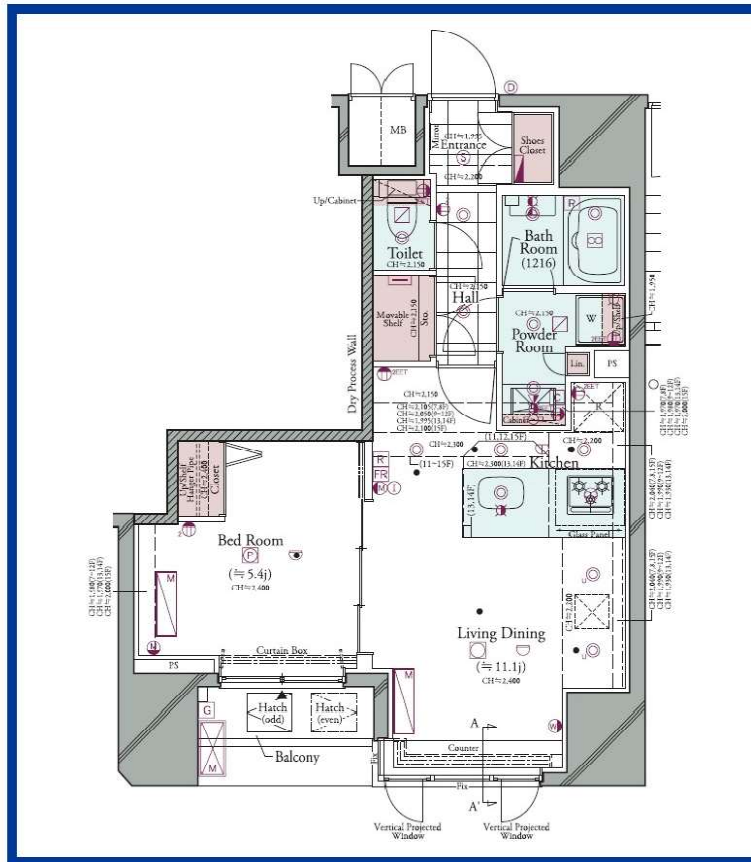


コンシェルシア後楽園 HILLTOP SQUAREのセールスポイント
 ☆照明一体型プロジェクター付きで居室が映画館に！



※図面と現況が異なる場合は現況を優先いたします。



種別	賃貸 マンション			
交通	丸ノ内線茗荷谷駅 徒歩9分			
その他交通	丸ノ内線後楽園駅 徒歩13分			
	東西線神楽坂駅 徒歩21分			
賃料	15万9,000円			
	敷金/保証金	0ヵ月/-		
	礼金	0ヵ月		
	敷金積増し			
	敷引	-	保証金償却	-
	更新料	1.5ヵ月	雑費	-
所在	〒112-0002 東京都文京区小石川4丁目 3番5			
建物	建物名	コンシェルシア後楽園 HILLTOP SQUARE 801		
	所在階	8階	間取 1LDK	
	間取内訳	LDK 11.1帖, 洋室 5.4帖,		
	使用部分面積	40.52㎡	管理費 1万8,000円	
	構造	RC・15階建		
	築年月	2022年3月	契約期間 2年	
入居日	期日指定 2022年4月下旬	現況	空家	
駐車場	-	賃貸借契約	一般取引	
駐輪場	-	バイク置場	-	
保険(または共済)	有 2年 - 2万9,150円			
施設費用1	-			
その他費用	口座振替サービス料5,280円 室内抗菌代2万2,000円			
設備	エレベーター / 宅配ボックス / 敷地内ごみ置き場 / バルコニー / フローリング / エアコン / 照明付き / 人感照明センサー / ダウンライト / BS / CS / ネット使用料不要 / ネット専用回線 / TVインターホン / マルチメディアコンセント / デザイナーズ / 分譲賃貸 / 駐輪場 / バイク置場 / システムキッチン / カウンターキッチン / ...			
備考	退去時クリーニング費用有53350円。解約予告2ヶ月前。法人契約の場合：敷金2ヵ月礼金2ヵ月で法人規定相談可。2名入居時賃料(1年未満解約違約金1ヵ月) 保証人代行:必加入 保証人代行業社:アバンプライム 保証人代行詳細:初回保証委託料総賃料70%年間保証委託料1万円			



東京都知事(1)第107725号

株式会社 S - e m i

〒120-0003 東京都足立区東和3-10-10

TEL:03-6761-8784

FAX:03-6740-1058

取引態様
媒介

手数料負担の割合	貸主	0%	借主	100%
手数料配分の割合	元付	0%	客付	100%

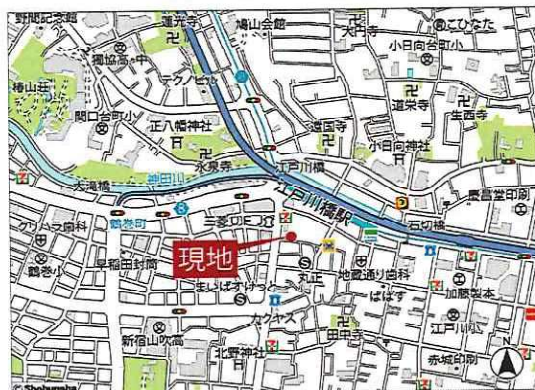
江戸川橋駅

賃 158,000 円
管理費 5,000 円

パークハウス文京関口

部屋番号 602

※転貸・民泊運用不可※



<申込時必要書類>

- 個人契約: 契約者と入居者全員の顔付き身分証明書・保険証・契約者の収入証明書
 - 法人契約: 会社謄本・決算書2期分・入居者全員の顔付き身分証明書・保険証
- ※審査状況により別途追加書類が発生する場合があります。

<契約時必要書類>

- 個人契約: 契約者と入居者全員の住民票・顔写真付身分証明書
 - 法人契約: 入居者全員の住民票・顔写真付身分証明書
- ※審査状況により別途追加書類が発生する場合があります。

※申込みについては、保証会社をご利用頂きます。
保証会社をご利用の際は保証委託契約を締結していただきます。(※要審査)
保証会社の規定による保証料をご負担頂きます。

※建物内の設備または図面、方位が現況と異なる場合は、現況を優先と致します。

物件種目	マンション		
最寄駅	江戸川橋駅		
間取	1DK		
賃貸条件	賃料	158,000	円
	管理費	5,000	円
	敷金 1ヵ月 礼金 1ヵ月		
住所	東京都文京区関口1-10-8		
交通	東京メトロ有楽町線「江戸川橋」駅 徒歩2分		
	東京メトロ東西線「神楽坂」駅 徒歩9分		
構造規模	鉄筋コンクリート造陸屋根14階建		
建物	専有面積	40.67㎡	
	バルコニー	バルコニー 5.64㎡	
築年月	2010年10月	契約期間	普通賃貸借契約2年
現況	5/28退去予定	更新料	新賃料1ヵ月分
設備 特 意	オートロック・システムキッチン・3ロコンロ・洗面所独立・クローゼット・シューズボックス		
保証会社	加入必須	日本セーフティー	総賃料の50%・年更新10,000円
火災保険	加入必須	期間:2年間	金額:24,100円
総戸数	125戸		
備 考	※ペット飼育不可 ※室内禁煙 ※民泊運用不可 ※転貸不可		
	※退去時のハウスクリーニング、エアコン洗浄、畳替え、襖・障子の張替え費用は、借主様の負担とさせていただきます。 ※鍵交換希望の場合、借主様の費用負担となります。(貸主指定業者による)		

広告有効期限: 2022年7月31日



東京都知事(1)第107725号

株式会社 S-em i

〒120-0003 東京都足立区東和3-10-10

TEL:03-6761-8784

FAX:03-6740-1058

取引態様
媒介

手数料 負担の割合	貸主	0%	借主	100%
手数料 配分の割合	元付	0%	客付	100%

レジディアタワー上池袋(パーク棟) PR-702

物件種別	間取り	賃料	管理費等
マンション	1LDK	200,000円	15,000円

ペット・楽器相談可!

敷金/保証金	200,000円	礼金/権利金	200,000円
敷引/償却金	0円	更新料	
更新事務手数料			
その他費用	[一時金] 初回鍵交換費(税込): 22,000円, インターネット使用料(税込): 1,650円		
物件所在地	東京都豊島区上池袋1丁目37-5		
交通	山手線 大塚駅 徒歩10分 東武東上線 北池袋駅 徒歩10分 都営三田線 西巣鴨駅 徒歩12分		
間取り詳細	7階: LD 15.50畳, 洋室 6.30畳, K 3.70畳		
構造	鉄筋コンクリート 7階 / 8階建		
面積	58.11㎡	向き	南西
築年月	2009年2月	契約期間	定期借家契約 3年
退去日		入居時期	2022年7月上旬
駐車場			
設備	BS, CATV, CS, TVインターホン, エアコン, システムキッチン, バス・トイレ別, フローリング, 温水洗浄便座, 追い焚き風呂, 浴室乾燥, エレベーター, シアタールーム, フロントサービス, 宅配BOX, 敷地内ゴミ置き場, 防犯カメラ		
入居諸条件	ペット可, 楽器使用可, 事務所不可, 法人可		
損害保険	要 27,000円 (3年)		
保証会社			
備考	※本広告の契約条件)2022年5月末迄の契約開始に限る※1年未満解約時違約金有り※敷1(大手法人契約:2)※保証会社利用必須(一部法人除く) [IRSorOFI] 他費用有※エポス相談可※消音機能付のみ・時間制限有※楽器搬入可否についてはご自身の責任で確認いただく必要有※協議のうえ再契約を締結する場合は再契約料として新賃料1ヶ月※ペット(小型犬か猫どちらか一匹+敷1)※駐車場機械式空有月額27,500~42,900円(税込・敷1)※ダクト管があってもエアコン設置不可の場合有		

外観

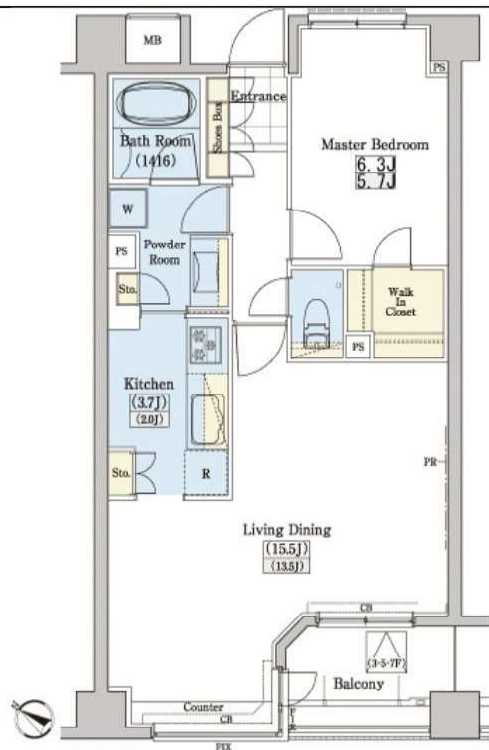


その他



※図面と異なる場合は現況を優先となります。

間取り図



東京都知事(1)第107725号

株式会社 S - e m i

〒120-0003 東京都足立区東和3-10-10

TEL:03-6761-8784

FAX:03-6740-1058

取引態様
媒介

手数料 負担の割合	貸主	0%	借主	100%
手数料 配分の割合	元付	0%	客付	100%

レジディアタワー上池袋(タワー棟) TW-929

物件種別	間取り	賃料	管理費等
マンション	1LDK	154,000円	15,000円

ペット・楽器相談可!

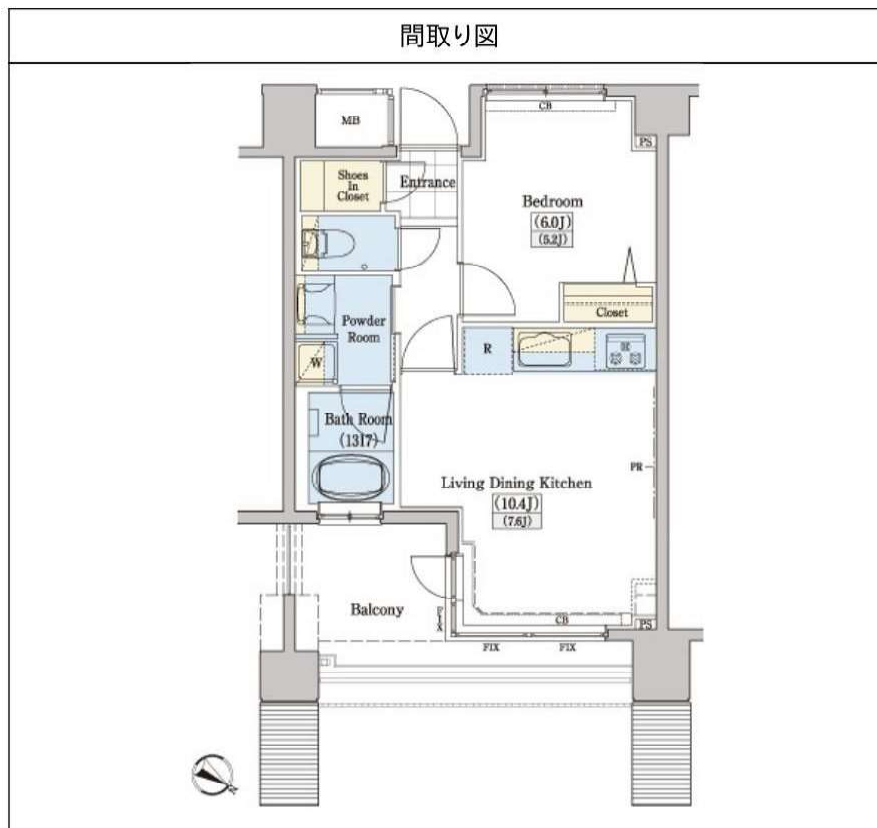
敷金/保証金	154,000円	礼金/権利金	154,000円
敷引/償却金	0円	更新料	
更新事務手数料			
その他費用	[一時金] 初回鍵交換費(税込): 22,000円 [月次費用] インターネット使用料(税込): 1,650円		
物件所在地	東京都豊島区上池袋1丁目37-22		
交通	山手線 大塚駅 徒歩10分 東武東上線 北池袋駅 徒歩10分 都営三田線 西巣鴨駅 徒歩12分		
間取り詳細	9階: LDK 10.40畳, 洋室 6.00畳		
構造	鉄筋コンクリート 9階 / 22階建		
面積	40.16㎡	向き	北東
築年月	2009年5月	契約期間	定期借家契約 3年
退去日		入居時期	2022年7月上旬
駐車場			
設備	BS, CATV, CS, TVインターホン, エアコン, システムキッチン, バス・トイレ別, フローリング, 温水洗浄便座, 追い焚き風呂, 浴室乾燥, 24時間ゴミ出し可, エレベーター, シアールーム, フロントサービス, 宅配BOX, 敷地内ゴミ置き場, 防犯カメラ		
入居諸条件	ペット可, 楽器使用可, 事務所不可, 法人可		
損害保険	要 27,000円 (3年)		
保証会社			
備考	※本広告の契約条件)2022年5月末迄の契約開始に限る※1年未満解約時違約金有り※敷1(大手法人契約:2)※保証会社利用必須(一部法人除く) [IRSorOFI] 他費用有※エポス相談可※消音機能付のみ・時間制限有※楽器搬入可否についてはご自身の責任で確認いただく必要有※協議のうえ再契約を締結する場合は再契約料として新賃料1ヶ月※ペット(小型犬か猫どちらか一匹+敷1)※駐車場機械式空有月額27,500~42,900円(税込・敷1)※ダクト管があってもエアコン設置不可の場合有		

外観



その他





※図面と異なる場合は現況を優先となります。



東京都知事(1)第107725号

株式会社 S - e m i

〒120-0003 東京都足立区東和3-10-10

TEL:03-6761-8784

FAX:03-6740-1058

取引態様
媒介

手数料負担の割合	貸主	0%	借主	100%
手数料配分の割合	元付	0%	客付	100%