

# FOR RENT

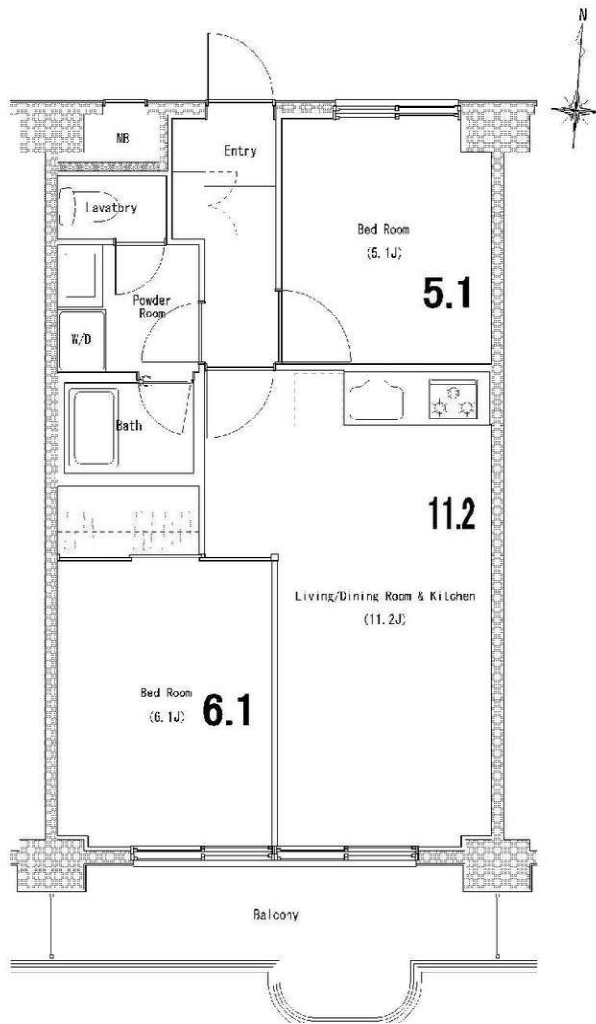
## SOCIETY KIYOSUMI SHIRAKAWA 403号

半蔵門線『清澄白河』駅徒歩4分  
 都営大江戸線『清澄白河』駅徒歩6分  
 都営地下鉄新宿線『菊川』駅徒歩9分

# 清澄白河

403 Aタイプ 49.50㎡ (14.97坪)

【賃貸条件】			
賃貸条件	月額賃料	<b>¥204,000円/月</b>	
	管理費/共益費	¥8,000円/月	
	敷金	1ヶ月	礼金 1ヶ月
	契約期間	2年	更新料 新賃料1ヶ月
	ペット	不可	SOHO 不可
【物件概要】			
所在地	江東区白河2-23-3		
竣工	1986年2月	構造 SRC造	規模 地上8階建地下1階
間取り	<b>2LDK/49.5㎡</b>		
【設備概要】			
設備	オートロック、エレベータ、二重サッシ、エアコン1基実装、魚グリル付ガスコンロ、温水洗浄機能付暖房便座、インターネット(NTT)、CATV・BS・CS※別途契約・費用必要)、インターフォン、LEDシーリングライト(一基)、独立洗面台		
	<b>2ヶ月前解約予告(大手法人契約相談可)</b>		
駐車場	あり、但し空きなし		
バイク	なし	駐輪場	一住戸一台300円(税別)
【備考】			
保証会社	エボス等	火災保険	20000~
その他	2015/9大型リフォーム(内装・浴槽・キッチン等)※AL改修工事(ノンタッチキー対応化)宅配ボックス設置、ごみ置場建物内に設置、地下動線バリアフリー化(H29年2月)※自転車費用は日割りなし		



# 即入居可

浴室・浴室乾燥機新品2022.4.28現在



東京都知事(1)第107725号

株式会社 S - e m i

〒120-0003 東京都足立区東和3-10-10

TEL:03-6761-8784

FAX:03-6740-1058

取引態様  
媒介

手数料負担の割合	貸主	0%	借主	100%
手数料配分の割合	元付	0%	客付	100%

2LDK

フロントにてクリーニング取継ぎや台車貸出しといったフロントサービスをご利用いただけます(8:00~20:00)。また、24時間常駐の警備員がいる他、オートロックや監視カメラも設置されており、充実したセキュリティ設備が整っています。

ロイヤルパークス豊洲 1302

建物外観



Room Plan

専有面積: 83.04㎡



ベット

駐車場



駐輪場



フロント



ロビー



■バイク置場サイズ: 長1,940×幅720、月額2,000円(税別)

【賃貸条件】	
賃料	285,000円
共益費	17,000円
駐車場	1台目 23,100円 <small>上記金額は最低料金です。駐車場料金は区画によって異なります。</small>
敷金	1ヶ月 礼金 2ヶ月

【物件概要】	
所在地	東京都江東区豊洲3-5-21
間取り	2LDK 専有面積 83.04㎡
間取り詳細	LD21.8 K3.6 洋7.4 洋6.0
物件種別	マンション 建物構造 鉄筋コンクリート造
階数	13/14階建 築年月 2007年2月
入居可能日	2022年5月22日 商品名 その他
交通	東京地下鉄有楽町線 豊洲駅 徒歩5分 ゆりかもめ 豊洲駅 徒歩7分

【設備情報】		
エアコン	温水洗浄暖房便座	TVインターホン
浴室換気乾燥機	床暖房	ペット飼養可
オートロック	カードキー	ヘアガラス
防犯カメラ	追い焚き給湯	洗髪洗面化粧台
BSアンテナ	エレベーター	宅配ボックス
ピアノ対応	駐輪場	クローゼット
フローリング	住宅用火災警報器	シューズボックス
ガス種別: 都市ガス		排水: 公共下水

【備考】 ※駐車場も別途仲介手数料がかかります。

カード発行料	9,900円
仲介手数料	保険 有り 家財保険加入の必要があります。
注意事項	【ペット飼養料4,000円(税別)※小型犬=7キロ以下の繁殖制限済み(予定)に限る※猫=繁殖制限済み(予定)に限る。飼養細則有り】・【機械式駐車場】21,000円~27,000円(税別)・【定期借家契約】5年(再契約型)再契約料・新賃料1.0ヶ月分(税別)■【キッチン蛇口一体型浄水器】カードリッジ別売4,000円(税別) 5年間の定期借家契約(再契約型)により契約を行います。契約期間満了後継続してお住まいの場合、再契約の締結が必要になります。



東京都知事(1)第107725号

株式会社 S - e m i

〒120-0003 東京都足立区東和3-10-10

TEL:03-6761-8784

FAX:03-6740-1058

取引態様  
媒介

手数料負担の割合	貸主 0%	借主 100%
手数料配分の割合	元付 0%	客付 100%

建物種別	マンション
豊洲シエルタワー	
0903号室	2LDK

■地上40階建タワーマンション■有楽町線 豊洲駅地下通路直結 ゆりかもめ豊洲駅徒歩1分 ■ラウンジ・パーティールーム・シアタールーム(有料) ■施設内にスーパー・コンビニ・飲食店あり ■2022年3月より大規模修繕有(2023年4月完工予定)



物件外観図



物件周辺図

※図面と現状に相違がある場合は現状優先とします。



入居可能日	即入居可	内覧	可
-------	------	----	---

電子契約可  
タワー型マンション  
2沿線以上利用可  
24時間ゴミ出し可  
床暖房：要別途契約

※消費税法の改定により税率が改定された場合には、変動後の税率により計算する事とします。

賃料	228,000 円	共益費	10,000 円
貸賃条件	敷金 1ヶ月	礼金 1ヶ月	償却金 0 円
	更新料 新賃料の1ヶ月分相当額		
	契約者・入居者専用会員制サービス「リーブル」にご加入いただけます ※法人契約者対象外(入居者は対象となります) ※登録無料		

契約期間	普通借家 2年
所在地	東京都江東区豊洲5丁目5-1
交通	東京メトロ有楽町線 豊洲駅 徒歩1分 ゆりかもめ 豊洲駅 徒歩1分
建物	構造・規模 鉄筋コンクリート造 地上40階 地下1階建 専有面積 65.09㎡ (19.68坪)
築年月	2006年09月
戸数	総戸数 395戸 賃貸戸数 66戸 (住居)

保証会社	保証会社利用 必須 保証会社名 レジデンシャルパートナーズ 保証料:賃料等の40%(最低2万)、月額手数料:賃料等の1%(更新料無) 保証会社利用 必須 保証会社名 オリコフォレントインシュア 保証料:賃料等の40%(最低2万)、月次保証料:賃料等の1%(更新料無) 保証会社利用 必須 保証会社名 エルズサポート 保証料:賃料等の40%(最低2万)、月次保証料:賃料等の1%(更新料無)
------	---

設備	<共有設備> 宅配BOX,メールボックス,タワー型マンション,エレベーター,TVモニター付インターホン,オートロック,ゴミ置場,管理人有(常駐) <専有設備> 浴室暖房乾燥機,追焚機能,システムキッチン(3口コンロ),バストイレ別,シューズボックス,壁掛けエアコン1台,温水洗浄便座,床暖房(一部)
----	--

コメント	■床暖房 別途「床暖房賃貸制度」(東京ガス協)に設備使用申し込み(床暖房設備使用契約)(有料)を行うことで利用が可能。 ■指定保証会社利用必須※一部法人契約除く・敷金積み増し
------	--

回線	BS対応可,CS110° 対応,CATV対応可,インターネット対応可,電話回線(工事費用発生時は入居者負担)
初期費用	損害保険料 13,680 円 鍵交換代 33,000 円 口座振替事務手数料 110 円
ランニング費用	セーフティ補償料 570 円

他一時金	清掃費 68,750 円 エアコン清掃費 8,250 円
------	------------------------------

「電子契約」対応可能



東京都知事(1)第107725号

株式会社 S - e m i

〒120-0003 東京都足立区東和3-10-10

TEL:03-6761-8784

FAX:03-6740-1058

取引態様  
媒介

手数料 負担の割合	貸主	0%	借主	100%
手数料 配分の割合	元付	0%	客付	100%

建物種別	マンション
豊洲シエルタワー	
1408号室	2LDK

■地上40階建タワーマンション■有楽町線 豊洲駅地下通路直結 ゆりかもめ豊洲駅徒歩1分 ■ラウンジ・パーティールーム・シアタールーム(有料) ■施設内にスーパー・コンビニ・飲食店あり  
 ■2022年3月より大規模修繕有(2023年4月完工予定)



物件外観図



物件周辺図

※図面と現状に相違がある場合は現状優先とします。



入居可能日	即入居可	内覧	可
電子契約可 タワー型マンション 2沿線以上利用可 24時間ゴミ出し可 オートロック 宅配BOX エレベーター ごみ置場	BS対応可 CS対応可 CATV対応可 インターネット対応可 床暖房:要別途契約		
※消費税法の改定により税率が改定された場合には、変動後の税率により計算する事とします。			

賃料	245,000 円	共益費	10,000 円
賃貸条件	敷金 1ヶ月	礼金 1ヶ月	償却金 0 円
	更新料 新賃料の1ヶ月分相当額 契約者・入居者専用会員制サービス「リーブル」にご加入いただきます ※法人契約者対象外(入居者は対象となります) ※登録無料		

契約期間	普通借家 2年
所在地	東京都江東区豊洲5丁目5-1
交通	東京メトロ有楽町線 豊洲駅 徒歩1分 ゆりかもめ 豊洲駅 徒歩1分
建物	構造・規模 鉄筋コンクリート造 地上40階 地下1階建 専有面積 60.69㎡ (18.35坪)
築年月	2006年09月
戸数	総戸数 395戸 賃貸戸数 66戸 (住居)

保証会社	保証会社利用 必須 保証会社名 レジデンシャルパートナーズ 保証料:賃料等の40%(最低2万)、月額手数料:賃料等の1%(更新料無)
	保証会社利用 必須 保証会社名 オリコフォレントインシュア 保証料:賃料等の40%(最低2万)、月次保証料:賃料等の1%(更新料無)
	保証会社利用 必須 保証会社名 エルズサポート 保証料:賃料等の40%(最低2万)、月次保証料:賃料等の1%(更新料無)

設備	<共有設備> 宅配BOX,メールボックス,タワー型マンション,エレベーター,TVモニター付インターホン,オートロック,ごみ置場,管理人有(常駐)
	<専有設備> 浴室暖房乾燥機,追焚機能,システムキッチン(3口コンロ),バストイレ別,シューズボックス,壁掛けエアコン1台,温水洗浄便座,床暖房(一部)

コメント	■床暖房 別途『床暖房賃貸制度』(東京ガス協)に設備使用申し込み(床暖房設備使用契約)(有料)を行うことで利用が可能。 ■指定保証会社利用必須※一部法人契約除く・敷金積み増し
------	--

回線	BS対応可,CS110° 対応,CATV対応可,インターネット対応可,電話回線(工事費用発生時は入居者負担)		
初期費用	損害保険料 13,680 円	鍵交換代 33,000 円	
ランニング費用	口座振替事務手数料 110 円		
	セーフティ補償料 570 円		
他一時金	清掃費 63,800 円	エアコン清掃費 8,250 円	

「電子契約」対応可能



東京都知事(1)第107725号

株式会社 S - e m i

〒120-0003 東京都足立区東和3-10-10

TEL:03-6761-8784

FAX:03-6740-1058

取引態様  
媒介

手数料負担の割合	貸主	0%	借主	100%
手数料配分の割合	元付	0%	客付	100%

東京メトロ有楽町線 豊洲駅 徒歩5分

ブルズタワー豊洲4503号室

★新築分譲賃貸マンション★45階部分南向き

賃料：275,000円

管理費：15,000円

所在	江東区豊洲5-1-13			面積	43.41㎡	間取り	1LDK	構造	RC造
階数	48階建て	所在階	45階部分	築年数	2021年10月	敷金	1ヶ月	礼金	0.5ヶ月
入居	空室 即時	普通契約	2年間	更新料	1ヶ月(新賃料)	その他			



※更新時事務手数料:新賃料の25%(税別)

※保証会社必須:株式会社Casa 初回保証料:賃料総額の50%

2年目以降保証料:毎年1万円 口座引落手数料:月額500円(税別)

※火災保険料20,000円(2年間)

※退去時の室内クリーニング費用50,000円(税別)は借主負担

※退去時のエアコン内部洗浄費用15,000円(税別)は借主負担

※借主からの解約予告:1ヶ月前

※カギ交換は任意

※1年未満での解約は違約金275,000円あり

※室内禁煙(バルコニー含む) ※民泊不可 ※ペット飼育不可

※所有者は海外居住(法人契約の場合は源泉対象)

※駐車場等の空き状況は管理人室へ03-5859-5825

※駐車場を借りる場合は駐車場料金1ヶ月分(税別)の仲介手数料が必要



設備、立地、仕様等	
浴室トイレ、キッチン	
システムキッチン	B・T別室
洗面所独立	温水洗浄便座
浄水器	ディスポーザー
浴室乾燥機	オートバス
冷暖房、収納、家具家電照明、TV通信	
エアコン1台(リビング)	インターネット使用料無料
クローゼット	床暖房
設備機能、セキュリティー、	
室内洗濯機置場	オートロック
フローリング	モニタ付インターホン
バルコニー、駐車場・駐輪場、共用施設	
エレベーター	宅配BOX
共用パーティールーム	フィットネス施設
諸条件・相談、特徴、構造	
常時ゴミ出し可	タワー型マンション
工法・仕様、立地・環境・防犯	
眺望良好	日当たり良好
各階ゴミステーション	湾岸エリア

棟内にスーパーダイエー有り!  
コンシェルジュサービス  
キッズルーム、カンファレンスルーム  
フィットネスジムなど充実した  
共用施設あります。



東京都知事(1)第107725号

株式会社 S - e m i

〒120-0003 東京都足立区東和3-10-10

TEL:03-6761-8784

FAX:03-6740-1058

取引態様  
媒介

手数料 負担の割合	貸主	0%	借主	100%
手数料 配分の割合	元付	0%	客付	100%

# 築浅 クレストコート清澄庭園

半蔵門線・都営大江戸線「清澄白河」駅 徒歩5分  
東西線・都営大江戸線「門前仲町」駅 徒歩8分

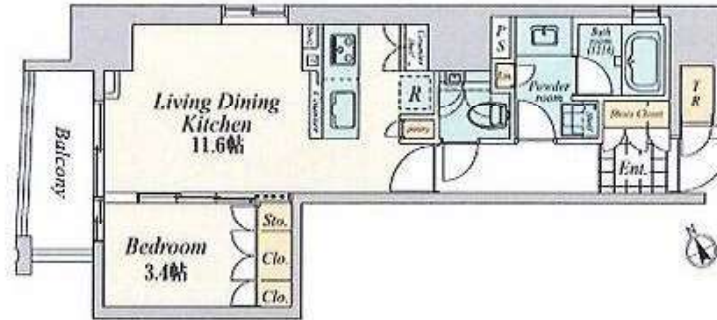
- エレベーター
- オートロック
- 宅配ボックス
- カラーモニター付インターホン
- エアコン(LDのみ)
- LEDシーリング照明(全室)
- 全身姿見
- セミオートバス
- フローリング
- システムキッチン(3口ガスコンロ+グリル)
- 3面鏡洗面台
- ウォシュレット
- 浴室換気乾燥機
- ウォークインクローゼット(2号室のみ)
- 専用トランクルーム(1号室のみ※10F除く)

**ペット可**♪

小型犬または猫1匹まで  
(敷金1ヶ月積増・償却有)



**1号室 1LDK:39.96㎡**



401号室  
6月上旬入居可能予定  
賃料174,000円  
共益費15,000円

1001号室  
即入居可能  
賃料172,000円  
共益費15,000円

所在地:東京都江東区平野1-2-2  
構造・規模:鉄筋コンクリート造地上14階建  
竣工:2019年4月  
総戸数:26戸

《契約条件等》

敷金1ヶ月・礼金0ヶ月

貸主推奨火災保険加入:20,000円(2年間)

解約予告2ヶ月前

退去時クリーニング費用有

禁煙 SOHO不可

1年未満の短期解約違約金2ヶ月有

《必要書類・詳細はお問合せ下さい》

契約者:身分証(写真入)

収入証明・在籍証明・住民票

連帯保証:要オリコフォレントインシュア加入

(初回:総賃料の50% 1年毎:1万円 引落手数料330円税込)

大手法人等保証会社を利用しない場合は、敷金2ヶ月

申込用アプリQRコード



**礼金0キャンペーン**☆

無料インターネット導入済み  
(つなぐネット)

参考写真

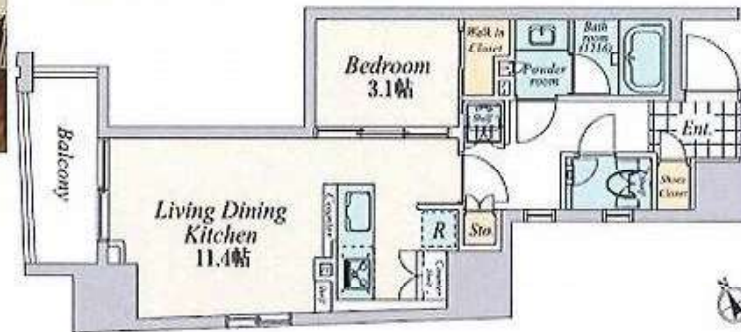


駐輪場(24台)月額550円(税込)

バイク置場(2台)月額5,500円(税込)

駐車場(2台)月額44,000円(税込)

**2号室 1LDK:39.97㎡**



1302号室  
6月上旬入居可能予定  
賃料171,000円  
共益費15,000円

建物内の設備、または図面が現況と異なる場合は、現況を優先と致します。



東京都知事(1)第107725号

株式会社 S - e m i

〒120-0003 東京都足立区東和3-10-10

TEL:03-6761-8784

FAX:03-6740-1058

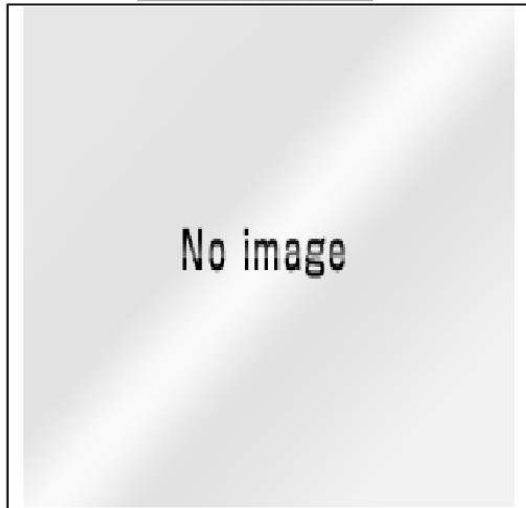
取引態様  
媒介

手数料負担の割合	貸主	0%	借主	100%
手数料配分の割合	元付	0%	客付	100%

建物種別 マンション	
パークリュクス銀座8丁目mono	
303号室	1LDK



物件外観図



物件周辺図

※図面と現状に相違がある場合は現状優先とします。

★都営大江戸線『汐留』駅徒歩4分  
★分譲マンションの賃貸物件



入居可能日	2022年06月上旬 (工事の進捗等により変更有)	内覧	不可
-------	---------------------------	----	----

室内禁煙  
ペット不可  
楽器不可  
ルームシェア不可  
事務所利用不可  
携帯電話の電波状況は現地でご確認下さい  
■浄水器カートリッジ交換費用は借主負担

※消費税法の改定により税率が改定された場合には、変動後の税率により計算する事とします。

賃料	185,000円	管理費	15,000円
賃貸条件	敷金 1ヶ月	礼金 1ヶ月	
	更新料 新賃料の1ヶ月分相当額		
	契約者・入居者専用会員制サービス「リーブル」にご加入いただきます ※法人契約者対象外(入居者は対象となります) ※登録無料		

契約期間	普通借家 2年
所在地	東京都中央区銀座8丁目15-4
交通	都営大江戸線 汐留 徒歩4分 東京メトロ銀座線 新橋 徒歩6分
建物	構造・規模 鉄筋コンクリート造 地上12階 地下1階建 専有面積 42㎡ (12.70坪)
築年月	2012年11月
戸数	総戸数 34戸 賃貸戸数 1戸 (住居)
保証会社	保証会社利用 必須 保証会社名 レジデンシャルパートナーズ 保証料:賃料等の40%(最低2万)、月額手数料:賃料等の1%(更新料無) 保証会社利用 必須 保証会社名 エルズサポート 保証料:賃料等の40%(最低2万)、月次保証料:賃料等の1%(更新料無)
設備	<共有設備> 宅配BOX,メールボックス,エレベーター,オートロック  <専有設備>浴室暖房乾燥機,追焚機能,システムキッチン(3口コンロ),グリル,浄水器,洋室照明付,リビングダイニング照明付,シューズWIC,ウォークインクローゼット,エアコン2基,都市ガス,温水洗浄便座,TVモニター付インターホン,独立洗面化粧台,床暖房(一部),室内洗濯機置場,浴室ガス給湯
コメント	借主名義変更時:新賃料の100%(税別)
回線	ネット使用料不要 地上デジタル放送対応可,TV視聴 アンテナ有,電話回線(工事費用発生時は入居者負担)
初期費用	損害保険料 13,680円 セーフティ補償料 570円
ランニング費用	口座振替事務手数料 110円
他一時金	清掃費 46,200円

 <p>東京都知事(1)第107725号</p> <p>株式会社 S - e m i</p>	<p>〒120-0003 東京都足立区東和3-10-10</p> <p>TEL:03-6761-8784</p> <p>FAX:03-6740-1058</p>	<table border="1"> <tr> <td>取引態様</td> <td>手数料負担の割合</td> <td>貸主</td> <td>0%</td> <td>借主</td> <td>100%</td> </tr> <tr> <td>媒介</td> <td>手数料配分の割合</td> <td>元付</td> <td>0%</td> <td>客付</td> <td>100%</td> </tr> </table>	取引態様	手数料負担の割合	貸主	0%	借主	100%	媒介	手数料配分の割合	元付	0%	客付	100%
			取引態様	手数料負担の割合	貸主	0%	借主	100%						
媒介	手数料配分の割合	元付	0%	客付	100%									

## 築浅

交通(Access) JR京葉線「八丁堀駅」徒歩1分

JR山手線他「東京駅」徒歩16分／東京メトロ日比谷線「八丁堀駅」徒歩4分  
東京メトロ日比谷線・東西線「茅場町駅」徒歩9分の優れた利便性！

駅前の好立地！『免震構造』採用の高級分譲タワーマンション  
安心・快適、暮らしをサポートするワンランク上の設備仕様。



- ◆WIC/シューズIC/納戸/トランクルーム
- ◆天然御影石カウンター式3ロシステムキッチン
- ◆ミストサウナ付き浴室暖房乾燥機 etc...

### 【フロントコンシェルジュ】

- ・各種案内、共用施設予約受付
- ・台車・脚立などの備品貸出し、タクシー手配
- ・宅急便発送・寝具レンタル・クリーニングの取次サービス
- ・ベビーシッター・家事代行・ハウスクリーニングの業者紹介

### 【充実の共用施設】

- ※一部有料の施設がございます
- ゲストルーム、ラウンジ (1F)
  - パーティーラウンジ、キッズコーナー (2F)
  - 荘庵・離宮、スカイラウンジ、ライブラリーラウンジ (27F)
  - スカイテラス (30F)



◎バルコニーから東京タワーが見えます  
南西向き住戸



### Equipment&Security

- 分譲賃貸マンション ■防犯カメラ ■モニター付オートロック ■24時間有人管理 ■エレベーター複数基
- 宅配ボックス ■各フロア専用ゴミ置場 ■駐車場(空要確認) ■駐輪場・バイク置場(空要確認) ■内廊下
- BS/CS ■光ファイバー ■CATV ■フロントコンシェルジュサービス ■各種共用施設 ■トランクルーム
- モニター付インターフォン ■ダブルロック錠・ディンプルキー ■玄関人感センサー照明 ■床暖房(LD)
- カウンター式システムキッチン(グリル付3口IHコンロ) ■食器洗浄乾燥機 ■浄水器 ■ディスプレイ
- 室内洗濯機置場 ■バルコニー ■シューズインクローゼット ■ウォークインクローゼット ■振分
- フローリング ■タンクレストイレ・ウォシュレット(設備外) ■ミストサウナ機能付き浴室暖房換気乾燥機
- 洗面所独立 ■ダウンライト ■追焚き機能付オートバス ■カップボード ■バルコニー ■エネルギー

**2LDK**  
1611号室  
専有面積/  
60.10㎡

物件名称	プリリアザタワー 東京八重洲アベニュー
最寄駅	JR京葉線「八丁堀」駅
交通	駅より 徒歩1分
間取タイプ	2LDK
賃料	¥280,000
管理費	¥20,000
礼金/敷金	礼金1ヶ月 敷金1ヶ月
物件所在地	東京都中央区新川2-10-1
構造他	鉄筋コンクリート造(総戸数387戸) 地上30階地下1階建 16階部分 1611号室 専有面積 60.10㎡ 建物完成 2017年10月
物件現況	5月下旬退出予定
必要書類	※入居者全員の住民票 ※連帯保証人の保証人引受承諾書 ※連帯保証人の印鑑証明書 ※連帯保証人の場合、登記簿謄本・印鑑証明書
●契約期間は2年(更新可能、更新料は新賃料の1箇月分)	
●図面と現況が相違する場合は現況優先とします	
●火災保険に加入していただきます	
●当社指定の家賃保証会社に参加していただきます (保証料については初回保証料に加え、月次で月額保証料の請求が別途ございます)	
●退出時におけるルームクリーニング費用をご負担していただきます	
●入居時における鍵交換手数料をご負担していただきます	
●審査で入居申込をお断りする場合がありますのでご了承ください	
●審査基準及び審査内容についてはお答えできません	



東京都知事(1)第107725号

株式会社 S e m i

〒120-0003 東京都足立区東和3-10-10

TEL:03-6761-8784

FAX:03-6740-1058

取引態様  
媒介

手数料 負担の割合	貸主	0%	借主	100%
手数料 配分の割合	元付	0%	客付	100%



# トーシンフェニックス日本橋兜町参番館 702

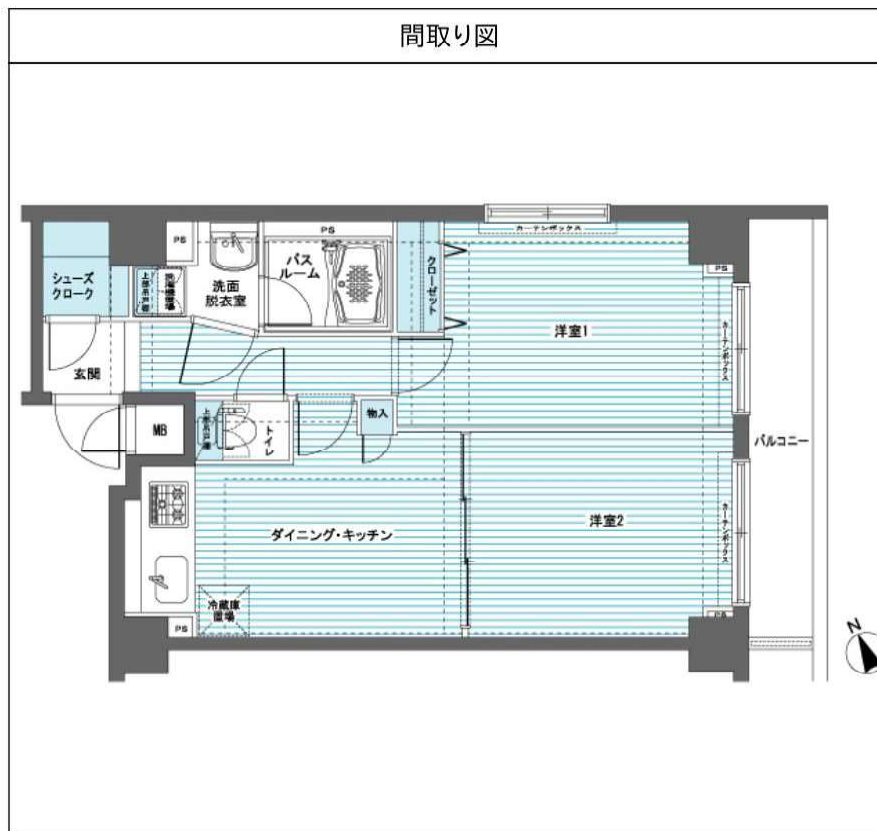
物件種別	間取り	賃料	管理費等
マンション	2DK	159,000円	13,000円

敷金/保証金	159,000円	礼金/権利金	159,000円
敷引/償却金	0円	更新料	1ヶ月(新賃料)
更新事務手数料			
その他費用	<small>[-一時金] 鍵交換費用(税込): 22,000円                  [月次費用] 家財保険+付帯サービス(税込): 1,575円                  [備考] ■契約時: 当月分+翌月分の賃料・管理費をお支払い頂きます ■解約時: ルームクリーニング費用及び借主負担分の原状回復費用をお支払い頂きます</small>		
物件所在地	東京都中央区日本橋兜町8-4		
交通	東京メトロ日比谷線 茅場町駅 徒歩1分 東京メトロ銀座線 日本橋駅 徒歩3分 東京メトロ半蔵門線 水天宮前駅 徒歩8分		
間取り詳細	7階: DK 7.00畳, 洋室 6.60畳, 洋室 5.80畳		
構造	鉄筋コンクリート 7階 / 8階建		
面積	46.11㎡	向き	南東
築年月	2006年9月11日	契約期間	普通借家契約 2年
退去日	2022年6月18日	入居時期	2022年7月中旬
駐車場	駐輪場 バイク置き場		
設備	3口ガス(グリル付) 独立洗面台 脱衣室 浴室乾燥機 温水洗浄便座 フローリング 角部屋二面採光		
入居諸条件	二人入居可		
損害保険			
保証会社	必須 初回保証料=合計賃料×50%(法人50%)、月額保証料=合計賃料×1%		
備考	■民泊利用不可 ■自転車: 月額500円 バイク: 月額1,000円 ~2,000円 ※要空き確認・2年分一括払い ■部屋タイプ: I ※内装は入居までに変更となる場合がございます		

**外観**



**その他**



※図面と現況が異なる場合は組合に相談をお願いします



東京都知事(1)第107725号

株式会社 S - e m i

〒120-0003 東京都足立区東和3-10-10

TEL:03-6761-8784

FAX:03-6740-1058

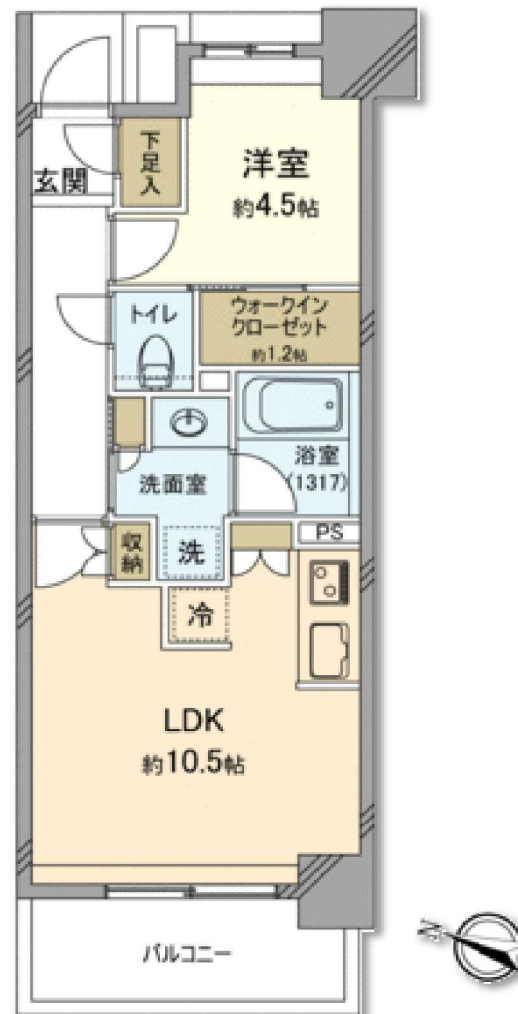
取引態様  
媒介

手数料 負担の割合	貸主	0%	借主	100%
手数料 配分の割合	元付	0%	客付	100%

分譲マンション	交通	東京メトロ東西線 日本橋駅 徒歩5分	物件名称	パークリユクス日本橋	2階 1LDK	月額賃料	175,000円	管理費	10,000円
		東京メトロ日比谷線 茅場町駅 徒歩3分						礼金	賃料の1ヶ月分
		東京メトロ半蔵門線 水天宮前駅 徒歩6分						敷金	賃料の1ヶ月分

# パークリユクス日本橋

三井不動産レジデンシャル株式会社 旧分譲



所在	(住居表示) 東京都中央区日本橋兜町1-2			
賃貸条件	賃貸借種類	定期賃貸借	賃貸借期間	3年間
	損害保険料等	12,700円(1年間)	入居日	即時
	更新料	なし(定期賃貸借のため)		
建物	【駐車場】	空きなし( 42,000円 月額) 2022年1月7日現在		
	【バイク置場】	なし		
	【駐輪場】	空きなし( 100円 月額) 2022年1月7日現在		
その他賃貸条件	専有面積	41.20㎡( 約12.46坪)壁芯	建築年月	平成26年2月
	間取り	1LDK	専用使用部分	バルコニー 5.35㎡
	構造・規模	鉄筋コンクリート造陸屋根 13階建	方位	南西/北東
その他設備	家賃保証会社利用	家賃保証会社利用必須(例) エポス利用の場合の保証料は、初回契約時 賃料等の40%、2年目以降14,000円/年		
	ペット	不可	ピアノ	不可
	事務所使用	不可	喫煙	不可
建物設備	その他	※1年未満解約時、違約金賃料1ヶ月分		
	電気	一括受電方式でない/ガス：都市ガス/飲用水：公営/排水：本下水		
	オートロック   TVモニター付インターホン   エレベーター   メールボックス   宅配ボックス   ケーブルテレビ   エアコン(2台)   床暖房   フローリング   台所   システムキッチン   ガス給湯器   ガスコンロ(2口)   浄水器   浴室   追焚き可   シャワー   浴室乾燥機   洗面化粧台   室内洗濯機置場   トイレ   温水洗浄便座   浴室トイレ別   ウォークインクローゼット   バルコニー	※『新型コロナウイルス感染拡大等の影響により、住宅設備機器等の供給遅延が発生しておりますため、入居予定時期等が変更になる場合があります。』		
その他設備				
性能保証除外				
管理	三井不動産レジデンシャルサービス株式会社	管理体制	日勤	
他費用負担	CATV、インターネットを利用の場合、個人契約、費用は借主負担となります。浄水器カートリッジ、鍵交換を希望の場合、費用は借主負担となります。賃料等が口座引落の場合、口座振替料の負担があります。駐車場賃借の場合は契約形態により仲介手数料、車庫証明手数料等の負担があります。			
備考	専用使用：アルコーブ 1.42㎡			

☆6路線5駅利用可能☆

- 東京メトロ銀座線・東西線・都営浅草線「日本橋」駅 徒歩5分
- 東京メトロ日比谷線・東西線「茅場町」駅 徒歩3分
- 東京メトロ半蔵門線「水天宮」駅 徒歩6分
- JR山手線「東京」駅 徒歩15分
- 東京メトロ日比谷線・都営浅草線「人形町」駅 徒歩7分

■ダブルオートロック ■宅配ボックス ■床暖房 (LDのみ)

■浴室換気乾燥機 ■追焚き ■エアコン2台

■国土交通省の「原状回復をめぐるトラブルとガイドライン」では、退室時の室内清掃費用は貸主負担を原則としていますが、本物件は清掃費用45,320円(税込)を借主に負担していただきます。また、喫煙・ペット飼育等借主の通常使用以外による汚れ・臭い等の除去費用等は別途借主負担となります。 ※清掃は貸主指定業者により行います。 ■携帯電話の受信状況は、ご使用になる端末で現地にてご確認ください。 ■このハウジングマップは概要紹介図です。間取図は参考図面としてご確認ください。間取図の畳数、形状等が現況と異なる場合は現況優先となることをご了承願います。 ■ご成約の際には当社規定の仲介手数料(税込)を申し受けます。



東京都知事(1)第107725号

株式会社 S - e m i

〒120-0003 東京都足立区東和3-10-10

TEL:03-6761-8784

FAX:03-6740-1058

取引態様  
媒介

手数料負担の割合	貸主	0%	借主	100%
手数料配分の割合	元付	0%	客付	100%

**1LDK**

オートロック・全室温水洗浄暖房便座・エアコン・フローリング・防犯カメラ  
・UCOM光レジデンス導入物件 インターネット無料(Wi-Fi装備)! ※申込登録の上Wi-Fiルーター無料レンタル

**カスティア茅場町 0604**

**建物外観**



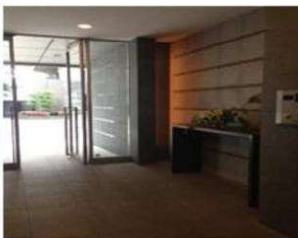
**Room Plan**

専有面積: **58.05m<sup>2</sup>**



**ペット**

カスティア茅場町エントランス1



【賃貸条件】			
賃料	<b>199,000円</b>		
共益費	<b>8,000円</b>		
駐車場	-		
敷金	2ヶ月	礼金	なし
【物件概要】 ※貸主区分: 大和リビング			
所在地	東京都中央区日本橋小網町2-1		
間取り	1LDK	専有面積	58.05m <sup>2</sup>
間取り詳細	洋7.5 K3.4 LD16.3		
物件種別	マンション	建物構造	鉄骨鉄筋コンクリート造
階数	6/12階建	築年月	2005年7月
入居可能日	2022年7月16日	商品名	その他
交通	東京地下鉄半蔵門線 水天宫前駅 徒歩5分 東京地下鉄東西線 茅場町駅 徒歩5分		
【設備情報】			
エアコン	温水洗浄暖房便座	TVインターホン	
浴室換気乾燥機	ペット飼養可	オートロック	
防犯カメラ	追い焚き給湯	CATV	
エレベーター	宅配ボックス	駐輪場	
クローゼット	フローリング	システムキッチン	
独立キッチン	洗面台	バス・トイレ別	
インターネット接続	室内洗濯機置場	ユニットバス	
ガス種別: 都市ガス		排水: 公共下水	
【備考】			
■ペット飼育(小型犬or猫1匹)相談可 更新料1ヶ月 ※小型犬1匹: 敷金1ヶ月積み増し、猫1匹: 敷金2ヶ月積み増し			
仲介手数料		保険 有り 家財保険加入の必要があります。	
鍵交換費用: 22,000円(契約時発生)、原則1年未満で解約された場合は違約金(賃料1ヵ月)が発生します。ペット(犬or猫 1匹まで) 体重5KGまで、繁殖制限あり、ペット飼養時敷金増額(犬1ヵ月、猫1ヵ月)			
注意事項	■保証会社利用原則必須【初回保証料40%、更新料10,000円~/年】 ■保証会社利用時、敷金2ヶ月→1ヶ月となります		
<b>5/31解約予定(先行申込受付中)</b>			



東京都知事(1)第107725号

株式会社 S - e m i

〒120-0003 東京都足立区東和3-10-10

TEL:03-6761-8784

FAX:03-6740-1058

取引態様  
媒介

手数料負担の割合	貸主	0%	借主	100%
手数料配分の割合	元付	0%	客付	100%

# レジディア日本橋人形町 0603

物件種別	間取り	賃料	管理費等
マンション	1LDK	153,000円	15,000円

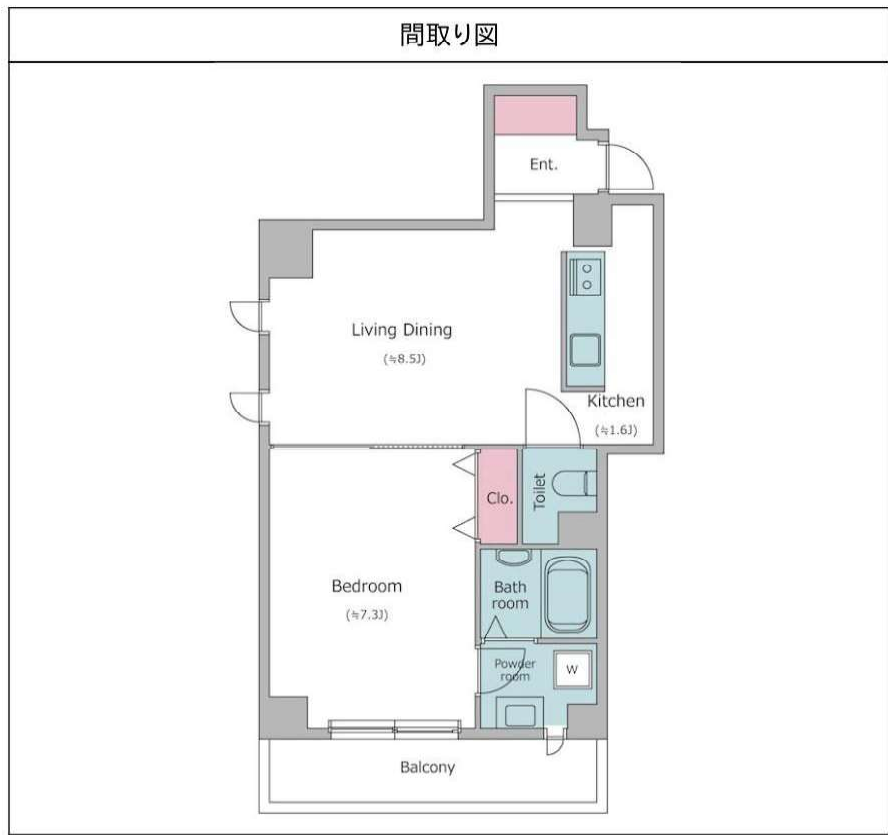
礼金0ヶ月!(個人契約に限る)2019年8月大規模修繕完了

敷金/保証金	153,000円	礼金/権利金	0円
敷引/償却金	0円	更新料	1ヶ月(新賃料)
更新事務手数料			
その他費用	[一時金] 初回鍵交換費(税込): 22,000円, 入居者限定会員サービス会費/2年(税込): 11,000円 [月次費用] インターネット使用料(税込): 1,650円, 町会費: 300円		
物件所在地	東京都中央区日本橋人形町1丁目11-7		
交通	東京メトロ日比谷線 人形町駅 徒歩2分 都営浅草線 人形町駅 徒歩2分		
間取り詳細	6階: LD 8.50畳, 洋室 7.30畳, K 1.60畳		
構造	鉄筋コンクリート 6階 / 7階建		
面積	40.70㎡	向き	北西
築年月	2004年3月	契約期間	普通借家契約 2年
退去日		入居時期	即入居
駐車場			
設備	2口コンロ, BS, CATV, CS, TVインターホン, エアコン, オートロック, クローゼット, システムキッチン, バス・トイレ別, フローリング, 温水洗浄便座, 給湯, 室内洗濯機置場, 照明付き, 洗面台, 浴室乾燥, エレベーター, 宅配BOX		
入居諸条件	ペット不可, 楽器使用不可, 事務所不可, 法人可		
損害保険	要 東京海上ミレア少額短期保険(※貸主指定 19,000円(2年))		
保証会社			
備考	※礼0:個人契約限定※本広告の契約条件)2022年5月末迄の契約開始に限る※1年未満解約時、賃料1ヶ月分の違約金有り※敷金1ヶ月(大手法人契約の場合2ヶ月)※保証会社必須【IRS:初回保証料40%・月額手数料890円・年間保証料10,000円】【OFI:初回保証料50%・継続保証委託料10,000円/年】※エポス相談可※町会費:月額300円(契約開始月分~)		

外観



その他



東京都知事(1)第107725号

株式会社 S - e m i

〒120-0003 東京都足立区東和3-10-10

TEL:03-6761-8784

FAX:03-6740-1058

取引態様

媒介

手数料 負担の割合	貸主	0%	借主	100%
手数料 配分の割合	元付	0%	客付	100%

分譲マンション	交通	東京メトロ日比谷線 都営浅草線 人形町駅 徒歩3分 東京メトロ半蔵門線 水天宮前駅 徒歩5分 都営新宿線 浜町駅 徒歩6分	物件名称	パークホームズ日本橋人形町二丁目	2階 1LDK	月額賃料	195,000円	管理費	15,000円
								礼金	賃料の1ヶ月分
								敷金	賃料の1ヶ月分

# パークホームズ日本橋人形町二丁目

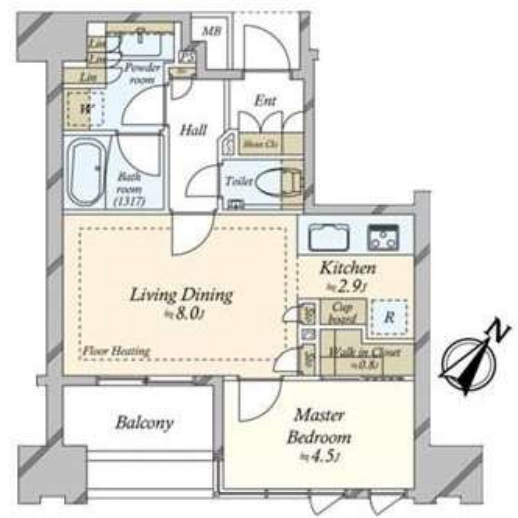
三井不動産レジデンシャル株式会社 旧分譲



- おすすめポイント
- 三井不動産レジデンシャル株式会社分譲
- 野村建設工業施工
- 令和2年2月築
- 3駅4路線利用可能

- 【お申込み時必要書類】
- 個人契約  
身分証明書 収入証明書 在籍証明書
- 法人契約  
登記簿謄本 決算報告書2期分  
入居者在籍証明書 入居者身分証明書

- 三井不動産レジデンシャル 旧分譲
- 築5年以内
- 駅徒歩3分
- 床暖房
- 浴室換気乾燥機
- ディスプレイ付
- 風呂追い炊き機能付
- オートロック
- 宅配ロッカー



所在	(住居表示) 東京都中央区日本橋人形町2丁目23-1			
賃貸条件	賃貸借種類	普通賃貸借	賃貸借期間	2年間
	損害保険料等	12,700円(1年間)	入居日	相談
	更新料	新賃料の1ヶ月分		
【駐車場】 空きなし 2022年4月17日現在   【バイク置場】 空き有り(2,000円/月) 2022年4月17日現在   【駐輪場】 空きなし 2022年4月17日現在				
建物	専有面積	40.68㎡(約12.3坪)壁芯	建築年月	令和2年2月
	間取り	1LDK	専有使用部分	バルコニー5.66㎡
	構造・規模	鉄筋コンクリート造陸屋根 11階建	方位	南東
その他賃貸条件	家賃保証会社利用	家賃保証会社利用必須(例) エポス利用の場合の保証料は、初回契約時賃料等の40%、2年目以降14,000円/年		
	ペット	不可	ピアノ	不可
	事務所用	不可	喫煙	不可
	その他	法人契約時20.42%源泉税対応有		
建物設備	電気:一括受電方式でない/ガス:都市ガス/飲用水:公営/排水:本下水 オートロック   TVモニターインターホン   エレベーター   メールボックス   宅配ボックス   BS   CS   インターネット対応   エアコン全室(2台)   床暖房   フローリング   台所   システムキッチン   ガス給湯器   ガスコンロ(3口)   食器洗浄乾燥機   ディスボーザー   浄水器   浴室   追焚き可   シャワー   浴室乾燥機   洗面化粧台   洗面所独立   室内洗濯機置場   トイレ   温水洗浄便座   浴室トイレ別   ウォークインクローゼット   シューズボックス   バルコニー			
その他設備				
性能保証除外				
管理	三井不動産レジデンシャルサービス株式会社		管理体制	日勤
他費用負担	鍵交換/浄水器カートリッジ交換/ＢＳＣＳ視聴の場合費用負担有 賃料等が口座引落の場合、口座振替料の負担があります。駐車場賃借の場合は契約形態により仲介手数料、車庫証明手数料等の負担があります。			
備考	■新型コロナウイルス感染拡大等の影響により、住宅設備機器等の供給遅延が発生しているため、入居予定時期等が変更になる場合があります。			

■国土交通省の「原状回復をめぐるトラブルとガイドライン」では、退室時の室内清掃費用は貸主負担を原則としていますが、本物件は清掃費用44,748円(税込)を借主に負担していただきます。また、喫煙・ペット飼育等借主の通常使用以外による汚れ・臭い等の除去費用等は別途借主負担となります。 ※清掃は貸主指定業者により行います。 ■携帯電話の受信状況は、ご使用になる端末で現地にてご確認ください。 ■このハウジングマップは概要紹介図です。間取図は参考図面としてご確認ください。間取図の畳数、形状等が現況と異なる場合は現況優先となることをご了承願います。 ■ご成約の際には当社規定の仲介手数料(税込)を申し受けます。



東京都知事(1)第107725号

株式会社 S - e m i

〒120-0003 東京都足立区東和3-10-10

TEL:03-6761-8784

FAX:03-6740-1058

取引態様	手数料負担の割合	貸主	0%	借主	100%
媒介	手数料配分の割合	元付	0%	客付	100%

# KDXレジデンス日本橋箱崎 1201

物件種別	間取り	賃料	管理費等
マンション	2LDK	219,000円	15,000円

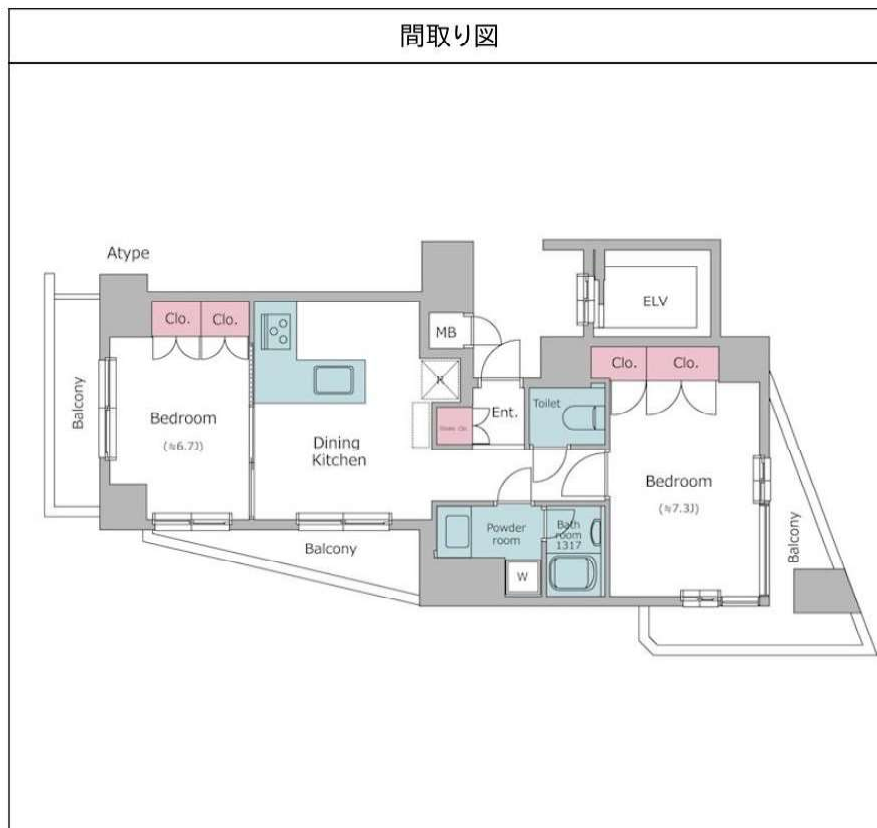
敷金/保証金	219,000円	礼金/権利金	219,000円
敷引/償却金	0円	更新料	1ヶ月(新賃料)
更新事務手数料			
その他費用	[一時金] 初回鍵交換費(税込): 27,500円		
物件所在地	東京都中央区日本橋箱崎町38-1		
交通	東京メトロ半蔵門線 水天宮前駅 徒歩3分 東京メトロ日比谷線 人形町駅 徒歩9分 東京メトロ東西線 茅場町駅 徒歩10分		
間取り詳細			
構造	鉄骨鉄筋コンクリート 12階 / 12階建		
面積	51.28㎡	向き	南西
築年月	2004年3月	契約期間	普通借家契約 2年
退去日		入居時期	即入居
駐車場			
設備	TVインターホン, エアコン, オートロック, ガスコンロ, クローゼット, システムキッチン, バス・トイレ別, フローリング, 温水洗浄便座, 給湯, 室内洗濯機置場, 洗面台, 浴室乾燥, ガスコンロ設置済, エレベーター, 宅配BOX		
入居諸条件	ペット不可, 楽器使用不可, 事務所不可, 法人可		
損害保険	要 東京海上ミレア少額短期保険(※貸主指定 19,000円 (2年))		
保証会社			
備考	※本広告の契約条件)2022年5月末迄の契約開始に限る※1年未満解約時、賃料1ヶ月分の違約金有り※保証会社必須(大手法人は除く)※退去時室内クリーニング、エアコン洗浄(貸主指定業者)費用は借主様の負担となります。※借家人賠償責任保険を付帯した火災保険にご加入いただけます。※東京都暴力団排除条例に基づき、暴力団員等、反社会勢力または関係者の申込・ご入居は、お断りいたします。※1年未満解約時、賃料・共益費1ヶ月分の違約金有り		

### 外観



### その他





※図面と異なる場合は現況を優先となります。



東京都知事(1)第107725号

株式会社 S - e m i

〒120-0003 東京都足立区東和3-10-10

TEL:03-6761-8784

FAX:03-6740-1058

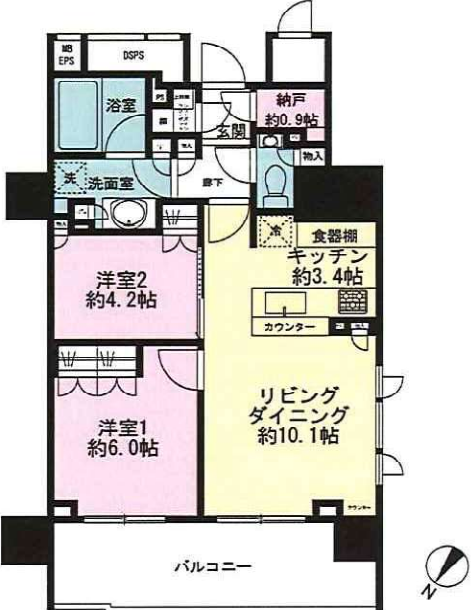
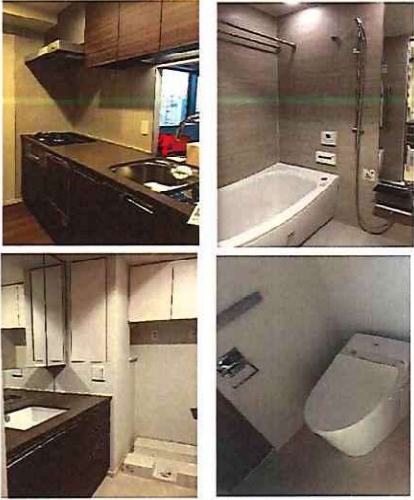
取引態様  
媒介

手数料 負担の割合	貸主	0%	借主	100%
手数料 配分の割合	元付	0%	客付	100%

浜町駅  
 260,000 円  
 管理費 0 円

ザ・パークハウス日本橋浜町  
 部屋番号 1106

※転貸・民泊運用不可※



<申込時必要書類>  
 ●個人契約: 契約者と入居者全員の顔付き身分証明書・保険証・契約者の収入証明書  
 ●法人契約: 会社謄本・決算書2期分・入居者全員の顔付き身分証明書・保険証  
 ※審査状況により別途追加書類が発生する場合があります。

<契約時必要書類>  
 ●個人契約: 契約者と入居者全員の住民票・顔写真付身分証明書  
 ●法人契約: 入居者全員の住民票・顔写真付身分証明書  
 ※審査状況により別途追加書類が発生する場合があります。

※申込みについては、保証会社をご利用頂きます。  
 保証会社をご利用する際は保証委託契約を締結していただきます。(※要審査)  
 保証会社の規定による保証料をご負担頂きます。

※建物内の設備または図面、方位が現況と異なる場合は、現況を優先と致します。

物件種目	マンション		
最寄駅	浜町駅		
間取	2LDK+N+SIC		
賃料	260,000	円	
	管理費	0	円
	敷金 1ヵ月 礼金 1ヵ月		
住所	東京都中央区日本橋浜町3-25-8		
交通	都営新宿線「浜町」駅 徒歩5分		
	東京メトロ半蔵門線「水天宮前」駅 徒歩7分		
	東京メトロ日比谷線「人形町」駅 徒歩10分		
構造規模	鉄筋コンクリート造陸屋根 地下1階付き13階建		
建物	専有面積	56.16㎡	
	バルコニー	バルコニー 11.61㎡	
築年月	2016年8月	契約期間	定期借家契約4年
現況	空室	再契約	相談可能
設備 特長	オートロック・エレベーター・宅配ボックス・システムキッチン・3口コンロ・洗面所独立・シューズインクローゼット・クローゼット・納戸		
保証会社	加入必須	日本セーフティー	総賃料の50%・年更新10,000円
火災保険	加入必須	期間:2年間	金額:24,100円
総戸数	72戸		
備考	※ペット飼育不可 ※室内禁煙 ※民泊運用不可 ※転貸不可 ※海外居住者物件 ※マスターリース相談可能 ※退去時のハウスクリーニング、エアコン洗浄、畳表替え、襖、障子の張替え費用は、借主様の負担とさせていただきます。 ※鍵交換希望の場合、借主様の費用負担となります。(貸主指定業者による)		

広告有効期限: 2022年7月31日



東京都知事(1)第107725号  
 株式会社 S - e m i

〒120-0003 東京都足立区東和3-10-10  
 TEL:03-6761-8784  
 FAX:03-6740-1058

取引態様	手数料負担の割合	貸主	0%	借主	100%
媒介	手数料配分の割合	元付	0%	客付	100%

# パークタワー - 晴海 32階

東京メトロ有楽町線  
「月島駅」駅/徒歩12分

## 【物件概要】

部屋タイプ	3LDK
所在地	東京都中央区晴海2丁目2-42
構造	鉄筋コンクリート
築年月	2019年2月
現況	空室
総戸数	1076戸
専有面積	73.06㎡
敷金	1ヶ月
礼金	1ヶ月
管理費	20000円/月
インターネット	2200円/月
ペット	相談(敷金1ヶ月)
方位	東北

- ◆ 火災保険 20,000円～
- ◆ 保証会社 60%～
- ◆ 24時間サポート 16,500円
- ◆ 鍵交換費用 任意 借主負担

## 設備

床暖房、食洗機、ホートロック、宅配BOX、浴室乾燥機、各階にゴミ置き場あり、24時間有人管理

**月額 360,000 円**



東京都知事(1)第107725号

株式会社 S - e m i

〒120-0003 東京都足立区東和3-10-10

TEL:03-6761-8784

FAX:03-6740-1058

取引態様  
媒介

手数料 負担の割合	貸主	0%	借主	100%
手数料 配分の割合	元付	0%	客付	100%



# マンション ザ・パークハウス晴海タワーズクロノレジデンス 3913号室

人気の晴海エリア！ホテルライクな内廊下！

免震構造！タワーマンションの賃貸物件！晴海トリトン徒歩圏！



(2020年10月撮影)



◀こちらから地図、写真、詳細をご覧ください。



**必要書類** 【マイナンバー記載の書類はお受けできません】

- 審査時／契約者：顔写真身分証明書、収入証明書 入居者：顔写真身分証明書 法人：会社謄本
- 契約時／契約者・入居者：住民票 ※保証会社審査状況により他の書類が必要な場合がございます。

■万一成約済の場合は、何卒ご容赦ください■ 図面・方位は現状優先 ■ 内装完了前の注意事項：設備の作業点検状況によりエアコン・照明器具等の付帯設備を取り外す場合あり（申込前に設備を確認の上検討ください） ■ 入居時サービス：入居審査後、入居時サービス「インターネット環境お調べサービス」等についてサービス提供提携業者より連絡あり ■ 表示金額は税込（情報更新日時点の税率のため解約時費用等は変動する場合があります） ■ 仲介手数料：賃料の1.1カ月分 ■ 解約時費用：ハウスクリーニング1,100円/㎡、エアコンクリーニング■浄水器(浄水器)カートリッジ交換：入居中、退去時の費用は借主様負担 ■ 鍵交換：希望する場合、費用は借主様負担 ■ 抗菌・消臭施工サービス：契約時に大京六吹不動産提携会社による施工可（費用25,300円は借主様負担/仲介会社様による施工不可）

賃料	29万円		
管理費	-		
敷金	290,000円	礼金	290,000円
間取り	2LDK	専有面積	66.3㎡
所在地	東京都中央区晴海2丁目3番30号		
交通	都営大江戸線「勝どき」 徒歩11分 東京メトロ有楽町線「月島」 徒歩14分		
構造	鉄筋コンクリート造	所在階	49階建(地下2階)の39階
総戸数	883戸	築年月	2013年10月
住宅保険	要（借家人賠償特約付）	現況・入居	空家 / 相談
契約種別・期間	定期建物賃貸借 5年0月	更新料	-
保証会社	【オリコフォレントインシュア】<保証料> 契約時：賃料等の50%（最低2万円）/月額；賃料等の1.5%※保証料はご利用いただく保証会社によって異なります		
駐車場	-		
その他月額	賃貸入居サポート会費：770円		
その他一時金	-		
設備	エレベーター/オートロック/システムキッチン/床暖房/宅配ボックス/浴室乾燥機/TVインターホン/浄水器/デイスパーサー/追い焚き可/1Hクッキングヒーター/インターネット対応/グリル付き/3口以上コンロ		
備考	5月下旬入居予定 ■海外居住貸主※貸主が海外在住の為、法人契約の場合は所得税法第212条・213条による源泉徴収税の納付義務あり ■禁煙（電子タバコ含む）※バルコニーも不可 ■ペット飼育不可 ■民泊禁止 ■契約日から5年間の定期賃貸借契約 ■トランクルーム面積：0.65㎡ ■告知事項あり		



東京都知事(1)第107725号

株式会社 S-em i

〒120-0003 東京都足立区東和3-10-10

TEL:03-6761-8784

FAX:03-6740-1058

取引態様  
媒介

手数料負担の割合	貸主	0%	借主	100%
手数料配分の割合	元付	0%	客付	100%

# パークシティ中央湊ザタワー

# 高級タワーマンション 東向き・日当たり眺め良好

430,000 円/月 管理費：20,000 円/月

## 基本情報

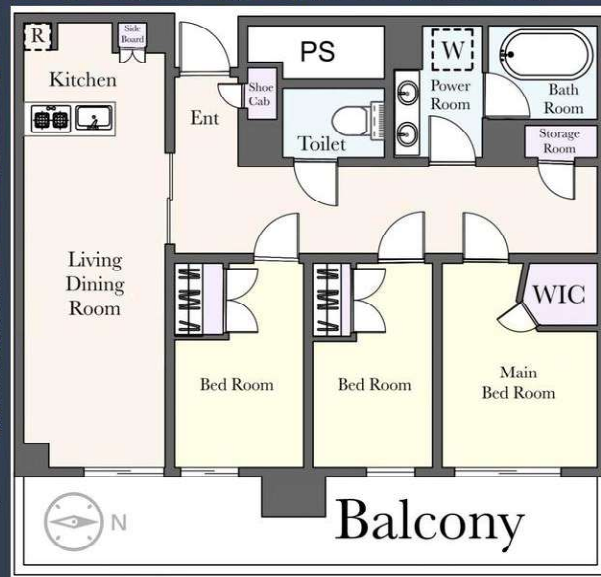
東京都中央区湊2丁目15-14権利：所有権  
 専有面積：77.2m<sup>2</sup>  
 バルコニー：-  
 構造：RC(鉄筋コンクリート)地上35階/地下1階建  
 築年月：2017年11月(築5年)  
 間取：3LDK+WIC  
 総戸数：416戸  
 管理会社：-  
 管理形態：全部委託(日勤)  
 現状：賃貸中  
 礼金：1ヶ月 敷金：2ヶ月  
 入居日：相談



建物外観



建物施設



間取

JR京葉線

「八丁堀」駅

徒歩 6分

東京メトロ日比谷線

「八丁堀」駅

徒歩 6分

設備  
 公営水道、都市ガス、下水、オートロック、防犯カメラ、エレベーター、ごみ出し24時間OK、フロントサービス、キッズルーム、バイク置き場あり、駐輪場あり、宅配ボックス、免震構造、バス・トイレ別、追い焚き、温水洗浄便座、浴室乾燥機、システムキッチン、カウンターキッチン、デイスーパー、エアコン、床暖房、トランクルーム、ウォークインクローゼット、フローリング、室内洗濯機置場、TVモニター付インターホン

- その他費用
- 火災保険：20,000円
- 鍵交換代：25,680円
- クリーニング代：70,000円(退去時)
- 2人入住可 増員可(子供可)
- ペット不可 家具付き
- 保証会社必需 保証人不要



東京都知事(1)第107725号

株式会社 S-em i

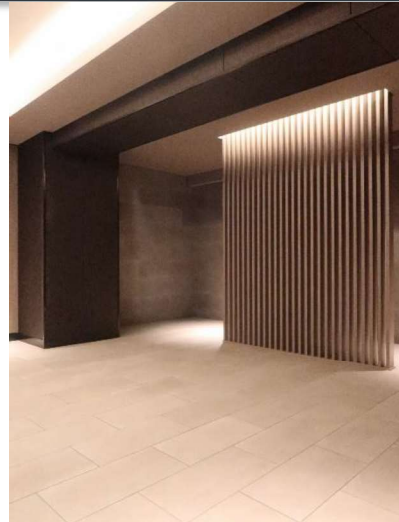
〒120-0003 東京都足立区東和3-10-10

TEL:03-6761-8784

FAX:03-6740-1058

取引態様  
 媒介

手数料負担の割合	貸主	0%	借主	100%
手数料配分の割合	元付	0%	客付	100%



**フリーレント2ヵ月(賃料・管理費対象)!**  
**インターネット使用料無料!**  
**敷金 0ヶ月・礼金 0ヶ月**

### EQUIPMENT 設備仕様

- TVインターホン
- システムキッチン
- 2口ガスコンロ(1DK)
- 3口ガスコンロ(1LDK)
- 洗面所内・トイレ
- バス・トイレ別
- シャワー
- 温水洗浄暖房便座
- 追い焚き
- 室内洗濯機置場
- 独立洗面台
- エアコン
- 浴室換気乾燥機
- シューズボックス
- バルコニー
- クローゼット
- 給湯(ガス)
- 追い焚き

### PUBLIC 共有部・施設

- オートロック(タッチキー採用)
  - 宅配ボックス
  - メールボックス
  - ゴミ集積場
  - 防犯カメラ
  - 駐輪場(無料)
  - バイク置き場2台
- 月額3,300円(税込)

### OUTLINE 物件概要&賃貸条件

- 所在地/台東区浅草6-33-11
- 構造/RC造 地上12階建
- 竣工/2022年4月
- 総戸数/32戸
- 契約期間/2年
- フリーレント/2ヵ月
- 更新料/新賃料の1ヶ月分
- 解約予告/2ヵ月前予告
- 入居者総合安心保険/18,000円(2年)
- 安心入居サポート/16,500円(税込)(2年) ■鍵交換代/新築の為無し
- 退去時ルームクリーニング費用 1DK:44,000円(税込) 1LDK:66,000円(税込)
- 保証会社/加入必須 「新日本信用保証」
- 初回保証料:月額賃料等総額50% 更新料:1年毎に1万円
- 家賃のお支払いは口座引き落としとなり、月額440円頂きます。
- ※2年未満の解約は短期解約違約金として賃料・管理費の2ヶ月分をお支払い頂きます。



※図面と現況が異なる場合は現況を優先とします。  
 ※必ずご内見ください。内見せずにご契約いただくことはできません。  
 ※書類等に不備がある場合鍵をお渡しできません。

**【必要書類】**  
 審査時・・・身分証明書(顔写真付きの物+保険証)/収入証明書  
 契約時・・・住民票/印鑑証明書(法人契約時に必要)



東京都知事(1)第107725号

株式会社 S - e m i

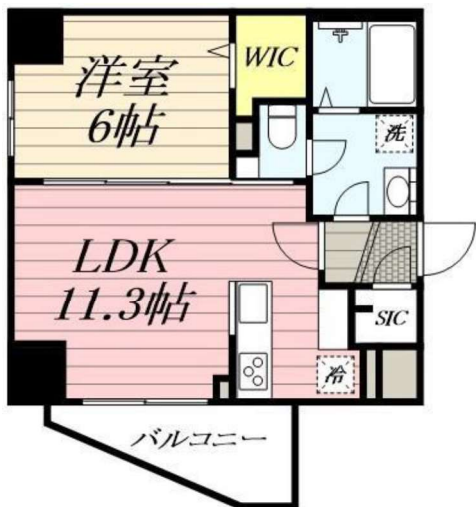
〒120-0003 東京都足立区東和3-10-10

TEL:03-6761-8784

FAX:03-6740-1058

取引態様  
 媒介

手数料負担の割合	貸主	0%	借主	100%
手数料配分の割合	元付	0%	客付	100%



1LDK(Ctype)

40.03㎡

1DK(Atype)

25.18㎡



1DK(Btype)

25.03㎡



■ 賃料表 ■ 管理費 1DK:10,000円 1LDK:15,000

12F	1201	1202	
	1DK(Btype)	1DK(Atype)	
	108,000	108,000	
11F	1101	1102	1103
	1DK(Btype)	1DK(Atype)	1LDK(Ctype)
	105,000	105,000	173,000
10F	1001	1002	1003
	1DK(Btype)	1DK(Atype)	1LDK(Ctype)
	104,000	104,000	170,000
9F	901	902	903
	1DK(Btype)	1DK(Atype)	1LDK(Ctype)
	103,000	103,000	168,000
8F	801	802	803
	1DK(Btype)	1DK(Atype)	1LDK(Ctype)
	102,000	102,000	164,000
7F	701	702	703
	1DK(Btype)	1DK(Atype)	1LDK(Ctype)
	101,000	101,000	161,000
6F	601	602	603
	1DK(Btype)	1DK(Atype)	1LDK(Ctype)
	100,000	100,000	158,000
5F	501	502	503
	1DK(Btype)	1DK(Atype)	1LDK(Ctype)
	99,000	99,000	155,000
4F	401	402	403
	1DK(Btype)	1DK(Atype)	1LDK(Ctype)
	95,000	95,000	153,000
3F	301	302	303
	1DK(Btype)	1DK(Atype)	1LDK(Ctype)
	92,000	92,000	150,000
2F	201	202	203
	1DK(Btype)	1DK(Atype)	1LDK(Ctype)
	90,000	90,000	147,000
1F	駐輪場	エントランス	管理室

# Brillia Tower上野池之端

1211 号室

☆分譲Brilliaの賃貸

☆トランクルーム



☆インターネット無料

☆床暖房

東京メトロ千代田線「湯島」徒歩4分  
東京メトロ銀座線「上野広小路」徒歩8分  
都営大江戸線「上野御徒町」徒歩8分

間取り	1LDK
賃料	185,000円
管理費	
敷金 礼金	礼金 2ヶ月・敷金 1ヶ月

所在	東京都台東区池之端1丁目4-33		
間取詳細	LDK11.6畳×洋室4.5畳		
構造・階建	RC造 12階 / 地上36階建、地下1階		
専有面積	41.21㎡	物件種別	マンション
築年月	2019年2月	開口向き	北
入居時期	2022年7月中旬	更新料	1ヶ月(新賃料)
損保	要	連帯保証人	保証人不要+保証会社必要
契約期間	普通借家2年		
保証会社	(日本レンタル保証㈱(JRGスタンダード))・当社指定の保証会社利用必須。(初回保証料:賃料等の50%、月額支払手数料:賃料等の1%)		
駐車場			
入居諸条件	ペット不可、ルームシェア不可		
その他費用	鍵交換費用(入居時)39,600円、T-Support Club会費16,500円(入居時)		
周辺施設			
設備	追焚バス、浴室乾燥機、室内洗濯機置き場、バストイレ別、TVモニタ付インターホン、エアコン付き、フローリング、床暖房、24H換気システム、システムキッチン、洗面所独立、エアコン、分譲タイプ、オートロック		
備考	ペット不可、居室内喫煙不可、事務所利用不可、民泊不可		



東京都知事(1)第107725号

株式会社 S - e m i

〒120-0003 東京都足立区東和3-10-10

TEL:03-6761-8784

FAX:03-6740-1058

取引態様  
媒介

手数料 負担の割合	貸主	0%	借主	100%
手数料 配分の割合	元付	0%	客付	100%

# KDXレジデンス秋葉原 0301

物件種別	間取り	賃料	管理費等
マンション	2LDK	204,000円	10,000円

敷金/保証金	204,000円	礼金/権利金	204,000円
敷引/償却金	0円	更新料	1ヶ月(新賃料)
更新事務手数料			
その他費用	[一時金] 初回鍵交換費(税込): 33,000円		
物件所在地	東京都台東区台東2丁目13-7		
交通	東京メトロ日比谷線 秋葉原駅 徒歩10分 東京メトロ日比谷線 仲御徒町駅 徒歩7分 山手線 御徒町駅 徒歩9分		
間取り詳細			
構造	鉄骨鉄筋コンクリート 3階 / 9階建		
面積	57.91㎡	向き	西
築年月	2008年1月	契約期間	普通借家契約 2年
退去日		入居時期	即入居
駐車場			
設備	エレベーター, 宅配BOX, 防犯カメラ		
入居諸条件	ペット可, 楽器使用不可, 事務所不可, 法人可		
損害保険	要 東京海上ミレア少額短期保険(※貸主指定 19,000円 (2年))		
保証会社			
備考	※本広告の契約条件)2022年5月末迄の契約開始に限る※1年未満解約時、賃料・共益費1ヶ月分の違約金有り※保証会社必須(大手法人は除く)※退去時室内クリーニング、エアコン洗浄(貸主指定業者)費用は借主様の負担となります。※借家人賠償責任保険を付帯した火災保険にご加入いただきます。※東京都暴力団排除条例に基づき、暴力団員等、反社会勢力または関係者の申込・ご入居は、お断りいたします。		

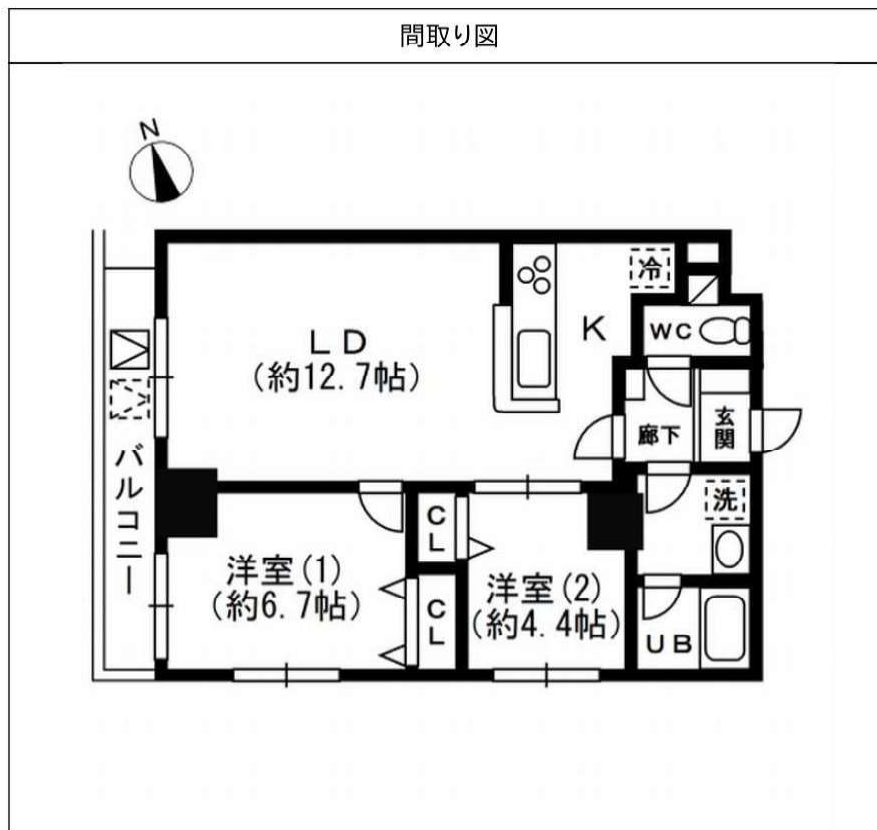
ペット相談可!

外観



その他





※図面と現物の相違は責任をもちません



東京都知事(1)第107725号

株式会社 S - e m i

〒120-0003 東京都足立区東和3-10-10

TEL:03-6761-8784

FAX:03-6740-1058

取引態様

媒介

手数料 負担の割合	貸主	0%	借主	100%
手数料 配分の割合	元付	0%	客付	100%

# FORRENT

賃貸マンション

## 築浅

**礼金ゼロ 敷金ゼロ** 2019年8月中旬 竣工

JR総武線・山手線・京浜東北線/つくばEX/東京メトロ日比谷線

**「秋葉原駅」徒歩9分**

JR山手線・京浜東北線「御徒町駅」徒歩9分 東京メトロ日比谷線「仲御徒町駅」徒歩6分  
東京メトロ銀座線「末広町駅」徒歩7分 都営大江戸線/つくばEX「新御徒町駅」徒歩12分

【物件概要】

### GLANZ秋葉原レジデンス

- 所在/東京都台東区台東二丁目10-8
- 交通/JR山手線「秋葉原」駅 徒歩9分
- 構造/鉄骨造 地上10階建
- 建物完成/2019年8月
- 総戸数/9戸
- 間取り/1LDK
- 募集賃料/165,000円~168,000円
- 管理費(月額)/10,000円
- 礼金・敷金/礼金0箇所 敷金0箇所
- 専有面積/41.65㎡
- 現況/501号室: 現空  
701号室: 5月下旬退出予定

各階着床型エレベーターから直接住まいへアプローチ  
プライバシー重視のデザイナーズ設計

**ワンフロアー1住戸のみ**  
**1LDK 専有面積/41.65㎡**

月額賃料(別途管理費)

10F	1001	
9F	901	
8F	801	
7F	701	¥168,000
6F	601	
5F	501	¥165,000
4F	401	
3F	301	
2F	201	
1F		コインパーキング



#### Equipment & Security

- ワンフロアー1住戸のみ
- モニター付オートロック
- 各階着床型エレベーター
- 玄関ダブルロック錠
- 都市ガス
- フローリング
- バス・トイレ別
- IH2口システムキッチン
- 追焚き機能付バス
- 浴室暖房換気乾燥機
- ウォークインクローゼット
- 室内洗濯機置場
- エアコン1基(LDK)
- ウォシュレット(設備外)
- 敷地内専用ゴミ置場
- 1階コインパーキング(2台)
- CATV(J:COM)
- ※インターネットサービス契約可(別途有料)

#### HOUSING MAP 2F~10F

充実の設備仕様  
ゆとりと寛ぎある住空間



注1 契約期間は2年(更新可能・更新料は新賃料の1箇月分)  
注2 図面と現況が相違する場合は現況優先とします  
注3 火災保険に加入していただきます

注4 当社指定の家賃保証会社に入居していただきます  
(保証料については初回保証料に加え、月次で月額保証料の請求が別途ございます)  
注5 審査で入居申込をお断りする場合がありますのでご了承ください

注6 審査基準及び審査内容についてはお答えできません  
注7 退去時におけるルームクリーニング費用をご負担していただきます  
注8 入居時における鍵交換手数料をご負担していただきます



東京都知事(1)第107725号

株式会社 S-em i

〒120-0003 東京都足立区東和3-10-10

TEL:03-6761-8784

FAX:03-6740-1058

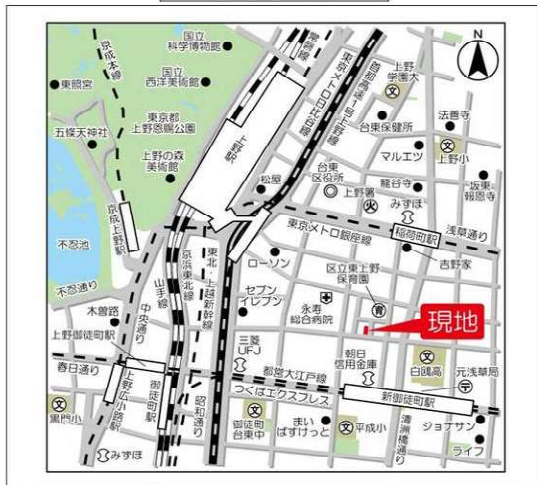
取引態様  
媒介

手数料負担の割合	貸主	0%	借主	100%
手数料配分の割合	元付	0%	客付	100%

建物種別	マンション
The Grand Blossom	
1302号室	ILDK

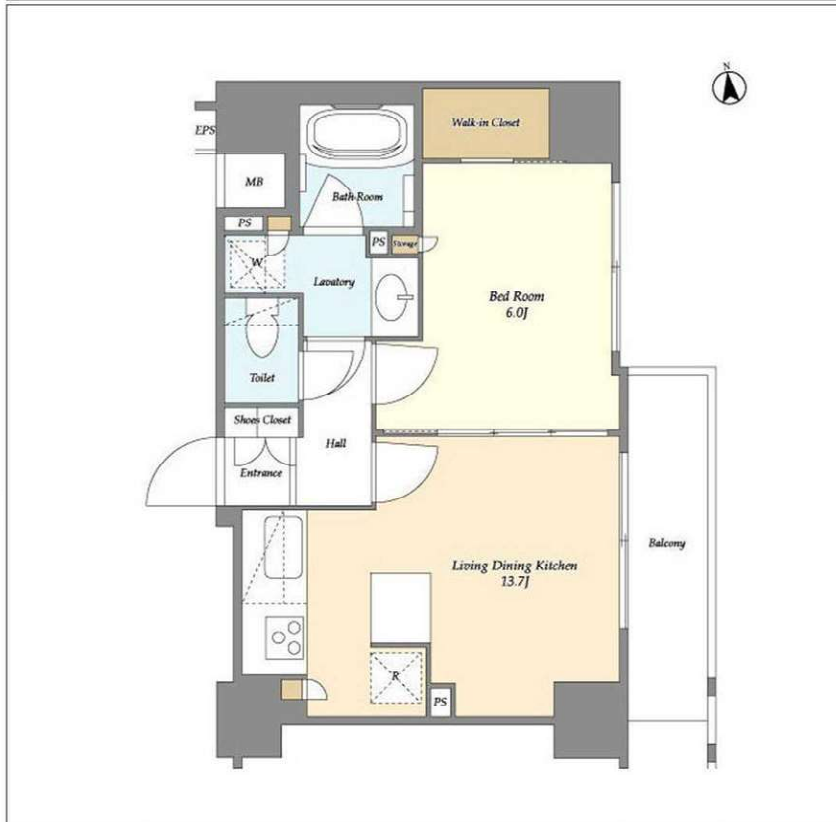


物件外観図



物件周辺図

◇インターネット無料！（UCOM光限定 1Gbps）  
 ◇オートロック、宅配BOX、浴室TV付、浴室乾燥暖房機能、システムキッチン（3口コンロ）  
 ◇指定保証会社利用必須※一部法人契約除く・敷金1ヶ月分積み増し



入居可能日	2022年05月中旬（工事の進捗等により変更有）	内覧	可
-------	--------------------------	----	---

オートロック  
 宅配BOX  
 防犯カメラ  
 ネット使用料不要：UCOM光限定 1Gbps  
 エアコン  
 浴室暖房乾燥機  
 電子契約可  
 自転車置場（無料）

※消費税法の改定により税率が改定された場合には、変動後の税率により計算する事とします。

賃料	180,000 円	共益費	10,000 円
貸賃条件	敷金 1ヶ月	礼金 1ヶ月	償却金 0 円
	更新料 新賃料の1ヶ月分相当額 契約者・入居者専用会員制サービス「リーブル」にご加入いただきます ※法人契約者対象外（入居者は対象となります） ※登録無料		

契約期間	普通借家 2年
所在地	東京都台東区東上野2丁目6-1
交通	JR山手線 上野駅 徒歩9分 都営大江戸線 新御徒町駅 徒歩3分
建物	構造・規模 鉄筋コンクリート造 13階建 専有面積 40.03㎡（12.10坪）
築年月	2019年06月
戸数	総戸数 36戸 賃貸戸数 36戸（住居）

保証会社利用 必須 保証会社名 レジデンシャルパートナーズ  
 保証料：賃料等の40%（最低2万）、月額手数料：賃料等の1%（更新料無）  
 保証会社利用 必須 保証会社名 オリコフォレントインシュア  
 保証料：賃料等の40%（最低2万）、月次保証料：賃料等の1%（更新料無）  
 保証会社利用 必須 保証会社名 エルズサポート  
 保証料：賃料等の40%（最低2万）、月次保証料：賃料等の1%（更新料無）

<共有設備>  
 宅配BOX、メールボックス、エレベーター、TVモニター付インターホン、オートロック、自転車置場（無料）、バイク置場（有料）、防犯カメラ、ゴミ置場、24時間ゴミ出し可、管理人有（日勤）、敷地内駐車場

<専有設備>  
 ダブルロック、ダブルルキー、シャワー機能付トイレ、シャワーヘッド付洗面台、浴室暖房乾燥機、追焚機能、システムキッチン（3口コンロ）、バストイレ別、洗面所独立、浴室TV、フローリング、シューズボックス、ウォークインクローゼット、壁掛けエアコン1台、都市ガス、温水洗浄便座、独立洗面化粧台、室内洗濯機置場

コメント  
 ①クリーニング費用特約あり  
 ②口座振替手数料：110円/月  
 ③保証会社利用必須（一部法人契約等保証会社利用しない場合敷金2ヶ月）  
 ④ペット不可、楽器演奏不可、SOHO 不可

回線	BS対応可、CS110° 対応、CATV対応可、ネット使用料不要
初期費用	損害保険料 13,680 円 鍵交換代 22,000 円
ランニング費用	口座振替事務手数料 110 円 セーフティ補償料 570 円

他一時金	清掃費 44,000 円 エアコン清掃費 8,250 円
------	------------------------------

「電子契約」対応可能

※図面と現状に相違がある場合は現状優先とします。



東京都知事(1)第107725号

株式会社 S - e m i

〒120-0003 東京都足立区東和3-10-10

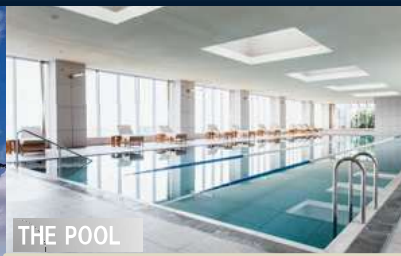
TEL:03-6761-8784

FAX:03-6740-1058

取引態様  
 媒介

手数料 負担の割合	貸主	0%	借主	100%
手数料 配分の割合	元付	0%	客付	100%





最上階スペース [33階] が全て共用施設



地上33階建 高級分譲タワーレジデンス

Brillia Mare 有明 Tower & Garden

《《《最上階 33階 共用施設》》》

■33階 コモンスペース...

- ・The Bar、
- ・キITCHENSタジオ
- ・バーラウンジ
- ・暖炉スペース
- ・フィットネスジム
- ・プール(25m)
- ・オーナーズスイート
- ・セラビールーム
- ・テラス
- ・スパ

[THE33]

《 2LDK 》

ウォークインクローゼット  
シューズインクローゼット

61.43㎡

南西向き

《《《 アクセス 》》》



ゆりかもめ「有明テニスの森」駅 徒歩3分  
りんかい線「国際展示場」駅 徒歩8分

《《《 物件の特徴 》》》

- ★最上階の33階は「THE33」と名づけられたコモンスペース！
- ・地震の揺れにも損傷を受けにくい抗頭半固定工法を採用
- ・天井高8.5m 圧巻のエントランスホール
- ・高級ホテルの様な設えの空間設計
- ・フロントコンシェルジュサービス
- ・スーパー(文化堂)隣接
- ・1Fはコンビニ



6階部分



洋室5帖とLDを繋げて16.5帖の  
広いリビングとしても使用可

《《《 住戸の特徴 》》》

- ◆充実した機能を備えた室内設備
- ◆豊富な収納スペース
- ・ウォークインクローゼット / シューズインクローゼット

名称	ブリリアマーレ有明タワー&ガーデン(6階)
間取	2LDK ・ウォークインクローゼット ・シューズインクローゼット
賃料	290,000円
共益費	10,000円
敷金	1ヶ月
礼金	1ヶ月

※書類作成費用：11,000円/税込  
※保証会社：加入希望

所在地 〒135-0063 東京都江東区有明1-4-11

交通 ■ゆりかもめ『有明テニスの森』駅 徒歩3分  
■りんかい線『国際展示場』駅 徒歩8分

構造・規模 RC造 地上33階建(地下1階付) 6階部分

専有面積 61.43㎡ (18.58坪)  
※専有面積にバルコニー 0.31㎡含む

施工年月 平成20年(2008年)12月

契約形態 普通借家2年契約

更新料 新賃料1ヶ月分

管理会社 ㈱東京建物アメニティサポート：6777-6706  
現地防災：3529-5931

駐車場・駐輪場  
□駐車場：機械式(月額15,800円～19,400円)税込 要確認：3529-5931  
----- 最新の空区画と料金を優先 ----- ※4/19付  
平置屋内 満車 ※下記料金は税込です  
大型ハイール 有 [長5300/幅2050/高2050/重2500] 19,400円  
大型ノール 有 [長5300/幅2050/高1550/重2300] 17,400円  
中小型ハイ 有 [長5015/幅1850/高2050/重2500] 17,900円  
中小型車 有 [長5015/幅1850/高1550/重1900] 15,800円

□駐輪場：②③空有/④100円⑤200円 ※平置300円と大型600円；満車 ※バイク：満車

現況 □現況：居住中 □引渡し：相談  
※「在任内見」予約可：希望日時の候補を2-3日頂き調整

- 備考
- ◇フロント/エンジェルジュサービース(一部有料)
  - ◇24時間有人管理 & セキュリティー(夜間警備員)
  - ◇ペット可 規約あり：小型犬2匹迄 / 10kg以下
  - ◇1階コンビニ / クリニック調剤薬局
  - ◇スーパー文化堂隣接で買い物至便
  - ～《最上階33階に7つの共用施設を提供》～
  - ◆The Bar/バーラウンジ(約100席) キッチンスタジオ / 暖炉スペース
  - ◆Owners' Suite/スイートルーム
  - ◆The SPA/露天風呂サウナなど 340㎡を超える本格スパ
  - ◆Therapy Booth マッサージ受術
  - ◆The Pool プール(25メートル × 4メートル)
  - ◆The Gym 人気のマシンを設置
  - ◆The Terrace 天空の庭園

※図面・物件概要・設備と現況が異なる場合は現況を優先  
※契約時には規定の仲介手数料を申し受けます



東京都知事(1)第107725号

株式会社 S-em-i

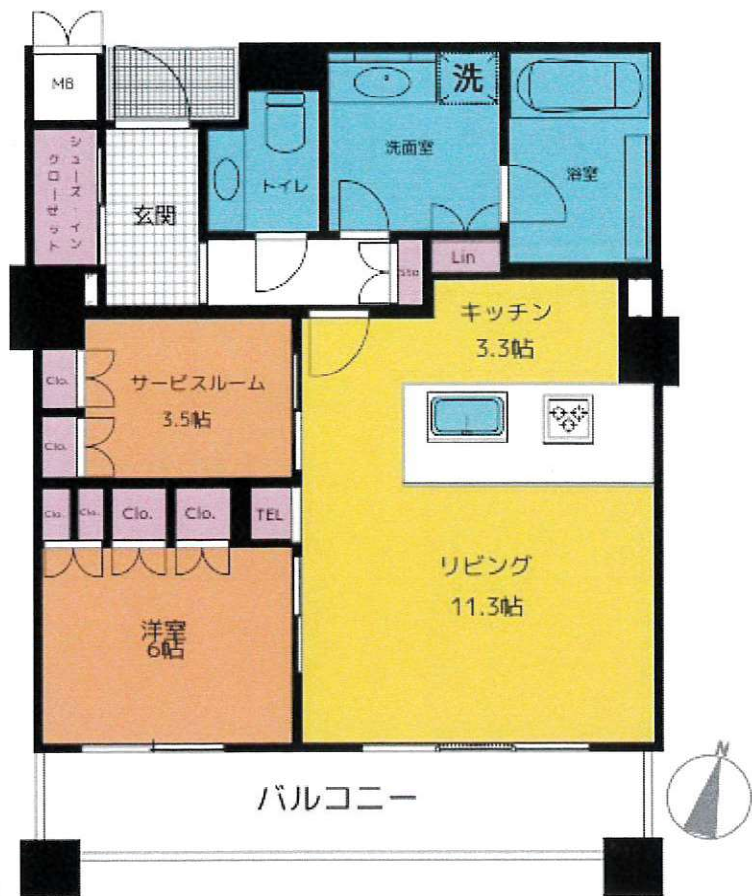
〒120-0003 東京都足立区東和3-10-10

TEL:03-6761-8784

FAX:03-6740-1058

取引態様  
媒介

手数料 負担の割合	貸主	0%	借主	100%
手数料 配分の割合	元付	0%	客付	100%



## 高級分譲賃貸マンション

最寄駅	有明テニスの森 駅 国際展示場 駅
賃料	¥200,000 管理費 10,000円
礼・敷金	礼金 1ヶ月・敷金 1ヶ月
交通	ゆりかもめ線【有明テニスの森】駅 徒歩 3分
	りんかい線【国際展示場】駅 徒歩 9分

### 【物件概要】

物件名称 : オリゾンマーレ  
 号室 : 2308号室  
 所在地 : 東京都江東区有明1-3-14  
 構造 : 鉄筋コンクリート造27階建  
 専有面積 : 60.00㎡(MB0.71㎡含む)  
 築年月 : 2004年10月  
 入居日 : 6月下旬入居予定  
 契約期間 : 2年  
 更新料 : 新賃料の1ヵ月分  
 火災保険料 : 20,000円  
 鍵交換費用 : 34,210円(任意)

※保証会社加入必須 50%～  
 ※ペット可(飼育細則有)

・敷金1ヵ月増額  
 ・賃料5,000円/月 増額(退去時の状況で返金有)

※図面と現況が異なる場合は、現況優先とします。

- 共用施設 (一部有償)
  - 【27階】 スカイプール、バーラウンジ、スカイラウンジ、スカイガーデン、フィットネスクラブ、
  - 【3階】 ゲストルーム、
  - 【1階】 コンシェルジュサービス、ロビーラウンジ、ミニショップ、
  - 【その他】 カーシェアリング、来客用駐車場、オートロック、宅配ボックス、エレベーター、二重床・二重天井

- 内廊下設計
- 24時間有人管理
- 防犯カメラ
- 24時間ゴミ出し可能
- 南東 陽当たり良好
- フローリング
- ビルトインエアコン(各居室)
- TVモニター付きインターホン
- 5月31日退去予定
- クロス・独立洗面台・温水便座・ビルトインコンロ・等
- リフォーム予定！！
- ※2021年8月エアコン3台新品取替え



東京都知事(1)第107725号

株式会社 S-em i

〒120-0003 東京都足立区東和3-10-10

TEL:03-6761-8784

FAX:03-6740-1058

取引態様  
媒介

手数料 負担の割合	貸主	0%	借主	100%
手数料 配分の割合	元付	0%	客付	100%