

賃貸マンション

アークヒルズエグゼクティブタワー

◆スペイン大使館スウェーデン大使館隣接インターナショナルなエリア◆

N213号室1LDK

南北線「六本木1丁目」駅徒歩4分
日比谷線「神谷町」駅徒歩6分

賃料: ¥600,000

共益費: 込
物件概要
所在地: 東京都港区赤坂1-14-5
構造: SRC造1-5F RC造1F 6-9F
地上9階建て地下2階
竣工: 1999年3月
専有面積: 88.36㎡ (26.7坪)

賃貸条件
敷金: 4ヶ月
礼金: 無
契約期間: 3年 (定期建物賃貸借契約)
火災保険: 要

特記事項
保証会社: 利用不可・連帯保証人必須
ペット不可

電気式クックトップ、ルーフガーデン
ミーティングルーム



東京都知事(1)第107725号

株式会社 S - e m i

〒120-0003 東京都足立区東和3-10-10

TEL:03-6761-8784

FAX:03-6740-1058

取引態様
媒介

手数料 負担の割合	貸主	0%	借主	100%
手数料 配分の割合	元付	0%	客付	100%

賃貸マンション

アークヒルズエグゼクティブタワー

◆スペイン大使館スウェーデン大使館隣接インターナショナルなエリア◆

S301号室1R

南北線「六本木1丁目」駅徒歩4分
日比谷線「神谷町」駅徒歩6分

賃料: ¥740,000

共益費: 込
物件概要
所在地: 東京都港区赤坂1-14-5
構造: SRC造1-5F RC造1F 6-9F
地上9階建て地下2階
竣工: 1999年3月
専有面積: 104.11㎡(31.4坪)
賃貸条件
敷金: 4ヶ月
礼金: 無
契約期間: 3年(定期建物賃貸借契約)
火災保険: 要

特記事項
保証会社: 利用不可・連帯保証人必須
ペット不可

ルーフガーデン
ミーティングルーム



東京都知事(1)第107725号

株式会社 S - e m i

〒120-0003 東京都足立区東和3-10-10

TEL:03-6761-8784

FAX:03-6740-1058

取引態様
媒介

手数料 負担の割合	貸主	0%	借主	100%
手数料 配分の割合	元付	0%	客付	100%



賃貸マンション

アークヒルズエグゼクティブタワー

◆スペイン大使館スウェーデン大使館隣接インターナショナルなエリア◆

N411号室1LDK

南北線「六本木1丁目」駅徒歩4分
日比谷線「神谷町」駅徒歩6分

賃料: ¥680,000

共益費: 込

物件概要

所在地: 東京都港区赤坂1-14-5

構造: SRC造1-5F RC造1F 6-9F

地上9階建て地下2階

竣工: 1999年3月

専有面積: 92.34㎡ (27.9坪)

賃貸条件

敷金: 4ヶ月

礼金: 無

契約期間: 3年 (定期建物賃貸借契約)

火災保険: 要

特記事項

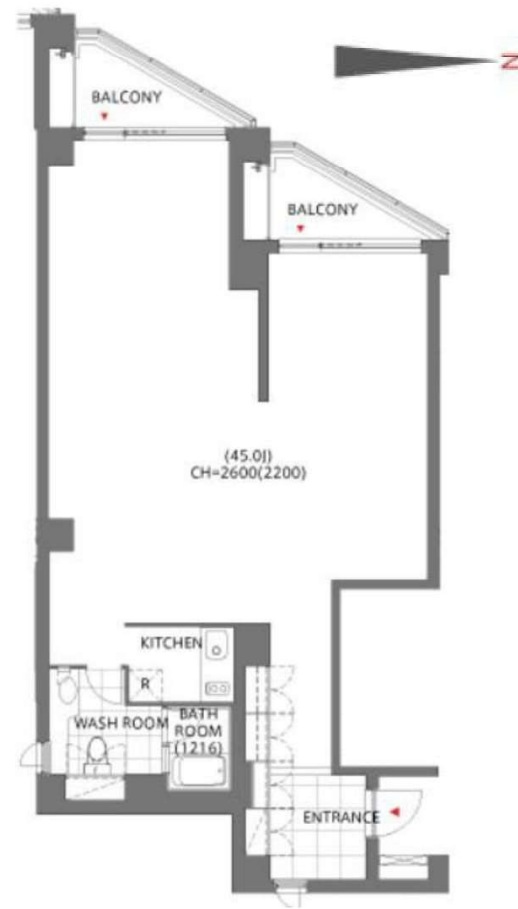
保証会社: 利用不可・連帯保証人必須

ペット不可

駐車場、トランクルーム、ヒルズスパ利用権
ルーフガーデン、ミーティングルーム

部屋設備

電気式クックトップ、バルコニー



東京都知事(1)第107725号

株式会社 S - e m i

〒120-0003 東京都足立区東和3-10-10

TEL:03-6761-8784

FAX:03-6740-1058

取引態様
媒介

手数料 負担の割合	貸主	0%	借主	100%
手数料 配分の割合	元付	0%	客付	100%

名称 **赤坂タワーレジデンス
トップオブザヒル 14F**

物件概要

所在地	東京都港区赤坂2-17-50
交通	東京メトロ千代田線『赤坂』駅徒歩4分 南北線・銀座線『溜池山王』駅徒歩5分
構造	鉄筋コンクリート造地上45階地下3階建
竣工	2008年4月
設備概要	冷暖房・給湯・食洗機・洗濯乾燥機 電子レンジ機能付オープン・ディスポージャー・LD床暖房 全室70-リフト・BS/CS/CATV・700サービス・トラサールム

賃貸条件

契約面積	66.13㎡ (20.0坪)
月額賃料	¥420,000.-
敷金/礼金	賃料の2ヶ月分 / 賃料の1ヶ月分
更新料	新賃料の1ヶ月分
火災保険	要 (借家人賠償責任付き保険)
保証会社	利用可
現況/入居	入居中 / 6月上旬予定
備考	ペット不可 駐輪場:空確認 1台310円/月額 駐車場:機械式 空確認 普通車4.4万円/ハイルーフ車4.7万円

☆☆充実の共用施設☆☆

- ★トップラウンジ
- ★ゲストルーム
- ★リラクゼーションルーム
- ★24時間有人管理

■賃料■
¥420,000.-
■専有面積■
66.13㎡ (約20坪)
別途バルコニー
11.04㎡



建物外観

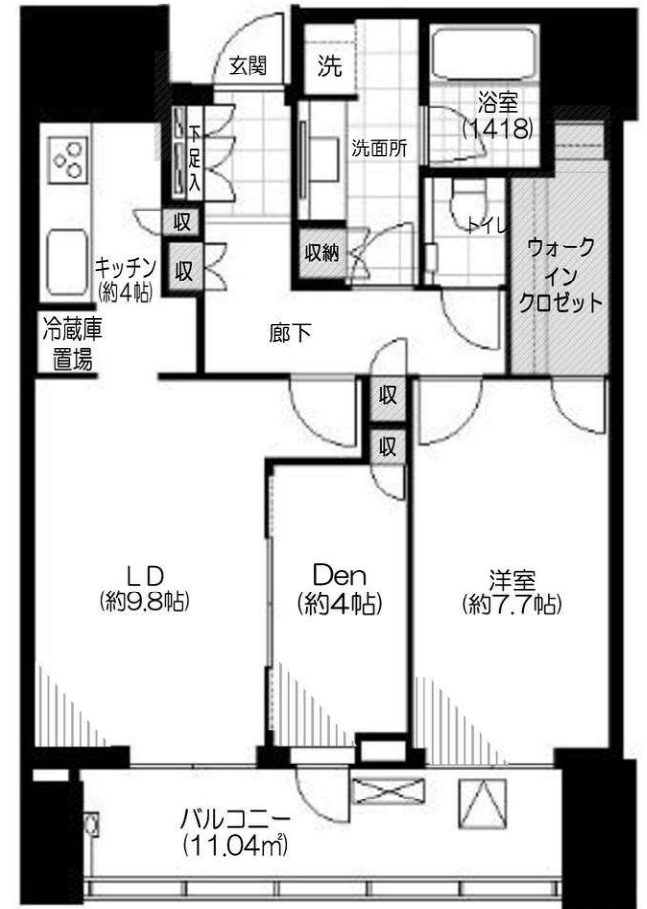
ロビー

リビング

ウォークインクローゼット

キッチン

浴室



*退去時のハウスクリーニングは借主負担とさせていただきます。

*この図面は概要紹介です。図面と現況が異なる場合は現況優先となります。*和英図面ございます。

*ご成約の際は仲介手数料として賃料の1ヶ月分に消費税を足した相当額を申し受けます。

*一例)保証会社宅建ブレインズ 利用料金:月額賃料+管理費の50~100%(1年間) 50%プランの場合、保証開始日の翌年から年間保証委託料:毎年1万円



東京都知事(1)第107725号

株式会社 S - e m i

〒120-0003 東京都足立区東和3-10-10

TEL:03-6761-8784

FAX:03-6740-1058

取引態様
媒介

手数料負担の割合	貸主	0%	借主	100%
手数料配分の割合	元付	0%	客付	100%

賃貸マンション

アークヒルズフロントタワーRoP

802号室1LDK

◆卓越した利便性◆六本木1丁目・溜池山王徒歩圏◆

南北線「六本木1丁目」駅徒歩4分
銀座線・南北線「溜池山王」駅徒歩4分
千代田線「赤坂」駅徒歩7分

賃料: ¥990,000

共益費: 込

物件概要

所在地: 東京都港区赤坂2-23-1

構造: 地上鉄骨造、地下RC造(一部SRC造)

地上22階建て地下1階[住宅部分: 6階-12階]

竣工: 2011年1月

専有面積: 100.17㎡(30.3坪)

賃貸条件

敷金: 4ヶ月

礼金: 無

契約期間: 3年(定期建物賃貸借契約)

火災保険: 要

特記事項

保証会社: 利用不可・連帯保証人必須

ペット相談可(小型犬、猫、合計2匹迄)

制振構造(ビンガムダンパー設置)

フロントサービス、6階ラウンジミーティングルーム

眺望の良いルーフトップガーデン、BBQエリア

浴室乾燥、電気式クックトップ、食洗機

洗濯乾燥、オール電化、バルコニー南向き



東京都知事(1)第107725号

株式会社 S - e m i

〒120-0003 東京都足立区東和3-10-10

TEL:03-6761-8784

FAX:03-6740-1058

取引態様
媒介

手数料 負担の割合	貸主	0%	借主	100%
手数料 配分の割合	元付	0%	客付	100%

【賃貸マンション】旭化成ヘーベルメゾン

リベルテ赤坂



千代田線 赤坂駅 徒歩7分
銀座線 赤坂見附駅 徒歩8分



■物件概要■	〒107-0052
所在地	東京都港区赤坂4-12-6
構造	鉄骨 4階建て
竣工	2017年2月
入居	2022年6月18日予定 2022年5月24日退室予定

■賃貸条件■	2年間
契約期間	2年間
敷金	賃料の 1 ヶ月分
礼金	賃料の 2 ヶ月分
更新料	新賃料の 1 ヶ月分

■設備概要■	
オートロック	バストイレ別
TVモニター付きインターホン	浴室追い焚き機能
玄関ディンプルキーダブルロック	浴室乾燥暖房機
システムキッチンガスコンロ3口	温水洗浄便座
グリル付き	シャンプードレッサー
室内洗濯機置場	火災警報器
室内物干し	ペアガラス
エアコン2台	防犯シャッター
フローリング	自転車1台駐輪可
クローゼット	BSアンテナ
シューズボックス	NTT
宅配ボックス	
お2人入居可	お子様入居可

保証会社加入必須
『My Concierパートナー』
初回保証料 月額賃料+共益費の50%
継続保証委託料 2万円/2年

- 旭化成『My Concier Club』へのご加入
契約時、更新時に会費 15,000 円(2年分)を一括し
てお支払い頂きます。(口座振替手数料が含まれます。)
- 鍵交換費用 22,000 円(税込み)
- 仲介手数料 賃料の1ヶ月分(税別)
- 家財保険 20,400 円(2年分)
- 特約として退去時のクリーニング費用は借主負担です。
- 口座振替手数料 0 円

わかりやすい ぐらべやすい
めやす賃料表示
めやす賃料とは賃料、共益費・管理費、敷引金、礼金、更新料を含み、賃料等条件の改定がないものと仮定して4年間賃借した場合(定期借家の場合は、契約期間)の1ヶ月当たりの金額です。敷引金は敷金の償却、保証金の償却など預かった金銭から必ず差し引くものをいいます。めやす賃料は消費者に適切な情報を提供するための表示であり、事業者に一時金を推奨するものではありません。めやす賃料は実際の総支払額と異なる場合があります。詳しくは不動産会社にご確認下さい。

301号室	44.67㎡	1LDK
賃料	185,000	円
共益費	7,000	円

※図面と現況に相違がある場合は現況優先と致します。



東京都知事(1)第107725号

株式会社 S - e m i

〒120-0003 東京都足立区東和3-10-10

TEL:03-6761-8784

FAX:03-6740-1058

取引態様	手数料負担の割合	貸主	0%	借主	100%
媒介	手数料配分の割合	元付	0%	客付	100%

新築

コリーナ ロッサ アカサカ
Collina Rossa AKASAKA

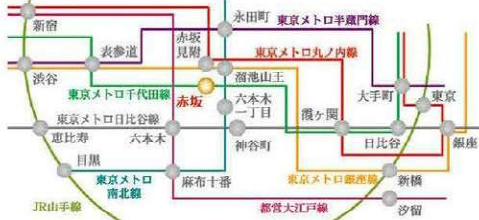
港区赤坂6丁目



※室内パースはイメージです

ACCESS MAP

—路線図—



ACCESS

—交通—

東京メトロ千代田線 「赤坂」駅 徒歩 **4**分
 東京メトロ南北線・銀座線 「溜池山王」駅 徒歩 **9**分
 東京メトロ丸の内線 「国会議事堂」駅 徒歩 **12**分
 東京メトロ南北線 「六本木一丁目」駅 徒歩 **10**分
4路線 4駅利用可!!

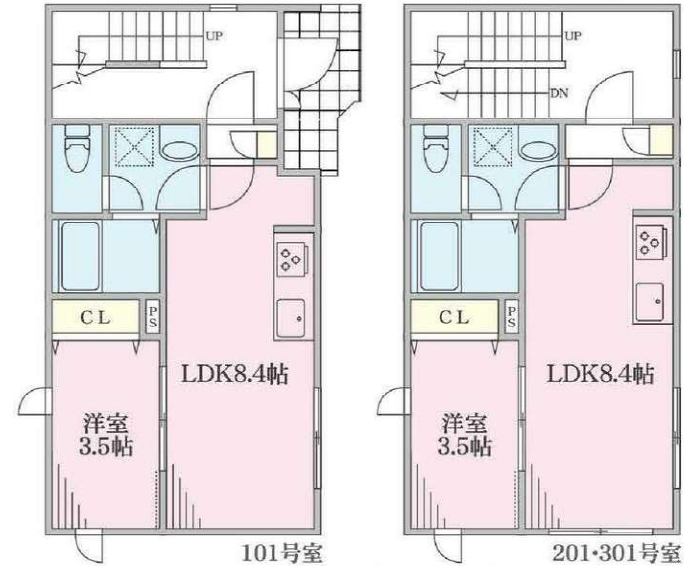
氷川神社付近の落ち着いた場所にある魅力的な立地の新築物件です!!

EQUIPMENT

—設備—



駅から歩ける便利な物件!!
ワンフロアに1戸の
小規模マンション



敷金1ヶ月 礼金1ヶ月 共益費5,000円/月

	専有面積	賃料
101	31.51㎡	165,000円
201	31.51㎡	166,000円
301	31.51㎡	168,000円

ヘーベル
メゾンの
特徴



★スキャンしてみてください↑

洗濯物は浴室乾燥機とガス衣類乾燥機で効率よく乾燥!
外干しするより花粉症対策・外出時の突然の雨・防犯面に効果的!

【物件概要】 ■所在地/東京都港区赤坂6-10-5(住居表示),港区赤坂六丁目1016番(地番) ■交通/東京メトロ千代田線 赤坂駅徒歩4分 ■構造規模/重鉄骨+A.L.C造3階建
 ■間取タイプ/1LDK(全3戸) ■専有面積/31.51㎡ ■間取内訳/洋3.5帖+LDK8.4帖 ■築年月/2022年5月末(竣工予定) ■現況/建築中 ■確認番号/第 東日本21-19726号
 【賃貸条件】 ■賃料:上記 ■契約形態:普通賃貸借 ■クリーニング費:負担義務あり(特約) ■契約期間:2年
 ■保証会社:加入要 株式会社エポスカード 初回保証料:賃料等支払い総額の50% 毎月保証料:賃料等支払総額の1%



東京都知事(1)第107725号

株式会社 S-em i

〒120-0003 東京都足立区東和3-10-10

TEL:03-6761-8784

FAX:03-6740-1058

取引態様
媒介

手数料負担の割合	貸主	0%	借主	100%
手数料配分の割合	元付	0%	客付	100%

ファミリーグランスweetTHE赤坂

218号室

☆◆ペットと一緒に暮らせます◆

☆都心へのアクセス良好!

☆駅徒歩1分の好立地!

☆定期借家4年契約



東京メトロ千代田線「赤坂」徒歩1分
東京メトロ銀座線「溜池山王」徒歩7分
東京メトロ丸ノ内線「赤坂見附」徒歩11分

間取り	1LDK
賃料	248,000円
管理費	15,000円
敷金 礼金	礼金 1ヶ月・敷金 1ヶ月

所在	東京都港区赤坂6丁目5-38		
間取詳細	LDK18.4畳×洋室6.1畳		
構造・階建	RC造 2階 / 地上8階建、地下1階		
専有面積	56.99㎡	物件種別	マンション
築年月	2003年3月	開口向き	東南
入居時期	即入居可	更新料	
損保	要	連帯保証人	保証人不要+保証会社必要
契約期間	定期借家4年		
保証会社	(日本レンタル保証㈱(JRGスタンダード))・当社指定の保証会社利用必須。(初回保証料:賃料等の50%、月額支払手数料:賃料等の1%)		
駐車場	空有 36,800円/月		
入居諸条件	ペット相談、ルームシェア不可		
その他費用	鍵交換費用(入居時)39,600円、T-Support Club会費16,500円(入居時)		
周辺施設			
設備	追焚バス、浴室乾燥機、室内洗濯機置き場、バストイレ別、TVモニター付インターホン、エアコン付き、フローリング、床暖房、24H換気システム、システムキッチン、洗面所独立、エアコン2基、分譲タイプ、角部屋、		
備考	ペット相談可、室内喫煙不可、事務所利用不可、民泊不可 駐車場の空きは管理組合に確認が必要。		



東京都知事(1)第107725号

株式会社 S-em i

〒120-0003 東京都足立区東和3-10-10

TEL:03-6761-8784

FAX:03-6740-1058

取引態様
媒介

手数料 負担の割合	貸主	0%	借主	100%
手数料 配分の割合	元付	0%	客付	100%

話題沸騰の大人気高級タワー分譲マンション

パークコート赤坂檜町ザ・タワー

{外観}



{間取り図}



大型平置き駐車場付き！

大型バイク駐車場1台付き！

駐輪場3台分付き！

家具家電付き！！

不要なものは撤去可能

共用施設充実

(ジム・ラウンジ等)

{リビング}



{キッチン}



{バスルーム}



{眺望}



{夜景}



{バルコニー}



物件名	パークコート赤坂檜町ザ・タワー		
間取	3LDK+2S		
築年数	2018年3月築		
条件	賃料	1,700,000	円
	管理費/共益費	0	円
	敷金	5ヶ月	礼金 1ヶ月

所在地	東京都港区赤坂9-4-1		
交通①	大江戸線・日比谷線 六本木駅	徒歩	3分
交通②	千代田線 乃木坂駅	徒歩	3分
交通③	千代田線 赤坂駅	徒歩	5分
建物	構造・規模	RC造 地下44階地下1階建	
	専有面積	125.79平米	
退去状況	空室	案内状況	立ち会い

契約形態	普通借家2年契約		
駐車場	大型平置き駐車場1台分付き (電気自動車充電器あり)		
火災保険保証会社	火災保険加入必須・保証会社相談		
事務所利用	不可		
設備	家具家電付き		
	コンシェルジュサービスあり		
	共用施設あり (ジム・ラウンジ・屋上スペース等)		
	床暖房・角部屋 外国籍相談可能 南東・南西向き		
備考	子供不可。喫煙不可。退去時清掃費用は借主負担 (内容・金額設定あり) 図面と現状が異なる場合現状を優先します。バルコニーに洗濯物干せませす。 その他詳細はお問合せください。		



東京都知事(1)第107725号

株式会社 S - e m i

〒120-0003 東京都足立区東和3-10-10

TEL:03-6761-8784

FAX:03-6740-1058

取引態様
媒介

手数料 負担の割合	貸主	0%	借主	100%
手数料 配分の割合	元付	0%	客付	100%

賃貸マンション

愛宕グリーンヒルズフォレストタワー

◆東京タワー散歩エリア◆

1609号室1LDK

三田線「御成門」駅徒歩4分
日比谷線「神谷町」駅徒歩5分

賃料: ¥580,000

共益費: 込

物件概要

所在地: 東京都港区愛宕2-3-1

構造: 鉄骨鉄筋コンクリート造

地上42階建て地下4階

竣工: 2001年10月

専有面積: 73.73㎡(22.3坪)

賃貸条件

敷金: 4ヶ月

礼金: 無

契約期間: 3年(定期建物賃貸借契約)

火災保険: 要

特記事項

保証会社: 利用不可・連帯保証人必須

ペット相談可(小型犬、猫、合計2匹迄)

退去時清掃費用面積1㎡あたり1,100円ご負担

最上階にスカイデッキあり

42階スパラウンジ

建物設備

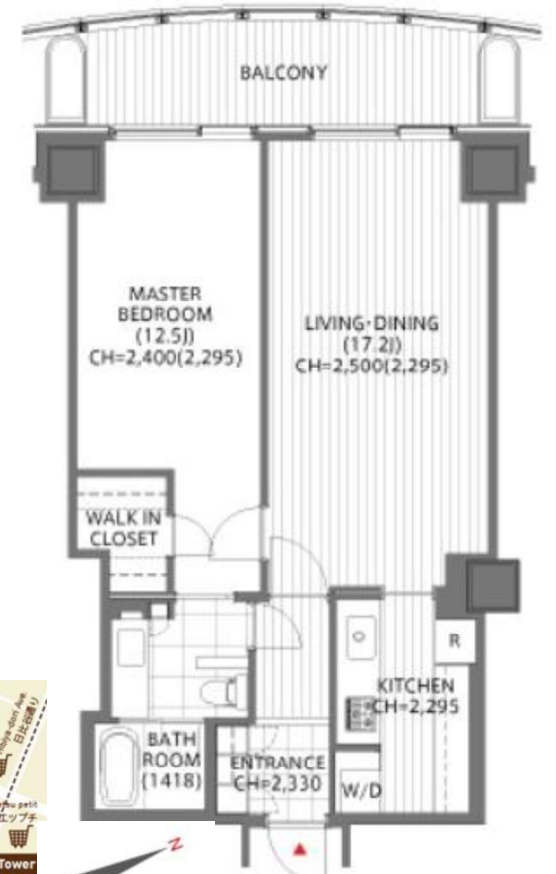
駐車場、トランクルーム、駐輪場、館内フィットネス、健康相談室
フロントサービス

部屋設備

フローリング、床暖房、ディスプレイ、食洗機、ガスオーブン
洗濯乾燥機、浴室乾燥、バルコニー



ウォークインクローゼット



東京都知事(1)第107725号

株式会社 S - e m i

〒120-0003 東京都足立区東和3-10-10

TEL:03-6761-8784

FAX:03-6740-1058

取引態様
媒介

手数料 負担の割合	貸主	0%	借主	100%
手数料 配分の割合	元付	0%	客付	100%

賃貸

マンション

賃料
(月額)
管理費等

280,000 円

10,000 円 その他

交通

J R 山手線

J R 京浜東北・根岸線品川駅 徒歩10分

品川 駅

徒歩 10 分

名称

シティタワー品川

(5 階)

◆共用設備◆



多重セキュリティー オートロックシステム



宅配ボックス 各階ゴミ置き場



コンシェルジュパーティールームサービス



ゲストルーム キッズルーム



バイク置場 レンタサイクル

シティタワー品川



3LDK

◆ACCESS◆

JR山手線 品川駅
京浜東北線 徒歩10分



◆バルコニーからの眺望◆



◆エレベーター◆

※ (退去時借主が負担する費用) 借主は明渡し後、貸主が指定する業者により行う
 本物件全体の通常清掃の費用を負担するものとする。負担額は賃貸借面積 (㎡) × 1,100円 (消費税込)
 ※ (賃料および管理費等の引落し) 借主は自動口座振替方式により、賃料および管理費等を支払う場合、
 口座振替事務手数料として、110円 (消費税込) を賃料と含算の上、支払うものとする。
 ※ ■保証会社原則加入 ※ 初回保証料: 賃料等の40% (最低2万円)、月額保証料: 月額引落金額 × 1%
 ※ 本物件の成約時に、仲介手数料 (賃料の1ヶ月 (消費税込)) が掛かります。
 ※ このハウジングマップは概要紹介図です。図面と現況が異なる場合は現況優先となります。

備考	ペット	否	ピアノ	否	管理規約・使用細則等	有	※ 本物件は東急住宅リースによる連絡取次・収納代行対象物件です。
	管理人	有 (常駐)	入居可能日	2022年4月下旬 予定			

(住居表示)
所在 東京都港区港南4丁目2-7

賃金	1ヶ月 (280,000 円)	保証金	— ヶ月 (— 円)
敷金	1ヶ月 (280,000 円)	補填	無

賃貸借契約の種類	普通賃貸借契約		
契約期間	2年	更新	可
更新料	有 (新賃料の1ヶ月)	有 (新賃料の1ヶ月)	
入居者条件	法人 (可)	個人 (可)	入居人員 (— 名)
用途	住居		
火災保険料	有 14,110 円〜借家人賠償・個人賠償・修理費用特約付/期間2年更新時再加入		

面積	82.77 ㎡ (25.03 坪)	敷地面積	— ㎡ (— 坪)
バルコニー	11.05 ㎡ (3.34 坪)	専用庭	— ㎡ (— 坪)
間取り	LD: 13.4畳、K: 3.6畳、洋: 7畳、洋: 6畳、洋: 5畳		
構造	鉄筋コンクリート造43階建		
建築	2008年4月	増・改築	

設備
 ガスコンロ3口付/BT別/洗面所 (独立)/洗濯機置場 (室内)/トイレ (専用)/トイレ形態 (水洗)/トイレ (温水洗浄機能)/浴室 (専用)/浴室形態 (ユニット)/追焚機能/浴室乾燥機/台所 (専用)/システムキッチン/ディスポーザー/トランクルーム (利用料無)/ウォークインクローゼット/水道 (公営)/汚水 (公共下水)/雑排水 (公共下水)/ガス (都市ガス)/給湯あり/給湯 (ガス)/給湯形態 (戸別給湯)/フローリング (全居室)/オートロック/TVモニター付インターフォン/冷暖房 (個別)/冷暖房あり/冷暖房 (1基)/エレベーター/宅配ボックス

《借主負担となる費用》
 ◇インターネット利用に伴う諸費用
 ◆BS・CS・CATV視聴に伴う諸費用
 ◇共用設備利用料 (利用方法・料金を確認)
 ◆駐輪場利用料 (空き状況、料金を確認)
 ◇バイク置き場利用料 (空き状況、料金を確認)
 ◆退去時清掃費用
 【新・THL保険特約】
 LIBR セーフティ補償を選択の場合、保証料として<耐火:570円/月>がかかります。

駐車場	無
-----	---



東京都知事(1)第107725号

株式会社 S - e m i

〒120-0003 東京都足立区東和3-10-10

TEL:03-6761-8784

FAX:03-6740-1058

取引態様
媒介

手数料負担の割合	貸主	0%	借主	100%
手数料配分の割合	元付	0%	客付	100%

条件	賃料	420,000円			交通	JR/モノレール	線	浜松町	駅	徒歩	6分	名称	クレストプライムタワー芝	
	管理費	20,000	敷金	1ヶ月		都営大江戸/浅草	線	大門	駅	徒歩	6分		分譲賃貸マンション	
	更新料	新賃料1ヶ月分	礼金	1ヶ月		都営三田線	線	芝公園	駅	徒歩	7分			
						ゆりかもめ	線	日の出	駅	徒歩	10分			



- ◆ 4駅7路線利用可能(羽田まで乗換えなし)
- ◆ 一番人気北西角部屋 眺望良好 東京タワー側
- ◆ 24時間セキュリティー(警備員常駐)
- ◆ 充実の設備とコンシェルジュサービス
- ◆ 日当たり良好
- ◆ 開放的なLDK 約17帖
- ◆ 人気のアイランドキッチン
- ◆ 抜群の収納力



所在	(住居表示)	東京都港区芝1丁目2-1
所在階	13階	
部屋番号	1301号室	
面積	82.37㎡(壁芯)	
間取り	3LDK	
築年数	2007年8月	
構造	鉄筋コンクリート造39階建	
バルコニー	あり 西向き/北向き	
契約期間	2年	
契約形態	普通借家	
駐車場	空有 39000~52000円	
駐輪場	空有 200~700円	
バイク置き場	空なし 5000円	
引渡	現況 居住中	
	入居時期 7月3日	
	保証会社 必須(賃料合計の50%)	
	火災保険 必須(2年間/15000円程度)	
	更新事務手数料 賃料の25%	
	解約予告 1ヶ月前	
備考	<ul style="list-style-type: none"> ● クリーニング費用 110000円程度 ● 鍵交換費用 なし ● 駐車場は車のサイズに制限あり 5000×1850×2000(2000kg) ● 駐輪場/駐輪場/バイク置き場は管理組合と直接契約 ● フィットネススタジオ(24時間無料) ● スカイラウンジ/ゲストルーム 有料 ● ペット不可 	



東京都知事(1)第107725号

株式会社 S - e m i

〒120-0003 東京都足立区東和3-10-10

TEL:03-6761-8784

FAX:03-6740-1058

取引態様
媒介

手数料 負担の割合	貸主	0%	借主	100%
手数料 配分の割合	元付	0%	客付	100%

田町駅

賃料 238,000 円
管理費 0円

ブルズタワー芝浦

部屋番号 516

※転貸・民泊運用不可※



<申込時必要書類>

- 個人契約: 契約者と入居者全員の顔付き身分証明書・保険証・契約者の収入証明書
- 法人契約: 会社謄本・決算書2期分・入居者全員の顔付き身分証明書・保険証
- ※審査状況により別途追加書類が発生する場合があります。

<契約時必要書類>

- 個人契約: 契約者と入居者全員の住民票・顔写真付身分証明書
- 法人契約: 入居者全員の住民票・顔写真付身分証明書
- ※審査状況により別途追加書類が発生する場合があります。

※申込みについては、保証会社をご利用頂きます。
保証会社をご利用の際は保証委託契約を締結していただきます。(※要審査)

※建物内の設備または図面、方位が現況と異なる場合は、現況を優先と致します。

物件種目	マンション		
最寄駅	田町駅		
間取	1LDK+SIC		
賃貸条件	賃料	238,000 円	
	管理費	0円	
	敷金	1ヵ月	礼金1ヵ月
住所	東京都港区芝浦2-9-1		
交通	JR山手線・京浜東北線「田町」駅 徒歩8分		
	都営地下鉄浅草線・三田線「三田」駅 徒歩9分 ゆりかもめ「芝浦ふ頭」駅 徒歩8分		
建物	構造規模	鉄筋コンクリート造 地上32階 地下1階建	
	専有面積	40.79 m ²	
	その他面積	10.58 m ²	
築年月	2021年8月	契約期間	定期借家契約4年
現況	空家	再契約	相談可能
設備・特長	システムキッチン、3口コンロ、ディスプレイ、モニター付きインターホン、追い焚き、浴室暖房換気乾燥機、床暖房、オートロック、防犯カメラ、宅配BOX		
保証会社	加入必須	日本セーフティー	総賃料の50%、年更新10,000円
火災保険	加入必須	期間:2年間	金額:21,000円
総戸数	482戸		
備考	※ペット飼育不可 ※室内禁煙 ※民泊運用不可 ※転貸不可 ※海外居住者物件 ※マスターリース相談可能 (法人様で源泉徴収にご対応頂けない場合はご相談ください) ※退去時のハウスクリーニング、エアコン洗浄、畳表替え、襖、障子の張替え費用は、借主様の負担とさせていただきます。		

広告有効期限: 2022年7月31日



東京都知事(1)第107725号

株式会社 S-em i

〒120-0003 東京都足立区東和3-10-10

TEL:03-6761-8784

FAX:03-6740-1058

取引態様
媒介

手数料 負担の割合	貸主	0%	借主	100%
手数料 配分の割合	元付	0%	客付	100%

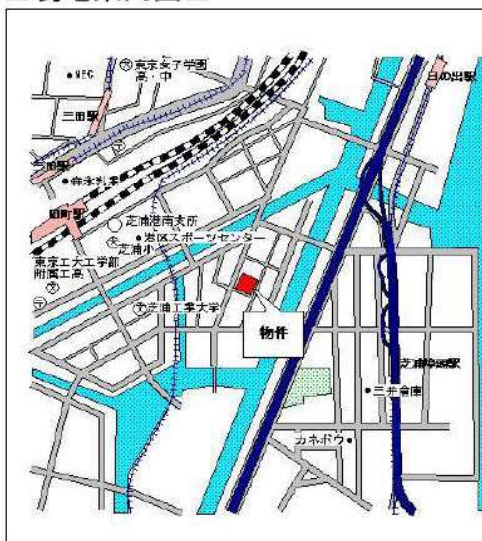
※定期借家契約2年(再契約応相談・再契約料は新賃料の1ヶ月相当)

賃貸マンション

■建物外観■



■現地案内図■



フロントサービス/ゲストルーム アップライトピアノ相談可能/ペット飼育相談可能(小型犬または猫2匹迄、敷金3ヶ月)



保証会社利用必須

- レジデントアシスタンス(RA)
- オリコフォレントインシュア(OFI)

連保不要システム ※OFIは別紙申込書が必要です。



※図面と現況に相違がある場合は現況優先と致します。

相談可
ペット相談可
24時間有人管理
オートロック

相談可
ピアノ相談可
フロントサービス
宅配ロッカー

HOT
床暖房
シャワートイレ

浴室乾燥機
ガスコンロ(3口)

エアコン(LD)
グリル

敷地内
タワー型
パーキング
※試し入れ必須

【普通車パレット】
長: 5,300mm 幅: 2,050mm
高: 1,550mm 重: 2,300kg

【ハイールパレット】
長: 5,300mm 幅: 2,050mm
高: 2,050mm 重: 2,500kg

1住戸1台まで
使用料: 無料
※ステッカー要

駐輪場

《別途契約要》

CATV BS Bフレッツ対応

物件名称	パークタワー芝浦ベイワード アーバンウイング 1703号室		
間取り	2LDK+WIC+SIC		
賃料	賃料 274,000 円/月		
管理費/共益費	10,000円/月		
敷金	2ヶ月	礼金	1ヶ月
所在地	東京都港区芝浦二丁目6番11号		
交通	JR山手線『田町』	駅より徒歩	8分
	バス乗車	分	停り徒歩 分
交通	東京都交通局都営浅草線『三田』	駅より徒歩	9分
	バス乗車	分	停り徒歩 分
建物	構造・規模	鉄筋コンクリート造 地上29階 地下1階建	賃貸戸数
	専有面積	66.12 m ² (20 坪)	バルコニー面積 (m ² 坪)
竣工年月	2005年7月		
入居予定日	2022年5月23日以降		
案内可能日	即可		
契約期間	2年(定期借家)		
更新料	無(定期借家のため)		
駐車場	有	駐車場備考	
駐車場料金	46,200円(税込)/月		
区分	必須 レジデントアシスタンス(株) 他1社		
賃貸保証委託契約	条件	初回保証委託料(最低20,000円): 月額賃料等の50%、 2年目以降: 9,600円/年	
保険	借家人賠償責任保険を付帯した火災保険にご加入いただきます		
管理会社	株式会社ハリマビシステム 東京本部		
その他費用	退去時における通常清掃費用: 72,732円(税込)		
設備	床暖房 エアコン 浴室乾燥機 給湯追い焚き BS CS CATV コンロ グリル オートロック 宅配ロッカー		
備考	ピアノ相談可 ペット相談可 フロント管理: 常駐 定借2年(再契約応相談)/保証会社必須 (RA・OFI) / 1年未満解約ペナルティあり/ ペット飼育時敷金1ヶ月積増		

*お申し込み後、審査の結果お断りする場合がございます。



東京都知事(1)第107725号

株式会社 S - e m i

〒120-0003 東京都足立区東和3-10-10

TEL:03-6761-8784

FAX:03-6740-1058

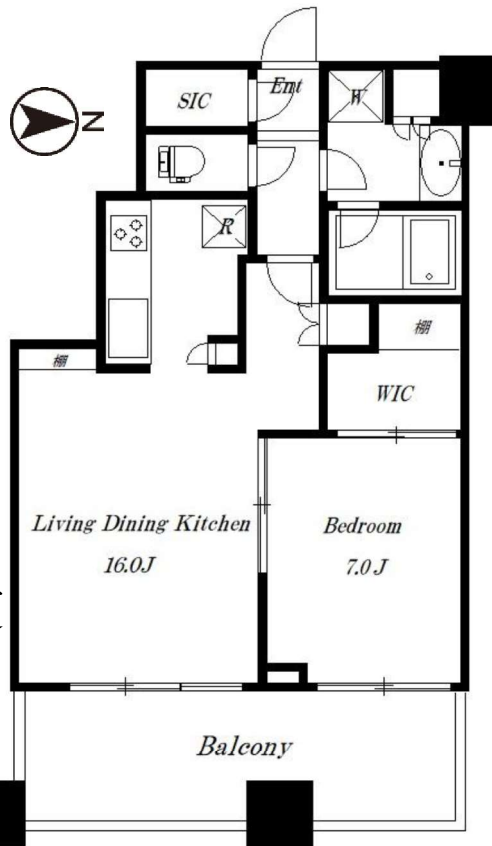
取引態様	
媒介	

手数料 負担の割合	貸主	0%	借主	100%
手数料 配分の割合	元付	0%	客付	100%

ハイセキュリティ・高級タワーマンション
芝浦アイランドケープタワー



人気の東向き！
運河とガーデンを
臨める眺望です★



高級賃貸マンション

芝浦アイランドケープタワー 4階

賃料	238,000円	管理費	10,000円
間取り	1LDK	専有面積	54.94㎡
敷金	2ヶ月	礼金	1ヶ月
所在地	東京都港区芝浦4丁目9-1		
交通	山手線・京浜東北線「田町」駅 徒歩12分 都営浅草線・都営三田線「三田」駅 徒歩13分		
構造	SRC造(鉄筋コンクリート造) 48階建/地下1階		
契約期間	普通賃貸借2年	竣工	2006年10月
現況	5月14日退去予定	バルコニー	東向き(11.08㎡)
更新料	新賃料1ヶ月分	更新事務手数料	新賃料の25%+消費税

設備
フルオートバス、浄水器(カードリッジ交換は借主負担)、エアコン
シューズインクローゼット、ウォークインクローゼット、ディスポージャー
二重サッシ、24時間換気、3口ガスコンロ、独立洗面台、温水洗浄便座
室内洗濯機置場、浴室乾燥機、床暖房、モニタ付きインターフォン
サウンドスタジオ、キッズプレイルーム、パーティールーム、バーベキューガーデン
ビュールounge、スカイゲストルーム、ドッグラン、プライベートガーデン、会議室

備考
<申込時必要書類>(契約者、連帯保証人ともに)
①顔写真付身分証明書②社会保険証③収入証明書
初回保証料:月額50% 月毎:700円
保証会社口座振替必須 引落手数料350円
■解約予告2か月前 ■室内禁煙
■ペット相談可能(敷金+1ヶ月・償却1ヶ月・飼育規則順守)
■オートロックカード:人数×3,300円(税込)
■短期解約違約金あり(賃料1ヶ月相当額)
■くらしど24加入必須 2年間 16,500円(消費税込)
※退去時エアコン内部洗浄及び室内クリーニング費用借主様負担



東京都知事(1)第107725号

株式会社 S - e m i

〒120-0003 東京都足立区東和3-10-10

TEL:03-6761-8784

FAX:03-6740-1058

取引態様
媒介

手数料 負担の割合	貸主	0%	借主	100%
手数料 配分の割合	元付	0%	客付	100%

建物種別	マンション
コンフォリア田町	
1207号室	2LDK+S(納戸)



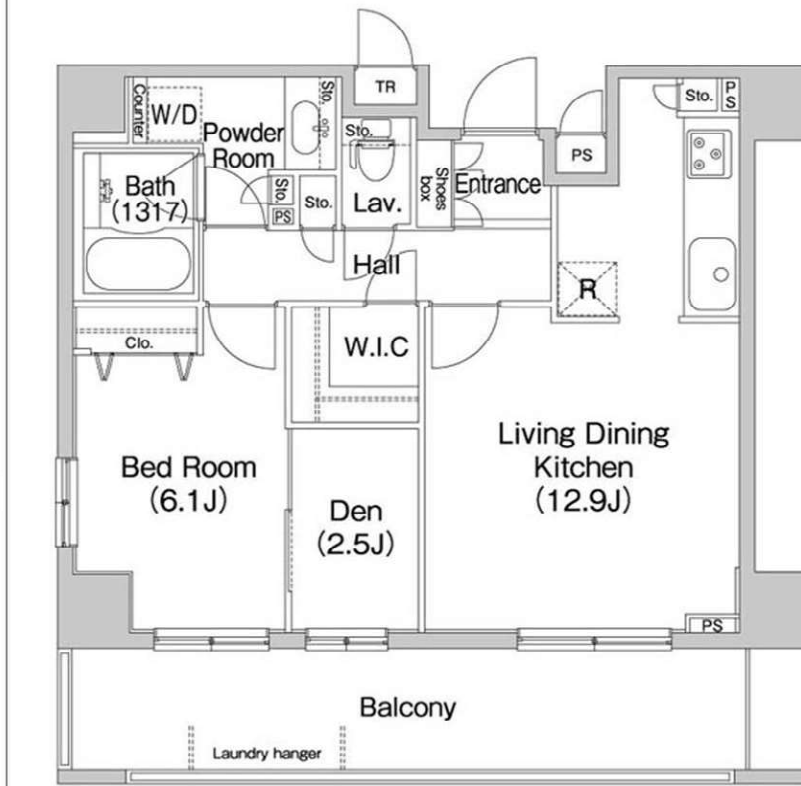
物件外観図

安心して快適な生活のための設備

宅配ボックス	防犯カメラ付エレベーター	ディンプルキーダブルロック	追焚機能	浴室暖房乾燥機
--------	--------------	---------------	------	---------

物件周辺図

■礼金0ヶ月 ■1年以内解約時違約金有
 ■指定保証会社利用必須※一部法人契約除・敷金積増(詳細確認)



入居可能日	2022年06月中旬 (工事の進捗等により変更有)	内覧	不可
-------	---------------------------	----	----

システムキッチン(3口コンロ)
 シャワー機能付トイレ
 ディンプルキー
 浴室暖房乾燥機
 追焚機能
 パストイレ別
 洗濯防水パン
 洗面所独立

最上階
 全室フローリング
 ウォークインクローゼット
 壁掛けエアコン1台
 角部屋
 ハット相談：小型犬1匹か猫2匹/敷金2ヶ月
 2人入居相談

※消費税法の改定により税率が改定された場合には、変動後の税率により計算する事とします。

賃料	213,000 円	共益費	10,000 円
貸賃条件	敷金 1ヶ月	礼金 0ヶ月	償却金 0円
	更新料	新賃料の1ヶ月分相当額	

契約期間	普通借家 2年
所在地	東京都港区芝浦4丁目5-13
交通	JR山手線 田町駅 徒歩9分 都営三田線 三田駅 徒歩11分
建物	構造・規模 鉄筋コンクリート造 12階建 専有面積 53.78㎡ (16.26坪)
築年月	2005年11月
戸数	総戸数 77戸 賃貸戸数 77戸 (住居)

保証会社利用 必須 保証会社名 クレディセゾン
 保証料: 賃料等の40%(最低1.5万円)、2年目~:0.7万円(法人は一律3万)/年
 保証会社利用 必須 保証会社名 SBIギランティ
 保証料: 賃料等の40%(最低2万円)、2年目~:1.2万円/年
 保証会社利用 保証会社名

<共有設備>
 給湯設備, 宅配BOX, メールボックス, エレベーター, オートロック, 自転車置場(有料), バイク置場(有料), 防犯カメラ, 日勤管理, 24時間ゴミ出し可

<専有設備>
 カラーモニター付インターホン, シャワー機能付トイレ, ウォーム機能付トイレ, 追焚機能, システムキッチン(3口コンロ), パストイレ別, グリル, 全室フローリング, 壁掛けエアコン1台, ハット相談

回線	BS対応可, CATV対応可, インターネット対応可
初期費用	損害保険料 8,200 円 鍵交換代 22,000 円

ランニング費用	
他一時金	清掃費 52,800 円 エアコン清掃費 8,250 円

※図面と現状に相違がある場合は現状優先とします。



東京都知事(1)第107725号

株式会社 S - e m i

〒120-0003 東京都足立区東和3-10-10

TEL:03-6761-8784

FAX:03-6740-1058

取引態様
 媒介

手数料負担の割合	貸主	0%	借主	100%
手数料配分の割合	元付	0%	客付	100%

分譲賃貸 マンション	月額賃料 280,000 円 (共益費 10,000 円)	交通 J R 山手線・京浜東北線「田町」駅徒歩8分 都営地下鉄三田線・浅草線「三田」駅徒歩9分	物件名 キャピタルマークタワー 3518号室
			間取り 2LDK 専有面積 (壁芯) 70.02㎡

周りには運河が流れ、穏やかさと静かな佇まいも魅力的な高層タワーマンション！

**35階部分で開放感があり、バスルームからを東京タワーが望める眺望！！
館内コンビニ、吹抜の明るい廊下、各フロアにゴミステーション、共用施設も充実！**



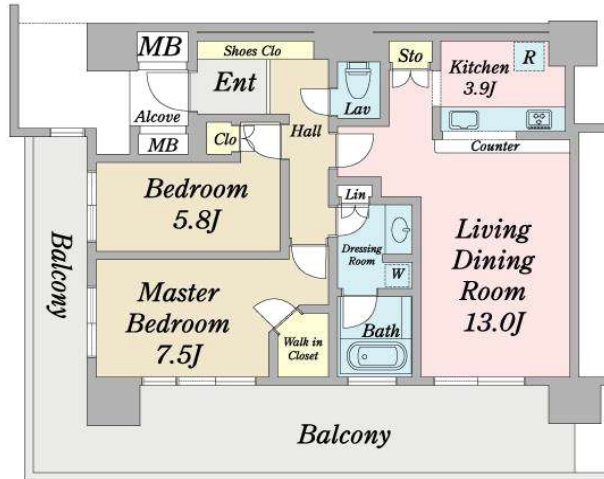
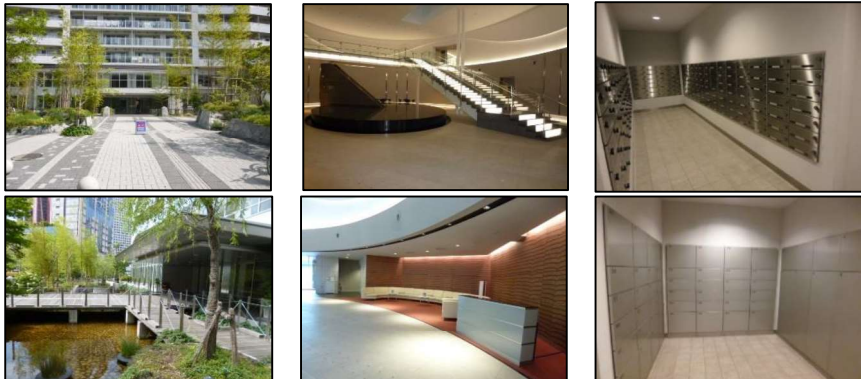
免震構造の高層タワーマンション！！

- システムキッチン ■オール電化 ■フローリング ■浴室換気乾燥機 ■エアコン
- ウォークインクローゼット ■独立洗面化粧台 ■24時間換気システム ■床暖房
- 追焚機能付オートバス ■シャワートイレ ■24時間有人管理 ■防犯カメラ
- モニター付オートロック ■宅配ボックス ■二重床・二重天井 ■BS・CS・CATV
- インターネット ■各フロアにゴミステーション
- 駐輪場1住戸1台 (月額：200円) バイク・駐車場の空き状況は要確認！

共用施設

- サロン 25階 ■ゲストルーム25階 ■スカイラウンジ 24階 ■フィットネス2階
- ガーデンラウンジ 2階 ■キッズルーム 2階 ■パーティールーム 2階 ■AVシアター 2階
- コンビニ 2階 ■ゲストパーキング 1階 ■コンシェルジュ

室内写真準備中



賃貸条件	賃料	280,000 円	
	共益費	10,000 円	
	敷金	2ヶ月	礼金 1ヶ月
所在地	〒108-0023 港区芝浦4-10-1		
交通	J R 山手線・京浜東北線「田町」駅徒歩8分 都営地下鉄三田線・浅草線「三田」駅徒歩9分 都営地下鉄浅草線「泉岳寺」駅徒歩13分		
建物	築年月	2007年10月築 (平成19年)	
	構造等	RC造陸屋根47階建地下1階	
現況	総戸数	869戸	
	施工会社	鹿島建設株式会社	
	管理会社	キャピタルタワー防災センター	
備考	連絡先	03-3769-6611	
	現況	空室	入居 クリーニング後
備考	普通借家契約 2年間・更新料:新賃料の1ヶ月 更新事務手数料:新賃料の0.5ヵ月+税 解約予告1ヶ月前・鍵交換は借主負担 火災保険:20,000円 くらしーど24:16,500円 連帯保証会社必須加入 (ナップ50%~年間委託保証料10,000円) 口座振替事務手数料:330円/月 退去時の室内・設備クリーニング費用は借主負担 室内禁煙特約有 短期解約時違約金有 ペットの飼育不可、楽器演奏不可、石油ストーブ使用不可 成約時は仲介手数料がかかります。 図面と現況が異なるときは現況優先とします。		



東京都知事(1)第107725号

株式会社 S-em i

〒120-0003 東京都足立区東和3-10-10

TEL:03-6761-8784

FAX:03-6740-1058

取引態様
媒介

手数料負担の割合	貸主	0%	借主	100%
手数料配分の割合	元付	0%	客付	100%

ループル泉岳寺前 503

物件種別	間取り	賃料	管理費等
マンション	2LDK	240,000円	10,000円

敷金/保証金	0円	礼金/権利金	240,000円
敷引/償却金		更新料	1ヶ月(新賃料)
更新事務手数料			
その他費用	[一時金]TFDclub: 17,000円, 鍵交換代: 16,500円		
物件所在地	東京都港区高輪2丁目14-3		
交通	山手線 高輪ゲートウェイ駅 徒歩9分 京急本線 泉岳寺駅 徒歩5分 東京メトロ南北線 白金高輪駅 徒歩13分		
間取り詳細	5階: LDK 10.00畳, 洋室 6.00畳, 洋室 6.00畳		
構造	鉄筋コンクリート 5階 / 6階建		
面積	51.04㎡	向き	南
築年月	2013年8月下旬	契約期間	普通借家契約 2年
退去日		入居時期	2022年5月下旬
駐車場	駐輪場		
設備	24時間換気システム, 3口以上コンロ, BS, CS, TVインターホン, エアコン, ガス給湯, グリル, クローゼット, システムキッチン, シューズボックス, トイレ有, バス・トイレ別, バス有, フローリング, ユニットバス, 温水洗浄便座, 光ファイバー, 照明付き, 洗面所独立, 洗面台, 追い焚き風呂, 浴室乾燥, 24時間ゴミ出し可, エレベーター, 宅配BOX, 敷地内ゴミ置き場		
入居諸条件	二人入居可		
損害保険	要 20,000円(2年)		
保証会社	必須 初回保証料30%(家賃+管理費) 年間保証料10,000円 ※学生初回保証料9,000円		
備考			

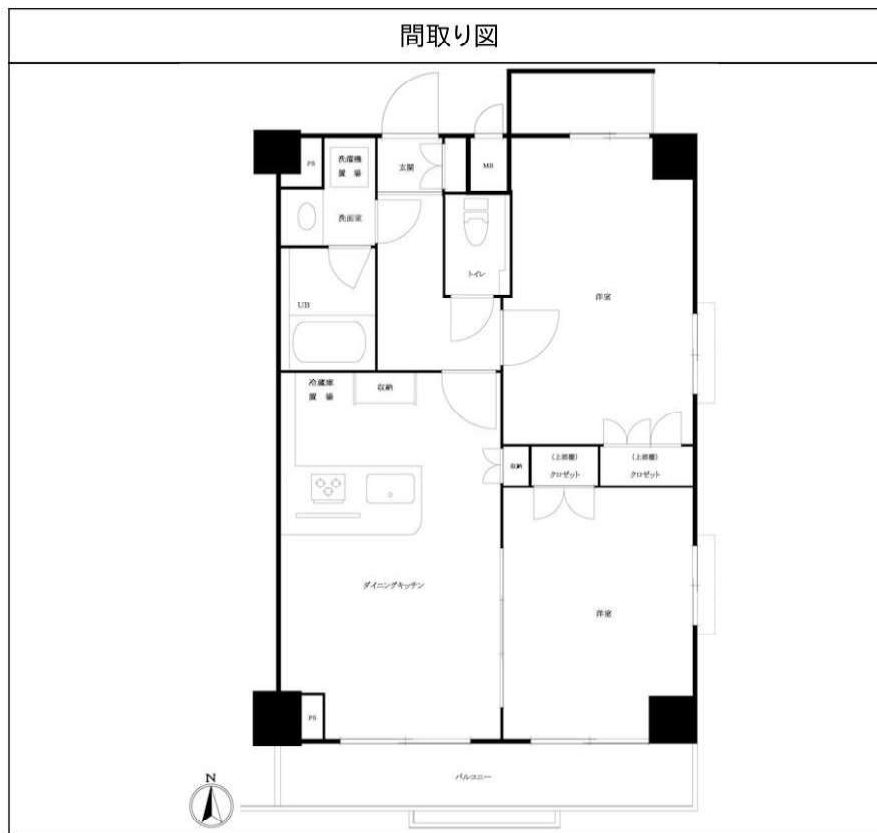
2F以上,3面採光,オートロック,ダブルデインプルキー,ダブルロック,デインプルキー,モニタ付オートロック,角住戸,外壁タイル張り,分譲タイプ,防犯カメラ

外観



その他





東京都知事(1)第107725号

〒120-0003 東京都足立区東和3-10-10

株式会社 S - e m i

TEL:03-6761-8784

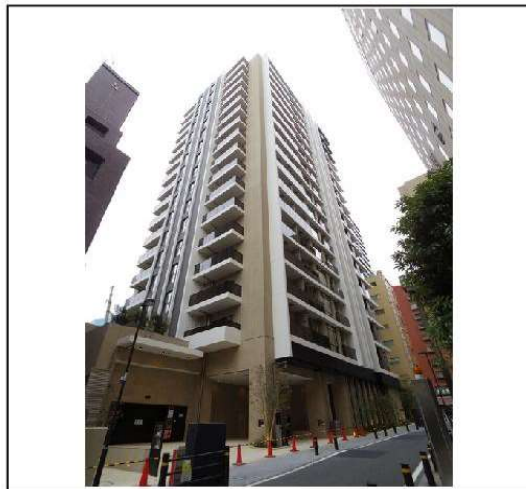
FAX:03-6740-1058

取引態様
媒介

手数料 負担の割合	貸主	0%	借主	100%
手数料 配分の割合	元付	0%	客付	100%



建物種別 マンション	
ブランド愛宕虎ノ門	
606号室	1LDK



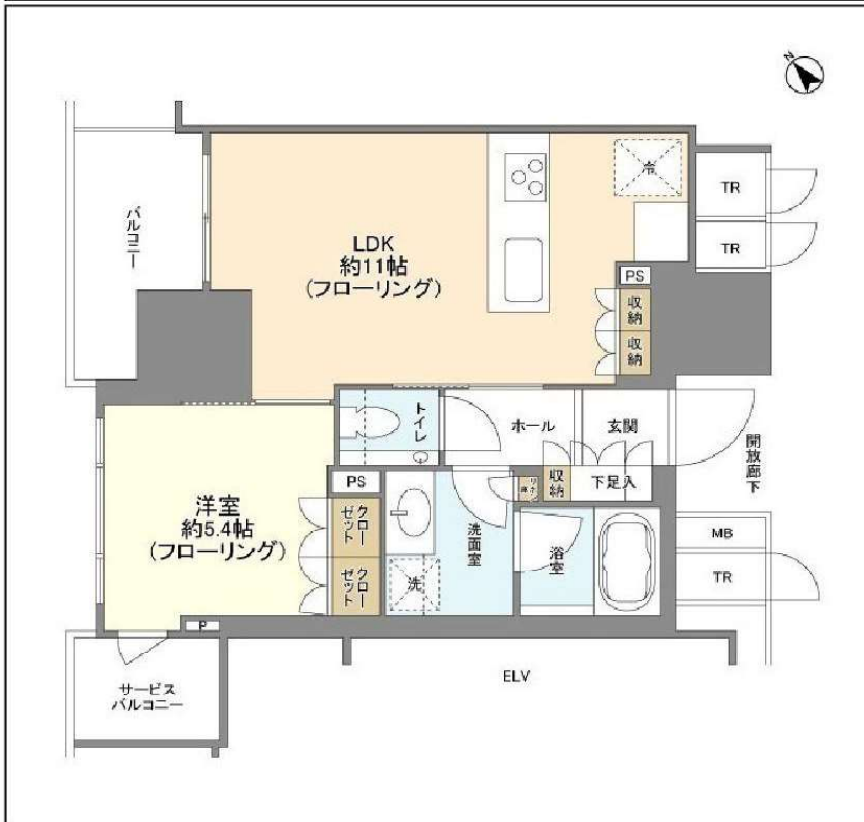
物件外観図



室内写真

※図面と現状に相違がある場合は現状優先とします。

★東京メトロ日比谷線「神谷町」駅徒歩2分
 ★分譲マンションの賃貸物件
 ★東急不動産BRANZシリーズの賃貸物件



入居可能日	即入居可 ※現況にてお引渡し	内覧	可
-------	----------------	----	---

室内禁煙
 ペット不可
 楽器不可
 ルームシェア不可
 事務所利用不可
 携帯電話の電波状況は現地でご確認下さい
 浄水器カートリッジ交換費用は入居者負担
 専有面積にはトランクルーム面積(0.76㎡)を含みます

※消費税法の改定により税率が改定された場合には、変動後の税率により計算する事とします。

賃料	258,000円	管理費	0円
賃貸条件	敷金 1ヶ月	礼金 1ヶ月	
	更新料 新賃料の1ヶ月分相当額		
	契約者・入居者専用会員制サービス「リーブル」にご加入いただきます ※法人契約者対象外(入居者は対象となります) ※登録無料		

契約期間	普通借家 2年
所在地	東京都港区虎ノ門3丁目19-10
交通	東京メトロ日比谷線 神谷町 徒歩2分 都営三田線 御成門 徒歩7分
建物	構造・規模 鉄筋コンクリート造 地上17階 地下1階建 専有面積 41.47㎡ (12.54坪)
築年月	2021年02月
戸数	総戸数 93戸 賃貸戸数 1戸 (住居)

保証会社	保証会社利用 必須 保証会社名 レジデンシャルパートナーズ 保証料:賃料等の40%(最低2万)、月額手数料:賃料等の1%(更新料無) 保証会社利用 必須 保証会社名 エルズサポート 保証料:賃料等の40%(最低2万)、月次保証料:賃料等の1%(更新料無)
------	--

設備	<共有設備> 宅配BOX、メールボックス、エレベーター、オートロック、管理人有(日勤) <専有設備> ハンズフリー-TVモニター付インターホン、玄関人感照明センサー、浴室暖房乾燥機、追焚機能システムキッチン(IHヒーター3口コンロ)、ティスホーサー・グリル、浄水器、食器洗浄機、シューズボックス、クロゼット、エアコン2基、都市ガス、温水洗浄便座、独立洗面化粧台、床暖房(一部)、室内洗濯機置場、洋式水洗トイレ、浴室ガス給湯
----	---

コメント	借主名義変更時:新賃料の100%(税別)
------	----------------------

回線	ネット使用料不要、地上デジタル放送対応可、TV視聴 アンテナ有、電話回線(工事費用発生時は入居者負担)
----	---

初期費用	損害保険料 13,680円 セーフティ補償料 570円
ランニング費用	口座振替事務手数料 110円

他一時金	清掃費 45,617円
------	-------------



東京都知事(1)第107725号

株式会社 S - e m i

〒120-0003 東京都足立区東和3-10-10

TEL:03-6761-8784

FAX:03-6740-1058

取引態様
 媒介

手数料負担の割合	貸主	0%	借主	100%
手数料配分の割合	元付	0%	客付	100%

賃貸マンション

オランダヒルズ森タワーRoP

1007号室1LDK

◆東京タワーが徒歩圏です◆

日比谷線「神谷町」駅徒歩1分
三田線「御成門」駅徒歩10分
南北線「六本木1丁目」駅徒歩10分

賃料: ¥1,450,000

共益費: 込

物件概要

所在地: 東京都港区虎ノ門5-11-1

構造: 鉄骨造

地上24階建て地下2階[住宅部分: 5階-13階]

竣工: 2004年10月

専有面積: 159.19㎡(48.1坪)

賃貸条件

敷金: 4ヶ月

礼金: 無

契約期間: 3年(定期建物賃貸借契約)

火災保険: 要

特記事項

保証会社: 利用不可・連帯保証人必須

ペット相談可(小型犬、猫、合計2匹迄)

退去時清掃費用1㎡当たり1100円の負担義務

ペット飼育の場合は上記に加え消臭・消毒

特別清掃費用1㎡当たり1100円の負担義務

地上100mのルーフトップガーデン、BBQエリア

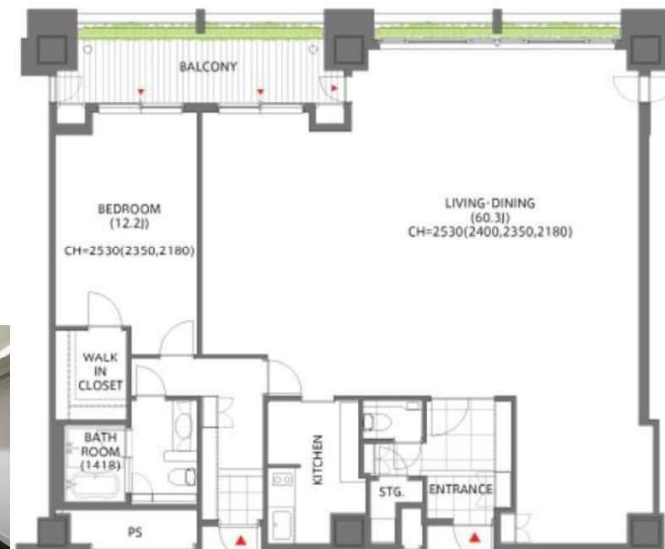
5階ラウンジミーティングルーム

フロントサービス、ペット足洗い場

制震構造(CFT(コンクリート充填鋼管)柱)

(粘体性制振ダンパー採用)

電気式クックトップ、バルコニー



東京都知事(1)第107725号

株式会社 S - e m i

〒120-0003 東京都足立区東和3-10-10

TEL:03-6761-8784

FAX:03-6740-1058

取引態様
媒介

手数料 負担の割合	貸主	0%	借主	100%
手数料 配分の割合	元付	0%	客付	100%

賃貸マンション

オランダヒルズ森タワーRoP

1201号室1LDK

◆角部屋◆東京タワーが徒歩圏です◆

日比谷線「神谷町」駅徒歩1分
三田線「御成門」駅徒歩10分
南北線「六本木1丁目」駅徒歩10分

賃料: ¥1,180,000

共益費: 込

物件概要

所在地: 東京都港区虎ノ門5-11-1

構造: 鉄骨造

地上24階建て地下2階[住宅部分: 5階-13階]

竣工: 2004年10月

専有面積: 126.25㎡(38.1坪)

賃貸条件

敷金: 4ヶ月

礼金: 無

契約期間: 3年(定期建物賃貸借契約)

火災保険: 要

特記事項

保証会社: 利用不可・連帯保証人必須

ペット相談可(小型犬、猫、合計2匹迄)

退去時清掃費用1㎡当たり1100円の負担義務

ペット飼育の場合は上記に加え消臭・消毒

特別清掃費用1㎡当たり1100円の負担義務

地上100mのルーフトップガーデン、BBQエリア

5階ラウンジミーティングルーム

フロントサービス、ペット足洗い場

制震構造(CFT(コンクリート充填鋼管)柱)

(粘性体制振ダンパー採用)

ガスクックトップ、食洗機、ガスオープン、

洗濯乾燥機、角部屋



東京都知事(1)第107725号

株式会社 S - e m i

〒120-0003 東京都足立区東和3-10-10

TEL:03-6761-8784

FAX:03-6740-1058

取引態様
媒介

手数料 負担の割合	貸主	0%	借主	100%
手数料 配分の割合	元付	0%	客付	100%

賃貸
マンション

フライムガーデン西麻布 | 602号室

千代田線 乃木坂駅 徒歩9分
銀座線 表参道駅 徒歩11分

保険料は25,000円(2年)

フリーレント2ヶ月

礼金 0ヶ月

※2022年5月末日までの申込に限る

賃料	399,000円/月		共益費	0円/月	
敷金	2ヶ月	礼金	0ヶ月	更新料	1ヶ月
所在地	港区西麻布2-5-3				
間取	2LDK	専有面積	67.26㎡	竣工年月	2019年2月
方位	南	駐車場	空有(2台)	総戸数	29戸
構造規模	鉄筋コンクリート造11階建地下(1階) / 6階				

注意事項 | 事務所使用:不可 子供:相談 ペット:相談

共用部 | エレベーター/オートロック/防犯カメラ/宅配BOX/ペット設備/敷地内ゴミ置場
 駐車場:平置/機械式
 ※5300X1950X1500/2000/2100 平置:車長4850MM

専有部 | カウンターキッチン/システムキッチン/ガスコンロ・グリル付き/コンロ3口
 給湯/浄水器/ディスポーザ/食洗機/全面フローリング/クローゼット
 ウォークインクローゼット/シューズクローゼット/全室エアコン/床暖房
 24時間換気システム/オートバス・追焚・ミストサウナ・浴室乾燥機
 バス・トイレ別/洗浄機能付便座/洗面所独立/室内洗濯機置場
 セキュリティ/モニター付インターホン/ダブルロックキー/ディンプルキー
 インターネット/ネット使用料不要/2面バルコニー/2面採光/楽器相談

ポイント | 床暖房、ミストサウナ、ディスポーザ等
 充実した設備が設けられています!
 オールフローリング2.6Mと開放感のある造りです!!

駐車場 | **駐車場半額キャンペーン実施中!!** ※詳細は担当までお問合せください
~~H5300×W1950×H2100mm×2.3t ⇒ 45,000円(税別)~~
 H5300×W1950×H2000mm×2.3t ⇒ 43,000円(税別)

鍵交換手数料 | 15,000円(税別) | 契約期間 | 普通借 2年

保証会社加入必須 | ■オリコフォレントインシュア/ケン賃貸保証サービス
 初回保証料:賃料の50% 更新保証料:1年ごとに10,000円



※原則賃貸保証会社との契約が必要です
 ※図面と現状が異なる場合は現況優先といたします。
 ※法人契約で保証会社のご利用がない場合、敷金2ヶ月となります。

内見可



東京都知事(1)第107725号

株式会社 S - e m i

〒120-0003 東京都足立区東和3-10-10

TEL:03-6761-8784

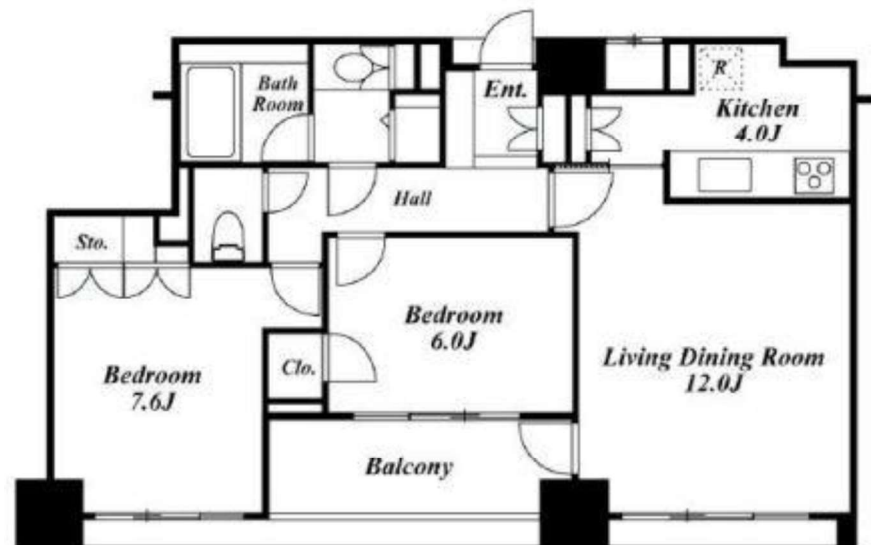
FAX:03-6740-1058

取引態様
媒介

手数料 負担の割合	貸主	0%	借主	100%
手数料 配分の割合	元付	0%	客付	100%

For Rent

【ファミリーグラン西麻布パークアヴェニュー】



Rent

物件名	ファミリーグラン西麻布パークアヴェニュー 302号室		
最寄駅	日比谷線「広尾」駅 徒歩 8分		
	日比谷線・大江戸線「六本木」駅 徒歩 12分		
賃料	350,000円		
管理費	10,000円		
賃貸面積	67.71㎡		
間取	2LDK	階数	3階部分
所在地	東京都港区西麻布3-8-4		
礼金	1ヶ月	敷金	2ヶ月(1ヶ月償却)
構造	RC14階建		
築年月	2000年3月築	契約期間	普通2年
現況	空室	引渡日	即
更新料	新賃料の1か月分相当額		
駐車場	空有 (最新は 0354481384)		
自転車置場	空有 (最新は 0354481384)		
設備	追炊オートバス、浴室乾燥、浄水器、システムキッチン、床暖房、食洗器		
備考	室内禁煙 ペット不可 ※敷金1ヶ月償却(退去時のハウスクリーニング費等 充当)		
図面と現況が異なる場合は現況を優先します。			



東京都知事(1)第107725号

株式会社 S - e m i

〒120-0003 東京都足立区東和3-10-10

TEL:03-6761-8784

FAX:03-6740-1058

取引態様
媒介

手数料 負担の割合	貸主	0%	借主	100%
手数料 配分の割合	元付	0%	客付	100%

【ライオンズプラザ東麻布】



内装綺麗です!
眺望GOOD!
明るいです!



Rent

物件名	ライオンズプラザ東麻布 1001号室		
最寄駅	大江戸線「赤羽橋」駅 徒歩3分 南北線・大江戸線「麻布十番」駅 徒歩6分		
賃料	290,000円		
管理費	10,000円		
賃貸面積	62.12㎡		
間取	1LDK	階数	10階部分
所在地	東京都港区東麻布2-29-4		
礼金	1ヶ月	敷金	1ヶ月
構造	SRC11階建		
築年月	2000年3月築	契約期間	2年
現況	内見可	引渡日	即日
更新料	新賃料の1か月分相当額		
駐車場	要確認		
自転車置場	要確認		
設備			
備考	内見は弊社鍵取りでいつでも可		
図面と現況が異なる場合は現況を優先します。			



東京都知事(1)第107725号

株式会社 S - e m i

〒120-0003 東京都足立区東和3-10-10

TEL:03-6761-8784

FAX:03-6740-1058

取引態様
媒介

手数料 負担の割合	貸主	0%	借主	100%
手数料 配分の割合	元付	0%	客付	100%

貸マンション

白金高輪駅

プロスパー藤和三田 301号

間取り
2LDK

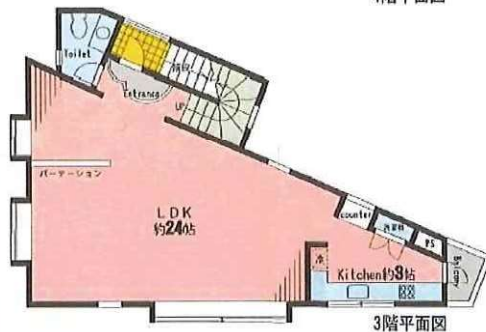
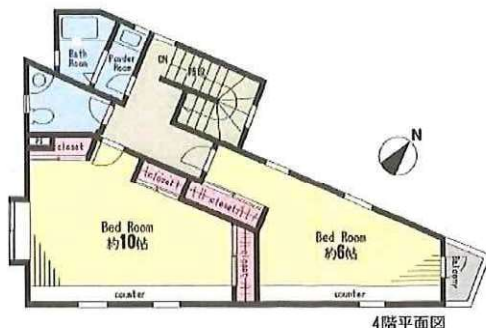
専有面積
117.84㎡

築年月
1991年01月

大型犬ペット相談 リフォーム済 メゾネットワンフロア1世帯

チェックポイント!

主要採光面：南向き事務所使用不可、SOHO使用可。ペット相談。小型犬可。大型犬可。猫可。(敷金積増 償却有)。2面採光、B・T別、シャワー・温水洗浄便座、洗面所・洗面台・洗面所独立、ガスコンロ付、3口以上コンロ、システムキッチン、グリル、食器洗浄乾燥機、収納スペース、クローゼット、ウォークインクローゼット、シューズ1C、照明器具、ダウンライト、室内洗濯機置場、洗濯機置場、給湯、都市ガス、フローリング、全居室フローリング、都市ガス給湯、冷房、暖房、エアコン、エアコン2台以上、全居室エアコン、CATV、インターネット対応、光ファイバー、CATVインターネットオートロック、モニター付インターホン、バルコニー、2面バルコニー



物件種目	貸マンション
最寄駅	白金高輪
間取タイプ	2LDK
賃料	340,000円
賃料条件	礼金1ヶ月 敷金2ヶ月 保証金なし

物件所在地	東京都港区三田5丁目11-10		
交通	東京メトロ南北線 白金高輪 徒歩7分		
建物	建物名	プロスパー藤和三田 301号	
	構造・規模	RC 4階建/3階部分	
	使用部分積	117.84㎡	
	間取り内訳	洋10・6 LDK 24	
築年月	1991年01月	契約期間	2年
管理費等	なし 共益費10,000円/月		
駐車場	近有 40,000円/月		
現況	居住中	2022年03月31日退去予定	入居日 2022年4月16日
設備	B・T別、シャワー・温水洗浄便座、洗面所、洗面台、洗面所独立、ガスコンロ付、3口以上コンロ、システムキッチン、グリル、食器洗浄乾燥機、収納スペース、クローゼット、ウォークインクローゼット、シューズ1C、照明器具、ダウンライト、室内洗濯機置場、洗濯機置場、給湯、都市ガス、フローリング、全...		
保険等	要 2年15,000円		
備考	SOHO使用相談可能 更新料：新賃料1ヶ月 賃貸保証：加入要 宅建プレイング初回保証利用料賃料の50%～年毎更新有 鍵交換代等：有 15,000円～ 利用駅1：東京メトロ南北線 麻布十番 徒歩12分 利用駅2：JR山手線 田町 徒歩13分		



東京都知事(1)第107725号

株式会社 S - e m i

〒120-0003 東京都足立区東和3-10-10

TEL:03-6761-8784

FAX:03-6740-1058

取引態様
媒介

手数料 負担の割合	貸主	0%	借主	100%
手数料 配分の割合	元付	0%	客付	100%

賃貸マンション

■建物外観■



■現地案内図■



物件確認・入居申込は「リアルタイム」Web受付

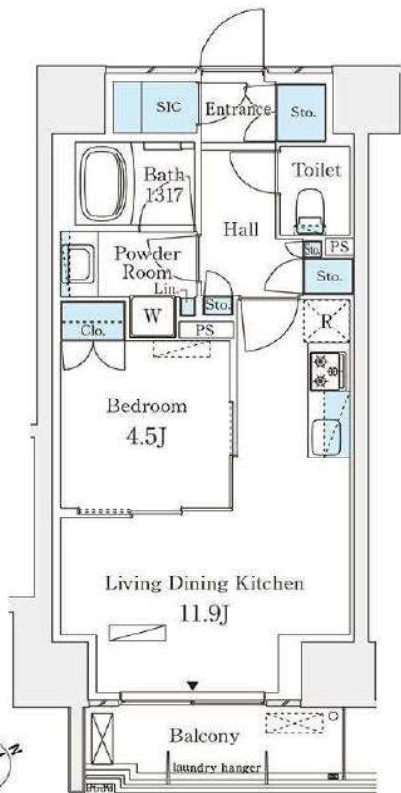
ITANDI BB

- ITANDI BBにアクセス
- この物件を検索
- 入居申込ボタンを押すだけ

初回は必ず実名確認認証(顔写真登録)ログインで
物件確認から入居申込まで、すべてこの画面から完了！※「Webから」または「申込書」でお手続きいただけます。
https://bukkaan.com/

【礼金0ヶ月】

※1年未満解約の場合に違約金が発生致します(賃料の1ヶ月分)



《保証会社利用必須》

- ・オリコ フォレント インシュア (IB:リクルートフォレントインシュア)
- ・CASA

運保不要システム

- オートロック
- 防犯カメラ
- 管理人通動
- 宅配ロッカー
- BSアンテナ
- CSアンテナ
- CATV
- シャワートイレ
- 浴室乾燥機
- 駐輪場
- ガスコンロ(3口)
- エアコン
- インターネット対応
- インターネット対応

UCOM光レジデンス LAN方式+Wi-Fi有 入居者無料 (有料サービスは個別要契約)

【1住戸1台無料】

物件名称	パークナードフィット南青山Garden 602号室		
間取り	1LDK+SIC		
賃貸条件	賃料	215,000 円/月	
	管理費/共益費	15,000円/月	
	敷金	1ヶ月	礼金 無

所在地	東京都港区南青山七丁目2番10		
交通	東京メトロ半蔵門線『表参道』	駅より徒歩	12分
	バス乗車	分	停り徒歩 分
	JR山手線『渋谷』	駅より徒歩	15分
	バス乗車	分	停り徒歩 分
建物	構造・規模	鉄筋コンクリート造 地上11階建	賃貸戸数
	専有面積	44.55 m ² (13.47 坪)	バルコニー面積 (m ² 坪)
竣工年月	2020年1月		
入居予定日	6月上旬		
案内可能日	即可		
契約期間	2年		
更新料	新賃料の1ヶ月分相当額		
駐車場	無	駐車場備考	
駐車場料金			
賃貸保証委託契約	区分	必須 (株)CASA 他1社	
	条件	初回保証委託料(最低20,000円): 月額賃料等の50%、2年目以降: 10,000円/年	
保険	借家人賠償責任保険を付帯した火災保険にご加入いただけます		
管理会社	パナソニックホームズ・合人社コミュニティ株式会社 東京西支店		
その他費用	入居時における玄関錠交換代: 22,000円(税込) 口座振替事務手数料: 110円(税込)/月 退去時における通常清掃費用: 49,005円(税込)		
設備	エアコン 浴室乾燥機 給湯追い焚き BS CS CATV コンロ グリル オートロック 宅配ロッカー		
備考	管理: 巡回 ■礼金0(1年未満解約ペナルティ有) ■保証会社必須 (オリコフォレントインシュア・カサ)		

※図面と現況に相違がある場合は現況優先と致します。

*お申し込み後、審査の結果お断りする場合がございます。



東京都知事(1)第107725号

株式会社 S-em i

〒120-0003 東京都足立区東和3-10-10

TEL:03-6761-8784

FAX:03-6740-1058

取引態様
媒介

手数料負担の割合	貸主	0%	借主	100%
手数料配分の割合	元付	0%	客付	100%

ESPERANZA AZABU (エスペランザアザブ)

山手線「田町(東京)」駅 徒歩 15分
東京メトロ南北線「麻布十番」駅 徒歩 7分



■701号室

賃料/172,000円

共益費/7,500円

■敷金/0ヶ月

■礼金/1ヶ月

**1号室
type**

**1LDK
37.01m²**

■物件概要

賃料	172,000円		
面積	37.01m ²	号室	701
所在地	東京都港区南麻布2丁目 5-14		
構造	鉄骨鉄筋コンクリート造 地上階数 12階		
完成(予定)日	2010年1月		
現況	5/未退去予定	更新料(旧賃料)	1ヶ月
契約期間	普通借家契約 2年		
敷金	0ヶ月	礼金	1ヶ月
管理費等	共益費 7,500円		
火災保険	有り 24ヶ月 24,000円		
駐輪場	無 ※満車の為使用不可		
敷引・償却	-/-		

■保証会社

セゾンの家賃保証 RentQuick加入(保証会社)	
連帯保証人	なし
初回保証料	月額賃料等の50%
月次保証料	月額賃料等の1%(毎月)
賃料収納方法	『口座振替』または『セゾンカード払い』より自動引落(毎月)

※図面と異なる場合は現況が優先となります。

建物設備	エレベーター, 敷地内ゴミ置き場, メールボックス, 宅配ボックス	
室内設備	システムキッチン, ガスコンロ設置済, 2口コンロ, ガスキッチン, バス・トイレ別, 脱衣所, 追い焚き風呂, 浴室乾燥, 温水洗浄便座, 洗面所独立, 洗面所にドア, シャワー付洗面台, シャワー, エアコン1基(洋室), BS, インターネット無料(seiwaBB), TVインターホン, ダブルロック, モニタ付オートロック, ガス給湯, 24時間換気システム, フローリング, 室内洗濯機置場, 洗濯機置場, クローゼット, シューズボックス, カウンターキッチン, ウォークインクローゼット	
備考	[一時金] 鍵交換費用:23100円 [備考]退去時ルームクリーニング費用清算:45,360円(税別) ※除菌消臭代 16,500円(税込)	

■必要書類

入居必要書類(入居審査有り)	
ご契約者様	身分証明書・収入証明書(源泉徴収票等)・住民票顔写真(身分証明書を除く、スナップ写真可)
連帯保証人様	印鑑証明書
ご入居者様	住民票・顔写真

※法人契約はお問合せください。
※審査状況によりその他必要な書類が必要になる場合があります。



東京都知事(1)第107725号

株式会社 S - e m i

〒120-0003 東京都足立区東和3-10-10

TEL:03-6761-8784

FAX:03-6740-1058

取引態様
媒介

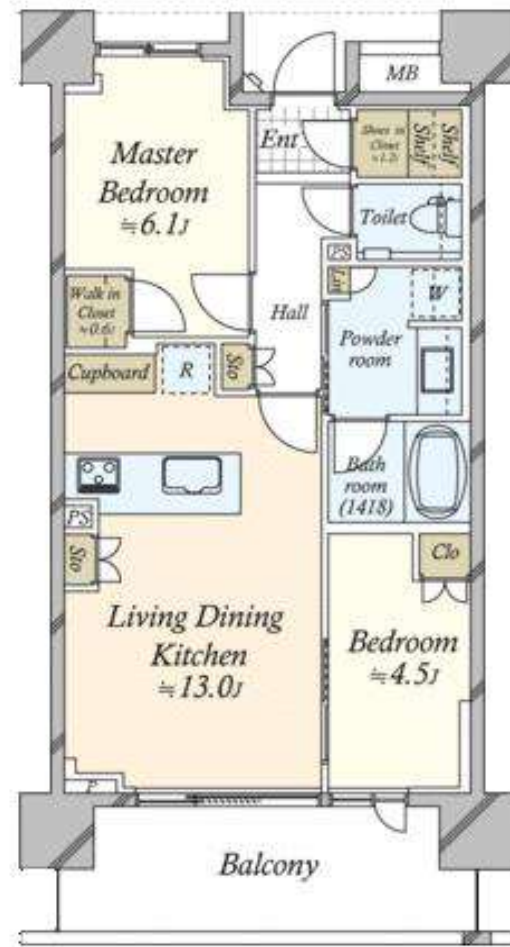
手数料 負担の割合	貸主	0%	借主	100%
手数料 配分の割合	元付	0%	客付	100%

作成日付： 2022年5月7日

分譲マンション	交通 東京メトロ南北線 麻布十番駅 徒歩7分 都営大江戸線 麻布十番駅 徒歩7分 東京メトロ南北線 白金高輪駅 徒歩9分	物件名称 パークホームズ南麻布 ザレジデンス	12階 2LDK	月額賃料 320,000円	管理費	15,000円
					礼金	賃料の1ヶ月分
					敷金	賃料の2ヶ月分

パークホームズ南麻布ザレジデンス

三井不動産レジデンシャル株式会社 旧分譲



- 三井不動産レジデンシャル(株)旧分譲
- 清水建設(株)施工
- 平成25年築 総戸数336戸
- ダブルオートロックシステム
- コンシェルジュサービス(平日9時~21時、土日祝10時~20時)
- 24時間有人管理



2022年1月撮影



所在	(住居表示) 東京都港区南麻布2丁目3-11			
賃貸条件	賃貸借種類	普通賃貸借	賃貸借期間	2年間
	損害保険料等	12,700円(1年間)	入居日	2022年6月上旬
	更新料	新賃料の1ヶ月分	内見	可
	【駐車場】【駐輪場】空き無し 2022年5月7日現在 【バイク置場】 空き有り(2,000円/月額) ※ミニバイク全長2400mm以下・幅750mm以下 2022年5月7日現在			
建物	専有面積	58.57㎡(約17.71坪)壁芯	建築年月	平成25年9月
	間取り	2LDK	専用使用部	バルコニー 11.31㎡
	構造・規模	鉄筋コンクリート造陸屋根 14階建	方位	西
			総戸数	336戸
その他賃貸条件	家賃保証会社利用	家賃保証会社利用必須(例) エボス利用の場合の保証料は、初回契約時 賃料等の40%、2年目以降14,000円/年		
	ペット	不可	ピアノ	可(規約遵守)
	事務所使用	不可	喫煙	不可
	その他			
建物設備	電気：一括受電方式/ガス：都市ガス/飲用水：公営/排水：本下水			
	オートロック TVモニタ付インターホン エレベーター メールボックス 宅配ボックス ケーブルテレビ インターネット対応 エアコン(2台) 床暖房 フローリング 台所 システムキッチン ガス給湯器 ガスコンロ(3口) オープンレンジ 食器洗浄乾燥機 ディスポーザー 浄水器 浴室 追焚き可 シャワー 浴室乾燥機 洗面化粧台 洗面所独立 室内洗濯機置場 トイレ 温水洗浄便座 浴室トイレ別 ウォークインクローゼット シューズボックス バルコニー バイク置場			
その他設備	性能保証除外 パーチカルブラインド2台(約4.5帖洋室、LD)、ブラインド1台(約6.1帖洋室)、照明2台(約6.1帖洋室、約4.5帖洋室)			
管理	三井不動産レジデンシャルサービス株式会社	管理体制	常勤	
他費用負担	CATV、インターネットを利用の場合、個人契約、費用は借主負担。			
備考	賃料等が口座引落の場合、口座振替料の負担があります。駐車場賃借の場合は契約形態により仲介手数料、車庫証明手数料等の負担があります。浄水器カートリッジ交換費用の負担があります。			

■国土交通省の「原状回復をめぐるトラブルとガイドライン」では、退室時の室内清掃費用は貸主負担を原則としていますが、本物件は清掃費用64,427円(税込)を借主に負担していただきます。また、喫煙・ペット飼育等借主の通常使用以外による汚れ・臭い等の除去費用等は別途借主負担となります。 ※清掃は貸主指定業者により行います。 ■携帯電話の受信状況は、ご使用になる端末で現地にてご確認ください。 ■このハウジングマップは概要紹介図です。間取図は参考図面としてご確認ください。間取図の畳数、形状等が現況と異なる場合は現況優先となることをご了承願います。 ■ご成約の際には当社規定の仲介手数料(税込)を申し受けます。



東京都知事(1)第107725号

株式会社 S - e m i

〒120-0003 東京都足立区東和3-10-10

TEL:03-6761-8784

FAX:03-6740-1058

取引態様
媒介

手数料負担の割合	貸主	0%	借主	100%
手数料配分の割合	元付	0%	客付	100%

賃貸マンション

元麻布ヒルズフォレストタワー

1504号室1LDK+S

タワー28階、地上90mには、ゲストをご案内できる応接サロン「スカイラウンジ」

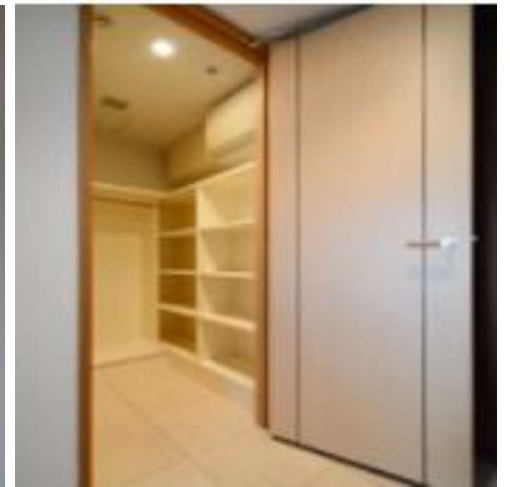
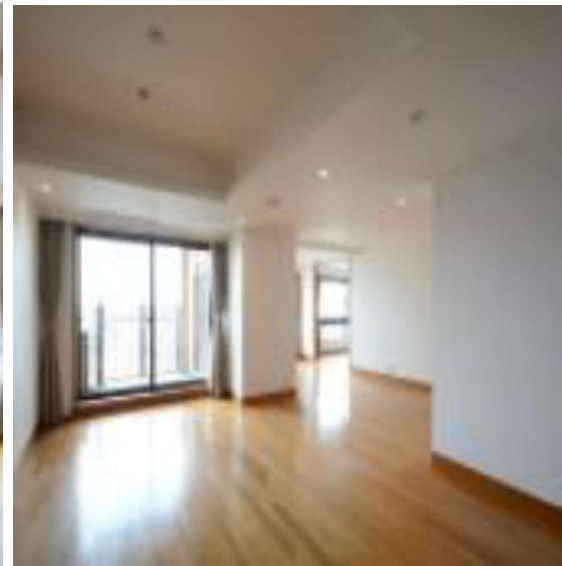
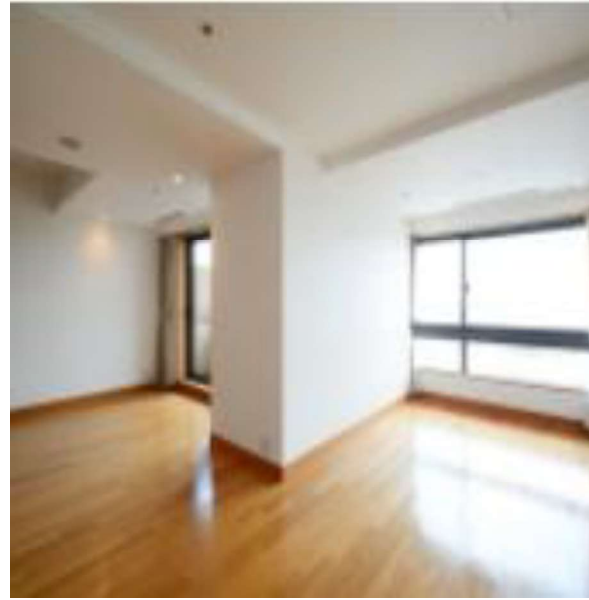
大江戸線「麻布十番」駅徒歩7分
南北線「麻布十番」駅徒歩7分
日比谷線「広尾」駅徒歩13分

賃料: ¥930,000

管理費: 込

物件概要

所在地: 東京都港区元麻布1-3-1
構造: 鉄骨鉄筋コンクリート造
CFT(コンクリート充填鋼管)柱造
地上29階、地下3階の15階部分
竣工: 2002年5月
総戸数: 222戸
専有面積: 112.63㎡(34.07坪)

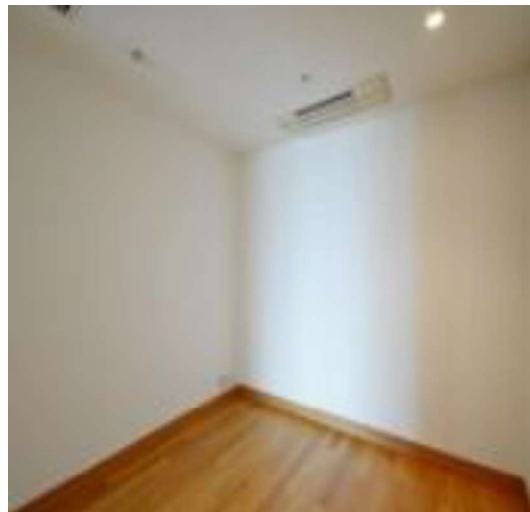


賃貸条件

敷金: 4ヶ月
礼金: 無
契約期間: 3年(定期建物賃貸借契約)
火災保険: 要

特記事項

保証会社: 利用不可・連帯保証人必須
ペット相談可(小型犬、猫、合計2匹迄)
退去時清掃費用1㎡当たり1100円ご負担
ペット飼育の場合上記に加え消臭消毒
特別清掃費用1㎡1100円ご負担
屋上ルーフガーデン
元麻布ヒルズスパ
地下2階ワインセラー
24時間フロントサービス
耐震性能
ペット足洗い場



東京都知事(1)第107725号

株式会社 S - e m i

〒120-0003 東京都足立区東和3-10-10

TEL:03-6761-8784

FAX:03-6740-1058

取引態様
媒介

手数料 負担の割合	貸主	0%	借主	100%
手数料 配分の割合	元付	0%	客付	100%

建物種別 マンション	
ロイヤル元麻布ガーデン	
310号室	1LDK

★東京メトロ日比谷線「広尾」駅徒歩11分
 ★分譲マンションの賃貸物件！
 ★LDK約16帖！



物件外観図



物件外観図

※図面と現状に相違がある場合は現状優先とします。



入居可能日	2022年03月下旬（工事の進捗等により変更有）	内覧	不可
-------	--------------------------	----	----

室内禁煙
 ペット不可
 楽器不可
 ルームシェア不可
 事務所利用不可
 携帯電話の電波状況は現地でご確認下さい
 給湯：電気温水器の為、使用開始にあたり事前に給水・通電手続きを必ず行って下さい。

※消費税法の改定により税率が改定された場合には、変動後の税率により計算する事とします。

賃料	210,000円	管理費	20,000円
賃貸条件	敷金 1ヶ月	礼金 1ヶ月	
	更新料 新賃料の1ヶ月分相当額		
	契約者・入居者専用会員制サービス「リーブル」にご加入いただきます ※法人契約者対象外(入居者は対象となります) ※登録無料		

契約期間	普通借家 2年
所在地	東京都港区元麻布2丁目7-21
交通	東京メトロ日比谷線 広尾 徒歩11分 都営大江戸線 麻布十番 徒歩14分
建物	構造・規模 鉄筋コンクリート造 地上5階 地下1階建 専有面積 59.26㎡ (17.92坪)
築年月	1978年12月
戸数	総戸数 43戸 賃貸戸数 1戸 (住居)

保証会社	保証会社利用 必須 保証会社名 レジデンシャルパートナーズ 保証料：賃料等の40%(最低2万)、月額手数料：賃料等の1%(更新料無) 保証会社利用 必須 保証会社名 エルズサポート 保証料：賃料等の40%(最低2万)、月次保証料：賃料等の1%(更新料無)
------	--

設備	<共有設備> 宅配BOX,メールボックス,エレベーター,オートロック,管理人有(日勤) <専有設備> システムキッチン(3口コンロ),食器洗浄機,シューズボックス,全居室収納,エアコン基,温水洗浄便座,室内洗濯機置場,電気温水器
----	---

コメント	借主名義変更時：新賃料の100%(税別)
------	----------------------

回線	BS対応可,CATV対応可,インターネット対応可,地上デジタル放送対応可,電話回線(工事費用発生時は入居者負担)
----	--

初期費用	損害保険料 13,680円 セーフティ補償料 570円
ランニング費用	口座振替事務手数料 110円

他一時金	清掃費 65,186円
------	-------------



東京都知事(1)第107725号

株式会社 S-em-i

〒120-0003 東京都足立区東和3-10-10

TEL:03-6761-8784

FAX:03-6740-1058

取引態様
 媒介

手数料負担の割合	貸主	0%	借主	100%
手数料配分の割合	元付	0%	客付	100%

賃貸

賃料
(月額)
管理費等

750,000 円

—— 円 その他 —— 円

交通

東京メトロ南北線

六本木一丁目 駅

徒歩 3 分

名称

ザ・レジデンス六本木

(10 階 1001 号室)

東京メトロ日比谷線神谷町駅 徒歩7分

2019年9月築・森トラスト旧分譲 ザ・レジデンス六本木

3LDK

【物件POINT】※別途有償あり

- 上質な暮らしをサポートするコンシェルジュサービス
- 【取次サービス】ケータリングサービス紹介、クリーニング取次、宅配便発送取次等
- 【各種受付サービス】タクシー、レンタカー手配等
- 24時間有人体制 (コンシェルジュ:8時~20時、夜間警備員対応)
- 自室まで4重のセキュリティ、ラクススキー採用 (エントランス、風除室、EV乗場前、玄関扉)
- 各階ゴミ置場有

【室内POINT】

- 南西部部屋です。LDK(約25畳)はFIX窓になっており、自然光を多く取り入れられる仕様になっております
- リビング・各洋室の最高天井高は、2.7mの仕様です
- 洗面台:2ボール仕様、■バスルーム:サイズ1800×2200
- キッチン:デイスーパー、浄水器、食洗機、オープンもございます



外観

リビング(約25畳)

キッチン

洗面所

※Entrance: 玄関/SC: シューズ収納/Kitchen: キッチン/LivingDiningRoom: リビングダイニング/Storage: 収納・押入/BedRoom: 洋室/Lavatory: 洗面所/BathRoom: バスルーム/Balcony: バルコニー/Walk-inCloset: ウォークインクローゼット/Clo: 押入・クローゼット/MB: メーターボックス/PS: パイプスペース/J: 畳/Lin: リネン庫/Toilet: トイレ/Cupboard: 食器棚

※(原状回復) 借主は退去時に貸主指定の専門業者にて、全体的なハウスクリーニング(水まわりを含む)を行い、その費用を負担するものとする。
 ■保証会社加入要※初回保証料:賃料等の0.5ヶ月(最低2万円)、継続保証料:1.2万円/年
 ※本物件の成約時に、仲介手数料(賃料の1ヶ月および消費税・地方消費税)がかかります。
 ※このハウジングマップは概要紹介図です。図面と現況が異なる場合は現況優先となります。

! 室内禁煙! (バルコニー含む)

備考	ペット	否	管理規約・使用細則等	有	※ 本物件は東急リハブルによる24時間設備故障取次対象物件です。
	管理人	有(日勤)	入居可能日	2022年5月下旬予定	

(住居表示)

東京都港区六本木1丁目9-4



礼金	1ヶ月 (750,000 円)	保証金	—— ヶ月 (—— 円)
敷金	2ヶ月 (1,500,000 円)	補填	無

賃貸借契約の種類	定期建物賃貸借契約		
契約期間	3年間	更新	不可
更新料	無	更新料	無
入居者条件	法人 (可)	個人 (可)	入居人員 (——名)
用途	住居		
火災保険料	有 12,810 円~借家人賠償・個人賠償・修理費用特約付/期間2年更新時再加入		

面積	99.46 m ² (30.08 坪)	敷地面積	—— m ² (—— 坪)
バルコニー	3.48 m ² (1.05 坪)	専用庭	—— m ² (—— 坪)
間取り	LDK:25畳、洋:5.2畳、洋:6.6畳、洋:5.9畳		
構造	鉄筋コンクリート造地下2階付23階建		
建築	2019年8月	増・改築	

電気(東京)/BT別/洗面所(独立)/洗濯機置場(室内)/トイレ(専用)/トイレ形態(水洗)/トイレ(温水洗浄機能)/浴室(専用)/浴室形態(ユニット)/追焚機能/浴室乾燥機/台所(専用)/キッチン形態(カウンター)/デイスーパー/水道(公営)/汚水(公共下水)/雑排水(公共下水)/ガス(都市ガス)/床暖房(LD)/電話配線有/給湯あり/フローリング(全居室)/オートロック/TVモニター付インターフォン/冷暖房(個別)/冷暖房(全室)/床暖房/CATV(利用料借主負担)/インターネット(その他・利用料借主負担)/エレベーター/宅配ボックス/駐輪場(利用料借主負担)/バイク置き場(利用料借主負担)

- 《借主負担となる費用》
- スカパーJSAT(株):有料チャンネル・BS・CS利用に伴う費用
 - インターネット(つなぐネットコミュニケーションズ)、加入済み
 - 浄水器のカードリッジ交換は借主負担
 - 保証会社利用必須 ※利用率左記参照

※分譲マンションにつき、下記共用設備は別途契約・要空確認
 ■駐輪場 :300円~500円/月 ■バイク置き場:3,000円/月

駐車場	無	敷地内に駐車場はありますが空き区画がございません。R4.4.11 現在
-----	---	-------------------------------------

物件写真は
WEBからも
ご覧いただけます↓



東京都知事(1)第107725号

株式会社 S - e m i

〒120-0003 東京都足立区東和3-10-10

TEL:03-6761-8784

FAX:03-6740-1058

取引態様
媒介

手数料負担の割合	貸主	0%	借主	100%
手数料配分の割合	元付	0%	客付	100%

賃貸マンション

アークヒルズ仙石山レジデンス

◆スペイン大使館スウェーデン大使館隣接インターナショナルなエリア◆

606号室1R

南北線「六本木1丁目」駅徒歩4分
日比谷線「神谷町」駅徒歩6分

賃料: ¥320,000

共益費: 込

物件概要

所在地: 東京都港区六本木1-9-18

構造: 鉄筋コンクリート造、一部鉄骨造

地上47階建て地下4階[住宅部分: 3階-24階]

竣工: 2012年8月

専有面積: 33.9㎡(10.2坪)

賃貸条件

敷金: 4ヶ月

礼金: 無

契約期間: 3年(定期建物賃貸借契約)

火災保険: 要

特記事項

保証会社: 利用不可・連帯保証人必須

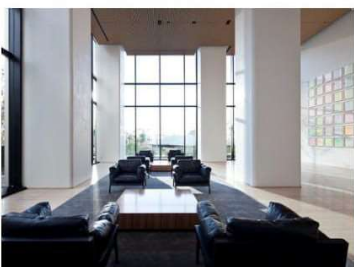
ペット相談可(小型犬、猫、合計2匹迄)

25階ビューラウンジ

フロントサービス

耐震性能: 粘性体制振壁、ブレイキダンパー

ヒルズスパ仙石山(フィットネス)



エントランスホール



虹プランニング



25階ビューラウンジ



仙石山森タワーオフィス入口



東京都知事(1)第107725号

株式会社 S - e m i

〒120-0003 東京都足立区東和3-10-10

TEL:03-6761-8784

FAX:03-6740-1058

取引態様
媒介

手数料 負担の割合	貸主	0%	借主	100%
手数料 配分の割合	元付	0%	客付	100%

ウェリス六本木 1406号室

300,000 円



眺望良好！



高級感のある内装



【設備・仕様】

- 非接触キー
- オートロック
- 宅配ボックス
- システムキッチン
- 浴室乾燥機
- ウォシュレット

※民泊不可
※貸主海外居住中

北東角部屋

交通	日比谷線・大江戸線「六本木」駅徒歩7分 南北線「六本木一丁目」駅徒歩4分
----	---

建物	最寄り駅 物件種目 総戸数 専有面積 間取り 構造 建築年数	東京メトロ南北線「六本木一丁目」駅 マンション 94戸 56.27㎡ 2LDK RC造地上17階建て 平成26年2月
	住所 契約期間 更新／更新料 設備・特長	東京都港区六本木3-18-2 普通借家契約 新賃料の1か月分 宅配ボックス・オートロック・室内洗濯機置場・ TVモニターホン・システムキッチン・ウォシュレット 独立洗面台・浴室乾燥機・追い焚き機能・非接触キー

賃貸条件	家賃	300,000円
	管理費	無し
	敷金	1ヶ月
	礼金	1ヶ月

引渡	現況	空室
	引渡	相談

備考	※オーナーは海外居住者 ※専有部ペット飼育不可・喫煙不可 ※退去時のハウスクリーニング費用は100,000円（税別） ※鍵交換費用は実費 ※保証会社は原則、日本セーフティー利用となります	
----	---	--

【申込時必要書類】

- ◎ 個人契約時：契約者の身分証明書、収入証明書
- ◎ 法人契約時：会社謄本、決算書、入居者の保険証

【契約時必要書類】

- ◎ 個人契約時：契約者の顔写真付き身分証明書、契約者・入居者全員分の顔写真付き身分証明書
- ◎ 法人契約時：入居者の顔写真付き身分証明書、入居者の住民票

※申し込みの際は、保証会社をご利用頂きます。

- 保証会社ご利用時は、保証委託契約を締結頂きます。（要審査）
- 保証会社の規定による保証料をご負担頂きます。

※契約から6か月以内の解約の場合の違約金特約(1か月分)あり。

※火災保険は貸主指定です。（期間：2年間、金額：20,000円）



東京都知事(1)第107725号

株式会社 S - e m i

〒120-0003 東京都足立区東和3-10-10

TEL:03-6761-8784

FAX:03-6740-1058

取引態様
媒介

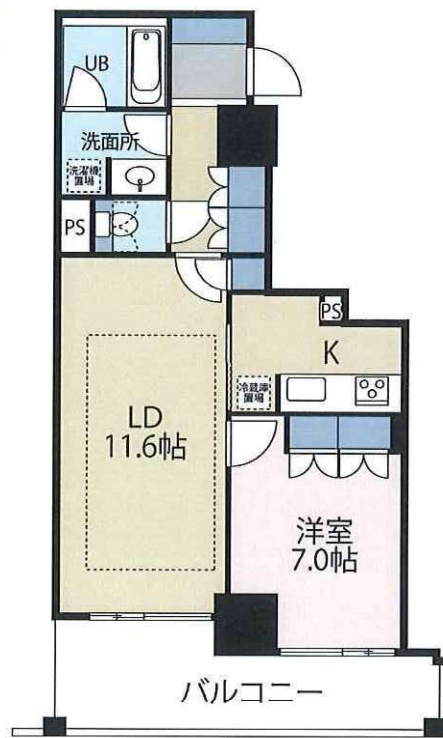
手数料 負担の割合	貸主	0%	借主	100%
手数料 配分の割合	元付	0%	客付	100%

For Rent

『六本木ヒルズレジデンス D棟』

大江戸線・日比谷線
『六本木』 徒歩 4 分

希少！ D棟1LDKタイプの登場です！



Rent

物件名	六本木ヒルズレジデンス D棟 908号		
最寄駅	大江戸線・日比谷線 「六本木」駅 徒歩 4 分 南北線・都営大江戸線 「麻布十番」駅 徒歩 8 分		
賃料	340,000 円		
管理費	一円		
賃貸面積	53.15㎡		
間取	1LDK	階数	9階部分
所在地	東京都港区六本木6-12-4		
礼金	0ヶ月	敷金	3ヶ月(1ヶ月償却)
構造	RC18階 地下2階		
築年月	2003年4月築	契約期間	普通 2年
現況	空室	引渡日	即日
更新料	新賃料 1ヶ月分		
駐車場	要確認		
自転車置場	要確認		
設備	室内天高 2,600mm、ウォシュレット、ガスコンロ、システムキッチン、浴室乾燥、追焚風呂、録画機能TVモニターインターホン、24時間常駐管理、フロントサービス、		
備考	<p>※入居者条件がある為、事前にお客様の勤務先名称等の情報が必要になります。</p> <p>※敷金 1ヶ月償却(退去時のハウスクリーニング費等充当)</p> <p>図面と現況が異なる場合は現況を優先します。</p>		



東京都知事(1)第107725号

株式会社 S - e m i

〒120-0003 東京都足立区東和3-10-10

TEL:03-6761-8784

FAX:03-6740-1058

取引態様
媒介

手数料負担の割合	貸主	0%	借主	100%
手数料配分の割合	元付	0%	客付	100%

賃貸マンション

六本木ヒルズレジデンスB

B2208号室1LDK

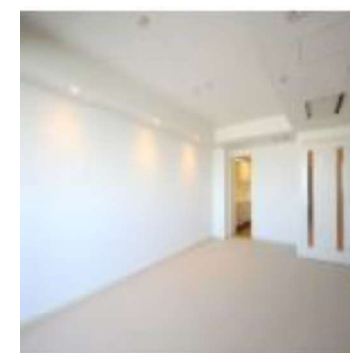
◆駅近◆高級マンション◆

東京メトロ日比谷線・都営地下鉄大江戸線「六本木駅」より徒歩約5分
東京メトロ南北線・都営地下鉄大江戸線「麻布十番駅」より徒歩約9分

賃料: ¥640,000

共益費: 込
物件概要

所在地: 東京都港区六本木6丁目12-2
構造: CFT造(コンクリート重鎮鋼管)、制振構造
地上43階建て地下2階/22階部分北西向き
竣工: 2003年4月
専有面積: 64.56㎡ (19.52坪)



賃貸条件

敷金: 4ヶ月
礼金: 無
契約期間: 3年(定期建物賃貸借契約)
火災保険: 要

特記事項


保証会社: 利用不可・連帯保証人必須
ペット相談可(小型犬・猫等合計2匹まで)
退去時清掃費用面積1㎡あたり1,100円ご負担
ペット飼育の場合は上記に加え消臭・消毒
特別清掃費用1100円ご負担

建物設備

駐車場、トランクルーム、駐輪場、ヒルズスパ利用権

部屋設備

フローリング、ペット可能、LD床暖房、ガスクックトップ
食洗機、洗濯乾燥機、浴室乾燥、バルコニー



東京都知事(1)第107725号
株式会社 S - e m i

〒120-0003 東京都足立区東和3-10-10
TEL:03-6761-8784
FAX:03-6740-1058

取引態様
媒介

手数料 負担の割合	貸主	0%	借主	100%
手数料 配分の割合	元付	0%	客付	100%

賃貸マンション

六本木ヒルズレジデンスC

C904号室1LDK

◆六本木ヒルズ隣接◆麻布十番商店街散歩圏◆
◆六本木ヒルズレジデンスの健康相談室利用可◆

大江戸線・日比谷線「六本木」駅徒歩5分
南北線・大江戸線「麻布十番」駅徒歩9分

賃料: ¥790,000

共益費: 込

物件概要

所在地: 東京都港区六本木6-12-3

構造: CFT造(コンクリート充填鋼管)

地上43階地下2階9階部分

竣工: 2003年4月

専有面積: 79.01㎡(23.90坪)

賃貸条件

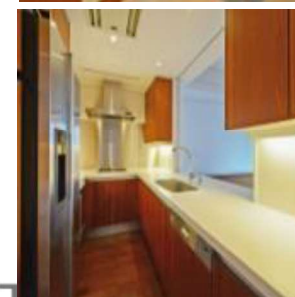
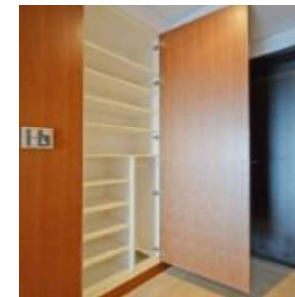
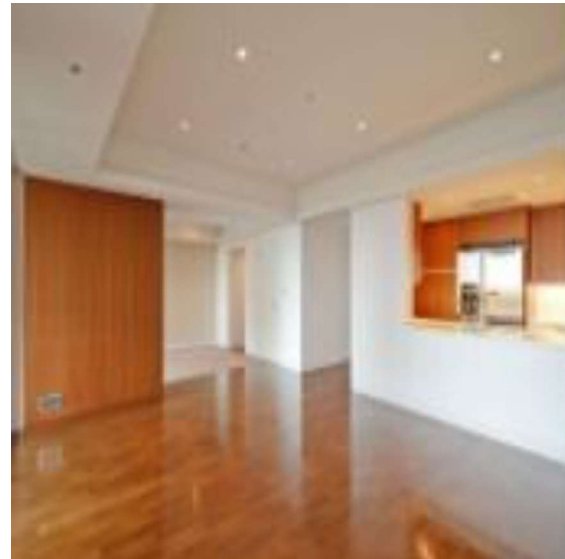
敷金: 4ヶ月

礼金: 無

更新料: 無

契約期間: 3年(定期建物賃貸借契約)

火災保険: 要



特記事項

保証会社: 利用不可・連帯保証人必須

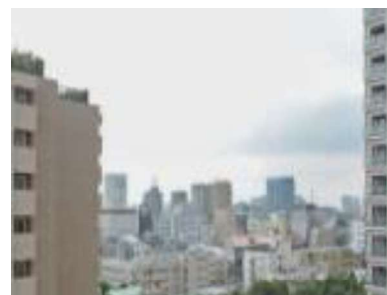
ペット可(小型犬、猫合計2匹迄)

制振構造、ヒルズスパ利用権

退去時清掃費用1㎡当たり1100円のご負担

ペット飼育の場合上記に加え消臭・消毒

特別清掃費用1㎡当たり1100円のご負担



建物設備

駐自転車 駐自動車 LINER カルー / 健康相談室

東京都知事(1)第107725号

〒120-0003 東京都足立区東和3-10-10

TEL:03-6761-8784

FAX:03-6740-1058

株式会社 S - e m i

取引態様
媒介

手数料 負担の割合	貸主	0%	借主	100%
手数料 配分の割合	元付	0%	客付	100%



東京都知事(1)第107725号

株式会社 S - e m i

〒120-0003 東京都足立区東和3-10-10

TEL:03-6761-8784

FAX:03-6740-1058

取引態様
媒介

手数料 負担の割合	貸主	0%	借主	100%
手数料 配分の割合	元付	0%	客付	100%

【賃貸マンション】旭化成ヘーベルメゾン

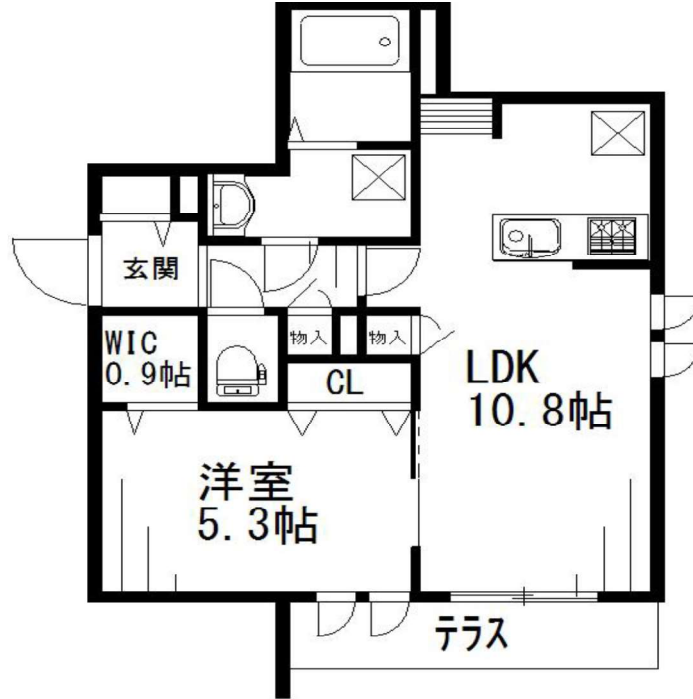
TOP HILLS 御殿山



京浜急行線
山手線

北品川駅
大崎駅

徒歩12分
徒歩14分



■物件概要■ 〒141-0001
 所在地 東京都品川区北品川5-15-24
 構造 鉄骨 3階建て
 竣工 2018年8月
 入居 即入居可能
 退去済み

■賃貸条件■
 契約期間 2年間
 敷金 賃料の 60000 円
 礼金 賃料の 0.5 ヶ月分
 更新料 新賃料の 1 ヶ月分

■設備概要■
 オートロック バストイレ別
 TVモニター付きインターホン 浴室追い焚き機能
 玄関ディンプルキーダブルロック 浴室乾燥暖房機
 システムキッチンガスコンロ3口 温水洗浄便座
 グリル付き シャンプードレッサー
 室内洗濯機置場 火災警報器
 室内物干し ベアガラス
 エアコン2台 防犯シャッター
 フローリング 自転車2台駐輪可
 ウォークインクローゼット BSアンテナ
 クローゼット NTT
 シューズボックス 宅配ボックス
 お2人入居可 お子様入居不可

保証会社加入必須
 『My Concier パートナー』
 初回保証料 月額賃料+共益費の50%
 継続保証委託料 2万円/2年

- 旭化成『My Concier Club』へのご加入
 契約時、更新時に会費 15,000 円（2年分）を一括し
 てお支払い頂きます。（口座振替手数料が含まれます。）
- 鍵交換費用 22,000 円（税込み）
- 仲介手数料 賃料の1ヶ月分（税別）
- 家財保険 20,400 円（2年間）
- 特約として退去時のクリーニング費用は借主負担です。
- 口座振替手数料 0 円

わかりやすい くらべやすい
めやす賃料 表示

¥162,719

めやす賃料とは賃料、共益費・管理費、敷引金、礼金、更新料を含み、賃料等条件の改定がないものと仮定して4年間賃借した場合（定期借家の場合は、契約期間）の1ヶ月当たりの金額です。敷引金は敷金の償却、保証金の償却など預かった金銭から必ず差し引くものをいいます。めやす賃料は消費者に適切な情報を提供するための表示であり、事業者に一時金を推奨するものではありません。めやす賃料は実際の総支払額と異なる場合があります。詳しくは不動産会社にご確認下さい。

102号室 43.97㎡ 1K
 賃料 151,000 円
 共益費 7,000 円

※図面と現況に相違がある場合は現況優先と致します。



東京都知事(1)第107725号

株式会社 S - e m i

〒120-0003 東京都足立区東和3-10-10

TEL:03-6761-8784

FAX:03-6740-1058

取引態様
媒介

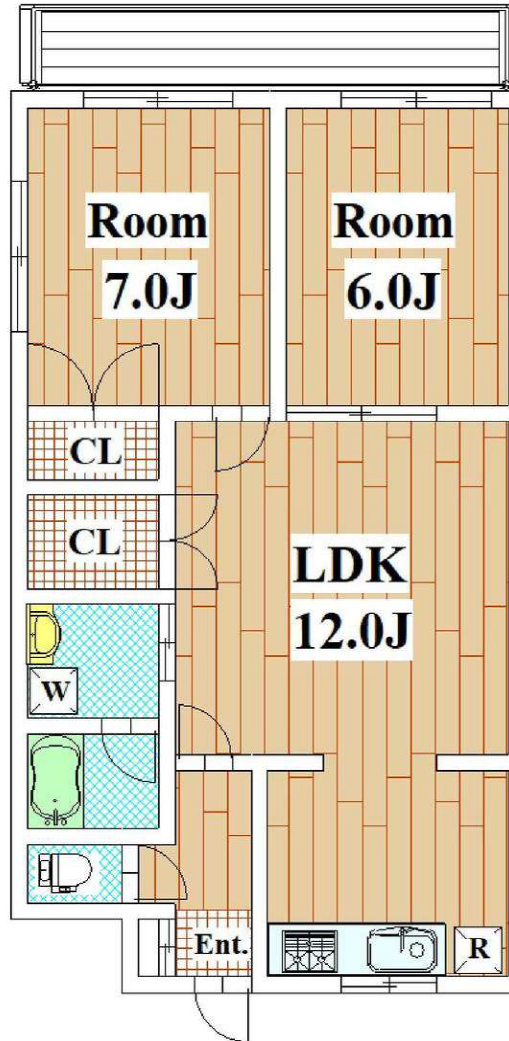
手数料負担の割合	貸主	0%	借主	100%
手数料配分の割合	元付	0%	客付	100%

バウハウス武蔵小山

物件コード 03012-0201

武蔵小山エリアの高級賃貸

商店街に面するととても便利な立地です。角部屋で眺望もよく気持ちがよいのでお奨めですよ



図面と現状が異なる場合、現状を優先とします。



種別	高級賃貸マンション			
最寄	目黒線	武蔵小山駅		
間取	2LDK	面積	57m ²	
賃料	183,000円	管理費	¥12,000	
敷金	1ヶ月	礼金	1ヶ月	
住所	東京都品川区小山3丁目11-17			
構造	RC7階建 2階部分 201号室			
交通	目黒線 武蔵小山駅 徒歩 2分 目黒線 西小山駅 徒歩 10分 目黒線 不動前駅 徒歩 11分			
築年	1991年完成	状況	現空	
採光	南			
駐車場	近隣	駐車場賃料	32,400円	
設備	バストイレ別 洗面所独立 シャワー 都市ガス 給湯 洗濯機置場室内 シャワートイレ ガスコンロニロシステムキッチン エアコン 収納 クローゼット オートロック TVドアホン エレベータ バルコニー 角部屋 フローリング CSアンテナ BSアンテナ インターネット (光ファイバー) 陽当たり良好 閑静な住宅街			
特徴				
特	<ul style="list-style-type: none"> ■ 駅近物件! ■ 日当たり良好 ■ 独立洗面台 ■ 追い焚き付バス ■ 駐輪場あり ■ 近隣駐車場あり ■ Bフレッツ対応 ■ 保証会社加入必須 ■ 普通契約2年間 ■ 更新可・更新料1ヶ月 			
更新	更新料:新賃料の1ヶ月分 更新手数料:			
その他費用	保険料(20000円)、保証会社:必加入 保証料/初回:月額賃料等の60%、更新:1万5千円/年毎、ティーズサポート24(11000円)			
その他費用				



東京都知事(1)第107725号

株式会社 S - e m i

〒120-0003 東京都足立区東和3-10-10

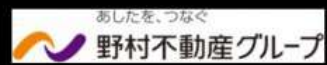
TEL:03-6761-8784

FAX:03-6740-1058

取引態様
媒介

手数料負担の割合	貸主	0%	借主	100%
手数料配分の割合	元付	0%	客付	100%

FOR RENT	 月額賃料 共益費	184,000 円	交通	東急東大井町線 戸越公園駅 徒歩2分	所在	東京都品川区戸越6-8-4
		12,000円		都営浅草線 中延駅 徒歩8分/東急池上線 荏原中延駅 徒歩10分		建物



プラウドフラット戸越公園 507



NURO光使えます
※別途有償契約

野村の新品家具・家電付きレンタルパック
賃料に金額をプラスするだけで、生活に必要な家具・家電を始めから用意できます。
【選べるプラン】
月額6,000円(税込)~利用可能!
※詳細はお問い合わせください。



ペット可
詳しくは
お問い合わせ下さい。

ちんたい 賃貸 ほっとサポート
1. 24時間365日駆けつけサービス
2. 引っ越しサポートサービス
3. 口座振替無料サービス
4. ご入居者様への訪問サービス



賃貸条件

敷金: 賃料の1ヶ月分
礼金: 賃料の0ヶ月分 ※法人契約の場合は1ヶ月分
賃貸借種類: 普通賃貸借
賃貸借期間: 2年間(更新可)
更新料: 新賃料の1ヶ月分
火災保険料: 貸主指定保険加入必須
鍵交換代: 27,500円(税込)
保証会社: 利用必須
※保証会社・火災保険の詳細は左下に記載してあります。
必ずご確認をお願い致します。
解約予告: 1ヶ月前

間取	1LDK L1タイプ	面積	40.55㎡	方位	南
入居日	即入居可	内見	可		

特徴項目

- オートロック
- 宅配ボックス
- ペット飼育可
- CATV
- ケーブルテレビ
- エアコン
- 浴室乾燥機
- 3ロガスコンロ
- シャワートイレ
- フローリング
- エレベーター
- モニター付きインターフォン
- 独立洗面台

駐輪場/空有 無料 ※申請必須(区画指定あり)
駐車場/空無
バイク置場/空有 3,300円(税込)/月額 ※原付のみ
ペット: 可 ペットは小型犬、猫1匹まで(1LDK以上は2匹まで)ペット飼育時はプラス敷金1ヶ月
楽器: 不可 SOHO: 不可

その他
広告有効期限/2022年5月末日

■保証会社情報: ●エコスカード/初期費用: 個人申込に限り賃料総額の20%・月額保証料: 賃料総額×1% ●オリコフォレントインシュア/初期費用: 個人法人共に賃料総額の30%・月額保証料: 賃料総額×1% ●クレディセゾン/初期費用: 個人法人共に賃料総額の20%・次年度以降年間保証料10,000円 ●SBIギランティ/初期費用: 個人法人共に賃料総額の40%・次年度以降年間保証料10,000円
■貸主指定保険: 保証会社エコスカードを利用時、エコス少額短期保険17,000円(2年契約)/クレディセゾンを利用時、e-NET少額短期保険17,000円(2年契約)/オリコフォレントインシュア、SBIギランティを利用時、ミレア少額短期保険17,000円(2年契約)を推奨※推奨プラン以外をご希望の場合は弊社までお問合せ下さい。

■図面と現況が異なる場合は現況を優先いたします。■携帯電話の受信状況は、実際にご使用する携帯電話で室内から通話確認をお願いいたします。■退去時、室内ハウスクリーニング、エアコン洗浄(貸主指定業者)費用は、借主様負担となります。■CATV、CS、BS、インターネット設備にかかる加入費用、宅内工事費及び月額使用料は借主様の負担となります。■勝CD-エナジーダイレクトの意思確認書を必ずご提出ください。



東京都知事(1)第107725号
株式会社 S-em i

〒120-0003 東京都足立区東和3-10-10
TEL:03-6761-8784
FAX:03-6740-1058

取引態様
媒介

手数料負担の割合	貸主	0%	借主	100%
手数料配分の割合	元付	0%	客付	100%

レジディアタワー目黒不動前 0812

物件種別	間取り	賃料	管理費等
マンション	1LDK	170,000円	10,000円

最上階にスカイラウンジ有り(wi-fi完備)!

外観




その他




敷金/保証金	170,000円	礼金/権利金	170,000円
敷引/償却金		更新料	1ヶ月(新賃料)
更新事務手数料			
その他費用	[一時金] 初回鍵交換費(税込): 22,000円, 入居者限定会員サービス会費/2年(税込): 11,000円		
物件所在地	東京都品川区西五反田3丁目7番6号		
交通	山手線 五反田駅 徒歩8分 東急目黒線 不動前駅 徒歩8分 都営浅草線 五反田駅 徒歩8分		
間取り詳細			
構造	鉄筋コンクリート 8階 / 30階建		
面積	37.51㎡	向き	西
築年月	2007年1月	契約期間	普通借家契約 2年
退去日		入居時期	相談
駐車場			
設備	TVインターホン, エアコン, オートロック, システムキッチン, ディスポーザー, 温水洗浄便座, 床暖房, 追い焚き風呂, 宅配BOX, 防犯カメラ, エレベーター2基, 敷地内ゴミ置き場, 管理室		
入居諸条件	ペット可, 楽器使用可, 事務所不可, 法人可		
損害保険	要 東京海上ミレア少額短期保険(※貸主指定 19,000円 (2年))		
保証会社			
備考	※本広告の契約条件)2022年4月末迄の契約開始に限る※1年未満解約時、賃料1ヶ月分の違約金有※保証会社必須(大手法人は2ヶ月)※保証会社必須 [IRSorOFI] 他費用有※エボス相談可※引越時間制限有(21F以上の住戸は(月)~(土)8時~13時引越作業不可。また、階数に関わらず毎月1度のEV点検時も引越作業不可の為予めご承知おきください。※2022年1月~大規模修繕工事予定有		

※図面と異なる場合は現況を優先となります。



東京都知事(1)第107725号

株式会社 S - e m i

〒120-0003 東京都足立区東和3-10-10

TEL:03-6761-8784

FAX:03-6740-1058

取引態様

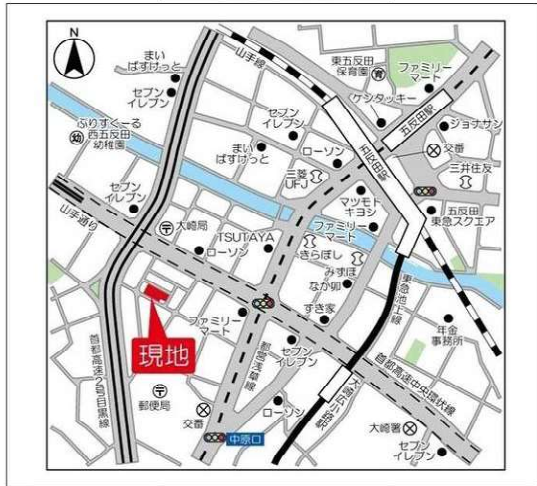
媒介

手数料負担の割合	貸主	0%	借主	100%
手数料配分の割合	元付	0%	客付	100%

建物種別	マンション
Lien西五反田	
0409号室	ILDK

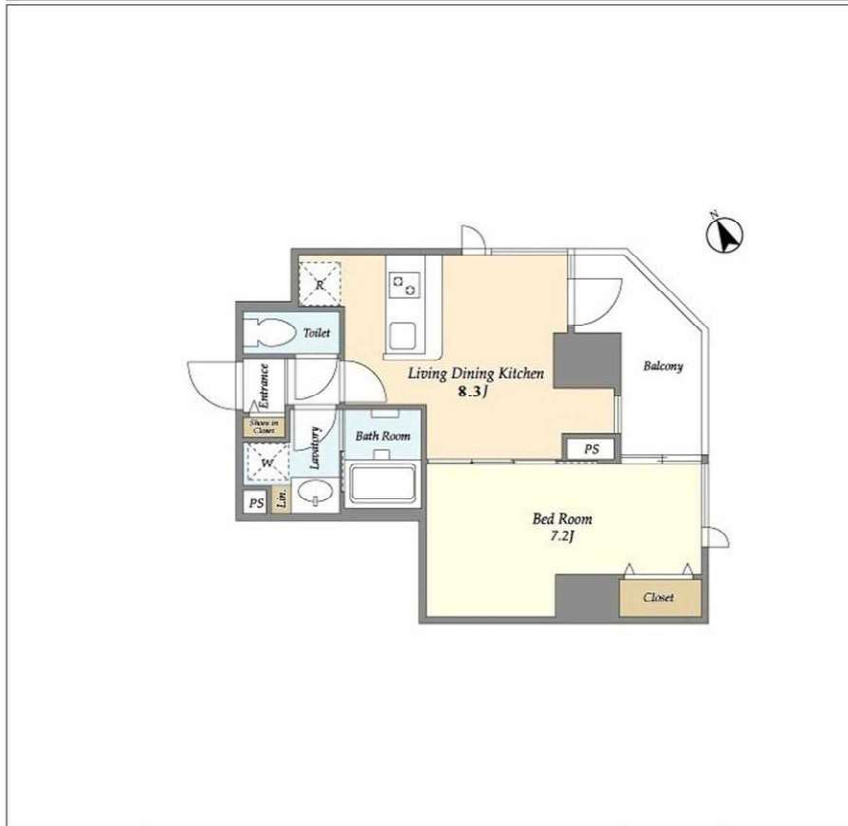


物件外観図



物件周辺図

★新築★インターネット無料(UCOM光限定)Wi-Fi有り
 追い炊き機能・エアコン・バストイレ別・浴室暖房乾燥機 付き
 JR山手線 五反田駅 徒歩8分・東急目黒線 不動前駅 徒歩9分



入居可能日	即入居可	内覧	可
自転車置場(有料): 空き要確認 月額300円(税込)~550円(税込) トラック(有料): 空き要確認 月額7,000円(税込)~18,000円(税込) 平面駐車場: 空き要確認 月額38,800円(税込)~44,000円(税込) バイク置場(有料): 空き要確認 月額5,500円(税込)		浴室乾燥機能 追焚機能 パストイレ別 ネット使用料不要: UCOM光(Wi-Fi有り) システムキッチン(2口コンロ): グリル付き	

※消費税法の改定により税率が改定された場合には、変動後の税率により計算する事とします。

賃料	153,000 円	共益費	8,000 円
貸賃条件	敷金 1ヶ月	礼金 1ヶ月	償却金 0 円
	更新料 新賃料の1ヶ月分相当額 契約者・入居者専用会員制サービス「リーブル」にご加入いただきます ※法人契約者対象外(入居者は対象となります) ※登録無料		
契約期間	普通借家 2年		
所在地	東京都品川区西五反田7丁目4-8		
交通	JR山手線 五反田駅 徒歩8分 東急目黒線 不動前駅 徒歩9分		
建物	構造・規模 鉄筋コンクリート造 10階建 専有面積 36.31㎡ (10.98坪)		
築年月	2022年04月		
戸数	総戸数 73戸	賃貸戸数 72戸	(住居)
保証会社	保証会社利用 必須 保証会社名 レジデンシャルパートナーズ 保証料: 賃料等の40%(最低2万)、月額手数料: 賃料等の1%(更新料無) 保証会社利用 必須 保証会社名 オリコフォレントインシュア 保証料: 賃料等の40%(最低2万)、月次保証料: 賃料等の1%(更新料無) 保証会社利用 必須 保証会社名 エルズサポート 保証料: 賃料等の40%(最低2万)、月次保証料: 賃料等の1%(更新料無)		
設備	<共有設備> 給湯設備, 宅配BOX, メールボックス, TVモニター付インターホン, オートロック, トラック(有料), 自転車置場(有料), バイク置場(有料), 防犯カメラ, ごみ置場, 24時間ゴミ出し可, エレベーター2基, 管理人有(日勤) <専有設備> カラーモニター付インターホン, タブレットロック, デジタルキー, 玄関人感照明センサー, シャンプードレッサー付洗面台, 浴室暖房乾燥機, フロアマット, 追焚機能システムキッチン(2口コンロ), 対面式キッチン, エコキュート, パストイレ別, クラブル, ビューチャール, LDフローリング, 洋室フローリング, 24時間換気システム, シューズボックス, 全居室収納, 壁掛テレビ台		
コメント	法人契約等保証会社利用不可の場合: 敷金2ヶ月 付随設備に関する費用・空き状況等は要確認、退居時エアコン清掃費・室内清掃費がかかります。ペット飼育、楽器演奏、SOHO利用不可		
回線	CS110° 対応, 高速ネット対応, TV視聴 CATV(入居者負担あり)		
初期費用	損害保険料	13,680 円	
	口座振替事務手数料	110 円	
ランニング費用	セーフティ補償料	570 円	
他一時金	清掃費	44,000 円	エアコン清掃費 8,250 円

※図面と現状に相違がある場合は現状優先とします。



東京都知事(1)第107725号

株式会社 S - e m i

〒120-0003 東京都足立区東和3-10-10

TEL:03-6761-8784

FAX:03-6740-1058

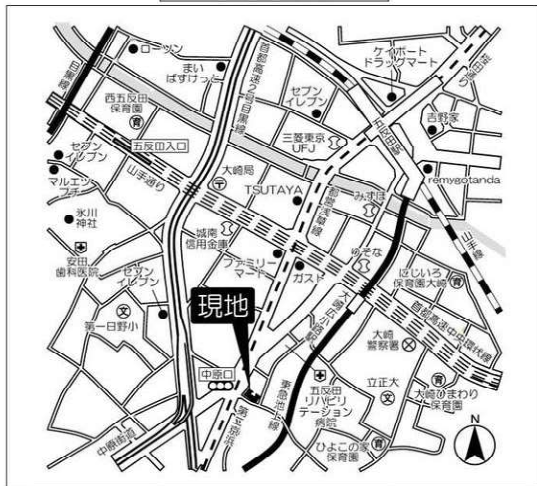
取引態様
 媒介

手数料 負担の割合	貸主	0%	借主	100%
手数料 配分の割合	元付	0%	客付	100%

建物種別	マンション
グレンパークG-WEST	
0606号室	ILDK



物件外観図



物件周辺図

※図面と現状に相違がある場合は現状優先とします。

ペット飼育時敷金2ヶ月／小型犬もしくは猫1匹まで
 楽器相談可能(正午～午後4時)
 インターネット無料 (ファイバービット社の提供する環境に限る)



入居可能日 2022年05月下旬 (工事の進捗等により変更有) 内覧 可

ペット相談：ペット飼育時敷金2ヶ月／小型犬もしくは猫1匹まで
 オートロック
 楽器相談：ご利用時間制限あり、種類相談
 自転車置場(無料)：区画指定あり、空き要確認※原則1台まで
 エアコン：現状優先、退去時清掃費有
 保証会社利用必須：一部法人のみ相談可(※敷金1ヶ月積み増し)
 ネット使用料不要：ファイバービット社の提供する環境に限る

※消費税法の改定により税率が改定された場合には、変動後の税率により計算する事とします。

賃料	198,000 円	共益費	8,000 円
フリーレント	2ヶ月、5月起算に限り※1年未満解約違約金有、賃料のみ		
貸賃条件	敷金 1ヶ月	礼金 1ヶ月	償却金 0円
	更新料 新賃料の1ヶ月分相当額		
	契約者・入居者専用会員制サービス「リーブル」にご加入いただきます ※法人契約者対象外(入居者は対象となります) ※登録無料		

契約期間	普通借家 2年
所在地	東京都品川区西五反田8丁目9-11
交通	JR山手線 五反田駅 徒歩9分 東急池上線 大崎広小路駅 徒歩5分
建物	構造・規模 鉄筋コンクリート造 15階建 専有面積 53.90㎡ (16.30坪)
築年月	2006年01月
戸数	総戸数 126戸 賃貸戸数 126戸 (住居)

保証会社	保証会社利用 必須 保証会社名 オリコフォレントインシュア 保証料:賃料等の40%(最低2万)、月次保証料:賃料等の1%(更新料無)
	保証会社利用 必須 保証会社名 エルズサポート 保証料:賃料等の40%(最低2万)、月次保証料:賃料等の1%(更新料無)
	保証会社利用 保証会社名

設備	<共有設備> 宅配BOX,外観タイル貼,オートロック,自転車置場(無料),バイク置場(有料),防犯カメラ,エレベーター2基,管理人有(日勤),敷地内駐車場 <専有設備> 浴室乾燥機能,システムキッチン,バストイレ別,洗面所独立,壁掛けエアコン2台,洋式水洗トイレ,浴室,ガス給湯
----	--

コメント
 管理人日勤(水・日を除く8:00~16:00) ■機械式駐車場あり(有料)※要空確認 ■一部法人のみ保証会社未利用時敷金1ヶ月追加■ペット飼育可(小型犬1匹または、猫1匹まで敷金1ヶ月積み増し有) ■楽器相談(使用制限:正午~午後4時)※アップライトピアノのみ ■SOHO不可
 ■解約時室内清掃費¥1,000円(別途税)※平米端数繰り上げ・エアコン 清掃費1基10,000円(別途税)■解約予告2ヶ月前

回線	BS対応可,CS110° 対応,CATV対応可,インターネット対応可,電話回線(工事費用発生時は入居者負担)
初期費用	損害保険料 14,110 円 鍵交換代 22,000 円

ランニング費用	
他一時金	清掃費 59,400 円 エアコン清掃費 22,000 円



東京都知事(1)第107725号

株式会社 S-em i

〒120-0003 東京都足立区東和3-10-10

TEL:03-6761-8784

FAX:03-6740-1058

取引態様
 媒介

手数料負担の割合	貸主	0%	借主	100%
手数料配分の割合	元付	0%	客付	100%

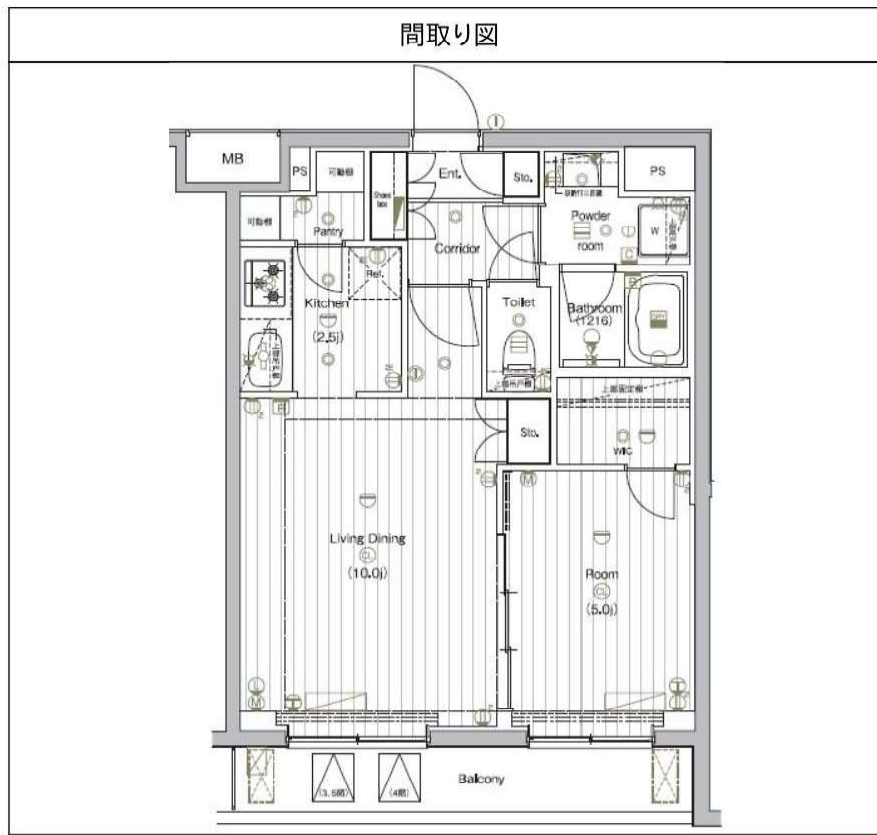
THE PREMIUM CUBE G 大崎 506

物件種別	間取り	賃料	管理費等
マンション	1LDK	194,000円	20,000円

【Wi-Fiインターネット無料!※シーファイブ】ペット2匹可 築浅高級賃貸マンション テレワークにも◎設備やセキュリティー面も充実!

【Wi-Fiインターネット無料!※シーファイブ】ペット2匹可 築浅高級賃貸マンション テレワークにも◎設備やセキュリティー面も充実!

敷金/保証金	0円	礼金/権利金	0円
敷引/償却金	0円	更新料	1.5ヶ月(新賃料)
更新事務手数料			
その他費用			
物件所在地	東京都品川区西品川2丁目2-25		
交通	山手線 大崎駅 徒歩9分 東急大井町線 下神明駅 徒歩10分 都営浅草線 戸越駅 徒歩14分		
間取り詳細	LD 10.00畳		
構造	鉄筋コンクリート 5階 / 5階建		
面積	44.10㎡	向き	西
築年月	2020年4月	契約期間	普通借家契約 2年
退去日		入居時期	即入居
駐車場	駐輪場 バイク置き場		
設備	浴室乾燥, ガス給湯, バス・トイレ別, CS, 押入, ガスキッチン, 温水洗浄便座, エアコン, 室内洗濯機置場, シャワー, BS, ウォークインクローゼット, シューズボックス, モニタ付オートロック, 洗面化粧台, ネット使用料不要, クローゼット, 3口以上コンロ, フローリング, トイレ有, ガスコンロ, ユニットバス, ガスコンロ設置済, バス有, 追い焚き風呂, システムキッチン, TVインターホン, デザイナーズ, エレベーター, 外壁タイル張り, 宅配BOX		
入居諸条件	ペット可, 事務所不可, 二人入居可		
損害保険	要 25,000円(2年)		
保証会社	必須 保証会社必須/～50%		
備考	■入居中サポート21450円 ■抗菌代16500円 ■事務手数料11000円 ■保証会社必須～50% ■火災保険25000円 ■鍵交換代25300円 ■契約期間(2年普借)※違約金有 ■ペット(+敷1・償) ☆AZPの賃料+1万円でスーパーゼロプラン適用★0		



※図面と異なる場合は現況を優先となります。



東京都知事(1)第107725号

株式会社 S - e m i

〒120-0003 東京都足立区東和3-10-10

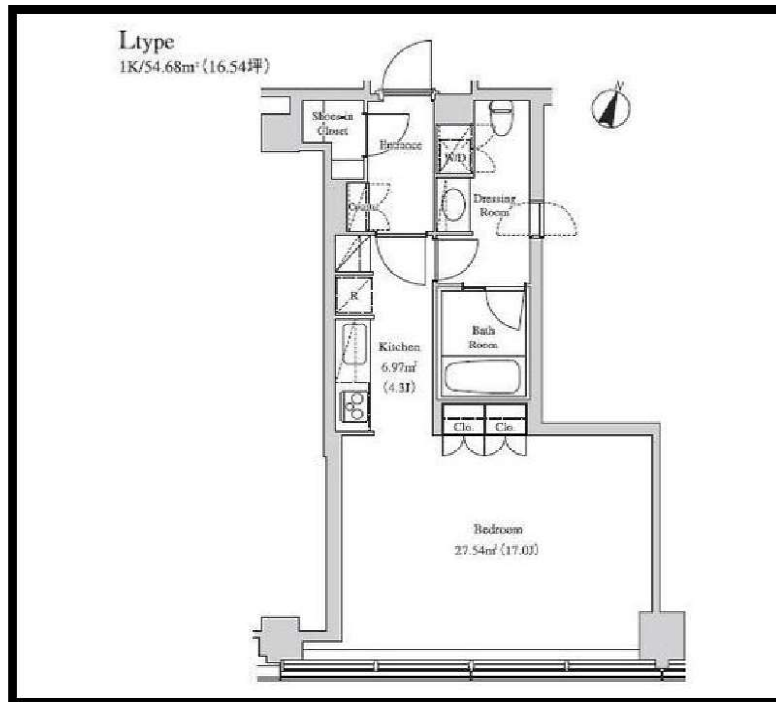
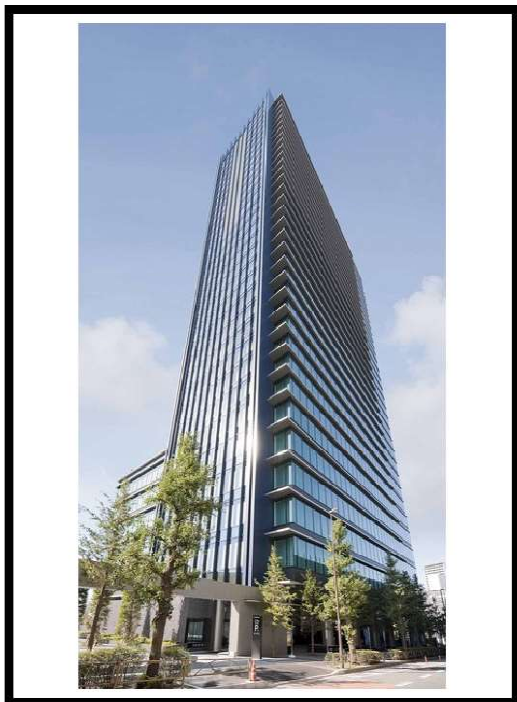
TEL:03-6761-8784

FAX:03-6740-1058

取引態様	手数料負担の割合	貸主	0%	借主	100%
媒介	手数料配分の割合	元付	0%	客付	100%

ラ・トゥール青葉台のセールスポイント

住友不動産が管理する賃貸マンションです。
 図面、写真等、詳しくはホームページにて最新情報を掲載しておりますのでご覧ください。
 住友不動産 高級賃貸 | 検索 | sumitomo-latour.jp



ラ・トゥール青葉台のオススメポイント

ペット相談	温水洗浄便器	モニター付きインターホン	エレベーター	デザイナーズ	浴室乾燥機	オール電化	防犯カメラ	24h 24時間セキュリティ
-------	--------	--------------	--------	--------	-------	-------	-------	-------------------

種別	賃貸 マンション			
交通	東急田園都市線池尻大橋駅 徒歩7分			
その他交通	京王井の頭線神泉駅 徒歩8分 山手線渋谷駅 徒歩14分			
賃料	41万円			
	敷金/保証金	3ヵ月/-		
	礼金	-		
	敷金積増し	-		
	敷引	-	保証金償却	解約1ヵ月
更新料	-	雑費	-	
所在	〒153-0042 東京都目黒区青葉台3丁目 6-28			
建物	建物名	ラ・トゥール青葉台 2611		
	所在階	26階	間取	1K
	間取内訳	K 4.3帖, 洋室 17帖,		
	使用部分面積	54.7㎡	管理費	0円
	構造	鉄骨造・33階建		
築年月	2009年8月	契約期間	3年	
入居日	相談	現況	居住中	
駐車場	-	賃貸借契約	定期借家権	
駐輪場	-	バイク置場	-	
保険(または共済)	有 - - -			
施設費用1	-			
その他費用	-			
設備	エレベーター / 敷地内ごみ置き場 / オール電化 / BS / CS / CATV / TVインターホン / タワー型マンション / デザイナーズ / 外観タイル張り / システムキッチン / 浄水器 / ディスボナー / パストイレ別 / 脱衣所 / 浴室乾燥機 / 温水洗浄便座 / 洗面所独立 / 床暖房 / 防犯カメラ / 24時間緊急通報システム / 3駅以上利用可 / 3浴...			
備考	駐車場、バイク置場、駐輪場の空き状況、利用料は問合せ下さい。償却金1ヶ月(退去時)。記載の情報から変更になっている場合がございます。最新情報や空室状況はお問合せください。			



東京都知事(1)第107725号
株式会社 S - e m i

〒120-0003 東京都足立区東和3-10-10
TEL:03-6761-8784
 FAX:03-6740-1058

取引態様
媒介

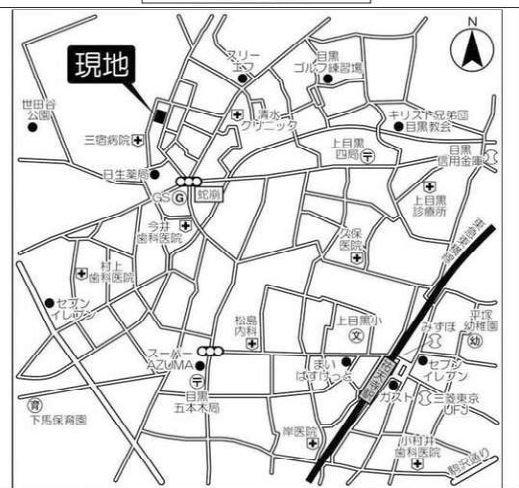
手数料負担の割合	貸主	0%	借主	100%
手数料配分の割合	元付	0%	客付	100%

建物種別	マンション
京西上目黒ガーデン	
0102号室	2SLDK

二駅利用可。世田谷公園まで徒歩5分。スーパーまで徒歩8分。
 東山小学校まで徒歩7分。東山中学校まで徒歩11分。
 保証会社を利用しない場合は、敷金2ヵ月



物件外観図



物件周辺図



入居可能日 2022年06月上旬 (工事の進捗等により変更有) 内覧 不可

※消費税法の改定により税率が改定された場合には、変動後の税率により計算する事とします。

賃料	215,000 円	共益費	15,000 円
貸賃条件	敷金 1ヶ月	礼金 1ヶ月	償却金 0 円
	更新料 新賃料の1ヶ月分相当額 <small>契約者・入居者専用会員制サービス「リーブル」にご加入いただきます ※法人契約者対象外(入居者は対象となります) ※登録無料</small>		
契約期間	普通借家 2年		
所在地	東京都目黒区上目黒5丁目21-5		
交通	東急東横線 祐天寺駅 徒歩12分 東急東横線 中目黒駅 徒歩18分		
建物	構造・規模 鉄筋コンクリート造 地上5階 地下1階建 専有面積 80.62㎡ (24.38坪)		
築年月	1987年05月		
戸数	総戸数 21戸	賃貸戸数 21戸	(住居)
保証会社	保証会社利用 必須 保証会社名 レジデンシャルパートナーズ <small>保証料:賃料等の40%(最低2万)、月額手数料:賃料等の1%(更新料無)</small> 保証会社利用 必須 保証会社名 オリコフォレントインシュア <small>保証料:賃料等の40%(最低2万)、月次保証料:賃料等の1%(更新料無)</small> 保証会社利用 必須 保証会社名 エルズサポート <small>保証料:賃料等の40%(最低2万)、月次保証料:賃料等の1%(更新料無)</small>		
設備	<共有設備> エレベーター、オートロック、ゴミ置場 <専有設備> インターホン、システムキッチン(3口コンロ)、洗面所独立、エアコン1基、浴室		
コメント	①クリーニング費用特約有(76,000円 税抜) ②口座振替の場合:手数料108円/月 ③エアコンクリーニング費用特約有(7,500円/基 税抜)		
回線	インターネット対応可		
初期費用	損害保険料 13,680 円	鍵交換代 22,000 円	
ランニング費用	口座振替事務手数料 110 円		
	セーフティ補償料 570 円		
他一時金	清掃費 83,600 円	エアコン清掃費 22,000 円	

※図面と現状に相違がある場合は現状優先とします。



東京都知事(1)第107725号

株式会社 S-em i

〒120-0003 東京都足立区東和3-10-10

TEL:03-6761-8784

FAX:03-6740-1058

取引態様
 媒介

手数料 負担の割合	貸主	0%	借主	100%
手数料 配分の割合	元付	0%	客付	100%

分譲賃貸マンション

シティハウス目黒 ザ・ツイン SOUTH 1603号室

JR山手線・東急目黒線 「目黒」駅 徒歩10分

東京メトロ南北線・都営三田線

「東京・渋谷・目黒・中目黒・大崎・二子玉川・大井町」駅行き直行バス停まで徒歩1~3分

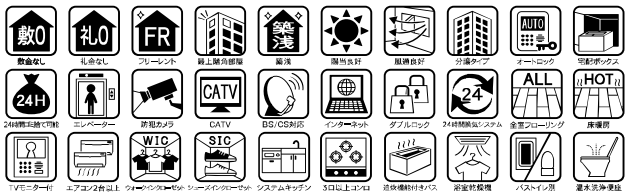


建物外観(左)・バルコニーからの眺望(右) 2021年1月29日撮影



最上階(16階)、南西・南東向きの角部屋につき日当たり・眺望・通風良好

1LDK + WIC + SIC 43.14㎡ 築3年
住友不動産(株)旧分譲 住宅設備充実



- 浄水器
- ディスポーザー
- ミストサウナ
- 警備システム「Sガード」セントラル警備保障
- 無料インターネット「SuiSui Lite-Plus」

■ 契約種別 / 定期借家契約 ■ 契約期間 / 5年間 ■ 敷金 / なし ■ 礼金 / なし ■ 火災保険 / 加入必須
 ■ 退去時クリーニング費用(契約時預り) / 88,000円(税込)
 ■ 保証会社 / 加入必須 初回保証料15,000円 月額総賃料2%
 ■ 短期解約違約金 / 1年未満: 賃料1ヶ月分+税相当額、6ヶ月未満: 賃料2ヶ月分+税相当額 ■ その他 / 楽器演奏不可、2人同居相談

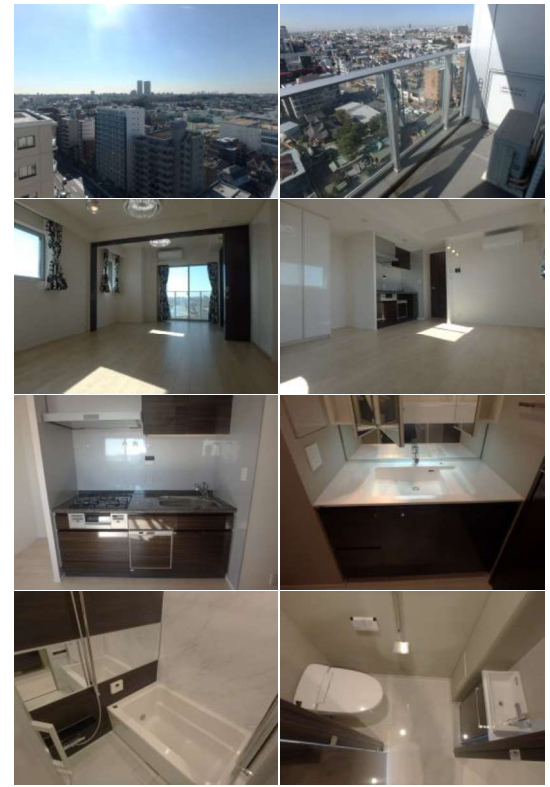
中型犬1匹相談可
(小型犬2匹相談可)

敷金1ヵ月増



図面と現況に相違がある場合は現況優先とします。

敷金 0 円 ・ 礼金 0 円



定期借家契約 2年
賃料: 205,000円 共益費: 20,000円

名称: シティハウス目黒ザ・ツイン SOUTH棟 1603号室
 所在: 目黒区下目黒2-21-20 構造: 鉄骨コンクリート造16階建
 総戸数: 107戸 築年月: 2018年2月
 旧分譲会社: 住友不動産(株) 管理会社: 住友不動産建物サービス(株)



東京都知事(1)第107725号

株式会社 S - e m i

〒120-0003 東京都足立区東和3-10-10

TEL: 03-6761-8784

FAX: 03-6740-1058

取引態様
媒介

手数料 負担の割合	貸主	0%	借主	100%
手数料 配分の割合	元付	0%	客付	100%