

レジディア文京音羽 0307

物件種別	間取り	賃料	管理費等
マンション	2LDK	200,000円	15,000円

東急スポーツオアシス利用無料(回数制限有)

敷金/保証金	200,000円	礼金/権利金	200,000円
敷引/償却金	0円	更新料	1ヶ月(新賃料)
更新事務手数料			
その他費用	[一時金] 初回鍵交換費(税込): 19,800円, 入居者限定会員サービス会費/2年(税込): 11,000円		
物件所在地	東京都文京区大塚5丁目40-17		
交通	東京メトロ有楽町線 護国寺駅 徒歩2分 東京メトロ丸ノ内線 茗荷谷駅 徒歩16分 東京メトロ丸ノ内線 新大塚駅 徒歩14分		
間取り詳細			
構造	鉄筋コンクリート 3階 / 10階建		
面積	51.05㎡	向き	南西
築年月	2003年8月	契約期間	普通借家契約 2年
退去日		入居時期	相談
駐車場			
設備	オートロック, バス・トイレ別, 室内洗濯機置場, エレベーター, 宅配BOX, 防犯カメラ, 敷地内ゴミ置き場		
入居諸条件	ペット不可, 楽器使用不可, 事務所不可, 法人可		
損害保険	要 東京海上ミレア少額短期保険(※貸主指定 19,000円(2年))		
保証会社			
備考	※本広告の契約条件)2022年3月末迄の契約開始に限る※1年未満解約時、賃料1ヶ月分の違約金有り※敷金1ヶ月(大手法人契約の場合は2ヶ月)※保証会社必須 (IRSorOFI) IRS:初回40%/OFI初回50%(その他月額や年間費用有)※エポス相談可※東急スポーツオアシスご利用無料(回数制限有)詳しくはお問い合わせ下さい。※各部屋において、ダクト管があってもエアコンの設置が出来ない部屋もございます。		

外観



その他



【Z21BB第3286号】



東京都知事(1)第107725号

株式会社 S - e m i

〒120-0003 東京都足立区東和3-10-10

TEL:03-6761-8784

FAX:03-6740-1058

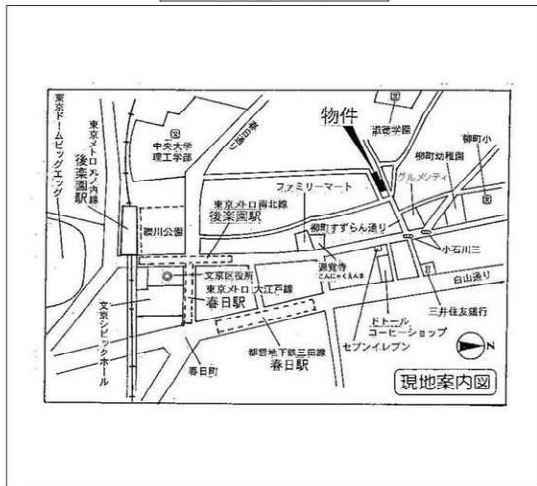
取引態様
媒介

手数料負担の割合	貸主	0%	借主	100%
手数料配分の割合	元付	0%	客付	100%

建物種別	マンション
ブルーガーデン小石川	
403号室	ILDK

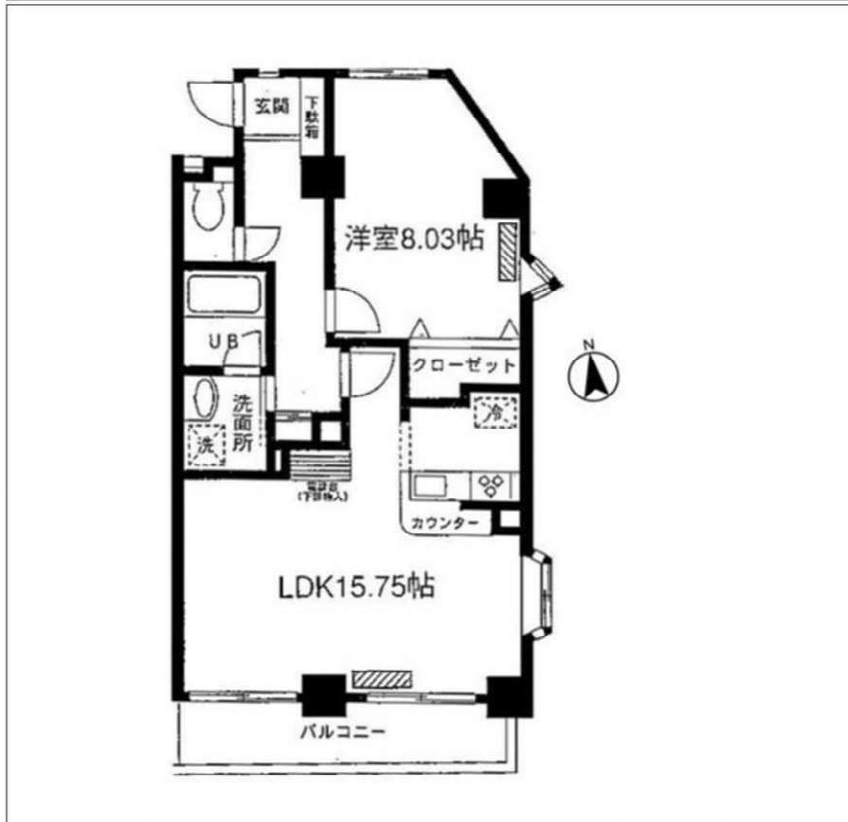


物件外観図



物件周辺図

◆都営三田線「春日」駅 徒歩4分 二人同居相談可！
 ◆宅配ボックス、TVモニター付インターホン、システムキッチン
 (ガス3口)、洗面所独立、エアコン2基実装、指定保証会社利用
 必須※一部法人契約除く・敷金1ヶ月分積み増し



入居可能日	2022年07月中旬 (工事の進捗等により変更有)	内覧	不可
システムキッチン(3口コンロ) 宅配BOX エレベーター TVモニター付インターホン オートロック パストイレ別 洗面所独立 エアコン2基			

※消費税法の改定により税率が改定された場合には、変動後の税率により計算する事とします。

賃料	178,000 円	共益費	10,000 円
貸賃条件	敷金 1ヶ月	礼金 0ヶ月	償却金 0円
	更新料 新賃料の1ヶ月分相当額 契約者・入居者専用会員制サービス「リーブル」にご加入いただきます ※法人契約者対象外(入居者は対象となります) ※登録無料		
契約期間	普通借家 2年		
所在地	東京都文京区小石川2丁目17-17		
交通	東京メトロ丸ノ内線 後楽園駅 徒歩9分 都営三田線 春日駅 徒歩4分		
建物	構造・規模 鉄筋コンクリート造 6階建 専有面積 54.99㎡ (16.63坪)		
築年月	2003年01月		
戸数	総戸数 16戸	賃貸戸数 14戸	(住居)
保証会社	保証会社利用 必須 保証会社名 レジデンシャルパートナーズ 保証料:賃料等の40%(最低2万)、月額手数料:賃料等の1%(更新料無) 保証会社利用 必須 保証会社名 オリコフォレントインシュア 保証料:賃料等の40%(最低2万)、月次保証料:賃料等の1%(更新料無) 保証会社利用 必須 保証会社名 エルズサポート 保証料:賃料等の40%(最低2万)、月次保証料:賃料等の1%(更新料無)		
設備	<共有設備> 3点給湯,宅配BOX,エレベーター,TVモニター付インターホン,オートロック,自転車置場(無料),ごみ置場 <専有設備> システムキッチン(3口コンロ),パストイレ別,フローリング,壁掛けエアコン2台,独立洗面化粧台		
コメント	ペット飼育持込・楽器演奏禁止、鍵交換費用22,000円(税込)、解約予告2ヶ月前(一部法人等1ヶ月前相談)、付随設備に関する費用・空き状況等は要確認、フレッツ光ネクスト、住宅総合保険料:別途、口座振替手数料:110円/月(税込)		
回線	BS対応可,CATV対応可,インターネット対応可		
初期費用	損害保険料 14,110 円	鍵交換代 22,000 円	
	口座振替事務手数料 110 円		
ランニング費用			
他一時金	清掃費 57,860 円	エアコン清掃費 16,500 円	

※図面と現状に相違がある場合は現状優先とします。



東京都知事(1)第107725号

株式会社 S - e m i

〒120-0003 東京都足立区東和3-10-10

TEL:03-6761-8784

FAX:03-6740-1058

取引態様
媒介

手数料負担の割合	貸主	0%	借主	100%
手数料配分の割合	元付	0%	客付	100%

ステラメゾン茗荷谷

Stella Maison MYOUGADANI

東京メトロ丸の内線「茗荷谷」駅徒歩1分



■建物外観■



■現地案内図■



※図面と現況に相違がある場合は現況優先と致します。

物件確認・入居申込は
「リアルタイム」Web受付

ITANDI BB

1 ITANDI BBに
アクセス



初回は宅建業者電話認証
2回目以降はログインで

2 この物件を
検索



物件確認から入居申込まで、すべてこの画面から完了！
※「Webから」または「申込書」でお手紙ください。

3 入居申込ボタンを
押すだけ



https://bbkkan.com/



賃貸マンション

フローリング	エアコン	浴室乾燥機
TVモニター付 インターホン	追い焚き	シャワートイレ
BSアンテナ	CSアンテナ	CATV
ガスコンロ(3口)	グリル	オートロック
宅配ロッカー	TV巡回	相談可
入居時鍵交換と 合鍵作成(有料)	三井のすまい LOOP 利用可	引越 相談可 割引有

物名称	ステラメゾン茗荷谷 1201号室		
間取り	1LDK		
賃貸条件	賃料	181,000 円/月	
	管理費/共益費	10,000円/月	
	敷金	1ヶ月	礼金 1ヶ月

所在地	東京都文京区小日向4-6-18		
交通	東京メトロ丸の内線『茗荷谷』	駅より徒歩	1分
	バス乗車	分	停り徒歩 分
			駅より徒歩 分
	バス乗車	分	停り徒歩 分
建物	構造・規模	鉄骨鉄筋コンクリート造 地上14階建	賃貸戸数
	専有面積	45.58 m ² (13.78 坪)	バルコニー 面積 (m ² 坪)
竣工年月	2006年12月		
入居予定日	6/中		
案内可能日	5/中		
契約期間	2年		
更新料	新賃料の1ヶ月分相当額		
駐車場	無	駐車場備考	
駐車場料金	区分 必須 レジデントフィニッシュ(株) 他2社		
賃貸保証 委託契約	条件	初回保証委託料(最低20,000円)：月額賃料等の50%、 2年目以降：9,600円/年	
保険	借家人賠償責任保険を付帯した火災保険にご加入いただけます		
管理会社	三井不動産レジデンシャルサービス株式会社 東京北支店		
その他費用	入居時における玄関錠交換代：22,000円(税込) 口座振替事務手数料：110円(税込)/月 退去時における通常清掃費用：50,138円(税込)		
設備	エアコン 浴室乾燥機 給湯追い焚き BS CS CATV コンロ グリル オートロック 宅配ロッカー		
備考	ピアノ相談可 管理：巡回		

*お申し込み後、審査の結果お断りする場合がございます。



東京都知事(1)第107725号

株式会社 S - e m i

〒120-0003 東京都足立区東和3-10-10

TEL:03-6761-8784

FAX:03-6740-1058

取引態様
媒介

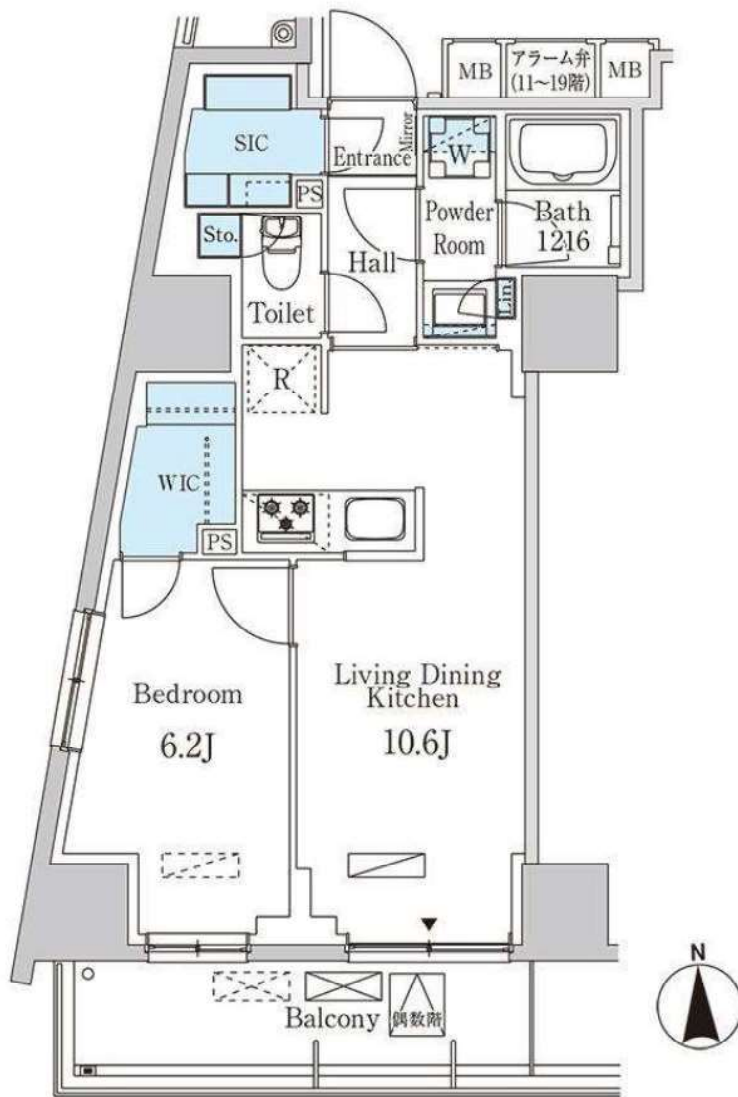
手数料 負担の割合	貸主	0%	借主	100%
手数料 配分の割合	元付	0%	客付	100%

賃貸マンション

■建物外観■



■現地案内図■



※図面と現況に相違がある場合は現況優先と致します。

物名称	パークアクシス池袋 302号室			
間取り	1LDK+WIC+SIC			
賃貸条件	賃料	199,000 円/月		
	管理費/共益費	12,000円/月		
敷金	1ヶ月	礼金	無	
所在地	東京都豊島区西池袋三丁目22番9号			
交通	東京メトロ丸ノ内線『池袋』	駅より徒歩	3分	
	バス乗車	分	停より徒歩	分
	JR山手線『池袋』	駅より徒歩	5分	
	バス乗車	分	停より徒歩	分
建物	構造・規模	鉄筋コンクリート造 地上19階建	賃貸戸数	143戸
	専有面積	43.00 m ² (13 坪)	バルコニー面積	m ² (坪)
竣工年月	2021年12月			
入居予定日	1月中旬			
案内可能日	12月下旬			
契約期間	2年			
更新料	新賃料の1ヶ月分相当額			
駐車場	有	駐車場備考		
駐車場料金	41,800円(税込) / 月			
賃貸保証委託契約	区分	必須 レジデントアシスタンス(株) 他2社		
	条件	初回保証委託料(最低20,000円): 月額賃料等の50%、2年目以降: 9,600円/年		
保険	借家人賠償責任保険を付帯した火災保険にご加入いただけます			
管理会社	三井不動産ファシリティーズ株式会社			
その他費用	口座振替事務手数料: 110円(税込) / 月 退去時における通常清掃費用: 47,300円(税込)			
設備	エアコン 浴室乾燥機 給湯追い焚き BS CS コンロ グリル オートロック 宅配ロッカー			
備考	ピアノ相談可 ペット相談可 管理: 通勤 フリーレント1ヶ月。礼金0・FR1ヶ月は5月末までの契約開始限定/1年未満解約ペナルティ有/保証会社必須(保証会社利用以外は敷1積増)/ペット相談(敷1積増)/駐輪スッカー代1,100円(税込)/アップライトピアノ可			

*お申し込み後、審査の結果お断りする場合がございます。



東京都知事(1)第107725号

株式会社 S - e m i

〒120-0003 東京都足立区東和3-10-10

TEL:03-6761-8784

FAX:03-6740-1058

取引態様
媒介

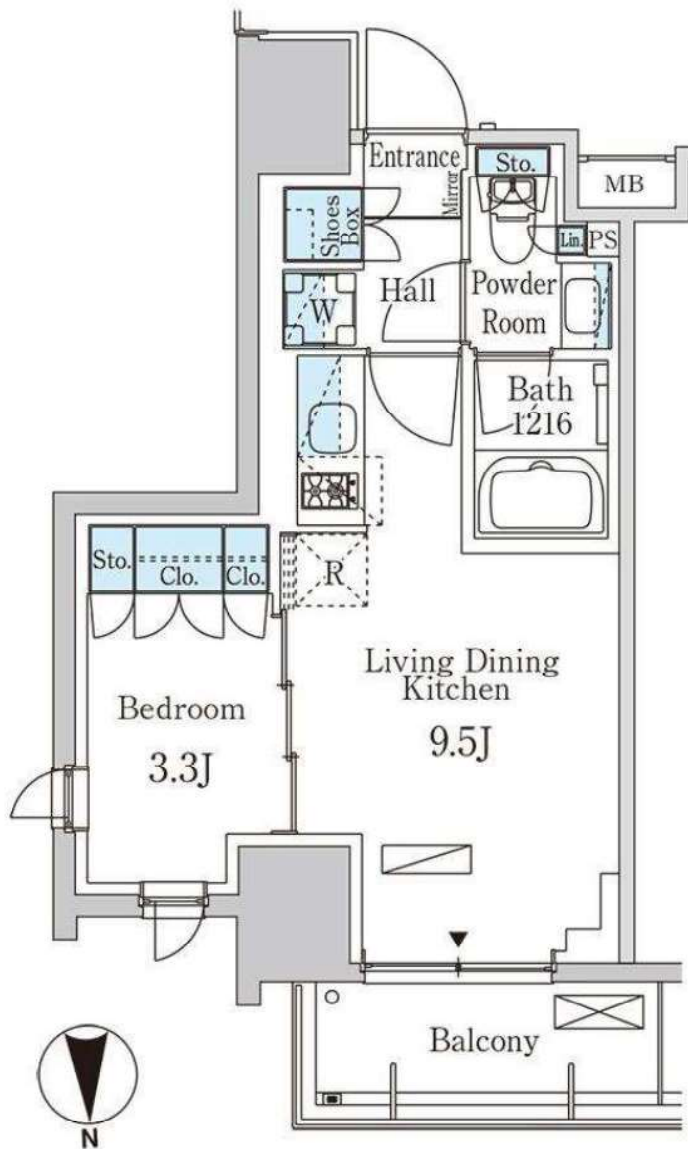
手数料 負担の割合	貸主	0%	借主	100%
手数料 配分の割合	元付	0%	客付	100%

賃貸マンション

■建物外観■



■現地案内図■



※図面と現況に相違がある場合は現況優先と致します。

物名称	パークアクシス池袋 408号室			
間取り	1LDK			
賃貸条件	賃料	163,000 円/月		
	管理費/共益費	12,000円/月		
	敷金	1ヶ月	礼金	無
所在地	東京都豊島区西池袋三丁目22番9号			
交通	東京メトロ丸ノ内線『池袋』	駅より徒歩	3分	
	バス乗車	分	停より徒歩	分
	JR山手線『池袋』	駅より徒歩	5分	
	バス乗車	分	停より徒歩	分
建物	構造・規模	鉄筋コンクリート造 地上19階建	賃貸戸数	143戸
	専有面積	31.09 m ² (9.4 坪)	バルコニー面積	m ² (坪)
竣工年月	2021年12月			
入居予定日	即可			
案内可能日	即可			
契約期間	2年			
更新料	新賃料の1ヶ月分相当額			
駐車場	有	駐車場備考		
駐車場料金	41,800円(税込)/月			
賃貸保証委託契約	区分	必須 レジデントアシスタンス(株) 他2社		
	条件	初回保証委託料(最低20,000円): 月額賃料等の50%、2年目以降: 9,600円/年		
保険	借家人賠償責任保険を付帯した火災保険にご加入いただけます			
管理会社	三井不動産ファシリティーズ株式会社			
その他費用	口座振替事務手数料: 110円(税込)/月 退去時における通常清掃費用: 44,000円(税込)			
設備	エアコン 浴室乾燥機 BS CS コンロ グリル オートロック 宅配ロッカー			
備考	ピアノ相談可 ペット相談可 管理: 通勤 フリーレント1ヶ月。礼金0・FR1ヶ月は5月末までの契約開始限定/1年未満解約ペナルティ有/保証会社必須(保証会社利用以外は敷1積増)/ペット相談(敷1積増)/駐輪スツーカー代1,100円(税込)/アップライトピアノ可			

*お申し込み後、審査の結果お断りする場合がございます。



東京都知事(1)第107725号

株式会社 S - e m i

〒120-0003 東京都足立区東和3-10-10

TEL:03-6761-8784

FAX:03-6740-1058

取引態様
媒介

手数料 負担の割合	貸主	0%	借主	100%
手数料 配分の割合	元付	0%	客付	100%

UCOM光基本利用料無料 フロントサービス 原則、保証会社利用※大手法人等保証会社未加入の場合敷金2ヶ月

Park Cube西ヶ原STAGE

賃貸マンション
■建物外観■



UCOM光
RESIDENCE
月額基本利用料無料



原則、保証会社利用必須
レジデントアシスタンス
例) 月額賃貸料の初回保証料50%・年会費0,600円
・Casa
・リコフレントインシユア



駐輪場1住戸2台
ステッカー発行手数料
2,200円(税込)



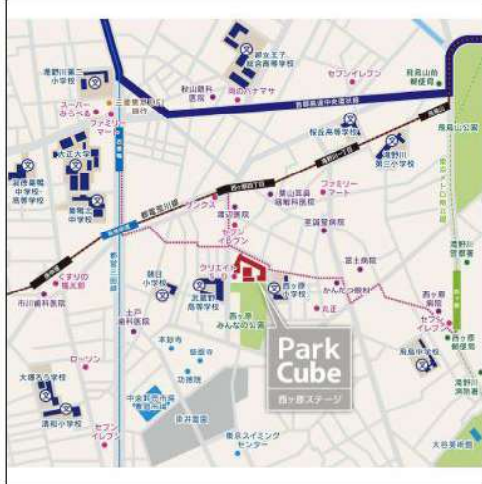
相談可 ペット飼育相談可
小型犬・猫 2匹まで
※敷金1ヶ月積み増し

- シャワートイレ
- 追い焚き
- ゴミ置き場
- CS110*
- 宅配ロッカー
- フロントサービス
- 相談可
- ペット相談可
- エアコン
- CATV
- グリル
- CATV
- HOT
- BSアンテナ
- 床暖房
- 浴室乾燥機
- オートロック
- ガスコンロ(2口)



町内会費3,000円(2年分)

■現地案内図■



※図面と現況に相違がある場合は現況優先と致します。

物件名称	パークキューブ西ヶ原ステージ 505号室		
間取り	1LD・K+WIC		
賃貸条件	賃料	155,000 円/月	
	管理費/共益費	10,000円/月	
敷金	1ヶ月	礼金	無
	所在地		
東京都北区西ヶ原四丁目51番35号			
交通	東京都交通局都営三田線『西巣鴨』	駅より徒歩	9分
	バス乗車	分	停より徒歩 分
	JR山手線『巣鴨』	駅より徒歩	16分
	バス乗車	分	停より徒歩 分
建物	構造・規模	鉄筋コンクリート造 地上14階 地下2階建	賃貸戸数
	専有面積	44.53 m ² (13.47 坪)	バルコニー面積 (m ² 坪)
竣工年月	2009年12月		
入居予定日	4月下旬		
案内可能日	即可		
契約期間	2年(定期借家)		
更新料	無(定期借家のため)		
駐車場	有	駐車場備考	
駐車場料金	33,000円(税込)/月		
賃貸保証委託契約	区分	必須 レジデントアシスタンス(株) 他2社	
	条件	初回保証委託料(最低20,000円): 月額賃料等の50%、 2年目以降: 9,600円/年	
保険	借家人賠償責任保険を付帯した火災保険にご加入いただけます		
管理会社	三井不動産レジデンシャルサービス株式会社 東京北支店		
その他費用	入居時における玄関錠交換代: 16,500円(税込) 口座振替事務手数料: 110円(税込)/月 退去時における通常清掃費用: 48,983円(税込)		
設備	床暖房 エアコン 浴室乾燥機 給湯追い焚き BS CS CATV コンロ グリル オートロック 宅配ロッカー		
備考	ピアノ相談可 ペット相談可 フロント管理: 通動 定借※再契約可(法人は普通借適用※条件有)/1年未満解約 違約金有/駐輪ステッカー: 2,200円(税込)/ペット可(小型犬or猫 2匹迄) 敷金1ヶ月積み増し/保証会社利用必須		

*お申し込み後、審査の結果お断りする場合がございます。



東京都知事(1)第107725号
株式会社 S - e m i

〒120-0003 東京都足立区東和3-10-10
TEL:03-6761-8784
FAX:03-6740-1058

取引態様
媒介

手数料負担の割合	貸主	0%	借主	100%
手数料配分の割合	元付	0%	客付	100%