

MANSION FOR RENT

THE TOKYO TOWERS

MID TOWER 54階

AREA : 79.00㎡ (3LDK)

PRICE : ¥340,000

(トランクルーム付)

- 東京の眺望を独り占めできる58階建
お台場レイボープリッジの眺望、都心のパノラマが広がります。
- 分譲・タワーマンション
贅沢な共用スペース (キッズルーム・ラウンジ・カルチャーホール)
敷地内大型スーパー、スポーツクラブ (室内プール・ゴルフレンジ)
- コンシェルジュサービス・24時間有人管理
宅配発送サービス、クリーニング業者代行、ゲスト対応サービス、タクシー配車
レンタカー予約手配、ベビーシッター紹介、ハウスマイド紹介
- 充実の仕様・設備
エアコン (3台)、追焚機能、システムキッチン、IHコンロ、
フローリング、床暖房、デイスポーター、ウォシュレット
BS、CS、CATV、エレベーター、宅配ボックス、駐輪場有
(Security) 24時間有人管理、ダブルオートロック、防犯カメラ、
TVモニタインターフォン、ICカードセキュリティ
- 駐輪場1台有 (月/200円)
- バイク空有 (原付) 要確認



銀座、丸の内、汐留、勝どき、お台場、豊洲、徒歩、自転車でも通える充実のアクセス&ロケーション



制震構造

制振間柱を採用した「制震構造」。
万が一の大きな地震の際にも、
地震のエネルギーを効果的に吸収し
建物の損傷を最小限に抑えます。
制振間柱は、中央のボイド周辺に、
合計576基を設置しています。

ペット ピアノ 事務所

| | | | |
|-------|----------------------------|-------|-----------------------------|
| 物件名 | THE TOKYO TOWERS MID TOWER | 所在地 | 東京都中央区勝どき6丁目3番2号 |
| 交通 | 大江戸線「勝どき」駅徒歩5分 | 構造規模 | 鉄筋コンクリート造(1部鉄骨造) 地下2階地上58階建 |
| 専有面積 | 79.00㎡ (23.89坪) | 賃貸借部分 | ミッドタワー54階 |
| 更新料 | 新賃料の1ヵ月分 | 用途 | 住居 |
| 竣工 | 2008年1月 | 間取り | 3LDK |
| 賃料 | 340,000円 | 共益費 | 無し |
| 敷金 | 賃料の2ヵ月分 | 礼金 | 賃料の1ヵ月分 |
| 賃貸借種類 | 普通賃貸借 | 契約期間 | 2年 |



東京都知事(1)第107725号

株式会社 S - e m i

〒120-0003 東京都足立区東和3-10-10

TEL:03-6761-8784

FAX:03-6740-1058

取引態様
媒介

| | | | | |
|--------------|----|----|----|------|
| 手数料 負担の割合 | 貸主 | 0% | 借主 | 100% |
| 手数料 配分の割合 | 元付 | 0% | 客付 | 100% |

賃貸マンション

■建物外観■



機械式駐車場あり

最新の空き区画は
お問合せください!

| 床高 (mm) | 室高 (mm) | 室幅 (mm) | 重量 (kg) | F幅/F壁 (mm) | 廊下幅 (mm) | 料率 (円/月) |
|---------|---------|---------|---------|-------------|----------|---------------------|
| 5,050 | 1,850 | 1,550 | 2,000 | 3,800/1,250 | 120~130 | 29,700円~ 37,400円 |
| 5,050 | 1,850 | 1,750 | 2,000 | 3,800/1,250 | 120~130 | |
| 5,050 | 1,850 | 2,100 | 2,000 | 3,800/1,250 | 120~130 | ※出庫までの時間や金額が異なります。 |

諸条件：礼金なし・敷金2ヶ月
※上記サイズ以外は満車（入居後に空き待ち可能/フロントにて受付）



ペット相談可

小型犬又は猫あわせて2匹まで相談可。
※小型犬（サイズ制限）体長70cm以内、体高30cm以内、体重10kg以内（成体時）



- 浴室乾燥機
- 遠い焚き
- 宅配ロッカー
- タワー・大規模
- 機械式
- 機械式駐車場
- 駐輪場
- エアコン
- バイク置場
- オートロック
- CATV
- CATV

■現地案内図■



| | | | |
|------|------------------------------------|-------------|--------|
| 物件名称 | THE TOKYO TOWERS MIDTOWER 402号室 | | |
| 間取り | 2LDK+Sic | | |
| 賃貸条件 | 賃料 | 308,000 円/月 | |
| | 管理費/共益費 | 20,000円/月 | |
| | 敷金 | 2ヶ月 | 礼金 1ヶ月 |

| | | | |
|----------|---|--|-----------------------------|
| 所在地 | 東京都中央区勝どき6丁目3番2号 | | |
| 交通 | 東京都交通局大江戸線『勝どき』 | 駅より徒歩 | 5分 |
| | バス乗車 | 分 | 停り徒歩 分 |
| | バス乗車 | 分 | 駅より徒歩 分 |
| | バス乗車 | 分 | 停り徒歩 分 |
| 建物 | 構造・規模 | 鉄筋コンクリート造（一部地上58階 地下2階建） | 賃貸戸数 |
| | 専有面積 | 83.75 m ² (25.33 坪) | バルコニー面積 (m ² 坪) |
| 竣工年月 | 2008年1月 | | |
| 入居予定日 | 6月中旬 | | |
| 案内可能日 | 即可 | | |
| 契約期間 | 2年 | | |
| 更新料 | 新賃料の1ヶ月分相当額 | | |
| 駐車場 | 有 | 駐車場備考 | 相談 |
| 駐車場料金 | 区分 必須 (株)リコフォルトインシュア | | |
| 賃貸保証委託契約 | 条件 | 初回保証委託料(最低20,000円)：月額賃料等の50%、2年目以降：10,000円/年 | |
| 保険 | 借家人賠償責任保険を付帯した火災保険にご加入いただけます | | |
| 管理会社 | 住商建物株式会社 東京マンション管理本部 | | |
| その他 | | | |
| 設備 | エアコン 浴室乾燥機 給湯追い焚き CATV コンロ グリル オートロック 宅配ロッカー | | |
| 備考 | ピアノ相談可 ペット相談可 フロント管理：常駐 保証会社利用必須 (リコフォルトインシュア) / ペット相談可 (登録料有) ・要ペットクラブ加入 () () () () | | |



東京都知事(1)第107725号

株式会社 S - e m i

〒120-0003 東京都足立区東和3-10-10

TEL:03-6761-8784

FAX:03-6740-1058

取引態様
媒介

| | | | | |
|----------|----|----|----|------|
| 手数料負担の割合 | 貸主 | 0% | 借主 | 100% |
| 手数料配分の割合 | 元付 | 0% | 客付 | 100% |

賃貸マンション

■建物外観■



■現地案内図■



※図面と現況に相違がある場合は現況優先と致します。

| | | | | |
|----------|---|--|-------------|------------------------|
| 物名称 | THE TOKYO TOWERS MIDTOWER 1922号室 | | | |
| 間取り | 1DK+Wic | | | |
| 賃貸条件 | 賃料 | 190,000 円/月 | | |
| | 管理費/共益費 | 10,000円/月 | | |
| | 敷金 | 2ヶ月 | 礼金 | 1ヶ月 |
| 所在地 | 東京都中央区勝どき6丁目3番2号 | | | |
| 交通 | 東京都交通局大江戸線『勝どき』 | 駅より徒歩 | 5分 | |
| | バス乗車 | 分 | 停り徒歩 | 分 |
| 建物 | 構造・規模 | 鉄筋コンクリート造(一部 地上58階 地下2階建) | 賃貸戸数 | |
| | 専有面積 | 47.57 m ² (14.38 坪) | バルコニー 面積 | m ² (坪) |
| 竣工年月 | 2008年1月 | | | |
| 入居予定日 | 6月中旬 | | | |
| 案内可能日 | 即可 | | | |
| 契約期間 | 2年 | | | |
| 更新料 | 新賃料の1ヶ月分相当額 | | | |
| 駐車場 | 有 | 駐車場備考 | 相談 | |
| 駐車場料金 | | | | |
| 賃貸保証委託契約 | 区分 | 必須 (株)オコフォレントインシュア | | |
| | 条件 | 初回保証委託料(最低20,000円):月額賃料等の50%、 2年目以降:10,000円/年 | | |
| 保険 | 借家人賠償責任保険を付帯した火災保険にご加入いただきます | | | |
| 管理会社 | 住商建物株式会社 東京マンション管理本部 | | | |
| その他 | | | | |
| 設備 | エアコン 浴室乾燥機 給湯追い焚き CATV コンロ グリル オートロック 宅配ロッカー | | | |
| 備考 | ピアノ相談可 ペット相談可 フロント管理:常駐 保証会社利用必須(オコフォレントインシュア)/ペット相談可(登録料有)・要ペットクラブ加入 | | | |

*お申し込み後、審査の結果お断りする場合がございます。



東京都知事(1)第107725号

株式会社 S - e m i

〒120-0003 東京都足立区東和3-10-10

TEL:03-6761-8784

FAX:03-6740-1058

取引態様
媒介

| | | | | |
|--------------|----|----|----|------|
| 手数料 負担の割合 | 貸主 | 0% | 借主 | 100% |
| 手数料 配分の割合 | 元付 | 0% | 客付 | 100% |

レジディア新川 II 0603

| 物件種別 | 間取り | 賃料 | 管理費等 |
|-------|------|----------|---------|
| マンション | 3LDK | 285,000円 | 15,000円 |

2021年5月室内リノベーション施工済! 駅至近(八丁堀駅徒歩3分)、生活利便施設が充実

| | | | |
|---------|---|--------|-----------|
| 敷金/保証金 | 285,000円 | 礼金/権利金 | 285,000円 |
| 敷引/償却金 | 0円 | 更新料 | 1ヶ月(新賃料) |
| 更新事務手数料 | | | |
| その他費用 | [一時金] 初回鍵交換費(税込): 19,800円, 入居者限定会員サービス会費/2年(税込): 11,000円 | | |
| 物件所在地 | 東京都中央区新川2丁目17-10 | | |
| 交通 | 東京メトロ日比谷線 八丁堀駅 徒歩3分 東京メトロ日比谷線 茅場町駅 徒歩8分 東京メトロ東西線 茅場町駅 徒歩8分 | | |
| 間取り詳細 | | | |
| 構造 | 鉄骨鉄筋コンクリート 6階 / 14階建 | | |
| 面積 | 75.46㎡ | 向き | 南東 |
| 築年月 | 2003年3月 | 契約期間 | 普通借家契約 2年 |
| 退去日 | | 入居時期 | 即入居 |
| 駐車場 | | | |
| 設備 | エアコン, オートロック, ガスキッチン, ガス給湯, クローゼット, システムキッチン, バス・トイレ別, フローリング, 温水洗浄便座, 室内洗濯機置場, 洗面化粧台, 浴室乾燥, リノベーション, 宅配BOX, 防犯カメラ | | |
| 入居諸条件 | ペット不可, 楽器使用不可, 事務所不可, 法人可 | | |
| 損害保険 | 要 東京海上ミレア少額短期保険(※貸主指定 19,000円(2年)) | | |
| 保証会社 | | | |
| 備考 | ※本広告の契約条件)2022年5月末迄の契約開始に限る※1年未満解約時、賃料1ヶ月分の違約金有り※敷金1ヶ月(大手法人契約の場合2ヶ月)※保証会社【IRS:初回保証料40%・月額手数料890円・年間保証料10,000円】【オリコクレジット:初回保証料50%・継続保証委託料10,000円/年】※エポス相談可 | | |

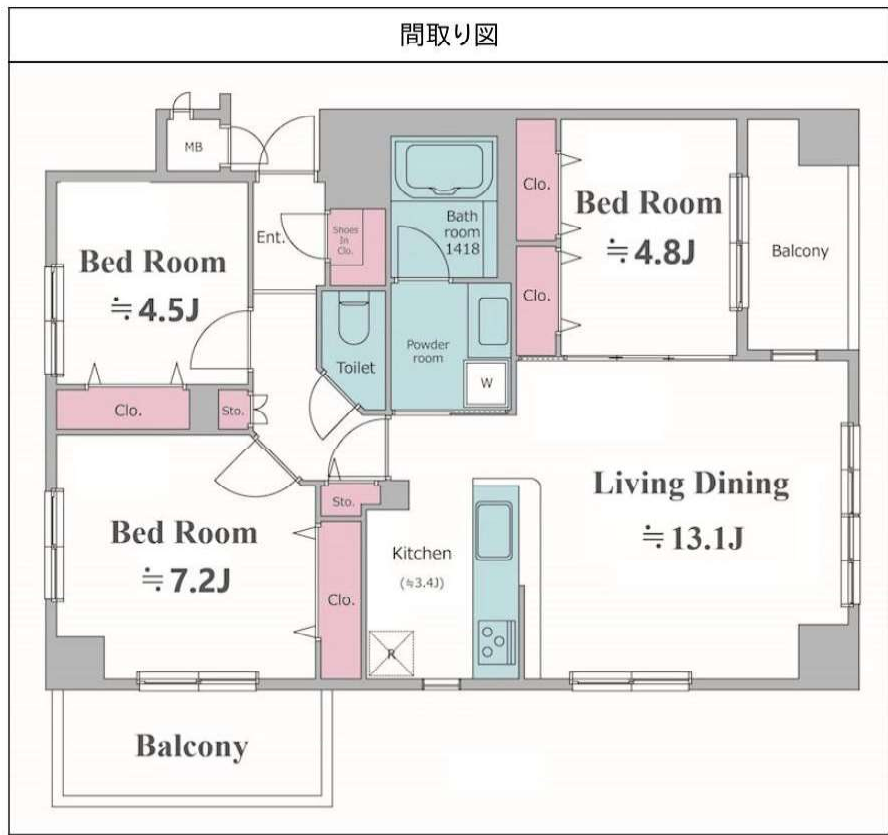
外観



その他



【Z2188第3286号】(イースタシ)東京中央



※図面と異なる場合は現況を優先となります。



東京都知事(1)第107725号

株式会社 S - e m i

〒120-0003 東京都足立区東和3-10-10

TEL:03-6761-8784

FAX:03-6740-1058

取引態様

媒介

| | | | | |
|----------|----|----|----|------|
| 手数料負担の割合 | 貸主 | 0% | 借主 | 100% |
| 手数料配分の割合 | 元付 | 0% | 客付 | 100% |

～分譲賃貸マンション～

クレヴィア日本橋浜町公園

702号室



⚠️ 先行契約不可 ⚠️

必ずご内見の上、ご契約下さい。



禁煙ルーム

楽っ越しサービス
利用可能

駐輪場

※要空き確認
※自転車は建物管理室に保管して下さい

- バス・トイレ別
- オートロック
- 宅配BOX
- エレベーター
- エアコン基 (設備・リビング)
- 室内洗濯
- クローゼット・収納
- システムキッチン
- 3口ガスコンロ・グリル付
- 独立洗面台
- 浴室換気乾燥機
- 温水洗浄便座
- 食洗機
- 床暖房

通常損耗は貸主負担です。

通常の汚れ・損耗は借りている人には
修繕義務はありません。

※図面と現況が異なる場合は現況を優先いたします。

都営新宿線

浜町駅徒歩2分

都営浅草線人形町駅 徒歩7分
半蔵門線水天宮前駅 徒歩11分

賃料 195,000円

管理費 20,000円

敷金 1ヶ月 礼金 1ヶ月

現況 内装中

物件概要

所在地: 東京都中央区日本橋浜町1丁目5-1
 構造: RC地上12階建
 総戸数: 63戸
 築年数: 2020年1月
 間取り: 2LDK
 広さ: 45.72㎡

必要書類等

身分証明書 (要申込時コピー)
 収入証明
 家賃口座引落 (手数料は契約者負担となります)
 入居者サポート料 2年間 18,700円
 住宅総合保険 2年間 20,000円
 解約時敷金償却 1ヶ月 (法人契約に限り相談可)
 鍵保証金 50000円
 契約期間: 2年
 更新料: 新賃料の1ヶ月分

当社指定の保証会社をご利用頂くことが契約条件となります。

※入居審査時に保険証を必ずご提出して頂きます※
提出時は記号番号・保険者番号は隠して撮影、
スキャンを行ってください。



東京都知事(1)第107725号

株式会社 S-em-i

〒120-0003 東京都足立区東和3-10-10

TEL:03-6761-8784

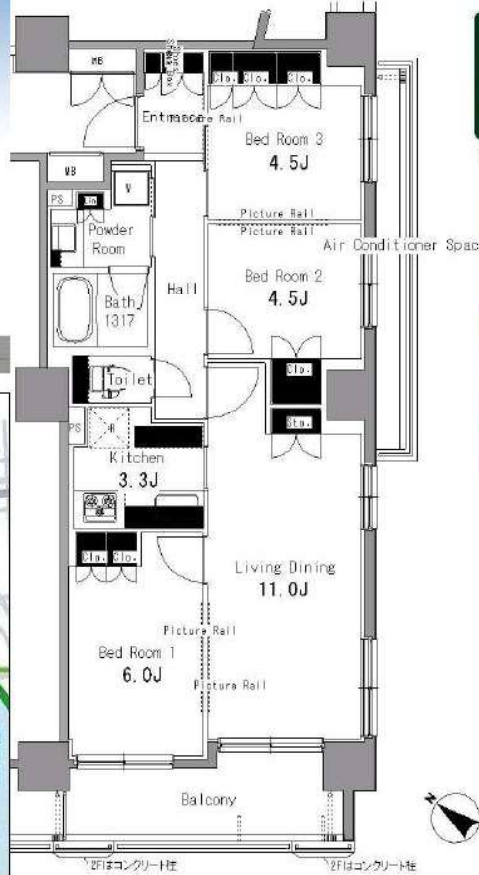
FAX:03-6740-1058

取引態様
媒介

| | | | | |
|--------------|----|----|----|------|
| 手数料 負担の割合 | 貸主 | 0% | 借主 | 100% |
| 手数料 配分の割合 | 元付 | 0% | 客付 | 100% |

Park Axis 日本橋浜町

賃貸マンション
■建物外観■



原則、保証会社利用必須
 ・レジデントアシスタンス
 (例) 月額管理料の初回保証料50%・年会費9,600円
 ・Casa
 ・オロコフォレントインシュア

連保不要システム ※大手法人契約等、保証会社未加入の場合敷金2ヶ月

エレベーター
 ゴミ置き場
 オートロック
 宅配ロッカー
 フローリング
 浴室乾燥機
 追い焚き
 エアコン
 シャワートイレ
 ガスコンロ(2口)
 CATV
 駐輪場1住戸1台
 ステッカー発行手数料
 2,200円(税込)

相談可 ペット飼育相談可
 小型犬・猫 2匹まで
 ※敷金1ヶ月積み増し

スマート内覧
 SMART NAIRAN

本物件の内覧方法は、携帯電話より左記QRコードにアクセスのうえ、内覧予約をしていただきます。
 or (スマート内覧 ログイン) 検索



| | | | |
|----------|--|---|---------|
| 物名称 | パークアクシス日本橋浜町 405号室 | | |
| 間取り | 3LD・K | | |
| 賃貸条件 | 賃料 | 268,000 円/月 | |
| | 管理費/共益費 | 12,000円/月 | |
| 敷金 | 1ヶ月 | 礼金 | 1ヶ月 |
| | 所在地 | | |
| 所在地 | 東京都中央区日本橋浜町1丁目9番4号 | | |
| 交通 | 東京メトロ日比谷線『人形町』 | 駅より徒歩 | 8分 |
| | バス乗車 | 分 | 停り徒歩 分 |
| | JR総武線『馬喰町』 | 駅より徒歩 | 10分 |
| | バス乗車 | 分 | 停り徒歩 分 |
| 建物 | 構造・規模 | 鉄筋コンクリート造 地上12階建 | 賃貸戸数 |
| | 専有面積 | 68.04 m ² (20.58 坪) | バルコニー面積 |
| 竣工年月 | 2006年7月 | | |
| 入居予定日 | 6月中旬 | | |
| 案内可能日 | 即可 | | |
| 契約期間 | 2年 | | |
| 更新料 | 新賃料の1ヶ月分相当額 | | |
| 駐車場 | 無 | 駐車場備考 | |
| 駐車場料金 | 区分 | 必須 レジデントアシスタンス(株) 他2社 | |
| 賃貸保証委託契約 | 条件 | 初回保証委託料(最低20,000円)：月額賃料等の50%、2年目以降：9,600円/年 | |
| 保険 | 借家人賠償責任保険を付帯した火災保険にご加入いただけます | | |
| 管理会社 | 明和管理株式会社 | | |
| その他費用 | 入居時における玄関錠交換代：16,500円(税込) 口座振替事務手数料：110円(税込)/月 退去時における通常清掃費用：74,844円(税込) | | |
| 設備 | エアコン 浴室乾燥機 給湯追い焚き BS CS CATV コンロ グリル オートロック 宅配ロッカー | | |
| 備考 | ピアノ相談可 ペット相談可 管理：巡回 1年未満解約違約金有(大手法人相談可)/駐輪ステッカー発行手数料：2,200円(税込)/ペット相談可(小型犬or猫2匹まで)敷金1ヶ月積み増し/保証会社利用必須 | | |

*お申し込み後、審査の結果お断りする場合がございます。



東京都知事(1)第107725号

株式会社 S - e m i

〒120-0003 東京都足立区東和3-10-10

TEL:03-6761-8784

FAX:03-6740-1058

取引態様
媒介

| | | | | |
|--------------|----|----|----|------|
| 手数料 負担の割合 | 貸主 | 0% | 借主 | 100% |
| 手数料 配分の割合 | 元付 | 0% | 客付 | 100% |

【保証会社加入必須】大手法人等保証会社未加入の場合、敷金2ヶ月必須

賃貸マンション

三井の賃貸



■建物外観■



物件確認・入居申込は「リアルタイム」Web受付

ITANDI BB

- ITANDI BBにアクセス
- この物件を検索
- 入居申込ボタンを押すだけ

※詳細は「ITANDI BB」アプリまたは「ITANDI BB」Webサイトをご覧ください。

原則、保証会社利用必須
-レジデントアシスタンス
-初月前払料(初期保証料)6ヶ月分(税込)400円
-Casa
-オリエントインシチュア

※大手法人等保証会社未加入の場合も敷金2ヶ月

■駐輪場
1住戸1台
駐輪スツッカー代
1,100円(税込)



※図面と現況に相違がある場合は現況優先と致します。

| | | | |
|----------|--|---|--------------|
| 物名称 | パークアクセス日本橋浜町レジデンス 206号室 | | |
| 間取り | 2LDK+SIC | | |
| 賃貸条件 | 賃料 | 213,000 | 円/月 |
| | 管理費/共益費 | 12,000円/月 | |
| | 敷金 | 1ヶ月 | 礼金 1ヶ月 |
| 所在地 | 東京都中央区日本橋浜町一丁目8番12号 | | |
| 交通 | 東京都交通局都営新宿線『浜町』 | 駅より徒歩 | 2分 |
| | バス乗車 | 分 | 停より徒歩 分 |
| | JR総武線『馬喰町』 | 駅より徒歩 | 8分 |
| | バス乗車 | 分 | 停より徒歩 分 |
| 建物 | 構造・規模 | 鉄筋コンクリート造 地上12階建 | 賃貸戸数 |
| | 専有面積 | 50.36㎡ (15.23坪) | バルコニー面積 (㎡坪) |
| 竣工年月 | 2018年10月 | | |
| 入居予定日 | 6月上旬 | | |
| 案内可能日 | 即可 | | |
| 契約期間 | 2年 | | |
| 更新料 | 新賃料の1ヶ月分相当額 | | |
| 駐車場 | 有 | 駐車場備考 | 相談 |
| 駐車場料金 | 区分 | 必須 レジデントアシスタンス(株) 他2社 | |
| 賃貸保証委託契約 | 条件 | 初回保証委託料(最低20,000円): 月額賃料等の50%、2年目以降: 9,600円/年 | |
| | | 保険 借家人賠償責任保険を付帯した火災保険にご加入いただきます | |
| 管理会社 | 三井不動産ファシリティーズ株式会社 | | |
| その他費用 | 入居時における玄関錠交換代: 16,500円(税込) 口座振替事務手数料: 110円(税込)/月 退去時における通常清掃費用: 55,396円(税込) | | |
| 設備 | エアコン 浴室乾燥機 給湯追い焚き BS CS CATV コンログリル オートロック 宅配ロッカー | | |
| 備考 | ピアノ相談可 ペット相談可 管理: 通勤 【WEB申込対象物件】ITANDI BBから申込を承ります。/★保証会社利用必須(保証会社利用以外は敷1積増)/ペット相談(敷1積増)/駐輪スツッカー代1,100円(税込)/アップライトピアノ可 | | |

*お申し込み後、審査の結果お断りする場合がございます。

■現地案内図■



東京都知事(1)第107725号

株式会社 S - e m i

〒120-0003 東京都足立区東和3-10-10

TEL:03-6761-8784

FAX:03-6740-1058

取引態様
媒介

| | | | | |
|----------|----|----|----|------|
| 手数料負担の割合 | 貸主 | 0% | 借主 | 100% |
| 手数料配分の割合 | 元付 | 0% | 客付 | 100% |

賃貸マンション

■建物外観■



パークホームズ
park HOMES 日本橋浜町二丁目
リビオガーデン

■都営新宿線「浜町」駅 徒歩4分 ■東京メトロ日比谷線「人形町」駅 徒歩5分



- 周辺施設
- (1) 浜町緑道 (徒歩1分)、
 - (2) 東京シティエターミナル (徒歩10分)、
 - (3) 明治座 (徒歩3分)
 - (4) 人形町どおり (徒歩5分)、
 - (5) 甘酒橋丁 (徒歩1分)、

フローリング HOT エアコン 洗濯乾燥機 追い焚き ガスコンロ(3口) グリル システムキッチン 駐輪場
 管理入通動 分譲タイプ お問い合わせ窓口 入居時交換A 引越見積り有

■現地案内図■



※図面と現況に相違がある場合は現況優先と致します。

| | | | |
|----------|--|---|-----------------------------|
| 物名称 | パークホームズ日本橋浜町二丁目リビオガーデン 503号室 | | |
| 間取り | 1LDK+SIC | | |
| 賃貸条件 | 賃料 | 165,000 円/月 | |
| | 管理費/共益費 | 15,000円/月 | |
| | 敷金 | 1ヶ月 | 礼金 1ヶ月 |
| 所在地 | 東京都中央区日本橋浜町二丁目4番2号 | | |
| 交通 | 東京都交通局都営新宿線『浜町』 | 駅より徒歩 | 4分 |
| | バス乗車 | 分 | 停より徒歩 分 |
| | 東京メトロ日比谷線『人形町』 | 駅より徒歩 | 5分 |
| | バス乗車 | 分 | 停より徒歩 分 |
| 建物 | 構造・規模 | 鉄筋コンクリート造 地上11階建 | 賃貸戸数 |
| | 専有面積 | 41.14 m ² (12.44 坪) | バルコニー面積 (m ² 坪) |
| 竣工年月 | 2011年3月 | | |
| 入居予定日 | 5月末 | | |
| 案内可能日 | 即可 | | |
| 契約期間 | 2年 | | |
| 更新料 | 新賃料の1ヶ月分相当額 | | |
| 駐車場 | 無 | 駐車場備考 | |
| 駐車場料金 | 区分 | 必須 レジデンス(株) 他1社 | |
| 賃貸保証委託契約 | 条件 | 初回保証委託料(最低20,000円)：月額賃料等の50%、 2年目以降：9,600円/年 | |
| | | 保険 | |
| 管理会社 | 借家人賠償責任保険を付帯した火災保険にご加入いただけます | | |
| その他費用 | 三井不動産レジデンシャルサービス株式会社 湾岸支店 | | |
| 設備 | 入居時における玄関錠交換代：22,000円(税込) 口座振替事務手数料：110円(税込)/月 退去時における通常清掃費用：45,254円(税込) | | |
| | 床暖房 エアコン 浴室乾燥機 給湯追い焚き コンロ グリル オートロック 宅配ロッカー | | |
| 備考 | 管理：通勤 1年未満解約違約金有(大手法人相談可) 駐輪場1住戸1台利用可(無料) | | |

*お申し込み後、審査の結果お断りする場合がございます。



東京都知事(1)第107725号

株式会社 S - e m i

〒120-0003 東京都足立区東和3-10-10

TEL:03-6761-8784

FAX:03-6740-1058

取引態様
媒介

| | | | | |
|--------------|----|----|----|------|
| 手数料 負担の割合 | 貸主 | 0% | 借主 | 100% |
| 手数料 配分の割合 | 元付 | 0% | 客付 | 100% |

賃貸マンション

■建物外観■



バウスフラッツ日本橋浜町

東京都地下鉄有楽線 東京メトロ有楽線 東京メトロ日比谷線
 「浜町」駅徒歩6分 「水天宮前」駅徒歩7分 「人形町」駅徒歩12分

インターネット
 使用料金無料!!



スマート内覧
 SMART NAIRAN



本物件の内覧方法は、携帯電話より左記 QR コードにアクセスのうえ、内覧予約をしていただきます。
 or (スマート内覧 ログイン 検索)



■現地案内図■



※図面と現況に相違がある場合は現況優先と致します。



| | | | |
|----------|--|---|-----------------------------|
| 物名称 | バウスフラッツ日本橋浜町 601号室 | | |
| 間取り | 1LD・K+WIC | | |
| 賃貸条件 | 賃料 | 186,000 円/月 | |
| | 管理費/共益費 | 10,000円/月 | |
| 敷金 | 1ヶ月 | 礼金 | 無 |
| | 所在地 | | |
| 交通 | 東京都中央区日本橋浜町三丁目45番5 | | |
| | 東京都交通局都営新宿線『浜町』 | 駅より徒歩 | 6分 |
| | バス乗車 | 分 | 停り徒歩 分 |
| | 東京メトロ日比谷線『人形町』 | 駅より徒歩 | 12分 |
| 建物 | 構造・規模 | 鉄筋コンクリート造 地上10階建 | 賃貸戸数 42戸 |
| | 専有面積 | 40.01 m ² (12.1 坪) | バルコニー面積 (m ² 坪) |
| 竣工年月 | 2022年3月 | | |
| 入居予定日 | 4月上旬 | | |
| 案内可能日 | 3月30日 | | |
| 契約期間 | 2年 | | |
| 更新料 | 新賃料の1ヶ月分相当額 | | |
| 駐車場 | 無 | 駐車場備考 | |
| 駐車場料金 | | | |
| 賃貸保証委託契約 | 区分 | 必須 レジデンスプラス(株) 他1社 | |
| | 条件 | 初回保証委託料(最低20,000円)：月額賃料等の50%、2年目以降：9,600円/年 | |
| 保険 | 借家人賠償責任保険を付帯した火災保険にご加入いただけます | | |
| 管理会社 | グローバルコミュニティ株式会社 東京支社 | | |
| その他費用 | 口座振替事務手数料：110円(税込)/月 退去時における通常清掃費用：44,011円(税込) | | |
| 設備 | エアコン 浴室乾燥機 給湯追い焚き BS CS コンロ グリル オートロック 宅配ロッカー | | |
| 備考 | 管理：巡回 駐輪場1台込(区画指定有、追加・変更不可) 保証会社必須 (RA・CASA) | | |

*お申し込み後、審査の結果お断りする場合がございます。



東京都知事(1)第107725号

株式会社 S - e m i

〒120-0003 東京都足立区東和3-10-10

TEL:03-6761-8784

FAX:03-6740-1058

取引態様
 媒介

| | | | | |
|--------------|----|----|----|------|
| 手数料 負担の割合 | 貸主 | 0% | 借主 | 100% |
| 手数料 配分の割合 | 元付 | 0% | 客付 | 100% |

専有部・共用部リニューアル中につき音・臭気・利用制限等発生する場合がございます。

■建物外観■



■現地案内図■



※図面と現況に相違がある場合は現況優先と致します。

PATH日本橋人形町 東京メトロ日比谷線 「人形町」駅徒歩3分

賃貸マンション 専有部分・共用部分リノベーションマンション



インターネットは無料でご利用いただけますが、Wi-Fiをご利用になる場合はご自身にてWi-Fiルーターのお手配・ご購入をお願いいたします。

駐輪場 有料
金額はお問い合わせください。
1住戸当たり1台まで契約可

| | | | | | | | | | | |
|--------|--------|--------|---------|------------|-----------|--------|----------------|----------|--------|----------------|
| フローリング | エアコン | 浴室乾燥機 | 追い焚き | HOT 温水洗浄便座 | ガスコンロ(2口) | グリル | インターネット無料 | BSアンテナ | CSアンテナ | CATV |
| オートロック | 宅配ロッカー | エレベーター | 24時間対応可 | 駐輪場 | カーシェア | 管理人員巡回 | 人形町駅交差点合築付(有料) | お問い合わせ窓口 | 引越補助有り | 三井のすまいLCOP 利用可 |



※完成予想パースは計画段階の図面を基に描き起こしたものであり、実際と今後の計画や施工の状況等により、計画に変更が生じる場合があります。

| | | | | |
|----------|---|---|----------------|---|
| 物名称 | PATH日本橋人形町 901号室 | | | |
| 間取り | 1LDK+WIC | | | |
| 賃貸条件 | 賃料 | 193,000 円/月 | | |
| | 管理費/共益費 | 16,000円/月 | | |
| 敷金 | 1ヶ月 | 礼金 | 無 | |
| | 所在地 東京都中央区日本橋堀留町一丁目7番2号 | | | |
| 交通 | 東京メトロ日比谷線『人形町』 | 駅より徒歩 | 3分 | |
| | バス乗車 | 分 | 停り徒歩 | 分 |
| 建物 | 構造・規模 | 鉄筋コンクリート造 | 賃貸戸数 | |
| | 地上11階建 | | | |
| 専有面積 | 41.58 m ² | バルコニー面積 | m ² | |
| | (12.57 坪) | | | |
| 竣工年月 | 2002年10月 | | | |
| 入居予定日 | 即可 | | | |
| 案内可能日 | 即可 | | | |
| 契約期間 | 2年 | | | |
| 更新料 | 新賃料の1ヶ月分相当額 | | | |
| 駐車場 | 無 | 駐車場備考 | | |
| 駐車場料金 | 区分 | 必須 レジデントアシスタンス(株) 他1社 | | |
| 賃貸保証委託契約 | 条件 | 初回保証委託料(最低20,000円)：月額賃料等の50%、2年目以降：9,600円/年 | | |
| 保険 | 借家人賠償責任保険を付帯した火災保険にご加入いただけます | | | |
| 管理会社 | グローバルコミュニティ株式会社 東京支社 | | | |
| その他費用 | 口座振替事務手数料：110円(税込)/月 退去時における通常清掃費用：45,738円(税込) | | | |
| 設備 | エアコン 浴室乾燥機 給湯追い焚き BS CS CATV コンロ グリル オートロック 宅配ロッカー | | | |
| 備考 | 管理：通勤フリーレント1ヶ月。6月末までFRあり。 ※リノベーション住戸一部壁面にフレキシブルウォールを採用。各種セレクトプラン有。詳細は担当まで 1年未満解約違約金有(大手法人相談可) | | | |

*お申し込み後、審査の結果お断りする場合がございます。



東京都知事(1)第107725号

株式会社 S - e m i

〒120-0003 東京都足立区東和3-10-10

TEL:03-6761-8784

FAX:03-6740-1058

取引態様
媒介

| | | | | |
|----------|----|----|----|------|
| 手数料負担の割合 | 貸主 | 0% | 借主 | 100% |
| 手数料配分の割合 | 元付 | 0% | 客付 | 100% |

賃貸マンション

■建物外観■



セレサ日本橋堀留町

東京メトロ日比谷線・都営浅草線
「人形町」駅より徒歩 2分

物件紹介HP



■現地案内図■



※図面と現況に相違がある場合は現況優先と致します。



フロアリング エアコン 浴室乾燥機
追い焚き シャワートイレ ガスコンロ(2口)
グリル BSアンテナ CSアンテナ
インターネット対応 CATV カラーテレビ
インターネット対応 CATV カラーテレビ
オートロック 宅配ロッカー 駐輪場
バイク置場 機械式駐輪場 お問い合わせ窓口
三井のすまいLOOP 引越提携
管理人通勤 引越提携有り
入居時鍵交換料(管理費に別添)

| | | | |
|---------|-----------------|-----|--------|
| 物件名称 | セレサ日本橋堀留町 301号室 | | |
| 間取り | 1LD・K | | |
| 賃料 | 170,000 円/月 | | |
| 管理費/共益費 | 10,000円/月 | | |
| 賃料条件 | 敷金 | 1ヶ月 | 礼金 1ヶ月 |

| | | | |
|----------|--|---|-----------------------------|
| 所在地 | 東京都中央区日本橋堀留町一丁目8番13号 | | |
| 交通 | 東京メトロ日比谷線『人形町』 | 駅より徒歩 | 2分 |
| | バス乗車 | 分 | 停り徒歩 分 |
| | 東京メトロ日比谷線『小伝馬町』 | 駅より徒歩 | 6分 |
| | バス乗車 | 分 | 停り徒歩 分 |
| 建物 | 構造・規模 | 鉄筋コンクリート造 地上14階建 | 賃貸戸数 |
| | 専有面積 | 45.22 m ² (13.67 坪) | バルコニー面積 (m ² 坪) |
| 竣工年月 | 2012年11月 | | |
| 入居予定日 | 4月下旬 | | |
| 案内可能日 | 即可 | | |
| 契約期間 | 2年 | | |
| 更新料 | 新賃料の1ヶ月分相当額 | | |
| 駐車場 | 有 | 駐車場備考 | |
| 駐車場料金 | 区分 必須 レジデンスシステム(株)他1社 | | |
| 賃貸保証委託契約 | 条件 | 初回保証委託料(最低20,000円)：月額賃料等の50%、2年目以降：9,600円/年 | |
| 保険 | 借家人賠償責任保険を付帯した火災保険にご加入いただきます | | |
| 管理会社 | 株式会社ハリマビシステム 東京本部 | | |
| その他費用 | 入居時における玄関錠交換代：22,000円(税込) 口座振替事務手数料：110円(税込)/月 退去時における通常清掃費用：49,742円(税込) | | |
| 設備 | エアコン 浴室乾燥機 給湯追い焚き BS CS CATV コンロ グリル オートロック 宅配ロッカー | | |
| 備考 | 管理：通勤 駐輪場1台込(区画指定有、追加・変更不可) 保証会社必須(RA・CASA) 1年未満解約違約金有(大手法人相談可) | | |

*お申し込み後、審査の結果お断りする場合がございます。



東京都知事(1)第107725号

株式会社 S e m i

〒120-0003 東京都足立区東和3-10-10

TEL:03-6761-8784

FAX:03-6740-1058

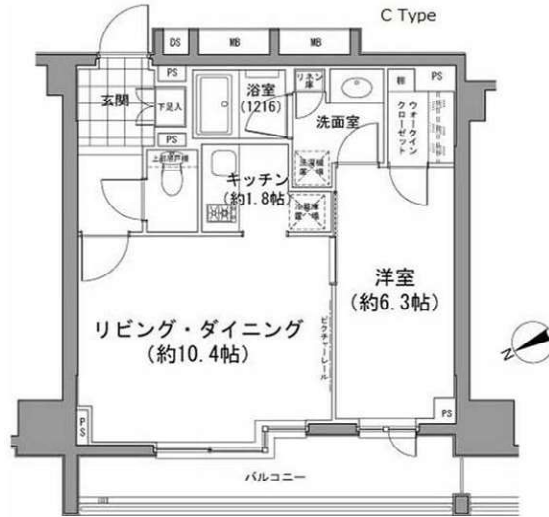
取引態様
媒介

| | | | | |
|----------|----|----|----|------|
| 手数料負担の割合 | 貸主 | 0% | 借主 | 100% |
| 手数料配分の割合 | 元付 | 0% | 客付 | 100% |

| | | | | |
|-------|-----------|------------------|----------|---|
| マンション | パークハビオ八丁堀 | 東京都中央区八丁堀3丁目9番2号 | 7階 703号室 | <<交通>> 東京メトロ日比谷線 八丁堀駅 徒歩3分 J R京葉線 八丁堀駅 徒歩3分 都営浅草線 宝町駅 徒歩5分 |
| 1LDK | | | | |

ペット飼育・楽器演奏応相談

エアコン・照明器具設置済



| | | | |
|-------|----------|-----|---------|
| 賃料 | 179,000円 | 管理費 | 10,000円 |
| その他月額 | - | | |

| | | | |
|-------|--|------|-----------|
| 敷金 | 1か月 | | |
| 礼金 | 1か月 | 更新料 | 新賃料の1か月 |
| 鍵交換費用 | 契約時必須/16,500円 | | |
| 構造 | 鉄筋コンクリート造 | | |
| 規模 | 地上14階 | 築年月 | 2008年06月 |
| 専有面積 | 45.2㎡ (13.67坪) | 方位 | 北西 |
| 契約種類 | 普通賃貸借：2年 | 損害保険 | 火災保険 加入必須 |
| 入居時期 | 2022年05月上旬 ※解約日：2022年04月14日 | | |
| 保証会社 | 必須：日本セーフティー【初年度委託料：賃料等合計額の30%（最低保証料1.2万円）2年目以降：1年毎1万円】 | | |
| 利用の制限 | ペット相談可(小型犬・猫計2匹迄/敷金1か月積増) 楽器相談可(10~20時/消音機能付きに限る/連続演奏1時間以内) SOHO相談可(登記・不特定多数来訪業種・営業看板設置何れも不可/敷金1か月積増/保証料・保険料要確認)/LGBTフレンドリー/民泊不可 | | |
| 専有部設備 | インターフォン(モニター付)/下駄箱/バルコニー/洗浄便座/24時間換気システム/ガス給湯器/追焚機能/室内洗濯機置場/BT別/洗面所独立/浴室乾燥機/洗面化粧台/システムキッチン/ガスコンロ/2口/エアコン2基/ウォークイン/リネン庫/火災警報器等/各居室照明/全室フローリング/ピクチャーレール/マルチメディアコンセント | | |
| 解約予告 | 2か月前 | | |
| 退去時費用 | 室内クリーニング費用 借主負担 | | |
| 備考 | ※インターネット設備問合先【運営会社：リベロ】0120-793-700問合 No.Y0015-350をお伝え下さい/保証会社未使用時敷金2か月/SOHO利用の場合(初年度委託料:賃料等合計額の100%(最低保証料4万円)2年目以降:1年毎2万円、火災保険:住宅用および事業用保険加入要※詳細要確認) | | |

※掲載情報と現状が異なる場合は、現状が優先となります。

| | | | |
|-------------|---|-------|--|
| 駐車場 | 敷地内有り/機械式・平置/月額51,700円/サイズ制限有 | 共用部設備 | モニター付オートロック/エレベータ/宅配ロッカー/敷地内 ごみ置き場/防犯カメラ |
| 駐輪場 | 敷地内有り/2段ラック式・スライドラック式/月額110~ 330円/シール有 | 回線設備 | 地上デジタル(スカパーJSATにて対応※①有料放送別途契 約要)/BSアンテナ(※①)/CSアンテナ(※①)/イン ターネット接続可(e-mansion基本料のみ無料、他有※) |
| バイク置場 | 敷地内空き無し | 公共設備 | 電気:東京電力 水道:公営 ガス:都市ガス 排水:公共下水 |
| トランク ルーム | 無 | | |

※上記付属施設は空き状況が変わることがあります。空き状況およびサイズは別途ご確認ください。

※課税対象費用は消費税等を含んだ額を表示しています。



東京都知事(1)第107725号

株式会社 S - e m i

〒120-0003 東京都足立区東和3-10-10

TEL:03-6761-8784

FAX:03-6740-1058

取引態様
媒介

| | | | | |
|--------------|----|----|----|------|
| 手数料 負担の割合 | 貸主 | 0% | 借主 | 100% |
| 手数料 配分の割合 | 元付 | 0% | 客付 | 100% |

【保証会社加入必須】大手法人等保証会社未加入の場合、敷金2必須

賃貸マンション

三井の賃貸

PARK AXIS

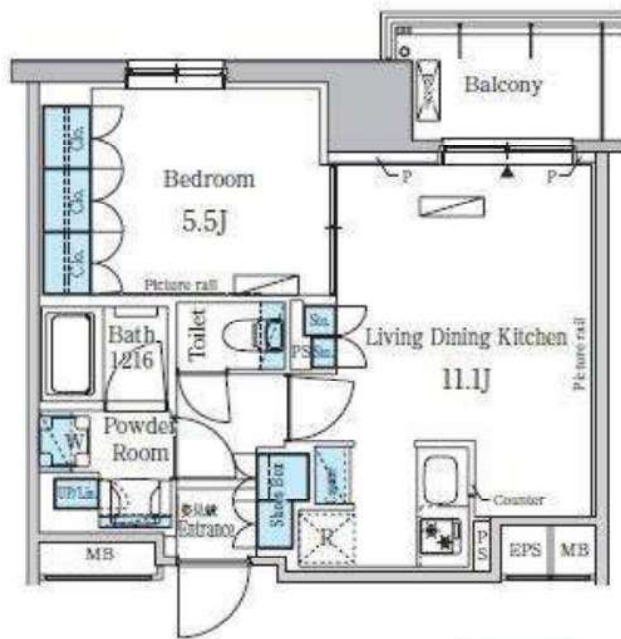
■建物外観■



■現地案内図■



駅徒歩1分というアドバンテージと、東京・銀座・日本橋へ2km圏というロケーション。
パークアクセス東日本橋ステーションゲート、誕生。



原則、保証会社利用必須
 ・レジデントアシスタンス
 (例)月総賃料の初回保証料30%・年会費8,600円
 ・Casa
 ・オリコフォレントインシュア
 ※大手法人契約等、保証会社未加入の場合は敷金2ヶ月



■駐輪場
 1住戸1台
 駐輪ステッカー代
 1,100円(税込)

※図面と現況に相違がある場合は現況優先と致します。

| | | | |
|--------------------|---|---|---------|
| 物件名称 | パークアクセス東日本橋ステーションゲート 506号室 | | |
| 間取り | 1LDK | | |
| 賃貸条件 | 賃料 | 173,000 円/月 | |
| | 管理費/共益費 | 15,000円/月 | |
| 敷金 | 1ヶ月 | 礼金 | 1ヶ月 |
| | 所在地 | | |
| 東京都中央区東日本橋三丁目3番10号 | | | |
| 交通 | 東京交通都営新線『馬喰横山』 | 駅より徒歩 | 1分 |
| | バス乗車 | 分 | 停り徒歩 分 |
| | JR総武線『馬喰町』 | 駅より徒歩 | 2分 |
| | バス乗車 | 分 | 停り徒歩 分 |
| 建物 | 構造・規模 | 鉄筋コンクリート造 地上14階建 | 賃貸戸数 |
| | 専有面積 | 41.65 m ² (12.59 坪) | バルコニー面積 |
| 竣工年月 | 2015年4月 | | |
| 入居予定日 | 5月25日 | | |
| 案内可能日 | 即可 | | |
| 契約期間 | 2年 | | |
| 更新料 | 新賃料の1ヶ月分相当額 | | |
| 駐車場 | 有 | 駐車場備考 | |
| 駐車場料金 | 49,500円(税込)/月 | | |
| 賃貸保証委託契約 | 区分 | 必須 レジデントアシスタンス(株) 他2社 | |
| | 条件 | 初回保証委託料(最低20,000円): 月額賃料等の50%、2年目以降: 9,600円/年 | |
| 保険 | 借家人賠償責任保険を付帯した火災保険にご加入いただきます | | |
| 管理会社 | 三井不動産レジデンシャルサービス株式会社 湾岸支店 | | |
| その他費用 | 入居時における玄関錠交換代: 16,500円(税込) 口座振替事務手数料: 110円(税込)/月 退去時における通常清掃費用: 45,815円(税込) | | |
| 設備 | エアコン 浴室乾燥機 給湯追い焚き BS CS CATV コンロ オートロック 宅配ロッカー | | |
| 備考 | ピアノ相談可 ペット相談可 管理: 通勤 【WEB申込対象物件】保証会社利用必須(保証会社利用以外は敷1積増)/ペット相談(敷1積増)/駐輪ステッカー代1,100円(税込)/アップライトピアノ可 | | |

*お申し込み後、審査の結果お断りする場合がございます。



東京都知事(1)第107725号

株式会社 S-em i

〒120-0003 東京都足立区東和3-10-10

TEL:03-6761-8784

FAX:03-6740-1058

取引態様
 媒介

| | | | | |
|----------|----|----|----|------|
| 手数料負担の割合 | 貸主 | 0% | 借主 | 100% |
| 手数料配分の割合 | 元付 | 0% | 客付 | 100% |

【保証会社加入必須】大手法人等保証会社未加入の場合、敷金2ヶ月必須

賃貸マンション

三井の賃貸

PARK AXIS

■建物外観■



■現地案内図■



駅徒歩1分というアドバンテージと、東京・銀座・日本橋へ2km圏というロケーション。パークアクシス東日本橋ステーションゲート、誕生。



■駐輪場
1住戸1台
駐輪ステッカー代
1,100円(税込)



原則、保証会社利用必須
・レジデントアシスタンス
※0ヶ月保証料+初回保証料50%+年会費3,600円
・Casa
・オリコフォレントインシュア
保証不要システム ※大手法人契約等、保証会社未加入の場合は敷金2ヶ月



※図面と現況に相違がある場合は現況優先と致します。

| | | | |
|----------|--|---|---------|
| 物件名称 | パークアクシス東日本橋ステーションゲート 1101号室 | | |
| 間取り | 1LDK | | |
| 賃貸条件 | 賃料 | 187,000 円/月 | |
| | 管理費/共益費 | 15,000円/月 | |
| | 敷金 | 1ヶ月 | 礼金 1ヶ月 |
| 所在地 | 東京都中央区東日本橋三丁目3番10号 | | |
| 交通 | 東京交通都営新線『馬喰横山』 | 駅より徒歩 | 1分 |
| | バス乗車 | 分 | 停より徒歩 分 |
| | JR総武線『馬喰町』 | 駅より徒歩 | 2分 |
| | バス乗車 | 分 | 停より徒歩 分 |
| 建物 | 構造・規模 | 鉄筋コンクリート造 地上14階建 | 賃貸戸数 |
| | 専有面積 | 44.20 m ² (13.37 坪) | バルコニー面積 |
| 竣工年月 | 2015年4月 | | |
| 入居予定日 | 5月25日 | | |
| 案内可能日 | 即可 | | |
| 契約期間 | 2年 | | |
| 更新料 | 新賃料の1ヶ月分相当額 | | |
| 駐車場 | 有 | 駐車場備考 | |
| 駐車場料金 | 49,500円(税込)/月 | | |
| 賃貸保証委託契約 | 区分 | 必須 レジデントアシスタンス(株)他2社 | |
| | 条件 | 初回保証委託料(最低20,000円):月額賃料等の50%、2年目以降:9,600円/年 | |
| 保険 | 借家人賠償責任保険を付帯した火災保険にご加入いただきます | | |
| 管理会社 | 三井不動産レジデンシャルサービス株式会社 湾岸支店 | | |
| その他費用 | 入居時における玄関錠交換代:16,500円(税込) 口座振替事務手数料:110円(税込)/月 退去時における通常清掃費用:48,620円(税込) | | |
| 設備 | 床暖房 エアコン 浴室乾燥機 給湯追い焚き BS CS CATV コンロ グリル オートロック 宅配ロッカー | | |
| 備考 | ピアノ相談可 ペット相談可 管理:通勤 【WEB申込対象物件】保証会社利用必須(保証会社利用以外は敷1積増)/ペット相談(敷1積増)/駐輪ステッカー代1,100円(税込)/アップライトピアノ可 | | |

*お申し込み後、審査の結果お断りする場合がございます。



東京都知事(1)第107725号

株式会社 S - e m i

〒120-0003 東京都足立区東和3-10-10

TEL:03-6761-8784

FAX:03-6740-1058

取引態様
媒介

| | | | | |
|----------|----|----|----|------|
| 手数料負担の割合 | 貸主 | 0% | 借主 | 100% |
| 手数料配分の割合 | 元付 | 0% | 客付 | 100% |

■建物外観■



賃貸マンション



スマート内覧
SMART NAIRAN

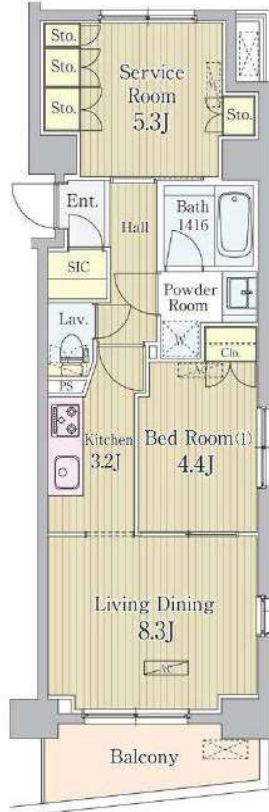
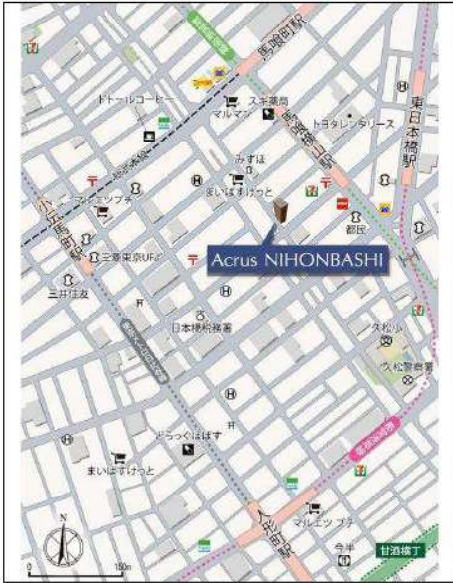


本物件の内覧方法は、携帯電話より左記 QR コードにアクセスのうえ、内覧予約をしていただきます。
or スマート内覧 ログイン 検索

ACCESS 4駅4路線利用可能 「馬喰横山」駅 徒歩 2分



■現地案内図■



フローリング
カラータイプ

奇数階

偶数階



※図面と現況に相違がある場合は現況優先と致します。

| | | | |
|----------|--|---|-----------------------------|
| 物名称 | アクラス日本橋 401号室 | | |
| 間取り | 1LDK+S | | |
| 賃貸条件 | 賃料 | 199,000 円/月 | |
| | 管理費/共益費 | 10,000円/月 | |
| | 敷金 | 1ヶ月 | 礼金 1.5ヶ月 |
| 所在地 | 東京都中央区東日本橋三丁目4番2号 | | |
| 交通 | 東京都交通局都営新宿線「馬喰横山」 | 駅より徒歩 | 2分 |
| | バス乗車 | 分 | 停り徒歩 分 |
| | 東京都交通局都営浅草線「東日本橋」 | 駅より徒歩 | 3分 |
| | バス乗車 | 分 | 停り徒歩 分 |
| 建物 | 構造・規模 | 鉄筋コンクリート造 地上10階建 | 賃貸戸数 |
| | 専有面積 | 50.61 m ² (15.3 坪) | バルコニー面積 (m ² 坪) |
| 竣工年月 | 2016年6月 | | |
| 入居予定日 | 5月末相談 | | |
| 案内可能日 | 即可 | | |
| 契約期間 | 2年 | | |
| 更新料 | 新賃料の1ヶ月分相当額 | | |
| 駐車場 | 無 | 駐車場備考 | |
| 駐車場料金 | 区分 必須 レジデンススタジオ(株) 他1社 | | |
| 賃貸保証委託契約 | 条件 | 初回保証委託料(最低20,000円)：月額賃料等の50%、2年目以降：9,600円/年 | |
| 保険 | 借家人賠償責任保険を付帯した火災保険にご加入いただけます | | |
| 管理会社 | グローバルコミュニティ株式会社 東京支社 | | |
| その他費用 | 入居時における玄関錠交換代：22,000円(税込) 口座振替事務手数料：110円(税込)/月 退去時における通常清掃費用：55,671円(税込) | | |
| 設備 | エアコン 浴室乾燥機 給湯追い焚き BS CS コンロ グリル オートロック 宅配ロッカー | | |
| 備考 | 管理：巡回 保証会社必須 (RA・CASA) 1年未満解約違約金有 (大手法人相談可) | | |

*お申し込み後、審査の結果お断りする場合がございます。



東京都知事(1)第107725号

株式会社 S-em i

〒120-0003 東京都足立区東和3-10-10

TEL:03-6761-8784

FAX:03-6740-1058

取引態様
媒介

| | | | | |
|----------|----|----|----|------|
| 手数料負担の割合 | 貸主 | 0% | 借主 | 100% |
| 手数料配分の割合 | 元付 | 0% | 客付 | 100% |

築浅賃貸マンション『シャツクヴェレ浅草橋 501、602号室』

築浅マンション、空室出ました！

陽当り良く、使いやすい間取りです！設備充実！

【物件概要】

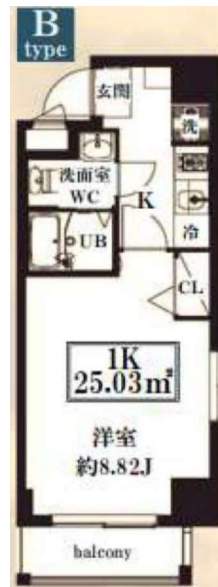
- 所在地 / 東京都台東区浅草橋3-33-3
- 交通① / JR総武本線・都営浅草線「浅草橋」駅徒歩6分
- 交通② / 都営浅草線・大江戸線「蔵前」駅徒歩7分
- 交通③ / 都営大江戸線「新御徒町」駅徒歩9分
- 構造規模 / RC造地上11階建
- 竣工年月 / 2015年12月
- 総戸数 / 21戸
- 間取 / 1K

【設備&特色】

- エアコン(A、Bタイプ1基、Cタイプ3基、Dタイプ2基)
- オートロック ○ 宅配ボックス
- ダブルロック&ディンプルキー
- 追い焚き可(C、Dタイプのみ)
- フローリング
- 2口ガスキッチン(A、Bタイプ)
- 3口グリル付ガスキッチン(C、Dタイプ)
- 洗濯機置場室内
- モニタ付インターホン
- 駐輪場(バイク不可)

【賃貸条件】

- 賃料 / 賃料表参照(右記)
- 管理費 / 8,000円
- 礼金・敷金 / 礼1ヶ月・敷1ヶ月(退去時1ヶ月分償却)
2人以上入居の場合敷金+1ヶ月のうえ、
退去時0.5ヶ月分償却
※1Kタイプは複数入居不可です。
- 入居可能日 / 501号室: 空室・入居時期要相談
602号室: 空室・即入居可
- 契約形態 / 普通借家契約(期間2年)
- 更新 / 更新料は新賃料の1ヶ月分
- 家財保険 / 指定の保険に加入していただきます。1Kタイプ18,000円、2LDKタイプ22,000円/2年
- 連帯保証人保証会社 / 不要。但し、必ず指定の保証会社(ナップ)による審査と保証契約をしていただきます。保証料は『契約時: 賃料総額の40%(保証人有の場合30%)』『1年毎に年間保証料として1万円』となります。また、口座振替に伴う決済サービス料として別途月額400円(税別)必要になります。
- その他 / 自転車置場、ペット不可
※駐輪場初回登録金3,000円(税別)。月額無料。
※通常使用であれば退去時ルームクリーニング負担無し。
- カギ交換代 / 30,000円(税別)※必須



| 【管理費】 | | | |
|----------------------|--|---------|--------|
| ※下記賃料表に加えて別途必要となります。 | | | |
| 管理費: 8,000円(共通) | | | |
| | 1号室系統 | 2号室系統 | 3号室系統 |
| | 1K,2LDK | 1K,2LDK | 1K |
| | Aタイプ: 25.11㎡, Bタイプ: 25.03㎡ Cタイプ: 50.22㎡, Dタイプ: 50.43㎡ | | |
| 11 F | 1101(D) | | |
| | 成約済み | | |
| 10 F | 1001(D) | | |
| | 成約済み | | |
| 9 F | 901(C) | 902(B) | |
| | 成約済み | 成約済み | |
| 8 F | 801(C) | 802(B) | |
| | 成約済み | 成約済み | |
| 7 F | 701(C) | 702(B) | |
| | 成約済み | 成約済み | |
| 6 F | 601(C) | 602(B) | |
| | 成約済み | 95,000円 | |
| 5 F | 501(C) | 502(B) | |
| | 195,000円 | 成約済み | |
| 4 F | 401(A) | 402(A) | 403(B) |
| | 成約済み | 成約済み | 成約済み |
| 3 F | 301(A) | 302(A) | 303(B) |
| | 成約済み | 成約済み | 成約済み |
| 2 F | 201(A) | 202(A) | 203(B) |
| | 成約済み | 成約済み | 成約済み |

※図面と現状に相違がある場合、現状優先になります。



東京都知事(1)第107725号

株式会社 S - e m i

〒120-0003 東京都足立区東和3-10-10

TEL:03-6761-8784

FAX:03-6740-1058

取引態様
媒介

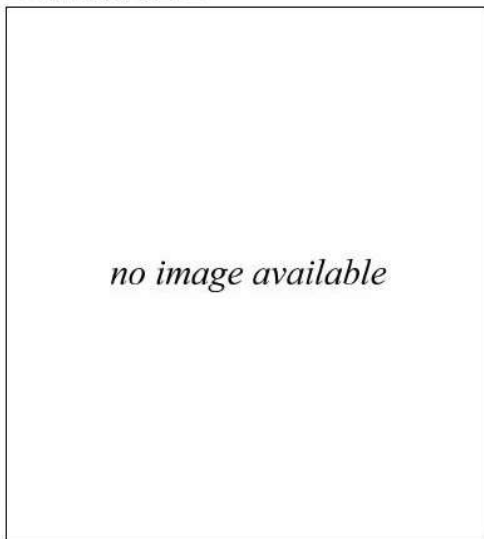
| | | | | |
|--------------|----|----|----|------|
| 手数料 負担の割合 | 貸主 | 0% | 借主 | 100% |
| 手数料 配分の割合 | 元付 | 0% | 客付 | 100% |

賃貸マンション

■建物外観■



■現地案内図■



※図面と現況に相違がある場合は現況優先と致します。

| | | | |
|----------|--|---|-----------------------------|
| 物名称 | ルフォンプログレ蔵前プレミア 1106号室 | | |
| 間取り | 2LDK+WIC+SIC | | |
| 賃貸条件 | 賃料 | 260,000 円/月 | |
| | 管理費/共益費 | 20,000円/月 | |
| 敷金 | 1ヶ月 | 礼金 | 無 |
| | 所在地 | | |
| 所在地 | 東京都台東区浅草橋三丁目20番11号 | | |
| 交通 | 東京都交通局都営浅草線『蔵前』 | 駅より徒歩 | 2分 |
| | バス乗車 | 分 | 停り徒歩 分 |
| | JR総武中央線『浅草橋』 | 駅より徒歩 | 6分 |
| | バス乗車 | 分 | 停り徒歩 分 |
| 建物 | 構造・規模 | 鉄筋コンクリート造 地上14階建 | 賃貸戸数 99戸 |
| | 専有面積 | 55.40 m ² (16.75 坪) | バルコニー面積 (m ² 坪) |
| 竣工年月 | 2022年1月 | | |
| 入居予定日 | 2022/02/01 | | |
| 案内可能日 | 2022/02/01 | | |
| 契約期間 | 2年 | | |
| 更新料 | 新賃料の1ヶ月分相当額 | | |
| 駐車場 | 有 | 駐車場備考 | 相談 |
| 駐車場料金 | 41,800円(税込) / 月 | | |
| 賃貸保証委託契約 | 区分 | 必須 レジデントフィニッシュ(株) 他1社 | |
| | 条件 | 初回保証委託料(最低20,000円) : 月額賃料等の50%、 2年目以降 : 9,600円/年 | |
| 保険 | 借家人賠償責任保険を付帯した火災保険にご加入いただきます | | |
| 管理会社 | グローバルコミュニティ株式会社 東京支社 | | |
| その他費用 | 口座振替事務手数料 : 110円(税込) / 月 退去時における通常清掃費用 : 60,940円(税込) | | |
| 設備 | エアコン 浴室乾燥機 給湯追い焚き BS CS CATV コンロ グリル オートロック 宅配ロッカー | | |
| 備考 | ペット相談可 管理 : 通勤 フリーレント2ヶ月。礼金0/フリーレント2ヶ月(1 年未満解約ペナルティ有(違約金賃料の2ヶ月 分) 駐輪場1住戸1台まで(月額無料、区画指 定有。ステッカー代2,200円、先着順) | | |

*お申し込み後、審査の結果お断りする場合がございます。



東京都知事(1)第107725号

株式会社 S-em i

〒120-0003 東京都足立区東和3-10-10

TEL:03-6761-8784

FAX:03-6740-1058

取引態様
媒介

| | | | | |
|--------------|----|----|----|------|
| 手数料 負担の割合 | 貸主 | 0% | 借主 | 100% |
| 手数料 配分の割合 | 元付 | 0% | 客付 | 100% |

スパジオ上野東 - 0701号室

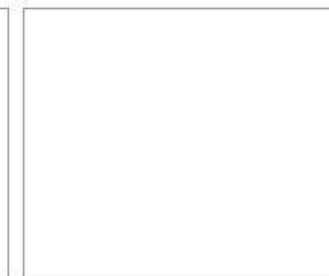
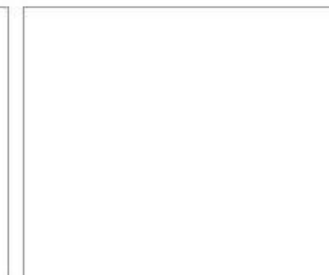
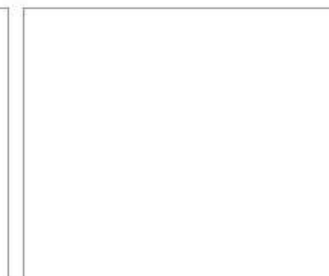
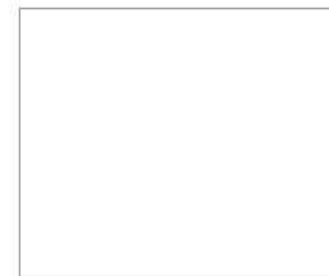
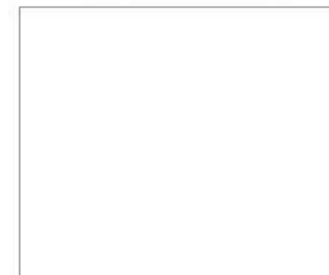
2LDK 197,000円

日比谷線 入谷 徒歩 5分

共益費11,000円
礼金1ヶ月 敷金1ヶ月

山手線 上野 徒歩 12分
銀座線 稲荷町 徒歩 13分

| | | | |
|-------|---|------|-------|
| 所在 | 東京都台東区北上野2丁目20-4 | | |
| 間取詳細 | | | |
| 構造・階建 | SRC7階/11階建 | | |
| 専有面積 | 63.62㎡ | 建物種別 | マンション |
| 築年月 | 2007年5月 | 開口向き | 南 |
| 入居時期 | 未定 | 更新料 | 1ヶ月 |
| 損保 | 要2.4万円2年 | | |
| 契約期間 | 普通賃借 | | |
| 保証会社 | 加入要(レジデンシャルサービス/[収納代行]初回保証料賃料共益費等50%(連保無)、30%(連保有)、以後1年毎25% 月々口座振替) | | |
| 駐車場 | 空なし | | |
| 入居諸条件 | ペット相談 事務所不可 | | |
| その他費用 | 鍵発行手数料16,500円(入居時) | | |
| 周辺施設 | | | |
| 設備 | ガス:都市、バス、トイレ、エアコン、室内洗濯機置場、ガスコンロ3口設置済、給湯、バストイレ別、追焚、浴室乾燥機、洗面所独立、洗面台、洗浄便座、3点給湯、システムキッチン、グリル、ガスレンジ、角部屋、バルコニー、バルコニー面積6.17㎡、全室フローリング、クローゼット、シューズボックス、TVモニター付ドアホン、オートロック、エレベータ、宅配ボックス、駐輪場、インターネット接続可(光)、CATV、ディンプルキー | | |
| 備考 | | | |



東京都知事(1)第107725号

株式会社 S-em i

〒120-0003 東京都足立区東和3-10-10

TEL:03-6761-8784

FAX:03-6740-1058

取引態様
媒介

| | | | | |
|----------|----|----|----|------|
| 手数料負担の割合 | 貸主 | 0% | 借主 | 100% |
| 手数料配分の割合 | 元付 | 0% | 客付 | 100% |

FOR RENT

SOCIETY (ソサエティ) 蔵前

604号

都営浅草線『蔵前』駅徒歩1分
都営大江戸線『蔵前』駅徒歩4分

蔵前

【賃貸条件】

| | | | | |
|------|---------|--------------------|------|--------|
| 賃貸条件 | 月額賃料 | ¥237,000円/月 | | |
| | 管理費/共益費 | ¥13,000円/月 | | |
| | 敷金 | 1ヶ月 | 礼金 | 1ヶ月 |
| | 契約期間 | 2年 | 更新料 | 新賃料1ヶ月 |
| | ペット | 不可 | SOHO | 不可 |

【物件概要】

| | | | | |
|-----|--------------|----|------|------------|
| 所在地 | 台東区蔵前三丁目7番4号 | | | |
| 竣工 | 1988年8月 | 構造 | SRC造 | 規模 地上11階建て |
| 間取り | 2LDK | | | |

【設備概要】

オートロック、防犯カメラ、エアコン1基実装、グリル付システムキッチン(ガス3口)、温水洗浄機能付暖房便座、インターネット(JCOM等)、CATV、BS・CS※別途契約・費用必要)、モニター付インターフォン、LEDシーリングライト1(一基)、追い焚き風呂(D.F.Gタイプのみ)、独立洗面台

| | | | |
|-----|----------------|-----|---------|
| 駐車場 | 三台平置き、但し現在空きなし | | |
| バイク | なし | 駐輪場 | 一住戸一台無料 |

【備考】

| | | | |
|------|--|------|--------|
| 保証会社 | 相談 | 火災保険 | 20,000 |
| その他 | 2014/4大型リフォーム(外装・内装) 二ヶ月前解約予告(大手法人契約相談可) | | |

Gタイプ 62.05㎡ (18.77坪)

604
704
804
904
1004
1104

現空/入居日相談



東京都知事(1)第107725号

株式会社 S-em i

〒120-0003 東京都足立区東和3-10-10

TEL:03-6761-8784

FAX:03-6740-1058

取引態様
媒介

| | | | | |
|----------|----|----|----|------|
| 手数料負担の割合 | 貸主 | 0% | 借主 | 100% |
| 手数料配分の割合 | 元付 | 0% | 客付 | 100% |

■建物外観■賃貸マンション



ガルデニア蔵前

都営浅草線 蔵前駅 徒歩3分
都営大江戸線 蔵前駅 徒歩7分

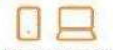


エントランス

物件確認・入居申込は「リアルタイム」Web受付

ITANDI BB

1 ITANDI BBにアクセス



初回は申込者登録認証2項目以降はログインで

2 この物件を検索



物件確認から入居申込まで、すべてこの画面から完了！※「Webから」または「申込書」でお手紙を送ってください。

3 入居申込ボタンを押すだけ

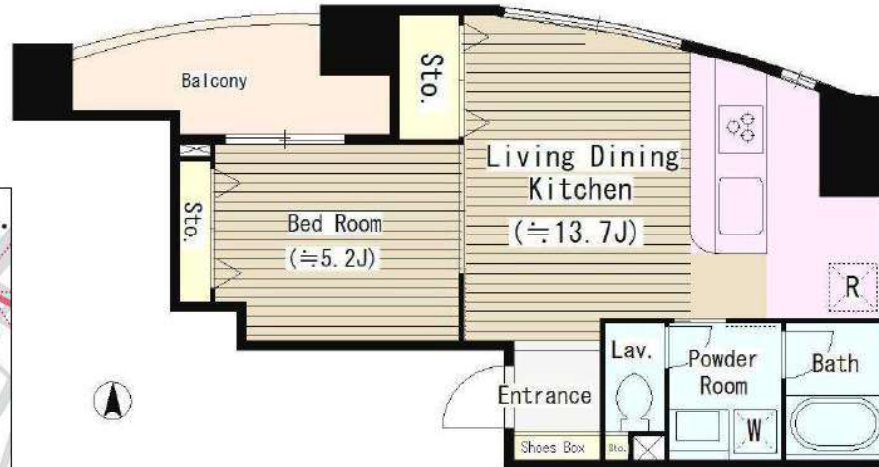


https://bukakus.com/

■現地案内図■



※図面と現況に相違がある場合は現況優先と致します。



| | | | |
|----------|--|---|-----------------------------|
| 物名称 | ガルデニア蔵前 703号室 | | |
| 間取り | 1LDK | | |
| 賃貸条件 | 賃料 | 154,000 円/月 | |
| | 管理費/共益費 | 10,000円/月 | |
| | 敷金 | 1ヶ月 | 礼金 1ヶ月 |
| 所在地 | 東京都台東区蔵前四丁目9番7号 | | |
| 交通 | 東京都交通局都営浅草線『蔵前』 | 駅より徒歩 | 3分 |
| | バス乗車 | 分 | 停より徒歩 分 |
| | 東京都交通局大江戸線『蔵前』 | 駅より徒歩 | 7分 |
| | バス乗車 | 分 | 停より徒歩 分 |
| 建物 | 構造・規模 | 鉄筋コンクリート造 地上10階建 | 賃貸戸数 |
| | 専有面積 | 40.74 m ² (12.32 坪) | バルコニー面積 (m ² 坪) |
| 竣工年月 | 2015年11月 | | |
| 入居予定日 | 5月下旬 | | |
| 案内可能日 | 即可 | | |
| 契約期間 | 2年 | | |
| 更新料 | 新賃料の1ヶ月分相当額 | | |
| 駐車場 | 無 | 駐車場備考 | |
| 駐車場料金 | | | |
| 賃貸保証委託契約 | 区分 | 必須 レジデンスプラス(株) 他2社 | |
| | 条件 | 初回保証委託料(最低20,000円)：月額賃料等の50%、2年目以降：9,600円/年 | |
| 保険 | 借家人賠償責任保険を付帯した火災保険にご加入いただけます | | |
| 管理会社 | グローバルコミュニティ株式会社 東京支社 | | |
| その他費用 | 入居時における玄関錠交換代：22,000円(税込) 口座振替事務手数料：110円(税込)/月 退去時における通常清掃費用：44,814円(税込) | | |
| 設備 | エアコン 浴室乾燥機 給湯追い焚き BS CS CATV コンロ グリル オートロック 宅配ロッカー | | |
| 備考 | 管理：巡回 駐輪場1住戸1台(区画指定有/移動追加不可)、WEB申込、※入居日は目安です。 | | |

*お申し込み後、審査の結果お断りする場合がございます。



東京都知事(1)第107725号

株式会社 S - e m i

〒120-0003 東京都足立区東和3-10-10

TEL:03-6761-8784

FAX:03-6740-1058

取引態様
媒介

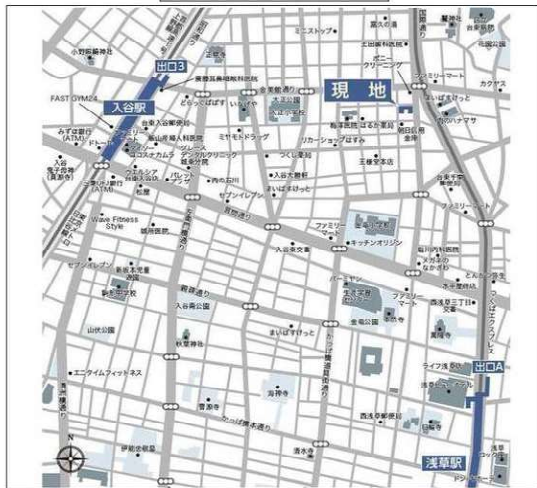
| | | | | |
|----------|----|----|----|------|
| 手数料負担の割合 | 貸主 | 0% | 借主 | 100% |
| 手数料配分の割合 | 元付 | 0% | 客付 | 100% |

| | |
|--------------|-------|
| 建物種別 | マンション |
| ルフオンプログレ浅草入谷 | |
| 1406号室 | ILDK |

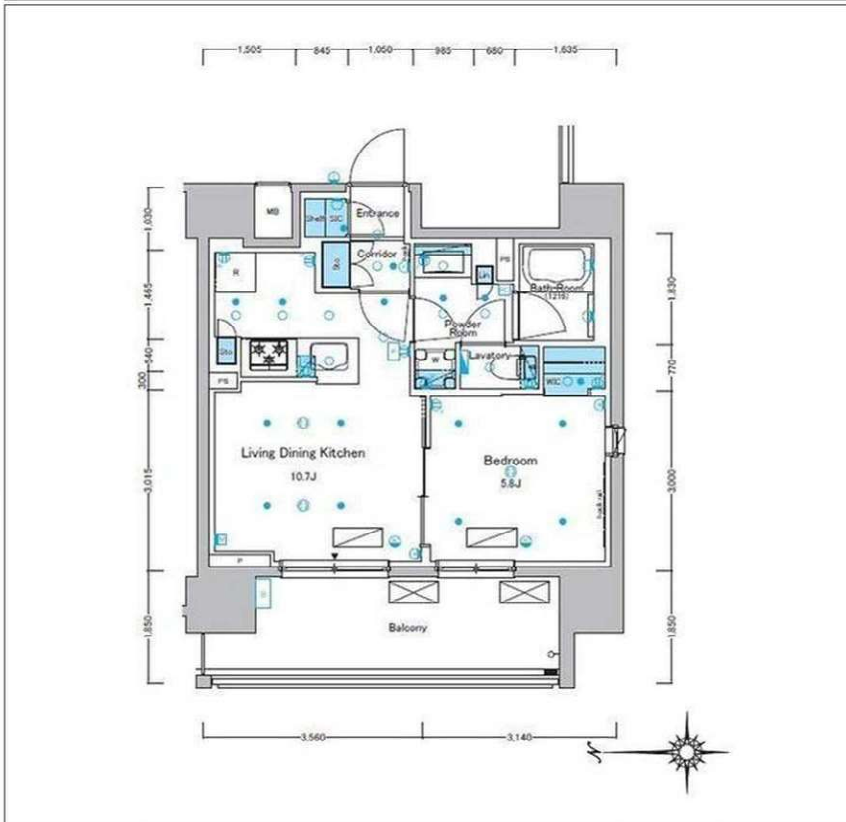
■礼金0ヶ月(1年以内解約時違約金有・法人契約の場合礼金1ヶ月)
 フリーレント22年4月末迄の賃料■2年末満解約時違約金有
 フジテレビオンデマンドが6ヶ月無料(初回入居に限る)
 ■インターネット無料(つなぐネットに限る)



物件外観図



物件周辺図



| | | | |
|---|------|--|---|
| 入居可能日 | 即入居可 | 内覧 | 可 |
| TVモニター付インターホン オートロック 防犯カメラ エレベーター：非接触キー採用 宅配BOX 2浴槽以上利用可：東京メトロ日比谷線・つくばエクスプレス ネット使用料不要：つなぐネットに限る 浴室乾燥機能 | | エアコン バスト別 シャワー機能付トイレ 特記事項：『dinosCLOSETservice』が利用可能(保管料1年間無料) | |

| | | | |
|---------|--|----------|------------------|
| 賃料 | 159,000 円 | 共益費 | 15,000 円 |
| 貸賃条件 | 敷金 1ヶ月 | 礼金 0ヶ月 | 償却金 0円 |
| | 更新料 新賃料の1ヶ月分相当額 契約者・入居者専用会員制サービス「リーブル」にご加入いただきます ※法人契約者対象外(入居者は対象となります) ※登録無料 | | |
| 契約期間 | 普通借家 2年 | | |
| 所在地 | 東京都台東区千束2丁目17-7 | | |
| 交通 | 東京メトロ日比谷線 入谷駅 徒歩7分 つくばエクスプレス 浅草駅 徒歩8分 | | |
| 建物 | 構造・規模 鉄筋コンクリート造 14階建 専有面積 39.47㎡ (11.93坪) | | |
| 築年月 | 2022年01月 | | |
| 戸数 | 総戸数 76戸 | 賃貸戸数 76戸 | (住居) |
| 保証会社 | 保証会社利用 必須 保証会社名 レジデンシャルパートナーズ 保証料:賃料等の40%(最低2万)、月額手数料:賃料等の1%(更新料無) 保証会社利用 必須 保証会社名 オリコフォレントインシュア 保証料:賃料等の40%(最低2万)、月次保証料:賃料等の1%(更新料無) 保証会社利用 任意 保証会社名 | | |
| 設備 | <共有設備> 宅配BOX,メールボックス,エレベーター,オートロック,自転車置場(有料),バイク置場(有料),防犯カメラ,ごみ置場,管理人有,敷地内駐車場 <専有設備> カラーモニター付インターホン,ダブルロック,デジタルキー,浴室暖房乾燥機,システムキッチン(3 ロンロ),ハスト別,洗面所独立,シューズボックス,WIC,ウォークインクローゼット,壁掛けエアコン2台,温水洗浄便座,室内洗濯機置場 法人契約等保証会社利用不可の場合:敷金2ヶ月、ペット飼育の場合:敷金2ヶ月、ペット飼育時使用種別遵守・小型犬又は猫1匹迄、解約時室内及びエアコンクリーニング費用借主負担、楽器演奏不可、付随設備に関する費用・空き状況等は要確認 【自転車置き場】2階部分:月額330円(21台)、1階部分:無料 | | |
| 回線 | BS対応可,CS110° 対応,ネット使用料不要 | | |
| 初期費用 | 損害保険料 | 14,110 円 | |
| | 口座振替事務手数料 | 110 円 | |
| ランニング費用 | | | |
| 他一時金 | 清掃費 | 44,000 円 | エアコン清掃費 16,500 円 |



東京都知事(1)第107725号

株式会社 S-em i

〒120-0003 東京都足立区東和3-10-10

TEL:03-6761-8784

FAX:03-6740-1058

取引態様
媒介

| | | | | |
|--------------|----|----|----|------|
| 手数料 負担の割合 | 貸主 | 0% | 借主 | 100% |
| 手数料 配分の割合 | 元付 | 0% | 客付 | 100% |

Park Axis 仲御徒町

賃貸マンション

■建物外観■



■現地案内図■



ペット小型犬or猫 1匹まで(敷金1ヶ月積み増し)



アップライトアノ相談

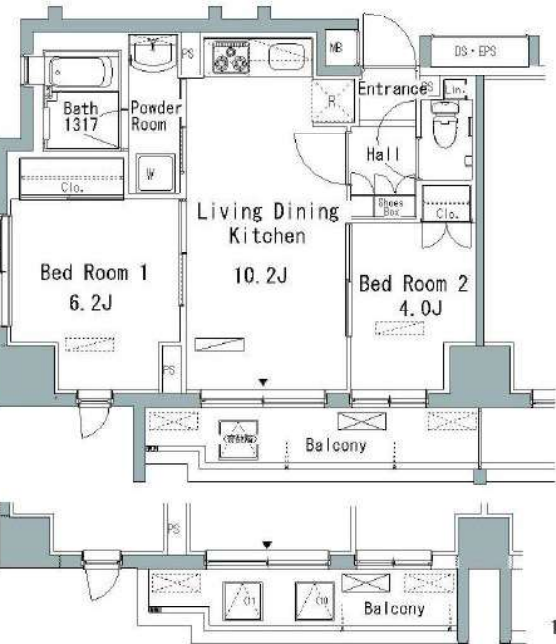
保証会社利用必須

・レジデントアシスタンス
*別居賃貸の初月保証料50%
*必須サービス

・Casa

・オリコフォレントインクウェア
*大手法人契約等、保証会社未加入の場合敷金1ヶ月

東京メトロ日比谷線「仲御徒町」駅徒歩5分
つくばエクスプレス線「新御徒町」駅徒歩6分
東京メトロ銀座線「末広町」駅徒歩10分
都営大江戸線「新御徒町」駅徒歩6分
JR山手線「御徒町」駅徒歩8分



2~9階



10~13階部分図

物件確認・入居申込は
リアルタイム Web受付 ITANDI BB

1 ITANDI BBにアクセス
2 この物件を閲覧
3 入居申込ボタンを押すだけ

【要別途契約】



※図面と現況に相違がある場合は現況優先と致します。

| | | | |
|----------|---|---|---------------------------------|
| 物名称 | パークアクセス仲御徒町 1001号室 | | |
| 間取り | 2LDK | | |
| 賃貸条件 | 賃料 | 190,000 円/月 | |
| | 管理費/共益費 | 10,000円/月 | |
| | 敷金 | 1ヶ月 | 礼金 1ヶ月 |
| 所在地 | 東京都台東区台東3丁目5-3 | | |
| 交通 | 東京メトロ日比谷線『仲御徒町』 | 駅より徒歩 | 5分 |
| | バス乗車 | 分 | 停り徒歩 分 |
| | JR山手線『御徒町』 | 駅より徒歩 | 8分 |
| | バス乗車 | 分 | 停り徒歩 分 |
| 建物 | 構造・規模 | 鉄筋コンクリート造 地上13階建 | 賃貸戸数 |
| | 専有面積 | 47.11 m ² (14.25 坪) | バルコニー 面積 (m ² 坪) |
| 竣工年月 | 2007年11月 | | |
| 入居予定日 | 5月下旬 | | |
| 案内可能日 | 即可 | | |
| 契約期間 | 2年 | | |
| 更新料 | 新賃料の1ヶ月分相当額 | | |
| 駐車場 | 無 | 駐車場備考 | |
| 駐車場料金 | | | |
| 賃貸保証委託契約 | 区分 | 必須 レジデントアシスタンス(株) 他2社 | |
| | 条件 | 初回保証委託料(最低20,000円): 月額賃料等の50%、 2年目以降: 9,600円/年 | |
| 保険 | 借家人賠償責任保険を付帯した火災保険にご加入いただきます | | |
| 管理会社 | グローバルコミュニティ株式会社 東京支社 | | |
| その他費用 | 入居時における玄関錠交換代: 22,000円(税込) 口座振替事務手数料: 110円(税込)/月 退去時における通常清掃費用: 51,821円(税込) | | |
| 設備 | エアコン 浴室乾燥機 給湯追い焚き BS CS CATV コンロ グリル オートロック 宅配ロッカー | | |
| 備考 | ピアノ相談可 ペット相談可 管理: 巡回 保証会社利用必須(大手法人契約等保証会社未加入の場合敷金2ヶ月)/小型犬・猫1匹迄飼育可(敷金1ヶ月積み増し)/ 駐輪場1住戸1台無料(追加不可) | | |

*お申し込み後、審査の結果お断りする場合がございます。



東京都知事(1)第107725号

株式会社 S - e m i

〒120-0003 東京都足立区東和3-10-10

TEL:03-6761-8784

FAX:03-6740-1058

取引態様
媒介

| | | | | |
|--------------|----|----|----|------|
| 手数料 負担の割合 | 貸主 | 0% | 借主 | 100% |
| 手数料 配分の割合 | 元付 | 0% | 客付 | 100% |

| | |
|------------|-------|
| 建物種別 | マンション |
| コンフォリア新御徒町 | |
| 1001号室 | 2LDK |



物件外観図



物件周辺図

※図面と現状に相違がある場合は現状優先とします。

礼金0ヶ月 ■ 1年以内解約時違約金有 ■ 3駅4路線利用可能！
 ■ 指定保証会社利用必須(連保不可) ※ 大手法人契約除く・敷金積増(詳細確認)
 ★浴室TV付★床暖房★独立洗面化粧台



| | | | |
|---|--|----|---|
| 入居可能日 | 即入居可 | 内覧 | 可 |
| 角部屋 宅配BOX TVモニター付インターホン オートロック 防犯カメラ インターネット対応可：J COM(別途契約) シャワー機能付トイレ 浴室暖房乾燥機 | 洗面所独立 床暖房 デインプルキー 2階以上 ペット相談：小型犬1匹又は猫2匹迄※敷金2ヶ月 | | |

※消費税法の改定により税率が改定された場合には、変動後の税率により計算する事とします。

| | | | |
|------|-----------|-------------|----------|
| 賃料 | 191,000 円 | 共益費 | 10,000 円 |
| 貸賃条件 | 敷金 1ヶ月 | 礼金 0ヶ月 | 償却金 0円 |
| | 更新料 | 新賃料の1ヶ月分相当額 | |

| | |
|------|--|
| 契約期間 | 普通借家 2年 |
| 所在地 | 東京都台東区三筋2丁目18-8 |
| 交通 | 都営大江戸線 新御徒町駅 徒歩4分 東京メトロ日比谷線 上野駅 徒歩17分 |
| 建物 | 構造・規模 鉄筋コンクリート造 14階建 専有面積 43.24㎡ (13.08坪) |
| 築年月 | 2019年08月 |
| 戸数 | 総戸数 27戸 賃貸戸数 27戸 (住居) |

| | |
|------|---|
| 保証会社 | 保証会社利用 必須 保証会社名 クレディセゾン 保証料: 賃料等の40%(最低1.5万円)、2年目～: 0.7万円(法人は一律3万円)/年 保証会社利用 必須 保証会社名 SBIギランティ 保証料: 賃料等の40%(最低2万円)、2年目～: 1.2万円/年 保証会社利用 保証会社名 |
|------|---|

| | |
|----|--|
| 設備 | <共有設備> 給湯設備、宅配BOX、メールボックス、外観タイル貼、エヒーター、TVモニター付インターホン、オートロック、自転車置場(有料)、バイク置場(有料)、防犯カメラ、ごみ置場、24時間ゴミ出し可、管理人有(巡回)、敷地内駐車場 <専有設備> バス/トイレ/TVモニター付インターホン/ダブルロック/デインプルキー、玄関人感照明センサー、シャワーヘッド/ロッカー付洗面台、浴室に窓、浴室暖房乾燥機、追焚機能システムキッチン/3口コンロ、バス/トイレ/タイル、浴室TV/ビュッフェレール、フローリング、床暖房、シューズボックス、クローゼット、壁掛けエアコン2台、ペット相談、温水洗浄便座、ガス給湯 |
|----|--|

| | |
|------|---|
| コメント | ペット飼育又は大手法人契約等保証会社利用不可の場合: 敷金2ヶ月、解約時室内及びエアコンクリーニング費用借主負担、楽器演奏不可、ペット相談、付随設備に関する費用: 空き状況等は要確認 |
|------|---|

| | |
|------|-----------------------------|
| 回線 | CATV対応可 |
| 初期費用 | 損害保険料 8,200 円 鍵交換代 22,000 円 |

| | |
|---------|-------------------------------|
| ランニング費用 | |
| 他一時金 | 清掃費 39,600 円 エアコン清掃費 16,500 円 |



東京都知事(1)第107725号

株式会社 S - e m i

〒120-0003 東京都足立区東和3-10-10

TEL:03-6761-8784

FAX:03-6740-1058

取引態様
媒介

| | | | | |
|----------|----|----|----|------|
| 手数料負担の割合 | 貸主 | 0% | 借主 | 100% |
| 手数料配分の割合 | 元付 | 0% | 客付 | 100% |

ONE ROOF RESIDENCE ASAKUSABASHI (ワンルーフレジデンス浅草橋)

| 物件種別 | 間取り | 賃料 | 管理費等 |
|-------|------|----------|---------|
| マンション | 2LDK | 185,000円 | 15,000円 |

| | | | |
|---------|----------|--------|----------|
| 敷金/保証金 | 185,000円 | 礼金/権利金 | 0円 |
| 敷引/償却金 | 0円 | 更新料 | 1ヶ月(新賃料) |
| 更新事務手数料 | | | |
| その他費用 | | | |

新築!礼金0ヶ月!ペット相談可!

| | |
|-------|--|
| 物件所在地 | 東京都台東区柳橋1丁目8-1 |
| 交通 | 中央・総武線各停 浅草橋駅 徒歩3分 都営浅草線 浅草橋駅 徒歩3分 総武線快速 馬喰町駅 徒歩7分 |

| | |
|-------|--------------------|
| 間取り詳細 | |
| 構造 | 鉄筋コンクリート 4階 / 14階建 |

| | | | |
|----|--------|----|---|
| 面積 | 40.19㎡ | 向き | 南 |
|----|--------|----|---|

| | | | |
|-----|-------------|------|-----------|
| 築年月 | 2021年11月26日 | 契約期間 | 普通借家契約 2年 |
|-----|-------------|------|-----------|

| | | | |
|-----|--|------|-----|
| 退去日 | | 入居時期 | 即入居 |
|-----|--|------|-----|

| | |
|-----|--|
| 駐車場 | |
|-----|--|

| | |
|-------|-----------------------------------|
| 設備 | エレベーター, 宅配BOX, ペット用足洗い場, 敷地内ゴミ置き場 |
| 入居諸条件 | ペット可, 楽器使用不可, 事務所不可, 法人可 |

| | |
|------|------------------------------------|
| 損害保険 | 要 東京海上ミレア少額短期保険(※貸主指定 19,000円(2年)) |
| 保証会社 | |

| | |
|----|---|
| 備考 | ※本広告契約条件)2022年5月末迄の契約開始に限る※退去時室内クリーニング、エアコン洗浄(貸主指定業者)費用は借主様の負担となります。※借家人賠償責任保険を付帯した火災保険にご加入いただきます。※東京都暴力団排除条例に基づき、暴力団員等、反社会勢力または関係者の申込・ご入居は、お断りいたします。※ペット相談(小型犬or猫のどちらか一匹に限る・敷金1ヶ月追加) |
|----|---|

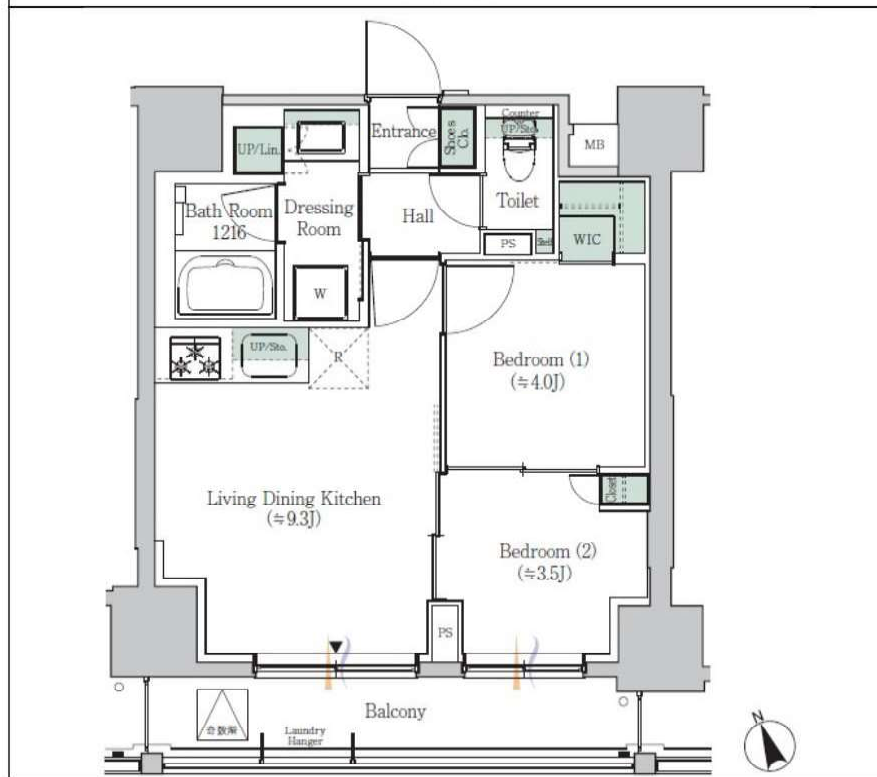
外観



その他



間取り図



東京都知事(1)第107725号

株式会社 S - e m i

〒120-0003 東京都足立区東和3-10-10

TEL:03-6761-8784

FAX:03-6740-1058

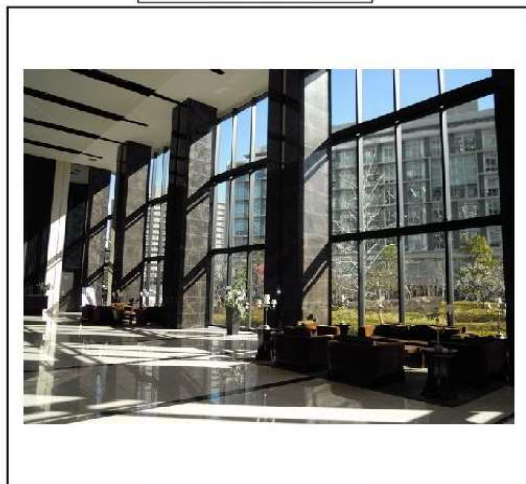
取引態様
媒介

| | | | | |
|--------------|----|----|----|------|
| 手数料 負担の割合 | 貸主 | 0% | 借主 | 100% |
| 手数料 配分の割合 | 元付 | 0% | 客付 | 100% |

| |
|------------|
| 建物種別 マンション |
| シティタワー有明 |
| 9F |
| 1LDK |



物件外観図



ロビー

※図面と現状に相違がある場合は現状優先とします。

★ゆりかもめ「有明テニスの森」駅徒歩10分
★分譲マンションの賃貸物件★LDK約14帖！



| | | | |
|-------|--------------------------|----|----|
| 入居可能日 | 2022年04月下旬 (工事の進捗等により変更) | 内覧 | 不可 |
|-------|--------------------------|----|----|

室内禁煙
ペット不可
楽器不可
ルームシェア不可
事務所利用不可
携帯電話の電波状況は現地でご確認下さい
■浄水器カートリッジ交換費用は入居者負担
■セキュリティ作動中の為、常時プレーカーオフ禁止
※消費税法の改定により税率が改定された場合には、変動後の税率により計算する事とします。

| | | | |
|--|----------|--------|---------|
| 賃料 | 169,000円 | 管理費 | 10,000円 |
| 実賃条件 | 敷金 0ヶ月 | 礼金 2ヶ月 | |
| 契約者・入居者専用会員制サービス「リーブル」にご加入いただけます ※法人契約者対象外(入居者は対象となります) ※登録無料 | | | |

| | |
|------|--|
| 契約期間 | 定期借家 5年 |
| 所在地 | 東京都江東区有明1丁目1-17 |
| 交通 | ゆりかもめ 有明テニスの森 徒歩10分 りんかい線 東雲 徒歩12分 |
| 建物 | 構造・規模 鉄筋コンクリート造 33階建 専有面積 48.48㎡ (14.66坪) |
| 築年月 | 2009年12月 |
| 戸数 | 総戸数 483戸 賃貸戸数 1戸 (住居) |

| | |
|------|--|
| 保証会社 | 保証会社利用 必須 保証会社名 レジデンシャルパートナーズ 保証料:賃料等の40%(最低2万)、月額手数料:賃料等の1%(更新料無) 保証会社利用 必須 保証会社名 エルズサポート 保証料:賃料等の40%(最低2万)、月次保証料:賃料等の1%(更新料無) |
|------|--|

| | |
|----|---|
| 設備 | <共有設備> 宅配BOX,エレベーター,TVモニター付インターホンオートロック,管理人有(日勤) <専有設備>浴室暖房乾燥機,追焚機能,システムキッチン(3口コンロ),デイスーパー,浄水器,シューズボックス,クローゼット,エアコン2基,全室照明付,都市ガス,温水洗浄便座,TVモニター付インターホン,独立洗面化粧台,床暖房(一部),室内洗濯機置場,洋式水洗トイレ,浴室,ガス給湯 |
|----|---|

| | |
|------|----------------------|
| コメント | 借主名義変更時:新賃料の100%(税別) |
|------|----------------------|

| | |
|----|--|
| 回線 | ネット使用料不要,インターネット対応,地上デジタル放送対応可,電話回線(工事費用発生時は入居者負担) |
|----|--|

| | |
|------|---------------|
| 初期費用 | 損害保険料 13,680円 |
|------|---------------|

| | |
|---------|---------------------------------|
| ランニング費用 | セーフティ補償料 570円 口座振替事務手数料 110円 |
|---------|---------------------------------|

| | |
|------|-------------|
| 他一時金 | 清掃費 53,328円 |
|------|-------------|



東京都知事(1)第107725号

株式会社 S-em i

〒120-0003 東京都足立区東和3-10-10

TEL:03-6761-8784

FAX:03-6740-1058

取引態様
媒介

| | | | | |
|----------|----|----|----|------|
| 手数料負担の割合 | 貸主 | 0% | 借主 | 100% |
| 手数料配分の割合 | 元付 | 0% | 客付 | 100% |

貸マンション

亀戸駅

ブラウドタワー亀戸クロスゲートタワー G2207

間取り
1LDK

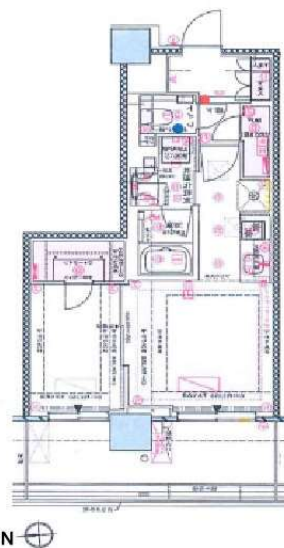
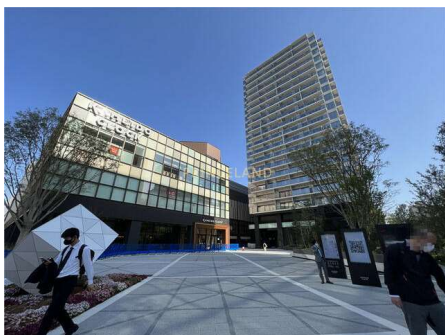
専有面積
43.34㎡

築年月
2022年03月

- ★大型商業施設KAMEIDO.CLOCK直結
- ★新築未入居タワーマンション
- ★スカイラウンジ・ゲストルーム・トランクルーム有り
- ★外国籍（相談OK!）

チェックポイント！

主要採光面：西向き、B・T別、追焚機能、浴室暖房、浴室乾燥機、ミストサウナ、温水洗浄便座、シャワー付洗面化粧台、洗面所独立、3口以上コンロ、収納スペース、クローゼット、ウォークインクローゼット、シューズボックス、室内洗濯機置場、都市ガス、床暖房、エアコン、バルコニー、エレベーター、エレベーター2基以上、宅配BOX



| | |
|-------|-------------------|
| 物件種目 | 貸マンション |
| 最寄駅 | 亀戸 |
| 間取タイプ | 1LDK |
| 賃貸条件 | 賃料 215,000円 |
| | 礼金1ヶ月 敷金2ヶ月 保証金なし |

| | | | |
|-------|---|--------------------------|----|
| 物件所在地 | 東京都江東区亀戸6丁目31-2 | | |
| 交通 | J R 総武・中央緩行線 亀戸 徒歩4分 | | |
| 建物 | 建物名 | ブラウドタワー亀戸クロスゲートタワー G2207 | |
| | 構造・規模 | R C 25階建/22階部分 | |
| | 使用部分積 | 43.34㎡ | |
| | 間取内訳 | | |
| 築年月 | 2022年03月 | 契約期間 | 2年 |
| 管理費等 | 15,000円/月 | | |
| 駐車場 | | | |
| 現況 | 空家 | 入居日 | 即時 |
| 設備 | B・T別追焚機能、浴室暖房、浴室乾燥機、ミストサウナ、温水洗浄便座、シャワー付洗面化粧台、洗面所独立、3口以上コンロ、収納スペース、クローゼット、ウォークインクローゼット、シューズボックス、室内洗濯機置場、都市ガス、床暖房、エアコン、バルコニー、エレベーター、エレベーター2基以上、宅... | | |
| 保険等 | 要 2年20,000円 | | |
| 備考 | ホームマイスター24/加入 16,500円(税込) 更新料:新賃料1ヶ月 賃貸保証:加入要 C A S A 保証会社:利用料50% 利用駅1:東武亀戸線 亀戸 徒歩8分 | | |



東京都知事(1)第107725号

株式会社 S - e m i

〒120-0003 東京都足立区東和3-10-10

TEL:03-6761-8784

FAX:03-6740-1058

取引態様
媒介

| | | | | |
|--------------|----|----|----|------|
| 手数料 負担の割合 | 貸主 | 0% | 借主 | 100% |
| 手数料 配分の割合 | 元付 | 0% | 客付 | 100% |

物件名称 プラウドタワー亀戸クロスブライイトタワー
590,000円 (共益費等：0円) 2501号室

最寄駅 JR総武・中央緩行線「亀戸駅」徒歩2分

間取り 2LDK / 107.36㎡

亀戸に堂々と完成した新たなランドマーク新築マンション☆

最上階の角部屋で眺望・通風良好!!

JR総武線「亀戸」駅徒歩2分、大型ショッピングモール併設♪

四季を愛でる緑、充実の共用空間、広大な敷地を有するプロジェクト

食器洗い乾燥機、ディスポーザ、浄水機等先進の充実設備完備!!



■ 外観



■ リビング



■ リビング



■ キッチン

■ 間取図(平面図)

infomation

コンビニ：ローソン江東亀戸6丁目店 (215m)
スーパー：まいばすけっと亀戸駅東口店 (364m)
ドラッグストア：ファミリーマート+薬ヒグチ亀戸東 (199m)
ショッピング施設：亀戸クロック (0m)
ホームセンター：鳥忠ホームズ平井店 (1680m)
病院：医療法人社団清湘会清湘会記念病院 (837m)
小学校：江東区立第二亀戸小学校 (365m)
公園：亀戸緑道公園 (130m)

物件概要

- 所在地：江東区亀戸6丁目31番地2-2501号室
- 交通：JR総武・中央緩行線/亀戸駅徒歩2分
都営新宿線/西大島駅徒歩11分
- 構造：RC 25階建
- 所在階：地上25階部分(西向き)
- 専有面積：107.36㎡ (2LDK)
- 完成年月：2021年12月

契約条件

- 賃料 590,000円 (共益費等：0円) 礼金：1ヶ月 敷金：1ヶ月
- 契約期間：2年(普通借家)
- 入居時期：即可
- 保険等：要加入(27,000円/2年)
- 保証会社：初回：月額賃料等総額50% 更新料：10,000円/年
引落手数料：380円

- 他月額費：
- 他一時金：契約事務手数料(11,000円)/ホームマイスター24(16,500円)
- 駐車場他：空き状況要確認
- その他：仲介手数料(1.1ヶ月)/更新料(1ヶ月)/更新事務手数料(5,500円)

※大手法人様で保証会社加入しない場合、条件変更有

設備 / 特記

エレベーター/分譲タイプ/宅配BOX/免震構造/制震構造/耐震構造/タワー型マンション/フロントサービス/キッズルーム/敷地内ごみ置き場/常時ゴミ出し可能/バス・トイレ別/温水洗浄便座/タンクレストイレ/浴室乾燥機/追焚機能/浴室暖房/ミストサウナ/洗面所独立/シャワー付洗面化粧台/室内洗濯機置場/システムキッチン/カウンターキッチン/3口以上コンロ/ガラストップコンロ/グリル/食器洗浄乾燥機/浄水器/ディスポーザ/全居室収納/収納スペース/クローゼット/ウォークインクローゼット/納戸/シューズボックス/トランクルーム/最上階/角部屋/陽当



東京都知事(1)第107725号

株式会社 S-em i

〒120-0003 東京都足立区東和3-10-10

TEL:03-6761-8784

FAX:03-6740-1058

取引態様
媒介

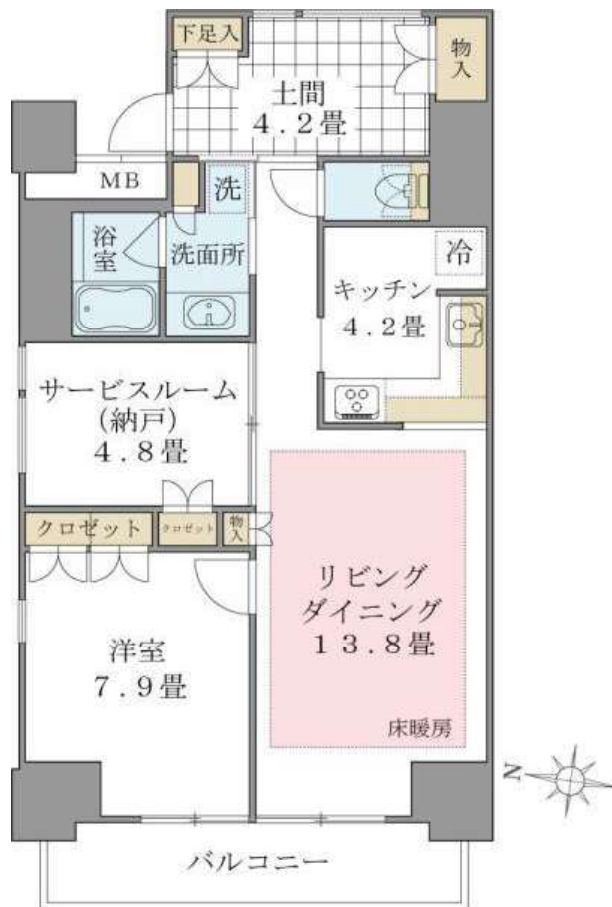
| | | | | |
|--------------|----|----|----|------|
| 手数料 負担の割合 | 貸主 | 0% | 借主 | 100% |
| 手数料 配分の割合 | 元付 | 0% | 客付 | 100% |

Brillia ist 東雲キャナルコート

1003号室

- ☆イオン東雲店至近
- ☆ネット使用料無料

- ☆駐車場空有※サイズ要確認
- ☆土間付住戸



東京メトロ有楽町線「豊洲」徒歩12分
 東京メトロ有楽町線「辰巳」徒歩11分
 りんかい線「東雲」徒歩11分

| | |
|-------|---------------|
| 間取り | 1SLDK |
| 賃料 | 200,000円 |
| 管理費 | 10,000円 |
| 敷金 礼金 | 礼金 1ヶ月・敷金 1ヶ月 |

| | | | |
|-------|--|-------|--------------|
| 所在 | 東京都江東区東雲1丁目9-22 | | |
| 間取詳細 | LDK18畳×S4.8畳×洋室7.9畳×S4.2畳 | | |
| 構造・階建 | RC造 10階 / 14階建 | | |
| 専有面積 | 70.83㎡ | 物件種別 | マンション |
| 築年月 | 2005年3月 | 開口向き | 西 |
| 入居時期 | 即入居可 | 更新料 | |
| 損保 | 要 | 連帯保証人 | 保証人不要+保証会社必要 |
| 契約期間 | 定期借家2年 | | |
| 保証会社 | (日本レンタル保証㈱(JRGスタンダード))・当社指定の保証会社利用必須。(初回保証料:賃料等の50%、月額支払手数料:賃料等の1%) | | |
| 駐車場 | | | |
| 入居諸条件 | 子供可、二人入居可、ペット不可、ルームシェア不可 | | |
| その他費用 | 鍵交換費用(入居時)27,500円 | | |
| 周辺施設 | イオン東雲ショッピングセンターまで30m、辰巳第二小学校まで800m、辰巳中学校まで1200m、東雲第二保育園まで900m、東雲保育園まで700m、しなの | | |
| 設備 | バストイレ別、エアコン付き、フローリング、全居室フローリング、床暖房、エアコン1基、防犯カメラ、エレベーター、敷地内ゴミ置き場、宅配ボックス、インターネット可、CATV(有料)、管理形態:日勤 | | |
| 備考 | 現地募集センター(03-3536-1851) | | |



東京都知事(1)第107725号

株式会社 S - e m i

〒120-0003 東京都足立区東和3-10-10

TEL:03-6761-8784

FAX:03-6740-1058

取引態様
 媒介

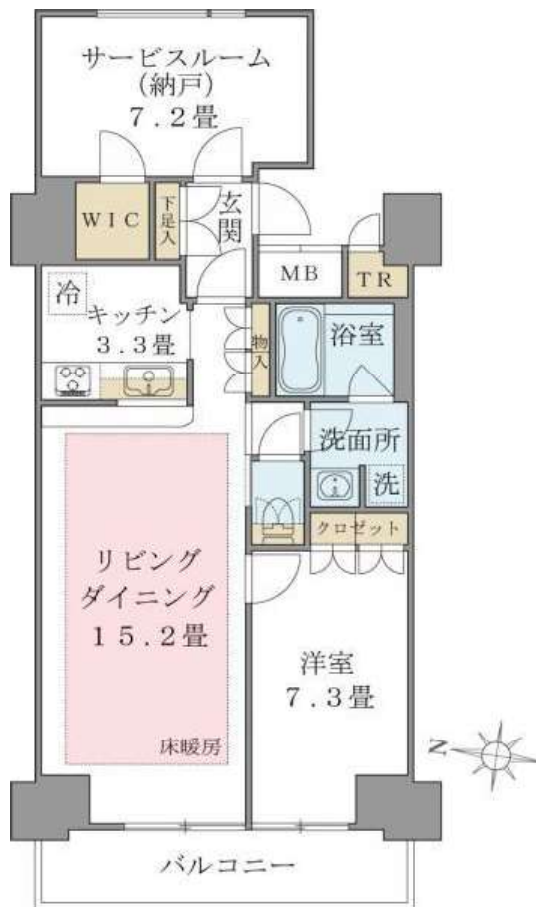
| | | | | |
|--------------|----|----|----|------|
| 手数料 負担の割合 | 貸主 | 0% | 借主 | 100% |
| 手数料 配分の割合 | 元付 | 0% | 客付 | 100% |

Brillia ist 東雲チャンネルコート

910 号室

- ☆イオン東雲店至近
- ☆ネット使用料無料

- ☆駐車場空有※サイズ要確認
- ☆サービスルーム付き



東京メトロ有楽町線「豊洲」徒歩12分
東京メトロ有楽町線「辰巳」徒歩11分
りんかい線「東雲」徒歩11分

| | |
|-------|---------------|
| 間取り | 1SLDK |
| 賃料 | 203,000円 |
| 管理費 | 10,000円 |
| 敷金 礼金 | 礼金 1ヶ月・敷金 1ヶ月 |

| | | | |
|-------|--|-------|--------------|
| 所在 | 東京都江東区東雲1丁目9-22 | | |
| 間取詳細 | LDK18.5畳×洋室7.3畳×S7.2畳 | | |
| 構造・階建 | RC造 9階 / 14階建 | | |
| 専有面積 | 70.43㎡ | 物件種別 | マンション |
| 築年月 | 2005年3月 | 開口向き | 西 |
| 入居時期 | 即入居可 | 更新料 | |
| 損保 | 要 | 連帯保証人 | 保証人不要+保証会社必要 |
| 契約期間 | 定期借家2年 | | |
| 保証会社 | (日本レンタル保証㈱(JRGスタンダード))・当社指定の保証会社利用必須。(初回保証料:賃料等の50%、月額支払手数料:賃料等の1%) | | |
| 駐車場 | | | |
| 入居諸条件 | 子供可、二人入居可、ペット不可、ルームシェア不可 | | |
| その他費用 | 鍵交換費用(入居時)27,500円 | | |
| 周辺施設 | イオン東雲ショッピングセンターまで30m、辰巳第二小学校まで800m、辰巳中学校まで1200m、東雲第二保育園まで900m、東雲保育園まで700m、しなの | | |
| 設備 | バストイレ別、エアコン付き、フローリング、全居室フローリング、床暖房、エアコン1基、防犯カメラ、エレベーター、敷地内ゴミ置き場、宅配ボックス、インターネット可、CATV(有料)、管理形態:日勤 | | |
| 備考 | 現地募集センター(03-3536-1851) | | |



東京都知事(1)第107725号

株式会社 S-em i

〒120-0003 東京都足立区東和3-10-10

TEL:03-6761-8784

FAX:03-6740-1058

取引態様
媒介

| | | | | |
|--------------|----|----|----|------|
| 手数料 負担の割合 | 貸主 | 0% | 借主 | 100% |
| 手数料 配分の割合 | 元付 | 0% | 客付 | 100% |

【保証会社利用必須】※大手法人等保証会社未加入の場合、敷金2ヶ月

賃貸マンション

Park Axis 辰巳STAGE

■建物外観■



スマート内覧
SMART NAIRAN



本物件の内覧方法は、携帯電話より左記QRコードにアクセスのうえ、内覧予約をしていただきます。

or (スマート内覧 ログイン 検索)

※QRコードの後、上記検索ワードでもページにアクセス可能です。
※初期はアカウント登録が必要となります。
※内覧予約は保証会社利用可能となっております。

■現地案内図■



※図面と現況に相違がある場合は現況優先と致します。

物件確認・入居申込は「リアルタイム」Web受付

ITANDI BB

1 ITANDI BBにアクセス
2 この物件を検索
3 入居申込ボタンを押すだけ

初期は老練業者保証証2回分はログインで
物件確認から入居申込まで、すべてこの画面から完了！※「Webから」または「申込書」でお手続きいただけます。
http://bukaku.com



相談可
ピアノ相談可
宅配ロッカー
オートロック
ゴミ置き場
エアコン
グリル
ガスコンロ(3口)
シャワートイレ
追い焚き



※部屋の広さによって台数制限あり
28.41㎡~42.50㎡ 1台
58.55㎡~62.96㎡ 2台
71.64㎡~81.54㎡ 3台
85.48㎡~86.06㎡ 4台
*ステッカー発行手数料として1枚につき2200円(税込)



相談可 ペット飼育相談可
小型犬・猫 2匹まで
※敷金1ヶ月積み増し



原則、保証会社利用必須
・レジデントアシスタンス
・月給給付料の初回保証料50%・年会費9,600円
・Casa
・オロコフォレントインシュア

連保不要システム ※大手法人契約等、保証会社未加入の場合は敷金2ヶ月

| | | | |
|----------|--|---|-----------------|
| 物名称 | パークアクセス辰巳ステージ 1216号室 | | |
| 間取り | 2LDK | | |
| 賃貸条件 | 賃料 | 196,000 円/月 | |
| | 管理費/共益費 | 12,000円/月 | |
| | 敷金 | 1ヶ月 | 礼金 1ヶ月 |
| 所在地 | 東京都江東区辰巳2丁目1番56 | | |
| 交通 | 東京メトロ有楽町線『辰巳』 | 駅より徒歩 | 5分 |
| | バス乗車 | 分 | 停り徒歩 分 |
| | JR京葉線『新木場』 | 駅より徒歩 | 15分 |
| | バス乗車 | 分 | 停り徒歩 分 |
| 建物 | 構造・規模 | 鉄筋コンクリート造 地上13階 地下1階建 | 賃貸戸数 |
| | 専有面積 | 58.55㎡ (17.71坪) | バルコニー面積 (㎡坪) |
| 竣工年月 | 2008年1月 | | |
| 入居予定日 | 5月下旬 | | |
| 案内可能日 | 即可 | | |
| 契約期間 | 2年 | | |
| 更新料 | 新賃料の1ヶ月分相当額 | | |
| 駐車場 | 有 | 駐車場備考 | |
| 駐車場料金 | | | |
| 賃貸保証委託契約 | 区分 | 必須 レジデントアシスタンス(株)他2社 | |
| | 条件 | 初回保証委託料(最低20,000円):月額賃料等の50%、2年目以降:9,600円/年 | |
| 保険 | 借家人賠償責任保険を付帯した火災保険にご加入いただけます | | |
| 管理会社 | グローバルコミュニティ株式会社 東京支社 | | |
| その他費用 | 入居時における玄関鍵交換代:16,500円(税込) 口座振替事務手数料:110円(税込)/月 退去時における通常清掃費用:64,405円(税込) | | |
| 設備 | エアコン 浴室乾燥機 給湯追い焚き BS CS コンロ グリル オートロック 宅配ロッカー | | |
| 備考 | ピアノ相談可 ペット相談可 管理:巡回 【WEB申込対象物件】イタンジBBから申込を承ります/1年未満解約時賃料1ヶ月分の違約金有(大手法人相談可)/大手法人等保証会社未加入は敷金2) | | |

*お申し込み後、審査の結果お断りする場合がございます。



東京都知事(1)第107725号

株式会社 S-em i

〒120-0003 東京都足立区東和3-10-10

TEL:03-6761-8784

FAX:03-6740-1058

取引態様
媒介

| | | | | |
|--------------|----|----|----|------|
| 手数料 負担の割合 | 貸主 | 0% | 借主 | 100% |
| 手数料 配分の割合 | 元付 | 0% | 客付 | 100% |

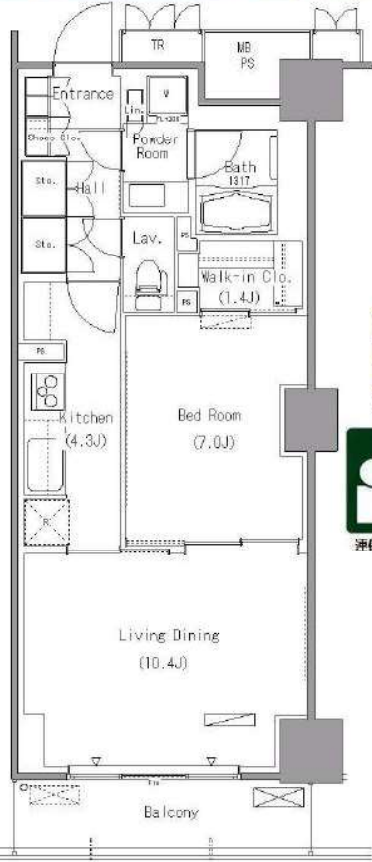
コンサージュ・フィットネスジム・スパ・コンビニ 原則、保証会社利用※大手法人等保証会社未加入の場合敷金2ヶ月

賃貸マンション

■建物外観■



■現地案内図■



IH クッキングヒーター IH 宅配ロッカー トランクルーム 駐輪場 バイク置場 駐車場有り

 原則、保証会社利用必須
 ・レジデントアシスタンス
 ① 月額総料金の初回保証料50%・年会費9,600円
 ・Casa
 ・ポリフロントインシア
 押保不要システム ※大手法人契約等、保証会社未加入の場合敷金2ヶ月



※図面と現況に相違がある場合は現況優先と致します。

| | | | | |
|----------|--|---|----------------|---|
| 物名称 | パークアクシス豊洲 1601号室 | | | |
| 間取り | 1LDK | | | |
| 賃貸条件 | 賃料 | 209,000 円/月 | | |
| | 管理費/共益費 | 6,000円/月 | | |
| 敷金 | 1ヶ月 | 礼金 | 1ヶ月 | |
| | 物件所在地 東京都江東区豊洲1丁目2番39 | | | |
| 交通 | 東京メトロ有楽町線『豊洲』 | 駅より徒歩 | 8分 | |
| | バス乗車 | 分 | 停り徒歩 | 分 |
| | 東京メトロ有楽町線『月島』 | 駅より徒歩 | 14分 | |
| | バス乗車 | 分 | 停り徒歩 | 分 |
| 建物 | 構造・規模 | 鉄筋コンクリート造 | 賃貸戸数 | |
| | 地上20階 地下1階建 | | | |
| 専有面積 | 53.13 m ² | バルコニー面積 | m ² | |
| | (16.07坪) | | ()坪 | |
| 竣工年月 | 2008年3月 | | | |
| 入居予定日 | 即可 | | | |
| 案内可能日 | 即可 | | | |
| 契約期間 | 2年 | | | |
| 更新料 | 新賃料の1ヶ月分相当額 | | | |
| 駐車場 | 有 | 駐車場備考 | | |
| 駐車場料金 | | | | |
| 賃貸保証委託契約 | 区分 | 必須 レジデントアシスタンス(株) 他2社 | | |
| | 条件 | 初回保証委託料(最低20,000円)：月額賃料等の50%、2年目以降：9,600円/年 | | |
| 保険 | 借家人賠償責任保険を付帯した火災保険にご加入いただきます | | | |
| 管理会社 | 三井不動産レジデンシャルサービス株式会社 湾岸支店 | | | |
| その他費用 | 入居時における玄関錠交換代：16,500円(税込) 口座振替事務手数料：110円(税込)/月 退去時における通常清掃費用：58,443円(税込) | | | |
| 設備 | エアコン 浴室乾燥機 BS CS CATV コンロ グリル オートロック 宅配ロッカー | | | |
| 備考 | ピアノ相談可 ベッド相談可 フロント管理：常駐 1年未満解約違約金有(相談可)/ベッド相談可(小型犬or猫2匹迄/管理費1,000円税込/敷金1ヶ月積増し)/ 駐輪場あり(月額1F330円・2F220円税込)/保証会社利用必須 | | | |

*お申し込み後、審査の結果お断りする場合がございます。



東京都知事(1)第107725号

株式会社 S - e m i

〒120-0003 東京都足立区東和3-10-10

TEL:03-6761-8784

FAX:03-6740-1058

| | |
|------|--|
| 取引態様 | |
| 媒介 | |

| | | | | |
|----------|----|----|----|------|
| 手数料負担の割合 | 貸主 | 0% | 借主 | 100% |
| 手数料配分の割合 | 元付 | 0% | 客付 | 100% |

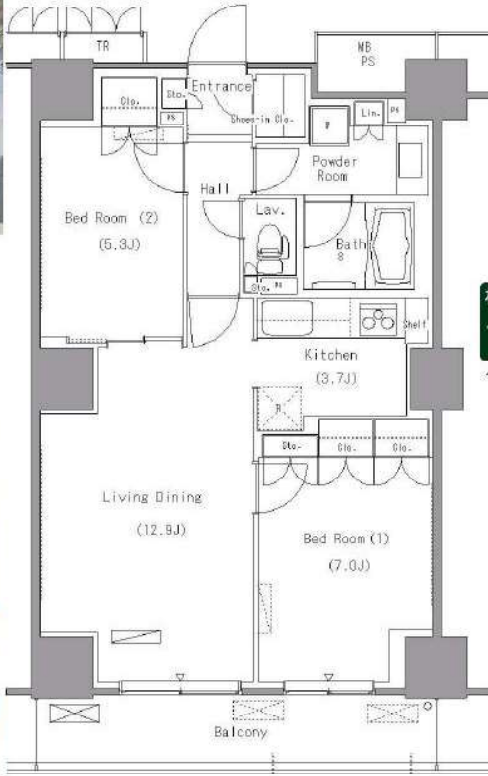
スマート内覧導入物件 原則、保証会社利用※大手法人等保証会社未加入の場合敷金2ヶ月

賃貸マンション

■建物外観■



■現地案内図■



※図面と現況に相違がある場合は現況優先と致します。

| | | | |
|-----------------|--|---|-----------------------------|
| 物名称 | パークアクシス豊洲 1117号室 | | |
| 間取り | 2LDK | | |
| 賃貸条件 | 賃料 | 250,000 円/月 | |
| | 管理費/共益費 | 10,000円/月 | |
| 敷金 | 1ヶ月 | 礼金 | 1ヶ月 |
| | 所在地 | | |
| 東京都江東区豊洲1丁目2番39 | | | |
| 交通 | 東京メトロ有楽町線『豊洲』 | 駅より徒歩 | 8分 |
| | バス乗車 | 分 | 停り徒歩 分 |
| | 東京メトロ有楽町線『月島』 | 駅より徒歩 | 14分 |
| | バス乗車 | 分 | 停り徒歩 分 |
| 建物 | 構造・規模 | 鉄筋コンクリート造 地上20階 地下1階建 | 賃貸戸数 |
| | 専有面積 | 65.55 m ² (19.82 坪) | バルコニー面積 (m ² 坪) |
| 竣工年月 | 2008年3月 | | |
| 入居予定日 | 2022年5月10日以降 | | |
| 案内可能日 | 即可 | | |
| 契約期間 | 2年 | | |
| 更新料 | 新賃料の1ヶ月分相当額 | | |
| 駐車場 | 有 | 駐車場備考 | |
| 駐車場料金 | 区分 必須 レジデンスステイ(株) 他2社 | | |
| 賃貸保証委託契約 | 条件 | 初回保証委託料(最低20,000円)：月額賃料等の50%、2年目以降：9,600円/年 | |
| 保険 | 借家人賠償責任保険を付帯した火災保険にご加入いただけます | | |
| 管理会社 | 三井不動産レジデンシャルサービス株式会社 湾岸支店 | | |
| その他費用 | 入居時における玄関錠交換代：16,500円(税込) 口座振替事務手数料：110円(税込)/月 退去時における通常清掃費用：72,105円(税込) | | |
| 設備 | エアコン 浴室乾燥機 BS CS CATV コンロ グリル オートロック 宅配ロッカー | | |
| 備考 | ピアノ相談可 ペット相談可 フロント管理：常駐 1年未満解約違約金有(相談可)/ペット相談可(小型犬or猫2匹迄/管理費1,000円税込/敷金1ヶ月積増し)/ 駐輪場あり(月額1F330円・2F220円税込)/保証会社利用必須 | | |

*お申し込み後、審査の結果お断りする場合がございます。



東京都知事(1)第107725号

株式会社 S - e m i

〒120-0003 東京都足立区東和3-10-10

TEL:03-6761-8784

FAX:03-6740-1058

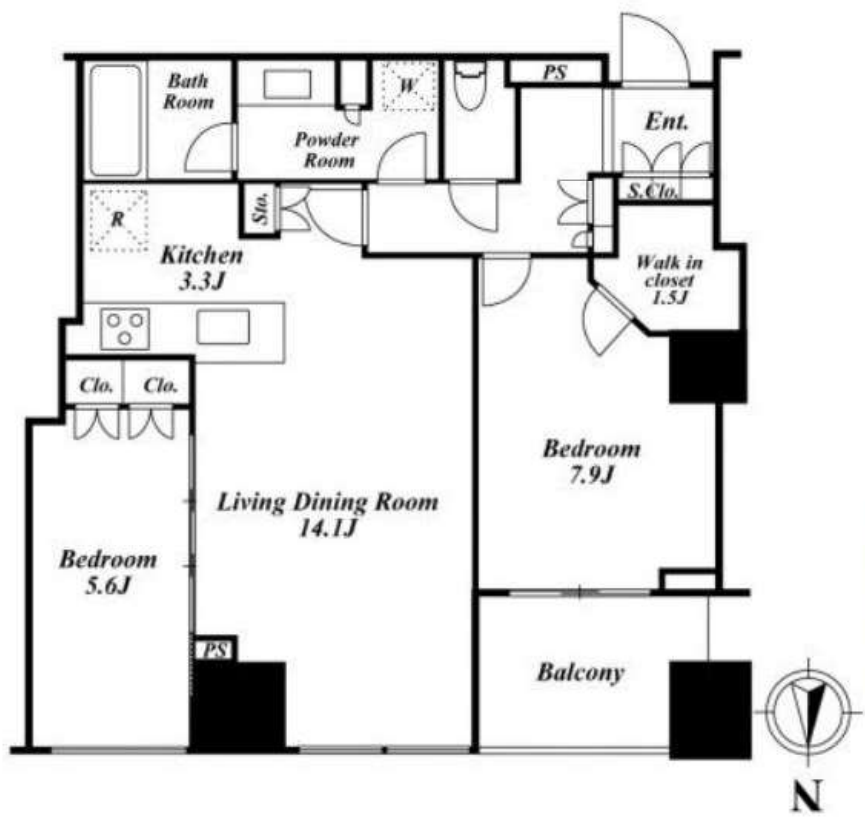
| |
|------|
| 取引態様 |
| 媒介 |

| | | | | |
|--------------|----|----|----|------|
| 手数料 負担の割合 | 貸主 | 0% | 借主 | 100% |
| 手数料 配分の割合 | 元付 | 0% | 客付 | 100% |

最寄駅

有楽町線 豊洲駅 徒歩4分

山手線 東京駅 バス20分 豊洲2丁目から徒歩5分
 東西線 門前仲町駅 バス30分 豊洲4丁目から徒歩3分



間取 (帖) 洋:7.9 洋:5.6 LD:14.1 K:3.3

| | |
|----------------------------------|---|
| 2LDK 月額賃料 295,000円 | |
| 管理費 敷金 礼金 | 別 25,000円 賃料の1ヶ月 賃料の1ヶ月 |
| 契約期間 更新料 | 引渡し日より2年間 新賃料の1ヶ月相当額 |
| 物件概要 | 専有面積 73.35㎡(22.18坪) バルコニー 5.68㎡ |
| 竣工年月 | 2009年02月 |
| 構造規模 (総戸数) 所在階 | 鉄筋コンクリート造 48階建 地下1階 (1063戸) 36階部分 |
| 駐車場 | 有 1台 27,500円(税込) 敷金:無 礼金:無 |
| 条件 | 事務所不可/ペット不可 |
| トランクルーム | 有 無料 |
| テレビ 共聴設備 | CATV:有 / BS:有 / CS:有 |
| 入居可能日 | 予定:2022年05月20日 |
| 耐震構造 | 新耐震基準適合 |
| 取引態様 | 媒介 |

住友不動産分譲タワーレジデンス。2層吹き抜けのグランドエントランスがお迎え致します。コンシェルジュサービス・車寄せ等共用施設充実。36階プレミアムフロアです。

| | |
|------|--|
| 共用部 | エレベーター・オートロック・防犯カメラ・宅配BOX・ゲストルーム・ペット設備・フロントサービス・コンシェルジュ・日勤管理・36F:ゲストルーム(1泊7000円-10000円)、B1F:シアタールーム・カラオケルーム(3時間1000円)、集会室(1時間100円-200円)、3F:レンタサイクル(200円/6時間)、洗車スペース(100円-400円)、屋上庭園 |
| 専有部 | カウンターキッチン・システムキッチン・給湯・浄水器・食洗機・クローゼット・ウォークインクローゼット・エアコン・床暖房・オートバス・追焚・浴室乾燥機・バス・トイレ別・洗浄機能付便座・洗面所独立・シャンプードレッサー・室内洗濯機置場・セキュリティ・モニター付インターホン・ディンプルキー・インターネット・1.5畳の広いウォークインクローゼット有り。学区は豊洲北小学校・深川第五中学校です。36階プレミアムフロア(洗面天板、洗面所、台所、天然石使用、LDエアコン、ビルドインタイプ) |
| 金員備考 | 駐車場等については貸主が組合から借りたものを賃借人へ転賃となります。(駐車場の解約予告期間 要注意) |

- ★契約時には、仲介手数料として賃料の1.1ヶ月分相当額のお支払いのご承諾をお願い致します。
- ★当物件の入居には借家人賠償保険に加入していただきます。
- ★携帯電話の受信状況は、実際にご使用される携帯電話で室内から通話確認をお願い致します。
- ★賃貸借契約が終了した場合、賃借人または居住者の使用状況や清掃状況にかかわらず、室内清掃(カーペット、壁、天井、建具及び設備機器を含む)費用を賃借人にご負担いただきます。

東京都知事(1)第107725号 5-emi inc. 株式会社 S-e-m-i

〒120-0003 東京都足立区東和3-10-10
 TEL:03-6761-8784 FAX:03-6740-1058

| | |
|------|---------------|
| 取引態様 | 媒介 |
| 手数料 | 貸主 0% 借主 100% |
| 手数料 | 貸主 0% 借主 100% |

※ホームページより最新の空室情報、図面等が確認できます。
 ※募集パンフレットをはじめとする全ての広告媒体上の住戸図面について、図面と現況に差異が生じている場合は、一切実物の現況を優先すること致します。
 ※物件に家具・小物等は含まれません。
 ※本書記載の金額のうち消費税課税となるものについては、支払時点で適用される税率により算出された金額でお支払い頂きますので、本書記載の金額と、実際にお支払い頂く金額とが異なる場合があることを予めご了承ください。

【保証会社利用必須】大手法人等保証会社未加入の場合敷金2ヶ月

賃貸マンション

三井の賃貸

PARK AXIS

■建物外観■



■現地案内図■



「銀座一丁目」駅まで直通7分。「大手町」まで9分。「東京」まで10分。
小型犬or猫1匹相談(敷金1ヶ月積み増し) アップライトピアノ相談可

物件確認・入居申込は「リアルタイム」Webの受付
ITANDI BB

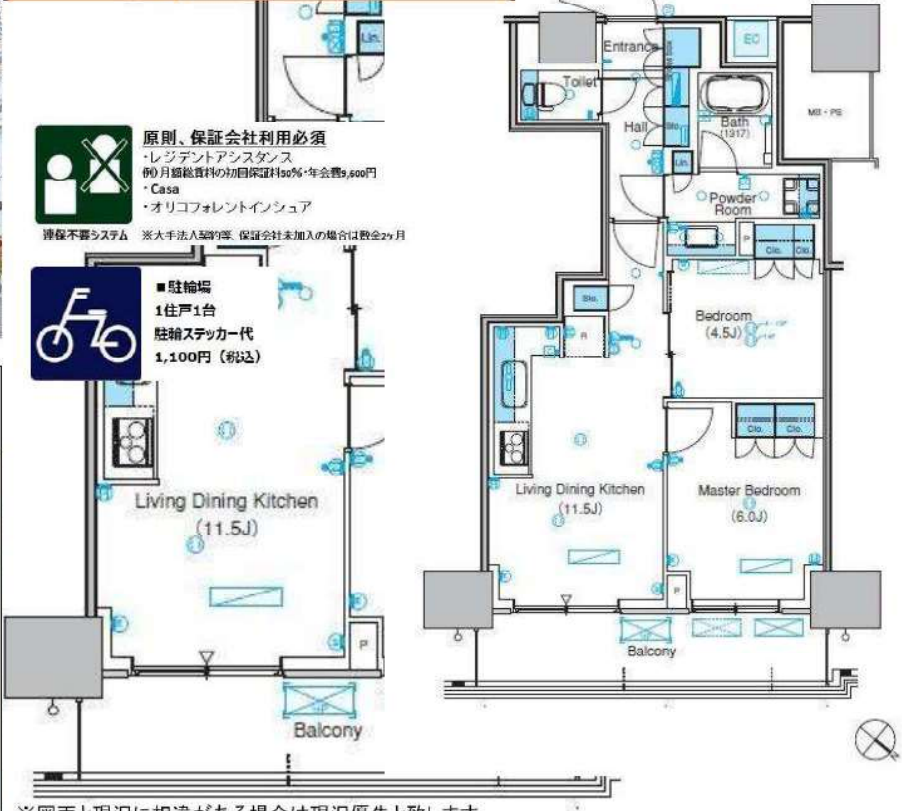
- 1 ITANDI BBにアクセス
- 2 この物件を検索
- 3 入居申込ボタンを押す

※詳細はご自身のPC・スマートフォンから検索してください。検索結果は検索履歴を参照いただけます。

原則、保証会社利用必須
・レジデントアシスタンス
90ヶ月総賃料の初回保証料100%・年会費5,500円
・Casa
・オリコフォレントインシュア

※大手法人等保証会社未加入の場合は敷金2ヶ月

■駐輪場
1住戸1台
駐輪ステッカー代
1,100円(税込)



※図面と現況に相違がある場合は現況優先と致します。

| | | | |
|----------|---|---|-----------------------------|
| 物名称 | パークアクシス豊洲キャナル 826号室 | | |
| 間取り | 2LDK | | |
| 賃貸条件 | 賃料 | 213,000 円/月 | |
| | 管理費/共益費 | 15,000円/月 | |
| | 敷金 | 1ヶ月 | 礼金 1ヶ月 |
| 所在地 | 東京都江東区豊洲6-2-11 | | |
| 交通 | 東京メトロ有楽町線『豊洲』 | 駅より徒歩 | 9分 |
| | バス乗車 | 分 | 停り徒歩 分 |
| | 東京臨海新交通ゆりかもめ『新豊洲』 | 駅より徒歩 | 5分 |
| | バス乗車 | 分 | 停り徒歩 分 |
| 建物 | 構造・規模 | 鉄筋コンクリート造 地上19階 地下1階建 | 賃貸戸数 |
| | 専有面積 | 54.50 m ² (16.48 坪) | バルコニー面積 (m ² 坪) |
| 竣工年月 | 2015年11月 | | |
| 入居予定日 | 5月中旬 | | |
| 案内可能日 | 即可 | | |
| 契約期間 | 2年 | | |
| 更新料 | 新賃料の1ヶ月分相当額 | | |
| 駐車場 | 有 | 駐車場備考 | |
| 駐車場料金 | 27,500円(税込) / 月 | | |
| 賃貸保証委託契約 | 区分 | 必須 レジデントアシスタンス(株) 他2社 | |
| | 条件 | 初回保証委託料(最低20,000円) : 月額賃料等の50%、 2年目以降 : 9,600円/年 | |
| 保険 | 借家人賠償責任保険を付帯した火災保険にご加入いただけます | | |
| 管理会社 | 三井不動産レジデンシャルサービス株式会社 湾岸支店 | | |
| その他費用 | 入居時における玄関錠交換代 : 16,500円(税込) 口座振替事務手数料 : 110円(税込) / 月 退去時における通常清掃費用 : 59,950円(税込) | | |
| 設備 | エアコン 浴室乾燥機 給湯追い焚き BS CS CATV コンログリル オートロック 宅配ロッカー | | |
| 備考 | ピアノ相談可 ペット相談可 フロント管理 : 常駐 ITANDI BBから申込を承ります。専有面積には貯湯タンク面積が含まれます。ペット1匹(敷2)駐輪ステッカー代 : 1,100円(税込)保証会社利用必須 | | |

*お申し込み後、審査の結果お断りする場合がございます。



東京都知事(1)第107725号

株式会社 S-em i

〒120-0003 東京都足立区東和3-10-10

TEL:03-6761-8784

FAX:03-6740-1058

取引態様
媒介

| | | | | |
|----------|----|----|----|------|
| 手数料負担の割合 | 貸主 | 0% | 借主 | 100% |
| 手数料配分の割合 | 元付 | 0% | 客付 | 100% |

【保証会社利用必須】大手法人等保証会社未加入の場合敷金2ヶ月

賃貸マンション

三井の賃貸

PARK AXIS

■建物外観■



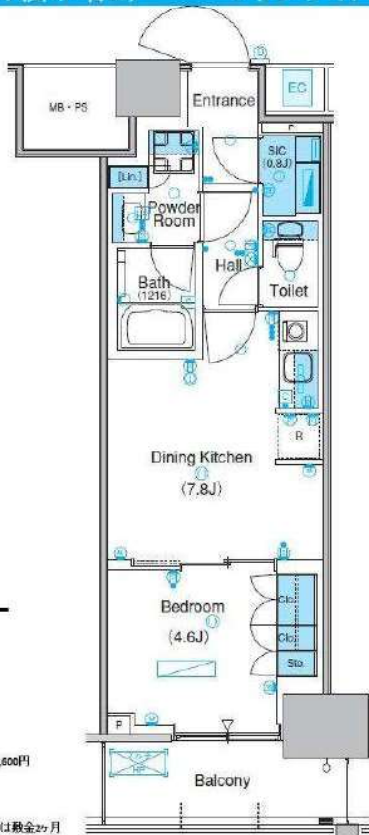
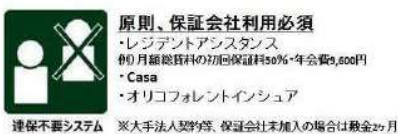
■現地案内図■



※図面と現況に相違がある場合は現況優先と致します。



「銀座一丁目」駅まで直通7分。「大手町」まで9分。「東京」まで10分。
 小型犬or猫1匹相談(敷金1ヶ月積み増し) アップライトピアノ相談可



| | | | |
|----------|---|---|-----------------------------|
| 物件名称 | パークアクシス豊洲キャナル 1911号室 | | |
| 間取り | 1DK+SIC | | |
| 賃貸条件 | 賃料 | 166,000 | 円/月 |
| | 管理費/共益費 | 12,000円/月 | |
| | 敷金 | 1ヶ月 | 礼金 無 |
| 所在地 | 東京都江東区豊洲6-2-11 | | |
| 交通 | 東京メトロ有楽町線『豊洲』 | 駅より徒歩 | 9分 |
| | バス乗車 | 分 | 停り徒歩 分 |
| | 東京臨海新交通ゆりかもめ『新豊洲』 | 駅より徒歩 | 5分 |
| | バス乗車 | 分 | 停り徒歩 分 |
| 建物 | 構造・規模 | 鉄筋コンクリート造 地上19階 地下1階建 | 賃貸戸数 |
| | 専有面積 | 36.15 m ² (10.93 坪) | バルコニー面積 (m ² 坪) |
| 竣工年月 | 2015年11月 | | |
| 入居予定日 | 4月上旬 | | |
| 案内可能日 | 即可 | | |
| 契約期間 | 2年 | | |
| 更新料 | 新賃料の1ヶ月分相当額 | | |
| 駐車場 | 有 | ■駐車場備考 | |
| 駐車場料金 | 27,500円(税込) / 月 | | |
| 賃貸保証委託契約 | 区分 | 必須 レジデントアシスタンス(株) 他2社 | |
| | 条件 | 初回保証委託料(最低20,000円) : 月額賃料等の50%、2年目以降 : 9,600円/年 | |
| 保険 | 借家人賠償責任保険を付帯した火災保険にご加入いただきます | | |
| 管理会社 | 三井不動産レジデンシャルサービス株式会社 湾岸支店 | | |
| その他費用 | 入居時における玄関錠交換代 : 16,500円(税込) 口座振替事務手数料 : 110円(税込) / 月 退去時における通常清掃費用 : 44,000円(税込) | | |
| 設備 | エアコン 浴室乾燥機 BS CS CATV コンロ オートロック 宅配ロッカー | | |
| 備考 | ピアノ相談可 ベッド相談可 フロント 管理 : 常駐 フリーレント1ヶ月。伊ッBBから申込を承ります。※1年未満解約ペナルティ有 専有面積には貯湯タンク面積が含まれます。ベッド1匹(敷2)駐輪ステッカー代:1,100円(税込)保証会社利用必須 | | |

*お申し込み後、審査の結果お断りする場合がございます。



東京都知事(1)第107725号

株式会社 S - e m i

〒120-0003 東京都足立区東和3-10-10

TEL:03-6761-8784

FAX:03-6740-1058

取引態様
媒介

| | | | | |
|----------|----|----|----|------|
| 手数料負担の割合 | 貸主 | 0% | 借主 | 100% |
| 手数料配分の割合 | 元付 | 0% | 客付 | 100% |