

賃貸マンション

建物外観



現地案内図



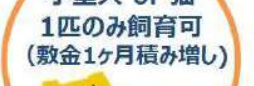
※図面と現況に相違がある場合は現況優先と致します。



都営大江戸線・都営三田線『春日』駅 徒歩8分



type D 1LDK 42.23m²
住戸専有面積/42.23㎡(12.77坪)
バルコニー面積/5.31㎡(1.60坪)



物件確認・入居申込は

「リアルタイム」Web受付

ITANDI BB

1 ITANDI BBに

アクセス

初回は電話番号確認認証
2回目以降はログインで

2 この物件を

検索

物件確認から入居申込まで、すべてこの画面から完成!
※「Webから」または「申込書」でお手際いただけます。

3 入居申込ボタンを

押すだけ

https://busskan.com/

物名称	JP noie 小石川富坂 202号室		
間取り	1LDK		
賃料	賃料 166,000 円/月		
管理費/共益費	18,000円/月		
敷金	1ヶ月	礼金	無
所在地	東京都文京区小石川2-11-15		
交通	東京メトロ南北線『後楽園』	駅より徒歩	7分
	バス乗車	分	停より徒歩 分
交通	東京メトロ丸の内線『後楽園』	駅より徒歩	9分
	バス乗車	分	停より徒歩 分
建物	構造・規模	鉄筋コンクリート造 地上15階建	賃貸戸数
	専有面積	42.23 m ² (12.77 坪)	バルコニー 面積 (m ² 坪)
竣工年月	2007年1月		
入居予定日	6/下		
案内可能日	5/下		
契約期間	2年		
更新料	新賃料の1ヶ月分相当額		
駐車場	無	駐車場備考	
駐車場料金			
賃貸保証 委託契約	区分	必須 (株)Casa 他1社	
	条件	初回保証委託料(最低20,000円): 月額賃料等の50%、 2年目以降: 10,000円/年	
保険	借家人賠償責任保険を付帯した火災保険にご加入いただけます		
管理会社	東葉ビル管理株式会社 東京営業所		
その他費用	入居時における玄関錠交換代: 22,000円 (税込)		
	退去時における通常清掃費用: 46,453円 (税込)		
設備	エアコン 浴室乾燥機 給湯追い焚き BS CS CATV コンロ オートロック 宅配ロッカー		
備考	ペット相談可 管理: 通勤 ※1年未満解約時違約金1ヶ月 ※駐輪場有 料 (月額220円) ※ペット相談 (小型犬猫1匹迄※敷金2ヶ月 償却あり)		

*お申し込み後、審査の結果お断りする場合がございます。



東京都知事(1)第107725号

株式会社 S-em i

〒120-0003 東京都足立区東和3-10-10

TEL:03-6761-8784

FAX:03-6740-1058

取引態様	
媒介	

手数料 負担の割合	貸主	0%	借主	100%
手数料 配分の割合	元付	0%	客付	100%

賃貸マンション

物件確認・入居申込は
「リアルタイム」Web受付

ITANDI BB

- 1 ITANDI BBにアクセス
- 2 この物件を検索
- 3 入居申込ボタンを押すだけ



初回は宅建業者電話認証
2回目以降はログインで
物件確認から入居申込まで、すべてこの画面から完了！
※「Webから」または「申込書」でお手続きいただけます。
https://busskan.com/



1住戸1台のみ
月額 200円+税
駐輪場相談可

小型犬 or 猫
1匹のみ飼育可
(敷金1ヶ月積み増し)



建物外観



東京メトロ丸ノ内線『後樂園』 駅徒歩8分 東京メトロ南北線『後樂園』 駅徒歩7分



都営大江戸線・都営三田線『春日』 駅徒歩8分

現地案内図



※図面と現況に相違がある場合は現況優先と致します。

物名称	JP noie 小石川富坂 801号室		
間取り	1LDK+WIC		
賃貸条件	賃料	197,000 円/月	
	管理費/共益費	18,000円/月	
敷金	1ヶ月	礼金	無
	所在地		
交通	東京都文京区小石川2-11-15		
	東京メトロ南北線『後樂園』	駅より徒歩	7分
	バス乗車	分	停り徒歩 分
	東京メトロ丸ノ内線『後樂園』	駅より徒歩	9分
建物	構造・規模	鉄筋コンクリート造 地上15階建	賃貸戸数
	専有面積	50.45 m ² (15.26 坪)	バルコニー面積 (m ² 坪)
竣工年月	2007年1月		
入居予定日	6/中		
案内可能日	5/下		
契約期間	2年		
更新料	新賃料の1ヶ月分相当額		
駐車場	無	駐車場備考	
駐車場料金	区分 必須 (株)Casa 他1社		
賃貸保証委託契約	条件	初回保証委託料(最低20,000円): 月額賃料等の50%、2年目以降: 10,000円/年	
保険	借家人賠償責任保険を付帯した火災保険にご加入いただきます		
管理会社	東葉ビル管理株式会社 東京営業所		
その他費用	入居時における玄関錠交換代: 22,000円 (税込) 退去時における通常清掃費用: 55,495円 (税込)		
設備	エアコン 浴室乾燥機 給湯追い焚き BS CS CATV コンロ オートロック 宅配ロッカー		
備考	ペット相談可 管理: 通勤 ※1年未満解約時違約金1ヶ月 ※駐輪場有料 (月額220円) ※ペット相談 (小型犬猫1匹迄※敷金2ヶ月償却あり)		

*お申し込み後、審査の結果お断りする場合がございます。



東京都知事(1)第107725号

株式会社 S-em i

〒120-0003 東京都足立区東和3-10-10

TEL:03-6761-8784

FAX:03-6740-1058

取引態様
媒介

手数料負担の割合	貸主	0%	借主	100%
手数料配分の割合	元付	0%	客付	100%

【保証会社利用必須】※大手法人等保証会社未加入の場合、敷金2ヶ月

Park Axis 文京ステージ

賃貸マンション

■建物外観■



■現地案内図■



※図面と現況に相違がある場合は現況優先と致します。

物件確認・入居申込は「リアルタイム」Web受付

ITANDI BB

1 ITANDI BBにアクセス
2 この物件を検索
3 入居申込ボタンを押すだけ

初回住宅建売者電話保証2週間以降はログインで
物件確認から入居申込まで、すべてこの画面から完了！※「Webから」または「申込書」でお手取りいただけます。
https://bukakaku.com/

スマート内覧 SMART NAIRAN

本物件の内覧方法は、携帯電話より左記QRコードにアクセスのうえ、内覧予約をさせていただきます。
or スマート内覧 ログイン 検索

※QRコードの読み取りは、スマートフォンで専用アプリにアクセスする必要があります。
※前回はアカウント登録が必要となります。
※内覧予約は住宅建売者のみ受け付け可能となっております。

相談可

ピアノ相談可
宅配ロッカー
ゴミ置き場
オートロック

浴室乾燥機
追い焚き
エアコン
リモコンボックス

相談可

ペット飼育相談可
小型犬2匹まで(猫不可)
※敷金1ヶ月積み増し

駐輪場1住戸1台
ステッカー発行手数料
2,200円(税込)

原則、保証会社利用必須

- ・レズデントアシスタンス
- ・例) 月額総賃料の初回保証料50%-年会費9,600円
- ・Casa
- ・オリコフォレントインシュア

連保不要システム ※大手法人契約等、保証会社未加入の場合は敷金2ヶ月

【要別途契約】

BSアンテナ
CSアンテナ
インターネット対応
CATV

物件名称	パークアクシス文京ステージ 315号室		
間取り	2LD・K		
賃貸条件	賃料	193,000 円/月	
	管理費/共益費	12,000円/月	
敷金	敷金	1ヶ月	礼金 1ヶ月
	敷金	1ヶ月	礼金 1ヶ月
所在地	東京都文京区水道二丁目4番12号		
交通	東京メトロ有楽町線『江戸川橋』	駅より徒歩	5分
	バス乗車	分	停り徒歩 分
	JR総武中央線『飯田橋』	駅より徒歩	13分
	バス乗車	分	停り徒歩 分
建物	構造・規模	鉄筋コンクリート造 地上11階建	賃貸戸数
	専有面積	47.41 m ² (14.34 坪)	バルコニー面積 (m ² 坪)
竣工年月	2005年9月		
入居予定日	2/25~		
案内可能日	即可		
契約期間	2年		
更新料	新賃料の1ヶ月分相当額		
駐車場	有	駐車場備考	
駐車場料金	区分 必須 レズデントアシスタンス(株) 他2社		
賃貸保証委託契約	条件	初回保証委託料(最低20,000円)：月額賃料等の50%、2年目以降：9,600円/年	
保険	借家人賠償責任保険を付帯した火災保険にご加入いただけます		
管理会社	毎日興業株式会社 東京オフィス		
その他費用	入居時における玄関錠交換代：16,500円(税込) 口座振替事務手数料：110円(税込)/月 退去時における通常清掃費用：52,151円(税込)		
設備	エアコン 浴室乾燥機 給湯追い焚き BS CS CATV コンロ オートロック 宅配ロッカー		
備考	ピアノ相談可 ペット相談可 管理：巡回 【WEB申込対象物件】イタンジBBから申込を承ります/1年未満解約時賃料1ヶ月分の違約金有(大手法人相談可)/大手法人等保証会社未加入は敷金2ヶ月		

*お申し込み後、審査の結果お断りする場合がございます。



東京都知事(1)第107725号

株式会社 S - e m i

〒120-0003 東京都足立区東和3-10-10

TEL:03-6761-8784

FAX:03-6740-1058

取引態様
媒介

手数料負担の割合	貸主	0%	借主	100%
手数料配分の割合	元付	0%	客付	100%

カージェ文京千石 0401

物件種別	間取り	賃料	管理費等
マンション	1LDK	165,000円	15,000円

新築! 礼金0ヶ月! 2022年6月29日までフリーレント(フリーレントは賃料、共益費を対象とする)

敷金/保証金	165,000円	礼金/権利金	0円
敷引/償却金	0円	更新料	1ヶ月(新賃料)
更新事務手数料			
その他費用			
物件所在地	東京都文京区千石4丁目9-11		
交通	都営三田線 巢鴨駅 徒歩7分 山手線 巣鴨駅 徒歩6分 都営三田線 千石駅 徒歩9分		
間取り詳細			
構造	鉄筋コンクリート 4階 / 7階建		
面積	41.48㎡	向き	西
築年月	2021年8月31日	契約期間	普通借家契約 2年
退去日		入居時期	即入居
駐車場			
設備	TVインターホン, エアコン, オートロック, システムキッチン, ネット使用料不要, バストイレ別, 温水洗浄便座, 室内洗濯機置場, 洗面化粧台, 追い焚き風呂, 浴室乾燥, 浴室暖房, クローゼット, フローリング, エレベーター, 宅配BOX, 防犯カメラ, メールボックス		
入居諸条件	ペット不可, 楽器使用不可, 事務所不可, 法人可		
損害保険	要 19,000円(2年)		
保証会社			
備考	※本広告の契約条件)2022年4月末迄の契約開始に限る※1年未満解約時、フリーレント相当分の違約金有り※保証会社利用:必須【IRSorOFI】他費用有※借家人賠償責任保険を付帯した火災保険にご加入いただきます※退去時室内クリーニング、エアコン洗浄(貸主指定業者)費用は借主様の負担となります※東京都暴力団排除条例に基づき、暴力団員等、反社会勢力または関係者の申込・ご入居は、お断りいたします。		

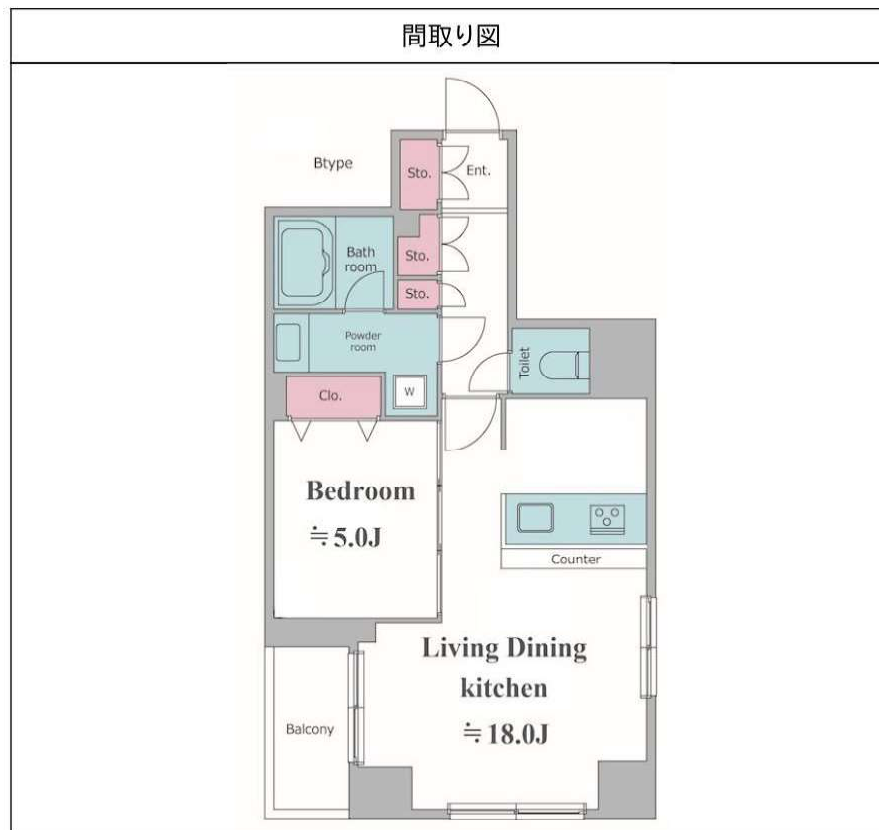
外観



その他



【Z21BB第3286号】



※図面と異なる場合は現況を優先といたします。



東京都知事(1)第107725号

株式会社 S - e m i

〒120-0003 東京都足立区東和3-10-10

TEL:03-6761-8784

FAX:03-6740-1058

取引態様
媒介

手数料負担の割合	貸主	0%	借主	100%
手数料配分の割合	元付	0%	客付	100%

☆1年未満解約ペナルティ有◆保証会社利用必須(大手法人・保証会社未加入の場合:敷2)◆

賃貸マンション

Park Cube本郷

■建物外観■



相談可 ペット相談可
相談可 ピアノ相談可
宅配ロッカー
オートロック

ガスコンロ(2口) グリル エアコン
追い焚き フローリング シャワートイレ

バイク置場 BSアンテナ CATV CS110*

(要別途契約)

駐輪場1住戸1台
ステッカー発行手数料
2,200円(税込)

原則、保証会社利用必須
・レジデントアシスタンス
・別 月謝管理料の初回建設費50%・年会費9,600円
・Case
・オゾンフロンティアシステム
※大手法人契約時、保証会社未加入の場合敷金2ヶ月

※図面と現況に相違がある場合は現況優先と致します。

物件名称	パークキューブ本郷 1201号室		
間取り	1LDK		
賃貸条件	賃料	165,000 円/月	
	管理費/共益費	10,000円/月	
	敷金	1ヶ月	礼金 1ヶ月

所在地	東京都文京区本郷一丁目32-14		
交通	東京都交通局都営三田線『水道橋』	駅より徒歩	2分
	バス乗車	分	停り徒歩 分
	JR総武中央線『水道橋』	駅より徒歩	6分
	バス乗車	分	停り徒歩 分

建物	構造・規模	鉄筋コンクリート造	賃貸戸数	
		地上13階建		
専有面積	36.28 m ²	バルコニー面積	m ²	
	(10.97 坪)		()	

竣工年月	2005年9月
入居予定日	6月末
案内可能日	5月末
契約期間	2年
更新料	新賃料の1ヶ月分相当額
駐車場	無
駐車場備考	

賃貸保証委託契約	区分	必須 レジデントアシスタンス(株) 他2社
	条件	初回保証委託料(最低20,000円)：月額賃料等の50%、2年目以降：9,600円/年

保険 借家人賠償責任保険を付帯した火災保険にご加入いただきます

管理会社	東葉ビル管理株式会社 東京営業所
その他費用	入居時における玄関錠交換代：16,500円(税込) 口座振替事務手数料：110円(税込)/月 退去時における通常清掃費用：44,000円(税込)

設備	エアコン 浴室乾燥機 給湯追い焚き BS CS CATV コンロ オートロック 宅配ロッカー
----	--

備考 ピアノ相談可 ペット相談可
管理：巡回
★1年未満解約違約金有★
ペット飼育可(小型犬or猫1匹迄)*敷金1積増/
駐輪ステッカー発行手数料：2,200円(税込)/保証会社利用必須/

*お申し込み後、審査の結果お断りする場合がございます。



東京都知事(1)第107725号

株式会社 S - e m i

〒120-0003 東京都足立区東和3-10-10

TEL:03-6761-8784

FAX:03-6740-1058

取引態様
媒介

手数料負担の割合	貸主	0%	借主	100%
手数料配分の割合	元付	0%	客付	100%

☆1年未満解約ペナルティ有◆保証会社利用必須(大手法人・保証会社未加入の場合:敷2)◆

賃貸マンション

Park Cube本郷

■建物外観■



■現地案内図■



※図面と現況に相違がある場合は現況優先と致します。

物件名称	パークキューブ本郷 1301号室		
間取り	1LDK		
賃貸条件	賃料	166,000 円/月	
	管理費/共益費	10,000円/月	
	敷金	1ヶ月	礼金 1ヶ月

所在地	東京都文京区本郷一丁目32-14		
交通	東京都交通局都営三田線『水道橋』	駅より徒歩	2分
	バス乗車	分	停り徒歩 分
	JR総武中央線『水道橋』	駅より徒歩	6分
	バス乗車	分	停り徒歩 分
建物	構造・規模	鉄筋コンクリート造 地上13階建	賃貸戸数
	専有面積	36.28㎡ (10.97坪)	バルコニー面積 (㎡坪)
竣工年月	2005年9月		
入居予定日	6月中旬		
案内可能日	5月下旬		
契約期間	2年		
更新料	新賃料の1ヶ月分相当額		
駐車場	無	駐車場備考	
駐車場料金	区分 必須 レジデントアシスタンス(株)他2社		
賃貸保証委託契約	条件	初回保証委託料(最低20,000円): 月額賃料等の50%、2年目以降: 9,600円/年	
保険	借家人賠償責任保険を付帯した火災保険にご加入いただきます		
管理会社	東葉ビル管理株式会社 東京営業所		
その他費用	入居時における玄関錠交換代: 16,500円(税込) 口座振替事務手数料: 110円(税込)/月 退去時における通常清掃費用: 44,000円(税込)		
設備	エアコン 浴室乾燥機 給湯追い焚き BS CS CATV コンロ オートロック 宅配ロッカー		
備考	ピアノ相談可 ペット相談可 管理: 巡回 ★1年未満解約違約金有★ ペット飼育可(小型犬or猫1匹迄)*敷金1積増/ 駐輪ステッカー発行手数料: 2,200円(税込)/保証会社利用必須/ *お申し込み後、審査の結果お断りする場合がございます。		



東京都知事(1)第107725号

株式会社 S - e m i

〒120-0003 東京都足立区東和3-10-10

TEL:03-6761-8784

FAX:03-6740-1058

取引態様
媒介

手数料負担の割合	貸主	0%	借主	100%
手数料配分の割合	元付	0%	客付	100%

☆1年未満解約ペナルティ有 ◆保証会社利用必須(大手法人・保証会社未加入の場合:敷金2ヶ月)◆

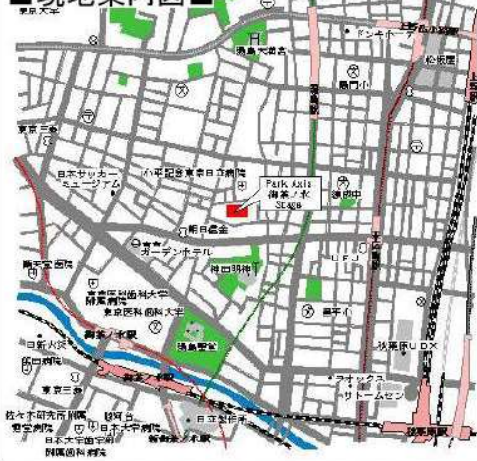
賃貸マンション

Park Axis 御茶ノ水ステージ

■建物外観■



■現地案内図■



※図面と現況に相違がある場合は現況優先と致します。

ペット可 小型犬2匹迄※猫不可 (敷金1ヶ月積み増し)

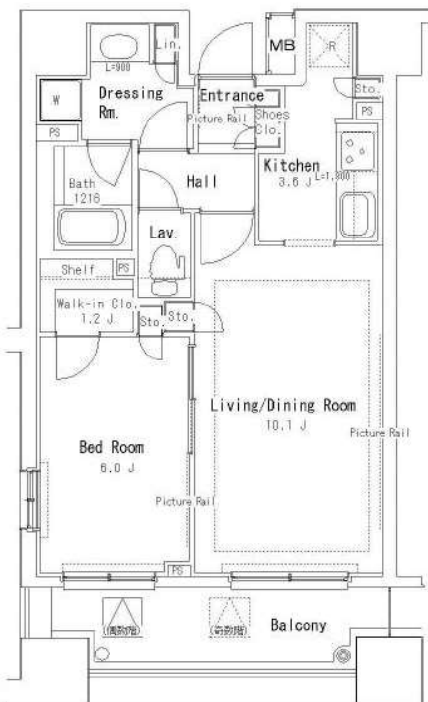


東横千代田線「湯島」駅徒歩6分 有楽町線「末広町」駅徒歩6分 JR丸の内線「御茶ノ水」駅徒歩8分

物件確認・入居中込は
(リアルタイム) Web受付

ITANDI BB

- 1 ITANDI BBにアクセス
- 2 この物件を検索
- 3 入居申込ボタンを押すだけ



- 相談可: ピアノ相談可, ペット相談可, 宅配ロッカー, オートロック
- ゴミ置き場, ガスコンロ(3口), エアコン, 浴室乾燥機
- 床暖房, シャワートイレ, 追い焚き
- BSアンテナ, DIGITAL 100% CS, CATV, インターネット対応

駐輪場1住戸1台
ステッカー発行手数料
2,200円(税込)

原則、保証会社利用必須
レゾデントアシックス
前月契約料の1割(最低500円・年会費9,600円)
・Cash
・オロフレイントインシア
連保不要システム ※大手法人契約等、保証会社未加入の場合敷金2ヶ月

物名称	パークアクシス御茶ノ水ステージ 1301号室		
間取り	1LDK+WIC		
賃貸条件	賃料	200,000 円/月	
	管理費/共益費	10,000円/月	
敷金	敷金	1ヶ月	礼金 1ヶ月
	敷金	1ヶ月	礼金 1ヶ月
所在地	東京都文京区湯島3丁目2番14		
交通	JR中央線『御茶ノ水』	駅より徒歩	8分
	バス乗車	分	停り徒歩 分
	JR山手線『秋葉原』	駅より徒歩	10分
	バス乗車	分	停り徒歩 分
建物	構造・規模	鉄筋コンクリート造 地上13階 地下2階建	賃貸戸数
	専有面積	47.20 m ² (14.27 坪)	バルコニー面積 (m ² 坪)
竣工年月	2006年2月		
入居予定日	6月下旬		
案内可能日	5月末		
契約期間	2年		
更新料	新賃料の1ヶ月分相当額		
駐車場	無	駐車場備考	
駐車場料金	区分 必須 レゾデントアシックス(株) 他2社 条件 初回保証委託料(最低20,000円): 月額賃料等の50%、 2年目以降: 9,600円/年		
保証	借家人賠償責任保険を付帯した火災保険にご加入いただけます		
管理会社	三井不動産レジデンシャルサービス株式会社 東京支店		
その他費用	入居時における玄関錠交換代: 16,500円(税込) 口座振替事務手数料: 110円(税込)/月 退去時における通常清掃費用: 51,920円(税込)		
設備	床暖房 エアコン 浴室乾燥機 給湯追い焚き BS CS CATV コンロ グリル オートロック 宅配ロッカー		
備考	ピアノ相談可 ペット相談可 管理: 通勤 ★1年未満解約違約金有(大手法人相談可) ★駐輪ステッカー発行手数料: 2,200円(税込) ペット相談可(小型犬2匹まで・猫不可) 敷1種増/保証会社利用必須/		

*お申し込み後、審査の結果お断りする場合がございます。



東京都知事(1)第107725号
株式会社 S - e m i

〒120-0003 東京都足立区東和3-10-10
TEL:03-6761-8784
FAX:03-6740-1058

取引態様
媒介

手数料負担の割合	貸主 0%	借主 100%
手数料配分の割合	元付 0%	客付 100%

賃貸マンション

カスターリア池袋 - 0904号室

山手線 池袋 徒歩 4分

有楽町線 要町 徒歩 13分

山手線 目白 徒歩 14分

お問い合わせは大和リビングリーシングセンターへ

間取り	1DK
賃料	162,000円
管理費	8,000円
礼金敷金	礼金なし・敷金2ヶ月

所在	東京都豊島区西池袋3丁目1-12		
間取詳細			
構造・階建	SRC9階/14階建		
専有面積	42.45㎡	建物種別	マンション
築年月	2005年1月	開口向き	指定なし
入居時期	即時	更新料	
損保	要	連帯保証人	不要+保証会社利用が必要
契約期間	普通賃貸		
保証会社			
駐車場			
入居諸条件			
その他費用			
周辺施設	エチカ池袋まで394m 西武池袋本店別館まで714m トラッド目白まで1093m としまエコムーゼタウンまで1333m セブンイレブン豊島要町駅前店まで959m		

お問合せ専用窓口連絡先:0120-934-796



◆おすすめポイント◆

 礼金ゼロ	 2階以上	 駅近	 連帯保証人不要+ 保証会社利用が必要	 エアコン	 バストイレ別
---	--	---	--	---	---

設備

ガス:都市、エアコン、室内洗濯機置場、バストイレ別、シャワー、追焚、浴室乾燥機、洗面台、洗浄便座、システムキッチン、バルコニー、フローリング、クローゼット、シューズボックス、TVモニター付ドアホン、オートロック、エレベータ、宅配ボックス、駐輪場、BS、CS、CATV

備考

FAX番号はこちら→03-5908-0881/お問合せ・申込は大和リビングリーシングセンターへ。営業時間 10:00~18:00定休日:無し (年末年始を除く) ※内見は完全予約制です。電話(0120-934-796)にてご予約後 お名刺のFAXをお送り下さい。、3駅利用可、2沿線利用可

※掲載情報と現状が異なる場合は現状が優先となります。



東京都知事(1)第107725号

株式会社 S - e m i

〒120-0003 東京都足立区東和3-10-10

TEL:03-6761-8784

FAX:03-6740-1058

取引態様
媒介

手数料 負担の割合	貸主	0%	借主	100%
手数料 配分の割合	元付	0%	客付	100%

1LDK

分譲賃貸マンション

パークタワー池袋 イーストプレイス

701号室

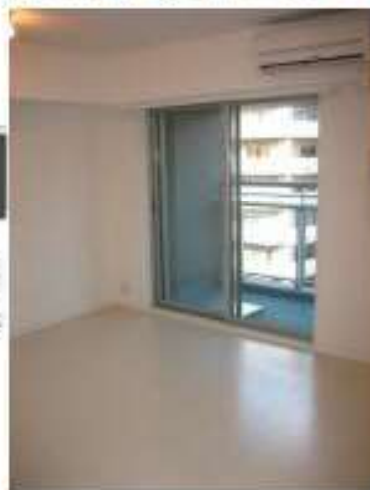
賃貸条件			
賃料	155,000 円/月		
管理費	8,000円 円/月		
礼金	1ヶ月	敷金	2ヶ月
建物概要			
所在地	東京都豊島区東池袋3-23-22		
交通	山手線 「池袋」駅より徒歩 15分		
	「大塚」駅より徒歩 9分		
	東京外環有楽町線 「東池袋」駅より徒歩 9分		
	東京外環丸の内線 「新大塚」駅より徒歩 11分		
構造・規模	鉄筋コンクリート造地上31階		
専有面積	41.83㎡		
竣工	2008年3月		
入居予定日	6月中旬予定	案内可能日	5/21以降
契約期間	2年間	更新料 新賃料の1ヶ月分	
保険	要加入		
駐車場	無		
駐輪場	有(1台分)		
設備	オートロック、宅配ボックス、TVモニタードアフォン エアコン(2機)、浴室暖房乾燥機、温水洗浄便座 床暖房、システムキッチン、浄水器、CATV BS、CS、インターネット(別途申込)		
備考	鍵交換費用16,500円(税込) 保証会社加入必須(全保連)初回:総賃料50% 1年毎10,000円・退去時室内清掃費用(1,200/㎡) 及びエアコンクリーニング費用12,000円/台		



周辺施設

- コンビニ...1F
- スーパー...約200m ◦ 郵便局...約150m
- ☆サンシャインシティへ徒歩2分

■ 共用部 ゲストルーム フロントサービス



※図面と現況に相違のある場合には現況を優先いたします。 ※お申込み後、審査の結果お断りする場合がございます。



東京都知事(1)第107725号

株式会社 S - e m i

〒120-0003 東京都足立区東和3-10-10

TEL:03-6761-8784

FAX:03-6740-1058

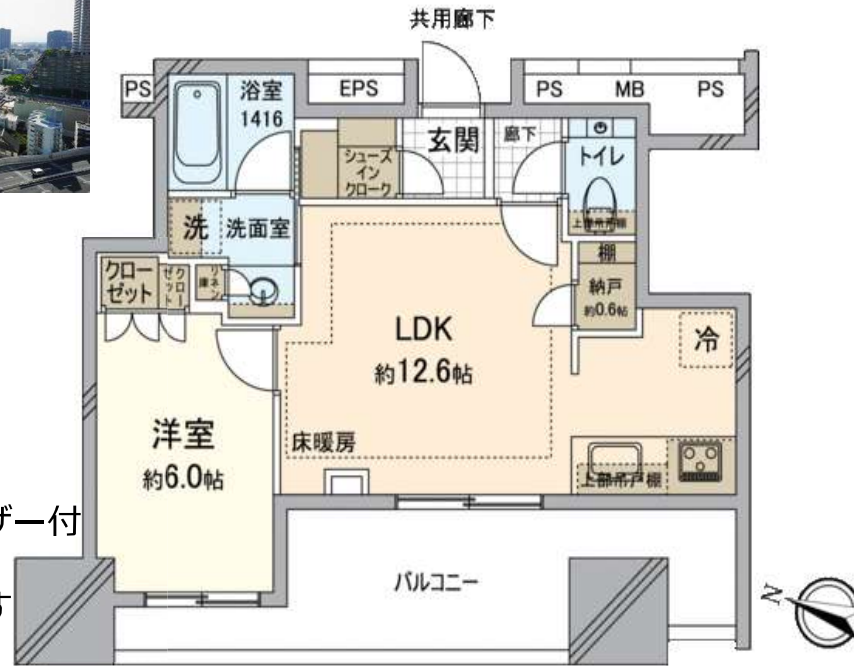
取引態様
媒介

手数料 負担の割合	貸主	0%	借主	100%
手数料 配分の割合	元付	0%	客付	100%

分譲マンション	交通	東京メトロ有楽町線 東池袋駅 徒歩1分	物件名称	プラウドタワー東池袋	19階	月額賃料	268,000円	管理費	なし	
		山手線 池袋駅 徒歩10分		ステーションアリーナ				1LDK	礼金	賃料の1ヶ月分
									敷金	賃料の1ヶ月分

プラウドタワー東池袋ステーションアリーナ

野村不動産株式会社分譲



- 野村不動産株式会社分譲
- 令和4年1月完成の新築未入居物件
- 東京メトロ有楽町線「東池袋駅」直結
- 24時間有人管理
(管理員は8時～17時になります)
- 19階部分につき日当たり・眺望良好
- キッチンには食洗機・浄水器・ディスポーザー付
- 浴室には浴室暖房乾燥機・ミストサウナ付
- 所在階に住戸専用宅配ボックスがございます

■国土交通省の「原状回復をめぐるトラブルとガイドライン」では、退室時の室内清掃費用は貸主負担を原則としていますが、本物件は清掃費用金48,741円(税込)を借主に負担していただきます。また、喫煙・ペット飼育等借主の通常使用以外による汚れ・臭い等の除去費用等は別途借主負担となります。 ※清掃は貸主指定業者により行います。 ■携帯電話の受信状況は、ご使用になる端末で現地にてご確認ください。 ■このハウジングマップは概要紹介図です。間取図は参考図面としてご確認ください。間取図の畳数、形状等が現況と異なる場合は現況優先となることをご了承願います。 ■ご成約の際には当社規定の仲介手数料(税込)を申し受けます。

所在	(住居表示) 東京都豊島区東池袋4丁目2-1			
賃貸条件	賃貸借種類	普通賃貸借	賃貸借期間	2年間
	損害保険料等	12,700円(1年間)	入居日	即時
	更新料	新賃料の1ヶ月分		
【駐車場】 空き有り(38,000円 月額) 2022年4月29日現在 【バイク置場】 空き有り(6,000円 月額) 2022年4月29日現在 【駐輪場】 空き有り(350円 月額) 2022年4月29日現在				
建物	専有面積	44.31㎡(約13.4坪)壁芯	建築年月	令和4年1月
	間取り	1LDK	専用使用部	バルコニー 13.83㎡
	構造・規模	鉄筋コンクリート・鉄骨造陸屋根 地下2階付 36階建	方位	南西
			総戸数	248戸
その他賃貸条件	家賃保証	家賃保証会社利用必須(例) エボス利用の場合の保証料は、初回契約時 賃料等の40%、2年目以降1.4万円/年		
	会社利用	不可	ピアノ	相談
	ペット	不可	喫煙	不可
	事務所使用	不可		
	その他	喫煙不可		
建物設備	電気：一括受電方式でない/ガス：都市ガス/飲用水：公営/排水：本下水 オートロック TVモニタ付インターホン エレベーター メールボックス 宅配ボックス BS CS ケーブルテレビ インターネット対応 エアコン全室(2台) 床暖房 フローリング 台所 システムキッチン ガス給湯器 IHクッキングヒーター(3口) 食器洗浄乾燥機 ディスポーザー 浄水器 浴室 追焚き可 シャワー 浴室乾燥機 洗面化粧台 洗面所独立 室内洗濯機置場 トイレ 温水洗浄便座 浴室トイレ別 シューズボックス バルコニー 駐車場 駐輪場 バイク置場			
	その他設備	ミストサウナ		
性能保証除外				
管理	野村不動産パートナーズ株式会社	管理体制	日勤	
他費用負担	CATV、インターネットを利用の場合、個人契約、費用は借主負担。 賃料等が口座引落の場合、口座振替料の負担があります。駐車場賃借の場合は契約形態により仲介手数料、車庫証明手数料等の負担があります。			
備考				



東京都知事(1)第107725号

株式会社 S - e m i

〒120-0003 東京都足立区東和3-10-10

TEL:03-6761-8784

FAX:03-6740-1058

取引態様
媒介

手数料負担の割合	貸主	0%	借主	100%
手数料配分の割合	元付	0%	客付	100%

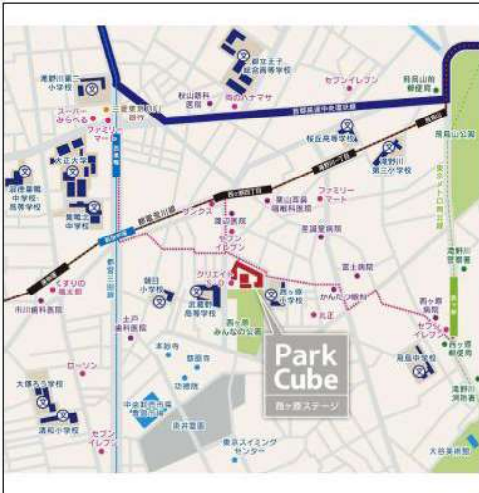
UCOM光基本利用料無料 フロントサービス 原則、保証会社利用※大手法人等保証会社未加入の場合敷金2ヶ月

Park Cube西ヶ原STAGE

賃貸マンション
■建物外観■



■現地案内図■



※図面と現況に相違がある場合は現況優先と致します。

物件確認・入居申込は「リアルタイム」Web受付

ITANDI BB

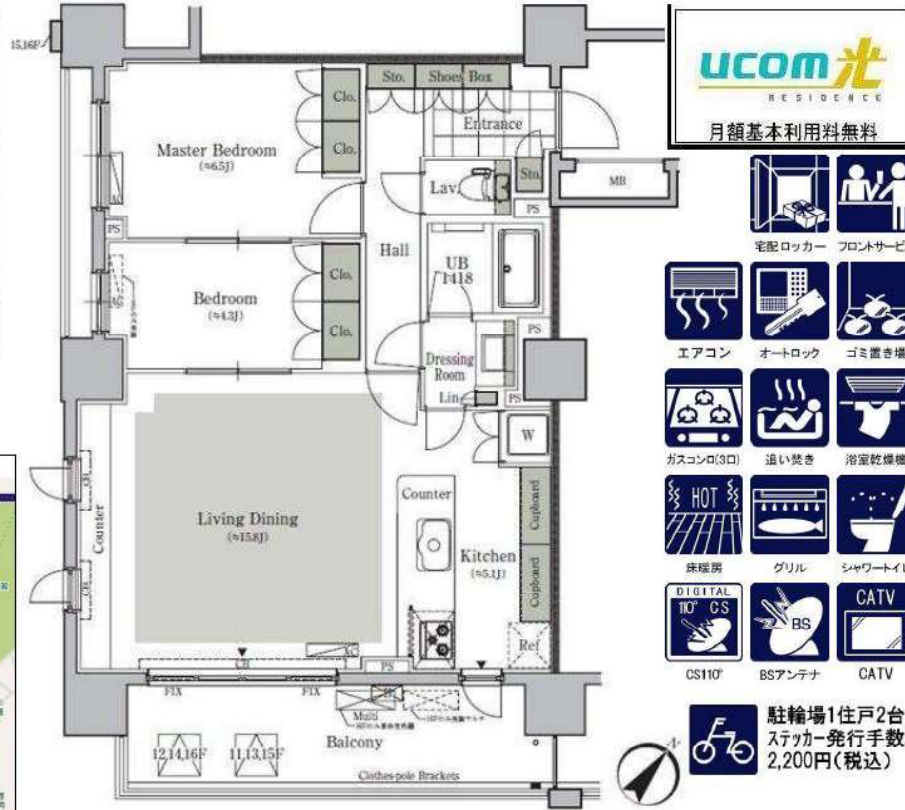
- 1 ITANDI BBにアクセス
- 2 この物件を検索
- 3 入居申込ボタンを押しだけ

詳細は不動産業者電話相談
2段階認証はログインで

物件確認から入居申込まで、すべてこの画面から完了！
※「Webから」または「申込書」でお申し込みいただけます。

QRコード

https://backkaku.com/



相談可 ペット飼育相談可
小型犬・猫 2匹まで
※敷金1ヶ月積み増し

原則、保証会社利用必須
-レジデントアシスタンス
例) 月額総賃料の初回保証料50%・年会費0,600円
-Casa
-オリコフレントインシア

連保不要システム ※大手法人契約等、保証会社未加入の場合は敷金2ヶ月

町内会費3,000円(2年分)

物件名称	パークキューブ西ヶ原ステージ 1305号室		
間取り	2LD・K		
賃貸条件	賃料	258,000 円/月	
	管理費/共益費	15,000円/月	
	敷金	1ヶ月	礼金 1ヶ月
所在地	東京都北区西ヶ原四丁目51番35号		
交通	東京都交通局都営三田線『西巣鴨』	駅より徒歩	9分
	バス乗車	分	停り徒歩 分
	JR山手線『巣鴨』	駅より徒歩	16分
	バス乗車	分	停り徒歩 分
建物	構造・規模	鉄筋コンクリート造 地上14階 地下2階建	賃貸戸数
	専有面積	70.90 m ² (21.44 坪)	バルコニー面積 (m ² 坪)
竣工年月	2009年12月		
入居予定日	6月下旬		
案内可能日	5月下旬		
契約期間	2年(定期借家)		
更新料	無(定期借家のため)		
駐車場	有	駐車場備考	
駐車場料金	区分	必須 レジデントアシスタンス(株) 他2社	
賃貸保証委託契約	条件	初回保証委託料(最低20,000円): 月額賃料等の50%、 2年目以降: 9,600円/年	
保険	借家人賠償責任保険を付帯した火災保険にご加入いただけます		
管理会社	三井不動産レジデンシャルサービス株式会社 東京北支店		
その他費用	入居時における玄関錠交換代: 16,500円(税込) 口座振替事務手数料: 110円(税込)/月 退去時における通常清掃費用: 77,990円(税込)		
設備	床暖房 エアコン 浴室乾燥機 給湯追い焚き BS CS CATV コンロ グリル オートロック 宅配ロッカー		
備考	ピアノ相談可 ペット相談可 フロント管理: 通勤 定借※再契約可(法人は普通借適用※条件有)/1年 未満解約違約金有/駐輪ステッカー: 2,200円(税込) / ペット可(小型犬or猫2匹迄) 敷金1ヶ月積み増し/保証 会社利用必須		

*お申し込み後、審査の結果お断りする場合がございます。



東京都知事(1)第107725号
株式会社 S - e m i

〒120-0003 東京都足立区東和3-10-10
TEL:03-6761-8784
FAX:03-6740-1058

取引態様
媒介

手数料 負担の割合	貸主	0%	借主	100%
手数料 配分の割合	元付	0%	客付	100%