

コロネード春日 - 1103号室

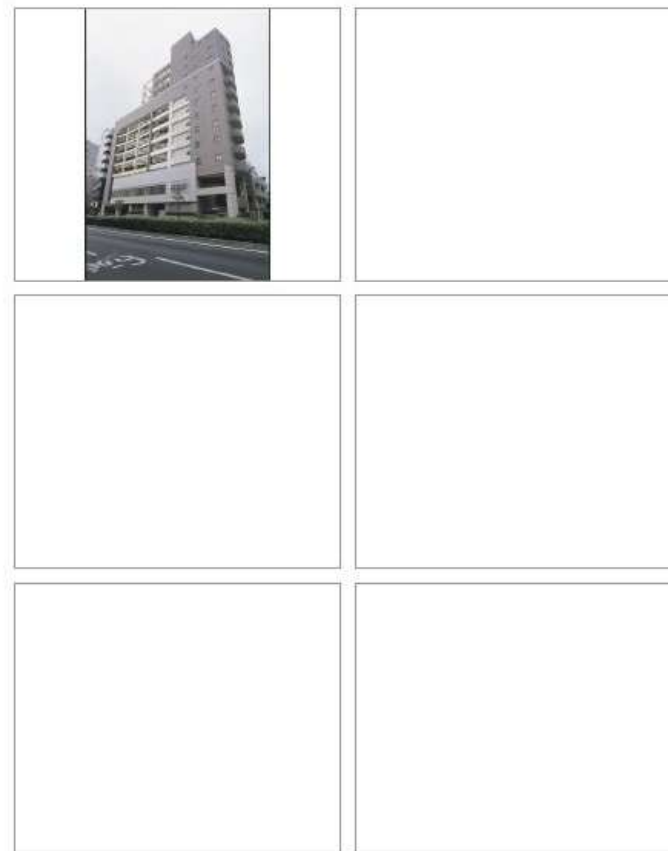
3LDK 248,000円

丸ノ内線 茗荷谷 徒歩 9分

共益費10,000円
礼金1ヶ月 敷金1ヶ月

都営三田線 春日 徒歩 13分
南北線 後樂園 徒歩 12分

所在	東京都文京区春日2丁目12-12		
間取詳細			
構造・階建	SRC11階/12階建		
専有面積	71.63㎡	建物種別	マンション
築年月	1991年7月	開口向き	南
入居時期	未定	更新料	1ヶ月
損保	要2.4万円2年		
契約期間	普通賃借		
保証会社	利用可(レジデンシャルサービス/(初回保証料)賃料等の20%、以後1年毎に10,000円、口振手数料毎月220円(税込)。(法人・個)		
駐車場	あり有料(敷地内)/38,500円/礼金1ヶ月		
入居諸条件	ペット不可 事務所不可		
その他費用	鍵発行手数料16,500円(入居時)		
周辺施設			
設備	ガス:都市、バス、トイレ、エアコン3台、室内洗濯機置場、ガスコンロ3口設置済、バストイレ別、洗面所独立、洗面台、3点給湯、システムキッチン、ガスレンジ、ルーフバルコニー、各居室照明、クローゼット、シューズボックス、トランクルーム、TVモニター付ドアホン、オートロック、エレベータ、駐輪場、バイク置場、インターネット接続可(光)、CATV、シリンダーキー		
備考	3駅利用可、3浴線利用可		



東京都知事(1)第107725号

株式会社 S - e m i

〒120-0003 東京都足立区東和3-10-10

TEL:03-6761-8784

FAX:03-6740-1058

取引態様
媒介

手数料 負担の割合	貸主	0%	借主	100%
手数料 配分の割合	元付	0%	客付	100%

☆1年未満解約ペナルティ有 ◆保証会社利用必須(大手法人・保証会社未加入の場合:敷2) ◆

賃貸マンション

Park Axis 本郷の杜

■建物外観■



文京区 本郷 静粛をたたえた街並に暮らす。



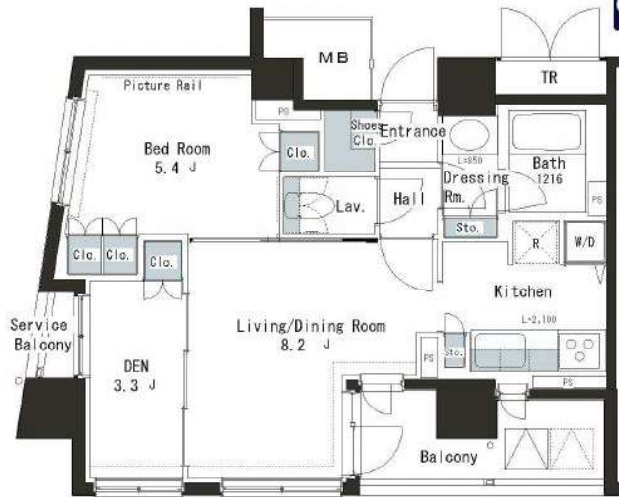
都営大江戸線「本郷三丁目」徒歩1分

ペット相談可(敷金積増要)
(小型犬2匹迄/猫不可)
アップライトピアノ相談可

駐輪場1住戸1台
ステッカー発行手数料
2,200円(税込)



※図面と現況に相違がある場合は現況優先と致します。



- 相談可 ペット相談可
- 相談可 ピアノ相談可
- 防犯カメラ
- オートロック
- カーナビ付(インスタナビ)
- 宅配ロッカー
- ディンプルキー
- ダブルロック
- 浴室乾燥機
- エアコン
- シャワートイレ
- セミオートバス

(要別途契約)

- DIGITAL 10° CS
- CATV
- 光ファイバー対応
- BS

原則、保証会社利用必須
-レタテントアシスタンス
※) 月謝換算料の初回保証料50%・年費9,600円
-Caas
-オレコフレントインシア

物件名称	パークアクセス本郷の杜 1201号室		
間取り	1LDK+DEN		
賃貸条件	賃料	217,000 円/月	
	管理費/共益費	12,000円/月	
	敷金	1ヶ月	礼金 1ヶ月
所在地	東京都文京区本郷7丁目2番11号		
交通	東京交通局大江戸線「本郷三丁目」	駅より徒歩	1分
	バス乗車	分	停り徒歩 分
	JR 総武中央線「水道橋」	駅より徒歩	9分
	バス乗車	分	停り徒歩 分
建物	構造・規模	鉄筋コンクリート造 地上14階 地下1階建	賃貸戸数
	専有面積	47.85 m ² (14.47 坪)	バルコニー面積 (m ² 坪)
竣工年月	2005年11月		
入居予定日	5月下旬		
案内可能日	即可		
契約期間	2年		
更新料	新賃料の1ヶ月分相当額		
駐車場	有	駐車場備考	相談
駐車場料金	39,600円(税込) / 月		
賃貸保証委託契約	区分	必須 レジデントアシスタンス(株) 他2社	
	条件	初回保証委託料(最低20,000円): 月額賃料等の50%、 2年目以降: 9,600円/年	
保険	借家人賠償責任保険を付帯した火災保険にご加入いただけます		
管理会社	三井不動産レジデンシャルサービス株式会社 東京支店		
その他費用	入居時における玄関錠交換代: 16,500円(税込) 口座振替事務手数料: 110円(税込) / 月 退去時における通常清掃費用: 52,635円(税込)		
設備	床暖房 エアコン 浴室乾燥機 給湯追い焚き BS CS CATV コンロ グリル オートロック 宅配ロッカー		
備考	ピアノ相談可 ペット相談可 管理: 通勤 ★1年未満解約違約金有★ ペット飼育可(小型犬2匹迄/猫不可) 敷金1積増/駐輪場 ステッカー発行手数料: 2,200円(税込)/保証会社利用必須/大手 法人・保証会社未加入: 敷金2ヶ月		

*お申し込み後、審査の結果お断りする場合がございます。



東京都知事(1)第107725号

株式会社 S-em i

〒120-0003 東京都足立区東和3-10-10

TEL:03-6761-8784

FAX:03-6740-1058

取引態様
媒介

手数料 負担の割合	貸主	0%	借主	100%
手数料 配分の割合	元付	0%	客付	100%

