

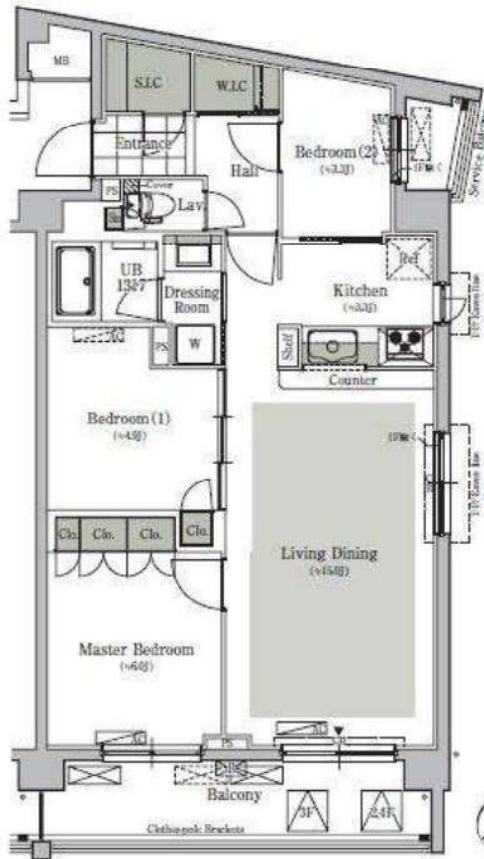
UCOM光基本利用料無料 フロントサービス 原則、保証会社利用※大手法人等保証会社未加入の場合敷金2ヶ月

Park Cube西ヶ原STAGE

賃貸マンション
■建物外観■



※図面と現況に相違がある場合は現況優先と致します。



原則、保証会社利用必須
・レゾナントアシスタンス
例) 月額総賃料の初回保証料50%・年会費9,600円
・Casa
・ポリコフレントインシュア

運保不運システム ※大手法人契約等、保証会社未加入の場合は敷金2ヶ月



駐輪場1住戸2台
ステッカー発行手数料
2,200円(税込)



相談可
ピアノ相談可
オートロック
追い焚き
DIGITAL 10° CS
BS110°
BSアンテナ
宅配ロッカー
エアコン
24時間換気
ガスコンロ(3口)
ガスコンロ(3口)
CATV
CATV
ゴミ置き場
床暖房
浴室乾燥機
グリル
シャワートイレ

町内会費3,000円(2年分)

物件名称	パークキューブ西ヶ原ステージ 320号室		
間取り	3LD・K+WIC+SIC		
賃貸条件	賃料	234,000 円/月	
	管理費/共益費	15,000円/月	
敷金	1ヶ月	礼金	1ヶ月
	所在地		
所在地	東京都北区西ヶ原四丁目51番35号		
交通	東京都交通局都営三田線『西巣鴨』	駅より徒歩	9分
	バス乗車	分	停り徒歩 分
	JR山手線『巣鴨』	駅より徒歩	16分
	バス乗車	分	停り徒歩 分
建物	構造・規模	鉄筋コンクリート造 地上14階 地下2階建	賃貸戸数
	専有面積	69.74 m ² (21.09 坪)	バルコニー面積 (m ² 坪)
竣工年月	2009年12月		
入居予定日	5月下旬		
案内可能日	即可		
契約期間	2年(定期借家)		
更新料	無(定期借家のため)		
駐車場	有	駐車場備考	
駐車場料金	33,000円(税込)/月		
賃貸保証委託契約	区分	必須 レジデントアシスタンス(株) 他2社	
	条件	初回保証委託料(最低20,000円): 月額賃料等の50%、 2年目以降: 9,600円/年	
保険	借家人賠償責任保険を付帯した火災保険にご加入いただけます		
管理会社	三井不動産レジデンシャルサービス株式会社 東京北支店		
その他費用	入居時における玄関錠交換代: 16,500円(税込) 口座振替事務手数料: 110円(税込)/月 退去時における通常清掃費用: 76,714円(税込)		
設備	床暖房 エアコン 浴室乾燥機 給湯追い焚き BS CS CATV コンロ グリル オートロック 宅配ロッカー		
備考	ピアノ相談可 ペット相談可 フロント管理: 通勤 定借※再契約可(法人は普通借適用※条件有)/1年未満解約 違約金有/駐輪場: 2,200円(税込)/ペット可(小型犬or猫 2匹迄) 敷金1ヶ月増し/保証会社利用必須		

*お申し込み後、審査の結果お断りする場合がございます。

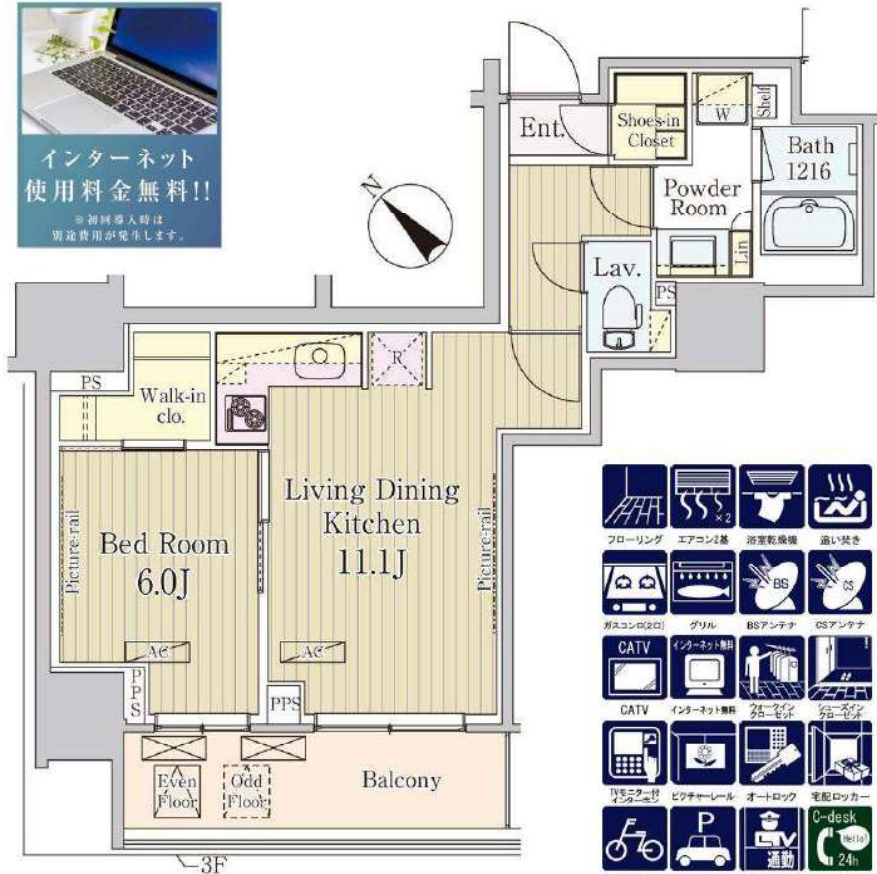
賃貸マンション

■建物外観■



インターネット
使用料金無料!!

※初回導入時は
別途費用が発生します。



■現地案内図■



※図面と現況に相違がある場合は現況優先と致します。

物名称	パークアクセス御茶ノ水 1101号室		
間取り	1LDK+WIC+SIC		
賃貸条件	賃料	202,000 円/月	
	管理費/共益費	15,000円/月	
	敷金	1ヶ月	礼金 1ヶ月

所在地	東京都文京区湯島一丁目2番7号		
交通	J R中央線『御茶ノ水』	駅より徒歩	6分
	バス乗車	分	停り徒歩 分
	J R山手線『秋葉原』	駅より徒歩	7分
	バス乗車	分	停り徒歩 分
建物	構造・規模	鉄筋コンクリート造 地上17階建	賃貸戸数
	専有面積	45.09 m ² (13.63 坪)	バルコニー面積 (m ² 坪)
竣工年月	2017年3月		
入居予定日	5月中旬		
案内可能日	即可		
契約期間	2年		
更新料	新賃料の1ヶ月分相当額		
駐車場	有	駐車場備考	相談
駐車場料金	区分	必須 レジデンスプラス(株) 他1社	
賃貸保証委託契約	条件	初回保証委託料(最低20,000円)：月額賃料等の50%、 2年目以降：9,600円/年	
保険	借家人賠償責任保険を付帯した火災保険にご加入いただきます		
管理会社	三井不動産レジデンシャルサービス株式会社 東京支店		
その他費用	入居時における玄関錠交換代：22,000円(税込) 口座振替事務手数料：110円(税込)/月 退去時における通常清掃費用：49,599円(税込)		
設備	エアコン 浴室乾燥機 給湯追い焚き BS CS CATV コンロ グリル オートロック 宅配ロッカー		
備考	管理：通勤 4月契約開始限定条件 1年未満解約違約金有 (大手法人相談可) 保証会社必須 (RA・CASA) 駐輪場1住戸1台込 (No.64区変更不可)		

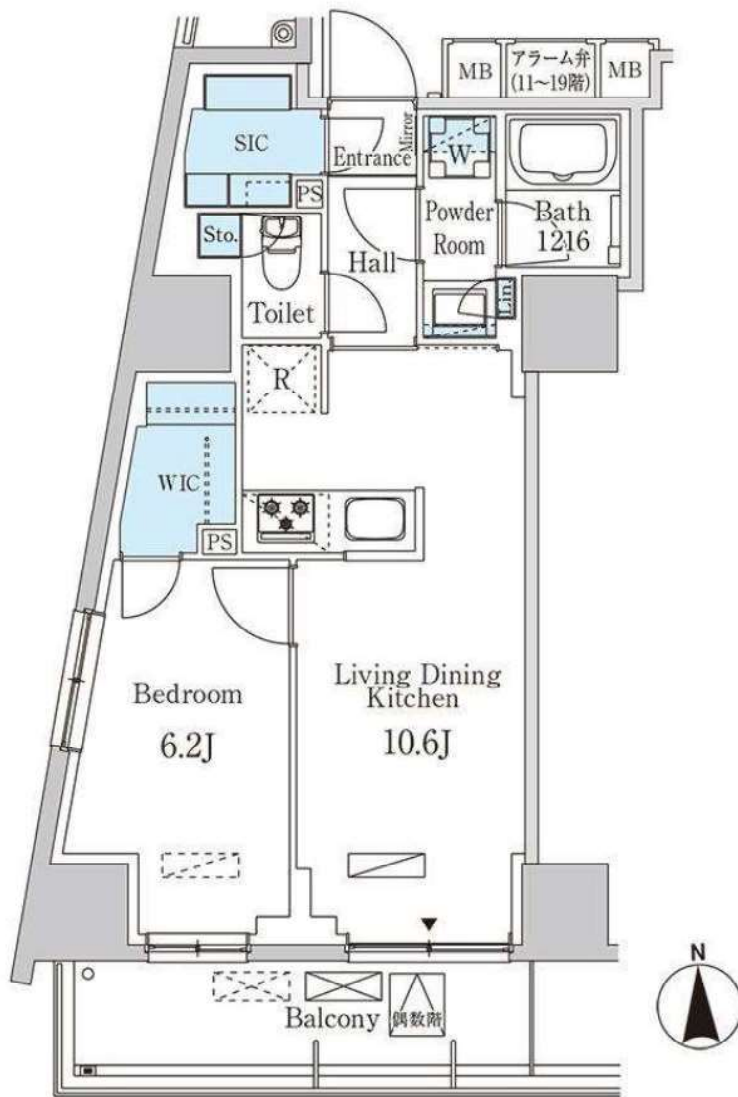
*お申し込み後、審査の結果お断りする場合がございます。

賃貸マンション

■建物外観■



■現地案内図■



※図面と現況に相違がある場合は現況優先と致します。

物名称	パークアクシス池袋 1202号室		
間取り	1LDK+WIC+SIC		
賃貸条件	賃料	218,000 円/月	
	管理費/共益費	12,000円/月	
敷金	1ヶ月	礼金	無
	その他		
所在地	東京都豊島区西池袋三丁目22番9号		
交通	東京メトロ丸ノ内線『池袋』	駅より徒歩	3分
	バス乗車	分	停り徒歩 分
	JR山手線『池袋』	駅より徒歩	5分
	バス乗車	分	停り徒歩 分
建物	構造・規模	鉄筋コンクリート造 地上19階建	賃貸戸数 143戸
	専有面積	43.00 m ² (13 坪)	バルコニー面積 (m ² 坪)
竣工年月	2021年12月		
入居予定日	即可		
案内可能日	即可		
契約期間	2年		
更新料	新賃料の1ヶ月分相当額		
駐車場	有	■駐車場備考	
駐車場料金	41,800円(税込) / 月		
賃貸保証委託契約	区分	必須 レジデントアシスタンス(株) 他2社	
	条件	初回保証委託料(最低20,000円): 月額賃料等の50%、2年目以降: 9,600円/年	
保険	借家人賠償責任保険を付帯した火災保険にご加入いただけます		
管理会社	三井不動産ファシリティーズ株式会社		
その他費用	口座振替事務手数料: 110円(税込) / 月 退去時における通常清掃費用: 47,300円(税込)		
設備	エアコン 浴室乾燥機 給湯追い焚き BS CS コンロ グリル オートロック 宅配ロッカー		
備考	ピアノ相談可 ペット相談可 管理: 通勤 フリーレント1ヶ月。礼金0・FR1ヶ月は5月末までの契約開始限定/1年未満解約ペナルティ有/保証会社必須(保証会社利用以外は敷1積増)/ペット相談(敷1積増)/駐輪ステッカー代1,100円(税込)/アップライトピアノ/可		

*お申し込み後、審査の結果お断りする場合がございます。

分譲賃貸マンション

エアライズタワー

有楽町線『東池袋』駅直結
山手線『池袋』駅 徒歩8分



【設備】

- オートロック ■エレベーター4基以上 ■宅配ボックス ■モニター付インターホン
- エアコン ■システムキッチン(ガス3口・グリル付) ■浄水器(カートリッジ代は入居者様負担)
- 床暖房(リビングダイニング) ■フローリング ■独立洗面台 ■洗淨機能付暖房便座
- 浴室乾燥機 ■室内洗濯機置場 ■追い焚き機能 ■自転車置場1住戸1台(無料)

【別途契約】

- バイク置場・駐車場※建物管理会社と直接契約 ■BS・CS ■インターネット対応

ピアノ可能

(使用時間 8:00~20:00)



※室内参考写真



【HeartOne保証加入必須】

- 初回：賃料等の35%
- 月額：賃料等の1%
- 更新時：更新料の1%
- 退去時：原状回復費の1%
- ※クレジットカードが発行されます
- ※家賃はクレジットカード払いになります
- ※ポイントサービスあり



【413号室】

物件種目	分譲賃貸マンション	
最寄駅	池袋・東池袋	
間取りタイプ	1LDK	
賃貸条件	160,000円	
	共益費	7,500円
	敷金1ヶ月・礼金2ヶ月	

所在地	東京都豊島区東池袋4-5-1		
交通	有楽町線『東池袋』駅 徒歩1分 山手線『池袋』駅 徒歩8分		
建物名	エアライズタワー		
構造・規模	鉄筋コンクリート・鉄骨鉄筋コンクリート・鉄骨造 地上42階建 地下3階建		
使用部面積	38.11㎡		
築年月	2006年12月	契約期間	2年(更新可)
現況	現空	入居日	6/12以降入居可
備考	*貸主指定火災保険要加入:18,000円~ *鍵交換費用:18,000円(税別) *原状回復費用(解約時): 清掃費用+実費(借主負担) *更新料:新賃料の1ヶ月分 *必要書類【詳細はご確認下さい】 契約者:保険証・運転免許証(両面コピー)		

※立会での内見になりますので事前にご連絡下さい。

(希望の時間にそえない場合があります。)

管理組合の貸与審査結果通知書は、回答に3週間程度要します。

※審査結果にお時間がかかりますのでご了承ください。

※お引越し5日前までに引越連絡票の提出が必要です。

大規模修繕工事中(～2022年7月29日予定)

※413号室があるブロックは終了

*建物内の設備、又は現況が図面と異なる場合は現況優先とさせていただきます。

Brillia Tower池袋

4308 号室

☆☆分譲タワーマンション
 ☆43階部分の3LDK

☆有楽町線「東池袋」駅直結
 ☆ゲストルーム等共用施設



東京メトロ有楽町線「東池袋」徒歩1分
 JR山手線「池袋」徒歩8分
 東京メトロ丸ノ内線「池袋」徒歩8分

間取り	3LDK
賃料	369,000円
管理費	
敷金 礼金	礼金 1 ヶ月・敷金 1 ヶ月

所在	東京都豊島区南池袋2丁目45-2		
間取詳細	LDK16.8畳×洋室5.1畳×洋室7.1畳×洋室4.8畳		
構造・階建	SRC造 43階 / 地上49階建、地下3階		
専有面積	75.81㎡	物件種別	マンション
築年月	2015年3月	開口向き	東
入居時期	2022年6月中旬	更新料	1ヶ月(新賃料)
損保	要	連帯保証人	保証人不要+保証会社必要
契約期間	普通借家2年		
保証会社	(日本レンタル保証㈱(JRGスタンダード))・当社指定の保証会社利用必須。(初回保証料:賃料等の50%、月額支払手数料:賃料等の1%)		
駐車場			
入居諸条件	子供可、ペット不可、ルームシェア不可		
その他費用	鍵交換費用(入居時)39,600円、T-Support Club会費16,500円(入居時)		
周辺施設			
設備	追焚バス、浴室乾燥機、室内洗濯機置き場、バストイレ別、エアコン付き、フローリング、システムキッチン、ウォークインクローゼット、洗面所独立、エアコン、分譲タイプ、防犯カメラ、エレベーター、敷地内ゴミ置き		
備考	ペット不可、事務所利用不可、民泊不可その他諸条件もご確認ください。		

※お申し込み後、審査の結果お断りさせていただく場合がございます。 ※現況と図面に相違がある場合は、現況優先となります。 ※入居可能日は、変更となる可能性がございます。

有効期限:2022/05/23