

アークヒルズエグゼクティブタワー N912号室

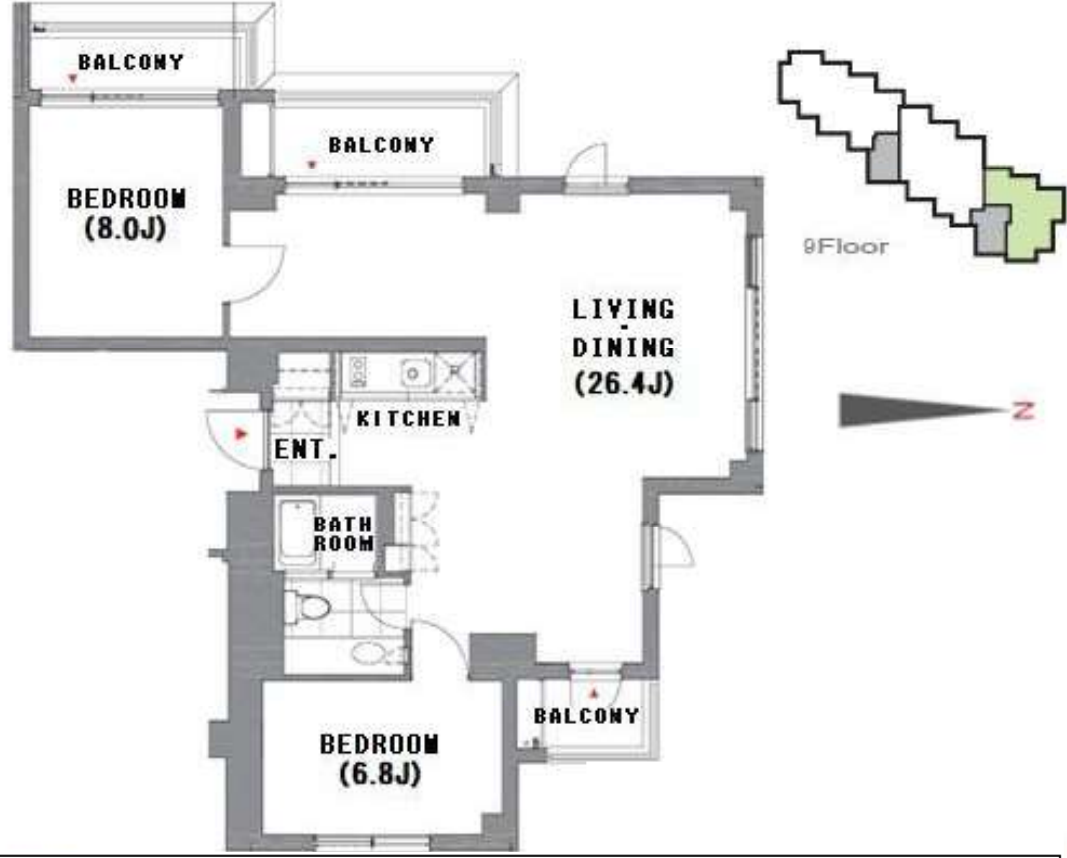
- ◇東京メトロ南北線「六本木一丁目」駅徒歩4分◇
- ◇東京メトロ南北線「溜池山王」駅徒歩4分◇
- ◇東京メトロ日比谷線「神谷町」駅徒歩6分◇

《賃貸条件》 ☆内見につきましてはご相談下さい。(要事前予約)

賃料：660,000円
 管理費：なし
 専有面積：84.14㎡(25.4坪)
 間取り：2LDK
 駐車場：有 機械式 50,000円/月(税別)
 サイズ 5600×2000×1550 2.3t(最低高80mm)
 礼金：なし
 敷金：賃料の4ヶ月分
 契約期間：定期借家契約 3年間
 入居時期：即日

《物件の表示》

所在地 東京都港区赤坂1-14-5
 構造 鉄筋コンクリート造 地上9階建 地下2階 (全46戸)
 設備 給湯・エアコン・IHクッカー・オートロック・高速INTERNET・エレベーター
 竣工 2009年3月





東京都知事(1)第107725号
株式会社 S - e m i

〒120-0003 東京都足立区東和3-10-10
TEL:03-6761-8784
FAX:03-6740-1058

取引態様
媒介

手数料 負担の割合	貸主	0%	借主	100%
手数料 配分の割合	元付	0%	客付	100%

1LDK

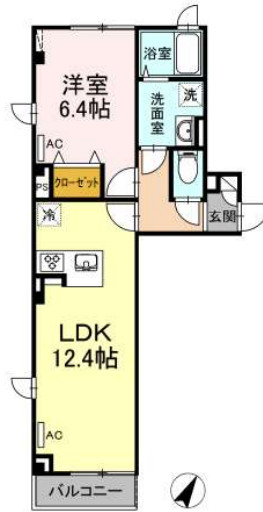
インターネット無料です！(D.U-NET。回線工事後使用可) 千代田線赤坂駅から徒歩4分 温水洗浄便座や浴室乾燥機、室内物干しなど設備充実 ☆TVインターホン、ホームセキュリティ防犯面にも配慮した設備備わっております♪ ぜひ一度ご内覧くださいませ！！

建物外観



Room Plan

専有面積： 46.1㎡



ALSOKホームセキュリティ搭載
※鍵を一本、警備会社へお渡しいただけます。



リビング



洋室6.4帖



Tango Heights 赤坂 201

【賃貸条件】			
賃料	185,000円		
共益費	8,000円		
駐車場	-		
敷金	なし	礼金	1ヶ月
【物件概要】 ※貸主区分：大和リビング			
所在地	東京都港区赤坂4丁目12番4号		
間取り	1LDK	専有面積	46.1㎡
間取り詳細	LDK12.4帖・洋室6.4帖		
物件種別	マンション	建物構造	鉄骨造
階数	2/4階建	築年月	2018年3月
入居可能日	即入居可	商品名	その他
交通	東京地下鉄千代田線 赤坂駅 徒歩4分 東京地下鉄丸ノ内線 赤坂見附駅 徒歩11分		
【設備情報】			
ALSOKホームセキュリティ	エアコン(2台)	温水洗浄暖房便座	
TVインターホン	対面キッチン	浴室換気乾燥機	
シャッター雨戸	オートロック	カードキー	
ペアガラス	追い焚き給湯	室内物干し	
BSアンテナ	宅配ボックス	クローゼット	
フローリング	住宅用火災警報器	シューズボックス(トルタイプ)	
システムキッチン	洗面台	バス・トイレ別	
ガス種別：都市ガス		排水：公共下水	
【備考】			
更新料1ヶ月、ルムクリーニング料金46,200円、D-roomCard+料金16,500円、電気配給解約手数料3,300円、ICカード電池(初回)2,090円			
仲介手数料	1.10ヶ月	保険	有り 家財保険加入の必要があります。
注意事項	機関保証加入必須。機関保証料は月額賃料等総額の3.4%+800円/月(その他商品あり) 電気は貸主指定で配給。電気配給の中途解約は3,300円の手数料有り。		



東京都知事(1)第107725号

株式会社 S-em i

〒120-0003 東京都足立区東和3-10-10

TEL:03-6761-8784

FAX:03-6740-1058

取引態様
媒介

手数料 負担の割合	貸主	0%	借主	100%
手数料 配分の割合	元付	0%	客付	100%

Tango Heights 赤坂 201

Map

縮小図

+ 現地

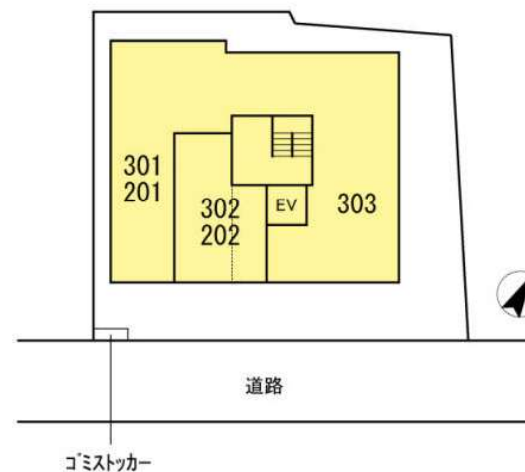


拡大図

+ 現地

Copyright (c) 2022 ZENRIN CO.,LTD.
「(C) ZENRIN Z21LE第1691号」

配置図



周辺情報

1	医療法人社団友仁会赤坂見附前田病院	905m	2	ファミリーマート赤坂パークビル店	196m
3	成城石井赤坂Bizタワー店	457m	4	赤坂七郵便局	485m
5	ゆうちょ銀行本店千代田線赤坂駅内出張所	532m	6	ラーメン赤とんぼ	52m

※周辺環境の最新情報は、事前にご確認願います。

※各施設までの道路距離は、参考値のため実際の距離と異なる場合があります。

めやす賃料

200,708円



めやす賃料とは賃料、共益費・管理費、敷引金、礼金、更新料を含み、賃料等条件の改定がないものと仮定して4年間賃借した場合（定期借家の場合は、契約期間）の1ヶ月当たりの金額です。

※敷引金は、敷金の償却、保証金の償却など、預った金銭から必ず差し引くものをいいます。

※めやす賃料は、消費者に適切な情報を提供するための表示であり、事業者が一時金を推奨しているものではありません。

※めやす賃料は、実際の総支払額と異なる場合があります。詳しくは、不動産会社にご確認ください。

弊社では、動画や写真でご来店不要のご案内をしております。ご案内からご契約までワンストップで承ります。詳細は店舗までご連絡下さい。

リベルテ赤坂

東京メトロ千代田線
赤坂駅 徒歩 7 分

東京メトロ銀座線
赤坂見附駅 徒歩 8 分

賃料 **18.5** 万円



貸マンション	
所在地	東京都港区赤坂4丁目
礼金	2ヶ月 敷金 1ヶ月
管理費	7,000円 敷引 なし
保険料	裏18,400円(2年) 仲介手数料 ー
駐車場	近有 66,000円/月
契約期間	2年 更新料 新賃料1ヶ月
賃貸保証料	0.5ヶ月(加入要) その他 初回保証料:総賃料の50% 2年毎:20000円/旭化成不動産サポート
入居可能日	2022年6月下旬
構造	ALC造4階建 3階部分
専有面積	44.67㎡(13.51坪)
築年月	2017年2月 向き 南東
間取詳細	LDK11.9 洋4.9
学区	
取引態様	仲介 My Concier Club 15,000円、鍵交換 22,000円、バイク置き場 無し、駐輪場 空有 無料
備考	

コメント

間取

1LDK

●専有面積:44.67㎡(13.51坪)

●築年月:2017年2月

設備

角部屋・24時間換気システム・外観タイル張・楽器不可・IT重説・ルームシェア不可・保証人不要・事務所不可・2面採光・南向・ペット不可・単身者可・二人入居可・3人以上利用可・3浴槽以上利用可・通風良好・陽当り良好・BS・インターネット接続可・給湯・都市ガス給湯・ガスコンロ可・コンロ三口・グリル・システムキッチン・バス・オートバス・追焚機能・浴室暖房・浴室乾燥機・シャワー・トイレ・暖房便座・温水洗浄便座・B/T別室・脱衣所・洗面所・洗髪洗面化粧台・洗面台・洗面所独立・洗面化粧台・エアコン・全室エアコン・エアコン2基・オートロック・モニター付オートロック・モニター付インターホン・デインブルキー・防犯カメラ・防犯シャッター・防犯ガラス・クローゼット・クローゼット2箇所・シューズボックス・インターホン・室内洗濯機置場・ゴミ置場・宅配BOX・駐輪場・下水道・公営水道・都市ガス・バルコニー・複層ガラス・シャッター・シャッター雨戸・フローリング・全室フローリング

周辺情報

セブンイレブン赤坂ガーデンシティ店350m
マツモトキヨシ赤坂Bizタワー店400m、赤坂サカス 250m
ピオセボン赤坂店 250m、ビックカメラ赤坂見附駅店600m
ドン・キホーテ ピカ?m、ピオセボン赤坂店 280m
赤坂通郵便局 580m



東京都知事(1)第107725号

株式会社 S - e m i

〒120-0003 東京都足立区東和3-10-10

TEL:03-6761-8784

FAX:03-6740-1058

取引態様
媒介

手数料負担の割合	貸主	0%	借主	100%
手数料配分の割合	元付	0%	客付	100%

愛宕グリーンヒルズフォレストタワー 2010号室

◇東京外口日比谷線『神谷町』駅徒歩5分◇
◇都営三田線『御成門』駅徒歩5分◇

【物件の表示】

所在地：東京都港区愛宕2-3-1
構造：鉄骨鉄筋コンクリート造 地上42階建 地下4階（全353戸）
設備：冷暖房・冷蔵庫・食洗機・ガスレンジ・オープン・電子レンジ・浄水器
 ディスポーザー・床暖房(LD)・洗濯乾燥機・浴室乾燥・高速Internet
竣工：2001年10月



《賃貸条件》 ☆内見につきましてはご相談下さい。(要事前予約)

賃料：540,000円
 共益費：なし
 専有面積：67.59㎡ (20.4坪)
 間取り：1LDK
 駐車場：有 機械式 50,000円(税別)
 礼金：なし
 敷金：賃料の4ヶ月分
 契約期間：3年間(定期借家契約)
 入居時期：即日

《備考》
 ペット可(大型犬可・ペット用フットバス有)・フロントデスク(24H・バイリンガル対応)
 スカイデッキ・ルーフデッキ・健康相談室(41F・24H)・制震構造・24時間集中監視システム
 ドアマン&ポーターサービス・敷地内ショップ、レストラン有・駐輪場・ゲストルーム
 グリーンヒルズスパ+ラウンジ(42F・地上140mのプール、専門トレーナー)
 ※六本木ヒルズスパ(ジム・プール・エステティックサロン等)
 その他のヒルズスパ(5つのメンバーシップスパ)利用可能



東京都知事(1)第107725号

株式会社 S-em-i

〒120-0003 東京都足立区東和3-10-10

TEL:03-6761-8784

FAX:03-6740-1058

取引態様
媒介

手数料 負担の割合	貸主	0%	借主	100%
手数料 配分の割合	元付	0%	客付	100%

レジディア芝浦KAIGAN 0601

物件種別	間取り	賃料	管理費等
マンション	1LDK	165,000円	15,000円

ペット相談可!

敷金/保証金	165,000円	礼金/権利金	165,000円
敷引/償却金	0円	更新料	1ヶ月(新賃料)
更新事務手数料			
その他費用	[一時金] 初回鍵交換費(税込): 19,800円, 入居者限定会員サービス会費/2年(税込): 11,000円 [月次費用] インターネット使用料(税込): 1,650円		
物件所在地	東京都港区海岸3丁目15-5		
交通	山手線 田町駅 徒歩11分 京浜東北線 田町駅 徒歩11分 ゆりかもめ 芝浦ふ頭駅 徒歩3分		
間取り詳細	6階: LDK 13.00畳, 洋室 6.00畳		
構造	鉄筋コンクリート 6階 / 12階建		
面積	44.82㎡	向き	東
築年月	2010年1月	契約期間	普通借家契約 2年
退去日		入居時期	2022年6月下旬
駐車場			
設備	2口コンロ, 3口以上コンロ, BS, CS, TVインターホン, エアコン, オートロック, ガスコンロ, クローゼット, システムキッチン, ダブルロック, パス・トイレ別, フローリング, 温水洗浄便座, 給湯, 室内洗濯機置場, 洗面台, 追い焚き風呂, 浴室乾燥, ガスコンロ設置済, エレベーター, 宅配BOX, 防犯カメラ		
入居諸条件	ペット可, 楽器使用不可, 事務所不可, 法人可		
損害保険	要 東京海上ミレア少額短期保険(※貸主指定 19,000円 (2年))		
保証会社			
備考	※本広告の契約条件)2022年5月末迄の契約開始に限る※1年未満解約時、賃料1ヶ月分の違約金有り※敷金1ヶ月(大手法人契約の場合は2ヶ月)※保証会社必須 (IRSorOFI) IRS:初回40%/OFI初回50%(その他月額や年間費用有)※エポス相談可※機械式駐車場:空有 長5300 幅1950 高1550 重2300 月額33,000円(税込)敷1※外部貸し不可※要車検証・申込書※ペット(小型犬or猫どちらか一匹+敷1)		

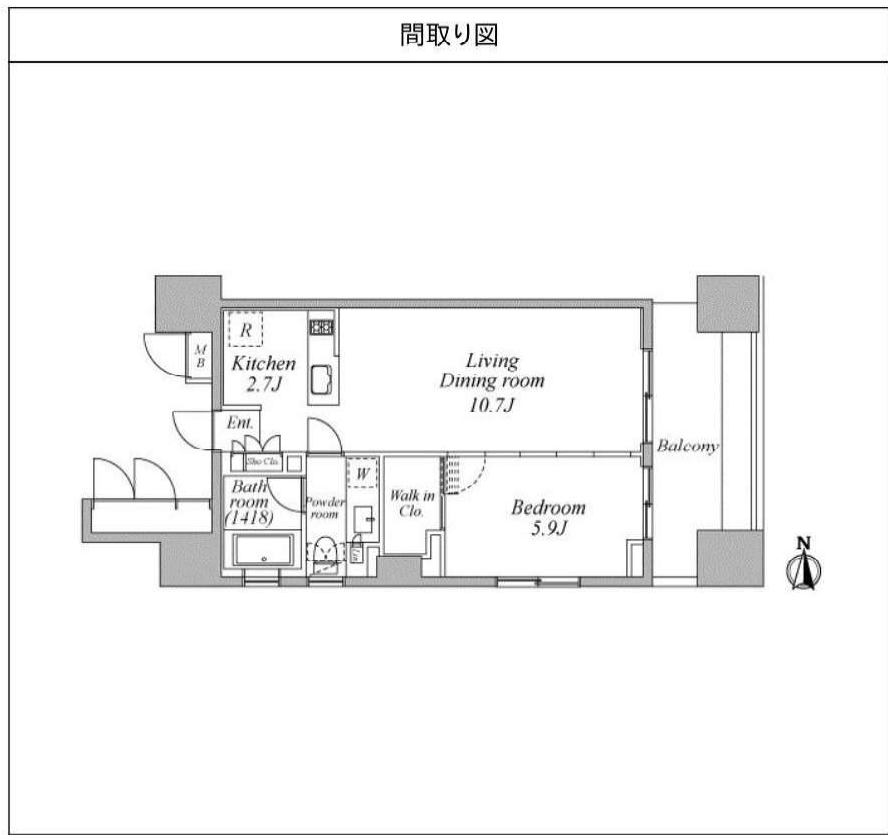
外観



その他



【Z21B8第3286号】



※図面と異なる場合は現況を優先となります。



東京都知事(1)第107725号

株式会社 S - e m i

〒120-0003 東京都足立区東和3-10-10

TEL:03-6761-8784

FAX:03-6740-1058

取引態様

媒介

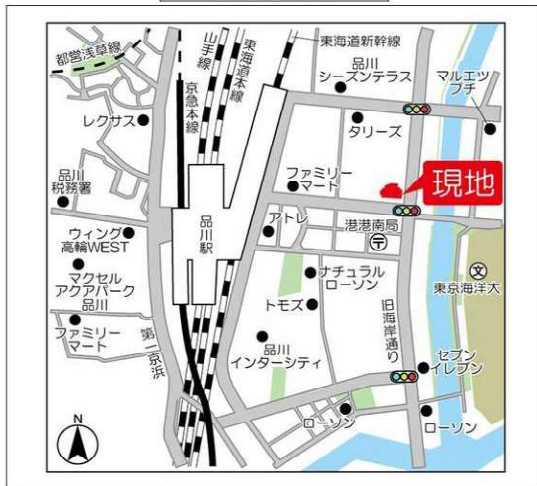
手数料負担の割合	貸主	0%	借主	100%
手数料配分の割合	元付	0%	客付	100%

建物種別	マンション
品川ハート ビュータワー	
2511号室	2LDK

■全139邸 ■タワーマンション ■15階入居者専用ラウンジ・ワークスペース有 ■1階コンビニエンスストア有
 ～「品川駅」5分。東京を、世界を、未来を望む。～
 ■指定保証会社利用必須※一部法人契約除く・敷金積み増し

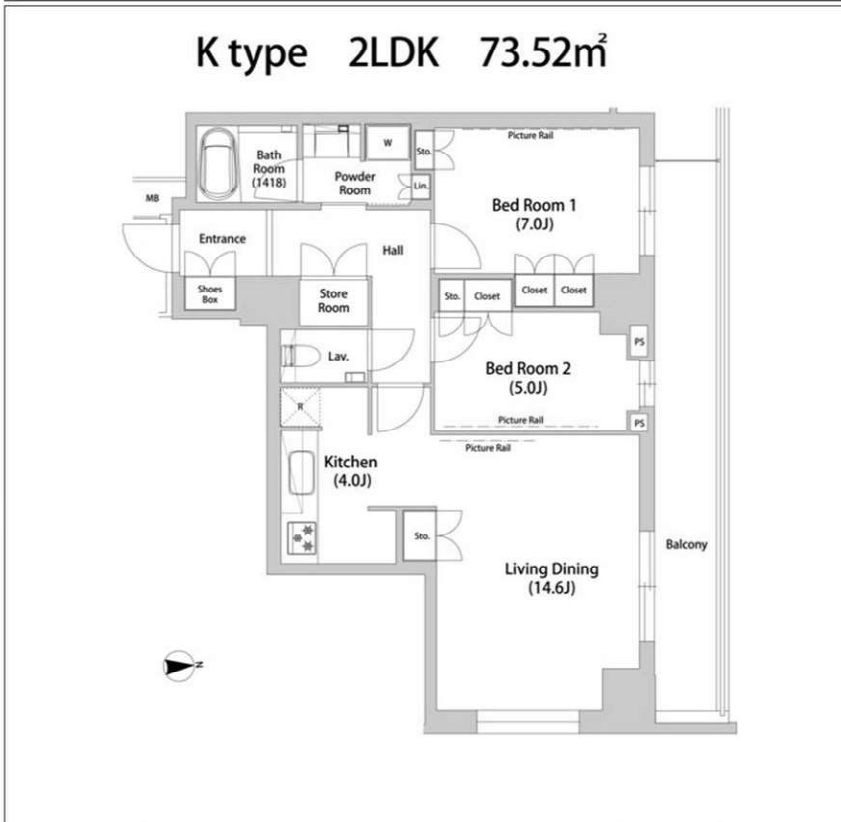


物件外観図



物件周辺図

※図面と現状に相違がある場合は現状優先とします。



入居可能日	2022年07月中旬 (工事の進捗等により変更有)	内覧	不可
-------	---------------------------	----	----


タワーマンション
 エレベーター
 オートロック
 トランクルーム(有料)：月額4,400円～7,700円 敷金1ヶ月
 防犯カメラ
 システムキッチン
 シャワー機能付トイレ
 浴室暖房乾燥機

追焚機能
 バスト別
 床暖房
 エアコン
 電子契約可

※消費税法の改定により税率が改定された場合には、変動後の税率により計算する事とします。

賃料	351,000 円	共益費	15,000 円
貸賃条件	敷金 1ヶ月	礼金 2ヶ月	償却金 0 円
	更新料 新賃料の1ヶ月分相当額 契約者・入居者専用会員制サービス「リーブル」にご加入いただきます ※法人契約者対象外(入居者は対象となります) ※登録無料		
契約期間	普通借家 2年		
所在地	東京都港区港南1丁目8-23		
交通	JR山手線 品川駅 徒歩5分 京急本線 品川駅 徒歩5分		
建物	構造・規模 鉄筋コン・鉄骨鉄筋コン・鉄骨造 地上26階 地下2階 専有面積 73.52㎡ (22.23坪)		
築年月	2019年01月		
戸数	総戸数 139戸 賃貸戸数 134戸 (住居)		
保証会社	保証会社利用 必須 保証会社名 レジデンシャルパートナーズ 保証料:賃料等の40%(最低2万)、月額手数料:賃料等の1%(更新料無) 保証会社利用 必須 保証会社名 オリコフォレントインシュア 保証料:賃料等の40%(最低2万)、月次保証料:賃料等の1%(更新料無) 保証会社利用 必須 保証会社名 エルズサポート 保証料:賃料等の40%(最低2万)、月次保証料:賃料等の1%(更新料無)		
設備	<共有設備> 宅配BOX,タワーマンション,外観タイル貼,オートロック,トランクルーム(有料),自転車置場(無料),防犯カメラ,ゴミ置場,24時間ゴミ出し可,エレベーター2基,管理人有(自動),制震構造,敷地内駐車場 <専有設備> タブルロックシステムキー,玄関人感照明センサー,タンクレストイレ,スリッパ機能付,浴室暖房乾燥機,セオードス,追焚機能システムキッチン(エコ),独立型キッチン,バス別,ビクチェーレルLDKフローリング,浄室フローリング,24時間換気システム,床暖房,シューズボックス,納戸,カセットトイレ,エアコン3基,角部屋,都市ガス,温水洗浄便座		
コメント	指定保証会社利用必須※一部法人契約除く・敷金積み増し、ペット飼育不可・楽器演奏不可、付随設備に関する費用・空き状況等は要確認 床暖房 別途『床暖房賃貸制度』(東京ガス㈱)に設備使用申し込み(床暖房設備使用契約)(有料)を行うことで利用が可能。		
回線	BS対応可,CS110° 対応,CATV対応CA回線よりインターネット対応,TV視聴 CATV(入居者負担あり),電話回線(工事)		
初期費用	損害保険料 13,680 円	鍵交換代 44,000 円	
	口座振替事務手数料 110 円		
ランニング費用	セーフティ補償料 570 円		
他一時金	清掃費 76,670 円	エアコン清掃費 82,500 円	

「電子契約」対応可能



東京都知事(1)第107725号

株式会社 S - e m i

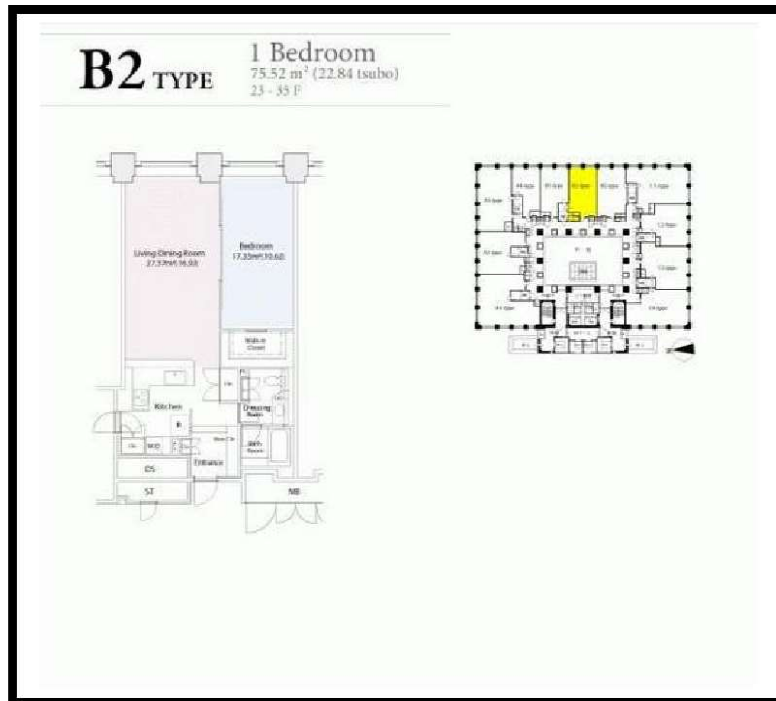
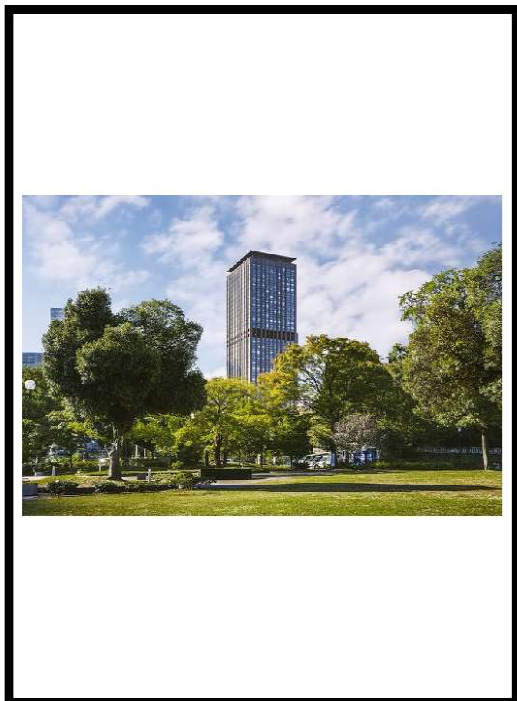
〒120-0003 東京都足立区東和3-10-10
 TEL:03-6761-8784
 FAX:03-6740-1058

取引態様
 媒介

手数料負担の割合	貸主	0%	借主	100%
手数料配分の割合	元付	0%	客付	100%

ラ・トゥール芝公園のセールスポイント

住友不動産が管理する賃貸マンションです。
 図面、写真等、詳しくはホームページにて最新情報を掲載しておりますのでご覧ください。
 住友不動産 高級賃貸 | 検索 | sumitomo-latour.jp



ラ・トゥール芝公園のオススメポイント

ペット相談	オートロック	温水洗浄便器	エレベーター	浴室乾燥機	防犯カメラ	24時間セキュリティ	IHクッキングヒーター	カウンターキッチン
-------	--------	--------	--------	-------	-------	------------	-------------	-----------

種別	賃貸 マンション		
交通	都営三田線芝公園駅 徒歩2分		
その他交通	都営大江戸線赤羽橋駅 徒歩4分		
	都営三田線三田駅 徒歩7分		
賃料	48万円		
	敷金/保証金	3ヵ月/-	
	礼金	-	
	敷金積増し	-	
	敷引	-	保証金償却
更新料	-	雑費	-
所在	〒105-0014 東京都港区芝3丁目 8-2		
建物	建物名	ラ・トゥール芝公園 3005	
	所在階	30階	間取 1LDK
	間取内訳	LDK 16.9帖, 洋室 10.6帖,	
	使用部分面積	75.5㎡	管理費 0円
	構造	鉄骨造・35階建	
	築年月	2000年6月	契約期間 3年
入居日	相談	現況	居住中
駐車場	-	賃貸借契約	定期借家権
駐輪場	-	バイク置場	-
保険(または共済)	有 - - -		
施設費用1	-		
その他費用	-		
設備	エレベーター / 敷地内ごみ置き場 / 洗濯乾燥機 / BS / タワー型マンション / LDK15帖以上 / システムキッチン / カウンターキッチン / パストイレ別 / オートバス / 浴室乾燥機 / 温水洗浄便座 / 洗面所独立 / 24時間換気システム / オートロック / 防犯カメラ / 24時間緊急通報システム / フロントサービス / 2駅利用可 / 2浴槽利用可...		
備考	駐車場、バイク置場、駐輪場の空き状況、利用料は問合せ下さい。償却金1ヶ月(退去時)。記載の情報から変更になっている場合がございます。最新情報や空室状況はお問合せください。保証人代行:必加入 保証人代行業社:その他 保証人代行詳細:当社指定保証会社(保証料:1年目 賃料の30%~2年目以降 8,000円/年~、※保証会社により異なるため詳細はお問合せください)		



東京都知事(1)第107725号

株式会社 S - e m i

〒120-0003 東京都足立区東和3-10-10

TEL:03-6761-8784

FAX:03-6740-1058

取引態様
媒介

手数料 負担の割合	貸主	0%	借主	100%
手数料 配分の割合	元付	0%	客付	100%

賃貸マンション

■建物外観■



■現地案内図■



KDXレジデンス芝公園

都営三田線
『芝公園』駅 2分

JR山手線
『田町』駅 11分



- (要別途契約)
- BSアンテナ
 - CSアンテナ
 - CATV
 - インターネット対応

- 宅配ロッカー
- オートロック
- 防犯カメラ
- ダブルロック
- エアコン
- TVモニター付インターホン
- システムキッチン
- ガスコンロ(2口)
- シャワートイレ
- 浴室乾燥機
- 追い焚き
- 平置き

物件名称	KDXレジデンス芝公園 1105号室		
間取り	1LDK		
賃貸条件	賃料	188,000 円/月	
	管理費/共益費	10,000円/月	
	敷金	2ヶ月	礼金 無

所在地	東京都港区芝3丁目4-16		
交通	東京都交通局都営三田線『芝公園』	駅より徒歩	2分
	バス乗車	分	停より徒歩 分
	JR山手線『田町』	駅より徒歩	10分
	バス乗車	分	停より徒歩 分
建物	構造・規模	鉄筋コンクリート造 地上13階建	賃貸戸数
	専有面積	45.05 m ² (13.62 坪)	バルコニー面積
竣工年月	2005年12月		
入居予定日	8月上旬		
案内可能日	7月上旬		
契約期間	2年		
更新料	新賃料の1ヶ月分相当額		
駐車場	無	駐車場備考	
駐車場料金			
賃貸保証委託契約	区分	必須 (株)コフォレントインシュア	
	条件	初回保証委託料(最低20,000円): 月額賃料等の50%、 2年目以降: 10,000円/年	
保険	借家人賠償責任保険を付帯した火災保険にご加入いただけます		
管理会社	日本ハウズイング株式会社 本社不動産営業部		
その他費用	入居時における玄関錠交換代: 22,000円(税込) 退去時における通常清掃費用: 49,555円(税込)		
設備	エアコン 浴室乾燥機 給湯追い焚き BS CS CATV コンロ オートロック 宅配ロッカー		
備考	ピアノ相談可 管理: 巡回 保証会社利用必須(コフォレントインシュアのみ) / 保証会社利用時は敷金1ヶ月 / 短期解約違約金有/玄関錠交換代¥22,000(税込)		

※図面と現況に相違がある場合は現況優先と致します。 *お申し込み後、審査の結果お断りする場合がございます。



東京都知事(1)第107725号

株式会社 S-em i

〒120-0003 東京都足立区東和3-10-10

TEL:03-6761-8784

FAX:03-6740-1058

取引態様
媒介

手数料 負担の割合	貸主	0%	借主	100%
手数料 配分の割合	元付	0%	客付	100%

賃貸マンション

賃料

280,000円

管理費 20,000円

交通

JR山手線・京浜東北線「田町」駅 徒歩10分
 JR山手線・京浜東北線「浜松町」駅 徒歩11分
 都営浅草線・三田線「三田」駅 徒歩10分
 新交通ゆりかもめ「日の出」駅 徒歩8分

名称

GLOBAL FRONT TOWER

1417号室



Global Front Tower



敷地内に保育・商業施設あり!

(一部有償)

- 29F パーティーサロン レインボーラウンジ
食配ステーション ゲストルーム
スタディールーム カンファレンスルーム
- 2F オープンスタディコーナー
ガーデンラウンジ キッズコーナー
フォレストジム キャナルテラス
- 1F コンシェルジュカウンター 集会所
来客用駐車場

所在	東京都港区芝浦1-6-41
構造	鉄筋コンクリート造 地上34階建
向き	東南
築年	平成27年9月
現状	空室
入居	相談
専有面積	60.04㎡
バルコニー	10.68㎡
間取り	2LDK
部屋番号	1417号室
駐車場	空要確認
駐輪場	空要確認
賃料	280,000円
管理費	20,000円
敷金	2ヵ月
礼金	1ヵ月
更新料	1ヶ月分の新賃料相当額
契約期間	2年(更新可)
家財保険	24,000円
ホームマイスター	16,500円
保証会社	エルスサポート50%~
鍵交換代	借主負担(交換希望の場合、発注後約1ヶ月必要)
その他	ルームクリーニング代借主負担(退去時)
設備	エアコン、給湯、床暖房、トイレ浴室別、オートロック、LED照明、トランクルーム、マイバイシクルルーム、ミニキッチン、室内洗濯機置き場、室内物干し、フリーリング床、ピクチャーレール、カーテンレール、浴室乾燥機、インターネット
備考	※1年未満解約時賃料等1ヶ月分違約金有 ※法人可 ※ペット不可 ※現況と上記図面が異なる場合、現況を優先といたします。



東京都知事(1)第107725号

株式会社 S - e m i

〒120-0003 東京都足立区東和3-10-10

TEL:03-6761-8784

FAX:03-6740-1058

取引態様
媒介

手数料 負担の割合	貸主	0%	借主	100%
手数料 配分の割合	元付	0%	客付	100%

レジディア芝浦 1109

物件種別	間取り	賃料	管理費等
マンション	2LDK	207,000円	15,000円

2015年1月室内リノベーション施工!ご入居者様専用のパーティールーム(予約制)有

敷金/保証金	207,000円	礼金/権利金	207,000円
敷引/償却金	0円	更新料	1ヶ月(新賃料)
更新事務手数料			
その他費用	[一時金] 初回鍵交換費(税込): 18,700円, 入居者限定会員サービス会費/2年(税込): 11,000円		
物件所在地	東京都港区芝浦4丁目18-30		
交通	山手線 田町駅 徒歩12分 山手線 品川駅 徒歩20分 都営三田線 三田駅 徒歩14分		
間取り詳細	11階: DK 10.00畳, 洋室 6.00畳, 洋室 6.00畳		
構造	鉄骨鉄筋コンクリート 11階 / 15階建		
面積	53.06㎡	向き	東
築年月	1991年9月	契約期間	普通借家契約 2年
退去日		入居時期	即入居
駐車場			
設備	3口以上コンロ, BS, CS, TVインターホン, エアコン, オートロック, ガスコンロ, クローゼット, システムキッチン, バス・トイレ別, 給湯, 室内洗濯機置場, 洗面台, 追い焚き風呂, ガスコンロ設置済, エレベーター, 防犯カメラ, 宅配BOX		
入居諸条件	ペット不可, 楽器使用不可, 事務所不可, 法人可		
損害保険	要 東京海上ミレア少額短期保険(※貸主指定 19,000円(2年))		
保証会社			
備考	※本広告の契約条件)2022年5月末迄の契約開始に限る※1年未満解約時、賃料1ヶ月分の違約金有り※敷金1ヶ月(大手法人契約の場合は2ヶ月)※保証会社利用必須【IRSorOFI】他費用有※エボス相談可※楽器:不可(2020年8月以前には楽器可で契約締結した契約者がいることを予め承諾するものとする。)主な施工内容【キッチン・洗面台・浴室・建具・フローリング】		

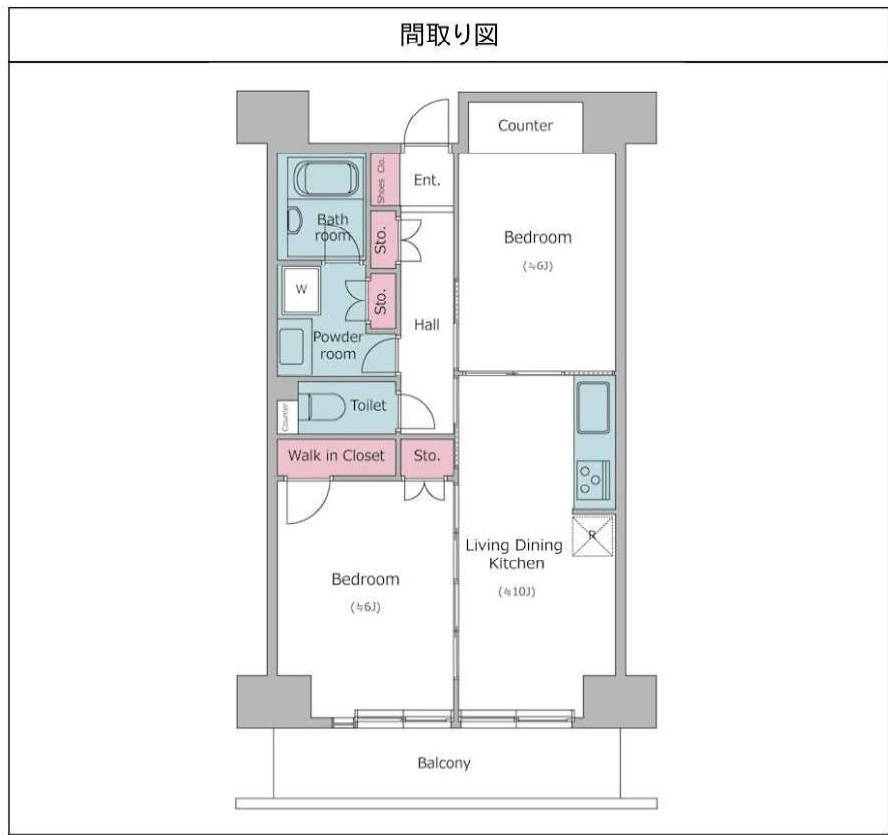
外観



その他



※図面と異なる場合は現況を優先となります。





東京都知事(1)第107725号

株式会社 S - e m i

〒120-0003 東京都足立区東和3-10-10

TEL:03-6761-8784

FAX:03-6740-1058

取引態様

媒介

手数料負担の割合	貸主	0%	借主	100%
手数料配分の割合	元付	0%	客付	100%

建物種別	マンション
芝浦スクエアハイム	
2203号室	3LDK+S(納戸)

- 2面バルコニー ■オートロック
- 指定保証会社利用必須※一部法人契約除く・敷金積み増し

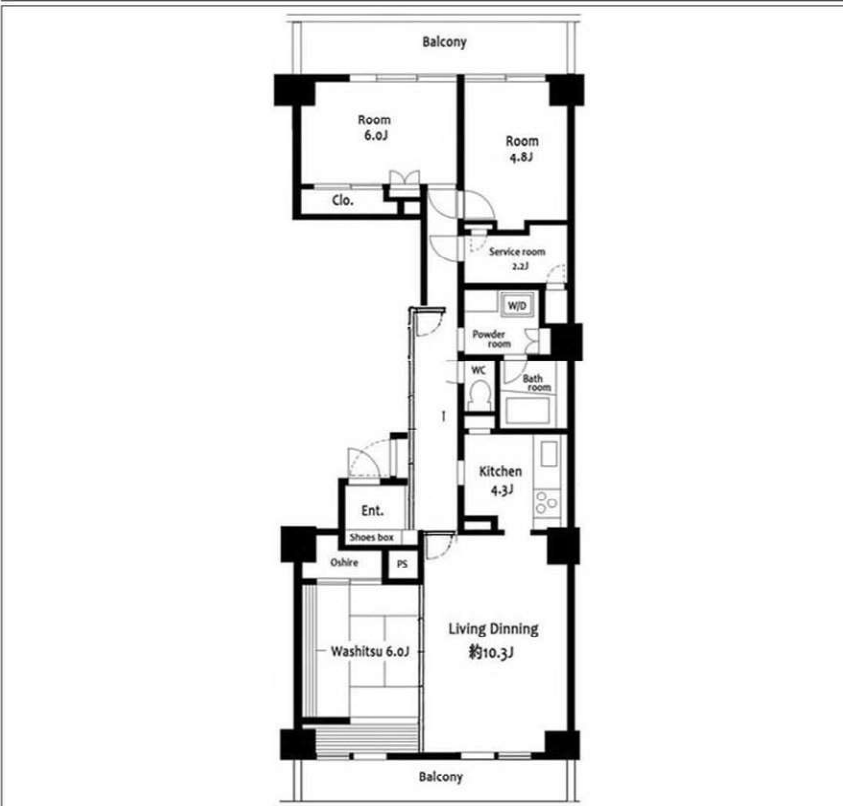


物件外観図



物件周辺図

※図面と現状に相違がある場合は現状優先とします。



入居可能日	2022年07月中旬 (工事の進捗等により変更有)	内覧	不可
システムキッチン 浴室乾燥機能 パステイ別 洗濯防水パン LDフローリング 壁掛けエアコン一式 電子契約可			
※消費税法の改定により税率が改定された場合には、変動後の税率により計算する事とします。			

賃料	244,000 円	共益費	15,000 円
貸貸条件	敷金 1ヶ月	礼金 2ヶ月	償却金 0 円
	更新料 新賃料の1ヶ月分相当額		
	契約者・入居者専用会員制サービス「リーブル」にご加入いただきます ※法人契約者対象外(入居者は対象となります) ※登録無料		
契約期間	普通借家 2年		
所在地	東京都港区芝浦4丁目9-35		
交通	JR山手線 田町駅 徒歩10分 都営三田線 三田駅 徒歩12分		
建物	構造・規模 鉄骨鉄筋コンクリート・鉄筋コンクリート造 地上23階 専有面積 地下1階建 86.59㎡ (26.19坪)		
築年月	1989年02月		
戸数	総戸数 132戸	賃貸戸数 59戸	(住居)
保証会社	保証会社利用 必須 保証会社名 エルズサポート 保証料:賃料等の40%(最低2万)、月次保証料:賃料等の1%(更新料無) 保証会社利用 保証会社名 保証会社利用 保証会社名		
設備	<共有設備> 給湯設備,エレベーター,TVモニター付インターホン,オートロック,自転車置場(無料),ごみ置場,管理人有(日勤) <専有設備> 浴室乾燥機能,システムキッチン,パステイ別,グリル,LDフローリング,和室,押入,壁掛けエアコン一式		
コメント	引越申請書提出必須・入居中退去時修繕特約有・自転車原則1戸1台※申込管理室・給湯基本料及び使用料、冷暖房基本料及び使用料、水道使用料別途徴収		
回線	CATV対応可,インターネット対応可		
初期費用	損害保険料 13,680 円	鍵交換代 33,000 円	
	セーフティ補償料 570 円		
ランニング費用	口座振替事務手数料 110 円		
他一時金	清掃費 89,540 円		
「電子契約」対応可能			



東京都知事(1)第107725号

株式会社 S - e m i

〒120-0003 東京都足立区東和3-10-10

TEL:03-6761-8784

FAX:03-6740-1058

取引態様
媒介

手数料 負担の割合	貸主	0%	借主	100%
手数料 配分の割合	元付	0%	客付	100%

マンション

ザ・パークハウス芝公園

2LDK

東京都港区芝公園3丁目6番24号

6階 603号室

《交通》

東京メトロ日比谷線 神谷町駅 徒歩5分

都営大江戸線 赤羽橋駅 徒歩9分

都営三田線 御成門駅 徒歩10分

分譲マンション 南西角部屋

エアコン2基・LD床暖房設置済



※掲載情報と現状が異なる場合は、現状が優先となります。

駐車場	敷地内有り/機械式/月額33,000~39,000円/敷金1か月/サイズ制限有	共用部設備	モニター付オートロック/エレベータ/宅配ロッカー/敷地内ごみ置き場/セキュリティシステム/防犯カメラ
駐輪場	敷地内有り/2段ラック式/月額300~400円	回線設備	地上デジタル(スカパーJSATにて対応※①有料放送別途契約要)/BSアンテナ(※①)/CSアンテナ(※①)/インターネット接続可(e-mansion基本料のみ無料、他有※)
バイク置場	無	公共設備	電気:東京電力 水道:公営 ガス:都市ガス 排水:公共下水
トランクルーム	無		

賃料	340,000円	管理費	-円
その他月額	-		

敷金	1か月	礼金	1か月	更新料	-
鍵交換費用	鍵交換希望時、借主実費負担				
構造	鉄筋コンクリート造				
規模	地上7階 地下1階	築年月	2012年05月		
専有面積	66.81㎡ (20.21坪)	方位	南		
契約種類	定期借家:3年	損害保険	火災保険 加入必須		
入居時期	2022年06月上旬				
保証会社	必須:エルズサポート【初年度委託料:賃料等合計額の50%(最低保証料2万円)2年目以降:1年毎8千円】				
利用の制限	ペット不可 楽器不可 喫煙不可/民泊不可				
専有部設備	インターフォン(モニター付)/下駄箱/バルコニー/ルーフバルコニー/洗浄便座/24時間換気システム/ガス給湯器/追焚機能/室内洗濯機置場/BT別/洗面所独立/浴室乾燥機/ミストサウナ/収納付三面鏡付洗面化粧台/システムキッチン/ガスコンロ/3口/グリル/食洗機/浄水器/エアコン2基/床暖房/ウォークイン/クローゼット/収納/リネン庫/角部屋/火災警報器等/全室フローリング/マルチメディアコンセント				
解約予告	1か月前				
退去時費用	室内クリーニング費用・エアコン洗浄費用・浄水器カートリッジ交換費用 借主負担				
備考	※インターネット設備問合先【運営会社:リベロ】0120-793-700問合No.Y0015-350をお伝え下さい/大規模修繕工事実施計画有(2023年秋以降・詳細協議中)/本建物南側公道は都市計画道路区域内(時期詳細未定)				



東京都知事(1)第107725号

株式会社 S - e m i

〒120-0003 東京都足立区東和3-10-10

TEL:03-6761-8784

FAX:03-6740-1058

取引態様
媒介

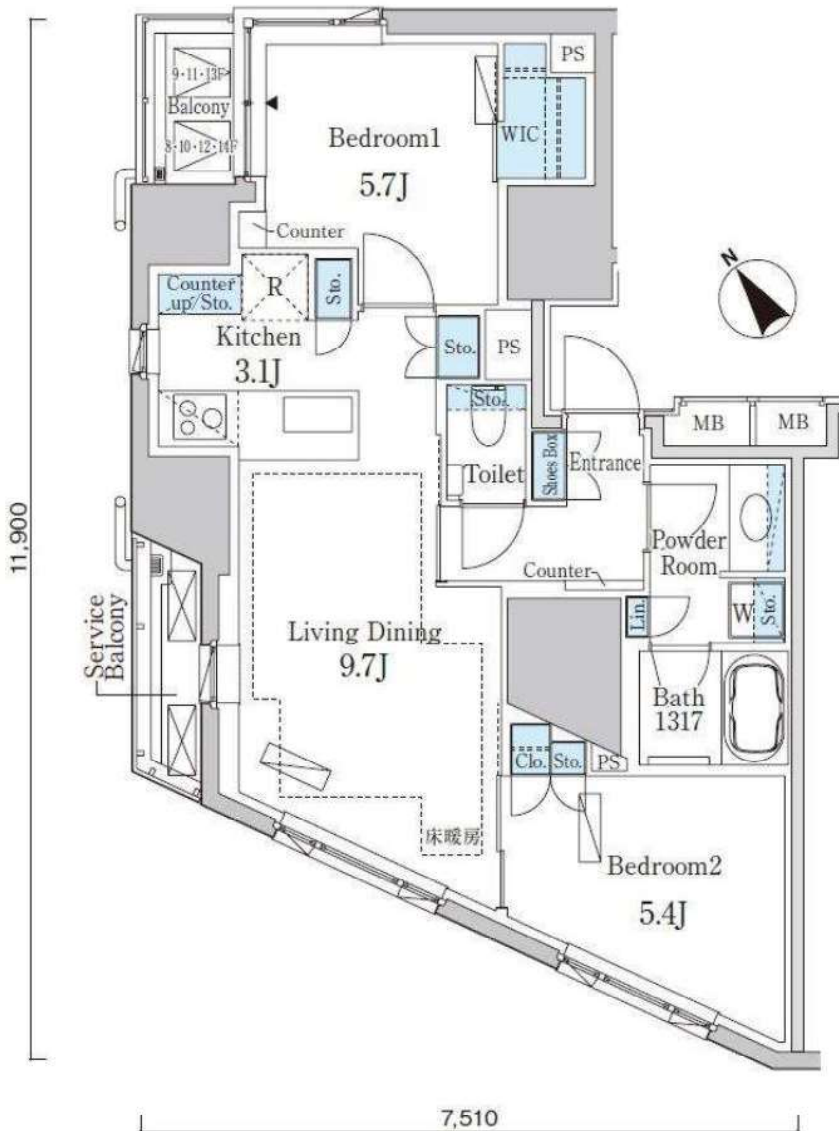
手数料負担の割合	貸主	0%	借主	100%
手数料配分の割合	元付	0%	客付	100%

賃貸マンション

■建物外観■



■現地案内図■



※図面と現況に相違がある場合は現況優先と致します。

物件名称	Brillia ist 白金台 1301号室		
間取り	2LD・K+WIC		
賃貸条件	賃料	377,000 円/月	
	管理費/共益費	21,000円/月	
	敷金	1ヶ月	礼金 無

所在地	東京都港区白金台五丁目5番4		
交通	東京メトロ南北線『白金台』	駅より徒歩	8分
	バス乗車	分	停り徒歩 分
	バス乗車	分	駅より徒歩 分
	バス乗車	分	停り徒歩 分
建物	構造・規模	鉄筋コンクリート造 地上14階建	賃貸戸数
	専有面積	59.76 m ² (18.07 坪)	バルコニー面積 (m ² 坪)
竣工年月	2020年7月		
入居予定日	5月下旬		
案内可能日	5月下旬		
契約期間	2年		
更新料	新賃料の1ヶ月分相当額		
駐車場	無	駐車場備考	
駐車場料金			
賃貸保証委託契約	区分	必須 (株)リコフォレストインショア 他1社	
	条件	初回保証委託料(最低20,000円)：月額賃料等の50%、2年目以降：10,000円/年	
保険	借家人賠償責任保険を付帯した火災保険にご加入いただけます		
管理会社	日本施設管理株式会社		
その他費用	入居時における玄関錠交換代：22,000円(税込) 退去時における通常清掃費用：65,736円(税込)		
設備	床暖房 エアコン 食洗機 浴室乾燥機 給湯追い焚き BS CS コンロ オートロック 宅配ロッカー		
備考	管理：通勤フリーレント2ヶ月。保証会社利用必須 (Casaは自振不可(振込)、OFIのみ自振可) ■礼金0/フリーレント2ヶ月(1年未満解約ペナルティ有、違約金は賃料+管理費の2ヶ月分) ■		

*お申し込み後、審査の結果お断りする場合がございます。



東京都知事(1)第107725号

株式会社 S-em i

〒120-0003 東京都足立区東和3-10-10

TEL:03-6761-8784

FAX:03-6740-1058

取引態様
媒介

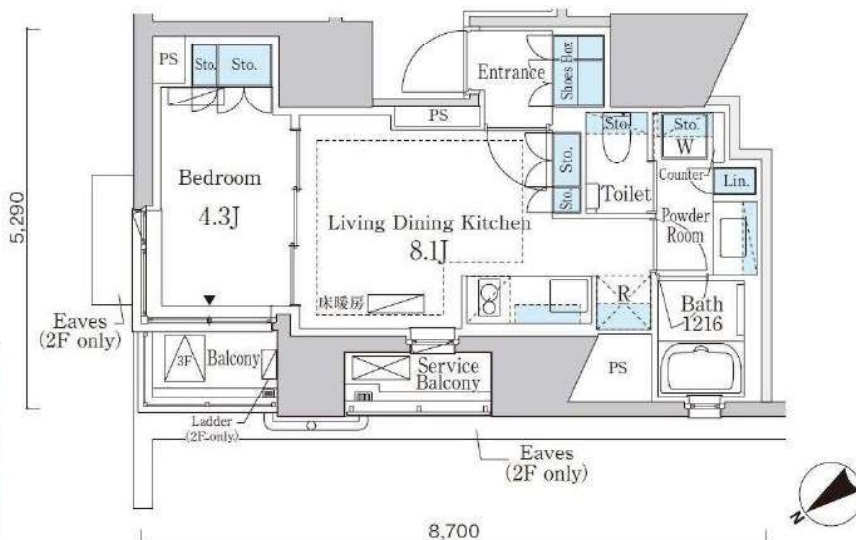
手数料負担の割合	貸主	0%	借主	100%
手数料配分の割合	元付	0%	客付	100%

賃貸マンション

■建物外観■



■現地案内図■



物名称	Brilliast白金台 201号室		
間取り	1LDK		
賃貸条件	賃料	213,000 円/月	
	管理費/共益費	15,000円/月	
	敷金	1ヶ月	礼金 無

所在地	東京都港区白金台五丁目5番4		
交通	東京メトロ南北線『白金台』	駅より徒歩	8分
	バス乗車	分	停より徒歩 分
			駅より徒歩 分
	バス乗車	分	停より徒歩 分
建物	構造・規模	鉄筋コンクリート造 地上14階建	賃貸戸数
	専有面積	36.83 m ² (11.14 坪)	バルコニー面積 (m ² 坪)
竣工年月	2020年7月		
入居予定日	5月下旬		
案内可能日	5月下旬		
契約期間	2年		
更新料	新賃料の1ヶ月分相当額		
駐車場	無	駐車場備考	
駐車場料金			
賃貸保証委託契約	区分	必須 (株)リコフォレストインショア 他1社	
	条件	初回保証委託料(最低20,000円)：月額賃料等の50%、2年目以降：10,000円/年	
保険	借家人賠償責任保険を付帯した火災保険にご加入いただけます		
管理会社	日本施設管理株式会社		
その他費用	入居時における玄関錠交換代：22,000円(税込) 退去時における通常清掃費用：44,000円(税込)		
設備	床暖房 エアコン 浴室乾燥機 給湯追い焚き BS CS コンロ オートロック 宅配ロッカー		
備考	管理：通勤フリーレント2ヶ月。保証会社利用必須 (Casaは自振不可(振込)、OFIのみ自振可) ■礼金0/フリーレント2ヶ月(1年未満解約ペナルティ有、違約金は賃料+管理費の2ヶ月分) ■		

※図面と現況に相違がある場合は現況優先と致します。

*お申し込み後、審査の結果お断りする場合がございます。



東京都知事(1)第107725号

株式会社 S - e m i

〒120-0003 東京都足立区東和3-10-10

TEL:03-6761-8784

FAX:03-6740-1058

取引態様
媒介

手数料負担の割合	貸主	0%	借主	100%
手数料配分の割合	元付	0%	客付	100%

賃貸

賃料 (月額) **270,000** 円
 管理費等 10,000 円 その他 〃

交通

都営浅草線

都営三田線白金台駅 徒歩8分

高輪台 駅

徒歩 6 分

名称

高輪ザ・レジデンス

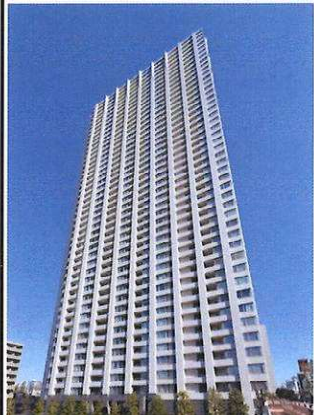
(6 階 609 号室)

分譲マンションの賃貸 高輪ザ・レジデンス

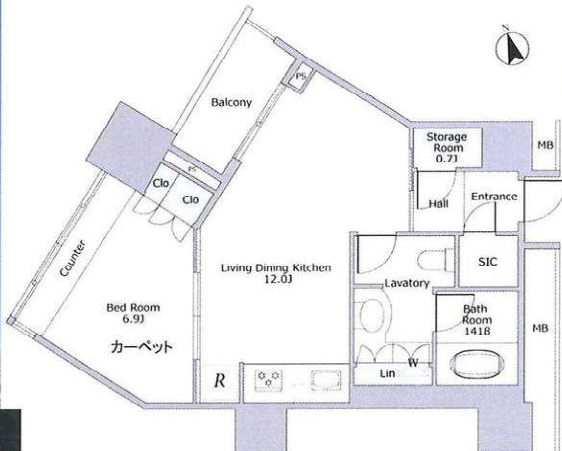
～1LDK 48.26㎡ 北東向き住戸、普通賃貸借のお部屋となり、バルコニーからは四季折々の眺望が楽しめます♪～

1LDK

《共有施設》※別途使用料有り
 コンシェルジュサービス
 宅配BOX/スバ/茶室
 集会室/レンタサイクル
 来客用コインパーキング
 洗車スペース
 タクシー手配



外観



Living Dining Kitchen:リビングダイニングキッチン
 Bed Room:洋室
 Entrance:玄関
 Hall:ホール
 SIC:シューズインクローゼット
 Counter:カウンター
 Clo:押入・クローゼット

Bath Room:浴室
 Lavatory:洗面所
 PS:ハイフスペース
 MB:メーターボックス
 Balcony:バルコニー
 上段
 Lin:リネン籠
 Storage Room:納戸



共有部分

※(退去時借主が負担する費用)借主は明渡し後、貸主が指定する業者により行う本物件全体の通常清掃の費用を負担するものとする。負担額は賃貸借面積が28㎡以下の場合一律30,800円(消費税込)、28㎡超の場合は賃貸借面積(㎡)×1,100円(消費税込)
 ※(賃料および管理費等の引落し)借主は自動口座振替方式により、賃料および管理費等を支払う場合、口座振替事務手数料として、110円(消費税込)を賃料と合算の上、支払うものとする。
 ※■保証会社原則加入※初回保証料:賃料等の40%～(最低2万円)、月額保証料:月額引落金額×1%
 ※本物件の成約時に、仲介手数料(賃料の1.1ヶ月(消費税込))がかかります。
 ※このハウジングマップは概要紹介図です。図面と現況が異なる場合は現況優先となります。

備考	ペット	否	-----	ピアノ	否	管理規約・使用細則等	有	※本物件は東急住宅リースによる連絡取次・収納代行対象物件です。
	管理人	有(日勤)	入居可能日			2022年6月下旬		

所在	(住居表示) 東京都港区高輪1丁目27-37			
賃貸条件	礼金	1ヶ月(270,000円)	保証金	〃ヶ月(〃円)
	敷金	1ヶ月(270,000円)	補填	無
賃借条件	賃貸借契約の種類	普通賃貸借契約		
	契約期間	2年	更新	可
	更新料	有(新賃料の1ヶ月)	有(新賃料の1ヶ月)	有(新賃料の1ヶ月)
	入居者条件	法人(可)	個人(可)	入居人員(〃名)
建物	用途	住居		
	火災保険料	有 14,110円/借家人賠償・個人賠償・修理費用特約付/期間2年更新時再加入		
	面積	48.26㎡(14.59坪)	敷地面積	〃㎡(〃坪)
	バルコニー	3.71㎡(1.12坪)	専用庭	〃㎡(〃坪)
設備	間取り	LDK:12畳、洋:6.9畳		
	構造	鉄筋コンクリート造地下1階付47階建		
	建築	2005年11月	増・改築	
	BT別/洗面所(独立)/洗濯機置場(室内)/トイレ形態(水洗)/トイレ(温水洗浄機能)/浴室(専用)/浴室形態(ユニット)/浴室乾燥機/台所(専用)/システムキッチン/水道(公営)/汚水(公共下水)/ガス(都市ガス)/給湯あり/給湯(ガス)/給湯形態(戸別給湯)/フローリング(一部)/オートロック/TVモニター付インターフォン/冷暖房(個別)/冷暖房(全室)/床暖房/エレベーター/宅配ボックス/駐輪場(利用料借主負担)/バイク置場(利用料借主負担)			
《借主負担となる費用》				
■口座振替手数料:110円(税込)/月 ■退去時通常清掃費:㎡×1,100円(税込) ■LIBRセーフティ補償を選択の場合、補償料として、耐火570円/月がかかります。 ■テレビ視聴について:オプションチャンネル利用料・加入料 ■本物件売却も同時募集しております。 ◎分譲マンションににつき、要空確認◎ ■駐輪場(ラック式上段3,600円・下段6,000円、年一括支払い)要空確認 ■バイク置場(2,500～5,000円(税無)/月・台)要空確認 ※下記車のサイズ・乗降の可否についてはお客様ご自身で持込予定の乗車で現地を必ずご確認ください				
駐車場	有	【金額】40,000円～53,000円(税無)【サイズ】全長4,950～5,050mm/全幅1,850mm/全高1,550～2,100mm/重量1,800～2,000kg【敷金】3ヵ		



東京都知事(1)第107725号

株式会社 S - e m i

〒120-0003 東京都足立区東和3-10-10

TEL:03-6761-8784

FAX:03-6740-1058

取引態様
媒介

手数料 負担の割合	貸主	0%	借主	100%
手数料 配分の割合	元付	0%	客付	100%

マンション

ザ・パークハウス高輪タワー

2LDK

東京都港区高輪1丁目4番10号

6階 602号室

《交通》

東京メトロ南北線 白金高輪駅 徒歩2分

京急本線 泉岳寺駅 徒歩11分

JR山手線 高輪ゲートウェイ駅 徒歩17分

新築分譲タワーマンション

エアコン1基・床暖房2箇所設置



※掲載情報と現状が異なる場合は、現状が優先となります。

駐車場	敷地内無し	共用部設備	モニタ付オートロック/エレベータ/宅配ロッカー/敷地内 ごみ置き場/セキュリティシステム/防犯カメラ
駐輪場	敷地内空き無し	回線設備	地上デジタル(スカパーJSATにて対応※①有料放送別途契約要) /BSアンテナ(※①)/CSアンテナ(※①)/インターネット接続可(e-mansion基本料のみ無料※)
バイク置場	無	公共設備	電気:つながりネットコミュニケーションズ(一括受電方式) 水道:公営 ガス:都市ガス 排水:公共下水
トランクルーム	玄関横(専有面積に含む) /月額無料		

※上記付属施設は空き状況がかわります。空き状況はホームページにて別途ご確認ください。

※埋蔵対象費用は消費税等を含み、控除を考慮して表示いたします。

賃料	320,000円	管理費	20,000円
その他月額	-		

敷金	1か月	礼金	-	更新料	新賃料の1か月
鍵交換費用	-				
構造	鉄筋コンクリート造				
規模	地上26階 地下1階	築年月	2021年10月		
専有面積	60.68㎡ (18.35坪)	方位	北西		
契約種類	普通賃貸借:2年	損害保険	火災保険 加入必須		
入居時期	即				
保証会社	必須:エルズサポート【初年度委託料:賃料等合計額の50%(最低保証料2万円)2年目以降:1年毎8千円】				
利用の制限	ペット不可 楽器不可 喫煙不可/民泊不可				
専有部設備	インターフォン(モニター付)/下駄箱/バルコニー/洗浄便座/24時間換気システム/ガス給湯器/追焚機能/室内洗濯機置場/BT別/洗面所独立/浴室乾燥機/ミストサウナ/収納付三面鏡付洗面化粧台/システムキッチン/ガスコンロ/3口/グリル/食洗機/浄水器/ディスプレイ/エアコン1基/床暖房/クロゼット2カ所/収納/リネン庫/角部屋/火災警報器等/全室フローリング/マルチメディアコンセント				
解約予告	1か月前				
退去時費用	室内クリーニング費用・エアコン洗浄費用・浄水器カートリッジ交換費用 借主負担				
備考	※インターネット設備問合先【運営会社:リベロ】0120-793-700問合No. Y0015-350をお伝え下さい/引越日は引越幹事会社へ要相談/本物件北側に地上35階建共同住宅建築工事中(2023年3月31日迄予定)/本物件南側に地上7階建新築マンション建築工事中(2023年7月31日迄予定)				



東京都知事(1)第107725号

株式会社 S-em-i

〒120-0003 東京都足立区東和3-10-10

TEL:03-6761-8784

FAX:03-6740-1058

取引態様
媒介

手数料負担の割合	貸主	0%	借主	100%
手数料配分の割合	元付	0%	客付	100%

レジディア西麻布 0508

物件種別	間取り	賃料	管理費等
マンション	1LDK	230,000円	15,000円

東急スポーツオアシスご利用無料(回数制限有)

敷金/保証金	230,000円	礼金/権利金	230,000円
敷引/償却金	0円	更新料	1ヶ月(新賃料)
更新事務手数料			
その他費用	[一時金] 初回鍵交換費(税込): 19,800円, 入居者限定会員サービス会費/2年(税込): 11,000円 [月次費用] インターネット使用料(税込): 1,650円		
物件所在地	東京都港区西麻布4丁目15-2		
交通	東京メトロ日比谷線 六本木駅 徒歩10分 都営大江戸線 六本木駅 徒歩10分 東京メトロ半蔵門線 表参道駅 徒歩18分		
間取り詳細			
構造	鉄骨鉄筋コンクリート 5階 / 14階建		
面積	51.73㎡	向き	南
築年月	2004年7月	契約期間	普通借家契約 2年
退去日		入居時期	2022年7月下旬
駐車場			
設備	オートロック, ダブルロック, BS, CS, TVインターホン, エアコン, システムキッチン, ガスコンロ, 2口コンロ, 3口以上コンロ, 給湯, フローリング, 室内洗濯機置場, クローゼット, ウォークインクローゼット, バス・トイレ別, 追い焚き風呂, 浴室乾燥, 温水洗浄便座, 洗面台, ガスコンロ設置済, エレベーター, 外壁タイル張り, 宅配BOX, 防犯カメラ, 機械式駐車場		
入居諸条件	ペット不可, 楽器使用不可, 事務所不可, 法人可		
損害保険	要 東京海上ミレア少額短期保険(※貸主指定 19,000円(2年))		
保証会社			
備考	※本広告の契約条件)2022年5月末迄の契約開始に限る※1年未満解約時、賃料1ヶ月分の違約金有り※敷金1ヶ月(大手法人契約の場合は2ヶ月)※保証会社利用必須【IRSorOFI】他費用有※Casa相談可※エポス相談可※東急スポーツオアシスご利用無料(回数制限有)		

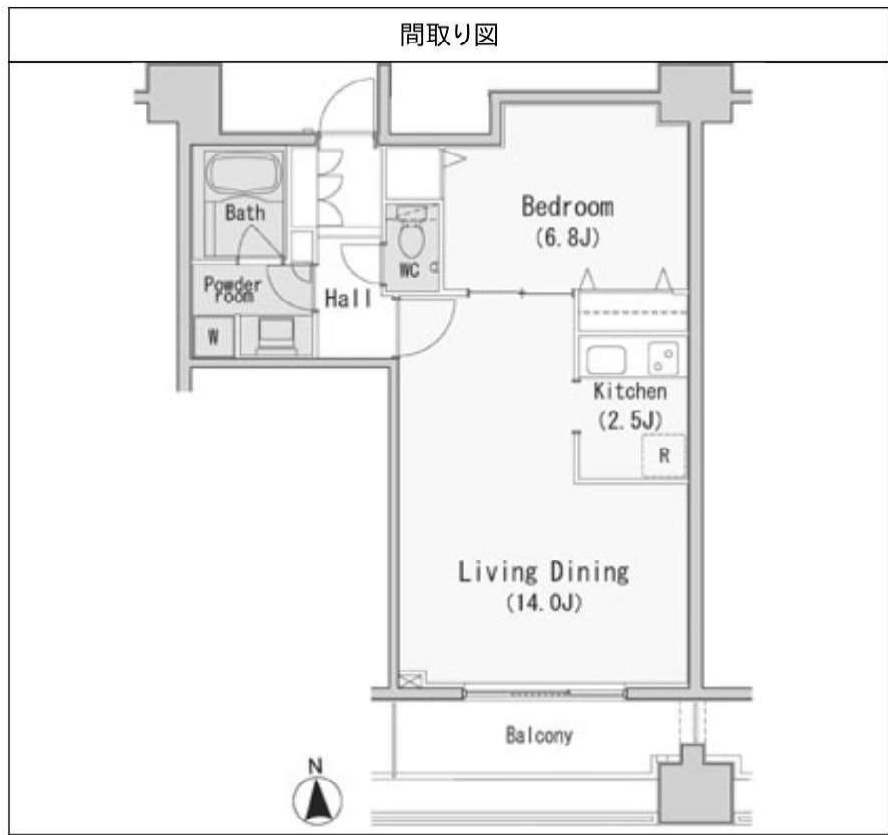
外観



その他



※図面と異なる場合は現況を優先となります。





東京都知事(1)第107725号

株式会社 S - e m i

〒120-0003 東京都足立区東和3-10-10

TEL:03-6761-8784

FAX:03-6740-1058

取引態様

媒介

手数料負担の割合	貸主	0%	借主	100%
手数料配分の割合	元付	0%	客付	100%

TOWER LIFE

高級賃貸マンション

White Tower Hamamatsucho

ホワイトタワー浜松町

■建物外観■

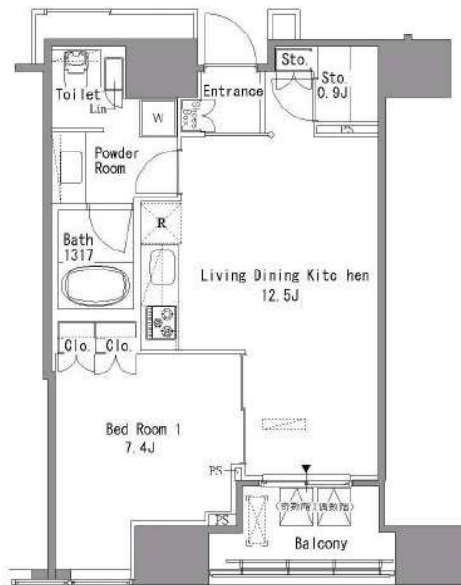


ここにしかない風景がある
ここにしかない暮らしがある。

JR山手線・京浜東北線 都営大江戸線・浅草線

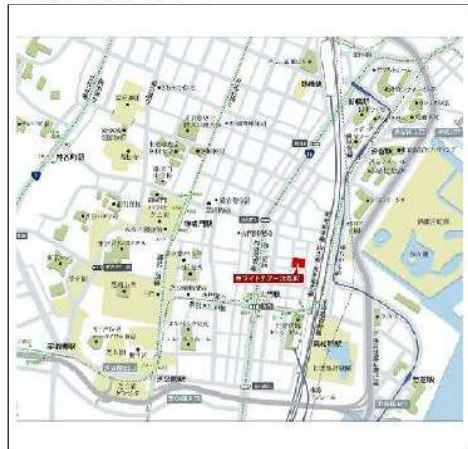
「浜松町」駅×「大門」駅 **3min**

Equipment icon



- フローリング
 - 管理入通動
 - エアコン
 - 浴室乾燥機
 - 追い焚き
 - シャワートイレ
 - CATV
 - システムキッチン
 - ガスコンロ(3口)
 - グリル
 - カーナビモニター付インターホン
 - インターネット対応
 - オートロック
 - ダブルロック
 - デジブルキー
 - 宅配ロッカー
 - 防犯カメラ
 - エレベーター
 - フロントサービス
 - 駐車場有り
- 相談可
ピアノ相談可(ピアノ設置不可)
- 入居時費用
入居時費用(保証料)

■現地案内図■



※図面と現況に相違がある場合は現況優先と致します。

■ Parking Size

普通車	月額	46,200円(税込)
全長	5,300mm	全高 1,550mm
全幅	1,950mm	重量 2,300kg

★保証会社利用必須！（利用の場合敷金1ヶ月）

- ・オリコ フォレント インシュア (旧:リクルートフォレントインシュア)
 - ・Casa
- 連保不要システム

物件名称	White Tower Hamamatsucho 1503号室		
間取り	1LDK+Sto		
賃貸条件	賃料	223,000 円/月	
	管理費/共益費	10,000円/月	
	敷金	2ヶ月	礼金 1ヶ月
所在地	東京都港区浜松町1-13-2		
交通	JR山手線『浜松町』	駅より徒歩	3分
	バス乗車	分	停より徒歩 分
	JR京浜東北線『浜松町』	駅より徒歩	3分
	バス乗車	分	停より徒歩 分
建物	構造・規模	鉄筋コンクリート造 地上24階 地下1階建	賃貸戸数
	専有面積	47.39 m ² (14.33 坪)	バルコニー面積 (m ² 坪)
竣工年月	2008年2月		
入居予定日	5月末相談		
案内可能日	即可		
契約期間	2年		
更新料	新賃料の1ヶ月分相当額		
駐車場	有	駐車場備考	相談
駐車場料金	区分 必須 (株)Casa 他1社 条件 初回保証委託料(最低20,000円): 月額賃料等の50%、 2年目以降: 10,000円/年		
保証	借家人賠償責任保険を付帯した火災保険にご加入いただけます		
管理会社	清水総合開発株式会社		
その他費用	入居時における玄関錠交換代: 22,000円 (税込) 退去時における通常清掃費用: 52,129円 (税込)		
設備	エアコン 浴室乾燥機 給湯追い焚き BS CS CATV コンロ グリル オートロック 宅配ロッカー		
備考	ピアノ相談可 フロント 管理: 通勤 保証会社利用必須！（利用時敷金1ヶ月）オ コフォレントインシュア・CASA/ペット不可/玄関錠交換 代22,000円 (税込)		

*お申し込み後、審査の結果お断りする場合がございます。



東京都知事(1)第107725号

株式会社 S-em i

〒120-0003 東京都足立区東和3-10-10

TEL:03-6761-8784

FAX:03-6740-1058

取引態様
媒介

手数料 負担の割合	貸主	0%	借主	100%
手数料 配分の割合	元付	0%	客付	100%

レジディア東麻布 0402

物件種別	間取り	賃料	管理費等
マンション	1LDK	204,000円	15,000円

ペット相談可!

外観

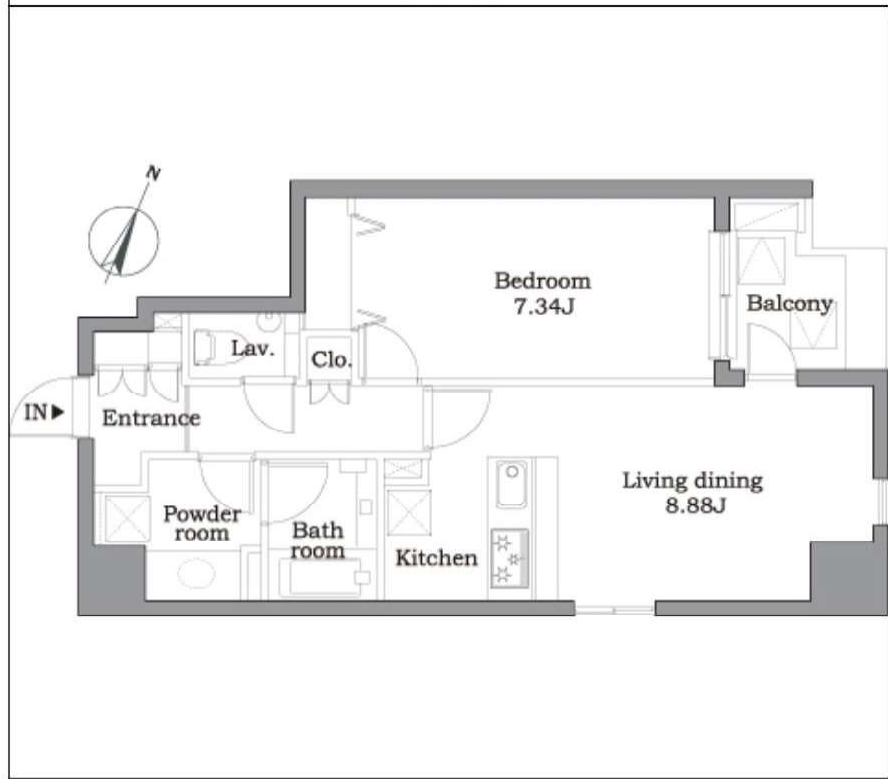


その他




※図面と異なる場合は現況を優先となります。

間取り図



敷金/保証金	204,000円	礼金/権利金	204,000円
敷引/償却金	0円	更新料	1ヶ月(新賃料)
更新事務手数料			
その他費用	[一時金] 初回鍵交換費(税込): 19,800円, 入居者限定会員サービス会費/2年(税込): 11,000円 [月次費用] インターネット使用料(税込): 1,650円		
物件所在地	東京都港区東麻布1丁目5-1		
交通	都営大江戸線 赤羽橋駅 徒歩5分 東京メトロ日比谷線 神谷町駅 徒歩6分 東京メトロ南北線 麻布十番駅 徒歩8分		
間取り詳細			
構造	鉄筋コンクリート 4階 / 12階建		
面積	45.88㎡	向き	東
築年月	2006年5月	契約期間	普通借家契約 2年
退去日		入居時期	2022年7月下旬
駐車場			
設備	3口以上コンロ, TVインターホン, エアコン, オートロック, ガスコンロ, クローゼット, システムキッチン, バス・トイレ別, フローリング, 温水洗浄便座, 給湯, 室内洗濯機置場, 床暖房, 洗面台, 追い焚き風呂, 浴室乾燥, ガスコンロ設置済, エレベーター, 宅配BOX, 防犯カメラ		
入居諸条件	ペット可, 楽器使用不可, 事務所不可, 法人可		
損害保険	要 東京海上ミレア少額短期保険(※貸主指定 19,000円(2年))		
保証会社			
備考	※本広告の契約条件)2022年5月末迄の契約開始に限る※1年未満解約時、賃料1ヶ月分の違約金有り※敷金1ヶ月(大手法人契約の場合は2ヶ月)※保証会社必須 [IRSorOFI] IRS:初回40%/OFI初回50%(その他月額や年間費用有)[Casa相談可:初回保証料50%・年間保証委託料10,000円(非課税)・月額決済手数料550円(税込)]※エゴス相談可※ペット飼育相談(小型犬or猫のどちらか一匹・敷金1ヶ月追加)		



東京都知事(1)第107725号

株式会社 S - e m i

〒120-0003 東京都足立区東和3-10-10

TEL:03-6761-8784

FAX:03-6740-1058

取引態様
媒介

手数料負担の割合	貸主	0%	借主	100%
手数料配分の割合	元付	0%	客付	100%

CHANEX 302号室

3LDK 153.47 m²

都営浅草線「泉岳寺」駅徒歩7分

賃料：630,000円

管理費：0円

敷金2ヶ月/礼金1ヶ月



■外国籍可 ■駐車場空きあり (相談)

- 所在地：港区三田4-12-14
- 建築年月：1989年7月
- 構造：鉄筋コンクリート造
- 専有面積：153.47m²
- 地上5階建3階部分

- 光ファイバー
- 駐車場・駐輪場空きあり
- 設備：冷蔵庫・エアコン・食器洗淨乾燥機、洗濯乾燥機
- 備考：ペット相談・外国籍可

- 普通借家契約2年
- 損害保険：貸主指定火災保険加入必須
- 保証会社必須
- 案内：立ち合い・鍵準備あり



東京都知事(1)第107725号

株式会社 S - e m i

〒120-0003 東京都足立区東和3-10-10

TEL:03-6761-8784

FAX:03-6740-1058

取引態様
媒介

手数料 負担の割合	貸主	0%	借主	100%
手数料 配分の割合	元付	0%	客付	100%

マンション

ザ・パークハウス三田ガーデン タワー棟

3LDK

東京都港区三田5丁目2番22号

20階 2001号室

《交通》

東京メトロ南北線 白金高輪駅 徒歩8分

都営大江戸線 麻布十番駅 徒歩9分

都営三田線 三田駅 徒歩12分

新築分譲タワーマンション

フリーレント1か月



全室エアコン・床暖房2基設置済

※掲載情報と現状が異なる場合は、現状が優先となります。

Table with 3 columns: 駐車場, 駐輪場, バイク置場, トランクルーム, 共用部設備, 回線設備, 公共設備

Table with 4 columns: 賃料 (647,000円), 管理費 (30,000円), その他月額 (-)

Table with 2 columns: 敷金 (1か月), 礼金 (1か月), 鍵交換費用 (-), 構造 (鉄筋コンクリート造), 規模 (地上22階 地下2階), 専有面積 (100.38㎡), 契約種類 (普通賃貸借: 2年), 入居時期 (即), 保証会社 (必須: SBIギランティ), 利用の制限 (ペット相談可), 専有部設備 (インターフォン, シューズインクロック, etc.), 解約予告 (2か月前), 退去時費用 (室内クリーニング費用, etc.), 備考 (フリーレント1か月)

※上記付属施設は空き状況がかわりますとあります。空き状況はホームページにて別途確認ください。

※理解対象費用は消費税を含み、金額を表示していません。



東京都知事(1)第107725号

株式会社 S - e m i

〒120-0003 東京都足立区東和3-10-10

TEL:03-6761-8784

FAX:03-6740-1058

取引態様 媒介

Table with 4 columns: 手数料負担の割合, 手数料配分の割合, 貸主, 借主, 元付, 客付

建物種別	マンション
コンフォリア南青山	
0701号室	ILDK

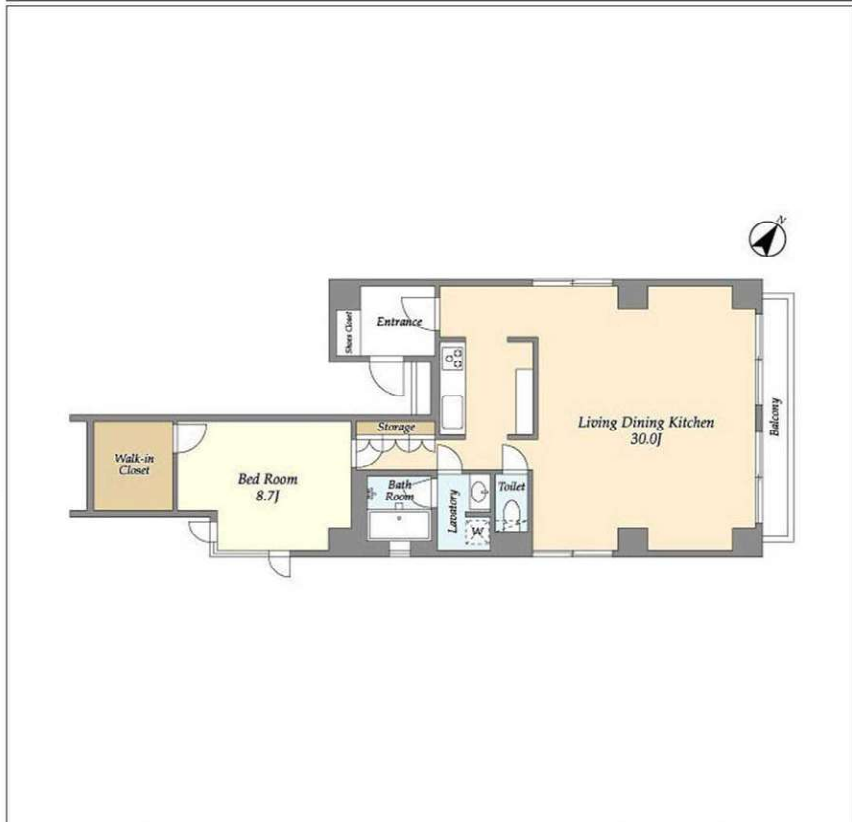


物件外観図



物件周辺図

2021年9月リフォーム工事实施(キッチン・洗面化粧台交換、トイレ
 プース新設) ■礼金0ヶ月 ■1年以内解約時違約金有
 ■指定保証会社利用必須※一部法人契約除く・敷金積み増し■
 ペット飼育時敷金1ヶ月積み増し※小型犬1匹もしくは猫2匹まで



入居可能日	即入居可	内覧	可
ペット飼育可：ペット飼育時敷金2ヶ月/小型犬1匹もしくは猫2匹まで 宅配BOX エレベーター オートロック ハストイレ別			

※消費税法の改定により税率が改定された場合には、変動後の税率により計算する事とします。

賃料	445,000 円	共益費	20,000 円
貸賃条件	敷金 1ヶ月	礼金 0ヶ月	償却金 0円
	更新料	新賃料の1ヶ月分相当額	

契約期間	普通借家 2年
所在地	東京都港区南青山4丁目1-12
交通	東京メトロ銀座線 外苑前駅 徒歩7分 東京メトロ半蔵門線 表参道駅 徒歩11分
建物	構造・規模 鉄筋コンクリート造 地上9階 地下1階建 専有面積 84.55㎡ (25.57坪)
築年月	2003年10月
戸数	総戸数 24戸 賃貸戸数 23戸 (住居)

保証会社	保証会社利用 必須 保証会社名 クレディセゾン 保証料: 賃料等の40%(最低1.5万円)、2年目~:0.7万円(法人は一律3万)/年 保証会社利用 必須 保証会社名 SBIギランティ 保証料: 賃料等の40%(最低2万円)、2年目~:1.2万円/年 保証会社利用 保証会社名
------	--

設備	<共有設備> 宅配BOX,エレベーター,オートロック,自転車置場(無料),24時間ゴミ出し可,管理人有 <専有設備> デイブルキー,シャワー機能付トイレ,フルオートバス,システムキッチン,壁掛けエアコン3台
コメント	事務所不可、SOHO不可 ■敷地内駐車場空き無し(22. 4月末時点)、近隣駐車場あり

回線	
初期費用	損害保険料 8,200 円 鍵交換代 22,000 円
ランニング費用	
他一時金	清掃費 79,200 円 エアコン清掃費 24,750 円

※図面と現状に相違がある場合は現状優先とします。

	東京都知事(1)第107725号	〒120-0003 東京都足立区東和3-10-10	<table border="1"> <tr> <td>取引態様</td> <td>手数料負担の割合</td> <td>貸主</td> <td>0%</td> <td>借主</td> <td>100%</td> </tr> <tr> <td>媒介</td> <td>手数料配分の割合</td> <td>元付</td> <td>0%</td> <td>客付</td> <td>100%</td> </tr> </table>	取引態様	手数料負担の割合	貸主	0%	借主	100%	媒介	手数料配分の割合	元付	0%	客付	100%
	取引態様	手数料負担の割合		貸主	0%	借主	100%								
媒介	手数料配分の割合	元付	0%	客付	100%										
株式会社 S-em i	TEL:03-6761-8784	FAX:03-6740-1058													

賃貸マンション

■建物外観■



Q 物件紹介HP



【駐車場問い合わせ先】
株式会社アイサワ興産
TEL: 03-6427-4798 FAX: 03-6427-4799
Mail: tm-wembley603@dream.jp

【駐車場サイズ】

	車幅制限 (mm)	車長制限 (mm)	車高制限 (mm)	車重制限 (kg)
普通車	1,950	5,300	1,550	2,300
ハイルーフ	1,950	5,300	2,000	2,300

スマート内覧
SMART NAIRAN



本物件の内覧方法は、携帯電話より左記 QR コードにアクセスのうえ、内覧予約をしていただきます。
or (スマート内覧 ログイン 検索)

フローリング	床暖房	全室エアコン	温水洗浄便座	浴室乾燥機
追い抜き	ガスコンロ(3口)	グリル	CATV	ファiber対応
ピクチャメール	カードキーレス	オートロック	ディンプルキー	ダブルロック
宅配ロッカー	駐車場有り	防犯カメラ	エレベーター	ゴミ置き場
通動	割引有	24h	三井のすまい	LCOP
管理人通動	引越後期間引	お問い合わせ窓口	入居時鍵交換	全館禁煙(有)

■現地案内図■



※図面と現況に相違がある場合は現況優先と致します。

WEMBLEY OMOTESANDO
表参道駅 徒歩3分 骨董通り「プレミア」ステージに暮らす
東京メトロ銀座線 / 半蔵門線 / 千代田線
ACCESS 「表参道」駅 徒歩 3分



物名称	ウェンブリー表参道 502号室			
間取り	1LDK			
賃料	賃料 246,000 円/月			
管理費/共益費	無			
	敷金	1ヶ月	礼金	1ヶ月
所在地	東京都港区南青山五丁目9番12号			
交通	東京メトロ銀座線『表参道』	駅より徒歩	3分	
	バス乗車	分	停より徒歩	分
	東京メトロ半蔵門線『表参道』	駅より徒歩	3分	
	バス乗車	分	停より徒歩	分
建物	構造・規模	鉄筋コンクリート造 地上15階 地下1階建	賃貸戸数	
	専有面積	42.98 m ² (13 坪)	バルコニー面積	m ² (坪)
竣工年月	2016年9月			
入居予定日	7月下旬			
案内可能日	6/14			
契約期間	2年			
更新料	新賃料の1ヶ月分相当額			
駐車場	無	駐車場備考		
駐車場料金				
賃貸保証委託契約	区分	必須 レジデンスプラス(株)他1社		
	条件	初回保証委託料(最低20,000円)：月額賃料等の50%、2年目以降：9,600円/年		
保険	借家人賠償責任保険を付帯した火災保険にご加入いただきます			
管理会社	グローバルコミュニティ株式会社 東京支社			
その他費用	入居時における玄関鍵交換代：22,000円(税込) 口座振替事務手数料：110円(税込)/月 退去時における通常清掃費用：47,278円(税込)			
設備	床暖房 エアコン 浴室乾燥機 給湯追い焚き CATV コンロ グリル オートロック 宅配ロッカー			
備考	管理：通勤			

*お申し込み後、審査の結果お断りする場合がございます。



東京都知事(1)第107725号

株式会社 S - e m i

〒120-0003 東京都足立区東和3-10-10

TEL:03-6761-8784

FAX:03-6740-1058

取引態様
媒介

手数料 負担の割合	貸主	0%	借主	100%
手数料 配分の割合	元付	0%	客付	100%

賃貸マンション

■建物外観■



■現地案内図■



※図面と現況に相違がある場合は現況優先と致します。



Gran ciel 南青山

港区南青山に暮らす

東京メトロ銀座線・半蔵門線・千代田線「表参道」駅徒歩11分

物件紹介HP



【無料Wi-Fi】
居室内に設置



スマート内覧
SMART NAIRAN

本物件の内覧方法は、携帯電話より左記 QR コードにアクセスのうえ、内覧予約をしていただきます。
※住戸予約と併せてエレベーターキーの予約必須
or スマート内覧 ログイン 検索
※QR コードの他、上記検索ワードでもページにアクセス可能です。
※初回はアカウント登録の必要となります。
※内覧予約は仲介会社様のみ受付可能となっております。



物名称	グランシエル南青山 803号室		
間取り	1LDK+WIC		
賃貸条件	賃料	187,000 円/月	
	管理費/共益費	15,000円/月	
	敷金	1ヶ月	礼金 1ヶ月
所在地	東京都港区南青山六丁目9番5号		
交通	東京メトロ銀座線『表参道』	駅より徒歩	11分
	バス乗車	分	停り徒歩 分
	J R 山手線『渋谷』	駅より徒歩	18分
	バス乗車	分	停り徒歩 分
建物	構造・規模	鉄筋コンクリート造 地上10階建	賃貸戸数
	専有面積	37.36 ㎡ (11.3 坪)	バルコニー面積 (㎡ 坪)
竣工年月	2019年8月		
入居予定日	7月末相談		
案内可能日	7月中旬		
契約期間	2年		
更新料	新賃料の1ヶ月分相当額		
駐車場	無	駐車場備考	
駐車場料金			
賃貸保証委託契約	区分	必須 レジデントプラス(株) 他1社	
	条件	初回保証委託料(最低20,000円)：月額賃料等の50%、2年目以降：9,600円/年	
保険	借家人賠償責任保険を付帯した火災保険にご加入いただけます		
管理会社	グローバルコミュニティ株式会社 東京支社		
その他費用	入居時における玄関錠交換代：22,000円(税込) 口座振替事務手数料：110円(税込)/月 退去時における通常清掃費用：44,000円(税込)		
設備	エアコン 浴室乾燥機 給湯追い焚き BS CS コンロ オートロック 宅配ロッカー		
備考	管理：巡回 駐輪場1台込(区画指定有、追加・変更不可) 保証会社必須(RA・CASA) 1年未満解約違約金有(大手法人相談可) ※ニンジャロックM設置		

*お申し込み後、審査の結果お断りする場合がございます。



東京都知事(1)第107725号

株式会社 S-em i

〒120-0003 東京都足立区東和3-10-10

TEL:03-6761-8784

FAX:03-6740-1058

取引態様
媒介

手数料負担の割合	貸主	0%	借主	100%
手数料配分の割合	元付	0%	客付	100%

賃貸マンション

■建物外観■



■現地案内図■



物件確認・入居申込は「リアルタイム」Web受付

ITANDI BB

- ITANDI BBにアクセス
- この物件を検索
- 入居申込ボタンを押すだけ

初回は必ず実名登録認証（職員以降はログインで）
物件確認から入居申込まで、すべてこの画面から完了！※「Webから」または「申込書」でお手続きいただけます。
https://bukkaan.com/

【礼金0ヶ月】

※1年未満解約の場合に違約金が発生致します(賃料の1ヶ月分)



- 《保証会社利用必須》
- ・オリコ フォレント インシュア (IB:リクルートフォレントインシュア)
 - ・CASA
- 運保不要システム
- オートロック
 - 防犯カメラ
 - 管理人通動
 - 宅配ロッカー
 - BSアンテナ
 - CSアンテナ
 - CATV
 - シャワートイレ
 - 浴室乾燥機
 - 駐輪場
 - ガスコンロ(3口)
 - エアコン
 - インターネット対応
 - インターネット対応
- 【1住戸1台無料】
- UCOM光レジデンス LAN方式+Wi-Fi有 入居者無料 (有料サービスは個別要契約)

物件名称	パークナードフィット南青山Garden 602号室		
間取り	1LDK+SIC		
賃貸条件	賃料	215,000 円/月	
	管理費/共益費	15,000円/月	
	敷金	1ヶ月	礼金 無

所在地	東京都港区南青山七丁目2番10		
交通	東京メトロ半蔵門線『表参道』	駅より徒歩	12分
	バス乗車	分	停より徒歩 分
	JR山手線『渋谷』	駅より徒歩	15分
	バス乗車	分	停より徒歩 分
建物	構造・規模	鉄筋コンクリート造 地上11階建	賃貸戸数
	専有面積	44.55 m ² (13.47 坪)	バルコニー面積 (m ² 坪)
竣工年月	2020年1月		
入居予定日	2022/5/28		
案内可能日	即可		
契約期間	2年		
更新料	新賃料の1ヶ月分相当額		
駐車場	無	駐車場備考	
駐車場料金	区分 必須 (株)Casa 他1社 条件 初回保証委託料(最低20,000円):月額賃料等の50%、2年目以降:10,000円/年		
賃貸保証委託契約	必須 (株)Casa 他1社 条件 初回保証委託料(最低20,000円):月額賃料等の50%、2年目以降:10,000円/年		
保険	借家人賠償責任保険を付帯した火災保険にご加入いただけます		
管理会社	パナソニックホームズ・合人社コミュニティ株式会社 東京西支店		
その他費用	入居時における玄関錠交換代:22,000円(税込) 口座振替事務手数料:110円(税込)/月 退去時における通常清掃費用:49,005円(税込)		
設備	エアコン 浴室乾燥機 給湯追い焚き BS CS CATV コンロ グリル オートロック 宅配ロッカー		
備考	管理:巡回 ■礼金0(1年未満解約ペナルティ有) ■保証会社必須 (オリコフォレントインシュア・カサ)		

※図面と現況に相違がある場合は現況優先と致します。

*お申し込み後、審査の結果お断りする場合がございます。



東京都知事(1)第107725号

株式会社 S-em i

〒120-0003 東京都足立区東和3-10-10

TEL:03-6761-8784

FAX:03-6740-1058

取引態様	
媒介	

手数料負担の割合	貸主	0%	借主	100%
手数料配分の割合	元付	0%	客付	100%

賃貸マンション

三井の賃貸レジデンス
Park Axis

パークアクシスは三井不動産レジデンシャルが
企画・開発した賃貸住宅シリーズです。

■建物外観■



■現地案内図■



※図面と現況に相違がある場合は現況優先と致します。



「六本木」「表参道」「西麻布」。3つの街の利便性を享受できるエリア。

10F Only
 Entrance, Shoes box, Stg., Toilet, Powder Room, Bath 1216, Bedroom 4.0J, Living Dining Kitchen 8.2J, Balcony, WIC, EPS, MB, PS, CS, CATV, BS, オートロック, 宅配ロッカー, エレベーター, ゴミ置き場, 管理人通勤, ペット相談可, 相談可, ピアノ相談可, C-desk, 三井のすまいLOOP, 利用可, 引越提携, 引越提携引継

物件名称	パークアクシス南青山七丁目 205号室		
間取り	1LDK+WIC		
賃貸条件	賃料	189,000 円/月	
	管理費/共益費	10,000円/月	
	敷金	1ヶ月	礼金 1ヶ月
所在地	東京都港区南青山七丁目10番10号		
交通	東京メトロ銀座線『表参道』	駅より徒歩	13分
	バス乗車	分	停より徒歩 分
	東京メトロ日比谷線『六本木』	駅より徒歩	14分
	バス乗車	分	停より徒歩 分
建物	構造・規模	鉄筋コンクリート造 地上10階建	賃貸戸数
	専有面積	32.76 m ² (9.9坪)	バルコニー面積 (m ² 坪)
竣工年月	2018年8月		
入居予定日	7月下旬		
案内可能日	7月上旬		
契約期間	2年		
更新料	新賃料の1ヶ月分相当額		
駐車場	無	駐車場備考	
駐車場料金	区分	必須 レジデンスアシス(株) 他1社	
賃貸保証委託契約	条件	初回保証委託料(最低20,000円)：月額賃料等の50%、 2年目以降：9,600円/年	
保険	借家人賠償責任保険を付帯した火災保険にご加入いただけます		
管理会社	グローバルコミュニティ株式会社 東京支社		
その他費用	入居時における玄関錠交換代：22,000円(税込) 口座振替事務手数料：110円(税込)/月 退去時における通常清掃費用：44,000円(税込)		
設備	エアコン 浴室乾燥機 給湯追い焚き BS CS CATV コンロ オートロック 宅配ロッカー		
備考	ピアノ相談可 ペット相談可 管理：通勤 保証会社利用必須 (RA・CASA)		

*お申し込み後、審査の結果お断りする場合がございます。



東京都知事(1)第107725号

株式会社 S - e m i

〒120-0003 東京都足立区東和3-10-10

TEL:03-6761-8784

FAX:03-6740-1058

取引態様
媒介

手数料負担の割合	貸主	0%	借主	100%
手数料配分の割合	元付	0%	客付	100%

賃貸マンション

■建物外観■

no image available

■現地案内図■



※図面と現況に相違がある場合は現況優先と致します。

物名称	カーサスブレンディッド南麻布FLAT 501号室		
間取り	1LDK		
賃貸条件	賃料	237,000 円/月	
	管理費/共益費	18,000円/月	
	敷金	1ヶ月	礼金 無
所在地	東京都港区南麻布一丁目9番4号		
交通	東京都交通局大江戸線『麻布十番』	駅より徒歩	8分
	バス乗車	分	停より徒歩 分
	東京メトロ南北線『麻布十番』	駅より徒歩	8分
	バス乗車	分	停より徒歩 分
建物	構造・規模	鉄筋コンクリート造 地上10階建	賃貸戸数
	専有面積	40.41 m ² (12.22 坪)	バルコニー面積 (m ² 坪)
竣工年月	2020年5月		
入居予定日	5月下旬		
案内可能日	5月下旬		
契約期間	2年		
更新料	新賃料の1ヶ月分相当額		
駐車場	無	駐車場備考	
駐車場料金			
賃貸保証委託契約	区分	必須 (株)リコフォルトインシュア 他1社	
	条件	初回保証委託料(最低20,000円)：月額賃料等の50%、2年目以降：10,000円/年	
保険	借家人賠償責任保険を付帯した火災保険にご加入いただけます		
管理会社	日本施設管理株式会社		
その他費用	入居時における玄関錠交換代：22,000円(税込) 口座振替事務手数料：110円(税込)/月 退去時における通常清掃費用：44,451円(税込)		
設備	床暖房 エアコン 浴室乾燥機 給湯追い焚き BS CS CATV コンロ グリル オートロック 宅配ロッカー		
備考	管理：通勤フリーレント2ヶ月。保証会社利用必須 (Casaは自振不可(振込)、OFIのみ自振可) ■礼金0/フリーレント2ヶ月(1年未満解約ペナルティ有、違約金は賃料+管理費の2ヶ月分) ■		

*お申し込み後、審査の結果お断りする場合がございます。



東京都知事(1)第107725号

株式会社 S - e m i

〒120-0003 東京都足立区東和3-10-10

TEL:03-6761-8784

FAX:03-6740-1058

取引態様
媒介

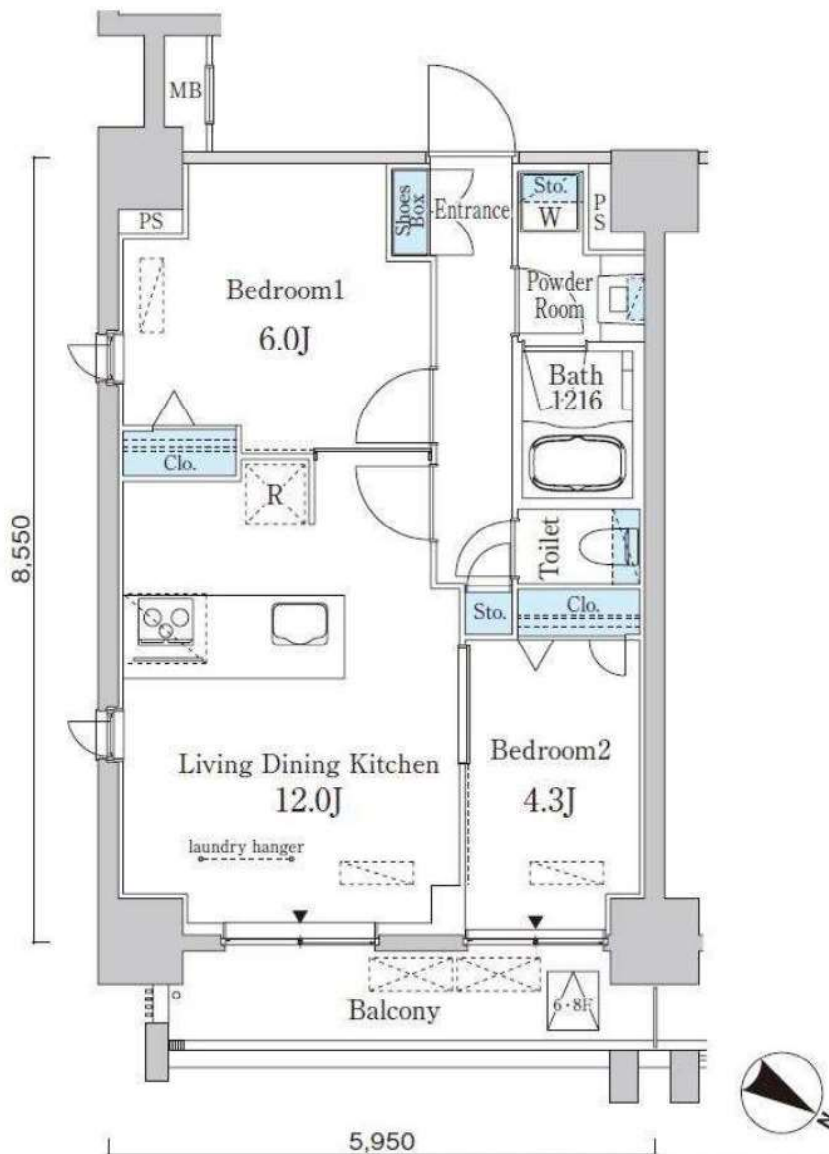
手数料負担の割合	貸主	0%	借主	100%
手数料配分の割合	元付	0%	客付	100%

賃貸マンション

■建物外観■

no image available

■現地案内図■



※図面と現況に相違がある場合は現況優先と致します。

物名称	カーサブレンディッド南麻布FLAT 703号室		
間取り	2LDK		
賃貸条件	賃料	300,000 円/月	
	管理費/共益費	20,000円/月	
敷金	1ヶ月	礼金	無
	敷金		
所在地	東京都港区南麻布一丁目9番4号		
交通	東京都交通局大江戸線『麻布十番』	駅より徒歩	8分
	バス乗車	分	停より徒歩 分
	東京メトロ南北線『麻布十番』	駅より徒歩	8分
	バス乗車	分	停より徒歩 分
建物	構造・規模	鉄筋コンクリート造 地上10階建	賃貸戸数
	専有面積	51.74 m ² (15.65 坪)	バルコニー面積 (m ² 坪)
竣工年月	2020年5月		
入居予定日	6月下旬		
案内可能日	5月下旬		
契約期間	2年		
更新料	新賃料の1ヶ月分相当額		
駐車場	無	駐車場備考	
駐車場料金			
賃貸保証委託契約	区分	必須 (株)リコフォルトインシュア 他1社	
	条件	初回保証委託料(最低20,000円)：月額賃料等の50%、 2年目以降：10,000円/年	
保険	借家人賠償責任保険を付帯した火災保険にご加入いただけます		
管理会社	日本施設管理株式会社		
その他費用	入居時における玄関錠交換代：22,000円 (税込) 口座振替事務手数料：110円 (税込) /月 退去時における通常清掃費用：56,914円 (税込)		
設備	床暖房 エアコン 浴室乾燥機 給湯追い焚き BS CS CATV コンロ グリル オートロック 宅配ロッカー		
備考	管理：通勤フリーレント2ヶ月。保証会社利用必須 (Casaは自振不可(振込)、OFIのみ自振可) ■礼金0/フリーレント2ヶ月 (1年未満解約ペナルティ有、違約金は賃料+管理費の2ヶ月分) ■		

*お申し込み後、審査の結果お断りする場合がございます。



東京都知事(1)第107725号

株式会社 S-em i

〒120-0003 東京都足立区東和3-10-10

TEL:03-6761-8784

FAX:03-6740-1058

取引態様
媒介

手数料 負担の割合	貸主	0%	借主	100%
手数料 配分の割合	元付	0%	客付	100%

ザ・パーククロス広尾 - 0701号室

1LDK 202,000円

日比谷線 広尾 徒歩 10分

共益費8,000円
礼金なし 敷金1ヶ月

南北線 白金高輪 徒歩 10分
山手線 恵比寿 バス 8分 徒歩 1分

所在	東京都港区南麻布4丁目11-31		
間取詳細			
構造・階建	RC7階/9階建		
専有面積	36.5㎡	建物種別	マンション
築年月	2015年10月	開口向き	南
入居時期	2022年5月下旬	更新料	1ヶ月
損保	要1.8万円2年		
契約期間	普通賃借		
保証会社	加入要(レジデンシャルサービス/契約当初2年は賃料等の70%、更新後は50%利用設備(駐車場・バイク置き場)利用料も保証料算出賃料に)		
駐車場	-		
入居諸条件	ペット相談 事務所不可		
その他費用	鍵発行手数料16,500円(入居時)		
周辺施設			
設備	ガス:都市、バス、トイレ、エアコン、室内洗濯機置場、ガスコンロ3口設置済、給湯、バスタイレ別、追焚、浴室乾燥機、洗面所独立、洗面台、洗浄便座、3点給湯、システムキッチン、グリル、ガスレンジ、角部屋、バルコニー、バルコニー面積0㎡、全室フローリング、各居室照明、クローゼット、シューズボックス、TVモニター付ドアホン、オートロック、エレベータ、宅配ボックス、駐輪場、インターネット接続可(光)、BS、CS、CATV、セキュリティシステム、防犯カメラ、ディンプルキー、管理人日勤		
備考	礼金0キャンペーン実施中!		



東京都知事(1)第107725号

株式会社 S - e m i

〒120-0003 東京都足立区東和3-10-10

TEL:03-6761-8784

FAX:03-6740-1058

取引態様
媒介

手数料 負担の割合	貸主	0%	借主	100%
手数料 配分の割合	元付	0%	客付	100%

For Rent

六本木エリアに佇む高級分譲マンション

東京メトロ南北線

六本木一丁目駅

徒歩4分

賃料

205,000 円

管理費

10,000 円

ウェリス六本木 805号室

物件概要

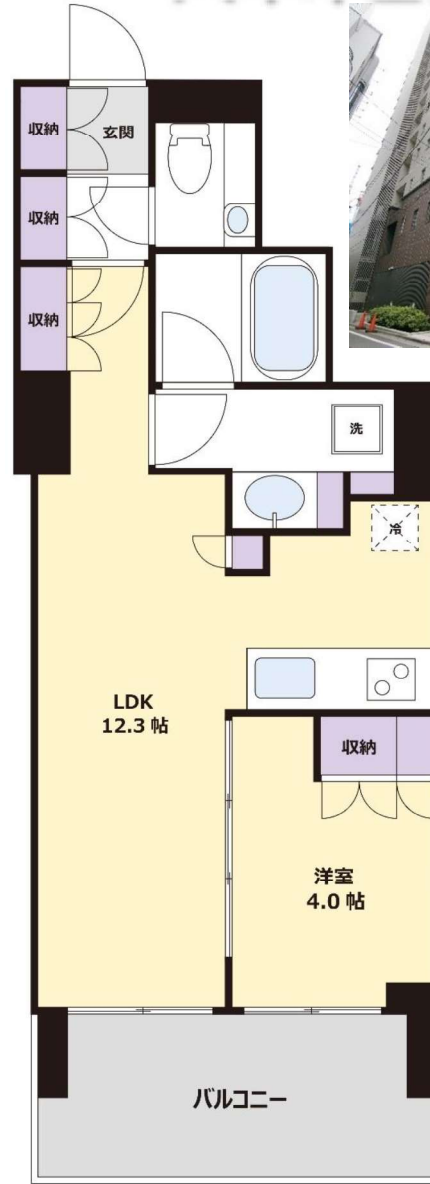
所在：東京都港区六本木3-18-2
 構造：鉄筋コンクリート造17階建
 築年：2014年1月
 間取：1LDK
 面積：40.61㎡
 入居：6月下旬(リフォーム中)

賃貸条件

敷金：1ヶ月(ペット飼育時+1ヶ月)
 礼金：1ヶ月
 契約期間：2年
 家財保険料：15,000円(2年間)
 保証会社：賃料総額の50%
 鍵交換代：38,500円(消費税込)
 更新料：新賃料1ヶ月
 更新事務手数料：14,300円(消費税込)
 退去時のルームクリーニング代は借主負担

必要書類

借主：住民票・身分証明書・収入証明書
 法人：会社謄本・決算書・印鑑証明書
 連帯保証人：承諾書・印鑑証明書
 (必要書類は変更する場合があります)
 ※住宅総合保険に加入していただけます。
 ※保証会社に加入していただけます。



- #### ▶設備・条件
- ◇防犯設備完備
 二重オートロック・TVモニター付インターホン・防犯カメラ
 玄関ダブルロックディンプルキー・24時間セキュリティシステム
 - ◇ラウンジ ◇屋上テラス ◇宅配ボックス ◇敷地内ゴミ置場
 - ◇2口ガスシステムキッチン(グリル付) ◇ディスプレイ
 - ◇食洗器 ◇独立洗面脱衣所 ◇室内洗濯機置場
 - ◇バストイレ別 ◇追炊機能付オートバス ◇換気乾燥機完備
 - ◇ウォシュレット ◇クローゼット ◇シューズボックス
 - ◇床下暖房 ◇フレッツ光 ◇エアコン2台 ◇ナノイー
 - ◇駐車場・バイク置場・駐輪場(別途管理組合と契約)
 - ◇複数路線利用可(六本木駅・麻布十番駅徒歩7分)
 - ◇ペット飼育可(小型犬もしくは猫/ペット飼育細則有り)

※図面と現況が異なる場合は現況優先となります。



東京都知事(1)第107725号

株式会社 S - e m i

〒120-0003 東京都足立区東和3-10-10

TEL:03-6761-8784

FAX:03-6740-1058

取引態様	
媒介	

手数料 負担の割合	貸主	0%	借主	100%
手数料 配分の割合	元付	0%	客付	100%

賃貸マンション

■建物外観■



ORCHID RESIDENCE ROPPONGI

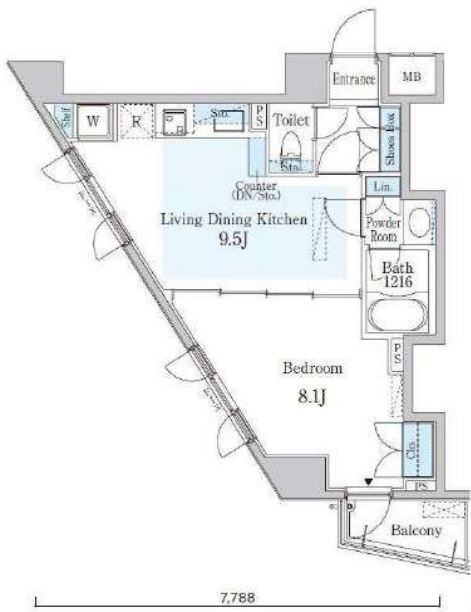


東京外口日比谷線・都営大江戸線「六本木」駅 徒歩3分

■現地案内図■



※図面と現況に相違がある場合は現況優先と致します。



※保証会社利用必須
 ● オリコフォレントインシュア (旧名称: リクルードフォレントインシュア)
 ● Casa
 通称: 家ネットシステム

オートロック 宅配ロッカー フローリング エアコン
 追い焚き 浴室乾燥機 ガスコンロ(2口) グリル

【別途契約要】

トランクルーム
 月額5,500円(税込)/台
 月額8,800円(税込)/台
 月額11,000円(税込)/台

駐輪場
 月額550円(税込)/台
 ※原則1住戸1台

BSアンテナ CSアンテナ CATV インターネット対応

物名称	オーキッドレジデンス六本木 802号室		
間取り	1LDK		
賃貸条件	賃料	182,000 円/月	
	管理費/共益費	15,000円/月	
	敷金	無	礼金 無

所在地	東京都港区六本木三丁目8番5号		
交通	東京メトロ日比谷線『六本木』	駅より徒歩	3分
	バス乗車	分	停り徒歩 分
	東京都交通局大江戸線『六本木』	駅より徒歩	3分
	バス乗車	分	停り徒歩 分
建物	構造・規模	鉄骨鉄筋コンクリート造 地上14階 地下1階建	賃貸戸数
	専有面積	40.17 m ² (12.15 坪)	バルコニー面積 (m ² 坪)
竣工年月	2002年8月		
入居予定日	即可		
案内可能日	即可		
契約期間	2年		
更新料	新賃料の1ヶ月分相当額		
駐車場	無	駐車場備考	
駐車場料金			
賃貸保証委託契約	区分	必須 (株)Casa 他1社	
	条件	初回保証委託料(最低20,000円): 月額賃料等の50%、2年目以降: 10,000円/年	
保険	借家人賠償責任保険を付帯した火災保険にご加入いただけます		
管理会社	グローバルコミュニティ株式会社 東京支社		
その他費用	入居時における玄関鍵交換代: 22,000円(税込) 口座振替事務手数料: 110円(税込)/月 退去時における通常清掃費用: 44,187円(税込)		
設備	床暖房 エアコン 浴室乾燥機 給湯追い焚き BS CATV コンロ グリル オートロック 宅配ロッカー		
備考	管理: 通勤フリーレント1ヶ月。短期解約違約金有/保証会社利用必須 (Casa/オリコフォレントインシュア) ペット不可、ピアノ不可		

*お申し込み後、審査の結果お断りする場合がございます。



東京都知事(1)第107725号
 株式会社 S-em i

〒120-0003 東京都足立区東和3-10-10
 TEL:03-6761-8784
 FAX:03-6740-1058

取引態様	媒介
------	----

手数料負担の割合	貸主	0%	借主	100%
手数料配分の割合	元付	0%	客付	100%

六本木ヒルズレジデンス C2706号室

◇東京外口日比谷線・都営大江戸線『六本木』駅 徒歩4分◇
 ◇東京外口南北線・都営大江戸線『麻布十番』駅 徒歩8分◇

【物件の表示】

所在地：東京都港区六本木6-12-3
 構造：鉄骨鉄筋コンクリート造 地上43階建 地下2階
 設備：冷暖房・冷蔵庫・食器洗機・洗濯機・乾燥機・オープンガスレンジ・床暖房(LDK)・浄水器
 竣工：2003年4月



《賃貸条件》 ☆内見につきましてはご相談下さい。(要事前予約)

賃料：2,000,000円
 共益費：なし
 専有面積：166.62㎡(50.4坪)
 間取り：2LDK
 駐車場：有 機械式 60,000円(消費税別)
 礼金：なし
 敷金：賃料の4ヶ月分
 契約期間：3年間(定期借家契約)
 入居時期：即日

《備考》

ペット可(ペット用フットバス有・大型犬可)、クリーニングサービス(有料)、制震構造
 24Hフロントデスク・24H医療サービス(バイリンガル対応)、24時間警備
 スカイラウンジ、集会室、ゲストルーム、ルーフトップガーデン、ドアマンサービス
 六本木ヒルズスパ(ジム・プール・ラウンジ・エステティックサロン等)利用可能
 その他のヒルズスパ(5つのメンバーシップスパ)利用可能



東京都知事(1)第107725号 〒120-0003 東京都足立区東和3-10-10
 株式会社 S-em i TEL:03-6761-8784 FAX:03-6740-1058
 取引態様 媒介

手数料	借主	0%	借主	100%
手数料	元付	0%	客付	100%

マンション ザ・タワーズ台場EAST 2613号室

26階の北西角部屋

レインボーブリッジ側のオーシャンビューの御部屋

-
-
-
-
-
-
-
-
-
-



(2021年10月撮影)



必要書類 [マイナンバー記載の書類はお受けできません]

審査時/契約者: 顔写真付身分証明書、収入証明書 入居者: 顔写真付身分証明書 法人: 会社謄本 ■契約時/契約者・入居者: 住民票 ※保証会社審査状況により他の書類が必要な場合がございます。

■万一成約済の場合は、何卒ご容赦ください■図面・方位は現状優先■内装完了前の注意事項: 設備の作業点検状況によりエアコン・照明器具等の付帯設備を取り外す場合あり(申込前に設備を確認の上検討ください) ■入居時サービス: 入居審査後、入居時サービス「インターネット環境お調べサービス」等についてサービス提供提携業者より連絡あり■表示金額は税込(情報更新日時点の税率のため解約時費用等は変動する場合があります) ■仲介手数料: 賃料の1ヵ月分(別税) ■解約時費用: ハウスクリーニング1,100円/㎡ ■浄水器(浄水器)カートリッジ交換: 入居中・退去時の費用は借主様負担 ■鍵交換: 希望する場合、費用は借主様負担 ■抗菌・消臭施工サービス: 契約時に大京吹不動態提携会社による施工可(費用25,300円は借主様負担/仲介会社様による施工不可)

賃料	43万円		
管理費	20,000円		
敷金	430,000円	礼金	430,000円
間取り	1LDK+S (納戸)	専有面積	79.38㎡
所在地	東京都港区台場2丁目2番2		
交通	ゆりかもめ「お台場海浜公園」 徒歩2分 りんかい線「東京テレポート」 徒歩5分		
構造	鉄筋コンクリート造	所在階	33階建(地下1階)の26階
総戸数	525戸	築年月	2006年5月
住宅保険	要(借家人賠償特約付)	現況・入居	居住中 / 相談
契約種別・期間	普通建物賃貸借 2年	更新料	新賃料の1ヵ月分
保証会社	【オリコフォレントインシュア】<保証料>契約時: 賃料等の5.0%(最低2万円) / 月額: 賃料等の1.5% ※保証料はご利用いただく保証会社によって異なります		
駐車場	-		
その他月額	賃貸入居サポート会費: 770円		
その他一時金	-		
設備	エレベーター/オートロック/エアコン/システムキッチン/床暖房/宅配ボックス/浴室乾燥機/TVインターホン/浄水器/追い焚き可/グリル付き/ガスコンロ/3口以上コンロ/都市ガス		
備考	<ul style="list-style-type: none"> ■5/29解約 ■6月下旬入居予定 ■禁煙(電子タバコ含む) ※バルコニーも不可 ■ペットの飼育不可 ■床暖房(リビングダイニング) ■ビルトインエアコン1基(リビングダイニング) ■インターネット一括契約: つなぐネットコミュニケーションズ ※接続料不要 ※オプションは別途有料 ※将来、管理組合の決定により有料になる場合がございます。 ■天井のスピーカーは使用できません。 ■引越は作業届提出前、管理事務室への提出目安は1週間前となります。なお、作業届未提出の場合、引越は認められません。 		



東京都知事(1)第107725号

株式会社 S-em-i

〒120-0003 東京都足立区東和3-10-10

TEL:03-6761-8784

FAX:03-6740-1058

取引態様
媒介

手数料負担の割合	貸主	0%	借主	100%
手数料配分の割合	元付	0%	客付	100%

物件番号:2017031147 種別:MANSON
大崎ウエストシティタワーズ
 東京都品川区大崎2-9-2

最寄駅

山手線 大崎駅 徒歩3分
 池上線 大崎広小路駅 徒歩12分
 都営浅草線 戸越駅 徒歩16分

3駅以上利用可
 3沿線以上利用可



間取(帖) 洋:7 洋:6.2 LD:13.5 K:3.4

2LDK 月額賃料 350,000円	
管理費 敷金 礼金	無 賃料の2ヶ月 賃料の1ヶ月
契約期間 更新料	引渡し日より2年間 新賃料の1ヶ月相当額
物件概要	専有面積 71.13㎡(21.51坪) バルコニー 有
竣工年月	2009年09月
構造規模 (総戸数) 所在階	鉄骨鉄筋コンクリート造 39階建 地下2階 (1084戸) 30階部分
駐車場	有 1台 36,300円(税込) 敷金:無 礼金:無
条件	事務所不可 / 住居兼事務所不可 / ペット相談
トランクルーム	無
テレビ 共聴設備	CATV:有 / BS:有 / CS:有(110°)
入居可能日	予定:2022年06月15日
耐震構造	新耐震基準適合 / 制震
取引態様	媒介

大崎駅から雨に濡れず徒歩3分の行列りなタワーマンション。住友不動産分譲。床暖房・ディスプレイ・食洗機等設備充実。ゲストルーム・スカイラウンジ等共用施設充実。プレミアムグレード住戸(天然大理石仕様)

- ★契約時には、仲介手数料として賃料の1.1ヶ月分相当額のお支払いのご承諾をお願い致します。
- ★当物件の入居者には借家人賠償保険に加入していただけます。
- ★携帯電話の受信状況は、実際にご使用される携帯電話で室内から通話確認をお願い致します。
- ★賃貸借契約が終了した場合、賃借人または居住者の使用状況や清掃状況にかかわらず、室内清掃(カーペット、壁、天井、建具及び設備機器を含む)費用を賃借人にご負担いただけます。

共用部	エレベーター・オートロック・防犯カメラ・スカイラウンジ・宅配BOX・ゲストルーム・ペット設備・フロントサービス・コンシェルジュ・フロア毎ゴミ置場・敷地内ゴミ置場
専有部	カウンターキッチン・システムキッチン・ガスコンロ・グリル付き・コンロ3口・給湯・浄水器・ディスプレイ・食洗機・全面フローリング・クローゼット・シューズクローゼット・エアコン・床暖房・24時間換気システム・オートバス・追焚・浴室乾燥機・バス・トイレ別・洗浄機能付便座・洗面所独立・室内洗濯機置場・セキュリティ・モニタ付インタホン・ダブルロックキー・ディンプルキー・インターネット・眺望良好・楽器相談・駐車場複数台相談(要確認)・■インターネットは「SUISUI」(基本利用料は賃借人負担)
金員備考	■室内禁煙 ■ペット飼育時、「敷金1ヶ月上乗せ」

取引態様	媒介
手数料	貸主 0% 借主 100%
手数料	元付 0% 客付 100%

※ホームページより最新の空室情報、図面等が確認できます。
 ※募集/プレットをはじめとする全ての広告媒体上の住戸図面について、図面と現況に差異が生じている場合は、一切実物の現況を優先すること致します。
 ※物件に家具・小物等は含まれません。
 ※本書記載の金額のうち消費税課税となるものについては、支払時点で適用される税率により算出された金額でお支払い頂きますので、本書記載の金額と、実際にお支払い頂く金額とが異なる場合があることを予めご了承ください。

マンション 御殿山ハウス 408号室

分譲マンションの賃貸物件です♪

コンシェルジュサービスあり (8:00~17:00)

- 24h 24時間受付
- 抗菌・消臭 (内装)
- 24h 駆けつけ (有償) 利用条件あり
- 床暖房 SSS
- 深層洗浄乾燥機
- 宅配BOX
- ウォークインクローゼット
- TVモニター付 インターネット
- オートロック
- システムキッチン



(2021年09月撮影)



必要書類 [マイナンバー記載の書類はお受けできません]

審査時/契約者: 顔写真付身分証明書, 収入証明書 入居者: 顔写真付身分証明書 法人: 会社謄本 ■契約時/契約者・入居者: 住民票 ※保証会社審査状況により他の書類が必要な場合がございます。

■万一成約済の場合は、何卒ご容赦ください■図面・方位は現状優先■内装完了前の注意事項: 設備の作業点検状況によりエアコン・照明器具等の付帯設備を取り外す場合あり (申込前に設備を確認の上検討ください) ■入居時サービス: 入居審査後、入居時サービス「インターネット環境お調べサービス」等についてサービス提供提携業者より連絡あり■表示金額は税込 (情報更新日時点の税率のため解約時費用等は変動する場合があります) ■仲介手数料: 賃料の1ヵ月分 (別税) ■解約時費用: ハウスクリーニング1,100円/m² ■浄水器 (浄水器) カートリッジ交換: 入居中・退去時の費用は借主様負担 ■鍵交換: 希望する場合、費用は借主様負担 ■抗菌・消臭施工サービス: 契約時に大京吹不動態提携会社による施工可 (費用25,300円は借主様負担/仲介会社様による施工不可)

賃料	38万円		
管理費	-		
敷金	380,000円	礼金	380,000円
間取り	2LDK	専有面積	82.94m ²
所在地	東京都品川区北品川4丁目8番33		
交通	山手線「品川」 徒歩13分 山手線「大崎」 徒歩10分		
構造	鉄筋コンクリート造	所在階	7階建(地下2階)の4階
総戸数	142戸	築年月	2005年9月
住宅保険	要 (借家人賠償特約付)	現況・入居	居住中 / 相談
契約種別・期間	普通建物賃貸借 2年	更新料	新賃料の1ヵ月分
保証会社	【オリコフォレントインシュア】 <保証料> 契約時: 賃料等の5.0% (最低2万円) / 月額: 賃料等の1.5% ※保証料はご利用いただく保証会社によって異なります		
駐車場	-		
その他月額	賃貸入居サポート会費: 770円		
その他一時金	-		
設備	エレベーター/オートロック/システムキッチン/床暖房/宅配ボックス/浴室乾燥機/TVインターホン/都市ガス		
備考	■6/7解約 ■7月上旬入居予定		

物件番号: 00264138 | 情報更新日: 2022/5/13 | 次回更新予定日: 2022/5/14



東京都知事(1)第107725号

株式会社 S - e m i

〒120-0003 東京都足立区東和3-10-10

TEL:03-6761-8784

FAX:03-6740-1058

取引態様
媒介

手数料負担の割合	貸主	0%	借主	100%
手数料配分の割合	元付	0%	客付	100%

レジディアタワー目黒不動前 1110

物件種別	間取り	賃料	管理費等
マンション	1LDK	220,000円	15,000円

ペット・楽器相談可 最上階にスカイラウンジ有り(wi-fi完備)!

外観



その他



間取り図



敷金/保証金	220,000円	礼金/権利金	220,000円
敷引/償却金	0円	更新料	1ヶ月(新賃料)
更新事務手数料			
その他費用	[一時金] 初回鍵交換費(税込): 22,000円, 入居者限定会員サービス会費/2年(税込): 11,000円		
物件所在地	東京都品川区西五反田3丁目7-6		
交通	山手線 五反田駅 徒歩8分 東急目黒線 不動前駅 徒歩8分 都営浅草線 五反田駅 徒歩8分		
間取り詳細			
構造	鉄筋コンクリート 11階 / 30階建		
面積	57.34㎡	向き	西
築年月	2007年1月1日	契約期間	普通借家契約 2年
退去日		入居時期	即入居
駐車場			
設備	オートロック, バス・トイレ別, 室内洗濯機置場, 2F以上, 2面採光, 3口以上コンセント, TVインターホン, エアコン, カウンターキッチン, ガスキッチン, グリル, クローゼット, コンシェルジュサービス, システムキッチン, シューズボックス, ティンブルキー, ネット使用料不要, モニタ付オートロック, 温水洗浄便座, 角住戸, 玄関ホール, 床暖房, 洗面化粧台, 洗面所独立, 追い焚き風呂, 浴室乾燥, 浴室暖房, エレベーター, 宅配BOX, 防犯カメラ, 敷地内ゴミ置き場, 管理室, メールボックス		
入居諸条件	ペット可, 楽器使用可, 事務所不可, 法人可		
損害保険	要 東京海上ミレア少額短期保険(※貸主指定 19,000円(2年))		
保証会社			
備考	※本広告の契約条件)2022年5月末迄の契約開始に限る※1年未満解約時、賃料1ヶ月分の違約金有※保証会社必須(大手法人は2ヶ月)※保証会社必須【IRSorOFI】他費用有※エボス相談可※引越時間制限有(21F以上の住戸は(月)~(土)8時~13時引越作業不可。また、階数に関わらず毎月1度のEV点検時も引越作業不可の為予めご承知おきください。※2022年1月~大規模修繕工事予定有		

※図面と異なる場合は現況を優先となります。



東京都知事(1)第107725号

株式会社 S - e m i

〒120-0003 東京都足立区東和3-10-10

TEL:03-6761-8784

FAX:03-6740-1058

取引態様

媒介

手数料負担の割合	貸主	0%	借主	100%
手数料配分の割合	元付	0%	客付	100%

レジディアタワー目黒不動前 0909

物件種別	間取り	賃料	管理費等
マンション	2LDK	298,000円	15,000円

最上階にスカイラウンジ有り(wi-fi完備)!

外観



その他



間取り図



敷金/保証金	298,000円	礼金/権利金	298,000円
敷引/償却金	0円	更新料	1ヶ月(新賃料)
更新事務手数料			
その他費用	[一時金] 初回鍵交換費(税込): 22,000円, 入居者限定会員サービス会費/2年(税込): 11,000円		
物件所在地	東京都品川区西五反田3丁目7-6		
交通	山手線 五反田駅 徒歩8分 東急目黒線 不動前駅 徒歩8分 都営浅草線 五反田駅 徒歩8分		
間取り詳細			
構造	鉄筋コンクリート 9階 / 30階建		
面積	72.50㎡	向き	東
築年月	2007年1月1日	契約期間	普通借家契約 2年
退去日		入居時期	相談
駐車場			
設備	エレベーター, 宅配BOX, 防犯カメラ, 敷地内ゴミ置き場, 管理室, メールボックス		
入居諸条件	ペット可, 楽器使用可, 事務所不可, 法人可		
損害保険	要 東京海上ミレア少額短期保険(※貸主指定 19,000円 (2年))		
保証会社			
備考	※本広告の契約条件)2022年5月末迄の契約開始に限る※1年未満解約時、賃料1ヶ月分の違約金有※保証会社必須(大手法人は2ヶ月)※保証会社必須【IRSorOFI】他費用有※エボス相談可※引越時間制限有(21F以上の住戸は(月)~(土)8時~13時引越作業不可。また、階数に関わらず毎月1度のEV点検時も引越作業不可の為予めご承知おきください。※2022年1月~大規模修繕工事予定有		

※図面と異なる場合は現況を優先となります。



東京都知事(1)第107725号

株式会社 S - e m i

〒120-0003 東京都足立区東和3-10-10

TEL:03-6761-8784

FAX:03-6740-1058

取引態様

媒介

手数料負担の割合	貸主	0%	借主	100%
手数料配分の割合	元付	0%	客付	100%

■建物外観■



JR 山手線「五反田」駅「大崎」駅 徒歩 6分

駐車場	全長	全幅	全高	重量
平面式	5,000mm	2,300mm	2,300mm	—
機軸式大型	5,300mm	2,050mm	2,000mm	2,500kg
機軸式中型	5,300mm	2,050mm	1,850mm	2,300kg
機軸式小型	5,300mm	2,050mm	1,550mm	2,300kg
機軸式中小型	5,000mm	1,850mm	1,550mm	1,900kg

※空き、料金等、詳細はお問い合わせください。

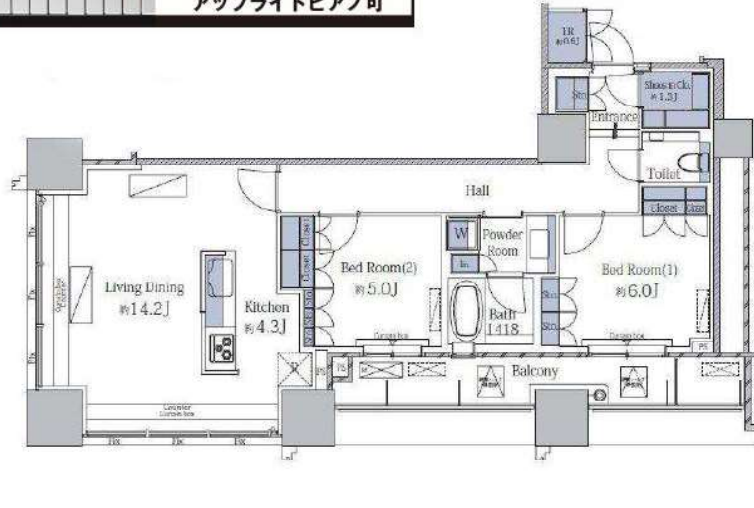


駐輪場1台 & トランクルーム賃料込み

■現地案内図■



ピアノ相談可
アップライトピアノ可



※図面と現況に相違がある場合は現況優先と致します。

物件名称	パークタワーグランスカイ 519号室		
間取り	2LDK+STC		
賃貸条件	賃料	353,000 円/月	
	管理費/共益費	無	
	敷金	1ヶ月	礼金 2ヶ月
所在地	東京都品川区東五反田二丁目10番1号		
交通	JR山手線『大崎』	駅より徒歩	6分
	バス乗車	分	停より徒歩 分
	JR山手線『五反田』	駅より徒歩	6分
	バス乗車	分	停より徒歩 分
建物	構造・規模	鉄筋コンクリート造 地上44階 地下2階建	賃貸戸数
	専有面積	76.08 m ² (23.01 坪)	バルコニー面積 (m ² 坪)
竣工年月	2010年6月		
入居予定日	7月下旬		
案内可能日	7月上旬		
契約期間	2年		
更新料	新賃料の1ヶ月分相当額		
駐車場	有	駐車場備考	相談
駐車場料金	区分 必須 レジデンスプラス(株) 他1社		
賃貸保証委託契約	条件	初回保証委託料(最低20,000円)：月額賃料等の50%、 2年目以降：9,600円/年	
保険	借家人賠償責任保険を付帯した火災保険にご加入いただきます		
管理会社	三井不動産レジデンシャルサービス株式会社 東京南支店		
その他費用	入居時における玄関錠交換代：22,000円(税込) 口座振替事務手数料：110円(税込)/月 退去時における通常清掃費用：83,688円(税込)		
設備	床暖房 エアコン 浴室乾燥機 給湯追い焚き BS CS CATV コンロ グリル オートロック 宅配ロッカー		
備考	ピアノ相談可 フロント 管理：常駐 1年未満解約違約金有(1ヶ月/大手法人相談可) 保証会社必須(RA・Casa)駐輪場・トランクルーム1台込(追加変更不可)		

*お申し込み後、審査の結果お断りする場合がございます。



東京都知事(1)第107725号
株式会社 S - e m i

〒120-0003 東京都足立区東和3-10-10
TEL:03-6761-8784
FAX:03-6740-1058

取引態様
媒介

手数料負担の割合	貸主	0%	借主	100%
手数料配分の割合	元付	0%	客付	100%