

■建物外観■



都心に残された広大な森と呼応し、輝く超高層ランドマークタワー。

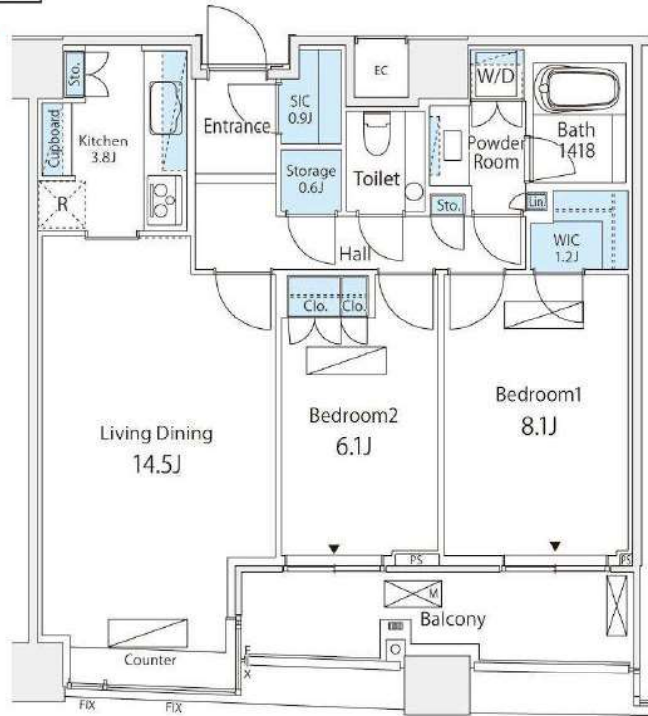
The Flagship.

都心超高層邸宅のひとつの
到達点が、今ここに。

東京メトロ 千代田線「赤坂」駅 8分
東京メトロ 丸ノ内線「赤坂見附」駅 9分
東京メトロ 丸ノ内線「赤坂見附」駅 9分
東京メトロ 丸ノ内線「赤坂見附」駅 9分

賃貸マンション

物件紹介HP



- フローリング
- HOT 床暖房
- エアコン
- 浴室乾燥機
- 追い焚き
- BSアンテナ
- ガスアンテナ
- GATV
- ガスコンロ
- ガス給湯機
- オーブン
- 洗濯機
- 冷蔵庫
- 電子レンジ
- オートロック
- 宅配ロッカー
- フロントサービス
- 管理人通勤
- 入居時及退去時
の清掃サービス
- 引越しサービス
- 24h
- 三井のリオ
ICOP
- 利用可

■現地案内図■



※図面と現況に相違がある場合は現況優先と致します。

物件名称	パークコート赤坂 ザ タワー 2510号室		
間取り	2LDK+WIC+SIC+Sto		
賃貸条件	賃料	450,000 円/月	
	管理費/共益費	無	
敷金	1ヶ月	礼金	2ヶ月
	物件所在地		
東京都港区赤坂四丁目14番14号			
交通	東京メトロ半蔵門線『青山一丁目』	駅より徒歩	9分
	バス乗車	分	停り徒歩 分
交通	東京メトロ銀座線『赤坂見附』	駅より徒歩	9分
	バス乗車	分	停り徒歩 分
建物	構造・規模	鉄筋コンクリート造(一部 地上43階 地下2階建)	賃貸戸数
	専有面積	77.26 m ² (23.37 坪)	バルコニー 面積 (m ² 坪)
竣工年月		2009年6月	
入居予定日		6/1	
案内可能日		6/1	
契約期間			
更新料		無(定期借家のため)	
駐車場		有	駐車場備考 相談
駐車場料金			
賃貸保証 委託契約	区分	必須 レジデントフィナンシャル(株)他1社	
	条件	初回保証委託料(最低20,000円):月額賃料等の50%、 2年目以降:9,600円/年	
保険		借家人賠償責任保険を付帯した火災保険にご加入いただけます	
管理会社		三井不動産レジデンシャルサービス株式会社 赤坂事業所	
その他費用		入居時における玄関錠交換代:22,000円(税込) 口座振替事務手数料:110円(税込)/月 退去時における通常清掃費用:84,986円(税込)	
設備		床暖房 エアコン 浴室乾燥機 給湯追い焚き BS CS CATV コンロ グリル オープン オートロック 宅配ロッカー	
備考		フロント 管理:通勤	

*お申し込み後、審査の結果お断りする場合がございます。



東京都知事(1)第107725号

株式会社 S - e m i

〒120-0003 東京都足立区東和3-10-10

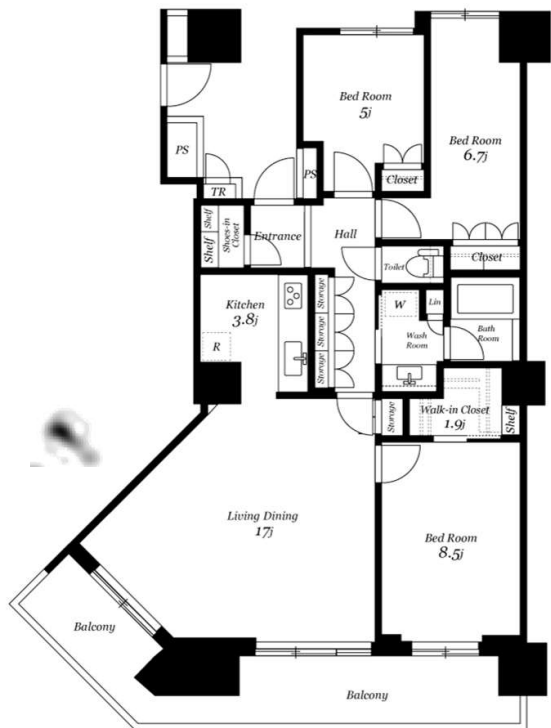
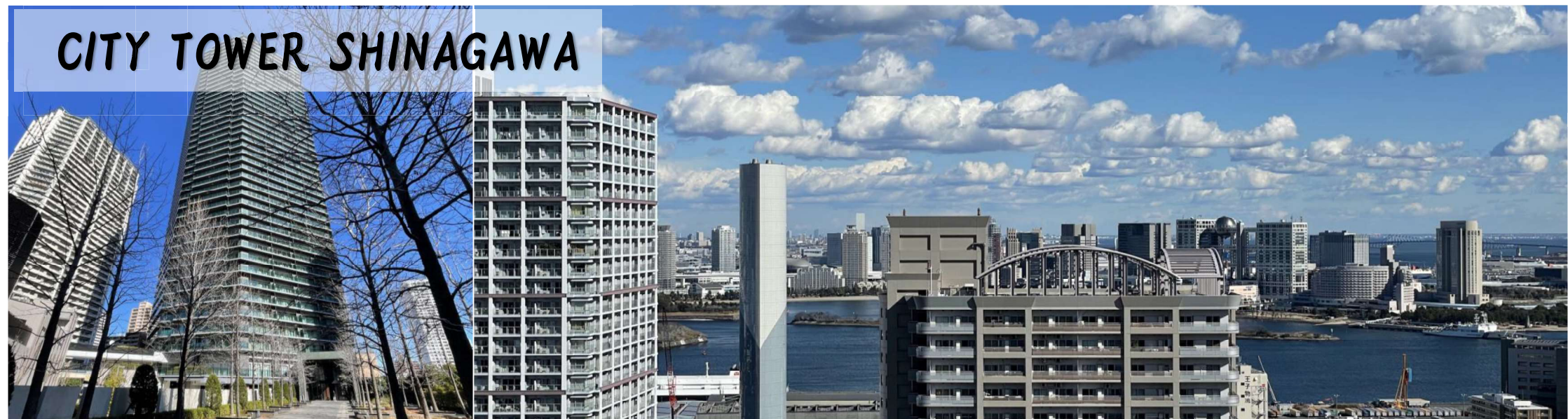
TEL:03-6761-8784

FAX:03-6740-1058

取引態様
媒介

手数料 負担の割合	貸主	0%	借主	100%
手数料 配分の割合	元付	0%	客付	100%

CITY TOWER SHINAGAWA



3417号室

**3 LDK + WIC + SIC
(89.87㎡)**

賃料 340,000円

共益費 20,000円

**敷金 1ヶ月
礼金 2ヶ月**

Life information

- 学区域 港区立港南小学校 (徒歩5分) 港区立港南中学校 (徒歩3分)
- マルエツプチ港南シティタワー店 徒歩1分 ●マルエツ港南ワールドシティ店 徒歩6分
- ローソン 徒歩2分 ●ほっともっと港南4丁目店 徒歩1分
- ファルマルシェ薬局品川港南 徒歩1分 ●アトレ品川 徒歩9分 他各種施設あり

【設備・仕様】

- 床暖房 ●ウォシュレット便座 ●浴室換気乾燥機
- ディスプレイ ●浄水器 (消耗品は除く) ●ウォークインクローゼット
- 24時間有人管理 ●各階ゴミステーション有 (粗大ごみ以外)

【物件概要】

- 所在地/港区港南4-2-7
- 交通/JR山手線 「品川」 徒歩10分
東京モノレール「天王洲アイル」 徒歩15分
- 構造/R C造43建/34階部分 (3417号室)
- 築年数/2008年4月
- 専有面積/89.87㎡
- 現況/空室
- 入居可能日/即入居
- 契約期間/2年間 (普通借家)
- 更新料/新賃料の1ヶ月
- 敷金・礼金/1ヶ月・2ヶ月
- 火災保険加入要
- 保証会社必須 (50%~) ※大手法人相談
- 建物フロント: 常駐管理 各種代行サービス有
- 駐車場: 相談
- ペット不可
- 楽器不可
- 喫煙不可



東京都知事(1)第107725号

株式会社 S - e m i

〒120-0003 東京都足立区東和3-10-10

TEL:03-6761-8784

FAX:03-6740-1058

取引態様
媒介

手数料 負担の割合	貸主	0%	借主	100%
手数料 配分の割合	元付	0%	客付	100%

賃貸マンション

■建物外観■



■現地案内図■



東京メトロ日比谷線『六本木』駅 徒歩9分 千代田線『乃木坂』駅 徒歩8分



保証会社必須

- ・レジデントアシスタンス
月1万5000円(50% 年会費9,600円)
- ・Casa
運送不要システム
- ・オリコフォレントインシュア
※大手法人契約等、保証会社未加入の場合は敷金2ヶ月

アップライトピアノ可 ペット不可



- エアコン 宅配ロッカー ゴミ置き場
- フローリング 浴室乾燥機 追い焚き
- 相談可 オートロック 管理人巡回
- C-desk 24h CATV B/FLET's
- お問い合わせ窓口 CATV B/FLET's対応
- 駐輪場: 無料(1住戸1台)

※図面と現況に相違がある場合は現況優先と致します。

物件名称	パークアクシス西麻布ステージ 603号室		
間取り	2LDK		
賃貸条件	賃料	270,000 円/月	
	管理費/共益費	15,000円/月	
敷金	1ヶ月	礼金	1ヶ月
	東京都港区西麻布1丁目14番6号		
交通	東京メトロ日比谷線『六本木』	駅より徒歩	9分
	バス乗車	分	停より徒歩 分
交通	東京メトロ銀座線『表参道』	駅より徒歩	15分
	バス乗車	分	停より徒歩 分
建物	構造・規模	S.R.C(一部RC)造 地上9階 地下2階建	賃貸戸数
	専有面積	55.18 m ² (16.69 坪)	バルコニー面積 (m ² 坪)
竣工年月	2000年5月		
入居予定日	7月中旬		
案内可能日	6月上旬		
契約期間	2年		
更新料	新賃料の1ヶ月分相当額		
駐車場	無	駐車場備考	
駐車場料金			
賃貸保証委託契約	区分	必須 レジデントアシスタンス(株) 他2社	
	条件	初回保証委託料(最低20,000円): 月額賃料等の50%、 2年目以降: 9,600円/年	
保険	借家人賠償責任保険を付帯した火災保険にご加入いただきます		
管理会社	グローバルコミュニティ株式会社 東京支社		
その他費用	入居時における玄関錠交換代: 22,000円(税込) 口座振替事務手数料: 110円(税込)/月 退去時における通常清掃費用: 60,698円(税込)		
設備	エアコン 浴室乾燥機 CATV コンロ グリル オートロック 宅配ロッカー		
備考	ピアノ相談可 管理: 巡回 保証会社利用必須(大手法人契約等保証会社未加入の場合敷金2ヶ月)/		

*お申し込み後、審査の結果お断りする場合がございます。



東京都知事(1)第107725号

株式会社 S-em i

〒120-0003 東京都足立区東和3-10-10

TEL:03-6761-8784

FAX:03-6740-1058

取引態様
媒介

手数料 負担の割合	貸主	0%	借主	100%
手数料 配分の割合	元付	0%	客付	100%

TOWER LIFE

高級賃貸マンション

White Tower Hamamatsucho

ホワイトタワー浜松町

ここにしかない風景がある。
ここにしかない暮らしがある。

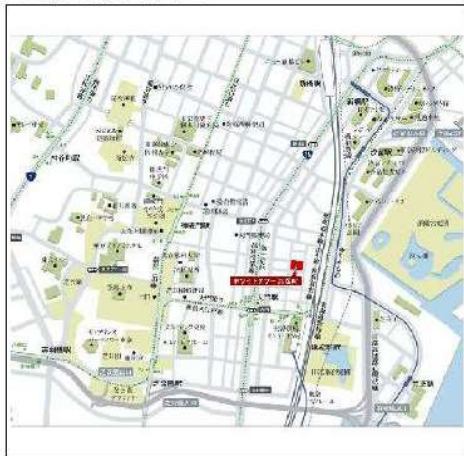
JR山手線・京浜東北線 都営丸の内線・浅草線

「浜松町」駅×「大門」駅 **3min**

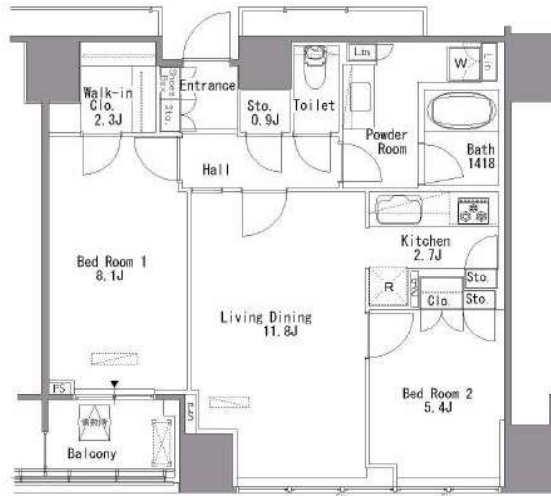
■建物外観■



■現地案内図■



※図面と現況に相違がある場合は現況優先と致します。



Equipment icon



Parking Size

普通車	月額	46,200円(税込)
全長	5,300mm	全高 1,550mm
全幅	1,950mm	重量 2,300kg

【保証会社利用必須】
※保証会社利用の場合は敷金1ヶ月



物名称	White Tower Hamamatsucho 2305号室		
間取り	2LDK+Wic+Sto		
賃貸条件	賃料	330,000 円/月	
	管理費/共益費	15,000円/月	
	敷金	2ヶ月	礼金 1ヶ月
所在地	東京都港区浜松町1-13-2		
交通	JR山手線『浜松町』	駅より徒歩	3分
	バス乗車	分	停より徒歩 分
	JR京浜東北線『浜松町』	駅より徒歩	3分
	バス乗車	分	停より徒歩 分
建物	構造・規模	鉄筋コンクリート造 地上24階 地下1階建	賃貸戸数
	専有面積	68.22 m ² (20.63 坪)	バルコニー面積 (m ² 坪)
竣工年月	2008年2月		
入居予定日	7月上旬		
案内可能日	6月上旬		
契約期間	2年		
更新料	新賃料の1ヶ月分相当額		
駐車場	有	駐車場備考	相談
駐車場料金	区分 必須 (株)Casa 他1社 条件 初回保証委託料(最低20,000円):月額賃料等の50%、 2年目以降:10,000円/年		
保険	借家人賠償責任保険を付帯した火災保険にご加入いただけます		
管理会社	清水総合開発株式会社		
その他費用	入居時における玄関鍵交換代:22,000円(税込) 退去時における通常清掃費用:75,042円(税込)		
設備	床暖房 エアコン 浴室乾燥機 給湯追い焚き BS CS CATV コンロ グリル オートロック 宅配ロッカー		
備考	ピアノ相談可 フロント 管理:通勤 保証会社利用必須!(利用時敷金1ヶ月) 刈 コフォレントインシュア・CASA/ペット不可/玄関鍵交換 代22,000円(税込)		

*お申し込み後、審査の結果お断りする場合がございます。



東京都知事(1)第107725号

株式会社 S-em-i

〒120-0003 東京都足立区東和3-10-10

TEL:03-6761-8784

FAX:03-6740-1058

取引態様
媒介

手数料 負担の割合	貸主	0%	借主	100%
手数料 配分の割合	元付	0%	客付	100%

パークコート南麻布

1005 号室

☆分譲賃貸マンション

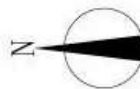
☆2020年3月築!10階

☆オートロック・宅配BOX

☆追焚・浴室乾燥機付き



QRコードより
360度VR画像が
ご覧になれます



都営大江戸線「麻布十番」徒歩5分
都営三田線「白金高輪」徒歩9分
東京メトロ南北線「麻布十番」徒歩5分

間取り	1DK
賃料	190,000円
管理費	10,000円
敷金 礼金	礼金 1 ヶ月・敷金 1 ヶ月

所在	東京都港区南麻布1丁目8-16		
間取詳細	D5.6畳×K1.5畳×洋室4.3畳		
構造・階建	RC造 10階 / 15階建		
専有面積	30.1㎡	物件種別	マンション
築年月	2020年3月	開口向き	西
入居時期	2022年5月中旬	更新料	1 ヶ月(新賃料)
損保	要	連帯保証人	保証人+保証会社 必要
契約期間	普通借家2年		
保証会社	(日本レンタル保証㈱(JRGスタンダード))・当社指定の保証会社利用必須。(初回保証料:賃料等の50%、月額支払手数料:賃料等の1%)		
駐車場			
入居諸条件	ペット不可、法人不可、ルームシェア不可		
その他費用	T-Support Club会費16,500円(入居時)		
周辺施設			
設備	追焚バス、浴室乾燥機、室内洗濯機置き場、バストイレ別、TVモニタ付インターホン、エアコン付き、24H換気システム、システムキッチン、洗面所独立、エアコン、分譲タイプ、オートロック、防犯カメラ、エレベーター		
備考	禁止事項(ペット飼育・喫煙・事務所利用・民泊)他の諸条件を必ずご確認ください。		



東京都知事(1)第107725号

株式会社 S - e m i

〒120-0003 東京都足立区東和3-10-10

TEL:03-6761-8784

FAX:03-6740-1058

取引態様
媒介

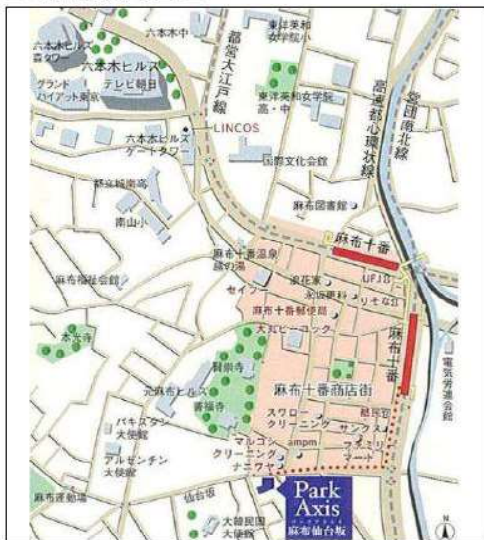
手数料 負担の割合	貸主	0%	借主	100%
手数料 配分の割合	元付	0%	客付	100%

賃貸マンション

■建物外観■



■現地案内図■



アップライトピアノ相談可



保証会社利用必須
 ・レジデントアシスタンス
 株式会社 保証会社
 保証料 5,000円
 ・Oasa
 ・オリコフレイトインシュア
 株式会社 保証会社
 保証料 5,000円

東京メトロ南北線『麻布十番』徒歩4分 都営大江戸線『麻布十番』徒歩4分

～2路線利用の「麻布十番」駅より
 徒歩4分の快適アクセス～



物名称	パークアクシス麻布仙台坂 1101号室		
間取り	2LDK		
賃貸条件	賃料	300,000 円/月	
	管理費/共益費	15,000円/月	
敷金	1ヶ月	礼金	1ヶ月
	物件所在地		
東京都港区南麻布1丁目4-3			
交通	東京都交通局大江戸線『麻布十番』	駅より徒歩	4分
	バス乗車	分	停り徒歩 分
交通	東京メトロ南北線『麻布十番』	駅より徒歩	4分
	バス乗車	分	停り徒歩 分
建物	構造・規模	鉄骨鉄筋コンクリート造 地上11階建	賃貸戸数
	専有面積	63.70 m ² (19.26 坪)	バルコニー面積 (m ² 坪)
竣工年月	2003年10月		
入居予定日	7月下旬		
案内可能日	6月下旬		
契約期間	2年		
更新料	新賃料の1ヶ月分相当額		
駐車場	無	駐車場備考	
駐車場料金			
賃貸保証委託契約	区分	必須 レジデントアシスタンス(株) 他2社	
	条件	初回保証委託料(最低20,000円): 月額賃料等の50%、 2年目以降: 9,600円/年	
保険	借家人賠償責任保険を付帯した火災保険にご加入いただきます		
管理会社	グローバルコミュニティ株式会社 東京支社		
その他費用	入居時における玄関錠交換代: 22,000円 (税込) 口座振替事務手数料: 110円 (税込) /月 退去時における通常清掃費用: 70,070円 (税込)		
設備	床暖房 エアコン 浴室乾燥機 給湯追い焚き BS CS CATV コンロ グリル オートロック 宅配ロッカー		
備考	ピアノ相談可 管理: 巡回 保証会社利用必須(大手法人契約等保証会社 未加入の場合敷金2ヶ月)/2021年12月~2022 年6月(予定)外壁・屋上等(バルコニー含む) 大規模修繕工事を行います		

※図面と現況に相違がある場合は現況優先と致します。

*お申し込み後、審査の結果お断りする場合がございます。



東京都知事(1)第107725号

株式会社 S-em i

〒120-0003 東京都足立区東和3-10-10

TEL:03-6761-8784

FAX:03-6740-1058

取引態様
媒介

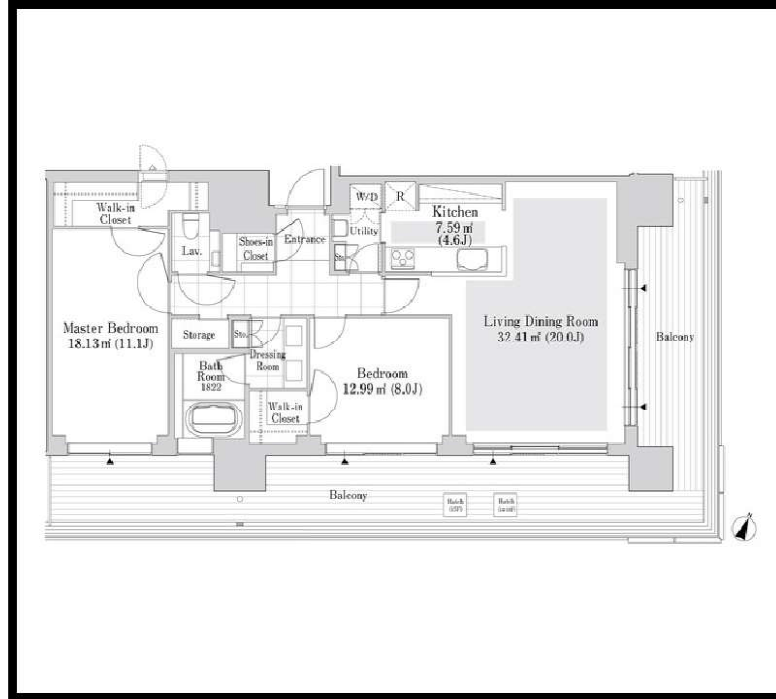
手数料 負担の割合	貸主	0%	借主	100%
手数料 配分の割合	元付	0%	客付	100%

六本木グランドタワーレジデンスのセールスポイント

住友不動産が管理する賃貸マンションです。
 図面、写真等、詳しくはホームページにて最新情報を掲載しておりますのでご覧ください。
 住友不動産 高級賃貸 | 検索 | sumitomo-latour.jp



※図面と現況が異なる場合は現況を優先いたします。



六本木グランドタワーレジデンスのオススメポイント

ペット相談	オートロック	温水洗浄便器	浴室乾燥機	防犯カメラ	IHクッキングヒーター	ケーブルテレビ	BSアンテナ	CSアンテナ
-------	--------	--------	-------	-------	-------------	---------	--------	--------

種別	賃貸 マンション			
交通	南北線六本木一丁目駅 徒歩2分			
その他交通	日比谷線六本木駅 徒歩7分 都営大江戸線六本木駅 徒歩7分			
賃料	94万5,000円			
	敷金/保証金	3ヵ月/-		
	礼金	-		
	敷金積増し	-		
	敷引	-	保証金償却	解約1ヵ月
	更新料	-	雑費	-
所在	〒106-0032 東京都港区六本木3丁目 2-2			
建物	建物名	六本木グランドタワーレジデンス 1503		
	所在階	15階	間取	2LDK
	間取内訳	-		
	使用部分面積	104.1㎡	管理費	0円
	構造	RC・27階建		
	築年月	2016年3月	契約期間	3年
入居日	相談	現況	居住中	
駐車場	-	賃貸借契約	定期借家権	
駐輪場	-	バイク置場	-	
保険(または共済)	有 - - -			
施設費用1	-			
その他費用	-			
設備	BS / CS / CATV / 専有面積30坪以上 / 浄水器 / ディスポーザー / パストイレ別 / オートバス / 浴室乾燥機 / 温水洗浄便座 / 洗面所独立 / 24時間換気システム / 床暖房 / オートロック / 防犯カメラ / 3駅以上利用可 / 3沿線以上利用可 / 駅徒歩5分以内 / 礼金不要			
備考	駐車場、バイク置場、駐輪場の空き状況、利用料は問合せ下さい。償却金1ヶ月(退去時)。記載の情報から変更になっている場合がございます。最新情報や空室状況はお問合せください。保証人代行:必加入 保証人代行業社:その他 保証人代行詳細:当社指定保証会社(保証料:1年目 賃料の30%~2年目以降 8,000円/年~、※保証会社により異なるため詳細はお問合せください)			



東京都知事(1)第107725号

株式会社 S - e m i

〒120-0003 東京都足立区東和3-10-10

TEL:03-6761-8784

FAX:03-6740-1058

取引態様
媒介

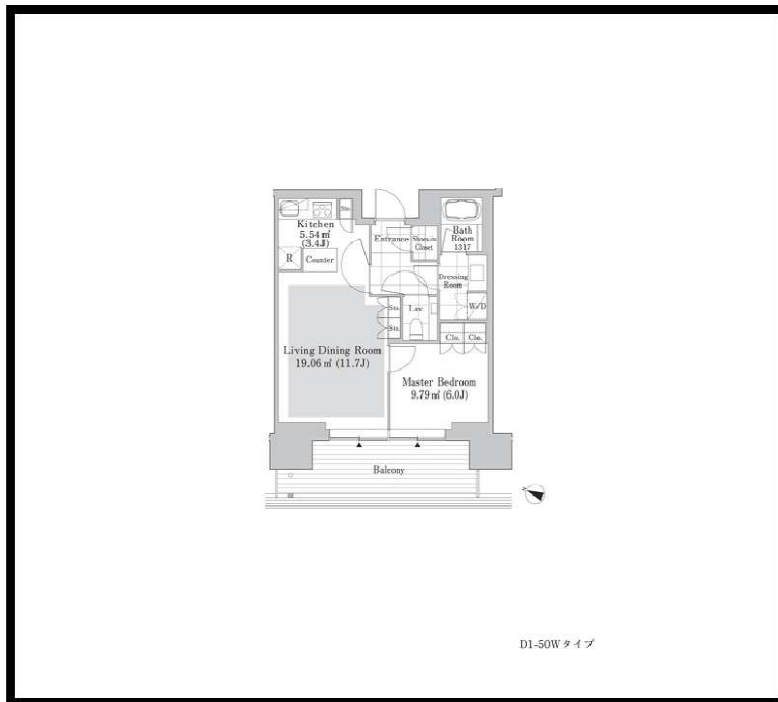
手数料負担の割合	貸主	0%	借主	100%
手数料配分の割合	元付	0%	客付	100%

六本木グランドタワーレジデンスのセールスポイント

住友不動産が管理する賃貸マンションです。
 図面、写真等、詳しくはホームページにて最新情報を掲載しておりますのでご覧ください。
 住友不動産 高級賃貸 | 検索 | sumitomo-latour.jp



※図面と現況が異なる場合は現況を優先いたします。



六本木グランドタワーレジデンスのオススメポイント

ペット相談	オートロック	温水洗浄便器	浴室乾燥機	防犯カメラ	IH クッキングヒーター	ケーブルテレビ	BSアンテナ	CSアンテナ
-------	--------	--------	-------	-------	--------------	---------	--------	--------

種別	賃貸 マンション			
交通	南北線六本木一丁目駅 徒歩2分			
その他交通	日比谷線六本木駅 徒歩7分 都営大江戸線六本木駅 徒歩7分			
賃料	45万円			
	敷金/保証金	3ヵ月/-		
	礼金	-		
	敷金積増し	-		
	敷引	-	保証金償却	解約1ヵ月
	更新料	-	雑費	-
所在	〒106-0032 東京都港区六本木3丁目 2-2			
建物	建物名	六本木グランドタワーレジデンス 1007		
	所在階	10階	間取	1LDK
	間取内訳	-		
	使用部分面積	50㎡	管理費	0円
	構造	RC・27階建		
	築年月	2016年3月	契約期間	3年
入居日	相談	現況	居住中	
駐車場	-	賃貸借契約	定期借家権	
駐輪場	-	バイク置場	-	
保険(または共済)	有 - - -			
施設費用1	-			
その他費用	-			
設備	BS / CS / CATV / 浄水器 / ディスポーザー / バストイレ別 / オートバス / 浴室乾燥機 / 温水洗浄便座 / 洗面所独立 / 24時間換気システム / 床暖房 / オートロック / 防犯カメラ / 3駅以上利用可 / 3路線以上利用可 / 駅徒歩5分以内 / 礼金不要			
備考	駐車場、バイク置場、駐輪場の空き状況、利用料は問合せ下さい。償却金1ヶ月(退去時)。記載の情報から変更になっている場合がございます。最新情報や空室状況はお問合せください。保証人代行:必加入 保証人代行業社:その他 保証人代行詳細:当社指定保証会社 (保証料:1年目 賃料の30%~2年目以降 8,000円/年~、※保証会社により異なるため詳細はお問合せください)			



東京都知事(1)第107725号

株式会社 S - e m i

〒120-0003 東京都足立区東和3-10-10

TEL:03-6761-8784

FAX:03-6740-1058

取引態様
媒介

手数料 負担の割合	貸主	0%	借主	100%
手数料 配分の割合	元付	0%	客付	100%

東京メトロ日比谷線 六本木駅 徒歩3分
 東京メトロ 南北線 六本木一丁目駅 徒歩6分
 都営大江戸線 六本木駅 徒歩3分

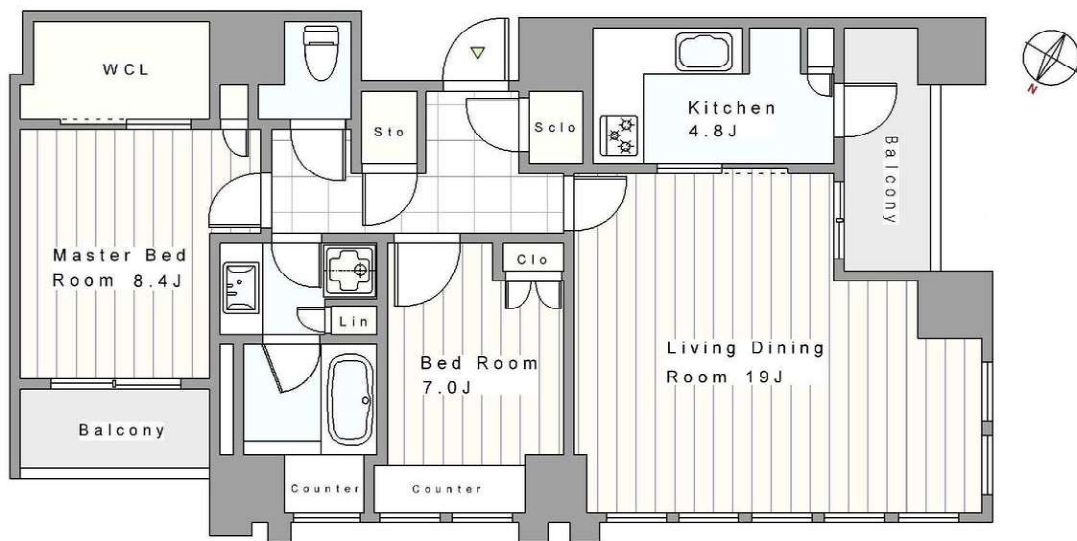
六本木の高級分譲マンション タワーマンションの26階部分!

ザ・六本木東京クラブレジデンス 2601号室



賃料: 700,000円

管理費: 賃料に含む
 敷金: 1ヶ月
 礼金: 1ヶ月
 所在: 東京都港区六本木3-7-1
 間取: 2LDK (96.06㎡)
 構造: RC造39階建 (2011年11月完成)
 契約: 2年間 (更新料: 新賃料1ヶ月分)
 入居日: 6月上旬入居予定
 設備: エアコン4台・床暖房 (リビング)・洗浄便座
 浴室乾燥機・追焚機能・3口コンロ (IH)
 浄水器・ディスポージャー・食洗器
 エレベーター・オートロック・宅配ボックス
 モニター付インターホン・エコキュート (オール電化)
 敷地内ゴミ置場 (24時間ゴミ出し可)
 CATV・BS・CS
 駐車場・駐輪場・バイク置場



※保証会社必須: 株式会社Casa 初回保証料: 賃料総額の50%
 2年目以降保証料: 毎年1万円 口座引落手数料: 月額300円 (税込)
 ※火災保険料20,000円 (2年間)
 ※退去時の室内クリーニング費用120,000円 (税別) は借主負担
 ※退去時のエアコン内部洗浄費用100,000円 (税別) は借主負担
 ※借主からの解約予告: 1ヶ月前 ※カギ交換は任意
 ※1年未満での解約は違約金700,000円あり
 ※室内禁煙 (バルコニー含む) ※民泊不可 ※ペット飼育不可
 ※所有者は海外居住 (法人契約の場合は源泉対象)
 ※駐車場等の空き状況は管理会社へ03-3560-9510
 ※駐車場を借りる場合は駐車場料金1ヶ月分 (税別) の仲介手数料が必要
 ※図面と現況が相違する場合は現況を優先致します。



東京都知事(1)第107725号

株式会社 S - e m i

〒120-0003 東京都足立区東和3-10-10

TEL: 03-6761-8784

FAX: 03-6740-1058

取引態様
 媒介

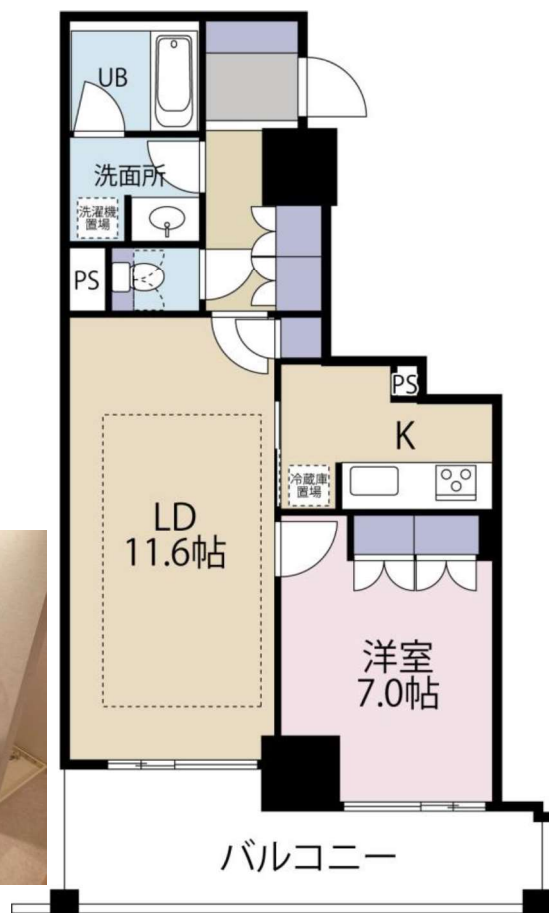
手数料 負担の割合	貸主	0%	借主	100%
手数料 配分の割合	元付	0%	客付	100%

For Rent

『六本木ヒルズレジデンス D棟』

大江戸線・日比谷線
『六本木』 徒歩 4 分

★希少！ D棟1LDKタイプの登場です！



Rent

物件名	六本木ヒルズレジデンス D棟 908号		
最寄駅	大江戸線・日比谷線 「六本木」駅 徒歩 4 分 南北線・都営大江戸線 「麻布十番」駅 徒歩8分		
賃料	340,000 円		
管理費	一円		
賃貸面積	53.15㎡		
間取	1LDK	階数	9階部分
所在地	東京都港区六本木6-12-4		
礼金	0ヶ月	敷金	3ヶ月(1ヶ月償却)
構造	RC18階 地下2階		
築年月	2003年4月築	契約期間	普通 2年
現況	空室	引渡日	即日
更新料	新賃料 1ヶ月分		
駐車場	要確認		
自転車置場	要確認		
設備	室内天高 2,600mm、ウォシュレット、ガスコンロ、システムキッチン、浴室乾燥、追焚風呂、録画機能TVモニターインターフォン、24 時間常駐管理、フロントサービス、		
備考	<p>※入居者条件がある為、事前にお客様の勤務先名称等の情報が必要になります。</p> <p>※敷金 1 ヶ月償却(退去時のハウスクリーニング費等充当)</p> <p>図面と現況が異なる場合は現況を優先します。</p>		



東京都知事(1)第107725号

株式会社 S - e m i

〒120-0003 東京都足立区東和3-10-10

TEL:03-6761-8784

FAX:03-6740-1058

取引態様
媒介

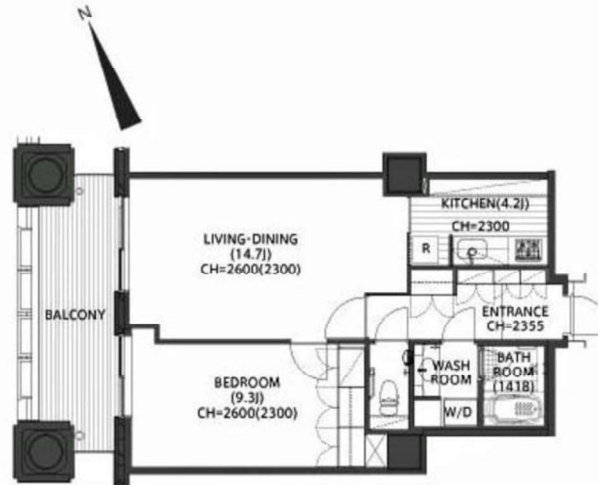
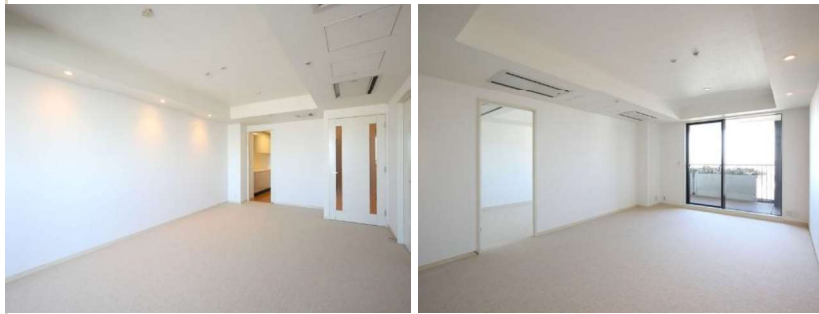
手数料 負担の割合	貸主	0%	借主	100%
手数料 配分の割合	元付	0%	客付	100%

六本木ヒルズレジデンス B棟 2208号室

日比谷線・大江戸線「六本木駅」徒歩 5分

月額賃料 640,000円

- ヒルズスパ利用権 ジム プール ゴルフレンジ エステ
- スカイラウンジ 医療サービス フロントサービス
- トランクルーム 大型犬可能



物件概要

所在地	住居表示	東京都港区六本木6丁目12-2		
	交通	東京メトロ日比谷線「六本木」駅 徒歩 5分 都営地下鉄大江戸線「六本木」駅 徒歩 5分 東京メトロ南北線「麻布十番」駅 徒歩 9分		
建物	建物名	六本木ヒルズレジデンスB棟		
	構造	CFT造 地上43階地下2階		
	専有面積	壁芯 64.56㎡		
	敷金	4ヶ月	礼金	-
	築年月	2003年4月	間取り	1LDK
	現況	空家	入居時期	即
	保証会社	-	損害保険	必須
	更新新	-	契約期間	3年
その他費用	駐車場	66,000円	駐輪場	有
	ペット可	(大型犬含)		
入居諸条件	内見可能			
備考	バストイレ別、バルコニー、エアコン、ガスコンロ対応、クロゼット、浴室乾燥機、オートロック、室内洗濯機、シューズボックス、システムキッチン、追焚機能浴室、脱衣所、洗面所独立、駐輪場、CATV、光ファイバー、礼金不要、BS・CS、3口以上コンロ、ペット相談、24時間有人管理、冷蔵庫、バイク置場、洗濯機、床暖房、食器洗乾燥機、トランクルーム、乾燥機、保証金不要、フロントサービス、電子レンジ、エレベーター2基、アスレチックR、3駅以上利用可、3沿線以上利用可、駅徒歩5分以内、駅徒歩10分以内、タワー型マンション、高層階、敷地内ごみ置き場、LDK18畳以上			



東京都知事(1)第107725号

株式会社 S - e m i

〒120-0003 東京都足立区東和3-10-10

TEL:03-6761-8784

FAX:03-6740-1058

取引態様
媒介

手数料 負担の割合	貸主	0%	借主	100%
手数料 配分の割合	元付	0%	客付	100%

Brillia Towers目黒サウスレジデンス

2708 号室

☆Brillia分譲仕様の賃貸
☆充実の共用施設利用可能!

☆豪華分譲エントランス利用
☆分譲Mならではの室内設備



QRコードをスマホで読み取ることにより360度パノラマ画像がご覧いただけます。



JR山手線「目黒」徒歩2分
東京メトロ南北線「目黒」徒歩2分
都営三田線「目黒」徒歩2分

間取り	2LDK
賃料	419,000円
管理費	
敷金 礼金	礼金 1 ヶ月・敷金 1 ヶ月

所在	東京都品川区上大崎3丁目1-30		
間取詳細	LDK14.9畳×洋室6.6畳×洋室4.8畳		
構造・階建	RC造 27階 / 地上38階建、地下2階		
専有面積	62.39㎡	物件種別	マンション
築年月	2017年7月	開口向き	東南
入居時期	2022年7月中旬	更新料	1 ヶ月(新賃料)
損保	要	連帯保証人	保証人不要+保証会社必要
契約期間	普通借家2年		
保証会社	(日本レンタル保証㈱(JRGスタンダード))・当社指定の保証会社利用必須。(初回保証料:賃料等の50%、月額支払手数料:賃料等の1%)		
駐車場			
入居諸条件	ペット不可、高齢者相談、ルームシェア不可		
その他費用	鍵交換費用(入居時)39,600円、T-Support Club会費16,500円(入居時)		
周辺施設			
設備	追焚バス、浴室乾燥機、室内洗濯機置き場、バストイレ別、TVモニタ付インターホン、エアコン付き、フローリング、全居室フローリング、床暖房、システムキッチン、ウォークインクローゼット、洗面所独立、エアコン		
備考	タバコ不可、ペット不可、民泊禁止、事務所利用不可。		



東京都知事(1)第107725号

株式会社 S - e m i

〒120-0003 東京都足立区東和3-10-10

TEL:03-6761-8784

FAX:03-6740-1058

取引態様
媒介

手数料負担の割合	貸主	0%	借主	100%
手数料配分の割合	元付	0%	客付	100%

Brillia Towers目黒サウスレジデンス

903号室

☆屋内ハイルーフ駐車場付き!

☆駅徒歩2分のタワー物件!



☆コンシェルジュサービス

☆フィットネス等、施設充実



JR山手線「目黒」徒歩2分
東京メトロ南北線「目黒」徒歩2分
都営三田線「目黒」徒歩2分

間取り	ワンルーム
賃料	234,000円
管理費	
敷金 礼金	礼金 1ヶ月・敷金 1ヶ月

所在	東京都品川区上大崎3丁目1-30		
間取詳細	洋室10.1畳		
構造・階建	RC造 9階 / 地上38階建、地下2階		
専有面積	30.05㎡	物件種別	マンション
築年月	2017年7月	開口向き	北西
入居時期	2022年6月上旬	更新料	1ヶ月(新賃料)
損保	要	連帯保証人	保証人不要+保証会社必要
契約期間	普通借家2年		
保証会社	(日本レンタル保証㈱(JRGスタンダード))・当社指定の保証会社利用必須。(初回保証料:賃料等の50%、月額支払手数料:賃料等の1%)		
駐車場			
入居諸条件	ペット不可、高齢者相談、ルームシェア不可		
その他費用	鍵交換費用(入居時)39,600円、T-Support Club会費16,500円(入居時)		
周辺施設			
設備	追焚バス、浴室乾燥機、室内洗濯機置き場、バストイレ別、TVモニタ付インターホン、エアコン付き、フローリング、床暖房、24H換気システム、システムキッチン、洗面所独立、エアコン1基、分譲タイプ、オートロック		
備考	ペット不可、居室内喫煙不可、事務所利用不可、民泊不可		



東京都知事(1)第107725号

株式会社 S-em i

〒120-0003 東京都足立区東和3-10-10

TEL:03-6761-8784

FAX:03-6740-1058

取引態様
媒介

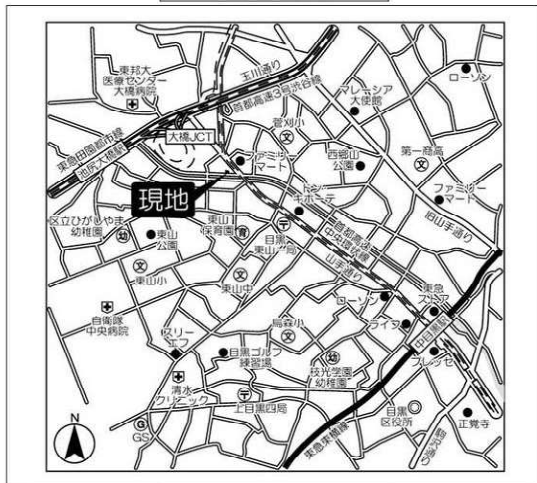
手数料負担の割合	貸主	0%	借主	100%
手数料配分の割合	元付	0%	客付	100%

建物種別	マンション
パークフラッツ中目黒	
1201号室	2LDK

★東急田園都市線「池尻大橋」駅 徒歩8分・東急東横線「中目黒」駅 徒歩15分
 ★ペット相談可(小型犬1匹まで・敷金1ヶ月追加)
 ★目黒川沿いに立地する賃貸マンション★



物件外観図



物件周辺図

※図面と現状に相違がある場合は現状優先とします。



入居可能日	2022年07月中旬 (工事の進捗等により変更有)	内覧	不可
-------	---------------------------	----	----

ファミリー向け：81.85㎡の2LDK！23.1帖のLDK！
 ペット相談：小型犬1匹まで(敷金1ヶ月追加)
 SOHO相談
 自転車置場(有料)
 TVモニター付インターホン
 オートロック
 浴室乾燥機能
 エレベーター

バストイレ別
 洗濯防水バルコニー
 洗面所独立
 フローリング
 システムキッチン(4口コンロ)
 シャワー機能付トイレ
 追焚機能

※消費税法の改定により税率が改定された場合には、変動後の税率により計算する事とします。

賃料	460,000 円	共益費	10,000 円
貸賃条件	敷金 1ヶ月	礼金 1ヶ月	償却金 0 円
更新料 新賃料の1ヶ月分相当額 契約者・入居者専用会員制サービス「リーブル」にご加入いただきます ※法人契約者対象外(入居者は対象となります) ※登録無料			

契約期間	普通借家 2年
所在地	東京都目黒区大橋1丁目7-9
交通	東急田園都市線 池尻大橋駅 徒歩8分 東急東横線 中目黒駅 徒歩15分
建物	構造・規模 鉄筋コンクリート造 地上13階 地下1階建 専有面積 81.85㎡ (24.75坪)
築年月	2010年03月
戸数	総戸数 54戸 賃貸戸数 54戸 (住居)

保証会社	保証会社利用 必須 保証会社名 日本セーフティー 保証料:賃料等の最大50%、2年目～:1万円/年、口座振替料324円/月 保証会社利用 必須 保証会社名 オリコフォレントインシュア 保証料:賃料等の40%(最低2万)、月次保証料:賃料等の1%(更新料無) 保証会社利用 保証会社名
------	---

設備	<共有設備> 宅配BOX,外観タイル貼,エレベーター,オートロック,トランクルーム(有料),自転車置場(有料),バイク置場(有料),敷地内駐車場 <専有設備> シャワー機能付トイレ,浴室乾燥機能,追焚機能,システムキッチン,バストイレ別,ウォークインクローゼット,壁掛けエアコン3台
----	--

コメント	
回線	BS対応可,CS110° 対応,インターネット光ファイバー対応可,電話回線(工事費用発生時は入居者負担)
初期費用	損害保険料 14,110 円 鍵交換代 30,800 円

ランニング費用	
他一時金	清掃費 84,590 円 エアコン清掃費 24,750 円



東京都知事(1)第107725号

株式会社 S-em i

〒120-0003 東京都足立区東和3-10-10

TEL:03-6761-8784

FAX:03-6740-1058

取引態様
媒介

手数料 負担の割合	貸主	0%	借主	100%
手数料 配分の割合	元付	0%	客付	100%

レジディア祐天寺 0209

物件種別	間取り	賃料	管理費等
マンション	1LDK	207,000円	15,000円

1階にナチュラルローソン有り!

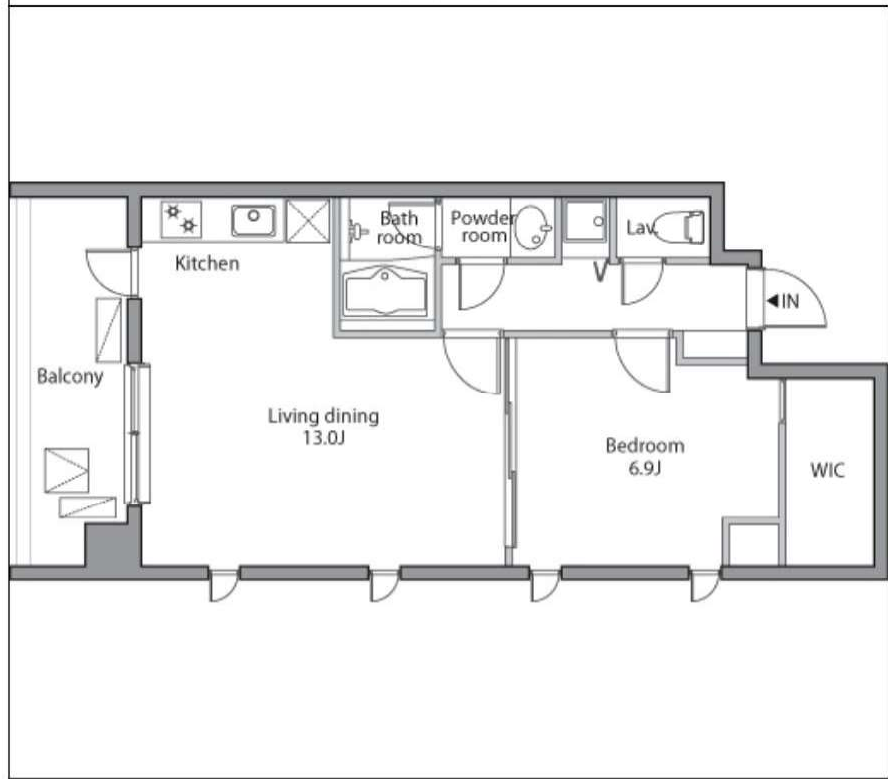
外観



その他



間取り図



敷金/保証金	207,000円	礼金/権利金	207,000円
敷引/償却金	0円	更新料	1ヶ月(新賃料)
更新事務手数料			
その他費用	[一時金] 初回鍵交換費(税込): 19,800円, 入居者限定会員サービス会費/2年(税込): 11,000円 [月次費用] インターネット使用料(税込): 1,650円		
物件所在地	東京都目黒区中目黒5丁目27-18		
交通	東急東横線 祐天寺駅 徒歩5分 東急東横線 中目黒駅 徒歩13分 東京メトロ日比谷線 中目黒駅 徒歩13分		
間取り詳細			
構造	鉄筋コンクリート 2階 / 7階建		
面積	46.49㎡	向き	北西
築年月	2006年9月	契約期間	普通借家契約 2年
退去日		入居時期	2022年6月下旬
駐車場			
設備	TVインターホン, エアコン, オートロック, ガスコンロ, ガスコンロ設置済, クローゼット, システムキッチン, ダブルロック, バストイレ別, フローリング, 温水洗浄便座, 給湯, 室内洗濯機置場, 洗面台, 追い焚き風呂, 浴室乾燥, 宅配BOX, 防犯カメラ, エレベーター2基, 敷地内ゴミ置き場		
入居諸条件	ペット可, 楽器使用不可, 事務所不可, 法人可		
損害保険	要 東京海上ミレア少額短期保険(※貸主指定 19,000円(2年))		
保証会社			
備考	※本広告の契約条件)2022年5月末迄の契約開始に限る※1年未満解約時、賃料1ヶ月分の違約金有り※敷金1ヶ月(大手法人契約の場合は2ヶ月)※保証会社必須 (IRSorOFI) IRS:初回40%/OFI初回50%(その他月額や年間費用有)※エボス相談可※ペット相談(小型犬or猫のどちらか一匹に限る・敷金1ヶ月追加)※駐車場空無し※2021年12月~2022年6月(予定)まで大規模修繕工事を実施予定。		



東京都知事(1)第107725号

株式会社 S - e m i

〒120-0003 東京都足立区東和3-10-10

TEL:03-6761-8784

FAX:03-6740-1058

取引態様
媒介

手数料 負担の割合	貸主	0%	借主	100%
手数料 配分の割合	元付	0%	客付	100%

貸マンション

目黒駅

シティハウス目黒 306

間取り
1DK

専有面積
34.20㎡

築年月
2003年10月

チェックポイント！

駐輪場有(200円/月),喫煙不可,楽器相談(午後9時~翌午前8時迄の演奏は禁止),ペット不可,B・T別,シャワー,追焚機能,洗面所独立,ガスコンロ付,収納スペース,室内洗濯機置場,給湯,都市ガス,フローリング,全居室フローリング,エアコン



物件種目	貸マンション
最寄駅	目黒
間取タイプ	1DK
賃貸条件	賃料 155,000円 礼金1ヶ月 敷金2ヶ月 保証金なし

物件所在地	東京都目黒区目黒1丁目2		
交通	J R山手線 目黒 徒歩7分		
建物	建物名	シティハウス目黒 306	
	構造・規模	R C 7階建/3階部分	
	使用部分積	34.20㎡	
	間取内訳		
築年月	2003年10月	契約期間	2年
管理費等	10,000円/月		
駐車場	有 35,000円/月		
現況	空家	入居日	2022年6月中旬予定
設備	B・T別,シャワー,追焚機能,洗面所独立,ガスコンロ付,収納スペース,室内洗濯機置場,給湯,都市ガス,フローリング,全居室フローリング,エアコン		
保険等	要		
備考	くらしーど24加入料:16,500円 更新料:新賃料1ヶ月 賃貸保証:加入要 初回契約時:月額賃料等50%、更新時:10,000円/年 鍵交換代等:有 利用駅1:東京メトロ南北線 目黒 徒歩8分 利用駅2:湘南新宿ライン(宇都宮~逗子) 恵比寿 徒歩17分		



東京都知事(1)第107725号

株式会社 S-em i

〒120-0003 東京都足立区東和3-10-10

TEL:03-6761-8784

FAX:03-6740-1058

取引態様
媒介

手数料 負担の割合	貸主	0%	借主	100%
手数料 配分の割合	元付	0%	客付	100%

賃貸マンション

■建物外観



■現地案内図



ホテルライフを思わせるコンシアージュサービス

保証会社利用必須

- ・レジデントアシスタンス
別月賃料の初回免除料50%
年会費3,600円
- ・通信不要システム
- ・Casa
- ・オリコフォレントインシュア
※大手法人契約等、保証会社未加入の場合は敷金2ヶ月

ペット相談可 (小型犬1匹・敷金1ヶ月積み増し) ・SOHO不可



・コンシアージュサービス
・ペット相談可・ネコ不可
(小型犬1匹まで・敷金1ヶ月積み増し)



駐輪場:
1住戸1台無料
(追加不可)

【要別途契約】



※図面と現況に相違がある場合は現況優先と致します。

物名称	MFPR目黒タワー 804号室			
間取り	1LDK			
賃貸条件	賃料	245,000 円/月		
	管理費/共益費	10,000円/月		
	敷金	1ヶ月	礼金	2ヶ月
所在地	東京都目黒区目黒一丁目24-9			
交通	JR山手線『目黒』	駅より徒歩	7分	
	バス乗車	分	停より徒歩	分
	東京急行電鉄目黒線『目黒』	駅より徒歩	7分	
	バス乗車	分	停より徒歩	分
建物	構造・規模	鉄筋コンクリート造 地上25階 地下2階建	賃貸戸数	
	専有面積	42.58 m ² (12.88 坪)	バルコニー面積	(m ² 坪)
竣工年月	2008年2月			
入居予定日	5/25~			
案内可能日	即可			
契約期間	2年			
更新料	新賃料の1ヶ月分相当額			
駐車場	有	駐車場備考		
駐車場料金	41,800円(税込) / 月			
賃貸保証委託契約	区分	必須 レジデントアシスタンス(株) 他2社		
	条件	初回保証委託料(最低20,000円) : 月額賃料等の50%、 2年目以降 : 9,600円/年		
保険	借家人賠償責任保険を付帯した火災保険にご加入いただきます			
管理会社	オリックス・ファシリティーズ株式会社			
その他費用	入居時における玄関錠交換代 : 22,000円 (税込) 口座振替事務手数料 : 110円 (税込) / 月 退去時における通常清掃費用 : 46,838円 (税込)			
設備	エアコン 浴室乾燥機 給湯追い焚き BS CS CATV コンロ グリル オートロック 宅配ロッカー			
備考	ペット相談可 フロント 管理 : 通勤 保証会社利用必須(大手法人契約等保証会社未加入の場合 敷金2ヶ月/礼金2ヶ月/小型犬1匹迄飼育可(敷金1ヶ月積み増し)/駐輪場1住戸1台(追加不可)			

*お申し込み後、審査の結果お断りする場合がございます。



東京都知事(1)第107725号

株式会社 S-em i

〒120-0003 東京都足立区東和3-10-10

TEL:03-6761-8784

FAX:03-6740-1058

取引態様
媒介

手数料負担の割合	貸主	0%	借主	100%
手数料配分の割合	元付	0%	客付	100%