

賃貸マンション

アークヒルズエグゼクティブタワー

◆スペイン大使館スウェーデン大使館隣接インターナショナルなエリア◆

N411号室1LDK

南北線「六本木1丁目」駅徒歩4分
日比谷線「神谷町」駅徒歩6分

賃料: ¥680,000

共益費: 込

物件概要

所在地: 東京都港区赤坂1-14-5

構造: SRC造1-5F RC造1F 6-9F

地上9階建て地下2階

竣工: 1999年3月

専有面積: 92.34㎡ (27.9坪)

賃貸条件

敷金: 4ヶ月

礼金: 無

契約期間: 3年 (定期建物賃貸借契約)

火災保険: 要

特記事項

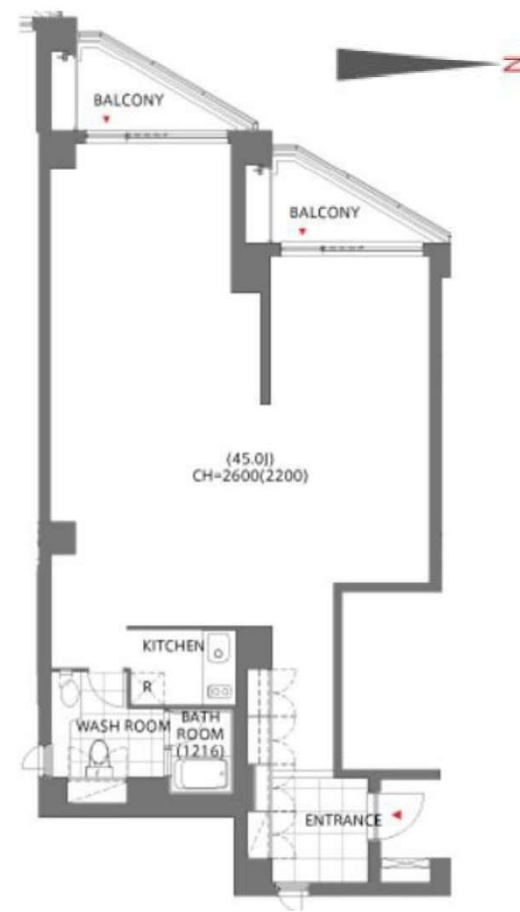
保証会社: 利用不可・連帯保証人必須

ペット不可

駐車場、トランクルーム、ヒルズスパ利用権
ルーフガーデン、ミーティングルーム

部屋設備

電気式クックトップ、バルコニー



賃貸マンション

アークヒルズエグゼクティブタワー

◆スペイン大使館スウェーデン大使館隣接インターナショナルなエリア◆

S301号室1R

南北線「六本木1丁目」駅徒歩4分
日比谷線「神谷町」駅徒歩6分

賃料: ¥740,000

共益費: 込

物件概要

所在地: 東京都港区赤坂1-14-5

構造: SRC造1-5F RC造1F 6-9F

地上9階建て地下2階

竣工: 1999年3月

専有面積: 104.11㎡(31.4坪)

賃貸条件

敷金: 4ヶ月

礼金: 無

契約期間: 3年(定期建物賃貸借契約)

火災保険: 要

特記事項

保証会社: 利用不可・連帯保証人必須

ペット不可

ルーフガーデン

ミーティングルーム



1年未満解約賃料1ヶ月の違約金有【保証会社加入必須/大手法人等未加入の場合敷金2】

賃貸マンション

Park Axis
六本木檜町公園

■建物外観■



■現地案内図■



※図面と現況に相違がある場合は現況優先と致します。

東京外環大江戸線 東京外環千代田線
「六本木」駅徒歩6分 「乃木坂」駅徒歩8分 「赤坂」駅徒歩9分

アップライトピアノ相談

駐輪場：1住戸1台無料

相談可
ピアノ相談可

防犯カメラ オートロック
TVモニター付インターホン デンプルキー
宅配ロッカー ダブルロック
独立洗面台 ガスコンロ(2口)
追い焚き 浴室乾燥機

【要別途契約】
インターネット対応 CATV
インターネット対応 CATV

原則、保証会社利用必須
・レジデントアシスタンス
例) 月額賃料の初回保証料50%・年会費9,600円
・Casa
・オリコフォレントインシュア

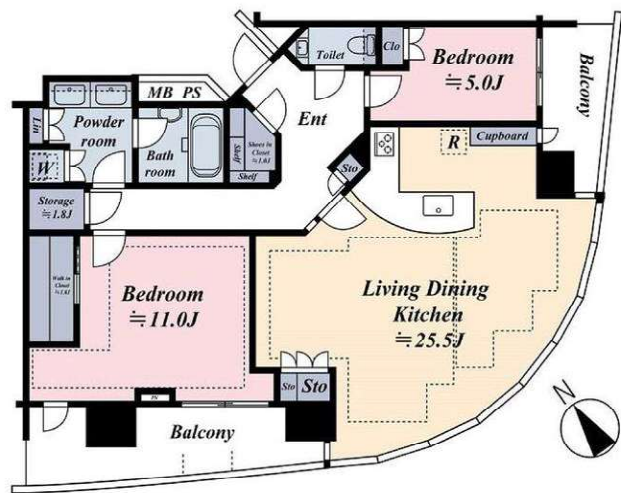
連保不要システム ※大手法人契約等、保証会社未加入の場合保証金2ヶ月

物件名称	パークアクセス六本木檜町公園 308号室		
間取り	1LDK+WIC		
賃貸条件	賃料	222,000 円/月	
	管理費/共益費	無	
敷金	1ヶ月	礼金	無
	所在地		
東京都港区赤坂6丁目19番41号			
交通	東京都交通局大江戸線『六本木』	駅より徒歩	6分
	バス乗車	分	停り徒歩 分
	東京メトロ日比谷線『六本木』	駅より徒歩	7分
	バス乗車	分	停り徒歩 分
建物	構造・規模	鉄筋コンクリート造 地上6階 地下1階建	賃貸戸数
	専有面積	46.42 m ² (14.04 坪)	バルコニー面積 (m ² 坪)
竣工年月	2005年11月		
入居予定日	即可		
案内可能日	即可		
契約期間	2年		
更新料	新賃料の1ヶ月分相当額		
駐車場	無	駐車場備考	
駐車場料金			
賃貸保証委託契約	区分	必須 レジデントアシスタンス(株) 他2社	
	条件	初回保証委託料(最低20,000円)：月額賃料等の50%、 2年目以降：9,600円/年	
保険	借家人賠償責任保険を付帯した火災保険にご加入いただけます		
管理会社	明和管理株式会社		
その他費用	入居時における玄関錠交換代：16,500円(税込) 口座振替事務手数料：110円(税込)/月 退去時における通常清掃費用：51,062円(税込)		
設備	エアコン 浴室乾燥機 給湯追い焚き CATV コンロ オートロック 宅配ロッカー		
備考	ピアノ相談可 管理：巡回 1年未満解約賃料1ヶ月の違約金有/保証会社 利用必須/ペット飼育不可		

*お申し込み後、審査の結果お断りする場合がございます。

賃貸住居 パークコート赤坂檜町ザタワー 9F

東京ミッドタウン至近、檜町公園に隣接した好立地に建つ44階建て高級分譲型のタワーマンション。隈研吾氏による暖かみのあるデザイン、免震・制震併用構造による地震に強い設計。ラウンジやフィットネスルーム、コンシェルジュサービス等、施設・サービス共に充実。



記載内容と物件状況に相違がある場合は現状を優先とさせていただきます。室内写真は実際のお部屋と異なる場合がございます。

所在地	東京都港区赤坂9丁目4-1
最寄り駅	都営地下鉄大江戸線 六本木駅 徒歩7分 東京メトロ千代田線 乃木坂駅 徒歩3分 東京メトロ日比谷線 六本木駅 徒歩9分
専有面積	100.05㎡
間取り	2LDK+1バス
賃料	1,200,000円/月
管理費	無
礼金	1ヶ月
敷金	2ヶ月
更新料	無
入居日	即入居可
駐車場	1台分付無料
構造 / 建物階数	鉄筋コンクリート造 / 地上44階 地下1階建て
築年	2018年2月
設備	24時間有人管理、TVモニター付インターホン、オートロック、コンシェルジュサービス、ジム、パーティールーム、ラウンジ、防犯カメラ、CATV、ウォシュレット、セキュリティーシステム、フローリング、床暖房、浄水器、食洗機、駐輪場、浴室乾燥機、冷暖房
備考	耐震性：免震構造, 制震構造、特徴：ペット相談、禁煙、ペット飼育条件：小型犬1匹まで。敷金1ヵ月追加 定期借家契約：2年（再契約料1ヵ月） 火災保険：火災保険加入要

賃貸マンション

愛宕グリーンヒルズフォレストタワー

◆東京タワー散歩エリア◆高層階

1708号室1LDK

三田線「御成門」駅徒歩4分
日比谷線「神谷町」駅徒歩5分
銀座線「虎ノ門」駅徒歩10分

賃料: ¥530,000

共益費: 込

物件概要

所在地: 東京都港区愛宕2-3-1

構造: 鉄骨鉄筋コンクリート造

地上42階建て地下4階/17階

竣工: 2001年10月

専有面積: 67.67㎡(20.4坪)

賃貸条件

敷金: 4ヶ月

礼金: 無

契約期間: 3年(定期建物賃貸借契約)

火災保険: 要

特記事項

保証会社: 利用不可・連帯保証人必須

ペット相談可(小型犬、猫、合計2匹迄)

退去時清掃費用面積1㎡あたり1,100円ご負担

ペット飼育の場合上記に加え消臭消毒

特別清掃費用1㎡あたり1100円ご負担

最上階にスカイデッキあり

42階スパラウンジ

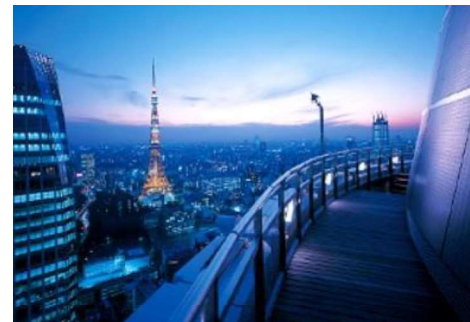
建物設備

駐車場、トランクルーム、駐輪場、館内フィットネス

健康相談室、フロントサービス

部屋設備

フローリング、床暖房、ディスプレイ、ガスクックトップ、
食洗機、ガスオーブン、洗濯乾燥機、浴室乾燥、バルコニー



42階スカイデッキ



愛宕グリーンヒルズスパ42階



建物種別	マンション
コンフォリア田町	
0204号室	3LDK



物件外観図

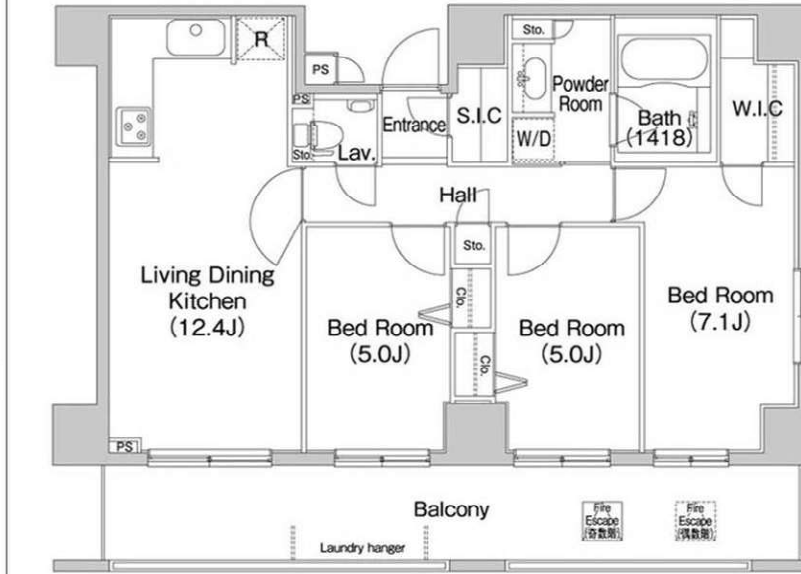
安心して快適な生活のための設備

- 宅配ボックス
- 防犯カメラ付エレベーター
- ディンプルキーダブルロック
- 追焚機能
- 浴室暖房乾燥機

物件周辺図

※図面と現状に相違がある場合は現状優先とします。

■礼金0ヶ月 ■1年以内解約時違約金有
 指定保証会社利用時のみ敷金1ヶ月不利用時敷金2ヶ月・ペット飼育時敷金1ヶ月積増※使用細則等遵守・1年以内解約時違約金有



入居可能日	即入居可	内覧	不可
システムキッチン(3口コンロ) シャワー機能付トイレ ディンプルキー 浴室暖房乾燥機 追焚機能 パストイレ別 洗濯防水パン 洗面所独立	全室フローリング シューズWIC ウォークインクローゼット 壁掛けエアコン2台 角部屋 ペット相談：小型犬1匹か猫2匹/敷金2ヶ月		

※消費税法の改定により税率が改定された場合には、変動後の税率により計算する事とします。

賃料	249,000 円	共益費	10,000 円
貸賃条件	敷金 1ヶ月 更新料 新賃料の1ヶ月分相当額	礼金 0ヶ月	償却金 0円

契約期間	普通借家 2年
所在地	東京都港区芝浦4丁目5-13
交通	JR山手線 田町駅 徒歩9分 都営三田線 三田駅 徒歩11分
建物	構造・規模 鉄筋コンクリート造 12階建 専有面積 70.03㎡ (21.18坪)
築年月	2005年11月
戸数	総戸数 77戸 賃貸戸数 77戸 (住居)
保証会社	保証会社利用 必須 保証会社名 クレディセゾン 保証料: 賃料等の40%(最低1.5万円)、2年目~:0.7万円(法人は一律3万円)/年 保証会社利用 必須 保証会社名 SBIギランティ 保証料: 賃料等の40%(最低2万円)、2年目~:1.2万円/年 保証会社利用 保証会社名
設備	<共有設備> 給湯設備, 宅配BOX, メールボックス, エレベーター, オートロック, 自転車置場(有料), バイク置場(有料), 防犯カメラ, 日勤管理, 24時間ゴミ出し可 <専有設備> カラーモニター付インターホン, シャワー機能付トイレ, ウォーム機能付トイレ, 追焚機能, システムキッチン(3口コンロ), パストイレ別, グリル, 全室フローリング, 壁掛けエアコン2台, ペット相談
コメント	
回線	BS対応可, CATV対応可, インターネット対応可
初期費用	損害保険料 8,200 円 鍵交換代 22,000 円
ランニング費用	
他一時金	清掃費 70,400 円 エアコン清掃費 16,500 円

レジディア芝浦 1207

物件種別	間取り	賃料	管理費等
マンション	3DK	204,000円	15,000円

ご入居者様専用のパーティールーム(予約制)有!2013年1月室内リノベーション施工済!

敷金/保証金	204,000円	礼金/権利金	204,000円
敷引/償却金	0円	更新料	1ヶ月(新賃料)
更新事務手数料			
その他費用	[一時金] 初回鍵交換費(税込): 18,700円, 入居者限定会員サービス会費/2年(税込): 11,000円		
物件所在地	東京都港区芝浦4丁目18-30		
交通	山手線 田町駅 徒歩12分 山手線 品川駅 徒歩20分 都営三田線 三田駅 徒歩14分		
間取り詳細	12階: 洋室 6.50畳, 洋室 6.20畳, DK 5.90畳, 洋室 4.30畳		
構造	鉄骨鉄筋コンクリート 12階 / 15階建		
面積	52.37㎡	向き	東
築年月	1991年9月	契約期間	普通借家契約 2年
退去日		入居時期	2022年5月下旬
駐車場			
設備	オートロック, BS, CS, TVインターホン, エアコン, システムキッチン, ガスコンロ, 3口以上コンロ, 給湯, 室内洗濯機置場, クローゼット, バス・トイレ別, 追い焚き風呂, 洗面台, ガスコンロ設置済, リノベーション, エレベーター, 防犯カメラ, 宅配BOX		
入居諸条件	ペット不可, 楽器使用不可, 事務所不可, 法人可		
損害保険	要 東京海上ミレア少額短期保険(※貸主指定 19,000円(2年))		
保証会社			
備考	※本広告の契約条件)2022年3月末迄の契約開始に限る※1年未満解約時、賃料1ヶ月分の違約金有り※敷金1ヶ月(大手法人契約の場合は2ヶ月)※保証会社利用必須【IRSorOFI】他費用有※エポス相談※楽器: 不可(2020年8月以前には楽器可で契約締結した契約者がいることを予め承諾するものとする。)		

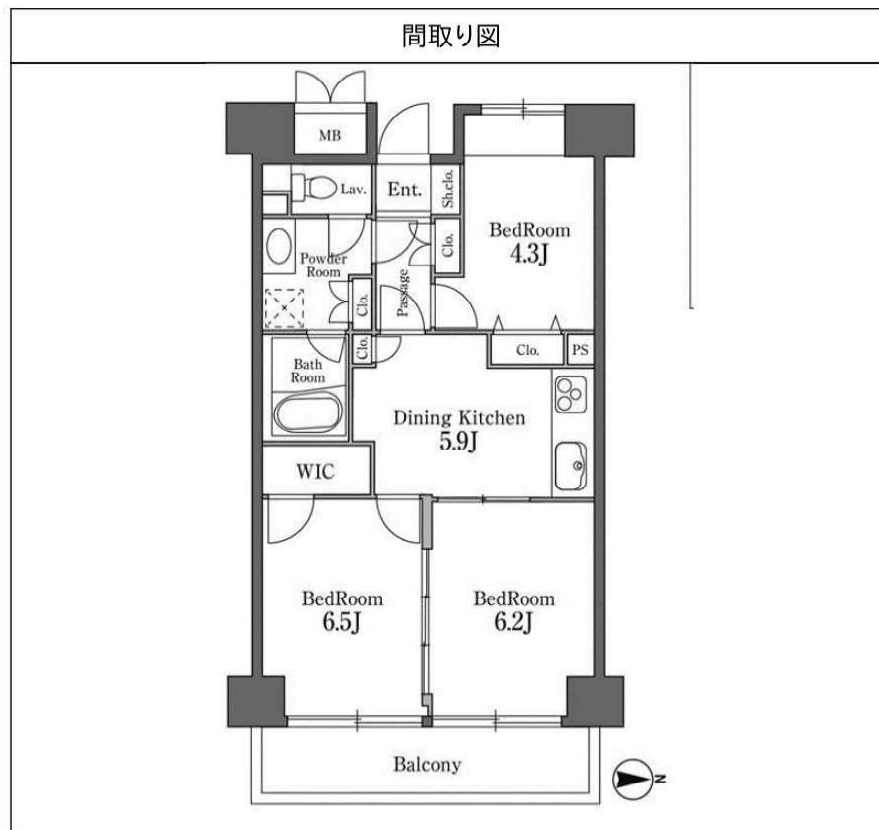
外観



その他



【Z2188第3286号】 芝浦 住友不動産



※図面と異なる場合は現況を優先となります。

賃貸マンション

■建物外観■



車で品川駅2分、首都高1分の便利なアクセス
高層階からは都心～海岸エリアを見渡すことができます。

- コンシューマージュサービス
- フィットネスコーナー無料
- カーシェアリングサービス(別途費用)

●アップライトピアノ可 ●ペット可(小型犬orネコ2匹まで 敷金別途1ヶ月)

■現地案内図■



保証会社加入必須
●オリコフォレントインシュア (旧名称:リクルートフォレントインシュア)

●コンシューマージュサービス
●フィットネスコーナー無料
●カーシェアリングサービス(別途費用)

設備: C-desk, Hello 24h, オートロック, 宅配ロッカー, 防犯カメラ, ガスコンロ(3口), システムキッチン, 独立洗面台, シャワートイレ, 浴室乾燥機

駐輪場: 1住戸1台無料 (別途費用等)

【別途費用等】
CATV, インターネット対応, DIGITAL 110° CS, BSアンテナ

◆機械式駐車場
敷金1ヶ月、月額33,000円(税込)
車長:5,000mm、車幅:1,850mm、
車高:1,550mm、車重:1,900kg
(ハイルーフ区画はございません)

◆トランクルーム ※地下1階
月額5,500円(税込)
Mサイズ(約0.84㎡)

空き状況は都度ご確認ください。

※図面と現況に相違がある場合は現況優先と致します。

物件名称	ベルファース芝浦タワー 1806号室		
間取り	1DK		
賃貸条件	賃料	171,000 円/月	
	管理費/共益費	10,000円/月	
	敷金	1ヶ月	礼金 無

所在地	東京都港区芝浦四丁目16番14号		
交通	J R 山手線『田町』	駅より徒歩	13分
	バス乗車	分	停より徒歩 分
	J R 京浜東北線『田町』	駅より徒歩	13分
	バス乗車	分	停より徒歩 分
建物	構造・規模	鉄筋コンクリート造 地上30階 地下3階建	賃貸戸数
	専有面積	37.04 ㎡ (11.2 坪)	バルコニー面積 (㎡ 坪)
竣工年月	2010年8月		
入居予定日	6月下旬		
案内可能日	即可		
契約期間	2年		
更新料	新賃料の1ヶ月分相当額		
駐車場	有	駐輪場	備考
駐車場料金	33,000円(税込) / 月		
賃貸保証委託契約	区分	必須 (株)オリコフォレントインシュア	
	条件	初回保証委託料(最低20,000円) : 月額賃料等の50%、 2年目以降: 10,000円/年	
保険	借家人賠償責任保険を付帯した火災保険にご加入いただけます		
管理会社	グローバルコミュニティ株式会社 東京支社		
その他費用	入居時における玄関錠交換代: 22,000円(税込) 口座振替事務手数料: 110円(税込) / 月 退去時における通常清掃費用: 44,000円(税込)		
設備	エアコン 浴室乾燥機 給湯追い焚き BS CS CATV コンロ グリル オートロック 宅配ロッカー		
備考	ペット相談可 フロント 管理: 通勤 ■礼金0(1年未満解約ペナルティ有) ■保証会社 必須 (オリコフォレントインシュア)		

*お申し込み後、審査の結果お断りする場合がございます。

白金タワー

東京都港区白金1-17-1

最寄駅

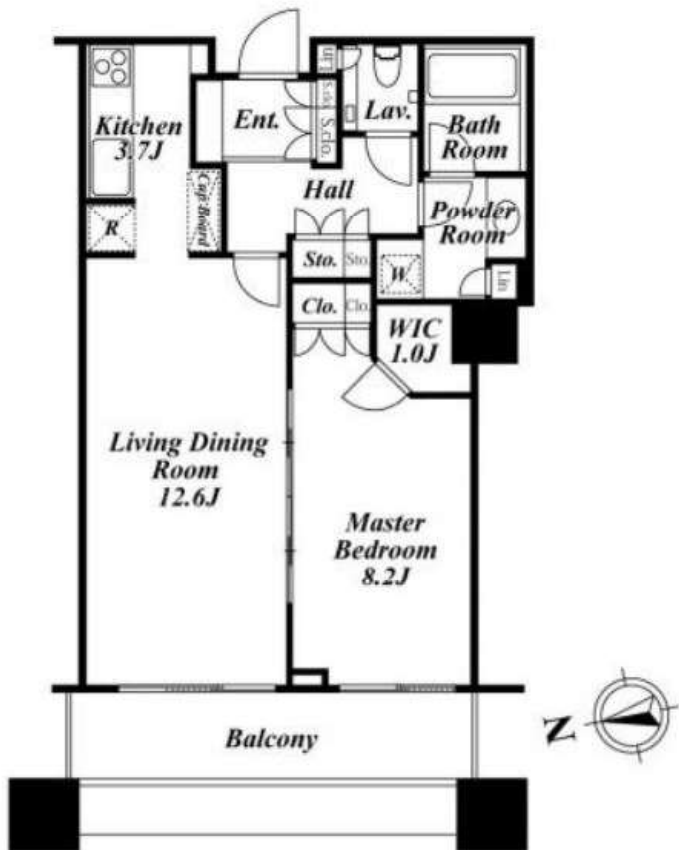
南北線 白金高輪駅 徒歩1分

都営浅草線 泉岳寺駅 徒歩12分

山手線 高輪ゲートウェイ駅 バス13分

3駅以上利用可

3沿線以上利用可



間取 (帖) 洋:8.2 LD:12.6 K:3.7

1LDK 月額賃料 **330,000円**

管理費	無	
敷金	賃料の2ヶ月	
礼金	賃料の1ヶ月	
契約期間	引渡し日より2年間	
更新料	新賃料の1ヶ月相当額	
物件概要	専有面積	59.64㎡(18.04坪)
	バルコニー	有
竣工年月	2005年09月	
構造規模	鉄筋コンクリート造	
総戸数	42階建 地下3階 (581戸)	
所在階	29階部分	
駐車場	有 1台 44,000円(税込) 敷金:無 礼金:無	
条件	事務所不可 / 住居兼事務所不可 / ペット相談	
トランクルーム	無	
テレビ 共聴設備	CATV:有	
入居可能日	即	
耐震構造	新耐震基準適合	
取引態様	媒介	

77マンションならではの眺望と共用施設(ゲストルーム・スカイラウンジ等)。地下にスーパー「クイーンズ伊勢丹」。天気の良い空気の澄んだ日には富士山が見え、西向き・眺望良好。地下平置駐車場利用可能。

共用部	エレベーター・オートロック・防犯カメラ・スカイラウンジ・宅配BOX・ゲストルーム・フロントサービス・コンシェルジュ・フロア毎ゴミ置場・敷地内ゴミ置場・ゲストルーム・スカイラウンジ(25F)。リラクゼーションスクエア。カンファレンスルーム(2F)。クイーンズ伊勢丹(B1F)。
専有部	システムキッチン・ガスコンロ・グリル付き・コンロ3口・給湯・浄水器・ディスポーザ・全面フローリング・クローゼット・ウォークインクローゼット・シューズクローゼット・ピクチャーレール・全室エアコン・床暖房・オートバス・追焚・浴室乾燥機・バス・トイレ別・洗浄機能付便座・洗面所独立・シャンプードレッサー・洗濯乾燥機・室内洗濯機置場・モニタ付インタホン・ダブルロックキー・ディンプルキー・インターネット・眺望良好・楽器相談・駐車場複数台相談(要確認)・■インターネット:繋つなぐネットコミュニケーションズ
金員備考	

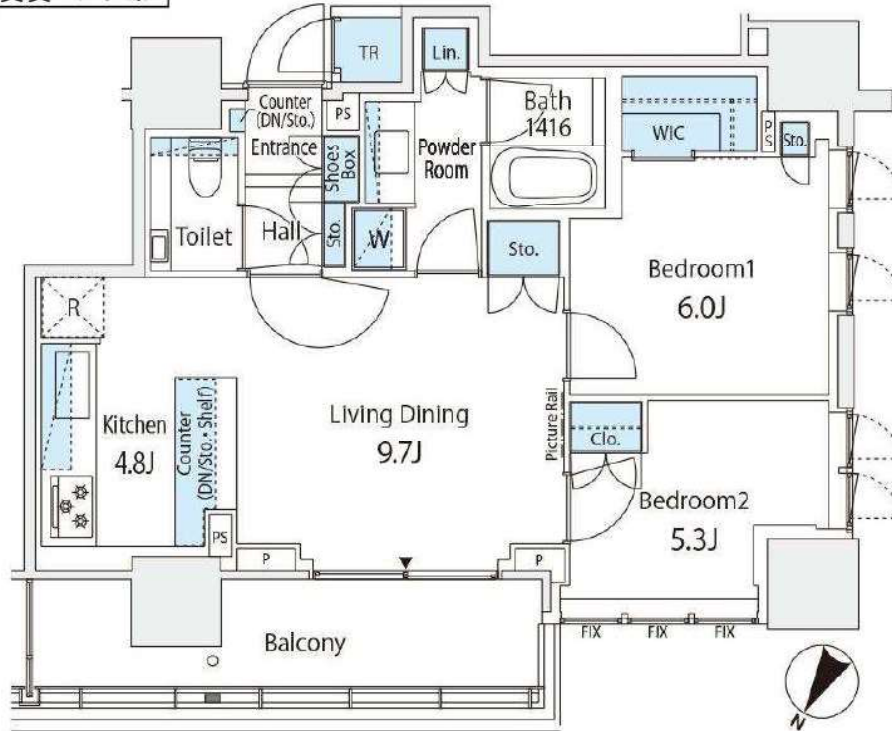
- ★契約時には、仲介手数料として賃料の1.1ヶ月分相当額のお支払いのご承諾をお願い致します。
- ★当物件の入居者には借家人賠償保険に加入していただけます。
- ★携帯電話の受信状況は、実際にご使用される携帯電話で室内から通話確認をお願い致します。
- ★賃貸借契約が終了した場合、賃借人または居住者の使用状況や清掃状況にかかわらず、室内清掃(カーペット、壁、天井、建具及び設備機器を含む)費用を賃借人にご負担いただけます。

※ホームページより最新の空室情報、図面等が確認できます。
 ※募集パンフレットをはじめとする全ての広告媒体上の住戸図面について、図面と現況に差異が生じている場合は、一切実物の現況を優先すること致します。
 ※物件に家具・小物等は含まれません。
 ※本書記載の金額のうち消費税課税となるものについては、支払時点で適用される税率により算出された金額でお支払い頂きますので、本書記載の金額と、実際にお支払い頂く金額とが異なる場合があることを予めご了承ください。

■建物外観■



賃貸マンション



■現地案内図■



※図面と現況に相違がある場合は現況優先と致します。



物名称	ザ・パークハウス高輪タワー 1402号室		
間取り	2LD・K+WIC		
賃貸条件	賃料	340,000 円/月	
	管理費/共益費	20,000円/月	
	敷金	1ヶ月	礼金 1ヶ月
所在地	東京都港区高輪一丁目4番10号		
交通	東京メトロ南北線『白金高輪』	駅より徒歩	2分
	バス乗車	分	停り徒歩 分
	京浜急行電鉄京浜急行線『泉岳寺』	駅より徒歩	11分
	バス乗車	分	停り徒歩 分
建物	構造・規模	鉄筋コンクリート造 地上26階 地下1階建	賃貸戸数 2戸
	専有面積	59.90 m ² (18.11 坪)	バルコニー面積 (m ² 坪)
竣工年月	2021年11月		
入居予定日	即可		
案内可能日	即可		
契約期間	2年		
更新料	新賃料の1ヶ月分相当額		
駐車場	無	駐車場備考	
駐車場料金	区分 必須 レジデンス(株) 他1社		
賃貸保証委託契約	条件	初回保証委託料(最低20,000円)：月額賃料等の50%、 2年目以降：9,600円/年	
保険	借家人賠償責任保険を付帯した火災保険にご加入いただきます		
管理会社	三菱地所コミュニティ株式会社 中央第一支店		
その他費用	口座振替事務手数料：110円(税込)/月 退去時における通常清掃費用：65,890円(税込)		
設備	床暖房 エアコン 食洗機 浴室乾燥機 給湯追い焚き コンロ グリル オートロック 宅配ロッカー		
備考	フロント 管理：通勤 専有面積60.68m ² (専用TR含む)		

*お申し込み後、審査の結果お断りする場合がございます。

賃貸マンション

オランダヒルズ森タワーRoP

1201号室1LDK

◆角部屋◆東京タワーが徒歩圏です◆

日比谷線「神谷町」駅徒歩1分
三田線「御成門」駅徒歩10分
南北線「六本木1丁目」駅徒歩10分

賃料: ¥1,180,000

共益費: 込

物件概要

所在地: 東京都港区虎ノ門5-11-1

構造: 鉄骨造

地上24階建て地下2階[住宅部分: 5階-13階]

竣工: 2004年10月

専有面積: 126.25㎡(38.1坪)

賃貸条件

敷金: 4ヶ月

礼金: 無

契約期間: 3年(定期建物賃貸借契約)

火災保険: 要

特記事項

保証会社: 利用不可・連帯保証人必須

ペット相談可(小型犬、猫、合計2匹迄)

退去時清掃費用1㎡当たり1100円の負担義務

ペット飼育の場合は上記に加え消臭・消毒

特別清掃費用1㎡当たり1100円の負担義務

地上100mのルーフトップガーデン、BBQエリア

5階ラウンジミーティングルーム

フロントサービス、ペット足洗い場

制震構造(CFT(コンクリート充填鋼管)柱)

(粘性制振ダンパー採用)

ガスクックトップ、食洗機、ガスオープン、

洗濯乾燥機、角部屋



賃貸マンション

オランダヒルズ森タワーRoP

1007号室1LDK

◆東京タワーが徒歩圏です◆

日比谷線「神谷町」駅徒歩1分
三田線「御成門」駅徒歩10分
南北線「六本木1丁目」駅徒歩10分

賃料: ¥1,450,000

共益費: 込

物件概要

所在地: 東京都港区虎ノ門5-11-1

構造: 鉄骨造

地上24階建て地下2階[住宅部分: 5階-13階]

竣工: 2004年10月

専有面積: 159.19㎡(48.1坪)

賃貸条件

敷金: 4ヶ月

礼金: 無

契約期間: 3年(定期建物賃貸借契約)

火災保険: 要

特記事項

保証会社: 利用不可・連帯保証人必須

ペット相談可(小型犬、猫、合計2匹迄)

退去時清掃費用1㎡当たり1100円の負担義務

ペット飼育の場合は上記に加え消臭・消毒

特別清掃費用1㎡当たり1100円の負担義務

地上100mのルーフトップガーデン、BBQエリア

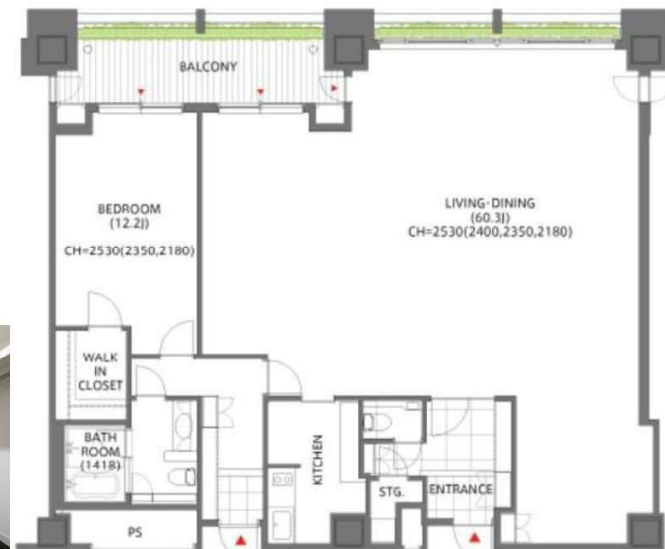
5階ラウンジミーティングルーム

フロントサービス、ペット足洗い場

制震構造(CFT(コンクリート充填鋼管)柱)

(粘性制振ダンパー採用)

電気式クックトップ、バルコニー



TOWER LIFE

高級賃貸マンション

White Tower Hamamatsucho

ホワイトタワー浜松町

■建物外観■

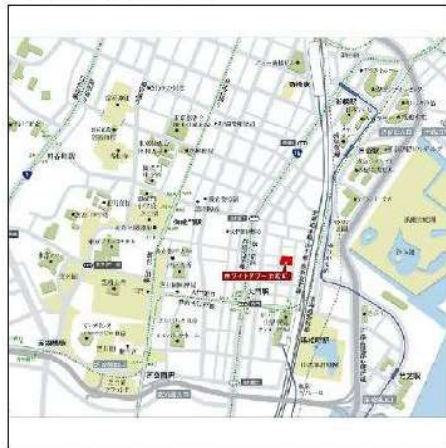


ここにしかない風景がある
ここにしかない暮らしがある。

JR山手線・京浜東北線 都営大江戸線・浅草線

『浜松町』駅×『大門』駅 **3min**

■現地案内図■



Equipment icon



Parking Size

普通車	月額	46,200円(税込)
全長	5,300mm	全高 1,550mm
全幅	1,950mm	重量 2,300kg

***保証会社利用必須!**
(利用の場合は敷金1ヶ月)

- ・オリコ フォレント インシュア (旧:リクルートフォレントインシュア)
- ・Casa

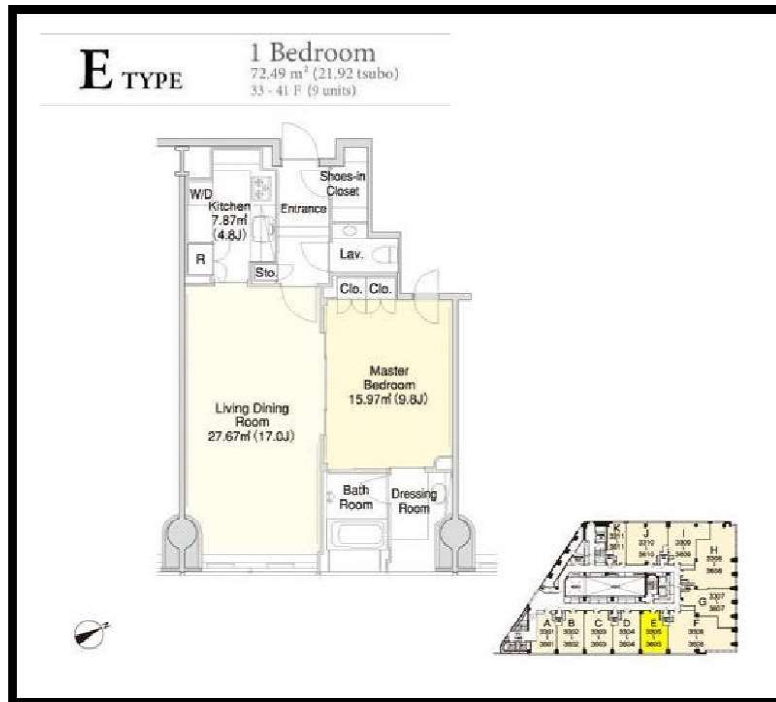
※図面と現況に相違がある場合は現況優先と致します。連保不要システム

物名称	White Tower Hamamatsucho 2101号室		
間取り	1LDK+Sic		
賃貸条件	賃料	269,000 円/月	
	管理費/共益費	15,000円/月	
	敷金	2ヶ月	礼金 無
所在地	東京都港区浜松町1-13-2		
交通	JR山手線『浜松町』	駅より徒歩	3分
	バス乗車	分	停より徒歩 分
	JR京浜東北線『浜松町』	駅より徒歩	3分
	バス乗車	分	停より徒歩 分
建物	構造・規模	鉄筋コンクリート造 地上24階 地下1階建	賃貸戸数
	専有面積	57.38 m ² (17.35 坪)	バルコニー面積 (m ² 坪)
竣工年月	2008年2月		
入居予定日	即可		
案内可能日	案内可		
契約期間	2年		
更新料	新賃料の1ヶ月分相当額		
駐車場	有	駐車場備考	相談
駐車場料金	区分 必須 (株)Casa 他1社 条件 初回保証委託料(最低20,000円):月額賃料等の50%、 2年目以降:10,000円/年		
保険	借家人賠償責任保険を付帯した火災保険にご加入いただけます		
管理会社	清水総合開発株式会社		
その他費用	入居時における玄関錠交換代:22,000円(税込) 退去時における通常清掃費用:63,118円(税込)		
設備	エアコン 浴室乾燥機 給湯追い焚き BS CS CATV コンロ グリル オートロック 宅配ロッカー		
備考	ピアノ相談可 フロント 管理:通勤 フリーレント1ヶ月。短期解約違約金有/保証会社 利用必須!(利用時敷金1ヶ月)オリコフォレントインシュア・ CASA/ペット不可/玄関錠交換代22,000円(税込)		

*お申し込み後、審査の結果お断りする場合がございます。

ラ・トゥール三田のセールスポイント

住友不動産が管理する賃貸マンションです。
 図面、写真等、詳しくはホームページにて最新情報を掲載しておりますのでご覧ください。
 住友不動産 高級賃貸 | 検索 | sumitomo-latour.jp



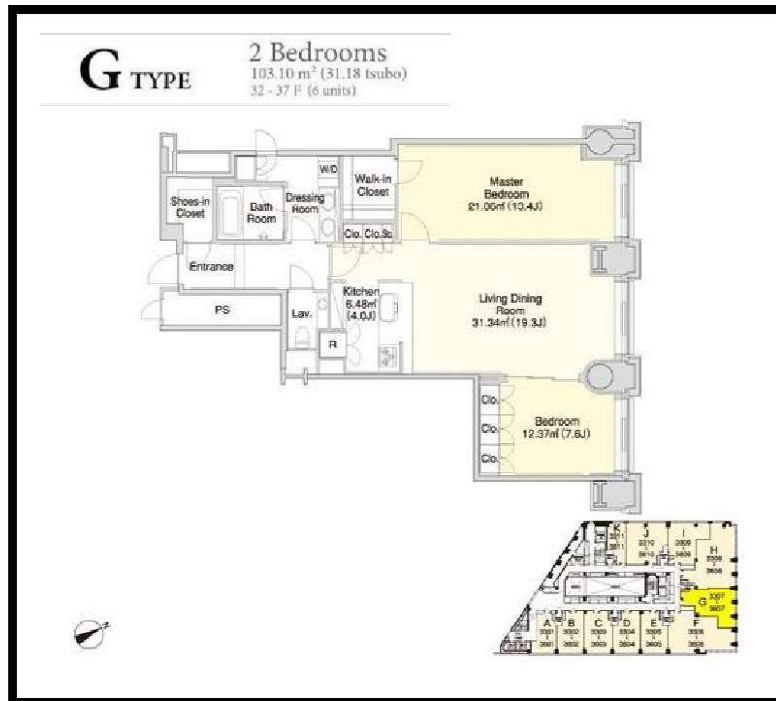
ラ・トゥール三田のオススメポイント

ペット相談	オートロック	温水洗浄便器	エレベーター	浴室乾燥機	防犯カメラ	ケーブルテレビ	BSアンテナ	CSアンテナ
-------	--------	--------	--------	-------	-------	---------	--------	--------

種別	賃貸 マンション			
交通	都営三田線三田駅 徒歩4分			
その他交通	京急本線泉岳寺駅 徒歩6分 山手線田町駅 徒歩7分			
賃料	53万円			
	敷金/保証金	3ヵ月/-		
	礼金	-		
	敷金積増し	-		
	敷引	-	保証金償却	解約1ヵ月
	更新料	-	雑費	-
所在	〒108-0073 東京都港区三田3丁目 5-27			
建物	建物名	ラ・トゥール三田 3405		
	所在階	34階	間取	1LDK
	間取内訳	LDK 21.8帖, 洋室 9.8帖,		
	使用部分面積	72.4m ²	管理費	0円
	構造	鉄骨造・13階建		
	築年月	2006年9月	契約期間	3年
入居日	相談	現況	居住中	
駐車場	-	賃貸借契約	定期借家権	
駐輪場	-	バイク置場	-	
保険(または共済)	有 - - -			
施設費用1	-			
その他費用	-			
設備	エレベーター / 敷地内ごみ置き場 / 洗濯機 / BS / CS / CATV / タワー型マンション / LDK20帖以上 / システムキッチン / 浄水器 / ディスポーザー / パストイレ別 / オートバス / 浴室乾燥機 / 温水洗浄便座 / 洗面所独立 / 24時間換気システム / 床暖房 / オートロック / 防犯カメラ / フロントサービス / 3駅以上利用可 / 3浴以上利用...			
備考	駐車場、バイク置場、駐輪場の空き状況、利用料は問合せ下さい。償却金1ヶ月(退去時)。記載の情報から変更になっている場合がございます。最新情報や空き状況はお問合せください。保証人代行: 必加入 保証人代行業社: その他 保証人代行詳細: 当社指定保証会社 (保証料: 1年目 賃料の30% ~ 2年目以降 8,000円/年 ~、※保証会社により異なるため詳細はお問合せください)			

ラ・トゥール三田のセールスポイント

住友不動産が管理する賃貸マンションです。
 図面、写真等、詳しくはホームページにて最新情報を掲載しておりますのでご覧ください。
 住友不動産 高級賃貸 | 検索 | sumitomo-latour.jp



ラ・トゥール三田のオススメポイント

ペット相談	オートロック	温水洗浄便器	エレベーター	浴室乾燥機	防犯カメラ	ケーブルテレビ	BSアンテナ	CSアンテナ
-------	--------	--------	--------	-------	-------	---------	--------	--------

種別	賃貸 マンション			
交通	都営三田線三田駅 徒歩4分			
その他交通	京急本線泉岳寺駅 徒歩6分 山手線田町駅 徒歩7分			
賃料	68万6,000円			
	敷金/保証金	3ヵ月/-		
	礼金	-		
	敷金積増し	-		
	敷引	-	保証金償却	解約1ヵ月
	更新料	-	雑費	-
所在	〒108-0073 東京都港区三田3丁目 5-27			
建物	建物名	ラ・トゥール三田 3207		
	所在階	32階	間取	2LDK
	間取内訳	LDK 23.3帖, 洋室 13.4帖, 洋室 7.6帖,		
	使用部分面積	103.1㎡	管理費	0円
	構造	鉄骨造・13階建		
	築年月	2006年9月	契約期間	3年
入居日	相談	現況	空家	
駐車場	-	賃貸借契約	定期借家権	
駐輪場	-	バイク置場	-	
保険(または共済)	有 - - -			
施設費用1	-			
その他費用	-			
設備	エレベーター / 敷地内ごみ置き場 / 洗濯機 / BS / CS / CATV / タワー型マンション / 専有面積30坪以上 / LDK20帖以上 / システムキッチン / 浄水器 / ディスポーザー / パストイレ別 / オートバス / 浴室乾燥機 / 温水洗浄便座 / 洗面所独立 / 24時間換気システム / 床暖房 / オートロック / 防犯カメラ / フロントサービス / 3駅以上...			
備考	駐車場、バイク置場、駐輪場の空き状況、利用料は問合せ下さい。償却金1ヶ月(退去時)。記載の情報から変更になっている場合がございます。最新情報や空室状況はお問合せください。保証人代行:必加入 保証人代行会社:その他 保証人代行詳細:当社指定保証会社 (保証料:1年目 賃料の30%~2年目以降 8,000円/年~、※保証会社により異なるため詳細はお問合せください)			

流行と歴史が交差する。

Welcome To The Antique Avenue

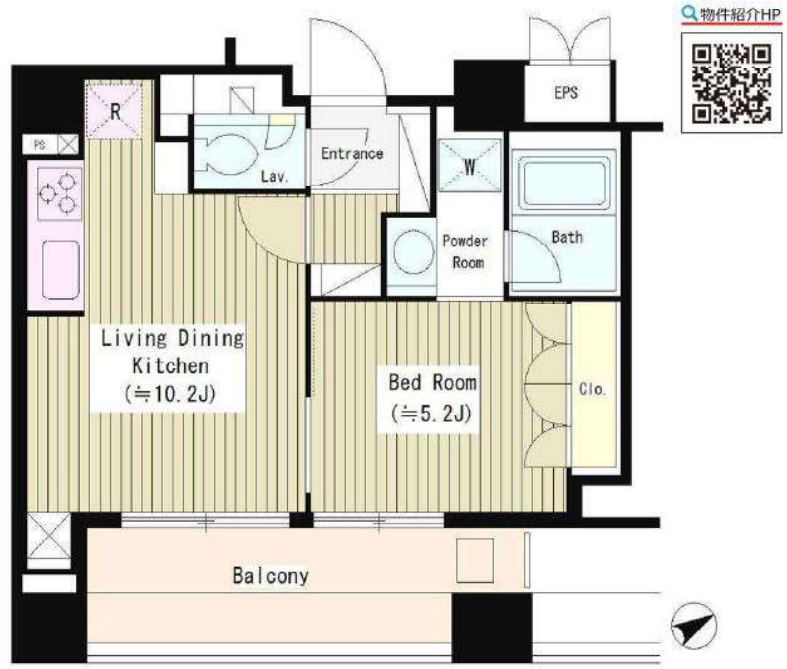
■建物外観■



■現地案内図■



※図面と現況に相違がある場合は現況優先と致します。

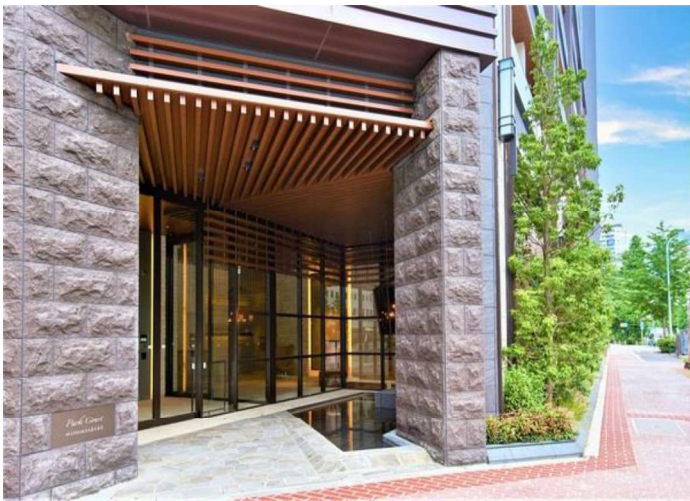


- フローリング
- エアコン
- 浴室乾燥機
- 追い焚き
- シャワートイレ
- クッキングヒーターIH (3口)
- グリル
- CATV
- モニター付きインターホン
- オートロック
- 宅配ロッカー
- 駐輪場
- ゴミ置き場
- 防犯カメラ
- 管理人巡回
- お隣にコンビニ
- 入居時鍵交換と合鍵作成(有料)
- 引越機動付車
- 三井の住まいLOOP利用可
- 引越機動付車

物名称	シティカレント南青山 1201号室		
間取り	1LDK		
賃料	賃料 197,000 円/月		
管理費/共益費	15,000円/月		
敷金	1ヶ月	礼金	1ヶ月

所在地	東京都港区南青山六丁目12番5号		
交通	東京メトロ銀座線『表参道』	駅より徒歩	8分
	バス乗車	分	停り徒歩 分
	東京メトロ半蔵門線『表参道』	駅より徒歩	8分
	バス乗車	分	停り徒歩 分
建物	構造・規模	鉄筋コンクリート造 地上12階 地下1階建	賃貸戸数
	専有面積	37.18 m ² (11.24 坪)	バルコニー面積 (m ² 坪)
竣工年月	2014年6月		
入居予定日	6月下旬		
案内可能日	5月下旬		
契約期間	2年		
更新料	新賃料の1ヶ月分相当額		
駐車場	無	駐車場備考	
駐車場料金			
賃貸保証委託契約	区分	必須 レジデンスプラス(株) 他1社	
	条件	初回保証委託料(最低20,000円)：月額賃料等の50%、2年目以降：9,600円/年	
保険	借家人賠償責任保険を付帯した火災保険にご加入いただきます		
管理会社	グローバルコミュニティ株式会社 東京支社		
その他費用	入居時における玄関錠交換代：22,000円(税込) 口座振替事務手数料：110円(税込)/月 退去時における通常清掃費用：44,000円(税込)		
設備	エアコン 浴室乾燥機 給湯追い焚き CATV コンロ グリル オートロック 宅配ロッカー		
備考	管理：巡回 1年未満解約違約金有(大手法人相談可) 保証会社必須(RA・CASA) 駐輪場1台込(No.31区画変更不可)		

*お申し込み後、審査の結果お断りする場合がございます。



パークコート南麻布

都営大江戸線・東京メトロ南北線「麻布十番」駅5分

月額賃料200,000円 管理費5,000円



～共有部分～

1階：コンシェルジュサービス

最上階：スカイヴィラ

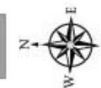
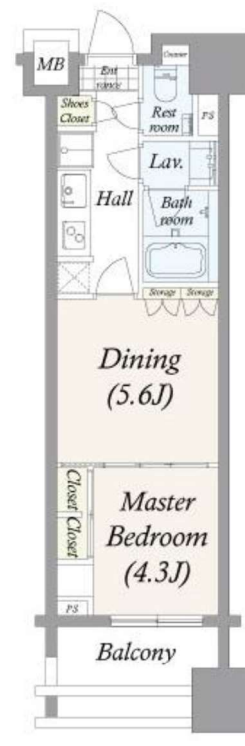
安心の24時間セキュリティシステム

～周辺環境～

・スーパーナニワヤ 約350m

・まいばすけっと南麻布古川橋点 約400m

・麻布十番商店街 約500m



PROPERTY OVERVIEW

所在地	東京都港区南麻布1丁目8-16	
交通	都営大江戸線「麻布十番」駅	徒歩5分
	東京メトロ南北線「麻布十番」駅	徒歩5分
	都営三田線「白金高輪駅」駅	徒歩9分
賃貸借契約	定期建物賃貸借契約	
契約期間	3年	
専有面積	30.10㎡	
間取り	1DK	
構造	鉄筋コンクリート造地上15階建	
所在階	4階部分	
築年月	2020年3月築	
保証会社	100%	
火災保険	必須(20,000円/2年)	
敷金	1か月	
礼金	1か月	
入居日	相談	
駐車場	要確認	
備考	再契約：新賃料の1ヶ月分 解約予告：1か月前	

高級分譲賃貸マンション

元赤坂タワーズ 14階

- ・銀座線 丸ノ内線
「赤坂見附駅」徒歩5分
- ・南北線 半蔵門線 有楽町線
「永田町駅」徒歩7分

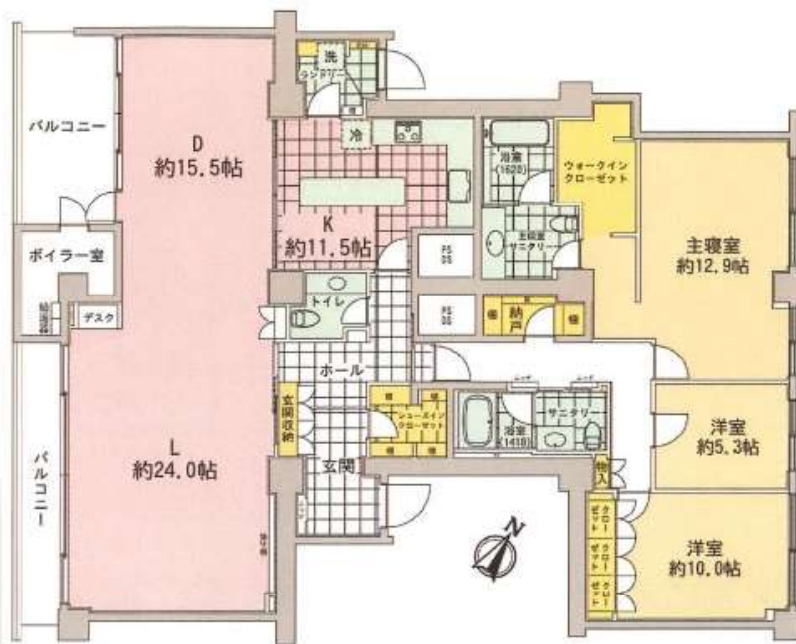
賃料 **1,300,000円**
(管理費 0円)

最上階 リノベーション住戸

2022年3月

フルリノベーション

眺望良好
赤坂御用地を一望



※掲載情報と現状が異なる場合は原状が優先となります。

賃料	1,300,000円	管理費	0円
敷金	2ヶ月	礼金	1ヶ月
間取り	3LDK	所在階	14階
専有面積	202.12㎡	現況	空室
契約形態	定期借家 3年	入居日	即入居可
所在地	東京都港区元赤坂1-7-22		
建物	鉄骨鉄筋コンクリート造地上13階建 地下2階		
築年数	1979年7月		
総戸数	53戸		
交通	銀座線 「赤坂見附駅」徒歩5分 丸ノ内線 「赤坂見附駅」徒歩5分 南北線 「永田町駅」徒歩7分 半蔵門線 「永田町駅」徒歩7分 有楽町線 「永田町駅」徒歩7分		
設備	オートロック、給湯、冷暖房、ガスレンジ、床暖房、食洗機、IHクッキングヒーター、浴室乾燥、ウォシュレット、エアコン (7基)		
その他	<ul style="list-style-type: none"> ・ 駐車場：地下平置き駐車場 2台分付き ・ ペット、事務所、喫煙：不可 ・ 火災保険 要加入 ・ 鍵交換費用 確認中 ・ 保証会社 利用必須 50%～ <p>※退去予告：2ヶ月前予告 ※短期解約違約金有り 半年未満：賃料2ヶ月分相当額 1年未満：賃料1ヶ月分相当額</p>		



元麻布ヒルズフォレストタワー 2204号室



所在地	東京都港区元麻布1-3-1		
交通	都営大江戸線／東京メトロ南北線：麻布十番駅 徒歩7分 東京メトロ日比谷線：広尾駅 徒歩13分		
賃料	1,420,000円	管理費/共益費	
敷金	4か月	礼金	—
更新料	—	引渡	原状回復中 ※内覧可
構造	SRC造 CFT柱 免振装置 地上29階地下3階建	築年	2002年6月
占有面積	162.98㎡	間取り	3LDK
駐車場	50,000円+税~/月	契約形態	定期借家契約3年
設備	空調 LD床暖房 ガスクックトップ ディスポーザー 食洗機 ガスオーブン 洗濯機 乾燥機 冷蔵庫		
備考	フロントサービス ヒルズスパ(フィットネス等)利用権 ビューラウンジ / 他		

賃貸マンション

元麻布ヒルズフォレストタワー

1504号室1LDK+S

タワー28階、地上90mには、ゲストをご案内できる応接サロン「スカイラウンジ」

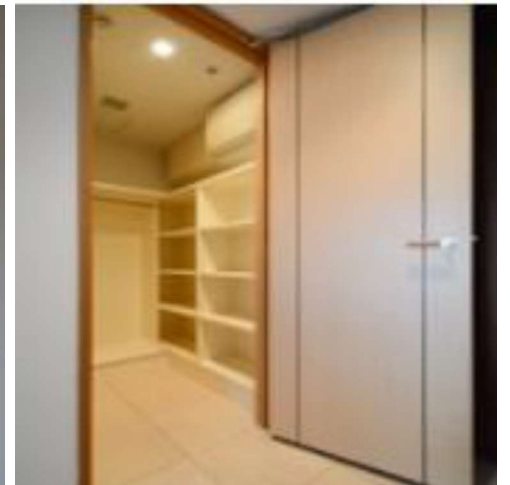
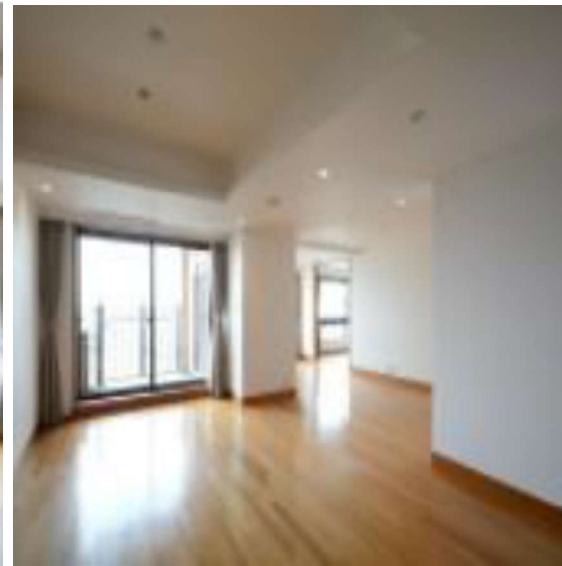
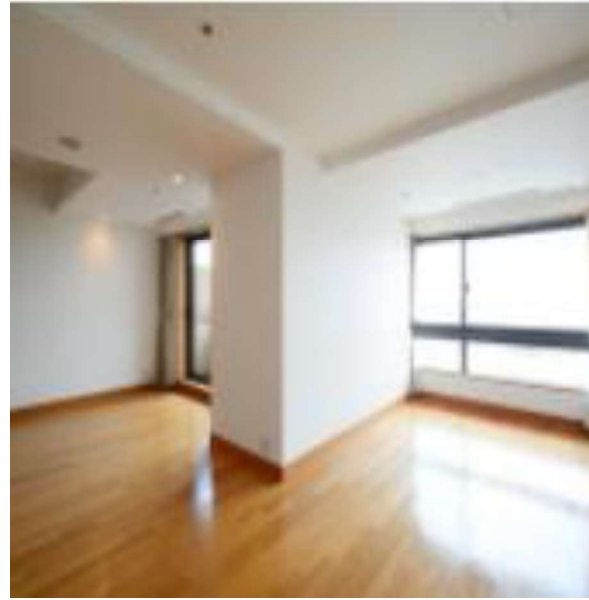
大江戸線「麻布十番」駅徒歩7分
南北線「麻布十番」駅徒歩7分
日比谷線「広尾」駅徒歩13分

賃料: ¥930,000

管理費: 込

物件概要

所在地: 東京都港区元麻布1-3-1
構造: 鉄骨鉄筋コンクリート造
CFT(コンクリート充填鋼管)柱造
地上29階、地下3階の15階部分
竣工: 2002年5月
総戸数: 222戸
専有面積: 112.63㎡(34.07坪)

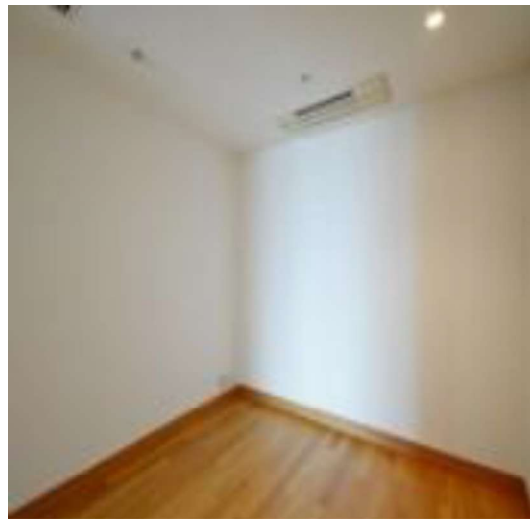


賃貸条件

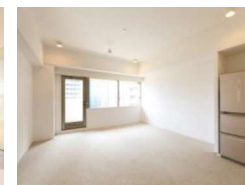
敷金: 4ヶ月
礼金: 無
契約期間: 3年(定期建物賃貸借契約)
火災保険: 要

特記事項

保証会社: 利用不可・連帯保証人必須
ペット相談可(小型犬、猫、合計2匹迄)
退去時清掃費用1㎡当たり1100円ご負担
ペット飼育の場合上記に加え消臭消毒
特別清掃費用1㎡1100円ご負担
屋上ルーフガーデン
元麻布ヒルズスパ
地下2階ワインセラー
24時間フロントサービス
耐震性能
ペット足洗い場



アークタワーズイースト 1708号室



所在地	東京港区六本木1-3-40		
交通	東京メトロ南北線：六本木一丁目駅 徒歩2分 東京メトロ日比谷線：神谷町駅 徒歩7分		
賃料	410,000円	管理費/共益費	—
敷金	4か月	礼金	—
更新料	—	引渡	原状回復中 ※内覧可
構造	鉄骨鉄筋コンクリート造 地上22階地下2階建	築年	1986年3月 ※新規リフォーム済
面積	53.25㎡	間取り	1LDK
駐車場	¥850,000.-+税/月 平置駐車場 ※空確認要	契約形態	定期借家契約3年
設備	空調 オール電化 電気式クックトップ 食洗機 洗濯機 乾燥機 冷蔵庫		
備考	フロントサービス ペット(小型犬・猫等計2匹まで)相談 ヒルズスパ(フィットネス等)利用権 コミュニティルーム / 他		

賃貸マンション

アークタワーズイースト

E1708号室1LDK

◆「アークヒルズ」の一面に位置し、都心のビジネス拠点◆

東京メトロ南北線「六本木1丁目」駅より徒歩約2分
東京メトロ日比谷線「神谷町」駅より徒歩約7分

賃料: ¥410,000

共益費: 込

物件概要

所在地: 東京都港区六本木1-3-39

構造: SRC造 地上25階建地下2階17階部分

竣工: 1986年3月

専有面積: 53.25㎡

賃貸条件

敷金: 4ヶ月

礼金: 無

更新料: 無

契約期間: 3年(定期建物賃貸借契約)

火災保険: 要

特記事項

保証会社: 利用不可・連帯保証人必須

ペット可(小型犬、猫合計2匹迄)

退去時清掃費用1㎡当たり1100円のご負担

ペット飼育の場合上記に加え消臭・消毒

特別清掃費用1㎡当たり1100円のご負担

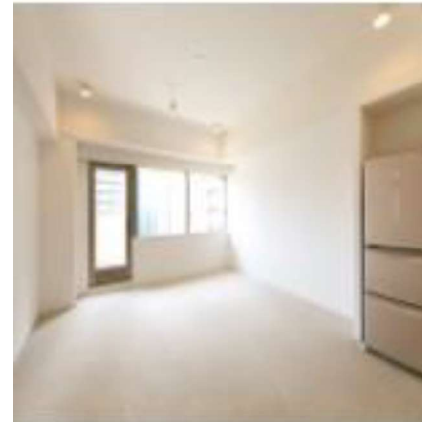
建物設備

駐車場、駐輪場、トランクルーム、館内フィットネス

コミュニティルーム、ヒルズスパ利用権

部屋設備

電気式クックトップ、食洗機、洗濯機、乾燥機



賃貸マンション

アークヒルズ仙石山レジデンス

◆スペイン大使館スウェーデン大使館隣接インターナショナルなエリア◆

606号室1R

南北線「六本木1丁目」駅徒歩4分
日比谷線「神谷町」駅徒歩6分

賃料: ¥ 320,000

共益費: 込

物件概要

所在地: 東京都港区六本木1-9-18

構造: 鉄筋コンクリート造、一部鉄骨造

地上47階建て地下4階[住宅部分: 3階-24階]

竣工: 2012年8月

専有面積: 33.9㎡ (10.2坪)

賃貸条件

敷金: 4ヶ月

礼金: 無

契約期間: 3年(定期建物賃貸借契約)

火災保険: 要

特記事項

保証会社: 利用不可・連帯保証人必須

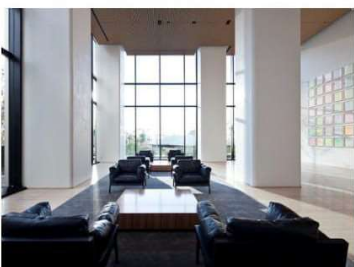
ペット相談可(小型犬、猫、合計2匹迄)

25階ビューラウンジ

フロントサービス

耐震性能: 粘性体制振壁、ブレイキダンパー

ヒルズスパ仙石山(フィットネス)



エントランスホール



虹プランニング



25階ビューラウンジ



SCALE=1:100 8Floor



仙石山森タワーオフィス入口

※定期借家契約2年(再契約応談/普通借相談不可)

賃貸マンション

■建物外観■



■現地案内図■



物件確認・入居申込は「リアルタイム」Web受付

ITANDI BB

1 ITANDI BBにアクセス 2 この物件を検索 3 入居申込ボタンを押すだけ

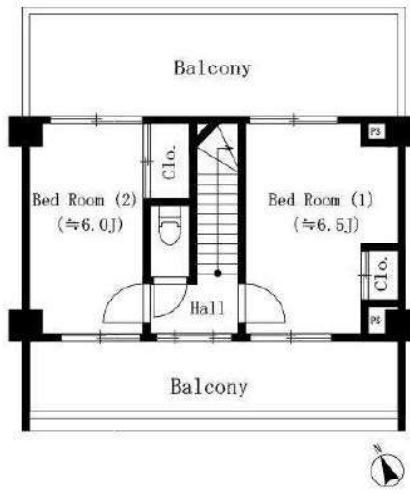
初回は宅建業者電話認証2回目以降はログインで
物件確認から入居申込まで、すべてこの画面から完了！
※「Webから」または「Web」でお申し込みいただけます。
<https://bukakaku.com/>



連保不要システム

《保証会社利用必須》

- ・オリコ フォレント インシュア (旧:リクルートフォレントインシュア)
- ・CASA



オートロック 宅配ロッカー エアコン インターネット対応 ※無料

【要別途契約】



BSアンテナ CSアンテナ



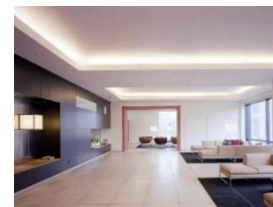
■駐輪場
1住戸1台
駐輪ステッカー代2,200円(税込)

※図面と現況に相違がある場合は現況優先と致します。

物名称	六本木 デュプレックス エムズ 504号室		
間取り	2LDK		
賃貸条件	賃料	436,000 円/月	
	管理費/共益費	20,000円/月	
敷金	1ヶ月	礼金	無
	所在地		
東京都港区六本木五丁目16番50号			
交通	東京メトロ日比谷線『六本木』	駅より徒歩	5分
	バス乗車	分	停り徒歩 分
	東京都交通局大江戸線『六本木』	駅より徒歩	5分
	バス乗車	分	停り徒歩 分
建物	構造・規模	鉄筋コンクリート造 地上6階 地下2階建	賃貸戸数
	専有面積	88.51 m ² (≒26.77坪)	バルコニー面積 (m ² 坪)
竣工年月	2007年6月		
入居予定日	即可		
案内可能日	即可		
契約期間	2年(定期借家)		
更新料	無(定期借家のため)		
駐車場	無	駐車場備考	
駐車場料金			
賃貸保証委託契約	区分	必須(株)Casa 他1社	
	条件	初回保証委託料(最低20,000円):月額賃料等の50%、2年目以降:10,000円/年	
保険	借家人賠償責任保険を付帯した火災保険にご加入いただけます		
管理会社	日本ハウズイング株式会社 本社不動産営業部		
その他費用	入居時における玄関錠交換代:22,000円(税込) 退去時における通常清掃費用:97,361円(税込)		
設備	エアコン 食洗機 浴室乾燥機 BS CS コンロ グリル オートロック 宅配ロッカー		
備考	管理:通勤フリーレント1ヶ月。【5月中の契約開始募集条件】礼金0ヶ月/1年未満解約ペナルティ(共益費含、2ヶ月分)/定借2年(再契約相談可)/保証会社利用必須(Casa・オリコ)		

*お申し込み後、審査の結果お断りする場合がございます。

六本木ヒルズレジデンス C棟 2706号室



※参考イメージ写真

所在地	東京都港区六本木6-12-3		
交通	東京メトロ日比谷線 / 都営大江戸線 : 六本木駅 徒歩5分 東京メトロ南北線 / 都営大江戸線 : 麻布十番駅 徒歩9分		
賃料	2,000,000円	管理費/共益費	—
敷金	4か月	礼金	—
更新料	—	引渡	原状回復中 ※内覧可
構造	CFT造(コンクリート充鎮鋼管) 制振構造 地上43階地下2階	築年	2003年4月
面積	166.62㎡	間取り	2LDK
駐車場	60,000円+税~/月	契約形態	定期借家契約3年
設備	空調 LD床暖房 ガスクックトップ ディスポーザー 食洗機 ガスオープン 浄水器 洗濯機 乾燥機 冷蔵庫		
備考	フロントサービス ペット(大型犬・猫等計2匹まで)相談 ヒルズスパ(フィットネス等)利用権 ビューラウンジ / 他		

賃貸マンション

六本木ヒルズレジデンスB

B2208号室1LDK

◆駅近◆高級マンション◆

東京メトロ日比谷線・都営地下鉄大江戸線「六本木駅」より徒歩約5分
東京メトロ南北線・都営地下鉄大江戸線「麻布十番駅」より徒歩約9分

賃料: ¥640,000

共益費: 込

物件概要

所在地: 東京都港区六本木6丁目12-2

構造: CFT造(コンクリート重鎮鋼管)、制振構造

地上43階建て地下2階/22階部分北西向き

竣工: 2003年4月

専有面積: 64.56㎡(19.52坪)



賃貸条件

敷金: 4ヶ月

礼金: 無

契約期間: 3年(定期建物賃貸借契約)

火災保険: 要

特記事項

保証会社: 利用不可・連帯保証人必須

ペット相談可(小型犬・猫等合計2匹まで)

退去時清掃費用面積1㎡あたり1,100円ご負担

ペット飼育の場合は上記に加え消臭・消毒

特別清掃費用1100円ご負担

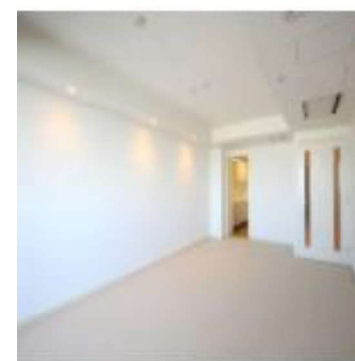
建物設備

駐車場、トランクルーム、駐輪場、ヒルズスパ利用権

部屋設備

フローリング、ペット可能、LD床暖房、ガスクックトップ

食洗機、洗濯乾燥機、浴室乾燥、バルコニー



分譲賃貸マンション

OSAKI WEST CITY TOWERS

大崎ウエストシティタワーズ

JR線
りんかい線 **大崎駅 徒歩3分**

- ◇ペデストリアンデッキで駅まで直結
- ◇高品位、充実の設備で贅沢な暮らし
- ◇コンシェルジュサービスで生活をサポート
- ◇安心のセキュリティ重視の管理体制

◎設備

コンシェルジュサービス(AM8:00~PM9:00)
24時間有人管理/防犯カメラ
エアコン各部屋1基/床暖房/システムキッチン
3口IHクッキングヒーター(グリル付)/浄水器
ディスボーター/食器洗浄器/CL/W-CL
ウォシュレット/追炊き機能/浴室乾燥機
洗濯機/ペアガラス/モニター付インターホン
CATV/光ケーブル/BC/CS
オートロック/各階ゴミ置場

E318号室

専有面積:32.40㎡
Studio

賃料
160,000円

■物件概要	
物件名/	大崎ウエストシティタワーズ
所在地/	品川区大崎2-9-1 (E棟)
交通/	JR線・りんかい線『大崎駅』徒歩3分
構造・規模/	RC(一部S)造、SRC造地上38階建
竣工/	2009年9月
総戸数/	1084戸
■条件	
敷金/	1ヵ月
礼金/	1ヵ月
管理費/	なし
現況/	空室 入居日相談
契約期間/	2年
更新料/	新賃料の1ヶ月
駐輪場/	100円~300円
バイク置場/	3,000円~4,000円
駐車場/	(機械式)32,000~
備考/	ペット不可、SOHO不可、要火災保険加入



※図面と現況が異なる場合は現況優先とします。
※火災保険に加入して頂きます。



Brillia Towers目黒ノースレジデンス

1815 号室

☆Brillia分譲仕様の賃貸

☆充実の共用施設利用可能



☆豪華分譲エントランス利用

☆分譲Mならではの室内設備



JR山手線「目黒」徒歩1分
東急目黒線「目黒」徒歩1分
東京メトロ南北線「目黒」徒歩1分

間取り	1LDK
賃料	242,000円
管理費	
敷金 礼金	礼金 1 ヶ月・敷金 1 ヶ月

所在	東京都品川区上大崎3丁目1-2		
間取詳細	LDK10.5畳×洋室4.5畳		
構造・階建	RC造 18階 / 地上40階建、地下3階		
専有面積	40.12㎡	物件種別	マンション
築年月	2017年9月	開口向き	東
入居時期	2022年8月上旬	更新料	1 ヶ月(新賃料)
損保	要	連帯保証人	保証人不要+保証会社必要
契約期間	普通借家2年		
保証会社	(日本レンタル保証㈱(JRGスタンダード))・当社指定の保証会社利用必須。(初回保証料:賃料等の50%、月額支払手数料:賃料等の1%)		
駐車場			
入居諸条件	ペット不可、ルームシェア不可		
その他費用	鍵交換費用(入居時)39,600円、T-Support Club会費16,500円(入居時)		
周辺施設			
設備	追焚バス、浴室乾燥機、室内洗濯機置き場、バストイレ別、TVモニタ付インターホン、エアコン付き、フローリング、床暖房、24H換気システム、システムキッチン、洗面所独立、エアコン、分譲タイプ、オートロック		
備考	ペット不可、居室内喫煙不可、事務所利用不可、民泊不可 その他諸条件もご確認ください。		

※お申し込み後、審査の結果お断りさせていただく場合がございます。 ※現況と図面に相違がある場合は、現況優先となります。 ※入居可能日は、変更となる可能性がございます。

有効期限:2022/05/23

レジディアタワー目黒不動前 0509

物件種別	間取り	賃料	管理費等
マンション	2LDK	295,000円	15,000円

敷金/保証金	295,000円	礼金/権利金	295,000円
敷引/償却金	0円	更新料	1ヶ月(新賃料)
更新事務手数料			
その他費用	[一時金] 初回鍵交換費(税込): 22,000円, 入居者限定会員サービス会費/2年(税込): 11,000円		
物件所在地	東京都品川区西五反田3丁目7-6		
交通	山手線 五反田駅 徒歩8分 東急目黒線 不動前駅 徒歩8分 都営浅草線 五反田駅 徒歩8分		
間取り詳細			
構造	鉄筋コンクリート 5階 / 30階建		
面積	72.50㎡	向き	東
築年月	2007年1月1日	契約期間	普通借家契約 2年
退去日		入居時期	相談
駐車場			
設備	エレベーター, 宅配BOX, 防犯カメラ, 敷地内ゴミ置き場, 管理室, メールボックス		
入居諸条件	ペット可, 楽器使用可, 事務所不可, 法人可		
損害保険	要 東京海上ミレア少額短期保険(※貸主指定 19,000円 (2年))		
保証会社			
備考	※本広告の契約条件)2022年5月末迄の契約開始に限る※1年未満解約時、賃料1ヶ月分の違約金有※保証会社必須(大手法人は2ヶ月)※保証会社必須【IRSorOFI】他費用有※エボス相談可※引越時間制限有(21F以上の住戸は(月)~(土)8時~13時引越作業不可。また、階数に関わらず毎月1度のEV点検時も引越作業不可の為予めご承知おきください。※2022年1月~大規模修繕工事予定有		

最上階にスカイラウンジ有り(wi-fi完備)!

外観

その他


間取り図


※図面と異なる場合は現況を優先となります。


レジディアタワー目黒不動前 0813

物件種別	間取り	賃料	管理費等
マンション	1LDK	195,000円	15,000円

最上階にスカイラウンジ有り(wi-fi完備)!

外観

その他


間取り図


敷金/保証金	195,000円	礼金/権利金	195,000円
敷引/償却金		更新料	1ヶ月(新賃料)
更新事務手数料			
その他費用	[一時金] 初回鍵交換費(税込): 22,000円, 入居者限定会員サービス会費/2年(税込): 11,000円		
物件所在地	東京都品川区西五反田3丁目7番6号		
交通	山手線 五反田駅 徒歩8分 東急目黒線 不動前駅 徒歩8分 都営浅草線 五反田駅 徒歩8分		
間取り詳細	8階: LD 9.30畳, 洋室 5.50畳, K 2.70畳		
構造	鉄筋コンクリート 8階 / 30階建		
面積	43.87㎡	向き	西
築年月	2007年1月	契約期間	普通借家契約 2年
退去日		入居時期	即入居
駐車場			
設備	TVインターホン, エアコン, オートロック, システムキッチン, ディスポーザー, 温水洗浄便座, 床暖房, 追い焚き風呂, 宅配BOX, 防犯カメラ, エレベーター2基, 敷地内ゴミ置き場, 管理室		
入居諸条件	ペット可, 楽器使用可, 事務所不可, 法人可		
損害保険	要 東京海上ミレア少額短期保険(※貸主指定 19,000円 (2年))		
保証会社			
備考	※本広告の契約条件)2022年5月末迄の契約開始に限る※1年未満解約時、賃料1ヶ月分の違約金有※敷金1(大手法人は2ヶ月)※保証会社必須 [IRSorOFI] 他費用有※エボス相談可※引越時間制限有(21F以上の住戸は(月)~(土)8時~13時引越作業不可。また、階数に関わらず毎月1度のEV点検時も引越作業不可の為予めご承知おきください。※2022年1月~大規模修繕工事予定有		

※図面と異なる場合は現況を優先となります。

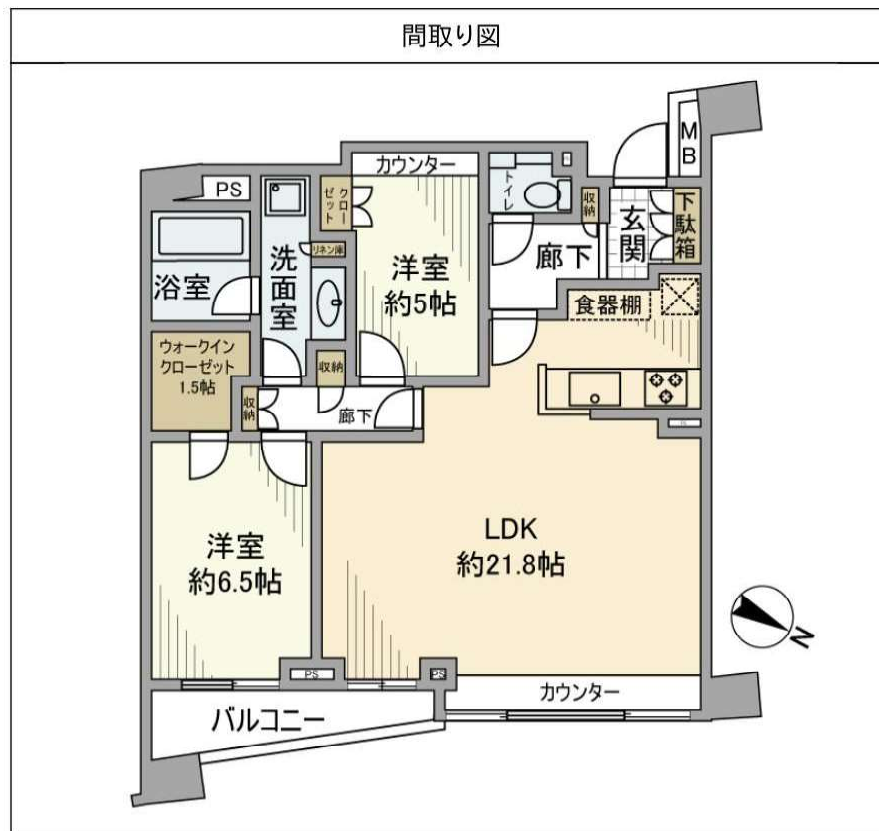
パークホームズ目黒ザレジデンス 1001

物件種別	間取り	賃料	管理費等
マンション	2LDK	380,000円	20,000円

敷金/保証金	380,000円	礼金/権利金	380,000円
敷引/償却金		更新料	1ヶ月(新賃料)
更新事務手数料			
その他費用	[一時金] ReloRent24加入必須 24ヵ月: 19,800円, 駐車場登録料 1台(利用時のみ): 11,000円		
物件所在地	東京都目黒区下目黒2丁目9-2		
交通	東急目黒線 不動前駅 徒歩7分 山手線 目黒駅 徒歩9分 都営三田線 目黒駅 徒歩9分		
間取り詳細	LDK 21.80畳, 洋室 6.50畳, 洋室 5.00畳		
構造	鉄筋コンクリート 10階 / 10階建		
面積	76.10㎡	向き	北東
築年月	2012年2月	契約期間	普通借家契約 2年
退去日		入居時期	即入居
駐車場	無		
設備	洗面台, ガスコンロ設置済, 浴室乾燥, 3口以上コンロ, 洗濯機置場, フローリング, 洗面所独立, 室内洗濯機置場, 追い焚き風呂, シャワー, デイスポーター, シャワー付洗面台, オートロック, 給湯, ガスコンロ, システムキッチン, ウォークインクローゼット, バス・トイレ別, エアコン, 浴室暖房, TVインターホン, 分譲タイプ, エレベーター, 宅配BOX		
入居諸条件	ペット可, ルームシェア不可, 飲食店不可, 外国人相談, 学生専用不可, 楽器使用不可, 高齢者相談, 子供可, 事務所不可, 性別不問, 単身相談, 二人入居相談, 法人可		
損害保険	要 20,000円 (2年)		
保証会社	必須 リロ家賃サービス[初回保証委託料]賃料等100%[月額]¥1,000		
備考	2021120066/退去時は、借主負担にてハウスクリーニング実施(当社手配)/6ヶ月未満で解約した場合、賃料の0.5ヶ月分を申受けます。全ての特約が記載されていない為、必ず最新の物件案内図をお取り寄せください。TEL:050-3187-7667 ※内見予約についてはイタンジBBより受付しております。		

暮らす人をやさしく包み込むくつろぎの家

2駅利用可/広々LDK/WIC付き/



※図面と異なる場合は現況を優先となります。

パークホームズ目黒ザレジデンス

JR山手線 / 東急目黒線 / 東京メトロ南北線 / 都営三田線

「目黒」駅 徒歩 9分

東急目黒線

「不動前」駅 徒歩 7分

分譲賃貸マンション

～目黒川沿いに佇む
大規模分譲マンション～
(区分所有建物です)

- ◆四季の花々や樹木などにより潤いのある住環境を創出
- ◆開放感溢れるエントランスホールにはウォーターガーデンを配置
- ◆24時間有人管理など高度なセキュリティ体制
- ◆コンシェルジュサービスの他、カーシェアリングやレンタサイクル等、充実のサービス
- ◆毎日のウォーキングやジョギングに最適
- ◆飲食店街やスーパーも近く日常のお買い物も便利な立地



919号室
賃料：240,000円
管理費：0円

1LDK+WIC

専有面積 / 49.63 m² (15.01坪)



*本図面表記設備以外に建物に付属するものがある場合、残置物扱いとなり、機能保証及び撤去等は致しません。



Map



物件概要

所在地：東京都目黒区下目黒2-9-2
構造規模：鉄筋コンクリート造 地下1階地上10階建
竣工：2012年2月
総戸数：237戸

共用施設 (利用は空きがある場合のみ、建物賃貸借契約に付随して別途契約することができます)

駐車場：要空確保
タワー式72区画・平置き1区画 (使用料34,000円～40,000円/月額)
シバ付置場：空無 全31区画 (使用料2,000円/月額)
駐輪場：1台駐輪可
二段ラック式 (使用料上段100円・下段200円/月額)

備考

【ペット飼育に関して】本マンションはペット飼育可ですが、本物件はペット飼育禁止です。動物アレルギーのある方はご注意ください。
【自転車置場に関して】MTバイク、電動自転車は駐車困難
【禁煙について】本物件の貸室内 (バルコニー・ベランダを含みます) は、全面的に禁煙とします。喫煙にともなう臭気・汚損については、借主の負担で原状に復するものとします。

賃貸条件

入居可能日：4月下旬 (4/13退去予定)
契約種類：普通賃貸借契約 (2年間)
敷金：賃料の1ヶ月分相当額
礼金：賃料の1ヶ月分相当額
仲介手数料：賃料の1ヶ月分相当額+消費税
更新料：新賃料の1ヶ月分+消費税
火災保険料：当社指定の火災保険に加入して頂きます。
日本共済(株)あんしん住まいの家財保険ワイド+α
2年間一括払い18,000円～ (プランによる)
保証会社利用必須 (上場法人等を除く)
全保連株式会社 (初回保証委託料：月額賃料等総額の30%)
(年間保証委託料：10,000円)
(口座振替手数料：330円 税込)

◆退去時における通常清掃費用の目安 (借主負担)
ルームクリーニング費用：75,000円前後 / エアコンクリーニング費用：10,000円×台数 (目安)

EQUIPMENT&FUNCTIONS

- エレベーター (2基)
- 防犯カメラ設置
- 宅配ロッカー
- 敷地内ゴミ置場 (24時間ゴミ出し可)
- 24時間365日有人管理
管理員 毎日 (8時～17時)
コンシェルジュ 平日 (17時～22時)、土日祝日 (10時～18時)
警備員 平日 (22時～8時)、土日祝日 (18時～8時)
日常清掃員 火・木～土 (8時～17時)
- キーをセンサーにかざすだけで解錠出来る非接触キーとピッキング対応に優れたディンプルキー
- テレビモニター付インターフォン
メインエントランスと玄関前のダブルオートロック
- フローリング
- 室内を快適に保つエアコン完備
- 空気を汚さず、足元から優しく暖める温水式床暖房 (性能保証なし)
- スイッチ1つで追い焼きお湯取りができるオートバス
浴室乾燥機付き
- コンパクトでエコロジーなタンクレストイレ
快適な温水洗浄のウォシュレット
- カウンタートップは天然磨き石仕上げ
熱や衝撃に強いガラストッププレートを使用したガラストップコンロ
ディスプレイ付き
- 食洗機付
- 浄水器一体水性 (ハンドシャワー付)
(カートリッジは借主負担)
- さまざまな番組が楽しめる
衛生放送 (BS・CS) BS・CS一部利用可 (スカパー経由)
(有料チャンネルは個別契約必要)
- NTT、KDDI、アルテリアネットワークス利用可
(要別契約)
- 敷地内駐車場
カーシェアリングサービス有
- 敷地内駐輪場
レンタサイクルサービス有

*図面と現況が異なる場合、現況を優先とさせていただきます。
*いかなる媒体においても広告への無断掲載をお断り致します。

分譲賃貸マンション

東急目黒線

『不動前』駅徒歩5分

JR山手線

『目黒』駅徒歩12分

イクサージュ目黒

417号室

166,000円

※2年以内の解約の際には1ヶ月分の違約金が発生します。

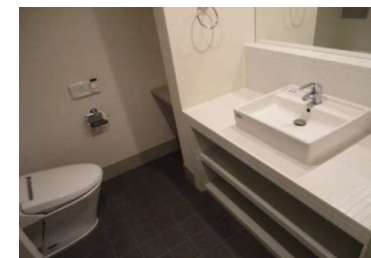
物件概要	所在地	目黒区下目黒3-10-34		
	構造	鉄筋コンクリート造11階建		
	専有面積	39.88㎡		
	築年月	2010年2月		

契約条件	契約期間	2ヶ年	管理費	—
	敷金	2ヶ月	礼金	1ヶ月
	更新料	新賃料の1ヶ月分		
	諸費用	契約時:火災保険料 解約時:ハウスクリーニング代		
	入居日	即日		



設備充実ハイグレードマンション

- ☆オートロック ☆24時間セキュリティ ☆エレベーター
- ☆防犯カメラ設置 ☆セキュリティシステム ☆宅配ボックス
- ☆フローリング ☆モニター付インターホン ☆エアコン
- ☆システムキッチン(ガス2口) ☆ウォークインクローゼット
- ☆独立洗面所 ☆浴室暖房換気乾燥機 ☆温水洗浄便座



※図面と現況が異なる場合は現況を優先と致します。※当社指定の火災保険に加入していただきます。

賃貸

マンション

賃料
(月額)
管理費等

220,000 円

円 その他 円

交通

東急東横線

東急東横線代官山駅 徒歩10分

中目黒 駅

徒歩 6 分

名称

ピアース中目黒ローレルアイ

(3 階 303 号室)

2012年2月築 分譲マンションの賃貸♪
ピアース中目黒ローレルアイ 3階

1LDK



【仕様・設備】

- ◆オートロック
- ◆TVモニター付インターフォン
- ◆エレベーター
- ◆システムキッチン
- ◆3口ガスコンロ
- ◆食洗器
- ◆独立洗面台
- ◆温水洗浄便座
- ◆浴室乾燥機
- ◆追焚機能付
- ◆エアコン1基

※本物件の電力供給は一括受電方式(中央電力)を導入しているため、自由に電力供給会社を選択することはできません

※残置物(機能保証無し)
◆床暖房(LD)



禁煙
バルコニー含む

※火災保険(耐火)LIBRセーフティ補償を選択の場合、補償料として570円/月がかかります
 ※(退去時借主が負担する費用)借主は明渡し後、貸主が指定する業者により行う本物件全体の通常清掃の費用を負担するものとする。負担額は賃貸借面積が28㎡以下の場合一律30,800円(消費税込)、28㎡超の場合は賃貸借面積(㎡)×1,100円(消費税込)
 ※(賃料および管理費等の引落し)借主は自動口座振替方式により、賃料および管理費等を支払う場合、口座振替事務手数料として、110円(消費税込)を賃料と合算の上、支払うものとする。
 ※■保証会社原則加入※初回保証料:賃料等の40%~(最低2万円)、月額保証料:月額引落金額×1%
 ※本物件の成約時に、仲介手数料(賃料の1.1ヶ月(消費税込))がかかります。
 ※このハウジングマップは概要紹介図です。図面と現況が異なる場合は現況優先となります。

備考	ペット	否	ピアノ	否	管理規約・使用細則等	有	※本物件は東急住宅リースによる連絡取次・収納代行対象物件です。
	管理人	有(日勤)	入居可能日	即日			

(住居表示)

東京都目黒区中目黒1丁目8-3

◆定期2年◆
再契約相談可能

所在	東京都目黒区中目黒1丁目8-3			
賃貸条件	礼金	1ヶ月(220,000円)	保証金	—ヶ月(—円)
	敷金	1ヶ月(220,000円)	補填	有
賃借契約の種類	定期建物賃貸借契約			
	契約期間	2年間	更新	不可
更新料	更新料	無	無	無
	入居者条件	法人(可)	個人(可)	入居人員(—名)
用途	用途	住居		
	火災保険料	有 14,110円~借家人賠償・個人賠償・修理費用特約付/期間2年更新時再加入		
面積	面積	44.25㎡(13.38坪)	敷地面積	—㎡(—坪)
	バルコニー	—㎡(—坪)	専用庭	—㎡(—坪)
間取り	間取り	LDK:13.5畳、洋:5畳		
	構造	鉄筋コンクリート造・陸屋根地下1階付5階建		
建築	建築	2012年2月	増・改築	
	電気(中央20A)	ガスコンロ3口付/BT別/洗面所(独立)/洗濯機置場(室内)/トイレ(専用)/トイレ形態(水洗)/トイレ(温水洗浄機能)/浴室形態(ユニット)/追焚機能/浴室乾燥機/台所(専用)/システムキッチン/キッチン形態(独立型)/ディスプレイ/水道(公営)/汚水(公共下水)/雑排水(公共下水)/ガス(都市ガス)/電話配線有/給湯あり/給湯(ガス)/給湯形態(戸別給湯)/フローリング(全居室)/オートロック/TVモニター付インターフォン/冷暖房(個別)/冷暖房(1基)/床暖房/インターネット(その他・利用料借主負担)/エレベーター/宅配ボックス/駐輪場(利用料借主負担)/バイク置き場(利用料借主負担)		

《借主負担となる費用》
 ■浄水器カートリッジ交換費用
 ■再契約時:事務手数料として新賃料の1.1ヶ月、礼金1ヶ月
 ■1年未満の短期違約金として賃料の1ヶ月
 ■スカパー!有料チャンネルの契約料・利用料
 ■インターネットの契約料・利用料
 ■駐輪場代(月額300円~500円) ※要空き確認
 ■バイク置き場代(月額2,000円) ※要空き確認

駐車場	無	※現在 空き区画無し
-----	---	------------

賃貸

マンション

賃料 (月額) 管理費等 10,000 円 その他

340,000 円

交通

東急東横線

東京メトロ日比谷線中目黒駅 徒歩4分

中目黒 駅

徒歩 4 分

名称

シティハウス中目黒ステーションコート

(11 階 1105 号室)

住友不動産(株) 旧分譲 2017年8月築

シティハウス中目黒ステーションコート

2LDK



共用部 ロビー



機能保証なし: 床暖房 (LD)

☆インターネット基本利用無料! (SUISUIライトプラス) ※オプション有料

■セキュリティシステム■ センทรัล警備保障24時間 オンラインセキュリティシステム採用

- ・ハンズフリーキー
・ダブルオートロック
・カメラ付き玄関インターフォン
・玄関防犯センサー

【仕様・設備】

- ◇オートロック ◇宅配ボックス
◇TVモニター付きインターフォン
◇ガス温水床暖房 (LD約10帖)
◇全室エアコン付き
◇ミストサウナ付浴室乾燥機
◇温水洗浄機能付便座
◇システムキッチン
◇3口コンログリル付き
◇ディスボージャー ◇浄水器
◇ウォークインクローゼット
◇シューズインクローゼット

ピアノ相談可能 消音機能付きの電子ピアノのみ 規約による制限あり



禁煙 バルコニー含む

※(禁止事項) 借主は本物件内において次の行為をしてはならない。・ペットの飼育、預かり・ピアノ等楽器の設置、演奏・フローリング工事・石油ストーブ及び石油ファンヒーターの使用・喫煙・壁面への釘打ち及びシールの貼り付け。
※(原状回復) 借主は退去時に貸主指定の専門業者にて、全体的なハウスクリーニング(水まわりを含む)を行い、その費用を負担するものとする。
※保証会社加入要※初回保証料:賃料等の0.5ヶ月(最低1.5万円)、保証委託料:賃料等の1%/月(最低300円)
※本物件の成約時に、仲介手数料(賃料の1.1ヶ月(消費税込))がかかります。
※このハウジングマップは概要紹介図です。図面と現況が異なる場合は現況優先となります。

Table with columns: ペット, 管理規約・使用細則等, 備考. Includes notes about pet restrictions and management rules.

(住居表示)

所在

東京都目黒区東山1丁目6-5

賃貸

Table with columns: 礼金, 敷金, 保証金, 補填. Values: 1ヶ月(340,000円), 1ヶ月(340,000円), 無.

条

賃貸借契約の種類 普通賃貸借契約

件

Table with columns: 契約期間, 更新, 可, 更新料, 有(新賃料の1ヶ月), 入居者条件, 用途, 火災保険料.

建

Table with columns: 面積, バルコニー, 間取り, 構造, 建築.

物

ガスコンロ3口付/BT別/洗面所(独立)/洗濯機置場(室内)/トイレ(専用)/トイレ(温水洗浄機能)/浴室(専用)/浴室形態(ユニット)/追焚機能/浴室乾燥機/台所(専用)/システムキッチン/ディスボージャー/ウォークインクローゼット/水道(公営)/汚水(公共下水)/雑排水(公共下水)/ガス(都市ガス)/電話配線有/給湯あり/給湯(ガス)/給湯形態(戸別給湯)/オートロック/TVモニター付インターフォン/冷暖房あり/冷暖房(3基)/床暖房(LD)/BSTV(利用料借主負担)/CSTV(利用料借主負担)/インターネット(その他・利用料借主負担)/エレベーター/宅配ボックス/駐輪場(利用料借主負担)バイク置き場(利用料借主負担)

設

備

《借主負担となる費用》

- 浄水器 ※カートリッジ交換費用借主負担
■インターネット SUISUIライトプラス無料 ※有料オプション契約料・利用料借主負担
■BS,CS,CATV、スカパー! ※契約料・利用料は借主負担
■駐輪場:月額200~300円/台 ※要空き確認
■バイク置場:月額3,000円/台 ※要空き確認

駐車場

有 別途契約(※要空き確認) 月額 30,000~35,000円 税無 ※仲介手数料として1.1ヶ月 敷金() 礼金()

賃貸マンション

建物外観



現地案内図



ホテルライフを思わせるコンシiergeサービス

保証会社利用必須

- ・レジデントアシスタンス
別月賃料の初回免除料50%
年会費3,000円
- ・通信不要システム
- ・Casa
- ・オリコフォレントインシュア
※大手法人契約等、保証会社手加入の場合には敷金2ヶ月

ペット相談可 (小型犬1匹・敷金1ヶ月積み増し) ・SOHO不可

・コンシiergeサービス
・ペット相談可・ネコ不可
(小型犬1匹まで・敷金1ヶ月積み増し)



相談可 相談可

ペット相談可 ビアノ相談可 オートロック 宅配ロッカー

エアコン ガスコンロ(3口) 浴室乾燥機 シャワートイレ

駐輪場:
1住戸1台無料
(追加不可)

【要別途契約】

インターネット利用 BS DIGITAL 10° CS

インターネット対応 BSアンテナ CS110°

■駐輪場 ■機械式
高:1,550mm 長:5,050mm
幅:1,850mm 重:2000kg

駐輪場有り ※空状況は都度ご確認ください。

※図面と現況に相違がある場合は現況優先と致します。

物名称	MF PR目黒タワー 1406号室		
間取り	2LDK+WIC		
賃貸条件	賃料	340,000 円/月	
	管理費/共益費	30,000円/月	
敷金	1ヶ月	礼金	2ヶ月
	所在地		
所在地	東京都目黒区目黒一丁目24-9		
交通	JR山手線『目黒』	駅より徒歩	7分
	バス乗車	分	停り徒歩 分
	東京急行電鉄目黒線『目黒』	駅より徒歩	7分
	バス乗車	分	停り徒歩 分
建物	構造・規模	鉄筋コンクリート造 地上25階 地下2階建	賃貸戸数
	専有面積	64.34 m ² (19.46 坪)	バルコニー面積 (m ² 坪)
竣工年月	2008年2月		
入居予定日	9月下旬		
案内可能日	8月中旬		
契約期間	2年		
更新料	新賃料の1ヶ月分相当額		
駐車場	有	駐車場備考	
駐車場料金	41,800円(税込) / 月		
賃貸保証委託契約	区分	必須 レジデントアシスタンス(株) 他2社	
	条件	初回保証委託料(最低20,000円) : 月額賃料等の50%、 2年目以降 : 9,600円/年	
保険	借家人賠償責任保険を付帯した火災保険にご加入いただきます		
管理会社	オリックス・ファシリティーズ株式会社		
その他費用	入居時における玄関錠交換代: 22,000円(税込) 口座振替事務手数料: 110円(税込) / 月 退去時における通常清掃費用: 70,774円(税込)		
設備	エアコン 浴室乾燥機 給湯追い焚き BS CS CATV コンロ グリル オートロック 宅配ロッカー		
備考	ペット相談可 フロント 管理: 通勤 保証会社利用必須(大手法人契約等保証会社未加入の場合敷金2ヶ月)/礼金2ヶ月/小型犬1匹迄飼育可(敷金1ヶ月積み増し)/駐輪場1住戸1台(追加不可)		

*お申し込み後、審査の結果お断りする場合がございます。

賃貸マンション

■建物外観■



■現地案内図■



ホテルライフを思わせるコンシアージュサービス

保証会社利用必須

- ・レジデントアシスタンス
3月滞費月の初回保障料50%
年会費9,600円
- ・Casa
- ・オリコフォレントインシュア
※大手法人契約等、保証会社未加入の場合回数2ヶ月

ペット相談可 (小型犬1匹・敷金1ヶ月積み増し) ・SOHO不可

・コンシアージュサービス
・ペット相談可・ネコ不可
(小型犬1匹まで・敷金1ヶ月積み増し)

相談可 (ペット相談可)

相談可 (ピアノ相談可)

オートロック

宅配ロッカー

エアコン

ガスコンロ(3口)

浴室乾燥機

シャワートイレ

駐輪場:
1住戸1台無料 (追加不可)

【別途契約要】

- インターネット対応
- DIGITAL 110° CS
- BS
- インターネット対応
- CS110°
- BSアンテナ

■駐車場 ■機械式
高:1,550mm 長:5,050mm
幅:1,850mm 重:2000kg
駐車場有り ※要契約(詳細はご確認ください。)

※図面と現況に相違がある場合は現況優先と致します。

物名称	MF PR 目黒タワー 1007号室			
間取り	1LDK			
賃貸条件	賃料	253,000 円/月		
	管理費/共益費	10,000円/月		
	敷金	1ヶ月	礼金	2ヶ月
所在地	東京都目黒区目黒一丁目24-9			
交通	J R 山手線『目黒』	駅より徒歩	7分	
	バス乗車	分	停より徒歩	分
	東京急行電鉄目黒線『目黒』	駅より徒歩	7分	
	バス乗車	分	停より徒歩	分
建物	構造・規模	鉄筋コンクリート造 地上25階 地下2階建	賃貸戸数	
	専有面積	45.84 m ² (13.86 坪)	バルコニー面積	m ² (坪)
竣工年月	2008年2月			
入居予定日	7月中旬			
案内可能日	6月中旬			
契約期間	2年			
更新料	新賃料の1ヶ月分相当額			
駐車場	有	駐車場備考		
駐車場料金	41,800円(税込) / 月			
賃貸保証委託契約	区分	必須 レジデントアシスタンス(株) 他2社		
	条件	初回保証委託料(最低20,000円) : 月額賃料等の50%、 2年目以降 : 9,600円/年		
保険	借家人賠償責任保険を付帯した火災保険にご加入いただけます			
管理会社	オリックス・ファシリティーズ株式会社			
その他費用	入居時における玄関錠交換代: 22,000円(税込) 口座振替事務手数料: 110円(税込) / 月 退去時における通常清掃費用: 50,424円(税込)			
設備	エアコン 浴室乾燥機 給湯追い焚き BS CS CATV コンロ グリル オートロック 宅配ロッカー			
備考	ペット相談可 フロント 管理: 通勤 保証会社利用必須(大手法人契約等保証会社未加入の場合敷金2ヶ月)/礼金2ヶ月/小型犬1匹迄飼育可(敷金1ヶ月積み増し)/駐輪場1住戸1台(追加不可)			

*お申し込み後、審査の結果お断りする場合がございます。