

新築

分譲型賃貸マンション

ステージファースト八丁堀

902号室 ¥212,000

共益費 ¥10,000

敷金：1ヶ月 礼金：1ヶ月

ROOM PLAN A' type

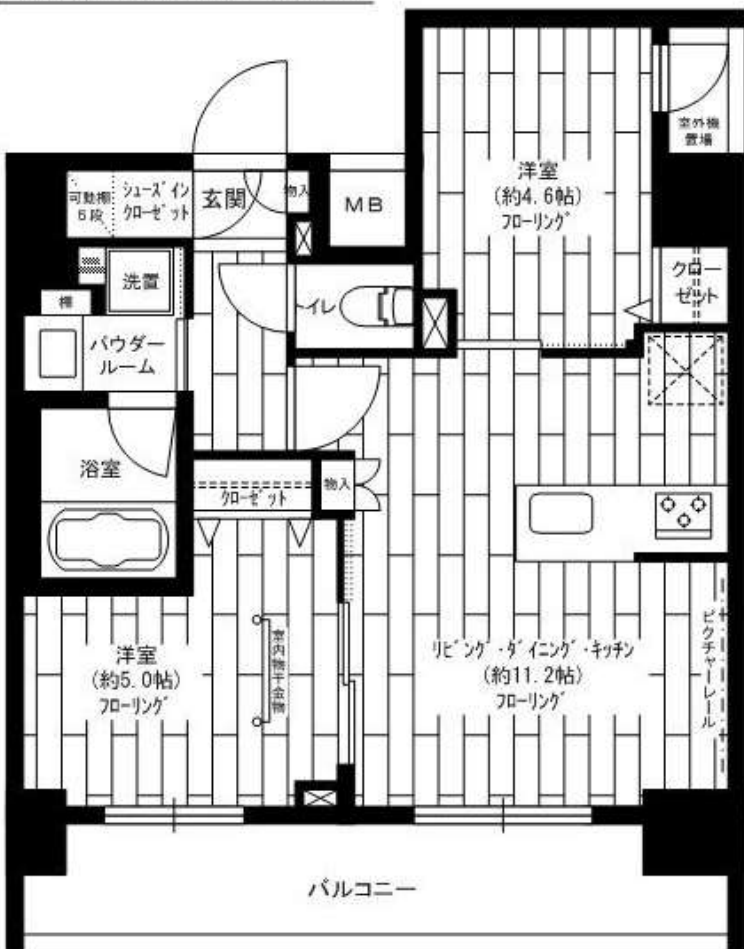
インターネット使い放題! ★光ケーブル★

(プロバイダ・契約料・通信料不要)

※端末は各自のご負担となります。※P2P規制がかかります。

専有面積 / 48.65㎡
バルコニー面積 / 8.46㎡
室外機置場面積 / 0.99㎡

☆シューズインクローゼット!
☆24時間 曜日指定なしで
ゴミ出し可能!



- ◆冷暖房
 - ◆システムキッチン (3口ガスコンロ)
 - ◆バス・トイレ別
 - ◆浴室換気乾燥機
 - ◆シャワートイレ
 - ◆洗濯機置場
 - ◆フローリング
 - ◆ピックアップレール
 - ◆ラッピングレール
 - ◆ノンタッチ型インポルキー
 - ◆防犯サマターン
 - ◆人感センサー付玄関照明
 - ◆TVモニター付オートロック
 - ◆エレベーター
 - ◆防犯カメラ
 - ◆駐輪場
 - ◆マルチシステム宅配BOX
 - ◆BSアンテナ設置(※)
 - ◆CS(110℃)アンテナ設置(※)
- (※)チューナー及び加入料・使用料別途



アクト安心ライフ24

入居中のトラブルを一時対応・応急処置し、入居者様の生活のサポートをするアクト安心ライフ24にご加入して頂きます。

所在地	東京都中央区入船2-6-4		
完成	2022年4月	構造	RC造・12階建
契約期間	2年間	更新料	新賃料の1ヶ月
解約予告	1ヶ月前	契約終了時敷金償却	1ヶ月
必要書類	個人/証明写真・身分証明書 法人/法人登記簿謄本・印鑑証明書・会社案内		
契約条件	<ul style="list-style-type: none"> ●火災保険に要加入(2年間 22,000円)。 ●当社指定の保証会社をご利用の上、引き落としさせていただきます。契約時に月額費用の40%(最低金額25,000円)、1年毎に更新保証料10,000円がかかります。別途システム利用料として275円がかかります(GTN使用時50~100%)。大手法人等、保証会社未加入の場合は敷金2ヶ月・礼金2ヶ月です。 ●楽器・ペット不可。 ●アクト安心ライフ24(2年間 16,500円)に要加入。 		
その他	<ul style="list-style-type: none"> ●事務所使用不可 ●入居申請後、若干の審査期間を頂きます。(当社指定保証会社の利用契約書を使用して頂きます) 		

※この



東京都知事(1)第107725号

株式会社 S-em i

〒120-0003 東京都足立区東和3-10-10

TEL:03-6761-8784

FAX:03-6740-1058

取引態様
媒介

手数料 負担の割合	貸主	0%	借主	100%
手数料 配分の割合	元付	0%	客付	100%

レジディア勝どき 0803

物件種別	間取り	賃料	管理費等
マンション	1LDK	164,000円	15,000円

駅至近(勝どき駅徒歩2分)/1階コンビニ(ローソン)

敷金/保証金	164,000円	礼金/権利金	164,000円
敷引/償却金	0円	更新料	1ヶ月(新賃料)
更新事務手数料			
その他費用	[一時金] 初回鍵交換費(税込): 33,000円, 入居者限定会員サービス会費/2年(税込): 11,000円 [月次費用] インターネット使用料(税込): 1,650円		
物件所在地	東京都中央区勝どき4丁目2-11		
交通	都営大江戸線 勝どき駅 徒歩2分 東京メトロ有楽町線 月島駅 徒歩11分 東京メトロ日比谷線 築地駅 徒歩18分		
間取り詳細	8階: LDK 13.70畳, 洋室 4.30畳		
構造	鉄筋コンクリート 8階 / 12階建		
面積	43.51㎡	向き	南西
築年月	2008年2月	契約期間	普通借家契約 2年
退去日		入居時期	2022年6月下旬
駐車場			
設備	BS, TVインターホン, エアコン, オートロック, ガスコンロ, クローゼット, バス・トイレ別, フローリング, 室内洗濯機置場, 洗面台, ガスコンロ設置済, エレベーター, 宅配BOX, 防犯カメラ		
入居諸条件	ペット不可, 楽器使用不可, 事務所不可, 法人可		
損害保険	要 東京海上ミレア少額短期保険(株)※貸主指定 19,000円(2年)		
保証会社			
備考	※本広告の契約条件)2022年5月末迄の契約開始に限る※1年未満解約時、賃料1ヶ月分の違約金有り※敷金1ヶ月(大手法人契約の場合は2ヶ月)※機械式駐車場 長:5300幅:1950高:1550重:2300 39,600円(税込)敷金1ヶ月 空き要確認※保証会社利用必須【IRS:初回保証料40%・月額手数料890円・年間保証料10,000円】【リコネクティブ:初回保証料50%・継続保証委託料10,000円/年】※エボス相談可		

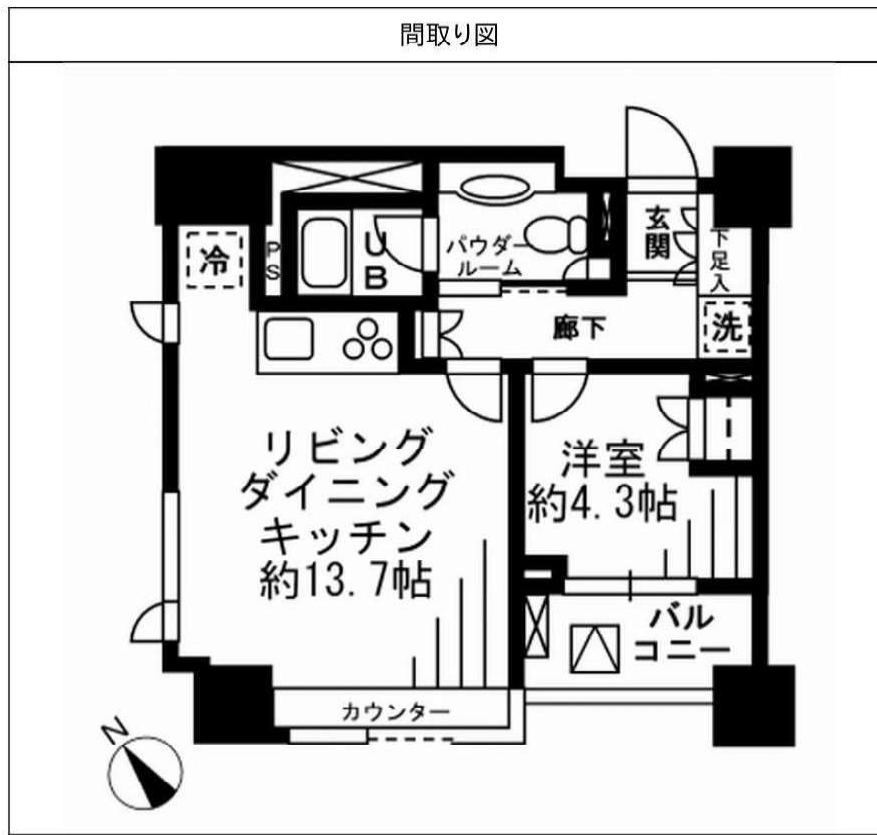
外観



その他



※図面と異なる場合は視覚を優先となります。





東京都知事(1)第107725号

株式会社 S - e m i

〒120-0003 東京都足立区東和3-10-10

TEL:03-6761-8784

FAX:03-6740-1058

取引態様

媒介

手数料負担の割合	貸主	0%	借主	100%
手数料配分の割合	元付	0%	客付	100%

東京ミッドベイ勝どき 1102

◇◇最寄り駅◇◇

都営大江戸線 勝どき駅 徒歩8分
都営大江戸線 築地市場駅 徒歩28分

間取り

専有面積

2LDK

56.78 m²



方角： 南西



周辺環境

ファミリーマート勝どき五丁目店 まで 78m セブンイレブン勝どき5丁目店 まで 193m
マルエツ勝どき六丁目店 まで 312m 東武ストア勝どき店 まで 647m

設備情報

キッチンタイプ：システムキッチン / コンロ：ガスコンロ付 / バストイレ：別室 / 浴室乾燥機 / 温水洗浄便座 / エコジョーズ / エアコン / 床暖房 / 洗濯機置き場：有り(室内) / インターホン：TV付 / オートロック / ティンブルキー / 宅配ボックス

～お申し込みをいただく際の注意事項～

空室物件は番手制となります、解約予定物件は先行契約優先

月額	賃料	203,000 円
	管理費	12,000円

契約時	敷金	1ヶ月
	礼金	—

詳細情報	住所	中央区勝どき5-10-10		
	所在階	11階/15階建て		
	構造	鉄筋コンクリート造		
	築年月	2012年2月(築10年)		
	契約期間	普通建物賃貸借契約 期間：2年		
	保証会社	加入要 原則：初回50%、年次更新料1万円、口座振替手数料330円		
退去予定	06/04	入居可能時期	相談	

備考	<ul style="list-style-type: none"> 更新料：新賃料の1か月分 火災保険：20,000円/2年契約 鍵交換：30,000円(税別) ※種類により変動あり 24時間駆けつけサービス：15,000円(税別)/2年契約 入居時抗菌費用：12,000円(税別) 入居時敷金1か月償却 保証会社利用料：初回50%～ ※1年毎10,000円 ※別途収納手数料がかかる場合があります 			
	<ul style="list-style-type: none"> ・図面と現況が異なる場合は現況優先とします。 			



東京都知事(1)第107725号

株式会社 S-em i

〒120-0003 東京都足立区東和3-10-10

TEL:03-6761-8784

FAX:03-6740-1058

取引態様
媒介

手数料負担の割合	貸主	0%	借主	100%
手数料配分の割合	元付	0%	客付	100%



物件種別	マンション		
月額賃料	195,000円		
月額共益費等	15,000円		
契約形態	普通賃貸借契約		
契約期間	2年		
現況	空家		
入居可能日	3月上旬		
借家人賠償保険	17,000円~/2年間		
更新料	1か月		
敷金	1か月		
礼金	1か月		
仲介手数料	1.1か月 (消費税込み)		
その他費用	-		
所在地	東京都中央区勝どき5丁目3-1		
交通	都営大江戸線勝どき駅 徒歩6分		
専有面積 (壁芯)	壁芯40.42㎡		
間取り	23階 LDK 10.2帖23階 洋室 4.5帖		
向き	北西		
構造規模	鉄筋コンクリート	地上53階建て	
築年月	平成28年11月	・ 築 5年	
駐車場	-		
保証会社	初回賃料等の30%、賃料の1%/月、10,500円/年		
禁止項目	事務所不可、二人入居可、法人可、学生不可、高齢者相談、ペット不可、保証人不要		
設備	エレベーター、ゲストルーム、キッズルーム、シアタールーム、車寄せ、宅配ボックス、AED付、敷地内ごみ置き場、オール電化、エコキュート、バルコニー、全居室フローリング、二重サッシ、複層ガラス、エアコン2台、エアコン全室、人感照明センサー、オートライト、ダウンライト、BS、CS、CATV、CATVインターネット、LAN、TVインターホン、耐火構造、タワー型マンション、外壁コンクリート、分譲賃貸、システムキッチン、グリル付、ディスボーター、給湯、バストイレ別、脱衣所、浴室乾燥機、シャワー、追い焚き、温水洗浄便座、タンクレストイレ、洗面所独立、洗面所にドア、洗面化粧台、暖房便座、24時間換気システム、床暖房、クロゼット、シューズボックス、オートロック、ダブルロックキー、ディンプルキー、防犯カメラ、24時間緊急通報システム、24時間有人管理、当社管理物件、セキュリティー会社加入済、フロントサービス、ゴミ出し24時間OK、コンシェルジュサービス、オンライン内見可、オンライン相談可、バス2路線、100円バス路線、平坦地、リバーサイ		

QRコードを読み取ると物件詳細、
室内写真が確認できます。



ここがポイント！

勝どきエリアで大人気の勝どきザ・タワーの賃貸情報です！築浅高級マンション☆タワーマンションならではの共用施設☆分譲住戸ならではの室内設備☆都心への交通アクセスも便利☆24時間スーパー等周辺環境も充実。
勝どきエリアでのお部屋探しなら地域密着のロイヤルハウジングへお任せ下さい！



東京都知事(1)第107725号

株式会社 S - e m i

〒120-0003 東京都足立区東和3-10-10

TEL:03-6761-8784

FAX:03-6740-1058

取引態様
媒介

手数料 負担の割合	貸主	0%	借主	100%
手数料 配分の割合	元付	0%	客付	100%

53階建て超高層タワーマンション 室内、共用 設備充実

KACHIDOKI THE TOWER




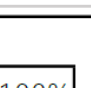
502号室	1LDK (48.23m ²)
賃料 205,000円 / 管理費 15,000円	
敷金/1ヶ月	礼金/1ヶ月

住所 / 東京都中央区勝どき5-3-1
大江戸線/勝どき駅/徒歩6分
有楽町線/月島駅/徒歩15分
日比谷線/築地駅/徒歩21分


構造	鉄筋コンクリート造 / 53階建地下2階建
竣工	2016年11月
契約期間	普通賃貸借契約2年
更新料	旧賃料の1ヶ月分
採光	北東
現状/入居	空室/5月下旬～6月上旬 入居予定

保証会社	必須/ジェイリース 総賃料の50% (法人100) 年更新/1万円 賃料口座振替440円
保険	加入必須 (20,000円)
鍵交換	任意
退去特約	クリーニング費/60,000円 (別途税) エアコン清掃費/12,000円 (別途税)

※ビルトインエアコンは25,000円 (税別)

駐輪場	QRコード参照下さい。	
駐車場	QRコード参照下さい。	

- 主
要
設
備
- ・システムキッチン (IH3口) ・食洗機 ・浄水器 ・ディスプレイ
 - ・温水洗浄便座 ・追い焚き付きオートバス
 - ・エアコン ・床暖房 ・各階ゴミ置き場 (24時間ゴミ出し可)
- ※床暖房は設備保証対象外となります。

- そ
の
他
- ・室内禁煙
 - ・共用施設充実 (右記QR参照)
 - ・24Hサポート 16,500円 (税込)
- 



東京都知事(1)第107725号

株式会社 S - e m i

〒120-0003 東京都足立区東和3-10-10

TEL:03-6761-8784

FAX:03-6740-1058

取引態様
媒介

手数料 負担の割合	貸主	0%	借主	100%
手数料 配分の割合	元付	0%	客付	100%

分譲賃貸マンション

名称 東京日本橋シティタワー

号室 503号室 (2LDK)

最寄駅 八丁堀駅 徒歩5分
茅場町駅 徒歩6分

賃料 200,000円

共益費 10,000円

24Hサポート 1,320円

礼金 1ヶ月 敷金 1ヶ月

仲介手数料 1.1ヶ月

所在地 東京都中央区新川1-13-2

構造 鉄骨鉄筋コンクリート造 12階建

築年月 2000年1月

専有面積 59.8㎡

現況 即入居可

※火災保険料：13,000円～/2年
 ※ムシ駆除サービス：16,500円
 ※抗菌施工：14,300円
 ※消火剤：11,000円
 ※更新料：新賃料の1カ月
 ※更新事務手数料：11,000円
 ※保証人不要プラン必須加入（大手法人以外）
 オリコ：初回：総賃料35% 月額：賃料の1.65%
 全保連：初回：総賃料50% 550円/月 15,000円/年

★八丁堀駅徒歩5分、茅場町徒歩6分の好立地！希少な2LDK分譲マンション★



■物件設備

- ★3口ガスシステムキッチン
- ★追い焚き
- ★TVモニターフォン
- ★浴室乾燥機
- ★オートロック
- ★全室エアコン
- ★宅配ボックス
- ★全室照明
- ★敷地内ゴミ置場
- ★温水洗浄便座



新居の電気はお得な
タウンでんき
Powered by 東電Eneco



東京都知事(1)第107725号

株式会社 S - e m i

〒120-0003 東京都足立区東和3-10-10

TEL:03-6761-8784

FAX:03-6740-1058

取引態様
 媒介

手数料 負担の割合	貸主	0%	借主	100%
手数料 配分の割合	元付	0%	客付	100%

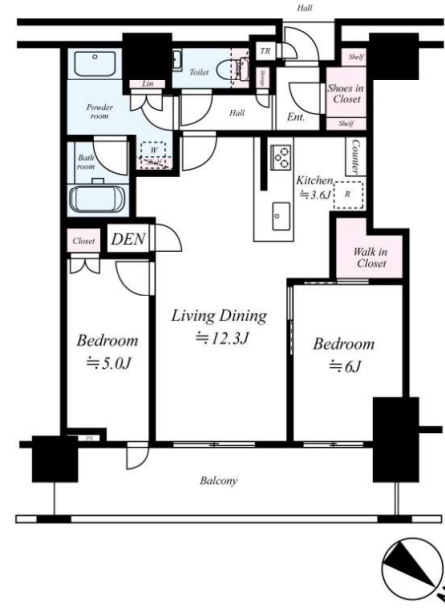
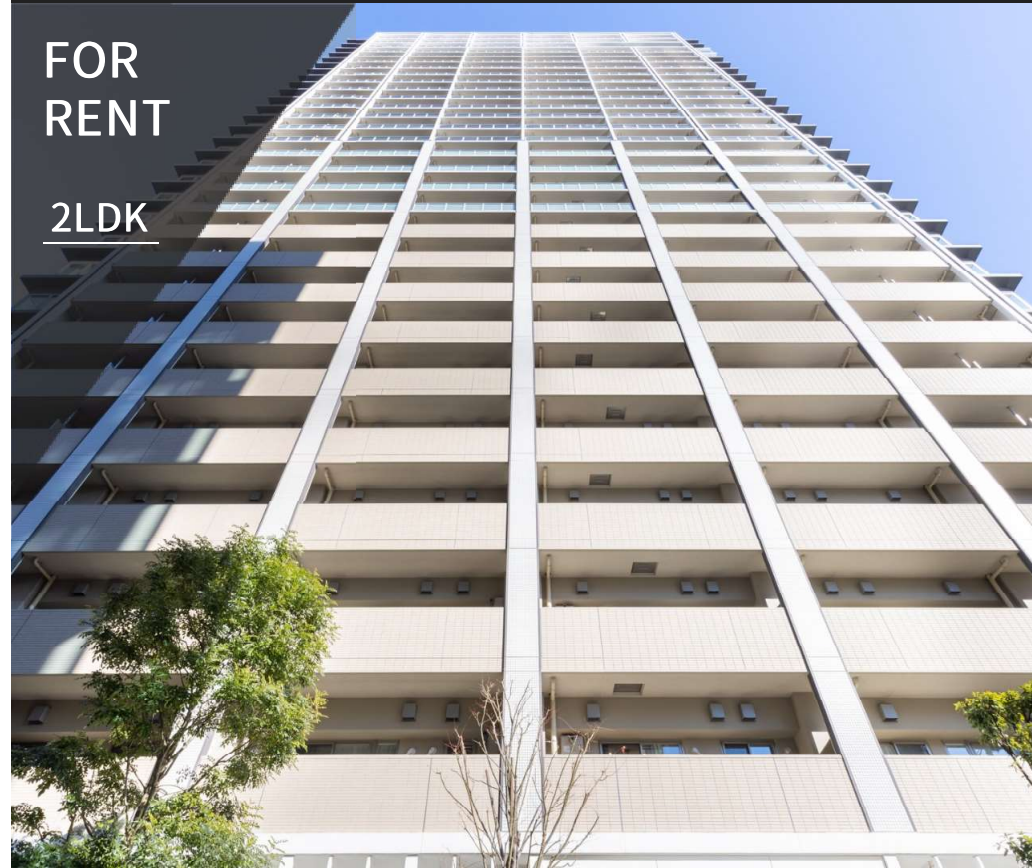
Brillia THE TOWER TOKYO YAESU AVENUE 904号室

- 京葉線「八丁堀駅」徒歩1分
- 東京地下鉄東西線「茅場町駅」徒歩9分
- 東京都浅草線「宝町駅」徒歩12分

- 完成年月 2017年10月
- 平米 64.1m²
- 階数 29建9階部分

賃料 **300,000円**
管理費 10,000円

FOR
RENT
2LDK



敷金 0ヶ月

礼金 1.0ヶ月

POINT

都市ガス システムキッチン バス・トイレ別 洗面台
洗濯機置場 室内洗濯機置場 エアコン フローリング
24時間換気システム 収納スペース エレベータ
オートロック モニター付きオートロック 火災警報
器等設置済 分譲タイプ ペット相談 二人入居可

所在地	東京都中央区新川1丁目10-1		
構造	鉄筋コンクリート造		
建物 管理会社	株式会社東京建物アメニティサポート TEL:0367776700		
初期費用	鍵交換代	26,400円	
	クリーニング代	180,000円	
	抗菌代	16,500円	
	火災保険料(弊社指定)	25,000円	
	24時間サポート代	10,000円	
退去日	空室	入居日	2022年5月26日予定
保証会社	必須 ナップ賃貸保証株式会社 初回保証料：総賃料(引落手数料を含む)の50%~ (年間更新料:15,000円)引落手数料:500円/月		
更新料	新賃料1ヶ月	契約形態	普通賃貸借2年契約
解約予告	2ヶ月前申告 (短期違約:1年未満 賃料1ヶ月、半年未満 賃料2ヶ月)		
物件番号	「12198」※自動音声にてご確認ください。		
物件確認	TEL:050-3187-8131 お電話にてご確認ください。		
内見予約	内見予約くんにてご依頼ください。		
申込受付	申込受付くんにてご依頼ください。 即入居の物件は7日~10日ほど、空き予定の物件は退去日 より14日ほどで先行契約をお願いしております。		
備考	※図面と異なる場合は現況優先となります		



東京都知事(1)第107725号

株式会社 S - e m i

〒120-0003 東京都足立区東和3-10-10

TEL:03-6761-8784

FAX:03-6740-1058

取引態様
媒介

手数料 負担の割合	貸主	0%	借主	100%
手数料 配分の割合	元付	0%	客付	100%

分譲賃貸物件

築浅!! MID TOWER GRAND 602号室

賃料	220,000円
管理費	10,000円
敷金	1ヶ月
礼金	1ヶ月
所在地	中央区月島1-22-1
交通	都営大江戸線 東京メトロ有楽町線 『月島』駅徒歩約2分
構造・規模	RC造地上32階地下1階建
築年月	2020年7月
階数	6階部分
契約形態	定期借家契約(再契約型):2年
専有面積	約41.17㎡ (トランクルーム0.32㎡含む)
解約予告	1ヶ月
現況	5/23退去予定
再契約料	新賃料1ヶ月分(別途消費税)
※図面と現状が異なる場合は現状優先とさせていただきます。 ※契約時:火災保険要加入(2年/20,000円~) ※契約時:社宅契約(普通借)相談可 ※契約時:アクトコール加入必須(2年/16,500円税込) ※契約時:保証会社必須 (初回保証料:賃料総額の50%~) ※連帯保証人をお願いすることもございます。 ※契約時:光触媒消臭スプレー任意(22,000円税込) ※退去時:室内クリーニング・エアコン内部洗浄費用の負担有 ※再契約時:事務手数料11,000円(税込) ※喫煙・楽器演奏不可	



外観



リビング



ベッドルーム



浴室



洗面台



キッチン



トイレ

【室内設備】

- ◆床暖房 ◆食洗器 ◆ディスプレイ ◆浄水器
- ◆浴室乾燥機 ◆ウォシュレット ◆エアコン
- ◆ウォークインクローゼット ◆シューズクローク
- ◆モニター付オートロック ◆トランクルーム

敷地内駐車場有
月額35,000円~
空き状況要確認



ペット飼育可
(小型犬・猫可)

敷金1ヶ月追加
※飼育細則有り



【充実の共用施設】

- スカイラウンジ
- スカイデッキ
- パーティールーム
- スパ(岩盤浴・サウナ)
- フィットネススタジオ
- ゴルフレンジ
- オーナーズスイート(ゲストルーム)
- コンシェルジュサービス
- 各階にダストステーション有
- ホテルライクな内廊下設計
- 宅配BOX
- 24時間有人管理



スカイラウンジ



ジム



ゴルフレンジ



東京都知事(1)第107725号

株式会社 S-em i

〒120-0003 東京都足立区東和3-10-10

TEL:03-6761-8784

FAX:03-6740-1058

取引態様
媒介

手数料負担の割合	貸主	0%	借主	100%
手数料配分の割合	元付	0%	客付	100%

【保証会社利用必須】大手法人等保証会社未加入の場合敷金2ヶ月

賃貸マンション

三井の賃貸

PARK AXIS

■建物外観■



■現地案内図■



※図面と現況に相違がある場合は現況優先と致します。

小型犬or猫1匹相談(敷金1ヶ月積み増し) アップライトピアノ相談



物件確認・入居申込は (リアルタイム) Web受付

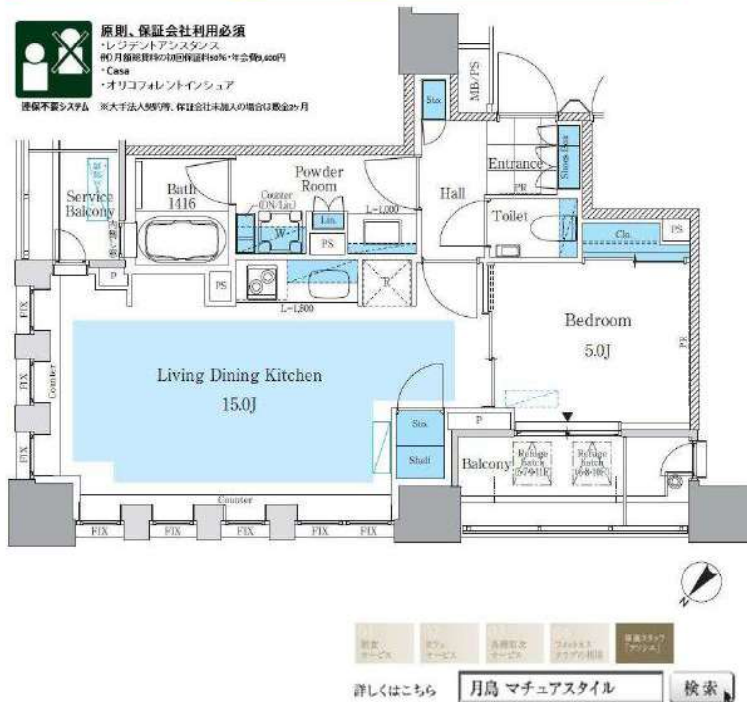
ITANDI BB

- 1 ITANDI BBにアクセス
- 2 この物件を検索
- 3 入居申込ボタンを押すだけ

QRコード

原則、保証会社利用必須
 ・レゾナントアパルトマンズ
 ・和信不動産(株)の物件保証料10%・年会費5,000円
 ・Casa
 ・オリコフレントインシヤ

※保証不要システム 大手法人等保証会社未加入の場合敷金2ヶ月



詳しくはこちら **月島 マチュアスタイル** 検索

物件名称	パークアクシス月島マチュアスタイル 1003号室		
間取り	1LDK		
賃貸条件	賃料	239,000 円/月	
	管理費/共益費	無	
敷金	敷金	1ヶ月	礼金 無
	礼金	無	
所在地	東京都中央区月島1丁目3番12号		
交通	東京メトロ有楽町線『月島』	駅より徒歩	1分
	バス乗車	分	停より徒歩 分
	東京都交通局大江戸線『月島』	駅より徒歩	1分
	バス乗車	分	停より徒歩 分
建物	構造・規模	鉄筋コンクリート造 地上12階 地下1階建	賃貸戸数
	専有面積	49.10 m ² (14.85 坪)	バルコニー面積 (m ² 坪)
竣工年月	2015年10月		
入居予定日	即可		
案内可能日	即可		
契約期間	2年(定期借家)		
更新料	無(定期借家のため)		
駐車場	無	駐車場備考	
駐車場料金	区分 必須 レゾナントアパルトマンズ(株) 他2社		
賃貸保証委託契約	条件	初回保証委託料(最低20,000円): 月額賃料等の50%、2年目以降: 9,600円/年	
保険	借家人賠償責任保険を付帯した火災保険にご加入いただきます		
管理会社	三井不動産レジデンシャルサービス株式会社 湾岸支店		
その他費用	入居時における玄関錠交換代: 16,500円(税込) 口座振替事務手数料: 110円(税込)/月 退去時における通常清掃費用: 54,010円(税込)		
設備	床暖房 エアコン 食洗機 浴室乾燥機 給湯追い焚き CATV コンロ オートロック 宅配ロッカー		
備考	ピアノ相談可 ペット相談可 フロント管理: 通勤 フリーレント1ヶ月。定借2年/再契約可/再契約手数料新賃料1ヶ月分/保証会社利用必須(保証会社利用以外は敷1積増)/ペット相談(敷1積増)/駐輪スッカード2,200円(税込)/アップライトピアノ可		

*お申し込み後、審査の結果お断りする場合がございます。



東京都知事(1)第107725号

株式会社 S - e m i

〒120-0003 東京都足立区東和3-10-10

TEL:03-6761-8784

FAX:03-6740-1058

取引態様
媒介

手数料負担の割合	貸主	0%	借主	100%
手数料配分の割合	元付	0%	客付	100%

【保証会社利用必須】大手法人等保証会社未加入の場合敷金2ヶ月

賃貸マンション

三井の賃貸

PARK AXIS

■建物外観■



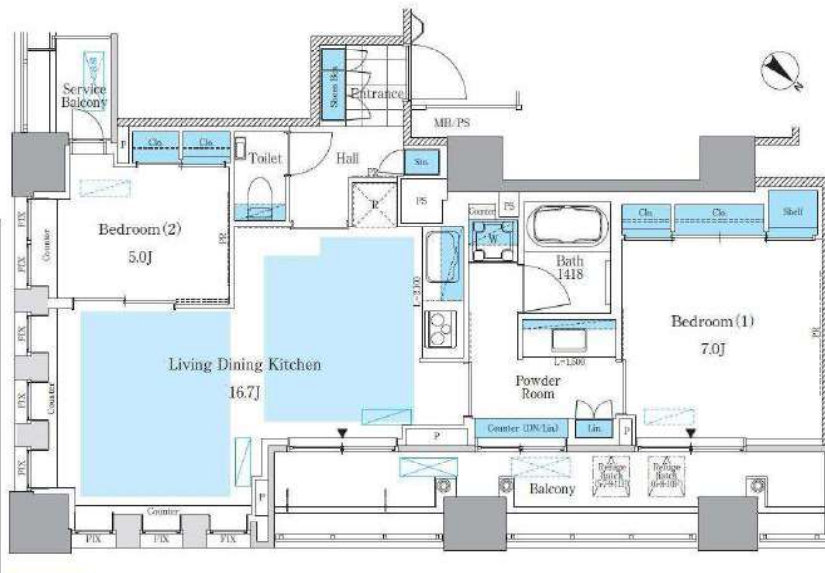
小型犬or猫1匹相談(敷金1ヶ月積み増し) アップライトピアノ相談



原則、保証会社利用必須
 レジデントアシスタンス
 8月1日以前に申込済みの物件は2021年10月31日まで
 * Casa
 * オリコフォレンジイング
 保証不要システム 大手法人等保証会社未加入の場合は敷金2ヶ月

詳しくはこちら **月島 マチュアスタイル** 検索

■現地案内図■



■駐輪場
 1住戸1台
 駐輪ステッカー代
 1,100円(税込)

物件確認・入居申込
 (リアルタイム) Web受付
ITANDI BB

1 ITANDI BBにアクセス
 2 この物件を検索
 3 入居申込ボタンを押すだけ

※物件詳細は必ずご確認ください。お申し込みの際は必ず「Webサイト」または「チラシ」でご確認ください。
 https://tsukiji.s-semi.com

物名称	パークアクシス月島マチュアスタイル 1002号室		
間取り	2LDK		
賃貸条件	賃料	328,000 円/月	
	管理費/共益費	無	
敷金	1ヶ月	礼金	1ヶ月

所在地	東京都中央区月島1丁目3番12号		
交通	東京メトロ有楽町線『月島』	駅より徒歩	1分
	バス乗車	分	停り徒歩 分
	東京都交通局大江戸線『月島』	駅より徒歩	1分
	バス乗車	分	停り徒歩 分

建物	構造・規模	鉄筋コンクリート造 地上12階 地下1階建	賃貸戸数	
	専有面積	68.86 m ² (20.83 坪)	バルコニー面積	m ² (坪)

竣工年月	2015年10月
入居予定日	8月中旬
案内可能日	7月中旬
契約期間	2年(定期借家)
更新料	無(定期借家のため)
駐車場	無 駐車場備考

駐車場料金	区分	必須 レジデントアシスタンス(株) 他2社
賃貸保証委託契約	条件	初回保証委託料(最低20,000円): 月額賃料等の50%、 2年目以降: 9,600円/年

保険 借家人賠償責任保険を付帯した火災保険にご加入いただけます

管理会社 三井不動産レジデンシャルサービス株式会社 湾岸支店

その他費用 入居時における玄関錠交換代: 16,500円(税込)
 口座振替事務手数料: 110円(税込)/月
 退去時における通常清掃費用: 75,746円(税込)

設備 床暖房 エアコン 食洗機 浴室乾燥機
 給湯追い焚き CATV コンロ グリル
 オートロック 宅配ロッカー

備考 ピアノ相談可 ペット相談可
 フロント管理: 通勤
 定借2年/再契約可/再契約手数料新賃料1ヵ月分/保証会社利用必須(保証会社利用以外は敷1積増)/ペット相談(敷1積増)/駐輪ステッカー代2,200円(税込)/アップライトピアノ可

*お申し込み後、審査の結果お断りする場合がございます。



東京都知事(1)第107725号
株式会社 S - e m i

〒120-0003 東京都足立区東和3-10-10
TEL:03-6761-8784
 FAX:03-6740-1058

取引態様
媒介

手数料負担の割合	貸主	0%	借主	100%
手数料配分の割合	元付	0%	客付	100%

シティフロントタワー



住戸からの眺望



＝マンションの設備・仕様＝

- オール電化システム ■ モニター付インターフォン ■ 内廊下
- スカイラウンジ ■ バーラウンジ ■ ミーティングルーム
- コンシェルジュサービス ■ スポーツジム etc...

管理体制良好！
24時間有人管理

利便性・住環境
ともに優れた立地



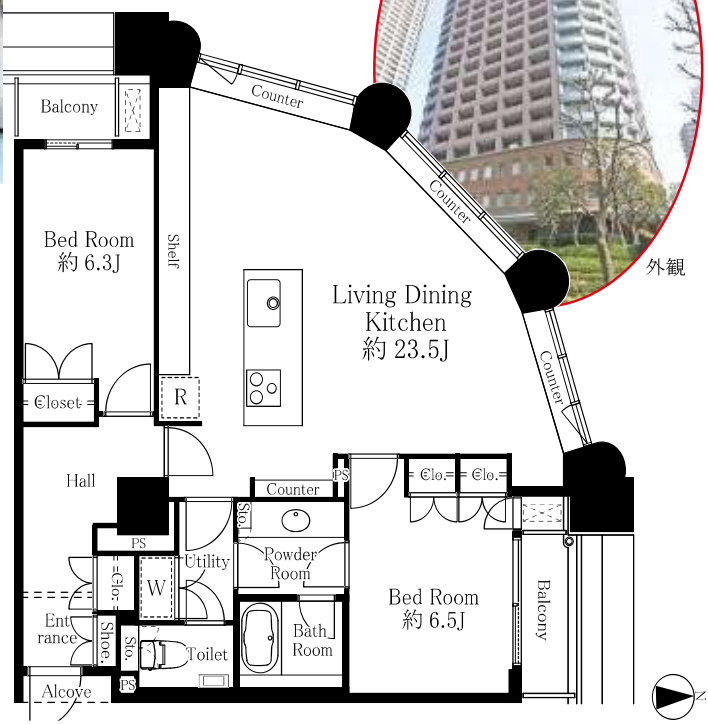
マンション1階にはスーパーやレストラン、銀行ATM有り♪生活する上で必要なちょっとした外出はほぼマンション内で済ませられる便利な環境！指定日は玄関にゴミを出しておくスタッフ回収に来てくれます！！

◆保証会社要加入◆
初回保証料賃料総額の50%～
(詳細はお問合せ下さい)



外観

北西向き角住戸
2面バルコニー！！



賃貸マンション	
賃料	298,000円
管理費	—
敷金	2ヵ月
礼金	1ヵ月
所在地	中央区佃 1-11-9
交通	東京メトロ有楽町線・都営大江戸線 『月島』駅徒歩6分
専有面積	86.59㎡
規模・構造	RC造地下2階付31階建
築年月	平成3年8月
階数	11階部分
契約形態	定期借家契約(2年間限定)
現況	空室
入居時期	相談
<p>※図面と現況が異なる場合は現況優先とします。 ※当社既定の保険に加入して頂きます。(22,000円～/2年) ※保証人をお願いする場合がございます。 ※保証会社要加入【保証料：賃料総額の50%～】 ※契約時：アクト安心ライフ24加入16,500円(税込)/2年 ※退去時：室内クリーニング・エアコン内部洗浄費用負担有り ※室内・共用部：禁煙</p>	
<p><以下任意項目> ※契約時：光触媒消臭スプレー 33,000円(税込) ※契約時：鍵交換費用 確認中</p>	



東京都知事(1)第107725号

株式会社 S - e m i

〒120-0003 東京都足立区東和3-10-10

TEL:03-6761-8784

FAX:03-6740-1058

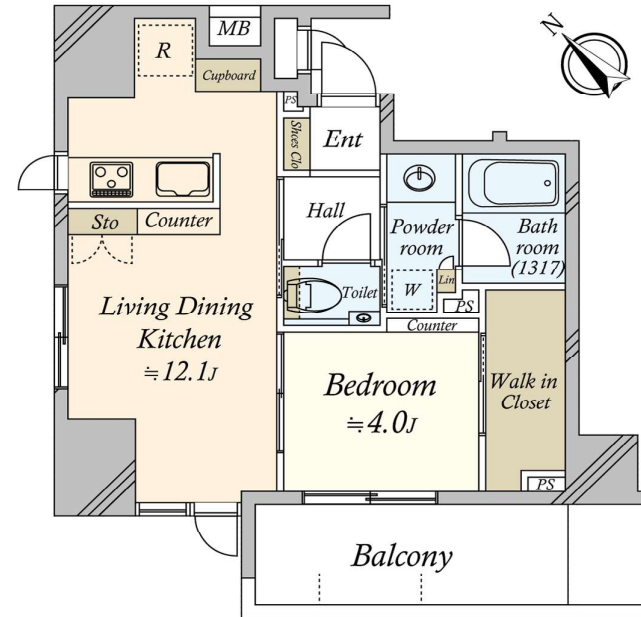
取引態様
媒介

手数料 負担の割合	貸主	0%	借主	100%
手数料 配分の割合	元付	0%	客付	100%

分譲マンション	交通	東京メトロ有楽町線 月島駅 徒歩1分 都営大江戸線 月島駅 徒歩1分 京葉線 越中島駅 徒歩12分	物件名称	パークリクス月島 ステーションプレミア	8階 1LDK	月額賃料	163,000円	管理費	12,000円
		礼金		賃料の1ヶ月分					
		敷金		賃料の1ヶ月分					

PARK LUXE TSUKISHIMA STATION PREMIER

三井不動産レジデンシャル株式会社 旧分譲



- マンションエントランス、ロビーのダブルオートロック
- 総戸数：40戸
- 南西/北西の角住戸
- 共用廊下は内廊下設計
- 洋室（約4.0帖）にはウォークインクローゼット

所在	(住居表示) 東京都中央区佃2丁目9-5			
賃貸条件	賃貸借種類	普通賃貸借	賃貸借期間	2年間
	損害保険料等	12,700円(1年間)	入居日	即時
	更新料	新賃料の1ヶ月分		
【駐車場】 空きなし(22,680円 月額) 2022年3月24日現在 【バイク置場】 空きなし(2,500円 月額) 2022年3月24日現在 【駐輪場】 空き有り(200円 月額) 2022年3月24日現在				
建物	専有面積	40.09㎡(約12.12坪)壁芯	建築年月	平成23年11月
	間取り	1LDK	専用使用部	バルコニー 6.60㎡
	構造・規模	鉄筋コンクリート造陸屋根 10階建	方位	南西/北西
その他賃貸条件	家賃保証会社利用	家賃保証会社利用必須(例) エボス利用の場合の保証料は、初回契約時 賃料等の40%、2年目以降14,000円/年	ペット	不可
	事務所用	不可	喫煙	不可
	その他	■ 喫煙禁止住戸		
建物設備	電気：一括受電方式でない/ガス：都市ガス/飲用水：公営/排水：本下水			
	オートロック TVモニター付インターホン エレベーター メールボックス 宅配ボックス BS CS インターネット対応 エアコン(1台) 床暖房 フローリング 台所 システムキッチン ガス給湯器 ガスコンロ(3口) 浄水器 浴室 追焚き可 シャワー 浴室乾燥機 洗面化粧台 室内洗濯機置場 トイレ 温水洗浄便座 浴室トイレ別 ウォークインクローゼット シューズボックス バルコニー 駐輪場			
その他設備	性能保証除外 エアコン1台(洋室)			
管理	三井不動産レジデンシャルサービス株式会社	管理体制	巡回	
他費用負担	CATV、インターネットを利用の場合、個人契約、費用は借主負担。 賃料等が口座引落の場合、口座振替料の負担があります。駐車場賃借の場合は契約形態により仲介手数料、車庫証明手数料等の負担があります。			
備考				

■国土交通省の「原状回復をめぐるトラブルとガイドライン」では、退室時の室内清掃費用は貸主負担を原則としていますが、本物件は清掃費用44,099円(税込)を借主に負担していただきます。また、喫煙・ペット飼育等借主の通常使用以外による汚れ・臭い等の除去費用等は別途借主負担となります。 ※清掃は貸主指定業者により行います。 ■携帯電話の受信状況は、ご使用になる端末で現地にてご確認ください。 ■このハウジングマップは概要紹介図です。間取図は参考図面としてご確認ください。間取図の畳数、形状等が現況と異なる場合は現況優先となることをご承知願います。 ■ご成約の際には当社規定の仲介手数料(税込)を申し受けます。



東京都知事(1)第107725号

株式会社 S - e m i

〒120-0003 東京都足立区東和3-10-10

TEL:03-6761-8784

FAX:03-6740-1058

取引態様
媒介

手数料負担の割合	貸主	0%	借主	100%
手数料配分の割合	元付	0%	客付	100%

UCOM光基本利用料無料 1Fスーパー 原則、保証会社利用※大手法人等保証会社未加入の場合敷金2ヶ月

Park Axis日本橋STAGE

賃貸マンション

■建物外観■



High Grade Mansion

大いなる中心・日本橋に
土質を追求した至高のステージ

東京メトロ半蔵門線
「水天宮前」駅徒歩2分



原則、保証会社利用必須

・レジデントアシスタンス

例) 月額賃料の初回保証料50%・年会費9,600円

・Casa

・オリコフォレントインシュア

◆ 押保不要システム ※大手法人契約等、保証会社未加入の場合は敷金2ヶ月



■現地案内図■



※図面と現況に相違がある場合は現況優先と致します。

物件名称	パークアクセス日本橋ステージ 1312号室		
間取り	1LD・K		
賃貸条件	賃料	210,000 円/月	
	管理費/共益費	無	
敷金	1ヶ月	礼金	無
	所在地		
所在地	東京都中央区日本橋蛸殻町1丁目37-12		
交通	東京メトロ半蔵門線「水天宮前」	駅より徒歩	2分
	バス乗車	分	停り徒歩 分
	JR京葉線「八丁堀」	駅より徒歩	13分
	バス乗車	分	停り徒歩 分
建物	構造・規模	鉄筋コンクリート造 地上14階 地下1階建	賃貸戸数
	専有面積	45.50 m ² (13.76 坪)	バルコニー面積 (m ² 坪)
竣工年月	2004年8月		
入居予定日	6月上旬		
案内可能日	即可		
契約期間	2年		
更新料	新賃料の1ヶ月分相当額		
駐車場	無	駐車場備考	
駐車場料金	区分 必須 レジデントアシスタンス(株) 他2社		
賃貸保証委託契約	条件	初回保証委託料(最低20,000円)：月額賃料等の50%、 2年目以降：9,600円/年	
保険	借家人賠償責任保険を付帯した火災保険にご加入いただけます		
管理会社	東葉ビル管理株式会社 東京営業所		
その他費用	入居時における玄関錠交換代：16,500円(税込) 口座振替事務手数料：110円(税込)/月 退去時における通常清掃費用：50,050円(税込)		
設備	床暖房 エアコン 浴室乾燥機 給湯追い焚き BS CS CATV コンロ グリル オートロック 宅配ロッカー		
備考	ピアノ相談可 フロント 管理：通勤 1年未満解約違約金有(大手法人相談可)/駐輪ステッカー 発行手数料：2,200円(税込)/ペット不可/保証会社利用必須※大手法人等保証会社未加入の場合敷金2ヶ月		

*お申し込み後、審査の結果お断りする場合がございます。



東京都知事(1)第107725号

株式会社 S - e m i

〒120-0003 東京都足立区東和3-10-10

TEL:03-6761-8784

FAX:03-6740-1058

取引態様
媒介

手数料 負担の割合	貸主	0%	借主	100%
手数料 配分の割合	元付	0%	客付	100%

原則、保証会社利用※大手法人等保証会社未加入の場合敷金2ヶ月

賃貸マンション

■建物外観■



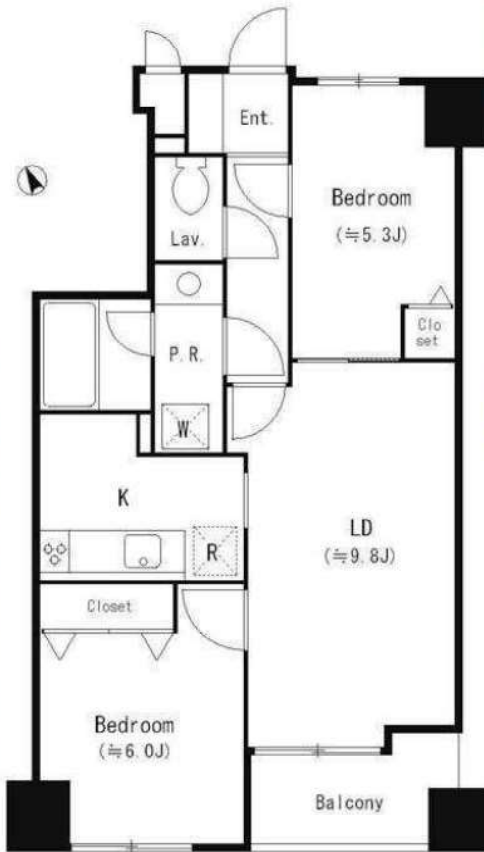
■現地案内図■



※図面と現況に相違がある場合は現況優先と致します。

東京外環状線・東西線 茅場町駅 徒歩3分
 東京外環状線・JR京葉線 八丁堀駅 徒歩4分
 JR山手線 東京駅 徒歩8分

ペット飼育相談 (小型犬・猫1匹まで※敷金1ヶ月増し)



原則、保証会社利用必須
 ・レジデントアシスタンス
 (※) 月額賃料の初回保証料50%、年会費0,600円
 ・Casa
 ・オリコフォレントインシュア

連保不要システム ※大手法人契約等、保証会社未加入の場合は敷金2ヶ月

オートロック 防犯カメラ 宅配ロッカー ゴミ置き場
 浴室乾燥機 デンフルキー 追い焚き シャワートイレ
 24時間換気 床暖房 エアコン3基 グリル ガスコンロ(3口)
 (LDのみ)

BSアンテナ CS110° CATV

駐輪場1住戸1台
 ステッカー発行手数料
 2,200円(税込)

相談可 ペット飼育相談可
 小型犬・猫1匹まで
 ※敷金1ヶ月積み増し

物件名称	パークキューブ茅場町 902号室		
間取り	2LDK		
賃貸条件	賃料	239,000 円/月	
	管理費/共益費	12,000円/月	
敷金	1ヶ月	礼金	1ヶ月
	所在地		
所在地	東京都中央区日本橋茅場町3-1-8		
交通	東京メトロ東西線『茅場町』	駅より徒歩	3分
	バス乗車	分	停より徒歩 分
	JR京葉線『八丁堀』	駅より徒歩	4分
	バス乗車	分	停より徒歩 分
建物	構造・規模	鉄筋コンクリート造 地上10階建	賃貸戸数
	専有面積	55.03 m ² (16.64 坪)	バルコニー面積 (m ² 坪)
竣工年月	2006年3月		
入居予定日	6月中旬		
案内可能日	即可		
契約期間	2年		
更新料	新賃料の1ヶ月分相当額		
駐車場	無	駐車場備考	
駐車場料金	区分 必須 レジデントアシスタンス(株) 他2社		
賃貸保証委託契約	条件	初回保証委託料(最低20,000円)：月額賃料等の50%、2年目以降：9,600円/年	
保険	借家人賠償責任保険を付帯した火災保険にご加入いただけます		
管理会社	グローバルコミュニティ株式会社 東京支社		
その他費用	入居時における玄関錠交換代：16,500円(税込) 口座振替事務手数料：110円(税込)/月 退去時における通常清掃費用：60,533円(税込)		
設備	床暖房 エアコン 浴室乾燥機 給湯追い焚き BS CS CATV コンロ グリル オートロック 宅配ロッカー		
備考	ペット相談可 管理：通勤 1年未満解約賃料1ヶ月の違約金有/駐輪ステッカー2,200円(税込)/小型犬or猫1匹まで可・敷1積増/保証会社利用必須		

*お申し込み後、審査の結果お断りする場合がございます。



東京都知事(1)第107725号
株式会社 S - e m i

〒120-0003 東京都足立区東和3-10-10
TEL:03-6761-8784
 FAX:03-6740-1058

取引態様	
媒介	

手数料負担の割合	貸主	0%	借主	100%
手数料配分の割合	元付	0%	客付	100%

マンション	ザ・パークハビオ日本橋小伝馬町	東京都中央区日本橋小伝馬町 8 番 6	3階 304号室	<<交通>> 東京メトロ日比谷線 小伝馬町駅 徒歩1分 都営新宿線 岩本町駅 徒歩7分 都営浅草線 東日本橋駅 徒歩8分
1LDK				

礼金無キャンペーン

※5月末申込分迄



ペット飼育・楽器演奏応相談

※掲載情報と現状が異なる場合は、現状が優先となります。

駐車場	敷地内無し	共用部設備	モニター付オートロック/エレベータ/宅配ロッカー/敷地内 ごみ置き場/防犯カメラ
駐輪場	敷地内有り/2段ラック式・平置/月額330円/シール有	回線設備	地上デジタル(アンテナ設置※①有料放送別途契約要) / BSアンテナ(※①) /CSアンテナ(※①) /インターネット 接続可(有※)
バイク置場	無	公共設備	電気:東京電力 水道:公営 ガス:都市ガス 排水:公共下水
トランク ルーム	無		

※上記付属施設は空き状況が変わることがあります。空き状況およびサイズは別途ご確認ください。

賃料	156,000円	管理費	15,000円
その他月額	-		

敷金	1か月	礼金	-	更新料	新賃料の1か月
鍵交換費用	契約時必須/16,500円				
構造	鉄筋コンクリート造				
規模	地上12階	築年月	2017年09月		
専有面積	35.31㎡ (10.68坪)	方位	北西		
契約種類	普通賃貸借:2年	損害保険	火災保険 加入必須		
入居時期	2022年06月中旬 ※解約日:2022年05月28日				
保証会社	必須:日本セーフティー【初年度委託料:賃料等合計額の50%(最低保証料2万円)2年目以降:1年毎1万円】				
利用の制限	ペット相談可(小型犬・猫計2匹迄/敷金1か月積増) 楽器相談可(10~20時/連続演奏1時間以内/消音機能付きに限る) SOHO相談可(登記・不特定多数来訪業種・営業看板設置何れも不可/敷金1か月積増/保証料・保険料要確認)/LGBTフレンドリー/民泊不可				
専有部設備	インターフォン(モニター付)/下駄箱/バルコニー/洗浄便座/24時間換気システム/ガス給湯器/追焚機能/室内洗濯機置場/BT別/洗面所独立/浴室乾燥機/収納付三面鏡付洗面化粧台/システムキッチン/ガスコンロ/2口/エアコン2基/ウォークイン/リネン庫/火災警報器等/各居室照明/全室フローリング/ピクチャーレール/マルチメディアコンセント				
解約予告	2か月前				
退去時費用	室内クリーニング費用 借主負担				
備考	※インターネット設備問合先【運営会社:リベロ】0120-793-700問合 No.Y0015-350をお伝え下さい/礼金無(5月末申込分迄)/本物件南東側にて 小伝馬町駅出入口建物新築工事中(2022年9月30日迄予定)/保証会社未使用時 敷金2か月/SOHO利用の場合(初年度委託料:賃料等合計額の100%(最低保証料4万円)2年目以降:1年毎2万円、火災保険:住宅用および事業用保険加入 要※詳細要確認)				

※課税対象費用は消費税等を含んだ額を表示しています。



東京都知事(1)第107725号

株式会社 S - e m i

〒120-0003 東京都足立区東和3-10-10

TEL:03-6761-8784

FAX:03-6740-1058

取引態様
媒介

手数料 負担の割合	貸主	0%	借主	100%
手数料 配分の割合	元付	0%	客付	100%

Belle jour' Nihonbashi ベルジュール日本橋

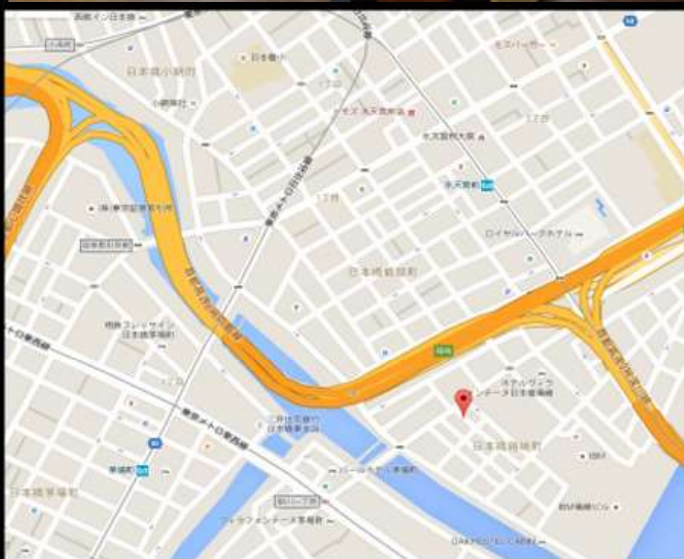
号室	賃料	管理費	入居時期
401	230,000円	10,000円	5月下旬
敷金:1ヶ月 礼金:1ヶ月 更新料:1ヶ月			



【物件概要】●所在地/東京都中央区日本橋箱崎町15番3●交通/東京メトロ半蔵門線「水天宮前」駅徒歩4分、東京メトロ日比谷線、東西線「茅場町」駅徒歩6分●構造/鉄筋コンクリート造12階建●築年月/平成27年11月●契約期間/2年(普通借家)●更新料/新賃料1ヶ月分●駐車場/無●駐輪場/各戸1台空有(月額1,000円)●ミニバイク置場/空有(月額4,000円)●火災保険/要加入(2年/20,000円〜)●賃貸保証会社/要加入(初回保証料:賃料等の50%〜、年間:1万円〜)●ペット/飼育相談可●楽器演奏/不可●鍵/2本お渡し(追加の場合は、別途要見積)

■本物件は、退去時、ルームクリーニング費用を借主にご負担頂きます。また、借主の通常使用以外による汚れ、臭い、設備の破損等の原状回復費用等は別途借主負担となります。■原状回復は、貸主指定業者により行います。■この募集図面は概要紹介図です。間取図は参考図面としてご確認下さい。募集図面と現況が異なる場合は、現況優先となることをご了承願います。

都心の中心に住まふ 2LDK 57.03㎡の贅沢空間



【建物設備】

オートロック、ハンズフリースマートキー、宅配BOX、防犯カメラ、ペアガラス(T2防音サッシ)、二重床・二重天井、インターネット利用料込み、BS・110°CS視聴可、ペット飼育相談可

【室内設備】

エアコン(1台)、エコジョーズ、TES温水式床暖房、ミストサウナ、浴室暖房乾燥機、ほっかた床、エアインシャワー、食器洗い乾燥機、オープンキッチン、ビルトイン浄水器、静音シンク、カラーモニター付きインターホン、タンクレストイレ、トイレ手洗い、三面鏡洗面台、部屋干用ランドリーハンガー、est.

東京メトロ「水天宮前」駅徒歩4分

A-TYPE 57.03㎡
間取り:2LDK+WIC+SIC



※図面と現況が異なる場合は現況を優先いたします。

※写真は同物件(2LDK)のモデルルームです。現況とは異なります。



東京都知事(1)第107725号

株式会社 S-em-i

〒120-0003 東京都足立区東和3-10-10

TEL:03-6761-8784

FAX:03-6740-1058

取引態様
媒介

手数料 負担の割合	貸主	0%	借主	100%
手数料 配分の割合	元付	0%	客付	100%



ケーティーエックス
KDXレジデンス日本橋水天宮

東京メトロ半蔵門線
「水天宮前」駅 徒歩 2分
 東京メトロ日比谷線
「茅場町」駅 徒歩 8分



駐車場完備

- 平置式 (2台)
高1,700mm×長4,800mm×幅1,950mm
- 機械式 (No.1~No.4 No.17~No.20)
高1,550mm×長5,300mm×幅1,950mm×重2.3t
- 機械式 (上記以外)
高1,550mm×長4,900mm×幅1,800mm×重1.7t

ROOM PHOTO



※写真は904号室。実際の募集住戸と異なる場合がございます。

- エアコン
- 乾燥機
- 給湯追い焚き
- BS
- IS
- ガスコンロ
- グリル
- オートロック
- 宅配ロッカー
- 駐輪場
- 管理入居
- お祝い金
- 保証会社
- 保証料
- 利用可
- 引付可

現地案内図



※図面と現況に相違がある場合は現況優先と致します。

スマート内覧
 SMART NAIRAN

本物件の内覧方法は、携帯電話より左記QRコードにアクセスのうえ、内覧予約をしていただきます。

or (スマート内覧 ログイン 検索)

※QRコードの他、上記検索ワードでもページアクセス可能です。
 ※保証会社アカウント登録が必要となります。
 ※内覧予約は株式会社様のみ受け付けとなります。

物件名称	KDXレジデンス日本橋水天宮 504号室		
間取り	2LDK+WIC+SIC		
賃貸条件	賃料	255,000 円/月	
	管理費/共益費	15,000円/月	
敷金	1ヶ月	礼金	2ヶ月
	所在地		
所在地	東京都中央区日本橋箱崎町41番6号		
交通	東京メトロ半蔵門線「水天宮前」	駅より徒歩	2分
	バス乗車	分	停より徒歩 分
	東京メトロ日比谷線「人形町」	駅より徒歩	7分
	バス乗車	分	停より徒歩 分
建物	構造・規模	鉄筋コンクリート造 地上11階 地下1階建	賃貸戸数
	専有面積	68.66 m ² (20.76 坪)	バルコニー面積 (m ² 坪)
竣工年月	2005年3月		
入居予定日	8月上旬		
案内可能日	7月中旬		
契約期間	2年		
更新料	新賃料の1ヶ月分相当額		
駐車場	無	駐車場備考	
駐車場料金	区分 必須 レジデンス(株)他1社		
賃貸保証委託契約	条件	初回保証委託料(最低20,000円)：月額賃料等の50%、2年目以降：9,600円/年	
保険	借家人賠償責任保険を付帯した火災保険にご加入いただけます		
管理会社	グローバルコミュニティ株式会社 東京支社		
その他費用	入居時における玄関鍵交換代：22,000円(税込) 口座振替事務手数料：110円(税込) / 月 退去時における通常清掃費用：75,526円(税込)		
設備	エアコン 浴室乾燥機 給湯追い焚き BS CS コンロ グリル オートロック 宅配ロッカー		
備考	ピアノ相談可 管理：巡回 8月中契約開始限定条件 駐輪場1台込 (区画指定有、追加・変更不可) 保証会社必須 (RA・CASA) 1年未満解約違約金有 (大手法人相談可)		

*お申し込み後、審査の結果お断りする場合がございます。



東京都知事(1)第107725号

株式会社 S - e m i

〒120-0003 東京都足立区東和3-10-10

TEL:03-6761-8784

FAX:03-6740-1058

取引態様
 媒介

手数料負担の割合	貸主	0%	借主	100%
手数料配分の割合	元付	0%	客付	100%

賃貸マンション

■建物外観■



リヴィエ日本橋

都営新宿線「浜町」駅へ徒歩3分

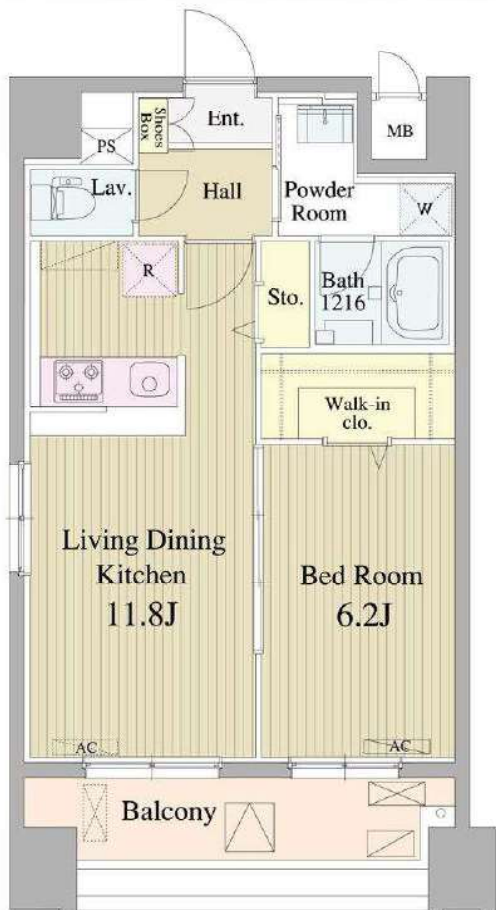
都心の利便性と江戸の風情が同居する街“日本橋浜町”

TOKYOに暮らす江戸を感じる

■現地案内図■



※図面と現況に相違がある場合は現況優先と致します。



物件紹介HP



物名称	リヴィエ日本橋 804号室		
間取り	1LDK+WIC		
賃貸条件	賃料	163,000 円/月	
	管理費/共益費	10,000円/月	
敷金	1ヶ月	礼金	無
	所在地		
所在地	東京都中央区日本橋浜町一丁目3番6号		
交通	東京都交通局都営新宿線『浜町』	駅より徒歩	3分
	バス乗車	分	停り徒歩 分
	東京都交通局都営浅草線『東日本橋』	駅より徒歩	3分
	バス乗車	分	停り徒歩 分
建物	構造・規模	鉄筋コンクリート造 地上11階建	賃貸戸数
	専有面積	44.46 m ² (13.44 坪)	バルコニー面積 (m ² 坪)
竣工年月	2015年11月		
入居予定日	5月末相談		
案内可能日	即可		
契約期間	2年		
更新料	新賃料の1ヶ月分相当額		
駐車場	無	駐車場備考	
駐車場料金			
賃貸保証委託契約	区分	必須 レジデンスプラス(株) 他1社	
	条件	初回保証委託料(最低20,000円)：月額賃料等の50%、2年目以降：9,600円/年	
保険	借家人賠償責任保険を付帯した火災保険にご加入いただきます		
管理会社	グローバルコミュニティ株式会社 東京支社		
その他費用	入居時における玄関錠交換代：22,000円(税込) 口座振替事務手数料：110円(税込)/月 退去時における通常清掃費用：48,906円(税込)		
設備	エアコン 浴室乾燥機 給湯追い焚き BS CS コンロ グリル オートロック 宅配ロッカー		
備考	管理：巡回 5月内契約開始に限り現募集条件とする。 駐車場1台迄(区画指定有、追加・変更不可) 保証会社必須(RA・CAS A) 1年未満解約違約金有(大手法人相談可)		

*お申し込み後、審査の結果お断りする場合がございます。



東京都知事(1)第107725号

株式会社 S - e m i

〒120-0003 東京都足立区東和3-10-10

TEL:03-6761-8784

FAX:03-6740-1058

取引態様
媒介

手数料負担の割合	貸主	0%	借主	100%
手数料配分の割合	元付	0%	客付	100%

賃貸マンション

■建物外観■



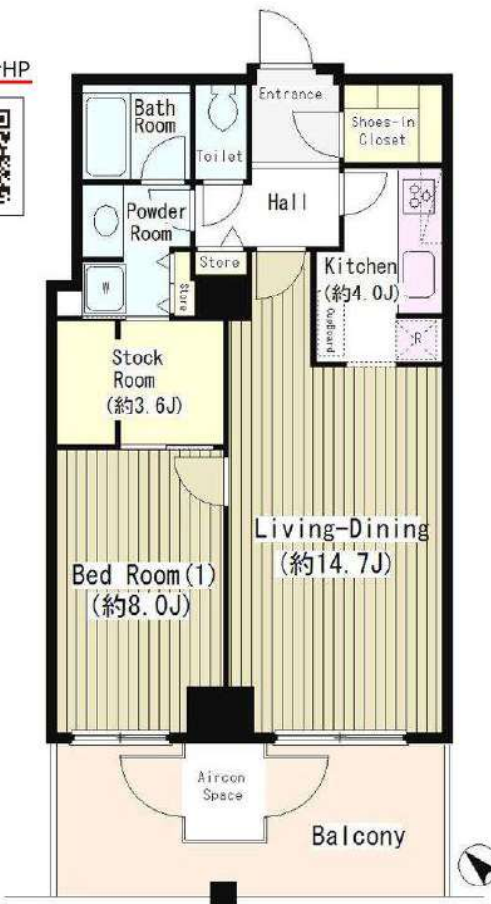
TORNARE トルナーレ日本橋浜町



東京メトロ半蔵門線
「水天宮前」駅より徒歩 4分
東京メトロ日比谷線
「人形町」駅より徒歩 7分



Q 物件紹介HP



建物1階
大丸ピーコック。

24時間営業
敷地内にスーパーがあり大変便利



■現地案内図■



※図面と現況に相違がある場合は現況優先と致します。

物件名称	トルナーレ日本橋浜町 511号室		
間取り	1LDK+Wic		
賃貸条件	賃料	234,000 円/月	
	管理費/共益費	15,000円/月	
敷金	1ヶ月	礼金	1ヶ月
	所在地 東京都中央区日本橋浜町三丁目3番1号		
交通	東京メトロ半蔵門線「水天宮前」	駅より徒歩	4分
	バス乗車	分	停り徒歩 分
	東京メトロ日比谷線「人形町」	駅より徒歩	7分
	バス乗車	分	停り徒歩 分
建物	構造・規模	S.R.C造(一部S造、一部R造) 地上47階 地下2階建	賃貸戸数
	専有面積	67.33 m ² (20.36 坪)	バルコニー面積 (m ² 坪)
竣工年月	2005年8月		
入居予定日	7月下旬		
案内可能日	7月上旬		
契約期間	2年		
更新料	新賃料の1ヶ月分相当額		
駐車場	無	駐車場備考	
駐車場料金	区分 必須 レジデンスプラス(株)他1社		
賃貸保証委託契約	条件	初回保証委託料(最低20,000円):月額賃料等の50%、2年目以降:9,600円/年	
保険	借家人賠償責任保険を付帯した火災保険にご加入いただきます		
管理会社	トルナーレ日本橋浜町管理組合 管理者 大成有業不動産株式会社		
その他費用	入居時における玄関錠交換代:22,000円(税込) 口座振替事務手数料:110円(税込)/月 退去時における通常清掃費用:74,063円(税込)		
設備	エアコン 浴室乾燥機 給湯追い焚き BS CS CATV コンロ グリル オートロック 宅配ロッカー		
備考	ピアノ相談可 管理:常駐 7月中契約開始限定条件 駐輪場1台込(区画指定有、追加・変更不可) 保証会社必須(RA・CASA) 1年未満解約違約金有(大手法人相談可)		

*お申し込み後、審査の結果お断りする場合がございます。



東京都知事(1)第107725号

株式会社 S - e m i

〒120-0003 東京都足立区東和3-10-10

TEL:03-6761-8784

FAX:03-6740-1058

取引態様
媒介

手数料 負担の割合	貸主	0%	借主	100%
手数料 配分の割合	元付	0%	客付	100%

賃貸マンション

■建物外観■



■現地案内図■

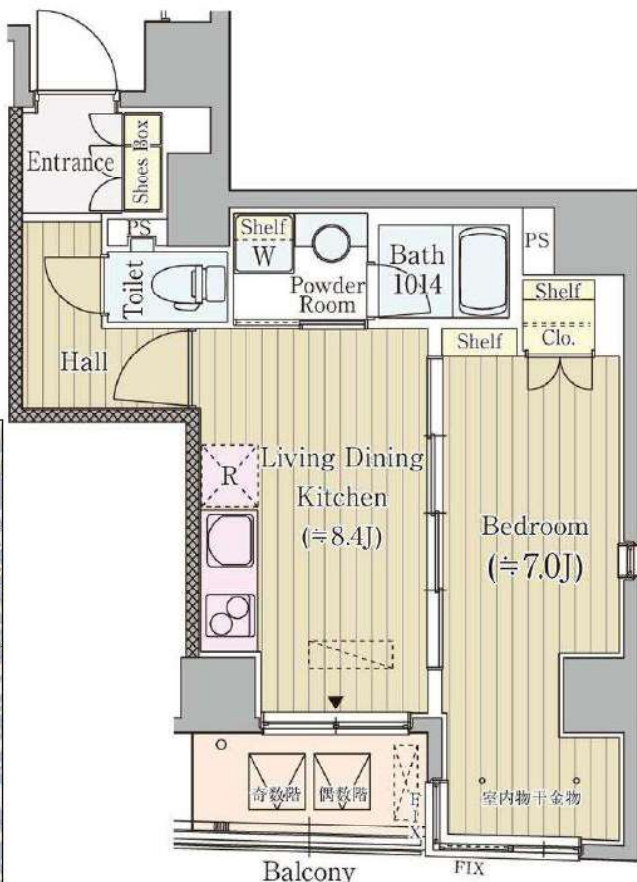


コルティール日本橋人形町

東京メトロ日比谷線、都営浅草線 東京メトロ半蔵門線

東京メトロ日比谷線

『人形町』駅 徒歩 2分 『水天宮前』駅 徒歩 6分 『小伝馬町』駅 徒歩 8分



物件紹介HP



物名称	コルティール日本橋人形町 401号室		
間取り	1LDK		
賃貸条件	賃料	170,000 円/月	
	管理費/共益費	無	
敷金	1ヶ月	礼金	1.5ヶ月
	所在地		
東京都中央区日本橋堀留町一丁目8番2号			
交通	東京メトロ日比谷線『人形町』	駅より徒歩	2分
	バス乗車	分	停り徒歩
交通	東京メトロ日比谷線『小伝馬町』	駅より徒歩	8分
	バス乗車	分	停り徒歩
建物	構造・規模	鉄筋コンクリート造 地上10階建	賃貸戸数
	専有面積	36.10 m ² (10.92 坪)	バルコニー面積
竣工年月		2018年3月	
入居予定日		7月下旬	
案内可能日		7月上旬	
契約期間		2年	
更新料		新賃料の1ヶ月分相当額	
駐車場		無	駐車場備考
駐車場料金		区分 必須 レジデンスプラス(株) 他1社	
賃貸保証委託契約	条件	初回保証委託料(最低20,000円)：月額賃料等の50%、 2年目以降：9,600円/年	
保険	借家人賠償責任保険を付帯した火災保険にご加入いただけます		
管理会社	ナイスコミュニティー株式会社		
その他費用	入居時における玄関錠交換代：22,000円(税込) 口座振替事務手数料：110円(税込)/月 退去時における通常清掃費用：44,000円(税込)		
設備	エアコン 浴室乾燥機 BS CS コンロ オートロック 宅配ロッカー		
備考	管理：巡回 駐輪場1台込(区画指定有、追加・変更不可) 保証会社必須(RA・CASA) 1年未満解約違約金有(大手法人相談可)		

*お申し込み後、審査の結果お断りする場合がございます。



東京都知事(1)第107725号

株式会社 S - e m i

〒120-0003 東京都足立区東和3-10-10

TEL:03-6761-8784

FAX:03-6740-1058

取引態様
媒介

手数料負担の割合	貸主	0%	借主	100%
手数料配分の割合	元付	0%	客付	100%

専有部・共用部リニューアル中につき音・臭気・利用制限等発生する場合がございます。

■建物外観■



■現地案内図■

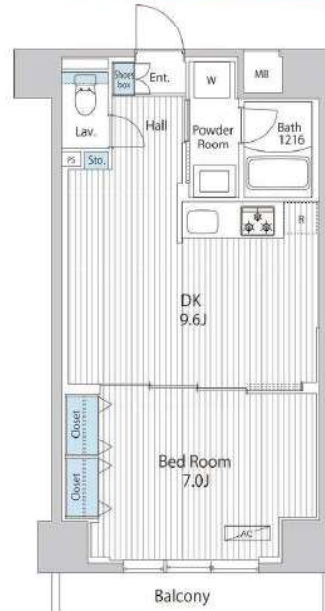


※図面と現況に相違がある場合は現況優先と致します。

PATH日本橋人形町 東京メトロ日比谷線 「人形町」駅徒歩3分

賃貸マンション

専有部分・共用部分リニューアルマンション



共用部分 イメージCG ムービー

駐輪場 有料
金額はお問い合わせください。
1住戸当たり1台まで契約可

インターネットは無料でご利用いただけますが、Wi-Fiをご利用になる場合はご自身にてWi-Fiルーターのお手配・ご購入をお願いいたします。



※完成予想パースは計画段階の図面を基に描き起こしたものであり、実際と今後の計画や程口の状態等により、計画に変更が生じる場合があります。

物件名称	PATH日本橋人形町 807号室		
間取り	1LDK		
賃貸条件	賃料	192,000 円/月	
	管理費/共益費	16,000円/月	
敷金	1ヶ月	礼金	無
	所在地		
交通	東京都中央区日本橋堀留町一丁目7番2号		
	東京メトロ日比谷線『人形町』	駅より徒歩	3分
	バス乗車	分	停り徒歩 分
	バス乗車	分	駅より徒歩 分
建物	構造・規模	鉄筋コンクリート造 地上11階建	賃貸戸数
	専有面積	43.22 m ² (13.07 坪)	バルコニー面積 (m ² 坪)
竣工年月	2002年10月		
入居予定日	2022年5月14日以降		
案内可能日	2022年5月14日以降		
契約期間	2年		
更新料	新賃料の1ヶ月分相当額		
駐車場	無	駐車場備考	
駐車場料金	区分 必須 レジデントアシスタンス(株) 他1社		
賃貸保証委託契約	条件	初回保証委託料(最低20,000円)：月額賃料等の50%、2年目以降：9,600円/年	
保険	借家人賠償責任保険を付帯した火災保険にご加入いただけます		
管理会社	グローバルコミュニティ株式会社 東京支社		
その他費用	口座振替事務手数料：110円(税込)/月 退去時における通常清掃費用：47,542円(税込)		
設備	エアコン 浴室乾燥機 給湯追い焚き BS CS CATV コンロ グリル オートロック 宅配ロッカー		
備考	管理：通勤フリーレント20220630まで。6月末までFRあり。 ※リノベーション住戸一部壁面にフレキシブルウォールを採用。各種セレクトプラン有。詳細は担当まで 1年未満解約違約金有(大士法人相談可)		

*お申し込み後、審査の結果お断りする場合がございます。



東京都知事(1)第107725号

株式会社 S-em i

〒120-0003 東京都足立区東和3-10-10

TEL:03-6761-8784

FAX:03-6740-1058

取引態様
媒介

手数料負担の割合	貸主	0%	借主	100%
手数料配分の割合	元付	0%	客付	100%

1年未満解約賃料1ヶ月の違約金有【保証会社加入必須/大手法人等未加入の場合敷金2】

賃貸マンション

■建物外観■



■現地案内図■



※図面と現況に相違がある場合は現況優先と致します。



小型犬or猫 計1匹まで相談可(敷金1ヶ月積み増し)



原則、保証会社利用必須
・レジデントアシスタンス
例) 月額賃料の初回保証料50%・年会費9,600円
・Casa
・オリコフォレントインシュア

運保不要システム ※大手法人契約等、保証会社未加入の場合は敷金2ヶ月



相談可 ペット飼育相談可
小型犬・猫1匹まで
※敷金1ヶ月積み増し



駐輪場：
1住戸1台無料



- 宅配ロッカー
- オートロック
- ゴミ置き場
- 洗濯乾燥機
- ガスコンロ(3口)
- エアコン
- 浴室乾燥機
- 追い焚き
- CATV
- CATV
- BS
- BSアンテナ

物名称	パークキューブ銀座イースト 1002号室		
間取り	1LDK		
賃貸条件	賃料	155,000 円/月	
	管理費/共益費	10,000円/月	
	敷金	1ヶ月	礼金 無

所在地	東京都中央区湊3-1-3		
交通	東京メトロ有楽町線『新富町』	駅より徒歩	5分
	バス乗車	分	停り徒歩 分
	JR京葉線『八丁堀』	駅より徒歩	8分
	バス乗車	分	停り徒歩 分
建物	構造・規模	鉄骨鉄筋コンクリート造 地上12階建	賃貸戸数
	専有面積	40.17 m ² (12.15 坪)	バルコニー面積 (m ² 坪)
竣工年月	2005年6月		
入居予定日	6月上旬		
案内可能日	即可		
契約期間	2年		
更新料	新賃料の1ヶ月分相当額		
駐車場	無	駐車場備考	
駐車場料金	区分	必須 レジデントアシスタンス(株) 他2社	
賃貸保証委託契約	条件	初回保証委託料(最低20,000円)：月額賃料等の50%、 2年目以降：9,600円/年	
保険	借家人賠償責任保険を付帯した火災保険にご加入いただけます		
管理会社	グローバルコミュニティ株式会社 東京支社		
その他費用	入居時における玄関錠交換代：16,500円(税込) 口座振替事務手数料：110円(税込)/月 退去時における通常清掃費用：44,187円(税込)		
設備	エアコン 洗濯機 乾燥機 浴室乾燥機 給湯追い焚き BS CS CATV コンロ グリル オートロック 宅配ロッカー		
備考	ペット相談可 管理：通勤 1年未満解約違約金有/ペット相談可(小型犬or猫1匹まで)敷金1ヶ月積み増し/ピアノ不可/保証会社利用必須		

*お申し込み後、審査の結果お断りする場合がございます。



東京都知事(1)第107725号

株式会社 S-em i

〒120-0003 東京都足立区東和3-10-10

TEL:03-6761-8784

FAX:03-6740-1058

取引態様
媒介

手数料 負担の割合	貸主	0%	借主	100%
手数料 配分の割合	元付	0%	客付	100%

KDXレジデンス秋葉原 0404

物件種別	間取り	賃料	管理費等
マンション	2LDK	205,000円	10,000円

ペット相談可!

敷金/保証金	205,000円	礼金/権利金	205,000円
敷引/償却金	0円	更新料	1ヶ月(新賃料)
更新事務手数料			
その他費用	[一時金] 初回鍵交換費(税込): 33,000円		
物件所在地	東京都台東区台東2丁目13-7		
交通	都営大江戸線 新御徒町駅 徒歩7分 東京メトロ日比谷線 仲御徒町駅 徒歩7分		
間取り詳細			
構造	鉄骨鉄筋コンクリート 4階 / 9階建		
面積	57.83㎡	向き	東
築年月	2008年1月	契約期間	普通借家契約 2年
退去日		入居時期	2022年7月中旬
駐車場			
設備	エレベーター, 宅配BOX, 防犯カメラ		
入居諸条件	ペット可, 楽器使用不可, 事務所不可, 法人可		
損害保険	要 東京海上ミレア少額短期保険(※貸主指定 19,000円(2年))		
保証会社			
備考	※本広告の契約条件)2022年5月末迄の契約開始に限る※1年未満解約時、賃料・共益費1ヶ月分の違約金有り※保証会社必須(大手法人は除く)※敷金1(大手法人の場合2ヶ月)※退去時室内クリーニング、エアコン洗浄(貸主指定業者)費用は借主様の負担となります。※借家人賠償責任保険を付帯した火災保険にご加入いただきます。※東京都暴力団排除条例に基づき、暴力団員等、反社会勢力または関係者の申込・ご入居は、お断りいたします。		

外観



その他





東京都知事(1)第107725号

〒120-0003 東京都足立区東和3-10-10

株式会社 S - e m i

TEL:03-6761-8784

FAX:03-6740-1058

取引態様
媒介

手数料 負担の割合	貸主	0%	借主	100%
手数料 配分の割合	元付	0%	客付	100%



賃貸マンション

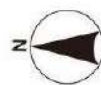
■建物外観■



■現地案内図■



7,10F部分図



物名称	ベルファース上野 1003号室			
間取り	1LDK			
賃貸条件	賃料	177,000 円/月		
	管理費/共益費	15,000円/月		
	敷金	1ヶ月	礼金	無
所在地	東京都台東区東上野六丁目23-3			
交通	J R 山手線『上野』	駅より徒歩	8分	
	バス乗車	分	停より徒歩	分
	J R 京浜東北線『上野』	駅より徒歩	8分	
	バス乗車	分	停より徒歩	分
建物	構造・規模	鉄筋コンクリート造 地上12階建	賃貸戸数	41戸
	専有面積	40.81 m ² (12.34 坪)	バルコニー面積	m ² (坪)
竣工年月	2021年12月			
入居予定日	即可			
案内可能日	即可			
契約期間	2年			
更新料	新賃料の1ヶ月分相当額			
駐車場	無	駐車場備考		
駐車場料金				
賃貸保証委託契約	区分	必須 レジデントプラス(株) 他1社		
	条件	初回保証委託料(最低20,000円)：月額賃料等の50%、2年目以降：9,600円/年		
保険	借家人賠償責任保険を付帯した火災保険にご加入いただけます			
管理会社	日本施設管理株式会社			
その他費用	口座振替事務手数料：110円(税込)/月 退去時における通常清掃費用：44,891円(税込)			
設備	エアコン 浴室乾燥機 給湯追い焚き BS CS コンロ グリル オートロック 宅配ロッカー			
備考	管理：巡回フリーレント3ヶ月。■新築1棟図面あり■4月申込限定礼金0・FR3(1年未満ベナ3ヶ月)/保証会社必須(RA/OFI)/駐輪場1住戸1台のみ(無料・区画指定無)/ネット無料			

※図面と現況に相違がある場合は現況優先と致します。

*お申し込み後、審査の結果お断りする場合がございます。



東京都知事(1)第107725号

株式会社 S-em i

〒120-0003 東京都足立区東和3-10-10

TEL:03-6761-8784

FAX:03-6740-1058

取引態様
媒介

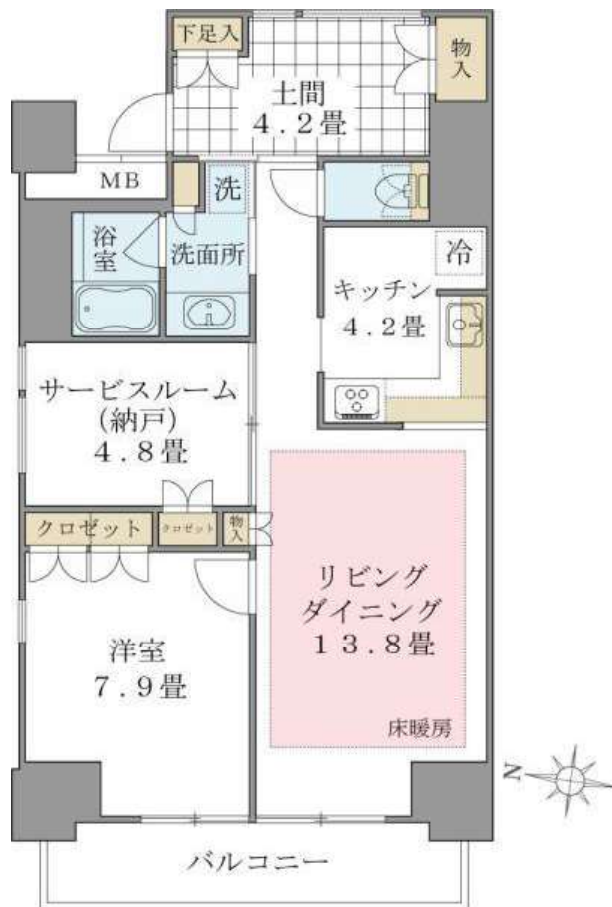
手数料負担の割合	貸主	0%	借主	100%
手数料配分の割合	元付	0%	客付	100%

Brillia ist 東雲キャナルコート

1003号室

- ☆イオン東雲店至近
- ☆ネット使用料無料

- ☆駐車場空有※サイズ要確認
- ☆土間付住戸



東京メトロ有楽町線「豊洲」徒歩12分
 東京メトロ有楽町線「辰巳」徒歩11分
 りんかい線「東雲」徒歩11分

間取り	1SLDK
賃料	200,000円
管理費	10,000円
敷金 礼金	礼金 1ヶ月・敷金 1ヶ月

所在	東京都江東区東雲1丁目9-22		
間取詳細	LDK18畳×S4.8畳×洋室7.9畳×S4.2畳		
構造・階建	RC造 10階 / 14階建		
専有面積	70.83㎡	物件種別	マンション
築年月	2005年3月	開口向き	西
入居時期	即入居可	更新料	
損保	要	連帯保証人	保証人不要+保証会社必要
契約期間	定期借家2年		
保証会社	(日本レンタル保証㈱(JRGスタンダード))・当社指定の保証会社利用必須。(初回保証料:賃料等の50%、月額支払手数料:賃料等の1%)		
駐車場			
入居諸条件	子供可、二人入居可、ペット不可、ルームシェア不可		
その他費用	鍵交換費用(入居時)27,500円		
周辺施設	イオン東雲ショッピングセンターまで30m、辰巳第二小学校まで800m、辰巳中学校まで1200m、東雲第二保育園まで900m、東雲保育園まで700m、しなの		
設備	バストイレ別、エアコン付き、フローリング、全居室フローリング、床暖房、エアコン1基、防犯カメラ、エレベーター、敷地内ゴミ置き場、宅配ボックス、インターネット可、CATV(有料)、管理形態:日勤		
備考	現地募集センター(03-3536-1851)		



東京都知事(1)第107725号

株式会社 S - e m i

〒120-0003 東京都足立区東和3-10-10

TEL:03-6761-8784

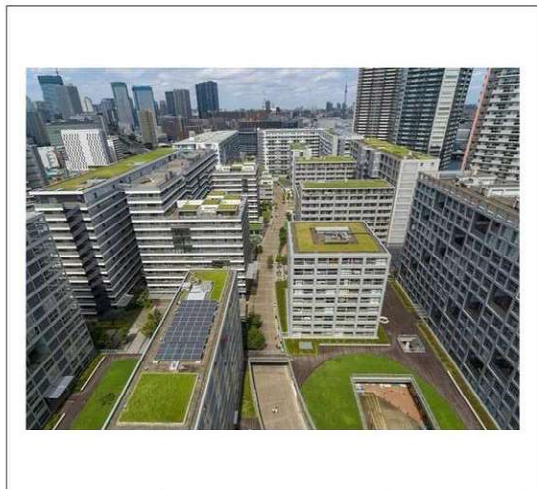
FAX:03-6740-1058

取引態様
媒介

手数料 負担の割合	貸主	0%	借主	100%
手数料 配分の割合	元付	0%	客付	100%

建物種別	マンション
東雲キャナルコートCODAN21号棟	
1404号室	2LDK

自転車利用時の所要時間【豊洲駅6分、有明ガーデン9分】
 ※自転車分数表示はNavitimeで時速13kmとして算出

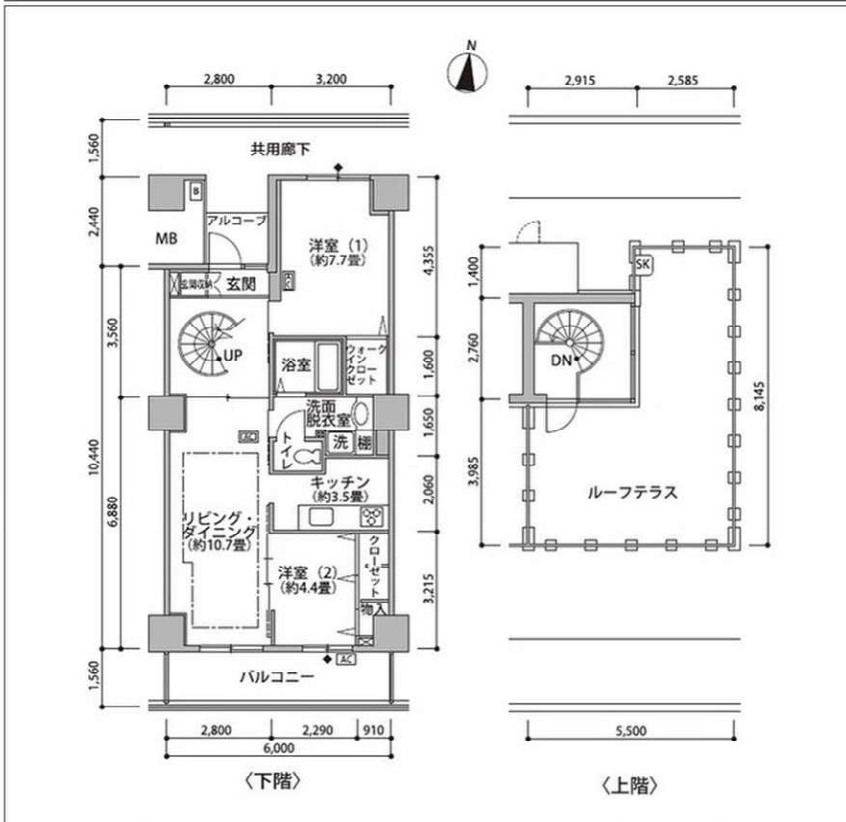


物件外観図



物件周辺図

※図面と現状に相違がある場合は現状優先とします。



入居可能日	2022年05月下旬 (工事の進捗等により変更有)	内覧	可
-------	---------------------------	----	---

※消費税法の改定により税率が改定された場合には、変動後の税率により計算する事とします。

賃料	205,000 円	共益費	15,000 円
貸賃条件	敷金 1ヶ月 更新料 新賃料の1ヶ月分相当額 契約者・入居者専用会員制サービス「リーブル」にご加入いただきます ※法人契約者対象外(入居者は対象となります) ※登録無料	礼金 1ヶ月	償却金 0 円
契約期間	普通借家 2年		
所在地	東京都江東区東雲1丁目9-21		
交通	東京メトロ有楽町線 辰巳駅 徒歩9分 りんかい線 東雲駅 徒歩10分		
建物	構造・規模 鉄筋コンクリート造 地上14階 地下1階建 専有面積 74.28㎡ (22.46坪)		
築年月	2005年03月		
戸数	総戸数 122戸 賃貸戸数 55戸 (住居)		
保証会社	保証会社利用 必須 保証会社名 レジデンシャルパートナーズ 保証料:賃料等の40%(最低2万)、月額手数料:賃料等の1%(更新料無) 保証会社利用 必須 保証会社名 オリコフォレントインシュア 保証料:賃料等の40%(最低2万)、月次保証料:賃料等の1%(更新料無) 保証会社利用 必須 保証会社名 エルズサポート 保証料:賃料等の40%(最低2万)、月次保証料:賃料等の1%(更新料無)		
設備	<共有設備> 宅配BOX,メールボックス,オートロック,自転車置場(無料),バイク置場(有料), ごみ置場,エレベーター2基,敷地内駐車場,自走式駐車場 <専有設備> システムキッチン(3口コンロ),エアコン2基,温水洗浄便座,床暖房(一部)		
コメント	指定保証会社利用必須※一部法人契約除く・敷金積増(法人契約等保証会社利用不可の場合:敷金2か月)解約時室内及びエアコンクリーニング費用借主負担、ペット飼育・楽器演奏不可、事務所・SOHO利用不可、付随設備に関する費用・空き状況等は要確認		
回線	BS対応可,CS110* 対応,CATV対応可,インターネット対応可,電話回線(工事費用発生時は入居者負担)		
初期費用	損害保険料 14,110 円	鍵交換代 22,000 円	
ランニング費用	口座振替事務手数料	110 円	
	セーフティ補償料	570 円	
他一時金	清掃費 77,660 円	エアコン清掃費 16,500 円	



東京都知事(1)第107725号

株式会社 S - e m i

〒120-0003 東京都足立区東和3-10-10

TEL:03-6761-8784

FAX:03-6740-1058

取引態様
 媒介

手数料負担の割合	貸主	0%	借主	100%
手数料配分の割合	元付	0%	客付	100%

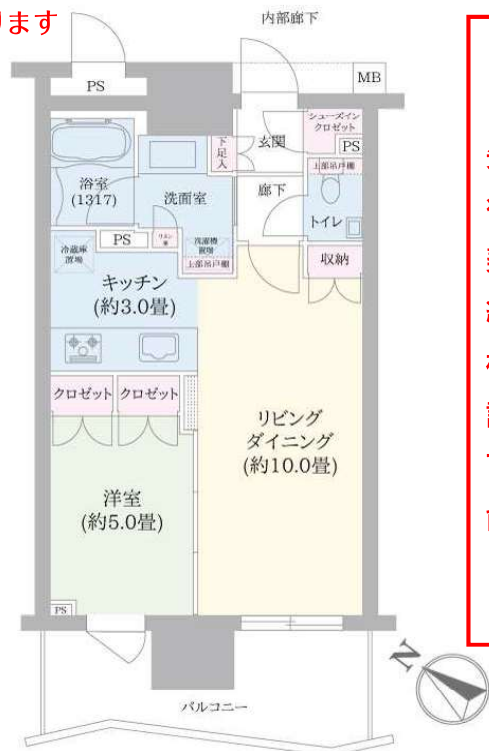
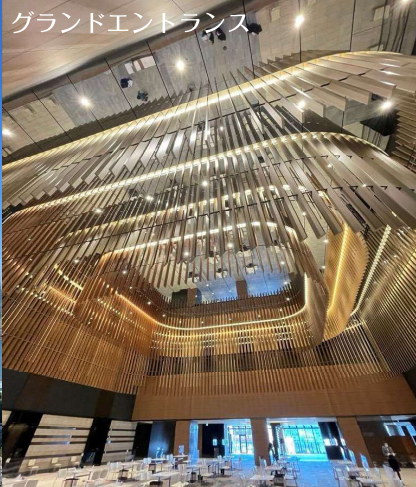
FOR RENT

ブルズタワー豊洲 44階

■専有面積/43.41㎡ (約13.13坪) □バルコニー面積/9.22㎡ (約2.78坪) 1LDK

賃料 265,000円
管理費 15,000円

- ◆44階・南西向き・日当り眺望良好 (レインボーブリッジ・富士山を一望出来ます) ◆7月中旬入居可能予定
- ◆豊洲駅「徒歩4分」東急不動産旧分譲新築タワーマンション
- ◆ペット飼育相談可能 (敷金+1ヵ月有) ◆共用施設も充実しております



先行契約相談可能

充実の共用施設

- ◇パーティールーム ◇ゲストルーム◇
- ◇キッズルーム ◇フィットネス◇
- ◇コワーキングスペース ◇スカイラウンジ◇

所在	東京都江東区豊洲5丁目1-13 (住居表示)		
交通	東京メトロ有楽町線「豊洲」駅徒歩4分		
	新交通ゆりかもめ「豊洲」駅徒歩4分		
礼金	1ヶ月	敷金	1ヶ月
賃貸借種類	普通賃貸借	賃貸借期間	2年
更新料	新賃料1ヶ月	用途	住居
火災保険	26,000円/2年	鍵交換代	-----
保証会社	エルズサポート(株)をご利用いただきます 契約時:月額賃料50%・年間保証料:10,000円/年		
構造・規模	鉄筋コンクリート造陸屋根48階建		
建築年月	2021年10月	総戸数	1,152戸
間取	1LDK	所在階	44階部分
現況	引渡前	入居	7月中旬
設備	都市ガス・給湯・システムキッチン・3口ガスコンロ 浴室換気乾燥機・追炊機能・温水洗浄機能付トイレ 浄水器・ディスボージャー・床暖房・モニター付インターホン オートロック・メールボックス・宅配ボックス		
	※内覧:7月~開始予定 (新築引渡前) ※ペット飼育相談可:飼育時+敷金1ヵ月有 ※禁煙・事務所利用不可 ※家賃引落代行手数料 月額330円(税込) ※ホームマイスター24要加入:16,500円(税込)		
備考			



東京都知事(1)第107725号

株式会社 S - e m i

〒120-0003 東京都足立区東和3-10-10

TEL:03-6761-8784

FAX:03-6740-1058

取引態様
媒介

手数料 負担の割合	貸主	0%	借主	100%
手数料 配分の割合	元付	0%	客付	100%

【保証会社利用必須】大手法人等保証会社未加入の場合敷金2ヶ月必須

賃貸マンション

三井の賃貸

PARK AXIS

■建物外観■



■現地案内図■



※図面と現況に相違がある場合は現況優先と致します。

「銀座一丁目」駅まで直通7分。「大手町」まで9分。「東京」まで10分。

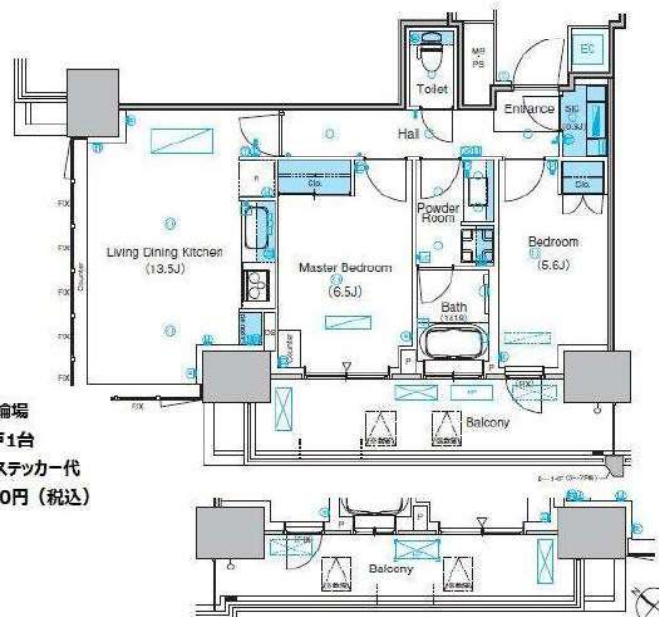
小型犬or猫1匹相談(敷金1ヶ月積み増し) アップライトピアノ相談可



■駐輪場
1住戸1台
駐輪ステッカー代
1,100円(税込)



原則、保証会社利用必須
・レジデントアシスタンス
・0ヶ月総賃料の初回保証料50%・年会費9,600円
・Casa
・オロコフォレントインシュア
理保不要システム ※大手法人3ヶ月、保証会社未加入の場合は敷金2ヶ月



※反転タイプになります。

物件名称	パークアクシス豊洲キャナル 1009号室		
間取り	2LDK+STC		
賃貸条件	賃料	238,000 円/月	
	管理費/共益費	15,000円/月	
敷金	1ヶ月	礼金	1ヶ月
	物件所在地		
所在地	東京都江東区豊洲6-2-11		
交通	東京メトロ有楽町線『豊洲』	駅より徒歩	9分
	バス乗車	分	停り徒歩 分
	東京臨海新交通ゆりかもめ『新豊洲』	駅より徒歩	5分
	バス乗車	分	停り徒歩 分
建物	構造・規模	鉄筋コンクリート造 地上19階 地下1階建	賃貸戸数
	専有面積	60.65 m ² (18.34 坪)	バルコニー面積 (m ² 坪)
竣工年月	2015年11月		
入居予定日	5月下旬		
案内可能日	即可		
契約期間	2年		
更新料	新賃料の1ヶ月分相当額		
駐車場	有	駐車場備考	
駐車場料金	27,500円(税込) / 月		
賃貸保証委託契約	区分	必須 レジデントアシスタンス(株) 他2社	
	条件	初回保証委託料(最低20,000円) : 月額賃料等の50%、 2年目以降 : 9,600円/年	
保険	借家人賠償責任保険を付帯した火災保険にご加入いただきます		
管理会社	三井不動産レジデンシャルサービス株式会社 湾岸支店		
その他費用	入居時における玄関錠交換代 : 16,500円(税込) 口座振替事務手数料 : 110円(税込) / 月 退去時における通常清掃費用 : 66,715円(税込)		
設備	エアコン 浴室乾燥機 給湯追い焚き BS CS CATV コンロ グリル オートロック 宅配ロッカー		
備考	ピアノ相談可 ベッド相談可 フロント管理: 常駐 クジBBから申込を承ります。専有面積には湯湯の面積が含まれます。ベッド1匹(敷2)駐輪ステッカー代: 1,100円(税込)保証会社利用必須		

*お申し込み後、審査の結果お断りする場合がございます。



東京都知事(1)第107725号

株式会社 S - e m i

〒120-0003 東京都足立区東和3-10-10

TEL:03-6761-8784

FAX:03-6740-1058

取引態様
媒介

手数料 負担の割合	貸主	0%	借主	100%
手数料 配分の割合	元付	0%	客付	100%