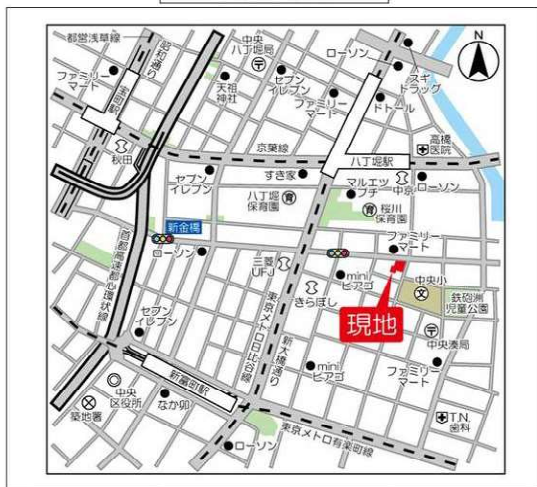


建物種別	マンション
KDXレジデンス八丁堀	
0403号室	3LDK



物件外観図



物件周辺図

◆1年以内解約時違約金有
 ◇IOT導入物件◇4路線利用可 JR京葉線/日比谷線「八丁堀」駅徒歩3分
 有楽町線「新富町」駅徒歩8分・浅草線「宝町」駅徒歩12分



入居可能日 2022年06月上旬 (工事の進捗等により変更有) 内覧 可

TVモニター付インターホン
 オートロック
 宅配BOX
 システムキッチン(3口コンロ)
 シャワー機能付トイレ
 パストイレ別
 浴室乾燥機能
 エアコン：全室

ウォークインクローゼット
 ネット使用料不要：つなぐネット限定
 ペット飼育可：小型犬1匹又は猫1匹迄 敷金1ヶ月積み増し

賃料	332,000 円	共益費	15,000 円
貸貸条件	敷金 1ヶ月	礼金 1ヶ月	償却金 0 円
	更新料 新賃料の1ヶ月分相当額 <small>契約者・入居者専用会員制サービス「リーブル」にご加入いただきます ※法人契約者対象外(入居者は対象となります) ※登録無料</small>		
契約期間	普通借家 2年		
所在地	東京都中央区入船1丁目8-5		
交通	東京メトロ日比谷線 八丁堀駅 徒歩3分 JR京葉線 八丁堀駅 徒歩3分		
建物	構造・規模 鉄筋コンクリート造 13階建 専有面積 71.74㎡ (21.70坪)		
築年月	2020年09月		
戸数	総戸数 46戸	賃貸戸数 46戸	(住居)
保証会社	保証会社利用 必須 保証会社名 オリコフォレントインシュア <small>保証料:賃料等の40%(最低2万)、月次保証料:賃料等の1%(更新料無)</small> 保証会社利用 保証会社名 保証会社利用 保証会社名		
設備	<p><共有設備> 宅配BOX、メールボックス、エレベーター、オートロック、自転車置場(無料)、防犯カメラ、ごみ置場、24時間ゴミ出し可、管理人有(巡回)、敷地内駐車場、機械式駐車場(有料)</p> <p><専有設備> ハンズフリーカラーTVモニター付インターホン、ダブルロック、ディンプルキー、タンクレストイレ、シャンブードレッサー付洗面台、浴室暖房乾燥機、追焚機能、システムキッチン(3口コンロ)、クリル、リビングダイニング照明付、フローリング、シューズWIC、クローゼット、壁掛けエアコン4台、温水洗浄便座、独立洗面化粧台</p>		
コメント	法人契約等保証会社利用不可の場合:敷金2ヶ月 付随設備に関する費用・空き状況等は要確認、退居時エアコン清掃費・室内清掃費がかかります。楽器演奏、SOHO利用不可		
回線	CATV対応可、ネット使用料不要		
初期費用	損害保険料 14,110 円	鍵交換代 22,000 円	
ランニング費用			
他一時金	清掃費 74,690 円	エアコン清掃費 33,000 円	



東京都知事(1)第107725号

株式会社 S-em-i

〒120-0003 東京都足立区東和3-10-10

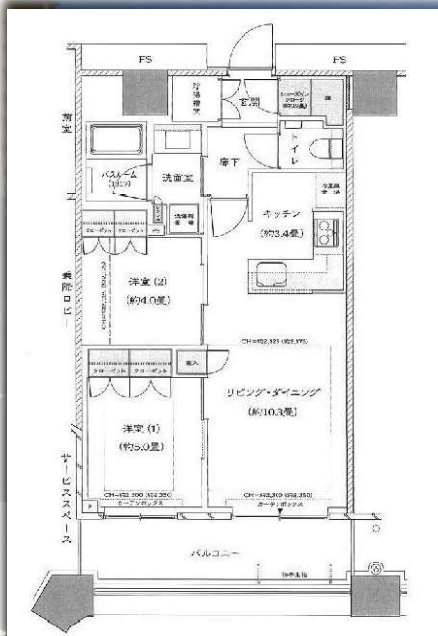
TEL:03-6761-8784

FAX:03-6740-1058

取引態様
 媒介

手数料 負担の割合	貸主	0%	借主	100%
手数料 配分の割合	元付	0%	客付	100%

勝どきザタワー
22階



- 隅田川が流れる水と緑に溢れたシーサイドタウン
- 都内唯一の海水地、色を感じる浜離宮恩賜庭園が対岸に構える
- 戸数1420戸 国内最大級の超高層タワーレジデンス

都営大江戸線	勝どき駅	徒歩6分
東京メトロ有楽町線	月島駅	徒歩16分



写真準備中

名称	勝どきザタワー			
間取	2LDK			
賃貸条件	賃料	278,000円		
	管理費	賃料込		
	敷金	1ヶ月	礼金	1ヶ月
所在	東京都中央区勝どき5-3-1			
建物	SRC造 地上53階建			
	2016年12月			
専有面積	54.94㎡(壁芯)			
入居予定日	即			
契約期間	2年			
更新料	新賃料の1ヶ月			
設備	パストイレ別	エアコン		
	独立洗面台	TVモニター付インターホン		
	浴室乾燥機	収納スペース		
	追炊機能	シューズボックス		
	温水洗浄便座	エレベーター		
	システムキッチン	オートロック		
	IH3口コンロ(グリル付)	宅配ボックス		
	室内洗濯機置場	防犯カメラ		
駐車場	有(空要確認)			
駐輪場	有(空要確認)			
バイク	有(空要確認)			
■保証会社必須(総賃料の100%)				
■家財保険:25,000円~				
■契約事務手数料:10,000円(税別)				
■くらしど24:15,000円(税別)				
■更新事務手数料:新賃料の0.25ヶ月(税別)				
★禁煙住戸				



東京都知事(1)第107725号

株式会社 S - e m i

〒120-0003 東京都足立区東和3-10-10

TEL:03-6761-8784

FAX:03-6740-1058

取引態様
媒介

手数料 負担の割合	貸主	0%	借主	100%
手数料 配分の割合	元付	0%	客付	100%

賃貸マンション

■建物外観■



機械式駐車場あり

最新の空き区画は
お問合せください!

全長 (mm)	全幅 (mm)	全高 (mm)	重量 (kg)	F 幅/戸幅 (mm)	最低地上高 (mm)	料金 (月額 税込)
5,050	1,850	1,550	2,000	3,800/1,250	120~130	29,700円~ 37,400円
5,050	1,850	1,750	2,000	3,800/1,250	120~130	※お住まいの都道府県により異なります。
5,050	1,850	2,100	2,000	3,800/1,250	120~130	

諸条件：礼金なし・敷金2ヶ月
※上記サイズ以外は満車（入居後に空き待ち可能/フロントにて受付）



■現地案内図■



ペット相談可
 小型犬又は猫あわせて2匹まで相談可。
※猫の種別（サイズ別）：体重7.0kg以下、体高20cm以下、体長1.0kg以下（成猫時）

ペット登録料あり：賃料1ヶ月+税・償却
 ペットクラブ加入要：有料

※図面と現況に相違がある場合は現況優先と致します。

物件名称	THE TOKYO TOWERS MIDTOWER 2914号室		
間取り	1LDK+Den+Sic		
賃貸条件	賃料	323,000 円/月	
	管理費/共益費	20,000円/月	
物件所在地	敷金	2ヶ月	礼金 1ヶ月
	東京都中央区勝どき6丁目3番2号		
交通	東京都交通局大江戸線『勝どき』	駅より徒歩	5分
	バス乗車	分	停り徒歩 分
建物	構造・規模	鉄筋コンクリート造（一部 地上58階 地下2階建	賃貸戸数
	専有面積	70.38 m ² (21.28 坪)	バルコニー 面積 (m ² 坪)
竣工年月	2008年1月		
入居予定日	5月下旬		
案内可能日	即可		
契約期間	2年		
更新料	新賃料の1ヶ月分相当額		
駐車場	有	駐車場備考	相談
駐車場料金			
賃貸保証委託契約	区分	必須 (株)オコフォルトインシュア	
保険	条件	初回保証委託料(最低20,000円)：月額賃料等の50%、 2年目以降：10,000円/年	
管理会社	住商建物株式会社 東京マンション管理本部		
その他			
設備	エアコン 浴室乾燥機 給湯追い焚き CATV コンロ グリル オートロック 宅配ロッカー		
備考	ピアノ相談可 ペット相談可 フロント 管理：常駐 保証会社利用必須 (オコフォルトインシュア) /ペット (小型犬又は猫2匹) 相談可・登録料有：賃料1ヶ月+税/ペットクラブ要加入 (有料)		

*お申し込み後、審査の結果お断りする場合がございます。



東京都知事(1)第107725号

株式会社 S - e m i

〒120-0003 東京都足立区東和3-10-10

TEL:03-6761-8784

FAX:03-6740-1058

取引態様
媒介

手数料 負担の割合	貸主	0%	借主	100%
手数料 配分の割合	元付	0%	客付	100%

賃貸マンション

■建物外観■

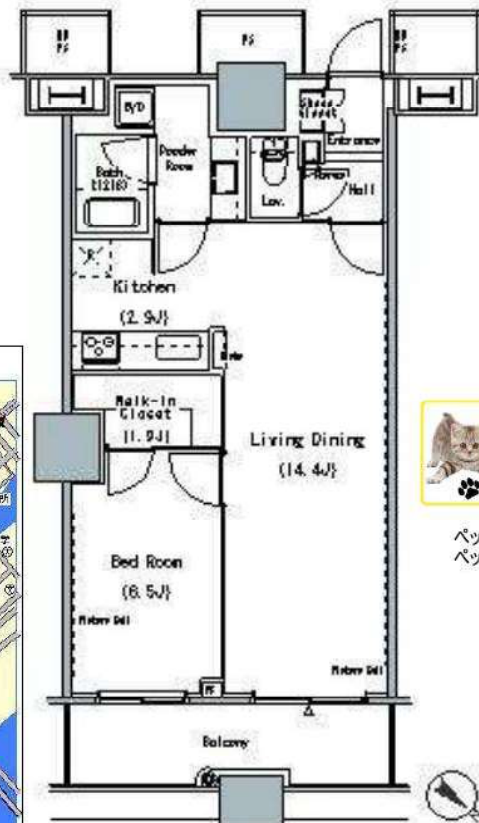


機械式駐車場あり

最新の空き区画は
お問合せください!

全長 (mm)	全幅 (mm)	全高 (mm)	重量 (kg)	F幅/F深 (mm)	最終地上高 (mm)	料金 (月額 税込)
5,050	1,850	1,550	2,000	3,800/1,250	120~130	29,700円~ 37,400円
5,050	1,850	1,750	2,000	3,800/1,250	120~130	※お住まいの階層で金額 が異なります。
5,050	1,850	2,100	2,000	3,800/1,250	120~130	

諸条件：礼金なし・敷金2ヶ月
※上記サイズ以外は満車（入居後に空き待ち可能/フロントにて受付）



ペット相談可
 小型犬又は猫あわせて2匹まで相談可。
 ※のち犬（サイズ制限）体長70cm以内、体高30cm以内、体重10kg以内（成体時）

ペット登録料あり：賃料1ヶ月+税・償却
 ペットクラブ加入要：有料



※図面と現況に相違がある場合は現況優先と致します。

物件名称	THE TOKYO TOWERS MIDTOWER 2927号室		
間取り	1LDK+Wic		
賃貸条件	賃料	225,000 円/月	
	管理費/共益費	15,000円/月	
敷金	2ヶ月	礼金	1ヶ月
	所在地		
東京都中央区勝どき6丁目3番2号			
交通	東京都交通局大江戸線『勝どき』	駅より徒歩	5分
	バス乗車	分	停寄り徒歩 分
建物	構造・規模	鉄筋コンクリート造（一部 地上58階 地下2階建	賃貸戸数
	専有面積	55.52 m ² (16.79 坪)	バルコニー 面積 (m ² 坪)
竣工年月	2008年1月		
入居予定日	4月下旬		
案内可能日	即可		
契約期間	2年		
更新料	新賃料の1ヶ月分相当額		
駐車場	有	駐車場備考	相談
駐車場料金	区分 必須 (株)リコフォレントインシュア		
賃貸保証委託契約	条件	初回保証委託料(最低20,000円)：月額賃料等の50%、 2年目以降：10,000円/年	
保険	借家人賠償責任保険を付帯した火災保険にご加入いただけます		
管理会社	住商建物株式会社 東京マンション管理本部		
その他			
設備	エアコン 浴室乾燥機 給湯追い焚き CATV コンロ グリル オートロック 宅配ロッカー		
備考	ピアノ相談可 ペット相談可 フロント管理：常駐 保証会社利用必須 (リコフォレントインシュア)		

*お申し込み後、審査の結果お断りする場合がございます。



東京都知事(1)第107725号

株式会社 S - e m i

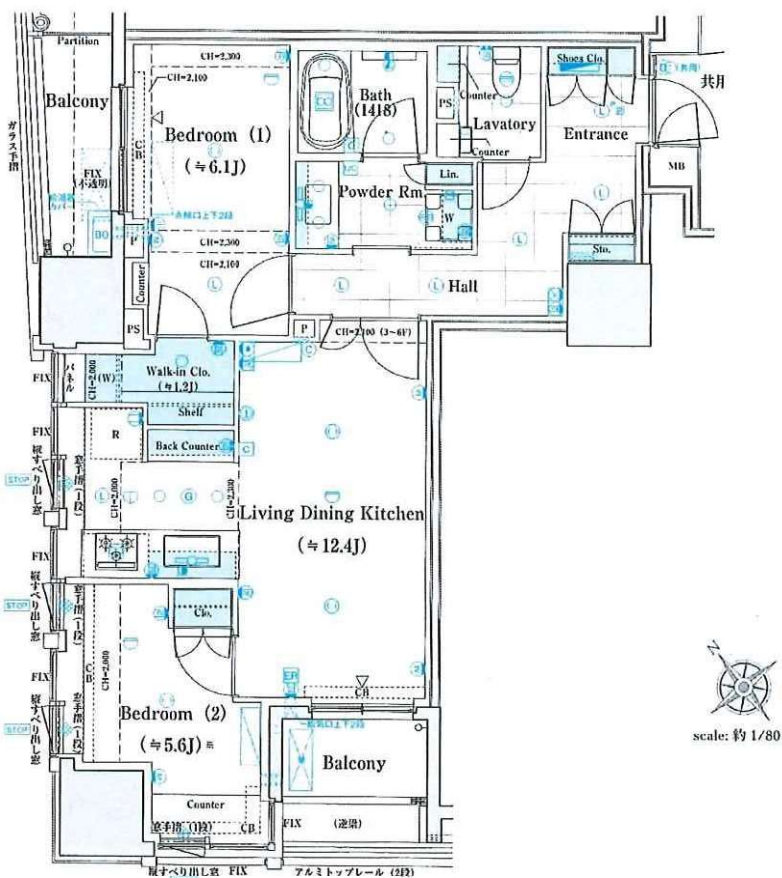
〒120-0003 東京都足立区東和3-10-10

TEL:03-6761-8784

FAX:03-6740-1058

取引態様	
媒介	

手数料 負担の割合	貸主	0%	借主	100%
手数料 配分の割合	元付	0%	客付	100%



903号室 2LDK+WIC 62.06㎡

賃料	410,000 円
管理費	20,000 円
敷金	0か月 (ペット飼育の場合、敷金1か月、償却1か月)
礼金	0か月
更新料	新賃料1ヶ月分 (契約期間2年)
保証人	原則不要・保証会社加入必須
保証料	賃料・管理費の40% (初回) 更新料1万円 (1年毎) 口座振替手数料350円 (毎月)
保険	火災保険 加入必須
償却費	無
鍵交換費用	44,000円 (内消費税4,000円)
その他	1. 短期解約違約金あり 2. 退去時クリーニング費用151,800円 (内消費税13,800円) 3. 解約予告2ヶ月



東京都知事(1)第107725号

株式会社 S - e m i

〒120-0003 東京都足立区東和3-10-10

TEL:03-6761-8784

FAX:03-6740-1058

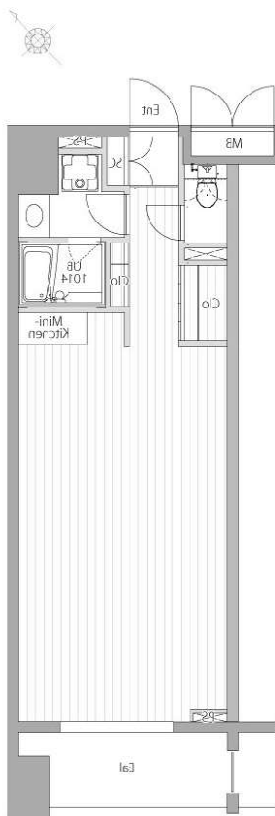
取引態様
媒介

手数料 負担の割合	貸主	0%	借主	100%
手数料 配分の割合	元付	0%	客付	100%

The ORB Luminous(ジ・オーブ・ルミナス) 702

銀座線「銀座」駅 徒歩4分 都営浅草線「東銀座」駅 徒歩5分

駅近！タワーマンション！！SOHO相談可！！
Wi-Fi無料（シーファイブ）！！



賃料	177,000円		
共益費	10,000円	間取り	1R
敷金	0ヶ月	礼金	0ヶ月
建物名	The ORB Luminous(ジ・オーブ・ルミナス)		
物件種別	賃貸マンション	号室	702
所在地	東京都中央区銀座7丁目10-5		
交通	銀座線「銀座」駅 徒歩4分 都営浅草線「東銀座」駅 徒歩5分		
間取詳細	-		
構造・規模	鉄骨鉄筋コンクリート13階建/7階部分		
専有面積	壁芯39.64㎡	向き	南東
築年月	2006年9月	契約期間	2年
入居時期	即時		
更新料	新賃料の1ヶ月		
保証会社	【ルームID】月額総賃料の50%/月次保証料、月額総賃料の1.5%【オリコフォレントインシュア】→月額総賃料の50%~ /年間保証料10,000円~※引落とし手数料330円（税込）掛かる場合あり【アーク賃貸保証】月額総賃料の40%/次年度以降10,000円※引落とし手数料550円（税		
保険	有 火災保険21,000円 2年		
鍵交換費用	38,500円		
その他	★★★プレミアムデスク2年間（24時間緊急サポート）16,500円（税込）／ 契約時ルームクリーニング費用38,500円（税込）／ 解約予告1ヶ月前 ／ 短期違約金有（1年以内の解約は賃料の2ヶ月分）／ 定期借家契約2年（再契約可・新賃料1ヶ月）※定期借家契約は必須となります（大手法人時の相談不可）／ 先行申込可（内見必須）／ ※写真は参考となりますのでご注意ください。／ 登記不可		

※図面と現況が異なる場合は、現況優先となります。情報掲載日 2022/3/31



東京都知事(1)第107725号

株式会社 S - e m i

〒120-0003 東京都足立区東和3-10-10

TEL:03-6761-8784

FAX:03-6740-1058

取引態様
媒介

手数料 負担の割合	貸主	0%	借主	100%
手数料 配分の割合	元付	0%	客付	100%

賃貸マンション

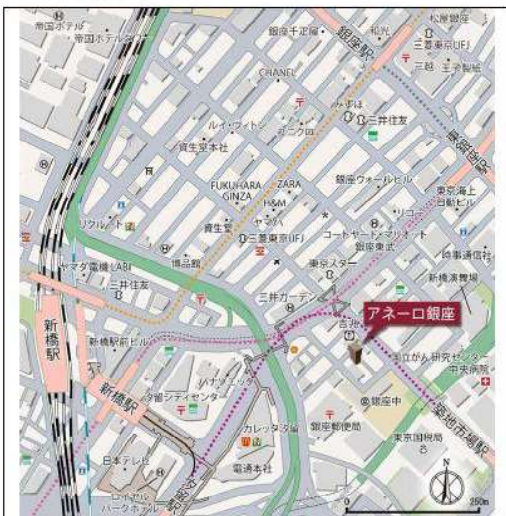
■建物外観■



物件紹介HP



■現地案内図■



- フローリング
- エアコン
- シャワートイレ
- 浴室乾燥機
- 追い焚き
- ガスコンロ2口
- BSアンテナ
- CSアンテナ
- CATV
- CATV
- オートロック
- 宅配ロッカー
- C-desk
- 24h
- 管理人通動
- お問い合わせ窓口
- 引越引有
- 引越引有
- 3年の住まい LOOP
- 利用可

物名称	アネーロ銀座 804号室		
間取り	1DK		
賃料	賃料 159,000 円/月		
管理費/共益費	10,000円/月		
	敷金	1ヶ月	礼金 1ヶ月
所在地	東京都中央区銀座八丁目18番14号		
交通	東京都交通局大江戸線『築地市場』	駅より徒歩	4分
	バス乗車	分	停り徒歩 分
交通	JR山手線『新橋』	駅より徒歩	9分
	バス乗車	分	停り徒歩 分
建物	構造・規模	鉄筋コンクリート造 地上11階建	賃貸戸数
	専有面積	31.84 m ² (9.63 坪)	バルコニー面積 (m ² 坪)
竣工年月	2016年4月		
入居予定日	6月下旬		
案内可能日	6月上旬		
契約期間	2年		
更新料	新賃料の1ヶ月分相当額		
駐車場	無	駐車場備考	
駐車場料金	区分 必須 レジデンス(株)他1社		
賃貸保証委託契約	条件	初回保証委託料(最低20,000円)：月額賃料等の50%、2年目以降：9,600円/年	
保険	借家人賠償責任保険を付帯した火災保険にご加入いただけます		
管理会社	株式会社エム・エル・ビー 本社		
その他費用	入居時における玄関錠交換代：22,000円(税込) 口座振替事務手数料：110円(税込)/月 退去時における通常清掃費用：44,000円(税込)		
設備	エアコン 浴室乾燥機 給湯追い焚き BS CS CATV コンロ オートロック 宅配ロッカー		
備考	管理：通動 6月中契約限定条件 駐輪場1台込(区画指定有、追加・変更不可) 保証会社必須(RA・CASA) 1年未満解約違約金有(大手法人相談可)		

*お申し込み後、審査の結果お断りする場合がございます。



東京都知事(1)第107725号

株式会社 S-em-i

〒120-0003 東京都足立区東和3-10-10

TEL:03-6761-8784

FAX:03-6740-1058

取引態様
媒介

手数料負担の割合	貸主	0%	借主	100%
手数料配分の割合	元付	0%	客付	100%

ライオンズシティ東京タイムズプレイス

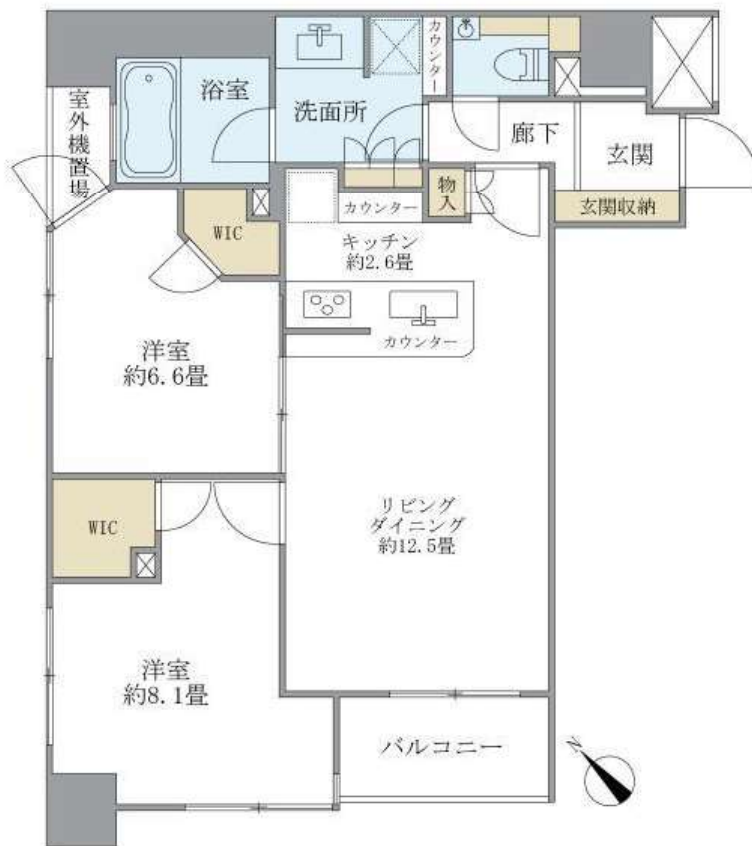
501号室

☆分譲マンションの賃貸

☆エアコン・床暖房付き

☆オートロック完備

☆東京駅も徒歩圏内



東京メトロ日比谷線「八丁堀」徒歩2分
東京メトロ東西線「茅場町」徒歩9分
東京メトロ有楽町線「新富町」徒歩12分

間取り	2LDK
賃料	245,000円
管理費	10,000円
敷金 礼金	礼金 1ヶ月・敷金 1ヶ月

所在	東京都中央区新川2丁目19-6		
間取詳細	LD12.5畳×K2.6畳×洋室8.1畳×洋室6.6畳		
構造・階建	RC造 5階 / 地上14階建、地下1階		
専有面積	70.73㎡	物件種別	マンション
築年月	2006年12月	開口向き	南西
入居時期	2022年7月下旬	更新料	1ヶ月(新賃料)
損保	要	連帯保証人	保証人不要+保証会社必要
契約期間	普通借家2年		
保証会社	(日本レンタル保証㈱(JRGスタンダード))・当社指定の保証会社利用必須。(初回保証料:賃料等の50%、月額支払手数料:賃料等の1%)		
駐車場			
入居諸条件	ペット不可、ルームシェア不可		
その他費用	鍵交換費用(入居時)39,600円、T-Support Club会費16,500円(入居時)		
周辺施設			
設備	追焚バス、浴室乾燥機、室内洗濯機置き場、バストイレ別、TVモニターインターホン、エアコン付き、床暖房、システムキッチン、ウォークインクローゼット、洗面所独立、エアコン2基、分譲タイプ、角部屋、オートロ		
備考	ペット不可、居室内喫煙不可、事務所利用不可、民泊不可その他諸条件もご確認ください。		



東京都知事(1)第107725号

株式会社 S-em i

〒120-0003 東京都足立区東和3-10-10

TEL:03-6761-8784

FAX:03-6740-1058

取引態様
媒介

手数料 負担の割合	貸主	0%	借主	100%
手数料 配分の割合	元付	0%	客付	100%

スマート内覧
SMART NAIRAN



本物件の内覧方法は、携帯電話より左記 QR コードにアクセスのうえ、内覧予約をしていただきます。
or (スマート内覧 ログイン) 検索

※QRコードの他、上記検索ワードでもページにアクセス可能です。
※初期はアカウント登録が必要となります。
※内覧予約は仲介会社様の承認が必要となります。

■建物外観■



■現地案内図■



※図面と現況に相違がある場合は現況優先と致します。

銀座」が徒歩圏の暮らし

東京メトロ有楽町線
「新富町」駅徒歩 2min

東京メトロ日比谷線
「築地」駅徒歩 5min

賃貸マンション

物件紹介HP



物名称	MMガーデン 302号室			
間取り	1LDK			
賃賃条件	賃料	157,000 円/月		
	管理費/共益費	10,000円/月		
	敷金	2ヶ月	礼金	1ヶ月
所在地	東京都中央区新富二丁目10番7号			
交通	東京メトロ有楽町線『新富町』	駅より徒歩	2分	
	バス乗車	分	停より徒歩	分
	東京メトロ日比谷線『築地』	駅より徒歩	5分	
	バス乗車	分	停より徒歩	分
建物	構造・規模	鉄筋コンクリート造 地上10階建	賃貸戸数	
	専有面積	40.72 m ² (12.31 坪)	バルコニー面積	(m ² 坪)
	竣工年月	2007年4月		
	入居予定日	7月下旬		
	案内可能日	7月上旬		
	契約期間	2年		
	更新料	新賃料の1ヶ月分相当額		
	駐車場	無	駐車場備考	
	駐車場料金			
賃貸保証委託契約	区分	必須 レジデンス(株) 他1社		
	条件	初回保証委託料(最低20,000円)：月額賃料等の50%、2年目以降：9,600円/年		
保険	借家人賠償責任保険を付帯した火災保険にご加入いただけます			
管理会社	三井不動産レジデンシャルサービス株式会社 湾岸支店			
その他費用	入居時における玄関錠交換代：22,000円(税込) 口座振替事務手数料：110円(税込)/月 退去時における通常清掃費用：44,792円(税込)			
設備	エアコン 浴室乾燥機 給湯追い焚き BS CS CATV コンロ グリル オートロック 宅配ロッカー			
備考	ピアノ相談可 管理：巡回 駐輪場1住戸1台無料。1年未満解約違約金有(大手法人相談可)			

*お申し込み後、審査の結果お断りする場合がございます。



東京都知事(1)第107725号

株式会社 S-em-i

〒120-0003 東京都足立区東和3-10-10

TEL:03-6761-8784

FAX:03-6740-1058

取引態様
媒介

手数料負担の割合	貸主	0%	借主	100%
手数料配分の割合	元付	0%	客付	100%

賃貸マンション

カスターリア茅場町 - 0402号室

半蔵門線 水天宮前 徒歩 5分

東西線 茅場町 徒歩 5分

日比谷線 人形町 徒歩 10分

お問い合わせは大和リビングリーシングセンターへ

間取り	1LDK
賃料	188,000円
管理費	8,000円
礼金敷金	礼金なし・敷金2ヶ月

所在	東京都中央区日本橋小網町2-1		
間取詳細			
構造・階建	SRC4階/12階建		
専有面積	55.1㎡	建物種別	マンション
築年月	2005年7月	開口向き	指定なし
入居時期	2022年5月下旬	更新料	
損保	要	連帯保証人	不要+保証会社利用が必要
契約期間	普通賃貸		
保証会社			
駐車場			
入居諸条件			
その他費用			
周辺施設	まいばすけっと日本橋筋商店まで440m ローソン日本橋筋商店まで96m セブンイレブンまで195m ファミリーマート茅場町駅前店まで276m エフワン日本橋店まで324m ドトールコーヒーショップ新川永代通り店まで310m 日本橋小網町郵便局まで429m 中央新川郵便局まで489m 瀬戸物市まで633m		

TEL0120934796 / FAX0359080881



◆おすすめポイント◆

- 
礼金ゼロ
- 
2階以上
- 
駅近
- 
連帯保証人不要+
保証会社利用が必要
- 
3路線以上利用可
- 
エアコン

設備
ガス:都市、エアコン、室内洗濯機置場、バストイレ別、シャワー、追焚、浴室乾燥機、洗面台、洗浄便座、システムキッチン、独立キッチン、フローリング、クローゼット、TVモニタ付ドアホン、オートロック、エレベータ2基、宅配ボックス、集合郵便受け、ゴミ置場、駐輪場、CATV、防犯カメラ、敷地内ごみ置き場

備考
【お問合せ・申込は大和リビングリーシングセンターへ★ es- lc@daiwaliving.co.jp 営業時間 10:00~18:00 0定休日:無し (年末年始を除く) ※内見は完全予約制です。電話にてご予約後、お名刺のFAXをお送り下さい。】、5駅利用可、5沿線利用可



東京都知事(1)第107725号

株式会社 S - e m i

〒120-0003 東京都足立区東和3-10-10

TEL:03-6761-8784

FAX:03-6740-1058

取引態様
媒介

手数料 負担の割合	貸主	0%	借主	100%
手数料 配分の割合	元付	0%	客付	100%

Park Axis 日本橋浜町

賃貸マンション

■建物外観■



- シャワートイル
- オートロック
- 駐輪場
- C-desk (24h)
- 宅配ロッカー
- ガスコンロ(3口)
- バイク置場
- インターネット対応
- エアコン
- 浴室乾燥機
- 追い焚き
- CATV
- ペット相対可
- エレベーター
- ゴミ置き場
- 敷地内駐車場



原則、保証会社利用必須
 ・レジデントアシスタンス
 ※1. 月額賃貸料の初月保証料50%・年会費9,600円
 ・Casa
 ・オリコフォレントインシュア

※図面と現況に相違がある場合は現況優先と致します。

理保不要システム ※大手法人契約者、保証会社未加入の場合敷金2ヶ月

物名称	パークアクセス日本橋浜町 608号室		
間取り	2LD・K		
賃貸条件	賃料	233,000 円/月	
	管理費/共益費	10,000円/月	
敷金	1ヶ月	礼金	1ヶ月
	所在地		
所在地	東京都中央区日本橋浜町1丁目9番4号		
交通	東京メトロ日比谷線『人形町』	駅より徒歩	8分
	バス乗車	分	停り徒歩 分
	JR 総武線『馬喰町』	駅より徒歩	10分
	バス乗車	分	停り徒歩 分
建物	構造・規模	鉄筋コンクリート造 地上12階建	賃貸戸数
	専有面積	52.70 m ² (15.94 坪)	バルコニー面積
竣工年月	2006年7月		
入居予定日	4月下旬		
案内可能日	即可		
契約期間	2年		
更新料	新賃料の1ヶ月分相当額		
駐車場	無	駐車場備考	
駐車場料金	区分 必須 レジデントアシスタンス(株) 他2社		
賃貸保証委託契約	条件	初回保証委託料(最低20,000円)：月額賃料等の50%、 2年目以降：9,600円/年	
保険	借家人賠償責任保険を付帯した火災保険にご加入いただけます		
管理会社	明和管理株式会社		
その他費用	入居時における玄関錠交換代：16,500円(税込) 口座振替事務手数料：110円(税込)/月 退去時における通常清掃費用：57,970円(税込)		
設備	エアコン 浴室乾燥機 給湯追い焚き BS CS CATV コンロ グリル オートロック 宅配ロッカー		
備考	ピアノ相談可 ペット相談可 管理：巡回 1年未満解約違約金有(大手法人相談可)/駐輪ステッカー 発行手数料：2,200円(税込)/ペット相談可(小型犬or 猫2匹まで)敷金1ヶ月積み増し/保証会社利用必須		

*お申し込み後、審査の結果お断りする場合がございます。



東京都知事(1)第107725号

株式会社 S - e m i

〒120-0003 東京都足立区東和3-10-10

TEL:03-6761-8784

FAX:03-6740-1058

取引態様
媒介

手数料 負担の割合	貸主	0%	借主	100%
手数料 配分の割合	元付	0%	客付	100%

賃貸マンション

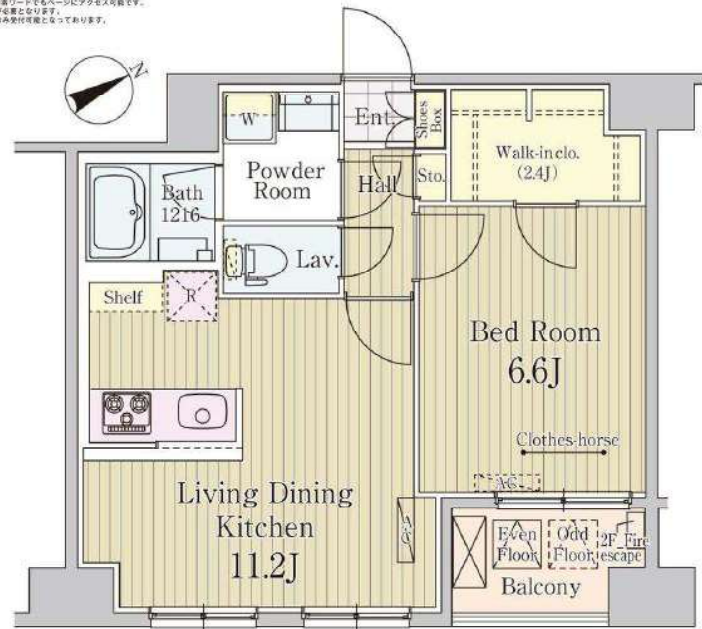
■建物外観■



スマート内覧 SMART NAIRAN



本物件の内覧方法は、携帯電話より左記QRコードにアクセスのうえ、内覧予約をしていただきます。
or スマート内覧 ログイン 検索
※QRコードは、上記検索ワードでもページにアクセス可能です。
※詳細はチラシに掲載の要となります。
※内覧予約受付が完了のみの予約となります。



■現地案内図■



※図面と現況に相違がある場合は現況優先と致します。

物件名称	京橋レジデンス 503号室		
間取り	1LDK+WIC		
賃貸条件	賃料	172,000 円/月	
	管理費/共益費	10,000円/月	
	敷金	1ヶ月	礼金 1ヶ月

所在地	東京都中央区八丁堀二丁目1番6号		
交通	JR山手線『東京』	駅より徒歩	9分
	バス乗車	分	停り徒歩 分
	東京メトロ銀座線『日本橋』	駅より徒歩	9分
	バス乗車	分	停り徒歩 分
建物	構造・規模	鉄筋コンクリート造 地上10階建	賃貸戸数
	専有面積	43.50 m ² (13.15 坪)	バルコニー面積 (m ² 坪)
竣工年月	2017年1月		
入居予定日	7月下旬		
案内可能日	7月上旬		
契約期間	2年		
更新料	新賃料の1ヶ月分相当額		
駐車場	無	駐車場備考	
駐車場料金	区分 必須 レジデンス(株) 他1社		
賃貸保証委託契約	条件	初回保証委託料(最低20,000円)：月額賃料等の50%、2年目以降：9,600円/年	
保険	借家人賠償責任保険を付帯した火災保険にご加入いただけます		
管理会社	生和アメニティ株式会社 東京支店		
その他費用	入居時における玄関錠交換代：22,000円(税込) 口座振替事務手数料：110円(税込)/月 退去時における通常清掃費用：47,850円(税込)		
設備	エアコン 浴室乾燥機 給湯追い焚き BS CS コンロ グリル オートロック 宅配ロッカー		
備考	管理：自主 1年未満解約違約金有(大手法人相談可)、 駐輪場(1住戸1台無料 NO.9指定)		

*お申し込み後、審査の結果お断りする場合がございます。



東京都知事(1)第107725号

株式会社 S-em i

〒120-0003 東京都足立区東和3-10-10

TEL:03-6761-8784

FAX:03-6740-1058

取引態様
媒介

手数料負担の割合	貸主	0%	借主	100%
手数料配分の割合	元付	0%	客付	100%

賃貸
マンション

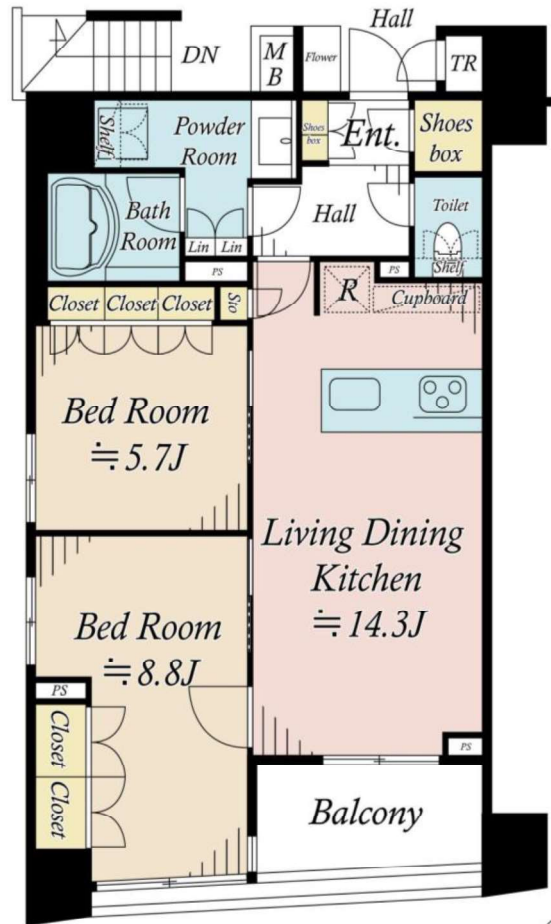
タイプ
2LDK

月額
320,000円
共益費 管理費 15,000円

交通

- ①都営浅草線 宝町駅 徒歩3分
- ②東京メトロ銀座線 京橋駅 徒歩5分
- ③東京メトロ有楽町線 新富町駅 徒歩5分

ウィルローズ東京イースト



- TVモニター付インターホン
- バス・トイレ別
- 宅配BOX
- 駅徒歩5分以内
- エアコン
- オートロック
- 追い炊き
- 角部屋
- 駐輪場
- 複数路線利用可
- 洗面所独立
- 室内洗濯機置場
- フローリング
- 浴室換気乾燥機



所在地	東京都中央区八丁堀4丁目2-7				
名称	ウィルローズ東京イースト 901号室				
建物	専有面積	67.27 m ² (20.34 坪)			
	バルコニー	5.52 m ² (1.66 坪)			
	トランクルーム	専有に含む 0.57 m ² (0.17 坪)			
	構造	鉄筋コンクリート造 10階建 / 9階部分			
賃貸条件	更新料	有 (新賃料の1ヶ月)			
	敷金	賃料の2ヶ月	礼金	賃料の0.5ヶ月	
	保証金	無	償却	解約時 無	
	契約の種類	普通賃貸借	契約期間	2年間	
入居条件	入居可能日	即入居			
	法人	可	保証会社	必須	
	住宅総合保険	2年 18,000円	ピアノ	不可	
	ペット	不可	喫煙	不可	
設備	共有	ガス	宅配ロッカー	ゴミ置場	
		エレベーター	管理人	防犯カメラ	
		オートロック	分譲賃貸	24時間ゴミ出し	
		追い炊き	洗淨暖房便座	食器洗乾燥機	角部屋
	専有	バストイレ別	洗濯機置場	レンジフード	クローゼット
		ガスコンロ	独立洗面台	キッチン	シューズクローク
		浴室乾燥機	浄水器※	バルコニー	トランクルーム
		駐車場	あり (空きなし)	月額	37,000円 ~ 39000円
駐輪場	あり (敷地内一有料)	月額	(空有)200円 ~ (空無)500円		
バイク置場	なし				
にお申込しつてみ	<p>○当社指定の入居申込書にご記入願います。 ○連帯保証人・緊急連絡先は親族又は当社指定の方とさせていただきます。 ○申込時又は契約時に当社指定の必要書類をご提出願います。 ○お申し込み時には、当社指定の審査を受けて願います。 ※申込書ご提出後に、お断りする場合がございますので予めご了承ください。申込審査結果の理由は一切お答えできません。 ○成約時に仲介手数料として賃料1.1ヶ月分をお支払願います。 ※図面と現況が異なる場合は現況優先です。 ※浄水器は機能保証なしとなります。</p>				

備考

※保証人代行会社利用必須。初回保証料賃料等総額の50%。月額保証料：750円(エルズ・個人の場合)
 ※内装は現状有姿とし、退出時には総合的なハウスクリーニング・エアコン内部洗淨費用をご負担願います。
 ※携帯電話の電波状況については各部屋によって異なります。現地にてお客様ご自身で必ずご確認ください。
 ※CS/BS、共用部利用時は、別途契約、手続きが必要となります。(有償)
 ※鍵の交換は任意です。交換費用は賃借人様負担となります。



東京都知事(1)第107725号

株式会社 S-em i

〒120-0003 東京都足立区東和3-10-10

TEL:03-6761-8784

FAX:03-6740-1058

取引態様
媒介

手数料負担の割合	貸主	0%	借主	100%
手数料配分の割合	元付	0%	客付	100%

建物種別	マンション
晴海アーバンプラザ	
1304号室	2LDK+S(納戸)

- キッチン・バス・トイレ・洗面台新設！
- 商業施設に隣接。スーパー・コンビニ・飲食店等、近隣施設が充実。■月島第三小学校・晴海中学校区域内
- 指定保証会社利用必須※一部法人契約除く・敷金積み増し



物件外観図



物件周辺図

※図面と現状に相違がある場合は現状優先とします。



入居可能日	2022年06月上旬 (工事の進捗等により変更有)	内覧	不可
エレベーター オートロック BS対応可 CATV対応可 インターネット対応可 シャワー機能付トイレ 追焚機能 パストイレ別		洗面所独立 分譲タイプ 電子契約可	

※消費税法の改定により税率が改定された場合には、変動後の税率により計算する事とします。

賃料	210,000 円	共益費	5,000 円
貸賃条件	敷金 1ヶ月	礼金 2ヶ月	償却金 0 円
	更新料 新賃料の1ヶ月分相当額		
	契約者・入居者専用会員制サービス「リーブル」にご加入いただきます ※法人契約者対象外(入居者は対象となります) ※登録無料		

契約期間	普通借家 2年
所在地	東京都中央区晴海1丁目8-7
交通	都営大江戸線 勝どき駅 徒歩10分 都営大江戸線 月島駅 徒歩11分
建物	構造・規模 鉄筋コンクリート造 地上15階 地下1階建 専有面積 70.61㎡ (21.35坪)
築年月	2001年04月
戸数	総戸数 190戸 賃貸戸数 80戸 (住居)

保証会社	保証会社利用 必須 保証会社名 エルズサポート 保証料:賃料等の40%(最低2万)、月次保証料:賃料等の1%(更新料無)
	保証会社利用 保証会社名
	保証会社利用 保証会社名

設備	<共有設備> メールボックス,エレベーター,オートロック,防犯カメラ,日勤管理,24時間ゴミ出し可,エレベーター2基
	<専有設備> システムキッチン(3ココンロ),パストイレ別,洗面所独立,フローリング,シューズボックス,クローゼット,壁掛けエアコン1台,温水洗浄便座,独立洗面化粧台,室内洗濯機置場

コメント
法人契約等保証会社利用不可の場合敷金2ヶ月、ペット飼育・楽器演奏・SOHO利用・民泊募集不可、付随設備に関する費用・空き状況等は要確認、退居時エアコン清掃費・室内清掃費がかかります。任意加入の自治会があります。10階～15階が当社管理区画となります。

回線	BS対応可,CATV対応可,インターネット対応可		
初期費用	損害保険料 13,680 円	鍵交換代 33,000 円	
	口座振替事務手数料 110 円		
ランニング費用	セキュリティ補償料 570 円		
他一時金	清掃費 73,700 円	エアコン清掃費 8,250 円	

「電子契約」対応可能

東京都知事(1)第107725号

株式会社 S - e m i

〒120-0003 東京都足立区東和3-10-10

TEL:03-6761-8784

FAX:03-6740-1058

取引態様
媒介

手数料負担の割合	貸主	0%	借主	100%
手数料配分の割合	元付	0%	客付	100%

■建物外観■



賃貸マンション



スマート内覧
SMART NAIRAN

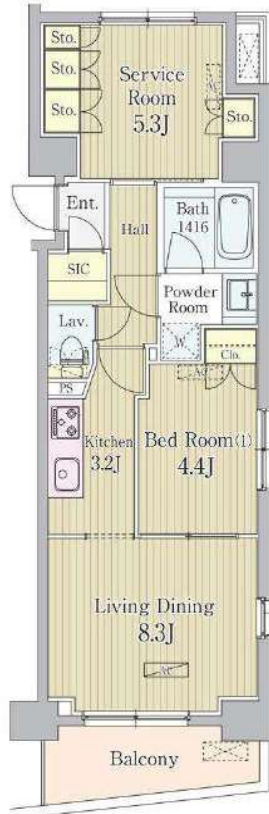
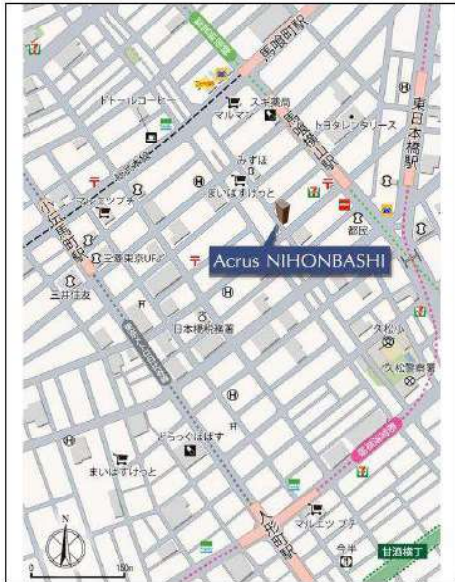


本物件の内覧方法は、携帯電話より左記 QR コードにアクセスのうえ、内覧予約をしていただきます。
or スマート内覧 ログイン 検索
※QRコードの読み取り、上記検索ワードでもページにアクセス可能です。
※別途はアカウント登録が必要となります。
※内覧予約は必ずお申し込みのうえ予約となります。

「秋葉原」駅へ直通 2分 「東京」駅へ直通 4分 「新宿」駅へ直通 11分
「日本橋」駅へ直通 3分 「大手町」駅へ 4分 「品川」駅へ直通 13分



■現地案内図■



フローリング
カラータイプ
奇数階
偶数階

フローリング	エアコン	HOT	浴室乾燥機
追い焚き	1416	ガスコンロ(3口)	クワール
システムキッチン	BSアンテナ	OS110'	防犯カメラ
カーナビモニター付	角部屋	オートロック	ダブルルーフ
宅配ロッカー	駐輪場	ゴミ置場	エレベーター
巡回	C-desk	24h	三井のすまい LCOOP
管理人巡回	お風呂のシャワー	お風呂のシャワー	お風呂のシャワー
引越業者			

※図面と現況に相違がある場合は現況優先と致します。

物件名称	アクラス日本橋 401号室		
間取り	1LDK+S		
賃貸条件	賃料	199,000 円/月	
	管理費/共益費	10,000円/月	
	敷金	1ヶ月	礼金 1.5ヶ月
所在地	東京都中央区東日本橋三丁目4番2号		
交通	東京都交通局都営新宿線『馬喰横山』	駅より徒歩	2分
	バス乗車	分	停り徒歩 分
	東京都交通局都営浅草線『東日本橋』	駅より徒歩	3分
	バス乗車	分	停り徒歩 分
建物	構造・規模	鉄筋コンクリート造 地上10階建	賃貸戸数
	専有面積	50.61 ㎡ (15.3 坪)	バルコニー面積 (㎡)
竣工年月	2016年6月		
入居予定日	5月末相談		
案内可能日	即可		
契約期間	2年		
更新料	新賃料の1ヶ月分相当額		
駐車場	無	駐車場備考	
駐車場料金	区分 必須 レジデンスアシスタンス(株)他1社		
賃貸保証委託契約	条件	初回保証委託料(最低20,000円)：月額賃料等の50%、2年目以降：9,600円/年	
保険	借家人賠償責任保険を付帯した火災保険にご加入いただけます		
管理会社	グローバルコミュニティ株式会社 東京支社		
その他費用	入居時における玄関錠交換代：22,000円(税込) 口座振替事務手数料：110円(税込)/月 退去時における通常清掃費用：55,671円(税込)		
設備	エアコン 浴室乾燥機 給湯追い焚き BS CS コンロ グリル オートロック 宅配ロッカー		
備考	管理：巡回 保証会社必須 (RA・CASA) 1年未満解約違約金有 (大手法人相談可)		

*お申し込み後、審査の結果お断りする場合がございます。



東京都知事(1)第107725号

株式会社 S-em i

〒120-0003 東京都足立区東和3-10-10

TEL:03-6761-8784

FAX:03-6740-1058

取引態様
媒介

手数料 負担の割合	貸主	0%	借主	100%
手数料 配分の割合	元付	0%	客付	100%