

Brillia有明 City Tower

912号室

☆分譲賃貸マンション

☆充実の共用設備

☆・トランクルームあり

☆・収納豊富



ゆりかもめ「有明テニスの森」徒歩8分
ゆりかもめ「お台場海浜公園」徒歩12分
りんかい線「国際展示場」徒歩13分

間取り	3LDK
賃料	240,000円
管理費	
敷金 礼金	礼金 1ヶ月・敷金 1ヶ月

所在	東京都江東区有明1丁目5-2		
間取詳細	LDK16.7畳×洋室6畳×洋室5畳×洋室4.5畳		
構造・階建	RC造 9階 / 地上33階建、地下1階		
専有面積	70.63㎡	物件種別	マンション
築年月	2014年12月	開口向き	東南
入居時期	2022年7月下旬	更新料	1ヶ月(新賃料)
損保	要	連帯保証人	保証人不要+保証会社必要
契約期間	普通借家2年		
保証会社	(日本レンタル保証㈱(JRGスタンダード))・当社指定の保証会社利用必須。(初回保証料:賃料等の50%、月額支払手数料:賃料等の1%)		
駐車場			
入居諸条件	子供可、二人入居可、ペット不可、ルームシェア不可		
その他費用	鍵交換費用(入居時)39,600円、T-Support Club会費16,500円(入居時)		
周辺施設			
設備	追焚バス、浴室乾燥機、室内洗濯機置き場、バストイレ別、TVモニター付インターホン、システムキッチン、ウォークインクローゼット、洗面所独立、分譲タイプ、オートロック、防犯カメラ、エレベーター、敷地内ゴミ置		
備考	居室室内喫煙不可、ペット飼育不可、民泊不可その他諸条件もご確認ください。		

※お申し込み後、審査の結果お断りさせていただく場合がございます。 ※現況と図面に相違がある場合は、現況優先となります。 ※入居可能日は、変更となる可能性がございます。

有効期限:2022/05/23

建物種別	マンション
東雲キャナルコートCODAN21号棟	
0506号室	ISLDK

自転車利用時の所要時間【豊洲駅6分、有明ガーデン9分】
 ※自転車分数表示はNavitimeで時速13kmとして算出



物件外観図



物件周辺図

※図面と現状に相違がある場合は現状優先とします。



入居可能日	即入居可	内覧	可
※消費税法の改定により税率が改定された場合には、変動後の税率により計算する事とします。			

賃料	183,000 円	共益費	15,000 円
貸賃条件	敷金 1ヶ月 礼金 1ヶ月 償却金 0 円 更新料 新賃料の1ヶ月分相当額 契約者・入居者専用会員制サービス「リーブル」にご加入いただきます ※法人契約者対象外(入居者は対象となります) ※登録無料		
契約期間	普通借家 2年		
所在地	東京都江東区東雲1丁目9-21		
交通	東京メトロ有楽町線 辰巳駅 徒歩9分 りんかい線 東雲駅 徒歩10分		
建物	構造・規模 鉄筋コンクリート造 地上14階 地下1階建 専有面積 76.08㎡ (23.01坪)		
築年月	2005年03月		
戸数	総戸数 122戸 賃貸戸数 55戸 (住居)		
保証会社	保証会社利用 必須 保証会社名 レジデンシャルパートナーズ 保証料:賃料等の40%(最低2万)、月額手数料:賃料等の1%(更新料無) 保証会社利用 必須 保証会社名 オリコフォレントインシュア 保証料:賃料等の40%(最低2万)、月次保証料:賃料等の1%(更新料無) 保証会社利用 必須 保証会社名 エルズサポート 保証料:賃料等の40%(最低2万)、月次保証料:賃料等の1%(更新料無)		
設備	<共有設備> 宅配BOX,メールボックス,オートロック,自転車置場(無料),バイク置場(有料), ごみ置場,エレベーター2基,敷地内駐車場,自走式駐車場 <専有設備> システムキッチン(3口コンロ),エアコン2基,温水洗浄便座,床暖房(一部)		
コメント	指定保証会社利用必須※一部法人契約除く・敷金増(法人契約等保証会社利用不可の場合:敷金2ヶ月)解約時室内及びエアコンクリーニング費用借主負担。ペット飼育・楽器演奏不可。事務所・SOHO利用不可。付随設備に関する費用・空き状況等は要確認		
回線	BS対応可,CS110* 対応,CATV対応可,インターネット対応可,電話回線(工事費用発生時は入居者負担)		
初期費用	損害保険料	13,680 円	鍵交換代 22,000 円
ランニング費用	口座振替事務手数料	110 円	
	セーフティ補償料	570 円	
他一時金	清掃費	79,640 円	エアコン清掃費 16,500 円

【保証会社利用必須】※大手法人等保証会社未加入の場合、敷金2ヶ月

賃貸マンション

Park Axis 辰巳STAGE

■建物外観■



スマート内覧
SMART NAIRAN



本物件の内覧方法は、携帯電話より左記QRコードにアクセスのうえ、内覧予約をしていただきます。
or スマート内覧 ログイン 検索



※図面と現況に相違がある場合は現況優先と致します。

物件確認・入居申込は「リアルタイム」Web受付

ITANDI BB

- ITANDI BBにアクセス
- この物件を検索
- 入居申込ボタンを押すだけ

初回は専用携帯電話から2回目はログインで
物件確認から入居申込まで、すべてこの画面から簡単！※「Webから」または「申込書」でお手続きいただけます。
http://bukakan.com/



- 相談可: ピアノ相談可、オートロック、宅配ロッカー、ゴミ置き場
- ダブルロック、ディンプルキー、TVモニター付インナーゲージ、エアコン
- ガスコンロ(3口)、シャワートレ

相談可 ペット飼育相談可
小型犬・猫 2匹まで
※敷金1ヶ月積み増し

※部屋の広さによって台数制限あり
28.41㎡～42.50㎡ 1台
58.55㎡～62.96㎡ 2台
71.64㎡～81.54㎡ 3台
85.48㎡～86.06㎡ 4台
*ステッカー発行手数料として1枚につき2,200円(税込)

原則、保証会社利用必須
・レジデントアシスタンス
例) 月額賃貸料の初回保証料50%・年会費9,600円
・Casa
・オロコフオレントインシュア

運保不要システム ※大手法人契約等、保証会社未加入の場合は敷金2ヶ月

- 【要別途契約】
- インターネット有線
 - DIGITAL 110° CS
 - インターネット対応
 - CS110°
 - BSアンテナ

物名称	パークアクシス辰巳ステージ 1107号室		
間取り	2LDK		
賃貸条件	賃料	199,000 円/月	
	管理費/共益費	12,000円/月	
敷金	1ヶ月	礼金	無
	所在地		
交通	東京都江東区辰巳2丁目1番56		
	東京メトロ有楽町線『辰巳』	駅より徒歩	5分
	バス乗車	分	停り徒歩 分
	JR京葉線『新木場』	駅より徒歩	15分
建物	構造・規模	鉄筋コンクリート造 地上13階 地下1階建	賃貸戸数
	専有面積	62.96 ㎡ (19.04 坪)	バルコニー面積 (㎡坪)
竣工年月	2008年1月		
入居予定日	4/12～		
案内可能日	即可		
契約期間	2年		
更新料	新賃料の1ヶ月分相当額		
駐車場	有	駐車場備考	
駐車場料金	区分 必須 レジデントアシスタンス(株) 他2社		
賃貸保証委託契約	条件	初回保証委託料(最低20,000円): 月額賃料等の50%、 2年目以降: 9,600円/年	
保険	借家人賠償責任保険を付帯した火災保険にご加入いただきます		
管理会社	グローバルコミュニティ株式会社 東京支社		
その他費用	入居時における玄関錠交換代: 16,500円(税込) 口座振替事務手数料: 110円(税込)/月 退去時における通常清掃費用: 69,256円(税込)		
設備	エアコン 浴室乾燥機 給湯追い焚き BS CS コンロ グリル オートロック 宅配ロッカー		
備考	ピアノ相談可 ペット相談可 管理: 巡回 【WEB申込対象物件】 イタンジBBから申込を承ります/1年未満解約時賃料1ヶ月分の違約金有(大手法人相談可)/大手法人等保証会社未加入は敷金2ヶ月		

*お申し込み後、審査の結果お断りする場合がございます。

コンシアージュ・フィットネスジム・スパ・コンビニ 原則、保証会社利用※大手法人等保証会社未加入の場合敷金2ヶ月

賃貸マンション

■建物外観■



■現地案内図■



※図面と現況に相違がある場合は現況優先と致します。

物名称	パークアクシス豊洲 1309号室		
間取り	3LDK+N		
賃貸条件	賃料	280,000 円/月	
	管理費/共益費	12,000円/月	
	敷金	1ヶ月	礼金 1ヶ月
所在地	東京都江東区豊洲1丁目2番39		
交通	東京メトロ有楽町線『豊洲』	駅より徒歩	8分
	バス乗車	分	停り徒歩 分
	東京メトロ有楽町線『月島』	駅より徒歩	14分
	バス乗車	分	停り徒歩 分
建物	構造・規模	鉄筋コンクリート造 地上20階 地下1階建	賃貸戸数
	専有面積	78.45 m ² (23.73 坪)	バルコニー面積 (m ² 坪)
竣工年月	2008年3月		
入居予定日	2022年5月31日以降		
案内可能日	即可		
契約期間	2年		
更新料	新賃料の1ヶ月分相当額		
駐車場	有	駐車場備考	
駐車場料金			
賃貸保証委託契約	区分	必須 レジデンスステイ(株) 他2社	
	条件	初回保証委託料(最低20,000円): 月額賃料等の50%、2年目以降: 9,600円/年	
保険	借家人賠償責任保険を付帯した火災保険にご加入いただきます		
管理会社	三井不動産レジデンシャルサービス株式会社 湾岸支店		
その他費用	入居時における玄関錠交換代: 16,500円(税込) 口座振替事務手数料: 110円(税込)/月 退去時における通常清掃費用: 86,295円(税込)		
設備	エアコン 浴室乾燥機 BS CS CATV コンロ グリル オートロック 宅配ロッカー		
備考	ピアノ相談可 ペット相談可 フロント管理: 常駐 1年未満解約違約金有(相談可)/ペット相談可(小型犬or猫2匹迄/管理費1,000円税込/敷金1ヶ月増し)/ 駐輪場あり(月額1F330円・2F220円税込)/保証会社利用必須		

*お申し込み後、審査の結果お断りする場合がございます。

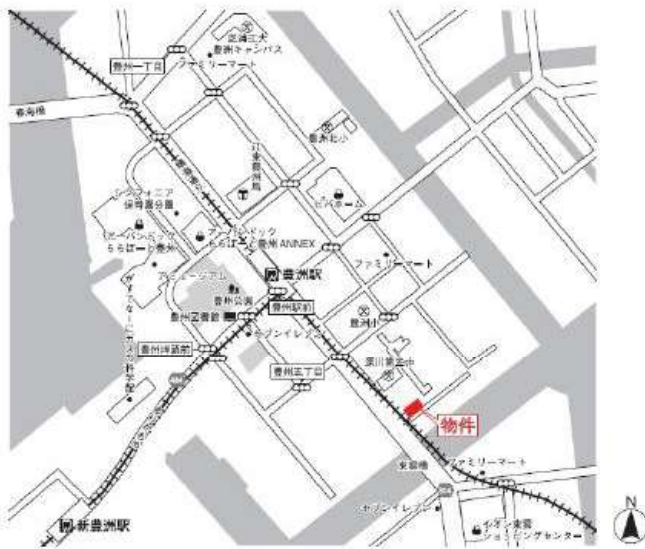


パークタワー豊洲709 号室

709号室

分譲賃貸マンション・エアコン1基

◆おすすめポイント◆



有楽町線 豊洲 徒歩 6分
新交通ゆりかもめ 豊洲 徒歩 6分

間取り	1LDK
賃料	168,000円
共益費	0円
礼金敷金	礼金1ヶ月・敷金1ヶ月

所在	東京都江東区豊洲4丁目11-5		
間取詳細	LDK(10.3畳) 洋(5.1畳)		
構造・階建	RC7階/19階建		
専有面積	41.13㎡	建物種別	マンション
築年月	2013年8月	開口向き	北東
入居時期	2022年7月上旬	更新料	1ヶ月
換保	要	連帯保証人	不要+保証会社利用が必要
契約期間	普通賃貸借(2年)		
保証会社	加入要(【エコス】/【契約時】月額総支払額の60%【月額】月額総支払額の1%【更新保証料】なし)		
駐車場	-		
入居諸条件	2人入居可 子供可 ルームシェア不可 ベット不可 楽器相談(ピアノ相談/アップライトのみ) 事務所不可		
その他費用	鍵交換費用27,500円(入居時)、室内清掃費用40,718円(退去時)		
周辺施設	イオン東豊ショッピングセンターまで665m たつみチェーン豊洲店まで672m サカガミグランルバ豊洲店まで529m イオン東豊店まで613m セブンイレブン豊洲5丁目店まで499m ファミリーマート補田万世橋/S店まで700m マツモトキヨシ豊洲店まで805m サイゼリヤ豊洲プライムスクエア店まで500m		
設備	ガス:都市、ユニットバス、トイレ、エアコン、室内洗濯機置場、ガスコンロ3口設置済、給湯、バストイレ別、シャワー、追焚、浴室乾燥機、洗面化粧台、洗浄便座、暖房便座、システムキッチン、対面キッチン、グリル、バルコニー、全室フローリング、床暖房、収納1箇所、クローゼット2箇所、シューズボックス、オートロック		
備考	・確認コード1000160※バイク駐輪・民泊利用・石油系暖房器具不可※消費税の対象となる費用は消費税10%で算出 ※自転車1台駐輪可 ※インターネット・CATVの工事費・使用料は入居者様ご負担となります。 、2駅利用可、2浴線利用可		

SKYZ TOWER&GARDEN

2009 号室

☆充実の共用施設

☆分譲タワーマンション



☆人気の豊洲エリア

☆収納豊富



東京メトロ有楽町線「豊洲」徒歩12分
ゆりかもめ「新豊洲」徒歩5分

間取り	3LDK
賃料	290,000円
管理費	15,000円
敷金 礼金	礼金 1 ヶ月・敷金 1 ヶ月

所在	東京都江東区豊洲6丁目2-31		
間取詳細	LDK15.3畳×洋室7畳×S0.6畳×洋室5畳×洋室5.2畳		
構造・階建	RC造 20階 / 地上45階建、地下2階		
専有面積	73.97㎡	物件種別	マンション
築年月	2014年8月	開口向き	西
入居時期	2022年5月中旬	更新料	
損保	要	連帯保証人	保証人不要+保証会社必要
契約期間	定期借家4年		
保証会社	(日本レンタル保証㈱(JRGスタンダード))・当社指定の保証会社利用必須。(初回保証料:賃料等の50%、月額支払手数料:賃料等の1%)		
駐車場			
入居諸条件	ペット不可、ルームシェア不可		
その他費用	鍵交換費用(入居時)39,600円、T-Support Club会費16,500円(入居時)		
周辺施設			
設備	追焚バス、浴室乾燥機、室内洗濯機置き場、バストイレ別、TVモニタ付インターホン、エアコン付き、システムキッチン、ウォークインクローゼット、洗面所独立、エアコン、分譲タイプ、オートロック、防犯カメラ、エ		
備考	ペット・喫煙・楽器・事務所不可 他の諸条件を必ずご確認ください。		

※お申し込み後、審査の結果お断りさせていただく場合がございます。 ※現況と図面に相違がある場合は、現況優先となります。 ※入居可能日は、変更となる可能性がございます。

有効期限:2022/05/23

【保証会社利用必須】大手法人等保証会社未加入の場合敷金2ヶ月

賃貸マンション

三井の賃貸

PARK AXIS

■建物外観■



■現地案内図■

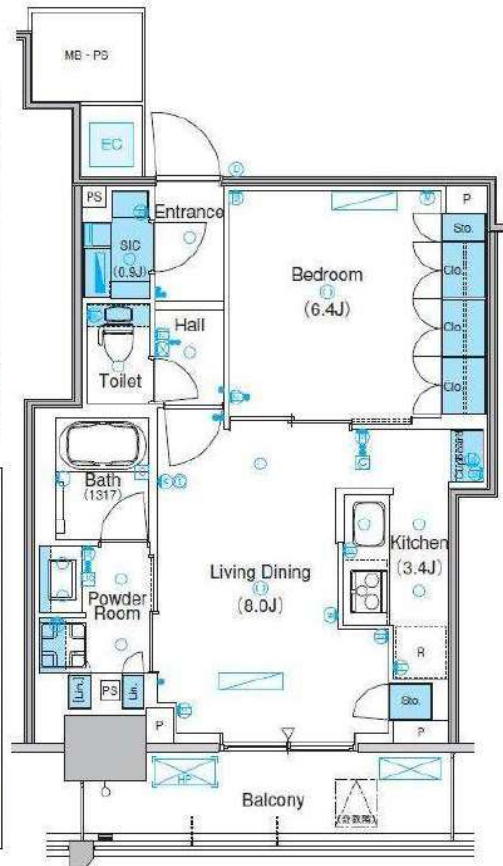


※図面と現況に相違がある場合は現況優先と致します。

「銀座一丁目」駅まで直通7分。「大手町」まで9分。「東京」まで10分。

フロントデスク キャンセルラウンジ
スタディールーム ゲストルーム

小型犬or猫1匹相談(敷金1ヶ月積み増し) アップライトピアノ相談可



原則、保証会社利用必須
 ・レジデントアシスタンス
 (月)月給徴収料の10%保証料50%・年会費9,600円
 ・Casa
 ・オリコフォレントインシュア
 連保不要システム ※大手法人契約等、保証会社未加入の場合は敷金2ヶ月



■駐輪場
 1住戸1台
 駐輪ステッカー代
 1,100円(税込)

物件名称	パークアクシス豊洲キャナル 1717号室		
間取り	1LDK+SIC		
賃貸条件	賃料	218,000 円/月	
	管理費/共益費	12,000円/月	
敷金	1ヶ月	礼金	1ヶ月
	物件所在地		
東京都江東区豊洲6-2-11			
交通	東京メトロ有楽町線『豊洲』	駅より徒歩	9分
	バス乗車	分	停より徒歩 分
	東京臨海新交通ゆりかもめ『新豊洲』	駅より徒歩	5分
	バス乗車	分	停より徒歩 分
建物	構造・規模	鉄筋コンクリート造 地上19階 地下1階建	賃貸戸数
	専有面積	48.04 m ² (14.53 坪)	バルコニー面積 (m ² 坪)
竣工年月	2015年11月		
入居予定日	5月下旬		
案内可能日	5月中旬		
契約期間	2年		
更新料	新賃料の1ヶ月分相当額		
駐車場	有	駐車場備考	
駐車場料金	27,500円(税込) / 月		
賃貸保証委託契約	区分	必須 レジデントアシスタンス(株) 他2社	
	条件	初回保証委託料(最低20,000円)：月額賃料等の50%、2年目以降：9,600円/年	
保険	借家人賠償責任保険を付帯した火災保険にご加入いただきます		
管理会社	三井不動産レジデンシャルサービス株式会社 湾岸支店		
その他費用	入居時における玄関錠交換代：16,500円(税込) 口座振替事務手数料：110円(税込) / 月 退去時における通常清掃費用：52,844円(税込)		
設備	エアコン 浴室乾燥機 給湯追い焚き BS CS CATV コンロ グリル オートロック 宅配ロッカー		
備考	ピアノ相談可 ベッド相談可 フロント 管理：常駐 伊ッパBBから申込を承ります。専有面積には貯湯タク面積が含まれます。ベッド1匹(敷2)駐輪ステッカー代：1,100円(税込)保証会社利用必須		

*お申し込み後、審査の結果お断りする場合がございます。

【保証会社利用必須】大手法人等保証会社未加入の場合敷金2ヶ月

賃貸マンション

三井の賃貸

PARK AXIS

■建物外観■



■現地案内図■



※図面と現況に相違がある場合は現況優先と致します。

「銀座一丁目」駅まで直通7分。「大手町」まで9分。「東京」まで10分。

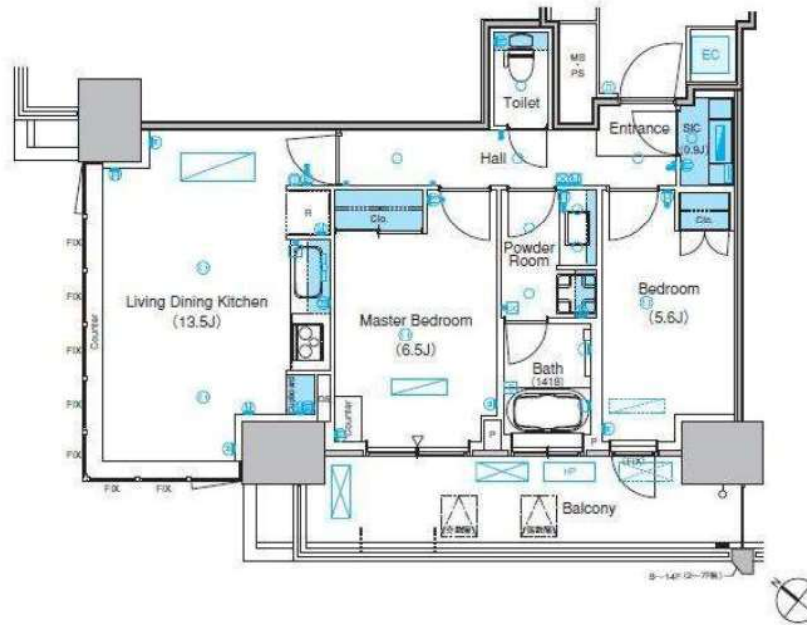
小型犬or猫1匹相談(敷金1ヶ月積み増し) アップライトピアノ相談可



■駐輪場
1住戸1台
駐輪ステッカー代
1,100円(税込)



原則、保証会社利用必須
・レジデントアシスタンス
※01月期間貸料の10%程度(1000円以上)に在り、and
・Casa
・オリコフォレントインシュア
連保不要システム ※大手法人契約等、保証会社未加入の場合は敷金2ヶ月



物名称	パークアクシス豊洲キャナル 1318号室		
間取り	2LDK+SIC		
賃貸条件	賃料	257,000 円/月	
	管理費/共益費	15,000円/月	
敷金	1ヶ月	礼金	1ヶ月
	所在地		
所在地	東京都江東区豊洲6-2-11		
交通	東京メトロ有楽町線『豊洲』	駅より徒歩	9分
	バス乗車	分	停り徒歩 分
	東京臨海新交通ゆりかもめ『新豊洲』	駅より徒歩	5分
	バス乗車	分	停り徒歩 分
建物	構造・規模	鉄筋コンクリート造 地上19階 地下1階建	賃貸戸数
	専有面積	60.65 m ² (18.34 坪)	バルコニー面積 (m ² 坪)
竣工年月	2015年11月		
入居予定日	5月下旬		
案内可能日	5月中旬		
契約期間	2年		
更新料	新賃料の1ヶ月分相当額		
駐車場	有	駐車場備考	
駐車場料金	27,500円(税込) / 月		
賃貸保証委託契約	区分	必須 レジデントアシスタンス(株) 他2社	
	条件	初回保証委託料(最低20,000円): 月額賃料等の50%、 2年目以降: 9,600円/年	
保険	借家人賠償責任保険を付帯した火災保険にご加入いただきます		
管理会社	三井不動産レジデンシャルサービス株式会社 湾岸支店		
その他費用	入居時における玄関錠交換代: 16,500円(税込) 口座振替事務手数料: 110円(税込) / 月 退去時における通常清掃費用: 66,715円(税込)		
設備	エアコン 浴室乾燥機 給湯追い焚き BS CS CATV コンロ グリル オートロック 宅配ロッカー		
備考	ピアノ相談可 ベッド相談可 フロント管理: 常駐 ソフ/BBから申込を承ります。専有面積には貯湯タク面積が含まれます。ベッド1匹(敷2)駐輪ステッカー代: 1,100円(税込)保証会社利用必須		

*お申し込み後、審査の結果お断りする場合がございます。

パークリユクス銀座8丁目mono

東京メトロ銀座線・日比谷線

『銀座』駅より徒歩 9分

JR 山手線

『新橋』駅より徒歩 7分

賃料

6階 (42.00 m²)

210,000円

【物件概要】

- 物件名/パークリユクス銀座8丁目mono
- 所在地/中央区銀座8-15-4
- 交通/都東京メトロ銀座線・日比谷線『銀座駅』徒歩9分
JR山手線『新橋駅』徒歩7分
- 構造/鉄筋コンクリート造 12階建
- 所在階/6階
- 築年数/2012年11月
- 間取り/1LDK
- 専有面積/42.00m²
- バルコニー向き/南東
- 賃料/210,000円
- 管理費/10,000円
- 敷金/1ヶ月
- 礼金/1ヶ月
- 契約期間/定期借家契約2年(再契約型)
- 入居/6/21退去予定
- 保証会社/必須 賃貸保証サポート
初回60%~ 月額1% 年間21,600円
- 家財保険/加入必須
- 安心サポート/駆けつけ賃貸365 19,800円
- ペット飼育/不可



★設備充実の高級分譲マンション!!
角部屋で採光も充分にとれ、
開放感あふれる造りになっています!

★設備
3口ガスコンロ、独立洗面台、オートバス、
床暖房、宅配ボックス、エレベーター、
オートロック



※図面と現況に相違がある場合は現況優先と致します。

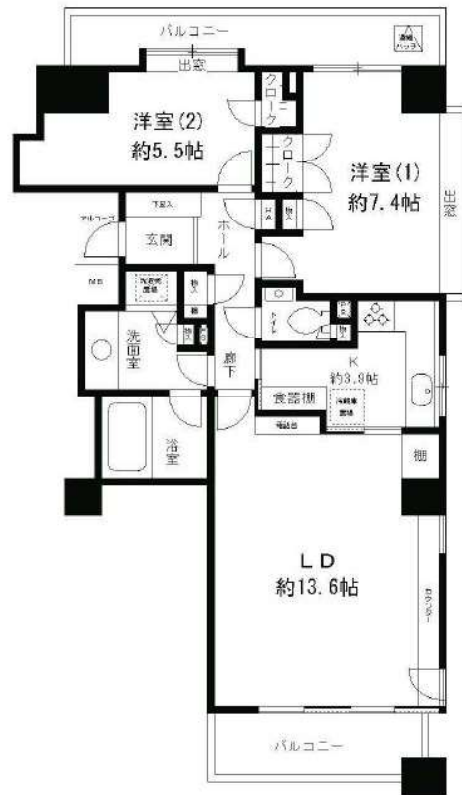
原則、保証会社利用※大手法人等保証会社未加入の場合敷金2ヶ月

賃貸マンション

■建物外観■



■現地案内図■



駐輪場1住戸2台まで
(別途契約要・有料日割無)

※図面と現況に相違がある場合は現況優先と致します。



原則、保証会社利用必須
・レジデントアシスタンス
例) 月額賃貸料の初回保証料50%・年会費9,600円
・Casa
・オリコフォレントインシュア

連保不要システム ※大手法人契約等、保証会社未加入の場合敷金2ヶ月

インターネット
使用料金無料!!



※「フOCUSネット光(最大速度1Gbps※理論値)」導入

物名称	パークサイド・ウイングス 607号室			
間取り	2LDK			
賃貸条件	賃料	264,000 円/月		
	管理費/共益費	無		
	敷金	1ヶ月	礼金	1ヶ月
所在地	東京都中央区佃1丁目11番3			
交通	東京メトロ有楽町線『月島』	駅より徒歩	6分	
	バス乗車	分	停より徒歩	分
	JR京葉線『越中島』	駅より徒歩	10分	
	バス乗車	分	停より徒歩	分
建物	構造・規模	鉄骨鉄筋コンクリート造 地上14階建	賃貸戸数	
	専有面積	70.37 m ² (21.28 坪)	バルコニー 面積	(m ² 坪)
竣工年月	1988年5月			
入居予定日	5月下旬			
案内可能日	案内可			
契約期間	2年			
更新料	新賃料の1ヶ月分相当額			
駐車場	有	駐車場備考	相談	
駐車場料金				
賃貸保証委託契約	区分	必須 レジデントアシスタンス(株) 他2社		
	条件	初回保証委託料(最低20,000円): 月額賃料等の50%、 2年目以降: 9,600円/年		
保険	借家人賠償責任保険を付帯した火災保険にご加入いただきます			
管理会社	三井不動産レジデンシャルサービス株式会社 湾岸支店			
その他費用	入居時における玄関錠交換代: 16,500円(税込) 口座振替事務手数料: 110円(税込)/月 退去時における通常清掃費用: 77,407円(税込)			
設備	エアコン 浴室乾燥機 給湯追い焚き BS CS コンロ グリル オープン オートロック			
備考	ピアノ相談可 フロント 管理: 常駐 【P・BC・BK問合せ】ピアウエストハウス 03-3536-2700(日祝休) カーペット・1年未満解 約違約金有(大手法人相談可)			

*お申し込み後、審査の結果お断りする場合がございます。

建物種別	マンション
リガーレ日本橋人形町	
1708号室	3LDK



物件外観図



物件周辺図

- 地上39階建タワーマンション■24H有人管理(防災センター)
- 指定保証会社利用必須※一部法人契約除く・敷金積み増し
- 東京メトロ半蔵門線「水天宮前駅」徒歩2分！東京メトロ日比谷線「人形町駅」徒歩3分 ■日本橋小学校区域内



入居可能日	2022年06月下旬 (工事の進捗等により変更有)	内覧	不可
電子契約可			
タワー型マンション 日勤管理 宅配BOX TVモニター付インターホン システムキッチン シャワー機能付トイレ 追焚機能 床暖房：※一部別途契約要			
※消費税法の改定により税率が改定された場合には、変動後の税率により計算する事とします。			

賃料	385,000 円	共益費	10,000 円
貸賃条件	敷金 1ヶ月	礼金 2ヶ月	償却金 0 円
	更新料 新賃料の1ヶ月分相当額		
	契約者・入居者専用会員制サービス「リーブル」にご加入いただきます ※法人契約者対象外(入居者は対象となります) ※登録無料		
契約期間	普通借家 2年		
所在地	東京都中央区日本橋人形町1丁目12-11		
交通	東京メトロ半蔵門線 水天宮前駅 徒歩2分 東京メトロ日比谷線 人形町駅 徒歩3分		
建物	構造・規模 鉄筋コンクリート造 地上39階 地下2階建 専有面積 90.29㎡ (27.31坪)		
築年月	2007年10月		
戸数	総戸数 367戸 賃貸戸数 170戸 (住居)		
保証会社	保証会社利用 必須 保証会社名 レジデンシャルパートナーズ 保証料:賃料等の40%(最低2万)、月額手数料:賃料等の1%(更新料無) 保証会社利用 必須 保証会社名 オリコフォレントインシュア 保証料:賃料等の40%(最低2万)、月次保証料:賃料等の1%(更新料無) 保証会社利用 必須 保証会社名 エルズサポート 保証料:賃料等の40%(最低2万)、月次保証料:賃料等の1%(更新料無)		
設備	<共有設備> 宅配BOX,メールボックス,集会所,タワー型マンション,外観タイル貼,TVMモニター付インターホン,オートロック,バイク置場(有料),分譲タイプ,防犯カメラ,日勤管理,こみ置場,24時間ゴミ出し可,管理人有(日勤),自治会費有,エレベーター4基,敷地内駐車場,地下車庫,機械式駐車場(有料) <専有設備> ハンズフリーカラーTVMモニター付インターホン,タブルロック,ディンプルキー,浴室暖房乾燥機,追焚機能,システムキッチン(3口コンロ),ハストイレ別,洋室フローリング,24時間換気システム,床暖房,壁掛けエアコン1台,天カセエアコン1台,都市ガス,温水洗浄便座,独立洗面化粧台,室内洗濯機置		
コメント	■指定保証会社利用必須※一部法人契約除く・敷金積み増し※敷金2ヶ月 ■床暖房(要別途契約) ■解約予告2ヶ月前 ■CATV導入有(東京ベイネットワーク欄)		
回線	BS対応可,CS110 対応,CATV対応可,インターネット光ファイバー対応可,電話回線(工事費用発生時は入居者負担)		
初期費用	損害保険料	13,680 円	鍵交換代 44,000 円
	口座振替事務手数料	110 円	
ランニング費用	セーフティ補償料	570 円	
他一時金	清掃費	93,500 円	エアコン清掃費 30,250 円
「電子契約」対応可能			

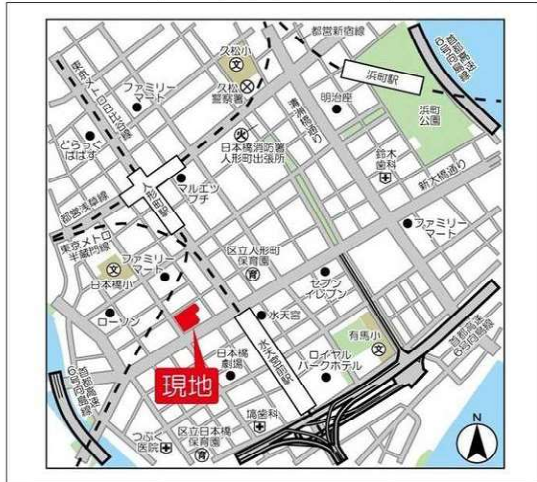
※図面と現状に相違がある場合は現状優先とします。

建物種別	マンション
リガーレ日本橋人形町	
2105号室	2LDK

- 地上39階建タワーマンション■24H有人管理(防災センター)
- 指定保証会社利用必須※一部法人契約除く・敷金積み増し
- 東京メトロ半蔵門線「水天宮前駅」徒歩2分！東京メトロ日比谷線「人形町駅」徒歩3分 ■日本橋小学校区域内



物件外観図



物件周辺図

※図面と現状に相違がある場合は現状優先とします。



入居可能日	2022年05月下旬 (工事の進捗等により変更有)	内覧	可
-------	---------------------------	----	---

- タワー型マンション
- 日勤管理
- 宅配BOX
- TVモニター付インターホン
- システムキッチン
- シャワー機能付トイレ
- 床暖房：※一部要別途契約
- 電子契約可

※消費税法の改定により税率が改定された場合には、変動後の税率により計算する事とします。

賃料	324,000 円	共益費	8,000 円	
貸賃条件	敷金 1ヶ月	礼金 2ヶ月	償却金 0 円	
	更新料 新賃料の1ヶ月分相当額 契約者・入居者専用会員制サービス「リーブル」にご加入いただけます ※法人契約者対象外(入居者は対象となります) ※登録無料			
契約期間	普通借家 2年			
所在地	東京都中央区日本橋人形町1丁目12-11			
交通	東京メトロ半蔵門線 水天宮前駅 徒歩2分 東京メトロ日比谷線 人形町駅 徒歩3分			
建物	構造・規模 鉄筋コンクリート造 地上39階 地下2階建 専有面積 71.54㎡ (21.64坪)			
築年月	2007年10月			
戸数	総戸数 367戸 賃貸戸数 77戸 (住居)			
保証会社	保証会社利用 必須 保証会社名 レジデンシャルパートナーズ 保証料:賃料等の40%(最低2万)、月額手数料:賃料等の1%(更新料無) 保証会社利用 必須 保証会社名 オリコフォレントインシュア 保証料:賃料等の40%(最低2万)、月次保証料:賃料等の1%(更新料無) 保証会社利用 必須 保証会社名 エルズサポート 保証料:賃料等の40%(最低2万)、月次保証料:賃料等の1%(更新料無)			
設備	<p><共有設備></p> <p>宅配BOX、メールボックス、集会所、タワー型マンション、外観タイル貼、TVモニター付インターホン、オートロック、バイク置場(有料)、分譲タイプ、防犯カメラ、日勤管理、こみ置場、24時間ゴミ出し可、管理人有(日勤)、自治会費有、エレベーター4基、敷地内駐車場、地下車庫、機械式駐車場(有料)</p> <p><専有設備></p> <p>ハンズフリーカラーTVモニター付インターホン、タブルロック、ディンプルキー、浴室暖房乾燥機、追焚機能、システムキッチン(3口コンロ)、ハストイレ別、洋室フローリング、24時間換気システム、床暖房、壁掛けエアコン1台、天カセエアコン1台、都市ガス、温水洗浄便座、独立洗面化粧台、室内洗濯機置</p>			
コメント	<ul style="list-style-type: none"> ■指定保証会社利用必須※一部法人契約除く・敷金積み増し※敷金2ヶ月 ■床暖房(要別途契約) ■解約予告2ヶ月前 ■CATV導入有(東京ベイネットワーク欄) 			
回線	BS対応可、CS110* 対応、CATV対応可、インターネット光ファイバー対応可、電話回線(工事費用発生時は入居者負担)			
初期費用	損害保険料	13,680 円	鍵交換代	44,000 円
ランニング費用	口座振替事務手数料	110 円		
	セーフティ補償料	570 円		
他一時金	清掃費	74,690 円	エアコン清掃費	30,250 円
「電子契約」対応可能				

Brillia Tower上野池之端

2103号室

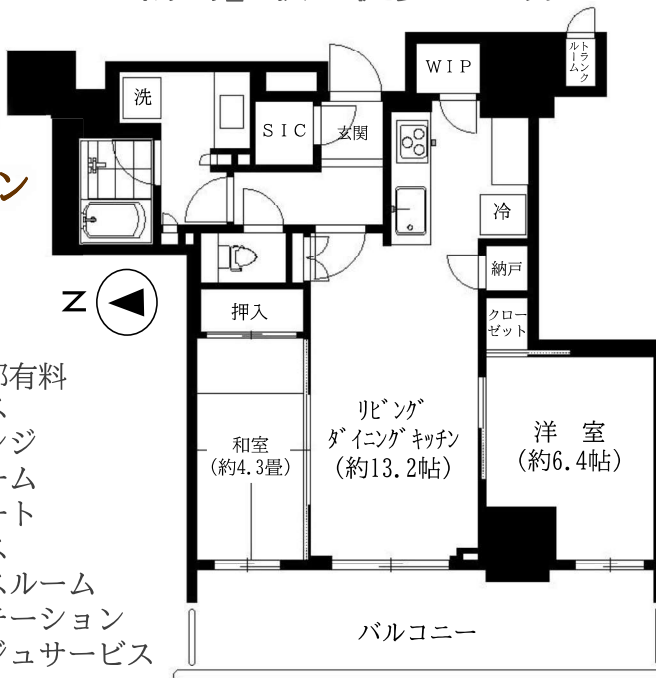


緑豊かな池之端に佇む
高級分譲マンション

21階部分『日当』『風通』『眺望』良好

東京メトロ千代田線

『湯島』駅 徒歩 **4**分



- 共用部分※一部有料
- *スカイテラス
 - *スカイラウンジ
 - *ラウンジルーム
 - *ゲストスイート
 - *ゴルフブース
 - *フィットネスルーム
 - *各階ゴミステーション
 - *コンシェルジュサービス

- システムキッチン
- ガスコンロ
- ディスポーザー
- 食洗機

- エアコン (2台)
- 床暖房
- 室内洗濯機置場
- 追焚機能

- 浴室暖房換気乾燥機
- 24時間換気システム
- ウォシュレット
- オートロック

- ウォークインクローゼット
- シューズインクローゼット
- TVモニター付インターホン
- 各階ごみ置き場あり

種目	高級分譲賃貸マンション		
最寄駅	湯島駅		
間取	2LDK		
賃貸条件	賃料	315,000円	管理費
			15,000円
	敷金1ヶ月 礼金1ヶ月		
所在	台東区池之端1-4-33		
交通	千代田線『湯島』駅 徒歩4分		
	銀座線『上野広小路』駅 徒歩8分		
建物	構規	鉄筋コンクリート造地下1階付36階	
	専有面積	60.73㎡	
築年数	2019年2月	契約期間	2年間
駐車場	要空確認 (有料)	駐輪場	要空確認 (有料)
現況	空室	入居日	相談
更新料	新賃料の1ヶ月分		
保険料	要加入 (当社指定) 21,500円 (2年間)		

【備考】

- 必要書類
 - ・契約者 個人 (身分証明書・住民票)
 - 法人 (会社謄本・会社印鑑証明書・代表者身分証明書)
- ※別途書類を提出頂く場合もあります。
- 保証会社必須 (日本セーフティー株)
- ※保証料は借主様のご負担となります。
- 初回保証料: 賃料+管理費等の50% (初回1年間)
- 継続保証料: 10,000 (1年毎)
- ※退去時のクリーニング費用 (エアコン内部洗浄含む) は借主様のご負担となります。
- ※図面と現状が異なる場合は現況を優先いたします。
- ※鍵交換費用は借主様負担。(税込み51,920円)
- ※照明器具は残置物。※室内禁煙・ペット飼育不可・楽器不可 作成:井上

マンション

ザ・パークハビオ上野レジデンス

2LDK

東京都台東区上野3丁目10番11号

9階 906号室

《交通》

J R山手線 御徒町駅 徒歩2分

東京メトロ日比谷線 仲御徒町駅 徒歩3分

都営大江戸線 上野御徒町駅 徒歩4分

礼金無キャンペーン

※5月末契約開始分迄



ペット飼育・楽器演奏応相談

※掲載情報と現状が異なる場合は、現状が優先となります。

駐車場	敷地内有り/機械式・平置/月額33,000~38,500円/サイズ制限有	共用部設備	モニター付オートロック/エレベータ/宅配ロッカー/敷地内ごみ置き場/防犯カメラ
駐輪場	敷地内有り/2段ラック式・スライド式・平置/月額440円/シール有	回線設備	地上デジタル (J:COMにて対応※①有線放送別途契約要) /BSアンテナ (※①) /CSアンテナ (※①) /インターネット接続可 (有※)
バイク置場	敷地内空き無し	公共設備	電気:東京電力 水道:公営 ガス:都市ガス 排水:公共下水
トランクルーム	無		

※上記付属施設は空き状況が変わることがあります。空き状況およびサイズは別途ご確認ください。

賃料	245,000円	管理費	15,000円
その他月額	-		

敷金	1か月		
礼金	-	更新料	新賃料の1か月
鍵交換費用	契約時必須/16,500円		
構造	鉄筋コンクリート造		
規模	地上12階 地下1階	築年月	2015年10月
専有面積	52㎡ (15.73坪)	方位	東
契約種類	普通賃貸借:2年	損害保険	火災保険 加入必須
入居時期	即		
保証会社	必須: S B I ギャランティ【初年度委託料: 賃料等合計額の40% (最低保証料2万円) 2年目以降: 1年毎8千円】		
利用の制限	ペット相談可(小型犬・猫計2匹迄/敷金1か月積増) 楽器相談可(10~20時/連続演奏1時間以内/消音機能付きに限る) LGBTフレンドリー/民泊不可		
専有部設備	インターフォン(モニター付)/下駄箱/バルコニー/洗浄便座/24時間換気システム/ガス給湯器/追焚機能/室内洗濯機置場/BT別/洗面所独立/浴室乾燥機/収納付三面鏡付洗面化粧台/システムキッチン/ガスコンロ/3口/グリル/エアコン3基/ウォークイン/クロゼット/収納/リネン庫/火災警報器等/各居室照明/全室フローリング/ピクチャーレール/マルチメディアコンセント		
解約予告	2か月前		
退去時費用	室内クリーニング費用 借主負担		
備考	※インターネット設備問合先【運営会社:リベロ】0120-793-700問合 No.Y0015-350をお伝え下さい/礼金無(5月末契約開始分迄/1年未満解約時違約金有)/本建物南側にて地上14階建新築小ビル建築予定有(2022年5月10日~2023年8月30日迄予定) /保証会社未使用時敷金2か月		

※課税対象費用は消費税等を含んだ額を表示しています。

☆1年未満解約ペナルティ有◆保証会社利用必須(大手法人・保証会社未加入の場合:敷2)◆

賃貸マンション

■建物外観■



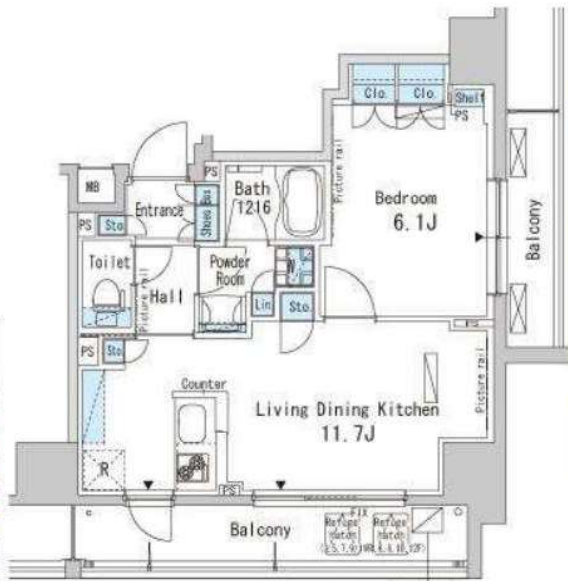
■現地案内図■



※図面と現況に相違がある場合は現況優先と致します。



東京外口比谷線 東京外口銀座線 JR山手線
 「入谷」駅徒歩6分 「稲荷町」駅徒歩8分 「上野」駅徒歩9分



- オートロック
- TVモニター付インターホン
- ゴミ置き場
- 宅配ロッカー
- システムキッチン
- ガスコンロ(2口)
- エアコン
- シャワートイレ
- ペアガラス
- 独立洗面台
- 浴室乾燥機
- 浴室サイズ1216
- BSアンテナ
- CS110'
- CATV
- インターネット対応

原則、保証会社利用必須
 ・レジデントアシスタンス
 ① 月額総賃料の初回保証料50%・年会費9,600円
 ・Casa
 ・オリコアロメントインシュア
 連保不要システム ※大手法人契約等、保証会社未加入の場合は敷金2ヶ月

駐輪場1住戸1台
 ステッカー発行手数料
 2,200円(税込)

物件名称	パークアクシス上野 303号室		
間取り	1LDK		
賃貸条件	賃料	165,000 円/月	
	管理費/共益費	10,000円/月	
敷金	1ヶ月	礼金	無
	所在地		
東京都台東区北上野二丁目7番9号			
交通	JR山手線『上野』	駅より徒歩	9分
	バス乗車	分	停より徒歩
	東京メトロ銀座線『浅草』	駅より徒歩	11分
	バス乗車	分	停より徒歩
建物	構造・規模	鉄筋コンクリート造 地上12階建	賃貸戸数
	専有面積	41.61㎡ (12.58坪)	バルコニー面積
竣工年月	2012年1月		
入居予定日	即可		
案内可能日	即可		
契約期間	2年		
更新料	新賃料の1ヶ月分相当額		
駐車場	無	駐車場備考	
駐車場料金	区分 必須 レジデントアシスタンス(株) 他2社		
賃貸保証委託契約	条件	初回保証委託料(最低20,000円):月額賃料等の50%、 2年目以降:9,600円/年	
保険	借家人賠償責任保険を付帯した火災保険にご加入いただきます		
管理会社	グローバルコミュニティ株式会社 東京支社		
その他費用	入居時における玄関錠交換代:16,500円(税込) 口座振替事務手数料:110円(税込)/月 退去時における通常清掃費用:45,771円(税込)		
設備	エアコン 浴室乾燥機 給湯追い焚き BS CS CATV コンロ グリル オートロック 宅配ロッカー		
備考	ピアノ相談可 ベッド相談可 管理:通勤 ★1年未満解約違約金有★ ペット飼育可(小型犬or猫1匹迄) *敷金1積増/駐輪ステッカー発行手数料:2,200円(税込)/保証会社利用必須/大手法人・保証会社未加入:敷金2ヶ月		

*お申し込み後、審査の結果お断りする場合がございます。

【保証会社加入必須】大手法人等保証会社未加入の場合、敷金2必須

賃貸マンション

三井の賃貸

PARK AXIS

■建物外観■



■現地案内図■



原則、保証会社利用必須
・レジデントアシスタンス
・月額賃貸料の初回保証料50%・年会費6,600円
・Casa
・オリコフォレントインシュア

連保不要システム ※大手法人契約等、保証会社未加入の場合は敷金2ヶ月



■駐輪場
1住戸1台
駐輪ステッカー代
1,100円(税込)



4~10階部分図

※図面と現況に相違がある場合は現況優先と致します。

物名称	パークアクセス浅草・田原町 704号室		
間取り	1LDK		
賃貸条件	賃料	165,000 円/月	
	管理費/共益費	12,000円/月	
敷金	1ヶ月	礼金	1ヶ月
	東京都台東区寿4-15-6		
交通	東京メトロ銀座線『田原町』	駅より徒歩	2分
	バス乗車	分	停り徒歩 分
	首都圏新都市鉄道つくばエクスプレス『浅草』	駅より徒歩	7分
	バス乗車	分	停り徒歩 分
建物	構造・規模	鉄筋コンクリート造 地上14階建	賃貸戸数
	専有面積	41.27 m ² (12.48 坪)	バルコニー面積
竣工年月	2014年6月		
入居予定日	5月20日		
案内可能日	即可		
契約期間	2年		
更新料	新賃料の1ヶ月分相当額		
駐車場	無	駐車場備考	
駐車場料金			
賃貸保証委託契約	区分	必須 レジデントアシスタンス(株) 他2社	
	条件	初回保証委託料(最低20,000円): 月額賃料等の50%、 2年目以降: 9,600円/年	
保険	借家人賠償責任保険を付帯した火災保険にご加入いただきます		
管理会社	グローバルコミュニティ株式会社 東京支社		
その他費用	入居時における玄関錠交換代: 16,500円(税込) 口座振替事務手数料: 110円(税込)/月 退去時における通常清掃費用: 45,397円(税込)		
設備	エアコン 浴室乾燥機 給湯追い焚き BS CS CATV コンロ グリル オートロック 宅配ロッカー		
備考	ピアノ相談可 ペット相談可 管理: 通勤 保証会社利用必須 (RA・CASA・OFI) 保証会社利用以外は敷1積増/ペット相談(敷1積増)/駐輪ステッカー代 1,100円(税込) (初回のみ) アップライトピアノ可		

*お申し込み後、審査の結果お断りする場合がございます。

建物種別	マンション
コンフォリア秋葉原ノース	
1103号室	ILDK



物件外観図



物件周辺図

◇礼金0ヶ月(1年以内解約時違約金有)
 ★宅配ボックス(各住戸1戸/各フロア設置)★追い炊き機能付き
 ◇3駅6路線利用可能☆ペット相談可(小型犬1匹又は猫2匹迄)
 ☆インターネット使用料無料※ファミリーネットジャパンに限る



入居可能日	2022年05月下旬 (工事の進捗等により変更有)	内覧	可
バイク置場(有料) ペット相談 2沿線以上利用可 宅配BOX エレベーター TVモニター付インターホン オートロック 防犯カメラ		BS対応可: 要別途契約 CS110° 対応: 要別途契約 インターネット対応可: ファミリーネットジャパン 限定(別途契約) 浴室暖房乾燥機 追い炊き機能 自転車置場(無料): 各戸1台のみ	
※消費税法の改定により税率が改定された場合には、変動後の税率により計算する事とします。			

賃料	185,000 円	共益費	12,000 円
貸賃条件	敷金 1ヶ月	礼金 0ヶ月	償却金 0円
	更新料	新賃料の1ヶ月分相当額	

契約期間	普通借家 2年
所在地	東京都台東区台東1丁目1-13
交通	JR総武線 浅草橋駅 徒歩8分 東京メトロ日比谷線 秋葉原駅 徒歩9分
建物	構造・規模 鉄筋コンクリート造 14階建 専有面積 42.61㎡ (12.88坪)
築年月	2020年07月
戸数	総戸数 55戸 賃貸戸数 55戸 (住居)

保証会社	保証会社利用 必須 保証会社名 クレディセゾン 保証料: 賃料等の40%(最低1.5万円)、2年目〜:0.7万円(法人は一律3万)/年 保証会社利用 必須 保証会社名 SBIギランティ 保証料: 賃料等の40%(最低2万円)、2年目〜:1.2万円/年 保証会社利用 保証会社名
------	--------------------------------------------------------------------------------------------------------------------------------------------------------

設備	<共有設備> 宅配BOX,メールボックス,エレベーター,オートロック,自転車置場(無料),バイク置場(有料),防犯カメラ,ゴミ置場,24時間ゴミ出し可,管理人有(日勤),敷地内駐車場 <専有設備> カラーモニター付インターホン,ダブルロック,ディンプルキー,玄関人感照明センサー,浴室乾燥機能,追焚機能,ハストイレ別,シューズボックス,クロセット,壁掛けエアコン2台,ペット相談,温水洗浄便座,独立洗面化粧台,ミニキッチン(2口ガスコンロ)
----	---------------------------------------------------------------------------------------------------------------------------------------------------------------------------------------------------------------------------------------

コメント
 ペット飼育又は大手法人契約等保証会社利用不可の場合:敷金2ヶ月、解約時室内及びエアコンクリーニング費用借主負担、楽器演奏不可、ペット相談、付随設備に関する費用・空き状況等は要確認

回線	BS対応可,CS110° 対応,CATV対応可,ネット使用料不要
初期費用	損害保険料 8,200 円 鍵交換代 22,000 円

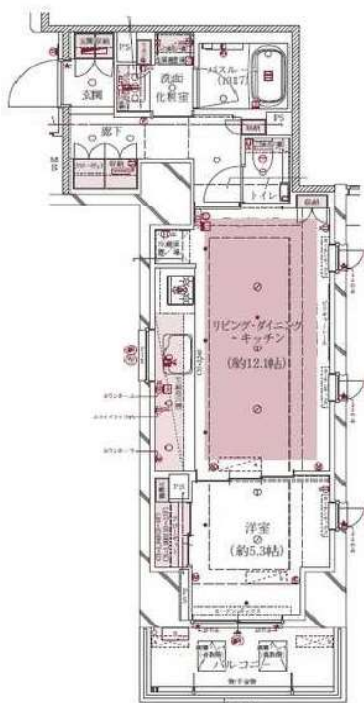
ランニング費用	
---------	--

他一時金	清掃費 45,980 円 エアコン清掃費 16,500 円
------	-------------------------------

※図面と現状に相違がある場合は現状優先とします。

【分譲賃貸マンション】

アトラス秋葉原CALMODE



山手線

秋葉原駅

徒歩 10分

■物件概要■	〒110-0016
所在地	東京都台東区台東1-35-5
構造	RC 14階建て
竣工	2019年7月
入居	2022年6月25日予定 2022年5月29日退室予定

■賃貸条件■	
契約期間	2年間
敷金	賃料の 1 ヶ月分
礼金	賃料の 0 ヶ月分
更新料	新賃料の 1 ヶ月分

■設備概要■	
オートロック	エレベーター
TVモニター付きインターホン	防犯カメラ
システムキッチンガス3口	宅配BOX
追焚機能付き浴室	インターネット (テンフィートライト)
浴室乾燥機	セントラル警備
温水洗浄便座	駐輪可 (200円/月)
独立洗面台シャンプードレッサー	お子様可
床暖房	
浄水器	
ペアガラス	

※室内・敷地内 禁煙

保証会社加入必須
 『My Concierパートナー』
 初回保証料 月額賃料+共益費の50%
 継続保証委託料 2万円/2年

- 旭化成『My Concier Club』へのご加入
 契約時、更新時に会費 15,000 円 (2年分) を一括し
 てお支払い頂きます。(口座振替手数料が含まれます。)
- 鍵交換費用 33,000 円 (税込み)
- 仲介手数料 賃料の1ヶ月分 (税別)
- 家財保険 20,400 円 (2年間)
- 特約として退去時のクリーニング費用は借主負担です。
- 口座振替手数料 0 円

わかりやすい くらべてやすい
めやす賃料表示
¥200,792
 めやす賃料とは賃料、共益費・管理費、敷引金、礼金、更新料を含み、賃料等条件の改定がないものと仮定して4年間賃借した場合(定期借家の場合は、契約期間)の1ヶ月当たりの金額です。敷引金は敷金の償却、保証金の償却など預かった金銭から必ず差し引くものをいいます。めやす賃料は消費者に適切な情報を提供するための表示であり、事業者に一時金を推奨するものではありません。めやす賃料は実際の総支払額と異なる場合があります。詳しくは不動産会社にご確認下さい。

805号室	46.41㎡	1LDK
賃料	182,000	円
共益費	15,000	円

※図面と現況に相違がある場合は現況優先と致します。

Park Axis 仲御徒町

賃貸マンション ■ 建物外観 ■



ペット小型犬or猫1匹まで(敷金1ヶ月積み増し)

アップライトピアノ相談



保証会社利用必須



・レジデントアシスタンス
10ヶ月保証料(全額返付)90%
※敷金9,600円

・Caca

・オリコフォレントインシユア
※大手法人契約等、保証会社未加入の場合敷金2ヶ月/小型犬・猫1匹迄飼育可(敷金1ヶ月積み増し)/駐輪場1住戸1台無料(追加不可)

東京メトロ日比谷線「仲御徒町」駅徒歩5分
つくばエクスプレス線「新御徒町」駅徒歩6分
東京メトロ有楽町線「末広町」駅徒歩10分

都営大江戸線「新御徒町」駅徒歩6分
JR山手線「御徒町」駅徒歩8分



相談可
ピアノ相談可



相談可
ペット相談可



オートロック



駐輪場：
1住戸1台無料
(追加不可)



エアコン



宅配ロッカー



ガスコンロ(3口)



グリル



追い焚き



浴室乾燥機

要別途契約)



CATV



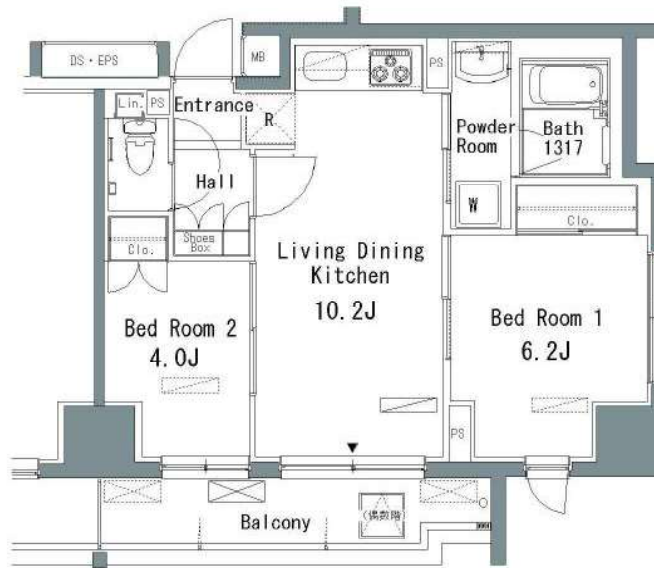
光ファイバー対応



BSアンテナ



DIGITAL 10° CS



※図面と現況に相違がある場合は現況優先と致します。

物名称	パークアクシス仲御徒町 502号室		
間取り	2LDK		
賃貸条件	賃料	189,000 円/月	
	管理費/共益費	10,000円/月	
	敷金	1ヶ月	礼金 1ヶ月
所在地	東京都台東区台東3丁目5-3		
交通	東京メトロ日比谷線『仲御徒町』	駅より徒歩	5分
	バス乗車	分	停より徒歩 分
	JR山手線『御徒町』	駅より徒歩	8分
	バス乗車	分	停より徒歩 分
建物	構造・規模	鉄筋コンクリート造 地上13階建	賃貸戸数
	専有面積	47.11 m ² (14.25 坪)	バルコニー面積 (m ² 坪)
竣工年月	2007年11月		
入居予定日	7月下旬		
案内可能日	7月上旬		
契約期間	2年		
更新料	新賃料の1ヶ月分相当額		
駐車場	無	駐車場備考	
駐車場料金			
賃貸保証委託契約	区分	必須 レジデントアシスタンス(株) 他2社	
	条件	初回保証委託料(最低20,000円)：月額賃料等の50%、2年目以降：9,600円/年	
保険	借家人賠償責任保険を付帯した火災保険にご加入いただけます		
管理会社	グローバルコミュニティ株式会社 東京支社		
その他費用	入居時における玄関錠交換代：22,000円(税込) 口座振替事務手数料：110円(税込)/月 退去時における通常清掃費用：51,821円(税込)		
設備	エアコン 浴室乾燥機 給湯追い焚き BS CS CATV コンロ グリル オートロック 宅配ロッカー		
備考	ピアノ相談可 ペット相談可 管理：巡回 保証会社利用必須(大手法人契約等保証会社未加入の場合敷金2ヶ月)/小型犬・猫1匹迄飼育可(敷金1ヶ月積み増し)/駐輪場1住戸1台無料(追加不可)		

*お申し込み後、審査の結果お断りする場合がございます。

現地案内図

