

ザ・パークハビオ代々木初台 - 901号室

敷金:1ヶ月
159,000円 礼金:1ヶ月

京王線(新線含む) 初台 徒歩 9分

小田急線 代々木八幡 徒歩 9分

共益費等: 10,000円 千代田線 代々木公園 徒歩 10分



所在地	東京都渋谷区初台2丁目27-10		
間取詳細	1R/ 洋(11.7畳)		
構造・階建	RC9階/12階建		
入居時期	2022年7月上旬	更新料	1ヶ月
専有面積	33.3㎡	建物種別	マンション
開口向き	南	築年月	2021年3月
損保	要3.1万円2年	連帯保証人	不要+保証会社利用が必要
保証会社	加入要(当社指定:初期費用は賃料等の40%、月次保証料は賃料等の1%。その他保証会社条件有)		
契約期間	普通賃貸(2年)		
駐車場	-		
その他費用	M- REAL7+レミ74会費2年16,500円(入居時)、入居時鍵交換費用22,000円(入居時)		
入居諸条件	ペット相談 楽器相談		
周辺施設	オーケー初台店まで176m ローソン渋谷元代々木町店まで231m ドラッグストアスマイル代々木西原店まで284m 医療法人温光会内藤病院まで613m		
設備	ガス:都市、バス、トイレ、エアコン、室内洗濯機置場、ガスコンロ2口、バスタイレ別、追焚、浴室乾燥機、洗面所独立、洗浄便座、システムキッチン、角部屋、バルコニー、フローリング、シューズボックス、ウォークインクローゼット、TVモニター付ドアホン、オートロック、エレベータ、宅配ボックス、駐輪場、バイク置場、インターネット接続可(ネット使用料不要)、防犯カメラ、管理人日勤		
備考	退去時清掃実費、大手法人保証会社不要(敷金1ヶ月増)、ペットSOHO敷金1ヶ月増、駐車場は要問合せ、3駅利用可、3浴線利用可		

◆おすすめポイント◆

- 2階以上
- 南向き
- 連帯保証人不要+保証会社利用が必要
- ペット相談
- 楽器相談
- 3路線以上利用可
- エアコン



東京都知事(1)第107725号

株式会社 S-em i

〒120-0003 東京都足立区東和3-10-10

TEL:03-6761-8784

FAX:03-6740-1058

取引態様
媒介

手数料 負担の割合	貸主	0%	借主	100%
手数料 配分の割合	元付	0%	客付	100%

JR山手線他「渋谷」駅 徒歩7分

2013年4月リノベーション済み★



※図面と現況が異なる場合は、現況を優先とします ※手数料・仲介料などの費用に対し別途消費税が掛かります ※賃貸人指定の保険にご加入いただきます

賃貸マンション

サン・フローラハイツ渋谷 402号室

賃料	175,000円	管理費	20,000円
専有面積	1LDK 45.6㎡ (13.79坪)		
所在地	東京都渋谷区東1-14-13		
交通	JR山手線他「渋谷」駅 徒歩7分		
	東京メトロ銀座線「表参道」駅 徒歩12分		
	東急東横線「代官山」駅 徒歩13分		
竣工	1984年4月	構造	鉄骨鉄筋コンクリート造
敷金	1ヶ月	礼金	1ヶ月
契約期間	普通賃貸借2年	火災保険	別途見積もり
更新料	新賃料の1ヶ月分	更新事務手数料	新賃料の25%(税別)
現況	空室 即入可	鍵交換	借主負担
設備	オートロック・エレベーター・エアコン2基・3口ガスコンロ		
	システムキッチン・温水洗浄便座・食器洗浄機・室内洗濯機置き場		
備考	独立洗面台・モニタ付きインターホン・追っだし機能		
	クローゼット・シューズボックス		
備考	【申込時必要書類】(全て揃わない場合、番手がつきません)		
	①入居申込書 ②本人確認書類		
	【家賃保証会社利用必須】(日本セーフティ株式会社)		
	初回保証料: 月額50% 年毎: 10,000円		
	■火災保険加入必須 ■ペット不可 ■楽器不可 ■喫煙不可 ■SOHO・事務所利用不可 ■退去時、エアコン内部洗浄を含む室内清掃費をご負担いただきます ■くらしど24加入必須 (16,500円税込/2年間)		



東京都知事(1)第107725号

株式会社 S-em i

〒120-0003 東京都足立区東和3-10-10

TEL:03-6761-8784

FAX:03-6740-1058

取引態様
媒介

手数料負担の割合	貸主	0%	借主	100%
手数料配分の割合	元付	0%	客付	100%

HIROO GARDEN FOREST B棟

¥320,000- (管理費込み)

敷金: 2ヶ月
礼金: 1ヶ月

普通賃貸借契約: 2年

物件: 広尾ガーデンフォレストB棟
住居表示: 東京都渋谷区広尾4-1-26
交通: 日比谷線「広尾」駅徒歩9分
銀座線「表参道」駅徒歩15分



専有面積: 48.59㎡
バルコニー面積: 13.15㎡
間取: 1LDK
構造: RC造地上9階地下2階、3階部分
竣工: 2008年11月
総戸数: 74戸

※SERVICE

- 24時間有人管理
- フロントサービス
- 敷地内ゴミ置き場
- 宅配ボックス
- 防犯カメラ

※ROOM

- 床暖房
- エアコン
- オートロック
- 浴室乾燥機
- TVモニター付きインターフォン

現況: 居住中(6/10以降可能)
内見可能(日程調整有り)

- ※当社指定の火災保険に加入必須
- ※保証会社: 当社指定保証会社必須
- ※退去時2ヶ月前告知

ペット飼育可(飼育細則有)
ペット飼育時敷金3ヶ月(償却1ヶ月)



東京都知事(1)第107725号

株式会社 S - e m i

〒120-0003 東京都足立区東和3-10-10

TEL:03-6761-8784

FAX:03-6740-1058

取引態様
媒介

手数料 負担の割合	貸主	0%	借主	100%
手数料 配分の割合	元付	0%	客付	100%

賃貸マンション

■建物外観■

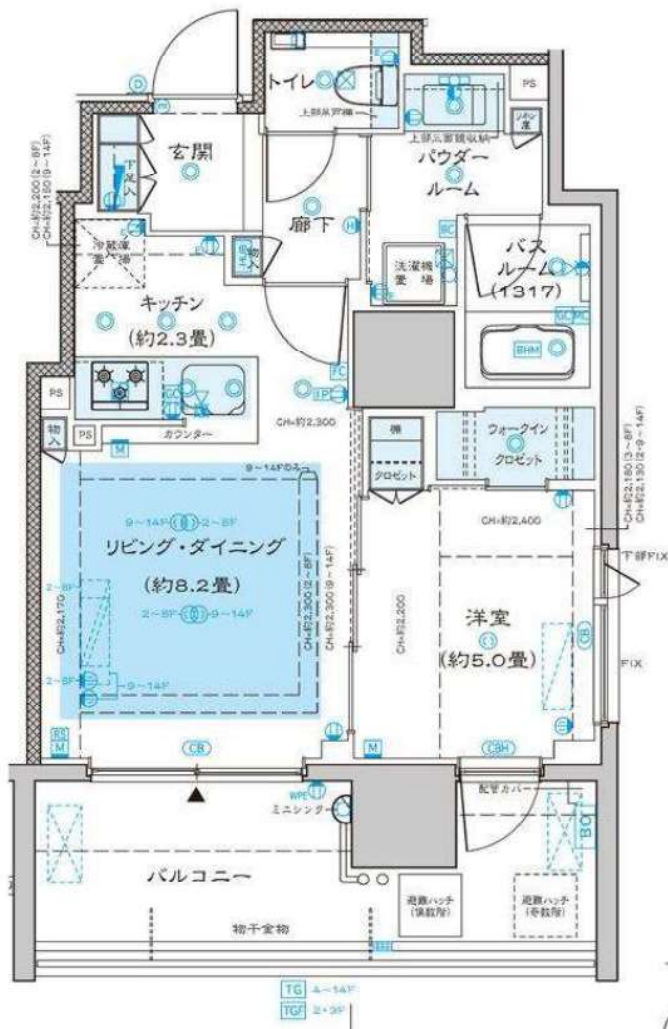


■現地案内図■



※図面と現況に相違がある場合は現況優先と致します。

共用廊下 (内廊下)



- 食器洗い乾燥機
- 浴室乾燥機
- エアコン
- 床履替
- 宅配ロッカー
- ダブルオートロック



物件名称	ディームス渋谷本町 402号室		
間取り	1LD・K+WIC		
賃貸条件	賃料	205,000 円/月	
	管理費/共益費	12,000円/月	
	敷金	1ヶ月	礼金 無
所在地	東京都渋谷区本町三丁目41番14		
交通	東京交通線大江戸線『西新宿五丁目』	駅より徒歩	4分
	バス乗車	分	停り徒歩 分
	バス乗車	分	駅より徒歩 分
	バス乗車	分	停り徒歩 分
建物	構造・規模	鉄筋コンクリート造 地上14階建	賃貸戸数
	専有面積	42.15 m ² (12.75 坪)	バルコニー面積 (m ² 坪)
竣工年月	2019年3月		
入居予定日	即可		
案内可能日	即可		
契約期間	2年		
更新料	新賃料の1ヶ月分相当額		
駐車場	無	駐車場備考	
駐車場料金	区分 必須 (株)コフォレストインショア		
賃貸保証委託契約	条件	初回保証委託料(最低20,000円)：月額賃料等の50%、 2年目以降：10,000円/年	
保険	借家人賠償責任保険を付帯した火災保険にご加入いただけます		
管理会社	株式会社メイブルリビングサービス		
その他費用	入居時における玄関錠交換代：33,000円(税込) 退去時における通常清掃費用：46,365円(税込)		
設備	床暖房 エアコン 食洗機 浴室乾燥機 給湯追い焚き BS CS CATV コンロ グリル オートロック 宅配ロッカー		
備考	管理：通勤 1年未満ペナルティ有り/保証会社必須 (OFI) / 駐輪場440円(税込)/インターネット無料		

*お申し込み後、審査の結果お断りする場合がございます。



東京都知事(1)第107725号

株式会社 S - e m i

〒120-0003 東京都足立区東和3-10-10

TEL:03-6761-8784

FAX:03-6740-1058

取引態様
媒介

手数料負担の割合	貸主	0%	借主	100%
手数料配分の割合	元付	0%	客付	100%

賃貸マンション

■建物外観■



MY TOWER RESIDENCE

JR山手線「代々木」駅 徒歩3分
 小田急線「南新宿」駅 徒歩7分
 JR有楽町線「新大塚」駅 徒歩5分
 JR有楽町線「池袋」駅 徒歩7分

全長 (mm)	全幅 (mm)	全高 (mm)	重量 (kg)
5050	1850	1550	1900
5050	1850	1700	1900
5300	1950	1550	2300
5300	1950	2000	2300

立体駐車場 サイズ制限

※ 空き状況は担当までご確認ください。
 ※ 入庫の可否は試し入れの上
 お客様ご自身でご判断ください。



Common areas

■現地案内図■



撮影:2016年



物件名称	MY TOWER RESIDENCE 1710号室		
間取り	1LDK		
賃料	275,000 円/月		
管理費/共益費	10,000円/月		
敷金	1ヶ月	礼金	無

所在地	東京都渋谷区代々木1丁目53-1		
交通	JR山手線『代々木』	駅より徒歩	3分
	バス乗車	分	停り徒歩 分
	JR山手線『新宿』	駅より徒歩	7分
	バス乗車	分	停り徒歩 分
建物	構造・規模	鉄筋コンクリート造 地上27階 地下3階建	賃貸戸数
	専有面積	59.41 m ² (17.97 坪)	バルコニー 面積 (m ² 坪)
竣工年月	2007年2月		
入居予定日	5月中旬		
案内可能日	即可		
契約期間	2年		
更新料	新賃料の1ヶ月分相当額		
駐車場	有	駐車場備考	
駐車場料金	52,800円(税込) / 月		
賃貸保証委託契約	区分	必須 レジデントフィナンシャル(株) 他1社	
	条件	初回保証委託料(最低20,000円) : 月額賃料等の50%、 2年目以降 : 9,600円/年	
保険	借家人賠償責任保険を付帯した火災保険にご加入いただけます		
管理会社	大成有楽不動産株式会社		
その他費用	入居時における玄関錠交換代: 22,000円(税込) 口座振替事務手数料: 110円(税込) / 月 退去時における通常清掃費用: 65,351円(税込)		
設備	エアコン 浴室乾燥機 給湯追い焚き コンロ グリル オートロック 宅配ロッカー		
備考	ピアノ相談可 フロント 管理: 常駐 保証会社利用必須 (RA・CASA)、駐輪場1住戸1台 込 (区画指定あり・ラック・移動追加不可)、1年 未満解約違約金あり (大手法人相談可)、バルコ ニー出入り不可		

*お申し込み後、審査の結果お断りする場合がございます。

※図面と現況に相違がある場合は現況優先と致します。



東京都知事(1)第107725号

株式会社 S-em-i

〒120-0003 東京都足立区東和3-10-10

TEL:03-6761-8784

FAX:03-6740-1058

取引態様	
媒介	

手数料 負担の割合	貸主	0%	借主	100%
手数料 配分の割合	元付	0%	客付	100%

賃貸マンション

■建物外観■



■現地案内図■



※図面と現況に相違がある場合は現況優先と致します。

宅配BOX有
Delivery Locker
不在時も安心



Buena Vista 代々木

小田急線 南新宿駅 徒歩2分
都営大江戸線・JR山手線 代々木駅 徒歩5分
都営新宿線・都営大江戸線 新宿駅 徒歩6分
JR山手線 新宿駅 徒歩10分

室内wi-fi 無料!
駐輪場1台 無料!
宅配BOX 有り!
原付置場有
※詳しくは現地
ご確認下さい。



撮影:2016年



物名称	Buena Vista 代々木 401号室		
間取り	1LDK		
賃料	賃料 167,000 円/月		
管理費/共益費	12,000円/月		
敷金	1ヶ月	礼金	1ヶ月

所在地	東京都渋谷区代々木2-27-14		
交通	東京都交通局大江戸線『代々木』	駅より徒歩	5分
	バス乗車	分	停り徒歩
	JR山手線『代々木』	駅より徒歩	5分
	バス乗車	分	停り徒歩
建物	構造・規模	鉄筋コンクリート造 地上9階建	賃貸戸数
	専有面積	34.74 m ² (10.5 坪)	バルコニー面積
竣工年月	2016年1月		
入居予定日	4月下旬		
案内可能日	即可		
契約期間	2年		
更新料	新賃料の1ヶ月分相当額		
駐車場	無	駐車場備考	
駐車場料金			
賃貸保証委託契約	区分	必須 レジデンス(株) 他1社	
	条件	初回保証委託料(最低20,000円): 月額賃料等の50%、 2年目以降: 9,600円/年	
保険	借家人賠償責任保険を付帯した火災保険にご加入いただきます		
管理会社	株式会社メイブルリビングサービス		
その他費用	入居時における玄関錠交換代: 22,000円(税込) 口座振替事務手数料: 110円(税込)/月 退去時における通常清掃費用: 44,000円(税込)		
設備	エアコン 浴室乾燥機 給湯追い焚き BS CS コンロ グリル オートロック 宅配ロッカー		
備考	管理: 巡回 保証会社利用必須 (RA・CASA)、駐輪場1住戸1台込 (区画指定なし・ラック・追加不可)		

*お申し込み後、審査の結果お断りする場合がございます。



東京都知事(1)第107725号

株式会社 S-em i

〒120-0003 東京都足立区東和3-10-10

TEL:03-6761-8784

FAX:03-6740-1058

取引態様	
媒介	

手数料負担の割合	貸主	0%	借主	100%
手数料配分の割合	元付	0%	客付	100%

フェニックス西参道タワー 1405

物件種別	間取り	賃料	管理費等
マンション	3LDK	318,000円	30,000円

敷金/保証金	318,000円	礼金/権利金	318,000円
敷引/償却金	0円	更新料	1ヶ月(新賃料)
更新事務手数料			
その他費用	<small>[-一時金] 鍵交換費用(税込): 22,000円 [月次費用] 家財保険+付帯サービス(税込): 1,575円 (備考) ■契約時: 当月分+翌月分の賃料・管理費をお支払い頂きます ■ペット飼育時: 敷金1ヶ月追加(別途飼育細則参照・要申請書) ■解約時: ルームクリーニング費用及び借主負担分の原状回復費用をお支払い頂きます</small>		

物件所在地	東京都渋谷区代々木4丁目30-5
交通	京王新線 初台駅 徒歩5分 小田急線 参宮橋駅 徒歩9分 中央線 新宿駅 徒歩14分

間取り詳細	14階: LDK 12.90畳, 洋室 8.10畳, 洋室 5.20畳, 洋室 5.00畳		
構造	鉄筋コンクリート 14階 / 24階建		
面積	76.75㎡	向き	東
築年月	2008年8月8日	契約期間	普通借家契約 2年
退去日	2022年4月29日	入居時期	2022年6月下旬

駐車場	要問合せ 駐輪場 バイク置き場
設備	3口ガス(グリル付) 独立洗面台 脱衣室 浴室乾燥機 温水洗浄便座 室内洗濯機置場 角部屋二面採光

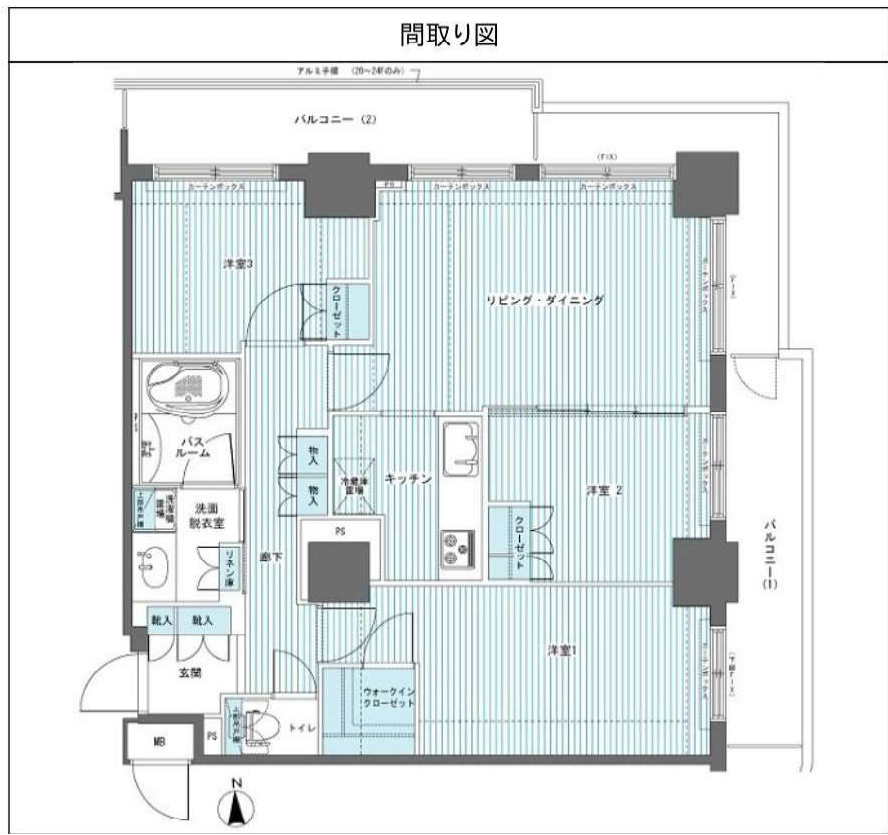
入居諸条件	ペット可, 二人入居可
損害保険	
保証会社	必須 初回保証料=合計賃料×50%(法人50%)、月額保証料=合計賃料×1%

備考	■民泊利用不可 ■自転車: 月額500円 バイク: 月額1,000円 ~2,000円(契約時2年間一括払い※台数要確認) ■部屋タイプ: Y ※■シアタールーム・フィットネスジム・ゴルフシュミレーター有(各有料))※外壁修繕工事は/詳細要問合せ
----	--

外観



その他



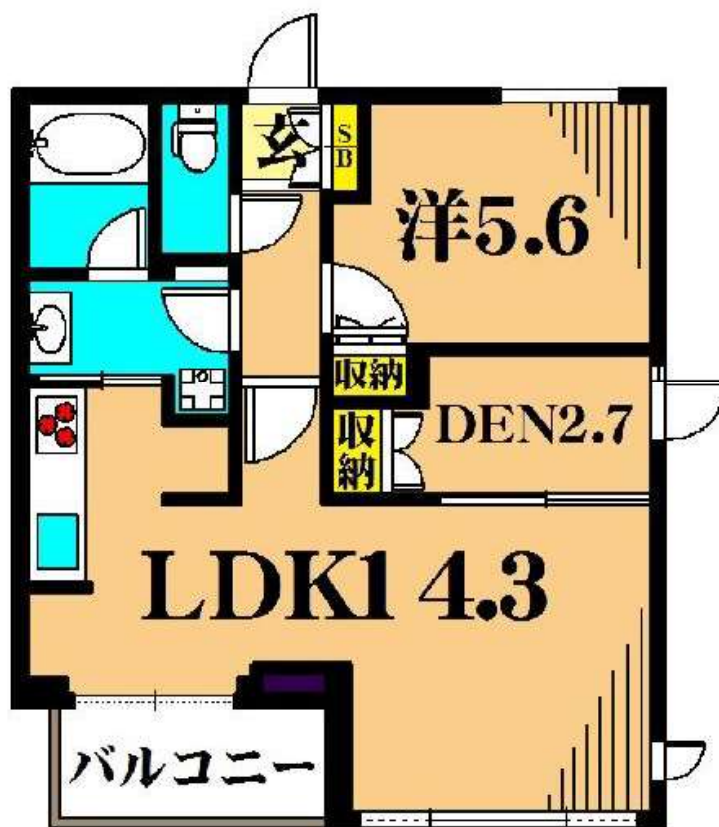
 <p>東京都知事(1)第107725号</p> <p>株式会社 S - e m i</p>	〒120-0003 東京都足立区東和3-10-10	TEL: 03-6761-8784	FAX: 03-6740-1058	取引態様	手数料負担の割合	貸主	0%	借主	100%
	株 式 会 社			媒介	手数料配分の割合	元付	0%	客付	100%

物件種別	賃貸マンション													
間取	1SLDK													
構造	鉄筋コンクリート造 3階建													
築年数	2010年2月完成													
所在地	東京都世田谷区 玉川田園調布2丁目4-7													
交通	東急 東横線 目黒線 田園調布 駅 徒歩 6 分													
設備	☆	☆	☆	☆	☆	☆	☆	☆	☆	☆	☆	☆		
	オートロック	TVインターホン	宅配ボックス	クロゼット	フローリング	ガスキッチン	エアコン	浴室乾燥機能	浴室追炊機能	ウォシュレット	独立洗面台	洗濯機置場	バルコニー	光ファイバー
入居予定日	5/下					過去予定日						空室		
敷金	1ヶ月		礼金		1ヶ月									
契約期間	2年間		◆更新時新賃料の1ヶ月分 ◆解約予告2ヶ月前											
駐車場	月/ 33,000 円 要確認 保証金: 1ヶ月 礼金: 1ヶ月													
<small>※図面と実況が異なる場合は、実況を優先いたします。 ※ペット飼育の場合、敷金追加1ヶ月分。(体重5kg以下の小型犬1匹迄) ※石油ストーブ・ヒアノの禁止使用禁止。 ※法人契約は入居者一代限り。 ※契約期間は2年とし、契約開始から2年後の月末をもって契約満了とする。 ※1年未満の解約時は、違約金として賃料の1ヶ月分必収。 ※契約解除日より賃貸借契約開始日まで、乙の都合により契約放棄になった場合は、乙は違約金として月額賃料の1ヶ月分を甲へ支払うものとする。 ※指定の火災保険(2年間分、0.00円)に加入していただきます。 ※保証会社よりコアオレントインシニア利用のこと。ご利用しない場合は敷金追加1ヶ月分。 ※初回:月額賃料合計の40%、総額:1,000円/月 差。 ※契約時、鍵交換費用は借主負担です。 ※契約時ルームクリーニング費用:1㎡あたり1,100円(税込)借主負担。 ※ペット飼育時1㎡あたり1,300円(税込)+エアコン清掃費は借主負担。 ※駐輪場:初回登録料2,200円(税込) ※バイク置場:月額、500円(税込) ※仲介手数料として、賃料の1ヶ月分を頂戴いたします。 ※お申込み後、審査の結果お断りする場合がございます。</small>														

フレンチア玉川田園調布

★ペットOK★

体重5kg以下の小型犬1匹のみ可



部屋番号	301 号室	専有面積	50.17 m ²
賃料	203,000 円		
管理費/共益費	込み 円		

東横線・大井町線 自由が丘駅 徒歩12分
目黒線 奥沢駅 徒歩9分



※室内写真は別号室



東京都知事(1)第107725号
株式会社 S-em i

〒120-0003 東京都足立区東和3-10-10
TEL:03-6761-8784
FAX:03-6740-1058

取引態様
媒介

手数料負担の割合	貸主	0%	借主	100%
手数料配分の割合	元付	0%	客付	100%

グランドヒルズ代沢



※同一仕様別室の参考画像です。

※図面と現況が相違する場合は現況優先。ネット環境・携帯電話の電波状況についてはご自身でご確認ください。

☆閑静な住宅街！

☆宅配ボックス！

☆2面採光！

☆シャンプードレッサー！

☆お子様相談可！(定員3名)

☆室内洗濯機置場！

HEBEL HAUS の賃貸住宅 ヘーベルメゾン



物件概要

主要駅	下北沢駅		
賃料	161,000円	管理費	3,600円
敷金	0.5ヶ月	礼金	1ヶ月
種類	マンション	号室	106
住所	東京都世田谷区代沢3-23-22		
交通	小田急線・井の頭線 下北沢駅徒歩 10分		
	井の頭線 池ノ上駅徒歩 8分		
	小田急線 世田谷代田駅徒歩 15分		
築年数	2004年3月	構造	鉄骨ALC造3階建
間取り	1LDK	専有面積	46.18㎡
現況	6月26日退去予定、7月24日入居可予定		
設備			
エアコン	1	自転車駐輪	×
光ファイバー	○	CATV	○
浴室乾燥機	×	追い焚き機能	○
角部屋	○	TVインターホン	×
契約条件			
契約期間	普通借家契約 2年間		
更新料	新賃料1ヶ月分		
保証会社	初回総賃料50%、2年毎に2万円		
保険	18,400円/2年間	鍵交換費	22,000円
マイソージュル	15,000円/2年間		
契約時必要書類			
契約者	印鑑(銀行印)、所得証明書		
入居者	健康保険証、運転免許証、口座のわかるもの		



東京都知事(1)第107725号

株式会社 S - e m i

〒120-0003 東京都足立区東和3-10-10

TEL:03-6761-8784

FAX:03-6740-1058

取引態様
媒介

手数料 負担の割合	貸主	0%	借主	100%
手数料 配分の割合	元付	0%	客付	100%

■建物外観■



三井の賃貸 引越し **引越割引**
 三井の賃貸 にお引越し = **引越割引**
 提供業者様がお得な割引価格と特典付きでお手厚いします。
 引越お見積り取得時に下記を御申出下さい。
「三井不動産レジデンシャルリースの紹介」

■現地案内図■



※図面と現況に相違がある場合は現況優先と致します。

床暖房付き住戸



コンシェルジュサービス

エントランスホールには
 英語対応可能なコンシェルジュデスクを設置。
 さまざまなサービスをご用意し、
 専門のコンシェルジュが
 きめ細やかにお客様のご要望を承ります。

CENTURY FOREST
 センチュリーフォレスト4号棟
 分譲賃貸マンション

2駅12路線利用可能

J R山手線『渋谷』駅 徒歩7分
 東急東横線『代官山』駅 徒歩8分

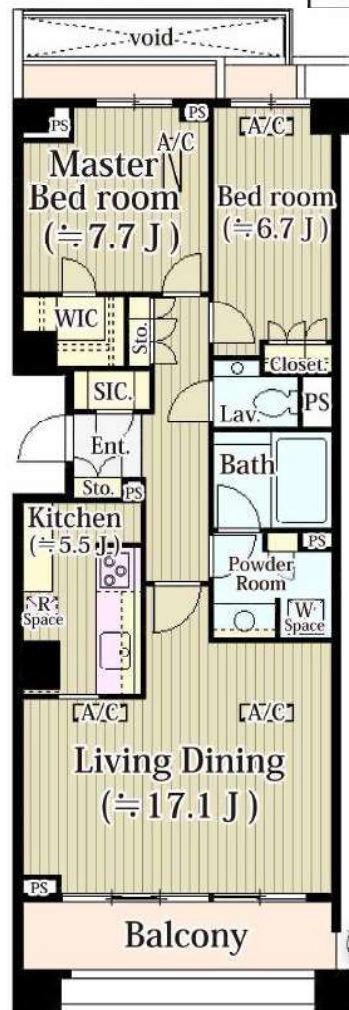
ウォークインクローゼット完備

お洋服等をスッキリ整理整頓

宅配ロッカー有り
 不在時でも安心
 Home delivery lockers available



床暖房	エアコン	食器洗い乾燥機	浴室乾燥機
追い焚き	CATV	ガスコンロ(3口)	グリル
オートロック	宅配ロッカー	管理人通勤	



物件名称	センチュリーフォレスト4号棟 203号室		
間取り	2LDK+WIC+SR		
賃貸条件	賃料	555,000 円/月	
	管理費/共益費	15,000円/月	
	敷金	1ヶ月	礼金 2ヶ月
所在地	東京都渋谷区鶯谷町14番4号		
交通	J R山手線『渋谷』	駅より徒歩	7分
	バス乗車	分	停より徒歩 分
	東京急行電鉄東横線『代官山』	駅より徒歩	8分
	バス乗車	分	停より徒歩 分
建物	構造・規模	鉄筋コンクリート造 地上7階建	賃貸戸数
	専有面積	87.81 m ² (26.56 坪)	バルコニー面積
竣工年月	2011年8月		
入居予定日	7月末		
案内可能日	7月上旬		
契約期間	2年		
更新料	新賃料の1ヶ月分相当額		
駐車場	有	駐車場備考	相談
駐車場料金	区分 必須 レジデンス(株) 他1社 条件 初回保証委託料(最低20,000円)：月額賃料等の50%、 2年目以降：9,600円/年		
保険	借家人賠償責任保険を付帯した火災保険にご加入いただけます		
管理会社	鹿島建物総合管理株式会社		
その他費用	入居時における玄関錠交換代：22,000円(税込) 口座振替事務手数料：110円(税込)/月 退去時における通常清掃費用：96,591円(税込)		
設備	床暖房 エアコン 食洗機 浴室乾燥機 給湯追い焚き CATV コンロ グリル オートロック 宅配ロッカー		
備考	フロント管理：通勤 保証会社利用必須 (RA・CASA)、1年未満解 約違約金あり (大手法人相談可)		

*お申し込み後、審査の結果お断りする場合がございます。



東京都知事(1)第107725号

株式会社 S - e m i

〒120-0003 東京都足立区東和3-10-10

TEL:03-6761-8784

FAX:03-6740-1058

取引態様
媒介

手数料 負担の割合	貸主	0%	借主	100%
手数料 配分の割合	元付	0%	客付	100%

For Rent

★未入居物件★2020年8月築、最大級規模の超高級タワーマンション★共用部等の設備充実★

●ビュラウンジ（20F、21F）●フィットネスルーム●ゲストルーム●コンシェルジュ●システムキッチン（3口ガス）●床暖房●ウォークインクローゼット●

分譲マンション【パークコート渋谷ザ・タワー 9F】

賃貸条件 賃料 310,000 円
管理費 10,000 円



敷金	1ヶ月	礼金	1ヶ月
物件所在	東京都渋谷区宇田川町1-12		
交通	東横線・半蔵門線・副都心線『渋谷』駅より徒歩8分 山手線・銀座線・京王井の頭線『渋谷』駅より徒歩9分 山手線『原宿』駅より徒歩12分		
構造・規模	鉄筋コンクリート造	地上	39階建 地下 4階
竣工年月	2020年8月	方位	南
間取	1LDK+WIC	㎡数	42.58㎡
入居時期	即	案内可能	即（近隣業者鍵取り）
契約期間	2年	更新料	新賃料の1ヶ月※
火災保険	22,000円/2年分	鍵交換	未入居の為、なし
入居対応	19,800円(税込)/2年分 ※24時間365日緊急サポート		
保証会社	加入必須	初回保証料	：総賃料50%、年間保証料：10,000円
附属施設	駐車場	空無	— 円(税込) 最新状況の確認はこちら
	バイク置場	空有	2,000円(税込) 三井不動産レジデンシャルサービス株式会社
	駐輪場	空有	200-500円(税込) TEL03-5784-3072
諸条件	ペット不可 楽器不可 SOHO不可 喫煙不可		
設備その他	オートロック/防犯カメラ/宅配ボックス/エレベーター（6基）/モニター付きインターホン/エアコン（2基）/床暖房（LD）/ウォークインクローゼット/シューズボックス/システムキッチン（ガス3口）/ディスプレイ/浄水器/室内洗濯機置場/独立洗面台/バストイレ別/追い焚き/温水洗浄便座/浴室乾燥暖房機/バルコニー/敷地内ゴミ置き場（24時間利用）/バイク置き場/駐輪場/無料インターネット/二人入居可/ラウンジ/フィットネスルーム/ゲストルーム/スクリーニングルーム		
備考	◎図面と現況が相違する場合は、現況を優先します。 ※民泊不可。違約金特約あり。 ※1年未満の解約の場合、総賃料1ヶ月分の短期解約金あり。 ※更新時は更新事務手数料10,000円（税別）がかかります。 ※喫煙による修繕費用は全額借主負担特約あり。		



東京都知事(1)第107725号

株式会社 S - e m i

〒120-0003 東京都足立区東和3-10-10

TEL:03-6761-8784

FAX:03-6740-1058

取引態様
媒介

手数料 負担の割合	貸主	0%	借主	100%
手数料 配分の割合	元付	0%	客付	100%

パークテラス恵比寿

Park Terrace Ebisu

東京メトロ日比谷線『広尾』 駅徒歩9分

JR山手線 『恵比寿』 駅徒歩12分

～恵比寿と広尾を繋ぐランドマーク～



《物件概要》

- 所在地: 渋谷区恵比寿2-29-2
- 構造: SRC造12階地下1階建
- 完成: 2000年10月
- 駐車場: 空なし
- バイク置場: 空なし
(月額5,000円/税別)
- 駐輪場: 有(無料)

《賃貸条件》

- 共益費: 10,000円
- 敷金: 1ヶ月
- 礼金: 1ヶ月
- 更新料: 新賃料の1ヶ月
- 保証人: 保証会社利用必須
- 火災保険: 21,000円(2年)
- 鍵交換費用: 無し

2駅2路線利用可



E type

2LDK 57.48㎡



※室内写真は別タイプのものです。



◎充実の設備

- ◆床暖房 ◆浴室乾燥機 ◆追焚き付
- ◆エアコン ◆システムキッチン ◆浄水器
- ◆3口コンロ+グリル ◆シャワートイレ
- ◆フローリング ◆シーリングライト
- ◆インターネット対応(光ケーブル)
- ◆TVモニター付インターホン ◆防犯カメラ
- ◆オートロック ◆宅配ボックス

号室	賃料(円)	入居時期
404	221,000	5月中旬

※現状と図面が異なる場合は現状優先となります。



東京都知事(1)第107725号

株式会社 S - e m i

〒120-0003 東京都足立区東和3-10-10

TEL:03-6761-8784

FAX:03-6740-1058

取引態様
媒介

手数料 負担の割合	貸主	0%	借主	100%
手数料 配分の割合	元付	0%	客付	100%

パークテラス恵比寿

Park Terrace Ebisu

東京メトロ日比谷線『広尾』 駅徒歩9分

JR山手線 『恵比寿』 駅徒歩12分

～恵比寿と広尾を繋ぐランドマーク～



《物件概要》

- 所在地: 渋谷区恵比寿2-29-2
- 構造: SRC造12階地下1階建
- 完成: 2000年10月
- 駐車場: 空なし
- バイク置場: 空なし
(月額5,000円/税別)
- 駐輪場: 有(無料)

《賃貸条件》

- 共益費: 10,000円
- 敷金: 1ヶ月
- 礼金: 1ヶ月
- 更新料: 新賃料の1ヶ月
- 保証人: 保証会社利用必須
- 火災保険: 21,000円(2年)
- 鍵交換費用: 無し

2駅2路線利用可



- ◎恵比寿ガーデンプレイス徒歩9分
- ◎国立自然教育園徒歩6分
- ◎都立広尾病院徒歩2分



※現状と図面が異なる場合は現状優先となります。



※室内写真は別タイプのものです。

◎充実の設備

- ◆床暖房 ◆浴室乾燥機 ◆追焚き付
- ◆エアコン ◆システムキッチン ◆浄水器
- ◆3口コンロ+グリル ◆シャワートイレ
- ◆フローリング ◆シーリングライト
- ◆インターネット対応(光ケーブル)
- ◆TVモニター付インターホン ◆防犯カメラ
- ◆オートロック ◆宅配ボックス

B type

1LDK 42.53㎡

号室	賃料(円)	入居時期
202	178,000	即
902	185,000	5月中旬



東京都知事(1)第107725号

株式会社 S - e m i

〒120-0003 東京都足立区東和3-10-10

TEL:03-6761-8784

FAX:03-6740-1058

取引態様
媒介

手数料負担の割合	貸主	0%	借主	100%
手数料配分の割合	元付	0%	客付	100%

パークテラス恵比寿

Park Terrace Ebisu

東京メトロ日比谷線『広尾』 駅徒歩9分

JR山手線 『恵比寿』 駅徒歩12分

～恵比寿と広尾を繋ぐランドマーク～



《物件概要》

- 所在地: 渋谷区恵比寿2-29-2
- 構造: SRC造12階地下1階建
- 完成: 2000年10月
- 駐車場: 空なし
- バイク置場: 空なし
(月額5,000円/税別)
- 駐輪場: 有(無料)

《賃貸条件》

- 共益費: 10,000円
- 敷金: 1ヶ月
- 礼金: 1ヶ月
- 更新料: 新賃料の1ヶ月
- 保証人: 保証会社利用必須
- 火災保険: 25,000円(2年)
- 鍵交換費用: 無し

2駅2路線利用可



- ◎恵比寿ガーデンプレイス徒歩9分
- ◎国立自然教育園徒歩6分
- ◎都立広尾病院徒歩2分



F1 type
2LDK 62.60m²

①申

号室	賃料(円)	入居時期
1104	244,000	即



※室内写真は別タイプのものです。



◎充実の設備

- ◆床暖房 ◆浴室乾燥機 ◆追焚き付
- ◆エアコン ◆システムキッチン ◆浄水器
- ◆3口コンロ+グリル ◆シャワートイレ
- ◆フローリング ◆シーリングライト
- ◆インターネット対応(光ケーブル)
- ◆TVモニター付インターホン ◆防犯カメラ
- ◆オートロック ◆宅配ボックス

※現状と図面が異なる場合は現状優先となります。



東京都知事(1)第107725号

株式会社 S - e m i

〒120-0003 東京都足立区東和3-10-10

TEL:03-6761-8784

FAX:03-6740-1058

取引態様
媒介

手数料負担の割合	貸主	0%	借主	100%
手数料配分の割合	元付	0%	客付	100%

パークテラス恵比寿

Park Terrace Ebisu

東京メトロ日比谷線『広尾』 駅徒歩9分

JR山手線 『恵比寿』 駅徒歩12分

～恵比寿と広尾を繋ぐランドマーク～



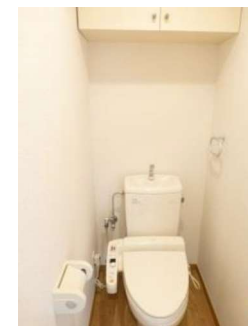
《物件概要》

- 所在地: 渋谷区恵比寿2-29-2
- 構造: SRC造12階地下1階建
- 完成: 2000年10月
- 駐車場: 空無
- バイク置場: 空あり(月額5,000円/税別)
- 駐輪場: 有(無料)

《賃貸条件》

- 共益費: 10,000円
- 敷金: 1ヶ月
- 礼金: 1ヶ月
- 更新料: 新賃料の1ヶ月
- 保証人: 保証会社利用必須
- 火災保険: 21,000円(2年)
- 鍵交換費用: 無し

- ◎恵比寿ガーデンプレイス徒歩9分
- ◎国立自然教育園徒歩6分
- ◎都立広尾病院徒歩2分



2駅2路線利用可



A type

1K 36.78㎡

号室	賃料(円)	入居時期
401	133,000	5月下旬

◎充実の設備

- ◆床暖房 ◆浴室乾燥機 ◆追焚き付
- ◆エアコン ◆システムキッチン ◆浄水器
- ◆2口コンロ+グリル ◆シャワートイレ
- ◆フローリング ◆シーリングライト
- ◆インターネット対応(光ケーブル)
- ◆TVモニター付インターホン ◆防犯カメラ
- ◆オートロック ◆宅配ボックス

※現状と図面が異なる場合は現状優先となります。



東京都知事(1)第107725号

株式会社 S - e m i

〒120-0003 東京都足立区東和3-10-10

TEL:03-6761-8784

FAX:03-6740-1058

取引態様
媒介

手数料 負担の割合	貸主	0%	借主	100%
手数料 配分の割合	元付	0%	客付	100%

賃貸マンション
■建物外観■

インターネット無料サービス

テレワーク等にご利用ください



Keyaki Terrace 恵比寿南

JR 山手線・湘南新宿ライン
りんかい線・埼京線

東京メトロ日比谷線

「恵比寿」駅 徒歩 5分

「恵比寿」駅 徒歩 6分



【アトレ恵比寿西館】
地下1階から地上まで全23店舗集結。『アトレ恵比寿 本館』の3階「アトレ恵比寿駅ビル」は、4階の連絡通路でつながっているも便利です。店舗のレイアウトや動線に立ち寄れるスタジアムショップなど、シェアマンションにない独自の魅力があります。

【恵比寿ガーデンプレイス】
有名な恵比寿中心にビオホール・美術館・映画館・カフェ・ジム・レストラン等が揃っており、充実しています。季節ごとのイベントもあり、上質で活気ある生活を提供してまいります。



物件確認・入居申込は「リアルタイム」Web受付 ITANDI BB

- ITANDI BBにアクセス
- この物件を検索
- 入居申込ボタンを押すだけ

※物件詳細は写真説明 | 物件詳細から入居申込は、すべてこの画面から可能！ | ※Web受付 | または「申込書」でお申し込みいただけます。 | <https://itandi.com>

■現地案内図■



※図面と現況に相違がある場合は現況優先と致します。

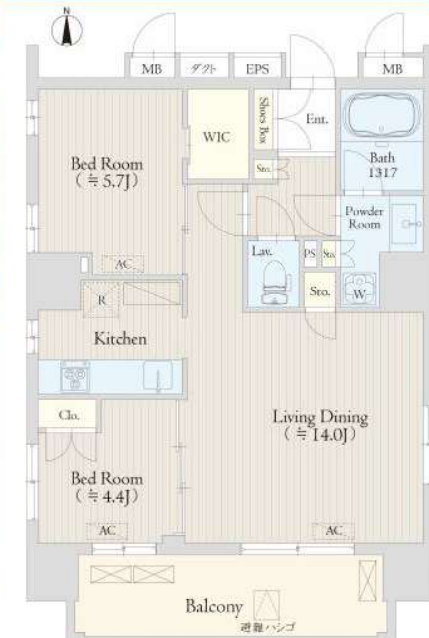
Room Photos

撮影：2021年4月
※同タイプ居室写真です



宅配BOX有
Delivery Locker
不在時も安心

- フローリング
- 床暖房
- エアコン
- 洗濯乾燥機
- 遠くまで
- バス・トイレ
- 多機能洗濯機
- グリル
- インターネット
- オートロック
- 宅配ロッカー
- エレベーター
- 防音
- トランクルーム
- ゴミ置場
- 駐輪場
- 自転車置き場
- 二次大浴場
- 汗拭きシート
- 敷居内収納



物件名称	Keyaki Terrace 恵比寿南 303号室		
間取り	2LDK		
賃貸条件	賃料	340,000 円/月	
	管理費/共益費	10,000円/月	
	敷金	1ヶ月	礼金 1ヶ月
所在地	東京都渋谷区恵比寿南一丁目19番11号		
交通	JR山手線『恵比寿』	駅より徒歩	5分
	バス乗車	分	停より徒歩 分
	東京メトロ日比谷線『恵比寿』	駅より徒歩	6分
	バス乗車	分	停より徒歩 分
建物	構造・規模	鉄筋コンクリート造 地上7階 地下1階建	賃貸戸数
	専有面積	62.78 m ² (18.99 坪)	バルコニー面積 (m ² 坪)
竣工年月	2021年3月		
入居予定日	7月下旬		
案内可能日	6月下旬		
契約期間	2年		
更新料	新賃料の1ヶ月分相当額		
駐車場	無	駐車場備考	
駐車場料金			
賃貸保証委託契約	区分	必須 レジデンスプラス(株) 他1社	
	条件	初回保証委託料(最低20,000円)：月額賃料等の50%、2年目以降：9,600円/年	
保険	借家人賠償責任保険を付帯した火災保険にご加入いただけます		
管理会社	毎日興業株式会社		
その他費用	入居時における玄関錠交換代：22,000円(税込) 口座振替事務手数料：110円(税込)/月 退去時における通常清掃費用：69,058円(税込)		
設備	床暖房 エアコン 食洗機 浴室乾燥機 給湯追い焚き BS CS CATV コンロ グリル オートロック 宅配ロッカー		
備考	管理：通勤保証会社必須(RA/CASA) ◆短期解約違約金あり(大手法人相談可) ◆駐輪場2台込(追加/区画移動不可)		

*お申し込み後、審査の結果お断りする場合がございます。



東京都知事(1)第107725号

株式会社 S - e m i

〒120-0003 東京都足立区東和3-10-10

TEL:03-6761-8784

FAX:03-6740-1058

取引態様
媒介

手数料負担の割合	貸主	0%	借主	100%
手数料配分の割合	元付	0%	客付	100%

希少! ペット可!!
代々木上原ヒルズ 103 号室

三井ホーム施工築浅物件
小田急線・千代田線 : 代々木上原駅 : 徒歩6分

賃料: 190,000円
管理費: 10,000円

【物件概要】

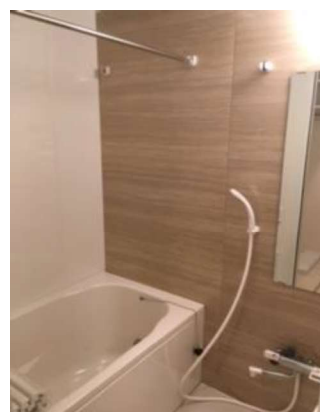
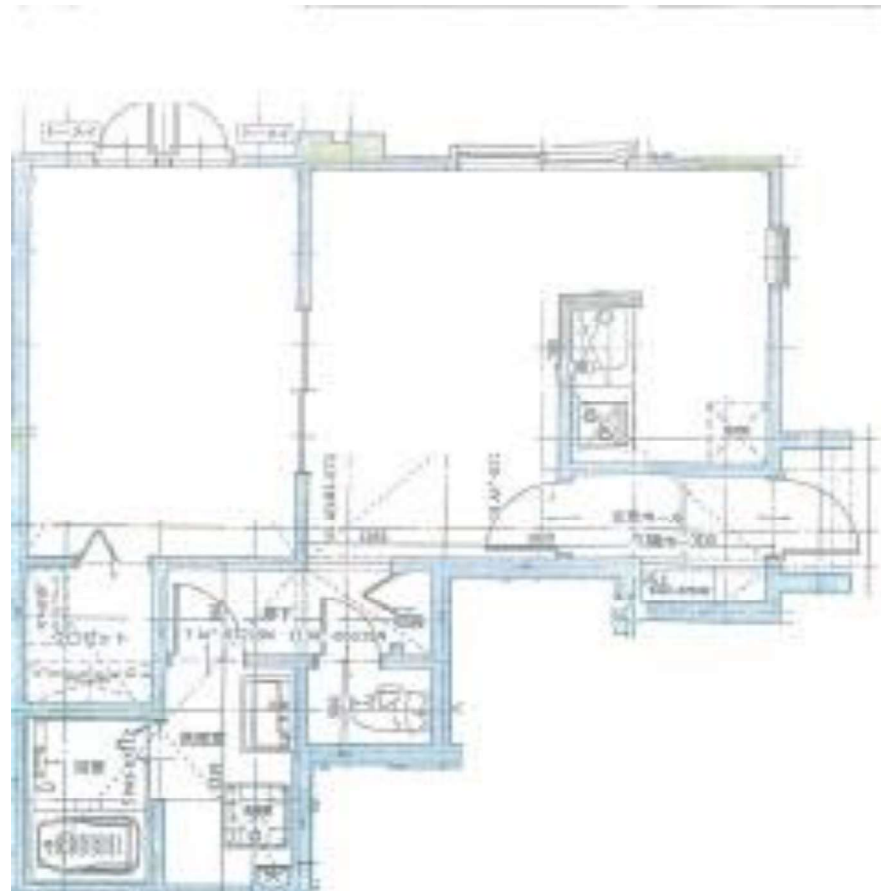
所在地: 東京都渋谷区大山町6-12
 構造: 木造 3階建/1階部分
 竣工: 2018年10月
 間取り: 1LDK (LDK10.7帖 、 洋室 6.5帖)
 面積: 41.26㎡
 敷金: 1ヶ月 (ペット飼育の場合 プラス1ヶ月)
 礼金: 1ヶ月
 償却: ペット飼育の場合は1ヶ月(解約時)
 契約期間: 普通借家契約2年
 保証会社: 利用可
 再契約料: 新賃料1ヶ月
 入居: 即入居可能
 方位: 南

【備考】

- ・火災保険加入必須 ¥18,000~
- ・駐車場 空き無し
- ・駐輪場 有 一台無料
- ・保証会社利用必須
(エポスカード 初回利用料 50%)
- ・ダストボックス 有
- ・宅配ボックス 有
- ・インターネット CATV イッツコム 導入済
- ・浴室乾燥有

【設備】

- ◆エアコン ◆追い焚き機能付お風呂
- ◆浴室乾燥 ◆ウォシュレット



物確・内見・入居申込は
「リアルタイム」Web受付

ITANDI BB

Concierge21
24時間管理サポートシステム加入

Concierge24
全日警



※図面と現況に相違がある場合は、現況を優先致します。



東京都知事(1)第107725号

株式会社 S - e m i

〒120-0003 東京都足立区東和3-10-10

TEL:03-6761-8784

FAX:03-6740-1058

取引態様
媒介

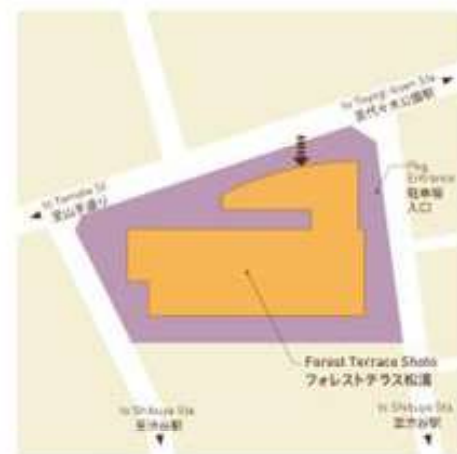
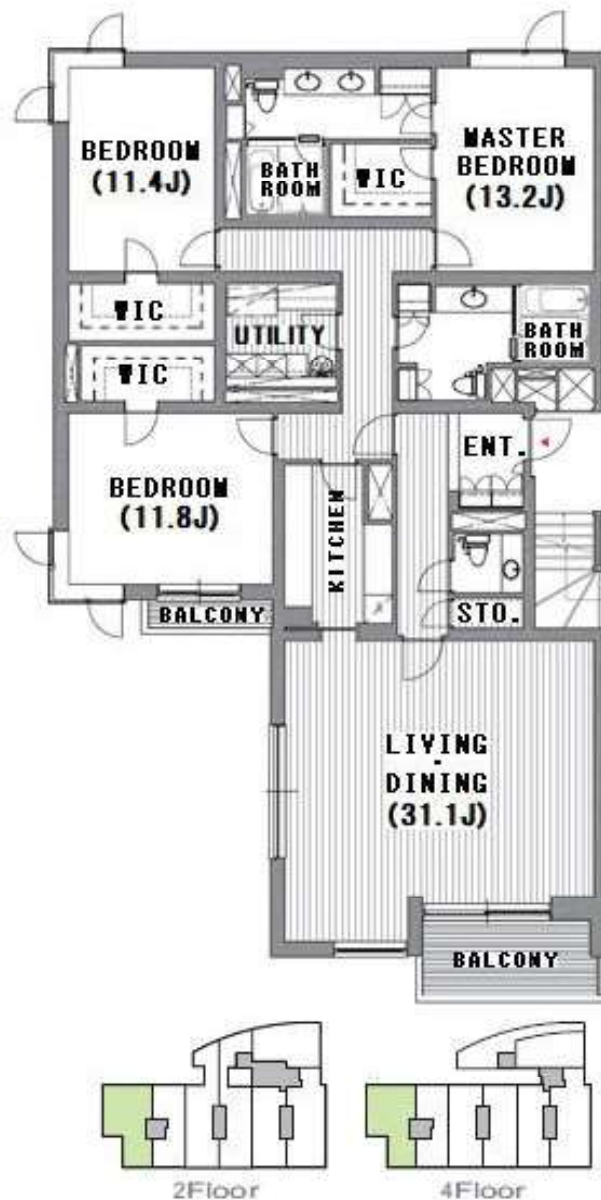
手数料 負担の割合	貸主	0%	借主	100%
手数料 配分の割合	元付	0%	客付	100%

フォレストテラス松濤 201号室

◇東京メトロ千代田線 代々木公園駅 徒歩9分◇

《物件の表示》

所在地：東京都渋谷区神山町19-1
 構造：鉄筋コンクリート造 地上4階建 地下1階
 設備：冷暖房・冷凍冷蔵庫・電子レンジ・洗濯機・ガス乾燥機
 床暖房(LDK)・電気オープン・食洗機・ディスポーザー
 浄水器・宅配ボックス・TVモニターインターホン
 竣工：1999年11月



《賃貸条件》 ☆内見につきましてはご相談下さい。(要事前予約)

賃料：1,620,000円
 共益費：なし
 専有面積：199.82m² (60.4坪)
 間取り：3LDK
 駐車場：有(平置き 50,000円税別 / 機械式 45,000円税別)
 礼金：なし
 敷金：賃料の4ヶ月分
 契約期間：3年間(定期借家契約)
 入居時期：即日

《備考》



東京都知事(1)第107725号

株式会社 S - e m i

〒120-0003 東京都足立区東和3-10-10

TEL:03-6761-8784

FAX:03-6740-1058

取引態様
媒介

手数料 負担の割合	貸主	0%	借主	100%
手数料 配分の割合	元付	0%	客付	100%

Park Axis 渋谷桜丘サウス

賃貸マンション

■建物外観■



J R山手線・東横線「渋谷」 駅徒歩6分 東京メトロ有楽町線・半蔵門線「渋谷」 駅徒歩8分

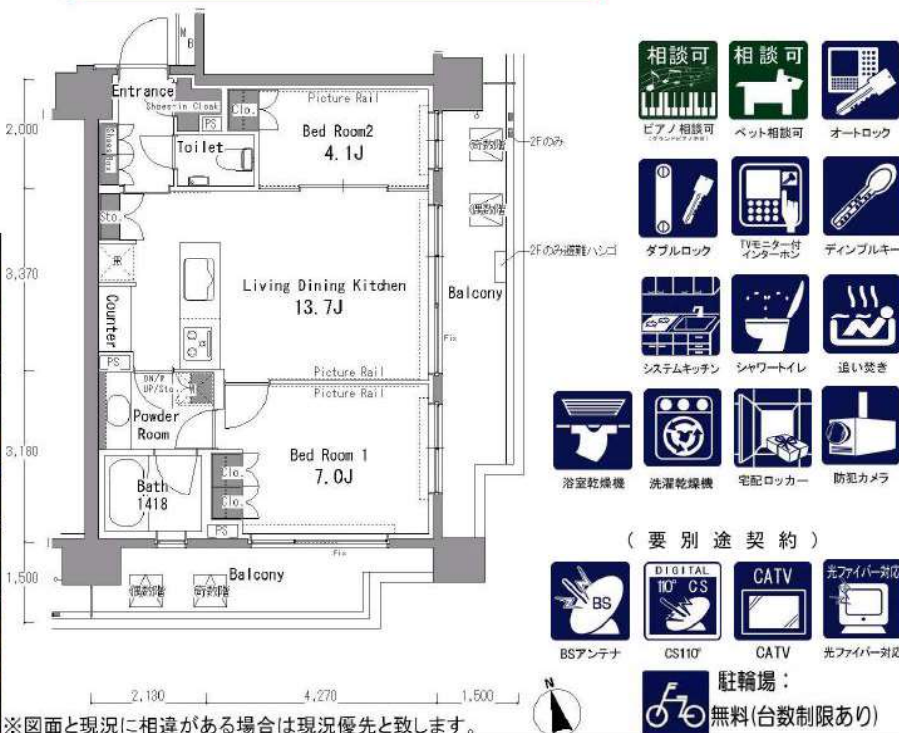


保証会社利用必須

- ・レジデントアシスタンス
※月間賃料の割増係数1.000
年会費9,500円
- ・Casa
- ・オリコフォレントインシュア
※大手法人契約等、保証会社未加入の場合料金1ヶ月

アップライトピアノ/相談可 ペット相談可 小型犬/猫2匹まで可 敷金は月積み増し

※屋上等の大規模修繕工事予定(2022年開始予定、敷地内2棟で期間約1年程度)。塗装剤の硬化までは居室内へ臭気が流れ込む可能性がございますのであらかじめご了承ください。



※図面と現況に相違がある場合は現況優先と致します。

物件名称	パークアクセス渋谷桜丘サウス 602号室		
間取り	2LDK		
賃料	283,000 円/月		
管理費/共益費	15,000円/月		
敷金	1ヶ月	礼金	1ヶ月
所在地	東京都渋谷区桜丘町8番11号		
交通	J R山手線『渋谷』	駅より徒歩	6分
	バス乗車	分	停り徒歩 分
	京王電鉄井の頭線『渋谷』	駅より徒歩	8分
	バス乗車	分	停り徒歩 分
建物	構造・規模	鉄筋コンクリート造 地上14階建	賃貸戸数
	専有面積	55.07 m ² (16.65 坪)	バルコニー面積
竣工年月	2006年9月		
入居予定日	7月下旬		
案内可能日	6月下旬		
契約期間	2年		
更新料	新賃料の1ヶ月分相当額		
駐車場	無	駐車場備考	
駐車場料金			
賃貸保証委託契約	区分	必須 レジデントアシスタンス(株) 他2社	
	条件	初回保証委託料(最低20,000円): 月額賃料等の50%、2年目以降: 9,600円/年	
保険	借家人賠償責任保険を付帯した火災保険にご加入いただきます		
管理会社	株式会社ハリマビシステム 東京本部		
その他費用	入居時における玄関錠交換代: 22,000円(税込) 口座振替事務手数料: 110円(税込)/月 退去時における通常清掃費用: 60,577円(税込)		
設備	エアコン 洗濯機 浴室乾燥機 給湯追い焚き BS CS CATV コンロ グリル オートロック 宅配ロッカー		
備考	ピアノ相談可 ペット相談可 管理: 通勤 【保証会社利用必須(大手法人契約等保証会社未加入の場合敷金2ヶ月)】屋上等の大規模修繕工事(2022年開始予定。敷地内2棟で期間約1年程度。)		

*お申し込み後、審査の結果お断りする場合がございます。



東京都知事(1)第107725号

株式会社 S - e m i

〒120-0003 東京都足立区東和3-10-10

TEL:03-6761-8784

FAX:03-6740-1058

取引態様
媒介

手数料負担の割合	貸主	0%	借主	100%
手数料配分の割合	元付	0%	客付	100%

マンション	パークハビオ渋谷	東京都渋谷区渋谷3丁目10番18号	14階 1411号室	<<交通>> JR山手線 渋谷駅 徒歩3分 東京メトロ半蔵門線 渋谷駅 徒歩4分 東京メトロ銀座線 渋谷駅 徒歩5分
-------	----------	-------------------	------------	---

ペット飼育・楽器演奏応相談

エアコン・照明器具設置済



※掲載情報と現状が異なる場合は、現状が優先となります。

駐車場	敷地内有り/機械式・平置/月額28,600~55,000円/サイズ制限有	共用部設備	モニター付オートロック/エレベータ/宅配ロッカー/敷地内ごみ置き場/防犯カメラ
駐輪場	敷地内有り/2段ラック式/月額330~440円/シール有	回線設備	地上デジタル (ITSCOMにて対応※①有料放送別途契約要) /BSアンテナ (※①) /CSアンテナ (※①) /インターネット接続可 (有※)
バイク置場	敷地内有り/月額3,300~5,500円/サイズ制限有	公共設備	電気:東京電力 水道:公営 ガス:都市ガス 排水:公共下水
トランクルーム	無		

賃料	237,000円	管理費	12,000円
その他月額	-		

敷金	1か月	礼金	1か月	更新料	新賃料の1か月
鍵交換費用	契約時必須/16,500円				
構造	鉄筋コンクリート造				
規模	地上14階 地下1階	築年月	2012年02月		
専有面積	41.02㎡ (12.4坪)	方位	南東		
契約種類	普通賃貸借:2年	損害保険	火災保険 加入必須		
入居時期	2022年06月下旬 ※解約日:2022年05月31日				
保証会社	必須:日本セーフティー【初年度委託料:賃料等合計額の30%(最低保証料1.2万円)2年目以降:1年毎1万円】				
利用の制限	ペット相談可(小型犬・猫計2匹迄/敷金1か月積増) 楽器相談可(10~20時/連続演奏1時間以内/消音機能付きに限る) SOHO相談可(登記・不特定多数来訪業種・営業看板設置何れも不可/敷金1か月積増/保証料・保険料要確認)/LGBTフレンドリー/民泊不可				
専有部設備	インターフォン(モニター付)/シューズインクロー/バルコニー/洗浄便座/24時間換気システム/ガス給湯器/追焚機能/室内洗濯機置場/BT別/洗面所独立/浴室乾燥機/収納付三面鏡付洗面化粧台/システムキッチン/ガスコンロ/2口/備付食器棚/エアコン2基/クロゼット/収納/リネン庫/最上階/火災警報器等/各居室照明/全室フローリング/ピクチャーレール/マルチメディアコンセント				
解約予告	2か月前				
退去時費用	室内クリーニング費用 借主負担				
備考	※インターネット設備問合先【運営会社:リベロ】0120-793-700問合No. Y0015-350をお伝え下さい/保証会社未使用時敷金2か月/SOHO利用の場合(初年度委託料:賃料等合計額の100%(最低保証料4万円)2年目以降:1年毎4万円、火災保険:住宅用および事業用保険加入要※詳細要確認)				

※上記内容はあくまで参考情報であり、必ずしも正確な情報とは限りません。詳細は必ず現地確認をお願いします。

※上記内容はあくまで参考情報であり、必ずしも正確な情報とは限りません。詳細は必ず現地確認をお願いします。



東京都知事(1)第107725号

株式会社 S-em i

〒120-0003 東京都足立区東和3-10-10

TEL:03-6761-8784

FAX:03-6740-1058

取引態様
媒介

手数料負担の割合	貸主	0%	借主	100%
手数料配分の割合	元付	0%	客付	100%

■建物外観■



Common Areas

アップライトピアノ可

※その他楽器不可

宅配BOX有

不在時も安心



アステリオン 松濤

Asterion Shoto

京王井の頭線
「神泉」駅 徒歩 5分
JR山手線
「渋谷」駅 徒歩 14分



ウォークインクローゼット完備

お洋服等をスッキリ整理整頓

■現地案内図■



※図面と現況に相違がある場合は現況優先と致します。

物名称	アステリオン松濤 603号室			
間取り	3LD・K			
賃料	賃料 352,000 円/月			
	管理費/共益費	無		
賃料条件	敷金	2ヶ月	礼金	無
	物件所在地	東京都渋谷区松濤二丁目16番1号		
交通	JR山手線『渋谷』	駅より徒歩	14分	
	バス乗車	分	停より徒歩	分
	京王電鉄井の頭線『神泉』	駅より徒歩	5分	
	バス乗車	分	停より徒歩	分
建物	構造・規模	鉄骨鉄筋コンクリート造 地上10階 地下1階建	賃貸戸数	
	専有面積	126.15 m ² (38.16 坪)	バルコニー面積	(m ² 坪)
竣工年月	1996年3月			
入居予定日	7月下旬			
案内可能日	6月下旬			
契約期間	2年			
更新料	新賃料の1ヶ月分相当額			
駐車場	有	駐車場備考		
駐車場料金				
賃貸保証委託契約	区分	必須 レジデンスステイ(株) 他1社		
	条件	初回保証委託料(最低20,000円)：月額賃料等の50%、2年目以降：9,600円/年		
保険	借家人賠償責任保険を付帯した火災保険にご加入いただきます			
管理会社	三井不動産レジデンシャルサービス株式会社 東京南支店			
その他費用	入居時における玄関錠交換代：22,000円(税込) 口座振替事務手数料：110円(税込)/月 退去時における通常清掃費用：138,765円(税込)			
設備	エアコン BS CATV コンロ グリル オートロック 宅配ロッカー			
備考	ピアノ相談可 管理：巡回			

*お申し込み後、審査の結果お断りする場合がございます。



東京都知事(1)第107725号

株式会社 S - e m i

〒120-0003 東京都足立区東和3-10-10

TEL:03-6761-8784

FAX:03-6740-1058

取引態様
媒介

手数料負担の割合	貸主	0%	借主	100%
手数料配分の割合	元付	0%	客付	100%

賃貸マンション

■建物外観■



Common Areas

■現地案内図■

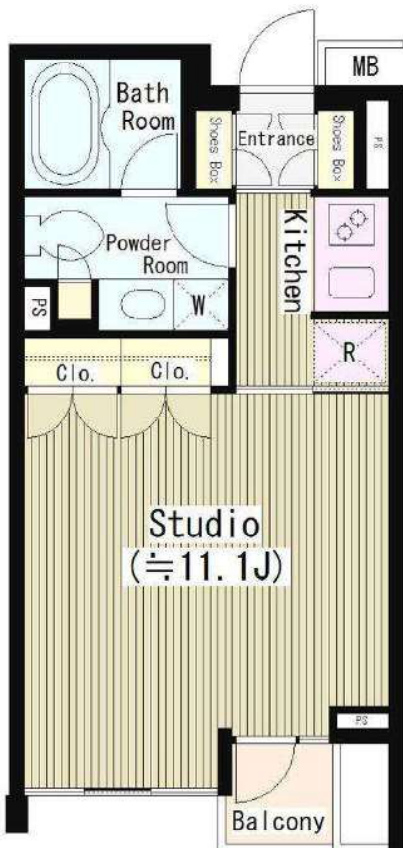


※図面と現況に相違がある場合は現況優先と致します。



ル・シヤージュ神宮前 Le Sillage Jinguemae

東京メトロ千代田線
「明治神宮前」駅 徒歩 8分
東京メトロ半蔵門線
「表参道」駅 徒歩 9分



スマート内覧
SMART NAIRAN

本物件の内覧方法は、携帯電話より左記 QR コードにアクセスのうえ、内覧予約をしていただきます。

OR (スマート内覧 ログイン) 検索

※QRコードの他、上記検索ワードでもページにアクセス可能です。
※初回はアカウント登録が必要となります。
※内覧予約は仲介会社様のみ受付可能となっております。

駐輪場 1台無料
FREE
BIKE PARKING LOT x1

フローリング エアコン 洗濯機

小型犬・猫 相談可
小型犬・猫 1匹のみ
10kg以内
敷金1ヵ月積み増し

追い焚き ガスコンロ(2口) BSアンテナ

引越割引
提携業者サービス
三井の賃貸 引越 3
三井の賃貸 お引越して

1 引越料 割引
2 豊富な 特典

提携業者様の各種特典は当社サイトでご案内中です。
引越料は引越時期や距離によって異なります。
「三井不動産レジデンシャル」の紹介

CSアンテナ オートロック 宅配ロッカー
C-desk (10/1h) 24h
管理人通動 お問い合わせ窓口 入居時交換と合鍵作成(有料)
相談可 三井のすまい LOOP 利用可 引越 提携割引有
ペット相談可 引越提携割引有

物件名称	ル・シヤージュ神宮前 105号室		
間取り	Studio		
賃貸条件	賃料	153,000	円/月
	管理費/共益費	15,000円/月	
	敷金	1ヶ月	礼金 無

所在地	東京都渋谷区神宮前三丁目18番42号		
交通	東京メトロ千代田線「明治神宮前」	駅より徒歩	8分
	バス乗車	分	停より徒歩 分
交通	東京メトロ半蔵門線「表参道」	駅より徒歩	9分
	バス乗車	分	停より徒歩 分

建物	構造・規模	鉄筋コンクリート造 地上5階 地下1階建	賃貸戸数	
	専有面積	33.14 m ² (10.02 坪)	バルコニー面積	m ² (坪)

竣工年月	2004年7月
入居予定日	即可
案内可能日	即可
契約期間	2年
更新料	新賃料の1ヶ月分相当額
駐車場	有 駐輪場備考 相談

保証	借家人賠償責任保険を付帯した火災保険にご加入いただきます
管理会社	グローバルコミュニティ株式会社 東京支社
その他費用	入居時における玄関錠交換代: 22,000円 (税込) 口座振替事務手数料: 110円 (税込) /月 退去時における通常清掃費用: 44,000円 (税込)

設備	エアコン 洗濯機 浴室乾燥機 給湯追い焚き BS CS コンロ オートロック 宅配ロッカー
----	---

備考	ペット相談可 管理: 通勤 保証会社必須 (RA・Casa) ペット飼育可 (犬・猫10KG/1匹まで 敷金1ヶ月積み増し) 駐輪場1住戸1台無料/1年未満解約ペナルティあり
----	--

*お申し込み後、審査の結果お断りする場合がございます。



東京都知事(1)第107725号

株式会社 S - e m i

〒120-0003 東京都足立区東和3-10-10

TEL:03-6761-8784

FAX:03-6740-1058

取引態様	
媒介	

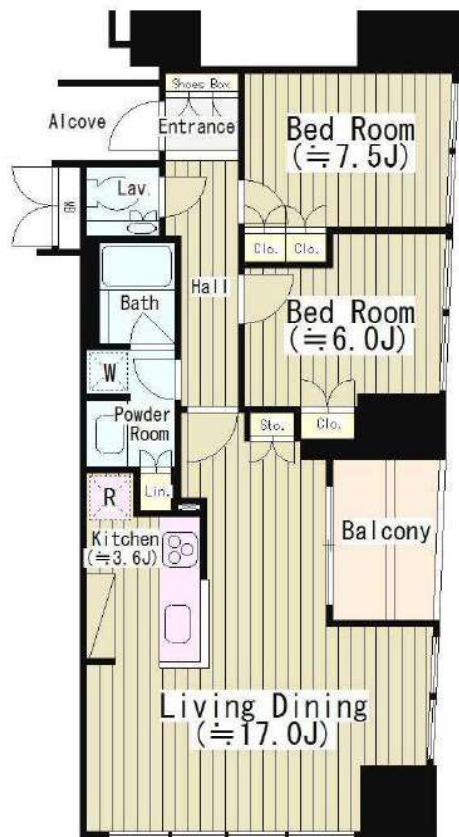
手数料負担の割合	貸主	0%	借主	100%
手数料配分の割合	元付	0%	客付	100%

賃貸マンション

■建物外観■



■現地案内図■



- フローリング
- 床暖房
- エアコン
- 浴室乾燥機
- 追い焚き
- クッキングヒーターIH
- グリル
- 食器洗い乾燥機
- CATV
- オートロック
- 宅配ロッカー
- フロントサービス
- 常駐
- C-desk 24h
- 管理人常駐
- お問い合わせ窓口
- 入居時鍵交換と合鍵作成(有料)
- 三井のすまいLOOP 利用可
- 引越提携
- 引越提携引有

物件名称	ザ・神宮前レジデンス 515号室		
間取り	2LD・K		
賃貸条件	賃料	410,000 円/月	
	管理費/共益費	無	
	敷金	1ヶ月	礼金 1ヶ月

所在地	東京都渋谷区神宮前三丁目37番1号		
交通	東京メトロ銀座線『外苑前』	駅より徒歩	7分
	バス乗車	分	停り徒歩 分
	東京メトロ銀座線『表参道』	駅より徒歩	9分
	バス乗車	分	停り徒歩 分
建物	構造・規模	鉄筋コンクリート造 地上20階 地下1階建	賃貸戸数
	専有面積	76.23 m ² (23.05 坪)	バルコニー面積 (m ² 坪)
竣工年月	2013年7月		
入居予定日	4月下旬		
案内可能日	即可		
契約期間	2年		
更新料	新賃料の1ヶ月分相当額		
駐車場	無	駐車場備考	
駐車場料金			
賃貸保証委託契約	区分	必須 レジデンス(株) 他1社	
	条件	初回保証委託料(最低20,000円)：月額賃料等の50%、2年目以降：9,600円/年	
保険	借家人賠償責任保険を付帯した火災保険にご加入いただきます		
管理会社	日本ハウズイング株式会社 本社住宅営業部		
その他費用	入居時における玄関錠交換代：22,000円(税込) 口座振替事務手数料：110円(税込)/月 退去時における通常清掃費用：83,853円(税込)		
設備	床暖房 エアコン 食洗機 浴室乾燥機 給湯追い焚き CATV コンロ グリル オートロック 宅配ロッカー		
備考	フロント 管理：常駐 ドナルドム込。駐車場、駐輪場等の付帯追加契約は不可。1年未満解約違約金有(大手法人相談可)		

※図面と現況に相違がある場合は現況優先と致します。

*お申し込み後、審査の結果お断りする場合がございます。



東京都知事(1)第107725号

株式会社 S-em i

〒120-0003 東京都足立区東和3-10-10

TEL:03-6761-8784

FAX:03-6740-1058

取引態様
媒介

手数料負担の割合	貸主	0%	借主	100%
手数料配分の割合	元付	0%	客付	100%

弊社では、動画や写真でご来店不要のご案内をしております。ご案内からご契約までワンストップで承ります。詳細は店舗までご連絡下さい。

原宿パークハウス

東京メトロ千代田線
表参道駅 徒歩 6 分
JR山手線
原宿駅 徒歩 10 分

賃料 **24** 万円



貸マンション

所在地	東京都渋谷区神宮前4丁目		
礼金	1ヶ月	敷金	1ヶ月
管理費	4,600円	敷引	なし
保険料	要18,400円(2年)	仲介手数料	1.1ヶ月
駐車場	近有 66,000円/月		
契約期間	2年	更新料	新賃料1ヶ月
賃貸保証料	0.5ヶ月(加入要) その他 旭化成不動産サポート 初回保証料:賃料と共益費の50% 継続保証委託料 2年毎に2万円		
入居可能日	2022年6月下旬		
構造	RC造3階建 1階部分		
専有面積	58.56㎡(17.71坪)		
築年月	1991年2月	向き	北東
間取明細	洋6 LDK17		
学校区			
取引態様	仲介		
	My Concier Club 15,000円、鍵交換 22,000円、バイク置き場 無し、駐輪場 空有 無料		
備考			

コメント

間取

1LDK

●専有面積:58.56㎡(17.71坪)

●築年月:1991年2月

設備

管理人巡回・24時間換気システム・外観タイル張・楽器不可・IT重説・ルームシェア不可・保証人不要・事務所不可・2面採光・ペット不可・単身者可・二人入居可・2駅利用可・3沿線以上利用可・駅徒歩10分以内・CATV・BS・光インターネット・給湯・都市ガス給湯・ガスコンロ付・コンロ二口・グリル・システムキッチン・バス・浴室暖房・浴室乾燥機・シャワートイレ・B/T別室・脱衣所・洗面所・洗面台・洗面所独立・エアコン・全室エアコン・エアコン2基・冷房・暖房・オートロック・モニター付オートロック・モニター付インターホン・LDK15畳以上・収納スペース・クローゼット・シューズボックス・インターホン・室内洗濯機置場・敷地内ゴミ置場・駐輪場・下水道・公営水道・都市ガス・フローリング・全室フローリング

周辺情報

タピオ表参道ヒルズ店330m、ピオセボン外苑西通り店520m
ナチュラルハウス 700m、ファミリーマート原宿神宮前店230m
セブンイレブン 250m、マツモトキヨシ原宿竹下通り店590m
オーエスドラッグ 720m、渋谷神宮前郵便局 630m



東京都知事(1)第107725号

株式会社 S - e m i

〒120-0003 東京都足立区東和3-10-10

TEL:03-6761-8784

FAX:03-6740-1058

取引態様
媒介

手数料 負担の割合	貸主	0%	借主	100%
手数料 配分の割合	元付	0%	客付	100%

新築貸マンション

(定期借家)

1LDK 43.20㎡

小田急小田原線 代々木上原駅 徒歩11分

《ブランエール代々幡》203

京王線「幡ヶ谷」駅 徒歩3分
再契約可



間取図 (平面図)

賃料	190,000円		
礼金	1ヵ月	敷金	1ヵ月
管理費等	なし		
所在地	渋谷区西原2丁目35		
構造・規模	RC 4階建 地下1階/2階部分		
築年月	2022年03月	契約期間	2年 (定期借家)
駐車場			
駐輪場	有 1,000円/月	バイク置場	
現況	空家	入居日	即時
保険等	加入要		
備考	24時間サポート:16,500円 更新料:新賃料1ヶ月 賃貸保証:加入要 初回保証料:賃料等の50%~ ペット飼育時:敷金1ヵ月積増償却 SOHO利用時:敷金1ヵ月積増償却+賃料等に別途消費税 再契約相談可 更新時事務手数料:賃料の1/4ヵ月分 (税別)		
設備特徴	ペット相談:小型犬可 猫可,SOHO使用可,保証人不要,B・T別,シャワー,浴室乾燥機,トイレ,温水洗浄便座,洗面所独立,2口コンロ,IHキッチンヒーター,収納スペース,クローゼット,照明器具,都市ガス,室内洗濯機置場,フローリング,全居室フローリング,冷房,CS,B S端子,光ファイバー,オートロック,バルコニー,エレベーター,宅配BOX,閑静な住宅街,主要採光面:北西向き		



※この図面はATBBの物件情報の一部を抜粋して掲載しております。(現況優先) ※入居日・引渡日変更や付帯条件、別途料金が発生する場合がありますのでご確認ください。



東京都知事(1)第107725号

株式会社 S-em i

〒120-0003 東京都足立区東和3-10-10

TEL:03-6761-8784

FAX:03-6740-1058

取引態様
媒介

手数料 負担の割合	貸主	0%	借主	100%
手数料 配分の割合	元付	0%	客付	100%

ザ・パークハビオ代々木初台 - 1202号室

敷金:1ヶ月
255,000円
礼金:1ヶ月

京王線(新線含む) 初台 徒歩 9分

小田急線 代々木八幡 徒歩 9分

共益費等: 15,000円 千代田線 代々木公園 徒歩 10分



所在地	東京都渋谷区初台2丁目27-10		
間取詳細	2LDK/LDK(12.1畳) 洋(5.5畳) 洋(4畳)		
構造・階建	RC12階/12階建		
入居時期	2022年7月上旬	更新料	1ヶ月
専有面積	49.91㎡	建物種別	マンション
開口向き	南	築年月	2021年3月
損保	要3.1万円2年	連帯保証人	不要+保証会社利用が必要
保証会社	加入要(当社指定:初期費用は賃料等の40%、月次保証料は賃料等の1%。その他保証会社条件有)		
契約期間	普通賃貸借(2年)		
駐車場	-		
その他費用	M-REAL7+レミ7A会費2年16,500円(入居時)、入居時鍵交換費用22,000円(入居時)		
入居諸条件	ペット相談 楽器相談		
周辺施設	オーケー初台店まで176m ローソン渋谷元代々木町店まで231m ドラッグストアスマイル代々木西原店まで284m 医療法人温光会内藤病院まで613m		
設備	ガス:都市、バス、トイレ、室内洗濯機置場、ガスコンロ3口、バストイレ別、追焚、浴室乾燥機、洗面所独立、洗浄便座、システムキッチン、グリル、最上階、バルコニー、フローリング、全室エアコン、シューズインクローク、TVモニター付ドアホン、オートロック、エレベータ、宅配ボックス、駐輪場、バイク置場、インターネット接続可(ネット使用料不要)、防犯カメラ、管理人日勤、LDK12畳以上		
備考	退去時清掃実費、大手法人保証会社不要(敷金1ヶ月増)、ペットSOHO敷金1ヶ月増、駐車場は要問合せ、3駅利用可、3浴線利用可		

◆おすすめポイント◆

- 
2階以上
- 
南向き
- 
連帯保証人不要+
保証会社利用が必要
- 
ペット相談
- 
楽器相談
- 
3路線以上利用可
- 
バストイレ別

※掲載情報と現状が異なる場合は現状が優先となります。



東京都知事(1)第107725号

株式会社 S - e m i

〒120-0003 東京都足立区東和3-10-10

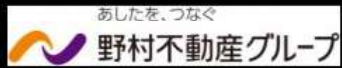
TEL:03-6761-8784

FAX:03-6740-1058

取引態様
媒介

手数料 負担の割合	貸主	0%	借主	100%
手数料 配分の割合	元付	0%	客付	100%

-nom-rent.com- 野村の賃貸	月額賃料 共益費	195,000 円 10,000円	交通	都営新宿線 曙橋駅 徒歩3分	所在	東京都新宿区市谷仲之町2-40
				東京メトロ丸の内線 四谷三丁目駅 徒歩10分/都営大江戸線 牛込柳町駅 徒歩10分	建物	建物構造:鉄筋コンクリート(RC) 地上階数:5階建/地下階数:- 総戸数(住戸):52戸 築年月:2007年4月



プライムアーバン市谷仲之町 211

- ちんたい賃貸ほっとサポート
- 24時間365日駆けつけサービス
 - クラブオフ優待サービス
 - ロ産系無料サービス
 - ご入居者様への訪問サービス

**オール電化
ペット飼育可能物件♪**



※参考写真

【反転タイプ】



敷金:賃料の1ヶ月分
礼金:賃料の1ヶ月 ※法人契約は賃料の1ヵ月分
賃貸借種類:普通賃貸借
賃貸借期間:2年間(更新可)
更新料:新賃料の1ヶ月分
火災保険:貸主指定保険加入必須
鍵交換代:27,500円(消費税込)
保証会社:利用必須
※保証会社・火災保険の詳細は左下に記載してあります。
必ずご確認をお願い致します。
解約予告:1ヶ月前

間取	1LDK D-1タイプ	面積	47.70㎡	方位	南西
入居日	5月下旬予定	内見	可(クリーニング前)		

特徴項目

- オートロック
- 宅配ボックス
- モニター付インターホン
- CSアンテナ
- エレベーター
- エアコン
- 追い焚き
- シャワートイレ
- パッキンコート
- IH
- ビュッセル
- システムキッチン
- 浴室乾燥機
- オール電化

駐輪場/空き無(当面空き見込み無)
駐車場
空き無
バイク置場/無

ペット:可 ペットは小型犬、猫1匹まで(1LDK以上は2匹まで)ペット飼育時はプラス敷金1ヶ月
※備付け洗濯機がある場合、撤去して引渡しとなります。あらかじめご了承下さい。

その他
楽器:不可 SOHO:不可

■保証会社情報 ●エボスカード/初期費用:個人申込に限り資料総額の20%・月額保証料:資料総額×1% ●オリコフォレントインシュア/初期費用:個人法人共に資料総額の30%・月額保証料:資料総額×1% ●クレディセゾン/初期費用:個人法人共に資料総額の20%・次年度以降年間保証料10,000円 ●SBIギランティ/初期費用:個人法人共に資料総額の40%・次年度以降年間保証料10,000円
■貸主指定保険:保証会社エボスカードを利用時、エボス少額短期保険17,000円(2年契約)/クレディセゾンを利用時、e-NET少額短期保険17,000円(2年契約)/オリコフォレントインシュア、SBIギランティを利用時、ミレア少額短期保険17,000円(2年契約)を推奨※推奨プラン以外をご希望の場合は弊社までお問合せ下さい。
■図面と現況が異なる場合は現況を優先いたします。■携帯電話の受信状況は、実際に使用する携帯電話で室内から通話確認をお願いいたします。■退去時、室内ハウスクリーニング、エアコン洗浄(貸主指定業者)費用は、借主様の負担となります。■CATV、CS、BS、インターネット設備にかかる加入費用、室内工事費及び月額使用料は借主様の負担となります。■株主CDエンタープライズの意思確認書を必ずご提出ください。

広告有効期限/2022年5月末日

東京都知事(1)第107725号
株式会社 S - e m i

〒120-0003 東京都足立区東和3-10-10
TEL:03-6761-8784
FAX:03-6740-1058

取引態様
媒介

手数料 負担の割合	貸主	0%	借主	100%
手数料 配分の割合	元付	0%	客付	100%

【賃貸マンション】旭化成アトラスシリーズ

アトラス四谷レジデンス



わかりやすい くらべやすい
めやす賃料表示
めやす賃料とは賃料、共益費・管理費、敷引金、礼金、更新料を含み、賃料等条件の改定がないものと仮定して4年間賃借した場合(定期借家の場合は、契約期間)の1ヶ月当たりの金額です。敷引金は敷金の償却、保証金の償却など預かった金銭から必ず差し引くものをいいます。めやす賃料は消費者に適切な情報を提供するための表示であり、事業者に一時金を推奨するものではありません。めやす賃料は実際の総支払額と異なる場合があります。詳しくは不動産会社にご確認下さい。

¥188,167

※図面と現況に相違がある場合は現況優先と致します。

408号室 47.6㎡ 1LDK
賃料 172,000 円
共益費 9,000 円

中央線
総武・中央線

四ツ谷駅
市ヶ谷駅

徒歩5分
徒歩5分

■物件概要■ 〒162-0845
所在地 東京都新宿区市谷本村町2-15
構造 SRCタイル貼 14階建て
竣工 2005年3月
入居 2022年6月28日予定
2022年6月5日退室予定

■賃貸条件■
契約期間 2年間
敷金 賃料の 0.5 ヶ月分
礼金 賃料の 1 ヶ月分
更新料 新賃料の 1 ヶ月分

■設備概要■
オートロック バストイレ別
エレベーター 浴室追い焚き機能
TVモニター付きインターホン 浴室乾燥暖房機
システムキッチンガスコンロ3口 温水洗浄便座
グリル付き 独立洗面台
浄水器 火災警報器
クローゼット ペアガラス
シューズボックス 自転車駐輪相談(別途契約)
エアコン2台 CATV JCOM
床暖房 BSアンテナ CSアンテナ
フローリング 宅配ボックス
コンシェルジュサービス インターネット無料
お2人入居可 お子様入居可

保証会社加入必須
『My Concier Partner』
初回保証料 月額賃料+共益費の50%
継続保証委託料 2万円/2年

- 旭化成『My Concier Club』へのご加入
契約時、更新時に会費 15,000 円(2年分)を一括してお支払い頂きます。(口座振替手数料が含まれます。)
- 鍵交換費用 27,500 円(税込み)
- 仲介手数料 賃料の1ヶ月分(税別)
- 家財保険 20,400 円(2年間)
- 特約として退去時のクリーニング費用は借主負担です。
- 口座振替手数料 0 円



東京都知事(1)第107725号

株式会社 S - e m i

〒120-0003 東京都足立区東和3-10-10

TEL:03-6761-8784

FAX:03-6740-1058

取引態様
媒介

手数料 負担の割合	貸主	0%	借主	100%
手数料 配分の割合	元付	0%	客付	100%

賃貸 マンション	賃料 (月額)	170,000 円	交通	都営大江戸線	牛込神楽坂 駅	名称	Brillia神楽坂id
	管理費等			8,000 円 その他	東京メトロ東西線神楽坂駅		

Brillia神楽坂id 612号室

1LDK






- BT別
- 独立洗面台
- パントリー有
- 納戸有 ●床暖房(LD部分)
- シューズインクローゼット有
- オートロック
- 宅配ロッカー

- トランクルーム付(同フロア共用部分・使用料無償)
- インターネット: つなぐネットコミュニケーション導入済
※オプション利用料借主負担



禁煙
※バルコニー含む



浴室 洗面室 納戸約2.4帖
玄関 MB シューズインクローゼット LDK約9.4帖 洋室約4.0帖

【周辺環境】本物件東側約30m先に牛込消防署があるため、緊急車両の出入り等による騒音が生じることがあります。
 ※(過去時借主が負担する費用)借主は明渡し後、貸主が指定する業者により行う本物件全体の通常清掃の費用を負担するものとする。負担額は賃貸借面積が28㎡以下の場合一律30,800円(消費税込)、28㎡超の場合は賃貸借面積(㎡)×1,100円(消費税込)
 ※(賃料および管理費等の引落し)借主は自動口座振替方式により、賃料および管理費等を支払う場合、口座振替事務手数料として、110円(消費税込)を賃料と合算の上、支払うものとする。
 ※■保証会社原則加入※初回保証料:賃料等の40%~(最低2万円)、月額保証料:月額引落金額×1%
 ※本物件の成約時に、仲介手数料(賃料の1.1ヶ月(消費税込))がかかります。
 ※このハウジングマップは概要紹介図です。図面と現況が異なる場合は現況優先となります。

備考	ペット 否	ピアノ 否	管理規約・使用細則等 無	※本物件は東急住宅リースによる連絡取次・収納代行対象物件です。
管理人	入居可能日	2022年5月中旬		

所在	東京都新宿区白銀町2-1			定借5年
賃貸	礼金	1ヶ月 (170,000 円)	保証金	— ヶ月 (— 円)
	敷金	1ヶ月 (170,000 円)	補填	有
条件	賃貸借契約の種類 定期建物賃貸借契約			
	契約期間	5年間	更新	可 更新料 無
物件	入居者条件	法人 (可)	個人 (可)	入居人員 (— 名)
	用途	住居		
建物	火災保険料	有 14,110 円~借家人賠償・個人賠償・修理費用特約付/期間2年更新時再加入		
	面積	38.43 ㎡(11.62 坪)	敷地面積	— ㎡(— 坪)
設備	バルコニー	7.29 ㎡(2.20 坪)	専用庭	— ㎡(— 坪)
	間取り	LDK:9.4畳、洋:4畳、他:2.4畳		
設備	構造	鉄筋コンクリート造9階建		
	建築	2004年10月	増・改築	
設備	ガスコンロ3口付/BT別/洗面所(独立)/トイレ(専用)/トイレ形態(水洗)/トイレ(温水洗浄機能)/浴室(専用)/浴室形態(ユニット)/浴室乾燥機/台所(専用)/システムキッチン/トランクルーム(利用料無)/水道(公営)/汚水(公共下水)/雑排水(公共下水)/ガス(都市ガス)/電話配線有/給湯あり/給湯(ガス)/給湯形態(戸別給湯)/オートロック/冷暖房(個別)/冷暖房あり/冷暖房(1基)/床暖房(LD部分)/BSV(利用料借主負担)/CSTV(利用料借主負担)/CATV(利用料借主負担)/インターネット(その他・利用料借主負担)/エレベーター/宅配ボックス			
	《借主負担となる費用》			
設備	■LIBRセーフティ補償を選択の場合、耐火570円/月			
	■禁煙(バルコニー含む)			
設備	※インターネット利用オプションに係る費用			
	※JCOMオプションチャンネル視聴・BSCS視聴に係る費用			
設備	■駐輪場無料、バイク置場月額800円(要空確認)			
	駐車場	無		



東京都知事(1)第107725号

株式会社 S - e m i

〒120-0003 東京都足立区東和3-10-10

TEL:03-6761-8784

FAX:03-6740-1058

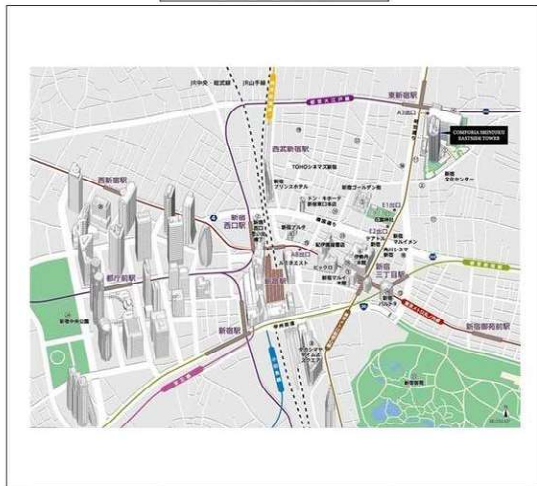
取引態様
媒介

手数料負担の割合	貸主	0%	借主	100%
手数料配分の割合	元付	0%	客付	100%

建物種別	マンション
コンフォリア新宿イーストサイドタワー	
1513号室	2LDK

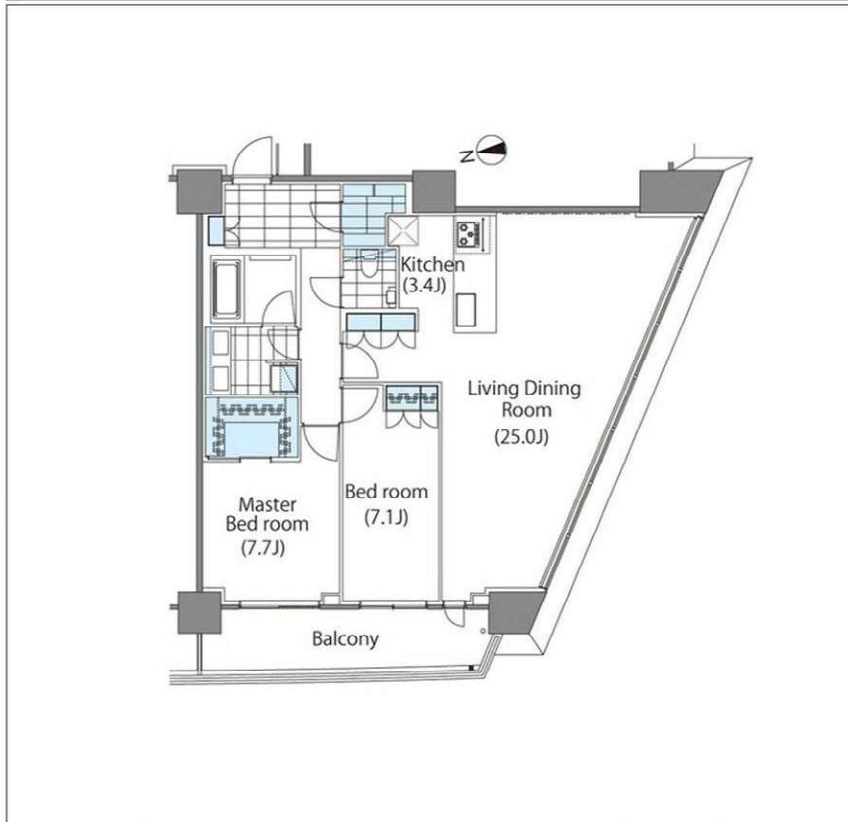


物件外観図



物件周辺図

【WEB申込不可(現地対応)】
 礼金0ヶ月 ■ 1年以内解約時違約金有
 ■ ペット相談(詳細確認) ■ 24時間有人管理 ■ バレーサービス(詳細確認)
 ■ 指定保証会社利用必須※一部法人契約除く(敷金積増)



入居可能日	2022年05月下旬 (工事の進捗等により変更有)	内覧	可
-------	---------------------------	----	---

常駐管理
 ペット相談：※敷金1ヶ月積み増し
 保証会社利用必須

※消費税法の改定により税率が改定された場合には、変動後の税率により計算する事とします。

賃料	620,000 円	共益費	0 円
貸賃条件	敷金 2ヶ月	礼金 0ヶ月	償却金 0 円

契約期間	定期借家 2年0ヶ月
所在地	東京都新宿区新宿6丁目27-29
交通	都営大江戸線 東新宿駅 徒歩2分 東京メトロ副都心線 東新宿駅 徒歩2分
建物	構造・規模 鉄筋コンクリート造 地上32階 地下1階建 専有面積 98.48㎡ (29.79坪)
築年月	2012年01月
戸数	総戸数 734戸 賃貸戸数 734戸 (住居)

保証会社	保証会社利用 必須 保証会社名 SBIギランティ 保証料: 賃料等の40%(最低2万円)、2年目～: 1.2万円/年 保証会社利用 必須 保証会社名
保証会社	保証会社利用 必須 保証会社名

設備	<共有設備> ペット専用足洗い場, 宅配BOX, メールボックス, フロントサービス, ゲストルーム, タワー型マンション, エレベーター, オートロック, 自転車置場(有料), バイク置場(有料), 防犯カメラ, こみ置場, 管理人有(常駐), 管理規約・使用細則等有 <専有設備> ハンズフリーカラーTVモニター付インターホン, 玄関人感照明センサー, ミストサウナ機能付浴室乾燥機能, デイスホーザー, 浄水器, 食器洗浄機, ビクチャーレール, 壁掛けエアコン2台, 天井エアコン3台, 床厚(一部)
----	---

コメント
 ※申し込みにあたっては部屋の内覧が必須条件となります。申し込み受付及び内覧予約詳細は現地サロへご連絡下さい。0120-320-822(10時半～17時半 水曜定休)
 ※本物件はWEB申込受付不可。現地受付のみ。
 ※退去時清掃費用特約有
 ※ペット相談(猫・犬(専有部)1戸につき2匹まで) 敷金積増細則遵守
 ※指定保証会社利用必須※一部法人契約で例外有(詳細確認)

回線	BS対応可, インターネット光ファイバー対応可
初期費用	損害保険料 8,200 円 鍵交換代 22,000 円

ランニング費用	
---------	--

他一時金	清掃費 88,000 円 エアコン清掃費 82,500 円
------	-------------------------------

※図面と現状に相違がある場合は現状優先とします。



東京都知事(1)第107725号

株式会社 S - e m i

〒120-0003 東京都足立区東和3-10-10

TEL:03-6761-8784

FAX:03-6740-1058

取引態様	媒介
------	----

手数料負担の割合	貸主	0%	借主	100%
手数料配分の割合	元付	0%	客付	100%

レジディア西新宿 II 0111

物件種別	間取り	賃料	管理費等
マンション	1LDK	160,000円	15,000円

ペット相談可!

外観

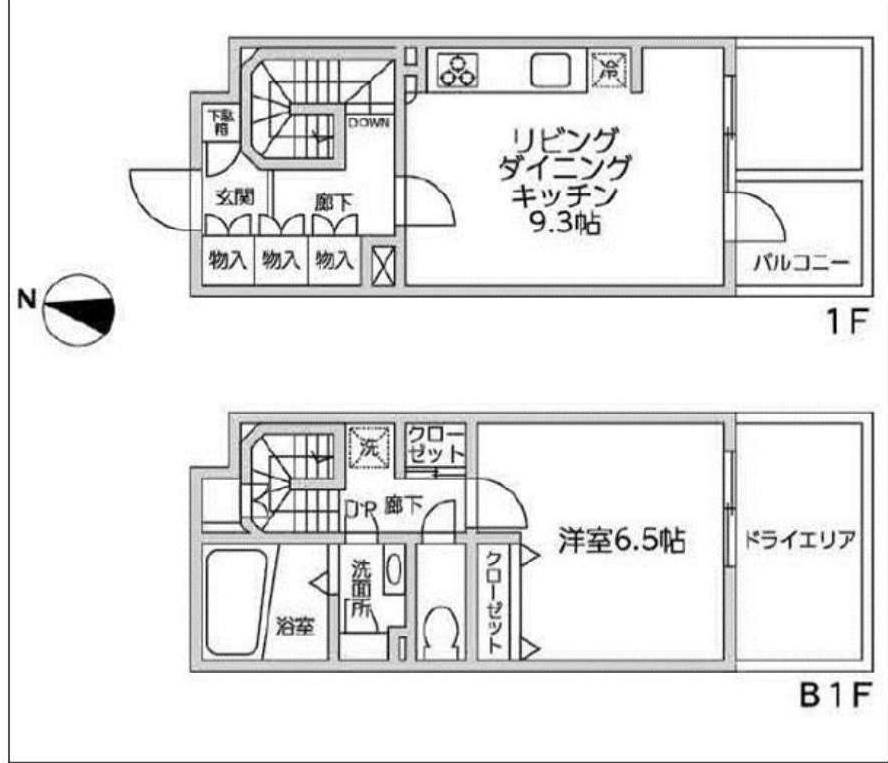


その他



※図面と異なる場合は現況を優先となります。

間取り図



敷金/保証金	160,000円	礼金/権利金	160,000円
敷引/償却金	0円	更新料	1ヶ月(新賃料)
更新事務手数料			
その他費用	[一時金] 初回鍵交換費(税込): 33,000円, 入居者限定会員サービス会費/2年(税込): 11,000円		
物件所在地	東京都新宿区西新宿4丁目24-18		
交通	都営大江戸線 西新宿五丁目駅 徒歩5分 京王新線 初台駅 徒歩9分 都営大江戸線 都庁前駅 徒歩11分		
間取り詳細	1階: LDK 9.30畳, 洋室 6.50畳		
構造	鉄筋コンクリート 1階 / 4階建		
面積	49.38㎡	向き	南
築年月	2007年5月	契約期間	普通借家契約 2年
退去日		入居時期	2022年7月下旬
駐車場	無		
設備	BS, CS, TVインターホン, エアコン, オートロック, クローゼット, システムキッチン, ダブルロック, バス・トイレ別, フローリング, 温水洗浄便座, 給湯, 室内洗濯機置場, 洗面台, 浴室乾燥, エレベーター, 宅配BOX, 防犯カメラ		
入居諸条件	ペット可, 楽器使用不可, 事務所不可, 法人可		
損害保険	要 東京海上ミレア少額短期保険(※貸主指定 19,000円(2年))		
保証会社			
備考	※本広告の契約条件)2022年5月末迄の契約開始に限る※1年未満解約時、賃料1ヶ月分の違約金有り※敷金1ヶ月(大手法人契約の場合は2ヶ月)※ペット相談(小型犬or猫のどちらか一匹に限る・敷金1ヶ月追加)※駐輪場:無料・登録制※空有※保証会社利用必須【IRS:初回保証料40%・月額手数料890円・年間保証料10,000円】【リコホームインシュア:初回保証料50%・継続保証委託料10,000円/年】【エポス・Casa相談可】		



東京都知事(1)第107725号

株式会社 S - e m i

〒120-0003 東京都足立区東和3-10-10

TEL:03-6761-8784

FAX:03-6740-1058

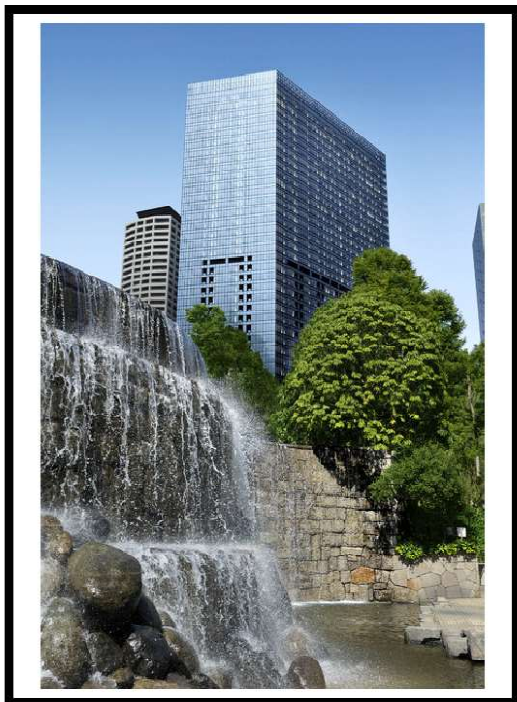
取引態様

媒介

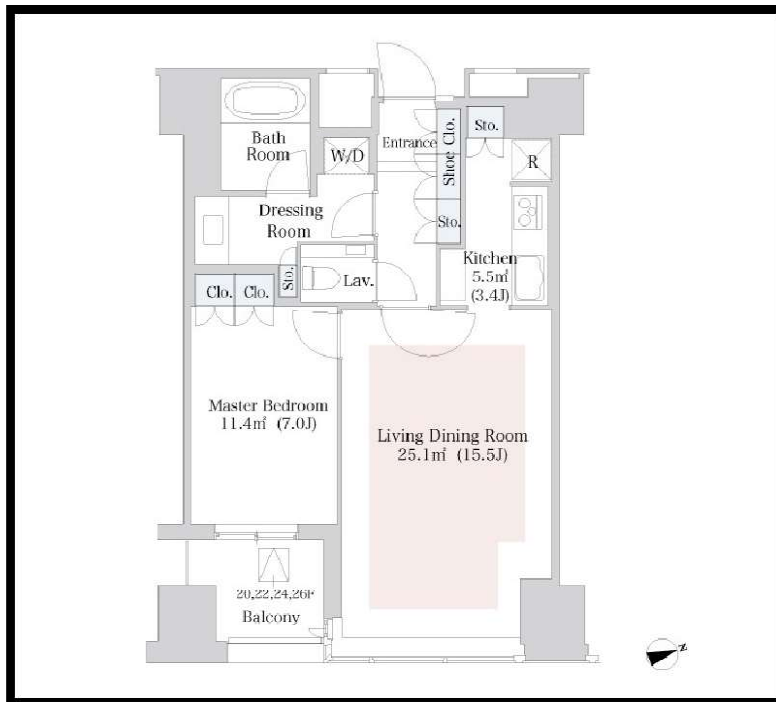
手数料負担の割合	貸主	0%	借主	100%
手数料配分の割合	元付	0%	客付	100%

セントラルパークタワー・ラ・トゥール新宿のセールスポイント

住友不動産が管理する賃貸マンションです。
 図面、写真等、詳しくはホームページにて最新情報を掲載しておりますのでご覧ください。
 住友不動産 高級賃貸 | 検索 | sumitomo-latour.jp



※図面と現況が異なる場合は現況を優先いたします。



セントラルパークタワー・ラ・トゥール新宿のオススメポイント

ペット相談	オートロック	宅配ボックス	温水洗浄便器	エレベーター	浴室乾燥機	ゴミ出し 24時間OK	防犯カメラ	24時間 セキュリティ
-------	--------	--------	--------	--------	-------	----------------	-------	----------------

種別	賃貸 マンション			
交通	都営大江戸線都庁前駅 徒歩5分			
その他交通	丸ノ内線西新宿駅 徒歩6分 山手線新宿駅 徒歩14分			
賃料	39万9,000円			
	敷金/保証金	3ヵ月/-		
	礼金	-		
	敷金積増し	-		
	敷引	-	保証金償却	解約1ヵ月
	更新料	-	雑費	-
所在	〒160-0023 東京都新宿区西新宿 6丁目 15-1			
建物	建物名	セントラルパークタワー・ラ・トゥール新宿 2618		
	所在階	26階	間取	1LDK
	間取内訳	-		
	使用部分面積	61.4㎡	管理費	0円
	構造	鉄骨造・14階建		
	築年月	2010年2月	契約期間	3年
入居日	相談	現況	居住中	
駐車場	-	賃貸借契約	定期借家権	
駐輪場	-	バイク置場	-	
保険(または共済)	有 - - -			
施設費用1	-			
その他費用	-			
設備	エレベーター / 宅配ボックス / 敷地内ゴミ置き場 / BS / CS / CATV / 制震構造 / タワー型マンション / 浄水器 / ディスポーザー / パストイレ別 / オートバス / 浴室乾燥機 / 温水洗浄便器 / 洗面所独立 / 24時間換気システム / 床暖房 / オートロック / 防犯カメラ / 24時間緊急通報システム / フロントサービス / ゴミ出し24時間OK ...			
備考	駐車場、バイク置場、駐輪場の空き状況、利用料は問合せ下さい。償却金1ヶ月(退去時)。記載の情報から変更になっている場合がございます。最新情報や空室状況はお問合せください。保証人代行: 必加入 保証人代行会社: その他 保証人代行詳細: 当社指定保証会社 (保証料: 1年目 賃料の30% ~ 2年目以降 8,000円/年 ~、※保証会社により異なるため詳細はお問合せください)			



東京都知事(1)第107725号

株式会社 S e m i

〒120-0003 東京都足立区東和3-10-10

TEL:03-6761-8784

FAX:03-6740-1058

取引態様
媒介

手数料負担の割合	貸主	0%	借主	100%
手数料配分の割合	元付	0%	客付	100%

FOR RENT

コンシェルシア西新宿TOWERS WEST

2001号室

～ ペット相談可、室内プール、フィットネス等、入居者が利用できる施設が充実 ～



物件名称	コンシェルシア西新宿TOWERS WEST			
号室	2001	間取	1LDK	
条件	賃料	¥266,000		
	共益費	¥10,000		
	敷金	1ヶ月	礼金	1ヶ月

所在地	東京都新宿区西新宿6-20-7			
交通	都営大江戸線 / 「西新宿五丁目」駅 徒歩5分			
	丸の内線 / 「西新宿」駅 徒歩9分			
	JR線 / 「新宿」駅 徒歩15分			
構造	鉄筋コンクリート造44階建(地下4階) / 20階部分			
専有面積	55.11		物件種別	マンション
築年月	2008年2月		向き	北西
入居時期	6月末入居可能(5月末退去予定)			
更新料	新賃料の1ヶ月分			

保証会社	えるく			
	日本セーフティー 他			
	初回保証委託料：総賃料50% 1年更新：¥10,000			

火災保険	20,000円(2年毎)			
------	--------------	--	--	--

他費用	暮らし安心サポート24：16,500円			
	鍵交換費用：33,000円			
	居住者カードEDY発行料：3,000円(1人)			
	スポーツ会員登録(44,000円※フィットネス・プール)			

設備	30システムキッチン(L字)			
	2面採光・バルコニー			

その他	★退去時、現状回復			
	★ペット相談(規約規定及び、敷金1ヶ月増)			
	★解約2か月前予告			
	★民泊不可			

■図面と現況が異なる場合は現況を優先いたします。
 ■契約成立時、仲介手数料として賃料1ヶ月分(別途消費税)をお支払いいただきます。

設備・条件

ペット相談	2階以上	電子鍵付カ	分譲タイプ	室内洗濯機	システムキッチン	エアコン	24時間受付	給湯器



東京都知事(1)第107725号

株式会社 S-em i

〒120-0003 東京都足立区東和3-10-10

TEL:03-6761-8784

FAX:03-6740-1058

取引態様	
媒介	

手数料負担の割合	貸主	0%	借主	100%
手数料配分の割合	元付	0%	客付	100%

FOR RENT

コンシェルシア西新宿TOWERS WEST

2006号室

～ ペット相談可、室内プール、フィットネス等、入居者が利用できる施設が充実 ～



設備・条件

追い焚き	シャワー・ドレッサー	セパレート	オートロック	宅配BOX	宅配BOX	浴室乾燥機	シャワートイレ	ガスコンロ
ペット相談	2階以上	ヒートポンプ	分譲タイプ	室内洗濯機	システムキッチン	エアコン	24時間受付	給湯器

物件名称	コンシェルシア西新宿TOWERS WEST			
号室	2006	間取	1K	
条件	賃料	¥178,000		
	共益費	¥10,000		
	敷金	1ヶ月	礼金	1ヶ月

所在地	東京都新宿区西新宿6-20-7		
交通	都営大江戸線 / 「西新宿五丁目」駅 徒歩5分		
	丸の内線 / 「西新宿」駅 徒歩9分		
	JR線 / 「新宿」駅 徒歩15分		
構造	鉄筋コンクリート造44階建(地下4階) / 20階部分		
専有面積	37.02	物件種別	マンション
築年月	2008年2月	向き	西

入居時期	即日
更新料	新賃料の1ヶ月分

保証会社	えるく
	日本セーフティー 他
	初回保証委託料：総賃料50% 1年更新：¥10,000

火災保険	20,000円 (2年毎)
------	---------------

他費用	暮らし安心サポート24：16,500円
	鍵交換費用：33,000円
	居住者カードEDY発行料：3,000円 (1人)
	スポーツ会員登録 (44,000円※フィットネス・プール)

設備	30システムキッチン
	ウォークインクローゼット

その他	★退去時、現状回復
	★ペット相談 (規約規定及び、敷金1ヶ月増)
	★解約2か月前予告
	★民泊不可

■図面と現況が異なる場合は現況を優先いたします。
 ■契約成立時、仲介手数料として賃料1ヶ月分 (別途消費税) をお支払いいただきます。



東京都知事(1)第107725号

株式会社 S-em i

〒120-0003 東京都足立区東和3-10-10

TEL:03-6761-8784

FAX:03-6740-1058

取引態様	
媒介	

手数料負担の割合	貸主	0%	借主	100%
手数料配分の割合	元付	0%	客付	100%

分譲マンション	交通	中央本線 四ツ谷駅 徒歩10分	物件名称	ガーデンヒルズ 四ツ谷迎賓の森	6階 3LDK	月額賃料	470,000円	管理費	30,000円
		東京メトロ丸ノ内線 四ツ谷駅 徒歩10分						礼金	賃料の1ヶ月分
		東京メトロ南北線 四ツ谷駅 徒歩10分						敷金	賃料の1ヶ月分

ガーデンヒルズ四ツ谷迎賓の森

住友不動産株式会社 旧分譲



赤坂御用地の緑
が望めます



information

- 住友不動産（株）旧分譲
- コンシェルジュサービスあり
- シューズインクローゼット
- ウォークインクローゼット
- 楽器相談可（消音機能付きに限る）



■国土交通省の「原状回復をめぐるトラブルとガイドライン」では、退室時の室内清掃費用は貸主負担を原則としていますが、本物件は清掃費用金90,288円（税込）を借主に負担していただきます。また、喫煙・ペット飼育等借主の通常使用以外による汚れ・臭い等の除去費用等は別途借主負担となります。 ※清掃は貸主指定業者により行います。 ■携帯電話の受信状況は、ご使用になる端末で現地にてご確認ください。 ■このハウジングマップは概要紹介図です。間取図は参考図面としてご確認ください。間取図の畳数、形状等が現況と異なる場合は現況優先となることをご了承願います。 ■ご成約の際には当社規定の仲介手数料（税込）を申し受けます。

所在	(住居表示) 東京都新宿区南元町20-3			
賃貸条件	賃貸借種類	普通賃貸借	賃貸借期間	2年間
	損害保険料等	12,700円(1年間)	入居日	即時
	更新料	新賃料の1ヶ月分		
【駐車場】 空きなし 2022年5月13日現在 【バイク置場】 空きなし 2022年5月13日現在 【駐輪場】 空きなし 2022年5月13日現在				
建物	専有面積	82.08㎡(約24.82坪)壁芯	建築年月	平成28年10月
	間取り	3LDK	専用使用部	テラスバルコニー-15.98㎡
	構造・規模	鉄筋コンクリート造陸屋根 地下2階付 7階建	方位	南東
その他賃貸条件	家賃保証会社利用	家賃保証会社利用必須(例) エポスカード利用の場合の保証料は、初回契約時 賃料等の40%、2年目以降14,000円/年		
	ペット	不可	ピアノ	相談
	事務所用	不可	喫煙	不可
その他	■喫煙禁止住戸			
建物設備	電気：一括受電方式でない/ガス：都市ガス/飲用水：公営/排水：本下水 オートロック TVモニタ付インターホン エレベーター メールボックス 宅配ボックス BS CS ケーブルテレビ インターネット対応 エアコン(3台) 床暖房 フローリング 台所 システムキッチン ガス給湯器 ガスコンロ(3口) 食器洗浄乾燥機 ディスポーザー 浄水器 浴室 追焚き可 シャワー 浴室乾燥機 洗面化粧台 洗面所独立 室内洗濯機置場 トイレ 温水洗浄便座 浴室トイレ別 ウォークインクローゼット シューズボックス バルコニー			
その他設備				
性能保証除外				
管理	住友不動産建物サービス株式会社	管理体制	常勤	
他費用負担	CATV、インターネットを利用の場合、個人契約、費用は借主負担。 賃料等が口座引落の場合、口座振替料の負担があります。駐車場賃借の場合は契約形態により仲介手数料、車庫証明手数料等の負担があります。			
備考	浄水器カートリッジ交換費用借主負担			



東京都知事(1)第107725号

株式会社 S - e m i

〒120-0003 東京都足立区東和3-10-10

TEL:03-6761-8784

FAX:03-6740-1058

取引態様
媒介

手数料負担の割合	貸主	0%	借主	100%
手数料配分の割合	元付	0%	客付	100%

アーバス新宿余丁町 403

マンション・ビル

最寄駅 都営大江戸線

「若松河田」 徒歩6分

賃料

159,000円

敷金

15.9万円

礼金

15.9万円

<キャンペーン>敷金1ヶ月 立礼金1ヶ月 (当月末日ご契約開始分まで) ※原則賃貸保証会社との契約が必要です。※敷金1ヶ月キャンペーンは法人契約で保証会社を利用しない場合敷金2ヶ月となります。<内覧方法> (オートロック有) 玄関:キーボックス ■解約日2022/04/30 ■立立金日2022/05/03 ■内装日2022/05/19

■解約日2022/04/30 ■立立金日2022/05/03 ■内装日2022/05/19



建物外観2007年10月撮影



設備

地上波、BS、CS110度、オートロック、防犯カメラ、集合郵便受け、宅配用ボックス、管理人、バイク置場、エレベーター1基、モニター付インターホン、楽器可、ペット不可、電気温水器、システムキッチン、グリル、コンロ数3、コンロ種類IH、バス・トイレ別、洗面所独立、追い焚き風呂、温水洗浄暖房便座、室内洗濯機置場、エアコン、フローリング、バルコニー、オール電化

付帯条件や別途料金等が発生する場合がありますのでご確認ください。



図面と現況が異なる場合は、現況優先といたします。

賃貸条件	管理費	無し	共益費	6,000円
	その他	その他費用要確認		
所在地	東京都新宿区余丁町4-1-1			
交通	都営新宿線	「曙橋」 徒歩9分		
建物	構造規模	鉄筋コンクリート造地上5階地下0階建4階部分		
	専有面積	42.82㎡ [12.95坪]	築年	2007-09-05
間取	1LDK			
駐車場	-			
退去予定日	空き	入居可能日	2022-05-20	
保険	弊社が推奨する家財保険にご加入いただけます。保険代理店:大和ライフネクスト株式会社			
条件				
備考1	都営大江戸線・東京メトロ副都心線「東新宿」駅徒歩8分、東京メトロ丸ノ内線・副都心線・都営新宿線「新宿三丁目」徒歩14分※東京女子医大や東京医科大学等も至近!【ポイント】外断熱!夏涼しく、冬暖かいエコ物件!【自転車置場】先着順・1住戸1台・無料。 ■ペット不可/事務所使用不可/楽器可			
備考2	■原則賃貸保証会社との契約が必要です。初回保証料:月額賃料等の35~100%/継続保証料:更新料の1%(更新時)または8,000円~10,000円(1年毎)/月次保証料:月額賃料の1%/現状回復保証料:原状回復費用の1%(解約時)■弊社推奨の家財保険にご加入いただけます。保険代理店:大和ライフネクスト(株)■原状回復費用(解約時)清掃費用+実費■鍵交換手数料(契約時)19800円 ■普通借家契約(2年)■更新料:新賃料1ヶ月 ※お客様の賃貸条件により、保証会社・保証料・敷金・礼金等かかる費用やお手続きが異なる場合があります			



東京都知事(1)第107725号

株式会社 S - e m i

〒120-0003 東京都足立区東和3-10-10

TEL:03-6761-8784

FAX:03-6740-1058

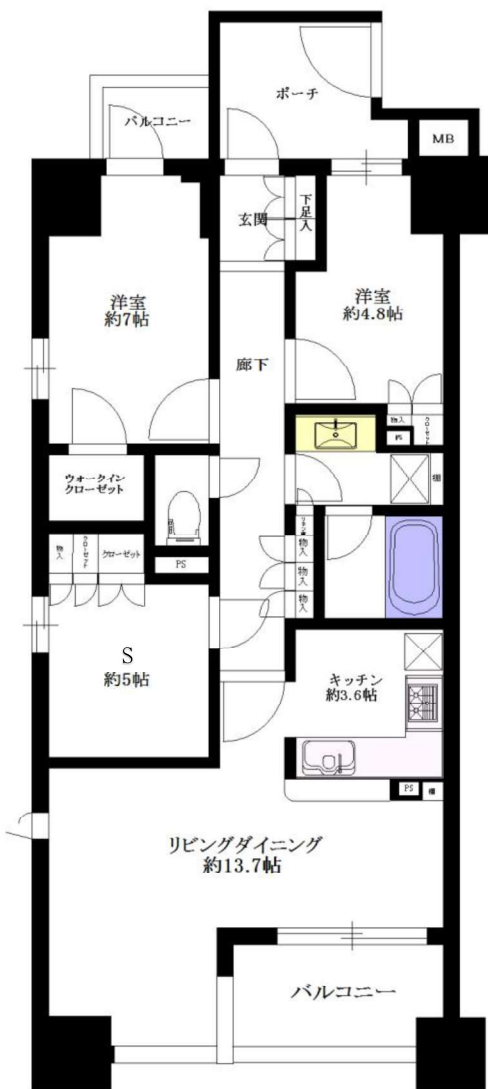
取引態様
媒介

手数料 負担の割合	貸主	0%	借主	100%
手数料 配分の割合	元付	0%	客付	100%

分譲賃貸マンション

『若松河田』 駅徒歩1分
スーパー『ライフ』も目の前！

- ◆システムキッチン (ガス3口・グリル付)
- ◆食器洗浄乾燥機
- ◆追炊機能付フルオートバス
- ◆浴室換気乾燥機
- ◆温水洗浄機付便座
- ◆床暖房 (リビング)
- ◆TVモニター付オートロック
- ◆エアコン2基 (LD・4.8帖洋室)
- ◆宅配ボックス



- 【ライフインフォメーション】
- ・ライフ (スーパー) 約50m
 - ・コンビニ (セブンイレブン) 約100m
 - ・東京女子医科大学病院 約300m
 - ・国立国際医療研究センター 約400m
 - ・学校法人 東京韓国学園 約380m
 - ・新宿区立 余丁町小学校 約330m

☆CATV・BS・CS対応
☆インターネット基本料無料 (16Mbps) ※コース変更別途契約要

※ 図面と現況に相違がある場合は現況優先といたします。

物件名	パークハウス新宿若松町			部屋番号	3階
最寄駅	若松河田駅				
間取り	2SLDK				
賃貸条件	賃料	265,000 円			
	管理費 共益費	15,000 円			
	礼金	1 ヶ月	敷金	1 ヶ月	
	契約期間	2 年間			
所在地	東京都新宿区若松町9-14				
交通	都営大江戸 線	若松河田 駅	徒歩	1 分	
	東京メトロ 東西 線	早稲田 駅	徒歩	10 分	
	都営新宿 線	曙橋 駅	徒歩	12 分	
建物	構造・規模	鉄筋コンクリート造15階建			
	築年月	平成18年5月	専有面積	75.28 ㎡	
入居日	5月下旬予定 (内見可)				
備考	<ul style="list-style-type: none"> ・当社指定の保証会社をご利用いただきます。 ・当社指定の保険にご加入いただきます。 ・ホームマイスター24：16,500円 (2年間) ・楽器等の演奏、ペットの飼育、石油類の使用不可。 ・更新料：新賃料の1ヶ月分 ・更新事務手数料：新賃料の1/4ヶ月分 ・退去時ルームクリーニング代負担あり。 ・室内禁煙 ・敷地内駐輪場、駐車場有 (空確認要) 				



東京都知事(1)第107725号

株式会社 S - e m i

〒120-0003 東京都足立区東和3-10-10

TEL:03-6761-8784

FAX:03-6740-1058

取引態様
媒介

手数料 負担の割合	貸主	0%	借主	100%
手数料 配分の割合	元付	0%	客付	100%

Feel Iwata

東京メトロ有楽町線 江戸川橋駅 徒歩 6 分
 東京メトロ東西線 早稲田駅 徒歩 7 分
 都電荒川線 早稲田駅 徒歩 10 分



収納豊富で明るいリビング！オートロック&TVモニターホンで安心。二人暮らしにもおすすめです！



※図面・設備等が現況と異なる場合には現況を優先とします。
 ※申込内容により保証人付保証契約をお願いする場合がございます。
 ※契約時には事務手数料として3,300円（税込）を申し受けます。
 ※契約時には仲介手数料として賃料の1ヶ月分相当額（税別）を申し受けます。
 ※契約更新・再契約時には事務手数料として新賃料の25%（税別）を申し受けます。

賃料	151,000円		
管理費	なし		
間取り	1LDK	号室	303
敷金	1ヵ月	礼金	1ヵ月
契約分類	普通賃貸借契約	契約更新料	新賃料の1ヵ月分
契約期間	2年間	方位	西
入居時期	指定時期	2022/ 5	中旬
所在地	東京都新宿区早稲田鶴巻町567		
建物	鉄筋コンクリート造5階建		
	築年月：1978年7月 専用面積：50.52㎡		
契約時諸費用	住宅総合保険：16,000円～（2年間）		
	24時間サポート：16,500円（税込・2年間）		
	保証会社：賃料・管理費50～100% カギ交換：18,700円（税込）～		
設備その他	スーパー・コンビニ至近で生活に便利 オートロック・モニターホン・Wロック 広々リビング・2口IHシステムキッチン 大きめ収納3ヶ所・シューズボックス バストイレ別・ウォシュレット・エアコン2基 室内洗濯機置場・独立洗面台		



東京都知事(1)第107725号

株式会社 S - e m i

〒120-0003 東京都足立区東和3-10-10

TEL:03-6761-8784

FAX:03-6740-1058

取引態様
媒介

手数料負担の割合	貸主	0%	借主	100%
手数料配分の割合	元付	0%	客付	100%

■建物外観■



■現地案内図■



※図面と現況に相違がある場合は現況優先と致します。



Gardenier Kinuta WEST
ガーデニール砧ウエスト

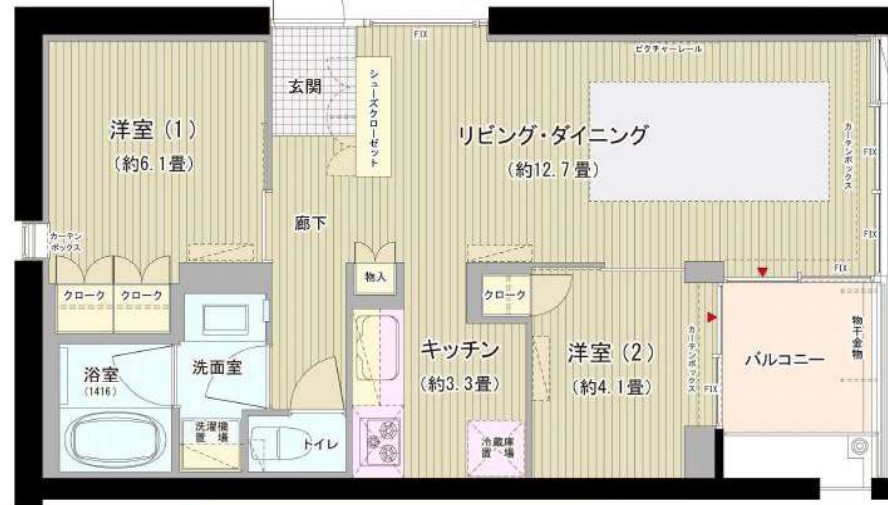
FOR RENT

↑上記2次元バーコードを読み取るか、『ガーデニール砧 WEST』もしくは下記 URL で検索すると物件ホームページをご覧頂けます。↓

http://mfhl.mitsui-chintai.co.jp/catalog/kinuta_west/

2駅利用可能 『祖師ヶ谷大蔵』駅 徒歩9分
小田急小田原線 『千歳船橋』駅 徒歩10分

免震構造



物件確認・入居申込は「リアルタイム」Web受付

ITANDI BB

1 ITANDI BBにアクセス

2 この物件を検索

3 入居申込ボタンを押すだけ

物件名称	ガーデニール砧 WEST 518号室		
間取り	2LDK		
賃貸条件	賃料	198,000 円/月	
	管理費/共益費	10,000円/月	
	敷金	1ヶ月	礼金 2ヶ月

所在地	東京都世田谷区砧二丁目16番1号		
交通	小田急電鉄小田急線『祖師ヶ谷大蔵』	駅より徒歩	9分
	バス乗車	分	停り徒歩 分
	小田急電鉄小田急線『千歳船橋』	駅より徒歩	10分
	バス乗車	分	停り徒歩 分
建物	構造・規模	鉄筋コンクリート造 地上10階 地下1階建	賃貸戸数
	専有面積	57.39 m ² (17.36 坪)	バルコニー面積 (m ² 坪)
竣工年月	2013年2月		
入居予定日	7月下旬		
案内可能日	6月中旬		
契約期間	2年		
更新料	新賃料の1ヶ月分相当額		
駐車場	無	駐車場備考	
駐車場料金	区分 必須 レジデンス(株) 他1社		
賃貸保証委託契約	条件	初回保証委託料(最低20,000円)：月額賃料等の50%、2年目以降：9,600円/年	
保険	借家人賠償責任保険を付帯した火災保険にご加入いただけます		
管理会社	清水総合開発株式会社		
その他費用	入居時における玄関錠交換代：22,000円(税込) 口座振替事務手数料：110円(税込)/月 退去時における通常清掃費用：63,129円(税込)		
設備	床暖房 エアコン 浴室乾燥機 給湯追い焚き BS CS CATV コンロ グリル オートロック 宅配ロッカー		
備考	ピアノ相談可 ペット相談可 フロント 管理：通勤 保証会社利用必須(RA・Casa), 駐輪場区画指定あり(無料), 駐車場空き有り(ノーマルのみ), エアコンリネン 費用別途あり (1基9,000円+税×設置台数)		

*お申し込み後、審査の結果お断りする場合がございます。

東京都知事(1)第107725号

株式会社 S-em i

S-em i inc

〒120-0003 東京都足立区東和3-10-10

TEL:03-6761-8784

FAX:03-6740-1058

取引態様	手数料負担の割合	貸主	0%	借主	100%
媒介	手数料配分の割合	元付	0%	客付	100%

パークホームズ東中野

JR 総武・中央緩行線『

東中野』駅 徒歩 6 分

■建物外観■



■現地案内図■



※図面と現況に相違がある場合は現況優先と致します。



駐輪場 1 住戸
1 台込 (無料)

保証会社のご利用が 必須の物件です。

三井不動産グループ or Casa
Resident Assistance
レジデントアシスタンス株式会社

- 初回保証料：管理費込賃料の 50% (最低保証料 20,000 円)
- 継続保証料：2 年目以降 9,600 円/年 (Casa 10,000 円/年)

※審査結果により、ご乗借にあえない場合がございます。予めご了承下さい。
※表示の料金はすべて非課税です。

物件確認・入居申込は「リアルタイム」Web受付

ITANDI BB

- 1 ITANDI BBにアクセス
- 2 この物件を検索
- 3 入居申込ボタンを押すだけ

初回は電話番号を電話認証
2回目以降はログインで

物件確認から入居申込まで、すべてこの画面から完結！
※「Webから」または「申込書」でお手続きいただけます。

<https://bukakan.com/>

物名称	パークホームズ東中野 209号室			
間取り	1LDK+MC			
賃貸条件	賃料	175,000 円/月		
	管理費/共益費	10,000円/月		
	敷金	1ヶ月	礼金	2ヶ月
所在地	東京都中野区東中野一丁目17番7号			
交通	JR 総武中央線『東中野』	駅より徒歩	6 分	
	バス乗車	分	停り徒歩	分
	東京メトロ丸ノ内線『中野坂上』	駅より徒歩	9 分	
	バス乗車	分	停り徒歩	分
建物	構造・規模	鉄筋コンクリート造 地上6階建	賃貸戸数	18戸
	専有面積	41.10 m ² (12.43 坪)	バルコニー面積	m ² (坪)
竣工年月	2022年4月			
入居予定日	即可			
案内可能日	即可			
契約期間	2年			
更新料	新賃料の1ヶ月分相当額			
駐車場	無	駐車場備考		
駐車場料金				
賃貸保証委託契約	区分	必須 レジデントアシスタンス(株) 他1社		
	条件	初回保証委託料(最低20,000円)：月額賃料等の50%、 2年目以降：9,600円/年		
保険	借家人賠償責任保険を付帯した火災保険にご加入いただけます			
管理会社	三井不動産レジデンシャルサービス株式会社 東京支店			
その他費用	口座振替事務手数料：110円 (税込) /月			
設備	床暖房 エアコン 食洗機 浴室乾燥機 給湯追い焚き BS CS CATV コンロ グリル オートロック 宅配ロッカー			
備考	管理：通勤 ・保証会社必須 (RA・Casa) 駐輪場1住戸1台 (区画指定)			

*お申し込み後、審査の結果お断りする場合がございます。



東京都知事(1)第107725号

株式会社 S - e m i

〒120-0003 東京都足立区東和3-10-10

TEL:03-6761-8784

FAX:03-6740-1058

取引態様
媒介

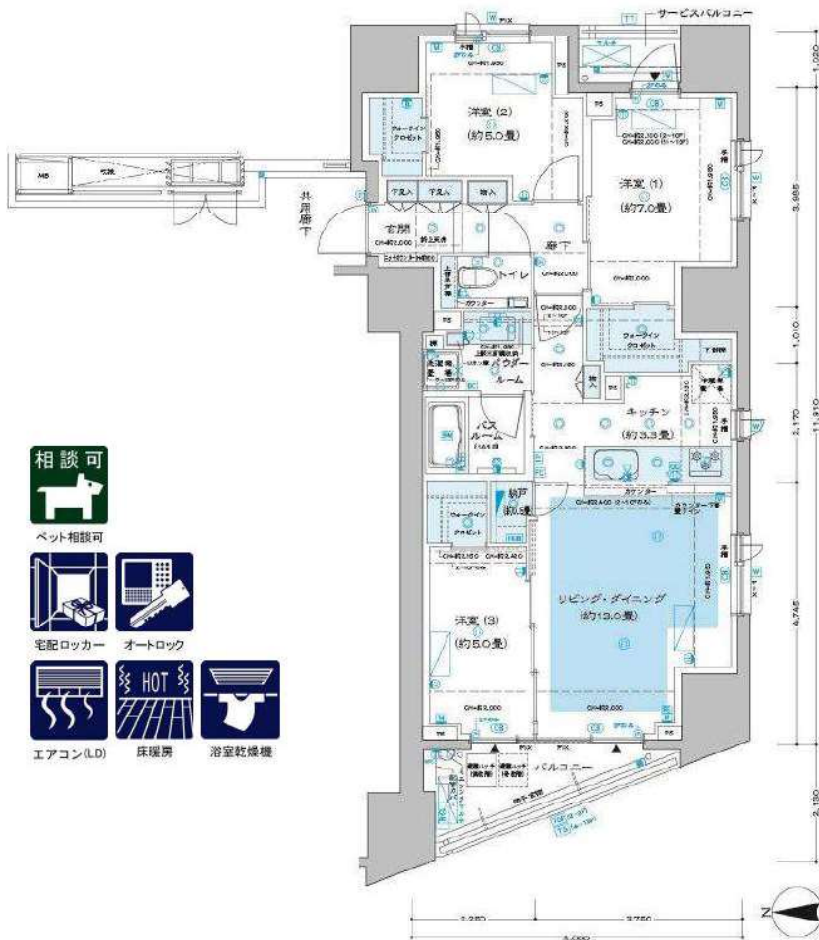
手数料負担の割合	貸主	0%	借主	100%
手数料配分の割合	元付	0%	客付	100%

賃貸マンション

■建物外観■



■現地案内図■



※図面と現況に相違がある場合は現況優先と致します。

物名称	ディームス方南町 1005号室		
間取り	3LD・K+S+3N		
賃貸条件	賃料	322,000 円/月	
	管理費/共益費	18,000円/月	
	敷金	1ヶ月	礼金 無
所在地	東京都中野区南台五丁目34番9		
交通	東京メトロ丸ノ内方南『方南町』	駅より徒歩	3分
	バス乗車	分	停り徒歩 分
	バス乗車	分	駅より徒歩 分
	バス乗車	分	停り徒歩 分
建物	構造・規模	鉄筋コンクリート造 地上13階建	賃貸戸数
	専有面積	78.13 m ² (23.63 坪)	バルコニー面積 (m ² 坪)
竣工年月	2019年11月		
入居予定日	4月下旬		
案内可能日	即可		
契約期間	2年		
更新料	新賃料の1ヶ月分相当額		
駐車場	無	駐車場備考	
駐車場料金	区分 必須 (株)リコフォルトインシャ 他1社		
賃貸保証委託契約	条件	初回保証委託料(最低20,000円)：月額賃料等の50%、 2年目以降：10,000円/年	
保険	借家人賠償責任保険を付帯した火災保険にご加入いただけます		
管理会社	グローバルコミュニティ株式会社 東京支社		
その他費用	入居時における玄関錠交換代：22,000円(税込) 口座振替事務手数料：110円(税込)/月 退去時における通常清掃費用：85,943円(税込)		
設備	床暖房 エアコン 食洗機 浴室乾燥機 給湯追い焚き BS CS CATV コンロ グリル オートロック 宅配ロッカー		
備考	ペット相談可 管理：巡回 1年未満ヘナケイ有り/保証会社必須/ペット相談/インターネット無料/駐輪場550円(税込)/月/ 駐車場・バイク先着順		

*お申し込み後、審査の結果お断りする場合がございます。



東京都知事(1)第107725号

株式会社 S - e m i

〒120-0003 東京都足立区東和3-10-10

TEL:03-6761-8784

FAX:03-6740-1058

取引態様
媒介

手数料負担の割合	貸主	0%	借主	100%
手数料配分の割合	元付	0%	客付	100%