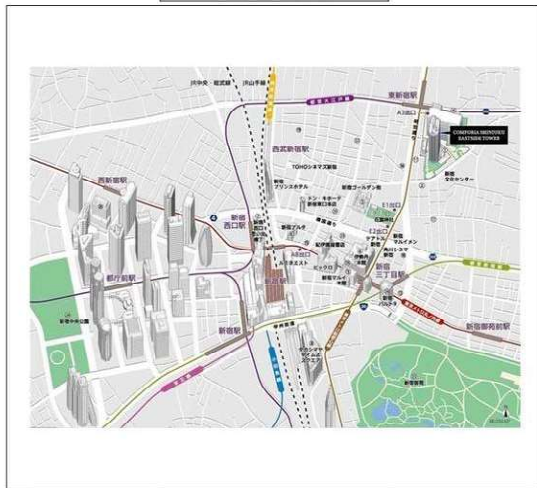


建物種別	マンション
コンフォリア新宿イーストサイドタワー	
0327号室	1R



物件外観図

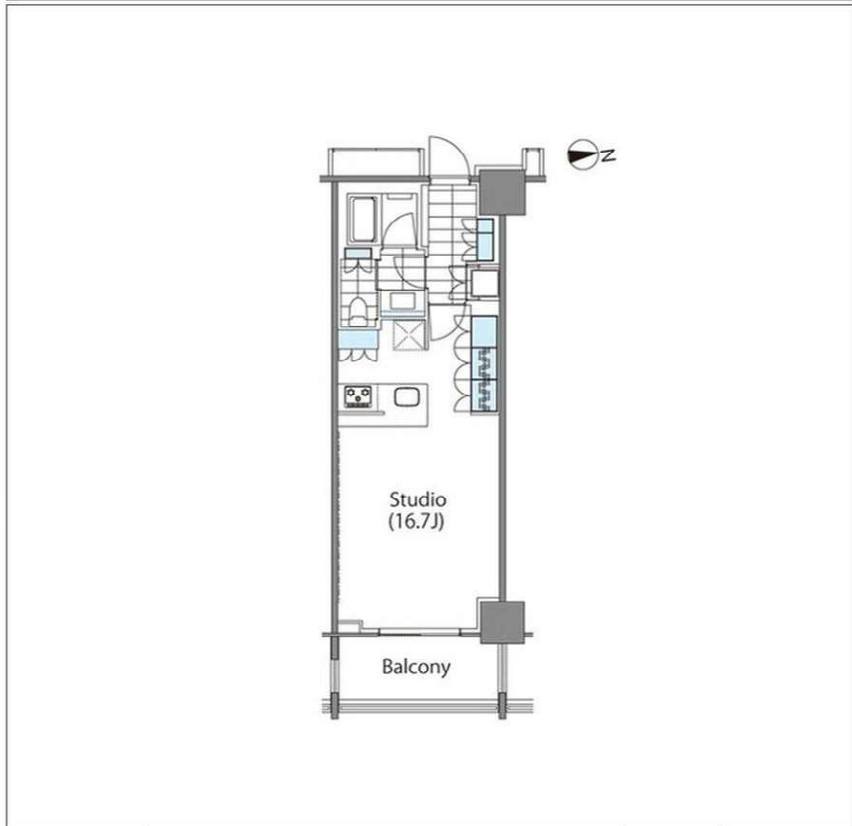


物件周辺図

※図面と現状に相違がある場合は現状優先とします。

礼金0ヶ月◆1年以内解約時違約金有
 ■ペット相談(詳細確認) ■24時間有人管理 ■バレーサービス
 (詳細確認)

○指定保証会社利用必須※一部法人契約で例外有(詳細確認)



入居可能日	即入居可	内覧	可
タワー型マンション バイク置場(有料) 常駐管理 地下車庫 ペット相談 2沿線以上利用可 保証会社利用必須 自転車置場(有料)	システムキッチン 浴室暖房乾燥機 食器洗浄機 フローリング 床暖房 天カセエアコン1台 TVモニター付インターホン		
※消費税法の改定により税率が改定された場合には、変動後の税率により計算する事とします。			

賃料	240,000 円	共益費	0 円
貸貸条件	敷金 2ヶ月	礼金 0ヶ月	償却金 0 円

契約期間	定期借家 2年0ヶ月
所在地	東京都新宿区新宿6丁目27-29
交通	都営大江戸線 東新宿駅 徒歩2分 東京メトロ副都心線 東新宿駅 徒歩2分
建物	構造・規模 鉄筋コンクリート造 地上32階 地下1階建 専有面積 41.23㎡ (12.47坪)
築年月	2012年01月
戸数	総戸数 734戸 賃貸戸数 734戸 (住居)
保証会社	保証会社利用 必須 保証会社名 SBIギランティ 保証料: 賃料等の40%(最低2万円)、2年目~: 1.2万円/年 保証会社利用 必須 保証会社名 保証会社利用 必須 保証会社名
設備	<共有設備> ペット専用足洗い場, 宅配BOX, メールボックス, フロントサービス, ゲストルーム, タワー型マンション, エレベーター, オートロック, 自転車置場(有料), バイク置場(有料), 防犯カメラ, ごみ置場, 管理人有(常駐), 管理規約・使用細則等 有 <専有設備> ハンズフリーカラーTVモニター付インターホン, 玄関人感照明センサー, ミストサウナ機能付, 浴室乾燥機能, ディスホーザー, 浄水器, 食器洗浄機, ビクチャーレール, 天カセエアコン1台, 床暖房(一部)
コメント	※申し込みにあたっては部屋の内覧が必須条件となります。申し込み受付及び内覧予約詳細は現地サロへご連絡下さい。0120-320-822(10時半~17時半 水曜定休) ペット相談(猫・犬(専有部分1戸につき2匹まで) 敷金種詳細則遵守 指定保証会社利用必須※一部法人契約で例外有(詳細確認)
回線	BS対応可, インターネット光ファイバー対応可
初期費用	損害保険料 8,200 円 その他合計 30,200 円
ランニング費用	
他一時金	清掃費 39,600 円 エアコン清掃費 22,000 円



東京都知事(1)第107725号

株式会社 S - e m i

〒120-0003 東京都足立区東和3-10-10

TEL:03-6761-8784

FAX:03-6740-1058

取引態様
媒介

手数料 負担の割合	貸主	0%	借主	100%
手数料 配分の割合	元付	0%	客付	100%

賃貸マンション

■建物外観■



Room Photo 撮影：2018年 間取りタイプは写真写真です

■現地案内図■



※図面と現況に相違がある場合は現況優先と致します。



宅配ロッカー有り
不在時でも安心
Home delivery lockers available



新宿 Shinjuku 直通 5分 原宿手線「高田馬場」駅より	渋谷 Shibuya 直通 12分 原宿手線「高田馬場」駅より
飯田橋 Itabashi 直通 7分 東京メトロ東西線「高田馬場」駅より	大手町 Otemachi 直通 14分 東京メトロ東西線「高田馬場」駅より

物名称	センテニアルタワー 1605号室		
間取り	2LDK		
賃貸条件	賃料	230,000 円/月	
	管理費/共益費	10,500円/月	
	敷金	1ヶ月	礼金 1.2ヶ月

所在地	東京都新宿区高田馬場二丁目1番1号		
交通	東京メトロ東西線『高田馬場』	駅より徒歩	4分
	バス乗車	分	停り徒歩 分
	J R 山手線『高田馬場』	駅より徒歩	7分
	バス乗車	分	停り徒歩 分

建物	構造・規模	鉄筋コンクリート造 地上22階 地下2階建	賃貸戸数	
	専有面積	60.38 m ² (18.26 坪)	バルコニー面積	(m ² 坪)

竣工年月	1997年3月
入居予定日	7月中旬
案内可能日	6月下旬
契約期間	2年
更新料	新賃料の1ヶ月分相当額
駐車場	有 駐車場備考

駐車場料金	33,000円(税込) / 月	
賃貸保証委託契約	区分	必須 レジデントサービス(株) 他1社
	条件	初回保証委託料(最低20,000円) : 月額賃料等の50%、 2年目以降 : 9,600円/年

保険	借家人賠償責任保険を付帯した火災保険にご加入いただきます
----	------------------------------

管理会社	株式会社エム・エル・ビー新百合ヶ丘店
その他費用	入居時における玄関錠交換代 : 22,000円(税込) 口座振替事務手数料 : 110円(税込) / 月 退去時における通常清掃費用 : 66,418円(税込)

設備	エアコン 浴室乾燥機 BS CS コンロ グリル オートロック 宅配ロッカー
----	---

備考	管理 : 通勤 保証会社利用必須 (RA・CASA)、駐輪場1住戸1台込 (区画指定あり・ラック下段・移動不可)、1年未満解約違約金有、給湯検針料1100円(税込)+使用料
----	---

※表中に読み残 実態の結末お断りせず場合がございます



東京都知事(1)第107725号

株式会社 S - e m i

〒120-0003 東京都足立区東和3-10-10

TEL:03-6761-8784

FAX:03-6740-1058

取引態様	
媒介	

手数料 負担の割合	貸主	0%	借主	100%
手数料 配分の割合	元付	0%	客付	100%

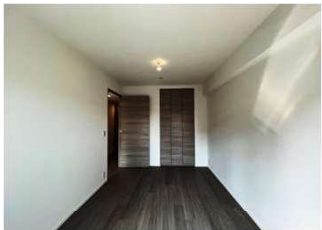
神楽坂駅

賃料 **290,000** 円
管理費 10,000 円

ブランド神楽坂

部屋番号 **606**

※転貸・民泊運用不可※



<申込時必要書類>

- 個人契約: 契約者と入居者全員の顔付き身分証明書・保険証・契約者の収入証明書
- 法人契約: 会社謄本・決算書2期分・入居者全員の顔付き身分証明書・保険証
- ※審査状況により別途追加書類が発生する場合があります。

<契約時必要書類>

- 個人契約: 契約者と入居者全員の住民票・顔写真付身分証明書
- 法人契約: 入居者全員の住民票・顔写真付身分証明書
- ※審査状況により別途追加書類が発生する場合があります。

※申込みについては、保証会社をご利用頂きます。
保証会社をご利用の際は保証委託契約を締結していただきます。(※要審査)

※建物中の設備などは写真と一致しない場合は、現況を優先と致します。

物件種目	マンション		
最寄駅	神楽坂駅		
間取	2LDK+SIC		
賃貸条件	賃料	290,000 円	
	管理費	10,000 円	
	敷金	1ヵ月	礼金1ヵ月
住所	東京都新宿区筑土八幡町4-16		
交通	東京メトロ東西線「神楽坂」駅	徒歩6分	
	東京メトロ有楽町線「飯田橋」駅	徒歩6分	
	JR中央・総武線「飯田橋」駅	徒歩9分	
建物	構造規模	鉄筋コンクリート造 地下1階付き地上6階建て	
	専有面積	53.88 m ²	
	その他面積	ルーフバルコニー	6.90 m ²
築年月	2022年1月	契約期間	定期借家契約4年
現況	空家	再契約	相談可能
設備・特長	エアコン、3口コンロ、ディスボージャー、グリル、洗浄便座、浴室暖房換気乾燥機、床暖房、シューズインクローゼット、宅配BOX、カラーモニター付インターホン		
保証会社	加入必須	日本セーフティー等	総賃料の50%、年更新10,000円
火災保険	加入必須	期間:2年間	金額:24,100円
総戸数	81戸		
備考	※ペット飼育不可 ※室内禁煙 ※民泊運用不可 ※転貸不可 ※海外居住者物件 ※マスターリース相談可能 (法人様で源泉徴収にご対応頂けない場合はご相談ください) ※退去時のハウスクリーニング、エアコン洗浄、畳表替え、襖、障子の張替え費用は、借主様の負担とさせていただきます。		



東京都知事(1)第107725号

株式会社 S-em i

〒120-0003 東京都足立区東和3-10-10

TEL:03-6761-8784

FAX:03-6740-1058

取引態様
媒介

手数料 負担の割合	貸主	0%	借主	100%
手数料 配分の割合	元付	0%	客付	100%

コンシェルシア西新宿 TOWER'S WEST

賃貸マンション	
賃料	360,000 円
管理費	20,000 円
敷金	1 カ月
礼金	1 カ月
所在地	新宿区西新宿 6-20-7
交通	都営大江戸線『西新宿五丁目』駅徒歩 5 分 都営大江戸線『都庁前』駅徒歩 7 分
専有面積	77.51 m ²
規模・構造	RC 造地下 4 階付地上 44 階建
築年月	2008 年 1 月
階数	38 階
契約形態	定期借家契約 (2 年・再契約型)
再契約料	新賃料の 1 カ月分 + 消費税
現況	空室
入居時期	相談
解約予告	1 カ月前
※図面と現況が異なる場合は現況優先とします。 ※当社既定の保険に加入して頂きます。(20,000 円 ~ /2 年) ※保証人をお願いする場合がございます。 ※保証会社要加入【保証料：賃料総額の 50% ~】 ※契約時：アクト安心ライフ 24 加入 16,500 円 (税込) /2 年 ※再契約時：再契約手数料 11,000 円 (税込) ※退去時：室内クリーニング・エアコン内部洗浄費用負担有り ※室内・共用部：禁煙 (以下任意項目) ※契約時：光触媒消臭スプレー 22,000 円 (税込) ※初月時：鍵交換費用 10,000 円	



共用部

- カスケードホール (1 階)
- ラウンジ (1 階)
- ゲストルーム (B1 階)
- フィットネスジム
- 温泉・プール
- 和室 (B1 階)
- 楽器演奏室 (B1 階)

マンション仕様

- 24 時間有人管理
- ホテルライクな内廊下設計
- 宅配ボックス有り
- 各階ゴミ置き場有り

室内設備

- 家具の配置が考えやすい
ワイドスパン
- 全室窓有りで通風良好◎
- キッチン…食洗機有・3 ロコンロ
- 1618 サイズの広々ユニットバス
- ゆとりのあるシューズインクローク

Life Information

- JR 新宿駅 徒歩 17 分**
- ファミリーマート 新宿アイタウン店…徒歩 1 分
 - 熊野神社前交番…徒歩 2 分
 - マルエツプチ 西新宿 6 丁目店…徒歩 3 分
 - 新宿中央公園…徒歩 3 分
 - ドラッグセイムス 西新宿 6 丁目店…徒歩 3 分



駐車場有
月額 43,000 円
~ 50,000 円
(空き状況要確認)
PARKING!



東京都知事(1)第107725号

株式会社 S - e m i

〒120-0003 東京都足立区東和3-10-10

TEL:03-6761-8784

FAX:03-6740-1058

取引態様
媒介

手数料 負担の割合	貸主	0%	借主	100%
手数料 配分の割合	元付	0%	客付	100%

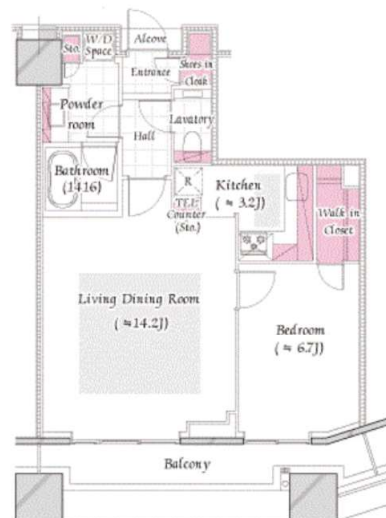
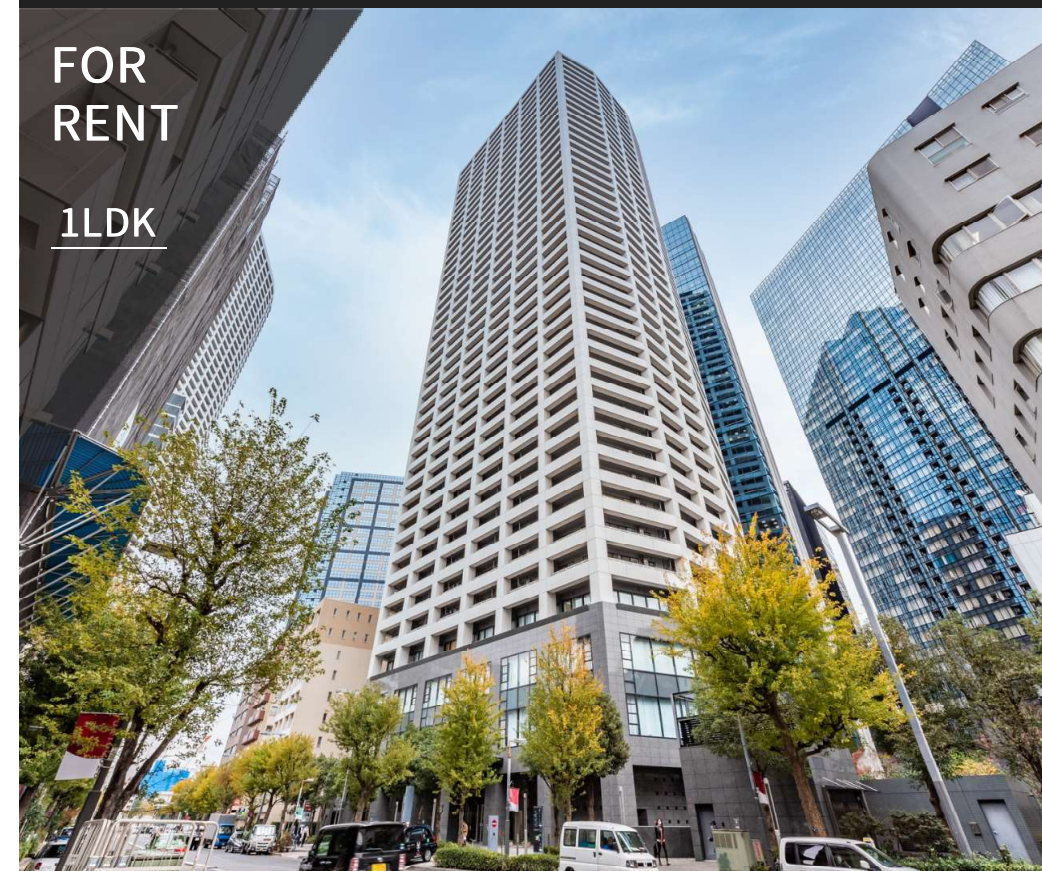
コンシェルシア西新宿TOWER'SWEST 510号室

- 東京都大江戸線「西新宿五丁目駅」徒歩6分
- 東京地下鉄丸ノ内線「西新宿駅」徒歩11分
- 山手線「新宿駅」徒歩18分

- 完成年月 2008年01月
- 平米 55.16m²
- 階数 44建5階部分

賃料 **230,000円**
管理費 15,000円

FOR
RENT
1LDK



※左右反転タイプ

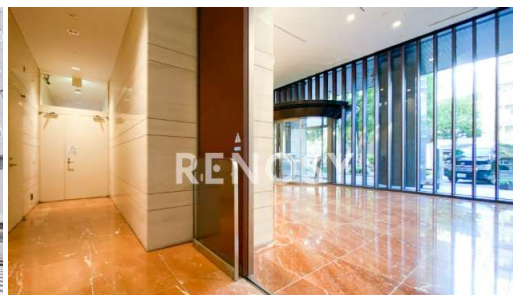


敷金 0ヶ月 礼金 1.0ヶ月

POINT

- ☆先行契約(未内見)者様限定☆→更新料不要
- ～設備・サービス～
- 都市ガス システムキッチン バス・トイレ別 室内洗濯機置場 フローリング エレベータ 宅配ボックス
- オートロック モニター付オートロック 火災警報器等設置済 分譲タイプ 二人入居可
- ペット飼育可能(保証金1ヶ月償却)
- ※サイズ等の飼育条件は建物管理会社へご連絡ください

所在地	東京都新宿区西新宿6丁目20-7		
構造	鉄筋コンクリート造		
建物管理会社	日本マンション管理株式会社 TEL:0474361661		
初期費用	鍵交換代	26,400円	
	クリーニング代	180,000円	
	抗菌代	16,500円	
	火災保険料(弊社指定)	25,000円	
	24時間サポート代	10,000円	
退去日	2022年6月19日(予定)	入居日	2022年7月8日(予定)
保証会社	必須 ナップ賃貸保証株式会社 初回保証料:総賃料(引落手数料を含む)の50%~ (年間更新料:15,000円)引落手数料:500円/月		
更新料	新賃料1ヶ月	契約形態	普通賃貸借2年契約
解約予告	2ヶ月前申告 (短期違約:1年未満賃料1ヶ月、半年未満賃料2ヶ月)		
物件番号	「08039」※自動音声にてご確認ください。		
物件確認	TEL:050-3187-8131 お電話にてご確認ください。		
内見予約	内見予約くんにてご依頼ください。		
申込受付	申込受付くんにてご依頼ください。 即入居の物件は7日~10日ほど、空き予定の物件は退去日より14日ほどで先行契約をお願いしております。		
備考	※図面と異なる場合は現況優先となります		



東京都知事(1)第107725号

株式会社 S - e m i

〒120-0003 東京都足立区東和3-10-10

TEL:03-6761-8784

FAX:03-6740-1058

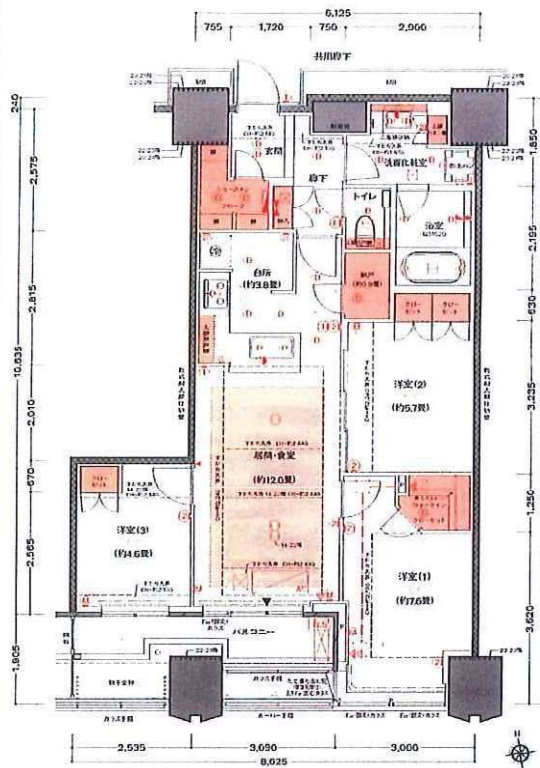
取引態様
媒介

手数料 負担の割合	貸主	0%	借主	100%
手数料 配分の割合	元付	0%	客付	100%

【富久クロスコンフォートタワー14階 南向き 眺望&陽当たりGOOD】



【トランクルーム1m²付】



【マンションのおすすめポイント】

- 2015年5月築 総戸数：1093邸の大規模制震タワーレジデンス
- 野村不動産、三井不動産レジデンシャル、積水ハウス、阪急不動産分譲
- スーパー「ヨークフーズ」をはじめ、保育・商業施設が敷地内に充実
- 大切なペットと暮らせませす（細則あり）
- 地震の揺れを低減させるデュアル制震構造

【充実の共用施設】

- [1F] ブックラウンジ / ブックカフェ / ママズラウンジ / キッズラウンジ / グリーンカフェ
- [2F] リラクゼーションルーム / フィットネスルーム / ゲストルーム(2タイプ)
クリエイティブラウンジ / マルチラウンジ / 防音ルーム
- [43F] ゲストルーム(2タイプ) / スカイラウンジ
- [44F] パーティーラウンジ / アッパーラウンジ
- [サービス] コンシェルジュサービス / 24時間有人管理・警備体制 / 24時間ゴミ出し可能

Rent

物件名	富久クロスコンフォートタワー 1408号室		
最寄駅	丸ノ内線「新宿御苑前」駅 徒歩5分 丸ノ内線・副都心線・都営新宿線「新宿三丁目」駅 徒歩8分 都営新宿線「曙橋」駅 徒歩9分		
賃料	530,000円		
管理費	20,000円		
賃貸面積	79.81m ²		
間取	3LDK	階数	14階部分
所在地	東京都新宿区富久町15-1		
礼金	1ヶ月	敷金	2ヶ月(1ヶ月償却)
構造	RC 55階 地下2階		
築年月	平成27年4月	契約期間	普通2年
現況	居住中(内見可)	引渡日	相談
更新料	新賃料の1か月分相当額		
駐車場	空有 (最新は 0353621057)		
自転車・バイク	空有 (最新は 0353621057)		
設備	追炊オートバス、浴室乾燥、浄水器、ディスポーザー システムキッチン、床暖房、食洗器、エアコン		
備考	室内禁煙 ペット不可 ※敷金1ヶ月償却(退去時のハウスクリーニング費等 充当)		
図面と現況が異なる場合は現況を優先します。			



東京都知事(1)第107725号

株式会社 S-em-i

〒120-0003 東京都足立区東和3-10-10

TEL:03-6761-8784

FAX:03-6740-1058

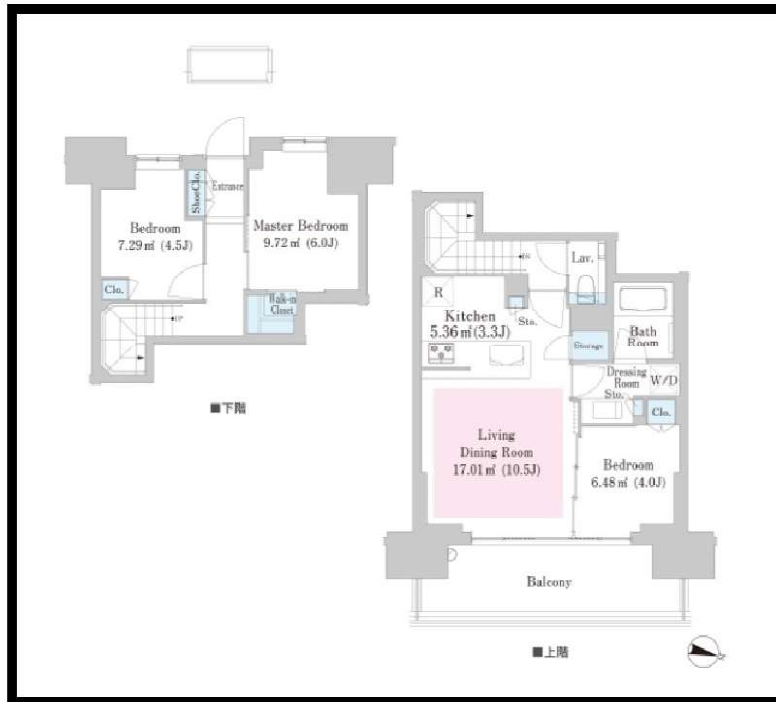
取引態様
媒介

手数料 負担の割合	貸主	0%	借主	100%
手数料 配分の割合	元付	0%	客付	100%

シティタワー駒沢大学ステーションコートのセールスポイント

住友不動産が管理する賃貸マンションです。
 図面、写真等、詳しくはホームページにて最新情報を掲載しておりますのでご覧ください。
 住友不動産 高級賃貸 | 検索 | sumitomo-latour.jp

※図面と現況が異なる場合は現況を優先いたします。



シティタワー駒沢大学ステーションコートのオススメポイント

種別	賃貸 マンション			
交通	東急田園都市線駒沢大学駅 徒歩1分			
その他 交通				
賃料	33万円			
	敷金/保証金	2ヵ月/-		
	礼金	-		
	敷金積増し			
	敷引	-	保証金償却	解約1ヵ月
更新料	-	雑費	-	
所在	〒154-0011 東京都世田谷区上馬3丁目 15-8			
建物	建物名	シティタワー駒沢大学ステーションコート 102		
	所在階	1階	間取 3LDK	
	間取内訳			
	使用部分面積	70.5㎡	管理費	0円
	構造	RC・15階建		
	築年月	2018年11月	契約期間	3年
入居日	相談	現況	居住中	
駐車場	-	賃貸借契約	定期借家権	
駐輪場	-	バイク置場	-	
保険(または共済)	有 - - -			
施設費用1	-			
その他 費用				
設備	築3年以内 / 築5年以内 / 駅徒歩5分以内 / 礼金不要			
備考	駐車場、バイク置場、駐輪場の空き状況、利用料は問合せ下さい。償却金1ヵ月(退去時)。記載の情報から変更になっている場合がございます。最新情報や空き状況はお問合せください。保証人代行:必加入 保証人代行業社:その他 保証人代行詳細:当社指定保証会社(保証料:1年目 賃料の30%~2年目以降 8,000円/年~、※保証会社により異なるため詳細はお問合せください)			



東京都知事(1)第107725号

株式会社 S - e m i

〒120-0003 東京都足立区東和3-10-10

TEL:03-6761-8784

FAX:03-6740-1058

取引態様
媒介

手数料 負担の割合	貸主	0%	借主	100%
手数料 配分の割合	元付	0%	客付	100%

分譲賃貸マンション

【703号室】

☆東南角 ☆二面バルコニー
☆眺望！ミストサウナ！



図面と相違する場合は現況を優先いたします。



建物名	プラウド二子玉川レサージュ		
図取り	1SLDK		
最寄駅	『二子玉川』駅		
賃料	230,000円		
物件所在地	東京都世田谷区玉川4-10-19		
交通	東急田園都市線 『二子玉川』 駅徒歩9分		
	東急大井町線 『二子玉川』 駅徒歩9分		
礼金	1ヶ月	敷金	2ヶ月
構造・規模	SRC造 地上9階建		
契約期間	普通借家契約	期間	2年(更新可)
築年月	2010年1月		
専有面積	56.12㎡		
管理費	10,000円		
現況	空室	入居日	4月上旬～
駐車場	有(満車)	更新料	新賃料の1.25ヶ月分相当額
設備	オートロック・エレベータシステムK・ガス3口・コンロ・グリル・ミストサウナ 床暖房・モニター付きインターフォン・流し付き鏡付き浴室・浴室乾燥・ 宅配BOX		
備考	<ul style="list-style-type: none"> ◎退去時のクリーニング費用自納あり ◎借家人賠償保険の加入義務あり(22,800円/2年間) ◎ペット不可・楽器不可 ◎保証会社への加入要 ◎喫煙不可 ◎新規エアコン2基(無償貸与品) 		



東京都知事(1)第107725号

株式会社 S - e m i

〒120-0003 東京都足立区東和3-10-10

TEL:03-6761-8784

FAX:03-6740-1058

取引態様
媒介

手数料 負担の割合	貸主	0%	借主	100%
手数料 配分の割合	元付	0%	客付	100%

For Rent

★未入居物件★2020年8月築、最大級規模の超高級タワーマンション★共用部等の設備充実★

●ビュラウンジ（20F、21F）●フィットネスルーム●ゲストルーム●コンシェルジュ●システムキッチン（3口ガス）●床暖房●ウォークインクローゼット●

分譲マンション【パークコート渋谷ザ・タワー 9F】

賃貸条件 賃料 310,000 円
管理費 10,000 円



敷金	1ヶ月	礼金	1ヶ月
物件所在	東京都渋谷区宇田川町1-12		
交通	東横線・半蔵門線・副都心線『渋谷』駅より徒歩8分 山手線・銀座線・京王井の頭線『渋谷』駅より徒歩9分 山手線『原宿』駅より徒歩12分		
構造・規模	鉄筋コンクリート造	地上	39階建 地下 4階
竣工年月	2020年8月	方位	南
間取	1LDK+WIC	㎡数	42.58㎡
入居時期	即	案内可能	即（近隣業者鍵取り）
契約期間	2年	更新料	新賃料の1ヶ月※
火災保険	22,000円/2年分	鍵交換	未入居の為、なし
入居対応	19,800円(税込)/2年分 ※24時間365日緊急サポート		
保証会社	加入必須	初回保証料：総賃料50%、年間保証料：10,000円	
附属施設	駐車場	空無	0円(税込) 最新状況の確認はこちら
	バイク置場	空有	2,000円(税込) 三井不動産レジデンシャルサービス株式会社
	駐輪場	空有	200-500円(税込) TEL03-5784-3072
諸条件	ペット不可 楽器不可 SOHO不可 喫煙不可		
設備その他	オートロック/防犯カメラ/宅配ボックス/エレベーター（6基）/モニター付きインターホン/エアコン（2基）/床暖房（LD）/ウォークインクローゼット/シューズボックス/システムキッチン（ガス3口）/デイスボーター/浄水器/室内洗濯機置場/独立洗面台/バストイレ別/追い焚き/温水洗浄便座/浴室乾燥暖房機/バルコニー/敷地内ゴミ置き場（24時間利用）/バイク置き場/駐輪場/無料インターネット/二人入居可/ラウンジ/フィットネスルーム/ゲストルーム/スクリーニングルーム		
備考	◎図面と現況が相違する場合は、現況を優先します。 ※民泊不可。違約金特約あり。 ※1年未満の解約の場合、総賃料1ヶ月分の短期解約金あり。 ※更新時は更新事務手数料10,000円（税別）がかかります。 ※喫煙による修繕費用は全額借主負担特約あり。		



東京都知事(1)第107725号

株式会社 S - e m i

〒120-0003 東京都足立区東和3-10-10

TEL:03-6761-8784

FAX:03-6740-1058

取引態様
媒介

手数料 負担の割合	貸主	0%	借主	100%
手数料 配分の割合	元付	0%	客付	100%

【保証会社利用必須】※大手法人等保証会社未加入の場合、敷金2ヶ月

Park Axis 渋谷神南

アップライトピアノ相談可

■建物外観■



賃貸マンション

■現地案内図■



※図面と現況に相違がある場合は現況優先と致します。



●JR山手線『渋谷』駅徒歩7分 ●東京メトロ銀座線『渋谷』駅徒歩9分



原則、保証会社利用必須
 ・レジデントアシスタンス
 (例) 月聯絡費の初回保証料50%・年会費9,600円
 ・Casa
 ・オリコフレントインシュア

連保不要システム ※大手法人契約等、保証会社未加入の場合敷金2ヶ月

- 相談可
- ピアノ相談可
- 宅配ロッカー
- エアコン
- ガスコンロ(2口)
- マイクレス
- オートロック
- フローリング
- シャワートイレ
- CATV
- CATV
- 追い焚き
- BSアンテナ
- 浴室乾燥機
- DIGITAL TV CS
- CS110
- ゴミ置き場

物件名称	パークアクシス渋谷神南 202号室		
間取り	STUDIO		
賃貸条件	賃料	170,000 円/月	
	管理費/共益費	無	
	敷金	1ヶ月	礼金 1ヶ月

所在地	東京都渋谷区宇田川町6番20号		
交通	JR山手線『渋谷』	駅より徒歩	7分
	バス乗車	分	停より徒歩 分
	東京急行電鉄東横線『渋谷』	駅より徒歩	9分
	バス乗車	分	停より徒歩 分
建物	構造・規模	鉄筋コンクリート造 地上13階建	賃貸戸数
	専有面積	35.10 m ² (10.61 坪)	バルコニー面積 (m ² 坪)
竣工年月	2005年7月		
入居予定日	5月末		
案内可能日	即可		
契約期間	2年		
更新料	新賃料の1ヶ月分相当額		
駐車場	無	駐車場備考	
駐車場料金	区分 必須 レジデントアシスタンス(株) 他2社		
賃貸保証委託契約	条件	初回保証委託料(最低20,000円)：月額賃料等の50%、2年目以降：9,600円/年	
保険	借家人賠償責任保険を付帯した火災保険にご加入いただきます		
管理会社	グローバルコミュニティ株式会社 東京支社		
その他費用	入居時における玄関錠交換代：16,500円(税込) 口座振替事務手数料：110円(税込)/月 退去時における通常清掃費用：44,000円(税込)		
設備	エアコン 給湯追い焚き BS CS CATV コンロ オートロック 宅配ロッカー		
備考	ピアノ相談可 管理：巡回 保証会社利用必須/大手法人保証会社未加入の場合敷2/1年未満解約は賃料1ヶ月の違約金有/ペット飼育不可		

*お申し込み後、審査の結果お断りする場合がございます。



東京都知事(1)第107725号

株式会社 S - e m i

〒120-0003 東京都足立区東和3-10-10

TEL:03-6761-8784

FAX:03-6740-1058

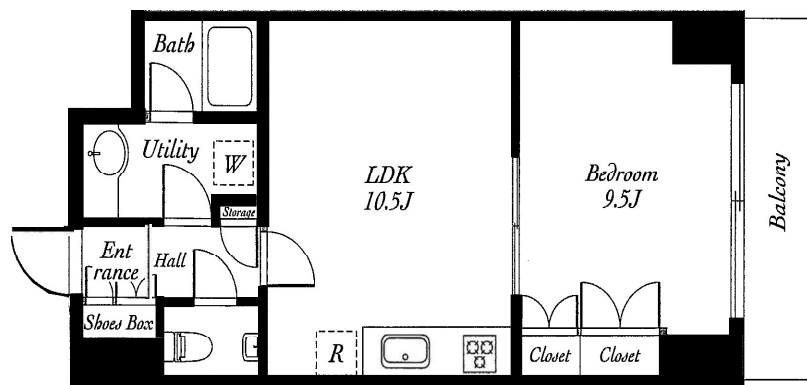
取引態様
媒介

手数料 負担の割合	貸主	0%	借主	100%
手数料 配分の割合	元付	0%	客付	100%

賃貸 マンション	物件名称 シティプラザ恵比寿 1003号室	月額賃料 195,000円	敷金	195,000円	交通 JR線 恵比寿駅 徒歩8分
			礼金	97,500円	
			管理費	10,000円	



- オートロック
- 宅配ボックス
- 冷暖房完備
- 南向きバルコニー
- 3口ガスコンロ付き
- システムキッチン



所在	東京都渋谷区恵比寿1-29-15			
賃貸条件	契約形態	普通賃貸借	契約期間	2年
	更新	可(新賃料1ヶ月分)	入居日	即時
	賃貸人	株式会社レイナホールディングス		
	家賃保証	保証会社による家賃保証サービスをご利用ください。		
	火災保険	ご加入願います。		
建物	構造	SRC 13階建	所在階	10階部分
	専有面積	46.26㎡	間取り	1LDK
	建築年月	1995年10月	駐車場	空有
電気	東京電力	水道	公営	
	ガス	都市ガス	下水	公共下水
建物設備	駐車場: 有(タワー式27,000円/月)※空要確認 自転車置場: 有(500円/月)※空要確認 ペット不可 オートロック 宅配ボックス 冷暖房完備 3口ガスコンロ付システムキッチン			
備考	入居時鍵交換借主負担(41,800円税込)			



東京都知事(1)第107725号

株式会社 S-em i

〒120-0003 東京都足立区東和3-10-10

TEL:03-6761-8784

FAX:03-6740-1058

取引態様
媒介

手数料 負担の割合	貸主	0%	借主	100%
手数料 配分の割合	元付	0%	客付	100%

建物種別	マンション
エルスタンザ代官山	
0702号室	1K

■東京外口日比谷線「恵比寿」駅徒歩2分・JR山手線「恵比寿」駅徒歩5分
 ■指定保証会社利用必須※一部法人契約除く・敷金積み増し



物件外観図

**住宅利用
限定**

安心して快適な生活のための設備

宅配ボックス

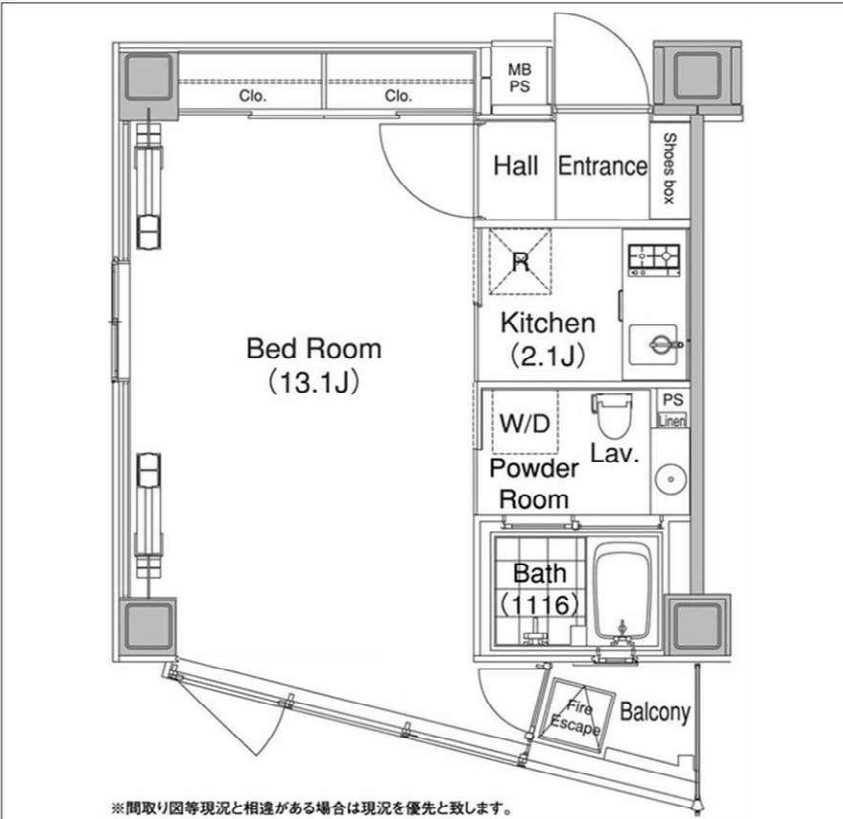
無垢フローリング
(タワー様)

フルコルクタイル
(テラス様一部)

⊖ 事務所 / SOHO不可

物件周辺図

※図面と現状に相違がある場合は現状優先とします。



※間取り図等現況と相違がある場合は現況を優先と致します。

入居可能日	2022年06月下旬 (工事の進捗等により変更有)	内覧	不可
システムキッチン(2口コンロ) シャワー機能付トイレ ディンプルキー 浴室暖房乾燥機 追焚機能 バスタイル別 洗濯防水パン 全室フローリング		壁掛けエアコン一室 角部屋	

※消費税法の改定により税率が改定された場合には、変動後の税率により計算する事とします。

賃料	190,000 円	共益費	10,000 円
貸賃条件	敷金 1ヶ月	礼金 1ヶ月	償却金 0 円
	更新料 新賃料の1ヶ月分相当額 契約者・入居者専用会員制サービス「リーブル」にご加入いただきます ※法人契約者対象外(入居者は対象となります) ※登録無料		
契約期間	普通借家 2年		
所在地	東京都渋谷区恵比寿西1丁目21-15・14		
交通	東京外口日比谷線 恵比寿駅 徒歩2分 JR山手線 恵比寿駅 徒歩5分		
建物	構造・規模 鉄筋コンクリート造 地上14階 地下1階建 専有面積 35.76㎡ (10.81坪)		
築年月	2005年01月		
戸数	総戸数 41戸	賃貸戸数 40戸	(住居)
保証会社	保証会社利用 必須 保証会社名 オリコフォレントインシュア 保証料: 賃料等の40%(最低2万)、月次保証料: 賃料等の1%(更新料無) 保証会社利用 必須 保証会社名 SBIギランティ 保証料: 賃料等の40%(最低2万円)、2年目: 8,000円/年 保証会社利用 必須 保証会社名		
設備	<共有設備> 宅配BOX, メールボックス, エレベーター, オートロック, 自転車置場(有料), 防犯カメラ, 24時間ゴミ出し可 <専有設備> ハンズフリーカラーTVモニター付インターホン, シャワー機能付トイレ, 追焚機能, システムキッチン(2口コンロ), バスタイル別, 全室フローリング, 壁掛けエアコン2台, 角部屋		
コメント	入居中退去時修繕特約有・サイズ等により設置不可のエアコン機種有・テラス21-14/タワー21-15・SOHO不可・ネット: フレッツ光ネクスト ※タワー棟駐輪場550円/月		
回線	BS対応可, CATV対応可, インターネット光ファイバー対応可, 電話回線(工事費用発生時は入居者負担)		
初期費用	損害保険料 14,110 円	鍵交換代 22,000 円	
ランニング費用			
他一時金	清掃費 44,000 円	エアコン清掃費 16,500 円	



東京都知事(1)第107725号

株式会社 S - e m i

〒120-0003 東京都足立区東和3-10-10

TEL:03-6761-8784

FAX:03-6740-1058

取引態様
媒介

手数料 負担の割合	貸主	0%	借主	100%
手数料 配分の割合	元付	0%	客付	100%

KDXレジデンス代官山 II - 0204号室

2LDK 308,000円

山手線 恵比寿 徒歩 6分

共益費12,000円
礼金1ヶ月 敷金1ヶ月

東急東横線 代官山 徒歩 5分

所在	東京都渋谷区恵比寿西2丁目11-22		
間取詳細			
構造・階建	RC1階/5階建		
専有面積	63㎡	建物種別	マンション
築年月	1997年1月	開口向き	東
入居時期	未定	更新料	1ヶ月
損保	要2.4万円2年		
契約期間	普通賃借		
保証会社	加入要(オリコフォレントインシュア/初回保証委託料:月額賃料等の50%(最低保証料2万円)、月額保証料:月額賃料等の1%(上限千円))		
駐車場	空なし/礼金1ヶ月/敷金1ヶ月		
入居諸条件	ペット不可 事務所不可		
その他費用	鍵発行手数料16,500円(入居時)		
周辺施設			
設備	ガス:都市、バス、トイレ、エアコン2台、室内洗濯機置場、ガスコンロ3口設置済、給湯、バスタイレ別、追焚、洗面所独立、洗面台、洗浄便座、3点給湯、システムキッチン、ガスレンジ、バルコニー、バルコニー面積9.45㎡、全室フローリング、全室エアコン、クローゼット、シューズボックス、トランクルーム、TVモニタ付ドアホン、オートロック、エレベータ、宅配ボックス、インターネット接続可(光)、BS、CATV、シリンダーキー、食洗機		
備考	※リノベーションしました!、2駅利用可、2浴線利用可		



※掲載情報と現状が異なる場合は現状が優先となります。



東京都知事(1)第107725号

株式会社 S - e m i

〒120-0003 東京都足立区東和3-10-10

TEL:03-6761-8784

FAX:03-6740-1058

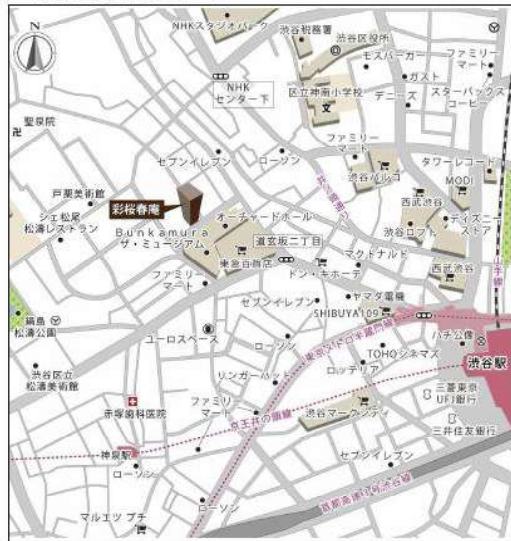
取引態様
媒介

手数料 負担の割合	貸主	0%	借主	100%
手数料 配分の割合	元付	0%	客付	100%

■建物外観■



■現地案内図■



※図面と現況に相違がある場合は現況優先と致します。

彩桜春庵

IROHA-AN

For rent

京王井の頭線『神泉』駅 徒歩 7分
JR山手線『渋谷』駅 徒歩 9分

FLET'S データ通信量の制限なく
使い放題!
(インターネット接続サービス)



床暖房付き住戸!

宅配BOX有
Delivery Locker
不在時も安心



Room Photo
撮影:2017年8月
※同タイプ居室写真です

物件名称	彩桜春庵 (IROHA AN) 103号室			
間取り	2LDK+N			
賃貸条件	賃料	455,000 円/月		
	管理費/共益費	無		
	敷金	1ヶ月	礼金	1ヶ月
所在地	東京都渋谷区松濤一丁目7番10号			
交通	JR山手線『渋谷』	駅より徒歩	9分	
	バス乗車	分	停より徒歩	分
	京王電鉄井の頭線『神泉』	駅より徒歩	7分	
	バス乗車	分	停より徒歩	分
建物	構造・規模	鉄筋コンクリート造 地上3階 地下1階建	賃貸戸数	
	専有面積	87.54 m ² (26.48坪)	バルコニー面積	m ² (坪)
竣工年月	2016年2月			
入居予定日	6月下旬			
案内可能日	5月下旬			
契約期間	2年			
更新料	新賃料の1ヶ月分相当額			
駐車場	無	駐車場備考		
駐車場料金				
賃貸保証委託契約	区分	必須 レジデンス(株) 他1社		
	条件	初回保証委託料(最低20,000円): 月額賃料等の50%、2年目以降: 9,600円/年		
保険	借家人賠償責任保険を付帯した火災保険にご加入いただけます			
管理会社	グローバルコミュニティ株式会社 東京支社			
その他費用	入居時における玄関錠交換代: 22,000円(税込) 口座振替事務手数料: 110円(税込)/月 退去時における通常清掃費用: 96,294円(税込)			
設備	床暖房 エアコン 食洗機 浴室乾燥機 給湯追い焚き BS CS CATV コンロ グリル オープン オートロック 宅配ロッカー			
備考	管理: 巡回 保証会社利用必須 (RA・CASA)、駐輪場1住戸2台込 (区画指定あり・ラック上下・移動追加不可)			

*お申し込み後、審査の結果お断りする場合がございます。



東京都知事(1)第107725号

株式会社 S-em i

〒120-0003 東京都足立区東和3-10-10

TEL:03-6761-8784

FAX:03-6740-1058

取引態様
媒介

手数料負担の割合	貸主	0%	借主	100%
手数料配分の割合	元付	0%	客付	100%

賃貸マンション

■建物外観■



アップライトピアノ可
その他の楽器不可

機械式駐車場
サイズ制限

車幅：2,050 mm
車長：5,300 mm
車高：1,550 / 2,000 mm
車重：2,500kg
※詳細はお問い合わせください

■現地案内図■



※図面と現況に相違がある場合は現況優先と致します。

パークアクシスプレミア表参道

フィットネスルーム有
ペット飼育可



Park Axis
PREMIER
OMOTESANDO

東京メトロ銀座線 / 千代田線 / 半蔵門線『表参道』駅徒歩4分



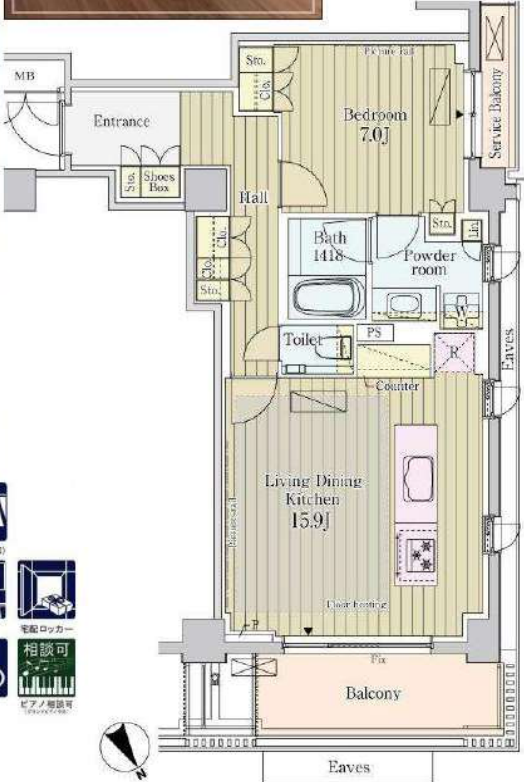
フロアリング エアコン 床暖房 浴室乾燥機 ガスコンロ(3D)

CATV ラウンジ フロントロック 持鍵付 内扉下 宅配ロッカー

CATV ラウンジ フロントロック 持鍵付 内扉下 宅配ロッカー

ゴミ置場 フロントサービス 機械式駐車場 バイク置場 駐輪場 ピアノ相談可

相談可
ペット相談可



物件名称	パークアクシスプレミア表参道 413号室		
間取り	1LDK		
賃貸条件	賃料	439,000 円/月	
	管理費/共益費	無	
	敷金	1ヶ月	礼金 1ヶ月

所在地	東京都渋谷区神宮前四丁目9番17号		
交通	東京メトロ銀座線『表参道』	駅より徒歩	4分
	バス乗車	分	停り徒歩 分
	東京メトロ千代田線『表参道』	駅より徒歩	4分
	バス乗車	分	停り徒歩 分
建物	構造・規模	鉄筋コンクリート造 地上4階 地下2階建	賃貸戸数
	専有面積	59.34 m ² (17.95 坪)	バルコニー面積 (m ² 坪)
竣工年月	2017年7月		
入居予定日	7月末-8月		
案内可能日	7月上旬		
契約期間	2年		
更新料	新賃料の1ヶ月分相当額		
駐車場	有	駐車場備考	
駐車場料金	66,000円(税込) / 月		
賃貸保証委託契約	区分	必須 レジデントフィナンシャル(株) 他1社	
	条件	初回保証委託料(最低20,000円)：月額賃料等の50%、2年目以降：9,600円/年	
保険	借家人賠償責任保険を付帯した火災保険にご加入いただきます		
管理会社	グローバルコミュニティ株式会社 東京支社		
その他費用	入居時における玄関錠交換代：22,000円(税込) 口座振替事務手数料：110円(税込) / 月 退去時における通常清掃費用：65,274円(税込)		
設備	床暖房 エアコン 洗濯機 浴室乾燥機 給湯追い焚き CATV コンロ グリル オートロック 宅配ロッカー		
備考	ピアノ相談可 ペット相談可 フロント管理：通勤 保証会社利用必須 (RA・CASA)、ラック式駐輪場：月額1100円(税込)、ペット飼育可 (小型犬or猫2匹まで/中型犬は1匹まで・敷金1ヶ月積増)		

*お申し込み後、審査の結果お断りする場合がございます。



東京都知事(1)第107725号

株式会社 S - e m i

〒120-0003 東京都足立区東和3-10-10

TEL:03-6761-8784

FAX:03-6740-1058

取引態様
媒介

手数料負担の割合	貸主	0%	借主	100%
手数料配分の割合	元付	0%	客付	100%

分譲型賃貸マンション

グランドコンシェルジュ千駄ヶ谷

502号室 ¥175,000

共益費 ¥5,000

敷金：1ヶ月 礼金：1ヶ月

◎JR中央・総武線『千駄ヶ谷』駅 徒歩7分

◎地下鉄副都心線『北参道』駅 徒歩7分

◎JR山手・中央・総武線,地下鉄大江戸線『代々木』駅 徒歩8分

◎JR線,湘南新宿ライン,京王線,小田急線,地下鉄丸の内・新宿・大江戸線『新宿』駅 徒歩14分

☆24時間 曜日指定なしでゴミ出し可能!

- ◆冷暖房
- ◆シャワートイレ
- ◆デッドバルキー
- ◆エレベーター
- ◆システムキッチン
(2口ガスコンロ)
- ◆洗濯機置場
- ◆防犯カメラ
- ◆防犯カメラ
(EV・風除室・駐輪場・避難通路)
- ◆バス・トイレ別
- ◆フローリング
- ◆人感センサー付玄関照明
- ◆BSアンテナ設置(※)
- ◆浴室換気乾燥機
- ◆ビクチャーレール
- ◆TVモニター付オートロック
- ◆CS(110°)アンテナ設置(※)
- ◆追焚
- ◆ライティングレール
- ◆宅配BOX
- (※)チューナー及び加入料・使用料別途



インターネット使い放題! ★光ケーブル★

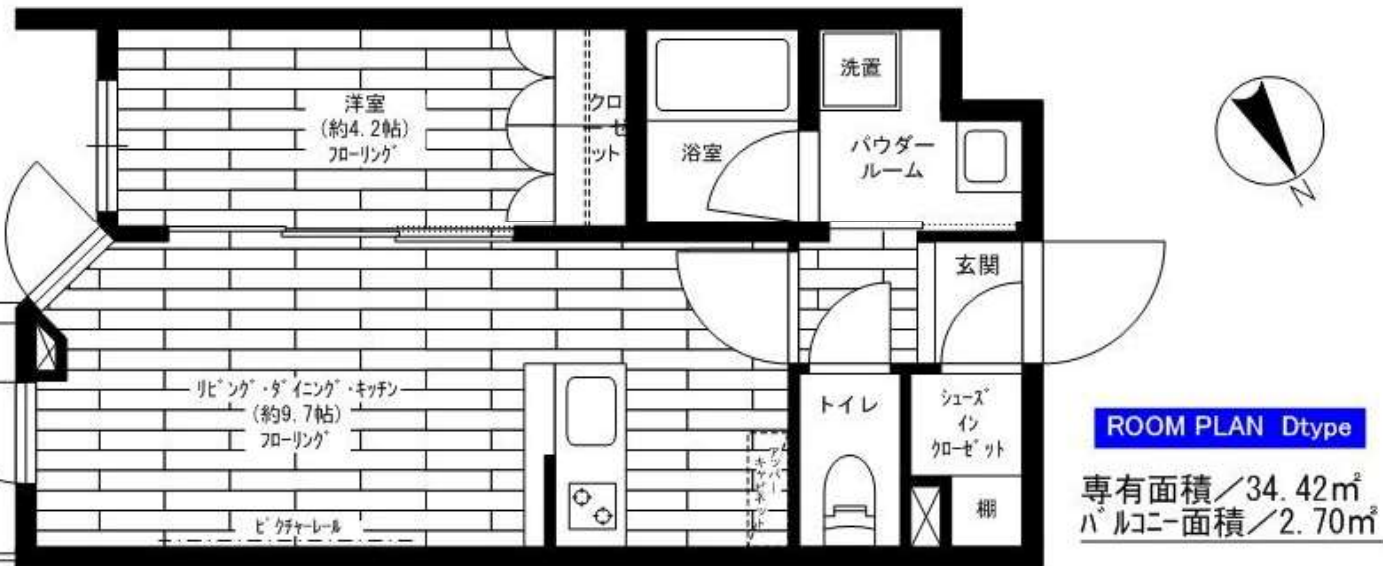
(プロバイダ契約料・通信料不要)

※端末は各自のご負担となります。※P2P規制がかかります。

アクト安心ライフ24

入居中のトラブルを一時対応・応急処置し、
入居者様の生活のサポートをする
アクト安心ライフ24にご加入して頂きます。

★入居前に各種施工ができます!
防虫施工・除菌施工 各¥22,000
光触媒コーティング ¥33,000



所在地	東京都渋谷区千駄ヶ谷5-4-2		
完成	2017年10月	構造	RC造・5階建
契約期間	2年間	更新料	新賃料の1ヶ月
解約予告	1ヶ月前	契約終了時敷金償却	1ヶ月
必要書類	証明写真・身分証明書		
契約条件	<ul style="list-style-type: none"> ●火災保険に要加入(2年間22,000円)。 ●当社指定の保証会社をご利用の上、引き落としさせていただきます。契約時に月額費用の40~50%(最低金額25,000円)、1年毎に更新保証料10,000円がかかります。別途システム利用料として275円がかかります。 ●大手法人等、保証会社未加入の場合は敷金2ヶ月・礼金2ヶ月です。 ●楽器・ペット不可。 ●契約時、鍵交換代として別途30,800円がかかります。 ●アクト安心ライフ24(2年間 16,500円)に要加入。 ●法人の場合は別途相談。 		
その他	<ul style="list-style-type: none"> ●事務所使用不可 ●契約時、仲介手数料1.1ヶ月分がかかります。 ●入居申請後、若干の審査期間を頂きます。 (当社指定保証会社の利用契約書を使用して頂きます) 		



東京都知事(1)第107725号

株式会社 S-em-i

〒120-0003 東京都足立区東和3-10-10

TEL:03-6761-8784

FAX:03-6740-1058

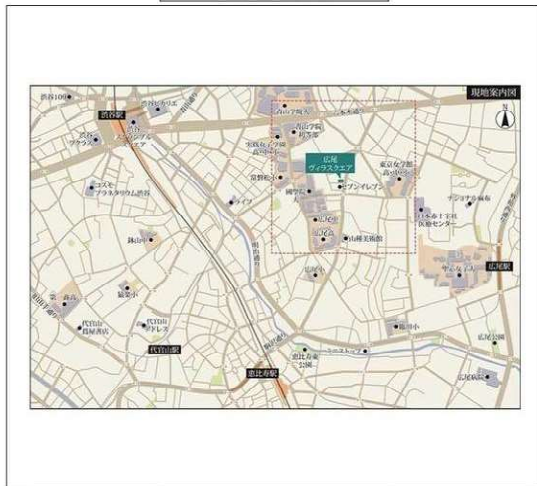
取引態様
媒介

手数料 負担の割合	貸主	0%	借主	100%
手数料 配分の割合	元付	0%	客付	100%

建物種別	マンション
広尾ヴィラスクエア	
0302号室	3LDK

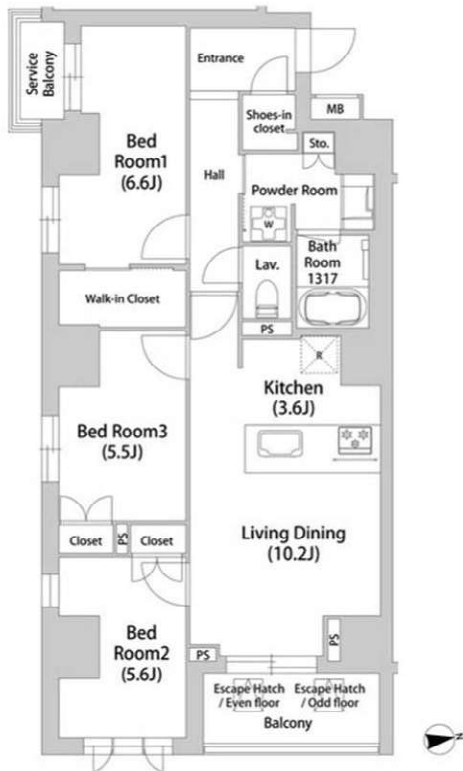


物件外観図



物件周辺図

JR山手線「渋谷」駅 徒歩15分 ■ JR山手線「恵比寿」駅 徒歩17分 ■ 東京メトロ日比谷線「広尾」駅 徒歩18分 ■ 宅配BOX ■ オートロック ■ 浴室暖房乾燥機



入居可能日 2022年05月下旬 (工事の進捗等により変更有) 内覧 可

宅配BOX
エレベーター
TVモニター付インターホン
オートロック
防犯カメラ
自転車置場(無料)
システムキッチン
シャワー機能付トイレ

浴室暖房乾燥機
追焚機能
バスタイレ別
エアコン

※消費税法の改定により税率が改定された場合には、変動後の税率により計算する事とします。

賃料	299,000 円	共益費	15,000 円
貸賃条件	敷金 1ヶ月	礼金 1ヶ月	償却金 0 円
	更新料 新賃料の1ヶ月分相当額 契約者・入居者専用会員制サービス「リーブル」にご加入いただきます ※法人契約者対象外(入居者は対象となります) ※登録無料		
契約期間	普通借家 2年		
所在地	東京都渋谷区東4丁目7-4		
交通	東急東横線 渋谷駅 徒歩15分 JR山手線 恵比寿駅 徒歩16分		
建物	構造・規模 鉄筋コンクリート造 10階建 専有面積 73.55㎡ (22.24坪)		
築年月	2020年07月		
戸数	総戸数 20戸	賃貸戸数 16戸	(住居)
保証会社	保証会社利用 必須 保証会社名 レジデンシャルパートナーズ 保証料:賃料等の40%(最低2万)、月額手数料:賃料等の1%(更新料無) 保証会社利用 必須 保証会社名 オリコフォレントインシュア 保証料:賃料等の40%(最低2万)、月次保証料:賃料等の1%(更新料無) 保証会社利用 必須 保証会社名 エルズサポート 保証料:賃料等の40%(最低2万)、月次保証料:賃料等の1%(更新料無)		
設備	<p><共有設備> 宅配BOX,メールボックス,エレベーター,TVモニター付インターホン,オートロック,防犯カメラ,ごみ置場,24時間ゴミ出し可,管理人有(日勤)</p> <p><専有設備> ダブルロック,ダブルキー,浴室暖房乾燥機,システムキッチン(3口コンロ),バスタイレ別,ケトル,洗面所独立,フローリング,シューズWIC,クローゼット2ヶ所,ウォークインクローゼット,壁掛けエアコン1台,温水洗浄便座,独立洗面化粧台,室内物干し</p>		
コメント	<p>■指定保証会社利用必須 ※一部法人契約除く・敷金2ヶ月 ■解約時室内清掃料・エアコン清掃費特約有 ■口座振替手数料借主負担</p>		
回線	BS対応可,CS110° 対応,CATV対応可,インターネット光ファイバー対応可		
初期費用	損害保険料 13,680 円	鍵交換代 55,000 円	
ランニング費用	口座振替事務手数料	110 円	
	セーフティ補償料	570 円	
他一時金	清掃費 76,670 円	エアコン清掃費 8,250 円	

※図面と現状に相違がある場合は現状優先とします。



東京都知事(1)第107725号

株式会社 S - e m i

〒120-0003 東京都足立区東和3-10-10

TEL:03-6761-8784

FAX:03-6740-1058

取引態様
媒介

手数料 負担の割合	貸主	0%	借主	100%
手数料 配分の割合	元付	0%	客付	100%

クーカイ・テラス元代々木

Kukai Terraceマンションシリーズ

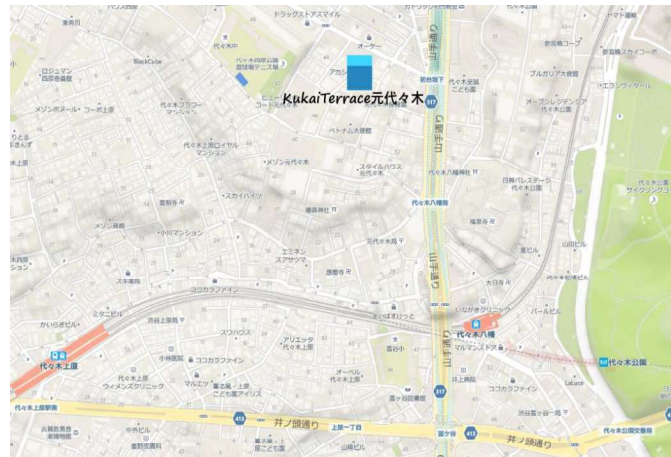
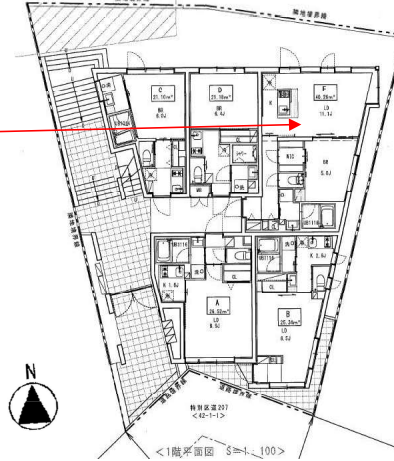
渋谷区の名高い邸宅街、天空の高台に位置する高級賃貸マンション

203号室

北側傾斜地の為、4階に相当



Etype
40.26㎡



種目	新築 デザイナーズマンション
最寄り駅	小田急線(東京メトロ千代田線) 「代々木上原」駅 徒歩 8分
賃料	186,000円
共益費	10,000円
所在	住居表示: 〒151-0062 東京都渋谷区元代々木町49-6
交通	小田急線「代々木八幡」駅 徒歩 7分 京王線「初台」駅 徒歩 12分

建物	建物名	Kukai Terrace 元代々木
	構造	RC造 地下1階地上3階建 住居14世帯
	専有面積	203号室 40.26㎡

諸条件	敷金1ヶ月(解約時償却)、礼金1ヶ月
-----	--------------------

都市ガス	公営水道	公共下水	東京電力
メールBOX	TVモニター付インターホン	独立洗面台	システムキッチン
エアコン2基	フローリング	2口ガスコンロ	クローゼット
オートロック	宅配BOX	駐輪可	セキュリティカメラ
現況	空室	入居開始日	即時

- ※ペット飼育不可 SOHO可 ※解約予告2ヶ月前
- ※保証会社 全保連への加入必須。初回は賃料総額の50%
- ※火災保険17,000円 ※契約事務手数料5,500円
- ※ティーズサポート24加入必須 16,500円
- ※2年未満の早期解約の場合は賃料1ヶ月分の違約金有。
- 3年目~4年未満での解約の場合賃料0.5ヶ月の中途解約違約金有。
- ※駐輪代 月額550円 ※更新事務手数料 賃料の0.275ヶ月分
- ※図面と現況が異なる場合は現況を優先致します。SOHO可能、登記可能

●周辺環境【徒歩3分圏内に大型スーパー、コンビニ、ドラッグストア、24時間利用可能フィットネスジム】

Kukai Terraceオフィシャルサイト⇒



東京都知事(1)第107725号

株式会社 S-em i

〒120-0003 東京都足立区東和3-10-10

TEL:03-6761-8784

FAX:03-6740-1058

取引態様
媒介

手数料 負担の割合	貸主	0%	借主	100%
手数料 配分の割合	元付	0%	客付	100%

パークホームズ東中野

JR 総武・中央緩行線『

東中野』駅 徒歩 6 分

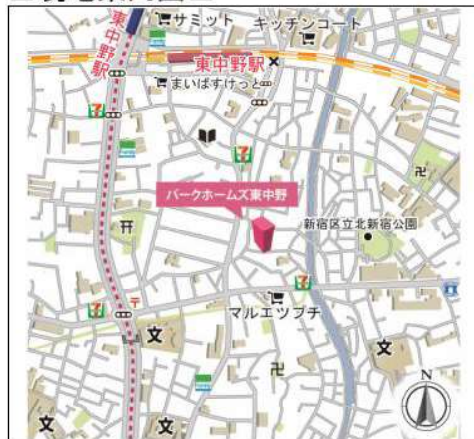


■QRコードを読みと
360°パノラマで
室内写真をご覧いただけます。

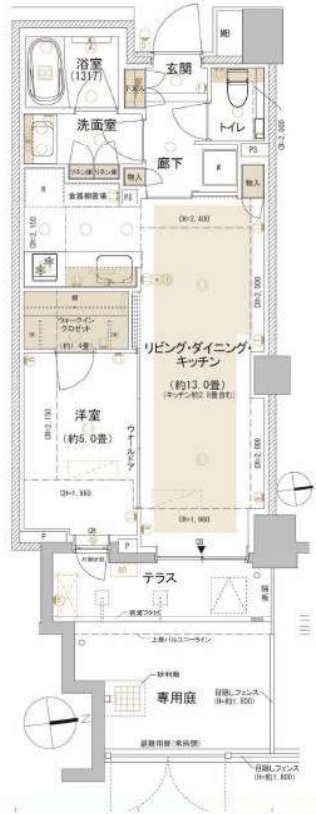
■建物外観■



■現地案内図■



※図面と現況に相違がある場合は現況優先と致します。



駐輪場 1 住戸
1 台込 (無料)

保証会社のご利用が 必須の物件です。

三井不動産グループ or Casa
Resident Assistance
レジデントアシスタンス株式会社

- 初回保証料：管理費込賃料の 50% (最低保証料 20,000 円)
- 継続保証料：2 年目以降 9,600 円/年 (Casa 10,000 円/年)
- ※審査結果により、ご乗借にあえない場合がございます。予めご了承下さい。
- ※表示の料金はすべて非課税です。

物件確認・入居申込は
「リアルタイム」Web受付

ITANDI BB

1 ITANDI BBに
アクセス



初回は宅建業者電話番号
2 桁目以降はログインで

2 この物件を
検索



物件確認から入居申込まで、すべてこの画面から完結！
※「Web」から または「申込書」でお手紙させていただきます。

3 入居申込ボタンを
押すだけ



https://bukakan.com/

物件名称	パークホームズ東中野 106号室		
間取り	1LDK+WIC		
賃貸条件	賃料	178,000 円/月	
	管理費/共益費	10,000円/月	
敷金	1ヶ月	礼金	2ヶ月
	所在地		
東京都中野区東中野一丁目17番7号			
交通	JR 総武中央線『東中野』	駅より徒歩	6 分
	バス乗車	分	停り徒歩 分
	東京メトロ丸ノ内線『中野坂上』	駅より徒歩	9 分
	バス乗車	分	停り徒歩 分
建物	構造・規模	鉄筋コンクリート造 地上6階建	賃貸戸数 18戸
	専有面積	44.01 m ² (13.31 坪)	バルコニー面積 (m ² 坪)
竣工年月	2022年4月		
入居予定日	即可		
案内可能日	即可		
契約期間	2年		
更新料	新賃料の1ヶ月分相当額		
駐車場	無	駐車場備考	
駐車場料金			
賃貸保証委託契約	区分	必須 レジデントアシスタンス(株) 他1社	
	条件	初回保証委託料(最低20,000円)：月額賃料等の50%、 2年目以降：9,600円/年	
保険	借家人賠償責任保険を付帯した火災保険にご加入いただけます		
管理会社	三井不動産レジデンシャルサービス株式会社 東京支店		
その他費用	口座振替事務手数料：110円 (税込) /月		
設備	床暖房 エアコン 食洗機 浴室乾燥機 給湯追い焚き BS CS CATV コンロ グリル 専用庭 オートロック 宅配ロッカー		
備考	管理：通勤 ・保証会社必須 (RA・Casa) 駐輪場1住戸1台 (区画指定)		

*お申し込み後、審査の結果お断りする場合がございます。



東京都知事(1)第107725号

株式会社 S - e m i

〒120-0003 東京都足立区東和3-10-10

TEL:03-6761-8784

FAX:03-6740-1058

取引態様
媒介

手数料 負担の割合	貸主	0%	借主	100%
手数料 配分の割合	元付	0%	客付	100%

パークホームズ東中野

JR 総武・中央緩行線『

東中野』駅 徒歩 6 分

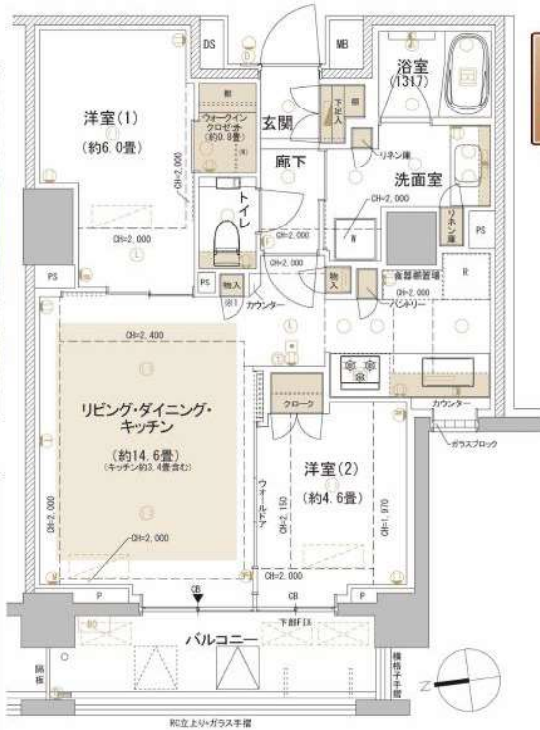
■建物外観■



■現地案内図■



※図面と現況に相違がある場合は現況優先と致します。



駐輪場 1 住戸
1 台込 (無料)

保証会社のご利用が 必須の物件です。

三井不動産グループ or Casa
Resident Assistance
レジデントアシスタンス株式会社

- 初回保証料：管理費込賃料の 50% (最低保証料 20,000 円)
- 継続保証料：2 年目以降 9,600 円/年 (Casa 10,000 円/年)
- ※審査結果により、ご費用に添えない場合がございます。予めご了承下さい。
- ※表示の料金はすべて非課税です。

物件確認・入居申込は「リアルタイム」Web受付

ITANDI BB

- 1 ITANDI BBにアクセス
- 2 この物件を検索
- 3 入居申込ボタンを押しだけ

初回は宅建業者電話認証
2回目以降はログインで

物件確認から入居申込まで、すべてこの画面から完結！
※「Web」から または「申込書」でお手続きいただけます。

<https://bukakan.com/>

物名称	パークホームズ東中野 302号室		
間取り	2LDK+WIC		
賃貸条件	賃料	238,000 円/月	
	管理費/共益費	10,000円/月	
敷金	1ヶ月	礼金	2ヶ月
	物件所在地		
所在地	東京都中野区東中野一丁目17番7号		
交通	JR 総武中央線『東中野』	駅より徒歩	6 分
	バス乗車	分	停り徒歩 分
	東京メトロ丸ノ内線『中野坂上』	駅より徒歩	9 分
	バス乗車	分	停り徒歩 分
建物	構造・規模	鉄筋コンクリート造 地上6階建	賃貸戸数 18戸
	専有面積	57.75 m ² (17.46 坪)	バルコニー面積 (m ² 坪)
竣工年月	2022年4月		
入居予定日	即可		
案内可能日	即可		
契約期間	2年		
更新料	新賃料の1ヶ月分相当額		
駐車場	無	駐車場備考	
駐車場料金			
賃貸保証委託契約	区分	必須 レジデントアシスタンス(株) 他1社	
	条件	初回保証委託料(最低20,000円)：月額賃料等の50%、2年目以降：9,600円/年	
保険	借家人賠償責任保険を付帯した火災保険にご加入いただけます		
管理会社	三井不動産レジデンシャルサービス株式会社 東京支店		
その他費用	口座振替事務手数料：110円 (税込) /月		
設備	床暖房 エアコン 食洗機 浴室乾燥機 給湯追い焚き BS CS CATV コンロ グリル オートロック 宅配ロッカー		
備考	管理：通勤 ・保証会社必須 (RA・Casa) 駐輪場1住戸1台 (区画指定)		

*お申し込み後、審査の結果お断りする場合がございます。



東京都知事(1)第107725号

株式会社 S - e m i

〒120-0003 東京都足立区東和3-10-10

TEL:03-6761-8784

FAX:03-6740-1058

取引態様
媒介

手数料 負担の割合	貸主	0%	借主	100%
手数料 配分の割合	元付	0%	客付	100%