

賃貸
マンション

賃料
(月額)
管理費等

170,000 円
10,000 円 その他

交通

東京メトロ丸の内線

四谷三丁目 駅

徒歩 1 分

名称

グランスイート四谷エクシア

都営新宿線曙橋駅 徒歩7分

(7 階 703 号室)

グランスイート 四ツ谷エクシア

◇1LDK◇

ACCESS

丸の内線 四谷三丁目駅 徒歩 1分

都営新宿線 曙橋駅 徒歩 7分

中央線 中央総武線 四ツ谷駅 徒歩 12分



禁煙



※(退去時借主が負担する費用)借主は明渡し後、貸主が指定する業者により行う
本物件全体の通常清掃の費用を負担するものとする。負担額は賃貸借面積(㎡)×1,100円(消費税込)
※(賃料および管理費等の引落し)借主は自動口座振替方式により、賃料および管理費等を支払う場合、
口座振替事務手数料として、110円(消費税込)を賃料と合算の上、支払うものとする。
※■保証会社原則加入※初回保証料:賃料等の40%~(最低2万円)、月額保証料:月額引落金額×1%
※本物件の成約時に、仲介手数料(賃料の1ヶ月(消費税込))がかかります。
※このハウジングマップは概要紹介図です。図面と現況が異なる場合は現況優先となります。

備考	ペット	否	ピアノ	否	管理規約・使用規則等	有	※ 本物件は東急住宅リースによる連絡取次・収納代行対象物件です。
	管理入	有(日勤)	入居可能日	2022年5月初旬 予定			

(住居表示)

東京都新宿区愛住町5-3

礼金 1ヶ月 (170,000 円) 保証金 1ヶ月 (170,000 円)

敷金 1ヶ月 (170,000 円) 補填 有

賃貸借契約の種類 普通賃貸借契約

契約期間 2年 更新 可 更新料 有(新賃料の1ヶ月)

入居者条件 法人 (可) 個人 (可) 入居人員 (1 名)

用途 住居

火災保険料 有 14,110 円~借家人賠償・個人賠償・修理費用特約付/期間2年更新時再加入

面積 39.29 ㎡(11.88 坪) 敷地面積 ㎡(坪)

バルコニー 4.28 ㎡(1.29 坪) 専用庭 ㎡(坪)

間取り LD:7.2畳、K:3.1畳、洋:4.5畳

構造 鉄筋コンクリート造14階建

建築 2013年12月 増・改築

電気(東京 40 A)/ガスコンロ3口付/BT別/洗面所(独立)/洗濯機置場(室内)/トイレ(専用)/トイレ形態(水洗)/トイレ(温水洗浄機能)/浴室(専用)/浴室形態(ユニット)/追焚機能/浴室乾燥機/台所(専用)/システムキッチン/キッチン形態(独立型)/水道(公営)/汚水(公共下水)/雑排水(公共下水)/ガス(都市ガス)/電話配線有/給湯あり/給湯(ガス)/給湯形態(戸別給湯)/フローリング(全居室)/オートロック/TVモニター付インターフォン/冷暖房(個別)/冷暖房あり/冷暖房(1基)/床暖房(LD部分)/インターネット(光ケーブル・利用料借主負担)/エレベーター/宅配ボックス/駐輪場(利用料借主負担)/バイク置き場(利用料借主負担)

《借主負担となる費用》
◆退去時通常清掃費:(㎡)×1100円(税込) ◆口座振替手数料:月額110円(税込)
◆浄水器カートリッジ交換費用 ◆スカパー有料チャンネル視聴に伴う諸費用
◆インターネット(NTT)利用に伴う諸費用 ◆LIBRセーフティ補償:570円/月
《特徴》



駐車場 無

賃貸マンション

■建物外観■



三井の賃貸レジデンス

Park Axis

パークアクシス
市谷加賀町

都営大江戸線
牛込柳町駅 徒歩6分

都営新宿線
曙橋駅 徒歩9分

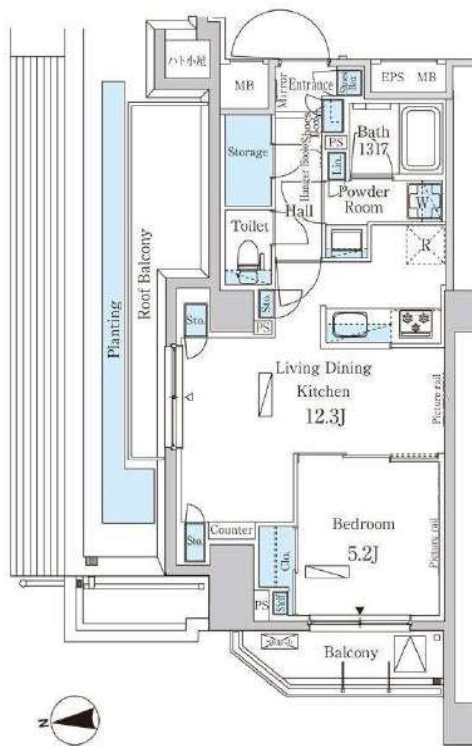
アップライトピアノ 可
その他の楽器不可



Common Area



■現地案内図■



物名称	パークアクシス市谷加賀町 306号室		
間取り	1LDK+Storage		
賃料	203,000 円/月		
管理費/共益費	12,000円/月		
敷金	1ヶ月	礼金	無
所在地	東京都新宿区市谷加賀町二丁目4番20		
交通	東京都交通局大江戸線『牛込柳町』	駅より徒歩	6分
	バス乗車	分	停り徒歩 分
	JR総武中央線『市ヶ谷』	駅より徒歩	15分
	バス乗車	分	停り徒歩 分
建物	構造・規模	鉄筋コンクリート造 地上5階建	賃貸戸数
	専有面積	46.62 m ² (14.1 坪)	バルコニー面積
竣工年月	2019年1月		
入居予定日	5月上旬		
案内可能日	即可		
契約期間	2年		
更新料	新賃料の1ヶ月分相当額		
駐車場	有	駐車場備考	
駐車場料金	49,500円(税込) / 月		
賃貸保証委託契約	区分	必須 レジデントプラス(株) 他1社	
	条件	初回保証委託料(最低20,000円) : 月額賃料等の50%、 2年目以降 : 9,600円/年	
保険	借家人賠償責任保険を付帯した火災保険にご加入いただきます		
管理会社	毎日興業株式会社 東京オフィス		
その他費用	入居時における玄関錠交換代 : 23,760円(税込) 口座振替事務手数料 : 110円(税込) / 月 退去時における通常清掃費用 : 51,282円(税込)		
設備	エアコン 浴室乾燥機 給湯追い焚き BS CS CATV コンロ グリル オートロック 宅配ロッカー		
備考	ピアノ相談可 ペット相談可 管理 : 通勤 フリーレント1ヶ月。保証会社必須 (RA/CASA) ・駐輪場1住戸1台込 (無料) ・ バイク置き場有 (月額5,000円+税)		

※図面と現況に相違がある場合は現況優先と致します。

*お申し込み後、審査の結果お断りする場合がございます。

賃貸マンション

■建物外観■



都営大江戸線『牛込神楽坂』徒歩6分 JR中央線『飯田橋』徒歩6分

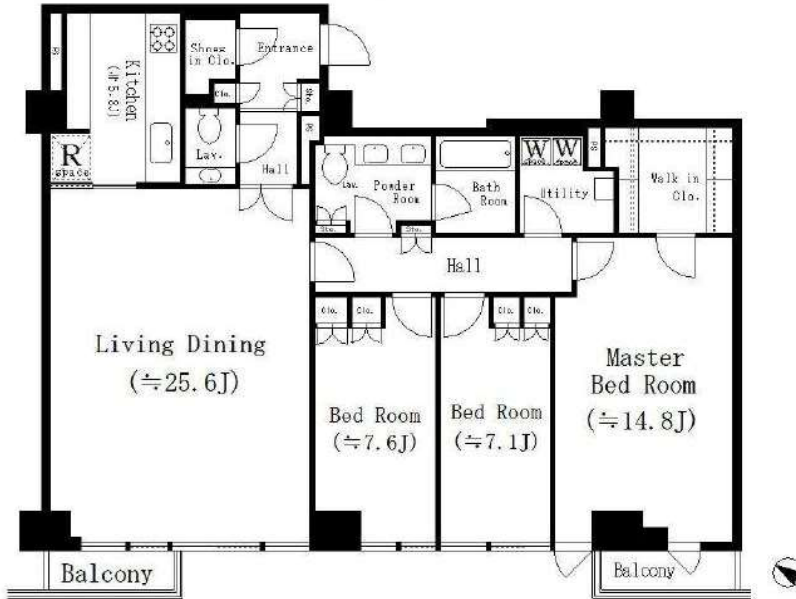


保証会社加入必須

・オリコフォレントインシュア

(旧名簿・リクルートフォレントインシュア)

ペット相談可(小型犬or猫1匹迄)
敷金1ヶ月積み増し



【別途契約要】
駐車場・TR 敷金3ヶ月



■現地案内図■



※図面と現況に相違がある場合は現況優先と致します。

物名称	レジディア市谷砂土原 S 304号室		
間取り	3LD・K+WIC+SIC		
賃貸条件	賃料	800,000 円/月	
	管理費/共益費	無	
敷金	敷金	3ヶ月	礼金 無
	礼金	無	
所在地	東京都新宿区市谷砂土原町3-19		
交通	東京都交通局大江戸線『牛込神楽坂』	駅より徒歩	6分
	バス乗車	分	停より徒歩 分
	JR 総武中央線『飯田橋』	駅より徒歩	8分
	バス乗車	分	停より徒歩 分
建物	構造・規模	鉄筋コンクリート造 地上5階建	賃貸戸数
	専有面積	139.88 m ² (42.31 坪)	バルコニー面積 (m ² 坪)
竣工年月	2008年2月		
入居予定日	7月上旬		
案内可能日	即可		
契約期間	3年(定期借家)		
更新料	無(定期借家のため)		
駐車場	有	駐車場備考	相談
駐車場料金			
賃貸保証委託契約	区分	必須 (株)オリコフォレントインシュア 他1社	
	条件	初回保証委託料(最低20,000円): 月額賃料等の50%、 2年目以降: 10,000円/年	
保険	借家人賠償責任保険を付帯した火災保険にご加入いただきます		
管理会社	株式会社ハリマビシステム 東京本部		
その他費用	入居時における玄関錠交換代: 22,000円(税込) 口座振替事務手数料: 110円(税込)/月 退去時における通常清掃費用: 153,868円(税込)		
設備	冷蔵庫 エアコン 洗濯機 食洗機 浴室乾燥機 給湯追い焚き BS CS CATV コンロ オープン オートロック		
備考	ペット相談可 フロント 管理: 通勤 礼金0※短期解約違約金有/定借3年(再契約相談/ 再契約料1ヶ月) ペット飼育時敷金+1ヶ月・玄関錠交換代22,000円(税込)		

*お申し込み後、審査の結果お断りする場合がございます。

マンション 2LDK	パークハウス市谷仲之町プレイス 東京都新宿区市谷仲之町3番10号	2階 207号室	《交通》 都営新宿線 曙橋駅 徒歩5分
---------------	-------------------------------------	----------	------------------------

ペット飼育・楽器演奏応相談

エアコン3基・LD床暖房設置済



賃料	298,000円	管理費	-円
その他月額	-		

敷金	1か月		
礼金	2か月	更新料	新賃料の1か月
鍵交換費用	契約時必須/16,500円		
構造	鉄筋コンクリート造		
規模	地上5階 地下2階	築年月	2009年08月
専有面積	66.31㎡ (20.05坪)	方位	東
契約種類	普通賃貸借：2年	損害保険	火災保険 加入必須
入居時期	即		
保証会社	必須：SBIギランティ【初年度委託料：賃料等合計額の40%（最低保証料2万円）2年目以降：1年毎8千円】		
利用の制限	ペット相談可(管理規約等遵守/小型犬・猫計2匹迄/敷金1か月積増) 楽器相談可(管理規約等遵守/10~20時/1日1時間以上不可) 民泊不可		
専有部設備	インターフォン(モニター付)/シューズインクローク/バルコニー/洗浄便座/24時間換気システム/ガス給湯器/追焚機能/室内洗濯機置場/BT別/洗面所独立/浴室乾燥機/収納付三面鏡付洗面化粧台/システムキッチン/ガスコンロ/3口/グリル/食洗機/浄水器/ディスプレイ/エアコン3基/床暖房/クロゼット2カ所/収納/リネン庫/火災警報器等/全室フローリング		
解約予告	2か月前		
退去時費用	室内クリーニング費用・エアコン洗浄費・浄水器カートリッジ交換費 借主負担		
備考	※インターネット設備問合先【運営会社:リベロ】0120-793-700問合No. Y0015-350をお伝え下さい/保証会社未使用時敷金2か月		

※掲載情報と現状が異なる場合は、現状が優先となります。

駐車場	敷地内有り/タワー式/月額39,000円/サイズ制限有/直接管理組合へ手続	共用部設備	モニター付オートロック/エレベータ/宅配ロッカー/敷地内ごみ置き場/セキュリティシステム/防犯カメラ
駐輪場	敷地内有り/2段ラック式/月額300~400円/シール有/直接管理組合へ手続	回線設備	地上デジタル(アンテナ設置※①有料放送別途契約要)/BSアンテナ(※①)/CSアンテナ(※①)/インターネット接続可(e-mansion基本料のみ無料、他有※)
バイク置場	無	公共設備	電気:東京電力 水道:公営 ガス:都市ガス 排水:公共下水
トランクルーム	敷地内空き無し		

※上記付属施設は空き状況が変わることがあります。空き状況およびサイズは別途ご確認ください。

※課税対象費用は消費税等を含んだ額を表示しています。

レジディア市ヶ谷 1204

物件種別	間取り	賃料	管理費等
マンション	2LDK	253,000円	15,000円

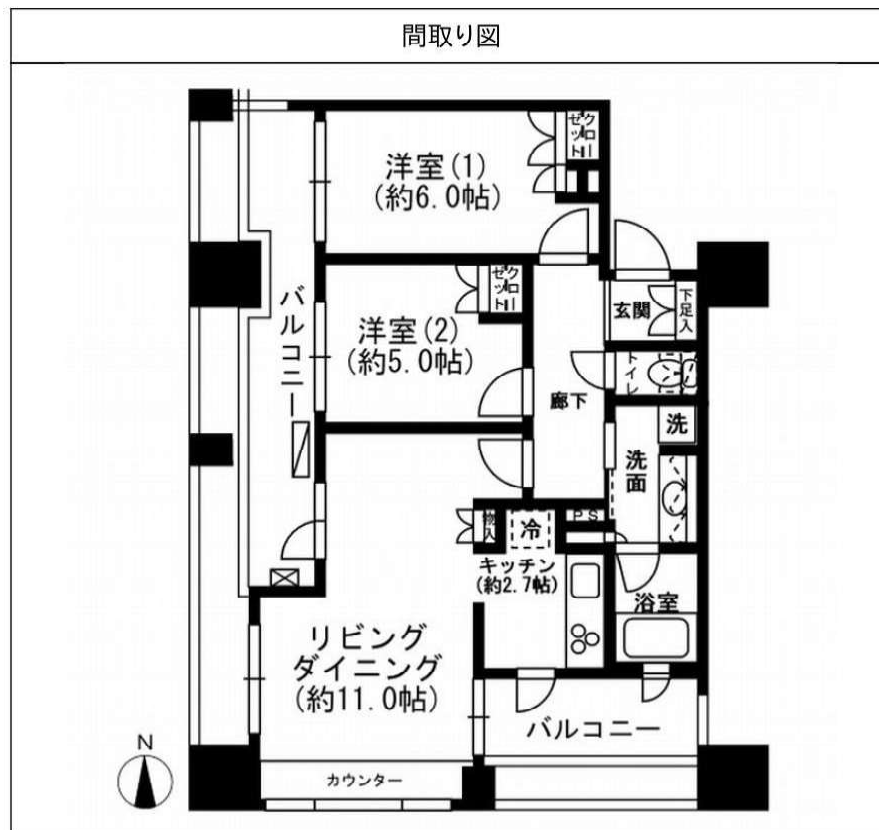
ペット相談可!6路線2駅利用可・スーパー近隣有

外観



その他





敷金/保証金	253,000円	礼金/権利金	253,000円
敷引/償却金	0円	更新料	1ヶ月(新賃料)
更新事務手数料			
その他費用	[一時金] 初回鍵交換費(税込): 19,800円, 入居者限定会員サービス会費/2年(税込): 11,000円		
物件所在地	東京都新宿区市谷本村町3-17		
交通	東京メトロ有楽町線 市ヶ谷駅 徒歩5分 東京メトロ南北線 市ヶ谷駅 徒歩5分 中央・総武線各停 四ツ谷駅 徒歩6分		
間取り詳細	12階: LD 11.00畳, 洋室 6.00畳, 洋室 5.00畳, K 2.70畳		
構造	鉄骨鉄筋コンクリート 12階 / 14階建		
面積	56.50㎡	向き	西
築年月	2004年9月	契約期間	普通借家契約 2年
退去日		入居時期	2022年5月中旬
駐車場			
設備	オートロック, ダブルロック, BS, CS, CATV, TVインターホン, エアコン, システムキッチン, 給湯, フローリング, 室内洗濯機置場, クローゼット, バストイレ別, 追い焚き風呂, 浴室乾燥, 温水洗浄便座, 洗面台, エレベーター, 宅配BOX		
入居諸条件	ペット可, 楽器使用不可, 事務所不可, 法人可		
損害保険	要 東京海上ミレア少額短期保険(※貸主指定 19,000円(2年))		
保証会社			
備考	※本広告の契約条件)2022年3月末迄の契約開始に限る※1年未満解約時、賃料1ヶ月分の違約金有り※敷金1ヶ月(大手法人契約の場合は2ヶ月)※保証会社必須(IRSorOFI) IRS:初回40%/OFI初回50%(その他月額や年間費用有)※エボス相談可※ペット相談(小型犬or猫のどちらか一匹に限る・敷金1ヶ月追加)		

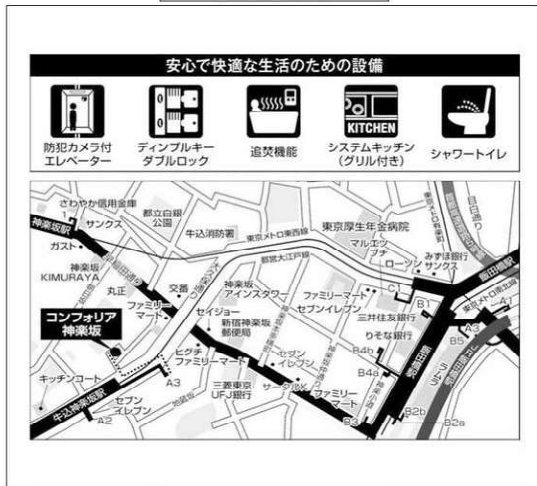
※図面と異なる場合は現況を優先となります。

建物種別	マンション
コンフォリア神楽坂	
0601号室	ILDK

- 礼金0ヶ月 ■ 1年以内解約時違約金有 ■ ルーフバルコニー
- 指定保証会社利用必須※一部法人契約除く・敷金1ヵ月積み増し
- ペット飼育時敷金1ヶ月増※要使用細則遵守

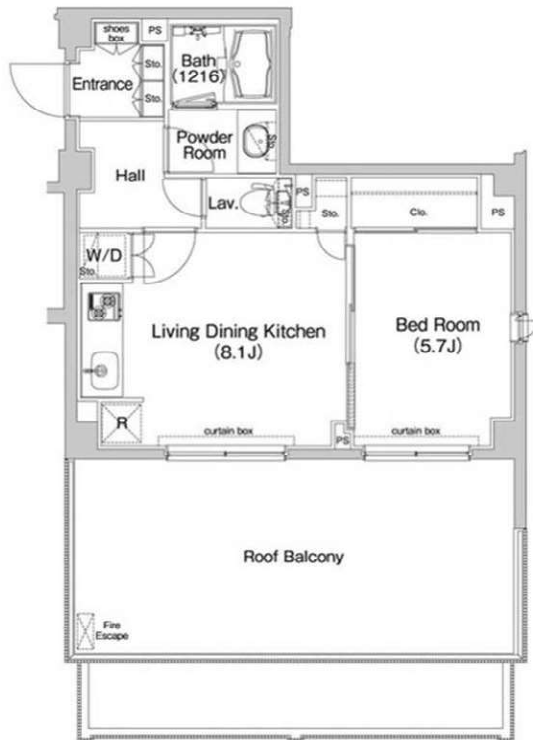


物件外観図



物件周辺図

- 安心して快適な生活のための設備
- 防犯カメラ付エレベーター
 - ディンプルキーダブルロック
 - 追焚機能
 - システムキッチン(グリル付き)
 - シャワートイレ



入居可能日	即入居可	内覧	可
システムキッチン(2口コンロ) シャワー機能付トイレ ディンプルキー 浴室乾燥機能 追焚機能 パストイレ別 洗濯防水ペン ルーフバルコニー		全室フローリング* ウォークインクローゼット 壁掛けエアコン1台 ペット相談：小型犬1匹か猫2匹/敷金2ヶ月 ペット相談	

※消費税法の改定により税率が改定された場合には、変動後の税率により計算する事とします。

賃料	200,000 円	共益費	10,000 円
貸賃条件	敷金 1ヶ月	礼金 0ヶ月	償却金 0円
	更新料	新賃料の1ヶ月分相当額	

契約期間	普通借家 2年
所在地	東京都新宿区岩戸町26-1
交通	都営大江戸線 牛込神楽坂駅 徒歩1分 東京メトロ東西線 神楽坂駅 徒歩6分
建物	構造・規模 鉄筋コンクリート造 地上5階 地下1階建 専有面積 39.36㎡ (11.90坪)
築年月	2007年09月
戸数	総戸数 29戸 賃貸戸数 29戸 (住居)

保証会社	保証会社利用 必須 保証会社名 クレディセゾン 保証料: 賃料等の40%(最低1.5万円)、2年目~:0.7万円(法人は一律3万)/年
	保証会社利用 必須 保証会社名 SBIギランティ 保証料: 賃料等の40%(最低2万円)、2年目~:1.2万円/年
	保証会社利用 保証会社名

- 設備
- <共有設備>
宅配BOX,メールボックス,外観タイル貼,エレベーター,TVモニター付インターホン,オートロック,自転車置場(無料),防犯カメラ,24時間ゴミ出し可
- <専有設備>
シャワー機能付トイレ,浴室乾燥機能,追焚機能,システムキッチン(2口コンロ),パストイレ別,クリル,全室フローリング,壁掛けエアコン1台,ペット相談

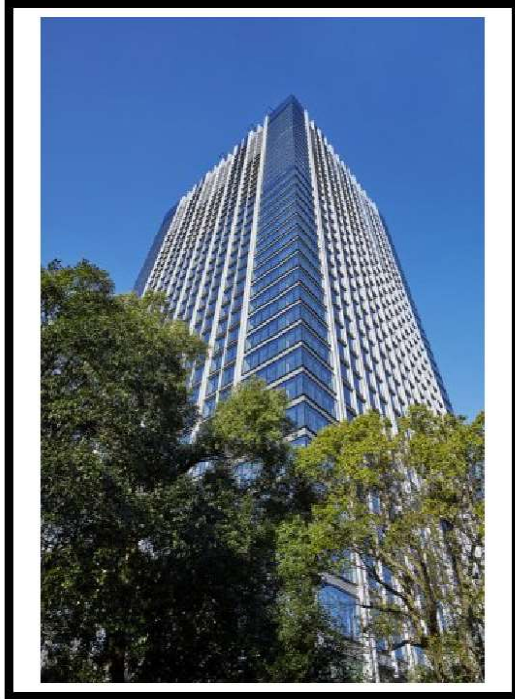
回線	BS対応可,CATV対応可,インターネット対応可
初期費用	損害保険料 8,200 円 鍵交換代 22,000 円

ランニング費用	
他一時金	清掃費 35,200 円 エアコン清掃費 8,250 円

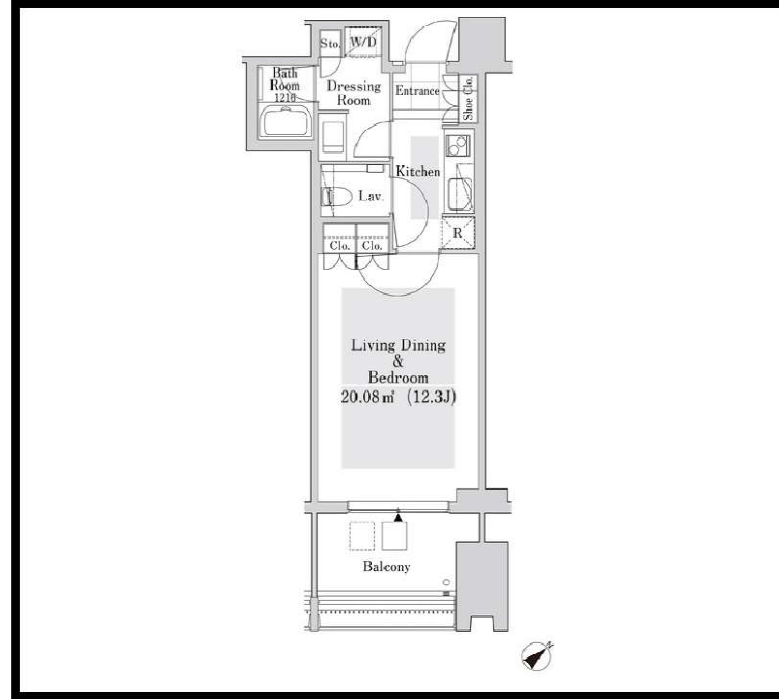
※図面と現状に相違がある場合は現状優先とします。

ラ・トゥール新宿ガーデンのセールスポイント

住友不動産が管理する賃貸マンションです。
 図面、写真等、詳しくはホームページにて最新情報を掲載しておりますのでご覧ください。
 住友不動産 高級賃貸 | 検索 | sumitomo-latour.jp



※図面と現況が異なる場合は現況を優先いたします。



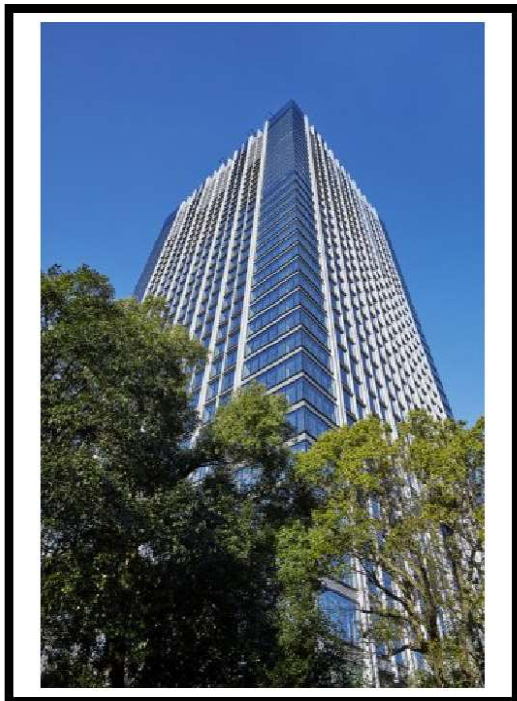
ラ・トゥール新宿ガーデンのオススメポイント

ペット相談	オートロック	温水洗浄便器	浴室乾燥機	クッキングヒーター	ケーブルテレビ	BSアンテナ	CSアンテナ	バストイレ別
-------	--------	--------	-------	-----------	---------	--------	--------	--------

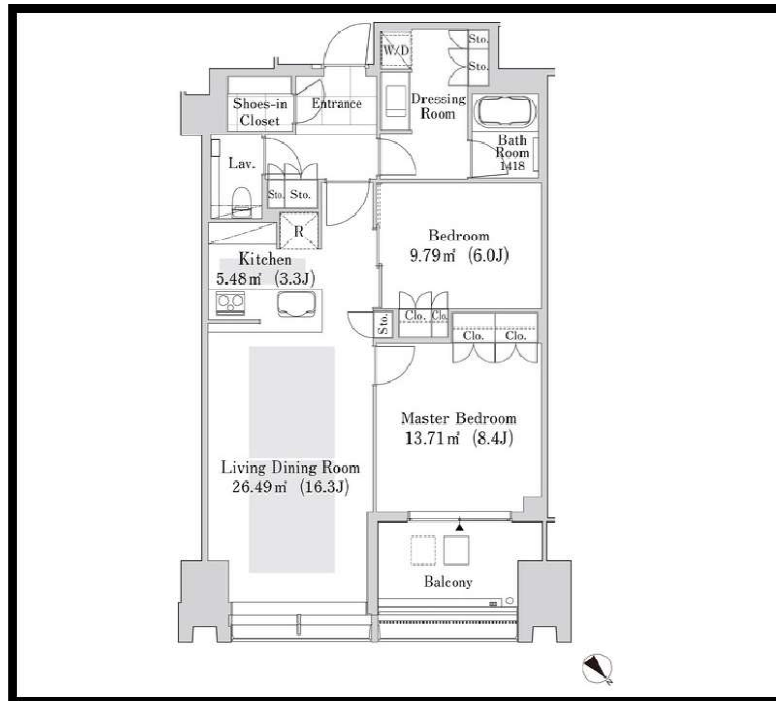
種別	賃貸 マンション		
交通	山手線高田馬場駅 徒歩5分		
その他交通	東西線高田馬場駅 徒歩6分		西武新宿線高田馬場駅 徒歩6分
	24万5,000円		
賃料	敷金/保証金	3ヵ月/-	
	礼金	-	
	敷金積増し	-	
	敷引	-	保証金償却 解約1ヵ月
	更新料	-	雑費 -
所在	〒169-0072 東京都新宿区大久保3丁目 8-3		
建物	建物名	ラ・トゥール新宿ガーデン 3006	
	所在階	30階	間取 1K
	間取内訳	-	
	使用部分面積	38.3㎡	管理費 0円
	構造	鉄骨造・37階建	
	築年月	2016年3月	契約期間 3年
入居日	相談	現況	空家
駐車場	-	賃貸借契約	定期借家権
駐輪場	-	バイク置場	-
保険(または共済)	有 - - -		
施設費用1	-		
その他費用	-		
設備	敷地内ごみ置き場 / BS / CS / CATV / 浄水器 / ディスポーザー / バストイレ別 / オートバス / 浴室乾燥機 / 温水洗浄便座 / 洗面所独立 / 24時間換気システム / 床暖房 / トランクルーム / オートロック / 3駅以上利用可 / 3浴槽以上利用可 / 駅徒歩5分以内 / 礼金不要		
備考	駐車場、バイク置場、駐輪場の空き状況、利用料は問合せ下さい。償却金1ヶ月(退去時)。記載の情報から変更になっている場合がございます。最新情報や空室状況はお問合せください。保証人代行:必加入 保証人代行業社:その他 保証人代行詳細:当社指定保証会社(保証料:1年目 賃料の30%~2年目以降 8,000円/年~、※保証会社により異なるため詳細はお問合せください)		

ラ・トゥール新宿ガーデンのセールスポイント

住友不動産が管理する賃貸マンションです。
 図面、写真等、詳しくはホームページにて最新情報を掲載しておりますのでご覧ください。
 住友不動産 高級賃貸 | 検索 | sumitomo-latour.jp



※図面と現況が異なる場合は現況を優先いたします。



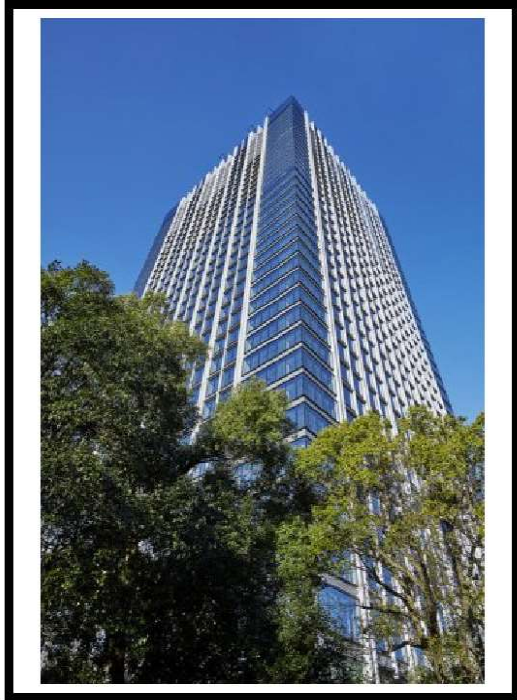
ラ・トゥール新宿ガーデンのオススメポイント

ペット相談	オートロック	温水洗浄便器	浴室乾燥機	クッキングヒーター	ケーブルテレビ	BSアンテナ	CSアンテナ	バストイレ別
-------	--------	--------	-------	-----------	---------	--------	--------	--------

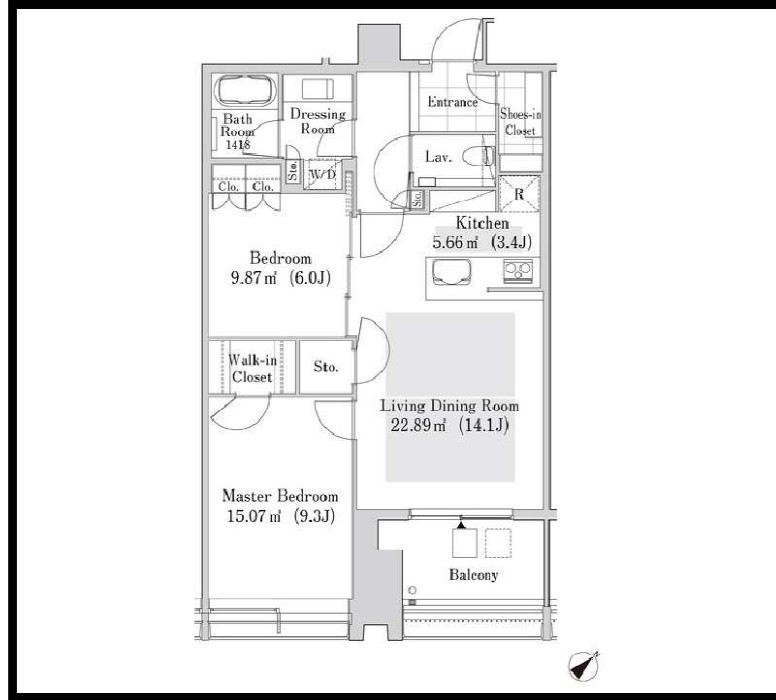
種別	賃貸 マンション			
交通	山手線高田馬場駅 徒歩5分			
その他交通	東西線高田馬場駅 徒歩6分 西武新宿線高田馬場駅 徒歩6分			
賃料	47万円			
	敷金/保証金	3ヵ月/-		
	礼金	-		
	敷金積増し	-		
	敷引	-	保証金償却	解約1ヵ月
更新料	-	雑費	-	
所在	〒169-0072 東京都新宿区大久保3丁目 8-3			
建物	建物名	ラ・トゥール新宿ガーデン 2812		
	所在階	28階	間取	2LDK
	間取内訳	-		
	使用部分面積	78.8㎡	管理費	0円
	構造	鉄骨造・37階建		
	築年月	2016年3月	契約期間	3年
入居日	相談	現況	居住中	
駐車場	-	賃貸借契約	定期借家権	
駐輪場	-	バイク置場	-	
保険(または共済)	有 - - -			
施設費用1	-			
その他費用	-			
設備	敷地内ごみ置き場 / BS / CS / CATV / 浄水器 / ディスポーザー / バストイレ別 / オートバス / 浴室乾燥機 / 温水洗浄便座 / 洗面所独立 / 24時間換気システム / 床暖房 / トランクルーム / オートロック / 3駅以上利用可 / 3浴以上利用可 / 駅徒歩5分以内 / 礼金不要			
備考	駐車場、バイク置場、駐輪場の空き状況、利用料は問合せ下さい。償却金1ヶ月(退去時)。記載の情報から変更になっている場合がございます。最新情報や空室状況はお問合せください。保証人代行:必加入 保証人代行会社:その他 保証人代行詳細:当社指定保証会社(保証料:1年目 賃料の30%~2年目以降 8,000円/年~、※保証会社により異なるため詳細はお問合せください)			

ラ・トゥール新宿ガーデンのセールスポイント

住友不動産が管理する賃貸マンションです。
 図面、写真等、詳しくはホームページにて最新情報を掲載しておりますのでご覧ください。
 住友不動産 高級賃貸 | 検索 | sumitomo-latour.jp



※図面と現況が異なる場合は現況を優先いたします。



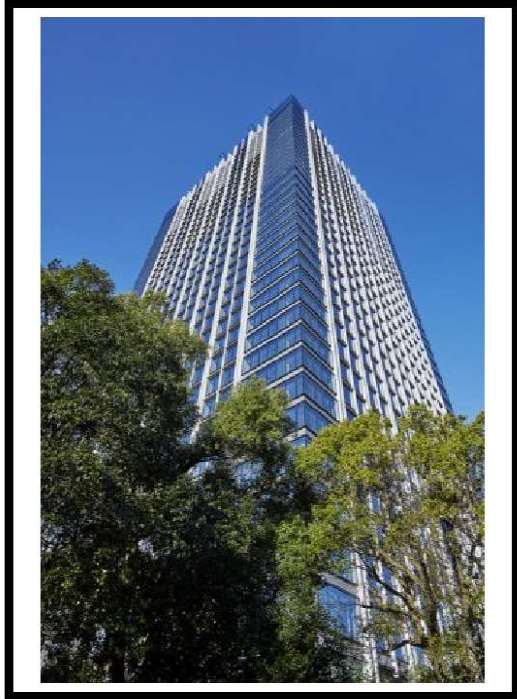
ラ・トゥール新宿ガーデンのオススメポイント

ペット相談	オートロック	温水洗浄便器	浴室乾燥機	クッキングヒーター	ケーブルテレビ	BSアンテナ	CSアンテナ	バストイレ別
-------	--------	--------	-------	-----------	---------	--------	--------	--------

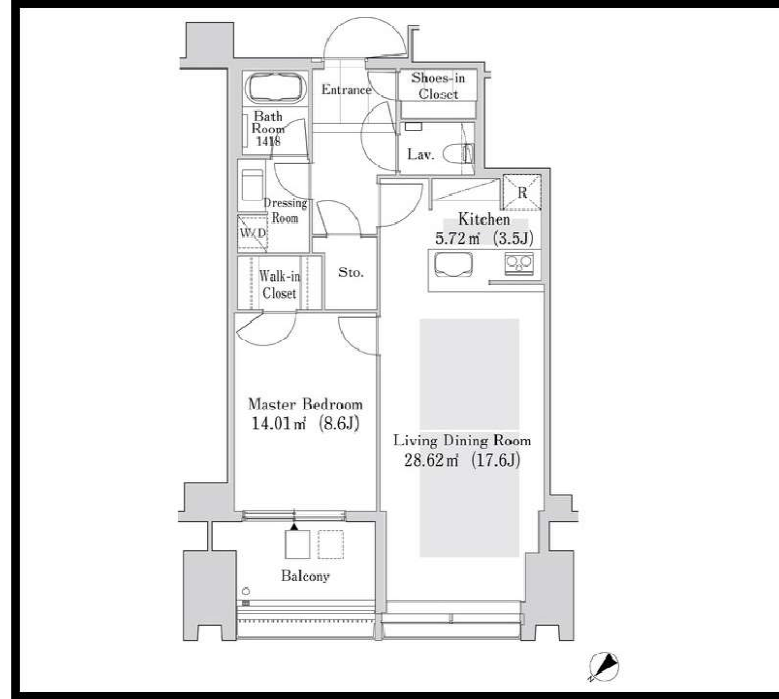
種別	賃貸 マンション			
交通	山手線高田馬場駅 徒歩5分			
その他交通	東西線高田馬場駅 徒歩6分 西武新宿線高田馬場駅 徒歩6分			
賃料	49万5,000円			
	敷金/保証金	3ヵ月/-		
	礼金	-		
	敷金積増し	-		
	敷引	-	保証金償却	解約1ヵ月
	更新料	-	雑費	-
所在	〒169-0072 東京都新宿区大久保3丁目 8-3			
建物	建物名	ラ・トゥール新宿ガーデン 3103		
	所在階	31階	間取	2LDK
	間取内訳	-		
	使用部分面積	76.3㎡	管理費	0円
	構造	鉄骨造・37階建		
	築年月	2016年3月	契約期間	3年
入居日	相談	現況	居住中	
駐車場	-	賃貸借契約	定期借家権	
駐輪場	-	バイク置場	-	
保険(または共済)	有 - - -			
施設費用1	-			
その他費用	-			
設備	敷地内ごみ置き場 / BS / CS / CATV / 浄水器 / ディスポーザー / バストイレ別 / オートバス / 浴室乾燥機 / 温水洗浄便座 / 洗面所独立 / 24時間換気システム / 床暖房 / トランクルーム / オートロック / 3駅以上利用可 / 3台以上利用可 / 駅徒歩5分以内 / 礼金不要			
備考	駐車場、バイク置場、駐輪場の空き状況、利用料は問合せ下さい。償却金1ヶ月(退去時)。記載の情報から変更になっている場合がございます。最新情報や空室状況はお問合せください。保証人代行:必加入 保証人代行会社:その他 保証人代行詳細:当社指定保証会社(保証料:1年目 賃料の30%~2年目以降 8,000円/年~、※保証会社により異なるため詳細はお問合せください)			

ラ・トゥール新宿ガーデンのセールスポイント

住友不動産が管理する賃貸マンションです。
 図面、写真等、詳しくはホームページにて最新情報を掲載しておりますのでご覧ください。
 住友不動産 高級賃貸 | 検索 | sumitomo-latour.jp



※図面と現況が異なる場合は現況を優先いたします。



ラ・トゥール新宿ガーデンのオススメポイント

ペット相談	オートロック	温水洗浄便器	浴室乾燥機	IHクッキングヒーター	ケーブルテレビ	BSアンテナ	CSアンテナ	バストイレ別
-------	--------	--------	-------	-------------	---------	--------	--------	--------

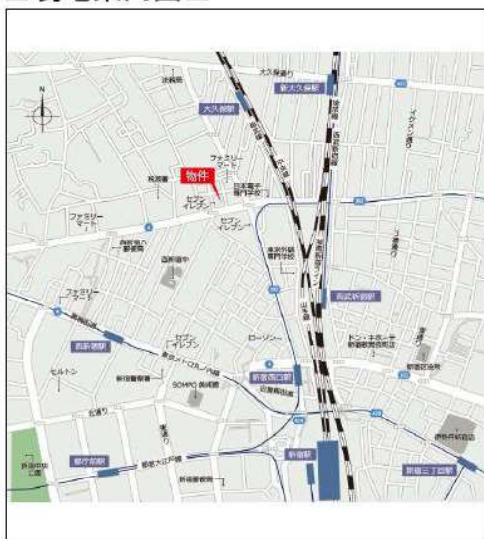
種別	賃貸 マンション			
交通	山手線高田馬場駅 徒歩5分			
その他交通	東西線高田馬場駅 徒歩6分 西武新宿線高田馬場駅 徒歩6分			
賃料	43万円			
	敷金/保証金	3ヵ月/-		
	礼金	-		
	敷金積増し	-		
	敷引	-	保証金償却	解約1ヵ月
	更新料	-	雑費	-
所在	〒169-0072 東京都新宿区大久保3丁目 8-3			
建物	建物名	ラ・トゥール新宿ガーデン 3622		
	所在階	36階	間取	1LDK
	間取内訳	-		
	使用部分面積	70.4㎡	管理費	0円
	構造	鉄骨造・37階建		
	築年月	2016年3月	契約期間	3年
入居日	相談	現況	居住中	
駐車場	-	賃貸借契約	定期借家権	
駐輪場	-	バイク置場	-	
保険(または共済)	有 - - -			
施設費用1	-			
その他費用	-			
設備	敷地内ごみ置き場 / BS / CS / CATV / 浄水器 / ディスポーザー / バストイレ別 / オートバス / 浴室乾燥機 / 温水洗浄便座 / 洗面所独立 / 24時間換気システム / 床暖房 / トランクルーム / オートロック / 3駅以上利用可 / 3泊以上利用可 / 駅徒歩5分以内 / 礼金不要			
備考	駐車場、バイク置場、駐輪場の空き状況、利用料は問合せ下さい。償却金1ヶ月(退去時)。記載の情報から変更になっている場合がございます。最新情報や空室状況はお問合せください。保証人代行:必加入 保証人代行会社:その他 保証人代行詳細:当社指定保証会社 (保証料:1年目 賃料の30%~2年目以降 8,000円/年~、※保証会社により異なるため詳細はお問合せください)			

賃貸マンション

■建物外観■



■現地案内図■



物名称	アーバネックス西新宿Ⅱ 1101号室			
間取り	2LDK			
賃貸条件	賃料	235,000 円/月		
	管理費/共益費	20,000円/月		
	敷金	1ヶ月	礼金	無
所在地	東京都新宿区北新宿一丁目2番17号			
交通	J R 総武中央線『大久保』	駅より徒歩	4分	
	バス乗車	分	停より徒歩	分
	J R 山手線『新宿』	駅より徒歩	12分	
	バス乗車	分	停より徒歩	分
建物	構造・規模	鉄筋コンクリート造 地上14階建	賃貸戸数	58戸
	専有面積	40.47 m ² (12.24 坪)	バルコニー面積	(m ² 坪)
竣工年月	2021年8月			
入居予定日	即可			
案内可能日	即可			
契約期間	2年			
更新料	新賃料の1ヶ月分相当額			
駐車場	有	駐車場備考	相談	
駐車場料金				
賃貸保証委託契約	区分	必須 (株)コフォレントインश्य		
	条件	初回保証委託料(最低20,000円)：月額賃料等の50%、 2年目以降：10,000円/年		
保険	借家人賠償責任保険を付帯した火災保険にご加入いただきます			
管理会社	グローバルコミュニティ株式会社 東京支社			
その他費用	口座振替事務手数料：110円(税込)/月 退去時における通常清掃費用：44,517円(税込)			
設備	床暖房 エアコン 浴室乾燥機 給湯追い焚き BS CS コンロ グリル オートロック 宅配ロッカー			
備考	管理：通勤 フリーレント1ヶ月。新築/礼金0(※1年未満 解約違約金有)/保証会社利用必須 (OFI)/FR1/CDEDスモル賃貸プラン標準仕様物/駐 輪場月額550円(税込)【WEB申込対象物			

※図面と現況に相違がある場合は現況優先と致します。

*お申し込み後、審査の結果お断りする場合がございます。

建物種別	マンション
コンフォリア新宿御苑 I	
0301号室	ILDK

- 礼金0ヶ月 ■1年以内解約違約金有
- 指定保証会社利用必須※一部法人契約除く・敷金積み増し

賃料	159,000 円	共益費	10,000 円
貸賃条件	敷金 1ヶ月	礼金 0ヶ月	償却金 0円
	更新料 新賃料の1ヶ月分相当額		



物件外観図



入居可能日 2022年06月下旬 (工事の進捗等により変更有) 内覧 不可

ペット相談：小型犬1匹迄／敷金2ヶ月

※消費税法の改定により税率が改定された場合には、変動後の税率により計算する事とします。

契約期間	普通借家 2年
所在地	東京都新宿区新宿1丁目10-4
交通	東京メトロ丸ノ内線 新宿御苑前駅 徒歩3分 都営新宿線 新宿三丁目駅 徒歩9分
建物	構造・規模 鉄筋コンクリート造 14階建 専有面積 40.70㎡ (12.31坪)
築年月	2005年09月
戸数	総戸数 52戸 賃貸戸数 52戸 (住居)
保証会社	保証会社利用 必須 保証会社名 クレディセゾン 保証料: 賃料等の40%(最低1.5万円)、2年目～:0.7万円(法人は一律3万)/年 保証会社利用 必須 保証会社名 SBIギランティ 保証料: 賃料等の40%(最低2万円)、2年目～:1.2万円/年 保証会社利用 保証会社名
設備	<共有設備> 宅配BOX,エレベーター,TVモニター付インターホン,オートロック,自転車置場(無料),防犯カメラ,日勤管理,24時間ゴミ出し可 <専有設備> デザインルキア,浴室乾燥機能,システムキッチン,洗面所独立,エアコン
コメント	
回線	インターネット対応可
初期費用	損害保険料 8,200 円 鍵交換代 22,000 円
ランニング費用	
他一時金	清掃費 39,600 円 エアコン清掃費 16,500 円



物件周辺図

※図面と現状に相違がある場合は現状優先とします。

マンション

ザ・パークハウス西新宿タワー60

2LDK

東京都新宿区西新宿5丁目5番1号

48階 4804号室

《交通》

都営大江戸線 西新宿五丁目駅 徒歩7分

東京メトロ丸の内線 西新宿駅 徒歩9分

都営大江戸線 都庁前駅 徒歩8分

分譲タワーマンション 角部屋

LDエアコン2基・床暖房設置済



※掲載情報と現状が異なる場合は、現状が優先となります。

駐車場	敷地内無し	共用部設備	モニター付オートロック/エレベータ/宅配ロッカー/敷地内 ごみ置き場/セキュリティシステム/防犯カメラ
駐輪場	敷地内空き無し	回線設備	地上デジタル(スカパーJSATにて対応※有料放送別途契約 要)/インターネット接続可(e-mansion基本料のみ無 料、他有※)
バイク置場	敷地内空き無し	公共設備	電気:東京電力 水道:公営 ガス:無 排水:公共下水
トランクルーム	専有面積に含む(玄関横)/月額無料		

賃料	415,000円	管理費	-円
その他月額	-		

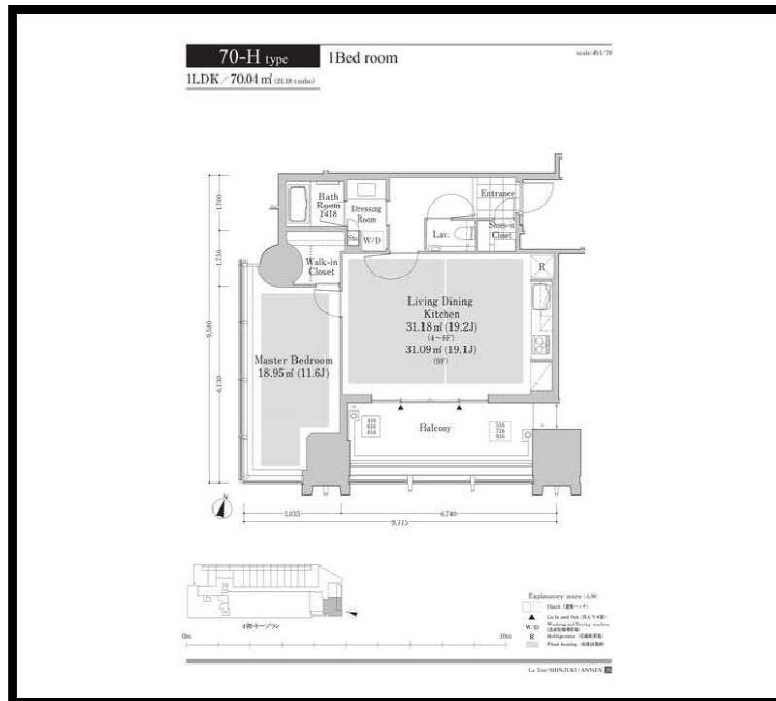
敷金	2か月		
礼金	1か月	更新料	新賃料の1か月
鍵交換費用	鍵交換希望時、借主実費負担		
構造	鉄筋コンクリート造・鉄骨造		
規模	地上60階 地下2階	築年月	2017年08月
専有面積	85.35㎡ (25.81坪)	方位	北西
契約種類	普通賃貸借:2年	損害保険	火災保険 加入必須
入居時期	2022年07月下旬 ※解約日:2022年05月29日		
保証会社	必須: SBI ギャランティ【初年度委託料:賃料等合計額の40%(最低保証料 2万円)2年目以降:1年毎8千円】		
利用の制限	ペット不可 楽器相談可(管理規約等遵守/10~20時/1日2時間以上不可) 喫煙不可/民泊不可		
専有部設備	インターフォン(モニター付)/シューズインクローゼット/2面バルコニー/洗 浄便座/24時間換気システム/エコキュート/オール電化/追焚機能/室内洗 濯機置場/BT別/洗面所独立/浴室乾燥機/収納付三面鏡付洗面化粧台/シス テムキッチン/IHコンロ/3口/グリル/食洗機/浄水器/ディスプレイ/エ アコン2基/床暖房/クロゼット2カ所/収納/納戸/リネン庫/角部屋/火 災警報器等/全室フローリング		
解約予告	1か月前		
退去時費用	室内クリーニング費用・エアコン洗浄費用・浄水器カートリッジ交換費用 借 主負担		
備考	※インターネット設備問合先【運営会社:リベロ】0120-793-700問合No.Y0015 -350をお伝え下さい/エコキュート(賃貸借契約後、別途契約要※深夜電力利用 のため、給湯契約当日は湯の利用不可)/24時間有人管理(夜間は警備員常駐) /IHコンロ(3口のうちの1口はラジエントヒーター)/本物件近隣において建築 計画等有、詳細はお問い合わせ下さい/共用部分において告知事項有		

※上記付属施設は空き状況が変わることがあります。空き状況およびサイズは別途ご確認ください。

※課税対象費用は消費税等を含んだ額を表示しています。

ラ・トゥール新宿アネックスのセールスポイント

住友不動産が管理する賃貸マンションです。
 図面、写真等、詳しくはホームページにて最新情報を掲載しておりますのでご覧ください。
 住友不動産 高級賃貸 | 検索 | sumitomo-latour.jp



※図面と現況が異なる場合は現況を優先いたします。

ラ・トゥール新宿アネックスのオススメポイント

ペット相談	温水洗浄便器	追い焚き機能	モニター付きインターホン	浴室乾燥機	ゴミ出し24時間OK	フローリング	防犯カメラ	IHクッキングヒーター
-------	--------	--------	--------------	-------	------------	--------	-------	-------------

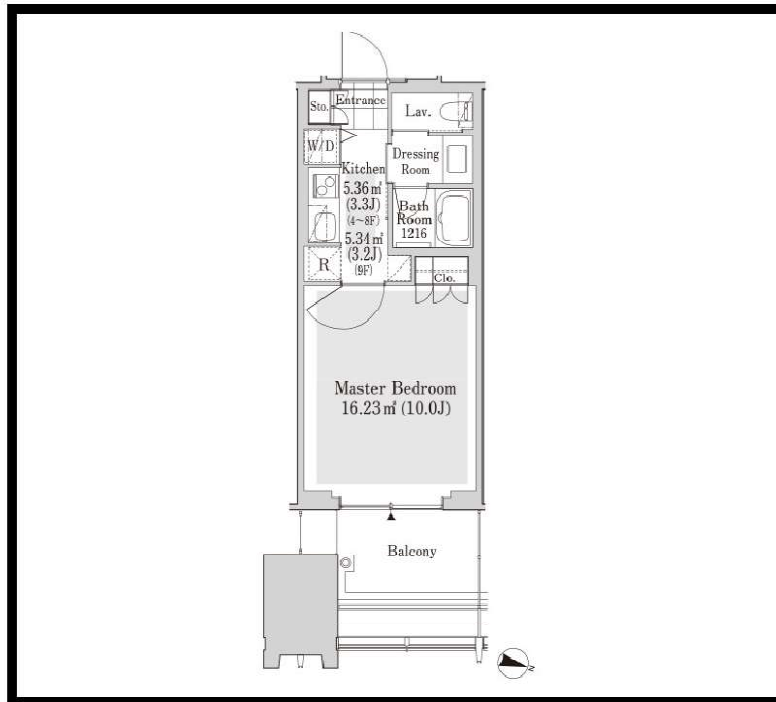
種別	賃貸 マンション			
交通	都営大江戸線都庁前駅 徒歩6分			
その他交通	都営大江戸線西新宿五丁目駅 徒歩7分 丸ノ内線西新宿駅 徒歩8分			
賃料	46万4,000円			
	敷金/保証金	3ヵ月/-		
	礼金	-		
	敷金積増し	ペット飼育1.00ヶ月		
	敷引	-	保証金償却	解約1ヵ月
更新料	-	雑費	-	
所在	〒160-0023 東京都新宿区西新宿 6丁目 18-1			
建物	建物名	ラ・トゥール新宿アネックス 616		
	所在階	6階	間取	1LDK
	間取内訳			
	使用部分面積	70㎡	管理費	0円
	構造	鉄骨造・33階建		
築年月	2019年8月	契約期間	3年	
入居日	相談	現況	居住中	
駐車場	-	賃貸借契約	定期借家権	
駐輪場	-	バイク置場	-	
保険(または共済)	有 - - -			
施設費用1	-			
その他費用				
設備	敷地内ゴミ置き場 / バルコニー / フローリング / BS / ネット使用料不要 / TVインターホン / 築3年以内 / システムキッチン / 浄水器 / ディスポーザー / 給湯 / パストイレ別 / オートバス / 浴室乾燥機 / シャワー / 追い焚き / 温水洗浄便座 / 暖房便座 / 床暖房 / 防犯カメラ / フロントサービス / ゴミ出し24時間OK / 2泊続利用可 / ...			
備考	駐車場、バイク置場、駐輪場の空き状況、利用料は問合せ下さい。償却金1ヶ月(退去時)。記載の情報から変更になっている場合がございます。最新情報や空室状況はお問合せください。保証人代行:必加入 保証人代行会社:その他 保証人代行詳細:当社指定保証会社(保証料:1年目 賃料の30%~2年目以降 8,000円/年~、※保証会社により異なるため詳細はお問合せください)			

ラ・トゥール新宿アネックスのセールスポイント

住友不動産が管理する賃貸マンションです。
 図面、写真等、詳しくはホームページにて最新情報を掲載しておりますのでご覧ください。
 住友不動産 高級賃貸 | 検索 | sumitomo-latour.jp



※図面と現況が異なる場合は現況を優先いたします。



ラ・トゥール新宿アネックスのオススメポイント

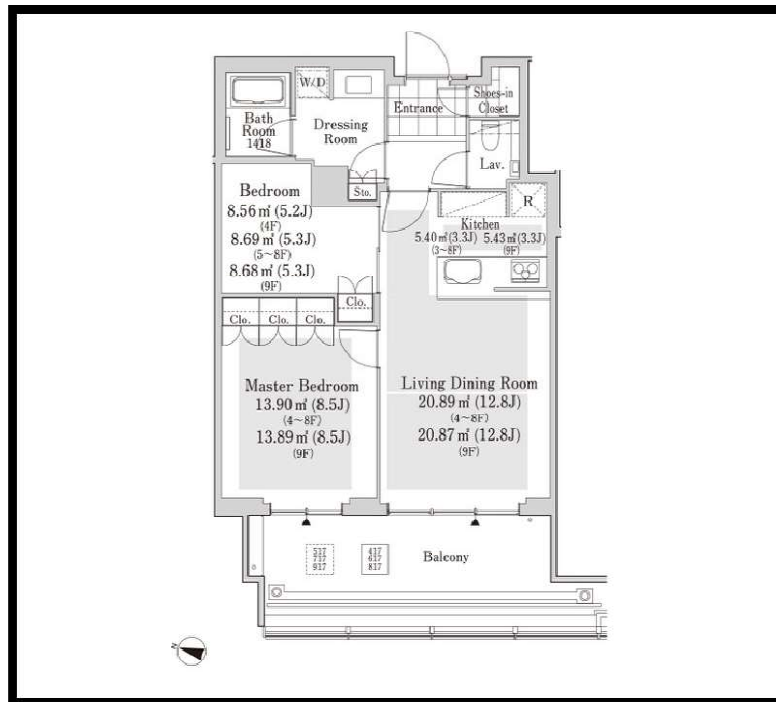
種別	賃貸 マンション			
交通	都営大江戸線都庁前駅 徒歩6分			
その他交通	都営大江戸線西新宿五丁目駅 徒歩7分 丸ノ内線西新宿駅 徒歩8分			
賃料	18万円			
	敷金/保証金	3ヵ月/-		
	礼金	-		
	敷金積増し	-		
	敷引	-	保証金償却	解約1ヵ月
更新料	-	雑費	-	
所在	〒160-0023 東京都新宿区西新宿 6丁目 18-1			
建物	建物名	ラ・トゥール新宿アネックス 710		
	所在階	7階	間取	1K
	間取内訳	-		
	使用部分面積	30.6㎡	管理費	0円
	構造	鉄骨造・33階建		
築年月	2019年8月	契約期間	3年	
入居日	相談	現況	居住中	
駐車場	-	賃貸借契約	定期借家権	
駐輪場	-	バイク置場	-	
保険(または共済)	有 - - -			
施設費用1	-			
その他費用	-			
設備	築3年以内 / 2浴線利用可 / 3駅以上利用可 / 駅徒歩10分以内 / 礼金不要			
備考	駐車場、バイク置場、駐輪場の空き状況、利用料は問合せ下さい。償却金1ヶ月(退去時)。記載の情報から変更になっている場合がございます。最新情報や空き状況はお問合せください。保証人代行:必加入 保証人代行会社:その他 保証人代行詳細:当社指定保証会社(保証料:1年目 賃料の30%~2年目以降 8,000円/年~、※保証会社により異なるため詳細はお問合せください)			

ラ・トウール新宿アネックスのセールスポイント

住友不動産が管理する賃貸マンションです。
 図面、写真等、詳しくはホームページにて最新情報を掲載しておりますのでご覧ください。
 住友不動産 高級賃貸 | 検索 | sumitomo-latour.jp



※図面と現況が異なる場合は現況を優先いたします。



ラ・トウール新宿アネックスのオススメポイント

ペット相談	温水洗浄便器	追い焚き機能	モニター付きインターホン	浴室乾燥機	ゴミ出し24時間OK	フローリング	防犯カメラ	BSアンテナ
-------	--------	--------	--------------	-------	------------	--------	-------	--------

種別	賃貸 マンション			
交通	都営大江戸線都庁前駅 徒歩6分			
その他交通	都営大江戸線西新宿五丁目駅 徒歩7分 丸ノ内線西新宿駅 徒歩8分			
賃料	44万4,000円			
	敷金/保証金	3ヵ月/-		
	礼金	-		
	敷金積増し	ペット飼育1.00ヶ月		
	敷引	-	保証金償却	解約1ヵ月
更新料	-	雑費	-	
所在	〒160-0023 東京都新宿区西新宿 6丁目 18-1			
建物	建物名	ラ・トウール新宿アネックス 817		
	所在階	8階	間取	2LDK
	間取内訳	-		
	使用部分面積	67.3m ²	管理費	0円
	構造	鉄骨造・33階建		
築年月	2019年8月	契約期間	3年	
入居日	相談	現況	居住中	
駐車場	-	賃貸借契約	定期借家権	
駐輪場	-	バイク置場	-	
保険(または共済)	有 - - -			
施設費用1	-			
その他費用	-			
設備	敷地内ゴミ置き場 / バルコニー / フローリング / BS / ネット使用料不要 / TVインターホン / 築3年以内 / システムキッチン / 浄水器 / ディスポーザー / 給湯 / パストイレ別 / オートバス / 浴室乾燥機 / 追い焚き / 温水洗浄便座 / 暖房便座 / 床暖房 / 防犯カメラ / フロントサービス / ゴミ出し24時間OK / 2浴槽利用可 / 3駅以上利...			
備考	駐車場、バイク置場、駐輪場の空き状況、利用料は問合せ下さい。償却金1ヶ月(退去時)。記載の情報から変更になっている場合がございます。最新情報や空室状況はお問合せください。保証人代行:必加入 保証人代行会社:その他 保証人代行詳細:当社指定保証会社(保証料:1年目 賃料の30%~2年目以降 8,000円/年~、※保証会社により異なるため詳細はお問合せください)			

賃貸マンション

■建物外観■



神楽坂
MINAMICHO HOUSE

「華やぎと革新の街」
神楽坂に住まう

床暖房付住戸
with floor heating

スマート内覧
SMART NAIRAN



本物件の内覧方法は、携帯電話より左記 QR コードにアクセスのうえ、内覧予約をしていただきます。

or スマート内覧 ログイン 検索
※QRコードの他、上記検索ワードでもページにアクセス可能です。
※初期はアカウント登録が必要となります。
※内覧予約は仲介会社様のみ受付可能となっております。



■現地案内図■



物名称	神楽坂南町ハウス 404号室		
間取り	1LDK+SIC+RB		
賃貸条件	賃料	232,000 円/月	
	管理費/共益費	10,000円/月	
	敷金	1ヶ月	礼金 1.5ヶ月

所在地	東京都新宿区南町2番地		
交通	東京都交通局大江戸線『牛込神楽坂』	駅より徒歩	4分
	バス乗車	分	停り徒歩 分
	JR 総武中央線『飯田橋』	駅より徒歩	10分
	バス乗車	分	停り徒歩 分

建物	構造・規模	鉄筋コンクリート造 地上6階 地下1階建	賃貸戸数	
	専有面積	52.98 m ² (16.02 坪)	バルコニー面積	m ² (坪)

竣工年月	2010年12月
入居予定日	7月下旬
案内可能日	6月下旬
契約期間	2年
更新料	新賃料の1ヶ月分相当額
駐車場	無 駐車場備考

賃貸保証委託契約	区分 必須 レジデンスプラス(株) 他1社 条件 初回保証委託料(最低20,000円)：月額賃料等の50%、2年目以降：9,600円/年
----------	---

保険 借家人賠償責任保険を付帯した火災保険にご加入いただけます

管理会社 東葉ビル管理株式会社

その他費用 入居時における玄関錠交換代：22,000円(税込)
口座振替事務手数料：110円(税込)/月
退去時における通常清掃費用：58,278円(税込)

設備 床暖房 エアコン 食洗機 浴室乾燥機
給湯追い焚き BS CS コンロ グリル
オートロック 宅配ロッカー

備考 管理：巡回
保証会社利用必須 (RA・CASA)、駐輪場1住戸1台利用可 (追加不可)、1年未満解約違約金あり (大手法人相談可)

※図面と現況に相違がある場合は現況優先と致します。

*お申し込み後、審査の結果お断りする場合がございます。

パークホームズ新宿若松町

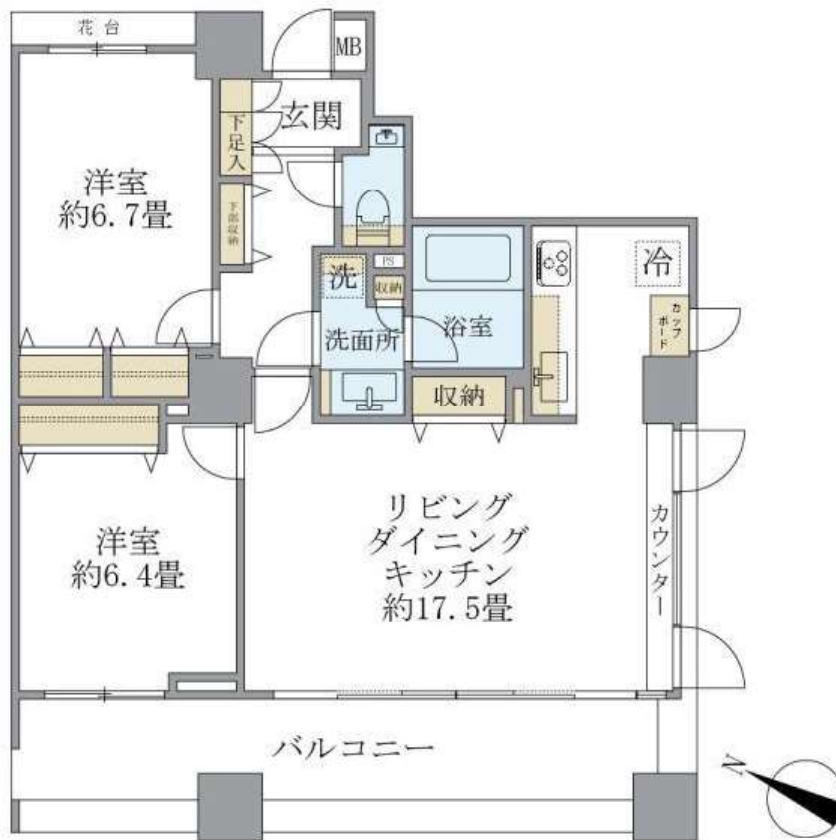
503号室

☆分譲賃貸マンション

☆リビングからの開放感抜群

☆駅近!アクセス良好!

☆医療施設の充実した環境!



都営大江戸線「若松河田」徒歩1分
 東京メトロ東西線「早稲田」徒歩11分
 都営新宿線「曙橋」徒歩12分

間取り	2LDK
賃料	330,000円
管理費	20,000円
敷金 礼金	礼金 0 敷金 1ヶ月

所在	東京都新宿区若松町9-9		
間取詳細	LDK17.5畳×洋室6.7畳×洋室6.4畳		
構造・階建	SRC造 5階 / 13階建		
専有面積	70.9㎡	物件種別	マンション
築年月	2003年11月	開口向き	南西
入居時期	即入居可	更新料	
損保	要	連帯保証人	保証人不要+保証会社必要
契約期間	定期借家3年		
保証会社	(日本レンタル保証㈱(JRGスタンダード))・当社指定の保証会社利用必須。(初回保証料:賃料等の50%、月額支払手数料:賃料等の1%)		
駐車場			
入居諸条件	ペット相談、ルームシェア不可		
その他費用	鍵交換費用(入居時)39,600円、T-Support Club会費24,750円(入居時)		
周辺施設			
設備	追焚バス、浴室乾燥機、室内洗濯機置き場、バストイレ別、TVモニタ付インターホン、エアコン付き、フローリング、24H換気システム、システムキッチン、洗面所独立、エアコン3基、分譲タイプ、オートロック、防		
備考	ペット可、喫煙不可、事務所利用不可、民泊不可。他の諸条件を必ずご確認ください。★定期借家3年契約		

※お申し込み後、審査の結果お断りさせていただく場合がございます。 ※現況と図面に相違がある場合は、現況優先となります。 ※入居可能日は、変更となる可能性がございます。

有効期限:2022/05/23

Gardenier Kinuta WEST
ガーデニール砧ウエスト

↑上記2次元バーコードを読み取るか、『ガーデニール砧 WEST』もしくは下記 URL で検索すると物件ホームページがご覧頂けます♪

http://mfhl.mitsui-chintai.co.jp/catalog/kinuta_west/

2駅利用可能 『祖師ヶ谷大蔵』駅 徒歩9分
小田急小田原線 『千歳船橋』駅 徒歩10分

免震構造

設備一覧:

- フローリング
- 床暖房
- エアコン
- 浴室乾燥機
- 追い焚き
- シャワー乾燥
- ガスコンロ(2口)
- グリル
- BSアンテナ
- CSアンテナ
- CS110
- 多機能洗濯機
- 2wayバス
- 洗面乾燥機
- 収納カゴ
- オートロック
- 管理人員
- 宅配ロッカー
- ゴミ捨て場
- バイク置き場
- 駐輪場
- 3wayバス
- 相談可
- 相談可
- ピアノ相談可

ペット相談可
敷金1ヶ月増



■建物外観■



■現地案内図■



充実の敷地内設備

- ・都市型保育園『ボボラー』世田谷砧園
- ・小児科クリニック ・サミットストア
- ・入居者様専用フィットネスルーム
- ・スタディールーム

バイク置場
有ります!
月額8,800円(税込)
※別途要契約

※共用部のリモート内覧または撮影は禁止です。
(リモート内覧の際は住戸内のみ可)

保証会社 必須 Resident Assistance
or Casa
■初回保証料: 管理費込賃料の50% (最低保証料 20,000円)
■継続保証料: 2年目以降 9,600円 / 年 (Casa 10,000円 / 年)
※審査結果により、ご希望に添えない場合がございます。予めご了承下さい。

物件確認・入居申込は「リアルタイム」Web受付

ITANDI BB

1 ITANDI BBにアクセス
2 この物件を検索
3 入居申込ボタンを押すだけ

約国で宅建業者電話相談 2回目以降はログインで
物件確認から入居申込まで、すべてこの画面から完了!
※「Webから」または「申込書」でお手続きいただけます。

<https://o.kakaku.com/>

物件名称	ガーデニール砧 WEST 915号室		
間取り	2LDK		
賃料	賃料 203,000 円/月		
賃貸条件	管理費/共益費	10,000円/月	
	敷金	1ヶ月	礼金 2ヶ月
所在地	東京都世田谷区砧二丁目16番1号		
交通	小田急電鉄小田急線『祖師ヶ谷大蔵』	駅より徒歩	9分
	バス乗車	分	停り徒歩 分
	小田急電鉄小田急線『千歳船橋』	駅より徒歩	10分
	バス乗車	分	停り徒歩 分
建物	構造・規模	鉄筋コンクリート造 地上10階 地下1階建	賃貸戸数
	専有面積	57.39 m ² (17.36 坪)	バルコニー面積 (m ² 坪)
竣工年月	2013年2月		
入居予定日	5月中旬		
案内可能日	即可		
契約期間	2年		
更新料	新賃料の1ヶ月分相当額		
駐車場	有	駐車場備考	
駐車場料金	27,500円(税込) / 月		
賃貸保証委託契約	区分	必須 レジデントアシスタンス(株) 他1社	
	条件	初回保証委託料(最低20,000円): 月額賃料等の50%、2年目以降: 9,600円/年	
保険	借家人賠償責任保険を付帯した火災保険にご加入いただけます		
管理会社	清水総合開発株式会社		
その他費用	入居時における玄関錠交換代: 22,000円(税込) 口座振替事務手数料: 110円(税込) / 月 退去時における通常清掃費用: 63,129円(税込)		
設備	床暖房 エアコン 浴室乾燥機 給湯追い焚き BS CS CATV コンロ グリル オートロック 宅配ロッカー		
備考	ピアノ相談可 ペット相談可 フロント管理: 通勤 保証会社利用必須 (R A・Casa), 退去時エアコンクリーニング費用あり (1台9,000円+税×台数), 駐輪場区画指定あり (無料)		

*お申し込み後、審査の結果お断りする場合がございます。

※図面と現況に相違がある場合は現況優先と致します。

建物種別 マンション	
D' グランセ学芸大学	
204号室	3LDK



物件外観図



エントランス

※図面と現状に相違がある場合は現状優先とします。

★東急東横線「学芸大学」駅徒歩13分
 ★分譲マンションの賃貸物件！
 ★3LDKのファミリータイプ ★LDK約16.6帖！
 ★南東向きの角部屋



入居可能日	2022年07月上旬 (工事の進捗等により変更有)	内覧	可
-------	---------------------------	----	---

室内禁煙
 ペット不可
 楽器不可
 ルームシェア不可
 事務所利用不可
 携帯電話の電波状況は現地でご確認下さい

※消費税法の改定により税率が改定された場合には、変動後の税率により計算する事とします。

賃料	285,000円	管理費	10,000円
賃貸条件	敷金 1ヶ月	礼金 1ヶ月	
契約者・入居者専用会員制サービス「リーブル」にご加入いただけます ※法人契約者対象外(入居者は対象となります) ※登録無料			

契約期間	定期借家 5年
所在地	東京都世田谷区野沢3丁目20-23
交通	東急東横線 学芸大学 徒歩13分 東急田園都市線 駒沢大学 徒歩20分
建物	構造・規模 鉄筋コンクリート造 4階建 専有面積 81.19㎡ (24.55坪)
築年月	2003年08月
戸数	総戸数 18戸 賃貸戸数 1戸 (住居)
保証会社	保証会社利用必須 保証会社名 レジデンシャルパートナーズ 保証料:賃料等の40%(最低2万)、月額手数料:賃料等の1%(更新料無) 保証会社利用必須 保証会社名 エルズサポート 保証料:賃料等の40%(最低2万)、月次保証料:賃料等の1%(更新料無)
設備	<共有設備>宅配BOX,メールボックス,エレベーター,オートロック,管理人有(日勤) <専有設備>浴室に窓,浴室乾燥機能,追焚機能,システムキッチン(3口コンロ),ケルリ,浄水器,食器洗浄機,洗面所独立,アルコーブ,シューズボックス,クロゼット,全室エアコン,都市ガス,温水洗浄便座,TVモニター付インターホン,独立洗面化粧台,床暖房(一部),室内洗濯機置場,ガス給湯
コメント	借主名義変更時:新賃料の100%(税別)
回線	CATV対応可,ネット使用料不要,地上デジタル放送対応可,電話回線(工事費用発生時は入居者負担)
初期費用	損害保険料 13,680円 セーフティ補償料 570円
ランニング費用	口座振替事務手数料 110円
他一時金	清掃費 89,309円

PARK COURT SHIBUYA THE TOWER

パークコート渋谷ザタワー
No.711

1DK 40.01㎡ (12.10坪)

【月額賃料】
290,000円

【管理費・共益費】
20,000円



世界に誇る渋谷の街を一望するタワーレジデンス

【充実の共用施設】

B2F: ゴルフラウンジ 2F: コワーキングラウンジ、メディアラウンジ、パーティーラウンジ、スタディールーム、スクリーニングルーム、ミーティングルーム、ゲストルーム(2部屋) 20F: ザ・パークビューラウンジ 21F: フィットネスルーム



- 物件名称/パークコート渋谷ザタワー ■ 部屋番号/711号室 ■ 所在地/東京都渋谷区宇田川町1-12
- 交通/東京急行電鉄東横線・京王電鉄井の頭線・東京メトロ半蔵門線 他「渋谷」駅 徒歩8分、JR山手線 他「渋谷」駅 徒歩9分
- 構造/鉄筋コンクリート造 地上39階地下4階建 ■ 築年数/2020年8月 ■ 専有面積/40.01㎡(12.10坪)
- 敷金/2ヶ月 ■ 礼金/1ヶ月 ■ 現況/空室 ■ 入居時期/相談 ■ 契約期間/定期借家3年 ■ 再契約/相談
- 設備/エアコン・オートロック・エレベーター・パストイレ別・追い焚き機能・独立洗面台・温水洗浄便座・床暖房・浄水器・ディスポーザー・食器洗浄乾燥機・CATV・BSアンテナ・インターネット回線基本料無料・フロント・宅配ロッカー・24時間有人管理
駐車場・バイク置場・自転車置場(要確認)
- 備考/※契約期間中は当社指定の保険に加入して頂きます。(23,000円/非課税)
※保証会社加入必須(全保連・アーク他)
※鍵交換代無料
※24時間365日安心サポート加入必須(2年間で16,500円/内消費税1,500円)
※駐輪場初回登録料(3,300円/内消費税300円)
※禁煙住戸。
※家賃は口座引落となり、毎月引落手数料がかかります。

For Rent

★未入居物件★2020年8月築、最大級規模の超高級タワーマンション★共用部等の設備充実★

●ビュールounge (20F、21F) ●フィットネスルーム●ゲストルーム●コンシェルジュ●システムキッチン (3口ガス) ●床暖房●ウォークインクローゼット●

分譲マンション 【 パークコート渋谷ザ・タワー 9F 】

賃貸
条件 賃料 310,000 円
管理費 10,000 円



敷金	1ヶ月	礼金	1ヶ月
物件所在	東京都渋谷区宇田川町1-12		
交通	東横線・半蔵門線・副都心線 『渋谷』駅より徒歩8分 山手線・銀座線・京王井の頭線 『渋谷』駅より徒歩9分 山手線 『原宿』駅より徒歩12分		
構造・規模	鉄筋コンクリート造	地上 39階建	地下 4階
竣工年月	2020年8月	方位	南
間取	1LDK+WIC	㎡数	42.58㎡
入居時期	即	案内可能	即 (近隣業者鍵取り)
契約期間	2年	更新料	新賃料の1ヶ月※
火災保険	22,000円/2年分	鍵交換	未入居の為、なし
入居対応	19,800円(税込)/2年分 ※24時間365日緊急サポート		
保証会社	加入必須	初回保証料：総賃料50%、年間保証料：10,000円	
附属施設	駐車場 空無 0円(税込)	最新状況の確認はこちら	
	バイク置場 空有 2,000円(税込)	三井不動産レジデンシャルサービス株式会社	
	駐輪場 空有 200-500円(税込)	TEL03-5784-3072	
諸条件	ペット不可 楽器不可 SOHO不可 喫煙不可		
設備その他	オートロック/防犯カメラ/宅配ボックス/エレベーター(6基)/モニター付きインターホン/エアコン(2基)/床暖房(LD)/ウォークインクローゼット/シューズボックス/システムキッチン(ガス3口)/デイスボーター/浄水器/室内洗濯機置場/独立洗面台/バストイレ別/追い焚き/温水洗浄便座/浴室乾燥暖房機/バルコニー/敷地内ゴミ置き場(24時間利用)/バイク置き場/駐輪場/無料インターネット/二人入居可/ラウンジ/フィットネスルーム/ゲストルーム/スクリーニングルーム		
備考	◎図面と現況が相違する場合は、現況を優先します。 ※民泊不可。違約金特約あり。 ※1年未満の解約の場合、総賃料1ヶ月分の短期解約金あり。 ※更新時は更新事務手数料10,000円(税別)がかかります。 ※喫煙による修繕費用は全額借主負担特約あり。		

賃貸住居用マンション ディアナガーデン恵比寿

恵比寿駅が利用できる分譲型マンション
内見可能

物件概要

最寄駅	恵比寿			
賃料	280,000円			
交通	JR湘南新宿ライン宇須「恵比寿」徒歩7分			
	JR山手線「恵比寿」徒歩7分			
	JR埼京線「恵比寿」徒歩7分			
	JR湘南新宿ライン高海「恵比寿」徒歩7分			
所在地	東京都渋谷区恵比寿1丁目31-2			
建物	構造	SRC		
	完成年月	1997/2	総戸数	
条件	敷金	1ヶ月	礼金	1ヶ月
	契約期間	2年	管理費	10,000円
	更新料	1ヶ月(新賃料)	保険料	22,000円
設備	宅配ボックス、浴室乾燥機、バストイレ別、エレベーター、室内洗濯機置き場、エアコン付き、シャワートイレ付き、システムキッチン、TVモニタ付インターホン、オートロック、防犯カメラ、分譲タイプ、洗面所独立、オートバス、保証会社利用必須、床暖房、食器洗乾燥機、追焚バス、カウンターキッチン、フローリング、バルコニー、クローゼット			
備考	鍵交換費用:要確認 少額短期保険:22,000円 アクト安心ライフ24:16,500円 ※保証会社必須 契約時総賃料の50%(1年毎10,000円 口座引落利用料月額300円+税 ※短期(1年以内)解約時違約金1ヶ月。 ※禁煙			

2階 206号室
2LDK 65.16㎡
賃料 280,000円
管理費 10,000円
即入居可
開口向き 東南

☆宅配ボックス
☆浴室乾燥機
☆バストイレ別
☆エレベーター
☆室内洗濯機置き場

☆エアコン付き
☆シャワートイレ付き
☆システムキッチン
☆TVモニタ付インターホン
☆オートロック



* 図面と現況が異なる場合は現況優先とさせていただきます。

物件項目	分譲賃貸マンション	家賃	290,000	管理費	10,000	名称	グラントレゾール広尾 101号室		

◇低層型分譲賃貸マンション

◇メゾネットタイプ

床暖房/浴室TV/洗浄便座/浴室乾燥
追い焚き機能/宅配BOX

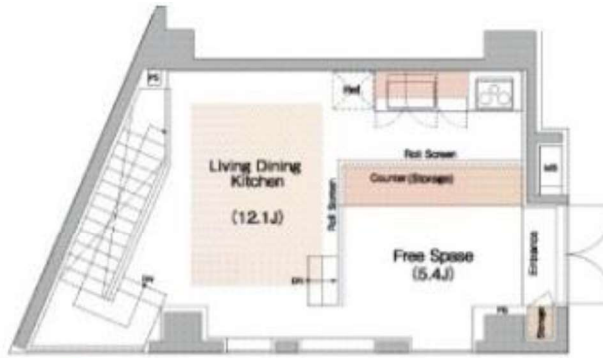
◇シアタールームとしてプロジェクター設備完備(B1F)

◇事務所・SOHO利用相談可能

家賃:319,000円(税込) 管理費:11,000円(税込)

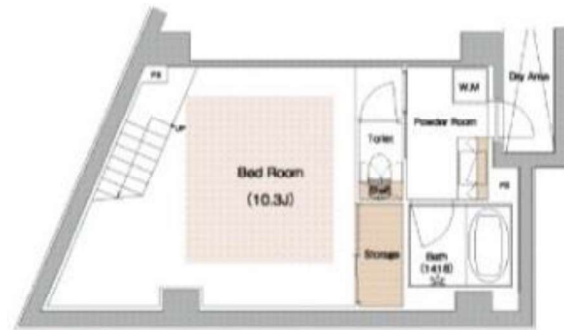
敷金2ヶ月 礼金1ヶ月 退去時現状回復義務有り
(退去時に借主負担にて原状回復義務あり)

◇業種諸条件等、御相談下さい！



▲ 1F

1F LDK:12.1帖 フリースペース:5.4帖



▲ B1F

B1F 洋室:10.3帖

※先行申込受付可能

但し、先行契約優先となります。

※内見可能

※ 図面と異なる場合は現状を優先致します。

所在	(住居表示)	東京都渋谷区恵比寿2丁目38-3		
	交通	東京メトロ日比谷線「広尾」駅 徒歩8分		
賃	敷金	1ヶ月	礼金	1ヶ月
	賃借期間	2年間	入居日	即
賃	更新料	新賃料の1ヶ月	住宅保険	¥25,000
	24時間安心サポート	16500円(税込み)	鍵交換費	任意
件	保証会社	総賃料50%～ エボスカード(継続保証料:総賃料の1%/毎月) ナップ賃貸保証(継続保証料:10,000円/毎年)		
	事務手数料	11,000円(税込み)		
建	専有面積	専有部分	69.28	m ² (約 坪)
	間取り	(1LDK+F) 1棟の総戸数 (戸)		
	構造	(鉄筋コンクリート造 地上5階建)		
	建築	(2011年3月)		
物	管理形態	()		
	設備	敷地駐車場	有(要空き確認)	自転車置場 要確認
ガス		東京ガス株式会社	エレベータ	有
備	※保証会社加入必須(大手法人は除く)			
	※事務所・SOHO利用相談可能(飲食店、サロン等店舗利用一切不可)			
	※鍵交換任意:交換希望の場合(見積前)			
考	※内見可能/即入居可能			
※2022年5月13日修正				

- 共用の設備等
- ◇ 宅配BOX有
 - ◇ メールボックス
 - ◇ 自動火災報知、非常照明、消火器
 - ◇ 非難ハッチ、非難階段
 - ◇ ゴミ置き場有
 - ◇ 駐車場(空き要確認)
 - ◇ BS・CS・CATV(別途個別契約)

- 室内の設備等
- ◇ 人感センサー付き玄関照明
 - ◇ モニター付インターホン
 - ◇ 浴室乾燥機
 - ◇ 追焚機能
 - ◇ 3口ガスシステムキッチン
 - ◇ 洗浄便座
 - ◇ 独立洗面台
 - ◇ 室内洗濯機置場
 - ◇ エアコン
 - ◇ プロジェクター新規設置(B1F)

建物種別	マンション
JP noie	恵比寿西
306号室	2LDK



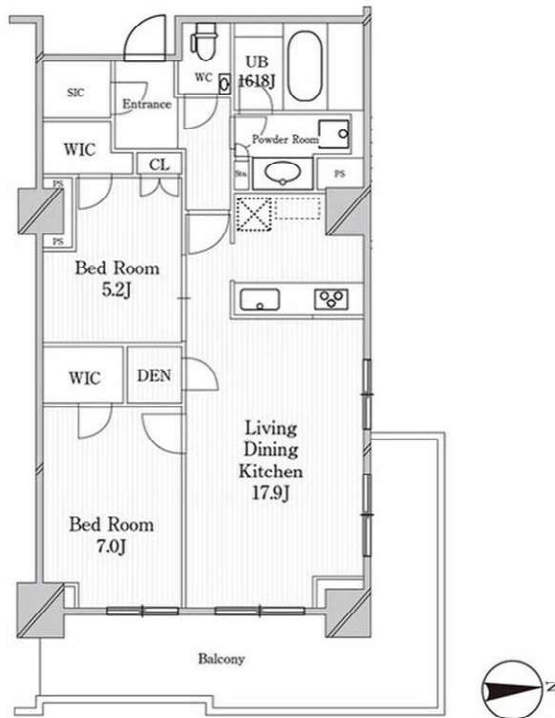
物件外観図



物件周辺図

※図面と現状に相違がある場合は現状優先とします。

代官山駅徒歩3分■恵比寿駅徒歩5分(4番出口)！
 2駅3路線利用可能■エアコン全室完備■内廊下！
 ペット飼育不可■SOHO利用不可■楽器使用不可



入居可能日	即入居可	内覧	可
バイク置場(有料)：要空き確認 24時間ゴミ出し可 宅配BOX エレベーター TVモニター付インターホン オートロック 自転車置場(有料)：要空き確認 防犯カメラ		CATV対応可 システムキッチン(3ロコンロ) シャワー機能付トイレ 浴室暖房乾燥機 追焚機能 壁掛けエアコン3台 2階以上	
※消費税法の改定により税率が改定された場合には、変動後の税率により計算する事とします。			

賃料	464,000 円	共益費	0 円
貸賃条件	敷金 1ヶ月	礼金 1ヶ月	償却金 0 円
契約者・入居者専用会員制サービス「リーブル」にご加入いただきます ※法人契約者対象外(入居者は対象となります) ※登録無料			
契約期間	定期借家 2年0ヶ月		
所在地	東京都渋谷区恵比寿西1丁目33-6		
交通	東急東横線 代官山駅 徒歩3分 東京メトロ日比谷線 恵比寿駅 徒歩5分		
建物	構造・規模 鉄筋コンクリート造 地上8階 地下1階建 専有面積 73.66㎡ (22.28坪)		
築年月	2019年11月		
戸数	総戸数 51戸	賃貸戸数 31戸	(住居)
保証会社	保証会社利用 必須 保証会社名 レジデンシャルパートナーズ 保証料:賃料等の40%(最低2万)、月額手数料:賃料等の1%(更新料無) 保証会社利用 必須 保証会社名 オリコフォレントインシュア 保証料:賃料等の40%(最低2万)、月次保証料:賃料等の1%(更新料無) 保証会社利用 必須 保証会社名		
設備	<共有設備> 宅配BOX,メールボックス,エレベーター,自転車置場(有料),バイク置場(有料) <専有設備> カラーモニター付インターホン,ダブルロック,ドアプルキー,浴室暖房乾燥機,追焚機能,システムキッチン(3ロコンロ),シューズWIC,ウォークインクローゼット,壁掛けエアコン3台,温水洗浄便座		
コメント	ペット飼育・楽器演奏不可、解約時室内及びエアコンクリーニング費用借主負担、付随設備に関する費用・空き状況等は要確認・法人契約等保証会社利用不可の場合:敷金2ヶ月・事務所・SOHO利用不可、解約予告:2ヶ月前		
回線	CATV対応CA回線よりインターネット対応		
初期費用	損害保険料 13,680 円	鍵交換代 33,000 円	
ランニング費用	口座振替事務手数料	110 円	
	セキュリティ補償料	570 円	
他一時金	清掃費 76,670 円	エアコン清掃費 24,750 円	

賃貸マンション

Park Axis 渋谷桜丘サウス

■建物外観■



■現地案内図■



「渋谷」駅徒歩6分 東京メトロ副都心線「渋谷」駅徒歩8分

保証会社利用必須

- ・レジデントアシスタンス 初月賃料の自費保険料50% 年費約9,600円
- ・Casa
- ・オリエントインシュア 大手法人契約等、保証会社未加入の場合約2ヶ月

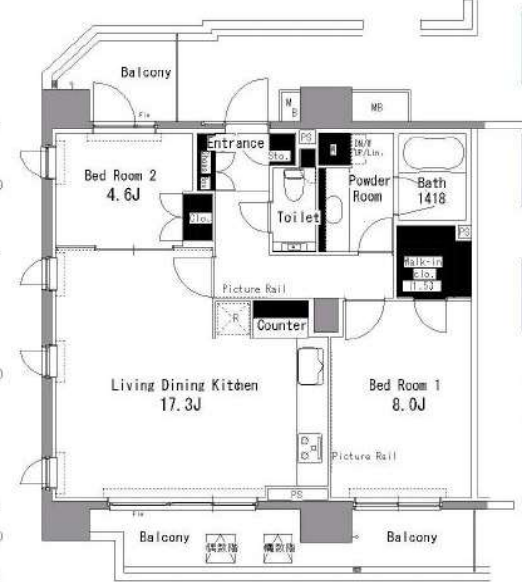
アップライトピアノ相談可 ペット相談可 小型犬・猫2匹まで可(敷金に月積み増し)

※屋上等の大規模修繕工事予定(2022年開始予定、敷地内2棟で期間約1年程度)。塗装剤の硬化までは居室内へ臭気が流れ込む可能性がございますのであらかじめご了承ください。

※空き状況は都度、お問い合わせ下さい。

■機械式■
高:2,000mm 長:5,300mm
幅:1,900mm 重:2,300kg

駐輪場:
無料(台数制限あり)



相談可

- ピアノ相談可
- ペット相談可
- オートロック
- ダブルロック
- リモコン付インターホン
- ディンプルキー
- 防犯カメラ
- システムキッチン
- シャワートイレ
- 遠い焚き
- 浴室乾燥機
- 宅配ロッカー
- BSアンテナ
- DIGITAL 10°CS
- CATV
- 光ファイバー対応

駐輪場:
無料(台数制限あり)

(要別途契約)

※図面と現況に相違がある場合は現況優先と致します。

物件名称	パークアクセス渋谷桜丘サウス 1103号室		
間取り	2LDK+WIC		
賃貸条件	賃料	349,000 円/月	
	管理費/共益費	20,000円/月	
	敷金	1ヶ月	礼金 1ヶ月
所在地	東京都渋谷区桜丘町8番11号		
交通	JR山手線『渋谷』	駅より徒歩	6分
	バス乗車	分	停より徒歩 分
交通	京王電鉄井の頭線『渋谷』	駅より徒歩	8分
	バス乗車	分	停より徒歩 分
建物	構造・規模	鉄筋コンクリート造 地上14階建	賃貸戸数
	専有面積	70.31㎡ (21.26坪)	バルコニー面積
竣工年月	2006年9月		
入居予定日	6月上旬		
案内可能日	即可		
契約期間	2年		
更新料	新賃料の1ヶ月分相当額		
駐車場	有	駐車場備考	相談
駐車場料金	51,700円(税込)/月		
賃貸保証委託契約	区分	必須 レジデントアシスタンス(株) 他2社	
	条件	初回保証委託料(最低20,000円):月額賃料等の50%、 2年目以降:9,600円/年	
保険	借家人賠償責任保険を付帯した火災保険にご加入いただきます		
管理会社	株式会社ハリマビシステム 東京本部		
その他費用	入居時における玄関錠交換代:22,000円(税込) 口座振替事務手数料:110円(税込)/月 退去時における通常清掃費用:77,341円(税込)		
設備	床暖房 エアコン 洗濯機 食洗機 浴室乾燥機 給湯追い焚き BS CS CATV コロ Grill オートロック 宅配ロッカー		
備考	ピアノ相談可 ペット相談可 管理:通勤 【保証会社利用必須(大手法人契約等保証会社未加入の場合敷金2ヶ月)】屋上等の大規模修繕工事 (2022年開始予定。敷地内2棟で期間約1年程度。)		

*お申し込み後、審査の結果お断りする場合がございます。

賃貸マンション

■建物外観■



■現地案内図■



※図面と現況に相違がある場合は現況優先と致します。



物名称	クレヴィアリグゼプレミア表参道 901号室		
間取り	1LDK+WIC		
賃貸条件	賃料	206,000 円/月	
	管理費/共益費	12,000円/月	
敷金	1ヶ月	礼金	無

所在地	東京都渋谷区渋谷4丁目3-12		
交通	東京メトロ千代田線『表参道』	駅より徒歩	8分
	バス乗車	分	停り徒歩 分
	JR山手線『渋谷』	駅より徒歩	12分
	バス乗車	分	停り徒歩 分
建物	構造・規模	鉄筋コンクリート造 地上11階 地下1階建	賃貸戸数
	専有面積	33.16 m ² (10.03 坪)	バルコニー面積 (m ² 坪)
竣工年月	2019年9月		
入居予定日	即可		
案内可能日	即可		
契約期間	2年		
更新料	新賃料の1ヶ月分相当額		
駐車場	無	駐車場備考	
駐車場料金			
賃貸保証委託契約	区分	必須 (株)オリコフォレントインシュア 他1社	
	条件	初回保証委託料(最低20,000円): 月額賃料等の50%, 2年目以降: 10,000円/年	
保険	借家人賠償責任保険を付帯した火災保険にご加入いただきます		
管理会社	東葉ビル管理株式会社		
その他費用	入居時における玄関錠交換代: 22,000円 (税込) 口座振替事務手数料: 110円 (税込) /月 退去時における通常清掃費用: 44,000円 (税込)		
設備	エアコン 浴室乾燥機 給湯追い焚き BS CS コンロ オートロック 宅配ロッカー		
備考	管理: 通勤 ■礼金0※短期解約違約金有※■保証会社 (Casa・オリコフォレントインシュア・) 利用必須! SOHO 利用およびペット飼育不可		

*お申し込み後、審査の結果お断りする場合がございます。

賃貸マンション

表参道ヒルズ ゼルコバテラス

W408号室1LDK

◆南向き◆表参道ヒルズの住まい◆

銀座線・半蔵門線・千代田線「表参道」駅徒歩2分
千代田線・副都心線「明治神宮前」駅徒歩3分
JR山手線「原宿」駅徒歩7分

賃料: ¥590,000

共益費: 込
物件概要
所在地: 東京都渋谷区神宮前4-12-20
構造: SRC造(CFT柱・オイルダンパー採用の制振構造)
地上6階建て地下6階/4階部分南向き
竣工: 2006年1月
専有面積: 62.26㎡(18.8坪)



賃貸条件

敷金: 4ヶ月
礼金: 無
契約期間: 3年(定期建物賃貸借契約)
火災保険: 要

特記事項

保証会社: 利用不可・連帯保証人必須
ペット相談可(小型犬・猫等合計2匹まで)
退去時清掃費用面積1㎡あたり1,100円ご負担
ペット飼育の場合は上記に加え消臭・消毒
特別清掃費用1100円ご負担

建物設備

駐車場、トランクルーム、駐輪場、ヒルズスパ利用権
ルーフガーデン

部屋設備

フローリング、ペット可能、LD床暖房、ガスクックトップ
食洗機、洗濯乾燥機、バルコニー、



レジディア代官山 0305

物件種別	間取り	賃料	管理費等
マンション	1R	151,000円	10,000円

敷金/保証金	151,000円	礼金/権利金	151,000円
敷引/償却金	0円	更新料	1ヶ月(新賃料)
更新事務手数料			
その他費用	[一時金] 初回鍵交換費(税込): 39,600円, 入居者限定会員サービス会費/2年(税込): 11,000円		
物件所在地	東京都渋谷区代官山町1番4号		
交通	東急東横線 代官山駅 徒歩8分 山手線 渋谷駅 徒歩5分 山手線 恵比寿駅 徒歩10分		
間取り詳細	3階: 洋室 10.00畳		
構造	鉄筋コンクリート 3階 / 8階建		
面積	32.00㎡	向き	北東
築年月	2004年9月	契約期間	普通借家契約 2年
退去日		入居時期	2022年6月下旬
駐車場			
設備	BS, CATV, TVインターホン, エアコン, オートロック, クローゼット, システムキッチン, ダブルロック, バス・トイレ別, フローリング, 温水洗浄便座, 給湯, 洗面台, 追い焚き風呂, 浴室乾燥, 2口コンロ, 24時間ゴミ出し可, エレベーター, 外壁タイル張り, 閑静な住宅街, 宅配BOX, 防犯カメラ		
入居諸条件	ペット可, 楽器使用不可, 事務所不可, 法人可		
損害保険	要 東京海上ミレア少額短期保険(※貸主指定 19,000円(2年))		
保証会社			
備考	※本広告の契約条件)2022年5月末迄の契約開始に限る※1年未満解約時、賃料1ヶ月分の違約金有り※敷金1ヶ月(大手法人契約の場合は2ヶ月)※保証会社必須 (IRSorOFI) IRS:初回40%/OFI初回50%(その他月額や年間費用有)※エポス相談可※ペット相談(小型犬or猫のどちらか一匹に限る・敷金1ヶ月追加)※機械式P:長5000幅1850高1550or2000重2000 月額55,000円(税込)敷金1ヶ月		

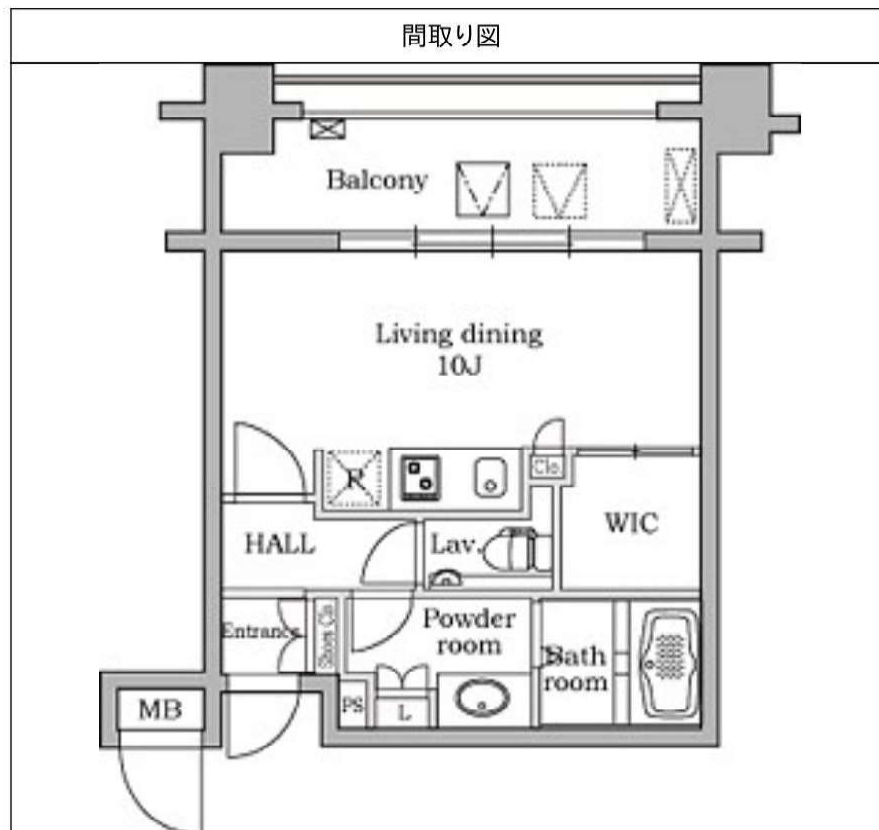
ペット相談可!

外観



その他





※図面と異なる場合は現況を優先となります。

建物種別 マンション	
代官山アドレス ザ・タワー	
702号室	1R



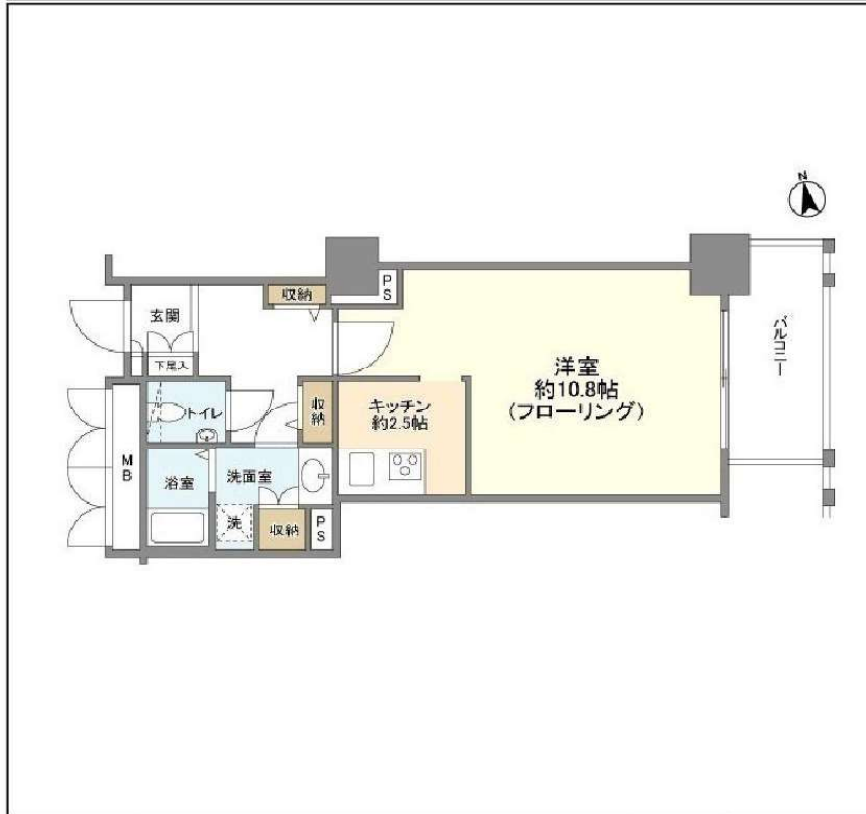
物件外観図



エントランス

※図面と現状に相違がある場合は現状優先とします。

★東急東横線「代官山」駅徒歩2分
★分譲マンションの賃貸物件！



入居可能日	2022年05月下旬 (工事の進捗等により変更有)	内覧	可
-------	---------------------------	----	---

室内禁煙
ペット不可
楽器不可
ルームシェア不可
事務所利用不可
携帯電話の電波状況は現地でご確認下さい
■セキュリティ作動中のため常時ブレーカーオフ禁止
■給湯:エコキュートの為、使用開始にあたり事前に給水・通電手続きを必ず行って下さい。
※消費税法の改定により税率が改定された場合には、変動後の税率により計算する事とします。

賃料	185,000円	管理費	0円
賃貸条件	敷金 1ヶ月	礼金 1ヶ月	
	更新料 新賃料の1ヶ月分相当額		
	契約者・入居者専用会員制サービス「リーブル」にご加入いただきます ※法人契約者対象外(入居者は対象となります) ※登録無料		
契約期間	普通借家 2年		
所在地	東京都渋谷区代官山町17-1		
交通	東急東横線 代官山 徒歩2分 東京メトロ日比谷線 恵比寿 徒歩8分		
建物	構造・規模 鉄骨鉄筋コンクリート造 地上36階 地下4階建 専有面積 37.72㎡ (11.41坪)		
築年月	2000年08月		
戸数	総戸数 501戸 賃貸戸数 1戸 (住居)		
保証会社	保証会社利用 必須 保証会社名 レジデンシャルパートナーズ 保証料:賃料等の40%(最低2万)、月額手数料:賃料等の1%(更新料無) 保証会社利用 必須 保証会社名 エルズサポート 保証料:賃料等の40%(最低2万)、月次保証料:賃料等の1%(更新料無)		
設備	<p><共有設備> 宅配BOX,メールボックス,エレベーター,オートロック,防犯カメラ,24時間ゴミ出し可,管理人有(日勤)</p> <p><専有設備> 浴室乾燥機能,浴室暖房乾燥機,システムキッチン(IHヒーター3口コンロ),エコキュート,グリル,浄水器,オール電化システム,洋室照明付,洗面所独立,シューズボックス,ビルトインエアコン,温水洗浄便座,TVモニター付インターホン,独立洗面化粧台,室内洗濯機置場,</p>		
コメント	借主名義変更時:新賃料の100%(税別)		
回線	CATV対応可,インターネット対応可,地上デジタル放送対応可,電話回線(工事費用発生時は入居者負担)		
初期費用	損害保険料 13,680円		
ランニング費用	セーフティ補償料 570円		
	口座振替事務手数料 110円		
他一時金	清掃費 41,492円		
	■浄水器カートリッジ交換費用入居者負担		

ザ・パークハウス渋谷南平台

東京都渋谷区南平台町5-3

最寄駅

山手線 渋谷駅 徒歩7分

東横線 代官山駅 徒歩14分

井の頭線 神泉駅 徒歩11分

3駅以上利用可

3沿線以上利用可



間取(帖) 洋:10 洋:7.5 LD:17 K:5.5

2LDK 月額賃料 **660,000円**

管理費	無
敷金	賃料の2ヶ月
礼金	賃料の1ヶ月
定借期限	5年間
物件概要	専有面積 94.75㎡(28.66坪) バルコニー 有
竣工年月	2019年11月
構造規模 (総戸数) 所在階	鉄筋コンクリート造 10階建 地下1階 (100戸) 5階部分
駐車場	有 1台 88,000円(税込) 敷金:4ヶ月 礼金:1ヶ月
条件	事務所不可 / 住居兼事務所不可 / ペット不可
トランクルーム	
テレビ 共聴設備	
入居可能日	即
耐震構造	新耐震基準適合
取引態様	媒介

- ★契約時には、仲介手数料として賃料の1.1ヶ月分相当額のお支払いのご承諾をお願い致します。
- ★当物件の入居者には借家人賠償保険に加入していただきます。
- ★携帯電話の受信状況は、実際にご使用される携帯電話で室内から通話確認をお願い致します。
- ★賃貸借契約が終了した場合、賃借人または居住者の使用状況や清掃状況にかかわらず、室内清掃(カーペット、壁、天井、建具及び設備機器を含む)費用を賃借人にご負担いただきます。

共用部	エレベーター・オートロック・防犯カメラ・宅配BOX・フロントサービス・コンシェルジュ・フロア毎ゴミ置場・敷地内ゴミ置場
専有部	システムキッチン・ガスコンロ・グリル付き・コンロ3口・給湯・浄水器・ディスプレイ・全面フローリング・クローゼット・ウォークインクローゼット・シューズインクローゼット・シューズクローゼット・全室エアコン・床暖房・オートバス・追焚・ミストサウナ・浴室乾燥機・バス・トイレ別・洗濯機能付便座・洗面所独立・室内洗濯機置場・セキュリティ・モニター付インターホン・ダブルロックキー・ディンプルキー・インターネット・眺望良好・楽器相談
金員備考	■室内禁煙 ■駐車場は必須契約となり、途中解約禁止となります。

※ホームページより最新の空室情報、図面等が確認できます。
 ※募集パンフレットをはじめとする全ての広告媒体上の住戸図面について、図面と現況に差異が生じている場合は、一切実物の現況を優先すること致します。
 ※物件に家具・小物等は含まれません。
 ※本書記載の金額のうち消費税課税となるものについては、支払時点で適用される税率により算出された金額でお支払い頂きますので、本書記載の金額と、実際にお支払い頂く金額とが異なる場合があることを予めご了承ください。

MFPRコート代官山 - 205号室

敷金:2ヶ月
260,000円 礼金:1ヶ月

東急東横線 代官山 徒歩 10分
山手線 渋谷 徒歩 10分

共益費等: 0円



所在地	東京都渋谷区鉢山町11-1		
間取詳細	1LDK/K(2.9畳) LD(15畳) 洋(7.8畳)		
構造・階建	RC2階/4階建		
入居時期	即時	更新料	1ヶ月
専有面積	62.8㎡	建物種別	マンション
開口向き	北西	築年月	2001年3月
損保	要3.1万円2年	連帯保証人	不要+保証会社利用が必要
保証会社	加入要(当社指定:初期費用は賃料等の40%、月次保証料は賃料等の1%。その他保証会社条件有)		
契約期間	普通賃貸(2年)		
駐車場	-		
その他費用	入居時鍵交換費用22,000円(入居時)、M-REAL7レミ74会費2年16,500円(入居時)		
入居諸条件	ペット相談		
周辺施設	西郷山公園まで361m ローソン南平台店まで387m マルエツ蒲田渋谷鷺谷町店まで508m		
設備	ガス:都市、バス、トイレ、室内洗濯機置場、ガスコンロ3口、バストイレ別、追焚、浴室乾燥機、洗面所独立、洗浄便座、システムキッチン、グリル、バルコニー、バルコニー面積8.91㎡、フローリング、全室エアコン、シューズインクローゼット、ウォークインクローゼット、TVモニター付ドアホン、オートロック、エレベータ、宅配ボックス、駐輪場、インターネット接続可(ネット使用料不要)、BS、CA TV、防犯カメラ		
備考	駐車場は要問合せ、退去時清掃実費、大手法人保証会社不要、ペットSOHO敷金1ヶ月増、2駅利用可、2浴線利用可		

◆おすすめポイント◆



■ 低層分譲賃貸マンション

■ 清水建設設計・施工

京王電鉄京王線「初台駅」徒歩7分

小田急電鉄小田原線「代々木八幡駅」徒歩8分

賃料 **380,000円** type **3SLDK** 専有面積(壁芯) **89.69m²**



通風・採光に優れた南東角部屋。
開放感に優れたワイドスパン、
約29.65m²のバルコニー。

パークグランド代々木
トップレジデンス



◆TVモニターオートロック◆LDに床暖房有◆追炊・浴室乾燥機有◆シャワートイレ◆宅配ボックス◆エアコン(残置物)◆ITSCOMインターネット対応◆フローリング◆3口ガスコンロ◆ディンプルキー

【物件概要】

- 所在地/東京都渋谷区初台2丁目25番8
- 交通/京王電鉄京王線「初台駅」徒歩7分
- 構造/RC造 3階建1階部分
- 総戸数/90戸
- 専有面積/89.69m²(壁芯)
- バルコニー面積/29.65m²
- ポーチ/8.95m²
- 間取り/3SLDK
- 建築年月/平成12年(2000年)9月
- 敷金/2カ月
- 礼金/1カ月
- 管理費/月額0円
- 契約種別/定期借家契約(再契約型)
- 再契約料/新賃料1カ月分
- 火災保険/23,000円/2年
- 管理方式/日勤管理(清水総合開発(株))
- 現況/空室(原状回復前)
- 駐車場/有
- 駐輪場/有
- 設計・施工/清水建設(株)
- 設備/エレベーター
- その他費用/鍵交換代:32,000円、保証料50%(日本セーフティ(株))

トップレジデンスの1階は
地上面より3階部分
となります。



図面と現況が異なる場合は現況を優先させていただきます。

物件概要書

広尾ガーデンヒルズM棟	
ROOM No	304号室
間取り・面積	2LDK 91.55㎡ バルコニー-10.02㎡
所在地	渋谷区広尾4-1-8
最寄駅	地下鉄「広尾」駅徒歩6分
構造・規模	RC造地下1階地上7階建
賃料	550,000円
敷金	3ヶ月分
礼金	1ヶ月分
更新料	1ヶ月分
駐車場	50,000円・（別途消費税） ※要確認
倉庫	6,000円～（別途消費税） ※要確認
付帯設備	洗濯乾燥機、食洗機、オープン、浴室乾燥
固定料金	給湯料金 基本使用料2,140円 + 使用に応じ1,400円/㎡
現況	内見可/整備中 4月下旬入居可予定



賃貸マンション

■建物外観■



■現地案内図■



↓申込書はこちら↓



申込書



※図面と現況に相違がある場合は現況優先と致します。

物名称	中野ツインマークタワー 605号室			
間取り	2LDK			
賃貸条件	賃料	260,000 円/月		
	管理費/共益費	無		
	敷金	2ヶ月	礼金	1ヶ月
所在地	東京都中野区中野3-34-32			
交通	JR中央線『中野』	駅より徒歩	2分	
	バス乗車	分	停り徒歩	分
	東京メトロ東西線『中野』	駅より徒歩	2分	
	バス乗車	分	停り徒歩	分
建物	構造・規模	鉄筋コンクリート造 地上29階 地下1階建	賃貸戸数	
	専有面積	55.13 m ² (16.67 坪)	バルコニー面積	m ² ()
竣工年月	2012年8月			
入居予定日	6月下旬			
案内可能日	5月下旬			
契約期間	2年			
更新料	新賃料の1ヶ月分相当額			
駐車場	有	駐車場備考	相談	
駐車場料金				
賃貸保証委託契約	区分			
	条件			
保険	借家人賠償責任保険を付帯した火災保険にご加入いただきます。			
管理会社	野村不動産パートナーズ株式会社			
その他				
設備	床暖房 エアコン 食洗機 浴室乾燥機 給湯追い焚き コンロ グリル オートロック 宅配ロッカー			
備考	フロント 管理：常駐 ペット・喫煙・楽器不可/ バルコニー面積 (11.15m ²) / 保証会社利用必須 (Casa) ※大手法人以外			

*お申し込み後、審査の結果お断りする場合がございます。

パークホームズ東中野

JR 総武・中央緩行線『

東中野』駅 徒歩 6 分



駐輪場 1 住戸
1 台込 (無料)

■ 建物外観 ■



■ 現地案内図 ■



※図面と現況に相違がある場合は現況優先と致します。



保証会社のご利用が **必須** の物件です。

三井不動産グループ or Casa
Resident Assistance
レジデントアシスタンス株式会社

- 初回保証料：管理費込賃料の 50% (最低保証料 20,000 円)
- 継続保証料：2 年目以降 9,600 円/年 (Casa 10,000 円/年)

※審査結果により、ご希望にあえない場合がございます。予めご了承下さい。
※表示の料金はすべて非課税です。

物件確認・入居申込は「リアルタイム」Web受付

ITANDI BB

- 1 ITANDI BBにアクセス
- 2 この物件を検索
- 3 入居申込ボタンを押しだけ

初回は電話番号を電話番号認証 2 回目以降はログインで
物件確認から入居申込まで、すべてこの画面から完結！
※「Webから」または「申込書」でお手続きいただけます。
<https://bukakaku.com/>

物名称	パークホームズ東中野 208号室			
間取り	2LDK			
賃貸条件	賃料	231,000 円/月		
	管理費/共益費	10,000円/月		
	敷金	1ヶ月	礼金	2ヶ月
所在地	東京都中野区東中野一丁目17番7号			
交通	JR 総武中央線『東中野』	駅より徒歩	6 分	
	バス乗車	分	停より徒歩	分
	東京メトロ丸ノ内線『中野坂上』	駅より徒歩	9 分	
	バス乗車	分	停より徒歩	分
建物	構造・規模	鉄筋コンクリート造 地上6階建	賃貸戸数	18戸
	専有面積	53.76 m ² (16.26 坪)	バルコニー面積	m ² ()
竣工年月	2022年4月			
入居予定日	即可			
案内可能日	即可			
契約期間	2年			
更新料	新賃料の1ヶ月分相当額			
駐車場	無	駐車場備考		
駐車場料金				
賃貸保証委託契約	区分	必須 レジデントアシスタンス(株) 他1社		
	条件	初回保証委託料(最低20,000円)：月額賃料等の50%、 2年目以降：9,600円/年		
保険	借家人賠償責任保険を付帯した火災保険にご加入いただけます			
管理会社	三井不動産レジデントサービス株式会社 東京支店			
その他費用	口座振替事務手数料：110円 (税込) /月			
設備	床暖房 エアコン 食洗機 浴室乾燥機 給湯追い焚き BS CS CATV コンロ グリル オートロック 宅配ロッカー			
備考	管理：通勤 ・保証会社必須 (RA・Casa) 駐輪場1住戸1台 (区画指定)			

*お申し込み後、審査の結果お断りする場合がございます。