

アトラスアベニュー文京大塚

11階

交通

東京メトロ丸の内線 新大塚駅 徒歩5分
 東京メトロ有楽町線 護国寺駅 徒歩7分
 JR山手線 大塚駅 徒歩13分

賃料

198,000 円

- ◇ 角部屋・二面採光 ◇ 近くにコンビニ有り
- ◇ BS・CS・CATV・光ファイバーインターネット対応
- ◇ ウォークインクローゼット

◇設備◇

オートロック 宅配ボックス 防犯カメラ
 ダブルロックキー ディンプルキー
 セキュリティシステム 浴室乾燥 追焚機能
 バストイレ別 独立洗面台 床暖房
 3口ガスコンロ エアコン フローリング

◇周辺環境◇

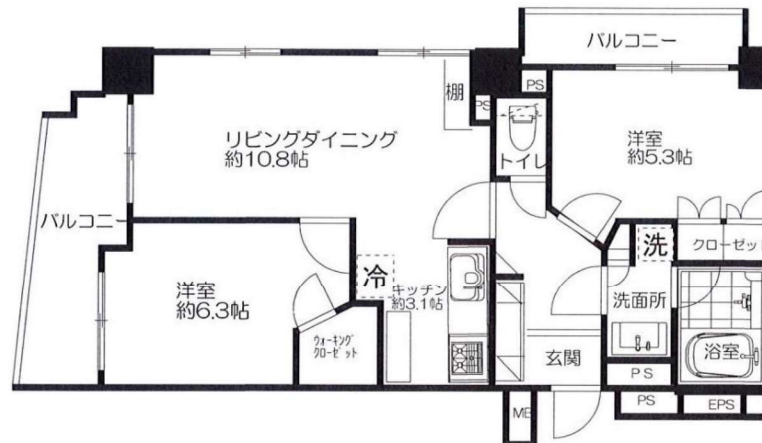
大聖護国寺



文京区立
大塚公園



反転タイプ



所在 住居表示
東京都文京区大塚4-46-5

構造 鉄骨鉄筋コンクリート造 地上14階建
 11階 部分
 専有面積 58.46 m² (約17.6 坪)
 バルコニー m² バルコニー方向 南西
 専用庭 m² 総戸数 33 戸
 間取り 2LDK+W 築年月 2004年12月
 トランクルーム 無し
 管理会社
 管理方式 日勤管理

敷金	2ヶ月分	396,000 円
礼金	1ヶ月分	198,000 円
更新料	新賃料の1ヶ月	
契約形態	定期借家契約 (4年間) 再契約相談	
賃料		198,000 円
管理費		15,000 円
その他		
月額合計		213,000 円

◇エアコン有 ◇エレベーター有
 ◇喫煙・ペット・事務所・ピアノ不可
 ◇駐車場 無 ◇駐輪場 有(300円/月)

保証会社加入 ジェイリース(株)
 初回保証金 賃料の50%以後1年経過するごとに
 継続保証料10,000円
 退去時クリーニング費用負担有

現状 入居中
 入居可能 6月中旬予定



東京都知事(1)第107725号

株式会社 S - e m i

〒120-0003 東京都足立区東和3-10-10

TEL:03-6761-8784

FAX:03-6740-1058

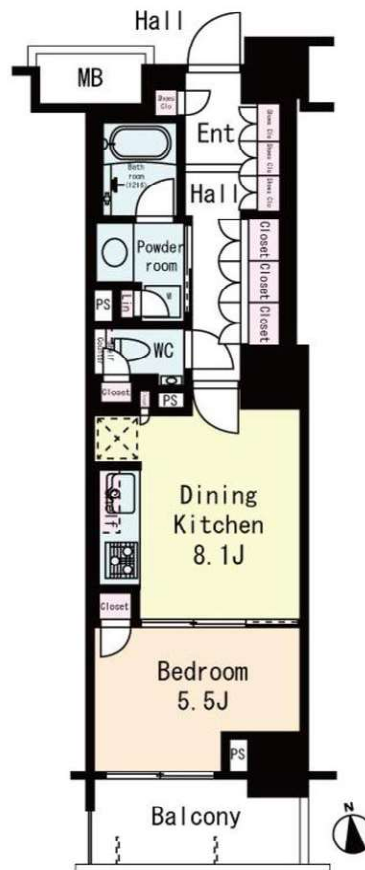
取引態様
 媒介

手数料 負担の割合	貸主	0%	借主	100%
手数料 配分の割合	元付	0%	客付	100%

パ°-ハウス文京関口

東京メトロ有楽町線	江戸川橋駅	徒歩 2分
東京メトロ東西線	神楽坂駅	徒歩 9分

駅徒歩2分の好立地♪
分譲賃貸マンション☆充実の設備と安心のセキュリティ



名称	パ°-ハウス文京関口			
号室	403	間取	1DK	
賃貸条件	賃料	150,000円		
	管理費	10,000円		
	敷金	1ヵ月	礼金	1ヵ月
所在	東京都文京区関口1-10-8			
交通	東京メトロ有楽町線 江戸川橋駅 徒歩2分			
	東京メトロ東西線 神楽坂駅 徒歩9分			
	東京メトロ東西線 早稲田駅 徒歩15分			
建物	鉄筋コンクリート造 地上14階建			
	2010年(平成22年)10月竣工			
専有面積	40.67㎡			
入居予定日	即入居			
契約期間	2年間			
更新	新賃料の1ヶ月			
設備・仕様	エアコン	シューズボックス		
	システムキッチン	宅配ボックス/エレベーター		
	浴室換気乾燥機	敷地内ごみ置き場		
	室内洗濯機置場	オートロック		
駐車場	※空要確認			
駐輪場	有り※空要確認			
保証会社利用必須(総賃料の50%~)				
指定家財保険加入要(20,000円/2年間)				
現在、大規模修繕工事实施中(7月完了予定)				



東京都知事(1)第107725号

株式会社 S - e m i

〒120-0003 東京都足立区東和3-10-10

TEL:03-6761-8784

FAX:03-6740-1058

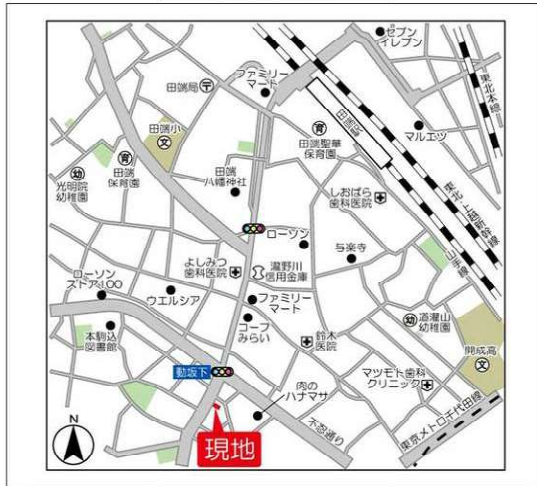
取引態様
媒介

手数料 負担の割合	貸主	0%	借主	100%
手数料 配分の割合	元付	0%	客付	100%

建物種別	マンション
アprest動坂	
0802号室	2LDK



物件外観図



物件周辺図

リノベーション済み住戸！2022年5月完工！
 カウンターキッチン！充実の収納スペース！WIC付き！
 東京メトロ千代田線「千駄木」駅徒歩11分、JR山手線・京浜東北線「西日暮里」駅徒歩11分



入居可能日	2022年06月上旬	(工事の進捗等により変更有)	内覧	可
ファミリー向け 角部屋 内外装リフォーム済 リノベーション 東南向き 宅配BOX ペット不可 楽器不可	システムキッチン(3口コンロ) シャワー機能付トイレ ウォークインクローゼット			
※消費税法の改定により税率が改定された場合には、変更後の税率により計算する事とします。				

賃料	250,000 円	共益費	10,000 円
貸賃条件	敷金 1ヶ月	礼金 1ヶ月	償却金 0 円
	更新料 新賃料の1ヶ月分相当額 <small>契約者・入居者専用会員制サービス「リーブル」にご加入いただきます ※法人契約者対象外(入居者は対象となります) ※登録無料</small>		
契約期間	普通借家 2年		
所在地	東京都文京区千駄木4丁目11-6		
交通	JR山手線 田端駅 徒歩10分 東京メトロ千代田線 千駄木駅 徒歩11分		
建物	構造・規模 鉄骨鉄筋コンクリート造 12階建 専有面積 57.96㎡ (17.53坪)		
築年月	1998年01月		
戸数	総戸数 23戸	賃貸戸数 22戸	(住居)
保証会社	保証会社利用 必須 保証会社名 オリコフォレントインシュア <small>保証料:賃料等の40%(最低2万)、月次保証料:賃料等の1%(更新料無)</small> 保証会社利用 必須 保証会社名 エポスカード <small>保証料:賃料等の40%(最低1.5万円)、2年目～:最大1.4万円/年</small> 保証会社利用 必須 保証会社名 日本セーフティー <small>保証料:賃料等の最大98%(賃料等により決定)、2年目～:1万円/年</small> 共有設備 宅配BOX,メールボックス,エレベーター,オートロック,自転車置場(無料),防犯カメラ,ごみ置場,管理人有		
設備	<専有設備> 壁掛けエアコン2台		
コメント			
回線	CATV対応可,インターネット光ファイバー対応可		
初期費用	損害保険料 14,110 円	鍵交換代 22,000 円	
ランニング費用			
他一時金	清掃費 60,830 円	エアコン清掃費 16,500 円	

※図面と現状に相違がある場合は現状優先とします。



東京都知事(1)第107725号

株式会社 S-em i

〒120-0003 東京都足立区東和3-10-10

TEL:03-6761-8784

FAX:03-6740-1058

取引態様
媒介

手数料負担の割合	貸主	0%	借主	100%
手数料配分の割合	元付	0%	客付	100%

レジディア文京湯島 0704

物件種別	間取り	賃料	管理費等
マンション	2LDK	223,000円	15,000円

閑静な住宅街・5路線利用可

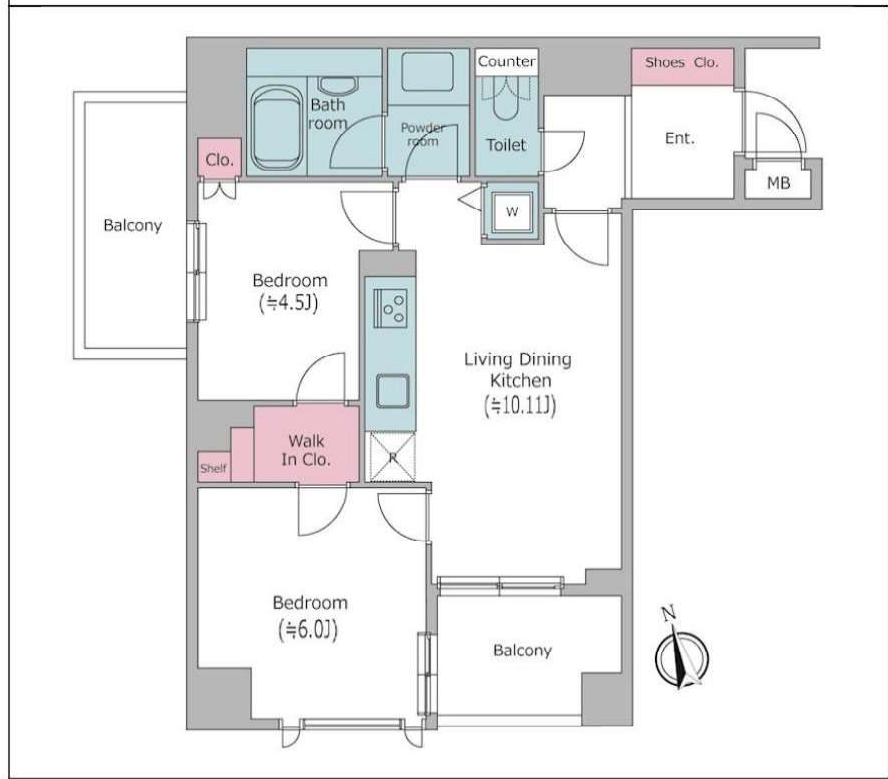
外観



その他



間取り図



敷金/保証金	223,000円	礼金/権利金	223,000円
敷引/償却金	0円	更新料	1ヶ月(新賃料)
更新事務手数料			
その他費用	[一時金] 初回鍵交換費(税込): 19,800円, 入居者限定会員サービス会費/2年(税込): 11,000円 [月次費用] インターネット使用料(税込): 1,650円		
物件所在地	東京都文京区湯島2丁目18-2		
交通	東京メトロ丸ノ内線 本郷三丁目駅 徒歩8分 東京メトロ千代田線 湯島駅 徒歩7分 中央線 御茶ノ水駅 徒歩9分		
間取り詳細			
構造	鉄筋コンクリート 7階 / 11階建		
面積	50.72㎡	向き	南
築年月	2003年2月	契約期間	普通借家契約 2年
退去日		入居時期	2022年6月下旬
駐車場			
設備	エレベーター, 宅配BOX, メールボックス		
入居諸条件	ペット不可, 楽器使用不可, 事務所不可, 法人可		
損害保険	要 東京海上ミレア少額短期保険(※貸主指定 19,000円(2年))		
保証会社			
備考	※本広告の契約条件)2022年5月末迄の契約開始に限る※1年未満解約時、賃料1ヶ月分の違約金有り※敷金1ヶ月(大手法人契約の場合は2ヶ月)※保証会社利用必須【IRS:初回保証料40%・月額手数料890円・年間保証料10,000円】【カコフォルティシュア:初回保証料50%・継続保証委託料10,000円/年】※エポス相談可		

※図面と異なる場合は現物の写真に準じます



東京都知事(1)第107725号

株式会社 S - e m i

〒120-0003 東京都足立区東和3-10-10

TEL:03-6761-8784

FAX:03-6740-1058

取引態様
媒介

手数料 負担の割合	貸主	0%	借主	100%
手数料 配分の割合	元付	0%	客付	100%

参照用
マンション

月額賃料
225,000円
共益費等 10,000円

交通 JR山手線 池袋駅 徒歩1分
JR山手線 目白駅 徒歩10分
東京メトロ有楽町線 東池袋駅 徒歩13分

物件名
イトーピア池袋メトロポリタン

J R 山手線「池袋」駅より徒歩 1 分



JR山手線、JR埼京線、湘南新宿ライン、
東武東上線、西武池袋線、東京メトロ有楽町線、
東京メトロ丸ノ内線、東京メトロ副都心線
8路線使用可能です！

最寄駅	池袋駅
間取り	1LDK
所在	東京都豊島区池袋1丁目5-11
賃貸条件	礼金・敷金・敷引 礼金：1ヶ月 敷金：2ヶ月
	賃貸借区分 普通借家 契約期間 2年
	更新料 新賃料の一ヶ月 契約満了日
	損害保険要 25,000円 保険期間 2年毎
	現況空室 入居即時
	ペット不可
保証会社	楽器相談 規約による制限あり
	事務所利用 不可 喫煙 不可 駐車場 無
保証会社	保証会社名 利用必須(エルズサポート株式会社)
	条件 初回保証委託料：月額賃料等の40% 年間保証委託料：10,000円
建物	構造・規模 SRC造地上14階 地下1階建 所在階 5階 専有面積・建物面積 66.35㎡(20.07坪)
	間取内訳 LDK約20.5帖 洋約5.8帖 築年月 1999年3月 採光方向 南西
設備	追焚機能/バス・トイレ別/温水洗浄便座/収納スペース/システムキッチン/室内洗濯機置場/浴室乾燥機/フローリング/エレベータ/オートロック/TVモニター付インターホン/モニター付きオートロック/宅配ボックス
備考	※成約時、仲介手数料(税込)を申し受けます。

特記事項等 ※退去時には借主費用負担にて室内クリーニングを行って頂きます【貸主指定業者・目安金額：87,670円(税込)】



東京都知事(1)第107725号

株式会社 S - e m i

〒120-0003 東京都足立区東和3-10-10

TEL:03-6761-8784

FAX:03-6740-1058

取引態様
媒介

手数料負担の割合	貸主	0%	借主	100%
手数料配分の割合	元付	0%	客付	100%

レジディアタワー上池袋(パーク棟) PR-702

物件種別	間取り	賃料	管理費等
マンション	1LDK	200,000円	15,000円

ペット・楽器相談可!

敷金/保証金	200,000円	礼金/権利金	200,000円
敷引/償却金	0円	更新料	
更新事務手数料			
その他費用	[一時金] 初回鍵交換費(税込): 22,000円, インターネット使用料(税込): 1,650円		
物件所在地	東京都豊島区上池袋1丁目37-5		
交通	山手線 大塚駅 徒歩10分 東武東上線 北池袋駅 徒歩10分 都営三田線 西巣鴨駅 徒歩12分		
間取り詳細	7階: LD 15.50畳, 洋室 6.30畳, K 3.70畳		
構造	鉄筋コンクリート 7階 / 8階建		
面積	58.11㎡	向き	南西
築年月	2009年2月	契約期間	定期借家契約 3年
退去日		入居時期	2022年7月上旬
駐車場			
設備	BS, CATV, CS, TVインターホン, エアコン, システムキッチン, バス・トイレ別, フローリング, 温水洗浄便座, 追い焚き風呂, 浴室乾燥, エレベーター, シアタールーム, フロントサービス, 宅配BOX, 敷地内ゴミ置き場, 防犯カメラ		
入居諸条件	ペット可, 楽器使用可, 事務所不可, 法人可		
損害保険	要 27,000円 (3年)		
保証会社			
備考	※本広告の契約条件)2022年5月末迄の契約開始に限る※1年未満解約時違約金有り※敷1(大手法入契約:2)※保証会社利用必須(一部法人除く) [IRSorOFI] 他費用有※エボス相談可※消音機能付のみ・時間制限有※楽器搬入可否についてはご自身の責任で確認いただく必要有※協議のうえ再契約を締結する場合は再契約料として新賃料1ヶ月※ペット(小型犬か猫どちらか一匹+敷1)※駐車場機械式空有月額 27,500~42,900円(税込・敷1)※ダクト管があってもエアコン設置不可の場合有		

外観

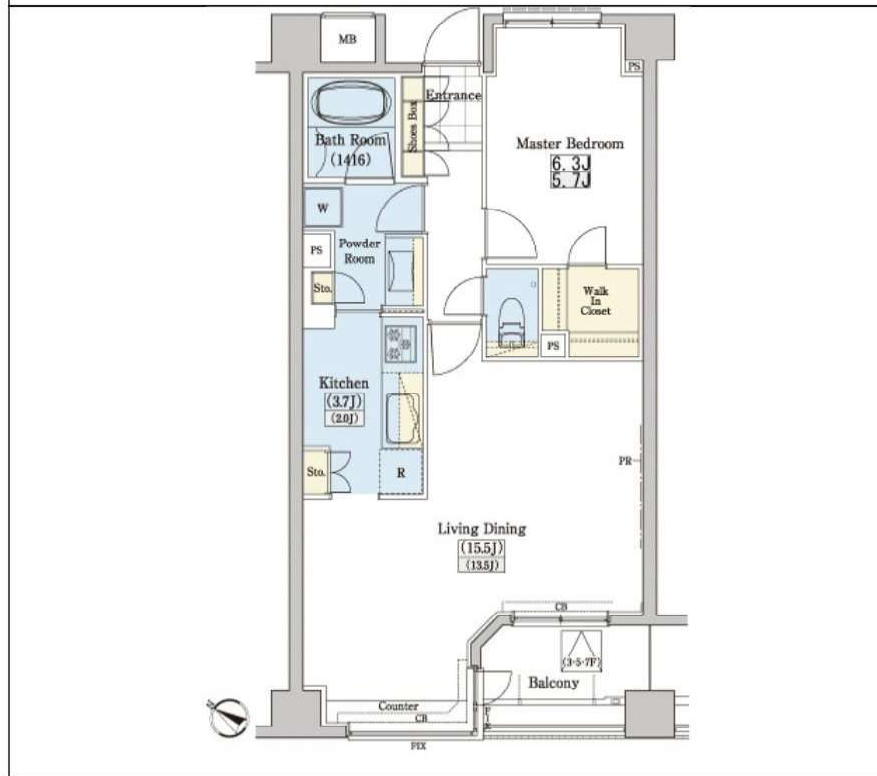


その他



※図面と異なる場合は現況を優先となります。

間取り図





東京都知事(1)第107725号

株式会社 S - e m i

〒120-0003 東京都足立区東和3-10-10

TEL:03-6761-8784

FAX:03-6740-1058

取引態様	手数料負担の割合	貸主	0%	借主	100%
媒介	手数料配分の割合	元付	0%	客付	100%

レジディアタワー上池袋(タワー棟) TW-1515

物件種別	間取り	賃料	管理費等
マンション	2LDK	248,000円	15,000円

ペット・楽器相談可!

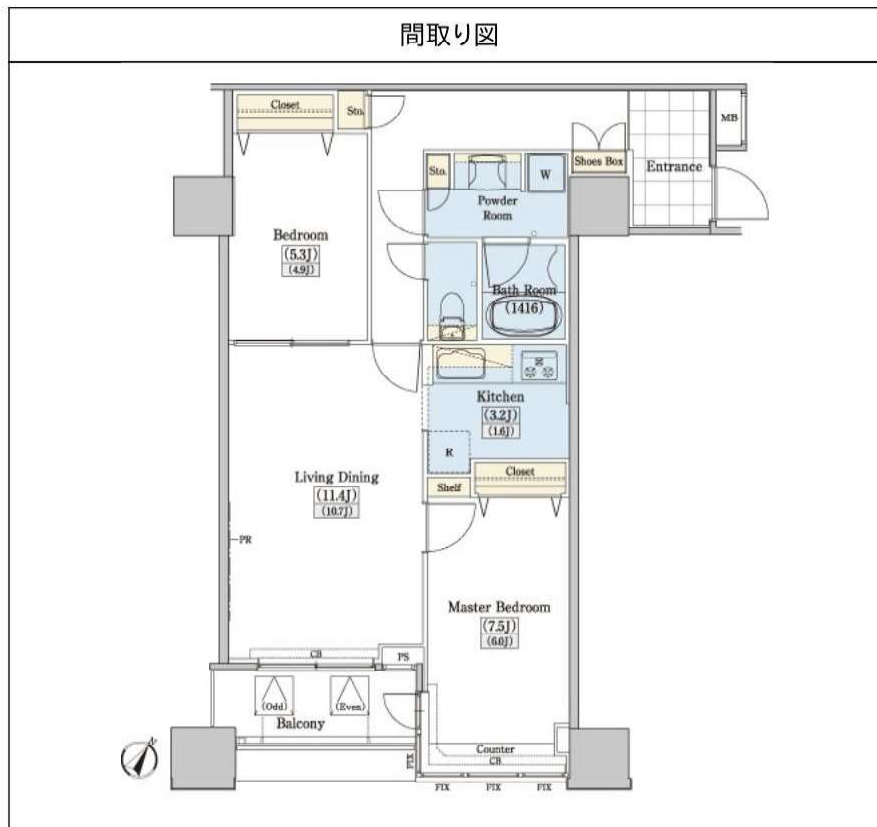
敷金/保証金	248,000円	礼金/権利金	248,000円
敷引/償却金	0円	更新料	
更新事務手数料			
その他費用	[一時金] 初回鍵交換費(税込): 22,000円 [月次費用] インターネット使用料(税込): 1,650円		
物件所在地	東京都豊島区上池袋1丁目37-22		
交通	山手線 大塚駅 徒歩10分 東武東上線 北池袋駅 徒歩10分 都営三田線 西巣鴨駅 徒歩12分		
間取り詳細	15階: LD 11.40畳, 洋室 7.50畳, 洋室 5.30畳, K 3.20畳		
構造	鉄筋コンクリート 15階 / 22階建		
面積	68.27㎡	向き	南東
築年月	2009年5月	契約期間	定期借家契約 3年
退去日		入居時期	2022年5月中旬
駐車場			
設備	BS, CATV, CS, TVインターホン, エアコン, システムキッチン, バス・トイレ別, フローリング, 温水洗浄便座, 追い焚き風呂, 浴室乾燥, 24時間ゴミ出し可, エレベーター, シアールーム, フロントサービス, 宅配BOX, 敷地内ゴミ置き場, 防犯カメラ		
入居諸条件	ペット可, 楽器使用可, 事務所不可, 法人可		
損害保険	要 27,000円 (3年)		
保証会社			
備考	※本広告の契約条件)2022年4月末迄の契約開始に限る※1年未満解約時違約金有り※敷1(大手法人契約:2)※保証会社利用必須(一部法人除く) [IRSorOFI] 他費用有※エポス相談可※消音機能付のみ・時間制限有※楽器搬入可否についてはご自身の責任で確認いただく必要有※協議のうえ再契約を締結する場合は再契約料として新賃料1ヶ月※ペット(小型犬か猫どちらか一匹+敷1)※駐車場機械式空有月額27,500~42,900円(税込・敷1)※ダクト管があってもエアコン設置不可の場合有		

外観



その他





※図面と異なる場合は現況を優先となります。



東京都知事(1)第107725号

株式会社 S - e m i

〒120-0003 東京都足立区東和3-10-10

TEL:03-6761-8784

FAX:03-6740-1058

取引態様
媒介

手数料負担の割合	貸主	0%	借主	100%
手数料配分の割合	元付	0%	客付	100%

