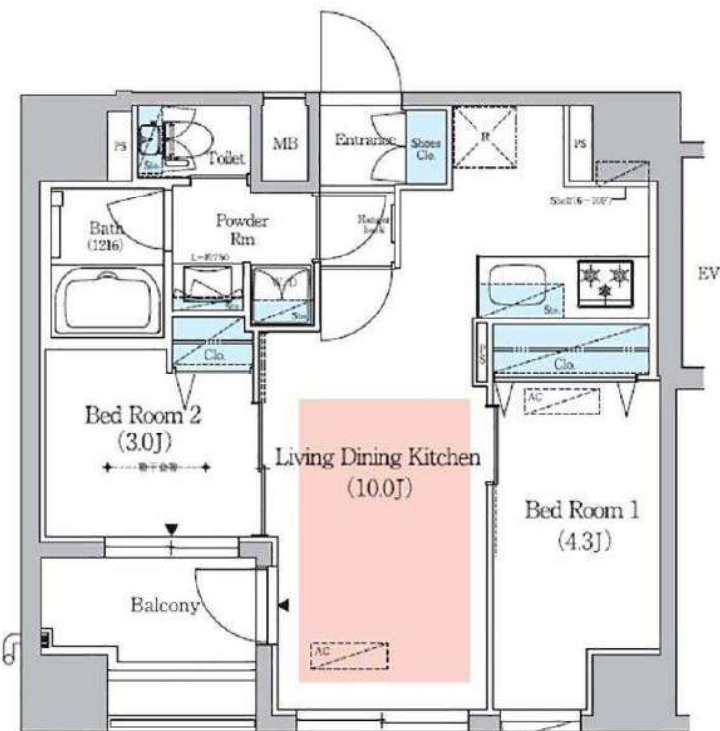
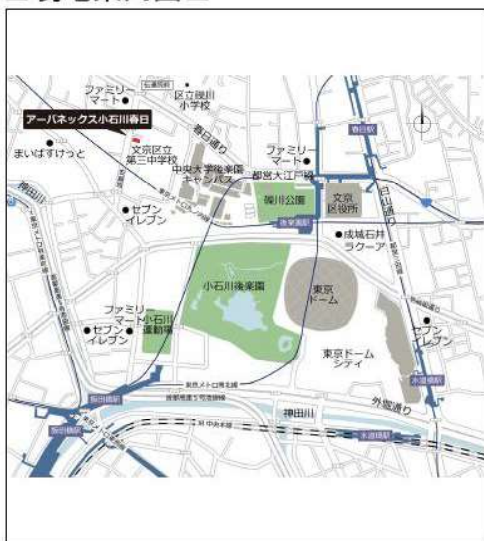


賃貸マンション

■建物外観■



■現地案内図■



※図面と現況に相違がある場合は現況優先と致します。

物名称	アーバネックス小石川春日 405号室		
間取り	2LDK		
賃貸条件	賃料	205,000 円/月	
	管理費/共益費	20,000円/月	
敷金	1ヶ月	礼金	無
	物件所在地 東京都文京区春日一丁目9番30号		
交通	東京都交通局大江戸線『飯田橋』	駅より徒歩	9分
	バス乗車	分	停より徒歩 分
	東京メトロ丸ノ内線『後楽園』	駅より徒歩	9分
	バス乗車	分	停より徒歩 分
建物	構造・規模	鉄筋コンクリート造 地上10階建	賃貸戸数 52戸
	専有面積	40.07 m <sup>2</sup> (12.12 坪)	バルコニー面積 ( m <sup>2</sup> 坪)
竣工年月	2022年3月		
入居予定日	即可		
案内可能日	即可		
契約期間	2年		
更新料	新賃料の1ヶ月分相当額		
駐車場	無	駐車場備考	
駐車場料金			
賃貸保証委託契約	区分	必須 (株)リコフォレストインショア	
	条件	初回保証委託料(最低20,000円): 月額賃料等の50%、 2年目以降: 10,000円/年	
保険	借家人賠償責任保険を付帯した火災保険にご加入いただけます		
管理会社	イノウエ株式会社		
その他費用	口座振替事務手数料: 110円 (税込) /月 退去時における通常清掃費用: 44,077円 (税込)		
設備	床暖房 エアコン 浴室乾燥機 給湯追い焚き BS CS CATV コンロ グリル オートロック 宅配ロッカー		
備考	ペット相談可 管理: 通勤 フリーレント2ヶ月。FR:5月契約開始限定条件/新築/礼金0 (※1年未満解約違約金有)/保証会社利用必須 (OFI)/駐車場月額550円 (税込)/ペット相談可 (※敷金1ヶ月積み増し)		

\*お申し込み後、審査の結果お断りする場合がございます。



東京都知事(1)第107725号

株式会社 S - e m i

〒120-0003 東京都足立区東和3-10-10

TEL:03-6761-8784

FAX:03-6740-1058

取引態様  
媒介

手数料負担の割合	貸主	0%	借主	100%
手数料配分の割合	元付	0%	客付	100%

【保証会社利用必須】※大手法人等保証会社未加入の場合、敷金2ヶ月

Park Axis 文京ステージ

賃貸マンション

■建物外観■



■現地案内図■



※図面と現況に相違がある場合は現況優先と致します。

物件確認・入居申込は「リアルタイム」Web受付

ITANDI BB

1 ITANDI BBにアクセス  
2 この物件を検索  
3 入居申込ボタンを押すだけ

初回住宅検索者電話認証2週間以降はログインで  
物件確認から入居申込まで、すべてこの画面から完了！※「Webから」または「申込書」でお手続いただけます。  
https://bukakura.com/

スマート内覧 SMART NAIRAN

本物件の内覧方法は、携帯電話より左記QRコードにアクセスのうえ、内覧予約をしていただきます。  
or スマート内覧 ログイン 検索

※QRコードの読み取りは、お持ちのスマートフォンでアクセス可能です。※前回はアカウント登録が必要となります。※内覧予約は住宅検索者のみ実行可能となっております。

相談可

ピアノ相談可  
宅配ロッカー  
ゴミ置き場  
オートロック

浴室乾燥機  
追い焚き  
エアコン  
リモコンおまかせ

相談可

ペット飼育相談可  
小型犬2匹まで(猫不可)  
※敷金1ヶ月積み増し

駐輪場1住戸1台  
ステッカー発行手数料  
2,200円(税込)

原則、保証会社利用必須

- ・レズデントアシスタンス
- ・例) 月額総賃料の初回保証料50%-年会費9,600円
- ・Casa
- ・オリコフォレントインシュア

連保不要システム ※大手法人契約等、保証会社未加入の場合は敷金2ヶ月

【要別途契約】

BSアンテナ  
CSアンテナ  
インターネット対応  
CATV

物件名称	パークアクシス文京ステージ 315号室		
間取り	2LD・K		
賃料	193,000 円/月		
管理費/共益費	12,000円/月		
敷金	1ヶ月	礼金	1ヶ月
所在地	東京都文京区水道二丁目4番12号		
交通	東京メトロ有楽町線『江戸川橋』	駅より徒歩	5分
	バス乗車	分	停り徒歩 分
	JR総武中央線『飯田橋』	駅より徒歩	13分
	バス乗車	分	停り徒歩 分
建物	構造・規模	鉄筋コンクリート造 地上11階建	賃貸戸数
	専有面積	47.41 m <sup>2</sup> (14.34 坪)	バルコニー面積 ( m <sup>2</sup> 坪)
竣工年月	2005年9月		
入居予定日	2/25-		
案内可能日	即可		
契約期間	2年		
更新料	新賃料の1ヶ月分相当額		
駐車場	有	駐車場備考	
駐車場料金			
賃貸保証委託契約	区分	必須 レズデントアシスタンス(株)他2社	
	条件	初回保証委託料(最低20,000円)：月額賃料等の50%、2年目以降：9,600円/年	
保険	借家人賠償責任保険を付帯した火災保険にご加入いただけます		
管理会社	毎日興業株式会社 東京オフィス		
その他費用	入居時における玄関錠交換代：16,500円(税込) 口座振替事務手数料：110円(税込)/月 退去時における通常清掃費用：52,151円(税込)		
設備	エアコン 浴室乾燥機 給湯追い焚き BS CS CATV コンロ オートロック 宅配ロッカー		
備考	ピアノ相談可 ペット相談可 管理：巡回 【WEB申込対象物件】イタンジBBから申込を承ります/1年未満解約時賃料1ヶ月分の違約金有(大手法人相談可)/大手法人等保証会社未加入は敷金2ヶ月		

\*お申し込み後、審査の結果お断りする場合がございます。



東京都知事(1)第107725号

株式会社 S-em i

〒120-0003 東京都足立区東和3-10-10

TEL:03-6761-8784

FAX:03-6740-1058

取引態様  
媒介

手数料負担の割合	貸主	0%	借主	100%
手数料配分の割合	元付	0%	客付	100%

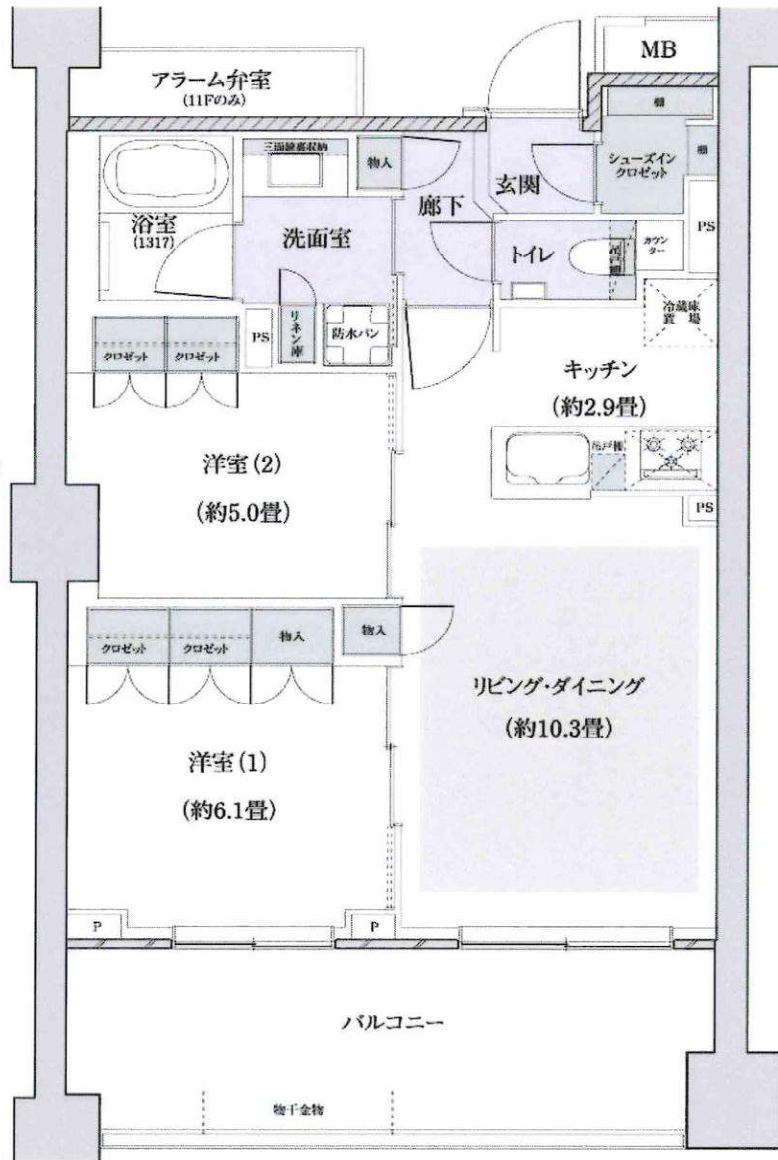
分譲賃貸マンション

グランリビオ・ザ・レジデンス

●築浅分譲  
マンション☆

●千代田線『湯島』  
徒歩4分！！

- 宅配BOX
- 床暖房
- カラーモニター付インターホン
- マルチメディアコンセント
- シューズインクローゼット
- フルオートバス
- 浴室暖房乾燥機
- 食器洗乾燥機
- 3口ガスコンロ
- エアコン



物件種目	分譲賃貸マンション		
最寄駅	湯島		
間取	2LDK		
賃貸条件	賃料	257,000円	管理費 15,000円
	礼金1ヶ月・敷金1ヶ月		

住所	東京都文京区湯島3-20-6							
交通	東京メトロ千代田線『湯島』駅徒歩4分							
	東京メトロ千代田線『新御茶ノ水』駅徒歩9分							
	JR中央線・総武線『御茶ノ水』駅徒歩9分							
建物	建物名	グランリビオ・ザ・レジデンス						
	規模・構造	鉄筋コンクリート造地下1階地上14階建						
	専有面積	56.82㎡						
	間取内訳	LDK約13.2帖・洋室約6.1帖・洋室約5.0帖						
築年月	平成30年4月	契約期間	2年					
更新料	新賃料の1ヶ月分+更新事務手数料(新賃料の0.5ヶ月分)							
駐車場	空無							
現況	空室	入居日	即入居					
	設備・条件	エアコン	給湯	宅配BOX	BT別	駐輪場	子供	床暖房
備考	部屋番号：805号室 鍵交換料22,000円							
	保証会社(株)Casa利用(初回保証料:賃料管理費の50%)							
	住宅火災保険料 21,500円(2年間) 24時間安心サポート料 16,500円(2年間)							
総戸数	121戸	※ 図面と現況が異なる場合は現況を優先いたします。						



東京都知事(1)第107725号

株式会社 S - e m i

〒120-0003 東京都足立区東和3-10-10

TEL:03-6761-8784

FAX:03-6740-1058

取引態様  
媒介

手数料 負担の割合	貸主	0%	借主	100%
手数料 配分の割合	元付	0%	客付	100%

建物種別	マンション
ROYGENT SUGAMO WEST	
413号室	3LDK

- ◆礼金0ヶ月(1年以内解約違約金有)
- ◆ペット飼育可(要相談 敷金1ヶ月積み増し)
- ◆2路線2駅 JR山手線 都営三田線利用可◆
- ◆オートロック・防犯カメラ・宅配BOX・駐車場(要空確認)◆

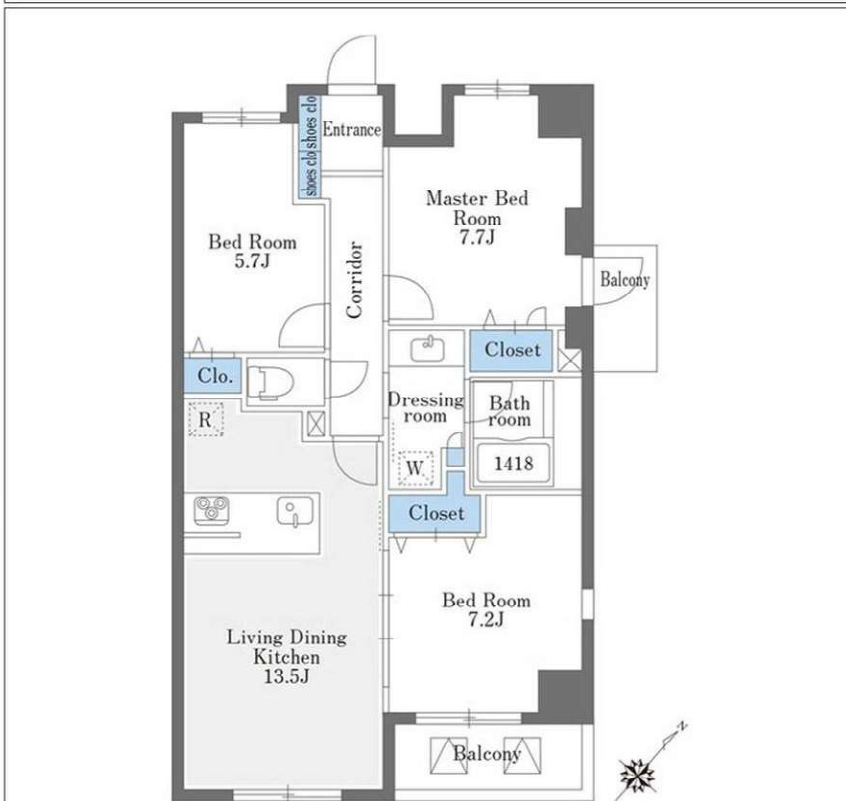


物件外観図



物件周辺図

※図面と現状に相違がある場合は現状優先とします。



入居可能日	即入居可	内覧	可
-------	------	----	---

ペット相談：(要相談 敷金1ヶ月積み増し)  
 オートロック  
 防犯カメラ  
 宅配BOX  
 エアコン  
 2沿線以上利用可

※消費税法の改定により税率が改定された場合には、変動後の税率により計算する事とします。

賃料	329,000 円	共益費	12,000 円
貸賃条件	敷金 1ヶ月	礼金 0ヶ月	償却金 0円
	更新料 新賃料の1ヶ月分相当額 契約者・入居者専用会員制サービス「リーブル」にご加入いただきます ※法人契約者対象外(入居者は対象となります) ※登録無料		

契約期間	普通借家 2年
所在地	東京都豊島区巣鴨3丁目18-3
交通	都営三田線 巣鴨駅 徒歩5分 JR山手線 巣鴨駅 徒歩7分
建物	構造・規模 鉄筋コンクリート造 5階建 専有面積 74.37㎡ (22.49坪)
築年月	2020年02月
戸数	総戸数 48戸 賃貸戸数 48戸 (住居)

保証会社	保証会社利用 必須 保証会社名 オリコフォレントインシュア 保証料:賃料等の40%(最低2万)、月次保証料:賃料等の1%(更新料無) 保証会社利用 必須 保証会社名 エルズサポート 保証料:賃料等の40%(最低2万)、月次保証料:賃料等の1%(更新料無) 保証会社利用 必須 保証会社名
------	---

設備	<共有設備> 給湯設備,宅配BOX,メールボックス,外観タイル貼,エヒーター,TVモニター付インターホン,オートロック,防犯カメラ,ゴミ置場,24時間ゴミ出し可,管理人有(日勤),敷地内駐車場,平面駐車場 <専有設備> ハズワケカラーTVモニター付インターホン,浴室暖房乾燥機,追焚機能,システムキッチン(3 ロンロ),バス別,洗面所独立,ビュッセル,全室フローリング,シューズボックス,クロセット,壁掛けエアコン4台,温水洗浄便座,自転車置き場(無料),室内洗濯機置場
----	--

コメント  
 法人契約等保証会社利用不可の場合:敷金2ヶ月 付随設備に関する費用・空き状況等は要確認、退居時エアコン清掃費・室内清掃費がかかります。楽器演奏、SOHO利用不可

回線	インターネット対応可
初期費用	損害保険料 14,110 円 鍵交換代 22,000 円

ランニング費用	
---------	--

他一時金	清掃費 77,660 円 エアコン清掃費 110,000 円
------	--------------------------------



東京都知事(1)第107725号

株式会社 S-em i

〒120-0003 東京都足立区東和3-10-10

TEL:03-6761-8784

FAX:03-6740-1058

取引態様  
 媒介

手数料負担の割合	貸主	0%	借主	100%
手数料配分の割合	元付	0%	客付	100%