

マンション **ライオンズスクエア小石川後楽園 310号室**

**複数路線利用可**

医療施設や銀行・郵便局・スーパーなど生活に必要な施設が揃っており暮らしやすい住環境

- 
- 
- 
- 
- 
- 
- 
- 
- 



(2021年05月撮影)



**必要書類** 【マイナンバー記載の書類はお受けできません】

■審査時/契約者: 顔写真付身分証明書, 収入証明書 入居者: 顔写真付身分証明書 法人: 会社謄本 ■契約時/契約者・入居者: 住民票 ※保証会社審査状況により他の書類が必要な場合がございます。

■万一成約済の場合は、何卒ご容赦ください■図面・方位は現状優先■内装完了前の注意事項: 設備の作業点検状況によりエアコン・照明器具等の付帯設備を取り外す場合あり(申込前に設備を確認の上検討ください) ■入居時サービス: 入居審査後、入居時サービス「インターネット環境お調べサービス」等についてサービス提供提携業者より連絡あり■表示金額は税込(情報更新日時点の税率のため解約時費用等は変動する場合あり) ■仲介手数料: 賃料の1.1ヵ月分 ■解約時費用: ハウスクリーニング1,100円/㎡ ■鍵交換: 希望する場合、費用は借主様負担■抗菌・消臭施工サービス: 契約時に大京穴吹不動産提携会社による施工可(費用25,300円は借主様負担/仲介会社様による施工不可)

賃料	24.2万円		
管理費	-		
敷金	242,000円	礼金	242,000円
間取り	2LDK	専有面積	65.18㎡
所在地	東京都文京区水道1丁目2番17号		
交通	総武・中央線「飯田橋」 徒歩11分 東京メトロ有楽町線「江戸川橋」 徒歩10分		
構造	鉄筋コンクリート造	所在階	10階建ての3階
総戸数	114戸	築年月	2003年10月
住宅保険	要(借家人賠償特約付)	現況・入居	居住中 / 相談
契約種別・期間	普通建物賃貸借 2年	更新料	新賃料の1ヵ月分
保証会社	【オリコフォレントインシュア】<保証料> 契約時: 賃料等の5.0% (最低2万円) / 月額: 賃料等の1.5% ※保証料はご利用いただく保証会社によって異なります		
駐車場	-		
その他月額	賃貸入居サポート会費: 770円		
その他一時金	-		
設備	エレベーター/オートロック/システムキッチン/TVインターホン/3口以上コンロ/都市ガス		
備考	■禁煙(電子タバコ含む) ※パロコロニーも不可 ■駐車場等確認先: (株)大京アステージ 電話: 03-4329-1300		

物件番号: 00264346 | 情報更新日: 2022/5/23 | 次回更新予定日: 2022/5/24



東京都知事(1)第107725号

株式会社 S - e m i

〒120-0003 東京都足立区東和3-10-10

TEL:03-6761-8784

FAX:03-6740-1058

取引態様  
媒介

手数料負担の割合	貸主	0%	借主	100%
手数料配分の割合	元付	0%	客付	100%

# Park Axis 文京ステージ

賃貸マンション

## 建物外観



## 現地案内図



※図面と現況に相違がある場合は現況優先と致します。

物件確認・入居申込は

「リアルタイム」Web受付

ITANDI BB

1 ITANDI BBにアクセス

2 この物件を検索

3 入居申込ボタンを押すだけ

初回は携帯電話番号で2回日課料はログインで

物件情報から入居申込まで、すべてこの画面から完了！※「Webから」または「申込書」でお手続きいただけます。



https://bukaku.com



原則、保証会社利用必須  
-レジデントアシスタンス  
例) 月額借料の初回保証料50%・年会費9,600円  
-Casa  
-オリコフレントインシュア

連保不要システム ※大手法人契約等、保証会社未加入の場合は敷金2ヶ月



相談可 ペット飼育相談可  
小型犬2匹まで(猫不可)  
※敷金1ヶ月積み増し

駐輪場1住戸1台  
ステッカー発行手数料  
2,200円(税込)

【要別途契約】



スマート内覧  
SMART NAIRAN



本物件の内覧方法は、携帯電話より左記QRコードにアクセスのうえ、内覧予約をしていただきます。  
or (スマート内覧 ログイン 検索)

物件名称	パークアクセス文京ステージ 102号室		
間取り	2LD・K		
賃貸条件	賃料	197,000 円/月	
	管理費/共益費	12,000円/月	
	敷金	1ヶ月	礼金 1ヶ月
所在地	東京都文京区水道二丁目4番12号		
交通	東京メトロ有楽町線『江戸川橋』	駅より徒歩	5分
	バス乗車	分	停り徒歩 分
	JR総武中央線『飯田橋』	駅より徒歩	13分
	バス乗車	分	停り徒歩 分
建物	構造・規模	鉄筋コンクリート造 地上11階建	賃貸戸数
	専有面積	55.41 m <sup>2</sup> (16.76 坪)	バルコニー面積 ( m <sup>2</sup> 坪)
竣工年月	2005年9月		
入居予定日	5/17-		
案内可能日	即可		
契約期間	2年		
更新料	新賃料の1ヶ月分相当額		
駐車場	有	駐車場備考	
駐車場料金			
賃貸保証委託契約	区分	必須 レジデントアシスタンス(株) 他2社	
	条件	初回保証委託料(最低20,000円)：月額賃料等の50%、2年目以降：9,600円/年	
保険	借家人賠償責任保険を付帯した火災保険にご加入いただけます		
管理会社	毎日興業株式会社 東京オフィス		
その他費用	入居時における玄関錠交換代：16,500円(税込) 口座振替事務手数料：110円(税込)/月 退去時における通常清掃費用：60,951円(税込)		
設備	エアコン 浴室乾燥機 給湯追い焚き BS CS CATV コンロ オートロック 宅配ロッカー		
備考	ピアノ相談可 ペット相談可 管理：巡回 【WEB申込対象物件】イタンジBBから申込を承ります/1年未満解約時賃料1ヶ月分の違約金有(大手法人相談可)/大手法人等保証会社未加入は敷金2)		

\*お申し込み後、審査の結果お断りする場合がございます。



東京都知事(1)第107725号

株式会社 S - e m i

〒120-0003 東京都足立区東和3-10-10

TEL:03-6761-8784

FAX:03-6740-1058

取引態様  
媒介

手数料負担の割合	貸主	0%	借主	100%
手数料配分の割合	元付	0%	客付	100%

# ダイレクトタワー池袋要町

2015年1月築の住友不動産分譲タワーマンション  
(外観)



(室内)



(案内図)



東京メトロ有楽町線・副都心線「要町」駅 徒歩1分

東京メトロ有楽町線・副都心線「池袋」駅 徒歩8分

JR山手線・湘南新宿ライン・埼京線「池袋駅」徒歩13分

## 【充実の設備】

- ☆オートロック
- ☆浴室乾燥機
- ☆ウォッシュレット
- ☆宅配ボックス
- ☆追炊機能
- ☆床暖房(LD部分)
- ☆システムキッチン☆ミストサウナ
- ☆エアコン(1基)
- ☆ディスプレイ
- ☆室内洗濯機置場
- ☆照明器具
- ☆独立洗面台
- ☆ウォークインクローゼット
- ☆専用トランクルーム(0.70㎡有り)
- ☆駐輪場1台



♪南東向き、日当たり風通し良好

※図面と現況が異なる場合は、現況優先となることをご了承願います。

物件種目	マンション
最寄駅	要町駅
間取りタイプ	1LDK
賃料	170,000円
賃貸条件	敷金2ヶ月・礼金1ヶ月

物件所在地	東京都豊島区池袋3丁目3番3号		
交通	東京メトロ有楽町線・副都心線 要町駅 徒歩1分		
建物	建物名	ダイレクトタワー池袋要町	
	構造・規模	鉄筋コンクリート造	19階建 4階部分
	使用部分面積	42.33㎡	
間取内訳	洋室約5.5帖 キッチン約2.5帖 LD約9帖		
築年月	2015年1月	契約期間	2年
管理費等	無し		
駐車場	有り(空きについては、1棟建物管理会社へ確認が必要です)		
現況	空室	入居日	6月下旬 予定
本体設備	エアコン、LD床暖房、ミストサウナ、浴室乾燥機、追炊機能、室内洗濯機置場、ウォークインクローゼット、独立洗面台、システムキッチン、バルコニー		
各戸設備	管理人日勤、エレベーター、オートロック、駐輪場(1台有)、ゴミ置き場		
備考	<ul style="list-style-type: none"> <li>●保証会社加入必須(初回保証料月額賃料の80%~100%)</li> <li>●家財保険料加入義務有り15,000円~</li> <li>●退去時室内クリーニング費用55,000円(税別)は借主負担</li> <li>●更新料:新賃料の1ヶ月分、事務手数料10,000円(税別)</li> </ul>		
入居条件	禁煙者(室内禁煙)、ペット飼育不可 二人入居相談、鍵交換は借主の任意で、借主の費用負担となります。		



東京都知事(1)第107725号

株式会社 S - e m i

〒120-0003 東京都足立区東和3-10-10

TEL:03-6761-8784

FAX:03-6740-1058

取引態様
媒介

手数料負担の割合	貸主	0%	借主	100%
手数料配分の割合	元付	0%	客付	100%

# レジディアタワー上池袋(タワー棟) TW-1210

物件種別	間取り	賃料	管理費等
マンション	2LDK	242,000円	15,000円

ペット・楽器相談可!

敷金/保証金	242,000円	礼金/権利金	242,000円
敷引/償却金	0円	更新料	
更新事務手数料			
その他費用	[一時金] 初回鍵交換費(税込): 22,000円 [月次費用] インターネット使用料(税込): 1,650円		
物件所在地	東京都豊島区上池袋1丁目37-22		
交通	山手線 大塚駅 徒歩10分 東武東上線 北池袋駅 徒歩10分 都営三田線 西巣鴨駅 徒歩12分		
間取り詳細	12階: LDK 16.70畳, 洋室 7.30畳, 洋室 5.60畳		
構造	鉄筋コンクリート 12階 / 22階建		
面積	65.45㎡	向き	北東
築年月	2009年5月	契約期間	定期借家契約 3年
退去日		入居時期	2022年5月下旬
駐車場			
設備	BS, CATV, CS, TVインターホン, エアコン, システムキッチン, バス・トイレ別, フローリング, 温水洗浄便座, 追い焚き風呂, 浴室乾燥, オートロック, 室内洗濯機置場, 24時間ゴミ出し可, エレベーター, シアールーム, フロントサービス, 宅配BOX, 敷地内ゴミ置き場, 防犯カメラ		
入居諸条件	ペット可, 楽器使用可, 事務所不可, 法人可		
損害保険	要 27,000円 (3年)		
保証会社			
備考	※本広告の契約条件)2022年5月末迄の契約開始に限る※1年未満解約時違約金有り※敷1(大手法人契約:2)※保証会社利用必須(一部法人除く) [IRSorOFI] 他費用有※エポス相談可※消音機能付のみ・時間制限有※楽器搬入可否についてはご自身の責任で確認いただく必要有※協議のうえ再契約を締結する場合は再契約料として新賃料1ヶ月※ペット(小型犬か猫どちらか一匹+敷1)※駐車場機械式空有月額27,500~42,900円(税込・敷1)※ダクト管があってもエアコン設置不可の場合有		

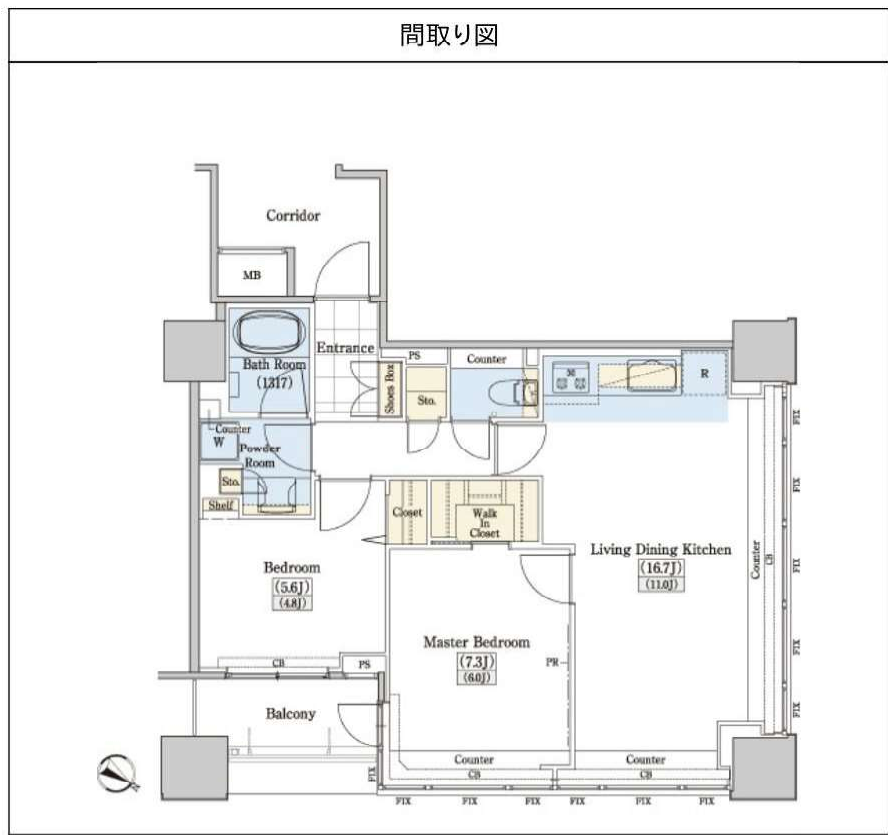
**外観**



**その他**



※図面と異なる場合は現況を優先となります。





東京都知事(1)第107725号

株式会社 S - e m i

〒120-0003 東京都足立区東和3-10-10

TEL:03-6761-8784

FAX:03-6740-1058

取引態様

媒介

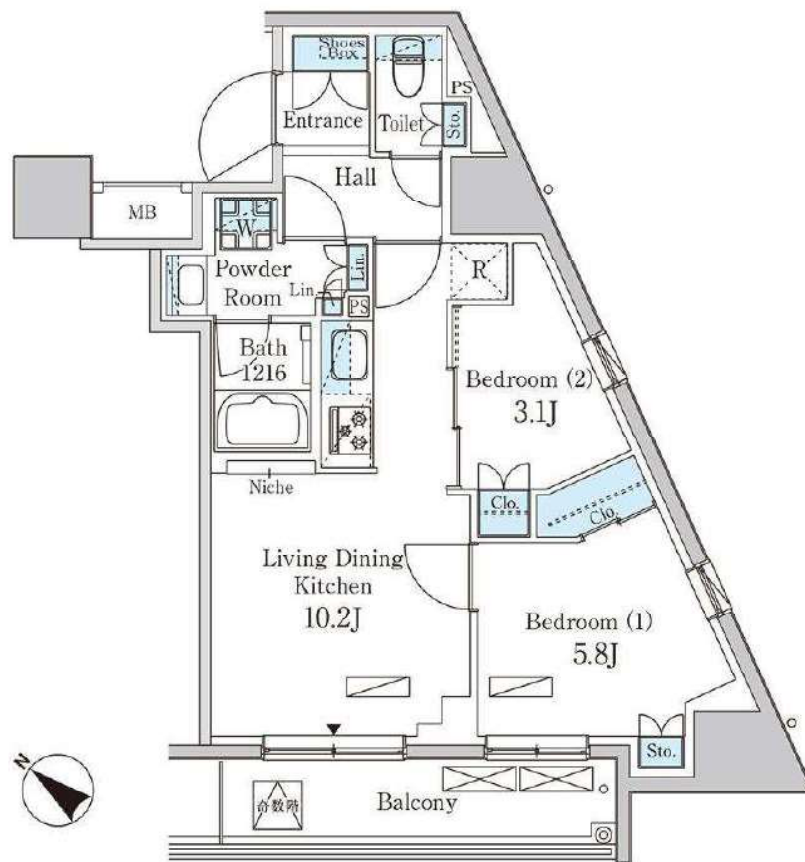
手数料負担の割合	貸主	0%	借主	100%
手数料配分の割合	元付	0%	客付	100%

賃貸マンション

■建物外観■



■現地案内図■



※図面と現況に相違がある場合は現況優先と致します。

物名称	パークアクシス池袋パークフロント 501号室			
間取り	2LDK			
賃貸条件	賃料	219,000 円/月		
	管理費/共益費	15,000円/月		
	敷金	1ヶ月	礼金	無
所在地	東京都豊島区西池袋三丁目22番3号			
交通	東京メトロ丸ノ内線『池袋』	駅より徒歩	3分	
	バス乗車	分	停より徒歩	分
	JR山手線『池袋』	駅より徒歩	6分	
	バス乗車	分	停より徒歩	分
建物	構造・規模	鉄筋コンクリート造 地上10階建	賃貸戸数	27戸
	専有面積	46.58 m <sup>2</sup> (14.09 坪)	バルコニー面積	( ) m <sup>2</sup> ( ) 坪
竣工年月	2021年10月			
入居予定日	即可			
案内可能日	即可			
契約期間	2年			
更新料	新賃料の1ヶ月分相当額			
駐車場	無	駐車場備考		
駐車場料金				
賃貸保証委託契約	区分	必須 レジデントアシスタンス(株) 他2社		
	条件	初回保証委託料(最低20,000円)：月額賃料等の50%、 2年目以降：9,600円/年		
保険	借家人賠償責任保険を付帯した火災保険にご加入いただけます			
管理会社	三井不動産ファシリティーズ株式会社			
その他費用	口座振替事務手数料：110円(税込)/月 退去時における通常清掃費用：51,238円(税込)			
設備	エアコン 浴室乾燥機 給湯追い焚き BS CS コンロ グリル オートロック 宅配ロッカー			
備考	ピアノ相談可 ペット相談可 管理：通勤 フリーレント1ヶ月。【WEB申込対象物件】保証会社利用必須(保証会社利用以外は敷1積増)/ペット相談(敷1積増)/駐輪スリッカー代1,100円(税込)/アップライトピアノ/可※1年未満解約ペナルティ有			

\*お申し込み後、審査の結果お断りする場合がございます。



東京都知事(1)第107725号

株式会社 S - e m i

〒120-0003 東京都足立区東和3-10-10

TEL:03-6761-8784

FAX:03-6740-1058

取引態様  
媒介

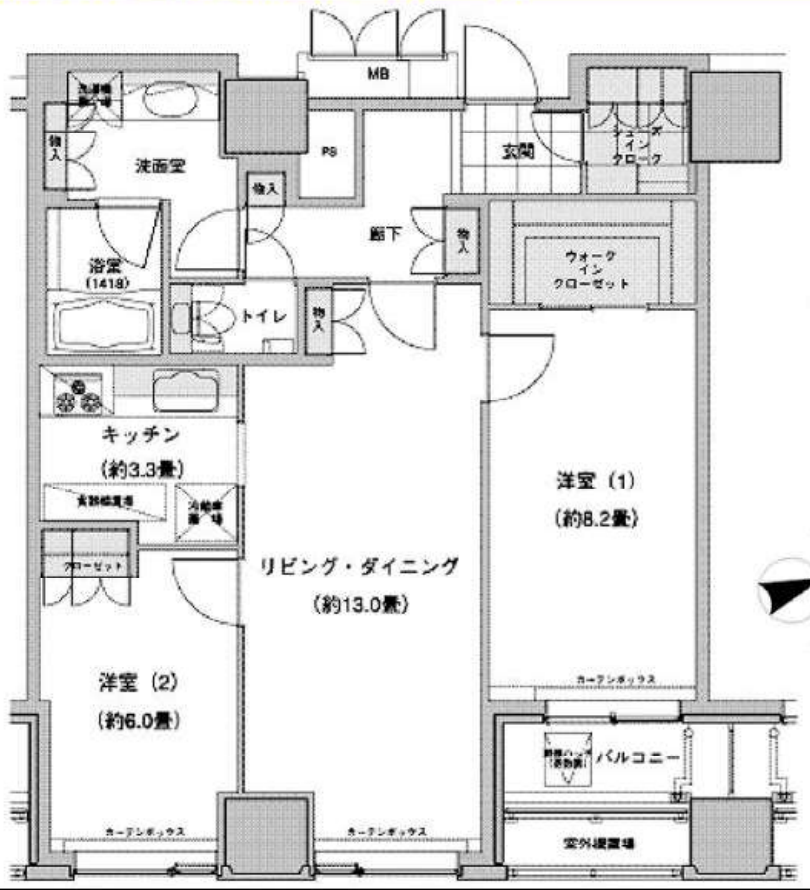
手数料 負担の割合	貸主	0%	借主	100%
手数料 配分の割合	元付	0%	客付	100%

# ウエストパークタワー池袋 2608号室

## 東京都豊島区西池袋3-21-13

最寄駅 **山手線 池袋駅 徒歩2分**  
 山手線 目白駅 徒歩13分  
 有楽町線 要町駅 徒歩14分

始発駅  
 3駅以上利用可  
 3沿線以上利用可



※27階の同じ間取タイプを撮影。仕様が異なることがあります。

間取 (帖) 洋:8.2 洋:6 LD:13 K:3.3

<b>2LDK</b> 月額賃料 <b>312,000円</b>	
管理費 敷金 礼金	別 12,000円 賃料の2ヶ月 無
契約期間 更新料	引渡し日より2年間 新賃料の1ヶ月相当額
物件概要	専有面積 75.73㎡(22.9坪) バルコニー 有
竣工年月	2006年12月
構造規模 (総戸数) 所在階	鉄筋コンクリート造 32階建 地下2階 (404戸) 26階部分
駐車場	有 1台 41,800円(税込) 敷金: 1ヶ月 礼金: 無
条件	事務所不可 / 住居兼事務所不可 / ペット相談
トランクルーム	無
テレビ 共視聴	CATV:無 / BS:有 / CS:有(110°)
入居可能日	予定:2022年06月15日
耐震構造	新耐震基準適合
保証会社	利用必須(ケ管賃保証サービス/オリコ/フレントインシュア)※別途保証委託料及び保証更新料がかかります。

**【当社管理につき情報豊富】7路線利用可と都心へのアクセス良好なタワーマンション。共用部には空間の広がり意識したロビー・スカイラウンジがございます。UCOM光・インターネット基本料金無料！！**

**■礼金0ヶ月 ■FR1ヵ月！(1DK・1LDKのみ)**  
**<2022年5月末までの契約開始に限る>**

キャンペーン情報

備考等 ペット飼育の際は敷金3ヶ月。駐車場¥330/ﾊﾞｲｸ置場¥2,200～(税込)。町会費月額¥250(非課税)。入居時鍵交換費用16,500円(税込)。

※借家人賠償保険へのご加入が必要です。 ※図面と現況に差異がある場合は現況を優先すること致します。 ※短期解約時、違約金が発生する場合がございます。 ※家具付き物件を除き家具・小物等は含まれません。 ※携帯電話の電波状況は室内にてご使用される携帯電話でご確認下さい。 ※駐車場の利用可否は実際に駐車される車両でご確認下さい。 ※駐車場空き状況はお問合せ下さい。

共用部 エレベーター・オートロック・防犯カメラ・スカイラウンジ・宅配BOX・フロントサービス・コンシェルジュ・ゴミ回収サービス・フロア毎ゴミ置場・敷地内ゴミ置場。ペット相談(6・19・28Fは不可)楽器も相談です。24時間有人管理の物件です。CS110° アンテナ有り。駐車場【有 全117台 平置/機械式/屋根有/屋根無/地下/シャッター 普通車 L5300 W1950 H1550 2300KG。ハイルーフ L5300 W1950 H2000 2300KG 空き状況要確認】

専有部 システムキッチン・ガスコンロ・グリル付き・給湯・浄水器・ディスプレイ・全面フローリング・クローゼット・ウォークインクローゼット・エアコン・床暖房・24時間換気システム・オートバス・追焚・浴室乾燥機・バストイレ別・洗浄機能付便座・洗面所独立・室内洗濯機置場・モニター付インタホン・ディンプルキー・インターネット  
退去時、ハウスクリーニング費用とは別に空調機清掃費用が発生します。[壁掛け1台:11,000円(税別)、天カセ1台:27,000円(税別)]

東京都知事(1)第107725号

株式会社 S - e m i

S-emi.inc

〒120-0003 東京都足立区東和3-10-10

TEL:03-6761-8784

FAX:03-6740-1058

取引態様

媒介

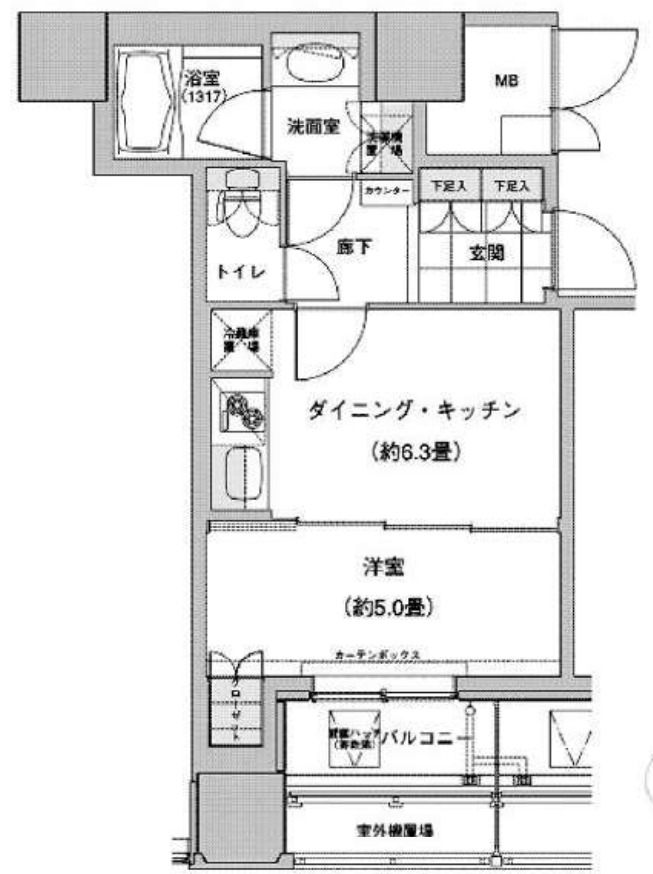
手数料 負担の割合	貸主	0%	借主	100%
手数料 配分の割合	元付	0%	客付	100%

# ウエストパークタワー池袋 2301号室

## 東京都豊島区西池袋3-21-13

最寄駅 **山手線 池袋駅 徒歩2分**  
 山手線 目白駅 徒歩13分  
 有楽町線 要町駅 徒歩14分

始発駅  
 3駅以上利用可  
 3沿線以上利用可



間取 (帖) 洋:5 DK:6.3

<b>1DK</b>	月額賃料	<b>170,000円</b>
管理費	別 10,000円	
敷金	賃料の2ヶ月	
礼金	無	
契約期間	引渡し日より2年間	
更新料	新賃料の1ヶ月相当額	
物件概要	専有面積	35.65㎡(10.78坪)
	バルコニー	有
	竣工年月	2006年12月
	構造規模	鉄筋コンクリート造
	(総戸数)	32階建 地下2階 (404戸)
	所在階	23階部分
駐車場	有 1台 41,800円(税込)	
	敷金: 無 礼金: 無	
条件	事務所不可 / 住居兼事務所不可 / ペット相談	
トランクルーム	無	
テレビ 共視聴	CATV:無 / BS:有 / CS:有(110°)	
入居可能日	予定:2022年06月15日	
耐震構造	新耐震基準適合	
保証会社	利用必須(ケン管貸保証サービス/オリコ/フレントインシュア)※別途保証委託料及び保証更新料がかかります。	

**【当社管理につき情報豊富】7路線利用可と都心へのアクセス良好なタワーマンション。共用部には空間の広がり意識したロビー・スカイラウンジがございます。UCOM光・インターネット基本料金無料！！**

**■礼金0ヶ月 ■FR1ヵ月！(1DK・1LDKのみ)**  
**<2022年5月末までの契約開始に限る>**

キャンペーン情報

備考等 ペット飼育の際は敷金3ヶ月。駐車場¥330/ﾊﾞｲｸ置場¥2,200～(税込)。町会費月額¥250(非課税)。入居時鍵交換費用16,500円(税込)。

※借家人賠償保険へのご加入が必須です。 ※前面と現況に差異がある場合は現況を優先することと致します。 ※短期解約時、違約金が発生する場合がございます。 ※家具付き物件を除き家具・小物等は含まれません。 ※携帯電話の電波状況は室内にてご使用される携帯電話でご確認下さい。 ※駐車場の利用可否は実際に駐車される車両でご確認下さい。 ※駐車場空き状況はお問合せ下さい。

共用部 エレベーター・オートロック・防犯カメラ・スカイラウンジ・宅配BOX・フロントサービス・フロア毎ゴミ置場・敷地内ゴミ置場。  
 ペット相談(6・19・28Fは不可)楽器も相談です。24時間有人管理の物件です。CS110° アンテナ有り。  
 駐車場【有 全117台 平置/機械式/屋根有/屋根無/地下/シャッター 普通車 L5300 W1950 H1550 2300KG。ハイルーフ L5300 W1950 H2000 2300KG 空き状況要確認】

専有部 システムキッチン・ガスコンロ・グリル付き・コンロ2口・給湯・ディスプレイ・全面フローリング・クローゼット・シューズクローゼット・エアコン・床暖房・24時間換気システム・オートバス・追焚・浴室乾燥機・バストイレ別・洗浄機能付便座・洗面所独立・室内洗濯機置場・モニタ付インタホン・ディンプルキー・インターネット  
 退去時、ハウスクリーニング費用とは別に空調機清掃費用が発生します。[壁掛け1台:12,100円(税込)、天カセ1台:29,700円(税込)]



東京都知事(1)第107725号

**株式会社 S - e m i**

S-emi.inc

〒120-0003 東京都足立区東和3-10-10

**TEL:03-6761-8784**

FAX:03-6740-1058

取引態様				
媒介				

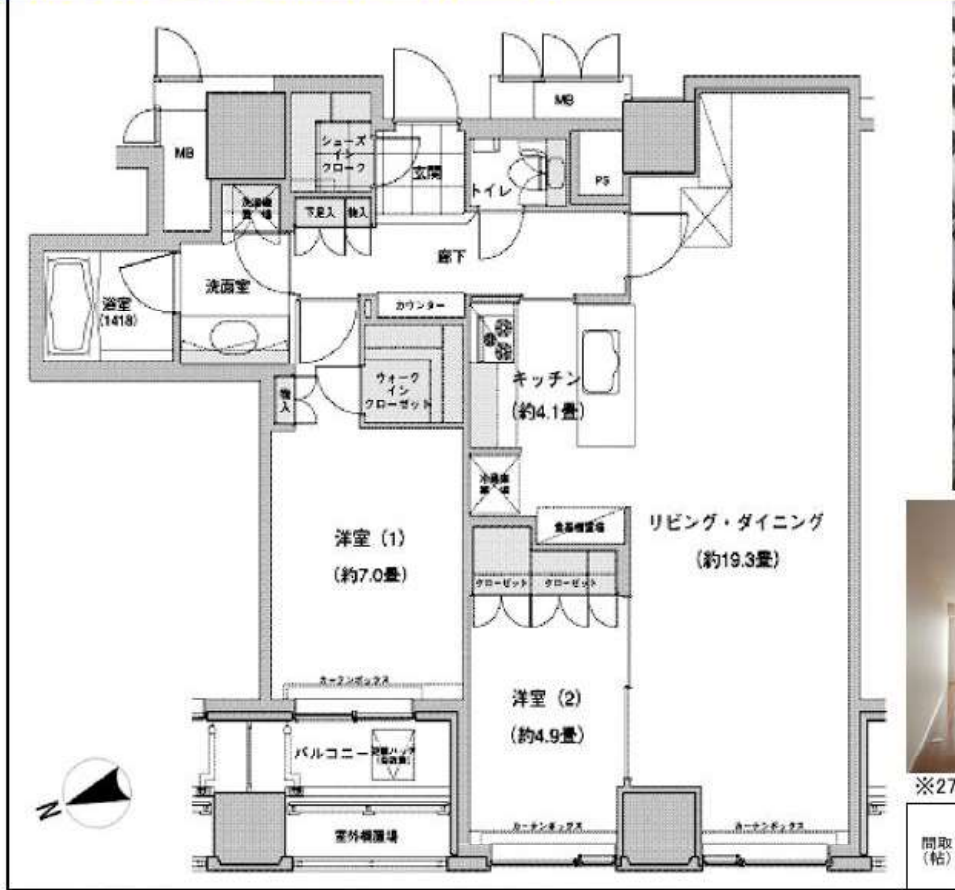
手数料 負担の割合	貸主	0%	借主	100%
手数料 配分の割合	元付	0%	客付	100%

# ウエストパークタワー池袋 2902号室

## 東京都豊島区西池袋3-21-13

最寄駅 **山手線 池袋駅 徒歩2分**  
 山手線 目白駅 徒歩13分  
 有楽町線 要町駅 徒歩14分

始発駅  
 3駅以上利用可  
 3沿線以上利用可



※27階の同じ間取タイプを撮影。仕様が異なることがあります。

間取 (帖) 洋:7 洋:4.9 LD:19.3 K:4.1

<b>2LDK</b>		月額賃料 <b>334,000円</b>
管理費 敷金 礼金	別 12,000円 賃料の2ヶ月 無	
契約期間 更新料	引渡し日より2年間 新賃料の1ヶ月相当額	
物件概要	専有面積 バルコニー	81.87㎡(24.76坪) 有
	竣工年月	2006年12月
	構造規模 (総戸数) 所在階	鉄筋コンクリート造 32階建 地下2階 (404戸) 29階部分
駐車場	有 1台 41,800円(税込) 敷金: 1ヶ月 礼金: 無	
条件	事務所不可 / 住居兼事務所不可 / ペット相談	
トランクルーム	無	
テレビ 共視聴	CATV:無 / BS:有 / CS:有(110°)	
入居可能日	予定:2022年06月15日	
耐震構造	新耐震基準適合	
保証会社	利用必須(ケ管貸保証サービス/オリコ/フレントインシア)※別途保証委託料及び保証更新料がかかります。	

**【当社管理につき情報豊富】7路線利用可と都心へのアクセス良好なタワーマンション。共用部には空間の広がり意識したロビー・スカイラウンジがございます。UCOM光・インターネット基本料金無料！！**

**キャンペーン情報**  
 ■礼金0ヶ月 ■FR1ヵ月！(1DK・1LDKのみ)  
 <2022年5月末までの契約開始に限る>

**備考等**  
 ペット飼育の際は敷金3ヶ月。駐車場¥330/バイク置場¥2,200～(税込)。町会費月額¥250(非課税)。入居時鍵交換費用16,500円(税込)。  
※借家人賠償保険へのご加入が必須です。 ※図面と現況に差異がある場合は現況を優先すること致します。 ※短期解約時、違約金が発生する場合がございます。  
 ※家具付き物件を除き家具・小物等は含まれません。 ※携帯電話の電波状況は室内にてご使用される携帯電話でご確認下さい。  
 ※駐車場の利用可否は実際に駐車される車輛でご確認下さい。 ※駐車場空き状況はお問合せ下さい。

**共用部**  
 エレベーター・オートロック・防犯カメラ・スカイラウンジ・宅配BOX・コンシェルジュ・フロア毎ゴミ置場・敷地内ゴミ置場。  
 ペット相談(6・19・28Fは不可)楽器も相談です。24時間有人管理の物件です。CS110° アンテナ有り。  
 駐車場【有 全117台 平置/機械式/屋根有/屋根無/地下/シャッター 普通車 L5300 W1950 H1550 2300KG。ハイルーフ L5300 W1950 H2000 2300KG 空き状況要確認】

**専有部**  
 システムキッチン・ガスコンロ・グリル付き・コンロ3口・給湯・浄水器・ディスポーザ・全面フローリング・クローゼット・ウォークインクローゼット・シューズインクローゼット・シューズクローゼット・全室エアコン・床暖房・24時間換気システム・オートバス・追焚・浴室乾燥機・バス・トイレ別・洗浄機能付便座・洗面所独立・室内洗濯機置場・モニタ付インタホン・ダブルロックキー・ディンプルキー・インターネット・楽器相談  
 退去時、ハウスクリーニング費用とは別に空調機清掃費用が発生します。[壁掛け1台:12,100円(税込)、天カセ1台:29,700円(税込)]



東京都知事(1)第107725号

**株式会社 S-em-i**

S-em-i inc

〒120-0003 東京都足立区東和3-10-10

**TEL:03-6761-8784**

FAX:03-6740-1058

取引態様

媒介

手数料 負担の割合	貸主	0%	借主	100%
--------------	----	----	----	------

手数料 配分の割合	元付	0%	客付	100%
--------------	----	----	----	------



建物種別	マンション
コンフォリア東池袋WEST	
0416号室	ILDK



物件外観図

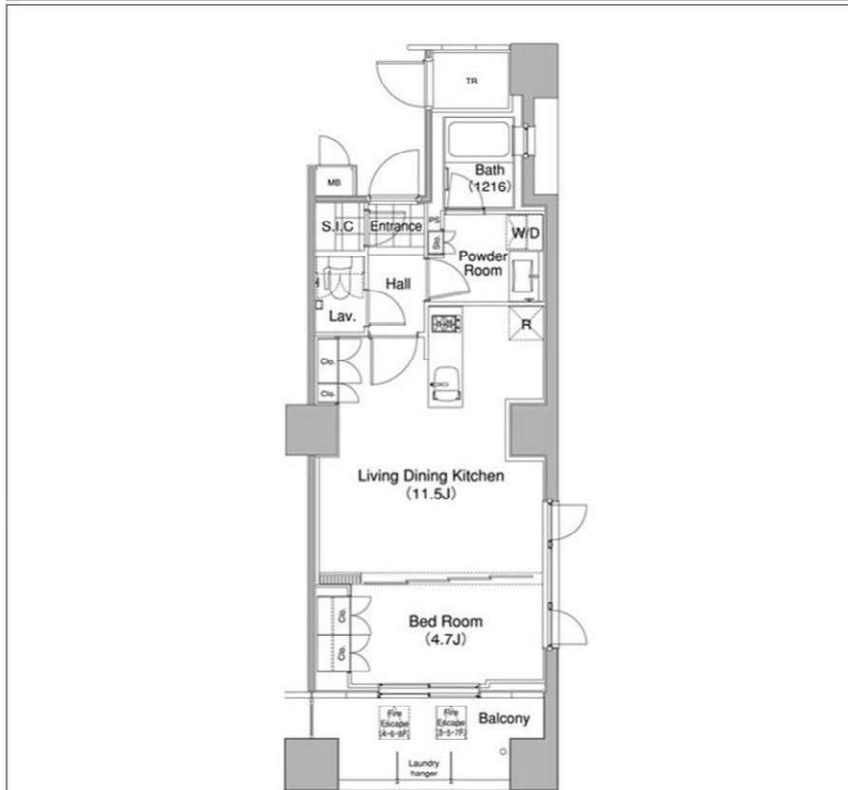
安心して快適な生活のための設備、管理

日勤管理員	防犯カメラ付エレベーター	ディンプルキーダブルロック	床部屋 (ILDK+S,LDK,3,DK00)
-------	--------------	---------------	-------------------------

物件周辺図

※図面と現状に相違がある場合は現状優先とします。

礼0ヶ月 ■ 1年以内解約時違約金有  
 ■ 指定保証会社利用必須※大手法人契約除・敷金1ヵ月積増 (詳細確認) ■ ペット飼育敷金1ヶ月積増・使用細則等遵守 ■ 大型ハイグレードマンション



入居可能日	2022年07月上旬 (工事の進捗等により変更有)	内覧	不可
システムキッチン(2口コンロ) シャワー機能付トイレ ディンプルキー 浴室乾燥機能 追焚機能 洗濯防水パン LDKフローリング 壁掛けエアコン2台		ペット飼育可：小型犬1匹か猫2匹まで(敷金2ヶ月) ペット相談	
※消費税法の改定により税率が改定された場合には、変動後の税率により計算する事とします。			

賃料	159,000 円	共益費	10,000 円
貸賃条件	敷金 1ヶ月	礼金 0ヶ月	償却金 0円
	更新料	新賃料の1ヶ月分相当額	

契約期間	普通借家 2年
所在地	東京都豊島区東池袋3丁目22-21
交通	JR山手線 大塚駅 徒歩9分 JR山手線 池袋駅 徒歩11分
建物	構造・規模 鉄筋コンクリート造 地上13階 地下1階建 専有面積 42.13㎡ (12.70坪)
築年月	2009年06月
戸数	総戸数 155戸 賃貸戸数 154戸 (住居)
保証会社	保証会社利用 必須 保証会社名 クレディセゾン 保証料: 賃料等の40%(最低1.5万円)、2年目~:0.7万円(法人は一律3万)/年 保証会社利用 必須 保証会社名 SBIギランティ 保証料: 賃料等の40%(最低2万円)、2年目~:1.2万円/年 保証会社利用 保証会社名
設備	<共有設備> 給湯設備,宅配BOX,メールボックス,エレベーター,オートロック,自転車置場(無料),バイク置場(有料),防犯カメラ,24時間ゴミ出し可,管理人有(日勤) <専有設備> ハンズフリーカラーTVモニター付インターホン,シャワー機能付トイレ,ウォーム機能付トイレ,浴室乾燥機能,追焚機能,システムキッチン(2口コンロ),LDKフローリング,壁掛けエアコン2台,ペット相談
コメント	
回線	BS対応可,CS110° 対応,CATV対応可,インターネット対応可
初期費用	損害保険料 8,200 円 鍵交換代 22,000 円
ランニング費用	
他一時金	清掃費 39,600 円 エアコン清掃費 16,500 円



東京都知事(1)第107725号

株式会社 S - e m i

〒120-0003 東京都足立区東和3-10-10

TEL:03-6761-8784

FAX:03-6740-1058

取引態様  
媒介

手数料負担の割合	貸主	0%	借主	100%
手数料配分の割合	元付	0%	客付	100%