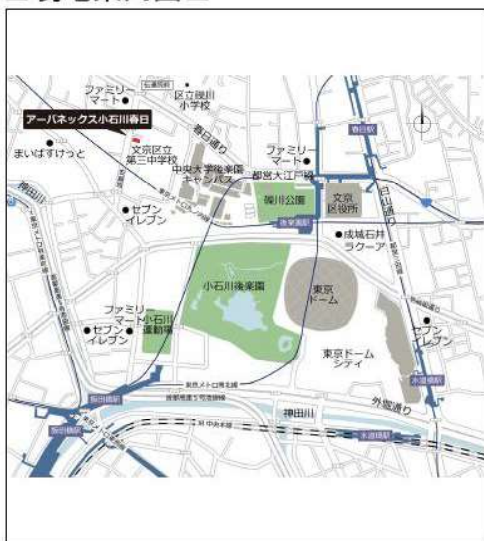


賃貸マンション

■建物外観■



■現地案内図■



※図面と現況に相違がある場合は現況優先と致します。

物名称	アーバネックス小石川春日 606号室		
間取り	2LDK		
賃貸条件	賃料	215,000 円/月	
	管理費/共益費	20,000円/月	
	敷金	1ヶ月	礼金 無
所在地	東京都文京区春日一丁目9番30号		
交通	東京都交通局大江戸線『飯田橋』	駅より徒歩	9分
	バス乗車	分	停より徒歩 分
	東京メトロ丸ノ内線『後楽園』	駅より徒歩	9分
	バス乗車	分	停より徒歩 分
建物	構造・規模	鉄筋コンクリート造 地上10階建	賃貸戸数 52戸
	専有面積	40.79 m ² (12.33 坪)	バルコニー面積 (m ² 坪)
竣工年月	2022年3月		
入居予定日	即可		
案内可能日	即可		
契約期間	2年		
更新料	新賃料の1ヶ月分相当額		
駐車場	無	駐車場備考	
駐車場料金			
賃貸保証委託契約	区分	必須 (株)リコフォルトインश्य	
	条件	初回保証委託料(最低20,000円)：月額賃料等の50%、2年目以降：10,000円/年	
保険	借家人賠償責任保険を付帯した火災保険にご加入いただけます		
管理会社	イノウエ株式会社		
その他費用	口座振替事務手数料：110円(税込)/月 退去時における通常清掃費用：44,869円(税込)		
設備	床暖房 エアコン 浴室乾燥機 給湯追い焚き BS CS CATV コンロ グリル オートロック 宅配ロッカー		
備考	ペット相談可 管理：通勤 フリーレント2ヶ月。※6月末までの契約開始 始限定条件/新築/礼金0(※1年未満解約違約金有)/保証会社利用必須(OFI)/駐輪場月額 550円(税込)/ペット相談可(※敷金1ヶ月積み		

*お申し込み後、審査の結果お断りする場合がございます。



東京都知事(1)第107725号

株式会社 S-em i

〒120-0003 東京都足立区東和3-10-10

TEL:03-6761-8784

FAX:03-6740-1058

取引態様
媒介

手数料 負担の割合	貸主	0%	借主	100%
手数料 配分の割合	元付	0%	客付	100%

FOR RENT

フレンシア文京関口301号室

有楽町線『江戸川橋』駅徒歩7分
東西線『早稲田』駅徒歩8分 **江戸川橋**

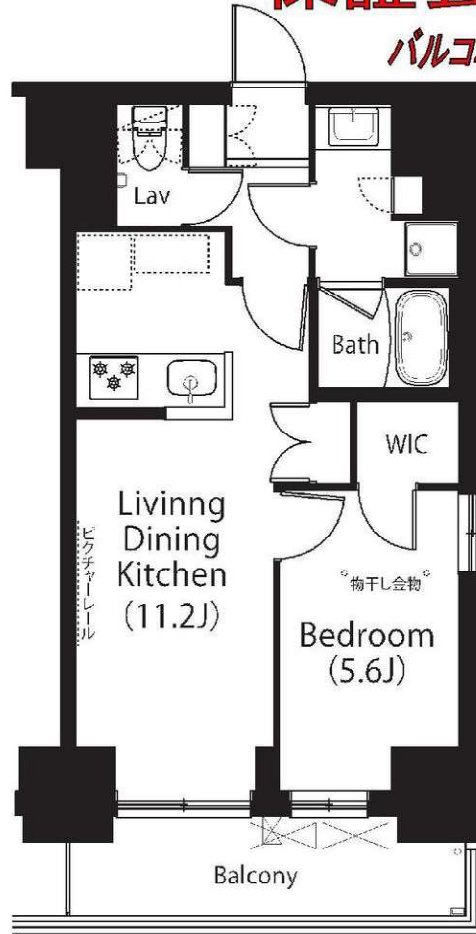
保証会社利用⇒敷1

バルコニーの形が違う場合は現況優先

一年未満解約の場合ペナルティ



【賃貸条件】			
賃貸条件	月額賃料	¥160,000円/月	
	月額管理費	¥6,000円/月	
	敷金	2ヶ月	礼金 0ヶ月
	契約期間	2年間	更新料 新賃料1ヶ月
ペット	相談	SOHO	不可
【物件概要】			
所在地	文京区関口一丁目28番6号		
竣工	2019年7月	構造 RC造	規模 地上13階建
間取り	1LDK/42.07㎡		
【設備概要】			
設備	オートロック、エアコン、宅配ロッカー、インターフォン、防犯カメラ等		
	バルコニー洗濯物干すのは不可 バルコニー等の共用部での喫煙不可		
駐車場	機械式空きあり 長4850幅1850高1550-2100重? 3万~3.2万税別/月 仲1		
バイク	なし	駐輪場	初回登録料2000円(税別)
【備考】			
保証会社	オリコフォレントインシュア	火災保険	20,000円~
その他	スカパーJSAT,BS/CS(110° アンテナ別途要契約)無料インターネット(つなぐネット)、楽器不可、管理人(巡回管理週0) ペット小型犬or猫、計2匹、体高40cm以下、敷1増●鍵交換費用2.5万税別(契約時)		



6/25解約/入居日相談



※設備仕様、間取りについては現地にてご確認ください。※本書面と現況が異なる場合は、現況優先とさせていただきます。



東京都知事(1)第107725号

株式会社 S - e m i

〒120-0003 東京都足立区東和3-10-10

TEL:03-6761-8784

FAX:03-6740-1058

取引態様
媒介

手数料負担の割合	貸主	0%	借主	100%
手数料配分の割合	元付	0%	客付	100%

レジディア文京千石 II 0602

物件種別	間取り	賃料	管理費等
マンション	1LDK	158,000円	15,000円

2021年10月大規模修繕工事完了済!文京グリーンコートまで10分(790m)!

外観

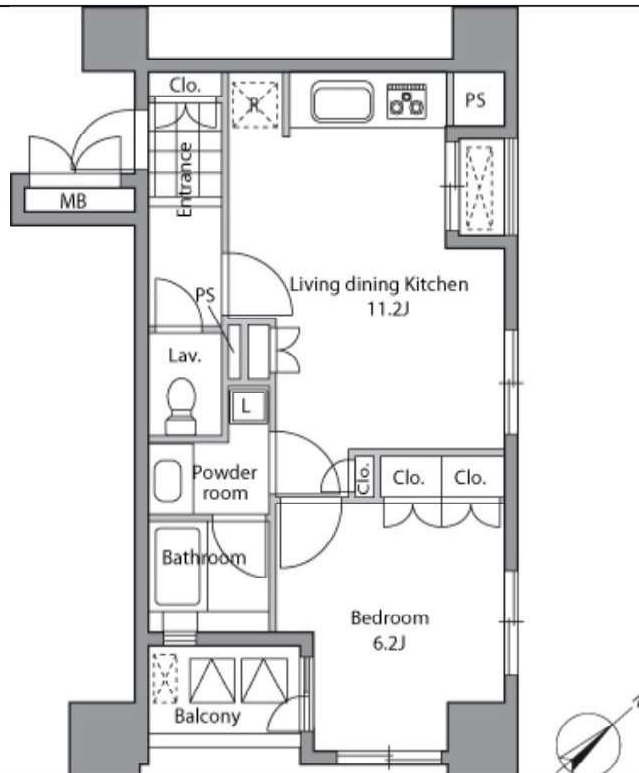


その他



※図面と異なる場合は現況を優先となります。

間取り図



敷金/保証金	158,000円	礼金/権利金	158,000円
敷引/償却金	0円	更新料	1ヶ月(新賃料)
更新事務手数料			
その他費用	[一時金] 初回鍵交換費(税込): 19,800円, 入居者限定会員サービス会費/2年(税込): 11,000円		
物件所在地	東京都文京区千石4丁目2-16		
交通	都営三田線 千石駅 徒歩4分 山手線 巣鴨駅 徒歩12分 山手線 駒込駅 徒歩16分		
間取り詳細	6階: LDK 11.20畳, 洋室 6.20畳		
構造	鉄骨鉄筋コンクリート 6階 / 13階建		
面積	41.94㎡	向き	南東
築年月	2005年4月	契約期間	普通借家契約 2年
退去日		入居時期	2022年6月下旬
駐車場			
設備	オートロック, BS, CS, TVインターホン, エアコン, システムキッチン, 2口コンロ, 給湯, 床暖房, フローリング, 室内洗濯機置場, クローゼット, バス・トイレ別, 追い焚き風呂, 浴室乾燥, 温水洗浄便座, 洗面台, エレベーター, 宅配BOX, 防犯カメラ, 敷地内ゴミ置き場, メールボックス		
入居諸条件	ペット可, 楽器使用不可, 事務所不可, 法人可		
損害保険	要 東京海上ミレア少額短期保険(※貸主指定 19,000円 (2年))		
保証会社			
備考	※駐輪場: 空き無し※本広告の契約条件)2022年5月末迄の契約開始に限る※1年未満解約時、賃料1ヶ月分の違約金有り※保証会社必須【IRSorOFI】他費用有※エポス相談可※各部屋において、ダクト管があってもエアコンの設置が出来ない部屋もございます。※2021年10月大規模修繕工事完了済		



東京都知事(1)第107725号

株式会社 S - e m i

〒120-0003 東京都足立区東和3-10-10

TEL:03-6761-8784

FAX:03-6740-1058

取引態様
媒介

手数料 負担の割合	貸主	0%	借主	100%
手数料 配分の割合	元付	0%	客付	100%

ガーデン文京白山 - 0304号室

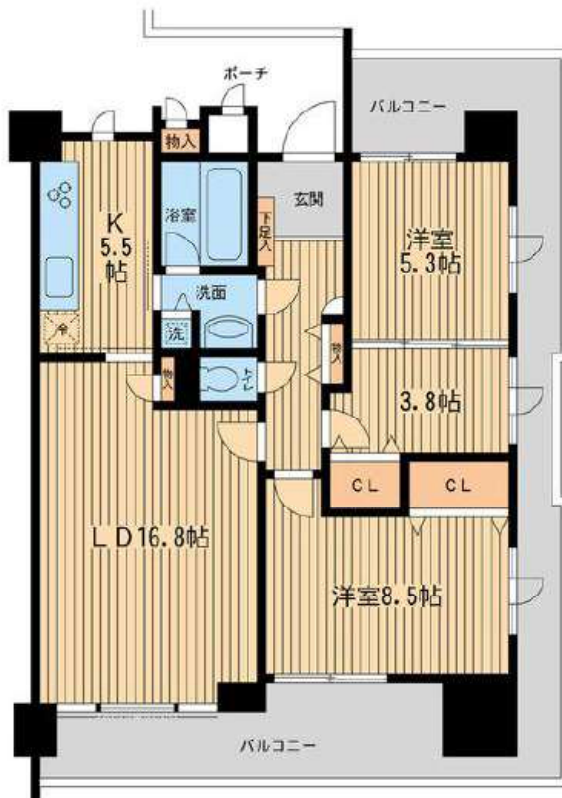
2SLDK 310,000円

都営三田線 白山 徒歩 8分

共益費10,000円
礼金1ヶ月 敷金2ヶ月

丸ノ内線 茗荷谷 徒歩 14分
大江戸線 春日 徒歩 14分

所在	東京都文京区白山2丁目16-1		
間取詳細			
構造・階建	RC3階/8階建		
専有面積	87.24㎡	建物種別	マンション
築年月	2001年12月	開口向き	南西
入居時期	2022年6月下旬	更新料	1ヶ月
損保	要2.4万円2年		
契約期間	普通賃借		
保証会社	加入要(オリコフォレントインシュア/初回保証委託料:月額賃料等の50%(最低保証料2万円)、月額保証料:月額賃料等の1%(上限千円)・利)		
駐車場	あり有料(敷地内)/36,300円		
入居諸条件	ペット不可 事務所不可		
その他費用	鍵発行手数料16,500円(入居時)		
周辺施設	まいばすけっと白山1丁目店まで806m セブイレブン小石川白山通り店まで753m スギ薬局小石川1丁目店まで751m Olympic白山店まで972m オリジン弁当春日店まで864m ジョナサン小石川柳町店まで931m 文京区立指ヶ谷小学校まで583m 文京区立さしがや保育園まで456m 白		
設備	ガス:都市、バス、トイレ、エアコン、室内洗濯機置場、ガスコンロ設置済、給湯、バストイレ別、追焚、浴室乾燥機、洗面所独立、洗面台、3点給湯、システムキッチン、ガスレンジ、角部屋、南西角部屋、バルコニー、バルコニー面積0㎡、全室フローリング、クローゼット、シューズボックス、オートロック、エレベータ、宅配ボックス、駐輪場、バイク置場、インターネット接続可(光)、BS、CS、CATV、セキュリティシステム、防犯カメラ、シリンダーキー、管理人日勤、食洗機		
備考	3駅利用可、3沿線利用可		



東京都知事(1)第107725号

株式会社 S - e m i

〒120-0003 東京都足立区東和3-10-10

TEL:03-6761-8784

FAX:03-6740-1058

取引態様
媒介

手数料負担の割合	貸主	0%	借主	100%
手数料配分の割合	元付	0%	客付	100%

Brillia ist 駒込

601号室

☆礼0・FR1

☆入居者専用ラウンジあり

☆ハンズフリーキ採用

☆インターネット無料



JR山手線「駒込」徒歩5分
東京メトロ南北線「駒込」徒歩5分

間取り	1LDK
賃料	164,000円
管理費	12,000円
敷金 礼金	礼金 0 敷金 1ヶ月

所在	東京都北区西ヶ原1丁目3-4		
間取詳細	LDK13畳×洋室4畳		
構造・階建	RC造 6階 / 12階建		
専有面積	40.98㎡	物件種別	マンション
築年月	2020年2月	開口向き	東
入居時期	即入居可	更新料	1ヶ月(新賃料)
損保	要	連帯保証人	保証人不要+保証会社必要
契約期間	普通借家2年		
保証会社	(日本レンタル保証㈱(JRGスタンダード))・当社指定の保証会社利用必須。(初回保証料:賃料等の50%、月額支払手数料:賃料等の1%)		
駐車場			
入居諸条件	子供可、二人入居可、ペット相談、ルームシェア不可		
その他費用	鍵交換費用(入居時)16,500円		
周辺施設			
設備	浴室乾燥機、室内洗濯機置き場、バストイレ別、TVモニター付インターホン、エアコン付き、フローリング、システムキッチン、洗面所独立、エアコン、角部屋、オートロック、エレベーター、宅配ボックス、インターネット		
備考	大手法人で保証会社利用しない場合は敷2。短期解約違約金有 猫・小型犬計1匹まで飼育可(敷金1月分積み増し)。ネットは指定回線以外利用不可。		



東京都知事(1)第107725号

株式会社 S - e m i

〒120-0003 東京都足立区東和3-10-10

TEL:03-6761-8784

FAX:03-6740-1058

取引態様
媒介

手数料 負担の割合	貸主	0%	借主	100%
手数料 配分の割合	元付	0%	客付	100%