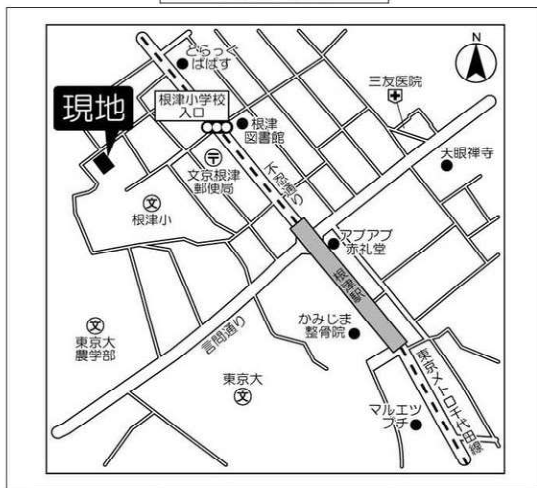


建物種別	マンション
サンピエス根津	
204号室	2LDK



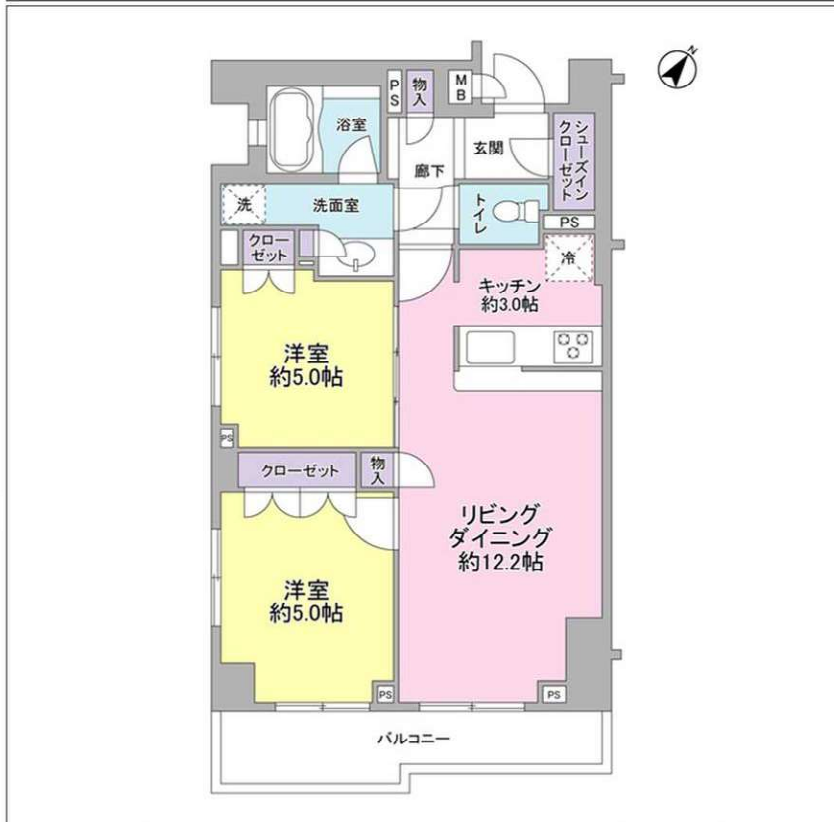
物件外観図



物件周辺図

※図面と現状に相違がある場合は現状優先とします。

♪浴室乾燥機で雨の日でも楽々お洗濯
宅配ボックスがあるので留守中でも荷物を受け取れます／追焚機能付／3口コンロ付



入居可能日	2022年08月中旬 (工事の進捗等により変更有)	内覧	不可
-------	---------------------------	----	----

※消費税法の改定により税率が改定された場合には、変動後の税率により計算する事とします。

賃料	215,000 円	共益費	10,000 円
貸賃条件	敷金 1ヶ月	礼金 1ヶ月	償却金 0 円
	更新料 新賃料の1ヶ月分相当額 契約者・入居者専用会員制サービス「リーブル」にご加入いただきます ※法人契約者対象外(入居者は対象となります) ※登録無料		
契約期間	普通借家 2年		
所在地	東京都文京区根津1丁目20-5		
交通	東京メトロ千代田線 根津駅 徒歩5分 東京メトロ南北線 東大前駅 徒歩8分		
建物	構造・規模 鉄筋コンクリート造 5階建 専有面積 60.80㎡ (18.39坪)		
築年月	2007年10月		
戸数	総戸数 31戸	賃貸戸数 31戸	(住居)
保証会社	保証会社利用 必須 保証会社名 レジデンシャルパートナーズ 保証料:賃料等の40%(最低2万)、月額手数料:賃料等の1%(更新料無) 保証会社利用 必須 保証会社名 オリコフォレントインシュア 保証料:賃料等の40%(最低2万)、月次保証料:賃料等の1%(更新料無) 保証会社利用 必須 保証会社名 エルズサポート 保証料:賃料等の40%(最低2万)、月次保証料:賃料等の1%(更新料無)		
設備	<p><共有設備> 宅配BOX,メールボックス,エレベーター,TVモニター付インターホン,オートロック,自転車置場(無料),防犯カメラ,ごみ置場,管理人有(巡回)</p> <p><専有設備> 浴室乾燥機能,追焚機能,システムキッチン(3口コンロ),壁掛けエアコン1台,独立洗面化粧台</p>		
コメント	<p>■指定保証会社利用必須※一部法人契約除く・敷金積み増し ■付属設備に関する費用・空き状況等は要確認 ■解約時室内清掃料・エアコン清掃費借主負担 ■ペット飼育・楽器演奏禁止／SOHO・民泊募集不可■解約予告2ヶ月</p>		
回線	BS対応可,CS110° 対応,CATV対応可,インターネット対応可		
初期費用	損害保険料 14,110 円	鍵交換代 33,000 円	
	口座振替事務手数料 110 円		
ランニング費用			
他一時金	清掃費 63,800 円	エアコン清掃費 8,250 円	



東京都知事(1)第107725号

株式会社 S - e m i

〒120-0003 東京都足立区東和3-10-10

TEL:03-6761-8784

FAX:03-6740-1058

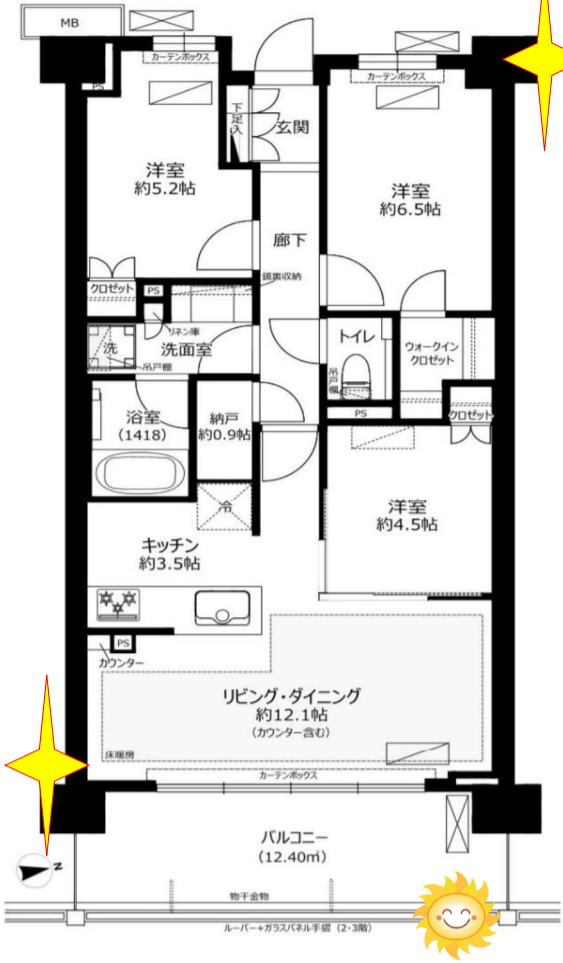
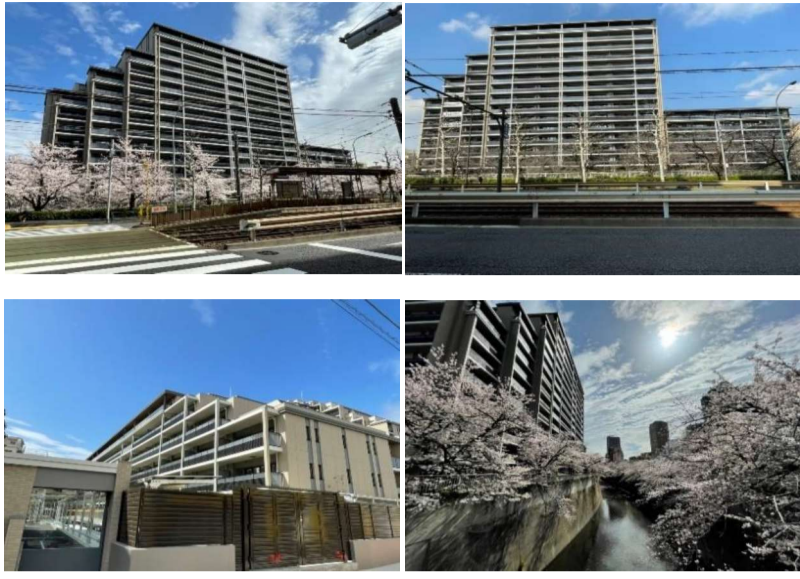
取引態様
媒介

手数料 負担の割合	貸主	0%	借主	100%
手数料 配分の割合	元付	0%	客付	100%

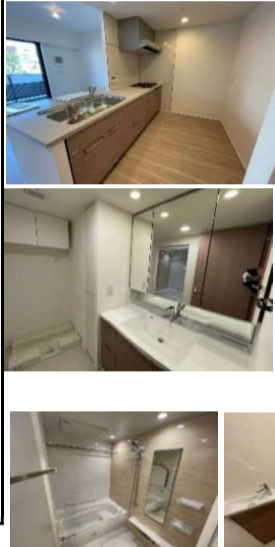
Brillia City
西早稲田

新築未入居！！

イーストコート (C棟) 2階 3LDK 【72.05㎡】



- ◎対面式キッチン (浄水器、食洗機、ディスポーザー付)
- ◎エアコン3基新設 (LD、洋室6.5帖・5.2帖)
- ◎1418サイズ浴室換気乾燥機付オートバス
- ◎タンクレストイレ&独立洗面ボウル
- ◎納戸やウォークインクロゼット等の豊富な収納♪
- ◎トリプルセキュリティシステム&24時間有人管理
- ◎コワーキングスペースや、広大な庭園の緑につながる、多彩な共用施設
- ◎24時間ゴミ出し可能、宅配ボックス有り



賃料	月額	300,000円	
管理費	賃料に含む	物件種別	マンション
間取り	3LDK	その他	- 円
敷金	1 ヶ月	礼金	1 ヶ月
交通	① 東京メトロ副都心線「雑司が谷」駅徒歩7分		
	② 東京メトロ東西線「高田馬場」駅徒歩12分		
	③ JR山手線「高田馬場」駅徒歩14分		
	④ 東京メトロ東西線「早稲田」駅徒歩14分		
	⑤ 東京さくらトラム (都電荒川線)「面影橋」駅徒歩1分		
物件名	Brillia City 西早稲田 2階部分		
所在地	豊島区高田1-18-6		
構造・規模	RC造 15階建		
階	2階部分	専有面積	72.05㎡ 方位 東
築年月	2022年 3月		
入居時期	6月中旬		
契約期間	普通借家契約 (2年・更新時賃料1ヵ月分)		
損害保険	20,000円/2年	家賃保証会社	要 (初年度賃料50%相当額)
解約予告	1ヵ月前	敷金償却無	無
諸条件	駐車場	空き無し	
	駐輪場	2台 (平置式、ラック式、使用料は賃料に含む)	
	ペット	不可	
	喫煙	不可	
備考	※短期 (1年未満) 解約違約金有: 賃料1ヵ月		
	※法人契約で保証会社不加入の場合: 敷金2ヵ月		
	※事務所使用: 管理規約で不可		
	※インターネット専用回線有り 使用料無料		



東京都知事(1)第107725号

株式会社 S - e m i

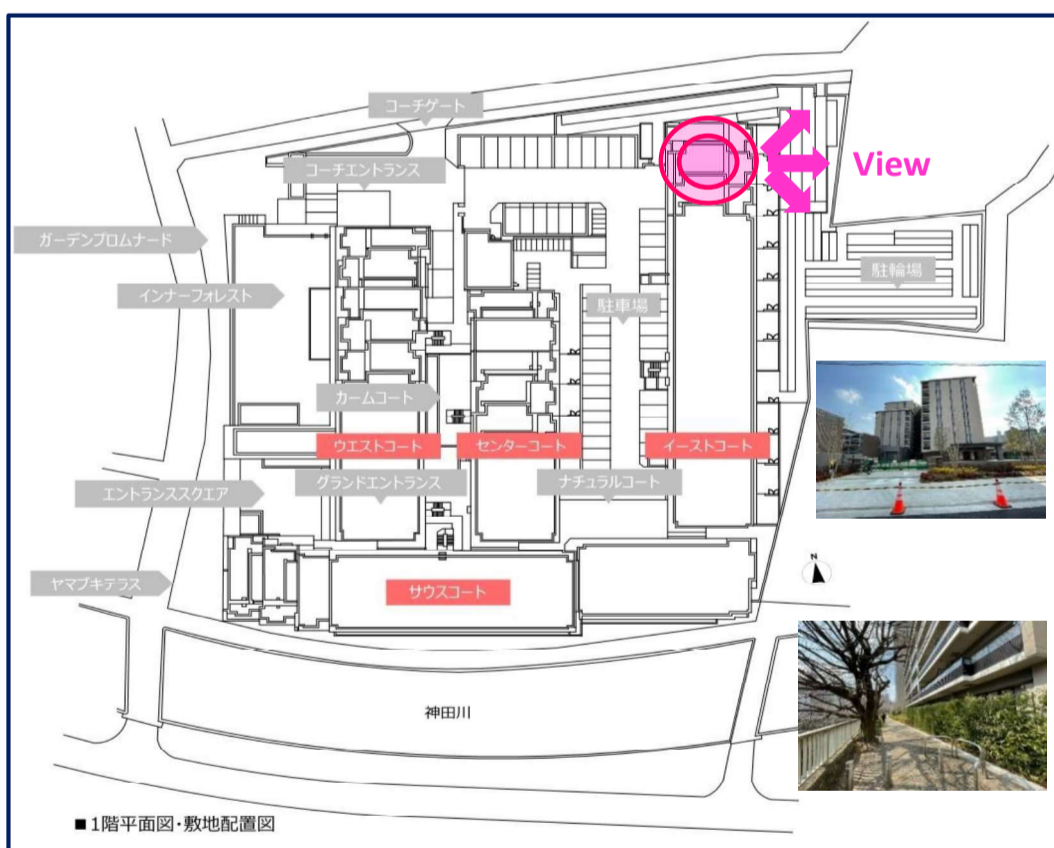
〒120-0003 東京都足立区東和3-10-10

TEL:03-6761-8784

FAX:03-6740-1058

取引態様
媒介

手数料負担の割合	貸主	0%	借主	100%
手数料配分の割合	元付	0%	客付	100%



山手線の内側の立地
緑豊かな文教地区



▼ お部屋のバルコニーからの眺望 ▼

