

*定期借家賃貸マンション
再契約可能

ヒューリックレジデンス茗荷谷

東京外丸の内線「茗荷谷」駅
徒歩7分



【801号室】
2LDK/56.64㎡
賃料：212,000円
共益費：10,000円
現空・入居日相談

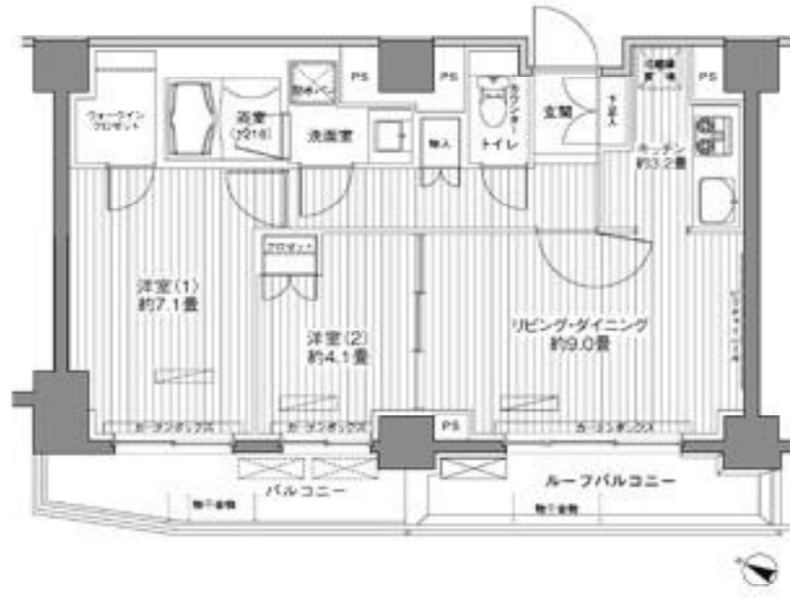
《設備》

- ◆オートロック
- ◆エレベーター1基
- ◆TVモニター付インターホン
- ◆フローリング
- ◆室内洗濯機置場
- ◆追い焚き機能
- ◆システムキッチン(ガス3口・グリル付)
- ◆自転車置場:1住戸1台無料
- ◆内廊下設計
- ◆宅配ボックス
- ◆エアコン
- ◆浴室換気乾燥機
- ◆独立洗面台

《別途契約・費用》

- ◆フレッツ光ネクスト対応
- ◆BS・CS110°対応

【バイク置場】空有 手数料1ヵ月
2,200円/月(税込) 長1700×幅800・850



建物内の設備、または図面が現況と異なる場合は、現況を優先と致します。

《物件概要》

所在地:東京都文京区小日向4-3-4
 構造:鉄筋コンクリート造 地下1階地上7階建
 竣工:2010年10月
 敷金1ヶ月・礼金2ヶ月
 再契約時礼金:新賃料の1ヶ月分
 契約形態:定期借家契約/3年間(再契約可)
 ※期間内であっても1ヶ月前解約予告により解約可能
 家財保険:貸主推奨火災保険に加入
 18,000円~(2年間)
 原状回復費:清掃費用+実費(借主負担)
 *鍵交換費用:19,800円(税込)

【契約時必要書類】

契約者:保険証・免許証(各、裏・表)
 ■土地が定借の為の定期借家契約になります。

保証会社利用必須

HeartOne家賃保証

- ・初回保証料:総賃料の35%
- ・月額保証料:総賃料の1%を上乗せ
- ・更新時保証料(2年毎):更新料の1%
- ・退去時原状回復費用保証料:
原状回復費用実費分の1%

※HeartOneカードの発行を致します。

●留学生、外国籍の場合、GTN利用
 (初回70%【火災保険料含む】、月2,000円)
 契約時、前家賃2ヶ月分必要
 日本語が話せなくても受付可能

※参考写真



東京都知事(1)第107725号

株式会社 S-em i

〒120-0003 東京都足立区東和3-10-10

TEL:03-6761-8784

FAX:03-6740-1058

取引態様
媒介

手数料 負担の割合	貸主	0%	借主	100%
手数料 配分の割合	元付	0%	客付	100%

築浅 クレストコート目白新坂レジデンス

- 有楽町線「江戸川橋」駅徒歩4分
- 有楽町線「護国寺」駅徒歩9分



【物件概要】

- 所在地：東京都文京区関口3-1-4- (以下未定)
- 構造・規模：鉄筋コンクリート造地上9階建
- 竣工：2021年1月
- 《契約条件等》
- 敷金1ヶ月・礼金0ヶ月
- 貸主指定火災保険加入：20,000円(2年間)
- 更新料：新賃料の1ヶ月分 ○解約予告2ヶ月前
- 退去時クリーニング費用：借主負担
- 1年未満の短期解約違約金1ヶ月有 ○禁煙
- 《必要書類・詳細はお問合せ下さい》
- 契約者：住民票・身分証(写真入)・収入証明
- 連帯保証：要オリコフォレントインシュア加入
(初回：総賃料の50% 1年毎：1万円 引落手数料330円)

フリーレント 2ヶ月付◎

※304.703号室は新築ではございません
《入居日》
304号室：即入居可
703号室：即入居可

IoT対応 給湯器・エアコン・照明・スマートスピーカーなど 音声での家電操作や外出先からの家電操作が可能なIoTサービス	4K/8K放送対応
インターネット無料 好きな時に好きなだけ使える【UCOM光】	ハンズフリーキー(共用部・専有部)

【設備】

- オートロック ○エレベーター ○宅配ボックス ○ダブルロック ○ハンズフリーキー ○TVEモニター付インターホン
- シューズインクローゼット ○ウォークインクローゼット (I・J・Kタイプのみ) ○フローリング ○システムキッチン ○エアコン
- 室内洗濯機置場 ○ウォシュレット ○浴室乾燥機 ○浄水器 (I・Mタイプのみ) ※カートリッジ交換借主負担
- 食洗器 (I・Mタイプのみ) ○追焚機能付 ○バス×トイレ別 ○照明器具 ○4K・8K対応
- アンダーカウンター製化粧品台 ○レースカーテン ○IoT機器 ○クローゼット
- セキュリティシステム ○マルチメディアコンセント ○敷地内ゴミ置き場
- ☆駐車場/1台※現在満車 月額33,000円(税込) バイク置場/3台 月額5,500円(税込)
- ☆駐輪場/全24台 月額550円(税込) ※随時空確認をお願いします。



☆ペット飼育可能☆

契約時、敷金2ヶ月、解約時償却2ヶ月



9F	801 M 83.65㎡ 3LDK					
8F	428,000円	802 K	803 L			
	20,000円					
7F	701 C	702 H	703 J 61.55㎡ 2LDK 2ヶ月付			
6F	601 C	602 H	603 I 67.40㎡ 3LDK 360,000円 20,000円			
5F	501 C	502 D	503 E	504 F2		
4F	401 C	402 D	403 E	404 F1		
3F	301 C	302 D	303 E	304 F1 40.25㎡ 1LDK 1ヶ月付 15,000円		
2F	201 C	202 D	203 E	204 F1		
1F	駐輪場 96.97㎡ 1LDK 175,000円 15,000円	101 A	102 B	エントランス		

建物内の設備、または図面が現況と異なる場合は、現況を優先と致します。建物・室内等において携帯電話を使用する際には、電波状況により繋がり難い場合がございますので予めご承知下さい。



東京都知事(1)第107725号

株式会社 S-em i

〒120-0003 東京都足立区東和3-10-10

TEL:03-6761-8784

FAX:03-6740-1058

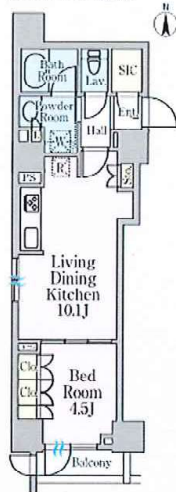
取引態様
媒介

手数料負担の割合	貸主	0%	借主	100%
手数料配分の割合	元付	0%	客付	100%

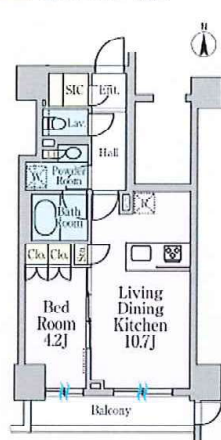
築浅 クレストコート目白新坂レジデンス



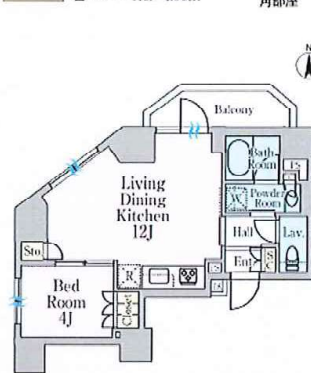
A TYPE 1LDK
 ■専有面積 / 38.97㎡(約11.78坪)
 ■バルコニー面積 / 2.82㎡



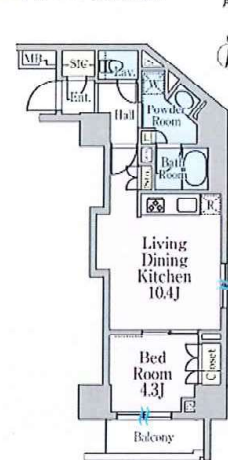
B TYPE 1LDK
 ■専有面積 / 38.31㎡(約11.59坪)
 ■バルコニー面積 / 4.90㎡



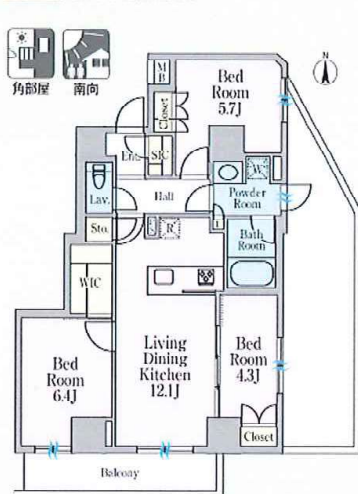
C TYPE 1LDK
 ■専有面積 / 38.85㎡(約11.73坪)
 ■バルコニー面積 / 4.56㎡



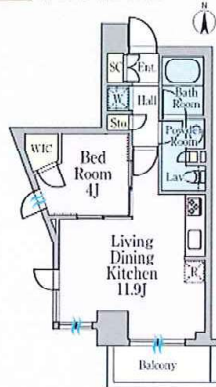
F1 TYPE 1LDK
 ■専有面積 / 40.25㎡(約12.17坪)
 ■バルコニー面積 / 3.70㎡



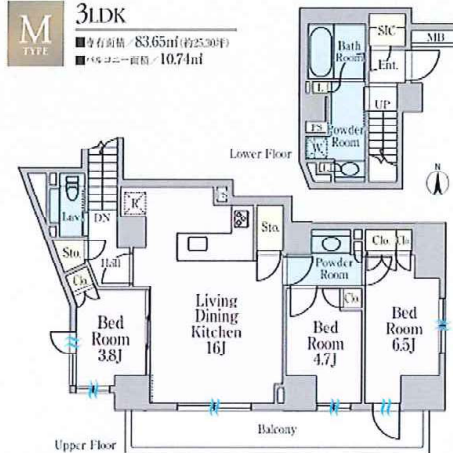
I TYPE 3LDK
 ■専有面積 / 67.40㎡(約20.38坪)
 ■バルコニー面積 / 6.90㎡



K TYPE 1LDK
 ■専有面積 / 37.91㎡(約11.61坪)
 ■バルコニー面積 / 3.72㎡



M TYPE 3LDK
 ■専有面積 / 83.65㎡(約25.30坪)
 ■バルコニー面積 / 10.74㎡



東京都知事(1)第107725号

株式会社 S - e m i

〒120-0003 東京都足立区東和3-10-10

TEL:03-6761-8784

FAX:03-6740-1058

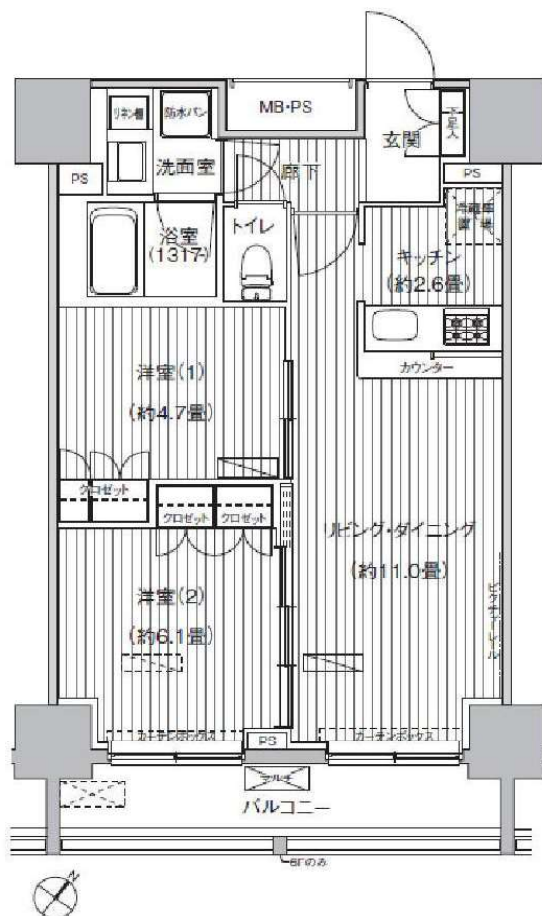
取引態様
 媒介

手数料 負担の割合	貸主	0%	借主	100%
手数料 配分の割合	元付	0%	客付	100%

高級賃貸マンション

ヒューリックレジデンス駒込

HULIC RESIDENCE KOMAGOME



【ヒューリックレジデンス駒込物件概要】

所在地: 東京都文京区本駒込6-1-22
 構造・規模: RC造地上12階建 竣工: 2012年3月
 契約期間: 2年間(更新可) 更新料: 新賃料の1か月分
 * 貸主推奨火災保険加入: 2年間 18,000円~
 * 入居時鍵交換費用: 19,800円(税込)
 * 解約時室内クリーニング費用: 借主負担
 * 契約時必要書類
 契約者: 保険証・写真付身分証明書 (収入証明書)
 保証会社ハートワン家賃保証加入 初回: 総賃料35%
 継続保証料: 毎月総賃料1%、更新料保証: 更新料1%
 審査通過後送付されるクレジットカードを利用して
 賃料支払いです
 外国籍の方は原則GTN 初回保証料: 総賃料70%
 継続保証料: 毎月2,000円 GTNIは火災保険込のプラン

※1階は保育園です

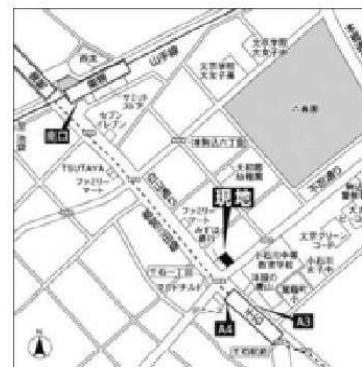
**■敷金1ヶ月、礼金2ヶ月
(保証会社必須加入)**

* 図面と設備が現況となる場合、現況を優先致します。 ※参考写真です

都営三田線『千石』駅徒歩2分
 山手線『巣鴨』駅徒歩8分



■1004号室
 2LDK 54.25㎡
 賃料: 200,000円
 共益費: 9,000円
 現空 即入居可



- エレベーター
- オートロック
- 防犯カメラ
- 宅配ボックス
- TVモニター付きインターホン
- 室内洗濯機置き場
- ウォークインクローゼット
- エアコン2基
- フローリング
- システムキッチン (4口ガス)
- 独立洗面台
- 洗浄機能付き暖房便座
- 追だし機能付きバス
- 浴室換気乾燥機
- 駐輪場: 1住戸1台無料
- 【別途契約】
- ミニバイク置き場※要空き確認
- 駐車場※要空き確認
- BS・CS対応
- インターネット
(NTTフレッツ光ネクスト)



東京都知事(1)第107725号

株式会社 S-em i

〒120-0003 東京都足立区東和3-10-10

TEL: 03-6761-8784

FAX: 03-6740-1058

取引態様
 媒介

手数料 負担の割合	貸主	0%	借主	100%
手数料 配分の割合	元付	0%	客付	100%

VALUABLE INFORMATION

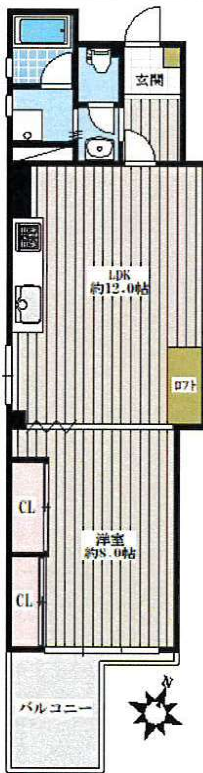
～ 1階入居者専用アスチック、洗濯/乾燥機有、自動販売機有、屋上ドッグラン、バーベキュー使用等可♪ (※要ルール順守) ～

☆千代田線
湯島駅 徒歩 4分!
☆丸ノ内・大江戸線
本郷三丁目駅 徒歩 7分!

★ペット飼育相談可★
小型犬 1匹限定相談
敷金+2ヶ月 (償却)

◆事務所・店舗使用相談可◆
敷金+2ヶ月 (償却)

◀退去時清掃費用▶ ※契約時支払有
●ハウスクリーニング費用 66,500円:税込
●エアコンクリーニング費用 14,300円:税込



礼0!!!

※1年未満解約時違約料1ヶ月分の違約金有。

★耐震診断検査済
★駐輪可:1世帯1台限定
★子供可(幼児可)

物件種目	賃貸マンション	住居表示	文京区湯島2-31-24		構造規模	鉄骨鉄筋コンクリート造 地上/地下 9/- 6階部分	築年月	1980年7月	契約期間	2年
物件名	フォーチュンフィールド文京湯島	賃貸条件	賃料	160,000円		設備	入居日	即入居可	現況	空室
部屋番号	602		管理費	10,000円			備考	住宅総合保険要20,000円		
間取り	1LDK		敷金	1ヶ月	礼金			0ヶ月	更新料1.0ヶ月	
間取内訳	LDK12.0 洋8.0		専有面積	45.47	㎡			更新事務手数料0.5ヶ月:税別		
						給湯追焚機能・ロト有	鍵交換代18,000円			
						CL×2・下足入れ	※保証会社必須加入(要連保)			
						AL・EV・宅配BOX	総賃料50~100%			

※1,排水管設備の高圧洗浄代が毎年8,000円(税別)がかかります。契約時2年分徴収。 ※2,入居者専用アスチック、洗濯機・乾燥機有 屋上ドッグラン・バーベキュー等使用可 ※3,敷地内禁煙



東京都知事(1)第107725号

株式会社 S-em-i

〒120-0003 東京都足立区東和3-10-10

TEL:03-6761-8784

FAX:03-6740-1058

取引態様
媒介

手数料負担の割合	貸主	0%	借主	100%
手数料配分の割合	元付	0%	客付	100%

VALUABLE INFORMATION

☆千代田線
湯島駅 徒歩4分!

☆丸ノ内・大江戸線
本郷三丁目駅 徒歩7分!



★ペット飼育相談可★
小型犬1匹限定相談
敷金+2ヶ月(償却)

◆事務所・店舗使用相談可◆
敷金+2ヶ月(償却)

《退去時清掃費用》※契約時支払有

- ハウスクリーニング費用 94,000円:税込
- エアコンクリーニング費用 42,900円:税込

～1階入居者専用アスチック、洗濯/乾燥機有、自動販売機有、屋上ドッグラン、バーベキュー使用等可♪(※要ルール順守)～



- ★耐震診断検査済
- ★駐輪可:1世帯1台限定
- ★子供可(幼児可)
- ★南側公園の為、日当たり眺望抜群

物件種目	賃貸マンション	住居表示	文京区湯島2-31-24			構造規模	鉄骨鉄筋コンクリート造 地上/地下 9/- 7階部分	築年月	1980年7月	契約期間	2年
物件名	フォーチュンフィールド文京湯島	賃貸 条件	賃料	240,000円			設備	入居日	即入居可	現況	空室
部屋番号	701		管理費	10,000円				備考	住宅総合保険要20,000円 更新料1.0ヶ月 更新事務手数料0.5ヶ月:税別 鍵交換代18,000円 ※保証会社必須加入(要連保) 総賃料50~100%		
間取り	3LDK		敷金	2ヶ月	礼金	1ヶ月					
間取内訳	LDK13.0 洋6.0/5.0 和7.0		専有面積	65.83 m ²							

※1,排水管設備の高圧洗浄代が毎年8,000円(税別)がかかります。契約時2年分徴収。 ※2,入居者専用アスチック、洗濯機・乾燥機有 屋上ドッグラン・バーベキュー等使用可 ※3,敷地内禁煙



東京都知事(1)第107725号

株式会社 S - e m i

〒120-0003 東京都足立区東和3-10-10

TEL:03-6761-8784

FAX:03-6740-1058

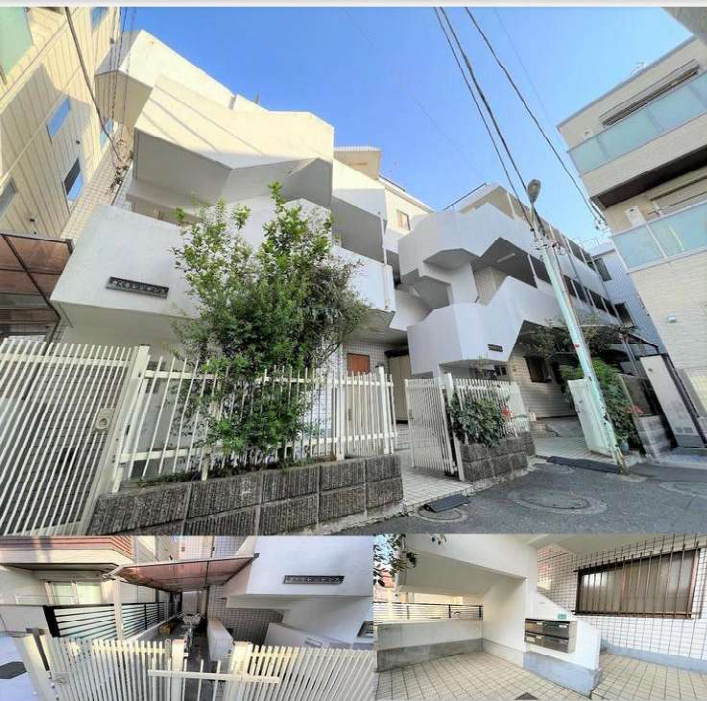
取引態様
媒介

手数料 負担の割合	貸主	0%	借主	100%
手数料 配分の割合	元付	0%	客付	100%

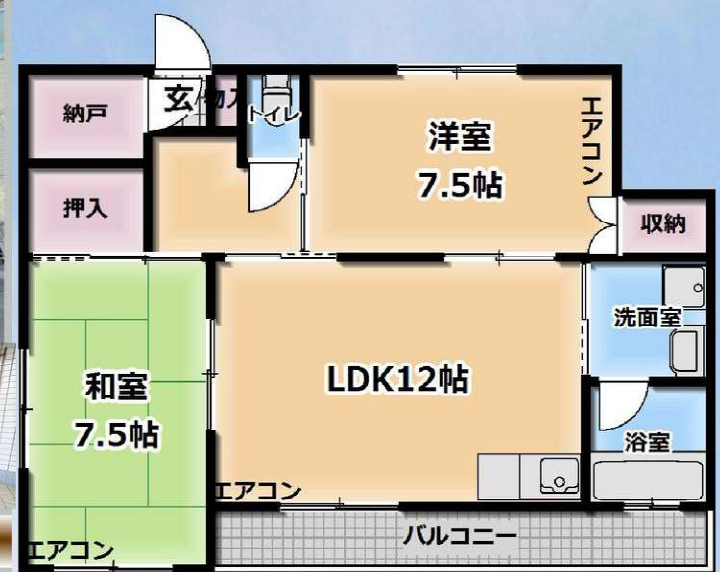
さくらレジデンスA 101号室

交通

室内イメージ写真



JR山手線【巣鴨駅】徒歩4分
 JR山手線【大塚駅】徒歩10分
 都営三田線【西巣鴨駅】徒歩15分



物件概要

住所:東京都豊島区巣鴨3-18-12
 構造:鉄骨造
 竣工:1994年3月
 契約形態:普通借家契約
 契約期間:2年間
 方位:南東
 間取:2LDK
 専有面積:60.00㎡
 ・家財保険料:20,000円(2年間)~
 ・24時間サポート18,000円(税別)
 ・鍵交換代18,000円(税別)
 ・保証会社:合計賃料の50~100%



※掲載情報と現状が異なる場合は、現状を優先とさせていただきます。

賃貸条件

家賃:170,000円
管理費:3,000円

◇敷金:1ヵ月◇礼金:1ヵ月◇
 ※ペット飼育時敷金+1ヵ月(償却)
 ◇クリーニング中◇

☆事務所相談☆ペット猫相談☆
 ☆全部屋エアコンあり☆

おすすめポイント



東京都知事(1)第107725号

株式会社 S-em i

〒120-0003 東京都足立区東和3-10-10

TEL:03-6761-8784

FAX:03-6740-1058

取引態様
 媒介

手数料負担の割合	貸主	0%	借主	100%
手数料配分の割合	元付	0%	客付	100%

ラポールエムズ rapport M's

京浜東北線・埼京線
『赤羽』駅 徒歩4分



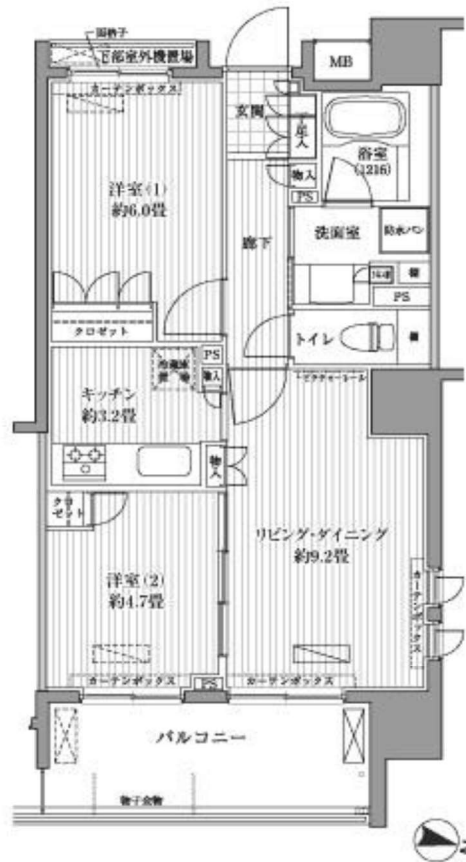
- 平置駐車場
月35,000円税別
敷金1礼金1仲手1
4950×2500・2400
- バイク置場(屋根付)
月3,000円税別
仲手1
・2200×750(ミニバイク)

★アップライトピアノ可

(要申請 AM9:00~PM8:00)



【804号室】



【設備】

- オートロック
- エレベーター
- 宅配ボックス
- 防犯カメラ
- TVモニター付インターホン
- システムキッチン(ガス3口・グリル付)
- エアコン
- フローリング
- LDにピクチャーレール
- 室内洗濯機置場
- ウォシュレット
- 浴室乾燥機
- 独立洗面台
- 追い焚き機能
- 自転車置場: 1住戸1台無料区画なし
3LDKのみ1住戸2台無料

【別途契約】

- BS・CS
- 本物件は電波障害対策で、
KDDIのケーブルを利用して地デジを視聴。
BS/CSの視聴には別途チューナー/受信料が必要です
- NTTフレッツ光ネクスト、ADSL

建物内の設備、または図面が現況と異なる場合は、現況を優先と致します。

物件種目	賃貸マンション		
最寄駅	赤羽		
間取タイプ	2LDK		
専有面積	52.79㎡		
賃金条件	買賃		181,000円
	共益費	7,000円	
	敷金2ヶ月・礼金2ヶ月		
所在地	東京都北区赤羽西1-22-23		
交通	京浜東北線『赤羽』駅 徒歩4分		
	埼京線『赤羽』駅 徒歩4分		
構造・規模	鉄筋コンクリート造 地上14階建		
築年数	2007年12月	契約期間	2年間(更新可)
現況	5/23解約予定	入居日	相談
<p>*更新料/新賃料の1ヶ月分 *解約予告: 1ヶ月前 *貸主推奨火災保険18,000円~/2年間 *鍵交換費用: 19,800円(税込)/借主負担 *原状回復費用(解約時)/清掃費用+実費 *必要書類【詳細はご確認下さい】 契約者: 健康保険証と、免許証(各表・裏) *保証会社利用必須【HeartOne家賃保証】 ・初回保証料: 総賃料の35% ・月額保証料: 総賃料の1%を上乗せ ・更新時保証料(2年毎): 更新料の1% ・退去時原状回復保証料: 原状回復費用実費分の1% ※HeartOneカードの発行を致します。 ●留学生、外国籍の場合、保証会社GTN利用 (初回70%【火災保険料含む】、月2,000円) 契約時、前家賃2ヶ月分必要 *日本語が話せなくても受付可能</p>			



東京都知事(1)第107725号

株式会社 S - e m i

〒120-0003 東京都足立区東和3-10-10

TEL:03-6761-8784

FAX:03-6740-1058

取引態様
媒介

手数料 負担の割合	貸主	0%	借主	100%
手数料 配分の割合	元付	0%	客付	100%