

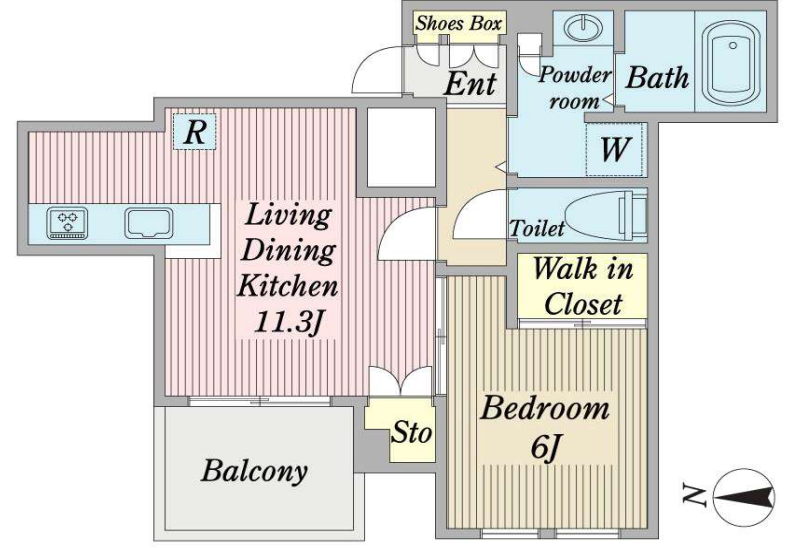
分譲賃貸 マンション	月額賃料 173,000 円 (共益費 12,000 円)	交通 JR総武中央線「水道橋」駅徒歩4分 都営地下鉄三田線「水道橋」駅徒歩6分	物件名 コートレジデントタワー-507号室
			間取り 1LDK 専有面積 (壁芯) 45.57㎡

充実の設備！都心ハイグレード分譲タワーマンション！
 徒歩圏内に複数路線（9路線4駅）利用可！都市部への多方面のアクセスが良く
 通勤&通学に便利な「Court Resident Tower」です。



管理体制良好な分譲賃貸マンション

- 24時間有人管理 ■ フロントサービス ■ 防犯カメラ
- モニター付オートロック ■ 宅配ボックス
- 各階ゴミステーション ■ 駐輪場 ■ BS・CSアンテナ
- インターネット対応 ■ グリル付システムキッチン
- 浄水器 ■ ディスポーザー ■ ビルトインエアコン
- フローリング ■ LD床暖房 ■ WIC ■ 24時間換気
- 追焚機能付オートバス ■ 浴室換気乾燥機
- 独立洗面化粧台 ■ タンクレスシャワートイレ



賃貸条件	賃料	173,000 円	
	共益費	12,000 円	
	敷金	2ヶ月	礼金 1ヶ月
所在地	〒112-0004 文京区後楽1-4-11		
交通	JR総武・中央線「水道橋」駅徒歩4分 都営地下鉄三田線「水道橋」駅徒歩6分 JR総武・中央線他東京メトロ「飯田橋」駅徒歩7分 東京メトロ丸ノ内・南北線「後樂園」駅徒歩11分 東京メトロ東西線・都営新宿線「九段下」駅徒歩12分		
建物	築年月： 2007年1月築（平成19年） 構造等： RC造陸屋根21階建 総戸数： 122戸 施工会社： 鹿島建設(株) 管理会社： 日本ハウズイング(株) 連絡先： 03-3341-9210		
現況	6/19退去	入居	クリーニング後
備考	普通借家契約 2年間・更新料:新賃料の1ヶ月+事務手1/4ヶ月+税 解約予告2ヶ月前・鍵交換費用は借主負担 火災保険20,000円 くらしーど24 16,500円 連帯保証会社必須加入 (エポス50%～ 月額委託保証料1%) (ナップ50%～ 年間委託保証料10,000円) 退去時の室内・設備クリーニング費用は借主負担 室内喫煙特約有 短期解約時違約金有 ペット飼育不可、楽器演奏不可、石油ストーブ使用不可 成約時は仲介手数料がかかります。 図面と現況が異なるときは現況優先とします。 現況優先 取引態様：専任媒介		



東京都知事(1)第107725号
株式会社 S-emil

〒120-0003 東京都足立区東和3-10-10
 TEL:03-6761-8784
 FAX:03-6740-1058

取引態様	手数料	貸主	0%	借主	100%
媒介	負担の割合	元付	0%	客付	100%

マンション

CrestHill文京千石

2LDK

東京都文京区千石4丁目39番19号

7階 A702号室

《交通》

都営三田線 千石駅 徒歩2分
JR山手線 巣鴨駅 徒歩10分

千石駅徒歩2分 角部屋

エアコン2基設置済 楽器応相談



賃料	198,000円	管理費	13,000円
その他月額	-		

敷金	1か月		
礼金	2か月	更新料	新賃料の1か月
鍵交換費用	契約時必須/22,000円		
構造	鉄筋コンクリート造		
規模	地上14階 地下1階	築年月	2015年11月
専有面積	52.8㎡ (15.97坪)	方位	南東
契約種類	普通賃貸借: 2年	損害保険	火災保険 加入必須
入居時期	即		
保証会社	必須: SBIギランティ【初年度委託料: 賃料等合計額の40% (最低保証料2万円) 2年目以降: 1年毎8千円】		
利用の制限	ペット不可 楽器相談可(10~20時/連続演奏2時間以内/消音機能付きに限る) SOHO相談可(登記・不特定多数来訪業種・営業看板設置何れも不可/敷金1か月積増)/民泊不可		
専有部設備	インターフォン(モニター付)/下駄箱/バルコニー/洗浄便座/24時間換気システム/ガス給湯器/追焚機能/室内洗濯機置場/BT別/洗面所独立/浴室乾燥機/収納付三面鏡付洗面化粧台/システムキッチン/ガスコンロ/3口/グリル/エアコン2基/クロゼット2カ所/角部屋/火災警報器等/全室フローリング/ピクチャーレール/マルチメディアコンセント		
解約予告	2か月前		
退去時費用	室内クリーニング費用・エアコン洗浄費用 借主負担		
備考	※インターネット設備問合先【運営会社:リベロ】0120-793-700問合No. Y0015-350をお伝え下さい/駐車場賃借人使用不可/保証会社未使用時敷金2か月		

※掲載情報と現状が異なる場合は、現状が優先となります。

駐車場	敷地内無し	共用部設備	モニター付オートロック/エレベータ/宅配ロッカー/敷地内 ごみ置き場/防犯カメラ
駐輪場	敷地内有り/2段ラック式・スライド式・平置/月額330円 /シール有	回線設備	地上デジタル(TCNテレビにて対応※有料放送別途契約要) /インターネット接続可(有※)
バイク置場	無	公共設備	電気:東京電力 水道:公営 ガス:都市ガス 排水:公共下水
トランクルーム	無		



東京都知事(1)第107725号

株式会社 S - e m i

〒120-0003 東京都足立区東和3-10-10

TEL:03-6761-8784

FAX:03-6740-1058

取引態様
媒介

手数料 負担の割合	貸主	0%	借主	100%
手数料 配分の割合	元付	0%	客付	100%

申込はWeb受付にて承ります (ITANDI BB)

■建物外観■



分譲賃貸
マンション

park HOMES パークホームズ
本郷東大前

東京メトロ南北線
「東大前」駅徒歩 **5分**

東京メトロ丸の内線
「本郷三丁目」駅徒歩 **11分**

物件確認・入居申込は
「リアルタイム」Web受付

ITANDI BB

1 ITANDI BBに
アクセス

2 この物件を
検索

3 入居申込ボタンを
押すだけ

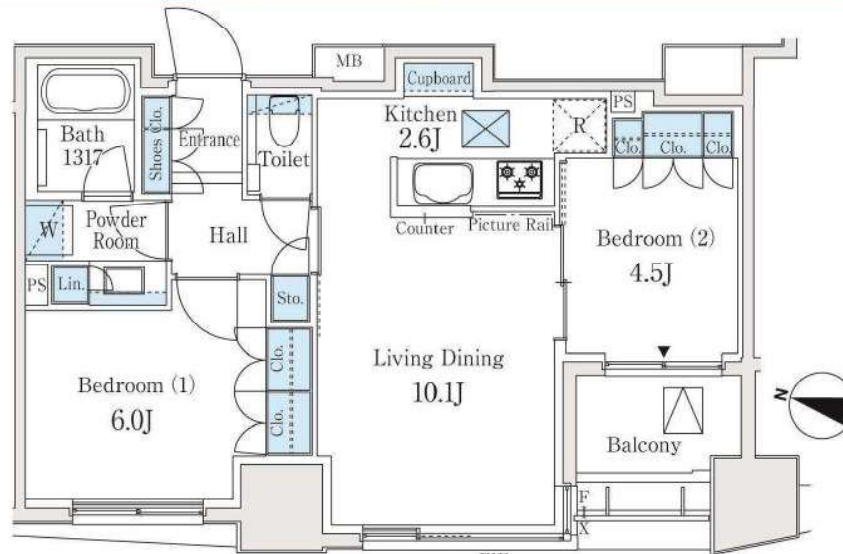


初回は宅建業者電話認証
2回目以降はログインで

物件確認から入居申込まで、すべてこの画面から可能！
※「Webから」または「申込書」でお手続いただけます。



https://bukakase.com/



※図面と現況に相違がある場合は現況優先と致します。

物件名称	パークホームズ本郷東大前 1302号室		
間取り	2LD・K		
賃貸条件	賃料	250,000 円/月	
	管理費/共益費	10,000円/月	
敷金	1ヶ月	礼金	1ヶ月
	所在地		
東京都文京区本郷六丁目18番11号			
交通	東京メトロ南北線『東大前』	駅より徒歩	5分
	バス乗車	分	停り徒歩 分
	東京メトロ丸の内線『本郷三丁目』	駅より徒歩	11分
	バス乗車	分	停り徒歩 分
建物	構造・規模	鉄筋コンクリート造 地上14階建	賃貸戸数
	専有面積	53.88 m ² (16.29 坪)	バルコニー 面積 (m ² 坪)
竣工年月	2013年12月		
入居予定日	7/下		
案内可能日	6/下		
契約期間	2年		
更新料	新賃料の1ヶ月分相当額		
駐車場	無	駐車場備考	
駐車場料金	区分 必須 レジデンス(株)他2社		
賃貸保証委託契約	条件	初回保証委託料(最低20,000円)：月額賃料等の50%、 2年目以降：9,600円/年	
保険	借家人賠償責任保険を付帯した火災保険にご加入いただけます		
管理会社	三井不動産レジデンシャルサービス株式会社 東京北支店		
その他費用	入居時における玄関錠交換代：22,000円(税込) 口座振替事務手数料：110円(税込)/月 退去時における通常清掃費用：59,268円(税込)		
設備	床暖房 エアコン 食洗機 浴室乾燥機 給湯追い焚き CATV コンロ グリル オートロック 宅配ロッカー		
備考	管理：通勤 駐輪場1台込		

*お申し込み後、審査の結果お断りする場合がございます。



東京都知事(1)第107725号

株式会社 S - e m i

〒120-0003 東京都足立区東和3-10-10

TEL:03-6761-8784

FAX:03-6740-1058

取引態様
媒介

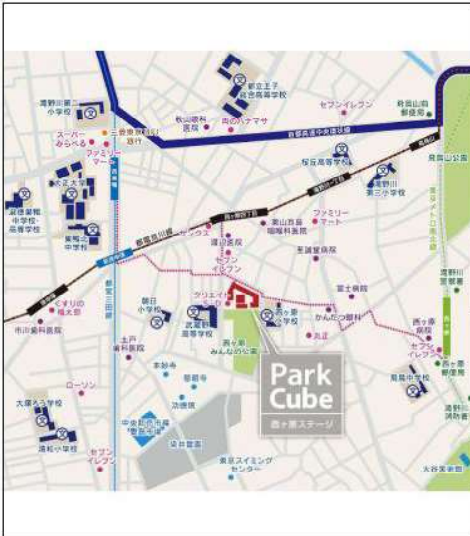
手数料 負担の割合	貸主	0%	借主	100%
手数料 配分の割合	元付	0%	客付	100%

Park Cube西ヶ原STAGE

賃貸マンション
■建物外観■



■現地案内図■

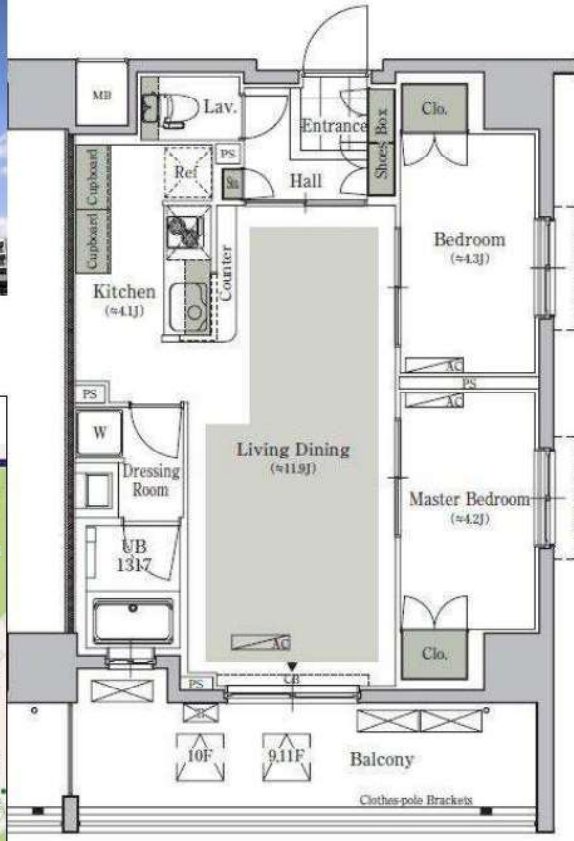


物件確認・入居申込は「リアルタイム」Web受付

ITANDI BB

- ITANDI BBにアクセス
- この物件を検索
- 入居申込ボタンを押すだけ

※Webから、または「申込書」でお申し込みいただけます。



- 相談可** ペット飼育相談可
小型犬・猫 2匹まで
※敷金1ヶ月積み増し
- 駐輪場** 1住戸2台
ステッカー発行手数料
2,200円(税込)
- 原則、保証会社利用必須**
レジデントアシスタンス
例) 月謝給費料の初回前払50%・年会費9,600円
・Casa
・リコフレイントンシア
- 浴室乾燥機
- 宅配ロッカー
- 床暖房
- DIGITAL 10° CS
- BS アンテナ
- フロントサービス
- エアコン
- ガスコンロ(2口)
- ゴミ置き場
- 追い焚き
- オートロック
- グリル
- CATV
- シャワートイレ

※図面と現況に相違がある場合は現況優先と致します。 町内会費3,000円(2年分)

物件名称	パークキューブ西ヶ原ステージ 1017号室		
間取り	2LD・K		
賃料	185,000 円/月		
管理費/共益費	12,000円/月		
敷金	1ヶ月	礼金	1ヶ月
所在地	東京都北区西ヶ原四丁目51番35号		
交通	東京都交通局都営三田線『西巣鴨』	駅より徒歩	9分
	バス乗車	分	停り徒歩 分
	JR山手線『巣鴨』	駅より徒歩	16分
	バス乗車	分	停り徒歩 分
建物	構造・規模	鉄筋コンクリート造 地上14階 地下2階建	賃貸戸数
	専有面積	56.01 m ² (16.94 坪)	バルコニー面積 (m ² 坪)
竣工年月	2009年12月		
入居予定日	6月下旬		
案内可能日	即可		
契約期間	2年(定期借家)		
更新料	無(定期借家のため)		
駐車場	有	駐車場備考	
駐車場料金	区分 必須 レジデントアシスタンス(株) 他2社		
賃貸保証委託契約	条件	初回保証委託料(最低20,000円)：月額賃料等の50%、2年目以降：9,600円/年	
保険	借家人賠償責任保険を付帯した火災保険にご加入いただけます		
管理会社	三井不動産レジデンシャルサービス株式会社 東京北支店		
その他費用	入居時における玄関錠交換代：16,500円(税込) 口座振替事務手数料：110円(税込)/月 退去時における通常清掃費用：61,611円(税込)		
設備	床暖房 エアコン 浴室乾燥機 給湯追い焚き BS CS CATV コンロ グリル オートロック 宅配ロッカー		
備考	ピアノ相談可 ペット相談可 フロント管理：通勤 定借※再契約可(法人は普通借適用※条件有)/1年未満解約 違約金有/駐輪場ステッカー：2,200円(税込)/ペット可(小型犬or猫 2匹迄) 敷金1ヶ月積み増し/保証会社利用必須		

*お申し込み後、審査の結果お断りする場合がございます。



東京都知事(1)第107725号

株式会社 S-em i

〒120-0003 東京都足立区東和3-10-10

TEL:03-6761-8784

FAX:03-6740-1058

取引態様
媒介

手数料負担の割合	貸主	0%	借主	100%
手数料配分の割合	元付	0%	客付	100%