

# 賃貸マンション

南北線「六本木1丁目」駅徒歩4分  
日比谷線「神谷町」駅徒歩6分

**賃料: ¥600,000**

共益費: 込

物件概要

所在地: 東京都港区赤坂1-14-5

構造: SRC造1-5F RC造1F 6-9F

地上9階建て地下2階

竣工: 1999年3月

専有面積: 88.36㎡(26.7坪)

賃貸条件

敷金: 4ヶ月

礼金: 無

契約期間: 3年(定期建物賃貸借契約)

火災保険: 要

特記事項

保証会社: 利用不可・連帯保証人必須

ペット不可

電気式クックトップ、ルーフガーデン  
ミーティングルーム



## アークヒルズエグゼクティブタワー

N213号室1LDK

## ◆スペイン大使館スウェーデン大使館隣接インターナショナルなエリア◆



東京都知事(1)第107725号

株式会社 S - e m i

〒120-0003 東京都足立区東和3-10-10

TEL:03-6761-8784

FAX:03-6740-1058

取引態様  
媒介

手数料負担の割合	貸主	0%	借主	100%
手数料配分の割合	元付	0%	客付	100%



# 賃貸マンション

南北線「六本木1丁目」駅徒歩4分  
日比谷線「神谷町」駅徒歩6分

**賃料: ¥740,000**

共益費: 込

物件概要

所在地: 東京都港区赤坂1-14-5

構造: SRC造1-5F RC造1F 6-9F

地上9階建て地下2階

竣工: 1999年3月

専有面積: 104.11㎡ (31.4坪)

賃貸条件

敷金: 4ヶ月

礼金: 無

契約期間: 3年 (定期建物賃貸借契約)

火災保険: 要

特記事項

保証会社: 利用不可・連帯保証人必須

ペット不可

ルーフガーデン

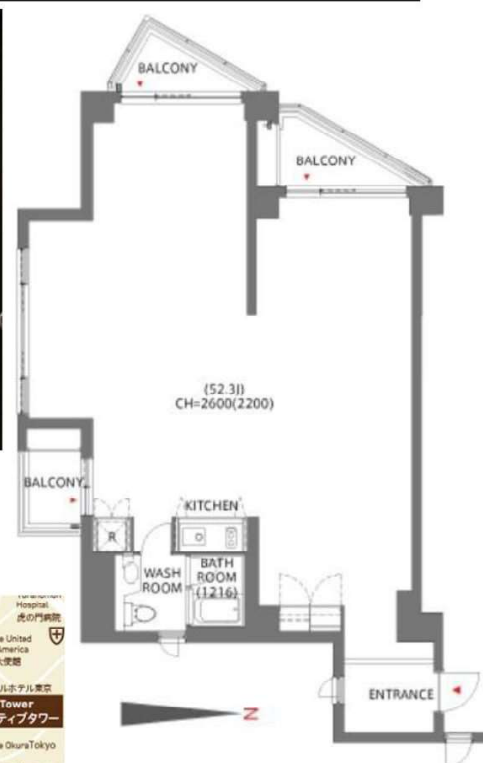
ミーティングルーム



## アークヒルズエグゼクティブタワー

S301号室1R

## ◆スペイン大使館スウェーデン大使館隣接インターナショナルなエリア◆



東京都知事(1)第107725号

株式会社 S - e m i

〒120-0003 東京都足立区東和3-10-10

TEL:03-6761-8784

FAX:03-6740-1058

取引態様  
媒介

手数料 負担の割合	貸主	0%	借主	100%
手数料 配分の割合	元付	0%	客付	100%





# 賃貸マンション

アークヒルズエグゼクティブタワー

◆スペイン大使館スウェーデン大使館隣接インターナショナルなエリア◆

N411号室1LDK

南北線「六本木1丁目」駅徒歩4分  
日比谷線「神谷町」駅徒歩6分

賃料: ¥680,000

共益費: 込

物件概要

所在地: 東京都港区赤坂1-14-5

構造: SRC造1-5F RC造1F 6-9F

地上9階建て地下2階

竣工: 1999年3月

専有面積: 92.34㎡ (27.9坪)

賃貸条件

敷金: 4ヶ月

礼金: 無

契約期間: 3年 (定期建物賃貸借契約)

火災保険: 要

特記事項

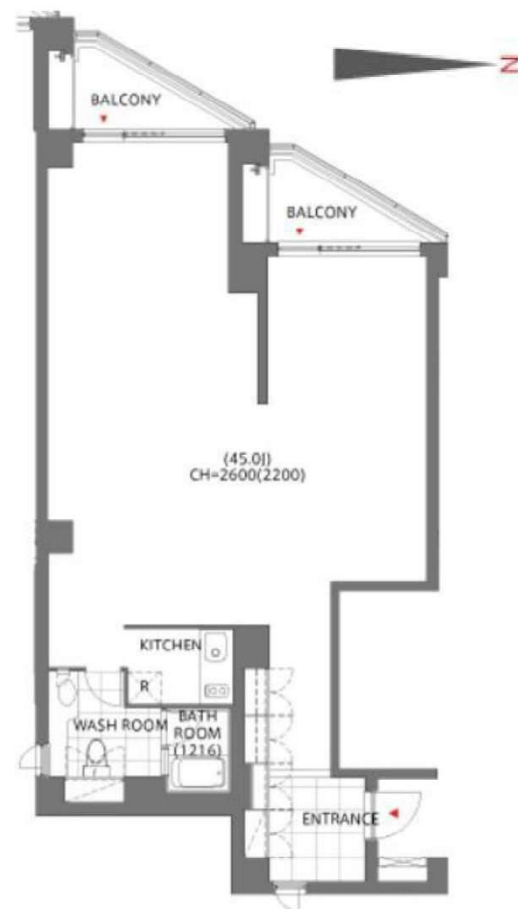
保証会社: 利用不可・連帯保証人必須

ペット不可

駐車場、トランクルーム、ヒルズスパ利用権  
ルーフガーデン、ミーティングルーム

部屋設備

電気式クックトップ、バルコニー



東京都知事(1)第107725号

株式会社 S - e m i

〒120-0003 東京都足立区東和3-10-10

TEL:03-6761-8784

FAX:03-6740-1058

取引態様  
媒介

手数料 負担の割合	貸主	0%	借主	100%
手数料 配分の割合	元付	0%	客付	100%



# 賃貸マンション

アークヒルズフロントタワーRoP

802号室1LDK

◆卓越した利便性◆六本木1丁目・溜池山王徒歩圏◆

南北線「六本木1丁目」駅徒歩4分  
銀座線・南北線「溜池山王」駅徒歩4分  
千代田線「赤坂」駅徒歩7分

**賃料: ¥990,000**

共益費: 込

物件概要

所在地: 東京都港区赤坂2-23-1

構造: 地上鉄骨造、地下RC造(一部SRC造)

地上22階建て地下1階[住宅部分: 6階-12階]

竣工: 2011年1月

専有面積: 100.17㎡(30.3坪)

賃貸条件

敷金: 4ヶ月

礼金: 無

契約期間: 3年(定期建物賃貸借契約)

火災保険: 要

特記事項

保証会社: 利用不可・連帯保証人必須

ペット相談可(小型犬、猫、合計2匹迄)

制振構造(ビンガムダンパー設置)

フロントサービス、6階ラウンジミーティングルーム

眺望の良いルーフトップガーデン、BBQエリア

浴室乾燥、電気式クックトップ、食洗機

洗濯乾燥、オール電化、バルコニー南向き



東京都知事(1)第107725号

株式会社 S - e m i

〒120-0003 東京都足立区東和3-10-10

TEL:03-6761-8784

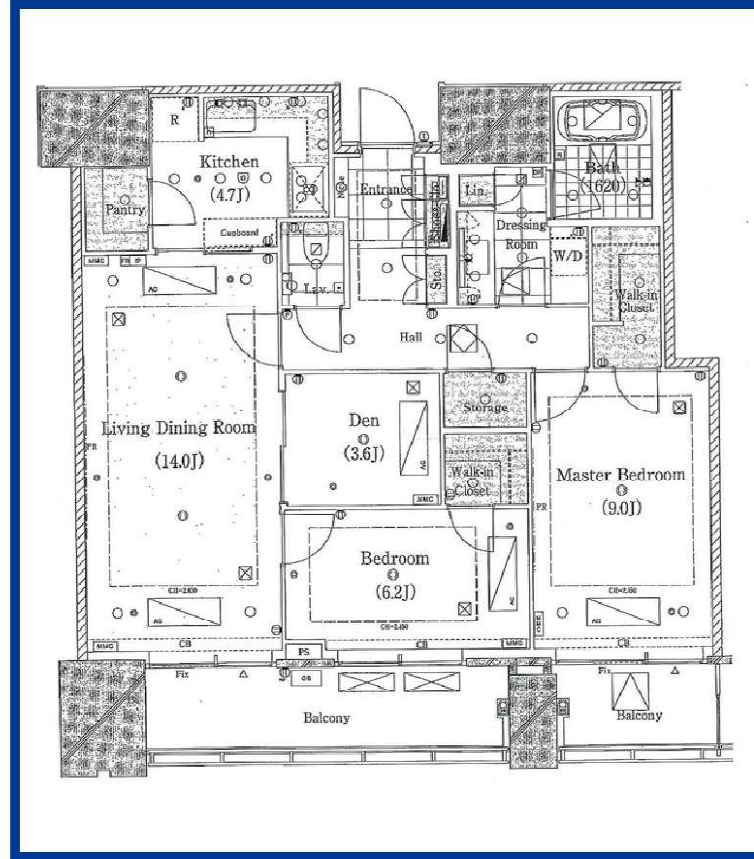
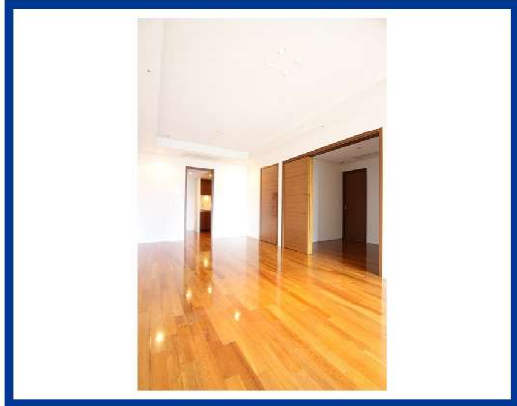
FAX:03-6740-1058

取引態様  
媒介

手数料 負担の割合	貸主	0%	借主	100%
手数料 配分の割合	元付	0%	客付	100%



赤坂タワーレジデンス トップ オブ ザ ヒルのセールスポイント  
 ☆赤坂の高級タワーマンション・丸の内、大手町へのアクセス便利☆



※図面と現況が異なる場合は現況を優先いたします。

種別	賃貸 マンション			
交通	千代田線赤坂駅 徒歩4分			
その他交通	南北線六本木一丁目駅 徒歩10分 銀座線溜池山王駅 徒歩4分			
賃料	54万5,000円			
	敷金/保証金	1ヵ月/-		
	礼金	1ヵ月		
	敷金積増し			
	敷引	0円	保証金償却	-
	更新料	1ヵ月	雑費	-
所在	〒107-0052 東京都港区赤坂2丁目 17-50			
建物	建物名	赤坂タワーレジデンス トップ オブ ザ ヒル 2104		
	所在階	21階	間取	2SLDK
	間取内訳	LD 14帖, K 4.7帖, 洋室 9帖, 洋室 6.2帖, S 3.6帖,		
	使用部分面積	92.72㎡	管理費	1万5,000円
	構造	RC・45階建		
	築年月	2008年5月	契約期間	2年
入居日	期日指定 2022年7月中旬	現況	居住中	
駐車場	無-(税込み)	賃貸借契約	一般取引	
駐輪場	-	バイク置場	-	
保険(または共済)	有 2年 - 2万9,150円			
施設費用1	-			
その他費用	口座振替サービス料5,280円 室内抗菌代2万7,500円 鍵交換代2万6,950円			
設備	エレベーター/宅配ボックス/敷地内ごみ置き場/バルコニー/2面バルコニー/フローリング/洗濯乾燥機/エアコン/エアコン2台/ダウンライト/洗濯乾燥機/BS/CS/CATV/ネット専用回線/TVインターホン/タワー型マンション/デザイン/南向き/駐輪場/バイク置場/システムキッチン/グリル付/備付...			
備考	退去時クリーニング費用有112191円~解約予告2ヶ月前。法人契約の場合:敷金2ヵ月礼金2ヵ月で法人規定相談可【駐車場礼金】保証人代行:必加入 保証人代行会社:アーバンプライム 保証人代行詳細:初回保証委託料総賃料70%年間保証委託料1万円			



東京都知事(1)第107725号

株式会社 S - e m i

〒120-0003 東京都足立区東和3-10-10

TEL:03-6761-8784

FAX:03-6740-1058

取引態様  
媒介

手数料 負担の割合	貸主	0%	借主	100%
手数料 配分の割合	元付	0%	客付	100%



# BRANZ赤坂

◆高級分譲デザイナーズマンション◆  
赤坂氷川神社の借景を望む落ち着いた住環境

『赤坂』駅徒歩5分、『六本木』駅『溜池山王』駅8分駅複数路線利用可能な好立地

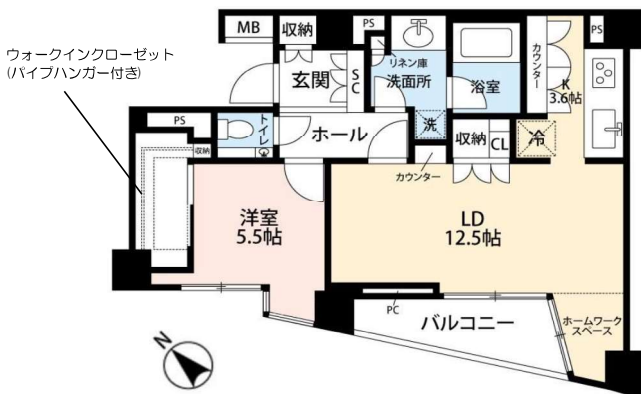
◆内装リフォーム済み◆  
(2020年11月)

- ◇クロス張替
- ◇フローリング新規
- ◇ガスコンロ交換
- ◇キッチン収納交換
- ◇キッチン水栓交換
- ◇食洗器・浄水器交換
- ◇浴室全交換(扉含む)
- ◇浴室暖房乾燥機交換
- ◇給湯器交換
- ◇洗面室床全張替
- ◇トイレ床全張替
- ◇トイレアクセサリ交換
- ◇建具・レバーハンドル交換  
(LD入口・寝室・トイレ・洗面台ドア全交換)



## ◆物件概要◆

- ◇オートロックシステム
- ◇フロントサービス
- ◇TVモニター付インターホン
- ◇防犯カメラ
- ◇宅配ボックス
- ◇24時間セキュリティ管理
- ◇エレベーター
- ◇内廊下
- ◇敷地内ゴミ置き場
- ◇床暖房(LDK部分)
- ◇システムキッチン(浄水器付)
- ◇浴室乾燥機
- ◇24時間換気システム
- ◇温水洗浄付き便座
- ◇ウォークインクローゼット
- ◇シューズボックス
- ◇エアコン



★現在居住中ですが、ご内覧可能です(立ち会い)

## 分譲賃貸マンション

千代田線「赤坂」駅 徒歩5分

1LDK

賃料 320,000円

共益費 20,000円

礼金1.1ヶ月 敷金1ヶ月

所在地	港区赤坂6-10-6 (住居表示)		
	3階		
交通	南北線「六本木一丁目」駅 徒歩8分		
	銀座線「溜池山王」駅 徒歩8分		
建物名	BRANZ赤坂		
構造・規模	鉄筋コンクリート造地上10階建		
専有面積	57.41㎡(バルコニー5.45㎡)		
本体設備	オートロック/TVモニター付きインターホン/宅配BOX/防犯カメラ/エレベーター		
築年月	2007年8月	契約期間	2年間(更新可)
現況	居住中(7月下旬退去)	入居日	7月末予定
各戸設備	エアコン/バス・トイレ別/独立洗面化粧台 24時間換気システム/浴室暖房・乾燥/温水洗浄機能付便座		
ネット環境	KDDI, NTT, ファミリーネット ジャパン	テレビ環境	CATV・BS・CS
備考	火災保険加入義務有り/保証会社(JID)加入義務有り ホームマイスター24加入義務有り ・(1年未満)短期解約違約金条項あり ・更新時事務手数料あり(賃料0.5ヵ月分)		
	※ペット不可 ※禁煙住戸		令和4年5月16日



東京都知事(1)第107725号

株式会社 S - e m i

〒120-0003 東京都足立区東和3-10-10

TEL:03-6761-8784

FAX:03-6740-1058

取引態様  
媒介

手数料 負担の割合	貸主	0%	借主	100%
手数料 配分の割合	元付	0%	客付	100%



# レジディアタワー乃木坂 1503

物件種別	間取り	賃料	管理費等
マンション	1LDK	284,000円	15,000円

「乃木坂駅」徒歩1分!ペット相談可!

外観

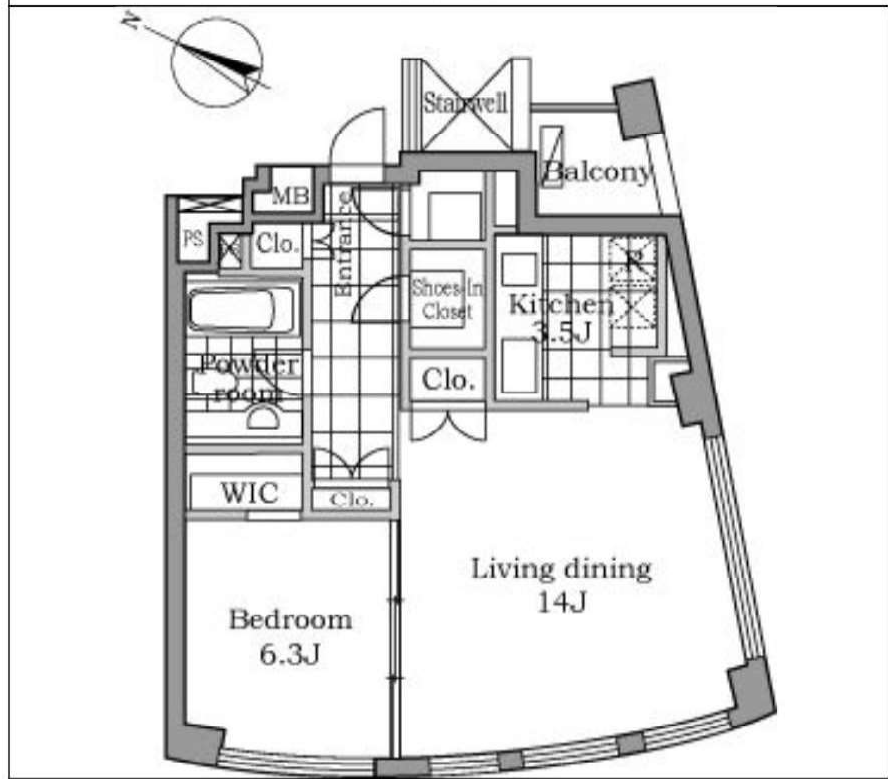


その他



※図面と異なる場合は現況を優先となります。

間取り図



敷金/保証金	284,000円	礼金/権利金	284,000円
敷引/償却金	0円	更新料	1ヶ月(新賃料)
更新事務手数料			
その他費用	[一時金] 初回鍵交換費(税込): 19,800円, 入居者限定会員サービス会費/2年(税込): 11,000円 [月次費用] インターネット使用料(税込): 1,650円		
物件所在地	東京都港区赤坂9丁目6-39		
交通	東京メトロ千代田線 乃木坂駅 徒歩1分 東京メトロ日比谷線 六本木駅 徒歩6分		
間取り詳細	15階: LD 14.00畳, 洋室 6.30畳, K 3.50畳		
構造	鉄筋コンクリート 15階 / 19階建		
面積	57.72㎡	向き	南西
築年月	2004年8月	契約期間	普通借家契約 2年
退去日		入居時期	相談
駐車場	駐輪場		
設備	2F以上, BS, CS, IHクッキングヒーター, TVインターホン, インターホン, エアコン, オートロック, オール電化, クローゼット, システムキッチン, シャワー, シャワー付洗面台, タブルロック, トイレユニット, トイレ有, ネット専用回線, バス・トイレ別, バス有, モニタ付オートロック, ユニットバス, 温水洗浄便座, 角住戸, 給湯, 光ファイバー, 洗面所独立, 洗面台, 脱衣所, 暖房, 追い焚き風呂, 電話回線, 浴室乾燥, 冷房, 24時間ゴミ出し可, エレベーター, 外壁タイル張り, 宅配BOX, 防犯カメラ		
入居諸条件	ペット可, 楽器使用不可, 事務所不可, 法人可		
損害保険	要 東京海上ミレア少額短期保険(※貸主指定 19,000円(2年))		
保証会社			
備考	※本広告の契約条件)2022年5月末迄の契約開始に限る※1年未満解約時、賃料1ヶ月分の違約金有り※敷金1ヶ月(大手法人契約の場合は2ヶ月)※保証会社利用必須【IRSorOFI】他費用有※エポス・Casa相談可※ペット相談(小型犬or猫のどちらか一匹に限る・敷金1ヶ月追加)※SOHO不可。		



東京都知事(1)第107725号

株式会社 S - e m i

〒120-0003 東京都足立区東和3-10-10

TEL:03-6761-8784

FAX:03-6740-1058

取引態様  
媒介

手数料 負担の割合	貸主	0%	借主	100%
手数料 配分の割合	元付	0%	客付	100%



# 賃貸マンション

三田線「御成門」駅徒歩4分  
日比谷線「神谷町」駅徒歩5分  
銀座線「虎ノ門」駅徒歩10分

## 愛宕グリーンヒルズフォレストタワー

3009号室1LDK

## ◆東京タワー散歩エリア◆高層階

### 賃料キャンペーン価額: ¥500,000

共益費: 込

物件概要

所在地: 東京都港区愛宕2-3-1  
構造: 鉄骨鉄筋コンクリート造  
地上42階建て地下4階/30階  
竣工: 2001年10月  
専有面積: 66.4㎡(20坪)



42階スカイデッキ



愛宕グリーンヒルズスパ42階

賃貸条件

敷金: 4ヶ月

礼金: 無

契約期間: 3年(定期建物賃貸借契約)

火災保険: 要

特記事項

保証会社: 利用不可・連帯保証人必須

ペット相談可(小型犬、猫、合計2匹迄)

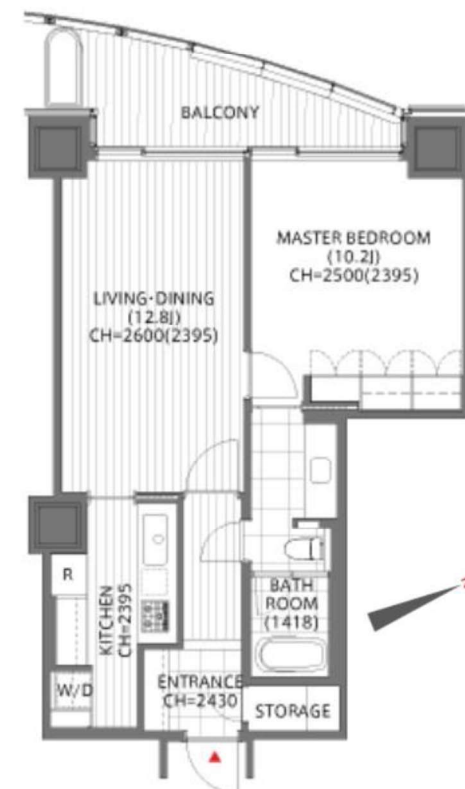
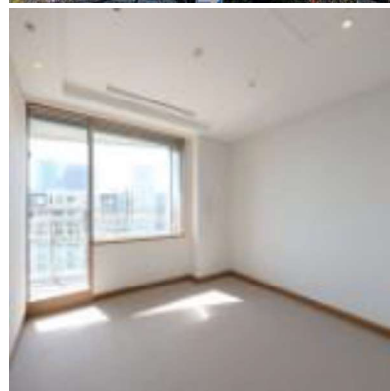
退去時清掃費用面積1㎡あたり1,100円ご負担

ペット飼育の場合上記に加え消臭消毒

特別清掃費用1㎡当たり1100円ご負担

最上階にスカイデッキあり

42階スパラウンジ



建物設備

駐車場、トランクルーム、駐輪場、館内フィットネス  
健康相談室、フロントサービス

部屋設備

フローリング、床暖房、ディスプレイ、ガスクックトップ、  
食洗機、ガスオープン、洗濯乾燥機、浴室乾燥、バルコニー



東京都知事(1)第107725号

株式会社 S - e m i

〒120-0003 東京都足立区東和3-10-10

TEL:03-6761-8784

FAX:03-6740-1058

取引態様  
媒介

手数料 負担の割合	貸主	0%	借主	100%
手数料 配分の割合	元付	0%	客付	100%



# 賃貸マンション

三田線「御成門」駅徒歩4分  
日比谷線「神谷町」駅徒歩5分  
銀座線「虎ノ門」駅徒歩10分

**賃料: ¥530,000**

共益費: 込  
物件概要  
所在地: 東京都港区愛宕2-3-1  
構造: 鉄骨鉄筋コンクリート造  
地上42階建て地下4階/17階  
竣工: 2001年10月  
専有面積: 67.67㎡(20.4坪)

賃貸条件  
敷金: 4ヶ月  
礼金: 無  
契約期間: 3年(定期建物賃貸借契約)  
火災保険: 要  
特記事項

保証会社: 利用不可・連帯保証人必須  
ペット相談可(小型犬、猫、合計2匹迄)  
退去時清掃費用面積1㎡あたり1,100円ご負担  
ペット飼育の場合上記に加え消臭消毒  
特別清掃費用1㎡当たり1,100円ご負担  
最上階にスカイデッキあり  
42階スパラウンジ

建物設備  
駐車場、トランクルーム、駐輪場、館内フィットネス  
健康相談室、フロントサービス

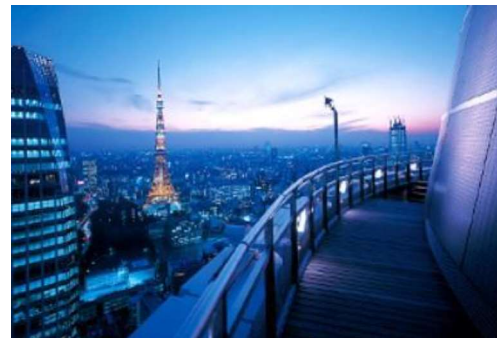
部屋設備  
フローリング、床暖房、デスポーザー、ガスクックトップ、  
食洗機、ガスオーブン、洗濯乾燥機、浴室乾燥、バルコニー

## 愛宕グリーンヒルズフォレストタワー

1708号室1LDK



## ◆東京タワー散歩エリア◆高層階



42階スカイデッキ



愛宕グリーンヒルズスパ42階



東京都知事(1)第107725号

株式会社 S - e m i

〒120-0003 東京都足立区東和3-10-10

TEL:03-6761-8784

FAX:03-6740-1058

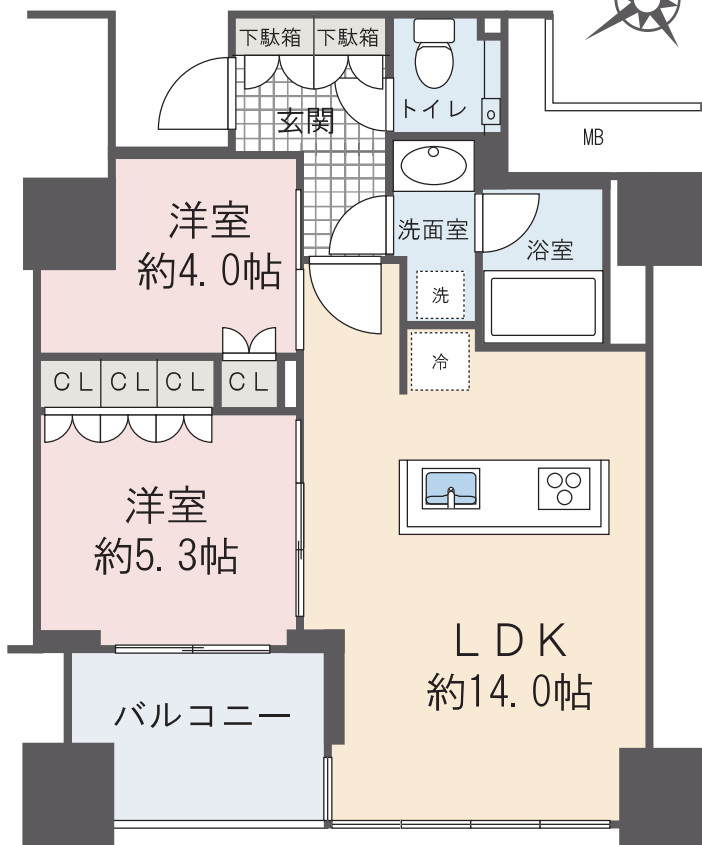
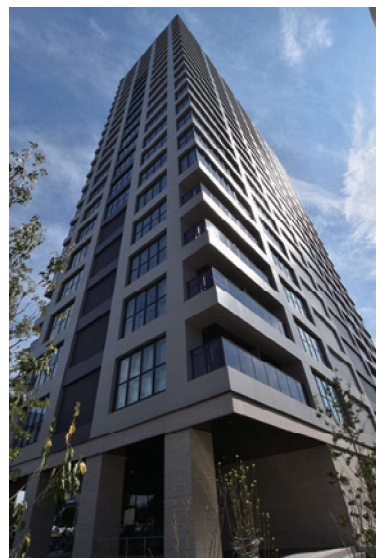
取引態様  
媒介

手数料 負担の割合	貸主	0%	借主	100%
手数料 配分の割合	元付	0%	客付	100%

賃貸 分譲マンション	間取り	交通	賃料	共益費	12,000円
ローレルタワー ルネ浜松町	2LDK	JR山手線/京浜東北線「浜松町」駅 徒歩10分	248,000円	礼金	1ヶ月
603号室 (6階)		ゆりかもめ「日の出」駅 徒歩1分		敷金	1ヶ月
				償却・敷引	—

- 港区海岸に建つ地上23階建てのタワーレジデンス ■「日の出駅」徒歩1分、JR山手線「浜松町駅」徒歩10分の好立地
- 汐留・品川・六本木・銀座など都内主要エリアをはじめ、羽田空港へも快適にアクセスします
- 室内は機能性と美しさを兼ね備えたシステムキッチンやディスポージャー、食器洗浄乾燥機、ミストサウナなど暮らしを細やかにサポートする設備が設えられています

■ペットと暮らせます(敷金1ヶ月追加、規約に準ずる)



所在	東京都港区海岸2-7-2				
他交通	東京モノレール「モノレール浜松町」駅 徒歩12分 都営浅草線/大江戸線「大門」駅 徒歩14分				
建物	構造	鉄筋コンクリート造地上23階地下1階建て			
	専有面積	52.39㎡	築年月	令和2年(2020年)2月	
	方位	東			
	管理会社	(株)長谷工コミュニティ		管理体制	常勤
契約条件	契約種別	普通賃貸借契約	契約期間	2年間	
	更新料	—	火災保険	要加入 20,000円/2年	
	保証会社	要加入 エルズサポート 初回賃料等の100% 決済サービス料月額330円、更新1年毎12,000円			
	現況	空室	入居日	即可	
駐車場	空きあり(2022年2月現在) 月額41,000円・46,000円 仕様:機械式 ※サイズ等は現地にてご確認ください				
バイク	満車				
自転車	空きあり 上段:3,600円/年 下段:4,800円				
設備・仕様	アイランドキッチン、ディスポージャー、食器洗浄乾燥機、浄水器一体型シャワー水栓、オートバス、ミストサウナ、浴室暖房乾燥機、温水洗浄便座、床暖房、エレベーター、オートロック、防犯カメラ、24時間セキュリティシステム、ハンズフリーキー、インターネット対応、宅配ボックス、敷地内ゴミ置場				
他諸費用	24時間サポート料:月額1,100円(税込)				
他諸条件備考	ペット	可	楽器	相談	
	事務所	不可	喫煙		
	ペット飼育時敷金1ヶ月追加				

**Information**

- シーバンス ア・モール・・・徒歩6分(約500m) ■旧芝離宮恩賜庭園・・・徒歩10分(約750m)
- まいばすけっと芝浦1丁目店・・・徒歩7分(約500m) ■愛育病院・・・徒歩10分(約750m)
- 港区立芝小学校・・・徒歩12分(約900m) ■東芝ビル内郵便局・・・徒歩5分(約400m)

●図面と現況が異なる場合は現況を優先いたします。●成約の際には仲介手数料1ヶ月(税込)を頂戴いたします。●退去時に清掃代を借主に負担していただきます。



東京都知事(1)第107725号

株式会社 S - e m i

〒120-0003 東京都足立区東和3-10-10

TEL:03-6761-8784

FAX:03-6740-1058

取引態様  
媒介

手数料 負担の割合	貸主	0%	借主	100%
手数料 配分の割合	元付	0%	客付	100%



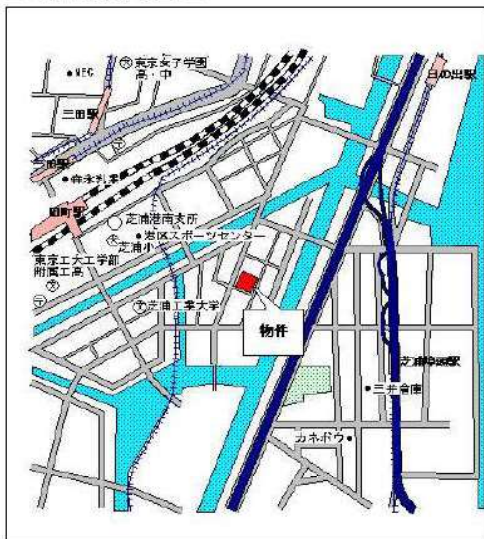
※定期借家契約2年(再契約応相談・再契約料は新賃料の1ヶ月相当)

賃貸マンション

■建物外観■



■現地案内図■



フロントサービス/ゲストルーム アップライトピアノ相談可能/ペット飼育相談可能(小型犬または猫2匹迄、敷金3ヶ月)



【普通車パレット】  
長: 5,300mm 幅: 2,050mm  
高: 1,550mm 重: 2,300kg

【ハイルーフパレット】  
長: 5,300mm 幅: 2,050mm  
高: 2,050mm 重: 2,500kg



《別途契約要》



物件名称	パークタワー芝浦ベイワード アーバンウイング 1605号室		
間取り	2LDK+WIC		
賃料	325,000 円/月		
管理費/共益費	15,000円/月		
敷金	2ヶ月	礼金	1ヶ月

所在地	東京都港区芝浦二丁目6番11号		
交通	JR山手線『田町』	駅より徒歩	8分
	バス乗車	分	停より徒歩 分
	東京都交通局都営浅草線『三田』	駅より徒歩	9分
	バス乗車	分	停より徒歩 分

建物	構造・規模	鉄筋コンクリート造 地上29階 地下1階建	賃貸戸数	
	専有面積	83.33 m <sup>2</sup> (25.2 坪)	バルコニー面積	m <sup>2</sup> ( 坪)

竣工年月	2005年7月
入居予定日	6月中旬
案内可能日	即可
契約期間	2年(定期借家)
更新料	無(定期借家のため)
駐車場	有 駐車場備考

駐車場料金	46,200円(税込)/月
区分	必須 レジデントアシスタンス(株) 他1社
賃貸保証委託契約	条件 初回保証委託料(最低20,000円): 月額賃料等の50%、 2年目以降: 9,600円/年

保険 借家人賠償責任保険を付帯した火災保険にご加入いただけます

管理会社 株式会社ハリマビシステム 東京本部

その他費用 退去時における通常清掃費用: 91,663円(税込)

設備 床暖房 エアコン 浴室乾燥機  
給湯追い焚き BS CS CATV  
コンロ グリル オートロック  
宅配ロッカー

備考 ピアノ相談可 ペット相談可  
フロント管理: 常駐  
定借2年(再契約応相談)/保証会社必須  
(RA・OPI) / 1年未満解約ペナルティあり/  
ペット飼育時敷金1ヶ月積増

※図面と現況に相違がある場合は現況優先と致します。

\*お申し込み後、審査の結果お断りする場合がございます。



東京都知事(1)第107725号

株式会社 S-em i

〒120-0003 東京都足立区東和3-10-10

TEL:03-6761-8784

FAX:03-6740-1058

取引態様	
媒介	

手数料負担の割合	貸主	0%	借主	100%
手数料配分の割合	元付	0%	客付	100%



# 賃貸マンション

オランダヒルズ森タワーRoP

1007号室1LDK

◆東京タワーが徒歩圏です◆

日比谷線「神谷町」駅徒歩1分  
三田線「御成門」駅徒歩10分  
南北線「六本木1丁目」駅徒歩10分

賃料: ¥1,450,000

共益費: 込

物件概要

所在地: 東京都港区虎ノ門5-11-1

構造: 鉄骨造

地上24階建て地下2階[住宅部分: 5階-13階]

竣工: 2004年10月

専有面積: 159.19㎡(48.1坪)

賃貸条件

敷金: 4ヶ月

礼金: 無

契約期間: 3年(定期建物賃貸借契約)

火災保険: 要

特記事項

保証会社: 利用不可・連帯保証人必須

ペット相談可(小型犬、猫、合計2匹迄)

退去時清掃費用1㎡当たり1100円の負担義務

ペット飼育の場合は上記に加え消臭・消毒

特別清掃費用1㎡当たり1100円の負担義務

地上100mのルーフトップガーデン、BBQエリア

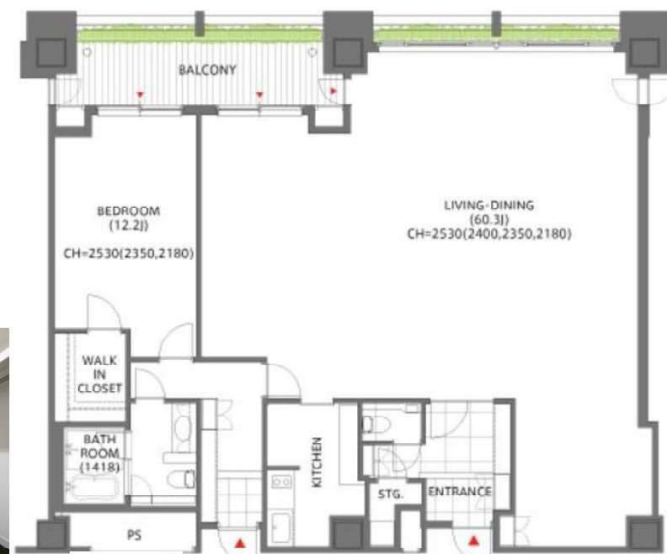
5階ラウンジミーティングルーム

フロントサービス、ペット足洗い場

制震構造(CFT(コンクリート充填鋼管)柱)

(粘性体制振ダンパー採用)

電気式クックトップ、バルコニー



東京都知事(1)第107725号

株式会社 S - e m i

〒120-0003 東京都足立区東和3-10-10

TEL:03-6761-8784

FAX:03-6740-1058

取引態様  
媒介

手数料 負担の割合	貸主	0%	借主	100%
手数料 配分の割合	元付	0%	客付	100%



# 賃貸マンション

日比谷線「神谷町」駅徒歩1分  
三田線「御成門」駅徒歩10分  
南北線「六本木1丁目」駅徒歩10分

**賃料: ¥1,180,000**

共益費: 込

物件概要

所在地: 東京都港区虎ノ門5-11-1

構造: 鉄骨造

地上24階建て地下2階[住宅部分: 5階-13階]

竣工: 2004年10月

専有面積: 126.25㎡(38.1坪)

賃貸条件

敷金: 4ヶ月

礼金: 無

契約期間: 3年(定期建物賃貸借契約)

火災保険: 要

特記事項

保証会社: 利用不可・連帯保証人必須

ペット相談可(小型犬、猫、合計2匹迄)

退去時清掃費用1㎡当たり1100円の負担義務

ペット飼育の場合は上記に加え消臭・消毒

特別清掃費用1㎡当たり1100円の負担義務

地上100mのルーフトップガーデン、BBQエリア

5階ラウンジミーティングルーム

フロントサービス、ペット足洗い場

制震構造(CFT(コンクリート充填鋼管)柱)

(粘性体制振ダンパー採用)

ガスクックトップ、食洗機、ガスオープン、

洗濯乾燥機、角部屋

オランダヒルズ森タワーRoP

1201号室1LDK

◆角部屋◆東京タワーが徒歩圏です◆



東京都知事(1)第107725号

株式会社 S - e m i

〒120-0003 東京都足立区東和3-10-10

TEL:03-6761-8784

FAX:03-6740-1058

取引態様  
媒介

手数料 負担の割合	貸主	0%	借主	100%
手数料 配分の割合	元付	0%	客付	100%



分譲マンション

交通

東京メトロ南北線 白金高輪駅 徒歩8分  
都営大江戸線 麻布十番駅 徒歩9分  
都営浅草線 三田駅 徒歩12分

物件名称

ザ・パークハウス三田ガーデン  
レジデンス&タワー タワー棟

14階  
3LDK

月額賃料

430,000円

管理費	20,000円
礼金	なし
敷金	賃料1ヶ月分

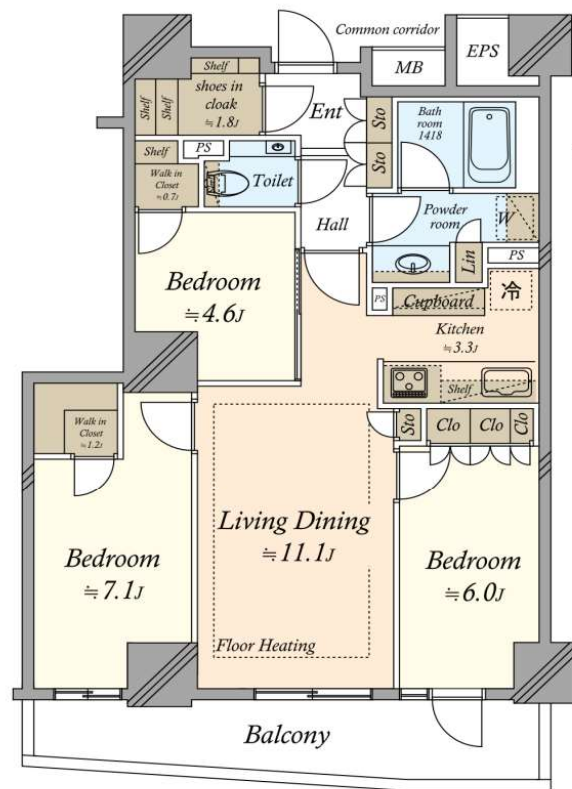


The Parkhouse Mita Garden Residence & Tower

所在	(住居表示) 東京都港区三田5丁目2-22			
賃貸条件	賃貸借種類	普通賃貸借	賃貸借期間	2年間
	損害保険料等	12,700円(1年間)	入居日	即時
	更新料	新賃料1ヶ月分	内見	可能
建物	専有面積	74.37㎡(約22.49坪)壁芯	建築年月	令和3年10月
	間取り	3LDK	専用使用部分	バルコニー 11.43㎡
	構造・規模	鉄筋コンクリート造地下2階付22階建	方位	南東
			総戸数	266戸
その他賃貸条件	家賃保証会社利用	家賃保証会社利用必須(例)エポス利用の場合の保証料は、初回契約時 賃料等の40%、2年目以降14,000円/年		
	ペット	不可	ピアノ	相談
	事務所使用	不可	喫煙	不可
	その他			
	建物設備	電気:一括受電方式/ガス:都市ガス/飲用水:公営/排水:本下水 オートロック TVモニター付インターホン エレベーター メールボックス 宅配ボックス インターネット対応 エアコン(1台) 床暖房 台所 システムキッチン ガス給湯器 IHクッキングヒーター(3口) 食器洗浄乾燥機 ディスポーザー 浄水器 浴室 追焚き可 シャワー 浴室乾燥機 洗面所独立 室内洗濯機置場 トイレ 温水洗浄便座 浴室トイレ別 ウォークインクローゼット シューズボックス バルコニー		
その他設備				
性能保証除外				
管理	三菱地所コミュニティ株式会社	管理体制	日勤	
他費用負担	CATV、インターネットを利用の場合、個人契約、費用は借主負担。 賃料等が口座引落の場合、口座振替料の負担があります。駐車場賃借の場合は契約形態により仲介手数料、車庫証明手数料等の負担があります。			
備考	■浄水器カートリッジ交換費用借主負担			

～新築分譲タワーマンション～

- 三菱地所レジデンス他旧分譲 ■ 各階ゴミ置場
- コンシェルジュサービス ■ シューズインクローゼット
- ウォークインクローゼット2箇所 ■ 3LDK
- 床暖房(LD) ■ IHクッキングヒーター(3口)



■国土交通省の「原状回復をめぐるトラブルとガイドライン」では、退室時の室内清掃費用は貸主負担を原則としていますが、本物件は清掃費用金81,807円(税込)を借主に負担していただきます。また、喫煙・ペット飼育等借主の通常使用以外による汚れ・臭い等の除去費用等は別途借主負担となります。※清掃は貸主指定業者により行います。■携帯電話の受信状況は、ご使用になる端末で現地にてご確認ください。■このハウジングマップは概要紹介図です。間取図は参考図面としてご確認ください。間取図の畳数、形状等が現況と異なる場合は現況優先となることをご了承願います。■ご成約の際には当社規定の仲介手数料(税込)を申し受けます。



東京都知事(1)第107725号

株式会社 S - e m i

〒120-0003 東京都足立区東和3-10-10

TEL:03-6761-8784

FAX:03-6740-1058

取引態様  
媒介

手数料負担の割合	貸主	0%	借主	100%
手数料配分の割合	元付	0%	客付	100%



# バウスステージ南青山 - 210号室

敷金:1ヶ月  
228,000円 礼金:なし

千代田線 表参道 徒歩 9分

半蔵門線 表参道 徒歩 9分

共益費等: 7,000円 銀座線 外苑前 徒歩 8分

2022年5月末申込迄 礼金0ヶ月



所在地	東京都港区南青山4丁目8-19		
間取詳細	1R/ 洋(16.5畳)		
構造・階建	RC2階/4階建		
入居時期	即時	更新料	1ヶ月
専有面積	42.09㎡	建物種別	マンション
開口向き	北西	築年月	2018年8月
損保	要3.1万円2年	連帯保証人	不要+保証会社利用が必要
保証会社	加入要(当社指定:初期費用は賃料等の40%、月次保証料は賃料等の1%。その他保証会社条件有)		
契約期間	普通賃借(2年)		
駐車場	-		
その他費用	入居時鍵交換費用22,000円(入居時)、M-REAL+レミィA会費2年16,500円(入居時)		
入居諸条件	ペット相談 楽器相談		
周辺施設	スギ薬局南青山店まで424m ファミリーマート北青山三丁目店まで511m Olympic青山店まで703m 成城石井南青山店まで642m		
設備	ガス:都市、バス、トイレ、エアコン、室内洗濯機置場、IH2口、バストイレ別、追焚、浴室乾燥機、洗面所独立、洗浄便座、システムキッチン、バルコニー、フローリング、シューズボックス、TVモニタ付ドアホン、オートロック、エレベータ、宅配ボックス、駐輪場、インターネット接続可、BS、防犯カメラ、管理人巡回、24時間ゴミ出し可		
備考	1年末満解約時の短期運約金あり、退去時清掃費実費、大手法人保証会社不要、ペット・SOHO相談(敷金1ヶ月増)、3駅利用可		

## ◆おすすめポイント◆



※掲載情報と現状が異なる場合は現状が優先となります。



東京都知事(1)第107725号

株式会社 S - e m i

〒120-0003 東京都足立区東和3-10-10

TEL:03-6761-8784

FAX:03-6740-1058

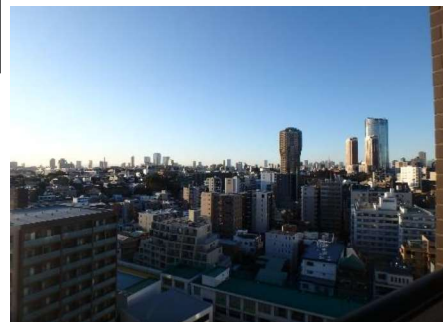
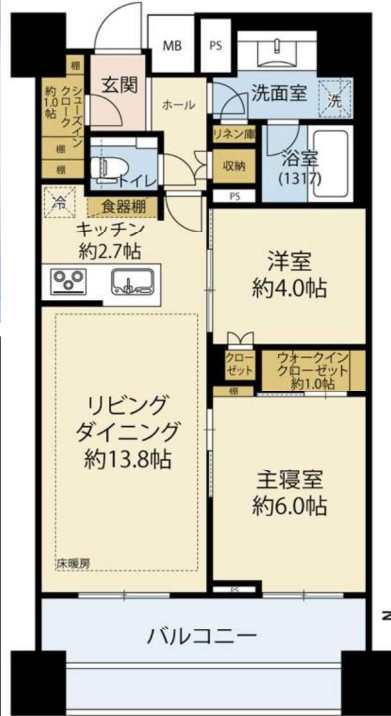
取引態様  
媒介

手数料 負担の割合	貸主	0%	借主	100%
手数料 配分の割合	元付	0%	客付	100%



# 2020年3月築・築浅レジデンス 三井不動産レジデンシャル旧分譲「パークコート」シリーズ

14・15階フロアのみ、居住者専用オートロックあり



### 【共有施設】

- コンシェルジュサービス ■24時間有人管理
- 1F：グランドラウンジ・・・「ザ ホワイエ」・「ザ サロン」  
個別ブース席・・・「エディットルーム」
- RF：ルーフトップ空間・・・「スカイヴィラ」

### 【アクセス】

- 東京メトロ南北線・都営大江戸線「麻布十番駅」徒歩5分
- 東京メトロ南北線・都営三田線「白金高輪駅」徒歩9分

### 【周辺環境】

- ローソン 港南麻布店・・・徒歩1分
- まいばすけっと 南麻布古川橋店・・・徒歩4分
- トモズ 麻布十番店・・・徒歩6分

### ■14階部分につき、陽当り&眺望&通風良好

- 各洋室には挽き板フローリングを使用
- 1317サイズのバスルームには浴室暖房換気
- WIC・SIC等豊富な収納スペース
- LD部には天井カセットエアコン設置
- システムキッチンにはカップボード、ディスポーザー  
ガラストップコンロ、浄水器一体型シャワー水栓、食洗機

※(原状回復)借主は退去時に貸主指定の専門業者にて、全体的なハウスクリーニング(水廻りを含む)、エアコンクリーニングを行いその費用を負担するものとする。  
※本物件は清掃費用金55,000円(税込)を借主に負担していただきます。また、喫煙・ペット飼育等借主の通常使用以外による汚れ・臭い等の除去費用等は別途借主負担となります。  
※携帯電話の受信状況は、ご使用になる端末で現地にてご確認ください。

## パークコート南麻布 14階

間取タイプ	2LDK	専有面積	57.03㎡(約17.25坪)	
		バルコニー面積	10.26㎡	
間取内訳	LDK:13.8帖 洋室:6.0帖 洋室:4.0帖			
交通	都営大江戸線・東京メトロ南北線「麻布十番」駅 徒歩5分			
所在地	東京都港区南麻布1丁目8-16			
構造	鉄筋コンクリート造 地上15階建	築年月	2020年(令和2年)3月	
賃料	<b>398,000円/月</b>			
敷金	1ヶ月	礼金	1ヶ月	
管理費	10,000円/月	損害保険料	加入必須	
現況	空室	契約期間	普通 2年(更新料:新賃料1ヶ月分)	
設備	駐車場 空なし/バイク置き場 空なし/自転車置き場 空なし			
設備	ガス:都市ガス 給湯:ガス給湯 エレベーター:有			
共有部	オートロック・モニター付インターホン・エレベーター・宅配ボックス・敷地内ゴミ置き場			
専有部	CATV・BS・CS・インターネット・システムキッチン・給湯・ガスコンロ・グリル付き 浄水器・ディスポーザー・食洗機・全室フローリング・ウォークインクローゼット シューズインクロー・エアコン・床暖房・24時間換気システム・オートバス・追炊 バスタイレ別・浴室乾燥機・洗面台独立・室内洗濯機置場・温水洗浄便座			



東京都知事(1)第107725号

株式会社 S - e m i

〒120-0003 東京都足立区東和3-10-10

TEL:03-6761-8784

FAX:03-6740-1058

取引態様  
媒介

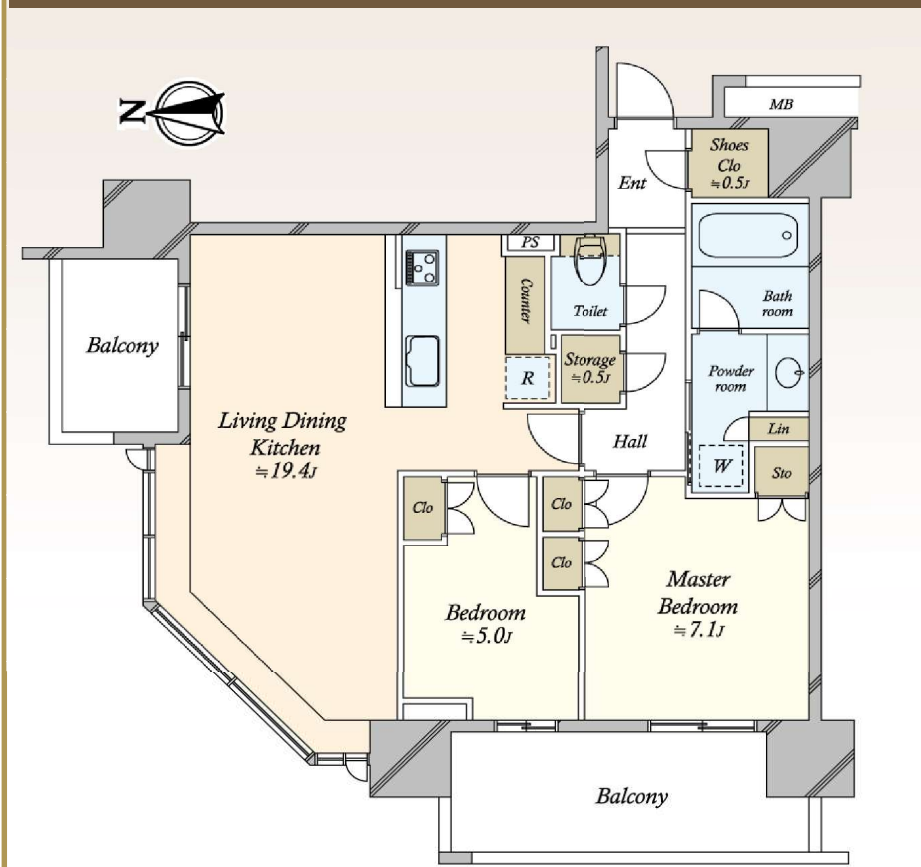
手数料 負担の割合	貸主	0%	借主	100%
手数料 配分の割合	元付	0%	客付	100%



分譲マンション	交通	都営大江戸線 麻布十番駅 徒歩7分	物件名称	パークホームズ南麻布 ザレジデンス	3階 2LDK	月額賃料	380,000円	管理費	20,000円
		東京メトロ南北線 白金高輪駅 徒歩9分						礼金	賃料の1ヶ月分
		都営三田線 三田駅 徒歩15分						敷金	賃料の2ヶ月分

# パークホームズ南麻布ザレジデンス

三井不動産レジデンシャル株式会社 旧分譲



駐輪場3台・駐車場ハイルーフ区画1台確保済み  
 駐輪場:200円～300円/月額  
 駐車場:37,000円/月額  
 サイズ:長5600mm×幅2050mm×高2050mm×重2500kg

**Life Information**

- セブンイレブン南麻布店 約70m ●ローソン港南麻布店 約80m
- 区立東町小学校 約250m ●ナニワヤ 約550m
- ポニークリーニング 約700m ●クイーンズ伊勢丹 約1200m

■国土交通省の「原状回復をめぐるトラブルとガイドライン」では、退室時の室内清掃費用は貸主負担を原則としていますが、本物件は清掃費用金79,772円(税込)を借主に負担していただきます。また、喫煙・ペット飼育等借主の通常使用以外による汚れ・臭い等の除去費用等は別途借主負担となります。 ※清掃は貸主指定業者により行います。 ■携帯電話の受信状況は、ご使用になる端末で現地にてご確認ください。 ■このハウジングマップは概要紹介図です。間取図は参考図面としてご確認ください。間取図の畳数、形状等が現況と異なる場合は現況優先となることをご承願います。 ■ご成約の際には当社規定の仲介手数料(税込)を申し受けま

～共用施設～ ※一部有料

- ☆コンシェルジュサービス ☆パーティールーム
- ☆ゲストルーム ☆マスターラウンジ☆ガーデンラウンジ
- ☆パークラウンジ ☆ライブラリーラウンジ

所在	(住居表示) 東京都港区南麻布2丁目3-11				
賃貸条件	賃貸借種類	普通賃貸借	賃貸借期間	2年間	
	損害保険料等	12,700円(1年間)	入居日	相談	
	更新料	新賃料の1ヶ月分			
建物	【駐車場】 空き有り・1台キープ中(37,000円/月額) 2022年3月12日現在   【バイク置場】 空きなし(3,000円/月額) 2022年3月12日現在   【駐輪場】 空き有り・3台キープ中(200円～300円/月額) 2022年3月12日現在	専有面積	72.52㎡(約21.93坪)壁芯	建築年月	平成25年9月
	間取り	2LDK	専用使用部	バルコニー 15.89㎡	
その他賃貸条件	構造・規模	鉄筋コンクリート造陸屋根 14階建	方位	西/北	
	家賃保証会社利用	家賃保証会社利用必須 エボス利用の場合の保証料は、初回契約時賃料等の40%、2年目以降14,000円/年			
建物設備	ペット	不可	ピアノ	可(アップライト・電子ピアノ)	
	事務所使用	不可	喫煙	不可	
その他設備	電気：一括受電方式/ガス：都市ガス/飲用水：公営/排水：本下水				
性能保証除外	オートロック   TVモニタ付インターホン   エレベーター   メールボックス   宅配ボックス   BS   CS   エアコン(3台)   床暖房   フローリング   台所   システムキッチン   ガス給湯器   ガスコンロ(3口)   食器洗浄乾燥機   ディスポーザー   浄水器   浴室   追焚き可   シャワー   浴室乾燥機   洗面化粧台   室内洗濯機置場   トイレ   温水洗浄便座   浴室トイレ別   シューズボックス   バルコニー   駐輪場   駐輪場				
管理	三井不動産レジデンシャルサービス株式会社	管理体制	常勤		
他費用負担	CATV、インターネットを利用の場合、個人契約、費用は借主負担。鍵・浄水器カートリッジ交換借主負担。賃料等が口座引落の場合、口座振替料の負担があります。駐車場賃借の場合は契約形態により仲介手数料、車庫証明手数料等の負担があります。				
備考					



東京都知事(1)第107725号

株式会社 S - e m i

〒120-0003 東京都足立区東和3-10-10

TEL:03-6761-8784

FAX:03-6740-1058

取引態様  
媒介

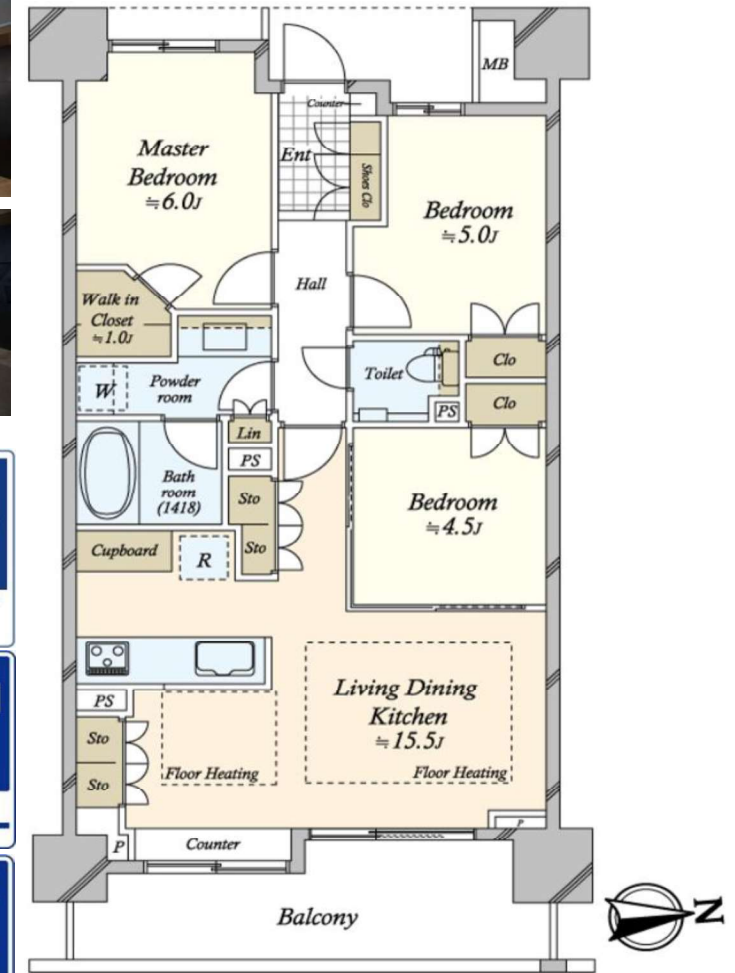
手数料負担の割合	貸主	0%	借主	100%
手数料配分の割合	元付	0%	客付	100%



分譲マンション	交通	都営大江戸線 麻布十番駅 徒歩7分	物件名称	パークホームズ 南麻布ザレジデンス	7階 3LDK	月額賃料	400,000円	管理費	なし
		東京メトロ南北線 白金高輪駅 徒歩9分						礼金	賃料の1ヶ月分
		都営三田線 三田駅 徒歩15分						敷金	賃料の2ヶ月分

# パークホームズ南麻布ザレジデンス

三井不動産レジデンシャル(株)旧分譲



- ◆清水建設株式会社施工
- ◆三井不動産リアルティ(株)賃貸管理物件
- ◆24時間コールセンター対応
- ◆ダブルオートロックシステム
- ◆コンシェルジュサービス  
(平日9時~21時、土日10時~20時)
- ◆24時間有人管理
- ◆各階ダストステーション
- ◆TVモニター付きインターフォン
- ◆床暖房
- ◆デイスポーター

三井不動産レジデンシャル 旧分譲

三井不動産リアルティ 賃貸管理

24h 24時間有人管理

宅配ロッカー

AUTO オートロック

デイスポーター付

■国土交通省の「原状回復をめぐるトラブルとガイドライン」では、退室時の室内清掃費用は貸主負担を原則としていますが、本物件は清掃費用79,035円(税込)を借主に負担していただきます。また、喫煙・ペット飼育等借主の通常使用以外による汚れ・臭い等の除去費用等は別途借主負担となります。 ※清掃は貸主指定業者により行います。 ■携帯電話の受信状況は、ご使用になる端末で現地にてご確認ください。 ■このハウジングマップは概要紹介図です。間取図は参考図面としてご確認ください。間取図の畳数、形状等が現況と異なる場合は現況優先となることをご了承願います。 ■ご成約の際には当社規定の仲介手数料(税込)を申し受けます。

所在	(住居表示) 東京都港区南麻布2丁目3-11			
賃貸条件	賃貸借種類	定期賃貸借	賃貸借期間	4年間
	損害保険料等	12,700円(1年間)	入居日	即時
	更新料	なし(定期賃貸借のため)		
建物	専有面積	71.85㎡(約21.73坪)壁芯	建築年月	平成25年9月
	間取り	3LDK	専用使用部	バルコニー11.12㎡
その他賃貸条件	構造・規模	鉄筋コンクリート造陸屋根 14階建	方位	東
	家賃保証	家賃保証会社利用必須(例)エポスカード利用の場合の保証料は、初回契約時 賃料等の40%、2年目以降14,000円/年		
	会社利用	不可	ピアノ	不可
	ペット	不可	喫煙	不可
建物設備	電気：一括受電方式/ガス：都市ガス/飲用水：公営/排水：本下水 オートロック   TVモニター付インターホン   エレベーター   メールボックス   宅配ボックス   ケーブルテレビ   インターネット対応   エアコン(3台)   床暖房   フローリング   台所   システムキッチン   ガス給湯器   ガスコンロ(3口)   食器洗浄乾燥機   ディスポーザー   浄水器   浴室   追焚き可   シャワー   浴室乾燥機   洗面化粧台   洗面所独立   室内洗濯機置場   トイレ   温水洗浄便座   浴室トイレ別   ウォークインクローゼット   バルコニー   駐車場   駐輪場   バイク置場			
その他設備	性能保証除外			
管理	三井不動産レジデンシャルサービス株式会社	管理体制	常勤	
他費用負担	CATV視聴、インターネット利用は個別契約、指定事業者の基本料を除く費用負担があります。浄水器カートリッジ交換費用の負担があります。鍵交換希望時は費用の負担があります。賃料等が口座引落の場合、口座振替料の負担があります。駐車場賃借の場合は契約形態により仲介手数料、車庫証明手数料等の負担があります。			
備考				



東京都知事(1)第107725号

株式会社 S - e m i

〒120-0003 東京都足立区東和3-10-10

TEL:03-6761-8784

FAX:03-6740-1058

取引態様  
媒介

手数料負担の割合	貸主	0%	借主	100%
手数料配分の割合	元付	0%	客付	100%



# 賃貸マンション

元麻布ヒルズフォレストタワー

1504号室1LDK+S

タワー28階、地上90mには、ゲストをご案内できる応接サロン「スカイラウンジ」

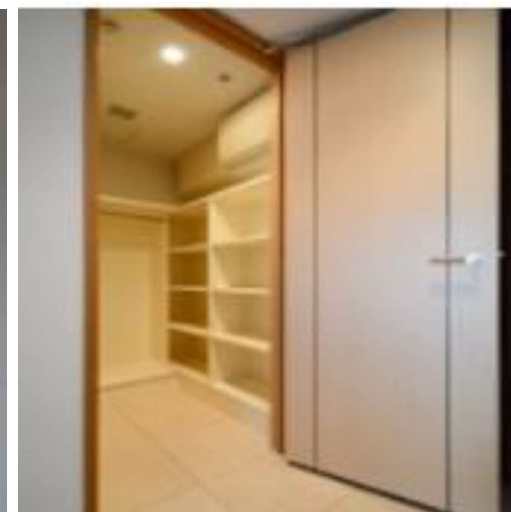
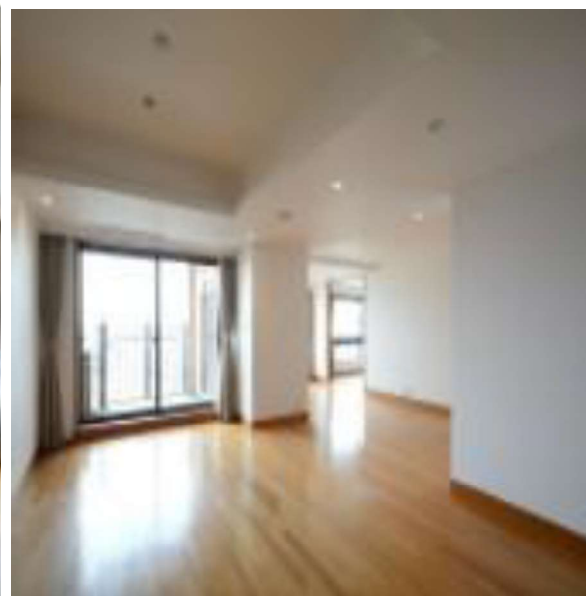
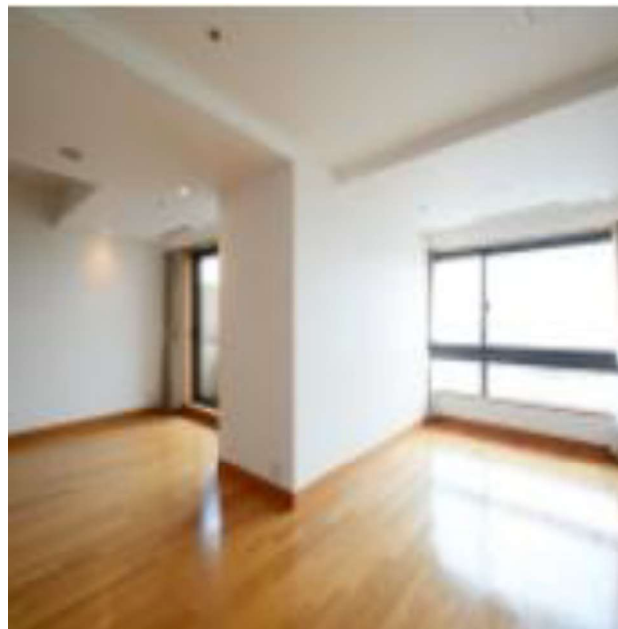
大江戸線「麻布十番」駅徒歩7分  
南北線「麻布十番」駅徒歩7分  
日比谷線「広尾」駅徒歩13分

賃料: ¥930,000

管理費: 込

## 物件概要

所在地: 東京都港区元麻布1-3-1  
構造: 鉄骨鉄筋コンクリート造  
CFT(コンクリート充填鋼管)柱造  
地上29階、地下3階の15階部分  
竣工: 2002年5月  
総戸数: 222戸  
専有面積: 112.63㎡(34.07坪)

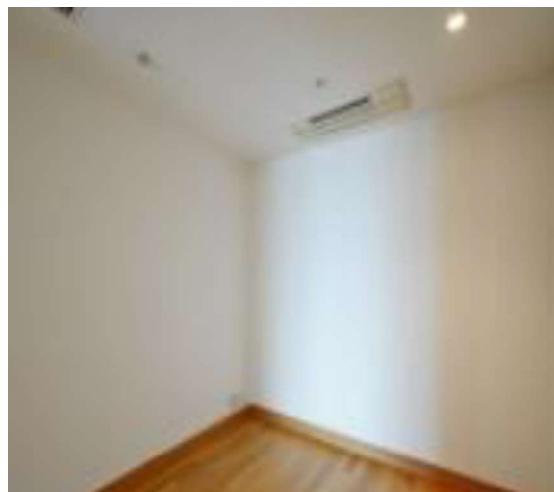


## 賃貸条件

敷金: 4ヶ月  
礼金: 無  
契約期間: 3年(定期建物件賃借契約)  
火災保険: 要

## 特記事項

保証会社: 利用不可・連帯保証人必須  
ペット相談可(小型犬、猫、合計2匹迄)  
退去時清掃費用1㎡当たり1100円ご負担  
ペット飼育の場合上記に加え消臭消毒  
特別清掃費用1㎡1100円ご負担  
屋上ルーフガーデン  
元麻布ヒルズスパ  
地下2階ワインセラー  
24時間フロントサービス  
耐震性能  
ペット足洗い場



東京都知事(1)第107725号

株式会社 S - e m i

〒120-0003 東京都足立区東和3-10-10

TEL:03-6761-8784

FAX:03-6740-1058

取引態様  
媒介

手数料 負担の割合	貸主	0%	借主	100%
手数料 配分の割合	元付	0%	客付	100%



# 賃貸マンション

元麻布ヒルズフォレストタワー

1008号室1LDK

タワー28階、地上90mには、ゲストをご案内できる応接サロン「スカイラウンジ」

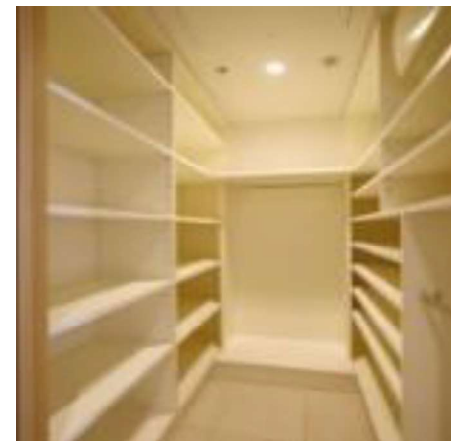
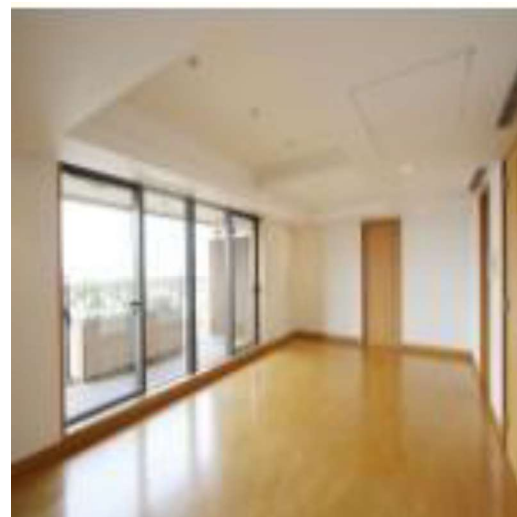
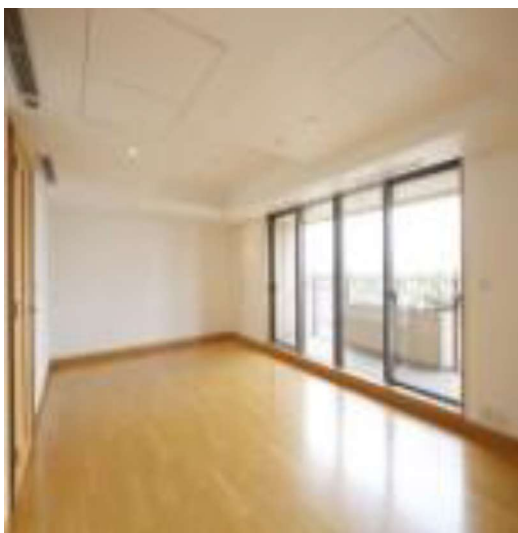
大江戸線「麻布十番」駅徒歩7分  
南北線「麻布十番」駅徒歩7分  
日比谷線「広尾」駅徒歩13分

賃料: ¥710,000

共益費: 込

## 物件概要

所在地: 東京都港区元麻布1-3-1  
構造: 鉄骨鉄筋コンクリート造  
CFT(コンクリート充填鋼管)柱造  
地上29階建て地下3階/10階部分  
竣工: 2002年5月  
専有面積: 84.78㎡



## 賃貸条件

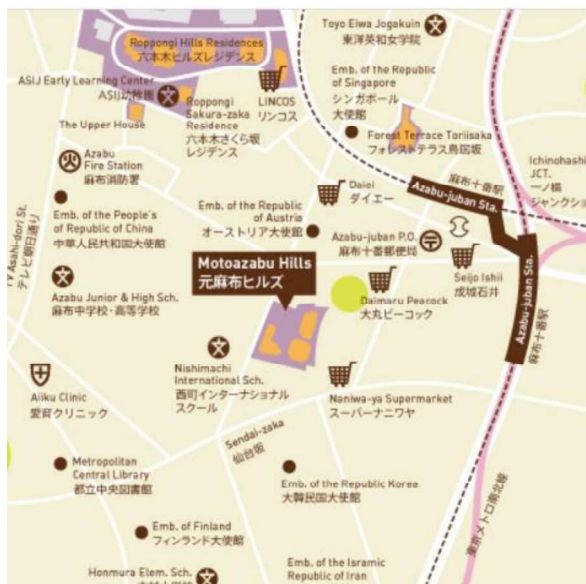
敷金: 4ヶ月  
礼金: 無  
契約期間: 3年(定期建賃貸借契約)  
火災保険: 要

## 特記事項

保証会社: 利用不可・連帯保証人必須  
ペット相談可(小型犬、猫、合計2匹迄)  
退去時清掃費用1㎡当たり1100円ご負担  
ペット飼育の場合上記に加え消臭消毒  
特別清掃費用1㎡1100円ご負担

## 設備

屋上ルーフガーデン、ヒルズスパ利用権  
地下2階ワインセラー、館内フィットネス施設  
スカイラウンジ・ビューラウンジ  
LD床暖房、食洗機、洗濯機、乾燥機、浴室  
乾燥、バルコニー、フロント



東京都知事(1)第107725号

株式会社 S - e m i

〒120-0003 東京都足立区東和3-10-10

TEL:03-6761-8784

FAX:03-6740-1058

取引態様  
媒介

手数料 負担の割合	貸主	0%	借主	100%
手数料 配分の割合	元付	0%	客付	100%



# 賃貸マンション

南北線「六本木1丁目」駅徒歩4分  
日比谷線「神谷町」駅徒歩6分

**賃料: ¥320,000**

共益費: 込  
物件概要

所在地: 東京都港区六本木1-9-18  
構造: 鉄筋コンクリート造、一部鉄骨造  
地上47階建て地下4階[住宅部分: 3階-24階]  
竣工: 2012年8月  
専有面積: 33.9㎡(10.2坪)

## 賃貸条件

敷金: 4ヶ月  
礼金: 無  
契約期間: 3年(定期建物賃貸借契約)  
火災保険: 要

## 特記事項

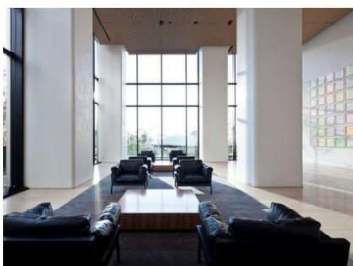
保証会社: 利用不可・連帯保証人必須  
ペット相談可(小型犬、猫、合計2匹迄)  
25階ビューラウンジ  
フロントサービス  
耐震性能: 粘性体制振壁、ブレーキダンパー  
ヒルズスパ仙石山(フィットネス)



仙石山森タワーオフィス入口

# アークヒルズ仙石山レジデンス

606号室1R



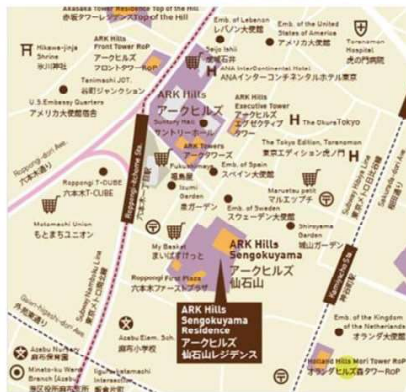
エントランスホール



虹プランニング



25階ビューラウンジ



東京都知事(1)第107725号

株式会社 S - e m i

〒120-0003 東京都足立区東和3-10-10

TEL:03-6761-8784

FAX:03-6740-1058

取引態様  
媒介

手数料 負担の割合	貸主	0%	借主	100%
手数料 配分の割合	元付	0%	客付	100%



# 賃貸マンション

アークタワーズイースト

E1708号室1LDK

◆「アークヒルズ」の一角に位置し、都心のビジネス拠点◆

東京メトロ南北線「六本木1丁目」駅より徒歩約2分  
東京メトロ日比谷線「神谷町」駅より徒歩約7分

**賃料: ¥410,000**

共益費: 込

## 物件概要

所在地: 東京都港区六本木1-3-39

構造: SRC造 地上25階建地下2階17階部分

竣工: 1986年3月

専有面積: 53.25㎡

## 賃貸条件

敷金: 4ヶ月

礼金: 無

更新料: 無

契約期間: 3年(定期建物賃貸借契約)

火災保険: 要

## 特記事項

保証会社: 利用不可・連帯保証人必須

ペット可(小型犬、猫合計2匹迄)

退去時清掃費用1㎡当たり1100円のご負担

ペット飼育の場合上記に加え消臭・消毒

特別清掃費用1㎡当たり1100円のご負担

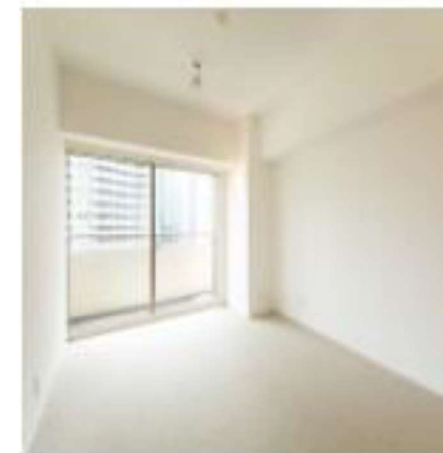
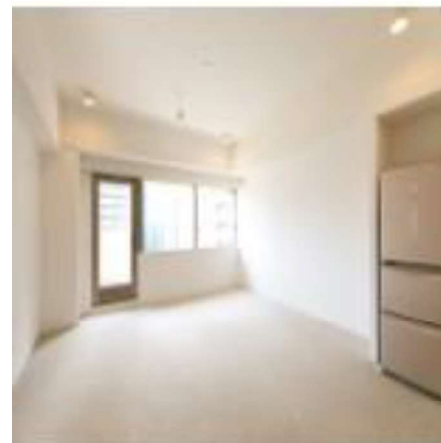
## 建物設備

駐車場、駐輪場、トランクルーム、館内フィットネス

コミュニティルーム、ヒルズスパ利用権

## 部屋設備

電気式クックトップ、食洗機、洗濯機、乾燥機



東京都知事(1)第107725号

株式会社 S - e m i

〒120-0003 東京都足立区東和3-10-10

TEL:03-6761-8784

FAX:03-6740-1058

取引態様  
媒介

手数料 負担の割合	貸主	0%	借主	100%
手数料 配分の割合	元付	0%	客付	100%



物件番号  
00075

朝日サテライト六本木

1LDK 55.13m<sup>2</sup>

賃料 270,000 円

南北線

六本木一丁目 駅 徒歩 8 分

注目のポイント!!

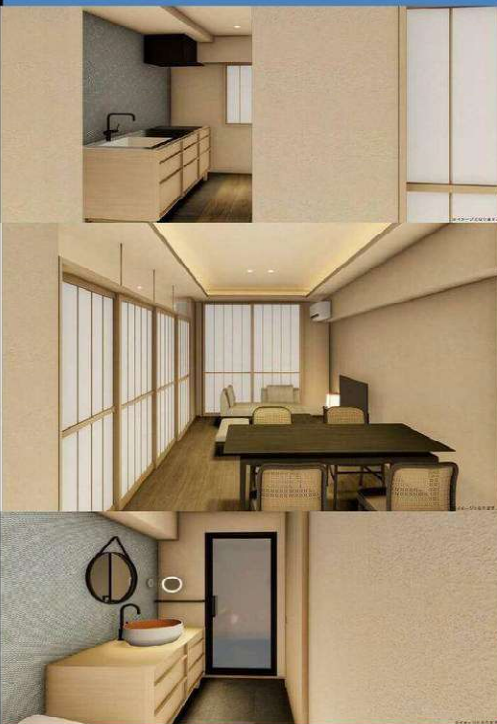
★南北線六本木一丁目駅より徒歩8分♪  
★和モダン・フルリノベーション物件♪



※参考写真となります。

※お申込前に必ず契約者ご本人様にて、物件および周辺環境、契約条件の確認をお願いします。  
※携帯電話等の電波状況はご契約前に必ず契約者ご本人様にてご確認下さい。

★ 賃貸Mansion ★



※イメージとなりますので実際とは異なる場合があります。

ぜひ一度ご内見下さい!!

住所	東京都港区六本木3-17-12			
名称	朝日サテライト六本木	505	号室	
交通	南北線	六本木一丁目駅	徒歩	8分
建物	完成年月	1998年 1月	総戸数	37 戸
	構造	RC 造	地上	8階建て
賃料	使用部分面積	55.13 m <sup>2</sup>	間取	1LDK
	賃料	270,000 円		
契約条件	共益費・管理費	20,000 円		
	礼金	1 ヶ月		
	敷金	1 ヶ月		
	償却・敷引き	無		
	契約期間・種別	2 年	普通借家	
	現況	空室		
	入居可能日	6月頃		
	住宅保険	要加入	22,000 円 / 2年	
	保証会社	要加入	初回:合計賃料の0.5ヶ月、更新料:1万円/年 他	
	駐輪場	有(500円/月)	駐車場	無
更新料	更新料	1 ヶ月 (新賃料)		
	鍵交換	必須	24,200 円 (税込)	
24時間サポート	必須	16,500 円 / 2年 (税込)		
設備	■エアコン ■バストイレ別 ■温水洗浄機能付き便座 ■室内洗濯機置場 ■3口ガスコンロ ■クローゼット ■シューズボックス ■バルコニー ■モニタ付きインターホン ■オートロック ■宅配BOX ■エレベーター			
備考	退去時に貸主指定業者によるクリーニングを行って頂きます。(借主費用負担) ペット・楽器・喫煙・民泊等不可。住居兼事務所利用相談可! 外国籍の方相談可! 1年未満短期解約違約金有り。【賃料等総額の1ヶ月相当額】			
契約時必要書類	申込時:身分証明書(顔写真付き)写し 契約時:住民票(本籍記載・マイナンバー未記載・3ヶ月以内取得の原本)			
注意事項	※ご入居後周辺環境等に変化が生じる場合もございます。 ※図面と現況が異なる場合は、現況優先とさせていただきます。			



東京都知事(1)第107725号

株式会社 S - e m i

〒120-0003 東京都足立区東和3-10-10

TEL:03-6761-8784

FAX:03-6740-1058

取引態様  
媒介

手数料 負担の割合	貸主	0%	借主	100%
手数料 配分の割合	元付	0%	客付	100%



# 賃貸マンション

東京メトロ日比谷線・都営地下鉄大江戸線「六本木駅」より徒歩約5分  
 東京メトロ南北線・都営地下鉄大江戸線「麻布十番駅」より徒歩約9分

**賃料: ¥640,000**

共益費: 込

## 物件概要

所在地: 東京都港区六本木6丁目12-2

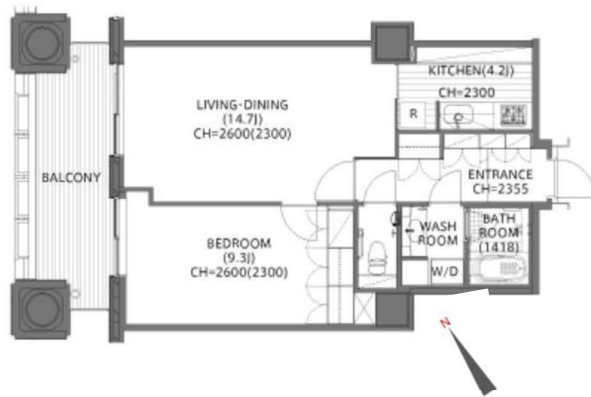
構造: CFT造(コンクリート重鎮鋼管)、制振構造

地上43階建て地下2階/22階部分北西向き

竣工: 2003年4月

専有面積: 64.56㎡(19.52坪)

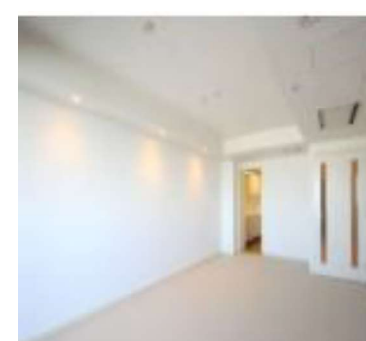
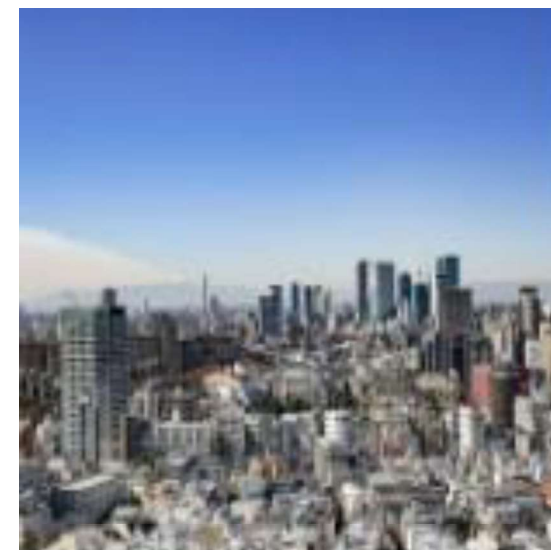
## 六本木ヒルズレジデンスB



## B2208号室1LDK



◆駅近◆高級マンション◆



## 賃貸条件

敷金: 4ヶ月

礼金: 無

契約期間: 3年(定期建物賃貸借契約)

火災保険: 要

## 特記事項

保証会社: 利用不可・連帯保証人必須

ペット相談可(小型犬・猫等合計2匹まで)

退去時清掃費用面積1㎡あたり1,100円ご負担

ペット飼育の場合は上記に加え消臭・消毒

特別清掃費用1100円ご負担

## 建物設備

駐車場、トランクルーム、駐輪場、ヒルズスパ利用権

## 部屋設備

フローリング、ペット可能、LD床暖房、ガスクックトップ

食洗機、洗濯乾燥機、浴室乾燥、バルコニー



東京都知事(1)第107725号

株式会社 S - e m i

〒120-0003 東京都足立区東和3-10-10

TEL:03-6761-8784

FAX:03-6740-1058

取引態様  
媒介

手数料負担の割合	貸主	0%	借主	100%
手数料配分の割合	元付	0%	客付	100%



マンション **ザ・タワーズ台場EAST 2613号室**

**26階の北西角部屋**

レインボーブリッジ側のオーシャンビューの御部屋

- 
- 
- 
- 
- 
- 
- 
- 
- 
- 



(2021年10月撮影)



◀こちらから地図、写真、詳細をご覧ください。



**必要書類【マイナンバー記載の書類はお受けできません】**

審査時/契約者: 顔写真付身分証明書、収入証明書 入居者: 顔写真付身分証明書 法人: 会社謄本 ■契約時/契約者・入居者: 住民票 ※保証会社審査状況により他の書類が必要な場合がございます。

■万一成約済の場合は、何卒ご容赦ください■図面・方位は現状優先■内装完了前の注意事項: 設備の作業点検状況によりエアコン・照明器具等の付帯設備を取り外す場合あり(申込前に設備を確認の上検討ください) ■入居時サービス: 入居審査後、入居時サービス「インターネット環境お調べサービス」等についてサービス提供提携業者より連絡あり■表示金額は税込(情報更新日時点の税率のため解約時費用等は変動する場合あり) ■仲介手数料: 賃料の1ヵ月分(別税) ■解約時費用: ハウスクリーニング1,100円/㎡ ■浄水器(浄水器)カートリッジ交換: 入居中・退去時の費用は借主様負担 ■鍵交換: 希望する場合、費用は借主様負担 ■抗菌・消臭施工サービス: 契約時に大京穴吹不動産提携会社による施工可(費用25,300円は借主様負担/仲介会社様による施工不可)

賃料	<b>43万円</b>		
管理費	<b>20,000円</b>		
敷金	<b>430,000円</b>	礼金	<b>430,000円</b>
間取り	<b>1LDK+S (納戸)</b>	専有面積	<b>79.38㎡</b>
所在地	東京都港区台場2丁目2番2		
交通	ゆりかもめ「お台場海浜公園」 徒歩2分 りんかい線「東京テレポート」 徒歩5分		
構造	鉄筋コンクリート造	所在階	33階建(地下1階)の26階
総戸数	525戸	築年月	2006年5月
住宅保険	要(借家人賠償特約付)	現況・入居	居住中 / 相談
契約種別・期間	普通建物賃貸借 2年	更新料	新賃料の1ヵ月分
保証会社	【オリコフォレントインシュア】<保証料> 契約時: 賃料等の5.0%(最低2万円) / 月額: 賃料等の1.5%※保証料はご利用いただく保証会社によって異なります		
駐車場	-		
その他月額	賃貸入居サポート会費: 770円		
その他一時金	-		
設備	エレベーター/オートロック/エアコン/システムキッチン/床暖房/宅配ボックス/浴室乾燥機/TVインターホン/浄水器/追い焚き可/グリル付き/ガスコンロ/3口以上コンロ/都市ガス		
備考	<ul style="list-style-type: none"> <li>■5/29解約</li> <li>■6月下旬入居予定</li> <li>■禁煙(電子タバコ含む) ※バルコニーも不可</li> <li>■ペットの飼育不可</li> <li>■床暖房(リビングダイニング)</li> <li>■ビルトインエアコン1基(リビングダイニング)</li> <li>■インターネット一括契約: つなぐネットコミュニケーションズ ※接続料不要※オプションは別途有料※将来、管理組合の決定により有料になる場合がございます。</li> <li>■天井のスピーカーは使用できません。</li> <li>■引越は作業届提出順。管理事務室への提出目安は1週間前となります。なお、作業届未提出の場合、引越は認められません。</li> </ul>		



東京都知事(1)第107725号

株式会社 **S - e m i**

〒120-0003 東京都足立区東和3-10-10

TEL:03-6761-8784

FAX:03-6740-1058

取引態様  
媒介

手数料負担の割合	貸主	0%	借主	100%
手数料配分の割合	元付	0%	客付	100%



賃貸物件(居住用)  
物件番号 2257  
大崎ウエストシティタワーズEAST棟

JR山手線  
大崎駅  
徒歩 3分

- ★オートロック
- ★エレベーター
- ★CATV・BS放送
- ★TVモニター付インターホン
- ★宅配ロッカー
- ★バス・トイレ別
- ★グリル付3口ガスコンロ
- ★システムキッチン
- ★追焚・乾燥機能付浴室
- ★フローリング
- ★室内洗濯機置場
- ★洗淨便座
- ★ディスプレイ

品川区立秀水小学校 400m  
品川区立大崎中学校 600m



# JR山手線『大崎』駅より徒歩3分!

大崎駅よりペDESTリアンデッキで直結徒歩3分!

- ◆制震構造! ツインタワーマンション◆
- ◆メインエントランスにコンシェルジュサービス◆

## 連帯保証人不要

【保証会社】Coss-オリコフォレントインシュア-クレディセゾン  
【保証料】  
Coss 初回「月謝費共済」6400円(税込)3ヶ月、年費1万円・実済手数料共済300円  
オリコ 初回「月謝費共済」6400円(税込)2万円、月々750円  
セゾン 初回「月謝費共済」6400円(税込)1万円(月謝費共済15万円以上は1万4千円)

分譲マンションにつき  
管理良好



806号室



禁煙



◎床暖房◎  
LD!!



物件種別	賃貸マンション			
物件名称	大崎ウエストシティタワーズEAST棟			
最寄駅	大崎			
間取	2LDK			
賃貸条件	賃料	250,000	円	
	敷金	2ヶ月	礼金	1ヶ月
所在地	東京都品川区大崎2丁目9-1			
交通	JR山手線『大崎』		駅より徒歩	3分
	バス乗車	分	バス停より徒歩	
建物	構造・規模	鉄骨鉄筋コンクリート造		39 階建
	専有面積	55.81	㎡	バルコニー面積
築年月	平成21年9月			
管理費	20,000	円/月	契約期間	2 年
現況	空室	更新料	新賃料の1ヶ月分	
入居可能日	即入居可	駐車場	なし	
設備	給湯・シャワー・都市ガス・エレベーター・オートロック・BS・システムキッチン・フローリング・浴室日/T別・追焚・乾燥・CATV・洗濯機置場・グリル付3口ガスコンロ・洗淨便座			
備考	◇ナイスサポート24 (家財保険付緊急駆けつけサービス) 月額1,540円(税込)がかかります ◇ご契約時に 玄関鍵交換代 41,800円(税込)が必要です ◇退去時にはルームクリーニング費用をご負担いただきます ◇海外在住オーナー			

※仲介手数料 賃料の1ヶ月分が必要となります。因面と現況が異なる場合、現況を優先します。※[個人情報のお取り扱いについて]ご提供いただいた個人情報は不動産の売買・賃貸、それらの代理、仲介、管理その他付帯する事業のためにナイスグループにおいて共同利用させていただきます。その他詳細はホームページをご覧ください。http://www.nice.co.jp/privacy/



東京都知事(1)第107725号

株式会社 S-em i

〒120-0003 東京都足立区東和3-10-10

TEL:03-6761-8784

FAX:03-6740-1058

取引態様  
媒介

手数料負担の割合	貸主	0%	借主	100%
手数料配分の割合	元付	0%	客付	100%





## Brillia Towers目黒 サウスレジデンス 3階部分1R 月額賃料 195,000円 敷金1ヶ月 礼金1ヶ月

☆ペット相談可（管理規約による制限有、敷金1ヶ月積増）

☆「目黒」駅徒歩2分の好立地

☆静かな南東向きのお部屋

☆充実の共用施設・コンシェルジュサービスが利用できます

☆玄関横トランクルーム・床暖房・ミストサウナ・浴室乾燥機・追い炊き機能・ディスポージャーなど、便利機能多数

☆施設内別棟に、銀行、コンビニ、Starbucks、品川区役所出張所あり

☆施設敷地内に公園あり

### <共用施設>

1F : ラウンジ、パーティールーム、テラス

2F : フィットネスルーム、キッズルーム、スタディールーム  
カンファレンスルーム

30F : ゲストスイート、ゲストルーム、ライブラリーラウンジ



物件所在地 : 品川区上大崎三丁目1番30号 (住居表示)

交通 : JR山手線・都営三田線・東急目黒線  
「目黒」駅 徒歩2分

専有面積 : 30.05㎡(壁芯) 4.68㎡(バルコニー)

構造・規模 : 鉄筋コンクリート・鉄骨造地下2階付38階建

築年 : 2017年7月 間取: 1K

管理会社 : (株)東京建物アメニティサポート 日勤

駐輪場(現況) : 空有 自転車上段100円、下段300円/月

空無 自転車平置き500円/月

空有 ミニバイク2,000円/月、バイク3,000円/月

駐車場(現況) : 空無 41,000~63,000円/月

条件 : ペット相談 (規約有り) 敷金2ヶ月

喫煙不可、事務所使用不可

保証会社利用必須、火災保険貸主指定

賃貸借種類 : 定期賃貸借 (再契約相談)

賃貸借期間 : 2年

建物設備 : オートロック、TVモニター付きインターホン

宅配ボックス、床暖房、ディスポージャー、浴室乾燥

ミストサウナ、追い炊き

現況 : 空室

※ 駐車場、駐輪場の現況については、お問合せ下さい



東京都知事(1)第107725号

株式会社 S - e m i

〒120-0003 東京都足立区東和3-10-10

TEL:03-6761-8784

FAX:03-6740-1058

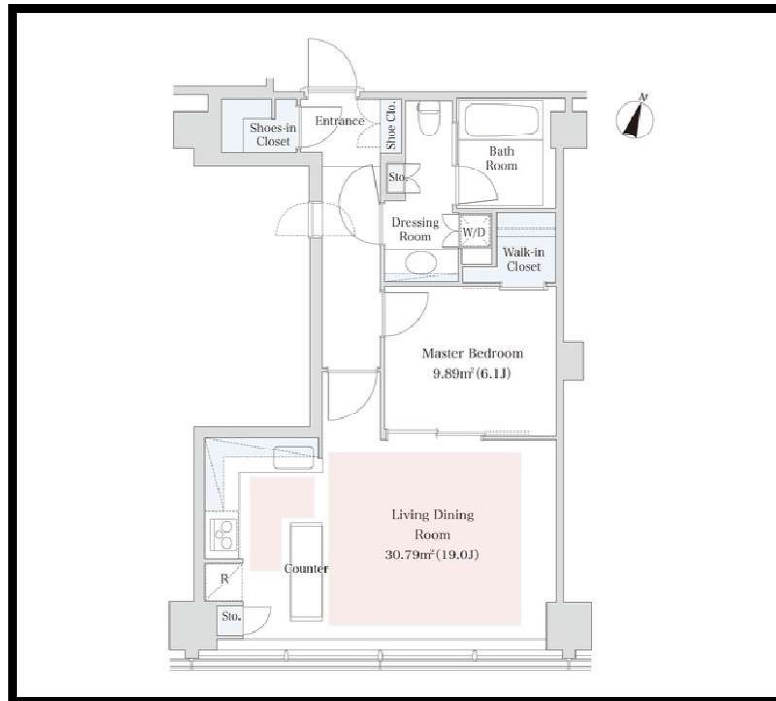
取引態様
媒介

手数料 負担の割合	貸主	0%	借主	100%
手数料 配分の割合	元付	0%	客付	100%



## ラ・トゥール青葉台のセールスポイント

住友不動産が管理する賃貸マンションです。  
 図面、写真等、詳しくはホームページにて最新情報を掲載しておりますのでご覧ください。  
 住友不動産 高級賃貸 | 検索 | [sumitomo-latour.jp](http://sumitomo-latour.jp)



## ラ・トゥール青葉台のオススメポイント

ペット相談	温水洗浄便器	モニター付きインターホン	エレベーター	浴室乾燥機	防犯カメラ	24時間セキュリティ	ケーブルテレビ	BSアンテナ
-------	--------	--------------	--------	-------	-------	------------	---------	--------

種別	賃貸 マンション			
交通	東急田園都市線池尻大橋駅 徒歩7分			
その他交通	京王井の頭線神泉駅 徒歩8分 山手線渋谷駅 徒歩14分			
賃料	52万円			
	敷金/保証金	3ヵ月/-		
	礼金	-		
	敷金積増し	-		
	敷引	-	保証金償却	解約1ヵ月
	更新料	-	雑費	-
所在	〒153-0042 東京都目黒区青葉台3丁目6-28			
建物	建物名	ラ・トゥール青葉台 2708		
	所在階	27階	間取	1LDK
	間取内訳	-		
	使用部分面積	63.2㎡	管理費	0円
	構造	鉄骨造・33階建		
	築年月	2009年8月	契約期間	3年
入居日	相談	現況	居住中	
駐車場	-	賃貸借契約	定期借家権	
駐輪場	-	バイク置場	-	
保険(または共済)	有 - - -			
施設費用1	-			
その他費用	-			
設備	エレベーター / 敷地内ごみ置き場 / BS / CS / CATV / TVインターホン / タワー型マンション / 外観タイル張り / 浄水器 / ディスポーザー / パストイレ別 / 浴室乾燥機 / 温水洗浄便座 / 洗面所独立 / 床暖房 / 防犯カメラ / 24時間緊急通報システム / 3駅以上利用可 / 3浴槽以上利用可 / 駅徒歩10分以内 / 札...			
備考	駐車場、バイク置場、駐輪場の空き状況、利用料は問合せ下さい。償却金1ヶ月(退去時)。記載の情報から変更になっている場合がございます。最新情報や空室状況はお問合せください。保証人代行:必加入 保証人代行業社:その他 保証人代行詳細:当社指定保証会社(保証料:1年目 賃料の30%~2年目以降 8,000円/年~、※保証会社により異なるため詳細はお問合せください)			



東京都知事(1)第107725号

株式会社 S - e m i

〒120-0003 東京都足立区東和3-10-10

TEL:03-6761-8784

FAX:03-6740-1058

取引態様  
媒介

手数料 負担の割合	貸主	0%	借主	100%
手数料 配分の割合	元付	0%	客付	100%



物件種目	[住居用] マンション		
物件名	キャトルセゾン目黒		
号室名	401 (4階部分)		
所在地	〒153-0064 東京都目黒区下目黒2丁目18-15		
交通	山手線「目黒」徒歩7分 目黒線「不動前」徒歩10分 目黒線「目黒」徒歩7分		
建築構造	鉄筋コンクリート造 地上5階 総戸数8戸		
間取タイプ	3LDK[20x8.5x7x6]		
専有面積	111.85㎡	開口部方位	東南
築年	1981年02月		
現況/入居時期	空室 / 即入		
賃料	<b>450,000 円</b>		
共益費・管理費	なし		
敷金	2ヶ月		
礼金	1ヶ月		
保証金		償却・敷引	2ヶ月
更新料	1ヶ月		
契約期間	2年間		
町内会費			
駐車場	なし		

## 備考

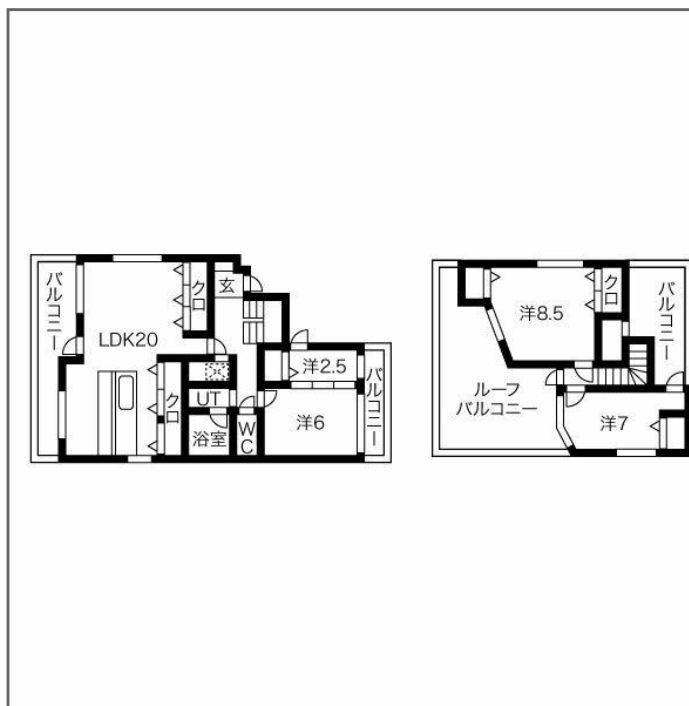
※ペット飼育の場合は敷金3か月、また、事務所使用の場合は敷金3か月となります。

## 設備

【位置】 角部屋・最上階 【キッチン】 給湯器(ガス)・システムキッチン 【水廻り】 風呂・トイレ(水洗)・洗面台(独立)・浴室乾燥機・シャワートイレ・追い焚き・洗髪洗面化粧台・バス・トイレ別・洗濯機置場(室内) 【冷暖房】 エアコン(冷暖房) 【収納】 ウォークインクローゼット・シューズボックス 【セキュリティ】 インターホン 【その他】 電気・ガス(都市ガス)・水道(公営)・排水(公共下水)・バルコニー/ベランダ・ルーフバルコニー・網戸・メゾネットタイプ・デザイナーズ・24時間換気システム・フローリング・日当たり良好

## 条件

【条件】 ペット相談・外国人契約可能・事務所利用可能・2人入居可能・子供可・保証会社利用可能



※ この資料は物件の概略紹介資料になります。写真、間取図面、設備、概要などが現況と異なる場合は現況優先となります。

## 特記事項:

ペット相談OK(敷金プラス1か月)!  
フルリノベーション済みデザイナーズマンションです♪

・webサービス広告掲載 [要確認]・チラシ、雑誌等掲載広告 [要確認]・法人契約可・保証会社: 保証会社利用可能 日本セーフティー・保険: 保険要加入・消毒料: 33,000円(税込)・室内クリーニング費用: 165,000円(税込/退去時)・エアコンクリーニング費用: 44,000円(税込/退去時) エアコン2台分(20,000円×2台) ※残り2台は残置物



東京都知事(1)第107725号

株式会社 S-em i

〒120-0003 東京都足立区東和3-10-10

TEL:03-6761-8784

FAX:03-6740-1058

取引態様  
媒介

手数料負担の割合	貸主	0%	借主	100%
手数料配分の割合	元付	0%	客付	100%



マンション

# イクサージュ目黒 519号室

## 東急目黒線「不動前」徒歩5分

床暖房/浴室換気乾燥機/モニター付きインターホン/洗浄機能付き便座/オートロック



(2021年08月撮影)



◀こちらから地図、写真、詳細をご覧ください。



### 必要書類【マイナンバー記載の書類はお受けできません】

- 審査時/契約者: 顔写真付身分証明書、収入証明書 入居者: 顔写真付身分証明書 法人: 会社謄本
- 契約時/契約者・入居者: 住民票 ※保証会社審査状況により他の書類が必要な場合がございます。

- 万一成約済の場合は、何卒ご容赦ください■図面・方位は現状優先■内装完了前の注意事項: 設備の作業点検状況によりエアコン・照明器具等の付帯設備を取り外す場合あり(申込前に設備を確認の上検討ください) ■入居時サービス: 入居審査後、入居時サービス「インターネット環境お調べサービス」等についてサービス提供提携業者より連絡あり■表示金額は税込(情報更新日時点の税率のため解約時費用等は変動する場合あり) ■仲介手数料: 賃料の1.1ヵ月分■解約時費用: ハウスクリーニング1,100円/㎡■鍵交換: 希望する場合、費用は借主様負担 ■抗菌・消臭施工サービス: 契約時に大京六吹不動産提携会社による施工可(費用19,800円は借主様負担/仲介会社様による施工不可)

賃料	18.5万円		
管理費	10,000円		
敷金	185,000円	礼金	185,000円
間取り	1LDK	専有面積	40.58㎡
所在地	東京都目黒区下目黒3丁目10-34		
交通	東急目黒線「不動前」徒歩5分 山手線「目黒」徒歩12分		
構造	鉄筋コンクリート造	所在階	11階建(地下2階)の5階
総戸数	203戸	築年月	2010年1月
住宅保険	要(借家人賠償特約付)	現況・入居	居住中 / 相談
契約種別・期間	普通建物賃貸借 2年	更新料	新賃料の1ヵ月分
保証会社	【オリコフォレントインシュア】<保証料> 契約時: 賃料等の5.0% (最低2万円) / 月額: 賃料等の1.5% ※保証料はご利用いただく保証会社によって異なります		
駐車場	-		
その他月額	賃貸入居サポート会費: 770円		
その他一時金	-		
設備	エレベーター/オートロック/システムキッチン/床暖房/宅配ボックス/浴室乾燥機/インターネット対応/ガスコンロ/3口以上コンロ/都市ガス		
備考	<ul style="list-style-type: none"> <li>■フリーレント1ヶ月(5月中申込に限る、違約金賃料1ヶ月有) 5月21日退去予定/6月下旬入居予定</li> <li>■禁煙(電子タバコ含む) ※バルコニーも不可</li> <li>■ペット飼育不可</li> <li>■2022年5月中の申込みに限り、FR1ヶ月(但し2年未満解約の場合違約金賃料1ヶ月あり)</li> </ul>		

物件番号: 00263798 | 情報更新日: 2022/5/16 | 次回更新予定日: 2022/5/17



東京都知事(1)第107725号

株式会社 S-em i

〒120-0003 東京都足立区東和3-10-10

TEL:03-6761-8784

FAX:03-6740-1058

取引態様  
媒介

手数料 負担の割合	貸主	0%	借主	100%
手数料 配分の割合	元付	0%	客付	100%



賃貸マンション

■建物外観■



■現地案内図■



ホテルライブを思わせるコンシアージュサービス



保証会社利用必須



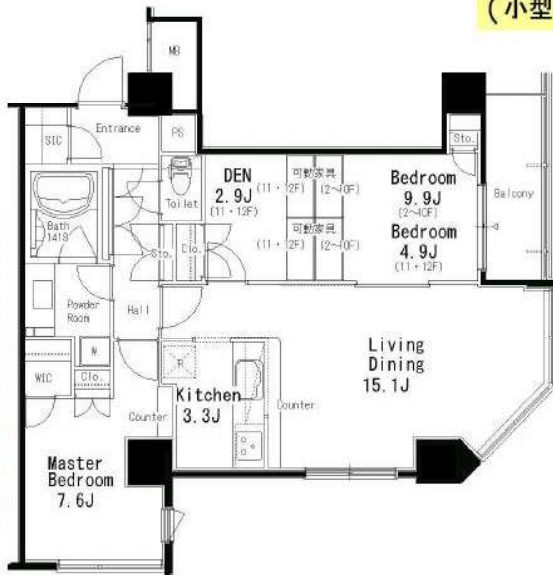
・レジデントアシスタンス  
※月賃料の初回保障料50%  
年会費3,000円

・Casa

・オリコフォレントインシュア  
※大手法人契約等、保証会社未加入  
の場合は敷金2ヶ月

ペット相談可 (小型犬1匹・敷金1ヶ月積み増し)・SOHO不可

・コンシアージュサービス  
・ペット相談可・ネコ不可  
(小型犬1匹まで・敷金1ヶ月積み増し)



駐輪場：  
1住戸1台無料  
(追加不可)

【別途契約】



■駐車場 ■機械式  
高:1,550mm 長:5,050mm  
幅:1,850mm 重:2000kg

※図面と現況に相違がある場合は現況優先と致します。

物件名称	MFPR目黒タワー 305号室		
間取り	2LDK+WIC+SIC		
賃貸条件	賃料	415,000 円/月	
	管理費/共益費	30,000円/月	
	敷金	1ヶ月	礼金 2ヶ月

所在地	東京都目黒区目黒一丁目24-9		
交通	JR山手線『目黒』	駅より徒歩	7分
	バス乗車	分	停り徒歩 分
	東京急行電鉄目黒線『目黒』	駅より徒歩	7分
	バス乗車	分	停り徒歩 分
建物	構造・規模	鉄筋コンクリート造 地上25階 地下2階建	賃貸戸数
	専有面積	78.95 m <sup>2</sup> (23.88 坪)	バルコニー面積 ( m <sup>2</sup> 坪)
竣工年月	2008年2月		
入居予定日	6月下旬		
案内可能日	即可		
契約期間	2年		
更新料	新賃料の1ヶ月分相当額		
駐車場	有	駐車場備考	
駐車場料金	41,800円(税込) / 月		
区分	必須 レジデントアシスタンス(株) 他2社		
賃貸保証委託契約	条件	初回保証委託料(最低20,000円) : 月額賃料等の50%、 2年目以降 : 9,600円/年	
保険	借家人賠償責任保険を付帯した火災保険にご加入いただきます		
管理会社	オリックス・ファシリティーズ株式会社		
その他費用	入居時における玄関錠交換代 : 22,000円 (税込) 口座振替事務手数料 : 110円 (税込) / 月 退去時における通常清掃費用 : 86,845円 (税込)		
設備	エアコン 浴室乾燥機 給湯追い焚き BS CS CATV コンロ グリル オートロック 宅配ロッカー		
備考	ペット相談可 フロント 管理 : 通勤 保証会社利用必須(大手法人契約等保証会社未加入 の場合敷金2ヶ月)/礼金2ヶ月/小型犬1匹迄飼育可 (敷金1ヶ月積み増し)/駐輪場1住戸1台 (追加不可)		

\*お申し込み後、審査の結果お断りする場合がございます。



東京都知事(1)第107725号

株式会社 S - e m i

〒120-0003 東京都足立区東和3-10-10

TEL:03-6761-8784

FAX:03-6740-1058

取引態様  
媒介

手数料負担の割合	貸主	0%	借主	100%
手数料配分の割合	元付	0%	客付	100%



# レジディア目黒III 0404

物件種別	間取り	賃料	管理費等
マンション	1LDK	179,000円	10,000円

ペット相談可!

敷金/保証金	179,000円	礼金/権利金	179,000円
敷引/償却金	0円	更新料	1ヶ月(新賃料)
更新事務手数料			
その他費用	[一時金] 初回鍵交換費(税込): 33,000円, 入居者限定会員サービス会費/2年(税込): 11,000円 [月次費用] インターネット使用料(税込): 1,650円		
物件所在地	東京都目黒区目黒2丁目12-16		
交通	山手線 目黒駅 徒歩12分 東京メトロ南北線 目黒駅 徒歩12分 東急東横線 中目黒駅 徒歩16分		
間取り詳細			
構造	鉄骨鉄筋コンクリート 4階 / 10階建		
面積	36.65㎡	向き	北東
築年月	2010年1月	契約期間	普通借家契約 2年
退去日		入居時期	2022年6月下旬
駐車場			
設備	BS, CS, TVインターホン, エアコン, オートロック, システムキッチン, 温水洗浄便座, 室内洗濯機置場, 浴室乾燥, 24時間ゴミ出し可, エレベーター, デザイナーズ, 外壁コンクリート, 外壁タイル張り, 閑静な住宅街, 宅配BOX		
入居諸条件	ペット可, 楽器使用不可, 事務所不可, 法人可		
損害保険	要 東京海上ミレア少額短期保険(※貸主指定 19,000円(2年))		
保証会社			
備考	※本広告の契約条件)2022年4月末迄の契約開始に限る※1年未満解約時、賃料1ヶ月分の違約金有り※敷金1ヶ月(大手法人契約の場合は2ヶ月)※保証会社必須 (IRSorOFI) IRS:初回40%/OFI初回50%(その他月額や年間費用有)※エボス相談可※ペット飼育相談(小型犬or猫のどちらか一匹・敷金1ヶ月追加※インターネット(UCOM)使用料:月額1,650円(税込)2022年4月1日以降の契約開始分より利用の有無に関わらず発生		

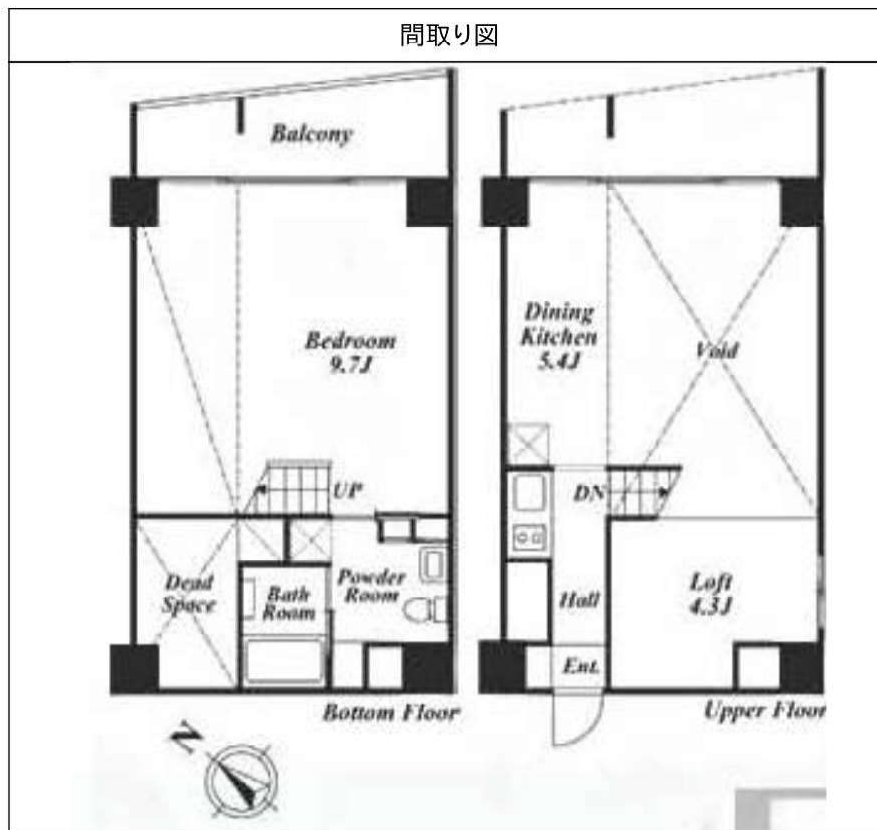
外観



その他



※図面と異なる場合は現況を優先となります。





東京都知事(1)第107725号

株式会社 S - e m i

〒120-0003 東京都足立区東和3-10-10

TEL:03-6761-8784

FAX:03-6740-1058

取引態様

媒介

手数料負担の割合	貸主	0%	借主	100%
手数料配分の割合	元付	0%	客付	100%



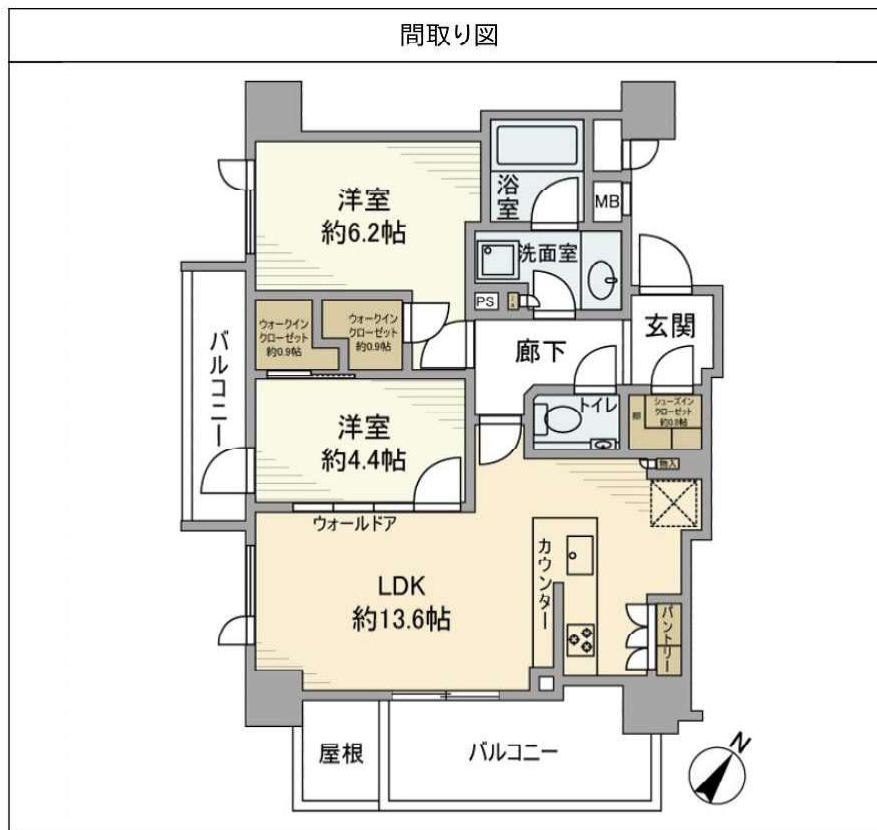
# ザ・パークハウス目黒本町

物件種別	間取り	賃料	管理費等
マンション	2LDK	269,000円	15,000円

敷金/保証金	538,000円	礼金/権利金	269,000円
敷引/償却金		更新料	
更新事務手数料			

## 暮らす人をやさしく包み込むくつろぎの家

R2年築/白を基調としたキレイな室内/玄関横には個別宅配ロッカーあり/



その他費用	[一時金] ReloRent24加入必須 24ヵ月: 19,800円, 駐車場登録料 1台(利用時のみ): 11,000円		
物件所在地	東京都目黒区目黒本町5丁目12-17		
交通	東急目黒線 武蔵小山駅 徒歩5分 東急目黒線 西小山駅 徒歩8分 東急東横線 学芸大学駅 徒歩25分		
間取り詳細	LDK 13.60畳, 洋室 6.20畳, 洋室 4.40畳		
構造	鉄筋コンクリート 3階 / 7階建		
面積	58.34㎡	向き	南東
築年月	2020年10月	契約期間	定期借家契約 4年
退去日		入居時期	即入居
駐車場	無		
設備	洗面台, ガスコンロ設置済, 浴室乾燥, 3口以上コンロ, 洗濯機置場, フローリング, 洗面所独立, 室内洗濯機置場, 追い焚き風呂, シャワー, デイスポーター, シャワー付洗面台, オートロック, 給湯, ガスコンロ, システムキッチン, ウォークインクローゼット, バス・トイレ別, エアコン, 浴室暖房, TVインターホン, 分譲タイプ, エレベーター, 宅配BOX		
入居諸条件	ペット不可, ルームシェア不可, 飲食店不可, 外国人相談, 学生専用不可, 楽器使用相談, 高齢者相談, 子供可, 事務所不可, 性別不問, 単身相談, 二人入居相談, 法人可		
損害保険	要 20,000円 (2年)		
保証会社	必須 リロ家賃サービス[初回保証委託料]賃料等100%[月額]¥1,000		
備考	2022010196/一時使用賃貸借契約/退去時は、借主負担にてハウスクリーニング実施(当社手配)/6ヶ月未満で解約した場合、賃料の0.5ヶ月分を申受けます。全ての特約が記載されていない為、必ず最新の物件案内図をお取り寄せてください。TEL:050-3187-7667 ※内見予約についてはイタンジBBより受付しております。		

※図面と異なる場合は現況を優先となります。



東京都知事(1)第107725号

株式会社 S - e m i

〒120-0003 東京都足立区東和3-10-10

TEL:03-6761-8784

FAX:03-6740-1058

取引態様  
媒介

手数料 負担の割合	貸主	0%	借主	100%
手数料 配分の割合	元付	0%	客付	100%