

貸マンション

間取り

2LDK

専有面積

109.08㎡

築年月

2008年01月



チェックポイント!

この図面は物件情報の一部を抜粋して掲載しております。(現況優先) 入居日・引渡日変更や付帯条件、別途料金等が発生する場合がありますのでご確認ください。

- 定期借家 ● 駐輪場有(無料) ● 主要採光面：南西向き ● 2面採光 ● 角部屋 ● B・T別 ● 追焚機能 ● 浴室暖房 ● 浴室乾燥機 ● トイレ ● トイレ2ヶ所 ● 温水洗浄便座 ● 洗面台 ● 洗面所独立 ● ガスコンロ付 ● 3口以上コンロ ● システムキッチン ● 食器洗浄乾燥機 ● 収納スペース ● クローゼット ● シューズボックス ● 室内洗濯機置場 ● 給湯 ● 床暖房 ● エアコン ● インターネット対応 ● オートロック ● モニタ付インターホン ● ディンプルキー ● バルコニー ● エレベーター

最寄駅	溜池山王駅
間取りタイプ	2LDK
賃貸条件	賃料 650,000円
	礼金なし 敷金なし 保証金なし

物件所在地	東京都港区赤坂1丁目11		
交通	東京メトロ銀座線 溜池山王 徒歩12分		
建物	建物名	フォレセーナ霊南坂レジデンス 401	
	構造・規模	RC 8階建/4階部分	
	使用部分積	109.08㎡	
	間取内訳	洋 10.7・7 LDK 19.9	
築年月	2008年01月	契約期間	2年
管理費等	なし		
駐車場	有 66,000円/月		
現況	居住中	入居日	相談
設備	B・T別追焚機能,浴室暖房,浴室乾燥機,トイレ,トイレ2ヶ所,温水洗浄便座,洗面台,洗面所独立,ガスコンロ付,3口以上コンロ,システムキッチン,食器洗浄乾燥機,収納スペース,クローゼット,シューズボックス,室内洗濯機置場,給湯,床暖房,エアコン,インターネット対応,オートロック,モニ...		
保険等	要2年		
備考	賃貸保証：利用可 要問合せ 利用駅1：東京メトロ南北線 六本木一丁目 徒歩11分 利用駅2：東京メトロ日比谷線 虎ノ門ヒルズ 徒歩10分		



東京都知事(1)第107725号

株式会社 S - e m i

〒120-0003 東京都足立区東和3-10-10

TEL:03-6761-8784

FAX:03-6740-1058

取引態様
媒介

手数料負担の割合	貸主	0%	借主	100%
手数料配分の割合	元付	0%	客付	100%

物件名

JR山手線品川駅より徒歩14分
ワールドシティタワーズブリーズタワー

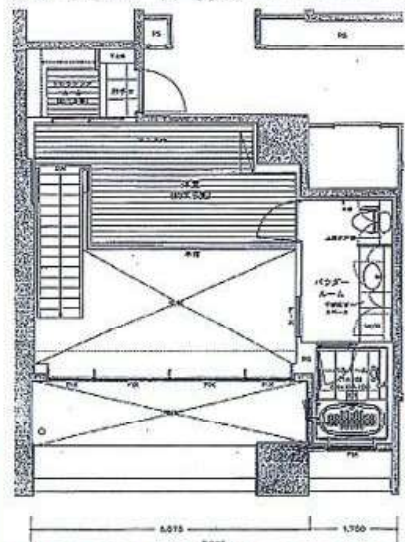


ペット相談可能
マンション規約
に準ずる条件に
限る(礼1ヶ月追加)

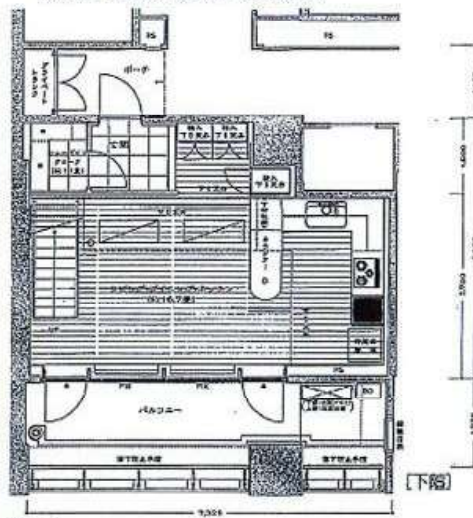
平成18年築 ワールドシティタワーズ
ブリーズタワー

総戸数2,090戸のビッグコミュニティ
専有面積64.79平米
タワーマンション42階建ての13階部分

B1-65B-W type 【ブリーズタワー(5)】
1LDK+^{バルコニー}+^{シューズクローゼット}



●専有面積/64.79㎡(約19.59坪)
(※プライベートランク1.04㎡を含む)
●ポーチ面積/3.28㎡(約0.99坪)
●バルコニー面積/13.00㎡(約3.93坪)



- 法人契約希望 ●代行契約相談(お断りする場合がございます)
- 定期借家契約2年間(再契約相談可・諸条件ご相談)
- ペット飼育時、マンション規約に準ずる条件ならば相談可
ただし、飼育時礼金1ヶ月追加

当該マンションの各設備、施設によっては
別途借主のご負担が御座います。
また、管理組合への確認が必要となります。

【保証会社のご利用をお願いします。】
当物件のお申し込み、御契約にあたり保証会社のお申し込み、
御契約をお願いします。
御契約時と更新時に賃料の30%~100%の保証料のご負担
がございます。
保証会社：J I D日本貸借保証
C I Z保証会社(保証料67.5%)

注意事項

イ)ご契約時には別途仲介手数料が賃料の1ヶ月分としてお客様にかかります。 ロ)お申し込み内容によってはお断りする場合がございますので予めご了承下さい。
ハ)個人・法人共に不動産会社及び管理会社等による代行契約は禁止しております。 ニ)図面と相違がある場合、現況を優先いたします。

入居時確認事項

(原状回復)退去時に貸主指定の専門業者によるハウスクリーニングを行います。その費用については借主の負担となります。
(原状回復)退去時に貸主指定の専門業者による畳の表変え、襖の張替を行いその費用については借主の負担となります。

●ご契約時に仲介手数料が賃料の1ヶ月分+消費税、更新時に新賃料の1ヶ月分+消費税がそれぞれかかります。借家人賠償保険にご加入願います(借主負担)

保証人不要プランについて(日本貸借保証ご加入に際して)

お申し込み内容によっては日本貸借保証に御加入頂く場合がございます。ご契約時に必要書類の提出とご契約金として賃料の30%~100%としてかかります。費用はご契約時と更新時にのみ借主様のご負担費用としてかかります。毎月の賃料には別途30%~100%費用のご負担はございません。詳細につきましては担当者にお尋ねください。

インターネットから詳細も
ご覧頂けます!!



物件種目	居住用分譲賃貸マンション		
最寄駅	JR山手線 品川駅		
間取	1LDK		
賃料条件	賃料	240,000 円	
	条件	礼金1ヶ月 敷金1ヶ月 ペット飼育時礼金1ヶ月追加	
住所	東京都港区港南4丁目6-5		
交通	JR山手線品川駅より徒歩14分		
建物	物件名	ワールドシティタワーズブリーズタワー	
	建物構造	鉄筋コンクリート造42階建て13階部分	
間取内容	使用面積	約64.79㎡(壁芯)	
	間取内容	図面参照	
築年月	平成18年10月		
契約種別	定期借家契約		
契約期間	2年間(再契約相談可能)		
管理費等	管理費、共益費無し		
駐車場	無し		
現況	入居日		
本体設備	東京電力 都市ガス		
各戸設備	浴室オートバス		
ガス	都市ガス	水道	公営
インターネット設備等			
連帯保証人不要プラン	相談	日本貸借保証(株)	
事務所としての利用	相談	お断りする場合がございます。	
備考	●法人契約希望 ●エレベーター有り		
	●ペットはマンション規約に準ずる礼金1ヶ月追加 ●建物内の設備、施設等管理組合に確認が別途費用がかかるもの有り。		
現況	空部屋	5-1305 号室	
登録・更新日	2022年 月 日		
元付	%	客付	100%
取引形態	媒介		



東京都知事(1)第107725号

株式会社 S - e m i

〒120-0003 東京都足立区東和3-10-10

TEL:03-6761-8784

FAX:03-6740-1058

取引態様
媒介

手数料負担の割合	貸主	0%	借主	100%
手数料配分の割合	元付	0%	客付	100%

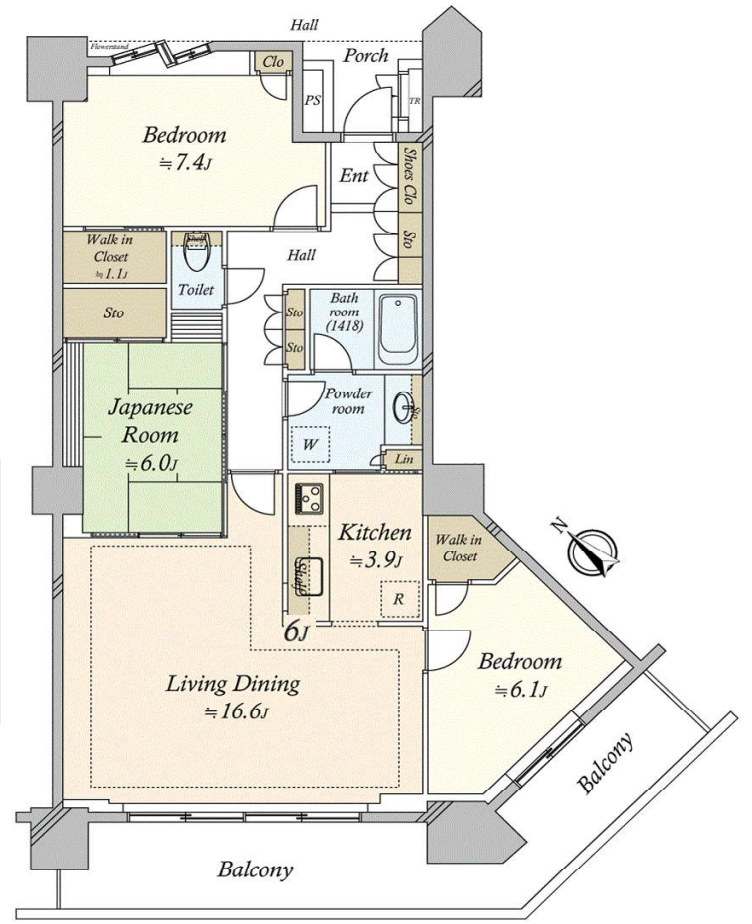
分譲マンション	交通	山手線 品川駅 徒歩10分	物件名称	シティタワー品川	9階 3LDK	月額賃料	300,000円	管理費	10,000円
		東京モノレール羽田 天王洲アイル駅 徒歩15分						礼金	賃料の1ヶ月分
		京浜急行電鉄本線 北品川駅 徒歩21分						敷金	賃料の2ヶ月分

シティタワー品川

住友不動産株式会社 旧分譲



- 駅徒歩10分
- 大規模 (200戸以上)
- タワー (20階以上)
- 24時間有人管理
- オートロック
- 宅配ロッカー
- TVモニター付インターホン
- ペット可 (細則有)
- ディスプレイ
- 床暖房



- 住友不動産(株)旧分譲
- (株)竹中工務店施工
- 24時間有人管理
- ペット飼育相談可 (細則有、敷金1ヶ月積増)
- ピアノ相談可 (アップライト、細則有)
- 喫煙禁止住戸
- 定期賃貸借5年
- 食洗機は性能保証から除外
- ※駐車場・駐輪場は空きが出たら毎月抽選 (2ヵ月後月初借受開始分)
- 区立港南小学校…約240m

【共用施設】
(一部予約・費用負担要)

- ・ゲストルーム
- ・パーティールーム
- ・キッズルーム
- ・集会室

■国土交通省の「原状回復をめぐるトラブルとガイドライン」では、退室時の室内清掃費用は貸主負担を原則としていますが、本物件は清掃費用98,098円(税込)を借主に負担していただきます。また、喫煙・ペット飼育等借主の通常使用以外による汚れ・臭い等の除去費用等は別途借主負担となります。 ※清掃は貸主指定業者により行います。 ■携帯電話の受信状況は、ご使用になる端末で現地にてご確認ください。 ■このハウジングマップは概要紹介図です。間取図は参考図面としてご確認ください。間取図の量数、形状等が現況と異なる場合は現況優先となることをご了承願います。 ■ご成約の際には当社規定の仲介手数料(税込)を申し受けます。

所在	(住居表示) 東京都港区港南4丁目2-7			
賃貸条件	賃貸借種類	定期賃貸借	賃貸借期間	5年間
	損害保険料等	12,700円(1年間)	入居日	相談
	更新料	定期賃貸借のためなし		
建物	【駐車場】	空きなし 2022年3月25日現在	【バイク置場】	空きなし 2022年3月25日現在
	【駐輪場】	空き有り(350円/月額)	2022年3月25日現在	
	専有面積	89.18㎡(約26.97坪)壁芯	建築年月	平成20年4月
	間取り	3LDK	専用使用部	バルコニー 19.17㎡
その他賃貸条件	構造・規模	鉄筋コンクリート・鉄骨造陸屋根 43階建	方位	南西
	家賃保証	家賃保証会社利用必須(例) Casa利用の場合の保証料は、初回契約時 賃料等の50%、2年目以降10,000円/年		
	会社利用	可		
建物設備	ペット	相談	ピアノ	相談
	事務所使用	不可	喫煙	不可
	その他	◇禁煙住戸◇駐車場・駐輪場は抽選		
	電気	一括受電方式でない/ガス:都市ガス/飲用水:公営/排水:本下水		
その他設備	オートロック TVモニター付インターホン エレベーター メールボックス 宅配ボックス ケーブルテレビ インターネット対応 床暖房 フローリング 台所 システムキッチン ガス給湯器 ガスコンロ(3口) ディスボーター 浄水器 浴室 追焚き可 シャワー 浴室乾燥機 洗面化粧台 洗面所独立 室内洗濯機置場 トイレ 温水洗浄便座 浴室トイレ別 ウォークインクローゼット シューズボックス トランクルーム バルコニー 駐輪場			
	性能保証除外	食洗機・照明器具 (洋6.1×1、和×1)		
管理	住友不動産建物サービス株式会社	管理体制	常勤	
他費用負担	CATV、インターネットを利用の場合、個人契約、費用は借主負担。 賃料等が口座引落の場合、口座振替料の負担があります。駐車場賃借の場合は契約形態により仲介手数料、車庫証明手数料等の負担があります。			
備考	専用使用: トランクルーム 0.55㎡ ポーチ 2.20㎡			



東京都知事(1)第107725号

株式会社 S - e m i

〒120-0003 東京都足立区東和3-10-10

TEL:03-6761-8784

FAX:03-6740-1058

取引態様
媒介

手数料負担の割合	貸主	0%	借主	100%
手数料配分の割合	元付	0%	客付	100%

物件確認番号
9696

CATHERINA MITA TOWERSUITE EAST

カテリーナ三田タワースイート イースト

ペット相談
(犬 or 猫)



駅近

6階分 1LDK+W+N

賃料250,000円 管理費 10,000円



交通
山手線・京浜東北線
『田町』駅徒歩4分
都営三田線・都営浅草線
『三田』駅徒歩2分

物件概要

所在地	港区芝4-16-2
築年月	2006年8月
構造	RC造地上36階地下2階建
総戸数	752戸
面積	52.19㎡

契約条件

礼金	1ヵ月	※ペット飼育者：敷金1ヵ月追加 (償却1.5ヵ月)
敷金	1ヵ月	
期間	2年間	
入居	6月中旬	

備考

- ・家財保険：23,000円
- ・鍵交換代：33,000円(税込)
- ・除菌消臭代：8,800円(税込)
- ・24時間緊急対応登録料：16,500円(税込)※契約時のみ
- ・保証会社初回保証料：総賃料の50%(月次保証料1%)
- ・更新料：新賃料の1ヵ月分
- ・更新事務手数料：0.55ヵ月(税込)
- ※エアコン：LDK1台以外は残置扱い
- ※喫煙不可
- ※浄水器のカートリッジ交換は入居者負担となります
- ※共用施設は一部有料です

◆24時間有人管理 ◆コンシェルジュデスク

共用施設 充実!

ラグジュアリーラウンジ (2F)	オーナーズスタジオ (2F)
スカイビューラウンジ (26F)	ジョイスタジオ (2F)
シティービューラウンジ (29F)	ゲストルーム etc.
ライブラリーラウンジ (2F)	



設備

LDKエアコン 天井埋込型	フローリング	床暖房	システムキッチン	食器洗浄機	デイスボーター	浄水器
追焚付 オートバス	浴室換気乾燥機	24時間換気 システム	シャワートイレ	ドラム式洗濯機	TVモニター付 インターホン	BS・CS
玄関 ダブルロック	オートロック	宅配ボックス	24時間 セキュリティ	インターネット 無料	分譲マンションのため、管理組合の都合により料金が 発生する場合がございます。変更日については、急な ご連絡になることとありますのでご了承下さい。	

初期費用カード利用可
VISA MasterCard



東京都知事(1)第107725号

株式会社 S-em-i

〒120-0003 東京都足立区東和3-10-10

TEL:03-6761-8784

FAX:03-6740-1058

取引態様
媒介

手数料 負担の割合	貸主 0%	借主 100%
手数料 配分の割合	元付 0%	客付 100%

賃貸 分譲マンション	間取り	交通	賃料	共益費	なし
グローバルフロントタワー	1LDK	JR山手・京浜東北線「田町」駅 徒歩10分	229,000円	礼金	1ヶ月
1210号室 (12階)		都営三田・浅草線「三田」駅 徒歩10分		敷金	1ヶ月
				償却・敷引	—

- 平成28年築 大規模高級分譲タワーマンション
- 安心の免震構造 ■都心・副都心へのアクセス良好
- 充実した共用設備

(1階部分・・・保育園、コンビニ、サブエントランス、グランドエントランス、コンシェルジュカウンター、ブリッジホール)
 (2階部分・・・スタジオ、フォレストジム、チャナルテラス、カンファレンスルーム、グローバルラウンジ、スタディールーム、
 ギャラリーコリドー、キッズコーナー、ガーデンラウンジ、ライブラリーコーナー)
 (29階部分・・・ゲストルーム、レインボーラウンジ、パーティーサロン)



Information

- まいばすけっと芝浦1丁目店・・・徒歩2分(約120m)
- シーバンス・・・徒歩6分(約450m)
- 芝浦公園・・・徒歩5分(約400m)
- 港区立芝小学校・・・徒歩8分(約550m)
- 芝一郵便局・・・徒歩6分(約450m)
- 愛育病院・・・徒歩4分(約300m)

●図面と現況が異なる場合は現況を優先いたします。●成約の際には仲介手数料1.1ヶ月(税込)を頂戴いたします。●退去時に清掃代を借主に負担していただきます。



所在	東京都港区芝浦1-6-41		
他交通	ゆりかもめ「日の出」駅 徒歩8分		
建物	構造	鉄筋コンクリート造34階建て	
	専有面積	42.01㎡	築年月 平成28年(2016年)1月
	方位	北	管理体制 常勤
契約条件	管理会社	三井不動産レジデンシャルサービス(株)	
	契約種別	普通賃貸借契約	契約期間 2年間
	更新料	新賃料の1ヶ月分	火災保険 要加入 ^{20,000円} / 2年
	保証会社	要加入 エルズサポート 初回賃料等の100% 決済サービス料月額330円、更新1年毎12,000円	
駐車場	現況	空室	入居日 即可
	空きあり(2022年5月現在) 仕様:機械式 月額:40,000円 全長5,300 全幅2,050 全高1,550 重量2,500 ※現地にてサイズ等ご確認ください		
バイク	満車		
自転車	空きあり 月額200円～		
設備・仕様	システムキッチン、3口コンロ、追焚機能、浴室乾燥機、 独立洗面台、室内洗濯機置場、WIC、シューズボックス、 オートロック、防犯カメラ、ダブルロックディンプルキー、 宅配ボックス、エレベーター、各階ゴミ置場、駐輪場、 モニター付インターホン、CATV、BS・CS、光ファイバー 【残置物】		
他諸費用			
他諸条件備考	ペット	不可	楽器 不可
	事務所	不可	喫煙



東京都知事(1)第107725号

株式会社 S-em i

〒120-0003 東京都足立区東和3-10-10

TEL:03-6761-8784

FAX:03-6740-1058

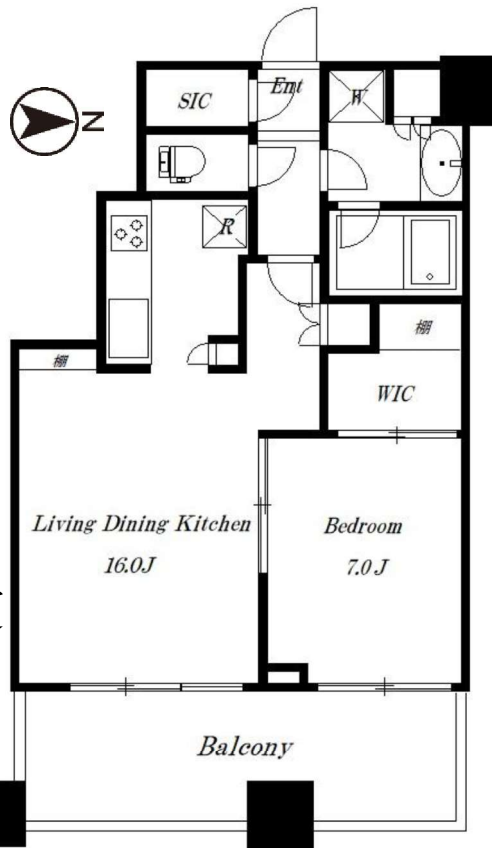
取引態様
媒介

手数料 負担の割合	貸主	0%	借主	100%
手数料 配分の割合	元付	0%	客付	100%

ハイセキュリティ・高級タワーマンション
芝浦アイランドケープタワー



人気の東向き！
運河とガーデンを
臨める眺望です★



高級賃貸マンション

芝浦アイランドケープタワー 4階

賃料	238,000円	管理費	10,000円
間取り	1LDK	専有面積	54.94㎡
敷金	2ヶ月	礼金	1ヶ月
所在地	東京都港区芝浦4丁目9-1		
交通	山手線・京浜東北線「田町」駅 徒歩12分 都営浅草線・都営三田線「三田」駅 徒歩13分		
構造	SRC造(鉄筋コンクリート造) 48階建/地下1階		
契約期間	普通賃貸借2年	竣工	2006年10月
現況	退去済/内見可	バルコニー	東向き(11.08㎡)
更新料	新賃料1ヶ月分	更新事務手数料	新賃料の25%+消費税

設備	フルオートバス、浄水器(カードリッジ交換は借主負担)、エアコン
	シューズインクローゼット、ウォークインクローゼット、ディスプレイ
備	二重サッシ、24時間換気、3口ガスコンロ、独立洗面台、温水洗浄便座
	室内洗濯機置場、浴室乾燥機、床暖房、モニター付きインターフォン
考	サウンドスタジオ、キッズプレイルーム、パーティールーム、バーベキューガーデン
	ビュラウンジ、スカイゲストルーム、ドッグラン、プライベートガーデン、会議室

備	<申込時必要書類>(契約者、連帯保証人ともに) ①顔写真付身分証明書②社会保険証③収入証明書
考	初回保証料:月額50% 月毎:700円 保証会社口座振替必須 引落手数料350円
	■解約予告2カ月前 ■室内禁煙 ■ペット相談可能(敷金+1ヶ月・償却1ヶ月・飼育規則順守) ■オートロックカード:人数×3,300円(税込) ■短期解約違約金あり(賃料1ヶ月相当額) ■くらしど24加入必須 2年間 16,500円(消費税込) ※退去時エアコン内部洗浄及び室内クリーニング費用借主様負担



東京都知事(1)第107725号

株式会社 S - e m i

〒120-0003 東京都足立区東和3-10-10

TEL:03-6761-8784

FAX:03-6740-1058

取引態様
媒介

手数料 負担の割合	貸主	0%	借主	100%
手数料 配分の割合	元付	0%	客付	100%

<賃貸> Pair City Renaissance高輪

品川駅 高輪口を出て5分と好立地。24時間管理体制、レッドカーペットをしつらえたエントランスからはホテルの様な暮らしがイメージできます。中庭には池もありますので、都会でありながら上質さと落ち着いた高級マンション。



名称	ペアシティ・ルネッサンス高輪
所在地	東京都港区高輪4-24-55 8階
築年月日	1980年10月
建物構造	鉄骨鉄筋コンクリート(SRC)造
契約期間	2年契約/更新可
専用面積	109.68㎡(33.17坪)
交通	JR 品川駅 徒歩5分
賃料	480,000円/エントランス口前駐車場込
管理費	管理費込み
敷金・礼金	2ヶ月、2ヶ月
保証会社	必項 詳細はお問い合わせください
備考	エレベータ有、24時間セキュリティー



東京都知事(1)第107725号

株式会社 S - e m i

〒120-0003 東京都足立区東和3-10-10

TEL:03-6761-8784

FAX:03-6740-1058

取引態様
媒介

手数料 負担の割合	貸主	0%	借主	100%
手数料 配分の割合	元付	0%	客付	100%

レジディアタワー麻布十番 1803

物件種別	間取り	賃料	管理費等
マンション	2LDK	570,000円	15,000円

東急スポーツオアシスご利用無料(回数制限有)

敷金/保証金	570,000円	礼金/権利金	570,000円
敷引/償却金	0円	更新料	
更新事務手数料			
その他費用	[一時金] 初回鍵交換費(税込): 39,600円, 入居者限定会員サービス会費/2年(税込): 11,000円		
物件所在地	東京都港区三田1丁目1-12		
交通	東京メトロ南北線 麻布十番駅 徒歩4分 都営大江戸線 麻布十番駅 徒歩4分 東京メトロ日比谷線 神谷町駅 徒歩16分		
間取り詳細			
構造	鉄筋コンクリート 18階 / 25階建		
面積	100.99㎡	向き	南
築年月	2003年1月	契約期間	定期借家契約 2年
退去日		入居時期	2022年5月下旬
駐車場			
設備	2口コンロ, BS, CATV, CS, TVインターホン, エアコン, オートロック, ガスコ ンロ, クローゼット, システムキッチン, ダブルロック, バス・トイレ別, フローリ ング, 温水洗浄便座, 給湯, 洗面台, 追い焚き風呂, ガスコ設置済, エ レベーター, フロントサービス, 宅配BOX, 防犯カメラ, 免震構造		
入居諸条件	ペット不可, 楽器使用不可, 事務所不可, 法人可		
損害保険	要 東京海上ミレア少額短期保険(※貸主指定 19,000円(2年))		
保証会社			
備考	※本広告の契約条件)2022年4月末迄の契約開始に限る※1年未満解 約時違約金有り※敷1(大手法人は2)※保証会社必須【IRSorOFI】他費 用有※Casa相談可※エボス相談可※協議のうえ再契約を締結する場 合は再契約料として新賃料1ヶ月※機械式P空有月55,000円(税込・敷 1)※コンシェルジュサービス有※東急SOご利用無料(回数制限有)		

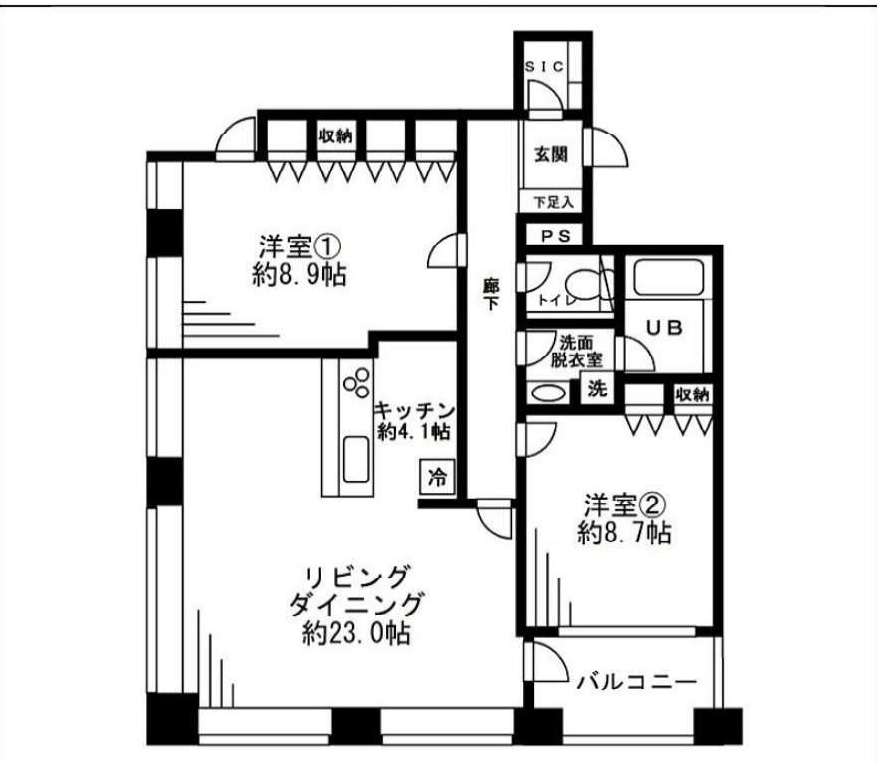
外観



その他



間取り図





東京都知事(1)第107725号

株式会社 S-em-i

〒120-0003 東京都足立区東和3-10-10

TEL:03-6761-8784

FAX:03-6740-1058

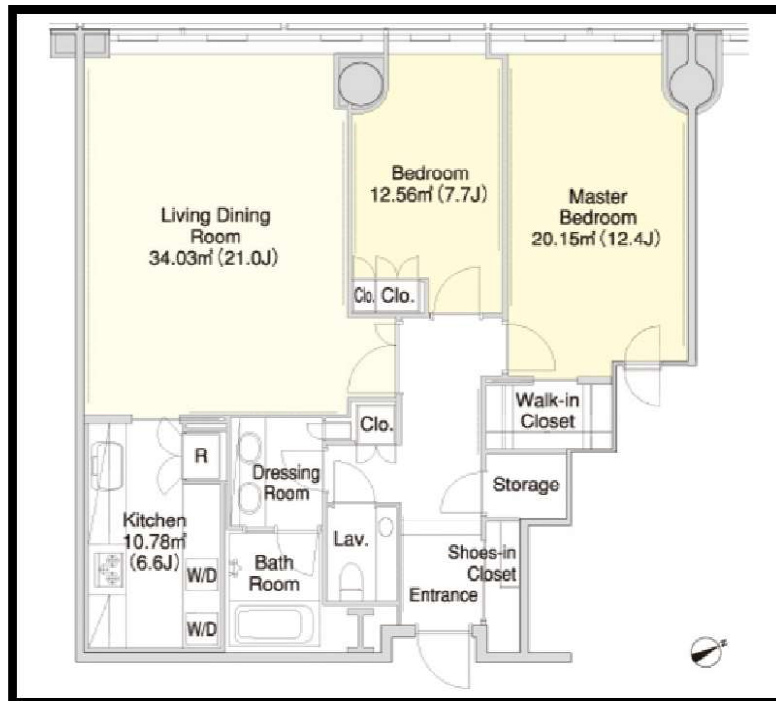
取引態様	手数料負担の割合	貸主	0%	借主	100%
媒介	手数料配分の割合	元付	0%	客付	100%

ラ・トゥール三田のセールスポイント

住友不動産が管理する賃貸マンションです。
 図面、写真等、詳しくはホームページにて最新情報を掲載しておりますのでご覧ください。
 住友不動産 高級賃貸 | 検索 | sumitomo-latour.jp



※図面と現況が異なる場合は現況を優先いたします。



ラ・トゥール三田のオススメポイント

ペット相談	2人入居可	オートロック	エアコン	温水洗浄便器	追い焚き機能	エレベーター	浴室乾燥機	防犯カメラ
-------	-------	--------	------	--------	--------	--------	-------	-------

種別	賃貸 マンション			
交通	都営三田線三田駅 徒歩4分			
その他交通	京急本線泉岳寺駅 徒歩6分 山手線田町駅 徒歩7分			
賃料	74万9,000円			
	敷金/保証金	3ヵ月/-		
	礼金	-		
	敷金積増し	-		
	敷引	-	保証金償却	解約1ヵ月
	更新料	-	雑費	-
所在	〒108-0073 東京都港区三田3丁目 5-27			
建物	建物名	ラ・トゥール三田 3908		
	所在階	39階	間取	2LDK
	間取内訳	LD 21帖, K 6.6帖, 洋室 12.4帖, 洋室 7.7帖,		
	使用部分面積	107.2㎡	管理費	0円
	構造	鉄骨造・13階建		
	築年月	2006年9月	契約期間	3年
入居日	相談	現況	空家	
駐車場	-	賃貸借契約	定期借家権	
駐輪場	-	バイク置場	-	
保険(または共済)	有 - - -			
施設費用1	-			
その他費用	-			
設備	エレベーター / 敷地内ごみ置き場 / エアコン / BS / CS / タワー型マンション / 専有面積30坪以上 / 駐輪場 / バイク置場 / システムキッチン / バストイレ別 / 浴室乾燥機 / 追い焚き / 温水洗浄便座 / 洗面所独立 / 床暖房 / ウォークインクローゼット / オートロック / 防犯カメラ / フロントサービス / 3駅以上利用可 / 3沿線以上利用可...			
備考	駐車場、バイク置場、駐輪場の空き状況、利用料は問合せ下さい。償却金1ヶ月(退去時)。記載の情報から変更になっている場合がございます。最新情報や空室状況は問合せください。保証人代行:必加入 保証人代行会社:その他 保証人代行詳細:当社指定保証会社(保証料:1年目 賃料の30%~2年目以降 8,000円/年~、※保証会社により異なるため詳細は問合せください)			



東京都知事(1)第107725号

株式会社 S - e m i

〒120-0003 東京都足立区東和3-10-10

TEL:03-6761-8784

FAX:03-6740-1058

取引態様
媒介

手数料負担の割合	貸主	0%	借主	100%
手数料配分の割合	元付	0%	客付	100%

分譲賃貸マンション

南青山
マスターズハウス

共用設備

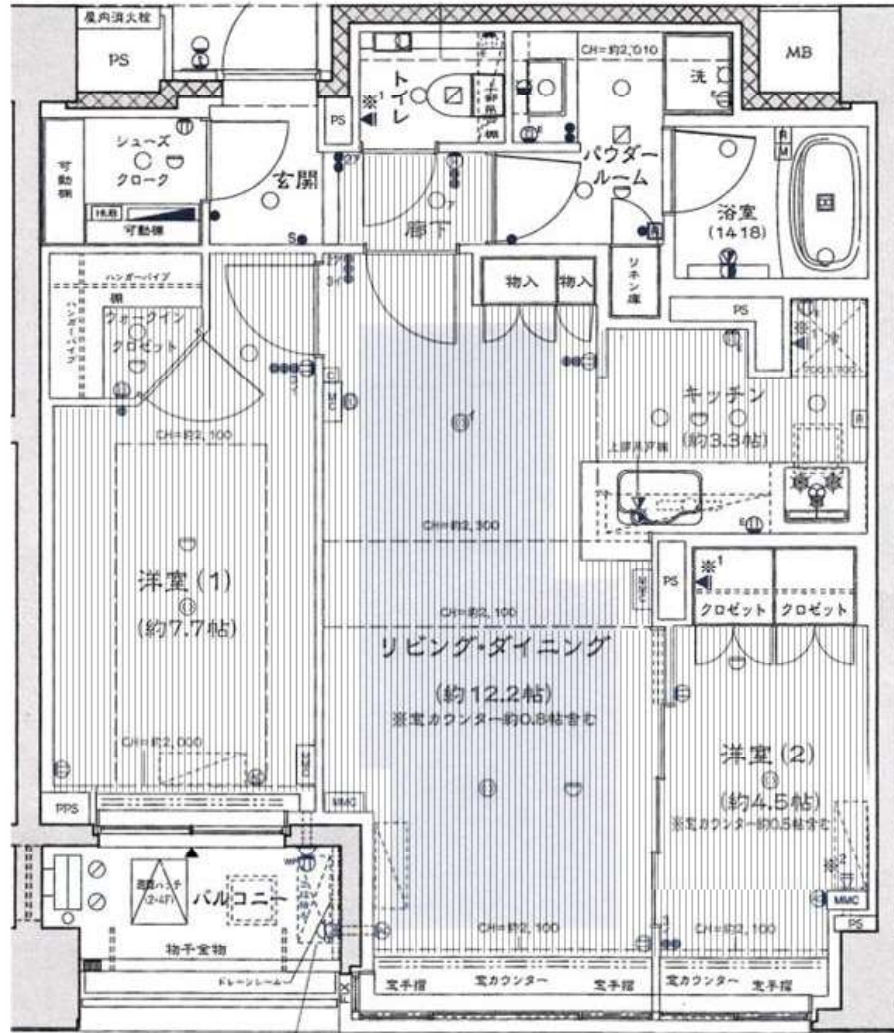
TVEモニター付オートロック
ダブルオートロック
宅配ボックス
インターネット無料
スカパー！光
BS・CS
駐車場（複数台空あり）
駐輪場（複数台空あり）

専有設備

エアコン1台（リビング）
床暖房
システムキッチン
電子コンベック
食器洗浄機
デイスポーター
追焚付オートバス
浴室換気乾燥暖房機
ミストサウナ
ウォシュレット
シューズクローク
ウォークインクローゼット

※ 注意 ※
洋室(2)にエアコンを設置する場合は、
洋室(1)のエアコンを撤去しマルチタイプの
エアコンを設置しなければなりません。

インターネット使用料無料：e-mansion(オプションは別途負担有)



LDK・各洋室・玄関廊下・洗面所のクロス壁新品

ペット不可・喫煙者不可

分譲賃貸マンション

外苑前

2LDK

賃料 350,000円 管理費 なし

礼金1ヶ月・敷金1ヶ月

住所	東京都港区南青山4-2-12		
交通	東京メトロ銀座線「外苑前」駅徒歩8分		
	東京メトロ千代田線「乃木坂」駅徒歩7分		
	東京メトロ千代田線「表参道」駅徒歩11分		
建物	建物名	南青山マスターズハウス	
	構造・構造	鉄筋コンクリート造地上9階建	
面積	専有面積	66.12㎡	
	間取り	LDK約15.5帖・洋室約7.7帖・約4.5帖	
築年月	平成24年3月	契約期間	2年
更新料	新賃料の1ヶ月分・更新事務手数料33,000円（税込）		
駐車場	電單車有39,000円～44,000円・バイク（原付）有100円～200円		
状況	空	入居日	即
設備・条件	エアコン	薪 湯	宅配BOX
	○	○	○
	○	○	○
	○	○	○
	○	○	○
	○	○	○
	○	○	○
備考	部屋番号：107号室 鍵交換料22,000円（税込） 保証会社日本セーフティー：初回保証料：賃料の50% 住宅保険料 20,000円（2年間） 快適安心サポート料 16,500円（2年間・税込）		
総戸数	177戸	※ 図面と現況が異なる場合は現況を優先いたします。	



東京都知事(1)第107725号

株式会社 S-em i

〒120-0003 東京都足立区東和3-10-10

TEL:03-6761-8784

FAX:03-6740-1058

取引態様
媒介

手数料 負担の割合	貸主	0%	借主	100%
手数料 配分の割合	元付	0%	客付	100%

貸マンション

間取り

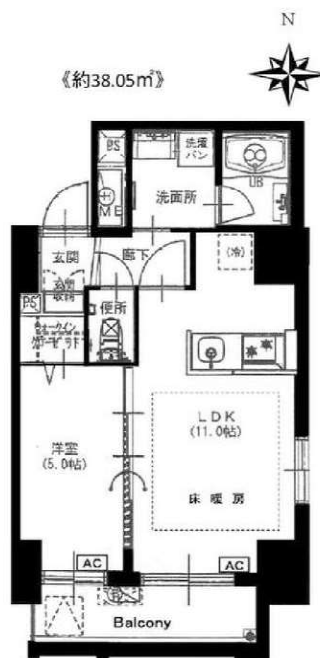
1LDK

専有面積

38.05㎡

築年月

2020年08月



チェックポイント!

この図面は物件情報の一部を抜粋して掲載しております。(現況優先)付帯条件や別途料金等が発生する場合がありますのでご確認ください。

- 駐輪場有(3,300円/月)
- 主要採光面：南向き
- 事務所使用可
- ペット不可
- 2面採光
- 角部屋
- B・T別
- シャワー
- 追焚機能
- 浴室乾燥機
- トイレ
- 温水洗浄便座
- 洗面所
- 洗面所独立
- ガスコンロ付
- 2口コンロ
- システムキッチン
- ウォークインクローゼット
- シューズボックス
- 照明器具
- 人感センサー付照明
- ダウンライト
- 室内洗濯機置場
- フローリング
- 全居室フローリング
- 床暖房
- エアコン
- エアコン2台以上
- CS
- BS端子
- オートロック
- モニタ付インターホン
- 防犯カメラ
- バルコニー
- エレベーター
- 宅配BOX

麻布十番駅

1LDK

賃料 **198,000円**

礼金1ヶ月 敷金1ヶ月 敷引なし
保証金なし

東京都港区南麻布1丁目27-20

東京メトロ南北線 麻布十番 徒歩8分

建物名	CASA AZABU Le Grand カーサ麻布ル・グラン(カーサアサブル・グラン) 202
構造・規模	R C 10階建/2階部分
使用部分積	38.05㎡
間取内訳	洋5 LDK11

築年月	2020年08月	契約期間	2年
管理費等	なし 共益費10,000円/月		
駐車場	有 40,000円/月		
現況	空家	入居日	即時
設備	B・T別、シャワー追焚機能、浴室乾燥機、トイレ、温水洗浄便座、洗面所、洗面所独立、ガスコンロ付、2口コンロ、システムキッチン、ウォークインクローゼット、シューズボックス、照明器具、人感センサー付照明、ダウンライト、室内洗濯機置場、フローリング、全居室フローリング、床暖房、エアコン、エ...		
保険等	要 2年20,000円		
備考	事務所使用：敷金1ヶ月増 書類作成料：3,300円 24時間サポート：19,800円 フレッツ光初期費用：3,080円 インターネット使用料：3,300円/月 更新料：なし 賃貸保証：加入要 全保連 50% 利用駅1：都営三田線 白金高輪 徒歩10分 利用駅2：都営大江戸線 赤羽橋 徒歩16分		



東京都知事(1)第107725号

株式会社 S - e m i

〒120-0003 東京都足立区東和3-10-10

TEL:03-6761-8784

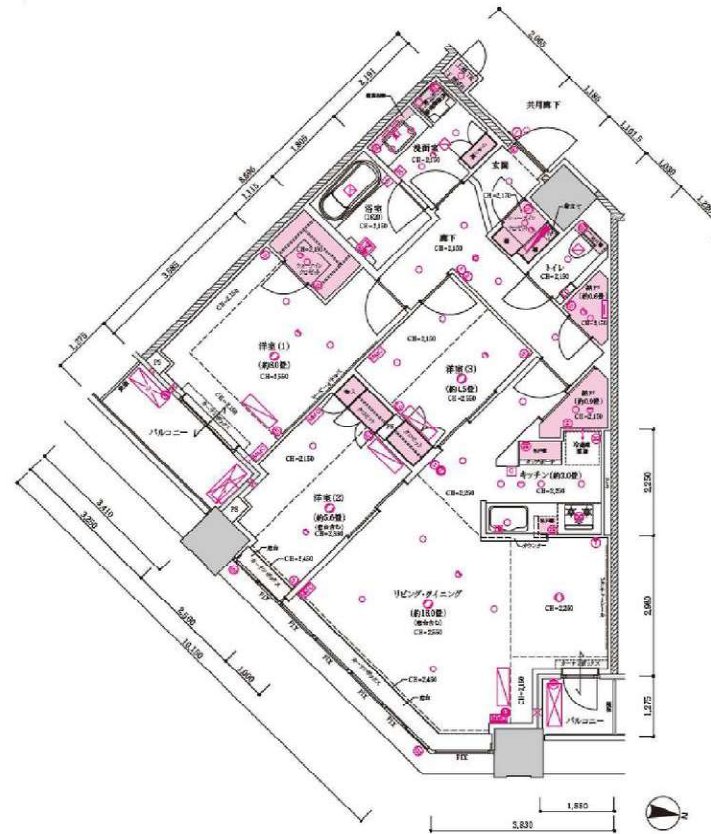
FAX:03-6740-1058

取引態様
媒介

手数料負担の割合	貸主	0%	借主	100%
手数料配分の割合	元付	0%	客付	100%

目黒第一マンションズ

ROOM no.	1308
間取り・面積	3LDK 92.66㎡
所在地	東京都品川区上大崎3-1-2
最寄駅	JR山手線「目黒」駅 徒歩3分 南北線・三田線「目黒」駅 徒歩3分
構造・規模	RC造・S造・SRC造 地下2階地上40階建 (当社保有8~13階)
賃料	650,000円 (内、管理費15,000円)
敷金	2か月分 ※保証会社 (オリコ) 利用時1ヶ月減免
礼金	1か月分
更新料	更新時、新賃料の1か月分
駐車場	月額41,000~ (別途消費税) ※機械式・サイズ等要確認
駐輪場	初回登録料: 5,000円 (別途消費税)
その他	短期解約違約金規定あり
付帯設備	TVモニター付きオートロックシステム、全室エアコン、 ALSOKホームセキュリティ インターネット『つなぐネット』24時間常時接続 加パ+光 ※別途契約 管理人: 9:00~17:30常駐 (水曜日・祝日定休)
特記事項	■SOHO不可 ■ペット飼育可 敷金1か月分追加差し入れ 小型犬・猫: 合計体重10kg以下
現況	居住中



機械式駐車場サイズ
 全長 5,300mm以下
 全幅 2,050mm以下
 総重量 2,500kg以下
 全高 (ハイルーフ) 2,050mm以下 (ミドルーフ) 1,800mm以下
 タイヤ外幅 1,960mm以下
 最低地上高 110mm以上

※図面・写真と現況が異なる場合は現況を優先します



東京都知事(1)第107725号

株式会社 S - e m i

〒120-0003 東京都足立区東和3-10-10

TEL:03-6761-8784

FAX:03-6740-1058

取引態様
媒介

手数料 負担の割合	貸主	0%	借主	100%
手数料 配分の割合	元付	0%	客付	100%

レジディアタワー目黒不動前 2908

物件種別	間取り	賃料	管理費等
マンション	2LDK	355,000円	15,000円

最上階にスカイラウンジ有り(wi-fi完備)!

外観



その他



間取り図



敷金/保証金	355,000円	礼金/権利金	355,000円
敷引/償却金	0円	更新料	1ヶ月(新賃料)
更新事務手数料			
その他費用	[一時金] 初回鍵交換費(税込): 22,000円, 入居者限定会員サービス会費/2年(税込): 11,000円		
物件所在地	東京都品川区西五反田3丁目7-6		
交通	山手線 五反田駅 徒歩8分 東急目黒線 不動前駅 徒歩8分 都営浅草線 五反田駅 徒歩8分		
間取り詳細			
構造	鉄筋コンクリート 29階 / 30階建		
面積	80.00㎡	向き	南
築年月	2007年1月1日	契約期間	普通借家契約 2年
退去日		入居時期	相談
駐車場			
設備	エレベーター, 宅配BOX, 防犯カメラ, 敷地内ゴミ置き場, 管理室, メールボックス		
入居諸条件	ペット可, 楽器使用可, 事務所不可, 法人可		
損害保険	要 東京海上ミレア少額短期保険(※貸主指定 19,000円(2年))		
保証会社			
備考	※本広告の契約条件)2022年5月末迄の契約開始に限る※1年未満解約時、賃料1ヶ月分の違約金有※保証会社必須(大手法人は2ヶ月)※保証会社必須【IRSorOFI】他費用有※エボス相談可※引越時間制限有(21F以上の住戸は(月)~(土)8時~13時引越作業不可。また、階数に関わらず毎月1度のEV点検時も引越作業不可の為予めご承知おきください。※2022年1月~大規模修繕工事予定有		



東京都知事(1)第107725号

株式会社 S - e m i

〒120-0003 東京都足立区東和3-10-10

TEL:03-6761-8784

FAX:03-6740-1058

取引態様

媒介

手数料 負担の割合	貸主	0%	借主	100%
手数料 配分の割合	元付	0%	客付	100%

建物種別 マンション	
目黒東山シティハウス	
107号室	2LDK



物件外観図



エントランス

※図面と現状に相違がある場合は現状優先とします。

★東急田園都市線「池尻大橋」駅徒歩10分
 ★分譲マンションの賃貸物件
 ★南東向き角部屋
 ★LDK21.3帖！



入居可能日 2022年04月下旬 (工事の進捗等により変更有) 内覧 可

室内禁煙
 ペット不可
 楽器不可
 ルームシェア不可
 事務所利用不可
 携帯電話の電波状況は現地でご確認下さい
 ■大規模修繕2025年頃計画中
 ■LD掃き出し窓からキッチン勝手口にかけて設置されている電動シャッターは動作しません

※消費税法の改定により税率が改定された場合には、変動後の税率により計算する事とします。

賃料	315,000円	管理費	15,000円
賃貸条件	敷金 1ヶ月	礼金 1ヶ月	
	更新料 新賃料の1ヶ月分相当額		
	契約者・入居者専用会員制サービス「リーブル」にご加入いただきます ※法人契約者対象外(入居者は対象となります) ※登録無料		

契約期間 普通借家 2年
 所在地 東京都目黒区東山2丁目9-14
 交通 東急田園都市線 池尻大橋 徒歩10分
 東急東横線 中目黒 徒歩11分

建物 構造・規格鉄筋コンクリート造 地上5階 地下1階建
 専有面積 76.28㎡ (23.07坪)

築年月 2001年02月
 戸数 総戸数 36戸 賃貸戸数 1戸 (住居)

保証会社 保証会社利用 必須 保証会社名 レジデンシャルパートナーズ
 保証料:賃料等の40%(最低2万)、月額手数料:賃料等の1%(更新料無)
 保証会社利用 必須 保証会社名 エルスサポート
 保証料:賃料等の40%(最低2万)、月次保証料:賃料等の1%(更新料無)

設備 <共有設備>
 宅配BOX,メールボックス,エレベーター,オートロック,防犯カメラ,24時間ゴミ出し可,管理人有(日勤)
 <専有設備> ダブルロック,浴室暖房乾燥機,追焚機能,システムキッチン(3口コンロ),浄水器,24時間換気システム,シューズボックス,クローゼット,エアコン3基,都市ガス,温水洗浄便座,独立洗面化粧台,床暖房(一部),室内洗濯機置場,洋式水洗トイレ,浴室,ガス給湯

コメント 借主名義変更時:新賃料の100%(税別)

回線 CATV対応可,インターネット対応可,地上デジタル放送対応可,電話回線(工事費用発生時は入居者負担)

初期費用 損害保険料 13,680円

ランニング費用 セーフティ補償料 570円

口座振替事務手数料 110円

他一時金 清掃費 83,908円

■浄水器カートリッジ交換費用は借主負担



東京都知事(1)第107725号

株式会社 S - e m i

〒120-0003 東京都足立区東和3-10-10

TEL:03-6761-8784

FAX:03-6740-1058

取引態様
 媒介

手数料負担の割合	貸主	0%	借主	100%
手数料配分の割合	元付	0%	客付	100%

賃貸マンション

MFPR目黒タワー 1808

所在地 : 東京都目黒区目黒1丁目24-9

間取り : 1LDK

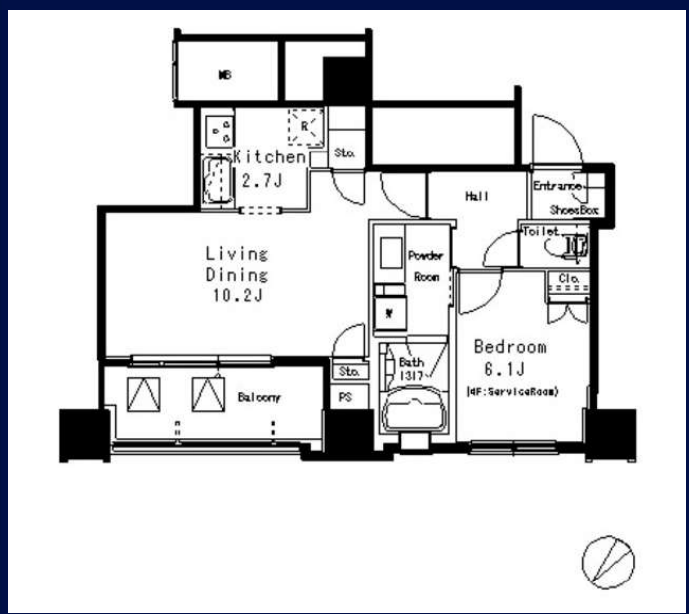
駅・所要時間 : 山手線 目黒駅 徒歩 7分
東急目黒線 目黒駅 徒歩 7分

面積 : 44.64㎡

築年月 : 2008年02月

賃料 25 万円

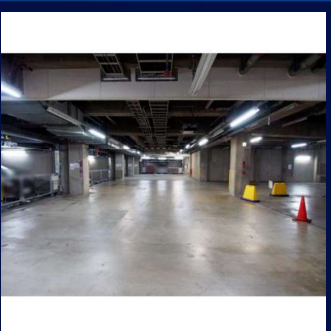
管理費等 15,000 円



間取り図



案内図



共用設備



外観

敷金/礼金	1ヶ月/2ヶ月		
償却金/敷引	-		
保証金	-		
建物構造	鉄筋コン	階/階建	18階/25階建(地下2階)
開口向き	北西	入居区分	2022/7 下旬
空室状況	退去予定	取引態様	仲介
駐車場	空有 [料金(税込み)]41,800円		
契約区分	普通借家 [契約期間]24ヶ月		
損保	要		
保証人	保証人代行区分: 加入要 保証人代行会社: その他 (レジデントアシスタンス株式会社) 保証人代行内容: 初回保証委託料(最低20,000円): 月額賃料等の50%、2年目以降: 9,600円/年		
その他費用	[鍵交換費用]22,000円[室内清掃費用]49,104円[更新料]1ヶ月[口座振替事務手数料]110円		
その他	保証会社利用必須 (大手法人契約等保証会社未加入の場合敷金2ヶ月) / 礼金2ヶ月 / 小型犬1匹迄飼育可 (敷)		
条件	ペット相談/事務所不可		
設備	エアコン/室内洗濯機置場/バス・トイレ別/追焚機能/浴室乾燥機/バルコニー/フローリング/オートロック/エレベーター/宅配ボックス/バイク置き場あり/インターネット接続可/インターネット(ADSL)/BSアンテナ/CSアンテナ/CATV/管理人(日勤)/タワーマンション/フロントサービス		

※付帯条件、別途料金等が発生する場合がありますので、最新の情報をご確認ください。 ※掲載情報と現状が異なる場合は現状が優先になります。



東京都知事(1)第107725号
株式会社 S - e m i

〒120-0003 東京都足立区東和3-10-10
TEL:03-6761-8784
FAX:03-6740-1058

取引態様
媒介

手数料負担の割合	貸主	0%	借主	100%
手数料配分の割合	元付	0%	客付	100%

レジディア目黒Ⅳ 0702

物件種別	間取り	賃料	管理費等
マンション	2LDK	253,000円	15,000円

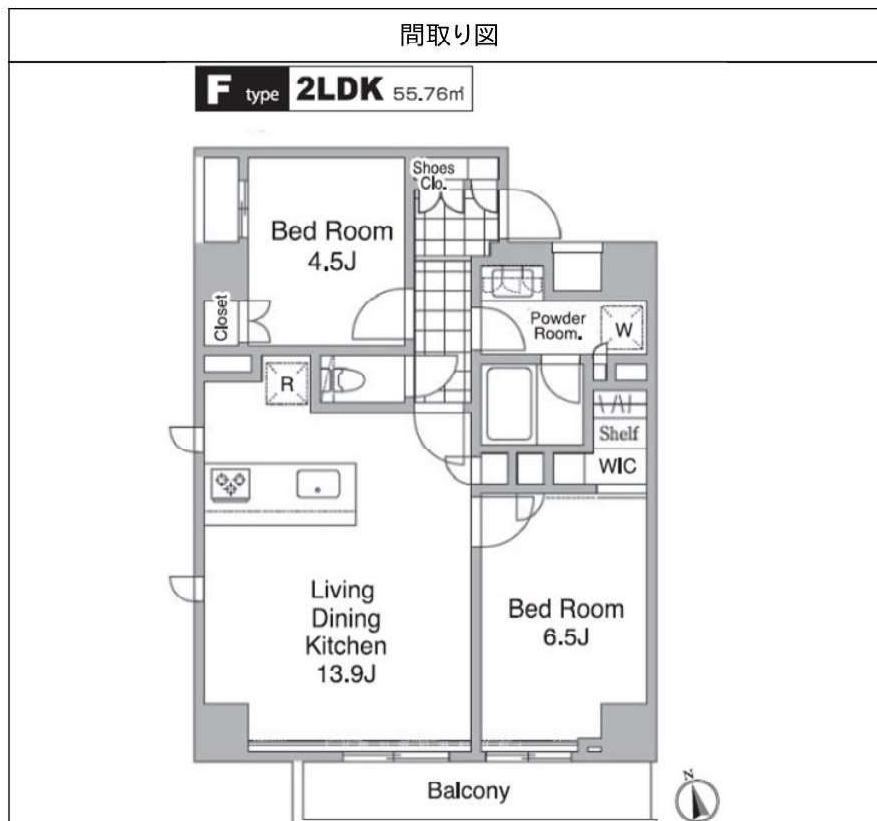
敷金/保証金	253,000円	礼金/権利金	253,000円
敷引/償却金	0円	更新料	1ヶ月(新賃料)
更新事務手数料			
その他費用	[一時金] 初回鍵交換費(税込): 33,000円		
物件所在地	東京都目黒区目黒2丁目10-18		
交通	山手線 目黒駅 徒歩10分 東京メトロ南北線 目黒駅 徒歩10分 東急目黒線 目黒駅 徒歩10分		
間取り詳細			
構造	鉄筋コンクリート 7階 / 10階建		
面積	55.76㎡	向き	南
築年月	2016年2月9日	契約期間	普通借家契約 2年
退去日		入居時期	相談
駐車場			
設備	エレベーター, 宅配BOX, 防犯カメラ, 敷地内ゴミ置き場		
入居諸条件	ペット不可, 楽器使用不可, 事務所不可, 法人可		
損害保険	要 東京海上ミレア少額短期保険(※貸主指定 19,000円(2年))		
保証会社			
備考	※本広告の契約条件)2022年3月末迄の契約開始に限る※保証会社必須(大手法人除く)※退去時室内クリーニング、エアコン洗浄(貸主指定業者)費用は借主様の負担となります※駐車場:募集状況は要確認 月額39,600円(税込) 敷金1ヶ月※借家人賠償責任保険を付帯した火災保険にご加入いただけます。※東京都暴力団排除条例に基づき、暴力団員等、反社会勢力または関係者の申込・ご入居は、お断りいたします。		

外観



その他





東京都知事(1)第107725号

株式会社 S - e m i

〒120-0003 東京都足立区東和3-10-10

TEL:03-6761-8784

FAX:03-6740-1058

取引態様
媒介

手数料 負担の割合	貸主	0%	借主	100%
手数料 配分の割合	元付	0%	客付	100%