

Duo Scala

AKASAKA

デュオ・スカーラ赤坂

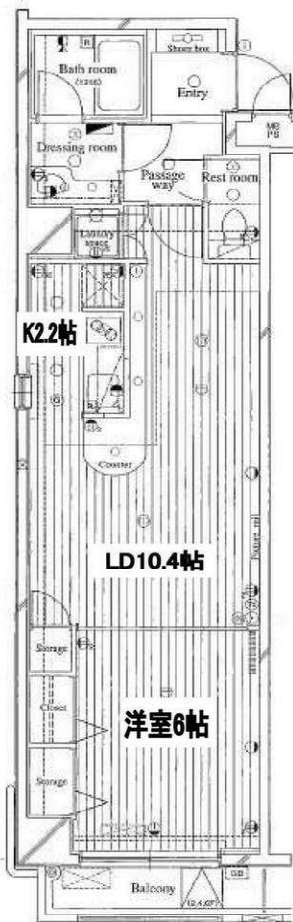
- 所在地 / 東京都港区赤坂2丁目8番12号
- 交通 / 東京メトロ千代田線「赤坂」駅徒歩5分
東京メトロ銀座線・南北線「溜池山王」駅徒歩2分
東京メトロ丸ノ内線・銀座線「赤坂見附」駅徒歩10分
- 完成 / 2000年11月
- 構造・規模 / 鉄骨鉄筋コンクリート造・地上11階建
- 契約期間 / 2年間(更新可)
- 敷金・礼金 / 各1ヶ月
- 更新料 / 新賃料の1ヶ月分
- 入居日 / 即入居

分譲賃貸

ペット・SOHO相談
(敷金追加1ヶ月)



Btype 専有面積44.03㎡(13.31坪)
1LDK バルコニー面積3.15㎡(0.95坪)



303号室
賃料170,000円
管理費無し

★保証人不要システム利用必須★
全保連(株)
初回保証料: 総賃料の40%
年間保証料: 10,000円
口座振替手数料: 330円/月
※別の保証会社をご利用
いただく場合がございます

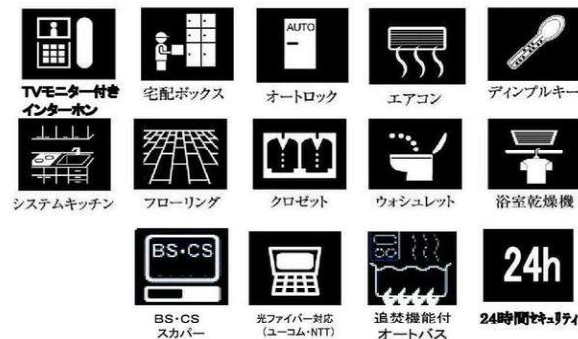
24時間メンテナンスサービス JSZ4
2年間/16,500円

◇◆害虫駆除サービス◇◆
(お客様の任意で承ります)
1R~2LDK 16,500円
今なら除菌サービス!



インターネット使用料無料
(管理規約に準ずる)

○充実の仕様・設備○



■駐輪場はありません

- 図面と現況が異なる場合は現況を優先します
- 当社指定の入居申込書にご記入願います
- 入居審査及び契約時に書類の提出をお願いします
- その他お申込にあたってを必ずお読みください
- 当社指定の火災保険に加入していただきます
- CSは受信不可能なチャンネルがございます
- 契約時、鍵交換代29,700円がかかります
- 成約時仲介手数料として1ヶ月分(外税)申し受けます
- 先行申込不可。内見後の申込受付となります
- 1年未満の解約は短期解約損金がかかります



東京都知事(1)第107725号

株式会社 S - e m i

〒120-0003 東京都足立区東和3-10-10

TEL:03-6761-8784

FAX:03-6740-1058

取引態様
媒介

手数料	貸主	0%	借主	100%
負担の割合	元付	0%	客付	100%
手数料				
配分の割合				

西山興業赤坂ビル

- 千代田線『赤坂』駅 徒歩 3分
- 銀座線・南北線『溜池山王』駅 徒歩 4分
- 丸ノ内線『赤坂見附』駅 徒歩 7分



3駅利用可、1階スーパー



陽当り良好



駅徒歩5分以内



駐車場サイズ

(長5,700×幅2,050×高1,650×重2,300)

種目	賃貸マンション
最寄	赤坂
間取り	ワンルーム
賃料	210,000
管理費	30,000
条件	敷金2ヶ月 礼金1ヶ月

所在地	東京都港区赤坂2-15-18	
交通	千代田線『赤坂』駅 徒歩 3分	
建物名	西山興業赤坂ビル	
構造	鉄骨鉄筋コンクリート造	
階数	地上8階地下2階建	
部屋番号	7階部分 702号	
専有面積	56.83㎡	
築年数	1979年3月	
契約期間	2年間	
現状	空室	
入居日	即日	
備考	指定損害保険加入(2年間)	17,000円
	更新料	新賃料1ヶ月分
	アクト安心ライフ24	15,000円(税別)
	鍵交換費用	借主負担
	月額駐車場	60,000円(税別)
	エレベーター2基/エアコン/給湯/ガスキッチン 独立洗面台/光ファイバー	

※図面と現況が異なる場合は現況優先となります。



東京都知事(1)第107725号

株式会社 S - e m i

〒120-0003 東京都足立区東和3-10-10

TEL:03-6761-8784

FAX:03-6740-1058

取引態様
媒介

手数料 負担の割合	貸主	0%	借主	100%
手数料 配分の割合	元付	0%	客付	100%

FRAMES AKASAKA

賃料

¥290,000

管理費

¥15,000

5/30までの
お引渡しに
限ります！

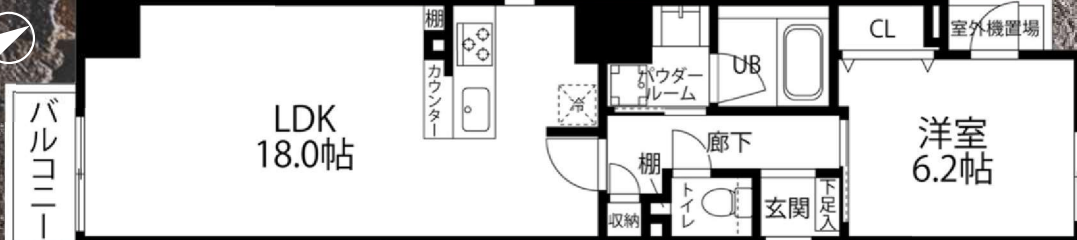
701号室

1LDK 53.29㎡

敷金 1ヶ月 礼金 0ヶ月

【※1年未満の短期解約違約金有(賃料の1ヶ月分)※ ※事務所の場合別途消費税※】

都心の一等地にある
新築の賃貸マンション
こだわりの内装・外観
充実の設備
徒歩5分圏内で
2駅3路線利用可能!!



～交通アクセス～

東京メトロ
千代田線「赤坂」駅 徒歩 2分
東京メトロ銀座線
東京メトロ南北線「溜池山王」駅 徒歩 4分



事務所
SOHO
利用可能

◆業種ご相談下さい◆

◆募集条件

- 敷 金：1ヶ月 (事務所・SOHO利用の場合敷金1ヶ月)
- 礼 金：0ヶ月 積み増し退去時償却。)
- 契約形態：普通賃貸借契約2年
- 更 新 料：新賃料1ヶ月
- 更新事務手数料：22,000円(税込)
- 保証会社：日本セーフティ等、賃料の50%～
- 継続保証料：1年毎に10,000円～
- 口座振替事務手数料：440円(税込)～
- 火災保険：宅建ファミリー共済24,000円/2年
- くらしーと24：16,500円/2年(税込)

◆物件概要

- 所 在 地：東京都港区赤坂二丁目13-19
- 構 造：鉄筋コンクリート造12階建て
- 竣 工：2021年4月23日 ■ 現況：空室
- 総 戸 数：31戸 ■ 賃貸戸数：30戸
- 入居時期：即入居 ■ 駐輪場：9台

◆設備

- オートロック(非接触キー) ■ モニター付きインターホン ■ 宅配BOX ■ ティンブルキー ■ ダブルロック
- 敷地内ゴミ置場 ■ エレベーター(防犯カメラ付き) ■ 洗面化粧台 ■ 三面鏡 ■ シャワードレッサー ■ ペアガラス
- 追い炊き機能 ■ 浴室乾燥機 ■ エアコン ■ 温水洗浄便座 ■ 室内洗濯機置場 ■ システムキッチン
- カウンターキッチン ■ 3口コンロ ■ シューズクローゼット ■ ピクチャーレール ■ クローゼット ■ 室内物干し
- BS/CS110° アンテナ ■ 角部屋



東京都知事(1)第107725号

株式会社 S-em i

〒120-0003 東京都足立区東和3-10-10

TEL:03-6761-8784

FAX:03-6740-1058

取引態様
媒介

手数料 負担の割合	貸主	0%	借主	100%
手数料 配分の割合	元付	0%	客付	100%

マンション
1LDK

パークハビオ赤坂タワー
東京都港区赤坂2丁目6番15号

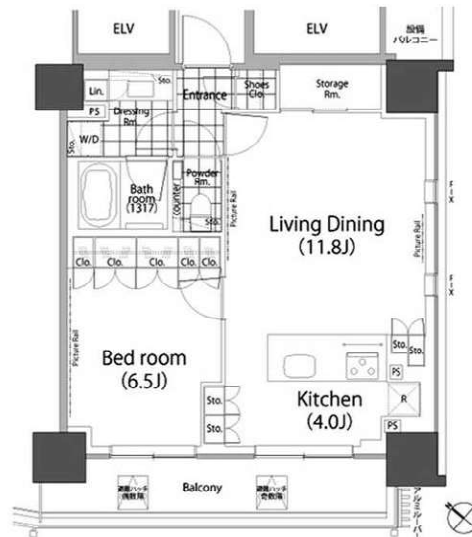
20階 2006号室

《交通》

東京メトロ千代田線 赤坂駅 徒歩3分
東京メトロ南北線 溜池山王駅 徒歩4分
東京メトロ丸の内線 赤坂見附駅 徒歩6分

礼金無・フリーレント1か月

賃料のみ※5月末申込分迄



ペット飼育・楽器演奏応相談

※掲載情報と現状が異なる場合は、現状が優先となります。

駐車場	敷地内有り/機械式・平置/月額55,000~66,000円/サイズ制限有	共用部設備	モニター付オートロック/エレベータ/宅配ロッカー/敷地内ごみ置き場/防犯カメラ
駐輪場	敷地内有り/2段ラック式/月額220~440円/シール有	回線設備	地上デジタル(スカパーJSATにて対応※有料放送別途契約要)/インターネット接続可(有※)
バイク置場	敷地内空き無し	公共設備	電気:東京電力 水道:公営 ガス:都市ガス 排水:公共下水
トランクルーム	無		

※上記付属施設は空き状況が変わることがあります。空き状況およびサイズは別途ご確認ください。

賃料	320,000円	管理費	15,000円
その他月額	-		

敷金	1か月	更新料	新賃料の1か月
礼金	-	鍵交換費用	契約時必須/16,500円
構造	鉄筋コンクリート造	規模	地上21階 地下1階
専有面積	53.99㎡ (16.33坪)	築年月	2015年02月
契約種類	普通賃貸借:2年	方位	南西
入居時期	2022年07月下旬 ※解約日:2022年06月30日	損害保険	火災保険 加入必須
保証会社	必須:日本セーフティー【初年度委託料:賃料等合計額の50%(最低保証料2万円)2年目以降:1年毎1万円】		
利用の制限	ペット相談可(小型犬・猫計2匹迄/敷金1か月積増) 楽器相談可(10~20時/連続演奏1時間以内/消音機能付きに限る) SOHO相談可(登記・不特定多数来訪業種・営業看板設置何れも不可/敷金1か月積増/保証料・保険料要確認)/LGBTフレンドリー/民泊不可		
専有部設備	インターフォン(モニター付)/下駄箱/バルコニー/洗浄便座/24時間換気システム/ガス給湯器/追焚機能/室内洗濯機置場/BT別/洗面所独立/浴室乾燥機/収納付三面鏡付洗面化粧台/システムキッチン/ガスコンロ/3口/グリル/エアコン2基/クロゼット/収納/リネン庫/角部屋/火災警報器等/各居室照明/全室フローリング/ピクチャーレール/マルチメディアコンセント		
解約予告	2か月前		
退去時費用	室内クリーニング費用 借主負担		
備考	フリーレント1か月(5月末申込分迄/1年未満解約時違約金有) ※インターネット設備問合先【運営会社:リベロ】0120-793-700問合No.Y0015-350をお伝え下さい/礼金無(5月末申込分迄)/保証会社未使用時敷金2か月/本物件近隣にて地上16階建ビル新築工事実施中(2022年10月31日迄予定)/告知事項有/SOHO利用の場合(初年度委託料:賃料等合計額の100%(最低保証料4万円)2年目以降:1年毎4万円、火災保険:住宅用および事業用保険加入要※詳細要確認)		

※課税対象費用は消費税等を含んだ額を表示しています。



東京都知事(1)第107725号

株式会社 S-emi

〒120-0003 東京都足立区東和3-10-10

TEL:03-6761-8784

FAX:03-6740-1058

取引態様
媒介

手数料負担の割合	貸主	0%	借主	100%
手数料配分の割合	元付	0%	客付	100%

レジディア六本木檜町公園 0504

物件種別	間取り	賃料	管理費等
マンション	2LDK	390,000円	15,000円

「赤坂サカス」徒歩圏!!2016年4月室内リノベーション施工済!

敷金/保証金	390,000円	礼金/権利金	390,000円
敷引/償却金	0円	更新料	1ヶ月(新賃料)
更新事務手数料			
その他費用	[一時金] 初回鍵交換費(税込): 18,700円, 入居者限定会員サービス会費/2年(税込): 11,000円 [月次費用] インターネット使用料(税込): 1,650円		
物件所在地	東京都港区赤坂6丁目19-50		
交通	東京メトロ千代田線 赤坂駅 徒歩6分 都営大江戸線 六本木駅 徒歩7分 東京メトロ日比谷線 六本木駅 徒歩7分		
間取り詳細			
構造	鉄筋コンクリート 5階 / 8階建		
面積	73.48㎡	向き	南西
築年月	1999年9月	契約期間	普通借家契約 2年
退去日		入居時期	2022年5月下旬
駐車場			
設備	リノベーション, TVインターホン, エアコン, ガスキッチン, ガス給湯, クローゼット, システムキッチン, バス・トイレ別, フローリング, 温水洗浄便座, 室内洗濯機置場, 洗面化粧台, 洗面所独立, 浴室乾燥, 内装リフォーム済, エレベーター, 宅配BOX, 防犯カメラ, メールボックス		
入居諸条件	ペット不可, 楽器使用不可, 事務所不可, 法人可		
損害保険	要 東京海上ミレア少額短期保険(※貸主指定 19,000円(2年))		
保証会社			
備考	※本広告の契約条件)2022年5月末迄の契約開始に限る※敷金1ヶ月(大手法人契約の場合は2ヶ月)※1年未満解約時、賃料1ヶ月分の違約金有り※保証会社利用必須【IRSorOFI】他費用有※エボス相談可※楽器:不可(2020年8月以前には楽器可で契約締結した契約者がいることを予め承諾するものとする。)*※駐車場:63,800円(税込)敷金1ヶ月(注)大型車不可		

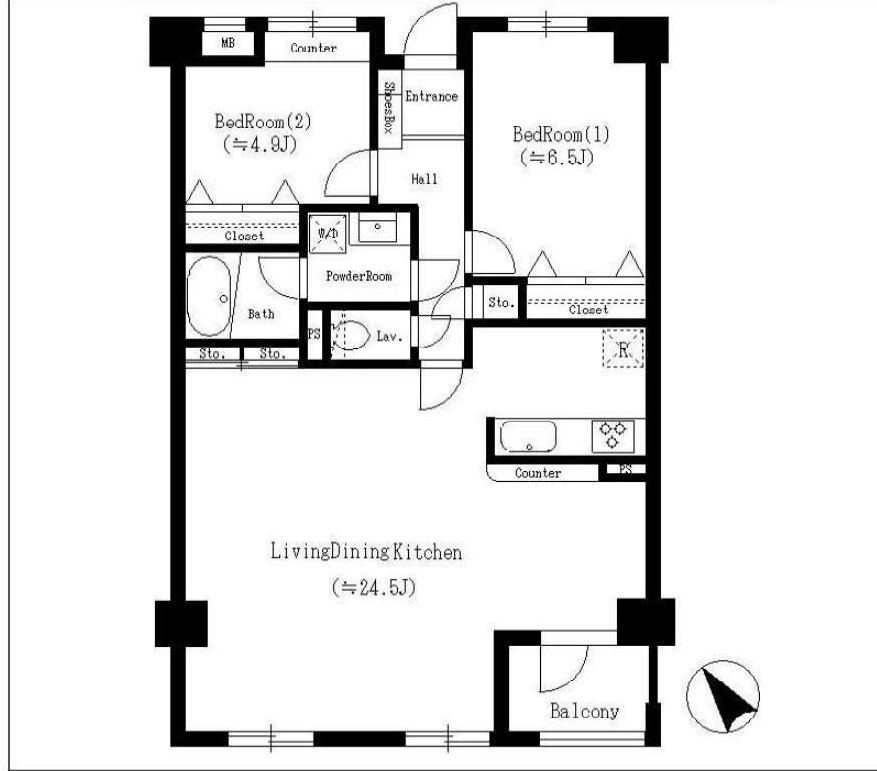
外観



その他



間取り図



※図面と異なる場合は現況を優先となります。



東京都知事(1)第107725号

株式会社 S - e m i

〒120-0003 東京都足立区東和3-10-10

TEL:03-6761-8784

FAX:03-6740-1058

取引態様

媒介

手数料負担の割合	貸主	0%	借主	100%
手数料配分の割合	元付	0%	客付	100%

賃貸マンション

■建物外観■



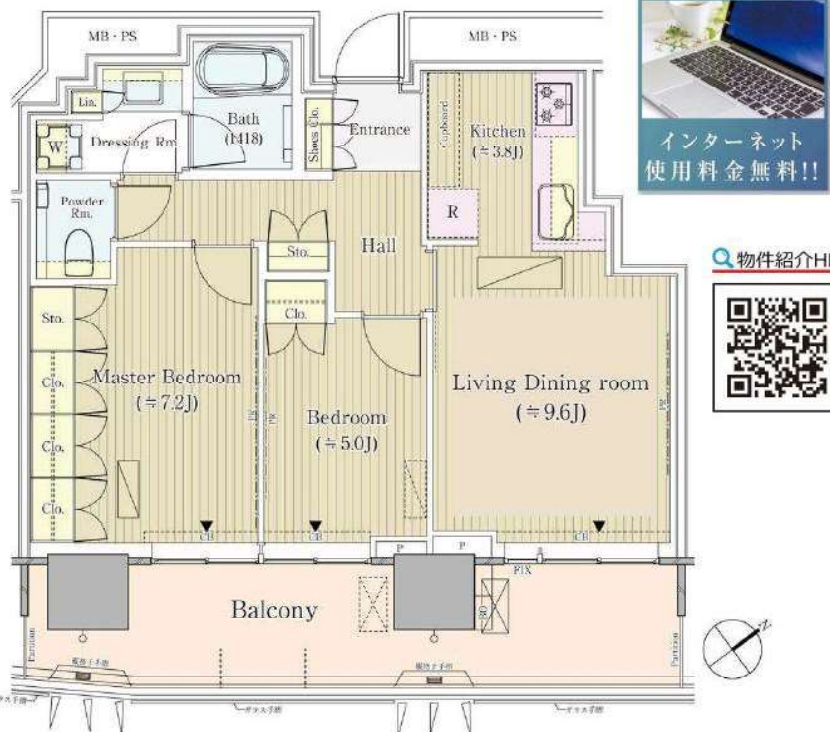
■現地案内図■



※図面と現況に相違がある場合は現況優先と致します。

パークコート
park COURT 赤坂檜町ザタワー
THE MID IN TOKYO

東京メトロ千代田線 『乃木坂』駅 徒歩3分
都営大江戸線 『六本木』駅 徒歩7分



インターネット
使用料金無料!!

物件紹介HP

物名称	パークコート赤坂檜町ザタワー 507号室			
間取り	2LDK			
賃貸条件	賃料	450,000 円/月		
	管理費/共益費	無		
	敷金	2ヶ月	礼金	2ヶ月
所在地	東京都港区赤坂九丁目4番1号			
交通	東京都交通局大江戸線『六本木』	駅より徒歩	7分	
	バス乗車	分	停より徒歩	分
	東京メトロ日比谷線『六本木』	駅より徒歩	9分	
	バス乗車	分	停より徒歩	分
建物	構造・規模	鉄筋コンクリート造(一部 地上44階 地下1階建)	賃貸戸数	
	専有面積	61.85 m ² (18.7坪)	バルコニー 面積	m ² (坪)
竣工年月	2018年2月			
入居予定日	6月下旬			
案内可能日	即可			
契約期間	2年			
更新料	新賃料の1ヶ月分相当額			
駐車場	無	駐車場備考		
駐車場料金				
賃貸保証 委託契約	区分	必須 レジデンス(株) 他1社		
	条件	初回保証委託料(最低20,000円): 月額賃料等の50%、 2年目以降: 9,600円/年		
保険	借家人賠償責任保険を付帯した火災保険にご加入いただきます			
管理会社	三井不動産レジデンシャルサービス株式会社 青山支店			
その他費用	入居時における玄関錠交換代: 22,000円(税込) 口座振替事務手数料: 110円(税込) /月 退去時における通常清掃費用: 68,035円(税込)			
設備	床暖房 エアコン 食洗機 浴室乾燥機 給湯追い焚き BS CS CATV コンロ グリル オートロック 宅配ロッカー			
備考	フロント 管理: 通勤			

*お申し込み後、審査の結果お断りする場合がございます。



東京都知事(1)第107725号
株式会社 S - e m i

〒120-0003 東京都足立区東和3-10-10
TEL:03-6761-8784
FAX:03-6740-1058

取引態様
媒介

手数料 負担の割合	貸主	0%	借主	100%
手数料 配分の割合	元付	0%	客付	100%

アパートメントタワー麻布十番

903 号室

☆フリーレント1ヶ月 ※条件有

☆上層階の角部屋

☆ネット基本使用料無料

☆募集条件は広告期限内限定



QRコードより
360度VR画像が
ご覧になれます



東京メトロ南北線「麻布十番」徒歩2分
都営大江戸線「麻布十番」徒歩2分

間取り	1LDK
賃料	236,000円
管理費	8,000円
敷金 礼金	礼金 0 敷金 1ヶ月

所在	東京都港区麻布十番3丁目4-3		
間取詳細	LDK12.7畳×洋室6畳		
構造・階建	RC造 9階 / 地上17階建、地下1階		
専有面積	43.96㎡	物件種別	マンション
築年月	2007年8月	開口向き	南
入居時期	即入居可	更新料	1ヶ月(新賃料)
損保	要	連帯保証人	保証人不要+保証会社必要
契約期間	普通借家2年		
保証会社	(株式会社クレディセゾン(収納代行あり)) 当社指定の保証会社利用必須。保証料は電話にてお問合せ下さい。		
駐車場			
入居諸条件	子供可、二人入居可、ペット不可、ルームシェア不可		
その他費用	鍵交換費用(入居時)27,500円		
周辺施設			
設備	バストイレ別、エアコン付き、フローリング、エアコン2基、オートロック、エレベーター、敷地内ゴミ置き場、宅配ボックス、BS、CS、CATV(有料)、管理形態:日勤		
備考	1年未満で解約の場合は違約金有。現在の募集条件は期間限定 民泊不可、事務所不可、ペット不可 ネット:回線指定有		



東京都知事(1)第107725号

株式会社 S - e m i

〒120-0003 東京都足立区東和3-10-10

TEL:03-6761-8784

FAX:03-6740-1058

取引態様
媒介

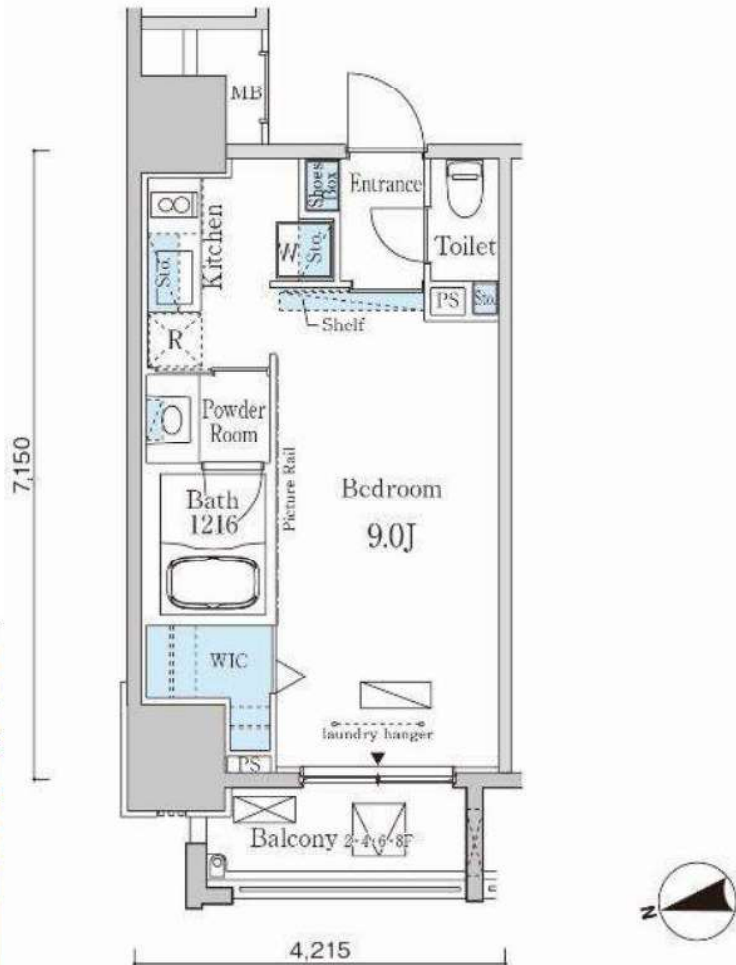
手数料 負担の割合	貸主	0%	借主	100%
手数料 配分の割合	元付	0%	客付	100%

賃貸マンション

■建物外観■



■現地案内図■



※図面と現況に相違がある場合は現況優先と致します。

物名称	カーサスプレッディッド麻布十番 302号室		
間取り	1K		
賃貸条件	賃料	170,000	円/月
	管理費/共益費	15,000円/月	
	敷金	1ヶ月	礼金 無

所在地	東京都港区麻布十番三丁目7番12号		
交通	東京メトロ南北線『麻布十番』	駅より徒歩	4分
	バス乗車	分	停より徒歩 分
交通	東京都交通局大江戸線『麻布十番』	駅より徒歩	4分
	バス乗車	分	停より徒歩 分
建物	構造・規模	鉄筋コンクリート造 地上13階建	賃貸戸数
	専有面積	30.73 m ² (9.29 坪)	バルコニー面積 (m ² 坪)
竣工年月	2019年2月		
入居予定日	即可		
案内可能日	即可		
契約期間	2年		
更新料	新賃料の1ヶ月分相当額		
駐車場	無	駐車場備考	
駐車場料金			
賃貸保証委託契約	区分	必須 (株)リコフォルトインシュア 他1社	
	条件	初回保証委託料(最低20,000円)：月額賃料等の50%、2年目以降：10,000円/年	
保険	借家人賠償責任保険を付帯した火災保険にご加入いただきます		
管理会社	日本施設管理株式会社		
その他費用	入居時における玄関錠交換代：22,000円(税込) 退去時における通常清掃費用：44,000円(税込)		
設備	エアコン 浴室乾燥機 給湯追い焚き CATV コンロ オートロック 宅配ロッカー		
備考	管理：通勤フリーレント2ヶ月。保証会社利用必須 (Casaは自振不可(振込)、OFIのみ自振可) ■礼金0/フリーレント2ヶ月(1年未満解約ペナルティ有、違約金は賃料+管理費の2ヶ月分) ■		

*お申し込み後、審査の結果お断りする場合がございます。



東京都知事(1)第107725号

株式会社 S-em i

〒120-0003 東京都足立区東和3-10-10

TEL:03-6761-8784

FAX:03-6740-1058

取引態様
媒介

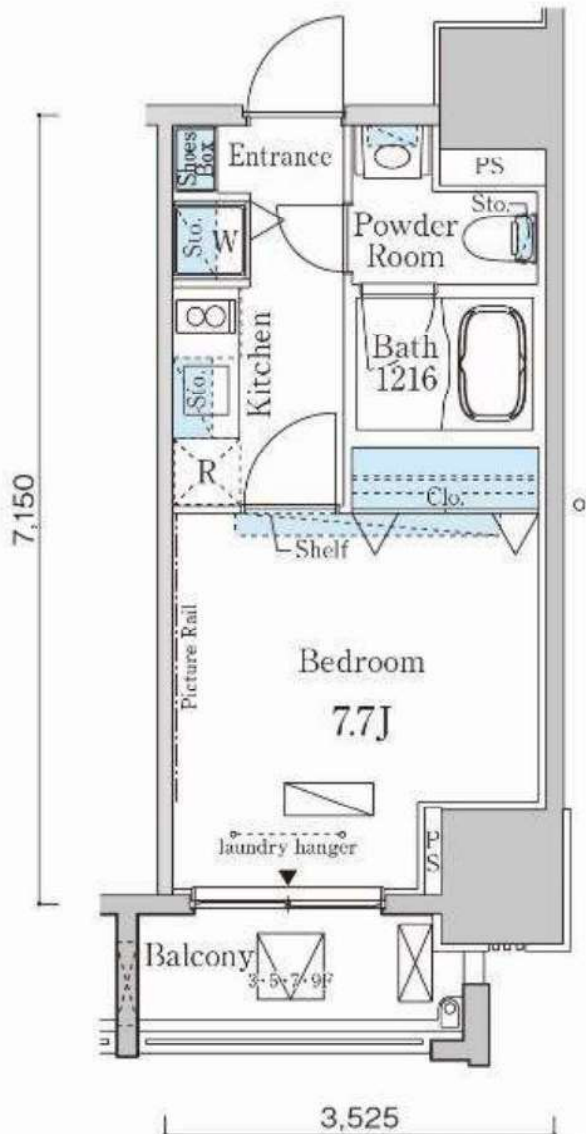
手数料負担の割合	貸主	0%	借主	100%
手数料配分の割合	元付	0%	客付	100%

賃貸マンション

■建物外観■



■現地案内図■



※図面と現況に相違がある場合は現況優先と致します。

物名称	カーサスプレッディッド麻布十番 301号室		
間取り	1K		
賃貸条件	賃料	166,000 円/月	
	管理費/共益費	13,000円/月	
敷金	1ヶ月	礼金	無
	無		
所在地	東京都港区麻布十番三丁目7番12号		
交通	東京メトロ南北線『麻布十番』	駅より徒歩	4分
	バス乗車	分	停より徒歩 分
交通	東京都交通局大江戸線『麻布十番』	駅より徒歩	4分
	バス乗車	分	停より徒歩 分
建物	構造・規模	鉄筋コンクリート造 地上13階建	賃貸戸数
	専有面積	25.51 m ² (7.71 坪)	バルコニー面積
竣工年月	2019年2月		
入居予定日	即可		
案内可能日	即可		
契約期間	2年		
更新料	新賃料の1ヶ月分相当額		
駐車場	無	駐車場備考	
駐車場料金			
賃貸保証委託契約	区分	必須 (株)リコフォルトインシュア 他1社	
	条件	初回保証委託料(最低20,000円)：月額賃料等の50%、 2年目以降：10,000円/年	
保険	借家人賠償責任保険を付帯した火災保険にご加入いただけます		
管理会社	日本施設管理株式会社		
その他費用	入居時における玄関錠交換代：22,000円 (税込)		
	退去時における通常清掃費用：38,500円 (税込)		
設備	エアコン 浴室乾燥機 給湯追い焚き CATV コンロ オートロック 宅配ロッカー		
備考	管理：通勤フリーレント2ヶ月。保証会社利用必須 (Casaは自振不可(振込)、OFIのみ自振可) ■礼金0/フリーレント2ヶ月 (1年未満解約ペナルティ有、違約金は賃料+管理費の2ヶ月分) ■		

*お申し込み後、審査の結果お断りする場合がございます。



東京都知事(1)第107725号

株式会社 S - e m i

〒120-0003 東京都足立区東和3-10-10

TEL:03-6761-8784

FAX:03-6740-1058

取引態様
媒介

手数料 負担の割合	貸主	0%	借主	100%
手数料 配分の割合	元付	0%	客付	100%

建物種別	マンション
東京ポートシティ竹芝 レジデンスタワー	
0708号室	1K

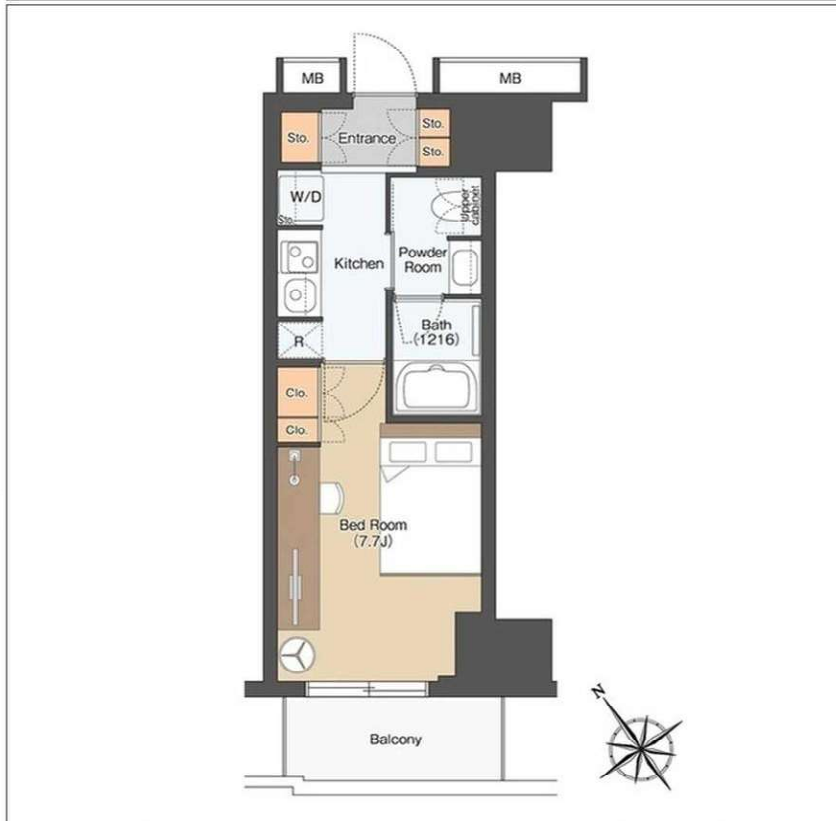


物件外観図



物件周辺図

家具付賃貸仕戸(7階仕戸限定)・鳥屋家電プロデュースの家具家電！！
 コンシェルジュサービスも利用可能(要別途契約)・2階フィットネスルーム利用可
 4月中旬内覧可能予定



入居可能日	即入居可	内覧	不可
24時間ゴミ出し可 ペット相談：小型犬1匹 or 猫1匹 宅配BOX TVモニター付インターホンを 自転車置場(有料)：初回のみステッカー登録料:1,000円 防犯カメラ ネット使用料不要：ファミリーネットジャパンに限る システムキッチン		浴室暖房乾燥機 追焚機能 エレベーター2基 全室エアコン 家具付(ベッド、テーブル、イス、照明、他)：要詳細確認 2階以上	

※消費税法の改定により税率が改定された場合には、変動後の税率により計算する事とします。

賃料	173,000 円	共益費	0 円
貸賃条件	敷金 1ヶ月	礼金 1ヶ月	償却金 0 円
契約者・入居者専用会員制サービス「リーブル」にご加入いただきます ※法人契約者対象外(入居者は対象となります) ※登録無料			

契約期間	定期借家 2年0ヶ月
所在地	東京都港区海岸1丁目13-15
交通	JR山手線 浜松町駅 徒歩7分 都営大江戸線 大門駅 徒歩8分
建物	構造・規模 鉄筋コンクリート造 18階建 専有面積 26.19㎡ (7.92坪)
築年月	2020年05月
戸数	総戸数 264戸 賃貸戸数 80戸 (住居)
保証会社	保証会社利用 必須 保証会社名 オリコフォレントインシュア 保証料:賃料等の40%(最低2万)、月次保証料:賃料等の1%(更新料無) 保証会社利用 必須 保証会社名 SBIギランティ 保証料:賃料等の40%(最低2万円)、2年目~:0.8万円/年 保証会社利用 必須 保証会社名 エルズサポート 保証料:賃料等の40%(最低2万)、月次保証料:賃料等の1%(更新料無)
設備	<共有設備> 宅配BOX、メールボックス、フロントサービス、タワー型マンション、エレベーター、TVモニター付インターホン、オートロック、ドラッグルーム(有料)、自転車置場(有料)、バイク置場(有料)、防犯カメラ、常駐管理、ゴミ置場、24時間ゴミ出し可、多目的洗い場、敷地内駐車場、機械式駐車場(有料) <専有設備> ハズフリーカー・TVモニター付インターホン、タフロック、ディンプルキー、玄関人感照明センサー、タンクトイレ、浴室暖房乾燥機、フルオートバス、追焚機能、システムキッチン(2口コンロ)、バストイレ別、ヒューチャーレール、シューズボックス、クロゼット、壁掛けエアコン1台、ペット相談、温水洗浄便座、独立洗面化粧台、室内洗濯機置場
コメント	■6ヶ月以上2年以内での契約締結、相談可 ■6ヶ月~1年契約(短期入居)時、礼金0ヶ月、敷金0ヶ月にて契約可 ■コンシェルジュサービス別途契約可能(金額要確認) ※想定サービス...室内清掃サービス、鍵交換サービス、ドライクリーニングサービス等 ※付随設備に関する費用、空室状況等は要確認 ※退居時エアコン清掃費、室内清掃費がかかります。楽器演奏、SOHO利用不可。
回線	BS対応可、CS110 対応、ネット使用料不要、インターネット光ファイバー対応可、電話回線(工事費用発生時は入居者負担)
初期費用	損害保険料 14,110 円 鍵交換代 22,000 円
ランニング費用	
他一時金	清掃費 38,500 円 エアコン清掃費 38,500 円

※図面と現状に相違がある場合は現状優先とします。



東京都知事(1)第107725号

株式会社 S-em i

〒120-0003 東京都足立区東和3-10-10

TEL:03-6761-8784

FAX:03-6740-1058

取引態様
媒介

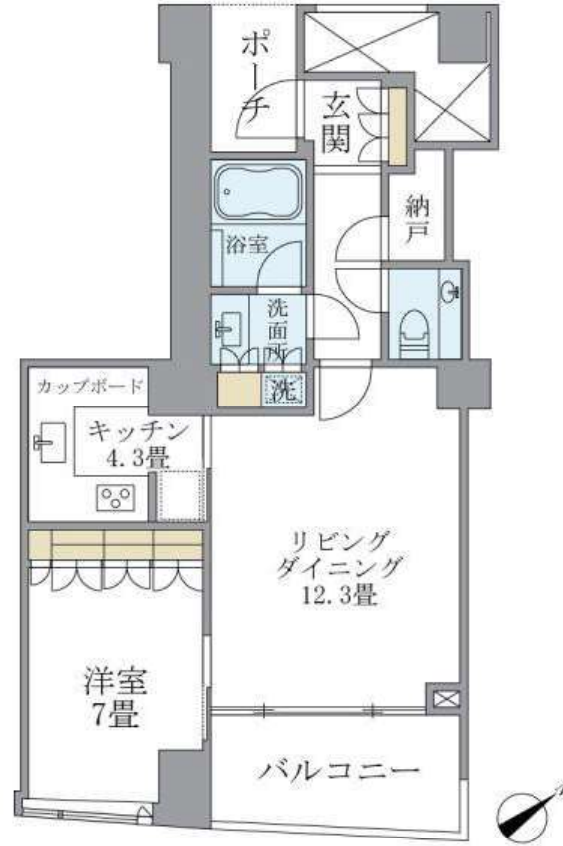
手数料負担の割合	貸主	0%	借主	100%
手数料配分の割合	元付	0%	客付	100%

品川Vタワー タワー棟

1112号室

- ☆JR品川駅デッキ直結
- ☆高級分譲タワーマンション

- ☆コンシェルジュカウンター
- ☆安心の24時間警備



- JR山手線「品川」徒歩6分
- JR京浜東北線「品川」徒歩6分
- JR東海道本線「品川」徒歩6分

間取り	1LDK
賃料	280,000円
管理費	
敷金 礼金	礼金 1ヶ月・敷金 1ヶ月

所在	東京都港区港南2丁目16-7		
間取詳細	LD12.3畳×K4.3畳×洋室7畳		
構造・階建	SRC造 11階 / 地上43階建、地下3階		
専有面積	57.32㎡	物件種別	マンション
築年月	2003年3月	開口向き	西
入居時期	2022年8月中旬	更新料	1ヶ月(新賃料)
損保	要	連帯保証人	保証人不要+保証会社必要
契約期間	普通借家2年		
保証会社	(日本レンタル保証㈱(JRGスタンダード))・当社指定の保証会社利用必須。(初回保証料:賃料等の50%、月額支払手数料:賃料等の1%)		
駐車場			
入居諸条件	子供可、二人入居可、ペット不可、高齢者相談、ルームシェア不可		
その他費用	鍵交換費用(入居時)39,600円、T-Support Club会費16,500円(入居時)		
周辺施設			
設備	室内洗濯機置き場、バストイレ別、エアコン付き、フローリング、全居室フローリング、システムキッチン、洗面所独立、エアコン2基、分譲タイプ、オートロック、エレベーター、敷地内ゴミ置き場、宅配ボックス、都市		
備考	ペット不可、事務所利用不可、民泊不可他の諸条件を必ずご確認ください。		

※お申し込み後、審査の結果お断りさせていただく場合がございます。 ※現況と図面に相違がある場合は、現況優先となります。 ※入居可能日は、変更となる可能性がございます。

有効期限:2022/06/03



東京都知事(1)第107725号

株式会社 S - e m i

〒120-0003 東京都足立区東和3-10-10

TEL:03-6761-8784

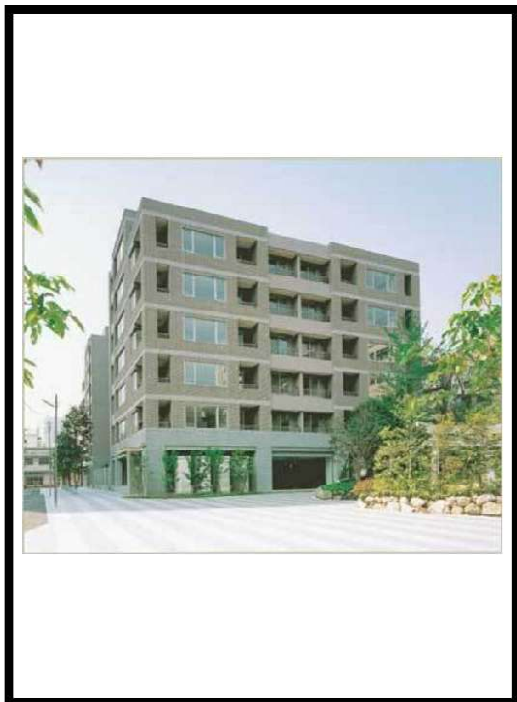
FAX:03-6740-1058

取引態様
媒介

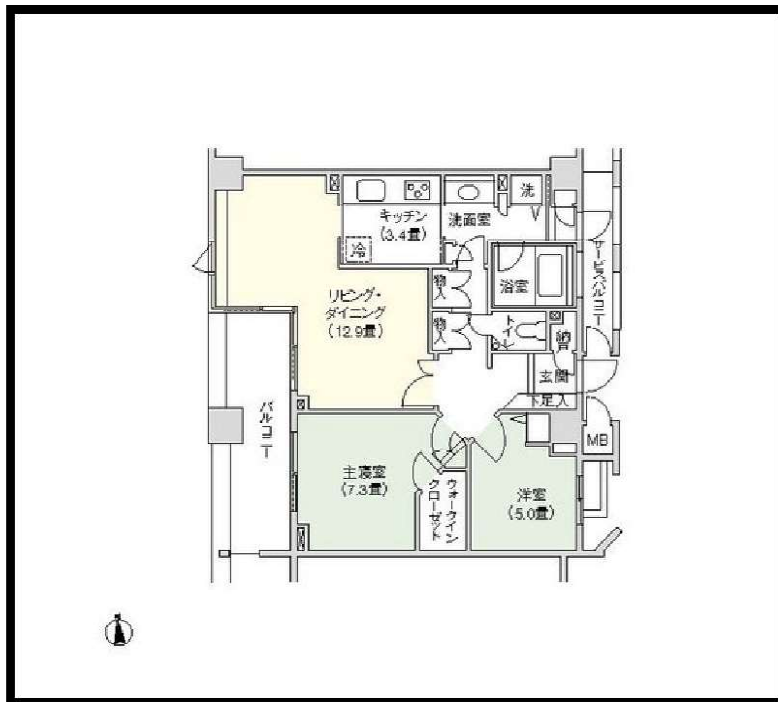
手数料 負担の割合	貸主	0%	借主	100%
手数料 配分の割合	元付	0%	客付	100%

ラ・トゥール芝公園アネックスのセールスポイント

住友不動産が管理する賃貸マンションです。
 図面、写真等、詳しくはホームページにて最新情報を掲載しておりますのでご覧ください。
 住友不動産 高級賃貸 | 検索 | sumitomo-latour.jp



※図面と現況が異なる場合は現況を優先いたします。



ラ・トゥール芝公園アネックスのオススメポイント

ペット相談	2人入居可	オートロック	エアコン	温水洗浄便器	追い焚き機能	モニター付きインターホン	エレベーター	浴室乾燥機
-------	-------	--------	------	--------	--------	--------------	--------	-------

種別	賃貸 マンション			
交通	都営三田線芝公園駅 徒歩3分			
その他交通	都営大江戸線赤羽橋駅 徒歩5分 山手線田町駅 徒歩11分			
賃料	42万円			
	敷金/保証金	2ヵ月/-		
	礼金	-		
	敷金積増し	ペット飼育1.00ヶ月		
	敷引	-	保証金償却	解約1ヵ月
	更新料	1ヵ月	雑費	-
所在	〒105-0014 東京都港区芝3丁目 8-1			
建物	建物名	ラ・トゥール芝公園アネックス 606		
	所在階	6階	間取	2LDK
	間取内訳	LDK 16.3帖, 洋室 7.3帖, 洋室 5帖,		
	使用部分面積	71.4㎡	管理費	0円
	構造	RC・7階建		
	築年月	1999年3月	契約期間	3年
入居日	相談	現況	居住中	
駐車場	-	賃貸借契約	定期借家権	
駐輪場	-	バイク置場	-	
保険(または共済)	有 - - -			
施設費用1	-			
その他費用				
設備	エレベーター / バルコニー / エアコン / エアコン全室 / BS / CS / CATV / TVインターホン / LDK15帖以上 / 駐輪場 / バイク置場 / システムキッチン / グリル付 / パストイレ別 / オートバス / 浴室乾燥機 / 追い焚き / 温水洗浄便座 / 洗面所独立 / 暖房便座 / クロセット / ウォークインクロセット / 全居室収納 / トランクルーム / ...			
備考	駐輪場、バイク置場、駐輪場の空き状況、利用料は問合せ下さい。償却金1ヶ月(退去時)。記載の情報から変更になっている場合がございます。最新情報や空室状況はお問合せください。保証人代行: 必加入 保証人代行業社: その他 保証人代行詳細: 当社指定保証会社 (保証料: 1年目 賃料の30% ~ 2年目以降 8,000円/年 ~、※保証会社により異なるため詳細はお問合せください)			



東京都知事(1)第107725号

株式会社 S - e m i

〒120-0003 東京都足立区東和3-10-10

TEL:03-6761-8784

FAX:03-6740-1058

取引態様
媒介

手数料負担の割合	貸主	0%	借主	100%
手数料配分の割合	元付	0%	客付	100%

分譲

賃貸

月額賃料 (管理費:賃料に含む)

マンション

370,000 円

最寄駅

JR山手線・京浜東北線「田町」駅
徒歩10分

その他交通

JR山手線・京浜東北線「浜松町」駅 徒歩11分
都営浅草・三田線「三田」駅 徒歩10分
ゆりかもめ「日の出」駅 徒歩8分

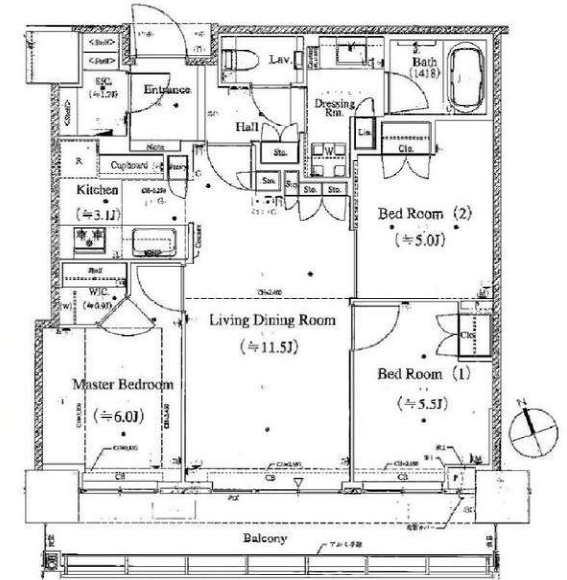
充実の共用設備 (ゲストルーム・パーティサロン・フィットネスジム・スタジオ・スタディールーム・レインボーラウンジ・チャンネルテラス・キッズコーナー)



所在地	〒105-0023 東京都港区芝浦1丁目6-4 1			
物件名	グローバルフロントタワー	2728号室		
賃貸条件	契約形態	普通賃貸借契約2年	構造 RC造34階建	
	費用その他	礼金1ヶ月 敷金1ヶ月	専有面積 73.10㎡	
		開口向き	南向き	間取詳細 3LDK
	損保	18,000円/2年	築年月	2015年9月
	入居	即時	更新料	新賃料の1ヶ月分
その他	保証会社要加入 (初回賃料等の50%~、年1万円) 退去時ルームクリーニング費用 (平米単価1650円税込)			
備考	・オートバス・システムキッチン・3口ガスコンロ・デイスポーター・浄水器・温水洗浄便座・浴室乾燥機・トランクルーム・ウォークインクローゼット・エアコン2基 (残置物)・ウォークインシューズクロック・インターネット無料			

※現況優先

★南向きで日当たり・眺望良好 (レインボーブリッジビュー) ★



駐車場のサイズ・最新の空き情報は→03-5419-3041



東京都知事(1)第107725号

株式会社 S - e m i

〒120-0003 東京都足立区東和3-10-10

TEL:03-6761-8784

FAX:03-6740-1058

取引態様
媒介

手数料 負担の割合	貸主	0%	借主	100%
手数料 配分の割合	元付	0%	客付	100%

分譲賃貸高級タワーマンション

芝浦アイランド ケープタワー 23階部分

賃料	¥320,000		管理費	¥20,000
所在	東京都港区芝浦4丁目19-1			
交通	JR山手線・京浜東北線 「田町」 駅 徒歩12分 都営三田線・浅草線 「三田」 駅 徒歩15分 ゆりかもめ 「芝浦ふ頭」 駅 徒歩13分			
構造	鉄筋コンクリート造 地下1階付地上48階建 所在階 23 階部分			
完成	2006年10月築	入居日	令和4年6月10日	
専有面積	82.17㎡ (24.86坪)	バルコニー	13.10㎡ (3.96坪)	
敷金・礼金	2ヶ月・2ヶ月	間取	3LDK	
契約期間	定期借家契約 3年間	再契約料	再契約賃料の1カ月分+税 (別途事務手数料25%+税)	
設備	オートロック、TVモニター付インターフォン、宅配ロッカー、防犯カメラ、システムキッチン、3口ガスコンロ、浄水器、デイスポーター、床暖房、バストイレ別、温水洗浄便座、追焚き可、洗面所独立、室内洗濯機置き場、ウォークインクローゼット、シューズインクローゼット、フロントサービス、エレベーター、各階ゴミ置き場、24時間有人管理、24時間換気システム			



【外観】

先行契約・先行申込可！！

南西向き、採光・眺望良好！

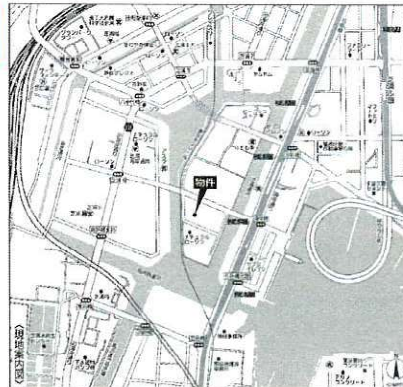
5路線3駅利用可能でアクセス良好◎

バルコニーから富士山ビュー！

(季節・天候による)

ペット飼育相談可！

(敷金+1ヶ月、退去時1ヶ月償却)



【案内図】

※図面と現況が異なる場合は現況を優先します。

※契約時には、仲介手数料として賃料の1.10ヶ月分相当額(税込)のお支払のご承諾をお願い致します。

※当物件の入居時には指定火災保険加入要・指定保証会社加入要。

※携帯電話の受信状況は、実際にご使用する携帯電話で室内から通話確認をお願いします。

■共用施設(※一部有償)

- ・ビューラウンジ (37階)
- ・スカイゲストルーム (37階)
- ・ランドリールーム (2階)
- ・バーベキューガーデン3箇所 (1階)
- ・キッズプレイルーム (1階)
- ・スタディールーム (1階)
- ・ウォーターガーデン (1階)
- ・パーティールーム (1階)



【リビングダイニング】



【浴室】



東京都知事(1)第107725号

株式会社 S - e m i

〒120-0003 東京都足立区東和3-10-10

TEL:03-6761-8784

FAX:03-6740-1058

取引態様
媒介

手数料 負担の割合	貸主	0%	借主	100%
手数料 配分の割合	元付	0%	客付	100%

賃貸マンション

■建物外観■



車で品川駅2分、首都高1分の便利なアクセス
高層階からは都心～海岸エリアを見渡すことができます。

- コンシェルジュサービス
- フィットネスコーナー無料
- カーシェアリングサービス(別途費用)

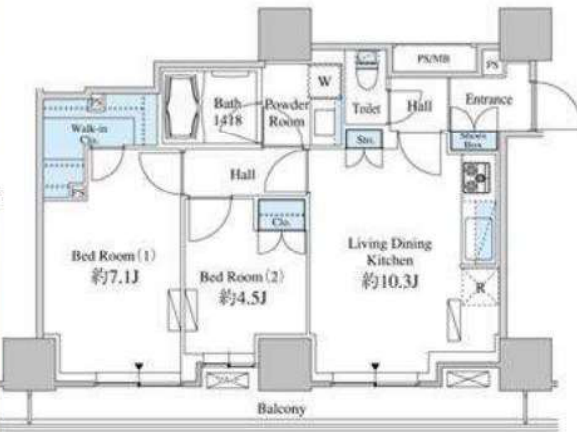
●アップライトピアノ可 ●ペット可(小型犬orネコ2匹まで 敷金別途1ヶ月)

【礼金0ヶ月】

※1年未満解約の場合に違約金が発生致します(賃料の1ヶ月分)

保証会社加入必須
●オリコフォレントインシュア
(旧名称:リクルーフォレントインシュア)

- コンシェルジュサービス
- フィットネスコーナー無料
- カーシェアリングサービス(別途費用)



C-desk 24h
お問い合わせ窓口 オートロック 宅配ロッカー

防犯カメラ ガスコンロ(3口) システムキッチン

独立洗面台 シャワートイレ 浴室乾燥機

駐輪場:
1住戸1台無料

【別途費用等】

CATV インターネット対応 DIGITAL 110°CS BSアンテナ

◆機械式駐車場
敷金1ヶ月、月額33,000円(税込)
車長:5,000mm、車幅:1,850mm、
車高:1,550mm、車重:1,900kg
(ハイルーフ区画はございません)

◆トランクルーム ※地下1階
月額5,500円(税込)
Mサイズ(約0.84㎡)

空き状況は都度ご確認ください。

※図面と現況に相違がある場合は現況優先と致します。

■現地案内図■



物名称	ベルファース芝浦タワー 3001号室		
間取り	2LDK+WIC		
賃貸条件	賃料	230,000 円/月	
	管理費/共益費	12,000円/月	
敷金	1ヶ月	礼金	無

所在地	東京都港区芝浦四丁目16番14号		
交通	J R山手線『田町』	駅より徒歩	13分
	バス乗車	分	停り徒歩 分
	J R京浜東北線『田町』	駅より徒歩	13分
	バス乗車	分	停り徒歩 分
建物	構造・規模	鉄筋コンクリート造 地上30階 地下3階建	賃貸戸数
	専有面積	53.80 ㎡ (16.27 坪)	バルコニー面積 (㎡ 坪)
竣工年月	2010年8月		
入居予定日	6月下旬		
案内可能日	即可		
契約期間	2年		
更新料	新賃料の1ヶ月分相当額		
駐車場	有	駐車場備考	
駐車場料金	33,000円(税込) / 月		
賃貸保証委託契約	区分	必須 (株)オリコフォレントインシュア	
	条件	初回保証委託料(最低20,000円): 月額賃料等の50%、 2年目以降: 10,000円/年	
保険	借家人賠償責任保険を付帯した火災保険にご加入いただけます		
管理会社	グローバルコミュニティ株式会社 東京支社		
その他費用	入居時における玄関錠交換代: 22,000円(税込) 口座振替事務手数料: 110円(税込) / 月 退去時における通常清掃費用: 59,180円(税込)		
設備	給湯追い焚き B S C S CATV オートロック 宅配ロッカー		
備考	ペット相談可 フロント 管理: 通勤 ■礼金0(1年未満解約ペナルティ有) ■保証会社 必須(オリコフォレントインシュア)		

*お申し込み後、審査の結果お断りする場合がございます。



東京都知事(1)第107725号

株式会社 S - e m i

〒120-0003 東京都足立区東和3-10-10

TEL:03-6761-8784

FAX:03-6740-1058

取引態様
媒介

手数料負担の割合	貸主	0%	借主	100%
手数料配分の割合	元付	0%	客付	100%

賃貸マンション

■建物外観■



車で品川駅2分、首都高1分の便利なアクセス
高層階からは都心～海岸エリアを見渡すことができます。

- コンシューアージュサービス
- フィットネスコーナー無料
- カーシェアリングサービス(別途費用)

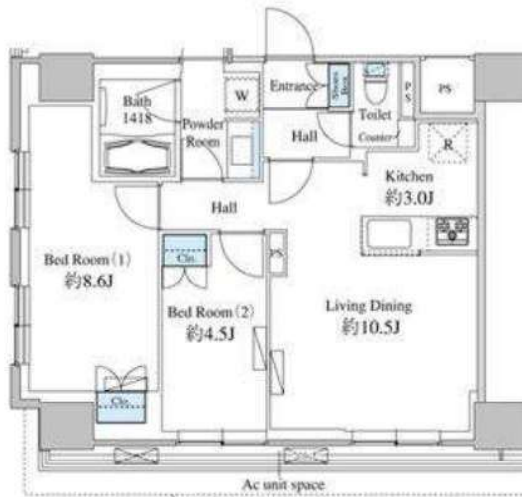
●アップライトピアノ可 ●ペット可(小型犬orネコ2匹まで 敷金別途1ヶ月)

【礼金0ヶ月】

※1年未満解約の場合に違約金が発生致します(資料の1ヶ月分)

保証会社加入必須
●オリコフォレントインシュア
(旧名:リクルートフォレントインシュア)

- コンシューアージュサービス
- フィットネスコーナー無料
- カーシェアリングサービス(別途費用)



C-desk 24h
お問い合わせて窓口 オートロック 宅配ロッカー
防犯カメラ ガスコンロ(3口) システムキッチン
独立洗面台 シャワートイレ 浴室乾燥機

駐輪場:
1住戸1台無料

【別途費用等】
CATV インターネット対応 DIGITAL 110°CS BSアンテナ

■現地案内図■



- ◆機械式駐車場
敷金1ヶ月、月額33,000円(税込)
車長:5,000mm、車幅:1,850mm、
車高:1,550mm、車重:1,900kg
(ハイルーフ区画はございません)
 - ◆トランクルーム ※地下1階
月額5,500円(税込)
Mサイズ(約0.84㎡)
- 空き状況は都度ご確認ください。

※図面と現況に相違がある場合は現況優先と致します。

物名称	ベルファース芝浦タワー 2803号室			
間取り	2LDK			
賃貸条件	賃料	236,000 円/月		
	管理費/共益費	12,000円/月		
	敷金	1ヶ月	礼金	無
所在地	東京都港区芝浦四丁目16番14号			
交通	J R山手線『田町』	駅より徒歩	13分	
	バス乗車	分	停り徒歩	分
	J R京浜東北線『田町』	駅より徒歩	13分	
	バス乗車	分	停り徒歩	分
建物	構造・規模	鉄筋コンクリート造 地上30階 地下3階建	賃貸戸数	
	専有面積	59.81 m ² (18.09 坪)	バルコニー面積	(m ² 坪)
竣工年月	2010年8月			
入居予定日	2022/5/11			
案内可能日	即可			
契約期間	2年			
更新料	新賃料の1ヶ月分相当額			
駐車場	有	駐車場備考		
駐車場料金	33,000円(税込) / 月			
賃貸保証委託契約	区分	必須 (株)オリコフォレントインシュア		
	条件	初回保証委託料(最低20,000円): 月額賃料等の50%、 2年目以降: 10,000円/年		
保険	借家人賠償責任保険を付帯した火災保険にご加入いただけます			
管理会社	グローバルコミュニティ株式会社 東京支社			
その他費用	入居時における玄関錠交換代: 22,000円(税込) 口座振替事務手数料: 110円(税込) / 月 退去時における通常清掃費用: 65,791円(税込)			
設備	給湯追い焚き B S C S CATV オートロック 宅配ロッカー			
備考	ペット相談可 フロント 管理: 通勤 ■礼金0(1年未満解約ペナルティ有) ■保証会社 必須(オリコフォレントインシュア)			

*お申し込み後、審査の結果お断りする場合がございます。



東京都知事(1)第107725号

株式会社 S - e m i

〒120-0003 東京都足立区東和3-10-10

TEL:03-6761-8784

FAX:03-6740-1058

取引態様	
媒介	

手数料 負担の割合	貸主	0%	借主	100%
手数料 配分の割合	元付	0%	客付	100%

賃貸マンション

■建物外観■



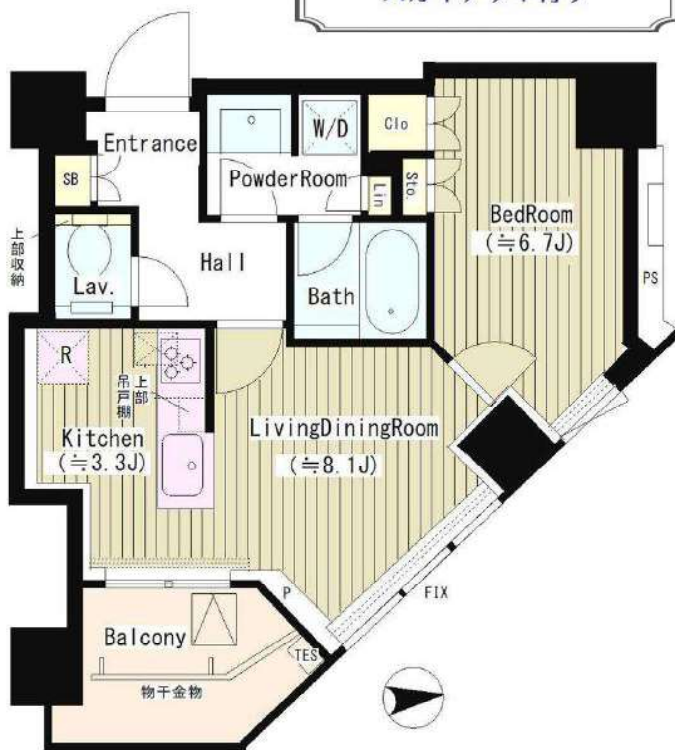
都営浅草線

「高輪台」駅 徒歩3分

JR山手線

「品川」駅 徒歩15分

コンシェルジュサービス有り
スカイデッキ有り



- フローリング 床暖房
- エアコン 浴室乾燥機
- 追い焚き ガスコンロ(3口)
- グリル カメラモニター
- CATV オートロック
- 宅配ロッカー フロントサービス
- 管理人通勤 タワー・天候機
- 分譲タイプ 三井のすまい (分譲住宅専用)
- 引越祝い 三井のすまい (引越祝い専用)
- 引越祝い 引越祝い専用
- C-deck 24h

■現地案内図■



※図面と現況に相違がある場合は現況優先と致します。

物名称	プラウドタワー白金台 2606号室			
間取り	1LDK			
賃貸条件	賃料	230,000 円/月		
	管理費/共益費	無		
敷金	2ヶ月	礼金	2ヶ月	
	所在地 東京都港区白金台二丁目9番12号			
交通	東京都交通局都営浅草線『高輪台』	駅より徒歩	3分	
	バス乗車	分	停り徒歩	分
建物	JR山手線『品川』	駅より徒歩	15分	
	バス乗車	分	停り徒歩	分
構造・規模	鉄筋コンクリート造	賃貸戸数		
	地上34階 地下2階建	専有面積	44.09 m ² (13.33 坪)	バルコニー面積 (m ² 坪)
竣工年月	2014年8月			
入居予定日	7月中旬			
案内可能日	6/9			
契約期間	2年			
更新料	新賃料の1ヶ月分相当額			
駐車場	無	駐車場備考		
駐車場料金				
賃貸保証委託契約	区分	必須 レジデンスプラス(株) 他1社		
	条件	初回保証委託料(最低20,000円)：月額賃料等の50%、2年目以降：9,600円/年		
保険	借家人賠償責任保険を付帯した火災保険にご加入いただきます			
管理会社	野村不動産パートナーズ株式会社			
その他費用	入居時における玄関錠交換代：22,000円(税込) 口座振替事務手数料：110円(税込)/月 退去時における通常清掃費用：48,499円(税込)			
設備	床暖房 エアコン 浴室乾燥機 給湯追い焚き CATV コンロ グリル オートロック 宅配ロッカー			
備考	フロント 管理：通勤			

*お申し込み後、審査の結果お断りする場合がございます。



東京都知事(1)第107725号

株式会社 S - e m i

〒120-0003 東京都足立区東和3-10-10

TEL:03-6761-8784

FAX:03-6740-1058

取引態様
媒介

手数料負担の割合	貸主	0%	借主	100%
手数料配分の割合	元付	0%	客付	100%

2017年 一棟フルリノベーション物件
高輪グランドパームス
 最上階1102号室

都営浅草線「泉岳寺」駅 徒歩3分
 JR山手線「高輪ゲートウェイ」駅 徒歩8分
 東京メトロ南北線「白金高輪」駅 徒歩13分

62.44m² 2LDK



■ヴィンテージモダンな外観フォルム



■リビング (家具は撤去済みです)



■エントランスロビー



■オートロックエントランス



■ホテルライクな内廊下設計



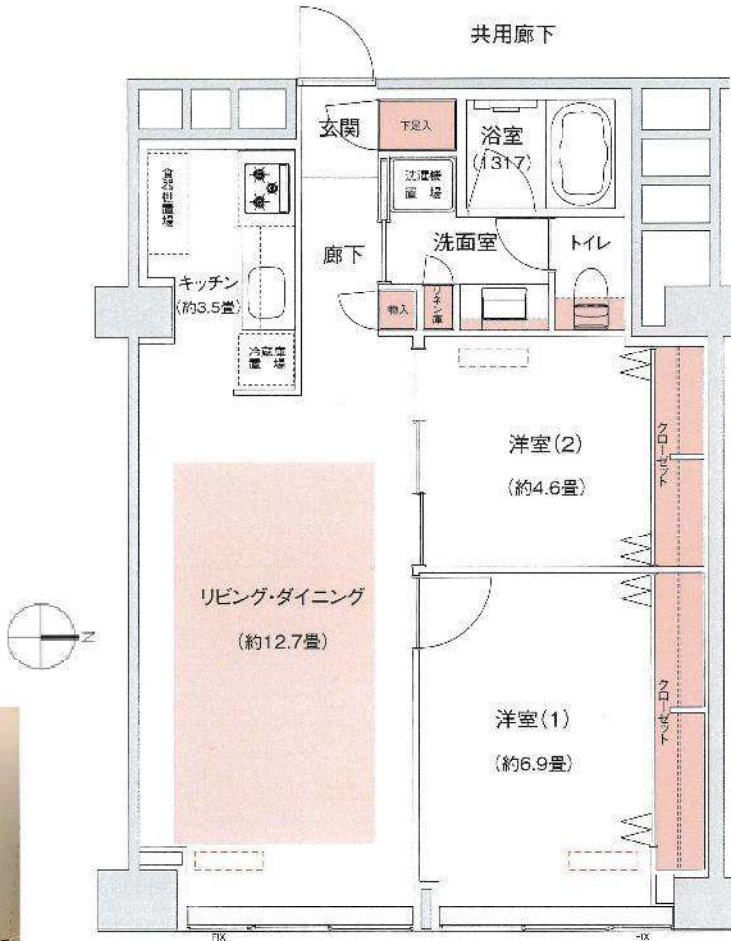
■洋室(2)



■バスルーム



■洗面化粧台



■物件概要

- ◇物件名/高輪グランドパームス
- ◇所在地/東京都港区高輪2丁目15-31
- ◇構造規模/鉄骨鉄筋コンクリート造11階建
- ◇総戸数/125戸 ◇所在階/11階
- ◇築年月/1971年3月
- ◇建物全体リニューアル工事/2015年11月
- ◇専有面積/62.44m² ◇間取り/2LDK

■募集概要

- ◇賃料/230,000円 ◇管理費/20,000円
- ◇敷金/1カ月 ◇礼金/2カ月
- ◇契約形態/普通賃貸借契約 (契約期間2年)
- ◇更新料/新賃料の1カ月分
- ◇火災保険/要加入 ◇保証会社/必須
- ◇駐車場/確認中
- ◇駐輪場/確認中
- ◇ペット飼育可 ◇事務所使用相談

■設備・仕様・共用部

- ★内装も2017年にフルリノベーション実施
- ★新耐震基準適合物件 (耐震補強工事実施済み)
- ★ALSOKセキュリティ、オートロックシステム
- ★24hゴミ出しOK ★宅配ロッカーあり
- ★床暖房、浴室換気乾燥機あり
- ★マルチメディアコンセント・高速インターネット
- ★二重床・二重天井構造
- ★ペット規約/体長50cm・体重10kg以内

※2017年にフルリノベーションされてから5年間入居していましたが、室内はとても綺麗です。(リフォーム後、未入居ではありません)

★室内だけでなくマンション全体も生まれ変わった一棟リニューアルマンション! (耐震補強工事・電気配線刷新・配水管全交換・共用部リフォーム)

★住戸にはバルコニーがありませんが、室内(洋室1)に「ステンレス製室内物干し(天井脱着式)」がございます。屋上に物干しスペースもございます。



東京都知事(1)第107725号

株式会社 S-em i

〒120-0003 東京都足立区東和3-10-10

TEL:03-6761-8784

FAX:03-6740-1058

取引態様
 媒介

手数料 負担の割合	貸主	0%	借主	100%
手数料 配分の割合	元付	0%	客付	100%

貸マンション

★高級分譲マンション★
 ～～設備充実～～♪
 ～～広々2SLDK～～♪

間取り

2SLDK

専有面積

70.32㎡

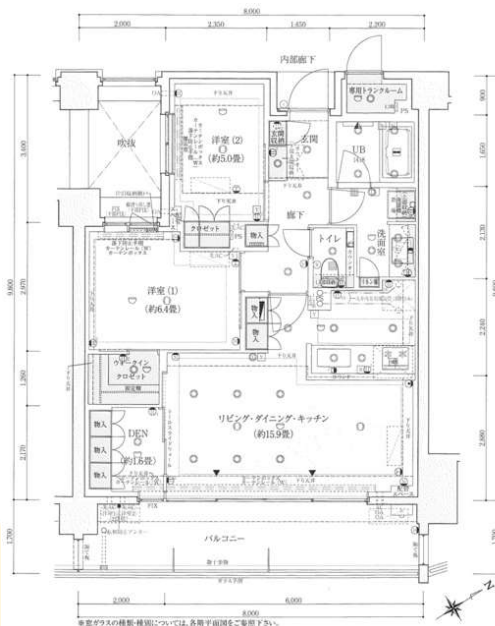
築年月

2020年01月



物産・内見・入居申込は
 「リアルタイム」Web受付

ITANDI BB



チェックポイント!

この図面は物件情報の一部を抜粋して掲載しております。(現況優先) 入居日・引渡日変更や付帯条件、別途料金等が発生する場合がありますのでご確認ください。

- ペット不可 ●保証人不要 ●常時ゴミ出し可能 ●分譲タイプ ●B・T別 ●追焚機能 ●浴室暖房 ●浴室乾燥機 ●トイレ ●温水洗浄便座 ●洗面所独立 ●ガスコンロ付 ●3口以上コンロ ●システムキッチン ●収納スペース ●全居室収納 ●ウォークインクローゼット ●シューズボックス ●室内洗濯機置場 ●給湯 ●都市ガス ●床暖房 ●エアコン ●エアコン2台以上 ●オートロック ●モニタ付オートロック ●モニタ付インターホン ●防犯カメラ ●バルコニー ●エレベーター ●宅配BOX

最寄駅	高輪ゲートウェイ駅
間取りタイプ	2SLDK
賃貸条件	賃料 400,000円
	礼金1ヶ月 敷金1ヶ月 保証金なし

物件所在地	東京都港区高輪2丁目11-21		
交通	JR山手線 高輪ゲートウェイ 徒歩9分		
建物	建物名	イニシア高輪プレシアスコート(イニシアタカナワプレシアスコート) 306	
	構造・規模	RC 5階建 地下1階/3階部分	
	使用部分積	70.32㎡	
	間取内訳		
築年月	2020年01月	契約期間	2年
管理費等	30,000円/月 共益費なし 雑費なし		
駐車場			
現況	空家	入居日	相談
設備	B・T別追焚機能、浴室暖房、浴室乾燥機、トイレ、温水洗浄便座、洗面所独立、ガスコンロ付、3口以上コンロ、システムキッチン、収納スペース、全居室収納、ウォークインクローゼット、シューズボックス、室内洗濯機置場、給湯、都市ガス、床暖房、エアコン、エアコン2台以上、オートロック、モニタ付...		
保険等	要 2年20,000円		
備考	特約：1年未満解約の場合は短期解約違約金 総賃料1ヶ月分、更新事務手数料：新賃料0.3ヶ月分(税別)、解約予告1ヶ月前(大手法人要相談)※浄水器残置 退去時ハウス・エアコンクリーニング(税別)：140,000円 24時間サポート(税別)：800円/月 更新料：新賃料1ヶ月 賃貸保証：加入要ミライズインシュア 初回保証料：賃料総額の50%、更新保証料：12,000円/年 鍵交換代等：有27,500円～ 利用駅1：京急本線 泉岳寺 徒歩5分 利用駅2：都営浅草線 泉岳寺 徒歩6分		



東京都知事(1)第107725号

株式会社 S-em i

〒120-0003 東京都足立区東和3-10-10

TEL:03-6761-8784

FAX:03-6740-1058

取引態様
 媒介

手数料負担の割合	貸主	0%	借主	100%
手数料配分の割合	元付	0%	客付	100%

■建物外観■



賃貸マンション



■現地案内図■



物件紹介HP



フローリング	床暖房	エアコン	浴室乾燥機	追い焚き	ガスコンロ(3口)
グリル	BSアンテナ	CSアンテナ	防犯カメラ	オートロック	宅配ロッカー
常駐	入居時鍵交換 & 合鍵作成(有料)	24h Hello!	引越提携	三井のすまいLOOP	利用可

EXTRA EQUIPMENT

スポーツジム スカイラウンジ

管理人常駐 免震構造

物名称	グランスイート虎ノ門 1802号室		
間取り	1LDK		
賃貸条件	賃料	234,000 円/月	
	管理費/共益費	20,000円/月	
敷金	1ヶ月	礼金	無

所在地	東京都港区虎ノ門一丁目21番10号		
交通	東京メトロ銀座線『虎ノ門』	駅より徒歩	4分
	バス乗車	分	停り徒歩 分
	JR山手線『新橋』	駅より徒歩	12分
	バス乗車	分	停り徒歩 分
建物	構造・規模	鉄筋コンクリート造 地上21階 地下1階建	賃貸戸数
	専有面積	46.13 m ² (13.95 坪)	バルコニー面積 (m ² 坪)
竣工年月	2007年3月		
入居予定日	2022年5月31日以降		
案内可能日	即可		
契約期間	2年		
更新料	新賃料の1ヶ月分相当額		
駐車場	無	駐車場備考	
駐車場料金			
賃貸保証委託契約	区分	必須 レジデンスプラス(株) 他1社	
	条件	初回保証委託料(最低20,000円)：月額賃料等の50%、2年目以降：9,600円/年	
保険	借家人賠償責任保険を付帯した火災保険にご加入いただけます		
管理会社	三菱地所コミュニティ株式会社 中央第一支店		
その他費用	入居時における玄関錠交換代：22,000円(税込) 口座振替事務手数料：110円(税込)/月 退去時における通常清掃費用：50,743円(税込)		
設備	床暖房 エアコン 浴室乾燥機 給湯追い焚き BS CS コンロ グリル オートロック 宅配ロッカー		
備考	管理：常駐 ・募集条件は5月中の契約開始限定 ・1年未満解約違約金有(大手法人相談可) ・駐車場は別途契約要：空き状況は管理室迄 03-3591-5177		

※図面と現況に相違がある場合は現況優先と致します。 管理人常駐 入居時鍵交換 & 合鍵作成(有料) お問い合わせ窓口 引越提携引有

*お申し込み後、審査の結果お断りする場合がございます。



東京都知事(1)第107725号
株式会社 S - e m i

〒120-0003 東京都足立区東和3-10-10
TEL:03-6761-8784
FAX:03-6740-1058

取引態様	
媒介	

手数料負担の割合	貸主	0%	借主	100%
手数料配分の割合	元付	0%	客付	100%

パークコート虎ノ門
東京都港区虎ノ門4-1-20

最寄駅

日比谷線 神谷町駅 徒歩4分

南北線 六本木一丁目駅 徒歩7分

銀座線 虎ノ門駅 徒歩12分

3駅以上利用可

3沿線以上利用可



2LDK 月額賃料 **495,000円**

管理費 敷金 礼金	別 30,000円 賃料の2ヶ月 賃料の1ヶ月
定借期限	2年間
物件概要	専有面積 66.51㎡(20.11坪) バルコニー 有
竣工年月	2022年01月
構造規模 (総戸数) 所在階	鉄筋コンクリート造 21階建 5階部分
駐車場	有 1台 71,500円(税込) 敷金:無 礼金:無
条件	事務所不可/ペット相談
トランクルーム	無
テレビ 共聴設備	
入居可能日	即
耐震構造	免震
取引態様	媒介

間取 (帖) 洋:6 洋:4.7 LDK:16.8

虎ノ門エリアの新築分譲マンション。分譲マンションならではの、多様な設備が整っております。北西の角住戸です。大型の機械式ハイルーフ駐車場を確保しております。(別途料金有)

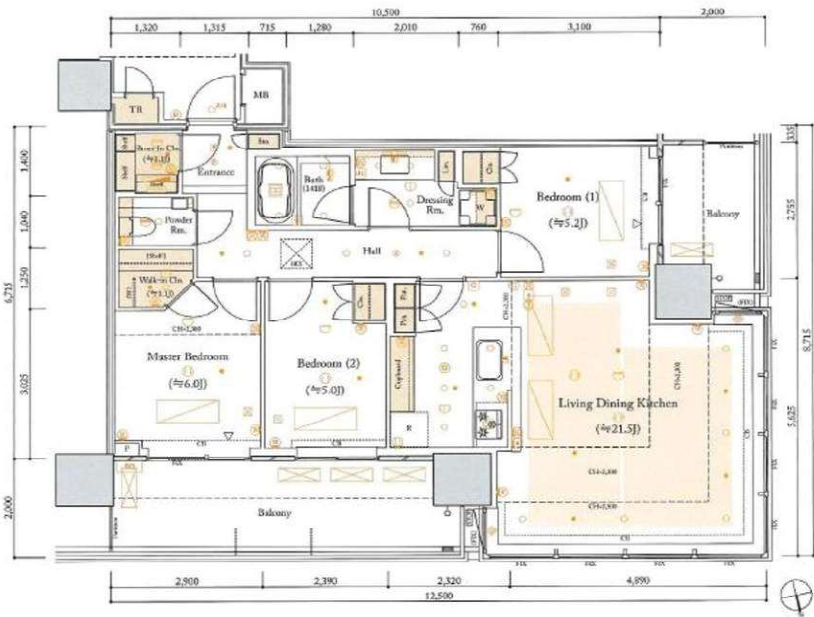
共用部	エレベーター・オートロック・宅配BOX・コンシェルジュ・日勤管理・フロア毎ゴミ置場・敷地内ゴミ置場
専有部	カウンターキッチン・コンロ3口・給湯・浄水器・ディスポーザ・食洗機・全面フローリング・クローゼット・シューズインクローゼット・シューズクローゼット・エアコン・床暖房・24時間換気システム・オートバス・追焚・浴室乾燥機・バス・トイレ別・洗浄機能付便座・洗面所独立・室内洗濯機置場・ディンブルキー・インターネット・角部屋・2面バルコニー・2面採光・天井高2.7m以上・楽器相談
金員備考	

★契約時には、仲介手数料として賃料の1.1ヶ月分相当額のお支払いのご承諾をお願い致します。
 ★当物件の入居者には借家人賠償保険に加入していただけます。
 ★携帯電話の受信状況は、実際にご使用される携帯電話で室内から通話確認をお願い致します。
 ★賃貸借契約が終了した場合、賃借人または居住者の使用状況や清掃状況にかかわらず、室内清掃(カーペット、壁、天井、建具及び設備機器を含む)費用を賃借人にご負担いただきます。

※ホームページより最新の空室情報、図面等が確認できます。
 ※募集パンフレットをはじめとする全ての広告媒体上の住戸図面について、図面と現況に差異が生じている場合は、一切実物の現況を優先することと致します。
 ※物件に家具・小物等は含まれません。
 ※本書記載の金額のうち消費税課税となるものについては、支払時点で適用される税率により算出された金額でお支払い頂きますので、本書記載の金額と、実際にお支払い頂く金額とが異なる場合があることを予めご了承ください。

高層階・角部屋

LDKから東京タワーが望めます



図面と現況が異なる場合は現況を優先とさせていただきます。

物件種目	賃貸マンション			
建 物	建物名	パークコート浜離宮ザタワー		
	構造・規模	RC 一部SRC	造 37 階建 32 階部分	
	使用部分面積	84.71㎡		
間取り	3LDK			
築年月	2019年2月			
現 況	居住中 (居住中内見不可)	入居日	退去日: 2022年7月下旬 入居日: 2022年8月上旬	
	賃料	850,000円		
賃貸条件	共益費	賃料に含む	契約期間	定期借家 2年
	敷金	2ヶ月	礼金	2ヶ月
	再契約更新料	1ヶ月 新賃料	再契約事務手数料	1ヶ月 (税別)
	【保証会社加入必須】 いえらぶ 初回保証料60% (家財保険含む) 更新保証料 15,000円/毎年 引落送金手数料500円 (税別) /毎月			
所在地	東京都港区浜松町1-3-2			
交 通	JR山手・京浜東北線	線	浜松町 駅	徒歩 5分
	東京モノレール	線	大門 駅	徒歩 5分
	都営大江戸線	線	大門 駅	徒歩 5分
	都営浅草線	線	御成門 駅	徒歩 8分
設 備	床暖房	オートロック・筋力カメラ・24時間セキュリティ		
	ガスコンロ	宅配ボックス		
	浴室乾燥機	エレベーター		
	カラーモニタ付インターホン	フロントサービス		
	システムキッチン	ラウンジ		
	ディスポーザー	ゲストルーム		
	食器洗浄乾燥機	フィットネスルーム		
エアコン	24時間ゴミ出し可			
備 考	貸主海外在住 (法人契約の場合は源泉徴収税の対象) 賃貸管理会社による同条件でのサブリース契約可 1年未満解約の場合1ヶ月分の違約金 借主からの解約予告期間2か月前			



東京都知事(1)第107725号

株式会社 S - e m i

〒120-0003 東京都足立区東和3-10-10

TEL:03-6761-8784

FAX:03-6740-1058

取引態様
媒介

手数料	貸主	0%	借主	100%
負担の割合	元付	0%	客付	100%

マンション

1LDK

賃料 223,000円

JR山手線「浜松町」徒歩5分



浜松町駅徒歩5分の駅近物件、浜松町1丁目の新築物件、37階建てのタワーマンション、エレベーター付き、フィットネスルーム、スタディールーム、パーティーラウンジ（一部施設予約制・有料）床暖房、ディスポージャー、敷地内駐車場・バイク置き場有り（有料）オートロック、24時間ゴミ置場、非常用発電設備設置、禁煙物件



左：パーティーラウンジ 右：スタディールーム



※更新時、更新事務労務報酬として、新賃料の25%+消費税が必要です。

住所	東京都港区浜松町1丁目3-2		
名称	パークコート浜離宮ザタワー 911号室		
建物	完成年月	2019年2月	
	構造	RC	
	階数	37階建 9階部分	
	専有面積	35.02㎡	
	開口部向き	北	
契約条件	賃料	223,000円	
	共益費・管理費	13,000円	
	礼金	1ヶ月	
	敷金/保証金	1.5ヶ月 / -	
	償却・敷引		
	契約期間・種別	2年 普通賃貸借契約	
	入居可能日	2022年8月上旬(7月18日空予定)	
	保険等	要 15,000円(2年間)	
	保証会社	必加入 初回保証料 総賃料の50%(学生プランあり) 月次1%(年間保証料なし)	
	鍵交換費用	44,000円(旧シリンダーローテーションは25,300円)	
	駐車場	有(月/42,000円~)、駐輪場(月/200円~)	
	更新料	1ヶ月(新賃料)	
	仲介手数料	1.1ヶ月	
その他費用	24時間緊急対応サービス(2年間) 5280円		
設備	浴室乾燥機、バスタイレ別、エレベーター、室内洗濯機置き場、エアコン付き、シャワートイレ付き、バイク置き場、システムキッチン、TVMニタ付インターホン、オートロック、駐輪場、分譲タイプ、洗面所独立、保証会社利用必須、タワーマンション、追焚バス、インターネット光、デインブルキー、フローリング、バルコニー、クローゼット		
物件コード	3555	管理コード	3555

※図面と現況が異なる場合は現況を優先させていただきます。



東京都知事(1)第107725号

株式会社 S-em i

〒120-0003 東京都足立区東和3-10-10

TEL:03-6761-8784

FAX:03-6740-1058

取引態様
媒介

手数料負担の割合	貸主	0%	借主	100%
手数料配分の割合	元付	0%	客付	100%

建物種別	マンション
パークアビタシオン麻布十番	
1302号室	2LDK

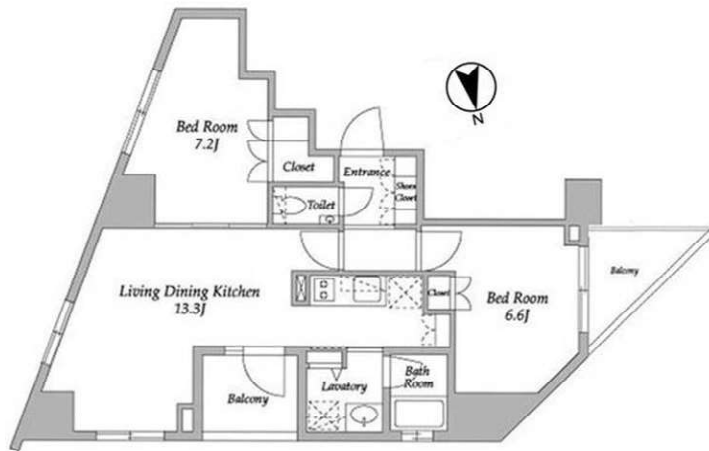
◆礼金0ヶ月！フリーレント1ヶ月(共益費除く)付！
 ※1年以内の短期解約違約金2ヶ月あり、指定保証会社利用必須
 ※一部法人契約除く・敷金1ヶ月分積み増し
 ◆宅配ボックス付・インターネット無料(ファイバーゲート対応)



物件外観図



物件周辺図



入居可能日	即入居可	内覧	可
ファミリー向け ルームシェア不可 宅配BOX 自転車置場(無料) BS対応可：別途契約要・有料 CS110°対応：別途契約要・有料 CATV対応可：別途契約要・有料 ネット使用料不要：別途契約要・有料		システムキッチン(2口コンロ) シャワー機能付トイレ 浴室乾燥機能 追焚機能 洗濯防水パン 洗面所独立 エアコン3基	
※消費税法の改定により税率が改定された場合には、変更後の税率により計算する事とします。			

賃料	280,000 円	共益費	15,000 円
フリーレント	1ヶ月、共益費除く、1年以内の短期解約違約金1ヶ月あり		
貸賃条件	敷金 1ヶ月	礼金 0ヶ月	償却金 0円
	更新料 新賃料の1ヶ月分相当額 契約者・入居者専用会員制サービス「リーブル」にご加入いただきます ※法人契約者対象外(入居者は対象となります) ※登録無料		
契約期間	普通借家 2年		
所在地	東京都港区東麻布3丁目4-19		
交通	都営大江戸線 麻布十番駅 徒歩2分 東京メトロ南北線 麻布十番駅 徒歩2分		
建物	構造・規模 鉄骨鉄筋コンクリート造 14階建 専有面積 57.67㎡ (17.44坪)		
築年月	2015年05月		
戸数	総戸数 39戸	賃貸戸数 39戸	(住居)
保証会社	保証会社利用 必須 保証会社名 オリコフォレントインシュア 保証料:賃料等の40%(最低2万)、月次保証料:賃料等の1%(更新料無) 保証会社利用 必須 保証会社名 エルズサポート 保証料:賃料等の40%(最低2万)、月次保証料:賃料等の1%(更新料無) 保証会社利用 任意 保証会社名		
設備	<共有設備> 宅配BOX,オートロック,自転車置場(無料),防犯カメラ,ゴミ置場,敷地内駐車場 <専有設備> ダブルロック,ディンプルキー,シャワー機能付トイレ,浴室乾燥機能,追焚機能,システムキッチン(2口コンロ),エアコン3基		
コメント	指定保証会社利用必須※一部法人契約除く・利用しない場合敷金2ヶ月、解約予告2ヶ月前、契約時鍵交換費用借主負担、退去時ハウスクリーニング・エアコンクリーニング特約有、ペット飼育不可、楽器持込不可、SOHO・事務所利用不可		
回線	BS対応可,CS110°対応,CATV対応可,ネット使用料不要		
初期費用	損害保険料 13,680 円	鍵交換代 22,000 円	
ランニング費用	口座振替事務手数料	110 円	
	セーフティ補償料	570 円	
他一時金	清掃費 60,830 円	エアコン清掃費 24,750 円	

※図面と現状に相違がある場合は現状優先とします。



東京都知事(1)第107725号

株式会社 S - e m i

〒120-0003 東京都足立区東和3-10-10

TEL:03-6761-8784

FAX:03-6740-1058

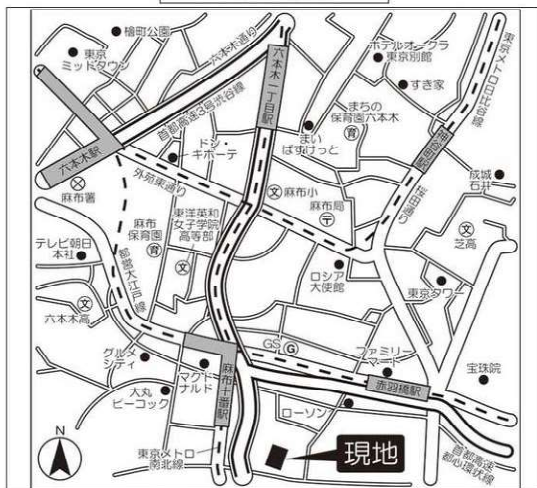
取引態様
媒介

手数料負担の割合	貸主	0%	借主	100%
手数料配分の割合	元付	0%	客付	100%

建物種別	マンション
麻布マナー	
404号室	3LDK



物件外観図



物件周辺図

※図面と現状に相違がある場合は現状優先とします。

礼金0ヶ月 ■ 1年以内解約時違約金有
 ■ 告知事項あり ■ ペット飼育可(小型犬または猫1匹まで相談可)
 ■ 南北線・都営大江戸線『麻布十番』駅 徒歩5分



入居可能日	即入居可	内覧	可
-------	------	----	---

ペット相談：小型犬又は猫1匹まで相談
 セキュリティ会社加入済
 日動管理
 エレベーター
 オートロック

※消費税法の改定により税率が改定された場合には、変動後の税率により計算する事とします。

賃料	1,050,000 円	共益費	
貸賃条件	敷金 4ヶ月	礼金 0ヶ月	償却金 0円
契約者・入居者専用会員制サービス「リーブル」にご加入いただけます ※法人契約者対象外(入居者は対象となります) ※登録無料			

契約期間	定期借家 3年0ヶ月
所在地	東京都港区三田1丁目11-43
交通	東京メトロ南北線 麻布十番駅 徒歩5分 都営大江戸線 麻布十番駅 徒歩5分
建物	構造・規模 鉄骨鉄筋コンクリート・鉄骨造 地上7階 地下1階建 専有面積 166.09㎡ (50.24坪)
築年月	2003年06月
戸数	総戸数 24戸 賃貸戸数 24戸 (住居)

保証会社	保証会社利用 必須 保証会社名 SBIギランティ 保証料:賃料等の40%(最低2万円)、2年目～:0.8万円/年
	保証会社利用 必須 保証会社名 オリコフォレントインシュア 保証料:賃料等の40%(最低2万)、月次保証料:賃料等の1%(更新料無)
	保証会社利用 必須 保証会社名 エルズサポート 保証料:賃料等の40%(最低2万)、月次保証料:賃料等の1%(更新料無)

設備	<共有設備> メールボックス, 外観タイル貼, TVモニター付インターホン, オートロック, 自転車置場(無料), 防犯カメラ, 日動管理, こみ置場, エレベーター2基, 管理人有(日勤), 管理規約・使用細則等有, 地下車庫, 平面駐車場, 自走式駐車場, 来客用パーキング, シャッター付駐車場
	<専有設備> ホームセキュリティ, デンプルキー, オープン, 冷蔵庫, 食器洗浄機, 洗濯機, 乾燥機, ルーフバルコニー, フロアリング, カーデン付, ウォークインクローゼット, 全室エアコン, 都市ガス, 温水洗浄便座, システムキッチン(IHヒーター)

コメント	・定期借家3年 ・1年以内解約時違約金有 ・エアコン清掃費実費 ・火災保険加入必須
------	--

回線	BS対応可, CS110° 対応, CATV対応可, インターネット光ファイバー対応可
初期費用	損害保険料 13,680 円 口座振替事務手数料 110 円
ランニング費用	セーフティ補償料 570 円

他一時金	清掃費 182,600 円	エアコン清掃費	実費
------	---------------	---------	----

東京都知事(1)第107725号
 株式会社 S - e m i

〒120-0003 東京都足立区東和3-10-10
 TEL:03-6761-8784
 FAX:03-6740-1058

取引態様
 媒介

手数料負担の割合	貸主	0%	借主	100%
手数料配分の割合	元付	0%	客付	100%

レジディアタワー麻布十番 0903

物件種別	間取り	賃料	管理費等
マンション	1LDK	245,000円	15,000円

東急スポーツオアシスご利用無料(回数制限有)

敷金/保証金	245,000円	礼金/権利金	245,000円
敷引/償却金	0円	更新料	
更新事務手数料			
その他費用	[一時金] 初回鍵交換費(税込): 39,600円, 入居者限定会員サービス会費/2年(税込): 11,000円		
物件所在地	東京都港区三田1丁目1-12		
交通	東京メトロ南北線 麻布十番駅 徒歩4分 都営大江戸線 麻布十番駅 徒歩4分 東京メトロ日比谷線 神谷町駅 徒歩16分		
間取り詳細			
構造	鉄筋コンクリート 9階 / 25階建		
面積	54.91㎡	向き	南
築年月	2003年1月	契約期間	定期借家契約 2年
退去日		入居時期	2022年7月下旬
駐車場			
設備	オートロック, ダブルロック, BS, CS, CATV, TVインターホン, エアコン, システムキッチン, ガスコンロ, 2口コンロ, 給湯, フローリング, クローゼット, バス・トイレ別, 追い焚き風呂, 温水洗浄便座, 洗面台, ガスコンロ設置済, エレベーター, フロントサービス, 宅配BOX, 防犯カメラ, 免震構造		
入居諸条件	ペット不可, 楽器使用不可, 事務所不可, 法人可		
損害保険	要 東京海上ミレア少額短期保険(※貸主指定 19,000円(2年))		
保証会社			
備考	※本広告の契約条件)2022年5月末迄の契約開始に限る※1年未満解約時違約金有り※敷1(大手法人は2)※保証会社必須【IRSorOFI】他費用有※Casa相談可※エボス相談可※協議のうえ再契約を締結する場合は再契約料として新賃料1ヶ月※機械式P空有月55,000円(税込・敷1)※コンシェルジュサービス有※東急SOご利用無料(回数制限有)		

外観

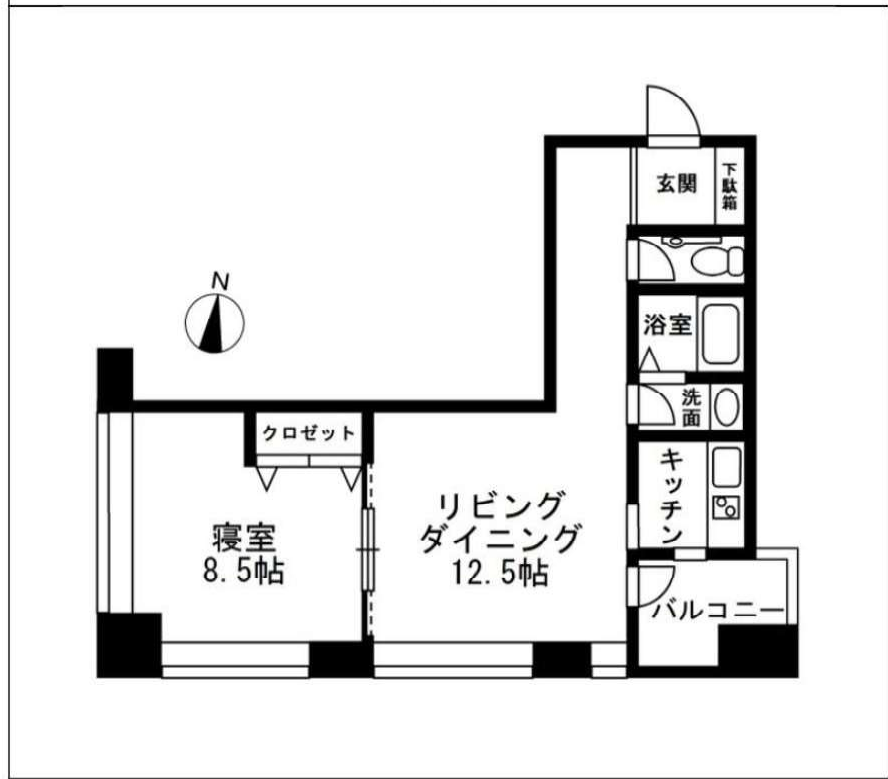


その他



※図面と異なる場合は現況を優先となります。

間取り図





東京都知事(1)第107725号

株式会社 S - e m i

〒120-0003 東京都足立区東和3-10-10

TEL:03-6761-8784

FAX:03-6740-1058

取引態様

媒介

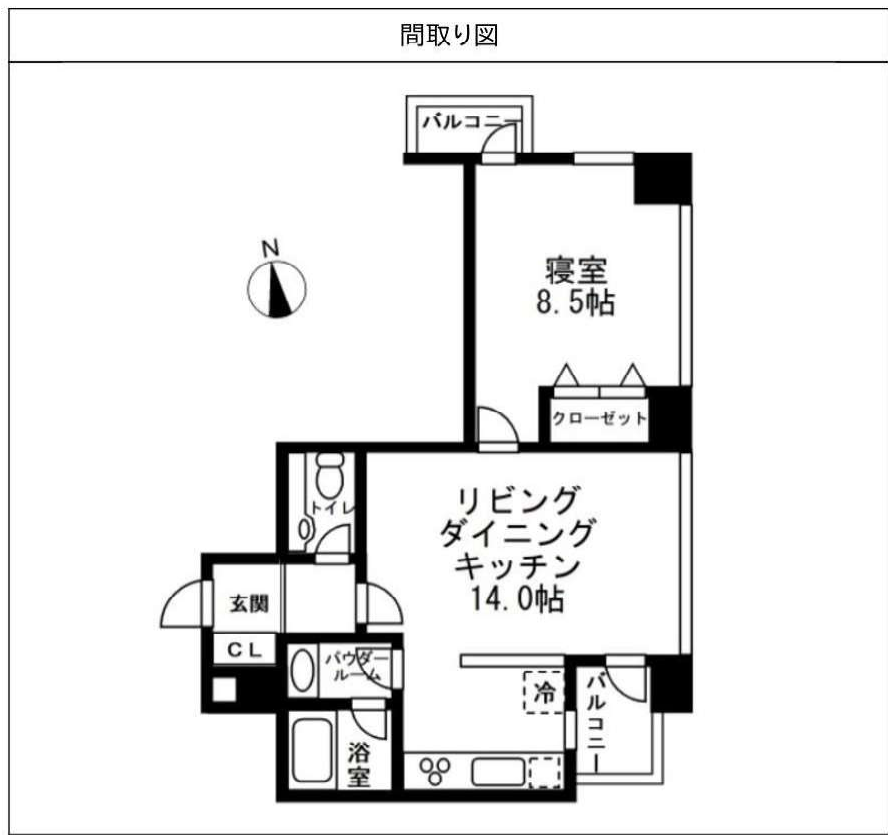
手数料負担の割合	貸主	0%	借主	100%
手数料配分の割合	元付	0%	客付	100%

レジディアタワー麻布十番 2004


物件種別	間取り	賃料	管理費等
マンション	1LDK	260,000円	15,000円

東急スポーツオアシスご利用無料(回数制限有)

敷金/保証金	260,000円	礼金/権利金	260,000円
敷引/償却金	0円	更新料	
更新事務手数料			
その他費用	[一時金] 初回鍵交換費(税込): 39,600円, 入居者限定会員サービス会費/2年(税込): 11,000円		
物件所在地	東京都港区三田1丁目1-12		
交通	東京メトロ南北線 麻布十番駅 徒歩4分 都営大江戸線 麻布十番駅 徒歩4分 東京メトロ日比谷線 神谷町駅 徒歩16分		
間取り詳細			
構造	鉄筋コンクリート 20階 / 25階建		
面積	55.94㎡	向き	西
築年月	2003年1月	契約期間	定期借家契約 2年
退去日		入居時期	即入居
駐車場			
設備	2口コンロ, BS, CATV, CS, TVインターホン, エアコン, オートロック, ガスコンロ, ガスコンロ設置済, クローゼット, システムキッチン, ダブルロック, バス・トイレ別, フローリング, 温水洗浄便座, 給湯, 洗面台, 追い焚き風呂, エレベーター, フロントサービス, 宅配BOX, 防犯カメラ, 免震構造		
入居諸条件	ペット不可, 楽器使用不可, 事務所不可, 法人可		
損害保険	要 東京海上ミレア少額短期保険(※貸主指定 19,000円(2年))		
保証会社			
備考	※本広告の契約条件)2022年5月末迄の契約開始に限る※1年未満解約時違約金有り※敷1(大手法人は2)※保証会社必須【IRSorOFI】他費用有※Casa相談可※エボス相談可※協議のうえ再契約を締結する場合は再契約料として新賃料1ヶ月※機械式P空有月55,000円(税込・敷1)※コンシェルジュサービス有※東急SOご利用無料(回数制限有)		



※図面と異なる場合は現況を優先となります。



東京都知事(1)第107725号

株式会社 S - e m i

〒120-0003 東京都足立区東和3-10-10

TEL:03-6761-8784

FAX:03-6740-1058

取引態様

媒介

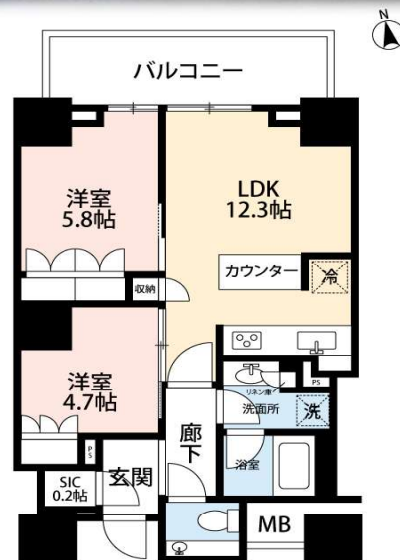
手数料負担の割合	貸主	0%	借主	100%
手数料配分の割合	元付	0%	客付	100%

ザ・パークハウス
三田ガーデン
レジデンス&タワー

東京メトロ南北線 都営三田線	白金高輪	徒歩8分
都営大江戸線	麻布十番	徒歩9分

★2021年10月築の築浅マンション★

- コンシェルジュサービス
- ガーデンサロン
- ルーフトップテラス
- 各階ダストステーション有



名称	ザ・パークハウス三田ガーデン レジデンス&タワー		
号室	501	間取	2LDK+SIC
	賃料 330,000円		
賃貸条件	管理費 20,000円		
	敷金	2ヶ月	礼金 1ヶ月
所在	〒108-0073 東京都港区三田五丁目2番22号(住居表示)		
交通	東京メトロ南北線・都営三田線【白金高輪】駅 徒歩8分		
	都営大江戸線【麻布十番】駅 徒歩9分		
	都営三田線【三田】駅 徒歩12分		
建物	鉄筋コンクリート造地下2階付地上22階建5階部分		
	2021年(令和3年)10月		
専有面積	54.02㎡(壁芯)		
入居予定日	6月19日退去予定		
契約期間	2年間		
更新料	新賃料1ヶ月		
設備	シューズインクローゼット	オートバス	
	クローゼット	ミストサウナ	
	システムキッチン	浴室換気乾燥機	
	デイスポーター/浄水器	床暖房	
	食器洗浄乾燥機	エアコン2基	
	グリル付き3口ガスコンロ	TVモニター付きインターホン	
駐車場	有※要確認		
駐輪場	有※要確認		
<small>・募集図面等広告内容が現地状況と異なる場合には、現状優先とさせていただきます。 ・バルコニー面積 8.48㎡</small>			



東京都知事(1)第107725号

株式会社 S - e m i

〒120-0003 東京都足立区東和3-10-10

TEL:03-6761-8784

FAX:03-6740-1058

取引態様
媒介

手数料 負担の割合	貸主	0%	借主	100%
手数料 配分の割合	元付	0%	客付	100%

賃貸マンション

■建物外観■

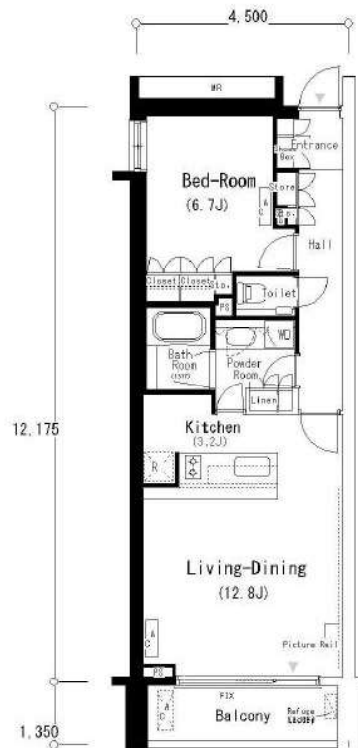


フロンティアレジデンス南麻布
(旧:ルフォンプログレ南麻布)

- ◆共用部
 - ・コンシェルジュサービス導入(2022年2月～)
 - ・駐車場、バイク置場 ※空き状況は都度ご確認ください
- ◆専有部
 - ・住戸内リノベーション工事実施(2022年以降、順次)
 - ・ペット飼育相談可 (小型犬/猫、1匹 ※敷金増あり)



■現地案内図■



※図面と現況に相違がある場合は現況優先と致します。

保証会社加入必須

- ・レジデントアシスタンス
- ・オリコフォレントインシュア
- ・Casa・クレディセゾン

相談可 C-desk
24h
ピアノ相談可
お問い合わせ窓口 オートロック 宅配ロッカー

エアコン ガスコンロ(2口) ※一部住戸は4口コンロ有

シャワートイレ 洗濯乾燥機 ※1K洗濯乾燥機付き ※1DK以上は設置なし

【要別途契約】

BSアンテナ CS110' CATV インターネット対応

駐輪場: 1住戸1台無料

小型犬 or 猫
1匹のみ飼育可
(敷金1ヶ月積み増し)

物件名称	フロンティアレジデンス南麻布 411号室		
間取り	1LDK		
賃貸条件	賃料	284,000	円/月
	管理費/共益費	15,000円/月	
	敷金	無	礼金 無

所在地	東京都港区南麻布三丁目21番14		
交通	東京メトロ南北線『白金高輪』	駅より徒歩	7分
	バス乗車	分	停より徒歩 分
	東京メトロ日比谷線『広尾』	駅より徒歩	13分
	バス乗車	分	停より徒歩 分
建物	構造・規模	鉄筋コンクリート造 地上10階 地下1階建	賃貸戸数
	専有面積	54.63 m ² (16.52 坪)	バルコニー面積 (m ² 坪)
竣工年月	2006年9月		
入居予定日	即可		
案内可能日	即可		
契約期間	2年		
更新料	新賃料の1ヶ月分相当額		
駐車場	有	駐車場備考	相談
駐車場料金	区分 必須 レジデントアシスタンス(株) 他3社		
賃貸保証委託契約	条件	初回保証委託料(最低20,000円): 月額賃料等の50%、 2年目以降: 9,600円/年	
保険	借家人賠償責任保険を付帯した火災保険にご加入いただけます		
管理会社	株式会社ハリマビシステム 東京本部		
その他費用	入居時における玄関錠交換代: 22,000円(税込) 口座振替事務手数料: 110円(税込)/月 退去時における通常清掃費用: 60,093円(税込)		
設備	エアコン 乾燥機 給湯追い焚き BS CS CATV コンロ オートロック 宅配ロッカー		
備考	ピアノ相談可 ペット相談可 管理: 通勤 フリーレント1ヶ月。■敷礼0・FR1(1年未満解約ペナ) ■リノベーション住戸(床・洗面新規等) ■保証会社必須(RA/OFI/Casa/セゾン) ■ペット相談 ■コンシェルジュ ■デスクシェア(有料) ■フリーコーヒーマー有		

*お申し込み後、審査の結果お断りする場合がございます。



東京都知事(1)第107725号

株式会社 S e m i

〒120-0003 東京都足立区東和3-10-10

TEL:03-6761-8784

FAX:03-6740-1058

取引態様
媒介

手数料負担の割合	貸主	0%	借主	100%
手数料配分の割合	元付	0%	客付	100%

分譲賃貸マンション 所在地:東京都港区六本木3丁目16番13号

東京メトロ南北線

『六本木一丁目』駅 徒歩3分

豊栄アンバサダー六本木

東京メトロ日比谷線

『六本木』駅 徒歩8分

賃料:280,000円
共益費: 15,000円

【契約条件】

◇敷金2ヶ月 ◇礼金1ヶ月

- ・当社指定の総合火災保険に加入して頂きます。
- ・契約時鍵交換代として別途費用がかかります。
- ・賃料支払い口座振替可能。
- ・保証会社要加入

【契約時必要書類】

個人/身分証明書・住民票・収入証明書
法人/法人登記簿謄本・印鑑証明書・会社案内
保証人/印鑑証明書
その他必要に応じて提出していただく書類有。



- ◆東京タワー徒歩12分
- ◆ドン・キホーテ徒歩5分
- ◆オートロック
- ◆宅配BOX
- ◆独立洗面台
- ◆TVモニター付インターホン
- ◆エアコン



- 専有面積:87.76㎡
- バルコニー:8.75㎡
- 構造:SRC造11階建9階部分
- 築年月:1979年2月
- 更新料:新賃料の1ヶ月分
- 契約期間:2年間
- 現状:居住中
- 入居日:6月中旬



東京都知事(1)第107725号

株式会社 S - e m i

〒120-0003 東京都足立区東和3-10-10

TEL:03-6761-8784

FAX:03-6740-1058

取引態様
媒介

手数料 負担の割合	貸主	0%	借主	100%
手数料 配分の割合	元付	0%	客付	100%

大崎ウエストシティタワーズ - 1101号室

敷金:1ヶ月
270,000円 礼金:2ヶ月

山手線 大崎 徒歩 4分

東急池上線 大崎広小路 徒歩 12分

共益費等: 15,000円 東急大井町線 下神明 徒歩 14分



所在地	東京都品川区大崎2丁目9-1		
間取詳細	2LDK/LD(12.4畳) K(4畳) 洋(6.5畳) 洋(6畳)		
構造・階建	RC11階/39階建(地下2階)		
入居時期	2022年6月上旬	更新料	1ヶ月
専有面積	65.33㎡	建物種別	マンション
開口向き	西	築年月	2009年10月
損保	要	連帯保証人	不要+保証会社利用が必要
保証会社	加入要(イントラスト)/【契約時】月額総支払額の60%【月額】月額総支払額0.7%【更新時】1万円(1年毎)		
契約期間	普通賃借(2年)		
駐車場	-		
その他費用	ペット飼育の場合、敷金増しあり(敷金総額2ヶ月)、鍵交換費用27,500円(入居時)、室内清掃費用64,676円(退去時)		
入居諸条件	子供可 ルームシェア不可 ペット相談(室内のみ飼育可/小型犬相談/1匹迄・ペット飼育許可申請書有) 楽器相談(ピアノ相談/アップライト迄・覚書有) 事務所不可		
周辺施設	まいはずけつと大崎駅前店まで365m セブンイレブン大崎百反通り店まで61m 大崎駅西口郵便局まで360m		
設備	TVモニタードアホン、オートロック、ガス:都市、ユニットバス1箇所、トイレ1箇所、エアコン3台、室内洗濯機置場、ガスコンロ3口設置済、給湯、バスタイレ別、シャワー、追焚、浴室乾燥機、洗面所独立、洗面化粧台、洗浄便座、暖房便座、システムキッチン、グリル、バルコニー、フローリング、床暖房、ペアガラス、収納5箇所、シューズボックス、モニター付オートロック、エレベータ、宅配ボックス、駐輪場		
備考	確認コード0117790・5名迄(子供可)※石油系暖房器具不可※消費税の対象となる費用は消費税10%で算出※民泊禁止※本物件に家具・家電等搬入時、クレーン等の使用が発生する場合、要する費用は賃借人様のご負担となります。★CATV対応(インターネット対応、利用料は入居者負担)★NTTフレッツ光対応(利用料は入居者負担)★自転車1台駐輪可(バイク・原付不可)、3駅利用可、3泊録利用可		

◆おすすめポイント◆

- TVモニタードアホン
- オートロック
- 2階以上
- 駅近
- 連帯保証人不要+保証会社利用が必要
- ペット相談
- 楽器相談



東京都知事(1)第107725号

株式会社 S - e m i

〒120-0003 東京都足立区東和3-10-10

TEL:03-6761-8784

FAX:03-6740-1058

取引態様
媒介

手数料 負担の割合	貸主	0%	借主	100%
手数料 配分の割合	元付	0%	客付	100%

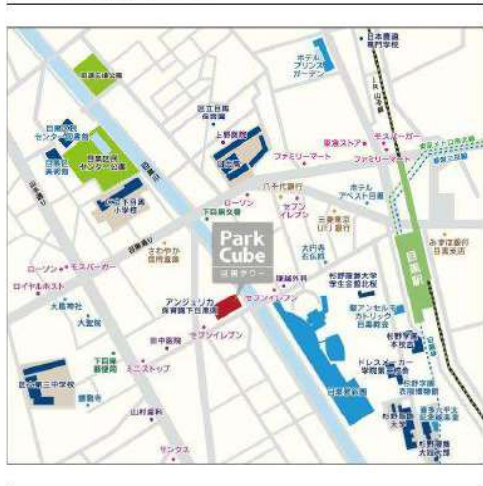
【保証会社利用必須】※大手法人等保証会社未加入の場合、敷金2ヶ月

賃貸マンション

■建物外観■



■現地案内図■



※図面と現況に相違がある場合は現況優先と致します。

物件確認・入居申込は「リアルタイム」Web受付

ITANDI BB

1 ITANDI BBにアクセス
2 この物件を検索
3 入居申込ボタンを押すだけ

初回は本建築業者保証委託2回目以降はログインで
物件確認から入居申込まで、すべてこの画面から実施！
※「Webから」または「申込書」でお手続きいただけます。

<https://bukaku.com/>

原則、保証会社利用必須
-レジデントアシスタンス
(※) 月額賃貸料の初回保証料50%+年会費9,600円
-Casa
-オリコフォレントインシュア

連保不要システム ※大手法人等の、保証会社未加入の場合は敷金2ヶ月

駐輪場1住戸1台
ステッカー発行手数料
2,200円(税込)

つなぐネット
コミュニケーションズ
月額基本利用料無料
<http://www.em-net.ne.jp/>



- 防犯カメラ
- ダブルロック
- オートロック
- 宅配ロッカー
- ガスコンロ(4口)
- システムキッチン
- 追い焚き
- 浴室乾燥機
- リモコン一括インターホン
- BSアンテナ
- 独立洗面台
- シャワートイレ
- DIGITAL 10° CS
- CS110°

- フロントサービス**
クリーニング取次ぎやタギー手配など、
ホテルさながらのコンシェルジュサービス。
- フィットネスルーム**
2Fフロアにはフィットネスルームを完備。
- 新聞取次ぎサービス**
各住戸の玄関まで、新聞(朝刊のみ)を
お届けするサービスをご用意しました。

物名称	パークキューブ目黒タワー 311号室			
間取り	1LDK			
賃貸条件	賃料	239,000 円/月		
	管理費/共益費	無		
敷金	1ヶ月	礼金	1ヶ月	
	所在地 東京都目黒区下目黒2-2-2			
交通	JR山手線『目黒』	駅より徒歩	5分	
	バス乗車	分	停より徒歩	分
交通	東京急行電鉄目黒線『目黒』	駅より徒歩	5分	
	バス乗車	分	停より徒歩	分
建物	構造・規模	鉄筋コンクリート造(一部) 地上22階 地下2階建	賃貸戸数	
	専有面積	49.23 m ² (14.89 坪)	バルコニー面積	m ² (坪)
竣工年月	2008年2月			
入居予定日	6月下旬			
案内可能日	即可			
契約期間	2年			
更新料	新賃料の1ヶ月分相当額			
駐車場	有	駐車場備考		
駐車場料金				
賃貸保証委託契約	区分	必須 レジデントアシスタンス(株) 他2社		
	条件	初回保証委託料(最低20,000円): 月額賃料等の50%、 2年目以降: 9,600円/年		
保険	借家人賠償責任保険を付帯した火災保険にご加入いただけます			
管理会社	株式会社東京建物アメンティサポート 賃貸事業部			
その他費用	入居時における玄関錠交換代: 16,500円(税込) 口座振替事務手数料: 110円(税込)/月 退去時における通常清掃費用: 54,153円(税込)			
設備	エアコン 浴室乾燥機 給湯追い焚き BS CS CATV コンロ オートロック 宅配ロッカー			
備考	フロント 管理: 常駐 1年未満解約賃料1ヶ月の違約金有/原則、保証会社利用必須/駐輪場ステッカー2,200円(税込) ※区画指定有/ペット不可			

*お申し込み後、審査の結果お断りする場合がございます。



東京都知事(1)第107725号
株式会社 S - e m i

〒120-0003 東京都足立区東和3-10-10
TEL:03-6761-8784
FAX:03-6740-1058

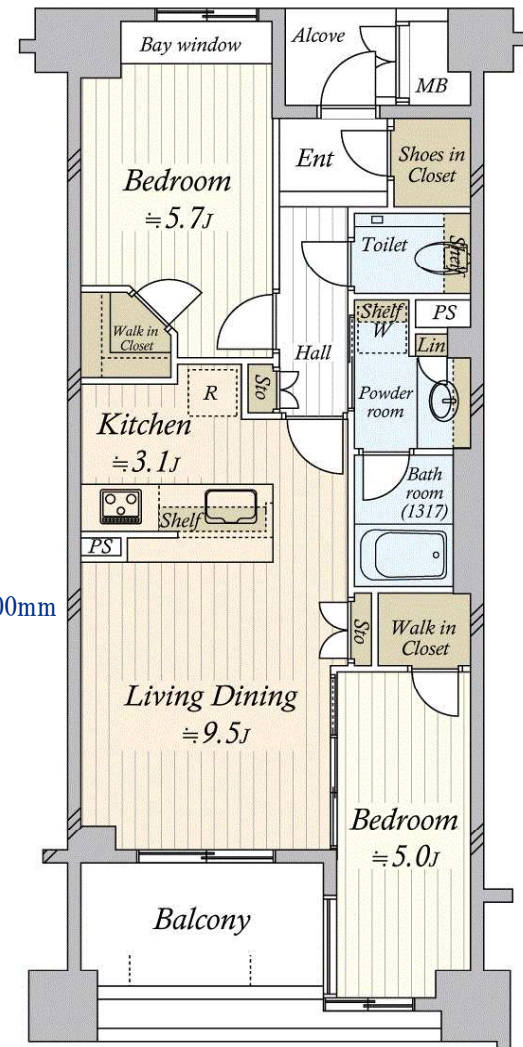
取引態様
媒介

手数料 負担の割合	貸主	0%	借主	100%
手数料 配分の割合	元付	0%	客付	100%

分譲マンション	交通	東京メトロ南北線 目黒駅 徒歩7分	物件名称	ジオ目黒	6階 2LDK	月額賃料	265,000円	管理費	15,000円
		山手線 目黒駅 徒歩8分						礼金	賃料の1ヶ月分
		東急目黒線 不動前駅 徒歩9分						敷金	賃料の1ヶ月分

GEO MEGURO

阪急不動産株式会社 旧分譲



- * 2重オートロック
- * 東向き 2LDK (56.23㎡)
- * フルフラット床(二重床・二重天井)
- * 24時間ゴミ出し可能
- * 東急セキュリティシステム導入
- キッチンにディスポーザー・食器洗浄乾燥機
- 浴室は保温浴槽・浴室換気乾燥機あり
- LDにTES温水式床暖房
- 各洋室にウォークインクローゼット
- 玄関にシューズインクローゼット

【駐車場】
 ハイレーフ空き有り(4/2時点)
 長さ5050mm・幅1850mm・高さ2100mm・重さ2300mm
 駐車料金:29,000円
 仲介手数料:1ヶ月
 リモコン保証金:15,000円



※『新型コロナウイルス感染拡大等の影響により、住宅設備機器等の供給遅延が発生しておりますため、入居予定時期等が変更になる場合があります。』
 ■国土交通省の「原状回復をめぐるトラブルとガイドライン」では、退室時の室内清掃費用は貸主負担を原則としていますが、本物件は清掃費用金61,853円(税込)を借主に負担していただきます。また、借主の通常使用以外による汚れ・臭い等の除去費用等は別途借主負担となります。 ※清掃は貸主指定業者により行います。 ■携帯電話の受信状況は、ご使用になる端末で現地にてご確認ください。 ■このハウジングマップは概要紹介図です。間取図は参考図面としてご確認ください。間取図の畳数、形状等が現況と異なる場合は現況優先となることをご承願いたします。 ■ご成約の際には当社規定の仲介手数料(税込)を申し受けます。

所在	(住居表示) 東京都目黒区下目黒2丁目23-5			
賃貸条件	賃貸借種類	定期賃貸借	賃貸借期間	4年間
	損害保険料等	12,700円(1年間)	入居日	相談
	更新料		退去日	4月30日
	【駐車場】 空き有り(29,000円/月額) 2022年4月2日現在 【バイク置場】 空き有り(1,500円/月額) 2022年4月2日現在 【駐輪場】 空き有り(200円/月額) 2022年4月2日現在			
建物	専有面積	56.23㎡(約17坪)壁芯	建築年月	平成25年2月
	間取り	2LDK	専用使用部	バルコニー7.2㎡
	構造・規模	鉄筋コンクリート造陸屋根 7階建	方位	東
			総戸数	89戸
その他賃貸条件	家賃保証	家賃保証会社利用必須 エボス利用の場合の保証料は、初回契約時賃料等の40%、2年目以降14,000円/年		
	会社利用	不可		
	ペット	不可	ピアノ	可(電子ピアノ限定)
	事務所使用	不可	喫煙	不可
その他	■禁煙住戸 ■解約予告2ヶ月前 ■電子ピアノ限定			
建物設備	電気：一括受電方式でない/ガス：都市ガス/飲用水：公営/排水：本下水			
	オートロック TVモニタ付インターホン エレベーター メールボックス 宅配ボックス ケーブルテレビ インターネット対応 エアコン(2台) 床暖房 フローリング 台所 システムキッチン ガス給湯器 ガスコンロ(3口) 食器洗浄乾燥機 ディスポーザー 浄水器 浴室 追焚き可 シャワー 浴室乾燥機 洗面化粧台 洗面所独立 室内洗濯機置場 トイレ 温水洗浄便座 浴室トイレ別 ウォークインクローゼット バルコニー 駐輪場 バイク置場			
	その他設備	シューズインクローゼット		
	性能保証除外	カーテン・レース2枚ずつ(LD・洋室5帖)		
管理	株式会社阪急阪神ハウジングサポート	管理体制	日勤	
他費用負担	CATVオプション、インターネット個人契約、浄水器カートリッジ交換、鍵交換(任意)費用は借主負担。			
	賃料等が口座引落の場合、口座振替料の負担があります。駐車場賃借の場合は契約形態により仲介手数料1ヶ月、リモコン保証金として15,000円、車庫証明手数料等の負担があります。			
備考	室外機置場1.22㎡			



東京都知事(1)第107725号

株式会社 S - e m i

〒120-0003 東京都足立区東和3-10-10

TEL:03-6761-8784

FAX:03-6740-1058

取引態様
媒介

手数料負担の割合	貸主	0%	借主	100%
手数料配分の割合	元付	0%	客付	100%