

建物種別	マンション
コンフォリア赤坂	
1102号室	1LDK+S(納戸)

- ペット飼育時敷金1ヶ月積増・使用細則遵守
- 指定保証会社利用必須※一部法人契約除く・敷金積増



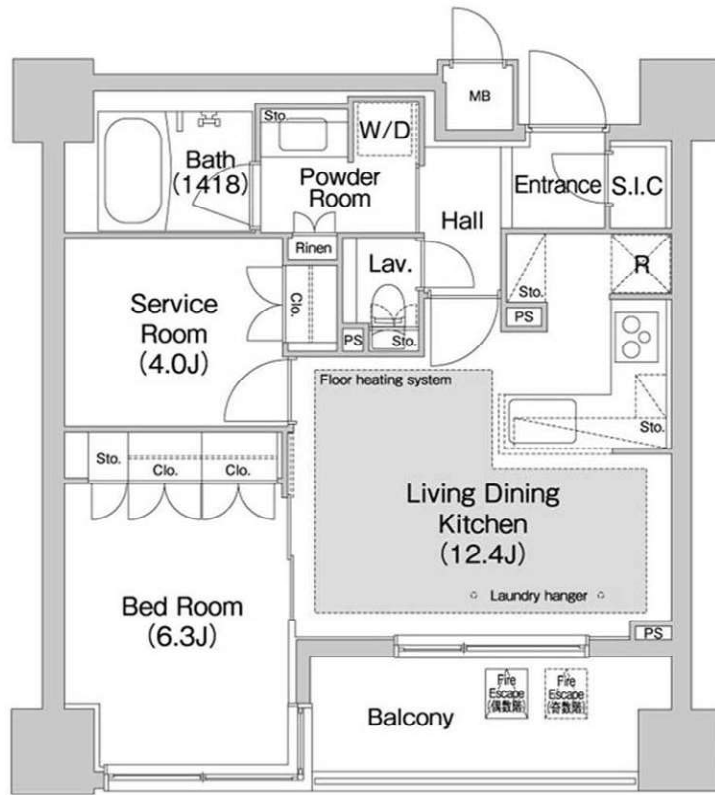
物件外観図

安心して快適な生活のための設備

宅配ボックス	防犯カメラ付エレベーター	床暖房	浴室暖房乾燥機	システムキッチン (設置ラッチ付扉付)

物件周辺図

※図面と現状に相違がある場合は現状優先とします。



入居可能日 2022年07月中旬 (工事の進捗等により変更有) 内覧 不可

システムキッチン(IHヒーター3口コンロ)
シャワー機能付トイレ
ディンプルキー
浴室暖房乾燥機
追焚機能
バスタイレ別
洗濯防水パン
洗面所独立

最上階
全室フローリング
床暖房
壁掛けエアコン2台
ペット飼育可：小型犬1匹か猫2匹迄まで(敷金2ヶ月)
ペット相談

※消費税法の改定により税率が改定された場合には、変動後の税率により計算する事とします。

賃料	282,000 円	共益費	15,000 円
貸賃条件	敷金 1ヶ月	礼金 1ヶ月	償却金 0 円
	更新料 新賃料の1ヶ月分相当額		

契約期間	普通借家 2年
所在地	東京都港区赤坂2丁目17-63
交通	東京メトロ千代田線 赤坂駅 徒歩4分 東京メトロ銀座線 溜池山王駅 徒歩5分
建物	構造・規模 鉄筋コンクリート造 地上11階 地下1階建 専有面積 53.75㎡ (16.25坪)
築年月	2013年04月
戸数	総戸数 40戸 賃貸戸数 40戸 (住居)

保証会社	保証会社利用 必須 保証会社名 クレディセゾン 保証料: 賃料等の40%(最低1.5万円)、2年目~:0.7万円(法人は一律3万円/年) 保証会社利用 必須 保証会社名 SBIギランティ 保証料: 賃料等の40%(最低2万円)、2年目~:1.2万円/年 保証会社利用 保証会社名
------	---

設備	<共有設備> ペット専用足洗い場, 宅配BOX, メールボックス, エレベーター, オートロック, 自転車置場(無料), バイク置場(有料), 防犯カメラ, 日勤管理, 24時間ゴミ出し可, 管理人無 <専有設備> ハンズフリーカラーTVモニター付インターホン, シャワー機能付トイレ, ウォーム機能付トイレ, 追焚機能, システムキッチン(IHヒーター3口コンロ), バスタイレ別, グラブル, 全室フローリング, 壁掛けエアコン2台, ペット相談
----	--

コメント CATV:スカパー光(別契約)・ネット:ファミリーネットジャパン, フレッツ光ネクスト・駐輪1台無料・SOHO楽器不可 フローリングカラー: ナチュラル系

回線	BS対応可, CATV対応可, インターネット対応可
初期費用	損害保険料 8,200 円 鍵交換代 22,000 円

ランニング費用	
他一時金	清掃費 52,800 円 エアコン清掃費 16,500 円



東京都知事(1)第107725号

株式会社 S-em i

〒120-0003 東京都足立区東和3-10-10

TEL:03-6761-8784

FAX:03-6740-1058

取引態様
媒介

手数料負担の割合	貸主	0%	借主	100%
手数料配分の割合	元付	0%	客付	100%

分譲賃貸マンション

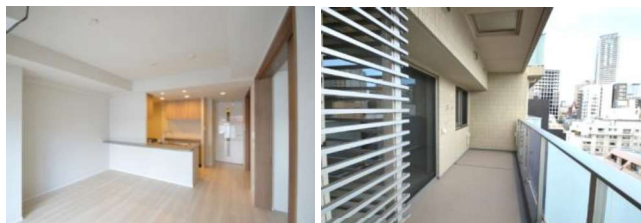
ザ・パークハウス赤坂レジデンス

9階部分

【建物外観】

賃料	¥315,000		管理費	¥20,000
所在	東京都港区赤坂6-12-14			
交通	東京メトロ千代田線「赤坂」駅 徒歩5分 都営大江戸線「六本木」駅 徒歩9分 東京メトロ千代田線「乃木坂」駅 徒歩9分			
構造	RC造 地上13階建	所在階	9階部分	
完成	2014年1月築	入居日	令和4年7月28日	
専有面積	55.32㎡ (16.73坪)	バルコニー	11.28㎡ (3.41坪)	
敷金・礼金	2ヶ月・2ヶ月	間取	2LDK	
契約期間	定期借家契約 3年間	再契約料	再契約賃料の1カ月分	
設備	オートロック、エレベーター、シューズボックス、モニター付インターホン、独立洗面台、室内洗濯置き場、食器洗浄乾燥機、エアコン、温水便座、浴室暖房乾燥機、追い焚き機能、クローゼット、システムキッチン、デインプルキー、敷地ゴミ置き場、24時間ゴミ出し可、防犯カメラ、内廊下			

**※先行申込・先行契約
相談可!**



【ダイニングキッチン】



【バルコニー】



駅近・好立地コンパクトマンション!!

管理形態:日勤

24時間集中管理システム

玄関ドアダブルロック/デインプルシリンダー錠

敷地内駐車場有¥40,000~/月額(要確認)

ペット飼育相談可! 敷金+1ヶ月(退去時1ヶ月償却)

※保証会社加入要(賃料50%~)

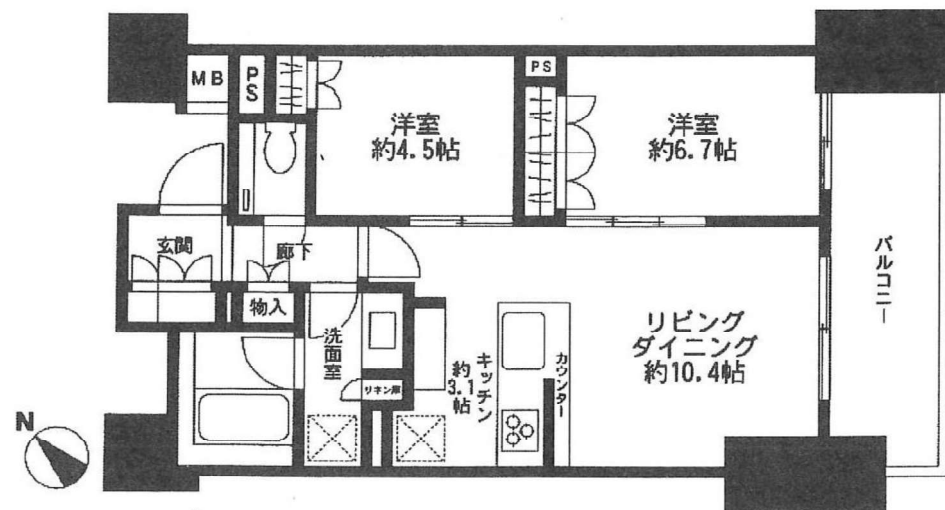
※火災保険料¥23,000(2年間)

※図面と現況が異なる場合は現況を優先します。

※契約時には、仲介手数料として賃料の1.10ヶ月分相当額(税込)のお支払のご承諾をお願い致します。

※当物件の入居時には借家人保険に加入して頂きます。

※携帯電話の受信状況は、実際にご使用する携帯電話で室内から通話確認をお願いします。



東京都知事(1)第107725号

株式会社 S - e m i

〒120-0003 東京都足立区東和3-10-10

TEL:03-6761-8784

FAX:03-6740-1058

取引態様
媒介

手数料 負担の割合	貸主	0%	借主	100%
手数料 配分の割合	元付	0%	客付	100%

貸マンション

赤坂駅

ザ・パークハウス赤坂レジデンス(ザパークハウスアカサカレジデンス) 304

間取り
3LDK

専有面積
71.70㎡

築年月
2014年01月



定期借家

分譲賃貸 ネット基本料込み
床暖房・食洗機・ディスポージャー等

チェックポイント！

主要採光面：南東向き,ベット相談,分譲タイプ,B・T別,浴室乾燥機,トイレ,温水洗浄便座,ガスコンロ付,3口以上コンロ,カウンターキッチン,システムキッチン,食器洗浄乾燥機,浄水器,ディスポージャー,クローゼット,ウォークインクローゼット,シューズボックス,ダウンライト,室内洗濯機置場,洗濯機置場,都市ガス,全居室フローリング,床暖房,エアコン,ダブルロックドア,オートロック,モニタ付インターホン,防犯カメラ,バルコニー,エレベーター



物件種目	貸マンション
最寄駅	赤坂
間取タイプ	3LDK
賃貸条件	賃料 390,000円 礼金1ヶ月 敷金2ヶ月 保証金なし

物件所在地	東京都港区赤坂6丁目12-14		
交通	東京メトロ千代田線 赤坂 徒歩4分		
建物	建物名	ザ・パークハウス赤坂レジデンス(ザパークハウスアカサカレジデンス) 304	
	構造・規模	RC 13階建/3階部分	
	使用部分積	71.70㎡	
間取内訳	洋室6.2・洋室5・洋室5・LDK15.5		
築年月	2014年01月	契約期間	2年
管理費等	なし 共益費なし 雑費なし		
駐車場	なし		
現況	空家	入居日	即時
設備	B・T別,浴室乾燥機,トイレ,温水洗浄便座,ガスコンロ付,3口以上コンロ,カウンターキッチン,システムキッチン,食器洗浄乾燥機,浄水器,ディスポージャー,クローゼット,ウォークインクローゼット,シューズボックス,ダウンライト,室内洗濯機置場,洗濯機置場,都市ガス,全居室フローリング,床暖...		
保険等	要		
備考	源泉対象 再契約相談 (再契約料は新賃料の1ヶ月相当額) 源泉対象 再契約相談 (再契約料は新賃料の1ヶ月相当額) 利用駅1:東京メトロ南北線 溜池山王 徒歩11分 利用駅2:東京メトロ千代田線 乃木坂 徒歩9分		



東京都知事(1)第107725号

株式会社 S - e m i

〒120-0003 東京都足立区東和3-10-10

TEL:03-6761-8784

FAX:03-6740-1058

取引態様
媒介

手数料 負担の割合	貸主	0%	借主	100%
手数料 配分の割合	元付	0%	客付	100%

KDXレジデンス赤坂 403号室

東京都港区赤坂6-13-11

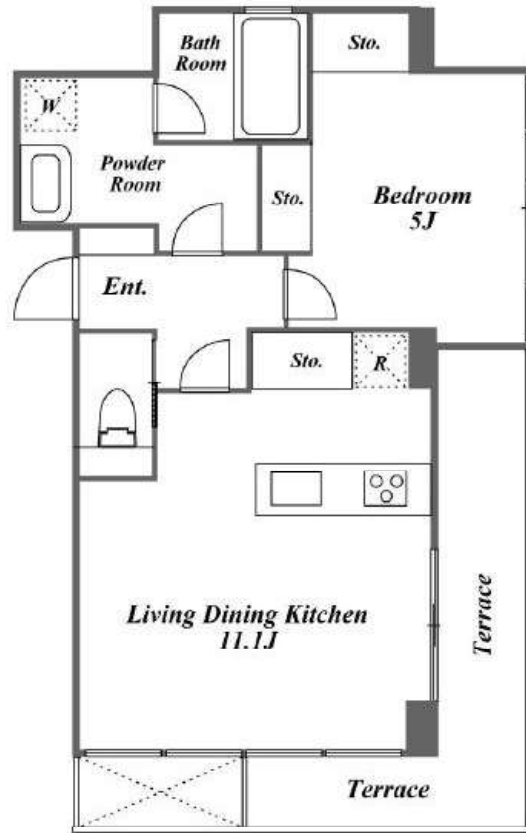
最寄駅

千代田線 赤坂駅 徒歩5分

南北線 溜池山王駅 徒歩11分
日比谷線 六本木駅 徒歩11分

3駅以上利用可

3沿線以上利用可



1LDK 月額賃料 **236,000円**

管理費 敷金 礼金	別 10,000円 賃料の1ヶ月 賃料の1ヶ月
定借期限	2年間
物件概要	専有面積 41.97㎡(12.69坪)
	竣工年月 2014年12月
	構造規模 (総戸数) 鉄筋コンクリート造 (28戸)
	所在階 4階部分
駐車場	無 敷金: 礼金:
条件	事務所不可 / 住居兼事務所不可 / ペット不可
トランクルーム	無
テレビ 共視聴	CATV:有 / BS:有 / CS:有
入居可能日	予定:2022年06月30日
耐震構造	新耐震基準適合
保証会社	利用必須(オリコクレジット/日本セーフティ)※別途保証委託料及び保証更新料がかかります。

間取 (帖) 洋:5 LDK:11.1


赤坂6丁目の角地に建つデザイナーズ賃貸。六本木ミッドタウンまで7分(550m)、赤坂サカスまで7分(550m)と六本木・赤坂周辺で活動する方にお勧めの住まいです。

共用部	エレベーター・オートロック・防犯カメラ・宅配BOX・敷地内ゴミ置場。 駐車場【無】
専有部	カウンターキッチン・システムキッチン・ガスコンロ・グリル付き・コンロ3口・給湯・食洗機・全面フローリング・クローゼット・シューズクローゼット・ピクチャーレール・全室エアコン・床暖房・24時間換気システム・オートバス・追焚・浴室乾燥機・バス・トイレ別・洗浄機能付便座・洗面所独立・室内洗濯機置場・モニタ付インタホン・ダブルロックキー・ディンプルキー・インターネット・角部屋・テラス・2面採光

■敷金1ヶ月(保証会社利用の場合)
<2022年5月末までの契約開始に限る>

■図面は3.5.7.9階版です。他階はバルコニー・窓等が異なります ■入居時鍵交換費用16,500円(税込) ■短期解約違約金が発生する場合がございます ■保証会社を利用しない場合、敷金2ヶ月

※借家人賠償保険へのご加入が必須です。 ※図面と現況に差異がある場合は現況を優先すること致します。 ※短期解約時、違約金が発生する場合がございます。 ※家具付き物件を除き家具・小物等は含まれません。 ※携帯電話の電波状況は室内にてご使用される携帯電話でご確認下さい。 ※駐車場の利用可否は実際に計画される車輦でご確認下さい。 ※駐車場空き状況はお問合せ下さい。



東京都知事(1)第107725号

株式会社 S - e m i

〒120-0003 東京都足立区東和3-10-10

TEL:03-6761-8784

FAX:03-6740-1058

取引態様
媒介

手数料 負担の割合	貸主	0%	借主	100%
手数料 配分の割合	元付	0%	客付	100%

建物種別	マンション
コンフォリア芝浦バウハウス	
0703号室	2LDK



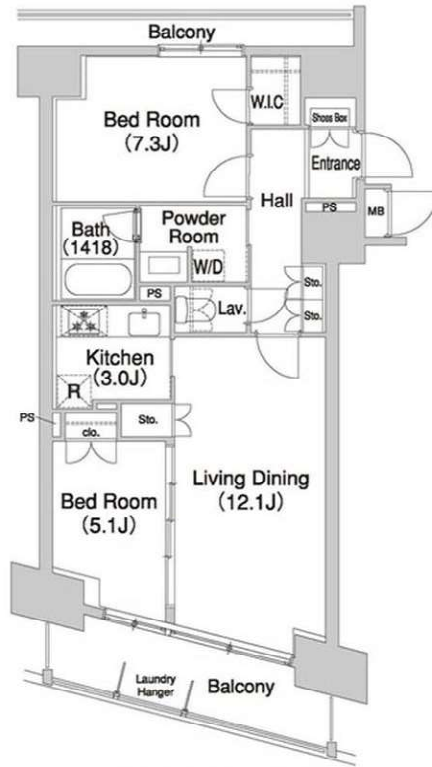
物件外観図



物件周辺図

※図面と現状に相違がある場合は現状優先とします。

■ ペット相談(犬のみ3頭まで/大型犬相談/詳細確認)○ペット飼育敷金1ヶ月積増・使用細則等遵守
 ■ 指定保証会社利用必須※一部法人契約除く・敷金積み増し



※間取り図等現況と相違がある場合は現況を優先と致します。

入居可能日	2022年06月下旬 (工事の進捗等により変更有)	内覧	可
システムキッチン(3口コンロ) デザインルキー 浴室暖房乾燥機 追焚機能 バストイレ別 洗濯防水パン ウォークインクローゼット 壁掛けエアコン3台		ペット飼育可：敷金2ヶ月/大型犬3匹まで相談 ペット相談	

※消費税法の改定により税率が改定された場合には、変動後の税率により計算する事とします。

賃料	238,000 円	共益費	10,000 円
貸賃条件	敷金 1ヶ月	礼金 0ヶ月	償却金 0円
	更新料	新賃料の1ヶ月分相当額	

契約期間	普通借家 2年
所在地	東京都港区海岸3丁目13-12
交通	JR山手線 田町駅 徒歩11分 ゆりかもめ 芝浦ふ頭駅 徒歩6分
建物	構造・規模 鉄筋コンクリート造 15階建 専有面積 66.14㎡ (20.00坪)
築年月	2006年03月
戸数	総戸数 76戸 賃貸戸数 75戸 (住居)

保証会社	保証会社利用 必須 保証会社名 クレディセゾン 保証料: 賃料等の40%(最低1.5万円)、2年目~:0.7万円(法人は一律3万)/年
	保証会社利用 必須 保証会社名 SBIギランティ 保証料: 賃料等の40%(最低2万円)、2年目~:1.2万円/年
	保証会社利用 保証会社名

設備	<共有設備> ドッグラン, ペット専用足洗い場, 給湯設備, 宅配BOX, メールボックス, TVモニター付インターホン, オートロック, 自転車置場(無料), 防犯カメラ, 日動管理, 24時間ゴミ出し可, エレベーター2基
	<専有設備> システムキッチン(3口コンロ), クリル, LDカーペット, 洋室カーペット, ペットフェンス, リードフック, 壁掛けエアコン3台, ペット相談

回線	BS対応可, CS110° 対応, インターネット対応可
初期費用	損害保険料 8,200 円 鍵交換代 22,000 円

ランニング費用	
他一時金	清掃費 61,600 円 エアコン清掃費 24,750 円



東京都知事(1)第107725号

株式会社 S - e m i

〒120-0003 東京都足立区東和3-10-10

TEL:03-6761-8784

FAX:03-6740-1058

取引態様	媒介
------	----

手数料負担の割合	貸主	0%	借主	100%
手数料配分の割合	元付	0%	客付	100%

レジディア芝浦KAIGAN 1003

物件種別	間取り	賃料	管理費等
マンション	1LDK	205,000円	15,000円

ペット相談可!

敷金/保証金	205,000円	礼金/権利金	205,000円
敷引/償却金	0円	更新料	1ヶ月(新賃料)
更新事務手数料			
その他費用	[一時金] 初回鍵交換費(税込): 19,800円, 入居者限定会員サービス会費/2年(税込): 11,000円 [月次費用] インターネット使用料(税込): 1,650円		
物件所在地	東京都港区海岸3丁目15-5		
交通	山手線 田町駅 徒歩11分 京浜東北線 田町駅 徒歩11分 ゆりかもめ 芝浦ふ頭駅 徒歩3分		
間取り詳細	10階: LDK 16.00畳, 洋室 6.20畳		
構造	鉄筋コンクリート 10階 / 12階建		
面積	54.77㎡	向き	東
築年月	2010年1月	契約期間	普通借家契約 2年
退去日		入居時期	2022年7月上旬
駐車場			
設備	オートロック, ダブルロック, BS, CS, TVインターホン, エアコン, システムキッチン, ガスコンロ, 2口コンロ, 3口以上コンロ, 給湯, フローリング, 室内洗濯機置場, クローゼット, バス・トイレ別, 追い焚き風呂, 浴室乾燥, 温水洗浄便座, 洗面台, ガスコンロ設置済, エレベーター, 宅配BOX, 防犯カメラ		
入居諸条件	ペット可, 楽器使用不可, 事務所不可, 法人可		
損害保険	要 東京海上ミレア少額短期保険(※貸主指定 19,000円(2年))		
保証会社			
備考	※本広告の契約条件)2022年5月末迄の契約開始に限る※1年未満解約時、賃料1ヶ月分の違約金有り※敷金1ヶ月(大手法人契約の場合は2ヶ月)※保証会社必須 (IRSorOFI) IRS:初回40%/OFI初回50%(その他月額や年間費用有)※エポス相談可※機械式駐車場:空有 長5300 幅1950 高1550 重2300 月額33,000円(税込)敷1※外部貸し不可※要車検証・申込書※ペット(小型犬or猫どちらか一匹+敷1)		

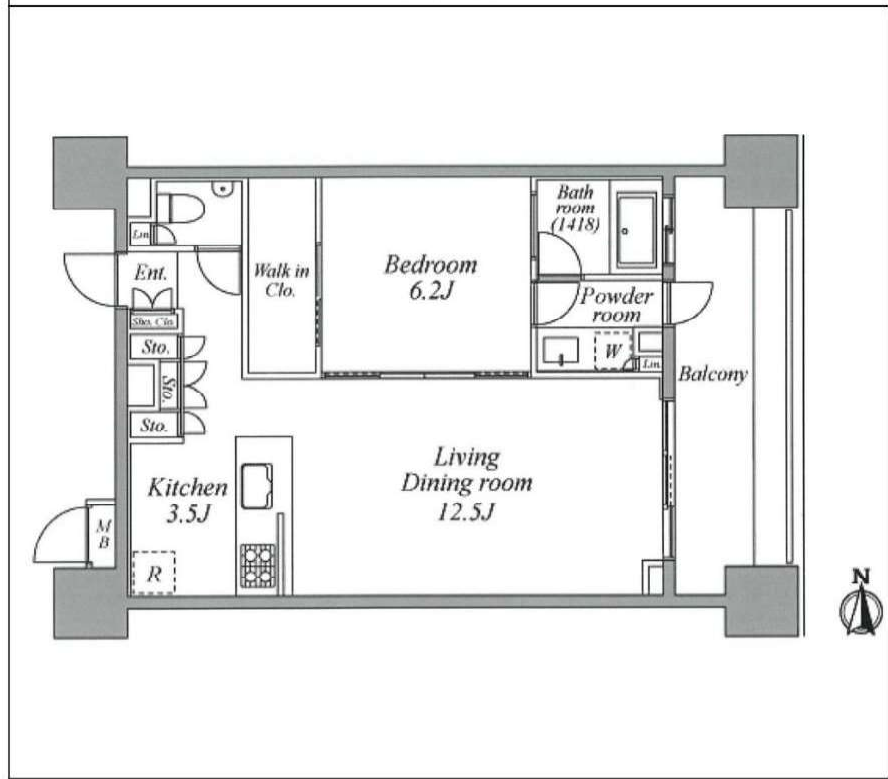
外観



その他



間取り図



※図面と実物は多少の相違が生じることがあります



東京都知事(1)第107725号

株式会社 S - e m i

〒120-0003 東京都足立区東和3-10-10

TEL:03-6761-8784

FAX:03-6740-1058

取引態様

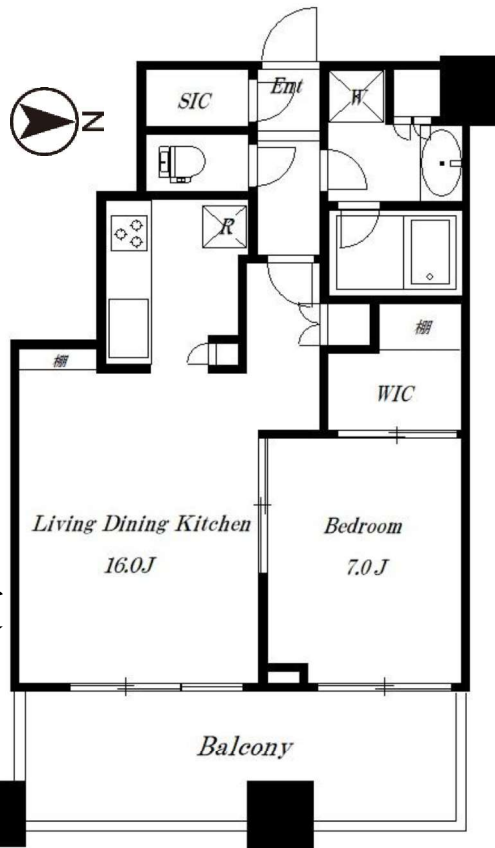
媒介

手数料 負担の割合	貸主	0%	借主	100%
手数料 配分の割合	元付	0%	客付	100%

ハイセキュリティ・高級タワーマンション
芝浦アイランドケープタワー



人気の東向き！
運河とガーデンを
臨める眺望です★



高級賃貸マンション

芝浦アイランドケープタワー 4階

賃料	238,000円	管理費	10,000円
間取り	1LDK	専有面積	54.94㎡
敷金	2ヶ月	礼金	1ヶ月
所在地	東京都港区芝浦4丁目9-1		
交通	山手線・京浜東北線「田町」駅 徒歩12分 都営浅草線・都営三田線「三田」駅 徒歩13分		
構造	SRC造(鉄筋コンクリート造) 48階建/地下1階		
契約期間	普通賃貸借2年	竣工	2006年10月
現況	退去済/内見可	バルコニー	東向き(11.08㎡)
更新料	新賃料1ヶ月分	更新事務手数料	新賃料の25%+消費税

設備
フルオートバス、浄水器(カードリッジ交換は借主負担)、エアコン
シューズインクローゼット、ウォークインクローゼット、ディスプレイ
二重サッシ、24時間換気、3口ガスコンロ、独立洗面台、温水洗浄便座
室内洗濯機置場、浴室乾燥機、床暖房、モニタ付きインターフォン
サウンドスタジオ、キッズプレイルーム、パーティールーム、バーベキューガーデン
ビュールounge、スカイゲストルーム、ドッグラン、プライベートガーデン、会議室

備考
<申込時必要書類>(契約者、連帯保証人ともに)
①顔写真付身分証明書②社会保険証③収入証明書
初回保証料:月額50% 月毎:700円
保証会社口座振替必須 引落手数料350円
■解約予告2カ月前 ■室内禁煙
■ペット相談可能(敷金+1ヶ月・償却1ヶ月・飼育規則順守)
■オートロックカード:人数×3,300円(税込)
■短期解約違約金あり(賃料1ヶ月相当額)
■くらしど24加入必須 2年間 16,500円(消費税込)
※退去時エアコン内部洗浄及び室内クリーニング費用借主様負担

※図面と現況が異なる場合は、現況を優先とします ※手数料・仲介料などの費用に対し別途消費税が掛かります ※賃貸人指定の保険にご加入いただきます



東京都知事(1)第107725号

株式会社 S - e m i

〒120-0003 東京都足立区東和3-10-10

TEL:03-6761-8784

FAX:03-6740-1058

取引態様
媒介

手数料 負担の割合	貸主	0%	借主	100%
手数料 配分の割合	元付	0%	客付	100%

源流院ビル4階

- 交通至便！4路線5駅が徒歩10分圏内！大門駅徒歩3分！
- 1フロア1室。各階不停止キー付です！バスルーム2箇所。
- リビングは防音室仕様！大音量でのホームシアター鑑賞に！！
- ペットの飼育も相談可。
- 6月末空き予定。



ゆったりとしたアプローチ。
ゲストの一時駐車としてもご利用いただけます。

6 / 未退室予定・入居は最短で7月下旬以降予定



※防音室を撤去し通常のリビングとしてのご利用も可能です。

専有面積142.60㎡・バルコニー19㎡

物件概要

- 所在地／港区芝公園1-8-13
- 交通／JR山手線「浜松町」徒歩6分
／大江戸線・都営浅草線「大門」徒歩3分
／都営三田線「御成門」徒歩5分
／都営三田線「芝公園」徒歩6分
- 構造／鉄骨鉄筋コンクリート造地上8階地下1階建
- 築年月／平成1年9月
- 総戸数／5戸(賃貸部分3階～5階の3室)
- 駐車場・駐輪場／現在空き無し
- 専有面積／142.60㎡ ■バルコニー／19.00㎡

設備概要

- オートロック・タイル貼
- エレベーター各階不停止キー
- エアコン全室設置(キッチンがダイニングと兼用)

募集概要

- 賃料／月額55万
- 共益費／月額35,000円
- その他／電気料金は毎月計量の上請求。
- 礼金／1ヶ月 ■敷金／2ヶ月
※ペット飼育の場合は敷金3ヶ月
- 更新料／新賃料の1ヵ月分
- 更新事務手数料／2万円(別途税)
- 契約期間／2年間
- 保証会社／利用必須・日本セーフティ利用
新規契約賃料総額の50%・以降1年毎に1万円。
- 火災保険／32,000円(地震付帯無の場合)
- その他注意事項
- ※ ペット飼育は、基準をクリアする場合があります。
- ※ 防音室にて楽器をご利用の場合は、種類相談
遮音性能Dr-35(T-3)の防音室です。
- ※ 『事務所契約』は不可です。住居メインでの
個人オフィスは、個別に相談に応じます。



東京都知事(1)第107725号

株式会社 S - e m i

〒120-0003 東京都足立区東和3-10-10

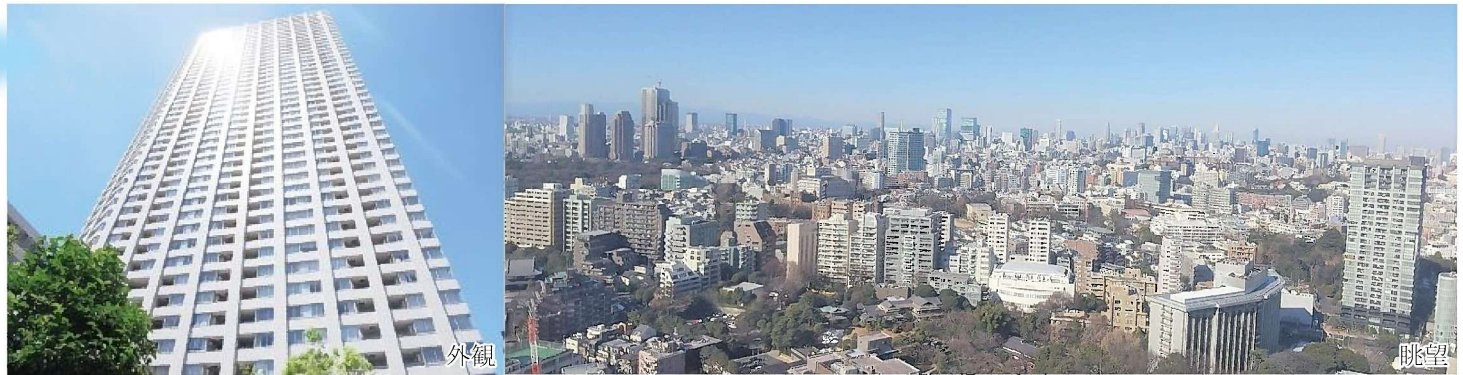
TEL:03-6761-8784

FAX:03-6740-1058

取引態様
媒介

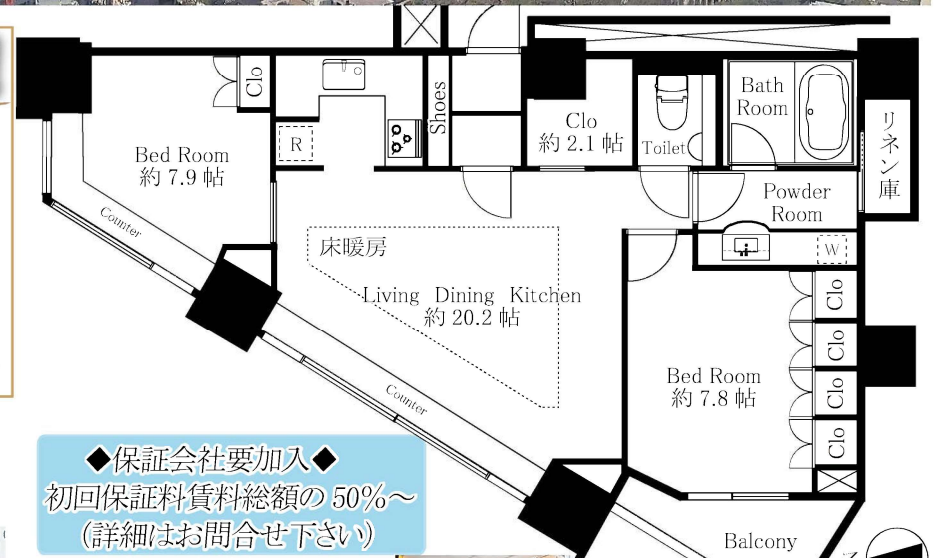
手数料 負担の割合	貸主	0%	借主	100%
手数料 配分の割合	元付	0%	客付	100%

高輪ザ・レジデンス



充実の室内設備が整っています!

- ・バスルーム…オートバス・追焚き
浴室暖房乾燥機
- ・キッチン…システムキッチン
ディスポーザー・食洗機
- ・トイレ…温水洗浄便座
- ・収納…クローゼット・シューズボックス
- ・その他…床暖房・エアコン・独立洗面台



◆保証会社要加入◆
初回保証料賃料総額の50%~
(詳細はお問合せ下さい)

1階エントランスロビーには
らせん階段、
枝垂桜、せせらぎの川、池など配した
緑と水で作り上げられた
プライベートガーデンもあります。



賃貸マンション	
賃料	420,000 円
管理費	20,000 円
敷金	1 カ月
礼金	1 カ月
所在地	港区高輪1-27-37
交通	都営浅草線『高輪台』駅徒歩6分 東京メトロ南北線『白金台』駅徒歩8分 都営三田線『白金高輪』駅 徒歩9分
専有面積	84.82 ㎡
規模・構造	RC 造地下1階付地上47階建
築年月	平成17年10月
階数	33階
契約形態	定期借家契約(2年・再契約型)
再契約料	新賃料の1カ月分+消費税
現況	空室
入居時期	相談
解約予告	1カ月前
※図面と現況が異なる場合は現況優先とします。 ※当社既定の保険に加入して頂きます。(22,000円~/2年) ※保証人をお願いする場合がございます。 ※保証会社要加入【保証料:賃料総額の50%~】 ※契約時:アクト安心ライフ24加入16,500円(税込)/2年 ※再契約時:再契約手数料11,000円(税込) ※退去時:室内クリーニング・エアコン内部洗浄費用負担有り ※室内・共用部:禁煙 (以下任意項目) ※契約時:光触媒消臭スプレー33,000円(税込)	



東京都知事(1)第107725号
株式会社 S - e m i

〒120-0003 東京都足立区東和3-10-10
TEL:03-6761-8784
FAX:03-6740-1058

取引態様
媒介

手数料 負担の割合	貸主	0%	借主	100%
手数料 配分の割合	元付	0%	客付	100%



- 1階に24時間営業スーパーあり
- 展望ラウンジ、ゲストルームあり
- コンシェルジュサービス
- 共用施設充実

7階	面積	46.25㎡
賃料	220,000円	
管理費	10,000円	



※図面と現況が異なる場合は、現況を優先とします ※手数料・仲介料などの費用に対し別途消費税が掛かります ※携帯電話の受信状況はご使用になる端末で現地確認をお願いします。

分譲賃貸タワーマンション

高輪ザ・レジデンス タワー棟

24時間常駐管理、コンシェルジュサービス
ラウンジ、スパ、マッサージ室 etc 共用施設充実

所在地	東京都港区高輪1-27-37		
交通	都営浅草線「高輪台」駅 徒歩6分		
	JR山手線「高輪ゲートウェイ」駅 徒歩10分		
	東京メトロ南北線・都営三田線「白金台」駅 徒歩8分		
竣工	2005(H17)年10月	構造	RC造 地上47階建
敷金	1ヶ月	礼金	1ヶ月
契約期間	普通賃貸借2年	火災保険	20,000円~/2年
更新料	新賃料の1ヶ月分 (事務手数料) 新賃料の25%(税別)		
鍵交換	要確認	仲介料	賃料の1ヶ月分(税別)
現況	空室	入居	相談

設備	エレベーター・オートロック・モニタ付インターホン		
	BS・CS・CATV・光ファイバー・エアコン・フローリング		
	床暖房・食洗機付システムキッチン(ガス3口)・グリル		
	ドラム式洗濯乾燥機・浴室乾燥機・オートバス		
温水洗浄便座・宅配BOX			
駐車場: 要確認 35,000円~			

備考	【申込時必要書類】(契約者,連帯保証人ともに)		
	①顔写真付身分証明書②社会保険証③収入証明書		
	■ペット不可 ■喫煙不可		
	■火災保険加入必須 ■楽器不可		
	■保証会社加入必須(エルズサポート株式会社)		
	初回保証料賃料50% 分割手数料700円/月額		
■退去時、室内清掃費をご負担いただきます			
■解約予告1ヶ月前			
■airbnb等の転貸借不可			



東京都知事(1)第107725号

株式会社 S - e m i

〒120-0003 東京都足立区東和3-10-10

TEL:03-6761-8784

FAX:03-6740-1058

取引態様
媒介

手数料 負担の割合	貸主	0%	借主	100%
手数料 配分の割合	元付	0%	客付	100%

賃貸マンション

ペアシティ・ルネッサンス

8階

広大な緑の敷地に囲まれた重厚感溢れたマンションです

JR山手線 京浜急行『品川』駅 徒歩5分



所在 東京都港区高輪4丁目24-55

□賃貸条件□

賃料 250,000円 管理費 100,000円
 礼金1か月・敷金1ヵ月
 種類 普通賃貸借 2年間
 保険 20,000円/2年

入居日 4月中旬以降 (3月末退去予定)
 更新料 新賃料1か月分
 家賃保証会社必須

□建物□

構造規模 SRC・RC地上地下2階付14階建8階部分
 専有面積 63.40㎡(機械室含) テラス面積 9.76㎡
 築年月 1980年10月 方位 北

□管理会社□

三菱地所コミュニティー 常駐

□設備□

オール電化・給湯 電気温水器 エアコン2台
 IH3口・食器乾燥乾燥機・洗面化粧台・温水洗浄便座
 シューズボックス

□その他費用負担□

水道使用料(管理会社からの請求)
 TV視聴、インターネットは別途契約費用負担有
 退去時に清掃代として65,000円+消費税負担有

□ペット 不可 ピアノ不可 事務所 不可 喫煙 不可

- ◇2021年2月フルリフォーム工事済
- *システムキッチン(食洗器・IH3口)
- *バス・トイレ・洗面化粧台新規交換
- *フローリング・壁紙交換 二重サッシ
- ◇コンシェルジュサービス有



■外観■



■間取図■

※図面と現状が異なる場合は現状優先となります。
 ※入居審査有
 ※募集状況は常時変動致しますのでご確認下さい。
 ※1年未満短期解約の解約違約金 250,000円



東京都知事(1)第107725号

株式会社 S-em i

〒120-0003 東京都足立区東和3-10-10

TEL:03-6761-8784

FAX:03-6740-1058

取引態様
 媒介

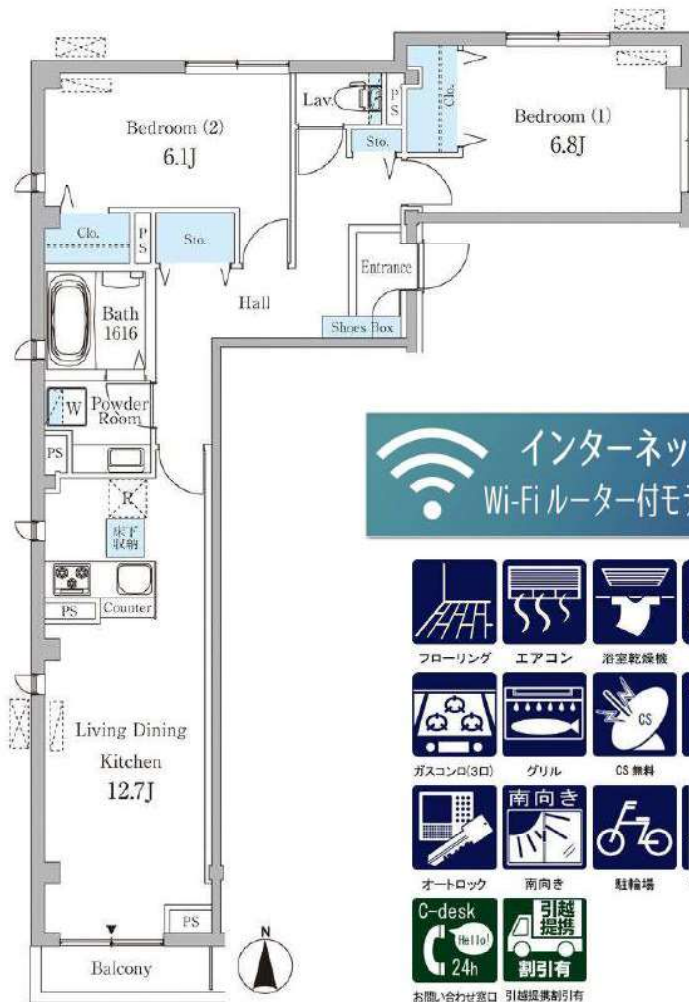
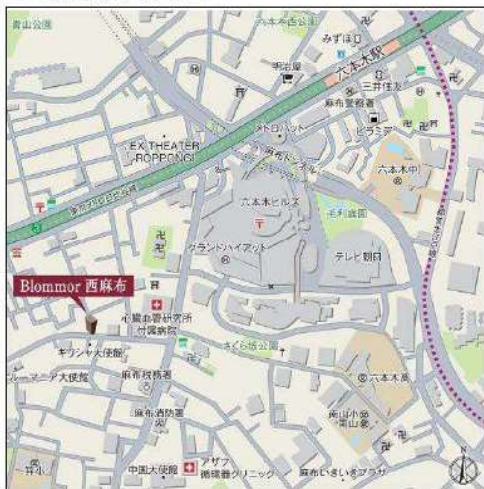
手数料 負担の割合	貸主	0%	借主	100%
手数料 配分の割合	元付	0%	客付	100%

賃貸マンション

■建物外観■



■現地案内図■



インターネット無料
Wi-Fi ルーター付モデム設置!!

- フロアリング
- エアコン
- 浴室乾燥機
- 追い焚き
- ガスコンロ(3口)
- グリル
- CS 無料
- Wi-Fi 無料
- オートロック
- 南向き
- 駐輪場
- 管理人巡回
- C-desk
- 24h
- 引越提携引有

※図面と現況に相違がある場合は現況優先と致します。

物件名称	Blommor 西麻布 201号室			
間取り	2LDK			
賃貸条件	賃料	322,000 円/月		
	管理費/共益費	無		
	敷金	1ヶ月	礼金	1ヶ月
所在地	東京都港区西麻布三丁目17番10号			
交通	東京メトロ日比谷線『六本木』	駅より徒歩	8分	
	バス乗車	分	停り徒歩	分
建物	構造・規模	鉄骨造 地上3階 地下1階建	賃貸戸数	
	専有面積	70.99 m ² (21.47 坪)	バルコニー面積	(m ² 坪)
竣工年月	2019年2月			
入居予定日	8月中旬			
案内可能日	7/8			
契約期間	2年			
更新料	新賃料の1ヶ月分相当額			
駐車場	無	駐車場備考		
駐車場料金				
賃貸保証委託契約	区分	必須 レジデンスプラス(株) 他1社		
	条件	初回保証委託料(最低20,000円)：月額賃料等の50%、2年目以降：9,600円/年		
保険	借家人賠償責任保険を付帯した火災保険にご加入いただけます			
管理会社	グローバルコミュニティ株式会社 東京支社			
その他費用	入居時における玄関錠交換代：22,000円(税込) 口座振替事務手数料：110円(税込)/月 退去時における通常清掃費用：78,089円(税込)			
設備	エアコン 浴室乾燥機 給湯追い焚き BS CS CATV コンログリル オートロック 宅配ロッカー			
備考	管理：巡回			

*お申し込み後、審査の結果お断りする場合がございます。



東京都知事(1)第107725号

株式会社 S - e m i

〒120-0003 東京都足立区東和3-10-10

TEL:03-6761-8784

FAX:03-6740-1058

取引態様
媒介

手数料 負担の割合	貸主	0%	借主	100%
手数料 配分の割合	元付	0%	客付	100%

THE CONOE 西麻布

東京都港区西麻布4-14-24

最寄駅

日比谷線 広尾駅 徒歩10分

日比谷線 六本木駅 徒歩15分
千代田線 乃木坂駅 徒歩15分

3駅以上利用可

2沿線利用可

2LDK

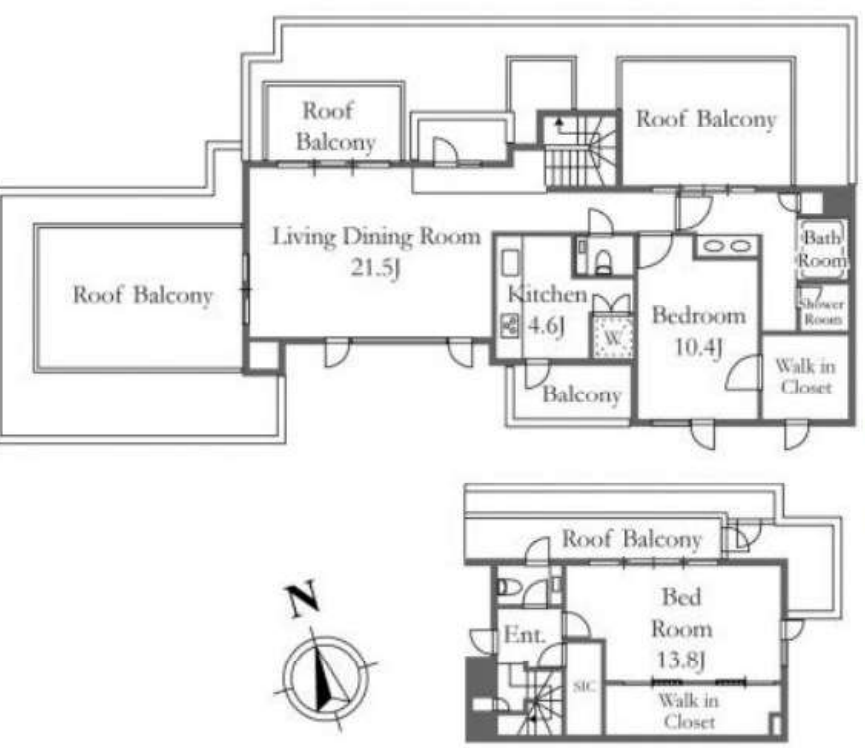
月額賃料

1,100,000円

管理費	無	
敷金	賃料の2ヶ月	
礼金	賃料の1ヶ月	
定借期限	4年間	
物件概要	専有面積	143.47㎡(43.39坪)
	バルコニー	有
	ルーフバルコニー	有
	竣工年月	2018年11月
構造規模	鉄筋コンクリート造	
	6階建 地下1階 (16戸)	
所在階	5階部分	
駐車場	有 1台 55,000円(税込) 敷金: 無 礼金: 無	
条件	事務所不可 / 住居兼事務所相談 / ペット相談	
ランクルーム	有 5,500円(税込)	
テレビ 共聴設備	CATV: 有 / BS: 有 / CS: 有	
人居可能日	即	
耐震構造	新耐震基準適合	
取引態様	媒介	



間取(帖) 洋: 13.8 洋: 10.4 LD: 21.5 K: 4.6



洗練された気品漂う閑静な住宅街に所在する6階建・総戸数16戸戸の高級低層マンション。格調高く重厚感溢れる外観と機能的な設備仕様。ペントハウス。2面ルーフバルコニー付き。メゾネットタイプ。

共用部	エレベーター・オートロック・防犯カメラ・宅配BOX・ペット設備・フロントサービス・コンシェルジュ・日勤管理・敷地内ゴミ置場・デザイナーズ物件・閑静な住宅街・駐車場は一方通行。高さ1,950MMまで。フラットパレット。前向き入庫、後向き出庫。長5,300X幅1,950X高2,000(入口が1,950) X重2,600
専有部	システムキッチン・オープンキッチン・ガスコンロ・グリル付き・コンロ3口・給湯・浄水器・ディスプレイ・食洗機・全面フローリング・クローゼット・ウォークインクローゼット・シューズインクローゼット・シューズクローゼット・全室エアコン・床暖房・24時間換気システム・オートバス・追焚・浴室乾燥機・バス・トイレ別・洗浄機能付便座・トイレ2ヶ所・室内洗濯機置場・セキュリティ・モニター付インターホン・ダブルロックキー・ディンプルキー・防犯センサー付き窓・インターネット・ネット使用料不要・最上階・角部屋・メゾネット・2面バルコニー・2面採光・眺望良好・大型犬相談・楽器相談・駐車場複数台相談(要確認)
金員備考	ランクルーム追加可能、全4区画 各5,500円~11,000円(税込)

- ★契約時には、仲介手数料として賃料の1.1ヶ月分相当額のお支払いのご承諾をお願い致します。
- ★当物件の入居者には借家人賠償保険に加入していただきます。
- ★携帯電話の受信状況は、実際にご使用される携帯電話で室内から通話確認をお願い致します。
- ★賃貸借契約が終了した場合、賃借人または居住者の使用状況や清掃状況にかかわらず、室内清掃(カーペット、壁、天井、建具及び設備機器を含む)費用を賃借人にご負担いただきます。
- ★保証会社必須(最大で契約時月額賃料等の1ヶ月分の保証料。1万円/年(継続費用)がかかります)

※ホームページより最新の空室情報、図面等が確認できます。
※募集パンフレットをはじめとする全ての広告媒体上の住戸図面について、図面と現況に差異が生じている場合は、一切実物の現況を優先すること致します。
※物件に家具・小物等は含まれません。
※本書記載の金額のうち消費税課税となるものについては、支払時点で適用される税率により算出された金額でお支払い頂きますので、本書記載の金額と、実際にお支払い頂く金額とが異なる場合があることを予めご了承ください。



東京都知事(1)第107725号 〒120-0003 東京都足立区東和3-10-10
株式会社 S-em-i TEL:03-6761-8784
FAX:03-6740-1058

取引態様	手数料	貸主	0%	借主	100%
媒介	手数料	元付	0%	客付	100%

賃貸
マンション

プレイアデ虎ノ門 401号室

PREIADE TORANOMON

東京メトロ日比谷線『虎ノ門ヒルズ駅』徒歩5分
JR山手線・東海道線・京浜東北線『新橋駅』徒歩10分
東京メトロ銀座線『虎ノ門駅』徒歩8分

虎ノ門ヒルズ駅至近

SOHO利用可能なデザイナーズマンション

賃料: 300,000円

共益費: 10,000円

諸条件
相談可



※現況と図面が異なる場合は現況を優先とします



所在地	港区西新橋2-33-4 (住居表示)
構造規模	鉄筋コンクリート造 陸屋根10階建
築年月	1999年12月
間取り	1LDK
面積	67.57㎡
敷金	2ヶ月
礼金	なし
契約期間	3年間
契約形態	定期借家
現況	空
引渡日	即入居可

<設備>

オートロック、モニター付きインターホン、バストイレ別、独立洗面台、エアコン、追い焚き、浴室乾燥機、エレベーター、宅配ボックス、セキュリティシステム



東京都知事(1)第107725号

株式会社 S - e m i

〒120-0003 東京都足立区東和3-10-10

TEL:03-6761-8784

FAX:03-6740-1058

取引態様
媒介

手数料 負担の割合	貸主	0%	借主	100%
手数料 配分の割合	元付	0%	客付	100%



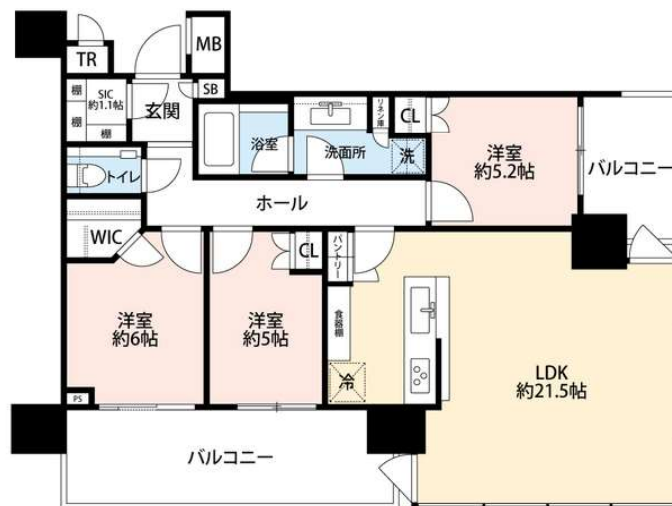
パークコート浜離宮ザ タワー

3212号室

高級タワーマンション

◆おすすめポイント◆

2階以上	駅近	連帯保証人不要	2人入居可	駐車場敷地内
3路線以上利用可	追い焚き	浴室乾燥機	洗淨便座	角部屋



山手線 浜松町 徒歩 5分
京浜東北・根岸線 浜松町 徒歩 5分
大江戸線 大門 徒歩 5分

間取り	3LDK
賃料	750,000円
共益費	0円
礼金敷金	礼金2ヶ月・敷金2ヶ月

所在	東京都港区浜松町1丁目3-2		
間取詳細	LDK(21.5畳) 洋(6畳) 洋(5.2畳) 洋(5畳)		
構造・階建	RC32階/37階建(地下1階)		
専有面積	84.71㎡	建物種別	マンション
築年月	2019年2月	開口向き	指定なし
入居時期	未定	更新料	
損保	要2.3万円2年	連帯保証人	不要
契約期間	定期賃借(2年)		
保証会社	利用可(株式会社Casa/年毎更新料10000円/毎月の家賃は引落しになります。/利用費用50%)		
駐車場	あり有料(敷地内)/42,000円/機械式		
入居諸条件	2人入居可 子供可		
その他費用			
周辺施設	マルエツ浜松町一丁目店まで41m まいばすけっと浜松町1丁目店まで200m ナチュラルローソンコモディオ汐留店まで243m セブンイレブン浜松町1丁目北店まで143m トモズ浜松町店まで546m		
設備	ガス:都市、シャワー、追焚、浴室乾燥機、洗面所独立、洗淨便座、暖房便座、システムキッチン、対面キッチン、グリル、角部屋、バルコニー、2面バルコニー、フローリング、全室エアコン、クローゼット2箇所、シューズボックス、シューズウォークインクローゼット、ウォークインクローゼット、トランクルーム、モニタ付オートロック		
備考	毎月の賃料のお支払いは口座振替。駐車場は要空確認、現況優先、先行申込可、可再契約料1ヶ月、再契約事務手数料0.5ヶ月、商品券相談可能!!、5駅利用可、5沿線利用可、日当り良好		



東京都知事(1)第107725号

株式会社 S - e m i

〒120-0003 東京都足立区東和3-10-10

TEL:03-6761-8784

FAX:03-6740-1058

取引態様
媒介

手数料 負担の割合	貸主	0%	借主	100%
手数料 配分の割合	元付	0%	客付	100%

PREMIUM SOHO for RENT

GROWTH BY IOQ

SPECIAL CAMPAIGN
6月末までのご契約限定

賃料3ヶ月フリーレント!

※初月より諸経費は発生します。※期間内解約でフリーレント分の違約金が発生します。
※一部フリーレント対象外の区画もあります。

都営大江戸線
赤羽橋駅 徒歩5分
都営三田線
芝公園駅 徒歩10分

東京メトロ日比谷線
神谷町駅 徒歩9分
都営南北線、大江戸線
麻布十番駅 徒歩11分

専用部に加えて、合計440㎡の共用部を自由に使用可能。
そんな理想のワークスペースが誕生。



募集区画 即日入居可

※諸経費には、水光熱費が含まれます。

区画	面積	賃料(非課税)	諸経費
1203	53.67㎡ (16.23坪)	412,000円	19,000円 (税込20,900円)
1302	54.79㎡ (16.57坪)	425,000円	19,000円 (税込20,900円)

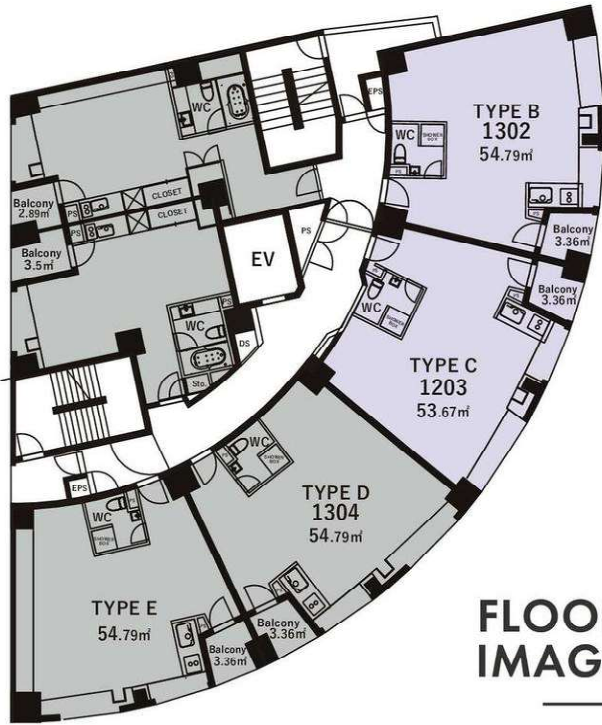
SOHO (MODEL ROOM)



WORKERS LOUNGE [1F]
(法人登記可) 月額 **25,000** 円(税込27,500円)

※SOHO利用の際にはWORKERS LOUNGEの契約が必要です。

- 仕上げ 床: タイルカーペット 壁・天井: クロス貼
- 設備 ライティングレール/コンセント/空調設備/キッチン/インターネット (有線LAN)
- 共用部 RESIDENTIAL LOUNGE/PLAY LOUNGE/ジム/会議室(有料)/PHONE BOOTH/ROOFTOP/Wi-Fi/月極駐車場・駐輪場/月極バイク置場



FLOOR IMAGE

各階図面

※図面と現況が異なる場合は現況を優先します。

ACCESS MAP

所在地: 〒106-0044 東京都港区東麻布1丁目9-11

交通: 都営大江戸線「赤羽橋」駅 徒歩5分、東京メトロ日比谷線「神谷町」駅 徒歩9分
都営三田線「御成門」駅 徒歩12分 / 「芝公園」駅 徒歩10分
東京メトロ南北線・都営大江戸線「麻布十番」駅 徒歩11分



建物概要

竣工年	2003年2月	構造規模	鉄筋コンクリート造陸屋根地下1階付14階建
リノベーション竣工年	2021年10月	用途	事務所・住宅

募集要項

種別	住居		
契約種類	定期建物賃貸借契約		
契約期間	2年間	期間内解約	2ヶ月前予告
再契約	相談可	再契約料	新賃料の1.1ヶ月分
敷金	賃料の1ヶ月分	礼金	賃料の1ヶ月分
保証会社	要加入		
保証会社委託料	税込月額固定費の0.8ヶ月分 (非課税) ~ [審査により変動]		
更新保証料	1年毎 50,000円 (非課税)		
火災保険	要加入		
原状回復費	退去時精算		
その他	社名表示作成料/5,000円(税込5,500円) ※入居時・変更時 機械式駐車場: 月額40,000円(税込44,000円)、 WORKERS LOUNGE (法人登記可): 月額25,000円(税込27,500円)		



東京都知事(1)第107725号

株式会社 S-emi

〒120-0003 東京都足立区東和3-10-10

TEL:03-6761-8784

FAX:03-6740-1058

取引態様
媒介

手数料 負担の割合	貸主 0%	借主 100%
手数料 配分の割合	元付 0%	客付 100%

レジディアタワー麻布十番 1303

物件種別	間取り	賃料	管理費等
マンション	1LDK	234,000円	15,000円

礼金0ヶ月!東京タワー見えます!

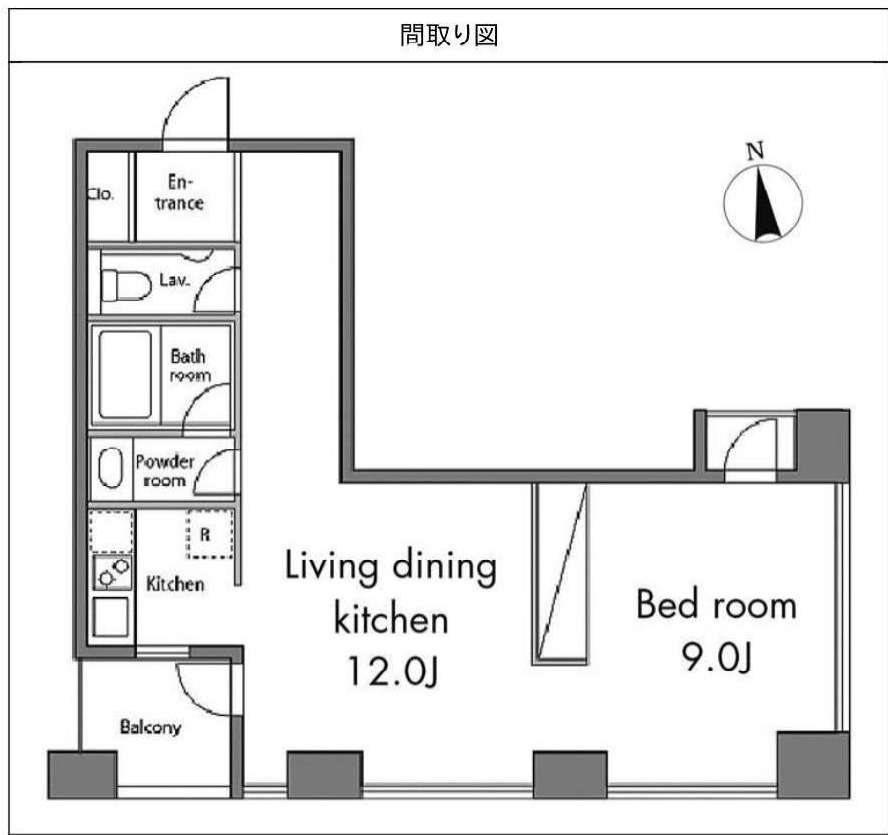
外観



その他



※図面と異なる場合は現況を優先となります。



敷金/保証金	234,000円	礼金/権利金	0円
敷引/償却金	0円	更新料	
更新事務手数料			
その他費用	[一時金] 初回鍵交換費(税込): 39,600円, 入居者限定会員サービス会費/2年(税込): 11,000円		
物件所在地	東京都港区三田1丁目1-12		
交通	東京メトロ南北線 麻布十番駅 徒歩4分 都営大江戸線 麻布十番駅 徒歩4分 東京メトロ日比谷線 神谷町駅 徒歩16分		
間取り詳細			
構造	鉄筋コンクリート 13階 / 25階建		
面積	55.07㎡	向き	南
築年月	2003年1月	契約期間	定期借家契約 2年
退去日		入居時期	即入居
駐車場			
設備	2口コンロ, BS, CATV, CS, TVインターホン, エアコン, オートロック, ガスコンロ, クローゼット, システムキッチン, ダブルロック, パス・トイレ別, フローリング, 温水洗浄便座, 給湯, 洗面台, 追い焚き風呂, ガスコンロ設置済, 室内洗濯機置場, エレベーター, フロントサービス, 宅配BOX, 防犯カメラ, 免震構造		
入居諸条件	ペット不可, 楽器使用不可, 事務所不可, 法人可		
損害保険	要 東京海上ミレア少額短期保険(※貸主指定 19,000円(2年))		
保証会社			
備考	※本広告の契約条件)2022年5月末迄の契約開始に限る※1年未満解約時違約金有り※敷1(大手法人は2)※保証会社必須【IRSorOFI】他費用有※Casa相談可※エボス相談可※協議のうえ再契約を締結する場合は再契約料1ヶ月※機械式P空有月55,000円(税込・敷1)※コンシェルジュサービス有※東急SOご利用無料(回数制限有)		



東京都知事(1)第107725号

株式会社 S - e m i

〒120-0003 東京都足立区東和3-10-10

TEL:03-6761-8784

FAX:03-6740-1058

取引態様

媒介

手数料負担の割合	貸主	0%	借主	100%
手数料配分の割合	元付	0%	客付	100%

ラ・トゥール三田のセールスポイント

住友不動産が管理する賃貸マンションです。
 図面、写真等、詳しくはホームページにて最新情報を掲載しておりますのでご覧ください。
 住友不動産 高級賃貸 | 検索 | sumitomo-latour.jp



※図面と現況が異なる場合は現況を優先いたします。



ラ・トゥール三田のオススメポイント

ペット相談	楽器相談	2人入居可	オートロック	エアコン	温水洗浄便器	追い焚き機能	モニター付きインターホン	エレベーター
-------	------	-------	--------	------	--------	--------	--------------	--------

種別	賃貸 マンション			
交通	都営三田線三田駅 徒歩4分			
その他交通	京急本線泉岳寺駅 徒歩6分 山手線田町駅 徒歩7分			
賃料	113万円			
	敷金/保証金	2ヵ月/-		
	礼金	-		
	敷金積増し	-		
	敷引	-	保証金償却	解約1ヵ月
更新料	-	雑費	-	
所在	〒108-0073 東京都港区三田3丁目 5-27			
建物	建物名	ラ・トゥール三田 3508		
	所在階	35階	間取	3LDK
	間取内訳	LDK 35.7帖, 洋室 13.8帖, 洋室 9.7帖, 洋室 8.1帖,		
	使用部分面積	170.3㎡	管理費	0円
	構造	鉄骨造・13階建		
	築年月	2006年9月	契約期間	3年
入居日	相談	現況	空家	
駐車場	-	賃貸借契約	定期借家権	
駐輪場	-	バイク置場	-	
保険(または共済)	有 - - -			
施設費用1	-			
その他費用				
設備	エレベーター / 敷地内ごみ置き場 / エアコン / エアコン全室 / 冷蔵庫 / 洗濯機 / 乾燥機 / BS / CS / TVインターホン / タワー型マンション / 専有面積30坪以上 / LDK25帖以上 / 駐輪場 / バイク置場 / システムキッチン / 浄水器 / ディスポーザー / バストイレ別 / オートバス / 浴室乾燥機 / 追い焚き / 温水洗浄便座 / 洗面所独立 / ...			
備考	駐車場、バイク置場、駐輪場の空き状況、利用料は問合せ下さい。償却金1ヶ月(退去時)。記載の情報から変更になっている場合がございます。最新情報や空室状況は問合せください。保証人代行: 必加入 保証人代行会社: その他 保証人代行詳細: 当社指定保証会社 (保証料: 1年目 賃料の30% ~ 2年目以降 8,000円/年 ~、※保証会社により異なるため詳細は問合せください)			



東京都知事(1)第107725号

株式会社 S - e m i

〒120-0003 東京都足立区東和3-10-10

TEL:03-6761-8784

FAX:03-6740-1058

取引態様
媒介

手数料負担の割合	貸主	0%	借主	100%
手数料配分の割合	元付	0%	客付	100%

賃貸

マンション

賃料
(月額)
管理費等

330,000 円
20,000 円 その他

交通

東京メトロ南北線

白金高輪 駅

徒歩 8 分

名称

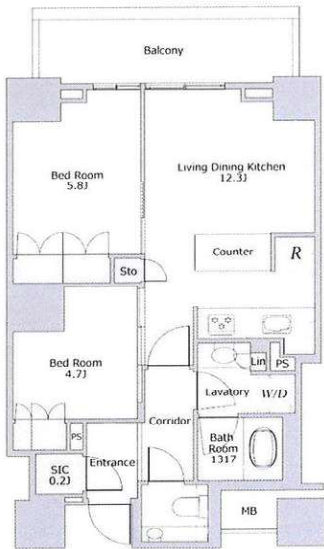
ザ・パークハウス三田ガーデンレジデンス&タワー

(5 階 501 号室)

都営三田線白金高輪駅 徒歩8分

新築未入居住戸 総戸数266邸の大規模レジデンス
ザ・パークハウス三田 レジデンス&タワー
～5階 2LDK 54.02㎡ 普通賃貸借契約～

2LDK



Living Dining Kitchen: リビングダイニングキッチン
Bed Room: 2室
Entrance: 玄関
Corridor: 廊下
SIC: シューズインクローゼット
Sto: 収納・押入
Counter: カウンター
Bath Room: 浴室
Lavatory: 洗面所
Lin: リネン庫
PS: パワースペース
MB: メーターボックス
Balcony: バルコニー
J: 壁

■物件ポイント■

- カウンター付きシステムキッチン
- 温水洗浄便座
- 浴室乾燥・追い炊き機能付き
- モニタ付きインターホン
- ディスプレイ

※(退去時借主が負担する費用)借主は明渡し後、貸主が指定する業者により行う本物件全体の通常清掃の費用を負担するものとする。負担額は賃貸借面積が28㎡以下の場合一律30,800円(消費税込)、28㎡超の場合は賃貸借面積(㎡)×1,100円(消費税込)
※(賃料および管理費等の引渡し)借主は自動口座振替方式により、賃料および管理費等を支払う場合、口座振替事務手数料として、110円(消費税込)を賃料と合算の上、支払うものとする。
※■保証会社原則加入※初回保証料:賃料等の40%～(最低2万円)、月額保証料:月額引落金額×1%
※本物件の成約時に、仲介手数料(賃料の1.1ヶ月(消費税込))がかかります。
※このハウジングマップは概要紹介図です。図面と現況が異なる場合は現況優先となります。



備考	ペット	否	-----	ピアノ	否	管理規約・使用細則等	有	※ 本物件は東急住宅リースによる連絡取次・収納代行対象物件です。
	管理人	有(日勤)	入居可能日	2022年6月下旬予定				

所在	(住居表示) 東京都港区三田5丁目2			
賃貸	礼金	1ヶ月 (330,000 円)	保証金	--- ヶ月 (--- 円)
	敷金	2ヶ月 (660,000 円)	補填	無
条件	賃貸借契約の種類	普通賃貸借契約		
	契約期間	2年	更新	可
	更新料	有(新賃料の1ヶ月)	有(新賃料の1ヶ月)	
	入居者条件	法人 (可)	個人 (可)	入居人員 (--- 名)
建物	用途	住居		
	火災保険料	有 14,410 円～借家人賠償・個人賠償・修理費用特約付/期間2年更新時再加入		
	面積	54.02 ㎡ (16.34 坪)	敷地面積	--- ㎡ (--- 坪)
	バルコニー	8.48 ㎡ (2.56 坪)	専用庭	--- ㎡ (--- 坪)
設備	間取り	LDK:12.3畳、洋:5.8畳、洋:4.7畳		
	構造	鉄筋コンクリート造地下2階付22階建		
備	建築	2021年10月	増・改築	
	BT別/洗面所(独立)/洗濯機置場(室内)/トイレ(専用)/トイレ形態(水洗)/トイレ(温水洗浄機能)/浴室(専用)/浴室形態(ユニット)/追焚機能/浴室乾燥機/台所(専用)/システムキッチン/キッチン形態(カウンター)/ディスプレイ/水道(公営)/汚水(公共下水)/ガス(都市ガス)/給湯あり/給湯(ガス)/給湯形態(戸別給湯)/フローリング(全居室)/オートロック/TVモニター付インターホン/冷暖房(個別)/冷暖房(2基)/床暖房/インターネット(CATV・利用料借主負担)/エレベーター/宅配ボックス/駐輪場(利用料借主負担)/バイク置き場(利用料借主負担)			
《借主負担となる費用》				
<ul style="list-style-type: none"> ■口座振替手数料:110円(税込)/月 ■退去時通常清掃費:㎡×1,100円(税込) ■更新料:新賃料の1ヶ月分 ■LIBRサーフェティ補償を選択の場合、補償料として、570円/月がかかります。 ■禁煙(バルコニー含む) ■本物件は様々なネットコミュニケーションズによる一括受電方式になります。 				
駐車場	無			



東京都知事(1)第107725号

株式会社 S - e m i

〒120-0003 東京都足立区東和3-10-10

TEL:03-6761-8784

FAX:03-6740-1058

取引態様
媒介

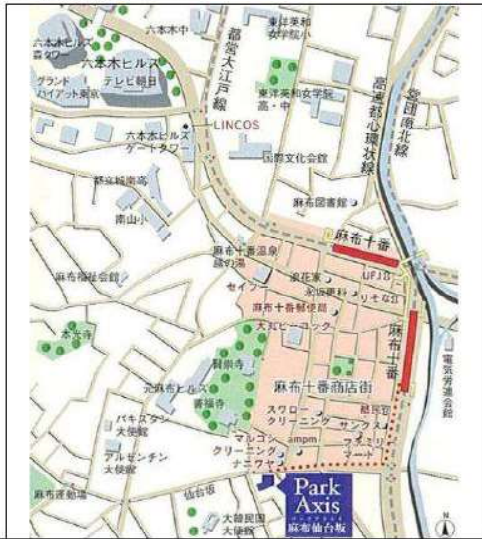
手数料 負担の割合	貸主	0%	借主	100%
手数料 配分の割合	元付	0%	客付	100%

賃貸マンション

■建物外観■



■現地案内図■



アップライトピアノ相談可

保証会社利用必須

- ・レジデントアシスタンス
朝7時～夜10時 加夜間対応可能
年会費9,600円
- ・Case
- ・オリコフアレントインシュア
大手法人契約等、保証会社未加入の場合別途交渉可

東京メトロ南北線『麻布十番』徒歩4分 都営大江戸線『麻布十番』徒歩4分

礼金0ヶ月 ※一年未満解約の場合は違約金一ヶ月分が必要となります(資料の一ヶ月分)



※図面と現況に相違がある場合は現況優先と致します。

物名称	パークアクセス麻布仙台坂 202号室		
間取り	1LDK		
賃料	215,000 円/月		
管理費/共益費	10,000円/月		
敷金	1ヶ月	礼金	無

物件所在地	東京都港区南麻布1丁目4-3		
交通	東京都交通局大江戸線『麻布十番』	駅より徒歩	4分
	バス乗車	分	停り徒歩 分
	東京メトロ南北線『麻布十番』	駅より徒歩	4分
	バス乗車	分	停り徒歩 分
建物	構造・規模	鉄骨鉄筋コンクリート造 地上11階建	賃貸戸数
	専有面積	46.38 m ² (14.02 坪)	バルコニー面積 (m ² 坪)
竣工年月	2003年10月		
入居予定日	2022/04/05		
案内可能日	即可		
契約期間	2年		
更新料	新賃料の1ヶ月分相当額		
駐車場	無	駐車場備考	
駐車場料金			
賃貸保証委託契約	区分	必須 レジデントアシスタンス(株)他2社	
	条件	初回保証委託料(最低20,000円)：月額賃料等の50%、 2年目以降：9,600円/年	
保険	借家人賠償責任保険を付帯した火災保険にご加入いただけます		
管理会社	グローバルコミュニティ株式会社 東京支社		
その他費用	入居時における玄関錠交換代：22,000円(税込) 口座振替事務手数料：110円(税込)/月 退去時における通常清掃費用：51,018円(税込)		
設備	床暖房 エアコン 浴室乾燥機 給湯追い焚き BS CS CATV コンロ グルル オートロック 宅配ロッカー		
備考	ピアノ相談可 管理：巡回フリーレント1ヶ月。フリーレント1カ月※5月末日までの契約開始に限る/保証会社利用必須(大手法人契約等保証会社未加入の場合敷金2ヶ月)/21年12月～22年6月(予定)大規模修繕		

*お申し込み後、審査の結果お断りする場合がございます。

S-emi.inc

東京都知事(1)第107725号

〒120-0003 東京都足立区東和3-10-10

株式会社 S - e m i

TEL:03-6761-8784

FAX:03-6740-1058

取引態様

媒介

手数料負担の割合	貸主	0%	借主	100%
手数料配分の割合	元付	0%	客付	100%

1年未満解約賃料1ヶ月の違約金有【保証会社加入必須/大手法人等未加入の場合敷金2】

Park Axis南麻布

賃貸マンション

■建物外観■

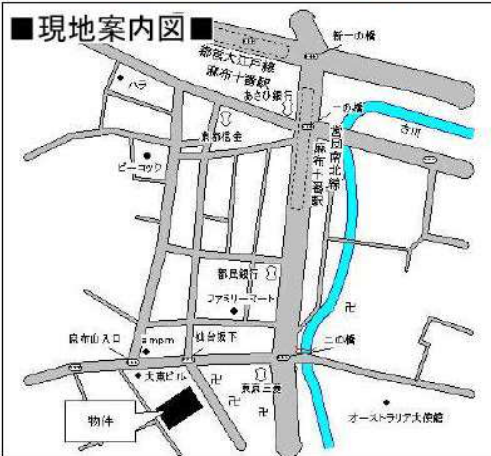


『物語のある東京に住む』

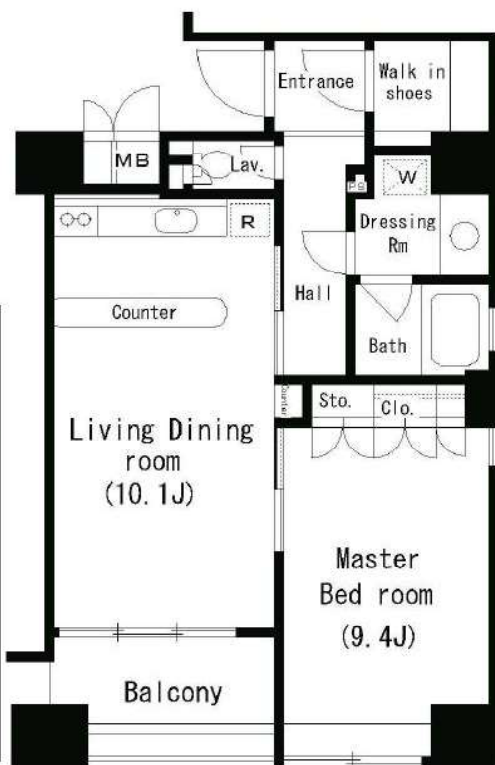
都営大江戸線「麻布十番」駅徒歩4分

アップライトピアノ相談可

■現地案内図■



※図面と現況に相違がある場合は現況優先と致します。



原則、保証会社利用必須
 ・レジデントアシスタンス
 ・例) 月額総賃料の初回保証料50%・年会費9,600円
 ・Casa
 ・ポリコフレントインシュア

連保不要システム ※大手法人契約等、保証会社未加入の組合員敷金2ヶ月

駐輪場1住戸1台
 ステッカー発行手数料
 2,200円(税込)

物件名称	パークアクシス南麻布 401号室			
間取り	1LD・K			
賃貸条件	賃料	259,000 円/月		
	管理費/共益費	無		
敷金	1ヶ月	礼金	1ヶ月	
	敷金			
所在地	東京都港区南麻布1丁目5-11			
交通	東京都交通局大江戸線『麻布十番』	駅より徒歩	4分	
	バス乗車	分	停り徒歩	分
	東京メトロ南北線『白金高輪』	駅より徒歩	13分	
	バス乗車	分	停り徒歩	分
建物	構造・規模	鉄筋コンクリート造 地上10階建	賃貸戸数	
	専有面積	57.35 m ² (17.34 坪)	バルコニー面積	m ² 坪)
竣工年月	2003年2月			
入居予定日	6月下旬			
案内可能日	5月下旬			
契約期間	2年			
更新料	新賃料の1ヶ月分相当額			
駐車場	無	駐車場備考		
駐車場料金	区分	必須 レジデントアシスタンス(株) 他2社		
賃貸保証委託契約	条件	初回保証委託料(最低20,000円)：月額賃料等の50%、 2年目以降：9,600円/年		
	保険			
管理会社	借家人賠償責任保険を付帯した火災保険にご加入いただきます			
その他費用	グローバルコミュニティ株式会社 東京支社			
	入居時における玄関錠交換代：16,500円(税込) 口座振替事務手数料：110円(税込)/月 退去時における通常清掃費用：63,085円(税込)			
設備	床暖房 エアコン 浴室乾燥機 給湯追い焚き BS CATV コンロ グリル オートロック 宅配ロッカー			
備考	ピアノ相談可 管理：巡回 1年未満解約賃料1ヶ月の違約金有/ペット飼育不可/保証会社利用必須			

*お申し込み後、審査の結果お断りする場合がございます。



東京都知事(1)第107725号

株式会社 S-em i

〒120-0003 東京都足立区東和3-10-10

TEL:03-6761-8784

FAX:03-6740-1058

取引態様
媒介

手数料 負担の割合	貸主	0%	借主	100%
手数料 配分の割合	元付	0%	客付	100%

For Rent

六本木エリアに佇む高級分譲マンション

東京メトロ南北線

六本木一丁目駅

徒歩4分

賃料

205,000 円

管理費 10,000 円

ウェリス六本木 805号室

物件概要

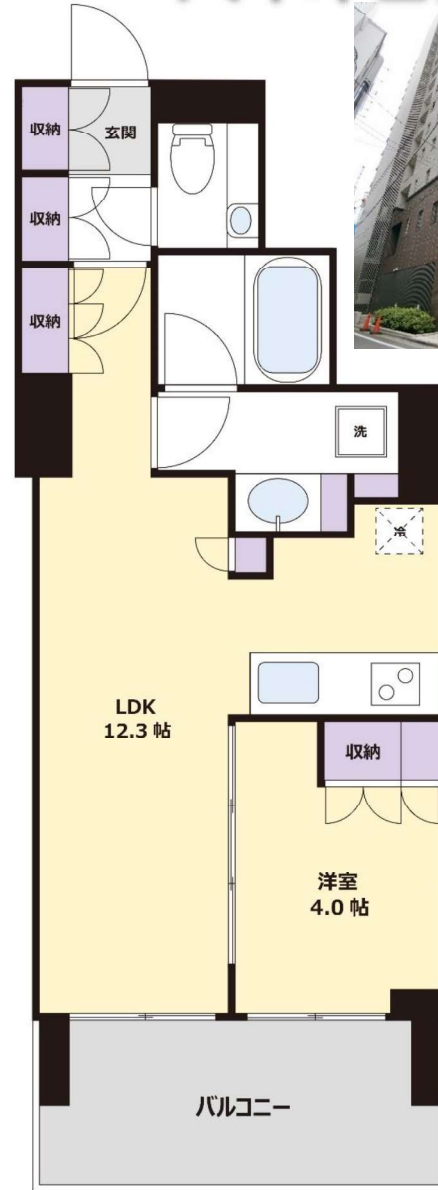
所在：東京都港区六本木3-18-2
 構造：鉄筋コンクリート造17階建
 築年：2014年1月
 間取：1LDK
 面積：40.61㎡
 入居：リフォーム完了予定日：6月11日

賃貸条件

敷金：1ヶ月(ペット飼育時+1ヶ月)
 礼金：1ヶ月
 契約期間：2年
 家財保険料：15,000円(2年間)
 保証会社：賃料総額の50%
 鍵交換代：38,500円(消費税込)
 更新料：新賃料1ヶ月
 更新事務手数料：14,300円(消費税込)
 退去時のルームクリーニング代は借主負担

必要書類

借主：住民票・身分証明書・収入証明書
 法人：会社謄本・決算書・印鑑証明書
 連帯保証人：承諾書・印鑑証明書
 (必要書類は変更する場合があります)
 ※住宅総合保険に加入していただきます。
 ※保証会社に加入していただきます。



▶設備・条件

- ◇防犯設備完備
 二重オートロック・TVモニター付インターホン・防犯カメラ
 玄関ダブルロックディンプルキー・24時間セキュリティシステム
- ◇ラウンジ ◇屋上テラス ◇宅配ボックス ◇敷地内ゴミ置場
- ◇2口ガスシステムキッチン(グリル付) ◇ディスプレイ
- ◇食洗器 ◇独立洗面脱衣所 ◇室内洗濯機置場
- ◇バストイレ別 ◇追炊機能付オートバス ◇換気乾燥機完備
- ◇ウォシュレット ◇クローゼット ◇シューズボックス
- ◇床下暖房 ◇フレッツ光 ◇エアコン2台 ◇ナノイー
- ◇駐車場・バイク置場・駐輪場(別途管理組合と契約)
- ◇複数路線利用可(六本木駅・麻布十番駅徒歩7分)
- ◇ペット飼育可(小型犬もしくは猫/ペット飼育細則有り)



東京都知事(1)第107725号

株式会社 S-em i

〒120-0003 東京都足立区東和3-10-10

TEL:03-6761-8784

FAX:03-6740-1058

取引態様
 媒介

手数料 負担の割合	貸主	0%	借主	100%
手数料 配分の割合	元付	0%	客付	100%

賃貸物件 パークタワー目黒18階

JR山手線 目黒駅 徒歩1分
 東京メトロ南北線 目黒駅 徒歩1分
 東急目黒線 目黒駅 徒歩1分
 都営地下鉄三田線 目黒駅 徒歩1分

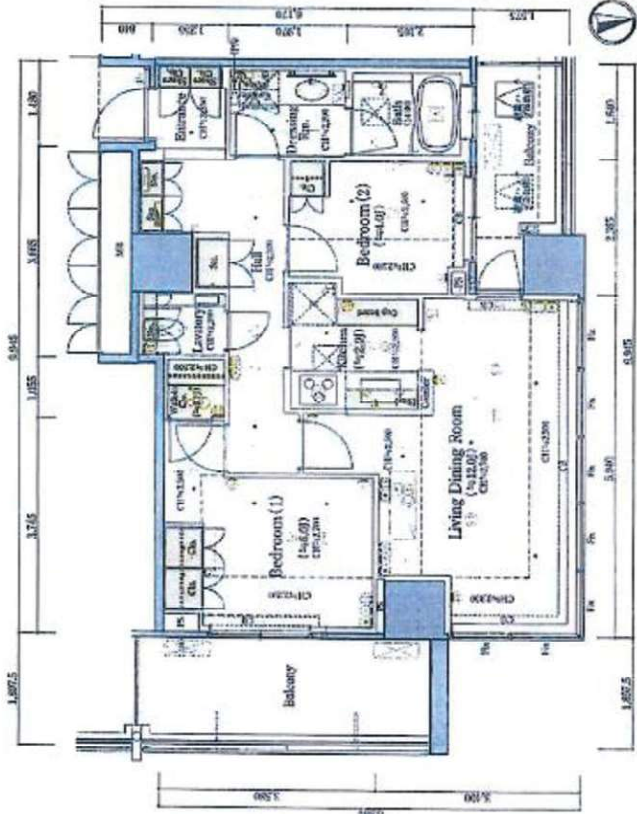
■分譲賃貸マンション ■東向き ■徒歩1分で4路線利用可



外観



エントランス



物件図面

所在地	〒141-0021 東京都品川区上大崎4丁目1-1		
月額賃料	435,000円		
管理費	23,120円 <small>賃料に含む</small>	水道代	
敷金	賃料の1ヶ月分	礼金	賃料の1ヶ月分
契約種別	定期借家	期間	3年
間取	2LDK		
面積	64.04㎡	バルコニー	15.56㎡
種別	分譲賃貸マンション		
物件名	パークタワー目黒		
構造	鉄筋コンクリート造地下3階付28階建		
所在階	18階	築年月	2007年10月(築15年)
設備	【バス・トイレ】バス・トイレ別、浴室乾燥機、追焚機能付き、ミストサウナ、シャワー、洗面所独立、洗面台、温水洗浄便座、トイレ 【キッチン】システムキッチン、デイスボーター、浄水器、食器洗浄機能、ガスコンロ 【設備・サービス】温水式床暖房、室内洗濯機置場、オートロック、モニター付きインターホン、給湯、フローリング、バルコニー、駐輪場、BS端子 【その他】宅配BOX、エレベーター 【機能保証なし】エアコン、照明器具※不要時は貸主承諾要。撤去費用は借主負担。		
現況	居住中	引渡日	相談
駐車場	空有	駐輪場	空有
条件	家財保険加入要・保証会社加入要		
備考	ペット不可、喫煙不可、楽器不可、事務所使用不可 引渡し予定：8月1日以降 駐車場；空き有り		

※(ご注意)入居審査の結果、お断りする場合がございますが、理由に関しては一切説明いたしません。
 ※このハウジングマップは概要紹介図です。図面と現況が異なる場合は現況優先となります。
 ※本物件の成約時には、仲介手数料(賃料の1.1ヶ月[消費税込])がかかります。
 ※家賃保証会社加入要物件。当社提携保証会社加入を必須条件とします。



東京都知事(1)第107725号

株式会社 S - e m i

〒120-0003 東京都足立区東和3-10-10

TEL:03-6761-8784

FAX:03-6740-1058

取引態様
 媒介

手数料 負担の割合	貸主	0%	借主	100%
手数料 配分の割合	元付	0%	客付	100%