

★都心の一等地へ赤坂に位置する超高級タワーマンション



28F 部分



Living Dining



眺望



Living Dining

Bed room



ビューバスルーム

洗面台

お手洗い

《地上45階建、地下3階》「28階」部分・南向き住戸》



玄関

Kitchen

★都内屈指の高級住宅地、小高い丘の上に立地し周辺には高い建物がない為 特別な開放感を得られる環境です ★建物に地震の揺れを抑えるスーパーフレックスウォール制震システムが設けられ地震発生時でも建物が揺れを吸収するような設計になっています ★敷地の約75%がオープンスペースで水景や植栽、石材等を駆使した見事な庭園が広がります

《《アクセス》》

- 千代田線『赤坂』駅 徒歩4分
- 銀座線『溜池山王』駅 徒歩4分
- 南北線『六本木一丁目』駅 徒歩7分

- * 赤坂サカス : 徒歩6分 (約460m)
- * 東京ミッドタウン : 徒歩11分 (約840m)
- * マルエツフチ赤坂 : 徒歩5分 (約370m)
- * 区立氷川公園 : 徒歩2分 (約130m)
- * 赤坂地区総合支所 : 徒歩14分 (約1100m)

Location Map

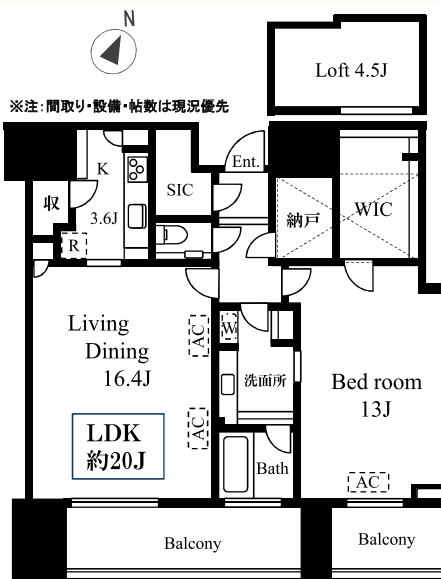


《《1LDK+WIC+SIC+N+ LOFT》》

90.17㎡

《《共用施設》》 *一部有料

- 地下2F/マルチバスルーム (9時~20時30分) ワインセラー
- 地下1F/洗車場 (9時~21時)
- 1階/コンシェルジュデスク (7時30分~21時) / 03-3583-9510
グランドロビー アクアサイトラウンジ
メデイテーションサロン
ハートリゾート
カーディナルラウンジ
ラグジュアリーライブラリー
ゲストルーム「和敬」*茶室あり
- 44階/トップラウンジ (9時~23時)
トップスイートレックス
トップスイートバーナ
- ドアマンサービスのあるエントランスアプローチ
- 24時間ガードマン有人セキュリティ



※注:間取り・設備・帖数は現況優先

- ◎大きな窓のゆったりとしたビューバスルーム!
- ◎東南向・サッシが大きく明るい約16.4帖の開放感あるLD!
- ◎約13帖の洋室 + WIC + ロフト付
- ◎充実の室内設備
- ◎豊富な収納!
- ・ウォークインクローゼット
- ・シューズインクローゼット
- ・玄関脇納戸
- ・ロフト (約4.5帖) [洋室]
- ・パントリー [キッチン]



(注) 間取り図・設備・方位等は現況を優先します

名称	赤坂タワーレジデンス トップオブザヒル 28F
間取	1LDK+WIC+SIC+N+LOFT
賃貸条件	賃料 730,000円
	共益費 20,000円
敷金	1ヶ月
	礼金 1ヶ月
※書類作成費用: 11,000円/税込	
※保証会社: 加入希望	
所在地	〒107-0052 東京都港区赤坂2-17-50
交通	■千代田線『赤坂』駅 徒歩4分
	■銀座線他『溜池山王』駅 徒歩4分
	■南北線『六本木一丁目』駅 徒歩7分
構造・規模	RC造 地上45階・地下3階建
建物	専有面積 90.17㎡ [約27.27坪] (バルコニー) (15.78㎡ [約4.77坪])
施工年月	平成20年(2008年)6月
契約形態	定期借家契約4年
再契約	相談 再契約料:新賃料1ヶ月分
管理会社	森ビル株式会社 管理員:月~日、7:30~21:00 メインレブション:3583-9510
駐車場	◆平置:満車 ◆機械式:複数台空有 4/14付 ・A:5台 幅2050高1550長5300重2300 44,880円 ・B:5台 幅2050高1550長5300重2300 44,880円 ・B+1:1台 幅2050高2000長5300重2300 47,940円 ・C:20台 幅2050高1550長5300重2300 44,880円 ・D:24台 幅2050高1550長5300重2300 44,880円
駐輪場	◆駐輪場:89台空有/上段・下段・巧付式/全て同額310円 ◆バイク置場: ①大型専用車 ②小型1台/3,060円 ③原付1台/2,040円
現況引渡し	空即
設備	・オートロック ・モニタ付インターホン ・エアコン3基 ・システムキッチン・3口ガスコンロ ・ビルトイン浄水器、食洗機 ・オートバス、追焚き ・浴室換気乾燥機 ・床暖房(LD) ・温水洗浄便座 ・WIC/SIC/パントリー/納戸 ・ロフト ・各階ゴミ置場 ※設備は現況優先
その他	・ペット:相談 敷借・償却1ヶ月 [胸~尻迄の体長50cm・体重10kg内 1住戸2匹迄] ・浄水器カートリッジ 交換は借主負担 ・インターネット使用無料(ケーブルを差し込みで使用可) ・ワインセラー: 36本・2区画空、120本・空無し/有料
※図面・物件概要・設備と現況が異なる場合は現況を優先 ※契約時には規定の仲介手数料を申し受けます	



東京都知事(1)第107725号
株式会社 S-em i

〒120-0003 東京都足立区東和3-10-10
TEL:03-6761-8784
FAX:03-6740-1058

取引態様 手数料 貸主 0% 借主 100%
媒介 負担の割合
手数料 元付 0% 客付 100%
記分の割合

マンション

パークハビオ赤坂タワー

2LDK

東京都港区赤坂2丁目6番15号

18階 1803号室

《交通》

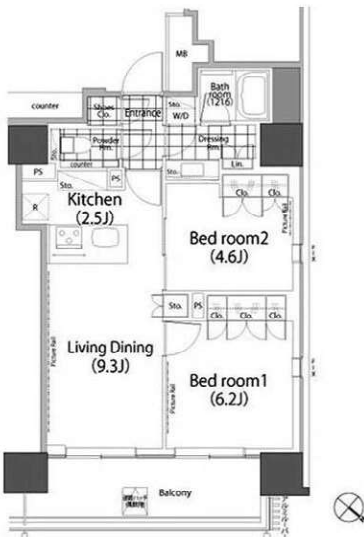
東京メトロ千代田線 赤坂駅 徒歩3分

東京メトロ南北線 溜池山王駅 徒歩4分

東京メトロ丸の内線 赤坂見附駅 徒歩6分

礼金無キャンペーン

※6月末申込分迄



ペット飼育・楽器演奏応相談

※掲載情報と現状が異なる場合は、現状が優先となります。

駐車場	敷地内有り/機械式・平置/月額55,000~66,000円/サイズ制限有	共用部設備	モニター付オートロック/エレベータ/宅配ロッカー/敷地内ごみ置き場/防犯カメラ
駐輪場	敷地内有り/2段ラック式/月額220~440円/シール有	回線設備	地上デジタル(スカパーJSATにて対応※有料放送別途契約要)/インターネット接続可(有※)
バイク置場	敷地内空き無し	公共設備	電気:東京電力 水道:公営 ガス:都市ガス 排水:公共下水
トランクルーム	無		

※上記付属施設は空き状況が変わることがあります。空き状況およびサイズは別途ご確認ください。

賃料	315,000円	管理費	15,000円
その他月額	-		

敷金	1か月	礼金	-	更新料	新賃料の1か月
鍵交換費用	契約時必須/16,500円				
構造	鉄筋コンクリート造				
規模	地上21階 地下1階	築年月	2015年02月		
専有面積	53.13㎡ (16.07坪)	方位	北東		
契約種類	普通賃貸借:2年	損害保険	火災保険 加入必須		
入居時期	2022年07月下旬 ※解約日:2022年07月02日				
保証会社	必須:日本セーフティー【初年度委託料:賃料等合計額の50%(最低保証料2万円)2年目以降:1年毎1万円】				
利用の制限	ペット相談可(小型犬・猫計2匹迄/敷金1か月積増) 楽器相談可(10~20時/連続演奏1時間以内/消音機能付きに限る) SOHO相談可(登記・不特定多数来訪業種・営業看板設置何れも不可/敷金1か月積増/保証料・保険料要確認)/LGBTフレンドリー/民泊不可				
専有部設備	インターフォン(モニター付)/下駄箱/バルコニー/洗浄便座/24時間換気システム/ガス給湯器/追焚機能/室内洗濯機置場/BT別/洗面所独立/浴室乾燥機/収納付三面鏡付洗面化粧台/システムキッチン/ガスコンロ/3口/グリル/エアコン3基/クロゼット2カ所/収納/リネン庫/角部屋/火災警報器等/各居室照明/全室フローリング/ピクチャーレール/マルチメディアコンセント				
解約予告	2か月前				
退去時費用	室内クリーニング費用 借主負担				
備考	※インターネット設備問合先【運営会社:リベロ】0120-793-700問合No. Y0015-350をお伝え下さい/礼金無(6月末申込分迄/1年未満解約時違約金有)/保証会社未使用時敷金2か月/本物件近隣にて地上16階建ビル新築工事実施中(2022年10月31日迄予定)/告知事項有/SOHO利用の場合(初年度委託料:賃料等合計額の100%(最低保証料4万円)2年目以降:1年毎4万円、火災保険:住宅用および事業用保険加入要※詳細要確認)				

※課税対象費用は消費税等を含んだ額を表示しています。



東京都知事(1)第107725号

株式会社 S - e m i

〒120-0003 東京都足立区東和3-10-10

TEL:03-6761-8784

FAX:03-6740-1058

取引態様
媒介

手数料負担の割合	貸主	0%	借主	100%
手数料配分の割合	元付	0%	客付	100%

レジディア六本木檜町公園 0318

物件種別	間取り	賃料	管理費等
マンション	1LDK	360,000円	15,000円

2018年6月室内リノベーション施工済!「赤坂サカス」徒歩圏!!

外観



その他



間取り図



敷金/保証金	360,000円	礼金/権利金	360,000円
敷引/償却金	0円	更新料	1ヶ月(新賃料)
更新事務手数料			
その他費用	[一時金] 初回鍵交換費(税込): 18,700円, 入居者限定会員サービス会費/2年(税込): 11,000円 [月次費用] インターネット使用料(税込): 1,650円		
物件所在地	東京都港区赤坂6丁目19-50		
交通	東京メトロ千代田線 赤坂駅 徒歩6分 都営大江戸線 六本木駅 徒歩7分 東京メトロ日比谷線 六本木駅 徒歩7分		
間取り詳細			
構造	鉄筋コンクリート 3階 / 8階建		
面積	74.35㎡	向き	北東
築年月	1999年9月	契約期間	普通借家契約 2年
退去日		入居時期	2022年8月中旬
駐車場			
設備	リノベーション, エレベーター, 宅配BOX, 防犯カメラ, メールボックス		
入居諸条件	ペット不可, 楽器使用不可, 事務所不可, 法人可		
損害保険	要 東京海上ミレア少額短期保険(※貸主指定 19,000円(2年))		
保証会社			
備考	※本広告の契約条件)2022年6月末迄の契約開始に限る※敷金1ヶ月(大手法人契約の場合は2ヶ月)※1年未満解約時、賃料1ヶ月分の違約金有り※保証会社利用必須【IRSorOFI】他費用有※エボス相談可※楽器:不可(2020年8月以前には楽器可で契約締結した契約者がいることを予め承諾するものとする。)*※駐車場:63,800円(税込)敷金1ヶ月(注)大型車不可※主な施工内容【キッチン・洗面台・浴室・建具・フローリング】		

※図面と異なる場合は現況を優先となります。



東京都知事(1)第107725号

株式会社 S - e m i

〒120-0003 東京都足立区東和3-10-10

TEL:03-6761-8784

FAX:03-6740-1058

取引態様

媒介

手数料負担の割合	貸主	0%	借主	100%
手数料配分の割合	元付	0%	客付	100%

建物種別	マンション
ストーリーア赤坂	
103号室	1K

礼金0ヶ月◆フリーレント1ヶ月(1年未満解約時違約金有)
 インターネット無料(UCOM光) ※常設違約金有
 建物共用部に無料コワーキングスペース有(9:00~21:00※2019年ジムから転用)
 保証会社利用必須※一部法人契約除・敷金積増(詳細確認)



物件外観図



物件周辺図



入居可能日 2022年06月下旬 (工事の進捗等により変更有) 内覧 不可

ネット使用料不要: UCOM光(0120-359-841)
 自転車置場(有料): 空き要確認 ※初回登録料3,300円

※消費税法の改定により税率が改定された場合には、変動後の税率により計算する事とします。

賃料	270,000 円	共益費	10,000 円
フリーレント	1ヶ月、1年未満解約時違約金有		
貸賃条件	敷金 1ヶ月	礼金 0ヶ月	償却金 270,000 円
	更新料 新賃料の1ヶ月分相当額		
	契約者・入居者専用会員制サービス「リーブル」にご加入いただきます ※法人契約者対象外(入居者は対象となります) ※登録無料		
契約期間	普通借家 2年		
所在地	東京都港区赤坂6丁目18-11		
交通	東京メトロ千代田線 赤坂駅 徒歩5分 東京メトロ日比谷線 六本木駅 徒歩9分		
建物	構造・規模 鉄筋コンクリート造 地上5階 地下2階建 専有面積 58.54㎡ (17.70坪)		
築年月	2002年12月		
戸数	総戸数 50戸	賃貸戸数 50戸	(住居)
保証会社	保証会社利用 必須 保証会社名 オリコフォレントインシュア 保証料: 賃料等の40%(最低2万)、月次保証料: 賃料等の1%(更新料無) 保証会社利用 必須 保証会社名 日本セーフティー 保証料: 賃料等の最大98%(賃料等により決定)、2年目~:1万円/ 保証会社利用 必須 保証会社名 全保連 保証料: 賃料等の50%(最低2万)、2年目~:1万円/年		
設備	<共有設備> 宅配BOX,メールボックス,エレベーター,オートロック,自転車置場(有料),防犯カメラ,ごみ置場,24時間ゴミ出し可,管理人有(日勤) <専有設備>		
コメント	◆電気温水器 ※電源を入れてから浴湯できるまでに半日程度掛かります ◆常設違約金(1年未満解約時賃料1ヶ月) ◆建物共用部に無料コワーキングスペース有(9:00~21:00※2019年ジムから転用) ◆フリーレント1ヶ月(1年未満解約時違約金有)		
回線	BS対応可,CATV対応可,CS対応可,ネット使用料不要		
初期費用	損害保険料 14,100 円	鍵交換代 22,000 円	
ランニング費用			
他一時金	清掃費 61,820 円	エアコン清掃費	実費

※図面と現状に相違がある場合は現状優先とします。



東京都知事(1)第107725号

株式会社 S-em i

〒120-0003 東京都足立区東和3-10-10

TEL:03-6761-8784

FAX:03-6740-1058

取引態様
媒介

手数料負担の割合	貸主 0%	借主 100%
手数料配分の割合	元付 0%	客付 100%

BRANZ赤坂

◆高級分譲デザイナーズマンション◆
赤坂氷川神社の借景を望む落ち着いた住環境

『赤坂』駅徒歩5分、『六本木』駅『溜池山王』駅8分駅複数路線利用可能な好立地

◆内装リフォーム済み◆
(2020年11月)

- ◇クロス張替
- ◇フローリング新規
- ◇ガスコンロ交換
- ◇キッチン収納交換
- ◇キッチン水栓交換
- ◇食洗器・浄水器交換
- ◇浴室全交換(扉含む)
- ◇浴室暖房乾燥機交換
- ◇給湯器交換
- ◇洗面室床全張替
- ◇トイレ床全張替
- ◇トイレアクセサリ交換
- ◇建具・レバーハンドル交換
(LD入口・寝室・トイレ・洗面台ドア全交換)



◆物件概要◆

- ◇オートロックシステム
- ◇フロントサービス
- ◇TVモニター付インターホン
- ◇防犯カメラ
- ◇宅配ボックス
- ◇24時間セキュリティ管理
- ◇エレベーター
- ◇内廊下
- ◇敷地内ゴミ置き場
- ◇床暖房(LDK部分)
- ◇システムキッチン(浄水器付)
- ◇浴室乾燥機
- ◇24時間換気システム
- ◇温水洗浄付き便座
- ◇ウォークインクローゼット
- ◇シューズボックス
- ◇エアコン



★現在居住中ですが、ご内覧可能です(立ち会い)

分譲賃貸マンション

千代田線「赤坂」駅 徒歩5分

1LDK

賃料 320,000円

共益費 20,000円

礼金1.1ヶ月 敷金1ヶ月

港区赤坂6-10-6 (住居表示)

3階

南北線「六本木一丁目」駅 徒歩8分

銀座線「溜池山王」駅 徒歩8分

建物名
BRANZ赤坂

構造・規模
鉄筋コンクリート造地上10階建

専有面積
57.41㎡(バルコニー5.45㎡)

本体設備
オートロック/TVモニター付きインターホン/宅配BOX
/防犯カメラ/エレベーター

築年月
2007年8月

契約期間
2年間(更新可)

現況
居住中(7月下旬退去)

入居日
7月末予定

各戸設備
エアコン/バス・トイレ別/独立洗面化粧台
24時間換気システム/浴室暖房・乾燥/温水洗浄機能付便座

ネット環境
KDDI、NTT、ファミリーネット
ジャパン

テレビ環境
CATV・BS・CS

備考
火災保険加入義務有り/保証会社(JID)加入義務有り

ホームマイスター24加入義務有り

・(1年未満)短期解約違約金条項あり

・更新時事務手数料あり(賃料0.5ヵ月分)

※ペット不可 ※禁煙住戸 令和4年5月16日



東京都知事(1)第107725号

株式会社 S-em i

〒120-0003 東京都足立区東和3-10-10

TEL:03-6761-8784

FAX:03-6740-1058

取引態様
媒介

手数料 負担の割合	貸主	0%	借主	100%
手数料 配分の割合	元付	0%	客付	100%

レジディアタワー乃木坂 0401

物件種別	間取り	賃料	管理費等
マンション	2LDK	282,000円	15,000円

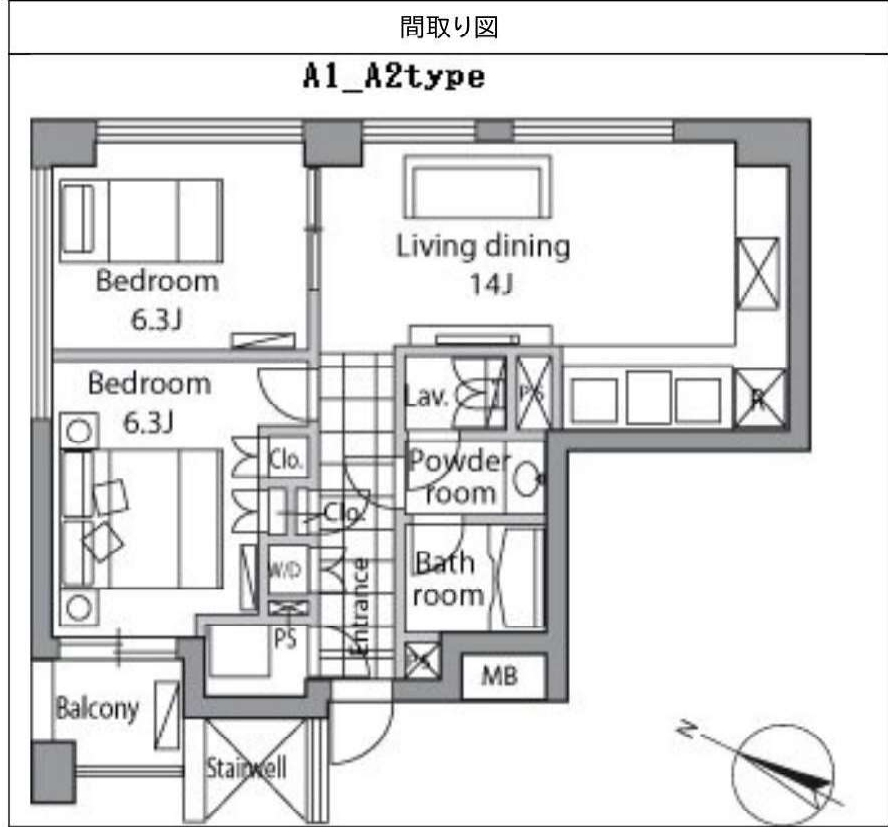
「乃木坂駅」徒歩1分!ペット相談可!

敷金/保証金	282,000円	礼金/権利金	282,000円
敷引/償却金	0円	更新料	1ヶ月(新賃料)
更新事務手数料			
その他費用	[一時金] 初回鍵交換費(税込): 19,800円, 入居者限定会員サービス会費/2年(税込): 11,000円 [月次費用] インターネット使用料(税込): 1,650円		
物件所在地	東京都港区赤坂9丁目6-39		
交通	東京メトロ千代田線 乃木坂駅 徒歩1分 東京メトロ日比谷線 六本木駅 徒歩6分		
間取り詳細	4階: LDK 14.00畳, 洋室 6.30畳, 洋室 6.30畳		
構造	鉄筋コンクリート 4階 / 19階建		
面積	54.01㎡	向き	北東
築年月	2004年8月	契約期間	普通借家契約 2年
退去日		入居時期	2022年7月下旬
駐車場	駐輪場		
設備	BS, CS, IHクッキングヒーター, TVインターホン, インターホン, エアコン, オートロック, オール電化, クローゼット, システムキッチン, シャワー, シャワー付洗面台, ダブルロック, トイレユニット, トイレ有, ネット専用回線, バス・トイレ別, バス有, モニタ付オートロック, ユニットバス, 温水洗浄便座, 角住戸, 給湯, 光ファイバー, 洗面所独立, 洗面台, 脱衣所, 暖房, 追い焚き風呂, 電話回線, 浴室乾燥, 冷房, 24時間ゴミ出し可, エレベーター, 外壁タイル張り, 宅配BOX, 防犯カメラ		
入居諸条件	ペット可, 楽器使用不可, 事務所不可, 法人可		
損害保険	要 東京海上ミレア少額短期保険(※貸主指定 19,000円(2年))		
保証会社			
備考	※本広告の契約条件)2022年6月末迄の契約開始に限る※1年未満解約時、賃料1ヶ月分の違約金有り※敷金1ヶ月(大手法人契約の場合は2ヶ月)※保証会社利用必須【IRSorOFI】他費用有※エボス・Casa相談可※ペット相談(小型犬or猫のどちらか一匹に限る・敷金1ヶ月追加)※SOHO不可。		


外観



その他

※図面と実物とは多少の相違を認むべきものとします



東京都知事(1)第107725号

株式会社 S - e m i

〒120-0003 東京都足立区東和3-10-10

TEL:03-6761-8784

FAX:03-6740-1058

取引態様

媒介

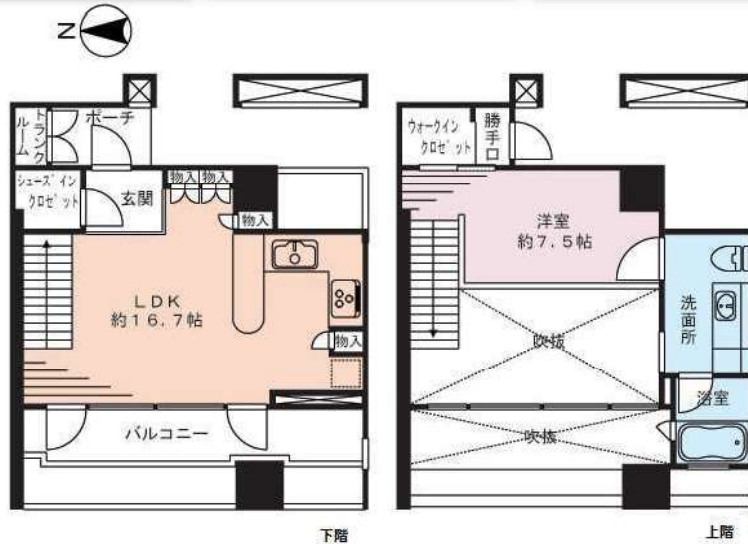
手数料負担の割合	貸主	0%	借主	100%
手数料配分の割合	元付	0%	客付	100%

ワールドシティタワーズ
ブリーズタワー 17-18階

賃料 240,000円
管理費 10,000円
敷金 1ヶ月 礼金 2ヶ月

交通 JR山手線・品川駅 徒歩13分
東京モノレール線・天王洲アイル駅 徒歩4分

開放感溢れるメゾネット住戸 ビューバス仕様



～充実の共用施設～
39F スカイダイニング/スカイガーデン / 27F スタディブース
26F スカイラウンジ (お台場・レインボーブリッジを一望) / ゲストルーム (複数有ります) / シアターカラオケルーム/コモンホール (キャピタル) / ビュースタジオ
3F キッズルーム/Fフィットネススタジオ/アクアサイドプール/リラグゼーションルーム/ワールドシティホール
1F レンタサイクル / 地下2F 来客用駐車場/洗濯機

インターネット広告掲載不可
※消費税法の改定により税率が改定された場合には、変動後の税率により計算する事とします。※図面と現況に相違がある場合は現状優先とします。
※成約時、仲介手数料として月額賃料の1ヵ月相当額 (別途消費税) を申し受けます。

〒	〒108-0075
所在地	東京都港区港南4丁目6番
名称	ワールドシティタワーズブリーズタワー 17-18階
建物	構造 鉄筋コンクリート (RC) 42階建/17-18階部分 専有面積 64.79㎡ (19.60 坪)
築年月	2006年10月
総戸数	2090戸
間取り	1LDK バルコニー方向 西
契約	現況 空室 契約期間 2年 (普通賃貸借) 敷金 1ヶ月 礼金 2ヶ月 更新料 新賃料1ヶ月分 入居日 5月下旬予定
管理	管理形態 全部委託 管理人 常駐管理 管理会社 住友不動産建物サービス株式会社
駐車場	防災センター 03-5781-0885 空有 ¥23,000円～¥32,500円
設備	【共有設備】 24時間有人管理/来客用駐車場:A1/フィットネス/アクアサイドプール/地下2F/スカイライブラリー/アクアコモンホール/シアターカラオケ/ゲストルーム/オートロックセキュリティ/防犯カメラ/使用細則等有 【専有設備】 TVモニター付インターホン/システムガスキッチン3口/ウォークインクローゼット/シューズインクローゼット/トランクルーム/床暖房/追い焚き機能付きバス/温水洗浄便座/浴室乾燥機/浄水器/ディスボージャー/など
火災保険	当社指定: 2年 22,000円
保証会社	いえらぶパートナーズ: 賃料等の50% 【入居後】更新料: 15,000/1年 引き落とし手数料 440円
その他費用	鍵交換費用 44,000円
緊急対応サポート	ホームマイスター24: 2年 16,500円
備考	喫煙・楽器不可 SOHO事務所利用不可



東京都知事(1)第107725号

株式会社 S - e m i

〒120-0003 東京都足立区東和3-10-10

TEL:03-6761-8784

FAX:03-6740-1058

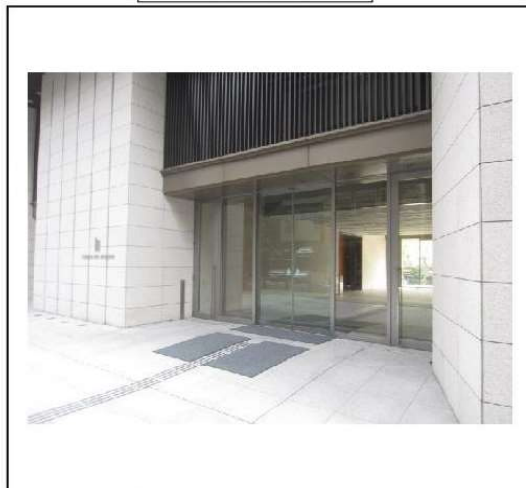
取引態様
媒介

手数料負担の割合	貸主	0%	借主	100%
手数料配分の割合	元付	0%	客付	100%

建物種別 マンション	
カテリーナ三田タワースイート イーストアーク	
305号室	2LDK



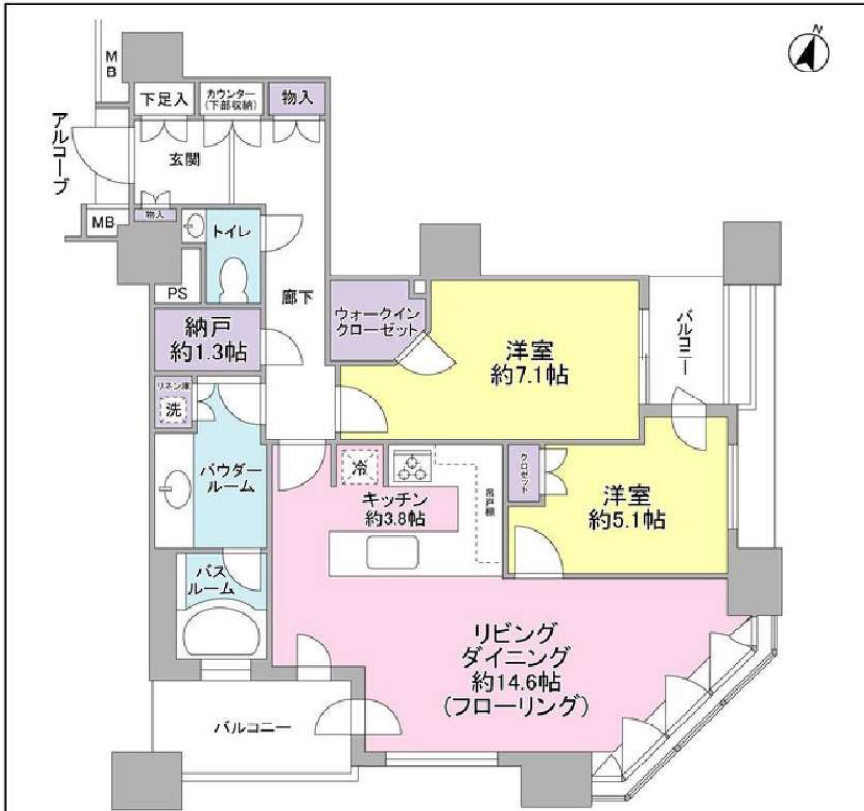
物件外観図



エントランス

※図面と現状に相違がある場合は現状優先とします。

★都営三田線「三田」駅徒歩2分
 ★分譲マンションの賃貸物件
 ★2LDKのファミリータイプ ★LDK約18.4帖



入居可能日	2022年07月中旬 (工事の進捗等により変更有)	内覧	不可
-------	---------------------------	----	----

室内禁煙
 ペット不可
 楽器不可
 ルームシェア不可
 事務所利用不可
 携帯電話の電波状況は現地でご確認下さい
 浄水器カートリッジ交換費用は借主負担
 セキュリティ作動中のため常時ブザーカーオフ禁止

※消費税法の改定により税率が改定された場合には、変動後の税率により計算する事とします。

賃料	298,000円	管理費	20,000円
賃貸条件	敷金 1ヶ月	礼金 1ヶ月	
契約者・入居者専用会員制サービス「リーブル」にご加入いただきます ※法人契約者対象外(入居者は対象となります) ※登録無料			

契約期間	定期借家 5年
所在地	東京都港区芝4丁目16-2
交通	都営三田線 三田 徒歩2分 JR山手線 田町 徒歩4分
建物	構造・規模 鉄筋コンクリート造 地上36階 地下2階建 専有面積 77.92㎡ (23.57坪)
築年月	2006年08月
戸数	総戸数 752戸 賃貸戸数 1戸 (住居)

保証会社	保証会社利用 必須 保証会社名 レジデンシャルパートナーズ 保証料:賃料等の40%(最低2万)、月額手数料:賃料等の1%(更新料無) 保証会社利用 必須 保証会社名 エルズサポート 保証料:賃料等の40%(最低2万)、月次保証料:賃料等の1%(更新料無)
------	--

設備	<共有設備> 宅配BOX,メールボックス,タワー型マンション,エレベーター,オートロック,防犯カメラ,24時間ゴミ出し可,管理人有(日勤) <専有設備>ダブルロック,浴室暖房乾燥機,追焚機能,システムキッチン(3口コンロ),デイスホーサー,グリル,浄水器,食器洗浄機,フローリング,シューズボックス,納戸,クゼット,ウォークインクローゼット,エアコン1基,都市ガス,温水洗浄便座,TVモニター付インターホン,独立洗面化粧台,床暖房(一部),ガス給湯
----	--

コメント	借主名義変更時:新賃料の100%(税別)
------	----------------------

回線	インターネット対応可,地上デジタル放送対応可,電話回線(工事費用発生時は入居者負担)
----	--

初期費用	損害保険料 13,680円
ランニング費用	セキュリティ補償料 570円 口座振替事務手数料 110円

他一時金	清掃費 85,712円
------	-------------

■引越し時:事前申請要。マンション内引越用駐車場利用料5,000円/日は入居者負担。



東京都知事(1)第107725号

株式会社 S - e m i

〒120-0003 東京都足立区東和3-10-10

TEL:03-6761-8784

FAX:03-6740-1058

取引態様
媒介

手数料負担の割合	貸主	0%	借主	100%
手数料配分の割合	元付	0%	客付	100%

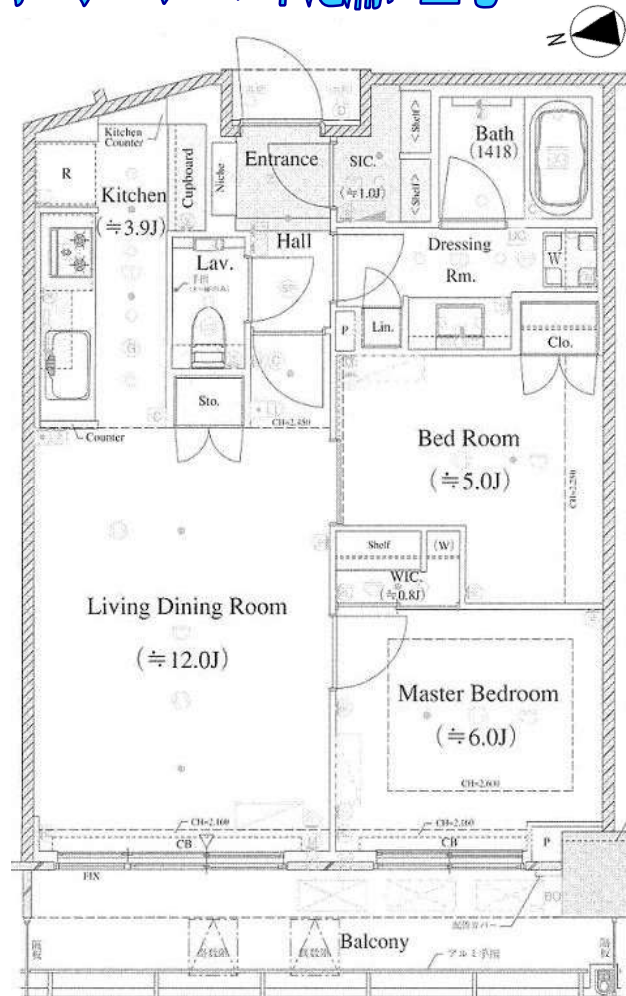
ハイグレード築浅分譲賃貸タワーマンション

新交通ゆりかもめ

「日の出」駅徒歩8分

築浅免震タワーマンション 6駅7路線利用可能 東京ウォーターフロント芝浦に立地

- ◇コンシェルジュサービス◇フォレストジム◇レインボーラウンジ
- ◇ゲートルーム◇キッズコーナー
- ◇システムK (浄水器一体型シャワー付き混合水栓)
- ◇食器洗乾燥機◇カップボード◇ディスプレイボード
- ◇収納多◇浴室換気乾燥暖房機◇オートバス
- ◇保温浴槽 ◇ウォシュレット付き節水トイレ
- ◇洗濯機置場室内◇床暖房 (LD)
- ◇カラーモニター付オートロック



物件名	GLOBAL FRONT TOWER 705号室			
最寄駅	JR山手・京浜東北線 「田町」徒歩10分			
間取	2LD・K +WIC+SIC+トランクルーム			
賃貸条件	賃料月額 305,000 円			
	礼金1ヶ月・敷金2ヶ月			
所在	東京都港区芝浦一丁目6-41			
構造	鉄筋コンクリート造 地上34階建7階部分			
使用部分面積	専有面積	60.72㎡		
入居日	2022年5月22日退去予定			
築年月	2016年1月			
管理費	20,000円			
契約期間	2年間			
特記事項	●保証会社にご加入いただきます。 契約時50%～以降1年毎に1万円～			
備考	●当社指定の火災保険に加入のこと ●退去時の清掃費は借主負担 ●更新料は新賃料の1ヶ月分 ●現況と図面が異なる場合現況優先 ●禁煙、ペット不可			



東京都知事(1)第107725号

株式会社 S - e m i

〒120-0003 東京都足立区東和3-10-10

TEL:03-6761-8784

FAX:03-6740-1058

取引態様
媒介

手数料 負担の割合	貸主	0%	借主	100%
手数料 配分の割合	元付	0%	客付	100%

For Rent

★JR山手線「田町」駅徒歩7分★オシャレなデザイナーズマンション★全部屋角住戸★
 ●オートロック●宅配ボックス●エアコン3基●システムキッチン（3口ガス）●追い焚き●浴室乾燥機●温水洗浄便座●

新築マンション【ソレア】

賃貸条件 賃料 289,000～円
 管理費 10,000円



左側：1号室タイプ
 右側：2号室タイプ



敷金	1ヶ月	礼金	1ヶ月
物件所在	東京都港区芝浦1丁目14-7		
交通	山手線『田町』駅より徒歩7分 浅草線・三田線『三田』駅より徒歩7分		
構造・規模	鉄筋コンクリート造	地上	8階建 地下 0階
竣工年月	2022年4月	方位	南東
間取	1LDK+WIC+ロフト	㎡数	45.96㎡
入居時期	即	案内可能	即（現地対応）
契約期間	2年	更新料	新賃料の1ヶ月※
火災保険	22,000円/2年分	鍵交換	新築の為、なし
入居対応	19,800円(税込)/2年分 ※24時間365日緊急サポート		
保証会社	加入必須	初回保証料：	総賃料50%、年間保証料：10,000円
附属施設	駐車場	無	
	バイク置場	要確認	— 円(税込)
	駐輪場	要確認	— 円(税込)
諸条件	ペット不可 楽器不可 SOHO不可 喫煙不可		
設備その他	オートロック/宅配ボックス/エレベーター/モニター付きインターホン/エアコン（3基）/ウォークインクローゼット/シューズボックス/システムキッチン（ガス3口グリル付き）/室内洗濯機置場/独立洗面台/バスタイレ別/追い焚き/浴室乾燥暖房機/温水洗浄便座/バルコニー/敷地内ゴミ置き場/無料インターネット/角部屋/日当たり良好/二人入居可/都市ガス/		
備考	◎図面と現況が相違する場合は、現況を優先します。 ※民泊不可。違約金特約あり。 ※1年未満の解約の場合、総賃料1ヶ月分の短期解約金あり。 ※更新時は更新事務手数料10,000円（税別）がかかります。 ※喫煙による修繕費用は全額借主負担特約あり。		



東京都知事(1)第107725号

株式会社 S - e m i

〒120-0003 東京都足立区東和3-10-10

TEL:03-6761-8784

FAX:03-6740-1058

取引態様
 媒介

手数料 負担の割合	貸主	0%	借主	100%
手数料 配分の割合	元付	0%	客付	100%

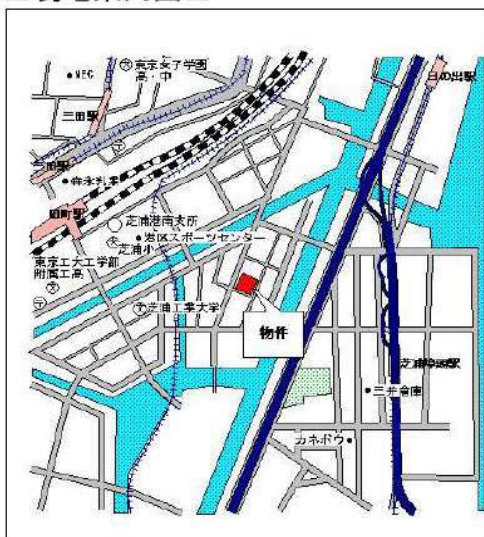
※定期借家契約2年(再契約応相談・再契約料は新賃料の1ヶ月相当)

賃貸マンション

■建物外観■



■現地案内図■



フロントサービス/ゲストルーム アップライトピアノ相談可能/ペット飼育相談可能(小型犬または猫2匹迄、敷金3ヶ月)



保証会社利用必須

- レジデントアシスタンス(RA)
- オリコフォレントインシュア(OFI)

連保不要システム ※OFIは別紙申込書が必要です。



- 相談可: ペット相談可, ピアノ相談可
- 24h: 24時間有人管理, フロントサービス
- オートロック, 宅配ロッカー
- シャワートイレ, ガスコンロ(3口), グリル
- 浴室乾燥機, エアコン(MD)

- 敷地内** タワー型パーキング ※試し入れ必須
- 敷地内駐車場有
- 【普通車パレット】
長: 5,300mm 幅: 2,050mm
高: 1,550mm 重: 2,300kg
 - 【ハイルーフパレット】
長: 5,300mm 幅: 2,050mm
高: 2,050mm 重: 2,500kg

- 1住戸1台まで 使用料: 無料 ※ステッカー要
- 駐輪場
- ※別途契約要
- CATV, BSアンテナ, Bフレック対応

物件名称	パークタワー芝浦ベイワード アーバンウイング 606号室		
間取り	2LDK+WIC		
賃料	賃料 267,000 円/月		
管理費/共益費	10,000円/月		
敷金	2ヶ月	礼金	1ヶ月
所在地	東京都港区芝浦二丁目6番11号		
交通	JR山手線『田町』	駅より徒歩	8分
	バス乗車	分	停より徒歩 分
	東京都交通局都営浅草線『三田』	駅より徒歩	9分
	バス乗車	分	停より徒歩 分
建物	構造・規模	鉄筋コンクリート造 地上29階 地下1階建	賃貸戸数
	専有面積	64.34 m ² (19.46 坪)	バルコニー面積 (m ² 坪)
竣工年月	2005年7月		
入居予定日	2022年6月10日以降		
案内可能日	即可		
契約期間	2年(定期借家)		
更新料	無(定期借家のため)		
駐車場	有	駐車場備考	
駐車場料金	46,200円(税込)/月		
賃貸保証委託契約	区分	必須 レジデントアシスタンス(株)他1社	
	条件	初回保証委託料(最低20,000円): 月額賃料等の50%、2年目以降: 9,600円/年	
保険	借家人賠償責任保険を付帯した火災保険にご加入いただきます		
管理会社	株式会社ハリマビシステム 東京本部		
その他費用	退去時における通常清掃費用: 70,774円(税込)		
設備	床暖房 エアコン 浴室乾燥機 給湯追い焚き BS CS CATV コンロ グリル オートロック 宅配ロッカー		
備考	ピアノ相談可 ペット相談可 フロント管理: 常駐 定借2年(再契約応相談)/保証会社必須 (RA・OFI) / 1年未満解約ペナルティあり/ ペット飼育時敷金1ヶ月積増		

※図面と現況に相違がある場合は現況優先と致します。

*お申し込み後、審査の結果お断りする場合がございます。



東京都知事(1)第107725号
株式会社 S - e m i

〒120-0003 東京都足立区東和3-10-10
TEL:03-6761-8784
FAX:03-6740-1058

取引態様
媒介

手数料負担の割合	貸主	0%	借主	100%
手数料配分の割合	元付	0%	客付	100%

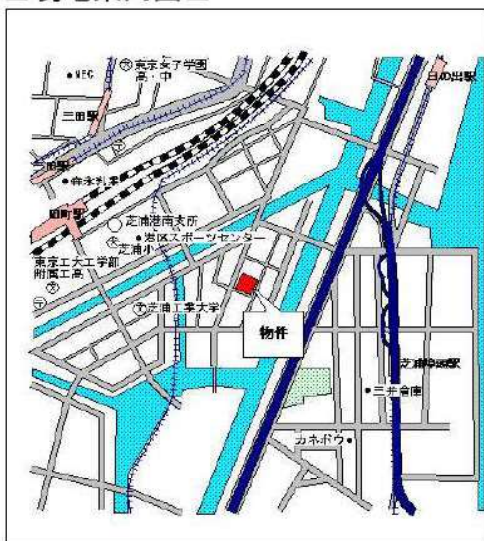
※定期借家契約2年(再契約応相談・再契約料は新賃料の1ヶ月相当)

賃貸マンション

■建物外観■



■現地案内図■



フロントサービス/ゲストルーム アップライトピアノ相談可能/ペット飼育相談可能(小型犬または猫2匹迄、敷金3ヶ月)



小型犬 or 猫
2匹まで飼育可
(敷金1ヶ月積み増し)

保証会社利用必須

- レジデントアシスタンス(RA)
- オリコフォレントインシュア(OFI)

連保不要システム ※OFIは別紙申込書が必要です。

相談可
ペット相談可

相談可
ピアノ相談可

24時間有人管理
フロントサービス

オートロック
宅配ロッカー

浴室乾燥機
エアコン(LD)

シャワートイレ
ガスコンロ(3口)
グリル

敷地内
タワー型
パーキング
※試し入れ必須

【普通車パレット】
長: 5,300mm 幅: 2,050mm
高: 1,550mm 重: 2,300kg

【ハイルーフパレット】
長: 5,300mm 幅: 2,050mm
高: 2,050mm 重: 2,500kg

1住戸1台まで
使用料: 無料
※ステッカー要

《別途契約要》

CATV
BSアンテナ
Bフレッツ対応

物件名称	パークタワー芝浦ベイワード アーバンウイング 305号室		
間取り	2LDK+WIC		
賃料	賃料 315,000 円/月		
管理費/共益費	15,000円/月		
敷金	2ヶ月	礼金	1ヶ月
所在地	東京都港区芝浦二丁目6番11号		
交通	JR山手線『田町』	駅より徒歩	8分
	バス乗車	分	停り徒歩 分
交通	東京都交通局都営浅草線『三田』	駅より徒歩	9分
	バス乗車	分	停り徒歩 分
建物	構造・規模	鉄筋コンクリート造 地上29階 地下1階建	賃貸戸数
	専有面積	83.33 m ² (25.2 坪)	バルコニー面積 (m ² 坪)
竣工年月	2005年7月		
入居予定日	8月上旬		
案内可能日	6月中旬		
契約期間	2年(定期借家)		
更新料	無(定期借家のため)		
駐車場	有	駐車場備考	
駐車場料金	46,200円(税込)/月		
賃貸保証委託契約	区分	必須 レジデントアシスタンス(株) 他1社	
	条件	初回保証委託料(最低20,000円): 月額賃料等の50%、 2年目以降: 9,600円/年	
保険	借家人賠償責任保険を付帯した火災保険にご加入いただけます		
管理会社	株式会社ハリマビシステム 東京本部		
その他費用	退去時における通常清掃費用: 91,663円(税込)		
設備	床暖房 エアコン 浴室乾燥機 給湯追い焚き BS CS CATV コンロ グリル オートロック 宅配ロッカー		
備考	ピアノ相談可 ペット相談可 フロント管理: 常駐 定借2年(再契約応相談)/保証会社必須 (RA・OFI) / 1年未満解約ペナルティあり/ ペット飼育時敷金1ヶ月積み増		

※図面と現況に相違がある場合は現況優先と致します。

*お申し込み後、審査の結果お断りする場合がございます。



東京都知事(1)第107725号

株式会社 S - e m i

〒120-0003 東京都足立区東和3-10-10

TEL:03-6761-8784

FAX:03-6740-1058

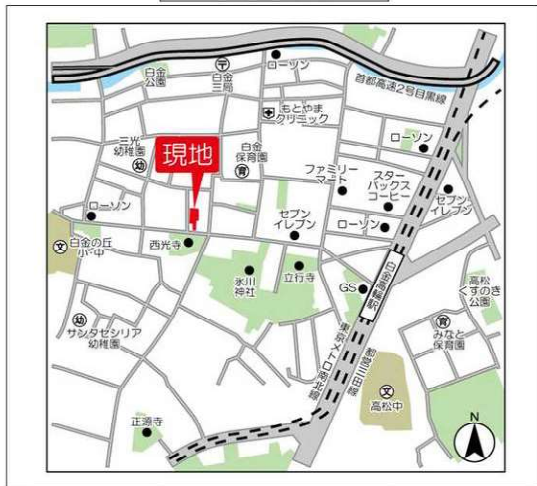
取引態様	媒介
------	----

手数料負担の割合	貸主	0%	借主	100%
手数料配分の割合	元付	0%	客付	100%

建物種別	マンション
アパートメント白金三光坂	
604号室	2LDK



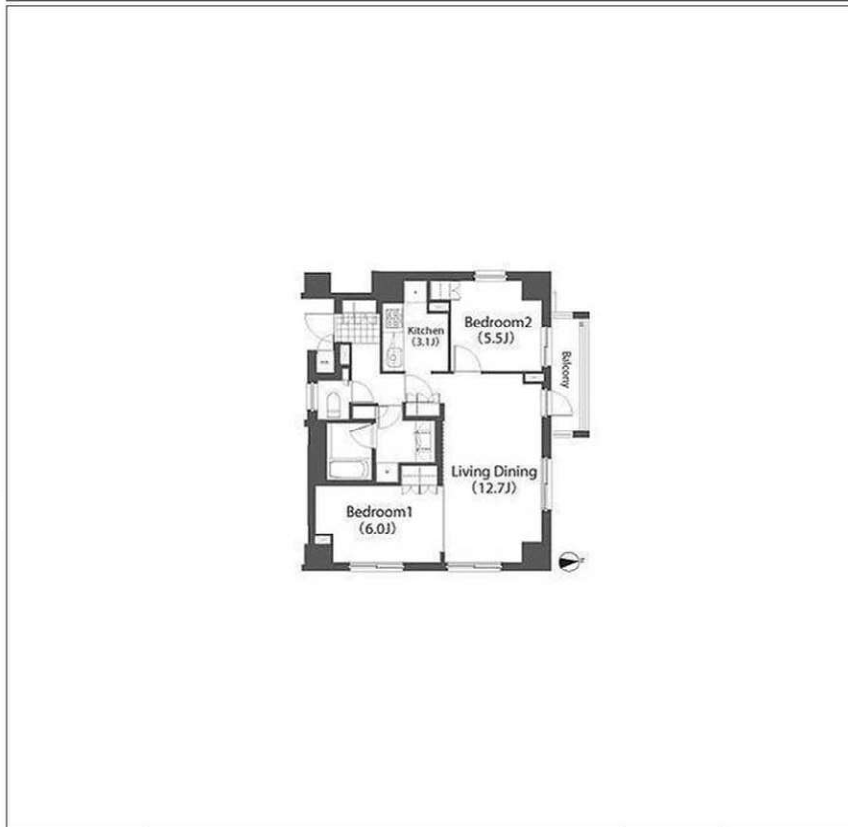
物件外観図



物件周辺図

※図面と現状に相違がある場合は現状優先とします。

- 礼金0.5カ月
- 定期借家 2年間
- 指定保証会社利用必須※一部法人契約除・敷金積増(詳細確認)



入居可能日	2022年06月上旬 (工事の進捗等により変更有)	内覧	不可
宅配BOX エレベーター オートロック			
※消費税法の改定により税率が改定された場合には、変動後の税率により計算する事とします。			

賃料	264,000 円	共益費	10,000 円
貸賃条件	敷金 1ヶ月	礼金 1ヶ月	償却金 0 円
契約者・入居者専用会員制サービス「リーブル」にご加入いただきます ※法人契約者対象外(入居者は対象となります) ※登録無料			
契約期間	定期借家 2年0ヶ月		
所在地	東京都港区白金3丁目19-10		
交通	東京メトロ南北線 白金高輪駅 徒歩6分 都営三田線 白金高輪駅 徒歩6分		
建物	構造・規模 鉄筋コンクリート造 8階建 専有面積 62.80㎡ (18.99坪)		
築年月	2007年03月		
戸数	総戸数 49戸	賃貸戸数 49戸	(住居)
保証会社	保証会社利用 必須 保証会社名 オリコフォレントインシュア 保証料: 賃料等の40%(最低2万)、月次保証料: 賃料等の1%(更新料無) 保証会社利用 必須 保証会社名 クレディセゾン 保証料: 賃料等の40%(最低1.5万円)、2年目~: 0.7万円(法人は一律3万)/年 保証会社利用 必須 保証会社名 エルズサポート 保証料: 賃料等の40%(最低2万)、月次保証料: 賃料等の1%(更新料無)		
設備	<共有設備> 給湯設備, 宅配BOX, メールボックス, エレベーター, オートロック, 防犯カメラ, ごみ置場, 管理人有(日勤), 敷地内駐車場 <専有設備>		
コメント	法人契約等保証会社利用不可の場合: 敷金2ヶ月。ペット飼育不可・楽器演奏不可、SOHO利用不可。再契約は貸主・借主協議の上相談可(再契約料: 新賃料の1ヶ月分)		
回線	BS対応可, CS110° 対応, インターネット対応可, 電話回線(工事費用発生時は入居者負担)		
初期費用	損害保険料 14,110 円	鍵交換代 22,000 円	
ランニング費用			
他一時金	清掃費 65,780 円	エアコン清掃費	実費



東京都知事(1)第107725号

株式会社 S - e m i

〒120-0003 東京都足立区東和3-10-10

TEL:03-6761-8784

FAX:03-6740-1058

取引態様
媒介

手数料負担の割合	貸主	0%	借主	100%
手数料配分の割合	元付	0%	客付	100%

賃貸
マンション

フライトガーデン西麻布 | 901号室

千代田線 乃木坂駅 徒歩9分
銀座線 表参道駅 徒歩11分

保険料は25,000円(2年)

フリーレント2ヶ月

礼金 0ヶ月

※2022年5月末日までの申込に限る

賃料	425,000 円/月		共益費	0円/月	
敷金	2ヶ月	礼金	0ヶ月	更新料	1ヶ月
所在地	港区西麻布2-5-3				
間取	2LDK	専有面積	69.83㎡	竣工年月	2019年2月
方位	南	駐車場	空有(2台)	総戸数	29戸
構造規模	鉄筋コンクリート造11階建地下(1階) / 9階				

注意事項 | 事務所使用:不可 子供:相談 ベット:相談 楽器お:相談

部屋設備 | 給湯 全室エアコン / ガスレンジ / ディスポーザー / 食洗器 / 浄水器
ウォシュレット / 浴室乾燥 / 床暖房 / エレベーター / パルコニー
24時間換気システム / CATV / CS/BS / オートロック
システムキッチン / オートバス / 追焚 / TVモニター付インタホン
SECOM / 防犯カメラ / ペット設備 / インターネット使用料無料

ポイント | 床暖房、ミストサウナ、ディスポーザー等
充実した設備が設けられています!
オールフローリング2.6Mと開放感のある造りです!!

駐車場 | **駐車場半額キャンペーン実施中!!** ※詳細は担当までお問合せください
H5300×W1950×H1550mm×2.3t ⇒ 40,000円(税別)
H5300×W1950×H2000mm×2.3t ⇒ 43,000円(税別)

鍵交換手数料 | 15,000円(税別) | 契約期間 | 普通借 2年

保証会社加入必須 | ■オリコフォレントインシュア/ケン賃貸保証サービス
初回保証料:賃料の50% 更新保証料:1年ごとに10,000円



※原則賃貸保証会社との契約が必要です
※図面と現状が異なる場合は現況優先といたします。
※法人契約で保証会社のご利用がない場合、敷金2ヶ月となります。

内見可



東京都知事(1)第107725号

株式会社 S - e m i

〒120-0003 東京都足立区東和3-10-10

TEL:03-6761-8784

FAX:03-6740-1058

取引態様
媒介

手数料 負担の割合	貸主	0%	借主	100%
手数料 配分の割合	元付	0%	客付	100%

高級分譲マンション PARK COURT 麻布十番 THE TOWER 1802号室

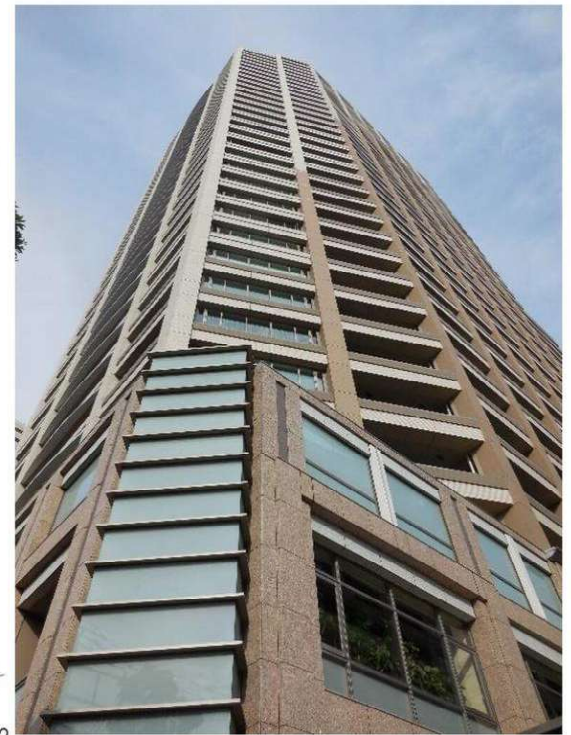
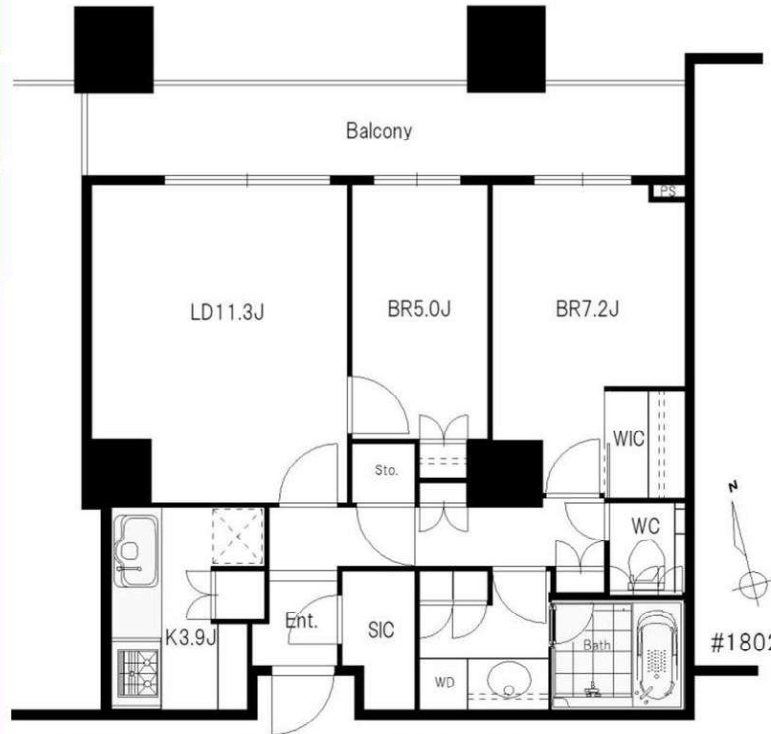
賃料430,000円

管理費 20,000円

敷金1ヶ月 礼金1ヶ月

2LDK+WIC+SIC 67.85㎡

南北線・大江戸線「麻布十番」駅・・・徒歩3分
大江戸線「赤羽橋」駅・・・徒歩6分



【建物】

- 24H遠隔監視・有人管理
- コンシェルジュサービス
- オートロック
- エレベーター
- 内廊下
- 各階24Hゴミステーション
- 宅配ロッカー
- メールボックス
- 駐車場
- 駐輪場
- バイク置場
- ロビー・ラウンジ・坪庭
- ホームセキュリティ
- 総戸数440戸
- 制震構造
- 二重床二重天井
- 三井不動産レジデンシャル(株)分譲
- 大成建設施工

【室内】

- フローリング
- 床暖房 (LD・洋室)
- 全室エアコン
- ガスコンロ (3口)
- 食器洗浄機
- 浄水器
- ディスプレイ
- 洗面化粧台
- 浴室暖房乾燥機
- 室内ドラム式洗濯乾燥機
- 洗浄便座付トイレ
- 24時間換気システム
- SIC
- バルコニー
- BS/CS/CATV
- センサータッチキー
- ダブルロック
- TVモニタ付インターホン

※駐車場・駐輪場・バイク空要確認

- 所在地 東京都港区三田1-7-1
- 構造 RC・SRC・S造地下1階付地上36階建
- 築年 2010年5月
- 現況 居住中 (6月10日退去予定)
- 契約 定期建物賃貸借契約3年 (再契約相談可)
- その他 保証会社 (株)日本セーフティー 加入
法人・社宅代行契約可、楽器・事務所不可
ペット飼育相談可 ※敷金+1ヶ月、償却1ヶ月

【共用施設】※一部有料・事前予約制

- アクティブフォレスト (2F/フィットネス)
- ヒーリングフォレスト (2F/ライブラリー)
- アクアラウンジ (1F)
- コモンラウンジ (1F)
- コモンホール (3F)
- キッチン&ガーデン (1F/パーティールーム)
- タワースイート (25F/ゲストルーム)
- グローバルラウンジ (2F)
- プレミアムビューラウンジ (24F)
- ティアラデッキ (屋上)



東京都知事(1)第107725号

株式会社 S - e m i

〒120-0003 東京都足立区東和3-10-10

TEL:03-6761-8784

FAX:03-6740-1058

取引態様
媒介

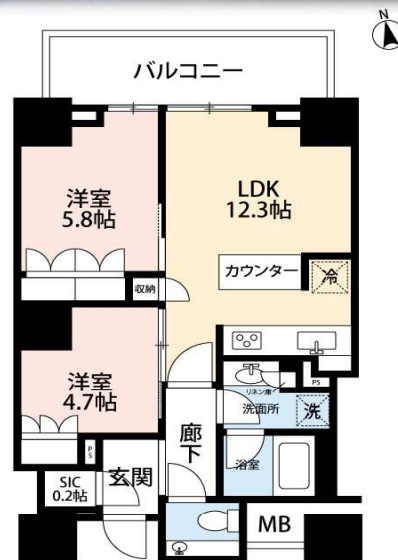
手数料	貸主	0%	借主	100%
仲介の割合	元付	0%	客付	100%
手数料				
配分の割合				

ザ・パークハウス
三田ガーデン
レジデンス&タワー

東京メトロ南北線 都営三田線	白金高輪	徒歩8分
都営大江戸線	麻布十番	徒歩9分

★2021年10月築の築浅マンション★

- コンシェルジュサービス
- ガーデンサロン
- ルーフトップテラス
- 各階ダストステーション有



名称	ザ・パークハウス三田ガーデン レジデンス&タワー		
号室	501	間取	2LDK+SIC
	賃料 330,000円		
賃貸条件	管理費 20,000円		
	敷金	2ヶ月	礼金 1ヶ月
所在	〒108-0073 東京都港区三田五丁目2番22号(住居表示)		
交通	東京メトロ南北線・都営三田線【白金高輪】駅 徒歩8分		
	都営大江戸線【麻布十番】駅 徒歩9分		
	都営三田線【三田】駅 徒歩12分		
建物	鉄筋コンクリート造地下2階付地上22階建5階部分		
	2021年(令和3年)10月		
専有面積	54.02㎡(壁芯)		
入居予定日	6月19日退去予定		
契約期間	2年間		
更新料	新賃料1ヶ月		
設備	シューズインクローゼット	オートバス	
	クローゼット	ミストサウナ	
	システムキッチン	浴室換気乾燥機	
	デイスポーター/浄水器	床暖房	
	食器洗浄乾燥機	エアコン2基	
	グリル付き3口ガスコンロ	TVモニター付きインターホン	
駐車場	有※要確認		
駐輪場	有※要確認		
<small>・募集図面等広告内容が現地状況と異なる場合には、現状優先とさせていただきます。 ・バルコニー面積 8.48㎡</small>			



東京都知事(1)第107725号

株式会社 S - e m i

〒120-0003 東京都足立区東和3-10-10

TEL:03-6761-8784

FAX:03-6740-1058

取引態様
媒介

手数料 負担の割合	貸主	0%	借主	100%
手数料 配分の割合	元付	0%	客付	100%

マンション

ザ・パークハウス三田ガーデン タワー棟

2LDK

東京都港区三田5丁目2番22号

19階 1905号室

《交通》

東京メトロ南北線 白金高輪駅 徒歩8分

都営大江戸線 麻布十番駅 徒歩9分

都営三田線 三田駅 徒歩12分

新築分譲タワーマンション

エアコン2基・LD床暖房設置済



ペット飼育・楽器演奏応相談

※掲載情報と現状が異なる場合は、現状が優先となります。

駐車場	敷地内無し	共用部設備	モニター付オートロック/エレベータ/宅配ロッカー/敷地内ごみ置き場/コンシェルジュサービス/セキュリティシステム/防犯カメラ/屋上テラス
駐輪場	敷地内空き無し	回線設備	地上デジタル(スカパーJSATにて対応※①有料放送別途契約要)/BSアンテナ(※①)/CSアンテナ(※①)/インターネット接続可(e-mansion基本料のみ無料※)
バイク置場	敷地内空き無し	公共設備	電気:つなぐネットコミュニケーションズ(一括受電方式) 水道:公営 ガス:都市ガス 排水:公共下水
トランクルーム	敷地内空き無し		

※上記付属施設は空き状況が変わることがあります。空き状況およびサイズは別途ご確認ください。

賃料	380,000円	管理費	-円
その他月額	-		

敷金	1か月	礼金	1か月	更新料	新賃料の1か月
鍵交換費用	-				
構造	鉄筋コンクリート造				
規模	地上22階 地下2階	築年月	2021年10月		
専有面積	61.56㎡ (18.62坪)	方位	南西		
契約種類	普通賃貸借:2年	損害保険	火災保険 加入必須		
入居時期	2022年06月上旬				
保証会社	必須: SBIギランティ【初年度委託料: 賃料等合計額の40% (最低保証料2万円) 2年目以降: 1年毎8千円】				
利用の制限	ペット相談可(管理規約等遵守/小型犬・猫計2匹迄/敷金1か月積増) 楽器相談可(管理規約等遵守/10~20時/1日2時間以上不可) 民泊不可				
専有部設備	インターフォン(モニター付)/シューズインクロー/バルコニー/洗浄便座/24時間換気システム/ガス給湯器/追焚機能/室内洗濯機置場/洗面所独立/浴室乾燥機/ミストサウナ/収納付三面鏡付洗面化粧台/システムキッチン/ガスコンロ/3口/グリル/食洗機/浄水器/ディスプレイ/備付食器棚/エアコン2基/床暖房/クロゼット/収納/リネン庫/火災警報器等/全室フローリング/マルチメディアコンセント				
解約予告	2か月前				
退去時費用	室内クリーニング費用・エアコン洗浄費用・浄水器カートリッジ交換費用 借主負担				
備考	※インターネット設備問合先【運営会社:リベロ】0120-793-700問合No.Y0015-350をお伝え下さい/引越日は引越幹事会社へ要相談/24時間有人管理(夜間は警備員常駐)				

※課税対象費用は消費税等を含んだ額を表示しています。



東京都知事(1)第107725号

株式会社 S-em i

〒120-0003 東京都足立区東和3-10-10

TEL:03-6761-8784

FAX:03-6740-1058

取引態様
媒介

手数料負担の割合	貸主	0%	借主	100%
手数料配分の割合	元付	0%	客付	100%

マンション

ザ・パークハウス三田ガーデン タワー棟

3LDK

東京都港区三田5丁目2番22号

20階 2001号室

《交通》

東京メトロ南北線 白金高輪駅 徒歩8分

都営大江戸線 麻布十番駅 徒歩9分

都営三田線 三田駅 徒歩12分

新築分譲タワーマンション

フリーレント1か月



全室エアコン・床暖房2基設置済

※掲載情報と現状が異なる場合は、現状が優先となります。

駐車場	敷地内無し	共用部設備	モニタ付オートロック/エレベータ/宅配ロッカー/敷地内ごみ置き場/コンシェルジュサービス/セキュリティシステム/防犯カメラ/屋上テラス
駐輪場	敷地内空き無し	回線設備	地上デジタル(スカパーJSATにて対応※①有線放送別途契約要)/BSアンテナ(※①)/CSアンテナ(※①)/インターネット接続可(e-mansion基本料のみ無料※)
バイク置場	敷地内空き無し	公共設備	電気:フナクネットコミュニケーションズ(一括受電方式) 水道:公営 ガス:都市ガス 排水:公共下水
トランクルーム	共用廊下(専有面積に含む)/月額無料		

※上記付属施設は空き状況が変わることがあります。空き状況およびサイズは別途ご確認ください。

賃料	647,000円	管理費	30,000円
その他月額	-		

敷金	1か月	礼金	1か月	更新料	新賃料の1か月
鍵交換費用	-				
構造	鉄筋コンクリート造				
規模	地上22階 地下2階	築年月	2021年10月		
専有面積	100.38㎡ (30.36坪)	方位	北東		
契約種類	普通賃貸借:2年	損害保険	火災保険 加入必須		
入居時期	即				
保証会社	必須: SBIギランティ【初年度委託料: 賃料等合計額の40% (最低保証料2万円) 2年目以降: 1年毎8千円】				
利用の制限	ペット相談可(管理規約等遵守/小型犬・猫計2匹迄/敷金1か月積増) 楽器相談可(管理規約等遵守/10~20時/1日2時間以上不可) 民泊不可				
専有部設備	インターフォン(モニター付)/シューズインクロー/バルコニー/洗浄便座/24時間換気システム/ガス給湯器/追焚機能/浴室乾燥機/ミストサウナ/洗面化粧台/ダブルボウル/システムキッチン/ガスコンロ/3口/グリル/食洗機/浄水器/ディスプレイ/備付食器棚/エアコン4基/床暖房/ウォークイン/クロゼット/収納/納戸/火災警報器等/全室フローリング/マルチメディアコンセント				
解約予告	2か月前				
退去時費用	室内クリーニング費用・エアコン洗浄費用・浄水器カートリッジ交換費用 借主負担				
備考	フリーレント1か月 (1年未満解約時賃料1か月分の違約金有) ※インターネット設備問合先【運営会社:リベロ】 0120-793-700問合No. Y0015-350をお伝え下さい/引越日は引越幹事会社へ要相談/保証会社未使用时敷金2か月/24時間有人管理(夜間は警備員常駐)/その他共用部: ガーデンサロン(無料)				

※課税対象費用は消費税等を含んだ額を表示しています。



東京都知事(1)第107725号

株式会社 S - e m i

〒120-0003 東京都足立区東和3-10-10

TEL:03-6761-8784

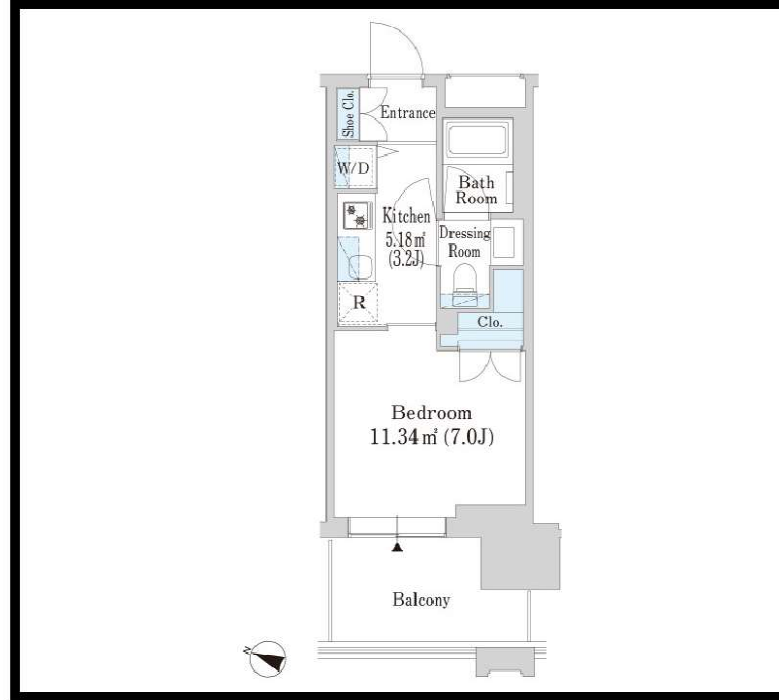
FAX:03-6740-1058

取引態様
媒介

手数料負担の割合	貸主	0%	借主	100%
手数料配分の割合	元付	0%	客付	100%

六本木グランドタワーレジデンスのセールスポイント

住友不動産が管理する賃貸マンションです。
 図面、写真等、詳しくはホームページにて最新情報を掲載しておりますのでご覧ください。
 住友不動産 高級賃貸 | 検索 | sumitomo-latour.jp



六本木グランドタワーレジデンスのオススメポイント

種別	賃貸 マンション			
交通	南北線六本木一丁目駅 徒歩2分			
その他交通	日比谷線六本木駅 徒歩7分 都営大江戸線六本木駅 徒歩7分			
賃料	20万円			
	敷金/保証金	2ヵ月/-		
	礼金	-		
	敷金積増し	-		
	敷引	-	保証金償却	解約1ヵ月
	更新料	-	雑費	-
所在	〒106-0032 東京都港区六本木3丁目 2-2			
建物	建物名	六本木グランドタワーレジデンス 220		
	所在階	2階	間取	1K
	間取内訳	-		
	使用部分面積	25.4㎡	管理費	0円
	構造	RC・27階建		
	築年月	2016年3月	契約期間	3年
入居日	相談	現況	居住中	
駐車場	-	賃貸借契約	定期借家権	
駐輪場	-	バイク置場	-	
保険(または共済)	有 - - -			
施設費用1	-			
その他費用	-			
設備	3駅以上利用可 / 3沿線以上利用可 / 駅徒歩5分以内 / 礼金不要			
備考	駐車場、バイク置場、駐輪場の空き状況、利用料は問合せ下さい。償却金1ヵ月(退去時)。記載の情報から変更になっている場合がございます。最新情報や空き状況はお問合せください。保証人代行:必加入 保証人代行業社:その他 保証人代行詳細:当社指定保証会社(保証料:1年目 賃料の30%~2年目以降 8,000円/年~、※保証会社により異なるため詳細はお問合せください)			



東京都知事(1)第107725号

株式会社 S - e m i

〒120-0003 東京都足立区東和3-10-10

TEL:03-6761-8784

FAX:03-6740-1058

取引態様
媒介

手数料負担の割合	貸主	0%	借主	100%
手数料配分の割合	元付	0%	客付	100%

賃貸物件(居住用)
物件番号 2257
大崎ウエストシティタワーズEAST棟



- ★オートロック
- ★エレベーター
- ★CATV・BS対応
- ★TVモニター付インターホン
- ★宅配ロッカー
- ★バス・トイレ別
- ★グリル付3口ガスコンロ
- ★システムキッチン
- ★追焚・乾燥機能付浴室
- ★フローリング
- ★室内洗濯機置場
- ★洗淨便座
- ★ディスプレイ

品川区立秀水小学校 400m
品川区立大崎中学校 600m



JR山手線『大崎』駅より徒歩3分!

大崎駅よりペDESTリアンデッキで直結徒歩3分!

- ◆制震構造! ツインタワーマンション◆
- ◆メインエントランスにコンシェルジュサービス◆

連帯保証人不要

【保証会社】Coss-オリコフォレントインシュア-クレディセゾン
【保証料】
Coss 初回「月謝費共済」6400円(税込)1万円、年費1万円・実済手数料共済300円
オリコ 初回「月謝費共済」6400円(税込)2万円、月々1万円
セゾン 初回「月謝費共済」6400円、年費1万円(月謝費共済15万円以上は1万4千円)



◎床暖房◎
LD!!

分譲マンションにつき
管理良好



806号室



賃貸マンション

大崎ウエストシティタワーズEAST棟

大崎
2LDK

賃料 **250,000** 円
敷金 2ヶ月 礼金 1ヶ月

所在地 東京都品川区大崎2丁目9-1

交通 JR山手線『大崎』 駅より徒歩 3分
バス乗車 分 バス停より徒歩

構造・規模 鉄骨鉄筋コンクリート造 39 階建
専有面積 55.81 m² バルコニー面積 7.20 m²

築年月 平成21年9月
管理費 20,000 円/月 契約期間 2 年
現況 空室 更新料 新賃料の1ヶ月分
入居可能日 即入居可 駐車場 なし

設備 給湯・シャワー・都市ガス・エレベーター・オートロック・BS・システムキッチン・フローリング・浴室日/T別・追焚・乾燥・CATV・洗濯機置場・グリル付3口ガスコンロ・洗淨便座

備考
◇ナイスサポート24 (家財保険付緊急駆けつけサービス) 月額1,540円(税込)がかかります
◇ご契約時に 玄関鍵交換代 41,800円(税込)が必要です
◇退去時にはルームクリーニング費用をご負担いただきます
◇海外在住オーナー

※仲介手数料 賃料の1ヶ月分が必要となります。因面と現況が異なる場合、現況を優先します。※[個人情報のお取り扱いについて]ご提供いただいた個人情報は不動産の売買・賃貸、それらの代理、仲介、管理その他付帯する事業のためにナイスグループにおいて共同利用させていただきます。その他詳細はホームページをご覧ください。http://www.nice.co.jp/privacy/



東京都知事(1)第107725号
株式会社 S-em i

〒120-0003 東京都足立区東和3-10-10
TEL:03-6761-8784
FAX:03-6740-1058

取引態様
媒介

手数料負担の割合	貸主	0%	借主	100%
手数料配分の割合	元付	0%	客付	100%

Brillia Towers目黒サウスレジデンス

903 号室

☆屋内ハイルーフ駐車場付き!

☆駅徒歩2分のタワー物件!

☆コンシェルジュサービス

☆フィットネス等、施設充実



JR山手線「目黒」徒歩2分
東京メトロ南北線「目黒」徒歩2分
都営三田線「目黒」徒歩2分

間取り	ワンルーム
賃料	234,000円
管理費	
敷金 礼金	礼金 1 ヶ月・敷金 1 ヶ月

所在	東京都品川区上大崎3丁目1-30		
間取詳細	洋室10.1畳		
構造・階建	RC造 9階 / 地上38階建、地下2階		
専有面積	30.05㎡	物件種別	マンション
築年月	2017年7月	開口向き	北西
入居時期	2022年6月上旬	更新料	1 ヶ月(新賃料)
損保	要	連帯保証人	保証人不要+保証会社必要
契約期間	普通借家2年		
保証会社	(日本レンタル保証㈱(JRGスタンダード))・当社指定の保証会社利用必須。(初回保証料:賃料等の50%、月額支払手数料:賃料等の1%)		
駐車場			
入居諸条件	ペット不可、ルームシェア不可		
その他費用	鍵交換費用(入居時)39,600円、T-Support Club会費16,500円(入居時)		
周辺施設			
設備	追焚バス、浴室乾燥機、室内洗濯機置き場、バストイレ別、TVモニタ付インターホン、エアコン付き、フローリング、床暖房、24H換気システム、システムキッチン、洗面所独立、エアコン1基、分譲タイプ、オートロック		
備考	ペット不可、居室内喫煙不可、事務所利用不可、民泊不可		

※お申し込み後、審査の結果お断りさせていただく場合がございます。 ※現況と図面に相違がある場合は、現況優先となります。 ※入居可能日は、変更となる可能性がございます。

有効期限:2022/06/06



東京都知事(1)第107725号

株式会社 S-em i

〒120-0003 東京都足立区東和3-10-10

TEL:03-6761-8784

FAX:03-6740-1058

取引態様
媒介

手数料	貸主	0%	借主	100%
負担の割合				
手数料	元付	0%	客付	100%
配分の割合				

レジディア中目黒III 0609

物件種別	間取り	賃料	管理費等
マンション	2LDK	226,000円	15,000円

新築!礼金0ヶ月!

敷金/保証金	226,000円	礼金/権利金	0円
敷引/償却金	0円	更新料	1ヶ月(新賃料)
更新事務手数料			
その他費用	[月次費用] i-Life(ネット・保険・電気・駆付): 2,750円		
物件所在地	東京都目黒区中目黒2丁目7-7		
交通	東京メトロ日比谷線 中目黒駅 徒歩13分 東京メトロ日比谷線 恵比寿駅 徒歩16分 山手線 目黒駅 徒歩15分		
間取り詳細			
構造	鉄筋コンクリート 6階 / 15階建		
面積	49.99㎡	向き	北東
築年月	2022年6月30日	契約期間	普通借家契約 2年
退去日		入居時期	2022年7月上旬
駐車場			
設備	3口以上コンロ, TVインターホン, エアコン, オートロック, カードキー, グリル, システムキッチン, バス・トイレ別, 温水洗浄便座, 室内洗濯機置場, 追い焚き風呂, 浴室乾燥, エレベーター, 宅配BOX, 防犯カメラ, メールボックス		
入居諸条件	ペット可, 楽器使用不可, 事務所不可, 法人可		
損害保険			
保証会社			
備考	※本広告の契約条件)2022年6月末迄の契約開始に限る※1年未満解約時、賃料1ヶ月分の違約金有り※保証会社利用必須(大手法人は除く)※保証会社(IR:初回保証料40%・その他費用有)※退去時室内クリーニング、エアコン洗浄(貸主指定業者)費用は借主様の負担となります。※東京都暴力団排除条例に基づき、暴力団員等、反社会勢力または関係者の申込・ご入居は、お断りいたします。		

外観



その他



間取り図



※図面と異なるとは保証できません



東京都知事(1)第107725号

株式会社 S - e m i

〒120-0003 東京都足立区東和3-10-10

TEL:03-6761-8784

FAX:03-6740-1058

取引態様
媒介

手数料 負担の割合	貸主	0%	借主	100%
手数料 配分の割合	元付	0%	客付	100%

レジディア中目黒III 0504

物件種別	間取り	賃料	管理費等
マンション	2DK	207,000円	15,000円

新築!礼金0ヶ月!

敷金/保証金	207,000円	礼金/権利金	0円
敷引/償却金	0円	更新料	1ヶ月(新賃料)
更新事務手数料			
その他費用	[月次費用] i-Life(ネット・保険・電気・駆付): 2,750円		
物件所在地	東京都目黒区中目黒2丁目7-7		
交通	東京メトロ日比谷線 中目黒駅 徒歩13分 東京メトロ日比谷線 恵比寿駅 徒歩16分 山手線 目黒駅 徒歩15分		
間取り詳細			
構造	鉄筋コンクリート 5階 / 15階建		
面積	40.96㎡	向き	南東
築年月	2022年6月30日	契約期間	普通借家契約 2年
退去日		入居時期	2022年7月上旬
駐車場			
設備	2口コンロ, TVインターホン, エアコン, オートロック, カードキー, グリル, システムキッチン, バス・トイレ別, 温水洗浄便座, 室内洗濯機置場, 追い焚き風呂, 浴室乾燥, エレベーター, 宅配BOX, 防犯カメラ, メールボックス		
入居諸条件	ペット可, 楽器使用不可, 事務所不可, 法人可		
損害保険			
保証会社			
備考	※本広告の契約条件)2022年6月末迄の契約開始に限る※1年未満解約時、賃料1ヶ月分の違約金有り※保証会社利用必須(大手法人は除く)※保証会社(IR:初回保証料40%・その他費用有)※退去時室内クリーニング、エアコン洗浄(貸主指定業者)費用は借主様の負担となります。※東京都暴力団排除条例に基づき、暴力団員等、反社会勢力または関係者の申込・ご入居は、お断りいたします。		

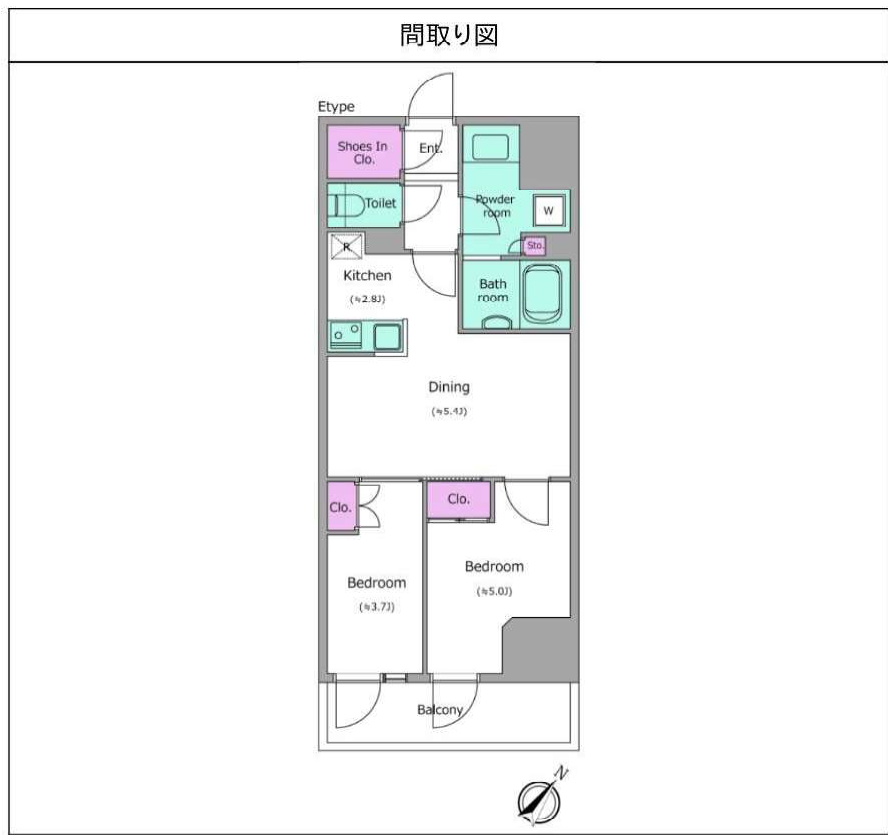
外観



その他



※図面と異なる場合は現況を優先となります。





東京都知事(1)第107725号

株式会社 S - e m i

〒120-0003 東京都足立区東和3-10-10

TEL:03-6761-8784

FAX:03-6740-1058

取引態様

媒介

手数料負担の割合	貸主	0%	借主	100%
手数料配分の割合	元付	0%	客付	100%

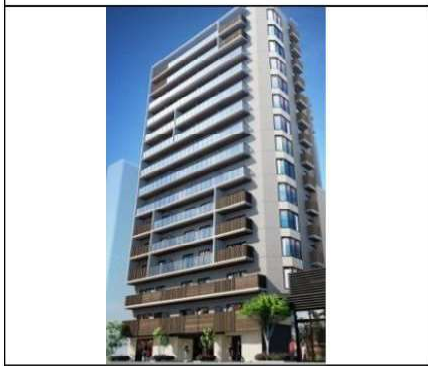
レジディア中目黒III 0203

物件種別	間取り	賃料	管理費等
マンション	2LDK	208,000円	15,000円

新築!礼金0ヶ月!

敷金/保証金	208,000円	礼金/権利金	0円
敷引/償却金	0円	更新料	1ヶ月(新賃料)
更新事務手数料			
その他費用	[月次費用] i-Life(ネット・保険・電気・駆付): 2,750円		
物件所在地	東京都目黒区中目黒2丁目7-7		
交通	東京メトロ日比谷線 中目黒駅 徒歩13分 東京メトロ日比谷線 恵比寿駅 徒歩16分 山手線 目黒駅 徒歩15分		
間取り詳細			
構造	鉄筋コンクリート 2階 / 15階建		
面積	40.17㎡	向き	南東
築年月	2022年6月30日	契約期間	普通借家契約 2年
退去日		入居時期	2022年7月上旬
駐車場			
設備	3口以上コンロ, TVインターホン, エアコン, オートロック, カードキー, グリル, システムキッチン, バス・トイレ別, 温水洗浄便座, 室内洗濯機置場, 追い焚き風呂, 浴室乾燥, エレベーター, 宅配BOX, 防犯カメラ, メールボックス		
入居諸条件	ペット可, 楽器使用不可, 事務所不可, 法人可		
損害保険			
保証会社			
備考	※本広告の契約条件)2022年6月末迄の契約開始に限る※1年未満解約時、賃料1ヶ月分の違約金有り※保証会社利用必須(大手法人は除く)※保証会社(IR:初回保証料40%・その他費用有)※退去時室内クリーニング、エアコン洗浄(貸主指定業者)費用は借主様の負担となります。※東京都暴力団排除条例に基づき、暴力団員等、反社会勢力または関係者の申込・ご入居は、お断りいたします。		

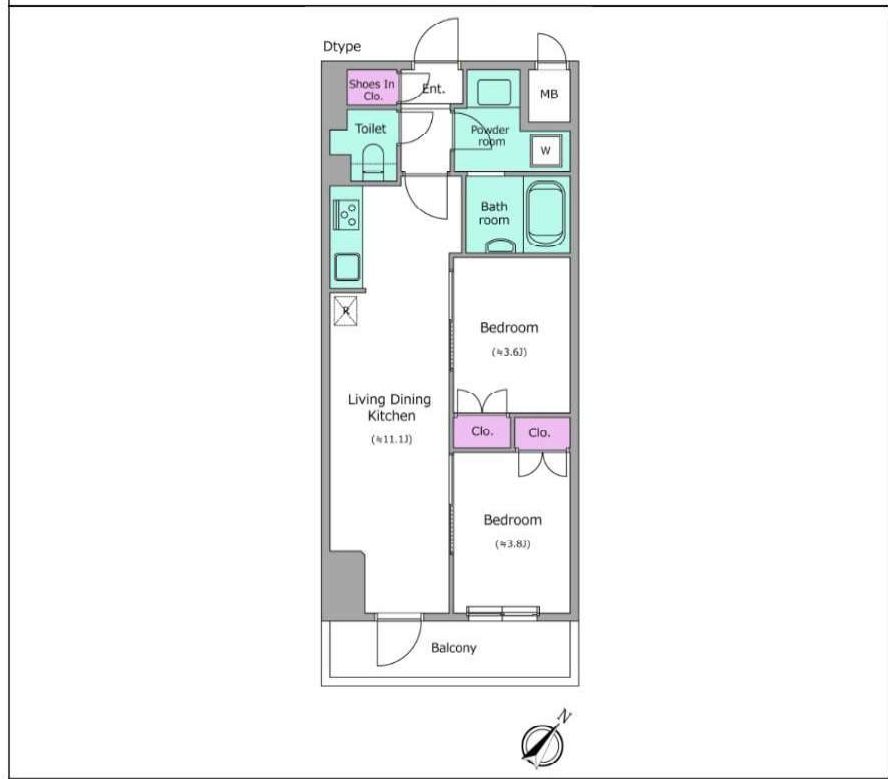
外観



その他



間取り図



※図面と異なる場合は現況を優先となります。



東京都知事(1)第107725号

株式会社 S - e m i

〒120-0003 東京都足立区東和3-10-10

TEL:03-6761-8784

FAX:03-6740-1058

取引態様	手数料負担の割合	貸主	0%	借主	100%
媒介	手数料配分の割合	元付	0%	客付	100%