

オーパスレジデンス日本橋イースト 1203

物件種別	間取り	賃料	管理費等
マンション	3LDK	345,000円	15,000円

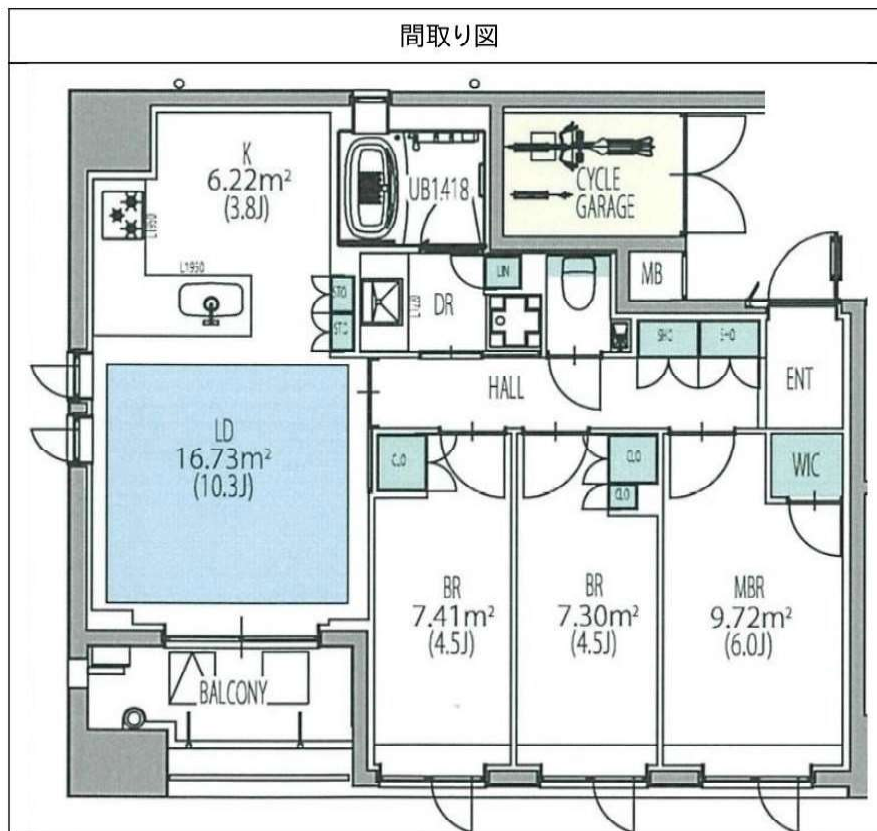
【インターネット無料※レジデンシャルインターネット】嬉しい床暖房、食洗機、浄水器、ミストサウナ付浴室暖房乾燥機付 高級賃貸マンション♪

【インターネット無料※レジデンシャルインターネット】嬉しい床暖房、食洗機、浄水器、ミストサウナ付浴室暖房乾燥機付 高級賃貸マンション♪



外観

その他



間取り図

敷金/保証金	345,000円	礼金/権利金	0円
敷引/償却金	0円	更新料	1ヶ月(新賃料)
更新事務手数料			
その他費用			
物件所在地	東京都中央区新川2丁目22-12		
交通	東京メトロ日比谷線 八丁堀駅 徒歩4分 東京メトロ東西線 茅場町駅 徒歩10分 山手線 東京駅 徒歩19分		
間取り詳細	LDK 14.10畳		
構造	鉄筋コンクリート 12階 / 12階建		
面積	65.90㎡	向き	南西
築年月	2020年3月	契約期間	普通借家契約 2年
退去日		入居時期	2022年5月31日
駐車場			
設備	浴室乾燥、食器洗浄乾燥機、エアコン4台、ガス給湯、バス・トイレ別、CS、押入、ガスキッチン、温水洗浄便座、エアコン、室内洗濯機置場、シャワー、BS、ウォークインクローゼット、モニタ付オートロック、システムキッチン、ネット使用料不要、クローゼット、3口以上コンロ、フローリング、トイレ有、ガスコンロ、ユニットバス、ガスコンロ設置済、バス有、追い焚き風呂、シューズボックス、洗面化粧台、TVインターホン、デザイナーズ、エレベーター、外壁タイル張り、宅配BOX		
入居諸条件	ペット可、事務所不可、二人入居相談		
損害保険	要 25,000円 (2年)		
保証会社	必須 エポス・セゾン40%		
備考	■更新料/新賃料の1.00ヶ月 ■保証会社要/エポス・セゾン40% ■火災保険25000円 ■鍵交換代22000円 ■必要書類 申込時/公的身分証明、収入証明 ■契約時/住民票 ■短期違約金1年未満賃料1ヶ月分【お申込みの際はSMZ用の申込書類をご使用下さい】		

※図面と異なる場合は現況を優先となります。



東京都知事(1)第107725号

株式会社 S - e m i

〒120-0003 東京都足立区東和3-10-10

TEL:03-6761-8784

FAX:03-6740-1058

取引態様
媒介

手数料 負担の割合	貸主	0%	借主	100%
手数料 配分の割合	元付	0%	客付	100%



月額賃料 **160,000円**
共益費等 15,000円

交通 東京メトロ有楽町線 新富町駅 徒歩3分
東京メトロ日比谷線 八丁堀駅 徒歩4分
都営浅草線 東銀座駅 徒歩10分

物件名
アクシルコート銀座イースト

バルコニーにトランクルーム有り♪
敷地内ゴミ置場有り(1階、24時間ゴミ出し可)♪

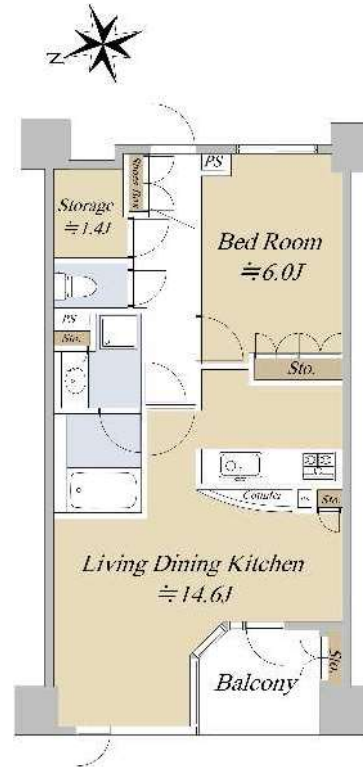


住友不動産販売

建物外観



- 浴室サイズ1317!
- 洗面化粧台は3面鏡
- 洋室は梁がなくレイアウトし易いです!
- Storageは約1.4帖の広さ!



- ◇コンシェルジュサービス有り
- ◇エレベーター9人乗り2基有り
- ◇ディスポーザー・浄水器有り
- ◇TES温水式床暖房付き(LDのみ)
- ◇玄関にウォールチェア有り

特記事項等
○退去時のクリーニング費用は借主負担とします。〔貸主指定業者：目安66,990円(税込)〕
○機械式駐車場有り/車種による(空き状況・サイズ等要確認)
※駐車場成約時に仲介手数料(税込)を申し受けます。
※車庫証明書発行時に事務手数料3,300円(税込)が発生します。

最寄駅	新富町駅
間取り	1LDK
所在	東京都中央区新富1丁目11-10
賃貸条件	礼金・敷金・敷引 礼金：1ヶ月 敷金：1ヶ月
	賃貸借区分 普通借家 契約期間 2年
	更新料 新賃料の一ヶ月 契約満了日
	損害保険 要 20,000円 保険期間 2年毎
	現況 空室 入居 相談
	ペット 不可 楽器 不可 事務所利用 不可 喫煙 不可 駐車場 空有 月額27,500円(税込)
保証会社	保証会社名 利用必須(エルズサポート株式会社)
	条件 保証会社利用必須 初回保証委託料：月額賃料等の40%・年間保証委託料1万円/年
建物	構造・規模 SRC造地上12階 地下1階建 所在階 4階
	専有面積・建物面積 50.68㎡(15.33坪)
	間取内訳 洋約6帖 LDK約14.6帖
	築年月 2001年11月 採光方向 西
設備	エアコン/床暖房/給湯/追焚機能/バストイレ別/温水洗浄便座/システムキッチン/浄水器/洗面台/室内洗濯機置場/浴室乾燥機/フローリング/オートロック
備考	※成約時、仲介手数料(税込)を申し受けます。



東京都知事(1)第107725号

株式会社 S-em i

〒120-0003 東京都足立区東和3-10-10

TEL:03-6761-8784

FAX:03-6740-1058

取引態様
媒介

手数料負担の割合	貸主	0%	借主	100%
手数料配分の割合	元付	0%	客付	100%

プレミスト東銀座築地Arc Court 803

物件種別	間取り	賃料	管理費等
マンション	3LDK	320,000円	0円

暮らす人をやさしく包み込むくつろぎの家

駅徒歩4分/日当たり良好/設備・収納充実/WICあり/

外観

その他

間取り図

※図面と異なる場合は現況を優先となります。

敷金/保証金	640,000円	礼金/権利金	320,000円
敷引/償却金		更新料	
更新事務手数料			
その他費用	[一時金] ReloRent24加入必須 24ヵ月: 19,800円, 駐車場登録料 1台(利用時のみ): 11,000円		
物件所在地	東京都中央区築地7丁目8-3		
交通	東京メトロ日比谷線 築地駅 徒歩4分		
間取り詳細	LDK 15.00畳, 洋室 7.30畳, 洋室 5.00畳, 洋室 4.50畳		
構造	鉄筋コンクリート 8階 / 14階建		
面積	73.41㎡	向き	南東
築年月	2021年2月	契約期間	定期借家契約
退去日		入居時期	2022年7月25日
駐車場	無		
設備	洗面台, ガスコンロ設置済, 浴室乾燥, 3口以上コンロ, 洗濯機置場, フローリング, 洗面所独立, 室内洗濯機置場, 追い焚き風呂, シャワー, デイスポーター, シャワー付洗面台, オートロック, 給湯, ガスコンロ, システムキッチン, ウォークインクローゼット, バス・トイレ別, エアコン, 浴室暖房, TVインターホン, 分譲タイプ, エレベーター, 宅配BOX		
入居諸条件	ペット不可, ルームシェア不可, 飲食店不可, 外国人相談, 学生専用不可, 楽器使用相談, 高齢者相談, 子供可, 事務所不可, 性別不問, 単身相談, 二人入居相談, 法人可		
損害保険	要 20,000円 (2年)		
保証会社	必須 リロ家賃サービス[初回保証委託料]賃料等100%[月額]¥1,000		
備考	2022050062/2024年05月31日迄退去時は、借主負担にてハウスクリーニング実施(当社手配)/6ヶ月未満で解約した場合、賃料の0.5ヶ月分を申受けます。全ての特約が記載されていない為、必ず最新の物件案内図をお取り寄せください。TEL:050-3187-7667 ※内見予約についてはイタンジBBより受付しております。		



東京都知事(1)第107725号

株式会社 S - e m i

〒120-0003 東京都足立区東和3-10-10

TEL:03-6761-8784

FAX:03-6740-1058

取引態様
媒介

手数料 負担の割合	貸主	0%	借主	100%
手数料 配分の割合	元付	0%	客付	100%

レジディア日本橋人形町 0701

物件種別	間取り	賃料	管理費等
マンション	1LDK	158,000円	15,000円

2019年8月大規模修繕完了

外観



その他



【221BB編3286号】

間取り図



敷金/保証金	158,000円	礼金/権利金	158,000円
敷引/償却金	0円	更新料	1ヶ月(新賃料)
更新事務手数料			
その他費用	[一時金] 初回鍵交換費(税込): 22,000円, 入居者限定会員サービス会費/2年(税込): 11,000円 [月次費用] インターネット使用料(税込): 1,650円, 町会費: 300円		
物件所在地	東京都中央区日本橋人形町1丁目11-7		
交通	東京メトロ日比谷線 人形町駅 徒歩2分 都営浅草線 人形町駅 徒歩3分 東京メトロ半蔵門線 水天宮前駅 徒歩2分		
間取り詳細	7階: LD 8.10畳, 洋室 7.00畳, K 1.50畳		
構造	鉄筋コンクリート 7階 / 7階建		
面積	40.65㎡	向き	南西
築年月	2004年3月	契約期間	普通借家契約 2年
退去日		入居時期	2022年5月下旬
駐車場			
設備	2口コンロ, BS, CATV, CS, TVインターホン, エアコン, オートロック, クローゼット, システムキッチン, バス・トイレ別, フローリング, 温水洗浄便座, 給湯, 室内洗濯機置場, 照明付き, 洗面台, 浴室乾燥, エレベーター, 宅配BOX		
入居諸条件	ペット不可, 楽器使用不可, 事務所不可, 法人可		
損害保険	要 東京海上ミレア少額短期保険(※貸主指定 19,000円(2年))		
保証会社			
備考	※本広告の契約条件)2022年5月末迄の契約開始に限る※1年未満解約時、賃料1ヶ月分の違約金有り※敷金1ヶ月(大手法人契約の場合2ヶ月)※保証会社必須(IRS:初回保証料40%・月額手数料890円・年間保証料10,000円)【OFI:初回保証料50%・継続保証委託料10,000円/年】※エポス相談可※町会費:月額300円(契約開始月分~)		

※図面と異なるとは扱いは現物を優先となります。



東京都知事(1)第107725号

株式会社 S - e m i

〒120-0003 東京都足立区東和3-10-10

TEL:03-6761-8784

FAX:03-6740-1058

取引態様
媒介

手数料 負担の割合	貸主	0%	借主	100%
手数料 配分の割合	元付	0%	客付	100%

■建物外観■



リヴィエ日本橋

都営新宿線「浜町」駅へ徒歩3分

都心の利便性と江戸の風情が同居する街“日本橋浜町”

TOKYOに暮らす江戸を感じる

賃貸マンション

物件紹介HP



A-Type Room Photograph



■現地案内図■



※図面と現況に相違がある場合は現況優先と致します。



物名称	リヴィエ日本橋 201号室		
間取り	1LDK+WIC		
賃貸条件	賃料	157,000 円/月	
	管理費/共益費	10,000円/月	
敷金	1ヶ月	礼金	無
	東京都市営都営新宿線『浜町』 駅より徒歩 3分		
交通	バス乗車	分	徒歩 分
	東京都市営都営丸根線『東日本橋』 駅より徒歩 3分		
建物	構造・規模	鉄筋コンクリート造 地上11階建	賃貸戸数
	専有面積	46.74 m ² (14.13 坪)	バルコニー面積 (m ² 坪)
竣工年月	2015年11月		
入居予定日	5月末相談		
案内可能日	即可		
契約期間	2年		
更新料	新賃料の1ヶ月分相当額		
駐車場	無	駐車場備考	
駐車場料金	区分 必須 レジデンス(株) 他1社		
賃貸保証委託契約	条件	初回保証委託料(最低20,000円)：月額賃料等の50%、2年目以降：9,600円/年	
保険	借家人賠償責任保険を付帯した火災保険にご加入いただきます		
管理会社	グローバルコミュニティ株式会社 東京支社		
その他費用	入居時における玄関錠交換代：22,000円(税込) 口座振替事務手数料：110円(税込)/月 退去時における通常清掃費用：51,414円(税込)		
設備	エアコン 浴室乾燥機 給湯追い焚き BS CS コンロ グリル オートロック 宅配ロッカー		
備考	管理：巡回 5月内契約開始に限り現募集条件とする。 駐輪場1台迄(区画指定有、追加・変更不可) 保証会社必須(RA・CAS A) 1年未満解約違約金有(大手法人相談可)		

*お申し込み後、審査の結果お断りする場合がございます。



東京都知事(1)第107725号

株式会社 S-em i

〒120-0003 東京都足立区東和3-10-10

TEL:03-6761-8784

FAX:03-6740-1058

取引態様	手数料	貸主	0%	借主	100%	
媒介	負担の割合	手数料	元付	0%	客付	100%

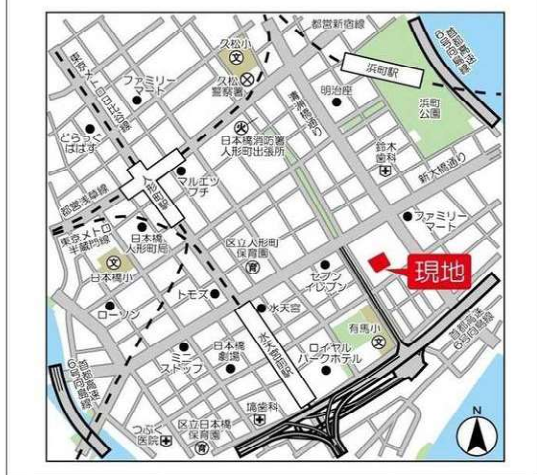
手数料	貸主	0%	借主	100%	
負担の割合	手数料	元付	0%	客付	100%
配分の割合	元付	0%	客付	100%	

建物種別	マンション
トルナーレ日本橋浜町	
4113号室	2LDK

★地上47階建タワーマンション★24h.有人管理(防災センター)
 東京メトロ半蔵門線「水天宮前駅」徒歩5分！都営新宿線「浜町駅」徒歩7分◇◇3路線3駅使用可能◇◇
 指定保証会社利用必須※一部法人契約除く・敷金積み増し



物件外観図



物件周辺図

※図面と現状に相違がある場合は現状優先とします。




入居可能日	2022年06月中旬 (工事の進捗等により変更有)	内覧	不可
電子契約可			
タワー型マンション バイク置場(有料)：※空き確認要 日勤管理 宅配BOX TVモニター付インターホン システムキッチン シャワー機能付トイレ 追焚機能			

※消費税法の改定により税率が改定された場合には、変動後の税率により計算する事とします。

賃料	345,000 円	共益費	15,000 円
貸賃条件	敷金 1ヶ月	礼金 1ヶ月	償却金 0 円
	更新料 新賃料の1ヶ月分相当額 契約者・入居者専用会員制サービス「リーブル」にご加入いただけます ※法人契約者対象外(入居者は対象となります) ※登録無料		
契約期間	普通借家 2年		
所在地	東京都中央区日本橋浜町3丁目3-1		
交通	東京メトロ半蔵門線 水天宮前駅 徒歩5分 都営新宿線 浜町駅 徒歩7分		
建物	構造・規模 鉄筋コン・鉄骨鉄筋コン・鉄骨造 地上47階 地下2階 専有面積 79.27㎡ (23.97坪)		
築年月	2005年08月		
戸数	総戸数 591戸 賃貸戸数 222戸 (住居)		
保証会社	保証会社利用 必須 保証会社名 レジデンシャルパートナーズ 保証料:賃料等の40%(最低2万)、月額手数料:賃料等の1%(更新料無) 保証会社利用 必須 保証会社名 オリコフォレントインシュア 保証料:賃料等の40%(最低2万)、月次保証料:賃料等の1%(更新料無) 保証会社利用 必須 保証会社名 エルズサポート 保証料:賃料等の40%(最低2万)、月次保証料:賃料等の1%(更新料無)		
設備	<共有設備> 宅配BOX,メールボックス,集会所,タワー型マンション,外観タイル貼,オートロック,トランクルーム(無料), 自転車置場(無料),バイク置場(有料),分譲タイプ,防犯カメラ,日動管理,ゴミ置場,管理人有(日勤),エレベーター4基,敷地内駐車場,地下車庫,平面駐車場,機械式駐車場(有料) <専有設備> 電気温水器(深夜電力利用型),バスフールカー,TVモニター付インターホン,ダブルロック,ディンプルキー,浴室暖房乾燥機,セオードバス,追焚機能システムキッチン,4口ロケッ(ガス),ガスボイラー,エコキュート,パストリ別,オール電化システム,洋室フローリング,24時間換気システム,エアコン4基,温水洗浄便座,独立洗面化粧台,室内洗濯機置場		
コメント	■指定保証会社利用必須※一部法人契約除く・敷金積み増し		
回線	BS対応可,CS110* 対応,CATV対応可,インターネット光ファイバー対応可,電話回線(工事費用発生時は入居者負担)		
初期費用	損害保険料	13,680 円	鍵交換代 33,000 円
	口座振替事務手数料	110 円	
ランニング費用	セーフティ補償料	570 円	
他一時金	清掃費	82,610 円	エアコン清掃費 8,250 円

「電子契約」対応可能



東京都知事(1)第107725号
 株式会社 S - e m i

〒120-0003 東京都足立区東和3-10-10
 TEL:03-6761-8784
 FAX:03-6740-1058

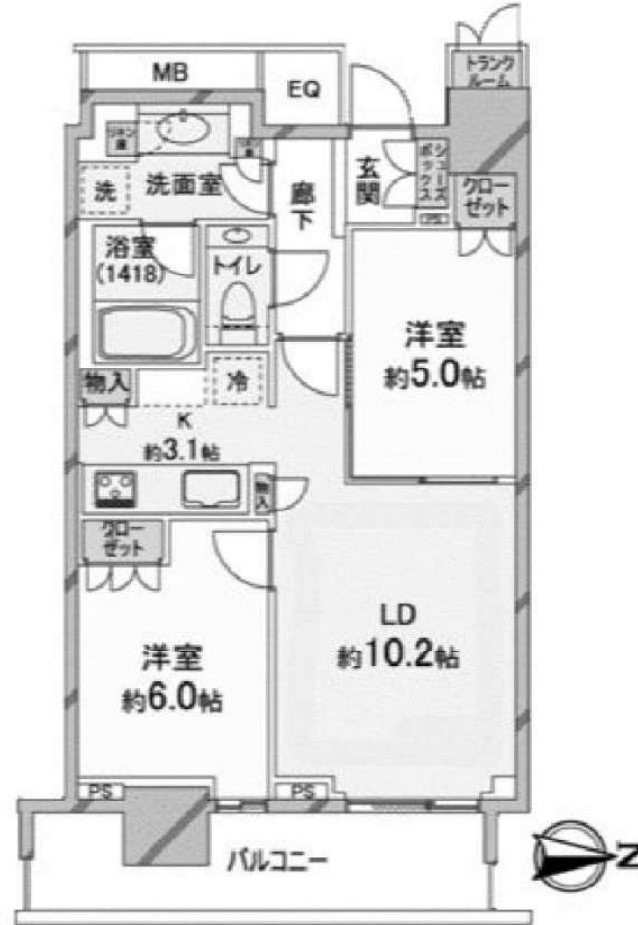
取引態様
 媒介

手数料負担の割合	貸主	0%	借主	100%
手数料配分の割合	元付	0%	客付	100%

分譲賃貸マンション

物件名称	ザ・パークハウス晴海タワーズクロレジデンス			31階
間取	2LDK			
所在地	中央区晴海2丁目45-8			
交通	都営大江戸線勝どき駅 徒歩11分 有楽町線月島駅 徒歩14分 有楽町線豊洲駅 徒歩18分			
構造	鉄筋コンクリート・49階建	竣工	2013年10月	
面積	壁芯56.86㎡	方位	東	
駐車場	- / - / -	駐輪場	-	
現況	2022年5月下旬退去予定	入居	2022年6月上旬可能予定	
設備	フローリング / 床暖房 / IHシステムキッチン / デイジー / 独立洗面台 / 室内洗濯機置場 / 照明器具 / 鏡 / ロッカー / テン / ※オール電化住居			
契約	普通借家契約	期間	2年	
更新料	新賃料の1ヵ月	保険	23,000円	
鍵交換	不要	ペット	相談	
事務所 SOHO	不可	楽器	不可	
保証会社 (必須)	ROOMiD (エボスカード): 初回総賃料の40% / 毎月総賃料の1% ジェイリース: 初回総賃料の50% / 毎年10000円			
備考	・24時間緊急対応:16,500円(税込) ・除菌消臭費用:16,500円(税込) ・ペット:小型犬のみ / 飼育時敷金1ヶ月積増 / 償却1ヶ月/賃料1.5万アップ			

/築浅・免震構造のタワーマンション/
/ラウンジ・ゲストルーム・フィットネス等/充実の共用設備/
/専用シャトルバス運行中/



賃料	265,000円	敷金	1ヵ月
管理費	15,000円	礼金	1ヵ月



東京都知事(1)第107725号

株式会社 S - e m i

〒120-0003 東京都足立区東和3-10-10

TEL:03-6761-8784

FAX:03-6740-1058

取引態様
媒介

手数料 負担の割合	貸主	0%	借主	100%
手数料 配分の割合	元付	0%	客付	100%

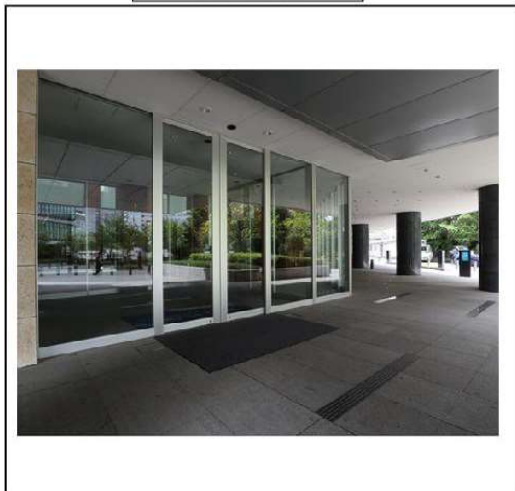
建物種別 マンション	
ベイシティ晴海スカイリンクタワー	
1805号室	2DK

★都営大江戸線「勝どき」駅徒歩9分
 ★分譲マンションの賃貸物件
 ★18階部分東向き

賃料	180,000円	管理費	10,000円
貸賃条件	敷金 1ヶ月	礼金 1ヶ月	
契約者・入居者専用会員制サービス「リーブル」にご加入いただけます ※法人契約者対象外(入居者は対象となります) ※登録無料			



物件外観図



エントランス

入居可能日	2022年06月上旬 (工事の進捗等により変更有)	内覧	可
-------	---------------------------	----	---

室内禁煙
 ペット不可
 楽器不可
 ルームシェア不可
 事務所利用不可
 携帯電話の電波状況は現地でご確認下さい
 ■浄水器カートリッジ交換費用は借主負担

※消費税法の改定により税率が改定された場合には、変動後の税率により計算する事とします。

契約期間	普通借家 2年
所在地	東京都中央区晴海3丁目6-8
交通	都営大江戸線 勝どき 徒歩9分 都営大江戸線 月島 徒歩15分
建物	構造・規模 鉄筋コンクリート・鉄骨造 地上49階 地下1階建 専有面積 49.28㎡ (14.90坪)
築年月	2009年12月
戸数	総戸数 736戸 賃貸戸数 1戸 (住居)

保証会社	保証会社利用必須 保証会社名 レジデンシャルパートナーズ 保証料:賃料等の40%(最低2万)、月額手数料:賃料等の1%(更新料無)
	保証会社利用必須 保証会社名 エルズサポート 保証料:賃料等の40%(最低2万)、月次保証料:賃料等の1%(更新料無)

設備
 <共有設備>
 宅配BOX,メールボックス,エレベーター,オートロック,防犯カメラ,24時間ゴミ出し可,管理人有(日勤)
 <専有設備>カラーモニター付インターホン,浴室暖房乾燥機,追焚機能,システムキッチン(3口コンロ),グリル,浄水器,洋室照明付,ダイニングキッチン照明付,シューズボックス,クローゼット,エアコン2基,都市ガス,温水洗浄便座,独立洗面化粧台,床暖房(一部),室内洗濯機置場,ガス給湯

コメント	借主名義変更時:新賃料の100%(税別)
回線	CATV対応可,インターネット対応可,地上デジタル放送対応可,電話回線(工事費用発生時は入居者負担)
初期費用	損害保険料 13,680円
ランニング費用	セーフティ補償料 570円
	口座振替事務手数料 110円
他一時金	清掃費 54,208円

※図面と現状に相違がある場合は現状優先とします。



東京都知事(1)第107725号

株式会社 S - e m i

〒120-0003 東京都足立区東和3-10-10

TEL:03-6761-8784

FAX:03-6740-1058

取引態様
 媒介

手数料負担の割合	貸主	0%	借主	100%
手数料配分の割合	元付	0%	客付	100%

【保証会社加入必須】大手法人等保証会社未加入の場合、敷金2必須

賃貸マンション

三井の賃貸

PARK AXIS

■建物外観■



■現地案内図■



駅徒歩1分というアドバンテージと、東京・銀座・日本橋へ2km圏というロケーション。パークアクシス東日本橋ステーションゲート、誕生。



■駐輪場
1住戸1台
駐輪ステッカー代
1,100円(税込)



原則、保証会社利用必須

- ・レジデントアシスタンス
- ・90ヶ月総賃料の2割保証料50%・年会費9,600円
- ・Casa
- ・オリコフォレントインシュア

連保不要システム

※大手法人契約等、保証会社未加入の場合は敷金2ヶ月

※図面と現況に相違がある場合は現況優先と致します。

物件名称	パークアクシス東日本橋ステーションゲート 201号室		
間取り	1LDK		
賃貸条件	賃料	171,000 円/月	
	管理費/共益費	15,000円/月	
敷金	1ヶ月	礼金	1ヶ月
	所在地		
東京都中央区東日本橋三丁目3番10号			
交通	東京交通都営新線『馬喰横山』	駅より徒歩	1分
	バス乗車	分	停り徒歩 分
	JR総武線『馬喰町』	駅より徒歩	2分
	バス乗車	分	停り徒歩 分
建物	構造・規模	鉄筋コンクリート造 地上14階建	賃貸戸数
	専有面積	44.20 m ² (13.37 坪)	バルコニー面積 (m ² 坪)
竣工年月	2015年4月		
入居予定日	即可		
案内可能日	即可		
契約期間	2年		
更新料	新賃料の1ヶ月分相当額		
駐車場	有	駐車場備考	
駐車場料金	49,500円(税込) / 月		
賃貸保証委託契約	区分	必須 レジデントアシスタンス(株) 他2社	
	条件	初回保証委託料(最低20,000円)：月額賃料等の50%、2年目以降：9,600円/年	
保険	借家人賠償責任保険を付帯した火災保険にご加入いただきます		
管理会社	三井不動産レジデンシャルサービス株式会社 湾岸支店		
その他費用	入居時における玄関錠交換代：16,500円(税込) 口座振替事務手数料：110円(税込) / 月 退去時における通常清掃費用：48,620円(税込)		
設備	エアコン 浴室乾燥機 給湯追い焚き BS CS CATV コンロ グリル オートロック 宅配ロッカー		
備考	ピアノ相談可 ペット相談可 管理：通勤 【WEB申込対象物件】保証会社利用必須(保証会社利用以外は敷1積増)/ペット相談(敷1積増)/駐輪ステッカー代1,100円(税込)/アップライトピアノ可		

*お申し込み後、審査の結果お断りする場合がございます。



東京都知事(1)第107725号

株式会社 S - e m i

〒120-0003 東京都足立区東和3-10-10

TEL:03-6761-8784

FAX:03-6740-1058

取引態様
媒介

手数料負担の割合	貸主	0%	借主	100%
手数料配分の割合	元付	0%	客付	100%

パークシティ中央湊 ザタワー

PARK CITY CHUO-MINATO THE TOWER

目の前は壮観なリバーフロント隅田川ビュー
東京スカイツリーを望む眺望
銀座エリア徒歩11分※1
36階建超高層免震タワーレジデンス
※1:「銀座エリア」徒歩11分とは、住居表示が銀座1-27-7地点まで徒歩11分(約830m)

3LDK + WIC + SIC + STO + TR
77.03 m² 20階部分 賃料 **390,000円**

敷金1ヶ月・礼金1ヶ月・管理費20,000円・現状：入居中・入居日：相談

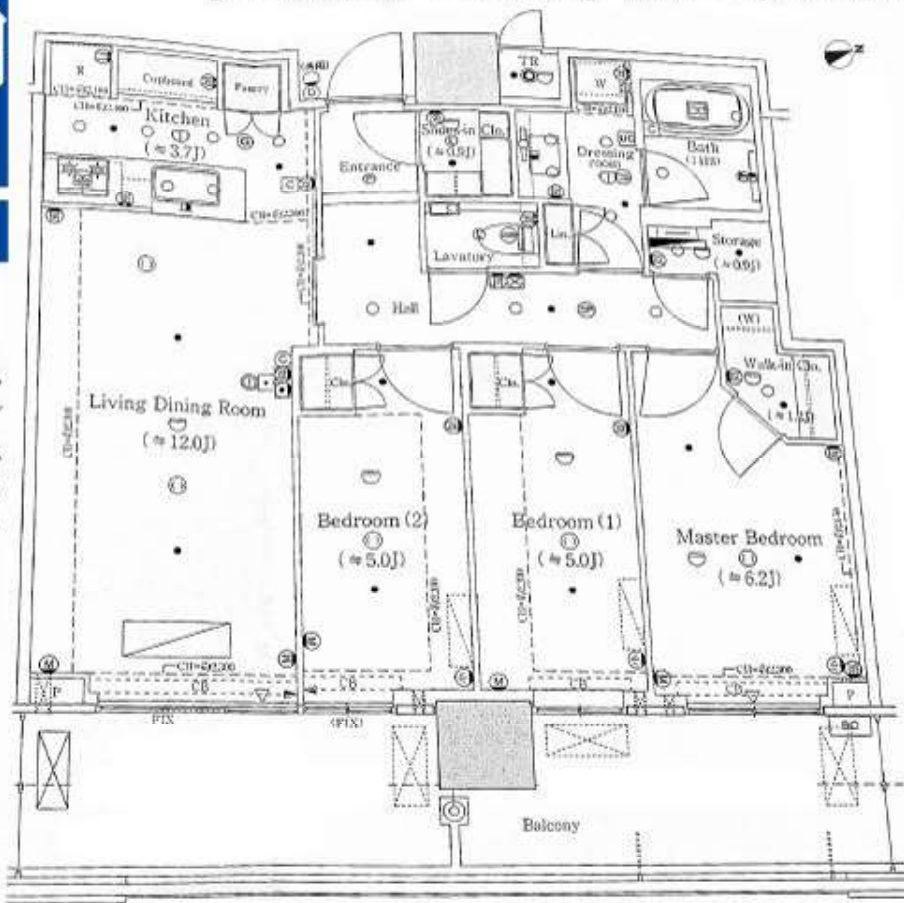
所在地：東京都中央区湊2-15-14 築年：2017年11月

入居7月中旬予定

構造：RC造 地上36階建 地下1階 416戸

共有設備：コンシェルジュ パーティールーム ゲストルーム ラウンジ キッズルーム
スカイラウンジ 各階ゴミ置き場 オートロック エレベーター 宅配ロッカー トランクルーム
防災センター 駐輪場 防犯カメラ 室内設備：TVモニターホン システムキッチン(ガス)浄水器 食洗器
バストイレ別 ウォシュレット 独立洗面台 追焚き室内洗濯機置場 浴室乾燥機 クローゼット ウォークインクローゼット シューズインクローゼット
エアコン4台 ディスポーザー 床暖房 家具照明付き

- 退去時清掃費用借主負担：80,000円税込
- 保証会社利用必須(保証料：初回賃料等の50%、翌年以降1万円/年)
- TV有料放送、インターネット使用料借主負担
- 浄水器カートリッジ交換費用借主負担
- 火災保険加入必須 ■家具・照明付き
- 2年更新 ■更新料1ヶ月更新手数料0.5ヶ月
- 鍵交換26,000円



間取 / 3LDK+WIC+SIC+SIC+STO+TR 専有面積 / 77.03 m² / バルコニー面積 19.00 m²



東京都知事(1)第107725号

株式会社 S - e m i

〒120-0003 東京都足立区東和3-10-10

TEL:03-6761-8784

FAX:03-6740-1058

取引態様
媒介

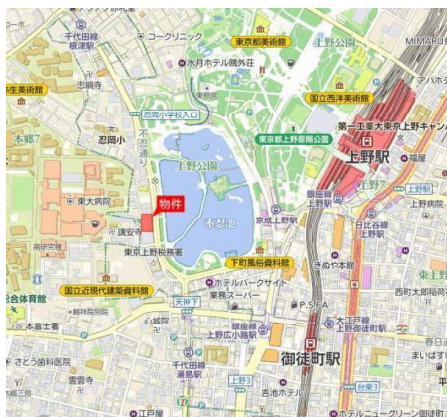
手数料負担の割合	貸主	0%	借主	100%
手数料配分の割合	元付	0%	客付	100%

Brillia Tower上野池之端

711号室

- ☆新築分譲Brilliaの賃貸
- ☆トランクルーム

- ☆インターネット無料
- ☆床暖房



東京メトロ千代田線「湯島」徒歩4分
 東京メトロ銀座線「上野広小路」徒歩8分
 都営大江戸線「上野御徒町」徒歩8分

間取り	1LDK
賃料	178,000円
管理費	
敷金 礼金	礼金 2ヶ月・敷金 1ヶ月

所在	東京都台東区池之端1丁目4-33		
間取詳細	LDK11.6畳×洋室4.5畳		
構造・階建	RC造 7階 / 地上36階建、地下1階		
専有面積	41.21㎡	物件種別	マンション
築年月	2019年2月	開口向き	北
入居時期	2022年6月中旬	更新料	1ヶ月(新賃料)
損保	要	連帯保証人	保証人不要+保証会社必要
契約期間	普通借家2年		
保証会社	(日本レンタル保証㈱(JRGスタンダード))・当社指定の保証会社利用必須。(初回保証料:賃料等の50%、月額支払手数料:賃料等の1%)		
駐車場			
入居諸条件	ペット不可、ルームシェア不可		
その他費用	鍵交換費用(入居時)39,600円、T-Support Club会費16,500円(入居時)		
周辺施設			
設備	追焚バス、浴室乾燥機、室内洗濯機置き場、バストイレ別、TVモニタ付インターホン、エアコン付き、フローリング、床暖房、24H換気システム、システムキッチン、洗面所独立、エアコン、分譲タイプ、オートロック		
備考	その他諸条件もご確認下さい。ペット不可、居室内喫煙不可、事務所利用不可、民泊不可		



東京都知事(1)第107725号

株式会社 S - e m i

〒120-0003 東京都足立区東和3-10-10

TEL:03-6761-8784

FAX:03-6740-1058

取引態様
媒介

手数料 負担の割合	貸主	0%	借主	100%
手数料 配分の割合	元付	0%	客付	100%

東京メトロ千代田線

「湯島」駅 徒歩2分

JR山手線

「御徒町」駅 徒歩6分

Property Information

- 名称:リストレジデンス上野黒門町
- 所在地:東京都台東区上野1丁目3番1号
- その他交通:都営大江戸線「上野御徒町」駅徒歩6分
東京メトロ銀座線「末広町」駅徒歩4分
- 専有面積:38.95㎡
- 間取:1LDK
- 構造:鉄筋コンクリート造15階建
- 所在階:14階
- 築年月:2017年9月
- 管理会社:株式会社大和ライフネクスト
- 管理人状況:日勤/全部委託
- 現況:居住中 ■引渡:相談
- 賃料:180,000円 ■共益費:0円
- 敷金:1ヶ月 ■礼金:1ヶ月
- 契約種別:普通賃貸借契約
- 火災保険加入:必須20,000円(2年間)
- 保証会社加入:必須
- 賃料等の100%更新1年毎12,000円、
決済サービス料月額330円
- 仲介手数料:1ヶ月+税
- 24時間サポート料:月額1,000円(税別)
- 浄水器カートリッジ交換費用は借主負担



TVモニターインターホン



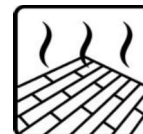
セキュリティ充実



24時間換気システム



宅配ボックス



床暖房



浴室乾燥機



浴室暖房乾燥機



温水洗浄便座

Information

- セブンイレブン文京湯島三丁目店...約230m
- 台東区立黒門小学校...約350m
- 御徒町台東中学校...約850m
- ドン・キホーテ上野店...約450m
- 東都文京病院...約400m
- みずほ銀行上野支店...約200m
- 松坂屋上野店...約450m
- ピーコックスストア神田妻恋坂店...約400m
- 練成公園...約230m
- 上野黒門郵便局...約180m



東京都知事(1)第107725号

株式会社 S - e m i

〒120-0003 東京都足立区東和3-10-10

TEL:03-6761-8784

FAX:03-6740-1058

取引態様
媒介

手数料 負担の割合	貸主	0%	借主	100%
手数料 配分の割合	元付	0%	客付	100%

☆1年未満解約ペナルティ有 ◆保証会社利用必須(大手法人・保証会社未加入の場合:敷2)◆

Park Axis 浅草橋

賃貸マンション

■建物外観■



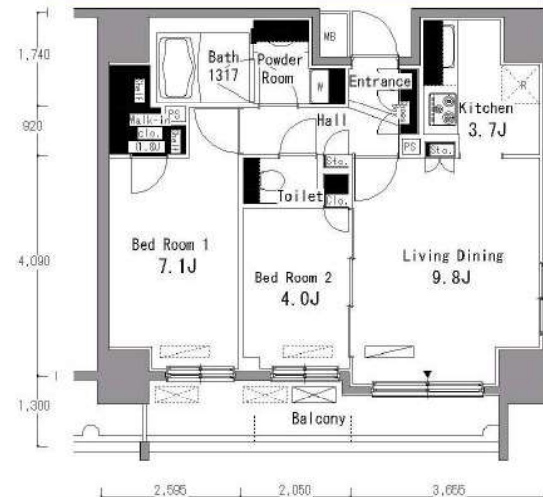
■現地案内図■



今、日本の素晴らしさを誇りに



1Fに
コンビニストアあり



- 相談可
- ペット相談可
- 防犯カメラ
- オートロック
- ダブルロック
- デンブルキー
- 宅配ロッカー
- ゴミ置き場
- TVモニター付インターホン
- エアコン
- ガスコンロ(3口)
- 浴室乾燥機
- シャワートイレ
- 駐輪場1住戸1台
ステッカー発行手数料
2,200円(税込)

原則、保証会社利用必須
-レジデントアスタニス
(株) 月額賃料の初回保証料50%・年会費9,600円
-Casa
-オリコアレントインシュア

※図面と現況に相違がある場合は現況優先と致します。 ※お申し込み後、審査の結果お断りする場合がございます。

物件名称	パークアクシス浅草橋 901号室		
間取り	2LD・K		
賃貸条件	賃料	220,000 円/月	
	管理費/共益費	12,000円/月	
敷金	敷金	1ヶ月	礼金
		1ヶ月	1ヶ月
所在地	東京都台東区柳橋2丁目6-2		
交通	JR総武中央線『浅草橋』	駅より徒歩	2分
	バス乗車	分	停より徒歩
	東京メトロ日比谷線『小伝馬町』	駅より徒歩	14分
	バス乗車	分	停より徒歩
建物	構造・規模	鉄筋コンクリート造 地上14階 地下1階建	賃貸戸数
	専有面積	55.38 m ² (16.75 坪)	バルコニー面積 (m ² 坪)
竣工年月	2007年7月		
入居予定日	6月中旬		
案内可能日	即可		
契約期間	2年		
更新料	新賃料の1ヶ月分相当額		
駐車場	有	駐車場備考	相談
駐車場料金	33,000円(税込) / 月		
賃貸保証委託契約	区分	必須 レジデントアスタニス(株) 他2社	
	条件	初回保証委託料(最低20,000円): 月額賃料等の50%、 2年目以降: 9,600円/年	
保険	借家人賠償責任保険を付帯した火災保険にご加入いただきます		
管理会社	グローバルコミュニティ株式会社 東京支社		
その他費用	入居時における玄関錠交換代: 16,500円(税込) 口座振替事務手数料: 110円(税込) / 月 退去時における通常清掃費用: 60,918円(税込)		
設備	エアコン 浴室乾燥機 給湯追い焚き BS CS CATV コンロ グリル オートロック 宅配ロッカー		
備考	ピアノ相談可 ペット相談可 管理: 巡回 ★1年未満解約違約金有★ ペット飼育可 (小型犬or猫1匹迄) *敷金1積増/駐輪ステッカー発行手数料: 2,200円(税込)/駐輪場区画指定有/保証会社利用必須/		



東京都知事(1)第107725号

株式会社 S - e m i

〒120-0003 東京都足立区東和3-10-10

TEL:03-6761-8784

FAX:03-6740-1058

取引態様
媒介

手数料負担の割合	貸主	0%	借主	100%
手数料配分の割合	元付	0%	客付	100%

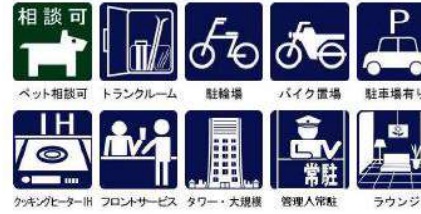
コンシアージュ・フィットネスジム・スパ・コンビニ 原則、保証会社利用※大手法人等保証会社未加入の場合敷金2ヶ月

賃貸マンション

■建物外観■



■現地案内図■



※図面と現況に相違がある場合は現況優先と致します。

物名称	パークアクシス豊洲 1309号室		
間取り	3LDK+N		
賃貸条件	賃料	280,000 円/月	
	管理費/共益費	12,000円/月	
敷金	1ヶ月	礼金	1ヶ月
	所在地		
東京都江東区豊洲1丁目2番39			
交通	東京メトロ有楽町線『豊洲』	駅より徒歩	8分
	バス乗車	分	停り徒歩 分
	東京メトロ有楽町線『月島』	駅より徒歩	14分
	バス乗車	分	停り徒歩 分
建物	構造・規模	鉄筋コンクリート造 地上20階 地下1階建	賃貸戸数
	専有面積	78.45 m ² (23.73 坪)	バルコニー面積 (m ² 坪)
竣工年月	2008年3月		
入居予定日	2022年5月31日以降		
案内可能日	即可		
契約期間	2年		
更新料	新賃料の1ヶ月分相当額		
駐車場	有	駐車場備考	
駐車場料金	区分 必須 レジデンススタス(株) 他2社		
賃貸保証委託契約	条件	初回保証委託料(最低20,000円)：月額賃料等の50%、2年目以降：9,600円/年	
保険	借家人賠償責任保険を付帯した火災保険にご加入いただけます		
管理会社	三井不動産レジデンシャルサービス株式会社 湾岸支店		
その他費用	入居時における玄関錠交換代：16,500円(税込) 口座振替事務手数料：110円(税込)/月 退去時における通常清掃費用：86,295円(税込)		
設備	エアコン 浴室乾燥機 BS CS CATV コンロ グリル オートロック 宅配ロッカー		
備考	ピアノ相談可 ペット相談可 フロント管理：常駐 1年未満解約違約金有(相談可)/ペット相談可(小型犬or猫2匹迄/管理費1,000円税込/敷金1ヶ月積増し)/ 駐輪場あり(月額1F330円・2F220円税込)/保証会社利用必須		

*お申し込み後、審査の結果お断りする場合がございます。



東京都知事(1)第107725号

株式会社 S - e m i

〒120-0003 東京都足立区東和3-10-10

TEL:03-6761-8784

FAX:03-6740-1058

取引態様
媒介

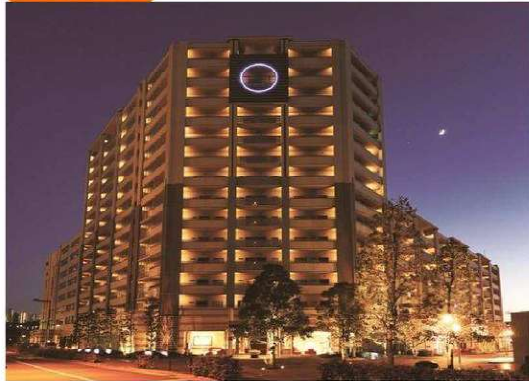
手数料負担の割合	貸主	0%	借主	100%
手数料配分の割合	元付	0%	客付	100%

2LDK

フロントにてクリーニング取継ぎや台車貸出しといったフロントサービスをご利用いただけます(8:00~20:00)。また、24時間常駐の警備員がいる他、オートロックや監視カメラも設置されており、充実したセキュリティ設備が整っています。

ロイヤルパークス豊洲 0516

建物外観



Room Plan

専有面積: 65.92㎡



【賃貸条件】			
賃料	242,000円		
共益費	15,000円		
駐車場	1台目	23,100円	
<small>上記金額は最低料金です。駐車場料金は区画によって異なります。</small>			
敷金	1ヶ月	礼金	2ヶ月

【物件概要】			
所在地	東京都江東区豊洲3-5-21		
間取り	2LDK	専有面積	65.92㎡
間取り詳細	LD12.7 K2.9 洋6.9 洋6.1		
物件種別	マンション	建物構造	鉄筋コンクリート造
階数	5/14階建	築年月	2007年2月
入居可能日	2022年7月16日	商品名	その他
交通	東京地下鉄有楽町線 豊洲駅 徒歩5分 ゆりかもめ 豊洲駅 徒歩7分		

【設備情報】			
エアコン	温水洗浄暖房便座	TVインターホン	
浴室換気乾燥機	床暖房	ペット飼養可	
オートロック	カードキー	ペアガラス	
防犯カメラ	追い焚き給湯	洗髪洗面化粧台	
BSアンテナ	エレベーター	宅配ボックス	
ピアノ対応	駐輪場	クローゼット	
フローリング	住宅用火災警報器	シューズボックス	
ガス種別: 都市ガス		排水: 公共下水	

【備考】 ※駐車場も別途仲介手数料がかかります。

カーキー発行料	9,900円		
仲介手数料	保険 有り 家財保険加入の必要があります。		
注意事項	【ペット飼養料4,000円(税別)※小型犬=7キロ以下の繁殖制限済み(予定)に限る※猫=繁殖制限済み(予定)に限る。飼養種別有り】・【機械式駐車場】21,000円~27,000円(税別)・■【定期借家契約・5年(再契約型)】再契約料・新賃料1.0ヶ月分(税別)■【キッチン蛇口一体型浄水器】カートリッジ別売4,000円(税別) 5年間の定期借家契約(再契約型)により契約を行います。契約期間満了後継続してお住まいの場合、再契約の締結が必要となります。		

ベッド

エントランスホール



エントランス



アプローチ



談話室



■バイク置場サイズ: 長1,940×幅720、月額2,000円(税別)



東京都知事(1)第107725号

株式会社 S-em i

〒120-0003 東京都足立区東和3-10-10

TEL:03-6761-8784

FAX:03-6740-1058

取引態様
媒介

手数料負担の割合	貸主	0%	借主	100%
手数料配分の割合	元付	0%	客付	100%

FOR RENT

シティタワーズ豊洲ザ・ツイン サウスタワー 8階

■専有面積/52.50㎡ (約15.88坪) □バルコニー面積/5.68㎡ (約1.71坪) 1LDK

賃料 230,000 円

管理費 15,000 円

- ◆有楽町線「豊洲駅」徒歩4分 ◆8階・北向き ◆現況：空室・6月上旬入居可能予定
- ◆リビングと洋室が独立・収納も充実しております ◆内覧予約受付中



充実の共用施設

- ◆ゲストルーム (各棟36階)
※5,000~10,000円/一泊一室 定員2名
- ◆来客用駐車場 ◆レンタサイクル ◆カラオケルーム
- ◆シアタールーム ◆スカイラウンジ (シンボル内)

所在	東京都江東区豊洲3丁目4-1 (住居表示)		
交通	東京メトロ有楽町線「豊洲」駅 徒歩4分		
	ゆりかもめ「豊洲」駅 徒歩6分		
礼金	1ヶ月	敷金	1ヶ月
賃貸借種類	定期賃貸借	賃貸借期間	4年
更新料	-----	用途	住居
火災保険	26,000円/2年	鍵交換代	-----
保証会社	エルズサポート(株)をご利用いただきます 契約時：月額賃料50%・年間保証料：10,000円/年		
構造・規模	鉄筋コンクリート造地下1階付48階建		
建築年月	2009年2月	総戸数	1,063戸
間取	1LDK	所在階	8階部分
現況	空室	入居	6月上旬
設備	都市ガス・給湯・システムキッチン・グリル・浄水器・食洗機 デイスーパー・吊戸棚・浴室換気乾燥機・追炊機能 ウォシュレット・床暖房・WIC・SIC・サイクルトランク エアコン・TVモニター付インターホン メールボックス・宅配ボックス		
備考	※内覧可能 (弊社鍵取り)		
	※禁煙・事務所利用・ペット飼育不可		
	※ホームマイスター24加入必須 16,500円(税込)/2年 ※家賃引落代行手数料 月額330円(税込) ※専有面積にサイクルトランクルーム2.36㎡含む		



東京都知事(1)第107725号

株式会社 S - e m i

〒120-0003 東京都足立区東和3-10-10

TEL:03-6761-8784

FAX:03-6740-1058

取引態様
媒介

手数料 負担の割合	貸主	0%	借主	100%
手数料 配分の割合	元付	0%	客付	100%

マンション **ブランズタワー豊洲 3822号室**

東京メトロ有楽町線「豊洲」駅徒歩4分

◎新築未入居◎モニタ付インターホン・オートロック・エアコン1基・床暖房（リビングダイニング）



(2022年04月撮影)



◀こちらから地図、写真、詳細をご覧ください。



必要書類【マイナンバー記載の書類はお受けできません】

■審査時/契約者：顔写真身分証明書、収入証明書 入居者：顔写真身分証明書 法人：会社謄本 ■契約時/契約者・入居者：住民票 ※保証会社審査状況により他の書類が必要な場合がございます。

■万一成約済の場合は、何卒ご容赦ください ■図面・方位は現状優先 ■内装完了前の注意事項：設備の作業点検状況によりエアコン・照明器具等の付帯設備を取り外す場合あり（申込前に設備を確認の上検討ください） ■入居時サービス：入居審査後、入居時サービス「インターネット環境お調べサービス」等についてサービス提供提携業者より連絡あり ■表示金額は税込（情報更新日時点の税率のため解約時費用等は変動する場合あり） ■仲介手数料：賃料の1.1ヵ月分 ■解約時費用：ハウスクリーニング（1,100円/㎡）・畳表替（6,050円/枚）・襖張替（3,850円/枚）・天袋張替（2,200円/枚）・障子張替（2,750円/枚） ■浄水器（浄水器）カートリッジ交換：（入居中・退去時の費用は借主様負担） ■鍵交換：希望する場合、費用は借主様負担 ■抗菌・消臭施工サービス：契約時に大京穴吹不動産提携会社による施工可（費用25,300円は借主様負担/仲介会社様による施工不可）

賃料	32万円		
管理費	-		
敷金	320,000円	礼金	320,000円
間取り	2LDK	専有面積	60㎡
所在地	東京都江東区豊洲5丁目1番13		
交通	東京メトロ有楽町線「豊洲」 徒歩4分		
構造	鉄筋コンクリート造	所在階	48階建(地下1階)の38階
総戸数	-	築年月	2021年10月
住宅保険	要（借家人賠償特約付）	現況・入居	空家 / 相談
契約種別・期間	普通建物賃貸借 2年	更新料	新賃料の1ヵ月分
保証会社	エポスカード保証料 ■契約時：賃料等の50%（最低1,5万円）/月額：賃料等の1,5%（最低300円） ※保証料はご利用いただく保証会社によって異なります		
駐車場	-		
その他月額	賃貸入居サポート会費：770円		
その他一時金	-		
設備	エレベーター/オートロック/エアコン/システムキッチン/床暖房/浴室乾燥機/TVインターホン/温水洗浄便座/浄水器/ディスプレイ/追い焚き可/24時間換気システム/グリル付き/ガスコンロ/3口以上コンロ/都市ガス		
備考	■禁煙（電子タバコ含む）※バルコニーも不可 ■ご入居にあたり、引越の日程が集中することが予想されますので、引越日については、必ず担当にご確認ください。 ■インターネット一括契約：ファミリーネットジャパン※接続料無料※オプションは別途有料※将来、管理組合の決定により有料になる場合がございます。 ■管理会社連絡先：東急コミュニケーション ソリューション営業部 営業チームA 電話：0120-011-109		

物件番号：00263777 | 情報更新日：2022/5/16 | 次回更新予定日：2022/5/17



東京都知事(1)第107725号

株式会社 S-em-i

〒120-0003 東京都足立区東和3-10-10

TEL:03-6761-8784

FAX:03-6740-1058

取引態様
媒介

手数料負担の割合	貸主	0%	借主	100%
手数料配分の割合	元付	0%	客付	100%

賃貸マンション

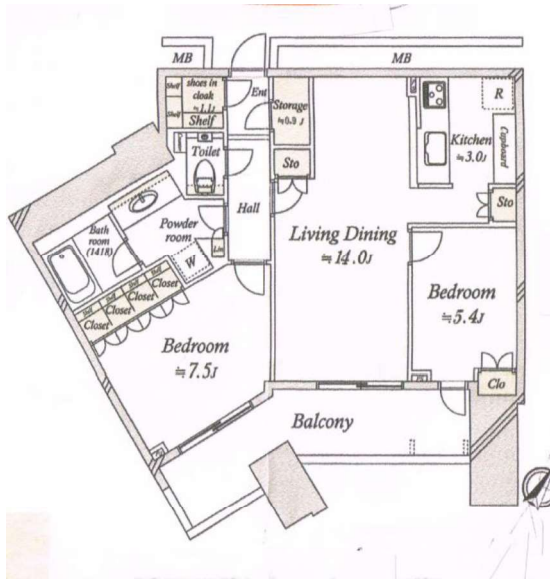
交通◆ ゆりかもめ
東京メトロ有楽町線

新豊洲 徒歩 5分
豊洲 徒歩 12分

名称

スカイズ タワー&ガーデン

3117号



住所 東京都江東区豊洲6丁目2-31

建物情報
構造 鉄筋コンクリート造 地上44階
築年 2014年8月
間取 2LDK
専有面積 約71.62 m²

賃料 280,000 円
共益費 20,000 円
その他費用 1,100 円/月 (トラブルサポート24)

募集条件
敷金 1ヶ月
礼金 1ヶ月
家財保険 19,000 円
保証会社 必須 初回賃料総額の 100%
鍵交換代 別途相談
事務手数料 16,500 円
クリーニング代 退居時実費精算

設備等
バス・トイレ別 防犯カメラ
24時間有人管理 宅配ボックス
オートロック 免震構造

入居可能日 5月下旬

備考

・5月6日から内覧可能
・お気軽にお問い合わせください。



東京都知事(1)第107725号

株式会社 S - e m i

〒120-0003 東京都足立区東和3-10-10

TEL:03-6761-8784

FAX:03-6740-1058

取引態様
媒介

手数料 負担の割合	貸主	0%	借主	100%
手数料 配分の割合	元付	0%	客付	100%