

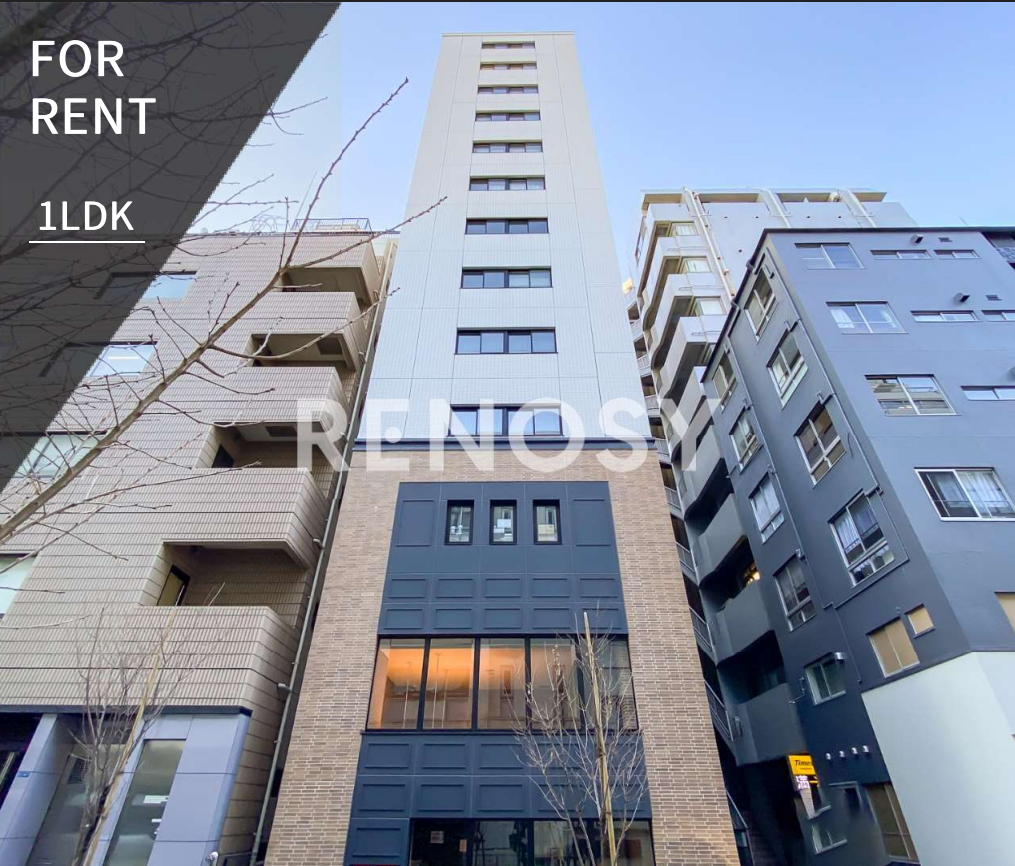
パークリュクス銀座mono 506号室

- 東京都大江戸線「築地市場駅」徒歩2分
- 東京都浅草線「東銀座駅」徒歩6分
- 山手線「新橋駅」徒歩10分

- 完成年月 2016年04月
- 平米 43.4m²
- 階数 13建5階部分

賃料 **190,000円**
管理費 10,000円

FOR
RENT
1LDK



敷金 1.0ヶ月 礼金 1.0ヶ月

POINT

- ～設備・サービス～
 独立洗面台・システムキッチン・室内洗濯機置場・都市ガス・フローリング・エアコン・オートロック・防犯カメラ・宅配BOX・角部屋
 ペット飼育可能（保証金1ヶ月償却）
 ※サイズ等の飼育条件は建物管理会社へご連絡ください

所在地	東京都中央区銀座8丁目18-7		
構造	鉄筋コンクリート造		
建物管理会社	三井不動産レジデンシャルサービス株式会社 TEL:03-3534-3101		
初期費用	鍵交換代	26,400円	
	クリーニング代	--	
	抗菌代	16,500円	
	火災保険料(弊社指定) 24時間サポート代	25,000円 10,000円	
退去日	空室	入居日	即入居可能
保証会社	必須 ナップ賃貸保証株式会社 初回保証料：総賃料（引落手数料を含む）の50%～ （年間更新料:15,000円）引落手数料:500円/月		
更新料	新賃料1ヶ月	契約形態	普通賃貸借2年契約
解約予告	2ヶ月前申告 （短期違約:1年未満 賃料1ヶ月、半年未満 賃料2ヶ月）		
物件番号	「04061」※自動音声にてご確認ください。		
物件確認	TEL:050-3187-8131 お電話にてご確認ください。		
内見予約	内見予約くんにてご依頼ください。		
申込受付	申込受付くんにてご依頼ください。 即入居の物件は7日～10日ほど、空き予定の物件は退去日より14日ほどで先行契約をお願いしております。		
備考	※図面と異なる場合は現況優先となります ※敷金償却 ◇水商売の方相談可◇ ◇外国籍・法人契約・複数名入居可◇		



東京都知事(1)第107725号

株式会社 S - e m i

〒120-0003 東京都足立区東和3-10-10

TEL:03-6761-8784

FAX:03-6740-1058

取引態様
媒介

手数料 負担の割合	貸主	0%	借主	100%
手数料 配分の割合	元付	0%	客付	100%

マンション パークハウスアバンシス 703号室

複数路線利用可能！分譲マンション賃貸！

J R京葉線/東京メトロ日比谷線「八丁堀」駅利用可能！三菱地所分譲マンション！

- 24h 24時間受付
- 抗菌・消臭 (内装)
- 24h 駆けつけ (有償) 利用条件あり
- 徒歩5分
- 夜間別 555
- 近隣長生池公園
- 宅配BOX
- TVモニター インターネット
- 返戻機付
- 5555
- オートロック



必要書類【マイナンバー記載の書類はお受けできません】

- 審査時/契約者: 顔写真付身分証明書, 収入証明書 入居者: 顔写真付身分証明書 法人: 会社謄本
- 契約時/契約者・入居者: 住民票 ※保証会社審査状況により他の書類が必要な場合がございます。

■万一・成約済の場合は、何卒ご容赦ください■図面・方位は現状優先■内装完了前の注意事項: 設備の作業点検状況によりエアコン・照明器具等の付帯設備を取り外す場合あり(申込前に設備を確認の上検討ください) ■入居時サービス: 入居審査後、入居時サービス「インターネット環境お調べサービス」等についてサービス提供提携業者より連絡あり■表示金額は税込(情報更新日時点の税率のため解約時費用等は変動する場合があります) ■仲介手数料: 賃料の1.1ヵ月分 ■解約時費用: ハウスクリーニング1,100円/m²、エアコンクリーニング費用 ■1年未満解約: 1ヵ月分の賃料と管理費相当額の違約金あり ■鍵交換: 希望する場合、費用は借主様負担 ■抗菌・消臭施工サービス: 契約時に大京穴吹不動産提携会社による施工可(費用25,300円は借主様負担/仲介会社様による施工不可)

賃料	20万円		
管理費	20,000円		
敷金	200,000円	礼金	200,000円
間取り	2LDK	専有面積	62.09㎡
所在地	東京都中央区新川2丁目23-8		
交通	京葉線「八丁堀」 徒歩4分 東京メトロ日比谷線「八丁堀」 徒歩7分		
構造	鉄骨鉄筋コンクリート造	所在階	12階建の7階
総戸数	53戸	築年月	2002年5月
住宅保険	要(借家人賠償特約付)	現況・入居	空家 / 相談
契約種別・期間	普通建物賃貸借 2年	更新料	新賃料の1ヵ月分
保証会社	【オリコフォレントインシュア】<保証料> 契約時: 賃料等の5.0% (最低2万円) / 月 期: 賃料等の1.5% ※保証料はご利用いただく保証会社によって異なります		
駐車場	-		
その他月額	賃貸入居サポート会費: 770円		
その他一時金	-		
設備	エレベーター/オートロック/システムキッチン/床暖房/宅配ボックス/浴室乾燥機/TVインターホン/追い焚き可/ガスコンロ/3口以上コンロ/都市ガス		
備考	6月中旬入居予定 ■海外居住貸主※貸主が海外在住の為、法人契約の場合は所得税法第212条・213条による源泉徴収の納付義務あり ■禁煙(電子タバコ含む) ※バルコニーも不可 ■ペット飼育不可 ■民泊使用禁止		

物件番号: 00263771 | 情報更新日: 2022/5/22 | 次回更新予定日: 2022/5/23



東京都知事(1)第107725号

株式会社 S - e m i

〒120-0003 東京都足立区東和3-10-10

TEL:03-6761-8784

FAX:03-6740-1058

取引態様
媒介

手数料負担の割合	貸主	0%	借主	100%
手数料配分の割合	元付	0%	客付	100%

Sky Right Tower ~スカイライトタワー~ 高級分譲マンション



☆防災対策優良マンション☆

【敷地内施設】

- ラウンジ
- スーパー
- レストラン
- カフェ
- クリーニング

定期借家契約：3年間 (再契約可)

-5階・南西角住戸-

内装リフォーム済み

2LDK (約60.75㎡)

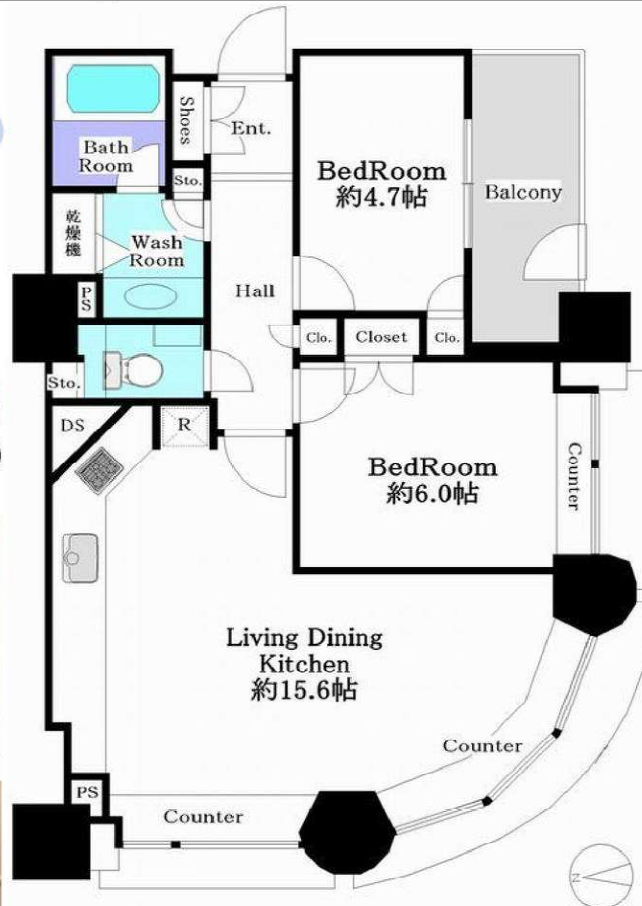
オール電化

IHコンロ・洗面台新規交換
カーペット(LDK)張り替えなど

- ・システムキッチン
- ・IH3口コンロ/グリル付
- ・床暖房(LDK)※残置物
- ・独立洗面化粧台
- ・温水洗浄便座
- ・室内洗濯機置場
- ・ビルトインエアコン(4基)
- ・24時間換気システム
- ・モニター付インターホン etc.



緑豊かな中庭が間近に感じられる
低層階ならではの美しい眺望です



賃料	238,000 円
管理費	-
敷金	1ヶ月
礼金	1ヶ月
所在地	中央区佃1-11-7
交通	東京メトロ有楽町線『月島』駅徒歩6分 都営大江戸線『月島』駅徒歩6分 JR京葉線『八丁堀』駅徒歩13分
□専有面積	約 60.75 m ²
□構造・規模	SRC造地上40階地下3階建て
□階数	5 階部分
□築年数	1993年2月
□現況	即入居可
□解約時	クリーニング費用負担
□更新時	-
□解約予告	1ヶ月前
□契約形態	定期借家契約：3年間(再契約可)
<small>※図面と現況が異なる場合は現況優先とします。 ※当社規定の住宅総合保険に加入して頂きます。 ※契約時、鍵交換費用有...16,500円(税込)~。 ※保証会社要加入。 全保連...契約時、初回保証料：賃料総額の30%。年間保証料10,000円。 口座引き落とし手数料月330円(税込)。 ※退去時、室内クリーニング費用別途負担。 再契約時、再契約事務手数料11,000円(税込)。 〈お申し込みの後、入居審査がございます。審査結果によってお断りする場合がございます。 審査結果の内容についてはお答えできません。〉</small>	
ペット	×
駐車場	×
バイク置場	×
駐輪場	確認

大江戸線『月島』駅徒歩6分

※図面・方位については概略につき、現況と相違する場合は現況を優先致します。※ご成約の際には、当社既定の仲介手数料とそれにかかる消費税を別途申し受けます。 ※駐車場・バイク置場・駐輪場に関しては空き要確認。



東京都知事(1)第107725号
株式会社 S - e m i

〒120-0003 東京都足立区東和3-10-10
TEL:03-6761-8784
FAX:03-6740-1058

取引態様
媒介

手数料 負担の割合	貸主	0%	借主	100%
手数料 配分の割合	元付	0%	客付	100%

賃貸マンション パークタワー晴海 30階

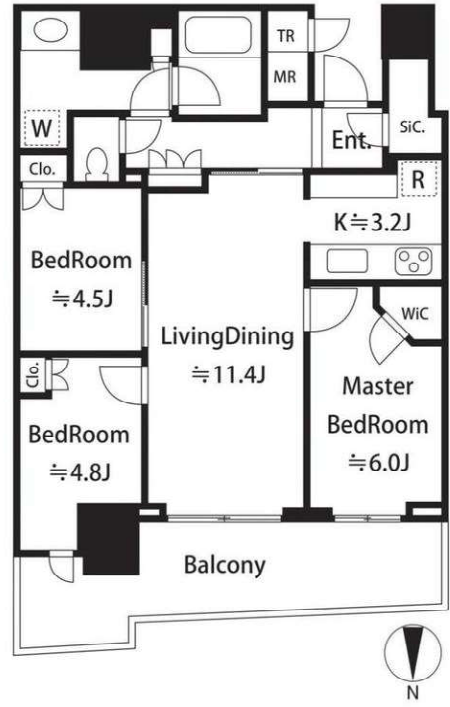


おすすめポイント
オリエンタルランドが敷地内デザインを担当
 テーマ別に5つのエリアがあり、リゾートのような雰囲気
 ららぽーと豊洲徒歩圏内 **スカイツリービュー**
安心の免震+連結制震構造 タワーマンション
24時間有人管理・コンシェルジュデスクあり
 フィットネスジム・ゲストルーム・スカイラウンジ等充実の共用施設(一部有料)

有楽町線「月島」駅 徒歩12分
 日比谷線「豊洲」駅 徒歩15分
 都営大江戸線「勝どき」駅 徒歩15分

間取り	3LDK+WIC+SIC+TR		
賃料	320,000	円	
管理費	10,000	円	
礼金・敷金	礼金1ヶ月・敷金1ヶ月		

所在	東京都中央区晴海2-2-42		
間取詳細	LD11.4 K3.2 洋6.0 4.8 4.5		
構造・階建	RC造 48階建地下1階/30階部分		
専有面積	71.65 m ²	再契約	相談
築月日	2019年2月	開口向き	北
入居時期	相談	損保	要
契約期間	定借5年	保証会社	必須
保証会社	ジェイリース(初回賃料総額50%、更新料年1万円、引落手数料月330円)		
入居諸条件	ペット不可・喫煙不可・楽器不可・SOHO不可		
駐車場	満車		



設備	宅配ボックス	オートロック	
	エレベーター	モニター付インターフォン	
	エアコン2台	床暖房	
	システムキッチン	3口ガスコンロ	
	フローリング	ディスプレイボード	
	浄水器	追い焚き	
	浴室乾燥機	温水洗浄便座	
	ウォークインクローゼット	室内洗濯機置場	
	備考	※バイク置き場: 1台(3000円/月)(空無)	
		※駐輪場: 複数空有(上段200円~下段300円)	
照明4基(無償貸与)			

トランクルーム込み(0.76㎡)
 大手法人契約の場合、定期借家、保証会社対応相談



○成約の際に賃料の1.1か月分の仲介手数料を申し受けます○図面と現況に違いがある場合は現況を優先致します。○成約の際に貸主指定の住宅保険にご加入頂きます。



東京都知事(1)第107725号
株式会社 S - e m i

〒120-0003 東京都足立区東和3-10-10
TEL:03-6761-8784
 FAX:03-6740-1058

取引態様
 媒介

手数料負担の割合	貸主	0%	借主	100%
手数料配分の割合	元付	0%	客付	100%

建物種別	マンション
コンフォリア東日本橋	
0205号室	ILDK

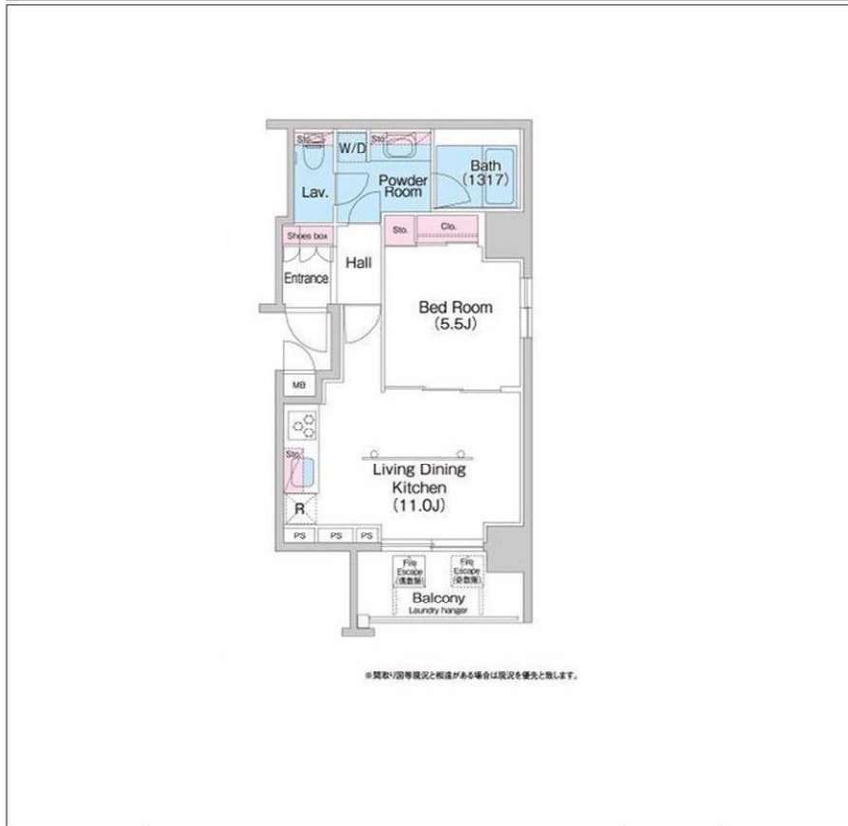


物件外観図



物件周辺図

■礼金0ヶ月(1年以内解約時違約金有)
 ■保証会社利用必須※一部法人契約除く・敷金積増(詳細確認)



※間取り図等現況と相違がある場合は現況を優先と致します。

入居可能日	2022年05月下旬 (工事の進捗等により変更有)	内覧	可
-------	---------------------------	----	---

※消費税法の改定により税率が改定された場合には、変動後の税率により計算する事とします。

賃料	150,000 円	共益費	9,000 円
貸賃条件	敷金 1ヶ月	礼金 0ヶ月	償却金 0円
	更新料	新賃料の1ヶ月分相当額	

契約期間	普通借家 2年
所在地	東京都中央区東日本橋3丁目6-4
交通	都営新宿線 馬喰横山駅 徒歩2分 都営浅草線 東日本橋駅 徒歩4分
建物	構造・規模 鉄筋コンクリート造 10階建 専有面積 42.37㎡ (12.81坪)
築年月	2006年09月
戸数	総戸数 45戸 賃貸戸数 45戸 (住居)

保証会社	保証会社利用 必須 保証会社名 クレディセゾン 保証料: 賃料等の40%(最低1.5万円)、2年目~:0.7万円(法人は一律3万)/年 保証会社利用 必須 保証会社名 SBIギランティ 保証料: 賃料等の40%(最低2万円)、2年目~:1.2万円/年 保証会社利用 保証会社名
------	--

設備	<共有設備> 宅配BOX,メールボックス,エレベーター,オートロック,自転車置場(無料),バイク置場(有料),24時間ゴミ出し可,平面駐車場 <専有設備> パストイレ別,壁掛けエアコン2台
----	---

回線	BS対応可,CATV対応可,CS対応可,インターネット光ファイバー対応可
初期費用	損害保険料 8,200 円 鍵交換代 22,000 円

ランニング費用	
他一時金	清掃費 39,600 円 エアコン清掃費 16,500 円

※図面と現状に相違がある場合は現状優先とします。



東京都知事(1)第107725号

株式会社 S - e m i

〒120-0003 東京都足立区東和3-10-10

TEL:03-6761-8784

FAX:03-6740-1058

取引態様
媒介

手数料 負担の割合	貸主	0%	借主	100%
手数料 配分の割合	元付	0%	客付	100%

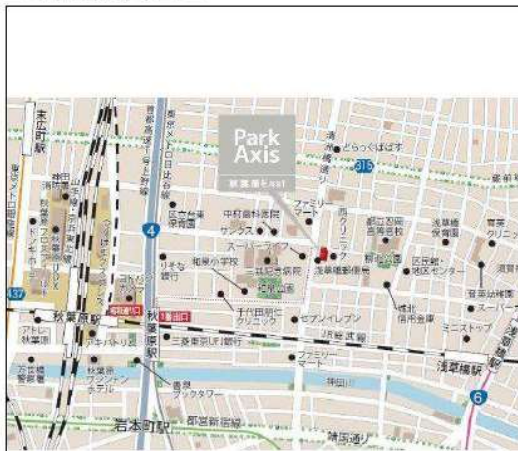
☆1年未満解約ペナルティ有◆保証会社利用必須(大手法人・保証会社未加入の場合:敷2)◆

賃貸マンション

■建物外観■



■現地案内図■



※図面と現況に相違がある場合は現況優先と致します。



生まれ変わった秋葉原に住む。都心に新たな住拠点、三井の賃貸レジデンス。



駐輪場1住戸1台
ステッカー発行手数料
2,200円(税込)

- ディンプルキー
- ペット相談可
- ピアノ相談可
- BFLETS
- CATV
- 宅配ロッカー
- ゴミ置き場
- 独立洗面台
- 防犯カメラ
- TVモニター付インターホン
- エアコン
- ガスコンロ(2口)
- シャワートイレ
- フローリング
- 浴室乾燥機

原則、保証会社利用必須
レジデントアシスタンス
※1月敷料の初日保証料50%・年費9,600円
-Cosa
-オリコフレントインシュア
連保不要システム ※大手法人契約等、保証会社未加入の場合敷金2ヶ月

物件名称	パークアクセス秋葉原East 1304号室		
間取り	1LDK+WIC		
賃貸条件	賃料	158,000 円/月	
	管理費/共益費	12,000円/月	
敷金	1ヶ月	礼金	無
	所在地		
東京都台東区浅草橋五丁目5番9号			
交通	J R山手線『秋葉原』	駅より徒歩	9分
	バス乗車	分	停より徒歩 分
	J R総武中央線『浅草橋』	駅より徒歩	6分
	バス乗車	分	停より徒歩 分
建物	構造・規模	鉄筋コンクリート造 地上14階建	賃貸戸数
	専有面積	40.19 m ² (12.15 坪)	バルコニー面積 (m ² 坪)
竣工年月	2012年5月		
入居予定日	即可		
案内可能日	即可		
契約期間	2年		
更新料	新賃料の1ヶ月分相当額		
駐車場	有	駐車場備考	相談
駐車場料金	49,500円(税込) / 月		
賃貸保証委託契約	区分	必須 レジデントアシスタンス(株) 他2社	
	条件	初回保証委託料(最低20,000円): 月額賃料等の50%、 2年目以降: 9,600円/年	
保険	借家人賠償責任保険を付帯した火災保険にご加入いただけます		
管理会社	株式会社ハリマビシステム		
その他費用	入居時における玄関錠交換代: 16,500円(税込) 口座振替事務手数料: 110円(税込) / 月 退去時における通常清掃費用: 44,209円(税込)		
設備	エアコン 浴室乾燥機 給湯追い焚き BS CS CATV コンロ グリル オートロック 宅配ロッカー		
備考	ピアノ相談可 ペット相談可 管理: 通勤 ★1年未満解約違約金有★ ペット飼育可 (小型犬or猫1匹迄) *敷金1積増/駐輪場 ステッカー発行手数料: 2,200円(税込) /保証会社利用必須/大手 法人・保証会社未加入: 敷金2ヶ月		

*お申し込み後、審査の結果お断りする場合がございます。



東京都知事(1)第107725号

株式会社 S - e m i

〒120-0003 東京都足立区東和3-10-10

TEL:03-6761-8784

FAX:03-6740-1058

取引態様
媒介

手数料 負担の割合	貸主	0%	借主	100%
手数料 配分の割合	元付	0%	客付	100%

ウェリス上野池之端

704 号室

- ☆分譲賃貸マンション
- ☆2面採光リビング

- ☆複数路線利用可
- ☆追焚・浴室乾燥機付



東京メトロ千代田線「湯島」徒歩6分
JR山手線「上野」徒歩12分
東京メトロ銀座線「上野広小路」徒歩10分

間取り	3LDK
賃料	320,000円
管理費	
敷金 礼金	礼金 1ヶ月・敷金 1ヶ月

所在	東京都台東区池之端1丁目4-22		
間取詳細	LD14.5畳×K3.9畳×洋室6.5畳×洋室5.1畳×洋室4.9畳		
構造・階建	RC造 7階 / 14階建		
専有面積	83.52㎡	物件種別	マンション
築年月	2012年3月	開口向き	北東
入居時期	2022年5月下旬	更新料	1ヶ月(新賃料)
損保	要	連帯保証人	保証人不要+保証会社必要
契約期間	普通借家2年		
保証会社	(日本レンタル保証(株)(JRGスタンダード))・当社指定の保証会社利用必須。(初回保証料:賃料等の50%、月額支払手数料:賃料等の1%)		
駐車場			
入居諸条件	ペット不可、ルームシェア不可		
その他費用	鍵交換費用(入居時)39,600円、T-Support Club会費16,500円(入居時)		
周辺施設			
設備	追焚バス、浴室乾燥機、室内洗濯機置き場、バストイレ別、TVモニター付インターホン、エアコン付き、フローリング、床暖房、24H換気システム、システムキッチン、洗面所独立、エアコン2基、分譲タイプ、角部屋、		
備考	ペット不可、居室内喫煙不可、事務所利用不可、民泊不可。他の諸条件を必ずご確認ください。		

※お申し込み後、審査の結果お断りさせていただく場合がございます。 ※現況と図面に相違がある場合は、現況優先となります。 ※入居可能日は、変更となる可能性がございます。

有効期限:2022/06/02



東京都知事(1)第107725号

株式会社 S-em-i

〒120-0003 東京都足立区東和3-10-10

TEL:03-6761-8784

FAX:03-6740-1058

取引態様
媒介

手数料
負担の割合
手数料
配分の割合
貸主 0% 借主 100%
元付 0% 客付 100%

Brillia Tower上野池之端

2103号室



緑豊かな池之端に佇む
高級分譲マンション

21階部分『日当』『風通』『眺望』良好

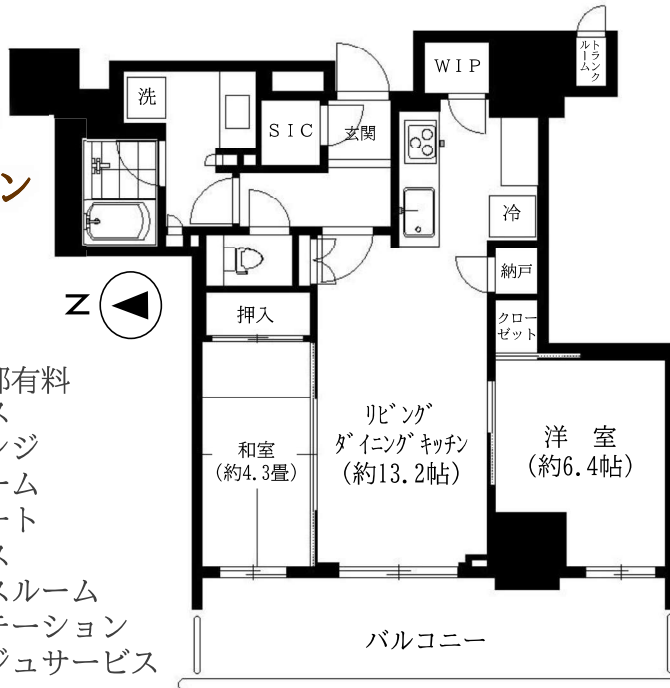


- システムキッチン
- ガスコンロ
- ディスポーザー
- 食洗機
- エアコン (2台)
- 床暖房
- 室内洗濯機置場
- 追焚機能

- 共用部分※一部有料
- *スカイテラス
 - *スカイラウンジ
 - *ラウンジルーム
 - *ゲストスイート
 - *ゴルフブース
 - *フィットネスルーム
 - *各階ゴミステーション
 - *コンシェルジュサービス

東京メトロ千代田線

『湯島』駅 徒歩 **4** 分



種目	高級分譲賃貸マンション			
最寄駅	湯島駅			
間取	2LDK			
賃貸条件	賃料	315,000円	管理費	15,000円
	敷金1ヶ月 礼金1ヶ月			
所在	台東区池之端1-4-33			
交通	千代田線『湯島』駅 徒歩4分			
	銀座線『上野広小路』駅 徒歩8分			
建物	構 造	鉄筋コンクリート造地下1階付36階		
	専有面積	60.73㎡		
築年数	2019年2月	契約期間	2年間	
駐車場	要空確認 (有料)	駐 輪 場	要空確認 (有料)	
現 況	空室	入 居 日	相談	
更新料	新賃料の1ヶ月分			
保険料	要加入 (当社指定) 21,500円 (2年間)			
【 備 考 】				
<p>■必要書類</p> <ul style="list-style-type: none"> ・契約者 個人 (身分証明書・住民票) 法人 (会社謄本・会社印鑑証明書・代表者身分証明書) <p>※別途書類を提出頂く場合もあります。</p> <p>■保証会社必須 (日本セーフティー(株))</p> <p>※保証料は借主様のご負担となります。</p> <p>初回保証料: 賃料+管理費等の50% (初回1年間)</p> <p>継続保証料: 10,000 (1年毎)</p> <p>※退去時のクリーニング費用 (エアコン内部洗浄含む) は借主様のご負担となります。</p> <p>※図面と現状が異なる場合は現況を優先いたします。</p> <p>※鍵交換費用は借主様負担。(税込み51,920円)</p> <p>※照明器具は残置物。※室内禁煙・ペット飼育不可・楽器不可 作成:井上</p>				



東京都知事(1)第107725号

株式会社 S - e m i

〒120-0003 東京都足立区東和3-10-10

TEL:03-6761-8784

FAX:03-6740-1058

取引態様
媒介

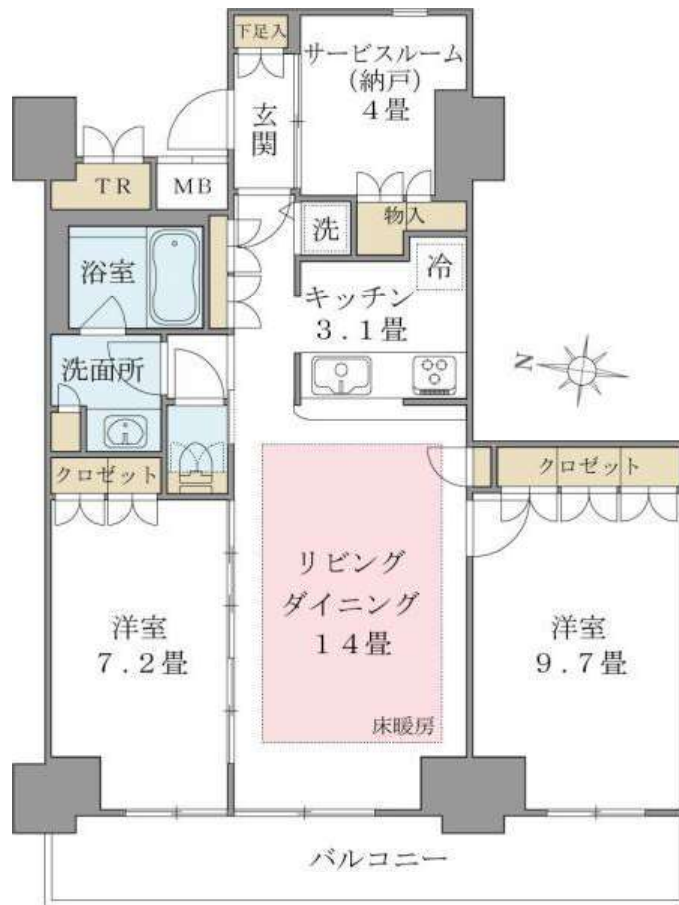
手数料 負担の割合	貸主	0%	借主	100%
手数料 配分の割合	元付	0%	客付	100%

Brillia ist 東雲キャナルコート

309 号室

- ☆イオン東雲店至近
- ☆ネット使用料無料

- ☆駐車場空有※サイズ要確認
- ☆サービスルーム付き住戸



東京メトロ有楽町線「豊洲」徒歩12分
東京メトロ有楽町線「辰巳」徒歩11分
りんかい線「東雲」徒歩11分

間取り	2SLDK
賃料	218,000円
管理費	10,000円
敷金 礼金	礼金 1 ヶ月・敷金 1 ヶ月

所在	東京都江東区東雲1丁目9-22		
間取詳細	LDK17.1畳×S4畳×洋室7.2畳×洋室9.7畳		
構造・階建	RC造 3階 / 14階建		
専有面積	78.19㎡	物件種別	マンション
築年月	2005年3月	開口向き	西
入居時期	2022年7月上旬	更新料	
損保	要	連帯保証人	保証人不要+保証会社必要
契約期間	定期借家2年		
保証会社	(日本レンタル保証(株)(JRGスタンダード))・当社指定の保証会社利用必須。(初回保証料:賃料等の50%、月額支払手数料:賃料等の1%)		
駐車場			
入居諸条件	子供可、二人入居可、ペット不可、ルームシェア不可		
その他費用	鍵交換費用(入居時)27,500円		
周辺施設	イオン東雲ショッピングセンターまで30m、辰巳第二小学校まで800m、辰巳中学校まで1200m、東雲第二保育園まで900m、東雲保育園まで700m、しなの		
設備	バストイレ別、エアコン付き、フローリング、床暖房、エアコン2基、防犯カメラ、エレベーター、敷地内ゴミ置き場、宅配ボックス、インターネット可、CATV(有料)、管理形態:日勤		
備考	現地募集センター(03-3536-1851)		

※お申し込み後、審査の結果お断りさせていただく場合がございます。 ※現況と図面に相違がある場合は、現況優先となります。 ※入居可能日は、変更となる可能性がございます。

有効期限:2022/06/02



東京都知事(1)第107725号

株式会社 S - e m i

〒120-0003 東京都足立区東和3-10-10

TEL:03-6761-8784

FAX:03-6740-1058

取引態様
媒介

手数料 負担の割合	貸主	0%	借主	100%
手数料 配分の割合	元付	0%	客付	100%

建物種別	マンション
コンフォリア森下リバーサイド	
0317号室	ILDK

◆新築◆礼金0◆2022年1月末竣工◆オートロック
 ◆都営新宿線「森下駅」徒歩5分◆都営大江戸線「清澄白河」徒歩9分◆クックパッドマート設置◆インターネット無料(FNJに限る)
 ◆ペット相談可(小型犬1匹または猫2匹まで、敷金1ヶ月積増)
 ◆1年以内解約時違約金有り◆コワーキングスペース有り



物件外観図



物件周辺図

入居可能日	即入居可	内覧	可
ペット飼育可：小型犬1匹若しくは猫2匹迄（敷金1ヶ月積み増し） バイク庫（有料）：空き要確認 24時間ゴミ出し可 2泊以上利用可：森下駅（都営新宿線・都営大江戸線）/清澄白河駅（都営大江戸線・東京外環半蔵門線） 宅配BOX エレベーター TVモニター付インターホン オートロック		自転車置場（無料）：空き要確認 防犯カメラ ネット使用料不要：ファミリーネットジャパンに限る キッチンセット(カスコンロ付) シャワー機能付トイレ バストイレ別 エアコン	

※消費税法の改定により税率が改定された場合には、変動後の税率により計算する事とします。

賃料	167,000 円	共益費	12,000 円
貸賃条件	敷金 1ヶ月	礼金 0ヶ月	償却金 0円
	更新料	新賃料の1ヶ月分相当額	
契約期間	普通借家 2年		
所在地	東京都江東区常盤1丁目6-5		
交通	都営新宿線 森下駅 徒歩5分 都営大江戸線 清澄白河駅 徒歩9分		
建物	構造・規模 鉄筋コンクリート造 11階建 専有面積 39.70㎡ (12.00坪)		
築年月	2022年01月		
戸数	総戸数 181戸	賃貸戸数 180戸	(住居)
保証会社	保証会社利用 必須 保証会社名 クレディセゾン 保証料：賃料等の40%(最低1.5万円)、2年目～:0.7万円(法人は一律3万)/年 保証会社利用 必須 保証会社名 SBIギランティ 保証料：賃料等の40%(最低2万円)、2年目～:1.2万円/年 保証会社利用 保証会社名		
設備	<共有設備> 宅配BOX,メールボックス,オートロック,防犯カメラ,エレベーター2基,管理人有(日勤) <専有設備> ハンズフリーカラーTVモニター付インターホン,ダブルロック,ディンプルキー,玄関人感照明センサー,浴室暖房乾燥機,追焚機能,壁掛けエアコン2台,温水洗浄便座		
コメント	保証会社利用必須※一部法人契約は除く敷金積増(詳細確認)付随設備に関する費用・空き状況等は要確認・退居時エアコン清掃費・室内清掃費がかかります 1年以内解約時違約金有・入居中退去時の修繕特約有・ペット相談可能(小型犬1匹若しくは猫2匹迄/敷金1ヶ月積増)・楽器演奏不可・SOHO不可		
回線	BS対応可,CS110° 対応,CATV対応可,インターネット対応可		
初期費用	損害保険料	8,200 円	
ランニング費用			
他一時金	清掃費	44,000 円	エアコン清掃費 16,500 円

※図面と現状に相違がある場合は現状優先とします。



東京都知事(1)第107725号

株式会社 S - e m i

〒120-0003 東京都足立区東和3-10-10

TEL:03-6761-8784

FAX:03-6740-1058

取引態様
媒介

手数料負担の割合	貸主	0%	借主	100%
手数料配分の割合	元付	0%	客付	100%

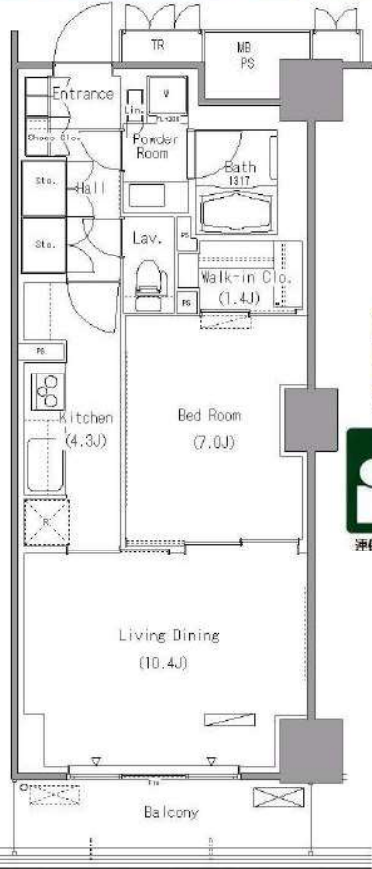
コンサージュ・フィットネスジム・スパ・コンビニ 原則、保証会社利用※大手法人等保証会社未加入の場合敷金2ヶ月

賃貸マンション

■建物外観■



■現地案内図■



クッキングIH 宅配ロッカー トランクルーム 駐輪場 バイク置場 駐車場有り

原則、保証会社利用必須
 ・レジデントアシスタンス
 (例) 月額総料金の初回保証料50%・年会費9,600円
 ・Casa
 ・オゾンフォトリソシア
 押保不要システム ※大手法人契約等、保証会社未加入の場合敷金2ヶ月



※図面と現況に相違がある場合は現況優先と致します。

物名称	パークアクシス豊洲 1601号室		
間取り	1LDK		
賃貸条件	賃料	209,000 円/月	
	管理費/共益費	6,000円/月	
敷金	1ヶ月	礼金	1ヶ月
	東京都江東区豊洲1丁目2番39		
交通	東京メトロ有楽町線『豊洲』	駅より徒歩	8分
	バス乗車	分	停り徒歩 分
	東京メトロ有楽町線『月島』	駅より徒歩	14分
	バス乗車	分	停り徒歩 分
建物	構造・規模	鉄筋コンクリート造 地上20階 地下1階建	賃貸戸数
	専有面積	53.13 m ² (16.07 坪)	バルコニー面積 (m ² 坪)
竣工年月	2008年3月		
入居予定日	即可		
案内可能日	即可		
契約期間	2年		
更新料	新賃料の1ヶ月分相当額		
駐車場	有	駐車場備考	
駐車場料金			
賃貸保証委託契約	区分	必須 レジデントアシスタンス(株) 他2社	
	条件	初回保証委託料(最低20,000円)：月額賃料等の50%、2年目以降：9,600円/年	
保険	借家人賠償責任保険を付帯した火災保険にご加入いただきます		
管理会社	三井不動産レジデンシャルサービス株式会社 湾岸支店		
その他費用	入居時における玄関錠交換代：16,500円(税込) 口座振替事務手数料：110円(税込)/月 退去時における通常清掃費用：58,443円(税込)		
設備	エアコン 浴室乾燥機 BS CS CATV コンロ グリル オートロック 宅配ロッカー		
備考	ピアノ相談可 ベッド相談可 フロント管理：常駐 1年未満解約違約金有(相談可)/ベッド相談可(小型犬or猫2匹迄/管理費1,000円税込/敷金1ヶ月積増し)/駐輪場あり(月額1F330円・2F220円税込)/保証会社利用必須		

※お申し込み後 審査の結果お断りする場合がございます。



東京都知事(1)第107725号

株式会社 S - e m i

〒120-0003 東京都足立区東和3-10-10

TEL:03-6761-8784

FAX:03-6740-1058

取引態様
媒介

手数料 負担の割合	貸主	0%	借主	100%
手数料 配分の割合	元付	0%	客付	100%

分譲マンション	交通 東京メトロ有楽町線 豊洲駅 徒歩6分 都営大江戸線 月島駅 徒歩13分 ゆりかもめ 豊洲駅 徒歩7分	物件名称 アーバンドック パークシティ豊洲 タワーA棟	21階 3LDK	月額賃料 450,000円	管理費	30,000円
					礼金	賃料の1ヶ月分
					敷金	賃料の1ヶ月分

アーバンドック パークシティ豊洲 タワーA棟

※広告掲載厳禁※



■国土交通省の「原状回復をめぐるトラブルとガイドライン」では、退室時の室内清掃費用は貸主負担を原則としていますが、本物件は清掃費用金107,360円(税込)を借主に負担していただきます。また、喫煙・ペット飼育等借主の通常使用以外による汚れ・臭い等の除去費用等は別途借主負担となります。 ※清掃は貸主指定業者により行います。 ■携帯電話の受信状況は、ご使用になる端末で現地でご確認ください。 ■このハウジングマップは概要紹介図です。間取図は参考図面としてご確認ください。間取図の畳数、形状等が現況と異なる場合は現況優先となることをご了承願います。 ■ご成約の際には当社規定の仲介手数料(税込)を申し受けます。 ■新型コロナウイルス感染拡大等の影響により、住宅設備機器等の供給遅延が発生しておりますため、入居予定時期等が変更になる場合があります。

所在	(住居表示) 東京都江東区豊洲2丁目5-1			
賃貸条件	賃貸借種類	定期賃貸借	賃貸借期間	4年間
	損害保険料等	12,700円(1年間)	入居日	2022年7月下旬
	更新料			
建物	専有面積	97.60㎡(約29.52坪)壁芯	建築年月	平成20年2月
	間取り	3LDK	専用使用部	バルコニー38.44㎡
	構造・規模	鉄筋コンクリート造陸屋根 地下1階付 53階建	方位	南/西
その他賃貸条件	家賃保証	家賃保証会社利用必須(例) Casa利用の場合の保証料は、初回契約時 賃料等の50%、2年目以降10,000円/年		
	会社利用	可(規約に準ずる)	ピアノ	可(規約に準ずる)
	事務所用	不可	喫煙	不可
建物設備	その他	ペット飼育時敷金0.5カ月増 1年未満の解約時賃料1カ月分要		
その他設備	電気：一括受電方式でない/ガス：都市ガス/飲用水：公営/排水：本下水 オートロック TVモニタ付インターホン エレベーター メールボックス 宅配ボックス 照明器具(5台) インターネット対応 エアコン(3台) 床暖房 フローリング 台所 システムキッチン ガス給湯器 ガスコンロ(3口) 食器洗浄乾燥機 ディスポーザー 浄水器 浴室 追焚き可 シャワー 浴室乾燥機 洗面化粧台 洗面所独立 室内洗濯機置場 トイレ 温水洗浄便座 浴室トイレ別 ウォークインクローゼット シューズボックス バルコニー 駐車場 駐輪場			
管理	三井不動産レジデンシャルサービス株式会社	管理体制	常勤	
備考	■大規模修繕工事实施中(2022年10月迄) ■貸主自主管理 ■高潮ハザード該当 ■鍵・浄水器カートリッジ交換費用借主負担			



東京都知事(1)第107725号

株式会社 S e m i

S-eminc

〒120-0003 東京都足立区東和3-10-10

TEL:03-6761-8784

FAX:03-6740-1058

取引態様	手数料負担の割合	貸主	0%	借主	100%
媒介	手数料配分の割合	元付	0%	客付	100%

物件番号: 2022050185

種別: MANSION

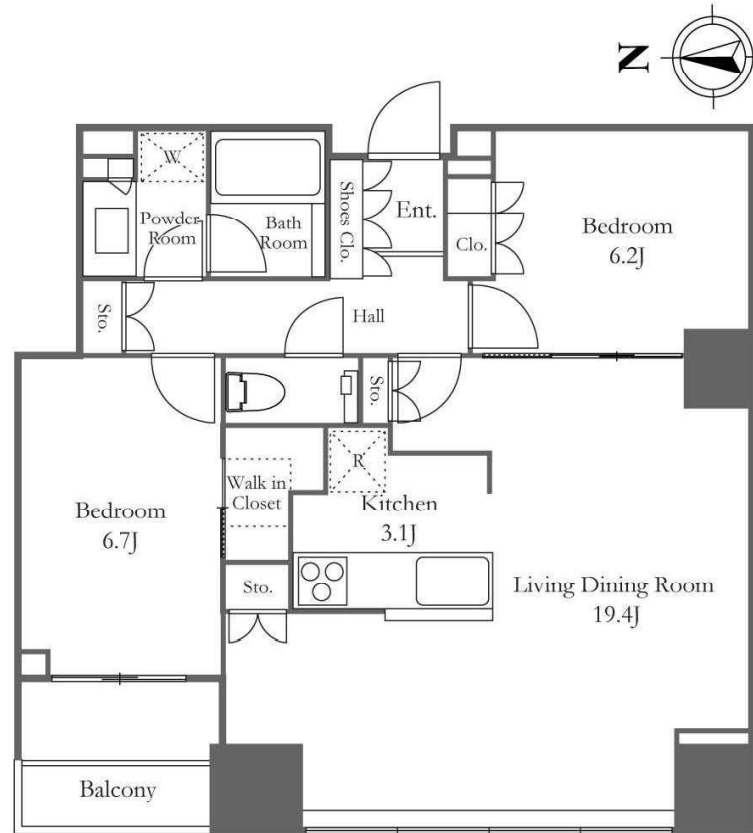
シティタワーズ豊洲ザ・ツイン N棟 3007号室 東京都江東区豊洲3-4-2

最寄駅

有楽町線 豊洲駅 徒歩4分

山手線 東京駅 バス20分 豊洲2丁目から徒歩5分

東西線 門前仲町駅 バス30分 豊洲4丁目から徒歩3分



間取(帖) 洋:6.7 洋:6.2 LD:19.4 K:3.1

2LDK		月額賃料 320,000円
管理費 敷金 礼金	無 賃料の2ヶ月 賃料の1ヶ月	
定借期限	4年間	
物件概要	専有面積	78.65㎡(23.79坪)
	バルコニー	4.83㎡
	竣工年月	2009年02月
	構造規模 (総戸数) 所在階	鉄筋コンクリート造 48階建 地下1階 (1063戸) 30階部分
駐車場	有 1台 27,500円(税込) 敷金:無 礼金:無	
条件	事務所不可 / 住居兼事務所不可 / ペット不可	
トランクルーム	有 無料	
テレビ 共聴設備		
入居可能日	予定:2022年07月01日	
耐震構造	新耐震基準適合	
取引態様	媒介	

カウンターキッチンで、リビングに開放感があります。収納豊富な間取りで、眺望も抜けています。利便性の高い豊洲エリアで快適な生活をお送り下さい。

共用部	エレベーター・オートロック・防犯カメラ・宅配BOX・ゲストルーム・ペット設備・フロントサービス・コンシェルジュ・日勤管理・フロア毎ゴミ置場・36F:ゲストルーム(1泊7000円-10000円)、B1F:サウナ・カラオケ(3時間1000円)、集会室(1時間100円-200円)、3F:レンタルサイクル(200円/6時間)、洗車スペース(100円-400円)、屋上庭園
専有部	カウンターキッチン・ガスコンロ・グリル付き・コンロ3口・給湯・浄水器・ディスプレイ・食洗機・全面フローリング・クローゼット・ウォークインクローゼット・ビクチャーレール・エアコン・床暖房・24時間換気システム・オートバス・追焚・浴室乾燥機・バス・トイレ別・洗淨機能付便座・洗面所独立・室内洗濯機置場・セキュリティ・モニター付インターホン・ディンプルキー・眺望良好
金員備考	●室内禁煙の為、禁煙特約入ります。

★契約時には、仲介手数料として賃料の1.1ヶ月分相当額のお支払いのご承諾をお願い致します。
 ★当物件の入居には借家人賠償保険に加入していただきます。
 ★携帯電話の受信状況は、実際にご使用される携帯電話で室内から通話確認をお願い致します。
 ★賃貸借契約が終了した場合、賃借人または居住者の使用状況や清掃状況にかかわらず、室内清掃(カーペット、壁、天井、建具及び設備機器を含む)費用を賃借人にご負担いただきます。

※ホームページより最新の空室情報、図面等が確認できます。
 ※募集パンフレットをはじめとする全ての広告媒体上の住戸図面について、図面と現況に差異が生じている場合は、一切実物の現況を優先することと致します。
 ※物件に家具・小物等は含まれません。
 ※本書記載の金額のうち消費税課税となるものについては、支払時点で適用される税率により算出された金額でお支払い頂きますので、本書記載の金額と、実際にお支払い頂く金額とが異なる場合がありますことを予めご了承ください。

建物種別	マンション
豊洲シエルタワー	
3107号室	3LDK

■地上40階建タワーマンション■有楽町線 豊洲駅地下通路直結 ゆりかもめ豊洲駅徒歩1分 ■ラウンジ・パーティールーム・シアタールーム(有料) ■施設内にスーパー・コンビニ・飲食店あり ■2022年3月より大規模修繕有(2023年4月完工予定)



物件外観図



物件周辺図

※図面と現状に相違がある場合は現状優先とします。



入居可能日	即入居可	内覧	可
-------	------	----	---

電子契約可
24時間ゴミ出し可
タワー型マンション
2沿線以上利用可
床暖房：要別途契約

※消費税法の改定により税率が改定された場合には、変動後の税率により計算する事とします。

賃料	320,000 円	共益費	10,000 円
賃貸条件	敷金 1ヶ月	礼金 1ヶ月	償却金 0 円
	更新料 新賃料の1ヶ月分相当額 契約者・入居者専用会員制サービス「リーブル」にご加入いただきます ※法人契約者対象外(入居者は対象となります) ※登録無料		

契約期間	普通借家 2年
所在地	東京都江東区豊洲5丁目5-1
交通	東京メトロ有楽町線 豊洲駅 徒歩1分 ゆりかもめ 豊洲駅 徒歩1分
建物	構造・規模 鉄筋コンクリート造 地上40階 地下1階建 専有面積 79.30㎡ (23.98坪)
築年月	2006年09月
戸数	総戸数 395戸 賃貸戸数 79戸 (住居)

保証会社	保証会社利用 必須 保証会社名 レジデンシャルパートナーズ 保証料:賃料等の40%(最低2万)、月額手数料:賃料等の1%(更新料無) 保証会社利用 必須 保証会社名 オリコフォレントインシュア 保証料:賃料等の40%(最低2万)、月次保証料:賃料等の1%(更新料無) 保証会社利用 必須 保証会社名 エルズサポート 保証料:賃料等の40%(最低2万)、月次保証料:賃料等の1%(更新料無)
------	---

設備	<共有設備> 宅配BOX,メールボックス,タワー型マンション,エレベーター,TVモニター付インターホン,オートロック,ゴミ置場,管理人有(常駐) <専有設備> 浴室暖房乾燥機,追焚機能,システムキッチン(3口コンロ),バストイレ別,シューズボックス,壁掛けエアコン1台,温水洗浄便座,床暖房(一部)
----	--

コメント	■床暖房 別途『床暖房賃貸制度』(東京ガス協)に設備使用申し込み(床暖房設備使用契約)(有料)を行うことで利用が可能。 ■指定保証会社利用必須※一部法人契約除く・敷金積み増し
------	--

回線	BS対応可,CS110* 対応,CATV対応可,インターネット対応可,電話回線(工事費用発生時は入居者負担)
初期費用	損害保険料 13,680 円 鍵交換代 33,000 円 口座振替事務手数料 110 円
ランニング費用	セーフティ補償料 570 円

他一時金	清掃費 82,610 円 エアコン清掃費 実費
------	-------------------------

「電子契約」対応可能



東京都知事(1)第107725号

株式会社 S - e m i

〒120-0003 東京都足立区東和3-10-10

TEL:03-6761-8784

FAX:03-6740-1058

取引態様
媒介

手数料負担の割合	貸主	0%	借主	100%
手数料配分の割合	元付	0%	客付	100%

賃貸マンション

SKYZ TOWER & GARDEN

31階部分

ゆりかもめ
「新豊洲」駅徒歩5分
有楽町線
「豊洲」駅徒歩12分

〈周辺見取図〉



賃料 31F (71㎡)

290,000 円

物件概要

物件名	SKYZ TOWER & GARDEN
物件住所	東京都江東区豊洲6-10
管理費	23,570円
礼金	1ヶ月
敷金	1ヶ月
交通	ゆりかもめ 新豊洲駅 徒歩5分 有楽町線 豊洲駅 徒歩12分 ※2路線利用可
賃貸借期間	2年
入居日	即日
専有面積	71㎡
バルコニー	10.11㎡
間取り	3LDK
築年数	平成26年8月
設備等	保潔機・インターネット・オートロック・IHクッキングヒーター・追い焚き・浴室乾燥・オートロック
共用施設	ビューラウンジ・スカイラウンジ・ゲストルーム・屋上テラス・敷地内コンビニ・フィットネス&スパ・カーシェアリング・レンタルサイクル・キッズルーム・パーティールーム

※図面が状況と相違する場合は、状況を優先致します。



東京都知事(1)第107725号

株式会社 S - e m i

〒120-0003 東京都足立区東和3-10-10

TEL:03-6761-8784

FAX:03-6740-1058

取引態様
媒介

手数料 負担の割合	貸主	0%	借主	100%
手数料 配分の割合	元付	0%	客付	100%

FOR RENT

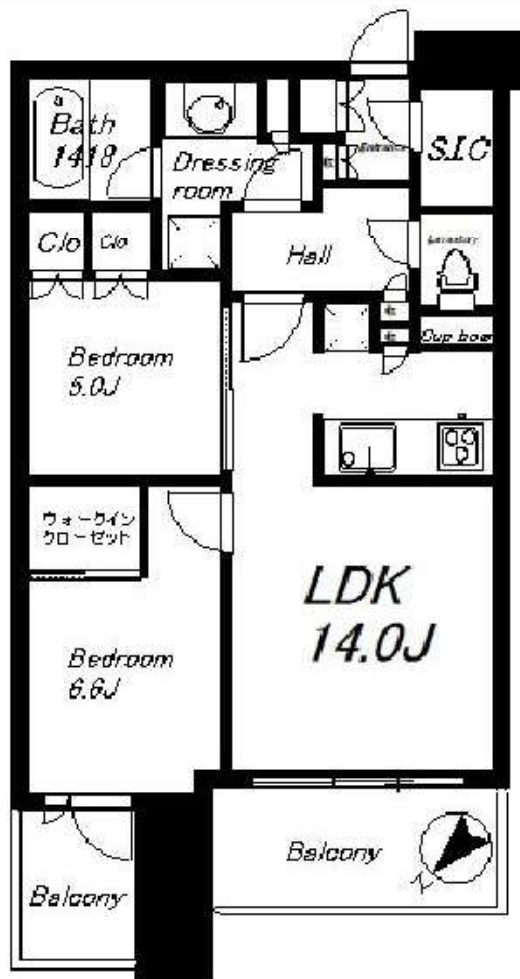
SKYZ TOWER&GARDEN

Room facilities

- ☆エアコン 2基 (リビング、寝室)
- ☆床暖房
- ☆ウォークインクローゼット
- ☆シューズインクローゼット
- ☆温水洗浄便座
- ☆オートバス
- ☆独立洗面台
- ☆トランクルーム
- ☆ディスプレイ

Public space

- ◇スカイラウンジ (最上階)
- ◇ビューラウンジ (44階)
- ◇ゲストルーム (43階)
- ◇コンシェルジュサービス
- ◇キッズルーム
- ◇ジム、プール
- ◇パーティールーム
- ◇カルチャールーム



物件種目	タワーマンション分譲賃貸
最寄駅	豊洲、新豊洲
間取タイプ	2LDK
賃料	248,000円
敷金	1ヶ月
礼金	1ヶ月

所在地	東京都江東区豊洲6-2-31
交通	ゆりかもめ『新豊洲』駅 徒歩5分 有楽町線『豊洲』駅 徒歩11分

建物名	スカイズ タワー&ガーデン 28階
構造・規模	鉄筋コンクリート造地下2階地上44階建28階部分
使用部分積	62.81m ²
間取	2LDK

築年月	平成26年8月	契約期間	普通賃貸借
管理費等	17,000円		
駐車場	有 月額25,000円～		
現況	6月30日退去	入居日	7月中旬予定
付帯設備	左記参照		

備考	火災保険 20,000円(2年間) 保証会社必須(家賃の50%~100%) ホームアシスト24(16,500円)※任意
ネット環境	共聴設備

※故意・過失による汚損・破損の原状回復義務及びルームクリーニング費用は借主負担。



東京都知事(1)第107725号

株式会社 S - e m i

〒120-0003 東京都足立区東和3-10-10

TEL:03-6761-8784

FAX:03-6740-1058

取引態様
媒介

手数料 負担の割合	貸主	0%	借主	100%
手数料 配分の割合	元付	0%	客付	100%