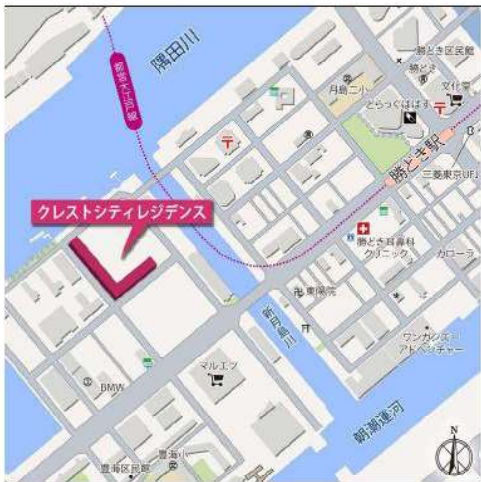


賃貸マンション

■建物外観■



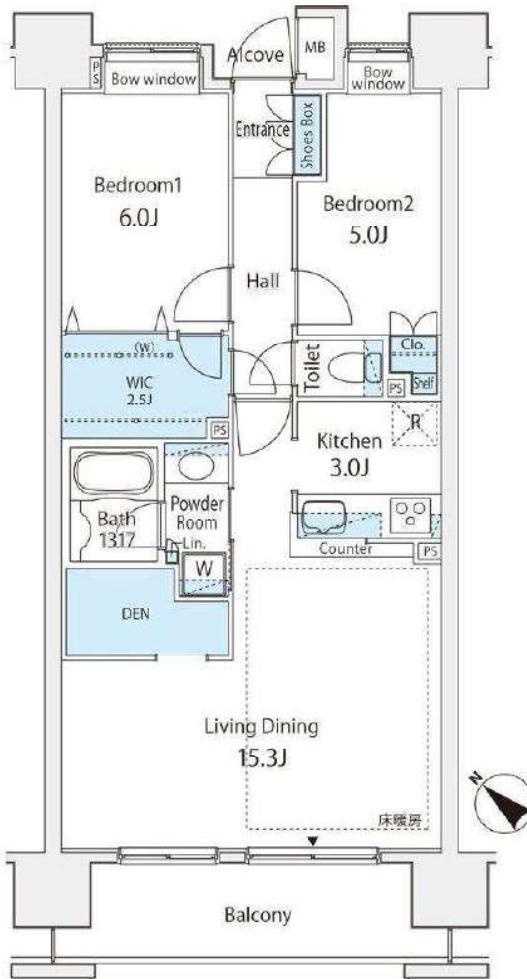
■現地案内図■



※図面と現況に相違がある場合は現況優先と致します。

クレストシティレジデンス

都営大江戸線「勝どき」駅徒歩 7分



- フローリング
- 床暖房
- エアコン
- 浴室乾燥機
- 追い焚き
- ガスコンロ(3口)
- グリル
- 浄水機
- 3-in-1
- オートロック
- 宅配ロッカー
- エレベーター
- ゴミ置き場
- 管理人常駐
- C-desk
- 24h
- 引越提携
- 引越提携割引
- 三井のすまい
- LOOP
- 利用可

お問い合わせ窓口

| | | | | |
|----------|--|---|---------|---------------------|
| 物名称 | クレストシティレジデンス 1616号室 | | | |
| 間取り | 2LD・K+W I C+D E N | | | |
| 賃料 | 賃料 250,000 円/月 | | | |
| 管理費/共益費 | 無 | | | |
| 敷金 | 1ヶ月 | 礼金 | 1ヶ月 | |
| 所在地 | 東京都中央区勝どき五丁目5番14号 | | | |
| 交通 | 東京都交通局大江戸線『勝どき』 | 駅より徒歩 | 7分 | |
| | バス乗車 | 分 | 停り徒歩 | 分 |
| 建物 | 構造・規模 | 鉄筋コンクリート造 地上18階 地下1階建 | 賃貸戸数 | |
| | 専有面積 | 70.31 m ² (21.26 坪) | バルコニー面積 | (m ² 坪) |
| 竣工年月 | 2007年3月 | | | |
| 入居予定日 | 即可 | | | |
| 案内可能日 | 即可 | | | |
| 契約期間 | 2年 | | | |
| 更新料 | 新賃料の1ヶ月分相当額 | | | |
| 駐車場 | 無 | 駐車場備考 | | |
| 駐車場料金 | 区分 | 必須 レジデンス(株) 他1社 | | |
| 賃貸保証委託契約 | 条件 | 初回保証委託料(最低20,000円)：月額賃料等の50%、2年目以降：9,600円/年 | | |
| 保険 | 借家人賠償責任保険を付帯した火災保険にご加入いただけます | | | |
| 管理会社 | 株式会社東急コミュニティー 虎ノ門支店 | | | |
| その他費用 | 入居時における玄関錠交換代：22,000円(税込) 口座振替事務手数料：110円(税込)/月 退去時における通常清掃費用：77,341円(税込) | | | |
| 設備 | 床暖房 エアコン 浴室乾燥機 給湯追い焚き コンロ グリル オートロック 宅配ロッカー | | | |
| 備考 | 管理：常駐 | | | |

*お申し込み後、審査の結果お断りする場合がございます。



東京都知事(1)第107725号

株式会社 S - e m i

〒120-0003 東京都足立区東和3-10-10

TEL:03-6761-8784

FAX:03-6740-1058

取引態様
媒介

| | | | | |
|--------------|----|----|----|------|
| 手数料 負担の割合 | 貸主 | 0% | 借主 | 100% |
| 手数料 配分の割合 | 元付 | 0% | 客付 | 100% |

賃貸マンション

■建物外観■



■現地案内図■



※図面と現況に相違がある場合は現況優先と致します。

| | | | | |
|----------|--|--|---------|---------------------|
| 物名称 | THE TOKYO TOWERS MIDTOWER 2426号室 | | | |
| 間取り | 1LDK+Den+Sic | | | |
| 賃貸条件 | 賃料 | 285,000 円/月 | | |
| | 管理費/共益費 | 20,000円/月 | | |
| | 敷金 | 2ヶ月 | 礼金 | 1ヶ月 |
| 所在地 | 東京都中央区勝どき6丁目3番2号 | | | |
| 交通 | 東京都交通局大江戸線『勝どき』 | 駅より徒歩 | 5分 | |
| | バス乗車 | 分 | 停より徒歩 | 分 |
| 建物 | 構造・規模 | 鉄筋コンクリート造(一部) 地上58階 地下2階建 | 賃貸戸数 | |
| | 専有面積 | 78.18 m ² (23.64 坪) | バルコニー面積 | (m ² 坪) |
| 竣工年月 | 2008年1月 | | | |
| 入居予定日 | 4月下旬 | | | |
| 案内可能日 | 即可 | | | |
| 契約期間 | 2年 | | | |
| 更新料 | 新賃料の1ヶ月分相当額 | | | |
| 駐車場 | 有 | 駐車場備考 | 相談 | |
| 駐車場料金 | | | | |
| 賃貸保証委託契約 | 区分 | 必須 (株)リコフォレントインシュア | | |
| | 条件 | 初回保証委託料(最低20,000円): 月額賃料等の50%、 2年目以降: 10,000円/年 | | |
| 保険 | 借家人賠償責任保険を付帯した火災保険にご加入いただけます | | | |
| 管理会社 | 住商建物株式会社 東京マンション管理本部 | | | |
| その他 | | | | |
| 設備 | エアコン 浴室乾燥機 給湯追い焚き CATV コンロ グリル オートロック 宅配ロッカー | | | |
| 備考 | ピアノ相談可 ペット相談可 フロント管理: 常駐 保証会社利用必須 (リコフォレントインシュア) | | | |

*お申し込み後、審査の結果お断りする場合がございます。



東京都知事(1)第107725号

株式会社 S-em i

〒120-0003 東京都足立区東和3-10-10

TEL:03-6761-8784

FAX:03-6740-1058

取引態様
媒介

| | | | | |
|----------|----|----|----|------|
| 手数料負担の割合 | 貸主 | 0% | 借主 | 100% |
| 手数料配分の割合 | 元付 | 0% | 客付 | 100% |

物件番号:2002050012

種別:MANSSION

ファミリーグラン銀座4丁目
東京都中央区銀座4-14-7

最寄駅

都営浅草線 東銀座駅 徒歩1分

銀座線 銀座駅 徒歩5分
日比谷線 築地駅 徒歩5分

3駅以上利用可

3沿線以上利用可



問取(粘) 洋:6.5 LDK:10.3

| | | |
|-----------------|-------------------------|------------------------------------|
| 1LDK | | 月額賃料 198,000円 |
| 管理費 敷金 礼金 | 無 賃料の1ヶ月 無 | |
| 契約期間 更新料 | 引渡し日より2年間 新賃料の1ヶ月相当額 | |
| 物件概要 | 専有面積 | 43.02㎡(13.01坪) |
| | バルコニー | 7.41㎡ |
| | 竣工年月 | 2002年03月 |
| | 構造規模 (総戸数) 所在階 | 鉄骨鉄筋コンクリート造 13階建 (68戸) 10階部分 |
| 駐車場 | 無 敷金: 礼金: | |
| 条件 | 事務所不可/ベット不可 | |
| トランクルーム | 無 | |
| テレビ 共聴設備 | CATV:有 | |
| 人居可能日 | 即 | |
| 耐震構造 | 新耐震基準適合 | |
| 取引態様 | 媒介 | |

東南角部屋。TESシステムによるフルオートバス。浴室換気乾燥機、床暖房有り。シックハウス症候群の主原因といわれるホルムアルデヒドを含まない合板・壁紙・接着剤を使用。有楽町、築地へもアクセス可能。

★契約時には、仲介手数料として賃料の1.1ヶ月相当額のお支払いのご承諾をお願い致します。
★当物件の入居者には借家人賠償保険に加入していただきます。
★携帯電話の受信状況は、実際にご使用される携帯電話で室内から通話確認をお願い致します。
★賃貸借契約が終了した場合、賃借人または居住者の使用状況や清掃状況にかかわらず、室内清掃(カーペット、壁、天井、建具及び設備機器を含む)費用を賃借人にご負担いただきます。

| | |
|------|--|
| 共用部 | エレベーター・オートロック・防犯カメラ・宅配BOX・日勤管理・敷地内ゴミ置場・オートロック、宅配ボックス |
| 専有部 | システムキッチン・ガスコンロ・コンロ2口・給湯・食洗機・全面フローリング・クローゼット・ウォークインクローゼット・シューズクローゼット・全室エアコン・床暖房・オートバス・追焚・浴室乾燥機・バス・トイレ別・洗浄機能付便座・洗面所独立・洗濯機・洗濯乾燥機・室内洗濯機置場・ダブルロックキー・ディンプルキー・インターネット・角部屋・2面バルコニー・楽器相談・楽器相談(規約有り) |
| 金員備考 | 要保険加入 |

※ホームページより最新の空室情報、図面等が確認できます。
※募集パンフレットをはじめとする全ての広告媒体上の住戸図面について、図面と現況に差異が生じている場合は、一切実物の現況を優先すること致します。
※物件に家具・小物等は含まれません。
※本書記載の金額のうち消費税課税となるものについては、支払時点で適用される税率により算出された金額でお支払い頂きますので、本書記載の金額と、実際にお支払い頂く金額とが異なる場合があることを予めご了承ください。

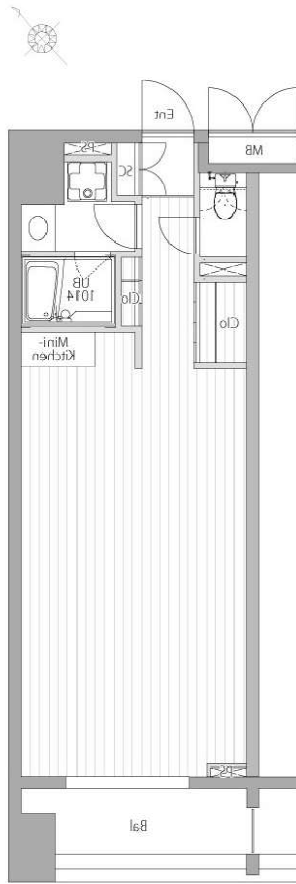
東京都知事(1)第107725号 〒120-0003 東京都足立区東和3-10-10
TEL:03-6761-8784 FAX:03-6740-1058

株式会社 S-em-i

| | | | | | |
|------|--------------|----|----|----|------|
| 取引態様 | 手数料 負担の割合 | 貸主 | 0% | 借主 | 100% |
| 媒介 | 手数料 負担の割合 | 元付 | 0% | 客付 | 100% |

The ORB Luminous(ジ・オーブ・ルミナス) 1102

駅近！SOHO相談可！Wi-Fi無料（シーファイブ）！



ファミリーマート フレッシュサイン銀座店まで141m
東武ストア 勝どき店まで2125m
アピス薬局勝どき店まで2150m



| | | | | |
|---------|--|-------------|--------------------------------------|---------|
| 賃貸条件 | 賃料 | 179,000円 | 共益費 | 10,000円 |
| | 敷金 | 0ヶ月 | 礼金 | 0ヶ月 |
| 所在地 | 東京都中央区銀座7丁目10-5 | | | |
| 交通 | 銀座線銀座駅 徒歩4分 | | | |
| | 都営浅草線東銀座駅 徒歩5分 | | | |
| | 山手線新橋駅 徒歩8分 | | | |
| 種別 | 賃貸マンション | 構造 | 鉄骨鉄筋コンクリート | |
| 規模 | 地上13階建て/11階部分 | 間取 | 1R | |
| 専有面積 | 39.64㎡ | 築年数 | 2006年9月 | |
| 入居可能日 | 即時 | 現況 | 空家 | |
| 更新料 | 新賃料の1ヶ月 | 向き | 南東 | |
| 保険 | 21,000円(2年) | 鍵交換代 ※税込 | 38,500円 | |
| 保証会社 | ※エポス ルームIDからの審査になります。 【ルームID】月額総賃料の50%/月次保証料、月額総賃料の1.5% 【オリコフォレントインシュア】→月額総賃料の50%~ /年間保証料10,000円~※引落し手数料330円(税込) 掛かる場合あり 【アーク賃貸保証】月額総賃料の40%/次年度以降10,000円※引落し手数料550円(税込) | | | |
| 費用 | プレミアムデスク(税込/2年) 16,500円 | | | |
| | 契約時ルームクリーニング費用(税込) 44,000円 | | | |
| 必要書類 | ■審査時：顔写真付き身分証、在籍証明、収入証明 ■契約時：住民票 | | | |
| その他 | 短期違約金 | 有(1年未満2カ月分) | 解約予告 | 1カ月前 |
| | ペット | 不可 | 楽器 | 不可 |
| | SOHO | 不可 | 法人 | 可 |
| | 駐輪場 | 無 | バイク | 無 |
| | 駐車場 | 無 | TR | 無 |
| 先行(退去前) | 契約 | インターネット | 無料 Wi-Fi シーファイブ (0120-998-886) | |
| 備考 | ■大手法人契約時【+礼1】で諸条件ご相談可 ■事務所利用時：登記不可 ■定期借家2年契約(再契約相談可・大手法人時でも定借必須) ※写真は参考となりますのでご注意ください。 | | | |
| 共用管理 | 鈴与三和建物株式会社 03-5419-2500 | | | |



東京都知事(1)第107725号

株式会社 S - e m i

〒120-0003 東京都足立区東和3-10-10

TEL:03-6761-8784

FAX:03-6740-1058

取引態様
媒介

| | | | | |
|--------------|----|----|----|------|
| 手数料 負担の割合 | 貸主 | 0% | 借主 | 100% |
| 手数料 配分の割合 | 元付 | 0% | 客付 | 100% |

賃貸マンション

■建物外観■



■現地案内図■



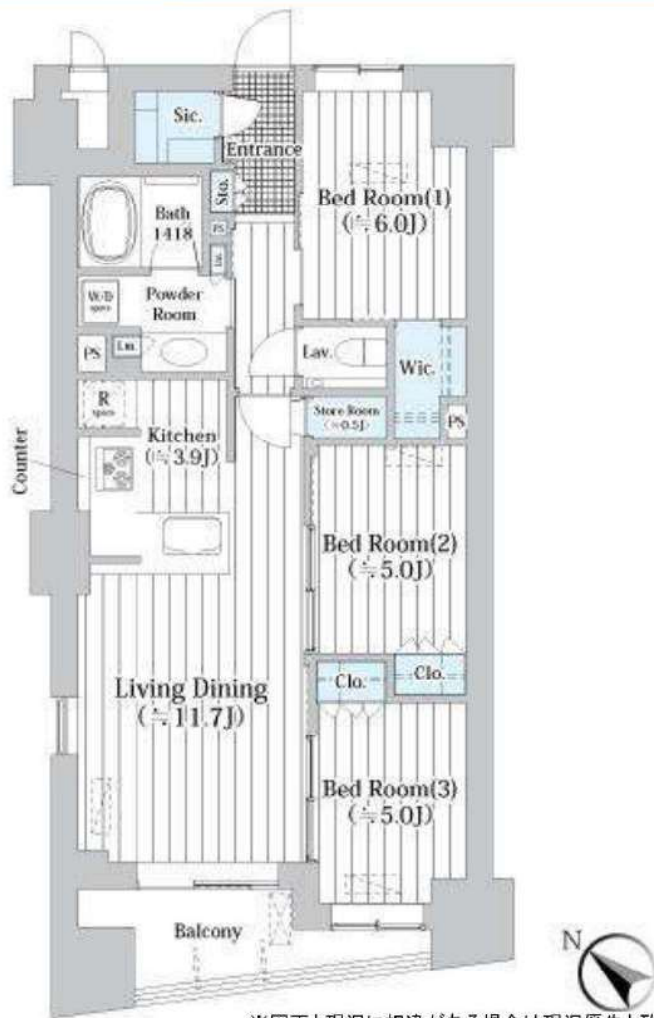
物件確認・入居申込は「リアルタイム」Web受付

ITANDI BB

- 1 ITANDI BBにアクセス
- 2 この物件を検索
- 3 入居申込ボタンを押すだけ



※切戻しは住宅業者資格証明
※物件確認はリアルタイム
※物件確認から入居申込まで、すべてこの画面から完結！
※「Webから」申込み「申込書」で必ず提出された後です。
https://www.itandi.com/



※図面と現況に相違がある場合は現況優先と致します。

| | | | |
|----------|--|--|------------------------------|
| 物名称 | ザ・グランクラッセ日本橋イースト 702号室 | | |
| 間取り | 3LD・K+N+Wic+Sic | | |
| 賃貸条件 | 賃料 | 340,000 円/月 | |
| | 管理費/共益費 | 20,000円/月 | |
| | 敷金 | 1ヶ月 | 礼金 無 |
| 所在地 | 東京都中央区新川二丁目6番12 | | |
| 交通 | 東京メトロ日比谷線『八丁堀』 | 駅より徒歩 | 4分 |
| | バス乗車 | 分 | 停り徒歩 分 |
| | JR京葉線『八丁堀』 | 駅より徒歩 | 4分 |
| | バス乗車 | 分 | 停り徒歩 分 |
| 建物 | 構造・規模 | 鉄筋コンクリート造 地上12階 地下1階建 | 賃貸戸数 |
| | 専有面積 | 71.44 m ² (21.61坪) | バルコニー面積 (m ² 坪) |
| 竣工年月 | 2020年10月 | | |
| 入居予定日 | 8月上旬 | | |
| 案内可能日 | 2022年7月9日以降 | | |
| 契約期間 | 2年 | | |
| 更新料 | 新賃料の1ヶ月分相当額 | | |
| 駐車場 | 有 | 駐車場備考 | |
| 駐車場料金 | | | |
| 賃貸保証委託契約 | 区分 | 必須 (株)オコフォレントインシュア | |
| | 条件 | 初回保証委託料(最低20,000円): 月額賃料等の50%、2年目以降: 10,000円/年 | |
| 保険 | 借家人賠償責任保険を付帯した火災保険にご加入いただけます | | |
| 管理会社 | 住友不動産建物サービス株式会社 | | |
| その他費用 | 入居時における玄関錠交換代: 22,000円 (税込) 口座振替事務手数料: 110円 (税込) /月 退去時における通常清掃費用: 78,584円 (税込) | | |
| 設備 | 床暖房 エアコン 食洗機 浴室乾燥機 給湯追い焚き コンロ グリル オートロック 宅配ロッカー | | |
| 備考 | ペット相談可 管理: 通勤 礼金0 (一年未満解約違約金有り)・利用可能 保証会社: オコフォレントインシュアのみ・ペット飼育可 (敷金1ヶ月積み増し要: 小型犬、猫1匹計迄) | | |

*お申し込み後、審査の結果お断りする場合がございます。



東京都知事(1)第107725号

株式会社 S - e m i

〒120-0003 東京都足立区東和3-10-10

TEL:03-6761-8784

FAX:03-6740-1058

取引態様
媒介

| | | | | |
|----------|----|----|----|------|
| 手数料負担の割合 | 貸主 | 0% | 借主 | 100% |
| 手数料配分の割合 | 元付 | 0% | 客付 | 100% |

賃貸マンション

■建物外観■



■現地案内図■



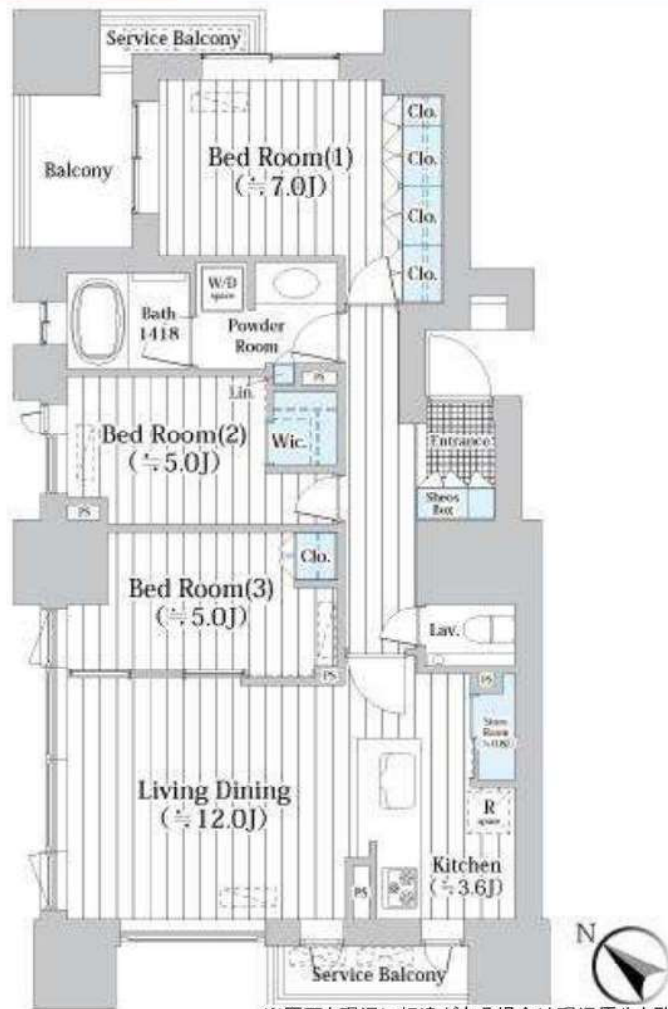
物件確認・入居申込は「リアルタイム」Web受付

ITANDI BB

1 ITANDI BBにアクセス 2 この物件を検索 3 入居申込ボタンを押すだけ



切画は花壁紙者保証保証 24時間対応で 物件確認から入居申込まで、すべてこの画面から完結！ ※「Webから」または「申込書」でお申し込みいただけます。 <https://hukkaku.com/>



※図面と現況に相違がある場合は現況優先と致します。

| | | | |
|----------|--|--|-----------------------------|
| 物件名称 | ザ・グランクラッセ日本橋イースト 601号室 | | |
| 間取り | 3LD・K+N+Wic | | |
| 賃貸条件 | 賃料 | 353,000 円/月 | |
| | 管理費/共益費 | 20,000円/月 | |
| | 敷金 | 1ヶ月 | 礼金 無 |
| 所在地 | 東京都中央区新川二丁目6番12 | | |
| 交通 | 東京メトロ日比谷線『八丁堀』 | 駅より徒歩 | 4分 |
| | バス乗車 | 分 | 停より徒歩 分 |
| | JR京葉線『八丁堀』 | 駅より徒歩 | 4分 |
| | バス乗車 | 分 | 停より徒歩 分 |
| 建物 | 構造・規模 | 鉄筋コンクリート造 地上12階 地下1階建 | 賃貸戸数 |
| | 専有面積 | 77.02 m ² (23.29 坪) | バルコニー面積 (m ² 坪) |
| 竣工年月 | 2020年10月 | | |
| 入居予定日 | 8月下旬 | | |
| 案内可能日 | 2022年8月3日以降 | | |
| 契約期間 | 2年 | | |
| 更新料 | 新賃料の1ヶ月分相当額 | | |
| 駐車場 | 有 | 駐車場備考 | |
| 駐車場料金 | | | |
| 賃貸保証委託契約 | 区分 | 必須 (株)リコフォルトインシュア | |
| | 条件 | 初回保証委託料(最低20,000円): 月額賃料等の50%、2年目以降: 10,000円/年 | |
| 保険 | 借家人賠償責任保険を付帯した火災保険にご加入いただけます | | |
| 管理会社 | 住友不動産建物サービス株式会社 | | |
| その他費用 | 入居時における玄関錠交換代: 22,000円 (税込) 口座振替事務手数料: 110円 (税込) / 月 退去時における通常清掃費用: 84,722円 (税込) | | |
| 設備 | 床暖房 エアコン 食洗機 浴室乾燥機 給湯追い焚き コンロ グリル オートロック 宅配ロッカー | | |
| 備考 | ペット相談可 管理: 通勤 礼金0(一年未満解約違約金有り)・利用可能 保証会社: リコフォルトインシュアのみ・ペット飼育可 (敷金1ヶ月積み増し要: 小型犬、猫1匹計迄) | | |

*お申し込み後、審査の結果お断りする場合がございます。



東京都知事(1)第107725号

株式会社 S - e m i

〒120-0003 東京都足立区東和3-10-10

TEL:03-6761-8784

FAX:03-6740-1058

取引態様
媒介

| | | | | |
|----------|----|----|----|------|
| 手数料負担の割合 | 貸主 | 0% | 借主 | 100% |
| 手数料配分の割合 | 元付 | 0% | 客付 | 100% |

賃貸マンション

■建物外観■



■現地案内図■



物件確認・入居申込は「リアルタイム」Web受付

ITANDI BB

1 ITANDI BBにアクセス 2 この物件を検索 3 入居申込ボタンを押すだけ

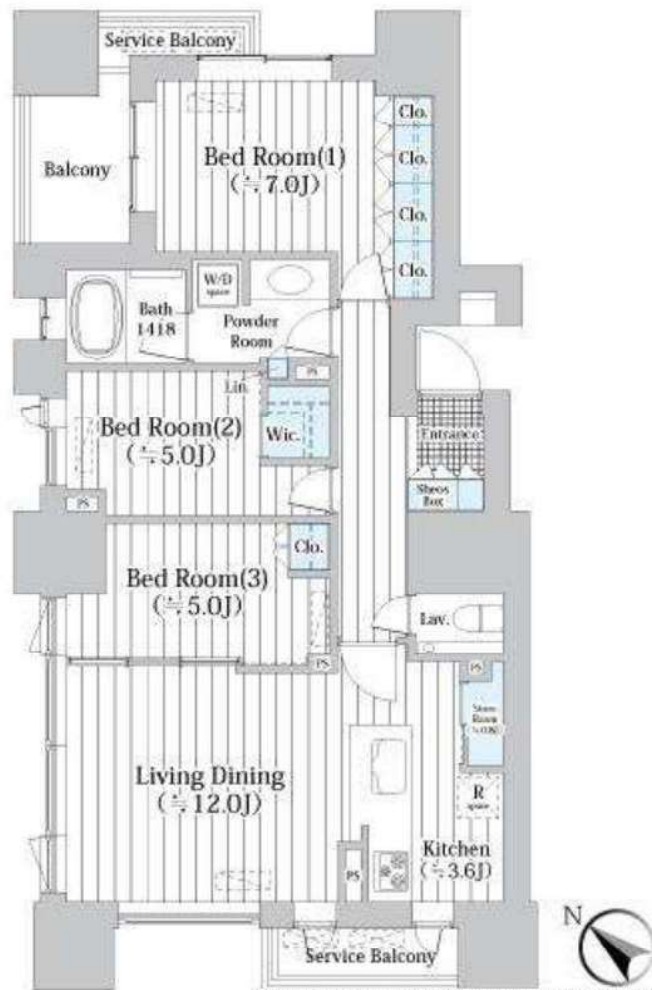


初回は申請者電話番号2回目を暗証番号として

物件確認から入居申込まで、すべてこの画面から完了！※「Webから」または「申込書」でお申し込みいただけます。



https://itandibb.com/



※図面と現況に相違がある場合は現況優先と致します。

| | | | |
|----------|--|--|-----------------------------|
| 物件名称 | ザ・グランクラッセ日本橋イースト 301号室 | | |
| 間取り | 3LD・K+N+Wic | | |
| 賃貸条件 | 賃料 | 350,000 円/月 | |
| | 管理費/共益費 | 20,000円/月 | |
| | 敷金 | 1ヶ月 | 礼金 無 |
| 所在地 | 東京都中央区新川二丁目6番12 | | |
| 交通 | 東京メトロ日比谷線『八丁堀』 | 駅より徒歩 | 4分 |
| | バス乗車 | 分 | 停り徒歩 分 |
| | JR京葉線『八丁堀』 | 駅より徒歩 | 4分 |
| | バス乗車 | 分 | 停り徒歩 分 |
| 建物 | 構造・規模 | 鉄筋コンクリート造 地上12階 地下1階建 | 賃貸戸数 |
| | 専有面積 | 77.02 m ² (23.29 坪) | バルコニー面積 (m ² 坪) |
| 竣工年月 | 2020年10月 | | |
| 入居予定日 | 10月中旬 | | |
| 案内可能日 | 2022年9月30日以降 | | |
| 契約期間 | 2年 | | |
| 更新料 | 新賃料の1ヶ月分相当額 | | |
| 駐車場 | 有 | 駐車場備考 | |
| 駐車場料金 | | | |
| 賃貸保証委託契約 | 区分 | 必須 (株)コフォレストインシュア | |
| | 条件 | 初回保証委託料(最低20,000円): 月額賃料等の50%、2年目以降: 10,000円/年 | |
| 保険 | 借家人賠償責任保険を付帯した火災保険にご加入いただけます | | |
| 管理会社 | 住友不動産建物サービス株式会社 | | |
| その他費用 | 入居時における玄関錠交換代: 22,000円 (税込) 口座振替事務手数料: 110円 (税込) /月 退去時における通常清掃費用: 84,722円 (税込) | | |
| 設備 | 床暖房 エアコン 食洗機 浴室乾燥機 給湯追い焚き コンロ グリル オートロック 宅配ロッカー | | |
| 備考 | ペット相談可 管理: 通勤 礼金0(一年未満解約違約金有り)・利用可能 保証会社: コフォレストインシュアのみ・ペット飼育可 (敷金1ヶ月積み増し要: 小型犬、猫1匹計迄) | | |

*お申し込み後、審査の結果お断りする場合がございます。



東京都知事(1)第107725号

株式会社 S - e m i

〒120-0003 東京都足立区東和3-10-10

TEL:03-6761-8784

FAX:03-6740-1058

取引態様
媒介

| | | | | |
|----------|----|----|----|------|
| 手数料負担の割合 | 貸主 | 0% | 借主 | 100% |
| 手数料配分の割合 | 元付 | 0% | 客付 | 100% |

リバーシティ21新川 2015号室
東京都中央区新川2-27-4

最寄駅

京葉線 八丁堀駅 徒歩6分

日比谷線 茅場町駅 徒歩12分

有楽町線 月島駅 徒歩13分

1LDK

月額賃料 175,000円

| | | | |
|-----------------|---|---------------|------------------------|
| 管理費 敷金 礼金 | 別 10,000円 賃料の1ヶ月 無 | 定借期限 | 2年間 |
| 物件概要 | 竣工年月 1995年06月 構造規模 鉄骨鉄筋コンクリート造 (総戸数) 35階建 地下4階 (505戸) 所在階 20階部分 | 専有面積 バルコニー | 41.09㎡(12.42坪) 7.2㎡ |
| 駐車場 | 有 1台 39,380円(税込) 駐車場敷金:3ヶ月 駐車場礼金:無 | | |
| 条件 | 事務所不可 / 住居兼事務所不可 / ペット不可 | | |
| トランク ルーム | 無 | | |
| テレビ 共視聴 | CATV:有 / BS:有 | | |
| 入居可能日 | 予定:2022年06月28日 | 耐震構造 | 新耐震基準適合 |
| 共用部 | エレベーター・オートロック・防犯カメラ・宅配BOX・日勤管理・敷地内 ゴミ置場 | | |
| 専有部 | システムキッチン・ガスコンロ・グリル付き・コンロ3口・給湯・全面フロー リング・クローゼット・シューズクローゼット・全室エアコン・オートバス ・追焚・バス・トイレ別・洗浄機能付便座・洗面所独立・室内洗濯機置場・イ ンターネット・眺望良好・駐車場複数台相談(要確認) | | |
| 保証会社 | | | |



2022年6月リノベーションにより、独立洗面化！キッチン、ユニ
ットバス、洗面台、トイレと設備は全交換。表層、建具も交換を行
い、築年数を感じさせない室内に仕上がっています。

備考等 ■鍵交換費16,500円税込■保険料27,000円■退去時エアコン洗浄代11,000円税込 / 基■地下駐輪場は入
居前に形状確認必須★給湯器は入居後入荷次第設置の可能性有★浴室乾燥機はありません

※借家人賠償保険へのご加入が必須です。※家具付き物件を除き家具・小物等は含まれません。
※携帯電話の電波状況は室内にてご使用される携帯電話でご確認下さい。
※駐車場の利用可否は実際に駐車される車種でご確認下さい。※駐車場空き状況はお問合せ下さい。

※募集パンフレットをはじめとする全ての広告媒体上の住戸図面について、図面と現況に差異が生じている場合は、一切実物の現況を優先することと致します。

間取(帖) 洋:5 LDK:10.4



東京都知事(1)第107725号

株式会社 S-em i

〒120-0003 東京都足立区東和3-10-10

TEL:03-6761-8784

FAX:03-6740-1058

取引態様
媒介

| | | | | |
|--------------|----|----|----|------|
| 手数料 負担の割合 | 貸主 | 0% | 借主 | 100% |
| 手数料 配分の割合 | 元付 | 0% | 客付 | 100% |



LIBERTE TUKISHIMA

リベルテ月島

東京メトロ有楽町線
都営大江戸線
「月島」駅 徒歩3分

■建物外観■

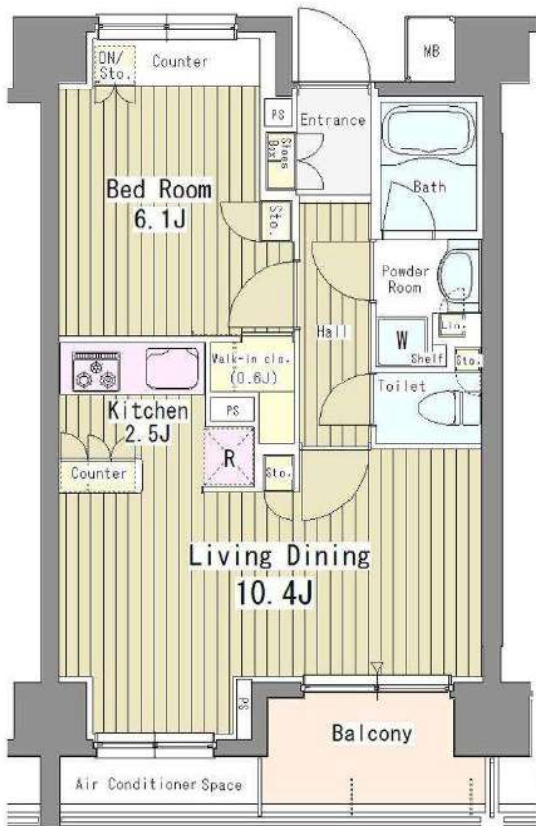
賃貸マンション



■現地案内図■



※図面と現況に相違がある場合は現況優先と致します。



スマート内覧
SMART NAIRAN

本物件の内覧方法は、携帯電話より左記QRコードにアクセスのうえ、内覧予約をしていただきます。

or (スマート内覧 ログイン 検索)

QRコードの後、上記検索ワードでもページにアクセス可能です。
※内覧予約は株式会社S-emiが実施可能となっております。

物件紹介HP

- フローリング エアコン 浴室乾燥機
- 追い焚き ガスコンロ(3口) グリル
- BSアンテナ CSアンテナ
- オートロック 宅配ロッカー 管理人通勤
- C-desk Hello! 24h
- 三井のすまいLCOP 利用可
- 引越し 割引有

| | | | |
|----------|--|---|-----------------------------|
| 物件名称 | リベルテ月島 604号室 | | |
| 間取り | 1LDK+WIC | | |
| 賃貸条件 | 賃料 | 161,000 円/月 | |
| | 管理費/共益費 | 10,000円/月 | |
| 敷金 | 1ヶ月 | 礼金 | 1ヶ月 |
| | 所在地 | | |
| 交通 | 東京都中央区佃二丁目12番1号 | | |
| | 東京メトロ有楽町線『月島』 | 駅より徒歩 | 3分 |
| | バス乗車 | 分 | 停り徒歩 分 |
| | 東京都交通局大江戸線『月島』 | 駅より徒歩 | 3分 |
| 建物 | 構造・規模 | 鉄筋コンクリート造 地上10階建 | 賃貸戸数 |
| | 専有面積 | 45.33 m ² (13.71 坪) | バルコニー面積 (m ² 坪) |
| 竣工年月 | 2008年2月 | | |
| 入居予定日 | 7月下相談 | | |
| 案内可能日 | 7月中旬 | | |
| 契約期間 | 2年 | | |
| 更新料 | 新賃料の1ヶ月分相当額 | | |
| 駐車場 | 無 | 駐車場備考 | |
| 駐車場料金 | 区分 必須 レジデンス(株) 他1社 | | |
| 賃貸保証委託契約 | 条件 | 初回保証委託料(最低20,000円)：月額賃料等の50%、2年目以降：9,600円/年 | |
| 保険 | 借家人賠償責任保険を付帯した火災保険にご加入いただけます | | |
| 管理会社 | グローバルコミュニティ株式会社 東京支社 | | |
| その他費用 | 入居時における玄関錠交換代：22,000円(税込) 口座振替事務手数料：110円(税込)/月 退去時における通常清掃費用：49,863円(税込) | | |
| 設備 | エアコン 浴室乾燥機 給湯追い焚き BS CS コンロ グリル オートロック 宅配ロッカー | | |
| 備考 | 管理：通勤 1年未満解約違約金有(大手法人相談可) 保証会社利用必須(RA・CASA) 駐輪場1住戸1台込(No.7区画変更不可) | | |

*お申し込み後、審査の結果お断りする場合がございます。



東京都知事(1)第107725号

株式会社 S - e m i

〒120-0003 東京都足立区東和3-10-10

TEL:03-6761-8784

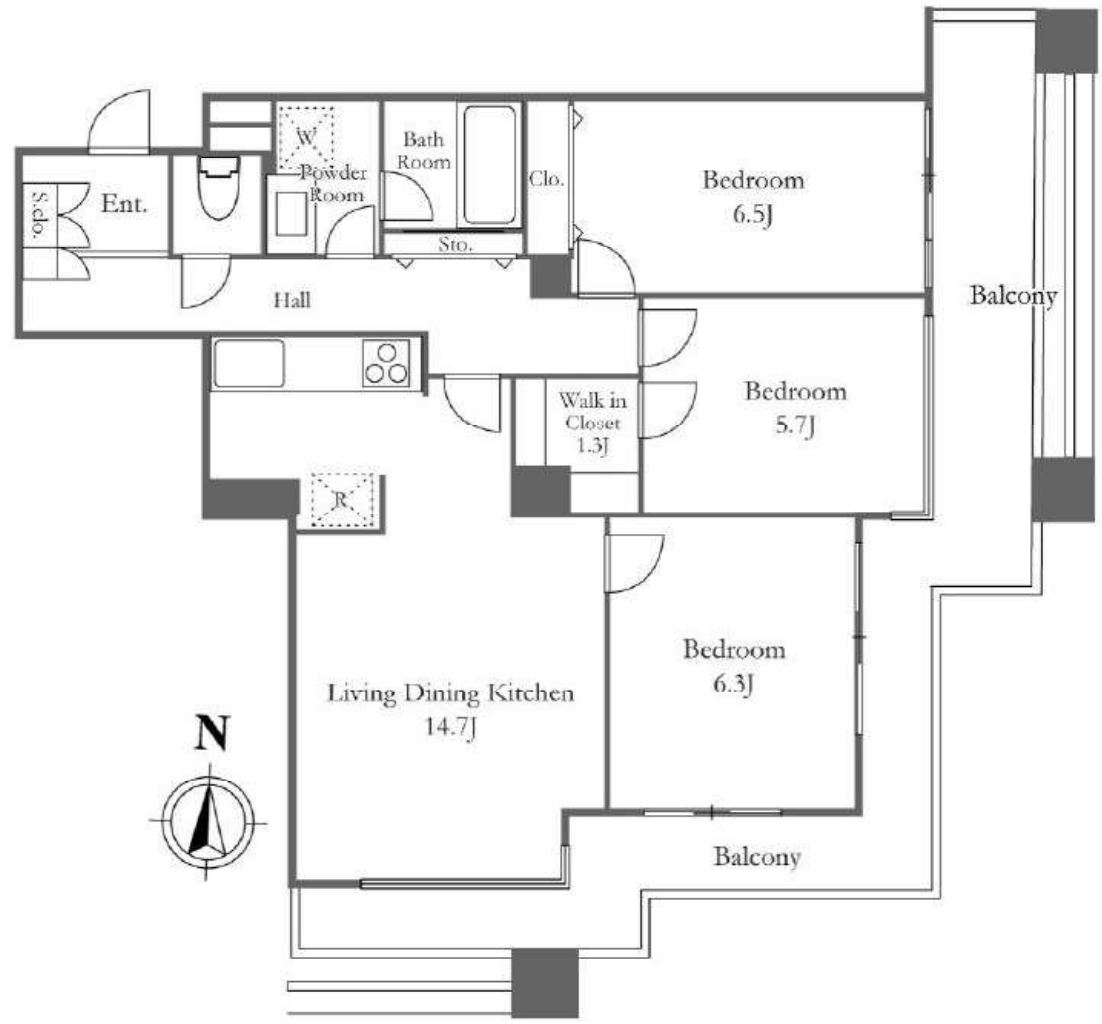
FAX:03-6740-1058

取引態様
媒介

| | | | | |
|----------|----|----|----|------|
| 手数料負担の割合 | 貸主 | 0% | 借主 | 100% |
| 手数料配分の割合 | 元付 | 0% | 客付 | 100% |

リバーシティ21イーストタワーズ 10棟 405号室
東京都中央区佃2-2-10

最寄駅 有楽町線 月島駅 徒歩7分
京葉線 八丁堀駅 徒歩13分
日比谷線 茅場町駅 徒歩18分



3LDK 月額賃料 **350,000円**

| | | | |
|-----------------|--|---------------|--------------------------|
| 管理費 敷金 礼金 | 別 10,000円 賃料の1ヶ月 無 | 契約期間 更新料 | 引渡し日より2年間 新賃料の1ヶ月相当額 |
| 物件概要 | 竣工年月 1991年03月 構造規模 鉄骨鉄筋コンクリート造 (総戸数) 37階建 地下2階 (46戸) 所在階 4階部分 | 専有面積 バルコニー | 85.72㎡(25.93坪) 23.11㎡ |
| 駐車場 | 有 1台 33,000円(税込) 駐車場敷金:3ヶ月 駐車場礼金:無 | | |
| 条件 | 事務所不可 / 住居兼事務所不可 / ペット不可 | | |
| トラブル ルーム | 有 無料 | | |
| テレビ 共視聴 | CATV:有 / BS:有 | | |
| 入居可能日 | 要相談 | 耐震構造 | 新耐震基準適合 |
| 共用部 | エレベーター・オートロック・スカイラウンジ・宅配BOX・敷地内ゴミ置場・10棟1階キッズラウンジ(無料)、マルチスタジオ(有料)、和室(有料)、37階リバーテュラウンジ(パーティ貸し切り可、10棟入居者限定)、6棟2階ワーキングスペース(一部有料) | | |
| 専有部 | システムキッチン・IH・グリル付き・コンロ3口・給湯・全面フローリング・クローゼット・ウォークインクローゼット・シューズクローゼット・全室エアコン・オートバス・追焚・浴室乾燥機・バス・トイレ別・洗浄機能付便座・洗面所独立・室内洗濯機置場・インターネット・角部屋・2面バルコニー・2面採光・眺望良好・駐車場複数台相談(要確認) | | |
| 保証会社 | | | |

2022年6月フルリノベーション！キッチン、浴室、洗面台、トイレと設備は全交換。2LDKから3LDKへ間取り変更実施。4階は低層ですが、グリーンと川が近く気持ちの良いお部屋です。

備考等 ■鍵交換16,500円税込・火災保険27,000円・保証料総額50% ■退去時、壁掛けエアコン洗浄代11,000円(税込) / 基★洋室のエアコンは貸主が修繕義務を負わない設備

※募集パンフレットをはじめとする全ての広告媒体上の住戸図面について、図面と現況に差異が生じている場合は、一切実物の現況を優先することと致します。

※借家人賠償保険へのご加入が必須です。※家具付き物件を除き家具・小物等は含まれません。
※携帯電話の電波状況は室内にてご使用される携帯電話でご確認下さい。
※駐車場の利用可否は実際に駐車される車種でご確認下さい。※駐車場空き状況はお問合せ下さい。

間取(帖) 洋:6.5 洋:6.3 洋:5.7 LD:11.7 K:3



東京都知事(1)第107725号

株式会社 S - e m i

〒120-0003 東京都足立区東和3-10-10

TEL:03-6761-8784

FAX:03-6740-1058

取引態様
媒介

| | | | | |
|--------------|----|----|----|------|
| 手数料 負担の割合 | 貸主 | 0% | 借主 | 100% |
| 手数料 配分の割合 | 元付 | 0% | 客付 | 100% |

1年未満解約賃料1ヶ月の違約金有【保証会社加入必須/大手法人等未加入の場合敷金2】

賃貸マンション

■建物外観■



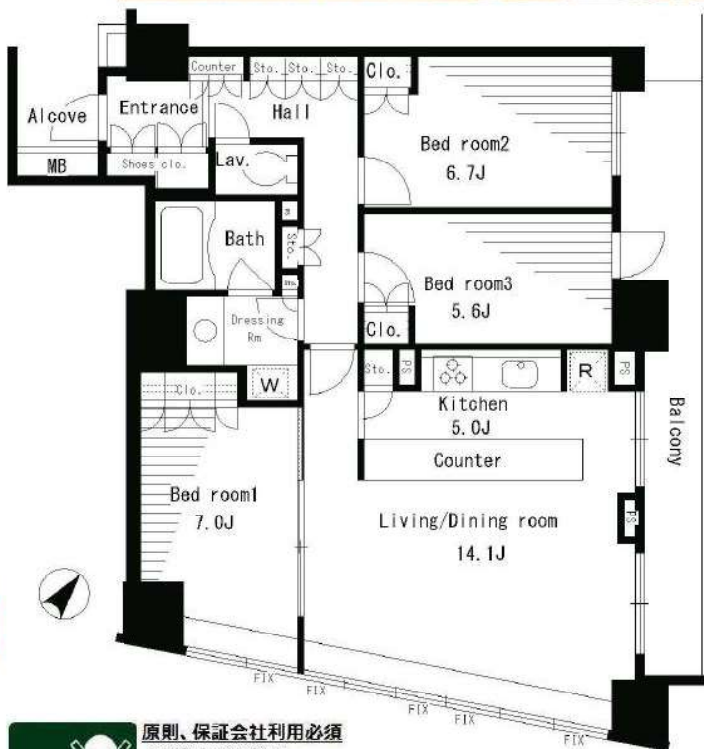
■現地案内図■



High Grade Mansion

大いなる中心・日本橋に
土質を追求した至高のステージ

東京メトロ半蔵門線
「水天宮前」駅徒歩2分



- 相談可
- ピアノ相談可
- オートロック
- 宅配ロッカー
- フロントサービス
- 追い焚き
- エアコン
- 浴室乾燥機
- 床暖房
- グリル
- ガスコンロ(3口)

原則、保証会社利用必須
・レジデントアシスタンス
例) 月額賃料の初回保証料50%・年会費9,600円
・Casa
・オリコフレントインシュア
連保不要システム ※大手法人契約等、保証会社未加入の場合は敷金2ヶ月

駐輪場1住戸1台
ステッカー発行手数料
2,200円(税込)

| | | | |
|------|--------------------------|---------|--------|
| 物件名称 | パークアクセス日本橋ステージ 1406号室 | | |
| 間取り | 3LD・K | | |
| 賃貸条件 | 賃料 | 332,000 | 円/月 |
| | 管理費/共益費 | 無 | |
| | 敷金 | 1ヶ月 | 礼金 1ヶ月 |

| | | | |
|----------|---|---|-----------------------------|
| 所在地 | 東京都中央区日本橋蛸殻町1丁目37-12 | | |
| 交通 | 東京メトロ半蔵門線『水天宮前』 | 駅より徒歩 | 2分 |
| | バス乗車 | 分 | 停り徒歩 分 |
| | JR京葉線『八丁堀』 | 駅より徒歩 | 13分 |
| | バス乗車 | 分 | 停り徒歩 分 |
| 建物 | 構造・規模 | 鉄筋コンクリート造 地上14階 地下1階建 | 賃貸戸数 |
| | 専有面積 | 87.93 m ² (26.59 坪) | バルコニー面積 (m ² 坪) |
| 竣工年月 | 2004年8月 | | |
| 入居予定日 | 6月下旬 | | |
| 案内可能日 | 即可 | | |
| 契約期間 | 2年 | | |
| 更新料 | 新賃料の1ヶ月分相当額 | | |
| 駐車場 | 無 | 駐車場備考 | |
| 駐車場料金 | 区分 必須 レジデントアシスタンス(株) 他2社 | | |
| 賃貸保証委託契約 | 条件 | 初回保証委託料(最低20,000円)：月額賃料等の50%、 2年目以降：9,600円/年 | |
| 保険 | 借家人賠償責任保険を付帯した火災保険にご加入いただけます | | |
| 管理会社 | 東葉ビル管理株式会社 東京営業所 | | |
| その他費用 | 入居時における玄関錠交換代：16,500円(税込) 口座振替事務手数料：110円(税込)/月 退去時における通常清掃費用：96,723円(税込) | | |
| 設備 | 床暖房 エアコン 浴室乾燥機 給湯追い焚き BS CS CATV コンロ グリル オートロック 宅配ロッカー | | |
| 備考 | ピアノ相談可 フロント 管理：通勤 1年未満解約違約金有(大手法人相談可)/駐輪ステッカー 発行手数料：2,200円(税込)/ペット不可/保証会社利用必須※大手法人等保証会社未加入の場合敷金2ヶ月 | | |

*お申し込み後、審査の結果お断りする場合がございます。



東京都知事(1)第107725号

株式会社 S - e m i

〒120-0003 東京都足立区東和3-10-10

TEL:03-6761-8784

FAX:03-6740-1058

取引態様
媒介

| | | | | |
|--------------|----|----|----|------|
| 手数料 負担の割合 | 貸主 | 0% | 借主 | 100% |
| 手数料 配分の割合 | 元付 | 0% | 客付 | 100% |



ラフィーネ日本橋

201号室

オートロック・宅配ボックス

◆おすすめポイント◆

| | | | | |
|-------------------|-------|--------|--------|--------|
| 連帯保証人不要+保証会社利用が必要 | エアコン | バストイレ別 | 浴室乾燥機 | 洗浄便座 |
| 角部屋 | バルコニー | オートロック | エレベーター | 宅配ボックス |

日比谷線 茅場町 徒歩 2分
東西線 茅場町 徒歩 2分
日比谷線 八丁堀 徒歩 4分

| | |
|------|-------------|
| 間取り | 1LDK |
| 賃料 | 165,000円 |
| 共益費 | 0円 |
| 礼金敷金 | 礼金2ヶ月・敷金1ヶ月 |



| | | | |
|-------|--|-------|--------------|
| 所在 | 東京都中央区日本橋茅場町3丁目12-5 | | |
| 間取詳細 | LDK(11.3畳) 洋(5畳) | | |
| 構造・階建 | RC2階/10階建 | | |
| 専有面積 | 40.01㎡ | 建物種別 | マンション |
| 築年月 | 2015年2月 | 開口向き | 南東 |
| 入居時期 | 2022年7月下旬 | 更新料 | 1ヶ月 |
| 損保 | 要 | 連帯保証人 | 不要+保証会社利用が必要 |
| 契約期間 | 普通賃貸借(2年) | | |
| 保証会社 | 加入要(【エポス】/【契約時】月額総支払額の60%【月額】月額総支払額の1%【更新保証料】なし) | | |
| 駐車場 | - | | |
| 入居諸条件 | 子供可 ルームシェア不可 ペット不可 楽器不可 事務所不可 | | |
| その他費用 | 鍵交換費用22,000円(入居時)、室内清掃費用39,609円(退去時) | | |
| 周辺施設 | まいばすけっと新川2丁目店まで154m マルエツ八丁堀店まで389m ファミリーマート日本橋茅場町店まで75m セブンイレブン日本橋茅場町2丁目店まで179m トモズ茅場町店まで158m スギ薬局八丁堀店まで171m ドールコーヒESHOP新川1丁目店まで128m 日本橋茅場町郵便局まで202m | | |
| 設備 | ユニットバス、トイレ、エアコン2台、室内洗濯機置場、IH2口設置済、給湯、バストイレ別、シャワー、浴室乾燥機、洗面化粧台、洗浄便座、暖房便座、システムキッチン、対面キッチン、角部屋、バルコニー、フローリング、全室フローリング、収納1箇所、クローゼット、シューズボックス、オートロック、モニタ付オートロック | | |
| 備考 | ・確認コード1000510※バイク駐輪・民泊利用・石油系暖房器具不可※消費税の対象となる費用は消費税10%で算出 ※3名まで入居可※自転車1台駐輪可 ※インターネット・CATVの工事費・使用料は入居者様ご負担となります。 、3駅利用可、2浴線利用可 | | |



東京都知事(1)第107725号

株式会社 S - e m i

〒120-0003 東京都足立区東和3-10-10

TEL:03-6761-8784

FAX:03-6740-1058

取引態様
媒介

| | | | | |
|----------|----|----|----|------|
| 手数料負担の割合 | 貸主 | 0% | 借主 | 100% |
| 手数料配分の割合 | 元付 | 0% | 客付 | 100% |

1LDK

オートロック・全室温水洗浄暖房便座・エアコン・フローリング・防犯カメラ
・UCOM光レジデンス導入物件 インターネット無料(Wi-Fi装備)! ※申込登録の上Wi-Fiルーター無料レンタル

建物外観



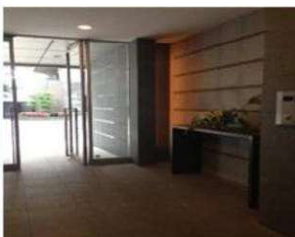
Room Plan

専有面積: 45.87㎡



ベット

カスティア茅場町エントランス1



カスティア茅場町 0906

【賃貸条件】

| | | | |
|-----|----------|----|----|
| 賃料 | 169,000円 | | |
| 共益費 | 6,000円 | | |
| 駐車場 | - | | |
| 敷金 | 2ヶ月 | 礼金 | なし |

【物件概要】

※貸主区分: 大和リビング

| | | | |
|-------|--|------|-------------|
| 所在地 | 東京都中央区日本橋小網町2-1 | | |
| 間取り | 1LDK | 専有面積 | 45.87㎡ |
| 間取り詳細 | 洋5.1 K2.4 LD11.0 | | |
| 物件種別 | マンション | 建物構造 | 鉄骨鉄筋コンクリート造 |
| 階数 | 9/12階建 | 築年月 | 2005年7月 |
| 入居可能日 | 2022年7月30日 | 商品名 | その他 |
| 交通 | 東京地下鉄半蔵門線 水天宮前駅 徒歩5分 東京地下鉄東西線 茅場町駅 徒歩5分 | | |

【設備情報】

| | | |
|------------|----------|----------|
| エアコン | 温水洗浄暖房便座 | TVインターホン |
| 浴室換気乾燥機 | ペット飼養可 | オートロック |
| 防犯カメラ | 追い焚き給湯 | CATV |
| エレベーター | 宅配ボックス | 駐輪場 |
| クローゼット | フローリング | システムキッチン |
| 独立キッチン | 洗面台 | バス・トイレ別 |
| インターネット接続 | 室内洗濯機置場 | ユニットバス |
| ガス種別: 都市ガス | | 排水: 公共下水 |

【備考】

■ペット飼育(小型犬or猫1匹)相談可
更新料1ヶ月 ※小型犬1匹: 敷金1ヶ月積み増し、猫1匹: 敷金2ヶ月積み増し

仲介手数料 保険 有り 家財保険加入の必要があります。

鍵交換費用: 22,000円(契約時発生)、原則1年未満で解約された場合は違約金(賃料1ヵ月)が発生します。ペット(犬OR猫 1匹まで) 体重5KGまで、繁殖制限あり、ペット飼養時敷金増額(犬1ヵ月、猫1ヵ月)

- 保証会社利用原則必須【初回保証料40%、更新料10,000円~/年】
- 保証会社利用時、敷金2ヶ月→1ヶ月となります

6/12解約予定(先行申込受付中)



東京都知事(1)第107725号

株式会社 S - e m i

〒120-0003 東京都足立区東和3-10-10

TEL:03-6761-8784

FAX:03-6740-1058

取引態様
媒介

| | | | | |
|--------------|----|----|----|------|
| 手数料 負担の割合 | 貸主 | 0% | 借主 | 100% |
| 手数料 配分の割合 | 元付 | 0% | 客付 | 100% |

3LDK FOR RENT

中央区ADDRESS

◆分譲賃貸マンション◆



| | | | |
|---------|------------------------------|-----|---------|
| 名称 | ウィルローズ日本橋レジデンス | | |
| 部屋番号 | 8階 号室 | | |
| 間取タイプ | 3LDK | | |
| 賃料 | 285,000円 | 共益費 | 10,000円 |
| その他月額費用 | TPC: 1,320円 (24時間緊急駆付サービス含む) | | |
| 敷金 | 1ヶ月 | 礼金 | 1ヶ月 |

| | | | |
|-----|----------------------------|--|--|
| 所在地 | 〒103-0024 東京都中央区日本橋小舟町15-6 | | |
| 交通 | 日比谷線「人形町」駅 徒歩5分 | | |
| | 浅草線「人形町」駅 徒歩5分 | | |

| | | | |
|------|----------|-----|---------|
| 専有面積 | 75.77㎡ | | |
| 契約年数 | 2年(普通借家) | 更新料 | 新賃料の1ヶ月 |
| 築年月 | 2012年12月 | 総戸数 | 39戸 |

| | | | |
|---------|-----------|---------|------|
| 構造・規模 | RC造 10階建て | | |
| 内見開始可能日 | 内見可能 | 入居可能予定日 | 即入居可 |

| | | | |
|-----|--|--|--|
| その他 | ■家財保険 : 15,000円~/2年間 ■保証会社 : 利用必須 初回: 賃料総額の50% 月額: 550円 ■仲介手数料 : 賃料の1ヶ月分(税別) ■更新事務手数料: 10,000円(税別) | | |
| | ※鍵交換(任意)金額要確認。入居後交換の場合あり。 ※インターネットサポート・引越無料見積りあり ※図面と現況に相違がある場合は、現況優先 | | |

Equipment

【Common Subject】

- オートロック
- 防犯カメラ
- 敷地内ゴミ置場
- エレベーター
- 宅配BOX

【In Door】

- TVモニターホン
- クローゼット多数
- 床暖房
- 追焚
- ガス3口キッチン
- 全室エアコン
- 食洗器
- オープンレンジ

◎複数路線利用可能◎

☆Pick UP☆

- 女性も安心。オートロック&防犯カメラ完備。
- 角部屋2面採光☆とっても明るいお部屋です♪
- LD床暖房・キッチンに食洗器・オープン付き★
- 浴室1620サイズ☆
- ウォークインクローゼット2カ所★
- 全室エアコン完備(残置)
- 居室照明(LD照明のみ設備)

8階角部屋★

都内主要駅へダイレクトアクセス!



東京都知事(1)第107725号

株式会社 S-em i

〒120-0003 東京都足立区東和3-10-10

TEL:03-6761-8784

FAX:03-6740-1058

取引態様
媒介

| | | | | |
|----------|----|----|----|------|
| 手数料負担の割合 | 貸主 | 0% | 借主 | 100% |
| 手数料配分の割合 | 元付 | 0% | 客付 | 100% |

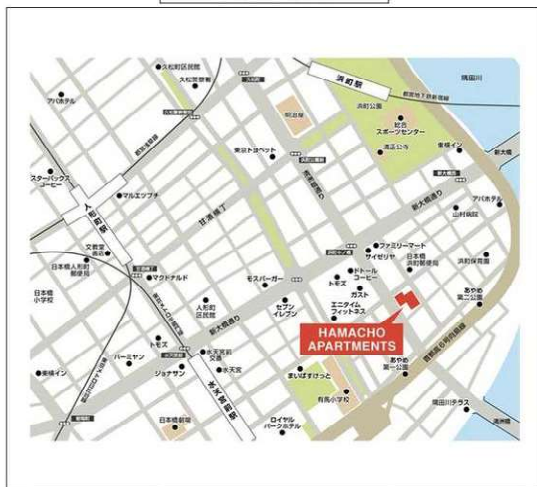
| | |
|--------------------|-------|
| 建物種別 | マンション |
| HAMACHO APARTMENTS | |
| 1507号室 | ILDK |

- ホテルエントランスを抜けて住宅エリアへアプローチ可能！
- 指定保証会社利用必須※一部法人契約除く・敷金積み増し
- インターネット使用料無料※つなぐネット限定、1Gbps迄
- アナログ回線引込不可

| | | | |
|------|--|--------|----------|
| 賃料 | 226,000 円 | 共益費 | 10,000 円 |
| 貸賃条件 | 敷金 1ヶ月 | 礼金 1ヶ月 | 償却金 0 円 |
| | 更新料 新賃料の1ヶ月分相当額 | | |
| | 契約者・入居者専用会員制サービス「リーブル」にご加入いただきます ※法人契約者対象外(入居者は対象となります) ※登録無料 | | |

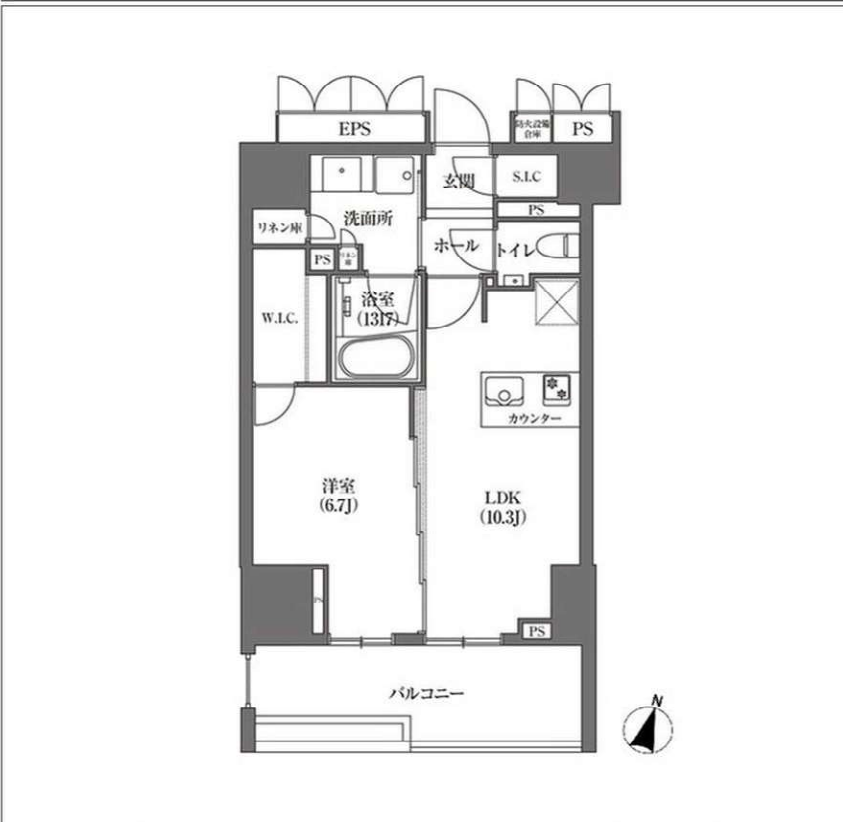


物件外観図



物件周辺図

※図面と現状に相違がある場合は現状優先とします。



| | | | |
|-------|---------------------------|----|----|
| 入居可能日 | 2022年08月中旬 (工事の進捗等により変更有) | 内覧 | 不可 |
|-------|---------------------------|----|----|

常駐管理
24時間ゴミ出し可
2沿線以上利用可
自転車置場(無料)
ネット使用料不要：つなぐネット限定、1Gbps迄
電子契約可

※消費税法の改定により税率が改定された場合には、変動後の税率により計算する事とします。

| | |
|------|---|
| 契約期間 | 普通借家 2年 |
| 所在地 | 東京都中央区日本橋浜町3丁目20-2 |
| 交通 | 東京メトロ半蔵門線 水天宮前駅 徒歩6分 都営新宿線 浜町駅 徒歩6分 |
| 建物 | 構造・規模 鉄筋コンクリート造 地上15階 地下1階建 専有面積 44.78㎡ (13.54坪) |
| 築年月 | 2019年01月 |
| 戸数 | 総戸数 108戸 賃貸戸数 108戸 (住居) |

| | |
|------|---|
| 保証会社 | 保証会社利用 必須 保証会社名 レジデンシャルパートナーズ 保証料:賃料等の40%(最低2万)、月額手数料:賃料等の1%(更新料無) |
| | 保証会社利用 必須 保証会社名 オリコフォレントインシュア 保証料:賃料等の40%(最低2万)、月次保証料:賃料等の1%(更新料無) |
| | 保証会社利用 必須 保証会社名 エルズサポート 保証料:賃料等の40%(最低2万)、月次保証料:賃料等の1%(更新料無) |

| | |
|----|---|
| 設備 | <共有設備> 宅配BOX,メールボックス,エレベーター,オートロック,自転車置場(無料),防犯カメラ,ゴミ置場,24時間ゴミ出し可,管理人有(日勤),管理規約・使用細則等有 |
| | <専有設備> ハンズフリーカラーTVモニター付インターホン,ダブルロック,ディンプルキー,浴室暖房乾燥機,追焚機能,システムキッチン(2口コンロ),ガラス,ピクチャーレール,フローリング,シューズWIC,ウォークインクローゼット,エアコン2基,温水洗浄便座 |

コメント
法人契約等保証会社利用不可の場合敷金2ヶ月、ペット飼育・楽器演奏・SOHO利用・民泊募集不可、付随設備に関する費用・空き状況等は要確認、退居時エアコン清掃費・室内清掃費がかかります。

| | |
|---------|-------------------------------|
| 回線 | ネット使用料不要,インターネット対応可 |
| 初期費用 | 損害保険料 13,680 円 |
| | 口座振替事務手数料 110 円 |
| ランニング費用 | セーフティ補償料 570 円 |
| 他一時金 | 清掃費 47,960 円 エアコン清掃費 16,500 円 |

「電子契約」対応可能



東京都知事(1)第107725号

株式会社 S - e m i

〒120-0003 東京都足立区東和3-10-10

TEL:03-6761-8784

FAX:03-6740-1058

取引態様
媒介

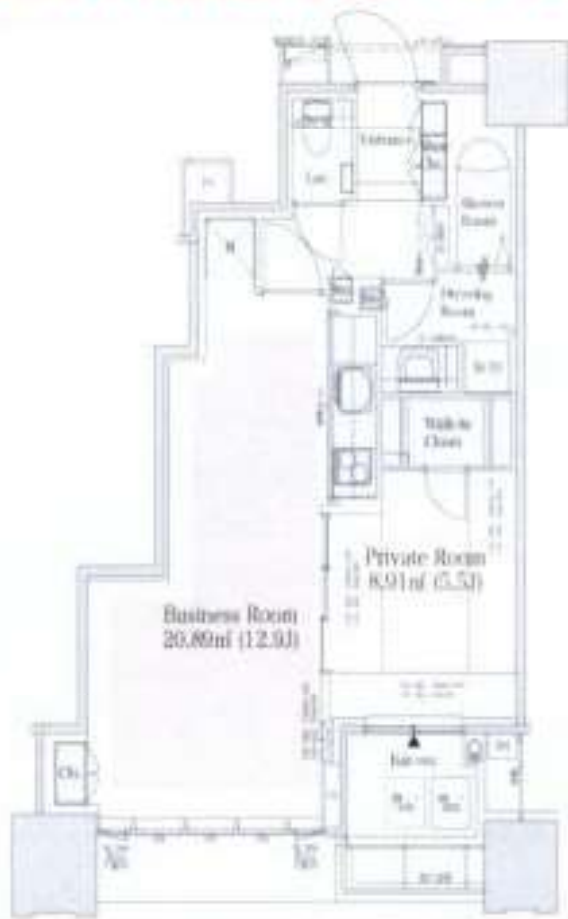
| | | | | |
|----------|----|----|----|------|
| 手数料負担の割合 | 貸主 | 0% | 借主 | 100% |
| 手数料配分の割合 | 元付 | 0% | 客付 | 100% |

分譲タワーマンション賃貸物件

◇DEUX TOURS◇ CANAL & SPA

旧住友不動産分譲マンション

大江戸線「勝どき」駅 徒歩9分
「新橋」駅直通シャトルバスあり



◆図面と現況が異なる場合は現況優先となります。

充実した共用施設・設備(一部有料)
STEAM & SPA、DRY & SPA
フィットネスジム、ミーティングルーム
キッズルーム、ブックサロン
オーナーズスイート、各階ゴミ出し(24h可)
パーティラウンジ、パーティスタジオ
ビューラウンジ&バー(WEST棟43階)
コンシェルジュサービス、ペット足洗い場
カーシェアリング、レンタサイクル

ドウ・トゥール49階
賃料:259,000円

事務所利用可能なSOHO区画

敷金:礼金/ 2ヶ月:1ヶ月

管理費/ 10,000円

所在/ 東京都中央区晴海3丁目

構造/ RC造一部鉄骨造 地上52階地下1階

専有面積/ 約46.45㎡

間取/ 1LDK+WIC (SOHOタイプ)

築年月/ 2015年9月

状況/ 空室、入居時期相談

設備/ 都市ガス・公営水道・公共下水

備考/ 要保証・保険、定期借家2年契約

用途:SOHO・事務所、法人登記可能。
内見可能、売買と並行して募集中。
定借再契約相談可能。再契約時は、
再契約料として新賃料の1ヶ月分。
その他、委細相談可能。



東京都知事(1)第107725号

株式会社 S - e m i

〒120-0003 東京都足立区東和3-10-10

TEL:03-6761-8784

FAX:03-6740-1058

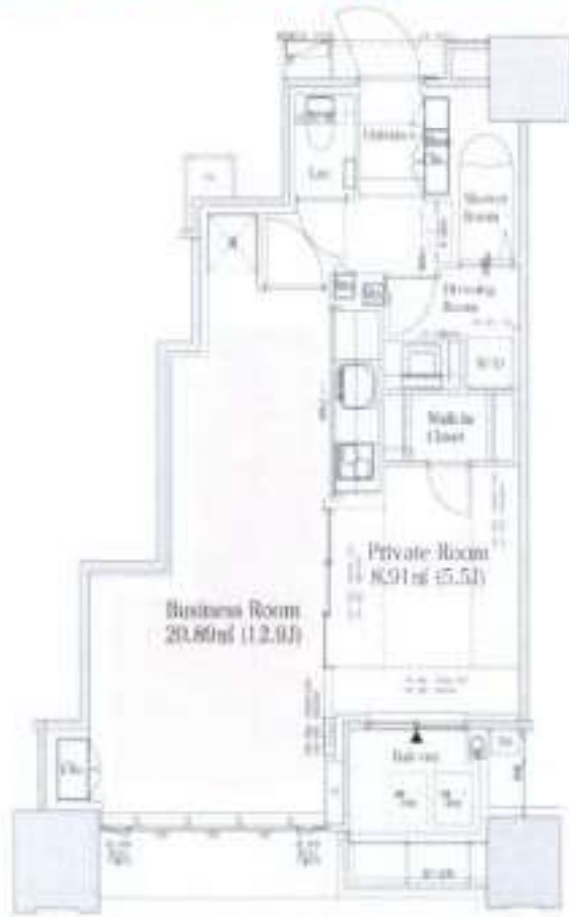
取引態様
媒介

| | | | | |
|--------------|----|----|----|------|
| 手数料 負担の割合 | 貸主 | 0% | 借主 | 100% |
| 手数料 配分の割合 | 元付 | 0% | 客付 | 100% |

分譲タワーマンション賃貸物件

◇DEUX TOURS◇ CANAL & SPA

旧住友不動産分譲マンション



◆図面と現況が異なる場合は現況優先となります。

大江戸線「勝どき」駅 徒歩9分
「新橋」駅直通シャトルバスあり



充実した共用施設・設備(一部有料)
STEAM & SPA、DRY & SPA
 フィットネスジム、ミーティングルーム
 キッズルーム、ブックサロン
 オーナーズスイート、各階ゴミ出し(24h可)
 パーティラウンジ、パーティスタジオ
 ビューラウンジ&バー(WEST棟43階)
 コンシェルジュサービス、ペット足洗い場
 カーシェアリング、レンタサイクル

ドウ・トゥール48階
賃料:258,000円

事務所利用可能なSOHO区画

敷金:礼金/ 2ヶ月:1ヶ月

管理費/ 10,000円

所在/ 東京都中央区晴海3丁目

構造/ RC造一部鉄骨造 地上52階地下1階

専有面積/ 約46.45㎡

間取/ 1LDK+VIC (SOHOタイプ)

築年月/ 2015年9月

状況/ 空室、入居時期相談

設備/ 都市ガス・公営水道・公共下水

備考/ 要保証・保険、定期借家2年契約

用途:SOHO・事務所、法人登記可能。
 内見可能、売買と並行して募集中。
 定借再契約相談可能。再契約時は、
 再契約料として新賃料の1ヶ月分。
 その他、委細相談可能。



東京都知事(1)第107725号

株式会社 S - e m i

〒120-0003 東京都足立区東和3-10-10

TEL:03-6761-8784

FAX:03-6740-1058

取引態様
媒介

| | | | | |
|--------------|----|----|----|------|
| 手数料 負担の割合 | 貸主 | 0% | 借主 | 100% |
| 手数料 配分の割合 | 元付 | 0% | 客付 | 100% |

【保証会社加入必須】大手法人等保証会社未加入の場合、敷金2ヶ月必須

賃貸マンション

三井の賃貸

PARK AXIS

■建物外観■



JR山手線・京浜東北線「御徒町」駅徒歩3分。徒歩5分圏に6路線。
TOKYOを使いこなす交通ネットワーク。「パークアクシス上野三丁目」、誕生。

《保証会社必須》

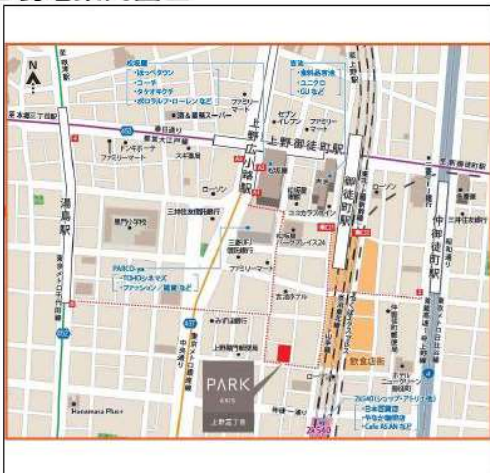
- クレディセゾン
- オリコフォレントインシュア

※大手法人契約等、保証会社未加入の場合は敷金2ヶ月

■駐輪場

1住戸1台
駐輪ステッカー代
2,200円(税込)

■現地案内図■



※図面と現況に相違がある場合は現況優先と致します。

| | | | |
|------------------|--|--|---------|
| 物件名称 | パークアクシス上野三丁目 1303号室 | | |
| 間取り | 1LDK+WIC | | |
| 賃貸条件 | 賃料 | 191,000 円/月 | |
| | 管理費/共益費 | 12,000円/月 | |
| 敷金 | 1ヶ月 | 礼金 | 1ヶ月 |
| | 物件所在地 | | |
| 東京都台東区上野3丁目11番1号 | | | |
| 交通 | JR山手線『御徒町』 | 駅より徒歩 | 3分 |
| | バス乗車 | 分 | 停より徒歩 分 |
| | 東京メトロ銀座線『上野広小路』 | 駅より徒歩 | 4分 |
| | バス乗車 | 分 | 停より徒歩 分 |
| 建物 | 構造・規模 | 鉄筋コンクリート造 地上14階建 | 賃貸戸数 |
| | 専有面積 | 42.10 m ² (12.73 坪) | バルコニー面積 |
| 竣工年月 | 2015年2月 | | |
| 入居予定日 | 6月下旬 | | |
| 案内可能日 | 5月下旬 | | |
| 契約期間 | 2年 | | |
| 更新料 | 新賃料の1ヶ月分相当額 | | |
| 駐車場 | 無 | 駐車場備考 | |
| 駐車場料金 | | | |
| 賃貸保証委託契約 | 区分 | 必須 (株)クレジット他1社 | |
| | 条件 | 初回保証委託料(最低15,000円)：月額賃料等の50%、 2年目以降：10,000円/年 @ | |
| 保険 | 借家人賠償責任保険を付帯した火災保険にご加入いただきます | | |
| 管理会社 | グローバルコミュニティ株式会社 東京支社 | | |
| その他費用 | 入居時における玄関錠交換代：22,000円(税込) 口座振替事務手数料：110円(税込)/月 退去時における通常清掃費用：46,310円(税込) | | |
| 設備 | エアコン 浴室乾燥機 給湯追い焚き BS CS CATV コンロ グリル オートロック 宅配ロッカー | | |
| 備考 | ピアノ相談可 ペット相談可 管理：通勤 保証会社利用必須 (セゾン・OFI) 保証会社利用 以外は敷1積増 ペット相談(敷1積増) 駐輪ステッカー代2200円(税込) | | |

*お申し込み後、審査の結果お断りする場合がございます。



東京都知事(1)第107725号

株式会社 S - e m i

〒120-0003 東京都足立区東和3-10-10

TEL:03-6761-8784

FAX:03-6740-1058

取引態様
媒介

| | | | | |
|----------|----|----|----|------|
| 手数料負担の割合 | 貸主 | 0% | 借主 | 100% |
| 手数料配分の割合 | 元付 | 0% | 客付 | 100% |

【保証会社加入必須】大手法人等保証会社未加入の場合、敷金2必須

賃貸マンション

三井の賃貸

PARK AXIS

■建物外観■



JR山手線・京浜東北線「御徒町」駅徒歩3分。徒歩5分圏に6路線。
TOKYOを使いこなす交通ネットワーク。「パークアクシス上野三丁目」、誕生。



■駐輪場

1住戸1台
駐輪ステッカー代
2,200円(税込)

《保証会社必須》

- クレディセゾン
- オリコフォレントインシュア

※大手法人契約等、保証会社未加入の場合は敷金2ヶ月

※図面と現況に相違がある場合は現況優先と致します。

| | | | |
|------|------------------------|-----------|--------|
| 物名称 | パークアクシス上野三丁目 1102号室 | | |
| 間取り | 1LDK | | |
| 賃貸条件 | 賃料 | 158,000 | 円/月 |
| | 管理費/共益費 | 12,000円/月 | |
| | 敷金 | 1ヶ月 | 礼金 1ヶ月 |

| | | | |
|----------|--|--|---------|
| 所在地 | 東京都台東区上野3丁目11番1号 | | |
| 交通 | JR山手線『御徒町』 | 駅より徒歩 | 3分 |
| | バス乗車 | 分 | 停より徒歩 分 |
| | 東京メトロ銀座線『上野広小路』 | 駅より徒歩 | 4分 |
| | バス乗車 | 分 | 停より徒歩 分 |
| 建物 | 構造・規模 | 鉄筋コンクリート造 地上14階建 | 賃貸戸数 |
| | 専有面積 | 35.90 m ² (10.85 坪) | バルコニー面積 |
| 竣工年月 | 2015年2月 | | |
| 入居予定日 | 7月下旬 | | |
| 案内可能日 | 7月上旬 | | |
| 契約期間 | 2年 | | |
| 更新料 | 新賃料の1ヶ月分相当額 | | |
| 駐車場 | 無 | 駐車場備考 | |
| 駐車場料金 | | | |
| 賃貸保証委託契約 | 区分 | 必須 (株)クレディセゾン 他1社 | |
| | 条件 | 初回保証委託料(最低15,000円)：月額賃料等の50%、 2年目以降：10,000円/年 @ | |
| 保険 | 借家人賠償責任保険を付帯した火災保険にご加入いただきます | | |
| 管理会社 | グローバルコミュニティ株式会社 東京支社 | | |
| その他費用 | 入居時における玄関錠交換代：22,000円(税込) 口座振替事務手数料：110円(税込)/月 退去時における通常清掃費用：44,000円(税込) | | |
| 設備 | エアコン 浴室乾燥機 給湯追い焚き BS CS CATV コンロ グリル オートロック 宅配ロッカー | | |
| 備考 | ピアノ相談可 ペット相談可 管理：通勤 保証会社利用必須 (セゾン・OFI) 保証会社利用 以外は敷1積増 ペット相談(敷1積増) 駐輪ステッカー代2200円(税込) | | |

*お申し込み後、審査の結果お断りする場合がございます。



東京都知事(1)第107725号

株式会社 S-em i

〒120-0003 東京都足立区東和3-10-10

TEL:03-6761-8784

FAX:03-6740-1058

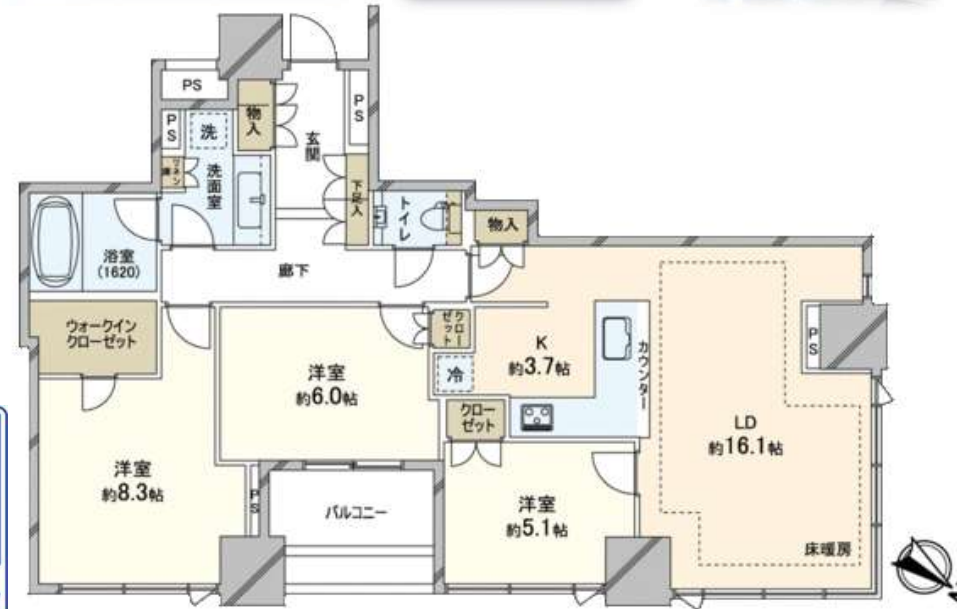
取引態様
媒介

| | | | | |
|--------------|----|----|----|------|
| 手数料 負担の割合 | 貸主 | 0% | 借主 | 100% |
| 手数料 配分の割合 | 元付 | 0% | 客付 | 100% |

| | | | | | | |
|---------|--|-------------------------|-------------|-------------------------|-----|---------|
| 分譲マンション | 交通 ゆりかもめ 有明テニスの森駅 徒歩10分 東京臨海高速鉄道 東雲駅 徒歩12分 ゆりかもめ 新豊洲駅 徒歩13分 | 物件名称 シティタワー有明 | 17階 3LDK | 月額賃料 265,000円 | 管理費 | 15,000円 |
| | | | | | 礼金 | 賃料の1ヶ月分 |
| | | | | | 敷金 | 賃料の2ヶ月分 |

シティタワー有明

住友不動産株式会社 旧分譲



 **床暖房**
 **浴室換気乾燥機**
 **ディスポーザー付**
 **オートロック**

新型コロナウイルス感染拡大等の影響により、住宅設備機器等の供給遅延が発生しておりますため、入居予定時期等が変更になる場合があります。

■国土交通省の「原状回復をめぐるトラブルとガイドライン」では、退室時の室内清掃費用は賃主負担を原則としていますが、本物件は清掃費用97,812円(税込)を借主に負担していただきます。また、喫煙・ペット飼育等借主の通常使用以外による汚れ・臭い等の除去費用等は別途借主負担となります。 ※清掃は賃主指定業者により行います。 ■携帯電話の受信状況は、ご使用になる端末で現地にてご確認ください。 ■このハウジングマップは概要紹介図です。間取図は参考図面としてご確認ください。間取図の量数、形状等が現況と異なる場合は現況優先となることをご了承願います。 ■ご成約の際には当社規定の仲介手数料(税込)を申し受けます。

| | | | | |
|---------|--|--|-------|-------------|
| 所在 | (住居表示) 東京都江東区有明1丁目1-17 | | | |
| 賃貸条件 | 賃貸借種類 | 定期賃貸借 | 賃貸借期間 | 2年間 |
| | 損害保険料等 | 12,700円(1年間) | 入居日 | 相談 |
| 建物 | 専有面積 | 88.92㎡(約26.89坪)壁芯 | 建築年月 | 平成21年12月 |
| | 間取り | 3LDK | 専用使用部 | バルコニー 5.57㎡ |
| その他賃貸条件 | 構造・規模 | 鉄筋コンクリート造陸屋根 33階建 | | |
| | 家賃保証会社利用 | 家賃保証会社利用必須(例) エボス利用の場合の保証料は、初回契約時 賃料等の40%、2年目以降14,000円/年 | | |
| 建物設備 | ペット | 不可 | ピアノ | 可(電子ピアノに限る) |
| | 事務所使用 | 不可 | 喫煙 | 不可 |
| その他設備 | その他 | ■禁煙 ■高潮ハザード該当 ■法人契約時20.42%源泉徴収要 | | |
| | 性能保証除外 | 照明器具5台(リビング、各洋室)、カーテン4箇所(リビング、各洋室) | | |
| 管理 | 住友不動産建物サービス株式会社 | 管理体制 | 日勤 | |
| 他費用負担 | 鍵・浄水器フィルター交換費用は借主負担となります。 賃料等が口座引落の場合、口座振替料の負担があります。駐車場賃借の場合は契約形態により仲介手数料、車庫証明手数料等の負担があります。 | | | |
| 備考 | 貸主様居住中につき、内見時要調整となります。 | | | |



東京都知事(1)第107725号

株式会社 S - e m i

〒120-0003 東京都足立区東和3-10-10

TEL:03-6761-8784

FAX:03-6740-1058

取引態様
媒介

| | | | | |
|----------|----|----|----|------|
| 手数料負担の割合 | 貸主 | 0% | 借主 | 100% |
| 手数料配分の割合 | 元付 | 0% | 客付 | 100% |

| | |
|----------------|-------|
| 建物種別 | マンション |
| コンフォリア門前仲町WEST | |
| 1103号室 | 2LDK |

◆礼金0ヶ月 ■フリーレント2ヶ月 ■2年未満解約時違約金有
 インターネット使用料無料※つなぐネットに限る ■ペット飼育時敷金1ヶ月積増・使用細則遵守・小型犬1匹もしくは猫2匹まで
 ◆2020年2月竣工



物件外観図



物件周辺図

※図面と現状に相違がある場合は現状優先とします。



| | | | |
|--|---------------------------|--|----|
| 入居可能日 | 2022年08月上旬 (工事の進捗等により変更有) | 内覧 | 不可 |
| パイク置場(有料) 自転車置場(無料) システムキッチン エアコン シューズボックス 浴室暖房乾燥機 洗面所独立 パストイレ別 | | ペット飼育可：ペット飼育時敷金1ヶ月積増・ 使用細則遵守・小型犬1匹もしくは猫2匹ま で ネット使用料不要：つなぐネットに限る | |

※消費税法の改定により税率が改定された場合には、変動後の税率により計算する事とします。

| | | | |
|---------|--|-----------|------------------|
| 賃料 | 230,000 円 | 共益費 | 10,000 円 |
| フリーレント | 2ヶ月、2年未満解約時違約金有 | | |
| 貸賃条件 | 敷金 1ヶ月 | 礼金 1ヶ月 | 償却金 0円 |
| | 更新料 新賃料の1ヶ月分相当額 | | |
| | 契約者・入居者専用会員制サービス「リーブル」にご加入いただきます <small>※法人契約者対象外(入居者は対象となります) ※登録無料</small> | | |
| 契約期間 | 普通借家 2年 | | |
| 所在地 | 東京都江東区佐賀1丁目5-2 | | |
| 交通 | 都営大江戸線 門前仲町駅 徒歩8分 東京メトロ東西線 門前仲町駅 徒歩8分 | | |
| 建物 | 構造・規模 鉄筋コンクリート造 12階建 専有面積 50.46㎡ (15.26坪) | | |
| 築年月 | 2020年01月 | | |
| 戸数 | 総戸数 107戸 | 賃貸戸数 107戸 | (住居) |
| 保証会社 | 保証会社利用 必須 保証会社名 クレディセゾン <small>保証料: 賃料等の40%(最低1.5万円)、2年目~:0.7万円(法人は一律3万円/年)</small> 保証会社利用 必須 保証会社名 SBIギランティ <small>保証料: 賃料等の40%(最低2万円)、2年目~:1.2万円/年</small> 保証会社利用 保証会社名 | | |
| 設備 | <共有設備> 宅配BOX,メールボックス,エレベーター,TVモニター付インターホン,オートロック,自転車置場(無料),防犯カメラ,ゴミ置場,24時間ゴミ出し可,管理人有(日勤) <専有設備> ダブルロック,デッドボルト,浴室乾燥機能,システムキッチン(3口コンロ),パストイレ別,洗面所独立,フローリング,シューズボックス,クロス2ヶ所,壁掛けエアコン3台,温水洗浄便座,室内物干し | | |
| コメント | 保証会社利用必須※一部法人契約は除く敷金積増(詳細確認)・退去時通常清掃費:53,900円・壁掛けエアコン清掃費:8,250円/台・1年以内解約時違約金有・入居中退去時の修繕特約有・ペット相談可能(小型犬1匹若しくは猫2匹迄/敷金1ヶ月積増)・楽器演奏、SOHO不可 | | |
| 回線 | BS対応可,CS110° 対応,ネット使用料不要,インターネット対応可 | | |
| 初期費用 | 損害保険料 | 14,110 円 | 鍵交換代 22,000 円 |
| ランニング費用 | | | |
| 他一時金 | 清掃費 | 53,900 円 | エアコン清掃費 24,750 円 |



東京都知事(1)第107725号

株式会社 S - e m i

〒120-0003 東京都足立区東和3-10-10

TEL:03-6761-8784

FAX:03-6740-1058

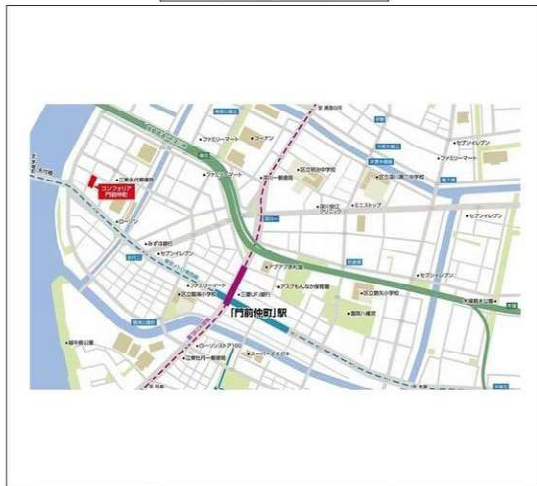
取引態様
 媒介

| | | | | |
|--------------|----|----|----|------|
| 手数料 負担の割合 | 貸主 | 0% | 借主 | 100% |
| 手数料 配分の割合 | 元付 | 0% | 客付 | 100% |

| | |
|----------------|-------|
| 建物種別 | マンション |
| コンフォリア門前仲町WEST | |
| 0905号室 | 2LDK |



物件外観図



物件周辺図

◆2020年2月竣工
インターネット使用料無料※つなぐネットに限る■ペット飼育時敷金1ヶ月積増・使用細則遵守・小型犬1匹もしくは猫2匹まで



| | | | |
|--|---------------------------|--|----|
| 入居可能日 | 2022年07月中旬 (工事の進捗等により変更有) | 内覧 | 不可 |
| パイプ置場(有料) 自転車置場(無料) システムキッチン エアコン シューズボックス 浴室暖房乾燥機 洗面所独立 パストイレ別 | | ペット飼育可：ペット飼育時敷金1ヶ月積増・使用細則遵守・小型犬1匹もしくは猫2匹まで ネット使用料不要：つなぐネットに限る | |

※消費税法の改定により税率が改定された場合には、変動後の税率により計算する事とします。

| | | | |
|---------|---|----------|------------------|
| 賃料 | 226,000 円 | 共益費 | 10,000 円 |
| 貸貸条件 | 敷金 1ヶ月 礼金 1ヶ月 償却金 0 円 更新料 新賃料の1ヶ月分相当額 契約者・入居者専用会員制サービス「リーブル」にご加入いただけます ※法人契約者対象外(入居者は対象となります) ※登録無料 | | |
| 契約期間 | 普通借家 2年 | | |
| 所在地 | 東京都江東区佐賀1丁目5-2 | | |
| 交通 | 都営大江戸線 門前仲町駅 徒歩8分 東京メトロ東西線 門前仲町駅 徒歩8分 | | |
| 建物 | 構造・規模 鉄筋コンクリート造 12階建 専有面積 50.46㎡ (15.26坪) | | |
| 築年月 | 2020年01月 | | |
| 戸数 | 総戸数 107戸 賃貸戸数 107戸 (住居) | | |
| 保証会社 | 保証会社利用 必須 保証会社名 クレディセゾン 保証料: 賃料等の40%(最低1.5万円)、2年目～:0.7万円(法人は一律3万)/年 保証会社利用 必須 保証会社名 SBIギランティ 保証料: 賃料等の40%(最低2万円)、2年目～:1.2万円/年 保証会社利用 保証会社名 | | |
| 設備 | <共有設備> 宅配BOX,メールボックス,エレベーター,TVモニター付インターホン,オートロック,自転車置場(無料),防犯カメラ,ゴミ置場,24時間ゴミ出し可,管理人有(日勤) <専有設備> ダブルロック,ディンプルキー,浴室乾燥機能,システムキッチン(3 ロクロ),パストイレ別,洗面所独立,フローリング,シューズボックス,クロセット2ヶ所,壁掛けエアコン3台,温水洗浄便座,室内物干し | | |
| コメント | ■1年以内解約時違約金有 ■保証会社利用必須※一部法人契約は除く敷金積増(詳細確認)・入居中退去時の修繕特約有・ペット相談可能(小型犬1匹若しくは猫2匹迄/敷金1ヶ月積増)・楽器演奏、SOHO不可 | | |
| 回線 | BS対応可,CS110° 対応,ネット使用料不要,インターネット対応可 | | |
| 初期費用 | 損害保険料 | 14,110 円 | 鍵交換代 22,000 円 |
| ランニング費用 | | | |
| 他一時金 | 清掃費 | 53,900 円 | エアコン清掃費 24,750 円 |

※図面と現状に相違がある場合は現状優先とします。



東京都知事(1)第107725号

株式会社 S - e m i

〒120-0003 東京都足立区東和3-10-10

TEL:03-6761-8784

FAX:03-6740-1058

取引態様
媒介

| | | | | |
|----------|----|----|----|------|
| 手数料負担の割合 | 貸主 | 0% | 借主 | 100% |
| 手数料配分の割合 | 元付 | 0% | 客付 | 100% |



～充実した住環境でワンランク上の住み心地～

【充実した設備】

- ★システムキッチン(IH3口)★TVモニター付インターホン
- ★ウォシュレット★浴室乾燥機★追焚可★ディスプレイ
- ★トランクルーム★床暖房★電気給湯器

【主な共用施設】

- ★屋上庭園★パーティールーム★フィットネス★AVルーム
- ★ゴルフレンジ★ミーティングルーム★ゲストルーム
- ★オートロック★防犯カメラ★宅配BOX★乾燥室



| | | | |
|-------|-------------------------------------|-------|--------|
| 名称 | プラウドタワー東雲キャナルコート | | |
| 間取り | 3LDK | 方位 | 南西向 |
| 面積 | 75.01㎡ | バルコニー | あり |
| 所在地 | 東京都江東区東雲1-9-50 | | |
| 交通 | 有楽町線 豊洲駅 徒歩 11分 | | |
| | 有楽町線 辰巳駅 徒歩 11分 | | |
| | りんかい線 東雲駅 徒歩 18分 | | |
| 賃料 | 280,000円 | | |
| 共益費 | - | | |
| 駐車場 | 16,800円/月額 ※管理組合空き要確認 | | |
| 敷金 | 2ヶ月 | 礼金 | 1ヶ月 |
| 更新料 | 新賃料1ヵ月 | 契約期間 | 2年間 |
| 保証会社 | 賃料等合計額の50% 1年毎10,000円 口座振替手数料550円/月 | | |
| 火災保険 | 20,000円(2年間) | | |
| 契約形態 | 普通賃貸借契約 | | |
| 規模・構造 | RC造52階建て地下2階付 | | |
| 築年月 | 2012年12月 | 総戸数 | 600戸 |
| 現況 | 改装中 | 入居可能日 | 6月中旬ごろ |
| 設備 | 公営水道・公共下水・EV・床暖房・オートロック | | |
| | TVインターホン・エアコン・独立洗面台 | | |
| | 室内洗濯機置場・追焚給湯・食洗器・浴室乾燥 | | |
| | ディスプレイ・宅配BOX・ウォシュレット | | |
| | ※バイク置場3,150円/月額 管理組合要確認 | | |
| 備考 | ※保証会社要加入 (CASA) | | |
| | ※ペット飼育可 (小型犬猫2匹まで) 敷金1ヶ月増 | | |
| | 使用細則にてペットの大きさ制限有 | | |
| | ※楽器使用不可 | | |



東京都知事(1)第107725号

株式会社 S-em i

〒120-0003 東京都足立区東和3-10-10

TEL:03-6761-8784

FAX:03-6740-1058

取引態様
媒介

| | | | | |
|--------------|----|----|----|------|
| 手数料 負担の割合 | 貸主 | 0% | 借主 | 100% |
| 手数料 配分の割合 | 元付 | 0% | 客付 | 100% |

| | | | |
|---------------|----------------------------------|----------|----------------------------|
| マンション 2LDK | キャナルファーストタワー 東京都江東区東雲1丁目9番42号 | 8階 806号室 | 《交通》 東京メトロ有楽町線 辰巳駅 徒歩8分 |
|---------------|----------------------------------|----------|----------------------------|

分譲タワーマンション 南東向き

エアコン4基・LD床暖房設置済



※掲載情報と現状が異なる場合は、現状が優先となります。

| | | | |
|-------------|-----------------------|-------|---|
| 駐車場 | 敷地内無し | 共用部設備 | モニター付オートロック/エレベータ/宅配ロッカー/敷地内 ごみ置き場/セキュリティシステム/防犯カメラ |
| 駐輪場 | 敷地内空き無し | 回線設備 | 地上デジタル(スカパーJSATにて対応※有料放送別途契約 要)/インターネット接続可(e-mansion基本料のみ無 料、他有※) |
| バイク置場 | 敷地内空き無し | 公共設備 | 電気:東京電力 水道:公営 ガス:無 排水:公共下水 |
| トランク ルーム | 敷地内有り/No.806-2確保/月額無料 | | |

※上記付属施設は空き状況が変わることがあります。空き状況およびサイズは別途ご確認ください。

| | | | |
|-------|----------|-----|----|
| 賃料 | 260,000円 | 管理費 | -円 |
| その他月額 | - | | |

| | | | |
|-------|--|------|-----------|
| 敷金 | 2か月 | | |
| 礼金 | 1か月 | 更新料 | - |
| 鍵交換費用 | 鍵交換希望時、借主実費負担 | | |
| 構造 | 鉄筋コンクリート造・鉄骨造 | | |
| 規模 | 地上42階 地下2階 | 築年月 | 2008年01月 |
| 専有面積 | 97.25㎡ (29.41坪) | 方位 | 南東 |
| 契約種類 | 定期借家:5年 | 損害保険 | 火災保険 加入必須 |
| 入居時期 | 2022年05月下旬 ※解約日:2022年03月22日 | | |
| 保証会社 | 必須:エルズサポート【初年度委託料:賃料等合計額の50%(最低保証料2万円) 2年目以降:1年毎8千円】 | | |
| 利用の制限 | ペット不可 楽器不可 喫煙不可/民泊不可 | | |
| 専有部設備 | インターフォン(モニター付)/シューズインクロー/バルコニー/洗浄便 座/24時間換気システム/エコキュート/追焚機能/室内洗濯機置場/BT別/ 洗面所独立/浴室乾燥機/洗面化粧台/システムキッチン/IHコンロ/3口/ グリル/浄水器/ディスプレイ/エアコン4基/床暖房/ウォークイン/クロ ゼット/収納/リネン庫/火災警報器等/全室フローリング/マルチメディア コンセント | | |
| 解約予告 | 1か月前 | | |
| 退去時費用 | 室内クリーニング費用・エアコン洗浄費用・浄水器カートリッジ交換費用 借 主負担 | | |
| 備考 | ※インターネット設備問合先【運営会社:リベロ】0120-793-700問合 No.Y0015-350 をお伝え下さい/大規模修繕工事実施予定有(2023年4月)/電気温水器(賃貸 借契約後別途契約要※深夜電力利用のため、給湯契約当日は湯の利用不可) | | |

※課税対象費用は消費税等を含んだ額を表示しています。



東京都知事(1)第107725号

株式会社 S-em i

〒120-0003 東京都足立区東和3-10-10

TEL:03-6761-8784

FAX:03-6740-1058

取引態様
媒介

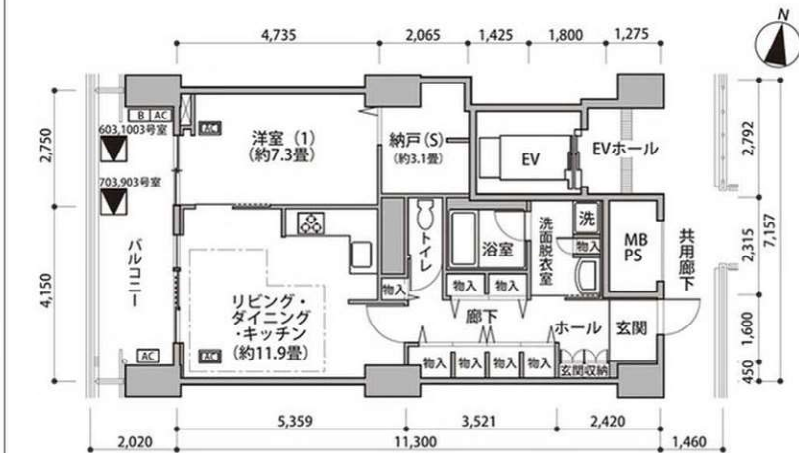
| | | | | |
|--------------|----|----|----|------|
| 手数料 負担の割合 | 貸主 | 0% | 借主 | 100% |
| 手数料 配分の割合 | 元付 | 0% | 客付 | 100% |

| | |
|--------------------|-------|
| 建物種別 | マンション |
| 東雲キャナルコートCODAN16号棟 | |
| 1003号室 | ISLDK |

自転車利用時の所要時間【豊洲駅6分、有明ガーデン9分】
 ※自転車分数表示はNavitimeで時速13kmとして算出



物件外観図



| | | | |
|-------|------|----|---|
| 入居可能日 | 即入居可 | 内覧 | 可 |
|-------|------|----|---|

※消費税法の改定により税率が改定された場合には、変動後の税率により計算する事とします。



物件周辺図

※図面と現状に相違がある場合は現状優先とします。

| | | | |
|---------|---|----------|------------------|
| 賃料 | 164,000 円 | 共益費 | 15,000 円 |
| 貸賃条件 | 敷金 1ヶ月 | 礼金 1ヶ月 | 償却金 0 円 |
| | 更新料 新賃料の1ヶ月分相当額 契約者・入居者専用会員制サービス「リーブル」にご加入いただきます ※法人契約者対象外(入居者は対象となります) ※登録無料 | | |
| 契約期間 | 普通借家 2年 | | |
| 所在地 | 東京都江東区東雲1丁目9-16 | | |
| 交通 | 東京メトロ有楽町線 辰巳駅 徒歩9分 りんかい線 東雲駅 徒歩10分 | | |
| 建物 | 構造・規模 鉄筋コンクリート造 地上14階 地下1階建 専有面積 64.31㎡ (19.45坪) | | |
| 築年月 | 2004年03月 | | |
| 戸数 | 総戸数 170戸 賃貸戸数 67戸 (住居) | | |
| 保証会社 | 保証会社利用 必須 保証会社名 レジデンシャルパートナーズ 保証料:賃料等の40%(最低2万)、月額手数料:賃料等の1%(更新料無) 保証会社利用 必須 保証会社名 オリコフォレントインシュア 保証料:賃料等の40%(最低2万)、月次保証料:賃料等の1%(更新料無) 保証会社利用 必須 保証会社名 エルズサポート 保証料:賃料等の40%(最低2万)、月次保証料:賃料等の1%(更新料無) | | |
| 設備 | <共有設備> 宅配BOX,メールボックス,オートロック,自転車置場(無料),バイク置場(有料), ごみ置場,エレベーター2基,敷地内駐車場,自走式駐車場 <専有設備> システムキッチン(3口コンロ),エアコン2基,温水洗浄便座,床暖房(一部) | | |
| コメント | 指定保証会社利用必須※一部法人契約除く・敷金積増(法人契約等保証会社利用不可の場合:敷金2か月)解約時室内及びエアコンクリーニング費用借主負担、ペット飼育・楽器演奏不可、事務所・SOHO利用不可、付随設備に関する費用・空き状況等は要確認 | | |
| 回線 | BS対応可,CS110* 対応,CATV対応可,インターネット対応可,電話回線(工事費用発生時は入居者負担) | | |
| 初期費用 | 損害保険料 | 13,680 円 | 鍵交換代 22,000 円 |
| ランニング費用 | 口座振替事務手数料 | 110 円 | |
| | セーフティ補償料 | 570 円 | |
| 他一時金 | 清掃費 | 67,760 円 | エアコン清掃費 16,500 円 |



東京都知事(1)第107725号

株式会社 S - e m i

〒120-0003 東京都足立区東和3-10-10

TEL:03-6761-8784

FAX:03-6740-1058

取引態様
媒介

| | | | | |
|----------|----|----|----|------|
| 手数料負担の割合 | 貸主 | 0% | 借主 | 100% |
| 手数料配分の割合 | 元付 | 0% | 客付 | 100% |

パークハウス清澄白河タワー 1210

| 物件種別 | 間取り | 賃料 | 管理費等 |
|-------|------|----------|---------|
| マンション | 3LDK | 230,000円 | 10,000円 |

暮らす人をやさしく包み込むくつろぎの家

南向きの明るいリビング/眺望良好/

| | |
|-----|------|
| 外観 | 間取り図 |
| その他 | |

※図面と異なる場合は現況を優先となります。

| | | | |
|---------|--|--------|------------|
| 敷金/保証金 | 460,000円 | 礼金/権利金 | 230,000円 |
| 敷引/償却金 | | 更新料 | |
| 更新事務手数料 | | | |
| その他費用 | [一時金] ReloRent24加入必須 24ヵ月: 19,800円, 駐車場登録料 1台(利用時のみ): 11,000円 | | |
| 物件所在地 | 東京都江東区白河4丁目9-25 | | |
| 交通 | 東京メトロ半蔵門線 清澄白河駅 徒歩6分 都営新宿線 菊川駅 徒歩8分 都営大江戸線 清澄白河駅 徒歩9分 | | |
| 間取り詳細 | LDK 13.10畳, 洋室 6.50畳, 洋室 5.00畳, 洋室 4.40畳 | | |
| 構造 | 鉄筋コンクリート 12階 / 35階建 | | |
| 面積 | 64.99㎡ | 向き | 南 |
| 築年月 | 2010年9月 | 契約期間 | 定期借家契約 2年 |
| 退去日 | | 入居時期 | 2022年9月10日 |
| 駐車場 | 無 | | |
| 設備 | 給湯, ガスコンロ設置済, 浴室乾燥, 3口以上コンロ, 洗濯機置場, フローリング, 洗面所独立, 室内洗濯機置場, 追い焚き風呂, シャワー, ディスボナー, シャワー付洗面台, オートロック, CATV, ガスコンロ, システムキッチン, バストイレ別, 洗面台, 浴室暖房, TVインターホン, 分譲タイプ, エレベーター, 宅配BOX | | |
| 入居諸条件 | ペット不可, ルームシェア不可, 飲食店不可, 外国人相談, 学生専用不可, 楽器使用相談, 高齢者相談, 子供可, 事務所不可, 性別不問, 単身相談, 二人入居相談, 法人可 | | |
| 損害保険 | 要 20,000円 (2年) | | |
| 保証会社 | 必須 リロ家賃サービス[初回保証委託料]賃料等100%[月額]¥1,000 | | |
| 備考 | 2022050043/一時使用賃貸借契約/退去時は、借主負担にてハウスクリーニング実施(当社手配)/6ヶ月未満で解約した場合、賃料の0.5ヶ月分を申受けます。全ての特約が記載されていない為、必ず最新の物件案内図をお取り寄せください。TEL:050-3187-7667 ※内見予約についてはイタンジBBより受付しております。 | | |



東京都知事(1)第107725号

株式会社 S - e m i

〒120-0003 東京都足立区東和3-10-10

TEL:03-6761-8784

FAX:03-6740-1058

| |
|------|
| 取引態様 |
| 媒介 |

| | | | | |
|--------------|----|----|----|------|
| 手数料 負担の割合 | 貸主 | 0% | 借主 | 100% |
| 手数料 配分の割合 | 元付 | 0% | 客付 | 100% |

マンション **パークハウス清澄白河タワー 1412号室**

東京メトロ半蔵門線「清澄白河」駅徒歩6分

大型タワーマンション/オートロック/宅配ボックス/ディスプレイ/浴室換気乾燥機/洗浄機能付便座/

-
-
-
-
-
-
-
-
-
-



(2021年04月撮影)



必要書類【マイナンバー記載の書類はお受けできません】

■審査時/契約者: 顔写真付身分証明書、収入証明書 入居者: 顔写真付身分証明書 法人: 会社謄本 ■契約時/契約者・入居者: 住民票 ※保証会社審査状況により他の書類が必要な場合がございます。

■万一成約済の場合は、何卒ご容赦ください■図面・方位は現状優先■内装完了前の注意事項: 設備の作業点検状況によりエアコン・照明器具等の付帯設備を取り外す場合あり(申込前に設備を確認の上検討ください) ■入居時サービス: 入居審査後、入居時サービス「インターネット環境お調べサービス」等についてサービス提供提携業者より連絡あり■表示金額は税込(情報更新日時点の税率のため解約時費用等は変動する場合があります) ■仲介手数料: 賃料の1.1ヵ月分 ■解約時費用: ハウスクリーニング1,100円/㎡・畳(琉球風畳、カラー畳など、特殊なものは除く) 表替(6,050円/枚)・襪替替(3,850円/枚)・天袋張替(2,200円/枚)・椅子張替(2,750円/枚) ※ただし、部庫の仕様により該当しない項目あり ■解約通知: 1ヵ月前通知 ■鍵交換: 希望する場合、費用は借主様負担 ■抗菌・消臭施工サービス: 契約時に大京不動産提携会社による施工を承り可(費用25,300円は借主様負担/仲介会社様による施工不可)

| | | | |
|---------|---|-------|----------------|
| 賃料 | 28万円 | | |
| 管理費 | 10,000円 | | |
| 敷金 | 140,000円 | 礼金 | 420,000円 |
| 間取り | 2LDK | 専有面積 | 63.98㎡ |
| 所在地 | 東京都江東区白河4丁目9-25 | | |
| 交通 | 東京メトロ半蔵門線「清澄白河」 徒歩6分 都営新線「菊川」 徒歩8分 都営大江戸線「清澄白河」 徒歩9分 | | |
| 構造 | 鉄筋コンクリート造 | 所在階 | 35階建(地下1階)の14階 |
| 総戸数 | 379戸 | 築年月 | 2010年9月 |
| 住宅保険 | 要(借家人賠償特約付) | 現況・入居 | 居住中/相談 |
| 契約種別・期間 | 普通賃貸借借借2年 | 更新料 | 新賃料の1ヵ月分 |
| 保証会社 | エボスカード保証料■契約時: 賃料等の5.0%(最低1.5万円) / 月額: 賃料等の1.5%(最低300円) ※保証料はご利用いただく保証会社によって異なります | | |
| 駐車場 | - | | |
| その他月額 | 賃貸入居サポート会費: 770円 | | |
| その他一時金 | - | | |
| 設備 | オートロック/システムキッチン/床暖房/宅配ボックス/浴室乾燥機/TVインターホン/洗面化粧台/温水洗浄便座/ディスプレイ/インターネット対応/3口以上コンセント/都市ガス | | |
| 備考 | <ul style="list-style-type: none"> ■6月30日退去予定/7月未入居可能予定 ■インターネット一括契約: つなぐネットコミュニケーションズ※接続料不要※オプションは別途有料※将来、管理組合の決定により有料になる場合がございます。 ■大規模修繕工事検討中/期間2025年~ ■電力: 一括受電方式(Next Power電力)/住戸毎の小売電気事業者の変更不可 ■禁煙(電子タバコ含む) ■パルコニーも不可 ■ペット不可 ■楽器不可 ■建物管理会社: 三菱地所コミュニティ(株) 電話: 03-5213-6422 | | |

物件番号: 00264109 | 情報更新日: 2022/5/23 | 次回更新予定日: 2022/5/24



東京都知事(1)第107725号

株式会社 S e m i

〒120-0003 東京都足立区東和3-10-10

TEL:03-6761-8784

FAX:03-6740-1058

取引態様
媒介

| | | | | |
|--------------|----|----|----|------|
| 手数料 負担の割合 | 貸主 | 0% | 借主 | 100% |
| 手数料 配分の割合 | 元付 | 0% | 客付 | 100% |

| | |
|----------------|-------|
| 建物種別 | マンション |
| コンフォリア森下リバーサイド | |
| 1101号室 | 2LDK |

◆新築◆礼金0◆2022年1月末竣工◆オートロック
 ◆都営新宿線「森下駅」徒歩5分◆都営大江戸線「清澄白河」徒歩9分◆クックパッドmart設置◆インターネット無料(FNJに限る)
 ◆ペット相談可(小型犬1匹または猫2匹まで、敷金1ヶ月積増)
 ◆1年以内解約時違約金有り◆コワーキングスペース有り



物件外観図



| | | | |
|-------|------|----|----|
| 入居可能日 | 即入居可 | 内覧 | 不可 |
|-------|------|----|----|

ペット飼育可：小型犬1匹若しくは猫2匹迄（敷金1ヶ月積み増し）
 バイク庫（有料）：空き要確認
 24時間ゴミ出し可
 2泊以上利用可：森下駅（都営新宿線・都営大江戸線）/清澄白河駅（都営大江戸線・東京外環半蔵門線）
 宅配BOX
 エレベーター
 TVモニター付インターホン
 オートロック
 自転車置場（有料）：空き要確認
 防犯カメラ
 ネット使用料不要：ファミリーネットジャパンに限る
 キッチンセット（カスコンロ付）
 シャワー機能付トイレ
 バストイレ別
 エアコン

※消費税法の改定により税率が改定された場合には、変動後の税率により計算する事とします。

| | | | |
|------|-----------|-------------|----------|
| 賃料 | 245,000 円 | 共益費 | 15,000 円 |
| 貸賃条件 | 敷金 1ヶ月 | 礼金 0ヶ月 | 償却金 0円 |
| | 更新料 | 新賃料の1ヶ月分相当額 | |

| | |
|------|--|
| 契約期間 | 普通借家 2年 |
| 所在地 | 東京都江東区常盤1丁目6-5 |
| 交通 | 都営新宿線 森下駅 徒歩5分 都営大江戸線 清澄白河駅 徒歩9分 |
| 建物 | 構造・規模 鉄筋コンクリート造 11階建 専有面積 51.40㎡ (15.54坪) |
| 築年月 | 2022年01月 |
| 戸数 | 総戸数 181戸 賃貸戸数 180戸 (住居) |

| | |
|------|--|
| 保証会社 | 保証会社利用 必須 保証会社名 クレディセゾン 保証料：賃料等の40%(最低1.5万円)、2年目～:0.7万円(法人は一律3万)/年 保証会社利用 必須 保証会社名 SBIギランティ 保証料：賃料等の40%(最低2万円)、2年目～:1.2万円/年 保証会社利用 保証会社名 |
|------|--|

| | |
|----|---|
| 設備 | <共有設備> 宅配BOX,メールボックス,オートロック,防犯カメラ,エレベーター2基,管理人有(日勤) <専有設備> ハンズフリーカラーTVモニター付インターホン,ダブルロック,ディンプルキー,玄関人感照明センサー,浴室暖房乾燥機,追焚機能,グリル,ルーフバルコニー,壁掛けエアコン3台,温水洗浄便座 |
|----|---|

コメント
 保証会社利用必須※一部法人契約は除く敷金積増(詳細確認)付随設備に関する費用・空き状況等は要確認・退居時エアコン清掃費・室内清掃費がかかります
 1年以内解約時違約金有・入居中退去時の修繕特約有・ペット相談可能(小型犬1匹若しくは猫2匹迄/敷金1ヶ月積増)・楽器演奏不可・SOHO不可

| | |
|------|------------------------------------|
| 回線 | BS対応可,CS110° 対応,CATV対応可,インターネット対応可 |
| 初期費用 | 損害保険料 8,200 円 |

| | |
|---------|--|
| ランニング費用 | |
|---------|--|

| | | |
|------|--------------|------------------|
| 他一時金 | 清掃費 54,890 円 | エアコン清掃費 24,750 円 |
|------|--------------|------------------|

※図面と現状に相違がある場合は現状優先とします。



東京都知事(1)第107725号

株式会社 S - e m i

〒120-0003 東京都足立区東和3-10-10

TEL:03-6761-8784

FAX:03-6740-1058

取引態様
媒介

| | | | | |
|----------|----|----|----|------|
| 手数料負担の割合 | 貸主 | 0% | 借主 | 100% |
| 手数料配分の割合 | 元付 | 0% | 客付 | 100% |

| | |
|----------|-------|
| 建物種別 | マンション |
| 豊洲シエルタワー | |
| 1101号室 | 3LDK |

■地上40階建タワーマンション■有楽町線 豊洲駅地下通路直結 ゆりかもめ豊洲駅徒歩1分 ■ラウンジ・パーティールーム・シアタールーム(有料) ■施設内にスーパー・コンビニ・飲食店あり ■2022年3月より大規模修繕有(2023年4月完工予定)

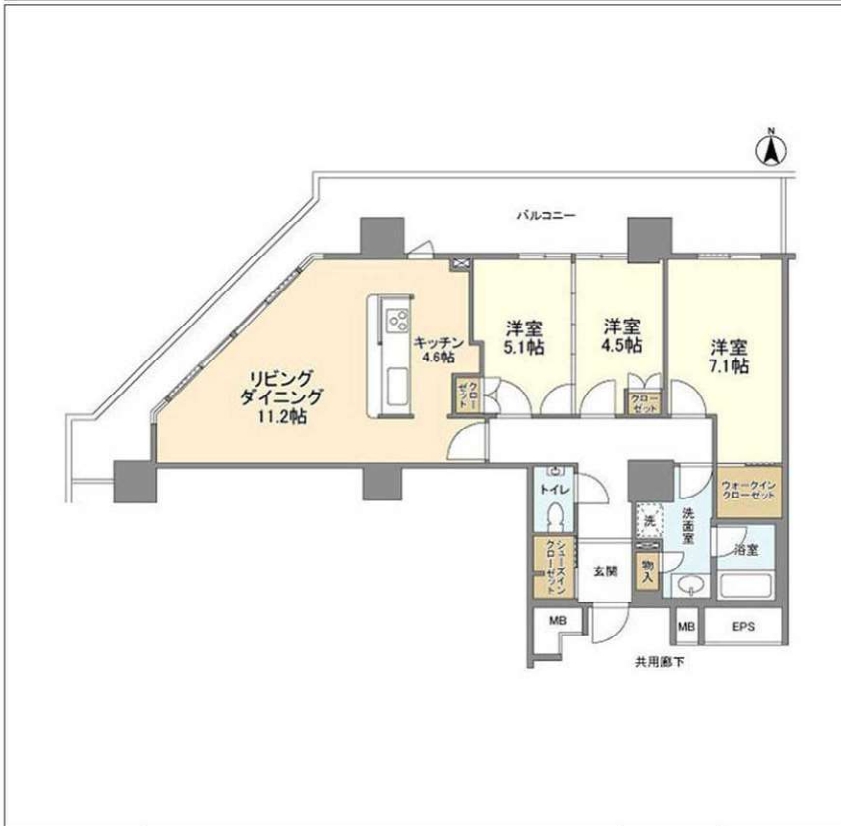


物件外観図



物件周辺図

※図面と現状に相違がある場合は現状優先とします。



| | | | |
|-------|---------------------------|----|---|
| 入居可能日 | 2022年06月上旬 (工事の進捗等により変更有) | 内覧 | 可 |
|-------|---------------------------|----|---|

電子契約可
タワー型マンション
2沿線以上利用可
24時間ゴミ出し可
床暖房：要別途契約

※消費税法の改定により税率が改定された場合には、変動後の税率により計算する事とします。

| | | | |
|------|---|--------|----------|
| 賃料 | 310,000 円 | 共益費 | 10,000 円 |
| 賃貸条件 | 敷金 1ヶ月 | 礼金 1ヶ月 | 償却金 0 円 |
| | 更新料 新賃料の1ヶ月分相当額 契約者・入居者専用会員制サービス「リーブル」にご加入いただきます ※法人契約者対象外(入居者は対象となります) ※登録無料 | | |

| | |
|------|---|
| 契約期間 | 普通借家 2年 |
| 所在地 | 東京都江東区豊洲5丁目5-1 |
| 交通 | 東京メトロ有楽町線 豊洲駅 徒歩1分 ゆりかもめ 豊洲駅 徒歩1分 |
| 建物 | 構造・規模 鉄筋コンクリート造 地上40階 地下1階建 専有面積 84.85㎡ (25.66坪) |
| 築年月 | 2006年09月 |
| 戸数 | 総戸数 395戸 賃貸戸数 79戸 (住居) |

| | |
|------|---|
| 保証会社 | 保証会社利用 必須 保証会社名 レジデンシャルパートナーズ 保証料:賃料等の40%(最低2万)、月額手数料:賃料等の1%(更新料無) 保証会社利用 必須 保証会社名 オリコフォレントインシュア 保証料:賃料等の40%(最低2万)、月次保証料:賃料等の1%(更新料無) 保証会社利用 必須 保証会社名 エルズサポート 保証料:賃料等の40%(最低2万)、月次保証料:賃料等の1%(更新料無) |
|------|---|

| | |
|----|--|
| 設備 | <共有設備> 宅配BOX,メールボックス,タワー型マンション,エレベーター,TVモニター付インターホン,オートロック,ゴミ置場,管理人有(常駐) <専有設備> 浴室暖房乾燥機,追焚機能,システムキッチン(3口コンロ),バストイレ別,シューズボックス,壁掛けエアコン1台,温水洗浄便座,床暖房(一部) |
|----|--|

| | |
|------|--|
| コメント | ■床暖房 別途「床暖房賃貸制度」(東京ガス協)に設備使用申し込み(床暖房設備使用契約)(有料)を行うことで利用が可能。 ■指定保証会社利用必須※一部法人契約除く・敷金積み増し |
|------|--|

| | |
|---------|--|
| 回線 | BS対応可,CS110* 対応,CATV対応可,インターネット対応可,電話回線(工事費用発生時は入居者負担) |
| 初期費用 | 損害保険料 13,680 円 鍵交換代 33,000 円 口座振替事務手数料 110 円 |
| ランニング費用 | セーフティ補償料 570 円 |

| | |
|------|-------------------------|
| 他一時金 | 清掃費 87,560 円 エアコン清掃費 実費 |
|------|-------------------------|

「電子契約」対応可能



東京都知事(1)第107725号

株式会社 S - e m i

〒120-0003 東京都足立区東和3-10-10

TEL:03-6761-8784

FAX:03-6740-1058

取引態様
媒介

| | | | | |
|--------------|----|----|----|------|
| 手数料 負担の割合 | 貸主 | 0% | 借主 | 100% |
| 手数料 配分の割合 | 元付 | 0% | 客付 | 100% |

| | |
|----------|-------|
| 建物種別 | マンション |
| 豊洲シエルタワー | |
| 1414号室 | 2LDK |

■地上40階建タワーマンション■有楽町線 豊洲駅地下通路直結 ゆりかもめ豊洲駅徒歩1分 ■ラウンジ・パーティールーム・シアタールーム(有料) ■施設内にスーパー・コンビニ・飲食店あり ■2022年3月より大規模修繕有(2023年4月完工予定)

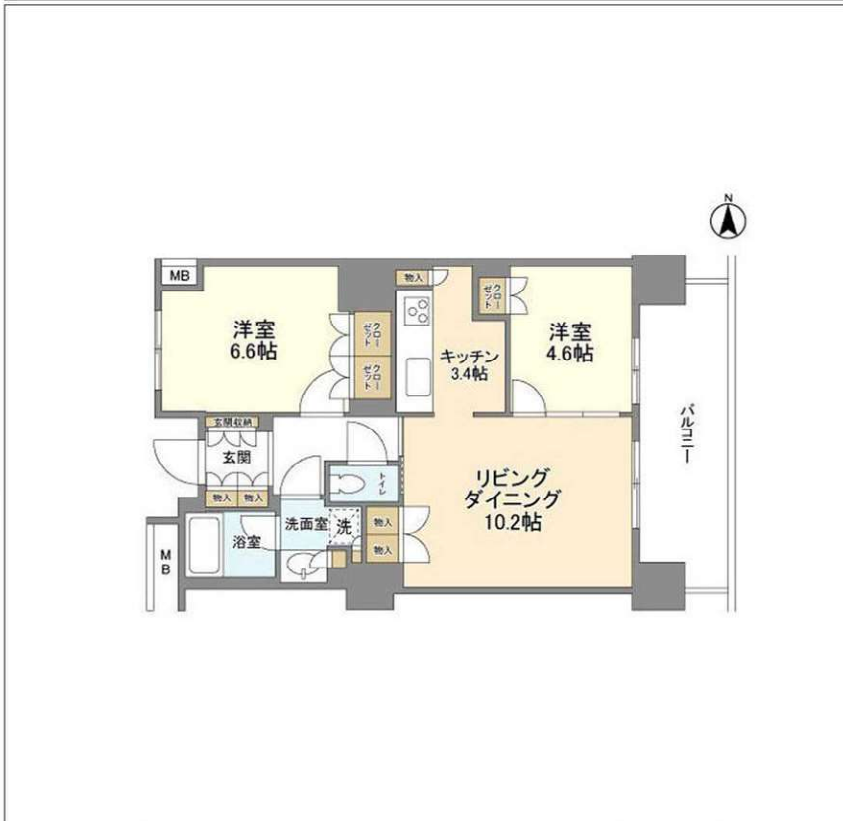


物件外観図



物件周辺図

※図面と現状に相違がある場合は現状優先とします。



| | | | |
|-------|---------------------------|----|---|
| 入居可能日 | 2022年06月上旬 (工事の進捗等により変更有) | 内覧 | 可 |
|-------|---------------------------|----|---|

電子契約可
タワー型マンション
2沿線以上利用可
24時間ゴミ出し可
床暖房：要別途契約

※消費税法の改定により税率が改定された場合には、変動後の税率により計算する事とします。

| | | | |
|------|---|--------|----------|
| 賃料 | 250,000 円 | 共益費 | 10,000 円 |
| 貸賃条件 | 敷金 1ヶ月 | 礼金 1ヶ月 | 償却金 0 円 |
| | 更新料 新賃料の1ヶ月分相当額 契約者・入居者専用会員制サービス「リーブル」にご加入いただきます ※法人契約者対象外(入居者は対象となります) ※登録無料 | | |

| | |
|------|---|
| 契約期間 | 普通借家 2年 |
| 所在地 | 東京都江東区豊洲5丁目5-1 |
| 交通 | 東京メトロ有楽町線 豊洲駅 徒歩1分 ゆりかもめ 豊洲駅 徒歩1分 |
| 建物 | 構造・規模 鉄筋コンクリート造 地上40階 地下1階建 専有面積 60.64㎡ (18.34坪) |
| 築年月 | 2006年09月 |
| 戸数 | 総戸数 395戸 賃貸戸数 79戸 (住居) |

| | |
|------|---|
| 保証会社 | 保証会社利用 必須 保証会社名 レジデンシャルパートナーズ 保証料:賃料等の40%(最低2万)、月額手数料:賃料等の1%(更新料無) 保証会社利用 必須 保証会社名 オリコフォレントインシュア 保証料:賃料等の40%(最低2万)、月次保証料:賃料等の1%(更新料無) 保証会社利用 必須 保証会社名 エルズサポート 保証料:賃料等の40%(最低2万)、月次保証料:賃料等の1%(更新料無) |
|------|---|

| | |
|----|---|
| 設備 | <共有設備> 宅配BOX,メールボックス,タワー型マンション,エレベーター,TVモニター付インターホン,オートロック,ゴミ置場,管理人有(常駐) <専有設備> 浴室暖房乾燥機,追焚機能,システムキッチン(3口コンロ),バストイレ別,シューズボックス,エアコン,温水洗浄便座,床暖房(一部) |
|----|---|

| | |
|------|--|
| コメント | ■床暖房 別途『床暖房賃貸制度』(東京ガス協)に設備使用申し込み(床暖房設備使用契約)(有料)を行うことで利用が可能。 ■指定保証会社利用必須※一部法人契約除く・敷金積み増し |
|------|--|

| | |
|------|--|
| 回線 | BS対応可,CS110* 対応,CATV対応可,インターネット対応可,電話回線(工事費用発生時は入居者負担) |
| 初期費用 | 損害保険料 13,680 円 鍵交換代 33,000 円 口座振替事務手数料 110 円 |

| | |
|---------|-----------------|
| ランニング費用 | セキュリティ補償料 570 円 |
|---------|-----------------|

| | |
|------|-------------------------|
| 他一時金 | 清掃費 63,800 円 エアコン清掃費 実費 |
|------|-------------------------|

「電子契約」対応可能

東京都知事(1)第107725号

株式会社 S - e m i

〒120-0003 東京都足立区東和3-10-10
TEL:03-6761-8784
FAX:03-6740-1058

取引態様
媒介

| | | | | |
|----------|----|----|----|------|
| 手数料負担の割合 | 貸主 | 0% | 借主 | 100% |
| 手数料配分の割合 | 元付 | 0% | 客付 | 100% |

| | | | | |
|-------------|------------------|----------------|--|------------------------|
| 賃貸 マンション | 月額賃料 390,000円 | 管理費 20,000円 | 交通 東京外環 有楽町線 ゆりかもめ 「豊洲駅」 徒歩4分 | 名称 ブランドタワー豊洲 37階 |
|-------------|------------------|----------------|--|------------------------|

★免震構造のタワーマンション！（48階建）

★37階 南西向き 眺望・採光良好！

★新築 築後未入居！



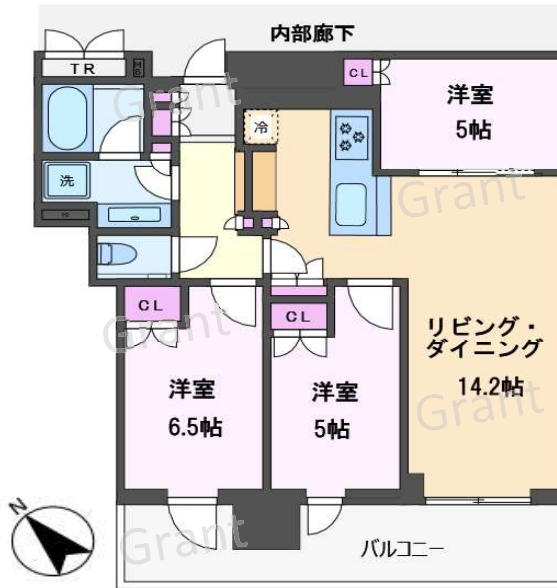
【共有設備（一部有料）】

コンシェルジュ・ラウンジ・パーティールーム・フィットネスルーム
ランドリー・カンファレンスルーム・コワーキングルーム
キッズルーム・レクリエーションルーム・各階ゴミ置き場

【専有設備】

床暖房(LD)・ビルトインエアコン・ディスプレイ・食洗機
浄水器・フルオートバス・ミストサウナ・温水洗浄便座
3口ガスコンロ(両面グリル付き)

※図面と現況が異なる場合は現況を優先します。



エントランスホール



フィットネスルーム

| | | | |
|------|---------------------------------------|---------------------------|-------------|
| 所在 | (住所表示) 〒135-0061 東京都江東区豊洲5-1-13 | | |
| | 賃料: 月額390,000円 | 管理費: 20,000円 | |
| 賃貸条件 | 敷金: 賃料の1ヶ月分 | 礼金: 賃料の1ヶ月分 | |
| | 賃貸借種類: 普通賃貸借 | 賃貸借期間: 2年間 | |
| 建物 | 入居日: 相談 | ★内見可能 | |
| | 更新料: 新賃料の1ヶ月分 | 更新事務手数料: 新賃料の0.5ヶ月分及び消費税額 | |
| 設備 | 建物構造: 鉄筋コンクリート造 地下1階付 / 48階建 | | |
| | 建築年月: 令和3(2021)年10月 | | |
| 備 | 専用面積: 73.49㎡(22.23坪) | | 間取り: 3LDK |
| | 電気: 一括受電方式ではない | | ガス: 都市ガス |
| そ | 飲用水: 公営 | | 排水: 公共下水 |
| | ○ 照明器具 | ○ システムキッチン | ○ 浴室(追焚き付) |
| の | ○ エアコン(1基) | ○ ガス給湯機 | ○ シャワー |
| | ○ 地デジ視聴可 | ○ ガスコンロ(3口) | ○ 浴室換気乾燥機 |
| 他 | ○ インターネット光 | ○ オートロック | ○ 洗面化粧台 |
| | ○ バルコニー | ○ エレベーター | ○ 室内洗濯機置場 |
| 他 | ○ TVモニタ付インターフォン | ○ メールボックス | ○ トイレ(浴室と別) |
| | ○ ディスポーザー | ○ 宅配ボックス | ○ 温水洗浄便座 |
| 他 | ○ 床暖房(LD) | ○ 浄水器 | ○ 各階ゴミ置き場 |
| | 駐車場: 空き無 | | |
| 他 | 駐輪場: 有(利用料借主負担) 月額200~800円/台 空要確認 | | |
| | その他: | | |
| 他 | ペット: 不可 | ピアノ: 不可 | 事務所: 不可 |
| | ★保証会社: 必須 | | |
| 他 | (エポス)保証料一律: 50% 月次保証料: 賃料の1% | | |
| | (日本セーフティー)保証人有: 40% / 保証人無: 50% | | |
| 他 | ★火災保険: 必須 20,000円 | | |
| | ※インターネット光: ファミリーネットジャパン | | |
| 他 | ※別途、仲介手数料として、賃料の1.1ヶ月分がかかります。 | | |



東京都知事(1)第107725号

株式会社 S - e m i

〒120-0003 東京都足立区東和3-10-10

TEL:03-6761-8784

FAX:03-6740-1058

取引態様
媒介

| | | | | |
|--------------|----|----|----|------|
| 手数料 負担の割合 | 貸主 | 0% | 借主 | 100% |
| 手数料 配分の割合 | 元付 | 0% | 客付 | 100% |

賃貸

賃料
(月額)

260,000 円

交通

東京メトロ有楽町線

豊洲 駅

徒歩 4 分

名称

ブランドタワー豊洲

(45 階 4523 号室)

2021年10月築 新築分譲タワーマンション！敷地内にダイエー豊洲店オープン！

1LDK

ブランドタワー豊洲内の1LDKタイプでは
"最上階"のお部屋です！ 45階につき眺望良好！

駐輪場1台付き♪ (無料)



- ***設備***
- システムキッチン
 - ・ガスコンロ3口
 - ・グリル
 - ・浄水器
 - ・ディスプレイ
 - エアコン1基 (LD)
 - 床暖房 (LD・K)
 - 追焚機能付オートバス
 - 浴室換気乾燥機・ミストサウナ
 - 独立洗面台
 - 温水洗浄機能付便座

共用施設

- ※一部有料
- ウェルカムホール・ラウンジ
 - コンシェルジュサービス
 - パーティールーム
 - ワーク&スタディブース
 - フィットネス ■ランドリー
 - キッズ・パーソナルルーム
 - レクリエーションルーム
 - コワーキングルーム
 - カンファレンスルーム
 - 各フロアごみステーション (24時間可)



※【退去時借主負担費用】借主は明渡し後、貸主が指定する業者により行う本物件全体の通常清掃の費用として、賃貸借面積 (㎡) × 1,100円 (消費税込) を負担するものとする。
 ※【口座振替手数料】借主は賃料等を支払う際の口座振替事務手数料として、110円 (消費税込) を負担するものとする。
 ※■保証会社原則加入※初回保証料：賃料等の40%～、月額保証料：月額引落金額×1%
 ※本物件の成約時に、仲介手数料 (賃料の1.1ヶ月 (消費税込)) ががかかります。
 ※このハウジングマップは概要紹介図です。図面と現況が異なる場合は現況優先となります。

禁煙物件

*バルコニー等共用部分含

| | | | | | | | |
|----|-----|--------|-----|---|------------|---|----------------------------------|
| 備考 | ペット | 否 | ピアノ | 否 | 管理規約・使用細則等 | 有 | ※ 本物件は東急住宅リースによる連絡取次・収納代行対象物件です。 |
| | 管理人 | 有 (日勤) | | | 即日 | | |

(住居表示)

東京都江東区豊洲5丁目1-13



物件の詳細は
こちらをご覧ください

| | | | |
|----|------------------|-----|-------------|
| 礼金 | 1ヶ月 (260,000 円) | 保証金 | — ヶ月 (— 円) |
| 敷金 | 1ヶ月 (260,000 円) | 補填 | 有 |

| | | | |
|----------|--|----------|-----------------|
| 賃貸借契約の種類 | 普通賃貸借契約 | | |
| 契約期間 | 2年 | 更新 可 | 更新料 有 (新賃料の1ヶ月) |
| 入居者条件 | 法人 (可) | 個人 (可) | 入居人員 (— 名) |
| 用途 | 住居 | | |
| 火災保険料 | 有 14,110 円～借家人賠償・個人賠償・修理費用特約付/期間2年更新時再加入 | | |

| | | | |
|-------|--------------------|------|------------|
| 面積 | 44.04 ㎡ (13.32 坪) | 敷地面積 | — ㎡ (— 坪) |
| バルコニー | 9.36 ㎡ (2.83 坪) | 専用庭 | — ㎡ (— 坪) |
| 間取り | LDK: 12.7畳、洋: 5畳 | | |
| 構造 | 鉄筋コンクリート造地下1階付48階建 | | |
| 建築 | 2021年10月 | 増・改築 | |

ガスコンロ3口付/BT別/洗面所 (独立) /洗濯機置場 (室内) /トイレ (専用) /トイレ形態 (水洗) /トイレ (温水洗浄機能) /浴室 (専用) /浴室形態 (ユニット) /追焚機能/浴室乾燥機/台所 (専用) /システムキッチン/キッチン形態 (独立型) /ディスプレイ/住戸用防災備蓄倉庫 (利用料無) /水道 (公営) /汚水 (公共下水) /雑排水 (公共下水) /ガス (都市ガス) /電話配線有/給湯あり/給湯 (ガス) /給湯形態 (戸別給湯) /フローリング (全居室) /オートロック/冷暖房 (個別) /冷暖房あり/冷暖房 (1基) /床暖房/BSTV (利用料借主負担) /CSTV (利用料借主負担) /CATV (利用料借主負担) /インターネット (その他・利用料無) /エレベーター/宅配ボックス

《借主負担となる費用》
 ■インターネット：ファミリーネットジャパン (基本利用料無料) /オプション利用料
 ■TV：視聴に伴う費用
 ■浄水器カートリッジ交換費用
 ■共用施設利用料
 ■LIBRセーフティ補償570円/月もしくは火災保険14,110円~/2年間

*【引越し】引越幹事会社への事前予約必須。
 予約状況次第では、ご希望に沿えない可能性があります。

| | |
|-----|---|
| 駐車場 | 無 |
|-----|---|



東京都知事(1)第107725号

株式会社 S - e m i

〒120-0003 東京都足立区東和3-10-10

TEL:03-6761-8784

FAX:03-6740-1058

取引態様
媒介

| | | | | |
|----------|----|----|----|------|
| 手数料負担の割合 | 貸主 | 0% | 借主 | 100% |
| 手数料配分の割合 | 元付 | 0% | 客付 | 100% |

賃貸

マンション

賃料
(月額)
管理費等

360,000 円
30,000 円 その他

交通

東京メトロ有楽町線

ゆりかもめ豊洲駅 徒歩4分

豊洲 駅

徒歩 4 分

名称

ブランズタワー豊洲

(13 階 1307 号室)

2021年10月竣工！ 新築分譲マンション

3LDK



敷地内にダイエー豊洲店



- ※ 駐車場キープ区画あり(別途契約要)
- ・月額 28,500円 (利用料借主負担)
- ・全長 5,300mm
- ・全幅 1,950mm
- ・全高 1,550mm
- ・重量 2,300kg

【共有設備】一部有料

- * ウェルカムホール・ラウンジ
- * コンシェルジュ
- * ワーク&スタディブース
- * パーティールーム
- * フィットネス
- * ランドリー
- * キッズ、パーソナルルーム
- * レクリエーションルーム
- * コワーキングルーム
- * カンファレンスルーム

【専有設備】

- * 床暖房(LDK)
- * エアコン
- * ディスポーザー
- * ガスコンロ3口・グリル付
- * 食器洗浄乾燥機
- * 浄水器
- * フルオートバス・ミストサウナ
- * SIC・WIC



禁煙(バルコニー等共用部含む)

ピアノ可♪ (規約による制限有)

※ (退去時借主が負担する費用) 借主は明渡し後、貸主が指定する業者により行う本物件全体の通常清掃の費用を負担するものとする。負担額は賃貸借面積が28㎡以下の場合一律30,800円(消費税込)、28㎡超の場合は賃貸借面積(㎡)×1,100円(消費税込)

※ (賃料および管理費等の引落し) 借主は自動口座振替方式により、賃料および管理費等を支払う場合、口座振替事務手数料として、110円(消費税込)を賃料と合算の上、支払うものとする。

※ 保証会社原則加入※初回保証料：賃料等の40%～(最低2万円)、月額保証料：月額引落金額×1%

※ 本物件の成約時に、仲介手数料(賃料の1.1ヶ月(消費税込))がかかります。

※ このハウジングマップは概要紹介図です。図面と現況が異なる場合は現況優先となります。

| | | | | | | | |
|----|-----|-------|-------|---|------------|----|----------------------------------|
| 備考 | ペット | 否 | ピアノ | 可 | 管理規約・使用細則等 | 有 | ※ 本物件は東急住宅リースによる連絡取次・収納代行対象物件です。 |
| | 管理人 | 有(日勤) | 入居可能日 | | 2022年5月下旬 | 予定 | |

(住居表示)

所在 東京都江東区豊洲5丁目1-13

礼金 1ヶ月 (360,000 円) 保証金 — ヶ月 (— 円)

賃金 1ヶ月 (360,000 円) 補填 有

賃貸借契約の種類 普通賃貸借契約

契約期間 2年 更新 可 更新料 有(新賃料の1ヶ月)

入居者条件 法人 (可) 個人 (可) 入居人員 (— 名)

用途 住居

火災保険料 有 14,110 円～借家人賠償・個人賠償・修理費用特約付/期間2年更新時再加入

面積 75.88 ㎡(22.95 坪) 敷地面積 — ㎡(— 坪)

バルコニー 16.35 ㎡(4.94 坪) 専用庭 — ㎡(— 坪)

間取り LDK: 16.4畳、洋: 6.5畳、洋: 5畳、洋: 4.5畳

構造 鉄筋コンクリート造地下1階付48階建

建築 2021年10月 増・改築

設備
ガスコンロ3口付/BT別洗面所(独立)/洗濯機置場(室内)/トイレ(専用)/トイレ形態(水洗)/トイレ(温水洗浄機能)/浴室(専用)/浴室形態(ユニット)/追焚機能/浴室乾燥機/台所(専用)/システムキッチン/キッチン形態(カウンター)/ディスポーザー/トランクルーム(利用料借主負担)/ウォークインクローゼット/水道(公営)/汚水(公共下水)/雑排水(公共下水)/ガス(都市ガス)/電話配線有/給湯あり/給湯(ガス)/給湯形態(戸別給湯)/フローリング(全居室)/オートロック/TVモニター付インターフォン/冷暖房(個別)/冷暖房あり/冷暖房(1基)/床暖房(LDK)/インターネット(基本利用料無料)/エレベーター/宅配ボックス/駐輪場(利用料借主負担)

- 《借主負担となる費用》
- インターネット:ファミリーネットジャパン(基本利用料無料)/オプション利用料
 - TV視聴(基本利用料無料)/オプション利用料
 - 浄水器カートリッジ交換費用
 - 口座振替手数料:110円(税込)/月
 - 退去時通常清掃費:㎡×1,100円(税込)
 - LIBRセーフティ補償の場合:補償料・耐火570円/月
 - 駐車場利用料

| | | |
|-----|---|----------------|
| 駐車場 | 有 | 別途契約(※要空き確認) |
| | | 月額 28,500 円 税無 |
| | | 敷金() 礼金() |



東京都知事(1)第107725号

株式会社 S - e m i

〒120-0003 東京都足立区東和3-10-10

TEL:03-6761-8784

FAX:03-6740-1058

取引態様
媒介

| | | | | |
|--------------|----|----|----|------|
| 手数料 負担の割合 | 貸主 | 0% | 借主 | 100% |
| 手数料 配分の割合 | 元付 | 0% | 客付 | 100% |

マンション パークホームズ豊洲ザ レジデンス 2229号室

地上22階建ての最上階の住戸です！！

オートロック/宅配ボックス/食器洗浄乾燥機/ディスプレイ/浴室換気乾燥機/床暖房（LD一部）/

-  24h 24時間受付 24時間対応
-  抗菌・消臭 (内装)
-  24h 駆けつけ 24時間対応 対応あり
-  徒歩5分
-  インターネット 併設
-  床暖房 SSS
-  ペット飼育 相談可
-  設備
-  3重防犯化設備
-  ゴミ分別 専用



(2020年03月撮影)



必要書類【マイナンバー記載の書類はお受けできません】

■審査時/契約者：顔写真付身分証明書、収入証明書 入居者：顔写真付身分証明書 法人：会社謄本
 ■契約時/契約者・入居者：住民票 ※保証会社審査状況により他の書類が必要な場合がございます。

■万一・成約済みの場合は、何卒ご容赦ください。■図面及び方位は現状を優先 ■内装完了前の注意事項：設備の作業点検状況によりエアコン・照明器具等の付帯設備を取り外す場合あり（申込前に設備を確認の上検討ください） ■入居時サービス：入居審査後、入居時サービス「インターネット環境お調べサービス」等についてサービス提供提携業者より連絡あり ■表示金額は税込（情報更新日時点の税率のため解約時費用等は変動する場合があります） ■解約時費用：ハウスクリーニング（1,100円/㎡）・畳（琉球風畳、カラ一畳など、特殊なものは除く）表替（6,050円/枚）・襖張替（3,850円/枚）・天袋張替（2,200円/枚）・障子張替（2,750円/枚）※ただし、部屋の仕様により該当しない項目あり ■解約通知：1カ月前通知 ■仲介手数料：賃料の1カ月分（別税） ■浄水器カートリッジの設置・交換に係る費用は借主様負担 ■抗菌・消臭施工サービス：契約時に大京吹不動産探検会社による施工を承り可（費用25,300円は借主様負担/仲介会社様による施工不可）

| | | | |
|---------|--|-------|-----------|
| 賃料 | 25.5万円 | | |
| 管理費 | 10,000円 | | |
| 敷金 | 255,000円 | 礼金 | 255,000円 |
| 間取り | 2LDK | 専有面積 | 56.37㎡ |
| 所在地 | 東京都江東区豊洲5丁目6-29 | | |
| 交通 | 東京メトロ有楽町線「豊洲」 徒歩5分 | | |
| 構造 | 鉄筋コンクリート造 | 所在階 | 22階建ての22階 |
| 総戸数 | - | 築年月 | 2016年10月 |
| 住宅保険 | 要（借家人賠償特約付） | 現況・入居 | 居住中 / 相談 |
| 契約種別・期間 | 普通借賃貸借 2年 | 更新料 | 新賃料の1ヵ月分 |
| 保証会社 | エボスカード保証料 ■ 契約時：賃料等の5.0%（最低1.5万円） / 月額：賃料等の1.5%（最低300円） ※保証料はご利用いただく保証会社によって異なります | | |
| 駐車場 | - | | |
| その他月額 | 賃貸入居サポート会費：770円 | | |
| その他一時金 | - | | |
| 設備 | エレベーター/オートロック/システムキッチン/床暖房/宅配ボックス/浴室乾燥機/TVインターホン/洗面化粧台/食器洗浄乾燥機/温水洗浄便座/浄水器/ディスプレイ/インターネット対応/グリル付き/ガスコンロ/3口以上コンロ/都市ガス | | |
| 備考 | ■6月2日解約予定/7月上旬入居可能予定 ■他社並行募集 ■禁煙（電子タバコ除く）※10Lコンロも不可 ■ペット飼育相談可（犬のみ）：礼金1ヶ月追加※管理規約を遵守ください。 ■電力一括受電方式「NTTファシリティーズ（株）」※住戸毎の小売電気事業者の変更不可 ■インターネット使用料不要「ファミリーネットジャパン」※オプションは別途有料※将来、管理組合の決定により有料になる場合があります ■建物管理会社：（株）三井不動産レジデンシャルサービス 電話：03-3532-3931 | | |

物件番号：00264129 | 情報更新日：2022/5/23 | 次回更新予定日：2022/5/24



東京都知事(1)第107725号

株式会社 S - e m i

〒120-0003 東京都足立区東和3-10-10

TEL:03-6761-8784

FAX:03-6740-1058

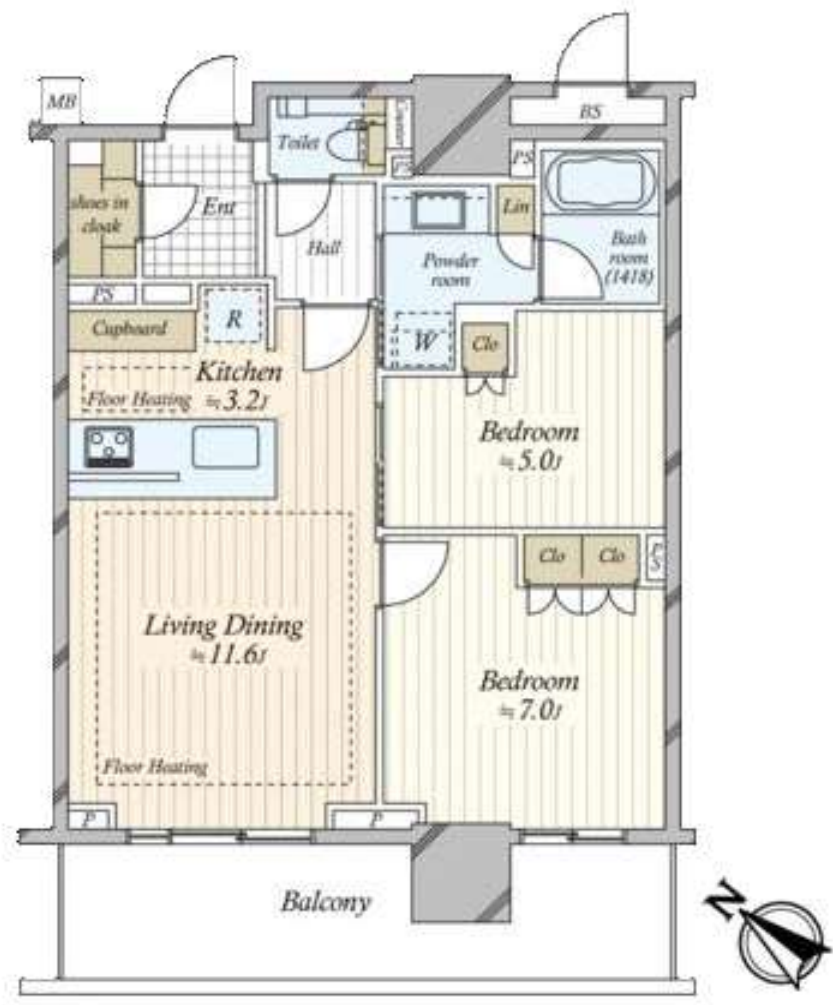
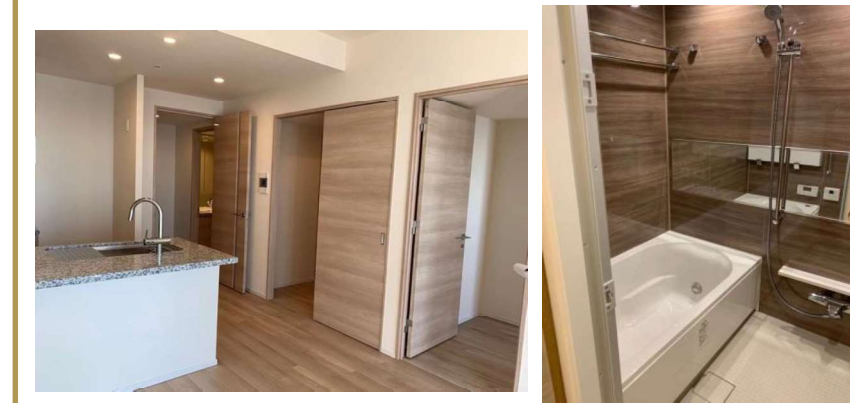
取引態様
媒介

| | | | | |
|--------------|----|----|----|------|
| 手数料 負担の割合 | 貸主 | 0% | 借主 | 100% |
| 手数料 配分の割合 | 元付 | 0% | 客付 | 100% |

| | | | | | | | | | |
|---------|----|--------------------|------|-----------|-------------|------|----------|-----|---------|
| 分譲マンション | 交通 | 東京メトロ有楽町線 豊洲駅 徒歩4分 | 物件名称 | ブルンズタワー豊洲 | 16階 2LDK | 月額賃料 | 330,000円 | 管理費 | 20,000円 |
| | | ゆりかもめ 豊洲駅 徒歩4分 | | | | | | 礼金 | 賃料の1ヶ月分 |

ブルンズタワー豊洲

東急不動産株式会社 旧分譲



- 新築マンション
- 床暖房
- 浴室換気乾燥機
- デスポーザー付
- インターネット常時接続

■国土交通省の「原状回復をめぐるトラブルとガイドライン」では、退室時の室内清掃費用は貸主負担を原則としていますが、本物件は清掃費用68,057円(税込)を借主に負担していただきます。また、喫煙・ペット飼育等借主の通常使用以外による汚れ・臭いの除去費用等は別途借主負担となります。 ※清掃は貸主指定業者により行います。 ■携帯電話の受信状況は、ご使用になる端末で現地にてご確認ください。 ■このハウジングマップは概要紹介図です。間取図は参考図面としてご確認ください。間取図の量数、形状等が現況と異なる場合は現況優先となることをご了承願います。 ■ご成約の際には当社規定の仲介手数料(税込)を申し受けます。 ■新型コロナウイルス感染拡大等の影響により、住宅設備機器等の供給遅延が発生しておりますため、入居予定時期等が変更になる場合があります。

| | | | | |
|---------|--|---|-------|--------------|
| 所在 | (住居表示) 東京都江東区豊洲5丁目1-13 | | | |
| 賃貸条件 | 賃貸借種類 | 普通賃貸借 | 賃貸借期間 | 2年間 |
| | 損害保険料等 | 12,700円(1年間) | 入居日 | 相談 |
| | 更新料 | 新賃料の1ヶ月分 | | |
| 建物 | 専有面積 | 61.87㎡(約18.71坪)壁芯 | 建築年月 | 令和3年10月 |
| | 間取り | 2LDK | 専用使用部 | バルコニー：12.96㎡ |
| その他賃貸条件 | 構造・規模 | 鉄筋コンクリート造陸屋根 地下1階付 48階建 | | |
| | 家賃保証会社利用 | 家賃保証会社利用必須(例) Casa利用の場合の保証料は、初回契約時 賃料等の50%、2年目以降10,000円/年 | | |
| 建物設備 | ペット | 不可 | ピアノ | 可(規約に準ずる) |
| | 事務所使用 | 不可 | 喫煙 | 不可 |
| その他 | その他 | 浄水器カートリッジ交換希望の場合借主負担 | | |
| | 電気 | 一括受電方式でない/ガス：都市ガス/飲用水：公営/排水：本下水 | | |
| 性能保証除外 | オートロック TVモニタ付インターホン エレベーター メールボックス 宅配ボックス ケーブルテレビ インターネット対応 エアコン(1台) 床暖房 フローリング 台所 システムキッチン ガス給湯器 ガスコンロ(3口) 食器洗浄乾燥機 デスポーザー 浄水器 浴室 追焚き可 シャワー 浴室乾燥機 洗面化粧台 洗面所独立 室内洗濯機置場 トイレ 温水洗浄便座 浴室トイレ別 シューズボックス バルコニー 駐輪場 バイク置場 | | | |
| 管理 | 株式会社東急コミュニティー | 管理体制 | 日勤 | |
| 備考 | 専用使用：住戸用防災備蓄倉庫面積：1.25㎡ 引越しは事前予約制となります | | | |



東京都知事(1)第107725号

株式会社 S - e m i

〒120-0003 東京都足立区東和3-10-10

TEL:03-6761-8784

FAX:03-6740-1058

取引態様
媒介

| | | | | |
|----------|----|----|----|------|
| 手数料負担の割合 | 貸主 | 0% | 借主 | 100% |
| 手数料配分の割合 | 元付 | 0% | 客付 | 100% |