

勝どきザタワー
22階

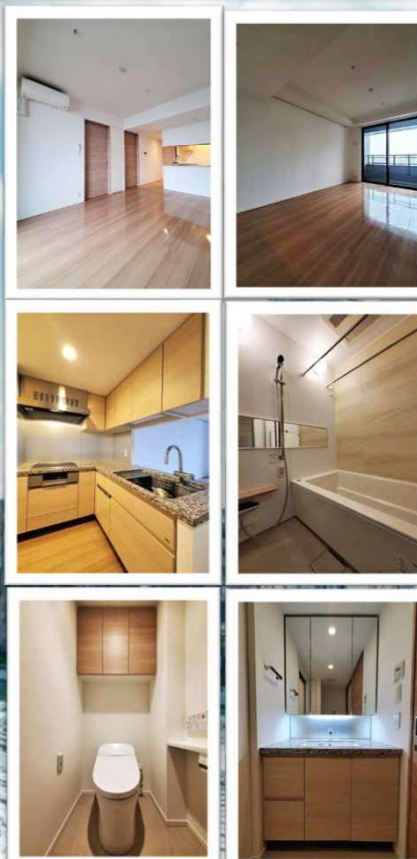


POINT

- ◎パブリック施設の充実性
- ◎専任コンシェルジュサービス
- ◎整った間取り

都営大江戸線	勝どき駅	徒歩6分
東京メトロ有楽町線	月島駅	徒歩16分

- 戸数1420戸 国内最大級の超高層タワーレジデンス
- ビジネスの主要地である新橋や汐留までも通勤圏内
- TOKYOBRTにより、都心へのスムーズなアクセスも可能



名称	勝どきザタワー			
間取	2LDK			
賃貸条件	賃料	278,000円		
	管理費	賃料込		
	敷金	1ヶ月	礼金	1ヶ月
所在	東京都中央区勝どき5-3-1			
建物	SRC造 地上53階建			
	2016年12月			
専有面積	54.94㎡(壁芯)			
入居予定日	即			
契約期間	2年			
更新料	新賃料の1ヶ月			
設備	パストイ別	エアコン		
	独立洗面台	TVモニター付インターホン		
	浴室乾燥機	収納スペース		
	追炊機能	シューズボックス		
	温水洗浄便座	エレベーター		
	システムキッチン	オートロック		
	IH3口コンロ(グリル付)	宅配ボックス		
	室内洗濯機置場	防犯カメラ		
駐車場	有(空要確認)			
駐輪場	有(空要確認)			
バイク	有(空要確認)			
■保証会社必須(総賃料の100%)				
■家財保険:25,000円~				
■契約事務手数料:10,000円(税別)				
■くらしど24:15,000円(税別)				
■更新事務手数料:新賃料の0.25ヶ月(税別)				
★禁煙住戸				

募集賃料及び全ての広告媒体上の間取について現況と相違ある場合には現況優先とします。



東京都知事(1)第107725号

株式会社 S-em i

〒120-0003 東京都足立区東和3-10-10

TEL:03-6761-8784

FAX:03-6740-1058

取引態様
媒介

手数料負担の割合	貸主	0%	借主	100%
手数料配分の割合	元付	0%	客付	100%

MANSION FOR RENT

THE TOKYO TOWERS

MID TOWER 54階

AREA : 79.00㎡ (3LDK)

PRICE : ¥340,000

(トランクルーム付)

- 東京の眺望を独り占めできる58階建
お台場レイポーブリッジの眺望、都心のパノラマが広がります。
- 分譲・タワーマンション
贅沢な共用スペース (キッズルーム・ラウンジ・カルチャーホール)
敷地内大型スーパー、スポーツクラブ (室内プール・ゴルフレンジ)
- コンシェルジュサービス・24時間有人管理
宅配発送サービス、クリーニング業者代行、ゲスト対応サービス、タクシー配車
レンタカー予約手配、ベビーシッター紹介、ハウスマイド紹介
- 充実の仕様・設備
エアコン (3台)、追焚機能、システムキッチン、IHコンロ、
フローリング、床暖房、デイスポーター、ウォシュレット
BS、CS、CATV、エレベーター、宅配ボックス、駐輪場有
(Security) 24時間有人管理、ダブルオートロック、防犯カメラ、
TVモニタインターフォン、ICカードセキュリティ
- 駐輪場1台有 (月/200円)
- バイク空有 (原付) 要確認



銀座、丸の内、汐留、勝どき、お台場、豊洲、徒歩、自転車
で通える充実のアクセス&ロケーション



制震構造

制振間柱を採用した「制震構造」。
万が一の大きな地震の際にも、
地震のエネルギーを効果的に吸収し
建物の損傷を最小限に抑えます。
制振間柱は、中央のボイド周辺に、
合計576基を設置しています。

ペット	ピアノ	事務所
×	×	×

物件名	THE TOKYO TOWERS MID TOWER	所在地	東京都中央区勝どき6丁目3番2号
交通	大江戸線「勝どき」駅歩5分	構造規模	鉄筋コンクリート造(1部鉄骨造) 地下2階地上58階建
専有面積	79.00㎡ (23.89坪)	賃貸借部分	ミッドタワー54階
更新料	新賃料の1ヵ月分	用途	住居
竣工	2008年1月	間取り	3LDK
賃料	340,000円	共益費	無し
敷金	賃料の2ヵ月分	礼金	賃料の1ヵ月分
賃貸借種類	普通賃貸借	契約期間	2年
その他	専用使用部分/バルコニー 現況/空室 入居/5月中旬 * 共用施設は一部有料制です。 * 賃貸保証料別出 (如同保証委託料/日額賃料5.0%・借主負担) (保証料請求料 1年毎1万円・借主負担)		

※図面と現況が異なる場合は、現況優先とします。※内見方法：立会 (前日迄ご連絡ください)



東京都知事(1)第107725号

株式会社 S - e m i

〒120-0003 東京都足立区東和3-10-10

TEL:03-6761-8784

FAX:03-6740-1058

取引態様
媒介

手数料 負担の割合	貸主	0%	借主	100%
手数料 配分の割合	元付	0%	客付	100%

賃貸マンション

■建物外観■



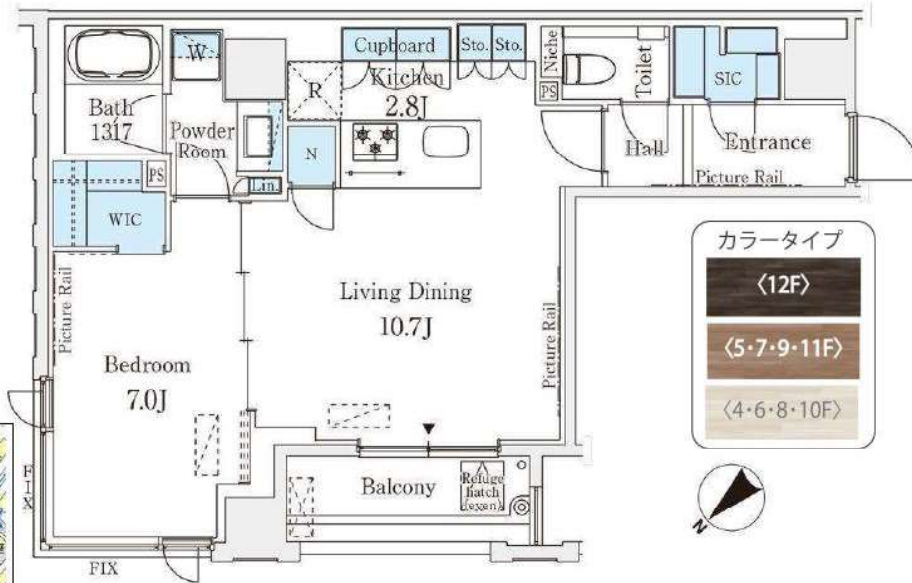
■現地案内図■



※図面と現況に相違がある場合は現況優先と致します。

IS銀座レジデンス

JR 山手線 東京メトロ日比谷線
 『新橋』徒歩5分 『東銀座』徒歩6分



物件名称	IS銀座レジデンス 603号室		
間取り	1LD・K+WIC+SIC		
賃貸条件	賃料	284,000 円/月	
	管理費/共益費	20,000円/月	
	敷金	1ヶ月	礼金 1ヶ月
所在地	東京都中央区銀座八丁目11番13号		
交通	JR山手線『新橋』	駅より徒歩	5分
	バス乗車	分	停より徒歩 分
	東京メトロ日比谷線『東銀座』	駅より徒歩	6分
	バス乗車	分	停より徒歩 分
建物	構造・規模	鉄筋コンクリート造 地上12階建	賃貸戸数
	専有面積	53.02 m ² (16.03 坪)	バルコニー面積 (m ² 坪)
竣工年月	2020年3月		
入居予定日	8月中旬		
案内可能日	7月中旬		
契約期間	2年		
更新料	新賃料の1ヶ月分相当額		
駐車場	無	駐車場備考	
駐車場料金			
賃貸保証委託契約	区分	必須 レジデンス(株) 他1社	
	条件	初回保証委託料(最低20,000円)：月額賃料等の50%、2年目以降：9,600円/年	
保険	借家人賠償責任保険を付帯した火災保険にご加入いただけます		
管理会社	グローバルコミュニティ株式会社 東京支社		
その他費用	入居時における玄関錠交換代：22,000円(税込) 口座振替事務手数料：110円(税込)/月 退去時における通常清掃費用：58,322円(税込)		
設備	床暖房 エアコン 浴室乾燥機 給湯追い焚き BS CS コンロ グリル オートロック 宅配ロッカー		
備考	管理：巡回 8月中契約開始限定条件 駐輪場1台・TR1区画込(区画指定有、追加・変更不可) 保証会社必須(RA・CASA) 1年未満解約違約金有(大手法人相談可)		

※セオリーのみ 実態の註明お断りします租金はバグゼイマホ



東京都知事(1)第107725号

株式会社 S-em i

〒120-0003 東京都足立区東和3-10-10

TEL:03-6761-8784

FAX:03-6740-1058

取引態様
媒介

手数料 負担の割合	貸主	0%	借主	100%
手数料 配分の割合	元付	0%	客付	100%

シティフロントタワー



- ＝マンションの設備・仕様＝
- オール電化システム ■モニター付インターフォン ■内廊下
 - スカイラウンジ ■バーラウンジ ■ミーティングルーム
 - コンシェルジュサービス ■スポーツジム etc...

管理体制良好！
24時間有人管理

利便性・住環境
ともに優れた立地



マンション1階にはスーパーやレストラン、銀行ATM有り♪生活する上で必要なちょっとした外出はほぼマンション内で済ませられる便利な環境！指定日は玄関にゴミを出しておくスタッフ回収に来てくれます！！

◆保証会社要加入◆
初回保証料賃料総額の50%～
(詳細はお問合せ下さい)



賃貸マンション	
賃料	298,000円
管理費	—
敷金	2ヵ月
礼金	1ヵ月
所在地	中央区佃 1-11-9
交通	東京メトロ有楽町線・都営大江戸線 『月島』駅徒歩6分
専有面積	86.59㎡
規模・構造	RC造地下2階付31階建
築年月	平成3年8月
階数	11階部分
契約形態	定期借家契約(2年間限定)
現況	空室
入居時期	相談

※図面と現況が異なる場合は現況優先とします。
 ※当社既定の保険に加入して頂きます。(22,000円～/2年)
 ※保証人をお願いする場合がございます。
 ※保証会社要加入【保証料：賃料総額の50%～】
 ※契約時：アクト安心ライフ24加入16,500円(税込)/2年
 ※退去時：室内クリーニング・エアコン内部洗浄費用負担有り
 ※室内・共用部：禁煙

〈以下任意項目〉
 ※契約時：光触媒消臭スプレー 33,000円(税込)
 ※契約時：鍵交換費用 確認中



東京都知事(1)第107725号
株式会社 S - e m i

〒120-0003 東京都足立区東和3-10-10
TEL:03-6761-8784
 FAX:03-6740-1058

取引態様
 媒介

手数料負担の割合	貸主	0%	借主	100%
手数料配分の割合	元付	0%	客付	100%

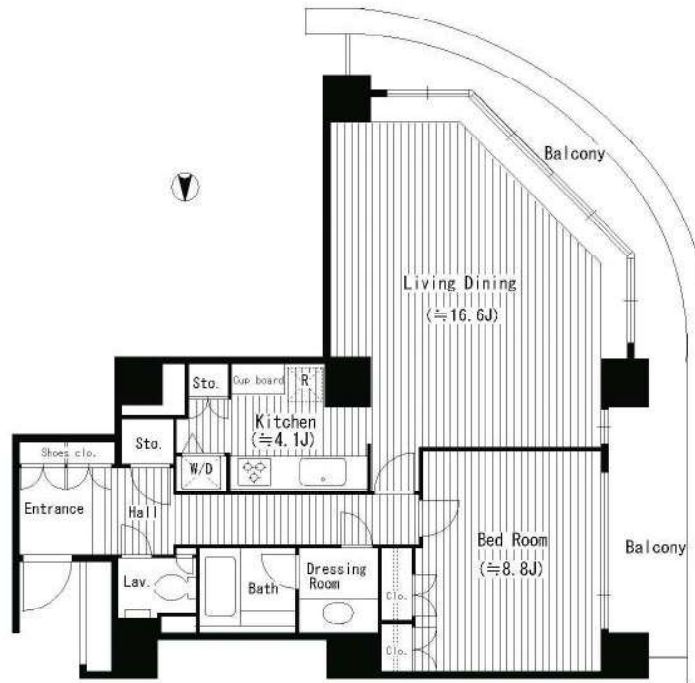
原則、保証会社利用※大手法人等保証会社未加入の場合敷金2ヶ月

賃貸マンション

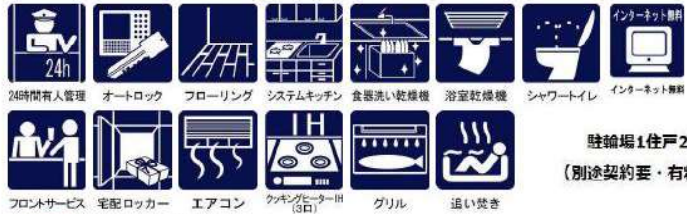
■建物外観■



■現地案内図■



※図面と現況に相違がある場合は現況優先と致します。



※大手法人契約等、保証会社未加入の場合敷金2ヶ月

インターネット
使用料金無料!!

※「フォーカスネット光（最大速度1Gbps※理論値）」導入

物名称	リバーポイントタワー 1908号室			
間取り	1LDK			
賃貸条件	賃料	309,000 円/月		
	管理費/共益費	無		
敷金	1ヶ月	礼金	1ヶ月	
	所在地 東京都中央区佃1丁目11番6			
交通	東京メトロ有楽町線『月島』	駅より徒歩	6分	
	バス乗車	分	停より徒歩	分
	JR京葉線『越中島』	駅より徒歩	11分	
	バス乗車	分	停より徒歩	分
建物	構造・規模	鉄骨鉄筋コンクリート造 地上40階 地下2階建	賃貸戸数	
	専有面積	72.69 m ² (21.98 坪)	バルコニー面積	m ² (坪)
竣工年月	1989年4月			
入居予定日	6月中旬			
案内可能日	案内可			
契約期間	2年			
更新料	新賃料の1ヶ月分相当額			
駐車場	有	駐車場備考	相談	
駐車場料金	区分 必須 レジデントアシスタンス(株) 他2社			
賃貸保証委託契約	条件	初回保証委託料(最低20,000円)：月額賃料等の50%、2年目以降：9,600円/年		
保険	借家人賠償責任保険を付帯した火災保険にご加入いただきます			
管理会社	三井不動産レジデンシャルサービス株式会社 湾岸支店			
その他費用	入居時における玄関錠交換代：16,500円(税込) 口座振替事務手数料：110円(税込)/月 退去時における通常清掃費用：79,959円(税込)			
設備	エアコン 食洗機 浴室乾燥機 給湯追い焚き BS CS コンロ グリル オートロック 宅配ロッカー			
備考	ピアノ相談可 フロント 管理：常駐 【P・BC・BK問合せ】ピアウエストハウス 03-3536-2700(日祝休)・フローリング・1年未満 解約違約金有(大手法人相談可)			

*お申し込み後、審査の結果お断りする場合がございます。



東京都知事(1)第107725号

株式会社 S-em i

〒120-0003 東京都足立区東和3-10-10

TEL:03-6761-8784

FAX:03-6740-1058

取引態様
媒介

手数料 負担の割合	貸主	0%	借主	100%
手数料 配分の割合	元付	0%	客付	100%

レジディア日本橋馬喰町 0909

物件種別	間取り	賃料	管理費等
マンション	1SLDK	225,000円	15,000円

1階コンビニ有り!ペット飼育相談可!

外観

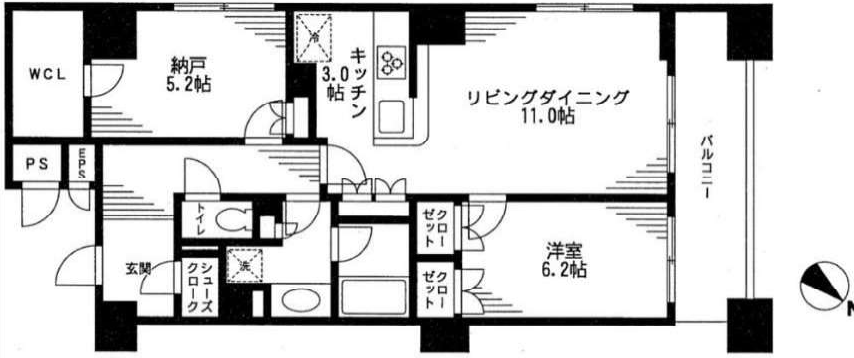


その他



【Z21BB第3286号】

間取り図



敷金/保証金	225,000円	礼金/権利金	225,000円
敷引/償却金	0円	更新料	1ヶ月(新賃料)
更新事務手数料			
その他費用	[一時金] 初回鍵交換費(税込): 19,800円, 入居者限定会員サービス会費/2年(税込): 11,000円 [月次費用] インターネット使用料(税込): 1,650円		
物件所在地	東京都中央区日本橋馬喰町1丁目4-14		
交通	総武線快速 馬喰町駅 徒歩1分 山手線 秋葉原駅 徒歩13分 東京メトロ日比谷線 小伝馬町駅 徒歩7分		
間取り詳細			
構造	鉄筋コンクリート 9階 / 17階建		
面積	64.50㎡	向き	北西
築年月	2007年2月	契約期間	普通借家契約 2年
退去日		入居時期	2022年7月下旬
駐車場			
設備	エレベーター, 宅配BOX, 防犯カメラ		
入居諸条件	ペット可, 楽器使用不可, 事務所不可, 法人可		
損害保険	要 東京海上ミレア少額短期保険(※貸主指定 19,000円(2年))		
保証会社			
備考	※本広告の契約条件)2022年5月末迄の契約開始に限る※1年未満解約時違約金有り※敷金1ヶ月(大手法人契約の場合は2ヶ月)※保証会社必須【IRSorOFI】他費用有※エボス相談可※ペット飼育相談(小型犬or猫のどちらか一匹・敷金1ヶ月追加※各部屋においてダクト管があってもエアコンの設置が出来ない部屋もございます※楽器:不可(2020年8月以前には楽器可で契約締結した契約者がいることを予め承諾するものとする)※本物件及び隣地で工事予定有		

※図面と異なる場合は現況を優先となります。



東京都知事(1)第107725号

株式会社 S - e m i

〒120-0003 東京都足立区東和3-10-10

TEL:03-6761-8784

FAX:03-6740-1058

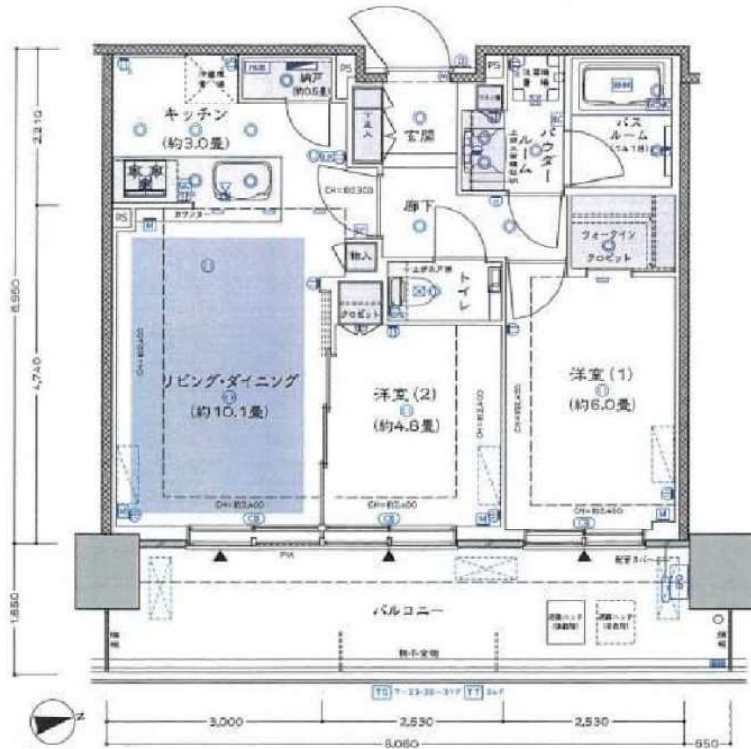
取引態様
媒介

手数料 負担の割合	貸主	0%	借主	100%
手数料 配分の割合	元付	0%	客付	100%

分譲賃貸マンション

物件名称	シティタワーズ東京ベイウエストタワー	7階
間取	2LDK	
所在地	江東区有明2丁目1-1	
交通	ゆりかもめ有明駅 徒歩3分 りんかい線国際展示場駅 徒歩4分 ゆりかもめ有明テニスの森駅 徒歩6分	
構造	鉄筋コンクリート・32階建	竣工 2019年7月
面積	壁芯55.34㎡	方位 東
駐車場	-	駐輪場 -
現況	2022年7月中旬退去予定	入居 2022年8月上旬可能予定
設備	フローリング/エアコン/TVモニター付インターホン/ 床暖房/ガスシステムキッチン/ディスプレイ/浄水器/ 食洗機/独立洗面台/浴室乾燥機/追焚機能付バス/ 室内洗濯機置場/温水洗浄便座/	
契約	普通借家契約	期間 2年
更新料	新賃料の1ヵ月	保険 23,000円
鍵交換	不要	ペット 不可
事務所 SOHO	不可	楽器 不可
保証会社 (必須)	ROOMiD (エボスカード): 初回総賃料の40% / 毎月総賃料の1% ジェイリース: 初回総賃料の50% / 毎年10000円	
備考	・コンフォートプラス24:22,000円(税込) ※2年毎に更新有り ・除菌消臭費用:16,500円(税込)	

住友不動産旧分譲 大規模免震トリプルタワーマンション
マンション内のエスカレーターでペDESTリアンデッキに直結/有明の街を見下ろすラ
グジュアリーなパーティラウンジ/32,000㎡超の雄大なランドプラン/ホテルライク
な内廊下設計/アウトフレーム工法・ダイレクトパノラマウインドウ採用



賃料	265,000円	敷金	1ヵ月
管理費	15,000円	礼金	1ヵ月



東京都知事(1)第107725号

株式会社 S - e m i

〒120-0003 東京都足立区東和3-10-10

TEL:03-6761-8784

FAX:03-6740-1058

取引態様
媒介

手数料 負担の割合	貸主	0%	借主	100%
手数料 配分の割合	元付	0%	客付	100%

■建物外観■



物件確認・入居申込は「リアルタイム」Web受付

ITANDI BB

- ITANDI DDICにアクセス
- この物件を検索
- 入居申込ボタンを押すだけ

初回は申請者電話番号2回目以降はログインで

物件確認から入居申込まで、すべての画面から完了！※「Webから」または「申込書」でお手続きいただけます

<https://bukaku.com/>

park HOMES 清澄白河

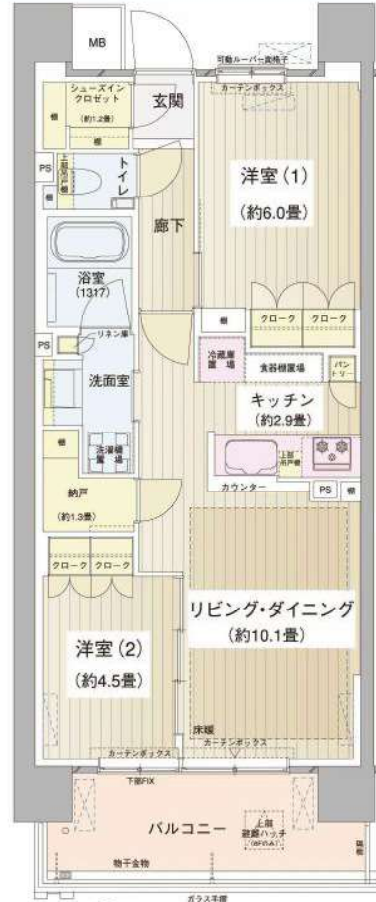
東京メトロ半蔵門線「水天宮前」駅より徒歩9分

東京メトロ半蔵門線・都営地下鉄大江戸線「清澄白河」駅より徒歩10分

東京メトロ東西線・都営地下鉄大江戸線「門前仲町」駅より徒歩12分

物名称	パークホームズ清澄白河 414号室		
間取り	2LD・K+SIC+N		
賃貸条件	賃料	200,000 円/月	
	管理費/共益費	10,000円/月	
	敷金	1ヶ月	礼金 2ヶ月

■現地案内図■



設備・仕様:

- 分譲タイプ
- フローリング
- 床暖房
- エアコン
- 浴室乾燥機
- 追い焚き
- 浴室サイズ1317
- ガスコンロ(3口)
- グリル
- 食器洗い乾燥機
- 浄水機
- オートロック
- 防犯カメラ
- 宅配ロッカー
- エレベーター
- ゴミ置き場

所在地	東京都江東区佐賀二丁目10番21		
交通	東京都交通局大江戸線『清澄白河』	駅より徒歩	10分
	バス乗車	分	停り徒歩 分
	東京メトロ半蔵門線『清澄白河』	駅より徒歩	10分
	バス乗車	分	停り徒歩 分
建物	構造・規模	鉄筋コンクリート造 地上15階建	賃貸戸数
	専有面積	57.37㎡ (17.35坪)	バルコニー面積 (㎡坪)
竣工年月	2014年11月		
入居予定日	6月下旬		
案内可能日	6月上旬		
契約期間	2年		
更新料	新賃料の1ヶ月分相当額		
駐車場	無	駐車場備考	
駐車場料金	区分 必須 レジデンスプラス(株) 他2社		
賃貸保証委託契約	条件	初回保証委託料(最低20,000円)：月額賃料等の50%、2年目以降：9,600円/年	
保険	借家人賠償責任保険を付帯した火災保険にご加入いただきます		
管理会社	三井不動産レジデンシャルサービス株式会社 湾岸支店		
その他費用	入居時における玄関錠交換代：22,000円(税込) 口座振替事務手数料：110円(税込)/月 退去時における通常清掃費用：63,107円(税込)		
設備	床暖房 エアコン 食洗機 浴室乾燥機 給湯追い焚き BS CS コンロ グリル オートロック 宅配ロッカー		
備考	管理：通勤 駐輪場1台込(移動不可)保証会社利用必須 案内や入居日は目安です。申込はWEB受付。引越連絡必須です。		

※図面と現況に相違がある場合は現況優先と致します。

*お申し込み後、審査の結果お断りする場合がございます。



東京都知事(1)第107725号

株式会社 S-em i

〒120-0003 東京都足立区東和3-10-10

TEL:03-6761-8784

FAX:03-6740-1058

取引態様
媒介

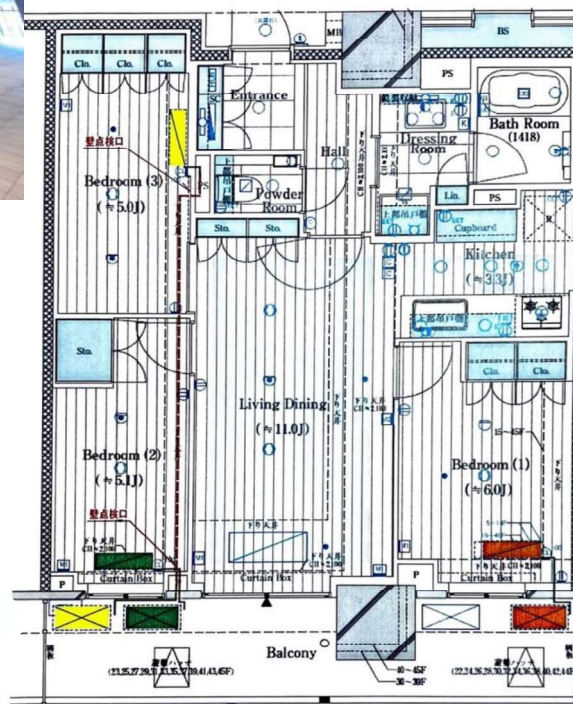
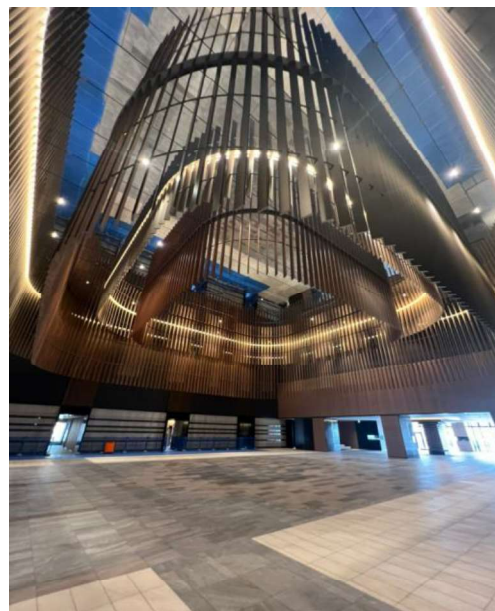
手数料負担の割合	貸主	0%	借主	100%
手数料配分の割合	元付	0%	客付	100%

《 マンション 》

ブルズタワー豊洲 3905号室

月額賃料 380,000円

有楽町線【豊洲駅】徒歩5分
ゆりかもめ【新豊洲駅】徒歩7分
ゆりかもめ【市場前駅】徒歩15分



【 申込時必要書類 】

- 個人契約：契約者及び入居者全員の顔写真付身分証明書
・保険証・契約者の収入証明書
 - 法人契約：会社謄本・決算書2期分
・入居者全員の顔写真付身分証明書・保険証
- ※審査状況により、別途書類のご準備をお願いする場合があります。

【 契約時必要書類 】

- 個人契約：契約者と入居者全員の住民票・顔写真付身分証明書
 - 法人契約：入居者全員の住民票・顔写真付身分証明書
- ※審査状況により、別途書類のご準備をお願いする場合があります。

保証会社の規定による保証料及び手数料をご負担いただきます。

※図面と現況が異なる場合は現況を優先いたします。

【 物件概要 】

所在地

■所在：東京都江東区豊洲5丁目1-13

賃貸条件

■管理費：月額 10,000円

■敷金：2ヶ月 ■礼金：2ヶ月

■入居審査：保証会社加入必須※当社選定会社

■契約期間：普通賃貸借契約2年※更新料1ヶ月

建物

■構造：鉄筋コンクリート造 地上48階地下1階

■築年月：2021年10月

■総戸数：1152戸

■間取：3LDK

■方位：南西

■専有面積：68.53㎡

■条件等：ペット要相談・民泊運用不可・転貸不可

■現況：空室 ■入居時期：相談

■インターネット：借主負担

設備等(共有部分)

- ・エレベーター・オートロック・防犯カメラ・スカイラウンジ
- ・宅配ボックス・スポーツジム・ゲストルーム・フロントサービス
- ・コンシェルジュ・フロア毎ごみ置場・敷地内ごみ置場
- ・敷地内ごみ置場(4階)ゲストルーム・フィットネスルーム
- ・パーティールーム・コワーキングスペース・ランドリールーム
- ・キッズルーム(33階)スカイラウンジ

設備等(専有部分)

- ・システムキッチン・ガスコンロ・給湯・追焚・浄水器
- ・ディスプレイ・食洗器・全面フローリング・クローゼット
- ・シューズクローゼット・エアコン・床暖房・24時間喚起
- ・浴室乾燥機・バストイレ別・洗浄機能付便座・洗面独立
- ・室内洗濯機置場・セキュリティ・モニター付インターホン



東京都知事(1)第107725号

株式会社 S-em i

〒120-0003 東京都足立区東和3-10-10

TEL:03-6761-8784

FAX:03-6740-1058

取引態様
媒介

手数料 負担の割合	貸主	0%	借主	100%
手数料 配分の割合	元付	0%	客付	100%