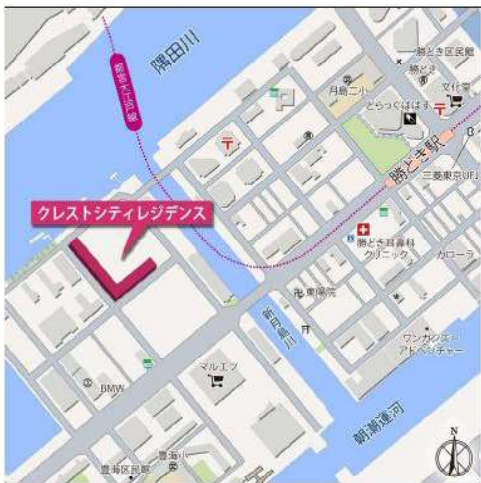


賃貸マンション

■建物外観■



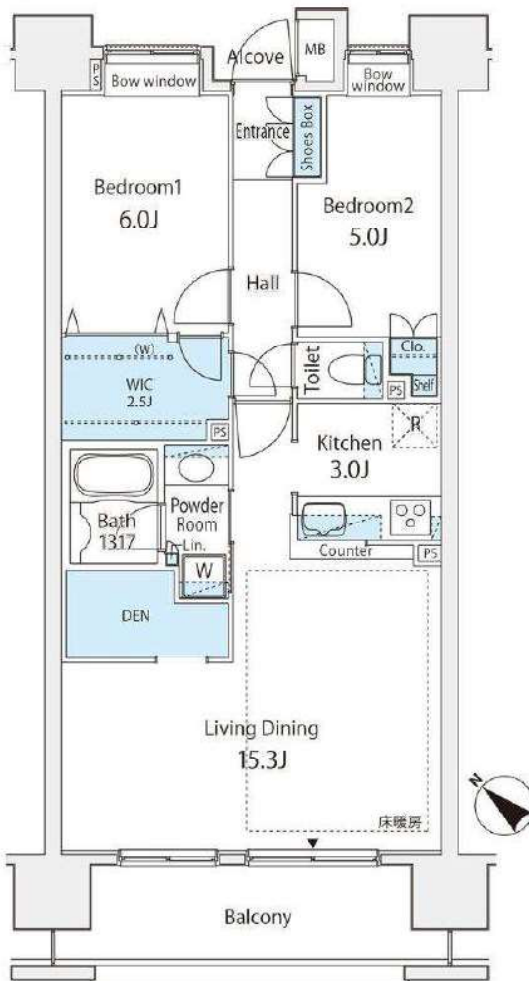
■現地案内図■



※図面と現況に相違がある場合は現況優先と致します。

# クレストシティレジデンス

| 都営大江戸線「勝どき」駅徒歩 7分



- フローリング
- 床暖房
- エアコン
- 浴室乾燥機
- 追い焚き
- ガスコンロ(3口)
- グリル
- 浄水機
- クローゼット
- オートロック
- 宅配ロッカー
- エレベーター
- ゴミ置き場
- 管理人常駐
- C-desk (24h)
- 引越提携
- 引越提携割引
- 三井のすまいLOOP 利用可

物名称	クレストシティレジデンス 1616号室			
間取り	2LD・K+W I C+D E N			
賃料	賃料 250,000 円/月			
管理費/共益費	無			
敷金	1ヶ月	礼金	1ヶ月	
所在地	東京都中央区勝どき五丁目5番14号			
交通	東京都交通局大江戸線『勝どき』	駅より徒歩	7分	
	バス乗車	分	停り徒歩	分
建物	構造・規模	鉄筋コンクリート造 地上18階 地下1階建	賃貸戸数	
	専有面積	70.31 m <sup>2</sup> (21.26 坪)	バルコニー面積	( m <sup>2</sup> 坪)
竣工年月	2007年3月			
入居予定日	即可			
案内可能日	即可			
契約期間	2年			
更新料	新賃料の1ヶ月分相当額			
駐車場	無	駐車場備考		
駐車場料金	区分	必須	レジデンス(株) 他1社	
賃貸保証委託契約	条件	初回保証委託料(最低20,000円)：月額賃料等の50%、2年目以降：9,600円/年		
保険	借家人賠償責任保険を付帯した火災保険にご加入いただけます			
管理会社	株式会社東急コミュニティー 虎ノ門支店			
その他費用	入居時における玄関錠交換代：22,000円(税込) 口座振替事務手数料：110円(税込)/月 退去時における通常清掃費用：77,341円(税込)			
設備	床暖房 エアコン 浴室乾燥機 給湯追い焚き コンロ グリル オートロック 宅配ロッカー			
備考	管理：常駐			

\*お申し込み後、審査の結果お断りする場合がございます。



東京都知事(1)第107725号

株式会社 S - e m i

〒120-0003 東京都足立区東和3-10-10

TEL:03-6761-8784

FAX:03-6740-1058

取引態様  
媒介

手数料負担の割合	貸主	0%	借主	100%
手数料配分の割合	元付	0%	客付	100%



1年未満解約賃料1ヶ月の違約金有【保証会社加入必須/大手法人等未加入の場合敷金2】

賃貸マンション

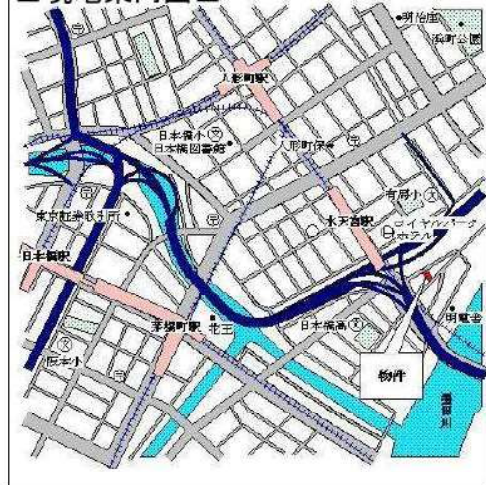
■建物外観■



東京外環半蔵門線 東京外環東西線日比谷線 東京外環日比谷線 都営浅草線  
 「水天宮」駅徒歩1分 「茅場町」駅徒歩9分 「人形町」駅徒歩8分

ペット飼育相談 (小型犬・猫1匹まで※敷金1ヶ月積み増し)

■現地案内図■



※図面と現況に相違がある場合は現況優先と致します。



ゴミ置き場 オートロック 宅配ロッカー 防犯カメラ  
 エアコン 床暖房 追い焚き 浴室乾燥機  
 グリル BSアンテナ CS110 CATV

原則、保証会社利用必須  
 ・レジデントアシスタンス  
 例) 月額賃料の初回保証料50%・年会費9,600円  
 ・Casa  
 ・オリコフォレントインシュア  
 連保不要システム ※大手法人契約等、保証会社未加入の場合は敷金2ヶ月

駐輪場1住戸1台  
 ステッカー発行手数料  
 2,200円(税込)

相談可 ペット飼育相談可  
 小型犬・猫1匹まで  
 ※敷金1ヶ月積み増し

物件名称	パークキューブ日本橋水天宮 205号室		
間取り	2LDK		
賃貸条件	賃料	229,000 円/月	
	管理費/共益費	15,000円/月	
敷金	1ヶ月	礼金	無

所在地	東京都中央区日本橋箱崎町33-4		
交通	東京メトロ半蔵門線「水天宮前」	駅より徒歩	1分
	バス乗車	分	停り徒歩 分
	東京メトロ日比谷線「人形町」	駅より徒歩	8分
	バス乗車	分	停り徒歩 分
建物	構造・規模	鉄筋コンクリート造 地上12階建	賃貸戸数
	専有面積	62.65 m <sup>2</sup> (18.95 坪)	バルコニー面積 ( m <sup>2</sup> 坪)
竣工年月	2005年5月		
入居予定日	6月上旬		
案内可能日	即可		
契約期間	2年		
更新料	新賃料の1ヶ月分相当額		
駐車場	有	駐車場備考	
駐車場料金	区分 必須 レジデントアシスタンス(株)他2社 条件 初回保証委託料(最低20,000円): 月額賃料等の50%、 2年目以降: 9,600円/年		
保険	借家人賠償責任保険を付帯した火災保険にご加入いただけます		
管理会社	株式会社ハリマビシステム 東京本部		
その他費用	入居時における玄関錠交換代: 16,500円(税込) 口座振替事務手数料: 110円(税込)/月 退去時における通常清掃費用: 68,915円(税込)		
設備	床暖房 エアコン 浴室乾燥機 給湯追い焚き BS CS CATV コンロ グリル オートロック 宅配ロッカー		
備考	ペット相談可 管理: 通勤 1年未満解約違約金有(大手法人相談可)/駐 輪ステッカー発行手数料: 2,200円(税込)/ペット 相談可(小型犬or猫1匹まで)敷金1ヶ月積み増 し/保証会社利用必須		

\*お申し込み後、審査の結果お断りする場合がございます。



東京都知事(1)第107725号

株式会社 S - e m i

〒120-0003 東京都足立区東和3-10-10

TEL:03-6761-8784

FAX:03-6740-1058

取引態様
媒介

手数料負担の割合	貸主	0%	借主	100%
手数料配分の割合	元付	0%	客付	100%



賃貸マンション

■建物外観■



■現地案内図■



# QUALITAS日本橋浜町

(クオリタス日本橋浜町)

no image available

物名称	QUALITAS日本橋浜町 1205号室		
間取り	2LDK		
賃貸条件	賃料	280,000 円/月	
	管理費/共益費	20,000円/月	
敷金	1ヶ月	礼金	無
	所在地		
東京都中央区日本橋浜町三丁目43番9号			
交通	東京都交通局都営新宿線『浜町』	駅より徒歩	6分
	バス乗車	分	停り徒歩 分
	東京メトロ半蔵門線『水天宮前』	駅より徒歩	9分
	バス乗車	分	停り徒歩 分
建物	構造・規模	鉄筋コンクリート造 地上12階建	賃貸戸数 55戸
	専有面積	57.87 m <sup>2</sup> (17.5 坪)	バルコニー面積 ( m <sup>2</sup> 坪)
竣工年月	2022年5月		
入居予定日	7月上旬		
案内可能日	2022/06/02		
契約期間	2年		
更新料	新賃料の1ヶ月分相当額		
駐車場	無	駐車場備考	
駐車場料金			
賃貸保証委託契約	区分	必須 (株)コフォレントインシュア 他1社	
	条件	初回保証委託料(最低20,000円): 月額賃料等の50%、 2年目以降: 10,000円/年	
保険	借家人賠償責任保険を付帯した火災保険にご加入いただけます		
管理会社	東熱ビルディング株式会社		
その他費用	口座振替事務手数料: 110円 (税込) /月 退去時における通常清掃費用: 63,657円 (税込)		
設備	エアコン 食洗機 浴室乾燥機 給湯追い焚き BS CS コンロ グリル オートロック 宅配ロッカー		
備考	ペット相談可 管理: 巡回 フリーレント2ヶ月。保証会社利用必須 (コフォレントインシュア・Casa) /短期解約違約金有 (1年未満1ヶ月)		



※図面と現況に相違がある場合は現況優先と致します。

\*お申し込み後、審査の結果お断りする場合がございます。



東京都知事(1)第107725号

株式会社 S - e m i

〒120-0003 東京都足立区東和3-10-10

TEL:03-6761-8784

FAX:03-6740-1058

取引態様  
媒介

手数料 負担の割合	貸主	0%	借主	100%
手数料 配分の割合	元付	0%	客付	100%

賃貸マンション

■建物外観■



QUALITAS日本橋浜町 (クオリタス日本橋浜町)

no image available

■現地案内図■



※図面と現況に相違がある場合は現況優先と致します。

物名称	QUALITAS日本橋浜町 405号室		
間取り	2LDK		
賃貸条件	賃料	272,000 円/月	
	管理費/共益費	20,000円/月	
敷金	1ヶ月	礼金	無
	所在地 東京都中央区日本橋浜町三丁目43番9号		
交通	東京都交通局都営新宿線『浜町』	駅より徒歩	6分
	バス乗車	分	停より徒歩 分
	東京メトロ半蔵門線『水天宮前』	駅より徒歩	9分
	バス乗車	分	停より徒歩 分
建物	構造・規模	鉄筋コンクリート造 地上12階建	賃貸戸数 55戸
	専有面積	57.87 m <sup>2</sup> (17.5 坪)	バルコニー面積 ( m <sup>2</sup> 坪)
竣工年月	2022年5月		
入居予定日	7月上旬		
案内可能日	2022/06/02		
契約期間	2年		
更新料	新賃料の1ヶ月分相当額		
駐車場	無	駐車場備考	
駐車場料金			
賃貸保証委託契約	区分	必須 (株)コフォレントインシュア 他1社	
	条件	初回保証委託料(最低20,000円)：月額賃料等の50%、2年目以降：10,000円/年	
保険	借家人賠償責任保険を付帯した火災保険にご加入いただけます		
管理会社	東熱ビルディング株式会社		
その他費用	口座振替事務手数料：110円(税込)/月 退去時における通常清掃費用：63,657円(税込)		
設備	エアコン 食洗機 浴室乾燥機 給湯追い焚き BS CS コンロ グリル オートロック 宅配ロッカー		
備考	ペット相談可 管理：巡回 フリーレント2ヶ月。保証会社利用必須(コフォレントインシュア・Casa)/短期解約違約金有(1年未満1ヶ月)		

\*お申し込み後、審査の結果お断りする場合がございます。



東京都知事(1)第107725号

株式会社 S-em i

〒120-0003 東京都足立区東和3-10-10

TEL:03-6761-8784

FAX:03-6740-1058

取引態様  
媒介

手数料 負担の割合	貸主	0%	借主	100%
手数料 配分の割合	元付	0%	客付	100%



# 貸マンション

## 三越前駅

### 『三越前駅』より徒歩3分の好立地

周辺で大規模再開発が目白押しの日本橋。

「江戸」と「東京」が融合するこの街に、

お住まいになられてみませんか。



物件種目	<b>貸マンション</b>
最寄駅	東京メトロ銀座線/半蔵門線 「三越前」駅
賃料	<b>280,000 円</b>
賃貸条件	一時金等 <b>礼金1ヶ月/敷金1ヶ月</b>

所在地	東京都中央区日本橋本町一丁目 4番15号(住居表示)		
交通	東京メトロ銀座線・半蔵門線 『三越前』駅 徒歩3分 JR総武本線『新日本橋』駅 徒歩5分		
建物名	日本橋大勝軒ビル		
構造・規模	S造一部RC造・SRC造 B1/9階建 8階部分		
使用部分面積	44.69㎡ 13.52坪		
築年月	2022年3月末	契約期間	2年(定期借家)
管理費等	賃料に含む		
土地面積	98.75㎡	用途地域	商業
駐車場	無し		
現況	空	引渡日	2022年6月初旬
接道状況	西側:11m 南側:8m		
本体設備	エレベータ オートロック 機械警備 宅配ボックス		
各戸設備	「備考」参照		
備考	<input type="checkbox"/> 安心のTVカメラ付きインターフォン <input type="checkbox"/> 温水床式床暖房(TES)(LDK)2系統取付 <input type="checkbox"/> 広々としたユニットバス(1418/8)建付機能付 <input type="checkbox"/> 約1坪の広々としたウォークインクローゼット <input type="checkbox"/> 壁掛式エアコン2基標準装備 <input type="checkbox"/> 居室の独立性を確保するスライディングウォール		
会員番号	物件番号		



東京都知事(1)第107725号

株式会社 S - e m i

〒120-0003 東京都足立区東和3-10-10

TEL:03-6761-8784

FAX:03-6740-1058

取引態様  
媒介

手数料負担の割合	貸主	0%	借主	100%
手数料配分の割合	元付	0%	客付	100%



都営大江戸線

**勝どき駅 徒歩11分**

都営大江戸線

東京メトロ有楽町線

**月島駅 徒歩14分**



## ザ・パークハウス晴海タワーズ ティアロレジデンス 1509号室

# 賃料250,000円

管理費：5,000円

所在：東京都中央区晴海2-3-2

間取：2LDK 61.25㎡

構造：鉄筋コンクリート・鉄骨造 49階建

築年月：2016年3月

敷金：1ヶ月

礼金：1ヶ月

契約：2年間の定期借家契約(再契約未定)

入居日：相談

設備：IHクッキングヒーター/ディスポージャー  
エアコン1台/浴室乾燥機/温水洗浄便座  
床暖房/トランクルーム  
壁掛けエアコンは残置物です。



図面と現況が相違する場合は現況を優先いたします

※ 火災保険料 2年18,000円～

※ 保証会社必須 Casa

初回は賃料総額の50% 以後毎年1万円

※ 喫煙不可、ペット不可、民泊不可、楽器不可

※ 退去時の室内とエアコンのクリーニング費用 90,000円(税別)

※ 貸主海外居住者

※ 鍵交換は任意

※ 1年未満の解約は短期解約違約金として賃料1ヶ月分

※ 駐車場・駐輪場は空きがない可能性があります。

※ 駐車場を使用する場合は仲介手数料1ヶ月分申し受けます。



東京都知事(1)第107725号

株式会社 S-em i

〒120-0003 東京都足立区東和3-10-10

TEL:03-6761-8784

FAX:03-6740-1058

取引態様  
媒介

手数料 負担の割合	貸主	0%	借主	100%
手数料 配分の割合	元付	0%	客付	100%

マンション

パークタワー晴海

2LDK

東京都中央区晴海2丁目2番42号

16階 1612号室

《交通》

都営大江戸線 月島駅 徒歩13分  
東京メトロ有楽町線 豊洲駅 徒歩16分  
都営大江戸線 勝どき駅 徒歩15分

分譲タワーマンション 角部屋

エアコン2基・LD床暖房設置済



※掲載情報と現状が異なる場合は、現状が優先となります。

駐車場	敷地内無し	共用部設備	モニター付オートロック/エレベータ/宅配ロッカー/敷地内 ごみ置き場/セキュリティシステム/防犯カメラ
駐輪場	敷地内有り/2段ラック式・平置/月額100~500円	回線設備	地上デジタル(スカパーJSAT対応※有料放送要別途契約) /インターネット接続可(NTTフレッツ光基本料のみ無料、 初期費用3,080円、Wi-Fi設置★※)
バイク置場	敷地内有り/月額3,000~6,000円/サイズ制限有	公共設備	電気:NTTファシリティーズ(一括受電方式) 水道:公営 ガス:都市ガス 排水:公共下水
トランク ルーム	玄関横(専有面積に含む)/月額無料		

※上記付属施設は空き状況が変わることがあります。空き状況およびサイズは別途ご確認ください。

賃料	430,000円	管理費	-円
その他月額	-		

敷金	1か月	更新料	新賃料の1か月
礼金	1か月	鍵交換費用	鍵交換希望時、借主実費負担
構造	鉄筋コンクリート造	規模	地上48階 地下1階
専有面積	82.05㎡ (24.82坪)	築年月	2019年02月
契約種類	普通賃貸借:2年	方位	東
入居時期	2022年07月上旬	損害保険	火災保険 加入必須
保証会社	必須:エルズサポート【初年度委託料:賃料等合計額の50%(最低保証料2万円)2年目以降:1年毎8千円】		
利用の制限	ペット不可 楽器不可 喫煙不可/民泊不可		
専有部設備	インターフォン(モニター付)/シューズインクローク/2面バルコニー/洗 浄便座/24時間換気システム/ガス給湯器/追焚機能/室内洗濯機置場/BT別 /洗面所独立/浴室乾燥機/ミストサウナ/収納付三面鏡付洗面化粧台/シス テムキッチン/ガスコンロ/3口/グリル/食洗機/浄水器/備付食器棚/エ アコン2基/床暖房/ウォークイン/収納/リネン庫/角部屋/火災警報器等 /全室フローリング/マルチメディアコンセント		
解約予告	1か月前		
退去時費用	室内クリーニング費用・エアコン洗浄費用・浄水器カートリッジ交換費用 借 主負担		
備考	※インターネット設備問合先【運営会社:リベコ】0120-793-700問合No.Y0015 -350をお伝え下さい/貸主は所得税法第212条に定める非居住者につき、借主 が法人の場合、賃料支払い時20.42%の源泉徴収義務有/24時間有人管理(夜 間は警備員常駐)		

※課税対象費用は消費税等を含んだ額を表示しています。



東京都知事(1)第107725号

株式会社 S - e m i

〒120-0003 東京都足立区東和3-10-10

TEL:03-6761-8784

FAX:03-6740-1058

取引態様  
媒介

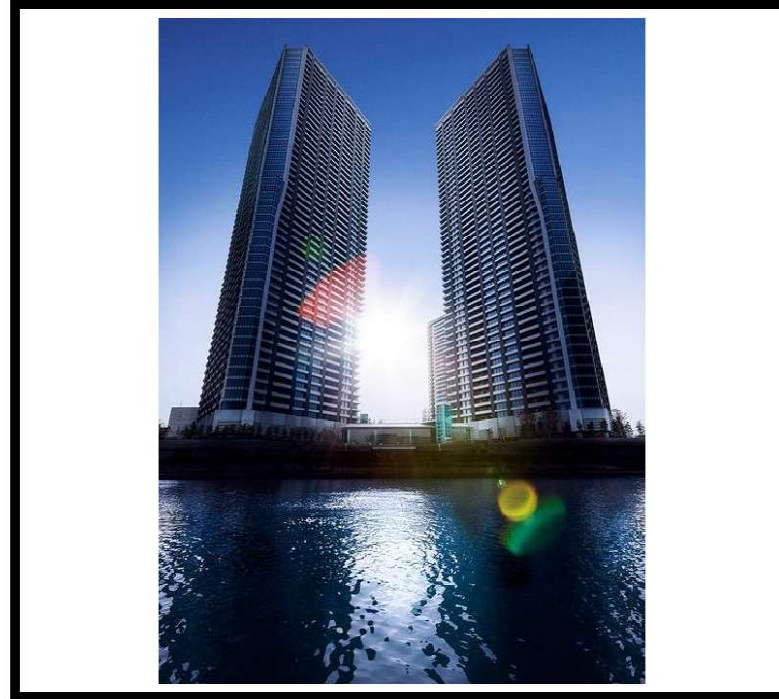
手数料 負担の割合	貸主	0%	借主	100%
手数料 配分の割合	元付	0%	客付	100%



# DEUX TOURS CANAL&SPA ドウ・トゥールSOHOのセールスポイント

住友不動産が管理する賃貸マンションです。  
 図面、写真等、詳しくはホームページにて最新情報を掲載しておりますのでご覧ください。  
 住友不動産 高級賃貸 | 検索 | [sumitomo-latour.jp](http://sumitomo-latour.jp)

※図面と現況が異なる場合は現況を優先いたします。



# DEUX TOURS CANAL&SPA ドウ・ト…オススメポイント

種別	賃貸 マンション			
交通	都営大江戸線勝どき駅 徒歩9分			
その他 交通				
賃料	22万5,500円			
	敷金/保証金	2ヵ月/-		
	礼金	-		
	敷金積増し			
	敷引	-	保証金償却	解約1ヵ月
更新料	-	雑費	-	
所在	〒104-0053 東京都中央区晴海3丁目 13-1			
建物	建物名	DEUX TOURS CANAL&SPA ドウ・トゥールSOHO 4515		
	所在階	45階	間取	1R
	間取内訳			
	使用部分面積	33.7㎡	管理費	0円
	構造	RC・52階建		
	築年月	2015年9月	契約期間	2年
入居日	相談	現況	居住中	
駐車場	空無 -	賃貸借契約	定期借家権	
駐輪場	-	バイク置場	-	
保険(または共済)	有 - - -			
施設費用1	-			
その他 費用				
設備	駅徒歩5分以内 / 礼金不要			
備考	駐車場、バイク置場、駐輪場の空き状況、利用料は問合せ下さい。償却金1ヶ月(退去時)。記載の情報から変更になっている場合がございます。最新情報や空室状況はお問合せください。保証人代行:必加入 保証人代行業社:その他 保証人代行詳細:当社指定保証会社(エルズサポート) 初回保証料:賃料の最大80%、年間保証料:賃料の10%もしくは20,000円のいずれが高い方			



東京都知事(1)第107725号

株式会社 S - e m i

〒120-0003 東京都足立区東和3-10-10

TEL:03-6761-8784

FAX:03-6740-1058

取引態様
媒介

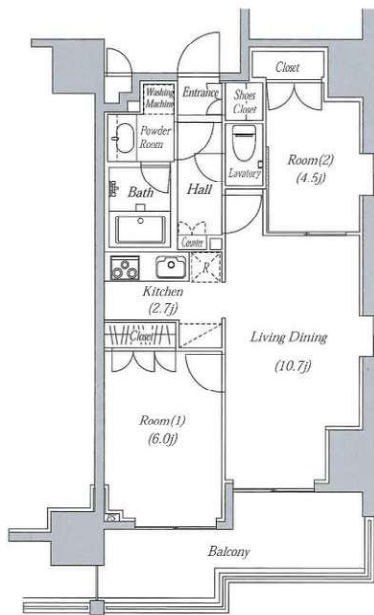
手数料 負担の割合	貸主	0%	借主	100%
手数料 配分の割合	元付	0%	客付	100%





# EPIC HIGASHINIHONBASHI RESIDENCE FOR RENT

## LAYOUT



## LOCATION

- ・都営浅草線 (東日本橋) 駅 徒歩 2分
- ・JR 総武本線 (馬喰町) 駅 徒歩 4分
- ・都営新宿線 (馬喰横山) 駅 徒歩 4分

## ENTRANCE



## OUTLINE

### EPIC 東日本橋レジデンス 401号室

間取り	2LDK
広さ	53.60㎡
敷引	— 償却金 — 保証金 —
物件種別	マンション
建物所在地	東京都中央区東日本橋 2-9-7

構造	RC 地上12階建
築年月	2009年2月
現状	空室
入居諸条件	保証会社必須 / 短期解約違約金あり

保証会社	初回保証料 総賃料の60%
新日本信用保証(株)	年次更新料 15,000円 / 月額手数料 1,500円

契約期間	2年 更新可 *新築料と新管理料1ヶ月+事務手数料0.5ヶ月分
解約予告	2か月前
ペット飼育	不可

駐輪場・バイク置場  
空室状況・詳細は下記、建物管理会社まで  
日本ハウズイング<03-3341-9245>

設備	オートロック / モニタ付きインターホン / 防犯カメラ / エレベーター / 敷地内ゴミ置き場 / 宅配BOX / エアコン / 温水洗浄便座 / 独立洗面台 / 浴室乾燥機付きセミオートバス
備考	火災保険 20,000円 / 2年 24時間サポート 16,500円 / 2年 鍵交換費用 33,000円

賃料	▶ 200,000円	敷金	▶ 0ヶ月
管理費(全タイプ)	▶ 10,000円	礼金	▶ 1ヶ月

## INTERIOR



※図面と現況に相違がある場合は、現況を優先します



東京都知事(1)第107725号

# 株式会社 S-em i

〒120-0003 東京都足立区東和3-10-10

## TEL:03-6761-8784

FAX:03-6740-1058

### 取引態様 媒介

手数料 負担の割合	貸主 0%	借主 100%
手数料 配分の割合	元付 0%	客付 100%



建物種別	マンション
グランヒルズ東陽町	
0904号室	2LDK

- インターネット使用料無料 ※ドリームトレインインターネット
- 他回線引き込み不可
- オートロック・管理人駐在・敷地内ゴミ置き場有・宅配ボックス



物件外観図



物件周辺図

※図面と現状に相違がある場合は現状優先とします。



入居可能日	2022年07月下旬 (工事の進捗等により変更有)	内覧	不可
-------	---------------------------	----	----

分譲タイプ  
宅配BOX  
オートロック  
ネット使用料不要：■他回線引き込み不可  
エレベーター  
ごみ置場  
BS対応可  
CS対応可

※消費税法の改定により税率が改定された場合には、変動後の税率により計算する事とします。

賃料	209,000 円	共益費	15,000 円
貸賃条件	敷金 1ヶ月 礼金 2ヶ月 償却金 0円	更新料	新賃料の1ヶ月分相当額 契約者・入居者専用会員制サービス「リーブル」にご加入いただきます ※法人契約者対象外(入居者は対象となります) ※登録無料
契約期間	普通借家 2年		
所在地	東京都江東区東陽4丁目7-35		
交通	東京メトロ東西線 東陽町駅 徒歩2分 東京メトロ東西線 木場駅 徒歩9分		
建物	構造・規模 鉄骨鉄筋コンクリート・鉄骨造 13階建 専有面積 66.83㎡ (20.21坪)		
築年月	2002年10月		
戸数	総戸数 149戸 賃貸戸数 44戸 (住居)		
保証会社	保証会社利用 必須 保証会社名 エルズサポート 保証料:賃料等の40%(最低2万)、月次保証料:賃料等の1%(更新料無) 保証会社利用 保証会社名 保証会社利用 保証会社名		
設備	<p>&lt;共有設備&gt; 宅配BOX,メールボックス,エレベーター,オートロック,分譲タイプ,防犯カメラ,ごみ置場,管理人有</p> <p>&lt;専有設備&gt; インターホン,浴室乾燥機能,システムキッチン(3口コンロ),エアコン,温水洗浄便座,床暖房(一部)</p>		
コメント	■指定保証会社利用必須※一部法人契約除く・敷金積み増し		
回線	BS対応可,CATV対応可		
初期費用	損害保険料 14,110 円 口座振替事務手数料 110 円	鍵交換代	33,000 円
ランニング費用			
他一時金	清掃費 69,740 円	エアコン清掃費	実費



東京都知事(1)第107725号

株式会社 S-em i

〒120-0003 東京都足立区東和3-10-10

TEL:03-6761-8784

FAX:03-6740-1058

取引態様  
媒介

手数料 負担の割合	貸主	0%	借主	100%
手数料 配分の割合	元付	0%	客付	100%



アーバンドックパークシティ豊洲B棟

交通

有楽町線  
豊洲駅 徒歩6分

ゆりかもめ  
豊洲駅 徒歩8分

賃料条件

賃料 ¥295,000

管理費 ¥15,000

敷金 1ヶ月 礼金 1ヶ月

物件概要

- 建物名称 /アーバンドックパークシティ豊洲15階
- 所在地 /東京都江東区豊洲2-5-2
- 間取り /3LDK
- 専有面積 /71.18㎡
- 構造 /SRC32階建て
- 築年数/2008年
- 入居可能日/即日
- 契約形態/普通賃貸借契約2年間
- 更新料/新賃料1ヶ月
- 解約予告/1ヶ月前
- 保証人/---
- 保証会社 /利用必須 / 日本セーフティ
- 賃料総額の70%、1年毎更新時¥10,000
- 口座引落手数料¥324
- 火災保険/2年間 ¥20,000
- アクト安心サポート24 2年間 ¥19,800
- 鍵交換費 / (任意交換・借主負担)
- 退去時償却:無し
- 駐車場・駐輪場・ネット環境等の要問合
- 管理入室 03-6221-0331
- ペット飼育相談(小型犬or猫1匹)敷金1ヵ月積み増し

※室内写真有(メールでお送りします)

ハイルーフ駐車場空きあり  
長5015 幅1850 高2050 重2500

諸条件相談



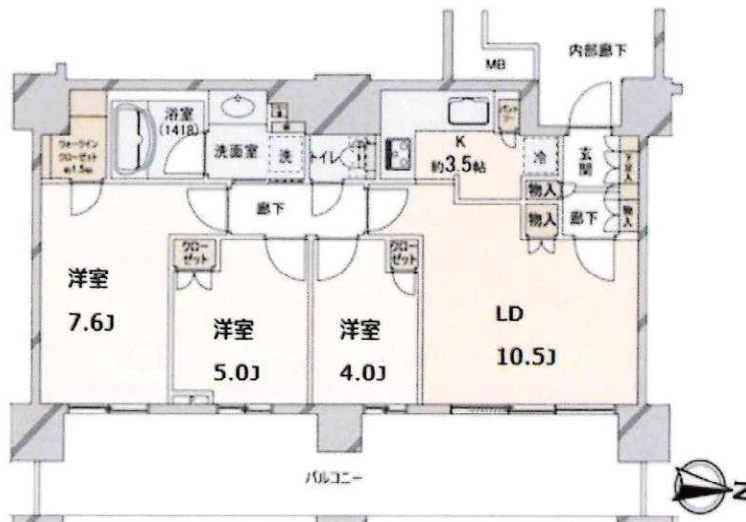
- ◆共有施設◆ (A棟、B棟どちらも利用可)
- 「A棟」
- 1階 カフェラウンジ 10:00-18:00
  - 2階 集客室 09:00-22:00 300円/時  
自習室 09:00-22:00 無料
  - 50階 スカイラウンジ 09:00-23:00 3,000円/2h貸切時
  - 屋上 家庭菜園 3,500円/月



- 「B棟」
- 1階 レンタサイクル(40台) 最大6時間  
17/無料  
6h/100円  
(6時間超過の場合1時間毎に100円)
  - 2階 トリミングルーム 24時間 100円/時  
キッズルーム 07:00-19:00 無料
  - 30階 ライブラリーラウンジ 24時間 無料  
ITルーム 24時間 無料
  - 30階 スカイラウンジ 09:00-22:00 3,000円/2h貸切時  
「アネックス棟」
  - 5階 プール&ジェットスバ 10:00-23:00 200円/回
  - 6階 サウナ&ジェットスバ 11:00-22:00 200円/回
  - 7階 ゲストルーム

設備

- オートロック
- エレベーター
- 24H有人管理
- セキュリティ
- コンシェルジュ



B棟 15階 3LDK 71,18㎡

- 複数機エレベーター
- 床暖房
- WIC
- エアコン
- 追い焚きバス
- 浴室乾燥・暖房
- システムキッチン3口
- 独立洗面
- 24H換気システム

※図面と現況が異なる場合は現況優先とさせていただきます。



東京都知事(1)第107725号

株式会社 S - e m i

〒120-0003 東京都足立区東和3-10-10

TEL:03-6761-8784

FAX:03-6740-1058

取引態様  
媒介

手数料 負担の割合	貸主	0%	借主	100%
手数料 配分の割合	元付	0%	客付	100%



豊洲駅

賃料 220,000 円  
管理費 無

ブルズタワー豊洲

部屋番号 718



※転貸・民泊運用不可※



<申込時必要書類>

- 個人契約: 契約者と入居者全員の顔付き身分証明書・保険証・契約者の収入証明書
  - 法人契約: 会社謄本・決算書2期分・入居者全員の顔付き身分証明書・保険証
- ※審査状況により別途追加書類が発生する場合があります。

<契約時必要書類>

- 個人契約: 契約者と入居者全員の住民票・顔写真身分証明書
  - 法人契約: 入居者全員の住民票・顔写真身分証明書
- ※審査状況により別途追加書類が発生する場合があります。

※申込みについては、保証会社をご利用頂きます。  
保証会社をご利用の際は保証委託契約を締結していただきます。(※要審査)  
保証会社の規定による保証料をご負担頂きます。

※建物内の設備または図面、方位が現況と異なる場合は、現況を優先と致します。

物件種目	マンション		
最寄駅	豊洲駅		
間取	1LDK+SIC		
賃貸条件	賃料	220,000 円	
	管理費	無	
	敷金	1ヵ月	礼金1ヵ月
住所	東京都江東区豊洲5丁目1-13		
交通	東京メトロ有楽町線「豊洲」駅	徒歩5分	
	ゆりかもめ「豊洲」駅	徒歩4分	
構造規模	RC造 地上48階地下1階建		
建物	専有面積	43.41㎡	
	その他面積	バルコニー 9.27㎡	
築年月	2021年10月	契約期間	普通賃貸借契約2年
現況	空室	更新料	新賃料1ヶ月分
設備・特長	オートロック・エレベーター複数基・宅配ボックス・システムキッチン・3口コンロ・洗面所独立・クローゼット・シューズインクローゼット		
保証会社	加入必須	日本セーフティー	総賃料の50%・年更新10,000円
火災保険	加入必須	期間: 2年間	金額: 24,100円
総戸数	1152戸		
備考	※ペット飼育不可 ※室内禁煙 ※民泊運用不可 ※転貸不可 ※海外居住者物件 ※マスターリース相談可能 (法人様で源泉徴収にご対応頂けない場合はご相談ください) ※退去時のハウスクリーニング、エアコン洗浄、畳替え、襖、障子の張替え費用は、借主様の負担とさせていただきます。 ※契約開始日より1年未満で解約の場合、賃料1ヵ月分相当額の違約金あり		

広告有効期限: 2022年8月31日



東京都知事(1)第107725号

株式会社 S-em i

〒120-0003 東京都足立区東和3-10-10

TEL:03-6761-8784

FAX:03-6740-1058

取引態様  
媒介

手数料 負担の割合	貸主	0%	借主	100%
手数料 配分の割合	元付	0%	客付	100%



豊洲駅

賃料 357,000 円  
管理費 無



ブルズタワー豊洲

部屋番号 3525



※転貸・民泊運用不可※



<申込時必要書類>

- 個人契約: 契約者と入居者全員の顔付き身分証明書・保険証 契約者の収入証明書
  - 法人契約: 会社謄本・決算書2期分・入居者全員の顔付き身分証明書・保険証
- ※審査状況により別途追加書類が発生する場合があります。

<契約時必要書類>

- 個人契約: 契約者と入居者全員の住民票・顔写真身分証明書
  - 法人契約: 入居者全員の住民票・顔写真身分証明書
- ※審査状況により別途追加書類が発生する場合があります。

※申込みについては、保証会社をご利用頂きます。  
保証会社をご利用の際は保証委託契約を締結していただきます。(※要審査)  
保証会社の規定による保証料をご負担頂きます。

※建物内の設備または図面、方位が現況と異なる場合は、現況を優先と致します。

物件種目	マンション		
最寄駅	豊洲駅		
間取	2LDK		
賃料	357,000 円	管理費	無
買貸条件	敷金1ヵ月 礼金1ヵ月		
住所	東京都江東区豊洲5丁目1-13		
交通	東京メトロ有楽町線「豊洲」駅 徒歩5分 ゆりかもめ「豊洲」駅 徒歩4分		
構造規模	RC造 地上48階地下1階建		
建物	専有面積	57.73 m <sup>2</sup>	
その他面積	バルコニー 11.79m <sup>2</sup>		
築年月	2021年10月	契約期間	定期賃貸借契約5年
現況	即入居可能	再契約	不可
設備	オートロック・エレベーター複数基・宅配ボックス・システムキッチン・3ロコンロ・洗面所独立・クローゼット・シューズクローゼット		
保証会社	加入必須	日本セーフティー	総賃料の50%、年更新10,000円
火災保険	加入必須	期間: 2年間	金額: 24,100円
総戸数	1152戸		
備考	※ペット飼育不可 ※室内禁煙 ※民泊運用不可 ※転貸不可 ※退去時のハウスクリーニング、エアコン洗浄、畳表替え、襖・障子の張替え費用は、借主様の負担とさせていただきます。		

広告有効期限: 2022年8月31日



東京都知事(1)第107725号

株式会社 S - e m i

〒120-0003 東京都足立区東和3-10-10

TEL:03-6761-8784

FAX:03-6740-1058

取引態様	媒介
------	----

手数料負担の割合	貸主	0%	借主	100%
手数料配分の割合	元付	0%	客付	100%



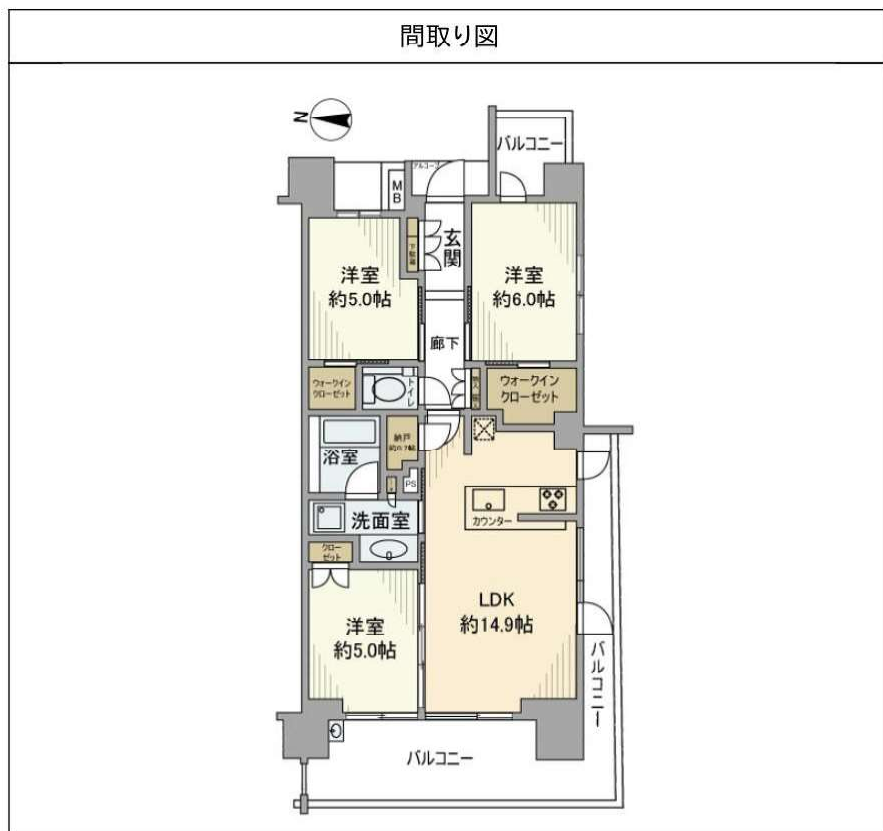
# シティハウス木場公園

物件種別	間取り	賃料	管理費等
マンション	3LDK	248,000円	0円

## 暮らす人をやさしく包み込むくつろぎの家

陽当たり、眺望良好/3駅利用可/

外観
その他



※図面と異なる場合は現況を優先となります。

敷金/保証金	496,000円	礼金/権利金	248,000円
敷引/償却金		更新料	
更新事務手数料			
その他費用	[一時金] ReloRent24加入必須 24ヵ月: 19,800円, 駐車場登録料 1台(利用時のみ): 11,000円		
物件所在地	東京都江東区平野4丁目4-2		
交通	東京メトロ東西線 木場駅 徒歩12分 東京メトロ半蔵門線 清澄白河駅 徒歩16分 都営大江戸線 清澄白河駅 徒歩18分		
間取り詳細	LDK 14.90畳, 洋室 6.00畳, 洋室 5.00畳, 洋室 5.00畳		
構造	鉄筋コンクリート 6階 / 11階建		
面積	70.14㎡	向き	西
築年月	2016年7月	契約期間	定期借家契約
退去日		入居時期	2022年8月10日
駐車場	無		
設備	洗面台, ガスコンロ設置済, 浴室乾燥, 3口以上コンロ, 洗濯機置場, フローリング, 洗面所独立, 室内洗濯機置場, 追い焚き風呂, シャワー, 角住戸, オートロック, 給湯, ガスコンロ, システムキッチン, ウォークインクローゼット, バス・トイレ別, エアコン, 浴室暖房, シャワー付洗面台, TVインターホン, 分譲タイプ, エレベーター, 宅配BOX		
入居諸条件	ペット不可, ルームシェア不可, 飲食店不可, 外国人相談, 学生専用不可, 楽器使用相談, 高齢者相談, 子供可, 事務所不可, 性別不問, 単身相談, 二人入居相談, 法人可		
損害保険	要 20,000円 (2年)		
保証会社	必須 リロ家賃サービス[初回保証委託料]賃料等100%[月額]¥1,000		
備考	2022020153/2025年02月20日迄退去時は、借主負担にてハウスクリーニング実施(当社手配)/6ヶ月未満で解約した場合、賃料の0.5ヶ月分を申受けます。全ての特約が記載されていない為、必ず最新の物件案内図をお取り寄せください。TEL:050-3187-7667 ※内見予約についてはイタンジBBより受付しております。		



東京都知事(1)第107725号

株式会社 S - e m i

〒120-0003 東京都足立区東和3-10-10

TEL:03-6761-8784

FAX:03-6740-1058

取引態様  
媒介

手数料 負担の割合	貸主	0%	借主	100%
手数料 配分の割合	元付	0%	客付	100%