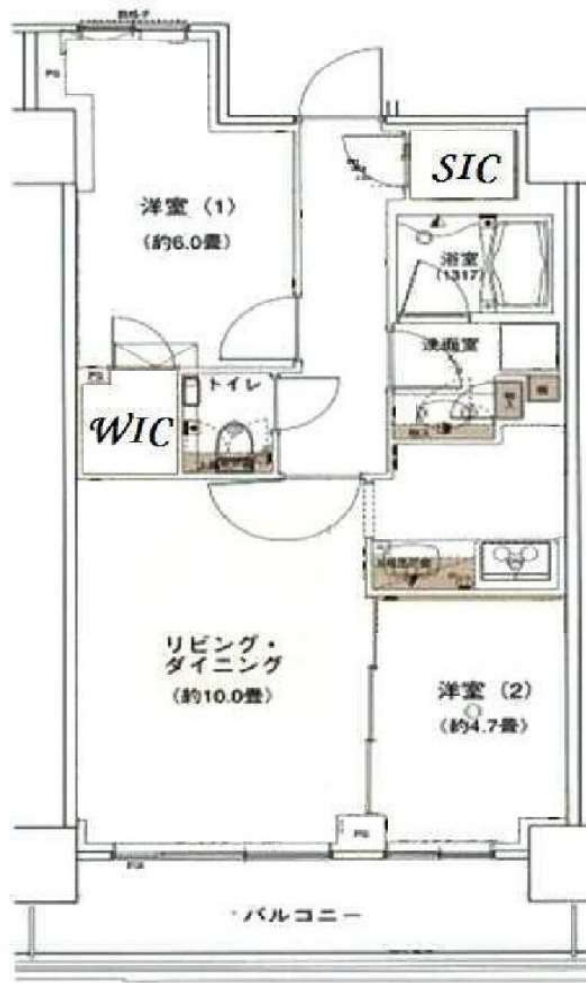


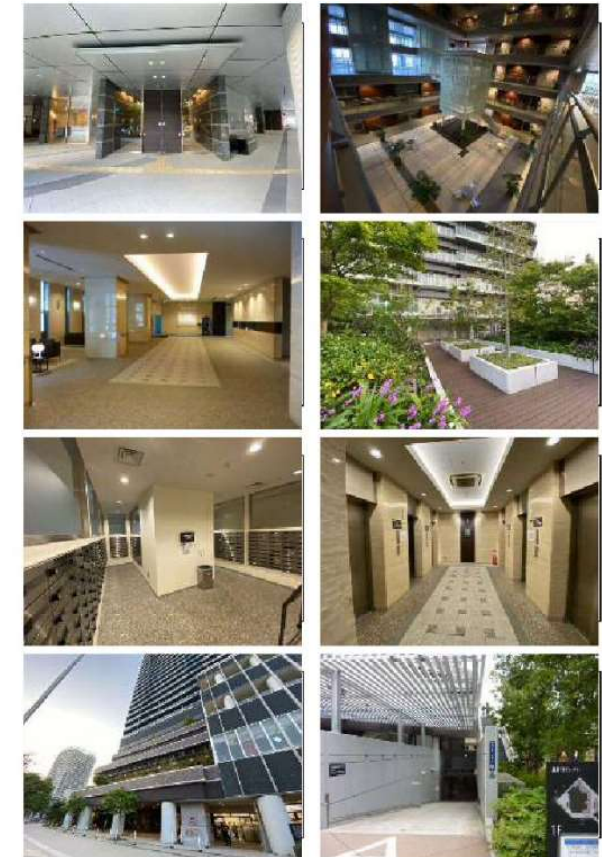
賃貸マンション

物件名称	勝どきビュータワー	3104
間取	2LDK	
所在地	中央区勝どき1丁目8-1	
交通	都営大江戸線勝どき駅 徒歩1分 有楽町線月島駅 徒歩9分 日比谷線築地駅 徒歩14分	
構造	鉄筋コンクリート・55階建	竣工 2010年11月
面積	54.68㎡	方位 東
駐車場	要確認	駐輪場 要確認
現況	空室	入居 即時
設備	TVモニター付オートロック/EV/宅配ボックス/専用ゴミ置場/光インターネット/ライブラリー/カーズルーム/パティールーム/エアコン2基/ウォークインクローゼット/シューズインクローゼット/3口ガスシステムキッチン/浄水器/独立洗面化粧台/室内洗濯機置場/追焚機能付バス/浴室換気乾燥機/温水洗浄便座/非喫煙者限定	
契約	定期賃貸借契約	期間 2026年4月末まで
再契約料	新賃料の1ヵ月	保険 23,000円
鍵交換	不要	ペット 不可
事務所 SOHO	不可	楽器 不可
保証会社 (必須)	ROOMiD (エポスカード): 初回総賃料の40% / 毎月総賃料の1% ジェイリース: 初回総賃料の50% / 毎年10000円	
備考	・コンフォートプラス24:22,000円(税込) ※2年毎に更新有り ・除菌消臭費用:16,500円(税込) ・再契約、要相談	

☆勝どき駅直結 高級分譲タワーマンション☆
地下1階から4階にスーパー、物販・飲食店舗が充実
24時間有人管理&4重ロックセキュリティー



賃料	260,000円	敷金	1ヵ月
管理費	15,000円	礼金	1ヵ月



東京都知事(1)第107725号

株式会社 S-em i

〒120-0003 東京都足立区東和3-10-10

TEL:03-6761-8784

FAX:03-6740-1058

取引態様
媒介

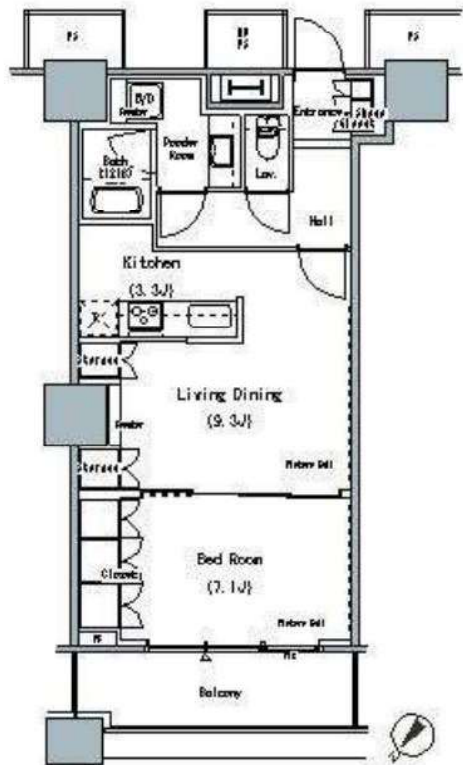
手数料 負担の割合	貸主	0%	借主	100%
手数料 配分の割合	元付	0%	客付	100%

賃貸マンション

■建物外観■



■現地案内図■



※図面と現況に相違がある場合は現況優先と致します。

物名称	THE TOKYO TOWERS MIDTOWER 2418号室		
間取り	1LDK		
賃貸条件	賃料	205,000 円/月	
	管理費/共益費	15,000円/月	
	敷金	2ヶ月	礼金 1ヶ月
所在地	東京都中央区勝どき6丁目3番2号		
交通	東京都交通局大江戸線『勝どき』	駅より徒歩	5分
	バス乗車	分	停より徒歩 分
建物	構造・規模	鉄筋コンクリート造(一部) 地上58階 地下2階建	賃貸戸数
	専有面積	52.45 m ² (15.86 坪)	バルコニー面積 (m ² 坪)
竣工年月	2008年1月		
入居予定日	即可		
案内可能日	即可		
契約期間	2年		
更新料	新賃料の1ヶ月分相当額		
駐車場	有	駐車場備考	相談
駐車場料金			
賃貸保証委託契約	区分	必須 (株)オコフォレントインシュア	
	条件	初回保証委託料(最低20,000円)：月額賃料等の50%、 2年目以降：10,000円/年	
保険	借家人賠償責任保険を付帯した火災保険にご加入いただけます		
管理会社	住商建物株式会社 東京マンション管理本部		
その他			
設備	エアコン 浴室乾燥機 給湯追い焚き CATV コンロ グリル オートロック 宅配ロッカー		
備考	ピアノ相談可 ペット相談可 フロント管理：常駐 礼金0(2年未満の解約ペナあり)、保証会社利用必須 (オコフォレントインシュア) /ペット相談可 (登録料有) ・要ペットクラブ加入		

*お申し込み後、審査の結果お断りする場合がございます。



東京都知事(1)第107725号

株式会社 S - e m i

〒120-0003 東京都足立区東和3-10-10

TEL:03-6761-8784

FAX:03-6740-1058

取引態様
媒介

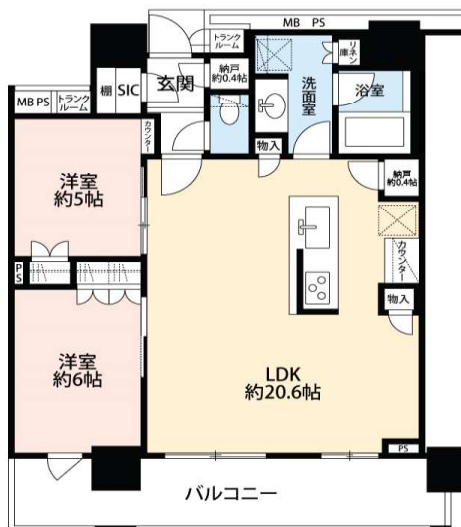
手数料 負担の割合	貸主	0%	借主	100%
手数料 配分の割合	元付	0%	客付	100%

ブリリアザ・タワー
東京八重洲アベニュー

JR京葉線	八丁堀	徒歩1分
東京メトロ東西線	茅場町	徒歩9分

★八丁堀駅から徒歩1分の2LDK★

納戸やトランクルームなど収納豊富！！
ハイルーフ車駐車場1台付です



名称	ブリリアザ・タワー東京八重洲アベニュー		
号室	7階	間取	2LDK
	賃料	358,000円	
賃貸条件	管理費	20,000円	
	敷金	1ヶ月	礼金 1ヶ月
所在	〒104-0033 東京都中央区新川二丁目10番1号(住居表示)		
交通	JR京葉線【八丁堀】駅 徒歩1分		
	東京メトロ日比谷線【八丁堀】駅 徒歩4分		
	東京メトロ東西線【茅場町】駅 徒歩9分		
建物	鉄筋コンクリート造地上30階建7階部分		
	2017年(平成29年)11月		
専有面積	69.30㎡(壁芯)		
入居予定日	居住中(7月上旬退去予定)		
契約期間	定期借家契約3年		
更新料	-		
設備	納戸	床暖房	
	シューズインクローゼット	エアコン2基	
	トランクルーム	室内洗濯機置場	
	システムキッチン	独立洗面台	
	ディスプレイ	TVモニター付きインターホン	
	グリル付き3口ガスコンロ	オートロック	
駐車場	ハイルーフ車 40,000円		
駐輪場	有※要確認		
・募集図面等広告内容が現地状況と異なる場合には、現状優先とさせていただきます。			



東京都知事(1)第107725号

株式会社 S - e m i

〒120-0003 東京都足立区東和3-10-10

TEL:03-6761-8784

FAX:03-6740-1058

取引態様
媒介

手数料 負担の割合	貸主	0%	借主	100%
手数料 配分の割合	元付	0%	客付	100%

東京メトロ有楽町線

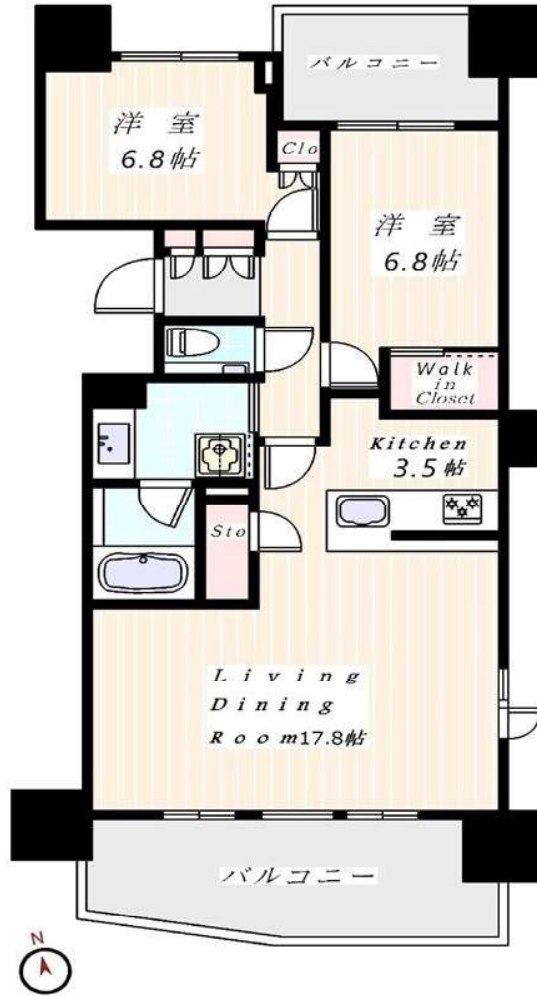
新富町駅 徒歩 1分

東京メトロ日比谷線

築地駅 徒歩 5分

都営浅草線

東銀座駅 徒歩 8分



図面と現況が相違する場合は現況を優先いたします。

ザ・パークハウス東銀座

1203号室

賃料380,000円

管理費：賃料に含む
 所在：東京都中央区新富2-7-7
 間取：2LDK 76.70㎡
 構造：鉄筋コンクリート造13階建
 築年月：2015年11月
 敷金：1ヶ月
 礼金：1ヶ月
 契約：2年間
 更新料：新賃料の1ヶ月分
 入居日：クリーニング中
 設備：エアコン3台/床暖房/3口コンロ
 食洗機/ディスポーザー
 浴室乾燥機/温水洗浄便座
 駐車場/駐輪場

- ※ 火災保険料 2年18,000円～
- ※ 保証会社必須 Casa
初回は賃料総額の50% 以後毎年1万円
- ※ 喫煙不可、ペット不可、民泊不可、楽器不可
- ※ 退去時の室内及びエアコンクリーニング費用は借主負担
- ※ 貸主海外居住者
- ※ 1年未満の解約は短期解約違約金1ヶ月分がかかります。
- ※ 駐車場・駐輪場は空きがない可能性があります。
- ※ 駐車場使用の場合は仲介手数料1ヶ月分申し受けます。



東京都知事(1)第107725号

株式会社 S - e m i

〒120-0003 東京都足立区東和3-10-10

TEL:03-6761-8784

FAX:03-6740-1058

取引態様
媒介

手数料 負担の割合	貸主	0%	借主	100%
手数料 配分の割合	元付	0%	客付	100%

Park Axis 日本橋浜町

賃貸マンション
■建物外観■



- シャワートイレ
- オートロック
- 駐輪場
- C-desk 24h
- 宅配ロッカー
- ガスコンロ(3口)
- バイク置場
- インターネット対応
- エアコン
- 浴室乾燥機
- 追い焚き
- CATV
- 相談可
- エレベーター
- ゴミ置き場
- 敷地内



原則、保証会社利用必須
・レジデントアシスタンス
※1. 月間総賃料の初月保証料50%・年会費9,600円
・Casa
・オリコフォレントインシュア

※図面と現況に相違がある場合は現況優先と致します。

理保不要システム ※大手法人契約者、保証会社未加入の場合敷金2ヶ月

物名称	パークアクセス日本橋浜町 608号室		
間取り	2LD・K		
賃貸条件	賃料	233,000 円/月	
	管理費/共益費	10,000円/月	
	敷金	1ヶ月	礼金 1ヶ月

所在地	東京都中央区日本橋浜町1丁目9番4号		
交通	東京メトロ日比谷線『人形町』	駅より徒歩	8分
	バス乗車	分	停り徒歩 分
	JR総武線『馬喰町』	駅より徒歩	10分
	バス乗車	分	停り徒歩 分
建物	構造・規模	鉄筋コンクリート造 地上12階建	賃貸戸数
	専有面積	52.70 m ² (15.94 坪)	バルコニー面積
竣工年月	2006年7月		
入居予定日	4月下旬		
案内可能日	即可		
契約期間	2年		
更新料	新賃料の1ヶ月分相当額		
駐車場	無	駐車場備考	
駐車場料金	区分 必須 レジデントアシスタンス(株) 他2社		
賃貸保証委託契約	条件	初回保証委託料(最低20,000円): 月額賃料等の50%、 2年目以降: 9,600円/年	
保険	借家人賠償責任保険を付帯した火災保険にご加入いただけます		
管理会社	明和管理株式会社		
その他費用	入居時における玄関錠交換代: 16,500円(税込) 口座振替事務手数料: 110円(税込)/月 退去時における通常清掃費用: 57,970円(税込)		
設備	エアコン 浴室乾燥機 給湯追い焚き BS CS CATV コンロ グリル オートロック 宅配ロッカー		
備考	ピアノ相談可 ペット相談可 管理: 巡回 1年未満解約違約金有(大手法人相談可)/駐輪ステッカー 発行手数料: 2,200円(税込)/ペット相談可(小型犬or 猫2匹まで)敷金1ヶ月積み増し/保証会社利用必須		

*お申し込み後、審査の結果お断りする場合がございます。



東京都知事(1)第107725号
株式会社 S - e m i

〒120-0003 東京都足立区東和3-10-10
TEL:03-6761-8784
FAX:03-6740-1058

取引態様
媒介

手数料 負担の割合	貸主	0%	借主	100%
手数料 配分の割合	元付	0%	客付	100%

マンション	パークハビオ八丁堀	東京都中央区八丁堀3丁目9番2号	14階 1403号室	<<交通>> 東京メトロ日比谷線 八丁堀駅 徒歩3分 JR京葉線 八丁堀駅 徒歩3分 都営浅草線 宝町駅 徒歩5分
-------	-----------	------------------	------------	--------------------------------------------------------------------

ペット飼育・楽器演奏応相談

エアコン3基設置済



賃料	296,000円	管理費	14,000円
その他月額	-		

敷金	1か月	礼金	1か月	更新料	新賃料の1か月
鍵交換費用	契約時必須/16,500円				
構造	鉄筋コンクリート造				
規模	地上14階	築年月	2008年06月		
専有面積	70.56㎡ (21.34坪)	方位	北西		
契約種類	普通賃貸借：2年	損害保険	火災保険 加入必須		
入居時期	2022年07月中旬 ※解約日：2022年06月25日				
保証会社	必須：日本セーフティー【初年度委託料：賃料等合計額の30%（最低保証料1.2万円）2年目以降：1年毎1万円】				
利用の制限	ペット相談可(小型犬・猫計2匹迄/敷金1か月積増) 楽器相談可(10~20時/連続演奏1時間以内/消音機能付きに限る) SOHO相談可(登記・不特定多数来訪業種・営業看板設置何れも不可/敷金1か月積増/保証料・保険料要確認)/LGBTフレンドリー/民泊不可				
専有部設備	インターフォン(モニター付)/下駄箱/バルコニー/洗浄便座/24時間換気システム/ガス給湯器/追焚機能/室内洗濯機置場/BT別/洗面所独立/浴室乾燥機/洗面化粧台/システムキッチン/ガスコンロ/4口以上/エアコン3基/ウォークイン/クロゼット/収納/リネン庫/最上階/角部屋/火災警報器等/全室フローリング/ピクチャーレール/マルチメディアコンセント				
解約予告	2か月前				
退去時費用	室内クリーニング費用 借主負担				
備考	※インターネット設備問合先【運営会社：リベロ】0120-793-700問合 No.Y0015-350をお伝え下さい/本建物北側に新築マンション建築予定有 (2022年11月1日~2024年5月31日迄予定)/保証会社未使用時敷金2か月/SOHO利用の場合(初年度委託料:賃料等合計額の100%(最低保証料4万円)2年目以降:1年毎4万円、火災保険:住宅用および事業用保険加入要※詳細要確認)				

※掲載情報と現状が異なる場合は、現状が優先となります。

駐車場	敷地内有り/機械式・平置/月額51,700円/サイズ制限有	共用部設備	モニター付オートロック/エレベータ/宅配ロッカー/敷地内 ごみ置き場/防犯カメラ
駐輪場	敷地内有り/2段ラック式・スライドラック式/月額110~ 330円/シール有	回線設備	地上デジタル(スカパーJSATにて対応※①有料放送別途契 約要)/BSアンテナ(※①)/CSアンテナ(※①)/イン ターネット接続可(e-mansion基本料のみ無料、他有※)
バイク置場	敷地内空き無し	公共設備	電気:東京電力 水道:公営 ガス:都市ガス 排水:公共下水
トランクルーム	無		

※上記付属施設は空き状況が変わることがあります。空き状況およびサイズは別途ご確認ください。

※課税対象費用は消費税等を含んだ額を表示しています。



東京都知事(1)第107725号

株式会社 S-em i

〒120-0003 東京都足立区東和3-10-10

TEL:03-6761-8784

FAX:03-6740-1058

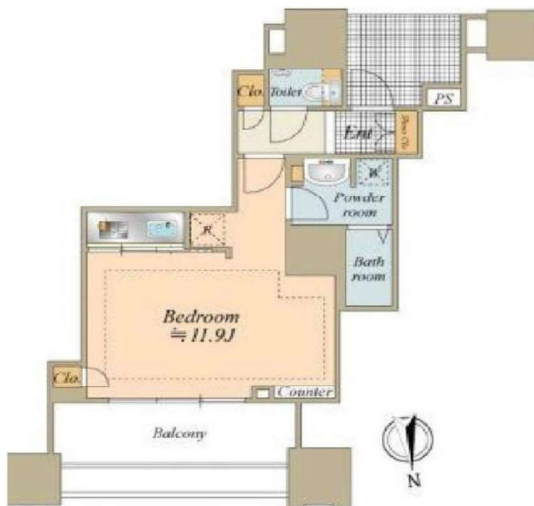
取引態様
媒介

手数料 負担の割合	貸主	0%	借主	100%
手数料 配分の割合	元付	0%	客付	100%

DEUX TOURS Canal & Spa EAST

都営大江戸線	勝どき 駅	徒歩9分
山手線	新橋 駅	直通シャトルバス有

★地上52階建ての免震ツインタワー、50階部分★
事務所・SOHO利用も可能です◎



★共用施設充実★
ビューラウンジ・ゲストルーム3部屋・ブックサロンミーティングルーム
フィットネス・スチーム&ドライスパ・キッズルーム・パーティールーム

名称	DEUX TOURS Canal & Spa EAST			
号室	50階	間取	1R	
	賃料	231,000円		
賃貸条件	管理費	0円		
	敷金	2ヵ月	礼金	1ヵ月
所在	〒104-0053 東京都中央区晴海三丁目13番1号			
交通	都営大江戸線「勝どき」駅 徒歩9分			
	山手線「新橋」駅直通シャトルバス有り			
建物	鉄筋コンクリート造地下1階地上52階建			
	2015年(平成27年)9月竣工			
専有面積	33.72㎡			
入居予定日	即可			
契約期間	2年間			
更新料	新賃料の1ヵ月分			
設備	オートロック/エレベーター	浄水器/ティスホーター		
	エアコン	オートロック		
	フローリング/床暖房	TVモニター付きインターホン		
	シューズボックス	洗面化粧台		
	室内洗濯機置場	宅配ボックス		
	フロア毎ゴミ置場	24時間有人管理		
駐車場	有※要確認			
駐輪場	有※要確認			
・募集図面等広告内容が現地状況と異なる場合には、現状優先とさせていただきます。				



東京都知事(1)第107725号

株式会社 S - e m i

〒120-0003 東京都足立区東和3-10-10

TEL:03-6761-8784

FAX:03-6740-1058

取引態様
媒介

手数料 負担の割合	貸主	0%	借主	100%
手数料 配分の割合	元付	0%	客付	100%

賃貸マンション

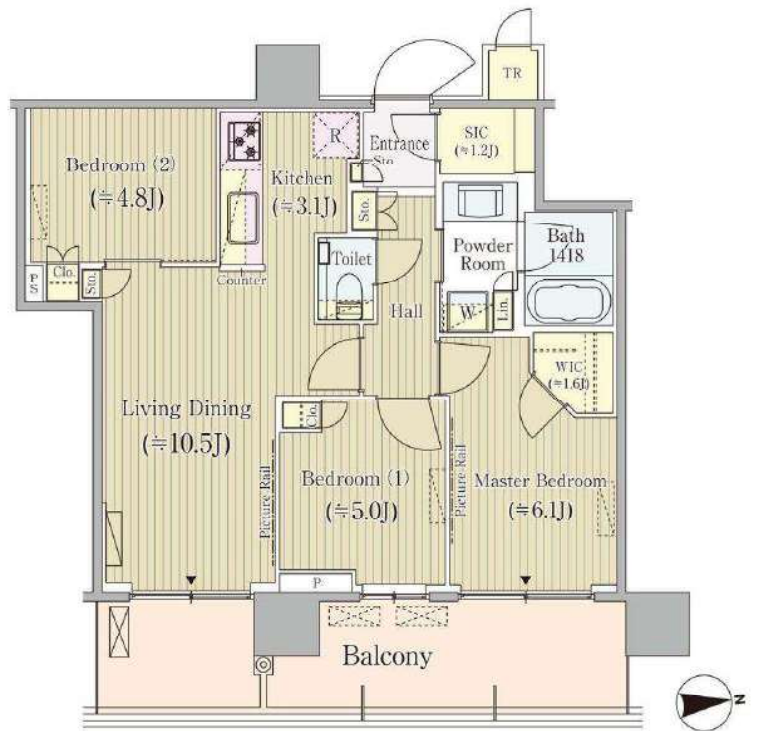
■建物外観■



■現地案内図■



※図面と現況に相違がある場合は現況優先と致します。



物名称	パークシティ中央湊 ザ タワー 409号室		
間取り	3LD・K+WIC+SIC		
賃貸条件	賃料	290,000 円/月	
	管理費/共益費	20,000円/月	
	敷金	1ヶ月	礼金 1.5ヶ月
所在地	東京都中央区湊二丁目15番14号		
交通	東京メトロ日比谷線『八丁堀』	駅より徒歩	6分
	バス乗車	分	停り徒歩 分
	JR山手線『東京』	駅より徒歩	20分
	バス乗車	分	停り徒歩 分
建物	構造・規模	鉄筋コンクリート造(一部) 地上36階 地下1階建	賃貸戸数
	専有面積	66.50 m ² (20.11 坪)	バルコニー 面積 (m ² 坪)
竣工年月	2017年11月		
入居予定日	7月下旬		
案内可能日	6月下旬		
契約期間	2年		
更新料	新賃料の1ヶ月分相当額		
駐車場	無	駐車場備考	
駐車場料金			
賃貸保証委託契約	区分	必須 レジデンス(株) 他1社	
	条件	初回保証委託料(最低20,000円)：月額賃料等の50%、 2年目以降：9,600円/年	
保険	借家人賠償責任保険を付帯した火災保険にご加入いただきます		
管理会社	三井不動産レジデンシャルサービス株式会社 湊岸支店		
その他費用	入居時における玄関錠交換代：22,000円(税込) 口座振替事務手数料：110円(税込)/月 退去時における通常清掃費用：73,150円(税込)		
設備	床暖房 エアコン 浴室乾燥機 給湯追い焚き BS CS CATV コンロ グリル オートロック 宅配ロッカー		
備考	フロント 管理：通勤		

*お申し込み後、審査の結果お断りする場合がございます。



東京都知事(1)第107725号

株式会社 S - e m i

〒120-0003 東京都足立区東和3-10-10

TEL:03-6761-8784

FAX:03-6740-1058

取引態様
媒介

手数料 負担の割合	貸主	0%	借主	100%
手数料 配分の割合	元付	0%	客付	100%

Brillia Mare 有明 TOWER&GARDEN

2235 号室

☆分譲Brilliaの賃貸
☆定期借家6年契約

☆ラウンジ・ジム等施設充実
☆大型商業施設徒歩圏内



ゆりかもめ「有明テニスの森」徒歩3分
りんかい線「国際展示場」徒歩8分

間取り	3LDK
賃料	280,000円
管理費	
敷金 礼金	礼金 1 ヶ月・敷金 1 ヶ月

所在	東京都江東区有明1丁目4-11		
間取詳細	LD11畳×K4.7畳×洋室7畳×洋室5.2畳×洋室4.5畳		
構造・階建	RC造 22階 / 地上33階建、地下1階		
専有面積	71.71㎡	物件種別	マンション
築年月	2008年12月	開口向き	北東
入居時期	即入居可	更新料	
損保	要	連帯保証人	保証人不要+保証会社必要
契約期間	定期借家6年		
保証会社	(日本レンタル保証(株)(JRGスタンダード))・当社指定の保証会社利用必須。(初回保証料:賃料等の50%、月額支払手数料:賃料等の1%)		
駐車場			
入居諸条件	子供可、二人入居可、ペット不可、ルームシェア不可		
その他費用	鍵交換費用(入居時)39,600円、T-Support Club会費16,500円(入居時)		
周辺施設			
設備	追焚バス、浴室乾燥機、室内洗濯機置き場、バストイレ別、TVモニター付インターホン、エアコン付き、フローリング、床暖房、24H換気システム、システムキッチン、ウォークインクローゼット、洗面所独立、エアコン		
備考	定期借家6年契約、禁止事項(ペット飼育・喫煙・事務所利用・民泊)他の諸条件を必ずご確認ください。		



東京都知事(1)第107725号

株式会社 S - e m i

〒120-0003 東京都足立区東和3-10-10

TEL:03-6761-8784

FAX:03-6740-1058

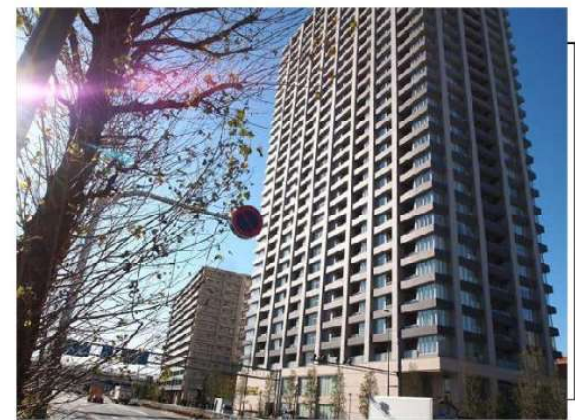
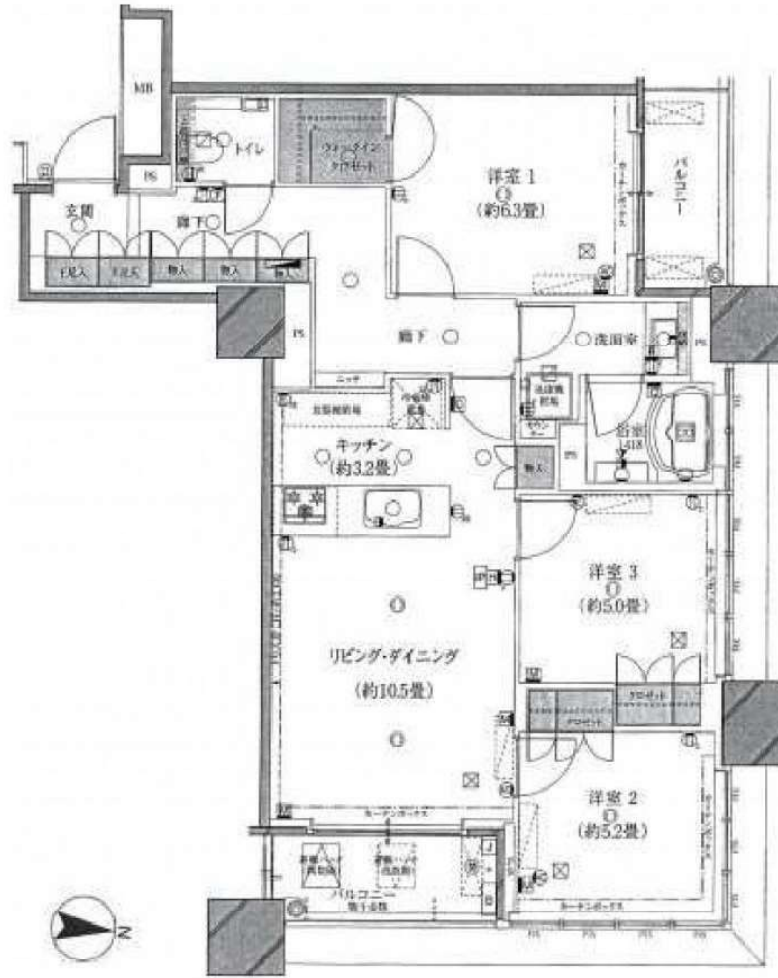
取引態様
媒介

手数料 負担の割合	貸主	0%	借主	100%
手数料 配分の割合	元付	0%	客付	100%

分譲賃貸マンション

物件名称	ザ・湾岸タワーレックスガーデン 29階		
間取	3LDK		
所在地	東京都江東区東雲2丁目2-14		
交通	りんかい線東雲駅 徒歩4分 有楽町線辰巳駅 徒歩15分 有楽町線豊洲駅 徒歩18分		
構造	鉄筋コンクリート・31階建	竣工	2012年9月
面積	壁芯76.50㎡	方位	東
駐車場	- / - / -	駐輪場	-
現況	2022年6月下旬退去予定	入居	2022年7月中旬入居可能予定
設備	エレベーター、ゲストルーム、宅配ボックス、敷地内ごみ置き場、バルコニー、フローリング、ディスパーサー、浴室乾燥機、追い焚き、温水洗浄便座、24時間換気システム、床暖房、クロゼット、ウォークインクロゼット、シューズボックス、玄関収納、オートロック、防犯カメラ、コンシェルジュサービス		
契約	定期賃貸借契約	期間	2年
再契約料	新賃料の1ヵ月	保険	23,000円
鍵交換	不要	ペット	小型種のみ 多頭飼い不可
事務所 SOHO	不可	楽器	不可
保証会社 (必須)	ROOMiD (エポスカード): 初回総賃料の40% / 毎月総賃料の1% ジェイリース: 初回総賃料の50% / 毎年10000円		
備考	・コンフォートプラス24:22,000円(税込) ※2年毎に更新有り ・除菌消臭費用:16,500円(税込) ・ペット:小型種のみ / 飼育時敷金1ヶ月積増 / 償却1ヶ月(原状回復費用含まず) ※性能保証対象外:エアコン		

東雲駅徒歩3分・バスターミナルより1日200本以上の始発便が運行
大型商業施設「イオン東雲店」徒歩圏内で買い物も便利
充実の共用施設&専有設備/29階・角部屋で素敵な眺望



賃料	270,000円	敷金	1ヵ月
管理費	30,000円	礼金	1ヵ月



東京都知事(1)第107725号

株式会社 S - e m i

〒120-0003 東京都足立区東和3-10-10

TEL:03-6761-8784

FAX:03-6740-1058

取引態様
媒介

手数料負担の割合	貸主	0%	借主	100%
手数料配分の割合	元付	0%	客付	100%

作成日付：2022年5月30日

分譲マンション

交通

東京メトロ有楽町線 豊洲駅 徒歩6分
ゆりかもめ 豊洲駅 徒歩7分
京葉線 越中島駅 徒歩19分

物件名称

THE TOYOSU TOWER

11階
3LDK

月額賃料

348,000円

管理費 20,000円
礼金 賃料の1ヶ月分
敷金 賃料の2ヶ月分

THE TOYOSU TOWER

三井不動産レジデンシャル株式会社、他 旧分譲



ペットOK

小型犬1匹迄
敷金1ヶ月増額



新型コロナウイルス感染拡大等の影響により、住宅設備機器等の供給遅延が発生しておりますため、入居予定時期等が変更になる可能性があります。

■国土交通省の「原状回復をめぐるトラブルとガイドライン」では、退室時の室内清掃費用は貸主負担を原則としていますが、本物件は清掃費用90,838円(税込)を借主に負担していただきます。また、喫煙・ペット飼育等借主の通常使用以外による汚れ・臭い等の除去費用等は別途借主負担となります。 ※清掃は貸主指定業者により行います。 ■携帯電話の受信状況は、ご使用になる端末で現地にてご確認ください。 ■このハウジングマップは概要紹介図です。間取図は参考図面としてご確認ください。間取図の畳数、形状等が現況と異なる場合は現況優先となることをご了承願います。 ■ご成約の際には当社規定の仲介手数料(税込)を申し受けます。

所在	(住居表示) 東京都江東区豊洲3丁目6-5			
賃貸条件	賃貸借種類	定期賃貸借	賃貸借期間	4年間
	損害保険料等	12,700円(1年間)	入居日	相談
建物	専有面積	82.58㎡(約24.98坪)壁芯	建築年月	平成20年10月
	間取り	3LDK	専用使用部	バルコニー16.03㎡
その他賃貸条件	構造・規模	鉄筋コンクリート・鉄骨造陸屋根 地下1階付 43階建	方位	南
	家賃保証会社利用	家賃保証会社利用必須(例) Casa利用の場合の保証料は、初回契約時 賃料等の50%、2年目以降10,000円/年		
建物設備	ペット	可(小型犬1匹迄)	ピアノ	可(管理規約遵守)
	事務所使用	不可	喫煙	不可
その他設備	その他	■大規模修繕工事検討中 ■高潮ハザード該当 ■ペット飼育時敷金1ヶ月増額		
	性能保証除外	食器棚1台(キッチン)・照明器具1基(LD)・エアコン3台(各洋室1台)		
管理	三井不動産レジデンシャルサービス株式会社	管理体制	常勤	
他費用負担	鍵交換希望の場合/浄水カートリッジ交換/BSCS視聴費用/インターネット費用借主負担 賃料等が口座引落の場合、口座振替料の負担があります。駐車場賃借の場合は契約形態により仲介手数料、車庫証明手数料等の負担があります。			
備考	専用使用：トランクルーム0.57㎡ 設備の故障・不具合は貸主が直接対応			



東京都知事(1)第107725号

株式会社 S - e m i

〒120-0003 東京都足立区東和3-10-10

TEL:03-6761-8784

FAX:03-6740-1058

取引態様
媒介

手数料負担の割合	貸主	0%	借主	100%
手数料配分の割合	元付	0%	客付	100%

建物種別	マンション
豊洲シエルタワー	
0809号室	2LDK

■地上40階建タワーマンション■有楽町線 豊洲駅地下通路直結 ゆりかもめ豊洲駅徒歩1分 ■ラウンジ・パーティールーム・シアタールーム(有料) ■施設内にスーパー・コンビニ・飲食店あり ■2022年3月より大規模修繕有(2023年4月完工予定)



物件外観図



物件周辺図

※図面と現状に相違がある場合は現状優先とします。



入居可能日	2022年06月中旬 (工事の進捗等により変更有)	内覧	可
-------	---------------------------	----	---

電子契約可
タワー型マンション
2沿線以上利用可
24時間ゴミ出し可
床暖房：要別途契約

※消費税法の改定により税率が改定された場合には、変動後の税率により計算する事とします。

賃料	238,000 円	共益費	10,000 円
貸賃条件	敷金 1ヶ月	礼金 1ヶ月	償却金 0 円
	更新料 新賃料の1ヶ月分相当額 契約者・入居者専用会員制サービス「リーブル」にご加入いただきます ※法人契約者対象外(入居者は対象となります) ※登録無料		

契約期間	普通借家 2年
所在地	東京都江東区豊洲5丁目5-1
交通	東京メトロ有楽町線 豊洲駅 徒歩1分 ゆりかもめ 豊洲駅 徒歩1分
建物	構造・規模 鉄筋コンクリート造 地上40階 地下1階建 専有面積 60.69㎡ (18.35坪)
築年月	2006年09月
戸数	総戸数 395戸 賃貸戸数 316戸 (住居)

保証会社	保証会社利用 必須 保証会社名 レジデンシャルパートナーズ 保証料:賃料等の40%(最低2万)、月額手数料:賃料等の1%(更新料無) 保証会社利用 必須 保証会社名 オリコフォレントインシュア 保証料:賃料等の40%(最低2万)、月次保証料:賃料等の1%(更新料無) 保証会社利用 必須 保証会社名 エルズサポート 保証料:賃料等の40%(最低2万)、月次保証料:賃料等の1%(更新料無)
------	-------------------------------------------------------------------------------------------------------------------------------------------------------------------------------------------------------------------

設備	<共有設備> 宅配BOX,メールボックス,タワー型マンション,エレベーター,TVモニター付インターホン,オートロック,ゴミ置場,管理人有(常駐) <専有設備> 浴室暖房乾燥機,追焚機能,システムキッチン(3口コンロ),バストイレ別,シューズボックス,壁掛けエアコン1台,温水洗浄便座,床暖房(一部)
----	----------------------------------------------------------------------------------------------------------------------------------------------------------------

コメント	■床暖房 別途『床暖房賃貸制度』(東京ガス協)に設備使用申し込み(床暖房設備使用契約)(有料)を行うことで利用が可能。 ■指定保証会社利用必須※一部法人契約除く・敷金積み増し
------	--------------------------------------------------------------------------------------------

回線	BS対応可,CS110* 対応,CATV対応可,インターネット対応可,電話回線(工事費用発生時は入居者負担)
初期費用	損害保険料 13,680 円 鍵交換代 33,000 円 口座振替事務手数料 110 円
ランニング費用	セーフティ補償料 570 円

他一時金	清掃費 63,800 円 エアコン清掃費 実費
------	-------------------------

「電子契約」対応可能



東京都知事(1)第107725号

株式会社 S - e m i

〒120-0003 東京都足立区東和3-10-10

TEL:03-6761-8784

FAX:03-6740-1058

取引態様
媒介

手数料負担の割合	貸主 0%	借主 100%
手数料配分の割合	元付 0%	客付 100%