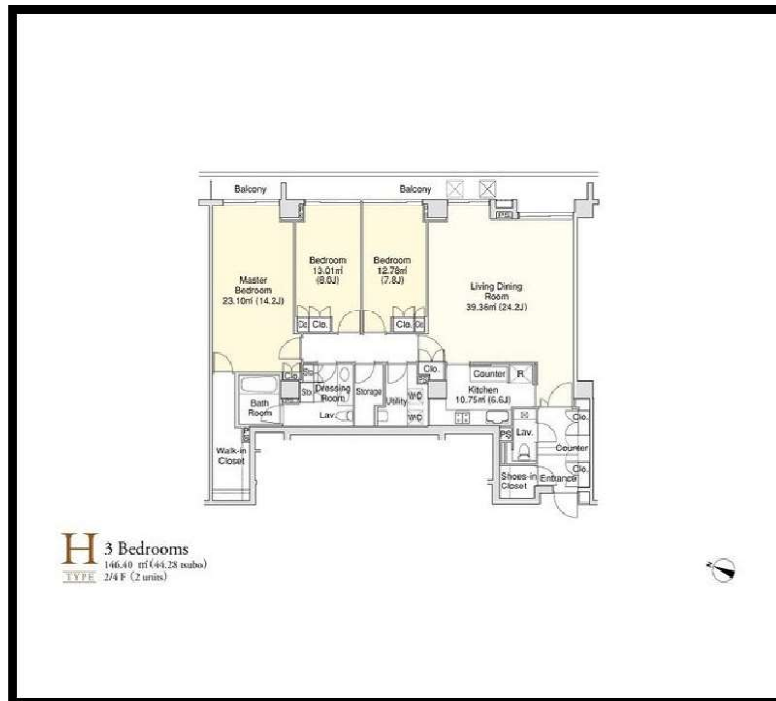


ラ・トゥール市谷砂土原のセールスポイント

住友不動産が管理する賃貸マンションです。
 図面、写真等、詳しくはホームページにて最新情報を掲載しておりますのでご覧ください。
 住友不動産 高級賃貸 | 検索 | sumitomo-latour.jp



ラ・トゥール市谷砂土原のオススメポイント

ペット相談	オートロック	エアコン	温水洗浄便器	追い焚き機能	エレベーター	デザイナーズ	冷蔵庫あり	浴室乾燥機
-------	--------	------	--------	--------	--------	--------	-------	-------

種別	賃貸 マンション		
交通	総武線市ヶ谷駅 徒歩7分		
その他交通	有楽町線市ヶ谷駅 徒歩7分 都営大江戸線牛込神楽坂駅 徒歩7分		
賃料	89万8,000円		
	敷金/保証金	3ヵ月/-	
	礼金	-	
	敷金積増し	-	
	敷引	-	保証金償却
更新料	-	雑費	-
所在	〒162-0842 東京都新宿区市谷砂土原町3丁目17-1		
建物	建物名	ラ・トゥール市谷砂土原 202	
	所在階	2階	間取 3LDK
	間取内訳	LDK 30.8帖, 洋室 14.2帖, 洋室 8帖, 洋室 7.8帖,	
	使用部分面積	146.4㎡	管理費 0円
	構造	RC・5階建	
築年月	2007年3月	契約期間	3年
入居日	相談	現況	居住中
駐車場	-	賃貸借契約	定期借家権
駐輪場	-	バイク置場	-
保険(または共済)	有 - - -		
施設費用1	-		
その他費用			
設備	エレベーター / 敷地内ごみ置き場 / バルコニー / フローリング / エアコン / エアコン全室 / 冷蔵庫 / 電子レンジ / 洗濯機 / 乾燥機 / BS / CS / CATV / デザイナーズ / 外観タイル張り / 専有面積30坪以上 / LDK25帖以上 / 駐輪場 / バイク置場 / システムキッチン / 浄水器 / ディスポーザー / パストイレ別 / 浴室乾燥機 / 追い焚き...		
備考	駐車場、バイク置場、駐輪場の空き状況、利用料は問合せ下さい。償却金1ヶ月(退去時)。記載の情報から変更になっている場合がございます。最新情報や空室状況は問合せください。保証人代行:必加入 保証人代行業社:その他 保証人代行詳細:当社指定保証会社(保証料:1年目 賃料の30%~2年目以降 8,000円/年~、※保証会社により異なるため詳細はお問合せください)		



東京都知事(1)第107725号

株式会社 S - e m i

〒120-0003 東京都足立区東和3-10-10

TEL:03-6761-8784

FAX:03-6740-1058

取引態様
媒介

手数料負担の割合	貸主	0%	借主	100%
手数料配分の割合	元付	0%	客付	100%

賃貸マンション

■建物外観■



■現地案内図■



パークホームズ
市谷薬王寺
セントガレリア

都営大江戸線
「牛込柳町」駅 徒歩 5分

東京メトロ丸ノ内線
「四谷三丁目」駅 徒歩 14分



- フローリング 床暖房 エアコン
- シャワートイレ 浴室乾燥機 追い焚き
- ガスコンロ(3口) グリル 浄水機
- 食器洗い乾燥機 クローゼット TVモニター付インターホン
- オートロック 宅配ロッカー 管理人通勤
- C-desk (Hello) 24h 三井のすまいLOOP 引越提携
- お問い合わせ窓口 引越提携引有
- 人間関係交換&合鍵作成(有料)

物名称	パークホームズ市谷薬王寺セントガレリア 901号室		
間取り	1LD・K+WIC		
賃貸条件	賃料	151,000 円/月	
	管理費/共益費	12,000円/月	
	敷金	1ヶ月	礼金 無

所在地	東京都新宿区市谷薬王寺町63番14号		
交通	東京都交通局大江戸線『牛込柳町』	駅より徒歩	5分
	バス乗車	分	停より徒歩 分
	東京メトロ丸ノ内線『四谷三丁目』	駅より徒歩	14分
	バス乗車	分	停より徒歩 分
建物	構造・規模	鉄筋コンクリート造 地上13階建	賃貸戸数
	専有面積	43.57 m ² (13.17 坪)	バルコニー面積 (m ² 坪)
竣工年月	2010年10月		
入居予定日	5月下旬		
案内可能日	5月上旬		
契約期間	2年		
更新料	新賃料の1ヶ月分相当額		
駐車場	無	駐車場備考	
駐車場料金	区分 必須 レジデンスプラス(株)他1社		
賃貸保証委託契約	条件	初回保証委託料(最低20,000円): 月額賃料等の50%、 2年目以降: 9,600円/年	
保険	借家人賠償責任保険を付帯した火災保険にご加入いただきます		
管理会社	三井不動産レジデンシャルサービス株式会社 東京支店		
その他費用	入居時における玄関錠交換代: 22,000円(税込) 口座振替事務手数料: 110円(税込)/月 退去時における通常清掃費用: 47,927円(税込)		
設備	床暖房 エアコン 食洗機 浴室乾燥機 給湯追い焚き コンロ グリル オートロック 宅配ロッカー		
備考	管理: 通勤 ・5月中契約開始限定条件 ・1年未満解約違約金有(大手法人相談可) ・駐輪場1台(区画指定有り72番: 変更不可)		

※図面と現況に相違がある場合は現況優先と致します。

*お申し込み後、審査の結果お断りする場合がございます。



東京都知事(1)第107725号

株式会社 S - e m i

〒120-0003 東京都足立区東和3-10-10

TEL:03-6761-8784

FAX:03-6740-1058

取引態様
媒介

手数料 負担の割合	貸主	0%	借主	100%
手数料 配分の割合	元付	0%	客付	100%

賃貸マンション

■建物外観■

no image available

■現地案内図■



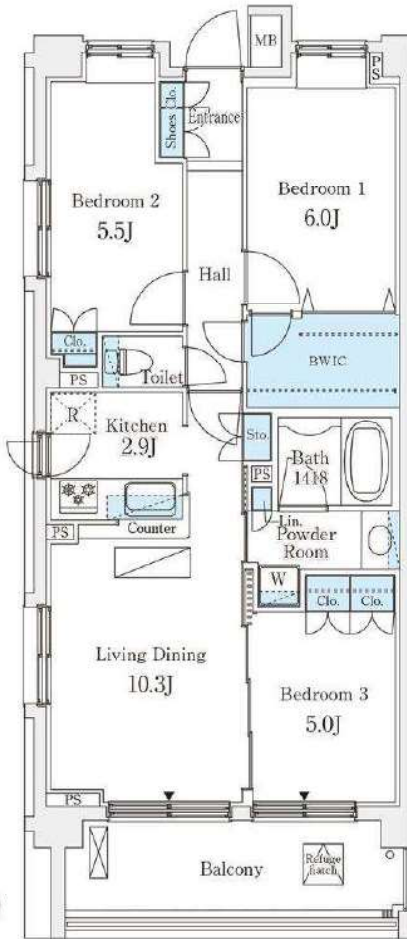
※図面と現況に相違がある場合は現況優先と致します。

クレストレジデンス東中野

JR 中央線

東京メトロ丸の内線

『東中野』駅 徒歩 3 分 『中野坂上』駅 徒歩 15 分



定借 5 年



物件名称	クレストレジデンス東中野 314号室		
間取り	3LDK+BW		
賃貸条件	賃料	245,000 円/月	
	管理費/共益費	15,000円/月	
敷金	1ヶ月	礼金	1ヶ月
	物件所在地		
東京都新宿区北新宿三丁目40番14号			
交通	JR 総武中央線『東中野』	駅より徒歩	3分
	バス乗車	分	停り徒歩 分
	東京メトロ丸の内線『中野坂上』	駅より徒歩	15分
	バス乗車	分	停り徒歩 分
建物	構造・規模	鉄筋コンクリート造 地上5階建	賃貸戸数
	専有面積	70.19 m ² (21.23 坪)	バルコニー面積 (m ² 坪)
竣工年月	2008年8月		
入居予定日	7月下旬		
案内可能日	7月上旬		
契約期間	5年(定期借家)		
更新料	無(定期借家のため)		
駐車場	有	駐車場備考	相談
駐車場料金	区分 必須 レジデンス(株) 他1社		
賃貸保証委託契約	条件	初回保証委託料(最低20,000円): 月額賃料等の50%、2年目以降: 9,600円/年	
保険	借家人賠償責任保険を付帯した火災保険にご加入いただけます		
管理会社	株式会社ゴールドクレストコミュニティ		
その他費用	入居時における玄関錠交換代: 22,000円(税込) 口座振替事務手数料: 110円(税込)/月 退去時における通常清掃費用: 77,209円(税込)		
設備	床暖房 エアコン 食洗機 浴室乾燥機 給湯追い焚き BS CS CATV コンロ グリル オートロック 宅配ロッカー		
備考	管理: 通勤 定借5年		

*お申し込み後、審査の結果お断りする場合がございます。



東京都知事(1)第107725号

株式会社 S - e m i

〒120-0003 東京都足立区東和3-10-10

TEL:03-6761-8784

FAX:03-6740-1058

取引態様	手数料	貸主	0%	借主	100%
媒介	負担の割合	手数料	元付	0%	客付
	配分の割合				

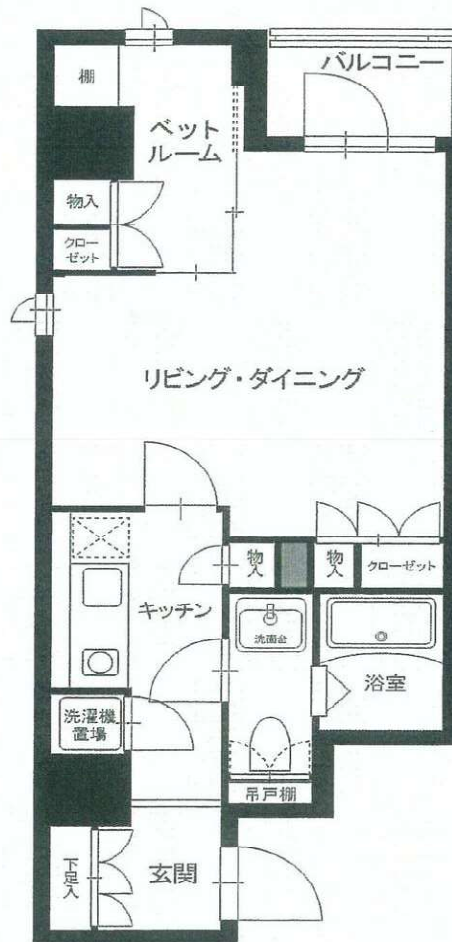
手数料	貸主	0%	借主	100%
負担の割合	手数料	元付	0%	客付
配分の割合				

<レックスガーデン神楽坂北町 701号室>

- ◆ 地下鉄大江戸線「牛込神楽坂」駅から徒歩3分
JR中央・総武線「飯田橋」駅へも徒歩9分
5線3駅利用で快適な利便性
- ◆ セコム警備システム、管理人勤務で安心頂けます
- ◆ クリーニング取次BOX、浴室清掃サービスあり



Aタイプ
専有面積：41.12㎡



※図面と現況が異なる場合は現況優先となります。現地にてご確認下さい。

【物件概要】	
名称	レックスガーデン神楽坂北町
所在地	東京都新宿区北町37
交通	地下鉄大江戸線「牛込神楽坂」駅 徒歩3分 JR中央・総武線「飯田橋」駅 徒歩9分
構造	鉄筋コンクリート造 地上8階・地下1階建て
総室数	56室
建築年月	2019年3月建築
貸主	丸紅リアルエステートマネジメント株式会社 光が丘興産株式会社
居室の主な設備・仕様	◆照明器具 ◆エアコン ◆シューズボックス ◆クローゼット ◆洗面化粧台 ◆温水洗浄便座 ◆デインブルキー ◆ダブルロック ◆システムキッチン ◆IHヒーター ◆TVモニター付きインターホン
入居時期	5月14日入居可能(予定)
共用設備	・オートロック ・メールBOX ・宅配BOX ・クリーニングBOX(取次) ・駐輪場 ・バイク置場 ・ゴルフバック用トランクルーム16区画 ・防犯カメラ ・多目的ルーム(共用キッチン有り)
契約条件	賃料 166,000円
	管理費 20,000円
	敷金 賃料の2ヵ月分
	礼金 賃料の1ヵ月分
	更新料 新賃料の1ヵ月分 保証会社加入必須(一部法人契約除く)
契約形態	一般賃貸借(契約期間2年間、自動更新)
解約予告	1ヵ月前予告
その他	鍵交換費用 33,000円税込
	バイク置場3台(月額3,300円~5,500円税別) 空無
	駐輪場53台(登録料1,100円税込)
	インターネット無料(Wi-Fi完備)
	ゴルフ用トランクルーム(月額)550円税込 空無 浴室クリーニングサービス(年4回無料) 水光熱は各供給会社と直接契約



東京都知事(1)第107725号

株式会社 S - e m i

〒120-0003 東京都足立区東和3-10-10

TEL:03-6761-8784

FAX:03-6740-1058

取引態様
媒介

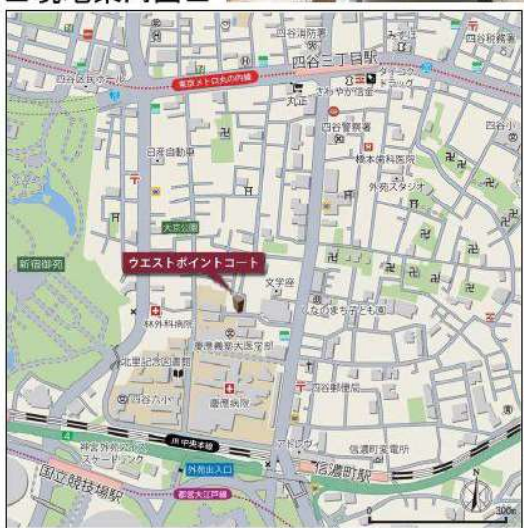
手数料 負担の割合	貸主	0%	借主	100%
手数料 配分の割合	元付	0%	客付	100%

賃貸マンション

■建物外観■



■現地案内図■



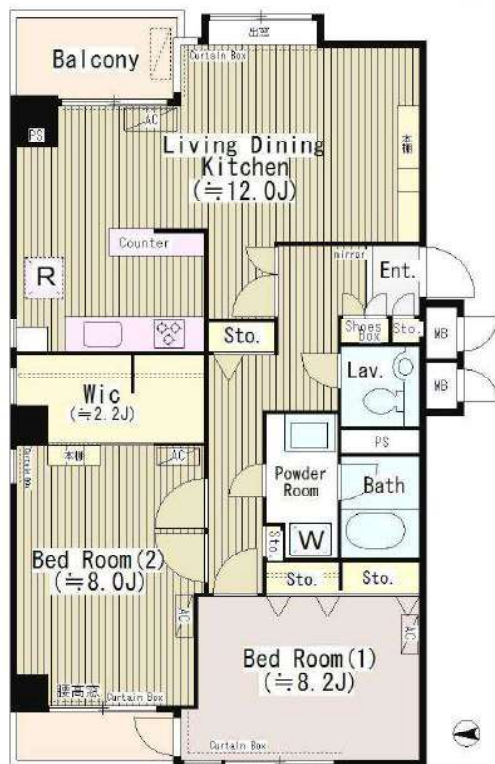
※図面と現況に相違がある場合は現況優先と致します。

WEST POINT COURT ウェストポイントコート

緑あふれる広大な庭園にほど近い、閑静な住環境に住もう。

JR中央総武線 『信濃町』駅徒歩 **5分**

東京外環丸ノ内線 『四谷三丁目』駅徒歩 **8分**



Room Photo 撮影：2021年



※同タイプ居室写真です

三井の賃貸 引越 引越割引

提供業者様から様々な割引価格と特典までお手伝いします。
引越お見積り段階から下取りを御申請下さい。
「三井不動産レジデンシャルリースの紹介」
提供業者様サービス

- フローリング
- カーペット
- エアコン
- CS
- ガスコンロ(3口)
- グリル
- GSアンテナ
- ガスコンロ(3口)
- グリル
- オートロック
- 管理人巡回
- 引越提携引有
- C-desk (24h)
- 三井のすまい LOOP 利用可

物件名称	ウエストポイントコート 202号室		
間取り	2LDK		
賃貸条件	賃料	236,000 円/月	
	管理費/共益費	10,000円/月	
	敷金	1ヶ月	礼金 1ヶ月

所在地	東京都新宿区信濃町6番2号		
交通	JR総武中央線『信濃町』	駅より徒歩	5分
	バス乗車	分	停り徒歩 分
	東京メトロ丸ノ内線『四谷三丁目』	駅より徒歩	8分
	バス乗車	分	停り徒歩 分
建物	構造・規模	鉄筋コンクリート造 地上3階建	賃貸戸数
	専有面積	89.55 m ² (27.08 坪)	バルコニー面積 (m ² 坪)
竣工年月	1989年12月		
入居予定日	8月上旬		
案内可能日	7月上旬		
契約期間	2年		
更新料	新賃料の1ヶ月分相当額		
駐車場	無	駐車場備考	
駐車場料金	区分 必須 レジデンス(株)他1社		
賃貸保証委託契約	条件	初回保証委託料(最低20,000円)：月額賃料等の50%、 2年目以降：9,600円/年	
保険	借家人賠償責任保険を付帯した火災保険にご加入いただけます		
管理会社	グローバルコミュニティ株式会社 東京支社		
その他費用	入居時における玄関錠交換代：22,000円(税込) 口座振替事務手数料：110円(税込) / 月 退去時における通常清掃費用：98,505円(税込)		
設備	エアコン BSCS CATV コンロ グリル オートロック		
備考	管理：巡回 保証会社利用必須 (RA・CASA)、駐輪場なし		

*お申し込み後、審査の結果お断りする場合がございます。



東京都知事(1)第107725号

株式会社 S-em i

〒120-0003 東京都足立区東和3-10-10

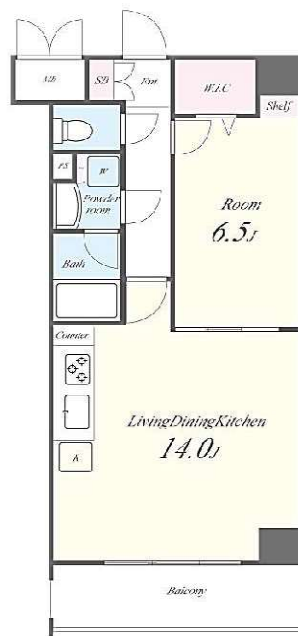
TEL:03-6761-8784

FAX:03-6740-1058

取引態様
媒介

手数料負担の割合	貸主	0%	借主	100%
手数料配分の割合	元付	0%	客付	100%

ブライトハウス下落合(Bright House 下落合) 西武新宿線「下落合」駅 徒歩 5分 山手線「高田馬場」駅 徒歩 10分



Ftype(46.92㎡)
1LDK

■物件概要

賃料	168,000円		
面積	46.92㎡	号室	305
所在地	東京都新宿区下落合1丁目 10-9		
構造	鉄筋コンクリート造 地上階数 9階		
完成日	2019年7月		
現況	5月退去予定		
更新料(旧賃料)	1ヶ月		
契約期間	普通借家契約 2年		
敷金	1ヶ月	礼金	1ヶ月
管理費等	共益費 6,000円		
火災保険	有り 24ヶ月 24,000円		
駐車場	月額33,000円 空有 ※事務手数料:駐車料金1ヶ月分(税別)		
バイク置場	月額3,300円 空有 ※事務手数料1ヶ月分(税別)		

■保証会社

セゾンの家賃保証 RentQuick加入(保証会社)	
連帯保証人	なし
初回保証料	月額賃料等の50%
月次保証料	月額賃料等の1%(毎月)
賃料収納方法	【口座振替】または【セゾンカード払い】より自動引落(毎月)

※図面と異なる場合は現況が優先となります。

建物設備	エレベーター, 宅配BOX, 敷地内ゴミ置き場, 防犯カメラ, メールボックス, オートロック
室内設備	システムキッチン, ガスコンロ設置済, 3口以上コンロ, グリル, ガスキッチン, バス・トイレ別, 脱衣所, 追い焚き風呂, 浴室乾燥, 温水洗浄便座, 洗面所独立, 洗面所にドア, 三面鏡付洗面化粧台, シャワー, 南面バルコニー, エアコン2基, BS, ネット使用料不要, TVインターホン, ダブルロック, デンプルキー, モニタ付オートロック, ガス給湯, フローリング, 室内洗濯機置場, シューズボックス
備考	[一時金] 駐輪ステッカー発行料:1000円 鍵交換費用:23100円 除菌・消臭工事:11000円 [月次費用] 町会費(毎月):100円 [備考] 退去時ルームクリーニング費用精算

■必要書類

ご契約必要書類(入居審査有り)	
ご契約者様	本人確認書類(運転免許証両面・健康保険証両面)/収入証明書(源泉徴収票・確定申告書(写))/火災保険加入証明/顔写真(スナップ写真可)
連帯保証人様	印鑑証明書(発行日から3ヶ月以内)(コピー不可)
ご入居者様	住民票(コピー不可)/顔写真

※法人契約はお問合せください。
※マイナンバー(個人番号)記載のあるものはお預かりできません。
※審査状況によりその他書類が必要になる場合があります。



東京都知事(1)第107725号

株式会社 S - e m i

〒120-0003 東京都足立区東和3-10-10

TEL:03-6761-8784

FAX:03-6740-1058

取引態様
媒介

手数料 負担の割合	貸主	0%	借主	100%
手数料 配分の割合	元付	0%	客付	100%

☆高級分譲賃貸マンション☆

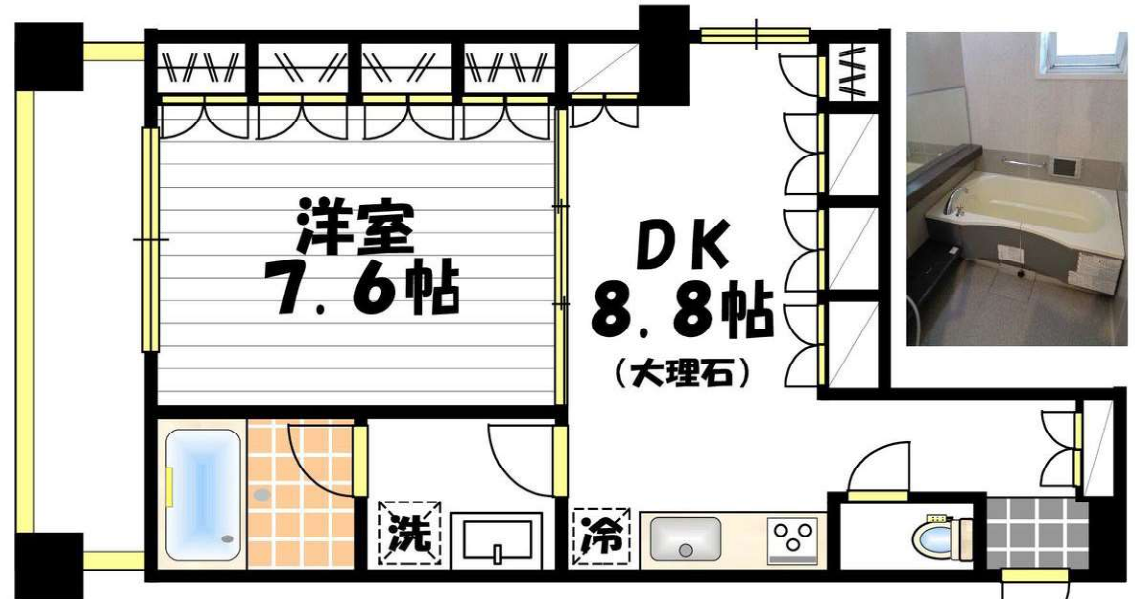
APAガーデンズ新宿戸山公園

- 所在地／東京都新宿区新宿7-26-40
- 構造／SRC造11階地下3階建9階部分
- 賃料／902号室 **¥165,000-**
- 管理費／なし
- 面積／45.60㎡
- 敷金／1ヶ月
- 礼金／1ヶ月
- 入居日／5月末退去予定
- 更新料／新賃料の1ヶ月



☆大江戸線・副都心線「東新宿」駅徒歩2分

☆山手線「新大久保」駅徒歩10分



**2004年築！TVモニター付オートロック！DK床大理石！南向き！
追炊き付きオートバス！宅配BOX！IH3口システムキッチン！洗面台！
エアコン2台♪大容量の壁面収納！シューズBOX！ウォシュレット！**

- * 1年以内退去の場合、違約金1ヶ月分が掛かります。* 喫煙不可
- * 鍵交換(任意) * 保証会社加入義務有(50%~100%) * 現況優先
- * 当社指定の火災保険(¥16,000~)加入義務有



温泉付マンション!! (*2000Lは賃料に含む。超過100L毎に100円請求。)



東京都知事(1)第107725号

株式会社 S - e m i

〒120-0003 東京都足立区東和3-10-10

TEL:03-6761-8784

FAX:03-6740-1058

取引態様
媒介

手数料 負担の割合	貸主	0%	借主	100%
手数料 配分の割合	元付	0%	客付	100%

ピアース高田馬場 2階 | 2LDK 56.11㎡ | 賃料: 289,000円 管理費:なし 敷金1・礼金1

高田馬場駅より徒歩4分のデザイナーズマンション。陽当り良好、天井高約2.5mで、開放的な室内が魅力です。



家具家電付き
※撤去等の希望は内見時相談可能



- ◇二重ガラス
- ◇TES温水式床暖房
- ◇天井高約2.5m
- ◇陽当り良好
- ◇オートロック
- ◇宅配ボックス



~Life Information~
スーパー: オオゼキ 高田馬場まで徒歩3分
コンビニ: セブンイレブン 高田馬場4丁目店まで徒歩1分
ドラッグストア: ツルハドラッグ 高田馬場店まで徒歩2分
公園: 高田馬場公園まで徒歩5分



所在	〒169-0075 東京都新宿区高田馬場3-7-1	
賃貸条件	賃料	289,000円
	管理費	なし
	敷金	1ヶ月
	礼金	1ヶ月
	契約期間	普通賃貸借契約2年
建物	更新料	新賃料1ヶ月
	建物構造	鉄筋コンクリート造 地上7階
	建築年月	2015年8月
	専有面積	56.11㎡ (バルコニー面積: 5.40㎡)
	間取り	2LDK
設備	電気: 東京電力 カス: 都市ガス	
	排水: 公営 排水: 下水道 エアコン・床暖房・システムキッチン・3口ガスコンロ・食器洗浄乾燥機・独立洗面台・バストイレ別・遠い吹き・浴室乾燥機・温水洗浄便座付トイレ・室内洗濯機置場・SIC・モニター付インターホン・エレベーター・オートロック・宅配BOX	
費用等	■ 鍵交換費用: 44,000円(税込)	
	■ 保証会社必須: <エルスサポート(株)> 初回保証料50% 月謝保証料1,000円、引当手数料330円/月	
	■ 当社指定火災保険加入: 2年間20,000円/月 1,050円	
	■ 24時間安心サポート: 2年間/16,500円(税込)	
	■ 契約事務手数料・更新事務手数料: 11,000円(税込)	
	■ 広告料: 16,500円(税込)	
その他	■ 退去時ハウスクリーニング費用借主負担(退去時払い)	
	■ 外借: 相談可(+敷金1ヶ月)	
	※ 保証会社GTN加入必須: 初回保証料50% 別途月謝保証料1,000円+毎月引当手数料330円	
	■ 事務所・SOHO: 不可 店舗: 不可	
	■ ペット飼育: 可(+敷金1ヶ月償却) ※2匹まで	
	■ 楽器: 相談	
	■ 駐車場: あり(空きなし)	
■ 駐輪場: あり(空き有: 屋外月謝400円、屋内700円)		
■ バイク置場: あり(空きなし)		
■ 家具家電付き ※撤去等の希望は内見時相談可能		
現況	居住中、入居可能予定日は申し込み済みてから約2週間後	

*1年以内での短期解約の場合は違約金を申し受けいたします。
*退去前の為、参考写真を掲載しています。
*本紙は概要紹介図面です。図面と現況が異なる場合は現況優先となります。



東京都知事(1)第107725号

株式会社 S - e m i

〒120-0003 東京都足立区東和3-10-10

TEL:03-6761-8784

FAX:03-6740-1058

取引態様
媒介

手数料負担の割合	貸主	0%	借主	100%
手数料配分の割合	元付	0%	客付	100%

セントラルパークタワー ラ・トゥール新宿 - 1422号室

1LDK 220,000円

大江戸線 都庁前 徒歩 7分

分譲賃貸マンション☆コンシェルジュサービス有・ペット相談可♪

共益費16,000円
礼金1ヶ月 敷金1ヶ月

丸ノ内線 西新宿 徒歩 10分
山手線 新宿 徒歩 17分

所在	東京都新宿区西新宿6丁目15-1		
間取詳細	LDK(10.3畳) 洋(6.6畳)		
構造・階建	RC14階/44階建		
専有面積	41.88㎡	建物種別	マンション
築年月	2010年2月	開口向き	東
入居時期	2022年6月中旬	更新料	1ヶ月
損保	要		
契約期間	普通賃貸(2年)		
保証会社	加入要(インドラスト/【契約時】月額総支払額の60%【月額】月額総支払額の0.7%【更新時】10,000円(1年毎))		
駐車場	-		
入居諸条件	子供可 ルームシェア不可 ペット相談(室内のみ飼育可/小型犬又は猫計2匹まで) 楽器不可 事務所不可		
その他費用	ペット飼育の場合、敷金増しあり(敷金総額3ヶ月)、鍵交換費用27,500円(入居時)、室内清掃費用41,461円(退去時)		
周辺施設	マルエツプチ西新宿六丁目店まで3m 新宿オークシティまで678m ファミリーマート新宿アイタウン店まで220m 生活彩家ヒルトピア店まで429m ドラッグセイムス西新宿6丁目薬局まで171m 東京医科大学病院まで657m 新宿アイタウン郵便局まで212m スターバックスコーヒー新宿グリーンユニットバス、トイレ、エアコン2台、室内洗濯機置場、IH2口設置済、給湯、バストイレ別、シャワー、湯焚、浴室乾燥機、洗面台、洗浄便座、システムキッチン、フローリング、全室フローリング、床暖房、玄関ホール、収納1箇所、クローゼット、シューズボックス、TVモニタ付ドアホン、オートロック、モニタ付オートロック、エレベータ10基、宅配ボックス、集合郵便受け、インターネット接続可(ネット専用回線)、地上デジタル、BS、CS、CATV、CATVテレビ、防犯カメラ、分譲タイプ、制震構造、管理人常駐、ディスプレイ、高層(タワー)物件、フロントサービス、シアタールーム、24時間ゴミ出し可、敷地内ごみ置き場		
備考	※3名まで入居可※民泊不可※石油系暖房器具不可 ※通信設備工事・使用料・町内会費自己負担 ※消費税の対象となる費用は消費税10%で算出 ※法人契約等で保証会社利用不可の場合、敷金1ヶ月積み増し頂きます。 ※有料駐輪場あり(上300円/月・下500円/月・賃借人様がコンシェルジュに直接申込で利用可)、確認コード:0117854、1階入居店舗:マルエツプチ、5駅利用可、5沿線利用可		



東京都知事(1)第107725号

株式会社 S - e m i

〒120-0003 東京都足立区東和3-10-10

TEL:03-6761-8784

FAX:03-6740-1058

取引態様
媒介

手数料 負担の割合	貸主	0%	借主	100%
手数料 配分の割合	元付	0%	客付	100%

物件名

セントラルレジデンス西早稲田 203

交通

東西線早稲田駅 徒歩10分
都電荒川線早稲田駅 徒歩1分

賃料

235,000円



セールスポイント

セントラルレジデンス西早稲田の詳しい情報。日々の暮らしに便利なまいばすけっと(スーパー)まで294mです。こちらはエレベーター付きの物件です。当物件は空家ですので、内覧もスムーズです。新宿区にお引っ越しが決まったら、住まい探しは当社にお任せください。当社では豊富な賃貸情報をご用意して、お客様からのお問い合わせをお待ちしております。

ライフインフォメーション

早稲田大学…約509m(徒歩8分)、セブンイレブン…約287m(徒歩4分)、新江戸川公園…約352m(徒歩5分)、まいばすけっと…約294m(徒歩4分)

※図面と現況が異なる場合は、現況優先となります。

賃貸条件	管理費	15,000円		
	敷金	235,000円	礼金	235,000円
	償却金			
	鍵交換代	清掃費用		
	保険	有 株式会社FIS20,000円 2年		
その他費用	契約期間	2年	更新料	新賃料の1ヶ月
	保証会社	日本セーフティー(株)初回保証料、総賃料の50% 更新料10,000円(1年毎)		
所在	東京都新宿区西早稲田1丁目16-6			
建物	間取り	1LDK	専有面積	54.02㎡
	向き	南	築年月	2014年1月
	構造	鉄筋コンクリート13階建/2階部分		
	現況	空家		
	入居予定日	予定 2022年5月末、6月上旬		
	駐車場	無		
駐輪場				
設備条件	オートロック、ゴミ出し24時間OK、エレベーター、追い焚き、浴室乾燥機、防犯カメラ、シューズボックス、全居室フローリング、エアコン、ネット使用料不要、南向き、パストイレ別、クロゼット、ダブルロックキー、ディンプルキー、			
備考	「セントラルレジデンス西早稲田」：新宿区エリアの新居にピッタリ。お部屋の面積も54.02㎡あります。こちらは1LDKの物件です。いつでもゴミ出しができるので、お部屋を清潔に保つことができます。できるだけ早めに不動産情報を集めたい方は当社スタッフまでご連絡ください。地域の不動産情報をいち早くお届けします。			



東京都知事(1)第107725号

株式会社 S - e m i

〒120-0003 東京都足立区東和3-10-10

TEL:03-6761-8784

FAX:03-6740-1058

取引態様
媒介

手数料負担の割合	貸主	0%	借主	100%
手数料配分の割合	元付	0%	客付	100%

BELISTA早稲田

物件種別	間取り	賃料	管理費等
マンション	2LDK	190,000円	0円

暮らす人をやさしく包み込むくつろぎの家

角部屋にて採光良好/南東向きバルコニー/3駅利用可/アクセス便利/

外観	間取り図
その他	

敷金/保証金	380,000円	礼金/権利金	190,000円
敷引/償却金		更新料	
更新事務手数料			
その他費用	[一時金] ReloRent24加入必須 24ヵ月: 19,800円, 駐車場登録料 1台(利用時のみ): 11,000円		
物件所在地	東京都新宿区西早稲田1丁目14-7		
交通	東京メトロ東西線 早稲田駅 徒歩10分 東京メトロ有楽町線 江戸川橋駅 徒歩13分 東京メトロ副都心線 雑司が谷駅 徒歩15分		
間取り詳細	LDK 12.00畳, 洋室 6.00畳, 洋室 4.10畳		
構造	鉄筋コンクリート 4階 / 7階建		
面積	52.48㎡	向き	南西
築年月	2010年7月	契約期間	定期借家契約 3年
退去日		入居時期	即入居
駐車場	無		
設備	洗面台, ガスコンロ設置済, 浴室乾燥, 3口以上コンロ, 洗濯機置場, フローリング, 洗面所独立, 室内洗濯機置場, 追い焚き風呂, シャワー, 角住戸, オートロック, 給湯, ガスコンロ, システムキッチン, ウォークインクローゼット, バス・トイレ別, エアコン, 浴室暖房, シャワー付洗面台, TVインターホン, 分譲タイプ, エレベーター, 宅配BOX		
入居諸条件	ペット不可, ルームシェア不可, 飲食店不可, 外国人相談, 学生専用不可, 楽器使用相談, 高齢者相談, 子供可, 事務所不可, 性別不問, 単身相談, 二人入居相談, 法人可		
損害保険	要 20,000円 (2年)		
保証会社	必須 リロ家賃サービス[初回保証委託料]賃料等100%[月額]¥1,000		
備考	2013020241/一時使用賃貸借契約/退去時は、借主負担にてハウスクリーニング実施(当社手配)/6ヶ月未満で解約した場合、賃料の0.5ヶ月分を申受けます。全ての特約が記載されていない為、必ず最新の物件案内図をお取り寄せてください。TEL:050-3187-7667 ※内見予約についてはイタンジBBより受付しております。		

※図面と異なす場合は相違を優先とさせていただきます



東京都知事(1)第107725号

株式会社 S - e m i

〒120-0003 東京都足立区東和3-10-10

TEL:03-6761-8784

FAX:03-6740-1058

取引態様
媒介

手数料 負担の割合	貸主	0%	借主	100%
手数料 配分の割合	元付	0%	客付	100%

賃貸 マンション

物件
名称

Briller Residence南元町
プリエ レジデンス南元町

301号室

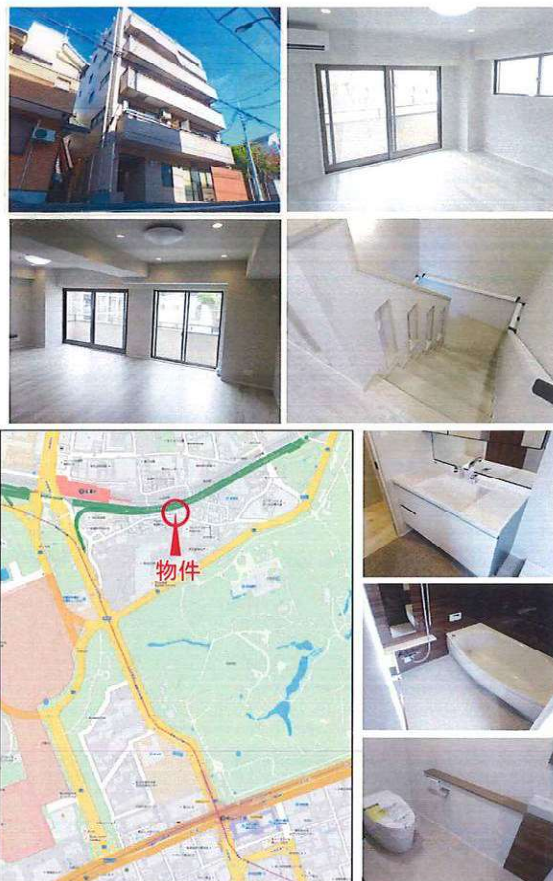
間取
タイプ

6LDK

交通

JR中央・総武線
信濃町駅 徒歩4分

★2021年7月室内フルリノベーション済!



希少メゾネットタイプ! 6LDK!

賃料

¥490,000 /月額

所在地

東京都新宿区南元町15-16

敷金

1.0ヶ月

構造

RC造5階建

礼金

0.0ヶ月

築年数

1990年4月

管理費等

7,000円

専有面積

182.13㎡

契約年数

2年間

入居予定日

即入

家財保険料

23,000円(2年間)

駐車場

無

設備

給湯/洋式トイレ(温水洗浄便座)2箇所/浴槽(追焚)/
シャワー/浴室乾燥機/アイランドキッチン/食洗機/
3口ガスコンロ/独立洗面台/室内洗濯機置場/
ウォークインクローゼット/オートロック/エレベーター/
宅配ボックス/TVモニターホン/
フレッツ光ネクスト導入済(※別途契約要)/

備考

都営大江戸線「青山一丁目」駅徒歩12分/
東京メトロ半蔵門線・銀座線「青山一丁目」駅徒歩12分/
※事務所使用相談可(敷金+1ヶ月、賃料・管理費・礼金は課税)/
※ペット飼育・自転車駐輪・バイク駐輪・石油ストーブ(ファンヒーター含む)不可/
※電気メーターは2階、3階それぞれ専用メーターとなります。/

その他

■契約時、仲介手数料として賃料の1.1ヶ月分を申し受け致します。
■更新時、更新料として新賃料の1ヶ月分、更新手数料として0.55ヶ月分を申し受け致します。
■保証会社必須: エルズサポート(初回50%+10,000%/年)/

*現況と図面に相違のある場合は現況を優先致します。



東京都知事(1)第107725号

株式会社 S-em i

〒120-0003 東京都足立区東和3-10-10

TEL:03-6761-8784

FAX:03-6740-1058

取引態様
媒介

手数料 負担の割合	貸主	0%	借主	100%
手数料 配分の割合	元付	0%	客付	100%

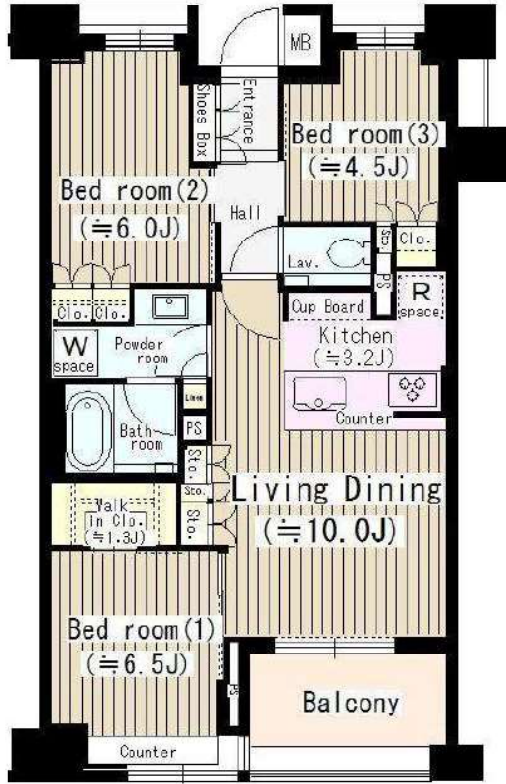
■建物外観■



ザ・パークハウス山吹神楽坂

街の趣きと都心への利便性を享受する

東京外口有楽町線『江戸川橋』駅 徒歩 4分
東京外口東西線『神楽坂』駅 徒歩 7分



- フロアリング エアコン 浴室乾燥機
- 追い焚き ガスコンロ/グリル
- システムキッチン 食器洗い乾燥機 ディスボーター
- 防犯カメラ 防犯モニター オートロック
- 宅配ロッカー エレベーター ゴミ置き場
- インターネット対応 防犯カメラ 駐輪場
- 分譲タイプ 管理人通触 お困り・お問合せ
- 人形模型文庫 台座付有(有)
- 引越費用引可
- 三井の住まい LTOP 利用可

■現地案内図■



※図面と現況に相違がある場合は現況優先と致します。

物件名称	ザ・パークハウス山吹神楽坂 707号室		
間取り	3LDK+WIC		
賃貸条件	賃料	295,000 円/月	
	管理費/共益費	20,000円/月	
敷金	1ヶ月	礼金	2ヶ月
	東京都新宿区山吹町297番地6		
交通	東京メトロ有楽町線『江戸川橋』	駅より徒歩	4分
	バス乗車	分	停り徒歩 分
	東京メトロ東西線『神楽坂』	駅より徒歩	7分
	バス乗車	分	停り徒歩 分
建物	構造・規模	鉄筋コンクリート造 地上13階建	賃貸戸数
	専有面積	66.50 m ² (20.11 坪)	バルコニー面積 (m ² 坪)
竣工年月	2017年12月		
入居予定日	8月下旬		
案内可能日	7月下旬		
契約期間	2年		
更新料	新賃料の1ヶ月分相当額		
駐車場	無	駐車場備考	
駐車場料金	区分 必須 レジデンス(株)他1社		
賃貸保証委託契約	条件	初回保証委託料(最低20,000円)：月額賃料等の50%、 2年目以降：9,600円/年	
保険	借家人賠償責任保険を付帯した火災保険にご加入いただけます		
管理会社	三菱地所コミュニティ株式会社 中央第二支店		
その他費用	入居時における玄関錠交換代：22,000円(税込) 口座振替事務手数料：110円(税込)/月 退去時における通常清掃費用：73,150円(税込)		
設備	エアコン 食洗機 浴室乾燥機 給湯追い焚き コンロ グリル オートロック 宅配ロッカー		
備考	管理：通勤 駐輪場1台込(区画指定有 区画番号39、区画変更不可) 保証会社必須 (RA・CASA) 1年未満解約違約金有(大手法人相談可)		

*お申し込み後、審査の結果お断りする場合がございます。



東京都知事(1)第107725号

株式会社 S-em i

〒120-0003 東京都足立区東和3-10-10

TEL:03-6761-8784

FAX:03-6740-1058

取引態様	手数料	貸主	0%	借主	100%
媒介	負担の割合				
	手数料	元付	0%	客付	100%
	配分の割合				

手数料	貸主	0%	借主	100%
負担の割合				
手数料	元付	0%	客付	100%
配分の割合				

建物種別	マンション
APARTMENT HOUSE T2	
0302号室	2LDK



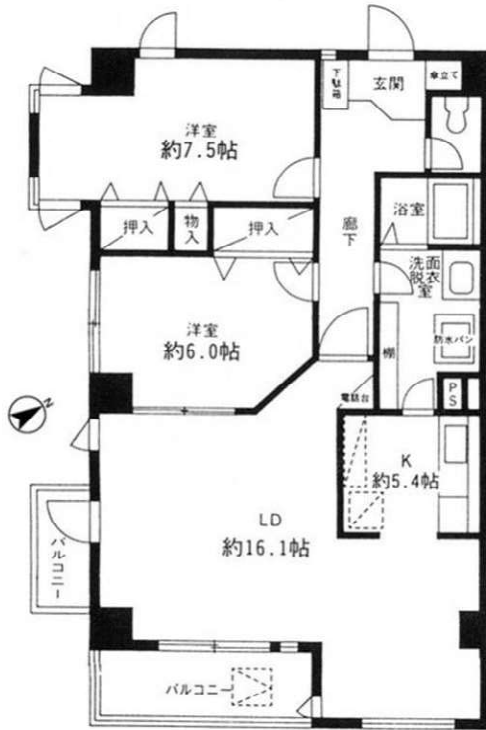
物件外観図



物件周辺図

※図面と現状に相違がある場合は現状優先とします。

- 東急東横線 祐天寺駅 徒歩13分
- オートロック ■2面採光



入居可能日	即入居可	内覧	可
-------	------	----	---

追焚機能
バスト別
洗濯防水パン
壁掛けエアコン2台
電子契約可

※消費税法の改定により税率が改定された場合には、変動後の税率により計算する事とします。

賃料	240,000 円	共益費	10,000 円
貸賃条件	敷金 1ヶ月	礼金 1ヶ月	償却金 0 円
	更新料 新賃料の1ヶ月分相当額		
	契約者・入居者専用会員制サービス「リーブル」にご加入いただきます ※法人契約者対象外(入居者は対象となります) ※登録無料		

契約期間	普通借家 2年
所在地	東京都世田谷区下馬4丁目24-11
交通	東急東横線 祐天寺駅 徒歩13分 東急東横線 学芸大学駅 徒歩15分
建物	構造・規模 鉄筋コンクリート造 4階建 専有面積 73.32㎡ (22.18坪)
築年月	1988年11月
戸数	総戸数 6戸 賃貸戸数 5戸 (住居)

保証会社	保証会社利用 必須 保証会社名 レジデンシャルパートナーズ 保証料:賃料等の40%(最低2万)、月額手数料:賃料等の1%(更新料無)
	保証会社利用 必須 保証会社名 オリコフォレントインシュア 保証料:賃料等の40%(最低2万)、月次保証料:賃料等の1%(更新料無)
	保証会社利用 必須 保証会社名 エルズサポート 保証料:賃料等の40%(最低2万)、月次保証料:賃料等の1%(更新料無)

設備	<共有設備> 外観タイル貼,エレベーター,オートロック,24時間ゴミ出し可,機械式駐車場(有料)
	<専有設備> インターホン,シャワー機能付トイレ,追焚機能,バスト別,クッションフロア,壁掛けエアコン2台

コメント	■解約時、室内清掃費&エアコン清掃費特約有 ■ネット:フレッツ光ネクスト ■指定保証会社利用必須※一部法人契約除く敷金2ヶ月
------	--

回線	BS対応可,インターネット対応可
初期費用	損害保険料 13,680 円 鍵交換代 22,000 円 セーフティ補償料 570 円
ランニング費用	口座振替事務手数料 110 円
他一時金	清掃費 76,670 円 エアコン清掃費 55,000 円

「電子契約」対応可能



東京都知事(1)第107725号

株式会社 S - e m i

〒120-0003 東京都足立区東和3-10-10

TEL:03-6761-8784

FAX:03-6740-1058

取引態様
媒介

手数料 負担の割合	貸主	0%	借主	100%
手数料 配分の割合	元付	0%	客付	100%

物件種別	マンション		
物件名	フォレシティ桜新町α		
所在地	東京都世田谷区用賀3-8-20		
沿線・駅	田園都市線「桜新町」徒歩8分 田園都市線「用賀」徒歩10分 世田谷線「上町」徒歩22分		
建築構造	RC造 地上5階 地下1階 総戸数46戸		
号室番号	601 (5階部分)		
間取りタイプ	2LDK [洋6.5・洋6.0・LDK13.7]		
専有面積	64.67 平米	方位	南東向き
築年	2007年2月		
入居時期	空予定 (入居可能予定日: 2022年6月11日)		
家賃	262,000円		
敷金	262,000円	礼金	262,000円
共益費・管理費	10,000円	その他費用合計	1,300円
駐車場	混在・舗装・空有り・19,800円～35,200円		
電気	有	ガス	都市
水道	公営	排水	公共下水
共通部分設備:	オートロック、BS、CS、自転車置場、ゴミ置場、宅配BOX、エレベーター、防犯カメラ、光ファイバー		
戸別設備:	エアコン(冷暖房・3基)、ベランダ、浴室乾燥、温水洗浄便座、CATV、照明、ペット相談、インターホン(TVモニター付き)、網戸、給湯器(ガス追い炊き)、ガスコンロ付(三箇所)、システムK、追い焚き、シューズボックス、バス・トイレ別、洗濯機置場(室内)、トイレ(水洗)、風呂		

光3種類導入済みで選べるインターネット回線。



特記事項:

その他費用合計内訳(保険料:1,300円)・保険:当社指定・保証代行会社必須(連保人不要)【株式会社ACCS:「初回保証料1万円」】、【株式会社Case:「初回保証料 資料等合計額の50%」最低保証料2万円】、「年間保証料1万円」】、【アイ・シンクレント株式会社:「Aプラン...」初回保証料無】「月間保証料 資料等(共益費含む)の3.5%」「Bプラン...」初回保証料 月間資料等(共益費含む)の50%「月間保証料は1.5%」】

当社管理物件の2019年9月2日(月)申込み分より、毎月のお家賃と併せて、**月払いでお支払いいただく「借家人賠償保険(保険料)」の加入が必須**となります。
～35平米未満 800円、35平米以上50平米未満 1,000円、50平米以上 1,300円

※この資料は物件の概略紹介資料になります。間取図面、設備、概要などが現況と異なる場合は現況優先となります。
※地図情報は、Google Map APIを利用しております。地図上に表示される物件アイコンは利用住所に所在すること表示するものであり、実際の物件所在地とは異なる場合がございます。



東京都知事(1)第107725号

株式会社 S-em-i

〒120-0003 東京都足立区東和3-10-10

TEL:03-6761-8784

FAX:03-6740-1058

取引態様
媒介

手数料 負担の割合	貸主	0%	借主	100%
手数料 配分の割合	元付	0%	客付	100%

高級分譲
賃貸マンション
6階部分
角部屋

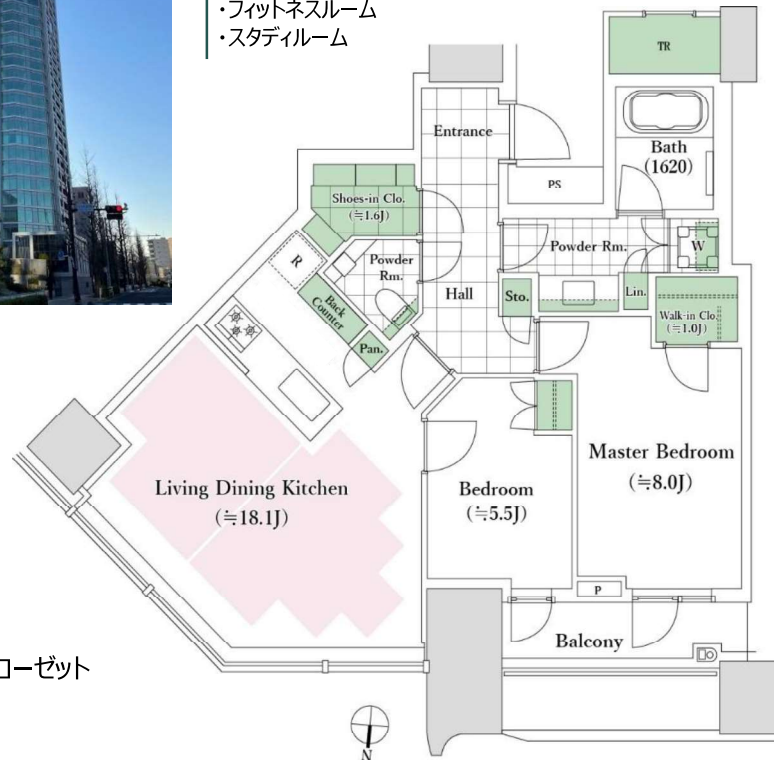
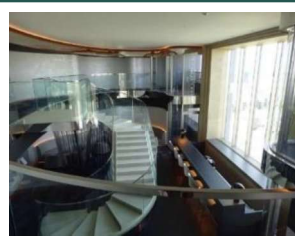
- ☆2020年築 ☆開口部の広いコーナー住戸！
- ☆LDK18.1畳！ 代々木競技場、代々木公園方面を望む眺望です
- ☆ペット飼育相談可（小型犬or猫） ☆大型トランクルーム付
- ☆コンシェルジュカウンター



▲バックカウンター付のキッチン 家電もすっきり収納できます
▲大容量の シューズインクローゼット

共用施設※一部有料

- ・ザパークビューラウンジ
- ・ゲストルーム
- ・ミーティングルーム
- ・スクリーニングルーム
- ・コワーキングラウンジ
- ・メディアラウンジ
- ・ライブラリーラウンジ
- ・パーティールーム
- ・フィットネスルーム
- ・スタディールーム



※図面と現況が異なる場合は現況を優先いたします。

賃貸 マン ション	パークコート渋谷ザタワー		
	最寄駅 交通1	山手線他「渋谷」駅 徒歩8分	
	75.32㎡	2LDK	6階部分
	賃料	550,000 円	管理費 20,000 円

建 物	所在地	〒150-0042 東京都渋谷区宇田川町1-12		
	交通2	山手線「原宿」駅 徒歩12分 千代田線・副都心線「明治神宮前」駅 徒歩11分		
	構造・規模	RC造 地上39階地下4階		
	間取り内訳	LDK18.1畳/洋室8.0畳/洋室5.5畳		
専有面積	築年月	2020年 7月	総戸数	503 戸
	専有面積	75.32㎡(壁芯)	方位	北

礼金	1ヶ月	敷金	1ヶ月
契約期間	2年間 (定期借家契約)		
再契約	可 (再契約料: 新賃料の1ヶ月分)		
解約予告	2ヶ月前 (大手法人契約は1ヶ月前予告可)		
入居時期	8月 月上旬予定	現状	賃貸中(7/17退去予定)
家賃保証会社利用	必須 (保証会社: ジェイリース)		
【初回】保証料: 総賃料の50%【月額】600円【年額】10,000円			
火災保険	24,000 円 (2年間)		
ペット飼育	相談可・小型犬or猫 (敷金1ヵ月追加)		
【備考】 ●喫煙不可 ●浄水器のカートリッジは消耗品のため借主様負担にて交換 ●電気: 一括受電タイプのマンションです (契約時登録必須) ●バルコニーは洗濯物干し禁止 ●1年未満に解約された場合は賃料総額の1ヶ月分の違約金がかかります ●先行契約受付中 (先行申込不可)			

●設備など【専有部】システムキッチン/ガスコンロ/食器洗浄機/デスポーザー/浄水器/バストイレ別/追炊機能/浴室暖房/浴室乾燥/24時間換気システム/洗面所独立/温水洗浄便座/タンクレストイレ/LDKエアコン/床暖房/フローリング/ウォークインクローゼット/シューズインクローゼット/モニター付インターホン【建物設備】エレベーター/宅配ボックス/24時間ゴミ出し可/コンシェルジュサービス【セキュリティ】オートロック【通信】CATV/インターネット利用可(建物一括導入)/イットコムケーブルプラス電話 (NTT固定使用不可)



東京都知事(1)第107725号

株式会社 S - e m i

〒120-0003 東京都足立区東和3-10-10

TEL:03-6761-8784

FAX:03-6740-1058

取引態様
媒介

手数料 負担の割合	貸主	0%	借主	100%
手数料 配分の割合	元付	0%	客付	100%

For Rent

★未入居物件★2020年8月築、最大級規模の超高級タワーマンション★共用部等の設備充実★

●ビュラウンジ（20F、21F）●フィットネスルーム●ゲストルーム●コンシェルジュ●システムキッチン（3口ガス）●床暖房●ウォークインクローゼット●

分譲マンション【パークコート渋谷ザ・タワー 9F】

賃貸条件 賃料 310,000 円
管理費 10,000 円



敷金	1ヶ月	礼金	1ヶ月
物件所在	東京都渋谷区宇田川町1-12		
交通	東横線・半蔵門線・副都心線『渋谷』駅より徒歩8分 山手線・銀座線・京王井の頭線『渋谷』駅より徒歩9分 山手線『原宿』駅より徒歩12分		
構造・規模	鉄筋コンクリート造	地上 39階建	地下 4階
竣工年月	2020年8月	方位	南
間取	1LDK+WIC	㎡数	42.58㎡
入居時期	即	案内可能	即（近隣業者鍵取り）
契約期間	2年	更新料	新賃料の1ヶ月※
火災保険	22,000円/2年分	鍵交換	未入居の為、なし
入居対応	19,800円(税込)/2年分 ※24時間365日緊急サポート		
保証会社	加入必須	初回保証料：総賃料50%、年間保証料：10,000円	
附属施設	駐車場	空無	0円(税込) 最新状況の確認はこちら
	バイク置場	空有	2,000円(税込) 三井不動産レジデンシャルサービス株式会社
	駐輪場	空有	200-500円(税込) TEL03-5784-3072
諸条件	ペット不可 楽器不可 SOHO不可 喫煙不可		
設備その他	オートロック/防犯カメラ/宅配ボックス/エレベーター（6基）/モニター付きインターホン/エアコン（2基）/床暖房（LD）/ウォークインクローゼット/シューズボックス/システムキッチン（ガス3口）/ディスプレイ/浄水器/室内洗濯機置場/独立洗面台/バストイレ別/追い焚き/温水洗浄便座/浴室乾燥暖房機/バルコニー/敷地内ゴミ置き場（24時間利用）/バイク置き場/駐輪場/無料インターネット/二人入居可/ラウンジ/フィットネスルーム/ゲストルーム/スクリーニングルーム		
備考	◎図面と現況が相違する場合は、現況を優先します。 ※民泊不可。違約金特約あり。 ※1年未満の解約の場合、総賃料1ヶ月分の短期解約金あり。 ※更新時は更新事務手数料10,000円（税別）がかかります。 ※喫煙による修繕費用は全額借主負担特約あり。		



東京都知事(1)第107725号

株式会社 S - e m i

〒120-0003 東京都足立区東和3-10-10

TEL:03-6761-8784

FAX:03-6740-1058

取引態様
媒介

手数料 負担の割合	貸主	0%	借主	100%
手数料 配分の割合	元付	0%	客付	100%

マンション	ザ・パークハウスアーバンス渋谷	東京都渋谷区宇田川町3番14号	8階 806号室	<<交通>> 東急東横線 渋谷駅 徒歩6分 JR山手線 渋谷駅 徒歩7分 京王井の頭線 渋谷駅 徒歩8分
1DK				

ペット飼育・楽器演奏応相談

エアコン1基設置済



※掲載情報と現状が異なる場合は、現状が優先となります。

駐車場	敷地内有り/機械式・平置/月額36,000~42,000円/サイズ制限有	共用部設備	モニター付オートロック/エレベータ/宅配ロッカー/敷地内ごみ置き場/セキュリティシステム/防犯カメラ
駐輪場	敷地内有り/2段ラック式/月額300~600円/1住戸1台迄	回線設備	地上デジタル(スカパーJSATにて対応※①有料放送別途契約要)/BSアンテナ(※①)/CSアンテナ(※①)/インターネット接続可(e-mansion基本料のみ無料※)
バイク置場	敷地内有り/月額1,500~1,700円/サイズ制限有	公共設備	電気:東京電力 水道:公営 ガス:都市ガス 排水:公共下水
トランクルーム	無		

賃料	180,000円	管理費	-円
その他月額	-		

敷金	1か月	礼金	1か月	更新料	新賃料の1か月
鍵交換費用	契約時必須/25,300円				
構造	鉄筋コンクリート造		築年月	2020年07月	
規模	地上14階 地下1階	専有面積	31.22㎡ (9.44坪)	方位	西
契約種類	普通賃貸借:2年	損害保険	火災保険 加入必須		
入居時期	2022年05月下旬 ※解約日:2022年05月05日				
保証会社	必須: S B I ギャランティ【初年度委託料: 賃料等合計額の40% (最低保証料2万円) 2年目以降: 1年毎8千円】				
利用の制限	ペット相談可(管理規約等遵守/小型犬・猫計2匹迄/敷金1か月積増) 楽器相談可(管理規約等遵守/10~20時/1日2時間以上不可/消音機能付に限る) 民泊不可				
専有部設備	インターフォン(モニター付)/下駄箱/バルコニー/洗浄便座/24時間換気システム/ガス給湯器/追焚機能/室内洗濯機置場/BT別/洗面所独立/浴室乾燥機/ミストサウナ/収納付三面鏡付洗面化粧台/システムキッチン/ガスコンロ/2口/食洗機/浄水器/エアコン1基/クロゼット/収納/リネン庫/火災警報器等/全室フローリング/ピクチャーレール/マルチメディアコンセント				
解約予告	2か月前				
退去時費用	室内クリーニング費用・エアコン洗浄費用・浄水器カートリッジの交換費用 借主負担				
備考	※インターネット設備問合先【運営会社:リベロ】0120-793-700問合No.Y0015-350をお伝え下さい/ダイニングへのエアコン設置不可/保証会社未使用時敷金2か月				

※上記付属施設は空き状況がかわるものとございます。空き状況は上記サイトの付録を必ずご確認ください。

※詳細対象費用は当サイトの案内を必ずご確認ください。



東京都知事(1)第107725号

株式会社 S-em-i

〒120-0003 東京都足立区東和3-10-10

TEL:03-6761-8784

FAX:03-6740-1058

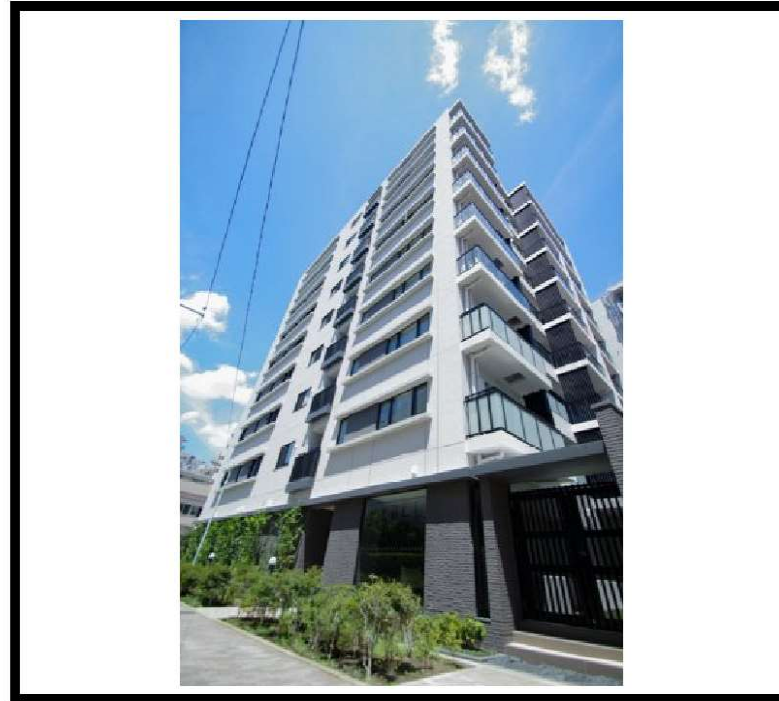
取引態様
媒介

手数料負担の割合	貸主	0%	借主	100%
手数料配分の割合	元付	0%	客付	100%

アクシルコート渋谷神山町のセールスポイント

住友不動産が管理する賃貸マンションです。
 図面、写真等、詳しくはホームページにて最新情報を掲載しておりますのでご覧ください。
 住友不動産 高級賃貸 | 検索 | sumitomo-latour.jp

※図面と現況が異なる場合は現況を優先いたします。



アクシルコート渋谷神山町のオススメポイント

種別	賃貸 マンション			
交通	東急東横線渋谷駅 徒歩10分			
その他交通	東急田園都市線渋谷駅 徒歩10分 半蔵門線渋谷駅 徒歩10分			
賃料	28万5,000円			
	敷金/保証金	2ヵ月/-		
	礼金	-		
	敷金積増し	-		
	敷引	-	保証金償却	解約1ヵ月
更新料	-	雑費	-	
所在	〒150-0047 東京都渋谷区神山町 6-11			
建物	建物名	アクシルコート渋谷神山町 605		
	所在階	6階	間取	1LDK
	間取内訳	-		
	使用部分面積	40.9㎡	管理費	0円
	構造	RC・9階建		
	築年月	2018年6月	契約期間	3年
入居日	相談	現況	空家	
駐車場	-	賃貸借契約	定期借家権	
駐輪場	-	バイク置場	-	
保険(または共済)	有 - - -			
施設費用1	-			
その他費用	-			
設備	築5年以内 / 3駅以上利用可 / 3浴線以上利用可 / 駅徒歩10分以内 / 礼金不要			
備考	駐車場、バイク置場、駐輪場の空き状況、利用料は問合せ下さい。償却金1ヶ月(退去時)。記載の情報から変更になっている場合がございます。最新情報や空室状況は問合せください。保証人代行:必加入 保証人代行業社:その他 保証人代行詳細:当社指定保証会社(保証料:1年目 賃料の30%~2年目以降 8,000円/年~、※保証会社により異なるため詳細は問合せください)			



東京都知事(1)第107725号

株式会社 S - e m i

〒120-0003 東京都足立区東和3-10-10

TEL:03-6761-8784

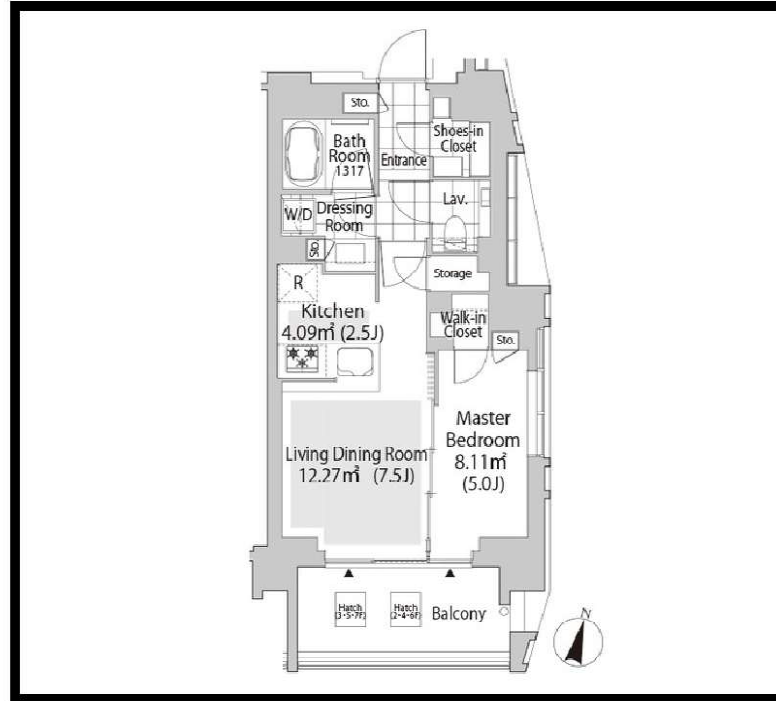
FAX:03-6740-1058

取引態様
媒介

手数料 負担の割合	貸主	0%	借主	100%
手数料 配分の割合	元付	0%	客付	100%

アクシルコート渋谷神山町のセールスポイント

住友不動産が管理する賃貸マンションです。
 図面、写真等、詳しくはホームページにて最新情報を掲載しておりますのでご覧ください。
 住友不動産 高級賃貸 | 検索 | sumitomo-latour.jp



アクシルコート渋谷神山町のオススメポイント

種別	賃貸 マンション			
交通	東急東横線渋谷駅 徒歩10分			
その他交通	東急田園都市線渋谷駅 徒歩10分 半蔵門線渋谷駅 徒歩10分			
賃料	27万円			
	敷金/保証金	2ヵ月/-		
	礼金	-		
	敷金積増し	-		
	敷引	-	保証金償却	解約1ヵ月
更新料	-	雑費	-	
所在	〒150-0047 東京都渋谷区神山町 6-11			
建物	建物名	アクシルコート渋谷神山町 305		
	所在階	3階	間取	1LDK
	間取内訳	-		
	使用部分面積	40.9㎡	管理費	0円
	構造	RC・9階建		
	築年月	2018年6月	契約期間	3年
入居日	相談	現況	居住中	
駐車場	-	賃貸借契約	定期借家権	
駐輪場	-	バイク置場	-	
保険(または共済)	有 - - -			
施設費用1	-			
その他費用	-			
設備	築5年以内 / 3駅以上利用可 / 3浴線以上利用可 / 駅徒歩10分以内 / 礼金不要			
備考	駐車場、バイク置場、駐輪場の空き状況、利用料は問合せ下さい。償却金1ヵ月(退去時)。記載の情報から変更になっている場合がございます。最新情報や空き状況はお問合せください。保証人代行:必加入 保証人代行会社:その他 保証人代行詳細:当社指定保証会社(保証料:1年目 賃料の30%~2年目以降 8,000円/年~。※保証会社により異なるため詳細はお問合せください)			



東京都知事(1)第107725号

株式会社 S - e m i

〒120-0003 東京都足立区東和3-10-10

TEL:03-6761-8784

FAX:03-6740-1058

取引態様
媒介

手数料 負担の割合	貸主	0%	借主	100%
手数料 配分の割合	元付	0%	客付	100%

■建物外観■



相談可
ピアノ相談可
人等居住環境
整備可

高級賃貸マンション **PARK AVENUE JINNAN**
パーク・アヴェニュー神南

JR山手線
京王井の頭線
東京メトロ有楽町線
東京メトロ半蔵門線
東京メトロ副都心線

1駅5路線利用可!!

「渋谷」駅 徒歩8分

Entrance



ピアノ相談可
アップライトピアノ可

物名称	パーク・アヴェニュー神南 1601号室			
間取り	1LDK+WIC			
賃料	賃料 465,000 円/月			
管理費/共益費	敷金	1ヶ月	礼金	無
	敷金	1ヶ月	礼金	無

所在地	東京都渋谷区神南一丁目13番8号		
交通	JR山手線『渋谷』	駅より徒歩	8分
	バス乗車	分	停り徒歩 分
	東京メトロ銀座線『渋谷』	駅より徒歩	8分
	バス乗車	分	停り徒歩 分

建物	構造・規模	鉄筋コンクリート造 地上16階 地下2階建	賃貸戸数	
	専有面積	60.20 m ² (18.21 坪)	バルコニー面積	m ² (坪)

竣工年月	1999年3月
入居予定日	即可
案内可能日	即可
契約期間	2年(定期借家)
更新料	無(定期借家のため)
駐車場	有 駐車場備考 相談

駐車場料金	区分	必須 レジデンス(株)他1社
賃貸保証委託契約	条件	初回保証委託料(最低20,000円)；月額賃料等の50%、2年目以降：9,600円/年

保険	借家人賠償責任保険を付帯した火災保険にご加入いただきます
管理会社	株式会社エム・エル・ビー 新百合ヶ丘店

その他費用	入居時における玄関錠交換代：22,000円(税込) 口座振替事務手数料：110円(税込)/月 退去時における通常清掃費用：66,220円(税込)
-------	--

設備	床暖房 エアコン 浴室乾燥機 給湯追い焚き BS CS コンロ グリル オープン オートロック 宅配ロッカー
----	--

備考	ピアノ相談可 フロント 管理：通勤 保証会社必須 (R.A.Casa) / 1年未満パネルタイ あり/駐車場契約時礼金1ヶ月要/リノベ済★定借再 契約相談可(新賃料1ヶ月分要)
----	--

*お申し込み後、審査の結果お断りする場合がございます。

フロントコンシェルジュサービス
英語対応可能

■現地案内図■



※図面と現況に相違がある場合は現況優先と致します。



※同タイプ居室写真です



東京都知事(1)第107725号

株式会社 S-em-i

〒120-0003 東京都足立区東和3-10-10

TEL:03-6761-8784

FAX:03-6740-1058

取引態様	媒介
------	----

手数料負担の割合	貸主	0%	借主	100%
手数料配分の割合	元付	0%	客付	100%

貸マンション

代官山駅

パークハウス代官山テラス 2F

間取り
2LDK

専有面積
57.03㎡

築年月
2011年11月

定期借家

- ★外国籍OK!
- ★定期借家1年間!

チェックポイント!

主要採光面：北東向き、ペット不可、B・T別、追焚機能、浴室暖房、システムキッチン、食器洗浄乾燥機、クローゼット、シューズI C、室内洗濯機置場、床暖房、全居室エアコン、オートロック、バルコニー、エレベーター、宅配BOX



物件種目	貸マンション
最寄駅	代官山
間取タイプ	2LDK
賃貸条件	賃料 350,000円
	礼金1ヶ月 敷金1ヶ月 保証金なし

物件所在地	東京都渋谷区鉢山町 7-27		
交通	東急東横線 代官山 徒歩7分		
建物	建物名	パークハウス代官山テラス 2F	
	構造・規模	RC 4階建 地下1階/2階部分	
	使用部分積	57.03㎡	
	間取内訳	洋 6.1・4.2	
築年月	2011年11月	契約期間	2023年5月31日
管理費等	30,000円/月 共益費なし		
駐車場			
現況	空家	入居日	即時
設備	B・T別、追焚機能、浴室暖房、システムキッチン、食器洗浄乾燥機、クローゼット、シューズI C、室内洗濯機置場、床暖房、全居室エアコン、オートロック、バルコニー、エレベーター、宅配BOX		
保険等	要 2年20,000円		
備考	賃貸保証：加入要 C A S A 保証会社：利用料 5 0 % 利用駅 1：J R 山手線 渋谷 徒歩11分		



東京都知事(1)第107725号

株式会社 S - e m i

〒120-0003 東京都足立区東和3-10-10

TEL:03-6761-8784

FAX:03-6740-1058

取引態様
媒介

手数料負担の割合	貸主	0%	借主	100%
手数料配分の割合	元付	0%	客付	100%

物件概要書

広尾ガーデンヒルズM棟	
ROOM No	304号室
間取り・面積	2LDK 91.55㎡ バルコニー-10.02㎡
所在地	渋谷区広尾4-1-8
最寄駅	地下鉄「広尾」駅徒歩6分
構造・規模	RC造地下1階地上7階建
賃料	550,000円
敷金	3ヶ月分
礼金	1ヶ月分
更新料	1ヶ月分
駐車場	50,000円・（別途消費税） ※要確認
倉庫	6,000円～（別途消費税） ※要確認
付帯設備	洗濯乾燥機、食洗機、オープン、浴室乾燥
固定料金	給湯料金 基本使用料2,140円 + 使用に応じ1,400円/㎡
現況	内見可/整備中 4月下旬入居可予定



東京都知事(1)第107725号

株式会社 S - e m i

〒120-0003 東京都足立区東和3-10-10

TEL:03-6761-8784

FAX:03-6740-1058

取引態様
媒介

手数料 負担の割合	貸主	0%	借主	100%
手数料 配分の割合	元付	0%	客付	100%

物件名	広尾ガーデンヒルズM棟 (1階 107号室)	交通	日比谷線 「広尾」駅 徒歩6分	物件種目	賃貸マンション		
				賃料	300,000円	敷金 礼金	3ヶ月 1ヶ月

高級ヴィンテージマンション！



洗濯乾燥機、WIC、床フローリング、
浴室・トイレ洗面所リノベーション済

土曜・日曜・祝日のご内覧は平日に事前予約願います。
※図面と現状が異なる場合は、現状を優先いたします。

所在地	東京都渋谷区広尾4-1-8		
専有面積	48.87㎡ (坪)		
バルコニー	㎡ (坪)		
間取り	1LDK		
総戸数			
構造	RC造 地下1階・地上7階		
築年月	1984年3月		
管理費	賃料に含む	給湯料金	左下参照
更新料	新賃料 1ヶ月	契約期間	2年
現状			
入居時期	相談		
駐車場	要確認 (月額 55000~円)	税込	
駐輪場	要確認 (初回 円)		
バイク置場	要確認 (月額 円)		
トランクルーム	要確認 (月額 6,600~円)	税込	
エレベーター	有	ガス	都市ガス
設備	CATV、Bフレッツ、システムキッチン 浴室乾燥、バス・トイレ別 独立洗面台、クローゼット、シューズボックス 南向き、オートロック、エレベーター 給湯料金 基本使用料2,140円+使用に応じ1,400円/㎡		
備考	弊社指定火災保険加入必須 保証会社利用必須： 大手法人等の法人契約時は保証会社利用相談 24時間保守サービス(税込)：22,000円 契約事務手数料(税込)：16,500円 ※1年未満の解約は賃料1ヶ月相当の違約金有 内見可		



東京都知事(1)第107725号

株式会社 S - e m i

〒120-0003 東京都足立区東和3-10-10

TEL:03-6761-8784

FAX:03-6740-1058

取引態様
媒介

手数料 負担の割合	貸主	0%	借主	100%
手数料 配分の割合	元付	0%	客付	100%

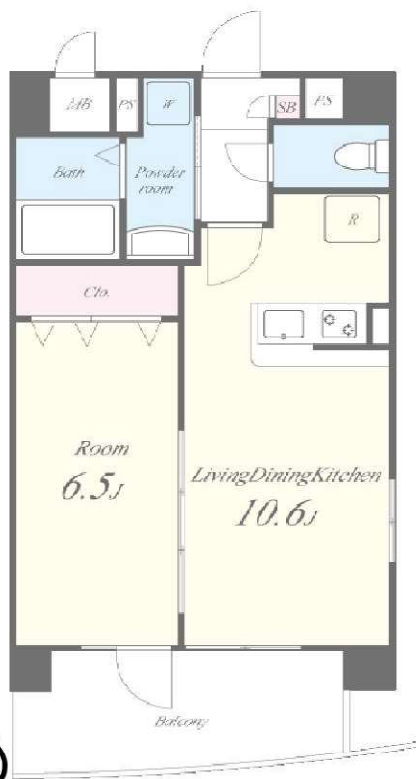
プリマベアラ代々木

山手線「代々木」駅 徒歩 4分
東京外副都心線「北参道」駅 徒歩 5分



角部屋!

1フロア2住戸!



※図面と異なる場合は現況が優先となります。

■物件概要

賃料	169,000円		
面積	40.34㎡	号室	201
所在地	東京都渋谷区代々木1丁目 21-3		
構造	鉄筋コンクリート造 地上階数 6階		
完成(予定)日	2010年1月		
現況	2022年5月末退去予定		
更新料(旧賃料)	1ヶ月		
契約期間	普通借家契約 2年		
敷金	1ヶ月	礼金	1ヶ月
管理費等	共益費 13,500円		
火災保険	有り 24ヶ月 24,000円		
駐車場	無		
敷引・償却	-/-		

■保証会社

セゾンの家賃保証 RentQuick加入(保証会社)	
連帯保証人	なし
初回保証料	月額賃料等の50%
月次保証料	月額賃料等の1%(毎月)
賃料収納方法	『口座振替』または『セゾンカード払い』より自動引落(毎月)

セゾンカード払いは…
● 賃料等のお支払いでポイントが貯まる!
● 賃料等のお支払いにポイントを使える!

※ポイントの還元率は、お支払いの金額に応じて変動いたします。
※ポイントの還元率は、お支払いの金額に応じて変動いたします。
※ポイントの還元率は、お支払いの金額に応じて変動いたします。

たとえば賃料等が毎月10万円の場合、年間6,000円分を賃料等に充当できます。

■必要書類

入居必要書類(入居審査有り)	
ご契約者様	身分証明書・収入証明書(源泉徴収票等)・住民票 顔写真(身分証明書を除く、スナップ写真可)
連帯保証人様	印鑑証明書
ご入居者様	住民票・顔写真

※法人契約はお問合せください。
※審査状況によりその他必要な書類が必要になる場合があります。

SEIWA CLUB OFF
入居者様向け優待サービス

入居後様々なサービスが利用できる優待サービスをご用意しました。
詳細はQRコード「またはQRコード検索」

現地案内図
QRコード

VR内見出来ます! ⇒

建物設備	エレベーター, メールボックス
室内設備	システムキッチン, グリル付2口コンロ設置済, バス・トイレ別, 脱衣所, 追い焚き風呂, 浴室乾燥, 浴室暖房, 洗面所独立, シャワー付洗面台, エアコン, BS, TVモニターインターホン, ダブルロック, モニタ付オートロック, ガス給湯, 24時間換気システム, フローリング, 室内洗濯機置場, クローゼット, シューズボックス, 光ファイバー導入(VDSL方式)
備考	[一時金] 鍵交換費用:23100円(税込) 駐輪ステッカー発行料:1000円(税込) 除菌・消臭費用:16,500円(税込) [備考]退去時ルームクリーニング費用清算:59400円(税込)



東京都知事(1)第107725号

株式会社 S - e m i

〒120-0003 東京都足立区東和3-10-10

TEL:03-6761-8784

FAX:03-6740-1058

取引態様
媒介

手数料 負担の割合	貸主	0%	借主	100%
手数料 配分の割合	元付	0%	客付	100%

パークホームズ東中野

JR 総武・中央緩行線『

東中野』駅 徒歩 6 分

■建物外観■



■現地案内図■



※図面と現況に相違がある場合は現況優先と致します。



駐輪場 1 住戸
1 台込 (無料)

保証会社のご利用が 必須の物件です。

三井不動産グループ or Casa
Resident Assistance
レジデントアシスタンス株式会社

- 初回保証料：管理費込賃料の 50% (最低保証料 20,000 円)
- 継続保証料：2 年目以降 9,600 円/年 (Casa 10,000 円/年)

※審査結果により、ご乗借にふさわしい場合がございます。予めご了承下さい。
※表示の料金はすべて非課税です。

物件確認・入居申込は「リアルタイム」Web受付

ITANDI BB

- 1 ITANDI BBにアクセス
- 2 この物件を検索
- 3 入居申込ボタンを押すだけ

初回は電話番号やメールアドレスを登録し、2 回目以降はログインで

物件確認から入居申込まで、すべてこの画面から完結！
※「Web」から または「申込書」でお手続きいただけます。

<https://bukakaku.com/>

物名称	パークホームズ東中野 209号室			
間取り	1LDK+MC			
賃貸条件	賃料	175,000 円/月		
	管理費/共益費	10,000円/月		
	敷金	1ヶ月	礼金	2ヶ月
所在地	東京都中野区東中野一丁目17番7号			
交通	JR 総武中央線『東中野』	駅より徒歩	6 分	
	バス乗車	分	停り徒歩	分
	東京メトロ丸ノ内線『中野坂上』	駅より徒歩	9 分	
	バス乗車	分	停り徒歩	分
建物	構造・規模	鉄筋コンクリート造 地上6階建	賃貸戸数	18戸
	専有面積	41.10 m ² (12.43 坪)	バルコニー面積	m ² (坪)
竣工年月	2022年4月			
入居予定日	即可			
案内可能日	即可			
契約期間	2年			
更新料	新賃料の1ヶ月分相当額			
駐車場	無	駐車場備考		
駐車場料金	区分 必須 レジデントアシスタンス(株) 他1社			
賃貸保証委託契約	条件	初回保証委託料(最低20,000円)：月額賃料等の50%、2年目以降：9,600円/年		
保険	借家人賠償責任保険を付帯した火災保険にご加入いただけます			
管理会社	三井不動産レジデンシャルサービス株式会社 東京支店			
その他費用	口座振替事務手数料：110円 (税込) /月			
設備	床暖房 エアコン 食洗機 浴室乾燥機 給湯追い焚き BS CS CATV コンロ グリル オートロック 宅配ロッカー			
備考	管理：通勤 ・保証会社必須 (RA・Casa) 駐輪場1住戸1台 (区画指定)			

*お申し込み後、審査の結果お断りする場合がございます。



東京都知事(1)第107725号

株式会社 S - e m i

〒120-0003 東京都足立区東和3-10-10

TEL:03-6761-8784

FAX:03-6740-1058

取引態様
媒介

手数料負担の割合	貸主	0%	借主	100%
手数料配分の割合	元付	0%	客付	100%

unison tower

ユニゾンタワー



建物の下に位置する「ユニゾンモール」には、スーパーやショッピング、フィットネスジム、など様々な商業施設があります

JR中央線「東中野」駅徒歩1分
都営大江戸線「東中野」駅徒歩4分
東京メトロ東西線「落合」駅徒歩8分

■建物外観■



物件名称	ユニゾンタワー 1304号室		
間取り	1LDK+WIC+SIC		
賃貸条件	賃料	215,000 円/月	
	管理費/共益費	12,000円/月	
敷金	1ヶ月	礼金	1.5ヶ月

■現地案内図■

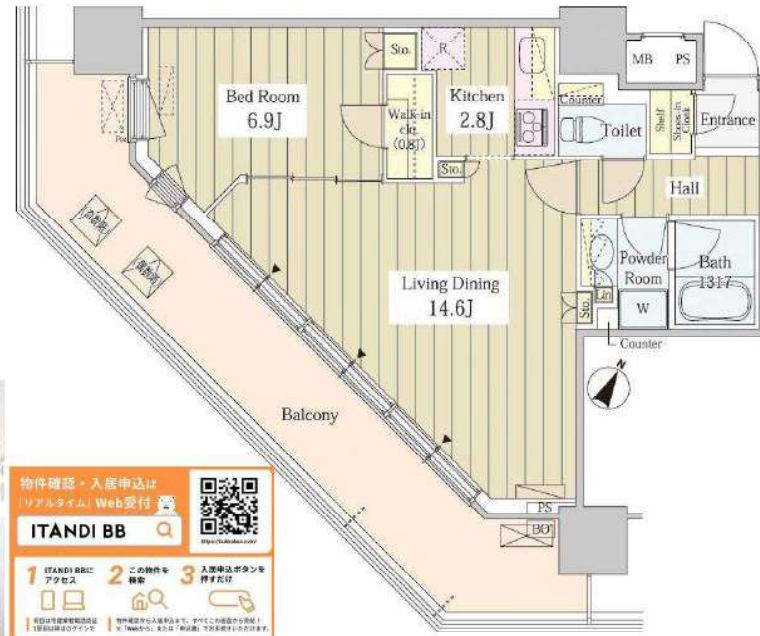


※図面と現況に相違がある場合は現況優先と致します。

機械式駐車場

車高 Height	1,550mm	車長 Length	5,300mm
車幅 Width	2,050mm	重量 Weight	2,300kg

※ハイルーフは2,000mm未満、41,800円(税込)/月~
38,500円(税込)/月~



物件確認・入居申込はリアルタイムWeb受付

ITANDI BB

- 1 ITANDI BBにアクセス
- 2 この物件を検索
- 3 入居申込ボタンを押す

保証会社 必須 物件です

三井不動産グループ Resident Assistance or Casa

- 初回保証料:管理費込賃料の50%(最低保証料 20,000円)
- 継続保証料:2年目以降 9,600円/年(Casa:10,000円/年)

※審査結果により、ご希望に添えない場合がございます。予めご了承下さい。※別荘駐車場のご契約をいただいた場合、駐車場料も含まれます。

所在地	東京都中野区東中野5-1-1		
交通	JR総武中央線『東中野』	駅より徒歩	1分
	バス乗車	分	停り徒歩 分
	東京メトロ東西線『落合』	駅より徒歩	8分
	バス乗車	分	停り徒歩 分
建物	構造・規模	鉄骨鉄筋コンクリート造	賃貸戸数
	地上31階 地下2階建		
専有面積	55.65 m ²	バルコニー面積	m ²
	(16.83坪)		
竣工年月	2007年11月		
入居予定日	7月中旬		
案内可能日	6月下旬		
契約期間	2年		
更新料	新賃料の1ヶ月分相当額		
駐車場	有	駐車場備考	
駐車場料金	38,500円(税込)/月		
賃貸保証委託契約	区分	必須	レジデントアシスタンス(株) 他1社
	条件	初回保証委託料(最低20,000円):月額賃料等の50%、2年目以降:9,600円/年	
保険	借家人賠償責任保険を付帯した火災保険にご加入いただきます		
管理会社	三井不動産レジデンシャルサービス株式会社 東京支店		
その他費用	入居時における玄関錠交換代:22,000円(税込) 口座振替事務手数料:110円(税込)/月 退去時における通常清掃費用:61,215円(税込)		
設備	エアコン 浴室乾燥機 給湯追い焚き BS CS コンロ グリル オートロック 宅配ロッカー		
備考	ピアノ相談可 フロント 管理:常駐 保証会社必須 (RA・Casa) 駐輪場2台 無料		

*お申し込み後、審査の結果お断りする場合がございます。



東京都知事(1)第107725号

株式会社 S-em i

〒120-0003 東京都足立区東和3-10-10

TEL:03-6761-8784

FAX:03-6740-1058

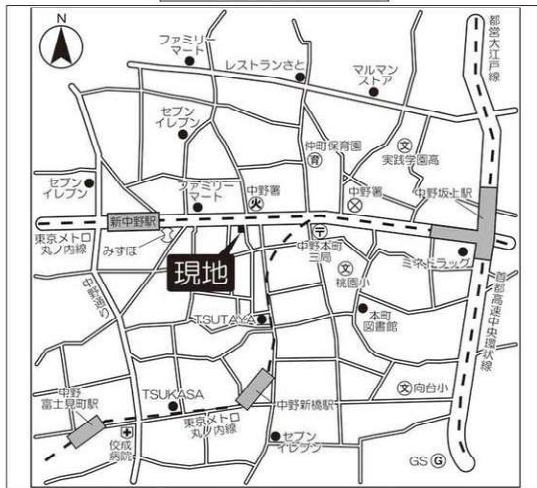
取引態様
媒介

手数料負担の割合	貸主	0%	借主	100%
手数料配分の割合	元付	0%	客付	100%

建物種別	マンション
K's新中野	
0801号室	2LDK



物件外観図



物件周辺図

※図面と現状に相違がある場合は現状優先とします。

- ◆東京外丸の内線【新中野駅】徒歩4分
- ◆オートロック◆エレベーター◆宅配BOX
- ◆管理人(日勤)◆自転車1台限定(区画指定有)
- 指定保証会社利用必須※一部法人契約除く・敷金積み増



入居可能日 2022年08月下旬 (工事の進捗等により変更有) 内覧 不可

※消費税法の改定により税率が改定された場合には、変動後の税率により計算する事とします。

賃料	175,000 円	共益費	11,000 円
貸賃条件	敷金 1ヶ月	礼金 1ヶ月	償却金 0 円
	更新料 新賃料の1ヶ月分相当額 契約者・入居者専用会員制サービス「リーブル」にご加入いただきます ※法人契約者対象外(入居者は対象となります) ※登録無料		
契約期間	普通借家 2年		
所在地	東京都中野区本町4丁目6-20		
交通	東京外丸の内線 新中野駅 徒歩4分 都営大江戸線 中野坂上駅 徒歩10分		
建物	構造・規模 鉄骨鉄筋コンクリート・鉄筋コンクリート造 地上12階 専有面積 地下2階建 50.17㎡ (15.17坪)		
築年月	1998年09月		
戸数	総戸数 79戸	賃貸戸数 57戸	(住居)
保証会社	保証会社利用 必須 保証会社名 レジデンシャルパートナーズ 保証料:賃料等の40%(最低2万)、月額手数料:賃料等の1%(更新料無) 保証会社利用 必須 保証会社名 オリコフォレントインシュア 保証料:賃料等の40%(最低2万)、月次保証料:賃料等の1%(更新料無) 保証会社利用 必須 保証会社名 エルズサポート 保証料:賃料等の40%(最低2万)、月次保証料:賃料等の1%(更新料無)		
設備	<p><共有設備></p> <p>宅配BOX,メールボックス,AED付,エレベーター,オートロック,自転車置場(無料),防犯カメラ,管理人有(日勤)</p> <p><専有設備></p> <p>浴室乾燥機能,追焚機能,システムキッチン(3ロコンロ),バストイレ別,洗面所独立,フローリング,シューズボックス,クローゼット,エアコン2基,角部屋,温水洗浄便座,独立洗面化粧台,室内洗濯機置場,洋式水洗トイレ,浴室,ガス給湯</p>		
コメント	①指定保証会社利用必須※一部法人除く・敷金積み増し ②口座振替の場合:手数料110円/月 ③退去時:室内清掃料・エアコン清掃費借主負担 ④契約時:鍵交換費用借主負担(入居後交換の場合あり) ⑤自転車持ち込み1台限定。区画指定有。場所選択不可。⑥引越会社・引越曜日・引越時間の制限有 要確認		
回線	BS対応可,CATV対応可,インターネット対応可		
初期費用	損害保険料	13,680 円	鍵交換代 22,000 円
ランニング費用	口座振替事務手数料	110 円	
	セーフティ補償料	570 円	
他一時金	清掃費	53,900 円	エアコン清掃費 16,500 円



東京都知事(1)第107725号

株式会社 S-em i

〒120-0003 東京都足立区東和3-10-10

TEL:03-6761-8784

FAX:03-6740-1058

取引態様
媒介

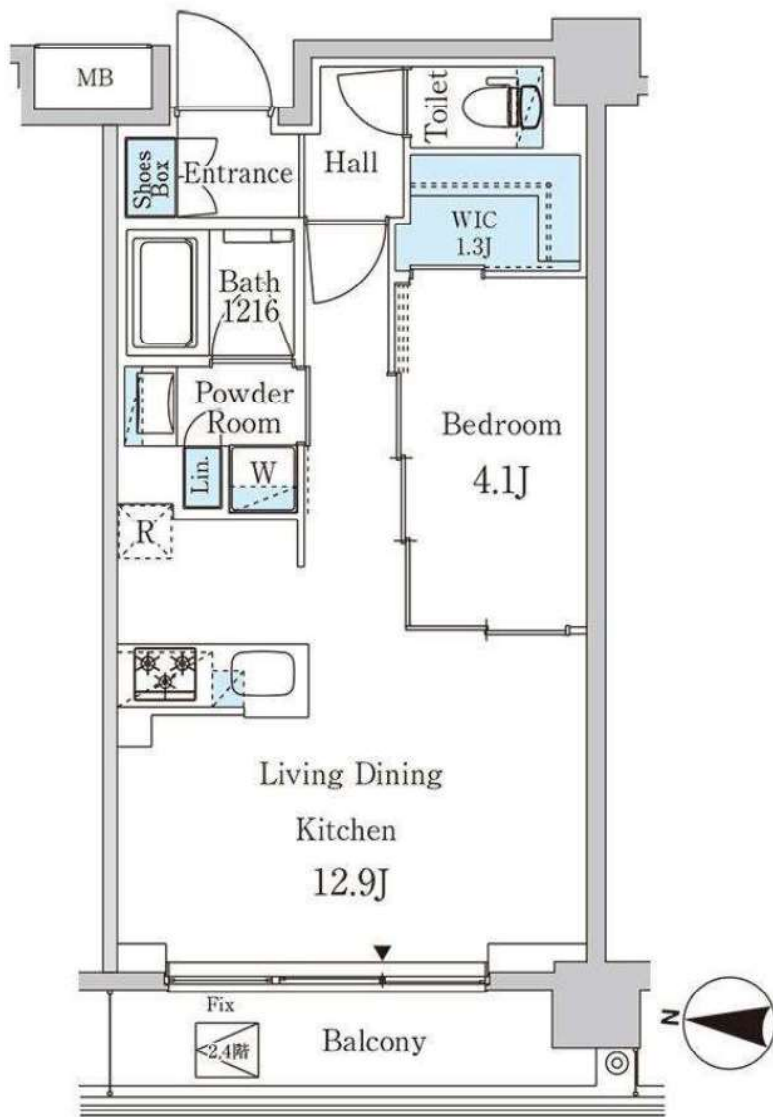
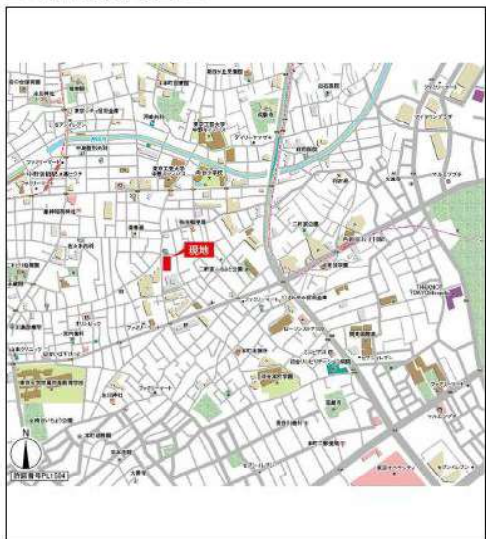
手数料負担の割合	貸主	0%	借主	100%
手数料配分の割合	元付	0%	客付	100%

賃貸マンション

■建物外観■



■現地案内図■



※図面と現況に相違がある場合は現況優先と致します。

物件名称	ジオエント中野弥生町 305号室		
間取り	1LDK+WIC		
賃貸条件	賃料	160,000 円/月	
	管理費/共益費	15,000円/月	
敷金	1ヶ月	礼金	無
	所在地		
所在地	東京都中野区弥生町一丁目33番13号		
交通	東京交通大江戸線『西新宿五丁目』	駅より徒歩	9分
	バス乗車	分	停より徒歩 分
	東京メトロ丸ノ内線『中野新橋』	駅より徒歩	8分
	バス乗車	分	停より徒歩 分
建物	構造・規模	鉄筋コンクリート造 地上5階建	賃貸戸数
	専有面積	40.18 m ² (12.15 坪)	バルコニー面積
竣工年月	2021年2月		
入居予定日	即可		
案内可能日	2021/07/08		
契約期間	2年		
更新料	新賃料の1ヶ月分相当額		
駐車場	無	駐車場備考	
駐車場料金			
賃貸保証委託契約	区分	必須 (株)Casa 他1社	
	条件	初回保証委託料(最低20,000円): 月額賃料等の50%、2年目以降: 10,000円/年	
保険	借家人賠償責任保険を付帯した火災保険にご加入いただきます		
管理会社	グローバルコミュニティ株式会社 東京支社		
その他費用	入居時における玄関錠交換代: 22,000円(税込) 口座振替事務手数料: 110円(税込)/月 退去時における通常清掃費用: 44,198円(税込)		
設備	エアコン 浴室乾燥機 給湯追い焚き BS CS CATV コンロ グリル オートロック 宅配ロッカー		
備考	管理: 通勤 ■WEB申込対象物件■【保証会社利用必須 (CASA・OFI)】礼金0ヶ月(1年未満解約ペナルティ有)		

*お申し込み後、審査の結果お断りする場合がございます。



東京都知事(1)第107725号

株式会社 S - e m i

〒120-0003 東京都足立区東和3-10-10

TEL:03-6761-8784

FAX:03-6740-1058

取引態様
媒介

手数料 負担の割合	貸主	0%	借主	100%
手数料 配分の割合	元付	0%	客付	100%

建物種別	マンション
シエル中野弥生町	
702号室	ILDK

礼金0ヶ月！※1年以内解約時違約金あり



物件外観図



物件周辺図

※図面と現状に相違がある場合は現状優先とします。



入居可能日 2022年07月上旬 (工事の進捗等により変更有) 内覧 不可

※消費税法の改定により税率が改定された場合には、変動後の税率により計算する事とします。

賃料	178,000 円	共益費	8,000 円
貸貸条件	敷金 1ヶ月	礼金 0ヶ月	償却金 0円
	更新料 新賃料の1ヶ月分相当額		
	契約者・入居者専用会員制サービス「リーブル」にご加入いただきます ※法人契約者対象外(入居者は対象となります) ※登録無料		
契約期間	普通借家 2年		
所在地	東京都中野区弥生町5丁目2-6		
交通	東京メトロ丸ノ内線 中野富士見町駅 徒歩10分 東京メトロ丸ノ内線 方南町駅 徒歩12分		
建物	構造・規模 鉄筋コンクリート造 地上10階 地下1階建 専有面積 44.25㎡ (13.38坪)		
築年月	2020年02月		
戸数	総戸数 62戸	賃貸戸数 61戸	(住居)
保証会社	保証会社利用 必須 保証会社名 レジデンシャルパートナーズ 保証料:賃料等の40%(最低2万)、月額手数料:賃料等の1%(更新料無) 保証会社利用 必須 保証会社名 オリコフォレントインシュア 保証料:賃料等の40%(最低2万)、月次保証料:賃料等の1%(更新料無) 保証会社利用 必須 保証会社名 エルズサポート		
設備	<共有設備> プロパンガス,エレベーター,TVモニター付インターホン,オートロック,トランクルーム(有料),自転車置場(有料),防犯カメラ,ゴミ置場,管理人有(巡回),敷地内駐車場,地下車庫 <専有設備>		
コメント			
回線	CATV対応可,CATV対応CA回線よりBS・CS対応可		
初期費用	損害保険料	14,110 円	鍵交換代 22,000 円
ランニング費用			
他一時金	清掃費	47,960 円	エアコン清掃費 実費



東京都知事(1)第107725号

株式会社 S - e m i

〒120-0003 東京都足立区東和3-10-10

TEL:03-6761-8784

FAX:03-6740-1058

取引態様
媒介

手数料負担の割合	貸主	0%	借主	100%
手数料配分の割合	元付	0%	客付	100%

ザ・パークハビオ高円寺レジデンス - 420号室 171,000円

敷金:1ヶ月
礼金:なし

丸ノ内線 東高円寺 徒歩 8分

中央本線 高円寺 徒歩 10分

2022年4月末申込分迄礼金0ヶ月+フリーレント1ヶ月

共益費等: 15,000円



所在地	東京都杉並区高円寺南2丁目37-17		
間取詳細	1LDK/LDK(11.1畳) 洋(5畳)		
構造・階建	RC4階/10階建(地下1階)		
入居時期	即時	更新料	1ヶ月
専有面積	40.63㎡	建物種別	マンション
開口向き	南	築年月	2021年8月
損保	要3.1万円2年	連帯保証人	不要+保証会社利用が必要
保証会社	加入要(当社指定:初期費用は賃料等の40%、月次保証料は賃料等の1%、その他保証会社条件有)		
契約期間	普通賃借(2年)/フリーレント1ヶ月		
駐車場	-		
その他費用	M-REALアフィリエイト費2年16,500円(入居時)		
入居諸条件	ペット相談 楽器相談		
周辺施設	セブンイレブン東高円寺店まで280m まいばすけっと高円寺南2丁目店まで480m トモズ東高円寺店まで536m		
設備	ガス:都市、バス、トイレ、室内洗濯機置場、ガスコンロ2口、バストイレ別、追焚、浴室乾燥機、洗面所独立、洗浄便座、システムキッチン、バルコニー、フローリング、全室エアコン、クローゼット、シューズボックス、TVモニター付ドアホン、オートロック、エレベータ、宅配ボックス、駐輪場、バイク置場、インターネット接続可(ネット使用料不要)、BS、防犯カメラ、管理人日勤、24時間ゴミ出し可		
備考	1年未満解約時賃料等1ヶ月分の違約金あり、退去時清掃実費、大手法人保証会社不要(敷金1ヶ月増)、ペットSOHO敷金1ヶ月増、駐車場は要問合せ、2駅利用可、2沿線利用可		

◆おすすめポイント◆

礼金ゼロ	新築	2階以上	南向き	連帯保証人不要+保証会社利用が必要	ペット相談	楽器相談

※掲載情報と現状が異なる場合は現状が優先となります。



東京都知事(1)第107725号

株式会社 S - e m i

〒120-0003 東京都足立区東和3-10-10

TEL:03-6761-8784

FAX:03-6740-1058

取引態様
媒介

手数料 負担の割合	貸主	0%	借主	100%
手数料 配分の割合	元付	0%	客付	100%

マンション

パークハウス杉並堀ノ内

2LDK

東京都杉並区堀ノ内2丁目31番4号

2階 202号室

《交通》

東京メトロ丸の内線 方南町駅 徒歩12分
 東京メトロ丸の内線 新高円寺駅 徒歩15分
 東京メトロ丸の内線 東高円寺駅 徒歩16分

分譲マンション 南向き

LDエアコン・床暖房設置済



※掲載情報と現状が異なる場合は、現状が優先となります。

駐車場	敷地内無し	共用部設備	モニター付オートロック/エレベータ/宅配ロッカー/敷地内 ごみ置き場/セキュリティシステム/防犯カメラ
駐輪場	敷地内有り/2段ラック式/月額無料/No.11・12確保	回線設備	地上デジタル (J:COMにて対応※①有料放送別途契約要) /BSアンテナ (※①) /CSアンテナ (※①) /インター ネット接続可 (e-mansion基本料のみ無料、他有※)
バイク置場	敷地内空き無し	公共設備	電気:東京電力 水道:公営 ガス:都市ガス 排水:公共下水
トランク ルーム	敷地内空き無し		

※上記付属施設は空き状況が変わることがあります。空き状況およびサイズは別途ご確認ください。

賃料	178,000円	管理費	10,000円
その他月額	-		

敷金	1か月		
礼金	1か月	更新料	-
鍵交換費用	鍵交換希望時、借主実費負担		
構造	鉄筋コンクリート造		
規模	地上6階	築年月	2009年03月
専有面積	62.81㎡ (19坪)	方位	南
契約種類	定期借家:4年	損害保険	火災保険 加入必須
入居時期	2022年08月中旬 ※解約日:2022年06月14日		
保証会社	必須:エルズサポート【初年度委託料:賃料等合計額の50% (最低保証料2万円) 2年目以降:1年毎8千円】		
利用の制限	ペット不可 楽器相談可(管理規約等遵守/10~20時/連続演奏1時間以内/アップライトピアノのみ) 喫煙不可/民泊不可		
専有部設備	インターフォン(モニター付)/下駄箱/バルコニー/洗浄便座/24時間換気システム/ガス給湯器/追焚機能/室内洗濯機置場/BT別/洗面所独立/浴室乾燥機/収納付三面鏡付洗面化粧台/システムキッチン/ガスコンロ/3口/グリル/浄水器/エアコン1基/床暖房/クロゼット/収納/リネン庫/火災警報器等/全室フローリング/ピクチャーレール/マルチメディアコンセント		
解約予告	1か月前		
退去時費用	室内クリーニング費用・エアコン洗浄費用・浄水器カートリッジ交換費用 借主負担		
備考	※インターネット設備問合先【運営会社:リベロ】0120-793-700問合No.Y0015-350をお伝え下さい/入居時鍵交換をした場合、退去時に交換前の鍵へ原状回復すること(借主負担)/洋室約4.5帖へのエアコン新規設置の際は隠蔽配管の為、機種制限有。専門業者へ事前確認要・設置工事等費用は借主負担		

※課税対象費用は消費税等を含んだ額を表示しています。



東京都知事(1)第107725号

株式会社 S-em i

〒120-0003 東京都足立区東和3-10-10

TEL:03-6761-8784

FAX:03-6740-1058

取引態様
媒介

手数料 負担の割合	貸主	0%	借主	100%
手数料 配分の割合	元付	0%	客付	100%