

建物種別	マンション
コンフォリア神楽坂	
0405号室	ILDK



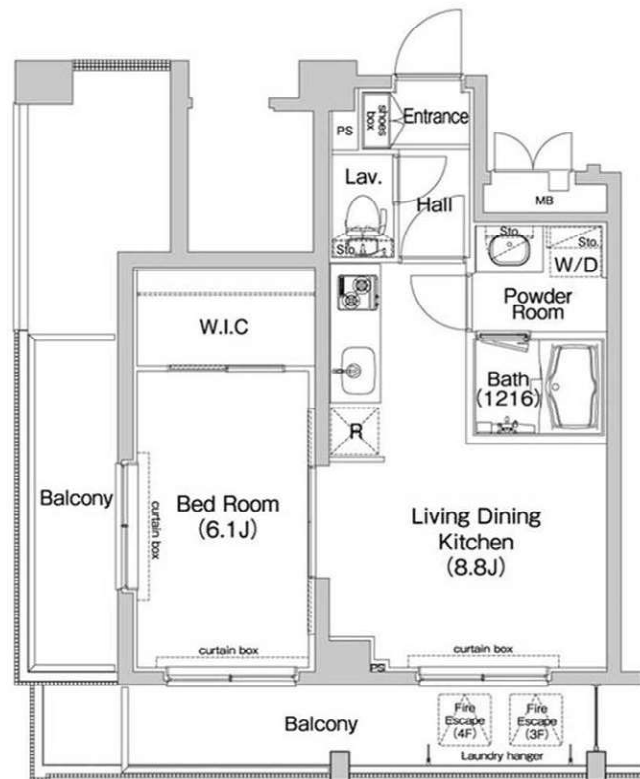
物件外観図

安心して快適な生活のための設備

- 防犯カメラ付エレベーター
- ディンプルキーダブルロック
- 追焚機能
- システムキッチン(グリル付き)
- シャワートイレ

物件周辺図

礼金0ヵ月 ■ 1年以内解約時違約金有
 ■ 指定保証会社利用時のみ敷金1ヶ月不利用時敷金2ヶ月 ■
 ペット飼育敷金1ヶ月積増※使用細則等遵守



入居可能日 2022年07月下旬 (工事の進捗等により変更有) 内覧 不可

システムキッチン(2口コンロ)
 シャワー機能付トイレ
 ディンプルキー
 浴室乾燥機能
 追焚機能
 パストイレ別
 洗濯防水パン
 全室フローリング

壁掛けエアコン1台
 ペット相談: 小型犬1匹か猫2匹/敷金2ヶ月
 ペット相談

※消費税法の改定により税率が改定された場合には、変動後の税率により計算する事とします。

賃料	189,000 円	共益費	10,000 円
貸賃条件	敷金 1ヶ月	礼金 0ヶ月	償却金 0円
	更新料	新賃料の1ヶ月分相当額	

契約期間	普通借家 2年
所在地	東京都新宿区岩戸町26-1
交通	都営大江戸線 牛込神楽坂駅 徒歩1分 東京メトロ東西線 神楽坂駅 徒歩6分
建物	構造・規模 鉄筋コンクリート造 地上5階 地下1階建 専有面積 39.01㎡ (11.80坪)
築年月	2007年09月
戸数	総戸数 29戸 賃貸戸数 29戸 (住居)

保証会社	保証会社利用 必須 保証会社名 クレディセゾン 保証料: 賃料等の40%(最低1.5万円)、2年目~:0.7万円(法人は一律3万円/年)
	保証会社利用 必須 保証会社名 SBIギランティ 保証料: 賃料等の40%(最低2万円)、2年目~:1.2万円/年
	保証会社利用 保証会社名

設備

<共有設備>
 宅配BOX,メールボックス,外観タイル貼,エレベーター,TVモニター付インターホン,オートロック,自転車置場(無料),防犯カメラ,24時間ゴミ出し可

<専有設備>
 シャワー機能付トイレ,浴室乾燥機能,追焚機能,システムキッチン(2口コンロ),パストイレ別,クリル,全室フローリング,壁掛けエアコン1台,ペット相談

回線	BS対応可,CATV対応可,インターネット対応可
初期費用	損害保険料 8,200 円 鍵交換代 22,000 円

ランニング費用	
他一時金	清掃費 39,600 円 エアコン清掃費 16,500 円

※図面と現状に相違がある場合は現状優先とします。



東京都知事(1)第107725号

株式会社 S - e m i

〒120-0003 東京都足立区東和3-10-10

TEL:03-6761-8784

FAX:03-6740-1058

取引態様
 媒介

手数料負担の割合	貸主	0%	借主	100%
手数料配分の割合	元付	0%	客付	100%

保証会社 必須 Resident Assistance or Casa
物件です。 三井不動産グループ レジデントアシスタンス株式会社

■ 初回保証料：管理費込賃料の50% (最低保証料 20,000円)
■ 継続保証料：2年目以降 9,600円/年 (Casa:10,000円/年)
※審査結果により、ご希望に添えない場合がございます。予めご了承下さい。
※別途駐車場のご契約をいただいた場合、駐車場料も含まれます。



※図面と現況に相違がある場合は現況優先と致します。

賃貸マンション

■ 建物外観 ■



■ 現地案内図 ■



物件名称	ACOLT新宿落合 318号室		
間取り	2LD・K+Wic		
賃貸条件	賃料	238,000 円/月	
	管理費/共益費	17,000円/月	
敷金	1ヶ月	礼金	1ヶ月
	所在地		
東京都新宿区北新宿4丁目9番12			
交通	JR総武中央線『東中野』	駅より徒歩	8分
	バス乗車	分	停り徒歩 分
	東京メトロ東西線『落合』	駅より徒歩	8分
	バス乗車	分	停り徒歩 分
建物	構造・規模	鉄筋コンクリート造 地上10階 地下1階建	賃貸戸数
	専有面積	68.83 m ² (20.82坪)	バルコニー面積 (m ² 坪)
竣工年月	2009年4月		
入居予定日	2022年5月23日以降		
案内可能日	案内可		
契約期間	2年		
更新料	新賃料の1ヶ月分相当額		
駐車場	有	駐車場備考	相談
駐車場料金	区分 必須 レジデントアシスタンス(株) 他1社		
賃貸保証委託契約	条件	初回保証委託料(最低20,000円)：月額賃料等の50%、2年目以降：9,600円/年	
保険	借家人賠償責任保険を付帯した火災保険にご加入いただけます		
管理会社	三井不動産レジデンシャルサービス株式会社 東京支店		
その他費用	入居時における玄関錠交換代：22,000円(税込) 口座振替事務手数料：110円(税込)/月 退去時における通常清掃費用：75,713円(税込)		
設備	エアコン 浴室乾燥機 給湯追い焚き BS CS CATV コンロ グリル オートロック 宅配ロッカー		
備考	ピアノ相談可 管理：常駐 保証会社必須(RA・Casa)駐輪場1台無料(51番)移動・追加不可		

*お申し込み後、審査の結果お断りする場合がございます。



東京都知事(1)第107725号

株式会社 S - e m i

〒120-0003 東京都足立区東和3-10-10

TEL:03-6761-8784

FAX:03-6740-1058

取引態様 媒介

手数料負担の割合	貸主	0%	借主	100%
手数料配分の割合	元付	0%	客付	100%

クロスレジデンス飯田橋 0209

物件種別	間取り	賃料	管理費等
マンション	2LDK	244,000円	15,000円

礼金0!FR1ヶ月!ルーフバルコニー付き!

敷金/保証金	244,000円	礼金/権利金	0円
敷引/償却金	0円	更新料	1ヶ月(新賃料)
更新事務手数料			
その他費用	[一時金] 初回鍵交換費(税込): 27,500円		
物件所在地	東京都新宿区新小川町1-16		
交通	中央・総武線各停 飯田橋駅 徒歩5分 東京メトロ有楽町線 飯田橋駅 徒歩4分		
間取り詳細			
構造	鉄筋コンクリート 2階 / 13階建		
面積	52.20㎡	向き	東
築年月	2019年1月	契約期間	普通借家契約 2年
退去日		入居時期	即入居
駐車場			
設備	2F以上、3口以上コンロ、TVインターホン、エアコン全室、オートロック、カウンターキッチン、ガスキッチン、グリル、クローゼット、システムキッチン、シャワー付洗面台、シューズウォークインクローゼット、ディンプルキー、バス・トイレ別、モニタ付オートロック、温水洗浄便座、角住戸、玄関ホール、室内洗濯機置場、洗面化粧台、洗面所独立、追い焚き風呂、浴室乾燥、浴室暖房、宅配BOX、防犯カメラ、エレベーター2基、ペット用足洗い場、敷地内ゴミ置き場		
入居諸条件	ペット可、楽器使用不可、事務所不可、法人可		
損害保険	要 東京海上ミレア少額短期保険(※貸主指定 19,000円(2年))		
保証会社			
備考	※保証会社必須(大手法人除く)※本広告の契約条件)2022年4月末迄の契約開始に限る※1年未満解約時、フリーレント相当分の違約金有り ※借家人賠償責任保険を付帯した火災保険にご加入いただけます。※退去時室内クリーニング、エアコン洗浄(貸主指定業者)費用は借主様の負担となります。※東京都暴力団排除条例に基づき、暴力団員等、反社会勢力または関係者の申込・ご入居は、お断りいたします。※ペット相談可		

外観



その他



※図面と異なる場合は現況を優先となります。

間取り図



東京都知事(1)第107725号

株式会社 S - e m i

〒120-0003 東京都足立区東和3-10-10

TEL:03-6761-8784

FAX:03-6740-1058

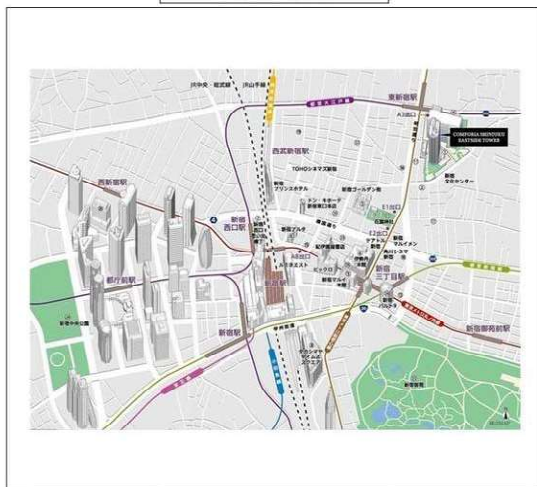
取引態様
媒介

手数料 負担の割合	貸主	0%	借主	100%
手数料 配分の割合	元付	0%	客付	100%

建物種別	マンション
コンフォリア新宿イーストサイドタワー	
0705号室	1K

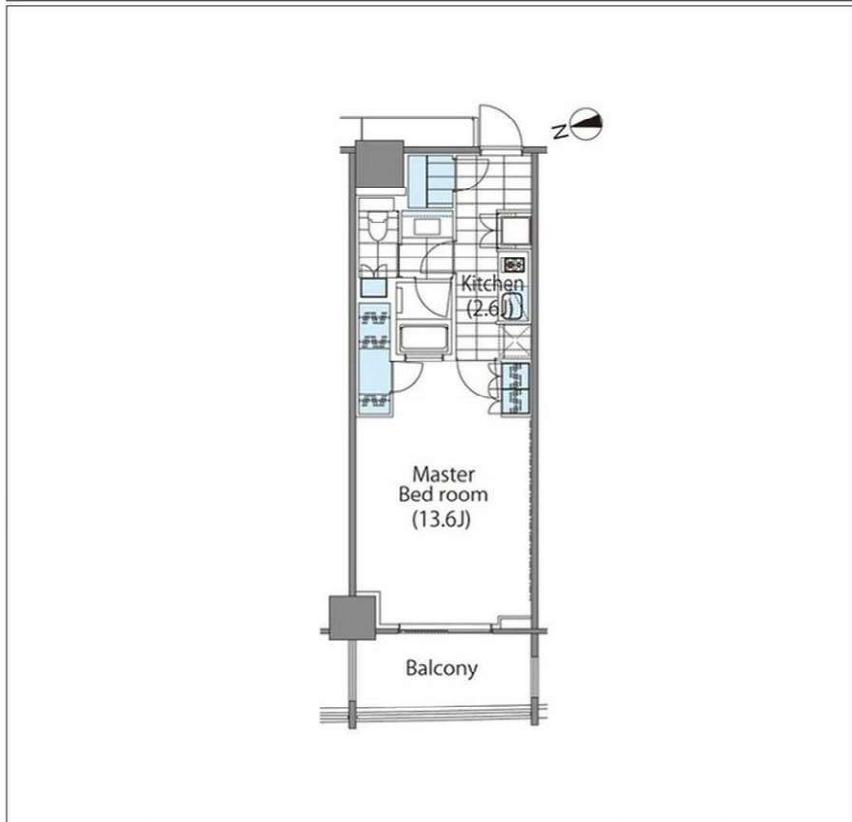


物件外観図



物件周辺図

礼金0ヶ月◆1年以内解約時違約金有
 ■ペット相談(詳細確認) ■24時間有人管理 ■バレーサービス
 (詳細確認)
 ○指定保証会社利用必須※一部法人契約で例外有(詳細確認)



入居可能日	2022年05月下旬 (工事の進捗等により変更有)	内覧	可
-------	---------------------------	----	---

ペット相談：○ペット飼育敷金1ヶ月積増・使用細則等遵守

※消費税法の改定により税率が改定された場合には、変動後の税率により計算する事とします。

賃料	253,000 円	共益費	0 円
貸賃条件	敷金 2ヶ月	礼金 0ヶ月	償却金 0 円

契約期間	定期借家 2年0ヶ月
所在地	東京都新宿区新宿6丁目27-29
交通	都営大江戸線 東新宿駅 徒歩2分 東京メトロ副都心線 東新宿駅 徒歩2分
建物	構造・規模 鉄筋コンクリート造 地上32階 地下1階建 専有面積 42.53㎡ (12.86坪)
築年月	2012年01月
戸数	総戸数 734戸 賃貸戸数 734戸 (住居)

保証会社	保証会社利用 必須 保証会社名 SBIギランティ 保証料: 賃料等の40%(最低2万円)、2年目～: 1.2万円/年 保証会社利用 必須 保証会社名
	保証会社利用 必須 保証会社名

設備	<共有設備> ペット専用足洗い場, 宅配BOX, メールボックス, フロントサービス, ゲストルーム, タワー型マンション, エレベーター, オートロック, 自転車置場(有料), バイク置場(有料), 防犯カメラ, こみ置場, 管理人有(常駐), 管理規約・使用細則等有 <専有設備> ハンズフリーカラーTVモニター付インターホン, 玄関人感照明センサー, ミストサウナ機能付, 浴室乾燥機能, ディスボーター, 浄水器, 食器洗浄機, ビクチャレール, 天カセエアコン1台, 床暖房(一部)
----	---

コメント
 ※申し込みにあたっては部屋の内覧が必須条件となります。申し込み受付及び内覧予約詳細は現地サロンへご連絡下さい。0120-320-822(10時半～17時半、水曜定休)
 退去時清掃費用特約有
 ペット相談(猫・犬(専有部分1戸につき2匹まで) 敷金種増細則遵守
 指定保証会社利用必須※一部法人契約で例外有(詳細確認)

回線	BS対応可, インターネット光ファイバー対応可
初期費用	損害保険料 8,200 円 鍵交換代 22,000 円

ランニング費用	
---------	--

他一時金	清掃費 39,600 円 エアコン清掃費 22,000 円
------	-------------------------------

※図面と現状に相違がある場合は現状優先とします。



東京都知事(1)第107725号

株式会社 S - e m i

〒120-0003 東京都足立区東和3-10-10

TEL:03-6761-8784

FAX:03-6740-1058

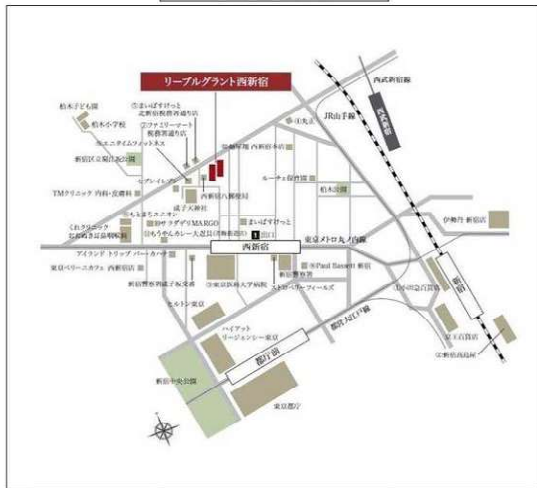
取引態様	
媒介	

手数料負担の割合	貸主	0%	借主	100%
手数料配分の割合	元付	0%	客付	100%

建物種別	マンション
LIBR GRANT 西新宿WEST	
1001号室	ILDK



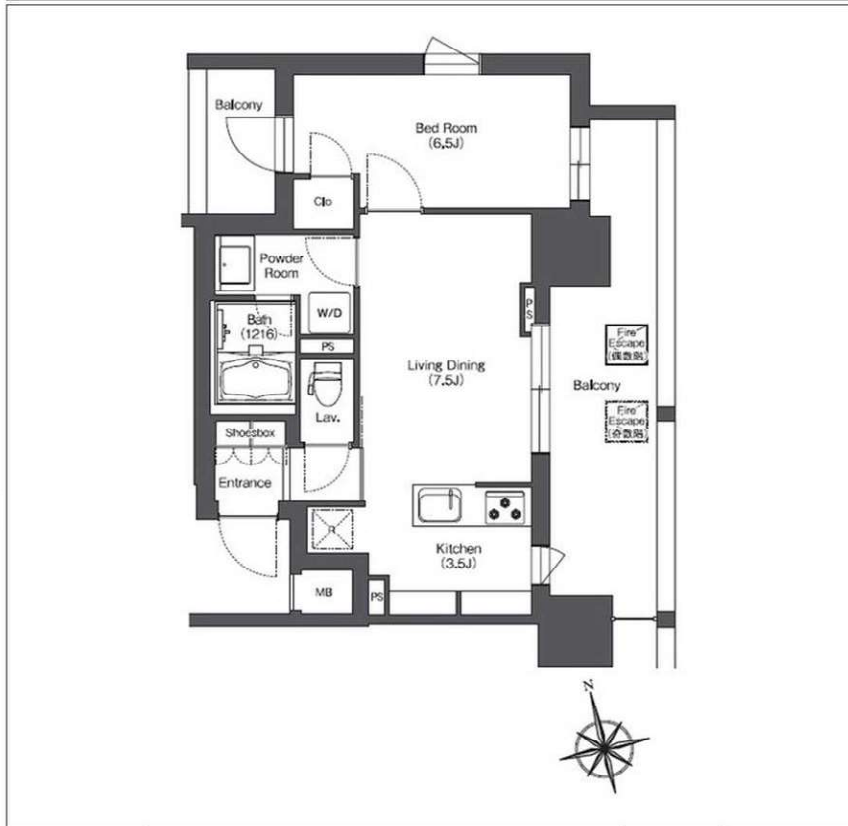
物件外観図



物件周辺図

※図面と現状に相違がある場合は現状優先とします。

東急住宅リースのブランド『LIBR GRANT』
 ■2020年2月末竣工■東京メトロ丸の内線「西新宿駅」徒歩5分
 Just My Style～ONとOFFがちょうどいい関係～



入居可能日	即入居可	内覧	可
宅配BOX エレベーター TVモニター付インターホン オートロック 防犯カメラ ネット使用料不要 システムキッチン シャワー機能付トイレ	追焚機能 バスト別 洗面所独立 エアコン バイク置場(有料): 5,500円(税込)・敷金1ヵ月 電子契約可		

※消費税法の改定により税率が改定された場合には、変動後の税率により計算する事とします。

賃料	211,000 円	共益費	15,000 円
貸賃条件	敷金 1ヶ月	礼金 1.5ヶ月	償却金 0 円
	更新料 新賃料の1ヶ月分相当額 契約者・入居者専用会員制サービス「リーブル」にご加入いただきます ※法人契約者対象外(入居者は対象となります) ※登録無料		
契約期間	普通借家 2年		
所在地	東京都新宿区西新宿8丁目8-14		
交通	東京メトロ丸の内線 西新宿駅 徒歩5分 JR山手線 新宿駅 徒歩13分		
建物	構造・規模 鉄筋コンクリート造 地上13階 地下1階建 専有面積 40.69㎡ (12.30坪)		
築年月	2020年02月		
戸数	総戸数 99戸 賃貸戸数 99戸 (住居)		
保証会社	保証会社利用 必須 保証会社名 レジデンシャルパートナーズ 保証料:賃料等の40%(最低2万)、月額手数料:賃料等の1%(更新料無) 保証会社利用 必須 保証会社名 オリコフォレントインシュア 保証料:賃料等の40%(最低2万)、月次保証料:賃料等の1%(更新料無) 保証会社利用 必須 保証会社名 エルズサポート 保証料:賃料等の40%(最低2万)、月次保証料:賃料等の1%(更新料無)		
設備	<共有設備> 給湯設備、宅配BOX、メールボックス、エレベーター、オートロック、自転車置場(無料)、バイク置場(有料)、防犯カメラ、ゴミ置場、管理人有(日勤)、敷地内駐車場、平面駐車場 <専有設備> ハンズフリーカー・TVモニター付インターホン・防犯カメラ・デジタルロック・ディンプルキー・シャワーヘッド・付洗面台・ミストサウナ機能付、浴室暖房乾燥機、追焚機能、システムキッチン(3人用)、バス別、トイレ、洗面所独立、フローリング、クローゼット、壁掛けエアコン1台、温水洗浄便座、床暖房(一部)、室内洗濯機置場		
コメント	保証会社 必須 ■不可(石油ストーブ・楽器・事務所・SOHO・登記・私物放置) ■解約予告2ヵ月認 ■室内禁煙遵守 ■ベランダ関係は事前に申請書必須 ■ベランダ借利用時は入退去1週間程度 前日NITEへの連絡必須(浴室点検口への設置及び撤去は借主負担) ■通信回線遷移変更 不可 ■駐輪場区画指定(空要確認) ■経年の為室内床鳴り、現況有姿 ■近隣トラブルは当事者 間での解決をお願いします		
回線	BS対応可、CS110° 対応、ネット使用料不要、インターネット光ファイバー対応可、地上デジタル放送対応可		
初期費用	損害保険料	13,680 円	鍵交換代 38,500 円
	口座振替事務手数料	110 円	
ランニング費用	セーフティ補償料	570 円	
他一時金	清掃費	44,000 円	エアコン清掃費 8,250 円

「電子契約」対応可能



東京都知事(1)第107725号

株式会社 S - e m i

〒120-0003 東京都足立区東和3-10-10

TEL:03-6761-8784

FAX:03-6740-1058

取引態様
媒介

手数料負担の割合	貸主	0%	借主	100%
手数料配分の割合	元付	0%	客付	100%

賃貸マンション

REGALO 西早稲田

■建物外観■



副都心線「西早稲田」駅徒歩2分
東西線「高田馬場」駅徒歩8分

《保証会社利用必須》

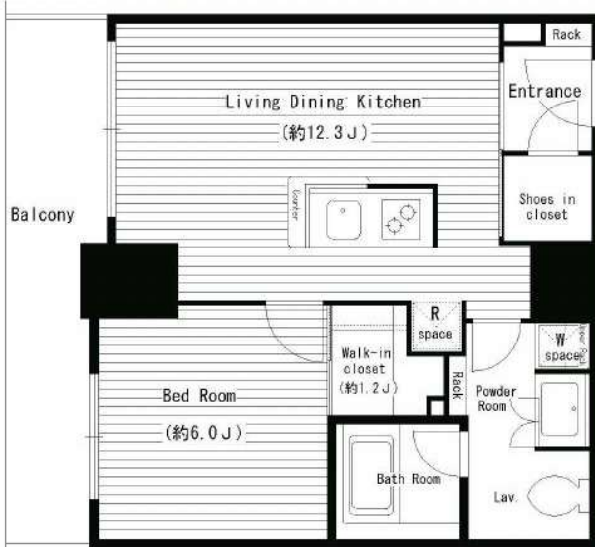
★以下保証会社よりお選びください★

- オリコフォレントインシュア
- CASA



駐輪場：
1住戸1台無料

■現地案内図■



- オートロック
- 宅配ロッカー
- TVモニター付インターホン
- エアコン
- ダブルロック
- セミオートバス
- 浴室乾燥機
- ガスコンロ(2口)
- BELETS
- DIGITAL 10" CS
- Bフレット対応
- CS110"
- 相談可
- CATV
- BSアンテナ

※図面と現況に相違がある場合は現況優先と致します。

物件名称	レガーロ西早稲田 807号室		
間取り	1LDK		
賃貸条件	賃料	165,000 円/月	
	管理費/共益費	10,000円/月	
	敷金	1ヶ月	礼金 1ヶ月
所在地	東京都新宿区西早稲田 2-21-8		
交通	東京メトロ副都心線『西早稲田』	駅より徒歩	2分
	バス乗車	分	停より徒歩 分
	JR山手線『高田馬場』	駅より徒歩	8分
	バス乗車	分	停より徒歩 分
建物	構造・規模	鉄筋コンクリート造 地上14階 地下1階建	賃貸戸数
	専有面積	43.62 m ² (13.19 坪)	バルコニー面積 (m ² 坪)
竣工年月	2007年3月		
入居予定日	7月下旬		
案内可能日	6月下旬		
契約期間	2年		
更新料	新賃料の1ヶ月分相当額		
駐車場	無	駐車場備考	
駐車場料金	区分 必須 (株)オリコフォレントインシュア 他1社		
賃貸保証委託契約	条件	初回保証委託料(最低20,000円)：月額賃料等の50%、2年目以降：10,000円/年	
保険	借家人賠償責任保険を付帯した火災保険にご加入いただけます		
管理会社	日本ハウズイング株式会社		
その他費用	口座振替事務手数料：110円(税込)/月 退去時における通常清掃費用：47,982円(税込)		
設備	エアコン 浴室乾燥機 給湯追い焚き BS CS CATV コンロ オートロック 宅配ロッカー		
備考	ピアノ相談可 管理：通勤保証会社必須 (OFI/CASA) /ペット不可/駐輪場1住戸1台無料/オーナー審査内見後有/アップライトピアノ可/鍵交換代無料		

*お申し込み後、審査の結果お断りする場合がございます。



東京都知事(1)第107725号

株式会社 S - e m i

〒120-0003 東京都足立区東和3-10-10

TEL:03-6761-8784

FAX:03-6740-1058

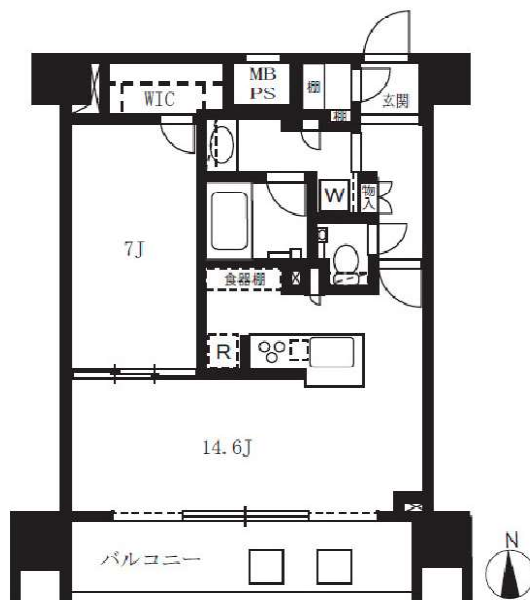
取引態様
媒介

手数料負担の割合	貸主	0%	借主	100%
手数料配分の割合	元付	0%	客付	100%

グローバル新大久保マスターズゲート 1302

山手線「新大久保」駅 徒歩 **4** 分 総武線「大久保」駅 徒歩 **9** 分

☆最上階☆充実の室内設備☆



賃料	204,000円		
共益費	15,000円	間取り	1LDK
敷金	1ヶ月	礼金	1ヶ月
建物名	グローバル新大久保マスターズゲート		
物件種別	賃貸マンション	号室	1302
所在地	東京都新宿区百人町2丁目7-1		
交通	山手線「新大久保」駅 徒歩4分		
	総武線「大久保」駅 徒歩9分		
間取詳細	LDK14.6帖, 洋室7帖, K2.5帖		
構造・規模	鉄筋コンクリート13階建/13階部分		
専有面積	壁芯52.44㎡	向き	南
築年月	2008年9月	契約期間	2年
入居時期	相談(退去済)		
更新料	新賃料の1ヶ月		
保証会社	※エポス ルームIDからの審査になります。【ルームID】月額総賃料の50%/月次保証料、月額総賃料の1.5%【オリコフォレントインシュア】→月額総賃料の50%~/年間保証料10,000円~※引落し手数料330円(税込) 掛かる場合あり		
保険	有 火災保険21,000円 2年		
鍵交換費用	33,000円		
その他	★★プレミアムデスク2年間(24時間緊急サポート) 16,500円(税込) / ルームクリーニング費用 借主負担 / 解約予告2ヶ月前 / 短期違約金有(1年以内の解約は賃料の1ヶ月分) / 先行契約不可(先行申し込み可) 内見してからの契約となります。 / ※写真は参考となりますのでご注意ください。		

※図面と現況が異なる場合は、現況優先となります。 情報掲載日 2022/4/16



東京都知事(1)第107725号

株式会社 S - e m i

〒120-0003 東京都足立区東和3-10-10

TEL:03-6761-8784

FAX:03-6740-1058

取引態様
媒介

手数料 負担の割合	貸主	0%	借主	100%
手数料 配分の割合	元付	0%	客付	100%

フリーレント1ヶ月ダブルキャンペーン中！！
民泊 (airbnb・転貸) 禁止ペナルティ有ります

Access

JR総武線
「大久保」 駅徒歩 3分

JR山手線
「新大久保」 駅徒歩 6分



- オートロックシステム
- 共用部に防犯カメラ設置
- エレベーター
- 防犯性に優れたカードキー
- 各居室にエアコン完備
- 収納豊富なクローゼット
- ドラム式洗濯乾燥機
- 温水シャワートイレ
- 独立洗面台
- ※家具等は付いておりません！

- システムIHキッチン
- 24時間マンションセキュリティ
- 宅配ボックス
- 敷地内ゴミ置場
- 駐輪場(登録料:3,300円)税込
- BS・110°CS対応(別途費用)
- ソフトバンク光・ネット無料
- (最高速度100Mbps)
- 重厚感溢れる絨毯敷き内廊下
- 敷地内駐車場有(要詳細確認)



0303 号室 専有面積 52.15㎡

間取 1LDK

賃料 **183,000** 円/月

共益費 12,000 円/月

物件概要

所在地 / 東京都新宿区百人町2丁目27-7
構造・規模 / 鉄骨鉄筋コンクリート造 22階建 地下4階
総戸数 / 73 戸
築年月 / 1992年08月11日
入居日 / 2022年01月07日

契約条件

敷金1ヶ月・礼金0ヶ月

保証会社初回保証料:40%(月次:支払総額の1%)
鍵交換代:11,000円
当社指定賃貸入居者総合保険加入の事(別途費用)
安心入居サポート16,500円/2年任意
定期借家2年契約(再契約相談)★引越業者指定★
※民泊 (airbnb・転貸) 禁止※特殊住戸
※併設のホテルサービス(フロント・ジム・ラウンジ等)
は一切ご利用できません。ご了承下さい。
※フリーレント1ヶ月(賃料+共益費)
※早期解約違約金:2年未満1ヵ月分
※現況優先の為必ず内見をお願いします。



東京都知事(1)第107725号

株式会社 S - e m i

〒120-0003 東京都足立区東和3-10-10

TEL:03-6761-8784

FAX:03-6740-1058

取引態様
媒介

手数料 負担の割合	貸主	0%	借主	100%
手数料 配分の割合	元付	0%	客付	100%

マンション

ザ・レジデンス四谷ガーデン

2LDK

東京都新宿区四谷1丁目6番5

4階 403号室

《交通》

J R中央線 四ツ谷駅 徒歩3分
東京メトロ南北線 四ツ谷駅 徒歩3分
東京メトロ丸の内線 四ツ谷駅 徒歩5分

ペット飼育・楽器演奏応相談

エアコン3基・LD床暖房設置済



※掲載情報と現状が異なる場合は、現状が優先となります。

駐車場	敷地内有り/機械式・平置/月額38,000~48,000円/サイズ制限有	共用部設備	モニター付オートロック/エレベータ/宅配ロッカー/敷地内ごみ置き場/セキュリティシステム/防犯カメラ
駐輪場	敷地内空き無し	回線設備	地上デジタル(アンテナ設置※①有料放送別途契約要)/BSアンテナ(※①)/CSアンテナ(※①)/インターネット接続可(有※)
バイク置場	敷地内空き無し	公共設備	電気:東京電力 水道:公営 ガス:都市ガス 排水:公共下水
トランクルーム	敷地内有り/月額2,150~4,770円		

※上記付属施設は空き状況が変わることがあります。空き状況およびサイズは別途ご確認ください。

賃料	480,000円	管理費	-円
その他月額	-		

敷金	1か月	礼金	1か月	更新料	-
鍵交換費用	契約時必須/22,000円				
構造	鉄骨・鉄骨鉄筋C・鉄筋C造		築年月	2020年01月	
規模	地上30階 地下4階	専有面積	71.87㎡ (21.74坪)	方位	西
契約種類	定期借家:3年	入居時期	2022年06月中旬 ※解約日:2022年05月15日		
保証会社	必須: S B I ギャランティ【初年度委託料:賃料等合計額の40%(最低保証料2万円)2年目以降:1年毎8千円】				
利用の制限	ペット相談可(管理規約等遵守/小型犬・猫計2匹迄/敷金1か月積増) 楽器相談可(管理規約等遵守/10~20時/1日2時間以上不可/消音機能付きに限る) SOHO相談可(登記・不特定多数来訪業種・営業看板設置何れも不可/敷金1か月積増)/民泊不可				
専有部設備	インターフォン(モニター付)/シューズインクロー/バルコニー/洗浄便座/24時間換気システム/ガス給湯器/追焚機能/室内洗濯機置場/BT別/洗面所独立/浴室乾燥機/ミストサウナ/収納付三面鏡付洗面化粧台/システムキッチン/ガスコンロ/3口/グリル/食洗機/浄水器/ディスプレイ/エアコン3基/床暖房/ウォークイン/クローゼット2カ所/収納/火災警報器等/全室フローリング/マルチメディアコンセント				
解約予告	2か月前				
退去時費用	室内クリーニング費用・エアコン洗浄費用・浄水器カートリッジ交換費用 借主負担				
備考	※インターネット設備問合先【運営会社:リベロ】0120-793-700問合No. Y0015-350をお伝え下さい/保証会社未使用時敷金2か月				

※課税対象費用は消費税等を含んだ額を表示しています。



東京都知事(1)第107725号

株式会社 S-em i


〒120-0003 東京都足立区東和3-10-10

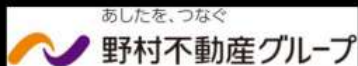
TEL:03-6761-8784

FAX:03-6740-1058

取引態様
媒介

手数料負担の割合	貸主	0%	借主	100%
手数料配分の割合	元付	0%	客付	100%

 野村の賃貸	月額賃料	<h1>199,000 円</h1>	交通	東京メトロ丸ノ内線「四谷三丁目」駅 4番出口徒歩5分	所在	東京都新宿区四谷2丁目12番1
	共益費			9,000円	JR中央・総武線「四ツ谷」駅 四ツ谷口徒歩7分 東京メトロ丸ノ内線・南北線「四ツ谷」駅 2番出口徒歩6分	建物



YOTSUYA RESIDENCE 801



ちんたい 賃貸 ほっとサポート

- 24時間365日駆けつけサービス
- クラブオフ優待サービス
- 口座振替無料サービス
- ご入居者様への訪問サービス



賃貸条件
 敷金: 賃料の1ヶ月分
 礼金: 賃料の1ヶ月分
 賃貸借種類: 普通賃貸借
 賃貸借期間: 2年間(更新可)
 更新料: 新賃料の1ヶ月分
 火災保険料: 貸主指定保険加入必須
 新品鍵交換代: 27,500円(消費税込)
 ※保証会社・鍵交換代の詳細は左下に記載してあります。必ずご確認をお願い致します。
 解約予告: 1ヶ月前

間取	1LDK Aタイプ	面積	46.23㎡	方位	南
----	-----------	----	--------	----	---

入居日	6月下旬予定	内見	可(クリーニング前)
-----	--------	----	------------

特徴項目

- オートロック
- エアコン
- 宅配ボックス
- 光ファイバー
- システムキッチン
- ケーブルテレビ
- 独立洗面台
- シャワートイレ
- ボイラー/ガス
- フローリング
- エレベーター
- 室内洗濯機置場
- ビドゥルサービス

駐輪場/あり(無料・ステッカー配布)

駐車場
 SOHO: 不可
 なし

ペット: 不可
楽器: 不可 SOHO: 不可

その他
広告有効期限/2022年6月末日

■保証会社情報 ●エボスカード/初期費用:個人申込に限り賃料総額の20%・月額保証料:賃料総額×1% ●オリコフォレントインシュア/初期費用:個人法人共に賃料総額の30%・月額保証料:賃料総額×1% ●クレディセゾン/初期費用:個人法人共に賃料総額の20%・次年度以降年間保証料10,000円 ●SBIギランティ/初期費用:個人法人共に賃料総額の40%・次年度以降年間保証料10,000円
 ■貸主指定保険:保証会社エボスカードを利用時、エボス少額短期保険17,000円(2年契約)/クレディセゾンを利用時、e-NET少額短期保険17,000円(2年契約)/オリコフォレントインシュア、SBIギランティを利用時、ミレア少額短期保険17,000円(2年契約)を推奨※推奨プラン以外をご希望の場合は弊社までお問合せ下さい。

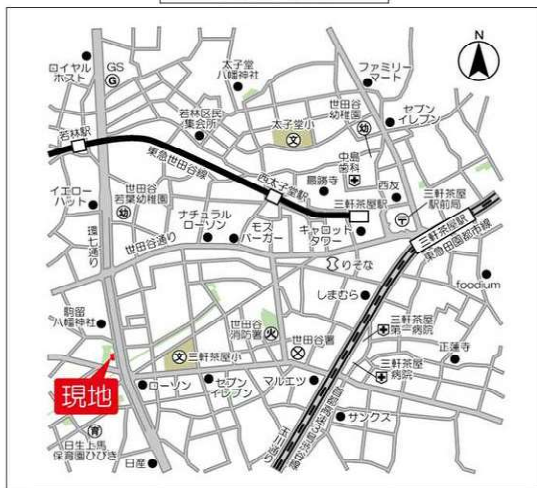
■図面と現況が異なる場合は現況を優先いたします。■携帯電話の受信状況は、実際にご使用する携帯電話で室内から通話確認をお願いいたします。■退去時、室内ハウスクリーニング、エアコン洗浄(貸主指定業者)費用は、借主様負担となります。■CATV、CS、BS、インターネット設備にかかる加入費用、室内工事費及び月額使用料は借主様の負担となります。■雑CDエナジーダイレクトの意思確認書を必ずご提出ください。

 株式会社 S - e m i 5-emi.inc	東京都知事(1)第107725号	〒120-0003 東京都足立区東和3-10-10	取引態様 媒介	手数料負担の割合	貸主	0%	借主	100%
	TEL:03-6761-8784	FAX:03-6740-1058		手数料配分の割合	元付	0%	客付	100%

建物種別	マンション
パークハウス三軒茶屋クロスコート	
601号室	2LDK



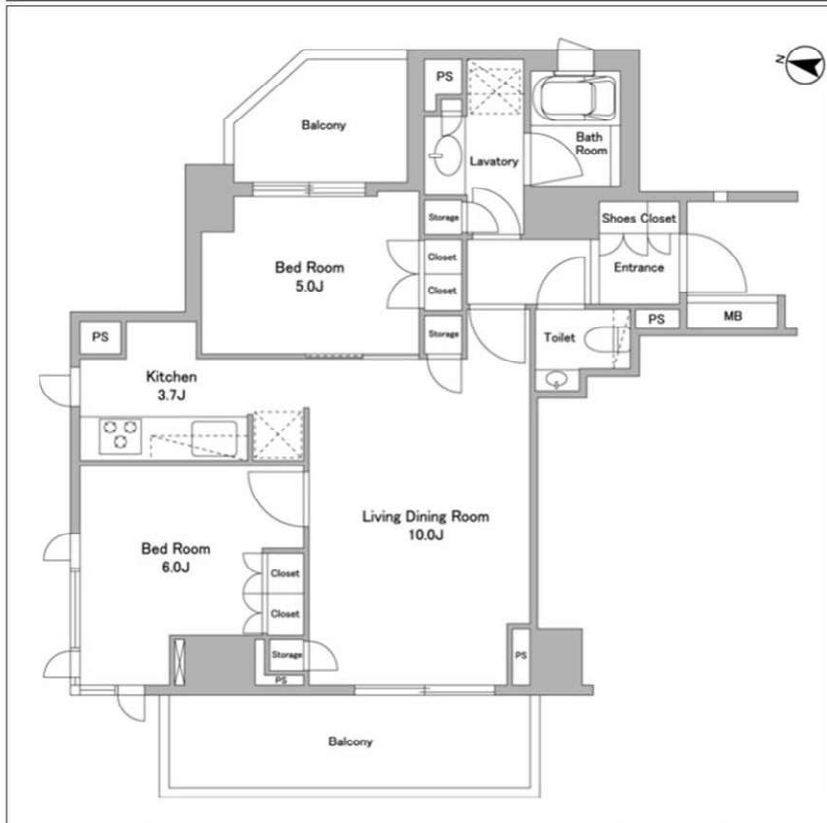
物件外観図



物件周辺図

※図面と現状に相違がある場合は現状優先とします。

インターネット無料 (株式会社つなぐネットコミュニケーションズ提供の環境に限る)
 ペット飼育可 (小型犬1匹または猫1匹迄、敷金1ヶ月積み増し)
 2路線3駅利用可能
 指定保証会社利用必須※一部法人契約除く・敷金積み増し



入居可能日	2022年07月中旬 (工事の進捗等により変更有)	内覧	不可
2浴以上利用可 自転車置場(有料) ペット相談: 小型犬1匹または猫1匹まで、敷金1ヶ月追加 TVモニター付インターホンを オートロック 宅配BOX システムキッチン(3 ロココ) ネット使用料不要		浴室暖房乾燥機 全室フローリング	

※消費税法の改定により税率が改定された場合には、変動後の税率により計算する事とします。

賃料	263,000 円	共益費	10,000 円
貸賃条件	敷金 1ヶ月	礼金 1ヶ月	償却金 0 円
	更新料 新賃料の1ヶ月分相当額 契約者・入居者専用会員制サービス「リーブル」にご加入いただきます ※法人契約者対象外(入居者は対象となります) ※登録無料		
契約期間	普通借家 2年		
所在地	東京都世田谷区上馬5丁目34-14		
交通	東急田園都市線 三軒茶屋駅 徒歩13分 東急田園都市線 駒沢大学駅 徒歩10分		
建物	構造・規模 鉄筋コンクリート造 8階建 専有面積 57.34㎡ (17.34坪)		
築年月	2009年02月		
戸数	総戸数 22戸	賃貸戸数 22戸	(住居)
保証会社	保証会社利用 必須 保証会社名 日本セーフティー 保証料: 賃料等の最大50%、2年目~:1万円/年、口座振替料324円/月 保証会社利用 必須 保証会社名 オリコフォレントインシュア 保証料: 賃料等の40%(最低2万)、月次保証料: 賃料等の1%(更新料無) 保証会社利用 保証会社名		
設備	<共有設備> 宅配BOX,エレベーター,オートロック,自転車置場(有料),バイク置場(有料),分譲タイプ,ゴミ置場,敷地内駐車場 <専有設備> カラーモニター付インターホンを,浴室乾燥機能,追焚機能,システムキッチン(3 ロココ),食器洗浄機,洗面所独立,全室フローリング,壁掛けエアコン2台,天井エアコン1台,ペット相談,温水洗浄便座,ガス給湯		
コメント			
回線	BS対応可,CS110° 対応,CATV対応可,ネット使用料不要		
初期費用	損害保険料	14,110 円	
ランニング費用			
他一時金	清掃費	60,830 円	エアコン清掃費



東京都知事(1)第107725号

株式会社 S - e m i

〒120-0003 東京都足立区東和3-10-10

TEL:03-6761-8784

FAX:03-6740-1058

取引態様
媒介

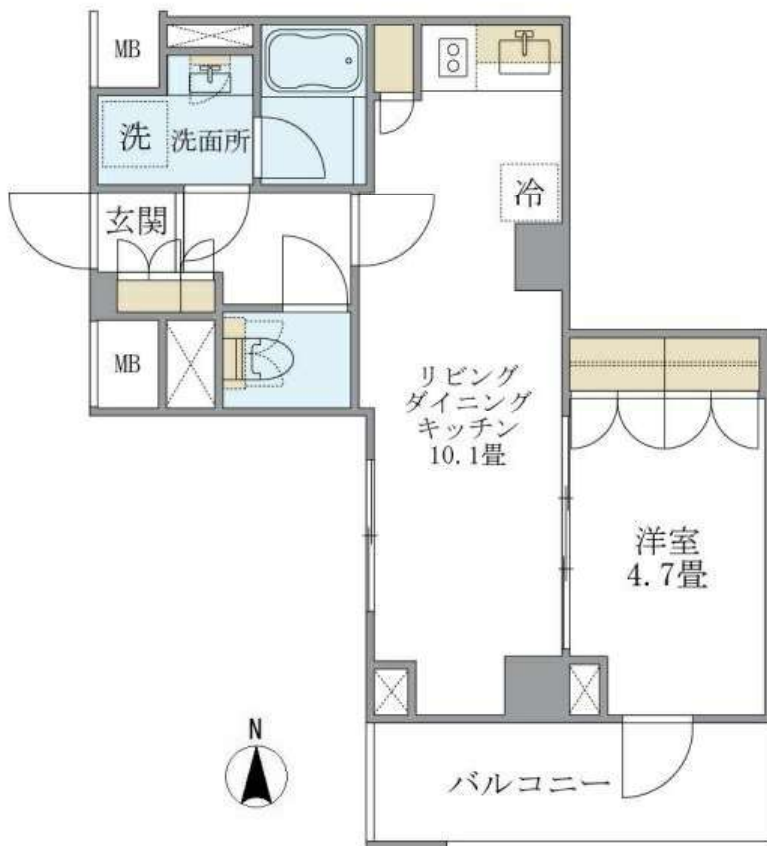
手数料負担の割合	貸主	0%	借主	100%
手数料配分の割合	元付	0%	客付	100%

Brillia ist 北沢

202 号室

☆下北沢駅より徒歩5分
☆デザイナーズマンション

☆宅配ボックス有
☆ネット基本使用料無料



小田原線「下北沢」徒歩5分
京王井の頭線「下北沢」徒歩5分
東京メトロ千代田線「代々木上原」徒歩16分

間取り	1LDK
賃料	151,000円
管理費	10,000円
敷金 礼金	礼金 0 敷金 1 ヶ月

所在	東京都世田谷区北沢1丁目42-8		
間取詳細	LDK10.1畳×洋室4.7畳		
構造・階建	RC造 2階 / 地上5階建、地下1階		
専有面積	38.34㎡	物件種別	マンション
築年月	2007年10月	開口向き	南
入居時期	即入居可	更新料	1 ヶ月(新賃料)
損保	要	連帯保証人	保証人不要+保証会社必要
契約期間	普通借家2年		
保証会社	(日本レンタル保証㈱(JRGスタンダード))・当社指定の保証会社利用必須。(初回保証料:賃料等の50%、月額支払手数料:賃料等の1%)		
駐車場			
入居諸条件	子供可、二人入居可、ペット不可、ルームシェア不可		
その他費用	鍵交換費用(入居時)27,500円		
周辺施設			
設備	バストイレ別、エアコン付き、フローリング、エアコン、オートロック、エレベーター、敷地内ゴミ置き場、宅配ボックス、インターネット可、BS、CS、管理形態:日勤		
備考	民泊不可、事務所不可、ペット不可 ネット:回線指定有 契約開始から1年未満で解約の場合、違約金有		

※お申し込み後、審査の結果お断りさせていただく場合がございます。 ※現況と図面に相違がある場合は、現況優先となります。 ※入居可能日は、変更となる可能性がございます。

有効期限:2022/06/03



東京都知事(1)第107725号

株式会社 S - e m i

〒120-0003 東京都足立区東和3-10-10

TEL:03-6761-8784

FAX:03-6740-1058

取引態様
媒介

手数料 負担の割合	貸主	0%	借主	100%
手数料 配分の割合	元付	0%	客付	100%

ABITI GRANDE KINUTA

QRコードを
読み取ると
物件HPを
ご覧いただけます

小田急線
「成城学園前」駅 徒歩 **9** 分



★住居や配達先の登録時
ルーム表記のご注意★

A→1 B→2 C→3 と変換します

例) A101→1101 B203→2203
C102→3102

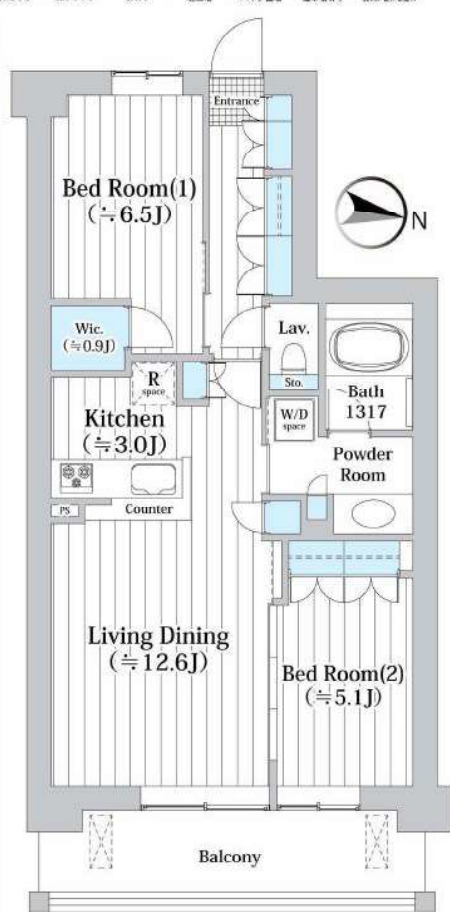
■建物外観■



■現地案内図■



※図面と現況に相違がある場合は現況優先と致します。



バルコニーには物干金物の設置はありません。
「浴室乾燥」のご利用もしくは「低めの物干しラック」をご用意ください

物件名称	アビティグランデ砧 (C棟) 3514号室		
間取り	2LD・K+WIC		
賃料	227,000 円/月		
管理費/共益費	15,000円/月		
敷金	1ヶ月	礼金	2ヶ月

所在地	東京都世田谷区砧七丁目18番26号		
交通	小田急電鉄小田急線「成城学園前」	駅より徒歩	9分
	バス乗車	分	停り徒歩 分
	バス乗車	分	駅より徒歩 分
	バス乗車	分	停り徒歩 分
建物	構造・規模	鉄筋コンクリート造 地上5階建	賃貸戸数
	専有面積	63.59 m ² (19.23 坪)	バルコニー 面積 (m ² 坪)
竣工年月	2021年6月		
入居予定日	8月上旬		
案内可能日	7月上旬		
契約期間	2年		
更新料	新賃料の1ヶ月分相当額		
駐車場	有	駐車場備考	相談
駐車場料金	区分 必須 レジデントアシスタンス(株) 他1社		
賃貸保証 委託契約	条件	初回保証委託料(最低20,000円)：月額賃料等の50%、 2年目以降：9,600円/年	
保険	借家人賠償責任保険を付帯した火災保険にご加入いただきます		
管理会社	グローバルコミュニティ株式会社 横浜支店		
その他費用	入居時における玄関錠交換代：22,000円(税込) 口座振替事務手数料：110円(税込)/月 退去時における通常清掃費用：69,949円(税込)		
設備	エアコン 浴室乾燥機 給湯追い焚き BS CS CATV コンロ グリル オートロック 宅配ロッカー		
備考	フロント管理：通勤 【再営住戸】■保証会社利用必須 (RA・CASA) ■駐車場1台(傾斜ラック：79番指定・変更追加相談不可)		

*お申し込み後、審査の結果お断りする場合がございます。



東京都知事(1)第107725号

株式会社 S - e m i

〒120-0003 東京都足立区東和3-10-10

TEL:03-6761-8784

FAX:03-6740-1058

取引態様
媒介

手数料 負担の割合	貸主	0%	借主	100%
手数料 配分の割合	元付	0%	客付	100%

建物種別	マンション
KWレジデンス桜新町	
107号室	3LDK

- ペット相談可(小型犬または猫2匹迄・敷金1ヵ月追加)
- 楽器相談可(種類・演奏時間等制限あり)要確認
- 指定保証会社利用必須※一部法人契約除く・敷金積み増し

賃料	299,000 円	共益費	20,000 円
貸賃条件	敷金 1ヶ月	礼金 1ヶ月	償却金 0 円
更新料 新賃料の1ヶ月分相当額			
契約者・入居者専用会員制サービス「リーブル」にご加入いただけます ※法人契約者対象外(入居者は対象となります) ※登録無料			



物件外観図



入居可能日	2022年05月下旬 (工事の進捗等により変更有)	内覧	可
-------	---------------------------	----	---

TVモニター付インターホ
オートロック
エレベーター
システムキッチン(IHヒーター3口コンロ)
ペット相談：(小型犬または猫2匹迄・敷金1ヵ月追加)
楽器相談：種類・演奏時間等制限あり
ビルトインエアコン
浴室暖房乾燥機

シャワー機能付トイレ
追焚機能
バスタ別
洗面所独立

※消費税法の改定により税率が改定された場合には、変動後の税率により計算する事とします。

契約期間	普通借家 2年
所在地	東京都世田谷区弦巻1丁目52-5
交通	東急田園都市線 桜新町駅 徒歩9分
建物	構造・規模 鉄筋コンクリート造 5階建 専有面積 89.34㎡ (27.02坪)
築年月	2005年09月
戸数	総戸数 38戸 賃貸戸数 38戸 (住居)

保証会社	保証会社利用 必須 保証会社名 オリコフォレントインシュア 保証料:賃料等の40%(最低2万)、月次保証料:賃料等の1%(更新料無)
保証会社	保証会社利用 必須 保証会社名 エルズサポート 保証料:賃料等の40%(最低2万)、月次保証料:賃料等の1%(更新料無)
保証会社	保証会社利用 必須 保証会社名

<共有設備>
宅配BOX,メールボックス,オートロック,自転車置場(無料),防犯カメラ,日勤管理,ごみ置場,エレベーター2基,敷地内駐車場,機械式駐車場(有料)

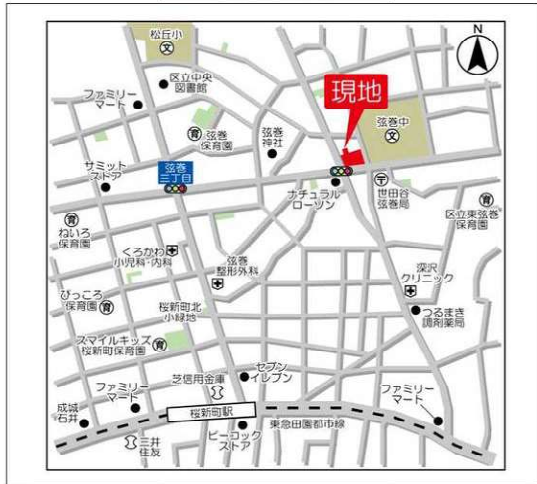
<専有設備>
カーモニター付インターホン,ダブルロック,ティンクルキッズ機能付,浴室暖房乾燥機,追焚機能,システムキッチンIHヒーター3口コンロ,ティンクルキッズ,浄水器,洗面所独立,シューズボックス,全室LED照明,天然素材1台,ビルトインエアコン,ペット相談,温水洗浄便座,床暖房(一部),室内洗濯機置場

退去時クリーニング費用特約有

回線	BS対応可,CS110° 対応,CATV対応可,CATV対応CA回線よりインターネット対応,インターネット光ファイバー対応可
初期費用	損害保険料 14,110 円 鍵交換代 22,000 円

ランニング費用	
---------	--

他一時金	清掃費 92,510 円 エアコン清掃費 77,000 円
------	-------------------------------



物件周辺図

※図面と現状に相違がある場合は現状優先とします。



東京都知事(1)第107725号

株式会社 S - e m i

〒120-0003 東京都足立区東和3-10-10

TEL:03-6761-8784

FAX:03-6740-1058

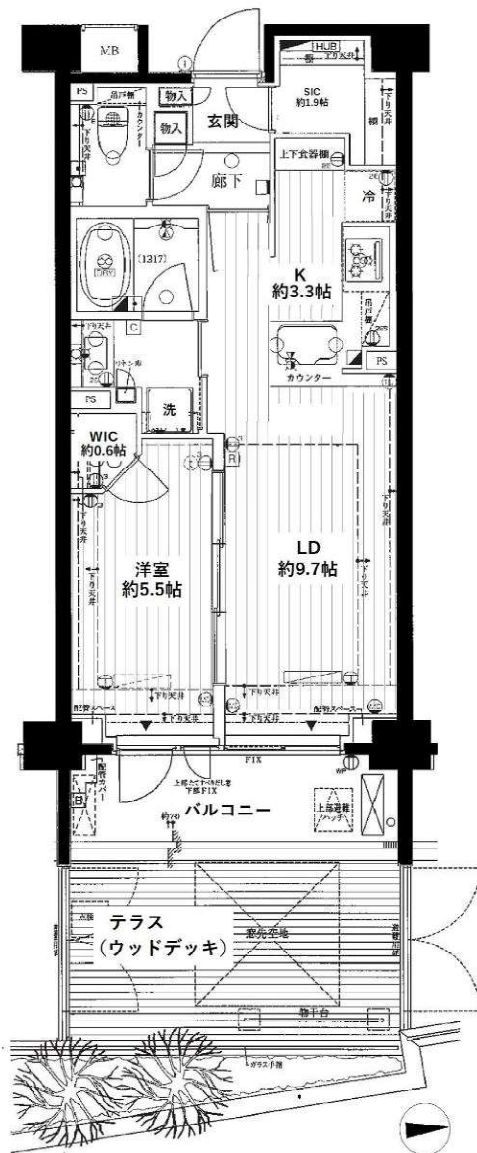
取引態様	手数料負担の割合	貸主	0%	借主	100%
媒介	手数料配分の割合	元付	0%	客付	100%

ザ・パークハウス三軒茶屋

『三軒茶屋』駅 徒歩8分

テラス付き

- ◆外観タイル貼り
- ◆モニター付オートロック
- ◆フローリング
- ◆システムキッチン
- ◆バス・トイレ別
- ◆浴室換気乾燥機
- ◆追焚付オートバス
- ◆シャワートイレ
- ◆バルコニー
- ◆テラス (12.70㎡)
- ◆エレベーター
- ◆宅配ボックス



物件種目	分譲賃貸 マンション		
最寄駅	三軒茶屋		
間取・面積	1LDK+WIC	45.75㎡	バルコニー 7.12㎡
	賃料	185,000円	管理費 12,000円
賃貸条件	敷金2ヶ月	礼金1ヶ月	

物件所在地	東京都世田谷区若林1-6-11		
交通	東急田園都市線三軒茶屋駅まで徒歩8分		
	東急世田谷線西太子堂駅まで徒歩2分		
構造・階数	鉄筋コンクリート造5階建		
築年数	平成24年 2月		
部屋構成	LD9.7 K3.3 洋5.5		
契約期間	2年間	更新料	新賃料の1.5ヶ月
その他費用	火災保険：2年間 20,000円 鍵交換代：22,000円（税込）		
駐車場			
バイク置場			
駐輪場			
現況	入居中	入居日	6/19退去
101号室		全29戸	
レイズを除く全媒体掲載可能			

図面と現況が異なる場合は現況を優先します。



東京都知事(1)第107725号

株式会社 S-em i

〒120-0003 東京都足立区東和3-10-10

TEL:03-6761-8784

FAX:03-6740-1058

取引態様
媒介

手数料 負担の割合	貸主	0%	借主	100%
手数料 配分の割合	元付	0%	客付	100%

■建物外観■



三井の賃貸 引越し **引越割引**
 三井の賃貸 にお引越し = **引越割引**
 提供業者様がお得な割引価格と特典付きでお手厚いします。
 引越お見積り取得時に下記を御申出下さい。
「三井不動産レジデンシャルリースの紹介」

■現地案内図■



※図面と現況に相違がある場合は現況優先と致します。

床暖房付き住戸



コンシェルジュサービス

エントランスホールには英語対応可能なコンシェルジュデスクを設置。さまざまなサービスをご用意し、専門のコンシェルジュがきめ細やかにお客様のご要望を承ります。

CENTURY FOREST
 センチュリーフォレスト4号棟
 分譲賃貸マンション

2駅12路線利用可能

J R山手線『渋谷』駅 徒歩7分
 東急東横線『代官山』駅 徒歩8分

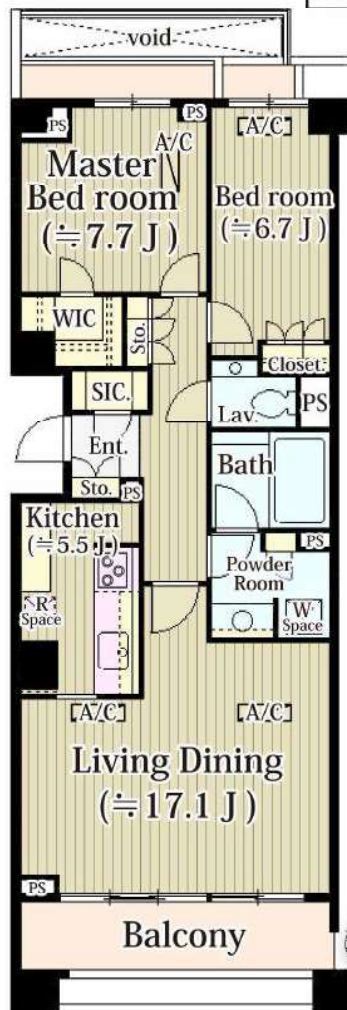
ウォークインクローゼット完備

お洋服等をスッキリ整理整頓

宅配ロッカー有り
 不在時でも安心
 Home delivery lockers available



床暖房	エアコン	食器洗い乾燥機	浴室乾燥機
追い焚き	CATV	ガスコンロ(3口)	グリル
オートロック	宅配ロッカー	管理人通勤	



物名称	センチュリーフォレスト4号棟 203号室		
間取り	2LDK+WIC+SR		
賃貸条件	賃料	555,000 円/月	
	管理費/共益費	15,000円/月	
	敷金	1ヶ月	礼金 2ヶ月
所在地	東京都渋谷区鶯谷町14番4号		
交通	J R山手線『渋谷』	駅より徒歩	7分
	バス乗車	分	停より徒歩 分
	東京急行電鉄東横線『代官山』	駅より徒歩	8分
	バス乗車	分	停より徒歩 分
建物	構造・規模	鉄筋コンクリート造 地上7階建	賃貸戸数
	専有面積	87.81 m ² (26.56 坪)	バルコニー面積 (m ² 坪)
竣工年月	2011年8月		
入居予定日	7月末		
案内可能日	7月上旬		
契約期間	2年		
更新料	新賃料の1ヶ月分相当額		
駐車場	有	駐車場備考	相談
駐車場料金	区分 必須 レジデンス(株) 他1社		
賃貸保証委託契約	条件	初回保証委託料(最低20,000円)：月額賃料等の50%、2年目以降：9,600円/年	
保険	借家人賠償責任保険を付帯した火災保険にご加入いただけます		
管理会社	鹿島建物総合管理株式会社		
その他費用	入居時における玄関錠交換代：22,000円(税込) 口座振替事務手数料：110円(税込)/月 退去時における通常清掃費用：96,591円(税込)		
設備	床暖房 エアコン 食洗機 浴室乾燥機 給湯追い焚き CATV コンロ グリル オートロック 宅配ロッカー		
備考	フロント管理：通勤 保証会社利用必須 (RA・CASA)、1年未満解約違約金あり (大手法人相談可)		

*お申し込み後、審査の結果お断りする場合がございます。



東京都知事(1)第107725号

株式会社 S-em i

〒120-0003 東京都足立区東和3-10-10

TEL:03-6761-8784

FAX:03-6740-1058

取引態様
媒介

手数料負担の割合	貸主	0%	借主	100%
手数料配分の割合	元付	0%	客付	100%

賃貸マンション

■建物外観■



■現地案内図■



※図面と現況に相違がある場合は現況優先と致します。

物件名称	カーサスプレッディッド恵比寿1丁目 204号室		
間取り	1LDK+SIC		
賃貸条件	賃料	233,000 円/月	
	管理費/共益費	18,000円/月	
	敷金	1ヶ月	礼金 無

所在地	東京都渋谷区恵比寿一丁目32番7号		
交通	J R 山手線『恵比寿』	駅より徒歩	8分
	バス乗車	分	停より徒歩 分
	J R 埼京線『恵比寿』	駅より徒歩	8分
	バス乗車	分	停より徒歩 分
建物	構造・規模	鉄筋コンクリート造 地上10階建	賃貸戸数
	専有面積	38.46 m ² (11.63 坪)	バルコニー面積
竣工年月	2019年6月		
入居予定日	5月下旬		
案内可能日	5月下旬		
契約期間	2年		
更新料	新賃料の1ヶ月分相当額		
駐車場	無	駐車場備考	
駐車場料金	区分 必須 (株)リコフォレストインショア 他1社		
賃貸保証委託契約	条件	初回保証委託料(最低20,000円)：月額賃料等の50%、 2年目以降：10,000円/年	
保険	借家人賠償責任保険を付帯した火災保険にご加入いただけます		
管理会社	日本施設管理株式会社		
その他費用	入居時における玄関錠交換代：22,000円(税込) 退去時における通常清掃費用：44,000円(税込)		
設備	エアコン 浴室乾燥機 給湯追い焚き CATV コンロ オートロック 宅配ロッカー		
備考	ペット相談可 管理：通勤 フリーレント2ヶ月。保証会社利用必須 (Casaは自振不可(振込)、OFIのみ自振可) ■礼金0/フリーレント2ヶ月(1年未満解約ペナルティ有、違約金は賃料+管理費の2ヶ月分) ■		

*お申し込み後、審査の結果お断りする場合がございます。



東京都知事(1)第107725号

株式会社 S-em i

〒120-0003 東京都足立区東和3-10-10

TEL:03-6761-8784

FAX:03-6740-1058

取引態様	手数料	貸主	0%	借主	100%
媒介	負担の割合	手数料	元付	0%	客付
	配分の割合				100%

賃貸マンション

■建物外観■



■現地案内図■



※図面と現況に相違がある場合は現況優先と致します。

物件確認・入居申込は
「リアルタイム」Web受付

ITANDI BB

- 1 ITANDI BBにアクセス
- 2 この物件を検索
- 3 入居申込ボタンを押すだけ



※旧IDで建築業者電話番号を2回目以降はログインで
物件確認から入居申込まで、すべてこの画面から閲覧！※「Webから」または「申込書」でお手続きいただけます。
https://itandibb.com/

Park Axis Ebisu
パークアクシス恵比寿



Common Areas

- フローリング エアコン
- 防音遮音 防臭脱臭
- バスルーム 洗面
- キッチン 収納
- 洗濯機 乾燥機
- 収納可 収納可
- ピアノ可 LOOP 利用可
- ペット可
- 防音遮音
- 防臭脱臭
- 防音遮音
- 防臭脱臭

気品と安らぎ、
大人の生活を
恵比寿で。

JR 山手線
「恵比寿」駅 4分

宅配
BOX 有



不在時も安心



Room Photo



物名称	パークアクシス恵比寿 109号室			
間取り	1K			
賃貸条件	賃料	232,000 円/月		
	管理費/共益費	無		
敷金	2ヶ月	礼金	2ヶ月	
	所在地 東京都渋谷区恵比寿四丁目16番6号			
交通	JR山手線『恵比寿』	駅より徒歩	4分	
	バス乗車	分	停より徒歩	分
	東京メトロ日比谷線『恵比寿』	駅より徒歩	6分	
	バス乗車	分	停より徒歩	分
建物	構造・規模	鉄筋コンクリート造	賃貸戸数	
		地上9階 地下1階建		
専有面積	43.09 m ²	バルコニー面積	(m ² 坪)	
	(13.03 坪)			
竣工年月	2009年12月			
入居予定日	相談			
案内可能日	即可			
契約期間	2年			
更新料	新賃料の1ヶ月分相当額			
駐車場	有	駐車場備考	相談	
駐車場料金	区分 必須 レジデンス(株) 他1社			
賃貸保証委託契約	条件	初回保証委託料(最低20,000円)：月額賃料等の50%、2年目以降：9,600円/年		
	保険 借家人賠償責任保険を付帯した火災保険にご加入いただけます			
管理会社	三井不動産レジデンシャルサービス株式会社 東京南支店			
その他費用	入居時における玄関錠交換代：22,000円(税込) 口座振替事務手数料：110円(税込)/月 退去時における通常清掃費用：47,399円(税込)			
設備	エアコン 浴室乾燥機 給湯追い焚き コンロ グリル オートロック 宅配ロッカー			
備考	ピアノ相談可 ペット相談可 フロント管理：通勤 ペット可：犬・ネコ2匹まで(飼育の場合は敷金1ヶ月積み増し)◆保証会社必須 (RA・CASA) □駐輪場1台口洗濯機なし			

*お申し込み後、審査の結果お断りする場合がございます。



東京都知事(1)第107725号

株式会社 S-em i

〒120-0003 東京都足立区東和3-10-10

TEL:03-6761-8784

FAX:03-6740-1058

取引態様	
媒介	

手数料負担の割合	貸主	0%	借主	100%
手数料配分の割合	元付	0%	客付	100%

建物種別	マンション
JP noie	恵比寿西
306号室	2LDK



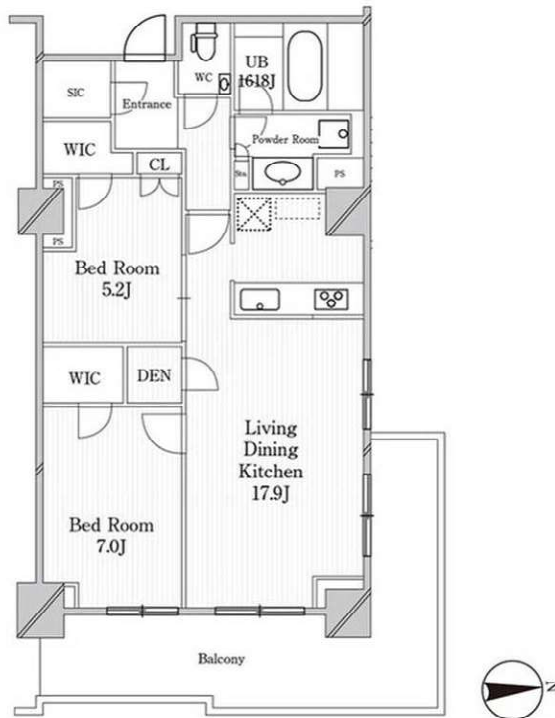
物件外観図



物件周辺図

※図面と現状に相違がある場合は現状優先とします。

代官山駅徒歩3分■恵比寿駅徒歩5分(4番出口)！
 2駅3路線利用可能■エアコン全室完備■内廊下！
 ペット飼育不可■SOHO利用不可■楽器使用不可



入居可能日	即入居可	内覧	可
-------	------	----	---

バイク置場(有料)：要空き確認
 24時間ゴミ出し可
 宅配BOX
 エレベーター
 TVモニター付インターホン
 オートロック
 自転車置場(有料)：要空き確認
 防犯カメラ

CATV対応可
 システムキッチン(3ロコンロ)
 シャワー機能付トイレ
 浴室暖房乾燥機
 追焚機能
 壁掛けエアコン3台
 2階以上

※消費税法の改定により税率が改定された場合には、変動後の税率により計算する事とします。

賃料	464,000 円	共益費	0 円
貸賃条件	敷金 1ヶ月	礼金 1ヶ月	償却金 0 円
	契約者・入居者専用会員制サービス「リーブル」にご加入いただきます <small>※法人契約者対象外(入居者は対象となります) ※登録無料</small>		
契約期間	定期借家 2年0ヶ月		
所在地	東京都渋谷区恵比寿西1丁目33-6		
交通	東急東横線 代官山駅 徒歩3分 東京メトロ日比谷線 恵比寿駅 徒歩5分		
建物	構造・規模 鉄筋コンクリート造 地上8階 地下1階建 専有面積 73.66㎡ (22.28坪)		
築年月	2019年11月		
戸数	総戸数 51戸	賃貸戸数 31戸	(住居)
保証会社	保証会社利用 必須 保証会社名 レジデンシャルパートナーズ <small>保証料:賃料等の40%(最低2万)、月額手数料:賃料等の1%(更新料無)</small> 保証会社利用 必須 保証会社名 オリコフォレントインシュア <small>保証料:賃料等の40%(最低2万)、月次保証料:賃料等の1%(更新料無)</small> 保証会社利用 必須 保証会社名		
設備	<p><共有設備> 宅配BOX,メールボックス,エレベーター,自転車置場(有料),バイク置場(有料)</p> <p><専有設備> カラーモニター付インターホン,ダブルロック,デジタルキー,浴室暖房乾燥機,追焚機能,システムキッチン(3ロコンロ),シューズWIC,ウォークインクローゼット,壁掛けエアコン3台,温水洗浄便座</p>		
コメント	ペット飼育・楽器演奏不可・解約時室内及びエアコンクリーニング費用借主負担・付随設備に関する費用・空き状況等は要確認・法人契約等保証会社利用不可の場合:敷金2ヶ月・事務所・SOHO利用不可、解約予告:2ヶ月前		
回線	CATV対応CA回線よりインターネット対応		
初期費用	損害保険料 13,680 円	鍵交換代 33,000 円	
ランニング費用	口座振替事務手数料	110 円	
	セキュリティ補償料	570 円	
他一時金	清掃費 76,670 円	エアコン清掃費 24,750 円	



東京都知事(1)第107725号

株式会社 S - e m i

〒120-0003 東京都足立区東和3-10-10

TEL:03-6761-8784

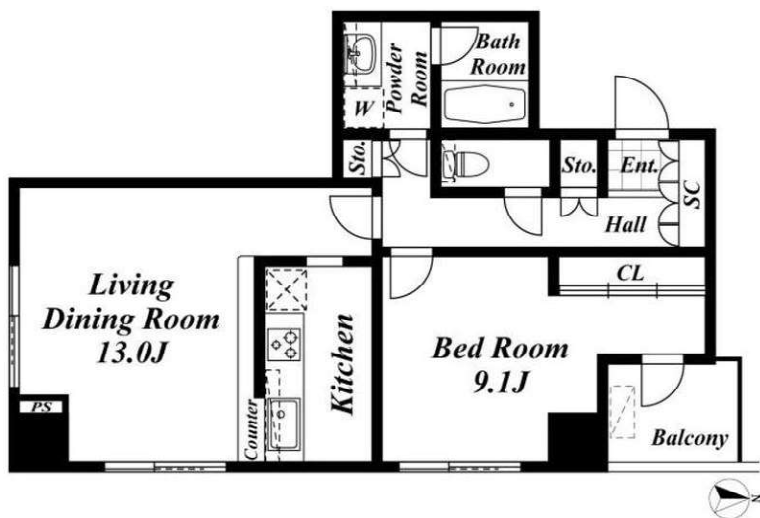
FAX:03-6740-1058

取引態様
 媒介

手数料負担の割合	貸主	0%	借主	100%
手数料配分の割合	元付	0%	客付	100%

賃貸住居 代官山プラザ 1104

代官山駅徒歩1分! 代官山ライフを満喫できるロケーション、且つ快適な利便性を誇るホテルライクな物件。クリーニングボックス/館内診療所併設。地下駐車場有(有料)。24時間有人管理で安心のセキュリティー体制。モダンな内装のインテリア。



記載内容と物件状況に相違がある場合は現状を優先とさせていただきます。室内写真は実際のお部屋と異なる場合がございます。

所在地	東京都渋谷区猿楽町24-7
最寄り駅	東急東横線 代官山駅 徒歩1分 東京メトロ日比谷線 恵比寿駅 徒歩8分 JR山手線 恵比寿駅 徒歩8分
専有面積	62.35㎡
間取り	1LDK+1バス
賃料	387,000円/月
管理費	無
礼金	2ヶ月
敷金	2ヶ月
更新料	1ヶ月
入居日	即入居可
駐車場	有料・敷地内: 63,525円 ~ 69,300円/月(税込み)
構造 / 建物階数	鉄骨鉄筋コンクリート / 地上16階建て
築年	2005年11月
設備	オートロック、防犯カメラ、BS、CATV、CS、ウォークインクローゼット、冷暖房
備考	特徴: ペット不可 火災保険: 火災保険加入要



東京都知事(1)第107725号

株式会社 S - e m i

〒120-0003 東京都足立区東和3-10-10

TEL:03-6761-8784

FAX:03-6740-1058

取引態様
媒介

手数料負担の割合	貸主	0%	借主	100%
手数料配分の割合	元付	0%	客付	100%

宮益坂ビルディングザ渋谷レジデンス - 504号室

居住を前提にスモールオフィス相談(事務所不可)

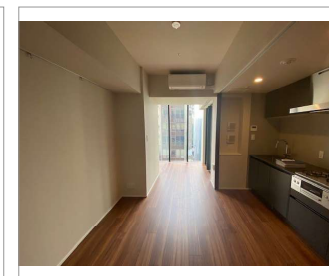
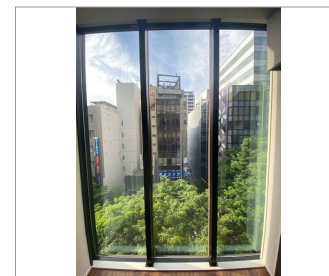
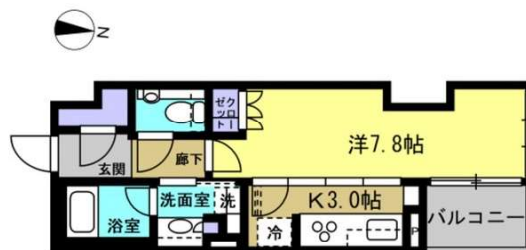
1K 210,000円

管理費
礼金1ヶ月 敷金1ヶ月

山手線 渋谷 徒歩 2分

銀座線 渋谷 徒歩 2分
半蔵門線 渋谷 徒歩 2分

所在	東京都渋谷区渋谷2丁目19-15		
間取詳細	K(3畳) 洋(7.8畳)		
構造・階建	RC5階/15階建(地下2階)		
専有面積	30㎡	建物種別	マンション
築年月	2020年7月	開口向き	北
入居時期	即時	更新料	1ヶ月
損保	要1.5万円2年		
契約期間	普通賃借(2年)		
保証会社			
駐車場	-		
入居諸条件	ペット不可 楽器不可 事務所可(法人登記は不可・主な用途が住宅であること。不特定又は多数の者の出入りがないこと。表札・メールボックスへ法人名のみを表示をしないこと)		
その他費用	鍵交換費用110,000円(入居時)		
周辺施設	BEAMS渋谷まで810m イルチエント口表参道まで951m Aoまで849m ライフ渋谷東店まで889m マルエツチ渋谷鶯谷町店まで977m MEIDI-YA まで765m セブンイレブン渋谷1丁目店まで246m ナチュラルローソン渋谷一丁目店まで307m ファミリーマート渋谷一丁目店まで264m セブ		
設備	ガス:都市、バス、トイレ、IH、給湯、バストイレ別、シャワー、追焚、浴室乾燥機、洗面台、システムキッチン、バルコニー、フローリング、全室フローリング、床暖房、インターホン、TVモニター付ドアホン、オートロック、モニター付オートロック、宅配ボックス、インターネット接続可(光)、CATV、セキュリティシステム、防犯カメラ、分譲タイプ、管理人常駐、ディスプレイ、浄水器、電気クッカー、24時間ゴミ出し可、敷地内ごみ置き場、24時間有人管理		
備考	ホームオフィス相談(主な用途が住宅であること。不特定又は多数の者の出入りがないこと。表札・メールボックスへ法人名のみを表示をしないこと) 利便性の高い好立地。銀座線上に設置されるスカイデッキが建物の3階部分と接続、ヒカリエとつながりました。駐車場なし、自転車は要相談。5駅利用可、4浴線利用可		



東京都知事(1)第107725号

株式会社 S - e m i

〒120-0003 東京都足立区東和3-10-10

TEL:03-6761-8784

FAX:03-6740-1058

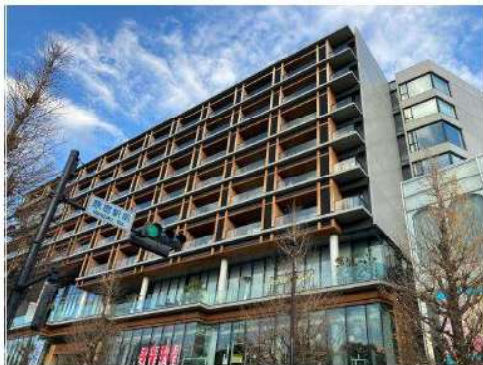
取引態様
媒介

手数料 負担の割合	貸主	0%	借主	100%
手数料 配分の割合	元付	0%	客付	100%

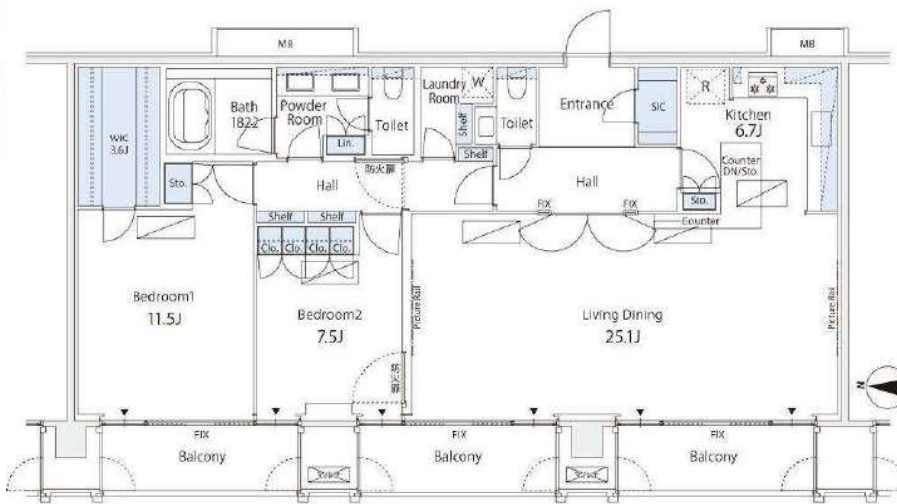
WITH HARAJUKU RESIDENCE

JR 山手線 「原宿」駅徒歩1分
 東京メトロ千代田線・副都心線 「明治神宮前」駅徒歩1分
 東京メトロ千代田線・半蔵門線 「表参道」駅徒歩12分

■建物外観■



賃貸マンション



■現地案内図■



※図面と現況に相違がある場合は現況優先と致します。



物件名称	ウィズ原宿レジデンス 1003号室		
間取り	2LD・K+WIC+SIC		
賃貸条件	賃料	1,570,000円/月	
	管理費/共益費	無	
敷金	1ヶ月	礼金	1ヶ月
	所在地		
交通	東京都渋谷区神宮前一丁目14番30号		
	JR山手線『原宿』	駅より徒歩	1分
	バス乗車	分	停り徒歩
	東京メトロ千代田線『表参道』	駅より徒歩	12分
建物	構造・規模	鉄骨(一部鉄骨鉄筋コンクリート)地上10階 地下3階建	賃貸戸数
	専有面積	123.21㎡ (37.27坪)	バルコニー面積 (㎡坪)
竣工年月	2020年2月		
入居予定日	即可		
案内可能日	即可		
契約期間	3年(定期借家)		
更新料	無(定期借家のため)		
駐車場	有	駐車場備考	駐車場単独契約不可
駐車場料金			
賃貸保証委託契約	区分	必須 レジデンス(株)他1社	
	条件	初回保証委託料(最低20,000円):月額賃料等の50%、2年目以降:9,600円/年	
保険	借家人賠償責任保険を付帯した火災保険にご加入いただきます		
管理会社	NTTアーバンバリューサポート株式会社		
その他費用	入居時における玄関錠交換代:22,000円(税込) 口座振替事務手数料:110円(税込)/月 退去時における通常清掃費用:135,531円(税込)		
設備	床暖房 エアコン 食洗機 浴室乾燥機 給湯追い焚き コンロ グリル オープン オートロック 宅配ロッカー		
備考	ペット相談可 フロント 管理:常駐 駐車場1台込(敷地内自走式・幅2100・高2100・長5300) 定借3年		

*お申し込み後、審査の結果お断りする場合がございます。



東京都知事(1)第107725号

株式会社 S-em i

〒120-0003 東京都足立区東和3-10-10

TEL:03-6761-8784

FAX:03-6740-1058

取引態様	媒介
------	----

手数料負担の割合	貸主	0%	借主	100%
手数料配分の割合	元付	0%	客付	100%

【賃貸マンション】旭化成ヘーベルメゾン

原宿パークハウス



千代田線
山手線

表参道駅
原宿駅

徒歩6分
徒歩10分



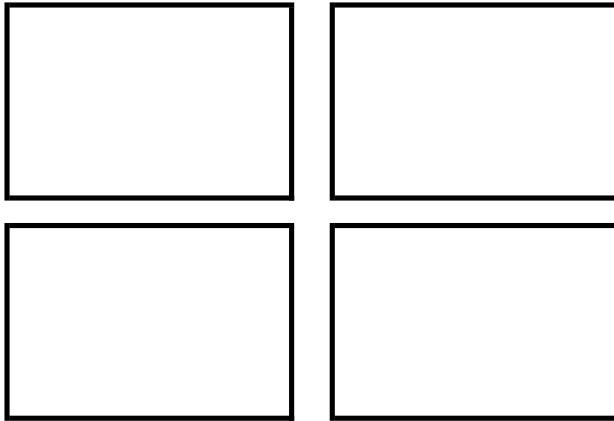
■物件概要■ 〒150-0001
 所在地 東京都渋谷区神宮前4-17-9
 構造 RCタイル貼 3階建て
 竣工 1991年2月
 入居 2022年5月20日予定
 退去済み

■賃貸条件■
 契約期間 2年間
 敷金 賃料の 1 ヶ月分
 礼金 賃料の 1.5 ヶ月分
 更新料 新賃料の 1 ヶ月分

■設備概要■
 オートロック バストイレ別
 TVモニター付きインターホン 浴室乾燥暖房機
 システムキッチンガスコンロ2口 独立洗面台
 クローゼット 火災警報器
 シューズボックス 自転車駐輪可
 エアコン2台
 カーペット CATV
 都市ガス BSアンテナ
 NTT

保証会社加入必須
 『My Concierパートナー』
 初回保証料 月額賃料+共益費の50%
 継続保証委託料 2万円/2年

- 旭化成『My Concier Club』へのご加入
 契約時、更新時に会費 15,000 円(2年分)を一括し
 てお支払い頂きます。(口座振替手数料が含まれます。)
- 鍵交換費用 22,000 円(税込み)
- 仲介手数料 賃料の1ヶ月分(税別)
- 家財保険 20,400 円(2年間)
- 特約として退去時のクリーニング費用は借主負担です。
- 口座振替手数料 0 円



わかりやすい くらべやすい
めやす賃料表示
 ¥320,225
 めやす賃料とは賃料、共益費・管理費、敷引金、礼金、更新料を含み、賃料等条件の改定がないものと仮定して4年間賃借した場合(定期借家の場合は、契約期間)の1ヶ月当たりの金額です。敷引金は敷金の償却、保証金の償却など預かった金銭から必ず差し引くものがあります。めやす賃料は消費者に適切な情報を提供するための表示であり、事業者に一時金を推奨するものではありません。めやす賃料は実際の総支払額と異なる場合があります。詳しくは不動産会社にご確認下さい。

103号室 58.56㎡ 1LDK
 賃料 300,000 円
 共益費 4,600 円

※図面と現況に相違がある場合は現況優先と致します。



東京都知事(1)第107725号

株式会社 S - e m i

〒120-0003 東京都足立区東和3-10-10

TEL:03-6761-8784

FAX:03-6740-1058

取引態様
媒介

手数料 負担の割合	貸主	0%	借主	100%
手数料 配分の割合	元付	0%	客付	100%

賃貸マンション

■建物外観■



Op. St. M ~オーパス・セイント・エム~

新築
賃貸マンション
(1LDK・2LDK)

〇駅3圏内 東京を愉しむマルチアクセス

〇〇 東京メトロ千代田線・副都心線

〇 JR山手線

「明治神宮前」駅 徒歩 3分

「原宿」駅 徒歩 6分

地域を象徴する
有名施設が
いずれも
徒歩圏内に!

WITH HARAJUKU 徒歩8分
明治神宮 徒歩4分



■現地案内図■



物件名称	OP. St. M 2F号室			
間取り	1LDK+2N			
賃貸条件	賃料	298,000 円/月		
	管理費/共益費	無		
敷金	1ヶ月	礼金	1ヶ月	
	所在地 東京都渋谷区神宮前六丁目34-23			
交通	東京メトロ千代田線『明治神宮前』	駅より徒歩	3分	
	バス乗車	分	停り徒歩	分
	JR山手線『原宿』	駅より徒歩	6分	
	バス乗車	分	停り徒歩	分
建物	構造・規模	鉄筋コンクリート造 地上4階 地下1階建	賃貸戸数	16戸
	専有面積	49.73 m ² (15.04 坪)	バルコニー面積	(m ² 坪)
竣工年月	2022年5月			
入居予定日	即可			
案内可能日	即可			
契約期間	2年			
更新料	新賃料の1ヶ月分相当額			
駐車場	無	駐車場備考		
駐車場料金	区分	必須 レジデントプラス(株) 他1社		
賃貸保証委託契約	条件	初回保証委託料(最低20,000円): 月額賃料等の50%、 2年目以降: 9,600円/年		
		保険 借家人賠償責任保険を付帯した火災保険にご加入いただきます		
管理会社	毎日興業株式会社			
その他費用	口座振替事務手数料: 110円(税込) /月 退去時における通常清掃費用: 54,703円(税込)			
設備	エアコン 浴室乾燥機 給湯追い焚き BS CS CATV コンロ オートロック 宅配ロッカー			
備考	管理: 巡回 保証会社利用必須 (RA・CASA) ◆屋外駐輪場 全5台 (先着順・1住戸1台)			

※図面と現況に相違がある場合は現況優先と致します。

*お申し込み後、審査の結果お断りする場合がございます。



東京都知事(1)第107725号

株式会社 S-em i

〒120-0003 東京都足立区東和3-10-10

TEL:03-6761-8784

FAX:03-6740-1058

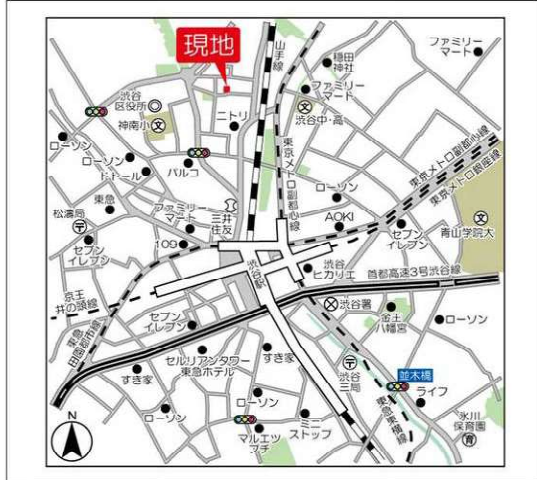
取引態様
媒介

手数料 負担の割合	貸主	0%	借主	100%
手数料 配分の割合	元付	0%	客付	100%

建物種別	マンション
KDXレジデンス渋谷神南	
0704号室	1LDK



物件外観図



物件周辺図

※図面と現状に相違がある場合は現状優先とします。

礼金0、フリーレント1ヶ月※18ヶ月以内解約時違約金有
 JR山手線渋谷・原宿駅徒歩9分、東京メトロ千代田線明治神宮前
 駅徒歩9分、東京メトロ半蔵門線渋谷駅徒歩7分
 ☆築浅2016年10月竣工☆民泊住戸は無くなりました
 インターネット使用料無料！住戸によりカーテン付き(残置)



入居可能日	2022年06月中旬 (工事の進捗等により変更有)	内覧	可
-------	---------------------------	----	---

ネット使用料不要：ファミリーネットジャパン提供の
 環境に限る(各住戸へ導入済み LANケーブル
 プラグ接続にて使用可能)
 バイク置場(有料)：屋内(中型まで相談)フ
 リーレント6ヶ月

※消費税法の改定により税率が改定された場合には、変動後の税率により計算する事とします。

賃料	252,000 円	共益費	10,000 円
フリーレント	1ヶ月、(18ヶ月以内解約時違約金有)		
貸賃条件	敷金 1ヶ月	礼金 0ヶ月	償却金 0円
	更新料 新賃料の1ヶ月分相当額		
	契約者・入居者専用会員制サービス「リール」にご加入いただきます ※法人契約者対象外(入居者は対象となります) ※登録無料		

契約期間	普通借家 2年
所在地	東京都渋谷区神南1丁目8-10
交通	JR山手線 渋谷駅 徒歩9分 JR山手線 原宿駅 徒歩9分
建物	構造・規模 鉄筋コンクリート造 10階建 専有面積 43.94㎡ (13.29坪)
築年月	2016年10月
戸数	総戸数 37戸 賃貸戸数 36戸 (住居)

保証会社	保証会社利用 必須 保証会社名 オリコフォレントインシュア 保証料：賃料等の40%(最低2万)、月次保証料：賃料等の1%(更新料無) 保証会社利用 必須 保証会社名 エポスカード 保証料：賃料等の40%(最低1.5万円)、2年目～：最大1.4万円/年 保証会社利用 必須 保証会社名 日本セーフティー 保証料：賃料等の最大98%(賃料等により決定)、2年目～：1万円/年 共有設備> 宅配BOX、メールボックス、エレベーター、TVモニター付インターホン、オートロック、自転車置場(無料)、防犯カメラ、ゴミ置場、24時間ゴミ出し可、管理人有(巡回) <専有設備> 壁掛けエアコン1台
設備	★屋内バイク置き場(中型まで相談)65×200cm 5,500円(税込)/月額 バイク置き場フリーレント6ヶ月 物件写真 https://photos.app.goo.gl/XXu9GqpcS71ykVaa6 ★1年以内解約時2ヶ月、18ヶ月以内解約時1ヶ月違約金
コメント	

回線	BS対応可、CS110° 対応、ネット使用料不要
初期費用	損害保険料 14,110 円 鍵交換代 22,000 円

ランニング費用	
---------	--

他一時金	清掃費 実費 エアコン清掃費 実費
------	-------------------



東京都知事(1)第107725号

株式会社 S - e m i

〒120-0003 東京都足立区東和3-10-10

TEL:03-6761-8784

FAX:03-6740-1058

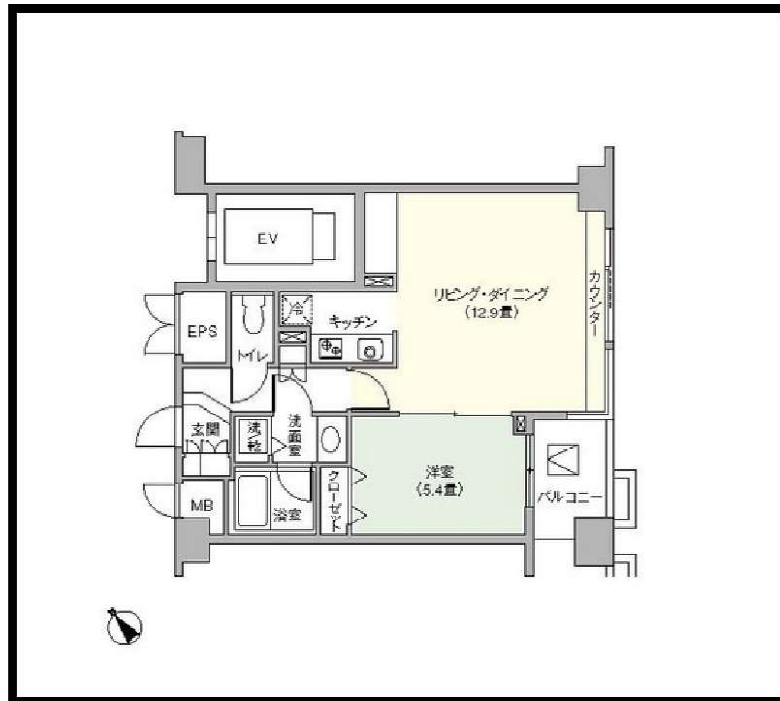
取引態様
媒介

手数料 負担の割合	貸主	0%	借主	100%
手数料 配分の割合	元付	0%	客付	100%


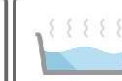
代官山ハイツのセールスポイント

住友不動産が管理する賃貸マンションです。
 図面、写真等、詳しくはホームページにて最新情報を掲載しておりますのでご覧ください。
 住友不動産 高級賃貸 | 検索 | sumitomo-latour.jp

※図面と現況が異なる場合は現況を優先いたします。



代官山ハイツのオススメポイント

 AUTO オートロック	 宅配ボックス	 エアコン	 温水洗浄便器	 追い焚き機能	 エレベーター	 浴室乾燥機	 フローリング	 防犯カメラ
--	--	--	--	--	--	--	--	---

種別	賃貸 マンション			
交通	東急東横線代官山駅 徒歩5分			
その他交通	山手線渋谷駅 徒歩12分 半蔵門線渋谷駅 徒歩12分			
賃料	25万8,000円			
	敷金/保証金	2ヵ月/-		
	礼金	-		
	敷金積増し	-		
	敷引	-	保証金償却	解約1ヵ月
更新料	-	雑費	-	
所在	〒150-0034 東京都渋谷区代官山町 11-1			
建物	建物名	代官山ハイツ 904		
	所在階	9階	間取	1LDK
	間取内訳	LDK 12.9帖, 洋室 5.4帖,		
	使用部分面積	47.4㎡	管理費	0円
	構造	RC・10階建		
築年月	1999年3月	契約期間	3年	
入居日	相談	現況	空家	
駐車場	空無 -	賃貸借契約	定期借家権	
駐輪場	-	バイク置場	-	
保険(または共済)	有 - - -			
施設費用1	-			
その他費用				
設備	エレベーター / 宅配ボックス / 敷地内ごみ置き場 / バルコニー / フローリング / クッションフロア / エアコン / BS / CS / LDK12帖以上 / 駐輪場 / バイク置場 / システムキッチン / バストイレ別 / 浴室乾燥機 / 追い焚き / 温水洗浄便座 / 暖房便座 / ウォークインクローゼット / シューズボックス / トランクルーム / オートロック / ...			
備考	駐車場、バイク置場、駐輪場の空き状況、利用料は問合せ下さい。償却金1ヶ月(退去時)。記載の情報から変更になっている場合がございます。最新情報や空室状況はお問合せください。保証人代行: 必加入 保証人代行会社: その他 保証人代行詳細: 当社指定保証会社 (保証料: 1年目 賃料の30%~2年目以降 8,000円/年~、※保証会社により異なるため詳細はお問合せください)			



東京都知事(1)第107725号

株式会社 S - e m i

〒120-0003 東京都足立区東和3-10-10

TEL:03-6761-8784

FAX:03-6740-1058

取引態様
媒介

手数料 負担の割合	貸主	0%	借主	100%
手数料 配分の割合	元付	0%	客付	100%

RENECAT導入済物件★消臭抗菌効果が半永久持続
24時間セキュリティ(セントラル警備保障)

1103 号室 専有面積 40.87㎡

間取 1LDK

賃料 218,000 円/月

共益費 18,000 円/月

物件概要

所在地 / 東京都渋谷区道玄坂2丁目19-6
 構造・規模 / 鉄筋コンクリート造 13階建 地下1階
 総戸数 / 115 戸
 築年月 / 2007年08月31日
 入居日 / 2022年05月29日

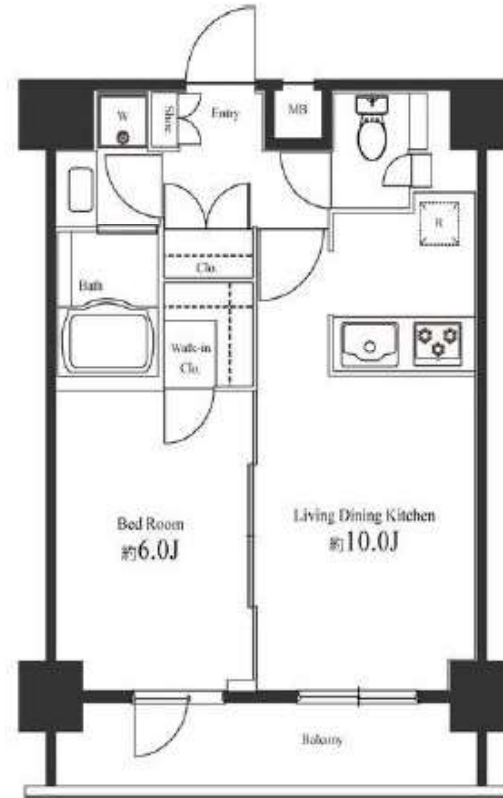
契約条件

敷金0ヶ月・礼金0ヶ月

CH保証システム利用料:家賃総額55%(最低金額5.5万円)
 24時間安心サポート料22,000円繰交代代19,800円
 室内抗菌処理代16,500円事務手数料5,500円
 当社指定賃貸入居者総合保険加入の事(別途費用)
 ※賃料口座引落し(口座振替手数料:月額550円)
 普通賃貸借1年契約(更新型)※
 ※更新時5%賃料改定が行われますが2回目以降は更新料はかかりませんので安心して長くお住まいになれます。

Access

JR山手線
「渋谷」 駅徒歩 5分
 京王井の頭線
「神泉」 駅徒歩 3分



- タイル貼りの美しい外観
- TVモニター付オートロックシステム
- 共用部防犯カメラ
- 監視カメラ付エレベーター
- 防犯性の高い玄関ダブルロック
- エアコン標準装備
- 床フローリング仕様
- オリジナルシステムキッチン
- 3口ガスコンロ(グリル付)
- バスルームとトイレを独立
- 浴室換気乾燥機
- 追い焚き機能付
- シャワートイレ
- ウォークインクローゼット
- ★ネット使い放題※最大速度1Gbps
- 24時間受取可能宅配BOX
- 駐輪場:初回登録料3,300円
- バイク・駐車場(空き条件等含め要確認)
- ペット可:別途敷金1ヶ月(小型1匹まで)
- ★置き配がご利用いただける物件です



24時間安心サポート

設備のトラブルに24時間365日の受付体制

医療健康サービス 24

看護師が24時間365日ご相談に応じます。



東京都知事(1)第107725号

株式会社 S - e m i

〒120-0003 東京都足立区東和3-10-10

TEL:03-6761-8784

FAX:03-6740-1058

取引態様
 媒介

手数料負担の割合	貸主	0%	借主	100%
手数料配分の割合	元付	0%	客付	100%

建物種別	マンション
道玄坂スクエア	
0801号室	ILDK

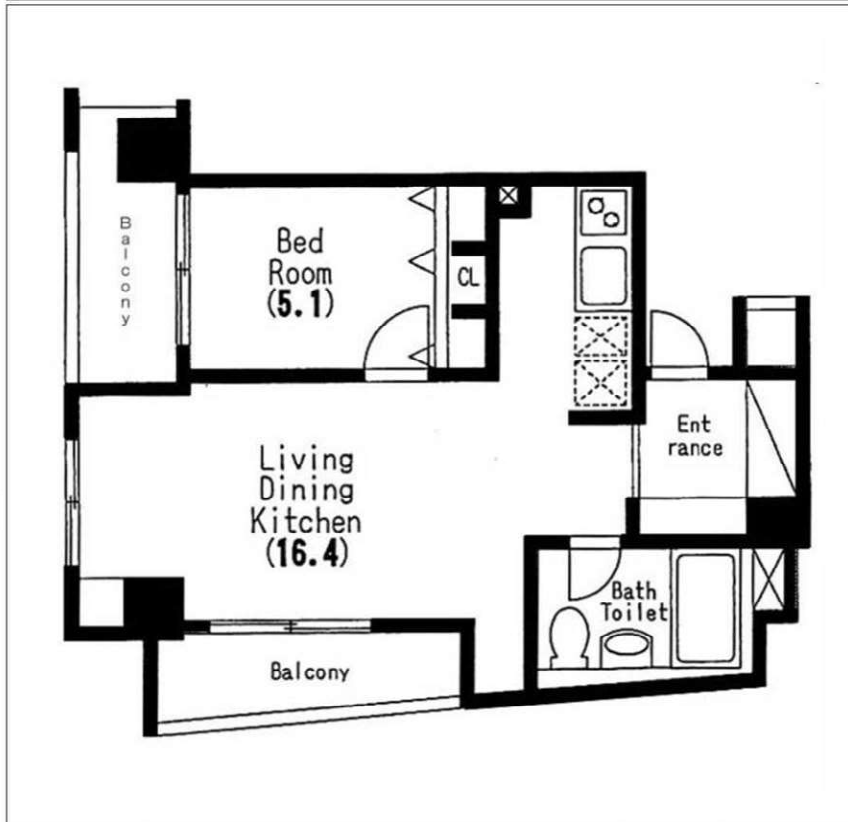


物件外観図



物件周辺図

☆デザイナーズマンション
 ■指定保証会社利用必須※一部法人契約除く・敷金積み増し
 ※洗濯機撤去
 ※退去後工事内容確定致します



入居可能日	2022年07月下旬 (工事の進捗等により変更有)	内覧	不可
システムキッチン(IHヒーター2口コンロ)		角部屋	
シャワー機能付トイレ		TVモニター付インターホン	
ディンプルキー		2階以上	
浴室乾燥機能			
天カセエアコン2台			
ペット不可			
2浴線以上利用可			
2面採光			

※消費税法の改定により税率が改定された場合には、変動後の税率により計算する事とします。

賃料	227,000 円	共益費	12,000 円
フリーレント	1ヶ月		
貸賃条件	敷金 1ヶ月	礼金 1ヶ月	償却金 0円
	更新料 新賃料の1ヶ月分相当額		
	契約者・入居者専用会員制サービス「リーブル」にご加入いただきます ※法人契約者対象外(入居者は対象となります) ※登録無料		
契約期間	普通借家 2年		
所在地	東京都渋谷区円山町5-18		
交通	JR山手線 渋谷駅 徒歩7分 東京メトロ銀座線 渋谷駅 徒歩5分		
建物	構造・規模 鉄骨鉄筋コンクリート造 地上9階 地下1階建 専有面積 47.26㎡ (14.32坪)		
築年月	2004年10月		
戸数	総戸数 39戸	賃貸戸数 16戸	(住居)
保証会社	保証会社利用 必須 保証会社名 SBIギランティ 保証料: 賃料等の40%(最低2万円)、2年目~:0.8万円/年 保証会社利用 必須 保証会社名 オリコフォレントインシュア 保証料: 賃料等の40%(最低2万)、月次保証料: 賃料等の1%(更新料無) 保証会社利用 保証会社名		
設備	<共有設備> 給湯設備, 宅配BOX, エレベーター, TVモニター付インターホン, オートロック, 防犯カメラ, 24時間ゴミ出し可 <専有設備> ディンプルキー, シャワー機能付トイレ, 浴室乾燥機能, システムキッチン(IHタイプ), 全室フローリング, 天カセエアコン2台		
コメント	現況有姿となります		
回線	BS対応可, CS対応可, インターネット対応可		
初期費用	損害保険料 14,110 円	鍵交換代 33,000 円	
ランニング費用			
他一時金	清掃費 50,930 円	エアコン清掃費 44,000 円	

※図面と現状に相違がある場合は現状優先とします。



東京都知事(1)第107725号

株式会社 S - e m i

〒120-0003 東京都足立区東和3-10-10

TEL:03-6761-8784

FAX:03-6740-1058

取引態様
 媒介

手数料負担の割合	貸主	0%	借主	100%
手数料配分の割合	元付	0%	客付	100%

建物種別	マンション
フォレストタウン参宮橋	
1404号室	ILDK



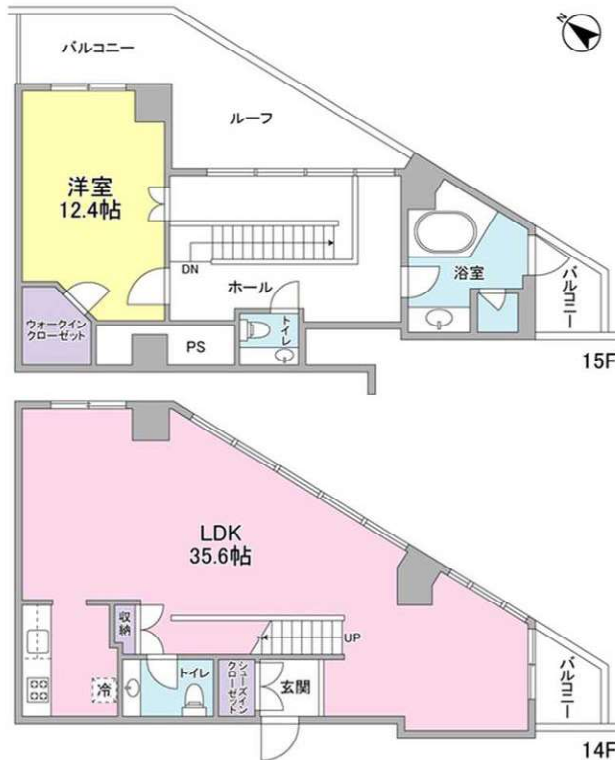
物件外観図



物件周辺図

※図面と現状に相違がある場合は現状優先とします。

3駅3路線利用可・ALSOKホームセキュリティ完備・ペット相談可
オートロック・宅配ボックス・エアコン4台



入居可能日 2022年07月上旬 (工事の進捗等により変更有) 内覧 不可

※消費税法の改定により税率が改定された場合には、変動後の税率により計算する事とします。

賃料	470,000 円	共益費	
貸賃条件	敷金 1ヶ月	礼金 1ヶ月	償却金 0 円
	更新料 新賃料の1ヶ月分相当額		
	契約者・入居者専用会員制サービス「リーブル」にご加入いただきます ※法人契約者対象外(入居者は対象となります) ※登録無料		
契約期間	普通借家 2年		
所在地	東京都渋谷区代々木3丁目33-7		
交通	小田急小田原線 参宮橋駅 徒歩7分 京王線 初台駅 徒歩8分		
建物	構造・規模 鉄骨鉄筋コンクリート造 地上17階 地下1階建 専有面積 126.15㎡ (38.16坪)		
築年月	2003年06月		
戸数	総戸数 59戸	賃貸戸数 58戸	(住居)
保証会社	保証会社利用 必須 保証会社名 レジデンシャルパートナーズ 保証料:賃料等の40%(最低2万)、月額手数料:賃料等の1%(更新料無) 保証会社利用 必須 保証会社名 オリコフォレントインシュア 保証料:賃料等の40%(最低2万)、月次保証料:賃料等の1%(更新料無) 保証会社利用 必須 保証会社名 エルズサポート 保証料:賃料等の40%(最低2万)、月次保証料:賃料等の1%(更新料無)		
設備	<共有設備> 宅配BOX,エレベーター,TVモニター付インターホン,オートロック,自転車置場(有料),バイク置場(有料),敷地内駐車場 <専有設備> ホームセキュリティ,システムキッチン,ウォークインクローゼット,天カセエアコン4台		
コメント	指定保証会社利用必須※一部法人契約除く(敷金2カ月)・ペット相談可(敷金1ヶ月増、小型犬もしくは猫1匹のみ)・SOHO相談可(敷金1ヶ月増・登記不可・保証会社初回保証料100%)・解約2ヶ月前予告・防火カーテン使用必須 【禁止事項】長泊・楽器演奏		
回線	BS対応可,CATV対応可,インターネット光ファイバー対応可		
初期費用	損害保険料 13,680 円	鍵交換代 28,600 円	
	口座振替事務手数料 110 円		
ランニング費用	セキュリティ補償料 570 円		
他一時金	清掃費 129,140 円	エアコン清掃費 88,000 円	



東京都知事(1)第107725号

株式会社 S - e m i

〒120-0003 東京都足立区東和3-10-10

TEL:03-6761-8784

FAX:03-6740-1058

取引態様
媒介

手数料 負担の割合	貸主 0%	借主 100%
手数料 配分の割合	元付 0%	客付 100%

パークホームズ東中野

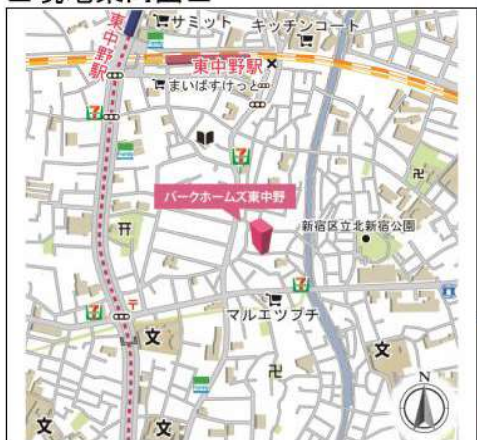
JR 総武・中央緩行線『

東中野』駅 徒歩 6 分

■建物外観■



■現地案内図■



※図面と現況に相違がある場合は現況優先と致します。



駐輪場 1 住戸
1 台込 (無料)

保証会社のご利用が 必須の物件です。

三井不動産グループ or Casa
Resident Assistance
レジデントアシスタンス株式会社

- 初回保証料：管理費込賃料の 50% (最低保証料 20,000 円)
- 継続保証料：2 年目以降 9,600 円/年 (Casa 10,000 円/年)

※審査結果により、ご費用に差えない場合がございます。予めご了承下さい。
※表示の料金はすべて非課税です。

物件確認・入居申込は「リアルタイム」Web受付

ITANDI BB

- 1 ITANDI BBにアクセス
- 2 この物件を検索
- 3 入居申込ボタンを押しだけ

初回は宅建業者電話認証
2回目以降はログインで

物件確認から入居申込まで、すべてこの画面から完結！
※「Webから」または「申込書」でお手続きいただけます。

<https://bukakan.com/>

物名称	パークホームズ東中野 303号室		
間取り	3LDK+WIC+SIC		
賃貸条件	賃料	298,000 円/月	
	管理費/共益費	10,000円/月	
敷金	1ヶ月	礼金	2ヶ月
	所在地		
所在地	東京都中野区東中野一丁目17番7号		
交通	JR 総武中央線『東中野』	駅より徒歩	6 分
	バス乗車	分	停り徒歩 分
	東京メトロ丸ノ内線『中野坂上』	駅より徒歩	9 分
	バス乗車	分	停り徒歩 分
建物	構造・規模	鉄筋コンクリート造 地上6階建	賃貸戸数 18戸
	専有面積	70.20 m ² (21.23 坪)	バルコニー面積 (m ² 坪)
竣工年月	2022年4月		
入居予定日	即可		
案内可能日	即可		
契約期間	2年		
更新料	新賃料の1ヶ月分相当額		
駐車場	無	駐車場備考	
駐車場料金	区分 必須 レジデントアシスタンス(株) 他1社		
賃貸保証委託契約	条件	初回保証委託料(最低20,000円)：月額賃料等の50%、 2年目以降：9,600円/年	
保険	借家人賠償責任保険を付帯した火災保険にご加入いただけます		
管理会社	三井不動産レジデンシャルサービス株式会社 東京支店		
その他費用	口座振替事務手数料：110円 (税込) /月		
設備	床暖房 エアコン 食洗機 浴室乾燥機 給湯追い焚き BS CS CATV コンロ グリル オートロック 宅配ロッカー		
備考	管理：通勤 ・保証会社必須 (RA・Casa) 駐輪場1住戸1台 (区画指定)		

*お申し込み後、審査の結果お断りする場合がございます。



東京都知事(1)第107725号

株式会社 S - e m i

〒120-0003 東京都足立区東和3-10-10

TEL:03-6761-8784

FAX:03-6740-1058

取引態様
媒介

手数料 負担の割合	貸主	0%	借主	100%
手数料 配分の割合	元付	0%	客付	100%

unison tower
ユニゾンタワー



建物の下に位置する「ユニゾンモール」には、スーパーやショッピング、フィットネスジム、など様々な商業施設があります

JR中央線「東中野」駅徒歩1分
都営大江戸線「東中野」駅徒歩4分
東京メトロ東西線「落合」駅徒歩8分



※ハイールフは2,000mmです。41,800円(税込)/月～

車高Height 1,550mm	車長Length 5,300mm
車幅Width 2,050mm	重量Weight 2,300kg

38,500円(税込)/月～

■建物外観■



■現地案内図■



物件名称	ユニゾンタワー 1209号室		
間取り	1LDK+WIC+SIC		
賃料	198,000 円/月		
管理費/共益費	12,000円/月		
敷金	1ヶ月	礼金	1ヶ月

所在地	東京都中野区東中野5-1-1		
交通	JR総武中央線『東中野』	駅より徒歩	1分
	バス乗車	分	停り徒歩 分
	東京メトロ東西線『落合』	駅より徒歩	8分
	バス乗車	分	停り徒歩 分

建物	構造・規模	鉄骨鉄筋コンクリート造 地上31階 地下2階建	賃貸戸数	
	専有面積	52.75 m ² (15.95 坪)	バルコニー面積	m ² 坪)

竣工年月	2007年11月
入居予定日	5月下旬
案内可能日	即可
契約期間	2年
更新料	新賃料の1ヶ月分相当額
駐車場	有 駐輪場備考

駐車場料金	38,500円(税込)/月
区分	必須 レジデントアシスタンス(株) 他1社
賃貸保証委託契約	条件 初回保証委託料(最低20,000円)：月額賃料等の50%、2年目以降：9,600円/年

保険 借家人賠償責任保険を付帯した火災保険にご加入いただけます

管理会社 三井不動産レジデンシャルサービス株式会社 東京支店

その他費用 入居時における玄関錠交換代：22,000円(税込)
口座振替事務手数料：110円(税込)/月
退去時における通常清掃費用：58,025円(税込)

設備 エアコン 浴室乾燥機 給湯追い焚き BS CS コンロ グリル オートロック 宅配ロッカー

備考 ピアノ相談可 フロント
管理：常駐
保証会社必須 (RA・Casa) 駐輪場2台 無料

保証会社 三井不動産グループ or Casa Resident Assistance
■初回保証料：管理費込賃料の50% (最低保証料 20,000円)
■継続保証料：2年目以降 9,600円/年 (Casa 10,000円/年)
※審査結果により、ご希望に添えない場合がございます。予めご了承下さい。

物件確認・入居申込は「リアルタイム」Web受付 ITANDI BB
1 ITANDI BBにアクセス
2 この物件を検索
3 入居申込ボタンを押すだけ
約4分以内に電話確認 2回目以降はログインで
物件確認から入居申込まで、すべてこの画面から完結！
※「Webから」または「申込書」でお手紙いただけます。
http://bbskkan.com/

※図面と現況に相違がある場合は現況優先と致します。

*お申し込み後、審査の結果お断りする場合がございます。



東京都知事(1)第107725号
株式会社 S - e m i

〒120-0003 東京都足立区東和3-10-10
TEL:03-6761-8784
FAX:03-6740-1058

取引態様
媒介

手数料負担の割合	貸主	0%	借主	100%
手数料配分の割合	元付	0%	客付	100%