

レジディア目白御留山 0103

物件種別	間取り	賃料	管理費等
マンション	3LDK	284,000円	15,000円

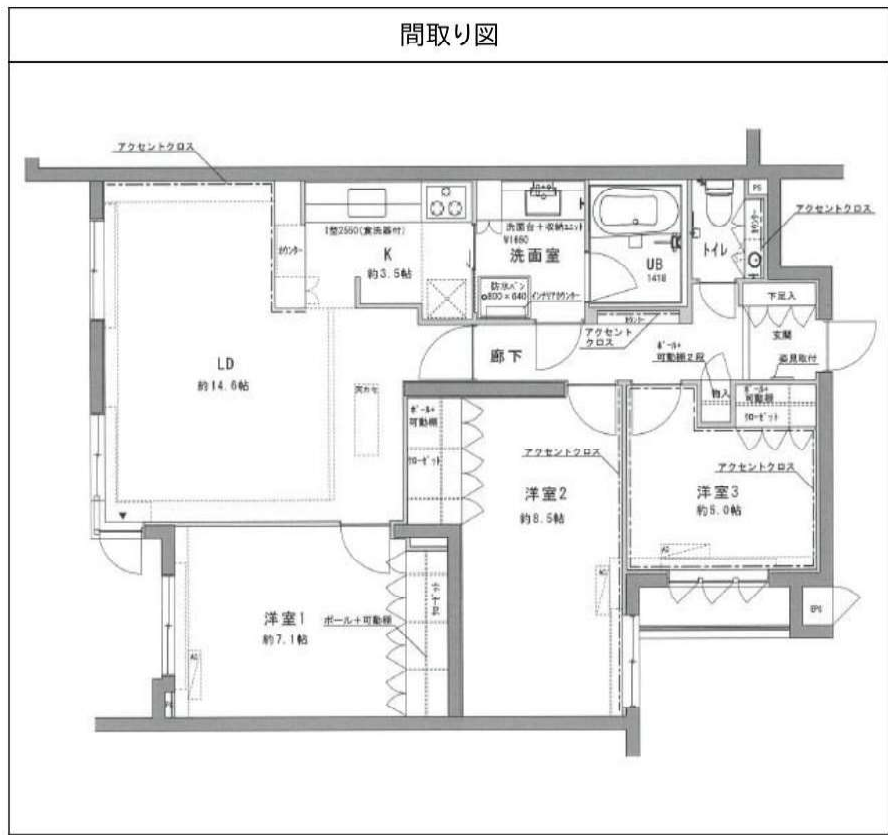
南傾斜の低層住宅エリア!2018年11月室内リノベーション施工済!

外観



その他





敷金/保証金	284,000円	礼金/権利金	284,000円
敷引/償却金	0円	更新料	1ヶ月(新賃料)
更新事務手数料			
その他費用	[一時金] 初回鍵交換費(税込): 19,800円, 入居者限定会員サービス会費/2年(税込): 11,000円		
物件所在地	東京都新宿区下落合4丁目4-24		
交通	西武新宿線 下落合駅 徒歩3分 山手線 高田馬場駅 徒歩14分 東京メトロ東西線 高田馬場駅 徒歩14分		
間取り詳細	1階: LDK 18.10畳, 洋室 8.50畳, 洋室 7.10畳, 洋室 5.00畳		
構造	鉄筋コンクリート 1階 / 3階建		
面積	85.02㎡	向き	南
築年月	2003年1月	契約期間	普通借家契約 2年
退去日		入居時期	即入居
駐車場			
設備	オートロック, BS, CS, TVインターホン, エアコン, システムキッチン, 3口以上コンロ, 給湯, フローリング, 室内洗濯機置場, クローゼット, バス・トイレ別, 追い焚き風呂, 浴室乾燥, 温水洗浄便座, 洗面台, リノベーション, エレベーター, 宅配BOX, 防犯カメラ		
入居諸条件	ペット不可, 楽器使用不可, 事務所不可, 法人可		
損害保険	要 東京海上ミレア少額短期保険(※貸主指定 19,000円(2年))		
保証会社			
備考	※本広告の契約条件)2022年5月末迄の契約開始に限る※1年未満解約時賃料1ヶ月分の違約金有り※敷金1ヶ月(大法人契約の場合は2ヶ月)※保証会社必須【IRSorOFI】IRS: 初回40%/OFI初回50%(その他月額や年間費用有)※エボス相談可※機械式駐車場: 月額31,900円(税込)敷金1ヶ月(中段)長: 5050幅1850高1550重2000※他サイズ相談		

※図面と異なる場合は現況を優先となります。



東京都知事(1)第107725号

株式会社 S - e m i

S-emi.inc

〒120-0003 東京都足立区東和3-10-10

TEL:03-6761-8784

FAX:03-6740-1058

取引態様

媒介

手数料負担の割合	貸主	0%	借主	100%
手数料配分の割合	元付	0%	客付	100%

賃貸マンション

■建物外観■



ハイグラウンド神楽坂
High ground Kagurazaka

3 駅複数路線
徒歩圏内
マルチアクセス

高層マンション
利便性施設
充実!

●東京メトロ 大江戸線 牛込神楽坂駅 徒歩 4 分 ●東京メトロ東西線 神楽坂駅 徒歩 5 分 ●●●東京メトロ有楽町他線 飯田橋駅 徒歩 6 分

地震対策建築物件

免震は、地震の揺れを受け流す技術。建築における現時点でベストな地震対策が免震です。



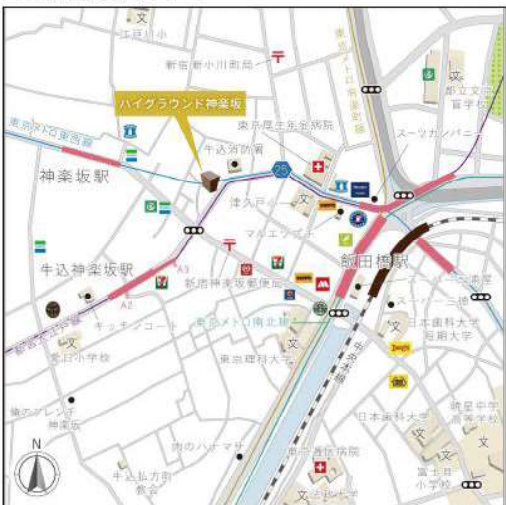
Common Areas

インターネット無料サービス

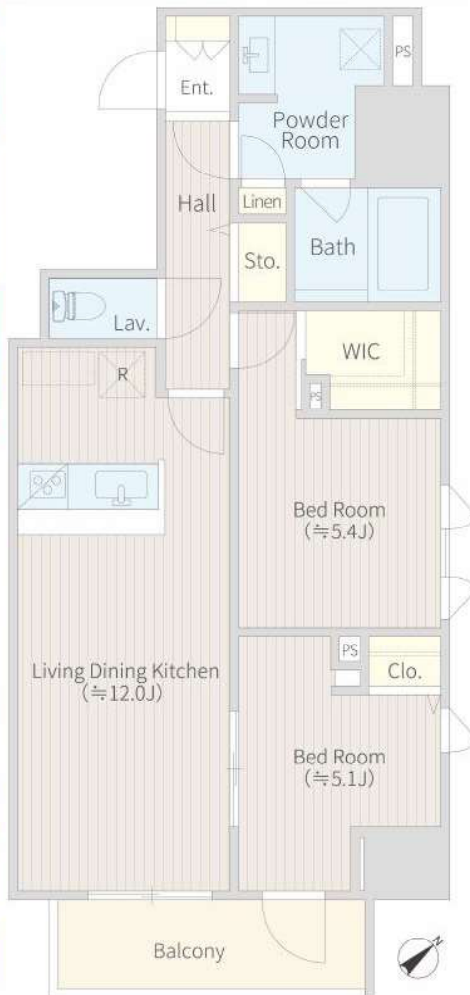
テレワーク等にご活用ください



■現地案内図■



Room Photo
撮影：2022年3月



物名称	ハイグラウンド神楽坂 701号室			
間取り	2LDK+WIC			
賃貸条件	賃料	282,000 円/月		
	管理費/共益費	無		
	敷金	1ヶ月	礼金	1ヶ月
所在地	東京都新宿区白銀町1番14号			
交通	東京交通局大江戸線『牛込神楽坂』	駅より徒歩	4分	
	バス乗車	分	停より徒歩	分
	東京メトロ東西線『神楽坂』	駅より徒歩	5分	
	バス乗車	分	停より徒歩	分
建物	構造・規模	鉄筋コンクリート造 地上12階建	賃貸戸数	20戸
	専有面積	56.18 m ² (16.99 坪)	バルコニー面積	m ² (坪)
竣工年月	2022年3月			
入居予定日	3月下旬			
案内可能日	即可			
契約期間	2年			
更新料	新賃料の1ヶ月分相当額			
駐車場	無	駐車場備考		
駐車場料金				
賃貸保証委託契約	区分	必須 レジデンスプラス(株) 他1社		
	条件	初回保証委託料(最低20,000円)：月額賃料等の50%、2年目以降：9,600円/年		
保険	借家人賠償責任保険を付帯した火災保険にご加入いただけます			
管理会社	毎日興業株式会社			
その他費用	口座振替事務手数料：110円(税込) /月 退去時における通常清掃費用：61,798円(税込)			
設備	エアコン 浴室乾燥機 給湯追い焚き BS CS コンロ グリル オートロック 宅配ロッカー			
備考	管理：巡回 保証会社必須(RA・Casa)◆駐輪場1台込(区画指定/移動・追加不可)			

*お申し込み後、審査の結果お断りする場合がございます。



東京都知事(1)第107725号

株式会社 S - e m i

〒120-0003 東京都足立区東和3-10-10

TEL:03-6761-8784

FAX:03-6740-1058

取引態様
媒介

手数料 負担の割合	貸主	0%	借主	100%
手数料 配分の割合	元付	0%	客付	100%

建物種別	マンション
コンフォリア新宿イーストサイドタワーア ネックス	
A208号室	ILDK



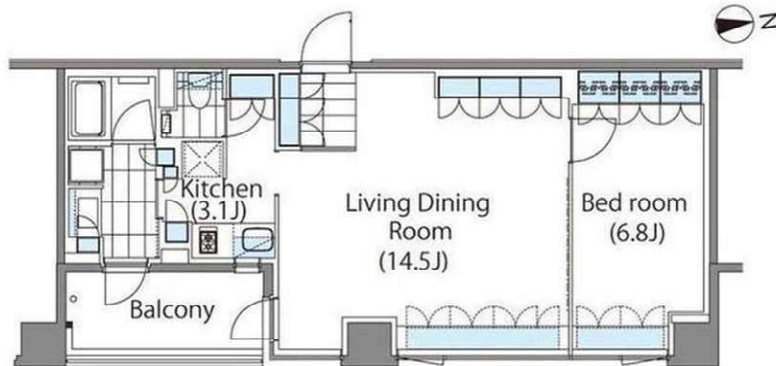
物件外観図



物件周辺図

※図面と現状に相違がある場合は現状優先とします。

礼金0ヶ月 ■1年以内解約時違約金有
 ■SOHO相談(詳細確認)
 ペット飼育敷金1ヶ月積増※使用細則等遵守
 ○指定保証会社利用必須※一部法人契約で例外有(詳細確認)



入居可能日	即入居可	内覧	可
常駐管理 ペット相談 楽器相談 地下車庫 SOHO相談			
※消費税法の改定により税率が改定された場合には、変動後の税率により計算する事とします。			

賃料	330,000 円	共益費	0 円
貸賃条件	敷金 2ヶ月	礼金 0ヶ月	償却金 0 円
	更新料	新賃料の1ヶ月分相当額	
契約期間	普通借家 2年		
所在地	東京都新宿区新宿6丁目27-28		
交通	都営大江戸線 東新宿駅 徒歩3分 東京メトロ副都心線 東新宿駅 徒歩3分		
建物	構造・規模 鉄筋コンクリート造 4階建 専有面積 59.90㎡ (18.11坪)		
築年月	2012年01月		
戸数	総戸数 27戸	賃貸戸数 27戸	(住居)
保証会社	保証会社利用 必須 保証会社名 SBIギランティ 保証料: 賃料等の40%(最低2万円)、2年目~:1.2万円/年 保証会社利用 必須 保証会社名		
設備	<共有設備> TVモニター付インターホン、オートロック、防犯カメラ、24時間ゴミ出し可、管理人有(常駐)、管理規約・使用細則等有 <専有設備> ハンズフリーカラーTVモニター付インターホン、玄関人感照明センサー、浴室乾燥機能、ディスプレイ、浄水器、食器洗浄機、ビクチャレール、壁掛けエアコン1台、天カセエアコン1台		
コメント	※申し込みにあたっては部屋の内覧が必須条件となります。申し込み受付及び内覧予約詳細は現地サロンへご連絡下さい。0120-320-822(10時半~17時半 水曜定休) ※本物件はWEB申込受付不可。現地受付のみ ※退去時清掃費用特約有。付帯設備空き状況現地確認 ペット相談(猫・犬)専有部1戸につき2匹まで。敷金積増細則遵守 指定保証会社利用必須※一部法人契約で例外有(詳細確認)		
回線	BS対応可、CATV対応可、インターネット光ファイバー対応可		
初期費用	損害保険料	8,200 円	鍵交換代 22,000 円
ランニング費用			
他一時金	清掃費	52,800 円	エアコン清掃費 22,000 円



東京都知事(1)第107725号

株式会社 S - e m i

〒120-0003 東京都足立区東和3-10-10

TEL:03-6761-8784

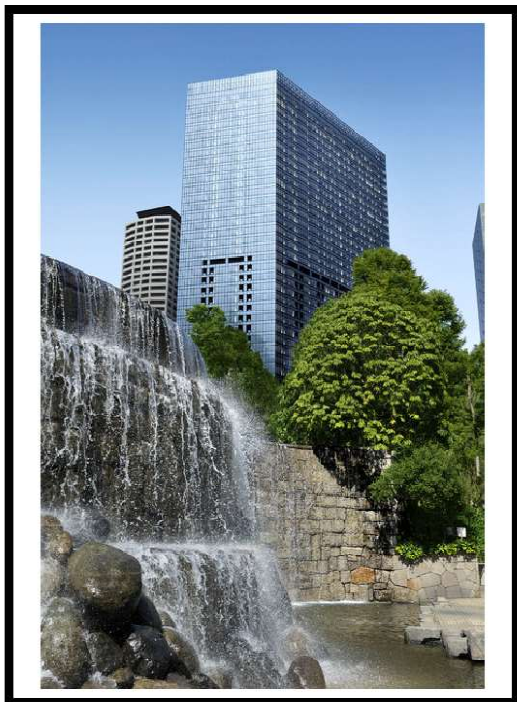
FAX:03-6740-1058

取引態様
媒介

手数料 負担の割合	貸主	0%	借主	100%
手数料 配分の割合	元付	0%	客付	100%

セントラルパークタワー・ラ・トゥール新宿のセールスポイント

住友不動産が管理する賃貸マンションです。
 図面、写真等、詳しくはホームページにて最新情報を掲載しておりますのでご覧ください。
 住友不動産 高級賃貸 | 検索 | sumitomo-latour.jp



※図面と現況が異なる場合は現況を優先いたします。



セントラルパークタワー・ラ・トゥール新宿のオススメポイント

ペット相談	オートロック	宅配ボックス	温水洗浄便器	エレベーター	浴室乾燥機	ゴミ出し 24時間OK	オール電化	防犯カメラ
-------	--------	--------	--------	--------	-------	----------------	-------	-------

種別	賃貸 マンション			
交通	都営大江戸線都庁前駅 徒歩5分			
その他交通	丸ノ内線西新宿駅 徒歩6分 山手線新宿駅 徒歩14分			
賃料	93万円			
	敷金/保証金	3ヵ月/-		
	礼金	-		
	敷金積増し	-		
	敷引	-	保証金償却	解約1ヵ月
更新料	-	雑費	-	
所在	〒160-0023 東京都新宿区西新宿6丁目15-1			
建物	建物名	セントラルパークタワー・ラ・トゥール新宿 3003		
	所在階	30階	間取	3LDK
	間取内訳			
	使用部分面積	153.2㎡	管理費	0円
	構造	鉄骨造・14階建		
	築年月	2010年2月	契約期間	3年
入居日	相談	現況	居住中	
駐車場	-	賃貸借契約	定期借家権	
駐輪場	-	バイク置場	-	
保険(または共済)	有 - - -			
施設費用1	-			
その他費用				
設備	エレベーター / 宅配ボックス / 敷地内ごみ置き場 / オール電化 / BS / CS / CATV / 制震構造 / タワー型マンション / 専有面積30坪以上 / 浄水器 / ディスポーザー / パストイレ別 / オートバス / 浴室乾燥機 / 温水洗浄便座 / 洗面所独立 / 24時間換気システム / 床暖房 / オートロック / 防犯カメラ / 24時間緊急通報システム / ...			
備考	駐車場、バイク置場、駐輪場の空き状況、利用料は問合せ下さい。償却金1ヶ月(退去時)。記載の情報から変更になっている場合がございます。最新情報や空室状況はお問合せください。保証人代行:必加入 保証人代行業社:その他 保証人代行詳細:当社指定保証会社(保証料:1年目 賃料の30%~2年目以降 8,000円/年~、※保証会社により異なるため詳細はお問合せください)			



東京都知事(1)第107725号

株式会社 S - e m i

〒120-0003 東京都足立区東和3-10-10

TEL:03-6761-8784

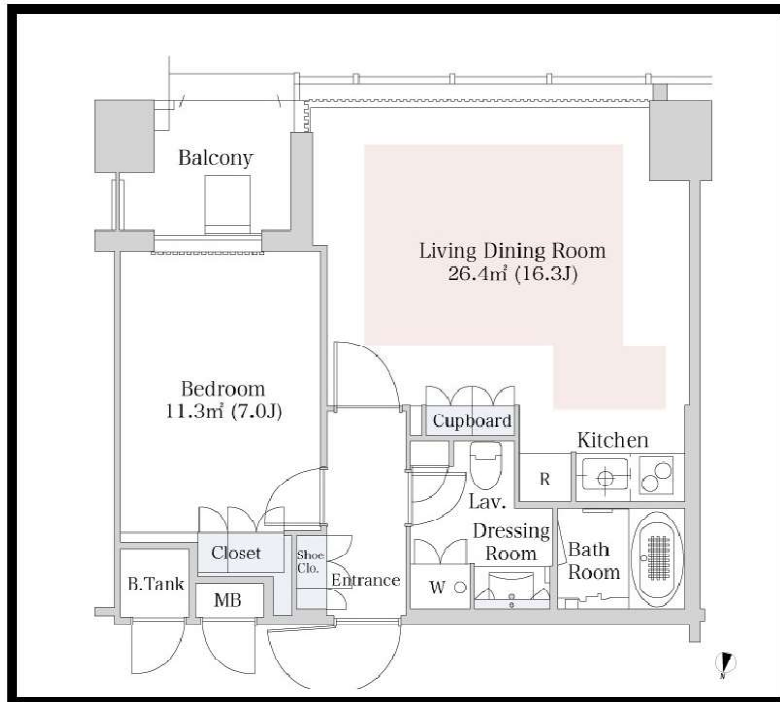
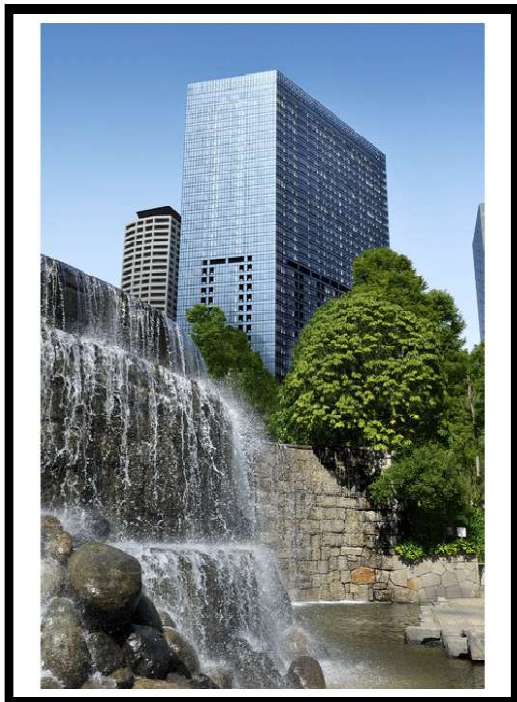
FAX:03-6740-1058

取引態様
媒介

手数料 負担の割合	貸主	0%	借主	100%
手数料 配分の割合	元付	0%	客付	100%

セントラルパークタワー・ラ・トゥール新宿のセールスポイント

住友不動産が管理する賃貸マンションです。
 図面、写真等、詳しくはホームページにて最新情報を掲載しておりますのでご覧ください。
 住友不動産 高級賃貸 | 検索 | sumitomo-latour.jp



セントラルパークタワー・ラ・トゥール新宿のオススメポイント

種別	賃貸 マンション			
交通	都営大江戸線都庁前駅 徒歩5分			
その他交通	丸ノ内線西新宿駅 徒歩6分 山手線新宿駅 徒歩14分			
賃料	33万円			
	敷金/保証金	3ヵ月/-		
	礼金	-		
	敷金積増し	-		
	敷引	-	保証金償却	解約1ヵ月
更新料	-	雑費	-	
所在	〒160-0023 東京都新宿区西新宿6丁目 15-1			
建物	建物名	セントラルパークタワー・ラ・トゥール新宿 1325		
	所在階	13階	間取	1LDK
	間取内訳	-		
	使用部分面積	54.4㎡	管理費	0円
	構造	鉄骨造・14階建		
	築年月	2010年2月	契約期間	3年
入居日	相談	現況	空家	
駐車場	-	賃貸借契約	定期借家権	
駐輪場	-	バイク置場	-	
保険(または共済)	有 - - -			
施設費用1	-			
その他費用	-			
設備	3駅以上利用可 / 3沿線以上利用可 / 駅徒歩5分以内 / 礼金不要			
備考	駐車場、バイク置場、駐輪場の空き状況、利用料は問合せ下さい。償却金1ヵ月(退去時)。記載の情報から変更になっている場合がございます。最新情報や空室状況はお問合せください。保証人代行:必加入 保証人代行業社:その他 保証人代行詳細:当社指定保証会社(保証料:1年目 賃料の30%~2年目以降 8,000円/年~、※保証会社により異なるため詳細はお問合せください)			



東京都知事(1)第107725号

株式会社 S - e m i

〒120-0003 東京都足立区東和3-10-10

TEL:03-6761-8784

FAX:03-6740-1058

取引態様
媒介

手数料 負担の割合	貸主	0%	借主	100%
手数料 配分の割合	元付	0%	客付	100%

パークペルル池尻 - 305号室

敷金:1ヶ月
190,000円 礼金:2ヶ月

東急田園都市線 池尻大橋 徒歩 8分
東急田園都市線 三軒茶屋 徒歩 15分

共益費等: 12,000円



所在地	東京都世田谷区池尻3丁目11-12		
間取詳細	1LDK/LDK(12.7畳) 洋(6畳)		
構造・階建	RC3階/6階建		
入居時期	2022年5月下旬	更新料	1ヶ月
専有面積	46.51㎡	建物種別	マンション
開口向き	北西	築年月	2020年1月
損保	要3.1万円2年	連帯保証人	不要+保証会社利用が必要
保証会社	加入要(当社指定:初期費用は資料等の40%、月次保証料は資料等の1%。その他保証会社条件有)		
契約期間	普通賃貸借(2年)		
駐車場	-		
その他費用	M-REAL7+レミ7A会費2年16,500円(入居時)、入居時鍵交換費用22,000円(入居時)		
入居諸条件	ペット相談 楽器相談		
周辺施設	セブンイレブン世田谷三宿2丁目店まで196m スーパーオオゼキ池尻店まで280m サンドラッグ池尻店まで529m 東邦大学医療センター大橋病院まで544m		
設備	ガス:都市、バス、トイレ、室内洗濯機置場、ガスコンロ2口、バストイレ別、追焚、浴室乾燥機、洗面所独立、洗浄便座、システムキッチン、グリル、角部屋、バルコニー、フローリング、全室エアコン、シューズインクローク、ウォークインクローゼット、TVモニター付ドアホン、オートロック、エレベータ、宅配ボックス、駐輪場、バイク置場、インターネット接続可(光)、防犯カメラ、24時間ゴミ出し可、LDK12畳以上		
備考	退去時清掃実費、大手法人保証会社不要(敷金1ヶ月増)、ペットSOHO敷金1ヶ月増、駐車場は要問合せ、2駅利用可		

◆おすすめポイント◆



※相対距離は目安のため、正確な距離は図面を参照してください



東京都知事(1)第107725号

株式会社 S - e m i

〒120-0003 東京都足立区東和3-10-10

TEL:03-6761-8784

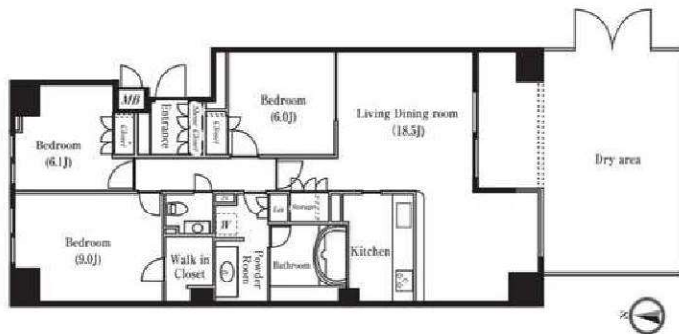
FAX:03-6740-1058

取引態様
媒介

手数料 負担の割合	貸主	0%	借主	100%
手数料 配分の割合	元付	0%	客付	100%

グレンパーク駒場 EAST棟

広々としたリビングダイニング約18.5帖★ドライエリア付き
フロントサービス、エントランスラウンジ付き★



■ペット飼育可（小型犬、猫いずれか2匹まで）
※飼育時、賃料2ヶ月分の敷金積増
■安心入居サポート加入必須：16,500円（税込）/2年
保証会社：加入要
トーセイ賃貸保証
初回保証料：月額総賃料等の50%、保証委託料：10000円/年
※毎月の賃料に賃料等の1%の支払手数料が発生。

申込者(個人)：身分証明書・収入証明書
申込者(法人)：決算書3期分・履歴事項全部証明書
連帯保証人(個人)：身分証明書・収入証明書
※身分証明書は免許証もしくは健康保険証

図面が現状と異なる場合は現状優先とします。
更新料:新賃料の1ヶ月分

号室	賃料
101	383,000円

管理費	0円		
敷金	1ヶ月	礼金	1ヶ月
所在地	東京都世田谷区 池尻4丁目10-1		
交通	京王井の頭線 駒場東大前 徒歩8分 東急田園都市線 池尻大橋 徒歩12分 JR山手線 渋谷 バス停:池尻住宅前(乗車10分) 徒歩1分		
構造	鉄筋コンクリート(RC造)9階建地下2階		
専有面積	98.61㎡	開口部方位	南
総戸数	199戸	間取り	3LDK
築年月	2007/12	契約期間	2年
駐車場	駐車場空無 25,300円~37,400円(税込)(敷金1ヶ月・各戸1台迄・空き要確認) 駐輪場空有200円(税込)200円/月(空き要確認)		
入居日	6月下旬 05/08退去(内見可)		
設備等	都市ガス、公共下水、オートロック、宅配BOX、B・T別、浴室乾燥機、洗濯機置き場室内、ペット相談、ガスコンロ、システムキッチン、フローリング、バルコニー、エレベーター、GSアンテナ、BSアンテナ、エアコン、床暖房、トランクルーム、ウォークインクローゼット、角部屋、防犯カメラ、温水洗浄便座、カウンターキッチン、独立洗面台、コンロ口数三口、給湯、下駄箱、シューズインクロー、インターネット接続可、24h管理、シリンダーキー(ディンプル)、ディスプレイ、フロントサービス、収納		
備考	■保証会社加入必須 鍵交換料：22,000円(税込) 保険料：33,000円(税無)2年 解約予告：2ヶ月前		



東京都知事(1)第107725号

株式会社 S - e m i

〒120-0003 東京都足立区東和3-10-10

TEL:03-6761-8784

FAX:03-6740-1058

取引態様
媒介

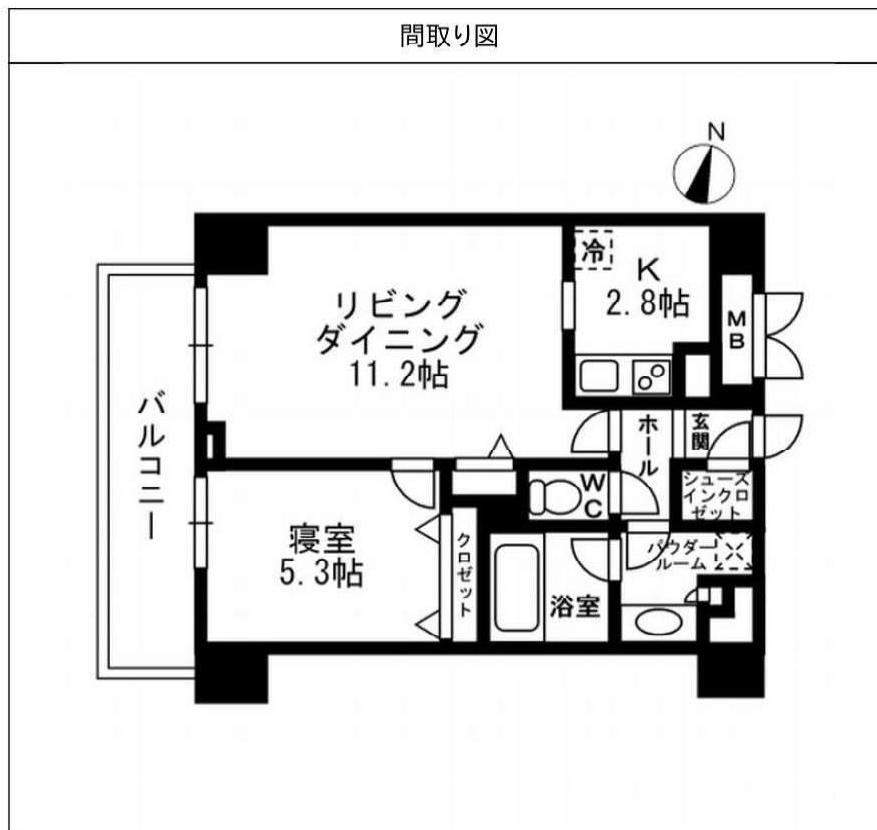
手数料 負担の割合	貸主	0%	借主	100%
手数料 配分の割合	元付	0%	客付	100%

パークフラッツ学芸大学 0607

物件種別	間取り	賃料	管理費等
マンション	1LDK	173,000円	15,000円

1階店舗(東急ストア)あり!

敷金/保証金	173,000円	礼金/権利金	173,000円
敷引/償却金	0円	更新料	1ヶ月(新賃料)
更新事務手数料			
その他費用	[一時金] 初回鍵交換費(税込): 39,600円		
物件所在地	東京都世田谷区野沢3丁目1-1		
交通	東急東横線 学芸大学駅 徒歩10分		
間取り詳細	6階: LDK 14.00畳, 洋室 5.30畳		
構造	鉄筋コンクリート 6階 / 7階建		
面積	45.67㎡	向き	西
築年月	2009年9月	契約期間	普通借家契約 2年
退去日		入居時期	2022年6月中旬
駐車場			
設備	TVインターホン, エアコン, オートロック, ガスコンロ, クローゼット, システムキッチン, ダブルロック, バス・トイレ別, フローリング, 温水洗浄便座, 給湯, 室内洗濯機置場, 洗面台, 追い焚き風呂, 浴室乾燥, ガスコンロ設置済, エレベーター, 宅配BOX, 防犯カメラ		
入居諸条件	ペット不可, 楽器使用不可, 事務所不可, 法人可		
損害保険	要 東京海上ミレア少額短期保険(※貸主指定 19,000円(2年))		
保証会社			
備考	※本広告の契約条件)2022年4月末迄の契約開始に限る※保証会社必須:日本セーフティー専用プラン及び申込書有)※大手法人契約の場合敷2※退去時室内クリーニング, エアコン洗浄(貸主指定業者)費用は借主様の負担となります。※借家人賠償責任保険を付帯した火災保険にご加入いただきます。※東京都暴力団排除条例に基づき, 暴力団員等, 反社会勢力または関係者の申込・ご入居は, お断りいたします。※機械式駐車場 月額: 37,400円~38,500円(税込)敷1		



※図面と異なる場合は現況を優先となります。



東京都知事(1)第107725号

株式会社 S - e m i

〒120-0003 東京都足立区東和3-10-10

TEL:03-6761-8784

FAX:03-6740-1058

取引態様
媒介

手数料負担の割合	貸主	0%	借主	100%
手数料配分の割合	元付	0%	客付	100%

For Rent

★未入居物件★2020年8月築、最大級規模の超高級タワーマンション★共用部等の設備充実★

●ビュラウンジ（20F、21F）●フィットネスルーム●ゲストルーム●コンシェルジュ●システムキッチン（3口ガス）●床暖房●ウォークインクローゼット●

分譲マンション【パークコート渋谷ザ・タワー 9F】

賃貸条件 賃料 310,000 円
管理費 10,000 円



敷金	1ヶ月	礼金	1ヶ月
物件所在	東京都渋谷区宇田川町1-12		
交通	東横線・半蔵門線・副都心線『渋谷』駅より徒歩8分 山手線・銀座線・京王井の頭線『渋谷』駅より徒歩9分 山手線『原宿』駅より徒歩12分		
構造・規模	鉄筋コンクリート造	地上 39階建	地下 4階
竣工年月	2020年8月	方位	南
間取	1LDK+WIC	㎡数	42.58㎡
入居時期	即	案内可能	即（近隣業者鍵取り）
契約期間	2年	更新料	新賃料の1ヶ月※
火災保険	22,000円/2年分	鍵交換	未入居の為、なし
入居対応	19,800円(税込)/2年分 ※24時間365日緊急サポート		
保証会社	加入必須	初回保証料：総賃料50%、年間保証料：10,000円	
附属施設	駐車場	空無	0円(税込) 最新状況の確認はこちら
	バイク置場	空有	2,000円(税込) 三井不動産レジデンシャルサービス株式会社
	駐輪場	空有	200-500円(税込) TEL03-5784-3072
諸条件	ペット不可 楽器不可 SOHO不可 喫煙不可		
設備その他	オートロック/防犯カメラ/宅配ボックス/エレベーター（6基）/モニター付きインターホン/エアコン（2基）/床暖房（LD）/ウォークインクローゼット/シューズボックス/システムキッチン（ガス3口）/ディスプレイ/浄水器/室内洗濯機置場/独立洗面台/バストイレ別/追い焚き/温水洗浄便座/浴室乾燥暖房機/バルコニー/敷地内ゴミ置き場（24時間利用）/バイク置き場/駐輪場/無料インターネット/二人入居可/ラウンジ/フィットネスルーム/ゲストルーム/スクリーニングルーム		
備考	◎図面と現況が相違する場合は、現況を優先します。 ※民泊不可。違約金特約あり。 ※1年未満の解約の場合、総賃料1ヶ月分の短期解約金あり。 ※更新時は更新事務手数料10,000円（税別）がかかります。 ※喫煙による修繕費用は全額借主負担特約あり。		



東京都知事(1)第107725号

株式会社 S - e m i

〒120-0003 東京都足立区東和3-10-10

TEL:03-6761-8784

FAX:03-6740-1058

取引態様
媒介

手数料 負担の割合	貸主	0%	借主	100%
手数料 配分の割合	元付	0%	客付	100%



カーサスプレッディッド 恵比寿

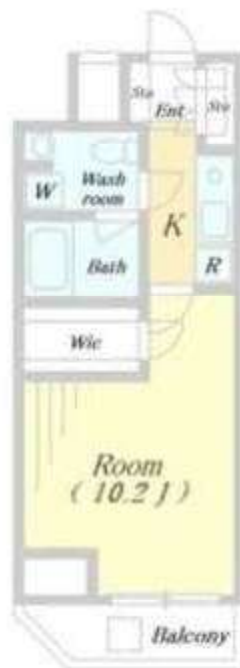
1401号室

山手線 恵比寿 徒歩 14分
南北線 白金台 徒歩 16分
山手線 目黒 徒歩 17分

◆おすすめポイント◆

間取り	1K
賃料	155,000円
管理費	10,000円
礼金敷金	礼金なし・敷金1ヶ月

所在	東京都渋谷区恵比寿3丁目36-6		
間取詳細	K(2畳) 洋(10.2畳)		
構造・結建	RC14階/15階建		
専有面積	34.2㎡	建物種別	マンション
築年月	2017年3月	開口向き	指定なし
入居時期	2022年5月下旬	更新料	1ヶ月
換保	要1.95万円2年	連帯保証人	要
契約期間	普通賃貸借(2年)		
保証会社	加入要(全保連/初回総賃料の50%~100/利用費用50%)		
駐車場	-		
入居諸条件	単身者可 子供可 高齢者相談 留学生可 ペット可(室内のみ飼育可/犬猫共に1匹10kgまで) 事務所可 友人同士可 合格前予約可		
その他費用	ペット飼育の場合、敷金増しあり(敷金総額2ヶ月)、抗菌処理費13,200円(入居時)		
周辺施設	恵比寿ガーデンプレイスまで742m マルエツ子白金台プラザ通りまで216m ローソン 天沼店まで302m マツモトキヨシ恵比寿3丁目店まで456m 私立北国大学まで898m 私立聖心女子学院高等科まで891m 東京都立広尾病院まで646m 渋谷区立恵比寿郵便局まで582m 恵比寿ガーデンプレイス郵便局まで709m 渋谷区保健所恵比寿保健相談所まで400m 東京都立科学研究所図書室まで918m さわやか信用金庫恵比寿支店まで376m		
設備	ガス: 都市、バス1箇所、トイレ1箇所、エアコン、ガスコンロ、給湯、バストイレ別、シャワー、洗面所独立、洗面台、3点給湯、システムキッチン、角部屋、バルコニー、フローリング、全室フローリング、全室エアコン、床暖房、収納1箇所、シューズボックス、インターホン、TVモニタードアホン、オートロック		
備考	5駅利用可、4浴線利用可		



※掲載情報と現状が異なる場合は現状が優先となります。

有効期限:2022年06月15日



東京都知事(1)第107725号

株式会社 S - e m i

〒120-0003 東京都足立区東和3-10-10

TEL:03-6761-8784

FAX:03-6740-1058

取引態様
媒介

手数料 負担の割合	貸主	0%	借主	100%
手数料 配分の割合	元付	0%	客付	100%

貸マンション

神泉駅

ワインアパートメント 901

間取り
ワンルーム

専有面積
45.60㎡

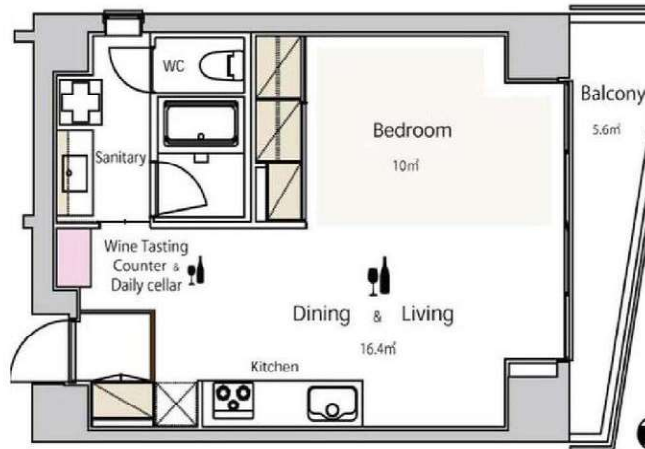
築年月
2013年10月



ワイン愛好家の賃貸マンション アクセス楽な神泉駅徒歩4分♪

チェックポイント！

主要採光面：北向き,事務所使用可,SOHO使用可,ペット相談 小型犬可 猫可(一匹まで。退去時補修費用あり。)
保証人不要,二人入居可,デザイナーズ,24時間換気システム,B・T別,シャワー,追焚機能,浴室乾燥機,洗面所独立,
ガスコンロ付,3口以上コンロ,オープンキッチン,システムキッチン,収納スペース,クローゼット,室内洗濯機
置場,都市ガス,フローリング,エアコン,ビルトインエアコン,C S,C A T V,光ファイバー,オートロック,モニタ
付インターホン,防犯カメラ,バルコニー,エレベーター,宅配BOX



Atype
(45.13㎡~45.60㎡)

物件種目	貸マンション
最寄駅	神泉
間取タイプ	ワンルーム
賃貸条件	賃料 260,000円 礼金1ヶ月 敷金1ヶ月 保証金なし

物件所在地	東京都渋谷区神泉町		
交通	京王井の頭線 神泉 徒歩4分		
建物	建物名	ワインアパートメント 901	
	構造・規模	R C 10階建 地下1階/9階部分	
間取内訳	使用部分積	45.60㎡	
	間取内訳		
築年月	2013年10月	契約期間	2年
管理費等	21,000円/月		
駐車場	なし		
現況	居住中	入居日	相談
設備	B・T別シャワー追焚機能,浴室乾燥機,洗面所独立,ガスコンロ付,3口以上コンロ,オープンキッチン,システムキッチン,収納スペース,クローゼット,室内洗濯機置場,都市ガス,フローリング,エアコン,ビルトインエアコン, C S, C A T V,光ファイバー,オートロック,モニタ付インターホン防...		
保険等	要 2年22,500円		
備考	法人契約および住居兼事務所利用は、敷金2ヵ月となります。借主による知人等へ又貸し(民泊含む)利用厳禁です。契約時に誓約書へ実印での押印および印鑑登録証をご提出いただきます。貸主が知人等へ又貸し(民泊含む)利用と判断した場合、違約金が発生します。また即時退去いただきます。ペット飼育の場合は事前のオーナー承認と追加の敷金1ヶ月がかかります。共益費には緊急サポート24の利用費用が含まれます。更新料:新賃料1ヶ月 賃貸保証:加入要日本セーフティー⇒住居用:家賃等の40%(保証人有) 50%(保証人無) 800円/月又は10,000円/年 事務所店舗用:家賃等の80%(保証人有) 100%(保証人無) 0.8%/月又は10%/年 鍵交換代等:有 50,000円~ 利用駅1:東急田園都市線 渋谷徒歩12分 利用駅2:東京メトロ半蔵門線 渋谷徒歩12分		



東京都知事(1)第107725号

株式会社 S - e m i

〒120-0003 東京都足立区東和3-10-10

TEL:03-6761-8784

FAX:03-6740-1058

取引態様
媒介

手数料 負担の割合	貸主	0%	借主	100%
手数料 配分の割合	元付	0%	客付	100%

賃貸マンション

表参道ヒルズ ゼルコバテラス

W408号室1LDK

◆南向き◆表参道ヒルズの住まい◆

銀座線・半蔵門線・千代田線「表参道」駅徒歩2分
千代田線・副都心線「明治神宮前」駅徒歩3分
JR山手線「原宿」駅徒歩7分

賃料: ¥590,000

共益費: 込
物件概要
所在地: 東京都渋谷区神宮前4-12-20
構造: SRC造(CFT柱・オイルダンパー採用の制振構造)
地上6階建て地下6階/4階部分南向き
竣工: 2006年1月
専有面積: 62.26㎡(18.8坪)



賃貸条件

敷金: 4ヶ月
礼金: 無
契約期間: 3年(定期建物賃貸借契約)
火災保険: 要

特記事項

保証会社: 利用不可・連帯保証人必須
ペット相談可(小型犬・猫等合計2匹まで)
退去時清掃費用面積1㎡あたり1,100円ご負担
ペット飼育の場合は上記に加え消臭・消毒
特別清掃費用1100円ご負担



建物設備

駐車場、トランクルーム、駐輪場、ヒルズスパ利用権
ルーフガーデン

部屋設備

フローリング、ペット可能、LD床暖房、ガスクックトップ
食洗機、洗濯乾燥機、バルコニー、



東京都知事(1)第107725号

株式会社 S e m i

〒120-0003 東京都足立区東和3-10-10

TEL:03-6761-8784

FAX:03-6740-1058

取引態様
媒介

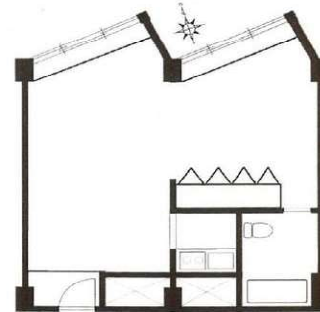
手数料 負担の割合	貸主	0%	借主	100%
手数料 配分の割合	元付	0%	客付	100%

事務所使用可！
SOHO使用可！
2017年内装リフォーム済み！

間取り **ワンルーム**

専有面積 **56.21㎡**

築年月 **1965年03月**



貸マンション

チェックポイント！

- 定期借家●主要採光面：北向き●事務所使用可●SOHO使用可●トイレ●システムキッチン●収納スペース●給湯●セントラル●エレベーター●エレベーター2基以上

この図面は物件情報の一部を抜粋して掲載しております。(現況優先)
入居日・引渡日変更や付帯条件、別途料金等が発生する場合がありますのでご確認ください。

最寄駅	原宿駅
間取タイプ	ワンルーム
賃貸条件	賃料 300,000円
	礼金1ヶ月 敷金2ヶ月 保証金なし

物件所在地	東京都渋谷区神宮前6丁目35-3		
交通	JR山手線 原宿 徒歩1分		
建物	建物名	コープオリンピア(コープオリンピア) 211	
	構造・規模	SRC 11階建 地下1階/2階部分	
	使用部分積	56.21㎡	
	間取内訳		
築年月	1965年03月	契約期間	2年
管理費等	54,604円/月		
駐車場			
現況	居住中 2022年05月22日退去予定	入居日	相談
設備	トイレ,システムキッチン,収納スペース,給湯,セントラル,エレベーター,エレベーター2基以上		
保険等	要2年21,000円		
備考	浴槽とシャワー使用不可。駐車場、トランクルームの有無は随時確認。給水費800円+150/㎡。給湯費880円/㎡ 更新料:新賃料1ヶ月賃貸保証:加入要 ジェイリース 初回、総賃料100%、以降1年毎総賃料の10%。鍵交換代等:有 22,000円~ 利用駅1:東京メトロ副都心線 明治神宮前 徒歩1分 利用駅2:東京メトロ千代田線 明治神宮前 徒歩1分		



東京都知事(1)第107725号

株式会社 S - e m i

〒120-0003 東京都足立区東和3-10-10

TEL:03-6761-8784

FAX:03-6740-1058

取引態様
媒介

手数料負担の割合	貸主	0%	借主	100%
手数料配分の割合	元付	0%	客付	100%

建物種別	マンション
KDXレジデンス渋谷神南	
0304号室	1LDK

礼金0、フリーレント1ヶ月※18ヶ月以内解約時違約金有
 JR山手線渋谷・原宿駅徒歩9分、東京メトロ千代田線明治神宮前
 駅徒歩9分、東京メトロ半蔵門線渋谷駅徒歩7分
 ☆築浅2016年10月竣工☆民泊住戸は無くなりました
 インターネット使用料無料！住戸によりレースカーテン付き

賃料	240,000 円	共益費	10,000 円
フリーレント	1ヶ月、(18ヶ月以内解約時違約金有)		
貸賃条件	敷金 1ヶ月	礼金 0ヶ月	償却金 0円
	更新料 新賃料の1ヶ月分相当額		
	契約者・入居者専用会員制サービス「リーブル」にご加入いただけます ※法人契約者対象外(入居者は対象となります) ※登録無料		

契約期間	普通借家 2年
所在地	東京都渋谷区神南1丁目8-10
交通	JR山手線 渋谷駅 徒歩9分 JR山手線 原宿駅 徒歩9分
建物	構造・規模 鉄筋コンクリート造 10階建 専有面積 43.94㎡ (13.29坪)
築年月	2016年10月
戸数	総戸数 37戸 賃貸戸数 35戸 (住居)

保証会社	保証会社利用 必須 保証会社名 オリコフォレントインシュア 保証料:賃料等の40%(最低2万)、月次保証料:賃料等の1%(更新料無)
	保証会社利用 必須 保証会社名 エポスカード 保証料:賃料等の40%(最低1.5万円)、2年目〜:最大1.4万円/年
	保証会社利用 必須 保証会社名 日本セーフティー 保証料:賃料等の最大98%(賃料等により決定)、2年目〜:1万円/年

設備	<共有設備> 宅配BOX,メールボックス,エレベーター,TVモニター付インターホン,オートロック,自転車置場(無料),防犯カメラ,ゴミ置場,24時間ゴミ出し可,管理人有(巡回) <専有設備>
----	---

コメント	★屋内バイク置き場(中型まで相談)65×200cm 5,500円(税込)/月額 バイク置き場フリーレント6ヶ月 物件写真 https://photos.app.goo.gl/XXu9GqpcS71ykVaa6 ★1年以内解約時2ヶ月、18ヶ月以内解約時1ヶ月違約金
------	---

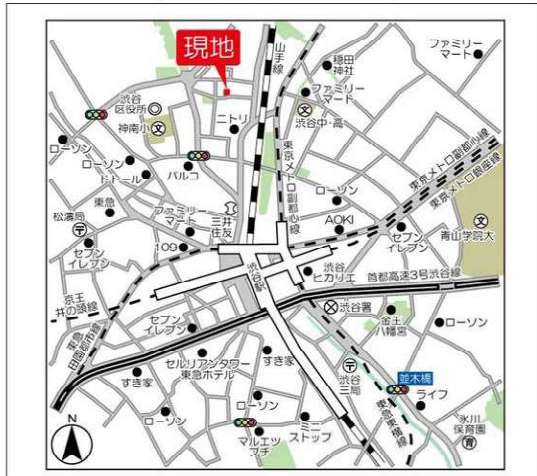
回線	BS対応可,CS110° 対応,ネット使用料不要
初期費用	損害保険料 14,110 円 鍵交換代 22,000 円

ランニング費用	
---------	--

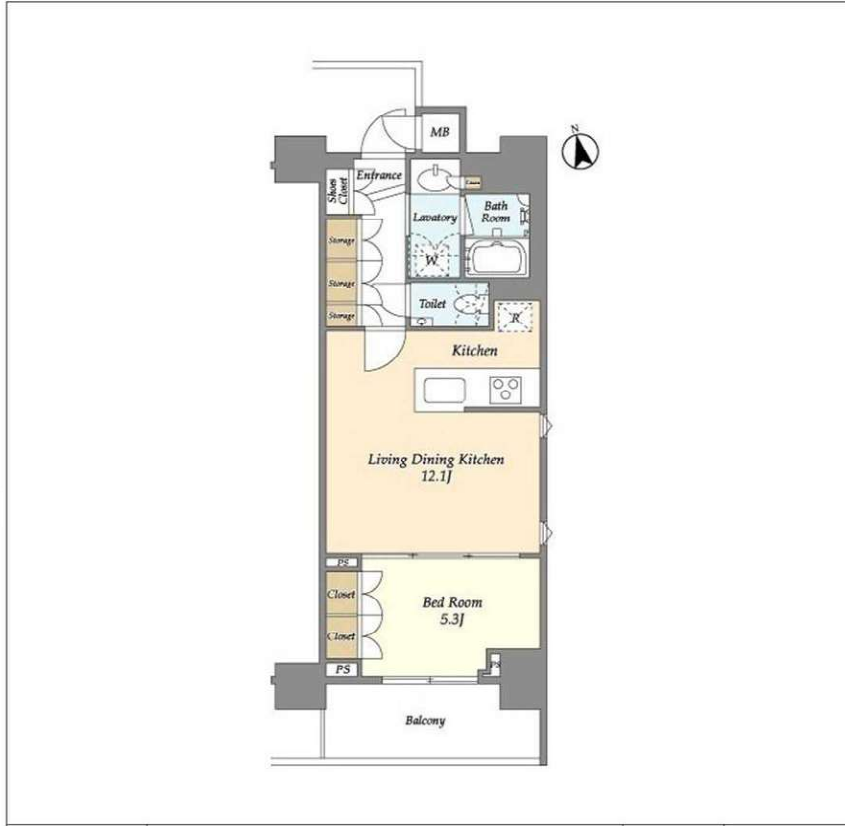
他一時金	清掃費 51,667 円 エアコン清掃費 9,900 円
------	------------------------------



物件外観図




物件周辺図



入居可能日	即入居可	内覧	可
-------	------	----	---

バイク置き場(有料): 屋内(中型まで相談)フリーレント6ヶ月
 ネット使用料不要: ファミリーネットジャパン提供の環境に限る
 床暖房
 追焚機能



東京都知事(1)第107725号

株式会社 S - e m i

〒120-0003 東京都足立区東和3-10-10

TEL:03-6761-8784

FAX:03-6740-1058

取引態様	手数料負担の割合	貸主	0%	借主	100%
媒介	手数料配分の割合	元付	0%	客付	100%

Brillia Tower代々木公園CLASSY

206号室

- ☆分譲Brilliaの賃貸
- ☆定期借家3年契約

- ☆追炊き・浴室乾燥機付き
- ☆床暖房付き



東京メトロ千代田線「代々木公園」徒歩2分
小田原線「代々木八幡」徒歩2分

間取り	2LDK
賃料	350,000円
管理費	15,000円
敷金 礼金	礼金 1.5ヶ月・敷金 1ヶ月

所在	東京都渋谷区富ヶ谷1丁目49-21		
間取詳細	LD11.3畳×K3.9畳×洋室6畳×洋室4.5畳		
構造・階建	RC造 2階 / 地上19階建、地下1階		
専有面積	61.53㎡	物件種別	マンション
築年月	2019年2月	開口向き	南
入居時期	2022年6月上旬	更新料	
損保	要	連帯保証人	保証人不要+保証会社必要
契約期間	定期借家3年		
保証会社	(日本レンタル保証㈱(JRGスタンダード))・当社指定の保証会社利用必須。(初回保証料:賃料等の50%、月額支払手数料:賃料等の1%)		
駐車場			
入居諸条件	子供可、二人入居可、ペット不可、高齢者相談、ルームシェア不可		
その他費用	T-Support Club会費16,500円(入居時)		
周辺施設			
設備	追炊バス、浴室乾燥機、室内洗濯機置き場、バストイレ別、TVモニタ付インターホン、エアコン付き、フローリング、床暖房、24H換気システム、システムキッチン、ウォークインクローゼット、洗面所独立、エアコン		
備考	定期借家3年、海外居住オーナー、ペット不可、居室内喫煙不可、事務所利用・民泊不可		



東京都知事(1)第107725号

株式会社 S - e m i

〒120-0003 東京都足立区東和3-10-10

TEL:03-6761-8784

FAX:03-6740-1058

取引態様
媒介

手数料 負担の割合	貸主	0%	借主	100%
手数料 配分の割合	元付	0%	客付	100%

賃貸マンション

■建物外観■



宅配ロッカー有り
不在時でも安心
Home delivery lockers available



■現地案内図■



※図面と現況に相違がある場合は現況優先と致します。



Room Photo



物名称	SASAZUKA TODAY 401号室		
間取り	3LDK		
賃料	賃料 240,000 円/月		
管理費/共益費	10,000円/月		
敷金	1ヶ月	礼金	1ヶ月

所在地	東京都渋谷区幡ヶ谷三丁目73番18号		
交通	京王電鉄京王線『幡ヶ谷』	駅より徒歩	10分
	バス乗車	分	停り徒歩 分
	京王電鉄京王線『笹塚』	駅より徒歩	14分
	バス乗車	分	停り徒歩 分
建物	構造・規模	鉄筋コンクリート造 地上5階建	賃貸戸数
	専有面積	61.30 m ² (18.54 坪)	バルコニー面積 (m ² 坪)
竣工年月	2020年2月		
入居予定日	5月下旬		
案内可能日	即可		
契約期間	2年		
更新料	新賃料の1ヶ月分相当額		
駐車場	無	駐車場備考	
駐車場料金	区分 必須 レジデントプラス(株) 他1社		
賃貸保証委託契約	条件	初回保証委託料(最低20,000円)：月額賃料等の50%、 2年目以降：9,600円/年	
保険	借家人賠償責任保険を付帯した火災保険にご加入いただけます		
管理会社	グローバルコミュニティ株式会社 東京支社		
その他費用	入居時における玄関錠交換代：22,000円(税込) 口座振替事務手数料：110円(税込)/月 退去時における通常清掃費用：67,430円(税込)		
設備	エアコン 浴室乾燥機 給湯追い焚き BS CS コンロ グリル オートロック 宅配ロッカー		
備考	管理：通勤		

*お申し込み後、審査の結果お断りする場合がございます。



東京都知事(1)第107725号

株式会社 S - e m i

〒120-0003 東京都足立区東和3-10-10

TEL:03-6761-8784

FAX:03-6740-1058

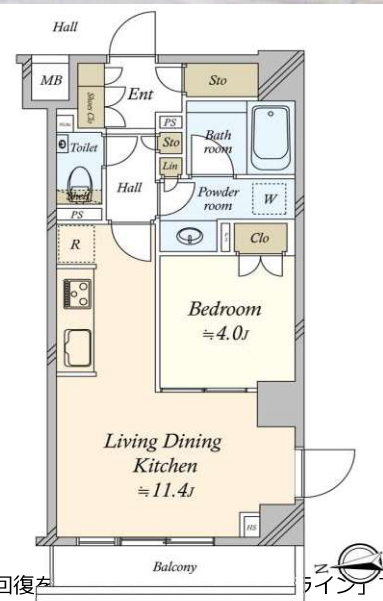
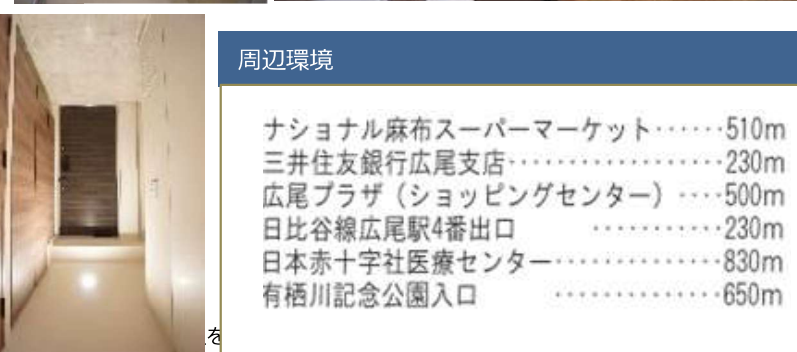
取引態様
媒介

手数料 負担の割合	貸主	0%	借主	100%
手数料 配分の割合	元付	0%	客付	100%

分譲マンション	交通	東京メトロ日比谷線 広尾駅 徒歩2分	物件名称	オープンレジデンスシア広尾ザ・ハウス South Court	4階 1LDK	月額賃料	255,000円		管理費	20,000円
							礼金	賃料の1ヶ月分	敷金	賃料の1ヶ月分

オープンレジデンスシア広尾ザ・ハウス SouthCourt

株式会社オープンハウス 旧分譲



■国土交通省の「原状回復基準」に基づき、退室時のクリーニングでは、退室時の状態を借主に負担していただきます。また、喫煙・ペット飼育等借主の通常使用以外による汚れ・臭い等の除去費用等は別途借主負担となります。 ※清掃は貸主指定業者により行います。 ■携帯電話の受信状況は、ご使用になる端末で現地にてご確認ください。 ■このハウジングマップは概要紹介図です。間取図は参考図面としてご確認ください。間取図の畳数、形状等が現況と異なる場合は現況優先となることをご了承願います。 ■ご成約の際には当社規定の仲介手数料（税込）を申し受けさせていただきます。

所在	(住居表示) 東京都渋谷区広尾4丁目2-20			
賃貸条件	賃貸借種類	定期賃貸借	賃貸借期間	4年間
	損害保険料等	12,700円(1年間)	入居日	即時
建物	専有面積	40.04㎡(約12.11坪)壁芯	建築年月	平成31年2月
	間取り	1LDK	専用使用部	バルコニー 4.84㎡
	構造・規模	鉄筋コンクリート造 地下2階付 5階建	方位	西
その他賃貸条件	家賃保証会社利用	家賃保証会社利用必須(例) エポス利用の場合の保証料は、初回契約時 賃料等の40%、2年目以降14,000円/年		
	ペット	相談(敷金2ヶ月)	ピアノ	相談
	事務所使用	不可	喫煙	不可
	その他	■禁煙住戸 ■ペット、ピアノ相談(管理規約に準ずる)		
建物設備	電気：一括受電方式でない/ガス：都市ガス/飲用水：公営/排水：本下水 オートロック TVモニタ付インターホン エレベーター メールボックス 宅配ボックス エアコン全室(2台) 床暖房 フローリング 台所 システムキッチン ガス給湯器 ガスコンロ(3口) 食器洗浄乾燥機 浄水器 浴室 追焚き可 シャワー 浴室乾燥機 洗面化粧台 洗面所独立 室内洗濯機置場 トイレ 温水洗浄便座 浴室トイレ別 シューズボックス バルコニー			
その他設備	性能保証除外 照明(LDK、洋室計2台) カーテン×3、レースカーテン×3			
管理	株式会社東急コミュニティー		管理体制 巡回	
他費用負担	CATV、インターネットを利用の場合、個人契約、費用は借主負担。 賃料等が口座引落の場合、口座振替料の負担があります。駐車場賃借の場合は契約形態により仲介手数料、車庫証明手数料等の負担があります。			
備考	■浄水器カードリッジ費用負担有 ■TV,ソファ, 机撤去予定(使用も可能) 新型コロナウイルス感染症拡大等の影響により、住宅設備機器等の供給遅延が発生しておりますため入居予定時期等が変更になる場合があります。			

周辺環境

- ナショナル麻布スーパーマーケット.....510m
- 三井住友銀行広尾支店.....230m
- 広尾プラザ(ショッピングセンター).....500m
- 日比谷線広尾駅4番出口.....230m
- 日本赤十字社医療センター.....830m
- 有栖川記念公園入口.....650m



東京都知事(1)第107725号

株式会社 S-em i

〒120-0003 東京都足立区東和3-10-10

TEL:03-6761-8784

FAX:03-6740-1058

取引態様
媒介

手数料負担の割合	貸主	0%	借主	100%
手数料配分の割合	元付	0%	客付	100%