

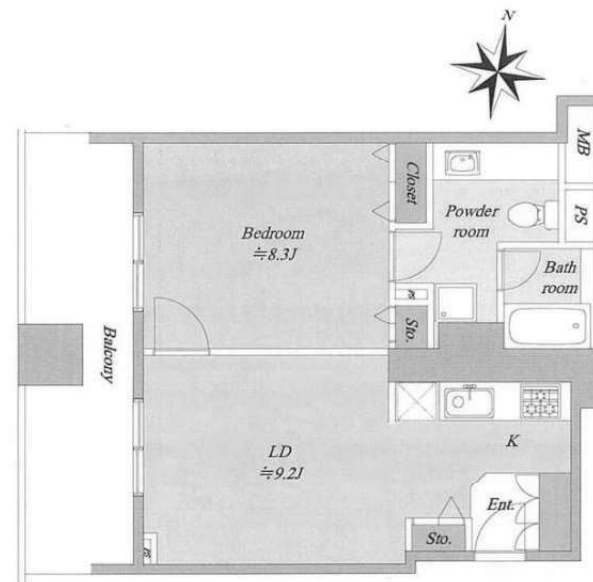


# JR中央線 大久保駅

徒歩4分

1LDK

所在地	東京都新宿区北新宿 3-2-1
物件名	レグノ・セレーノ
賃貸条件	
管理費	
費用その他	礼金1ヶ月 敷金1ヶ月 ほか初期費用1.98万円 (鍵交換費用 ※任意)
損保	損保1.8万円2年
入居	'22年6月中旬 (11~20日)
建物	
部屋番号	
構造	鉄骨鉄筋 10階/24階建て
専有面積	48.96㎡
開口向き	西
間取詳細	
築年月	'08/4
駐車場	



設備など	エレベーター ○	オートロック ○
	コンロ ○	エアコン ○
	冷蔵庫 ×	バストイレ別 ○
	洗濯機置場 ○	法人 ×
	外国人 △	生活保護者 ×
入居	火災・家財保険料(2年) 18000円	
	24Hサポート(月、税込) 880円 ※初月日割無	
	保証料 総家賃の50%(初年度)	
	2年目以降10000円 ※最低保証料あり	
	※学割適用 初年度1万円、2年目以降1万円	
	※留学生・生保は別途	
	鍵交換 19800円(税込) ※任意	
	1人入居限定、現況貸出	
更新	更新料 1ヶ月	
	更新事務手数料 0.55ヶ月(税込)	
	火災・家財保険、24Hサポート、保証継続必須	
退去	短期解約違約金 あり	
	1年未満2ヶ月、2年未満1ヶ月	
	クリーニング代 1ヶ月(税込)	
	消臭代 16500円(税込)	
用途	居住のみ	

備考	3路線、3駅利用可能で便利！ マンション1階部分にトレーニングジムあり(無償)
----	--

**賃料** **200,000円**

管理費 **なし**      敷金 **1ヶ月**      礼金 **1ヶ月**



東京都知事(1)第107725号

株式会社 S - e m i

〒120-0003 東京都足立区東和3-10-10

TEL:03-6761-8784

FAX:03-6740-1058

取引態様  
媒介

手数料負担の割合	貸主	0%	借主	100%
手数料配分の割合	元付	0%	客付	100%

建物種別	マンション
ヒューリックレジデンス新宿戸山	
0207号室	ILDK



物件外観図



物件周辺図

※図面と現状に相違がある場合は現状優先とします。

- 指定保証会社利用必須※一部法人契約除・敷金積増
- ペット相談可(飼育時敷金1ヶ月積増※要使用細則遵守)
- 東新宿駅徒歩3分!



入居可能日	2022年06月下旬 (工事の進捗等により変更有)	内覧	可
システムキッチン(3口コンロ) シャワー機能付トイレ デインプルキー 浴室暖房乾燥機 追焚機能 バスト別 洗濯防水パン 洗面所独立		南面バルコニー 全室フローリング ウォークインクローゼット 壁掛けエアコン2台 複層ガラス 南向き ペット相談	
※消費税法の改定により税率が改定された場合には、変動後の税率により計算する事とします。			

賃料	201,000 円	共益費	8,000 円
貸賃条件	敷金 1ヶ月	礼金 1ヶ月	償却金 0 円
	更新料 新賃料の1ヶ月分相当額 契約者・入居者専用会員制サービス「リーブル」にご加入いただけます ※法人契約者対象外(入居者は対象となります) ※登録無料		
契約期間	普通借家 2年		
所在地	東京都新宿区新宿7丁目26-25		
交通	東京メトロ副都心線 東新宿駅 徒歩3分 都営大江戸線 東新宿駅 徒歩3分		
建物	構造・規模 鉄筋コンクリート造 5階建 専有面積 49.14㎡ (14.86坪)		
築年月	2015年03月		
戸数	総戸数 106戸	賃貸戸数 106戸	(住居)
保証会社	保証会社利用 必須 保証会社名 オリコフォレントインシュア 保証料:賃料等の40%(最低2万)、月次保証料:賃料等の1%(更新料無) 保証会社利用 必須 保証会社名 エルズサポート 保証料:賃料等の40%(最低2万)、月次保証料:賃料等の1%(更新料無) 保証会社利用 保証会社名		
設備	<共有設備> ペット専用足洗い場,給湯設備,宅配BOX,メールボックス,オートロック,トランクルーム(有料),ハイウ 置場(有料),防犯カメラ,日勤管理,24時間ゴミ出し可,エレベーター2基,管理人有(日勤) <専有設備> ハンズフリーカー・TVモニター付インターホン,タフロック,デインプルキー,シャワー機能付トイレ,ウォーム機能付トイレ,浴 室暖房乾燥機,追焚機能,システムキッチン(3口コンロ),バスト別,ダブル,洗面所独立,ビクチャーレール,南面バ ルコニー,全室フローリング,ウォークインクローゼット,壁掛けエアコン2台,複層ガラス,ペット相談		
コメント	初期費用・鍵登録料21,600円 諸費用・駐輪場初回登録料1,080円 他一 時金・退去時通常清掃費51,948円・壁掛けエアコン清掃費16,200円入居中 退去時の修繕特約有・CATV:ジェイコム港新宿・ネット:レッツ光ネクスト・ペット飼 敷金1ヶ月積増※小型犬(体高40cm、体長50cm)または猫1匹		
回線	BS対応可,CS110° 対応,CATV対応可,CS対応可,インターネット光ファイバー対応可		
初期費用	損害保険料	14,110 円	鍵交換代 22,000 円
ランニング 費用			
他一時金	清掃費	52,910 円	エアコン清掃費 16,500 円



東京都知事(1)第107725号

株式会社 S - e m i

〒120-0003 東京都足立区東和3-10-10

TEL:03-6761-8784

FAX:03-6740-1058

取引態様  
媒介

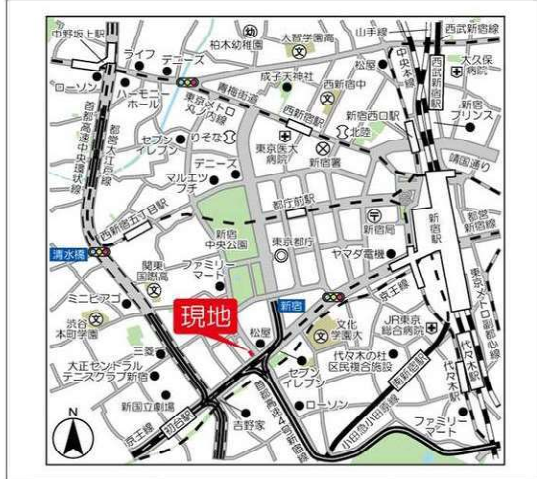
手数料 負担の割合	貸主	0%	借主	100%
手数料 配分の割合	元付	0%	客付	100%



建物種別	マンション
フロンティア新宿タワー	
0709号室	ILDK

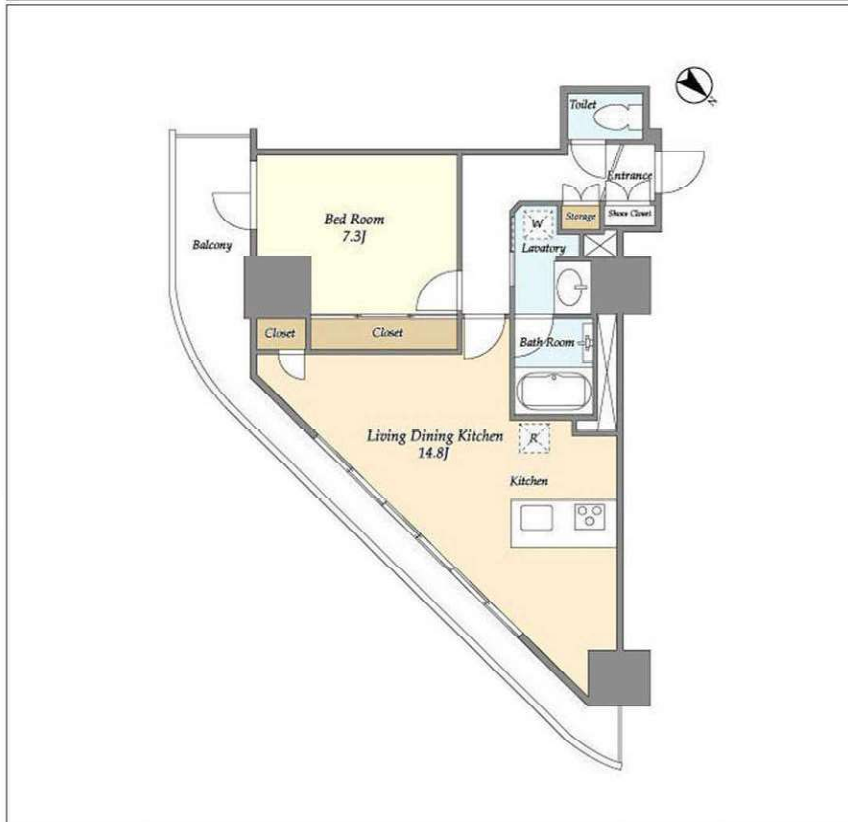


物件外観図



物件周辺図

敷金・礼金0ヶ月！フリーレント1ヶ月！※短期解約違約金有  
 エントランス・ラウンジリノベーション工事済  
 コンシェルジュ※月曜日～日曜日※9:00～22:00対応可



入居可能日	2022年07月中旬 (工事の進捗等により変更有)	内覧	不可
-------	---------------------------	----	----

※消費税法の改定により税率が改定された場合には、変動後の税率により計算する事とします。

賃料	254,000 円	共益費	15,000 円
フリーレント	1ヶ月、※2年未満短期解約違約金あり		
貸賃条件	敷金 0ヶ月	礼金 0ヶ月	償却金 0円
更新料	新賃料の1ヶ月分相当額		
	契約者・入居者専用会員制サービス「リーブル」にご加入いただけます ※法人契約者対象外(入居者は対象となります) ※登録無料		
契約期間	普通借家 2年		
所在地	東京都新宿区西新宿3丁目9-7		
交通	京王線 初台駅 徒歩5分 JR山手線 新宿駅 徒歩14分		
建物	構造・規模 鉄筋コンクリート造 地上24階 地下1階建 専有面積 54.29㎡ (16.42坪)		
築年月	2018年01月		
戸数	総戸数 297戸 賃貸戸数 297戸 (住居)		
保証会社	保証会社利用 必須 保証会社名 新日本信用保証株式会社 保証料: 賃料等の40%※年間保証料: 2年目以降毎年10,000円※口座振替手数料350円 保証会社利用 任意 保証会社名		
設備	<共有設備> 宅配BOX、メールボックス、アシリッチシステム(無料)、フロントサービス、タワー型マンション、エレベーター、オートロック、自転車置場(有料)、防犯カメラ、ゴミ置場、24時間ゴミ出し可、管理人有(日勤)、敷地内駐車場、機械式駐車場(有料) <専有設備> 壁掛けエアコン2台		
コメント	礼金0ヶ月:1年以内解約時違約金1ヶ月分 フリーレント1ヶ月:2年未満解約時違約金1ヶ月分 諸条件ご相談ください。		
回線	BS対応可、CATV対応可、CS対応可、インターネット光ファイバー対応可		
初期費用	損害保険料	14,110 円	鍵交換代 22,000 円
ランニング費用			
他一時金	清掃費	57,860 円	エアコン清掃費 実費

※図面と現状に相違がある場合は現状優先とします。



東京都知事(1)第107725号

株式会社 S-em i

〒120-0003 東京都足立区東和3-10-10

TEL:03-6761-8784

FAX:03-6740-1058

取引態様  
媒介

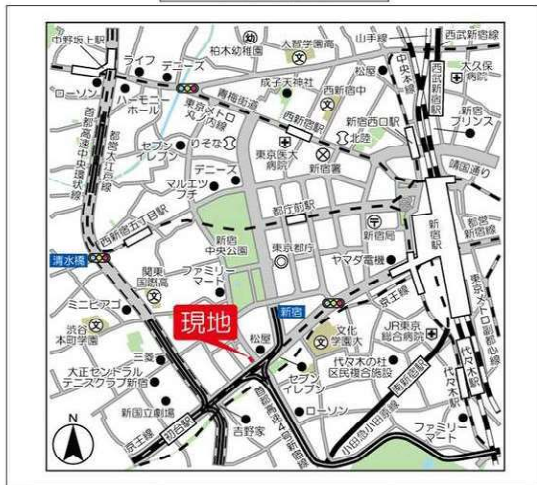
手数料負担の割合	貸主	0%	借主	100%
手数料配分の割合	元付	0%	客付	100%



建物種別	マンション
フロンティア新宿タワー	
1813号室	ILDK



物件外観図



物件周辺図

※図面と現状に相違がある場合は現状優先とします。

敷金・礼金0ヶ月！フリーレント1ヶ月！※短期解約違約金有  
 エントランス・ラウンジリノベーション工事済  
 コンシェルジュ※月曜日～日曜日※9:00～22:00対応可



入居可能日	即入居可	内覧	不可
-------	------	----	----

※消費税法の改定により税率が改定された場合には、変動後の税率により計算する事とします。

賃料	287,000 円	共益費	15,000 円
フリーレント	1ヶ月、※2年未満短期解約違約金あり		
貸賃条件	敷金 0ヶ月	礼金 0ヶ月	償却金 0円
	更新料 新賃料の1ヶ月分相当額		
	契約者・入居者専用会員制サービス「リーブル」にご加入いただけます ※法人契約者対象外(入居者は対象となります) ※登録無料		
契約期間	普通借家 2年		
所在地	東京都新宿区西新宿3丁目9-7		
交通	京王線 初台駅 徒歩5分 JR山手線 新宿駅 徒歩14分		
建物	構造・規模 鉄筋コンクリート造 地上24階 地下1階建 専有面積 59.29㎡ (17.93坪)		
築年月	2018年01月		
戸数	総戸数 297戸 賃貸戸数 297戸 (住居)		
保証会社	保証会社利用 必須 保証会社名 新日本信用保証株式会社 保証料: 賃料等の40%※年間保証料: 2年目以降毎年10,000円※口座振替手数料350円 保証会社利用 保証会社名 保証会社利用 保証会社名		
設備	<共有設備> 宅配BOX、メールボックス、アシリッチシステム(無料)、フロントサービス、タワー型マンション、エレベーター、オートロック、自転車置場(有料)、防犯カメラ、ゴミ置場、24時間ゴミ出し可、管理人有(日勤)、敷地内駐車場、機械式駐車場(有料) <専有設備> カラーモニター付インターホン、ダブルロック、ディンプルキー、浴室暖房乾燥機、追焚機能システムキッチン(IHヒーター3口コンロ)、ガラスビクチャレール、フローリング、ウォークインクローゼット、壁掛けエアコン2台、温水洗浄便座、床暖房(一部)		
コメント	礼金0ヶ月:1年以内解約時違約金1ヶ月分 フリーレント1ヶ月:2年未満解約時違約金1ヶ月分 諸条件ご相談ください。		
回線	BS対応可、CATV対応可、CS対応可、インターネット光ファイバー対応可		
初期費用	損害保険料	14,110 円	鍵交換代 22,000 円
ランニング費用			
他一時金	清掃費	62,810 円	エアコン清掃費 16,500 円



東京都知事(1)第107725号

株式会社 S - e m i

〒120-0003 東京都足立区東和3-10-10

TEL:03-6761-8784

FAX:03-6740-1058

取引態様  
媒介

手数料負担の割合	貸主	0%	借主	100%
手数料配分の割合	元付	0%	客付	100%



# ザ・パークハウス西新宿タワー60



外観



外観



浴室 (イメージ)



室内①



室内②

◆保証会社要加入◆  
初回保証料賃料総額の50%~  
(詳細はお問合せ下さい)

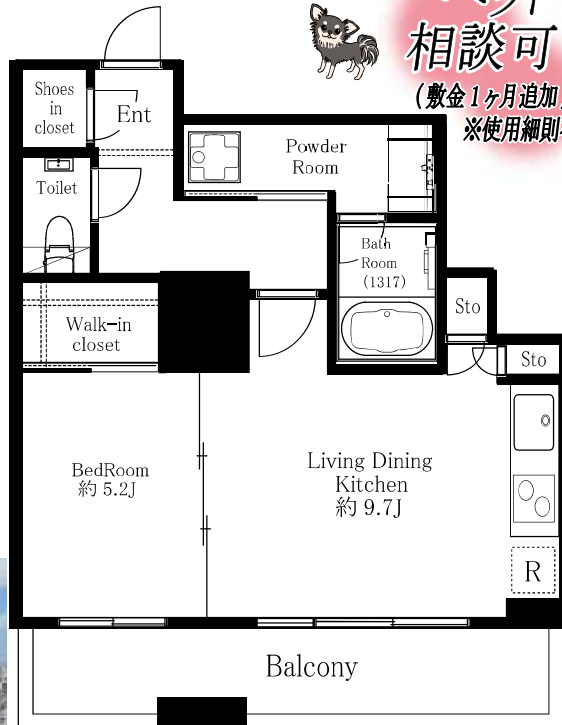
Access 都営大江戸線『西新宿五丁目』駅 徒歩7分  
東京メトロ丸の内線『西新宿』駅 徒歩9分



## 充実の室内設備が整っています!

- ・バスルーム…オートバス・追焚き・浴室暖房乾燥機
- ・キッチン…システムキッチン・ディスポージャー・食洗機
- ・トイレ…温水洗浄便座
- ・収納…クローゼット・シューズボックス
- ・その他…床暖房・エアコン・オール電化・独立洗面台

ペット  
相談可  
(敷金1ヶ月追加)  
※使用細則有り



賃貸マンション	
賃料	250,000 円
管理費	15,000 円
敷金	1 カ月
礼金	1 カ月
所在地	新宿区西新宿 5-5-1
交通	都営大江戸線『西新宿五丁目』駅 徒歩7分 東京メトロ丸の内線『西新宿』駅 徒歩9分 JR 山手線『新宿』駅 徒歩18分
専有面積	43.08 m <sup>2</sup>
規模・構造	RC 造地下2階付地上60階建
築年月	平成29年8月
階数	32階
契約形態	定期借家契約(2年・再契約型)
再契約料	新賃料の1カ月分+消費税
現況	空室
入居時期	相談
解約予告	1カ月前

※図面と現況が異なる場合は現況優先とします。  
 ※当社既定の保険に加入して頂きます。(20,000円~/2年)  
 ※保証人をお願いする場合がございます。  
 ※保証会社要加入【保証料:賃料総額の50%~】  
 ※契約時:アクト安心ライフ24加入16,500円(税込)/2年  
 ※再契約時:再契約手数料11,000円(税込)  
 ※退去時:室内クリーニング・エアコン内部洗浄費用負担有り  
 ※室内・共用部:禁煙  
 (以下任意項目)  
 ※契約時:光触媒消臭スプレー22,000円(税込)  
 ※契約時:鍵交換費用27,500円(税込)

- 共用施設
- ◇コンシェルジュ
  - ◇ミーティングスペース
  - ◇パーティールーム
  - ◇スカイラウンジ&バー
  - ◇フィットネスジム
  - ◇ゲストルーム



東京都知事(1)第107725号  
株式会社 S - e m i

〒120-0003 東京都足立区東和3-10-10  
TEL:03-6761-8784  
FAX:03-6740-1058

取引態様	媒介			
手数料負担の割合	貸主	0%	借主	100%
手数料配分の割合	元付	0%	客付	100%



# 賃貸タワーマンション ファーストリアルタワー新宿

都営大江戸線【新宿西口】駅 徒歩4分  
JR山手線 【新宿】 駅 徒歩8分

## 物件概要

- 物件名 | ファーストリアルタワー新宿
- 所在地 | 東京都新宿区西新宿7-8-9
- 建物構造 | 鉄筋コンクリート造地上32階建
- 所在階 | 23階・2305号
- 間取り | 1LDK
- 専有面積 | 48.45㎡
- 竣工 | 平成18年3月 | 総戸数 | 370戸

## 賃貸条件

- 賃料 | 238,000円 | 共益費 | 18,000円
- 敷金 | 1ヶ月 | 礼金 | 1ヶ月
- 契約期間 | 普通賃貸借契約 (2年)
- 解約予告 | 1ヶ月前
- 再契約手数料 | 新賃料の1ヶ月
- 保険 | 当社指定の火災保険に加入 (2年間20,000円)
- 保証会社加入 | 加入必須 (エポスカード)
- ジャパンライフサポート24 | 月額1,100円

- ※ペット飼育・楽器・喫煙・SOHO不可
- ※駐車場・駐輪場有 (空き状況・値段は要確認)
- ※借主の故意・過失による汚損・破損等はお客様のご負担となります。
- ※入居から1年未満で解約の場合、短期解約違約金が発生します。(賃料1ヶ月分)
- ※事務所利用 (登記含む) 不可
- 必要書類 (審査時)
  - ・本人確認書類 (顔写真付き)
  - ・収入証明書 (契約時) ・住民票
- ※注 | 初回の場合には要確認がございます。



## 各戸設備

エアコン2基、システムキッチン、ウォシュレット、独立洗面所  
床暖房・モニター付インターホン、オートバス、浴室乾燥機  
室内洗濯機置場、3口ガスコンロ、ウォークインクローゼット

## 建物設備

24時間有人管理、オートロック、宅配ボックス、トランクルーム  
ロッカーーム、フィットネスジム、最上階スカイラウンジ、  
コインランドリー、会議室



東京都知事(1)第107725号

株式会社 S-em i

〒120-0003 東京都足立区東和3-10-10

TEL:03-6761-8784

FAX:03-6740-1058

取引態様  
媒介

手数料負担の割合	貸主	0%	借主	100%
手数料配分の割合	元付	0%	客付	100%



賃貸マンション

# REGALO 西早稲田

■建物外観■



＜保証会社利用必須＞  
★以下保証会社は保証料を別枠で請求いたします  
 ● オリコアレイトインシュア  
 ● CASA

駐輪場：  
1住戸1台無料

※図面と現況に相違がある場合は現況優先と致します。

- オートロック
- リモコン付インターホン
- 宅配ロッカー
- デュブルロック
- エアコン
- セミオートバス
- 浴室乾燥機
- ガスコンロ(3口)
- BSアンテナ
- BS相談可
- BSアンテナ
- ビデオ相談可
- DIGITAL TV/CS
- BELETS
- CATV
- CATV

物件名称	レガロ西早稲田 1101号室		
間取り	2LD・K		
賃貸条件	賃料	218,000 円/月	
	管理費/共益費	10,000円/月	
敷金	1ヶ月	礼金	1ヶ月
	所在地		
所在地	東京都新宿区西早稲田 2-21-8		
交通	東京メトロ副都心線『西早稲田』	駅より徒歩	2分
	バス乗車	分	停り徒歩 分
	JR山手線『高田馬場』	駅より徒歩	8分
	バス乗車	分	停り徒歩 分
建物	構造・規模	鉄筋コンクリート造 地上14階 地下1階建	賃貸戸数
	専有面積	58.31 m <sup>2</sup> ( 17.63 坪)	バルコニー面積 ( m <sup>2</sup> 坪)
竣工年月	2007年3月		
入居予定日	8月下旬		
案内可能日	8月上旬		
契約期間	2年		
更新料	新賃料の1ヶ月分相当額		
駐車場	無	駐車場備考	
駐車場料金			
賃貸保証委託契約	区分	必須 (株)オリエントインシュア 他1社	
	条件	初回保証委託料(最低20,000円)：月額賃料等の50%、2年目以降：10,000円/年	
保険	借家人賠償責任保険を付帯した火災保険にご加入いただきます		
管理会社	日本ハウズイング株式会社		
その他費用	口座振替事務手数料：110円(税込)/月 退去時における通常清掃費用：64,141円(税込)		
設備	エアコン 浴室乾燥機 給湯追い焚き BS CS CATV コンロ グリル オートロック 宅配ロッカー		
備考	ピアノ相談可 管理：通勤保証会社必須 (OFI/CASA) /ペット不可/駐輪場1住戸1台無料/オーナー審査内見後有/アップライトピアノ/可/鍵交換代無料		

\*お申し込み後、審査の結果お断りする場合がございます。



東京都知事(1)第107725号

株式会社 S - e m i

〒120-0003 東京都足立区東和3-10-10

TEL:03-6761-8784

FAX:03-6740-1058

取引態様  
媒介

手数料負担の割合	貸主	0%	借主	100%
手数料配分の割合	元付	0%	客付	100%



# クレヴィアリーグゼ世田谷松陰神社前 0901

物件種別	間取り	賃料	管理費等
マンション	2LDK	225,000円	15,000円

インターネット料金無料!「1Gbps光ファイバー高速インターネット(ベストエフォート型・最大1Gbps・マンション迄)」

敷金/保証金	225,000円	礼金/権利金	225,000円
敷引/償却金	0円	更新料	1ヶ月(新賃料)
更新事務手数料			
その他費用	[一時金] 初回鍵交換費(税込): 35,200円		
物件所在地	東京都世田谷区世田谷4丁目14-27		
交通	東急世田谷線 松陰神社前駅 徒歩4分 東急世田谷線 世田谷駅 徒歩5分 東急田園都市線 三軒茶屋駅 徒歩23分		
間取り詳細			
構造	鉄筋コンクリート 9階 / 9階建		
面積	50.00㎡	向き	東
築年月	2018年1月	契約期間	普通借家契約 2年
退去日		入居時期	相談
駐車場			
設備	エアコン, フローリング, 温水洗浄便座, 室内洗濯機置場, 浴室乾燥, エレベーター, 宅配BOX, 防犯カメラ, 24時間ゴミ出し可, 敷地内ゴミ置き場		
入居諸条件	ペット不可, 楽器使用不可, 事務所不可, 法人可		
損害保険	要 東京海上ミレア少額短期保険(※貸主指定 19,000円(2年))		
保証会社			
備考	※本広告の契約条件)2022年5月末迄の契約開始に限る※保証会社必須(大手法人除く)※借家人賠償責任保険を付帯した火災保険にご加入いただきます。※退去時室内クリーニング、エアコン洗浄(貸主指定業者)費用は借主様の負担となります。※東京都暴力団排除条例に基づき、暴力団員等、反社会勢力または関係者の申込・ご入居は、お断りいたします。		

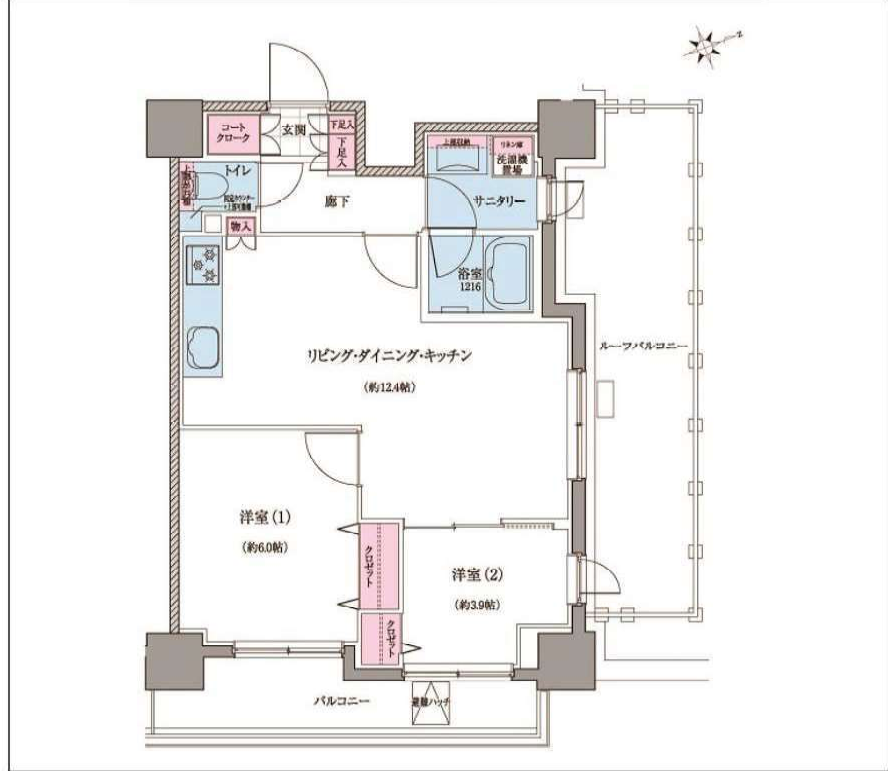
## 外観



## その他



## 間取り図



※図面と異なる場合は現況を優先となります。



東京都知事(1)第107725号

株式会社 S - e m i

〒120-0003 東京都足立区東和3-10-10

TEL:03-6761-8784

FAX:03-6740-1058

取引態様

媒介

手数料負担の割合	貸主	0%	借主	100%
手数料配分の割合	元付	0%	客付	100%



マンション  
3LDK

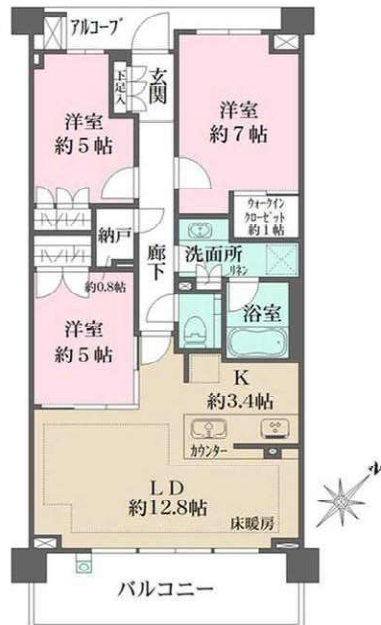
ザ・パークハウス学芸大学四季の杜  
東京都世田谷区野沢3丁目16番15号

3階 321号室

《交通》  
東急東横線 学芸大学駅 徒歩12分

分譲マンション 南東向き

LDエアコン・床暖房設置済



※掲載情報と現状が異なる場合は、現状が優先となります。

駐車場	敷地内無し	共用部設備	モニター付オートロック/エレベータ/宅配ロッカー/敷地内 ごみ置き場/セキュリティシステム/防犯カメラ
駐輪場	敷地内有り/2段ラック式・平置/月額200~500円	回線設備	地上デジタル (ITSCOMにて対応※①有料放送別途契約要) /BSアンテナ (※①) /CSアンテナ (※①) /インター ネット接続可 (e-mansion基本料のみ無料、他有※)
バイク置場	敷地内空き無し	公共設備	電気:中央電力 (一括受電方式) 水道:公営 ガス:都市ガス 排水:公共下水
トランク ルーム	無		

※上記付属施設は空き状況がかわりますとあります。空き状況および詳細は別途確認ください。

※課税対象費目は消費税等を含んだ額を表示しています。

賃料	300,000円	管理費	-円
その他月額	-		

敷金	1か月		
礼金	1か月	更新料	新賃料の1か月
鍵交換費用	鍵交換希望時、借主実費負担		
構造	鉄筋コンクリート造		
規模	地上4階	築年月	2015年03月
専有面積	75.51㎡ (22.84坪)	方位	南東
契約種類	普通賃貸借:2年	損害保険	火災保険 加入必須
入居時期	2022年06月下旬		
保証会社	必須:エルズサポート【初年度委託料:賃料等合計額の50% (最低保証料2万円) 2年目以降:1年毎8千円】		
利用の制限	ペット不可 楽器不可 喫煙不可/民泊不可		
専有部設備	インターフォン (モニター付) /下駄箱/バルコニー/洗浄便座/24時間換気 システム/ガス給湯器/追焚機能/室内洗濯機置場/BT別/浴室乾燥機/ミス トサウナ/収納付三面鏡付洗面化粧台/システムキッチン/ガスコンロ/3口 /グリル/食洗機/浄水器/ディスプレイ/エアコン1基/床暖房/ウォーク イン/クロセット2カ所/納戸/リネン庫/火災警報器等/全室フローリング /マルチメディアコンセント		
解約予告	1か月前		
退去時費用	室内クリーニング費用・エアコン洗浄費用・浄水器カートリッジ交換費用 借 主負担		
備考	※インターネット設備問合先【運営会社:リベロ】0120-793-700問合No.Y0015 -350をお伝え下さい/洋室約5帖(2部屋)へのエアコン新規設置の際は隠蔽配管 の為、機種制限有。専門業者へ事前確認要・設置工事等費用は借主負担/設置 済の照明器具5基・カーテン2枚はサービス品 (修理・交換・撤去費用:貸主は 負担しないものとする)		



東京都知事(1)第107725号

株式会社 S - e m i

〒120-0003 東京都足立区東和3-10-10

TEL:03-6761-8784

FAX:03-6740-1058

取引態様  
媒介

手数料 負担の割合	貸主	0%	借主	100%
手数料 配分の割合	元付	0%	客付	100%

豊かな木々の香りにつつまれた  
テラスハウスでの暮らしがここにあります



## 羽根木インターナショナル ガーデンハウス B棟

ハネギインターナショナルガーデンハウス Bトウ

所在地/東京都世田谷区羽根木 1-19-15

交通/ 京王井の頭線<新代田駅>徒歩 3分

京王井の頭線<東松原駅>徒歩 5分

京王井の頭線・小田急線<下北沢駅>徒歩 11分

構造規模/ RC造 2階建 地下1階

総戸数/ 34戸

設計/ 北山孝二郎 + K計画事務所

施工/ 株式会社佐藤秀

完成/ 2007年7月

外装/ コンクリート打放

内装/ 壁: コンクリート打放・一部塗装

床: フローリング

設備/ モニタ付インターフォン

エアコン(各室設置済)・床暖房・システムキッチン  
(B01~B07はIHとガスの複合型 B08~B14はIHのみ)

浴室乾燥機 (B01~B07のみ)

浴室シャワーのみ (B08~B14) 浴槽あり (B01~B07)

温水洗浄便座・CATV (別途契約要)

光インターネット (LAN配線・戸建タイプ

・別途契約要・ONUルーター設置等要)

備考/ ①SOHO可 (賃料・管理費に課税)

②ペット相談 (小型犬限定)

③賃貸保証加入要 (フォーシーズ)

収納代行手数料月額 ¥330-(税込)

④緊急連絡先要

その他/敷地内ゴミ置場

駐輪場/無 (要相談)

バイク駐輪場/無

駐車場/ ¥33,000-(税込)

敷金 1ヶ月

屋外自走式 (屋根無)



### #B03 (B1-1F)

専有面積/ 151.98㎡

プラン/ 2SLDK

賃料/ ¥550,000-

管理費/ ¥14,000-

敷金/ 2ヶ月

礼金/ 1ヶ月

解約償却/ 賃料の1ヶ月分

更新料/ 新賃料の1ヶ月分

仲介手数料/ 賃料の1.10ヶ月分

### <SOHO・事務所利用の場合>

賃料/ ¥605,000-(税込)

管理費/ ¥15,400-(税込)

敷金/ 2ヶ月

礼金/ 1ヶ月

解約償却/ 賃料の1ヶ月分

更新料/ 新賃料の1ヶ月分

仲介手数料/ 賃料の1.10ヶ月分

\*礼金・更新料・契約償却がある場合は、別途消費税要



東京都知事(1)第107725号

株式会社 S - e m i

〒120-0003 東京都足立区東和3-10-10

TEL:03-6761-8784

FAX:03-6740-1058

取引態様  
媒介

手数料 負担の割合	貸主	0%	借主	100%
手数料 配分の割合	元付	0%	客付	100%



賃貸マンション

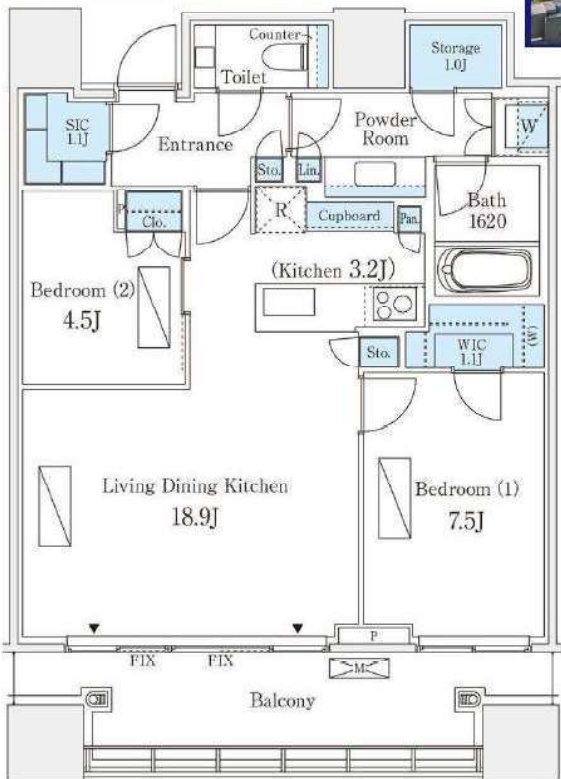
■建物外観■



YouTube等  
掲載禁止

パークコート渋谷ザタワー

東急田園都市線 JR山手線  
「渋谷」駅 徒歩8分 「渋谷」駅 徒歩9分



- フローリング 床暖房 全室エアコン
- 浴室乾燥機 追い焚き クロス付カーペット
- 食洗機 乾燥機 CATV 防犯カメラ
- 防犯カメラ ダブルオートロック 宅配ロッカー
- 防犯カメラ (インカメラ) エレベーター フロントサービス
- 防犯カメラ 管理人巡回 モバイルシステム タワー・大規模
- 防犯カメラ 引越挨拶引有 お問い合わせ窓口 入居時貸渡金(金庫使用有)
- 三井のすまい LOOP 利用可

■現地案内図■



※図面と現況に相違がある場合は現況優先と致します。

物件名称	パークコート渋谷ザタワー 2503号室		
間取り	2LD・K+3N		
賃貸条件	賃料	690,000 円/月	
	管理費/共益費	無	
敷金	1ヶ月	礼金	1ヶ月
	所在地		
交通	JR山手線『渋谷』	駅より徒歩	9分
	バス乗車	分	停り徒歩
	京王電鉄井の頭線『渋谷』	駅より徒歩	9分
	バス乗車	分	停り徒歩
建物	構造・規模	鉄筋コンクリート造(一部) 地上39階 地下4階建	賃貸戸数
	専有面積	74.87 m <sup>2</sup> (22.64 坪)	バルコニー 面積
竣工年月	2020年8月		
入居予定日	7月下旬		
案内可能日	6月下旬		
契約期間	2年		
更新料	新賃料の1ヶ月分相当額		
駐車場	無	駐車場備考	
駐車場料金			
賃貸保証 委託契約	区分	必須 レジデンシヤル(株)他1社	
	条件	初回保証委託料(最低20,000円)：月額賃料等の50%、 2年目以降：9,600円/年	
保険	借家人賠償責任保険を付帯した火災保険にご加入いただきます		
管理会社	三井不動産レジデンシャルサービス株式会社		
その他費用	入居時における玄関錠交換代：22,000円(税込) 口座振替事務手数料：110円(税込)/月 退去時における通常清掃費用：82,357円(税込)		
設備	床暖房 エアコン 食洗機 浴室乾燥機 給湯追い焚き CATV コンロ オートロック 宅配ロッカー		
備考	フロント管理：通勤		

\*お申し込み後、審査の結果お断りする場合がございます。



東京都知事(1)第107725号  
株式会社 S - e m i

〒120-0003 東京都足立区東和3-10-10  
TEL:03-6761-8784  
FAX:03-6740-1058

取引態様  
媒介

手数料 負担の割合	貸主	0%	借主	100%
手数料 配分の割合	元付	0%	客付	100%



賃貸マンション

■建物外観■

インターネット無料サービス

テレワーク等に活用ください



# Keyaki Terrace 恵比寿南

JR 山手線・湘南新宿ライン  
りんかい線・埼京線

東京メトロ日比谷線

「恵比寿」駅 徒歩 5 分

「恵比寿」駅 徒歩 6 分



「アトレ恵比寿西館」

徒歩 5 分

地下1階から地上3階まで全33店舗集結。【アトレ恵比寿本館】の3階【アトレ恵比寿西館】は、4階の複層通路でつながっているのも便利です。近隣のイオンや丸井に立ち寄れるスタンダードレジナーなど、シチュエーションに応じて使い分けられることができます。

「恵比寿ガーデンプレイス」

徒歩 3 分

有名な広場を中心にビオホール・美術館・映画館・オアシスビル・レストラン等が揃っており、充実しています。季節ごとのイベントもあり、より良質な生活環境を整備してまいります。



Room Photo

撮影：2021年4月

物件確認・入居申込は「リアルタイム」Web 受付 ITANDI BB

- ITANDI BBにアクセス
- この物件を検索
- 入居申込ボタンを押すだけ

物件確認から入居申込まで、すべてこの画面から完了！  
※Web 受付は、または「リアルタイム」でもお申し込みいただけます。

■現地案内図■



※図面と現況に相違がある場合は現況優先と致します。



※同タイプ居室写真です



宅配ロッカー有り  
不在時でも安心  
Home delivery lockers available



物件名称	Keyaki Terrace 恵比寿南 404号室		
間取り	1LDK		
賃貸条件	賃料	270,000 円/月	
	管理費/共益費	10,000円/月	
敷金	1ヶ月	礼金	1ヶ月
	所在地		
東京都渋谷区恵比寿南一丁目19番11号			
交通	JR山手線『恵比寿』	駅より徒歩	5分
	バス乗車	分	停より徒歩 分
交通	東京メトロ日比谷線『恵比寿』	駅より徒歩	6分
	バス乗車	分	停より徒歩 分
建物	構造・規模	鉄筋コンクリート造 地上7階 地下1階建	賃貸戸数
	専有面積	48.20 m <sup>2</sup> ( 14.58 坪)	バルコニー面積 ( m <sup>2</sup> 坪)
竣工年月	2021年3月		
入居予定日	5月下旬		
案内可能日	即可		
契約期間	2年		
更新料	新賃料の1ヶ月分相当額		
駐車場	無	駐車場備考	
駐車場料金			
賃貸保証委託契約	区分	必須 レジデントプラス(株) 他1社	
	条件	初回保証委託料(最低20,000円)：月額賃料等の50%、2年目以降：9,600円/年	
保険	借家人賠償責任保険を付帯した火災保険にご加入いただけます		
管理会社	毎日興業株式会社		
その他費用	入居時における玄関錠交換代：22,000円(税込) 口座振替事務手数料：110円(税込)/月 退去時における通常清掃費用：53,020円(税込)		
設備	床暖房 エアコン 食洗機 浴室乾燥機 給湯追い焚き BS CS CATV コンロ グリル オートロック 宅配ロッカー		
備考	管理：通勤 保証会社必須(RA/CASA) ◆短期解約違約金あり(大手法人相談可) ◆駐輪場1台込(追加/区画移動不可)		

\*お申し込み後、審査の結果お断りする場合がございます。



東京都知事(1)第107725号

株式会社 S - e m i

〒120-0003 東京都足立区東和3-10-10

TEL:03-6761-8784

FAX:03-6740-1058

取引態様  
媒介

手数料 負担の割合	貸主	0%	借主	100%
手数料 配分の割合	元付	0%	客付	100%



賃貸マンション

■建物外観■



グランドゥール代々木大山  
 Grandeur YoyogiOhyama  
 東京メトロ千代田線/小田急線『代々木上原』駅徒歩5分  
 2階 路廊利用可!

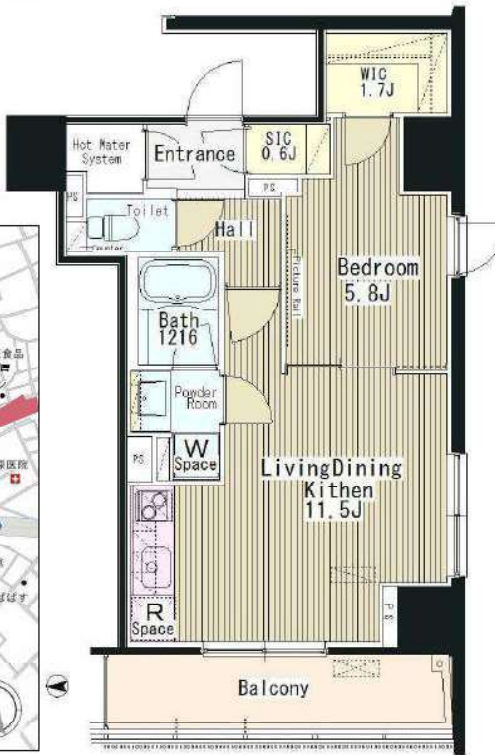


Room Photos

撮影：2019年7月  
 ※同タイプ居室写真です



■現地案内図■



スマート内覧 SMART NAIRAN  
 本物件の内覧方法は、携帯電話より左記QRコードにアクセスのうえ、内覧予約をしていただきます。  
 OR スマート内覧 ログイン 検索

ピアノ相談可  
 アップライトピアノ可

物件名称	グランドゥール代々木大山 606号室		
間取り	1LDK+Sic+Wic		
賃貸条件	賃料	206,000 円/月	
	管理費/共益費	8,000円/月	
敷金	1ヶ月	礼金	1ヶ月

所在地	東京都渋谷区大山町2番10号		
交通	東京メトロ千代田線『代々木上原』	駅より徒歩	5分
	バス乗車	分	停り徒歩 分
	小田急電鉄小田急線『代々木上原』	駅より徒歩	5分
	バス乗車	分	停り徒歩 分

建物	構造・規模	鉄筋コンクリート造 地上10階建	賃貸戸数	
	専有面積	45.34 m <sup>2</sup> (13.71 坪)	バルコニー面積	m <sup>2</sup> 坪)

竣工年月	2010年2月
入居予定日	6月下旬
案内可能日	即可
契約期間	2年
更新料	新賃料の1ヶ月分相当額
駐車場	無
駐車場備考	

賃貸保証委託契約	区分	必須 レジデンスプラス(株)他1社
条件	初回保証委託料(最低20,000円)；月額賃料等の50%、2年目以降：9,600円/年	

保険 借家人賠償責任保険を付帯した火災保険にご加入いただけます

管理会社 株式会社セイビ

その他費用 入居時における玄関錠交換代：22,000円(税込)  
 口座振替事務手数料：110円(税込)/月  
 退去時における通常清掃費用：49,874円(税込)

設備 エアコン 浴室乾燥機 BS CS  
 CATV オートロック 宅配ロッカー

備考 ピアノ相談可 管理：通勤  
 保証会社必須 (RA・CASA) ■1年未満解約違約金有(大手法人相談可) ■駐輪場1台無料  
 (区画25番指定・追加変更不可)

\*お申し込み後、審査の結果お断りする場合がございます。



東京都知事(1)第107725号  
 株式会社 S-em i

〒120-0003 東京都足立区東和3-10-10  
 TEL:03-6761-8784  
 FAX:03-6740-1058

取引態様  
 媒介

手数料負担の割合	貸主	0%	借主	100%
手数料配分の割合	元付	0%	客付	100%



賃貸マンション

■建物外観■



スマート内覧  
SMART NAIRAN



本物件の内覧方法は、携帯電話より左記QRコードにアクセスのうえ、内覧予約をしていただけます。

or スマート内覧 ログイン 検索  
※QRコードの他、上記検索ワードでもページにアクセス可能です。  
※初回はアカウント登録が必要となります。  
※内覧予約は仲介会社様の必要受付可能となっております。

宅配ロッカー有  
不在時も安心

■現地案内図■

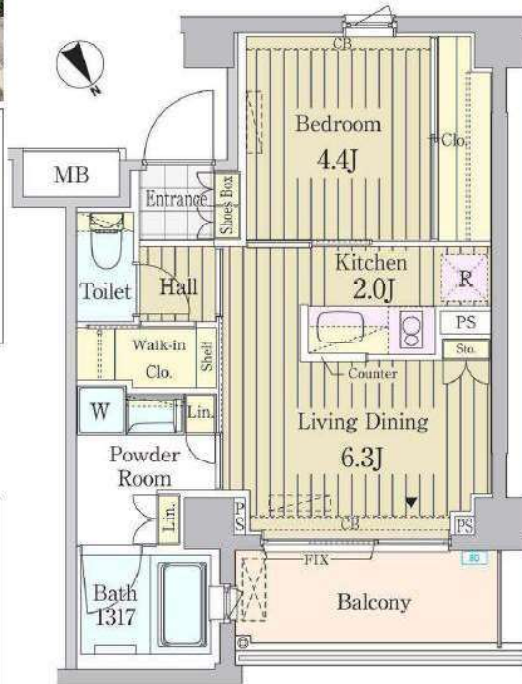


※図面と現況に相違がある場合は現況優先と致します。

高級 GARDEN HARAJUKU ——— ガーデン原宿 ———  
賃貸マンション



JR山手線「原宿」駅10分 東京メトロ銀座線「表参道」駅7分 東京メトロ千代田線「明治神宮前」駅6分



ROOM PHOTOGRAPH



※写真は103号室です。実際の新築住戸と異なる場合がございます。

物件名称	ガーデン原宿 308号室		
間取り	1LDK+WIC		
賃貸条件	賃料	203,000 円/月	
	管理費/共益費	12,000円/月	
	敷金	1ヶ月	礼金 1ヶ月
所在地	東京都渋谷区神宮前四丁目18番15号		
交通	東京メトロ千代田線『明治神宮前』	駅より徒歩	6分
	バス乗車	分	停り徒歩 分
	JR山手線『原宿』	駅より徒歩	10分
	バス乗車	分	停り徒歩 分
建物	構造・規模	鉄筋コンクリート造 地上5階 地下1階建	賃貸戸数
	専有面積	37.16 m <sup>2</sup> ( 11.24 坪 )	バルコニー面積 ( m <sup>2</sup> 坪 )
竣工年月	2014年1月		
入居予定日	6月下旬		
案内可能日	即可		
契約期間	2年		
更新料	新賃料の1ヶ月分相当額		
駐車場	無	駐車場備考	
駐車場料金			
賃貸保証委託契約	区分	必須 (株)利コフォルトインシュア	
	条件	初回保証委託料(最低20,000円)；月額賃料等の50%、2年目以降：10,000円/年	
保険	借家人賠償責任保険を付帯した火災保険にご加入いただけます		
管理会社	株式会社ハリマビシステム 東京本部		
その他費用	入居時における玄関錠交換代：22,000円(税込) 口座振替事務手数料：110円(税込)/月 退去時における通常清掃費用：44,000円(税込)		
設備	エアコン 浴室乾燥機 給湯追い焚き CATV コンロ オートロック 宅配ロッカー		
備考	管理：通勤 ◆駐輪場月額550円(税込)、別途契約要◆保証会社必須 (OFI)		

\*お申し込み後、審査の結果お断りする場合がございます。



東京都知事(1)第107725号

株式会社 S-em i

〒120-0003 東京都足立区東和3-10-10

TEL:03-6761-8784

FAX:03-6740-1058

取引態様  
媒介

手数料 負担の割合	貸主	0%	借主	100%
手数料 配分の割合	元付	0%	客付	100%



最寄駅

**日比谷線 広尾駅 徒歩9分**  
 半蔵門線 表参道駅 徒歩13分  
 都営大江戸線 六本木駅 徒歩19分

3駅以上利用可

3沿線以上利用可



間取 (帖) 洋:9 洋:6.1 LDK:17.9

<b>2LDK</b> 月額賃料 <b>490,000円</b>	
管理費 敷金 礼金	無 賃料の2ヶ月 賃料の1ヶ月
定借期限	3年間
物件概要	専有面積 74.58㎡(22.56坪) バルコニー 有
竣工年月	2008年11月
構造規模 (総戸数) 所在階	鉄筋コンクリート造 18階建 地下2階 (474戸) 4階部分
駐車場	有 1台 41,800円(税込) 敷金:無 礼金:無
条件	事務所不可/ペット不可
トランクルーム	無
テレビ 共聴設備	CATV:無 / BS:有 / CS:有
人居可能日	即
耐震構造	新耐震基準適合
取引態様	媒介

☆鹿島建設(株)施工の分譲マンション☆コンシェルジュサービス有(クリーニング手配等)☆オールフローリング☆ゲストハウス有☆ペット足洗い場有☆電動アシスト付自転車レンタル有

共用部	エレベーター・オートロック・防犯カメラ・宅配BOX・ゲストルーム・ペット設備・フロントサービス・コンシェルジュ・フロア毎ゴミ置場・■ゲスト用宿泊室有り。■インターネット(NTT, KDDI, つなぐネット)■ゴミ置き場は各階。
専有部	システムキッチン・ガスコンロ・グリル付き・コンロ3口・給湯・浄水器・デイスボータ・食洗機・全面フローリング・ウォークインクローゼット・シューズインクローゼット・エアコン・床暖房・24時間換気システム・オートバス・追焚・浴室乾燥機・バス・トイレ別・洗浄機能付便座・洗面所独立・室内洗濯機置場・セキュリティ・モニタ付インターホン・ディンプルキー・眺望良好・駐車場複数台相談(要確認)
金員備考	

★契約時には、仲介手数料として賃料の1.1ヶ月分相当額のお支払いのご承諾をお願い致します。  
 ★当物件の入居者には借家人賠償保険に加入していただきます。  
 ★携帯電話の受信状況は、実際にご使用される携帯電話で室内から通話確認をお願い致します。  
 ★賃貸借契約が終了した場合、賃借人または居住者の使用状況や清掃状況にかかわらず、室内清掃(カーペット、壁、天井、建具及び設備機器を含む)費用を賃借人にご負担いただきます。

※ホームページより最新の空室情報、図面等が確認できます。  
 ※募集パンフレットをはじめとする全ての広告媒体上の住戸図面について、図面と現況に差異が生じている場合は、一切実物の現況を優先すること致します。  
 ※物件に家具・小物等は含まれません。  
 ※本書記載の金額のうち消費税課税となるものについては、支払時点で適用される税率により算出された金額でお支払い頂きますので、本書記載の金額と、実際にお支払い頂く金額とが異なる場合があることを予めご了承ください。



東京都知事(1)第107725号

株式会社 S - e m i

T 120-0003 東京都足立区東和3-10-10

TEL:03-6761-8784

FAX:03-6740-1058

取引態様	手数料 負担の割合	貸主	0%	借主	100%
媒介	手数料 負担の割合	元付	0%	客付	100%



建物種別	マンション
フォレストタウン参宮橋	
0406号室	ILDK



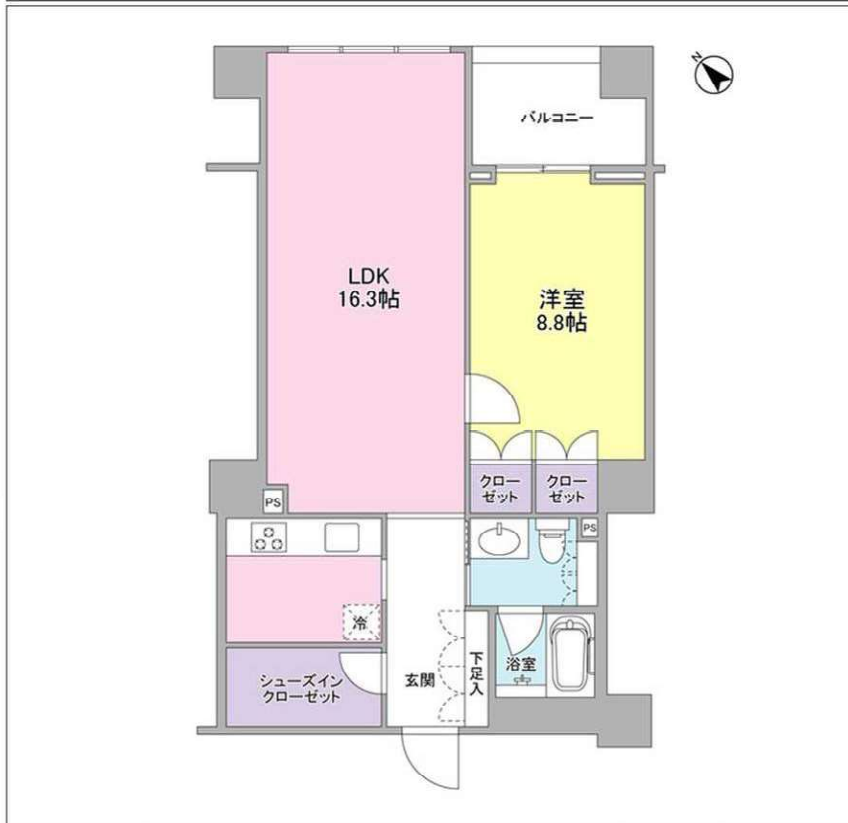
物件外観図



物件周辺図

※図面と現状に相違がある場合は現状優先とします。

3駅3路線利用可・ALSOKホームセキュリティ完備・ペット相談可  
オートロック・宅配ボックス・エアコン2代・SOHO相談可能



入居可能日	2022年07月下旬 (工事の進捗等により変更有)	内覧	不可
-------	---------------------------	----	----

ペット飼育可：※敷金1ヶ月増  
24時間ゴミ出し可

※消費税法の改定により税率が改定された場合には、変動後の税率により計算する事とします。

賃料	245,000 円	共益費	0 円
貸賃条件	敷金 1ヶ月	礼金 1ヶ月	償却金 0 円
	更新料 新賃料の1ヶ月分相当額 契約者・入居者専用会員制サービス「リーブル」にご加入いただきます ※法人契約者対象外(入居者は対象となります) ※登録無料		
契約期間	普通借家 2年		
所在地	東京都渋谷区代々木3丁目33-7		
交通	小田急小田原線 参宮橋駅 徒歩7分 京王線 初台駅 徒歩8分		
建物	構造・規模 鉄骨鉄筋コンクリート造 地上17階 地下1階建 専有面積 67.62㎡ (20.45坪)		
築年月	2003年06月		
戸数	総戸数 59戸	賃貸戸数 58戸	(住居)
保証会社	保証会社利用 必須 保証会社名 レジデンシャルパートナーズ 保証料: 賃料等の40%(最低2万)、月額手数料: 賃料等の1%(更新料無) 保証会社利用 必須 保証会社名 オリコフォレントインシュア 保証料: 賃料等の40%(最低2万)、月次保証料: 賃料等の1%(更新料無) 保証会社利用 必須 保証会社名 エルズサポート 保証料: 賃料等の40%(最低2万)、月次保証料: 賃料等の1%(更新料無)		
設備	<p>&lt;共有設備&gt; 宅配BOX,エレベーター,TVモニター付インターホン,オートロック,自転車置場(有料),バイク置場(有料),敷地内駐車場</p> <p>&lt;専有設備&gt; ホームセキュリティ,システムキッチン,対面式キッチン,ウォークインクローゼット,天カセエアコン2台</p>		
コメント	指定保証会社利用必須※一部法人契約除く(敷金2カ月)・ペット相談可(敷金1ヶ月増、小型犬もしくは猫1匹のみ)・解約2ヶ月前予告・防火カーテン 使用必須 【禁止事項】民泊・楽器演奏		
回線	BS対応可,CATV対応可,インターネット光ファイバー対応可		
初期費用	損害保険料 13,680 円	鍵交換代 28,600 円	
	口座振替事務手数料 110 円		
ランニング費用	セキュリティ補償料 570 円		
他一時金	清掃費 70,730 円	エアコン清掃費 44,000 円	



東京都知事(1)第107725号

株式会社 S-em i

〒120-0003 東京都足立区東和3-10-10

TEL:03-6761-8784

FAX:03-6740-1058

取引態様  
媒介

手数料 負担の割合	貸主	0%	借主	100%
手数料 配分の割合	元付	0%	客付	100%



分譲賃貸

月額賃料

管理費：無し

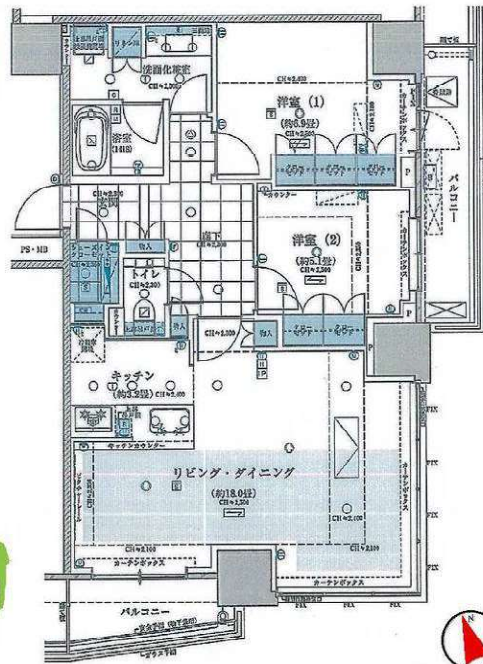
交通

JR中央総武線「東中野」駅 徒歩1分  
都営大江戸線「東中野」駅 徒歩1分  
東京メトロ東西線「落合」駅 徒歩5分

名称

クラッシィタワー東中野  
(号棟・20階・2007号室)

# クラッシィタワー東中野



※1607号室参考写真です。



- ★分譲賃貸タワーマンションです!! (国内家主)
- ★1・2階はスーパー・サミットストアで買物便良好、2階からマンション直通で入れます。
- ★東中野駅前徒歩1分、3路線3駅利用可の利便性!!
- ★共用施設:15階スカイラウンジ、3階ライブラリー、3階ゲストルーム  
1階コンシェルジュ、24時間365日有人管理セキュリティ  
※施設により要予約、費用がかかります。
- ★電気は、ファミリーネットジャパンによる一括受電システム採用。  
/ファミリーネットジャパン:0120-925-120
- ★敷地内駐車場は管理規約により賃貸使用できません。
- ★駐輪場:上段100円/下段300円
- ☆分譲:住友商事(株)/☆施工:清水建設(株)東京支店
- ☆管理:住商建物(株)/管理人:03-5338-5548/月～金:8～20時(土・日・祝除く)

所在

住居表示 〒164-0003  
東京都中野区東中野4-5-10

賃貸条件

月額賃料 360,000円  
管理費 無し  
礼金 2ヶ月 敷金 2ヶ月

交通

JR中央総武線「東中野」駅 徒歩1分  
都営大江戸線「東中野」駅 徒歩1分  
東京メトロ東西線「落合」駅 徒歩5分

建物

構造 RC構造 地上27階地下1階建  
築年 2015年3月築  
専有面積 78.75㎡ (約23.82坪)  
間取り 2LDK+SIC  
内訳 LD18/K3.2/洋6.9/洋5.1

契約期間

普通賃貸借契約 (国内家主)

更新料

2年毎に新賃料1ヶ月分

入居

7月上旬以降 現況 確認中

保険

住宅総合保険にご加入下さい。

駐車場

賃借人使用不可 駐輪場 確認中

ペット

不可 楽器 不可

設備

- ビルトインエアコン
- システムキッチン (3ロガスグリル付)
- 食洗器、ディスボージャー、浄水器、食器棚
- 床暖房、フローリング
- オートバス、ミストサウナ付浴室乾燥機
- 3面鏡付洗面化粧台、シャワートイレ
- 室内洗濯機置場
- BS、CS、CATV、指定ネット無料 (サイバーホーム)
- ※ネット・NTTフレッツ光利用希望時は別途費用負担。
- TVモニター付インターフォン
- オートロック、エレベーター、宅配ボックス (B1階)
- 24時間有人管理、コンシェルジュ
- 各階にゴミ置場

備考

- 保証会社加入必須 (大手法人相談可)
- (個人) オリコ付 初期費用:月額総費用50%、更新毎年1万円
- ※毎月の口座引落手数料300円+消費税/月
- 民泊禁止、室内外禁煙をお願い致します。
- 1年末満解約は、短期解約違約金1ヶ月あり (大手法人相談可)
- 借主からの解約予告2ヶ月前 (大手法人相談可)
- 退去時ハウスクリーニング代は借主負担。
- 分譲物件のため管理組合・規定遵守。

※成約時には仲介手数料として1ヶ月分 (税別) を申し添付下さい。 ※両方と項目が異なる場合は項目順優先となります。



東京都知事(1)第107725号

株式会社 S - e m i

〒120-0003 東京都足立区東和3-10-10

TEL:03-6761-8784

FAX:03-6740-1058

取引態様  
媒介

手数料 負担の割合	貸主	0%	借主	100%
手数料 配分の割合	元付	0%	客付	100%



建物種別	マンション
コンフォリア新中野	
1107号室	2LDK



物件外観図



物件周辺図

礼金0ヶ月 ■1年以内解約時違約金有  
 ■指定保証会社利用必須(連保不可)※大手法人契約除く・敷金積増(詳細確認)  
 ■ペット飼育時敷金1ヶ月積み増し(小型犬1匹or猫2匹まで) ■インターネット無料(ファミリーネットジャパンに限る)



入居可能日 2022年05月下旬 (工事の進捗等により変更有) 内覧 可

ネット使用料不要：ファミリーネットジャパンに限る  
 保証会社利用必須  
 ペット相談：ペット飼育時敷金1ヶ月積み増し・使用細則遵守・小型犬1匹もしくは猫2匹まで

※消費税法の改定により税率が改定された場合には、変動後の税率により計算する事とします。

賃料	269,000 円	共益費	12,000 円
貸賃条件	敷金 1ヶ月	礼金 0ヶ月	償却金 0円
	更新料	新賃料の1ヶ月分相当額	

契約期間	普通借家 2年
所在地	東京都中野区本町4丁目30-21
交通	東京メトロ丸ノ内線 新中野駅 徒歩2分 JR中央線 中野駅 徒歩17分
建物	構造・規模 鉄筋コンクリート造 12階建 専有面積 53.81㎡ (16.27坪)
築年月	2019年03月
戸数	総戸数 138戸 賃貸戸数 138戸 (住居)

保証会社	保証会社利用 必須 保証会社名 クレディセゾン 保証料：賃料等の40%(最低1.5万円)、2年目～:0.7万円(法人は一律3万)/年 保証会社利用 必須 保証会社名 SBIギランティ 保証料：賃料等の40%(最低2万円)、2年目～:1.2万円/年 保証会社利用 保証会社名
------	--

設備	<共有設備> ペット専用足洗い場、給湯設備、3点給湯、宅配BOX、メールボックス、外観タイル貼、TVモニター付インターホン、オートロック、自転車置場(無料)、防犯カメラ、ゴミ置場、24時間ゴミ出し可、エレベーター2基、管理人有(日勤)、敷地内駐車場、平面駐車場、機械式駐車場(有料) <専有設備> ハズフルカラーTVモニター付インターホン、ダブルロック、玄関人感照明センサー、浴室乾燥機能、追焚機能システムキッチン(ロココ)、バス1化別、ケル、浄水器、ビュッシャー、全室フローリング、床暖房、シューズボックス、全居室収納、カセット、ウォークインクローゼット、壁掛けエアコン台、ペット相談、都市ガス、温水洗浄便座、独立洗面化粧台
----	--

回線	CATV対応可、ネット使用料不要、インターネット対応可、地上デジタル放送対応可
初期費用	損害保険料 8,200 円 鍵交換代 22,000 円

ランニング費用	
他一時金	清掃費 56,870 円 エアコン清掃費 24,750 円

※図面と現状に相違がある場合は現状優先とします。



東京都知事(1)第107725号

株式会社 S - e m i

〒120-0003 東京都足立区東和3-10-10

TEL:03-6761-8784

FAX:03-6740-1058

取引態様  
媒介

手数料負担の割合	貸主	0%	借主	100%
手数料配分の割合	元付	0%	客付	100%



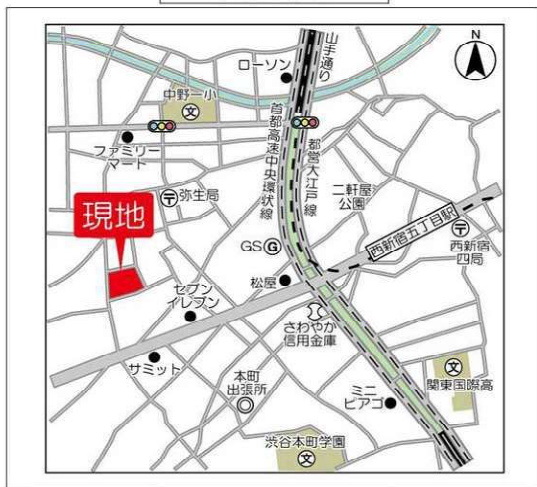
建物種別	マンション
BLESS中野弥生町	
315号室	2LDK

★指定保証会社利用必須※一部法人契約除く・敷金積み増し(賃料1ヶ月分)  
 ★ペット飼育可能！(小型犬1匹まで)※飼育時敷金積み増し(賃料1か月分)  
 ★礼金0ヶ月(1年以内解約時賃料の1ヶ月分違約金有)

賃料	230,000 円	共益費	12,000 円
貸賃条件	敷金 1ヶ月	礼金 0ヶ月	償却金 0円
更新料 新賃料の1ヶ月分相当額 <small>契約者・入居者専用会員制サービス「リーブル」にご加入いただけます      ※法人契約者対象外(入居者は対象となります) ※登録無料</small>			

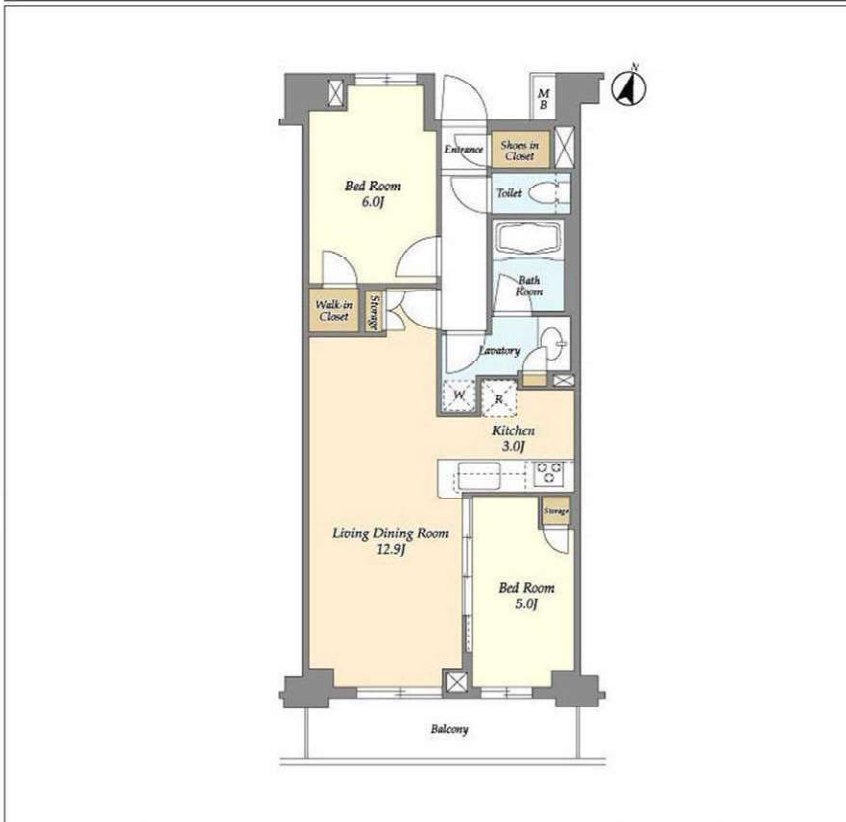


物件外観図



物件周辺図

※図面と現状に相違がある場合は現状優先とします。



入居可能日	2022年07月上旬 (工事の進捗等により変更有)	内覧	不可
<small>ファミリー向け        バイク置場(有料): 月額5,500円・敷金1ヶ月        ペット飼育可: ※小型犬計1匹まで 飼育制あり 敷金1ヶ月追加        楽器不可        オートロック        インターホン        パス付化別        自転車置場(無料)</small>		<small>システムキッチン(3ロコンロ)        壁掛けエアコン3台</small>	
<small>※消費税法の改定により税率が改定された場合には、変動後の税率により計算する事とします。</small>			

契約期間	普通借家 2年		
所在地	東京都中野区弥生町1丁目33-5		
交通	都営大江戸線 西新宿五丁目駅 徒歩8分 東京メトロ丸の内線 中野新橋駅 徒歩9分		
建物	構造・規模 鉄筋コンクリート造 5階建 専有面積 60.27㎡ (18.23坪)		
築年月	2013年12月		
戸数	総戸数 131戸	賃貸戸数 131戸	(住居)
保証会社	保証会社利用 必須 保証会社名 レジデンシャルパートナーズ <small>保証料: 賃料等の40%(最低2万)、月額手数料: 賃料等の1%(更新料無)</small> 保証会社利用 必須 保証会社名 オリコフォレントインシュア <small>保証料: 賃料等の40%(最低2万)、月次保証料: 賃料等の1%(更新料無)</small> 保証会社利用 必須 保証会社名 エルズサポート <small>保証料: 賃料等の40%(最低2万)、月次保証料: 賃料等の1%(更新料無)</small>		
設備	<共有設備> 宅配BOX, メールボックス, エレベーター, TVモニター付インターホン, オートロック, 自転車置場(無料), バイク置場(有料), 防犯カメラ, ごみ置場, 管理人有(巡回), 敷地内駐車場 <専有設備> タブルロック, 浴室乾燥機能, 浴室暖房乾燥機, 追焚機能, システムキッチン(3ロコンロ), パス付化別, 洋室フローリング, シューズボックス, 壁掛けエアコン3台, 温水洗浄便座, 独立洗面化粧台		
コメント	■保証会社利用必須 ■不可(楽器・事務所・SOHO・登記) ■清掃費借主負担 ■付随設備費用・状況要確認 ■共用廊下私物放置禁止 ■館内細則、しおり、館内規約遵守 ■現況有姿 ■新築マンションではない為、ご入居後に修繕を要するケースが御座いますので予めご了承下さい ■解約予告2か月		
回線	CATV対応可, インターネット対応可, 電話回線(工事費用発生時は入居者負担)		
初期費用	損害保険料 13,680 円	鍵交換代 33,000 円	
ランニング費用	口座振替事務手数料	110 円	
	セーフティ補償料	570 円	
他一時金	清掃費 63,800 円	エアコン清掃費 24,750 円	



東京都知事(1)第107725号

株式会社 S - e m i

〒120-0003 東京都足立区東和3-10-10

TEL:03-6761-8784

FAX:03-6740-1058

取引態様  
媒介

手数料負担の割合	貸主	0%	借主	100%
手数料配分の割合	元付	0%	客付	100%