

千代田苑マンション

東京メトロ副都心線・大江戸線

JR山手線

「東新宿」駅より徒歩5分

「新大久保」駅より徒歩7分



所在地	新宿区大久保2-17-11	賃貸保証	日本セーフティー
構造	鉄骨鉄筋コンクリート造3階建	保証料	保証人有:総賃料40%
築年月	平成2年4月築		保証人無:総賃料50%
契約期間	2年		継続保証料:月額800円又は年額1万円
敷金	0.5ヶ月		口座振替:月額400円
礼金	無し	火災保険	要加入 2年間21,800円
ティーズサポート	2年間16,500円	鍵交換代	22,000円~(税込み)

期間限定フリーレント1ヶ月♪

101号室	125,000円	201号室	125,000円
103号室	150,000円		



東京都知事(1)第107725号

株式会社 S - e m i

〒120-0003 東京都足立区東和3-10-10

TEL:03-6761-8784

FAX:03-6740-1058

取引態様
媒介

手数料 負担の割合	貸主	0%	借主	100%
手数料 配分の割合	元付	0%	客付	100%

賃貸マンション

桂マンション 306号室

賃料 295,000 円 管理費 0 円

敷金 2 ヶ月 礼金 1 ヶ月

所在地 新宿区北新宿3丁目3-16

交通 総武線 大久保 徒歩7分
山手線 新大久保 徒歩9分

築年月 1967年1月

構造 鉄筋コンクリート造 3階建 3階部分

間取 3LDK LDK8 洋5 洋4.5 洋4.5

専有面積 75.74㎡

契約区分 一般賃貸借契約

契約期間 2年

更新料 1ヶ月

その他 当社指定損害保険加入義務有(2年間 20,000円)
鍵交換代借主負担
24時間サポート アクセスクラブ加入義務有(16,500円)

設備 礼金1ヶ月, 2F以上, エアコン, 収納, バストイレ別, 室内洗濯機置場, システムキッチン, 独立洗面台, ウォシュレット, 追い焚き, バルコニー, 角部屋, 2口以上

特記事項 保証会社利用必須
(保証料:賃料等の50%、保証事務手数料:賃料等の1%/月、保証更新料:10,000円/年)
退去時の室内清掃代は借主の負担となります

部屋状況 現空

※図面と現況が異なる場合、現況を優先とします

☆☆4月フルリノベーション完工・設備充実・希少な最上階角部屋に位置するファミリータイプの3LDK☆☆

◇グリル付きガス3口コンロ◇追炊き機能◇室内洗濯機置場
◇独立洗面台◇バストイレ別◇温水洗浄便座◇サンルーム◇



東京都知事(1)第107725号

株式会社 S - e m i

〒120-0003 東京都足立区東和3-10-10

TEL:03-6761-8784

FAX:03-6740-1058

取引態様
媒介

手数料 負担の割合	貸主	0%	借主	100%
手数料 配分の割合	元付	0%	客付	100%

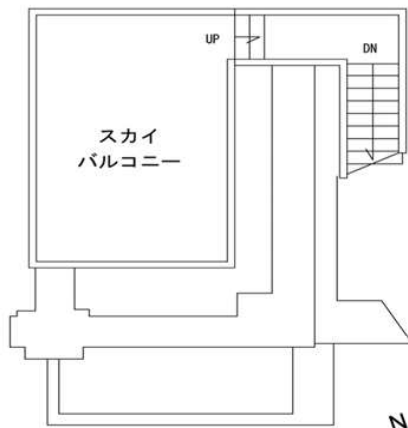
新宿御苑前駅

家賃 **175,000** 円
管理費 10,000 円

クレイシア新宿パークコンフォート

部屋番号 902

※転貸・民泊運用不可※



<申込時必要書類>

- 個人契約: 契約者と入居者全員の顔付き身分証明書・保険証・契約者の収入証明書
 - 法人契約: 会社謄本・決算書2期分・入居者全員の顔付き身分証明書・保険証
- ※審査状況により別途追加書類が発生する場合があります。

<契約時必要書類>

- 個人契約: 契約者と入居者全員の住民票・顔写真身分証明書
 - 法人契約: 入居者全員の住民票・顔写真身分証明書
- ※審査状況により別途追加書類が発生する場合があります。

※申込みについては、保証会社をご利用頂きます。
保証会社をご利用の際は保証委託契約を締結していただきます。(※要審査)

物件種目	マンション			
最寄駅	新宿御苑前駅			
間取	1LDK+WIC			
賃貸条件	家賃	175,000	円	
	管理費	10,000	円	
	敷金 1ヵ月 礼金 1ヵ月			
住所	東京都新宿区新宿5-2-24			
交通	東京メトロ丸ノ内線「新宿御苑前」駅 徒歩6分			
	東京メトロ丸ノ内線「新宿三丁目」駅 徒歩7分			
	東京メトロ丸ノ内線「新宿」駅 徒歩15分			
建物	構造規模	RC造 地上9階建		
	専有面積	35.59㎡		
	その他面積	バルコニー 6.30㎡ / ルーフバルコニー 9.45㎡ / スカイバルコニー 12.65㎡		
築年月	2014年9月	契約期間	普通賃貸借契約2年	
現況	空室	更新料	新賃料の1ヵ月分	
設備・特長	システムキッチン・2ロコンロ・バストイレ別・室内洗濯機置場・浴室換気乾燥機・洗浄機能付便座・TVモニター付きインターホン・ウォークインクローゼット・ルーフバルコニー・スカイバルコニー・オートロック・防犯カメラ			
	保証会社	加入必須	ジェイリース	総賃料の50%・年更新10,000円
火災保険	加入必須	期間:2年間	金額:21,000円	
総戸数	30戸			
備考	※ペット飼育不可 ※室内禁煙 ※民泊運用不可 ※転貸不可 ※海外居住者物件 ※マスターリース相談可能 (法人様で源泉徴収にご対応頂けない場合はご相談ください) ※退去時のハウスクリーニング、エアコン洗浄、畳表替え、襖、障子の張替え費用は、借主様の負担とさせていただきます。			
	※契約開始日から1年未満で解約の場合、賃料1ヶ月分相当額の違約金あり			



東京都知事(1)第107725号

株式会社 S-em i

〒120-0003 東京都足立区東和3-10-10

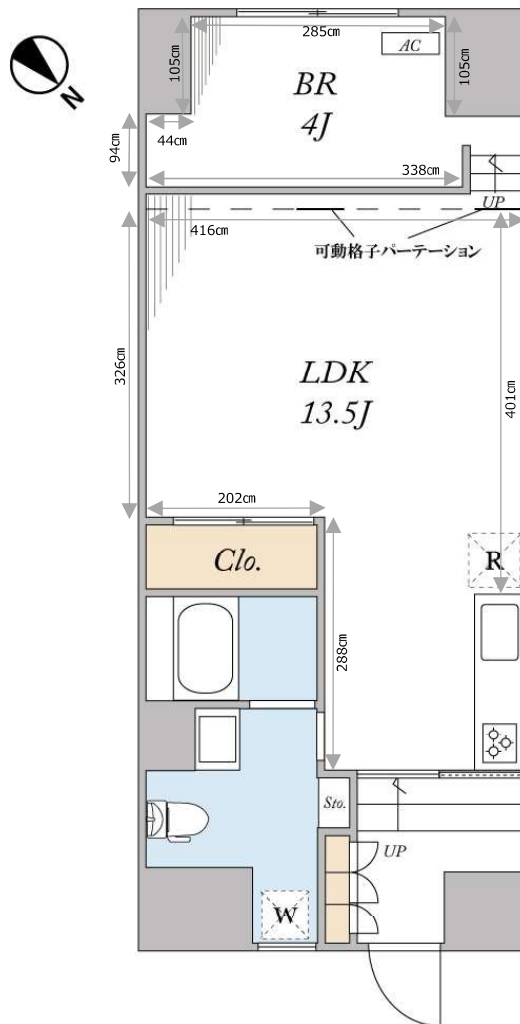
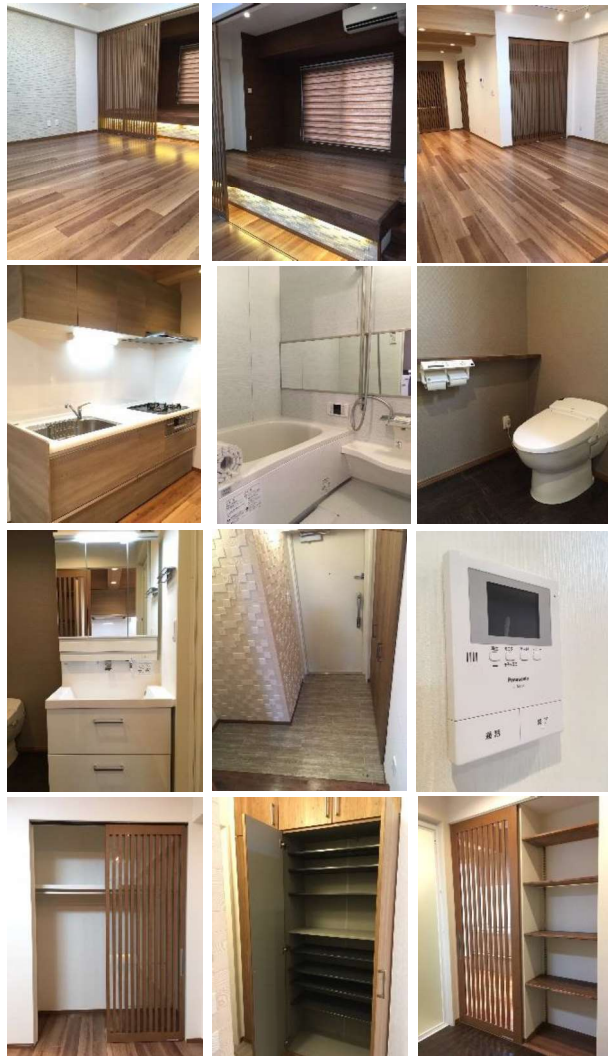
TEL:03-6761-8784

FAX:03-6740-1058

取引態様
媒介

手数料 負担の割合	貸主	0%	借主	100%
手数料 配分の割合	元付	0%	客付	100%

優美な仕様に仕上げた、デザイン性と利便性に優れた至高の1室



※採寸データはあくまでも参考として頂けると幸いです(現状優先)

名称	クレバール西新宿フォレストマンション		
号室	103号室	間取	1LDK
賃料	180,000円	管理費	0円
敷金	1ヶ月	礼金	1ヶ月
鍵交換	任意(交換の場合は借主様負担)	保険	20,000円/2年分
保証	保証会社加入必須(契約時:賃料総額50%~)※複数取り扱い有		
所在	東京都新宿区西新宿4-41-7	向き	南西向き
交通	①京王線「初台駅」徒歩6分 ②大江戸線「西新宿五丁目駅」徒歩9分 ③バス充実「渋谷駅」「新宿駅」「中野駅」行きのバス停徒歩圏内		
構造	SRC造/14階建	面積	48.82㎡
築年月	1985年1月(2015年スケルトンからのリノベーション)		
内見	可能	入居	5月中旬予定
期間	2年契約	更新	可能(更新料:新賃料1ヶ月分)
楽器	演奏不可	ペット	飼育不可
自転車	可能(1,000円/月):空有	バイク	可能(3,000円/月):空無
事務所	[用途]事務所利用可能(店舗利用も可能※飲食店不可)/登記可能 [条件]敷金1ヶ月追加(1ヶ月償却)/別途消費税が掛かります		
その他	ルームシェア可/2人入居可/外国籍のお客様可/LGBTのお客様可 原則禁煙/夜間オートロック/退去時に室内並びにエアコン清掃代をご負担頂きます。		
周辺環境◆初台を代表する複合施設から身近な商業施設まで整っております◆			
オペラシティ 約250m	ココス 約30m	セブンイレブン 約30m	マルエブチ 約230m
デニーズ 約120m	エクセルシオール 約330m		



東京都知事(1)第107725号

株式会社 S - e m i

〒120-0003 東京都足立区東和3-10-10

TEL:03-6761-8784

FAX:03-6740-1058

取引態様
媒介

手数料 負担の割合	貸主	0%	借主	100%
手数料 配分の割合	元付	0%	客付	100%

賃貸マンション

賃料

298,000 円

交通

都営大江戸線「牛込柳町」 駅徒歩2分
都営新宿線「曙橋」駅徒歩12分
東京メトロ東西線「早稲田」駅徒歩13分

名称

ライオンズマンション牛込
Lions Mansion Ushigome

～都営大江戸線「牛込柳町」駅 徒歩2分の好立地、神楽坂も徒歩圏～



デザインフルリノベーション

階下を気にしなくてもよい1階住戸

駅徒歩2分の利便性

おしゃれな家具・照明付き

約8.3帖のフリールーム付き

南向きバルコニー・南西角住戸

事務所・店舗利用可能※細則あり

スーパー・コンビニ至近

RENOVATION

システムキッチン交換(浄水器・食洗機付)、洗面化粧台交換、ユニットバス交換(浴室換気乾燥暖房機付)、トイレ交換、フローリング張替、全室クロス張替、洗濯パン交換、建具交換、収納新設、エアコン新設、フロアタイル新設、有孔ボード設置、サーキュレーター設置、照明器具交換、ハウスクリーニング等

【3D内覧可能!!】

B1F

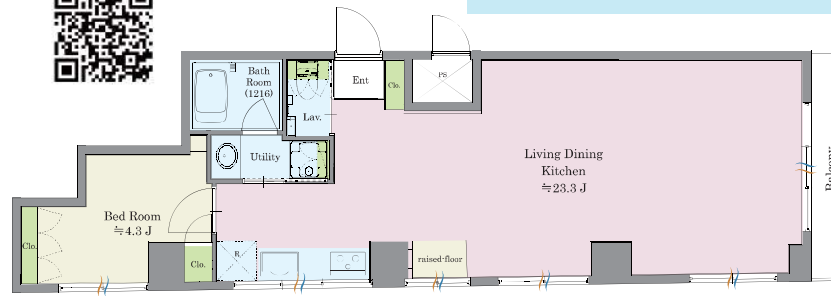


1F



専有面積 72.22 m²

※上記面積にはB1F部分が含まれます。



間取りと現況が異なる場合は現況を優先します。

(物件概要)

- ◆所在地/東京都新宿区原町2丁目28番1号
- ◆土地権利/所有権
- ◆敷地面積/366.14m²
- ◆用途地域/商業地域・第1種住居地域
- ◆構造・規模/鉄筋コンクリート造陸屋根地下1階付地上5階建
- ◆所在階数/1階(B1フリールーム付き)
- ◆総戸数/20戸 ◆築年数/昭和57年3月
- ◆専有面積/壁芯:72.22m²(約21.84坪)
- ◆バルコニー面積/約2.0m² ◆間取り/1LDK+フリールーム
- ◆フリールーム面積/登記簿:12.08m²
- 賃料/298,000円
- 24h駆けつけサービス/19,800円
- 敷金/2カ月
- 礼金/1カ月
- 鍵交換/相談(借主希望の場合実費)
- 保険/借家人賠償保険(要加入)
- 保証会社/要加入(新日本信用保証)
- 契約期間/3年(定期借家)※再契約相談

※物件情報は2022年2月7日時点のものです。



★地下1階天高3m

※地下室はご自由にお使い頂けます。
壁面には一面有孔ボードを使用し、
お好きなレイアウトで飾り棚として

ファミリーマート 牛込柳町駅前店

約100m/徒歩2分

ザ・ダイソーくすりの福太郎 市谷柳町店

約280m/徒歩4分



東京都知事(1)第107725号

株式会社 S - e m i

〒120-0003 東京都足立区東和3-10-10

TEL:03-6761-8784

FAX:03-6740-1058

取引態様
媒介

手数料 負担の割合	貸主	0%	借主	100%
手数料 配分の割合	元付	0%	客付	100%

物件種別	マンション		
物件名	フォレシティ桜新町α		
所在地	東京都世田谷区用賀3-8-20		
沿線・駅	田園都市線「桜新町」徒歩8分 田園都市線「用賀」徒歩10分 世田谷線「上町」徒歩22分		
建築構造	RC造 地上5階 地下1階 総戸数46戸		
号室番号	601 (5階部分)		
間取りタイプ	2LDK [洋6.5・洋6.0・LDK13.7]		
専有面積	64.67 平米	方位	南東向き
築年	2007年2月		
入居時期	空予定 (入居可能予定日: 2022年5月28日)		
家賃	262,000円		
敷金	262,000円	礼金	262,000円
共益費・管理費	10,000円	その他費用合計	1,300円
駐車場	混在・舗装・空有り・19,800円～35,200円		
電気	有	ガス	都市
水道	公営	排水	公共下水
共通部分設備:	オートロック、BS、CS、自転車置場、ゴミ置場、宅配BOX、エレベーター、防犯カメラ、光ファイバー		
戸別設備:	エアコン(冷暖房・3基)、ベランダ、浴室乾燥、温水洗浄便座、CATV、照明、ベットの相談、インターホン(TVモニター付き)、網戸、給湯器(ガス追い炊き)、ガスコンロ付(三箇所)、システムK、追い焚き、シューズボックス、バス・トイレ別、洗濯機置場(室内)、トイレ(水洗)、風呂		

光3種類導入済みで選べるインターネット回線。



特記事項:

その他費用合計内訳(保険料: 1,300円)・保険: 当社指定・保証代行会社必須(連保人不要)【株式会社ACCS:「初回保証料1万円」】、【株式会社Case:「初回保証料 資料等合計額の50%」最低保証料2万円。】、「年間保証料1万円」】、【アイ・シンクレント株式会社:「Aプラン...「初回保証料無」・月間保証料 資料等(共益費含む)の3.5%」・「Bプラン...・「初回保証料 月間資料等(共益費含む)の50%」・月間保証料は1.5%」】

当社管理物件の2019年9月2日(月)申込み分より、毎月のお家賃と併せて、**月払いでお支払いいただく「借家人賠償保険(保険料)」の加入が必須**となります。
 ～35平米未満 800円 35平米以上50平米未満 1,000円 50平米以上 1,300円



東京都知事(1)第107725号

株式会社 S - e m i

〒120-0003 東京都足立区東和3-10-10

TEL:03-6761-8784

FAX:03-6740-1058

取引態様
媒介

手数料 負担の割合	貸主	0%	借主	100%
手数料 配分の割合	元付	0%	客付	100%

貸マンション

パラッツオ大山

4階部分 専有 90.91㎡(約27.5坪)

賃料390,000円

管理費10,000円

敷金2ヶ月 礼金1ヶ月

定期借家契約2年 再契約料新1ヶ月

事務所使用の場合敷金4ヶ月、消費税別途

改訳予告住居2ヶ月前、事務所3ヶ月前

家賃保証契約必須(費用賃料の50%~)

所在/渋谷区大山町18-10

構造/鉄骨鉄筋コンクリート造

大成建設施工

竣工/1996年3月 ©現空即入居可

床、クロス張替済・三面採光・眺望良好

ワンフロア専有タイプ・オートロック

・防犯カメラ・カラーモニター付インター

フォン・バス追炊機能・浴室乾燥機付

◇退去時エアコン及び室内清掃費用借主負担

事務所の場合原状回復義務あり

ペット、楽器不可・鍵交換費用負担あり

敷地内駐車場(別途契約中型車、大型車可)

図面と現況が異なる場合は現況優先とします。

千代田線 代々木上原駅 徒歩8分

小田急線 東北沢駅 徒歩6分

京王線 笹塚駅 徒歩10分

両面道路

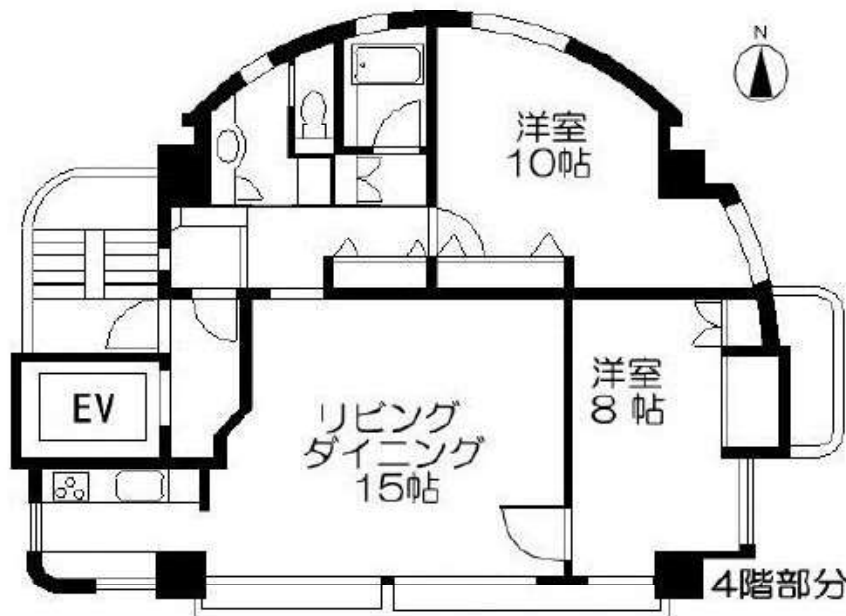
南側井ノ頭通り北側6m公道

◇事務所使用可

各階電気容量120アンペア有

◇キッチン・バス・トイレ

独立洗面台新規交換済



三面採光
日照・眺望良好!!
ワンフロア
専有タイプ



東京都知事(1)第107725号

株式会社 S - e m i

〒120-0003 東京都足立区東和3-10-10

TEL:03-6761-8784

FAX:03-6740-1058

取引態様
媒介

手数料 負担の割合	貸主	0%	借主	100%
手数料 配分の割合	元付	0%	客付	100%

2LDK

京王電鉄井の頭線「神泉駅」徒歩4分です。管理人が日勤管理しており、オートロック・宅配BOXも設置があります。快適なご生活をいかがでしょうか。

建物外観



Room Plan

専有面積: 58.59㎡



コラム神泉 0804

【賃貸条件】			
賃料	228,000円		
共益費	11,000円		
駐車場	1台目	47,300円	
	2台目駐車スペース有 3台目駐車スペース有		
敷金	1ヶ月	礼金	1ヶ月
【物件概要】 ※区分: 大塚ビル			
所在地	東京都渋谷区神泉町1-2-2		
間取り	2LDK	専有面積	58.59㎡
間取り詳細	(N) LDK11.5・洋室6.0・洋室4.5		
物件種別	マンション	建物構造	鉄筋コンクリート造
階数	8/12階建	築年月	2001年10月
入居可能日	2022年5月31日 商品名 その他		
交通	京王電鉄井の頭線 神泉駅 徒歩4分		
	山手線 渋谷駅 徒歩11分		
【設備情報】			
エアコン(1台)	温水洗浄トイレ	浴室換気乾燥機	
オートロック	遠い置き給湯	エレベーター	
宅配ボックス	インターホン	駐輪場	
クローゼット	24時間電話受付	フローリング	
住宅用火災警報器	シューズボックス	システムキッチン	
バス・トイレ別	インターネット接続	室内洗濯機置場	
ユニットバス	シャワー	バルコニー	
ガス種別: 都市ガス		排水: 公共下水	
【備考】 ※駐車場も別途仲介手数料がかかります。			
高契約一時金228,000円			
仲介手数料	1.10ヶ月	保険	有り 家財保険加入の必要があります。
注意事項			



東京都知事(1)第107725号

株式会社 S - e m i

〒120-0003 東京都足立区東和3-10-10

TEL:03-6761-8784

FAX:03-6740-1058

取引態様
媒介

手数料負担の割合	貸主	0%	借主	100%
手数料配分の割合	元付	0%	客付	100%

インターネット無料 (UCOM光)

- 【物件概要】
- 所在地: 東京都渋谷区広尾5-25-2
 - 交通: 東京メトロ日比谷線「広尾」駅 徒歩7分
 山手線・日比谷線・埼京線・湘南新宿ライン
 「恵比寿」駅 徒歩12分
 - 構造・規模: 鉄筋コンクリート造 地上11階建
 - 築年月: 2020年3月

- 【契約条件】
- 敷金1ヶ月・礼金1ヶ月
 - 契約期間: 2年間(更新可能)
 - *更新料: 新賃料の1ヶ月分
 - *解約予告: 2ヶ月前
 - *貸主推奨火災保険加入
 : 20,000円/2年 (東京海上ミレア)
 - *退去時クリーニング費用: 有
 - 審査時必要書類【詳細はご確認下さい】
 契約者: 写真付身分証明書、収入証明書
 住民票、在籍証明書
 - 入居者: 住民票
 - 保証会社利用必須【オリコフォレントインシュア】
 - 個人 初回保証料: 総賃料の50%
 引落手数料: 330円(税込)/月
 毎年: 10,000円
 - 法人 初回保証料: 総賃料の100%
 毎年: 10,000円
 - ※大手法人で保証会社なしの場合、
 敷金2ヶ月になります。
 - *不可事項: 喫煙・楽器演奏・ペット飼育
 SOHO/事務所利用・法人登記
 - *1年未満の解約で、賃料総額の1ヶ月分の違約金有

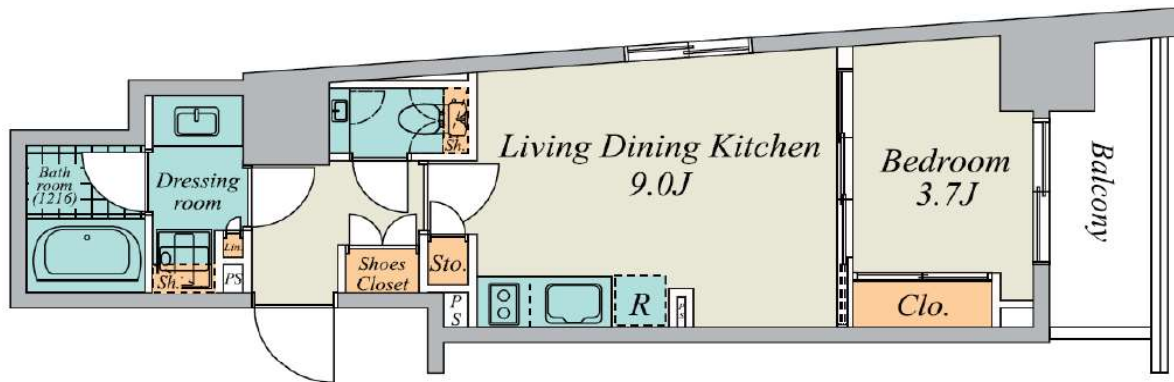


※参考写真



【602号室】
 1LDK/34.00㎡
 賃料: 185,000円
 共益費: 15,000円
 現空・即入居可

【902号室】
 1LDK/34.00㎡
 賃料: 188,000円
 共益費: 15,000円
 現空・即入居可



- 【設備】
- オートロック
 - 宅配BOX
 - TVモニター付インターホン
 - フローリング
 - エアコン
 - 照明
 - システムキッチン(ガス2口)
 - 独立洗面台
 - シャワートイレ
 - 室内洗濯機置場
 - 浴室乾燥機
 - 追焚機能
 - 室内物干し
 - インターネット無料(UCOM)

- 【別途契約】 ※要空確認
- 駐輪場20台: 500円(税別)/台
 - バイク置場2台: 5,000円(税別)/台

* 建物内の設備、又は現況が図面と異なる場合は、現況優先とさせていただきます。



東京都知事(1)第107725号

株式会社 S - e m i

〒120-0003 東京都足立区東和3-10-10

TEL:03-6761-8784

FAX:03-6740-1058

取引態様
 媒介

手数料 負担の割合	貸主	0%	借主	100%
手数料 配分の割合	元付	0%	客付	100%

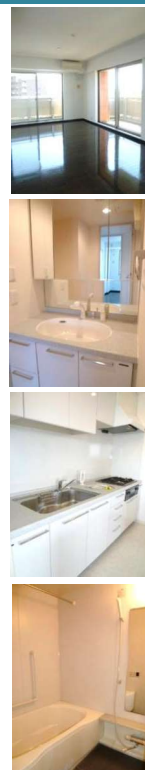
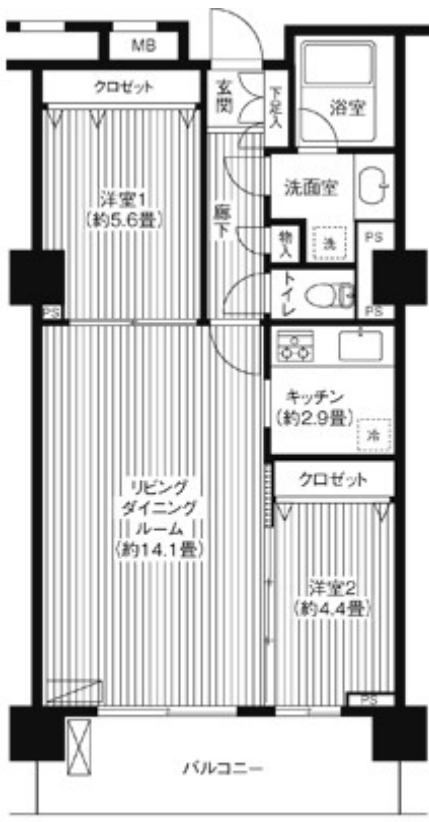
賃貸マンション
★安心の免震構造★

グランピラー高井戸

京王井の頭線『高井戸』駅 徒歩7分
『浜田山』駅 徒歩18分



【802号室】



※参考写真

ピアノ可物件

使用時間★9:00～20:00

【設備】

- オートロック
- エレベーター(2基)
- 宅配BOX
- インターホン
- フローリング
- 暖房便座
- エアコン(LDK) ※洋室2は室内機の制限有
- 追焚機能
- 室内洗濯機置場
- 浴室換気乾燥機
- 独立洗面台
- システムキッチン(ガス3口・グリル付)
- 駐輪場(1住戸1台)

※2台目以降は管理会社に確認

【別途契約】

- CATV
- インターネット

【駐車場】 ★外部貸し可! ※要空確認

敷金1ヶ月・礼金0ヶ月・手数料1ヶ月
◆平置き:月額28,000円+税(空無し)
◆機械式:月額21,000円+税~
(上段・中段)5050×1850×1550×2000~

【バイク置場】 ★外部貸し可!

手数料1ヶ月
◆月額2,500円+税
長2000×1000

物件種目	賃貸マンション		
最寄駅	高井戸		
間取タイプ	2LDK		
使用部面積	61.43㎡		
賃貸条件	169,000円		
	共益費	11,000円	
	礼金1ヶ月・敷金1ヶ月		
住所	東京都杉並区高井戸東3-28-18		
交通	井の頭線『高井戸』駅徒歩7分		
構造・規模	鉄筋コンクリート造 地上13階建		
築年数	2004年1月	契約期間	2年(更新可)
現況	現空	入居日	即入居可
備考	<p>*更新料/新賃料の1ヶ月分 *解約予告:1ヶ月前 *貸主推奨火災保険18,000円~/2年間 *鍵交換費用:19,800円/借主負担 *原状回復費用(解約時)/清掃費用+実費 *必要書類【詳細はご確認下さい】 契約者:健康保険証と、免許証(各表・裏)</p> <p>*保証会社利用必須【HeartOne家賃保証】 ・初回保証料:総賃料の35% ・月額保証料:総賃料の1% ・更新時保証料(2年毎):更新料の1% ・退去時原状回復保証料:原状回復費実費分の1% ※HeartOneカードの発行を致します。 ●留学生、外国籍の場合、保証会社G T N利用 (初回70%【火災保険料含む】、月2,000円) 契約時、前家賃2ヶ月分必要 *日本語が話せなくても受付可能</p>		

※建物内の設備、又は現況が図面と異なる場合は
現況優先とさせていただきます。



東京都知事(1)第107725号

株式会社 S - e m i

〒120-0003 東京都足立区東和3-10-10

TEL:03-6761-8784

FAX:03-6740-1058

取引態様
媒介

手数料負担の割合	貸主	0%	借主	100%
手数料配分の割合	元付	0%	客付	100%