

賃貸

マンション

賃料  
(月額)  
管理費等

280,000 円

円 その他 円

交通

東京メトロ有楽町線

江戸川橋 駅

徒歩 6 分

名称

ダイヤパレス文京

東京メトロ東西線神楽坂駅 徒歩11分

( 6 階 604 号室 )

分譲賃貸

東・南の角住戸、リビングダイニング2面採光  
—ダイヤパレス文京—

3LDK

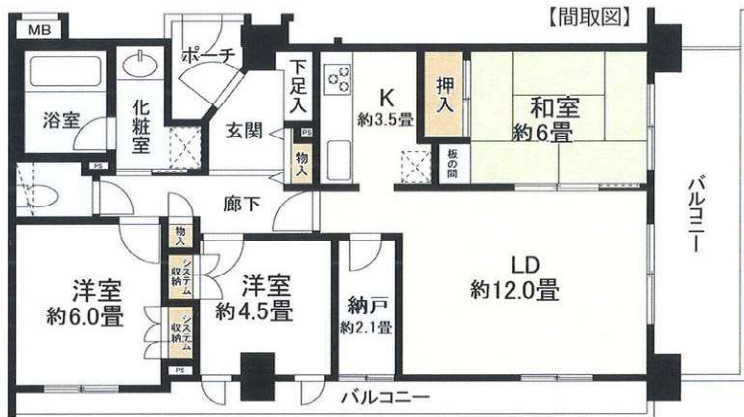
2面バルコニー／トランクルーム付(無料)／専用ポーチ付／約2.1畳の納戸



外観

【2022年4月、リフォーム完了】

- 壁・天井クロス新規張替(和室天井除く) ■トイレ・洗面所クッションフロア新規張替
- 和室の襖・天袋新規張替 ■畳新床 ■キッチン水栓新規交換
- 温水洗浄機能付トイレ新規交換 ■浴室ユニット新規交換
- レンジフード新規交換 ■ガスコンロ新規交換 ■LD・和室エアコン新規交換



インターネット(ギガプライズ利用の場合)

基本利用料無料!

※オプション利用に伴う別途費用は借主負担

駐輪場無料

登録料としてステッカー代  
: 200円/台  
※要空き確認

禁煙物件

※バルコニー含

※(退去時借主が負担する費用)借主は明渡し後、貸主が指定する業者により行う本物件全体の通常清掃の費用を負担するものとする。負担額は賃貸借面積が28㎡以下の場合一律30,800円(消費税込)、28㎡超の場合は賃貸借面積(㎡)×1,100円(消費税込)

※(賃料および管理費等の引落し)借主は自動口座振替方式により、賃料および管理費等を支払う場合、口座振替事務手数料として、110円(消費税込)を賃料と合算の上、支払うものとする。

※■保証会社原則加入※初回保証料:賃料等の40%~(最低2万円)、月額保証料:月額引落金額×1%

※本物件の成約時に、仲介手数料(賃料の1.1ヶ月(消費税込))がかかります。

※このハウジングマップは概要紹介図です。図面と現況が異なる場合は現況優先となります。

備考

ペット	否	管理規約・使用細則等	有
管理人	有(日勤)	入居可能日	2022年5月初旬 予定

※ 本物件は東急住宅リースによる連絡取次・収納代行対象物件です。

(住居表示)

東京都文京区水道2丁目1-7

賃金	1ヶ月(280,000円)	保証金	—ヶ月(—円)
敷金	1ヶ月(280,000円)	補填	有
賃貸借契約の種類	普通賃貸借契約		
契約期間	2年	更新	可
更新料	有(新賃料の1ヶ月)		
入居者条件	法人(可)	個人(可)	入居人員(—名)
用途	住居		
火災保険料	有 14,110円~借家人賠償・個人賠償・修理費用特約付/期間2年更新時再加入		
面積	78.65㎡(23.79坪)	敷地面積	—㎡(—坪)
バルコニー	19.41㎡(5.87坪)	専用庭	—㎡(—坪)
間取り	洋:6畳、LD:12畳、洋:4.5畳、和:6畳、他:2.1畳		
構造	鉄筋コンクリート造・陸屋根9階建		
建築	2002年7月	増・改築	
設備	ガスコンロ3口付/BT別/洗面所(独立)/洗濯機置場(室内)/トイレ(専用)/トイレ形態(水洗)/トイレ(温水洗浄機能)/浴室形態(ユニット)/追焚機能/台所(専用)/システムキッチン/キッチン形態(独立型)/トランクルーム(利用料無)/水道(公営)/汚水(公共下水)/雑排水(公共下水)/ガス(都市ガス)/電話配線有/給湯あり/給湯(ガス)/給湯形態(戸別給湯)/フローリング(一部)/オートロック/TVモニター付インターフォン/冷暖房(個別)/CATV(利用料借主負担)/インターネット(光ケーブル・利用料借主負担)/エレベーター/宅配ボックス/駐輪場(利用料無)/バイク置き場(利用料借主負担)		

《借主負担となる費用》

- インターネット(ギガプライズ利用の場合)基本利用料無料。オプション利用に伴う別途費用
- CATV(東京ケーブルネットワーク)対応。有料チャンネル視聴に伴う費用
- 駐輪場無料(登録料としてステッカー代:200円/台)※要空き確認
- バイク置場:月額1,500円(税無)※要空き確認
- (耐火)LIBRセーフティ補償月額570円プラン有

駐車場

有	別途契約(※要空き確認)
	月額 20,000円 ~ 税無
	敷金(—)礼金(—)



東京都知事(1)第107725号

株式会社 S e m i

〒120-0003 東京都足立区東和3-10-10

TEL:03-6761-8784

FAX:03-6740-1058

取引態様  
媒介

手数料 負担の割合	貸主	0%	借主	100%
手数料 配分の割合	元付	0%	客付	100%

山手・南北線

駒込駅徒歩5分

都営三田線

千石駅徒歩10分

グローリオコンフォート文京本駒込 1303号室				★築浅分譲マンション★管理良好！ 最新の設備			
賃料：250,000円		管理費：29,130円					
所在	文京区本駒込5-72-15	面積	53.29㎡	間取り	2LDK	構造	RC造
階数	13階建て	所在階	13階部分	築年数	2018年1月	敷金	1ヶ月
入居	居住中 5/20退去予定	普通契約	2年間	更新料	1ヶ月(新賃料)	その他	退去時クリーニング代かかります

★昭和小学校学区 ★ 最上階角部屋



設備、立地、仕様等	
浴室トイレ、キッチン	
システムキッチン	洗面所独立
カウンターキッチン	温水洗浄便座
食器乾燥機	浴室乾燥機
タンクレストイレ	追焚機能
冷暖房、収納、家具家電照明、TV通信	
エアコン	インターネット対応
クローゼット	シューズIC
設備機能、セキュリティ、	
室内洗濯機置場	オートロック
フローリング	モニタ付インターホン
バルコニー、駐車場・駐輪場、共用施設	
エレベーター	宅配BOX
駐輪場	バルコニー
諸条件・相談、特徴、構造	
角部屋	常時ゴミ出し可
二人入居可	分譲タイプ
工法・仕様、立地・環境・防犯	
管理人	セキュリティ会社加入済
前面道路6m以上	スーパー・商店街近く



管理設備良好 食洗機 床暖房付き！！眺望良好！

※図面と現況とが相違する場合現況優先いたします。

※保証会社可(賃料の50%)、火災保険20,000円 ※室内禁煙、民泊としての利用不可、ペット飼育不可



東京都知事(1)第107725号

株式会社 S - e m i

〒120-0003 東京都足立区東和3-10-10

TEL:03-6761-8784

FAX:03-6740-1058

取引態様  
媒介

手数料 負担の割合	貸主	0%	借主	100%
手数料 配分の割合	元付	0%	客付	100%

## 築浅 賃貸マンション

## ベラヴィスタ千石

所在地	東京都文京区千石3-28-15		
構造	鉄筋コンクリート造6階建 賃貸全53戸		
建築年月	2019年2月		
敷金	賃料の1ヶ月分	礼金	賃料の1ヶ月分
共益費	8,000円	駐車場	なし
契約期間	2年間(更新可)	更新料	新賃料の1ヶ月分
補償付帯費	20,000円/2年	鍵交換代	22,000円(税込)
除菌消臭料	16,500円(税込)	消火用具	6,263円(税込)

タイプ：セイリビィングクラブ  
 単身：1,100円/月 ファミリー：2,200円/月

お申込書：当社指定・喫煙者不可。  
 1. 安定した収入のある職業に従事している方。

お申込資格  
 1. 安定した収入のある職業に従事している方。  
 2. 連帯保証人不要システム使用の事。  
 3. 所得証明・住民票ほか当社が請求する書面の提出ができる方。

- ・退去時にクリーニング費用を借主負担とする特約があります。
- ・先約が入っている場合がありますので、必ずご確認ください。
- ・この図面は概要の紹介ですので、実際と異なる場合は現況を優先します。
- ・住宅、駐車場につきましては、借賃の1ヶ月分の1.1倍相当額を仲介手数料として頂きます。
- ・ピアノ等楽器の演奏不可 ・ペットの飼育不可
- ・バイク(原付含)駐輪不可 ・石油ストーブ不可
- ・室内への電話引き込み工事費用は契約者負担となります。

☆連帯保証人不要システム使用のこと☆  
 ※当社指定の保証会社にご加入していただけます。  
 ※申込時に保証会社の審査があります。

保証会社加入料として月額支払合計の50%、また月額給付額の1.5%が月額保証委託料として賃料等と併せて引落し。※更新時は更新料も含めた総額の1.5%

☆引越業者☆  
 提携引越業者4社にて無料お見積いたします。

☆電気・ガス・水道・インターネット☆  
 ライフラインの手続代行から、インターネット環境のご案内まで行います。



※図面と現況が異なる場合は、現況優先とします

## ◎文京区の閑静な住宅街

♪インターネット使用料無料♪  
 安心のセキュリティー!防犯カメラ9台!

2DK 41.14m<sup>2</sup>

208号室(5/15退去予定)

153,000円



【外観写真】



【現地案内図】

### ■設備■

- ・オートロック
- ・エレベーター
- ・フローリング
- ・独立洗面台
- ・パストイレ別
- ・室内洗濯機置
- ・エアコン
- ・収納
- ・温水洗浄便座
- ・都市ガス
- ・屋内駐輪場
- ・浴室乾燥機
- ・宅配BOX
- ・建物内ゴミ置場

### ■周辺施設■

- 「まいばすけっと千石3丁目店」まで徒歩1分(40m)
- 「セブンイレブン」まで徒歩6分(約421m)
- 「どらっくばす」まで徒歩7分560m)
- 「千石郵便局」まで徒歩8分(604m)
- 「文京宮下公園」まで徒歩3分(230m)

### 『タイセイ・リビングクラブ』

単身：1,100円/月 ファミリー：2,200円/月  
 日常生活の困り事(隣・ガス・水周り・電気等)を  
 24時間365日緊急サポート!!  
 ※詳しくは当社までお問い合わせください。

契約金

カード払いOK

### 「新入居応援セット」

鍵交換、除菌消臭、ファイテック(消火剤)※  
 通常金額¥44,763⇒¥39,000  
 ※消火用具通常¥6,263



東京都知事(1)第107725号

株式会社 S - e m i

〒120-0003 東京都足立区東和3-10-10

TEL:03-6761-8784

FAX:03-6740-1058

取引態様  
 媒介

手数料負担の割合	貸主	0%	借主	100%
手数料配分の割合	元付	0%	客付	100%

都営三田線『春日』駅 徒歩9分  
 地下鉄南北線『後樂園』駅 徒歩10分  
 地下鉄丸ノ内線『茗荷谷』駅 徒歩17分



部屋探しQRコード

管理物件

- エアコン
- オートロック
- 宅配BOX
- エレベーター
- 追い焚き
- 洗浄便座
- TVモニター
- 浴室乾燥機



《各種保証会社必須》

**Zenhoren**  
 【初回保証料】  
 月額請求額の100% (契約時)  
 【更新保証料】  
 以降、10,000円 / 1年毎

**Orico** 安心・便利な  
 株式会社オリコフォールトイフケア 保証サービス  
 ● クレジットカード作成は不要です  
 ● 家賃は便利な口座引落し (引落し手数料は無料)  
 初回保証料: 月額賃料等の1ヶ月分※最低保証料2万円  
 継続保証料: 1年ごとに1万円



■設備一覧■

都市ガス 室内洗濯機置場 ガスコンロ三口設置済み 給湯 バストイレ別  
 シャワー 浴室乾燥機 追焚 洗面所独立 温水洗浄便座 3点給湯  
 角部屋 2面採光 テラス 浴室に窓 エアコン2基  
 可動間仕切り 24時間換気システム クローゼット 下駄箱 玄関収納  
 モニター付オートロック エレベーター 宅配ボックス 敷地内ゴミ置き場 駐輪場  
 インターネット接続可 (接続環境: 光) 地上デジタル BS CS 24h管理  
 システムK 対面K グリル シリンダーキー (ディンプル) ダブルロックキー  
 当社管理物件

**HMSYSTEM 24**  
 ハウスメイドシステム  
 住まいの安心・安全・快適をサポート。  
 24時間/年中無休の電話受付サービス。

**FLET'S 光**  
 NTT東日本

ユニマツライフ  
 室内消毒  
**16,500円 (税込)** ご入居前のお部屋の害虫駆除

「あなたのお部屋専用」サポート  
**お部屋+ アラス**

Nサポート  
 ハウスメイドの  
 入居者総合サービス

リノサポート ~Reform&Refresh~  
 ● 退去時、敷金・退去料の滞りなくお返しします。(※引落し手数料は別途)  
 ● 退去時のクリーニング費用は別途です。(※引落し手数料は別途)  
 クリーニング費用 50 円/床 56,100 円(税込)

物件種別	賃貸マンション		
物件名称	D. Lusso小石川 103		
交通	東京都三田線『春日』駅 徒歩9分 東京地下鉄南北線『後樂園』駅 徒歩10分 東京地下鉄丸ノ内線『茗荷谷』駅 徒歩17分 東京都大江戸線『飯田橋』駅 徒歩20分 総武・中央緩行線『水道橋』駅 徒歩22分		
間取り	1LDK	間内	洋6.6帖
		取訳	LDK11.3帖
賃料条件	160,000円	共益費	8,500円
敷金	なし	礼金	なし
	法人契約の場合、礼金1ヶ月		
所在地	〒112-0002 東京都文京区小石川3丁目35-4		
構造/規模	鉄筋コンクリート 地上5階建て 1階		
総戸数	18戸	完成日	2017年6月
専有面積	44.46㎡	開口部向き	南西
現況	現空	入居可能日	2022年5月中旬
契約形態	普通借家 [契約期間] 2年		
更新料	1ヶ月	更新事務手数料	なし
仲介手数料	176,000円	めやす賃料	
家財保険	NサポートF: 990円 (税込) / 月		
その他費用	消毒代: 16,500円 クリーニング代: 56,100円 鍵代: 25,300円 町会費: 300円/月		
駐車場	無		
設備	都市ガス 室内洗濯機置場 エアコン ガスコンロ三口設置済み 給湯 B.T別 シャワー 追焚 浴室乾燥機 脱衣所 洗面所独立 洗面台 洗面化粧台 温水洗浄便座 3点給湯 角部屋 大窓 浴室に窓 全室エアコン エアコン2基 24時間換気システム 収納 クロゼット 下駄箱 玄関収納 TVモニター付ドアホン オートロック モニター付オートロック エレベーター 宅配ボックス 駐輪場 インターネット接続可 (接続環境: 光) 地上デジタル BS CS 24h管理 敷地内ゴミ置き場 システムK 対面K グリル 当社管理物件 浴室暖房		
入居条件	2人可 子供可 ルームシェア可 ベット不可 楽器不可 専務所使用不可 連帯保証人不要・制度入会要 保証人代行必須 (全保証/初回保証料: 請求月額の1ヶ月分・継続保証料1万円/年)		
備考	※駐輪場: 1台迄 (要空確認) <必要書類> ・契約書(当社規定) ・申込書(当社指定) ・住民票(入居者全員) ・収入証明コピー ・連帯保証人の印鑑証明書 ・免許証又は保険証コピー ・入居審査あり ※自治会加入(別途個人負担) ※物置不可 ※大型車・貨物車不可 ※電話引込工事(個人負担) ※連帯保証人権認あり		



東京都知事(1)第107725号

株式会社 S-em i

〒120-0003 東京都足立区東和3-10-10

TEL:03-6761-8784

FAX:03-6740-1058

取引態様  
 媒介

手数料 負担の割合	貸主	0%	借主	100%
手数料 配分の割合	元付	0%	客付	100%

**賃貸マンション 1LDK**  
**グランドメゾン東池袋 501**

**山手線 大塚駅 徒歩6分**  
丸ノ内線 新大塚駅 徒歩6分/有楽町線 東池袋駅 徒歩10分



遠めでも目立つ存在感の大型分譲賃貸マンションの一室。  
全居室10帖以上、管理人日勤+オートロックあり。収納多数。  
陽当たりもよく、作業効率の良いキッチンも体感してください★

501



※前回の引き渡し前のお写真です。



**\*礼金：0（ゼロ）物件\***

■備考

- ・更新事務手数料:2,500円(税別)
- ・24時間緊急対応費:15,000円(税別) / 2年間
- ・火災保険について:  
家族構成及び家財内容により変更あり

**スーパーコンビニ至近!**  
○スーパー  
まいばすけっと南大塚3丁目店 207m  
○コンビニ  
ローソンストア100東池袋2丁目店 152m  
セブンイレブン東池袋2丁目店 198m

賃料	150,000円			共益費	なし 円		
所在地	東京都豊島区東池袋5-39-16						
間取	1LDK (洋10.5帖 LDK14帖)	面積	58.07㎡				
構造・規模	鉄骨鉄筋コンクリート造13階建						
築年月	1991年4月						
敷金	1ヶ月	礼金	なし				
火災保険	25,000円~/2年間						
保証会社	加入要(全保連) 初回 月額賃料+共益費の50パーセント 翌年より年間保証料 10000円有 毎月の家賃、共益費は引渡し 手数料別途必要:300円(税別)						
契約内容	普通借家	契約期間	2年間				
更新料	新賃料の1ヶ月	方位	南西				
現況	5/31 退去予定	引渡日	6月中旬				

■設備

エアコン2基	バストイレ別	独立洗面台
洗面脱衣室	室内洗濯機置場	3口ガスコンロ グリル付き
システムキッチン	収納	シューズボックス
照明	フローリング	ワイドバルコニー
オートロック	管理人日勤	エレベーター
二面採光	角部屋	陽当たり良好

二人入居可 (家族・契約者のみ)    敷金控・管理費等 (要型確認)    お子様不可    事務所不可

※審査の上お断りする場合がございます。理由は一切お答えできません。尚、成約時賃料の1.00ヶ月分(税別)を引上げます。※同面より状況異なる場合、状況優先とします。



東京都知事(1)第107725号

株式会社 S-em i

〒120-0003 東京都足立区東和3-10-10

TEL:03-6761-8784

FAX:03-6740-1058

取引態様  
媒介

手数料負担の割合	貸主	0%	借主	100%
手数料配分の割合	元付	0%	客付	100%

カスティア池袋 1104

1DK

「池袋駅」から徒歩4分、「西池袋公園」に隣接、全住戸ペット飼育可、宅配ボックス・温水洗浄暖房便座・エアコン・浴室乾燥機、オートロック・防犯カメラ設置で防犯面も安心。

建物外観



ペット

Room Plan

専有面積： 42.45㎡



駐車場

駐輪場

ロビー

エントランス



【賃貸条件】

賃料	164,000円		
共益費	8,000円		
駐車場	-		
敷金	2ヶ月	礼金	なし

【物件概要】

※貸主区分：大和リビング

所在地	東京都豊島区西池袋三丁目1-12		
間取り	1DK	専有面積	42.45㎡
間取り詳細	D 6.0帖・K 1.8帖・洋室 7.5帖		
物件種別	マンション	建物構造	鉄骨鉄筋コンクリート造
階数	11/14階建	築年月	2005年1月
入居可能日	2022年4月23日	商品名	その他
交通	山手線 池袋駅 徒歩4分 東京地下鉄有楽町線 池袋駅 徒歩4分		

【設備情報】

エアコン(2台)	温水洗浄暖房便座	TVインターホン
浴室換気乾燥機	ペット飼育可	オートロック
鍵種類：テンブル錠	防犯カメラ	追い焚き給湯
BSアンテナ	CATV	CSアンテナ
エレベーター	宅配ボックス	駐輪場
クローゼット	24時間電話受付	フローリング
住宅用火災警報器	シューズボックス	システムキッチン
ガス種別：都市ガス		排水：公共下水

【備考】

更新料1ヶ月 ■ペット飼育(小型犬1匹)相談可 ※敷金1ヶ月積み増し

仲介手数料 保険 有り 家財保険加入の必要があります。

小型犬(敷金1ヶ月追加) 鍵交換費用：22,000円 契約時必要1年未満で解約された場合は違約金(賃料の1ヶ月分相当額)が発生します。

- 保証会社利用原則必須【初回保証料40%、更新料10,000円～/年】
- 保証会社利用時、敷金2ヶ月→1ヶ月となります

注意事項

現空



東京都知事(1)第107725号

株式会社 S-em i

〒120-0003 東京都足立区東和3-10-10

TEL:03-6761-8784

FAX:03-6740-1058

取引態様  
媒介

手数料負担の割合	貸主	0%	借主	100%
手数料配分の割合	元付	0%	客付	100%

新築

# リーラ大塚

JR山手線 大塚駅 徒歩4分  
東京都荒川線 大塚駅前駅 徒歩4分

保険料は17,000円～(2年)

賃料	別記		共益費	別記	
敷金	2ヶ月	礼金	0ヶ月	更新料	1ヶ月
所在地	豊島区北大塚2-31-1				
間取	1K・1DK・1LDK・2LDK		総戸数	40戸	
駐車場	1台:44,000円/月	バイク置場	7台:3,300円/月	駐輪場	スライドラック28台
構造規模	鉄筋コンクリート造8階建				

注意事項 ペット可/事務所使用不可/楽器不可

設備  
 ノンタッチキー(エントランス・メールBOX・宅配BOX・EV)  
 無料インターネット各戸Wi-Fiルーター設置(速度LAN 1G・Wi-Fi 300Mbps)  
 オートロック/共用部防犯カメラ/LBシリンダー・ディンプルキー  
 エレベーター/宅配ボックス/カラーモニター付インターホン  
 玄関センサーLEDライト/調光LEDシーリングライト(1K以外)  
 調光LEDダウンライト(6タイプ選択)/エアコン(1K/1DK 1台・1LDK/2LDK 2台)  
 浴室乾燥機/追焚機能(1K以外)/二重床・二重天井  
 システムキッチン(ガスコンロ 1K/1DK/1LDK 2口・1-type/2LDK 3口)  
 独立洗面化粧台/リモコン温水洗浄暖房便座/ピクチャーレール(全戸)  
 玄関姿見鏡(全戸)/ソフトクローザー/敷地内ゴミ置き場/ペット足洗い場  
 エレベーターセキュリティ(エレコール)  
 眠リッチ(天井パネルエアコンA/B/C/Eタイプ)

備考  
 ペット:小型犬又は猫1匹まで(飼養時 敷金1ヶ月追加)  
 インターネット:UCOM光レジデンス導入 無料!!  
 駐輪場:28台スライドラック(初回登録料3,300円※先着順、1住戸1台まで)  
 ミニバイク置場:7台:3,300円/月(長2000×幅500)  
 駐車場:1台:44,000円/月(長5000×幅3500)

保証会社 初回:賃料等の40% 更新料:10,000円/1年



※実際賃貸保証会社との契約が必要です  
 ※本図と現状が異なる場合は現況優先といたします。  
 ※法人契約で保証会社のご利用がない場合、敷金2ヶ月となります。

2022年2月28日 竣工予定



WiFi

インターネット無料!!  
UCOM光レジデンス



ペット足洗い場有

ペット飼育相談  
(小型犬or猫1匹)  
敷金積み増し1ヶ月

契約事務手数料や24時間サポート費用、  
除菌・消臭代等といった費用は掛かりません



**共益費**

1K	9,000円
1DK	10,000円
1LDK	12,000円
2LDK	15,000円

	<b>A type</b> 1K 25.81㎡	<b>B type</b> 1K 25.81㎡	<b>C type</b> 1K 26.13㎡	<b>D type</b> 1DK 26.16㎡	<b>E type</b> 1K 26.98㎡	<b>F type</b> 1LDK 34.91㎡
						
8F	801 Gtype 35.00㎡ 1LDK	802 Dtype 26.16㎡ 1DK	803 Etype 26.98㎡ 1K			
7F	701 Gtype 35.00㎡ 1LDK	702 Dtype 26.16㎡ 1DK	703 Atype 25.81㎡ 1K	704 Itype 39.16㎡ 1LDK		
6F	601 Gtype 35.00㎡ 1LDK	602 Dtype 26.16㎡ 1DK	603 Atype 25.81㎡ 1K	604 Btype 25.81㎡ 1K	605 Htype 38.03㎡ 1LDK	
5F	501 Gtype 35.00㎡ 1LDK	502 Dtype 26.16㎡ 1DK	503 Atype 25.81㎡ 1K	504 Btype 25.81㎡ 1K	505 Ctype 26.13㎡ 1K	506 Ftype 34.91㎡ 1LDK
4F	401 Gtype 35.00㎡ 1LDK	402 Dtype 26.16㎡ 1DK	403 Atype 25.81㎡ 1K	404 Btype 25.81㎡ 1K	405 Ctype 26.13㎡ 1K	406 Ftype 34.91㎡ 1LDK
3F	301 Gtype 35.00㎡ 1LDK	302 Dtype 26.16㎡ 1DK	303 Atype 25.81㎡ 1K	304 Btype 25.81㎡ 1K	305 Ctype 26.13㎡ 1K	306 Ftype 34.91㎡ 1LDK
2F	201 Gtype 35.00㎡ 1LDK	202 Dtype 26.16㎡ 1DK	203 Atype 25.81㎡ 1K	204 Btype 25.81㎡ 1K	205 Ctype 26.13㎡ 1K	206 Jtype 47.36㎡ 2LDK
1F	エントランス	101 Atype 25.81㎡ 1K	102 Btype 25.81㎡ 1K	103 Ctype 26.13㎡ 1K	104 Jtype 47.36㎡ 2LDK	