

賃貸
マンション

ガーデンビレッジ小石川 | 206号室

東京メトロ丸ノ内線 茗荷谷駅 徒歩5分

保険料は17,000円～(2年)

カラータイプ:ピアノコ

5/28解約予定(先行申込受付中)

賃料	177,000円/月		共益費	10,000円/月	
敷金	1ヶ月	礼金	1ヶ月	更新料	1ヶ月
所在地	文京区小石川5-19-31				
間取	1LDK	専有面積	46.64㎡	竣工年月	2018年01月
方位	東南	駐車場	空有	総戸数	16戸
構造規模	軽量鉄骨造3階 / 2階部分				
共用部 管理会社	大和ライフネクスト(株)		管理方法	巡回管理	

注意事項 ペット不可/事務所使用不可/楽器不可

特記事項 2018年1月築 窪町小学校学区
自転車置場(1K・1DK:1住戸1台、1LDK・2LDK:1住戸2台)無料
駐車場(平置) バイク置場 セコム
インターネット:NTTフレッツ光ネクスト ※別途契約・費用必要
※本物件は当社の規定するマンションではございません

設備 地上波、BS、CS110度、オートロック、防犯カメラ、集合郵便受け、宅配用ボックス
敷地内駐車場有、バイク置場、エレベーター1基、モニター付インターホン
ペット不可、給湯(ガス)、炊飯器付、グリル、コンロ口数3、バス・トイレ別
洗面所独立、追い焚き風呂、温水洗浄暖房便座、室内洗濯機置場、浴室乾燥機
エアコン2台、シューズクローゼット付、フローリング、バルコニー

その他条件 ー

鍵交換手数料 契約時:19,800円

保証会社加入必須
■ダイワハウスフィナンシャル
初回:総賃料35%
月額:賃料1%/2年毎:賃料1%
※お申込承認後成約に至らなくても、カード会社よりクレジット
カードが送付される場合があります。クレジットカードの解約
はお客さま自身で解約手続きをとりいただくことになります。

外国籍の方(社会人・留学生)相談可!
■GTN(日本語が話せない方も可/20歳未満は契約不可)
初回:総賃料70%/月額:賃料2,000円
※GTNのみ家財保険料込み、契約金は日割+前家賃2ヶ月分
いただきます。
■大手法人権契約の場合 敷金2ヶ月で保証会社不要



- ディンプルキー
- ダブルロック
- カラーTVモニター付
インターホン
- フローリング
- エアコン実装
- システムキッチン
- アクセントクロス
- 浴室換気乾燥機
- 温水洗浄機能付
暖房便座
- 室内物干
バルコニーにも物干金物有
- ハンガーバー
- 防犯シャッター
防犯センサー



※原則賃貸保証会社との契約が必要です
※図面と現状が異なる場合は現況優先といたします。
※法人契約で保証会社のご利用がない場合、敷金2ヶ月となります。



東京都知事(1)第107725号

株式会社 S - e m i

〒120-0003 東京都足立区東和3-10-10

TEL:03-6761-8784

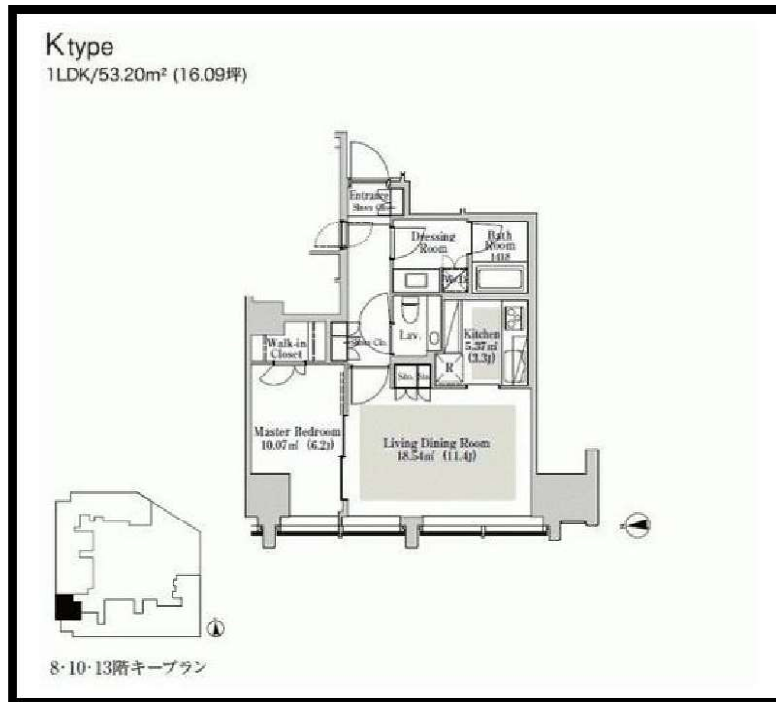
FAX:03-6740-1058

取引態様
媒介

手数料 負担の割合	貸主	0%	借主	100%
手数料 配分の割合	元付	0%	客付	100%

ラ・トゥール飯田橋のセールスポイント

住友不動産が管理する賃貸マンションです。
 図面、写真等、詳しくはホームページにて最新情報を掲載しておりますのでご覧ください。
 住友不動産 高級賃貸 | 検索 | sumitomo-latour.jp



※図面と現況が異なる場合は現況を優先いたします。

ラ・トゥール飯田橋のオススメポイント

ペット相談	楽器相談	2人入居可	オートロック	エアコン	温水洗浄便器	モニター付きインターホン	エレベーター	浴室乾燥機
-------	------	-------	--------	------	--------	--------------	--------	-------

種別	賃貸 マンション			
交通	有楽町線飯田橋駅 徒歩5分			
その他交通	都営大江戸線飯田橋駅 徒歩3分 総武線飯田橋駅 徒歩5分			
賃料	33万5,000円			
	敷金/保証金	3ヵ月/-		
	礼金	-		
	敷金積増し	ペット飼育1.00ヶ月		
	敷引	-	保証金償却	解約1ヵ月
更新料	-	雑費	-	
所在	〒112-0004 東京都文京区後楽2丁目 6-1			
建物	建物名	ラ・トゥール飯田橋 1307		
	所在階	13階	間取	1LDK
	間取内訳	LDK 14.7帖, 洋室 6.2帖,		
	使用部分面積	53.2m ²	管理費	0円
	構造	鉄骨造・34階建		
築年月	2010年4月	契約期間	3年	
入居日	相談	現況	居住中	
駐車場	-	賃貸借契約	定期借家権	
駐輪場	-	バイク置場	-	
保険(または共済)	有 - - -			
施設費用1	-			
その他費用				
設備	エレベーター / 敷地内ごみ置き場 / オール電化 / フローリング / 全居室フローリング / エアコン / エアコン全室 / 洗濯機 / 乾燥機 / BS / CS / CATV / TVインターホン / LDK12帖以上 / 駐輪場 / バイク置場 / システムキッチン / 浄水器 / ディスポーザー / パストイレ別 / 浴室乾燥機 / 温水洗浄便座 / 洗面所独立 / 暖房便座 / 24時...			
備考	駐車場、バイク置場、駐輪場の空き状況、利用料は問合せ下さい。償却金1ヶ月(退去時)。記載の情報から変更になっている場合がございます。最新情報や空室状況はお問合せください。保証人代行:必加入 保証人代行業社:その他 保証人代行詳細:当社指定保証会社(保証料:1年目 賃料の30%~2年目以降 8,000円/年~、※保証会社により異なるため詳細はお問合せください)			



東京都知事(1)第107725号

株式会社 S - e m i

〒120-0003 東京都足立区東和3-10-10

TEL:03-6761-8784

FAX:03-6740-1058

取引態様
 媒介

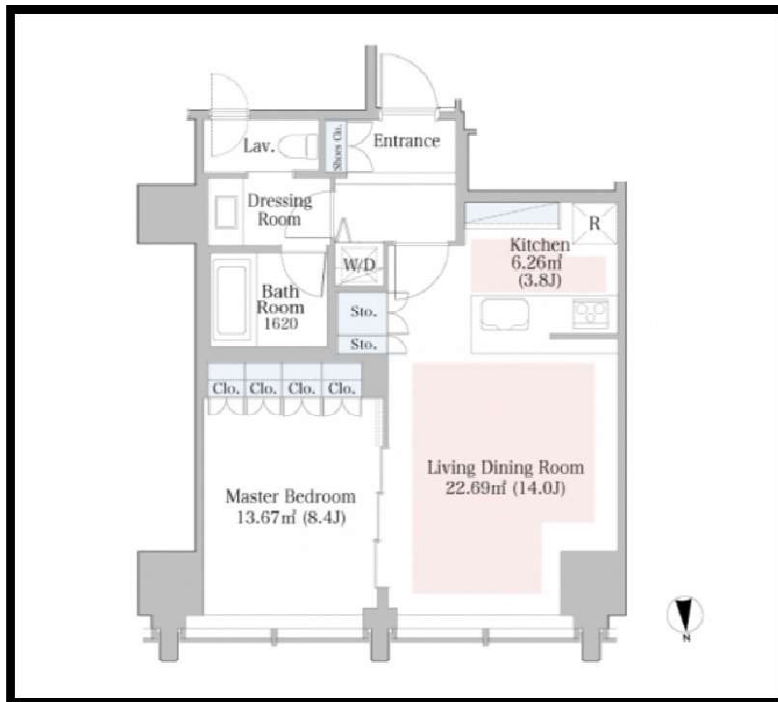
手数料 負担の割合	貸主	0%	借主	100%
手数料 配分の割合	元付	0%	客付	100%

ラ・トゥール飯田橋のセールスポイント

住友不動産が管理する賃貸マンションです。
 図面、写真等、詳しくはホームページにて最新情報を掲載しておりますのでご覧ください。
 住友不動産 高級賃貸 | 検索 | sumitomo-latour.jp



※図面と現況が異なる場合は現況を優先いたします。



ラ・トゥール飯田橋のオススメポイント

エレベーター	防犯カメラ	24時間 セキュリティ	フロントサービス

種別	賃貸 マンション			
交通	有楽町線飯田橋駅 徒歩5分			
その他交通	都営大江戸線飯田橋駅 徒歩3分 総武線飯田橋駅 徒歩5分			
賃料	37万5,000円			
	敷金/保証金	-/-		
	礼金	-		
	敷金積増し			
	敷引	-	保証金償却	解約1ヵ月
	更新料	-	雑費	-
所在	〒112-0004 東京都文京区後楽2丁目 6-1			
建物	建物名	ラ・トゥール飯田橋 1002		
	所在階	10階	間取	1LDK
	間取内訳			
	使用部分面積	60.6㎡	管理費	0円
	構造	鉄骨造・34階建		
	築年月	2010年4月	契約期間	3年
入居日	相談	現況	居住中	
駐車場	-	賃貸借契約	定期借家権	
駐輪場	-	バイク置場	-	
保険(または共済)	有 - - -			
施設費用1	-			
その他費用				
設備	エレベーター / 敷地内ごみ置き場 / 防犯カメラ / 24時間緊急通報システム / フロントサービス / 3駅以上利用可 / 3沿線以上利用可 / 駅徒歩5分以内 / 敷金不要 / 礼金不要			
備考	駐車場、バイク置場、駐輪場の空き状況、利用料は問合せ下さい。償却金1ヶ月(退去時)。記載の情報から変更になっている場合がございます。最新情報や空室状況はお問合せください。保証人代行:必加入 保証人代行会社:その他 保証人代行詳細:当社指定保証会社(保証料:1年目 賃料の30%~2年目以降 8,000円/年~、※保証会社により異なるため詳細はお問合せください)			



東京都知事(1)第107725号

株式会社 S - e m i

〒120-0003 東京都足立区東和3-10-10

TEL:03-6761-8784

FAX:03-6740-1058

取引態様
媒介

手数料 負担の割合	貸主	0%	借主	100%
手数料 配分の割合	元付	0%	客付	100%

レジディア文京本郷 II 1004

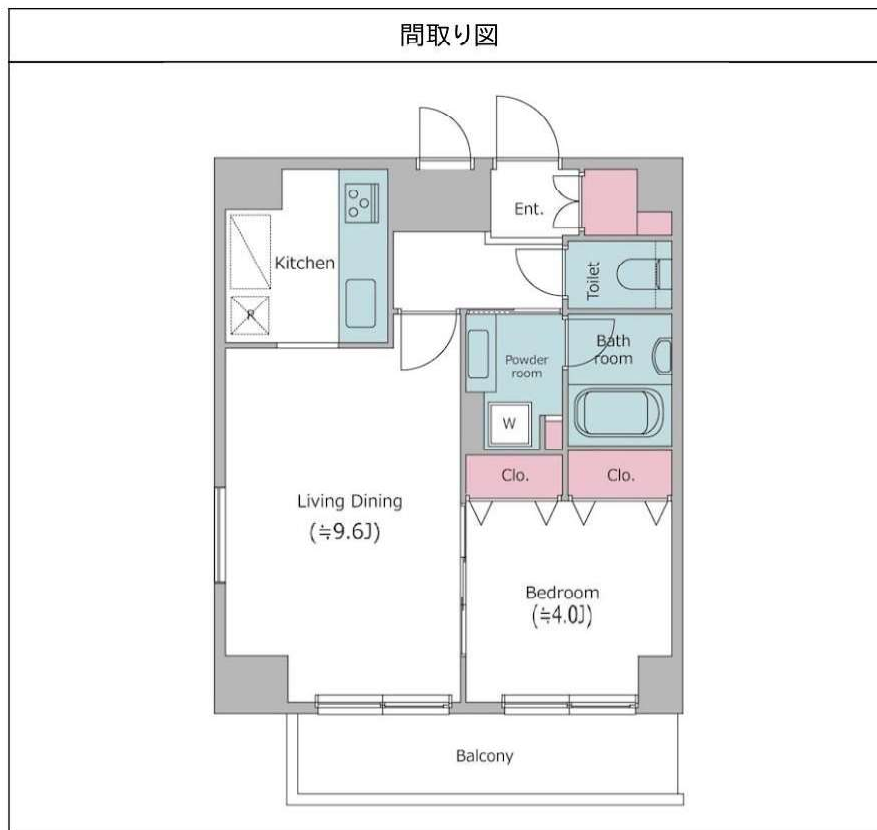
物件種別	間取り	賃料	管理費等
マンション	1LDK	170,000円	15,000円

4路線3駅が徒歩10分圏内!スーパーまで2分!

外観



その他

敷金/保証金	170,000円	礼金/権利金	170,000円
敷引/償却金	0円	更新料	1ヶ月(新賃料)
更新事務手数料			
その他費用	[一時金] 初回鍵交換費(税込): 19,800円, 入居者限定会員サービス会費/2年(税込): 11,000円 [月次費用] インターネット使用料(税込): 1,650円		
物件所在地	東京都文京区本郷3丁目17-6		
交通	東京メトロ丸ノ内線 本郷三丁目駅 徒歩3分 都営三田線 水道橋駅 徒歩8分 都営大江戸線 本郷三丁目駅 徒歩3分		
間取り詳細	10階: D 9.60畳, 洋室 4.00畳		
構造	鉄筋コンクリート 10階 / 14階建		
面積	43.20㎡	向き	西
築年月	2006年1月	契約期間	普通借家契約 2年
退去日		入居時期	2022年7月下旬
駐車場			
設備	BS, CS, TVインターホン, エアコン, オートロック, ガスコンロ, クローゼット, システムキッチン, ネット専用回線, バス・トイレ別, フローリング, 温水洗浄便座, 給湯, 室内洗濯機置場, 浴室乾燥, ガスコンロ設置済, エレベーター, 宅配BOX, 敷地内ゴミ置き場, 防犯カメラ, メールボックス		
入居諸条件	ペット不可, 楽器使用不可, 事務所不可, 法人可		
損害保険	要 東京海上ミレア少額短期保険(※貸主指定 19,000円(2年))		
保証会社			
備考	※本広告の契約条件)2022年5月末迄の契約開始に限る※1年未満解約時、賃料1ヶ月分の違約金有り※敷金1ヶ月(大手法人契約の場合は2ヶ月)※保証会社必須 (IRSorOFI) 初回:IRS40%/OFI50%(他月額や年間費用有)※エボス相談可		



東京都知事(1)第107725号

株式会社 S - e m i

〒120-0003 東京都足立区東和3-10-10

TEL:03-6761-8784

FAX:03-6740-1058

取引態様
媒介

手数料 負担の割合	貸主	0%	借主	100%
手数料 配分の割合	元付	0%	客付	100%

分譲賃貸
月額賃料 225,000円
管理費: 12,000円
交通

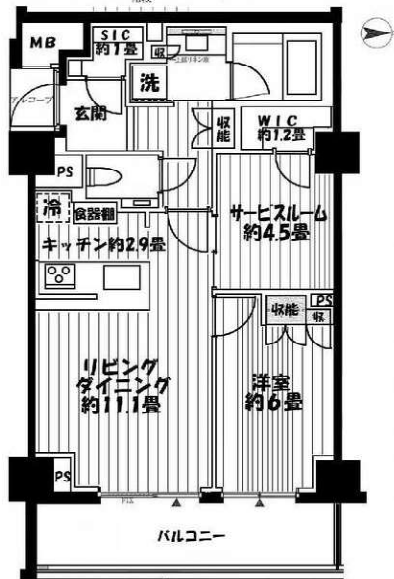
東京メトロ千代田線「湯島」駅 徒歩8分
都営大江戸線「本郷三丁目」駅 徒歩9分

名称 ザ・パークハウス湯島龍岡町
(2階・205号室)

ザ・パークハウス湯島龍岡町

【普通賃貸借 築浅分譲物件 国内家主】

- ◆緑豊かな本郷台地
- ◆分譲会社: 三菱地所レジデンス株式会社
- ◆施工会社: 株式会社浅沼組
- ◆2階・1LDK+S、東向き住戸
- ◆管理: 三菱地所コミュニティ株式会社
- ◆駐車場: 満車
- ◆自転車置場 空有(有料)
- ◆トランクルーム有(有料)
- ※全て区分所有者経由にて管理組合と契約。
- ◆室内禁煙
- ◆玄関前、廊下に物の放置禁止です。その他管理規約順守下さい。



所在	住居表示 〒113-0034 東京都文京区湯島4-11-7		
賃貸条件	月額賃料	225,000円	
	管理費	12,000円	
	礼金	1ヶ月	敷金 1ヶ月
交通	東京メトロ千代田線「湯島」駅 徒歩8分 都営大江戸線「本郷三丁目」駅 徒歩9分		

建物	構造	RC造 地上7階地下1階建	
	築年	2015年1築	
	専有面積	60.39㎡ (約18.26坪)	
	間取り	1LDK+S	
	内訳	LD11.1畳/K2.9畳/洋6畳/サビ M-A4.5畳	
契約期間	普通賃貸借契約		
更新料	2年毎に新賃料の1ヶ月分		
入居	6月初旬以降	現況	空室
保険	住宅総合保険にご加入必須		
駐車場	満車	駐輪場	有(有料)
ペット	不可	楽器	不可

- 設備
- エアコン (LD+洋室2台)
 - 追焚機能付バス、ミストサウナ付き浴室乾燥機
 - シャワートイレ
 - システムキッチン (3口ガスグリル付)
 - 食洗器、浄水器、ティスパー
 - LD床暖房
 - 食器棚
 - 室内洗濯機置場
 - フローリング
 - CATV、BS、CS
 - オートロック、宅配ボックス
 - TVモニター付インターホン
 - オールフローリング
 - トランクルーム有(有料)

- 備考
- 保証会社利用必須 (大手法人相談可)
 - (例) Casa 初期費用: 月額総費用50%、更新毎年1万円
家賃口座引落決済手数料500円+税は別途借主負担。
 - 安心サポートS (2年間) 15,000円+税は借主負担
 - 鍵交換無 (鍵交換希望の場合有料)
 - 民泊禁止、室内外禁煙、石油系暖房器具不可。
 - 解約時のクリーニング・エアコンクリーニング代は借主負担。
 - 1年以内の短期解約の場合は違約金1ヵ月分借主負担。
 - 入居後、浄水カートリッジは入居者負担にて交換下さい。
 - ◎分譲物件のため、管理規約等を順守して下さい。



東京都知事(1)第107725号

株式会社 S - e m i

〒120-0003 東京都足立区東和3-10-10

TEL:03-6761-8784

FAX:03-6740-1058

取引態様
媒介

手数料 負担の割合	貸主	0%	借主	100%
手数料 配分の割合	元付	0%	客付	100%

【保証会社利用必須】大手法人等保証会社未加入の場合敷金2ヶ月

賃貸マンション

三井の賃貸

PARK AXIS

■建物外観■



■現地案内図■



小型犬or猫1匹相談(敷金1ヶ月積み増し)

アップライトピアノ相談



3駅3路線利用可能、「池袋」へ1駅3分、「新宿」・「大手町」へも直通13分

物件確認・入居申込は「リアルタイム」Web受付

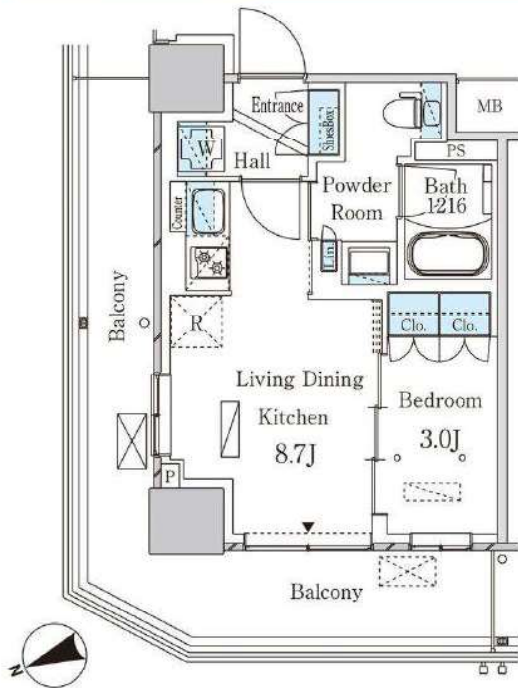
ITANDI BB

- 1 ITANDI BBにアクセス
- 2 この物件を検索
- 3 入居申込ボタンを押すだけ

※詳細はご登録番号を照会してご確認ください

※物件情報から入居申込まで、すべてがWebから完了！
※「Webから」または「申込書」で必ずご入力ください。

<http://itandibb.com>



原則、保証会社利用必須
レジデントアシスタンス
毎月敷金控除の保証料(住宅保証料)年会費2,000円
・Case
・オリコフォレントインシュア

賃貸不審システム ※大手法人等保証会社未加入の場合敷金2ヶ月

※図面と現況に相違がある場合は現況優先と致します。

物件名称	パークアクシス大塚ステーションゲートタワー 1112号室		
間取り	1LDK		
賃貸条件	賃料	153,000 円/月	
	管理費/共益費	12,000円/月	
敷金	敷金	1ヶ月	礼金
	礼金	1ヶ月	
所在地	東京都豊島区北大塚一丁目16番5		
交通	JR山手線『大塚』	駅より徒歩	2分
	バス乗車	分	停より徒歩
	東京メトロ丸ノ内線『新大塚』	駅より徒歩	10分
	バス乗車	分	停より徒歩
建物	構造・規模	鉄筋コンクリート造(一部) 地上22階建	賃貸戸数
	専有面積	30.31 m ² (9.16 坪)	バルコニー面積
		(m ² 坪)	
竣工年月	2020年3月		
入居予定日	6月中旬		
案内可能日	即可		
契約期間	2年		
更新料	新賃料の1ヶ月分相当額		
駐車場	有	駐車場備考	相談
駐車場料金			
賃貸保証委託契約	区分	必須 レジデントアシスタンス(株) 他2社	
	条件	初回保証委託料(最低20,000円)：月額賃料等の50%、 2年目以降：9,600円/年	
保険	借家人賠償責任保険を付帯した火災保険にご加入いただけます		
管理会社	東葉ビル管理株式会社		
その他費用	入居時における玄関錠交換代：16,500円(税込) 口座振替事務手数料：110円(税込)/月 退去時における通常清掃費用：44,000円(税込)		
設備	エアコン 浴室乾燥機 BS CS コンロ グリル オートロック 宅配ロッカー		
備考	ピアノ相談可 ペット相談可 管理：通勤 保証会社利用必須(保証会社利用以外は敷1 積増)/ペット相談(敷1積増) 駐輪ステッカー代 1,100円(税込)/アップライトピアノ可		

*お申し込み後、審査の結果お断りする場合がございます。



東京都知事(1)第107725号

株式会社 S-em i

〒120-0003 東京都足立区東和3-10-10

TEL:03-6761-8784

FAX:03-6740-1058

取引態様
媒介

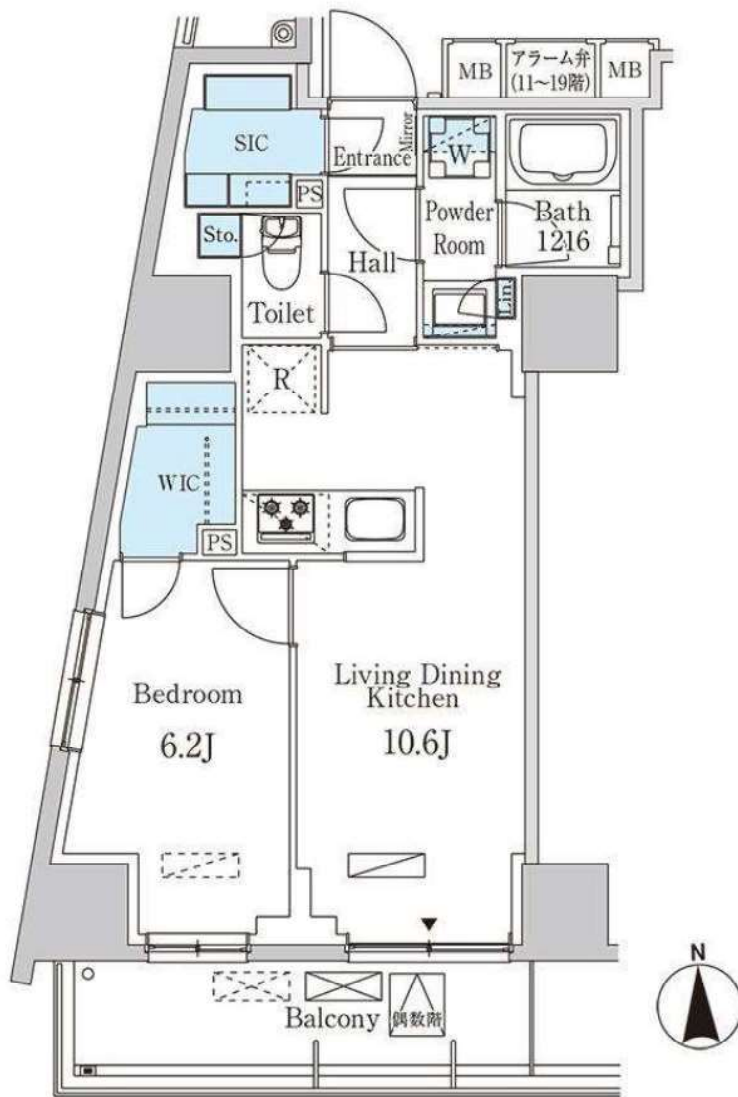
手数料 負担の割合	貸主	0%	借主	100%
手数料 配分の割合	元付	0%	客付	100%

賃貸マンション

■建物外観■



■現地案内図■



※図面と現況に相違がある場合は現況優先と致します。

物名称	パークアクシス池袋 902号室		
間取り	1LDK+WIC+SIC		
賃貸条件	賃料	211,000 円/月	
	管理費/共益費	12,000円/月	
敷金	1ヶ月	礼金	無
	所在地		
所在地	東京都豊島区西池袋三丁目22番9号		
交通	東京メトロ丸ノ内線『池袋』	駅より徒歩	3分
	バス乗車	分	停り徒歩 分
	JR山手線『池袋』	駅より徒歩	5分
	バス乗車	分	停り徒歩 分
建物	構造・規模	鉄筋コンクリート造 地上19階建	賃貸戸数 143戸
	専有面積	43.00 m ² (13 坪)	バルコニー面積 (m ² 坪)
竣工年月	2021年12月		
入居予定日	即可		
案内可能日	即可		
契約期間	2年		
更新料	新賃料の1ヶ月分相当額		
駐車場	有	■駐車場備考	
駐車場料金	41,800円(税込) / 月		
賃貸保証委託契約	区分	必須 レジデンス(株) 他2社	
	条件	初回保証委託料(最低20,000円) : 月額賃料等の50%、2年目以降 : 9,600円/年	
保険	借家人賠償責任保険を付帯した火災保険にご加入いただけます		
管理会社	三井不動産ファシリティーズ株式会社		
その他費用	口座振替事務手数料 : 110円(税込) / 月 退去時における通常清掃費用 : 47,300円(税込)		
設備	エアコン 浴室乾燥機 給湯追い焚き BS CS コンロ グリル オートロック 宅配ロッカー		
備考	ピアノ相談可 ペット相談可 管理 : 通勤 フリーレント1ヶ月。礼金0・FR1ヶ月は5月末までの契約開始限定/1年未満解約ペナルティ有/保証会社必須(保証会社利用以外は敷1積増)/ペット相談(敷1積増)/駐輪スリッカー代1,100円(税込)/アップライトピアノ可		

*お申し込み後、審査の結果お断りする場合がございます。



東京都知事(1)第107725号

株式会社 S - e m i

〒120-0003 東京都足立区東和3-10-10

TEL:03-6761-8784

FAX:03-6740-1058

取引態様
媒介

手数料 負担の割合	貸主	0%	借主	100%
手数料 配分の割合	元付	0%	客付	100%

シティハウス東池袋 1502

物件種別	間取り	賃料	管理費等
マンション	3LDK	225,000円	10,000円


暮らす人をやさしく包み込むくつろぎの家

最上階/富士山見えます/複数路線利用可/交通至便/



敷金/保証金	450,000円	礼金/権利金	225,000円
敷引/償却金		更新料	
更新事務手数料			
その他費用	[一時金] ReloRent24加入必須 24ヵ月: 19,800円, 駐車場登録料 1台(利用時のみ): 11,000円		
物件所在地	東京都豊島区東池袋5丁目32-6		
交通	東京メトロ有楽町線 東池袋駅 徒歩7分 東京メトロ丸ノ内線 新大塚駅 徒歩8分 山手線 池袋駅 徒歩14分		
間取り詳細	LDK 13.60畳, 洋室 6.10畳, 洋室 5.20畳, 洋室 5.00畳		
構造	鉄筋コンクリート 15階 / 15階建		
面積	67.03㎡	向き	南西
築年月	2016年1月	契約期間	定期借家契約 1年
退去日		入居時期	即入居
駐車場	無 駐輪場		
設備	洗面台, ガスコンロ設置済, 浴室乾燥, 3口以上コンロ, 洗濯機置場, フローリング, 洗面所独立, 室内洗濯機置場, 追い焚き風呂, シャワー, オートロック, 給湯, ガスコンロ, システムキッチン, ウォークインクローゼット, バス・トイレ別, エアコン, 浴室暖房, TVインターホン, 分譲タイプ, エレベーター, 宅配BOX		
入居諸条件	ペット不可, ルームシェア不可, 飲食店不可, 外国人相談, 学生専用不可, 楽器使用相談, 高齢者相談, 子供可, 事務所不可, 性別不問, 単身相談, 二人入居相談, 法人可		
損害保険	要 20,000円 (2年)		
保証会社	必須 リorsa賃サービス[初回保証委託料]賃料等100%[月額]¥1,000		
備考	2019070119/一時使用賃貸借契約/退去時は、借主負担にてハウスクリーニング実施(当社手配)/6ヶ月未満で解約した場合、賃料の0.5ヶ月分を申受けます。全ての特約が記載されていない為、必ず最新の物件案内図をお取り寄せてください。TEL:050-3187-7667 ※内見予約についてはイタンジBBより受付しております。		

※同等の物件は複数存在する可能性があります



東京都知事(1)第107725号

株式会社 S - e m i

〒120-0003 東京都足立区東和3-10-10

TEL:03-6761-8784

FAX:03-6740-1058

取引態様

媒介

手数料負担の割合	貸主	0%	借主	100%
手数料配分の割合	元付	0%	客付	100%

UCOM光基本利用料無料 フロントサービス 原則、保証会社利用※大手法人等保証会社未加入の場合敷金2ヶ月

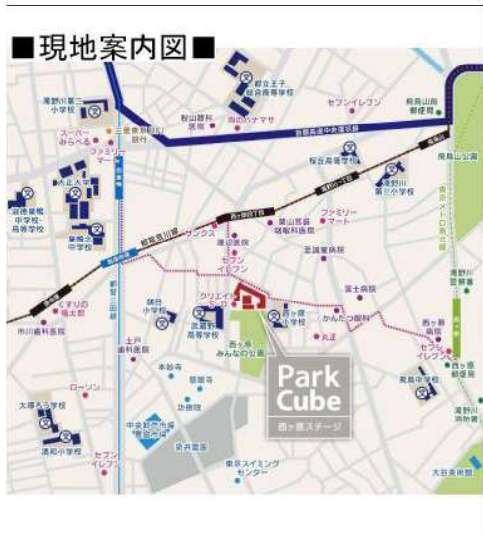
Park Cube西ヶ原STAGE

賃貸マンション

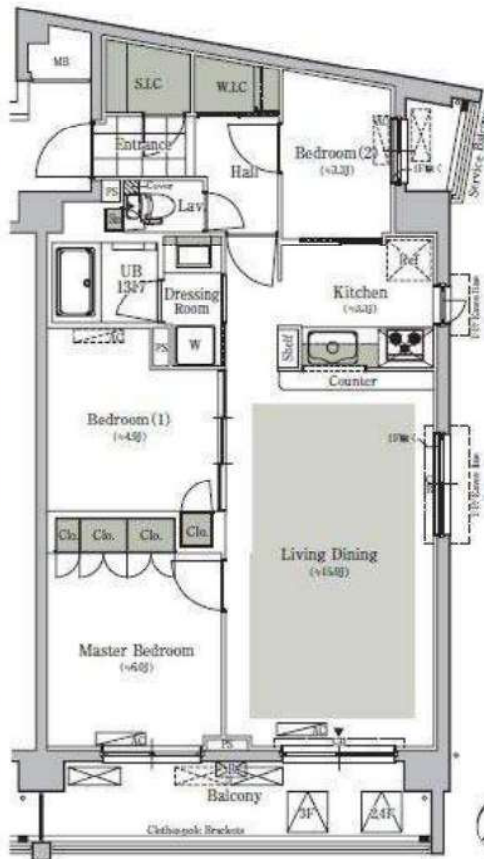
■建物外観■



ペット飼育相談(小型犬・猫2匹まで※敷金1ヶ月増し) アップライトピアノ可



※図面と現況に相違がある場合は現況優先と致します。



原則、保証会社利用必須
 ・レディントアシスタンス
 (例) 月額総賃料の初回保証料50%・年会費9,600円
 ・Casa
 ・ポリコフォレントインシュア
 運保不運システム ※大手法人契約等、保証会社未加入の場合は敷金2ヶ月



駐輪場1住戸2台
 ステッカー発行手数料
 2,200円(税込)



相談可
 ピアノ相談可
 宅配ロッカー
 フロントサービス
 ゴミ置き場
 オートロック
 エアコン
 ガスコンロ(3口)
 床暖房
 追い焚き
 24時間換気
 浴室乾燥機
 グリル
 DIGITAL 10°CS
 BS
 CATV
 シャワートイレ

町内会費3,000円(2年分)

物件名称	パークキューブ西ヶ原ステージ 320号室		
間取り	3LD・K+WIC+SIC		
賃貸条件	賃料	234,000 円/月	
	管理費/共益費	15,000円/月	
	敷金	1ヶ月	礼金 1ヶ月
所在地	東京都北区西ヶ原四丁目51番35号		
交通	東京都交通局都営三田線『西巣鴨』	駅より徒歩	9分
	バス乗車	分	停り徒歩 分
	JR山手線『巣鴨』	駅より徒歩	16分
	バス乗車	分	停り徒歩 分
建物	構造・規模	鉄筋コンクリート造 地上14階 地下2階建	賃貸戸数
	専有面積	69.74 m ² (21.09 坪)	バルコニー面積 (m ² 坪)
竣工年月	2009年12月		
入居予定日	5月下旬		
案内可能日	即可		
契約期間	2年(定期借家)		
更新料	無(定期借家のため)		
駐車場	有	駐車場備考	
駐車場料金	33,000円(税込)/月		
賃貸保証委託契約	区分	必須 レディントアシスタンス(株) 他2社	
	条件	初回保証委託料(最低20,000円): 月額賃料等の50%、 2年目以降: 9,600円/年	
保険	借家人賠償責任保険を付帯した火災保険にご加入いただきます		
管理会社	三井不動産レジデンシャルサービス株式会社 東京北支店		
その他費用	入居時における玄関錠交換代: 16,500円(税込) 口座振替事務手数料: 110円(税込)/月 退去時における通常清掃費用: 76,714円(税込)		
設備	床暖房 エアコン 浴室乾燥機 給湯追い焚き BS CS CATV コンロ グリル オートロック 宅配ロッカー		
備考	ピアノ相談可 ペット相談可 フロント管理: 通勤 定借※再契約可(法人は普通借適用※条件有)/1年未満解約 違約金有/駐輪場: 2,200円(税込)/ペット可(小型犬or猫 2匹迄) 敷金1ヶ月増し/保証会社利用必須		

*お申し込み後、審査の結果お断りする場合がございます。



東京都知事(1)第107725号

株式会社 S - e m i

〒120-0003 東京都足立区東和3-10-10

TEL:03-6761-8784

FAX:03-6740-1058

取引態様
媒介

手数料負担の割合	貸主	0%	借主	100%
手数料配分の割合	元付	0%	客付	100%

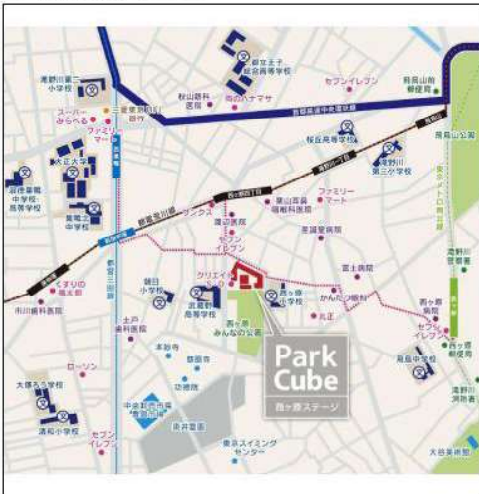
UCOM光基本利用料無料 フロントサービス 原則、保証会社利用※大手法人等保証会社未加入の場合敷金2ヶ月

Park Cube西ヶ原STAGE

賃貸マンション
■建物外観■



■現地案内図■



※図面と現況に相違がある場合は現況優先と致します。

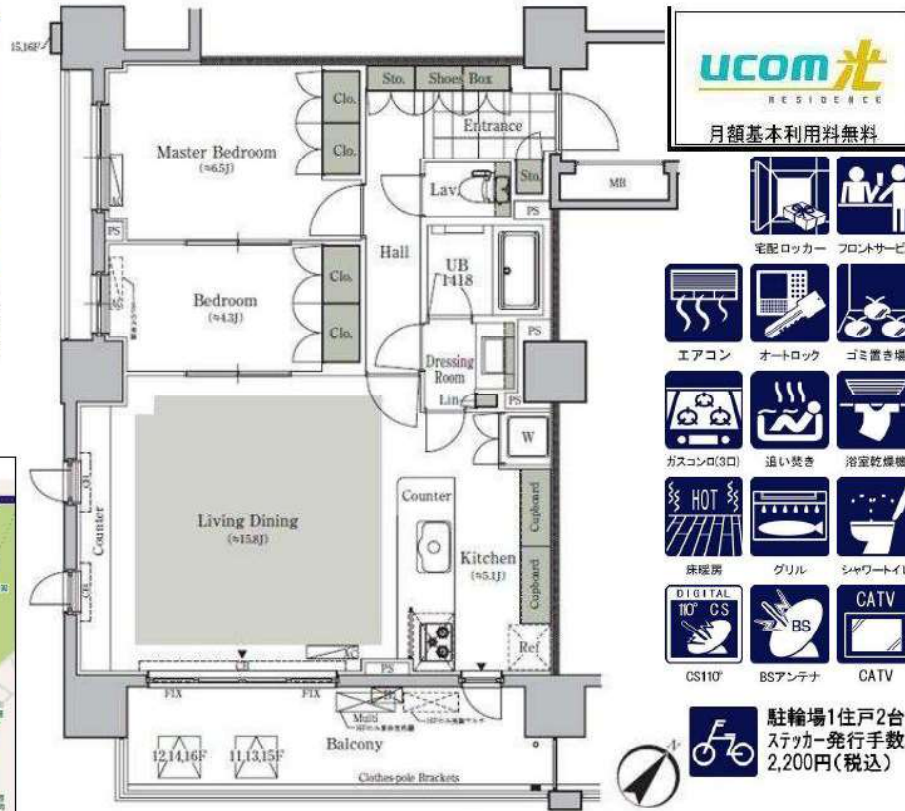
物件確認・入居申込は「リアルタイム」Web受付

ITANDI BB

- 1 ITANDI BBにアクセス
- 2 この物件を検索
- 3 入居申込ボタンを押すだけ

詳細は不動産業者電話または24時間受付はログインで
物件情報から入居申込まで、すべてこの画面から可能！
※「Webから」または「申込書」でお申し込みいただけます。

<https://itandibb.com/>



相談可 ペット飼育相談可
小型犬・猫 2匹まで
※敷金1ヶ月積み増し

原則、保証会社利用必須
-レジデントアシスタンス
-例) 月額総賃料の初回保証料50%・年会費0,600円
-Casa
-オリコフレントインシア

連保不要システム ※大手法人契約等、保証会社未加入の場合は敷金2ヶ月

町内会費3,000円(2年分)

物件名称	パークキューブ西ヶ原ステージ 1305号室		
間取り	2LD・K		
賃貸条件	賃料	258,000	円/月
	管理費/共益費	15,000円/月	
	敷金	1ヶ月	礼金 1ヶ月
所在地	東京都北区西ヶ原四丁目51番35号		
交通	東京都交通局都営三田線『西巣鴨』	駅より徒歩	9分
	バス乗車	分	停り徒歩 分
	J・R山手線『巣鴨』	駅より徒歩	16分
	バス乗車	分	停り徒歩 分
建物	構造・規模	鉄筋コンクリート造 地上14階 地下2階建	賃貸戸数
	専有面積	70.90 m ² (21.44 坪)	バルコニー面積 (m ² 坪)
竣工年月	2009年12月		
入居予定日	6月下旬		
案内可能日	即可		
契約期間	2年(定期借家)		
更新料	無(定期借家のため)		
駐車場	有	駐車場備考	
駐車場料金	区分	必須 レジデントアシスタンス(株)他2社	
賃貸保証委託契約	条件	初回保証委託料(最低20,000円): 月額賃料等の50%、 2年目以降: 9,600円/年	
保険	借家人賠償責任保険を付帯した火災保険にご加入いただきます		
管理会社	三井不動産レジデンシャルサービス株式会社 東京北支店		
その他費用	入居時における玄関錠交換代: 16,500円(税込) 口座振替事務手数料: 110円(税込)/月 退去時における通常清掃費用: 77,990円(税込)		
設備	床暖房 エアコン 浴室乾燥機 給湯追い焚き BS CS CATV コンロ グリル オートロック 宅配ロッカー		
備考	ピアノ相談可 ペット相談可 フロント管理: 通勤 定借※再契約可(法人は普通借適用※条件有)/1年 未満解約違約金有/駐輪ステッカー: 2,200円(税込) / ペット可(小型犬or猫2匹迄) 敷金1ヶ月積み増し/保証 会社利用必須		

*お申し込み後、審査の結果お断りする場合がございます。



東京都知事(1)第107725号

株式会社 S - e m i

〒120-0003 東京都足立区東和3-10-10

TEL:03-6761-8784

FAX:03-6740-1058

取引態様
媒介

手数料 負担の割合	貸主	0%	借主	100%
手数料 配分の割合	元付	0%	客付	100%