

# 高級分譲賃貸マンション

## 2LDK

### 賃料

## 250,000

### 円

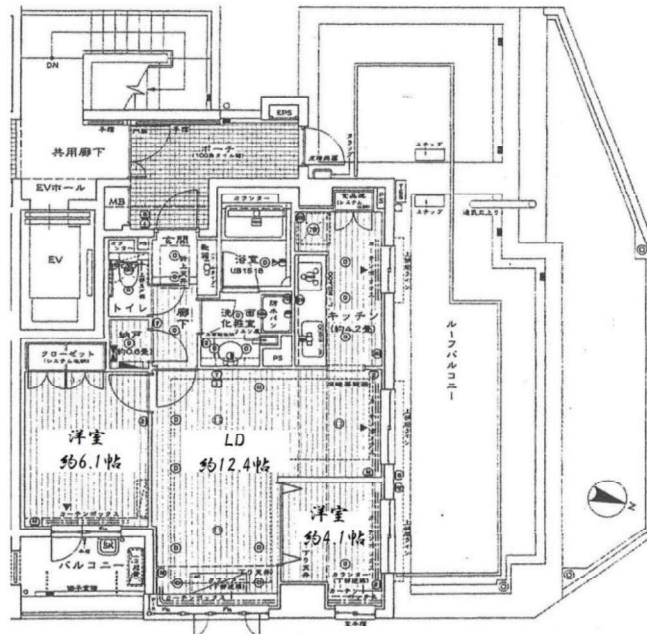
# 小石川ヒルズ

## 807号室



～緑と知性に溢れた人気の文京エリア～

- 徒歩10分圏内に4路線利用可能な駅がある好立地。
- 近隣にスーパー、コンビニ、商業施設が複数あり買いものに便利です。
- 最上階角部屋、ルーフトバルコニー付きで眺望、風通し良好です。
- 分譲マンションならではの充実した室内設備、共用部。諸条件ご相談ください。



### 【学区】

文京区立柳町小学校...徒歩5分(約350m)  
文京区立第三中学校...徒歩9分(約600m)

### 【周辺環境】

ダイエー小石川店...徒歩2分(約159m)  
クイーンズ伊勢丹小石川店...徒歩6分(約415m)  
セブンイレブン文京小石川1丁目店...徒歩3分(約240m)  
礪川公園...徒歩7分(約527m)  
文京区役所...徒歩6分(約452m)  
一般財団法人慈愛病院...徒歩9分(約700m)  
文京春日郵便局...徒歩7分(約431m)

・課税対象費用は消費税等を含んだ金額を表示しております。

・消費税法の改定により税率が改定された場合には、変動後の税率を適用し計算いたします。

住所	〒112-0002 東京都文京区小石川2-18-23			
交通	東京外丸ノ内・南北線 後樂園 駅 徒歩 3 分			
	都営大江戸・三田線 春日 駅 徒歩 3 分			
	JR中央総武線 水道橋 駅 徒歩 13 分			
建物	専有面積	60.20 m <sup>2</sup>	18.21 坪	
	方位	東		
	構造	RC造		
	階建	地上8階建		
	築年月	2002 年	10 月	
契約条件	管理費	15,000 円		
	敷金・礼金	2ヶ月	1ヶ月	
	保証会社利用必須	初回保証料:総賃料の50%		
	エボス/ジェリース	月次手数料:1500円		
	※年次、更新保証料、口座振替手数料0円です!			
	更新料	新賃料の1ヶ月分		
	更新事務手数料	新賃料の0.275ヶ月分		
	住宅保険料	加入要(¥21,800/2年)		
	契約形態・期間	普通賃貸借契約 2年間		
	入居可能日・現況	6月中旬/空室		
駐輪場	有(1台無料 2台目以降月額300円)			
駐車場	全長5000・5300 幅1850・1950 高さ1550・2000 重量2000・2300 月額¥35000～¥39000			
設備	・システムガスキッチン(3口) ・エアコン2台(LD 洋室6.1帖)			
	・床暖房(LD) ・浴室暖房乾燥機 ・食洗器 ・TVモニターホン			
残置物	・追炊き機能付バス ・ディスプレイ			
	・温水洗浄便座 ・浄水器(機能保証無)			
備考	・オープンレンジ ・カーテン(LD、洋室6.1帖)			
	・室内禁煙住戸 ・解約2ヶ月前予告			
	・くらしど24加入(16,500円/2年) ・バイク置場空無し			
	・契約事務手数料(11,000円) ・ペット飼育不可 ・事務所、SOHO利用不可			

・携帯電話の受信状況につきましては、ご使用機種にて現地でご確認ください

・図面と現況が異なる場合は現況優先 ・契約成立時に仲介手数料として賃料1.1ヶ月分いただきます

・退去時のルームクリーニング費(㎡/1,210円)・AC内部洗浄費(33,000円(LD)9,900円(洋室6.1帖))は賃借人負担



東京都知事(1)第107725号

# 株式会社 S - e m i

〒120-0003 東京都足立区東和3-10-10

TEL:03-6761-8784

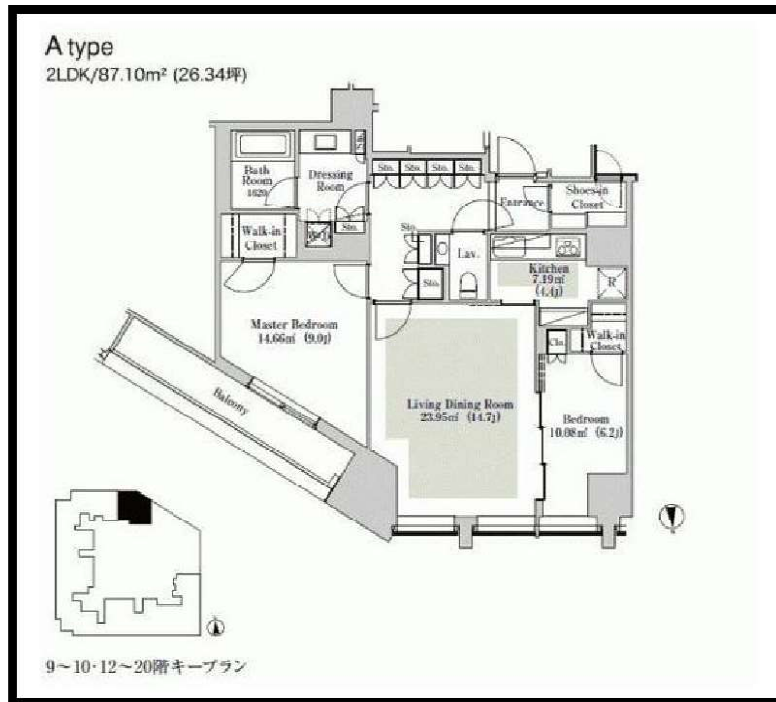
FAX:03-6740-1058

取引態様  
媒介

手数料負担の割合	貸主	0%	借主	100%
手数料配分の割合	元付	0%	客付	100%

## ラ・トゥール飯田橋のセールスポイント

住友不動産が管理する賃貸マンションです。  
 図面、写真等、詳しくはホームページにて最新情報を掲載しておりますのでご覧ください。  
 住友不動産 高級賃貸 | 検索 | sumitomo-latour.jp



## ラ・トゥール飯田橋のオススメポイント

ペット相談	楽器相談	エアコン	エレベーター	オール電化	防犯カメラ	24時間セキュリティ	IHクッキングヒーター	BSアンテナ
-------	------	------	--------	-------	-------	------------	-------------	--------

種別	賃貸 マンション			
交通	有楽町線飯田橋駅 徒歩5分			
その他交通	都営大江戸線飯田橋駅 徒歩3分			
	総武線飯田橋駅 徒歩5分			
賃料	<b>53万円</b>			
	敷金/保証金	3ヵ月/-		
	礼金	-		
	敷金積増し			
	敷引	-	保証金償却	解約1ヵ月
	更新料	-	雑費	-
所在	〒112-0004 東京都文京区後楽2丁目 6-1			
建物	建物名	ラ・トゥール飯田橋 1501		
	所在階	15階	間取	2LDK
	間取内訳	LDK 14.7帖, 洋室 9帖, 洋室 6.2帖,		
	使用部分面積	87.1m <sup>2</sup>	管理費	0円
	構造	鉄骨造・34階建		
	築年月	2010年4月	契約期間	3年
入居日	相談	現況	居住中	
駐車場	-	賃貸借契約	定期借家権	
駐輪場	-	バイク置場	-	
保険(または共済)	有 - - -			
施設費用1	-			
その他費用				
設備	エレベーター / 敷地内ごみ置き場 / オール電化 / 全居室フローリング / エアコン / エアコン全室 / 洗濯機 / 乾燥機 / BS / CS / 専有面積25坪以上 / LDK12帖以上 / システムキッチン / 浄水器 / ディスボーター / 24時間換気システム / 防犯カメラ / 24時間緊急通報システム / フロントサービス / 3階以上利用可 / 3台以上利用可 / ...			
備考	駐車場、バイク置場、駐輪場の空き状況、利用料は問合せ下さい。償却金1ヶ月(退去時)。記載の情報から変更になっている場合がございます。最新情報や空室状況はお問合せください。保証人代行: 必加入 保証人代行業社: その他 保証人代行詳細: 当社指定保証会社 (保証料: 1年目 賃料の30% ~ 2年目以降 8,000円/年 ~、※保証会社により異なるため詳細はお問合せください)			



東京都知事(1)第107725号

株式会社 S - e m i

〒120-0003 東京都足立区東和3-10-10

TEL:03-6761-8784

FAX:03-6740-1058

取引態様  
 媒介

手数料負担の割合	貸主	0%	借主	100%
手数料配分の割合	元付	0%	客付	100%

# プライマルシティ神楽坂 - 0601号室

## 2LDK 290,000円

有楽町線 江戸川橋 徒歩 2分

共益費15,000円  
礼金なし 敷金1ヶ月

東西線 神楽坂 徒歩 8分

所在	東京都文京区関口1丁目11-7		
同取詳細			
構造・階建	RC6階/12階建		
専有面積	55.1㎡	建物種別	マンション
築年月	2020年4月	開口向き	西
入居時期	未定	更新料	1ヶ月
損保	要2.4万円2年		
契約期間	普通賃貸		
保証会社	加入要(レジデンシャルサービス/[収納代行]初回保証料共益費等20%(連保無)、20%(連保有)、以後1年毎20% 月々口座振替)		
駐車場	空なし/敷金1ヶ月		
入居諸条件	ペット不可 事務所不可		
その他費用	鍵発行手数料16,500円(入居時)		
周辺施設	la kaguまで786m MARUSHO江戸川橋店まで75m まいばすけっと江戸川橋地蔵通り店まで75m まいばすけっと山吹町店まで282m ミニストップ江戸川橋店まで91m ローソン新宿山吹町店まで183m ローソン江戸川橋駅前店まで171m どちらくば江戸川橋店まで39m キリン堂江戸川橋駅前店まで171m		
設備	ガス:都市、バス、トイレ、エアコン2台、室内洗濯機置場、ガスコンロ3口設置済、給湯、バスタイレ別、追焚、浴室乾燥機、洗面所独立、洗面台、洗浄便座、3点給湯、システムキッチン、グリル、ガスレンジ、角部屋、バルコニー、バルコニー面積7.42㎡、全室フローリング、全室エアコン、床暖房、クローゼット、シューズボックス、シューズインクローク、TVモニタードアホン、オートロック、エレベータ、宅配ボックス、駐輪場、バイク置場、インターネット接続可(光)、BS、CS、ディンプルキー、食洗機、食器乾燥機、浄水器、ミストサウナ		
備考	★礼金0ヶ月(1年未満の短期連約あり)★、2駅利用可、2浴線利用可		



※掲載情報と現状が異なる場合は現状が優先となります。



東京都知事(1)第107725号

株式会社 S - e m i

〒120-0003 東京都足立区東和3-10-10

TEL:03-6761-8784

FAX:03-6740-1058

取引態様  
媒介

手数料 負担の割合	貸主	0%	借主	100%
手数料 配分の割合	元付	0%	客付	100%

5月契約開始に限り賃料のみフリーレント1ヶ月

賃貸マンション

■建物外観■



■現地案内図■



～その他～  
 ◆ペット:小型犬(成犬時体高40cm以下かつ10kg以下)または猫 あわせて2匹まで  
 ※敷金1ヶ月積増  
 ◆楽器・SOHO:不可  
 ◆喫煙:バルコニー含む共有部禁煙 ※専有部内可  
 ◆保証会社指定:オリコフォレントインシュア ※個人契約の場合は加入必須  
 (初回保証委託料:賃料+管理費等の40%、収納手数料1,000円(税込)/月)

※図面と現況に相違がある場合は現況優先と致します。

物名称	フレンシア文京関口 201号室			
間取り	1LDK			
賃貸条件	賃料	160,000 円/月		
	管理費/共益費	6,000円/月		
	敷金	2ヶ月	礼金	無

所在地	東京都文京区関口1丁目28番6号		
交通	東京メトロ有楽町線『江戸川橋』	駅より徒歩	7分
	バス乗車	分	停より徒歩 分
	東京メトロ東西線『早稲田』	駅より徒歩	8分
	バス乗車	分	停より徒歩 分
建物	構造・規模	鉄筋コンクリート造 地上13階建	賃貸戸数
	専有面積	42.07 m <sup>2</sup> (12.72 坪)	バルコニー面積 ( m <sup>2</sup> 坪)
竣工年月	2019年7月		
入居予定日	5月下旬		
案内可能日	即可		
契約期間	2年		
更新料	新賃料の1ヶ月分相当額		
駐車場	有	駐車場備考	
駐車場料金	33,000円(税込)/月		
賃貸保証委託契約	区分	条件	
保険	借家人賠償責任保険を付帯した火災保険にご加入いただけます。		
管理会社	第一ビルサービス(株)		
その他			
設備	エアコン 浴室乾燥機 BS CS コンロ グリル オートロック 宅配ロッカー		
備考	ペット相談可 管理:通勤 保証会社OFI利用必須/火災保険加入必須/短バ+1ヶ月有/シタ-交換代:27,500円/ペット飼育時敷金1積増、小型犬・猫計2匹迄相談可/バルコニー洗濯物は干せません		

\*お申し込み後、審査の結果お断りする場合がございます。



東京都知事(1)第107725号

株式会社 S - e m i

〒120-0003 東京都足立区東和3-10-10

TEL:03-6761-8784

FAX:03-6740-1058

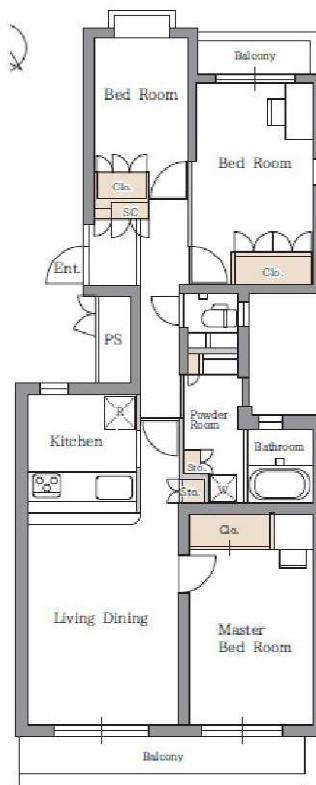
取引態様  
媒介

手数料負担の割合	貸主	0%	借主	100%
手数料配分の割合	元付	0%	客付	100%

# アソシエール文京白山 104

都営三田線「白山」駅 徒歩 9 分 南北線「本駒込」駅 徒歩 11 分

リノベーション物件・楽器相談可・ペット飼育相談可（大型犬飼育の場合は1匹のみ）  
 ペット多頭飼育相談可（小型犬・猫のみ）・大型犬相談可能（20kg迄）



賃料	287,000円		
共益費	12,000円	間取り	3LDK
敷金	1ヶ月	礼金	0ヶ月
建物名	アソシエール文京白山		
物件種別	賃貸マンション	号室	104
所在地	東京都文京区白山4丁目28-5		
交通	都営三田線「白山」駅 徒歩9分 南北線「本駒込」駅 徒歩11分		
間取詳細	-		
構造・規模	鉄筋コンクリート3階建/1階部分		
専有面積	壁芯81.00㎡	向き	南
築年月	1991年1月	契約期間	2年
入居時期	即時		
更新料	新賃料の1ヶ月		
保証会社	【ルームID】月額総賃料の50%/月次保証料、月額総賃料の1.5%		
保険	有 火災保険21,000円		
鍵交換費用	0円		
その他	★★プレミアムデスク2年間（24時間緊急サポート）16,500円（税込） / ルームクリーニング費用 借主負担 / 解約予告2ヶ月前 / 短期違約金有（1年以内の解約は賃料の1ヶ月分） / PET飼育時敷金1ヶ月プラス※解約時償却※犬・猫のみ・大型犬相談可 / 先行申し込み可内見してからの契約となります。 / 駐輪場：1台のみ無料※2台目以降要相談・バイク置場：3000円（税別） / 楽器に関して消音機能付きアップライトピアノのみ相談可能 / ※写真は参考となりますのでご注意ください。※電子契約推奨物件		

- 
- 
- 
- 
- 
- 
- 
- 
- 
- 
- 
- 



東京都知事(1)第107725号

株式会社 S - e m i

〒120-0003 東京都足立区東和3-10-10

TEL:03-6761-8784

FAX:03-6740-1058

取引態様  
媒介

手数料負担の割合	貸主	0%	借主	100%
手数料配分の割合	元付	0%	客付	100%

# アウルフォレスト

西武池袋線

「椎名町」駅 徒歩 2分



360° MAP

←QRコードを読み取ると室内写真を見ることができます！

## ■建物外観■



## ■現地案内図■



※図面と現況に相違がある場合は現況優先と致します。



保証会社 必須 Resident Assistance or Casa

物件確認・入居申込は「リアルタイムWeb受付」

ITANDI BB

1 ITANDI BBにアクセス 2 この物件を検索 3 入居申込ボタンを押すだけ

初回保証料: 管理費込賃料の50% (最低保証料 20,000円)  
 ■継続保証料: 2年目以降 9,600円/年 (Casa 10,000円/年)  
 ※家賃相場により、この金額に達しない場合があります。予めご了承ください。

※お申し込み後、審査の結果お断りする場合がございます。

物件名称	アウルフォレスト 302号室		
間取り	2LD・K+2WIC		
賃料	賃料 198,000 円/月		
賃料条件	管理費/共益費	13,000円/月	
	敷金	1ヶ月	礼金 1.2ヶ月

所在地	東京都豊島区南長崎一丁目24番1号		
交通	西武鉄道西武池袋線『椎名町』	駅より徒歩	2分
	バス乗車	分	停り徒歩 分
	東京メトロ有楽町線『要町』	駅より徒歩	14分
	バス乗車	分	停り徒歩 分
建物	構造・規模	鉄筋コンクリート造 地上6階建	賃貸戸数
	専有面積	70.18 m <sup>2</sup> (21.22 坪)	バルコニー面積 ( m <sup>2</sup> 坪)
竣工年月	2020年5月		
入居予定日	7月下旬		
案内可能日	7月上旬		
契約期間	2年		
更新料	新賃料の1ヶ月分相当額		
駐車場	無	駐車場備考	
駐車場料金	区分 必須 レジデントアシスタンス(株) 他1社		
賃貸保証委託契約	条件	初回保証委託料(最低20,000円): 月額賃料等の50%、2年目以降: 9,600円/年	
保険	借家人賠償責任保険を付帯した火災保険にご加入いただけます		
管理会社	東葉ビル管理株式会社		
その他費用	入居時における玄関錠交換代: 22,000円 (税込) 口座振替事務手数料: 110円 (税込) /月 退去時における通常清掃費用: 77,198円 (税込)		
設備	エアコン 浴室乾燥機 給湯追い焚き CATV コンロ グリル オートロック 宅配ロッカー		
備考	管理: 巡回 ・保証会社必須 (RA・Casa) 駐輪場1台付 (平置)		



東京都知事(1)第107725号

株式会社 S - e m i

〒120-0003 東京都足立区東和3-10-10

TEL:03-6761-8784

FAX:03-6740-1058

取引態様  
媒介

手数料負担の割合	貸主	0%	借主	100%
手数料配分の割合	元付	0%	客付	100%