

賃貸マンション

建物外観



現地案内図



※図面と現況に相違がある場合は現況優先と致します。

東京メトロ銀座線・丸の内線『赤坂見附』 駅徒歩5分 東京メトロ千代田線『赤坂駅』 駅徒歩7分



保証会社利用必須

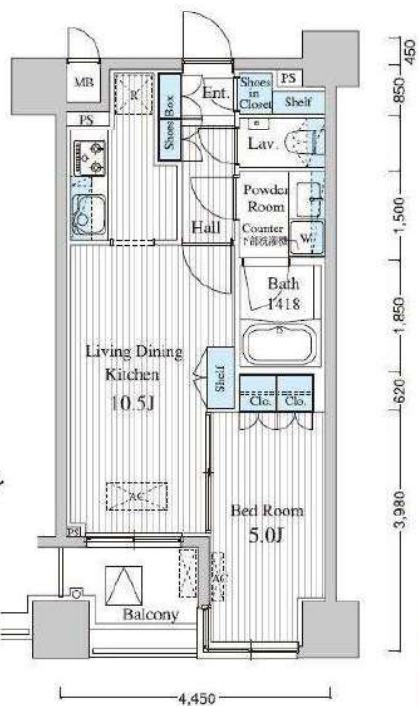
・レジデントアシスタンス
初月借料の初回免除90%
年会費9,600円



・Casa

・オリコフォレントインシュア
※大手法人契約等、保証会社未加入の場合借料2ヶ月

東京メトロ半蔵門線・有楽町線・南北線『永田町』 駅徒歩7分



■駐輪場
有料(台数制限あり)
550円(税込)/月

レンタルストレージ			
	月額使用料	全高	全幅
NO.1~6, NO.23~27	1,100円(税込)	約1,670mm	380mm
NO.7~22	550円(税込)	約850mm	380mm

物件名称	MFPRコート赤坂見附 502号室		
間取り	1LDK+STC		
賃貸条件	賃料	177,000 円/月	
	管理費/共益費	15,000円/月	
	敷金	1ヶ月	礼金 1ヶ月

所在地	東京都港区赤坂4-8-7		
交通	東京メトロ丸の内線『赤坂見附』	駅より徒歩	5分
	バス乗車	分	停より徒歩 分
	東京メトロ銀座線『赤坂見附』	駅より徒歩	5分
	バス乗車	分	停より徒歩 分
建物	構造・規模	鉄筋コンクリート造 地上12階建	賃貸戸数
	専有面積	38.42 m ² (11.62 坪)	バルコニー面積 (m ² 坪)
竣工年月	2006年2月		
入居予定日	5月7日-		
案内可能日	即可		
契約期間	2年		
更新料	新賃料の1ヶ月分相当額		
駐車場	無	駐車場備考	
駐車場料金			
賃貸保証委託契約	区分	必須 レジデントアシスタンス(株) 他2社	
	条件	初回保証委託料(最低20,000円)：月額賃料等の50%、2年目以降：9,600円/年	
保険	借家人賠償責任保険を付帯した火災保険にご加入いただけます		
管理会社	グローバルコミュニティ株式会社 東京支社		
その他費用	入居時における玄関錠交換代：22,000円(税込) 口座振替事務手数料：110円(税込)/月 退去時における通常清掃費用：44,000円(税込)		
設備	床暖房 エアコン 洗濯機 乾燥機 浴室乾燥機 給湯追い焚き BS CS CATV コログリル オートロック 宅配ロッカー		
備考	管理：巡回 【保証会社利用必須(大手法人契約等保証会社未加入の場合敷金2ヶ月)】		

*お申し込み後、審査の結果お断りする場合がございます。



東京都知事(1)第107725号

株式会社 S-em i

〒120-0003 東京都足立区東和3-10-10

TEL:03-6761-8784

FAX:03-6740-1058

取引態様	
媒介	

手数料負担の割合	貸主	0%	借主	100%
手数料配分の割合	元付	0%	客付	100%

レフィアントシダー赤坂

FOR RENT

東京メトロ千代田線「赤坂」駅徒歩4分

東京メトロ銀座線「赤坂見附」駅徒歩6分

積水ハウス施工の賃貸マンション



部屋番号	401
間取り	1DK
専有面積	34.35㎡
入居可能日	5月中旬
賃料	167,000 円
管理費	6,000 円
敷金	1ヶ月
礼金	1ヶ月

積水ハウスの賃貸住宅 シャーメゾン
Sha Maison

※図面と設備の現況に相違がある場合は現況を優先とします。

【物件概要】

所在地 ■ 東京都港区赤坂5-1-28
 構造・規模 ■ 鉄骨造 地上4階建全39戸
 完成日 ■ 2015年8月
 工 ■ 積水ハウス株式会社
 賃貸主 ■ 積水ハウス不動産東京株式会社
 自転車置場 ■ あり(有料)
 バイク置場 ■ なし
 駐車場 ■ なし

【賃貸条件】

礼金 ■ 1ヶ月
 敷金 ■ 1ヶ月
 更新料 ■ 新賃料の1ヶ月分
 契約期間 ■ 2年間
 保険 ■ ご加入頂きます
 鍵交換代 ■ 27,500円
 クリーニング費用 ■ 48,950円(税込)退去時

【設備概要】

エレベーター/宅配BOX/24時間ゴミ出し可/駐輪場(屋根付き)/オートロック/防犯カメラ/BS/フーリング/複層ガラス/モニタードアホン/インターネット無料(Wi-Fi対応)/防犯ガラス(合せガラス)/玄関錠(①キー②ロック)/ホームセキュリティ(セコム)/洗濯機置場(室内)/洗面化粧台/室内物干し/ガスコンロ/トイレ(洗浄機能付便座)/バス・トイレ(セパレート)/エアコン/バルコニー

【その他】

保証会社加入要
 【らくらくパートナー】事務手数料:22,000円(税込) 月額保証料:毎月の賃料等の1%
 【全保連】初回保証料:毎月の賃料等の50% 年間保証料:10,000円 口座振替手数料220円
 安心サポートプラス加入要
 月額880円(税込)

【申込にあたって】

電子申込(下記書類要添付)
 個人:身分証明書,在籍証明書,収入証明書,
 法人:会社謄本,印鑑証明書,会社概要,決算報告書,
 入居者:身分証明書
 ※未記入部分がありますと受付できません。



東京都知事(1)第107725号

株式会社 S - e m i

〒120-0003 東京都足立区東和3-10-10

TEL:03-6761-8784

FAX:03-6740-1058

取引態様
媒介

手数料負担の割合	貸主	0%	借主	100%
手数料配分の割合	元付	0%	客付	100%

デュオフラッツ赤坂 - 0406号室

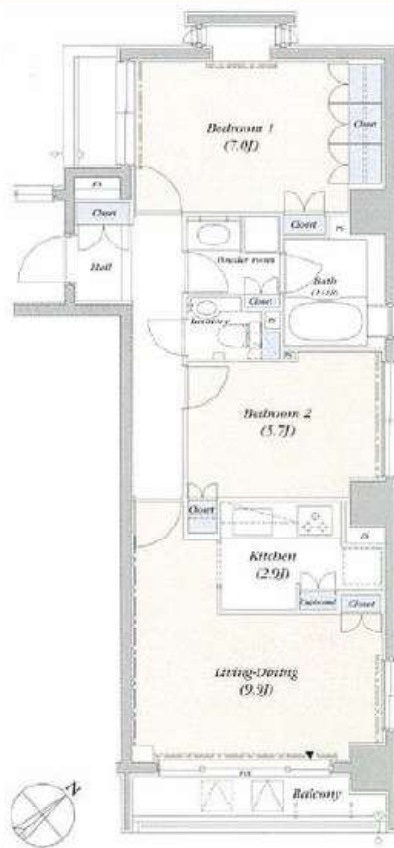
2LDK 282,000円

千代田線 赤坂 徒歩 5分

共益費12,000円
礼金1ヶ月 敷金1ヶ月

銀座線 溜池山王 徒歩 6分
南北線 六本木一丁目 徒歩 7分

所在	東京都港区赤坂6丁目7-7		
間取詳細			
構造・階建	SRC4階/8階建		
専有面積	61.74㎡	建物種別	マンション
築年月	2001年7月	開口向き	南東
入居時期	即時	更新料	1ヶ月
損保	要1.8万円2年		
契約期間	普通賃借		
保証会社	加入要(レジデンシャルサービス/[収納代行]初回保証料賃料共益費等50%(連保無)、30%(連保有)、以後1年毎25% 月々口座振替)		
駐車場	空なし		
入居諸条件	ペット相談 事務所不可		
その他費用	鍵発行手数料22,000円(入居時)		
周辺施設			
設備	ガス:都市、バス、トイレ、エアコン3台、室内洗濯機置場、ガスコンロ3口設置済、給湯、パストイレ別、追焚、浴室乾燥機、洗面所独立、洗面台、洗浄便座、3点給湯、システムキッチン、グリル、ガスレンジ、バルコニー、バルコニー面積0㎡、全室フローリング、床暖房、各居室照明、クローゼット、シューズボックス、TVモニター付ドアホン、オートロック、エレベータ、宅配ボックス、駐輪場、インターネット接続可(光)、BS、CS、シンリンダークー、管理人日勤		
備考			



※掲載情報と現状が異なる場合は現状が優先となります。



東京都知事(1)第107725号

株式会社 S - e m i

〒120-0003 東京都足立区東和3-10-10

TEL:03-6761-8784

FAX:03-6740-1058

取引態様
媒介

手数料負担の割合	貸主	0%	借主	100%
手数料配分の割合	元付	0%	客付	100%

賃貸マンション

■建物外観■



■現地案内図■



《礼金0ヶ月》
※1年未満解約ペナルティ有

保証会社加入必須
レジデントアシスタンス
CASA
オリコフォレントインシュア
(旧名:リクルートフォレントインシュア)



※図面と現況に相違がある場合は現況優先と致します。

- ペット相談可※小型犬1匹まで※猫不可 -
(敷金1ヶ月積増)

物名称	パークルージュ赤坂檜町 901号室		
間取り	1LDK		
賃料	315,000 円/月		
管理費/共益費	15,000円/月		
敷金	2ヶ月	礼金	無
所在地	東京都港区赤坂7-11-12		
交通	東京メトロ千代田線『赤坂』	駅より徒歩	5分
	バス乗車	分	停より徒歩 分
	東京メトロ銀座線『青山一丁目』	駅より徒歩	10分
	バス乗車	分	停より徒歩 分
建物	構造・規模	鉄筋コンクリート造 地上14階 地下1階建	賃貸戸数
	専有面積	70.22 m ² (21.24 坪)	バルコニー面積 (m ² 坪)
竣工年月	2005年2月		
入居予定日	6月中旬		
案内可能日	2022年5月18日以降		
契約期間	2年		
更新料	新賃料の1ヶ月分相当額		
駐車場	有	駐車場備考	
駐車場料金	66,550円(税込) / 月		
賃貸保証委託契約	区分	必須 レジデントアシスタンス(株) 他2社	
	条件	初回保証委託料(最低20,000円): 月額賃料等の50%、2年目以降: 9,600円/年	
保険	借家人賠償責任保険を付帯した火災保険にご加入いただけます		
管理会社	グローバルコミュニティ株式会社 東京支社		
その他費用	退去時における通常清掃費用: 77,242円(税込)		
設備	エアコン 浴室乾燥機 給湯追い焚き BS CS CATV コンロ グリル オープンオートロック 宅配ロッカー		
備考	ピアノ相談可 ペット相談可 管理: 通勤 ペット相談可(敷3・猫不可)、礼金0※1年未満解約ペナルティ有		

*お申し込み後、審査の結果お断りする場合がございます。



東京都知事(1)第107725号

株式会社 S - e m i

〒120-0003 東京都足立区東和3-10-10

TEL:03-6761-8784

FAX:03-6740-1058

取引態様
媒介

手数料 負担の割合	貸主	0%	借主	100%
手数料 配分の割合	元付	0%	客付	100%

賃貸マンション

三田線「御成門」駅徒歩4分
日比谷線「神谷町」駅徒歩5分
銀座線「虎ノ門」駅徒歩10分

愛宕グリーンヒルズフォレストタワー

3009号室1LDK

◆東京タワー散歩エリア◆高層階

賃料キャンペーン価額: ¥500,000

共益費: 込

物件概要

所在地: 東京都港区愛宕2-3-1
構造: 鉄骨鉄筋コンクリート造
地上42階建て地下4階/30階
竣工: 2001年10月
専有面積: 66.4㎡(20坪)



42階スカイデッキ



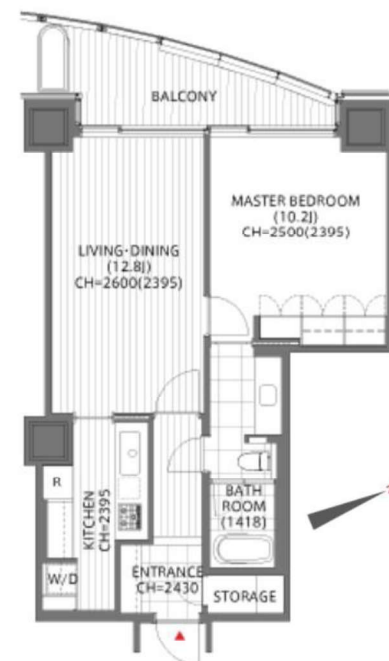
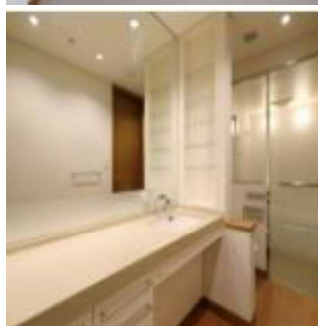
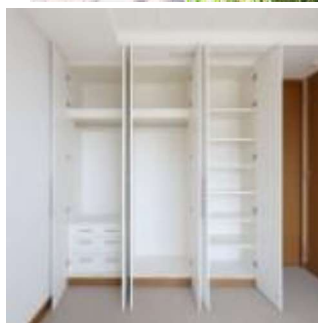
愛宕グリーンヒルズスパ42階

賃貸条件

敷金: 4ヶ月
礼金: 無
契約期間: 3年(定期建物賃貸借契約)
火災保険: 要

特記事項

保証会社: 利用不可・連帯保証人必須
ペット相談可(小型犬、猫、合計2匹迄)
退去時清掃費用面積1㎡あたり1,100円ご負担
ペット飼育の場合上記に加え消臭消毒
特別清掃費用1㎡あたり1100円ご負担
最上階にスカイデッキあり
42階スパラウンジ



建物設備

駐車場、トランクルーム、駐輪場、館内フィットネス
健康相談室、フロントサービス

部屋設備

フローリング、床暖房、ディスプレイ、ガスケットトップ、
食洗機、ガスオープン、洗濯乾燥機、浴室乾燥、バルコニー



東京都知事(1)第107725号

株式会社 S - e m i

〒120-0003 東京都足立区東和3-10-10

TEL:03-6761-8784

FAX:03-6740-1058

取引態様
媒介

手数料 負担の割合	貸主	0%	借主	100%
手数料 配分の割合	元付	0%	客付	100%

賃貸マンション

三田線「御成門」駅徒歩4分
日比谷線「神谷町」駅徒歩5分
銀座線「虎ノ門」駅徒歩10分

賃料: ¥530,000

共益費: 込

物件概要

所在地: 東京都港区愛宕2-3-1

構造: 鉄骨鉄筋コンクリート造

地上42階建て地下4階/17階

竣工: 2001年10月

専有面積: 67.67㎡(20.4坪)

賃貸条件

敷金: 4ヶ月

礼金: 無

契約期間: 3年(定期建物賃貸借契約)

火災保険: 要

特記事項

保証会社: 利用不可・連帯保証人必須

ペット相談可(小型犬、猫、合計2匹迄)

退去時清掃費用面積1㎡あたり1,100円ご負担

ペット飼育の場合上記に加え消臭消毒

特別清掃費用1㎡あたり1100円ご負担

最上階にスカイデッキあり

42階スパラウンジ

建物設備

駐車場、トランクルーム、駐輪場、館内フィットネス

健康相談室、フロントサービス

部屋設備

フローリング、床暖房、ディスプレイ、ガスケットトップ、

食洗機、ガスオープン、洗濯乾燥機、浴室乾燥、バルコニー

愛宕グリーンヒルズフォレストタワー

1708号室1LDK



◆東京タワー散歩エリア◆高層階



42階スカイデッキ



愛宕グリーンヒルズスパ42階



東京都知事(1)第107725号

株式会社 S - e m i

〒120-0003 東京都足立区東和3-10-10

TEL:03-6761-8784

FAX:03-6740-1058

取引態様
媒介

手数料 負担の割合	貸主	0%	借主	100%
手数料 配分の割合	元付	0%	客付	100%

交通	山手線 品川駅 徒歩11分 東京モノレール羽田 天王洲アイル駅 徒歩8分 山手線 品川駅 バス1分「薬水橋」停 徒歩1分	物件名称	パークホームズ品川 ザ・レジデンス	階	4階 3LDK	月額賃料	275,000円	管理費	20,000円
							礼金	賃料の1ヶ月分	敷金

パークホームズ品川ザレジデンス

三井不動産レジデンシャル株式会社 旧分譲

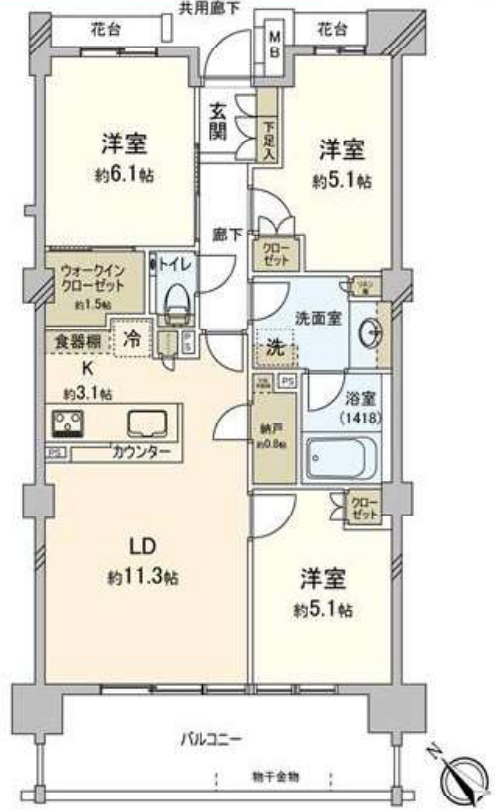


- 三井不動産レジデンシャル株旧分譲
 - 棟大林組施工
 - 三井不動産レジデンシャルサービス株管理
 - 3駅3路線+バス利用可能
- JR山手線/京浜東北線/横須賀線/東海道線 品川駅 徒歩11分
東京モノレール 天王洲アイル駅 徒歩8分
京急線 北品川駅 徒歩10分、バス停 薬水橋 徒歩1分

- 4階・南西向き
- ガラストップコンロ
- TES式温水床暖房
- ウォークインクローゼット
- 共用施設利用可能(一部有料)
- 各階ゴミ置場、24時間ゴミ出し可能


2階以上 エレベータ オートロック 楽器相談 フローリング

ガスコンロ 冷暖房付 風呂トイレ別 洗濯機置場 追い炊き



所在	(住居表示) 東京都港区港南2丁目11-17			
賃貸条件	賃貸借種類	普通賃貸借	賃貸借期間	2年間
	損害保険料等	12,700円(1年間)	入居日	相談
	更新料	新賃料の1ヶ月分		
建物	専有面積	70.02㎡(約21.18坪)壁芯	建築年月	平成26年8月
	間取り	3LDK	専用使用部分	バルコニー 12.80㎡
	構造・規模	鉄筋コンクリート造陸屋根 16階建	方位	南西
			総戸数	209戸
その他賃貸条件	家賃保証会社利用	家賃保証会社利用必須(例) エホス利用の場合の保証料は、初回契約時賃料等の40%、2年日以降14,000円/年		
	ペット	相談	ピアノ	可(管理規約遵守)
建物設備	事務所使用	不可	喫煙	不可
	その他	■喫煙不可住戸 ■ペット飼育時の敷金増額なし		
その他設備	電気：一括受電方式/ガス：都市ガス/飲用水：公営/排水：本下水 オートロック TVモニターインターホン エレベーター メールボックス 宅配ボックス 照明器具(1台) エアコン(2台) 床暖房 フローリング 台所 システムキッチン ガス給湯器 ガスコンロ(3口) 食器洗浄乾燥機 ディスボーター 浴室 追焚き可 シャワー 浴室乾燥機 洗面化粧台 洗面所独立 室内洗濯機置場 トイレ 温水洗浄便座 浴室トイレ別 ウォークインクローゼット シューズボックス トランクルーム バルコニー 駐車場			
性能保証除外	パナカルブラインド2階(LD、南西側洋室)、コーンカーテン1階(洋室約6.1帖)、カーテン1階(廊下側洋室約5.1帖)			
管理	三井不動産レジデンシャルサービス株式会社	管理体制	日勤	
備考	CATV、インターネットを利用の場合、個人契約、費用は借主負担。 賃料等が口座引落の場合、口座振替料の負担があります。駐車場賃借の場合は契約形態により仲介手数料、車庫証明手数料等の負担があります。			

■国土交通省の「原状回復をめぐるトラブルとガイドライン」では、退室時の室内清掃費用は借主負担を原則としていますが、本物件は清掃費用金77,022円(税込)を借主に負担していただきます。また、喫煙・ペット飼育等借主の通常使用以外による汚れ・臭い等の除去費用等は別途借主負担となります。 ※清掃は借主指定業者により行います。 ■新型コロナウイルス感染症等の影響により、住宅設備機器等の供給遅延が発生しておりますため、入居予定時期等が変更になる場合があります。 ■携帯電話の受信状況は、ご使用になる端末で現地にてご確認ください。 ■このハウジングマップは概要紹介図です。簡取図は参考図面としてご確認ください。簡取図の記載、形状等が現況と異なる場合は現況優先となることをご承知願います。 ■ご成約の際には当社規定の仲介手数料(税込)を申し受けます。



東京都知事(1)第107725号

株式会社 S - e m i

〒120-0003 東京都足立区東和3-10-10

TEL:03-6761-8784

FAX:03-6740-1058

取引態様

媒介

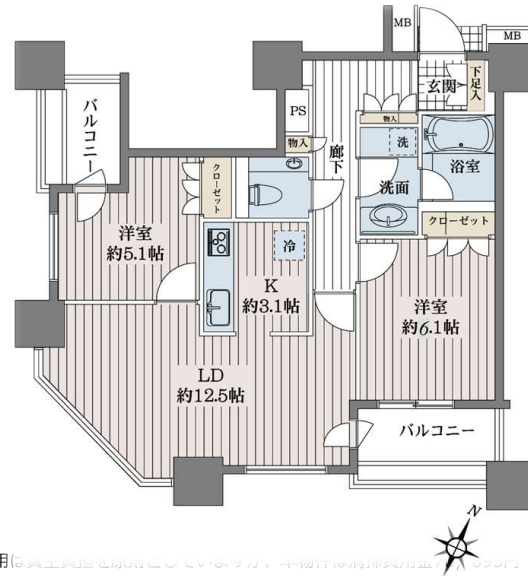
手数料負担の割合	貸主	0%	借主	100%
手数料配分の割合	元付	0%	客付	100%

分譲マンション	交通	都営三田線 三田駅 徒歩2分 山手線 田町駅 徒歩4分 都営浅草線 三田駅 徒歩2分	物件名称	カテリーナ三田タワースイート イーストアークE	5階 2LDK	月額賃料	265,000円	管理費	25,000円
		礼金		賃料の1ヶ月分				敷金	賃料の2ヶ月分

CATHERINA MITA TOWERSUITE EASTARK

日本ハウズイング（株）：旧分譲
（株）大林組・清水建設（株）：施工

- ◆24時間有人管理(夜間警備員)
- ◆イーストアーク1階 マルエツチ (スーパー)
- ◆コンシェルジュサービス ※有料サービス有り
- ◆共用施設 (一部有償)
 - ・オーナーズスタジオ
 - ・キッズルーム
 - ・ライブラウンジ
 - ・ゲストルーム
 - ・スカイガーデン
 - ・スカイビューラウンジ
 - ・シティビューラウンジ



■国土交通省の「原状回復をめぐるトラブルとガイドライン」では、退室時の室内清掃費用は賃主負担を原則としていますが、本物件は清掃費用が5,000円(税込)を借主に負担していただきます。また、喫煙・ペット飼育等借主の通常使用以外による汚れ・臭い等の除去費用等は別途借主負担となります。 ※清掃は賃主指定業者により行います。 ■携帯電話の受信状況は、ご使用になる端末で現地にてご確認ください。 ■このハウジングマップは概要紹介図です。間取図は参考図面としてご確認ください。間取図の畳数、形状等が現況と異なる場合は現況優先となることをご承願います。 ■ご成約の際には当社規定の仲介手数料(税込)を申し受けます。

所在	(住居表示) 東京都港区芝4丁目16-2			
賃貸条件	賃貸借種類	普通賃貸借	賃貸借期間	2年間
	損害保険料等	12,700円(1年間)	入居日	相談
	更新料	新賃料の1ヶ月分		
建物	専有面積	64.45㎡(約19.49坪)壁芯	建築年月	平成18年8月
	間取り	2LDK	専用使用部	バルコニー 6.71㎡
	構造・規模	鉄筋コンクリート造陸屋根 地下2階付 36階建	方位	南東/北西
			総戸数	752戸
その他賃貸条件	家賃保証	家賃保証会社利用必須(例) エポスRoomiD利用の場合の保証料		
	会社利用	初回契約時 賃料等の40%、2年目以降1.4万円/年		
	ペット	不可	ピアノ	不可
	事務所用	不可	喫煙	不可
	その他	※禁煙住戸		
建物設備	電気：一括受電方式でない/ガス：都市ガス/飲用水：公営/排水：本下水			
	オートロック エレベーター メールボックス ケーブルテレビ エアコン(1台) 床暖房 フローリング 台所 システムキッチン ガス給湯器 ガスコンロ(3口) デイスーパー 浄水器(カートリッジ交換は入居者負担) 浴室 追焚き可 シャワー 浴室乾燥機 洗面化粧台 洗面所独立 室内洗濯機置場 トイレ 温水洗浄便座 浴室トイレ別 シューズボックス バルコニー 駐車場 駐輪場			
その他設備				
性能保証除外				
管理	日本ハウズイング株式会社	管理体制	常勤	
他費用負担	CATV、インターネットを利用の場合、個人契約、費用は借主負担。			
	賃料等が口座引落の場合、口座振替料の負担があります。駐車場賃借の場合は契約形態により仲介手数料、車庫証明手数料等の負担があります。			
備考	新型コロナウイルス感染拡大等の影響により、住宅設備機器等の供給遅延が発生しておりますため入居予定時期等が変更になる場合があります。			



東京都知事(1)第107725号

株式会社 S-em i

〒120-0003 東京都足立区東和3-10-10

TEL:03-6761-8784

FAX:03-6740-1058

取引態様
媒介

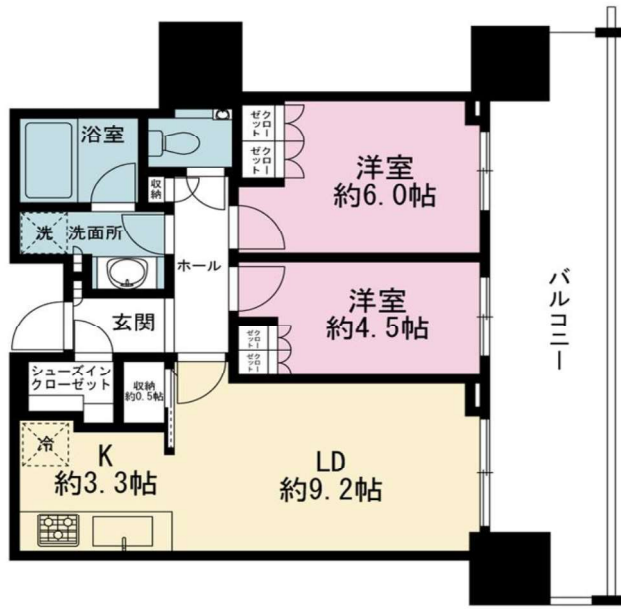
手数料 負担の割合	貸主	0%	借主	100%
手数料 配分の割合	元付	0%	客付	100%

田町駅

賃料 **320,000** 円
管理費 0円

ブルズタワー芝浦

部屋番号 2508



※転貸・民泊運用不可※



＜申込時必要書類＞

- 個人契約: 契約者と入居者全員の顔付き身分証明書・保険証 契約者の収入証明書
 - 法人契約: 会社謄本・決算書2期分・入居者全員の顔付き身分証明書・保険証
- ※審査状況により別途追加書類が発生する場合があります。

＜契約時必要書類＞

- 個人契約: 契約者と入居者全員の住民票・顔写真付身分証明書
 - 法人契約: 入居者全員の住民票・顔写真付身分証明書
- ※審査状況により別途追加書類が発生する場合があります。

※申込みについては、保証会社をご利用頂きます。
保証会社をご利用の際は保証委託契約を締結していただきます。(※要審査)

※建物内の設備または図面、方位が現況と異なる場合は、現況を優先と致します。

物件種目	マンション		
最寄駅	田町駅		
間取	2LDK+SIC		
賃料	320,000	円	
管理費	0円		
敷金	1ヵ月		
礼金	1ヵ月		
住所	東京都港区芝浦2-9-1		
交通	JR山手線・京浜東北線「田町」駅 徒歩8分 都営地下鉄浅草線・三田線「三田」駅 徒歩9分 ゆりかもめ「芝浦ふ頭」駅 徒歩8分		
構造規模	鉄筋コンクリート造陸屋根地下1階付き32階建		
建物専有面積	55.05 m ²		
その他面積	18.78 m ²		
築年月	2021年8月	契約期間	定期借家契約約5年
現況	空家	再契約	不可
設備・特長	システムキッチン、モニター付きインターホン、追い焚き、浴室暖房換気乾燥機、オートロック、防犯カメラ、宅配BOX、エアコン		
保証会社	加入必須	日本セーフティー	総賃料の50%、年更新10,000円
火災保険	加入必須	期間:2年間	金額:24,100円
総戸数	482戸		
備考	※ペット飼育不可 ※室内禁煙 ※民泊運用不可 ※転貸不可 ※海外居住者物件 ※マスターリース相談可能 (法人様で源泉徴収にご対応頂けない場合はご相談ください) ※退去時のハウスクリーニング、エアコン洗浄、畳表替え、襖、障子の張替費用は、借主様の負担とさせていただきます。 ※契約開始日から1年未満で解約の場合、賃料1ヶ月分の違約金あり		

広告有効期限: 2022年7月31日



東京都知事(1)第107725号

株式会社 S-em i

〒120-0003 東京都足立区東和3-10-10

TEL:03-6761-8784

FAX:03-6740-1058

取引態様
媒介

手数料 負担の割合	貸主	0%	借主	100%
手数料 配分の割合	元付	0%	客付	100%

賃貸
マンション

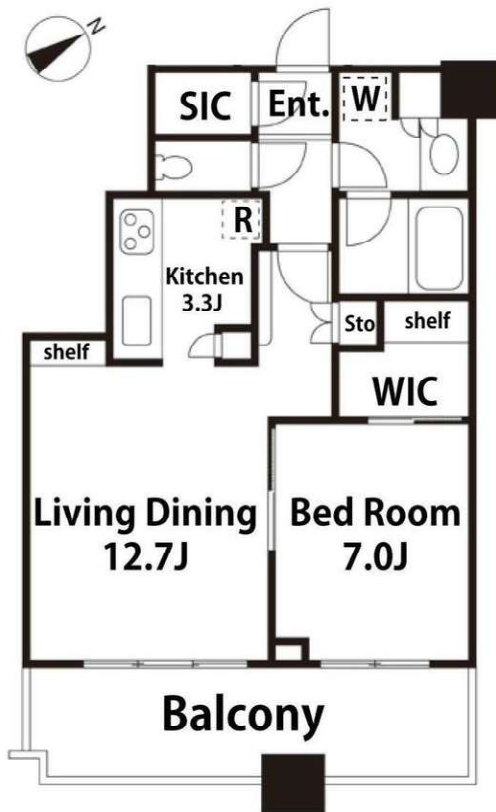
芝浦アイランド
ケープタワー

4F



おすすめポイント

トライスターフォルムが特徴的な高級分譲賃貸タワーマンション
24時間有人管理・充実の共用設備・ホテルライクなフロントサービス
ペット相談(管理規約に準ずる)敷金1ヶ月追加・償却
ウォークインクローゼット・シューズインクローゼット付のお部屋



JR山手線 田町駅 徒歩12分
都営三田線浅草線 三田駅 徒歩14分
ゆりかもめ 芝浦ふ頭駅 徒歩13分

間取り	1LDK+WIC+SIC	
賃料	238,000	円
管理費	10,000	円
礼金・敷金	礼金1ヶ月・敷金2ヶ月	

所在	東京都港区芝浦4丁目19-1		
間取詳細	LD12.7 K3.3 洋7.0		
構造・階建	RC造 48階建/4階部分		
専有面積	54.94	m ²	更新料 新賃料1ヶ月
築月日	2006年10月	開口向き	南東
現況	入居中	損保	要
契約期間	2年	保証会社	必須
	フェイリス(初回賃料総額50%、更新料年1万円、引落手数料月330円)		
入居諸条件	ペット相談・ピアノ相談・事務所/SOHO不可		
駐車場	機械式 月24,000円~(要空確認) L5015W1850H1550G1900 他		
設備	オートロック・モニターインターホン・防犯カメラ ゴミ置場(各フロア)・給湯・宅配ボックス 温水洗浄便座・エアコン・追炊・バストイレ別 独立洗面所・室内洗濯機置き場・浴室乾燥機 ウォークインクローゼット・フローリング 床暖房・浄水器・ディスプレイ システムキッチン3口ガスコンロ・グリル 防災備蓄倉庫設備		
備考	※喫煙禁止住戸 ※駐車場:1台300円/月 ※ペット飼育時:敷金1ヶ月追加・退去時償却 ※2022年5月14日解約予定 ※解約予告2か月前		

- 充実の共用設備利用可能(一部別途費用有)
- ・ビューラウンジ
 - ・BBQガーデン
 - ・キッズルーム
 - ・レンタルサイクル
 - ・住居者専用コンビニ
 - ・スカイゲストルーム
 - ・スタディールーム
 - ・サウンドスタジオ
 - ・パーティールーム
 - ・ゴミ置き場(各フロア)

○成約の際に賃料の1か月分+税の仲介手数料を申し受けます○図面と現況に違いがある場合は現況を優先致します。○成約の際に貸主指定の住宅保険にご加入頂きます。



東京都知事(1)第107725号

株式会社 S - e m i

〒120-0003 東京都足立区東和3-10-10

TEL:03-6761-8784

FAX:03-6740-1058

取引態様
媒介

手数料 負担の割合	貸主	0%	借主	100%
手数料 配分の割合	元付	0%	客付	100%

カスティア高輪台 0701

1DK

インターネット無料（「UCOM光 レジデンス」導入、Wi-Fiルーター無料レンタルサービスあり※要申込）！ペット飼養相談可（小型犬1匹まで）！

建物外観



ペット

Room Plan

専有面積： 37.36㎡



カスティア高輪台廊下

カスティア高輪台エントランス



【賃貸条件】			
賃料	154,000円		
共益費	12,000円		
駐車場	-		
敷金	2ヶ月	礼金	1ヶ月
【物件概要】 ※貸主区分：大和リビング			
所在地	東京都港区高輪三丁目4-12		
間取り	1DK	専有面積	37.36㎡
間取り詳細	洋5.0 DK7.9		
物件種別	マンション	建物構造	鉄筋コンクリート造
階数	7/9階建	築年月	2004年2月
入居可能日	2022年5月31日	商品名	その他
交通	東京都浅草線 高輪駅 徒歩5分 東京地下鉄南北線 白金台駅 徒歩10分		
【設備情報】			
エアコン	温水洗浄暖房便座	TVインターホン	
浴室換気乾燥機	ペット飼養可	オートロック	
鍵種類：テンブル錠	防犯カメラ	追い焚き給湯	
BSアンテナ	CATV	CSアンテナ	
エレベーター	宅配ボックス	駐輪場	
クローゼット	24時間電話受付	フローリング	
シューズボックス	システムキッチン	洗面台	
ガス種別：都市ガス		排水：公共下水	
【備考】			
更新料1ヶ月 ■ペット飼育(小型犬1匹)相談可 ※敷金1ヶ月積み増し			
仲介手数料	保険 有り 家財保険加入の必要があります。		
注意事項	◆鍵交換費用22,000円 ◆ペット飼養相談可：小型犬1匹まで（成犬時体高40cm以内かつ体重5kg以内）、繁殖制限措置済み、敷金1ヶ月追加（他条件有） ◆1年未満解約時違約金発生（賃料1ヶ月分）		
	■保証会社利用原則必須【初回保証料40%、更新料10,000円～/年】		
	■保証会社利用時、敷金2ヶ月→1ヶ月となります		
5/12解約予定(先行申込受付中)			



東京都知事(1)第107725号

株式会社 S-em i

〒120-0003 東京都足立区東和3-10-10

TEL:03-6761-8784

FAX:03-6740-1058

取引態様
媒介

手数料負担の割合	貸主	0%	借主	100%
手数料配分の割合	元付	0%	客付	100%

貸マンション

1LDK 44.50^m²

東京メトロ南北線 麻布十番駅 徒歩5分

《ベルメゾン東麻布》303

都営大江戸線「赤羽橋」駅 徒歩7分



※ N (約44.5^m²)



間取図 (平面図)

賃料	188,000円		
礼金	1ヵ月	敷金	2ヵ月
管理費等	12,000円/月		
所在地	港区東麻布2丁目13-1		
構造・規模	RC 3階建/3階部分		
築年月	1984年08月	契約期間	2年
駐車場			
駐輪場	バイク置場		
現況	空家	入居日	即時
保険等	加入要 / 2年間 20,000円		
備考	更新料:新賃料1ヶ月 賃貸保証:加入要 全保連 フォーシーズ5.0%~1.00% 鍵交換代等:有 1 6,500円~ ピッキング対策シリンダ錠 全室カーベ ット 事務所利用時、敷金3ヵ月 賃料、管理費、 別途消費税水滞代、毎月別途請求有り		
設備特徴	ベット不可、事務所使用可、B・T別、シャワー ルーム、洗面台、2口コンロ、クローゼット、シュ ーズボックス、室内洗濯機置場、エアコン2台以 上、CATV、バルコニー、2面採光		



外観



リビング



リビング



キッチン



トイレ



室内



室内



バス/シャワー



眺望



東京都知事(1)第107725号

株式会社 S - e m i

〒120-0003 東京都足立区東和3-10-10

TEL:03-6761-8784

FAX:03-6740-1058

取引態様
媒介

手数料 負担の割合	貸主	0%	借主	100%
手数料 配分の割合	元付	0%	客付	100%

For Rent

賃貸マンション

パークコート麻布十番ザ・タワー 1303号室

賃料

295,000円 管理費 18,000円

住所 東京都港区三田1-7-1

庭園を配した癒しの空間を演出する

敷金 1ヶ月

礼金 1ヶ月

南北線	麻布十番	駅	徒歩	3分
大江戸線	赤羽橋	駅	徒歩	5分

ハイグレードタワーマンション

東京タワービュー



一物件概要一

間取り 1LDK
 専有面積 42.32㎡
 築年 2010年5月
 構造規模 鉄筋コンクリート造地上36階地下1階
 方位 北
 更新料 新賃料の1ヶ月
 契約期間 普通2年
 入居日 空室 5/9から内見可
 解約予告 1ヶ月
 保証会社利用 可 ジェイリース月額総賃料50%
 家財保険 月額1,400円
 鍵交換 任意
 ペット飼育 相談(敷金積み増し1ヶ月償却)
 一備考一
 短期違約金あり
 (1年未満の解約で2か月、2年未満の解約で1か月分)
 外国籍の方、外国人コール24加入必須1,100円/月



一専有部分設備一

キッチン	3口ガス	有
追焚き機能		有
洗浄便座		有
独立洗面台		有
エアコン	全室	有
収納	WIC	有
フローリング		有
都市ガス		有
地デジ対応		有

一セキュリティ一

管理人	常時
オートロック	有
インターホンモニター付	有

一共有部分設備一

エレベーター	有3基
宅配ボックス	有
専用ゴミ置き場	有各階
駐輪場	有
バイク置き場	有
駐車場	空き要確認

※図面と現況に相違がある場合は現況優先とします。



東京都知事(1)第107725号

株式会社 S-em i

〒120-0003 東京都足立区東和3-10-10

TEL:03-6761-8784

FAX:03-6740-1058

取引態様
媒介

手数料 負担の割合	貸主	0%	借主	100%
手数料 配分の割合	元付	0%	客付	100%

分譲マンション	交通 東京メトロ丸ノ内線 赤坂見附駅 徒歩4分 東京メトロ銀座線 赤坂見附駅 徒歩4分 東京メトロ半蔵門線 永田町駅 徒歩5分	物件名称 グランドメゾン元赤坂	7階 1LDK	月額賃料 185,000円	管理費	10,000円
					礼金	賃料の1ヶ月分
					敷金	賃料の2ヶ月分

グランドメゾン元赤坂

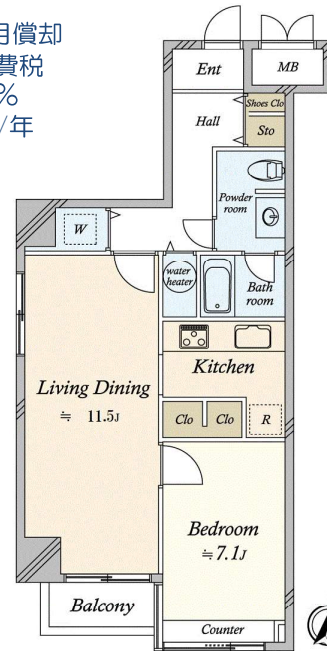
旧分譲：積水ハウス
施工：鹿島建設株式会社



SOHO・事務所等利用時

- 敷金1ヶ月増額、退去時1ヶ月償却
- 賃料・礼金・更新料に別途消費税
- 保証料：初回賃料等の100%
2年目以降 1.4万円/年

- ◆専有面積：55.82㎡
- ◆間取：1LDK
- ◆分譲賃貸マンション
- ◆角部屋 ◆2面採光
- ◆南東向き ◆電気温水器
- ◆オートロック
- ◆IHクッキングヒーター3口
- ◆エアコン(2台)



■国土交通省の「原状回復をめぐるトラブルとガイドライン」では、退室時の室内清掃費用は貸主負担を原則としていますが、本物件は清掃費用61,402円(税込)を借主に負担していただきます。また、喫煙・ペット飼育等借主の通常使用以外による汚れ・臭い等の除去費用等は別途借主負担となります。 ※清掃は貸主指定業者により行います。 ■携帯電話の受信状況は、ご使用になる端末で現地にてご確認ください。 ■このハウジングマップは概要紹介図です。間取図は参考図面としてご確認ください。間取図の畳数、形状等が現況と異なる場合は現況優先となることをご承願します。 ■ご成約の際には当社規定の仲介手数料(税込)を申し受けま

所在	(住居表示) 東京都港区元赤坂1丁目7-10			
賃貸条件	賃貸借種類	普通賃貸借	賃貸借期間	2年間
	損害保険料等	12,700円(1年間)	入居日	相談
	更新料	なし		
建物	【駐車場】なし 【バイク置場】空きなし(無料) 2022年3月19日現在 【駐輪場】空き有り(無料) 2022年3月19日現在	建築年月	昭和58年10月	
	専有面積	55.82㎡(約16.88坪)壁芯	専用使用部	バルコニー2.64㎡
	間取り	1LDK	方位	南東/南西
	構造・規模	鉄骨鉄筋10カット造陸屋根 地下1階付 10階建	総戸数	33戸
その他賃貸条件	家賃保証	家賃保証会社利用必須(例) エポスRoomiD利用の場合の保証料		
	会社利用	初回契約時 賃料等の40%、2年目以降 1.4万円/年		
建物設備	ペット	相談(管理規約に準ずる)	ピアノ	相談(管理規約に準ずる)
	事務所使用	相談(管理規約に準ずる)	喫煙	不可
その他設備	その他	◆SOHO事務所・ペット相談：敷金1ヶ月増、退去時償却1ヶ月 ◆禁煙住戸 ◆大規模修繕完了予定：2022年5月30日		
	性能保証除外	電気：一括受電方式でない/ガス：なし/飲用水：公営/排水：本下水 オートロック TVモニター付インターホン エレベーター メールボックス ケーブルテレビ インターネット対応 エアコン(2台) オール電化 フローリング 台所 システムキッチン 電気給湯器 IHクッキングヒーター(3口) 浴室 シャワー 洗面化粧台 室内洗濯機置場 トイレ 温水洗浄便座 浴室トイレ別 バルコニー 駐輪場		
管理	日本ハウズイング株式会社	管理体制	日勤	
他費用負担	CATV、インターネットを利用の場合、個人契約、費用は借主負担。 賃料等が口座引落の場合、口座振替料の負担があります。駐車場賃借の場合は契約形態により仲介手数料、車庫証明手数料等の負担があります。			
備考	新型コロナウイルス感染症拡大等の影響により、住宅設備機器等の供給遅延が発生しておりますため入居予定時期等が変更になる場合があります。			



東京都知事(1)第107725号

株式会社 S - e m i

〒120-0003 東京都足立区東和3-10-10

TEL:03-6761-8784

FAX:03-6740-1058

取引態様
媒介

手数料負担の割合	貸主	0%	借主	100%
手数料配分の割合	元付	0%	客付	100%

賃貸マンション

The Upper House

301号室4LDK

◆六本木ヒルズ隣接◆麻布十番商店街散歩圏◆閑静な住宅街◆
◆六本木ヒルズレジデンスの健康相談室利用可◆

日比谷線・大江戸線「六本木」駅徒歩6分
大江戸線・南北線「麻布十番」駅徒歩7分

賃料: ¥1,600,000

共益費: 込

物件概要

所在地: 東京都港区元麻布3-8-50

構造: RC造 地上6階建て地下1階5階部分

竣工: 2013年6月

専有面積: 205.23㎡ (62.0坪)

賃貸条件

敷金: 4ヶ月

礼金: 無

更新料: 無

契約期間: 3年(定期建物賃貸借契約)

火災保険: 要

特記事項

保証会社: 利用不可・連帯保証人必須

ペット可(小型犬、猫合計2匹迄)

退去時清掃費用1㎡当たり1100円のご負担

ペット飼育の場合上記に加え消臭・消毒

特別清掃費用1㎡当たり1100円のご負担

建物設備

駐車場、駐輪場、

部屋設備

フローリング(LD)、ガスケットトップ、

ディスポーザー食洗機、洗濯機、乾燥機、バルコニー



東京都知事(1)第107725号

株式会社 S - e m i

〒120-0003 東京都足立区東和3-10-10

TEL:03-6761-8784

FAX:03-6740-1058

取引態様
媒介

手数料 負担の割合	貸主	0%	借主	100%
手数料 配分の割合	元付	0%	客付	100%

賃貸マンション

The Upper House

501号室4LDK

◆六本木ヒルズ隣接◆麻布十番商店街散歩圏◆閑静な住宅街◆
◆六本木ヒルズレジデンスの健康相談室利用可◆

日比谷線・大江戸線「六本木」駅徒歩6分
大江戸線・南北線「麻布十番」駅徒歩7分

賃料: ¥1,860,000

共益費: 込

物件概要

所在地: 東京都港区元麻布3-8-50

構造: RC造 地上6階建て地下1階5階部分

竣工: 2013年6月

専有面積: 220.25㎡ (66.6坪)

賃貸条件

敷金: 4ヶ月

礼金: 無

更新料: 無

契約期間: 3年(定期建物賃貸借契約)

火災保険: 要

特記事項

保証会社: 利用不可・連帯保証人必須

ペット可(小型犬、猫合計2匹迄)

トランクルーム10,000/月/税別

退去時清掃費用1㎡当たり1100円のご負担

ペット飼育の場合上記に加え消臭・消毒

特別清掃費用1㎡当たり1100円のご負担

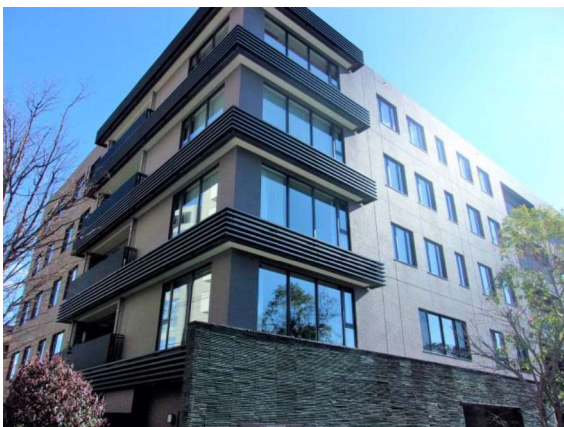
建物設備

駐車場、駐輪場、

部屋設備

フローリング(LD)、ガスケットトップ、

ディスポーザー食洗機、洗濯機、乾燥機、バルコニー



東京都知事(1)第107725号

株式会社 S - e m i

〒120-0003 東京都足立区東和3-10-10

TEL:03-6761-8784

FAX:03-6740-1058

取引態様
媒介

手数料 負担の割合	貸主	0%	借主	100%
手数料 配分の割合	元付	0%	客付	100%

参照用
マンション

月額賃料
800,000円
共益費等 30,000円

交通 都営大江戸線 麻布十番駅 徒歩4分
東京メトロ南北線 麻布十番駅 徒歩4分
東京メトロ日比谷線 六本木駅 徒歩11分

物件名
フォレストテラス鳥居坂

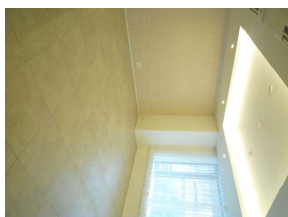
交通アクセス良好☆ 都営大江戸線「麻布十番」駅より徒歩4分
東京メトロ南北線「麻布十番」駅より徒歩5分、東京メトロ日比谷線「六本木」駅より徒歩11分！



エントランス・外観



車路



ビルトインエアコン2基付き！



食洗機、オープン
ディスポーザー、浄水器



分譲タイプ



即入居可



ウォークイン
クローゼット



TVモニター付
インターホン



エアコン



追焚機能



5
駅徒歩
徒歩5分以内



バストイレ別



最寄駅	麻布十番駅
間取り	1LDK
所在	東京都港区六本木5丁目12-7
賃貸条件	礼金・敷金・敷引 礼金：1ヶ月 敷金：2ヶ月
	賃貸借区分 普通借家 契約期間 2年
	更新料 新賃料の一ヶ月 契約満了日
	損害保険要 30,000円 保険期間 2年毎
	現況 空室 入居即時
	ペット 不可
	楽器相談 規約による制限有
保証会社	事務所利用 不可
	喫煙 不可
建物	駐車場 空有 55,000円(税込)
	保証会社名 利用必須(エルズサポート株式会社)
	条件 初回保証委託料：月額賃料等の40%、月額保証委託料1,000円(口座振替事務手数料250円(税込)含む。)
設備	構造・規模 R C造地上8階 地下2階建 所在階 1階
	専有面積・建物面積 106.15㎡(32.11坪)
	間取内訳 LDK約22.6帖 洋約15.2帖
備考	築年月 2015年9月 採光方向 東
	都市ガス/コンシェルジュサービス/エアコン/床暖房/給湯/追焚機能/トイレ2箇所/バストイレ別/楽器相談/シャワー/24時間ゴミ出し可/温水洗浄便座/CATV/ウォークインクローゼット/システムキッチン/カウンターキッチン/浄水器/食器洗浄乾燥機/ディスポーザー/洗面所/室内洗濯機置場/浴室乾燥機/エレベータ/TVモニター付インターホン/モニター付きオートロック/宅配ボックス/インターネット対応/分譲タイプ
備考	【駐車場】車種による ※成約時、仲介手数料(税込)を申し受けます。

特記事項等
機械式駐車場有り／車種による(空き状況・サイズ等要確認)
※駐車場成約時に仲介手数料(税込)を申し受けます。
※車庫証明書発行時に事務手数料3,300円(税込)が発生します。



東京都知事(1)第107725号

株式会社 S - e m i

〒120-0003 東京都足立区東和3-10-10

TEL:03-6761-8784

FAX:03-6740-1058

取引態様
媒介

手数料負担の割合	貸主	0%	借主	100%
手数料配分の割合	元付	0%	客付	100%

マンション
1LDK

ザ・パークハビオ麻布十番
東京都港区六本木5丁目13番6号

14階 1502号室

《交通》

都営大江戸線 麻布十番駅 徒歩4分
東京メトロ南北線 六本木一丁目駅 徒歩9分
東京メトロ日比谷線 六本木駅 徒歩10分

礼金無・フリーレント1か月

賃料のみ※5月末申込分迄



2021年10月竣工



※掲載情報と現状が異なる場合は、現状が優先となります。

賃料	341,000円	管理費	15,000円
その他月額	-		

敷金	1か月		
礼金	-	更新料	新賃料の1か月
鍵交換費用	-		
構造	鉄筋コンクリート造		
規模	地上14階 地下1階	築年月	2021年10月
専有面積	48.75㎡ (14.74坪)	方位	西
契約種類	普通賃貸借：2年	損害保険	火災保険 加入必須
入居時期	即		
保証会社	必須：日本セーフティー【初年度委託料：賃料等合計額の50%（最低保証料2万円）2年目以降：1年毎1万円】		
利用の制限	ペット相談可(小型犬・猫計2匹迄/敷金1か月積増) 楽器相談可(10~20時/連続演奏1時間以内/消音機能付きに限る) SOHO相談可(登記・不特定多数来訪業種・営業看板設置何れも不可/敷金1か月積増/保証料・保険料要確認)/LGBTフレンドリー/民泊不可		
専有部設備	インターフォン(モニター付)/下駄箱/スマートロック/バルコニー/洗浄便座/24時間換気システム/ガス給湯器/追焚機能/室内洗濯機置場/BT別/洗面所独立/浴室乾燥機/収納付三面鏡付洗面化粧台/システムキッチン/ガスコンロ/3口/グリル/スマートホーム機器/屋内カメラ/電動カーテンモーター/エアコン2基/ウォークイン/クロゼット/収納/リネン庫/最上階/火災警報器等/各居室照明/全室フローリング/		
解約予告	2か月前		
退去時費用	室内クリーニング費用 借主負担		
備考	フリーレント1か月(5月末申込分迄/1年未満解約時違約金有) ※インターネット設備問合先【運営会社:リベロ】0120-793-700問合No. Y0015-350をお伝え下さい/礼金無(5月末申込分迄) /引越日は引越幹事会社へ要相談/保証会社未使用時敷金2か月/SOHO利用の場合(初年度委託料:賃料等合計額の100%(最低保証料4万円)2年目以降:1年毎4万円、火災保険:住宅用および事業用保険加入要※詳細要確認)		

駐車場	敷地内有り/機械式・平置/月額60,500~66,000円/サイズ制限有	共用部設備	モニター付オートロック/エレベータ/宅配ロッカー/敷地内ごみ置き場/防犯カメラ
駐輪場	敷地内有り/2段ラック式・ラック式・平置/月額330円/シール有	回線設備	地上デジタル(J:COMにて対応※①有料放送別途契約要)/BSアンテナ(※①)/CSアンテナ(※①)/インターネット接続可(e-mansion基本料のみ無料 無料Wi-Fi設置※)
バイク置場	敷地内有り/月額6,600円/サイズ制限有	公共設備	電気:東京電力 水道:公営 ガス:都市ガス 排水:公共下水
トランクルーム	無		



東京都知事(1)第107725号

株式会社 S - e m i

〒120-0003 東京都足立区東和3-10-10

TEL:03-6761-8784

FAX:03-6740-1058

取引態様
媒介

手数料負担の割合	貸主	0%	借主	100%
手数料配分の割合	元付	0%	客付	100%

貸マンション

2LDK 58.48㎡

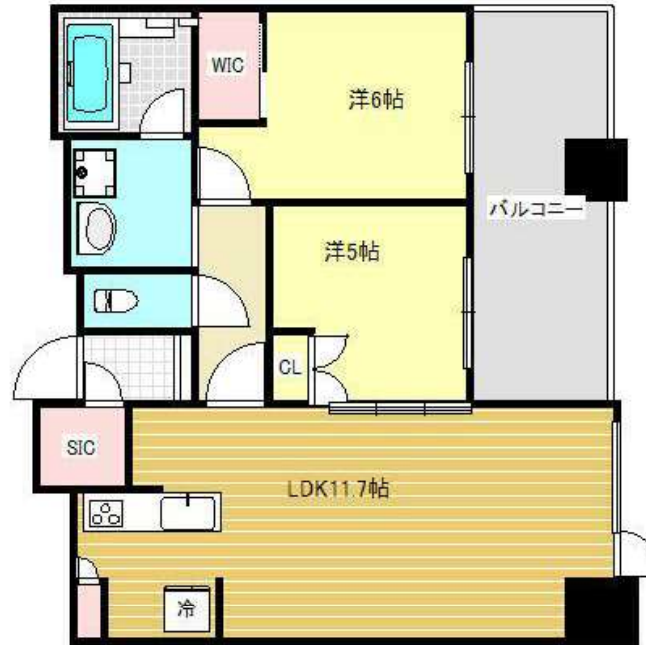
J R 山手線

大崎駅

徒歩10分

《大崎ガーデンレジデンス》1302

東京臨海高速鉄道りんかい線「大崎」駅 徒歩8分
J R 埼京線「大崎」駅 徒歩8分



間取図 (平面図)

賃料	258,000円		
礼金	1ヵ月	敷金	1ヵ月
管理費等	なし		
所在地	品川区西品川1丁目2		
構造・規模	S R C 22階建/13階部分		
築年月	2018年08月	契約期間	2年
駐車場			
駐輪場		バイク置場	
現況	空家	入居日	2022年06月上旬予定
保険等	加入要 / 2年間 18,000円		
備考	更新料:新賃料1ヶ月 賃貸保証:加入要 初回のみ月額賃料の70%		
設備特徴	B・T別, オートバス, 追焚機能, 浴室乾燥機, 温水洗浄便座, 洗面所独立, シャワー付洗面化粧台, カウンターキッチン, ガスコンロ付, 3口以上コンロ, 収納スペース, シューズ1C, 都市ガス, 給湯, 都市ガス給湯, 室内洗濯機置場, フローリング, エアコン, モニタ付オートロック, 火災警報器(報知機), バルコニー, エレベーター, 主要採光面:南東向き, 外観タイル張り, 分譲タイプ, 24時間換気システム		



※この図面はATBBの物件情報の一部を抜粋して掲載しております。(現況優先) ※入居日・引渡日変更や付帯条件、別塗料金が発生する場合がありますのでご確認ください。



東京都知事(1)第107725号

株式会社 S - e m i

〒120-0003 東京都足立区東和3-10-10

TEL:03-6761-8784

FAX:03-6740-1058

取引態様
媒介

手数料負担の割合	貸主	0%	借主	100%
手数料配分の割合	元付	0%	客付	100%

2LDK

りんかい線「品川シーサイド駅」徒歩1分！駅前のバス停からは羽田リムジンバスで羽田空港まで27分。京急線「青物横丁駅」まで徒歩11分（841m）。イオン品川シーサイド店まで6分（460m）で普段のお買い物も便利！近隣には公園・郵便局・医療施設（内科・外科・歯科）があり生活しやすい環境が整っています。

建物外観



Room Plan

専有面積：62.74㎡



品川シーサイドビュータワー I 2017

【賃貸条件】	
賃料	214,000円
共益費	16,000円
駐車場	■機械式：月額20,000円～35,000円（税別） ■平置き：月額36,000円（税別）
敷金	0.5ヶ月
礼金	2ヶ月
【物件概要】 ※貸主区分：大和リビング	
所在地	東京都品川区東品川4-1-2-9
間取り	2LDK 専有面積 62.74㎡
間取り詳細	(2A) LDK 12.8・洋室①6.8・洋室②4.9
物件種別	マンション 建物構造 鉄筋コンクリート造
階数	20/30階建 築年月 2003年7月
入居可能日	2022年5月28日 商品名
交通	東京臨海高速鉄道 品川シーサイド駅 徒歩1分 山手線 品川駅 バス13分 品川シーサイド駅前徒歩1分

【設備情報】		
エアコン(1台)	温水洗浄暖房便座	TVインターホン
浴室換気乾燥機	床暖房	オートロック
防犯カメラ	追い焚き給湯	洗髪洗面化粧台
CATV	エレベーター	ウォークインクローゼット
宅配ボックス	駐輪場	クローゼット
フローリング	住宅用火災警報器	シューズボックス(トルタイプ)
システムキッチン	独立キッチン	バストイレ別
ガス種別：都市ガス		排水：公共下水

【備考】 ※駐車場も別途仲介手数料がかかります。

更新料1ヶ月、ルームクリーニング料金82,816円、電気配給解約手数料3,300円			
仲介手数料	保険	加入義務無し（リビング補償制度付き）	
本貸室の電気は大和リビングから配給されます。電気は貸主指定で配給。電気配給の中途解約は3,300円の手数料有り。			
注意事項	■保証会社利用必須		
	■床暖房使用の場合、東京ガス様に申込が必要となります（有料）		

サツキ インターネット 無料
サツキ リビング補償制度 D.U-NET 電気配給サービス

- 機械式駐車場サイズ：全長5,000～5,300mm × 全幅1,800～2,050mm × 全高1,550～2,050mm × 重量1,700～2,500kg
- 平置き駐車場サイズ：全長5,000～5,300mm × 全幅1,900mm × 全高2,000～2,100mm



東京都知事(1)第107725号
株式会社 S - e m i

〒120-0003 東京都足立区東和3-10-10
TEL:03-6761-8784
FAX:03-6740-1058

取引態様
媒介

手数料負担の割合	貸主	0%	借主	100%
手数料配分の割合	元付	0%	客付	100%



COTE21

0402号室

山手線「目黒」駅・東急目黒線「不動前」駅 徒歩9分

◆おすすめポイント◆



山手線 目黒 徒歩 9分
東急目黒線 不動前 徒歩 9分
山手線 五反田 徒歩 19分

間取り	1LDK
賃料	162,000円
管理費	5,000円
礼金敷金	礼金1ヶ月・敷金1ヶ月

所在	東京都目黒区下目黒2丁目17-12		
間取詳細	LD(6.1畳) K(2畳) 洋(7畳)		
構造・階建	RC4階/5階建		
専有面積	46.67㎡	建物種別	マンション
築年月	2012年2月	開口向き	南東
入居時期	未定	更新料	1ヶ月
損保	要2万円2年	連帯保証人	不要+保証会社利用が必要
契約期間	普通賃貸借		
保証会社	加入要(東京保証株式会社/初回保証料:月総額の50%、月額保証料:月総額の1.5%)		
駐車場	-		
入居諸条件	ルームシェア不可 ペット不可 楽器不可 事務所不可		
その他費用	除菌消臭消火具19,000円(入居時)、鍵交換費16,500円(入居時)		
周辺施設	まいばすけっと下目黒2丁目店まで73m セブンイレブン目黒柳通り店まで54m		
設備	ガス:都市、エアコン2台、ガスコンロ2口、バストイレ別、洗面台、システムキッチン、収納2箇所、シューズボックス、ウォークインクローゼット、集合郵便受け、駐輪場、CATV、外装コンクリート打、敷地内ごみ置き場		
備考	退去時クリーニング費、エアコン清掃費(1台15000円+税)特約あり、タイセイ・リビングクラブ会費:単身1,100円/月、2人以上での入居2,200円/月がかかります。3駅利用可、2沿線利用可		



※図面と現況が異なる場合は、現況優先とします

※掲載情報と現況が異なる場合は現況が優先となります。



東京都知事(1)第107725号

株式会社 S - e m i

〒120-0003 東京都足立区東和3-10-10

TEL:03-6761-8784

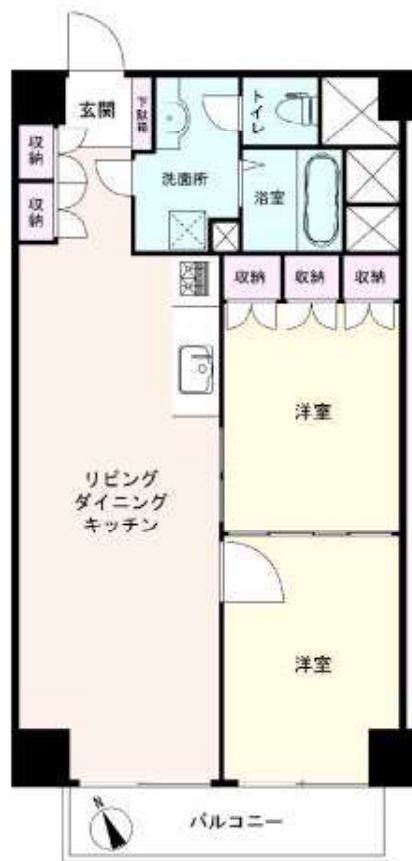
FAX:03-6740-1058

取引態様
媒介

手数料 負担の割合	貸主	0%	借主	100%
手数料 配分の割合	元付	0%	客付	100%

秀和恵比寿レジデンス 313号室

- 山手線「恵比寿」駅（西口） 徒歩7分
- 日比谷線「恵比寿」駅（5番出口） 徒歩5分



- 【注意事項】
- ・ 土日引越し不可となります
 - ・ バルコニーに洗濯物は干せません
 - ・ 引越日の2週間前までに管理組合への入居届提出が必須となります
 - ・ マンションの管理組合への入退去料（引越時）5,000円お支払いいただきます

【性能保証外設備】 エアコン2基、居室照明器具4基、浄水器、食洗機

物件種目	賃貸マンション		
	山手線／恵比寿駅		
間取	2LDK		
賃料等	賃料	210,000円	管理費 10,000円
	敷金	1ヶ月	礼金 1ヶ月
物件所在地	東京都目黒区中目黒1-1-26		
交通	山手線 恵比寿駅 徒歩7分		
	日比谷線 恵比寿駅 徒歩5分		
建物概要	築年月	昭和45年4月築	
	構造	RC造8階建 3階部分	
	専有面積	60.89㎡（壁芯）	
契約種別	普通賃貸借		
契約期間	2年更新	更新料	新賃料1ヶ月分
契約条件	事務所不可・ペット不可・楽器演奏不可・喫煙不可		
保証会社	日本賃貸保証(株)他必須 <small>(初回50% 1年自動更新 自動振替 翌年以降12,000円/年)</small>		
火災保険	借家人賠償責任約款付加入必須（2年15,000円）		
設備	性能保証外設備：左記参照		
備考	空室	入居可能日	即可（相談）
	注）鍵交換費用は借主負担となります（30,000円）		
	注）退出時ハウスクリーニング費用は借主負担となります		

※この図面は概略図で現状と異なる場合がございます



東京都知事(1)第107725号

株式会社 S - e m i

〒120-0003 東京都足立区東和3-10-10

TEL:03-6761-8784

FAX:03-6740-1058

取引態様
媒介

手数料 負担の割合	貸主	0%	借主	100%
手数料 配分の割合	元付	0%	客付	100%