

サンテリア中目黒 904号室 | 2DK 50.64㎡ | 賃料: 230,000円 管理費なし 敷金1ヶ月・礼金1ヶ月

東京メトロ日比谷線『中目黒』駅 徒歩4分  
東急東横線『代官山』駅 徒歩7分

駒沢通り沿いに立地する分譲マンション。人気の恵比寿・代官山が徒歩圏で、通勤通学や休日のショッピングも楽しめます♪



所在	東京都目黒区中目黒1-4-18		
賃貸条件	賃料	230,000円	
	敷金	賃料1ヶ月分	
	礼金	賃料1ヶ月分	
	契約期間	2年間	
	更新料	新賃料1ヶ月分	
建物	建物構造	RC造 地下1階地上11階建	
	建築年月	1979年3月	
	専有面積	50.64㎡	
	間取り	2DK	
設備	電気: 東京電力 ガス: 都市ガス 飲用水: 公営 排水: 本下水		
	オートロック・エレベーター・バストイレ別・エアコン・二重サッシ・モニター付インターホン・食洗器・浴室乾燥機・ビルトイン浄水器・追炊き機能・クローゼット・シューズボックス・バルコニー		
費用等	<ul style="list-style-type: none"> <li>■鍵交換費用: 33,000円(税込)</li> <li>■保証会社必須: &lt;エルズサポート&gt; 初回保証料: 50% 別途毎月保証料1,000円+毎月引落手数料330円</li> <li>■当社指定火災保険要加入: 2年間20,000円or月額1,050円</li> <li>■24時間安心サポート: 2年間/16,500円(税込)</li> <li>■契約事務手数料: 11,000円(税込)</li> <li>■消毒料: 16,500円(税込)</li> <li>■退去時ハウスクリーニング費用借主負担 (退去時払い)</li> </ul>		
	<ul style="list-style-type: none"> <li>■外国籍: 可(+敷金1ヶ月)</li> <li>※保証会社GTN加入必須: 初回保証料50% 別途毎月保証料1,000円+毎月引落手数料330円</li> <li>■事務所・SOHO利用: 不可</li> <li>■ペット飼育: 可(敷金追加2ヶ月/償却1ヵ月)</li> <li>※1住戸1匹まで</li> <li>■駐輪場: あり 月額500円</li> <li>■バイク置場: なし</li> <li>■駐車場: 最新の空き情報は管理事務所へお問い合わせください 管理事務所: 03-3792-4040</li> </ul>		
	<ul style="list-style-type: none"> <li>■内廊下仕様</li> <li>■オートロック</li> <li>■浴室乾燥機</li> <li>■キッチン人工大理石</li> <li>■食器洗浄機</li> <li>■ビルトイン浄水機</li> <li>■モニターインターホン</li> </ul>		
	<ul style="list-style-type: none"> <li>■24時間安心サポート</li> <li>■くすのえ24</li> <li>2年間 15,000円(消費税別)</li> </ul>		
	<ul style="list-style-type: none"> <li>■ペット相談可</li> <li>敷2追加</li> <li>※1ヵ月償却</li> </ul>		
	<ul style="list-style-type: none"> <li>■その他</li> <li>■駐輪場: あり 月額500円</li> <li>■バイク置場: なし</li> <li>■駐車場: 最新の空き情報は管理事務所へお問い合わせください 管理事務所: 03-3792-4040</li> </ul>		
現況	5月中旬退去予定、6月中旬入居可能予定		



夜景の見えるキッチン



窓付きのバスルーム



- 内廊下仕様
- オートロック
- 浴室乾燥機
- キッチン人工大理石
- 食器洗浄機
- ビルトイン浄水機
- モニターインターホン



ペット相談可  
敷2追加  
※1ヵ月償却



\*図面と現況が異なる場合現況優先となります。  
\*1年以内でのご解約の場合は短期解約違約金を申し受けます。  
\*退去前の為、前回の空室時の写真を掲載しております。



東京都知事(1)第107725号

株式会社 S - e m i

〒120-0003 東京都足立区東和3-10-10

TEL:03-6761-8784

FAX:03-6740-1058

取引態様  
媒介

手数料 負担の割合	貸主	0%	借主	100%
手数料 配分の割合	元付	0%	客付	100%

# アルス中目黒 ヴィルトレーテ

東京メトロ日比谷線・東急東横線	中目黒	徒歩7分
JR山手線・埼京線	恵比寿	徒歩17分

★中目黒駅から徒歩7分の落ち着いた住環境★  
2面採光で、陽当たり通風良好です◎



名称	アルス中目黒ヴィルトレーテ		
号室	203	間取	1LDK
	賃料 225,000円		
賃貸条件	管理費 15,000円		
	敷金	1ヶ月	礼金 1ヶ月
所在	東京都目黒区中目黒三丁目3番3号(住居表示)		
交通	東京メトロ日比谷線【中目黒】駅 徒歩7分		
	東急東横線【中目黒】駅 徒歩7分		
	JR山手線【恵比寿】駅 徒歩17分		
建物	鉄筋コンクリート造陸屋根地下1階付地上5階建2階部分 2002年(平成14年)5月		
専有面積	54.11㎡(壁芯)		
入居予定日	空室		
契約期間	2年間		
更新料	新賃料の1ヵ月分		
設備	ウォークインクローゼット	独立洗面台	
	シューズインクローゼット	室内洗濯機置場	
	エアコン2基	キッチンに窓	
	グリル付き三口ガスコンロ	オートロック	
	追い焚き機能	TVモニター付きインターホン	
	浴室暖房換気乾燥機	2面採光	
駐車場	有※要確認		
駐輪場	有※要確認		
・募集図面等広告内容が現地状況と異なる場合には、現状優先とさせていただきます。			



東京都知事(1)第107725号

株式会社 S-em i

〒120-0003 東京都足立区東和3-10-10

TEL:03-6761-8784

FAX:03-6740-1058

取引態様  
媒介

手数料 負担の割合	貸主	0%	借主	100%
手数料 配分の割合	元付	0%	客付	100%

# 貸マンション

## 西小山駅

アビタシオン碑文谷(アビタシオンヒモンヤ) 202

間取り  
2LDK

専有面積  
57.20㎡

築年月  
2017年01月



## 積水ハウス施工【シャーマゼン】

### チェックポイント！

駐輪場有、主要採光面：南向き、保証人不要、ルームシェア不可、二人入居可、24時間換気システム、閑静な住宅街、B・T別、オートバス、シャワー、追焚機能、浴室乾燥機、トイレ、温水洗浄便座、洗面所、シャワー付洗面化粧台、洗面所独立、3口以上コンロ、IHクッキングヒーター、カウンターキッチンシステム、キッチン、グリル収納スペース、全居室収納、クローゼット、シューズボックス、照明器具、人感センサー付照明、室内洗濯機置場、洗濯機置場、給湯都市ガス、フローリング、全居室フローリング、都市ガス給湯、エアコン、全居室エアコン、BS端子、インターネット使用料無料、ダブルロックドア、オートロック、モニタ付インターホン、ディンプルキー、防犯用ガラス、防犯カメラ。



物件種目	貸マンション
最寄駅	西小山
間取タイプ	2LDK
賃貸条件	賃料 200,000円
	礼金 2ヶ月 敷金 1ヶ月 保証金 なし

物件所在地	東京都目黒区碑文谷 1丁目 11-11		
交通	東急目黒線 西小山 徒歩14分		
建物	建物名	アビタシオン碑文谷(アビタシオンヒモンヤ) 202	
	構造・規模	鉄骨造 3階建/2階部分	
	使用部分積	57.20㎡	
	間取内訳	洋 5.7・5 LDK 13.4	
築年月	2017年01月	契約期間	2年
管理費等	7,000円/月		
駐車場	なし		
現況	空家	入居日	即時
設備	B・T別、オートバス、シャワー、追焚機能、浴室乾燥機、トイレ、温水洗浄便座、洗面所、シャワー付洗面化粧台、洗面所独立、3口以上コンロ、IHクッキングヒーター、カウンターキッチン、システムキッチン、グリル収納スペース、全居室収納、クローゼット、シューズボックス、照明器具、人感センサー付...		
保険等	要		
備考	南向き ハウスクリーニング：73,700円 安心サポート：880円/月 更新料：新賃料1ヶ月 賃貸保証：加入要 積水ハウス不動産パートナーズ㈱ 積水ハウス不動産パートナーズ 初回保証料22,000円 月額 保証料賃料等×1% 鍵交換代等：有 12,100円～ クレジット決済：初期費用可 利用駅1：東急東横線 学芸大学 徒歩18分 利用駅2：東急目黒線 武蔵小山 徒歩17分		



東京都知事(1)第107725号

株式会社 S - e m i

〒120-0003 東京都足立区東和3-10-10

TEL:03-6761-8784

FAX:03-6740-1058

取引態様  
媒介

手数料負担の割合	貸主	0%	借主	100%
手数料配分の割合	元付	0%	客付	100%



※図面と実況が異なる場合は実況優先とします



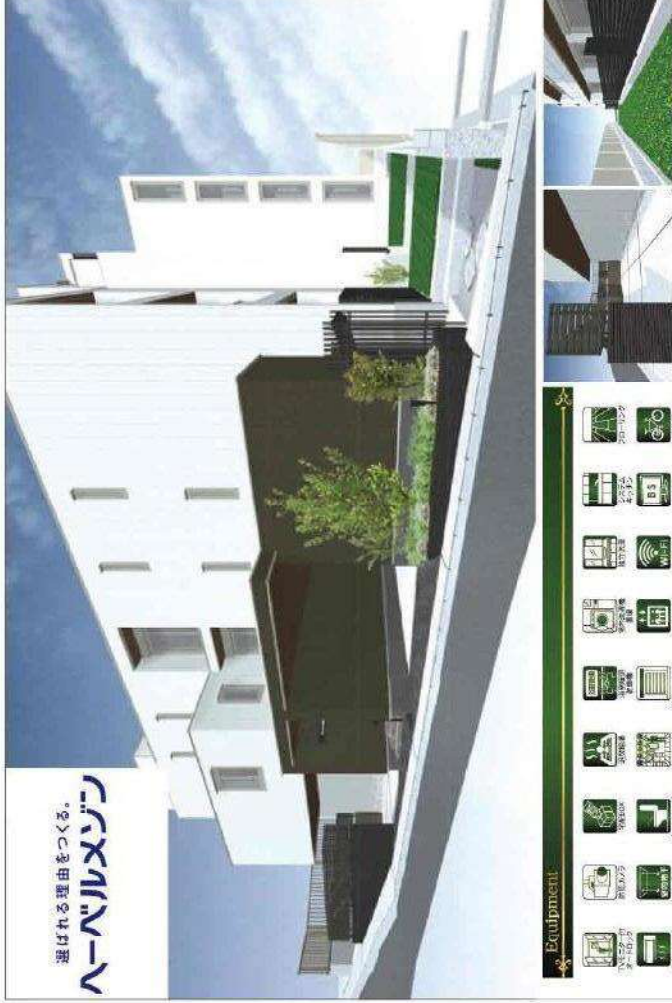
※管理費 5,000 円  
※301-302号室は室内より富士山が見れます。

居室	間取り	専有面積(坪)	301	2LDK	302	1LDK	303	1K	304	1LDK	305	1LDK
217,000円	176,000円	120,000円	57.61m <sup>2</sup> (17.43坪)	40.89m <sup>2</sup> (12.37坪)	27.07m <sup>2</sup> (8.19坪)	41.35m <sup>2</sup> (12.51坪)	176,000円	176,000円	41.83m <sup>2</sup> (12.65坪)	178,000円		
205,000円	169,000円	115,000円	57.61m <sup>2</sup> (17.43坪)	40.89m <sup>2</sup> (12.37坪)	27.07m <sup>2</sup> (8.19坪)	41.35m <sup>2</sup> (12.51坪)	205,000円	230,000円	41.83m <sup>2</sup> (12.65坪)	173,000円		
199,000円	235,000円	100,000円	57.43m <sup>2</sup> (17.37坪)	62.83m <sup>2</sup> (19.01坪)	28.20m <sup>2</sup> (8.53坪)	26.42m <sup>2</sup> (7.99坪)	110,000円	110,000円	105,000円	105,000円	29.04m <sup>2</sup> (8.78坪)	

at home

038.10369-3CF

選ばれる理由をつくる。  
ハーベルマンション



Equipment & Rent Conditions

- 所在地/東京都目黒区緑が丘1-10-17 ■築年数/築4棟建、新築/築4年未満 ■専有面積/117㎡ ■間取り/1K-1LDK-2LDK ■築年月/2022年2月中旬予定(22日) ■最寄り駅/緑が丘駅 ■最寄り駅/徒歩7分 ■入居日/2022年3月7日予定 ■礼金/1か月 ■更新料/新築料1か月分 ■契約期間/2年(普通賃貸借契約) ■火災保険/1K 230,000円/2年 1LDK 2LDK 28,000円/2年 ※くらしーE24(16,500円)/2年 ※保険会社は必須 新日本住保信用保証株式会社 ■借入/指定引継ぎ業者、ネット引継センター (借入で引継ぎする場合は借入者が指定となります)

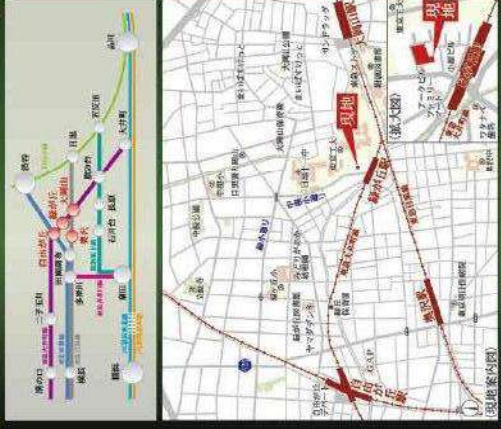
0123 アート引継センター  
※図面と実況が異なる場合は実況優先とします

新築賃貸マンション  
storia目黒緑が丘

Access

- 「自由が丘」駅徒歩15分
- 「緑が丘」駅徒歩1分
- 「大岡山」駅徒歩10分
- 「奥沢」駅徒歩12分

Access Map



賃貸マンション

■建物外観■



■現地案内図■



ホテルライブを思わせるコンシアージュサービス



保証会社利用必須



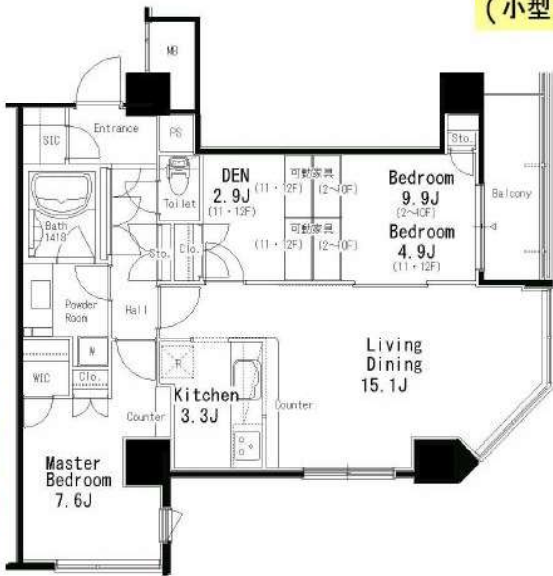
・レジデントアシスタンス  
別月賃料の初回保障料50%  
年会費3,000円

・Casa

・オリコフォレントインシュア  
※大手法人契約等、保証会社未加入  
の場合は敷金2ヶ月

ペット相談可 (小型犬1匹・敷金1ヶ月積み増し)・SOHO不可

・コンシアージュサービス  
・ペット相談可・ネコ不可  
(小型犬1匹まで・敷金1ヶ月積み増し)



駐輪場：  
1住戸1台無料  
(追加不可)

【別途契約】



■駐車場 ■機械式  
高:1,550mm 長:5,050mm  
幅:1,850mm 重:2000kg

※図面と現況に相違がある場合は現況優先と致します。

物名称	MFPR目黒タワー 305号室		
間取り	2LDK+WIC+SIC		
賃貸条件	賃料	415,000 円/月	
	管理費/共益費	30,000円/月	
	敷金	1ヶ月	礼金 2ヶ月

所在地	東京都目黒区目黒一丁目24-9		
交通	JR山手線『目黒』	駅より徒歩	7分
	バス乗車	分	停り徒歩 分
	東京急行電鉄目黒線『目黒』	駅より徒歩	7分
	バス乗車	分	停り徒歩 分
建物	構造・規模	鉄筋コンクリート造 地上25階 地下2階建	賃貸戸数
	専有面積	78.95 m <sup>2</sup> (23.88 坪)	バルコニー面積 ( m <sup>2</sup> 坪)
竣工年月	2008年2月		
入居予定日	5月下旬		
案内可能日	即可		
契約期間	2年		
更新料	新賃料の1ヶ月分相当額		
駐車場	有	駐車場備考	
駐車場料金	41,800円 (税込) /月		
賃貸保証委託契約	区分	必須 レジデントアシスタンス(株) 他2社	
	条件	初回保証委託料(最低20,000円)：月額賃料等の50%、 2年目以降：9,600円/年	
保険	借家人賠償責任保険を付帯した火災保険にご加入いただきます		
管理会社	オリックス・ファシリティーズ株式会社		
その他費用	入居時における玄関錠交換代：22,000円 (税込) 口座振替事務手数料：110円 (税込) /月 退去時における通常清掃費用：86,845円 (税込)		
設備	エアコン 浴室乾燥機 給湯追い焚き BS CS CATV コンロ グリル オートロック 宅配ロッカー		
備考	ペット相談可 フロント 管理：通勤 保証会社利用必須(大手法人契約等保証会社未加入 の場合敷金2ヶ月)/礼金2ヶ月/小型犬1匹迄飼育可 (敷金1ヶ月積み増し)/駐輪場1住戸1台 (追加不可)		

\*お申し込み後、審査の結果お断りする場合がございます。



東京都知事(1)第107725号

株式会社 S-em i

〒120-0003 東京都足立区東和3-10-10

TEL:03-6761-8784

FAX:03-6740-1058

取引態様  
媒介

手数料負担の割合	貸主	0%	借主	100%
手数料配分の割合	元付	0%	客付	100%

# シャンドール目黒

401号室



### ◆おすすめポイント◆

2階以上	連帯保証人不要+保証会社利用が必要	エアコン	バストイレ別	追い焚き
浴室乾燥機	洗淨便座	角部屋	バルコニー	TVモニターアンプ



東急目黒線 武蔵小山 徒歩 6分  
東急東横線 学芸大学 バス 11分 徒歩 2分

間取り	1LDK
賃料	161,000円
管理費	8,500円
礼金敷金	礼金2ヶ月・敷金1ヶ月

所在	東京都目黒区目黒本町3丁目8-1		
間取詳細	K(1.8畳) LD(10.6畳) 洋(5.1畳)		
構造・階建	RC4階/6階建		
専有面積	41.51㎡	建物種別	マンション
築年月	2006年4月	開口向き	東
入居時期	未定	更新料	1ヶ月
損保	要	連帯保証人	不要+保証会社利用が必要
契約期間	普通賃貸借		
保証会社	加入要(大和ハウスフィナンシャル株式会社/初回保証料:総賃料等の35%、月額保証料:総賃料等の1%等。)		
駐車場	空なし/礼金1ヶ月/敷金1ヶ月		
入居諸条件	ペット不可 楽器不可 友人同士不可 シェアハウス不可		
その他費用	鍵交換費用19,800円(入居時)		
周辺施設	東急ストアまで517m ミニストップまで25m 昭和大学院まで1200m 目黒本町郵便局まで461m 林試の森公園まで398m 大滝クリーニングまで107m		
設備	ガス:都市、バス1箇所、トイレ1箇所、エアコン、室内洗濯機置場、ガスコンロ2口設置済、給湯、バストイレ別、シャワー、追焚、浴室乾燥機、洗面所独立、洗面台、洗面化粧台、洗淨便座、暖房便座、システムキッチン、グリル、角部屋、2面採光、バルコニー、2面バルコニー、フローリング、収納1箇所、クローゼット		
備考	休日は林試の森公園(徒歩5分)でリフレッシュできます!、東京・豊島区・池袋でのお部屋探しはアソシエートにおまかせください!、2駅利用可、2沿線利用可		

※掲載情報と現状が異なる場合は現状が優先となります。



東京都知事(1)第107725号

株式会社 S - e m i

〒120-0003 東京都足立区東和3-10-10

TEL:03-6761-8784

FAX:03-6740-1058

取引態様  
媒介

手数料負担の割合	貸主	0%	借主	100%
手数料配分の割合	元付	0%	客付	100%

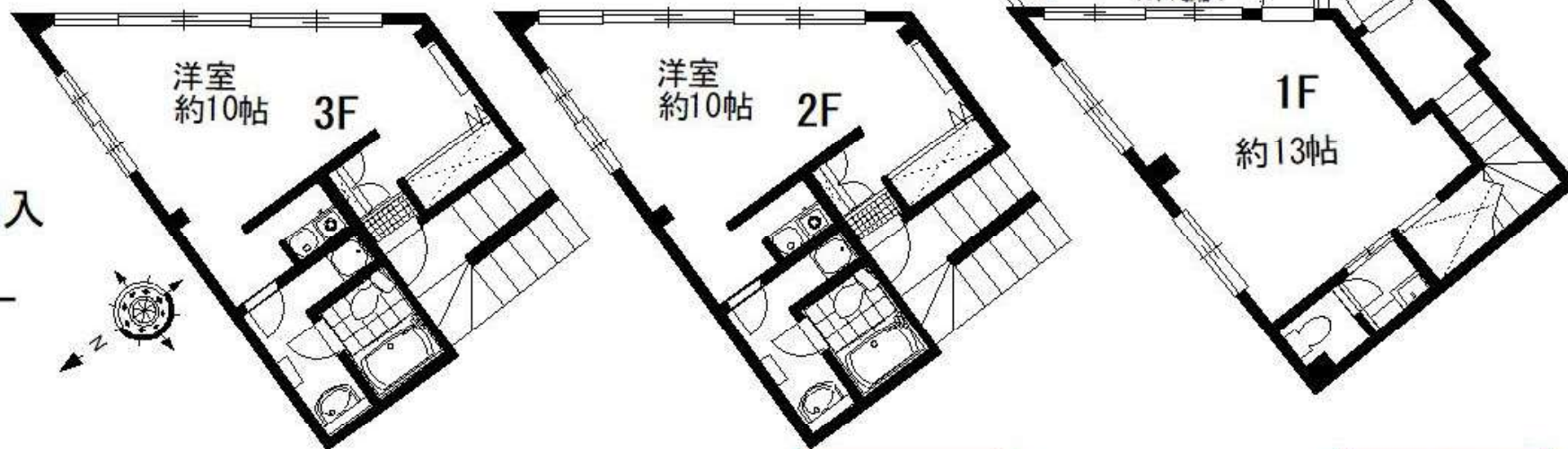


For Rent ... マンション

武蔵小山 5分

# キューブ目黒

短期貸し!  
定期借家3年



## 1棟貸し

- 指定火災保険加入
- 鉄骨3階建
- 各階ワンフロアー
- 2F、3Fエアコン
- 補助26号線沿い

部屋番	間取り	専有	賃料	管理費	敷金	礼金
1F	住居兼倉庫	27.29m <sup>2</sup>	200,000	無し	1ヶ月	1ヶ月
2F	住居 / 1K	28m <sup>2</sup>				
3F		28m <sup>2</sup>				



東京都目黒区目黒本町5-15-3

※ 1Fを店舗(事業用)として使用する場合は、1F部分の賃料に消費税8,000円が加算されます。



東京都知事(1)第107725号

株式会社 S-em i

〒120-0003 東京都足立区東和3-10-10

TEL:03-6761-8784

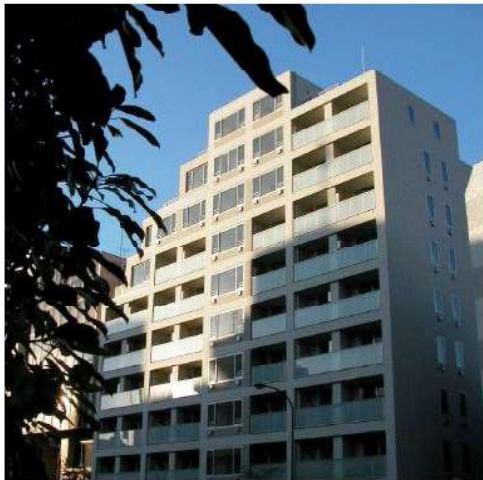
FAX:03-6740-1058

取引態様  
媒介

手数料 負担の割合	貸主	0%	借主	100%
手数料 配分の割合	元付	0%	客付	100%

賃貸マンション

■建物外観■



フロンティアレジデンス南麻布  
(旧:ルフォンプログレ南麻布)

- ◆共用部
  - ・コンシェルジュサービス導入(2022年2月～)
  - ・駐車場、バイク置場 ※空き状況は都度ご確認ください
- ◆専有部
  - ・住戸内リノベーション工事実施(2022年以降、順次)
  - ・ペット飼育相談可 (小型犬/猫、1匹 ※敷金増あり)



■現地案内図■



※図面と現況に相違がある場合は現況優先と致します。

**保証会社加入必須**

- ・レジデントアシスタンス
- ・オリコフレントインシュア
- ・Casa・クレディセゾン

相談可 C-desk  
24h

ピアノ相談可  
お問い合わせ窓口

オートロック 宅配ロッカー

エアコン ガスコンロ(2口) ※一部住戸は4口コンロ有

シャワートイレ 洗濯乾燥機 ※1K洗濯乾燥機付き ※1DK以上は設置なし

【要別途契約】

BSアンテナ DIGITAL 110° CS CATV インターネット対応

駐輪場: 1住戸1台無料

小型犬 or 猫  
1匹のみ飼育可  
(敷金1ヶ月積み増し)

物件名称	フロンティアレジデンス南麻布 205号室		
間取り	1DK		
賃料	207,000 円/月		
管理費/共益費	15,000円/月		
敷金	無	礼金	無

所在地	東京都港区南麻布三丁目21番14		
交通	東京メトロ南北線『白金高輪』	駅より徒歩	7分
	バス乗車	分	停より徒歩 分
	東京メトロ日比谷線『広尾』	駅より徒歩	13分
	バス乗車	分	停より徒歩 分
建物	構造・規模	鉄筋コンクリート造 地上10階 地下1階建	賃貸戸数
	専有面積	40.76 m <sup>2</sup> (12.32 坪)	バルコニー面積 ( m <sup>2</sup> 坪)
竣工年月	2006年9月		
入居予定日	即可		
案内可能日	即可		
契約期間	2年		
更新料	新賃料の1ヶ月分相当額		
駐車場	有	駐車場備考	相談
駐車場料金	区分 必須 レジデントアシスタンス(株) 他3社		
賃貸保証委託契約	条件	初回保証委託料(最低20,000円): 月額賃料等の50%、2年目以降: 9,600円/年	
保険	借家人賠償責任保険を付帯した火災保険にご加入いただけます		
管理会社	株式会社ハリマビシステム 東京本部		
その他費用	入居時における玄関錠交換代: 22,000円(税込) 口座振替事務手数料: 110円(税込)/月 退去時における通常清掃費用: 44,836円(税込)		
設備	エアコン 給湯追い焚き BS CS CATV コンロ オートロック 宅配ロッカー		
備考	ピアノ相談可 ペット相談可 管理: 通勤 フリーレント1ヶ月。 ■敷礼0・FR1(1年未満解約ペナ) ■リノベーション住戸(床・洗面新規等) ■保証会社必須 (RA/OFI/Casa/セゾン) ■ペット相談 ■コンシェルジュ ■デスクシェア (有料) ■フリーコヒーバー有		

\*お申し込み後、審査の結果お断りする場合がございます。



東京都知事(1)第107725号

株式会社 S - e m i

〒120-0003 東京都足立区東和3-10-10

TEL:03-6761-8784

FAX:03-6740-1058

取引態様  
媒介

手数料 負担の割合	貸主	0%	借主	100%
手数料 配分の割合	元付	0%	客付	100%



賃貸マンション

■建物外観■



■現地案内図■



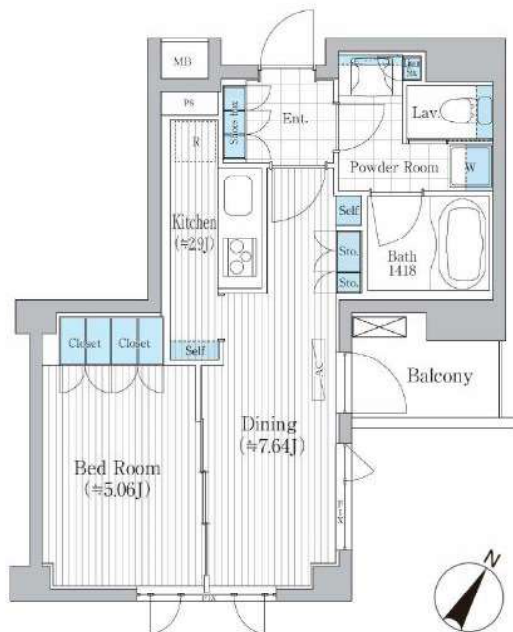
物件確認・入居申込は「リアルタイム」Web受付

ITANDI BB

1 ITANDI BBにアクセス 2 この物件を検索 3 入居申込ボタンを押すだけ



※1はご利用可能なブラウザで2画面以降はブラウザでログインしてください  
※2は物件詳細から入居申込まで、すべてこの画面から完了！※「Web」から「申込書」をお手続きいただけます。  
https://bkkk.kur.com/



★間取変更予定(1K→1LDK)



■駐車場問い合わせ先

プロパティパートナーズ社  
TEL : 03-3769-5571  
平日9:00~17:30



保証会社利用必須

- Casa
- オリコフォレントインシュア(OFI)

連保不要システム ※ Casa、OFIは別紙申込書が必要です。

※図面と現況に相違がある場合は現況優先と致します。

物名称	プラチナコート広尾 402号室		
間取り	1LD・K		
賃貸条件	賃料	206,000 円/月	
	管理費/共益費	15,000円/月	
敷金	2ヶ月	礼金	無
	所在地		
物件所在地	東京都港区南麻布四丁目12番4号		
交通	東京メトロ日比谷線『広尾』	駅より徒歩	6分
	バス乗車	分	停より徒歩 分
建物	構造・規模	鉄筋コンクリート造 地上5階 地下1階建	賃貸戸数
	専有面積	40.58 m <sup>2</sup> (12.27 坪)	バルコニー面積 ( m <sup>2</sup> 坪)
竣工年月	2007年11月		
入居予定日	2022年5月15日以降		
案内可能日	即可		
契約期間	2年		
更新料	新賃料の1ヶ月分相当額		
駐車場	有	駐車場備考	相談
駐車場料金	区分 必須 (株)Casa 他1社		
賃貸保証委託契約	条件	初回保証委託料(最低20,000円)：月額賃料等の50%、2年目以降：10,000円/年	
保険	借家人賠償責任保険を付帯した火災保険にご加入いただきます		
管理会社	東熱ビルディング株式会社		
その他費用	入居時における玄関錠交換代：22,000円(税込) 口座振替事務手数料：110円(税込)/月 退去時における通常清掃費用：44,638円(税込)		
設備	給湯追い焚き BS CS コンロ グリル オートロック 宅配ロッカー		
備考	ペット相談可 管理：巡回フリーレント2ヶ月。保証会社必須(Casa・OFI)/ペット飼育可(猫不可)敷金1ヵ月積増/1年未満解約ペナルティあり/F R 2ヶ月		

\*お申し込み後、審査の結果お断りする場合がございます。



東京都知事(1)第107725号

株式会社 S e m i

〒120-0003 東京都足立区東和3-10-10

TEL:03-6761-8784

FAX:03-6740-1058

取引態様	手数料	貸主	0%	借主	100%
媒介	負担の割合	元付	0%	客付	100%

手数料	貸主	0%	借主	100%
負担の割合	元付	0%	客付	100%

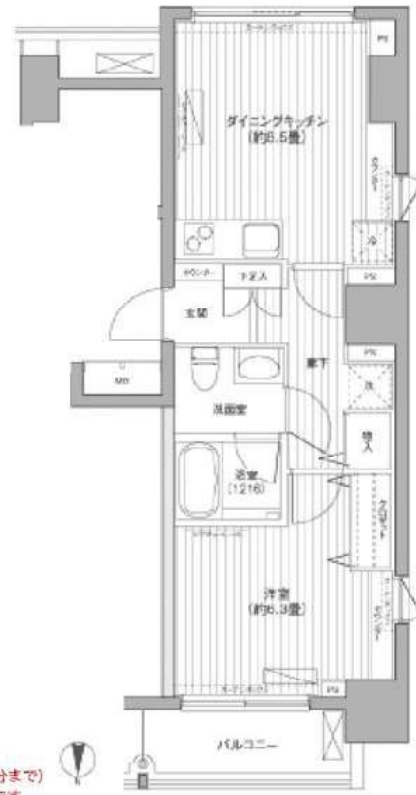
# エスペランサ南麻布 | 302号室

東京メトロ日比谷線 広尾駅 徒歩8分

保険料は17,000円～(2年)

賃料	154,000円/月	共益費	9,000円/月
敷金	1ヶ月	礼金	0ヶ月
		更新料	1ヶ月
所在地	港区南麻布4-14-5		
間取	1DK	専有面積	38.01㎡
		竣工年月	2011年10月
方位	北	駐車場	—
		総戸数	15戸
構造規模	鉄筋コンクリート造10階 / 3階部分		
共用部 管理会社	大和ライフネクスト(株)		管理方法
	巡回管理		
注意事項	ペット不可/事務所使用不可/楽器不可		
特記事項	【自転車置場】1住戸1台(上限※201号室のみ2台)無料 【窓・網戸について】1Kの東側および1DK、2DKの南側の窓は片引き窓です。また網戸は固定されていますので開けることができません。あらかじめご了承ください。		
設備	地上波、BS、CS110度、オートロック、防犯カメラ、宅配用ボックス 敷地内駐車場有、エレベーター1基、モニター付インターホン、ペット不可 給湯(ガス)、システムキッチン、グリル、コンロ口数3、バス・トイレ別 洗面所独立、追い焚き風呂、温水洗浄暖房便座、浴室乾燥機、エアコン2台 フローリング		
その他条件	—		
鍵交換手数料	契約時:19,800円		

三面採光で明るいお部屋です!PP分離タイプ  
DKから独立した寝室なので  
プライベートスペースを分けたい方におすすめです!  
共用収納充実!生活必需品のストックに便利!  
エアコン2基実装!  
各部屋にカウンター設置→ワークスペースの確保にも!



4/6 解約予定(先行申込受付中)



**保証会社加入必須**  
■ダイワハウスフィナンシャル  
初回:総賃料35%  
月額:賃料1%/2年毎:賃料1%  
※お申込承認後成約に至らなくても、カード会社よりクレジットカードが送付される場合があります。クレジットカードの解約はお客様ご自身で解約手続きをいただくことになります。

**外国籍の方(社会人・留学生)相談可!**  
■GTN(日本語が話せない方も可/20歳未満は契約不可)  
初回:総賃料70%/月額:賃料2,000円  
※GTNのみ家財保険料込み、契約金は日割+前家賃2ヶ月分いただきます。  
■大手法人権契約の場合 敷金2ヶ月で保証会社不要

敷金1ヶ月 礼金0(当月末迄契約開始分まで)  
※原則賃貸保証会社との契約が必要です  
※敷金1ヵ月キャンペーンは法人契約で保証会社を利用しない場合敷金2ヵ月となります  
※原則賃貸保証会社との契約が必要です  
※図面と現状が異なる場合は現況優先といたします。  
※法人契約で保証会社のご利用がない場合、敷金2ヶ月となります。

東京都知事(1)第107725号

株式会社 S - e m i

S-emi.inc

〒120-0003 東京都足立区東和3-10-10  
TEL:03-6761-8784  
FAX:03-6740-1058

取引態様  
媒介

手数料 負担の割合	貸主	0%	借主	100%
手数料 配分の割合	元付	0%	客付	100%

# パークハビオ元麻布 - 401号室

敷金:1ヶ月  
160,000円 礼金:1ヶ月

日比谷線 広尾 徒歩 8分

南北線 麻布十番 徒歩 12分

共益費等: 10,000円 大江戸線 六本木 徒歩 12分



所在地	東京都港区元麻布2丁目2-14		
間取詳細	1R/ 洋(14.6畳)		
構造・階建	RC4階/14階建		
入居時期	2022年6月中旬	更新料	1ヶ月
専有面積	37.63㎡	建物種別	マンション
開口向き	北東	築年月	2007年4月
損保	要3.1万円2年	連帯保証人	不要+保証会社利用が必要
保証会社	加入要(当社指定:初期費用は賃料等の40%、月次保証料は賃料等の1%。その他保証会社条件有)		
契約期間	普通賃借(2年)		
駐車場	-		
その他費用	入居時鍵交換費用22,000円(入居時)、M-REAL+レミィム会費2年16,500円(入居時)		
入居諸条件	ペット相談 楽器相談		
周辺施設	サンクス元麻布店まで33m(株)サファ麻布まで381mまいばすけっと西麻布3丁目店まで500m		
設備	ガス:都市、バス、トイレ、エアコン、室内洗濯機置場、IH2口、バスタイレ別、追焚、浴室乾燥機、洗浄便座、システムキッチン、角部屋、バルコニー、バルコニー面積3.71㎡、フローリング、シューズボックス、TVモニター付ドアホン、オートロック、エレベータ、宅配ボックス、駐輪場、バイク置場、インターネット接続可(光)、BS、CATV、防犯カメラ、管理人巡回、24時間ゴミ出し可		
備考	退去時清掃実費、大手法人保証会社不要(敷金1ヶ月増)、ペットSOHO敷金1ヶ月増、駐車場は要問合せ、3駅利用可、3浴線利用可		

## ◆おすすめポイント◆

-   
2階以上
-   
連帯保証人不要+保証会社利用が必要
-   
ペット相談
-   
楽器相談
-   
3路線以上利用可
-   
エアコン
-   
バスタイレ別

※掲載情報と現状が異なる場合は現状が優先となります。



東京都知事(1)第107725号

株式会社 S-em i

〒120-0003 東京都足立区東和3-10-10

TEL:03-6761-8784

FAX:03-6740-1058

取引態様  
媒介

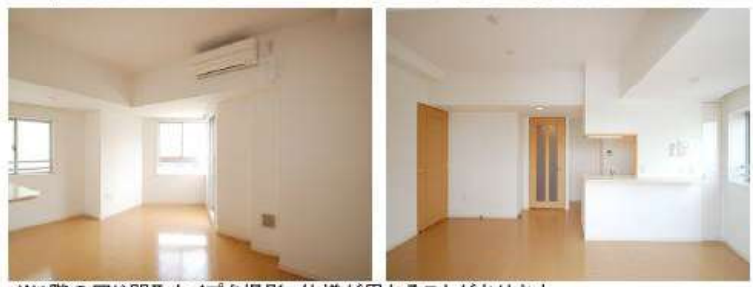
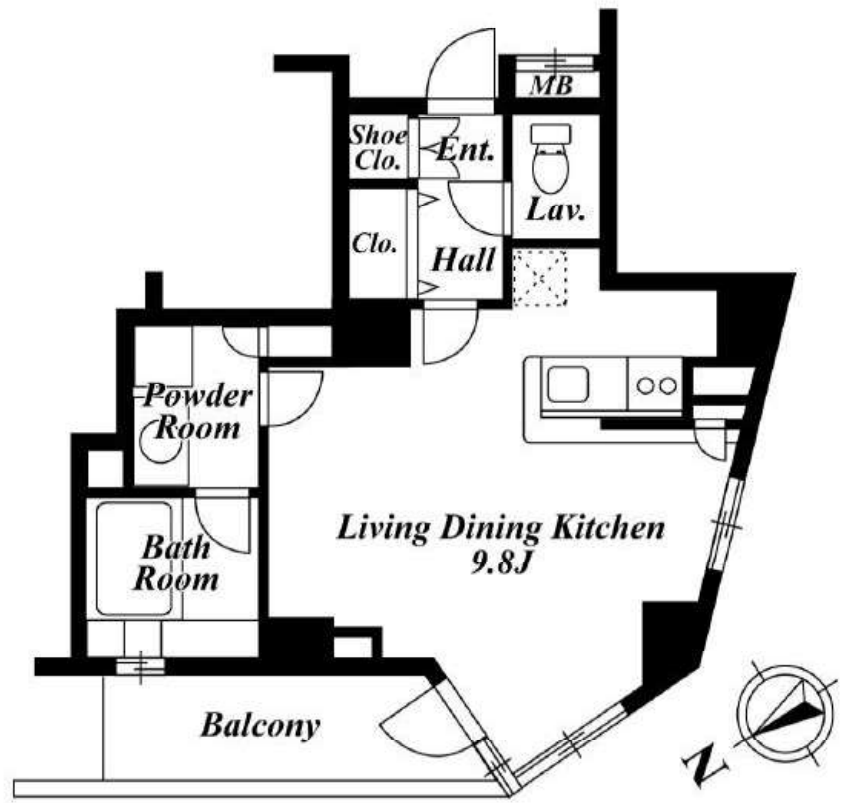
手数料 負担の割合	貸主	0%	借主	100%
手数料 配分の割合	元付	0%	客付	100%

# セントラルクリブ六本木II 1301号室

東京都港区六本木2-3-6

最寄駅 **南北線 六本木一丁目駅 徒歩4分**  
 日比谷線 六本木駅 徒歩8分  
 南北線 溜池山王駅 徒歩6分

3駅以上利用可  
 2沿線利用可



※8階の同じ間取タイプを撮影。仕様が異なることがあります。

間取 (帖) 洋:9.8

**1ROOM** 月額賃料 **151,000円**

管理費	別 13,000円
敷金	賃料の1ヶ月
礼金	無
定借期限	2年間
物件概要	専有面積 33.11㎡(10.02坪) バルコニー 有
竣工年月	2006年02月
構造規模 (総戸数) 所在階	鉄筋コンクリート造 15階建 地下1階 (70戸) 13階部分
駐車場	有 1台 38,500円(税込) 敷金: 1ヶ月 礼金: 無
条件	事務所不可 / 住居兼事務所不可 / ペット相談
トランクルーム	無
テレビ 共視聴	CATV:有 / BS:有 / CS:有
入居可能日	即
耐震構造	
保証会社	利用必須(かんぽ貸付保証サービス/オリコフォレントインシュア)※別途保証委託料及び保証更新料がかかります。

「六本木一丁目」駅から徒歩4分。

エレベーター・オートロック・防犯カメラ・宅配BOX・敷地内ゴミ置場。  
 「遊ぶ」・「住む」・「働く」を備えた六本木エリア。都心ならではの生活をご提供します。  
 共用部 駐車場【有 全18台 機械式 全長5300全幅1950全高1550車両重量2300KG】

キャンペーン情報  
 ■敷金1ヶ月(保証会社利用必須) ■礼金0ヶ月  
 ■FR2ヶ月 ■FR1ヶ月(#1101)  
 <2022年4月末までの契約開始に限る>  
 備考等 ■鍵交換費用16,500円(税込) ■1年未満の解約の場合、賃料・管理費1ヶ月相当額の違約金有

専有部 システムキッチン・ガスコンロ・コンロ2口・給湯・全面フローリング・クローゼット・シューズクローゼット・全室エアコン・24時間換気システム・浴室乾燥機・バス・トイレ別・洗浄機能付便座・洗面所独立・室内洗濯機置場・モニタ付インタホン・ダブルロックキー・ディンプルキー・インターネット・ネット使用料不要・2面採光

※借家人賠償保険へのご加入が必須です。 ※図面と現況に差異がある場合は現況を優先すること致します。 ※短期解約時、違約金が発生する場合がございます。  
 ※家具付き物件を除き家具・小物等は含まれません。 ※携帯電話の電波状況は室内にてご使用される携帯電話でご確認下さい。  
 ※駐車場の利用可否は実際に計車される車両でご確認下さい。 ※駐車場空き状況はお問合せ下さい。



東京都知事(1)第107725号

**株式会社 S - e m i**

〒120-0003 東京都足立区東和3-10-10

**TEL:03-6761-8784**

FAX:03-6740-1058

取引態様

媒介

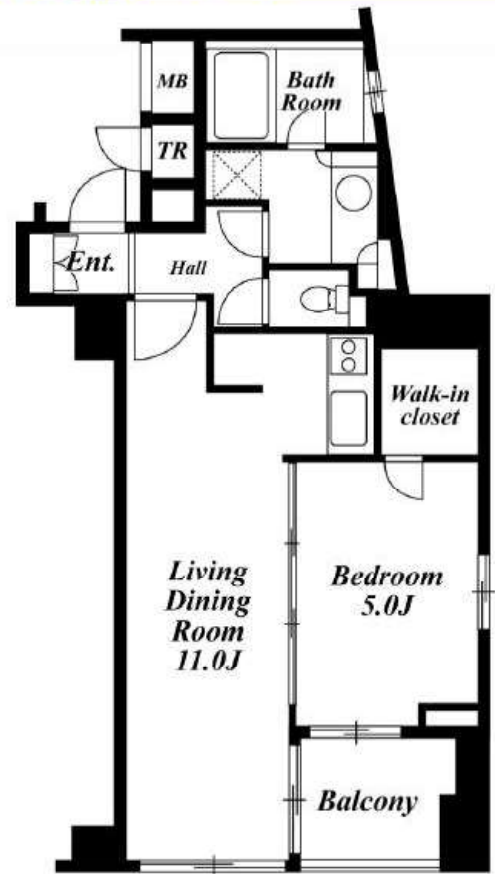
手数料負担の割合	貸主	0%	借主	100%
手数料配分の割合	元付	0%	客付	100%

# セントラルクリブ六本木 | 1204号室

東京都港区六本木2-3-5

最寄駅 **南北線 六本木一丁目駅 徒歩4分**  
 日比谷線 六本木駅 徒歩8分  
 南北線 溜池山王駅 徒歩6分

3駅以上利用可  
 2沿線利用可



※5階の同じ間取タイプを撮影。仕様が異なることがあります。

間取 (帖) 洋:5 LDK:11

<b>1LDK</b>		月額賃料	<b>193,000円</b>
管理費	敷金	別 13,000円	賃料の1ヶ月
礼金	礼金	無	無
定借期限	2年間		
物件概要	専有面積	42.55㎡(12.87坪)	
	バルコニー	有	
	竣工年月	2006年02月	
構造規模 (総戸数)	構造	鉄筋コンクリート造	
	所在階	15階建 (70戸) 12階部分	
駐車場	有 1台 38,500円(税込)	敷金: 1ヶ月	礼金: 無
条件	事務所不可 / 住居兼事務所不可 / ペット相談		
トランクルーム	無		
テレビ共視聴	CATV:有 / BS:有 / CS:有		
入居可能日	即		
耐震構造			
保証会社	利用必須(キャッシング保証サービス/オリコ/フォレント/インシュア)※別途保証委託料及び保証更新料がかかります。		

「六本木一丁目」駅から徒歩4分。

共用部	エレベーター・オートロック・防犯カメラ・宅配BOX・フロントサービス。 「遊ぶ」・「住む」・「働く」を備えた六本木エリア。 駐車場【有 全18台 機械式 全長5300全幅1950全高1550車両重量2300KG】
専有部	システムキッチン・ガスコンロ・グリル付き・コンロ2口・給湯・全面フローリング・クローゼット・ウォークインクローゼット・エアコン・追焚・浴室乾燥機・バス・トイレ別・洗浄機能付便座・洗面所独立・室内洗濯機置場・モニタ付インタホン・ダブルロックキー・ディンプルキー・インターネット・2面採光

キャンペーン情報	■敷金1ヶ月(保証会社利用必須) ■礼金0ヶ月 ■FR2ヶ月(203/204/704) ■FR1ヶ月 <2022年5月末までの契約開始に限る>
備考等	■鍵交換費用16,500円(税込) ■1年未満の解約の場合、賃料・管理費1ヶ月相当額の違約金有
<small>※借家人賠償保険へのご加入が必須です。 ※図面と現況に差異がある場合は現況を優先すること致します。 ※短期解約時、違約金が発生する場合がございます。                  ※家具付き物件を除き家具・小物等は含まれません。 ※携帯電話の電波状況は室内にてご使用される携帯電話でご確認下さい。                  ※駐車場の利用可否は実際に駐車される車両でご確認下さい。 ※駐車場空き状況はお問合せ下さい。</small>	



東京都知事(1)第107725号

株式会社 S - e m i

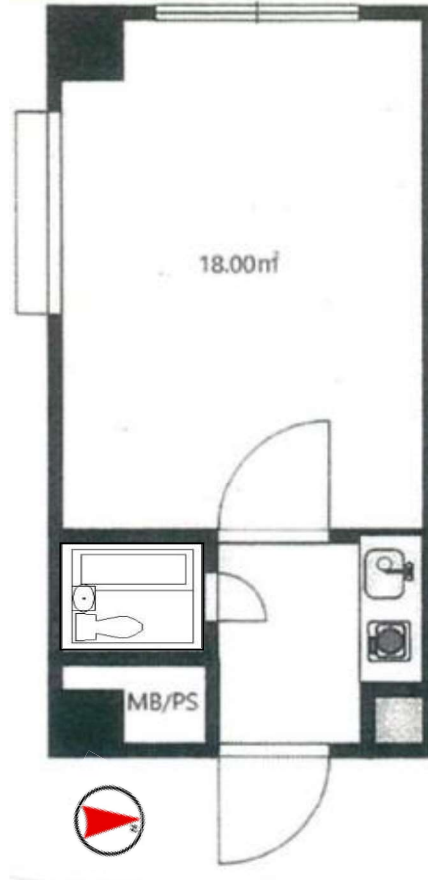
〒120-0003 東京都足立区東和3-10-10

TEL:03-6761-8784

FAX:03-6740-1058

取引態様	手数料負担の割合	貸主	0%	借主	100%
媒介	手数料配分の割合	元付	0%	客付	100%

複数路線利用可！  
東向き 日当たり良好  
六本木駅 徒歩 **3** 分！



## 賃貸アパート ライオンズマンション六本木第三

賃料	150,000円	管理費	10,000円
専有面積	18.00㎡	部屋番号	108号室
所在地	東京都港区六本木3-15-2		
交通	東京メトロ日比谷線「六本木」駅 徒歩5分		
	東京メトロ南北線「六本木一丁目」駅 徒歩6分		
竣工	1986年3月	構造	RC造地上4階
敷金	1ヶ月	礼金	1ヶ月
契約期間	普通賃貸借2年	火災保険	15,000円～/2年
更新料	新賃料の1ヶ月分	仲介手数料	賃料1ヶ月分(税別)
現況	即入居可	鍵交換	別途見積もり

設備	オートロック・エレベーター・都市ガス・光ファイバー
	CATV・駐輪場・フローリング・モニター付きインターホン 室内洗濯機置き場・IHクッキングコンロ・三点ユニット

備考	【申込時必要書類】(全て揃わない場合、番手がつきません) ①入居申込書 ②本人確認書類 【家賃保証会社利用必須】(エルズサポート株式会社) 初回保証料: 月額50% 月毎: 700円 保証会社口座振替必須 引落手数料350円 ■SOHO・事務所・店舗利用相談可 ■更新時事務手数料として新賃料の25%分(税別) ■くらしど24加入必須(16,500円(税込)/2年間) ■火災保険加入必須 ■ペット不可 ■楽器不可 ■退去時、エアコン内部洗浄を含む室内清掃費をご負担いただきます

※図面と現況が異なる場合は、現況を優先とします ※手数料・仲介料などの費用に対し別途消費税が掛かります ※賃貸人指定の保険にご加入いただきます



東京都知事(1)第107725号

株式会社 S - e m i

〒120-0003 東京都足立区東和3-10-10

TEL:03-6761-8784

FAX:03-6740-1058

取引態様  
媒介

手数料 負担の割合	貸主	0%	借主	100%
手数料 配分の割合	元付	0%	客付	100%

横須賀線 西大井駅 徒歩10分 / 京浜東北線 大森駅 徒歩13分

京急本線 立会川駅 徒歩15分

品川区大井7

賃料：161,000円

クレマチス大井 301

物件概要

所在地：品川区大井7丁目4-3  
構造：ALC造3階建 竣工：2021年3月  
間取り：2LDK 専有面積：54.86㎡  
退去予定：4月24日

賃貸条件

敷金：1ヶ月 礼金：2ヶ月 契約期間：2年  
管理費：5,000円 更新料：新家賃の1ヶ月分  
※カギ交換代：22,000円(税込)  
※保証会社利用必須(旭化成不動産サポート)  
保証料：初年度50%、2年目以降20,000円/2年  
※My Concier Club(15,000円/2年間)

設備一覧

エアコン	浴室乾燥機	クローゼット
フローリング	追い焚き機能	シューズボックス
システムキッチン	室内洗濯機置場	BSアンテナ
3口ガスコンロ	独立洗面台	シャッター
キッチングリル	温水洗浄便座	駐輪場

※図面と現況が異なる場合は、現況を優先致します。  
※成約時には別途仲介手数料として賃料の1ヶ月を申し受けます。  
※指定の火災保険に加入して頂きます。(15,000円/2年間)

- ◎1フロア1住戸！戸建感覚で住めるメゾネット♪
- ◎2021年竣工！超築浅でぴかぴかの物件です！！
- ◎追い焚き、独立洗面台、3口コンロなど設備充実！駐輪場も完備！



閑静な住宅街  
3路線利用可

入居時期  
5月8日～

築浅  
設備充実  
最上階  
お子様可



東京都知事(1)第107725号

株式会社 S-emi

〒120-0003 東京都足立区東和3-10-10

TEL:03-6761-8784

FAX:03-6740-1058

取引態様  
媒介

手数料負担の割合	貸主	0%	借主	100%
手数料配分の割合	元付	0%	客付	100%

物件番号: 2020010935 種別: MANSSION  
**シーアイマンション白金**  
 東京都品川区上大崎2-13-22

最寄駅

**山手線 目黒駅 徒歩4分**  
 都営三田線 白金台駅 徒歩8分  
 山手線 五反田駅 徒歩17分

3駅以上利用可

3沿線以上利用可



間取(帖) 洋:6 洋:6 LD:16 K:4

**2LDK+WIC** 月額賃料 **250,000円**

管理費 敷金 礼金	別 20,000円 賃料の2ヶ月 賃料の1ヶ月
定借期限	4年間
物件概要	専有面積 73.29㎡(22.17坪) バルコニー 9㎡
竣工年月	1975年04月
構造規模 (総戸数) 所在階	鉄骨鉄筋コンクリート造 12階建 地下1階 (107戸) 8階部分
駐車場	無 敷金: 礼金:
条件	事務所不可 / 住居兼事務所不可 / ペット不可
トランクルーム	無
テレビ 共聴設備	CATV:有 / BS:有 / CS:有
人居可能日	予定:2022年06月30日
耐震構造	
取引態様	媒介

**目黒駅・白金台駅双方にアクセス可能。日常生活利便性良好。2020年3月エアコン全機・給湯器交換予定。敷地内駐車場空有(2020年2月13日現在)。**

★契約時には、仲介手数料として賃料の1.1ヶ月相当額のお支払いのご承諾をお願い致します。  
 ★当物件の入居者には借家人賠償保険に加入していただけます。  
 ★携帯電話の受信状況は、実際にご使用される携帯電話で室内から通話確認をお願い致します。  
 ★賃貸借契約が終了した場合、賃借人または居住者の使用状況や清掃状況にかかわらず、室内清掃(カーペット、壁、天井、建具及び設備機器を含む)費用を賃借人にご負担いただきます。

共用部	オートロック・防犯カメラ・日勤管理・敷地内ゴミ置場・■エレベーター: オートロック入って左側 ■耐震診断実施済 ■マンション建替検討中(決議は2020年1月現在未実施)
専有部	カウンターキッチン・システムキッチン・ガスコンロ・グリル付き・コンロ3口・給湯・食洗機・全面フローリング・クローゼット・ウォークインクローゼット・シューズクローゼット・ピクチャーレール・全室エアコン・24時間換気システム・追焚・浴室乾燥機・バス・トイレ別・洗浄機能付便座・洗面所独立・シャンプードレッサー・室内洗濯機置場・ダブルロックキー・インターネット・楽器相談・■インターネット: NTT・JCOM・KDDI

金員備考

※ホームページより最新の空室情報、図面等が確認できます。  
 ※募集パンフレットをはじめとする全ての広告媒体上の住戸図面について、図面と現況に差異が生じている場合は、一切実物の現況を優先すること致します。  
 ※物件に家具・小物等は含まれません。  
 ※本書記載の金額のうち消費税課税となるものについては、支払時点で適用される税率により算出された金額でお支払い頂きますので、本書記載の金額と、実際にお支払い頂く金額とが異なる場合がありますことを予めご了承ください。

東京都知事(1)第107725号 〒120-0003 東京都足立区東和3-10-10

株式会社 S-e-m-i TEL:03-6761-8784 FAX:03-6740-1058

5-emi.inc

取引態様	手数料負担の割合	貸主	0%	借主	100%
媒介	手数料配分の割合	元付	0%	客付	100%



1LDK

目黒駅徒歩約7分 低層デザイナーズマンション (内廊下)  
NTTフレッツ光マンション全戸プラン(月額無料) 導入物件!!

建物外観



Room Plan



カスティア目黒長者丸 0408

【賃貸条件】			
賃料	219,000円		
共益費	10,000円		
駐車場	1台目	30,000円	
敷金	2ヶ月	礼金	1ヶ月
【物件概要】 ※貸主区分: 大和リビング			
所在地	東京都品川区上大崎二丁目8-1		
間取り	1LDK	専有面積	47.55㎡
間取り詳細	LDK 12.3帖・洋室 5帖		
物件種別	マンション	建物構造	鉄筋コンクリート造
階数	3/3階建	築年月	2008年2月
入居可能日	2022年6月25日	商品名	その他
交通	山手線 目黒駅 徒歩7分 山手線 恵比寿駅 徒歩14分		
【設備情報】			
エアコン	温水洗浄暖房便座	TVインターホン	
浴室換気乾燥機	オートロック	防犯カメラ	
追い焚き給湯	BSアンテナ	CSアンテナ	
エレベーター	宅配ボックス	駐輪場	
24時間電話受付	フローリング	シューズボックス	
システムキッチン	バス・トイレ別	インターネット接続	
デジタル放送	シャワー	角部屋	
ガス種別: 都市ガス		排水: 公共下水	
【備考】 ※駐車場も別途仲介手数料がかかります。			
更新料1ヶ月			
仲介手数料	保険 有り 家財保険加入の必要があります。		
鍵交換費用: 20,000円 (別途消費税) 契約時必要1年未満で解約された場合は違約金(賃料の1ヶ月分相当額)が発生します。			
注意事項	■保証会社利用原則必須【初回保証料40%、更新料10,000円~/年】		
	■保証会社利用時、敷金2ヶ月→1ヶ月となります		
<b>5/30解約予定(先行申込受付中)</b>			



東京都知事(1)第107725号

株式会社 S - e m i

〒120-0003 東京都足立区東和3-10-10

TEL:03-6761-8784

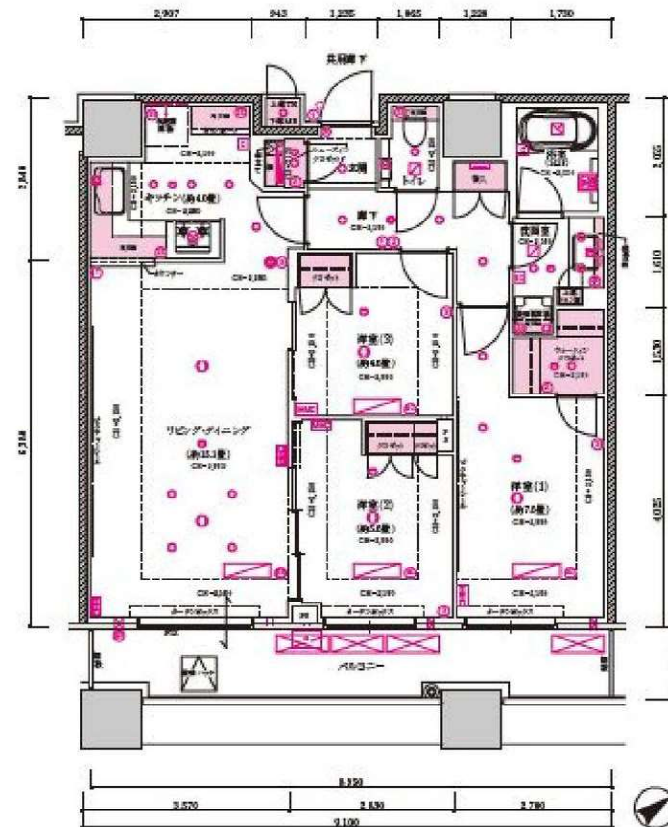
FAX:03-6740-1058

取引態様  
媒介

手数料負担の割合	貸主	0%	借主	100%
手数料配分の割合	元付	0%	客付	100%

# 目黒第一マンションズ

ROOM no.	1307
間取り・面積	3LDK 82.67㎡
所在地	東京都品川区上大崎3-1-2
最寄駅	J R山手線「目黒」駅 徒歩3分 南北線・三田線「目黒」駅 徒歩3分
構造・規模	RC造・S造・SRC造 地下2階地上40階建 (当社保有8~13階)
賃料	600,000円 (内、管理費15,000円)
敷金	2か月分 ※保証会社 (オリコ) 利用時1ヶ月減免
礼金	1か月分
更新料	更新時、新賃料の1か月分
駐車場	月額41,000~ (別途消費税) ※機械式・サイズ等要確認
駐輪場	初回登録料: 5,000円 (別途消費税)
その他	短期解約違約金規定あり
付帯設備	T Vモニター付きオートロックシステム、全室エアコン、 ALSOKホームセキュリティ インターネット『つながりネット』24時間常時接続 ルーター! 光 ※別途契約 管理人: 9:00~17:30常駐 (水曜日・祝日定休)
特記事項	■ SOHO不可 ■ ペット飼育可 敷金1か月分追加差し入れ 小型犬・猫: 合計体重10kg以下
現況	居住中



機械式駐車場サイズ  
 全長 5,300mm以下  
 全幅 2,050mm以下  
 総重量 2,500kg以下  
 全高 (ハイルーフ) 2,050mm以下 (ミドルーフ) 1,800mm以下  
 タイヤ外幅 1,960mm以下  
 最低地上高 110mm以上

※図面・写真と現況が異なる場合は現況を優先します



東京都知事(1)第107725号

株式会社 S-em i

〒120-0003 東京都足立区東和3-10-10

TEL:03-6761-8784

FAX:03-6740-1058

取引態様  
媒介

手数料負担の割合	貸主	0%	借主	100%
手数料配分の割合	元付	0%	客付	100%

東急目黒線 不動前駅 徒歩4分  
 JR山手線 五反田駅 徒歩9分  
 JR山手線 目黒駅 徒歩10分

# 築浅分譲マンション 10階部分 眺望良好

ザ・ガーデンテラス目黒 1006号室

**賃料: 340,000円**



管理費: 賃料に含む  
 敷金: 1ヶ月  
 礼金: 1ヶ月  
 所在: 東京都品川区西五反田3-9-1  
 間取: 2LDK (71.41㎡)  
 構造: RC造地下1階付19階建 (2018年1月完成)  
 契約: 5年間 (定期借家契約)  
 入居日: 空室 入居日相談  
 設備: 床暖房 (リビング) ・エアコン1台 (リビング)  
 洗浄便座 ・3口ガスコンロ ・食洗器 ・浄水器  
 ディスポーザー ・浴室乾燥機 ・追焚機能  
 エレベーター ・オートロック ・宅配ボックス  
 モニター付インターホン ・CATV  
 トランクルーム (無料) ・インターネット (無料)  
 敷地内ゴミ置場 (24時間ゴミ出し可)  
 駐車場 ・バイク置場 ・駐輪場



バルコニーから眺望 (目黒川)



※保証会社必須: 株式会社Casa  
 初回保証料: 賃料総額の50%  
 2年目以降保証料: 毎年1万円  
 口座引落手数料: 月額300円 (税込)  
 ※火災保険料20,000円 (2年間)  
 ※退去時の室内クリーニング費用80,000円 (税別) は借主負担  
 ※退去時のエアコン内部洗浄費用15,000円 (税別) は借主負担  
 ※1年未満での解約は違約金340,000円あり  
 ※禁煙 (バルコニー含む) ※民泊不可 ※ペット飼育不可  
 ※所有者は海外居住 (法人契約の場合は源泉対象)  
 ※電気は一括受電方式のため、変更できません。  
 ※駐車場等の空き状況は管理人室へ03-5436-6436  
 ※図面と現況が相違する場合は現況を優先致します。



東京都知事(1)第107725号

株式会社 S - e m i

〒120-0003 東京都足立区東和3-10-10

TEL: 03-6761-8784

FAX: 03-6740-1058

取引態様  
 媒介

手数料 負担の割合	貸主	0%	借主	100%
手数料 配分の割合	元付	0%	客付	100%

# 新築

オアーゼ大崎  
品川区西品川

JR山手線「大崎」駅徒歩 **11**分

東急大井町線「下神明」駅徒歩 **8**分



宅配BOX



エアコン



モニター



防犯カメラ



オートロック



ペット飼育可！(猫1匹まで)



※敷金1か月分増額、解約時1か月分償却となります。

◆物件名/オアーゼ大崎 ◆所在地/東京都品川区西品川2-12-10 ◆建物構造/鉄筋コンクリート造陸屋根3階建 ◆建設会社/大成建設ハウジング ◆築年月/2021年8月 ◆世帯数/8戸 ◆敷金/1か月 ※ペット飼育時は2か月 ◆礼金/なし ◆管理費/月額5,000円 ◆契約期間/2年 ◆更新料/新賃料の1か月分 ◆駐車場/なし ◆設備/オートロック、宅配ボックス、無料インターネット等 ◆その他/※保証会社のご利用は要相談 ※CS放送等の視聴については、別途賃借人の負担にてNTTと個別契約が必要となります ◆取引態様/仲介 ◆引渡し/即時

宅配BOX  
オートロック  
防犯カメラ  
ネット無料！



○光インターネット無料！

○回線速度、最大1ギガ  
○地上波TV、BS放送も視聴可！



東京都知事(1)第107725号

株式会社 S-em i

〒120-0003 東京都足立区東和3-10-10

TEL:03-6761-8784

FAX:03-6740-1058

取引態様  
媒介

手数料 負担の割合	貸主	0%	借主	100%
手数料 配分の割合	元付	0%	客付	100%

# 貸マンション

## 大井町駅

西品川テラス(ニシシナガワテラス) 305

間取り  
1LDK

専有面積  
40.41㎡

築年月  
2021年08月

## 積水ハウス施工【シャーマゾン】

### チェックポイント！

駐輪場有、主要採光面：東向き、保証人不要、ルームシェア不可、2人入居可、2面採光、角部屋、最上階、24時間換気システム、B・T別、オートバス、シャワー、追焚機能、浴室乾燥機、トイレ、温水洗浄便座、洗面所、シャワー付洗面化粧台、洗面所独立、3口以上コンロ、IHクッキングヒーター、カウンターキッチン、システムキッチン、グリル収納スペース、全居室収納、クローゼット、シューズボックス、照明器具、室内洗濯機置場、洗濯機置場、給湯都市ガス、フローリング、全居室フローリング、都市ガス給湯、エアコン、CS、BS端子、インターネット使用料無料、ダブルロックドア、オートロック、モニタ付インターホン、ディンプルキー、防犯カメラ、バルコニー、エレベーター完備。



物件種目	貸マンション
最寄駅	大井町
間取りタイプ	1LDK
賃貸条件	賃料 164,000円
	礼金1ヶ月 敷金1ヶ月 保証金なし

物件所在地	東京都品川区西品川2丁目17-8		
交通	J R京浜東北・根岸線 大井町 徒歩12分		
建物	建物名	西品川テラス(ニシシナガワテラス) 305	
	構造・規模	鉄骨造 3階建/3階部分	
	使用部分積	40.41㎡	
	間取り内訳	洋 5.2 LDK 11.6	
築年月	2021年08月	契約期間	2年
管理費等	6,000円/月		
駐車場	なし		
現況	空家	入居日	即時
設備	B・T別、オートバス、シャワー、追焚機能、浴室乾燥機、トイレ、温水洗浄便座、洗面所、シャワー付洗面化粧台、洗面所独立、3口以上コンロ、IHクッキングヒーター、カウンターキッチン、システムキッチン、グリル収納スペース、全居室収納、クローゼット、シューズボックス、照明器具、室内洗濯機置場...		
保険等	要		
備考	東向き 退去時室内清掃費：58,850円(税込) 安心サポート：880円/月 更新料：新賃料1ヶ月 賃貸保証：加入要 積水ハウス不動産パートナーズ㈱ 初回保証料22,000円 月額 保証料賃料等×1% 鍵交換代等：有 19,800円〜 クレジット決済：初期費用可 利用駅1：東急大井町線 下神明 徒歩5分 利用駅2：東急大井町線 大井町 徒歩12分		



東京都知事(1)第107725号

株式会社 S - e m i

〒120-0003 東京都足立区東和3-10-10

TEL:03-6761-8784

FAX:03-6740-1058

取引態様  
媒介

手数料 負担の割合	貸主	0%	借主	100%
手数料 配分の割合	元付	0%	客付	100%

保険料は20,000円 (2年)

賃料	214,000円/月		共益費	15,000円/月	
敷金	0ヶ月	礼金	0ヶ月	更新料	1ヶ月
所在地	品川区西品川3-5-3				
間取	1LDK	専有面積	50.78㎡	竣工年月	2020年5月
方位	東	駐車場	—	総戸数	19戸
構造規模	鉄筋コンクリート造5階建 / 4階				

注意事項 | ペット不可 / 楽器不可

特記事項 | 都市ガス、バス1箇所、トイレ1箇所、エアコン2台、室内洗濯機置場、ガスコンロ2口設置済、給湯、バストイレ別、シャワー、追い焚き、浴室乾燥機、脱衣所、洗面所独立、洗面台、洗浄便座、暖房便座、システムキッチン、メゾネット、フローリング、収納1箇所、シューズボックスエレベーター

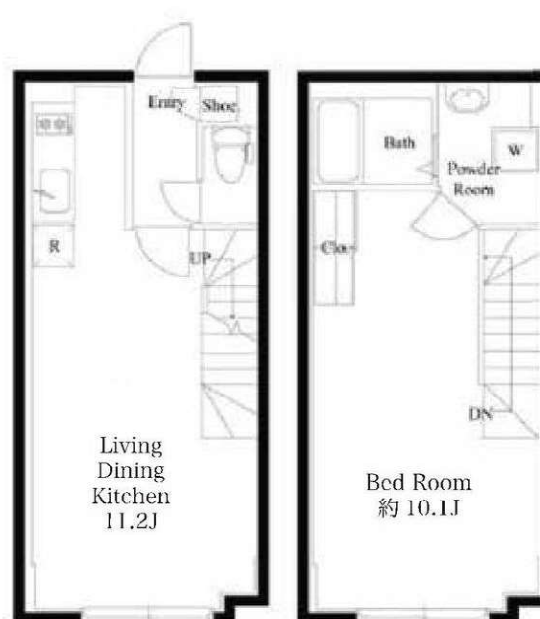
備考 | 諸条件3月末まで！インターネット無料  
2年未満の解約の場合3ヶ月分の違約金がかかります

鍵交換手数料 | 入居時:

契約期間 | 定期建物賃貸借契約2年 フリーレント3ヶ月

保証会社加入必須 | ■オリコフォレントインシュア  
初回保証料:50% / 更新保証料:1年ごとに10,000円

フリーレント3ヶ月  
敷金0ヶ月 礼金0ヶ月



※原則賃貸保証会社との契約が必要です  
※図面と現状が異なる場合は現況優先といたします。  
※法人契約で保証会社のご利用がない場合、敷金2ヶ月となります。

## 内見可



東京都知事(1)第107725号  
株式会社 S-em i

〒120-0003 東京都足立区東和3-10-10  
TEL:03-6761-8784  
FAX:03-6740-1058

取引態様  
媒介

手数料負担の割合	貸主	0%	借主	100%
手数料配分の割合	元付	0%	客付	100%

**1DK**

りんかい線「品川シーサイド駅」徒歩1分！駅前のバス停からは羽田リムジンバスで羽田空港まで27分。京急線「青物横丁駅」まで徒歩1分（841m）。イオン品川シーサイド店まで6分（460m）で普段のお買い物も便利！近隣には公園・郵便局・医療施設（内科・外科・歯科）があり生活しやすい環境が整っています。

**建物外観**



**Room Plan**

専有面積： 45.37㎡



サツキ リビング補償制度 D.U-NET D-roomTV 電気配給サービス

- 機械式駐車場サイズ：全長5,000~5,300mm × 全幅1,800~2,050mm × 全高1,550~2,050mm × 重量1,700~2,500kg
- 平置き駐車場サイズ：全長5,000~5,300mm × 全幅1,900mm × 全高2,000~2,100mm

**室内・設備・周辺写真**

ダイニングキッチン

冷蔵庫スペース



**品川シーサイドビュータワー I 1505**

**【賃貸条件】**

賃料	<b>153,000円</b>
共益費	<b>12,000円</b>
駐車場	■機械式：月額20,000円～35,000円（税別） ■平置き：月額36,000円（税別）
敷金	なし
礼金	1ヶ月

**【物件概要】**

※貸主区分：大和リビング

所在地	東京都品川区東品川4-1-2-9		
間取り	1DK	専有面積	45.37㎡
間取り詳細	(1H)DK6.6・洋室9.1		
物件種別	マンション	建物構造	鉄筋コンクリート造
階数	15/30階建	築年月	2003年7月
入居可能日	2021年11月14日	商品名	
交通	東京臨海高速鉄道 品川シーサイド駅 徒歩1分 山手線 品川駅 バス13分 品川シーサイド駅前徒歩1分		

**【設備情報】**

エアコン(1台)	温水洗浄暖房便座	TVインターホン
浴室換気乾燥機	床暖房	オートロック
防犯カメラ	追い焚き給湯	洗髪洗面化粧台
CATV	エレベーター	ウォークインクローゼット
宅配ボックス	駐輪場	クローゼット
フローリング	住宅用火災警報器	シューズボックス(トルタイプ)
システムキッチン	独立キッチン	バストイレ別
ガス種別：都市ガス		排水：公共下水

**【備考】**

※駐車場も別途仲介手数料がかかります。

更新料1ヶ月、ルームクリーニング料金59,888円、電気配給解約手数料3,300円

仲介手数料	保険	加入義務無し (リビング補償制度付)
-------	----	--------------------

本貸室の電気は大和リビングから配給されます。電気は貸主指定で配給。電気配給の中途解約は3,300円の手数料あり。

注意事項

- 保証会社利用必須
- 床暖房使用の場合、東京ガス様に申込が必要となります（有料）



東京都知事(1)第107725号

株式会社 S - e m i

〒120-0003 東京都足立区東和3-10-10

TEL:03-6761-8784

FAX:03-6740-1058

取引態様  
媒介

手数料負担の割合	貸主	0%	借主	100%
手数料配分の割合	元付	0%	客付	100%

1DK

りんかい線「品川シーサイド駅」徒歩1分！駅前のバス停からは羽田リムジンバスで羽田空港まで27分。京急線「青物横丁駅」まで徒歩11分（841m）。イオン品川シーサイド店まで6分（460m）で普段のお買い物も便利！近隣には公園・郵便局・医療施設（内科・外科・歯科）があり生活しやすい環境が整っています。

建物外観



Room Plan

専有面積：45.37㎡



品川シーサイドビュータワー I 2105

【賃貸条件】

賃料	160,000円
共益費	12,000円
駐車場	■機械式：月額20,000円～35,000円（税別） ■平置き：月額36,000円（税別）
敷金	0.5ヶ月
礼金	1ヶ月

【物件概要】

※貸主区分：大和リビング

所在地	東京都品川区東品川4-12-9		
間取り	1DK	専有面積	45.37㎡
間取り詳細	(1H)DK6.6・洋室9.1		
物件種別	マンション	建物構造	鉄筋コンクリート造
階数	21/30階建	築年月	2003年7月
入居可能日	2022年4月10日	商品名	
交通	東京臨海高速鉄道 品川シーサイド駅 徒歩1分 山手線 品川駅 バス13分 品川シーサイド駅前徒歩1分		

【設備情報】

エアコン(1台)	温水洗浄暖房便座	TVインターホン
浴室換気乾燥機	床暖房	オートロック
防犯カメラ	追い焚き給湯	洗髪洗面化粧台
CATV	エレベーター	ウォークインクローゼット
宅配ボックス	駐輪場	クローゼット
フローリング	住宅用火災警報器	シューズボックス(トルタイプ)
システムキッチン	独立キッチン	バストイレ別
ガス種別：都市ガス		排水：公共下水

【備考】

※駐車場も別途仲介手数料がかかります。

更新料1ヶ月、ルームクリーニング料金59,888円、電気配給解約手数料3,300円

仲介手数料	保険	加入義務無し (リビング補償制度付き)
本貸室の電気は大和リビング側から配給されます。電気は貸主指定で配給。電気配給の中途解約は3,300円の手数料有り。		
注意事項	■保証会社利用必須 ■床暖房使用の場合、東京ガス様に申込が必要となります(有料)	

サツキ インターネット 無料  
サツキ リビング補償制度 D.U-NET 電気配給サービス



- 機械式駐車場サイズ  
全長5,000～5,300mm × 全幅1,800～2,050mm × 全高1,550～2,050mm × 重量1,700～2,500kg
- 平置き駐車場サイズ  
全長5,000～5,300mm × 全幅1,900mm × 全高2,000～2,100mm



東京都知事(1)第107725号

株式会社 S - e m i

〒120-0003 東京都足立区東和3-10-10

TEL:03-6761-8784

FAX:03-6740-1058

取引態様  
媒介

手数料負担の割合	貸主	0%	借主	100%
手数料配分の割合	元付	0%	客付	100%



**2LDK**

小型犬・猫のペット飼養可。U・C・O・M光レジデンス無料インターネット接続サービス導入（住戸内最大通信速度1 Gbps ※ASTポート）。コンシェルジュサービス（10:00～18:00）・ゲスト宿泊ルーム・無料フィットネスルーム・無料シェアサイクル・空中庭園も備えています。

**建物外観**



ペット

**Room Plan**

専有面積： **58.09㎡**



**カスティアタワー品川シーサイド 1801**

【賃貸条件】	
賃料	<b>242,000円</b>
共益費	<b>10,000円</b>
駐車場	1台目 <b>38,500円</b>
<small>機械式駐車場 32,400円・37,800円（要空き確認。車両サイズを予めお伝えください。）</small>	
敷金	2ヶ月
礼金	1ヶ月

【物件概要】		※貸主区分：大和リビング	
所在地	東京都品川区東品川四丁目10-18		
間取り	2LDK	専有面積	58.09㎡
間取り詳細	LDK12.3帖・洋室5.3帖・洋室5.3帖		
物件種別	マンション	建物構造	鉄筋コンクリート造
階数	18/25階建	築年月	2005年11月
入居可能日	2022年6月25日	商品名	その他
交通	東京臨海高速鉄道 品川シーサイド駅 徒歩5分 京浜急行電鉄本線 青物横丁駅 徒歩8分		

【設備情報】		
エアコン	温水洗浄暖房便座	TVインターホン
浴室換気乾燥機	ペット飼養可	オートロック
防犯カメラ	追い焚き給湯	エレベーター
宅配ボックス	駐輪場	クローゼット
24時間電話受付	フロリング	システムキッチン
洗面台	バス・トイレ別	インターネット接続
室内洗濯機置場	シャワー	
ガス種別：都市ガス		排水：公共下水

【備考】 ※駐車場も別途仲介手数料がかかります。

■ペット飼育(小型犬or猫1匹)相談可  
更新料1ヶ月 ※小型犬1匹：敷金1ヶ月積み増し、猫1匹：敷金2ヶ月積み増し

仲介手数料 保険 有り 家財保険加入の必要があります。  
小型犬(敷金1ヶ月追加)・猫(敷金2ヶ月追加)、鍵交換費用：22,000円 原則1年未満で解約された場合は違約金が発生します。

■保証会社利用原則必須【初回保証料40%、更新料10,000円～/年】  
■保証会社利用時、敷金2ヶ月→1ヶ月となります

**5/22解約予定(先行申込受付中)**



東京都知事(1)第107725号

株式会社 S-em-i

〒120-0003 東京都足立区東和3-10-10

TEL:03-6761-8784

FAX:03-6740-1058

取引態様  
媒介

手数料負担の割合	貸主	0%	借主	100%
手数料配分の割合	元付	0%	客付	100%

賃貸マンション

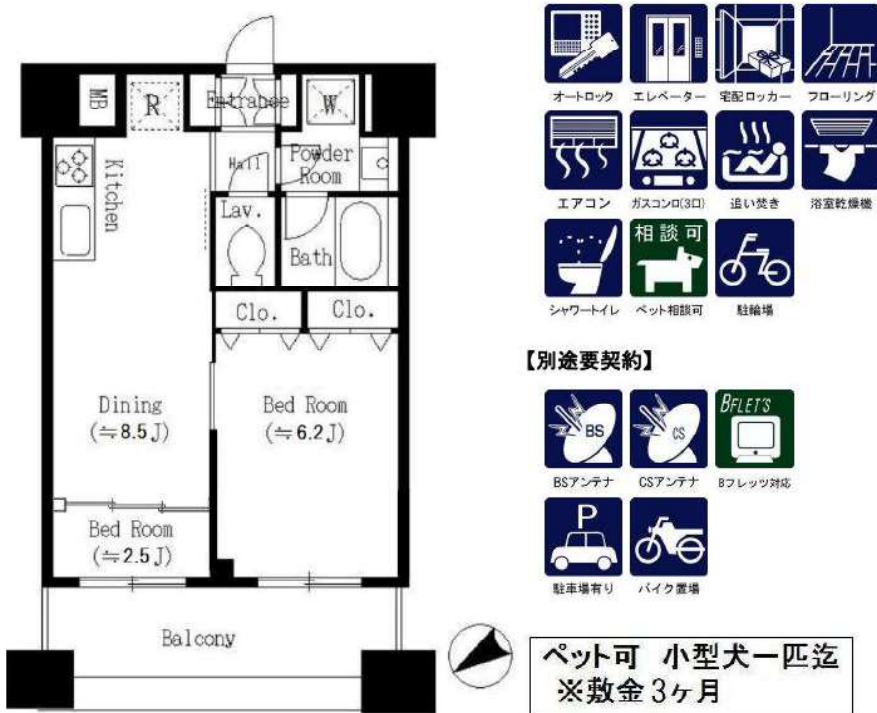
■建物外観■



■現地案内図■



※図面と現況に相違がある場合は現況優先と致します。



- オートロック
- エレベーター
- 宅配ロッカー
- フローリング
- エアコン
- ガスコンロ(3口)
- 追い焚き
- 浴室乾燥機
- シャワートイレ
- ペット相談可
- 駐輪場

【別途要契約】

- BS
- CS
- BFLETS
- BSアンテナ
- CSアンテナ
- Bフレッツ対応
- 駐車場有り
- バイク置場

ペット可 小型犬一匹迄  
※敷金3ヶ月

【保証会社利用必須】

保証会社加入必須  
オリコフォレントインシュア  
（旧名称：リクルートフォレントインシュア）

アーバネックスシリーズ  
■電気・ガスのお手帳について■  
本物件にご入居の際は、専有部の電気・ガスの契約は【CDエナジー・ダイレクト株式会社】をご案内しております。  
詳細は担当者までお問い合わせください。

物件名称	アーバネックス戸越銀座 506号室		
間取り	2DK		
賃貸条件	賃料	180,000 円/月	
	管理費/共益費	15,000円/月	
敷金	1ヶ月	礼金	無
	所在地		
東京都品川区平塚3-16-34			
交通	東京急行電鉄池上線『戸越銀座』	駅より徒歩	6分
	バス乗車	分	停より徒歩 分
	東京急行電鉄目黒線『武蔵小山』	駅より徒歩	9分
	バス乗車	分	停より徒歩 分
建物	構造・規模	鉄筋コンクリート造 地上10階建	賃貸戸数
	専有面積	39.62 m <sup>2</sup> (11.98 坪)	バルコニー面積 ( m <sup>2</sup> 坪)
竣工年月	2006年5月		
入居予定日	即可		
案内可能日	案内可		
契約期間	2年		
更新料	新賃料の1ヶ月分相当額		
駐車場	有	駐車場備考	相談
駐車場料金			
賃貸保証委託契約	区分	必須 (株)オリコフォレントインシュア	
	条件	初回保証委託料(最低20,000円)：月額賃料等の50%、2年目以降：10,000円/年	
保険	借家人賠償責任保険を付帯した火災保険にご加入いただきます		
管理会社	グローバルコミュニティ株式会社 東京支社		
その他費用	入居時における玄関錠交換代：22,000円(税込) 口座振替事務手数料：110円(税込)/月 退去時における通常清掃費用：44,000円(税込)		
設備	給湯追い焚き BS CS オートロック 宅配ロッカー		
備考	ペット相談可 管理：巡回フリーレント1ヶ月。短期解約違約金有/ペット(小型犬) 飼育時敷金3ヶ月預託/CDエナジー案内書の提出必須/保証会社利用必須(OFI)/鍵交換代22,000円(税込)		

\*お申し込み後、審査の結果お断りする場合がございます。



東京都知事(1)第107725号

株式会社 S-em i

〒120-0003 東京都足立区東和3-10-10

TEL:03-6761-8784

FAX:03-6740-1058

取引態様  
媒介

手数料負担の割合	貸主	0%	借主	100%
手数料配分の割合	元付	0%	客付	100%

Campaign 礼金0ヶ月+フリーレント1ヶ月  
(※フリーレントは1ヶ月分)  
(※別途お申し込み)

別記	1K 12,000円 2DK 20,000円
賃料	共済費
敷金	1ヶ月 礼金 0ヶ月 更新料 1ヶ月
所在地	品川区南品川2-3-1
駐車場	平置1台 4台 ※1ヶ月単位 空室稼働
構造規模	RC造 14階建
契約期間	普通建物賃貸借 2年間

注 意 事 項 ベット不可/事務所使用不可/楽器不可/SOHO不可

設 備  
 オートロック付エレベーター(専用ボックス)/TVインターホン  
 防犯カメラ(BS/CS/エリアコンシェルジュカメラ/防犯カメラ)  
 ガスコンロ2口/浴室乾燥機/洗面乾燥機/エアコン2台/付帯家具  
 温水洗浄便座/24時間換気システム/ガスケット/付帯家具

備 考  
 禁煙(電子タバコ含む)※禁煙部が不可  
 インターネットNuro光 購入費が利用料 ¥2,200 (必須)  
 募集期間別途募集料 ¥3,000  
 身体障害者用駐車場 年4,000円/月

そ の 他  
 室内クリーニング費用:50円(床裏 30,000円/50㎡未満 5,000円(税込)  
 エアコンクリーニング費用:12,000円(税込/台)  
 契約予定:2ヶ月単位  
 保証会社未利用時:敷金2ヶ月

火 災 保 険 必須 貸主指定者 ¥19,000(2年) ※火災保険は火災共済会が基本

保証会社必須 (申込書に記入)  
 ■IUC/シジテンスタイルサポート 合同会社  
 初回保証料:賃料の40%  
 月額手数料:月額手数料 890円 / 年間保証料 10,000円



集合住宅向け高速インターネット  
**NURO光 導入!**  
下の基本26タイプ  
 オートロック 内側に設置  
 防犯性を高めた  
**駐輪場**

京浜急行電鉄本線「品川」駅まで直通2分!  
 東京主要エリアまで直結可能な充実のアクセス環境



14F	1301 Ctype 20,000円 1K	1302 D2type 20,000円 1K	1303 E1type 20,000円 2DK	1304 E2type 20,000円 2DK	1305 E1type 20,000円 2DK	1306 E2type 20,000円 2DK	1307 E1type 20,000円 2DK	1308 E2type 20,000円 2DK	1309 E1type 20,000円 2DK	1310 E2type 20,000円 2DK	1311 E1type 20,000円 2DK	1312 E2type 20,000円 2DK
13F	1101 Ctype 20,000円 1K	1102 D2type 20,000円 1K	1103 A1type 20,000円 1K	1104 B1type 20,000円 1K	1105 A2type 20,000円 1K	1106 B2type 20,000円 1K	1107 A1type 20,000円 1K	1108 B1type 20,000円 1K	1109 A2type 20,000円 1K	1110 B2type 20,000円 1K	1111 A1type 20,000円 1K	1112 B1type 20,000円 1K
12F	1001 Ctype 20,000円 1K	1002 D2type 20,000円 1K	1003 A1type 20,000円 1K	1004 B1type 20,000円 1K	1005 A2type 20,000円 1K	1006 B2type 20,000円 1K	1007 A1type 20,000円 1K	1008 B1type 20,000円 1K	1009 A2type 20,000円 1K	1010 B2type 20,000円 1K	1011 A1type 20,000円 1K	1012 B1type 20,000円 1K
11F	901 Ctype 20,000円 1K	902 D2type 20,000円 1K	903 A1type 20,000円 1K	904 B1type 20,000円 1K	905 A2type 20,000円 1K	906 B2type 20,000円 1K	907 A1type 20,000円 1K	908 B1type 20,000円 1K	909 A2type 20,000円 1K	910 B2type 20,000円 1K	911 A1type 20,000円 1K	912 B1type 20,000円 1K
10F	801 Ctype 20,000円 1K	802 D2type 20,000円 1K	803 A1type 20,000円 1K	804 B1type 20,000円 1K	805 A2type 20,000円 1K	806 B2type 20,000円 1K	807 A1type 20,000円 1K	808 B1type 20,000円 1K	809 A2type 20,000円 1K	810 B2type 20,000円 1K	811 A1type 20,000円 1K	812 B1type 20,000円 1K
9F	701 Ctype 20,000円 1K	702 D2type 20,000円 1K	703 A1type 20,000円 1K	704 B1type 20,000円 1K	705 A2type 20,000円 1K	706 B2type 20,000円 1K	707 A1type 20,000円 1K	708 B1type 20,000円 1K	709 A2type 20,000円 1K	710 B2type 20,000円 1K	711 A1type 20,000円 1K	712 B1type 20,000円 1K
8F	601 Ctype 20,000円 1K	602 D2type 20,000円 1K	603 A1type 20,000円 1K	604 B1type 20,000円 1K	605 A2type 20,000円 1K	606 B2type 20,000円 1K	607 A1type 20,000円 1K	608 B1type 20,000円 1K	609 A2type 20,000円 1K	610 B2type 20,000円 1K	611 A1type 20,000円 1K	612 B1type 20,000円 1K
7F	501 Ctype 20,000円 1K	502 D2type 20,000円 1K	503 A1type 20,000円 1K	504 B1type 20,000円 1K	505 A2type 20,000円 1K	506 B2type 20,000円 1K	507 A1type 20,000円 1K	508 B1type 20,000円 1K	509 A2type 20,000円 1K	510 B2type 20,000円 1K	511 A1type 20,000円 1K	512 B1type 20,000円 1K
6F	401 Ctype 20,000円 1K	402 D2type 20,000円 1K	403 A1type 20,000円 1K	404 B1type 20,000円 1K	405 A2type 20,000円 1K	406 B2type 20,000円 1K	407 A1type 20,000円 1K	408 B1type 20,000円 1K	409 A2type 20,000円 1K	410 B2type 20,000円 1K	411 A1type 20,000円 1K	412 B1type 20,000円 1K
5F	301 Ctype 20,000円 1K	302 D1type 20,000円 1K	303 A1type 20,000円 1K	304 B1type 20,000円 1K	305 A2type 20,000円 1K	306 B2type 20,000円 1K	307 A1type 20,000円 1K	308 B1type 20,000円 1K	309 A2type 20,000円 1K	310 B2type 20,000円 1K	311 A1type 20,000円 1K	312 B1type 20,000円 1K
4F	201 Ctype 20,000円 1K	202 D1type 20,000円 1K	203 A1type 20,000円 1K	204 B1type 20,000円 1K	205 A2type 20,000円 1K	206 B2type 20,000円 1K	207 A1type 20,000円 1K	208 B1type 20,000円 1K	209 A2type 20,000円 1K	210 B2type 20,000円 1K	211 A1type 20,000円 1K	212 B1type 20,000円 1K
3F	101 Ctype 20,000円 1K	102 D1type 20,000円 1K	103 A1type 20,000円 1K	104 B1type 20,000円 1K	105 A2type 20,000円 1K	106 B2type 20,000円 1K	107 A1type 20,000円 1K	108 B1type 20,000円 1K	109 A2type 20,000円 1K	110 B2type 20,000円 1K	111 A1type 20,000円 1K	112 B1type 20,000円 1K
2F	001 Ctype 20,000円 1K	002 D1type 20,000円 1K	003 A1type 20,000円 1K	004 B1type 20,000円 1K	005 A2type 20,000円 1K	006 B2type 20,000円 1K	007 A1type 20,000円 1K	008 B1type 20,000円 1K	009 A2type 20,000円 1K	010 B2type 20,000円 1K	011 A1type 20,000円 1K	012 B1type 20,000円 1K
1F	000 Ctype 20,000円 1K	001 D1type 20,000円 1K	002 A1type 20,000円 1K	003 B1type 20,000円 1K	004 A2type 20,000円 1K	005 B2type 20,000円 1K	006 A1type 20,000円 1K	007 B1type 20,000円 1K	008 A2type 20,000円 1K	009 B2type 20,000円 1K	010 A1type 20,000円 1K	011 B1type 20,000円 1K

Room color  
 ■ リファインドナチュラル (標準色)  
 ■ レザーグレー (オプション)

VR内覧写真  
 QRコード  
 ※2Dtypeは3Dタイプ  
 ※2Dtypeは3Dタイプ

# リベルテ赤坂 - 301号室

## 1LDK 185,000円

千代田線 赤坂 徒歩 7分

1フロア2世帯 オートロック 宅配BOX 角部屋  
2面採光

共益費7,000円  
礼金2ヶ月 敷金1ヶ月

銀座線 赤坂見附 徒歩 8分  
南北線 溜池山王 徒歩 12分

所在	東京都港区赤坂4丁目12-6		
間取詳細	LDK(11.9畳) 洋(4.9畳)		
構造・階建	ALC3階/4階建		
専有面積	44.67㎡	建物種別	マンション
築年月	2017年2月	開口向き	南東
入居時期	2022年6月中旬	更新料	1ヶ月
損保	要1.84万円2年		
契約期間	普通賃借(2年)		
保証会社	加入要(旭化成不動産サポート/初回保証料:月額賃料等の50%/2年毎に20,000円/利用費用50%)		
駐車場	-		
入居諸条件	2人入居可 子供可 ペット不可 楽器不可 友人同士不可		
その他費用	鍵交換費用22,000円(入居時)、マイコンシェル2年分15,000円(入居時)		
周辺施設	赤坂サカスまで302m ファミリーマート赤坂パークビル店まで241m セブンイレブン赤坂4丁目店まで443m ココカラファイン赤坂店まで427m 成城石井赤坂Bizタワー店まで488m マツモトキヨシ赤坂Bizタワー店まで510m マルエツプチ赤坂店まで558m セブンイレブン赤坂8丁目店まで884m ガス:都市、バス1箇所、トイレ1箇所、エアコン2台、室内洗濯機置場、ガスコンロ3口設置済、給湯、バスタイレ別、シャワー、追焚、浴室乾燥機、脱衣所、洗面所独立、洗面台、洗面化粧台、洗面化粧台、洗浄便座、暖房便座、システムキッチン、グリル、ガスレンジ、1フロア2住戸、角部屋、南東角部屋、2面採光、バルコニー、南面バルコニー、フローリング、全室フローリング、全室エアコン、玄関ホール、室内物干し、ペアガラス、24時間換気システム、収納4箇所、クローゼット2箇所、シューズインクロー、TVモニター付ドアホン、オートロック、モニター付オートロック、宅配ボックス、集合郵便受け、ゴミ置場、駐輪場		
設備			
備考	★信頼の住宅ブランド旭化成ヘーベルメゾン★自転車1台まで★、当社は旭化成ヘーベルメゾンのお申込み窓口です♪お問い合わせ・諸条件のご相談などお気軽にどうぞ!、5駅利用可、5沿線利用可、閑静な住宅街、通風良好		



東京都知事(1)第107725号

株式会社 S-em i

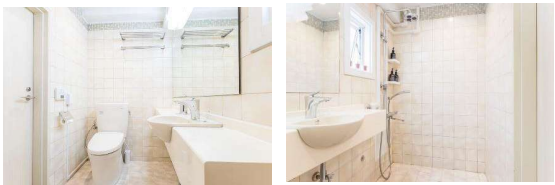
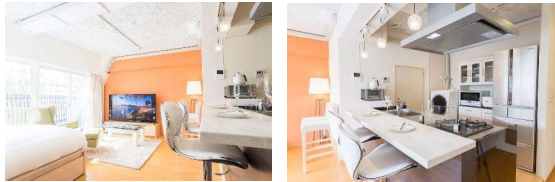
〒120-0003 東京都足立区東和3-10-10

TEL:03-6761-8784

FAX:03-6740-1058

取引態様  
媒介

手数料 負担の割合	貸主	0%	借主	100%
手数料 配分の割合	元付	0%	客付	100%



室内写真はモデルルームのイメージです。

# ★最上階角部屋★



図面と現況が異なる場合は現況を優先致します。

交通：東京メトロ南北線「麻布十番」駅より徒歩5分  
 都営地下鉄大江戸線「麻布十番」駅より徒歩3分  
 東京メトロ日比谷線「六本木」駅より徒歩6分  
 都営地下鉄大江戸線「六本木」駅より徒歩7分

所在地：東京都港区麻布十番1-5-29

建物名：麻布十番レジデンス 705号室

賃料：200,000円/月額

管理費：20,000円/月額

構造：鉄筋コンクリート造陸屋根7階建

床面積：45.10㎡(壁芯)

築年数：昭和53年1月30日新築

敷金：月額賃料の2ヶ月分

礼金：月額賃料の1ヶ月分

期間：2年間

更新料：新賃料の1ヶ月分(更新事務手数料：5万円と消費税)

備考：当社指定火災保険加入

保証会社必須(月額賃料の50%~)

事務所使用可(敷金3ヶ月、賃料等に別途消費税)



東京都知事(1)第107725号

株式会社 S-emi

〒120-0003 東京都足立区東和3-10-10

TEL:03-6761-8784

FAX:03-6740-1058

取引態様  
媒介

手数料負担の割合	貸主	0%	借主	100%
手数料配分の割合	元付	0%	客付	100%

# FOR RENT ROOM

## 仙台坂オークヒルズ

### [Access]

東京メトロ南北線「麻布十番」駅徒歩3分  
都営大江戸線「赤羽橋」駅徒歩12分

### [物件概要]

所在地/港区麻布十番三丁目11番12号  
構造規模/SRC造 地下1階地上9階建  
竣工/1987年9月

### [Map]



### 【設備】

- ◎オートロック
- ◎自転車置き場（現在満車）
- ◎日勤管理人室あり
- ◎ユニットバス交換済
- ◎エアコン（2基）
- ◎グリル・コンベック付ガス台
- ◎フローリング
- ◎バス・トイレ別



### [賃貸条件]

部屋番号	所属階	賃料	管理費	専有面積	現況
703号室	7階	180,000円	無	49.64㎡	令和4年5月17日空き予定

礼金：賃料の1ヶ月分 / 敷金：賃料の1ヶ月分

契約期間：2年間 / 更新料：新賃料の1ヶ月分 / 火災保険14,000円（2年間）

※成約の際は、仲介手数料として成約賃料の1ヶ月分（別途消費税等）を別途申し受けます。

※図面と現況が異なる場合は、現況優先となります。※保証会社加入必須（宅建プレインズ 初回：賃料等の50% 翌年以降10,000/年）



東京都知事(1)第107725号

株式会社 S - e m i

〒120-0003 東京都足立区東和3-10-10

TEL:03-6761-8784

FAX:03-6740-1058

取引態様  
媒介

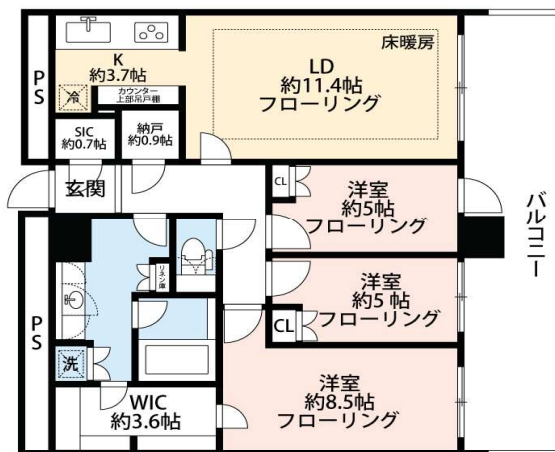
手数料負担の割合	貸主	0%	借主	100%
手数料配分の割合	元付	0%	客付	100%

# パークタワー 品川ベイワード

JR山手線等、京急本線	品川	徒歩12分
JR山手線、JR京浜東北線	高輪ゲートウェイ	徒歩12分

★最上階の南東向きで、眺望良好★

お部屋からレインボーブリッジ、東京スカイツリー、お台場方面を望めます！！



名称	パークタワー品川ベイワード			
号室	3210	間取	3LDK+WIC+S	
	賃料	330,000円		
賃貸条件	管理費	20,000円		
	敷金	2ヶ月	礼金	1ヶ月
所在	〒108-0075 東京都港区港南三丁目5番10号(住居表示)			
交通	JR山手線、京急本線【品川】駅 徒歩12分			
	JR山手線、京浜東北線【高輪ゲートウェイ】駅 徒歩12分			
	都営浅草線【泉岳寺】駅 徒歩16分			
建物	鉄筋コンクリート造地下2階地上32階建32階部分			
	2005年(平成17年)11月			
専有面積	85.34㎡(壁芯)			
入居予定日	即可			
契約期間	2年間			
更新料	新賃料1ヶ月			
設備	ウォークスルークローゼット	ディスプレイ		
	シューズインクローゼット	浴室暖房換気乾燥機		
	納戸	オートバス		
	システムキッチン	壁掛けエアコン4基		
	グリル付き3口ガスコンロ	床暖房		
食器洗浄乾燥機	パーティールーム・ゲストルーム等			
駐車場	有※要確認			
駐輪場	有※要確認			
<p>・募集図面等広告内容が現地状況と異なる場合には、現状優先とさせていただきます。</p> <p>・駐車場空き状況は現地管理室までお願いいたします。(03-3450-7757)</p>				



東京都知事(1)第107725号

株式会社 S - e m i

〒120-0003 東京都足立区東和3-10-10

TEL:03-6761-8784

FAX:03-6740-1058

取引態様  
媒介

手数料 負担の割合	貸主	0%	借主	100%
手数料 配分の割合	元付	0%	客付	100%

FOR RENT

LANAI GRACE SHIBAKOEN/ラナイグレース芝公園

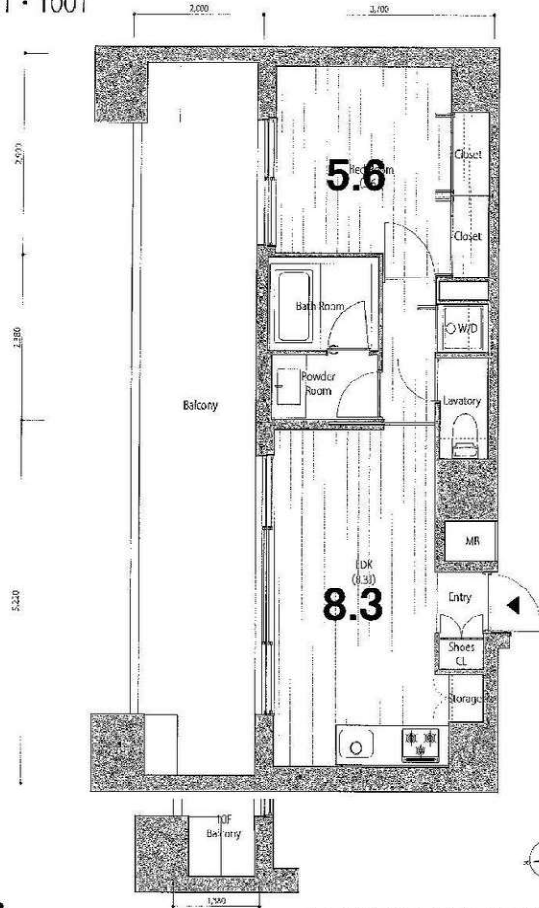
1001

都営三田線『芝公園』駅徒歩4分  
 都営大江戸線『赤羽橋』駅徒歩6分  
 都営浅草線『三田』駅徒歩8分  
 山手線『田町』駅徒歩11分

芝公園

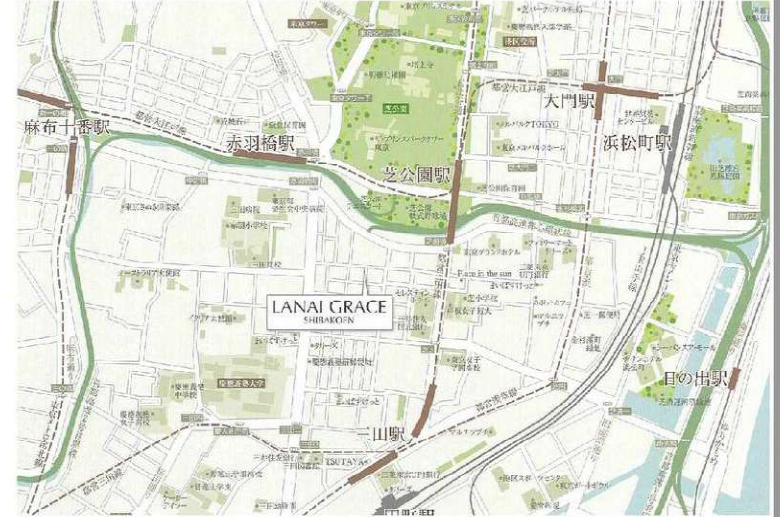
【賃貸条件】			
賃貸条件	月額賃料	217,000円/月	
	管理費/共益費	¥8,000円/月	
	敷金	1ヶ月	礼金 1ヶ月
	契約期間	2年間	更新料 1ヶ月
	ペット	不可	SOHO 不可
【物件概要】			
所在地	港区芝3-19-3		
竣工	2018年2月	構造 RC	規模 10階建
解約予告	二ヶ月前(大手法人相談可)		
【設備概要】			
設備	エアコン(1基JKタイプは2基)、給湯、オートロック、モニター付インターフォン、防犯カメラ、宅配BOX、LEDシーリングライト、シャワートイレ浴室乾燥機、追焚機能付浴槽、IHコンロ(1RI口1DK/1LDK 2口、901・1001・2LDK2LDK 3口)インターネット(JCOM2M無料)システムキッチン、TV/BSアンテナ/CS-CATVは別途契約		
駐車場	なし		
バイク	不可	駐輪場	1住戸1台無料
【備考】			
保証会社	エボス等	火災保険	加入必須
その他	事務所は不可 <b>現空/入居日相談</b>		

Ktype 1LDK 38.85㎡  
901・1001



Land Business co., Ltd.

LANAI GRACE SHIBAKOEN



ラナイグレース芝公園  
バルコニーからの眺望



○1001 LDK 正面

※設備仕様、間取りについては現地にてご確認ください。※本書面と現状が異なる場合は、現状優先とさせていただきます。



東京都知事(1)第107725号

株式会社 S-em i

〒120-0003 東京都足立区東和3-10-10

TEL:03-6761-8784

FAX:03-6740-1058

取引態様  
媒介

手数料負担の割合	貸主	0%	借主	100%
手数料配分の割合	元付	0%	客付	100%



FOR RENT

LANAI GRACE SHIBAKOEN/ラナイグレース芝公園

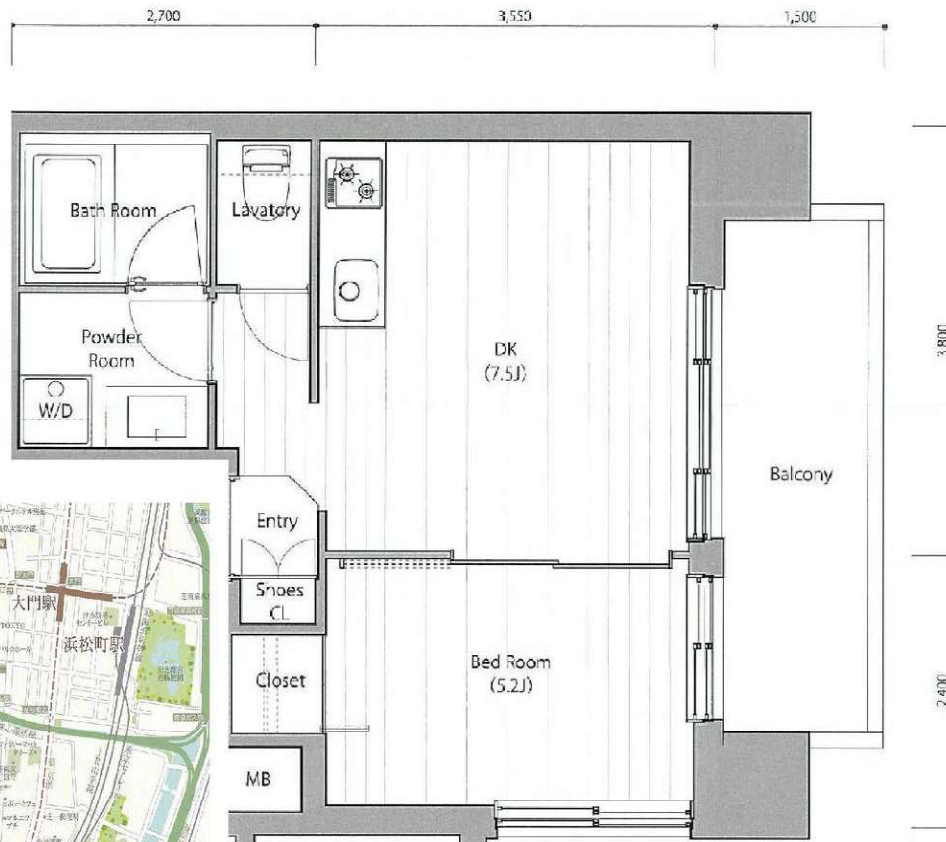
802号

都営三田線『芝公園』駅徒歩4分  
都営大江戸線『赤羽橋』駅徒歩6分  
都営浅草線『三田』駅徒歩8分  
山手線『田町』駅徒歩11分

芝公園

現空/入居日相談

1DK/32.67m<sup>2</sup>



※設備仕様、間取りについては現地にてご確認ください。※本書面と現状が異なる場合は、現状優先とさせていただきます。

【賃貸条件】			
賃貸条件	月額賃料	¥177,000円/月	
	管理費/共益費	¥7,000円/月	
	敷金	1ヶ月	礼金 1ヶ月
	契約期間	2年間	更新料 1ヶ月
	ペット	不可	SOHO 不可
【物件概要】			
所在地	港区芝3-19-3		
竣工	2018年2月	構造 RC	規模 10階建
解約予告	二ヶ月前(大手法人相談可)		
【設備概要】			
設備	エアコン(1基JKタイプは2基)、給湯、オートロック、モニター付インターホン、防犯カメラ、宅配BOX、LEDシーリングライト、シャワートイレ浴室乾燥機、追焚機能付浴槽、IHコンロ(1RI口1DK/1LDK 2口、901・1001・2LDK2LDK 3口)インターネット(JCOM12M無料)システムキッチン、TV/BSアンテナ/CS・CATVは別途契約		
駐車場	なし		
バイク	不可	駐輪場	1住戸1台無料
【備考】			
保証会社	エポス等	火災保険	加入必須
その他	事務所は不可		



東京都知事(1)第107725号

株式会社 S-em i

〒120-0003 東京都足立区東和3-10-10

TEL:03-6761-8784

FAX:03-6740-1058

取引態様  
媒介

手数料負担の割合	貸主	0%	借主	100%
手数料配分の割合	元付	0%	客付	100%

# レジディア芝浦 1503

物件種別	間取り	賃料	管理費等
マンション	2LDK	230,000円	15,000円

2018年11月室内リノベーション施工済!ご入居者様専用のパーティールーム(予約制)有

敷金/保証金	230,000円	礼金/権利金	230,000円
敷引/償却金	0円	更新料	1ヶ月(新賃料)
更新事務手数料			
その他費用	[一時金] 初回鍵交換費(税込): 18,700円, 入居者限定会員サービス会費/2年(税込): 11,000円		
物件所在地	東京都港区芝浦4丁目18-30		
交通	山手線 田町駅 徒歩12分 山手線 品川駅 徒歩20分 都営三田線 三田駅 徒歩14分		
間取り詳細	15階: DK 7.60畳, 洋室 7.10畳, 和室 6.00畳, 洋室 4.70畳		
構造	鉄骨鉄筋コンクリート 15階 / 15階建		
面積	61.60㎡	向き	東
築年月	1991年9月	契約期間	普通借家契約 2年
退去日		入居時期	2022年5月中旬
駐車場			
設備	オートロック, BS, CS, TVインターホン, エアコン, システムキッチン, ガスコンロ, 3口以上コンロ, 給湯, 室内洗濯機置場, クローゼット, バス・トイレ別, 追い焚き風呂, 洗面台, ガスコンロ設置済, リノベーション, エレベーター, 防犯カメラ, 宅配BOX		
入居諸条件	ペット不可, 楽器使用不可, 事務所不可, 法人可		
損害保険	要 東京海上ミレア少額短期保険(※貸主指定 19,000円(2年))		
保証会社			
備考	※本広告の契約条件)2022年3月末迄の契約開始に限る※1年未満解約時、賃料1ヶ月分の違約金有り※敷金1ヶ月(大手法人契約の場合は2ヶ月)※保証会社利用必須【IRSorOFI】他費用有※エボス相談可※楽器:不可(2020年8月以前には楽器可で契約締結した契約者がいることを予め承諾するものとする。)		

## 外観

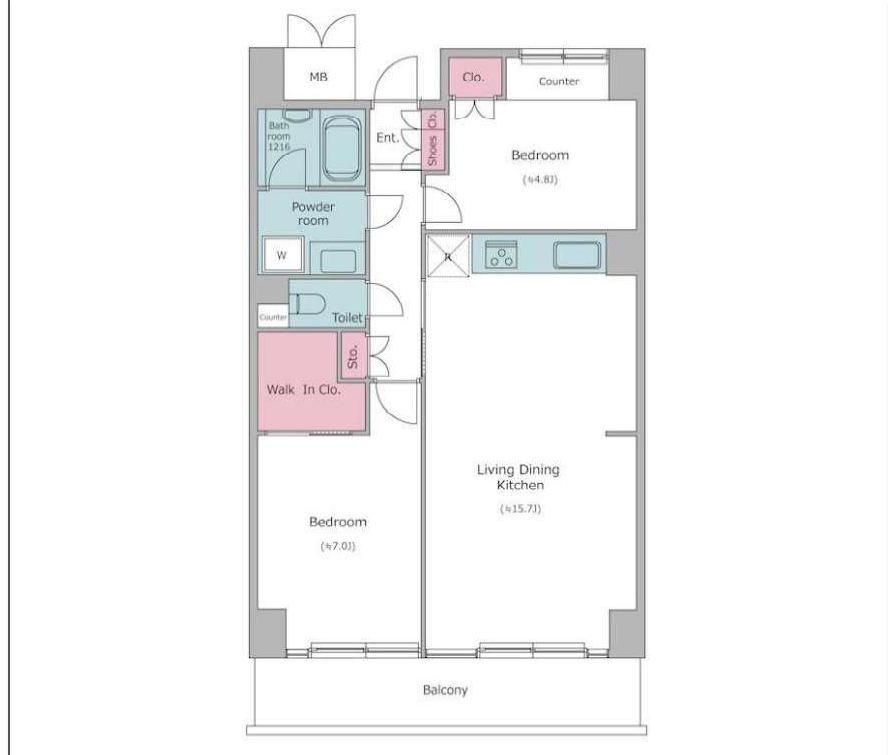


## その他



※図面と異なる場合は現況を優先となります。

## 間取り図





東京都知事(1)第107725号

株式会社 S - e m i

〒120-0003 東京都足立区東和3-10-10

TEL:03-6761-8784

FAX:03-6740-1058

取引態様

媒介

手数料負担の割合	貸主	0%	借主	100%
手数料配分の割合	元付	0%	客付	100%

**FOR RENT** 家具家電付き・2年間の定期借家契約(再契約不可)  
**クロスレジデンス白金高輪**

東京メトロ南北線・都営三田線  
 『白金高輪』駅 徒歩4分

**白金高輪**

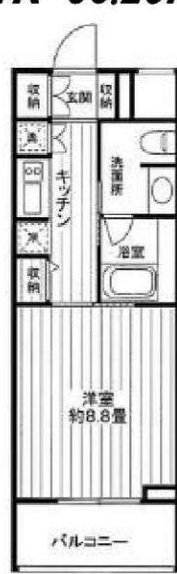
**礼金0ヶ月**

【賃貸条件】			
賃貸貸条件	月額賃料	<b>別記</b>	
	管理費/共益費	¥12,000円/月	
	敷金	1ヶ月	礼金 0ヶ月
	契約期間	定期借家2年	更新料 -
ペット	不可	SOHO	不可
【物件概要】			
所在地	東京都港区白金2-3-23		
竣工	2005年8月	構造	RC造 規模 地上13建
間取り	<b>1K・1LDK</b>		
【設備概要】			
設備	オートロック・宅配ボックス・防犯カメラ・エレベーター・エアコン・IHコンロ付システムキッチン(2口のうち1口ラジエントヒーター)・床暖房・浴室換気乾燥機・温水洗浄便座・24時間換気システム・モニター付インターホン・インターネット使用料不要(シーファイブ)		
駐車場	無し		
バイク	無し	駐輪場	無し
【備考】			
保証会社	オリコ 初回50%、毎月1.5%	火災保険	¥19,000~
その他	■定期借家契約2年(再契約不可) ■全館禁煙 ■鍵交換代 ¥22,000 ■家具家電付き ■設備は現地参照ください。		

**301号**  
 1LDK 45.1㎡



**302号**  
 1K 30.25㎡



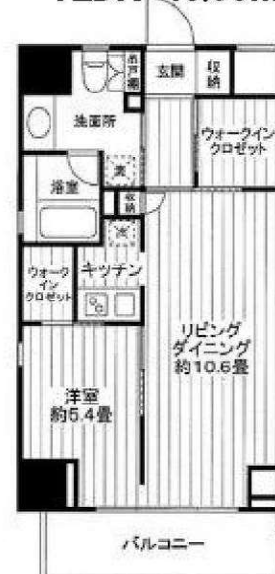
**303・305号**  
 1LDK 40.26㎡



**306号**  
 1LDK 40.26㎡



**307号**  
 1LDK 45.38㎡



**即入居**

申込	号室	賃料	間取	㎡数	入居	内見
申	301	¥168,000	1LDK	45.10	即入居	可
申	302	¥108,000	1K	30.25	即入居	可
申	303	¥148,000	1LDK	40.26	即入居	可
	305	¥147,000	1LDK	40.26	即入居	可
	306	¥147,000	1LDK	40.26	即入居	可
	307	¥169,000	1LDK	45.38	即入居	可

※設備仕様、間取りについては現地にてご確認ください。※本書面と現状が異なる場合は、現状優先とさせていただきます。



東京都知事(1)第107725号

株式会社 S-em i

〒120-0003 東京都足立区東和3-10-10

TEL:03-6761-8784

FAX:03-6740-1058

取引態様  
 媒介

手数料負担の割合	貸主	0%	借主	100%
手数料配分の割合	元付	0%	客付	100%

# Seven Leaves 白金台 - 305号室

## 1DK 159,000円

南北線 白金台 徒歩 8分

管理費4,000円  
礼金1ヶ月 敷金1ヶ月

山手線 五反田 徒歩 10分  
都営浅草線 高輪台 徒歩 5分

所在	東京都港区白金台2丁目20-3		
間取詳細	DK(7畳) 洋(6.2畳)		
構造・階建	ALC3階/3階建		
専有面積	35.78㎡	建物種別	マンション
築年月	2020年7月	開口向き	北西
入居時期	2022年5月上旬	更新料	1ヶ月
損保	要1.84万円2年		
契約期間	普通賃借(2年)		
保証会社	加入要(旭化成不動産サポート株式会社/初回保証料:賃料共益費合計の50% 継続保証料:2年毎に2万円/利用費用50%)		
駐車場	-		
入居諸条件	2人入居可 子供可 ペット不可 楽器不可 事務所不可		
その他費用	鍵交換費用22,000円(入居時)、MyConcierClub15,000円(入居時)		
周辺施設	いなげや白金台店まで770m マルエツブチ白金台店まで688m		
設備	ガス:都市、バス1箇所、トイレ1箇所、エアコン2台、室内洗濯機置場、IH3口設置済、給湯、バスタイレ別、シャワー、温熱、浴室乾燥機、脱衣所、洗面所独立、洗面台、洗面化粧台、洗浄便座、暖房便座、3点給湯、システムキッチン、グリル、最上階、バルコニー、フローリング、全室フローリング、全室エアコン、玄関ホール、室内物干し、24時間換気システム、収納2箇所、クローゼット2箇所、シューズボックス、床下収納、TVモニタードアホン、オートロック、モニター付オートロック、宅配ボックス、ゴミ置場、駐輪場、インターネット接続可(光/ネット使用料不要)、BS、防犯シャッター、耐震構造、外壁タイル、ティンクルキ		
備考	★耐震・耐火に優れた旭化成ヘーベルメゾン★、損保条件(入居人数により料金は変動いたします。)、5駅利用可、4沿線利用可、閑静な住宅街		



※掲載情報と現状が異なる場合は現状が優先となります。



東京都知事(1)第107725号

株式会社 S-em i

〒120-0003 東京都足立区東和3-10-10

TEL:03-6761-8784

FAX:03-6740-1058

取引態様  
媒介

手数料 負担の割合	貸主	0%	借主	100%
手数料 配分の割合	元付	0%	客付	100%

1LDK

都営地下鉄浅草線「泉岳寺駅」徒歩2分(約150m)・オートロック・ノンタッチキー・宅配ボックス・全室温水洗浄暖房便座・エアコン・防犯カメラ・TVモニターインターホン・追焚機能付きバス・浴室乾燥機・U C O M光レジデンス導入物件 インターネット無料! ※申込登録の上Wi-Fiルーター無料レンタル

カスティア高輪 0312

建物外観



Room Plan

専有面積: 53.49㎡



ペット

カスティア高輪 エントランス



【賃貸条件】	
賃料	213,000円
共益費	10,000円
駐車場	1台目 27,500円 <small>上記金額は最低料金です。駐車場料金は区画によって異なります。</small>
敷金	2ヶ月 礼金 なし

【物件概要】 ※貸主区分: 大和リビング	
所在地	東京都港区高輪二丁目17-12
間取り	1LDK 専有面積 53.49㎡
間取り詳細	洋7.2 K3.2 LD13.1
物件種別	マンション 建物構造 鉄骨鉄筋コンクリート造
階数	3/12階建 築年月 2005年8月
入居可能日	2022年5月28日 商品名 その他
交通	東京都浅草線 泉岳寺駅 徒歩1分 東京都三田線 白金高輪駅 徒歩12分

【設備情報】		
エアコン	温水洗浄暖房便座	TVインターホン
浴室換気乾燥機	ペット飼育可	オートロック
防犯カメラ	追い焚き給湯	BSアンテナ
CATV	エレベーター	宅配ボックス
駐車場	クローゼット	フローリング
システムキッチン	洗面台	バス・トイレ別
インターネット接続	デジタル放送	室内洗濯機置場
ガス種別: 都市ガス		排水: 公共下水

【備考】 ※駐車場も別途仲介手数料がかかります。

更新料1ヶ月 ■ペット飼育(小型犬1匹)相談可 ※敷金1ヶ月積み増し

仲介手数料 保険 有り 家財保険加入の必要があります。

鍵交換費用: 27,500円(契約時発生)、原則1年未満で解約された場合は違約金が発生します。ペット(犬OR猫 1匹まで) 体重5KGまで、繁殖制限あり、犬飼養時敷金1か月増額、猫の場合敷金2か月増額

注意事項

- 保証会社利用原則必須【初回保証料40%、更新料10,000円~/年】
- 保証会社利用時、敷金2ヶ月→1ヶ月となります

4/21解約予定(先行申込受付中)



東京都知事(1)第107725号

株式会社 S-em i

〒120-0003 東京都足立区東和3-10-10

TEL:03-6761-8784

FAX:03-6740-1058

取引態様  
媒介

手数料負担の割合	貸主	0%	借主	100%
手数料配分の割合	元付	0%	客付	100%

# ザ・パークワズ高輪 - 210号室

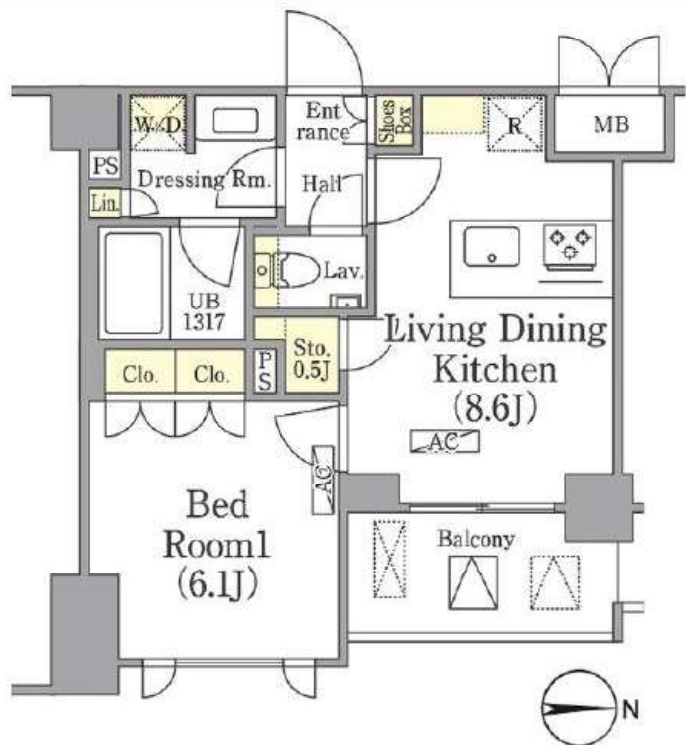
敷金:1ヶ月  
184,000円 礼金:1ヶ月

山手線 品川 徒歩 9分

京浜急行本線 品川 徒歩 9分

共益費等: 15,000円 都営浅草線 高輪台 徒歩 8分

品川駅徒歩9分で利便性○内覧・申込受付中



所在地	東京都港区高輪4丁目3-8		
間取詳細	1LDK/LDK(8.6畳) 洋(6.1畳)		
構造・階建	RC2階/5階建		
入居時期	即時	更新料	1ヶ月
専有面積	36.55㎡	建物種別	マンション
開口向き	東	築年月	2022年1月
損保	要3.1万円2年	連帯保証人	不要+保証会社利用が必要
保証会社	加入要(当社指定:初期費用は賃料等の40%、月次保証料は賃料等の1%。その他保証会社条件有)		
契約期間	普通賃借(2年)		
駐車場	-		
その他費用	M-REALアパルメント会費2年16,500円(入居時)		
入居諸条件	ペット相談 楽器相談		
周辺施設	ファミリーマートサンス高輪四丁目店まで365m ツルハドラッグ五反田店まで472m ライフ東五反田店まで613m ウイング高輪WESTまで697m		
設備	ガス:都市、バス、トイレ、室内洗濯機置場、バスタイレ別、過熱、浴室乾燥機、洗面所独立、洗浄便座、システムキッチン、グリル、バルコニー、フローリング、全室エアコン、シューズボックス、TVモニター付ドアホン、オートロック、エレベータ、宅配ボックス、駐輪場、バイク置場、インターネット接続可(光/ネット使用料不要)、防犯カメラ、24時間ゴミ出し可		
備考	退去時清掃実費、大手法人保証会社不要(敷金1ヶ月増)、ペットSOHO敷金1ヶ月増、3駅利用可、3沿線利用可		

## ◆おすすめポイント◆



※掲載情報と現状が異なる場合は現状が優先となります。



東京都知事(1)第107725号

株式会社 S-em i

〒120-0003 東京都足立区東和3-10-10

TEL:03-6761-8784

FAX:03-6740-1058

取引態様  
媒介

手数料 負担の割合	貸主	0%	借主	100%
手数料 配分の割合	元付	0%	客付	100%

■建物外観■



賃貸マンション



■現地案内図■



物件紹介HP



フローリング	床暖房	エアコン	浴室乾燥機	追い焚き	ガスコンロ(3口)
グリル	BSアンテナ	CSアンテナ	ケーブル	オートロック	宅配ロッカー
常駐	入居時鍵交換&合鍵作成(有料)	C-desk 24h	引越提携	三井のすまいLOOP	利用可

EXTRA EQUIPMENT

スポーツジム スカイラウンジ

管理人常駐 免震構造

物名称	グランスイート虎ノ門 1802号室		
間取り	1LDK		
賃料	賃料 263,000 円/月		
賃貸条件	管理費/共益費	無	
	敷金	1ヶ月	礼金 1ヶ月

所在地	東京都港区虎ノ門一丁目21番10号		
交通	東京メトロ銀座線『虎ノ門』	駅より徒歩	4分
	バス乗車	分	停り徒歩 分
	JR山手線『新橋』	駅より徒歩	12分
	バス乗車	分	停り徒歩 分
建物	構造・規模	鉄筋コンクリート造 地上21階 地下1階建	賃貸戸数
	専有面積	46.13 m <sup>2</sup> (13.95 坪)	バルコニー面積 ( m <sup>2</sup> 坪)
竣工年月	2007年3月		
入居予定日	5月下旬		
案内可能日	即可		
契約期間	2年		
更新料	新賃料の1ヶ月分相当額		
駐車場	無	駐車場備考	
駐車場料金			
賃貸保証委託契約	区分	必須 レジデンスプラス(株) 他1社	
	条件	初回保証委託料(最低20,000円)：月額賃料等の50%、2年目以降：9,600円/年	
保険	借家人賠償責任保険を付帯した火災保険にご加入いただけます		
管理会社	三菱地所コミュニティ株式会社 中央第一支店		
その他費用	入居時における玄関錠交換代：22,000円(税込) 口座振替事務手数料：110円(税込)/月 退去時における通常清掃費用：50,743円(税込)		
設備	床暖房 エアコン 浴室乾燥機 給湯追い焚き BS CS コンロ グリル オートロック 宅配ロッカー		
備考	管理：常駐 ・1年未満解約違約金有(大手法人相談可) ・駐輪場は別途契約要：空き状況は管理室迄 03-3591-5177		

※図面と現況に相違がある場合は現況優先と致します。 管理人常駐 入居時鍵交換&合鍵作成(有料) お問い合わせ窓口 引越提携引有

\*お申し込み後、審査の結果お断りする場合がございます。



東京都知事(1)第107725号

株式会社 S - e m i

〒120-0003 東京都足立区東和3-10-10

TEL:03-6761-8784

FAX:03-6740-1058

取引態様	
媒介	

手数料負担の割合	貸主	0%	借主	100%
手数料配分の割合	元付	0%	客付	100%

賃貸  
マンション

# フライトガーデン西麻布 | 901号室

千代田線 乃木坂駅 徒歩9分  
銀座線 表参道駅 徒歩11分

保険料は25,000円(2年)

フリーレント1ヶ月

礼金 0ヶ月

※2022年4月末日までの申込に限る

賃料	399,000 円/月		共益費	0円/月	
敷金	2ヶ月	礼金	0ヶ月	更新料	1ヶ月
所在地	港区西麻布2-5-3				
間取	2LDK	専有面積	69.83㎡	竣工年月	2019年2月
方位	南	駐車場	空有(2台)	総戸数	29戸
構造規模	鉄筋コンクリート造11階建地下(1階) / 9階				

注意事項 | 事務所使用:不可 子供:相談 ベット:相談 楽器お:相談

部屋設備 | 給湯 全室エアコン / ガスレンジ / ディスポーザー / 食洗器 / 浄水器  
ウォシュレット / 浴室乾燥 / 床暖房 / エレベーター / バルコニー  
24時間換気システム / CATV / CS/BS / オートロック  
システムキッチン / オートバス / 追焚 / TVモニタ付インタホン  
SECOM / 防犯カメラ / ペット設備 / インターネット使用料無料

ポイント | 床暖房、ミストサウナ、ディスポーザー等  
充実した設備が設けられています!  
オールフローリング2.6Mと開放感のある造りです!!

駐車場 | **駐車場半額キャンペーン実施中!!** ※詳細は担当までお問合せください  
H5300×W1950×H2100mm×2.3t ⇒ 45,000円(税別)  
H5300×W1950×H2000mm×2.3t ⇒ 43,000円(税別)

鍵交換手数料 | 15,000円(税別) | 契約期間 | 普通借 2年

保証会社加入必須 | ■オリコフォレントインシュア/ケン賃貸保証サービス  
初回保証料:賃料の50% 更新保証料:1年ごとに10,000円



※原則賃貸保証会社との契約が必要です  
※図面と現状が異なる場合は現況優先といたします。  
※法人契約で保証会社のご利用がない場合、敷金2ヶ月となります。

内見可



東京都知事(1)第107725号

株式会社 S - e m i

〒120-0003 東京都足立区東和3-10-10

TEL:03-6761-8784

FAX:03-6740-1058

取引態様  
媒介

手数料 負担の割合	貸主	0%	借主	100%
手数料 配分の割合	元付	0%	客付	100%



賃貸  
マンション

# フライトガーデン西麻布 | 1001号室

千代田線 乃木坂駅 徒歩9分  
銀座線 表参道駅 徒歩11分

保険料は25,000円(2年)

フリーレント1ヶ月

礼金 0ヶ月

※2022年4月末日までの申込に限る

賃料	425,000 円/月		共益費	0円/月	
敷金	2ヶ月	礼金	0ヶ月	更新料	1ヶ月
所在地	港区西麻布2-5-3				
間取	2LDK	専有面積	69.83㎡	竣工年月	2019年2月
方位	南	駐車場	空有(2台)	総戸数	29戸
構造規模	鉄筋コンクリート造11階建地下(1階) / 10階				

注意事項 | 事務所使用:不可 子供:相談 ベット:相談 楽器お:相談

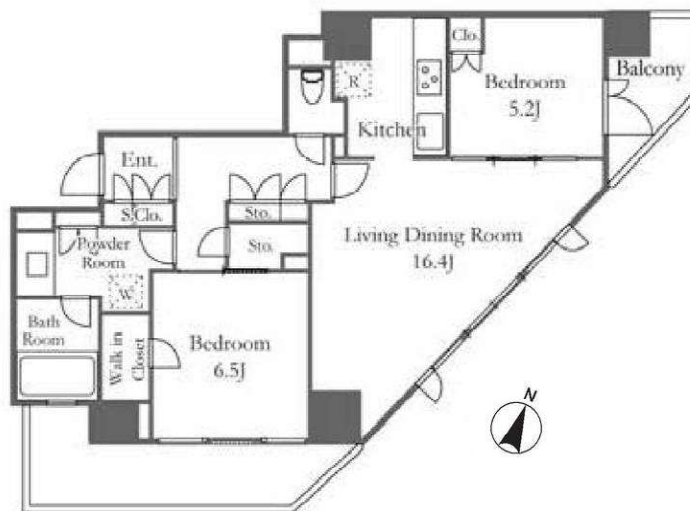
部屋設備 | 給湯 全室エアコン / ガスレンジ / ディスポーザー / 食洗器 / 浄水器  
ウォシュレット / 浴室乾燥 / 床暖房 / エレベーター / バルコニー  
24時間換気システム / CATV / CS/BS / オートロック  
システムキッチン / オートバス / 追焚 / TVモニタ付インタホン  
SECOM / 防犯カメラ / ペット設備 / インターネット使用料無料

ポイント | 床暖房、ミストサウナ、ディスポーザー等  
充実した設備が設けられています!  
オールフローリング2.6Mと開放感のある造りです!!

駐車場 | 駐車場半額キャンペーン実施中!! ※詳細は担当までお問合せください  
H5300×W1950×H2100mm×2.3t ⇒ 45,000円(税別)  
H5300×W1950×H2000mm×2.3t ⇒ 43,000円(税別)

鍵交換手数料 | 15,000円(税別) | 契約期間 | 普通借 2年

保証会社加入必須 | ■オリコフォレントインシュア/ケン賃貸保証サービス  
初回保証料:賃料の50% 更新保証料:1年ごとに10,000円



※原則賃貸保証会社との契約が必要です  
※図面と現状が異なる場合は現況優先といたします。  
※法人契約で保証会社のご利用がない場合、敷金2ヶ月となります。

内見可



東京都知事(1)第107725号

株式会社 S - e m i

〒120-0003 東京都足立区東和3-10-10

TEL:03-6761-8784

FAX:03-6740-1058

取引態様  
媒介

手数料 負担の割合	貸主	0%	借主	100%
手数料 配分の割合	元付	0%	客付	100%

# ★東京タワーView★



図面と現況が異なる場合は現況を優先致します。

写真はモデルルームです。

- 交通：都営地下鉄大江戸線「赤羽橋」駅より徒歩1分  
 都営地下鉄三田線「芝公園」駅より徒歩5分  
 東京メトロ南北線「麻布十番」駅より徒歩8分  
 都営地下鉄大江戸線「麻布十番」駅より徒歩9分  
 都営地下鉄浅草線「大門」駅より徒歩10分  
 都営地下鉄大江戸線「大門」駅より徒歩10分  
 東京メトロ日比谷線「神谷町」駅より徒歩11分  
 JR山手線「浜松町」駅より徒歩12分  
 東京モノレール「浜松町」駅より徒歩13分

所在地：東京都港区三田1-3-24

建物名：サンウッド三田パークサイドタワー 806号室

賃料：250,000円/月額

構造：鉄筋コンクリート造陸屋根地下1階付2.5階建

床面積：42.87㎡(壁芯)

築年数：平成17年11月16日新築

敷金：月額賃料の2ヶ月分

礼金：月額賃料の1ヶ月分

更新料：普通貸借2年、新賃料の1ヶ月 (更新事務手数料：5万円と消費税)

備考：当社指定火災保険加入、SOHO相談、ペット楽器相談

駐車場賃料50,000円/月額 (ハイライフ車可能)



東京都知事(1)第107725号

株式会社 S-emi

〒120-0003 東京都足立区東和3-10-10

TEL:03-6761-8784

FAX:03-6740-1058

取引態様  
媒介

手数料 負担の割合	貸主	0%	借主	100%
手数料 配分の割合	元付	0%	客付	100%

マンション

ザ・パークハウス三田ガーデン タワー棟

3LDK

東京都港区三田5丁目2番22号

9階 910号室

《交通》

東京メトロ南北線 白金高輪駅 徒歩8分

都営大江戸線 麻布十番駅 徒歩9分

都営三田線 三田駅 徒歩12分

新築分譲タワーマンション

フリーレント1か月



全室エアコン・LD床暖房設置済

※掲載情報と現状が異なる場合は、現状が優先となります。

駐車場	敷地内無し	共用部設備	モニター付オートロック/エレベーター/宅配ロッカー/敷地内 ごみ置き場/コンシェルジュサービス/セキュリティシステム /防犯カメラ/屋上テラス
駐輪場	敷地内空き無し	回線設備	地上デジタル(スカパーJSATにて対応※①有料放送別途契 約要)/BSアンテナ(※①)/CSアンテナ(※①)/イン ターネット接続可(e-mansion基本料のみ無料※)
バイク置場	敷地内空き無し	公共設備	電気:つながりネットコミュニケーションズ(一括受電方式) 水道:公営 ガス:都市ガス 排水:公共下水
トランクルーム	敷地内空き無し		

※上記付属施設は空き状況が変わることがあります。空き状況およびサイズは別途ご確認ください。

賃料	400,000円	管理費	20,000円
その他月額	-		

敷金	1か月	更新料	新賃料の1か月
礼金	1か月	鍵交換費用	-
構造	鉄筋コンクリート造		
規模	地上22階 地下2階	築年月	2021年10月
専有面積	70.21㎡ (21.23坪)	方位	北西
契約種類	普通賃貸借:2年	損害保険	火災保険 加入必須
入居時期	即		
保証会社	必須: SBIギランティ【初年度委託料: 賃料等合計額の40% (最低保証料 2万円) 2年目以降: 1年毎8千円】		
利用の制限	ペット相談可(管理規約等遵守/小型犬・猫計2匹迄/敷金1か月積増) 楽器相談可(管理規約等遵守/10~20時/1日2時間以上不可) 民泊不可		
専有部設備	インターフォン(モニター付)/下駄箱/バルコニー/洗浄便座/24時間換気 システム/ガス給湯器/追焚機能/室内洗濯機置場/浴室乾燥機/ミストサウ ナ/収納付三面鏡付洗面化粧台/システムキッチン/ガスコンロ/3口/グリ ル/食洗機/浄水器/ディスプレイ/備付食器棚/エアコン4基/床暖房/ ワークデスク/クロゼット2カ所/収納/火災警報器等/全室フローリング/ マルチメディアコンセント		
解約予告	2か月前		
退去時費用	室内クリーニング費用・エアコン洗浄費用・浄水器カートリッジ交換費用 借 主負担		
備考	フリーレント1か月 (1年未満解約時賃料1か月分の違約金有) ※インターネット設備問合先【運営会社:リベロ】 0120-793-700問合No. Y0015-350をお伝え下さい/引越日は引越幹事会社へ要相談/保証会社未使用 時敷金2か月/24時間有人管理(夜間は警備員常駐)/その他共用部: ガー デンサロン(無料)		

※課税対象費用は消費税等を含んだ額を表示しています。



東京都知事(1)第107725号

株式会社 S-em i

〒120-0003 東京都足立区東和3-10-10

TEL:03-6761-8784

FAX:03-6740-1058

取引態様  
媒介

手数料 負担の割合	貸主	0%	借主	100%
手数料 配分の割合	元付	0%	客付	100%

賃貸マンション

# ARTIS COURT Minami-Aoyama

■建物外観■

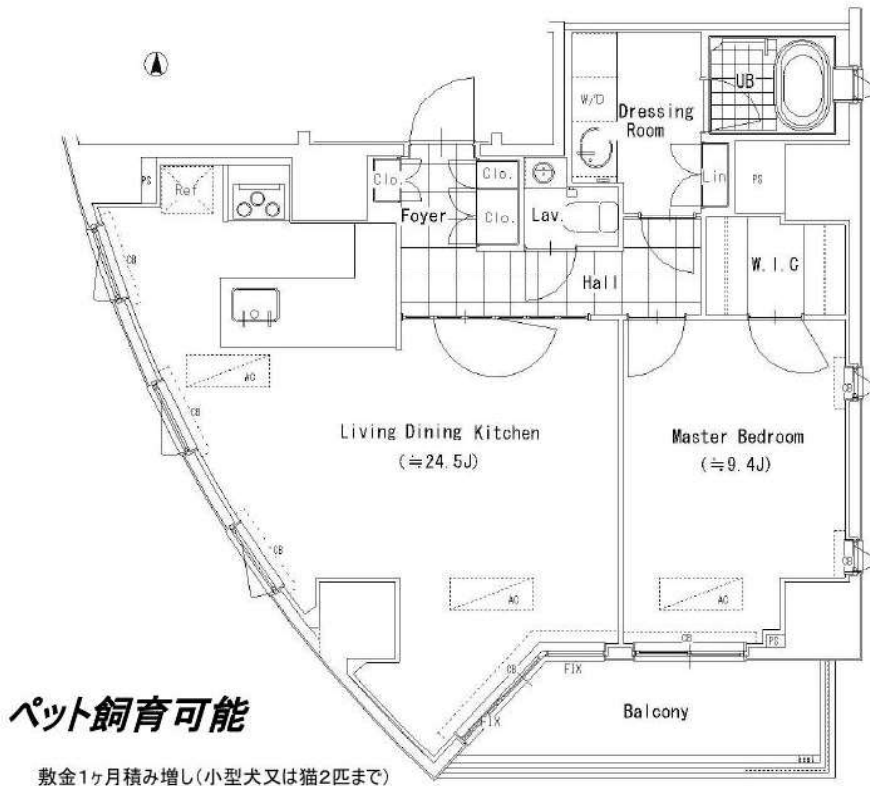


■現地案内図■



東京メトロ比谷線『乃木坂』駅徒歩3分 都営大江戸線『六本木』駅徒歩8分  
東京メトロ日比谷線『六本木』駅徒歩9分 東京メトロ銀座線『青山一丁目』駅徒歩10分

ピアノ相談可 ペット相談可 小型犬・猫2匹まで(敷金3ヶ月)



物件名称	アルティスコート南青山 1001号室		
間取り	1LDK+Wic		
賃貸条件	賃料	410,000 円/月	
	管理費/共益費	20,000円/月	
	敷金	1ヶ月	礼金 1ヶ月

所在地	東京都港区南青山1丁目24-15		
交通	東京メトロ千代田線『乃木坂』	駅より徒歩	3分
	バス乗車	分	停り徒歩 分
	東京メトロ銀座線『青山一丁目』	駅より徒歩	10分
	バス乗車	分	停り徒歩 分
建物	構造・規模	鉄骨鉄筋コンクリート造 地上15階建	賃貸戸数
	専有面積	82.60 m <sup>2</sup> (24.98 坪)	バルコニー面積 ( m <sup>2</sup> 坪)
竣工年月	2008年8月		
入居予定日	2022年5月21日以降		
案内可能日	即可		
契約期間	2年		
更新料	新賃料の1ヶ月分相当額		
駐車場	無	駐車場備考	
駐車場料金	区分 必須 レジデンス(株) 他3社		
賃貸保証委託契約	条件	初回保証委託料(最低20,000円): 月額賃料等の50%、 2年目以降: 9,600円/年	
	保険	借家人賠償責任保険を付帯した火災保険にご加入いただきます	
管理会社	伊藤忠アーバンコミュニティ株式会社 西東京事業部		
その他費用	退去時における通常清掃費用: 90,860円(税込)		
設備	床暖房 エアコン 洗濯機 乾燥機 食洗機 浴室乾燥機 給湯追い焚き BS CS CATV コンロ グリル オートロック 宅配ロッカー		
備考	ピアノ相談可 ペット相談可 管理: 通勤 大手法人契約等保証会社未加入の場合敷金2ヶ月・ ペット飼育可(敷金1か月積み増し要) 小型犬が猫 合計2匹迄・駐輪場1台無料(区画指定有)		

\*お申し込み後、審査の結果お断りする場合がございます。



東京都知事(1)第107725号

株式会社 S - e m i

〒120-0003 東京都足立区東和3-10-10

TEL:03-6761-8784

FAX:03-6740-1058

取引態様  
媒介

手数料 負担の割合	貸主	0%	借主	100%
手数料 配分の割合	元付	0%	客付	100%

賃貸マンション

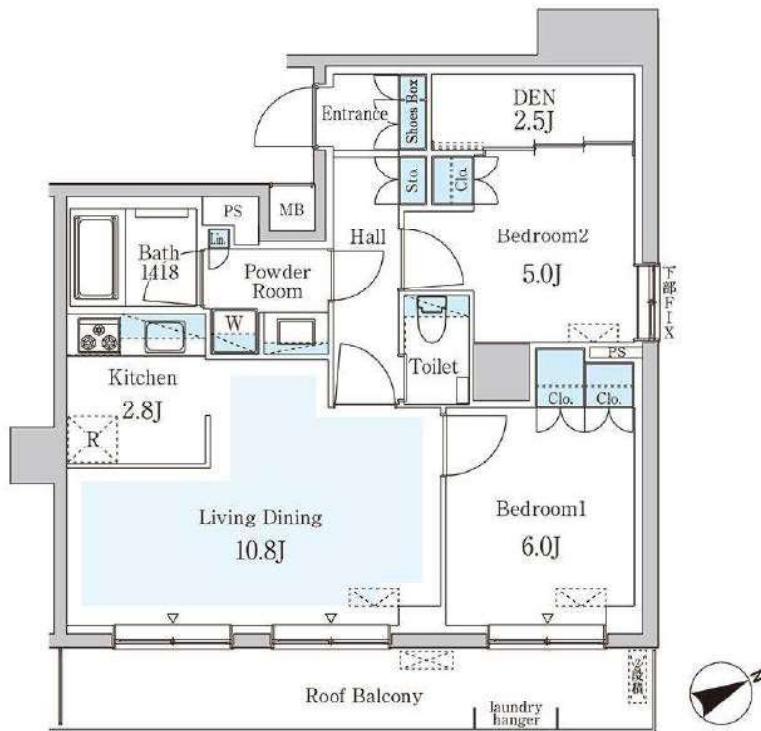
■建物外観■

# プリマリード南青山

PRIMA LEAD MINAMIAOYAMA



■現地案内図■



物件確認・入居申込は「リアルタイム」Web受付

**ITANDI BB**

- 1 ITANDI BBにアクセス
- 2 この物件を検索
- 3 入居申込ボタンを押すだけ

※初回はご登録業者電話認証 2回目以降はログイン  
※物件確認から入居申込まで、すべてこの画面から完了！※「Webから」または「申込書」でお手続きいただけます。  
<https://itandibb.com/>

※図面と現況に相違がある場合は現況優先と致します。

物名称	プリマリード南青山 204号室		
間取り	2LDK+DEN		
賃貸条件	賃料	385,000 円/月	
	管理費/共益費	15,000円/月	
	敷金	1ヶ月	礼金 無
所在地	東京都港区南青山七丁目4番19号		
交通	東京メトロ銀座線『表参道』	駅より徒歩	11分
	バス乗車	分	停り徒歩 分
	JR山手線『渋谷』	駅より徒歩	15分
	バス乗車	分	停り徒歩 分
建物	構造・規模	鉄筋コンクリート造 地上8階建	賃貸戸数 33戸
	専有面積	61.93 m <sup>2</sup> (18.73 坪)	バルコニー面積 ( m <sup>2</sup> 坪)
竣工年月	2022年3月		
入居予定日	即可		
案内可能日	即可		
契約期間	2年		
更新料	新賃料の1ヶ月分相当額		
駐車場	無	駐車場備考	
駐車場料金			
賃貸保証委託契約	区分	必須 (株)リコフォルトインシュア 他1社	
	条件	初回保証委託料(最低20,000円)：月額賃料等の50%、2年目以降：10,000円/年	
保険	借家人賠償責任保険を付帯した火災保険にご加入いただけます		
管理会社	グローバルコミュニティ株式会社		
その他費用	口座振替事務手数料：110円(税込)/月 退去時における通常清掃費用：68,123円(税込)		
設備	床暖房 エアコン 食洗機 浴室乾燥機 給湯追い焚き BS CS コンロ グリル オートロック 宅配ロッカー		
備考	ペット相談可 管理：巡回 礼0(短期解約違約金有)/ペット可(敷金1ヶ月積増)/インターネット無料(Wi-Fi有)/保証会社利用必須/駐車場(¥550)		

\*お申し込み後、審査の結果お断りする場合がございます。



東京都知事(1)第107725号

株式会社 S - e m i

〒120-0003 東京都足立区東和3-10-10

TEL:03-6761-8784

FAX:03-6740-1058

取引態様  
媒介

手数料負担の割合	貸主	0%	借主	100%
手数料配分の割合	元付	0%	客付	100%

# ベルザ南麻布

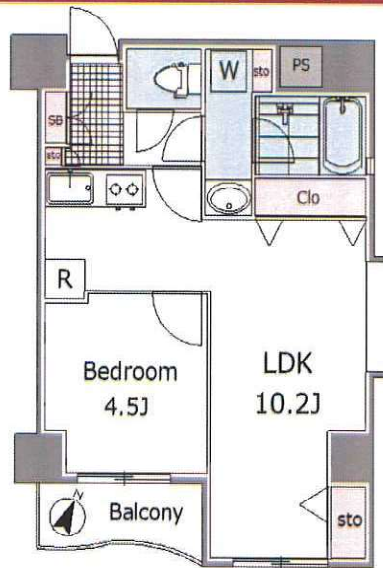
家具家電付き（撤去相談可）/南麻布アドレス  
麻布十番徒歩6分/閑静な住宅街に佇む1LDK  
オートロック/浴室乾燥/バストイレ別/宅配ボックス

～物件概要～

◆SB◆エアコン◆照明器具◆都市ガス◆バス・トイレ別◆2口ガスコンロ◆給湯◆インターホン◆浴室乾燥機◆洗濯機置場◆洗面台◆フローリング◆温水洗浄便座◆バルコニー◆クローゼット◆家具付(ベッド/ソファ/ローテーブル/キッチン木棚/カーテン式/照明)◆機能保証無し備品(TV/洗濯機/掃除機/アイロン/トースター/冷蔵庫/炊飯器/カーペット)

～共用施設～

◆管理人日勤◆エレベーター◆宅配ボックス◆敷地内ゴミ捨て場◆駐輪場 ◆オートロック



種目	分譲賃貸マンション		
最寄駅	麻布十番		
間取	1LDK		
賃貸条件	賃料	154,000円	
	管理費	15,000円	
	礼金1ヶ月	敷金1ヶ月	

所在地	東京都港区南麻布1-8-23(住居表示)			
交通	大江戸線・南北線『麻布十番』駅 徒歩6分			
建物	建物名	ベルザ南麻布	号室階数	604
	構造・規模	RC造地上7階建		
	専有面積	38.01㎡	築年月	1997年3月

現況	賃貸中	内見方法	居住中の為、不可
解約日	5/30解約予定	入居日	6月中旬頃
契約	普通借家契約	契約期間	2年(更新可)

駐車場	無し	バイク	無し
駐輪場	1台無料	ペット	小鳥・熱帯魚可
法人	可	シェア	不可
楽器	不可	事務所 SOHO	不可
ネット環境	NTT/JCOM 光	テレビ環境	CATV(JCOM)

火災保険	2年20,000円	保証会社	JID 初回50%
24時間サポート	2年16,500円(税込)	室内除菌費用	16,500円(税込)

備考  
 ◎鍵交換 20,000円(税別)  
 ◎喫煙不可  
 ◎家具家電・小物撤去応相談(費用無料)  
 ◎図面にADの記載がない場合は、ADはありません



東京都知事(1)第107725号

株式会社 S - e m i

〒120-0003 東京都足立区東和3-10-10

TEL:03-6761-8784

FAX:03-6740-1058

取引態様  
媒介

手数料負担の割合	貸主	0%	借主	100%
手数料配分の割合	元付	0%	客付	100%

分譲賃貸マンション

# クレヴィア南麻布 1002

- 南北線・三田線「白金高輪」駅徒歩5分
- 南北線・大江戸線「麻布十番」駅徒歩10分

賃料 178,000 円

管理費 10,000 円

## 【物件概要】

所在地	東京都港区南麻布2-13-9		
構造	鉄筋コンクリート造14階建		
竣工	2011年5月		
間取り	1LDK		
専有面積	36.57㎡		
敷金	1カ月	礼金	1カ月
契約期間	普通借家契約2年		
更新	新賃料1か月分		
入居	5月中旬	方位	南

## 【設備】

- ◆カウンターキッチン
- ◆ビルトインエアコン
- ◆オートロック
- ◆浴室乾燥
- ◆オートバス
- ◇防犯カメラ
- ◇床暖房
- ◇ミストサウナ
- ◇ウォシュレット
- ◇収納多数

## 【備考】

- ・火災保険加入必須 (20,000円/2年間)
- ・アクト安心ライフ加入必須 (16,500円/2年間)
- ・保証会社必須 (日本セーフティ)
- 「初回50%・年1万円・口座振替300円+税」

## 高級分譲マンション(クレヴィアシリーズ)



## Point

- ☆陽当たり通風、眺望良好!
- ☆管理良好
- ☆住環境良好
- ☆まいばすけっと徒歩約1分

大使館が多く、国際色豊かな「南麻布」利便性、安全性が保たれています。お部屋はリビングの開口部が広く、カウンターキッチンからも眺望を望め、LDと洋室の仕切りは、オープンにすることも可能で、より解放感を演出することができます。



※図面と現況が異なる場合は、現況を優先させていただきます。



東京都知事(1)第107725号

株式会社 S - e m i

〒120-0003 東京都足立区東和3-10-10

TEL:03-6761-8784

FAX:03-6740-1058

取引態様  
媒介

手数料負担の割合	貸主	0%	借主	100%
手数料配分の割合	元付	0%	客付	100%