

# 賃貸マンション

## アークヒルズエグゼクティブタワー

### ◆スペイン大使館スウェーデン大使館隣接インターナショナルなエリア◆

S301号室1R

南北線「六本木1丁目」駅徒歩4分  
日比谷線「神谷町」駅徒歩6分

賃料: ¥740,000

共益費: 込

物件概要

所在地: 東京都港区赤坂1-14-5

構造: SRC造1-5F RC造1F 6-9F

地上9階建て地下2階

竣工: 1999年3月

専有面積: 104.11㎡ (31.4坪)

賃貸条件

敷金: 4ヶ月

礼金: 無

契約期間: 3年 (定期建物賃貸借契約)

火災保険: 要

特記事項

保証会社: 利用不可・連帯保証人必須

ペット不可

ルーフガーデン

ミーティングルーム



東京都知事(1)第107725号

株式会社 S - e m i

〒120-0003 東京都足立区東和3-10-10

TEL:03-6761-8784

FAX:03-6740-1058

取引態様  
媒介

手数料 負担の割合	貸主	0%	借主	100%
手数料 配分の割合	元付	0%	客付	100%

# 賃貸マンション

南北線「六本木1丁目」駅徒歩4分  
日比谷線「神谷町」駅徒歩6分

**賃料: ¥600,000**

共益費: 込

物件概要

所在地: 東京都港区赤坂1-14-5

構造: SRC造1-5F RC造1F 6-9F

地上9階建て地下2階

竣工: 1999年3月

専有面積: 88.36㎡ (26.7坪)

賃貸条件

敷金: 4ヶ月

礼金: 無

契約期間: 3年 (定期建物賃貸借契約)

火災保険: 要

特記事項

保証会社: 利用不可・連帯保証人必須

ペット不可

電気式クックトップ、ルーフガーデン

ミーティングルーム



アークヒルズエグゼクティブタワー

N213号室1LDK

◆スペイン大使館スウェーデン大使館隣接インターナショナルなエリア◆



東京都知事(1)第107725号

株式会社 S - e m i

〒120-0003 東京都足立区東和3-10-10

TEL:03-6761-8784

FAX:03-6740-1058

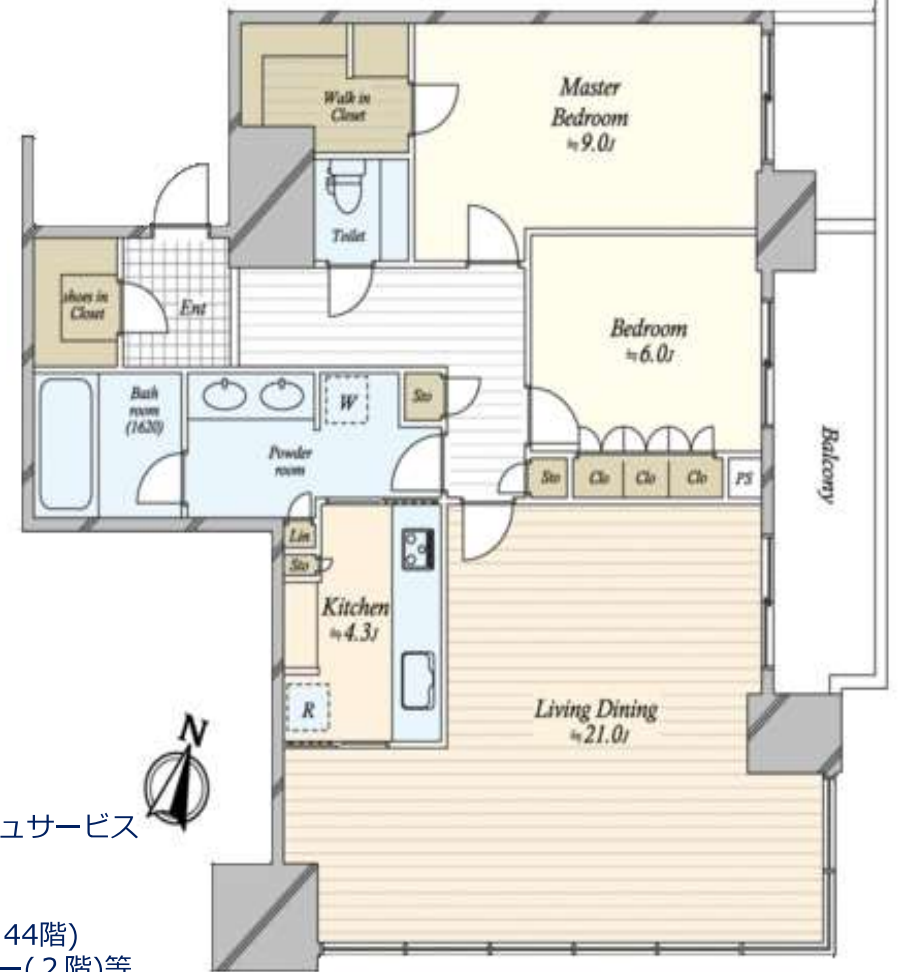
取引態様  
媒介

手数料 負担の割合	貸主	0%	借主	100%
手数料 配分の割合	元付	0%	客付	100%

分譲マンション	交通	東京メトロ千代田線 赤坂駅 徒歩4分	物件名称	赤坂タワーレジデンス トップ オブ ザ ヒル	21階 2LDK	月額賃料	630,000円	管理費	なし
		東京メトロ銀座線 溜池山王駅 徒歩4分						礼金	賃料の1ヶ月分
		東京メトロ南北線 溜池山王駅 徒歩4分						敷金	賃料の2ヶ月分

# 赤坂タワーレジデンス TOP OF THE HILL

(株)サンウッド、東急不動産(株)、(株)竹中工務店等 旧分譲 / (株)竹中工務店 施工



- ◆ 専有面積100㎡超のゆとりある2LDK
- ◆ 内廊下設計のホテルライクな仕様 ◆ フロントコンシェルジュサービス
- ◆ 24時間有人管理・各階ごみ置き場
- ◆ 充実の共用部(一部有料、要予約)
  - ・ トップラウンジ・スカイテラス(44階)・ゲートルーム(2階、44階)
  - ・ メディテーションサロン(2階)・ラグジュアリーライブラリー(2階)等

『新型コロナウイルス感染拡大等の影響により、住宅設備等の供給遅延が発生しておりますため、入居予定時期等が変更になる場合があります。』

■国土交通省の「原状回復をめぐるトラブルとガイドライン」では、退室時の室内清掃費用は貸主負担を原則としていますが、本物件は清掃費用111,727円(税込)を借主に負担していただきます。また、喫煙・ペット飼育等借主の通常使用以外による汚れ・臭い等の除去費用等は別途借主負担となります。※清掃は貸主指定業者により行います。 ■携帯電話の受信状況は、ご使用になる端末で現地にてご確認ください。 ■このハウジングマップは概要紹介図です。間取図は参考図面としてご確認ください。間取図の畳数、形状等が現況と異なる場合は現況優先となることをご了承願います。 ■ご成約の際には当社規定の仲介手数料(税込)を申し受けます。

所在	(住居表示) 東京都港区赤坂2丁目17-50			
賃貸条件	賃貸借種類	普通賃貸借	賃貸借期間	2年間
	損害保険料等	12,700円(1年間)	入居日	2022年6月上旬
	更新料	新賃料の1ヶ月分		
	【駐車場】 空き有り(49,980円/月額) 2022年3月3日現在   【バイク置場】 空き有り(2,040円/月額) 2022年3月3日現在   【駐輪場】 空き有り(310円/月額) 2022年3月3日現在			
建物	専有面積	101.57㎡(約30.72坪)壁芯	建築年月	平成20年4月
	間取り	2LDK	専用使用部	バルコニー14.33㎡
	構造・規模	鉄筋コンクリート造陸屋根 地下3階付 45階建	方位	南東/北東
			総戸数	521戸
その他賃貸条件	家賃保証	家賃保証会社利用必須(例) Casa利用の場合の保証料は、初回契約時 賃料等の50%、2年目以降1万円/年		
	会社利用	不可		
	ペット	不可	ピアノ	不可
	事務所使用	不可	喫煙	不可
その他	■ 喫煙禁止住戸 ■ 民泊禁止住戸			
建物設備	電気：一括受電方式でない/ガス：都市ガス/飲用水：公営/排水：本下水			
	オートロック   TVモニタ付インターホン   エレベーター   メールボックス   宅配ボックス   インターネット対応   エアコン(5台)   床暖房   フローリング   台所   システムキッチン   ガス給湯器   ガスコンロ(3口)   食器洗浄乾燥機   ディスポーザー   浄水器   浴室   追焚き可   シャワー   浴室乾燥機   洗濯乾燥機   洗面化粧台   洗面所独立   トイレ   温水洗浄便座   浴室トイレ別   ウォークインクローゼット   シューズボックス   バルコニー   駐車場   駐輪場   バイク置場			
	その他設備	洗濯乾燥機、ディスポーザー		
	性能保証除外			
管理	森ビル株式会社	管理体制	常勤	
他費用負担	インターネットを利用の場合、個人契約、費用は借主負担。			
	賃料等が口座引落の場合、口座振替料の負担があります。駐車場賃借の場合は契約形態により仲介手数料、車庫証明手数料等の負担があります。			
備考	※入居後の管理：貸主が窓口となります。 ※大規模修繕中(2022年2月中旬~2023年7月末予定)			

東京都知事(1)第107725号

株式会社 S - e m i

〒120-0003 東京都足立区東和3-10-10

TEL:03-6761-8784

FAX:03-6740-1058

取引態様

媒介

手数料負担の割合	貸主	0%	借主	100%
手数料配分の割合	元付	0%	客付	100%

参照用  
月額賃料  
320,000円

共益費等 -

交通 JR山手線 品川駅 徒歩13分  
東京モノレール 天王洲アイル駅 徒歩4分  
りんかい線 天王洲アイル駅 徒歩8分

物件名  
ワールドシティタワーズ

◇ペット飼育相談可能です!!(小型犬、猫併せて2匹迄、敷金1ヶ月増、規約による制限有)  
◇専用面積とは別にプライベートトランク面積1.24㎡が使用できます。(無料)



外観写真(敷地全体)



建物外観(キャピタルタワー)

- 各階ゴミステーション有(24時間ゴミ出し可)
- インターネット基本使用料無料!(※但しギガプライズ利用時に限る)
- 共用施設充実!※一部有料  
→プール、ゲストルーム、スカイラウンジ、フィットネスジム等
- 楽器相談!(規約による制限有)
- コンシェルジュサービス、備品販売有
- CATV(スカパーJSAT)導入済み
- ウォークロック・ディンプルキー・TVモニター付きインターホン



最寄駅 品川駅  
間取り 2LDK  
所在 東京都港区港南4丁目6番8号

礼金・敷金・敷引 礼金:1ヶ月 敷金:1ヶ月  
賃貸借区分 普通借家 契約期間 2年  
更新料 新賃料の一ヶ月 契約満了日  
損害保険要 20,000円 保険期間 2年毎  
賃貸条件 現況 居住中 入居 2022年6月下旬  
ペット相談 小型犬・猫併せて2匹迄、敷金1ヶ月増、規約による制限有  
楽器相談 規約による制限有  
事務所利用 不可  
喫煙 不可  
駐車場 空有 33,000円(税込)

保証会社 保証会社名 利用必須(エルズサポート株式会社)  
条件 初回保証委託料:月額賃料等の40%、月額保証料委託料1,000円(口座振替事務手数料250円(税込)含む)

建物 構造・規模 RC造地上42階 地下2階建 所在階 27階  
専有面積・建物面積 78.78㎡(23.83坪)  
間取内訳 LDK約22.1帖 洋約6.7帖 洋約5.2帖  
築年月 2006年10月 採光方向 西

設備 24時間セキュリティ/コンシェルジュサービス/エアコン/床暖房/追焚機能/バストイレ別/  
ペット相談/楽器相談/24時間ゴミ出し可/温水洗浄便座/2浴線以上利用可/CATV/ウォークイン  
クローゼット/システムキッチン/カウンターキッチン/浄水器/1Hクッキングヒーター/ディス  
ポージャー/洗面所/浴室乾燥機/フローリング/ディンプルキー/トランクルーム/エレベータ/T  
Vモニター付きインターホン/モニター付きウォークロック/宅配ボックス/インターネット対応/分譲  
タイプ/管理人

備考 【駐車場】車種による  
※成約時、仲介手数料(税込)を申し受けます。

特記事項等  
◎退去時のクリーニング費用は借主負担目とします。〔貸主指定業者:目安104,060円(税込)〕  
◎機械式駐車場有り/車種による(空き状況・サイズ等要確認)  
※駐車場成約時に仲介手数料(税込)を申し受けます。  
※車庫証明書発行時に事務手数料3,300円(税込)が発生します。



東京都知事(1)第107725号

株式会社 S e m i

〒120-0003 東京都足立区東和3-10-10

TEL:03-6761-8784

FAX:03-6740-1058

取引態様  
媒介

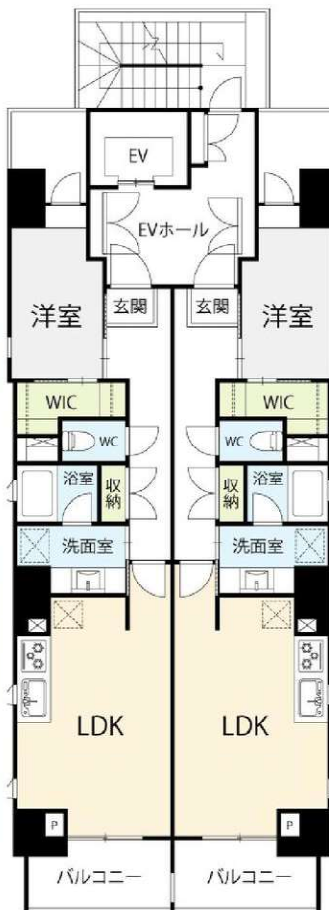
手数料負担の割合	貸主	0%	借主	100%
手数料配分の割合	元付	0%	客付	100%

# For Rent

★JR山手線「田町」駅徒歩7分★オシャレなデザイナーズマンション★全部屋角住戸★  
 ●オートロック●宅配ボックス●エアコン2基●システムキッチン（3口ガス）●追い焚き●浴室乾燥機●温水洗浄便座●

## 新築マンション【ソレア】

賃貸条件 賃料 219,000～円  
 管理費 10,000円



802号室	247,000円
801号室	247,000円
702号室	242,000円
701号室	242,000円
202号室	219,000円

【別途管理費：10,000円】

左側：1号室タイプ  
 右側：2号室タイプ



敷金	1ヶ月	礼金	1ヶ月
物件所在	東京都港区芝浦1丁目14-7		
交通	山手線『田町』駅より徒歩7分 浅草線・三田線『三田』駅より徒歩7分		
構造・規模	鉄筋コンクリート造	地上	8階建 地下 0階
竣工年月	2022年4月	方位	南東
間取	1LDK+WIC	㎡数	45.96㎡
入居時期	即	案内可能	即（現地対応）
契約期間	2年	更新料	新賃料の1ヶ月※
火災保険	22,000円/2年分	鍵交換	新築の為、なし
入居対応	19,800円(税込)/2年分 ※24時間365日緊急サポート		
保証会社	加入必須	初回保証料	：総賃料50%、年間保証料：10,000円
附属施設	駐車場	無	
	バイク置場	要確認	— 円(税込)
	駐輪場	要確認	— 円(税込)
諸条件	ペット不可   楽器不可   SOHO不可   喫煙不可		
設備その他	オートロック/宅配ボックス/エレベーター/モニター付きインターホン/エアコン（2基）/ウォークインクローゼット/シューズボックス/システムキッチン（ガス3口グリル付き）/室内洗濯機置場/独立洗面台/バスタイレ別/追い焚き/浴室乾燥暖房機/温水洗浄便座/バルコニー/敷地内ゴミ置き場/無料インターネット/角部屋/日当たり良好/二人入居可/都市ガス/		
備考	◎図面と現況が相違する場合は、現況を優先します。 ※民泊不可。違約金特約あり。 ※1年未満の解約の場合、総賃料1ヶ月分の短期解約金あり。 ※更新時は更新事務手数料10,000円（税別）がかかります。 ※喫煙による修繕費用は全額借主負担特約あり。		



東京都知事(1)第107725号

株式会社 S - e m i

〒120-0003 東京都足立区東和3-10-10

TEL:03-6761-8784

FAX:03-6740-1058

取引態様  
 媒介

手数料 負担の割合	貸主	0%	借主	100%
手数料 配分の割合	元付	0%	客付	100%

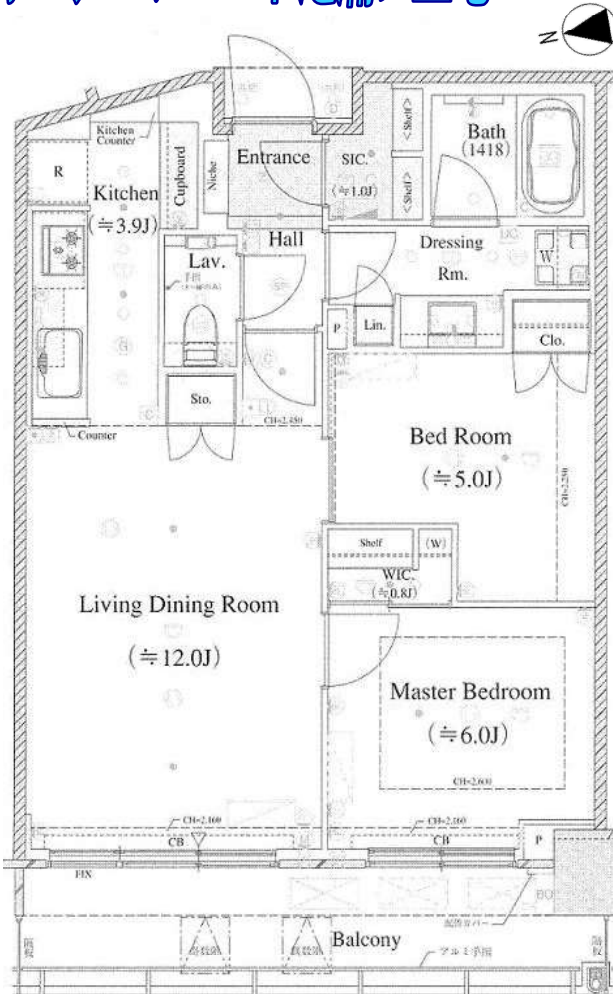
# ハイグレード築浅分譲賃貸タワーマンション

## 新交通ゆりかもめ

「日の出」駅徒歩8分

築浅免震タワーマンション 6駅7路線利用可能 東京ウォーターフロント芝浦に立地

- ◇コンシェルジュサービス◇フォレストジム◇レインボーラウンジ
- ◇ゲートルーム◇キッズコーナー
- ◇システムK (浄水器一体型シャワー付き混合水栓)
- ◇食器洗乾燥機◇カップボード◇ディスプレイボード
- ◇収納多◇浴室換気乾燥暖房機◇オートバス
- ◇保温浴槽 ◇ウォシュレット付き節水トイレ
- ◇洗濯機置場室内◇床暖房 (LD)
- ◇カラーモニター付オートロック



物件名	GLOBAL FRONT TOWER 705号室			
最寄駅	JR山手・京浜東北線 「田町」徒歩10分			
間取	2LD・K +WIC+SIC+トランクルーム			
賃貸条件	賃料月額 305,000 円			
	礼金1ヶ月・敷金2ヶ月			
所在	東京都港区芝浦一丁目6-41			
構造	鉄筋コンクリート造 地上34階建7階部分			
使用部分面積	専有面積	60.72㎡		
入居日	2022年5月22日退去予定			
築年月	2016年1月			
管理費	20,000円			
契約期間	2年間			
特記事項	●保証会社にご加入いただきます。 契約時50%～以降1年毎に1万円～			
備考	●当社指定の火災保険に加入のこと ●退去時の清掃費は借主負担 ●更新料は新賃料の1ヶ月分 ●現況と図面が異なる場合現況優先 ●禁煙、ペット不可			



東京都知事(1)第107725号

株式会社 S-em i

〒120-0003 東京都足立区東和3-10-10

TEL:03-6761-8784

FAX:03-6740-1058

取引態様  
媒介

手数料 負担の割合	貸主	0%	借主	100%
手数料 配分の割合	元付	0%	客付	100%

# レジディア芝浦 0411

物件種別	間取り	賃料	管理費等
マンション	3LDK	235,000円	15,000円

2018年6月室内リノベーション施工済!ご入居者様専用のパーティールーム(予約制)有

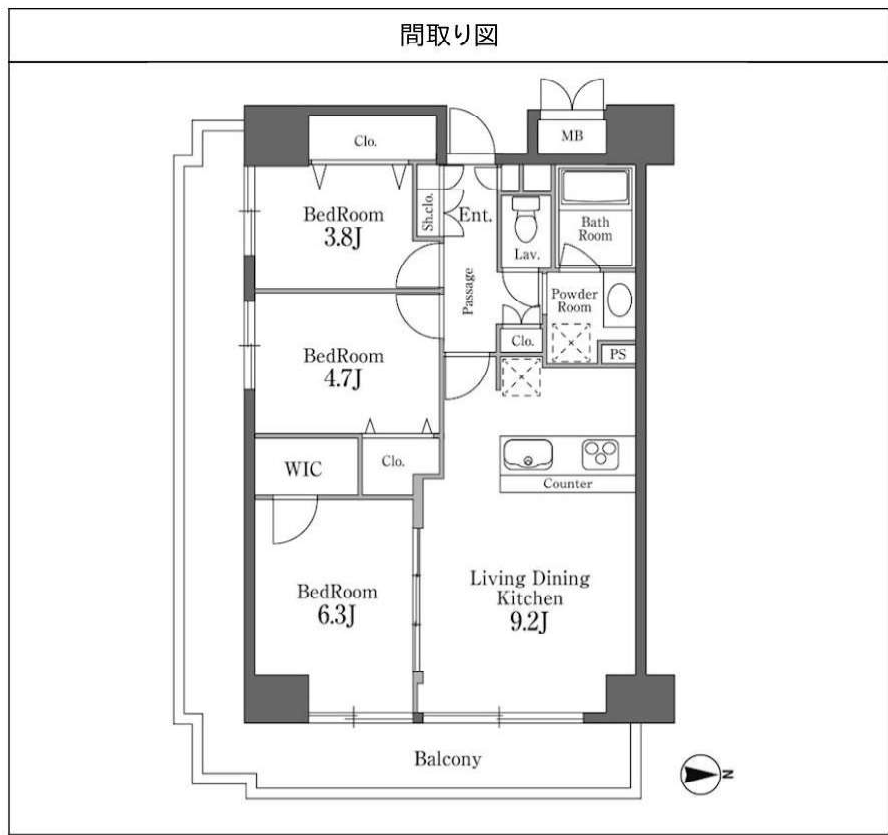
敷金/保証金	235,000円	礼金/権利金	235,000円
敷引/償却金	0円	更新料	1ヶ月(新賃料)
更新事務手数料			
その他費用	[一時金] 初回鍵交換費(税込): 18,700円, 入居者限定会員サービス会費/2年(税込): 11,000円		
物件所在地	東京都港区芝浦4丁目18-30		
交通	山手線 田町駅 徒歩12分 山手線 品川駅 徒歩20分 都営三田線 三田駅 徒歩14分		
間取り詳細	4階: LD 9.20畳, 洋室 6.30畳, 洋室 4.70畳, 洋室 3.80畳		
構造	鉄骨鉄筋コンクリート 4階 / 15階建		
面積	62.90㎡	向き	東
築年月	1991年9月	契約期間	普通借家契約 2年
退去日		入居時期	2022年7月中旬
駐車場			
設備	3口以上コンロ, BS, TVインターホン, エアコン, オートロック, ガスコンロ, クローゼット, システムキッチン, バス・トイレ別, 給湯, 室内洗濯機置場, 洗面台, ガスコンロ設置済, エレベーター, 防犯カメラ, 宅配BOX		
入居諸条件	ペット不可, 楽器使用不可, 事務所不可, 法人可		
損害保険	要 東京海上ミレア少額短期保険(※貸主指定 19,000円 (2年))		
保証会社			
備考	※本広告の契約条件)2022年5月末迄の契約開始に限る※1年未満解約時、賃料1ヶ月分の違約金有り※敷金1ヶ月(大手法人契約の場合は2ヶ月)※保証会社利用必須【IRSorOFI】他費用有※エボス相談可※楽器: 不可(2020年8月以前には楽器可で契約締結した契約者がいることを予め承諾するものとする。)主な施工内容【キッチン・洗面台・浴室・建具・フローリング】		

外観



その他







東京都知事(1)第107725号

株式会社 S - e m i

〒120-0003 東京都足立区東和3-10-10

TEL:03-6761-8784

FAX:03-6740-1058

取引態様

媒介

手数料負担の割合	貸主	0%	借主	100%
手数料配分の割合	元付	0%	客付	100%

賃料 **339,000円**  
~ペット相談~

# 芝浦アイランド・ケープタワー最上階

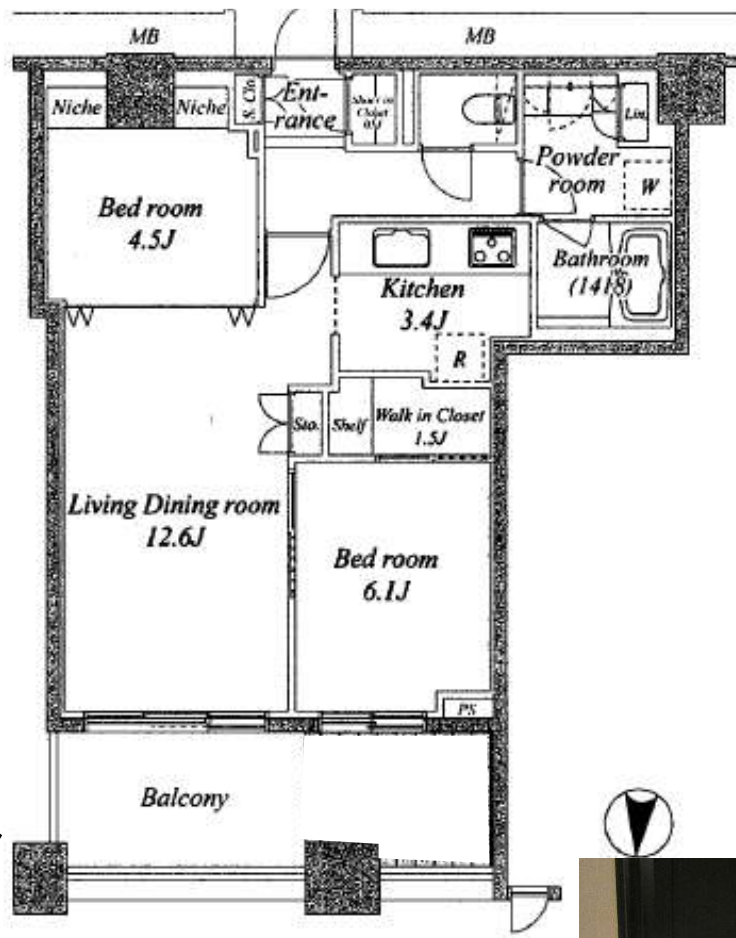
東京タワー・スカイツリーを望む、リビング大理石貼り、デザイナーズリフォーム

【多彩な共用設備】

- 1階「ナチュラルローソン」
- KIDSルーム
- パーティールーム
- サウンドスタジオ
- スタディールーム
- ビューラウンジ
- BBQガーデン
- コンシェルジュサービス
- ゲストルーム4部屋
- ドッグラン
- ICカードキー
- ダブルオートロック
- 宅配ロッカー
- 24H有人管理

【充実の室内設備】

- 床暖房
- エアコン
- CATV
- TVモニター付インターホン
- 浄水器
- 浴室乾燥機
- 洗浄便座



所在

芝浦アイランド・ケープタワー  
港区芝浦4丁目19-1  
■JR山手線「田町」駅 徒歩12分  
■都営三田線・浅草線「三田」駅 徒歩15分  
■ゆりかもめ「芝浦埠頭」駅 徒歩11分

賃貸条件

賃料:339,000円 管理費: 25,000円  
礼金:賃料の2ヶ月分  
敷金:賃料の1ヶ月分(ペット飼育の場合2ヶ月分)  
償却1ヶ月

物件明細

専有面積 : 64.26㎡  
バルコニー面積 : 11.94㎡  
所在階:48階  
構造・規模:RC造 地上48階建  
築年月:2006年12月  
間取内訳:LDK(16畳)洋室(6.1畳・4.5畳)  
駐車場:セミハイルーフ空有り  
(全長5,050mm×全幅1,850mm×全高1,800mm、重量2,000kg)

契約

入居可能日:即日  
契約期間:3年間(定期借家契約)  
再契約手数料:新賃料の1ヶ月  
早期解約違約金:1年未満の解約の場合、賃料1ヶ月分  
借家人賠償保険、  
家賃保証会社(口座引落)に加入していただきます。

※ 広告掲載不可



東京タワー・スカイツリーを望む夜景



東京都知事(1)第107725号

株式会社 S - e m i

〒120-0003 東京都足立区東和3-10-10

TEL:03-6761-8784

FAX:03-6740-1058

取引態様  
媒介

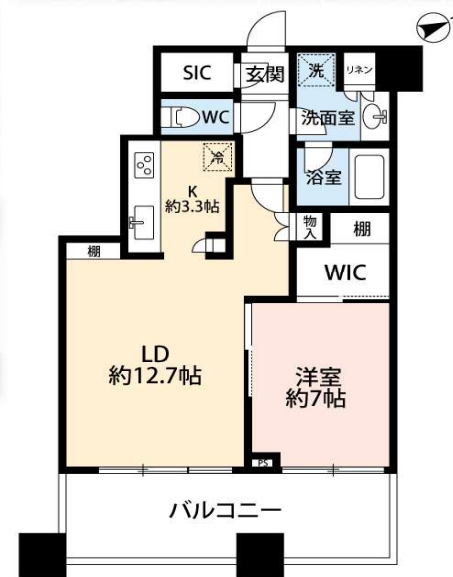
手数料 負担の割合	貸主	0%	借主	100%
手数料 配分の割合	元付	0%	客付	100%



# 芝浦アイランド ケープタワー

JR山手線、JR京浜東北線	田町	徒歩12分
都営浅草線、都営三田線	三田	徒歩13分

★南・東側を運河に囲まれた東南向き住戸★  
**陽当たり・通風も良好○**  
**ペット飼育も相談可能です！！**



名称	芝浦アイランドケープタワー		
号室	4階	間取	1LDK+WIC+SIC
	賃料	238,000円	
賃貸条件	管理費	10,000円	
	敷金	2ヶ月	礼金 1ヶ月
所在	〒108-0023 東京都港区芝浦四丁目19番1号(住居表示)		
交通	JR山手線、京浜東北線【田町】駅 徒歩12分		
	都営浅草線【三田】駅 徒歩13分		
	都営三田線【三田】駅 徒歩13分		
建物	鉄筋コンクリート造地下1階付地上48階建4階部分		
	2006年(平成18年)10月		
専有面積	54.94㎡(壁芯)		
入居予定日	即可		
契約期間	2年間		
更新料	新賃料1ヶ月		
設備	ウォークインクローゼット	フルオートバス	
	シューズインクローゼット	浴室乾燥機	
	システムキッチン	独立洗面台	
	グリル付き3口ガスコンロ	室内洗濯機置場	
	浄水器	床暖房	
	ディスプレイ	エアコン	
駐車場	有※要確認		
駐輪場	有※要確認		
<small>・募集図面等広告内容が現地状況と異なる場合には、現状優先とさせていただきます。          ・バルコニー面積：11.08㎡          ・オートロック、防犯カメラ、各階ゴミステーション、宅配ボックス有          ・駐車場等空き状況は、現地防災センター(03-3452-9920)にお問い合わせください。</small>			

## ★共用施設充実★

ビューラウンジ・スカイゲストルーム・パーティールーム・プライベートガーデン  
 コンシェルジュデスク・ドッグラン・キッズプレイルーム・スタディールーム  
 バーベキューガーデン・サウンドスタジオ・会議室・コンビニエンスストア  
 ゲストパーキング・洗車スペース・ランドリールーム・無料レンタル電動自転車



東京都知事(1)第107725号

株式会社 S-em-i

〒120-0003 東京都足立区東和3-10-10

TEL:03-6761-8784

FAX:03-6740-1058

取引態様  
媒介

手数料 負担の割合	貸主	0%	借主	100%
手数料 配分の割合	元付	0%	客付	100%

# プラウドタワー白金台 603

物件種別	間取り	賃料	管理費等
マンション	1SLDK	298,000円	15,000円

## 多彩な生活スタイルに応える住空間

複数路線利用可で通勤通学に便利/収納豊富/カウンターキッチン/

外観
その他



敷金/保証金	596,000円	礼金/権利金	298,000円
敷引/償却金		更新料	1ヶ月(新賃料)
更新事務手数料			
その他費用	[一時金] ReloRent24加入必須 24ヵ月: 19,800円, 駐車場登録料 1台(利用時のみ): 11,000円		
物件所在地	東京都港区白金台2丁目9-12		
交通	都営浅草線 高輪台駅 徒歩3分 東京メトロ南北線 白金台駅 徒歩9分 山手線 品川駅 徒歩16分		
間取り詳細	LDK 17.10畳, 洋室 7.30畳, 納戸 3.30畳		
構造	鉄筋コンクリート 6階 / 34階建		
面積	64.02㎡	向き	南
築年月	2014年7月	契約期間	普通借家契約 2年
退去日		入居時期	即入居
駐車場	無		
設備	洗面台, ガスコンロ設置済, 浴室乾燥, 3口以上コンロ, 洗濯機置場, フローリング, 洗面所独立, 室内洗濯機置場, 追い焚き風呂, シャワー, デイスポーター, シャワー付洗面台, オートロック, ビルトインエアコン, ガスコンロ, システムキッチン, バストイレ別, エアコン, 給湯, TVインターホン, 分譲タイプ, エレベーター, 宅配BOX		
入居諸条件	ペット不可, ルームシェア不可, 飲食店不可, 外国人相談, 学生専用不可, 楽器使用不可, 高齢者相談, 子供可, 事務所不可, 性別不問, 単身相談, 二人入居相談, 法人可		
損害保険	要 20,000円(2年)		
保証会社	必須 リロ家賃サービス[初回保証委託料]賃料等100%[月額]¥1,000		
備考	2021060093/退去時は、借主負担にてハウスクリーニング実施(当社手配)/6ヶ月未満で解約した場合、賃料の0.5ヶ月分を申受けます。全ての特約が記載されていない為、必ず最新の物件案内図をお取り寄せください。TEL:050-3187-7667 ※内見予約についてはイタンジBBより受付しております。		



東京都知事(1)第107725号

株式会社 S - e m i

〒120-0003 東京都足立区東和3-10-10

TEL:03-6761-8784

FAX:03-6740-1058

取引態様  
媒介

手数料 負担の割合	貸主	0%	借主	100%
手数料 配分の割合	元付	0%	客付	100%

■建物外観■



PROSPERA SHIMBASHI — プロスペラ新橋 —

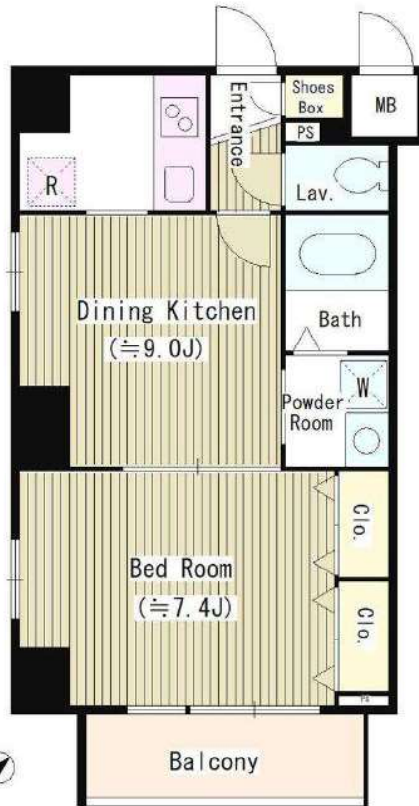


2駅利用可能!! JR山手線・都営浅草線『新橋』駅2分 都営大江戸線『汐留』駅5分

■現地案内図■



※図面と現況に相違がある場合は現況優先と致します。



スマート内覧 SMART NAIRAN



本物件の内覧方法は、携帯電話より左記QRコードにアクセスのうえ、内覧予約をしていただきます。

or スマート内覧 ログイン 検索

※QRコードの他、上記検索ワードでもページにアクセス可能です。※詳細はアカウント登録が必要となります。※※予約料は貸主様へのみ発行となります。

フローリング	エアコン	浴室乾燥機	シャワートイレ
バス・トイレ別	IHクッキングヒーター(2口)	CSアンテナ	BSアンテナ
CATV	CATV	カラーモニター付インターホン	オートロック
ダブルロック	ディンプルキー	宅配ロッカー	防犯カメラ
ゴミ置き場	巡回	C-desk 24h	三井のすまい LOOP 利用可
管理入巡回	引越挨拶引継	お問い合わせ窓口	入居時間交換合鍵作成(有料)

物件名称	Prospera Shimbashi 501号室			
間取り	1DK			
賃貸条件	賃料	169,000 円/月		
	管理費/共益費	無		
	敷金	2ヶ月	礼金	無

所在地	東京都港区新橋四丁目19番5号		
交通	JR山手線『新橋』	駅より徒歩	2分
	バス乗車	分	停り徒歩
	東京都交通局都営浅草線『新橋』	駅より徒歩	2分
	バス乗車	分	停り徒歩
建物	構造・規模	鉄筋コンクリート造 地上8階建	賃貸戸数
	専有面積	37.37㎡ (11.3坪)	バルコニー面積
竣工年月	2013年2月		
入居予定日	5月下旬		
案内可能日	即可		
契約期間	2年		
更新料	新賃料の1ヶ月分相当額		
駐車場	無	駐車場備考	
駐車場料金	区分 必須 レジデンス(株) 他1社		
賃貸保証委託契約	条件	初回保証委託料(最低20,000円)：月額賃料等の50%、2年目以降：9,600円/年	
保険	借家人賠償責任保険を付帯した火災保険にご加入いただけます		
管理会社	株式会社エム・エル・ビー 本社		
その他費用	入居時における玄関錠交換代：22,000円(税込) 口座振替事務手数料：110円(税込)/月 退去時における通常清掃費用：44,000円(税込)		
設備	エアコン 浴室乾燥機 BS CS CATV コンロ オートロック 宅配ロッカー		
備考	管理：巡回 駐輪場無し、1年未満解約違約金有(大手法人相談可)		

\*お申し込み後、審査の結果お断りする場合がございます。



東京都知事(1)第107725号

株式会社 S-em i

〒120-0003 東京都足立区東和3-10-10

TEL:03-6761-8784

FAX:03-6740-1058

取引態様  
媒介

手数料負担の割合	貸主	0%	借主	100%
手数料配分の割合	元付	0%	客付	100%



- 1階に24時間営業スーパーあり
- 展望ラウンジ、ゲストルームあり
- コンシェルジュサービス
- 共用施設充実

7階	面積	46.25㎡
賃料	220,000円	
管理費	10,000円	



※図面と現況が異なる場合は、現況を優先します ※手数料・仲介料などの費用に対し別途消費税が掛かります ※携帯電話の受信状況はご使用になる端末で現地確認をお願いします。

## 分譲賃貸タワーマンション

### 高輪ザ・レジデンス タワー棟

24時間常駐管理、コンシェルジュサービス  
ラウンジ、スパ、マッサージ室 etc 共用施設充実

所在地	東京都港区高輪1-27-37		
交通	都営浅草線「高輪台」駅 徒歩6分		
	JR山手線「高輪ゲートウェイ」駅 徒歩10分		
	東京メトロ南北線・都営三田線「白金台」駅 徒歩8分		
竣工	2005(H17)年10月	構造	RC造 地上47階建
敷金	1ヶ月	礼金	1ヶ月
契約期間	普通賃貸借2年	火災保険	20,000円~/2年
更新料	新賃料の1ヶ月分 (事務手数料) 新賃料の25%(税別)		
鍵交換	要確認	仲介料	賃料の1ヶ月分(税別)
現況	5月25退去予定	入居	相談

設備  
エレベーター・オートロック・モニタ付インターホン  
BS・CS・CATV・光ファイバー・エアコン・フローリング  
床暖房・食洗機付システムキッチン(ガス3口)・グリル  
ドラム式洗濯乾燥機・浴室乾燥機・オートバス  
温水洗浄便座・宅配BOX  
駐車場: 要確認 35,000円~

備考  
【申込時必要書類】(契約者、連帯保証人ともに)  
①顔写真付身分証明書②社会保険証③収入証明書  
■ペット不可 ■喫煙不可  
■火災保険加入必須 ■楽器不可  
■保証会社加入必須(エルズサポート株式会社)  
初回保証料賃料50% 分割手数料700円/月額  
■退去時、室内清掃費をご負担いただきます  
■解約予告1ヶ月前  
■airbnb等の転貸借不可



東京都知事(1)第107725号

株式会社 S - e m i

〒120-0003 東京都足立区東和3-10-10

TEL:03-6761-8784

FAX:03-6740-1058

取引態様  
媒介

手数料 負担の割合	貸主	0%	借主	100%
手数料 配分の割合	元付	0%	客付	100%

■建物外観■



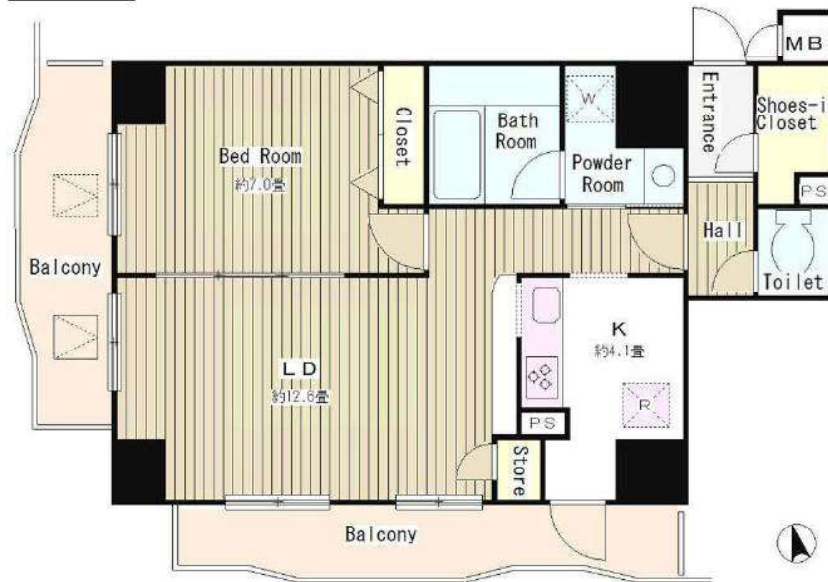
高級賃貸マンション  
HIGH GRADE MANSION

# Arbres TAKANAWA

高採光性・開放感を誇る高台に建つ。  
アルブル高輪

東京メトロ南北線  
「白金高輪」駅 7 min

物件紹介HP



■現地案内図■



※図面と現況に相違がある場合は現況優先と致します。

物名称	アルブル高輪 604号室		
間取り	1LD・K		
賃貸条件	賃料	192,000 円/月	
	管理費/共益費	10,000円/月	
	敷金	1ヶ月	礼金 1ヶ月

所在地	東京都港区高輪一丁目27番47号		
交通	東京メトロ南北線『白金高輪』	駅より徒歩	7分
	バス乗車	分	停り徒歩 分
	東京メトロ南北線『白金台』	駅より徒歩	10分
	バス乗車	分	停り徒歩 分
建物	構造・規模	鉄骨鉄筋コンクリート造 地上14階 地下1階建	賃貸戸数
	専有面積	53.85 m <sup>2</sup> (16.28 坪)	バルコニー面積 ( m <sup>2</sup> 坪)
竣工年月	2003年7月		
入居予定日	7月下相談		
案内可能日	7月中旬		
契約期間	2年		
更新料	新賃料の1ヶ月分相当額		
駐車場	無	駐車場備考	
駐車場料金	区分 必須 レジデントプラス(株) 他1社		
賃貸保証委託契約	条件	初回保証委託料(最低20,000円)：月額賃料等の50%、 2年目以降：9,600円/年	
保険	借家人賠償責任保険を付帯した火災保険にご加入いただけます		
管理会社	グローバルコミュニティ株式会社 東京支社		
その他費用	入居時における玄関錠交換代：22,000円(税込) 口座振替事務手数料：110円(税込)/月 退去時における通常清掃費用：59,235円(税込)		
設備	エアコン 浴室乾燥機 給湯追い焚き BS CS コンロ オートロック		
備考	管理：巡回 1年未満解約違約金有(大手法人相談可) 保証会社利用必須(RA・CASA) 駐輪場1住戸1台利用可(無料)		

\*お申し込み後、審査の結果お断りする場合がございます。



東京都知事(1)第107725号  
株式会社 S - e m i

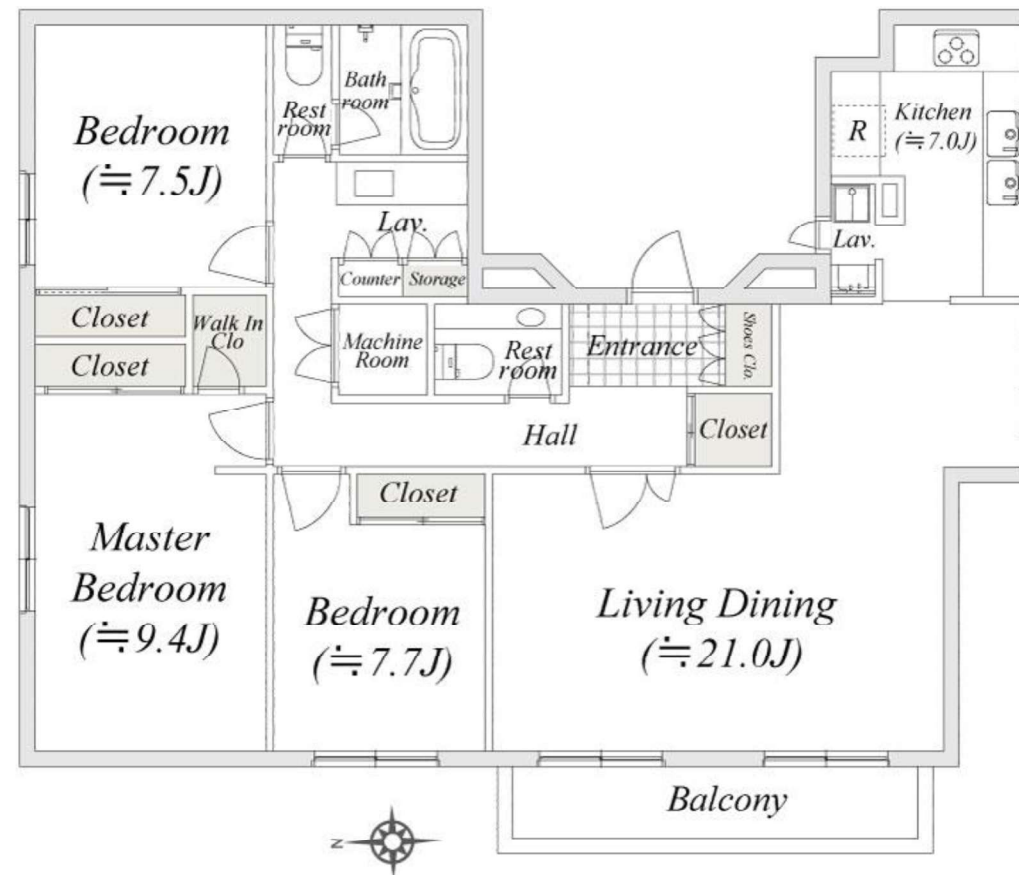
〒120-0003 東京都足立区東和3-10-10  
TEL:03-6761-8784  
FAX:03-6740-1058

取引態様  
媒介

手数料負担の割合	貸主	0%	借主	100%
手数料配分の割合	元付	0%	客付	100%

# ユーネックス高輪 301号室

## 賃料 650,000円



### 【物件概要】

- 名称 / ユーネックス高輪 301号室
- 所在地 / 東京都港区高輪4丁目4-1
- 交通 / 都営浅草線「高輪台」駅 徒歩8分  
JR山手線「品川」駅 徒歩10分
- 構造 / 鉄筋コンクリート造 地上3階地下1階建
- 専有面積 / 120.28㎡ ● 間取 / 3LDK
- 築年月 / 1983年3月 ● バルコニーの向き / 西向き

### 【契約条件】

- 賃料 / 650,000円 ● 共益費 / なし
- 敷金 / 2ヶ月 ● 礼金 / 1ヶ月
- 現況 / 空室 ● 入居日 / 即入居可
- 契約種別 / 定期賃貸借契約 2年間(再契約相談可)
- 再契約事務手数料 / 新賃料の1ヶ月分
- 火災保険加入 / 必須 20,000円(2年間)
- 保証会社加入 / 必須 賃料等の100%、更新1年毎12,000円、決済サービス料月額330円
- 仲介手数料 / 賃料1ヶ月 + 税
- 設備・仕様 / 給湯、都市ガス、システムキッチン、4口ガスコンロ、床暖房、オートバス、浴室乾燥機、追い焚き、洗濯乾燥機、浄水器、洗面化粧台、温水洗浄便座、シューズボックス、ウォークインクローゼット、敷地内ゴミ置場、CATV、オートロック、インターホン、食器洗浄乾燥機、エアコン全室、照明全室
- 残置物 / カーテン
- 駐車場 / 平置き1台空有り 月額55,000円税込
- ペット / 飼育相談可(小型犬)
- 楽器 / 相談可(搬入楽器について要相談)
- 室内喫煙 / 不可
- 浄水器カートリッジ交換は借主にて負担
- 図面と現況が異なる場合は、現況を優先とさせていただきます
- ※ ペット飼育希望の際は、敷金が賃料1ヶ月分追加
- ※ 貸主が国内非居住者のため法人契約は海外源泉が発生します



水回り一部リフォーム済み  
(トイレ・洗面台、浴室、キッチン)



東京都知事(1)第107725号

株式会社 S - e m i

〒120-0003 東京都足立区東和3-10-10

TEL:03-6761-8784

FAX:03-6740-1058

取引態様  
媒介

手数料 負担の割合	貸主	0%	借主	100%
手数料 配分の割合	元付	0%	客付	100%

賃貸マンション

■建物外観■



高輪の高台に建つ、  
エグゼクティブのための邸宅。

## ガーデン高輪

都営浅草線『高輪台』駅 徒歩 8分  
JR 山手線『品川』駅 徒歩 10分

共有部



Room Photo



■現地案内図■



※図面と現況に相違がある場合は現況優先と致します。



物件名称	ガーデン高輪 201号室			
間取り	4BED+F			
賃貸条件	賃料 1,500,000円/月			
	管理費/共益費	無		
	敷金	2ヶ月	礼金	1ヶ月

所在地	東京都港区高輪四丁目4番13号		
交通	東京都交通局都営浅草線『高輪台』	駅より徒歩	8分
	バス乗車	分	停り徒歩 分
	JR山手線『品川』	駅より徒歩	10分
	バス乗車	分	停り徒歩 分

建物	構造・規模	鉄筋コンクリート造 地上4階 地下2階建	賃貸戸数	
	専有面積	249.96 m <sup>2</sup> ( 75.61 坪 )	バルコニー面積	( m <sup>2</sup> 坪 )

竣工年月	2009年8月
入居予定日	相談
案内可能日	8月上旬
契約期間	2年
更新料	新賃料の1ヶ月分相当額
駐車場	有 駐車場備考

駐車場料金	区分	任意 (株)利コフォルトインショア
賃貸保証委託契約	条件	初回保証委託料(最低20,000円): 月額賃料等の50%、 2年目以降: 10,000円/年

保険 借家人賠償責任保険を付帯した火災保険にご加入いただけます

管理会社	株式会社ハリマビシステム 東京本部
その他費用	入居時における玄関鍵交換代: 22,000円 (税込) 口座振替事務手数料: 110円 (税込) /月 退去時における通常清掃費用: 274,956円 (税込)

設備	冷蔵庫 エアコン 洗濯機 乾燥機 食洗機 給湯追い焚き BS CS コンロ グリル オープン オートロック 宅配ロッカー
----	--

備考	ピアノ相談可 ペット相談可 フロント管理: 通勤 平面駐車場(15番, 55,000円) 込/TR1区画 (6) 込/駐輪場1台込/保証会社必須OFI/入居可能時期未定です
----	---

\*お申し込み後、審査の結果お断りする場合がございます。



東京都知事(1)第107725号  
株式会社 S - e m i

〒120-0003 東京都足立区東和3-10-10  
TEL:03-6761-8784  
FAX:03-6740-1058

取引態様  
媒介

手数料負担の割合	貸主	0%	借主	100%
手数料配分の割合	元付	0%	客付	100%

# 賃貸マンション

オランダヒルズ森タワーRoP

1007号室1LDK

◆東京タワーが徒歩圏です◆

日比谷線「神谷町」駅徒歩1分  
三田線「御成門」駅徒歩10分  
南北線「六本木1丁目」駅徒歩10分

賃料: ¥1,450,000

共益費: 込

物件概要

所在地: 東京都港区虎ノ門5-11-1

構造: 鉄骨造

地上24階建て地下2階[住宅部分: 5階-13階]

竣工: 2004年10月

専有面積: 159.19㎡(48.1坪)

賃貸条件

敷金: 4ヶ月

礼金: 無

契約期間: 3年(定期建物賃貸借契約)

火災保険: 要

特記事項

保証会社: 利用不可・連帯保証人必須

ペット相談可(小型犬、猫、合計2匹迄)

退去時清掃費用1㎡当たり1100円の負担義務

ペット飼育の場合は上記に加え消臭・消毒

特別清掃費用1㎡当たり1100円の負担義務

地上100mのルーフトップガーデン、BBQエリア

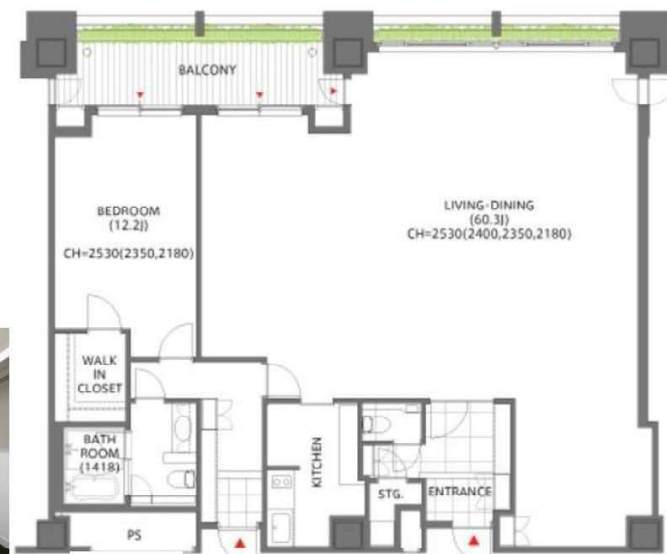
5階ラウンジミーティングルーム

フロントサービス、ペット足洗い場

制震構造(CFT(コンクリート充填鋼管)柱)

(粘性体制振ダンパー採用)

電気式クックトップ、バルコニー



東京都知事(1)第107725号

株式会社 S - e m i

〒120-0003 東京都足立区東和3-10-10

TEL:03-6761-8784

FAX:03-6740-1058

取引態様  
媒介

手数料 負担の割合	貸主	0%	借主	100%
手数料 配分の割合	元付	0%	客付	100%



建物種別	マンション
コンフォリア西麻布	
0503号室	ILDK

- 礼金0ヶ月 ■ 1年以内解約時違約金有
- 指定保証会社利用必須※一部法人契約除く・敷金積み増し



物件外観図



物件周辺図



入居可能日 2022年05月下旬 (工事の進捗等により変更有) 内覧 不可

ペット相談：小型犬1匹のみ可。敷金1ヶ月積増

賃料	179,000 円	共益費	10,000 円
貸賃条件	敷金 1ヶ月	礼金 0ヶ月	償却金 0円
	更新料 新賃料の1ヶ月分相当額		

契約期間	普通借家 2年
所在地	東京都港区西麻布4丁目1-10
交通	東京メトロ日比谷線 広尾駅 徒歩9分 東京メトロ日比谷線 六本木駅 徒歩11分
建物	構造・規模 鉄筋コンクリート造 9階建 専有面積 40.71㎡ (12.31坪)
築年月	2003年09月
戸数	総戸数 21戸 賃貸戸数 21戸 (住居)

保証会社 保証会社利用 必須 保証会社名 クレディセゾン  
保証料: 賃料等の40%(最低1.5万円)、2年目~:0.7万円(法人は一律3万)/年  
保証会社利用 必須 保証会社名 SBIギランティ  
保証料: 賃料等の40%(最低2万円)、2年目~:1.2万円/年  
保証会社利用 保証会社名

設備 <共有設備>  
宅配BOX,エレベーター,TVモニター付インターホン,オートロック,自転車置場(無料),防犯カメラ,24時間ゴミ出し可  
<専有設備>  
デッドバルキー,シャワー機能付トイレ,セミオートバス,システムキッチン,バストイレ別,壁掛けエアコン1台,ペット相談

コメント クリーニング費用特約有  
飼育相談(小型犬1匹のみ)

回線	インターネット対応可
初期費用	損害保険料 8,200 円 鍵交換代 22,000 円

ランニング費用	
他一時金	清掃費 39,600 円 エアコン清掃費 8,250 円

※図面は租税や担当が異なる場合、租税発生し、また

※消費税法の改正により税率が改正された場合には、変動後の税率に計上する事になります



東京都知事(1)第107725号

株式会社 S - e m i

〒120-0003 東京都足立区東和3-10-10

TEL:03-6761-8784

FAX:03-6740-1058

取引態様  
媒介

手数料負担の割合	貸主	0%	借主	100%
手数料配分の割合	元付	0%	客付	100%

# レジディアタワー麻布十番 0903

物件種別	間取り	賃料	管理費等
マンション	1LDK	245,000円	15,000円

東急スポーツオアシスご利用無料(回数制限有)

敷金/保証金	245,000円	礼金/権利金	245,000円
敷引/償却金	0円	更新料	
更新事務手数料			
その他費用	[一時金] 初回鍵交換費(税込): 39,600円, 入居者限定会員サービス会費/2年(税込): 11,000円		
物件所在地	東京都港区三田1丁目1-12		
交通	東京メトロ南北線 麻布十番駅 徒歩4分 都営大江戸線 麻布十番駅 徒歩4分 東京メトロ日比谷線 神谷町駅 徒歩16分		
間取り詳細			
構造	鉄筋コンクリート 9階 / 25階建		
面積	54.91㎡	向き	南
築年月	2003年1月	契約期間	定期借家契約 2年
退去日		入居時期	2022年7月下旬
駐車場			
設備	オートロック, ダブルロック, BS, CS, CATV, TVインターホン, エアコン, システムキッチン, ガスコンロ, 2口コンロ, 給湯, フローリング, クローゼット, バス・トイレ別, 追い焚き風呂, 温水洗浄便座, 洗面台, ガスコンロ設置済, エレベーター, フロントサービス, 宅配BOX, 防犯カメラ, 免震構造		
入居諸条件	ペット不可, 楽器使用不可, 事務所不可, 法人可		
損害保険	要 東京海上ミレア少額短期保険(※貸主指定 19,000円(2年))		
保証会社			
備考	※本広告の契約条件)2022年5月末迄の契約開始に限る※1年未満解約時違約金有り※敷1(大手法人は2)※保証会社必須【IRSorOFI】他費用有※Casa相談可※エボス相談可※協議のうえ再契約を締結する場合は再契約料として新賃料1ヶ月※機械式P空有月55,000円(税込・敷1)※コンシェルジュサービス有※東急SOご利用無料(回数制限有)		

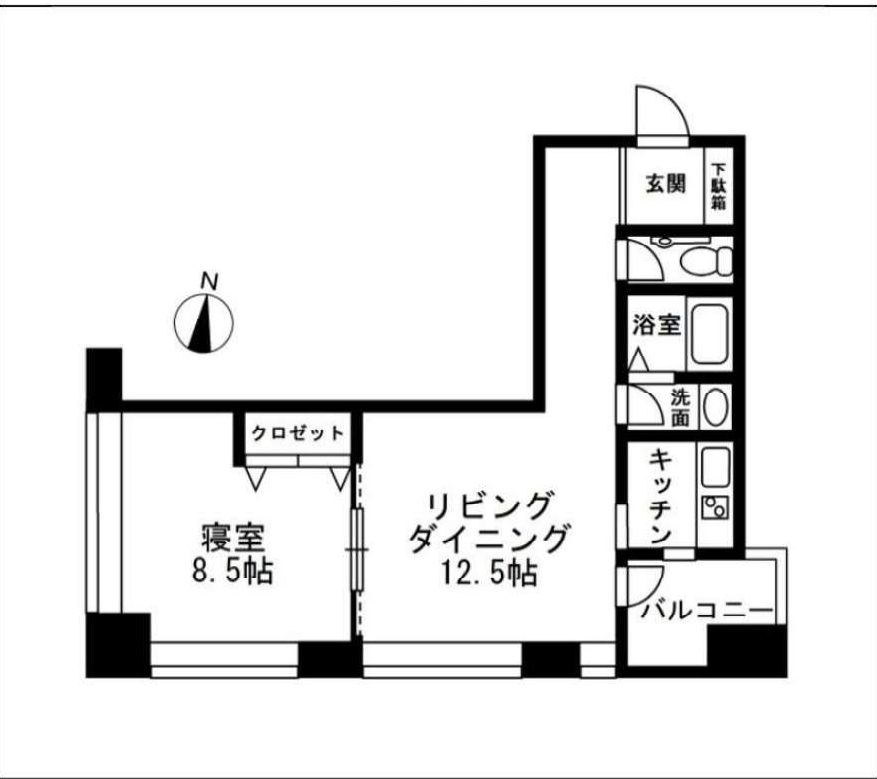
外観



その他



間取り図



※図面と現況が異なる場合は現況を優先いたします



東京都知事(1)第107725号

株式会社 S - e m i

〒120-0003 東京都足立区東和3-10-10

TEL:03-6761-8784

FAX:03-6740-1058

取引態様

媒介

手数料負担の割合	貸主	0%	借主	100%
手数料配分の割合	元付	0%	客付	100%

サンウッド三田パークサイドタワー  
5F

月額  
賃料 **153,000円**

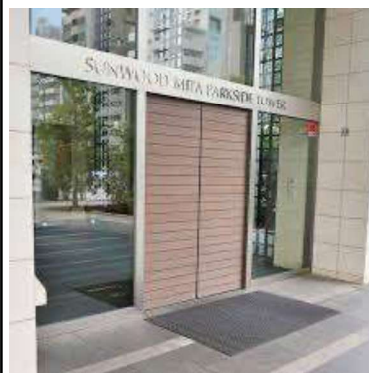


大江戸線『赤羽橋』駅 徒歩1分  
三田線『芝公園』駅 徒歩6分  
大江戸線・南北線『麻布十番』駅 徒歩12分

<b>1R</b>	専有面積	<b>32.16㎡</b>
	バルコニー面積	-
所在地	東京都港区三田1-3-24	
構造	鉄骨鉄筋コンクリート造 地上25階建	
築年月	2005年11月	
礼金	1ヶ月	
敷金	1ヶ月	
管理費	5,000円	
契約期間	2年間	
更新料	新賃料1ヶ月	
現況	5/31退去予定	
入居日	相談	
その他備考	鍵交換代25,000円～(税抜) 火災保険20,000円～ 初回保証料50%～(アーク賃貸保証) 24時間サポート月額1,500円(税抜) 更新事務手数料: 22,000円 家賃口座引落サービス300円/月(税抜)	

point!

駅徒歩1分の好立地！  
設備充実のタワーマンション！



※この案内図は概略図となります。図面と現況が異なる場合には現況が優先となります。万一未着済の場合はあらかじめご了承ください。



東京都知事(1)第107725号

株式会社 S - e m i

〒120-0003 東京都足立区東和3-10-10

TEL:03-6761-8784

FAX:03-6740-1058

取引態様  
媒介

手数料負担の割合	貸主	0%	借主	100%
手数料配分の割合	元付	0%	客付	100%

マンション

ザ・パークハウス三田ガーデン タワー棟

3LDK

東京都港区三田5丁目2番22号

20階 2001号室

《交通》

東京メトロ南北線 白金高輪駅 徒歩8分

都営大江戸線 麻布十番駅 徒歩9分

都営三田線 三田駅 徒歩12分

新築分譲タワーマンション

フリーレント1か月



全室エアコン・床暖房2基設置済

※掲載情報と現状が異なる場合は、現状が優先となります。

駐車場	敷地内無し	共用部設備	モニタ付オートロック/エレベータ/宅配ロッカー/敷地内ごみ置き場/コンシェルジュサービス/セキュリティシステム/防犯カメラ/屋上テラス
駐輪場	敷地内空き無し	回線設備	地上デジタル(スカパーJSATにて対応※①有料放送別途契約要)/BSアンテナ(※①)/CSアンテナ(※①)/インターネット接続可(e-mansion基本料のみ無料※)
バイク置場	敷地内空き無し	公共設備	電気: つながりネットコミュニケーションズ(一括受電方式) 水道: 公営 ガス: 都市ガス 排水: 公共下水
トランクルーム	共用廊下(専有面積に含む)/月額無料		

※上記付属施設は空き状況が変わることがあります。空き状況およびサイズは別途ご確認ください。

※課税対象費用は消費税等を含んだ額を表示しています。

賃料	647,000円	管理費	30,000円
その他月額	-		

敷金	1か月	礼金	1か月	更新料	新賃料の1か月
鍵交換費用	-				
構造	鉄筋コンクリート造				
規模	地上22階 地下2階	築年月	2021年10月		
専有面積	100.38㎡ (30.36坪)	方位	北東		
契約種類	普通賃貸借: 2年	損害保険	火災保険 加入必須		
入居時期	即				
保証会社	必須: SBIギランティ【初年度委託料: 賃料等合計額の40% (最低保証料2万円) 2年目以降: 1年毎8千円】				
利用の制限	ペット相談可(管理規約等遵守/小型犬・猫計2匹迄/敷金1か月積増) 楽器相談可(管理規約等遵守/10~20時/1日2時間以上不可) 民泊不可				
専有部設備	インターフォン(モニター付)/シューズインクロー/バルコニー/洗浄便座/24時間換気システム/ガス給湯器/追焚機能/浴室乾燥機/ミストサウナ/洗面化粧台/ダブルボウル/システムキッチン/ガスコンロ/3口/グリル/食洗機/浄水器/ディスプレイ/備付食器棚/エアコン4基/床暖房/ウォークイン/クロゼット/収納/納戸/火災警報器等/全室フローリング/マルチメディアコンセント				
解約予告	2か月前				
退去時費用	室内クリーニング費用・エアコン洗浄費用・浄水器カートリッジ交換費用 借主負担				
備考	フリーレント1か月(1年未満解約時賃料1か月分の違約金有) ※インターネット設備問合先【運営会社: リベロ】0120-793-700問合No. Y0015-350をお伝え下さい/引越日は引越幹事会社へ要相談/保証会社未使用时敷金2か月/24時間有人管理(夜間は警備員常駐)/その他共用部: ガーデンサロン(無料)				



東京都知事(1)第107725号

株式会社 S - e m i

〒120-0003 東京都足立区東和3-10-10

TEL:03-6761-8784

FAX:03-6740-1058

取引態様  
媒介

手数料 負担の割合	貸主	0%	借主	100%
手数料 配分の割合	元付	0%	客付	100%

マンション

ザ・パークハウス三田ガーデン タワー棟

2LDK

東京都港区三田5丁目2番22号

19階 1905号室

《交通》

東京メトロ南北線 白金高輪駅 徒歩8分

都営大江戸線 麻布十番駅 徒歩9分

都営三田線 三田駅 徒歩12分

新築分譲タワーマンション

エアコン2基・LD床暖房設置済



ペット飼育・楽器演奏応相談

※掲載情報と現状が異なる場合は、現状が優先となります。

駐車場	敷地内無し	共用部設備	モニター付オートロック/エレベータ/宅配ロッカー/敷地内ごみ置き場/コンシェルジュサービス/セキュリティシステム/防犯カメラ/屋上テラス
駐輪場	敷地内空き無し	回線設備	地上デジタル(スカパーJSATにて対応※①有料放送別途契約要)/BSアンテナ(※①)/CSアンテナ(※①)/インターネット接続可(e-mansion基本料のみ無料※)
バイク置場	敷地内空き無し	公共設備	電気:つなぐネットコミュニケーションズ(一括受電方式) 水道:公営 ガス:都市ガス 排水:公共下水
トランクルーム	敷地内空き無し		

※上記付属施設は空き状況が変わることがあります。空き状況およびサイズは別途ご確認ください。

賃料	380,000円	管理費	-円
その他月額	-		

敷金	1か月	礼金	1か月	更新料	新賃料の1か月
鍵交換費用	-				
構造	鉄筋コンクリート造				
規模	地上22階 地下2階	築年月	2021年10月		
専有面積	61.56㎡ (18.62坪)	方位	南西		
契約種類	普通賃貸借:2年	損害保険	火災保険 加入必須		
入居時期	2022年06月上旬				
保証会社	必須: SBIギランティ【初年度委託料: 賃料等合計額の40% (最低保証料2万円) 2年目以降: 1年毎8千円】				
利用の制限	ペット相談可(管理規約等遵守/小型犬・猫計2匹迄/敷金1か月積増) 楽器相談可(管理規約等遵守/10~20時/1日2時間以上不可) 民泊不可				
専有部設備	インターフォン(モニター付)/シューズインクロー/バルコニー/洗浄便座/24時間換気システム/ガス給湯器/追焚機能/室内洗濯機置場/洗面所独立/浴室乾燥機/ミストサウナ/収納付三面鏡付洗面化粧台/システムキッチン/ガスコンロ/3口/グリル/食洗機/浄水器/ディスプレイ/備付食器棚/エアコン2基/床暖房/クロゼット/収納/リネン庫/火災警報器等/全室フローリング/マルチメディアコンセント				
解約予告	2か月前				
退去時費用	室内クリーニング費用・エアコン洗浄費用・浄水器カートリッジ交換費用 借主負担				
備考	※インターネット設備問合先【運営会社:リベロ】0120-793-700問合No.Y0015-350をお伝え下さい/引越日は引越幹事会社へ要相談/24時間有人管理(夜間は警備員常駐)				

※課税対象費用は消費税等を含んだ額を表示しています。



東京都知事(1)第107725号

株式会社 S-em i

〒120-0003 東京都足立区東和3-10-10

TEL:03-6761-8784

FAX:03-6740-1058

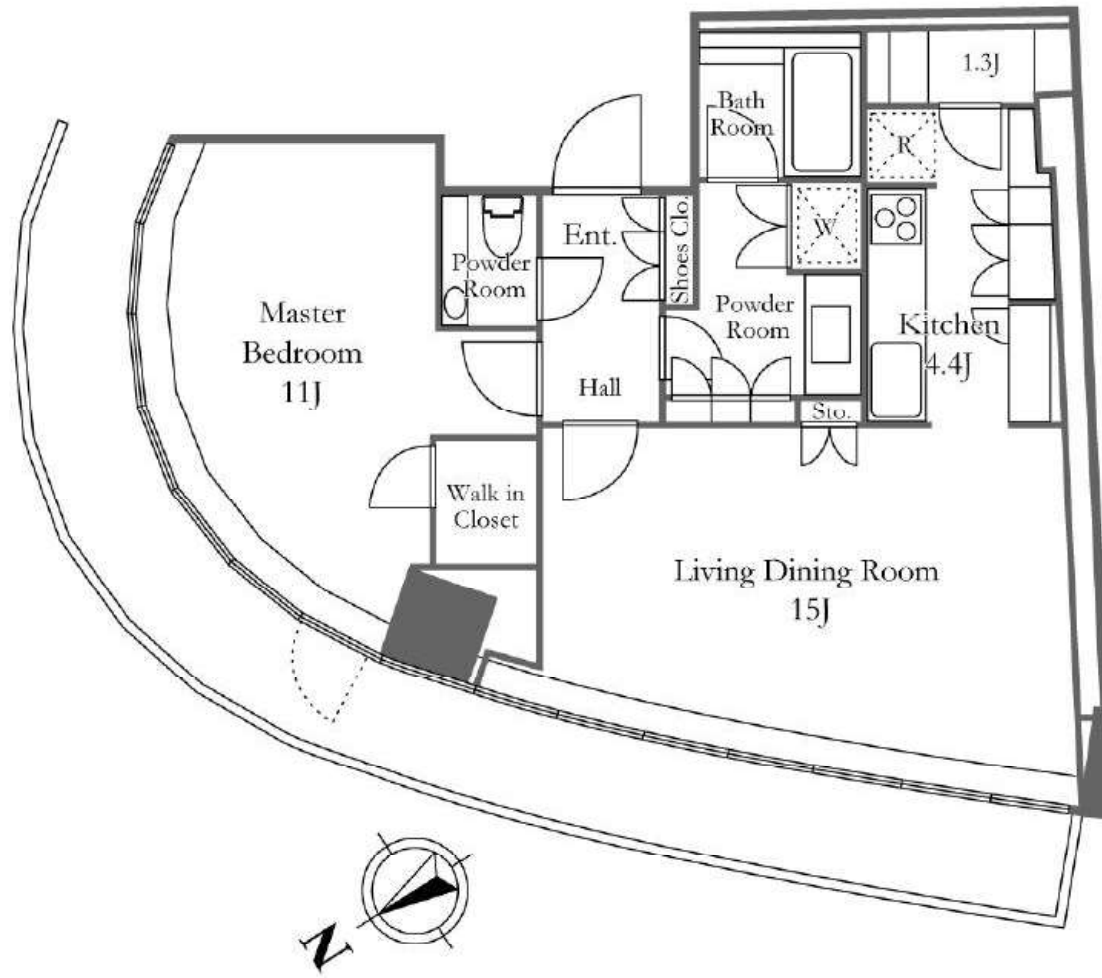
取引態様  
媒介

手数料負担の割合	貸主	0%	借主	100%
手数料配分の割合	元付	0%	客付	100%

パークコート青山ザ・タワー 601号室  
東京都港区南青山2-3-3

最寄駅

半蔵門線 青山一丁目駅 徒歩3分  
千代田線 乃木坂駅 徒歩7分  
銀座線 外苑前駅 徒歩8分



**1LDK** 月額賃料 **570,000円**

管理費 敷金 礼金	無 賃料の2ヶ月 賃料の1ヶ月	契約期間 更新料	引渡し日より2年間 新賃料の1ヶ月相当額
物件概要	竣工年月 構造規模 (総戸数) 所在階	2017年12月 鉄筋コンクリート造 26階建 地下1階 (160戸) 6階部分	専有面積 バルコニー 72.21㎡(21.84坪) 有
駐車場	無 駐車場敷金: 駐車場礼金:		
条件	事務所不可 / ペット相談(小型犬or猫 合計2匹まで可)		
トランク ルーム	無		
テレビ 共視聴	CATV:無 / BS:無 / CS:無		
入居可能日	予定:2022年06月11日	耐震構造	制震 / 新耐震基準適合
共用部	エレベーター・オートロック・防犯カメラ・スカイラウンジ・宅配BOX・ スポーツジム・ペット設備・フロントサービス・コンシェルジュ・フロア毎 ゴミ置場・敷地内ゴミ置場・プール・1F:バーベキュー、自転車置場、バイク置場、 ペット足洗場25F:スクリーニングルーム、クラブラウンジ、スカイラウンジ 26F:インフィニティプール、フィットネス、トリートメントルーム		
専有部	システムキッチン・ガスコンロ・グリル付き・コンロ3口・給湯・浄水器・ディスプレイ ・食洗機・全面フローリング・クローゼット・ウォークインクローゼット・シューズク ローゼット・全室エアコン・床暖房・24時間換気システム・オートバス・追焚・浴室 乾燥機・バス・トイレ別・洗浄機能付便座・洗面所独立・室内洗濯機置場・セキュリティ ・モニター付インターホン・ディンプルキー・インターネット・角部屋・2面採光 ●コンシェルジュ日～土曜8:00～22:00●セキュリティスタッフ日～土曜24時間勤務		
保証会社	ケン賃貸保証サービス, オリコ		

三井不動産分譲の「パークコート」シリーズ。26Fにはプールが  
り、コンシェルジュサービスやバレーサービス付き。都心の生活を  
是非お楽しみ下さい。

備考等 ペット飼育時、敷金1ヶ月積み増し

※借家人賠償保険へのご加入が必須です。※家具付き物件を除き家具・小物等は含まれません。  
※携帯電話の電波状況は室内にてご使用される携帯電話でご確認下さい。  
※駐車場の利用可否は実際に駐車される車両でご確認下さい。※駐車場空き状況はお問合せ下さい。

※募集パンフレットをはじめとする全ての広告媒体上の住戸図面について、図面と現況に差異が生じている場合は、一切実物の現況を優先することと致します。

間取(帖) 洋:11 LD:15 K:4



東京都知事(1)第107725号

株式会社 S - e m i

〒120-0003 東京都足立区東和3-10-10

TEL:03-6761-8784

FAX:03-6740-1058

取引態様  
媒介

手数料 負担の割合	貸主	0%	借主	100%
手数料 配分の割合	元付	0%	客付	100%

原則、保証会社利用※大手法人等保証会社未加入の場合敷金2ヶ月

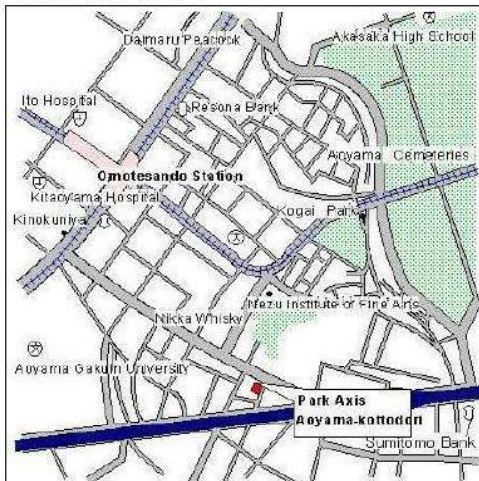
Park Axis 青山骨董通り

賃貸マンション

■建物外観■



■現地案内図■



アップライトピアノ相談可 ペット相談可 (小型犬2匹迄)  
猫不可・敷金1ヶ月積増要  
Aoyama times.  
青山骨董通りに時を刻む。



- 相談可  
ピアノ相談可
- 相談可  
ペット相談可
- 相談可  
洗濯乾燥機
- 相談可  
24時間換気
- 相談可  
浴室乾燥機
- 相談可  
追い焚き
- 相談可  
シャワートイレ
- 相談可  
宅配ロッカー
- 相談可  
防犯カメラ
- 相談可  
オートロック
- 相談可  
エアコン
- 相談可  
ガスコンロ(2口)
- 相談可  
ダブルロック
- 相談可  
床暖房
- 相談可  
フローリング
- 相談可  
洗濯乾燥機
- 相談可  
24時間換気
- 相談可  
床暖房
- 相談可  
フローリング
- 相談可  
浴室乾燥機
- 相談可  
追い焚き
- 相談可  
シャワートイレ

駐輪場1住戸1台  
ステッカー発行手数料  
2,200円(税込)

原則、保証会社利用必須  
・レジデントアシスタンス  
・月額賃貸料の初月保証料50%・年会費9,600円  
・Casa  
・オコパオレントインシユア  
※大手法人等保証会社未加入の場合敷金2ヶ月

物件名称	パークアクシス青山骨董通り 803号室		
間取り	1LD・K		
賃貸条件	賃料	260,000	円/月
	管理費/共益費	無	
	敷金	1ヶ月	礼金 1ヶ月

所在地	東京都港区南青山6丁目8番8号		
交通	東京メトロ半蔵門線『表参道』	駅より徒歩	10分
	バス乗車	分	停り徒歩 分
	東京メトロ銀座線『外苑前』	駅より徒歩	14分
	バス乗車	分	停り徒歩 分
建物	構造・規模	鉄筋コンクリート造 地上10階建	賃貸戸数
	専有面積	50.56 m <sup>2</sup> (15.29 坪)	バルコニー面積 ( m <sup>2</sup> 坪)
竣工年月	2005年8月		
入居予定日	6月末		
案内可能日	5月末		
契約期間	2年		
更新料	新賃料の1ヶ月分相当額		
駐車場	無	駐車場備考	
駐車場料金	区分 必須 レジデントアシスタンス(株) 他2社		
賃貸保証委託契約	条件	初回保証委託料(最低20,000円): 月額賃料等の50%、 2年目以降: 9,600円/年	
保険	借家人賠償責任保険を付帯した火災保険にご加入いただきます		
管理会社	三井不動産レジデンシャルサービス株式会社 東京南支店		
その他費用	入居時における玄関錠交換代: 16,500円(税込) 口座振替事務手数料: 110円(税込)/月 退去時における通常清掃費用: 55,616円(税込)		
設備	床暖房 エアコン 洗濯機 乾燥機 浴室乾燥機 給湯追い焚き BS CS コンロ グリル オートロック 宅配ロッカー		
備考	ピアノ相談可 ペット相談可 管理: 巡回 1年未満解約賃料1ヶ月の違約金有/小型犬2匹迄飼育可(敷金1ヶ月積増)猫不可/保証会社利用必須		

※図面と現況に相違がある場合は現況優先と致します。

\*お申し込み後、審査の結果お断りする場合がございます。



東京都知事(1)第107725号

株式会社 S - e m i

〒120-0003 東京都足立区東和3-10-10

TEL:03-6761-8784

FAX:03-6740-1058

取引態様	手数料	貸主	0%	借主	100%
媒介	負担の割合	手数料	元付	0%	客付
	配分の割合				

手数料	貸主	0%	借主	100%
負担の割合	手数料	元付	0%	客付
配分の割合				

FOR  
RENT

パークホームズ南麻布ザレジデンス 826号

専有面積 73.34㎡ マンション 2LDK

賃料 395,000円

管理費 15,000円

麻布十番駅より徒歩7分  
24時間有人管理・共有部充実  
分譲賃貸 広々2LDKのお部屋です。



※現況優先です



★賃料	395,000円
★管理費/共益費	15,000円
★敷金/保証金	3ヶ月 / 0ヶ月
★礼金	0ヶ月
★住所	東京都港区南麻布2丁目3-11
★交通	東京メトロ南北線 麻布十番駅 徒歩7分 東京メトロ南北線 白金高輪駅 徒歩9分
★構造	RC造
★専有面積	73.34㎡
★間取り	2LDK
★築年月	2013年10月築
★向き	北
★階数	8階/14階
★現況	空室
★契約期間	2年 普通賃貸借
★更新料	新賃料の1ヶ月 手数料0.5ヶ月 (税別)
★設備等	<ul style="list-style-type: none"> <li>・床暖房・浴室換気乾燥機・システムキッチン・3口ガスコンロ</li> <li>・バルコニー・TVモニター付オートロック・宅配BOX</li> <li>・エレベーター・防犯カメラ・24時間ごみ出し可</li> <li>・光ファイバー・コンシェルジュサービス・ディスプレイ</li> <li>・ライブラリーラウンジ・ゲストルーム (有料)</li> </ul>
★備考	<ul style="list-style-type: none"> <li>・外国籍・二名入居等入居者条件相談可</li> <li>・退去時ルームクリーニング代 104,500円 (税込)</li> <li>※外国籍の場合契約時預かり</li> <li>・火災保険料 20,000円 (2年)</li> <li>・鍵交換代 応相談</li> <li>・保証会社加入必須 (大手法人相談可)</li> <li>エポス/日本セーフティ/GTN...初回賃料総額50%~</li> <li>・1年未満の解約は短期解約違約金有 (賃料、管理費総額1ヶ月分)</li> <li>・解約予告2ヶ月前</li> <li>・緊急サポート費: 月額220円 (税込)</li> </ul>

【物件番号: 22265】

物件確認の際は自動応答ダイヤルにて上記番号をご入力ください。

★契約成立時、仲介手数料として賃料1ヶ月 (別途消費税) をお支払いいただきます★



東京都知事(1)第107725号

株式会社 S-em i

〒120-0003 東京都足立区東和3-10-10

TEL:03-6761-8784

FAX:03-6740-1058

取引態様  
媒介

手数料 負担の割合	貸主	0%	借主	100%
手数料 配分の割合	元付	0%	客付	100%



# 元赤坂 Towers

14階

- 東京メトロ銀座線「赤坂見附駅」徒歩4分
- 東京メトロ丸ノ内線「赤坂見附駅」徒歩4分
- 東京メトロ半蔵門線「永田町駅」徒歩6分

賃料 **¥1,300,000**  
管理費 **¥0**

## FOR RENT

3SLDK+WIC+SIC



### POINT

- ☑ 2022年3月フルリノベーション完成
- ☑ 平置き駐車場2区画付
- ☑ 弁慶堀、ホテルニューオタニの庭園赤坂御用地の広大な緑を望む眺望



所在地 東京都港区元赤坂1-7-22

敷金 2.0カ月

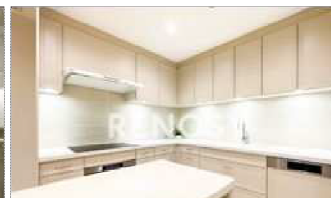
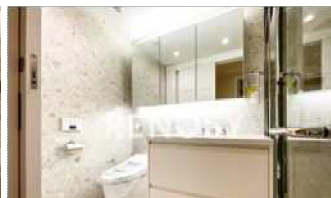
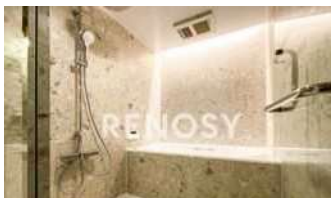
礼金 1.0カ月

入居日 即

内覧日 即

積増 / 償却	-		
保証金	-		
構造	SRC造 地上13階 地下2階		
総戸数	53戸		
間取	3SLDK+WIC+SIC	専有面積	202.12㎡
築年月	1979年7月	方位	南西
契約種別	定期借家	契約期間	3年
更新料 / 再契約料	新賃料1カ月		
駐車場	空有	ペット	不可
保証会社	エルズサポート 他 初回：総賃料60%～ 以降：15,000円/年～		
損害保険	要加入 24,000円 / 2年		
24時間サポート	要加入 18,000円 / 2年 (別途消費税)		
共用設備	オートロック, 防犯カメラ, 宅配ボックス, ラウンジ, 敷地内ゴミ置き場, 内廊下		
室内設備	床暖房, ビルトインエアコン7基, バスルーム・トイレ2箇所, バストイレ別, 独立洗面台, ウォッシュレット, 浴室乾燥機, 追い焚きHキッチン, 浄水器, 独立キッチンシステム, キッチンオートロック, デンブルキー, フローリング, インターネット, BS, CS, CATV, 物置付, シューズインクローゼット, ウォークインクローゼット		
備考	・ペット飼育不可 ・喫煙不可 ・SOHO、事務所利用不可		

※図面と異なる場合は現況優先となります 情報更新日 2022/4/10



東京都知事(1)第107725号

株式会社 S - e m i

〒120-0003 東京都足立区東和3-10-10

TEL:03-6761-8784

FAX:03-6740-1058

取引態様  
媒介

手数料 負担の割合	貸主	0%	借主	100%
手数料 配分の割合	元付	0%	客付	100%

マンション

ザ・パークハビオ麻布十番

1LDK

東京都港区六本木5丁目13番6号

11階 1202号室

《交通》

都営大江戸線 麻布十番駅 徒歩4分

東京メトロ南北線 六本木一丁目駅 徒歩9分

東京メトロ日比谷線 六本木駅 徒歩10分

礼金無・フリーレント1か月

賃料のみ※5月末申込分迄



2021年10月竣工



※掲載情報と現状が異なる場合は、現状が優先となります。

賃料	334,000円	管理費	15,000円
その他月額	-		

敷金	1か月		
礼金	-	更新料	新賃料の1か月
鍵交換費用	-		
構造	鉄筋コンクリート造		
規模	地上14階 地下1階	築年月	2021年10月
専有面積	48.75㎡ (14.74坪)	方位	西
契約種類	普通賃貸借：2年	損害保険	火災保険 加入必須
入居時期	即		
保証会社	必須：日本セーフティー【初年度委託料：賃料等合計額の50%（最低保証料2万円）2年目以降：1年毎1万円】		
利用の制限	ペット相談可(小型犬・猫計2匹迄/敷金1か月積増) 楽器相談可(10~20時/連続演奏1時間以内/消音機能付きに限る) SOHO相談可(登記・不特定多数来訪業種・営業看板設置何れも不可/敷金1か月積増/保証料・保険料要確認)/LGBTフレンドリー/民泊不可		
専有部設備	インターフォン(モニター付)/下駄箱/スマートロック/バルコニー/洗浄便座/24時間換気システム/ガス給湯器/追焚機能/浴室乾燥機/収納付三面鏡付洗面化粧台/システムキッチン/ガスコンロ/3口/グリル/スマートホーム機器/屋内カメラ/電動カーテンモーター/エアコン2基/ウォークイン/クロゼット/収納/火災警報器等/各居室照明/全室フローリング/ピクチャーレール/マルチメディアコンセント		
解約予告	2か月前		
退去時費用	室内クリーニング費用 借主負担		
備考	フリーレント1か月(5月末申込分迄/1年未満解約時違約金有) ※インターネット設備問合先【運営会社:リベロ】0120-793-700問合No. Y0015-350をお伝え下さい/礼金無(5月末申込分迄) /引越日は引越幹事会社へ要相談/保証会社未使用時敷金2か月/SOHO利用の場合(初年度委託料:賃料等合計額の100%(最低保証料4万円)2年目以降:1年毎4万円、火災保険:住宅用および事業用保険加入要※詳細要確認)		

駐車場	敷地内有り/機械式・平置/月額60,500~66,000円/サイズ制限有	共用部設備	モニター付オートロック/エレベータ/宅配ロッカー/敷地内ごみ置き場/防犯カメラ
駐輪場	敷地内有り/2段ラック式・ラック式・平置/月額330円/シール有	回線設備	地上デジタル(J:COMにて対応※①有料放送別途契約要)/BSアンテナ(※①)/CSアンテナ(※①)/インターネット接続可(e-mansion基本料のみ無料 無料Wi-Fi設置※)
バイク置場	敷地内有り/月額6,600円/サイズ制限有	公共設備	電気:東京電力 水道:公営 ガス:都市ガス 排水:公共下水
トランクルーム	無		



東京都知事(1)第107725号

株式会社 S - e m i

〒120-0003 東京都足立区東和3-10-10

TEL:03-6761-8784

FAX:03-6740-1058

取引態様  
媒介

手数料負担の割合	貸主	0%	借主	100%
手数料配分の割合	元付	0%	客付	100%

マンション  
2LDK

ザ・パークハビオ麻布十番  
東京都港区六本木5丁目13番6号

11階 1203号室

《交通》

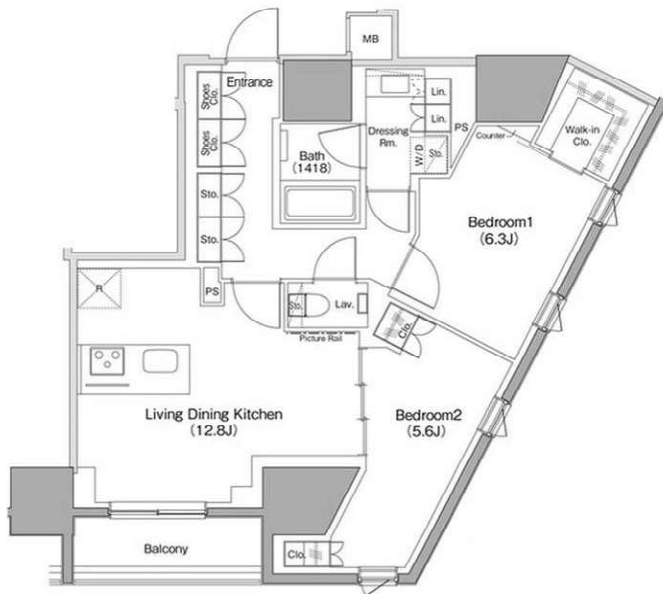
都営大江戸線 麻布十番駅 徒歩4分  
東京メトロ南北線 六本木一丁目駅 徒歩9分  
東京メトロ日比谷線 六本木駅 徒歩10分

礼金無・フリーレント1か月

賃料のみ※5月末申込分迄



2021年10月竣工



※掲載情報と現状が異なる場合は、現状が優先となります。

駐車場	敷地内有り/機械式・平置/月額60,500~66,000円/サイズ制限有	共用部設備	モニター付オートロック/エレベータ/宅配ロッカー/敷地内ごみ置き場/防犯カメラ
駐輪場	敷地内有り/2段ラック式・ラック式・平置/月額330円/シール有	回線設備	地上デジタル (J:COMにて対応※①有料放送別途契約要) /BSアンテナ (※①) /CSアンテナ (※①) /インターネット接続可 (e-mansion基本料のみ無料 無料Wi-Fi設置※)
バイク置場	敷地内有り/月額6,600円/サイズ制限有	公共設備	電気:東京電力 水道:公営 ガス:都市ガス 排水:公共下水
トランクルーム	無		

※上記付属施設は空き状況が変わることがあります。空き状況およびサイズは別途ご確認ください。

賃料	450,000円	管理費	20,000円
その他月額	-		

敷金	1か月		
礼金	-	更新料	新賃料の1か月
鍵交換費用	-		
構造	鉄筋コンクリート造		
規模	地上14階 地下1階	築年月	2021年10月
専有面積	66.23㎡ (20.03坪)	方位	東
契約種類	普通賃貸借:2年	損害保険	火災保険 加入必須
入居時期	即		
保証会社	必須:日本セーフティー【初年度委託料:賃料等合計額の50%(最低保証料2万円)2年目以降:1年毎1万円】		
利用の制限	ペット相談可(小型犬・猫計2匹迄/敷金1か月積増) 楽器相談可(10~20時/連続演奏1時間以内/消音機能付きに限る) SOHO相談可(登記・不特定多数来訪業種・営業看板設置何れも不可/敷金1か月積増/保証料・保険料要確認)/LGBTフレンドリー/民泊不可		
専有部設備	インターフォン(モニター付)/下駄箱/スマートロック/バルコニー/洗浄便座/24時間換気システム/ガス給湯器/追焚機能/室内洗濯機置場/BT別/洗面所独立/浴室乾燥機/収納付三面鏡付洗面化粧台/システムキッチン/ガスコンロ/3口/グリル/スマートホーム機器/エアコン3基/ウォークイン/クロゼット/収納/リネン庫/火災警報器等/各居室照明/全室フローリング/ピックアップ/マルチメディアコンセント		
解約予告	2か月前		
退去時費用	室内クリーニング費用 借主負担		
備考	フリーレント1か月(5月末申込分迄/1年未満解約時違約金有) ※インターネット設備問合先【運営会社:リベロ】0120-793-700問合No. Y0015-350をお伝え下さい/礼金無(5月末申込分迄) /引越日は引越幹事会社へ要相談/保証会社未使用時敷金2か月/SOHO利用の場合(初年度委託料:賃料等合計額の100%(最低保証料4万円)2年目以降:1年毎4万円、火災保険:住宅用および事業用保険加入要※詳細要確認)		

※課税対象費用は消費税等を含んだ額を表示しています。



東京都知事(1)第107725号

株式会社 S-em i

〒120-0003 東京都足立区東和3-10-10

TEL:03-6761-8784

FAX:03-6740-1058

取引態様  
媒介

手数料負担の割合	貸主	0%	借主	100%
手数料配分の割合	元付	0%	客付	100%

マンション 六本木ヒルズレジデンスC2706 2LDK



**おすすめポイント**  
 六本木ヒルズ敷地内の、制震構造のマンションです  
 ヒルズスパ 利用可能  
 24時間のコンシェルジュ・医療サービス  
 駐車場 機械式サイズ L5000W1950H1650重1.9t・L5300W2050H1650  
 重2.3t・L5300W2050H2200重2.5t 等 平置きの空きご確認ください



東京メトロ日比谷線・都営大江戸線  
 『六本木』駅徒歩4分  
 東京メトロ南北線『麻布十番』駅徒歩8分

間取	2LDK
賃料	2,000,000 円
共益費	なし
敷金・礼金	敷金4ヶ月・礼金なし

所在	東京都港区六本木6-12-3		
間取詳細	LD29.4帖、K8.8帖、洋8.1帖、洋21帖		
構造・階建	RC造43階建地下2階／20階部分		
専有面積	166.62 m <sup>2</sup>	再契約料	新賃料の1ヶ月分
築月日	2003年4月	開口向き	西
保険	要	ペット	大型犬可
現況	空	契約	定借3年間
引渡し日	即		
事務所	不可		
駐車場	有 機械式6万円 自走式10万円(税別)		
その他条件	定期借家3年間は再契約ご相談です		

設備	<input type="checkbox"/> 冷暖房	<input type="checkbox"/> 床暖房 (LDK)
	<input type="checkbox"/> 冷蔵庫	<input type="checkbox"/> 浄水器
	<input type="checkbox"/> 食器洗浄機	
	<input type="checkbox"/> 洗濯機	
	<input type="checkbox"/> 乾燥機	
	<input type="checkbox"/> オープン	

備考  
 ペット可 (ペット用設備有、大型犬可) 24H  
 フロントサービス 24H医療サービス、ゲストルー  
 スライラウンジ、ルーフトップガーデン、集会室  
 六本木ヒルズスパ (ジム・プール・ラウンジ・エステ  
 サロン) 利用可能 そのほかのヒルズスパ利用  
 可能

○成約の際に賃料の1ヶ月分+税の仲介手数料を申し受けます○図面と現況に違いがある場合は現況を優先致します。○成約の際に貸主指定の住宅保険にご加入頂きます。



東京都知事(1)第107725号  
 株式会社 S - e m i

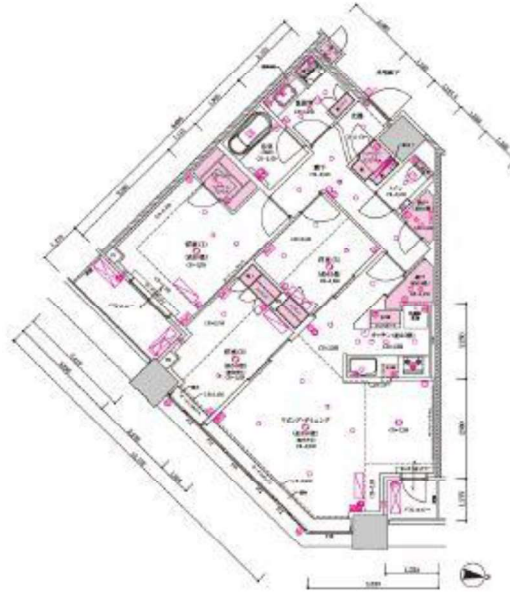
〒120-0003 東京都足立区東和3-10-10  
 TEL:03-6761-8784  
 FAX:03-6740-1058

取引態様  
 媒介

手数料 負担の割合	貸主	0%	借主	100%
手数料 配分の割合	元付	0%	客付	100%

物件名	目黒第一マンションズ ( 階 1308号室 )	交通	JR線	「目黒」駅	徒歩1分	物件種目	賃貸マンション		
			南北線	「目黒」駅	徒歩1分		賃料	645,000円	敷金
			三田線	「目黒」駅	徒歩1分		礼金	1ヶ月	

ペット飼育可能・ALSOKホームセキュリティ完備。5月23日退去



機械式駐車場サイズ  
 全長 5,300mm以下  
 全幅 2,050mm以下  
 総重量 2,500kg以下  
 全高 (ハイルーフ) 2,050mm以下 (ミドルーフ) 1,800mm以下  
 タイヤ外幅 1,960mm以下  
 最低地上高 110mm以上

※図面と現況が異なる場合は現況優先となります。

水曜日・祝日内見不可

所在地	東京都品川区上大崎3-1-2		
専有面積	92.66㎡ ( 坪 )		
バルコニー	㎡ ( 坪 )		
間取り	3LDK		
総戸数			
構造	RC造 地上40階・地下2階建		
築年月	2017年9月		
管理費	月額 15,000円	契約形態	普通借家
更新料	新賃料 1ヶ月	契約期間	2年間
現状			
入居時期	相談 年		
駐車場	有 ( 月額 41,000~円 )	別途消費税	
駐輪場	有 ( 初回 5,000円 )	別途消費税	
バイク置場	無 ( 月額 円 )		
トランクルーム	付		
エレベーター	有 2基	ガス	都市ガス
設備	エレベーター、TVモニター付オートロック 浴室乾燥機、独立洗面台、ウォシュレット ネット無料(つなぐネット)、バス・トイレ別 2口ガスコンロ、システムキッチン エアコン、フローリング、クローゼット シューズボックス、室内洗濯機置場 宅配ボックス、管理人常駐(9:00-17:30)		
備考	当社指定の火災保険に加入 保証会社：オリコフォレントインシュア 大手法人契約等、保証会社を利用しない場合は敷金2ヶ月 ペット飼育時：敷金1ヶ月追加 小型犬・猫あわせて2匹まで飼育可能 外国籍・二人入居応相談 ※水商売不可 24時間保守：22,000円 契約事務手数料：16,500円 ※1年未満の解約は賃料1ヶ月分相当の違約金有		



東京都知事(1)第107725号

株式会社 S-em i

〒120-0003 東京都足立区東和3-10-10

TEL:03-6761-8784

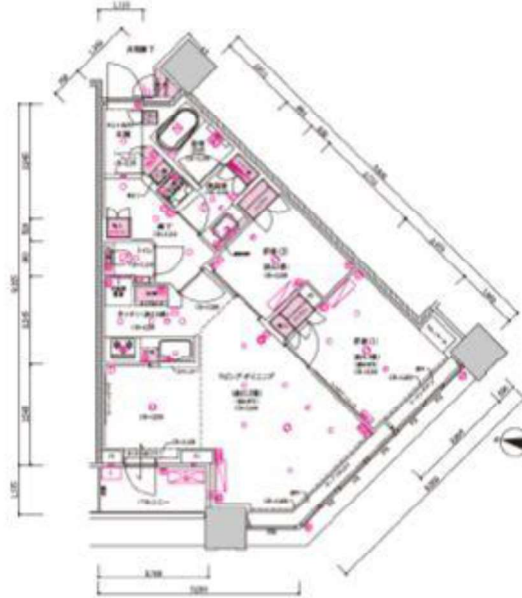
FAX:03-6740-1058

取引態様
媒介

手数料 負担の割合	貸主	0%	借主	100%
手数料 配分の割合	元付	0%	客付	100%

物件名	目黒第一マンションズ ( 階 1005号室 )	交通	JR線	「目黒」駅	徒歩1分	物件種目	賃貸マンション		
			南北線	「目黒」駅	徒歩1分		賃料	448,000円	敷金 礼金
			三田線	「目黒」駅	徒歩1分				

ペット飼育可能・ALSOKホームセキュリティ完備。



機械式駐車場サイズ  
 全長 5,300mm以下  
 全幅 2,050mm以下  
 総重量 2,500kg以下  
 全高 (ハイルーフ) 2,050mm以下 (ミドルーフ) 1,800mm以下  
 タイヤ外幅 1,960mm以下  
 最低地上高 110mm以上

※図面と現況が異なる場合は現況優先となります。

水曜日・祝日内見不可

所在地	東京都品川区上大崎3-1-2		
専有面積	64.84㎡ ( 坪 )		
バルコニー	㎡ ( 坪 )		
間取り	2LDK		
総戸数			
構造	RC造 地上40階・地下2階建		
築年月	2017年9月		
管理費	月額 12,000円	契約形態	普通借家
更新料	新賃料 1ヶ月	契約期間	2年間
現況			
入居時期	相談 年 上		
駐車場	有 ( 月額 41,000~円 )	別途消費税	
駐輪場	有 ( 初回 5,000円 )	別途消費税	
バイク置場	無 ( 月額 円 )		
トランクルーム	付		
エレベーター	有 2基	ガス	都市ガス
設備	エレベーター、TVモニター付オートロック 浴室乾燥機、独立洗面台、ウォシュレット ネット無料(つなぐネット)、バス・トイレ別 2口ガスコンロ、システムキッチン エアコン、フローリング、クローゼット シューズボックス、室内洗濯機置場 宅配ボックス、管理人常駐(9:00-17:30)		
備考	当社指定の火災保険に加入 保証会社：オリコフォレントインシュア 大手法人契約等、保証会社を利用しない場合は敷金2ヶ月 ペット飼育時：敷金1ヶ月追加 小型犬・猫あわせて2匹まで飼育可能 外国籍・二人入居応相談 ※水商売不可 24時間保守：22,000円 契約事務手数料：16,500円 ※1年未満の解約は賃料1ヶ月分相当の違約金有		



東京都知事(1)第107725号

株式会社 S - e m i

〒120-0003 東京都足立区東和3-10-10

TEL:03-6761-8784

FAX:03-6740-1058

取引態様  
媒介

手数料 負担の割合	貸主	0%	借主	100%
手数料 配分の割合	元付	0%	客付	100%

# Brillia Towers目黒サウスレジデンス

2708 号室

- ☆Brillia分譲仕様の賃貸
- ☆充実の共用施設利用可能!

- ☆豪華分譲エントランス利用
- ☆分譲Mならではの室内設備



QRコードをスマホで読み取ることにより360度パノラマ画像がご覧いただけます。



JR山手線「目黒」徒歩2分  
 東京メトロ南北線「目黒」徒歩2分  
 都営三田線「目黒」徒歩2分

間取り	2LDK
賃料	419,000円
管理費	
敷金 礼金	礼金 1ヶ月・敷金 1ヶ月

所在	東京都品川区上大崎3丁目1-30		
間取詳細	LDK14.9畳×洋室6.6畳×洋室4.8畳		
構造・階建	RC造 27階 / 地上38階建、地下2階		
専有面積	62.39㎡	物件種別	マンション
築年月	2017年7月	開口向き	東南
入居時期	2022年7月中旬	更新料	1ヶ月(新賃料)
損保	要	連帯保証人	保証人不要+保証会社必要
契約期間	普通借家2年		
保証会社	(日本レンタル保証㈱(JRGスタンダード))・当社指定の保証会社利用必須。(初回保証料:賃料等の50%、月額支払手数料:賃料等の1%)		
駐車場			
入居諸条件	ペット不可、高齢者相談、ルームシェア不可		
その他費用	鍵交換費用(入居時)39,600円、T-Support Club会費16,500円(入居時)		
周辺施設			
設備	追焚バス、浴室乾燥機、室内洗濯機置き場、バストイレ別、TVモニタ付インターホン、エアコン付き、フローリング、全居室フローリング、床暖房、システムキッチン、ウォークインクローゼット、洗面所独立、エアコン		
備考	タバコ不可、ペット不可、民泊禁止、事務所利用不可。		



東京都知事(1)第107725号

株式会社 S - e m i

〒120-0003 東京都足立区東和3-10-10

TEL:03-6761-8784

FAX:03-6740-1058

取引態様  
 媒介

手数料 負担の割合	貸主	0%	借主	100%
手数料 配分の割合	元付	0%	客付	100%

# レジディアタワー目黒不動前 0307

物件種別	間取り	賃料	管理費等
マンション	1SLDK	226,000円	15,000円

最上階にスカイラウンジ有り(wi-fi完備)!

敷金/保証金	226,000円	礼金/権利金	226,000円
敷引/償却金	0円	更新料	1ヶ月(新賃料)
更新事務手数料			
その他費用	[一時金] 初回鍵交換費(税込): 22,000円, 入居者限定会員サービス会費/2年(税込): 11,000円		
物件所在地	東京都品川区西五反田3丁目7-6		
交通	山手線 五反田駅 徒歩8分 東急目黒線 不動前駅 徒歩8分 都営浅草線 五反田駅 徒歩8分		
間取り詳細			
構造	鉄筋コンクリート 3階 / 30階建		
面積	55.33㎡	向き	東
築年月	2007年1月1日	契約期間	普通借家契約 2年
退去日		入居時期	相談
駐車場			
設備	エレベーター, 宅配BOX, 防犯カメラ, 敷地内ゴミ置き場, 管理室, メールボックス		
入居諸条件	ペット可, 楽器使用可, 事務所不可, 法人可		
損害保険	要 東京海上ミレア少額短期保険(※貸主指定 19,000円(2年))		
保証会社			
備考	※本広告の契約条件)2022年4月末迄の契約開始に限る※1年未満解約時、賃料1ヶ月分の違約金有※敷金1(大手法人は2ヶ月)※保証会社必須【RSorOFI】他費用有※エボス相談可※引越時間制限有(21F以上の住戸は(月)~(土)8時~13時引越作業不可。また、階数に関わらず毎月1度のEV点検時も引越作業不可の為予めご承知おきください。※2022年1月~大規模修繕工事予定有		

外観



その他






東京都知事(1)第107725号

株式会社 S - e m i

〒120-0003 東京都足立区東和3-10-10

TEL:03-6761-8784

FAX:03-6740-1058

取引態様

媒介

手数料負担の割合	貸主	0%	借主	100%
手数料配分の割合	元付	0%	客付	100%



# レジディアタワー目黒不動前 0813

物件種別	間取り	賃料	管理費等
マンション	1LDK	195,000円	15,000円

最上階にスカイラウンジ有り(wi-fi完備)!

外観



その他





敷金/保証金	195,000円	礼金/権利金	195,000円
敷引/償却金		更新料	1ヶ月(新賃料)
更新事務手数料			
その他費用	[一時金] 初回鍵交換費(税込): 22,000円, 入居者限定会員サービス会費/2年(税込): 11,000円		
物件所在地	東京都品川区西五反田3丁目7番6号		
交通	山手線 五反田駅 徒歩8分 東急目黒線 不動前駅 徒歩8分 都営浅草線 五反田駅 徒歩8分		
間取り詳細	8階: LD 9.30畳, 洋室 5.50畳, K 2.70畳		
構造	鉄筋コンクリート 8階 / 30階建		
面積	43.87㎡	向き	西
築年月	2007年1月	契約期間	普通借家契約 2年
退去日		入居時期	即入居
駐車場			
設備	TVインターホン, エアコン, オートロック, システムキッチン, ディスポーザー, 温水洗浄便座, 床暖房, 追い焚き風呂, 宅配BOX, 防犯カメラ, エレベーター2基, 敷地内ゴミ置き場, 管理室		
入居諸条件	ペット可, 楽器使用可, 事務所不可, 法人可		
損害保険	要 東京海上ミレア少額短期保険(※貸主指定 19,000円(2年))		
保証会社			
備考	※本広告の契約条件)2022年5月末迄の契約開始に限る※1年未満解約時、賃料1ヶ月分の違約金有※敷金1(大手法人は2ヶ月)※保証会社必須 [IRSorOFI] 他費用有※エボス相談可※引越時間制限有(21F以上の住戸は(月)~(土)8時~13時引越作業不可。また、階数に関わらず毎月1度のEV点検時も引越作業不可の為予めご承知おきください。※2022年1月~大規模修繕工事予定有		



東京都知事(1)第107725号

株式会社 S - e m i

〒120-0003 東京都足立区東和3-10-10

TEL:03-6761-8784

FAX:03-6740-1058

取引態様

媒介

手数料負担の割合	貸主	0%	借主	100%
手数料配分の割合	元付	0%	客付	100%

# レジディアタワー目黒不動前 1110

物件種別	間取り	賃料	管理費等
マンション	1LDK	220,000円	15,000円

ペット・楽器相談可 最上階にスカイラウンジ有り(wi-fi完備)!

外観



その他





敷金/保証金	220,000円	礼金/権利金	220,000円
敷引/償却金	0円	更新料	1ヶ月(新賃料)
更新事務手数料			
その他費用	[一時金] 初回鍵交換費(税込): 22,000円, 入居者限定会員サービス会費/2年(税込): 11,000円		
物件所在地	東京都品川区西五反田3丁目7-6		
交通	山手線 五反田駅 徒歩8分 東急目黒線 不動前駅 徒歩8分 都営浅草線 五反田駅 徒歩8分		
間取り詳細			
構造	鉄筋コンクリート 11階 / 30階建		
面積	57.34㎡	向き	西
築年月	2007年1月1日	契約期間	普通借家契約 2年
退去日		入居時期	即入居
駐車場			
設備	オートロック, バス・トイレ別, 室内洗濯機置場, 2F以上, 2面採光, 3口以上コンセント, TVインターホン, エアコン, カウンターキッチン, ガスキッチン, グリル, クローゼット, コンシェルジュサービス, システムキッチン, シューズボックス, ティンブルキー, ネット使用料不要, モニタ付オートロック, 温水洗浄便座, 角住戸, 玄関ホール, 床暖房, 洗面化粧台, 洗面所独立, 追い焚き風呂, 浴室乾燥, 浴室暖房, エレベーター, 宅配BOX, 防犯カメラ, 敷地内ゴミ置き場, 管理室, メールボックス		
入居諸条件	ペット可, 楽器使用可, 事務所不可, 法人可		
損害保険	要 東京海上ミレア少額短期保険(※貸主指定 19,000円 (2年))		
保証会社			
備考	※本広告の契約条件)2022年5月末迄の契約開始に限る※1年未満解約時、賃料1ヶ月分の違約金有※保証会社必須(大手法人は2ヶ月)※保証会社必須【RSorOFI】他費用有※エボス相談可※引越時間制限有(21F以上の住戸は(月)~(土)8時~13時引越作業不可。また、階数に関わらず毎月1度のEV点検時も引越作業不可の為予めご承知おきください。※2022年1月~大規模修繕工事予定有		

※図面と異なる場合は現況を優先となります。



東京都知事(1)第107725号

株式会社 S - e m i

〒120-0003 東京都足立区東和3-10-10

TEL:03-6761-8784

FAX:03-6740-1058

取引態様

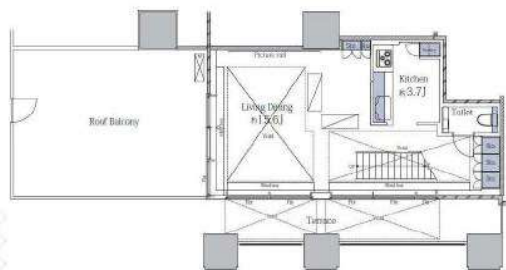
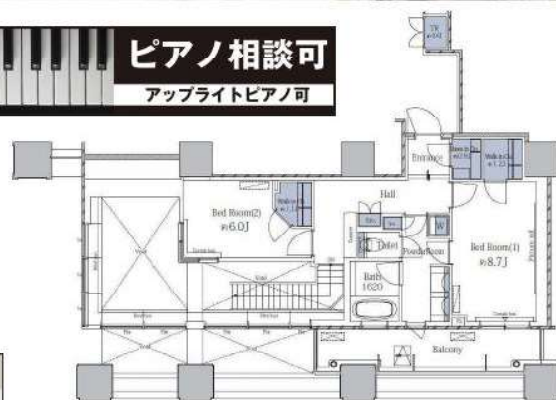
媒介

手数料 負担の割合	貸主	0%	借主	100%
手数料 配分の割合	元付	0%	客付	100%

■建物外観■



JR 山手線「五反田」駅 / 「大崎」駅 徒歩 6分



■現地案内図■



保証会社のご利用が必須の物件です。

三井不動産グループ / Casa Resident Assistance  
レジデントアシスタンス株式会社

- 初回保証料：管理費込賃料の50% (最低保証委託料：20,000円)
- 継続保証料：契約開始2年目以降9,600円/年 (Casaは10,000円/年)

※審査結果により、ご契約に出来ない場合がございます。予めご了承下さい。申請段階で保証料の2割引きの特典が適用される場合があります。審査結果はすべて専断です。

駐輪場1台 & トランクルーム賃料込み



※図面と現況に相違がある場合は現況優先と致します。

物件名称	パークタワーグランスカイ 321号室		
間取り	2LD・K+2WIC+SIC		
賃貸条件	賃料	390,000 円/月	
	管理費/共益費	10,000円/月	
	敷金	1ヶ月	礼金 1ヶ月
所在地	東京都品川区東五反田二丁目10番1号		
交通	JR山手線『大崎』	駅より徒歩	6分
	バス乗車	分	停り徒歩 分
	JR山手線『五反田』	駅より徒歩	6分
	バス乗車	分	停り徒歩 分
建物	構造・規模	鉄筋コンクリート造 地上44階 地下2階建	賃貸戸数
	専有面積	101.17 m <sup>2</sup> (30.6 坪)	バルコニー面積 ( m <sup>2</sup> 坪)
竣工年月	2010年6月		
入居予定日	5月下旬		
案内可能日	即可		
契約期間	2年		
更新料	新賃料の1ヶ月分相当額		
駐車場	有	駐車場備考	相談
駐車場料金	区分 必須 レジデントアシスタンス(株) 他1社		
賃貸保証委託契約	条件	初回保証委託料(最低20,000円)：月額賃料等の50%、2年目以降：9,600円/年	
保険	借家人賠償責任保険を付帯した火災保険にご加入いただきます		
管理会社	三井不動産レジデンシャルサービス株式会社 東京南支店		
その他費用	入居時における玄関錠交換代：22,000円(税込) 口座振替事務手数料：110円(税込)/月 退去時における通常清掃費用：111,287円(税込)		
設備	床暖房 エアコン 浴室乾燥機 給湯追い焚き BS CS CATV コンロ グリル 専用庭 オートロック 宅配ロッカー		
備考	ピアノ相談可 フロント 管理：常駐 ※5月中契約開始限定条件※1年未満解約違約金有 (1ヶ月/大手法人相談可) 保証会社必須(RA・Casa)駐輪場・トランクルーム1台込(追加変更不可)		

\*お申し込み後、審査の結果お断りする場合がございます。



東京都知事(1)第107725号

株式会社 S-em i

〒120-0003 東京都足立区東和3-10-10

TEL:03-6761-8784

FAX:03-6740-1058

取引態様  
媒介

手数料負担の割合	貸主	0%	借主	100%
手数料配分の割合	元付	0%	客付	100%

建物種別	マンション
コンフォリア目黒青葉台	
311号室	ILDK

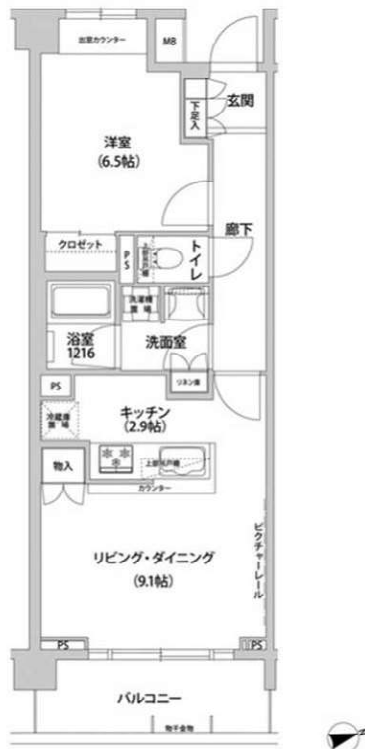
■指定保証会社利用必須※一部法人契約除く・敷金積み増し(賃料1ヶ月)  
 ■低層型マンション ■スタディールーム・パーティールーム有り・使用細則遵守



物件外観図



物件周辺図



入居可能日 2022年07月下旬 (工事の進捗等により変更有) 内覧 不可

バイク置場(有料): 1台 月額3,300円(税込) 敷金1ヶ月 シャワー機能付トイレ  
 自転車置場(無料): 1住戸1台  
 ペット不可  
 ピアノ持込不可  
 エレベーター2基  
 敷地内駐車場: 1台 月額44,000円(税込) 敷金1ヶ月  
 浴室乾燥機能  
 宅配BOX

※消費税法の改定により税率が改定された場合には、変動後の税率により計算する事とします。

賃料	248,000 円	共益費	10,000 円
賃貸条件	敷金 1ヶ月	礼金 1ヶ月	償却金 0 円
	更新料 新賃料の1ヶ月分相当額 契約者・入居者専用会員制サービス「リーブル」にご加入いただけます ※法人契約者対象外(入居者は対象となります) ※登録無料		
契約期間	普通借家 2年		
所在地	東京都目黒区青葉台1丁目10-11		
交通	東急東横線 中目黒駅 徒歩8分 東急東横線 代官山駅 徒歩10分		
建物	構造・規模 鉄筋コンクリート造 地上3階 地下1階建 専有面積 45.73㎡ (13.83坪)		
築年月	2014年05月		
戸数	総戸数 101戸	賃貸戸数 101戸	(住居)
保証会社	保証会社利用 必須 保証会社名 SBIギランティ 保証料: 賃料等の40%(最低2万円)、2年目~: 0.8万円/年 保証会社利用 必須 保証会社名 オリコフォレントインシュア 保証料: 賃料等の40%(最低2万)、月次保証料: 賃料等の1%(更新料無) 保証会社利用 必須 保証会社名 エルズサポート 保証料: 賃料等の40%(最低2万)、月次保証料: 賃料等の1%(更新料無)		
設備	<共有設備> 宅配BOX,エレベーター,TVモニター付インターホン,オートロック,防犯カメラ <専有設備> デインフルキー,シャワー機能付トイレ,浴室乾燥機能,システムキッチン(3口コンロ),壁掛けエアコン1台		
コメント	■保証会社必須 ■不可(石油ストーブ・楽器・事務所・SOHO・登記・私物放置) ■解約予告2ヶ月 ■使用細則等遵守 ■解約時室内清掃料・エアコン清掃費・付随設備に関する費用借主負担 ■近隣トラブルは当事者間での解決をお願い致します		
回線	インターネット対応可		
初期費用	損害保険料 14,110 円	鍵交換代 33,000 円	
	セーフティ補償料 570 円		
ランニング費用			
他一時金	清掃費 48,950 円	エアコン清掃費 8,250 円	

※図面と現状に相違がある場合は現状優先とします。



東京都知事(1)第107725号

株式会社 S - e m i

〒120-0003 東京都足立区東和3-10-10

TEL:03-6761-8784

FAX:03-6740-1058

取引態様  
 媒介

手数料 負担の割合	貸主	0%	借主	100%
手数料 配分の割合	元付	0%	客付	100%

# 分譲賃貸マンション

◎東急東横線・東京メトロ日比谷線◎  
◎JR山手線・東京メトロ日比谷線◎

「中目黒」駅 徒歩3分  
「恵比寿」駅 徒歩18分

## 《ザ・パークハウスアークス中目黒 602号室》

### ◆物件概要◆

所在地/目黒区上目黒3-6-15  
構造/RC造 地上13階地下1階建  
築年/2012年11月  
専有/56.23㎡  
間取り/2LDK  
入居/6月中旬(現空)

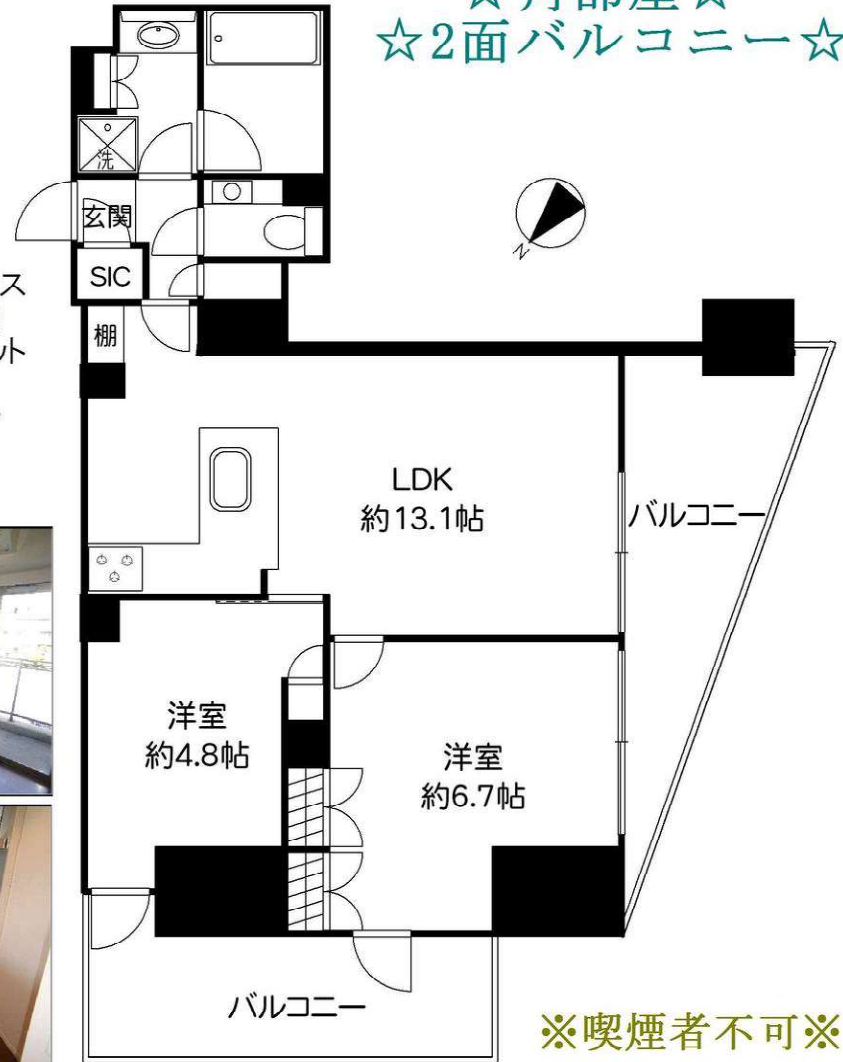
### ◆賃貸条件◆

賃料/ **280,000** 円  
共益費/20,000円  
敷金/1ヶ月  
礼金/1ヶ月  
契約/定期借家(3年)  
※再契約可

### 設備

- ◆追焚機能◆浴室乾燥機◆ミストサウナ付オートバス
- ◆温水洗浄便座◆システムキッチン◆食器洗浄機
- ◆浄水器◆ディスポーザー◆シューズインクローゼット
- ◆室内洗濯機置場◆床暖房◆エアコン1基
- ◆フローリング◆BS・CS端子◆モニター付インターホン
- ◆オートロック◆エレベーター◆敷地内ゴミ置場
- ◆宅配ボックス◆駐輪場、バイク置場(有料)

☆角部屋☆  
☆2面バルコニー☆



※図面と現況が異なる場合は現況優先とします。  
※当社指定の家財保険にご加入頂きます。  
保険料：20,000円 2年毎の掛け捨て。  
※賃貸保証会社にご加入頂きます。  
Jリース：契約時、賃料+共益費の50%を支払い  
1年間有効。以降1年ごとに1万円。掛け捨て。  
(賃料は口座引落としとなります。引落とし手数料：330円/月)  
※緊急対応「アクセス24コール」 2年間12,000円  
※ペット・楽器不可  
※鍵交換費用負担有り ※喫煙者不可、禁煙者限定



東京都知事(1)第107725号

株式会社 S - e m i

〒120-0003 東京都足立区東和3-10-10

TEL:03-6761-8784

FAX:03-6740-1058

取引態様  
媒介

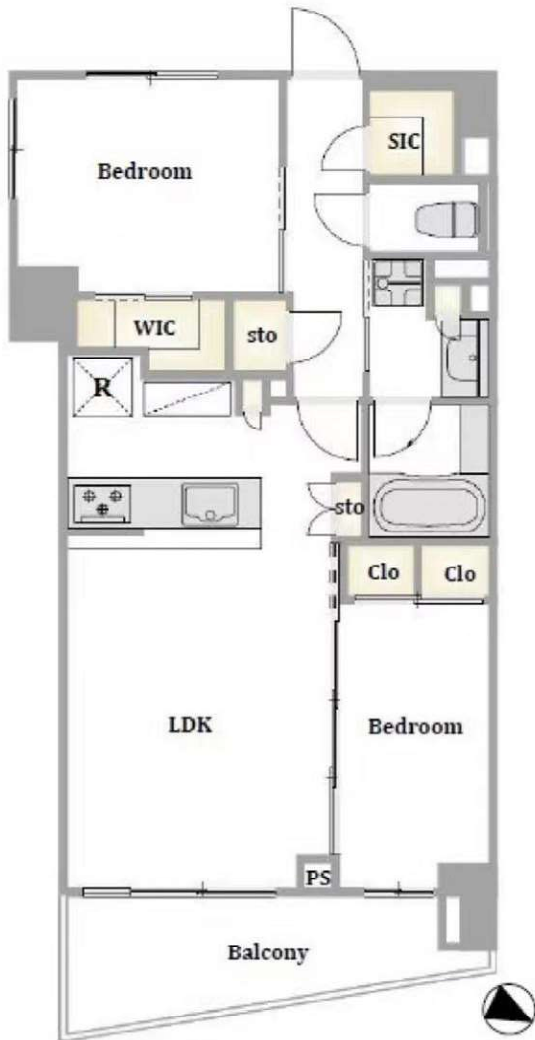
手数料負担の割合	貸主	0%	借主	100%
手数料配分の割合	元付	0%	客付	100%

# パークナード目黒 714室

JR山手線「目黒駅」徒歩6分



- オートロック
- エレベーター
- エアコン
- 洗濯機置場
- 24時間セキュリティシステム
- 宅配ボックス
- 防犯カメラ
- リビングダイニングに床暖房
- コモニター付きインターホン



## ◆ 物件概要 ◆

- 賃料 : 270,000円
- 敷金: 1ヶ月
- 所在地 : 東京都目黒区下目黒2-3-7
- 構造 : RC造 地上8階/7階部分
- 間取 : 2LDK
- 面積 : 58.78㎡
- 保証会社 : 総賃料50%~ (2年目以降毎年1万円要す)
- 火災保険 : 21,800円
- 事務手数料: 15000円+税
- 鍵交換費用: 確認
- 備考: 外国籍可
- 定期契約3年間 再契約相談可
- 共益費 : 10,000円
- 礼金 : 1ヶ月
- 建築年月 : 2016年3月

## ◆ MAP ◆



※現況と図面が異なる場合は、現況優先と致します



東京都知事(1)第107725号

株式会社 S-em i

〒120-0003 東京都足立区東和3-10-10

TEL:03-6761-8784

FAX:03-6740-1058

取引態様  
媒介

手数料 負担の割合	貸主	0%	借主	100%
手数料 配分の割合	元付	0%	客付	100%

# 分譲賃貸マンション

東急目黒線

『不動前』駅徒歩5分

JR山手線

『目黒』駅徒歩12分

## イクサージュ目黒

417号室

**166,000円**

※2年以内の解約の際には1ヶ月分の違約金が発生します。

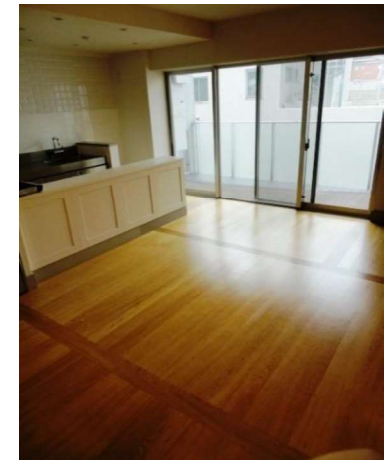
物件概要	所在地	目黒区下目黒3-10-34
	構造	鉄筋コンクリート造11階建
	専有面積	39.88㎡
	築年月	2010年2月

契約条件	契約期間	2ヶ年	管理費	—
	敷金	2ヶ月	礼金	1ヶ月
	更新料	新賃料の1ヶ月分		
	諸費用	契約時:火災保険料 解約時:ハウスクリーニング代		
	入居日	即日		



### 設備充実ハイグレードマンション

- ☆オートロック ☆24時間セキュリティ ☆エレベーター
- ☆防犯カメラ設置 ☆セキュリティシステム ☆宅配ボックス
- ☆フローリング ☆モニター付インターホン ☆エアコン
- ☆システムキッチン(ガス2口) ☆ウォークインクローゼット
- ☆独立洗面所 ☆浴室暖房換気乾燥機 ☆温水洗浄便座



東京都知事(1)第107725号

株式会社 S - e m i

〒120-0003 東京都足立区東和3-10-10

TEL:03-6761-8784

FAX:03-6740-1058

取引態様  
媒介

手数料負担の割合	貸主	0%	借主	100%
手数料配分の割合	元付	0%	客付	100%

デザイナーズ ペット可  
賃貸マンション

J-PRIDE ジェイ  
プライド

【物件概要】

- 所在地：目黒区自由が丘3-14-10
- 構造：RC造地上3階地下1階建
- 専有面積：012号室/42.18㎡
- 築年月：平成19年3月
- 駐車場：無し
- 現況：空室
- 入居日：相談
- 設備：右記参照

【賃貸条件】

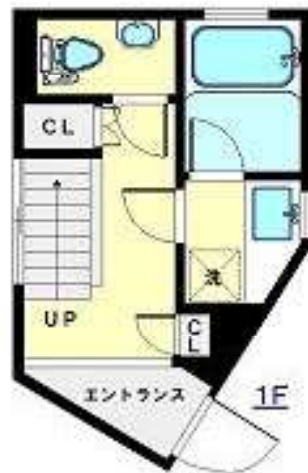
- 賃料：160,000円
  - 管理費：無し
  - 敷金：1ヵ月
  - 礼金：1ヵ月
  - 契約期間：2年(定期借家契約/再契約可)
  - 再契約承諾料/賃料の0.5ヶ月分
  - 再契約事務手数料/賃料の0.5ヵ月(税別途)
  - 保険：要加入 借家人賠償保険  
三井住友海上火災保険2年/20,000円
  - 町会費：2年/1,800円
  - その他：保証会社利用 新日本信用保証
- ※初回保証料/賃料の50%または65%かかります

※クリーニング前ですが内見可能 ※入居日/相談

東急東横線 自由が丘駅 徒歩10分  
大井町線

ペット可  
※犬・猫  
各1匹まで

★003,006,009号室同時募集中★



1階、2階 メゾネットタイプ

012号室  
賃料：160,000円



- ◆設備◆
- オートロック
  - 24時間換気システム
  - CATV
  - 光ファイバー
  - TVモニター付インターフォン
  - ロールスクリーン
  - 浴室乾燥機
  - 駐輪場(無料)
  - Wロック
  - エアコン
  - 宅配ボックス
  - 照明器具(スポット)
  - フルオートバス
  - ペット用足洗い場
  - 室内リードフック

※図面と現況が異なる場合は現況優先とします



東京都知事(1)第107725号

株式会社 S-em i

〒120-0003 東京都足立区東和3-10-10

TEL:03-6761-8784

FAX:03-6740-1058

取引態様  
媒介

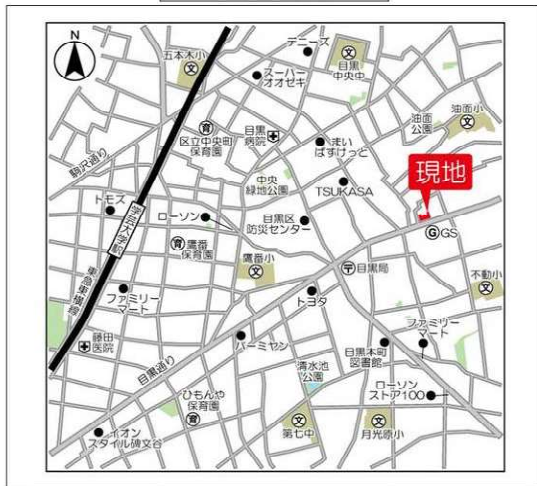
手数料 負担の割合	貸主	0%	借主	100%
手数料 配分の割合	元付	0%	客付	100%



建物種別	マンション
コスモロード学芸大学	
202号室	3LDK



物件外観図



物件周辺図

礼金0◆フリーレント1ヶ月(2年未満解約時違約金有)  
 インターネット無料(Wi-Fi ファイバーゲート指定)◆常設違約金あり  
 初回保証料貸主負担(新日本信用保証に限る)※4月申込まで  
 指定保証会社利用必須※一部法人契約除く・敷金積増



入居可能日	即入居可	内覧	可
ネット使用料不要：Wi-Fi ファイバーゲート指定 ファミリー向けシステムキッチン パストイレ別洗面所独立			

※消費税法の改定により税率が改定された場合には、変動後の税率により計算する事とします。

賃料	257,000 円	共益費	12,000 円
フリーレント	1ヶ月、2年未満解約時違約金有		
貸賃条件	敷金 0ヶ月	礼金 0ヶ月	償却金 0円
更新料	新賃料の1ヶ月分相当額		
契約者・入居者専用会員制サービス「リーブル」にご加入いただきます ※法人契約者対象外(入居者は対象となります) ※登録無料			
契約期間	普通借家 2年		
所在地	東京都目黒区中町1丁目26-11		
交通	東急東横線 学芸大学駅 徒歩14分 JR山手線 目黒駅 東急バス 清水 乗車9分 徒歩1分		
建物	構造・規模 鉄筋コンクリート造 6階建 専有面積 65.20㎡ (19.72坪)		
築年月	1996年08月		
戸数	総戸数 37戸	賃貸戸数 34戸	(住居)
保証会社	保証会社利用 必須 保証会社名 クレディセゾン 保証料: 賃料等の40%(最低1.5万円)、2年目〜:0.7万円(法人は一律3万)/年 保証会社利用 必須 保証会社名 オリコフォレントインシュア 保証料: 賃料等の40%(最低2万)、月次保証料: 賃料等の1%(更新料無) 保証会社利用 必須 保証会社名 新日本信用保証 保証料: 賃料等の30%、2年目〜:1万円/年		
設備	<共有設備> 宅配BOX,メールボックス,エレベーター,オートロック,自転車置場(無料),ごみ置場,敷地内駐車場,自走式駐車場 <専有設備> シャワー機能付トイレ,追焚機能,システムキッチン,パストイレ別 壁掛けエアコン2台,TVモニター付インターホン,独立洗面化粧台,室内洗濯機置場		
コメント	エアコンはマルチエアコンのみしか設置できない及び、機種により設置が出来ない可能性があるため、追加設置する場合は事前確認、購入必要 常設違約金あり(1年未満解約時違約金) エアコン清掃費2,250円/台 指定保証会社利用必須※一部法人契約除く・敷金積増		
回線	CATV対応可,インターネット光ファイバー対応可,電話回線(工事費用発生時は入居者負担)		
初期費用	損害保険料 14,110 円	鍵交換代 22,000 円	
ランニング費用			
他一時金	清掃費 68,750 円	エアコン清掃費 16,500 円	

※図面と現状に相違がある場合は現状優先とします。



東京都知事(1)第107725号

株式会社 S - e m i

〒120-0003 東京都足立区東和3-10-10

TEL:03-6761-8784

FAX:03-6740-1058

取引態様  
 媒介

手数料負担の割合	貸主	0%	借主	100%
手数料配分の割合	元付	0%	客付	100%

賃貸マンション

■建物外観■



■現地案内図■



ホテルライブを思わせるコンシアージュサービス



保証会社利用必須



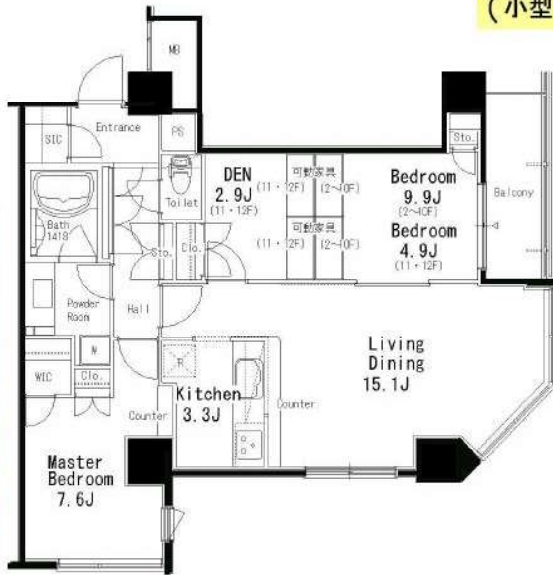
・レジデントアシスタンス  
別月賃料の初回保障料50%  
年会費3,000円

・Casa

・オリコフォレントインシュア  
※大手法人契約等、保証会社未加入  
の場合は敷金2ヶ月

ペット相談可 (小型犬1匹・敷金1ヶ月積み増し)・SOHO不可

・コンシアージュサービス  
・ペット相談可・ネコ不可  
(小型犬1匹まで・敷金1ヶ月積み増し)



【別途契約】



■駐車場 ■機械式  
高:1,550mm 長:5,050mm  
幅:1,850mm 重:2000kg

※図面と現況に相違がある場合は現況優先と致します。

物名称	MFPR目黒タワー 305号室		
間取り	2LDK+WIC+SIC		
賃貸条件	賃料	415,000 円/月	
	管理費/共益費	30,000円/月	
	敷金	1ヶ月	礼金 2ヶ月

所在地	東京都目黒区目黒一丁目24-9		
交通	JR山手線『目黒』	駅より徒歩	7分
	バス乗車	分	停より徒歩 分
	東京急行電鉄目黒線『目黒』	駅より徒歩	7分
	バス乗車	分	停より徒歩 分
建物	構造・規模	鉄筋コンクリート造 地上25階 地下2階建	賃貸戸数
	専有面積	78.95 m <sup>2</sup> (23.88 坪)	バルコニー面積 ( m <sup>2</sup> 坪)
竣工年月	2008年2月		
入居予定日	6/8-		
案内可能日	即可		
契約期間	2年		
更新料	新賃料の1ヶ月分相当額		
駐車場	有	駐車場備考	
駐車場料金	41,800円(税込) /月		
賃貸保証委託契約	区分	必須 レジデントアシスタンス(株) 他2社	
	条件	初回保証委託料(最低20,000円) : 月額賃料等の50%、 2年目以降: 9,600円/年	
保険	借家人賠償責任保険を付帯した火災保険にご加入いただきます		
管理会社	オリックス・ファシリティーズ株式会社		
その他費用	入居時における玄関鍵交換代: 22,000円(税込) 口座振替事務手数料: 110円(税込) /月 退去時における通常清掃費用: 86,845円(税込)		
設備	エアコン 浴室乾燥機 給湯追い焚き BS CS CATV コンロ グリル オートロック 宅配ロッカー		
備考	ペット相談可 フロント 管理: 通勤 保証会社利用必須(大手法人契約等保証会社未加入 の場合敷金2ヶ月)/礼金2ヶ月/小型犬1匹迄飼育可 (敷金1ヶ月積み増し)/駐輪場1住戸1台(追加不可)		

\*お申し込み後、審査の結果お断りする場合がございます。



東京都知事(1)第107725号

株式会社 S-em i

〒120-0003 東京都足立区東和3-10-10

TEL:03-6761-8784

FAX:03-6740-1058

取引態様	
媒介	

手数料 負担の割合	貸主	0%	借主	100%
手数料 配分の割合	元付	0%	客付	100%

# アーデン駒沢パークフロント - 0205号室

## 1LDK 250,000円

東急田園都市線 駒沢大学 徒歩 13分

共益費8,000円  
礼金1ヶ月 敷金なし

山手線 渋谷 バス 24分 徒歩 1分  
東急東横線 自由が丘 バス 10分 徒歩 2分

所在	東京都目黒区八雲5丁目19-21		
間取詳細			
構造・階建	RC2階/7階建		
専有面積	60.06㎡	建物種別	マンション
築年月	2003年1月	開口向き	南
入居時期	2022年6月中旬	更新料	1ヶ月
損保	要2.4万円2年		
契約期間	普通賃借		
保証会社	加入要(エボスカード/【初回保証料】資料共益費等の40%、以後1年毎に10,000円(合計資料15万円以上は14,000円)		
駐車場	あり有料(敷地内)/33,000円/礼金0ヶ月/敷金1ヶ月/1台		
入居諸条件	ペット相談 事務所不可		
その他費用	鍵発行手数料16,500円(入居時)		
周辺施設			
設備	ガス:都市、バス、トイレ、エアコン3台、室内洗濯機置場、ガスコンロ3口設置済、給湯、バストイレ別、追焚、浴室乾燥機、洗面所独立、洗面台、洗浄便座、3点給湯、システムキッチン、グリル、ガスレンジ、角部屋、バルコニー、バルコニー面積1.5㎡、全室フローリング、全室エアコン、クローゼット、シューズボックス、ウォークインクローゼット、TVモニタードアホン、オートロック、エレベータ、宅配ボックス、駐輪場、バイク置場、インターネット接続可(光)、BS、CS、CATV、ディンプルキー、管理入日勤		
備考	3駅利用可、3浴線利用可		



東京都知事(1)第107725号

株式会社 S - e m i

〒120-0003 東京都足立区東和3-10-10

TEL:03-6761-8784

FAX:03-6740-1058

取引態様  
媒介

手数料負担の割合	貸主	0%	借主	100%
手数料配分の割合	元付	0%	客付	100%