

～3駅・3路線が利用可能な分譲マンション～
【プレミスト明石町】
PREMIST akashichou

- ～交通利便の良い立地環境～
- 平成24年築、大和ハウス工業分譲のプレミストシリーズ！
 - 東京メトロ日比谷線「築地」駅 徒歩7分、東京メトロ有楽町線「新富町」駅 徒歩7分、都営大江戸線「月島」駅 徒歩8分！
 - エコキュート&IHクッキングヒーターを採用した家計に優しいオール電化マンション！
 - エントランスにはコンシェルジュカウンター！
 - 分譲マンションならではの多彩な設備！
 - 24時間体制の防犯システム「ホームサット24」！



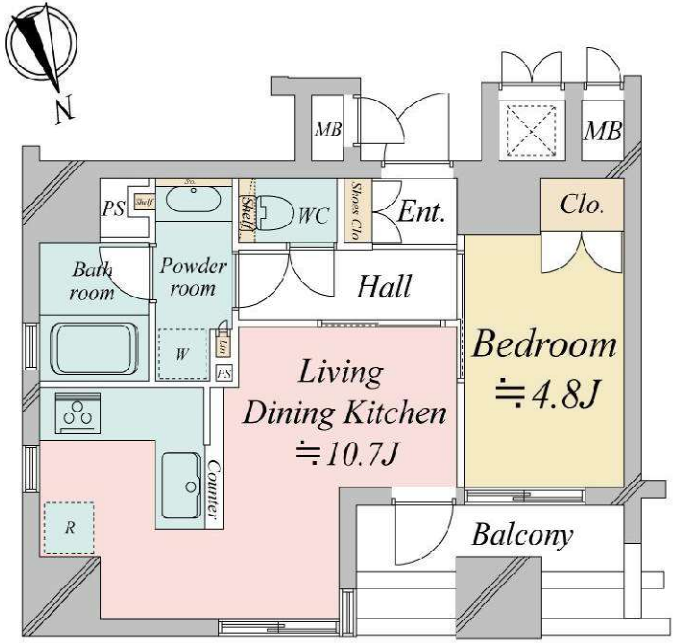
3階
1LDK

24時間
セキュリティ



40㎡超の1LDKプラン
3階・分譲賃貸物件 専有面積 40.09㎡

- 【おすすめポイント】
- ・分譲タイプ ・オートロック ・TVモニター付きインターホン ・エアコン2台 ・バスタイレ別 ・鏡面収納付き洗面化粧台 ・浴室換気乾燥機 ・追炊機能 ・浄水器一体型水栓 ・温水洗浄便座 ・IHクッキングヒーター ・床暖房 ・魔法びん浴槽 ・複層ガラス ・L型システムキッチン ・24時間ゴミ出し可能 ・フローリング ・室内洗濯機置場 ・24時間換気システム ・宅配ボックス ・インターネット



●表示賃料の他に別途仲介手数料が必要です。手数料には消費税等が課税されます。●間取図、土地面積および方位等は実際と多少異なる場合がございますので、異なる場合は現況優先となります。●掲載写真の日当たり・眺望については、将来にわたって保証するものではありません。

物件種目	賃貸マンション		
建物名	プレミスト明石町 309号室		
賃料	158,000 円		
共益費	7,000 円		
敷金	1ヵ月	礼金	1ヵ月
物件所在地	東京都中央区明石町7-13		
交通	東京メトロ日比谷線「築地」駅・有楽町線「新富町」駅 徒歩7分 都営大江戸線「月島」駅 徒歩8分		
専有面積	40.09㎡(12.12坪)		
バルコニー	北東向き 6.25㎡	現況	居住中
契約期間	2年間	入居可能日	6月上旬予定
賃貸借種類	普通賃貸借	更新料	新賃料1ヵ月分
ペット飼育	不可	喫煙	不可
物件構造	鉄筋コンクリート造 地上 12 階 地下 一 階建て 3 階部分		
間取り	1 LDK		
築年月	平成24年(2012年)7月	総戸数	83戸
駐車場	要確認	駐輪場	要確認
問合せ先	プレミスト明石町管理員室		
保証会社 ROOM ID	※個人の場合 初年度保証料:月額賃料等の30% 月次保証料:月額賃料等の1%		
設備	<input checked="" type="checkbox"/> 電気 <input checked="" type="checkbox"/> 下水道 <input type="checkbox"/> 汲取 <input type="checkbox"/> 都市ガス <input checked="" type="checkbox"/> 上水道 <input checked="" type="checkbox"/> 浄化槽 <input type="checkbox"/> 側溝 <input type="checkbox"/> プロパンガス		
備考	◎保証会社の審査あり ・法人の場合は下記の内容となります 初年度保証料:月額賃料等の50% 月次保証料:月額賃料等の1.5% ◎掲載の写真は2022年4月に撮影したものです ◎借家人賠償特約付きの損害保険への加入が必須。 ◎退去時には室内清掃費用の負担が必要となります。 ※専有壁芯面積(㎡)×1,100円(内、消費税等100円を含む) ◎現地設置のエアコン2台、照明2台は残置物となり、性能保証がなく、修理・交換・撤去が必要になった場合でも貸主はその責を負いません。 ◎駐車場・駐輪場の空き状況につきましては、上記マンション管理員室にてご確認ください。		



東京都知事(1)第107725号

株式会社 S - e m i

〒120-0003 東京都足立区東和3-10-10

TEL:03-6761-8784

FAX:03-6740-1058

取引態様	手数料 負担の割合	貸主	0%	借主	100%
媒介	手数料 配分の割合	元付	0%	客付	100%

物件種目	[住居用] マンション		
物件名	テラス銀座		
号室名	202(2階部分)		
所在地	〒104-0061 東京都中央区銀座1丁目13-9		
交通	銀座線「銀座」徒歩5分 丸ノ内線「銀座」徒歩5分 都営浅草線「東銀座」徒歩5分		
建築構造	鉄筋コンクリート造 地上10階 総戸数15戸		
間取タイプ	1K		
専有面積	23.55㎡	開口部方位	東南
築年	2008年06月		
現況/入居時期	入居中 / 2022年6月下旬入居可能		
賃料	170,000 円		
共益費・管理費	10,000円		
敷金	1ヶ月		
礼金	なし		
保証金	なし	償却・敷引	なし
更新料	新賃料の1ヶ月		
契約期間	普通借家 2年間		
町内会費			
駐車場			



[02号室タイプ]



- SOHO相談
- 角部屋
- 浴トイレ別
- 独立洗面台
- 追焚機能
- 室内洗濯機置場
- シャワートイレ
- オートロック
- 宅配ボックス

備考

・上記内容が現況と異なる場合は、現況優先。・賃貸条件及び建物設備は変更する可能性があります。・ご契約内容の詳細は各建物の賃貸借契約等で確認願います。・募集面積は小数点第三位以下を非表示。

設備

【位置】角部屋【条件】事務所利用可能・フリーレント・保証会社利用必須【キッチン】給湯器(都市ガス)・ガステーブル(二個口)【水廻り】風呂・トイレ(水洗)・洗面台(独立)・浴室乾燥機・暖房便座・シャワートイレ・追い焚き・バス・トイレ別・洗濯機置場(室内)【冷暖房】エアコン(冷暖房)【収納】シューズボックス【放送・通信】インターネット設備【セキュリティ】オートロック・宅配BOX・インターホン(カメラ付き)【その他】エレベーター・電気水道・排水・バルコニー／ベランダ・網戸・フローリング

特記事項:

法人契約可・保険: 保険要加入 ビーロッド安心サポート 2年契約 39,600円(駆付けサービス付火災保険です。月額で毎月1,650円(税込)をお支払い頂きます。)
 ・保証会社: 保証会社利用必須 ジェイリース 初回保証料: 家賃・共益費の50%~
 ・退居時クリーニング費用: (退去時) m²あたり1,320円(税込)・鍵交換費用: 33,000円(入居時)・口座振替手数料: 330円(月額)

銀座駅 銀座一丁目駅 東銀座駅が徒歩圏内でアクセス◎
SOHO相談可! (住居契約で住居兼事務所として契約。)



東京都知事(1)第107725号
 株式会社 S-em i

〒120-0003 東京都足立区東和3-10-10
 TEL:03-6761-8784
 FAX:03-6740-1058

取引態様
 媒介

手数料負担の割合	貸主	0%	借主	100%
手数料配分の割合	元付	0%	客付	100%

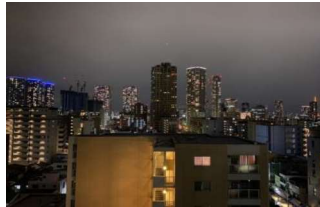
分譲マンション	交通	東京メトロ有楽町線 月島駅 徒歩2分 都営大江戸線 月島駅 徒歩2分	物件名称	MID TOWER GRAND	9階 1LDK	月額賃料	205,000円	管理費	15,000円
							礼金	賃料の1ヶ月分	
							敷金	賃料の1ヶ月分	

MID TOWER GRAND

三井不動産レジデンシャル(株)・大成建設(株)・丸紅(株)旧分譲



- ◆大成建設株式会社施工
- ◇普通賃貸借契約
- ◇システムキッチン・ディスポージャー
- ◇エアコン2台(LD、洋室)
- ◇各階ゴミ置場
- ◇WIC(約1.2帖)洋室設置
- ◇内廊下仕様(共用部)
- ◇食器洗浄乾燥機
- ◇洗面台三面鏡・浴室追焚き機能
- ◇トランクルーム付



- ◆共用施設◆(一部有料)
- 【32F】スカイラウンジ
パーティールーム
フィットネススタジオ
ゴルフレンジ
スパ(岩盤浴・サウナ)
スカイデッキ
- 【3F】オーナーズスイート
(ゲストルーム)
- 【1F】ライブラリーラウンジ
コンシェルジュ

■国土交通省の「原状回復をめぐるトラブルとガイドライン」では、退室時の室内清掃費用は貸主負担を原則としていますが、本物件は清掃費用46,552円(税込)を借主に負担していただきます。また、喫煙・ペット飼育等借主の通常使用以外による汚れ・臭い等の除去費用等は別途借主負担となります。 ※清掃は貸主指定業者により行います。 ■携帯電話の受信状況は、ご使用になる端末で現地にてご確認ください。 ■このハウジングマップは概要紹介図です。間取図は参考図面としてご確認ください。間取図の畳数、形状等が現況と異なる場合は現況優先となることをご了承願います。 ■ご成約の際には当社規定の仲介手数料(税込)を申し受けます。

所在	(住居表示) 東京都中央区月島1丁目22-1			
賃貸条件	賃貸借種類	普通賃貸借	賃貸借期間	2年間
	損害保険料等	12,700円(1年間)	入居日	即時
	更新料	新賃料の1ヶ月分		
	【駐車場】 空き有り(36,000円/月額) 2022年4月7日現在 【駐輪場】 空き有り(200円/月額) 2022年4月7日現在			
建物	専有面積	42.32㎡(約12.8坪)壁芯	建築年月	令和2年10月
	間取り	1LDK	専用使用部分	バルコニー 4.92㎡
	構造・規模	鉄筋コンクリート・鉄骨造陸屋根 地下1階付 32階建	方位	南西
			総戸数	503戸
その他賃貸条件	家賃保証会社利用	家賃保証会社利用必須(例) Casa利用の場合の保証料は、初回契約時賃料等の50%、2年目以降10,000円/年		
	ペット	可	ピアノ	可
	事務所使用	不可	喫煙	不可
	その他	■ペット飼育時敷金1ヶ月積増(管理規約遵守/ペット種類相談) ■入居中の不具合等は貸主が直接対応いたします		
建物設備	電気：一括受電方式/ガス：都市ガス/飲用水：公営/排水：本下水			
	オートロック TVモニタ付インターホン エレベーター メールボックス 宅配ボックス BS CS インターネット対応 エアコン(2台) 床暖房 フローリング 台所 システムキッチン ガス給湯器 ガスコンロ(3口) 食器洗浄乾燥機 ディスポージャー 浄水器 浴室 追焚き可 シャワー 浴室乾燥機 洗面化粧台 洗面所独立 室内洗濯機置場 トイレ 温水洗浄便座 浴室トイレ別 ウォークインクローゼット シューズボックス トランクルーム バルコニー 駐車場 駐輪場 バイク置場			
	その他設備 床暖房2箇所設置 (LD、洋室)			
性能保証除外				
管理	三井不動産レジデンシャルサービス株式会社	管理体制		
他費用負担	賃料等が口座引落の場合、口座振替料の負担があります。駐車場賃借の場合は契約形態により仲介手数料、車庫証明手数料等の負担があります。			
備考	専用使用：トランクルーム 0.32㎡ (専有面積に含む)			



東京都知事(1)第107725号

株式会社 S-em i

〒120-0003 東京都足立区東和3-10-10

TEL:03-6761-8784

FAX:03-6740-1058

取引態様
媒介

手数料負担の割合	貸主	0%	借主	100%
手数料配分の割合	元付	0%	客付	100%

分譲マンション	交通	東京メトロ有楽町線 月島駅 徒歩1分	物件名称	シティハウス月島駅前 レジデンスコート	3階 3LDK	月額賃料	298,000円	管理費	10,000円
		都営大江戸線 月島駅 徒歩1分						礼金	賃料の2ヶ月分
		京葉線 越中島駅 徒歩15分						敷金	賃料の1ヶ月分

シティハウス月島駅前レジデンスコート 3階

住友不動産株式会社 旧分譲



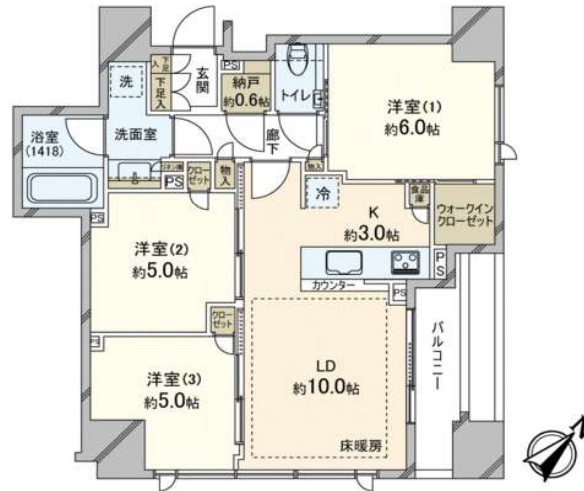
3LDK 角住戸
トランクルーム付



インターネットSUISUI Lite-plus導入あり
地上波はスカパー！利用



建物外観



<Life Information>

ファミリーマート月島二丁目店へ	約20m
フジマート月島店へ	約80m
セブンイレブン月島駅前店へ	約110m
どらぐばばす月島店へ	約120m
ダイエー月島店へ	約220m
中央区立 月島第一小学校へ	約300m

所在	(住居表示) 東京都中央区月島2丁目14-14			
賃貸条件	賃貸借種類	普通賃貸借	賃貸借期間	2年間
	損害保険料等	12,700円(1年間)	入居日	2022年5月中旬
	更新料	新賃料の1ヶ月分		
建物	【駐車場】	空きなし(31,000円/月額)	【バイク置場】	空きなし(2,000円/月額)
	【駐輪場】	空き有り(200円/月額)	2022年4月30日現在	
建物	専有面積	66.08㎡(約19.98坪)壁芯	建築年月	平成27年5月
	間取り	3LDK	専用使用部	バルコニー 7.12㎡
その他賃貸条件	構造・規模	鉄筋コンクリート造陸屋根 地下1階付 12階建	方位	北東/南東
	家賃保証	家賃保証会社利用必須(例) エポスROOMiD利用の場合の保証料		
その他賃貸条件	会社利用	初回契約時 賃料等の40%、2年目以降14,000円/年		
	ペット	不可	ピアノ	不可
その他賃貸条件	事務所使用	不可	喫煙	不可
	その他	家賃保証会社利用必須(エポスROOMiD) 喫煙不可住戸		
建物設備	電気：一括受電方式でない/ガス：都市ガス/飲用水：公営/排水：本下水			
	オートロック TVモニター付インターホン エレベーター メールボックス 宅配ボックス BS インターネット対応 床暖房 フローリング 台所 システムキッチン ガス給湯器 ガスコンロ(3口) 食器洗浄乾燥機 浄水器 浴室 追焚き可 シャワー 浴室乾燥機 洗面化粧台 洗面所独立 室内洗濯機置場 トイレ 温水洗浄便座 浴室トイレ別 ウォークインクローゼット シューズボックス トランクルーム バルコニー 駐輪場			
その他設備				
性能保証除外				
管理	住友不動産建物サービス株式会社		管理体制	巡回
他費用負担	スカパー・BS(有料ch)、インターネット加入・使用料(個別加入)、浄水器カートリッジ賃料等が口座引落の場合、口座振替料の負担があります。駐車場賃借の場合は契約形態により仲介手数料、車庫証明手数料等の負担があります。			
備考	専用使用：B1階トランクルーム 0.90㎡ (専有面積に含む)			



東京都知事(1)第107725号

株式会社 S - e m i

〒120-0003 東京都足立区東和3-10-10

TEL:03-6761-8784

FAX:03-6740-1058

取引態様
媒介

手数料 負担の割合	貸主	0%	借主	100%
手数料 配分の割合	元付	0%	客付	100%

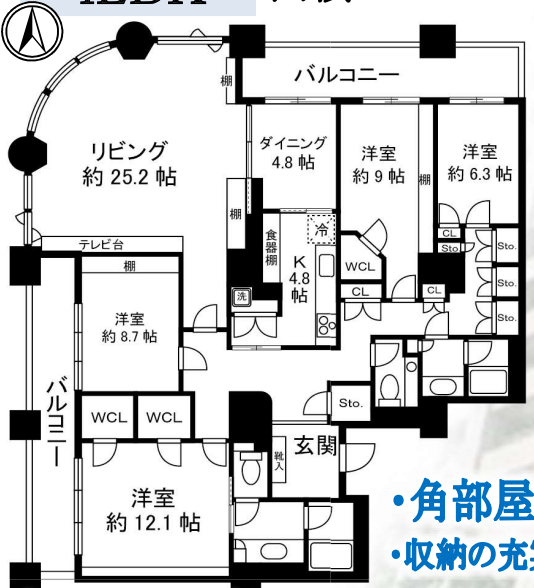
スカイライトタワー 4002号室

地上40階建高層タワーマンションの**最上階**、スカイツリーを眺められる絶景のパノラマビューをご堪能ください



物件概要			
最寄駅	月島		
交通	東京メトロ有楽町線・都営大江戸線 「月島駅」6番出口より徒歩 9分		
所在地	東京都中央区佃1-11-7		
建物	構造	鉄筋鉄骨コンクリート造 地上40階地下3階建	
	完成年月日	1993年2月	総戸数 336戸
賃貸条件	敷金	3ヶ月	礼金 0ヶ月
	契約期間	2年間	鍵交換代 38,500円(税込)
	火災保険	別途見積り	償却 1.5ヶ月
	更新	更新料:新賃料0.5ヶ月 更新事務手数料:新賃料0.55ヶ月	
保証会社	原則保証会社利用 日本セーフティー(株)		
	保証人あり	初回保証料 賃料・共益費等合計の60%	
	保証人なし	賃料・共益費等合計の80%	
	更新料	月額1,540円 ※口座振替手数料含む	
UMライフサポートクラブ 会費3,300円(税込・2年間) (火災保険付帯・24時間緊急サービス・入居者特典など5サービス)			

4002号室 専有面積 **188.03㎡**
4LDK



礼金0

・角部屋・2面バルコニー
・収納の充実したお部屋です

★リビング自動カーテン★エアコン7台★ペット飼養・喫煙相談可

- 床暖房
- エアコン(7台)
- システムキッチン
- 3口IHクッキングヒーター
- オープン
- 食器洗浄機
- 浴室乾燥
- 浴室TV(1箇所)
- オートロック
- フロントサービス
- 管理人常駐
- BS・有線放送
- EQUIPMENT

駐車場空あり(敷2、礼0、更新0)
平置き 77,000円(税込)
機械式 約30,000~50,000円台(税込)
※サイズと金額は要確認

近隣にはフィットネスや公園など施設が多数



※日没後も内見可能!(照明あり) ※図面と異なる場合は現況優先
※セキュリティの関係上、プレーカーは落とさないでください。
※2年未満解約時、賃料1ヶ月分の違約金あり。

賃料	共益費	現況
920,000円	30,000円	即入居可

賃料改定

※ペット飼養の場合、+礼金1ヶ月原則、禁煙。喫煙の場合、+礼金1ヶ月



東京都知事(1)第107725号

株式会社 S - e m i

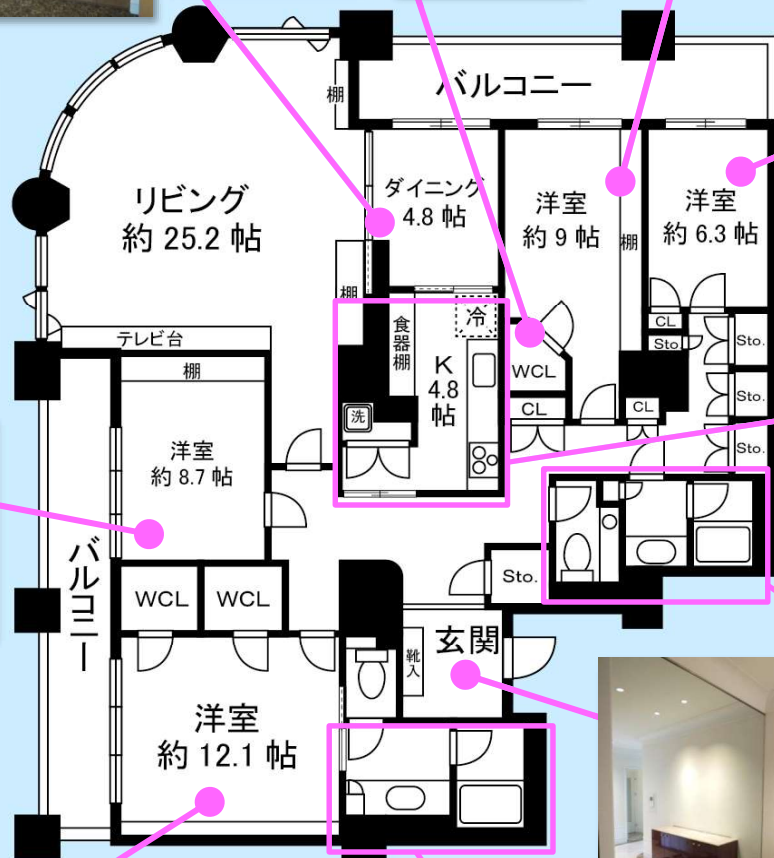
〒120-0003 東京都足立区東和3-10-10

TEL:03-6761-8784

FAX:03-6740-1058

取引態様
媒介

手数料負担の割合	貸主	0%	借主	100%
手数料配分の割合	元付	0%	客付	100%



ドゥーエ日本橋 - 0904号室

1LDK 188,000円

日比谷線 茅場町 徒歩 4分

共益費10,000円
礼金1ヶ月 敷金1ヶ月

半蔵門線 水天宮前 徒歩 5分
都営浅草線 人形町 徒歩 9分

所在	東京都中央区日本橋小網町1-13		
間取詳細			
構造・階建	SRC9階/13階建		
専有面積	47.61㎡	建物種別	マンション
築年月	2004年10月	開口向き	南西
入居時期	未定	更新料	1ヶ月
損保	要2.4万円2年		
契約期間	普通賃借		
保証会社	加入要(レジデンシャルサービス/(初回保証料)賃料等の20%、以後1年毎に10,000円、口振手数料毎月220円(税込)。(法人・個)		
駐車場	空なし		
入居諸条件	ペット相談 事務所不可		
その他費用	鍵発行手数料16,500円(入居時)		
周辺施設			
設備	ガス:都市、バス、トイレ、エアコン、ガスコンロ3口設置済、給湯、バスタイレ別、洗濯機、洗浄便座、3点給湯、システムキッチン、ガスレンジ、バルコニー、バルコニー面積0㎡、全室フローリング、クローゼット、シューズボックス、TVモニタードアホン、オートロック、エレベータ、宅配ボックス、駐輪場、バイク置場、インターネット接続可(光)、BS、CS、CATV、セキュリティシステム、防犯カメラ、ディンプルキー、管理人日勤		
備考	3駅利用可、3浴線利用可		



東京都知事(1)第107725号

株式会社 S - e m i

〒120-0003 東京都足立区東和3-10-10

TEL:03-6761-8784

FAX:03-6740-1058

取引態様
媒介

手数料負担の割合	貸主	0%	借主	100%
手数料配分の割合	元付	0%	客付	100%

ドゥーエ日本橋 - 0211号室

2LDK 248,000円

日比谷線 茅場町 徒歩 4分

共益費10,000円
礼金1ヶ月 敷金1ヶ月

半蔵門線 水天宮前 徒歩 5分
都営浅草線 人形町 徒歩 9分

所在	東京都中央区日本橋小網町1-13		
間取詳細			
構造・階建	SRC2階/13階建		
専有面積	62.25㎡	建物種別	マンション
築年月	2004年10月	開口向き	北西
入居時期	未定	更新料	1ヶ月
損保	要2.4万円2年		
契約期間	普通賃借		
保証会社	加入要(レジデンシャルサービス/(初回保証料)賃料等の20%、以後1年毎に10,000円、口振手数料毎月220円(税込)。(法人・個)		
駐車場	空なし/礼金1ヶ月/敷金1ヶ月		
入居諸条件	ペット相談 事務所不可		
その他費用	鍵発行手数料16,500円(入居時)		
周辺施設			
設備	ガス:都市、バス、トイレ、エアコン、ガスコンロ3口設置済、給湯、バストイレ別、洗濯機、洗浄便座、3点給湯、システムキッチン、ガスレンジ、バルコニー、バルコニー面積0㎡、全室フローリング、クローゼット、シューズボックス、TVモニタードアホン、オートロック、エレベータ、宅配ボックス、駐輪場、バイク置場、インターネット接続可(光)、BS、CS、CATV、セキュリティシステム、防犯カメラ、ディンプルキー、管理人日勤		
備考	3駅利用可、3浴線利用可		



東京都知事(1)第107725号

株式会社 S - e m i

〒120-0003 東京都足立区東和3-10-10

TEL:03-6761-8784

FAX:03-6740-1058

取引態様
媒介

手数料 負担の割合	貸主	0%	借主	100%
手数料 配分の割合	元付	0%	客付	100%

賃貸マンション

カスターリア茅場町 - 0706号室

半蔵門線 水天宮前 徒歩 5分

東西線 茅場町 徒歩 5分

日比谷線 人形町 徒歩 10分

お問い合わせは大和リビングリーシングセンターへ

間取り	1LDK
賃料	167,000円
管理費	6,000円
礼金敷金	礼金なし・敷金2ヶ月

所在	東京都中央区日本橋小網町2-1		
間取詳細			
構造・階建	SRC7階/12階建		
専有面積	45.87㎡	建物種別	マンション
築年月	2005年7月	開口向き	指定なし
入居時期	即時	更新料	
損保	要	連帯保証人	不要+保証会社利用が必要
契約期間	普通賃貸		
保証会社			
駐車場			
入居諸条件			
その他費用			
周辺施設	まいばすけっと日本橋新船町店まで440m ローソン日本橋新船町店まで96m セブンイレブンまで195m ファミリーマート茅場町駅前店まで276m エフワン日本橋店まで324m ドトールコーヒーショップ新川永代通り店まで310m 日本橋小網町郵便局まで429m 中央新川郵便局まで489m 瀬戸物市まで633m		

お問合せ専用窓口連絡先:0120-934-796



◆おすすめポイント◆

 礼金ゼロ	 2階以上	 駅近	 連帯保証人不要+保証会社利用が必要	 3階以上利用可	 エアコン
--	---	--	---	---	--

設備

ガス:都市、エアコン、室内洗濯機置場、バストイレ別、シャワー、追焚、浴室乾燥機、洗面台、洗浄便座、システムキッチン、独立キッチン、フローリング、クローゼット、TVモニター付ドアホン、オートロック、エレベータ2基、宅配ボックス、集合郵便受け、ゴミ置場、駐輪場、CATV、防犯カメラ、敷地内ごみ置き場

備考

FAX番号はこちら→03-5908-0881 / お問い合わせ・申込は大和リビングリーシングセンターへ。営業時間 10:00~18:00 定休日:無し (年末年始を除く) ※内見は完全予約制です。電話(0120-934-796)にてご予約後 お名刺のFAXをお送り下さい。、5駅利用可、5沿線利用可



東京都知事(1)第107725号

株式会社 S - e m i

〒120-0003 東京都足立区東和3-10-10

TEL:03-6761-8784

FAX:03-6740-1058

取引態様
媒介

手数料 負担の割合	貸主	0%	借主	100%
手数料 配分の割合	元付	0%	客付	100%

~大和ハウス工業の分譲マンション~
【プレミスト日本橋浜町リアル】

- ~生活利便の良い立地環境~
- 平成23年築、大和ハウス工業分譲のプレミストシリーズ！
 - 6駅・5路線が利用可能な交通便利！
 - 都営新宿線「浜町」駅 徒歩3分
 - 都営新宿線「馬喰横山」駅 徒歩6分
 - 都営浅草線「東日本橋」駅 徒歩6分
 - 東京メトロ日比谷線・都営浅草線「人形町」駅 徒歩8分
 - JR総武本線「馬喰町」駅 徒歩10分
 - 東京メトロ半蔵門線「水天宮前」駅 徒歩12分
 - 多彩な室内設備があり、エアコン2台を完備！
 - 洋室と洗面室を繋ぐウォークスルークローゼット！
 - 玄関には収納豊富なシューズクローゼット！



北東向き **1LDKプラン**

最上階10階 専有面積 46.41㎡

- 【おすすめポイント】
- ・オートロック ・モニター付きインターホン ・エアコン2台(残置物) ・バストイレ別 ・鏡面収納付き洗面化粧台 ・浴室換気乾燥機 ・浴室TV ・追炊機能 ・浄水器一体型水栓 ・温水洗浄便座 ・IHクッキングヒーター ・フローリング ・室内洗濯機置場 ・24時間換気システム ・宅配ボックス ・内廊下

1LDK +WTC

最上階 10階住戸



●表示賃料の他に別途仲介手数料が必要です。手数料には消費税等が課税されます。●間取図、土地面積および方位等は実際と多少異なる場合がございますので、異なる場合は現況優先となります。●掲載写真の日当たり・眺望については、将来にわたって保証するものではありません。

物件種目	賃貸マンション		
建物名	プレミスト日本橋浜町リアル 1002号室		
賃料	164,000 円		
共益費等	15,000 円		
礼金	1ヵ月	敷金	1ヵ月
物件所在地	東京都中央区日本橋浜町1丁目8-6		
交通	都営新宿線「浜町」駅 徒歩3分		
専有面積	46.41㎡(14.03坪)		
バルコニー	北東向き 4.14㎡	賃貸借種類	普通賃貸借
現況	空室	入居可能日	即可能
契約期間	2年間	更新料	新賃料の1ヵ月分
ペット飼育	不可	喫煙	不可
物件構造	鉄筋コンクリート造		
間取り	地上 10 階 地下 一 階建て 10 階部分		
築年月	平成23年2月	総戸数	73戸
駐車場	要確認	駐輪場	要確認
問合せ先	プレミスト日本橋浜町リアル管理員室		
保証会社	ROOM ID(利用必須) ※個人の場合 初年度保証料:月額賃料等の30%(最低保証料15,000円) 月次保証料:月額賃料等の1%(最低保証料300円)		
設備	<input checked="" type="checkbox"/> 電気 <input checked="" type="checkbox"/> 下水道 <input type="checkbox"/> 汲取 <input checked="" type="checkbox"/> 都市ガス <input checked="" type="checkbox"/> 上水道 <input type="checkbox"/> 浄化槽 <input type="checkbox"/> 側溝 <input type="checkbox"/> プロパンガス		
備考	◎保証会社の審査あり ・法人の場合は下記の内容となります 初年度保証料:月額賃料等の50% 月次保証料:月額賃料等の1.5% ◎現地のエアコン2台は残置物となり、性能保証はございません。 ◎掲載の写真は2022年1月に撮影したものです ◎借家人賠償特約付きの損害保険への加入が必須となります。 ◎退去時には清掃費用の負担が必要となります。 ※壁芯専有面積(㎡)×1,100円(消費税等100円を含む)		



東京都知事(1)第107725号

株式会社 S - e m i

〒120-0003 東京都足立区東和3-10-10

TEL:03-6761-8784

FAX:03-6740-1058

取引態様
媒介

手数料 負担の割合	貸主	0%	借主	100%
手数料 配分の割合	元付	0%	客付	100%

エリートタウン日本橋

都営新宿線「浜町」駅 徒歩 2分
都営浅草線「東日本橋」駅 徒歩 6分



■物件概要			
賃料	164,000円		
面積	45.15㎡	号室	703
所在地	東京都中央区日本橋浜町2丁目60-5		
構造	鉄筋コンクリート造 地上階数 10階		
完成(予定)日	2015年2月		
現況	5月3日解約	更新料(旧賃料)	1ヶ月
契約期間	普通借家契約 2年		
敷金	-	礼金	1ヶ月
管理費等	共益費 10,500円		
火災保険	24ヶ月 24,000円		
駐車場	有_敷地内38,500円~ ※事務手数料1ヶ月		
敷引・償却	-/-		

■保証会社	
セソの家賃保証 RentQuick加入(保証会社)	
連帯保証人	なし
初回保証料	月額賃料等の50%
月次保証料	月額賃料等の1%(毎月)
賃料収納方法	『口座振替』または『セソカード払い』より自動引落(毎月)
法人契約	
連帯保証人	必須(法人規模により相談可能)
保証会社	法人内容により保証会社必須
敷金	法人内容により敷金1ヶ月
審査時必要書類	会社概要(規模により登記簿謄本・法人印鑑証明書)

■必要書類	
入居必要書類(入居審査有り)	
ご契約者様	身分証明書・収入証明書(源泉徴収票等)・住民票 顔写真(身分証明書を除く、スナップ写真可)
連帯保証人様	印鑑証明書
ご入居者様	住民票・顔写真
※法人契約はお問合せください。 ※審査状況によりその他必要な書類が必要になる場合があります。	

※図面と異なる場合は現況が優先となります。

SEIWA BB
インターネット無料

手続・お申し込み一切不要。引越したその日から工事費・月額利用料無料で、光インターネットをお楽しみいただけます

建物設備	オートロック, エレベーター, 敷地内ゴミ置き場, 防犯カメラ, メールボックス
室内設備	3口ガスシステムキッチン, ガスキッチン, バス・トイレ別, 脱衣所, 浴室換気乾燥, 温水洗浄便座, 洗面所独立, 洗面所にドア, シャワー付洗面台, シャワー, エアコン, 照明, BS, ネット使用料不要(SEIWA-BB), TVインターホン, 2F以上, ダブルロック, モニタ付オートロック, ガス給湯, 24時間換気システム, フローリング, 室内洗濯機置場, ウォークインクローゼット, シューズボックス
備考	[一時金] 鍵交換費用:23,100円 駐輪ステッカー発行料:1,000円 [月次費用] 町会費(毎月):300円 [備考] 退去時ルームクリーニング費用清算 54,000(税別) 除菌・消臭工事/16,500円(税込)



東京都知事(1)第107725号

株式会社 S - e m i

S-emi.inc

〒120-0003 東京都足立区東和3-10-10

TEL:03-6761-8784

FAX:03-6740-1058

取引態様

媒介

手数料負担の割合	貸主	0%	借主	100%
手数料配分の割合	元付	0%	客付	100%

トーキョー・オーディウム日本橋浜町503号室

ペットと暮らす楽しい新生活♪ 床暖付分譲マンション！

賃料

管理費

敷金

礼金

150000円

14920円

1ヶ月

1ヶ月



収納スペースが豊富
ペットも気軽にご相談ください♪

所在地	東京都中央区日本橋浜町2-14-5
構造・築年	鉄筋コンクリート造 15階建 / 2006年5月
専有面積	40.15㎡ (約12.14坪) 1LDK 75住戸
交通	東京メトロ日比谷線『人形町』駅徒歩5分
	都営新宿線『浜町』駅 徒歩3分
	都営浅草線『東日本橋』駅 徒歩7分
	東京メトロ半蔵門線『水天宮前』駅徒歩8分
入居時期	即入居可 内見可 (現地対応)
保証会社	加入必須：エルズサポート
	初回総賃料50%。1年毎に1万円更新料 引落手数料 (月額) 330円
解約予告	2カ月前
更新料	新賃料の1ヶ月
契約形態	普通賃貸借2年契約
初期費用	鍵交換費用：任意 (交換特別途見積)
	火災保険：15,000円/2年 事務手数料：11,000円
設備	エアコン・照明器具・ブラインド (残置物) 敷地内ゴミ捨て・AL・モーターフォン・宅配BOX・追炊き・床暖房・ ガスコンロ3口・ウォレット・ドラム式洗濯機 (撤去不可) インターネット (U-COM光・無料)
備考	ペットの飼育可 (飼育時敷金2ヵ月内1ヵ月償却&賃料9000円UP)
	喫煙不可・SOHO不可
	浄水器フィルターなどの消耗品は借主負担 退去時における通常清掃費用：77000円 (税込)



東京都知事(1)第107725号

株式会社 S - e m i

〒120-0003 東京都足立区東和3-10-10

TEL:03-6761-8784

FAX:03-6740-1058

取引態様
媒介

手数料 負担の割合	貸主	0%	借主	100%
手数料 配分の割合	元付	0%	客付	100%

SINCE 2013 FOR RENT

THE HIGH GRADE RENTAL MANSION

ルポン・デスポワールII

物件概要

- 所在地/東京都中央区日本橋馬喰町2-7-10
 - 構造/鉄骨造 地上8階建
 - 完成/2013(H25)年2月
- 賃貸条件
- 敷金/1ヶ月
 - 礼金/1ヶ月
 - 管理費/8,000円~10,000円
 - 契約期間/2ヶ年
 - 更新料/新賃料の1ヶ月
 - 仲介手数料/賃料の1.1ヶ月(税込)
 - 鍵交換費用/16,500円(税込)
 - 夜間休日サポート登録費/2年毎9,240円(税込)

設備

- モニター付オートロック
- エレベーター
- 駐輪場(500円/月)
- BS・CS
- CATV
- 光ファイバー
- オールフローリング
- エアコン
- システムキッチン(IH)
- 室内洗濯機置場
- 浴室乾燥機
- 洗浄便座
- オール電化

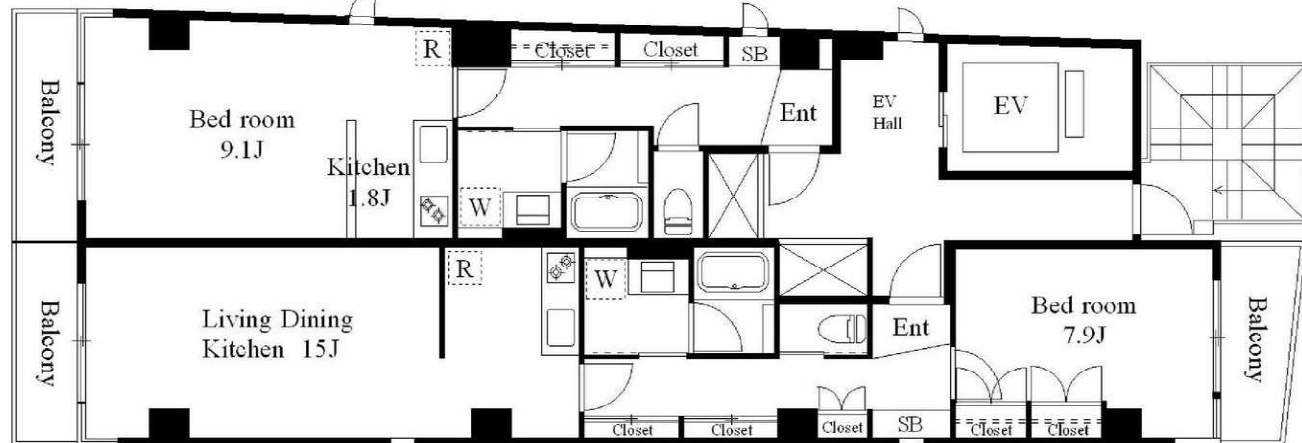
★内覧は現地対応ですので、是非ご紹介お願い致します!

JR総武線 都営浅草線 『浅草橋』 駅 徒歩3分

☆心地よい水辺の情感を楽しむ
ウォーターフロント!
☆神田川を望むバルコニーには
気持ちの良い風が通り抜けます!

◎広々ワンルーム&人気の1LDK!

201~801(38.38㎡)



202~802(54.91㎡)

現況/退室予定	号室	間取り	賃料	管理費
5/18	802	1LDK	160,000円	10,000円

- ◎ワンフロア2住居なのでプライベートが保てます!
- ◎全室南向き! 1LDKは2面バルコニー!
- ◎収納が多いのでお荷物の多い方も安心です!
- ◎オール電化マンション!

【備考】

- 当社指定の火災保険にご加入頂きます(20,000円/2年間)
- 退去時、ハウスクリーニング義務有
- ペット、楽器、石油ストーブ不可 ■屋上には立ち入りできません



東京都知事(1)第107725号

株式会社 S-emi

〒120-0003 東京都足立区東和3-10-10

TEL:03-6761-8784

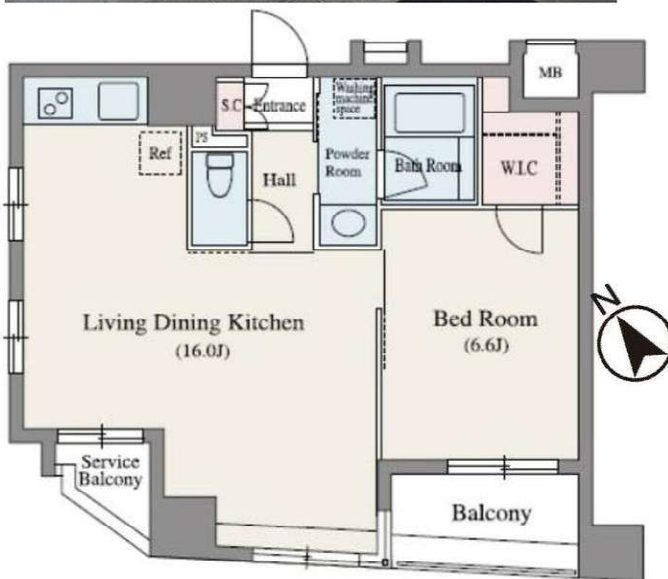
FAX:03-6740-1058

取引態様
媒介

手数料 負担の割合	貸主	0%	借主	100%
手数料 配分の割合	元付	0%	客付	100%



人形町駅・小伝馬町駅 徒歩4分
 ペット相談・SOHO利用相談可能★



※図面と現況が異なる場合は、現況を優先とします ※手数料・仲介料などの費用に対し別途消費税が掛かります ※賃貸人指定の保険にご加入いただけます

賃貸マンション

人形町デュープレックスR's

賃料	194,000円	管理費	12,000円
専有面積	49.25㎡	部屋番号	404号室
所在地	東京都中央区日本橋堀留町二丁目7番1号		
交通	東京メトロ日比谷線・都営浅草線「人形町」駅 徒歩4分 東京メトロ日比谷線「小伝馬町」駅 徒歩4分		
構造	鉄筋コンクリート造 地上14階建		
竣工	2006年7月	敷金	1ヶ月
礼金	×	更新料	新賃料の1ヵ月分
契約期間	普通賃貸借2年	火災保険	別途お見積り
現況	内見可	入居日	5月中旬予定

設備
 TVモニタ付きインターフォン・オートロック・バストイレ別・浴室乾燥機・追いだし機能
 ウォークインクローゼット・独立洗面台・24時間換気システム・シューズボックス
 温水洗浄便座・2口ガスコンロ・システムキッチン・エアコン2基
 敷地内ごみ置き場・防犯カメラ・宅配ボックス・エレベーター・駐輪場・駐車場
 管理人常駐・インターネット無料(ファミリーネットジャパン)・CATV

備考
 【申込時必要書類】(全て揃わない場合、番手がつきません)
 ①顔写真付き身分証明書 ②社会保険証 ③収入証明書
 保証会社貸主指定有(原則オリコフォレントインシュア利用・保証会社を利用しない場合は敷金変動有・緊急連絡先必須)

- SOHO相談(敷金など積み増し・各種消費税が掛かります)
- ペット相談(小型犬または猫1匹まで・敷金積み増し)
- 短期解約違約金有
- 入居時鍵交換費用:27,500円(税込)
- 駐輪場初回登録手数料2,200円(税込)



東京都知事(1)第107725号

株式会社 S - e m i

〒120-0003 東京都足立区東和3-10-10

TEL:03-6761-8784

FAX:03-6740-1058

取引態様
 媒介

手数料負担の割合	貸主	0%	借主	100%
手数料配分の割合	元付	0%	客付	100%

賃貸 住居

つくばエクスプレス線「浅草駅」徒歩3分!
東京メトロ銀座線「田原町駅」徒歩12分!
東京メトロ日比谷線「入谷駅」徒歩12分!

◆国際通り沿いの好立地◆

3方角住戸陽当り眺望良好・都バス西浅三バス停目の前

- ◆所在地 東京都台東区浅草3丁目13-4
- ◆名称 ハイネスクラウド浅草
- ◆構造 鉄筋コンクリート造 地上13階建
- ◆所在階 7階 701号室
- ◆竣工 平成20年7月築
- ◆面積 約66.52㎡ バルコニー約6.51㎡
- ◆間取り 3LDK

賃料 **230,000円**

- 管理費 5,000円
 - 敷金 1カ月
 - 礼金 1カ月
 - 契約期間 普通賃貸借契約2年間
 - 現況 空室
 - 入居日 即日
- 都バス都08 (日暮里方面、スカイツリータウン、錦糸町方面)

【設備】 エレベーター オートロック 宅配BOX
ガス3ログリル付システムキッチン 浄水器 浴室換気乾燥機
ウォシュレット 食洗器 インターネット無料
※床暖房・エアコン3機(残置物)
※駐輪場(空要確認/別途使用料)

- ・火災保険:21,800円/2年間
- ・保証会社:必須 初回総賃料50% 日本セーフティー(株)
- ・駆けつけサービス:15,000円(税別)/2年間
- ・賃貸契約成立時には、賃料の1カ月分(税別)の仲介手数料お支払いいただきます



隅田川花火大会・西の市
三社祭など賑やかな浅草三丁目♪
スーパーライフ・コンビニ・千束商店街すぐ♪



東京都知事(1)第107725号

株式会社 S - e m i

〒120-0003 東京都足立区東和3-10-10

TEL:03-6761-8784

FAX:03-6740-1058

取引態様
媒介

手数料負担の割合	貸主	0%	借主	100%
手数料配分の割合	元付	0%	客付	100%

Brillia Tower上野池之端

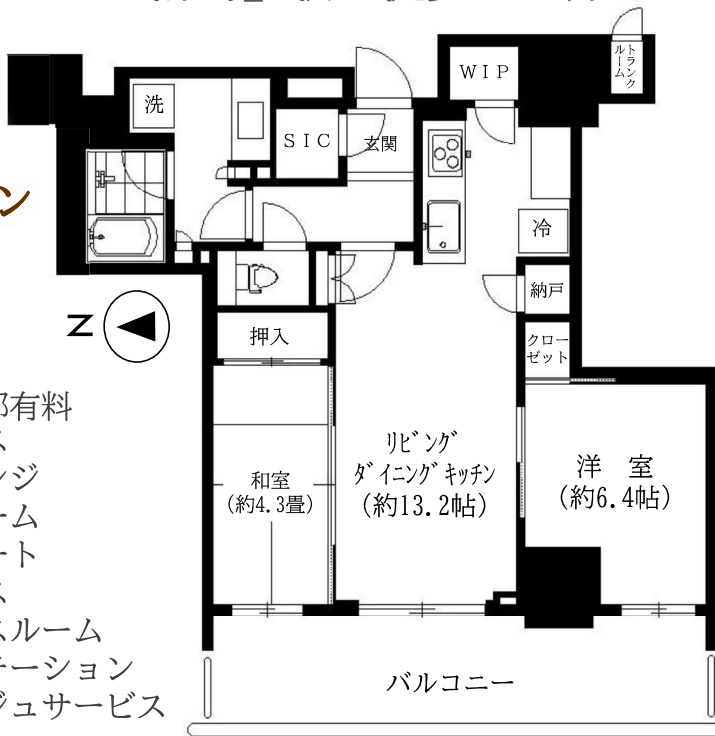
2103号室



緑豊かな池之端に佇む
高級分譲マンション

東京メトロ千代田線

『湯島』駅 徒歩 **4** 分



21階部分『日当』『風通』『眺望』良好



- 共用部分※一部有料
- *スカイテラス
 - *スカイラウンジ
 - *ラウンジルーム
 - *ゲストスイート
 - *ゴルフブース
 - *フィットネスルーム
 - *各階ゴミステーション
 - *コンシェルジュサービス

- システムキッチン
- ガスコンロ
- ディスポーザー
- 食洗機
- エアコン (2台)
- 床暖房
- 室内洗濯機置場
- 追焚機能
- 浴室暖房換気乾燥機
- 24時間換気システム
- ウォシュレット
- オートロック
- ウォークインクローゼット
- シューズインクローゼット
- TVモニター付インターホン
- 各階ごみ置き場あり

種目	高級分譲賃貸マンション		
最寄駅	湯島駅		
間取	2LDK		
賃貸条件	賃料	315,000円	管理費
			15,000円
	敷金1ヶ月 礼金1ヶ月		
所在	台東区池之端1-4-33		
交通	千代田線『湯島』駅 徒歩4分		
	銀座線『上野広小路』駅 徒歩8分		
建物	構造	鉄筋コンクリート造地下1階付36階	
	専有面積	60.73㎡	
築年数	2019年2月	契約期間	2年間
駐車場	要空確認 (有料)	駐輪場	要空確認 (有料)
現況	空室	入居日	相談
更新料	新賃料の1ヶ月分		
保険料	要加入 (当社指定) 21,500円 (2年間)		

【備考】

- 必要書類
 - ・契約者 個人 (身分証明書・住民票)
 - 法人 (会社謄本・会社印鑑証明書・代表者身分証明書)
- ※別途書類を提出頂く場合もあります。
- 保証会社必須 (日本セーフティー株)
- ※保証料は借主様のご負担となります。
- 初回保証料: 賃料+管理費等の50% (初回1年間)
- 継続保証料: 10,000 (1年毎)
- ※退去時のクリーニング費用 (エアコン内部洗浄含む) は借主様のご負担となります。
- ※図面と現状が異なる場合は現況を優先いたします。
- ※鍵交換費用は借主様負担。(税込み51,920円)
- ※照明器具は残置物。※室内禁煙・ペット飼育不可・楽器不可 作成:井上



東京都知事(1)第107725号

株式会社 S - e m i

〒120-0003 東京都足立区東和3-10-10

TEL:03-6761-8784

FAX:03-6740-1058

取引態様
媒介

手数料 負担の割合	貸主	0%	借主	100%
手数料 配分の割合	元付	0%	客付	100%

FOR RENT

SOCIETY (ソサエティ) 蔵前

都営浅草線『蔵前』駅徒歩1分
都営大江戸線『蔵前』駅徒歩4分

蔵前

現空/入居日相談



プロのライター梅澤真理子さんが案内する
物件プロモーション動画です。ぜひご覧ください。

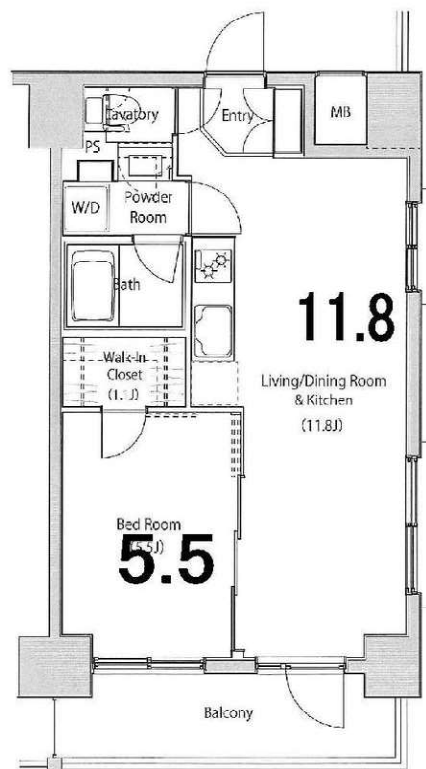
YouTube



※設備仕様、間取りについては現地にてご確認ください。※本書面と現状が異なる場合は、現状優先とさせていただきます。

A1タイプ 39.50㎡ (11.94坪)

801号



11.8

Living/Dining Room & Kitchen (11.8)

5.5

Bed Room (5.5)

【賃貸条件】

賃貸条件	月額賃料	¥154,000円/月		
	管理費/共益費	¥8,000円/月		
	敷金	1ヶ月	礼金	1ヶ月
	契約期間	2年	更新料	新賃料1ヶ月
	ペット	不可	SOHO	不可

【物件概要】

所在地	台東区蔵前三丁目7番4号				
竣工	1988年8月	構造	SRC造	規模	地上11階建て
間取り	39.5㎡/1LDK				

【設備概要】

オートロック、防犯カメラ、エアコン1基実装、グリル付システムキッチン(ガス2口)、温水洗浄機能付暖房便座、インターネット(JCOM等)、CATV、BS・CS※別途契約・費用必要)、モニター付インターフォン、LEDシーリングライト1(一基)、独立洗面台・宅配BOX

追炊風呂

駐車場	三台平置き、但し現在空きなし		
バイク	なし	駐輪場	一住戸一台無料

【備考】

保証会社	相談	火災保険	20,000
その他	2014/4大型リフォーム(外装・内装) 二ヶ月前解約予告(大手法人契約相談可)		



東京都知事(1)第107725号

株式会社 S - e m i

〒120-0003 東京都足立区東和3-10-10

TEL:03-6761-8784

FAX:03-6740-1058

取引態様
媒介

手数料負担の割合	貸主	0%	借主	100%
手数料配分の割合	元付	0%	客付	100%

賃貸

マンション

賃料
(月額)
管理費等

165,000 円
10,000 円 その他

交通

都営大江戸線

新御徒町 駅

徒歩 3 分

名称

クレイシア新御徒町

つくばエクスプレス新御徒町駅 徒歩3分

(10 階 1001 号室)

クレイシア新御徒町

1LDK

★オール電化！1フロア1住戸
★最上階南向き・東南角部屋

バルコニーからスカイツリーが望めます♪



ペット可

小型犬・猫1匹迄
敷金1ヶ月増加



■設備一覧

- ・オートロック ・TVモニター付インターフォン
- ・IHコンロ3口付 ・カウンターシステムキッチン
- ・温水洗浄便座 ・浴室乾燥機
- ・エアコン1基 ・宅配ボックス
- ・CATV(利用料借主負担)
- ・インターネット(利用料借主負担)
- ・駐輪場(利用料無)
- ・バイク置き場(利用料借主負担)



※(退去時借主が負担する費用)借主は明渡し後、貸主が指定する業者により行う本物件全体の通常清掃の費用を負担するものとする。負担額は賃貸借面積が28㎡以下の場合は一筆30,800円(消費税込)、28㎡超の場合は賃貸借面積(㎡)×1,100円(消費税込)
 ※(賃料および管理費等の引落し)借主は自動口座振替方式により、賃料および管理費等を支払う場合、口座振替事務手数料として、110円(消費税込)を賃料と合算の上、支払うものとする。
 ※■保証会社原則加入※初回保証料:賃料等の40%~(最低2万円)、月額保証料:月額引落金額×1%
 ※本物件の成約時に、仲介手数料(賃料の1.1ヶ月(消費税込))がかかります。
 ※このハウジングマップは概要紹介図です。図面と現況が異なる場合は現況優先となります。

禁煙

備考	ペット	可	小型犬・猫・1匹迄	ピアノ	否	管理規約・使用細則等	有	※ 本物件は東急住宅リースによる連絡取次・収納代行対象物件です。
	管理人	有(日勤)	入居可能日			2022年11月下旬	予定	

(住居表示)

東京都台東区小島2丁目3-3

賃貸条件	礼金	1ヶ月 (165,000 円)	保証金	— ヶ月 (— 円)
	敷金	1ヶ月 (165,000 円)	補填	有

賃貸条件	賃貸借契約の種類		普通賃貸借契約			
	契約期間	2年	更新	可	更新料	有(新賃料の1ヶ月)
賃貸条件	入居者条件	法人 (可)	個人 (可)	入居人員 (— 名)		
	用途	住居				
賃貸条件	火災保険料	有 14,110 円~借家人賠償・個人賠償・修理費用特約付/期間2年更新時再加入				
	面積	47.16 ㎡ (14.26 坪)	敷地面積	— ㎡ (— 坪)		
賃貸条件	バルコニー	5.70 ㎡ (1.72 坪)	専用庭	— ㎡ (— 坪)		
	間取り	LD:11.9畳、洋:6畳				
賃貸条件	構造	鉄筋コンクリート造10階建				
	建築	2009年9月	増・改築			

設備
IHコンロ3口付/BT別/洗面所(独立)/洗濯機置場(室内)/トイレ(専用)/トイレ形態(水洗)/トイレ(温水洗浄機能)/浴室(専用)/浴室形態(ユニット)/追焚機能/浴室乾燥機/台所(専用)/システムキッチン/水道(公営)/汚水(公共下水)/雑排水(公共下水)/給湯あり/給湯(電気)/給湯形態(戸別給湯)/フローリング(全居室)/オートロック/TVモニター付インターフォン/冷暖房(個別)/冷暖房あり/冷暖房(1基)/CATV(利用料借主負担)/インターネット(その他・利用料借主負担)/エレベーター/宅配ボックス/駐輪場(利用料借主負担)/バイク置き場(利用料借主負担)

《借主負担となる費用》

- LIBRセーフティ補償を選択の場合、補償料:耐火570円/月
- 駐輪場1住戸1台無料(空き要確認)
- バイク置き場(利用料借主負担。空き要確認)

駐車場	有	別途契約(※要空き確認)	月額	30,000 円	税無
			敷金	(—)	礼金 (—)

取引態様
媒介

手数料 負担の割合	貸主	0%	借主	100%
手数料 配分の割合	元付	0%	客付	100%



東京都知事(1)第107725号

株式会社 S - e m i

〒120-0003 東京都足立区東和3-10-10

TEL:03-6761-8784

FAX:03-6740-1058



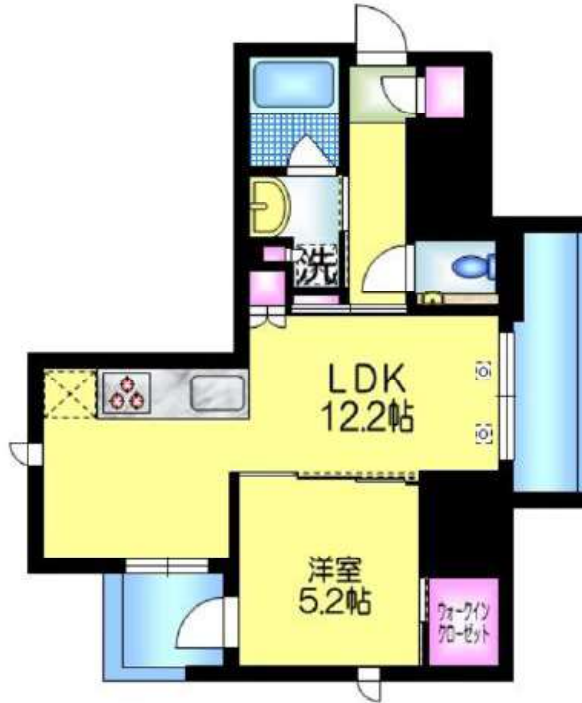
アトラス秋葉原カルモ ード

1003号室

★旭化成ATLASシリーズ★ペット
可★

◆おすすめポイント◆

礼金ゼロ	2階以上	滞帯保証人不要+ 保証会社利用が必要	2人入居可	ペット可
3階以上利用可	エアコン	バストイレ別	追い焚き	浴室乾燥機



銀座線 末広町 徒歩 9分
山手線 秋葉原 徒歩 9分
大江戸線 新御徒町 徒歩 9分

間取り	1LDK
賃料	181,000円
共益費	15,000円
礼金敷金	礼金なし・敷金1ヶ月

所在	東京都台東区台東1丁目35-5		
間取詳細	LDK(12.2畳) 洋(5.2畳)		
構造・階建	RC10階/14階建		
専有面積	45.97㎡	建物種別	マンション
築年月	2019年8月	開口向き	東
入居時期	2022年5月中旬	更新料	1ヶ月
損保	要1.84万円2年	連帯保証人	不要+保証会社利用が必要
契約期間	普通賃貸借(2年)		
保証会社	加入要(旭化成不動産サポート/【初回保証料】月額賃料合計の50%【継続保証料】2年毎に2万円)		
駐車場	-		
入居諸条件	2人入居可 子供可 ペット可(小型犬可/猫可/40cm以内の小型犬または猫)		
その他費用	ペット飼育の場合、敷金増しあり(敷金総額2ヶ月)、鍵交換費用33,000円(入居時)、マイコンシェルクラブ15,000円(入居時)		
周辺施設	セブンイレブンまで110m ファミリーマートまで300m 三井記念病院まで211m 台東区立台東保育園まで277m 和泉小学校まで321m ココスナムラ鳥越店まで442m ライフ神田和泉町店まで422m		
設備	ガス:都市、バス1箇所、トイレ1箇所、エアコン2台、室内洗濯機置場、ガスコンロ3口設置済、給湯、バストイレ別、シャワー、追焚、浴室乾燥機、脱衣所、洗面所独立、洗面台、洗髪洗面化粧台、洗面化粧台、洗浄便座、暖房便座、システムキッチン、グリル、角部屋、3面採光、南面2室、全室南向き、バルコニー、2面バルコニー		
備考	★禁煙者限定★、★めやす賃料199,770円、更新料は新賃料の1ヶ月分★、★最寄駅または物件現地お持ち合わせでのご案内も可能です★、損保条件(※入居人数によって金額が異なります。)、5駅利用可、4泊線利用可、駅まで平坦		

※掲載情報と現状が異なる場合は現状が優先となります。



東京都知事(1)第107725号

株式会社 S - e m i

〒120-0003 東京都足立区東和3-10-10

TEL:03-6761-8784

FAX:03-6740-1058

取引態様
媒介

手数料 負担の割合	貸主	0%	借主	100%
手数料 配分の割合	元付	0%	客付	100%

新築マンション Yonezzo Costruzione (ヨネッツォ コストラツィオーネ)

- 都営浅草線 蔵前駅 (A4出口) 徒歩 4分
- 都営大江戸線 新御徒町駅(A4出口) 徒歩11分
- JR総武線 浅草橋駅 (A4出口) 徒歩 8分



8F
7F
6F
212,000
5F
211,000
4F 申
3F
209,000
2F
208,000
テナント



- ★ ペット飼育可
- ★ インターネットWi-Fi無料!
- ★ 各フロア1世帯で独立性高
- ★ 定期借家契約(再契約可)



※ 図面と現状が異なる場合、現状優先となります

新築賃貸マンション

間取	1LDK (LDK17.4 洋室5.5帖)		
条件	礼金	なし	
	敷金	家賃の1ヶ月 (ペット飼育の場合2か月償却)	
	共益費	8,000円	
件	駐車場	なし	駐輪場 なし
	住所	〒111-0054 東京都台東区烏越2-14-10	
建物	専有面積	54.38 m ²	
	構造規模	RC造8階建て全8戸	
築年月	令和4年3月	契約期間	定期借家2年(再契約可)
入居日	3/下旬	環境	良
用途	住居	地勢	平坦
設備	オートロック / エレベーター / TVモニターホン / エアコン 温水洗浄便座 / システムキッチン / 浴室乾燥機 インターネットWi-Fi無料(つなぐネット) / 防犯カメラ デジタルロック(暗証番号式玄関鍵) / 宅配ボックス BSアンテナ		
備考	ペット飼育可(ペット細則要確認) 保証会社:エポスルームIDワイド (初回保証料:総賃料の50% 月額保証料:総賃料の1.5%) 2年以内の解約(退去)は、家賃1ヶ月分の違約金あり くらしーど24 16,500円/2年 当社指定火災保険 21,500円/2年 楽器不可 ※居室部分は照明器具なし		



東京都知事(1)第107725号

株式会社 S-em i

〒120-0003 東京都足立区東和3-10-10

TEL:03-6761-8784

FAX:03-6740-1058

取引態様
媒介

手数料負担の割合	貸主	0%	借主	100%
手数料配分の割合	元付	0%	客付	100%

保険料は17,000円 (2年)

賃料	236,000円/月	共益費	15,000円/月
敷金	0ヶ月	礼金	0ヶ月
		更新料	1ヶ月
所在地	台東区柳橋1-9-9		
間取	2LDK	専有面積	50.61㎡
		竣工年月	2020年10月
方位	南東	駐車場	有 38,500円 (月額・税込)
		総戸数	66戸
構造規模	鉄筋コンクリート造14階建 / 13階		

注意事項 ペット不可 / 楽器不可

設備 オートロック、モニター付インターホン、内廊下、宅配ボックス、エレベーターシステムキッチン、食器洗浄器、化粧洗面台、収納、洗浄機能付きトイレ、ダブルロック

備考 自転車置場: 550円(月額・税込)
バイク置場: 5,500円(月額・税込)
諸条件4月末まで!
早期解約違約金あり: 2年未済の解約でフリーレント期間分(賃料+共益費の3ヶ月分)の違約金となります

鍵交換手数料 入居時: 27,500円

契約期間 普通借 2年 / フリーレント3ヶ月

保証会社加入必須 **■オリコフォレントインシュア**
初回保証料: 50% / 更新保証料: 1年ごとに10,000円

フリーレント3ヶ月
敷金 0ヶ月 礼金 0ヶ月

初回保証料貸主負担
※オリコフォレントインシュア限定



- Wi-Fi無料
- オートロック
- モニター付インターフォン
- 宅配ボックス

※原則賃貸保証会社との契約が必要です
※図面と現状が異なる場合は現況優先といたします。
※法人契約で保証会社のご利用がない場合、敷金2ヶ月となります。

内見可



東京都知事(1)第107725号
株式会社 S-em i

〒120-0003 東京都足立区東和3-10-10
TEL:03-6761-8784
FAX:03-6740-1058

取引態様
媒介

手数料負担の割合	貸主	0%	借主	100%
手数料配分の割合	元付	0%	客付	100%



リビオレゾン浅草橋

0503号室

都営浅草線 浅草橋 徒歩 2分
 総武・中央線 浅草橋 徒歩 3分

◆おすすめポイント◆



間取り	1LDK
賃料	218,000円
管理費	0円
礼金敷金	礼金1ヶ月・敷金2ヶ月



所在	東京都台東区柳橋2丁目7-5		
間取詳細			
構造・階建	RC5階/14階建		
専有面積	54.64㎡	建物種別	マンション
築年月	2014年6月	開口向き	南東
入居時期	未定	更新料	1ヶ月
損保	要2.4万円2年	連帯保証人	要
契約期間	普通賃貸借		
保証会社	加入要(レジデンシャルサービス/契約当初2年は賃料等の70%、更新後は、2年毎に50%)		
駐車場	-		
入居諸条件	ペット不可 事務所不可		
その他費用	鍵発行手数料16,500円(入居時)		
周辺施設			
設備	ガス:都市、バス、トイレ、エアコン2台、室内洗濯機置場、ガスコンロ3口設置済、給湯、バストイレ別、追焚、浴室乾燥機、洗面所独立、洗面台、洗浄便座、3点給湯、システムキッチン、グリル、ガスレンジ、角部屋、南東角部屋、バルコニー、バルコニー面積10㎡、全室フローリング、全室エアコン、床暖房、各居室照明		
備考			

※振動情報と現状が異なる場合は現状が優先となります。



東京都知事(1)第107725号

株式会社 S - e m i

〒120-0003 東京都足立区東和3-10-10

TEL:03-6761-8784

FAX:03-6740-1058

取引態様
 媒介

手数料 負担の割合	貸主	0%	借主	100%
手数料 配分の割合	元付	0%	客付	100%

2LDK

J R・浅草線「浅草橋駅」で2路線利用可能。全住戸ペット飼育可（小型犬1匹のみ）。エアコン、浴室乾燥機、シャワートイレ設置。。宅配ボックス設置。駐輪場（無料）も利用可能。ダブルオートロック、防犯カメラ設置で防犯面も安心。

建物外観



Room Plan

専有面積： 51.07㎡



ペット

カスティア浅草橋 0704

【賃貸条件】

賃料 **201,000円**

共益費 **10,000円**

駐車場 -

敷金 2ヶ月 礼金 1ヶ月

【物件概要】

※貸主区分：一般オーナー

所在地 東京都台東区柳橋二丁目16-21

間取り 2LDK 専有面積 51.07㎡

間取り詳細 LDK10.8帖・洋室6帖・洋室4.5帖

物件種別 マンション 建物構造 鉄筋コンクリート造

階数 7/9階建 築年月 2005年11月

入居可能日 2022年4月23日 商品名 その他

交通 総武・中央緩行線 浅草橋駅 徒歩5分
東京都浅草線 浅草橋駅 徒歩3分

【設備情報】

エアコン	温水洗浄暖房便座	TVインターホン
浴室換気乾燥機	ペット飼育可	オートロック
鍵種類：テンブル錠	防犯カメラ	追い焚き給湯
浴室テレビ	CATV	エレベーター
宅配ボックス	駐輪場	クローゼット
フローリング	シューズボックス	システムキッチン
洗面台	バス・トイレ別	インターネット接続
ガス種別：無し		排水：公共下水

【備考】

更新料1ヶ月 ■ペット飼育(小型犬1匹)相談可 ※敷金1ヶ月積み増し

仲介手数料 保険 有り 家財保険加入の必要があります。

小型犬(敷金1ヶ月追加)、鍵交換費用：22,000円 原則1年未満で解約された場合、違約金(フロント等含む)が発生します。

- 保証会社利用原則必須【初回保証料40%、更新料10,000円～/年】
- 保証会社利用時、敷金2ヶ月→1ヶ月となります

3/24解約予定(先行申込受付中)



東京都知事(1)第107725号

株式会社 S-em i

〒120-0003 東京都足立区東和3-10-10

TEL:03-6761-8784

FAX:03-6740-1058

取引態様
媒介

手数料負担の割合	貸主	0%	借主	100%
手数料配分の割合	元付	0%	客付	100%

SOCIETU KIYOSUMI-SHIRAKAWA

～ソサエティ清澄白河～



Google Maps



周辺情報・物件へのアクセスはQRコードよりご覧ください

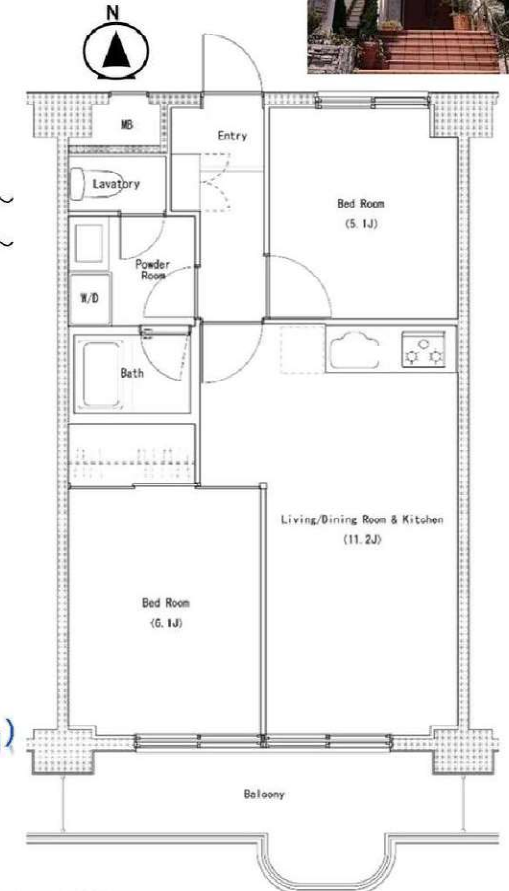


物件名	SOCIETY KIYOSUMI-SHIRAKAWA
所在地	〒135-0021 東京都江東区白河2-23-3
構造・構造	鉄骨鉄筋コンクリート造8階建
竣工	1986/02
総戸数	27戸
契約期間	普通借家契約2年間
更新料	新賃料の1ヶ月分
解約予告	2ヶ月前
使用条件	住居専用・ペット不可・楽器不可
原状回復	原状回復要項に基づく
最寄駅	東京メトロ半蔵門線『清澄白河』駅 徒歩4分

号室	403号室
間取	2LDK
専有面積	49.50㎡
賃料	204,000円
共益費	8,000円
総賃料	212,000円
礼金	賃料1ヶ月分
敷金	賃料1ヶ月分
現状	内見可能 即入居

保証会社	契約期間1年 初回84,800円 更新10,000円 (株式会社全保連)
鍵交換	任意
除菌・消臭	-
入居サポート	-
ReloRent24	-
家財保険	地震保険つき28,000円～ 地震保険なし23,000円～ (2年間)
契約事務手数料	5,500円

403 Aタイプ 49.50㎡ (14.97坪)



YouTube



プロのリポーター梅澤真理子さんが案内する
物件プロモーション動画です。ぜひご覧ください。



ユニットバス(追い炊き給湯器)・浴室乾燥機は
今回の改修工事で交換・グレードアップした設備(新品)

共用設備	CATV/インターネット※各要別途契約 オートロック・エレベータ・宅配ボックス・駐輪場1住戸1台(330円/月額)
専有設備	エアコン1基(LD) ※残り洋室2部屋は入居者様にて設置可能・バストイレ別・ウォシュレット・ユニットバス・追い炊き風呂 独立洗面台・浴室乾燥機・システムガスキッチン・クローゼット・バルコニー・二重サッシ・LED照明器具1基(LD)

ソサエティ清澄白河

※図面と現況が異なる場合には現況優先 ※室内写真は参考写真



東京都知事(1)第107725号

株式会社 S - e m i

〒120-0003 東京都足立区東和3-10-10

TEL:03-6761-8784

FAX:03-6740-1058

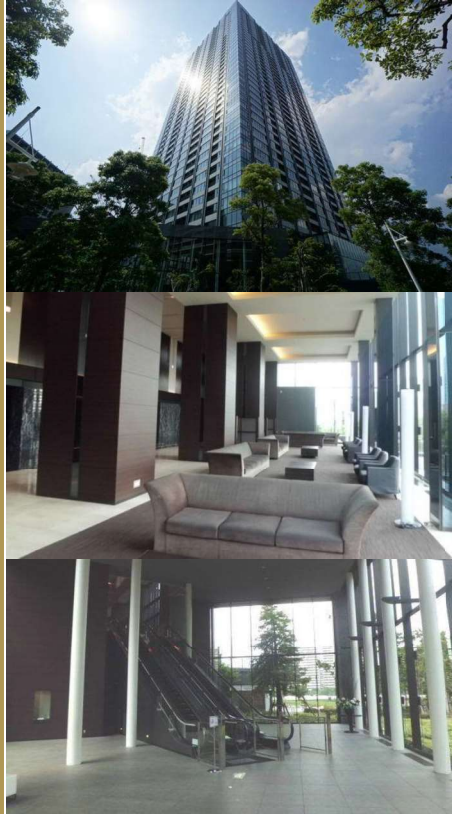
取引態様
媒介

手数料 負担の割合	貸主	0%	借主	100%
手数料 配分の割合	元付	0%	客付	100%

分譲マンション	交通	東京メトロ有楽町線 豊洲駅 徒歩6分	物件名称	シティタワーズ豊洲 ザ・シンボル	32階 2LDK	月額賃料	320,000円	管理費	20,000円
		京葉線 越中島駅 徒歩17分						礼金	賃料の1ヶ月分
		都営大江戸線 月島駅 徒歩19分						敷金	賃料の1ヶ月分

シティタワーズ豊洲ザ・シンボル

住友不動産株式会社 旧分譲



所在	(住居表示) 東京都江東区豊洲3丁目6-8			
賃貸条件	賃貸借種類	定期賃貸借	賃貸借期限	2028年2月29日
	損害保険料等	12,700円(1年間)	入居日	2022年4月下旬
	更新料			
建物	専有面積	72.58㎡(約21.95坪)壁芯	建築年月	平成21年12月
	間取り	2LDK	専用使用部	バルコニー 5.68㎡
	構造・規模	鉄筋コンクリート造陸屋根 地下1階付 44階建	総戸数	850戸
	その他	家賃保証 家賃保証会社利用必須(例) エボス利用の場合の保証料は、初回契約時 賃料等の40%、2年目以降14,000円/年		
その他賃貸条件	ペット	不可	ピアノ	可(規約に準ずる)
	事務所使用	不可	喫煙	不可
建物設備	その他	サイクルトランク 2.15㎡ (専有面積に含む) 鍵・浄水器カートリッジ交換希望の場合費用は借主負担		
	電気	一括受電方式でない/ガス:都市ガス/飲用水:公営/排水:本下水		
	オートロック	TVモニター付インターホン エレベーター メールボックス 宅配ボックス 照明器具(3台) インターネット対応 エアコン(4台) 床暖房 フローリング 台所 システムキッチン ガス給湯器 ガスコンロ(3口) ディスポーザー 浄水器 浴室 追焚き可 シャワー 浴室乾燥機 洗面化粧台 洗面所独立 室内洗濯機置場 トイレ 温水洗浄便座 浴室トイレ別 ウォークインクローゼット シューズボックス バルコニー 駐車場 駐輪場 バイク置場		
その他	高潮ハザード該当、大規模修繕工事実施予定(2022年4月~11月)			
性能保証除外	食器洗浄乾燥機、オープンレンジ			
管理	住友不動産建物サービス株式会社		管理体制 常勤	
他費用負担	賃料等が口座引落の場合、口座振替料の負担があります。駐車場賃借の場合は契約形態により仲介手数料、車庫証明手数料等の負担があります。			
備考	新型コロナウイルス感染拡大等の影響により、住宅設備機器等の供給遅延が発生しておりますため、入居予定時期等が変更になる場合があります。			

■国土交通省の「原状回復をめぐるトラブルとガイドライン」では、退室時の室内清掃費用は貸主負担を原則としていますが、本物件は清掃費用金79,838円(税込)を借主に負担していただきます。また、喫煙・ペット飼育等借主の通常使用以外による汚れ・臭い等の除去費用等は別途借主負担となります。 ※清掃は貸主指定業者により行います。 ■携帯電話の受信状況は、ご使用になる端末で現地にてご確認ください。 ■このハウジングマップは概要紹介図です。間取図は参考図面としてご確認ください。間取図の畳数、形状等が現況と異なる場合は現況優先となることをご了承願います。 ■ご成約の際には当社規定の仲介手数料(税込)を申し受けます。



東京都知事(1)第107725号

株式会社 S - e m i

〒120-0003 東京都足立区東和3-10-10

TEL:03-6761-8784

FAX:03-6740-1058

取引態様
媒介

手数料負担の割合	貸主	0%	借主	100%
手数料配分の割合	元付	0%	客付	100%

プロスペクト森下 - 0303号室

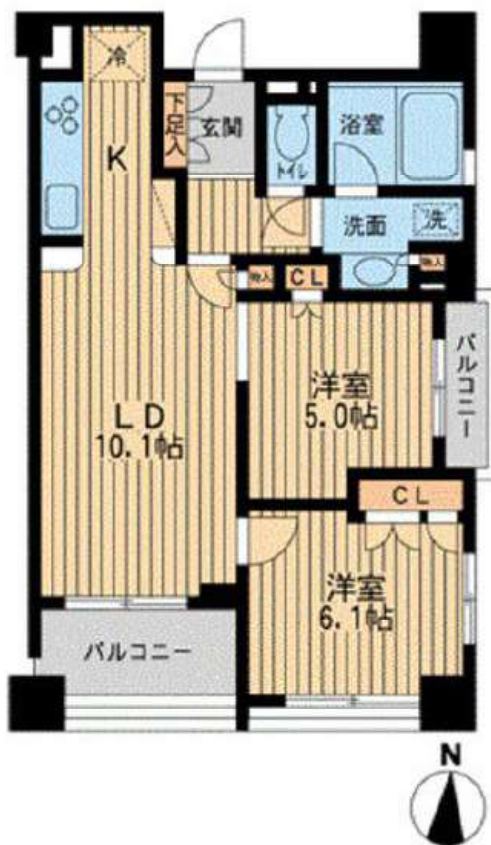
2LDK 189,000円

都営新宿線 森下 徒歩 1分

共益費6,000円
礼金1ヶ月 敷金1ヶ月

大江戸線 森下 徒歩 1分
半蔵門線 清澄白河 徒歩 7分

所在	東京都江東区森下2丁目16-10		
間取詳細			
構造・階建	RC3階/9階建		
専有面積	57.5㎡	建物種別	マンション
築年月	2006年1月	開口向き	南
入居時期	未定	更新料	1ヶ月
損保	要2.4万円2年		
契約期間	普通賃借		
保証会社	加入要(レジデンシャルサービス/(初回保証料)賃料等の20%、以後1年更新毎に10,000円、月々口座振替事務手数料200円(税別))		
駐車場	空なし/礼金1ヶ月/敷金1.1ヶ月		
入居諸条件	ペット不可 事務所不可		
その他費用	鍵発行手数料16,500円(入居時)		
周辺施設			
設備	ガス:都市、バス、トイレ、エアコン、室内洗濯機置場、ガスコンロ3口設置済、給湯、バストイレ別、洗面所独立、洗面台、洗浄便座、3点給湯、システムキッチン、グリル、ガスレンジ、角部屋、バルコニー、バルコニー面積0㎡、全室フローリング、各居室照明、クローゼット、シューズボックス、トランクルーム、TVモニタードアホン、オートロック、エレベータ、宅配ボックス、駐輪場、バイク置場、インターネット接続可(光)、CATV、セキュリティシステム、防犯カメラ、分譲タイプ、ディンプルキー、管理人自動		
備考	3駅利用可、3浴線利用可		



東京都知事(1)第107725号

株式会社 S - e m i

〒120-0003 東京都足立区東和3-10-10

TEL:03-6761-8784

FAX:03-6740-1058

取引態様
媒介

手数料 負担の割合	貸主	0%	借主	100%
手数料 配分の割合	元付	0%	客付	100%