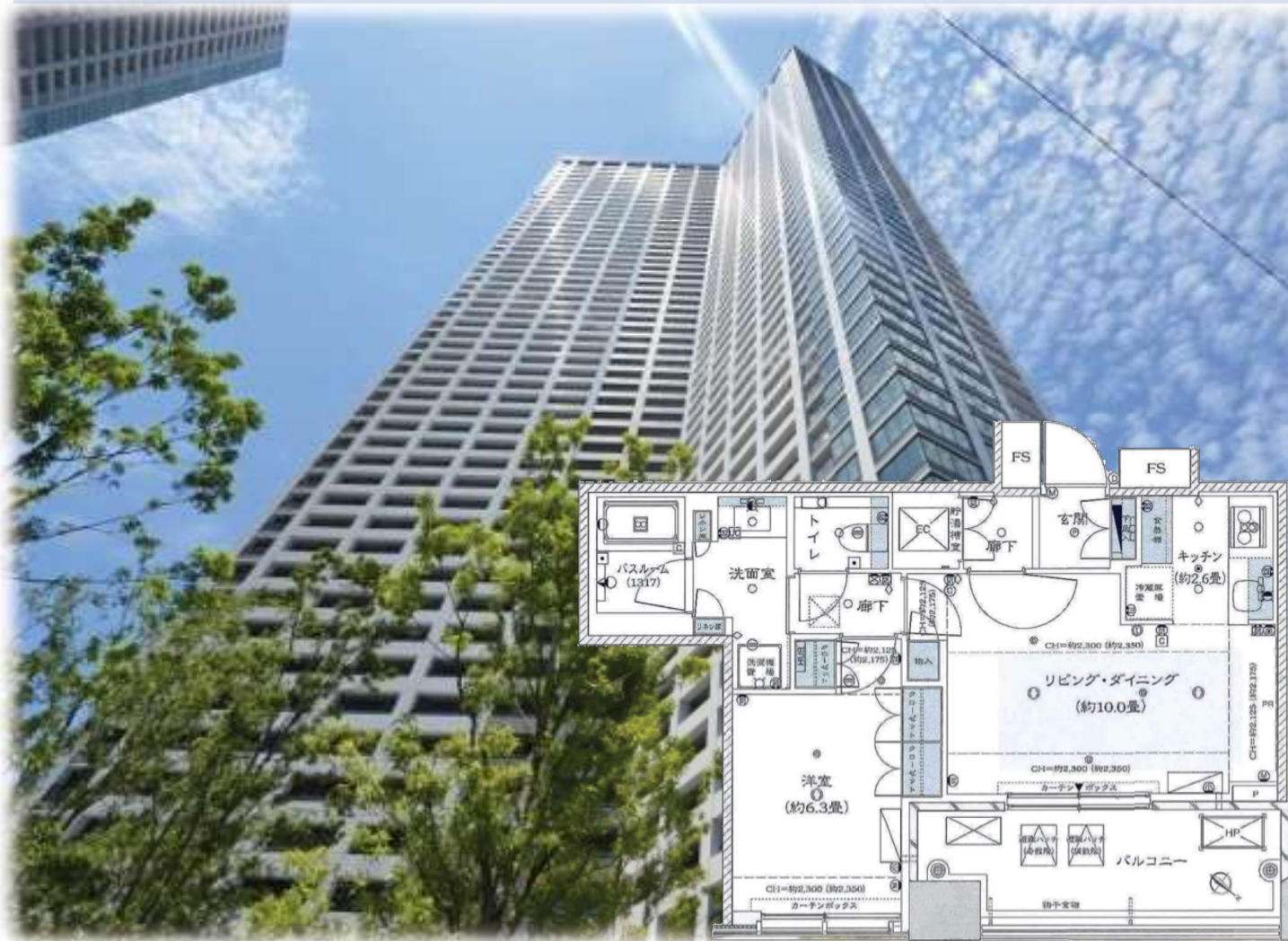


53階建て超高層タワーマンション 室内、共用 設備充実

KACHIDOKI THE TOWER





502号室	1LDK (48.23m ²)
賃料 205,000円 / 管理費 15,000円	
敷金/1ヶ月	礼金/1ヶ月

住所 / 東京都中央区勝どき5-3-1
大江戸線/勝どき駅/徒歩6分
有楽町線/月島駅/徒歩15分
日比谷線/築地駅/徒歩21分


構造	鉄筋コンクリート造 / 53階建地下2階建
竣工	2016年11月
契約期間	普通賃貸借契約2年
更新料	旧賃料の1ヶ月分
採光	北東
現状/入居	空室/6月中旬 入居予定

保証会社	必須/ジェイリース 総賃料の50% (法人100) 年更新/1万円 賃料口座振替440円
保険	加入必須 (20,000円)
鍵交換	任意
退去特約	クリーニング費/60,000円 (別途税) エアコン清掃費/12,000円 (別途税)

※ビルトインエアコンは25,000円 (税別)

駐輪場	QRコード参照下さい。	
駐車場	QRコード参照下さい。	

- 主 要 設 備
- ・システムキッチン (IH3口) ・食洗機 ・浄水器 ・ディスプレイ
 - ・温水洗浄便座 ・追い焚き付きオートバス
 - ・エアコン ・床暖房 ・各階ゴミ置き場 (24時間ゴミ出し可)
- ※床暖房は設備保証対象外となります。

- そ の 他
- ・室内禁煙
 - ・共用施設充実 (右記QR参照)
 - ・24Hサポート 16,500円 (税込)
- 



東京都知事(1)第107725号

株式会社 S - e m i

〒120-0003 東京都足立区東和3-10-10

TEL:03-6761-8784

FAX:03-6740-1058

取引態様
媒介

手数料 負担の割合	貸主	0%	借主	100%
手数料 配分の割合	元付	0%	客付	100%

勝どき ザ・タワー

816

◇◇最寄り駅◇◇

都営大江戸線 勝どき駅 徒歩7分

間取り

専有面積

2LDK

58.94 m²



方角：西



周辺環境

セブンイレブン勝どき5丁目店 まで 97m

マルエツ勝どき六丁目店 まで 309m

どらっぐぱす勝どき5丁目店 まで 156m

医療法人社団クリタ会聖カタリナ病院 まで 962m

設備情報

タワー型マンション / バストイレ：別室 / オートロック / 宅配ボックス

～お申し込みをいただく際の注意事項～

空室物件は番手制となります、解約予定物件は先行契約優先

月額	賃料	233,000 円
	管理費	25,000円

契約時	敷金	1ヶ月
	礼金	—

詳細情報	住所	中央区勝どき5丁目3-1		
	所在階	8階/53階建て		
	構造	鉄筋コンクリート造		
	築年月	2016年11月(築5年)		
	契約期間	普通建物賃貸借契約 期間：2年		
	保証会社	加入要		
	退去予定	05/30	入居可能時期	相談

備考	<ul style="list-style-type: none"> 更新料：新賃料の1か月分 火災保険：20,000円/2年契約 鍵交換：30,000円(税別) ※種類により変動あり 24時間駆けつけサービス：15,000円(税別)/2年契約 入居時抗菌費用：12,000円(税別) 入居時敷金1か月償却 保証会社利用料：初回50%～ ※1年毎10,000円 ※別途収納手数料がかかる場合があります 			
	<ul style="list-style-type: none"> 図面と現況が異なる場合は現況優先とします。 			



東京都知事(1)第107725号

株式会社 S-em i

〒120-0003 東京都足立区東和3-10-10

TEL:03-6761-8784

FAX:03-6740-1058

取引態様
媒介

手数料負担の割合	貸主	0%	借主	100%
手数料配分の割合	元付	0%	客付	100%

賃貸マンション

■建物外観■



■現地案内図■



※図面と現況に相違がある場合は現況優先と致します。

物名称	THE TOKYO TOWERS MIDTOWER 1230号室		
間取り	1LDK		
賃貸条件	賃料	192,000 円/月	
	管理費/共益費	15,000円/月	
	敷金	2ヶ月	礼金 1ヶ月
所在地	東京都中央区勝どき6丁目3番2号		
交通	東京都交通局大江戸線『勝どき』	駅より徒歩	5分
	バス乗車	分	停より徒歩 分
建物	構造・規模	鉄筋コンクリート造(一部) 地上58階 地下2階建	賃貸戸数
	専有面積	53.81 m ² (16.27 坪)	バルコニー面積 (m ² 坪)
竣工年月	2008年1月		
入居予定日	7月中旬		
案内可能日	即可		
契約期間	2年		
更新料	新賃料の1ヶ月分相当額		
駐車場	有	駐車場備考	相談
駐車場料金			
賃貸保証委託契約	区分	必須 (株)リコフォレントインシュア	
	条件	初回保証委託料(最低20,000円)：月額賃料等の50%(法人・個人)、2年目以降：10,000円/年	
保険	借家人賠償責任保険を付帯した火災保険にご加入いただきます		
管理会社	住商建物株式会社 東京マンション管理本部		
その他			
設備	エアコン 浴室乾燥機 給湯追い焚き CATV コンロ グリル オートロック 宅配ロッカー		
備考	ピアノ相談可 ペット相談可 フロント 管理：常駐 保証会社利用必須 (リコフォレントインシュア) / ペット相談可 (登録料有) ・要ペットクラブ加入、入居日相談可		

*お申し込み後、審査の結果お断りする場合がございます。



東京都知事(1)第107725号

株式会社 S - e m i

〒120-0003 東京都足立区東和3-10-10

TEL:03-6761-8784

FAX:03-6740-1058

取引態様
媒介

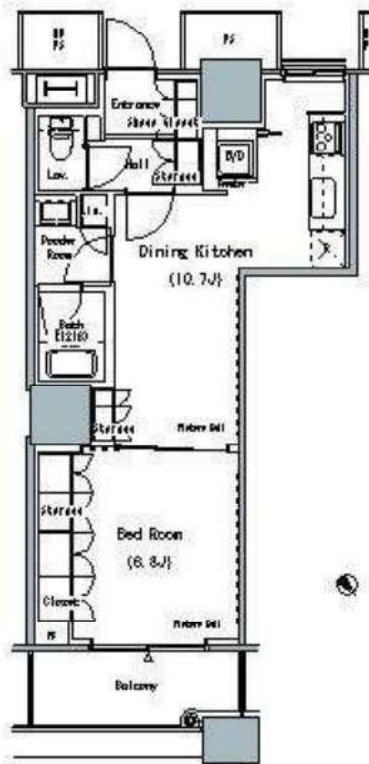
手数料 負担の割合	貸主	0%	借主	100%
手数料 配分の割合	元付	0%	客付	100%

賃貸マンション

■建物外観■



■現地案内図■



物名称	THE TOKYO TOWERS MIDTOWER 1531号室			
間取り	1DK			
賃貸条件	賃料	181,000 円/月		
	管理費/共益費	10,000円/月		
	敷金	2ヶ月	礼金	1ヶ月
所在地	東京都中央区勝どき6丁目3番2号			
交通	東京都交通局大江戸線『勝どき』	駅より徒歩	5分	
	バス乗車	分	停より徒歩	分
建物	構造・規模	鉄筋コンクリート造(一部 地上58階 地下2階建)	賃貸戸数	
	専有面積	46.38 m ² (14.02 坪)	バルコニー 面積	() m ² () 坪)
竣工年月	2008年1月			
入居予定日	7月中旬			
案内可能日	即可			
契約期間	2年			
更新料	新賃料の1ヶ月分相当額			
駐車場	有	駐車場備考	相談	
駐車場料金				
賃貸保証委託契約	区分	必須 (株)リコフォレントインシュア		
	条件	初回保証委託料(最低20,000円): 月額賃料等の50%、 2年目以降: 10,000円/年		
保険	借家人賠償責任保険を付帯した火災保険にご加入いただきます			
管理会社	住商建物株式会社 東京マンション管理本部			
その他				
設備	エアコン 浴室乾燥機 給湯追い焚き CATV コンロ グリル オートロック 宅配ロッカー			
備考	ピアノ相談可 ペット相談可 フロント 管理: 常駐 保証会社利用必須 (リコフォレントインシュア) / ペット相談可 (登録料有) ・要ペットクラブ加入、入居日相談可			

※図面と現況に相違がある場合は現況優先と致します。

*お申し込み後、審査の結果お断りする場合がございます。



東京都知事(1)第107725号

株式会社 S - e m i

〒120-0003 東京都足立区東和3-10-10

TEL:03-6761-8784

FAX:03-6740-1058

取引態様
媒介

手数料 負担の割合	貸主	0%	借主	100%
手数料 配分の割合	元付	0%	客付	100%

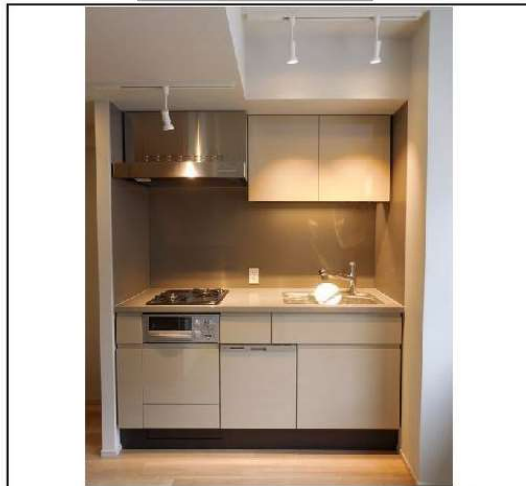
建物種別 マンション	
ピアース銀座8丁目	
1002号室	1DK

★東京メトロ丸の内線・銀座線・日比谷線『銀座』駅徒歩9分
★分譲マンションの賃貸物件 ★10階部分南西向き

賃料	180,000円	管理費	0円
貸賃条件	敷金 1ヶ月	礼金 1ヶ月	
	更新料 新賃料の1ヶ月分相当額		
	契約者・入居者専用会員制サービス「リーブル」にご加入いただきます ※法人契約者対象外(入居者は対象となります) ※登録無料		



物件外観図



キッチン(2019.1撮影)



入居可能日	2022年05月上旬	(工事の進捗等により変更有)	内覧	不可
-------	------------	----------------	----	----

室内禁煙
ペット不可
楽器不可
ルームシェア不可
事務所利用不可
携帯電話の電波状況は現地でご確認下さい
浄水器カートリッジ交換費用は借主負担

※消費税法の改定により税率が改定された場合には、変動後の税率により計算する事とします。

契約期間	普通借家 2年
所在地	東京都中央区銀座8丁目18-12
交通	東京メトロ丸の内線 銀座 徒歩9分 都営大江戸線 築地市場 徒歩4分
建物	構造・規模 鉄筋コンクリート造 13階建 専有面積 33.65㎡ (10.17坪)
築年月	2019年01月
戸数	総戸数 36戸 賃貸戸数 1戸 (住居)
保証会社	保証会社利用 必須 保証会社名 レジデンシャルパートナーズ 保証料:賃料等の40%(最低2万)、月額手数料:賃料等の1%(更新料無) 保証会社利用 必須 保証会社名 エルズサポート 保証料:賃料等の40%(最低2万)、月次保証料:賃料等の1%(更新料無)
設備	<共有設備> 宅配BOX,メールボックス,エレベーター,オートロック,防犯カメラ,24時間ゴミ出し可,管理人有(日勤) <専有設備> カラーモニター付インターホン,ディンプルキー,玄関人感照明センサー,浴室暖房乾燥機,追焚機能,システムキッチン(2口コンロ),ティスホーサー,グリル,浄水器,食器洗浄機,フローリング,24時間換気システム,シューズ WIC,ウォークインクローゼット,エアコン2基,複層ガラス,都市ガス,温水洗浄便座,独立洗面化粧台,床暖房(一部),室内洗濯機置場,ガス給湯
コメント	借主名義変更時:新賃料の100%(税別)
回線	ネット使用料不要,地上デジタル放送対応可,電話回線(工事費用発生時は入居者負担)
初期費用	損害保険料 13,680円 セーフティ補償料 570円
ランニング費用	口座振替事務手数料 110円
他一時金	清掃費 37,015円

※図面と現状に相違がある場合は現状優先とします。



東京都知事(1)第107725号

株式会社 S-em i

〒120-0003 東京都足立区東和3-10-10

TEL:03-6761-8784

FAX:03-6740-1058

取引態様
媒介

手数料 負担の割合	貸主	0%	借主	100%
手数料 配分の割合	元付	0%	客付	100%

建物種別	マンション
パートナースhipアパートメント	
0305号室	2DK



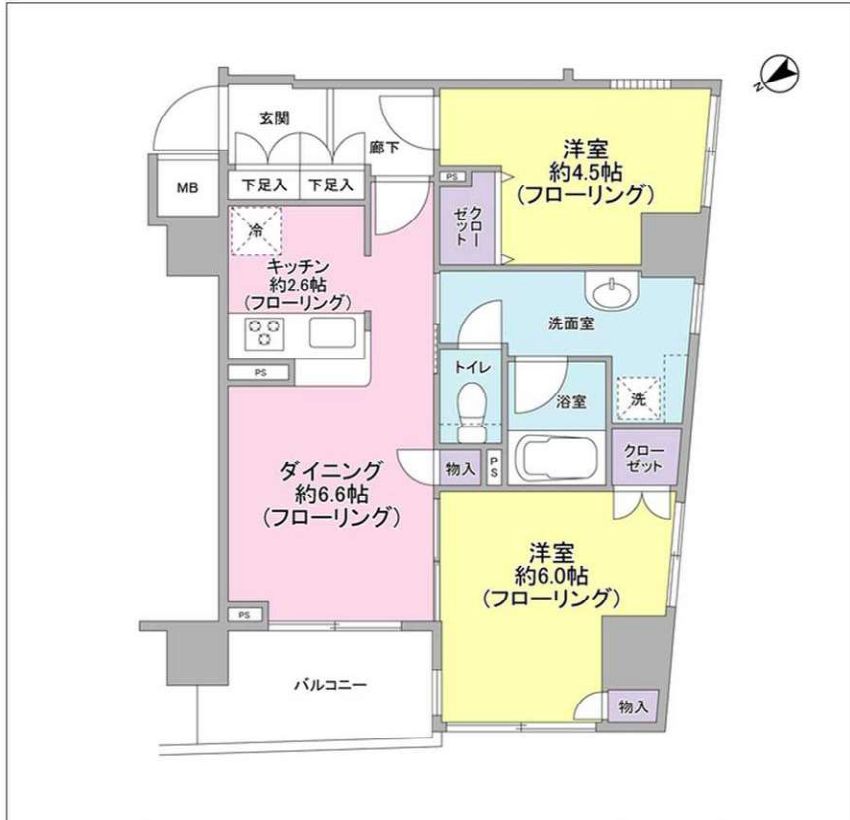
物件外観図



物件周辺図

※図面と現状に相違がある場合は現状優先とします。

★日比谷線「八丁堀」駅徒歩4分、東西線「茅場町」駅徒歩3分
 ★システムキッチン・TVモニターホン・追焚機能★保証会社利用
 必須※一部法人契約は除く・敷金積み増し



入居可能日	2022年07月中旬 (工事の進捗等により変更有)	内覧	不可
-------	---------------------------	----	----

ファミリー向け

※消費税法の改定により税率が改定された場合には、変動後の税率により計算する事とします。	
---	--

賃料	179,000 円	共益費	16,000 円
貸賃条件	敷金 1ヶ月	礼金 1ヶ月	償却金 0 円
更新料 新賃料の1ヶ月分相当額 <small>契約者・入居者専用会員制サービス「リーブル」にご加入いただきます ※法人契約者対象外(入居者は対象となります) ※登録無料</small>			

契約期間	普通借家 2年
所在地	東京都中央区新川2丁目5-1
交通	東京メトロ日比谷線 八丁堀駅 徒歩4分 東京メトロ日比谷線 茅場町駅 徒歩3分
建物	構造・規模 鉄骨鉄筋コンクリート造 地上12階 地下1階建 専有面積 53.08㎡ (16.05坪)
築年月	2005年05月
戸数	総戸数 60戸 賃貸戸数 50戸 (住居)

保証会社	保証会社利用 任意 保証会社名 レジデンスシャルパートナーズ 保証料:賃料等の40%(最低2万)、月額手数料:賃料等の1%(更新料無)
	保証会社利用 任意 保証会社名 オリコフォレントインシュア 保証料:賃料等の40%(最低2万)、月次保証料:賃料等の1%(更新料無)
	保証会社利用 任意 保証会社名 エルズサポート 保証料:賃料等の40%(最低2万)、月次保証料:賃料等の1%(更新料無)

設備	<共有設備> 給湯設備,宅配BOX,メールボックス,エレベーター,オートロック,管理人有(日勤)
	<専有設備> カラーモニター付インターホン,ダブルロック,浴室暖房乾燥機,追焚機能,システムキッチン(3口コンロ),ハストリ別,洗面所独立,全室フローリング,24時間換気システム,シューズボックス,クローゼット2ヶ所,壁掛けエアコン1台

コメント	①クリーニング費用特約あり②口座振替手数料:110円/月 ③保証会社利用必須(一部法人契約等保証会社利用しない場合敷金2ヶ月) ④ペット:不要清潔:SOHO不可 ⑤駐輪場:1世帯1台のみ(ラック式上段・指定有り) ⑥各住戸洋室にエアコンが設置出来ない可能性がある。必ず事前にエアコン業者の現地確認が必要。量販店では工事不可の場合があることを承諾する。
------	---

回線	BS対応可,CS110° 対応,CATV対応可,インターネット光ファイバー対応可
初期費用	損害保険料 13,680 円 鍵交換代 22,000 円 口座振替事務手数料 110 円
ランニング費用	セーフティ補償料 570 円

他一時金	清掃費 56,870 円 エアコン清掃費 8,250 円
------	------------------------------



東京都知事(1)第107725号

株式会社 S - e m i

〒120-0003 東京都足立区東和3-10-10

TEL:03-6761-8784

FAX:03-6740-1058

取引態様
媒介

手数料負担の割合	貸主	0%	借主	100%
手数料配分の割合	元付	0%	客付	100%

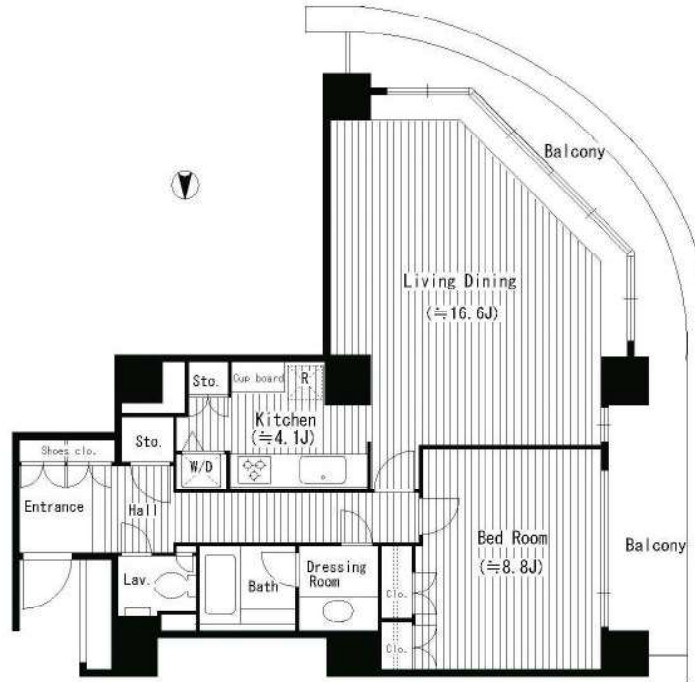
原則、保証会社利用※大手法人等保証会社未加入の場合敷金2ヶ月

賃貸マンション

■建物外観■



■現地案内図■



※図面と現況に相違がある場合は現況優先と致します。



原則、保証会社利用必須
 レジデントアシスタンス
 例) 月額給料の初回保証料50%・年会費9,600円
 ・Casa
 ・オリコフレントインシア

インターネット
 使用料金無料!!
 ※「フォーカスネット光(最大速度1Gbps※理論値)」導入

物名称	リバーポイントタワー 1908号室		
間取り	1LDK		
賃貸条件	賃料	309,000 円/月	
	管理費/共益費	無	
敷金	1ヶ月	礼金	1ヶ月
	所在地		
所在地	東京都中央区佃1丁目11番6		
交通	東京メトロ有楽町線『月島』	駅より徒歩	6分
	バス乗車	分	停り徒歩 分
	JR京葉線『越中島』	駅より徒歩	11分
	バス乗車	分	停り徒歩 分
建物	構造・規模	鉄骨鉄筋コンクリート造 地上40階 地下2階建	賃貸戸数
	専有面積	72.69 m ² (21.98 坪)	バルコニー面積 (m ² 坪)
竣工年月	1989年4月		
入居予定日	6月中旬		
案内可能日	案内可		
契約期間	2年		
更新料	新賃料の1ヶ月分相当額		
駐車場	有	駐車場備考	相談
駐車場料金	区分 必須 レジデントアシスタンス(株) 他2社		
賃貸保証委託契約	条件	初回保証委託料(最低20,000円): 月額賃料等の50%、 2年目以降: 9,600円/年	
保険	借家人賠償責任保険を付帯した火災保険にご加入いただきます		
管理会社	三井不動産レジデンシャルサービス株式会社 湾岸支店		
その他費用	入居時における玄関錠交換代: 16,500円(税込) 口座振替事務手数料: 110円(税込) / 月 退去時における通常清掃費用: 79,959円(税込)		
設備	エアコン 食洗機 浴室乾燥機 給湯追い焚き BS CS コンロ グリル オートロック 宅配ロッカー		
備考	ピアノ相談可 フロント 管理: 常駐 【P・BC・BK問合せ】ピアウエストハウス 03-3536-2700 (日祝休)・フローリング・1年未満 解約違約金有(大手法人相談可)		

*お申し込み後、審査の結果お断りする場合がございます。



東京都知事(1)第107725号

株式会社 S - e m i

〒120-0003 東京都足立区東和3-10-10

TEL:03-6761-8784

FAX:03-6740-1058

取引態様
 媒介

手数料 負担の割合	貸主	0%	借主	100%
手数料 配分の割合	元付	0%	客付	100%

原則、保証会社利用※大手法人等保証会社未加入の場合敷金2ヶ月

賃貸マンション



■建物外観■



■現地案内図■



※図面と現況に相違がある場合は現況優先と致します。

駐輪場1住戸2台まで
(別途契約要・有料日割無)



原則、保証会社利用必須

- ・レジデントアシスタンス
- 例) 月額管理料の初回保証料50%・年会費9,600円
- ・Casa
- ・オリコフォレントインシュア

連保不要システム ※大手法人契約等、保証会社未加入の場合敷金2ヶ月



※「フォーカスネット光(最大速度1Gbps※理論値)」導入

物件名称	リバーポイントタワー 1609号室			
間取り	1LDK			
賃貸条件	賃料	220,000 円/月		
	管理費/共益費	無		
敷金	1ヶ月	礼金	1ヶ月	
	物件所在地 東京都中央区佃1丁目11番6			
交通	東京メトロ有楽町線『月島』	駅より徒歩	6分	
	バス乗車	分	停り徒歩	分
	JR京葉線『越中島』	駅より徒歩	11分	
	バス乗車	分	停り徒歩	分
建物	構造・規模	鉄骨鉄筋コンクリート造	賃貸戸数	
	地上40階 地下2階建			
専有面積	58.46 m ²	バルコニー面積	(m ² 坪)	
	(17.68 坪)			
竣工年月	1989年4月			
入居予定日	6月上旬			
案内可能日	案内可			
契約期間	2年			
更新料	新賃料の1ヶ月分相当額			
駐車場	有	駐車場備考	相談	
駐車場料金				
賃貸保証委託契約	区分	必須 レジデントアシスタンス(株) 他2社		
	条件	初回保証委託料(最低20,000円)：月額賃料等の50%、2年目以降：9,600円/年		
保険	借家人賠償責任保険を付帯した火災保険にご加入いただきます			
管理会社	三井不動産レジデンシャルサービス株式会社 湾岸支店			
その他費用	入居時における玄関錠交換代：16,500円(税込) 口座振替事務手数料：110円(税込)/月 退去時における通常清掃費用：64,306円(税込)			
設備	エアコン 浴室乾燥機 給湯追い焚き BSCS コンロ グリル オープンオートロック 宅配ロッカー			
備考	ピアノ相談可 フロント管理：常駐 【P・BC・BK問合せ】ピアウエストハウス 03-3536-2700(日祝休) カーペット・1年未満解約違約金有(大手法人相談可)			

*お申し込み後、審査の結果お断りする場合がございます。



東京都知事(1)第107725号

株式会社 S - e m i

〒120-0003 東京都足立区東和3-10-10

TEL:03-6761-8784

FAX:03-6740-1058

取引態様
媒介

手数料負担の割合	貸主	0%	借主	100%
手数料配分の割合	元付	0%	客付	100%

UCOM光基本利用料無料 1Fスーパー 原則、保証会社利用※大手法人等保証会社未加入の場合敷金2ヶ月

Park Axis日本橋STAGE

賃貸マンション
■建物外観■



High Grade Mansion

大なる中心・日本橋に
土質を追求した至高のステージ

東京メトロ半蔵門線
「水天宮前」駅徒歩2分



原則、保証会社利用必須
・レザデントアシスタンス
・月保証料の初回保証料50%・年金額9,600円
・Casa
・オリコフレントインシア
※大手法人契約者、保証会社未加入の場合は敷金2ヶ月

■現地案内図■



※図面と現況に相違がある場合は現況優先と致します。

- 相談可
- ピアノ相談可
- フロントサービス
- オートロック
- ディンプルキー
- エレベーター
- ガスコンロ(2口)
- 追い焚き
- エアコン
- インターネット対応
- 浴室乾燥機
- 宅配ロッカー
- ミニバイク置き場
- 敷地内駐車場
- C-desk
- お問合わせ窓口



物件名称	パークアクセス日本橋ステージ 715号室		
間取り	STUDIO		
賃貸条件	賃料	155,000	円/月
	管理費/共益費	無	
敷金	1ヶ月	礼金	無
	所在地		
東京都中央区日本橋蛸殻町1丁目37-12			
交通	東京メトロ半蔵門線「水天宮前」	駅より徒歩	2分
	バス乗車	分	停り徒歩
	JR京葉線「八丁堀」	駅より徒歩	13分
	バス乗車	分	停り徒歩
建物	構造・規模	鉄筋コンクリート造 地上14階 地下1階建	賃貸戸数
	専有面積	32.27 m ² (9.76 坪)	バルコニー面積 (m ² 坪)
竣工年月	2004年8月		
入居予定日	即可		
案内可能日	即可		
契約期間	2年		
更新料	新賃料の1ヶ月分相当額		
駐車場	有	駐車場備考	
駐車場料金	区分 必須 レザデントアシスタンス(株) 他2社		
賃貸保証委託契約	条件	初回保証委託料(最低20,000円): 月額賃料等の50%、 2年目以降: 9,600円/年	
保険	借家人賠償責任保険を付帯した火災保険にご加入いただけます		
管理会社	東葉ビル管理株式会社 東京営業所		
その他費用	入居時における玄関錠交換代: 16,500円(税込) 口座振替事務手数料: 110円(税込)/月 退去時における通常清掃費用: 44,000円(税込)		
設備	エアコン 浴室乾燥機 給湯追い焚き BS CS CATV コンロ グリル オートロック 宅配ロッカー		
備考	ピアノ相談可 フロント 管理: 通勤 1年未満解約違約金有(大手法人相談可)/駐輪スッカー 発行手数料: 2,200円(税込)/バット不可/保証会社利用必須※大手法人等保証会社未加入の場合敷金2ヶ月		

*お申し込み後、審査の結果お断りする場合がございます。



東京都知事(1)第107725号

株式会社 S - e m i

〒120-0003 東京都足立区東和3-10-10

TEL:03-6761-8784

FAX:03-6740-1058

取引態様
媒介

手数料 負担の割合	貸主	0%	借主	100%
手数料 配分の割合	元付	0%	客付	100%

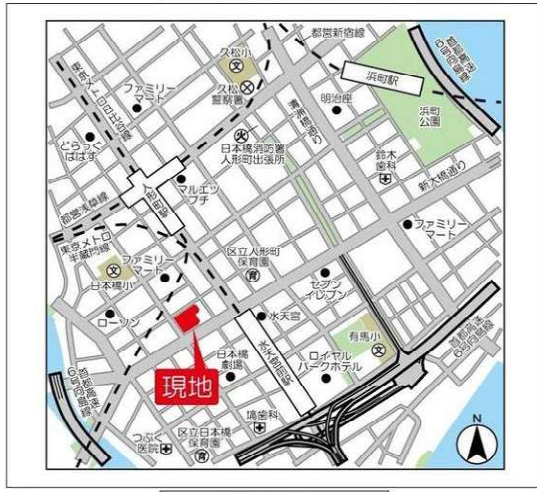
建物種別	マンション
リガール	日本橋人形町
1403号室	1LDK+S(納戸)

■地上39階建タワーマンション■24H有人管理(防災センター)
 ■指定保証会社利用必須※一部法人契約除く・敷金積み増し
 ■東京メトロ半蔵門線「水天宮前駅」徒歩2分！東京メトロ日比谷線「人形町駅」徒歩3分 ■日本橋小学校区域内

賃料	252,000 円	共益費	6,000 円
貸賃条件	敷金 1ヶ月	礼金 2ヶ月	償却金 0 円
	更新料 新賃料の1ヶ月分相当額 契約者・入居者専用会員制サービス「リーブル」にご加入いただきます ※法人契約者対象外(入居者は対象となります) ※登録無料		



物件外観図



物件周辺図

入居可能日	2022年07月下旬 (工事の進捗等により変更有)	内覧	不可
電子契約可			
タワー型マンション 日勤管理 宅配BOX TVモニター付インターホン システムキッチン シャワー機能付トイレ 追焚機能 床暖房：※一部要別途契約			
※消費税法の改定により税率が改定された場合には、変動後の税率により計算する事とします。			

契約期間	普通借家 2年
所在地	東京都中央区日本橋人形町1丁目12-11
交通	東京メトロ半蔵門線 水天宮前駅 徒歩2分 東京メトロ日比谷線 人形町駅 徒歩3分
建物	構造・規模 鉄筋コンクリート造 地上39階 地下2階建 専有面積 59.08㎡ (17.87坪)
築年月	2007年10月
戸数	総戸数 367戸 賃貸戸数 170戸 (住居)
保証会社	保証会社利用 必須 保証会社名 レジデンシャルパートナーズ 保証料:賃料等の40%(最低2万)、月額手数料:賃料等の1%(更新料無) 保証会社利用 必須 保証会社名 オリコフォレントインシュア 保証料:賃料等の40%(最低2万)、月次保証料:賃料等の1%(更新料無) 保証会社利用 必須 保証会社名 エルズサポート 保証料:賃料等の40%(最低2万)、月次保証料:賃料等の1%(更新料無)
設備	<共有設備> 宅配BOX、メールボックス、集会所、タワー型マンション、外観タイル貼、TVモニター付インターホン、オートロック、バイク置場(有料)、分譲タイプ、防犯カメラ、日勤管理、ゴミ置場、24時間ゴミ出し可、管理人有(日勤)、自治会費有、エレベーター4基、敷地内駐車場、地下車庫、機械式駐車場(有料) <専有設備> ハンズフリーカラーTVモニター付インターホン、タブルロック、ダブルキー、浴室暖房乾燥機、追焚機能、システムキッチン(3口コンロ)、ハストイレ別、洋室フローリング、24時間換気システム、床暖房、壁掛けエアコン1台、天カエアコン1台、都市ガス、温水洗浄便座、独立洗面化粧台、室内洗濯機置
コメント	■指定保証会社利用必須※一部法人契約除く・敷金積み増し※敷金2ヶ月 ■床暖房(要別途契約) ■解約予告2ヶ月前 ■CATV導入有(東京ベイネットワーク欄)
回線	BS対応可、CS110* 対応、CATV対応可、インターネット光ファイバー対応可、電話回線(工事費用発生時は入居者負担)
初期費用	損害保険料 13,680 円 鍵交換代 44,000 円
ランニング費用	口座振替事務手数料 110 円 セーフティ補償料 570 円
他一時金	清掃費 62,810 円 エアコン清掃費 30,250 円

「電子契約」対応可能

※図面と現状に相違がある場合は現状優先とします。



東京都知事(1)第107725号

株式会社 S - e m i

〒120-0003 東京都足立区東和3-10-10

TEL:03-6761-8784

FAX:03-6740-1058

取引態様

媒介

手数料負担の割合	貸主	0%	借主	100%
手数料配分の割合	元付	0%	客付	100%



ケーディーエックス

KDXレジデンス日本橋水天宮

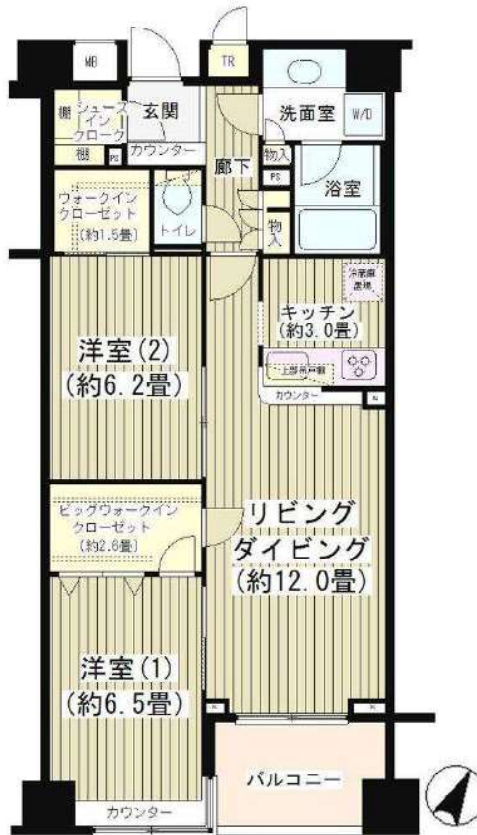
東京メトロ半蔵門線
「水天宮前」駅徒歩2分
東京メトロ日比谷線
「茅場町」駅徒歩8分



現地案内図



※図面と現況に相違がある場合は現況優先と致します。



駐車場完備

- 平置式 (2台)
高1,700mm×長4,800mm×幅1,950mm
- 機械式 (No.1~No.4 No.17~No.20)
高1,550mm×長5,300mm×幅1,950mm×重2.3t
- 機械式 (上記以外)
高1,550mm×長4,900mm×幅1,800mm×重1.7t



スマート内覧
SMART NAIRAN



本物件の内覧方法は、携帯電話より左記QRコードにアクセスのうえ、内覧予約をしていただきます。

or スマート内覧 ログイン 検索

※QRコードの他、上記検索ワードでもページにアクセス可能です。
※初期設定アカウント管理が必要となります。
※内覧予約は株式会社S-emiの承認が必要となります。



引越提携引付

物名称	KDXレジデンス日本橋水天宮 403号室		
間取り	2LDK+WIC+SIC		
賃貸条件	賃料	254,000 円/月	
	管理費/共益費	15,000円/月	
敷金	1ヶ月	礼金	2ヶ月
	所在地		
所在地	東京都中央区日本橋箱崎町41番6号		
交通	東京メトロ半蔵門線「水天宮前」	駅より徒歩	2分
	バス乗車	分	停より徒歩 分
交通	東京メトロ日比谷線「人形町」	駅より徒歩	7分
	バス乗車	分	停より徒歩 分
建物	構造・規模	鉄筋コンクリート造 地上11階 地下1階建	賃貸戸数
	専有面積	68.66 m ² (20.76 坪)	バルコニー面積 (m ² 坪)
竣工年月	2005年3月		
入居予定日	7月下旬		
案内可能日	6月下旬		
契約期間	2年		
更新料	新賃料の1ヶ月分相当額		
駐車場	無	駐車場備考	
駐車場料金	区分	必須 レジデンス(株)他1社	
賃貸保証委託契約	条件	初回保証委託料(最低20,000円)：月額賃料等の50%、2年目以降：9,600円/年	
保険	借家人賠償責任保険を付帯した火災保険にご加入いただきます		
管理会社	グローバルコミュニティ株式会社 東京支社		
その他費用	入居時における玄関錠交換代：22,000円(税込) 口座振替事務手数料：110円(税込) / 月 退去時における通常清掃費用：75,526円(税込)		
設備	エアコン 浴室乾燥機 給湯追い焚き BS CS コンロ グリル オートロック 宅配ロッカー		
備考	ピアノ相談可 管理：巡回 7月中契約開始限定条件 駐輪場1台込 (区画指定有、追加・変更不可) 保証会社必須 (RA・CASA) 1年未満解約違約金有 (大手法人相談可)		

*お申し込み後、審査の結果お断りする場合がございます。



東京都知事(1)第107725号

株式会社 S - e m i

〒120-0003 東京都足立区東和3-10-10

TEL:03-6761-8784

FAX:03-6740-1058

取引態様
媒介

手数料負担の割合	貸主	0%	借主	100%
手数料配分の割合	元付	0%	客付	100%

レジディア日本橋浜町 0505

物件種別	間取り	賃料	管理費等
マンション	1LDK	150,000円	15,000円

礼金0ヶ月!(個人契約に限る)快適な暮らしをサポートする数々の設備・仕様

敷金/保証金	150,000円	礼金/権利金	0円
敷引/償却金	0円	更新料	1ヶ月(新賃料)
更新事務手数料			
その他費用	[一時金] 初回鍵交換費(税込): 19,800円, 入居者限定会員サービス会費/2年(税込): 11,000円		
物件所在地	東京都中央区日本橋浜町1丁目3-13		
交通	都営新宿線 浜町駅 徒歩3分 都営浅草線 東日本橋駅 徒歩3分 東京メトロ日比谷線 人形町駅 徒歩8分		
間取り詳細	5階: 洋室 6.0畳		
構造	鉄筋コンクリート 5階 / 10階建		
面積	41.14㎡	向き	北
築年月	2006年8月	契約期間	普通借家契約 2年
退去日		入居時期	即入居
駐車場			
設備	2口コンロ, BS, CS, TVインターホン, エアコン, オートロック, クローゼット, システムキッチン, ダブルロック, バス・トイレ別, フローリング, 温水洗浄便座, 給湯, 室内洗濯機置場, 照明付き, 洗面台, 追い焚き風呂, 浴室乾燥, エレベーター, 宅配BOX, 防犯カメラ		
入居諸条件	ペット不可, 楽器使用不可, 事務所不可, 法人可		
損害保険	要 東京海上ミレア少額短期保険(※貸主指定 19,000円(2年))		
保証会社			
備考	※礼0:個人契約限定※本広告の契約条件)2022年5月末迄の契約開始に限る※1年未満解約時、賃料1ヶ月分の違約金有り※敷金1ヶ月(大手法人契約の場合は2ヶ月)※保証会社利用必須【IRS:初回保証料40%・月額手数料890円・年間保証料10,000円】【オコソムシインシア:初回保証料50%・継続保証委託料10,000円/年】※エポス相談可		

外観



間取り図



その他



※図面と異なる場合は現況を優先となります。



東京都知事(1)第107725号

株式会社 S - e m i

〒120-0003 東京都足立区東和3-10-10

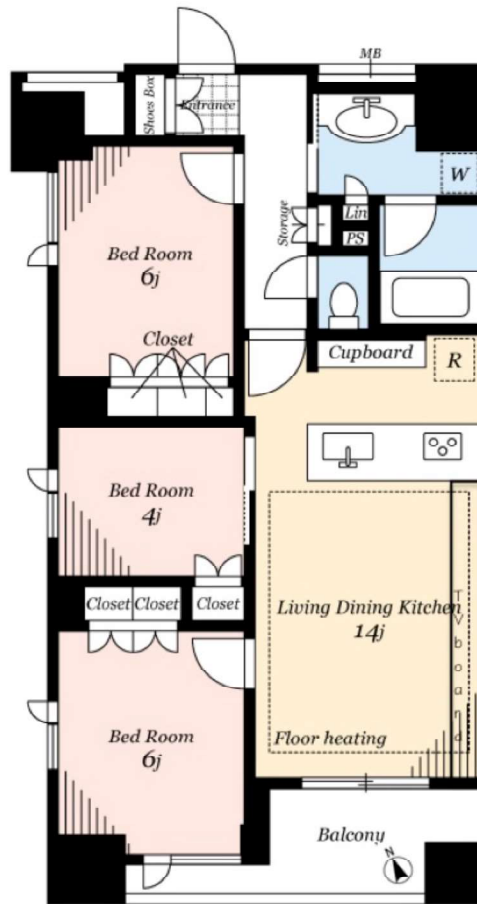
TEL:03-6761-8784

FAX:03-6740-1058

取引態様	手数料負担の割合	貸主	0%	借主	100%
媒介	手数料配分の割合	元付	0%	客付	100%

東京駅徒歩圏の希少分譲3LDK 設備充実 ペット飼育可能 陽当り良好

GREEN PARK八丁堀



301号室	3LDK (67.87m ²)
賃料 348,000円 / 管理費 20,000円	
敷金/1ヶ月	礼金/1ヶ月

住所 / 東京都中央区八丁堀2-2-7
八丁堀駅/徒歩4分
・東京駅/徒歩12分・宝町駅/徒歩5分
京橋駅/徒歩7分・茅場町駅/徒歩7分

構造	鉄筋コンクリート造 / 12階建
竣工	2016年6月
契約期間	普通賃貸借契約2年
更新料	旧賃料の1ヶ月分
採光	南西
現状/入居	居住中/相談

保証会社	必須/ジェイリース 総賃料の50% 年更新/1万円 賃料口座振替440円
保険	加入必須 (20,000円)
鍵交換	任意
退去特約	クリーニング費/85,000円 (別途税) エアコン清掃費/12,000円 (別途税) ※ビルトインエアコンは25,000円 (税別)

駐輪場	2台確保済
駐車場	空きなし

- 主要設備
- ・システムキッチン ・食洗機 ・浄水器
 - ・温水洗浄便座 ・追い焚き付きオートバス
 - ・エアコン4基 ・床暖房 ・ゴミ置き場 (24時間ゴミ出し可)
- ※床暖房は設備保証対象外となります。

- その他
- ・室内禁煙 ・在室内覧可能 (事前に日時を連絡下さい)
 - ・インターネット使用料無料
 - ・24hサポート 16,500円 (税込)
 - ・ペット飼育可能 (礼金1ヶ月追加)
 - ※成長時 体高40cm (足裏から背中) 体重10kg以内

※図面と現況が異なる場合は現況を優先と致します。 ※禁煙・諸条件などお気軽にご相談下さいませ



東京都知事(1)第107725号

株式会社 S - e m i

〒120-0003 東京都足立区東和3-10-10

TEL:03-6761-8784

FAX:03-6740-1058

取引態様
媒介

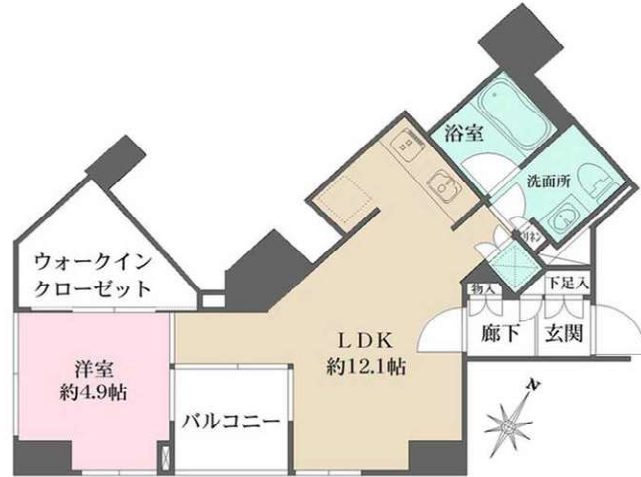
手数料 負担の割合	貸主	0%	借主	100%
手数料 配分の割合	元付	0%	客付	100%



マンション 1LDK	ベルドゥムール東京八丁堀 東京都中央区八丁堀2丁目29番16号	2階 201号室	<<交通>> 東京メトロ日比谷線 八丁堀駅 徒歩2分 J R 京葉線 八丁堀駅 徒歩2分
---------------	------------------------------------	----------	--

分譲マンション 南東向き角部屋

エアコン2基設置済



※掲載情報と現状が異なる場合は、現状が優先となります。

駐車場	敷地内無し	共用部設備	モニタ付オートロック/エレベータ/宅配ロッカー/敷地内 ごみ置き場/セキュリティシステム/防犯カメラ
駐輪場	敷地内有り/傾斜ラック式・スライド式・平置/月額100円 /シール有	回線設備	地上デジタル(スカパーJSATにて対応※有料放送別途契約 要)/インターネット接続可(有※)
バイク置場	敷地内空き無し	公共設備	電気:東京電力 水道:公営 ガス:都市ガス 排水:公共下水
トランク ルーム	無		

※上記付属施設は空き状況が変わることがあります。空き状況およびサイズは別途ご確認ください。

賃料	184,000円	管理費	-円
その他月額	-		

敷金	1か月		
礼金	1か月	更新料	新賃料の1か月
鍵交換費用	鍵交換希望時、借主実費負担		
構造	鉄筋コンクリート造		
規模	地上10階	築年月	2011年05月
専有面積	44.65㎡ (13.5坪)	方位	南東
契約種類	普通賃貸借:2年	損害保険	火災保険 加入必須
入居時期	2022年06月中旬		
保証会社	必須:エルズサポート【初年度委託料:賃料等合計額の50%(最低保証料2万円)2年目以降:1年毎8千円】		
利用の制限	ペット相談可(管理規約等遵守/小型犬・猫計2匹迄/敷金1か月積増) 楽器相談可(管理規約等遵守) 喫煙不可/民泊不可		
専有部設備	インターフォン(モニター付)/下駄箱/バルコニー/洗浄便座/24時間換気 システム/ガス給湯器/追焚機能/室内洗濯機置場/BT別/浴室乾燥機/洗面 化粧台/システムキッチン/ガスコンロ/2口/エアコン2基/ウォークイン /収納/リネン庫/角部屋/火災警報器等/マルチメディアコンセント		
解約予告	1か月前		
退去時費用	室内クリーニング費用・エアコン洗浄費用 借主負担		
備考	※インターネット設備問合先【運営会社:リベコ】0120-793-700問合No.Y0015 -350をお伝え下さい		

※課税対象費用は消費税等を含んだ額を表示しています。



東京都知事(1)第107725号

株式会社 S-em i

〒120-0003 東京都足立区東和3-10-10

TEL:03-6761-8784

FAX:03-6740-1058

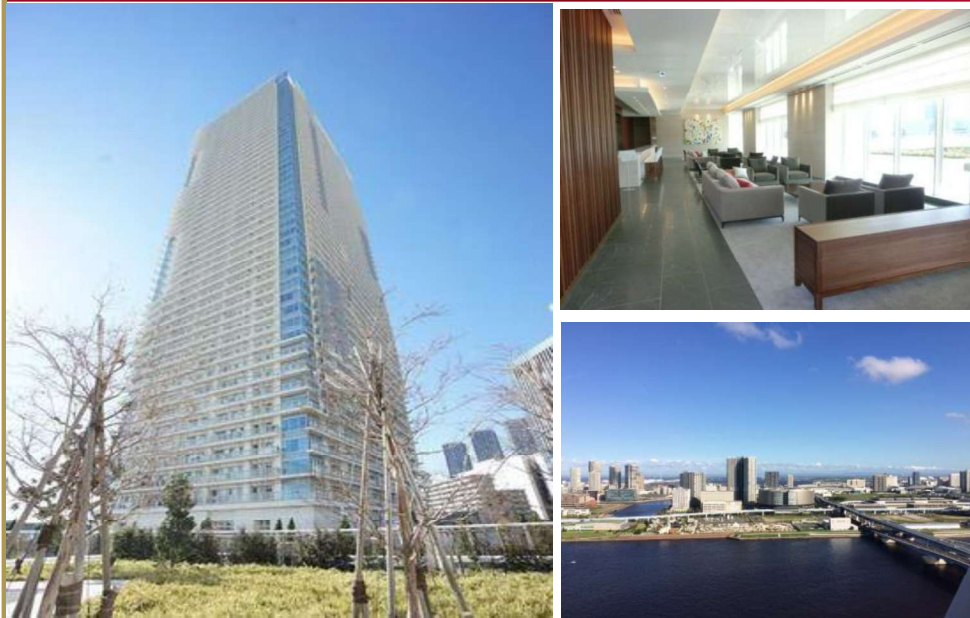
取引態様
媒介

手数料 負担の割合	貸主	0%	借主	100%
手数料 配分の割合	元付	0%	客付	100%

分譲マンション	交通	都営大江戸線 勝どき駅 徒歩11分	物件名称	ザ・パークハウス晴海タワーズ クロノレジデンス	31階 2LDK	月額賃料	265,000円	管理費	15,000円
		東京メトロ有楽町線 月島駅 徒歩14分						礼金	賃料の1ヶ月分
		東京メトロ有楽町線 豊洲駅 徒歩18分						敷金	賃料の2ヶ月分

ザ・パークハウス晴海タワーズクロノレジデンス

三菱地所レジデンス株式会社 旧分譲



- ～共用施設(※一部有料)～
- コンシェルジュデスク(2F)
 - キッチン&パーティースタジオ(2F)
 - エグゼクティブルーム(2F)
 - キッズルーム(2F)
 - ゴルフレンジ(2F)
 - フィットネスルーム(2F)
 - カフェラウンジ(2F)
 - クロノラウンジ(30F)
- ※新型コロナウイルス感染拡大等の影響により、住宅設備等の供給遅延が発生しておりますため、入居予定時期等が変更になる場合があります。

- 24時間有人管理
- 免震構造
- ペット可(細則有)
- オール電化

■国土交通省の「原状回復をめぐるトラブルとガイドライン」では、退室時の室内清掃費用は貸主負担を原則としていますが、本物件は清掃費用金62,546円(税込)を借主に負担していただきます。また、喫煙・ペット飼育等借主の通常使用以外による汚れ・臭い等の除去費用等は別途借主負担となります。 ※清掃は貸主指定業者により行います。 ■携帯電話の受信状況は、ご使用になる端末で現地にてご確認ください。 ■このハウジングマップは概要紹介図です。間取図は参考図面としてご確認ください。間取図の畳数、形状等が現況と異なる場合は現況優先となることをご了承願います。 ■ご成約の際には当社規定の仲介手数料(税込)を申し受けます。

所在	(住居表示) 東京都中央区晴海2丁目3-30			
賃貸条件	賃貸借種類	普通賃貸借	賃貸借期間	2年間
	損害保険料等	12,700円(1年間)	入居日	2022年6月下旬
	更新料	新賃料の1ヶ月分	退去日	2022.5.20予定
	【駐車場】 空きなし(27,000円/月額) 2022年4月30日現在 【バイク置場】 空き有り(2,500円/月額) 2022年4月30日現在 【駐輪場】 空き有り(500円/月額) 2022年4月30日現在			
建物	専有面積	56.86㎡(約17.2坪)壁芯	建築年月	平成25年10月
	間取り	2LDK	専用使用部	バルコニー 10.22㎡
	構造・規模	鉄筋コンクリート・鉄骨造陸屋根 地下2階付 49階建	方位	東
その他賃貸条件	家賃保証会社利用	家賃保証会社利用必須(例) CASA利用の場合の保証料は、初回契約時 賃料等の50%、2年目以降10,000円/年		
	ペット	相談(小型犬のみ)	ピアノ	相談(管理規約遵守)
	事務所使用	不可	喫煙	不可
	その他	ペット飼育時は敷金2か月(1か月償却)、月額賃料15,000円増額		
建物設備	電気：一括受電方式でない/ガス：なし/飲用水：公営/排水：本下水			
	オートロック TVモニタ付インターホン エレベーター メールボックス 宅配ボックス ケーブルテレビ インターネット対応 エアコン(1台) 床暖房 オール電化 フローリング 台所 システムキッチン 電気給湯器 IHクッキングヒーター(3口) 食器洗浄乾燥機 ディスポーザー 浄水器 浴室 追焚き可 シャワー 浴室乾燥機 洗面化粧台 洗面所独立 室内洗濯機置場 トイレ 温水洗浄便座 浴室トイレ別 シューズボックス トランクルーム バルコニー 駐輪場 バイク置場			
	その他設備	鏡(LD)		
管理	三菱地所コミュニティ株式会社	管理体制	日勤	
他費用負担	CATV、インターネットを利用の場合、個人契約、費用は借主負担。 賃料等が口座引落の場合、口座振替料の負担があります。駐車場賃借の場合は契約形態により仲介手数料、車庫証明手数料等の負担があります。			
備考	専用使用：トランクルーム 0.65㎡(専有面積に含む) 入居後の本物件の管理は貸主自主管理となり、設備不具合等の際は直接ご連絡をいただきます。			



東京都知事(1)第107725号

株式会社 S - e m i

〒120-0003 東京都足立区東和3-10-10

TEL:03-6761-8784

FAX:03-6740-1058

取引態様
媒介

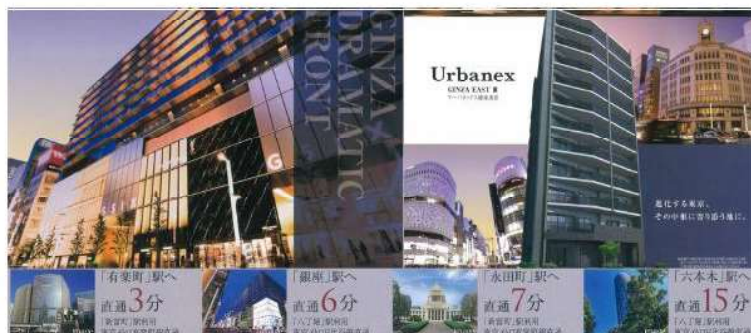
手数料負担の割合	貸主	0%	借主	100%
手数料配分の割合	元付	0%	客付	100%

賃貸マンション

■建物外観■



■現地案内図■



礼金0ヶ月

1年未満解約の場合に違約金が発生致します(賃料の1ヶ月分)

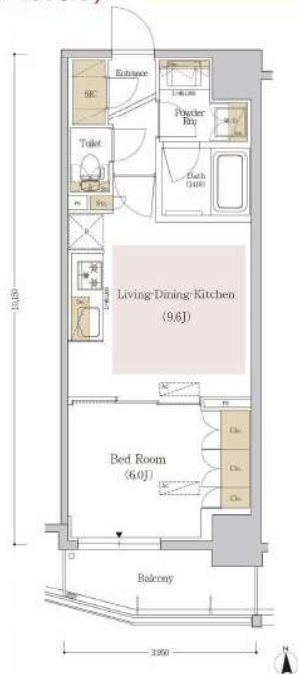
保証会社利用必須
 ●オリコフォレストインシュア(OFI)
 ※OFIは別紙申込書が必要です。
 控保不要システム

ガスコンロ(3口) グリル
 床暖房 シャワートイレ
 宅配ロッカー オートロック

浴室TV 浴室TV
 エアコン2基 エアコン3基 管理人巡回
 1LDK:2基 2LDK:3基

BSアンテナ BS CATV
 ※個別契約要

月額500円+税
 ※別途契約要
 駐輪場



アーバネックスシリーズ
■電気・ガスのお手続きについて■
 本物件にご入居の際は、
 専有部の電気・ガスの契約は
【CDエナジー・ダイレクト株式会社】
 をご案内しております。
 詳細は担当者までお問合せください。

※図面と現況に相違がある場合は現況優先と致します。

物名称	アーバネックス銀座東III 502号室		
間取り	1LDK+STC		
賃料	賃料 180,000 円/月		
管理費/共益費	15,000円/月		
敷金	1ヶ月	礼金	無

所在地	東京都中央区湊二丁目12番12号		
交通	東京メトロ有楽町線『新富町』	駅より徒歩	7分
	バス乗車	分	停り徒歩 分
交通	東京メトロ日比谷線『八丁堀』	駅より徒歩	9分
	バス乗車	分	停り徒歩 分
建物	構造・規模	鉄筋コンクリート造 地上11階建	賃貸戸数
	専有面積	40.09 m ² (12.12 坪)	バルコニー面積 (m ² 坪)
竣工年月	2020年2月		
入居予定日	7月下旬		
案内可能日	6月下旬		
契約期間	2年		
更新料	新賃料の1ヶ月分相当額		
駐車場	無	駐車場備考	
駐車場料金			
賃貸保証委託契約	区分	必須 (株)オリコフォレストインシュア	
	条件	初回保証委託料(最低20,000円): 月額賃料等の50%、2年目以降: 10,000円/年	
保険	借家人賠償責任保険を付帯した火災保険にご加入いただきます		
管理会社	グローバルコミュニティ株式会社 東京支社		
その他費用	入居時における玄関錠交換代: 22,000円(税込) 口座振替事務手数料: 110円(税込)/月 退去時における通常清掃費用: 44,099円(税込)		
設備	床暖房 エアコン 浴室乾燥機 給湯追い焚き BS CATV コンロ グリル オートロック 宅配ロッカー		
備考	管理: 通勤 CDEDスマモル賃貸プラン標準仕様物件/保証会社利用必須 (OFI)/1年未満解約ペナルティあり/駐輪場月額550円(税込)		

*お申し込み後、審査の結果お断りする場合がございます。



東京都知事(1)第107725号

株式会社 S-em-i

〒120-0003 東京都足立区東和3-10-10

TEL:03-6761-8784

FAX:03-6740-1058

取引態様	
媒介	

手数料負担の割合	貸主	0%	借主	100%
手数料配分の割合	元付	0%	客付	100%

マンション
2LDK

ザ・パークハビオ上野レジデンス
東京都台東区上野3丁目10番11号

10階 1005号室

《交通》

JR山手線 御徒町駅 徒歩2分
東京メトロ日比谷線 仲御徒町駅 徒歩3分
都営大江戸線 上野御徒町駅 徒歩4分

礼金無キャンペーン

※5月末契約開始分迄



ペット飼育・楽器演奏応相談

※掲載情報と現状が異なる場合は、現状が優先となります。

賃料	245,000円	管理費	15,000円
その他月額	-		

敷金	1か月		
礼金	-	更新料	新賃料の1か月
鍵交換費用	契約時必須/16,500円		
構造	鉄筋コンクリート造		
規模	地上12階 地下1階	築年月	2015年10月
専有面積	51.1㎡ (15.45坪)	方位	西
契約種類	普通賃貸借：2年	損害保険	火災保険 加入必須
入居時期	即		
保証会社	必須：SBIギランティ【初年度委託料：賃料等合計額の40%（最低保証料2万円）2年目以降：1年毎8千円】		
利用の制限	ペット相談可(小型犬・猫計2匹迄/敷金1か月積増) 楽器相談可(10~20時/連続演奏1時間以内/消音機能付きに限る) LGBTフレンドリー/民泊不可		
専有部設備	インターフォン(モニター付)/シューズインクローク/バルコニー/洗浄便座/24時間換気システム/ガス給湯器/追焚機能/室内洗濯機置場/BT別/洗面所独立/浴室乾燥機/収納付三面鏡付洗面化粧台/システムキッチン/ガスコンロ/3口/グリル/エアコン3基/ウォークイン/クロゼット/収納/リネン庫/角部屋/火災警報器等/各居室照明/全室フローリング/ピクチャーレール/マルチメディアコンセント		
解約予告	2か月前		
退去時費用	室内クリーニング費用 借主負担		
備考	※インターネット設備問合先【運営会社:リベコ】0120-793-700問合 No.Y0015-350をお伝え下さい/礼金無(5月末契約開始分迄/1年未満解約時違約金有)/本建物南側にて地上14階建新築ホテル建築予定有(2022年5月10日~2023年8月30日迄予定) /保証会社未使用時敷金2か月		

駐車場	敷地内有り/機械式・平置/月額33,000~38,500円/サイズ制限有	共用部設備	モニター付オートロック/エレベータ/宅配ロッカー/敷地内ごみ置き場/防犯カメラ
駐輪場	敷地内有り/2段ラック式・スライド式・平置/月額440円/シール有	回線設備	地上デジタル(J:COMにて対応※①有料放送別途契約要)/BSアンテナ(※①)/CSアンテナ(※①)/インターネット接続可(有※)
バイク置場	敷地内空き無し	公共設備	電気:東京電力 水道:公営 ガス:都市ガス 排水:公共下水
トランクルーム	無		

※上記付属施設は空き状況が変わることがあります。空き状況およびサイズは別途ご確認ください。

※課税対象費用は消費税等を含んだ額を表示しています。



東京都知事(1)第107725号

株式会社 S-em i

〒120-0003 東京都足立区東和3-10-10

TEL:03-6761-8784

FAX:03-6740-1058

取引態様
媒介

手数料負担の割合	貸主	0%	借主	100%
手数料配分の割合	元付	0%	客付	100%

アーク秋葉原ビル

—賃貸マンション—

拠点となるに相応い6路線2駅を10分以内でアクセス!



☆ワンフロア1世帯☆

礼金なし

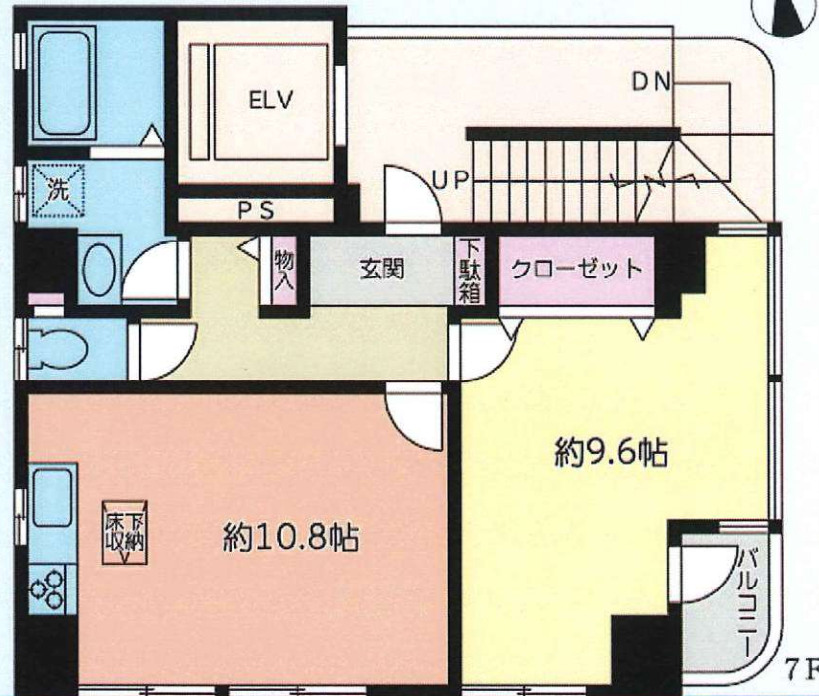
7F / 1LDK・49.60㎡

敷金 1ヶ月

賃料 **170,000**円

礼金なし

管理費 10,000円



☆事務所・SOHO相談可(15坪)☆
 賃料187,000円(税込)
 管理費11,000円(税込)
 保証金2ヶ月
 保証会社必須(初回100%)

夜間緊急電話受付サービス有(無料)



Access

JR山手線
 JR総武中央線
 日比谷線
 JR京浜東北線
 つくばエクスプレス

「秋葉原」駅
 徒歩9分

JR総武中央線
 都営浅草線 「浅草橋」駅 徒歩7分

Outline

賃貸条件

- 管理費 / 10,000円
- 敷金 / 1ヶ月 ■ 礼金 / 0ヶ月
- 契約期間 / 2年間
- 更新料 / 新賃料の1ヶ月分
- 火災保険 / 当社指定保険加入 2年間18,000円
- 保証会社 / 利用可 日本賃貸保証㈱ 日本セーフティー㈱

Outline

物件概要

- 所在地 / 台東区台東1-1-16
- 構造規模 / 鉄骨鉄筋コンクリート造8階建
- 竣工 / 1988年(昭和63年)7月
- 契約面積 / 49.60㎡
- 設備 / 電気、水道、都市ガス、エアコン(2基) ウォッシュレット、浴室乾燥機 室内洗濯機置場、インターネット(要別途契約)
- 入居日 / 即日可

Location MAP

現地案内図



※図面と現況が異なる場合は、現況優先とさせていただきます。



東京都知事(1)第107725号

株式会社 S - e m i

〒120-0003 東京都足立区東和3-10-10

TEL:03-6761-8784

FAX:03-6740-1058

取引態様
 媒介

手数料 負担の割合	貸主	0%	借主	100%
手数料 配分の割合	元付	0%	客付	100%

KDXレジデンス秋葉原 0301

物件種別	間取り	賃料	管理費等
マンション	2LDK	204,000円	10,000円

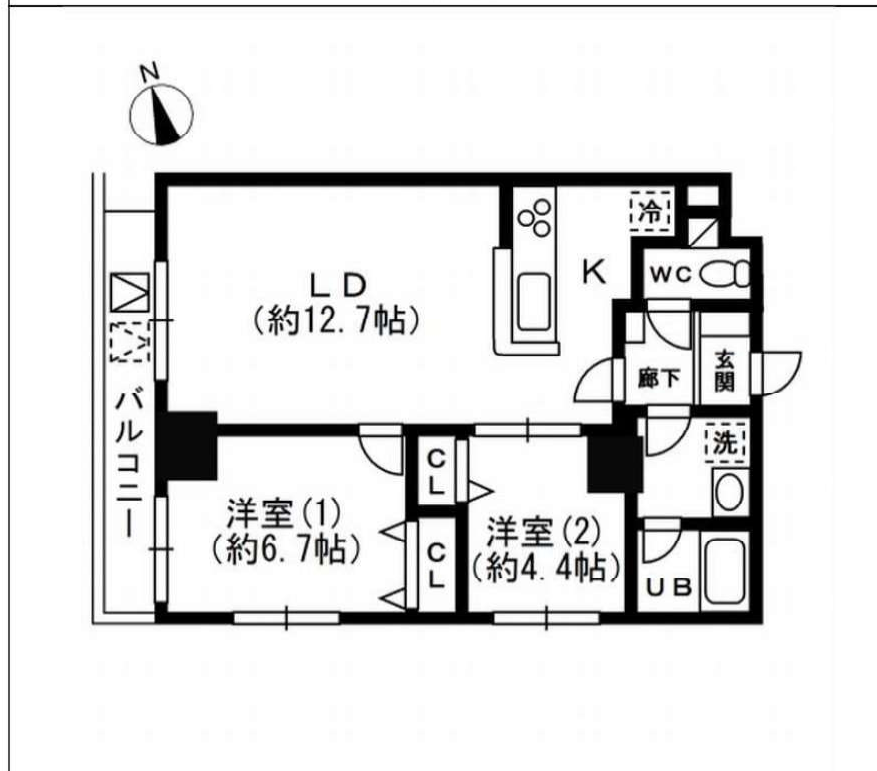
ペット相談可!

敷金/保証金	204,000円	礼金/権利金	204,000円
敷引/償却金	0円	更新料	1ヶ月(新賃料)
更新事務手数料			
その他費用	[一時金] 初回鍵交換費(税込): 33,000円		
物件所在地	東京都台東区台東2丁目13-7		
交通	東京メトロ日比谷線 秋葉原駅 徒歩10分 東京メトロ日比谷線 仲御徒町駅 徒歩7分 山手線 御徒町駅 徒歩9分		
間取り詳細			
構造	鉄骨鉄筋コンクリート 3階 / 9階建		
面積	57.91㎡	向き	西
築年月	2008年1月	契約期間	普通借家契約 2年
退去日		入居時期	即入居
駐車場			
設備	エレベーター, 宅配BOX, 防犯カメラ		
入居諸条件	ペット可, 楽器使用不可, 事務所不可, 法人可		
損害保険	要 東京海上ミレア少額短期保険(※貸主指定 19,000円 (2年))		
保証会社			
備考	※本広告の契約条件)2022年5月末迄の契約開始に限る※1年未満解約時、賃料・共益費1ヶ月分の違約金有り※保証会社必須(大手法人は除く)※退去時室内クリーニング、エアコン洗浄(貸主指定業者)費用は借主様の負担となります。※借家人賠償責任保険を付帯した火災保険にご加入いただけます。※東京都暴力団排除条例に基づき、暴力団員等、反社会勢力または関係者の申込・ご入居は、お断りいたします。		

外観



間取り図



その他



東京都知事(1)第107725号

株式会社 S - e m i

〒120-0003 東京都足立区東和3-10-10

TEL:03-6761-8784

FAX:03-6740-1058

取引態様
媒介

手数料 負担の割合	貸主	0%	借主	100%
手数料 配分の割合	元付	0%	客付	100%



申込はWeb受付にて承ります (ITANDI BB)

賃貸マンション

■建物外観■



■現地案内図■



※図面と現況に相違がある場合は現況優先と致します。



リバーパーク門前仲町

東京メトロ東西線
『門前仲町』 駅 徒歩 10分
東京メトロ半蔵門線
『水天宮前』 駅 徒歩 11分

物件確認・入居申込は「リアルタイム」Web受付

ITANDI BB

- 1 ITANDI BBにアクセス
- 2 この物件を検索
- 3 入居申込ボタンを押すだけ

初回は携帯電話認証
2回目以降はログインで

物件確認から入居申込まで、すべてこの画面から完成！
※「Webから」または「申込書」でお申し込みいただけます。

<https://itbbkkan.com/>



- フローリング
- ガスコンロ(3口)
- シャワートイレ
- BSアンテナ
- DIGITAL TV CS
- C-desk
- 24h
- ピクチャーレール
- グリル
- セミオートバス
- カーナビ専用 (インカメラ)
- バイク置場
- インターネット無料
- エアコン
- システムキッチン
- 独立洗面台
- エレベーター
- 防犯カメラ
- 駐輪場

物件名称	リバーパーク門前仲町 601号室		
間取り	2LDK		
賃貸条件	賃料	190,000 円/月	
	管理費/共益費	10,000円/月	
敷金	1ヶ月	礼金	1.5ヶ月
	所在地		
	東京都江東区佐賀一丁目7番1号		
交通	東京メトロ東西線『門前仲町』	駅より徒歩	10分
	バス乗車	分	停より徒歩 分
交通	東京メトロ半蔵門線『水天宮前』	駅より徒歩	11分
	バス乗車	分	停より徒歩 分
建物	構造・規模	鉄筋コンクリート造 地上8階建	賃貸戸数
	専有面積	50.79 m ² (15.36 坪)	バルコニー面積
竣工年月	2017年9月		
入居予定日	6月末		
案内可能日	6月中旬		
契約期間	2年		
更新料	新賃料の1ヶ月分相当額		
駐車場	無	駐車場備考	
駐車場料金			
賃貸保証委託契約	区分	必須 レジデンスプラス(株) 他2社	
	条件	初回保証委託料(最低20,000円)：月額賃料等の50%、2年目以降：9,600円/年	
保険	借家人賠償責任保険を付帯した火災保険にご加入いただきます		
管理会社	グローバルコミュニティ株式会社 東京支社		
その他費用	入居時における玄関錠交換代：22,000円(税込) 口座振替事務手数料：110円(税込)/月 退去時における通常清掃費用：55,869円(税込)		
設備	エアコン 浴室乾燥機 給湯追い焚き BS CS CATV コンロ グリル オートロック 宅配ロッカー		
備考	管理：巡回 駐輪場2台込(移動や追加不可) 保証会社利用必須 案内や入居日は目安です。申込はWEB受付です(ITANDI BB)		

*お申し込み後、審査の結果お断りする場合がございます。



東京都知事(1)第107725号

株式会社 S-em i

〒120-0003 東京都足立区東和3-10-10

TEL:03-6761-8784

FAX:03-6740-1058

取引態様
媒介

手数料負担の割合	貸主	0%	借主	100%
手数料配分の割合	元付	0%	客付	100%

広めの1LDKタイプ！
オートロック，バストイレ別！！
使いやすい間取り設計！

間取り **1LDK**

専有面積 **46.98㎡**

築年月 **2020年01月**



貸マンション

チェックポイント！

- 駐輪場有(500円/月)●二人入居可●2面採光●デザイナーズ●常時ゴミ出し可能●角部屋●24時間換気システム●B・T別●シャワー●追焚機能●浴室乾燥機●温水洗浄便座●洗面所●洗面台●洗面所独立●ガスコンロ付●3口以上コンロ●システムキッチン●グリル●収納スペース●ウォークインクローゼット●シューズボックス●室内洗濯機置場●給湯●都市ガス●フローリング●全居室フローリング●エアコン●BS端子●CATV●インターネット対応●光ファイバー●オートロック●モニター付インターホン●ディンプルキー●防犯カメラ●非接触型ICカードキー●バルコニー●エレベーター●宅配BOX

この図面は物件情報の一部を抜粋して掲載しております。(現況優先)
入居日・引渡日変更や付帯条件、別途料金等が発生する場合がありますのでご確認ください。

最寄駅	門前仲町駅
間取タイプ	1LDK
賃料条件	賃料 160,000円
	礼金1ヶ月 敷金1ヶ月 保証金なし

物件所在地	東京都江東区佐賀1丁目		
交通	都営大江戸線 門前仲町 徒歩10分		
建物	建物名	ペリエージュ門前仲町(ペリエージュモンゼンナカチョウ) 501	
	構造・規模	RC 10階建/4階部分	
	使用部分積	46.98㎡	
	間取内訳	洋6 LDK 14	
築年月	2020年01月	契約期間	2年
管理費等	10,000円/月		
駐車場			
現況	居住中 2022年06月26日退去予定	入居日	2022年7月上旬予定
設備	B・T別、シャワー、追焚機能、浴室乾燥機、温水洗浄便座、洗面所、洗面台、洗面所独立、ガスコンロ付、3口以上コンロ、システムキッチン、グリル、収納スペース、ウォークインクローゼット、シューズボックス、室内洗濯機置場、給湯、都市ガス、フローリング、全居室フローリング、エアコン、BS端子、C A T V、インターネット対応、光ファイバー、オートロック、モニター付インターホン、ディンプルキー、防犯カメラ、非接触型ICカードキー、バルコニー、エレベーター、宅配BOX		
保険等	要 2年20,000円		
備考	室内掲載写真は同建物の他の部屋のもので、築浅マンション。広めの1LDKタイプ。オートロックで女性も安心。バストイレ別、追い炊き機能、独立洗面台、洗浄便座、3口ガスコンロシステムキッチン、フローリング、室内洗濯機置場、宅配ボックス、駐輪場有。1年未満解約時、月額総賃料等の1ヶ月分借主負担。更新料：新賃料1ヶ月 賃貸保証：加入要 初回保証料は月額総賃料等の0.5ヶ月、以降1年毎に1万円 鍵交換代等：有 22,000円～ 利用駅1：東京メトロ東西線 門前仲町 徒歩10分 利用駅2：東京メトロ半蔵門線 水天宮前 徒歩10分		



東京都知事(1)第107725号

株式会社 S - e m i

〒120-0003 東京都足立区東和3-10-10

TEL:03-6761-8784

FAX:03-6740-1058

取引態様
媒介

手数料負担の割合	貸主	0%	借主	100%
手数料配分の割合	元付	0%	客付	100%

建物種別	マンション
東雲キャナルコートCODAN21号棟	
0201号室	2LDK

自転車利用時の所要時間【豊洲駅6分、有明ガーデン9分】
 ※自転車分数表示はNavitimeで時速13kmとして算出



物件外観図



物件周辺図

※図面と現状に相違がある場合は現状優先とします。



入居可能日 即入居可 内覧 可

※消費税法の改定により税率が改定された場合には、変動後の税率により計算する事とします。

賃料	172,000 円	共益費	15,000 円
貸賃条件	敷金 1ヶ月	礼金 1ヶ月	償却金 0 円
	更新料 新賃料の1ヶ月分相当額 契約者・入居者専用会員制サービス「リーブル」にご加入いただきます ※法人契約者対象外(入居者は対象となります) ※登録無料		
契約期間	普通借家 2年		
所在地	東京都江東区東雲1丁目9-21		
交通	東京メトロ有楽町線 辰巳駅 徒歩9分 りんかい線 東雲駅 徒歩10分		
建物	構造・規模 鉄筋コンクリート造 地上14階 地下1階建 専有面積 73.25㎡ (22.15坪)		
築年月	2005年03月		
戸数	総戸数 122戸	賃貸戸数 56戸	(住居)
保証会社	保証会社利用 必須 保証会社名 レジデンシャルパートナーズ 保証料:賃料等の40%(最低2万)、月額手数料:賃料等の1%(更新料無) 保証会社利用 必須 保証会社名 オリコフォレントインシュア 保証料:賃料等の40%(最低2万)、月次保証料:賃料等の1%(更新料無) 保証会社利用 必須 保証会社名 エルズサポート 保証料:賃料等の40%(最低2万)、月次保証料:賃料等の1%(更新料無)		
設備	<共有設備> 宅配BOX,メールボックス,オートロック,自転車置場(無料),バイク置場(有料), ごみ置場,エレベーター2基,敷地内駐車場,自走式駐車場 <専有設備> システムキッチン(3口コンロ),エアコン2基,温水洗浄便座,床暖房(一部)		
コメント	指定保証会社利用必須※一部法人契約除く・敷金積増(法人契約等保証会社利用不可の場合:敷金2か月)解約時室内及びエアコンクリーニング費用借主負担、ペット飼育・楽器演奏不可、事務所・SOHO利用不可、付随設備に関する費用・空き状況等は要確認		
回線	BS対応可,CS110* 対応,CATV対応可,インターネット対応可,電話回線(工事費用発生時は入居者負担)		
初期費用	損害保険料 14,110 円	鍵交換代 22,000 円	
ランニング費用	口座振替事務手数料	110 円	
	セーフティ補償料	570 円	
他一時金	清掃費 76,670 円	エアコン清掃費 16,500 円	



東京都知事(1)第107725号

株式会社 S - e m i

〒120-0003 東京都足立区東和3-10-10

TEL:03-6761-8784

FAX:03-6740-1058

取引態様
媒介

手数料負担の割合	貸主	0%	借主	100%
手数料配分の割合	元付	0%	客付	100%

パークハウス清澄白河タワー 1210

物件種別	間取り	賃料	管理費等
マンション	3LDK	230,000円	10,000円

暮らす人をやさしく包み込むくつろぎの家

南向きの明るいリビング/眺望良好/

<p>外観</p>	<p>間取り図</p>
<p>その他</p>	

敷金/保証金	460,000円	礼金/権利金	230,000円
敷引/償却金		更新料	
更新事務手数料			
その他費用	[一時金] ReloRent24加入必須 24ヵ月: 19,800円, 駐車場登録料 1台(利用時のみ): 11,000円		
物件所在地	東京都江東区白河4丁目9-25		
交通	東京メトロ半蔵門線 清澄白河駅 徒歩6分 都営新宿線 菊川駅 徒歩8分 都営大江戸線 清澄白河駅 徒歩9分		
間取り詳細	LDK 13.10畳, 洋室 6.50畳, 洋室 5.00畳, 洋室 4.40畳		
構造	鉄筋コンクリート 12階 / 35階建		
面積	64.99㎡	向き	南
築年月	2010年9月	契約期間	定期借家契約 2年
退去日		入居時期	2022年9月10日
駐車場	無		
設備	給湯, ガスコンロ設置済, 浴室乾燥, 3口以上コンロ, 洗濯機置場, フローリング, 洗面所独立, 室内洗濯機置場, 追い焚き風呂, シャワー, ディスボナー, シャワー付洗面台, オートロック, CATV, ガスコンロ, システムキッチン, バストイレ別, 洗面台, 浴室暖房, TVインターホン, 分譲タイプ, エレベーター, 宅配BOX		
入居諸条件	ペット不可, ルームシェア不可, 飲食店不可, 外国人相談, 学生専用不可, 楽器使用相談, 高齢者相談, 子供可, 事務所不可, 性別不問, 単身相談, 二人入居相談, 法人可		
損害保険	要 20,000円 (2年)		
保証会社	必須 リロ家賃サービス[初回保証委託料]賃料等100%[月額]¥1,000		
備考	2022050043/一時使用賃貸借契約/退去時は、借主負担にてハウスクリーニング実施(当社手配)/6ヶ月未満で解約した場合、賃料の0.5ヶ月分を申受けます。全ての特約が記載されていない為、必ず最新の物件案内図をお取り寄せてください。TEL:050-3187-7667 ※内見予約についてはイタンジBBより受付しております。		



東京都知事(1)第107725号

株式会社 S - e m i

〒120-0003 東京都足立区東和3-10-10

TEL:03-6761-8784

FAX:03-6740-1058

取引態様
媒介

手数料 負担の割合	貸主	0%	借主	100%
手数料 配分の割合	元付	0%	客付	100%

建物種別	マンション
ディームス東陽町	
0603号室	2LDK

煌めく都心から、潤いのパークフロントへ。。。☆
 東京メトロ東西線「東陽町駅」徒歩7分 分譲タイプ
 インターネット使用料無料(1Gbps UCOM光限定)
 ペット可♪(中型犬1匹か小型犬2匹または猫1匹)※敷金積み増し

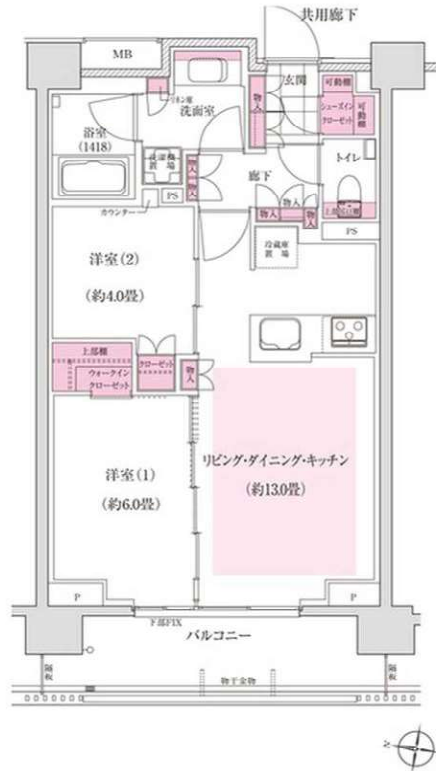


物件外観図



物件周辺図

※図面と現状に相違がある場合は現状優先とします。



入居可能日 2022年06月中旬 (工事の進捗等により変更有) 内覧 不可

分譲タイプ
 車庫0X
 TVモニター付インターホン
 オートロック
 ネット使用料不要：(1Gbps UCOM光限定)
 浴室暖房乾燥機：ミストサウナ機能付き
 ペット飼育可：中型犬1匹または小型犬2匹または猫1匹まで※敷金2ヶ月
 システムキッチン◎ロココ：対面式キッチン 浄水器・食洗機・クリル付き
 壁掛けエアコン3台
 バスト別
 24時間ゴミ出し可
 フローリング
 追焚機能
 洗面所独立
 床暖房：※一部

※消費税法の改定により税率が改定された場合には、変動後の税率により計算する事とします。

賃料	227,000 円	共益費	15,000 円
貸賃条件	敷金 1ヶ月	礼金 1ヶ月	償却金 0 円
	更新料 新賃料の1ヶ月分相当額 契約者・入居者専用会員制サービス「リーブル」にご加入いただけます ※法人契約者対象外(入居者は対象となります) ※登録無料		
契約期間	普通借家 2年		
所在地	東京都江東区東陽5丁目29-16		
交通	東京メトロ東西線 東陽町駅 徒歩7分 東京メトロ東西線 木場駅 徒歩10分		
建物	構造・規模 鉄筋コンクリート造 10階建 専有面積 54.64㎡ (16.52坪)		
築年月	2019年01月		
戸数	総戸数 60戸	賃貸戸数 60戸	(住居)
保証会社	保証会社利用 必須 保証会社名 クレディセゾン 保証料：賃料等の40%(最低1.5万円)、2年目～:0.7万円(法人は一律3万)/年 保証会社利用 必須 保証会社名 オリコフォレントインシュア 保証料：賃料等の40%(最低2万)、月次保証料：賃料等の1%(更新料無) 保証会社利用 保証会社名		
設備	<共有設備> 給湯設備,宅配BOX,メールボックス,外観タイル貼,エレベーター,オートロック,バイク置場(有料),防犯カメラ,ごみ置場,24時間ゴミ出し可,管理人有(日勤) <専有設備> ハンズフリーカーナビモニター付インターホン,ダブルロック,ディンプルキー,ミストサウナ機能付,浴室暖房乾燥機,追焚機能システムキッチン◎ロココ,対面式キッチン,エコキュート,グリル,浄水器,食洗機,洗濯機,洗面所独立,全室フローリング,床暖房,シューズWIC,全居室収納,カセット,ウォールインターセット,壁掛けエアコン3台,後層ガラス,温水洗浄便座,独立洗面化粧台		
コメント	法人契約等保証会社利用不可の場合敷金2ヶ月、楽器演奏・長泊募集不可、付随設備に関する費用・空き状況等は要確認、退居時エアコン清掃費・室内清掃費がかかります。 保証会社利用必須 ペット飼育敷金2ヶ月 鍵交換代22,000円(税込)		
回線	BS対応可,CS110° 対応,CATV対応可,ネット使用料不要,インターネット光ファイバー対応可		
初期費用	損害保険料 14,110 円	鍵交換代 22,000 円	
ランニング費用			
他一時金	清掃費 57,860 円	エアコン清掃費 24,750 円	



東京都知事(1)第107725号

株式会社 S-em i

〒120-0003 東京都足立区東和3-10-10

TEL:03-6761-8784

FAX:03-6740-1058

取引態様
 媒介

手数料 負担の割合	貸主	0%	借主	100%
手数料 配分の割合	元付	0%	客付	100%

マンション 3LDK	ザ・パークハウス東陽町翠賓閣 東京都江東区東陽7丁目3番1号	2階 216号室	《交通》 東京メトロ東西線 東陽町駅 徒歩8分
---------------	-----------------------------------	----------	----------------------------

分譲マンション 角部屋

エアコン3基・LD床暖房設置済



※掲載情報と現状が異なる場合は、現状が優先となります。

駐車場	敷地内無し	共用部設備	モニター付オートロック/エレベータ/宅配ロッカー/敷地内 ごみ置き場/セキュリティシステム/防犯カメラ
駐輪場	敷地内有り/2段ラック式・平置/月額200~800円	回線設備	地上デジタル(スカパーJSATにて対応※有料放送別途契約 要)/インターネット接続可(e-mansion基本料のみ無料 ※)
バイク置場	敷地内有り/月額1,000~2,000円/サイズ制限有	公共設備	電気:つなぐネットコミュニケーションズ(一括受電方式) 水道:公営 ガス:都市ガス 排水:公共下水
トランクルーム	共用廊下(専有面積に含む)/月額無料		

賃料	290,000円	管理費	-円
その他月額	-		

敷金	1か月		
礼金	1か月	更新料	-
鍵交換費用	鍵交換希望時、借主実費負担		
構造	鉄筋コンクリート造		
規模	地上11階	築年月	2019年03月
専有面積	76.83㎡ (23.24坪)	方位	東
契約種類	定期借家:5年	損害保険	火災保険 加入必須
入居時期	2022年06月中旬		
保証会社	必須:エルズサポート【初年度委託料:賃料等合計額の50%(最低保証料2万円) 2年目以降:1年毎8千円】		
利用の制限	ペット不可 楽器相談可(管理規約等遵守/10~20時/1日2時間以上不可) 喫煙不可/民泊不可		
専有部設備	インターフォン(モニター付)/下駄箱/両面バルコニー/洗浄便座/24時間 換気システム/ガス給湯器/追焚機能/室内洗濯機置場/BT別/洗面所独立/ 浴室乾燥機/ミストサウナ/収納付三面鏡付洗面化粧台/システムキッチン/ ガスコンロ/3口/グリル/食洗機/浄水器/ディスプレイ/エアコン3基/ 床暖房/ウォークイン/クロゼット/収納/リネン庫/角部屋/火災警報器等 /全室フローリング/マルチメディアコンセント		
解約予告	1か月前		
退去時費用	室内クリーニング費用・エアコン洗浄費用・浄水器カートリッジ交換費用 借 主負担		
備考	※インターネット設備問合先【運営会社:リベロ】0120-793-700問合No. Y0015-350をお伝え下さい/洋室約4.5帖へのエアコン新規設置の際は隠蔽配 管の為、機種制限有。専門業者へ事前確認要・設置工事等費用は借主負担		



東京都知事(1)第107725号

株式会社 S - e m i

〒120-0003 東京都足立区東和3-10-10

TEL:03-6761-8784

FAX:03-6740-1058

取引態様
媒介

手数料 負担の割合	貸主	0%	借主	100%
手数料 配分の割合	元付	0%	客付	100%

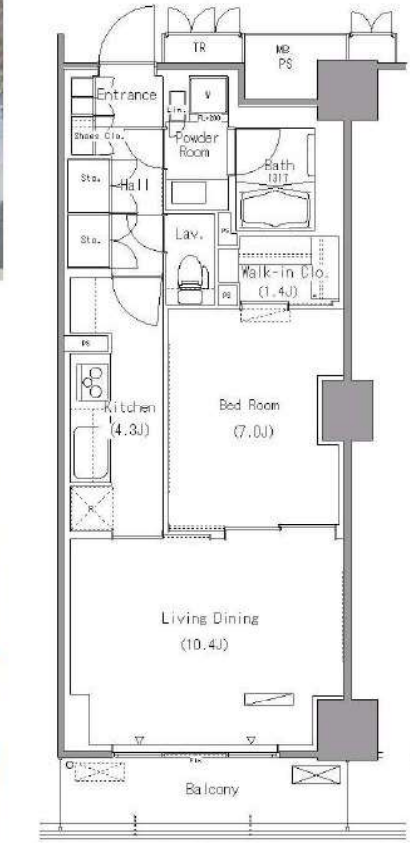
コンシアージュ・フィットネスジム・スパ・コンビニ 原則、保証会社利用※大手法人等保証会社未加入の場合敷金2ヶ月

賃貸マンション

■建物外観■



■現地案内図■



相談可 (ペット相談可, トランクルーム, 駐輪場, バイク置場, 駐車場有り)

宅配ロッカー, フロントサービス, タワー・大規模, 管理人常駐, ラウンジ



※図面と現況に相違がある場合は現況優先と致します。

物名称	パークアクシス豊洲 1701号室		
間取り	1LDK		
賃貸条件	賃料	210,000 円/月	
	管理費/共益費	6,000円/月	
	敷金	1ヶ月	礼金 1ヶ月
所在地	東京都江東区豊洲1丁目2番39		
交通	東京メトロ有楽町線『豊洲』	駅より徒歩	8分
	バス乗車	分	停り徒歩 分
	東京メトロ有楽町線『月島』	駅より徒歩	14分
	バス乗車	分	停り徒歩 分
建物	構造・規模	鉄筋コンクリート造 地上20階 地下1階建	賃貸戸数
	専有面積	53.13 m ² (16.07 坪)	バルコニー面積 (m ² 坪)
竣工年月	2008年3月		
入居予定日	2022年5月31日以降		
案内可能日	即可		
契約期間	2年		
更新料	新賃料の1ヶ月分相当額		
駐車場	有	駐車場備考	
駐車場料金	区分 必須 レジデンシャルサービス(株) 他2社		
賃貸保証委託契約	条件	初回保証委託料(最低20,000円)：月額賃料等の50%、2年目以降：9,600円/年	
保険	借家人賠償責任保険を付帯した火災保険にご加入いただけます		
管理会社	三井不動産レジデンシャルサービス株式会社 湾岸支店		
その他費用	入居時における玄関鍵交換代：16,500円(税込) 口座振替事務手数料：110円(税込)/月 退去時における通常清掃費用：58,443円(税込)		
設備	エアコン 浴室乾燥機 BS CS CATV コンロ グリル オートロック 宅配ロッカー		
備考	ピアノ相談可 ペット相談可 フロント管理：常駐 1年未満解約違約金有(相談可)/ペット相談可(小型犬or猫2匹迄/管理費1,000円税込/敷金1ヶ月積増し)/ 駐輪場あり(月額1F330円・2F220円税込)/保証会社利用必須		

*お申し込み後、審査の結果お断りする場合がございます。



東京都知事(1)第107725号
株式会社 S - e m i

〒120-0003 東京都足立区東和3-10-10
TEL:03-6761-8784
FAX:03-6740-1058

取引態様
媒介

手数料負担の割合	貸主	0%	借主	100%
手数料配分の割合	元付	0%	客付	100%

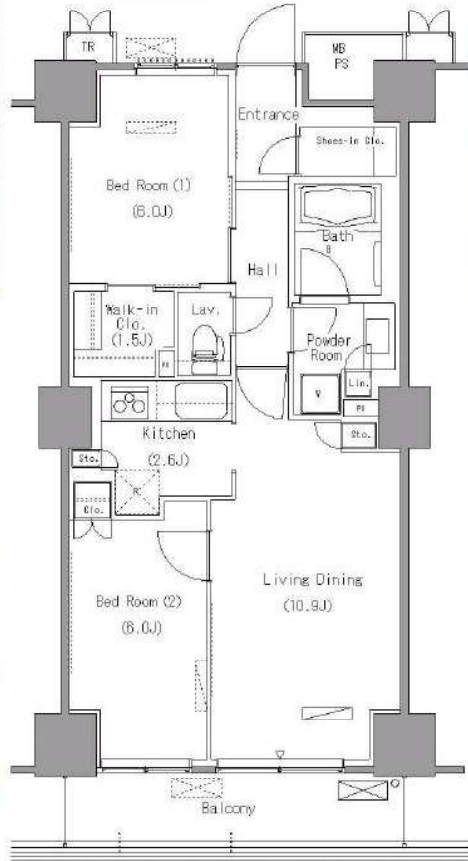
コンシアージュ・フィットネスジム・スパ・コンビニ 原則、保証会社利用※大手法人等保証会社未加入の場合敷金2ヶ月

賃貸マンション

■建物外観■



■現地案内図■



原則、保証会社利用必須
 レジデントアシスタンス
 (例) 月額維持料の初回保証料50%・年会費9,600円
 ・Casa
 ・オリコフォレントインシュア

相談可
 ペット飼育相談可
 小型犬・猫 2匹まで
 ※敷金1ヶ月積み増し
 ※ペット管理料1,000(税込)/月



※図面と現況に相違がある場合は現況優先と致します。

物名称	パークアクシス豊洲 802号室		
間取り	2LDK		
賃貸条件	賃料	245,000 円/月	
	管理費/共益費	7,000円/月	
敷金	1ヶ月	礼金	1ヶ月
	所在地		
交通	東京都江東区豊洲1丁目2番39		
	東京メトロ有楽町線『豊洲』	駅より徒歩	8分
	バス乗車	分	停より徒歩 分
	東京メトロ有楽町線『月島』	駅より徒歩	14分
建物	構造・規模	鉄筋コンクリート造 地上20階 地下1階建	賃貸戸数
	専有面積	61.72 m ² (18.67 坪)	バルコニー面積 (m ² 坪)
竣工年月	2008年3月		
入居予定日	2022年5月31日以降		
案内可能日	即可		
契約期間	2年		
更新料	新賃料の1ヶ月分相当額		
駐車場	有	駐車場備考	
駐車場料金			
賃貸保証委託契約	区分	必須 レジデントアシスタンス(株) 他2社	
	条件	初回保証委託料(最低20,000円)：月額賃料等の50%、2年目以降：9,600円/年	
保険	借家人賠償責任保険を付帯した火災保険にご加入いただけます		
管理会社	三井不動産レジデンシャルサービス株式会社 湾岸支店		
その他費用	入居時における玄関錠交換代：16,500円(税込) 口座振替事務手数料：110円(税込)/月 退去時における通常清掃費用：67,892円(税込)		
設備	エアコン 浴室乾燥機 BS CS CATV コンロ グリル オートロック 宅配ロッカー		
備考	ピアノ相談可 ペット相談可 フロント管理：常駐 1年未満解約違約金(相談可)/ペット相談可(小型犬or猫2匹迄/管理費1,000円税込/敷金1ヶ月積み増し)/ 駐輪場あり(月額1F330円・2F220円税込)/保証会社利用必須		

*お申し込み後、審査の結果お断りする場合がございます。



東京都知事(1)第107725号

株式会社 S-em i

〒120-0003 東京都足立区東和3-10-10

TEL:03-6761-8784

FAX:03-6740-1058

取引態様
媒介

手数料負担の割合	貸主	0%	借主	100%
手数料配分の割合	元付	0%	客付	100%

ザ トヨス タワー 21階

間取り **2LDK**

専有面積 **60.73㎡**

築年月 **2008年10月**



最寄駅	豊洲駅
間取タイプ	2LDK
賃料条件	賃料 248,000円
	礼金 1.5ヶ月 敷金 1.5ヶ月 敷引 1ヶ月 保証金 なし

物件所在地	東京都江東区豊洲3丁目		
交通	東京メトロ有楽町線 豊洲 徒歩6分		
建物	建物名	THE TOYOSU TOWER(ザ・トヨスタワー) 21階	
	構造・規模	SRC 43階建 地下1階/21階部分	
	使用部分積	60.73㎡	
	間取内訳	洋7.1・4.5	
築年月	2008年10月	契約期間	2年
管理費等	なし 共益費7,000円/月		
駐車場	有 25,190円/月		
現況	空家	入居日	即時
設備	B・T別、オートバス、追焚機能、浴室乾燥機、温水洗浄便座、シャワー付洗面化粧台、洗面所独立、IHクッキングヒーター、収納スペース、ウォークインクローゼット、室内洗濯機置場、フローリング、床暖房、エアコン、エアコン2台以上、全居室エアコン、オートロック、モニタ付オートロック、モニタ付インターホン...		
保険等	要 2年20,000円		
備考	更新料：新賃料1ヶ月 賃貸保証：加入要 日本セーフティ 賃料等の50% 利用駅1：ゆりかもめ 豊洲 徒歩7分		

貸マンション

チェックポイント!

- 駐輪場有(160円/月) ●主要採光面：南向き ●事務所使用不可 ●SOHO使用不可 ●ペット相談(敷金2.5ヶ月 退去時2ヶ償却) ●常時ゴミ出し可能 ●分譲タイプ ●オール電化
- 24時間換気システム ●B・T別 ●オートバス ●追焚機能 ●浴室乾燥機 ●温水洗浄便座 ●シャワー付洗面化粧台 ●洗面所独立 ●IHクッキングヒーター ●収納スペース ●ウォークインクローゼット ●室内洗濯機置場 ●フローリング ●床暖房 ●エアコン ●エアコン2台以上 ●全居室エアコン ●オートロック ●モニタ付オートロック ●モニタ付インターホン ●ディンプルキー ●防犯カメラ ●24時間セキュリティ ●バルコニー ●エレベーター ●エレベーター2基以上 ●宅配BOX

この図面は物件情報の一部を抜粋して掲載しております。(現況優先) 入居日・引渡日変更や付帯条件、別途料金等が発生する場合がありますのでご確認ください。



東京都知事(1)第107725号

株式会社 S - e m i

〒120-0003 東京都足立区東和3-10-10

TEL:03-6761-8784

FAX:03-6740-1058

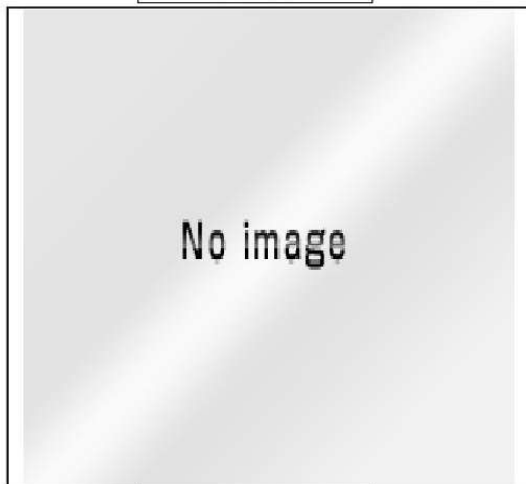
取引態様
媒介

手数料負担の割合	貸主	0%	借主	100%
手数料配分の割合	元付	0%	客付	100%

建物種別 マンション	
シティタワーズ豊洲 ザ・シンボル	
1808号室	3LDK



物件外観図



物件周辺図

※図面と現状に相違がある場合は現状優先となります。

★東京メトロ有楽町線【豊洲】駅徒歩7分
 ★分譲マンションの賃貸物件
 ★3LDKのファミリータイプ ★LDK約17.4帖！
 ★44階建のタワーマンション！ ★18階の角部屋



入居可能日	2022年07月下旬 (工事の進捗等により変更有)	内覧	不可
-------	---------------------------	----	----

室内禁煙
 ペット不可
 電子ピアノ、アップライトピアノ相談可
 ルームシェア不可
 事務所利用不可
 携帯電話の電波状況は現地でご確認下さい
 ■浄水器カートリッジ交換費用は借主負担
 ■専有面積にはサイクルトラック面積(2.15平米)を含みます
 ※消費税法の改定により税率が改定された場合には、変動後の税率により計算する事とします。

賃料	299,000円	管理費	25,000円
貸賃条件	敷金 1ヶ月	礼金 1ヶ月	
更新料	新賃料の1ヶ月分相当額		
契約者・入居者専用会員制サービス「リーブル」にご加入いただけます ※法人契約者対象外(入居者は対象となります) ※登録無料			

契約期間	普通借家 2年
所在地	東京都江東区豊洲3丁目6-8
交通	東京メトロ有楽町線 豊洲 徒歩7分 ゆりかもめ 豊洲 徒歩9分
建物	構造・規模 鉄筋コンクリート造 地上44階 地下1階建 専有面積 82.17㎡ (24.85坪)
築年月	2009年12月
戸数	総戸数 850戸 賃貸戸数 1戸 (住居)

保証会社	保証会社利用 必須 保証会社名 レジデンシャルパートナーズ 保証料:賃料等の40%(最低2万)、月額手数料:賃料等の1%(更新料無) 保証会社利用 必須 保証会社名 エルズサポート 保証料:賃料等の40%(最低2万)、月次保証料:賃料等の1%(更新料無)
------	--

設備	<共有設備> 宅配BOX,メールボックス,エレベーター,オートロック,管理人有(日勤) <専有設備>浴室暖房乾燥機,追焚機能,システムキッチン(3口コンロ),デイスボナー,浄水器,洋室照明付,リビングダイニング照明付,シューズボックス,全室エアコン,都市ガス,温水洗浄便座,TVMモニター付インターホン,独立洗面化粧台,床暖房(一部),室内洗濯機置場,浴室ガス給湯
----	--

コメント	借主名義変更時:新賃料の100%(税別)
------	----------------------

回線	ネット使用料不要,地上デジタル放送対応可,電話回線(工事費用発生時は入居者負担)
----	--

初期費用	損害保険料 13,680円
ランニング費用	セーフティ補償料 570円 口座振替事務手数料 110円

他一時金	清掃費 90,387円
------	-------------

	東京都知事(1)第107725号	〒120-0003 東京都足立区東和3-10-10	取引態様 媒介	手数料負担の割合	貸主	0%	借主	100%
	株式会社 S - e m i	TEL:03-6761-8784		FAX:03-6740-1058	手数料配分の割合	元付	0%	客付

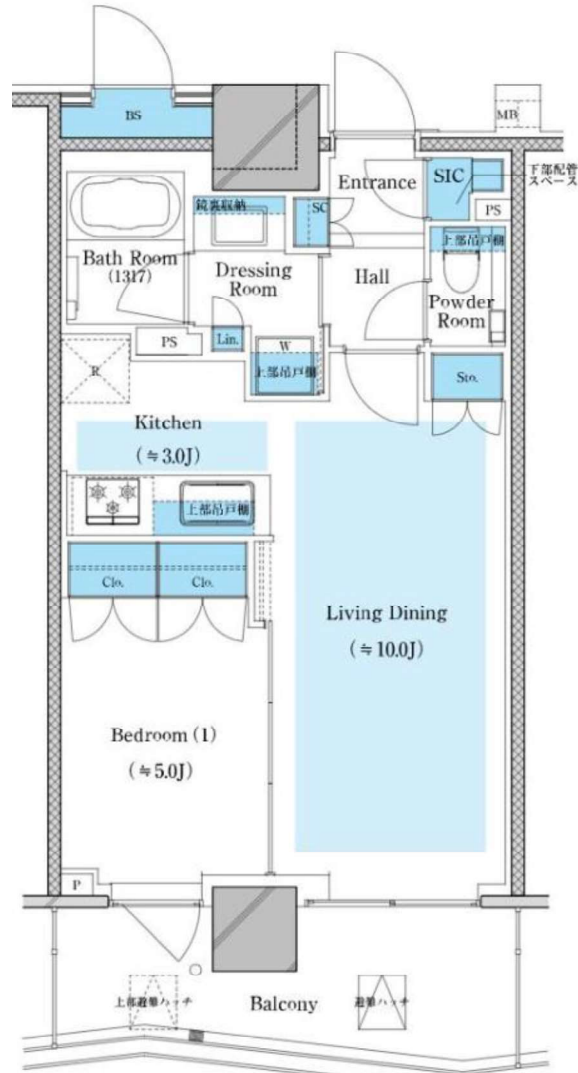
BRANZ TOWER

ブランズタワー豊洲

新築分譲賃貸 28階部分 超高層免震タワーレジデンス



晴れた日は『富士山』も見えます



※ 図面と現況が異なる場合は現況を優先します

【充実した共用施設等有り】

- ・33階: スカイビューラウンジ ・ゲストルーム
- ・パーティールーム ・フィットネスルーム
- ・キッズルーム ・ランドリールーム など



1LDK: 43.41 m²
(バルコニー: 9.27 m²)

- ・東京メトロ有楽町線『豊洲』駅 徒歩4分
- ・ゆりかもめ『豊洲』駅 徒歩4分

- ・家賃 255,000円
- ・管理費 20,000円
- ・敷金 1ヵ月
- ・礼金 1ヵ月
- ・契約期間: 2年(普通借家契約)
- ・損害保険: 要(指定有り)
- ・保証会社: 要(指定有り)
- ・退去時クリーニング費用: 有り(47,751円税込)
- ・更新事務手数料有り(新賃料1ヵ月分)
- ・1年未満解約違約金有り(家賃1ヵ月分)

【室内設備】

- ・キッチン(ディスポーザー・浄水器)
- ・床暖房(リビングダイニング・キッチン)
- ・浴室(フルオートバス・換気・乾燥・ミストサウナ)
- ・トイレ(温水洗浄暖房便座)
- ・シューズインクローゼット

- ・所在: 東京都江東区豊洲5丁目1-13
- ・構造: 鉄筋コンクリート・一部鉄骨造地下1階付48階建て28階部分
- ・築年: 2021年10月 ・総戸数1152戸 ・現況: 空室 (入居日: 相談)
- ・方位: 南西 ・管理: (株)東急コミュニティー ・管理体制: 日勤
- ・取引態様: 媒介



東京都知事(1)第107725号

株式会社 S - e m i

〒120-0003 東京都足立区東和3-10-10

TEL: 03-6761-8784

FAX: 03-6740-1058

取引態様
媒介

手数料 負担の割合	貸主	0%	借主	100%
手数料 配分の割合	元付	0%	客付	100%

賃貸マンション

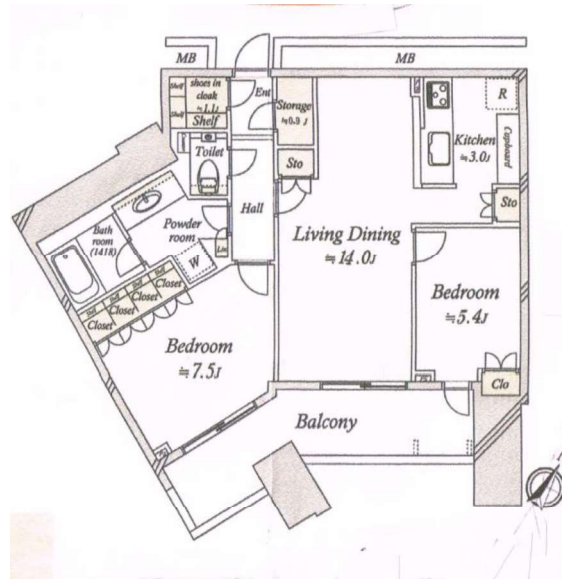
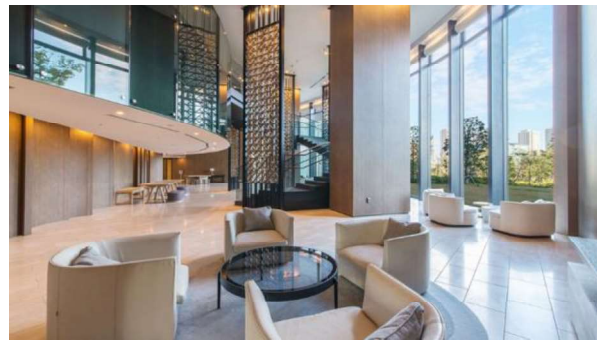
交通◆ ゆりかもめ
東京メトロ有楽町線

新豊洲 徒歩 5分
豊洲 徒歩 12分

名称

スカイズ タワー&ガーデン

3117号



住所 東京都江東区豊洲6丁目2-31

建物情報
構造 鉄筋コンクリート造 地上44階
築年 2014年8月
間取 2LDK
専有面積 約71.62 ㎡

賃料 280,000 円
共益費 20,000 円
その他費用 1,100 円/月 (トラブルサポート24)

募集条件
敷金 1ヶ月
礼金 1ヶ月
家財保険 19,000 円
保証会社 必須 初回賃料総額の 100%
鍵交換代 別途相談
事務手数料 16,500 円
クリーニング代 退居時実費精算

設備等
バス・トイレ別 防犯カメラ
24時間有人管理 宅配ボックス
オートロック 免震構造

入居可能日 6月下旬

備考 現況優先

・内覧可能
・お気軽にお問い合わせください。



東京都知事(1)第107725号

株式会社 S - e m i

〒120-0003 東京都足立区東和3-10-10

TEL:03-6761-8784

FAX:03-6740-1058

取引態様
媒介

手数料 負担の割合	貸主	0%	借主	100%
手数料 配分の割合	元付	0%	客付	100%

【保証会社加入必須】大手法人等保証会社未加入の場合、敷金2必須

賃貸マンション

三井の賃貸

PARK AXIS

■建物外観■



■現地案内図■



※図面と現況に相違がある場合は現況優先と致します。

「銀座一丁目」駅まで直通7分。「大手町」まで9分。「東京」まで10分。

小型犬or猫1匹相談(敷金1ヶ月積み増し) アップライトピアノ相談可



■駐輪場
1住戸1台
駐輪ステッカー代
1,100円(税込)



■原則、保証会社利用必須

- ・レジデントアシスタンス
- ・例)月額賃料の初回保証料50%+年会費9,600円
- ・Casa
- ・オリコフォレントインシュア

連保不要システム ※大手法人契約等、保証会社未加入の場合は敷金2ヶ月

物件名称	パークアクシス豊洲キャナル 1407号室		
間取り	1LDK		
賃貸条件	賃料	184,000	円/月
	管理費/共益費	12,000円/月	
	敷金	1ヶ月	礼金 1ヶ月
所在地	東京都江東区豊洲6-2-11		
交通	東京メトロ有楽町線『豊洲』	駅より徒歩	9分
	バス乗車	分	停り徒歩 分
	東京臨海新交通ゆりかもめ『新豊洲』	駅より徒歩	5分
	バス乗車	分	停り徒歩 分
建物	構造・規模	鉄筋コンクリート造 地上19階 地下1階建	賃貸戸数
	専有面積	46.28 m ² (13.99 坪)	バルコニー面積 (m ² 坪)
竣工年月	2015年11月		
入居予定日	6月上旬		
案内可能日	即可		
契約期間	2年		
更新料	新賃料の1ヶ月分相当額		
駐車場	有	駐車場備考	
駐車場料金	27,500円(税込) / 月		
賃貸保証委託契約	区分	必須 レジデントアシスタンス(株) 他2社	
	条件	初回保証委託料(最低20,000円): 月額賃料等の50%、2年目以降: 9,600円/年	
保険	借家人賠償責任保険を付帯した火災保険にご加入いただきます		
管理会社	三井不動産レジデンシャルサービス株式会社 湾岸支店		
その他費用	入居時における玄関錠交換代: 16,500円(税込) 口座振替事務手数料: 110円(税込) / 月 退去時における通常清掃費用: 50,908円(税込)		
設備	エアコン 浴室乾燥機 給湯追い焚き BS CS CATV コンロ グリル オートロック 宅配ロッカー		
備考	ピアノ相談可 ペット相談可 フロント管理: 常駐 伊豆BBから申込を承ります。専有面積には貯湯タンク面積が含まれます。ペット1匹(敷2)駐輪ステッカー代: 1,100円(税込)保証会社利用必須		

*お申し込み後、審査の結果お断りする場合がございます。



東京都知事(1)第107725号

株式会社 S - e m i

〒120-0003 東京都足立区東和3-10-10

TEL:03-6761-8784

FAX:03-6740-1058

取引態様
媒介

手数料負担の割合	貸主	0%	借主	100%
手数料配分の割合	元付	0%	客付	100%