

1LDK

オートロック・全室温水洗浄暖房便座・エアコン・フローリング・防犯カメラ
・UCOM光レジデンス導入物件 インターネット無料(Wi-Fi装備)! ※申込登録の上Wi-Fiルーター無料レンタル

建物外観



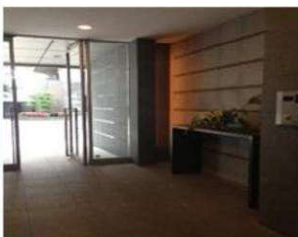
Room Plan

専有面積: 45.87㎡



ペット

カスティア茅場町エントランス1



カスティア茅場町 0706

【賃貸条件】

賃料	167,000円		
共益費	6,000円		
駐車場	-		
敷金	2ヶ月	礼金	なし

【物件概要】

※貸主区分: 大和リビング

所在地	東京都中央区日本橋小網町2-1		
間取り	1LDK	専有面積	45.87㎡
間取り詳細	洋5.1 K2.4 LD11.0		
物件種別	マンション	建物構造	鉄骨鉄筋コンクリート造
階数	7/12階建	築年月	2005年7月
入居可能日	2022年4月30日	商品名	その他
交通	東京地下鉄半蔵門線 水天宮前駅 徒歩5分 東京地下鉄東西線 茅場町駅 徒歩5分		

【設備情報】

エアコン	温水洗浄暖房便座	TVインターホン
浴室換気乾燥機	ペット飼養可	オートロック
防犯カメラ	追い焚き給湯	CATV
エレベーター	宅配ボックス	駐輪場
クローゼット	フローリング	システムキッチン
独立キッチン	洗面台	バス・トイレ別
インターネット接続	室内洗濯機置場	ユニットバス
ガス種別: 都市ガス		排水: 公共下水

【備考】

■ペット飼育(小型犬or猫1匹)相談可
更新料1ヶ月 ※小型犬1匹: 敷金1ヶ月積み増し、猫1匹: 敷金2ヶ月積み増し

仲介手数料 保険 有り 家財保険加入の必要があります。

鍵交換費用: 22,000円(契約時発生)、原則1年未満で解約された場合は違約金(賃料1ヵ月)が発生します。ペット(犬OR猫 1匹まで)体重5KGまで、繁殖制限あり、ペット飼養時敷金増額(犬1ヵ月、猫1ヵ月)

注意事項

- 保証会社利用原則必須【初回保証料40%、更新料10,000円~/年】
- 保証会社利用時、敷金2ヶ月→1ヶ月となります

3/31解約予定(先行申込受付中)



東京都知事(1)第107725号

株式会社 S-em i

〒120-0003 東京都足立区東和3-10-10

TEL:03-6761-8784

FAX:03-6740-1058

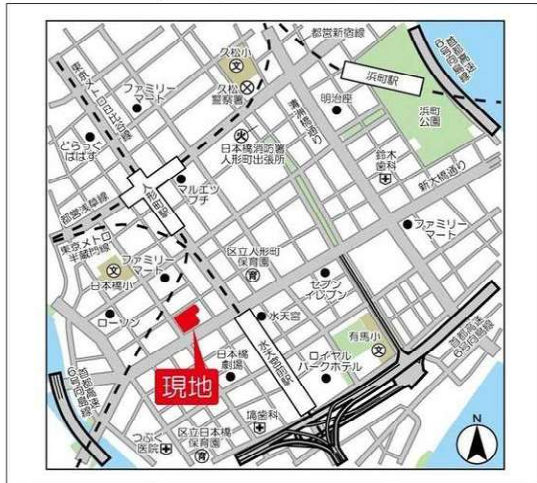
取引態様
媒介

手数料負担の割合	貸主	0%	借主	100%
手数料配分の割合	元付	0%	客付	100%

建物種別	マンション
リガーレ日本橋人形町	
3503号室	1R



物件外観図



物件周辺図

- 地上39階建タワーマンション■24H有人管理(防災センター)
- 指定保証会社利用必須※一部法人契約除く・敷金積み増し
- 東京メトロ半蔵門線「水天宮前駅」徒歩2分！東京メトロ日比谷線「人形町駅」徒歩3分 ■日本橋小学校区域内



入居可能日	即入居可	内覧	可
タワー型マンション 床暖房：一部※別途契約要 24時間ゴミ出し可 電子契約可 宅配BOX TVモニター付インターホン システムキッチン シャワー機能付トイレ			
※消費税法の改定により税率が改定された場合には、変動後の税率により計算する事とします。			

賃料	217,000 円	共益費	6,000 円
貸賃条件	敷金 1ヶ月	礼金 1ヶ月	償却金 0 円
	更新料 新賃料の1ヶ月分相当額 契約者・入居者専用会員制サービス「リーブル」にご加入いただきます ※法人契約者対象外(入居者は対象となります) ※登録無料		
契約期間	普通借家 2年		
所在地	東京都中央区日本橋人形町1丁目12-11		
交通	東京メトロ半蔵門線 水天宮前駅 徒歩2分 東京メトロ日比谷線 人形町駅 徒歩3分		
建物	構造・規模 鉄筋コンクリート造 地上39階 地下2階建 専有面積 43.35㎡ (13.11坪)		
築年月	2007年10月		
戸数	総戸数 367戸 賃貸戸数 77戸 (住居)		
保証会社	保証会社利用 必須 保証会社名 レジデンシャルパートナーズ 保証料:賃料等の40%(最低2万)、月額手数料:賃料等の1%(更新料無) 保証会社利用 必須 保証会社名 オリコフォレントインシュア 保証料:賃料等の40%(最低2万)、月次保証料:賃料等の1%(更新料無) 保証会社利用 必須 保証会社名 エルズサポート 保証料:賃料等の40%(最低2万)、月次保証料:賃料等の1%(更新料無)		
設備	<共有設備> 宅配BOX,メールボックス,集会所,タワー型マンション,外観タイル貼,TVMモニター付インターホン,オートロック,バイク置場(有料),分譲タイプ,防犯カメラ,日勤管理,ゴミ置場,24時間ゴミ出し可,管理人有(日勤),自治会費有,エレベーター4基,敷地内駐車場,地下車庫,機械式駐車場(有料) <専有設備> ハンズフリーカー・TVMモニター付インターホン,ダブルロック,ディンプルキー,浴室暖房乾燥機,追焚機能,システムキッチン(3口コンロ),ハストイレ別,洋室フローリング,24時間換気システム,床暖房,天カセエアコン1台,都市ガス,温水洗浄便座,独立洗面化粧台,室内洗濯機置場		
コメント	■指定保証会社利用必須※一部法人契約除く・敷金積み増し※敷金2ヶ月 ■床暖房(要別途契約) ■解約予告2ヶ月前 ■CATV導入有(東京ベイネットワーク欄)		
回線	BS対応可,CS110° 対応,CATV対応可,インターネット光ファイバー対応可,電話回線(工事費用発生時は入居者負担)		
初期費用	損害保険料	13,680 円	鍵交換代 44,000 円
ランニング費用	口座振替事務手数料	110 円	
	セーフティ補償料	570 円	
他一時金	清掃費	46,970 円	エアコン清掃費 22,000 円

「電子契約」対応可能

※図面と現状に相違がある場合は現状優先とします。



東京都知事(1)第107725号

株式会社 S - e m i

〒120-0003 東京都足立区東和3-10-10

TEL:03-6761-8784

FAX:03-6740-1058

取引態様	手数料負担の割合	貸主	0%	借主	100%
媒介	手数料配分の割合	元付	0%	客付	100%

賃貸マンション

■建物外観■



■現地案内図■



※図面と現況に相違がある場合は現況優先と致します。

リヴィエ日本橋

都営新宿線「浜町」駅へ徒歩3分

都心の利便性と江戸の風情が同居する街“日本橋浜町”

TOKYOに暮らす江戸を感じる



B1-Type Room Photograph



※写真は507号室です。実際の画像とは異なる場合がございます。

物件紹介HP



物名称	リヴィエ日本橋 902号室		
間取り	1LDK+WIC		
賃貸条件	賃料	164,000 円/月	
	管理費/共益費	10,000円/月	
	敷金	1ヶ月	礼金 無

所在地	東京都中央区日本橋浜町一丁目3番6号		
交通	東京都交通局都営新宿線『浜町』	駅より徒歩	3分
	バス乗車	分	停り徒歩 分
	東京都交通局都営浅草線『東日本橋』	駅より徒歩	3分
	バス乗車	分	停り徒歩 分
建物	構造・規模	鉄筋コンクリート造 地上11階建	賃貸戸数
	専有面積	44.46 m ² (13.44 坪)	バルコニー面積 (m ² 坪)
竣工年月	2015年11月		
入居予定日	5月下旬		
案内可能日	即可		
契約期間	2年		
更新料	新賃料の1ヶ月分相当額		
駐車場	無	駐車場備考	
駐車場料金			
賃貸保証委託契約	区分	必須 レジデンスプラス(株) 他1社	
	条件	初回保証委託料(最低20,000円)：月額賃料等の50%、2年目以降：9,600円/年	
保険	借家人賠償責任保険を付帯した火災保険にご加入いただけます		
管理会社	グローバルコミュニティ株式会社 東京支社		
その他費用	入居時における玄関錠交換代：22,000円(税込) 口座振替事務手数料：110円(税込) /月 退去時における通常清掃費用：48,906円(税込)		
設備	エアコン 浴室乾燥機 給湯追い焚き BS CS コンロ グリル オートロック 宅配ロッカー		
備考	管理：巡回 5月内契約開始に限り現募集条件とする。 駐輪場1台迄 (区画指定有、追加・変更不可) 保証会社必須 (R・A・C・S・A) 1年未満解約違約金有 (大手法人相談可)		

*お申し込み後、審査の結果お断りする場合がございます。



東京都知事(1)第107725号

株式会社 S-em i

〒120-0003 東京都足立区東和3-10-10

TEL:03-6761-8784

FAX:03-6740-1058

取引態様
媒介

手数料 負担の割合	貸主	0%	借主	100%
手数料 配分の割合	元付	0%	客付	100%

賃貸
マンション

casa KEITO | 402号室

都営浅草線 東日本橋駅 徒歩3分
都営新宿線 馬喰横山駅 徒歩4分
都営新宿線 浜町駅 徒歩4分

保険料は17,000円～(2年)

賃料	150,000円/月	共益費	13,000円/月
敷金	1ヶ月	礼金	0ヶ月
		更新料	1ヶ月
所在地	中央区東日本橋1-3-1		
間取	1LDK	専有面積	40.47㎡
		竣工年月	2018年03月
方位	南西	駐車場	空有
		総戸数	18戸
構造規模	鉄筋コンクリート造10階 / 4階部分		
共用部 管理会社	大和ライフネクスト(株)		管理方法
	巡回管理		

注意事項 | ペット不可/事務所使用不可/楽器不可

特記事項 | インターネット無料(D.U-NET)
自転車置場1住戸1台(無料)・2台目先着順
敷地内駐車場(屋根有・シャッター付)
セコム

設備 | 地上波、BS、CS110度、オートロック、防犯カメラ、宅配用ボックス
敷地内駐車場有、エレベーター1基、モニター付インターホン、ペット不可
給湯(ガス)、システムキッチン、コンロ口数2、バス・トイレ別、洗面所独立
追い焚き風呂、温水洗浄暖房便座、浴室乾燥機、エアコン、フローリング

その他条件 | ー

鍵交換手数料 | 契約時:19,800円

保証会社加入必須
■ダイワハウスフィナンシャル
初回:総賃料35%
月額:賃料1%/2年毎:賃料1%
※お申込承認後成約に至らなくても、カード会社よりクレジット
カードが送られる場合があります。クレジットカードの解約
はお客様ご自身で解約手続きをいただくことになります。

外国籍の方(社会人・留学生)相談可!
■GTN(日本語が話せない方も可/20歳未満は契約不可)
初回:総賃料70%/月額:賃料2,000円
※GTNのみ家財保険料込み、契約金は日割+前家賃2ヶ月分
いただきます。
■大手法人権契約の場合 敷金2ヶ月で保証会社不要

シャッター付き平置き駐車場空きあり!
カラータイプ:シックモダン 床:ブラウン(フローリング)



- カードキー
- 浴室換気乾燥機
- 浄水器
- カラーTVモニター付
インターフォン
- 追焚機能付
- ※カートリッジ交換は入居者負担
- エアコン1基実装
- システムキッチン
- アクセントクロス
- 温水洗浄機能付
暖房便座

※原則賃貸保証会社との契約が必要です
※図面と現状が異なる場合は現況優先といたします。
※法人契約で保証会社のご利用がない場合、敷金2ヶ月となります。

3/31 解約予定(先行申込受付中)



東京都知事(1)第107725号
株式会社 S - e m i

〒120-0003 東京都足立区東和3-10-10
TEL:03-6761-8784
FAX:03-6740-1058

取引態様
媒介

手数料 負担の割合	貸主	0%	借主	100%
手数料 配分の割合	元付	0%	客付	100%

レジデンス日本橋浜町

503 号室

都営浅草線「東日本橋」駅・新宿線「浜町」駅 徒歩 5分
 JR総武本線「馬喰町」駅 徒歩 6分

FR1ヶ月キャンペーン中！ 礼金なし！

間取り/面積	1LDK 52.73 m ²
賃料	月額 193,000円
管理費	含
敷金	賃料2か月 保証会社利用時1か月(緊急連絡先必須)
礼金	なし
契約期間	2年間 1年未満での解約は賃料1か月相当違約金有
更新料	新賃料1か月
構造・規模	鉄骨鉄筋コンクリート造 地上12階建
所在地	東京都中央区東日本橋一丁目11番17号
築年数	2004年11月
共有部	エレベーター、オートロック、宅配BOX、敷地内ゴミ置場、 駐車場(平面)※現在空車無し
専有部	各居室に駐輪場有、TVカラーモニター付インターホン、エアコン、システムキッチン、ウォッシュレット、浴室乾燥機、追い炊き機能、TV(オプティキャスト、有料チャンネル別途個別契約)、インターネット(UCOM、別途個別契約)
入居時期	4月末以降
内見	要相談
その他	普通借家契約、管理費込み、ペット可(小型犬または猫1匹まで)※敷金1か月分追加、SOHO可(課税) 鍵交換代25,000円(税別) 保証会社指定あり(オリコフォレントインシュア)
・図面・写真と現況が異なる場合は現況を優先します	



全住戸専用サイクルスペース
有り！

ペット可！
(小型犬または猫 1匹まで)



東京都知事(1)第107725号

株式会社 S-em-i

〒120-0003 東京都足立区東和3-10-10

TEL:03-6761-8784

FAX:03-6740-1058

取引態様
媒介

手数料 負担の割合	貸主	0%	借主	100%
手数料 配分の割合	元付	0%	客付	100%

レジディア銀座東 0901

物件種別	間取り	賃料	管理費等
マンション	2DK	195,000円	15,000円

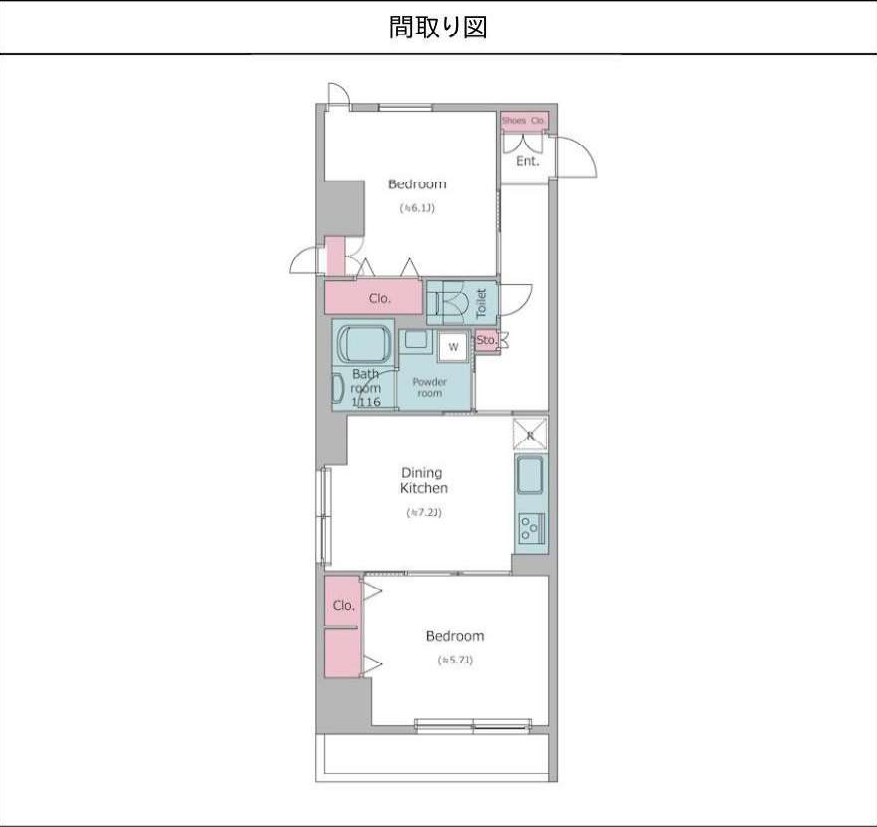
礼金0ヶ月!2022年4月室内リノベーション施工済!

敷金/保証金	195,000円	礼金/権利金	0円
敷引/償却金	0円	更新料	1ヶ月(新賃料)
更新事務手数料			
その他費用	[一時金] 初回鍵交換費(税込): 19,800円, 入居者限定会員サービス会費/2年(税込): 11,000円		
物件所在地	東京都中央区湊3丁目4-10		
交通	東京メトロ有楽町線 新富町駅 徒歩3分 東京メトロ日比谷線 築地駅 徒歩6分 京葉線 八丁堀駅 徒歩7分		
間取り詳細			
構造	鉄骨鉄筋コンクリート 9階 / 14階建		
面積	46.98㎡	向き	南
築年月	2004年9月	契約期間	普通借家契約 2年
退去日		入居時期	即入居
駐車場			
設備	オートロック, BS, TVインターホン, エアコン, ガスコンロ, フローリング, 室内洗濯機置場, クローゼット, バス・トイレ別, ガスコンロ設置済, 2口コンロ, ガスキッチン, システムキッチン, 温水洗浄便座, 洗面化粧台, 洗面所独立, 浴室乾燥, リノベーション, エレベーター, 宅配BOX, 防犯カメラ		
入居諸条件	ペット不可, 楽器使用不可, 事務所不可, 法人可		
損害保険	要 東京海上ミレア少額短期保険(※貸主指定 19,000円(2年))		
保証会社			
備考	※本広告の契約条件)2022年5月末迄の契約開始に限る※1年未満解約時、賃料1ヶ月分の違約金有り※保証会社必須【IRS:保証料40%・月額手数料890円・年間保証料10,000円】【OFI:保証料50%・継続保証委託料10,000円/年】※エポス相談可※敷金1ヶ月(大手法人契約の場合2ヶ月)※解約前募集住戸は、解約キャンセルや解約延長の場合があります。 ※大規模修繕工事:2019年2月完了		

外観



その他

※図面と異なる場合は現況を優先となります。



東京都知事(1)第107725号

株式会社 S - e m i

〒120-0003 東京都足立区東和3-10-10

TEL:03-6761-8784

FAX:03-6740-1058

取引態様
媒介

手数料負担の割合	貸主	0%	借主	100%
手数料配分の割合	元付	0%	客付	100%

レジディア浅草橋 0804

物件種別	間取り	賃料	管理費等
マンション	2LDK	210,000円	15,000円

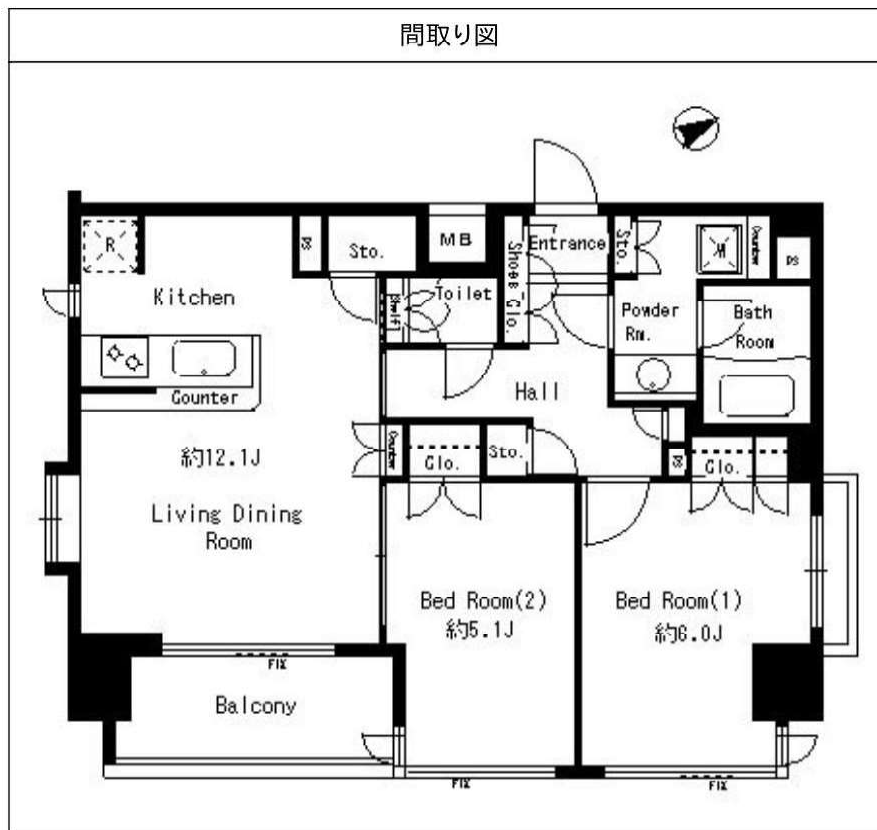
敷金/保証金	210,000円	礼金/権利金	210,000円
敷引/償却金	0円	更新料	1ヶ月(新賃料)
更新事務手数料			
その他費用	[一時金] 初回鍵交換費(税込): 19,800円, 入居者限定会員サービス費/2年(税込): 11,000円 [月次費用] インターネット使用料(税込): 1,650円		
物件所在地	東京都台東区蔵前1丁目5-5		
交通	中央・総武線各停 浅草橋駅 徒歩5分 都営浅草線 蔵前駅 徒歩3分 都営大江戸線 蔵前駅 徒歩11分		
間取り詳細	8階: LDK 12.10畳, 洋室 6.00畳, 洋室 5.10畳		
構造	鉄筋コンクリート 8階 / 12階建		
面積	55.03㎡	向き	南東
築年月	2005年8月	契約期間	普通借家契約 2年
退去日		入居時期	2022年8月上旬
駐車場			
設備	BS, CS, TVインターホン, エアコン, オートロック, クローゼット, システムキッチン, バス・トイレ別, フローリング, 温水洗浄便座, 給湯, 室内洗濯機置場, 洗面台, 浴室乾燥, エレベーター, 宅配BOX		
入居諸条件	ペット不可, 楽器使用不可, 事務所不可, 法人可		
損害保険	要 東京海上ミレア少額短期保険(※貸主指定 19,000円(2年))		
保証会社			
備考	※本広告の契約条件)2022年5月末迄の契約開始に限る※1年未満解約時、賃料1ヶ月分の違約金有り※敷金1ヶ月(大手法人契約の場合は2ヶ月)※保証会社必須 (IRSorOFI) IRS:初回40%/OFI初回50%(その他月額や年間費用有)※エボス相談可※駐車場(平置き):空無		

外観



その他





※図面と異なる場合は現況を優先となります。



東京都知事(1)第107725号

株式会社 S - e m i

〒120-0003 東京都足立区東和3-10-10

TEL:03-6761-8784

FAX:03-6740-1058

取引態様

媒介

手数料 負担の割合	貸主	0%	借主	100%
手数料 配分の割合	元付	0%	客付	100%

S-RESIDENCE新御徒町West 501号室



賃料:155,000円
 広さ:40.82㎡(1LDK)
 現況:即入居可能



インターネット無料物件
 ペット飼育可能(小型犬1匹or猫1匹)

所在地	東京都台東区小島1-7-11(住居表示)
構造	鉄筋コンクリート造 地上11階建
竣工	2018年12月竣工
交通	都営大江戸線「新御徒町」駅 徒歩4分 東京メトロ日比谷線「仲御徒町」駅 徒歩8分 JR山手線「御徒町」駅 徒歩11分

礼金	1ヶ月	敷金	1ヶ月 ※ペット飼育の場合+1ヶ月
共益費	15,000円		
契約期間	2年間		
更新料	新賃料の1ヶ月分		
火災保険	22,000円/2年間		
自転車置き場	敷地内:300円(税別)		
バイク置き場	敷地内:3,000円(税別)		
退去時費用	鍵交換:30,000円(税別) ルームクリーニング:65,000円(税別) エアコンクリーニング:1台15,000円(税別)		

保証会社加入要	全保連株式会社
初回保証料	月額賃料総額の50%
更新料	10,000円/年
口座振替手数料	300円(税別)/月
お支払日	毎月27日に口座振替でのお支払いとなります。

オートロック ダブルロックディンプルキー 宅配ボックス
 エレベーター 防犯カメラ システムキッチン ガスコンロ2口
 浴室暖房乾燥機 温水洗浄便座 室内洗濯機置き場
 カラーモニター付きインターホン シーリングライト エアコン
 独立洗面台 ガス給湯 集合郵便受 インターネット無料

※図面と現況が異なる場合は現況優先となります。
 ※民泊運営を目的とした貸借・利用はできません。

※1年以内の解約には賃料・共益費の1ヶ月分相当の違約金が必要となります。



東京都知事(1)第107725号

株式会社 S - e m i

〒120-0003 東京都足立区東和3-10-10

TEL:03-6761-8784

FAX:03-6740-1058

取引態様
 媒介

手数料 負担の割合	貸主	0%	借主	100%
手数料 配分の割合	元付	0%	客付	100%

レジディア新御徒町 II 1208

物件種別	間取り	賃料	管理費等
マンション	2LDK	187,000円	15,000円

築浅・内廊下・1Fスーパー・駅徒歩2分

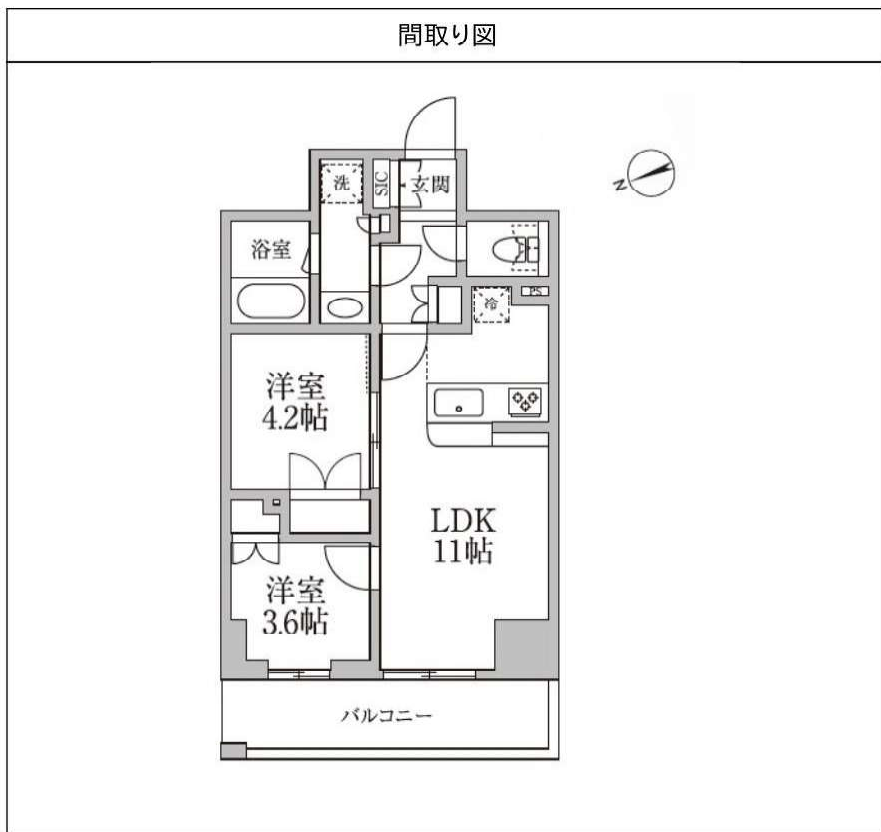
敷金/保証金	187,000円	礼金/権利金	187,000円
敷引/償却金	0円	更新料	1ヶ月(新賃料)
更新事務手数料			
その他費用	[一時金] 初回鍵交換費(税込): 27,500円, 入居者限定会員サービス会費/2年(税込): 11,000円 [月次費用] インターネット使用料(税込): 1,650円		
物件所在地	東京都台東区小島2丁目8-7		
交通	都営大江戸線 新御徒町駅 徒歩2分 東京メトロ銀座線 稲荷町駅 徒歩10分 東京メトロ日比谷線 仲御徒町駅 徒歩11分		
間取り詳細			
構造	鉄筋コンクリート 12階 / 12階建		
面積	43.86㎡	向き	西
築年月	2015年3月12日	契約期間	普通借家契約 2年
退去日		入居時期	2022年7月中旬
駐車場			
設備	エレベーター, 宅配BOX, 防犯カメラ		
入居諸条件	ペット不可, 楽器使用不可, 事務所不可, 法人可		
損害保険	要 東京海上ミレア少額短期保険(※貸主指定 19,000円(2年))		
保証会社			
備考	※本広告の契約条件)2022年5月末迄の契約開始に限る※1年未満解約時、賃料1ヶ月分の違約金有※保証会社利用必須【IRS:初回40%・月額手数料890円・年間保証料10,000円】【OFI:初回50%・保証委託料10,000円/年】※エポス相談可※敷金1ヶ月(大手法人契約の場合は2ヶ月)		

外観



その他





※図面と異なる場合は現況を優先となります。



東京都知事(1)第107725号

株式会社 S - e m i

〒120-0003 東京都足立区東和3-10-10

TEL:03-6761-8784

FAX:03-6740-1058

取引態様

媒介

手数料負担の割合	貸主	0%	借主	100%
手数料配分の割合	元付	0%	客付	100%

ルクレ東上野レジデンス

号室	賃料
1101	163,000円

■敷金無し！礼金無し！フリーレント1ヶ月！！



新生活応援キャンペーン 実施中！
家賃+管理費 1ヶ月無料！！
(1年未満解約時、フリーレント期間分の違約金あり)



- ◆外観は高級タイル張り
- ◆TVモニター付きオートロックシステム
- ◆ウォールスルーメールBOX◆宅配BOX
- ◆共用部防犯カメラ◆敷地内ゴミ置き場完備
- ◆インブルキー◆ダブルロック
- ◆人感スイッチ付玄関照明◆シューズボックス
- ◆2口ガスキッチン◆フローリング
- ◆パウダールーム◆追焚き機能付きバス
- ◆浴室換気乾燥暖房機完備
- ◆エアコン◆バス・トイレ別温水洗浄便座
- ◆クローゼット
- ◆ペット飼育可能(小型犬または猫 1匹のみ、敷金は別途1ヶ月追加、管理規約あり)
- ◆インターネット対応(別途契約)フレッツ光

【申込審査時必要書類】

個人：顔写真付身分証明 源泉徴収票等
法人：会社概要・会社謄本・決算書・入居者身分証
※その他、必要に応じて請求させていただきます。

図面が現状と異なる場合は現状優先とします。
更新料:新賃料の1ヶ月分

管理費	10,000円		
敷金	0ヶ月	礼金	0ヶ月
所在地	東京都台東区 東上野1丁目6-12		
交通	都営大江戸線 新御徒町 徒歩1分 東京メトロ日比谷線 仲御徒町 徒歩6分 JR山手線 御徒町 徒歩7分		
構造	鉄筋コンクリート(RC造) 14階建		
専有面積	39.08㎡	開口部方位	
総戸数	56戸	間取り	1LDK
築年月	2008/03	契約期間	2年
入居日	05/28		
設備等	都市ガス、公共下水、オートロック、TVドアホン、宅配BOX、B・T別、浴室乾燥機、追い焚き機能、洗濯機置き場室内、ガスコンロ、コンロ2口、フローリング、バルコニー、エレベーター、エアコン、防犯カメラ、温水洗浄便座、洗面台、収納、インターネット種類光、外壁タイル、敷地内ゴミ置き場、人感照明センサー		
備考	保証会社及び火災保険に加入必須 ・74㎡未満は火災保険費用含む(月額4,250円+700円) ・16㎡未満(初回40%+次年度以降1万円)は別途火災保険費用 入居時に鍵交換費用(16,500円(税込))をご負担いただきます 解約予告:2ヶ月前 更新料:新賃料の1ヶ月		



東京都知事(1)第107725号

株式会社 S - e m i

〒120-0003 東京都足立区東和3-10-10

TEL:03-6761-8784

FAX:03-6740-1058

取引態様
媒介

手数料 負担の割合	貸主	0%	借主	100%
手数料 配分の割合	元付	0%	客付	100%

マンション	ルフォンプログレ元浅草マークス	14階 1402号室	<<交通>> 東京メトロ銀座線 稲荷町駅 徒歩5分 都営大江戸線 新御徒町駅 徒歩5分 東京メトロ銀座線 上野駅 徒歩10分
2LDK	東京都台東区元浅草2丁目1番2号		

礼金無キャンペーン

※5月末申込分迄



2022年5月竣工

※掲載情報と現状が異なる場合は、現状が優先となります。

駐車場	敷地内有り/平置/月額38,500円/サイズ制限有	共用部設備	モニター付オートロック/エレベータ/宅配ロッカー/敷地内 ごみ置き場/防犯カメラ
駐輪場	敷地内有り/2段ラック式/月額無料/1住戸2台迄/シール有	回線設備	地上デジタル(J:COMにて対応※①有料放送別途契約要) /BSアンテナ(※①)/CSアンテナ(※①)/インターネット接続可 (UCOM光基本料のみ無料※)
バイク置場	敷地内有り/月額3,300円/サイズ制限有	公共設備	電気:東京電力 水道:公営 ガス:都市ガス 排水:公共下水
トランク ルーム	無		

※上記付属施設は空き状況が変わることがあります。空き状況およびサイズは別途ご確認ください。

賃料	243,000円	管理費	20,000円
その他月額	-		

敷金	1か月	礼金	-	更新料	新賃料の1か月
鍵交換費用	-				
構造	鉄筋コンクリート造				
規模	地上15階	築年月	2022年05月		
専有面積	50.33㎡ (15.22坪)	方位	南		
契約種類	普通賃貸借:2年	損害保険	火災保険 加入必須		
入居時期	2022年06月上旬				
保証会社	必須:日本セーフティー【初年度委託料:賃料等合計額の50%(最低保証料2万円)2年目以降:1年毎1万円】				
利用の制限	ペット相談可(小型犬・猫計2匹迄/敷金1か月積増) 楽器相談可(10~20時/連続演奏1時間以内/消音機能付きに限る) 民泊不可				
専有部設備	インターフォン(モニター付)/下駄箱/バルコニー/洗浄便座/24時間換気システム/ガス給湯器/追焚機能/室内洗濯機置場/BT別/洗面所独立/浴室乾燥機/洗面化粧台/システムキッチン/ガスコンロ/3口/グリル/エアコン3基/クロゼット2カ所/収納/リネン庫/角部屋/火災警報器等/全室フローリング/ビクチャーレール/マルチメディアコンセント				
解約予告	2か月前				
退去時費用	室内クリーニング費用・エアコン洗浄費用 借主負担				
備考	※インターネット設備問合先【運営会社:リベロ】0120-793-700問合No.Y0015-350をお伝え下さい/礼金無(5月末申込分迄/本建物西側にて共同住宅建築工事中(2022年10月下旬迄予定)/1年未満解約時違約金有)/引越日は引越幹事会社へ要相談/保証会社未使用時敷金2か月				

※課税対象費用は消費税等を含んだ額を表示しています。



東京都知事(1)第107725号

株式会社 S-em i

〒120-0003 東京都足立区東和3-10-10

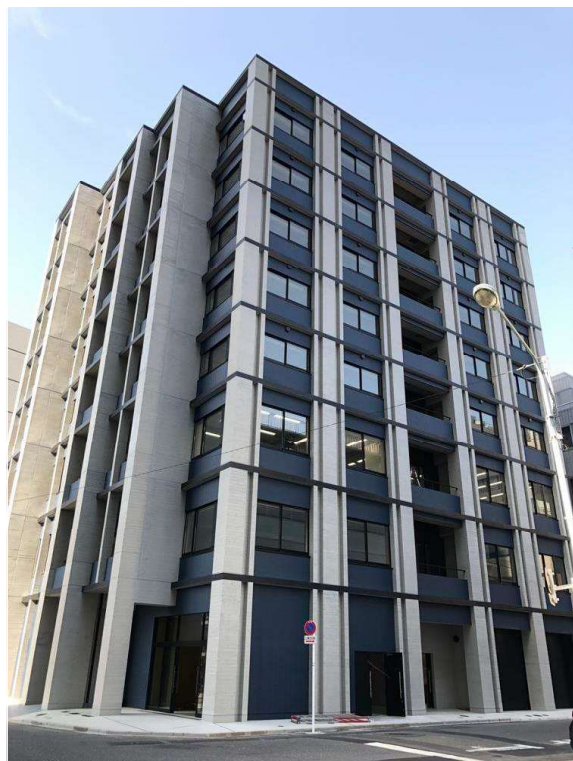
TEL:03-6761-8784

FAX:03-6740-1058

取引態様
媒介

手数料 負担の割合	貸主	0%	借主	100%
手数料 配分の割合	元付	0%	客付	100%

■建物外観■



TKB 高尾稲荷

東京メトロ半蔵門線 「水天宮前」駅 徒歩5分
東京メトロ日比谷線 「茅場町」駅 徒歩7分

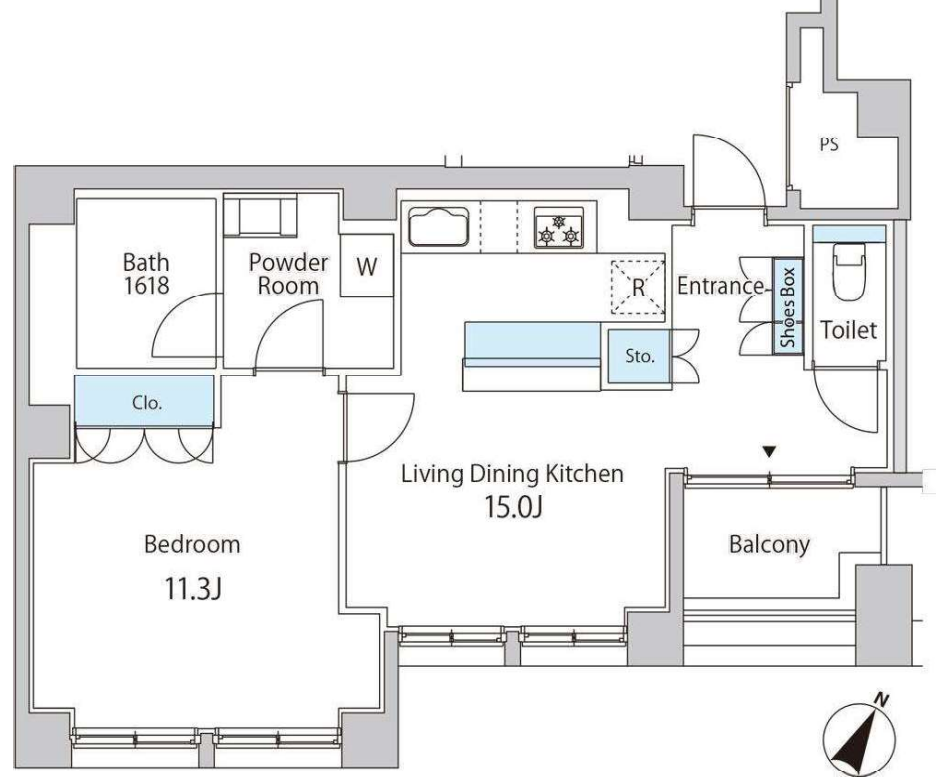
賃貸マンション

Natural color 4F/5F
Deep color 6F/7F/8F

電気料金 無料
料に含まれます

インターネット 無料

全室 エアコン完備



- フローリング
- 全室エアコン
- 浴室乾燥機
- 追い焚き
- ガスコンロ(3口)
- グリル
- 食器洗い乾燥機
- インターネット無料
- オートロック
- 宅配ロッカー
- エレベーター
- ゴミ置き場
- 管理人巡回
- 入居時鍵交換(合鍵作成(有料))
- 引越提携引有
- C-desk Hall 24h
- 三井のすまい LOOP 利用可

■現地案内図■



※図面と現況に相違がある場合は現況優先と致します。

物件名称	TKB 高尾稲荷 501号室			
間取り	1LDK			
賃料	224,000 円/月			
管理費/共益費	15,000円/月			
敷金	1ヶ月	礼金	1ヶ月	
所在地	東京都中央区日本橋箱崎町10番3号			
交通	東京メトロ半蔵門線『水天宮前』	駅より徒歩	5分	
	バス乗車	分	停より徒歩	
	東京メトロ日比谷線『茅場町』	駅より徒歩	7分	
	バス乗車	分	停より徒歩	
建物	構造・規模	鉄筋コンクリート造 地上8階建	賃貸戸数	17戸
	専有面積	60.20 m ² (18.21 坪)	バルコニー面積	m ² (坪)
竣工年月	2022年3月			
入居予定日	4月上旬			
案内可能日	即可			
契約期間	2年			
更新料	新賃料の1ヶ月分相当額			
駐車場	無	駐車場備考		
駐車場料金				
賃貸保証委託契約	区分	必須 レジデントアシスタンス(株) 他1社		
	条件	初回保証委託料(最低20,000円)：月額賃料等の50%、2年目以降：9,600円/年		
保険	借家人賠償責任保険を付帯した火災保険にご加入いただけます			
管理会社	グローバルコミュニティ株式会社			
その他費用	口座振替事務手数料：110円(税込)/月 退去時における通常清掃費用：66,220円(税込)			
設備	エアコン 食洗機 浴室乾燥機 給湯追い焚き BS CS コンロ グリル オートロック 宅配ロッカー			
備考	管理：巡回 駐輪場1台込(区画指定、変更・追加利用不可) インターネット無料、電気使用料金は賃料に含む			

*お申し込み後、審査の結果お断りする場合がございます。



東京都知事(1)第107725号

株式会社 S-em i

〒120-0003 東京都足立区東和3-10-10

TEL:03-6761-8784

FAX:03-6740-1058

取引態様
媒介

手数料 負担の割合	貸主	0%	借主	100%
手数料 配分の割合	元付	0%	客付	100%

Brillia Mare 有明 TOWER&GARDEN

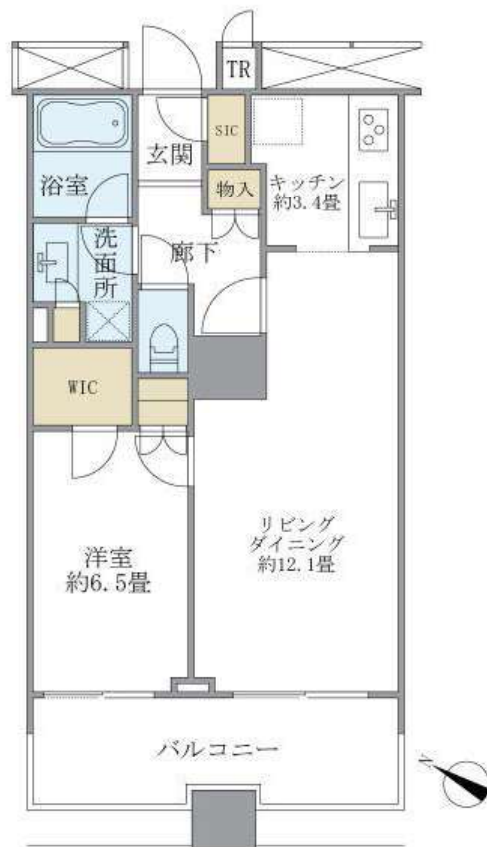
919 号室

☆分譲マンションの賃貸

☆近隣スーパーあり

☆人気の湾岸エリア

☆エアコン2基付



ゆりかもめ「有明テニスの森」徒歩3分
りんかい線「国際展示場」徒歩8分

間取り	1LDK
賃料	198,000円
管理費	
敷金 礼金	礼金 1 ヶ月・敷金 1 ヶ月

所在	東京都江東区有明1丁目4-11		
間取詳細	LDK15.5畳×洋室6.5畳		
構造・階建	RC造 9階 / 地上33階建、地下1階		
専有面積	53.79㎡	物件種別	マンション
築年月	2008年12月	開口向き	南西
入居時期	即入居可	更新料	1 ヶ月(新賃料)
損保	要	連帯保証人	保証人不要+保証会社必要
契約期間	普通借家2年		
保証会社	(日本レンタル保証㈱(JRGスタンダード))・当社指定の保証会社利用必須。(初回保証料:賃料等の50%、月額支払手数料:賃料等の1%)		
駐車場			
入居諸条件	子供可、二人入居可、ペット不可、高齢者相談、ルームシェア不可		
その他費用	鍵交換費用(入居時)39,600円、T-Support Club会費16,500円(入居時)		
周辺施設			
設備	追焚バス、浴室乾燥機、室内洗濯機置き場、バストイレ別、TVモニタ付インターホン、エアコン付き、フローリング、床暖房、システムキッチン、ウォークインクローゼット、洗面所独立、エアコン、分譲タイプ、オート		
備考	ペット不可、居室内喫煙不可、事務所利用不可		

※お申し込み後、審査の結果お断りさせていただく場合がございます。 ※現況と図面に相違がある場合は、現況優先となります。 ※入居可能日は、変更となる可能性がございます。

有効期限:2022/05/28



東京都知事(1)第107725号

株式会社 S - e m i

〒120-0003 東京都足立区東和3-10-10

TEL:03-6761-8784

FAX:03-6740-1058

取引態様
媒介

手数料 負担の割合	貸主	0%	借主	100%
手数料 配分の割合	元付	0%	客付	100%

■建物外観■



分譲賃貸マンション

クレストシティ木場

東京メトロ東西線『木場』駅より徒歩11分

物件確認・入居申込は
「リアルタイム」Web受付

ITANDI BB

- 1 ITANDI BBにアクセス
- 2 この物件を検索
- 3 入居申込ボタンを押すだけ



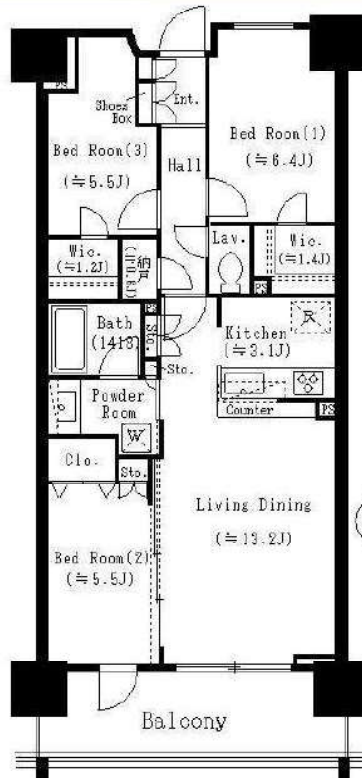
※Webからまたは「申込書」でお手続いただけます。

https://budokan.com/

■現地案内図■



※図面と現況に相違がある場合は現況優先と致します。



- フローリング
- エアコン
- セミオートバス
- 独立洗面台
- システムキッチン
- グリル
- 洗濯機
- 分譲タイプ

物名称	クレストシティ木場 516号室		
間取り	3LDK+2WIC+N		
賃貸条件	賃料	228,000 円/月	
	管理費/共益費	12,000円/月	
敷金	1ヶ月	礼金	1.5ヶ月
	物件所在地		
所在地	東京都江東区塩浜二丁目5番12号		
交通	東京メトロ東西線『木場』	駅より徒歩	11分
	バス乗車	分	停り徒歩 分
交通	東京メトロ有楽町線『豊洲』	駅より徒歩	14分
	バス乗車	分	停り徒歩 分
建物	構造・規模	鉄筋コンクリート造 地上14階建	賃貸戸数
	専有面積	75.37 m ² (22.79 坪)	バルコニー面積 (m ² 坪)
竣工年月	2016年6月		
入居予定日	5月末相談		
案内可能日	即可		
契約期間	2年		
更新料	新賃料の1ヶ月分相当額		
駐車場	無	駐車場備考	
駐車場料金	区分 必須 レジデンス(株) 他2社		
賃貸保証委託契約	条件	初回保証委託料(最低20,000円)：月額賃料等の50%、2年目以降：9,600円/年	
保険	借家人賠償責任保険を付帯した火災保険にご加入いただけます		
管理会社	株式会社ゴールドクレストコミュニティ		
その他費用	入居時における玄関錠交換代：22,000円(税込) 口座振替事務手数料：110円(税込)/月 退去時における通常清掃費用：82,907円(税込)		
設備	エアコン 食洗機 浴室乾燥機 給湯追い焚き BS CS CATV コンロ グリル オートロック 宅配ロッカー		
備考	管理：通勤 保証会社利用必須 案内や入居日は目安です。申込はWEB受付です (ITANDI BB) 電力一括受電 (変更不可)		

*お申し込み後、審査の結果お断りする場合がございます。



東京都知事(1)第107725号

株式会社 S - e m i

〒120-0003 東京都足立区東和3-10-10

TEL:03-6761-8784

FAX:03-6740-1058

取引態様
媒介

手数料 負担の割合	貸主	0%	借主	100%
手数料 配分の割合	元付	0%	客付	100%

分譲賃貸

プラウドタワー東雲キャナルコート 17F 駐車場完備!

東京外口有楽町線「豊洲」駅 徒歩11分
東京外口有楽町線「辰巳」駅 徒歩11分
りんかい線「東雲」駅 徒歩15分

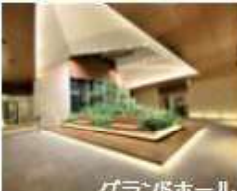
物件名 プラウドタワー東雲キャナルコート 1709号室
所在地 東京都江東区東雲1丁目9-50
竣工 2012/12 築
構造 鉄筋コンクリート造 地下2階地上52階
戸数 総戸数 600戸



間取り	2LDK+WIC+N+TR 面積 66.56㎡		
賃料	定期借家	260,000円	
管理費	20,000円 保証会社要		
敷金	1ヶ月	礼金	1ヶ月
契約形態	2年契約(再契約応相談可)		
更新料	新賃料1ヶ月分+更新事務手数料1万円(税別)		
入居可能日	2022年5月19日以降		
駐車場	22,100円/月額 ※駐車場利用必須		
	全長 5000mm / 全幅2500mm / 全高2100mm / 重量2500kg 自走式!ハイルーフ可!屋根あり!		
その他	※ペット飼育相談(敷金+1ヵ月、敷金償却1ヵ月)		
	※1年未満短期解約違約金:賃料1ヶ月分		
	※解約予告2ヶ月間		

～充実の共用施設～

- 52階 : 屋上庭園
- 31.16階 : 空中庭園
- 45階 : パーティールーム
- 30.15.2階 : ゲストルーム
- 1階 : コンシェルジュデスク・カフェラウンジ
フィットネスルーム・キッズルーム
ゴルフレンジ・AVルーム



南南西!日当たり良好!

収納豊富!
全室収納
納戸0.8帖あり
物入各所あり
トランクルームあり



レインボーブリッジ、富士山、東京タワーが望めます!(東京湾花火大会も眺望◎)



分譲タイプ	オール電化	24時間管理	宅配ボックス	24時間配達可能	オートロック	インターネット	BS/CS対応	トランクルーム	有料
3口以上コンロシステムキッチン	全室フローリング	ALL	HOT	AUTO	浴室乾燥機	独立洗面化粧台	ウォークインクローゼット	ペット可	有料



東京都知事(1)第107725号
株式会社 S-em i

〒120-0003 東京都足立区東和3-10-10
TEL:03-6761-8784
FAX:03-6740-1058

取引態様
媒介

手数料負担の割合	貸主	0%	借主	100%
手数料配分の割合	元付	0%	客付	100%

【保証会社加入必須】大手法人等保証会社未加入の場合、敷金2必須

賃貸マンション

三井の賃貸

PARK AXIS

■建物外観■



■現地案内図■



※図面と現況に相違がある場合は現況優先と致します。

「銀座一丁目」駅まで直通7分。「大手町」まで9分。「東京」まで10分。

小型犬or猫1匹相談(敷金1ヶ月積み増し) アップライトピアノ相談可

原則、保証会社利用必須
 ・レジデントアシスタンス
 毎月月額賃料の初回保証料90%・年会費9,600円
 ・Casa
 ・オリーブフォレストインシュア

理保不要システム ※大手法人3割9分、保証会社未加入の場合は敷金2ヶ月

■駐輪場
 1住戸1台
 駐輪ステッカー代
 1,100円(税込)



物件名称	パークアクシス豊洲キャナル 1127号室		
間取り	1LDK+WIC		
賃貸条件	賃料	207,000 円/月	
	管理費/共益費	12,000円/月	
	敷金	1ヶ月	礼金 1ヶ月
所在地	東京都江東区豊洲6-2-11		
交通	東京メトロ有楽町線『豊洲』	駅より徒歩	9分
	バス乗車	分	停り徒歩 分
	東京臨海新交通ゆりかもめ『新豊洲』	駅より徒歩	5分
	バス乗車	分	停り徒歩 分
建物	構造・規模	鉄筋コンクリート造 地上19階 地下1階建	賃貸戸数
	専有面積	46.72 m ² (14.13 坪)	バルコニー面積 (m ² 坪)
竣工年月	2015年11月		
入居予定日	即可		
案内可能日	即可		
契約期間	2年		
更新料	新賃料の1ヶ月分相当額		
駐車場	有	駐車場備考	
駐車場料金	27,500円(税込) / 月		
賃貸保証委託契約	区分	必須 レジデントアシスタンス(株) 他2社	
	条件	初回保証委託料(最低20,000円) : 月額賃料等の50%、 2年目以降 : 9,600円/年	
保険	借家人賠償責任保険を付帯した火災保険にご加入いただけます		
管理会社	三井不動産レジデンシャルサービス株式会社 湾岸支店		
その他費用	入居時における玄関錠交換代 : 16,500円(税込) 口座振替事務手数料 : 110円(税込) / 月 退去時における通常清掃費用 : 51,392円(税込)		
設備	エアコン 浴室乾燥機 給湯追い焚き BS CS CATV コンログリル オートロック 宅配ロッカー		
備考	ピアノ相談可 ベット相談可 フロント管理 : 常駐 伊豆BBから申込を承ります。専有面積には貯湯タワシ面積が含まれます。ベット1匹(敷2)駐輪ステッカー代 : 1,100円(税込)保証会社利用必須		

*お申し込み後、審査の結果お断りする場合がございます。



東京都知事(1)第107725号

株式会社 S - e m i

〒120-0003 東京都足立区東和3-10-10

TEL:03-6761-8784

FAX:03-6740-1058

取引態様
媒介

手数料 負担の割合	貸主	0%	借主	100%
手数料 配分の割合	元付	0%	客付	100%

■建物外観■



Allonge' Morishita アロンジェ森下

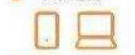
1min.

都営大江戸線/都営新宿線
「森下」駅 徒歩1分 | 東京メトロ半蔵門線
「清澄白河」駅 徒歩6分 |

物件確認・入居申込は
「リアルタイム」Web受付

ITANDI BB

- 1 ITANDI BBにアクセス
- 2 この物件を検索
- 3 入居申込ボタンを押すだけ



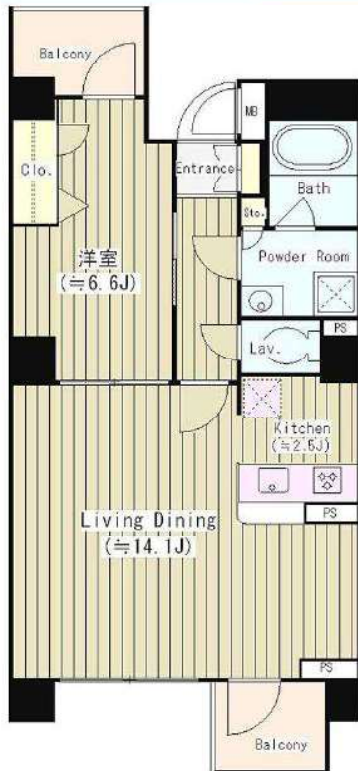
初期は本誌業者専任保証
2回以降はログインで

物件確認から入居申込まで、すべてこの画面から完結！
※「Webから」または「申込書」でお手続きいただけます。



https://bukkkus.com/

賃貸マンション



※図面と現況に相違がある場合は現況優先と致します。

物名称	アロンジェ森下 401号室		
間取り	1LD・K		
賃料	155,000 円/月		
管理費/共益費	10,000円/月		
敷金	1ヶ月	礼金	1.2ヶ月

所在地	東京都江東区森下一丁目5番4号		
交通	東京都交通局大江戸線『森下』	駅より徒歩	1分
	バス乗車	分	停り徒歩 分
	東京メトロ半蔵門線『清澄白河』	駅より徒歩	6分
	バス乗車	分	停り徒歩 分

建物	構造・規模	鉄筋コンクリート造 地上8階建	賃貸戸数	
	専有面積	52.14 m ² (15.77 坪)	バルコニー面積	m ² (坪)

竣工年月	2010年10月		
入居予定日	5月中旬		
案内可能日	即可		
契約期間	2年		
更新料	新賃料の1ヶ月分相当額		
駐車場	無	駐車場備考	

駐車場料金	区分 必須 レジデントアシスタンス(株) 他2社		
賃貸保証委託契約	条件	初回保証委託料(最低20,000円)：月額賃料等の50%、 2年目以降：9,600円/年	

保険	借家人賠償責任保険を付帯した火災保険にご加入いただけます		
----	------------------------------	--	--

管理会社	東葉ビル管理株式会社		
その他費用	入居時における玄関錠交換代：22,000円(税込) 口座振替事務手数料：110円(税込)/月 退去時における通常清掃費用：57,354円(税込)		

設備	エアコン 浴室乾燥機 給湯追い焚き CATV コンロ グリル オートロック 宅配ロッカー		
----	--	--	--

備考	管理：巡回 駐輪場1台込(移動や追加不可)保証会社 利用必須 案内や入居日は目安です。申込 はWEB受付です (ITANDI BB)		
----	---	--	--

*お申し込み後、審査の結果お断りする場合がございます。

■現地案内図■



東京都知事(1)第107725号

株式会社 S - e m i

〒120-0003 東京都足立区東和3-10-10

TEL:03-6761-8784

FAX:03-6740-1058

取引態様
媒介

手数料 負担の割合	貸主	0%	借主	100%
手数料 配分の割合	元付	0%	客付	100%

FOR RENT

フレンシア菊川 401号室

都営新宿線『菊川』駅徒歩4分
 都営大江戸線『森下』駅徒歩9分
 半蔵門線『清澄白河』駅徒歩10分

菊川

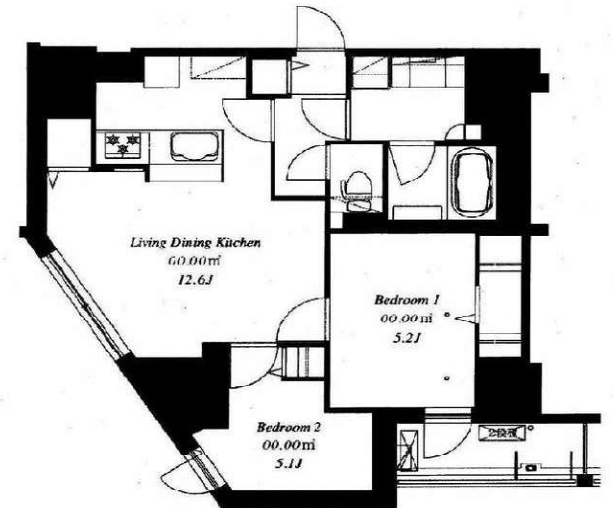
※一年未満解約の場合、違約金あり(大手法人は相談可)

【賃貸条件】			
賃貸条件	月額賃料	¥212,000円/月	
	管理費/共益費	¥8,000円/月	
	敷金	2ヶ月	礼金 1ヶ月
	契約期間	2年間	更新料 新賃料1ヶ月
	ペット	相談	SOHO 不可
【物件概要】			
所在地	江東区森下4-12-6		
竣工	2019年9月	構造 RC造	規模 地上11階
間取り	2LDK/57.16㎡		
【設備概要】			
設備	オートロック、宅配ロッカー、浴室暖房乾燥機、無料インターネット、ペット足洗場、敷地内ゴミ置場、温水洗浄便座、エアコン(全居室)、防犯カメラ、システムキッチン、CATV(東京ペイネットワーク)、ALSOC		
駐車場	機械式 中段20000円(税別)/月額 空き有 機械式 上25000円(税別) 下23000円(税別)		
バイク	5000円(税別)/月額	駐輪場	初回登録料2000円(税別)
【備考】			
保証会社	オリコ(個人申込は必須) 火災保険 20000円~		
その他	小型犬or猫、計2匹、6KG未満、体高50cm以下、敷1増、楽器不可、床はフローリング※駐車場・バイク契約の場合は仲1※鍵交換2.5万円税別、共用部は禁煙		



4/16解約予定/入居日相談

※保証会社利用時⇒敷1



※設備仕様、間取りについては現地にてご確認ください。※本書面と現状が異なる場合は、現状優先とさせていただきます。



東京都知事(1)第107725号

株式会社 S - e m i

〒120-0003 東京都足立区東和3-10-10

TEL:03-6761-8784

FAX:03-6740-1058

取引態様
媒介

手数料 負担の割合	貸主	0%	借主	100%
手数料 配分の割合	元付	0%	客付	100%