

# レジディア市ヶ谷 0907

物件種別	間取り	賃料	管理費等
マンション	2LDK	237,000円	15,000円

ペット相談可!6路線2駅利用可・スーパー近隣有

敷金/保証金	237,000円	礼金/権利金	237,000円
敷引/償却金	0円	更新料	1ヶ月(新賃料)
更新事務手数料			
その他費用	[一時金] 初回鍵交換費(税込): 19,800円, 入居者限定会員サービス会費/2年(税込): 11,000円		
物件所在地	東京都新宿区市谷本村町3-17		
交通	東京メトロ有楽町線 市ヶ谷駅 徒歩5分 東京メトロ南北線 市ヶ谷駅 徒歩5分 中央・総武線各停 四ツ谷駅 徒歩6分		
間取り詳細	9階: LD 10.20畳, 洋室 5.00畳, 洋室 4.10畳, K 2.70畳		
構造	鉄骨鉄筋コンクリート 9階 / 14階建		
面積	53.10㎡	向き	東
築年月	2004年9月	契約期間	普通借家契約 2年
退去日		入居時期	2022年6月上旬
駐車場			
設備	オートロック, ダブルロック, BS, CS, CATV, TVインターホン, エアコン, システムキッチン, 給湯, フローリング, 室内洗濯機置場, クローゼット, バストイレ別, 追い焚き風呂, 浴室乾燥, 温水洗浄便座, 洗面台, エレベーター, 宅配BOX		
入居諸条件	ペット可, 楽器使用不可, 事務所不可, 法人可		
損害保険	要 東京海上ミレア少額短期保険(株)※貸主指定 19,000円(2年)		
保証会社			
備考	※本広告の契約条件)2022年4月末迄の契約開始に限る※1年未満解約時、賃料1ヶ月分の違約金有り※敷金1ヶ月(大手法人契約の場合は2ヶ月)※保証会社必須 (IRSorOFI) IRS:初回40%/OFI初回50%(その他月額や年間費用有)※エボス相談可※ペット相談(小型犬or猫のどちらか一匹に限る・敷金1ヶ月追加)		

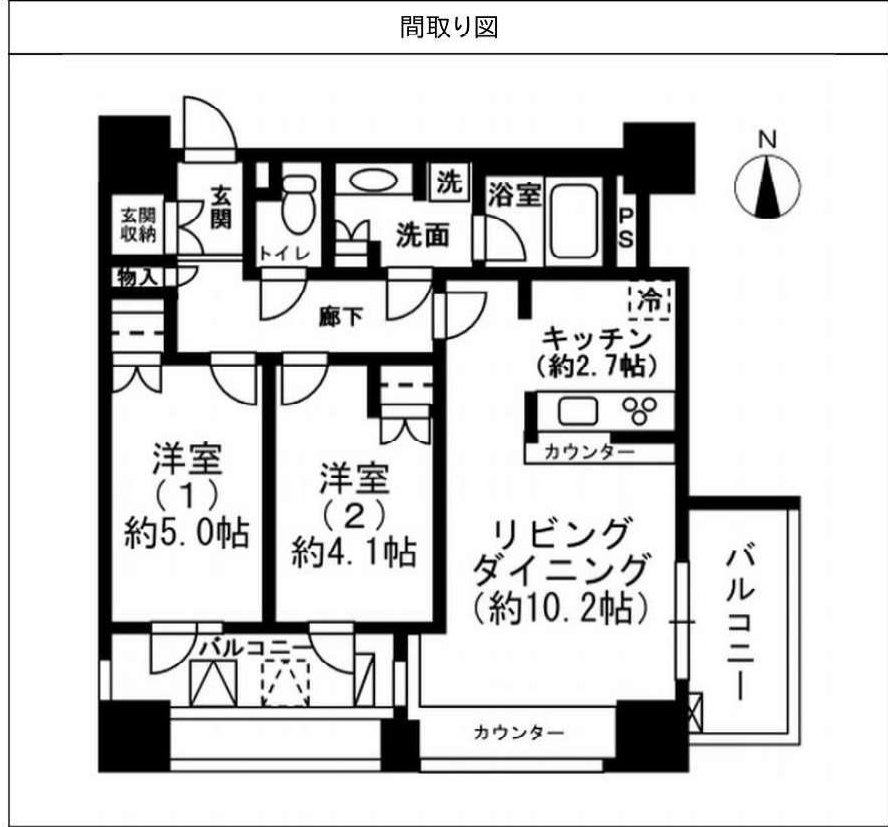
外観




その他



※図面と異なる場合は現況を優先となります。





東京都知事(1)第107725号

株式会社 S - e m i

〒120-0003 東京都足立区東和3-10-10

TEL:03-6761-8784

FAX:03-6740-1058

取引態様	手数料負担の割合	貸主	0%	借主	100%
媒介	手数料配分の割合	元付	0%	客付	100%

【賃貸マンション】旭化成アトラスシリーズ

# アトラス四谷レジデンス



わかりやすい  
めやす賃料表示

¥182,958

めやす賃料とは賃料、共益費・管理費、敷引金、礼金、更新料を含み、賃料等条件の改定がないものと仮定して4年間賃借した場合（定期借家の場合は、契約期間）の1ヶ月当たりの金額です。敷引金は敷金の償却、保証金の償却など預かった金銭から必ず差し引くものをいいます。めやす賃料は消費者に適切な情報を提供するための表示であり、事業者に一時金を推奨するものではありません。めやす賃料は実際の総支払額と異なる場合があります。詳しくは不動産会社にご確認下さい。

※図面と現況に相違がある場合は現況優先と致します。

408号室 47.6㎡ 1LDK  
賃料 167,000 円  
共益費 9,000 円

中央線  
総武・中央線

四ツ谷駅  
市ヶ谷駅

徒歩5分  
徒歩5分

■物件概要■		〒162-0845	
所在地	東京都新宿区市谷本村町2-15		
構造	SRCタイル貼	14階建て	
竣工	2005年3月		
入居	2022年6月28日予定		
	2022年6月5日退室予定		
■賃貸条件■			
契約期間	2年間		
敷金	賃料の	0.5	ヶ月分
礼金	賃料の	1	ヶ月分
更新料	新賃料の	1	ヶ月分
■設備概要■			
オートロック	バストイレ別		
エレベーター	浴室追い焚き機能		
TVモニター付きインターホン	浴室乾燥暖房機		
システムキッチンガスコンロ3口	温水洗浄便座		
グリル付き	独立洗面台		
浄水器	火災警報器		
クローゼット	ヘアガラス		
シューズボックス	自転車駐輪相談(別途契約)		
エアコン2台	CATV JCOM		
床暖房	BSアンテナ CSアンテナ		
フローリング	宅配ボックス		
コンシェルジュサービス	インターネット無料		
お2人入居可 お子様入居可			
保証会社加入必須			
『My Concierパートナー』			
初回保証料 月額賃料+共益費の50%			
継続保証委託料 2万円/2年			
1 旭化成『My Concier Club』へのご加入			
契約時、更新時に会費 15,000 円(2年間)を一括してお支払い頂きます。(口座振替手数料が含まれます。)			
2 鍵交換費用 27,500 円(税込み)			
3 仲介手数料 賃料の1ヶ月分(税別)			
4 家財保険 20,400 円(2年間)			
5 特約として退去時のクリーニング費用は借主負担です。			
6 口座振替手数料 0 円			



東京都知事(1)第107725号

株式会社 S - e m i

〒120-0003 東京都足立区東和3-10-10

TEL:03-6761-8784

FAX:03-6740-1058

取引態様  
媒介

手数料 負担の割合	貸主	0%	借主	100%
手数料 配分の割合	元付	0%	客付	100%

建物種別	マンション
コンフォリア神楽坂	
0502号室	ILDK



物件外観図

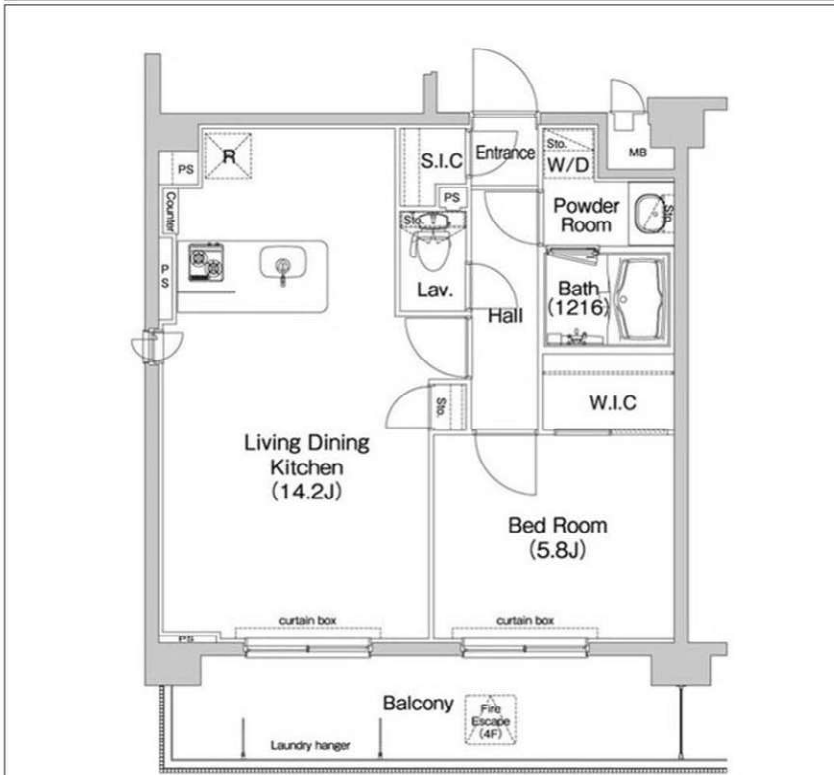
安心して快適な生活のための設備

- 防犯カメラ付エレベーター
- ディンプルキーダブルロック
- 追焚機能
- システムキッチン(グリル付き)
- シャワートイレ

物件周辺図

※図面と現状に相違がある場合は現状優先とします。

■礼金0ヶ月 ■1年以内解約時違約金有  
 ■指定保証会社利用必須※一部法人契約除く・敷金1ヵ月積み増し



入居可能日 2022年05月下旬 (工事の進捗等により変更有) 内覧 可

システムキッチン(2口コンロ)  
 シャワー機能付トイレ  
 ディンプルキー  
 浴室乾燥機能  
 追焚機能  
 パストイレ別  
 洗濯防水パン  
 全室フローリング

壁掛けエアコン2台  
 ペット相談：小型犬1匹か猫2匹/敷金2ヶ月  
 ペット相談

※消費税法の改定により税率が改定された場合には、変動後の税率により計算する事とします。

賃料	223,000 円	共益費	10,000 円
貸賃条件	敷金 1ヶ月	礼金 0ヶ月	償却金 0円
	更新料 新賃料の1ヶ月分相当額		

契約期間	普通借家 2年
所在地	東京都新宿区岩戸町26-1
交通	都営大江戸線 牛込神楽坂駅 徒歩1分 東京メトロ東西線 神楽坂駅 徒歩6分
建物	構造・規模 鉄筋コンクリート造 地上5階 地下1階建 専有面積 48.62㎡ (14.70坪)
築年月	2007年09月
戸数	総戸数 29戸 賃貸戸数 29戸 (住居)
保証会社	保証会社利用 必須 保証会社名 クレディセゾン 保証料: 賃料等の40%(最低1.5万円)、2年目~:0.7万円(法人は一律3万円/年) 保証会社利用 必須 保証会社名 SBIギランティ 保証料: 賃料等の40%(最低2万円)、2年目~:1.2万円/年 保証会社利用 保証会社名
設備	<共有設備> 宅配BOX,メールボックス,外観タイル貼,エレベーター,TVモニター付インターホン,オートロック,自転車置場(無料),防犯カメラ,24時間ゴミ出し可 <専有設備> シャワー機能付トイレ,浴室乾燥機能,追焚機能,システムキッチン(2口コンロ),パストイレ別,クリル,全室フローリング,壁掛けエアコン2台,ペット相談
コメント	
回線	BS対応可,CATV対応可,インターネット対応可
初期費用	損害保険料 8,200 円 鍵交換代 22,000 円
ランニング費用	
他一時金	清掃費 44,000 円 エアコン清掃費 16,500 円



東京都知事(1)第107725号

株式会社 S - e m i

〒120-0003 東京都足立区東和3-10-10

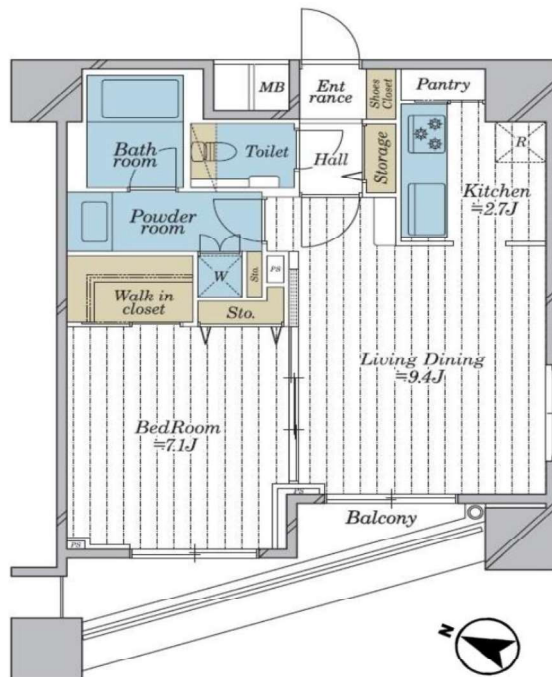
TEL:03-6761-8784

FAX:03-6740-1058

取引態様  
媒介

手数料負担の割合	貸主	0%	借主	100%
手数料配分の割合	元付	0%	客付	100%

～新宿駅徒歩圏内の好立地、22階 南西角部屋につき抜群の日当たり眺望と充実の共有施設を誇る分譲タワーマンション～



物件名称	ファーストリアルタワー新宿		
号室	2205	間取	1LDK
条件	賃料	¥237,000	
	共益費	¥18,000	
	敷金	1ヶ月	礼金 1ヶ月

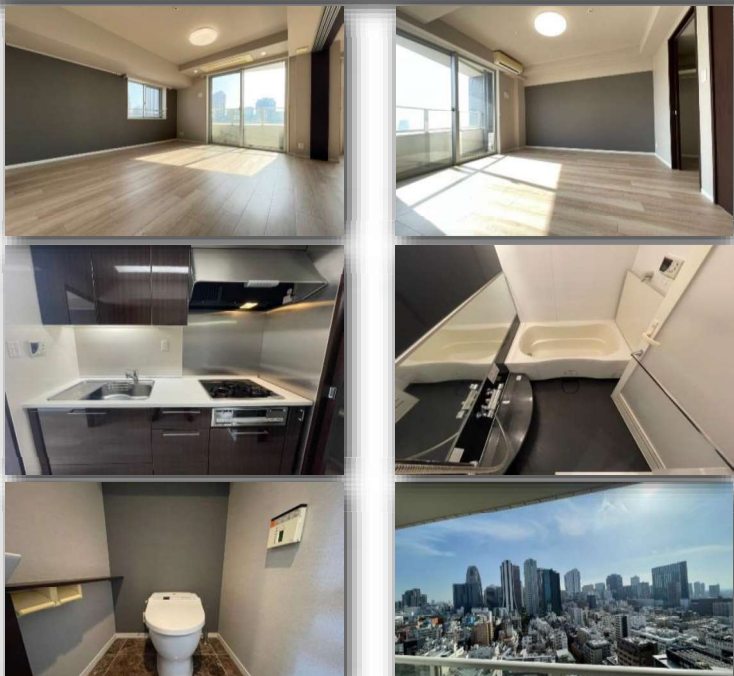
所在地	東京都新宿区西新宿7丁目5-9		
交通	JR山手線「新宿駅」徒歩8分		
	都営大江戸線「新宿西口駅」徒歩4分		
	JR中央・総武線「大久保駅」徒歩6分		
構造	鉄筋コンクリート造 地下2階付32階建		
専有面積	48.45㎡ (壁芯計算)	物件種別	マンション
築年月	2006年3月	向き	南西
入居時期	6月中旬入居可能		
更新料	新賃料の1ヶ月分		
保証会社	※加入必須		
	ジェイリース株式会社		
	初回保証委託料：総賃料50% 1年更新：10,000円		
	※大手法人契約時、相談可能		
火災保険	20,000円 (2年間)		
駐車場 バイク置場 駐輪場	・ノーマルルーフ機械式区画 (月額54,000円)		
	・ハイルーフ機械式区画 (月額59,400円)		
	※空要確認		
	・バイク置場 なし		
	・自転車 (初回登録料3,500円/台)		
契約形態	普通賃貸借契約 2年		
建物管理会社	(株) マймコミュニティー (管理人常駐)		
備考	短期解約違約金あり (1年未満)		
	鍵交換代 30,000円 (税別) SUUMO以外広告掲載可能 (要連絡)		

### 共用部設備

- ・EV3基・指紋認証ダブルオートロック・防犯カメラ
- ・宅配ボックス・常勤管理・24時間ゴミ置き場
- ・スカイラウンジ・フィットネスルーム・ゲストルーム
- ・サウナ付大浴場・音楽ルーム・駐車場・駐輪場

### 専有部設備

- ・3口ガスシステムキッチン・追炊き機能・浴室乾燥機
- ・独立洗面台・洗浄機能付便座・タンクレストイレ
- ・床暖房・ウォークインクローゼット・南西角部屋
- ・日当たり眺望良好・モニタ付インターフォン



■ 図面と現況が異なる場合は現況を優先いたします。

■ 契約成立時、仲介手数料として賃料1ヶ月分 (税別)



東京都知事(1)第107725号

株式会社 S - e m i

〒120-0003 東京都足立区東和3-10-10

TEL:03-6761-8784

FAX:03-6740-1058

取引態様  
媒介

手数料 負担の割合	貸主	0%	借主	100%
手数料 配分の割合	元付	0%	客付	100%

建物種別	マンション
グランドメゾン三軒茶屋	
0304号室	ILDK

★分譲賃貸マンション★宅配BOX♪オートロック♪  
 ■居住専用物件※事務所、店舗、SOHO等、居住以外の利用が認められた場合、即契約解除の上、解約違約金有  
 ■指定保証会社利用必須※一部法人契約除く・敷金2カ月



物件外観図



物件周辺図

※図面と現状に相違がある場合は現状優先とします。



入居可能日 2022年06月下旬 (工事の進捗等により変更有) 内覧 不可

電子契約可

※消費税法の改定により税率が改定された場合には、変動後の税率により計算する事とします。

賃料	186,000 円	共益費	8,000 円
貸賃条件	敷金 1ヶ月	礼金 1ヶ月	償却金 0 円
	更新料 新賃料の1ヶ月分相当額		
	契約者・入居者専用会員制サービス「リーブル」にご加入いただきます ※法人契約者対象外(入居者は対象となります) ※登録無料		

契約期間	普通借家 2年
所在地	東京都世田谷区三軒茶屋2丁目13-20
交通	東急田園都市線 三軒茶屋駅 徒歩1分
建物	構造・規模 鉄骨鉄筋コンクリート造 地上14階 地下1階建 専有面積 60.74㎡ (18.37坪)
築年月	1998年03月
戸数	総戸数 98戸 賃貸戸数 62戸 (住居)

保証会社	保証会社利用 必須 保証会社名 レジデンシャルパートナーズ 保証料:賃料等の40%(最低2万)、月額手数料:賃料等の1%(更新料無)
	保証会社利用 必須 保証会社名 オリコフォレントインシュア 保証料:賃料等の40%(最低2万)、月次保証料:賃料等の1%(更新料無)
	保証会社利用 必須 保証会社名 エルズサポート 保証料:賃料等の40%(最低2万)、月次保証料:賃料等の1%(更新料無)

設備	<共有設備> 宅配BOX,外観タイル貼,エレベーター,オートロック,自転車置場(有料),管理人有
	<専有設備> システムキッチン(3口コンロ),天カセエアコン1台

コメント	■解約時室内及びエアコンクリーニング費用借主負担 ■ペット飼育・楽器演奏等禁止 ■付随設備に関する費用・空き状態等は要確認 ■居住専用物件※事務所、店舗、SOHO等、居住以外の利用が認められた場合、即契約解除の上、解約違約金有
------	--

回線	CATV対応CA回線よりインターネット対応,インターネット対応可,電話回線(工事費用発生時は入居者負担)		
初期費用	損害保険料	13,680 円	鍵交換代 22,000 円
	駐輪代	330 円	
ランニング費用	口座振替事務手数料	110 円	
	セーフティ補償料	570 円	

他一時金	清掃費 63,800 円	エアコン清掃費 22,000 円
------	--------------	------------------

「電子契約」対応可能



東京都知事(1)第107725号

株式会社 S - e m i

〒120-0003 東京都足立区東和3-10-10

TEL:03-6761-8784

FAX:03-6740-1058

取引態様  
媒介

手数料負担の割合	貸主	0%	借主	100%
手数料配分の割合	元付	0%	客付	100%



# 築浅デザイナーズ賃貸マンション ミレドゥーエ三軒茶屋 旧：アステール三軒茶屋

東急田園都市線『三軒茶屋』駅

徒歩10分

インターネット無料 (1Gbpsまで無料)

【物件概要】

- 所在地：東京都世田谷区下馬2-10-12
- 構造・規模：鉄筋コンクリート造地上4階地下1階建
- 築年数：2020年7月 ○契約期間：2年間※更新可
- 更新料：新賃料の1ヶ月分

○敷金：1ヶ月 礼金：1ヶ月

- 退去時原状回復費：実費精算 (借主負担)
- 鍵交換費：19,800円 (契約時)
- リーヴサポート24加入 (2年間) 13,000円  
24時間駆け付けサービス・途中解約返金なし
- 火災保険加入 (2年間) ※詳細はお問い合わせください。

【保証会社加入必須】

- エポスウェルスター保証契約時総賃料の50%、毎月1.3%がかかります。

【審査時必要書類】○身分証写し

【契約時必要書類】○契約者・入居者住民票※詳細は要確認

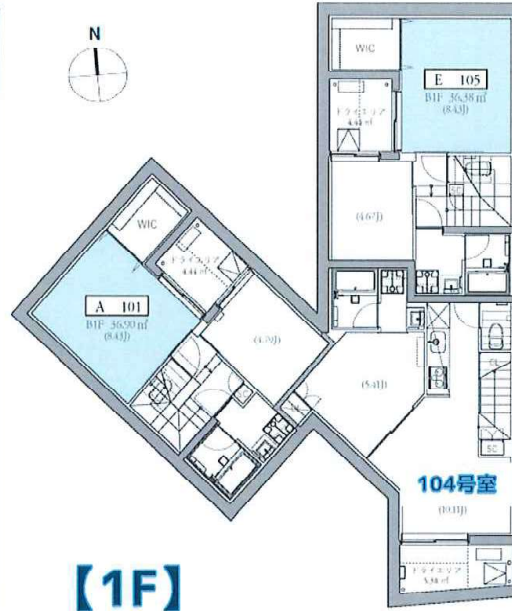
※駐車場・バイク置場/なし ※駐輪場あり/現在空きなし

【設備】

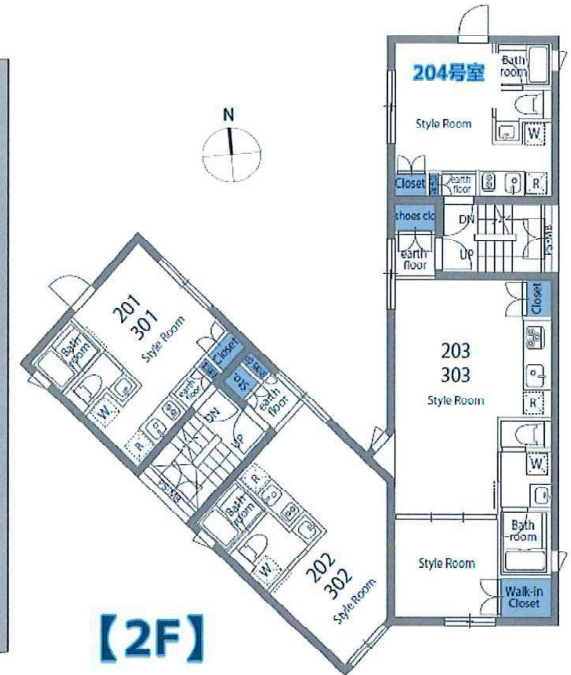
- オートロック ■宅配ボックス
- TVモニター付インターホン ■エアコン
- ミニキッチン (IH2口) ■バストイレ別
- シャワートイレ ■フローリング
- 浴室換気乾燥機 (暖房機能付き)
- 独立洗面台 ■室内洗濯機置場 ■室内物干し



【B1F】



【1F】



【2F】

申 号室	間取/㎡	賃料	共益費	現況
104	1SLDK/46.54㎡ LDK約10.11帖	170,000円	8,000円	7/18解約予定
204	1R/18.04㎡ 洋室約8.2帖	98,000円	5,000円	6/19解約予定

建物内の設備、又は図面が現況と異なる場合は、現況を優先と致します。 建物、室内等において携帯電話等を使用する際には、電波状況により繋がりにくい場合がありますので予めご了承ください。



東京都知事(1)第107725号

株式会社 S - e m i

〒120-0003 東京都足立区東和3-10-10

TEL:03-6761-8784

FAX:03-6740-1058

取引態様  
媒介

手数料 負担の割合	貸主	0%	借主	100%
手数料 配分の割合	元付	0%	客付	100%

賃貸

マンション

賃料  
(月額)  
管理費等

340,000 円

交通

東急東横線

学芸大学 駅

徒歩 12 分

名称

ザ・パークハウス学芸大学四季の杜

( 4 階 411 号室 )

東急バス 渋谷駅から野沢龍雲寺循環行21分乗車 野沢三丁目バス下車 徒歩2分

分譲マンションの賃貸♪ 角部屋最上階♪

ザ・パークハウス学芸大学四季の杜 4階

3LDK



ピアノ相談可能  
(アップライト)  
※規約による制限あり



禁煙

◎インターネット基本利用無料♪  
つながりネットコミュニケーションズ  
※オプション有料

◎駐輪場1台無料♪

- オートロック
- TVモニター付インターフォン
- システムキッチン3口ガスコンロ付
- ディスプレイ
- 浴室追い焚き・乾燥機能付
- 温水洗浄機能付便座
- ウォークインクローゼット
- 宅配ボックス



- ◆機能保証無し(残置物)
- ・エアコン2基、カーテン(6枚)、レースカーテン(6枚)

※【電気】※本物件の電気は一括受電方式(中央電力株式会社)となります。  
※(原状回復)借主は退去時に貸主指定の専門業者にて、全体的なハウスクリーニング(水まわりを含む)を行い、その費用を負担するものとする。  
※■保証会社加入要※初回保証料:賃料等の0.5ヶ月(最低1.5万円)、保証委託料:賃料等の1%/月(最低300円)  
※本物件の成約時に、仲介手数料(賃料の1.1ヶ月(消費税込))がかかります。  
※このハウジングマップは概要紹介図です。図面と現況が異なる場合は現況優先となります。

備考	ペット	否	ピアノ	可	管理規約・使用細則等	有	※ 本物件は東急リパブルによる設備故障の連絡取次・収納代行対象物件です。
	管理人	有(日勤)	入居可能日	2022年5月中旬 予定			

(住居表示)

所在

東京都世田谷区野沢3丁目16-15

賃貸

礼金	1ヶ月 ( 340,000 円)	保証金	— ヶ月 ( — 円)
敷金	1ヶ月 ( 340,000 円)	補填	無

条件

賃貸借契約の種類	普通賃貸借契約		
契約期間	2年	更新	可
更新料	有(新賃料の1ヶ月)		
入居者条件	法人 ( 可 )	個人 ( 可 )	入居人員 ( — 名)
用途	住居		
火災保険料	有 15,440 円~借家人賠償・個人賠償・修理費用特約付/期間2年更新時再加入		

建物

面積	72.13 m <sup>2</sup> ( 21.81 坪)	敷地面積	— m <sup>2</sup> ( — 坪)
バルコニー	10.54 m <sup>2</sup> ( 3.18 坪)	専用庭	— m <sup>2</sup> ( — 坪)
間取り	LD:12.2畳、K:3.4畳、洋:4.5畳、洋:5.1畳、洋:6畳		
構造	鉄筋コンクリート造・陸屋根4階建		
建築	2015年4月	増・改築	

設備

電気(中央) / ガスコンロ3口付 / BT別 / 洗面所(独立) / 洗濯機置場(室内) / トイレ(専用) / トイレ形態(水洗) / トイレ(温水洗浄機能) / 浴室(専用) / 浴室形態(ユニット) / 追焚機能 / 浴室乾燥機 / 台所(専用) / システムキッチン / キッチン形態(カウンター) / ディスボーター / ウォークインクローゼット / 水道(公営) / 汚水(公共下水) / 雑排水(公共下水) / ガス(都市ガス) / 給湯あり / 給湯(ガス) / フローリング(全居室) / オートロック / TVモニター付インターフォン / 冷暖房(個別) / 冷暖房あり / 冷暖房(2基) / BSTV(利用料借主負担) / CSTV(利用料借主負担) / CATV(利用料借主負担) / インターネット(その他・利用料借主負担) / エレベーター / 宅配ボックス / 駐輪場(利用料無)

《借主負担となる費用》

- ◆インターネットオプション利用に伴う契約料・利用料
- ◆CATV(イツコム)有料チャンネル視聴に伴う契約料・利用料

駐車場

無



東京都知事(1)第107725号

株式会社 S - e m i

〒120-0003 東京都足立区東和3-10-10

TEL:03-6761-8784

FAX:03-6740-1058

取引態様  
媒介

手数料 負担の割合	貸主	0%	借主	100%
手数料 配分の割合	元付	0%	客付	100%

# For Rent

★未入居物件★2020年8月築、最大級規模の超高級タワーマンション★共用部等の設備充実★

●ビュラウンジ（20F、21F）●フィットネスルーム●ゲストルーム●コンシェルジュ●システムキッチン（3口ガス）●床暖房●ウォークインクローゼット●

## 分譲マンション【パークコート渋谷ザ・タワー 9F】

賃貸条件 賃料 310,000 円  
管理費 10,000 円



敷金	1ヶ月	礼金	1ヶ月
物件所在	東京都渋谷区宇田川町1-12		
交通	東横線・半蔵門線・副都心線『渋谷』駅より徒歩8分 山手線・銀座線・京王井の頭線『渋谷』駅より徒歩9分 山手線『原宿』駅より徒歩12分		
構造・規模	鉄筋コンクリート造	地上 39階建	地下 4階
竣工年月	2020年8月	方位	南
間取	1LDK+WIC	㎡数	42.58㎡
入居時期	即	案内可能	即（近隣業者鍵取り）
契約期間	2年	更新料	新賃料の1ヶ月※
火災保険	22,000円/2年分	鍵交換	未入居の為、なし
入居対応	19,800円(税込)/2年分 ※24時間365日緊急サポート		
保証会社	加入必須	初回保証料：総賃料50%、年間保証料：10,000円	
附属施設	駐車場	空無	0円(税込) 最新状況の確認はこちら
	バイク置場	空有	2,000円(税込) 三井不動産レジデンシャルサービス株式会社
	駐輪場	空有	200-500円(税込) TEL03-5784-3072
諸条件	ペット不可   楽器不可   SOHO不可   喫煙不可		
設備その他	オートロック/防犯カメラ/宅配ボックス/エレベーター（6基）/モニター付きインターホン/エアコン（2基）/床暖房（LD）/ウォークインクローゼット/シューズボックス/システムキッチン（ガス3口）/ディスプレイ/浄水器/室内洗濯機置場/独立洗面台/バストイレ別/追い焚き/温水洗浄便座/浴室乾燥暖房機/バルコニー/敷地内ゴミ置き場（24時間利用）/バイク置き場/駐輪場/無料インターネット/二人入居可/ラウンジ/フィットネスルーム/ゲストルーム/スクリーニングルーム		
備考	◎図面と現況が相違する場合は、現況を優先します。 ※民泊不可。違約金特約あり。 ※1年未満の解約の場合、総賃料1ヶ月分の短期解約金あり。 ※更新時は更新事務手数料10,000円（税別）がかかります。 ※喫煙による修繕費用は全額借主負担特約あり。		



東京都知事(1)第107725号

株式会社 S - e m i

〒120-0003 東京都足立区東和3-10-10

TEL:03-6761-8784

FAX:03-6740-1058

取引態様  
媒介

手数料 負担の割合	貸主	0%	借主	100%
手数料 配分の割合	元付	0%	客付	100%



マンション	ザ・パークハビオ恵比寿プレイス	「交通」 J R 山手線 恵比寿駅 徒歩9分 東京メトロ日比谷線 恵比寿駅 徒歩11分 東京メトロ日比谷線 広尾駅 徒歩12分
2LDK	東京都渋谷区恵比寿3丁目3番3号	4階 406号室

フリーレント1か月キャンペーン

賃料のみ※3月末申込分迄



賃料	308,000円	管理費	15,000円
その他月額	-		

敷金	1か月		
礼金	1か月	更新料	新賃料の1か月
鍵交換費用	契約時必須/16,500円		
構造	鉄筋コンクリート造		
規模	地上11階	築年月	2018年08月
専有面積	54.41㎡ (16.45坪)	方位	南
契約種類	普通賃貸借: 2年	損害保険	火災保険 加入必須
入居時期	2022年05月下旬 ※解約日: 2022年04月10日		
保証会社	必須: 日本セーフティー 【初年度委託料: 賃料等合計額の50% (最低保証料2万円) 2年目以降: 1年毎1万円】		
利用の制限	ペット相談可(小型犬・猫計2匹迄/敷金1か月積増) 楽器相談可(10~20時/連続演奏1時間迄/消音機能付きに限る) SOHO相談可(登記・不特定多数来訪業種・営業看板設置何れも不可/敷金1か月積増/保証料・保険料要確認)/LGBTフレンドリー/民泊不可		
専有部設備	インターフォン(モニター付)/シューズインクローク/バルコニー/洗浄便座/24時間換気システム/ガス給湯器/追焚機能/室内洗濯機置場/BT別/洗面所独立/浴室乾燥機/収納付三面鏡付洗面化粧台/システムキッチン/ガスコンロ/3口/グリル/エアコン3基/ウォークイン/クロゼット/収納/リネン庫/火災警報器等/各居室照明/全室フローリング/ピクチャーレール/マルチメディアコンセント		
解約予告	2か月前		
退去時費用	室内クリーニング費用 借主負担		
備考	フリーレント1か月 (3月末申込分迄/1年未満解約違約金有) ※インターネット設備問合先【運営会社: リベコ】 0120-793-700問合No. Y0015-350をお伝え下さい/保証会社未使用時敷金2か月/SOHO利用の場合 (初年度委託料: 賃料等合計額の100% (最低保証料4万円) 2年目以降: 1年毎4万円、火災保険: 住宅用および事業用保険加入要※詳細要確認)		

ペット飼育・楽器演奏応相談

※掲載情報と現状が異なる場合は、現状が優先となります。

駐車場	敷地内無し	共用部設備	モニター付オートロック/エレベータ/宅配ロッカー/敷地内ごみ置き場/防犯カメラ
駐輪場	敷地内有り/2段ラック式/月額330円/シール有	回線設備	地上デジタル (ITSCOMにて対応※①有料放送別途契約要)/BSアンテナ (※①)/CSアンテナ (※①)/インターネット接続可 (有※)
バイク置場	敷地内有り/月額8,800円/サイズ制限有	公共設備	電気: 東京電力 水道: 公営 ガス: 都市ガス 排水: 公共下水
トランクルーム	無		

※上記付属施設は空き状況が変わることがあります。空き状況およびサイズは別途ご確認ください。

※課税対象費用は消費税等を含んだ額を表示しています。



東京都知事(1)第107725号

株式会社 S - e m i

〒120-0003 東京都足立区東和3-10-10

TEL:03-6761-8784

FAX:03-6740-1058

取引態様  
媒介

手数料 負担の割合	貸主	0%	借主	100%
手数料 配分の割合	元付	0%	客付	100%

賃貸

マンション

賃料  
(月額)  
管理費等

275,000 円

10,000 円 その他 \_\_\_\_\_ 円

交通

東急東横線

東京メトロ日比谷線恵比寿駅 徒歩8分

代官山 駅

徒歩 6 分

名称

ドレッセ代官山

( 4 階 405 号室 )

分譲マンションの賃貸募集  
ドレッセ代官山



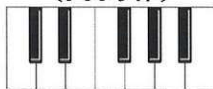
東急東横線  
『代官山』駅徒歩6分

JR山手線  
東京メトロ日比谷線  
『恵比寿』駅徒歩8分

1LDK



ピアノ相談可能  
(アップライト)



※規約による制限あり  
演奏時間10-20時



- オートロック
- エレベーター
- 宅配ボックス
- TVモニター付きインターフォン
- システムキッチン
- 3口ガスコンロ
- 温水洗浄機能付き便座
- 追い焚き機能
- 浴室乾燥機
- 洗面所独立
- 室内洗濯機置き場
- 床暖房(LD部分)
- エアコン2基
- フローリング



※(原状回復)借主は退去時に貸主指定の専門業者にて、全体的なハウスクリーニング(水まわりを含む)を行い、その費用を負担するものとする。  
 ※■保証会社加入要※初回保証料:賃料等の0.5ヶ月(最低1.5万円)、保証委託料:賃料等の1%/月(最低300円)※(床暖房)床貼替えを伴う工事が必要な場合は修理ができず、以後利用不可。  
 ※本物件の成約時に、仲介手数料(賃料の1.1ヶ月(消費税込))がかかります。  
 ※このハウジングマップは概要紹介図です。図面と現況が異なる場合は現況優先となります。

備考	ペット	否	ピアノ	可	管理規約・使用細則等	有	※ 本物件は東急リパブルによる設備故障の連絡取次・収納代行対象物件です。
	管理人	有(日勤)	入居可能日	即日			

(住居表示)

所在

東京都渋谷区恵比寿西2丁目14-3

賃貸

礼金	1ヶ月(275,000円)	保証金	___ヶ月(___円)
敷金	1ヶ月(275,000円)	補填	無

条

賃貸借契約の種類	普通賃貸借契約				
契約期間	2年	更新	可	更新料	有(新賃料の1ヶ月)
入居者条件	法人(可)	個人(可)	入居人員	(___名)	
用途	住居				
火災保険料	有 15,440円~借家人賠償・個人賠償・修理費用特約付/期間2年更新時再加入				

建

面積	53.13 m <sup>2</sup> (16.07坪)	敷地面積	___ m <sup>2</sup> (___坪)
バルコニー	4.68 m <sup>2</sup> (1.41坪)	専用庭	___ m <sup>2</sup> (___坪)
間取り	LDK:14.7畳、洋:8畳		
構造	鉄筋コンクリート造・陸屋根地下1階付6階建		
建築	2003年10月	増・改築	

設

ガスコンロ3口付/BT別/洗面所(独立)/洗濯機置場(室内)/トイレ(専用)/トイレ形態(水洗)/トイレ(温水洗浄機能)/浴室(専用)/浴室形態(ユニット)/追焚機能/浴室乾燥機/台所(専用)/システムキッチン/ウォークインクローゼット/水道(公営)/汚水(公共下水)/雑排水(公共下水)/ガス(都市ガス)/電話配線有/給湯あり/給湯(ガス)/給湯形態(戸別給湯)/フローリング(全居室)/オートロック/TVモニター付インターフォン/冷暖房(個別)/冷暖房あり/冷暖房(2基)/床暖房/CATV(利用料借主負担)/インターネット(光ケーブル・利用料借主負担)/インターネット(CATV・利用料借主負担)/エレベーター/宅配ボックス/駐輪場(利用料借主負担)

《借主負担となる費用》

- CATV(イツコム)有料チャンネルの視聴に関する契約料及び利用料
- インターネット(NTT・イツコム)利用に関する契約料及び利用料
- 12ヶ月未満解約の違約金有:賃料・管理費の1ヶ月分
- 駐輪場利用料:月額300円~500円/台(年一括払い) ※要空き確認

◎海外居住賃貸物件:法人契約の場合、賃料等のうち20.42%のの税義務あり



サイズ全長5000mm~5050mm全幅1850mm全高1550mm重量1800kg~2000kg

駐車場

有

機械式 月額28,000円~40,000円 仲介手数料1.1ヶ月分 ※要空き確認



東京都知事(1)第107725号

株式会社 S - e m i

〒120-0003 東京都足立区東和3-10-10

TEL:03-6761-8784

FAX:03-6740-1058

取引態様  
媒介

手数料負担の割合	貸主	0%	借主	100%
手数料配分の割合	元付	0%	客付	100%

賃貸 マンション	賃料 (月額)	218,000 円	交通	J R 山手線	原宿 駅	徒歩 8 分	名 称	パーク・ノヴァ神宮前
	管理費等			12,000 円 その他				東京メトロ千代田線明治神宮前駅

**三井不動産 旧分譲マンションパーク・ノヴァ神宮前** 1LDK




**◆トランクルーム1階◆  
区画37(無料)**

- ◆オートロック
- ◆TVモニター付インターフォン
- ◆システムキッチン
- ◆ガスコンロ3口付
- ◆エアコン
- ◆バストイレ別
- ◆温水洗浄機能付便座









**禁煙**

※本物件の南東側にて地上6階建ての事務所を建築中の為、騒音・臭気等が生じる場合があります。(2022年12月31日完了予定)  
 ※(原状回復)借主は退去時に貸主指定の専門業者にて、全体的なハウスクリーニング(水まわりを含む)を行い、その費用を負担するものとする。  
 ※■保証会社加入要※初回保証料:賃料等の0.5ヶ月(最低2万円)、継続保証料:1.2万円/年  
 ※本物件の成約時に、仲介手数料(賃料の1.1ヶ月(消費税込))がかかります。  
 ※このハウジングマップは概要紹介図です。図面と現況が異なる場合は現況優先となります。

備考	ペット	否	ピアノ	否	管理規約・使用細則等	有	※ 本物件は東急リパブルによる24時間設備故障取次対象物件です。
	管理人	有(日勤)	入居可能日	2022年4月下旬 予定			

(住居表示)  
所在地 東京都渋谷区神宮前2丁目33-5

礼金	1ヶ月 ( 218,000 円 )	保証金	— ヶ月 ( — 円 )
敷金	1ヶ月 ( 218,000 円 )	補填	無

賃貸借契約の種類 普通賃貸借契約

契約期間	2年	更新	可	更新料	有(新賃料の1ヶ月)
入居者条件	法人 ( 可 )	個人 ( 可 )	入居人員 ( — 名 )		
用途	住居				
火災保険料	有 15,440 円~借家人賠償・個人賠償・修理費用特約付/期間2年更新時再加入				
面積	56.79 m <sup>2</sup> ( 17.17 坪 )	敷地面積	— m <sup>2</sup> ( — 坪 )		
バルコニー	— m <sup>2</sup> ( — 坪 ) 専用庭 — m <sup>2</sup> ( — 坪 )				
間取り	LDK:20畳、洋:5畳				
構造	鉄骨鉄筋コンクリート造8階建				
建築	1986年6月	増・改築			

設備  
 ガスコンロ3口付/BT別/洗面所(独立)/洗濯機置場(室内)/トイレ(専用)/トイレ形態(水洗)/トイレ(温水洗浄機能)/浴室(専用)/浴室形態(ユニット)/台所(専用)/システムキッチン/キッチン形態(その他)/トランクルーム(利用料無)/水道(公営)/汚水(公共下水)/雑排水(公共下水)/ガス(都市ガス)/電話配線有/給湯あり/給湯(ガス)/給湯形態(戸別給湯)/フローリング(全居室)/オートロック/TVモニター付インターフォン/冷暖房(個別)/冷暖房あり/冷暖房(全室)/CATV(利用料借主負担)/インターネット(光ケーブル・利用料借主負担)/インターネット(CATV・利用料借主負担)/エレベーター/駐輪場(利用料借主負担)

《借主負担となる費用》

- CATV(イツコム):有料チャンネル視聴に伴う契約料・利用料
- インターネット(NTT・KDDI・CATV)利用に伴う契約料・利用料
- 駐輪場:年額6,000円/台 ※区画割無し。空きスペースを利用
- 退去時、エアコンクリーニング費用

◆駐車場 平置き◆  
 サイズ: 全幅2,300mm 全高1,800mm

駐車場	有	別途契約(※要空き確認)	※仲介手数料として月額利用料の1.1ヶ月
		月額 55,000 円	税込
		敷金( 55,000円 )	礼金( — )



S-emi.inc

東京都知事(1)第107725号

株式会社 S - e m i

〒120-0003 東京都足立区東和3-10-10

TEL:03-6761-8784

FAX:03-6740-1058

取引態様  
媒介

手数料負担の割合	貸主	0%	借主	100%
手数料配分の割合	元付	0%	客付	100%

賃貸マンション

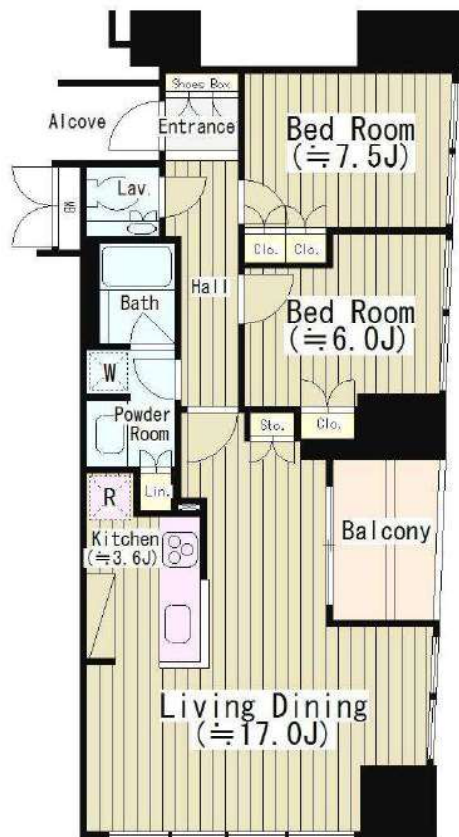
■建物外観■



■現地案内図■



※図面と現況に相違がある場合は現況優先と致します。



- フローリング
- 床暖房
- エアコン
- 浴室乾燥機
- 追い焚き
- クッキングヒーターIH
- グリル
- 食器洗い乾燥機
- CATV
- オートロック
- 宅配ロッカー
- フロントサービス
- 24時間常駐
- C-desk
- Hello 24h
- 入居時鍵交換と合鍵作成(有料)
- 三井のすまいLOOP 利用可
- 引越し提携引有

物件名称	ザ・神宮前レジデンス 515号室		
間取り	2LD・K		
賃貸条件	賃料	420,000 円/月	
	管理費/共益費	無	
	敷金	1ヶ月	礼金 1.5ヶ月

所在地	東京都渋谷区神宮前三丁目37番1号		
交通	東京メトロ銀座線『外苑前』	駅より徒歩	7分
	バス乗車	分	停り徒歩 分
	東京メトロ銀座線『表参道』	駅より徒歩	9分
	バス乗車	分	停り徒歩 分
建物	構造・規模	鉄筋コンクリート造 地上20階 地下1階建	賃貸戸数
	専有面積	76.23 m <sup>2</sup> (23.05 坪)	バルコニー面積 ( m <sup>2</sup> 坪)
竣工年月	2013年7月		
入居予定日	4月下旬		
案内可能日	即可		
契約期間	2年		
更新料	新賃料の1ヶ月分相当額		
駐車場	無	駐車場備考	
駐車場料金			
賃貸保証委託契約	区分	必須 レジデンスプラス(株) 他1社	
	条件	初回保証委託料(最低20,000円)：月額賃料等の50%、2年目以降：9,600円/年	
保険	借家人賠償責任保険を付帯した火災保険にご加入いただきます		
管理会社	日本ハウズイング株式会社 本社住宅営業部		
その他費用	入居時における玄関錠交換代：22,000円(税込) 口座振替事務手数料：110円(税込)/月 退去時における通常清掃費用：83,853円(税込)		
設備	床暖房 エアコン 食洗機 浴室乾燥機 給湯追い焚き CATV コンロ グリル オートロック 宅配ロッカー		
備考	フロント 管理：常駐 ドナルドム込。駐車場、駐輪場等の付帯追加契約は不可。1年未満解約違約金有(大手法人相談可)		

\*お申し込み後、審査の結果お断りする場合がございます。



東京都知事(1)第107725号

株式会社 S - e m i

〒120-0003 東京都足立区東和3-10-10

TEL:03-6761-8784

FAX:03-6740-1058

取引態様  
媒介

手数料負担の割合	貸主	0%	借主	100%
手数料配分の割合	元付	0%	客付	100%

築浅

ルアナ西原  
渋谷区西原2丁目

京王新線(都営新宿線直通)

新宿まで2駅4分

小田急  
小田原線

「代々木上原」駅徒歩11分

「幡ヶ谷」駅徒歩5分

京王線  
【準特急停車駅】

「笹塚」駅徒歩11分

バス停「幡ヶ谷駅」徒歩6分(渋谷方面)/徒歩5分(中野方面)

渋谷駅、代々木八幡駅、中野駅、阿佐ヶ谷駅方面のバスが利用可能

2LDK 専有面積 52.73m<sup>2</sup> 202号室



耐震・耐火性に優れたヘーベルメゾンの築浅物件!  
南東向き角部屋! 2面採光で陽当たり・通風良好!



2021年1月築

日当たり良好 角部屋 閑静な住宅地 駅近 通風良好

※室内写真は同間取りタイプの別部屋のものです



設備	
<input type="checkbox"/> バス・トイレ別	<input type="checkbox"/> 追焚風呂
<input type="checkbox"/> ペアガラス	<input type="checkbox"/> ウォシュレット
<input type="checkbox"/> 浴室乾燥機	<input type="checkbox"/> 独立洗面台
<input type="checkbox"/> 室内物干	<input type="checkbox"/> 防犯シャッター
<input type="checkbox"/> BSアンテナ	<input type="checkbox"/> インターネット専用回線
<input type="checkbox"/> 室内洗濯機置場	(ヘーベル光)

賃貸条件	
契約/2年間	定員/4名
更新料/新賃料の1ヶ月分	
保険/要加入 15,400円~(2年毎)※人数によります	
連帯保証人/不要	
保証会社/必須	
(保証会社初期費用:賃料+共益費の50%)	
鍵交換代/22,000円(税込)	
MyConcierClub会費/15,000円(2年毎)	
駐輪場/有(無料)1世帯1台	

2人入居可

兄弟姉妹可

お子さん可

物件概要

所在地/東京都渋谷区西原2-36-9  
構造/鉄骨造3階建  
建築/2021年1月24日竣工

LIFE INFORMATION

ローソン渋谷幡ヶ谷一丁目店... 徒歩2分  
ダイエー幡ヶ谷店... 徒歩5分  
成城石井幡ヶ谷店... 徒歩6分  
トモズ幡ヶ谷店... 徒歩3分  
幡ヶ谷南郵便局... 徒歩3分  
代々木大山公園... 徒歩4分  
渋谷区スポーツセンター... 徒歩7分

新宿、渋谷へ快適アクセス! 交通利便性良好な人気立地!

オートロック エアコン3基 駐輪場有  
宅配ボックス ウォークインクローゼット グリル付3口ガスコンロ  
可動収納有り シャンプードレッサー モニタ付インターホン

共益費 6,000円 礼金 2ヶ月 敷金 1ヶ月

賃料 205,000円

【退居予定日】2022年7月15日  
【入居予定日】2022年7月30日

※図面と現況が異なる場合は現況優先となります。※成約時には仲介手数料1ヶ月分(別途消費税)を申し受けます。



東京都知事(1)第107725号

株式会社 S - e m i

〒120-0003 東京都足立区東和3-10-10

TEL:03-6761-8784

FAX:03-6740-1058

取引態様  
媒介

手数料負担の割合	貸主	0%	借主	100%
手数料配分の割合	元付	0%	客付	100%

# レジデンス代々木公園 - 0204号室

## 1LDK 241,000円

千代田線 代々木公園 徒歩 6分

共益費8,000円  
礼金1ヶ月 敷金1ヶ月

小田急線 代々木八幡 徒歩 6分  
京王線(新線含む) 初台 徒歩 15分

所在	東京都渋谷区代々木5丁目34-22		
間取詳細			
構造・階建	RC1階/4階建(地下1階)		
専有面積	66.82㎡	建物種別	マンション
築年月	2005年8月	開口向き	東
入居時期	2022年5月中旬	更新料	1ヶ月
損保	要2.4万円2年		
契約期間	普通賃借(2年)		
保証会社	加入要(オリコフォレントインシュア/初回保証委託料:月額賃料等の50%(最低保証料2万円)、月額保証料:月額賃料等の1%(上限千円))		
駐車場	あり有料(敷地内)/40,700円/敷金1ヶ月		
入居諸条件	ペット不可 事務所不可		
その他費用	鍵発行手数料16,500円(入居時)		
周辺施設	オーケー初台店まで375m まいばすけっと代々木八幡駅西店まで488m マルマンストア参宮橋店まで695m ローソン元代々木町店まで301m セブンイレブン初台店まで555m ローソンJPローソン代々木局店まで854m ドラッグストアスマイル代々木西原店まで485m ココカラファイン代々木上原		
設備	ガス:都市、バス、トイレ、エアコン2台、室内洗濯機置場、ガスコンロ3口設置済、給湯、バストイレ別、追焚、浴室乾燥機、洗面所独立、洗面台、洗浄便座、高温差湯式、3点給湯、システムキッチン、グリル、ガスレンジ、バルコニー、バルコニー面積2㎡、メゾネット、全室フローリング、全室エアコン、クローゼット、シューズボックス、TVモニター付ドアホン、オートロック、エレベータ、宅配ボックス、駐輪場、バイク置場あり敷地内、インターネット接続可(光)、セキュリティシステム、防犯カメラ、ディンプルキー		
備考	3駅利用可、3沿線利用可		



※掲載情報と現状が異なる場合は現状が優先となります。



東京都知事(1)第107725号

株式会社 S - e m i

〒120-0003 東京都足立区東和3-10-10

TEL:03-6761-8784

FAX:03-6740-1058

取引態様  
媒介

手数料 負担の割合	貸主	0%	借主	100%
手数料 配分の割合	元付	0%	客付	100%

# 貸マンション

## 二子玉川駅

二子玉川ライズタワー&レジデンスイースト 40F

間取り  
2LDK

専有面積  
123.92㎡

築年月  
2010年07月

定期借家

### チェックポイント!

主要採光面：西向き、ペット相談(小型犬1匹まで制限諸条件変更有)、保証人不要、B・T別、オートバス、浴室乾燥機、トイレ、トイレ2ヶ所、温水洗浄便座、洗面所独立、IHクッキングヒーター、グリル、食器洗浄乾燥機、浄水器、ディスボージャー、ウォークインクローゼット、床暖房、全居室エアコン、オートロック、防犯カメラ、宅配BOX、フロントサービス、共用ゲートルーム



物件種目	貸マンション
最寄駅	二子玉川
間取タイプ	2LDK
賃貸条件	賃料 710,000円 礼金1ヶ月 敷金2ヶ月 保証金なし

物件所在地	東京都世田谷区玉川1丁目15-2		
交通	東急田園都市線 二子玉川 徒歩6分		
建物	建物名	二子玉川ライズタワー&レジデンスイースト 40F	
	構造・規模	RC 42階建 地下1階/40階部分	
	使用部分積	123.92㎡	
	間取内訳	LD25.5 K5.5 洋室12.7 洋室7.7	
築年月	2010年07月	契約期間	2年
管理費等	35,000円/月 共益費なし 雑費なし		
駐車場	有 18,000円/月		
現況	空家	入居日	即時
設備	B・T別、オートバス、浴室乾燥機、トイレ、トイレ2ヶ所、温水洗浄便座、洗面所独立、IHクッキングヒーター、グリル、食器洗浄乾燥機、浄水器、ディスボージャー、ウォークインクローゼット、床暖房、全居室エアコン、オートロック、防犯カメラ、宅配BOX、フロントサービス、共用ゲートルーム		
保険等	要 2年20,000円		
備考	保証金償却：解約時1ヶ月 更新料：なし 賃貸保証：加入要 契約時50% 1年ごとに1万円 利用駅1：東急大井町線 上野毛 徒歩12分		



東京都知事(1)第107725号

株式会社 S - e m i

〒120-0003 東京都足立区東和3-10-10

TEL:03-6761-8784

FAX:03-6740-1058

取引態様  
媒介

手数料 負担の割合	貸主	0%	借主	100%
手数料 配分の割合	元付	0%	客付	100%



**ペット相談可**

※犬猫合計1匹まで相談敷金積増1ヶ月

**★706号室は礼金1ヶ月になります**

706



Room	面積	Type	賃料	管理費	内見	入居
706	47.64㎡	1LDK	¥150,000	¥12,000	5/16~	6/中旬予定



東京都知事(1)第107725号

株式会社 S - e m i

〒120-0003 東京都足立区東和3-10-10

TEL:03-6761-8784

FAX:03-6740-1058

取引態様  
媒介

手数料 負担の割合	貸主	0%	借主	100%
手数料 配分の割合	元付	0%	客付	100%

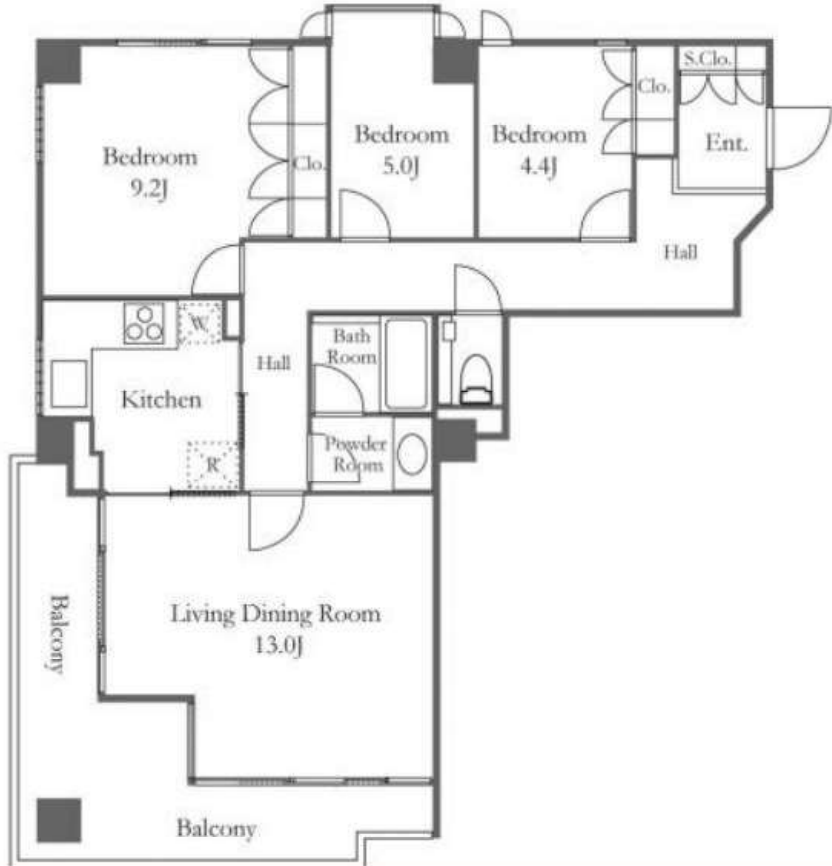


**プラザ21**  
東京都中野区弥生町4-35-10

最寄駅

**丸ノ内線 中野富士見町駅 徒歩6分**  
丸ノ内線 中野新橋駅 徒歩8分  
中央線 中野駅 バス10分 富士高校から徒歩2分

3駅以上利用可  
2浴線利用可



間取(帖) 洋:9.2 洋:5 洋:4.4 LDK:13

**3LDK** 月額賃料 **320,000円**

管理費	無	
敷金	賃料の2ヶ月	
礼金	無	
定借期限	2024年12月31日迄	
物件概要	専有面積	88.6㎡(26.8坪)
	バルコニー	15.55㎡
竣工年月	1990年07月	
構造規模	鉄筋コンクリート造	
総戸数	5階建 地下1階 (26戸)	
所在階	3階部分	
駐車場	有 1台 36,300円(税込) 敷金:無 礼金:無	
条件	事務所不可/ペット相談	
トランクルーム	無	
テレビ 共聴設備	CATV:有 / BS:無 / CS:無	
入居可能日	即	
耐震構造	新耐震基準適合	
取引態様	媒介	

**2022年3月にフローリング、キッチン、バスルーム等のリノベーションを実施。白を基調とした非常に明るいお部屋です。駐車場は平置確保可能、ペット飼育可(頭数・種類は別途相談)です。**

★契約時には、仲介手数料として賃料の1.1ヶ月分相当額のお支払いのご承諾をお願い致します。  
★当物件の入居者には借家人賠償保険に加入していただきます。  
★携帯電話の受信状況は、実際にご使用される携帯電話で室内から通話確認をお願い致します。  
★賃貸借契約が終了した場合、賃借人または居住者の使用状況や清掃状況にかかわらず、室内清掃(カーペット、壁、天井、建具及び設備機器を含む)費用を賃借人にご負担いただきます。

共用部	エレベーター・オートロック・宅配BOX・日勤管理・敷地内ゴミ置場・閑静な住宅街・■セントラル給湯システムの為、給湯料(給湯基本料2,777円+給湯使用料)は賃料とは別に賃借人から請求があります。
専有部	システムキッチン・ガスコンロ・グリル付き・コンロ3口・給湯・食洗機・全面フローリング・クローゼット・全室エアコン・バス・トイレ別・洗浄機能付便座・洗面所独立・室内洗濯機置場・モニタ付インターホン・ディンプルキー・インターネット・角部屋・2面採光・■電気使用開始時に動力(低圧電力)メーターを現地管理人により開錠する必要があり、月~土の8時~12時までの間で東京電力の手配が必要です。■駐輪場は各住戸1台のみ可能。
金員備考	■保証会社利用必須■1年未満解約1ヶ月違約金■給湯料金につき貸主から別途請求有り■ペット飼育時敷金3ヶ月■動力(低圧電力)の契約有り

東京都知事(1)第107725号 株式会社 S-em i

〒120-0003 東京都足立区東和3-10-10 TEL:03-6761-8784 FAX:03-6740-1058

取引態様	手数料	借主	0%	借主	100%
媒介	元付	0%	寄付	100%	

※ホームページより最新の空室情報、図面等が確認できます。  
※募集/インプレットをはじめとする全ての広告媒体上の住戸図面について、図面と現況に差異が生じている場合は、一切実物の現況を優先すること致します。  
※物件に家具・小物等は含まれません。  
※本書記載の金額のうち消費税課税となるものについては、支払時点で適用される税率により算出された金額でお支払い頂きますので、本書記載の金額と、実際にお支払い頂く金額とが異なる場合があることを予めご了承ください。